



جمهورية مصر العربية  
القطاع المركزي للإحصاء العامة والإحصاء

## النشرة السنوية لنشاط نقل البضائع والركاب في قطاع النقل النهري عام ٢٠١٥



إصدار يولييه ٢٠١٦

مرجع رقم ٧١-٢١٣١٣-٢٠١٥



القطاع المركزي للإحصاء العامة والإحصاء

مدينة نصر - ش صلاح سالم - القاهرة - مصر

تليفون: (+202)24023031 - صندوق بريد: 2086 - فاكس: (+202) 24024099

الموقع الإلكتروني: [www.capmas.gov.eg](http://www.capmas.gov.eg)

البريد الإلكتروني: [pres\\_capmas@capmas.gov.eg](mailto:pres_capmas@capmas.gov.eg)

طبع بمطبعة الجهاز المركزي  
للتعبئة العامة والإحصاء



جمهورية مصر العربية

الجهاز المركزى للتعبئة العامة والإحصاء

**النشرة السنوية  
لنشاط نقل البضائع والركاب  
فى قطاع النقل النهري  
عام ٢٠١٥**

عند إعادة نشر أو إقتباس  
أى مادة من هذا الإصدار يرجى الإشارة إلى المصدر وهو  
الجهاز المركزى للتعبئة العامة والإحصاء

## تقديم

يعد قطاع النقل بفروعه وأنشطته المختلفة مكوناً مهماً من مكونات البنية الأساسية للاقتصاد الوطني وركيزة أساسية للتنمية الاقتصادية والاجتماعية .

ويعتبر النقل النهري من دعائم هذا القطاع لسهولة الملاحة وصلاحيه المجارى المائية والانخفاض لكبير فى تكلفته واعتباره مناسب لنقل السلع التى تشكل حيزاً كبيراً وأوزاناً كبيرة علاوة على أنه يسهم فى نقل الركاب بين المحافظات وداخلها.

يؤشهد هذا القطاع مؤخراً اهتماماً متزايداً من الدولة والقطاع الخاص للاستفادة من مزاياه والإسهام فى حركة التنمية وخاصة فى جنوب الوادى وربط هذا الاتجاه الهام بشماله وإقامة العديد من المراسى والموانى النهرية الجديدة لاستيعاب طاقة النقل المتزايدة .

فى هذا الإطار يقوم الجهاز المركزى للتعبئة العامة والإحصاء بإصدار هذه النشرة السنوية " لنشاط نقل البضائع والركاب فى قطاع النقل النهري " عام ٢٠١٥ التى تتضمن بيانات عن المراسى وعدد الوحدات النهرية للقطاع ( الحكومى ، العام / الأعمال العام ، الخاص) وحركة نقل البضائع والركاب على الوحدات النهرية بمراسى الشحن والتفريغ التى تقع على نهر النيل وفروعه وأعداد المشتغلين وجملة أجورهم.

يقدم الجهاز هذه النشرة للمهتمين والباحثين فى هذا المجال أملاً أن تحقق الأهداف المرجوة منها

والله ولى التوفيق

لواء / أبوبكر الجندي

رئيس الجهاز المركزى للتعبئة العامة والإحصاء

رقم الصفحة	البيان	رقم الجدول
١	منهجية النشرة	
٣	المؤشرات العامة	
	جداول النشرة	
	<b>الباب الأول</b>	
	<b>نقل البضائع والركاب</b>	
	<b>فى القطاع (الحكومى ، العام/ الأعمال العام ) عام ٢٠١٥</b>	
١٢	عدد الوحدات النهريية	١
١٢	عدد الوحدات النهريية الناقلية طبقاً للحالة الفنية وفئات الحمولة .	٢
١٣	عدد الوحدات النهريية الناقلية طبقاً لفئات الحمولة وسنوات التشغيل .	٣
١٣	كمية البضائع المنقولة طبقاً للمجموعات السلعية .	٤
١٤	التوزيع النسبى للبضائع المنقولة طبقاً للمحافظات والمجموعات السلعية .	٥
١٥	حركة البضائع المنقولة طبقاً لأنواع السلع والمراسى بمحافظة القاهرة .	٦
١٦	حركة البضائع المنقولة طبقاً لأنواع السلع والمراسى بمحافظة الإسكندرية .	٧
١٧	حركة البضائع المنقولة طبقاً لأنواع السلع والمراسى بمحافظة الجيزة .	٨
١٩	حركة البضائع المنقولة طبقاً لأنواع السلع والمراسى بمحافظة بنى سويف .	٩
٢٠	حركة البضائع المنقولة طبقاً لأنواع السلع والمراسى بمحافظة المنيا .	١٠
٢٢	حركة البضائع المنقولة طبقاً لأنواع السلع والمراسى بمحافظة أسيوط .	١١
٢٣	حركة البضائع المنقولة طبقاً لأنواع السلع والمراسى بمحافظة سوهاج .	١٢
٢٤	حركة البضائع المنقولة طبقاً لأنواع السلع والمراسى بمحافظة قنا .	١٣
٢٥	حركة البضائع المنقولة طبقاً لأنواع السلع والمراسى بمحافظة أسوان .	١٤
٢٨	حركة البضائع المنقولة طبقاً لأنواع السلع والمراسى بمحافظة الأقصر .	١٥
٢٩	التوزيع النسبى للبضائع المفرغة بالمراسى طبقاً لتقسيماتها السلعية .	١٦
٣٠	حركة منقولات السلع الزراعية طبقاً لمراسى الشحن والتفريغ .	١٧
٣١	حركة منقولات السلع الصناعية طبقاً لمراسى الشحن والتفريغ .	١٨
٣٣	حركة منقولات سلع المناجم والمحاجر طبقاً لمراسى الشحن والتفريغ .	١٩
٣٤	حركة منقولات السلع الاخرى طبقاً لمراسى الشحن والتفريغ .	٢٠
٣٥	عدد الركاب المنقولين بين المراسى على ضفتى النيل .	٢١
٣٧	عدد المشغلين طبقاً للمهنة والنوع .	٢٢
٣٨	قيمة المستلزمات السلعية والخدمات .	٢٣
٣٩	قيمة المصروفات التحويلية الجارية والمصروفات التحويلية التخصيصية .	٢٤
٣٩	قيمة إيرادات خدمات مباعه والإيرادات التحويلية .	٢٥
٤٠	قيمة الاصول الثابتة .	٢٦

تابع الفهرس

رقم الصفحة	البيان	رقم الجدول
	<u>الباب الثانى</u>	
	<u>نقل البضائع والركاب</u>	
	<u>في القطاع الخاص ٢٠١٥</u>	
٤٢	عدد الوحدات النهريية	٢٧
٤٢	عدد الوحدات النهريية الناقلية طبقاً للحالة الفنية وفئات الحمولة .	٢٨
٤٣	عدد الوحدات النهريية الناقلية طبقاً لفئات الحمولة وسنوات التشغيل .	٢٩
٤٣	كمية البضائع المنقولة طبقاً للمجموعات السلعية .	٣٠
٤٤	التوزيع النسبي للبضائع المنقولة طبقاً للمحافظات والمجموعات السلعية .	٣١
٤٥	حركة البضائع المنقولة طبقاً لأنواع السلع والمراسى بمحافظة القاهرة .	٣٢
٤٦	حركة البضائع المنقولة طبقاً لأنواع السلع والمراسى بمحافظة الإسكندرية .	٣٣
٤٧	حركة البضائع المنقولة طبقاً لأنواع السلع والمراسى بمحافظة دمياط .	٣٤
٤٨	حركة البضائع المنقولة طبقاً لأنواع السلع والمراسى بمحافظة القليوبية .	٣٥
٤٩	حركة البضائع المنقولة طبقاً لأنواع السلع والمراسى بمحافظة كفر الشيخ .	٣٦
٤٩	حركة البضائع المنقولة طبقاً لأنواع السلع والمراسى بمحافظة البحيرة .	٣٧
٥٠	حركة البضائع المنقولة طبقاً لأنواع السلع والمراسى بمحافظة الجيزة	٣٨
٥١	حركة البضائع المنقولة طبقاً لأنواع السلع والمراسى بمحافظة بنى سويف	٣٩
٥٢	حركة البضائع المنقولة طبقاً لأنواع السلع والمراسى بمحافظة المنيا .	٤٠
٥٧	حركة البضائع المنقولة طبقاً لأنواع السلع والمراسى بمحافظة أسيوط .	٤١
٥٨	حركة البضائع المنقولة طبقاً لأنواع السلع والمراسى بمحافظة سوهاج .	٤٢
٥٨	حركة البضائع المنقولة طبقاً لأنواع السلع والمراسى بمحافظة قنا .	٤٣
٥٩	حركة البضائع المنقولة طبقاً لأنواع السلع والمراسى بمحافظة أسوان .	٤٤
٦٣	التوزيع النسبي للبضائع المفرغة بالمراسى طبقاً لتقسيماتها السلعية .	٤٥
٦٤	حركة منقولات السلع الزراعية طبقاً لمراسى الشحن والتفريغ .	٤٦
٦٦	حركة منقولات السلع الصناعية طبقاً لمراسى الشحن والتفريغ .	٤٧
٦٧	حركة منقولات سلع المناجم والمحاجر طبقاً لمراسى الشحن والتفريغ .	٤٨
٦٧	حركة منقولات السلع الأخرى طبقاً لمراسى الشحن والتفريغ .	٤٩
٦٨	عدد الركاب المنقولين بين المراسى على ضفتى النيل .	٥٠
٧٢	عدد المشتغلين طبقاً للمهنة والنوع .	٥١
٧٣	قيمة المصروفات التحويلية الجارية والمصروفات التحويلية التخصيصية .	٥٢
٧٣	قيمة إيرادات خدمات مياحة والإيرادات التحويلية .	٥٣
٧٤	قيمة المستلزمات السلعية والخدمات .	٥٤
٧٥	قيمة الاصول الثابتة .	٥٥

## منهجية النشرة

### أولاً: هدف النشرة :

ترصد النشرة حركة البضائع والركاب على الوحدات النهرية في قطاع النقل النهري من وإلى مراسى الشحن والتفريغ التي تقع على نهر النيل وفروعه للشركات التي تعمل لحساب الغير وكذلك الشركات التي تعمل لحسابها.

### ثانياً : دورية النشرة :

تصدر النشرة سنوياً

### ثالثاً : مصادر البيان :

١ - يجمع البيان على استمارة رقم ( ١٨٢ / أ ) والخاصة بإحصاء منقولات الوحدات النهرية للقطاع ( الحكومي ، العام / الأعمال العام ، الخاص )

وتستوفى سنوياً عن طريق مكاتب الإحصاء بالمحافظات التابعة لقطاع الفروع الإقليمية بالجهاز وتشمل :

أ - عدد ( ١٣ ) مصدر حكومي بالوحدات المحلية بالمحافظات .

ب - عدد ( ١ ) مصدر قطاع عام / أعمال عام .

- شركة النيل الوطنية للنقل النهري .

ج - عدد ( ٣٣٤ ) مصدر قطاع خاص .

٢ - تم تطوير إحصائية نقل البضائع والركاب في نشاط النقل النهري للشركات التي تعمل لحساب الغير في القطاع الحكومي / الأعمال العام

والقطاع الخاص بإضافة الشركات التي تعمل لحسابها ( نقل البضائع الخاصة بها ) وذلك بالقطاع الحكومي دون إدراج البيانات المالية والعمالة

والأجور في جداول الإحصائية وذلك لإدراجها ضمن أنشطة الصناعات التعدينية والصناعات الغذائية

و تشمل الشركات التالية :-

أ - شركة مصر للألمونيوم.

ب - شركة السكر والصناعات التكاملية.

ج - شركة الحديد والصلب المصرية.

رابعاً : التعاريف والمفاهيم المستخدمة :

١ - وحدة النقل النهري وتنقسم إلى :

( أ ) وحدة النقل النهري الآلية :

وهي التي تتحرك بقوة دفع ذاتي.

( ب ) وحدة النقل النهري غير الآلية :

وهي وعاء للنقل النهري بدون محركات ( ماعون / صندل ) ويتطلب ذلك وجود وسيلة دفع / سحب ( رفاص ) .

٢ - الطن / كيلو متر :

هي نقل طن من البضائع على الوحدات النهريّة مسافة كيلو متر واحد .

٣ - المجموعات السلعية للبضائع المنقولة :

تنقسم البضائع إلى المجموعات السلعية الآتية :

أ - السلع الزراعية

ب- السلع الصناعية

ج - سلع المناجم والمحاجر

د - سلع أخرى

خامساً : المؤشرات المستخدمة :

١ - القيمة الصافية آخر العام = (القيمة الصافية أول العام + الإضافات خلال العام) - (قيمة المستبعد + الإهلاك)

سادساً : الرموز المستخدمة :

( - ) الرقم يساوى صفر

( = ) أقل من ٥٠٠ أو النسبة أقل من ٠,٠٥ % .

سابعاً : طرق إتاحة البيانات :

( ورقى - CD - الموقع الإلكتروني )

ملحوظة :

- توجد فروق طفيفة في النسب والأرقام نتيجة التقريب الألى .

## المؤشرات العامة

### ١- عدد الوحدات النهريّة في قطاع النقل النهري :

- بلغ إجمالي الوحدات النهريّة لنشاط نقل البضائع والركاب في قطاع النقل النهري ٩٨٤ وحدة عام ٢٠١٥ منها ٧٥٣ وحدة للشركات التي تعمل لحساب الغير، ٢٣١ وحدة للشركات التي تعمل لحسابها مقابل ٩٦٨ وحدة عام ٢٠١٤ بزيادة بلغت نسبتها ١,٧٪.
- بلغ عدد الوحدات النهريّة الناقلة بالقطاع ( الحكومي ، العام / الأعمال العام ) ٥٧٥ وحدة بنسبة ٥٨,٤٪، من إجمالي عدد الوحدات في الشركات التي تعمل لحساب الغير والشركات التي تعمل لحسابها ، منها ٣٧٢ وحده آلية ، ١٣٥ وحدة غير آلية ، ٦٨ وحدة جر .
- بلغ عدد الوحدات النهريّة الناقلة بالقطاع الخاص ٤٠٩ وحدة بنسبة ٤١,٦٪ من إجمالي عدد الوحدات في الشركات التي تعمل لحساب الغير منها ٣٨٧ وحده آلية ، ١٤ وحدة غير آلية ، ٨ وحدة جر .

### ٢- إجمالي البضائع المنقولة في قطاع النقل النهري :

- بلغ إجمالي كمية البضائع المنقولة في قطاع النقل النهري ٦,٢ مليون طن عام ٢٠١٥ مقابل ٧,٦ مليون طن عام ٢٠١٤ بإنخفاض بلغ نسبته ١٨,٢٪ منها ٣,٢ مليون طن في القطاع ( الحكومي ، العام / الأعمال العام ) بنسبة ٥٢,١٪ ، ٣,٠ مليون طن في القطاع الخاص بنسبة ٤٧,٩٪ من إجمالي البضائع المنقولة نهرياً وذلك بسبب انخفاض الكمية المنقولة من الطوب الحجري (البلوكات الحجرية) ومجموعة سلع المناجم والمحاجر.
- بلغت كمية البضائع المنقولة في الشركات التي تعمل لحساب الغير ٥,٤ مليون طن عام ٢٠١٥ مقابل ٦,٩ مليون طن عام ٢٠١٤ بإنخفاض بلغ نسبته ٢٠,٩٪ ، ٠,٨ مليون طن في الشركات التي تعمل لحسابها عام ٢٠١٥ مقابل ٠,٧ مليون طن عام ٢٠١٤ بزيادة بلغت نسبتها ٨,٠٪ من إجمالي كمية البضائع المنقولة نهرياً .
- جاءت في المرتبة الأولى مجموعة السلع الصناعية ( مواد البناء - سيارات - مولاس ... الخ ) حيث بلغت كميتها ٣,١ مليون طن من إجمالي البضائع المنقولة عام ٢٠١٥ مقابل ٢,٣ مليون طن عام ٢٠١٤ بزيادة بلغت نسبتها ٣٤,٢٪ و تعتبر مواد البناء من أهم السلع المنقولة حيث بلغت كميتها ٢,٠ مليون طن بنسبة ٦٤,٦٪ من جملة هذه المجموعة وذلك لتزايد حركة التشييد والبناء.
- جاءت في المرتبة الثانية مجموعة سلع المناجم والمحاجر حيث بلغت كميتها ٢,٣ مليون طن من إجمالي البضائع المنقولة عام ٢٠١٥ مقابل ٤,٦ مليون طن عام ٢٠١٤ بإنخفاض بلغ نسبته ٤٩,١٪ وذلك بسبب انخفاض الكمية المنقولة من الطوب الحجري ( البلوكات الحجرية ) لهذا العام.



- وجاءت في المرتبة الثالثة مجموعة السلع الزراعية حيث بلغت كميتها ٠,٨ مليون طن من إجمالي البضائع المنقولة عام ٢٠١٥ مقابل ٠,٧ مليون طن عام ٢٠١٤ بزيادة بلغت نسبتها ١٠,٣٪ وتعتبر الأسماك من أهم السلع المنقولة حيث بلغت كميتها ٠,٦ مليون طن بنسبة ٧٧,٠٪ يليها قصب السكر حيث بلغت كميته ٨٨ ألف طن بنسبة ١١,٣٪ يليها المواشي حيث بلغت كميتها ٢٤ ألف طن بنسبة ٣,٢٪ من جملة هذه المجموعة .

- بلغت كمية بضائع السلع الأخرى ٣١ ألف طن من إجمالي البضائع المنقولة عام ٢٠١٥ مقابل ١١ ألف طن عام ٢٠١٤ بزيادة بلغت نسبتها ١٧٨,٩٪ بسبب زيادة الكمية المنقولة من الخردة والبضائع والمهمات .

### ٣- عدد الركاب المنقولين في قطاع النقل النهري :

- بلغ عدد الركاب المنقولين نهرياً ٤٨,٨ مليون راكب عام ٢٠١٥ مقابل ٢٤,٣ مليون راكب عام ٢٠١٤ بزيادة بلغت نسبتها ١٠٠,٤٪ ، حيث أن هناك اتجاه لاستخدام النقل النهري للركاب نظراً لصعوبة حركة المرور على الطرق .

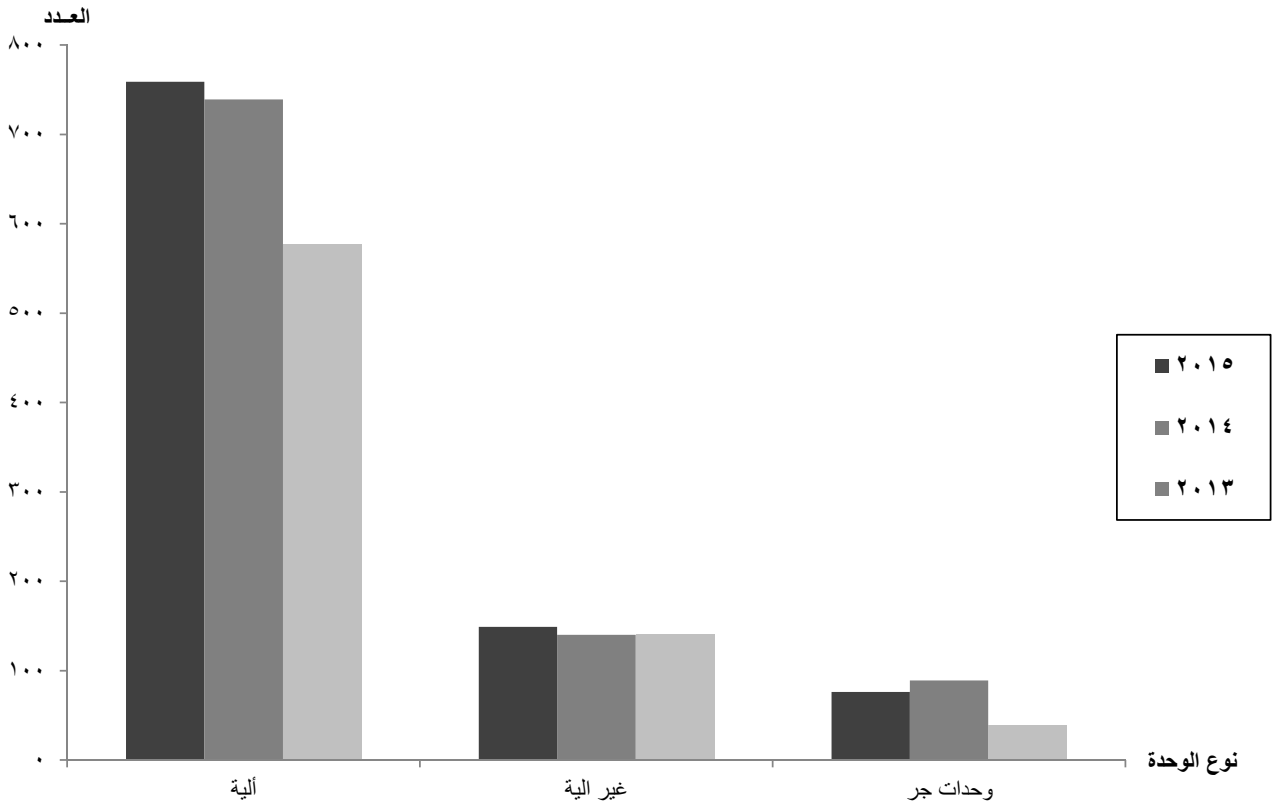
### ٤- عدد العاملين في قطاع النقل النهري :

- بلغ عدد العاملين في نشاط نقل البضائع والركاب في قطاع النقل النهري ٢٩١٣ عاملاً عام ٢٠١٥ مقابل ٣٠٢٢ عاملاً عام ٢٠١٤ بإنخفاض بلغ نسبته ٣,٦٪ منهم ٢١١٢ عاملاً في القطاع ( الحكومي ، العام / الأعمال العام ) ، ٨٠١ عاملاً في القطاع الخاص .

تطور عدد الوحدات النهريّة بنشاط نقل البضائع والركاب في قطاع النقل النهري خلال الفترة (٢٠١٣ - ٢٠١٥)

الاجمالي	عدد الوحدات النهريّة			السنة
	وحدات جر	غير الية	ألية	
٩٨٤	٧٦	١٤٩	٧٥٩	٢٠١٥
٩٦٨	٨٩	١٤٠	٧٣٩	٢٠١٤
٧٥٧	٣٩	١٤١	٥٧٧	٢٠١٣

تطور عدد الوحدات النهريّة الخاصة بنشاط نقل البضائع والركاب في قطاع النقل النهري خلال الفترة (٢٠١٣ - ٢٠١٥)



عدد الوحدات النهريّة في قطاع النقل النهري موزعة طبقاً لنوع القطاع عام ٢٠١٥

الإجمالي	خاص				حكومي عام / أعمال عام				البيان الجهة
	مجموع	وحدات جر	غير آلية	آلية	مجموع	وحدات جر	غير آلية	آلية	
٩٨٤	٤٠٩	٨	١٤	٣٨٧	٥٧٥	٦٨	١٣٥	٣٧٢	الإجمالي
٧٥٣	٤٠٩	٨	١٤	٣٨٧	٣٤٤	٣٦	٩٨	٢١٠	الشركات التي تعمل لحساب الغير
٢٣١	-	-	-	-	٢٣١	٣٢	٣٧	١٦٢	الشركات التي تعمل لحسابها

عدد الوحدات النهريّة الناقلة<sup>(١)</sup> في قطاع النقل النهري موزعة طبقاً للقطاع عام ٢٠١٥

الإجمالي	خاص	حكومي عام / أعمال عام	القطاع	النوع
٥٣٣	١٢٩	٤٠٤	وحدات نقل البضائع	
٣٢٨	٢٤٤	٨٤	وحدات نقل الركاب	
٤٧	٢٨	١٩	وحدات نقل الركاب والبضائع	

(١) لا تشمل وحدات الجر

التوزيع النسبي لكمية البضائع المنقولة في قطاع النقل النهري عام ٢٠١٥

البيان	الكمية ( بالطن )	%
الإجمالي	٦٢٣٣٨٠٣	% ١٠٠
الشركات التي تعمل لحساب الغير	٥٤٥٨٦٣١	٨٧,٦
الشركات التي تعمل لحسابها	٧٧٥١٧٢	١٢,٤

تطور إجمالي كمية البضائع المنقولة في قطاع النقل النهري خلال الفترة ( ٢٠١٥ - ٢٠١٣ )

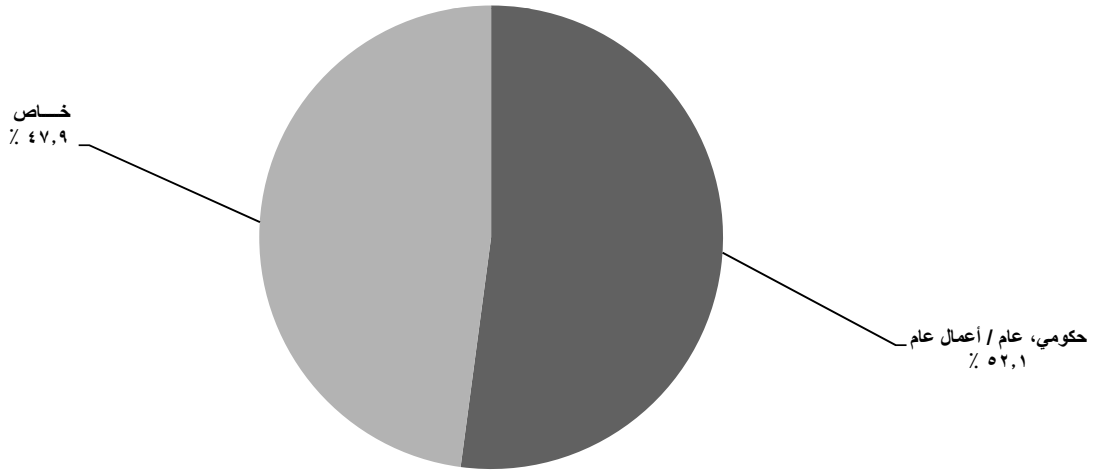
السنة	كمية البضائع المنقولة ( بالطن )
٢٠١٥	٦٢٣٣٨٠٣
٢٠١٤	٧٦٢١٢٣٢
٢٠١٣	١٨٧٠٦٨٤

التوزيع النسبي لكمية البضائع المنقولة طبقاً للمجموعات السلعية والقطاع عام ٢٠١٥

الكمية بالطن

المجموعات السلعية	حكومي ، عام / اعمال عام	الخاص	الاجمالي	% حكومي ، عام / اعمال عام	% الخاص	% الاجمالي
الإجمالي	٣٢٤٨٥١٤	٢٩٨٥٢٨٩	٦٢٣٣٨٠٣	١٠٠	١٠٠	١٠٠
سلع زراعية	١١١٧٦٦	٦٦٢٥٦٢	٧٧٤٣٢٨	٣,٤	٢٢,٢	١٢,٤
سلع صناعية	٢٤١٢٣٤٩	٦٦٧٠٧١	٣٠٧٩٤٢٠	٧٤,٣	٢٢,٣	٤٩,٤
سلع مناجم ومخاجر	٧١٨١٣٠	١٦٣١١٥٦	٢٣٤٩٢٨٦	٢٢,١	٥٤,٦	٣٧,٧
سلع اخرى	٦٢٦٩	٢٤٥٠٠	٣٠٧٦٩	٠,٢	٠,٨	٠,٥

توزيع النسبي لكمية البضائع المنقولة طبقاً للقطاع عام ٢٠١٥



عدد العاملين وجملة الآجور للشركات التي تعمل لحساب الغير خلال الفترة ( ٢٠١٥ - ٢٠١٣ )

القيمة بالآلف جنيه

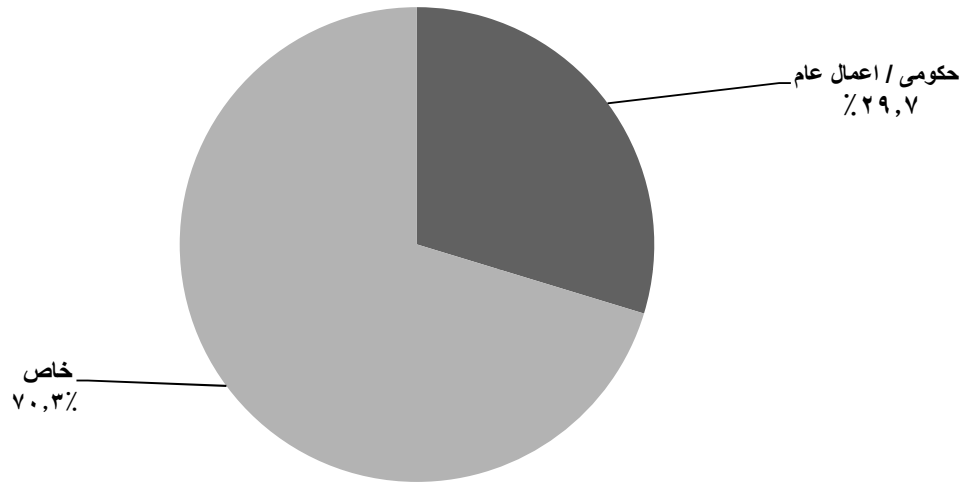
السنة	عدد العاملين			الاجور*		
	حكومي، عام / أعمال عام	قطاع خاص	الاجمالي	حكومي، عام / أعمال عام	قطاع خاص	الاجمالي
٢٠١٥	٢١١٢	٨٠١	٢٩١٣	٥٨٧١٩	١٤٤١٠	٧٣١٢٩
٢٠١٤	٢٢٢٠	٨٠٢	٣٠٢٢	٥١٨٨٩	١٣٥٠٠	٦٥٣٨٩
٢٠١٣	١٨٦٨	١٢٩١	٣١٥٩	٣٣٤٨٩	١٤٥٠٧	٤٧٩٩٦

(\*) الاجور تشمل التأمينات الاجتماعية والمزايا العينية

التوزيع النسبي لعدد الركاب المنقولين في قطاع النقل النهري طبقاً لنوع القطاع عام ٢٠١٥

القطاع	البيان	العدد ( بالراكب )	%
الإجمالي		٤٨٧٨٣١١٦	١٠٠%
الحكومي ، العام / الأعمال العام		١٤٥٠٠٩٨٧	٢٩,٧
الخاص		٣٤٢٨٢١٢٩	٧٠,٣

التوزيع النسبي لعدد الركاب المنقولين نهرياً موزعة طبقاً للقطاع عام ٢٠١٥



تطور إجمالي عدد الركاب المنقولين في قطاع النقل النهري خلال الفترة ( ٢٠١٥ - ٢٠١٣ )

السنة	عدد الركاب المنقولين ( بالراكب )
٢٠١٥	٤٨٧٨٣١١٦
٢٠١٤	٢٤٣٤٣٢٦٩
٢٠١٣	٢٨٠١٥٤٠٥

# جداول النشرة

الباب الأول

نقل البضائع والركاب

فى القطاع ( الحكومى ، العام / الأعمال العام

(

للشركات التى تعمل لحسابها ولحساب الغير



جدول ١ : عدد الوحدات النهرية  
فى القطاع ( الحكومى العام ، العام / الأعمال العام ) عام ٢٠١٥

نوع الوحدة	عدد الوحدات النهرية		
	الألية	غير الألية	وحدات الجر
الإجمالى	٣٧٢	١٣٥	٦٨
بضائع	٢٦٩	١٣٥	٦٠
ركاب	٨٤	-	-
بضائع وركاب	١٩	-	٨
الإجمالى	٥٧٥		

جدول ٢ : عدد الوحدات النهرية الناقلة (١) طبقا للحالة الفنية وفئات الحمولة  
فى القطاع ( الحكومى العام ، العام / الأعمال العام ) عام ٢٠١٥

الحمولة بالطن

الجملة	فئات الحمولة (٢)							الحالة الفنية
	أقل من ١٠	أقل من ١٠٠	أقل من ٢٠٠	أقل من ٣٠٠	أقل من ٤٠٠	أقل من ٥٠٠	أقل من ٦٠٠	
الإجمالى	١٠	٨٤	٨	١٧	٣	٣٥٢	٣٣	٥٠٧
صالحة (الشفالة )	٨	٦٩	٦	١٤	٣	٣٢٠	٢٨	٤٤٨
تحت الإصلاح	١	٨	-	٣	-	٣٢	٥	٤٩
منتظر الإصلاح	-	٣	٢	-	-	-	-	٥
خردة ومازالت بالعهددة	١	٤	-	-	-	-	-	٥

(١) لا تشمل وحدات الجر (الرفاصات )

تشمل فئات الحمولة التى ورد بما البيان فقط

جدول ٣ : عدد الوحدات النهريّة الناقلّة (١) طبقاً لفئات الحمولة وسنوات التشغيل  
 فى القطاع ( الحكومى العام ، العام / الأعمال العام ) عام ٢٠١٥

الحمولة بالطن

الجملة	١٥ سنة فأكثر	١٠ وأقل من سنوات ١٥	٥ وأقل من ١٠ سنوات	سنة وأقل من ٥ سنوات	أقل من سنة	سنوات التشغيل
						فئات الحمولة (٢)
٥٠٧	٤٧١	٩	٢٤	٢	١	الإجمالى
١٠	٦	-	٤	-	-	أقل من ١٠ طن
٨٤	٥٦	٦	٢٠	٢	-	١٠ وأقل من ١٠٠
٨	٧	-	-	-	١	١٠٠ وأقل من ٢٠٠
١٧	١٧	-	-	-	-	٢٠٠ وأقل من ٣٠٠
٣	٣	-	-	-	-	٣٠٠ وأقل من ٤٠٠
٣٥٢	٣٤٩	٣	-	-	-	٤٠٠ وأقل من ٥٠٠
٣٣	٣٣	-	-	-	-	٥٠٠ وأقل من ٦٠٠

(١) لا تشمل وحدات الجر (الرفاصات )

تشمل فئات الحمولة التى ورد بما البيان فقط

جدول ٤ : كمية البضائع المنقولة طبقاً للمجموعات السعية  
 فى القطاع ( الحكومى العام ، العام / الأعمال العام ) عام ٢٠١٥

الكمية بالطن

الكمية	المجموعات السلعية
٣٢٤٨٥١٤	الإجمالى
١١١٧٦٦	سلع زراعية
٢٤١٢٣٤٩	سلع صناعية
٧١٨١٣٠	سلع مناجم ومحاجر
٦٢٦٩	سلع أخرى

جدول ٥ : التوزيع النسبي للبضائع المنقولة طبقاً للمحافظات والمجموعات السلعية  
في القطاع ( الحكومى ، العام / الأعمال العام ) عام ٢٠١٥

التوزيع النسبى		الجملة				سلع أخرى		السلع المناجم والمحاجر				السلع الصناعية				السلع الزراعية				المجموعات السلعية	المحافظات
المشحونة بالطن	المفرغة بالطن	المشحونة بالطن	المفرغة		المشحونة بالطن	المفرغة		المشحونة بالطن	المفرغة		المشحونة بالطن	المفرغة		المشحونة بالطن	المفرغة						
			بالآلف طن . كم	بالطن		بالآلف طن . كم	بالطن		بالآلف طن . كم	بالطن		بالآلف طن . كم	بالطن		بالآلف طن . كم	بالطن					
١٠٠	١٠٠	٣٢٤٨٥١٤	٦٥٣١٥٣	٣٢٤٨٥١٤	٦٢٦٩	٤٣٣٤	٦٢٦٩	٧١٨١٣٠	٣٤٤٢٧٢	٧١٨١٣٠	٢٤١٢٣٤٩	٢٩٣٦١٧	٢٤١٢٣٤٩	١١١٧٦٦	١٠٩٣٠	١١١٧٦٦	الإجمالى				
٢,٧	٢٠	٨٨٢٢٧	٣٢٧٦٧٩	٦٤٨٣٩٥	٧٠٤	-	-	-	٢٦٧٨٤٩	٥٤٧٦١٨	٨٧٥٢٣	٥٩٨٣٠	١٠٠٧٧٧	-	-	-	القاهرة				
٢,٣	٠,٥	٧٣٩٩٣	٨١١٦	١٥٩٥٧	-	-	-	٦٧٦٢١	١١١٤	٣٠٧٧	٤٥٠٠	٧٠٠٢	١٢٨٨٠	١٨٧٢	-	-	الاسكندرية				
١,٣	٨,٤	٤٣٥٢١	١٨٩٨٢١	٢٧٣٩٧٤	٥٢٦٥	-	-	-	-	-	٣٨٢٥٦	١٨٩٤١٩	٢٧٢١٠٢	-	٤٠٢	١٨٧٢	الجيزة				
٠,١	-	٣٠٧٧	-	-	-	-	-	٣٠٧٧	-	-	-	-	-	-	-	-	بنى سويف				
١٤,٩	٣,٩	٤٨٣٤١٥	١٣٥	١٢٦٤٧١	-	-	-	٤٥٢٣٢٠	٩٩	٩٥٣٧٦	٢٩١٤٢	٣٢	٢٩١٤٢	١٩٥٣	٤	١٩٥٣	المنيا				
-	٢,٧	-	٣٤٢٢١	٨٧٥٢٣	-	-	-	-	-	-	-	٣٤٢٢١	٨٧٥٢٣	-	-	-	اسيوط				
٥٩,٣	٥٩,٣	١٩٢٧٩٧٨	٢٢١٥	١٩٢٧١٦٥	-	-	-	-	-	-	١٩٠٧٢٩٣	١٩٠٦	١٩٠٦٤٨٠	٢٠٦٨٥	٣٠٩	٢٠٦٨٥	سوهاج				
٦,١	١,٤	١٩٦٦٥٠	٥٠٠٩	٤٤٥٧٣	-	٣٠٨٧	٤٦٣٥	-	١١٦٥	٤٤٣٨	١٦١١٥٠	-	-	٣٥٥٠٠	٧٥٧	٣٥٥٠٠	قنا				
١١,٤	٣,٧	٣٦٩٢٤٤	٨٥٨٦٦	١٢٠٨١٦	٣٠٠	١٢٤٧	١٦٣٤	١٩٥١١٢	٧٤٠٤٥	٦٧٦٢١	١٢٥٧١٦	١٢٠٧	٣٤٤٥	٤٨١١٦	٩٣٦٧	٤٨١١٦	اسوان				
١,٩	٠,١	٦٢٤٠٩	٩١	٣٦٤٠	-	-	-	-	-	-	٥٨٧٦٩	-	-	٣٦٤٠	٩١	٣٦٤٠	الأقصر				

جدول ٦ : حركة البضائع المنقولة طبقا لانواع السلع والمراسى بمحافظة القاهرة  
في القطاع ( الحكومى، العام / الأعمال العام ) عام ٢٠١٥

الجملة			المعصره			التبئين			شيرا			المراسى
المشحونة بالطن	المفرغة		المشحونة بالطن	المفرغة		المشحونة بالطن	المفرغة		المشحونة بالطن	المفرغة		
	بالألف طن . كم	بالطن		بالألف طن . كم	بالطن		بالألف طن . كم	بالطن		بالألف طن . كم	بالطن	
٨٨٢٢٧	٣٢٧٦٧٩	٦٤٨٣٩٥	٧٠٤	٥٩٨٣٠	١٠٠٧٧٧	٨٧٥٢٣	٩٥١٤٢	٣٥٢٥٠٦	.	١٧٢٧٠٧	١٩٥١١٢	
												سلع صناعية
.	٥٩٨٢٢	١٠٠٣٧٧	.	٥٩٨٢٢	١٠٠٣٧٧	.	.	.	.	.	.	ألومنيوم
.	٨	٤٠٠	.	٨	٤٠٠	.	.	.	.	.	.	سيارات
٨٧٥٢٣	.	.	.	.	.	٨٧٥٢٣	.	.	.	.	.	خبث الحديد
٨٧٥٢٣	٥٩٨٣٠	١٠٠٧٧٧	.	٥٩٨٣٠	١٠٠٧٧٧	٨٧٥٢٣	.	.	.	.	.	الجملة
												سلع مناجم ومحاجر
.	٩٩٤٦٩	١١٩٨٤٢	.	.	.	.	.	.	.	٩٩٤٦٩	١١٩٨٤٢	فوسفات
.	١٠٦٨	٥٥٩٢	.	.	.	.	١٠٦٨	٥٥٩٢	.	.	.	الحجر
.	٩٤٠٧٤	٣٤٦٩١٤	.	.	.	.	٩٤٠٧٤	٣٤٦٩١٤	.	.	.	حجر جبرى
.	٧٣٢٣٨	٧٥٢٧٠	.	.	.	.	.	.	.	٧٣٢٣٨	٧٥٢٧٠	طينه
.	٢٦٧٨٤٩	٥٤٧٦١٨	.	.	.	.	٩٥١٤٢	٣٥٢٥٠٦	.	١٧٢٧٠٧	١٩٥١١٢	الحملة
												سلع أخرى
٧٠٤	.	.	٧٠٤	.	.	.	.	.	.	.	.	معدات
٧٠٤	.	.	٧٠٤	.	.	.	.	.	.	.	.	الجملة

جدول ٧ : حركة البضائع الممولة طبقا لأنواع السلع والمراسى بمحافظة الاسكندرية  
فى القطاع (الحكومى، العام / الأعمال العام ) عام ٢٠١٥

المشحونة بالطن	الجملة		المشحونة بالطن	اسكندرية		المشحونة بالطن	المالح		المراسى
	المفرغة			المفرغة			المفرغة		
	بالآلف طن . كم	بالطن		بالآلف طن . كم	بالطن		بالآلف طن . كم	بالطن	
٧٣٩٩٣	٨١١٦	١٥٩٥٧	.	٧٠٠٢	١٢٨٨٠	٧٣٩٩٣	١١١٤	٣٠٧٧	أنواع السلع الإجمالى العام
									<u>سلع صناعية</u>
١٨٧٢	.	.	.	.	.	١٨٧٢	.	.	قمح
١٨٧٢	.	.	.	.	.	١٨٧٢	.	.	الجملة
									<u>سلع صناعية</u>
.	٧٠٠٢	١٢٨٨٠	.	٧٠٠٢	١٢٨٨٠	.	.	.	مولاس
٤٥٠٠	.	.	.	.	.	٤٥٠٠	.	.	زهر الحديد
٤٥٠٠	٧٠٠٢	١٢٨٨٠	.	٧٠٠٢	١٢٨٨٠	٤٥٠٠	.	.	الجملة
									<u>سلع مناجم ومحاجر</u>
٦٧٦٢١	.	.	.	.	.	٦٧٦٢١	.	.	فحم
.	١١١٤	٣٠٧٧	.	.	.	.	١١١٤	٣٠٧٧	كلىنكر
٦٧٦٢١	١١١٤	٣٠٧٧	.	.	.	٦٧٦٢١	١١١٤	٣٠٧٧	الجملة

جدول ٨ : حركة البضائع المنقولة طبقا لأنواع السلع والمراسى بمحافظة الجيزة  
 فى القطاع (الحكومى، العام / الأعمال العام) ٢٠١٥

الحوامدية			الحوامدية			الحوامدية			ا مراسى
المفرغة		المشحونة بالطن	المفرغة		المشحونة بالطن	المفرغة		المشحونة بالطن	
بالألف طن . كم	بالطن		بالألف طن . كم	بالطن		بالألف طن . كم	بالطن		
١٠٢٦	٤٥٠٠		١٢١	٣٠٢٤٠	١٢٨٨١	١٧٧٠٤٠	٢١٩٦١٠	أنواع السلع الإجمالى العام	
								<u>سلع زراعية</u>	
.	.	.	.	.	.	.	.	قمح	
.	.	.	.	.	.	.	.	الجملة	
								<u>سلع صناعية</u>	
.	.	.	.	.	٧٦١٦	١٧٧٠٤٠	٢١٩٦١٠	مولاس	
.	١٠٢٦	٤٥٠٠	.	.	.	.	.	زهر الحديد	
.	.	.	.	١٢١	٣٠٢٤٠	٤٠٠	.	سيارات	
.	١٠٢٦	٤٥٠٠	.	١٢١	٣٠٢٤٠	٧٦١٦	١٧٧٠٤٠	الجملة	
								<u>سلع أخرى</u>	
.	.	.	.	.	.	٥٢٦٥	.	بضائع ومهمات	
.	.	.	.	.	.	٥٢٦٥	.	الجملة	

تابع جدول ٨: حركة البضائع المنقولة طبقاً لأنواع السلع والمراسى بمحافظة الجيزة  
 فى القطاع (الحكومى، العام / الأعمال العام) عام ٢٠١٥

الجملة		إمبابة		الرقعة القبليّة				الجيزة		أ لمراسى	أنواع السلع الإجمالى العام		
المشحونة بالطن	المفرغة		المشحونة بالطن	المفرغة		المشحونة بالطن	المفرغة		المشحونة بالطن			المفرغة	
	بالطن	بالألف طن . كم		بالطن	بالألف طن . كم		بالطن	بالألف طن . كم				بالطن	بالألف طن . كم
٤٣٥٢١	١٨٩٨٢١	٢٧٣٩٧٤	.	٤٠٢	١٨٧٢	٣٠٢٤٠	.	.	.	١١٢٣٢	١٧٧٥٢	سلع زراعية	
.	٤٠٢	١٨٧٢	.	٤٠٢	١٨٧٢	.	.	.	.	.	.	قمح	
.	٤٠٢	١٨٧٢	.	٤٠٢	١٨٧٢	.	.	.	.	.	.	الجملة	
٧٦١٦	١٨٨٢٧٢	٢٣٧٣٦٢	.	.	.	.	.	.	.	١١٢٣٢	١٧٧٥٢	سلع صناعية	
.	١٠٢٦	٤٥٠٠	.	.	.	.	.	.	.	.	.	مولاس	
٣٠٦٤٠	١٢١	٣٠٢٤٠	.	.	.	٣٠٢٤٠	.	.	.	.	.	زهر الحديد	
٣٨٢٥٦	١٨٩٤١٩	٢٧٢١٠٢	.	.	.	٣٠٢٤٠	.	.	.	١١٢٣٢	١٧٧٥٢	سيارات	
.	.	.	.	.	.	.	.	.	.	.	.	الجملة	
٥٢٦٥	.	.	.	.	.	.	.	.	.	.	.	سلع أخرى	
٥٢٦٥	.	.	.	.	.	.	.	.	.	.	.	بضائع ومهمات الجملة	

جدول ٩ : حركة البضائع المنقولة طبقاً لأنواع السلع والمراسى بمحافظة بنى سويف  
 فى القطاع ( الحكومى ، العام / الأعمال العام ) عام ٢٠١٥

الجملة			بنى سويف			المراسى
المشحونة بالطن	المفرغة		المشحونة بالطن	المفرغة		
	بالألف طن . كم	بالطن		بالألف طن . كم	بالطن	
٣٠٧٧	-	-	٣٠٧٧	-	-	أنواع السلع الإجمالى العام
٣٠٧٧	-	-	٣٠٧٧	-	-	<u>سلع مناجم ومحاجر</u> كلينكر
٣٠٧٧	-	-	٣٠٧٧	-	-	الجملة



جدول ١٠ : حركة البضائع المنقولة طبقاً لأنواع السلع والمراسى بمحافظة المنيا  
في القطاع ( الحكومي ، العام / الأعمال العام ) عام ٢٠١٥

العوايسة		جزيرة تل بني عمران			بني خالد			المراسى	أنواع السلع	
المشحونة	المفرغة		المشحونة	المفرغة		المشحونة	المفرغة			
	بالطن	بالتن . كم		بالطن	بالتن . كم		بالطن			بالتن . كم
١٥٠٠٠	٦٧	٦٧٠٠٠	٨٥٤١	-	-	٢٦٧٠٠٠	١٥	١٥٠٠٠	الإجمالي العام	
-	-	-	١٩٥٣	-	-	-	-	-	سلع زراعية	
-	-	-	١٩٥٣	-	-	-	-	-	قصب السكر	
-	-	-	-	-	-	-	-	-	الجملة	
١٥٠٠٠	-	-	-	-	-	-	١٥	١٥٠٠٠	سلع صناعية	
-	-	-	١٧٠٨	-	-	-	-	-	سيارات	
-	-	-	١٤٦٤	-	-	-	-	-	أسمنت	
١٥٠٠٠	-	-	٣١٧٢	-	-	-	١٥	١٥٠٠٠	مواد غذائية	
-	-	-	-	-	-	-	-	-	الجملة	
-	٦٧	٦٧٠٠٠	-	-	-	٦٧٠٠٠	-	-	سلع مناجم ومحاجر	
-	-	-	-	-	-	-	-	-	طوب حجري	
-	-	-	-	-	-	-	-	-	الحجر	
-	-	-	-	-	-	٢٠٠٠٠٠	-	-	حجر جيري	
-	-	-	١٧٠٨	-	-	-	-	-	زلط	
-	-	-	١٧٠٨	-	-	-	-	-	رمل	
-	٦٧	٦٧٠٠٠	٣٤١٦	-	-	٢٦٧٠٠٠	-	-	الجملة	

تابع جدول ١٠ : حركة البضائع المنقولة طبقاً لأنواع السلع والمراسى بمحافظة المنيا  
في القطاع ( الحكومي ، العام / الأعمال العام ) عام ٢٠١٥

بني حسن الشروق		بني حسن غرب			تل بني عمران			المراسى	أنواع السلع	
المشحونة	المفرغة		المشحونة	المفرغة		المشحونة	المفرغة			
	بالطن	بالتن . كم		بالطن	بالتن . كم		بالطن			بالتن . كم
٢٦٥٠	-	-	-	٣	٢٦٥٠	-	١٦	٨٥٤١	الإجمالي العام	
-	-	-	-	-	-	-	٤	١٩٥٣	سلع زراعية	
-	-	-	-	-	-	-	٤	١٩٥٣	قصب السكر	
-	-	-	-	-	-	-	-	-	الجملة	
-	٢٦٥٠	-	-	٣	٢٦٥٠	-	-	-	سلع صناعية	
-	-	-	-	-	-	-	٣	١٧٠٨	سيارات	
-	-	-	-	-	-	-	٣	١٤٦٤	أسمنت	
-	٢٦٥٠	-	-	٣	٢٦٥٠	-	٦	٣١٧٢	مواد غذائية	
-	-	-	-	-	-	-	-	-	الجملة	
-	-	-	-	-	-	-	-	-	سلع مناجم ومحاجر	
-	-	-	-	-	-	-	-	-	طوب حجري	
-	-	-	-	-	-	-	-	-	الحجر	
-	-	-	-	-	-	-	-	-	حجر جيري	
-	-	-	-	-	-	-	٣	١٧٠٨	زلط	
-	-	-	-	-	-	-	٣	١٧٠٨	رمل	
-	-	-	-	-	-	-	٦	٣٤١٦	الجملة	

تابع جدول ١٠ : حركة البضائع المنقولة طبقاً لأنواع السلع والمراسى بمحافظة المنيا

المراسى	مدينة المنيا		سمالوط		أنواع السلع
	المفرغة		المفرغة		
	المشحونة بالطن	بالألف طن . كم	المشحونة بالطن	بالألف طن . كم	
	-	-	-	-	الإجمالي العام
	-	-	-	-	سلع زراعية
	-	-	-	-	قصب السكر
	-	-	-	-	الجملة
	-	-	-	-	سلع صناعية
	-	-	-	-	سيارات
	-	-	-	-	أسمنت
	-	-	-	-	مواد غذائية
	-	-	-	-	الجملة
	-	-	-	-	سلع مناجم ومحاجر
	-	-	-	-	طوب حجري
	-	-	-	-	الحجر
	-	-	-	-	حجر جيري
	-	-	-	-	زلط
	-	-	-	-	رمل
	-	-	-	-	الجملة
	٤٤٣٨	٤٤٣٨	١٥٢٥٠٦	١٥٢٥٠٦	

تابع جدول ١٠ : حركة البضائع المنقولة طبقاً لأنواع السلع والمراسى بمحافظة المنيا

المراسى	ابوعزيز شرق		ابوعزيز غرب		الجملة		أنواع السلع	
	المفرغة		المفرغة		المفرغة			
	المشحونة بالطن	بالألف طن . كم	المشحونة بالطن	بالألف طن . كم	المشحونة بالطن	بالألف طن . كم		
	٨٣٢٠	٨	٢٤٩٦٠	٢٥	٨٣٢٠	١٣٥	٤٨٣٤١٥	الإجمالي العام
	-	-	-	-	-	-	-	سلع زراعية
	-	-	-	-	-	-	-	قصب السكر
	-	-	-	-	-	-	-	الجملة
	٨٣٢٠	٨	٢٤٩٦٠	٢٥	٨٣٢٠	٢٦	٢٥٩٧٠	سلع صناعية
	-	-	-	-	-	-	-	سيارات
	-	-	-	-	-	-	-	أسمنت
	-	-	-	-	-	-	-	مواد غذائية
	٨٣٢٠	٨	٢٤٩٦٠	٢٥	٨٣٢٠	٣٢	٢٩١٤٢	الجملة
	-	-	-	-	-	-	-	سلع مناجم ومحاجر
	-	-	-	-	-	-	-	طوب حجري
	-	-	٢٤٩٦٠	٢٥	-	٢٥	٣٠٥٥٢	الحجر
	-	-	-	-	-	-	-	حجر جيري
	-	-	-	-	-	-	-	زلط
	-	-	-	-	-	-	-	رمل
	-	-	٢٤٩٦٠	٢٥	-	٩٩	٤٥٢٣٢٠	الجملة
	٨٣٢٠	٨	٢٤٩٦٠	٢٥	٨٣٢٠	١٣٥	٤٨٣٤١٥	

جدول ١١ : حركة البضائع المنقولة طبقا لأنواع السلع والمراسى بمحافظة أسيوط  
 فى القطاع (الحكومى، العام / الأعمال العام) عام ٢٠١٥

الجملة		منقباد			المرسى	أنواع السلع	
المشحونة بالطن	المفرغة		المشحونة بالطن	المفرغة			
	بالألف طن . كم	بالطن		بالألف طن . كم			بالطن
	٨٧٥٢٣	٠	٣٤٢٢١	٨٧٥٢٣		الإجمالى العام	
						<u>سلع صناعية</u>	
	٠	٣٤٢٢١	٨٧٥٢٣	٠	٣٤٢٢١	٨٧٥٢٣	خبث الحديد
	٠	٣٤٢٢١	٨٧٥٢٣	٠	٣٤٢٢١	٨٧٥٢٣	الجملة

جدول ١٢ : حركة البضائع المنقولة طبقاً لأنواع السلع والمراسى بمحافظة سوهاج  
في القطاع (الحكومي ، العام / العمال العام ) ٢٠١٥

المراسى	دارالسلام			البلينا			الشورانية			المراغة	
	المقرعة		المشحونة بالطن	المقرعة		المشحونة بالطن	المقرعة		المشحونة بالطن	المقرعة	
	بالطن	بالآلف طن.كم		بالطن	بالآلف طن.كم		بالطن	بالآلف طن.كم			
الإجمالي العام	١٩٠٠٠٠٠	١٩٠٠	١٥٠٠٠	١٥٠٠٠	١٥٠٠٠	١٩٠٠٠٠٠	٦٧٢٠	٦	-	-	٦٧٢٠
سلع زراعية	-	-	١٥٠٠٠	١٥٠٠٠	١٥٠٠٠	-	-	-	-	-	-
قصب سكر	-	-	-	-	-	-	-	-	-	-	-
أرز	-	-	-	-	-	-	٢٤٠	-	-	-	٢٤٠
الجملة	-	-	١٥٠٠٠	١٥٠٠٠	١٥٠٠٠	-	٢٤٠	-	-	-	٢٤٠
سلع صناعية	-	-	-	-	-	-	-	-	-	-	-
مولاس	-	-	-	-	-	-	-	-	-	-	-
سكر	-	-	-	-	-	-	٢٤٠	-	-	-	٢٤٠
مواد بناء	١٩٠٠	١٩٠٠٠٠٠	-	-	-	١٩٠٠٠٠٠	-	-	-	-	-
مواد بترولية	-	-	-	-	-	-	٦٢٤٠	٦	-	-	٦٢٤٠
الجملة	١٩٠٠	١٩٠٠٠٠٠	-	-	-	١٩٠٠٠٠٠	٦٤٨٠	٦	-	-	٦٤٨٠

تابع جدول ١٢ : حركة البضائع المنقولة طبقاً لأنواع السلع والمراسى بمحافظة سوهاج  
في القطاع (الحكومي ، العام / العمال العام ) ٢٠١٥

المراسى	المزرع سوهاج			جرجا			الجملة		
	المقرعة		المشحونة بالطن	المقرعة		المشحونة بالطن	المقرعة		
	بالطن	بالآلف طن.كم		بالطن	بالآلف طن.كم		بالطن	بالآلف طن.كم	
الإجمالي العام	-	-	٥٤٤٥	٥٤٤٥	٢٩٤	-	١٩٢٧١٦٥	٢٢١٥	١٩٢٧٩٧٨
سلع زراعية	-	-	٥٤٤٥	٥٤٤٥	٢٩٤	-	٢٠٤٤٥	٣٠٩	٢٠٤٤٥
قصب سكر	-	-	-	-	-	-	-	-	-
أرز	-	-	-	-	-	-	٢٤٠	-	٢٤٠
الجملة	-	-	٥٤٤٥	٥٤٤٥	٢٩٤	-	٢٠٦٨٥	٣٠٩	٢٠٦٨٥
سلع صناعية	-	-	-	-	-	-	-	-	-
مولاس	-	-	-	-	-	-	-	-	٨١٣
سكر	-	-	-	-	-	-	٢٤٠	-	٢٤٠
مواد بناء	-	-	-	-	-	-	١٩٠٠٠٠٠	١٩٠٠	١٩٠٠٠٠٠
مواد بترولية	-	-	-	-	-	-	٦٢٤٠	٦	٦٢٤٠
الجملة	-	-	-	-	-	-	١٩٠٦٤٨٠	١٩٠٦	١٩٠٧٢٩٣



جدول ١٤ : حركة البضائع المنقولة طبقاً لأنواع السلع والمراسى بمحافظة أسوان  
فى القطاع ( الحكومى ، العام / الأعمال العام ) عام ٢٠١٥

السبائية			أدفو			اسوان			المراسى
المشحونة بالطن	المفرغة		المشحونة بالطن	المفرغة		المشحونة بالطن	المفرغة		
	بالألف طن . كم	بالطن		بالألف طن . كم	بالطن		بالألف طن . كم	بالطن	
١١٩٨٤٢	-	٥٨٢٩٨	٧٥٣٦٨	٧٥٣٦٨	٩١٣٠٢	٧٥٢٧٠	-	-	أنواع السلع الإجمالى العام
									<u>سلع زراعية</u>
-	-	-	-	٤٥٣	٢٢٦٤٧	-	-	-	قصب السكر
-	-	-	-	-	-	-	-	-	مواشى
-	-	-	-	-	-	-	-	-	لوف
-	-	-	-	-	-	-	-	-	حاصلات زراعية
-	-	-	-	٤٥٣	٢٢٦٤٧	-	-	-	الجملة
									<u>سلع صناعية</u>
-	-	-	-	-	-	-	-	-	ألومنيوم
-	-	-	٥٨٢٩٨	-	-	-	-	-	مولاس
-	-	-	-	-	-	-	-	-	جبس
-	-	-	-	-	-	-	-	-	منتجات بلاستيك
-	-	-	-	-	-	-	-	-	أسمده
-	-	-	-	-	-	-	-	-	مواد غذائية
-	-	-	-	-	-	-	-	-	اقمشة
-	-	-	-	-	-	-	-	-	بضاعة عامة صناعية
-	-	-	٥٨٢٩٨	-	-	-	-	-	الجملة
									<u>سلع مناجم ومحاجر</u>
١١٩٨٤٢	-	-	-	-	-	-	-	-	فوسفات
-	-	-	-	٧٤٠٤٥	٦٧٦٢١	-	-	-	فحم
-	-	-	-	-	-	٧٥٢٧٠	-	-	طينه
١١٩٨٤٢	-	-	-	٧٤٠٤٥	٦٧٦٢١	٧٥٢٧٠	-	-	الجملة
									<u>سلع أخرى</u>
-	-	-	-	٨٧٠	١٠٣٤	-	-	-	بضائع ومهمات
-	-	-	-	-	-	-	-	-	موتوسيكلات
-	-	-	-	٨٧٠	١٠٣٤	-	-	-	الجملة

تابع جدول ١٤ : حركة البضائع المنقولة طبقاً لأنواع السلع والمراسى بمحافظة أسوان  
 فى القطاع ( الحكومى ، العام / الأعمال العام ) عام ٢٠١٥

كوم امبو			المزارع اسوان			المراسى	أنواع السلع
المشحونة بالطن	المفرغة		المشحونة بالطن	المفرغة			
	بالآلف طن . كم	بالطن		بالآلف طن . كم	بالطن		
٦٣٩٧٣	٢٧٢	٣٠٠	٢٢٦٤٧	-	-	-	الإجمالى العام
-	-	-	٢٢٦٤٧	-	-	-	<u>سلع زراعية</u>
-	-	-	-	-	-	-	قصب السكر
-	-	-	-	-	-	-	مواشى
-	-	-	-	-	-	-	لوف
-	-	-	-	-	-	-	حاصلات زراعية
-	-	-	-	-	-	-	الجملة
-	-	-	٢٢٦٤٧	-	-	-	<u>سلع صناعية</u>
-	-	-	-	-	-	-	ألومنيوم
٦٣٩٧٣	-	-	-	-	-	-	مولاس
-	-	-	-	-	-	-	جبس
-	-	-	-	-	-	-	منتجات بلاستيك
-	-	-	-	-	-	-	أسمده
-	-	-	-	-	-	-	مواد غذائية
-	-	-	-	-	-	-	اقمشة
-	-	-	-	-	-	-	بضاعة عامة صناعية
٦٣٩٧٣	-	-	-	-	-	-	الجملة
-	-	-	-	-	-	-	<u>سلع مناجم ومحاجر</u>
-	-	-	-	-	-	-	فوسفات
-	-	-	-	-	-	-	فحم
-	-	-	-	-	-	-	طينه
-	-	-	-	-	-	-	الجملة
-	٢٧٢	٣٠٠	-	-	-	-	<u>سلع أخرى</u>
-	-	-	-	-	-	-	بضائع ومهمات
-	-	-	-	-	-	-	موتوسيكلات
-	٢٧٢	٣٠٠	-	-	-	-	الجملة

تابع جدول ١٤ : حركة البضائع المنقولة طبقاً لأنواع السلع والمراسى بمحافظة أسوان  
 فى القطاع ( الحكومى ، العام / الأعمال العام ) عام ٢٠١٥

المراسى	السد العالى			وادى حلفا			ابوسميل			الجملة			
	المفرغة		المشحونة	المفرغة		المشحونة	المفرغة		المشحونة	المفرغة		المشحونة	
	بالطن	طن . كم		بالطن	طن . كم		بالطن	طن . كم		بالطن	طن . كم		
الإجمالى العام	-	٦٥٤٥	٦٥٤٥	-	٢٢٦٦٩	٢٢٦٦٩	-	٢٢٦٦٩	٢٢٦٦٩	-	١٢٠٨١٦	٨٥٨٦٦	٣٦٩٢٤٤
<u>سلع زراعية</u>													
قصب السكر	-	-	-	-	-	-	-	-	-	-	٢٢٦٤٧	٤٥٣	٢٢٦٤٧
مواشى	-	-	-	-	-	-	-	-	-	-	٢٢٦٦٩	٧٩٣٤	٢٢٦٦٩
لوف	-	-	-	-	-	-	-	-	-	-	٨٠٠	٢٨٠	٨٠٠
حاصلات زراعية	-	-	-	-	-	-	-	-	-	-	٢٠٠٠	٧٠٠	٢٠٠٠
الجملة	-	-	-	-	-	-	-	-	-	-	٤٨١١٦	٩٣٦٧	٤٨١١٦
<u>سلع صناعية</u>													
ألومنيوم	-	-	-	-	-	-	-	-	-	-	١٥٠	٥٣	١٥٠
مولاس	-	-	-	-	-	-	-	-	-	-	١٢٢٢٧١	.	.
جيس	-	-	-	-	-	-	-	-	-	-	٧٥٠	٢٦٣	٧٥٠
منتجات بلاستيك	-	-	-	-	-	-	-	-	-	-	٢٠٠	٧٠	٢٠٠
أسمده	-	-	-	-	-	-	-	-	-	-	٢٠٠	٧٠	٢٠٠
مواد غذائية	-	-	-	-	-	-	-	-	-	-	٨٥٠	٢٩٨	٨٥٠
اقمشة	-	-	-	-	-	-	-	-	-	-	٩٠٠	٣١٥	٩٠٠
بضاعة عامة صناعية	-	-	-	-	-	-	-	-	-	-	٣٩٥	١٣٨	٣٩٥
الجملة	-	-	-	-	-	-	-	-	-	-	١٢٥٧١٦	١٢٠٧	٣٤٤٥
<u>سلع مناجم ومحاجر</u>													
فوسفات	-	-	-	-	-	-	-	-	-	-	١١٩٨٤٢	-	-
فحم	-	-	-	-	-	-	-	-	-	-	.	٧٤٠٤٥	٦٧٦٢١
طينه	-	-	-	-	-	-	-	-	-	-	٧٥٢٧٠	-	-
الجملة	-	-	-	-	-	-	-	-	-	-	١٩٥١١٢	٧٤٠٤٥	٦٧٦٢١
<u>سلع أخرى</u>													
بضائع ومهمات	-	-	-	-	-	-	-	-	-	-	.	١١٤٢	١٣٣٤
موتوسيكلات	-	-	-	-	-	-	-	-	-	-	٣٠٠	١٠٥	٣٠٠
الجملة	-	-	-	-	-	-	-	-	-	-	٣٠٠	١٢٤٧	١٦٣٤



تابع جدول ١٥ : حركة البضائع المنقولة طبقاً لأنواع السلع والمراسى بمحافظة الأقصر  
 فى القطاع ( الحكومى ، العام / الأعمال العام ) عام ٢٠١٥

الجملة		أرمنت				المزارع الاقصر		المراسى	أنواع السلع	
المشحونة بالطن	المفرغة		المشحونة بالطن	المفرغة		المشحونة بالطن	المفرغة			
	بالألف طن . كم	بالطن		بالألف طن . كم	بالطن		بالألف طن . كم			بالطن
٦٢٤٠.٩	٩١	٣٦٤٠	٥٨٧٦٩	٩١	٣٦٤٠	٣٦٤٠	-	-	الإجمالى العام	
<hr/>										
<u>سلع زراعية</u>										
٣٦٤٠	٩١	٣٦٤٠	-	٩١	٣٦٤٠	٣٦٤٠	-	-	قصب السكر	
٣٦٤٠	٩١	٣٦٤٠	-	٩١	٣٦٤٠	٣٦٤٠	-	-	الجملة	
<hr/>										
<u>سلع صناعية</u>										
٥٨٧٦٩	-	-	٥٨٧٦٩	-	-	-	-	-	مولاس	
٥٨٧٦٩ -	-	-	٥٨٧٦٩ -	-	-	-	-	-	الجملة	

جدول ١٦ : التوزيع النسبي للبضائع المفرغة بالمراسى طبقاً لتقسيماتها السلعية  
في القطاع (الحكومي، العام / الأعمال العام) عام ٢٠١٥

أنواع السلع	الوزن بالطن	التوزيع النسبي
الإجمالي العام	٣٢٤٨٥١٤	١٠٠
<b>سلع زراعية</b>		
قصب السكر	٨٤١٨٥	٢,٦
مواشى	٢٢٦٦٩	٠,٧
أرز	٢٤٠	٠
لوف	٨٠٠	٠
قمح	١٨٧٢	٠,١
حاصلات زراعية	٢٠٠٠	٠,١
الجملة	١١١٧٦٦	٣,٤
<b>سلع صناعية</b>		
سكر	٢٤٠	٠
ألومنيوم	١٠٠٥٢٧	٣,١
مولاس	٢٥٠٢٤٢	٧,٧
زهر الحديد	٤٥٠٠	٠,١
سيارات	٥٦٦١٠	١,٧
أسمنت	١٧٠٨	٠,١
جيس	٧٥٠	٠
منتجات بلاستيك	٢٠٠	٠
أسمده	٢٠٠	٠
مواد بناء	١٩٠٠٠٠٠	٥٨,٥
مواد غذائية	٢٣١٤	٠,١
اقمشة	٩٠٠	٠
بضاعة عامة صناعية	٣٩٥	٠
خبث الحديد	٨٧٥٢٣	٢,٧
مواد بترولية	٦٢٤٠	٠,٢
الجملة	٢٤١٢٣٤٩	٧٤,٣
<b>سلع مناجم ومحاجر</b>		
فوسفات	١١٩٨٤٢	٣,٧
فحم	٦٧٦٢١	٢,١
طوب حجري	٦٧٠٠٠	٢,١
الحجر	٣٠٥٥٢	٠,٩
حجر جيرى	٣٥١٣٥٢	١٠,٨
طينه	٧٥٢٧٠	٢,٣
زلط	١٧٠٨	٠,١
رمل	١٧٠٨	٠,١
كلىنكر	٣٠٧٧	٠,١
الجملة	٧١٨١٣٠	٢٢,١
<b>سلع أخرى</b>		
معدات	٧٠٤	٠
بضائع ومهمات	٥٢٦٥	٠,٢
موتوسيكلات	٣٠٠	٠
الجملة	٦٢٦٩	٠,٢

جدول ١٧: حركة منقولات السلع الزراعية طبقا لمراسى الشحن والتفريغ  
في القطاع (الحكومي، العام / الأعمال العام ) عام ٢٠١٥

الوزن بالطن	خط سير		نوع السلعة
	من	الى	
١١١٧٦٦			الإجمالي
١٩٥٣	جزيرة تل بنى عمران	تل بنى عمران	قصب السكر
٥٤٤٥	المزارع سوهاج	جرجا	
١٥٠٠٠	دار السلام	البلينا	
٣٠٨٥٠	المزارع قنا	دشنا	
٤٦٥٠	المزارع قنا	قوص	
٢٢٦٤٧	المزارع أسوان	إدفو	
٣٦٤٠	المزارع الاقصر	أرمنت	
٨٤١٨٥			الجملة
٢٢٦٦٩	وادي حلفا	أبو سمبل	مواشى
٢٢٦٦٩			الجملة
٢٤٠	المراغة	الشورانية	أرز
٢٤٠			الجملة
٨٠٠	السد العالى	وادي حلفا	لوف
٨٠٠			الجملة
١٨٧٢	المالح	إمبابة	قمح
١٨٧٢			الجملة
٢٠٠٠	السد العالى	وادي حلفا	حاصلات زراعية
٢٠٠٠			الجملة

جدول ١٨ : حركة منقولات السلع الصناعية طبقاً لمراسى الشحن والتفريغ  
فى القطاع (الحكومى ، العام / الاعمال العام ) عام ٢٠١٥

الوزن بالطن	خط سير		نوع السلعة
	من	إلى	
٢٤١٢٣٤٩			الإجمالى
٢٤٠	المراغة	الشورانية	سكر
٢٤٠			الجملة
١٠٠٣٧٧	نجع حمادى	المعصرة	ألومنيوم
١٥٠	السد العالى	وادى حلفا	
١٠٠٥٢٧			الجملة
٧٦١٦	الحوامدية	إسكندرية	مولاس
٨١٣	جرجا	الجيزة	
٨٤٩٨	دشنا	الجيزة	
٧٨١١	نجع حمادى	الجيزة	
٤٠٥١	قوص	إسكندرية	
٤٠٤١٣	قوص	الحوامدية	
٦٣٠	كوم امبو	الجيزة	
٦٣٣٤٣	كوم امبو	الحوامدية	
٨٦٥	إدفو	إسكندرية	
٥٧٤٣٣	إدفو	الحوامدية	
٣٤٨	أرمنت	إسكندرية	
٥٨٤٢١	أرمنت	الحوامدية	
٢٥٠٢٤٢			الجملة
٤٥٠٠	المالح	طناش	زهر الحديد
٤٥٠٠			الجملة
٤٠٠	الحوامدية	المعصرة	سيارات
٣٠٢٤٠	الرقبة القبلية	الرقبة الغربية	
١٥٠٠٠	العوايسة	بنى خالد	
٢٦٥٠	بنى حسن شرق	بنى حسن غرب	
٨٣٢٠	ابو عزيز غرب	ابو عزيز شرق	
٥٦٦١٠			الجملة

تابع جدول ١٨ : حركة منقولات السلع الصناعية طبقاً لمراسى الشحن والتفريغ  
فى القطاع (الحكومى ، العام / الاعمال العام ) عام ٢٠١٥

الوزن بالطن	خط سير		نوع السلعة
	من	إلى	
١٧٠٨	جزيرة تل بنى عمران	تل بنى عمران	أسمنت
١٧٠٨			الجملة
٧٥٠	السد العالى	وادي حلفا	جبس
٧٥٠			الجملة
٢٠٠	السد العالى	وادي حلفا	منتجات بلاستيك
٢٠٠			الجملة
٢٠٠	السد العالى	وادي حلفا	أسمده
٢٠٠			الجملة
١٩٠٠٠٠٠	البلينا	دار السلام	مواد بناء
١٩٠٠٠٠٠			الجملة
١٤٦٤	جزيرة تل بنى عمران	تل بنى عمران	مواد غذائية
٨٥٠	السد العالى	وادي حلفا	
٢٣١٤			الجملة
٩٠٠	السد العالى	وادي حلفا	اقمشة
٩٠٠			الجملة
٣٩٥	السد العالى	وادي حلفا	بضاعة عامة صناعية
٣٩٥			الجملة
٨٧٥٢٣	التبين	منقباد	خبث الحديد
٨٧٥٢٣			الجملة
٦٢٤٠	المراغة	الشورانية	مواد بترولية
٦٢٤٠			الجملة

جدول ١٩ : حركة منقولات سلع المناجم والمخاير طبقاً لمراسى الشحن والتفريغ  
في القطاع ( الحكومي ، العام / الاعمال العام ) عام ٢٠١٥

الوزن بالطن	خط سير		نوع السلعة
	إلى	من	
٧١٨١٣٠			الإجمالي
١١٩٨٤٢	شبرا	السباعية	فوسفات
١١٩٨٤٢			الجملة
٦٧٦٢١	إدفو	المالح	فحم
٦٧٦٢١			الجملة
٦٧٠٠٠	العوايسة	بنى خالد	طوب حجرى
٦٧٠٠٠			الجملة
٥٥٩٢	التبين	سمالوط	الحجر
٢٤٩٦٠	ابو عزيز غرب	ابو عزيز شرق	
٣٠٥٥٢			الجملة
٥٤٨	دشنا	المنيا	حجر جيرى
٣٨٩٠	قوص	المنيا	
١٤٦٩١٤	التبين	سمالوط	
٢٠٠٠٠٠	التبين	بنى خالد	
٣٥١٣٥٢			الجملة
٧٥٢٧٠	شبرا	أسوان	طينه
٧٥٢٧٠			الجملة
١٧٠٨	تل بنى عمران	جزيرة تل بنى عمران	زلط
١٧٠٨			الجملة
١٧٠٨	تل بنى عمران	جزيرة تل بنى عمران	رمل
١٧٠٨			الجملة
٣٠٧٧	المالح	بنى سويف	كلينكر
٣٠٧٧			الجملة

جدول ٢٠: حركة منقولات السلع الأخرى طبقا لمراسى الشحن والتفريغ  
في القطاع (الحكومي، العام / الأعمال العام) ٢٠١٥

الوزن بالطن	خط سير		نوع السلعة
	من	الى	
٦٢٦٩			الإجمالي
٧٠٤	المعصرة	نجع حمادى	معدات
٧٠٤			الجملة
٣٠٠	الحوامدية	كوم امبو	بضائع ومهمات
٣٤٨١	الحوامدية	قوص	
٤٥٠	الحوامدية	نجع حمادى	
١٠٣٤	الحوامدية	إدفو	
٥٢٦٥			الجملة
٣٠٠	السد العالى	وادي حلفا	موتوسيكلات
٣٠٠			الجملة

جدول ٢١ : عدد الركاب المنقولين بين المراسى على ضفتى النيل  
فى القطاع ( الحكومى ، العام / الاعمال العام ) عام ٢٠١٥

عدد الركاب بالآلف راكب . كم	عددالركاب	الحركة بين المراسى	
		من	إلى
٢٤٦١٤٢	١٤٥٠٠٩٨٧		الإجمالى
٢٧	١٣٤٥٦	الوراق	هبي لاند
٢٤٨٣٥	٢٠٦٩٥٤٩	ساحل سليم	أبو تيج
٦٦٠	٣٢٩٨٨٠	تل بنى عمران	جزيرة تل بنى عمران
١٠٠	٥٠٠٠٠	جزيرة النخيله	النخيلة
١٠٠	١٠٠٠٠٠	الحوطا الشرقية	ديروط
٤١٥	٤١٥٠٠٠	جزيرة الشورانية	المراغة
٢٠٠٠	٢٠٠٠٠٠٠	العوايسة	بنى خالد
١٢٦٠٠	٦٣٠٠٠٠	المعصرة	الحوامدية
٦٥٠	٦٥٠٠٠٠	بنى حسن غرب	بنى حسن شرق
٢٠٠	٢٠٠٠٠٠	دير القوصيه	شرق القوصية
٣٠٠	٣٠٠٠٠٠	جزيرة المغربى	تل زايد
١٥٠٠	٥٠٠٠٠٠	اولاد سراج	أسيوط
٤٦٢٣	٢٣١١٦١	القناطر الخيرية	الجلء
١٦٤	٤٠٩٥٠	الرقه الغربية	الرقه القبليه
١٠٠	١٠٠٠٠٠	جزيرة بهيج	شرق بهيج
٣٠٥	٣٠٤٦٠٠	السباعية شرق	السباعية غرب
٦٠٠	٦٠٠٠٠٠	عزبة يونس	شرق القوصية
١٤٠٠	٧٠٠٠٠٠	جزيرة منفلوط	منفلوط
٣٦١	٣٦٠٨٧٣	الجامعة	الجلء
١٠٠٠	١٠٠٠٠٠٠	مجر يس	صدفا
١٨٠٠٠٠	١٥٠٠٠٠٠	ظما	البدارى
١٦	١٥٦٠٠	ابو عزيز غرب	ابو عزيز شرق
٢١٥	٢١٥٠٠٠	دار السلام	البلينا
٢٦٤	١٣٢١٨٨	مصر القديمة	الجلء
١٢٨١	١٢٨٠٥٩٩	الزمالك	إمبابه
٢١٦	٧٢١٣١	حميات إمبابه	الساحل
١٢٠٠٠	٧٥٠٠٠٠	المعايدة	منفلوط
٢١٠	٢١٠٠٠٠	جزيرة قرمان	مدينة ناصر



البيانات المالية

فى القطاع ( الحكومى ، العام / الأعمال العام

(

للشركات التى تعمل لحساب الغير

جدول ٢٢: عدد المشتغلين طبقا للمهنة والنوع  
في القطاع (الحكومي، العام / الأعمال العام ) عام ٢٠١٥

القيمة بالألف جنيه

جملة الأجور خلال العام	عدد المشتغلين في آخر العام									فئات المشتغلين
	جملة			مؤقتين (تشمل الموسمييين)			دائمين			
	جملة	إناث	ذكور	جملة	إناث	ذكر	جملة	إناث	ذكور	
٩٠	١١	٠	١١	٤	٠	٤	٧	٠	٧	أصحاب المنشأة العاملين بها بأجر
٣١٥١	٤٢	٥	٣٧	٠	٠	٠	٤٢	٥	٣٧	مديرون
٦١٣٧	٢٩١	٢٢	٢٦٩	١٢	٠	١٢	٢٧٩	٢٢	٢٥٧	إخصائيون وفنيون
٧٥٦١	٢١٦	٠	٢١٦	٢٨	٠	٢٨	١٨٨	٠	١٨٨	ملاحظون و مشرفون
١٠١٨٦	٣٧٦	٥٧	٣١٩	١٥	١	١٤	٣٦١	٥٦	٣٠٥	إداريون و كتبة
١٩١٤٦	٨٧٢	٠	٨٧٢	٢٠٨	٠	٢٠٨	٦٦٤	٠	٦٦٤	عمال تشغيل و عمال خدمات فنية
٢٨٣٢	١٥٠	٠	١٥٠	١٤	٠	١٤	١٣٦	٠	١٣٦	سائقون و عمال نقل
٠	١٣	١	١٢	٠	٠	٠	١٣	١	١٢	مشتغلون آخرون بدون اجر
٢٩٠٦	١٥٤	٠	١٥٤	٨٠	٠	٨٠	٧٤	٠	٧٤	مشتغلون آخرون بأجر
٠	١٣	١	١٢	٠	٠	٠	١٣	١	١٢	الجملة بدون اجر
٥٢٠٠٩	٢١١٢	٨٤	٢٠٢٨	٣٦١	١	٣٦٠	١٧٥١	٨٣	١٦٦٨	الجملة بأجر
١٣٨٢	٠	٠	٠	٠	٠	٠	٠	٠	٠	المزايا العينية
٥٣٢٨	٠	٠	٠	٠	٠	٠	٠	٠	٠	مساهمة المنشأة في التأمينات الإجتماعية
٥٨٧١٩	٠	٠	٠	٠	٠	٠	٠	٠	٠	إجمالي الأجور والتأمينات الإجتماعية والمزايا العينية

جدول ٢٣ : قيمة المستلزمات السلعية والخدمية  
فى القطاع ( الحكومى ، العام / الاعمال العام ) عام ٢٠١٥

البيان	القيمة بالآلف جنيهه
الإجمالى العام	٤٢٥٩٨
<u>مستلزمات سلعية</u>	
سولار	٩٧٣٨
بنزين	١٦٢
زيوت و شحومات	١٩٨٢١
كهرباء	١٥٧
قطع غيار ومواد صيانة	٣٤٢٦
أدوات كتابية ومطبوعات	٣٤٤
مياه	٨٦
مستلزمات سلعية أخرى	١٧٩٢
الجملة	٣٥٥٢٦
<u>مستلزمات خدمية</u>	
مصروفات صيانة	٩٧٤
مصروفات دعاية وإعلان ونشر وطبع وعلاقات عامة واستقبال	١٢٧
مصروفات نقل وانتقالات	٤١٩
مصروفات اتصالات	٦٩
مستلزمات خدمية أخرى	٥٤٨٣
الجملة	٧٠٧٢

جدول ٢٤: قيمة المصروفات التحويلية الجارية والمصروفات التحويلية التخصيصية  
فى القطاع (الحكومى، العام / الأعمال العام) عام ٢٠١٥

البيان	القيمة بالألف جنية
الإجمالي العام	٨٠٢٧
<u>مصروفات تحويلية جارية</u>	
ضرائب ورسوم	٤٣٩
إيجارات	٩٩
مصروفات تحويلية جارية أخرى	٨١٤
الجملة	١٣٥٢
<u>مصروفات تحويلية تخصيصية</u>	
تعويضات و غرامات	١
تبرعات وإعانات	٥٥
مصروفات سنوات سابقة	٤٩٠٤
مصروفات تحويلية تخصيصية أخرى	١٧١٥
الجملة	٦٦٧٥

جدول ٢٥: قيمة إيرادات خدمات مباحة والإيرادات التحويلية  
فى القطاع (الحكومى، العام / الأعمال العام) عام ٢٠١٥

البيان	القيمة بالألف جنية
الإجمالي العام	٨٠٦٣٠
<u>إيرادات خدمات مباحة</u>	
نقل بضائع	٣١١٧٨
نقل ركاب	٨٦٧٩
نقل بضائع وركاب	٩٧٨٨
خدمات مباحة أخرى	٣٤
الجملة	٤٩٦٧٩
<u>إيرادات تحويلية</u>	
فوائد دائنة محصلة	٢٣٦٧
إيجارات دائنة محصلة	١٢٣٣٩
أرباح راسمالية	٥٥٢٧
إيرادات سنوات سابقة	٣١٢
ارباح بيع مخلفات ومواد وقطع غيار	٢٥٨
تعويضات و غرامات محصلة	١٢٦٦
إيرادات تحويلية أخرى	٨٨٨٢
الجملة	٣٠٩٥١

جدول ٢٦: قيمة الأصول الثابتة  
في القطاع (الحكومي، العام / الأعمال العام) عام ٢٠١٥

القيمة بالألف جنية						قيمة الأصل	البيان
القيمة الصافية آخر العام	قيمة الإهلاك خلال العام	قيمة المستبعد (المباع والمدمر) خلال العام	قيمة الإضافات خلال العام		القيمة الصافية أول العام		
			مستوردة	محلية			
٢٢٠٤٤٤	٤٤٨٠٨	٢٨٨٤٠	-	٦٤٦٨٣	٢٢٩٤٠٩	الإجمالي	
١٩٦٣	-	-	-	-	١٩٦٣	أراضي	
٣٩٥٦٨	٢٣٠٤	١٩٩٩٧	-	٢٣٨٧٧	٣٧٩٩٢	مبانى وإنشاءات ومرافق وطرق	
١١٣٠٨	١٦٣٢	١٠	-	١٢٢	١٢٨٢٨	ألات ومعدات	
٤٠٥٧٧	٨١٤٦	-	-	٤٠٠١	٤٤٧٢٢	وحدات النقل المملوكة	
١١٢٠٣٢	٢٨٩٩٢	٨٨٣٣	-	٣٦٦٢٦	١١٣٢٣١	وسائل نقل وانتقال	
٢٢٥	٩٥	-	-	٣٧	٢٨٣	عدد وأدوات	
٩٨٨	١٩٣	-	-	٢٠	١١٦١	أثاث ومعدات مكاتب	
١٣٧٨٣	٣٤٤٦	-	-	-	١٧٢٢٩	أجهزة حاسب آلى	

الباب الثانى  
نقل البضائع والركاب  
فى القطاع الخاص عام ٢٠١٥

جدول ٢٧ : عدد الوحدات النهرية  
في القطاع الخاص عام ٢٠١٥

نوع الوحدة	عدد الوحدات النهرية		
	الاجمالي	وحدات الجر	غير الالية
الاجمالي	٤٠٩	٨	١٤
بضائع	١٣٧	٨	١١
ركاب	٢٤٤	٠	٣
بضائع و ركاب	٢٨	٠	٠

جدول ٢٨ : عدد الوحدات النهرية (١) الناقلة طبقا للحالة الفنية وفئات الحمولة  
في القطاع الخاص عام ٢٠١٥  
الحمولة بالطن

الجملة	٦٠٠ فأكثر	٥٠٠ وأقل من ٦٠٠	٤٠٠ وأقل من ٥٠٠	٣٠٠ وأقل من ٤٠٠	٢٠٠ وأقل من ٣٠٠	١٠٠ وأقل من ٢٠٠	١٠ وأقل من ١٠٠	أقل من ١٠	(٢)
									الحالة الفنية
٤٠١	١٢	٣	١٧	٢٨	٤	٦	٣٥	٢٩٦	الاجمالي
٣٩٧	١٢	٣	١٧	٢٨	٤	٦	٣٤	٢٩٣	صالحة (الشغالة)
٣	٠	٠	٠	٠	٠	٠	١	٢	تحت الاصلاح
١	٠	٠	٠	٠	٠	٠	٠	١	خورده ومزالت بالعهدة

- (١) لا تشمل وحدات الجر(الرفاصات )  
(٢) تشمل فئات الحمولة التي ورد بها بيان فقط

جدول ٢٩: عدد الوحدات النهرية الناقلة (١) طبقاً لفئات الحمولة وسنوات التشغيل  
في القطاع (الخاص) عام ٢٠١٥

الجملة	١٥ سنة	وأقل من ١٥ سنة	٥ وأقل من ١٠ سنوات	سنة وأقل من ٥ سنوات	أقل من سنة	سنوات التشغيل
						فئات الحمولة
٤٠١	١٤٦	٩٨	٦١	٣٤	٦٢	الاجمالي
٢٦٩	١١٨	٨٥	٢٠	١٦	٥٧	أقل من ١٠ طن
٣٥	١٧	٧	٦	١	٤	١٠ وأقل من ١٠٠
٦	٤	٢	٠	٠	٠	١٠٠ وأقل من ٢٠٠
٤	٢	١	٠	١	٠	٢٠٠ وأقل من ٣٠٠
٢٨	٥	٣	١٨	٢	٠	٣٠٠ وأقل من ٤٠٠
١٧	٠	٠	١٧	٠	٠	٤٠٠ وأقل من ٥٠٠
٣	٠	٠	٠	٢	١	٥٠٠ وأقل من ٦٠٠
١٢	٠	٠	٠	١٢	٠	٦٠٠ فأكثر

(١) لا تشمل وحدات الجر

(٢) تشمل فئات الحمولة التي ورد بها بيان فقط

جدول ٣٠: كمية البضائع المنقولة طبقاً للمجموعات السلعية في  
القطاع (الخاص) عام ٢٠١٥

الكمية	المجموعات السلعية
٢٩٨٥٢٨٩	الاجمالي
٦٦٢٥٦٢	سلع زراعية
٦٦٧٠٧١	سلع صناعية
١٦٣١١٥٦	سلع مناجم ومحاجر
٢٤٥٠٠	سلع أخرى



جدول ٣١ : التوزيع النسبي للبضائع المنقولة طبقاً للمحافظات والمجموعات السلعية  
في القطاع الخاص عام ٢٠١٥

التوزيع النسبي		الجملة			سلع اخرى			سلع مناجم ومحاجر			السلع الصناعية			السلع الزراعية			المجموعات السلعية	
المشحونة بالطن	المفرغة بالطن	المشحونة بالطن	المفرغة		المشحونة بالطن	المفرغة		المشحونة بالطن	المفرغة		المشحونة بالطن	المفرغة		المشحونة بالطن	المفرغة			
			بالألف طن.كم	بالطن		بالألف طن.كم	بالطن		بالألف طن.كم	بالطن		بالألف طن.كم	بالطن		بالألف طن.كم	بالطن		
١٠٠	١٠٠	٢٩٨٥٢٨٩	٢٨٣٣٦٨	٢٩٨٥٢٨٩	٢٤٥٠٠	٥٣٩٠	٢٤٥٠٠	١٦٣١١٥٦	٢٦٥٤٩٥	١٦٣١١٥٦	٦٦٧٠٧١	٩٨٤٦	٦٦٧٠٧١	٦٦٢٥٦٢	٢٦٣٧	٦٦٢٥٦٢	الاجمالي	
٢٩,٧	٧,٥	٨٨٦,٠٠	٤٦٩٣٦	٢٢٤٩١٩	-	-	-	٨٨٦,٠٠	٤٦٨٨٩	٢,٠١٥١٩	-	٤٧	٢٣٤٠٠	-	-	-	القاهرة	
٣,٧	-	١,٠٩١٢٩	-	-	-	-	-	٨٤٦٢٩	-	-	-	-	-	-	-	-	-	الاسكندرية
١٨	١٨	٥٣٦٩٥٠	١٤٠,٨	٥٣٦٩٥٠	-	-	-	-	-	-	-	-	-	٥٣٦٩٥٠	١٤٠,٨	٥٣٦٩٥٠	دمياط	
-	٧,٢	١٢٧٠	٤٤٠,٦٣	٢١٣٧٥٠	-	-	-	-	٤٤٠,٦٣	٢١٣٧٥٠	١٨٠	-	-	١٠٩٠	-	-	-	القليوبية
١,٤	-	٤٢٥٢١	-	-	-	-	-	-	-	-	-	-	-	٤٢٥٢١	-	-	-	كفر الشيخ
-	١,٤	-	٤٣	٤٢٥٢١	-	-	-	-	-	-	-	-	-	-	٤٣	٤٢٥٢١	-	البحيرة
١	٠,٩	٢٣٤٠٠	٥٣٩١	٢٥٧٧٠	-	-	-	-	-	-	٢٣٤٠٠	-	١٨٠	-	١	١٠٩٠	-	الجيزة
٧,٢	٧,٢	٢١٥٨٠٠	٢١٦	٢١٥٨٠٠	-	-	-	-	-	-	٢١٥٨٠٠	٢١٦	٢١٥٨٠٠	-	-	-	-	بنى سويف
٣٢,٠	٢٧	٩٥٤٦٣٠	١٠,٢٥	٨٠,٧٧٤٠	-	-	-	٦,٠٩٢٧٧	٤٩٣	٤٩٢٣٨٧	٣٣٦٧٥١	٤٩٢	٣٠,٦٧٥١	٨٦,٠٢	٤٠	٨٦,٠٢	-	المنيا
-	٠,٨	-	٢٠٠,٥٠	٢٣٥٠٠	-	-	-	-	٢٠٠,٥٠	٢٣٥٠٠	-	-	-	-	-	-	-	اسيوط
٣,٧	٣,١	١١١٧٠٠	٩٢	٩١٧٠٠	-	-	-	٢٠,٠٠٠	-	-	-	٨٨٢٠٠	٨٨	٨٨٢٠٠	٣٥٠,٠	٤	٣٥٠,٠	سوهاج
٠,١	٠,١	٣٦٠٠	٤	٣٦٠٠	-	-	-	-	-	-	-	-	-	٣٦٠٠	٤	٣٦٠٠	-	قنا
٣,٤	٢٦,٨	١٠٠,٢٨٩	١٦٤١٤٠	٧٩٩,٠٣٩	-	-	-	٣١٢٥٠	١٥٤٠,٠٠	٧٠,٠٠٠	٢٧٤٠	٩,٠٠٣	٣٢٧٤٠	٦٦٢٩٩	١١٣٧	٦٦٢٩٩	-	اسوان

جدول ٣٢: البضائع المنقولة طبقاً لأنواع السلع والمراسى بمحافظة القاهرة  
في القطاع الخاص عام ٢٠١٥

الجملة		طرة				حلوان			التبين			المراسى أنواع السلع
المشحونة بالطن	المفرغة		المشحونة بالطن	المفرغة		المشحونة بالطن	المفرغة		المشحونة بالطن	المفرغة		
	بالآلف طن.كم	بالطن		بالآلف طن.كم	بالطن		بالآلف طن.كم	بالطن		بالآلف طن.كم	بالطن	
٨٨٦.٠٠٠	٤٦٩٣٦	٢٢٤٩١٩	١٨٦.٠٠٠	-	-	٧.٠٠٠.٠٠٠	٢٢٣٨٩	١٠.٨٠٢٩	-	٢٤٥٤٧	١١٦٨٩٠	الإجمالي العام
-	٤٧	٢٣٤٠٠	-	-	-	-	٤٧	٢٣٤٠٠	-	-	-	سلع صناعية
-	٤٧	٢٣٤٠٠	-	-	-	-	٤٧	٢٣٤٠٠	-	-	-	سيارات
-	٤٧	٢٣٤٠٠	-	-	-	-	٤٧	٢٣٤٠٠	-	-	-	الجملة
-	٢٢٣٤٢	٨٤٦٢٩	-	-	-	-	٢٢٣٤٢	٨٤٦٢٩	-	-	-	سلع مناجم ومحاجر
٧.٠٠٠.٠٠٠	-	-	-	-	-	٧.٠٠٠.٠٠٠	-	-	-	-	-	فحم
-	٢٤٥٤٧	١١٦٨٩٠	-	-	-	-	-	-	-	٢٤٥٤٧	١١٦٨٩٠	حجرى جبرى
١٨٦.٠٠٠	-	-	١٨٦.٠٠٠	-	-	-	-	-	-	-	-	ديش
٨٨٦.٠٠٠	٤٦٨٨٩	٢٠١٥١٩	١٨٦.٠٠٠	-	-	٧.٠٠٠.٠٠٠	٢٢٣٤٢	٨٤٦٢٩	-	٢٤٥٤٧	١١٦٨٩٠	الجملة

جدول ٣٣: حركة البضائع المنقولة طبقاً لأنواع السلع والمراسى بمحافظة الإسكندرية  
في القطاع الخاص عام ٢٠١٥

الجملة			النوبارية			المراسى	أنواع السلع
المشحونة بالطن	المفرغة		المشحونة بالطن	المفرغة			
	بالآلف طن، كم	بالطن		بالآلف طن، كم	بالطن		
١٠٩١٢٩ -	-	-	١٠٩١٢٩ -	-	-		
٨٤٦٢٩	-	-	٨٤٦٢٩	-	-	<u>سلع مناجم ومحاجر</u>	
٨٤٦٢٩	-	-	٨٤٦٢٩	-	-	فحم	
٢٤٥٠٠	-	-	٢٤٥٠٠	-	-	الجملة	
٢٤٥٠٠	-	-	٢٤٥٠٠	-	-	<u>سلع أخرى</u>	
						خرده	
						الجملة	

جدول ٣٤: البضائع المنقولة طبقاً لأنواع السلع والمراسى بمحافظة دمياط  
في القطاع الخاص عام ٢٠١٥

المراسى		السيالة			الروضة - دمياط			السنائية			دمياط		
انواع السلع		المفرغة		المشحونة	المفرغة		المشحونة	المفرغة		المشحونة	المفرغة		
		بالطن	بالآلف طن.كم		بالطن	بالآلف طن.كم		بالطن	بالآلف طن.كم		بالطن	بالآلف طن.كم	
الإجمالي العام		-	-	١٠٦٢٠٠	-	-	٨٨٥٠	-	-	٨١٠٠	١١٢٩٥٠	٣٠٠	١٨٨١٠٠
سلع زراعية		-	-	١٠٦٢٠٠	-	-	٨٨٥٠	-	-	٨١٠٠	١١٢٩٥٠	٣٠٠	١٨٨١٠٠
أسماك		-	-	١٠٦٢٠٠	-	-	٨٨٥٠	-	-	٨١٠٠	١١٢٩٥٠	٣٠٠	١٨٨١٠٠
الجملة		-	-	١٠٦٢٠٠	-	-	٨٨٥٠	-	-	٨١٠٠	١١٢٩٥٠	٣٠٠	١٨٨١٠٠

تابع جدول ٣٤: البضائع المنقولة طبقاً لأنواع السلع والمراسى بمحافظة دمياط  
في القطاع الخاص عام ٢٠١٥

المراسى		شط			الرطمة			بحيرة المنزلة			الجملة		
انواع السلع		المفرغة		المشحونة	المفرغة		المشحونة	المفرغة		المشحونة	المفرغة		
		بالطن	بالآلف طن.كم		بالطن	بالآلف طن.كم		بالطن	بالآلف طن.كم		بالطن	بالآلف طن.كم	
الإجمالي العام		٩٨٢	٣٩٦٩٠٠	١٢٣١٠٠	٣٧	١٨٢٥٠	١٠٢٦٠٠	٨٨٥٠	٨٩	-	٥٣٦٩٥٠	١٤٠٨	٥٣٦٩٥٠
سلع زراعية		٩٨٢	٣٩٦٩٠٠	١٢٣١٠٠	٣٧	١٨٢٥٠	١٠٢٦٠٠	٨٨٥٠	٨٩	-	٥٣٦٩٥٠	١٤٠٨	٥٣٦٩٥٠
أسماك		٩٨٢	٣٩٦٩٠٠	١٢٣١٠٠	٣٧	١٨٢٥٠	١٠٢٦٠٠	٨٨٥٠	٨٩	-	٥٣٦٩٥٠	١٤٠٨	٥٣٦٩٥٠
الجملة		٩٨٢	٣٩٦٩٠٠	١٢٣١٠٠	٣٧	١٨٢٥٠	١٠٢٦٠٠	٨٨٥٠	٨٩	-	٥٣٦٩٥٠	١٤٠٨	٥٣٦٩٥٠

جدول ٣٥ : البضائع المنقولة طبقاً لأنواع السلع والمراسى بمحافظة القليوبية  
في القطاع الخاص عام ٢٠١٥

الجملة		باسوس			القناطر الخيرية			شبرا الخيمة			المراسى	
المشحونة بالطن	المفرغة		المشحونة بالطن	المفرغة		المشحونة بالطن	المفرغة		المشحونة بالطن	المفرغة		
	بالألف طن.كم	بالطن		بالألف طن.كم	بالطن		بالألف طن.كم	بالطن		بالألف طن.كم		بالطن
١٢٧٠	٤٤٠٦٣	٢١٣٧٥٠	١٢٧٠	-	-	-	٢٣٢٥٠	١٨٦٠٠٠	-	٢٠٨١٣	٢٧٧٥٠	انواع السلع
												الإجمالي العام
												<u>سلع زراعية</u>
٤٦٠	-	-	٤٦٠	-	-	-	-	-	-	-	-	خضروات
٦٣٠	-	-	٦٣٠	-	-	-	-	-	-	-	-	فاكهة
١٠٩٠	-	-	١٠٩٠	-	-	-	-	-	-	-	-	الجملة
												<u>سلع صناعية</u>
١٨٠	-	-	١٨٠	-	-	-	-	-	-	-	-	أسمدة
١٨٠	-	-	١٨٠	-	-	-	-	-	-	-	-	الجملة
												<u>سلع مناجم ومحاجر</u>
-	٢٠٨١٣	٢٧٧٥٠	-	-	-	-	-	-	-	٢٠٨١٣	٢٧٧٥٠	فوسفات
-	٢٣٢٥٠	١٨٦٠٠٠	-	-	-	-	٢٣٢٥٠	١٨٦٠٠٠	-	-	-	ديش
-	٤٤٠٦٣	٢١٣٧٥٠	-	-	-	-	٢٣٢٥٠	١٨٦٠٠٠	-	٢٠٨١٣	٢٧٧٥٠	الجملة

جدول ٣٦ : البضائع المنقولة طبقاً لأنواع السلع والمراسى بمحافظة كفر الشيخ  
في القطاع الخاص عام ٢٠١٥

المراسى	السالمية			سنديون			شمشيرة			الجملة	
	المقرغة		المشحونة بالطن	المقرغة		المشحونة بالطن	المقرغة		المشحونة بالطن	المشحونة	
	بالطن	بالآلف طن.كم		بالطن	بالآلف طن.كم		بالطن	بالآلف طن.كم			
الإجمالي العام	-	-	٢٧٠٠٠	-	-	١٥٠٠٠	-	-	٥٢١	-	٤٢٥٢١
سلع زراعية	-	-	٢٧٠٠٠	-	-	١٥٠٠٠	-	-	٥٢١	-	٤٢٥٢١
خضروات	-	-	٢٧٠٠٠	-	-	١٥٠٠٠	-	-	٥٢١	-	٤٢٥٢١
الجملة	-	-	٢٧٠٠٠	-	-	١٥٠٠٠	-	-	٥٢١	-	٤٢٥٢١

جدول ٣٧ : البضائع المنقولة طبقاً لأنواع السلع والمراسى بمحافظة البحيرة  
في القطاع الخاص عام ٢٠١٥

المراسى	ديروط			فرازة			عزبة راشد			الجملة	
	المقرغة		المشحونة بالطن	المقرغة		المشحونة بالطن	المقرغة		المشحونة بالطن	المشحونة	
	بالطن	بالآلف طن.كم		بالطن	بالآلف طن.كم		بالطن	بالآلف طن.كم			
الإجمالي العام	-	١٥	١٥٠٠٠	-	١	٥٢١	-	٢٧	٢٧٠٠٠	-	٤٣ ٤٢٥٢١
سلع زراعية	-	١٥	١٥٠٠٠	-	١	٥٢١	-	٢٧	٢٧٠٠٠	-	٤٣ ٤٢٥٢١
خضروات	-	١٥	١٥٠٠٠	-	١	٥٢١	-	٢٧	٢٧٠٠٠	-	٤٣ ٤٢٥٢١
الجملة	-	١٥	١٥٠٠٠	-	١	٥٢١	-	٢٧	٢٧٠٠٠	-	٤٣ ٤٢٥٢١

جدول ٣٨ : البضائع المنقولة طبقاً لأنواع السلع والمراسي بمحافظة الجيزة  
في القطاع الخاص عام ٢٠١٥

الجملة		جزيرة الكريبات			طناش			الجيزة			المراسي	انواع السلع
المشحونة بالطن	المفرغة		المشحونة بالطن	المفرغة		المشحونة بالطن	المفرغة		المشحونة بالطن	المفرغة		
	بالآلف طن.كم	بالطن		بالآلف طن.كم	بالطن		بالآلف طن.كم	بالطن		بالآلف طن.كم	بالطن	
٢٣٤٠٠	٥٣٩١	٢٥٧٧٠	٢٣٤٠٠	-	-	-	٥٣٩٠	٢٤٥٠٠	-	١	١٢٧٠	الإجمالي العام
-	-	٤٦٠	-	-	-	-	-	-	-	-	٤٦٠	<u>سلع زراعية</u>
-	١	٦٣٠	-	-	-	-	-	-	-	١	٦٣٠	خضروات
-	١	١٠٩٠	-	-	-	-	-	-	-	١	١٠٩٠	فاكهة
-	-	-	-	-	-	-	-	-	-	-	-	الجملة
٢٣٤٠٠	-	-	٢٣٤٠٠	-	-	-	-	-	-	-	-	<u>سلع صناعية</u>
-	-	١٨٠	-	-	-	-	-	-	-	-	-	سيارات
-	-	١٨٠	-	-	-	-	-	-	-	-	-	أسمدة
٢٣٤٠٠	-	١٨٠	٢٣٤٠٠	-	-	-	-	-	-	-	-	الجملة
-	٥٣٩٠	٢٤٥٠٠	-	-	-	-	٥٣٩٠	٢٤٥٠٠	-	-	-	<u>سلع أخرى</u>
-	٥٣٩٠	٢٤٥٠٠	-	-	-	-	٥٣٩٠	٢٤٥٠٠	-	-	-	خرده
-	٥٣٩٠	٢٤٥٠٠	-	-	-	-	٥٣٩٠	٢٤٥٠٠	-	-	-	الجملة

جدول ٣٩: حركة البضائع المنقولة طبقاً لأنواع السلع والمراسى بمحافظة بنى سويف  
فى القطاع الخاص عام ٢٠١٥

غياضة شرقية			كفر ناصر			الشراهنة			بنى عقبة			المراسى	أنواع السلع
المشحونة بالطن	المفرغة		المشحونة بالطن	المفرغة		المشحونة بالطن	المفرغة		المشحونة بالطن	المفرغة			
	بالآلف طن . كم	بالطن		بالآلف طن . كم	بالطن		بالآلف طن . كم	بالطن		بالآلف طن . كم	بالطن		
١٩٨٠٠	-	-	-	٢٠	١٩٨٠٠	١٦٠٠٠	-	-	-	١٦	١٦٠٠٠	-	الإجمالى العام
١٩٨٠٠	-	-	-	٢٠	١٩٨٠٠	١٦٠٠٠	-	-	-	١٦	١٦٠٠٠	-	سلع صناعية
١٩٨٠٠	-	-	-	٢٠	١٩٨٠٠	١٦٠٠٠	-	-	-	١٦	١٦٠٠٠	-	سيارات
١٩٨٠٠	-	-	-	٢٠	١٩٨٠٠	١٦٠٠٠	-	-	-	١٦	١٦٠٠٠	-	الجملة

تابع جدول ٣٩: حركة البضائع المنقولة طبقاً لأنواع السلع والمراسى بمحافظة بنى سويف  
فى القطاع الخاص عام ٢٠١٥

الجملة			الجيبه			الفشن			المراسى	أنواع السلع
المشحونة بالطن	المفرغة		المشحونة بالطن	المفرغة		المشحونة بالطن	المفرغة			
	بالآلف طن . كم	بالطن		بالآلف طن . كم	بالطن		بالآلف طن . كم	بالطن		
٢١٥٨٠٠	٢١٦	٢١٥٨٠٠	-	١٨٠	١٨٠٠٠٠	١٨٠٠٠٠	-	-	-	الإجمالى العام
٢١٥٨٠٠	٢١٦	٢١٥٨٠٠	-	١٨٠	١٨٠٠٠٠	١٨٠٠٠٠	-	-	-	سلع صناعية
٢١٥٨٠٠	٢١٦	٢١٥٨٠٠	-	١٨٠	١٨٠٠٠٠	١٨٠٠٠٠	-	-	-	سيارات
٢١٥٨٠٠	٢١٦	٢١٥٨٠٠	-	١٨٠	١٨٠٠٠٠	١٨٠٠٠٠	-	-	-	الجملة



جدول ٤٠: البضائع المنقولة طبقاً لأنواع السلع والمراسى بمحافظة المنيا  
في القطاع الخاص عام ٢٠١٥

مغاغة		جبل الطير القبليّة			إطسا غرب			شارونة			المراسى	أنواع السلع	
المشحونة بالطن	المقرغة		المشحونة بالطن	المقرغة		المشحونة بالطن	المقرغة		المشحونة بالطن	المقرغة			
	بالآلف طن.كم	بالطن		بالآلف طن.كم	بالطن		بالآلف طن.كم	بالطن		بالآلف طن.كم			بالطن
٧٥٨٠	٣٤٧	١٦٢٣٠٠	٦٠٧٥٠	١٩	١٨٥٠٠	١٨٥٠٠	٦١	٦٠٧٥٠	٢٧٨٠	١٤	٢٨٤٠	الإجمالي العام	
-	-	-	-	-	-	-	-	-	-	-	-	<u>سلع زراعية</u>	
-	-	-	-	-	-	-	-	-	-	-	-	خضروات	
٤٧٤٠	١٤	٢٧٨٠	-	-	-	-	-	-	٢٧٨٠	-	-	حاصلات زراعية	
٤٧٤٠	١٤	٢٧٨٠	-	-	-	-	-	-	٢٧٨٠	-	-	الجملة	
-	-	-	-	١٩	١٨٥٠٠	١٨٥٠٠	-	-	-	-	-	<u>سلع صناعية</u>	
-	-	-	-	-	-	-	-	-	-	-	-	سيارات	
٢٨٤٠	٢٣	٤٥٢٠	-	-	-	-	-	-	-	١٤	٢٨٤٠	مواد غذائية	
-	-	-	-	-	-	-	-	-	-	-	-	خبث الحديد	
-	٣١٠	١٥٥٠٠٠	-	-	-	-	-	-	-	-	-	عوامة	
٢٨٤٠	٣٣٣	١٥٩٥٢٠	-	١٩	١٨٥٠٠	١٨٥٠٠	-	-	-	١٤	٢٨٤٠	الجملة	
-	-	-	٦٠٧٥٠	-	-	-	٦١	٦٠٧٥٠	-	-	-	<u>سلع مناجم ومحاجر</u>	
-	-	-	-	-	-	-	-	-	-	-	-	طوب حجرى	
-	-	-	-	-	-	-	-	-	-	-	-	حجر جيرى	
-	-	-	٦٠٧٥٠	-	-	-	٦١	٦٠٧٥٠	-	-	-	الجملة	

تابع جدول ٤٠ : البضائع المنقولة طبقاً لأنواع السلع والمراسى بمحافظة المنيا  
فى القطاع الخاص عام ٢٠١٥

بنى حسن الشروق		أولاد الشيخ			جزيرة شارونة			عرب الشراينة			المراسى	انواع السلع
المشحونة بالطن	المفرغة		المشحونة بالطن	المفرغة		المشحونة بالطن	المفرغة		المشحونة بالطن	المفرغة		
	بالآلف طن.كم	بالطن		بالآلف طن.كم	بالطن		بالآلف طن.كم	بالطن		بالآلف طن.كم	بالطن	
٣٠٠٠٠	-	-	٤٥٢٠	٢٤	٤٧٤٠	١٥٥٠٠٠	-	-	١٩٩٦٨	٨٠	٧٩٨٥٠	الإجمالى العام
-	-	-	-	-	-	-	-	-	-	-	-	<u>سلع زراعية</u>
-	-	-	-	٢٤	٤٧٤٠	-	-	-	-	-	-	خضروات
-	-	-	-	٢٤	٤٧٤٠	-	-	-	-	-	-	حاصلات زراعية
-	-	-	-	٢٤	٤٧٤٠	-	-	-	-	-	-	الجملة
-	-	-	-	-	-	-	-	-	١٩٩٦٨	-	-	<u>سلع صناعية</u>
-	-	-	-	-	-	-	-	-	-	-	-	سيارات
-	-	-	٤٥٢٠	-	-	-	-	-	-	-	-	مواد غذائية
٣٠٠٠٠	-	-	-	-	-	-	-	-	-	-	-	خيث الحديد
-	-	-	-	-	-	١٥٥٠٠٠	-	-	-	-	-	عوامة
٣٠٠٠٠	-	-	٤٥٢٠	٤٨	٩٤٨٠	١٥٥٠٠٠	-	-	١٩٩٦٨	-	-	الجملة
-	-	-	-	-	-	-	-	-	-	-	-	<u>سلع مناجم ومحاجر</u>
-	-	-	-	-	-	-	-	-	-	٨٠	٧٩٨٥٠	طوب حجرى
-	-	-	-	-	-	-	-	-	-	-	-	حجر جبرى
-	-	-	-	-	-	-	-	-	-	٨٠	٧٩٨٥٠	الجملة

تابع جدول ٤٠: البضائع المنقولة طبقاً لأنواع السلع والمراسى بمحافظة المنيا  
فى القطاع الخاص عام ٢٠١٥

البياضية		دير العذراء			الجزائر			العوايسة			المراسى	انواع السلع	
المشحونة بالطن	المفرغة		المشحونة بالطن	المفرغة		المشحونة بالطن	المفرغة		المشحونة بالطن	المفرغة			
	بالآلف طن.كم	بالطن		بالآلف طن.كم	بالطن		بالآلف طن.كم	بالطن		بالآلف طن.كم			بالطن
١٠٨٢	-	-	١٨٠٠٣٧	٥٥	٥٤٩٨٦	٤٢٧٥٠	٩٩	٩٩٠٠٠	٨١٨٧	٧٣	٧٢٧٥٠	الإجمالى العام	
١٠٨٢	-	-	-	-	-	-	-	-	-	-	-	<u>سلع زراعية</u>	
-	-	-	-	-	-	-	-	-	-	-	-	خضروات	
١٠٨٢	-	-	-	-	-	-	-	-	-	-	-	حاصلات زراعية	
-	-	-	-	-	-	-	-	-	-	-	-	الجملة	
-	-	-	-	٥٥	٥٤٩٨٦	٤٢٧٥٠	-	-	٨١٨٧	-	-	<u>سلع صناعية</u>	
-	-	-	-	-	-	-	-	-	-	-	-	سيارات	
-	-	-	-	-	-	-	-	-	-	-	-	مواد غذائية	
-	-	-	-	-	-	-	-	-	-	-	-	خيث الحديد	
-	-	-	-	-	-	-	-	-	-	-	-	عوامه	
-	-	-	-	٥٥	٥٤٩٨٦	٤٢٧٥٠	-	-	٨١٨٧	-	-	الجملة	
-	-	-	١٨٠٠٣٧	-	-	-	-	-	-	-	-	<u>سلع مناجم ومحاجر</u>	
-	-	-	-	-	-	-	٩٩	٩٩٠٠٠	-	٧٣	٧٢٧٥٠	طوب حجرى	
-	-	-	١٨٠٠٣٧	-	-	-	٩٩	٩٩٠٠٠	-	٧٣	٧٢٧٥٠	حجر جيرى	
-	-	-	-	-	-	-	-	-	-	-	-	الجملة	

تابع جدول ٤٠ : البضائع المنقولة طبقاً لأنواع السلع والمراسى بمحافظة المنيا  
فى القطاع الخاص عام ٢٠١٥

دير أبوحنسى		بنى خالد				الشرائية			السرارية			المراسى	انواع السلع
المشحونة بالطن	المفرغة		المشحونة بالطن	المفرغة		المشحونة بالطن	المفرغة		المشحونة بالطن	المفرغة			
	بالآلف طن.كم	بالطن		بالآلف طن.كم	بالطن		بالآلف طن.كم	بالطن		بالآلف طن.كم	بالطن		
-	٢	١٠٨٢	٧٢٧٥٠	٨	٨١٨٧	٢٥٥٠٠	٦٢	٦٢١٠٠	٢١٥٨٩٠	٤٣	٤٢٧٥٠	-	الإجمالى العام
-	٢	١٠٨٢	-	-	-	-	-	-	-	-	-	-	سلع زراعية
-	-	-	-	-	-	-	-	-	-	-	-	-	خضروات
-	-	-	-	-	-	-	-	-	-	-	-	-	حاصلات زراعية
-	٢	١٠٨٢	-	-	-	-	-	-	-	-	-	-	الجملة
-	-	-	-	٨	٨١٨٧	٢٥٥٠٠	-	-	-	٤٣	٤٢٧٥٠	-	سلع صناعية
-	-	-	-	-	-	-	-	-	-	-	-	-	سيارات
-	-	-	-	-	-	-	-	-	-	-	-	-	مواد غذائية
-	-	-	-	-	-	-	-	-	-	-	-	-	خيث الحديد
-	-	-	-	-	-	-	-	-	-	-	-	-	عوامة
-	-	-	-	٨	٨١٨٧	٢٥٥٠٠	-	-	-	٤٣	٤٢٧٥٠	-	الجملة
-	-	-	-	-	-	-	٦٢	٦٢١٠٠	-	-	-	-	سلع مناجم ومحاجر
-	-	-	-	-	-	-	-	-	٢١٥٨٩٠	-	-	-	طوب حجرى
-	-	-	٧٢٧٥٠	-	-	-	-	-	-	-	-	-	حجر جبرى
-	-	-	٧٢٧٥٠	-	-	-	٦٢	٦٢١٠٠	٢١٥٨٩٠	-	-	-	الجملة

تابع جدول ٤٠ : البضائع المنقولة طبقاً لأنواع السلع والمراسى بمحافظة المنيا  
في القطاع الخاص عام ٢٠١٥

الجملة			الشيخ عبدالله الجبالي			البيهو			المراسى	انواع السلع
المشحونة بالطن	المفرغة		المشحونة بالطن	المفرغة		المشحونة بالطن	المفرغة			
	بالآلف طن.كم	بالطن		بالآلف طن.كم	بالطن		بالآلف طن.كم	بالطن		
٩٥٤٦٣٠	١٠٢٥	٨٠٧٧٤٠	٧٩٨٥٠	٢٠	١٩٩٦٨	٢٩٤٨٦	١١٨	١١٧٩٣٧	الإجمالي العام	
									<u>سلع زراعية</u>	
١٠٨٢	٢	١٠٨٢	-	-	-	-	-	-	خضروات	
٧٥٢٠	٣٨	٧٥٢٠	-	-	-	-	-	-	حاصلات زراعية	
٨٦٠٢	٤٠	٨٦٠٢	-	-	-	-	-	-	الجملة	
									<u>سلع صناعية</u>	
١٤٤٣٩١	١٤٥	١٤٤٣٩١	-	٢٠	١٩٩٦٨	٢٩٤٨٦	-	-	سيارات	
٧٣٦٠	٣٧	٧٣٦٠	-	-	-	-	-	-	مواد غذائية	
٣٠٠٠٠	-	-	-	-	-	-	-	-	خيث الحديد	
١٥٥٠٠٠	٣١٠	١٥٥٠٠٠	-	-	-	-	-	-	عوامة	
٣٣٦٧٥١	٤٩٢	٣٠٦٧٥١	-	٢٠	١٩٩٦٨	٢٩٤٨٦	-	-	الجملة	
									<u>سلع مناجم ومحاجر</u>	
٣٢٠٦٣٧	٣٢١	٣٢٠٦٣٧	٧٩٨٥٠	-	-	-	١١٨	١١٧٩٣٧	طوب حجري	
٢٨٦٤٠	١٧٢	١٧١٧٥٠	-	-	-	-	-	-	حجر جيري	
٦٠٩٢٧٧	٤٩٣	٤٩٢٣٨٧	٧٩٨٥٠	-	-	-	١١٨	١١٧٩٣٧	الجملة	

جدول ٤١ : حركة البضائع المنقولة طبقاً لأنواع السلع والمراسى بمحافظة أسيوط  
في القطاع الخاص عام ٢٠١٥

المراسى		مقباد			اسيوط			أنواع السلع	
المشحونة بالطن	المفرغة		المشحونة بالطن	المفرغة		المشحونة بالطن	المفرغة		
	بالألف طن . كم	بالطن		بالألف طن . كم	بالطن		بالألف طن . كم		بالطن
-	٢٠٠٥٠	٢٣٥٠٠	-	١٠٥٠	٣٥٠٠	-	١٩٠٠٠	٢٠٠٠٠	الإجمالي العام
-	١٠٥٠	٣٥٠٠	-	١٠٥٠	٣٥٠٠	-	-	-	<u>سلع مناجم ومحاجر</u> فوسفات
-	١٩٠٠٠	٢٠٠٠٠	-	-	-	-	١٩٠٠٠	٢٠٠٠٠	الحجر
-	٢٠٠٥٠	٢٣٥٠٠	-	١٠٥٠	٣٥٠٠	-	١٩٠٠٠	٢٠٠٠٠	الجملة

جدول ٤٢ : حركة البضائع المنقولة طبقاً لأنواع السلع والمراسى بمحافظة سوهاج  
في القطاع الخاص عام ٢٠١٥

المراسى	الطويل			سوهاج			البوابة			الجملة		
	المقرعة		المشحونة بالطن	المقرعة		المشحونة بالطن	المقرعة		المشحونة بالطن	المقرعة		المشحونة بالطن
	بالطن	بالآلف طن.كم		بالطن	بالآلف طن.كم		بالطن	بالآلف طن.كم				
الإجمالي العام	٣٥٠٠	٤	٨٨٢٠٠	-	-	٢٠٠٠٠	٨٨٢٠٠	٨٨	٣٥٠٠	٩١٧٠٠	٩٢	١١١٧٠٠
سلع زراعية	٣٥٠٠	٤	-	-	-	-	-	-	-	٣٥٠٠	٤	٣٥٠٠
قصب سكر	-	-	-	-	-	-	-	-	-	٣٥٠٠	٤	٣٥٠٠
الجملة	٣٥٠٠	٤	-	-	-	-	-	-	-	٣٥٠٠	٤	٣٥٠٠
سلع صناعية	-	-	٨٨٢٠٠	-	-	-	٨٨٢٠٠	٨٨	٨٨٢٠٠	-	-	٨٨٢٠٠
مواد بناء	-	-	-	-	-	-	-	-	-	-	-	-
الجملة	-	-	٨٨٢٠٠	-	-	-	٨٨٢٠٠	٨٨	٨٨٢٠٠	-	-	٨٨٢٠٠
سلع مناجم ومحاجر	-	-	-	-	-	٢٠٠٠٠	-	-	-	-	-	٢٠٠٠٠
الحجر	-	-	-	-	-	-	-	-	-	-	-	-
الجملة	-	-	-	-	-	٢٠٠٠٠	-	-	-	-	-	٢٠٠٠٠

جدول ٤٣ : حركة البضائع المنقولة طبقاً لأنواع السلع والمراسى بمحافظة قنا  
في القطاع الخاص عام ٢٠١٥

المراسى	نفادة			قوص			الجملة		
	المقرعة		المشحونة بالطن	المقرعة		المشحونة بالطن	المقرعة		المشحونة بالطن
	بالطن	بالآلف طن.كم		بالطن	بالآلف طن.كم				
الإجمالي العام	-	-	٣٦٠٠	٣٦٠٠	٤	-	٣٦٠٠	٤	٣٦٠٠
سلع زراعية	-	-	١٨٠٠	١٨٠٠	٢	-	١٨٠٠	٢	١٨٠٠
مواشى	-	-	-	-	-	-	-	-	-
خضروات	-	-	١٨٠٠	١٨٠٠	٢	-	١٨٠٠	٢	١٨٠٠
الجملة	-	-	٣٦٠٠	٣٦٠٠	٤	-	٣٦٠٠	٤	٣٦٠٠

جدول ٤٤ : البضائع المنقولة طبقاً لأنواع السلع والمراسى بمحافظة اسوان  
في القطاع الخاص عام ٢٠١٥

السداالعالى			بنبان قبلى			كوم امبو			اسوان			المراسى أنواع السلع
المشحونة بالطن	المقرغة		المشحونة بالطن	المقرغة		المشحونة بالطن	المقرغة		المشحونة بالطن	المقرغة		
	بالآلف طن.كم	بالطن		بالآلف طن.كم	بالطن		بالآلف طن.كم	بالطن		بالآلف طن.كم	بالطن	
٤٧٥	٢٠٤	٩٧٥٩	-	١	١١٨٠	١٢٣٠	-	-	٣١٦٩٧	١٦٣١١١	٧٣٥٢٨٨	
<u>سلع زراعية</u>												
٤٧٥	٢٠٤	٩٧٥٩	-	-	-	-	-	-	٣١٦٩٧	١١١	٥٢٨٨	أسماك
-	-	-	-	-	-	-	-	-	-	-	-	أرز
-	-	-	-	-	٣٩٠	٣٣٠	-	-	-	-	-	خضروات
-	-	-	-	-	١٨٠	٣٣٠	-	-	-	-	-	فاكهة
-	-	-	-	-	-	-	-	-	-	-	-	فول
٤٧٥	٢٠٤	٩٧٥٩	-	-	٥٧٠	٦٦٠	-	-	٣١٦٩٧	١١١	٥٢٨٨	الجملة
<u>سلع صناعية</u>												
-	-	-	-	١	٦١٠	٥٧٠	-	-	-	-	-	مواد غذائية
-	-	-	-	-	-	-	-	-	-	٩٠٠٠	٣٠٠٠٠	خبث الحديد
-	-	-	-	١	٦١٠	٥٧٠	-	-	-	٩٠٠٠	٣٠٠٠٠	الجملة
<u>سلع مناجم ومحاجر</u>												
-	-	-	-	-	-	-	-	-	-	-	-	فوسفات
-	-	-	-	-	-	-	-	-	-	١٥٤٠٠٠	٧٠٠٠٠٠	الحجر
-	-	-	-	-	-	-	-	-	-	١٥٤٠٠٠	٧٠٠٠٠٠	الجملة



تابع جدول ٤٤ : البضائع المنقولة طبقاً لأنواع السلع والمراسى بمحافظة أسوان  
في القطاع الخاص عام ٢٠١٥

ابوسمبل		السباعية				جرف حسين			بحيرة ناصر			المراسى	أنواع السلع
المشحونة بالطن	المفرغة		المشحونة بالطن	المفرغة		المشحونة بالطن	المفرغة		المشحونة بالطن	المفرغة			
	بالآلف طن.كم	بالطن		بالآلف طن.كم	بالطن		بالآلف طن.كم	بالطن		بالآلف طن.كم	بالطن		
٨٩٧٥	٣٤	١٧١٣	٣١٢٥٠	-	-	-	٧٤	٥٥٩٢	١٢٠٨٩	٥٣٧	٢٢٤٦٥	الإجمالي العام	
٨٩٧٥	٣٤	١٧١٣	-	-	-	-	٧٤	٥٥٩٢	١٢٠٨٩	٥٣٧	٢٢٤٦٥	<u>سلع زراعية</u>	
-	-	-	-	-	-	-	-	-	-	-	-	اسماك	
-	-	-	-	-	-	-	-	-	-	-	-	أرز	
-	-	-	-	-	-	-	-	-	-	-	-	خضروات	
-	-	-	-	-	-	-	-	-	-	-	-	فاكهة	
-	-	-	-	-	-	-	-	-	-	-	-	فول	
٨٩٧٥	٣٤	١٧١٣	-	-	-	-	٧٤	٥٥٩٢	١٢٠٨٩	٥٣٧	٢٢٤٦٥	الجملة	
-	-	-	-	-	-	-	-	-	-	-	-	<u>سلع صناعية</u>	
-	-	-	-	-	-	-	-	-	-	-	-	مواد غذائية	
-	-	-	-	-	-	-	-	-	-	-	-	خبث الحديد	
-	-	-	-	-	-	-	-	-	-	-	-	الجملة	
-	-	-	٣١٢٥٠	-	-	-	-	-	-	-	-	<u>سلع أخرى</u>	
-	-	-	-	-	-	-	-	-	-	-	-	فوسفات	
-	-	-	-	-	-	-	-	-	-	-	-	الحجر	
-	-	-	٣١٢٥٠	-	-	-	-	-	-	-	-	الجملة	

تابع جدول ٤٤ : البضائع المنقولة طبقاً لأنواع السلع والمراسى بمحافظة أسوان  
فى القطاع الخاص عام ٢٠١٥

بنبان بحرى		جزيرة الحرياب			كورنيش النيل شرق			الطويسة			المراسى	أنواع السلع
المشحونة بالطن	المفرغة		المشحونة بالطن	المفرغة		المشحونة بالطن	المفرغة		المشحونة بالطن	المفرغة		
	بالآلف طن.كم	بالطن		بالآلف طن.كم	بالطن		بالآلف طن.كم	بالطن		بالآلف طن.كم	بالطن	
-	٣	٢٥٣٥	٩٠٥	٢	٢٢٨٠	-	١٦٦	١٣٨٦٧	٢٢٨٠	١	٩٠٥	الإجمالى العام
-	-	-	-	-	-	-	١٦٦	١٣٨٦٧	-	-	-	<u>سلع زراعية</u>
-	-	-	-	-	-	-	-	-	-	-	-	اسماك
-	-	-	-	-	-	-	-	-	-	-	-	أرز
-	-	-	-	١	١٠٥٠	-	-	-	١٠٥٠	-	-	خضروات
-	-	-	٩٠٥	-	-	-	-	-	-	١	٩٠٥	فاكهة
-	١	٩٧٥	-	١	١٢٣٠	-	-	-	١٢٣٠	-	-	فول
-	١	٩٧٥	٩٠٥	٢	٢٢٨٠	-	١٦٦	١٣٨٦٧	٢٢٨٠	١	٩٠٥	الجملة
-	-	-	-	-	-	-	-	-	-	-	-	<u>سلع صناعية</u>
-	٢	١٥٦٠	-	-	-	-	-	-	-	-	-	مواد غذائية
-	-	-	-	-	-	-	-	-	-	-	-	خبث الحديد
-	٢	١٥٦٠	-	-	-	-	-	-	-	-	-	الجملة
-	-	-	-	-	-	-	-	-	-	-	-	<u>سلع مناجم ومحاجر</u>
-	-	-	-	-	-	-	-	-	-	-	-	فوسفات
-	-	-	-	-	-	-	-	-	-	-	-	الحجر
-	-	-	-	-	-	-	-	-	-	-	-	الجملة

تابع جدول ٤٤: البضائع المنقولة طبقاً لأنواع السلع والمراسى بمحافظة أسوان  
في القطاع الخاص عام ٢٠١٥

الجملة			طرة			حلوان			التبين			المراسى	أنواع السلع
المشحونة بالطن	المفرغة		المشحونة بالطن	المفرغة		المشحونة بالطن	المفرغة		المشحونة بالطن	المفرغة			
	بالآلف طن.كم	بالطن		بالآلف طن.كم	بالطن		بالآلف طن.كم	بالطن		بالآلف طن.كم	بالطن		
١٠٠٢٨٩	١٦٤١٤٠	٧٩٩٠٣٩	-	٨	٣٤٥٥	٥٩٤٠	-	-	٥٤٤٨	-	-		
٥٨٦٨٤	١١٢٦	٥٨٦٨٤	-	-	-	-	-	-	٥٤٤٨	-	-	-	<u>سلع زراعية</u>
													أسماك
٢٩٠	١	٢٩٠	-	١	٢٩٠	٢٩٠	-	-	-	-	-	-	أرز
٢٣٧٥	٣	٢٣٧٥	-	٢	٩٣٥	٩٩٥	-	-	-	-	-	-	خضروات
١٩٢٠	٣	١٩٢٠	-	٢	٨٣٥	٦٨٥	-	-	-	-	-	-	فاكهة
٣٠٣٠	٤	٣٠٣٠	-	٢	٨٢٥	١٨٠٠	-	-	-	-	-	-	فول
٦٦٢٩٩	١١٣٧	٦٦٢٩٩	-	٧	٢٨٨٥	٣٧٧٠	-	-	٥٤٤٨	-	-	-	الجملة
													<u>سلع صناعية</u>
٢٧٤٠	٣	٢٧٤٠	-	١	٥٧٠	٢١٧٠	-	-	-	-	-	-	مواد غذائية
-	٩٠٠٠	٣٠٠٠٠	-	-	-	-	-	-	-	-	-	-	خيث الحديد
٢٧٤٠	٩٠٠٣	٣٢٧٤٠	-	١	٥٧٠	٢١٧٠	-	-	-	-	-	-	الجملة
													<u>سلع مناجم ومحاجر</u>
٣١٢٥٠	-	-	-	-	-	-	-	-	-	-	-	-	فوسفات
-	١٥٤٠٠٠	٧٠٠٠٠٠	-	-	-	-	-	-	-	-	-	-	الحجر
٣١٢٥٠	١٥٤٠٠٠	٧٠٠٠٠٠	-	-	-	-	-	-	-	-	-	-	الجملة

جدول ٤٥: التوزيع النسبي للبضائع المفرغة بالمراسى طبقاً لتقسيماتها السلعية فى القطاع الخاص عام ٢٠١٥

التوزيع النسبي	الوزن بالطن	انواع السلع
١٠٠	٢٩٨٥٢٨٩	الاجمالي العام
		<u>سلع زراعية</u>
٠,١	٣٥٠٠	قصب السكر
٢٠,٠	٥٩٥٦٣٤	أسماك
٠,١	١٨٠٠	مواشى
٠,٠	٢٩٠	أرز
١,٦	٤٨٢٣٨	خضروات
٠,١	٢٥٥٠	فاكهة
٠,١	٣٠٣٠	فول
٠,٣	٧٥٢٠	حاصلات زراعية
٢٢,٣	٦٦٢٥٦٢	الجملة
		<u>سلع صناعية</u>
١٢,٨	٣٨٣٥٩١	سيارات
٠,٠	١٨٠	أسمده
٣,٠	٨٨٢٠٠	مواد بناء
٠,٣	١٠١٠٠	مواد غذائية
١,٠	٣٠٠٠٠	خيث الحديد
٥,٢	١٥٥٠٠٠	عوامة
٢٢,٣	٦٦٧٠٧١	الجملة
		<u>سلع مناجم ومحاجر</u>
١,٠	٣١٢٥٠	فوسفات
٢,٨	٨٤٦٢٩	فحم
١٠,٧	٣٢٠٦٣٧	طوب حجرى
٢٤,١	٧٢٠٠٠٠	الحجر
٩,٧	٢٨٨٦٤٠	حجر جبرى
٦,٢	١٨٦٠٠٠	دبش
٥٤,٦	١٦٣١١٥٦	الجملة
		<u>سلع اخرى</u>
٠,٨	٢٤٥٠٠	خرده
٠,٨	٢٤٥٠٠	الجملة

جدول ٤٦: حركة منقولات السلع الزراعية طبقا لمراسى الشحن والتفريغ  
فى القطاع الخاص عام ٢٠١٥

الوزن بالطن	خط السير		نوع السلعة
	الى	من	
٦٦٢٥٦٢			الاجمالى
٣٥٠٠	الطوايل	اليوحة	قصب السكر
٣٥٠٠			الجملة
١٠٦٢٠٠	شطا	السيالة	اسماك
٨٨٥٠	بحيرة المنزلة	الروضة_دمياط	
٨١٠٠	دمياط	السنانية	
١٨٨١٠٠	شطا	دمياط	
١٠٤٨٥٠	دمياط	شطا	
١٨٢٥٠	الرطمة	شطا	
١٠٢٦٠٠	شطا	الرطمة	
١٧٨٣٠	بحيرة ناصر	اسوان	
١٣٨٦٧	كورنيش النيل شرق	اسوان	
٤٧٥	بحيرة ناصر	السد العالى	
١١٢٨	اسوان	بحيرة ناصر	
٤٣١١	السد العالى	بحيرة ناصر	
٤٩٣٧	جرف حسين	بحيرة ناصر	
١٧١٣	ابو سمبل	بحيرة ناصر	
٤١٦٠	اسوان	أبو سمبل	
٤١٦٠	بحيرة ناصر	أبو سمبل	
٦٥٥	جرف حسين	ابوسمبل	
٥٤٤٨	السد العالى	العلاقى	
٥٩٥٦٣٤			الجملة
١٨٠٠	قوص	نفادة	مواشى
١٨٠٠			الجملة
٢٩٠	المنصورية	دراو	أرز
٩٠			الجملة
٤٦٠	الجيزة	باسوس	خضروات

جدول ٤٦: حركة منقولات السلع الزراعية طبقا لمراسى الشحن والتفريغ  
في القطاع الخاص عام ٢٠١٥

الوزن بالطن	خط السير		نوع السلعة
	الى	من	
٢٧٠٠٠	عزبة راشد	السالمية	خضروات
١٥٠٠٠	ديروط	سنديون	
٥٢١	فاززة	شمشيرة	
١٠٨٢	دير ابو حنس	البياضة	
١٨٠٠	قوص	نفادة	
٣٣٠	المنصورية	كوم امبو	
٦٠٥	المنصورية	دراو	
٣٩٠	بنبان قبلى	دراو	
١٠٥٠	جزيرة الحرباب	الطويسة	
٤٨٢٣٨			الجملة
٦٣٠	الجيزة	باسوس	فاكهة
٣٣٠	المنصورية	كوم امبو	
٥٠٥	المنصورية	دراو	
١٨٠	بنبان قبلى	دراو	
٩٠٥	الطويسة	جزيرة الحرباب	
٢٥٥٠			الجملة
٨٢٥	المنصورية	دراو	فول
٩٧٥	بنبان بحرى	دراو	
١٢٣٠	جزيرة الحرباب	الطويسة	
٣٠٣٠			الجملة
٤٧٤٠	اولاد الشيخ	مغاغة	حاصلات زراعية
٢٧٨٠	مغاغة	شارونة	
٧٥٢٠			الجملة

جدول ٤٧ : حركة منقولات السلع الصناعية طبقا لمراسى الشحن والتفريغ  
فى القطاع الخاص عام ٢٠١٥

الوزن بالطن	خط السير		نوع السلعة
	من	الى	
٦٦٧٠٧١			الاجمالى
٢٣٤٠٠	جزيرة الكريمات	حلوان	سيارات
١٦٠٠٠	الشراهنه	بنى عقبة	
١٩٨٠٠	غياضة الشرقية	كفر ناصر	
١٨٠٠٠٠	الفشن	الجبيه	
٢٥٥٠٠	الشراينة	دير العنزاء	
٨١٨٧	العوايسة	بنى خالد	
٤٢٧٥٠	الجزائر	السرارية	
٢٩٤٨٦	البيهو	دير العنزاء	
١٩٩٦٨	عرب الشرينه	الشيخ عبد الله الجبالى	
١٨٥٠٠	إطسا غرب	جبل الطير القبليه	
٣٨٣٥٩١			الجملة
١٨٠	باسوس	الجيزة	اسمده
١٨٠			الجملة
٨٨٢٠٠	الطوايل	اليوحة	مواد بناء
٨٨٢٠٠			الجملة
٢٨٤٠	مغاغة	شارونه	مواد غذائية
٤٥٢٠	اولاد الشيخ	مغاغة	
٥٧٠	كوم امبو	المنصورية	
٦١٠	دراو	بنبان قبلى	
١٥٦٠	دراو	بنبان بحرى	
١٠١٠٠			الجملة
٣٠٠٠٠	بنى حسن شرق	أسوان	خبث الحديد
٣٠٠٠٠			الجملة
١٥٥٠٠٠	جزيرة شارونه	مغاغة	عوامة
١٥٥٠٠٠			الجملة

جدول ٤٨ : حركة منقولات سلع المناجم والمحاجر طبقا لمراسى الشحن والتفريغ  
فى القطاع الخاص عام ٢٠١٥

الوزن بالطن	خط السير		نوع السلعة الاجمالى
	من	الى	
١٦٣١١٥٦			
٢٧٧٥٠	شبرا الخيمة	السباعية	فوسفات
٣٥٠٠	منقباد	السباعية	
٣١٢٥٠			الجملة
٨٤٦٢٩	حلوان	النوبارية	فحم
٨٤٦٢٩			الجملة
٦٢١٠٠	الشراينة	دير العنزاء	طوب حجرى
١١٧٩٣٧	البيهو	دير العنزاء	
٧٩٨٥٠	الشيخ عبد الله الجبالى عرب الشرينة		
٦٠٧٥٠	إطسا غرب	جبل الطير القبلية	
٣٢٠٦٣٧			الجملة
٧٠٠٠٠٠	أسوان	حلوان	الحجر
٢٠٠٠٠	أسيوط	سوهاج	
٧٢٠٠٠٠			الجملة
١١٦٨٩٠	التبين	السرارية	حجر جبرى
٩٩٠٠٠	الجزائر	السرارية	
٧٢٧٥٠	العوايسة	بنى خالد	
٢٨٨٦٤٠			الجملة
١٨٦٠٠٠	القناطر الخيرية	طرة	دبش
١٨٦٠٠٠			الجملة

جدول ٤٩ : حركة منقولات السلع الاخرى طبقا لمراسى الشحن والتفريغ  
فى القطاع الخاص عام ٢٠١٥

الوزن بالطن	خط السير		نوع السلعة الاجمالى
	من	الى	
٢٤٥٠٠			
٢٤٥٠٠	طناش	النوبارية	خرده
٢٤٥٠٠			الجملة



جدول ٥٠ : عدد الركاب المنقولين بين المراسي على ضفتي النيل  
في القطاع الخاص عام ٢٠١٥

عدد الركاب بالآلاف راكب	عدد الركاب	الحركة بين المراسي	
		من	الى
٧٨٢٣٤	٣٤٢٨٢١٢٩	الاجمالي	
١٩٤	١٩٣٦١٠	الوقف	دشنا
٨٤	٤١٩٠٠	محلة دياي	شبراخيت
٥٥	٥٥٢٠	جزيرة هيا	كورنيش النيل شرق
٦٧	٦٦٨٩٠	جزيرة الرحمانية	مدينة الرحمانية
٦٢٠	٦٢٠٠٠٠	زفتى	ميت عمر
٣٢٦	١٢٨٣٠٥	البر الغربي	الاقصر
٤٣٨	٤٣٨٠٠٠	قوص	نفادة
٩٨	٩٨٤٠٠	ابو شاهين	الجزيرة الخضراء
٥١٤	٢٥٧٢٤٠	المنصورة	طلخا
١٣٤	١٣٤٠٠٠	شبيبة الغربية	شبيبة الشرقية
٤	٤١٠٠	شرق النيل	المنيا
٧٥	٥٠٠٠	عزبة علما	طلحه
٦٧٥	٢٧٠٠٠	القناطر الخيرية	روض الفرج
٨٧٣	٣٤٩٢٠	بورسعيد	المطرية
١١٤٩	٣٨٣٠٠٠	كورنيش النيل	السنائية
٤٧	٤٦٨٠٠	فازاه	شمشيرة
٣٦٠٠	٤٠٠٠٠٠	الضهرية	الزرقا
٧٨٨	٣٩٤٢٠٠	دمياط	السنائية
١١٠	١٠٩٥٠٠	طوخ	نفادة
٩٤	٩٣٨٠٠	الشاطئ الغربي	الشاطئ الشرقى
٢٥٤	١٥٨٦٤	محلصا	كفر الدوار
٧٩	٧٩٢٤٠	شبراخيت	محلة دياي
٣٤	٣٣٧٠٠	اسوان	معبد فيلة
٢١٨	١٠٩٢٣٥	الاقصر	البر الغربي
٢٤	٢٣٨٠٠	العوايسة	بنى خالد
٦٥	٦٤٨٠٠	فوة	سريناى
٢١	٢٠٦٣٢	الجزائر	السرارية

تابع جدول ٥٠ : عدد الركاب المنقولين بين المراسى على ضفتى النيل  
فى القطاع الخاص عام ٢٠١٥

عدد الركاب بالالف راكب	عدد الركاب	الحركة بين المراسى	
		الى	من
٦٧	٢٢٢٤٠	ارمنت الحيط	أرمنت
٢٨٨	٢٨٨٤٠٠	بنى حسن غرب	بنى حسن شرق
٤٦	٣٨٤٠	جزيرة النباتات	كوم امبو
١١٠	١١٠٠٠٠	اليوحه	الطوايل
٤	٢١٠٠	عزبة حسين صابر	كفر مشلة
١٠١٥	٥٠٧٦٠٠	راس البر	الخيطة
١٥١	٧٥٧٠٠	المنصورية	دراو
٤٧	٢٣٤٠٠	جزيرة البعيرات	الأقصر
٢١	٢٠٩٤٠	إطسا غرب	جبل الطير القبليّة
٢٣٧٢	١٤٨٩٥٢٠	الأعصر	السنانية
٣٥	٣٥٠٠٠	معبد فيلة	أسوان
٦٤١	٣٢٠٦٤٠	مغاغة	جزيرة شارونة
١٥٠	١٥٠٠٠٠	الحبيّه	الفشن
١٥٩	١٥٨٧٦٤	البحر الاعظم	جزيرة الذهب
٩٥٢٥	٤٧٦٢٥٥٦	راس البر	عزبة البرج
١٩٨	٩٩٠٠٠	المنصورية	كوم امبو
٩٤	٩٣٦٠٠	مطاي	الشيخ حسن غرب
٦٤	٦٣٦٢٠	الحوطا الغربية	الحوطا الشرقية
٤	١٨٠٠	غرب النيل	شرق النيل
٢٤٥	٢٤٥٠٠٠	ميت برة	كفر على شرف الدين
٢٩٨	١٤٩٠٤٨	شبيبة الشرقية	نزله حمزاوى
٨٩٠	٥٩٣٤٠	حلوان	البدرشين
١٠٥	٣٥٠٠٠	مدينة ناصر	قلقارو
١٠٨	١٠٧٥٠٠	ادفيّنا	مطوبس
٨٦	٨٦٤٠٠	دراو	بنبان بحرى
٤٠٠٠	٢٠٠٠٠٠٠	المعادى	منيل شيحة
٧٢	٧٢٣٠٦	جزيرة الذهب	البحر الاعظم
٩٠	٧٥١٠	كورنيش النيل شرق	أسوان

تابع جدول ٥٠ : عدد الركاب المنقولين بين المراسى على ضفتى النيل  
فى القطاع الخاص عام ٢٠١٥

عدد الركاب بالالف راكب	عدد الركاب	الحركة بين المراسى	
		الى	من
١٨٧	١٨٧١٥٠	كورنيش النيل غرب	كورنيش النيل شرق
٣٥	٢٣٤٠	جزيرة النباتات	التجديف
٥٢	٥٢٣٠	جزيرة اسوان	أسوان
١٢٣١٨	٦٩٣٨٦٠٩	راس البر	الشيخ درغام
٦٠٠	٦٠٠٠٠٠	ميت غمر	زفتى
٢٥٦	٢٥٥٥٠٠	بورسعيد قبلى	عراى بحرى
٥٢٣	٢٦١٣٠٠	شرباص	ميت ابو غالب
٤٨	٤٧٩٩٠	البيهو	دير العذراء
٣٥	٣٤٩٠٠	عرب الشرينة	الشيخ عبد الله الجبالى
٥٤٤	٣٨٨٥٠	نكله العنب	القضايه
٩٥٢	٤٧٥٨٠٤	الشيخ عبادة	الروضة _ المنيا
٥٤	٥٤٠٠٠	ديروط	سنديون
١٦٤	١٦٤٣٠٠	الطويسة	جزيرة الحرباب
٢٢١٨٥	٧٣٩٤٩٩٢	المعدية	الكورنيش
٤٠	١٩٩١٠	الاقالته	الأقصر
٨٤	٤٢٠٠٠	حلوان	جزيرة الكريمات
٢٩٨	١٤٩٠٤٨	شبيبة الشرقية	نزله حمزاوى
١١٨٤	١٩٦٤٦٥	مغاغة	شارونة
٢٢٤٠	٤١٩٥٢٥	مغاغة	قرارة
٢٢	٢٢٠٠٠	الجيزة	باسوس
٣٨	٣٨٢٥	أسوان	غرب أسوان
٣٠	٣٠١٤٠	الشرابنة	دير العذراء
٤٤٢	٢٢٠٩١٦	جزيرة تل بنى عمران	بنى عمران
٢١٦	٥٤٠٠	شرمساح	الاحمدية
٢٩	١٤٤٤٠	أرمنت الحيط	جزيرة ارمنت الحيط
١٩٦	١٩٦٤٤٠	دراو	بنبان قبلى
١٢٧	٦٣٥٠٠	دراو	المنصورية
٢٣٢	١١٥٩٣٤	دير ابو حنس	البياضية

تابع جدول ٥٠ : عدد الركاب المنقولين بين المراسى على ضفتي النيل  
فى القطاع الخاص عام ٢٠١٥

عدد الركاب بالالف راكب	عدد الركاب	الحركة بين المراسى	
		الى	من
٢٥٢	٢٥٢٠٠٠	قرية بطا	بنها
١٠٩	١٠٩٢٠٠	ابو عزيز غرب	ابو عزيز شرق
٢٦٦	٣٧٩٥٠	الشخولية	المقصبه
٢١٥	١٥٨١٨٥	غرب أسوان	أسوان
٧٣٠	٧٣٠٠٠	الضهرية	ميت الخولى
٢٤٠	٢٤٠٠٠٠	الحاج قنديل	بنى عمران
٧٠٧	٩٤٧٧٠	مغاغة	اولاد الشيخ
٣٣١	٣١٨٠٥	جزيرة النباتات	أسوان
٤٣	٣٦١٦	جزيرة اسوان	كورنيش النيل شرق
٥٤	٥٤٠٠٠	عزبة راشد	السالمية
٤٦	٣٨٤٠	جزيرة نفاذه	أسوان
٩٥	٩٤٧٥٠	الشرفة	سريناى
٣٣	٣٣٠٠٠	كفر ناصر	غياضة الشرقية
٤٠	٢٠١٠٠	غياضة الشرقية	ببا
٤٩	٤٨٨٧٥	جزيرة شارونة	مغاغة
١١٣	٣٧٥٠	القناطر الخيرية	معهد ناصر
٢٣٠	٢٣٠٠٠٠	بنى عقبة	الشراهنه
٢٥	١٢٥٠٠	دير جبل الطير	المنيا

جدول ٥١ : عدد المشتغلين طبقا للمهنة والنوع  
في القطاع الخاص عام ٢٠١٥

القيمة بالالف جنية

جملة الأجور خلال العام	عدد المشتغلين في آخر العام									فئات المشتغلين
	جملة			مؤقتين (تشمل الموسمييين)			دائمين			
	جملة	إناث	ذكور	جملة	إناث	ذكور	جملة	إناث	ذكور	
—	٤٨٨	٦	٤٨٢	١	—	١	٤٨٧	٦	٤٨١	أصحاب المنشأة العاملين بها بدون أجر
١٦٤	١٥	—	١٥	—	—	—	١٥	—	١٥	أصحاب المنشأة العاملين بها بأجر
٢٢٢	٧	—	٧	—	—	—	٧	—	٧	مديرون
١٣٥٩	٥٩	—	٥٩	—	—	—	٥٩	—	٥٩	إخصائيون وفنيون
٢٠٧	٩	—	٩	—	—	—	٩	—	٩	ملاحظون و مشرفون
٦٥٦	١٣	—	١٣	—	—	—	١٣	—	١٣	إداريون و كتيبة
٦٢٩١	٣٤٦	—	٣٤٦	٩	٠	٩	٣٣٧	—	٣٣٧	عمال تشغيل و عمال خدمات فنية
٣٥٠٢	٢٩٥	—	٢٩٥	١٣	—	١٣	٢٨٢	—	٢٨٢	سائقون وعمال نقل
—	٣٢	—	٣٢	١	—	١	٣١	—	٣١	مشتغلون آخرون بدون اجر
٧٤٩	٥٧	—	٥٧	٣	—	٣	٥٤	—	٥٤	مشتغلون آخرون بأجر
—	٥٢٠	—	٥١٤	٢	—	٢	٥١٨	٦	٥١٢	الجملة بدون اجر
١٣١٥٦	٨٠١	—	٨٠١	٢٥	—	٢٥	٧٧٦	—	٧٧٦	الجملة بأجر
١٧٤	—	—	—	—	—	—	—	—	—	المزايا العينية
١٠٨٠	—	—	—	—	—	—	—	—	—	مساهمة المنشأة في التأمينات الإجتماعية
١٤٤١٠	—	—	—	—	—	—	—	—	—	إجمالي الأجور والتأمينات الإجتماعية والمزايا العينية

جدول ٥٢: قيمة المصروفات التحويلية الجارية والمصروفات التحويلية  
التخصيصية فى القطاع الخاص عام ٢٠١٥

البيان	القيمة بالالف جنية
الاجمالى العام	٨٣٨٦١
<u>مصروفات تحويلية جارية</u>	
ضرائب ورسوم	٣٢٤
إيجارات	١٠٦١٩
فوائد مدينة	٥٨٧٧٦
مصروفات تحويلية جارية أخرى	١٢٦
الجملة	٦٩٨٤٥
<u>مصروفات تحويلية تخصيصية</u>	
ضرائب عقارية	١٢
تعويضات وغرامات	٧١٧
تبرعات وإعانات	٥٤
مصروفات سنوات سابقة	١٦١
ديون معدومه	٢٨٥٧
أقساط تأمين	٣
مصروفات تحويلية تخصيصية أخرى	١٠٢١٢
الجملة	١٤٠١٦

جدول ٥٣: قيمة إيرادات خدمات مباعه والايرادات التحويلية  
فى القطاع الخاص عام ٢٠١٥

البيان	القيمة بالالف جنية
الاجمالى العام	١١٠٠٩٠
<u>ايرادات خدمية مباعه</u>	
نقل بضائع	٣٢٣٠٤
نقل ركاب	٢٣٦٢٥
نقل بضائع وركاب	٢٠٥٨
خدمات مباعه اخرى	٥١١٤٦
الجملة	١٠٩١٣٣
<u>ايرادات تحويلية</u>	
فوائد دائنة محصلة	١٤١
ايرادات سنوات سابقة	٥٤٩
ارباح بيع مخلفات ومواد وقطع غيار	١٧٨
ايرادات تحويلية أخرى	٨٩
الجملة	٩٥٧

جدول ٥٤: قيمة المستلزمات السلعية والخدمية  
في القطاع الخاص عام ٢٠١٥

البيان	القيمة بالالف جنية
الاجمالي العام	٢٩٩٠٧
<u>مستلزمات سلعية</u>	
سولار	٨٧٩٦
بنزين	٥٠٢
زيوت و شحومات	٨٤٦
كهرباء	٩١٤٣
قطع غيار ومواد صيانة	١٦٠٢
أدوات كتابية ومطبوعات	٣٥
مستلزمات سلعية أخرى	٩٥
الجملة	٢١٠١٩
<u>مستلزمات خدمية</u>	
مصرفات صيانة	٢٥٣٨
مصرفات دعاية وإعلان ونشر وطبع وعلاقات عامة واستقبال	٤٦
مصرفات نقل وانتقالات	٣٦٥
مصرفات اتصالات	٩٩
مستلزمات خدمية أخرى	٥٨٤٠
الجملة	٨٨٨٨

جدول ٥٥: قيمة الاصول الثابتة  
في القطاع الخاص عام ٢٠١٥

القيمة بالالف جنية

القيمة الصافية آخر العام	قيمة الاهلاك خلال العام	قيمة المستبعد (المباع والمدمر) خلال العام	قيمة الاضافات خلال العام		القيمة الصافية اول العام	قيمة الاصل	البيان
			مستوردة	محلية			
٢٧٣٠٦٨	٢٥٤٨٩	—	٢	٤٥٨٠	٢٩٣٩٧٥		الاجمالي
١٤٢	٠	—	—	—	١٤٢		أراضى
٨٦٦٩	١٧١٩	—	—	—	١٠٣٨٨		مبانى وإنشاءات ومرافق وطرق
٤١١٠٣	٣٩٦٢	—	—	٤٥٨٠	٤٠٤٨٥		الات ومعدات
٢٢١٢٢٩	١٩٦٠٩	—	٢	—	٢٤٠٨٣٦		وحدات النقل المملوكة
٤٤٩	٧٥	—	—	—	٥٢٤		وسائل نقل وانتقال
٨٥٤	٧٦	—	—	—	٩٣٠		عدد وادوات
٥٥٦	٤١	—	—	—	٥٩٧		اثاث ومعدات مكاتب
٦٦	٧	—	—	—	٧٣		اصول اخرى



## الجهاز المركزى للتعبئة العامة والإحصاء

العنوان: ٣ طريق صلاح سالم- مدينة نصر- القاهرة- جمهورية مصر العربية  
صندوق البريد : ٢٠٨٦ مدينة نصر- القاهرة  
تليفون : ٢٤٠٢٣٠٣١ فاكس : ٢٤٠٢٤٠٩٩

### Central Agency for Public Mobilization and Statistics (CAPMAS)

**Address:** ٣ Salah Salem St. - Nasr City - Cairo - Egypt

**P.O. Box:** ٢٠٨٦ Nasr City - Cairo

**Tel:** (+٢٠) ٢٤٠٢٣٠٣١ **Fax:** (+٢٠)٢٤٠٢٤٠٩٩

**Website:** <http://www.capmas.gov.eg>

الموقع الإلكتروني للجهاز:

**Email:** [pres\\_capmas@capmas.gov.eg](mailto:pres_capmas@capmas.gov.eg)

البريد الإلكتروني

رقم الإيداع بدار الكتب: ٢٠١٤ / ١٨٧٩٤