



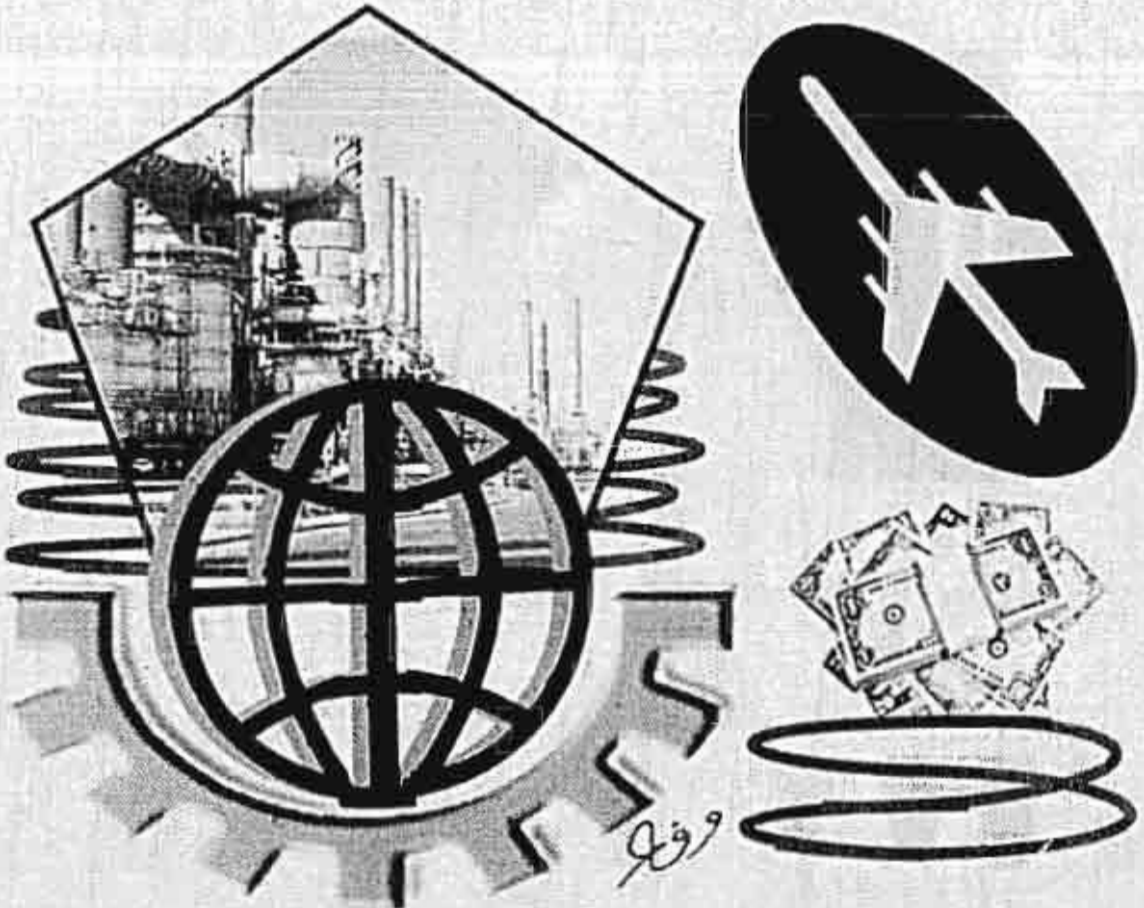
جمهورية مصر العربية
الجهاز المركزي للتعبئة العامة والإحصاء

النشرة السنوية

للأجانب العاملين في مصر

(القطاع الحكومي والقطاع العام / الأعمال العام)

حسب الموقوف في 31 / 12 / 2008



<http://www.capmas.gov.eg>

إصدار أغسطس 2009

مرجع رقم (2009-14332-71)



جمهورية مصر العربية
الجهاز المركزي للتعبئة العامة والإحصاء

**النشرة السنوية
للأجانب العاملين في مصر
عام 2008**

<http://www.Capmas.gov.eg>

مراجع رقم (2009 - 14332 - 71)

إصدار أغسطس 2009

تقديم

تلجأ الدولة إلى الإستعانة ببعض الخبراء الأجانب لإنجاز بعض خطط التنمية الشاملة في مصر وذلك في إطار القوانين والقرارات الجمهورية المنظمة لعمل الأجانب بمصر حتى لاتتزامن العمالة الأجنبية العمالة الوطنية.

يهتم الجهاز المركزي للتعبئة العامة والإحصاء بإصدار نشرة "الأجانب العاملين في مصر" القطاع الحكومي والقطاع العام / الأعمال العام حسب الموقف في 31/12/2008 لتعريفها على حجم وخصائص مجتمع الأجانب من حيث الجنسية والحالة التعليمية وأقسام المهن الرئيسة ومدّة التعاقد. لذا يقدم الجهاز هذه الدراسة لتكون عوناً لوضع السياسات ومتخذي القرار في مجال تخطيط وتنمية الموارد البشرية في مصر ويأمل أن تحقق الفائدة المرجوة منها.

والله ولي التوفيق ،

لواء / أبو بكر الجندي
رئيس الجهاز المركزي للتعبئة العامة والإحصاء

الفهرس

رقم الجدول	البيان	رقم الصفحة
1	المنهجية	
2	مؤشرات	
	الفصل الأول : الأجانب العاملون في القطاع الحكومي والقطاع العام / الأعمال العام حسب الموقف في 31/12/2008	
1	تطور أعداد الأجانب العاملين في القطاع الحكومي والقطاع العام / الأعمال العام وفقاً لمجموعات الدول الوافدين منها خلال الفترة (2008 - 1994)	4
2	التوزيع العددي والنسبي للأجانب العاملين في القطاع الحكومي والقطاع العام / الأعمال العام وفقاً لمجموعات الدول الوافدين منها وجهة العمل حسب الموقف في 31/12/2008	5
3	التوزيع العددي والنسبي للأجانب العاملين في القطاع الحكومي والقطاع العام / الأعمال العام وفقاً للجنسية وجهة العمل حسب الموقف في 31/12/2008.	6
6	أ - مجموعة الدول العربية	
7	ب - مجموعة الدول الأفريقية (غير العربية)	
8	ج - مجموعة الدول الآسيوية (غير العربية)	
9	د - مجموعة الدول الأوروبية	
10	هـ - مجموعة الدول الأمريكية	
11	و - مجموعة الدول الإقباتونية	
4	التوزيع العددي والنسبي للأجانب العاملين في القطاع الحكومي والقطاع العام / الأعمال العام وفقاً للحالة التعليمية وجهة العمل حسب الموقف في 31/12/2008	12
5	التوزيع العددي والنسبي للأجانب العاملين في القطاع الحكومي والقطاع العام / الأعمال العام من حملة المؤهلات الجامعية وما أعلاها وفقاً للمجموعات العلمية و جهة العمل حسب الموقف في 31/12/2008.	13
6	التوزيع العددي والنسبي للأجانب العاملين في القطاع الحكومي والقطاع العام / الأعمال العام وفقاً لأقسام المهن الرئيسية وجهة العمل حسب الموقف في 31/12/2008.	14

تابع الفهرس

رقم الجدول	البيان	رقم الصفحة
7	التوزيع العددي والنسبي للأجانب العاملين في القطاع الحكومي والقطاع العام / الأعمال العام وفقاً لمدة التعاقد وجهة العمل حسب الموقف في 31/12/2008..	15
	الفصل الثاني: توزيع الأجانب العاملين في القطاع الحكومي والقطاع العام / الأعمال العام وفقاً لجهة العمل حسب الموقف في 31/12/2008.	
8	التوزيع العددي والنسبي للأجانب العاملين بالوزارات وفقاً لمجموعات الدول الوافدين منها حسب الموقف في 31/12/2008..	17
9	التوزيع العددي والنسبي للأجانب العاملين بالوزارات وفقاً للحالة التعليمية حسب الموقف في 31/12/2008.	18
10	التوزيع العددي والنسبي للأجانب العاملين بالوزارات من حملة المؤهلات الجامعية وما أعلاها وفقاً للمجموعات العلمية حسب الموقف في 31/12/2008.	19
11	التوزيع العددي والنسبي للأجانب العاملين بالوزارات وفقاً لأقسام المهن الرئيسية حسب الموقف في 31/12/2008.	20
12	التوزيع العددي والنسبي للأجانب العاملين بالوزارات وفقاً لمدة التعاقد حسب الموقف في 31/12/2008	21
13	التوزيع العددي والنسبي للأجانب العاملين بالهيئات العامة وفقاً لمجموعات الدول الوافدين منها حسب الموقف في 31/12/2008.	22
14	التوزيع العددي والنسبي للأجانب العاملين بالهيئات العامة وفقاً للحالة التعليمية حسب الموقف في 31/12/2008	24
15	التوزيع العددي والنسبي للأجانب العاملين بالهيئات العامة من حملة المؤهلات الجامعية وما أعلاها وفقاً للمجموعات العلمية حسب الموقف في 31/12/2008.	26
16	التوزيع العددي والنسبي للأجانب العاملين بالهيئات العامة وفقاً لأقسام المهن الرئيسية حسب الموقف في 31/12/2008	28
17	التوزيع العددي والنسبي للأجانب العاملين بالهيئات العامة وفقاً لمدة التعاقد حسب الموقف في 31/12/2008	30
18	التوزيع العددي والنسبي للأجانب العاملين بالمحافظات وفقاً لمجموعات الدول الوافدين منها حسب الموقف في 31/12/2008	32

تابع الفهرس

رقم الصفحة	البيان	رقم الجلول
33	التوزيع العددي والنسبي للأجانب العاملين بالمحافظات وفقاً للحالة التعليمية حسب الموقف في 31/12/2008	19
34	التوزيع العددي والنسبي للأجانب العاملين بالمحافظات من حملة المؤهلات الجامعية وما أعلىها وفقاً للمجموعات العلمية حسب الموقف في 31/12/2008	20
35	التوزيع العددي والنسبي للأجانب العاملين بالمحافظات وفقاً لأقسام المهن الرئيسة حسب الموقف في 31/12/2008.	21
36	التوزيع العددي والنسبي للأجانب العاملين بالمحافظات وفقاً لمدة التعاقد حسب الموقف في 31/12/2008	22
37	التوزيع العددي والنسبي للأجانب العاملين بشركات القطاع العام /الأعمال العام وفقاً لمجموعات الدول الوافدين منها حسب الموقف في 31/12/2008.	23
39	التوزيع العددي والنسبي للأجانب العاملين بشركات القطاع العام /الأعمال العام وفقاً للحالة التعليمية حسب الموقف في 31/12/2008	24
41	التوزيع العددي والنسبي للأجانب العاملين بشركات القطاع العام /الأعمال العام من حملة المؤهلات الجامعية وما أعلىها وفقاً للمجموعات العلمية حسب الموقف في 31/12/2008	25
42	التوزيع العددي والنسبي للأجانب العاملين بشركات القطاع العام /الأعمال العام وفقاً لأقسام المهن الرئيسة حسب الموقف في 31/12/2008	26
44	التوزيع العددي والنسبي للأجانب العاملين بشركات القطاع العام /الأعمال العام وفقاً لمدة التعاقد حسب الموقف في 31/12/2008	27

منهجية الدراسة

(1) الهدف:

التعرف على حجم وخصائص مجتمع الأجانب العاملين في القطاع الحكومي والقطاع العام / الأعمال العام (الوزارات - الهيئات العامة - المحافظات - شركات القطاع العام / الأعمال العام) حسب الموقف في 31/12/2008.

(2) الشمول:

▪ تطورا أعداد الأجانب العاملين بالقطاع الحكومي - القطاع العام/الأعمال العام خلال الفترة (2008 - 1994) وفقا للجنسية - جهة العمل - الحالة التعليمية - أقسام المهن الرئيسية - مدة التعاقد (لايشمل العصر الخبراء العسكريين بنوعياتهم المختلفة)

(3) مصادر البيانات:

تعتمد النشرة على بيانات الأجانب الواردة من :
▪ أجهزة الدولة المختلفة سائفة الذكر مهجرة على الإستمارة 309 ت.ع معدل والدرجة بخطط التعبئة التي ترد للجهاز.

(4) الدورية:

تصدر النشرة سنويا .

(5) المحتويات:

تتضمن النشرة فصلين أساسيين بخلاف المنهجية والمؤشرات الإحصائية :
الفصل الأول : الأجانب العاملون في القطاع الحكومي - القطاع العام / الأعمال العام حسب الموقف في 31/12/2008

الفصل الثاني : توزيع الأجانب العاملين في القطاع الحكومي - القطاع العام / الأعمال العام وفقاً لجهة العمل حسب الموقف في 31/12/2008 .

المؤشرات الإحصائية

تناولت النشرة تطور أعداد الأجانب العاملين في القطاع الحكومي والقطاع العام / الأعمال العام خلال الفترة 2008-1994 ، ثم عرض لبعض خصائصهم حسب الموقف في 31/12/2008 .

وفيما يلي أهم المؤشرات الإحصائية التي تتضمنها النشرة:

- بلغ عدد الأجانب العاملين في القطاع الحكومي و القطاع العام / الأعمال العام 822 أجنبي عام 1994 ، وقد زاد تدريجيا حتى بلغ 2070 أجنبي عام 1999 بنسبة زيادة قدرها 151.8% ، ثم انخفض مرة أخرى ابتداءً من عام 2001 حتى بلغ 812 أجنبي عام 2008 بنسبة انخفاض قدرها 60.8% عن عام 1999 .
- بلغ إجمالي عدد الأجانب العاملين بالقطاع الحكومي و القطاع العام / الأعمال العام 812 أجنبي حسب الموقف في 31/12/2008 ، يمثل عدد العاملين الأجانب من الدول الأوروبية العدد الأكبر حيث بلغ 341 أجنبي بنسبة 42% ، يليها الدول الآسيوية (غير العربية) بعدد 196 أجنبي بنسبة 24.1% ، ثم الدول الأمريكية بعدد 124 أجنبي بنسبة 15.3% ، بينما تمثل الدول الإقيانوسية أقل الأعداد حيث بلغ 3 أجنبي فقط بنسبة 0.4% .
- يمثل عدد الأجانب العاملين بالهيئات العامة العدد الأكبر حيث بلغ 344 أجنبي بنسبة 42.4% ، يليهم العاملين بالقطاع العام / الأعمال العام بعدد 203 أجنبي بنسبة 25% ، ثم الوزارات بعدد 189 أجنبي بنسبة 23.3% ، بينما تمثل المعاققات أقل الأعداد حيث بلغ 76 أجنبي بنسبة 9.4% من إجمالي عدد الأجانب العاملين بالقطاع الحكومي والقطاع العام / الأعمال العام .
- يمثل الأخصائيون (اصحاب المهن العلمية) أكثر من نصف إجمالي عدد الأجانب العاملين بالقطاع الحكومي والقطاع العام / الأعمال العام حيث بلغ عددهم 485 أجنبي بنسبة 59.7% ، يليهم كبار المسئولين والمدبرون بعدد 194 أجنبي بنسبة 23.9% ، بينما يمثل كل من مهنتي القائمون بالأعمال الكتابية والعاملون بالخدمات على أقل الأعداد حيث بلغ عددهم 7 أجنبي بنسبة 0.9% من الإجمالي لكل منهما .

الفصل : الأول

الأجانب العاملون في القطاع الحكومي

والقطاع العام / الأعمال العام

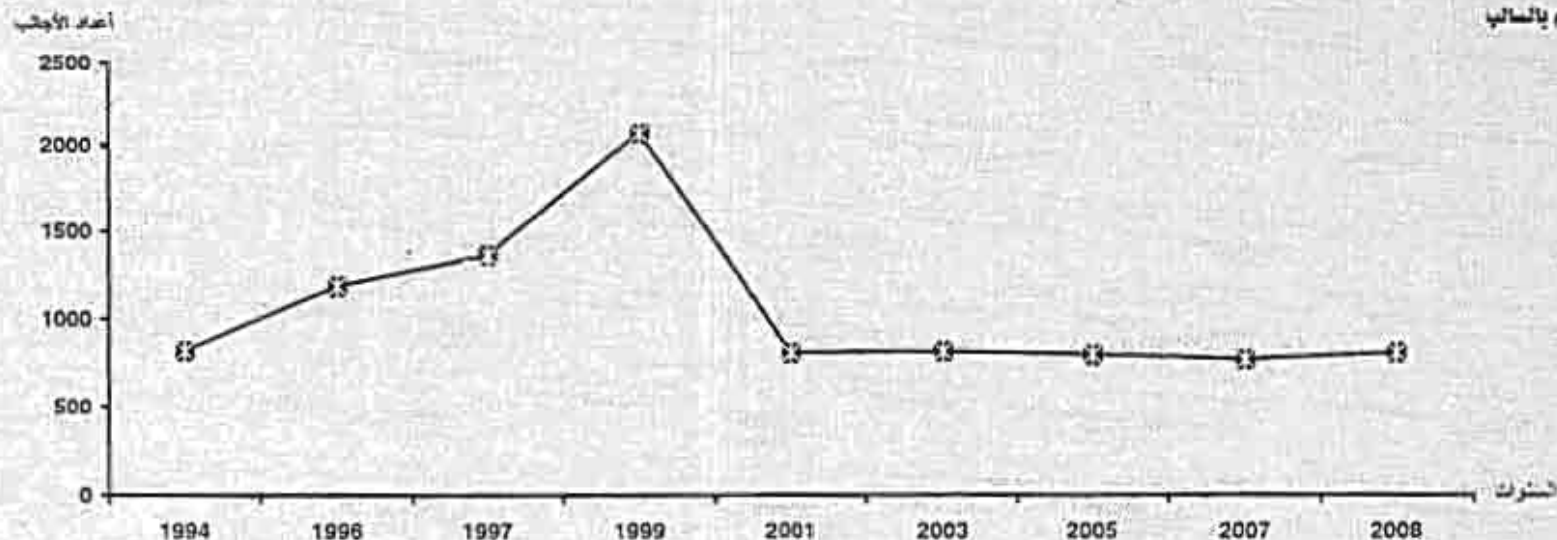
حسب الموقف في 31/12/2008

جدول رقم (1)

تطور أعداد الأجانب العاملين في القطاع الحكومي والقطاع العام / الأعمال العام
وفقاً لمجموعات الدول الوافدين منها خلال الفترة (1994 - 2008)

معدل التغير % المستوى	الإجمالي	الدول الآسيوية*		الدول الأمريكية		الدول الأوروبية		الدول الآسيوية (دخ العربية)		الدول الأفريقية (دخ العربية)		الدول العربية		مجموعات الدول السنوات
		%	العدد	%	العدد	%	العدد	%	العدد	%	العدد	%	العدد	
—	822	0.73	6	7.79	64	35.64	293	7.79	64	5.72	47	42.34	348	1994
44.40	1187	0.25	3	9.86	117	54.34	645	5.14	61	4.13	49	26.28	312	1996
14.66	1361	0.22	3	9.70	132	55.84	760	7.79	106	3.89	53	22.56	307	1997
52.09	2070	0.43	9	5.51	114	54.25	1123	4.93	102	3.38	70	31.50	652	1999
60.68(-)	814	0.49	4	14.25	116	43.61	355	12.29	100	6.14	50	23.22	189	2001
0.74	820	0.98	8	9.39	77	39.63	325	16.83	138	5.73	47	27.44	225	2003
2.44(-)	800	0.50	4	6.25	50	47.88	383	21.75	174	6.13	49	17.50	140	2005
3.63(-)	771	1.04	8	13.49	104	49.55	382	17.90	138	3.37	26	14.66	113	2007
5.32	812	0.37	3	15.27	124	42	341	24.14	196	3.08	25	15.15	123	2008

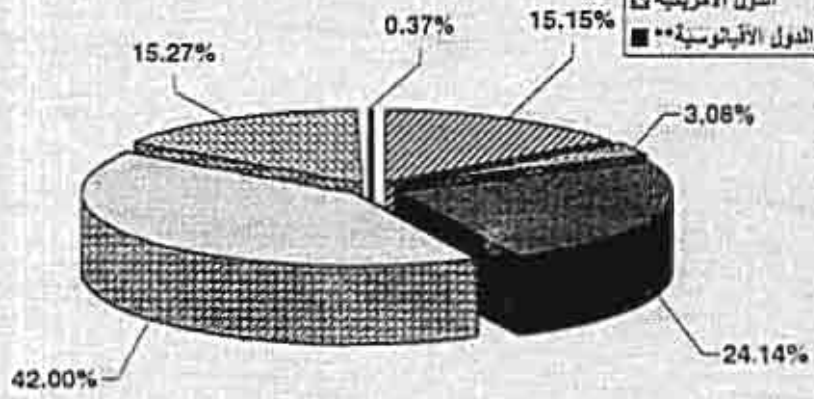
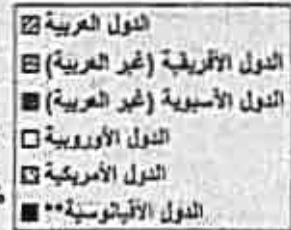
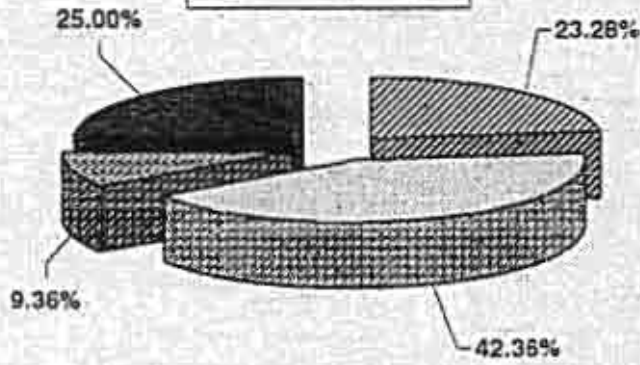
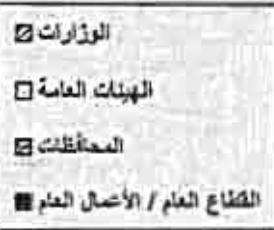
* الدول الآسيوية تشمل: إسرائيل - نيوزيلندا - غينيا الجديدة
(-) الرقم بالسالب



جدول رقم (2)

التوزيع العددي والنسبي للأجانب العاملين في القطاع الحكومي والقطاع العام / الأعمال العام
وفقاً لمجموعات الدول الوافدين منها وجهة العمل حسب الموقف في 31/12/2008

الإجمالي		الدول الأقيانوسية		الدول الأمريكية		الدول الأوروبية		الدول الآسيوية (غير العربية)		الدول الأفريقية (غير العربية)		الدول العربية		مجموعات الدول جهة العمل
%	العدد	%	العدد	%	العدد	%	العدد	%	العدد	%	العدد	%	العدد	
23.28	189	33.33	1	4.03	5	40.18	137	20.92	41	-	-	4.07	5	الوزارات
42.36	344	-	-	87.10	108	36.07	123	33.67	66	96	24	18.70	23	الهيئات العامة
9.36	76	-	-	-	-	3.52	12	-	-	4.00	1	51.22	63	المحافظات
25.00	203	66.67	2	8.87	11	20.23	69	45.41	89	-	-	26.02	32	القطاع العام / الأعمال العام
	812	100	3	100	124	100	341	100	196	100	25	100	123	الإجمالي
100		-	0.37	-	15.27	-	42.00	-	24.14	-	3.08	-	15.15	% للإجمالي



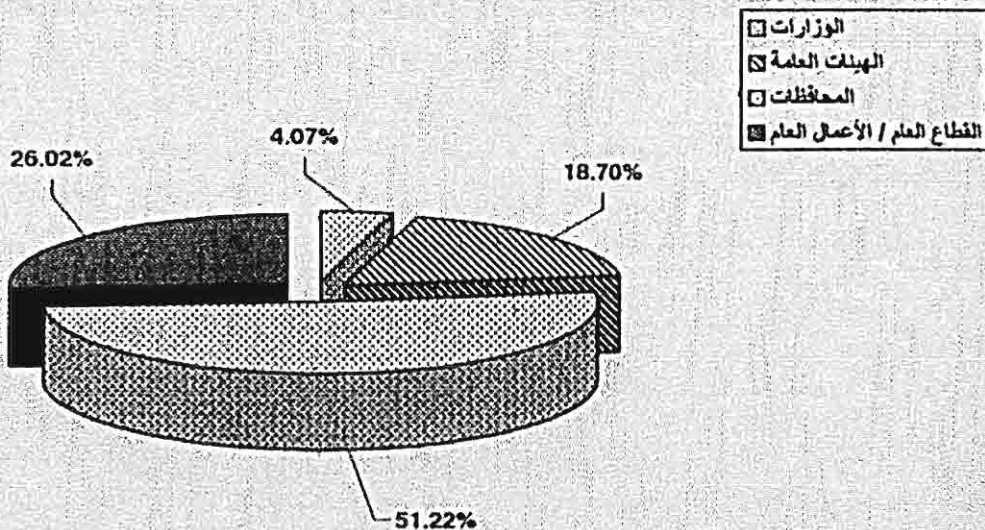
جدول رقم (3)

التوزيع العددي والنسبي للأجانب العاملين في القطاع الحكومي والقطاع العام / الأعمال العام

وفقاً للجنسية وجهة العمل حسب الموقف في 31/12/2008

أ - مجموعة الدول العربية

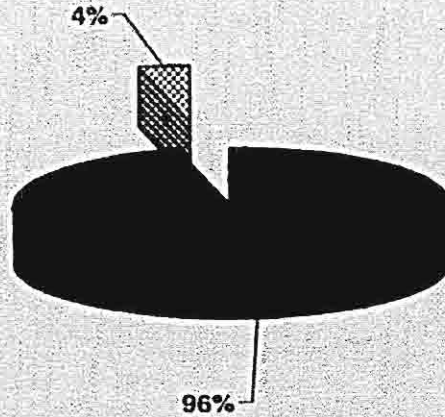
الإجمالي		القطاع العام / الأعمال العام		المحافظات		الهيئات العامة		الوزارات		جهة العمل الجنسية
%	العدد	%	العدد	%	العدد	%	العدد	%	العدد	
69.11	85	53.13	17	90.48	57	43.48	10	20	1	فلسطين
10.57	13	15.63	5	6.35	4	13.04	3	20	1	السودان
4.88	6	6.25	2	3.17	2	4.35	1	20	1	لبنان
3.25	4	9.38	3	-	-	-	-	20	1	ليبيا
1.63	2	-	-	-	-	8.70	2	-	-	المغرب
1.63	2	-	-	-	-	8.70	2	-	-	سوريا
1.63	2	6.25	2	-	-	-	-	-	-	تونس
1.63	2	3.13	1	-	-	4.35	1	-	-	الأردن
0.81	1	3.13	1	-	-	-	-	-	-	البحرين
0.81	1	-	-	-	-	4.35	1	-	-	السعودية
0.81	1	-	-	-	-	-	-	20	1	العراق
0.81	1	3.13	1	-	-	-	-	-	-	اليمن
1.63	2	-	-	-	-	8.70	2	-	-	الصومال
0.81	1	-	-	-	-	4.35	1	-	-	جيبوتي
100	123	100	32	100	63	100	23	100	5	الإجمالي
		-	26.02	-	51.22	-	18.70	-	4.07	% للإجمالي



تابع جدول رقم (3)
ب - مجموعة الدول الأفريقية (غير العربية)

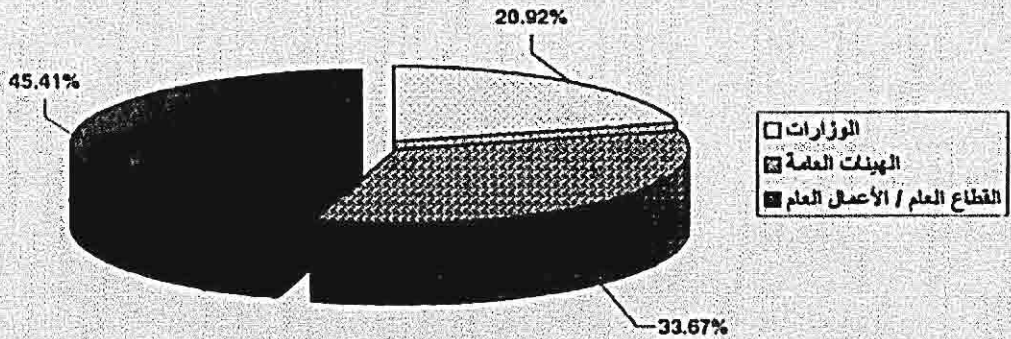
الإجمالي		المحافظات		الهيئات العامة		جهة العمل الجنسية
%	العدد	%	العدد	%	العدد	
28	7	100	1	25	6	نيجيريا
24	6	-	-	25	6	إثيوبيا
20	5	-	-	20.83	5	ننانيا
12	3	-	-	12.50	3	غانا
8	2	-	-	8.33	2	كينيا
4	1	-	-	4.17	1	إريتريا
4	1	-	-	4.17	1	موزامبيق
100	25	100	1	100	24	الإجمالي
		-	4	-	96	% للإجمالي

■ الهيئات العامة
▨ المحافظات



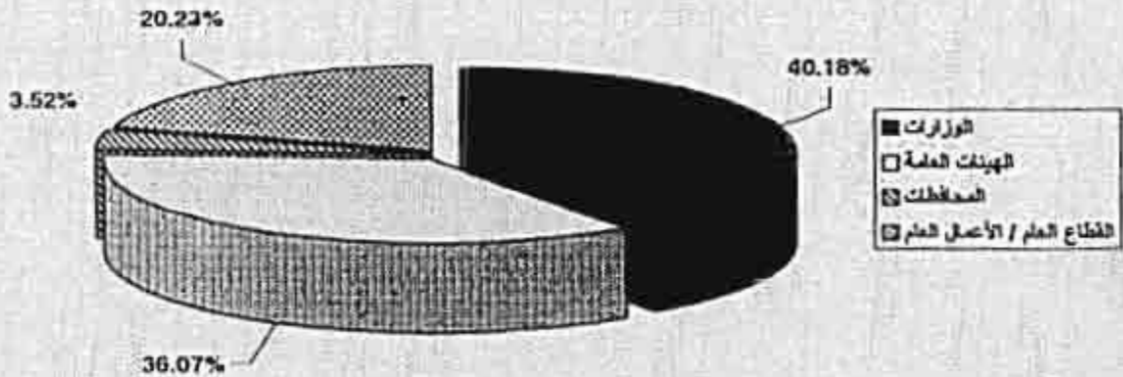
تابع جدول رقم (3)
جـ - مجموعة الدول الآسيوية (غير العربية)

الإجمالي		القطاع العام / الأعمال العام		الهيئات العامة		الوزارات		جهة العمل الجنسية
%	العدد	%	العدد	%	العدد	%	العدد	
24.49	48	46.07	41	3.03	2	12.20	5	اليابان
19.39	38	19.10	17	30.30	20	2.44	1	الهند
10.20	20	13.48	12	12.12	8	-	-	الصين
7.14	14	15.73	14	-	-	-	-	الفلبين
9.18	18	-	-	4.55	3	36.59	15	اوزبكستان
5.10	10	-	-	15.15	10	-	-	أفغانستان
4.08	8	-	-	12.12	8	-	-	تركيا
3.06	6	-	-	-	-	14.63	6	جورجيا
3.06	6	-	-	1.52	1	12.20	5	الزيبجان
3.06	6	-	-	3.03	2	9.76	4	كوريا
2.55	5	-	-	7.58	5	-	-	اندونيسيا
3.57	7	1.12	1	9.09	6	-	-	باكستان
1.53	3	-	-	-	-	7.32	3	أرمينيا
1.53	3	-	-	1.52	1	4.88	2	ملازخكان
1.02	2	2.25	2	-	-	-	-	ماليزيا
0.51	1	1.12	1	-	-	-	-	سريلانكا
0.51	1	1.12	1	-	-	-	-	تايلوان
100	196	100	89	100	66	100	41	الإجمالي
		-	45.41	-	33.67	-	20.92	% للإجمالي



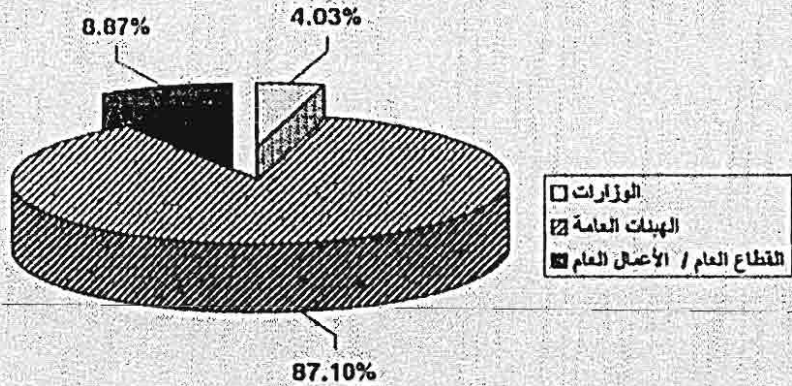
تابع جدول رقم (3)
د - مجموعة الدول الأوروبية

الإجمالي		القطاع العام / الأعمال العام		المحافظات		الهيئات العامة		الوزارات		جهة العمل
%	العدد	%	العدد	%	العدد	%	العدد	%	العدد	الجنسية
27.86	95	33.33	23	41.67	5	47.97	59	5.84	8	بريطانيا
12.61	43	17.39	12	-	-	9.76	12	13.87	19	ألمانيا
11.14	38	1.45	1	-	-	8.94	11	18.98	26	إيطاليا
10.26	35	10.14	7	-	-	4.07	5	16.79	23	روسيا
7.62	26	2.90	2	-	-	-	-	17.52	24	أوكرانيا
5.87	20	15.94	11	8.33	1	2.44	3	3.65	5	فرنسا
3.52	12	-	-	-	-	0.81	1	8.03	11	بلغاريا
3.52	12	1.45	1	33.33	4	4.07	5	1.46	2	هولندا
2.64	9	-	-	-	-	7.32	9	-	-	الدانمارك
2.05	7	-	-	-	-	0.81	1	4.38	6	النمسا
1.47	5	-	-	-	-	-	-	3.65	5	سربيا
1.47	5	4.35	3	-	-	0.81	1	0.73	1	يونان
1.47	5	-	-	-	-	3.25	4	0.73	1	اليونان
1.17	4	1.45	1	-	-	-	-	2.19	3	المجر
1.17	4	4.35	3	-	-	0.81	1	-	-	إيرلندا
1.17	4	-	-	-	-	2.44	3	0.73	1	اسبانيا
0.88	3	2.90	2	-	-	-	-	0.73	1	رومانيا
0.88	3	2.90	2	8.33	1	-	-	-	-	بلجيكا
0.88	3	-	-	-	-	2.44	3	-	-	اليانيزيا
0.59	2	-	-	-	-	1.63	2	-	-	النرويج
0.29	1	-	-	-	-	0.81	1	-	-	البرتغال
0.29	1	1.45	1	-	-	-	-	-	-	سويسرا
0.29	1	-	-	-	-	-	-	0.73	1	لاتفيا
0.29	1	-	-	8.33	1	-	-	-	-	مالطا
0.29	1	-	-	-	-	0.81	1	-	-	مقدونيا
0.29	1	-	-	-	-	0.81	1	-	-	التشيك
100	341	100	69	100	12	100	123	100	137	الإجمالي
		-	20.23	-	3.52	-	36.07	-	40.18	% للإجمالي



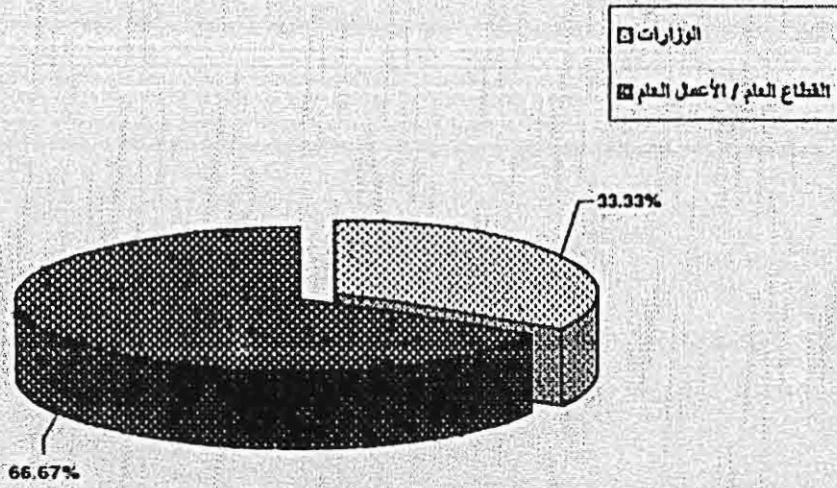
تابع جدول رقم (3)
هـ - مجموعة الدول الأمريكية

الإجمالي		القطاع العام / الأعمال العام		الهيئات العامة		الوزارات		جهة العمل
%	العدد	%	العدد	%	العدد	%	العدد	الجنسية
78.23	97	81.82	9	81.48	88	-	-	أمريكا
12.90	16	9.09	1	12.04	13	40	2	كندا
4.03	5	9.09	1	3.70	4	-	-	كولومبيا
2.42	3	-	-	-	-	60	3	فنزويلا
0.81	1	-	-	0.93	1	-	-	شيلي
0.81	1	-	-	0.93	1	-	-	ترينيداد
0.81	1	-	-	0.93	1	-	-	هندوراس
100	124	100	11	100	108	100	5	الإجمالي
		-	8.87	-	87.10	-	4.03	% للإجمالي



تابع جدول رقم (3)
و- مجموعة الدول الإقنيانوسية

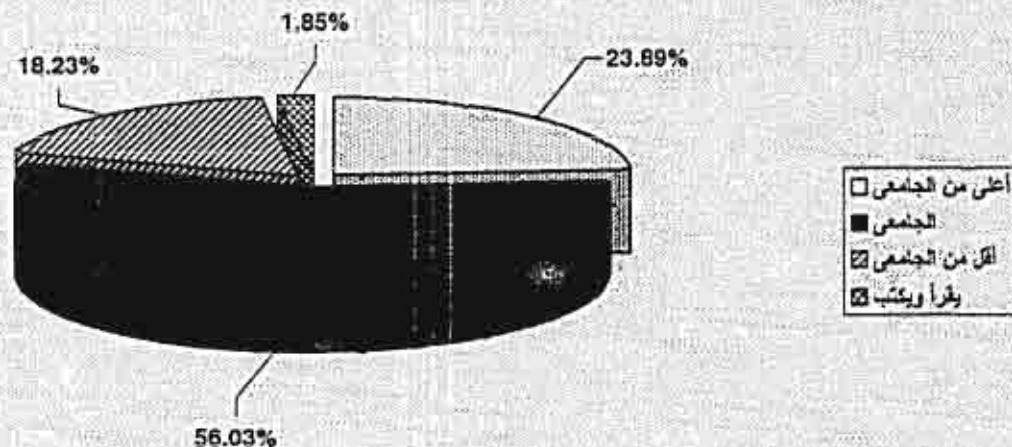
الإجمالي		القطاع العام / الأعمال العام		الوزارات		جهة العمل الجنسية
%	العدد	%	العدد	%	العدد	
33.33	1	-	-	100	1	نيوزيلاندا
66.67	2	100	2	-	-	إسترايا
100	3	100	2	100	1	الإجمالي
		-	66.67	-	33.33	% للإجمالي



جدول رقم (4)

التوزيع العددي والنسبي للأجانب العاملين في القطاع الحكومي والقطاع العام / الأعمال العام
وفقاً للحالة التعليمية وجهة العمل حسب الموقف في 31/12/2008

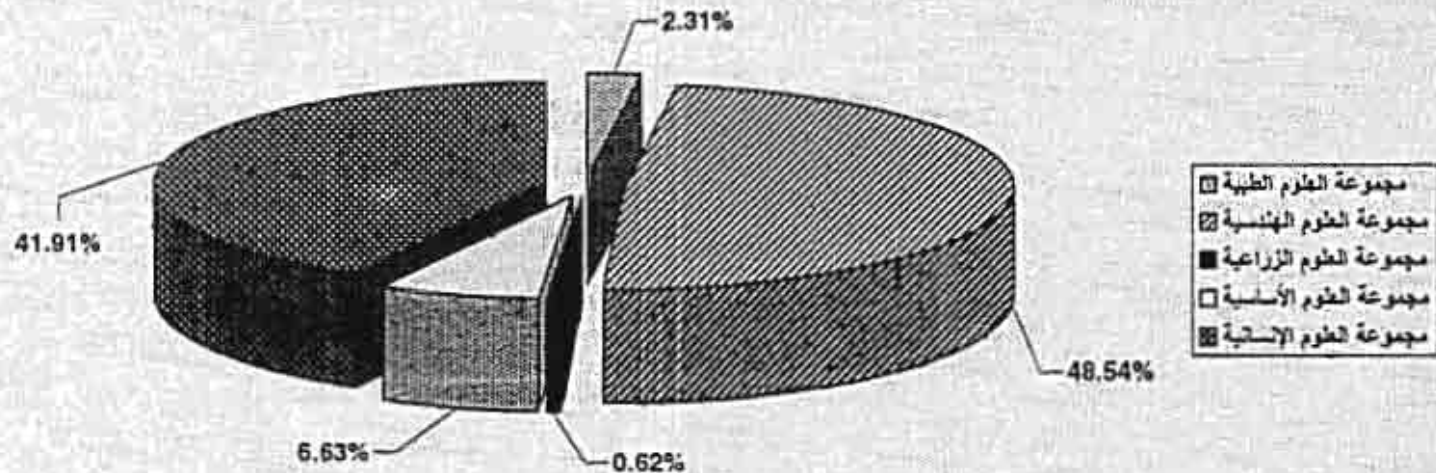
الإجمالي		يقرأ ويكتب		أقل من الجامعي		الجامعي		أعلى من الجامعي								الحالة التعليمية جهة العمل
								الجملة		دبلوم		ماجستير		دكتوراه		
%	العدد	%	العدد	%	العدد	%	العدد	%	العدد	%	العدد	%	العدد	%	العدد	
23.28	189	-	-	20.95	31	23.96	109	25.26	49	33.63	38	15.79	6	11.63	5	الوزارات
42.36	344	33.33	5	22.97	34	53.41	243	31.96	62	4.42	5	65.79	25	74.42	32	الهيئات العامة
9.36	76	33.33	5	29.05	43	5.71	26	1.03	2	1.77	2	-	-	-	-	المحافظات
25.00	203	33.33	5	27.03	40	16.92	77	41.75	81	60.18	68	18.42	7	13.95	6	القطاع العام / الأعمال العام
	812	100	15	100	148	100	455	100	194	100	113	100	38	100	43	الإجمالي
100		-	1.85	-	18.23	-	56.03	-	23.89	-	13.92	-	4.68	-	5.30	% للإجمالي



جدول رقم (5)

التوزيع العددي والنسبي للأجانب العاملين في القطاع الحكومي والقطاع العام / الأعمال العام من حملة المؤهلات الجامعية وما أعلاها وفقاً للمجموعات العلمية وجهة العمل حسب الموقف في 31/12/2008

الإجمالي		مجموعة العلوم الإنسانية		مجموعة العلوم الأساسية		مجموعة العلوم الزراعية		مجموعة العلوم الهندسية		مجموعة العلوم الطبية		وجه العمل
%	العدد	%	العدد	%	العدد	%	العدد	%	العدد	%	العدد	
24.35	158	38.24	104	13.95	6	—	—	14.92	47	6.67	1	الوزارات
47.00	305	48.53	132	60.47	26	—	—	44.13	139	53.33	8	الهيئات العامة
4.31	28	5.51	15	4.65	2	100	4	0.32	1	40	6	المحافظات
24.35	158	7.72	21	20.93	9	—	—	40.63	128	—	—	القطاع العام / الأعمال العام
100	649	100	272	100	43	100	4	100	315	100	15	الإجمالي
		—	41.91	—	6.63	—	0.62	—	48.54	—	2.31	% للإجمالي

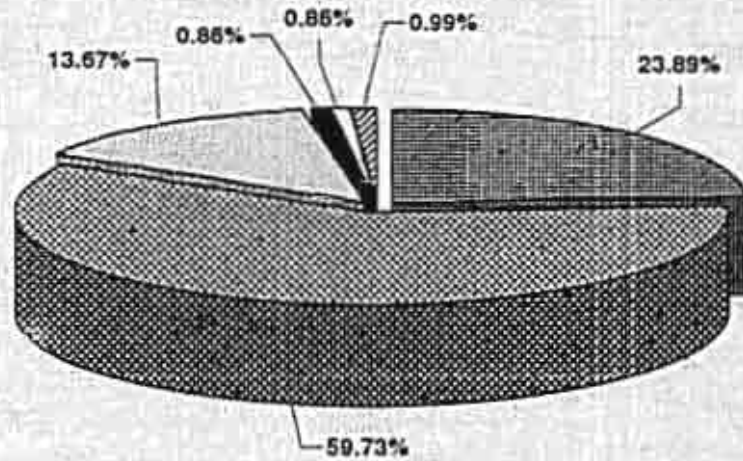


جدول رقم (6)

التوزيع العددي والنسبي للأجانب العاملين في القطاع الحكومي والقطاع العام / الأعمال العام

وفقاً لأقسام المهن الرئيسية وجهة العمل حسب الموقف في 31/12/2008

الإجمالي	الحرفيون ومن إليهم		العاملون في الخدمات		القانونيون بالأعمال الكتابية ومن إليهم		الفنيون ومساعدو الأخصائيين		الأخصائيون (أصحاب المهن العلمية)		رجال التشريع وكبار السنولين والمديرون		أقسام المهن الرئيسية	جهة العمل
	%	العدد	%	العدد	%	العدد	%	العدد	%	العدد	%	العدد		
23.28	189	—	—	—	—	—	—	1.80	2	29.48	143	22.68	44	الوزارات
42.36	344	62.50	5	14.29	1	—	—	27.03	30	41.44	201	55.15	107	الهيئات العامة
9.36	76	—	—	57.14	4	100	7	34.23	38	5.57	27	—	—	المحافظات
25	203	37.50	3	28.57	2	—	—	36.94	41	23.51	114	22.16	43	القطاع العام / الأعمال العام
100	812	100	8	100	7	100	7	100	111	100	485	100	194	الإجمالي
		—	0.99	—	0.86	—	0.86	—	13.67	—	59.73	—	23.89	% للإجمالي

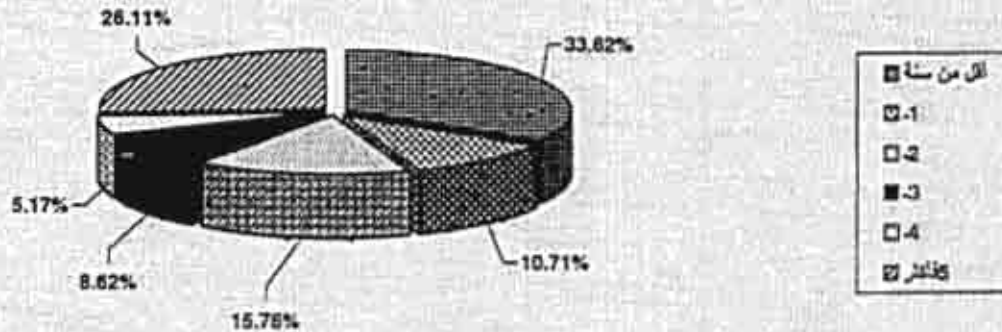


- رجال التشريع وكبار السنولين والمديرون
- الأخصائيون (أصحاب المهن العلمية)
- الفنيون ومساعدو الأخصائيين
- القانونيون بالأعمال الكتابية ومن إليهم
- العاملون في الخدمات
- الحرفيون ومن إليهم

جدول رقم (7)

التوزيع العددي والنسبي للأجانب العاملين في القطاع الحكومي والقطاع العام / الأعمال العام
وفقاً لمدة التعاقد وجهة العمل حسب الموقف في 31/12/2008

الإجمالي	5 فأكثر		4		3		2		1		أقل من سنة		مدة التعاقد جهة العمل	
	%	العدد	%	العدد	%	العدد	%	العدد	%	العدد	%	العدد		
23,28	189	35,38	75	21,43	9	40,00	28	23,44	30	10,34	9	13,92	38	الوزارات
42,36	344	34,43	73	59,52	25	30,00	21	42,19	54	74,71	65	38,83	106	الهيئات العامة
9,36	76	12,74	27	9,52	4	-	-	30,47	39	-	-	2,20	6	المحافظات
25,00	203	17,45	37	9,52	4	30,00	21	3,91	5	14,94	13	45,05	123	القطاع العام / الأعمال العام
100	812	100	212	100	42	100	70	100	128	100	87	100	273	الإجمالي
		-	26,11	-	5,17	-	8,62	-	15,76	-	10,71	-	33,62	% للإجمالي



الفصل : الثاني

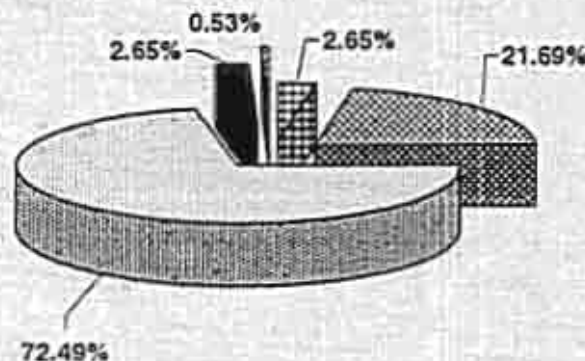
**توزيع الأجنب العاملين في القطاع الحكومي
والقطاع العام / الأعمال العام وفقاً لجهة العمل
حسب الموقف في 31/12/2008**

جدول رقم (8)

التوزيع العددي والنسبي للأجانب العاملين بالوزارات وفقاً لمجموعات الدول

الواحدين منها حسب الموقف في 31/12/2008

الإجمالي		الدول الأقيانوسية		الدول الأمريكية		الدول الأوروبية		الدول الآسيوية (غير العربية)		الدول العربية		مجموعات الدول
%	العدد	%	العدد	%	العدد	%	العدد	%	العدد	%	العدد	
65.61	124	—	—	20	1	61.31	84	85.37	35	80	4	وزارة الثقافة
20.63	39	—	—	60	3	25.55	35	—	—	20	1	وزارة الهياكل
4.76	9	—	—	20	1	5.84	8	—	—	—	—	وزارة الإسكان والمرافق والتنمية العمرانية
4.23	8	100	1	—	—	5.11	7	—	—	—	—	وزارة التجارة والصناعة
1.59	3	—	—	—	—	—	—	7.32	3	—	—	وزارة التربية والتعليم
1.06	2	—	—	—	—	1.46	2	—	—	—	—	وزارة الموارد المائية والري
1.06	2	—	—	—	—	—	—	4.88	2	—	—	وزارة النقل
0.53	1	—	—	—	—	—	—	2.44	1	—	—	وزارة الاتصالات وتكنولوجيا المعلومات
0.53	1	—	—	—	—	0.73	1	—	—	—	—	وزارة القوى العاملة والهجرة
100	189	100	1	100	5	100	137	100	41	100	5	الإجمالي
		—	0.53	—	2.65	—	72.49	—	21.69	—	2.65	% للإجمالي

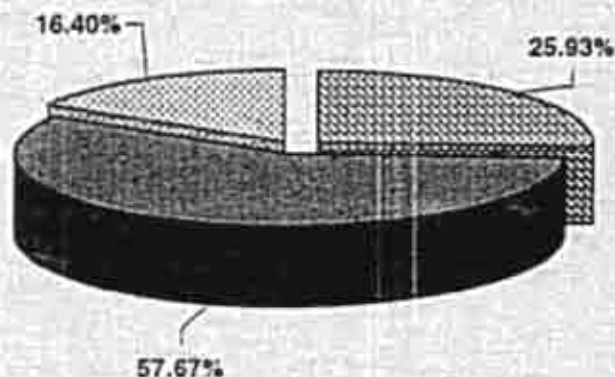


- الدول العربية
- ▨ الدول الآسيوية (غير العربية)
- الدول الأوروبية
- الدول الأمريكية
- ▤ الدول الأقيانوسية

جدول رقم (9)

التوزيع العددي والنسبي للأجانب العاملين بالوزارات
وفقاً للحالة التعليمية حسب الموقف في 31/12/2008

الإجمالي		أقل من الجامعي		الجامعي		أعلى من الجامعي						العانة التعليمية	الوزارات	
						الجملة		دبلوم		ماجستير				دكتوراه
%	العدد	%	العدد	%	العدد	%	العدد	%	العدد	%	العدد	%	العدد	
65.61	124	93.55	29	58.72	64	63.27	31	60.53	23	50	3	100	5	
20.63	39	3.23	1	26.61	29	18.37	9	21.05	8	16.67	1	—	—	وزارة الهنول
4.76	9	—	—	4.59	5	8.16	4	10.53	4	—	—	—	—	وزارة الإسكان والمرافق والتنمية العمرانية
4.23	8	3.23	1	2.75	3	8.16	4	7.89	3	16.67	1	—	—	وزارة التجارة والصناعة
1.59	3	—	—	2.75	3	—	—	—	—	—	—	—	—	وزارة التربية والتعليم
1.06	2	—	—	0.92	1	2.04	1	—	—	16.67	1	—	—	وزارة الموارد المائية والري
1.06	2	—	—	1.83	2	—	—	—	—	—	—	—	—	وزارة النقل
0.53	1	—	—	0.92	1	—	—	—	—	—	—	—	—	وزارة الإتصالات وتكنولوجيا المعلومات
0.53	1	—	—	0.92	1	—	—	—	—	—	—	—	—	وزارة القوى العاملة والهجرة
	189	100	31	100	109	100	49	100	38	100	6	100	5	الإجمالي
100		—	16.40	—	57.67	—	25.93	—	20.11	—	3.17	—	2.65	% للإجمالي

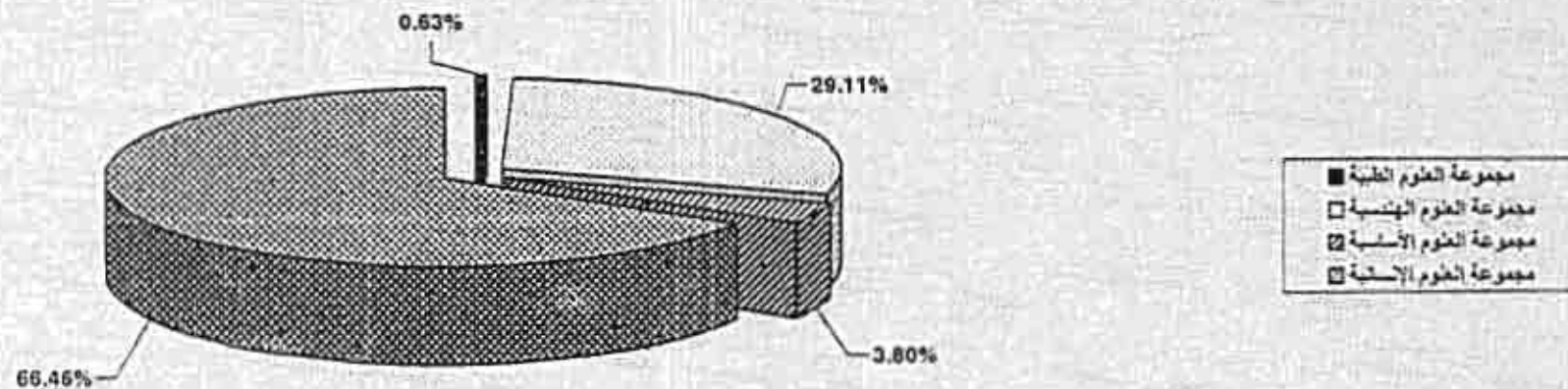


أعلى من الجامعي
الجامعي
أقل من الجامعي

التوزيع العددي والنسبي للأجانب العاملين بالوزارات من حملة المؤهلات الجامعية وما أعلاها

وفقاً للمجموعات العلمية حسب الموقف في 31/12/2008

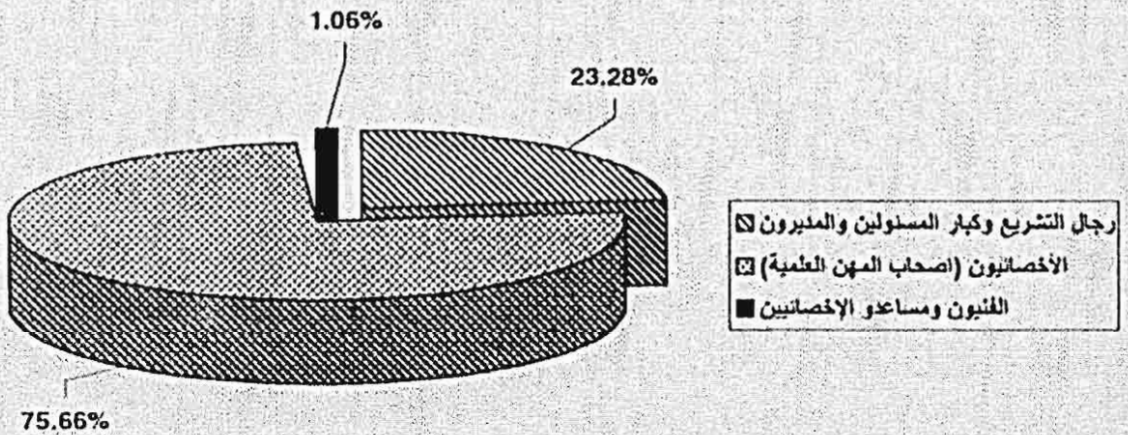
الإجمالي		مجموعة العلوم الإنسانية		مجموعة العلوم الأساسية		مجموعة العلوم الهندسية		مجموعة العلوم الطبية		المجموعات العلمية	الوزارات
%	العدد	%	العدد	%	العدد	%	العدد	%	العدد		
60.13	95	88.57	93	—	—	2.17	1	100	1	وزارة الثقافة	
23.42	37	4.76	5	100	6	56.52	26	—	—	وزارة البترول	
6.33	10	—	—	—	—	21.74	10	—	—	وزارة الإسكان والمرافق والتنمية العمرانية	
4.43	7	3.81	4	—	—	6.52	3	—	—	وزارة التجارة والصناعة	
1.90	3	0.95	1	—	—	4.35	2	—	—	وزارة التربية والتعليم	
1.27	2	0.95	1	—	—	2.17	1	—	—	وزارة الموارد المائية والري	
1.27	2	—	—	—	—	4.35	2	—	—	وزارة النقل	
0.63	1	—	—	—	—	2.17	1	—	—	وزارة الاتصالات وتكنولوجيا المعلومات	
0.63	1	0.95	1	—	—	—	—	—	—	وزارة القوى العاملة والهجرة	
100	158	100	105	100	6	100	46	100	1	الإجمالي	
		—	66.46	—	3.80	—	29.11	—	0.63	الإجمالي %	



جدول رقم (11)

التوزيع العددي والنسبي للأجانب العاملين بالوزارات
وفقاً لأقسام المهن الرئيسية حسب الموقف في 31/12/2008

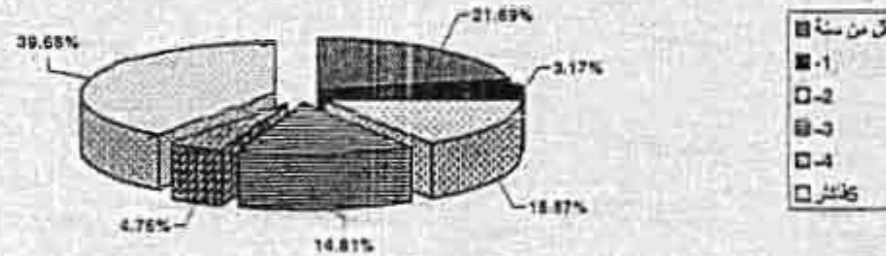
الإجمالي		الفنيون ومساعدو الإخصائيين		الأخصائيون (أصحاب المهن العلمية)		رجال التشريع وكبار المسؤولين والمديرين		أقسام المهن الرئيسية
%	العدد	%	العدد	%	العدد	%	العدد	الوزارات
65.61	124	—	—	84.62	121	6.82	3	وزارة الثقافة
20.63	39	50	1	4.90	7	70.45	31	وزارة البترول
4.76	9	—	—	3.50	5	9.09	4	وزارة الإسكان والمرافق والتنمية العمرانية
4.23	8	50	1	2.80	4	6.82	3	وزارة التجارة والصناعة
1.59	3	—	—	2.10	3	—	—	وزارة التربية والتعليم
1.06	2	—	—	0.70	1	2.27	1	وزارة الموارد المائية والري
1.06	2	—	—	1.40	2	—	—	وزارة النقل
0.53	1	—	—	—	—	2.27	1	وزارة الاتصالات وتكنولوجيا المعلومات
0.53	1	—	—	—	—	2.27	1	وزارة القوى العاملة والهجرة
100	189	100	2	100	143	100	44	الإجمالي
		—	1.06	—	75.66	—	23.28	% للإجمالي



جدول رقم (12)

التوزيع العددي والنسبي للأجانب العاملين بالوزارات
وفقاً لمدة التعاقد حسب الموقف في 31/12/2008

الوزارات	أقل من سنة		1-		2-		3-		4-		5 وأكثر		الإجمالي	
	العدد	%	العدد	%	العدد	%	العدد	%	العدد	%	العدد	%		
وزارة الثقافة	18	43.90	6	100	13	43.33	18	64.29	7	77.78	62	82.67	124	65.61
وزارة petroleum	15	36.59	-	-	11	36.67	6	21.43	1	11.11	6	8.00	39	20.63
وزارة الإسكان والرفاه والتنمية الصرايحية	1	2.44	-	-	2	6.67	1	3.57	1	11.11	4	5.33	9	4.76
وزارة التجارة والصناعة	3	7.32	-	-	1	3.33	2	7.14	-	-	2	2.67	8	4.23
وزارة التربية والتعليم	-	-	-	-	2	6.67	1	3.57	-	-	-	-	3	1.59
وزارة الموارد المائية والري	-	-	-	-	1	3.33	-	-	-	-	1	1.33	2	1.06
وزارة النقل	2	4.88	-	-	-	-	-	-	-	-	-	-	2	1.06
وزارة الاتصالات وتكنولوجيا المعلومات	1	2.44	-	-	-	-	-	-	-	-	-	-	1	0.53
وزارة القوى العاملة والهجرة	1	2.44	-	-	-	-	-	-	-	-	-	-	1	0.53
الإجمالي	41	100	6	100	30	100	28	100	9	100	75	100	189	100
% للإجمالي	21.69	-	3.17	-	15.87	-	14.81	-	4.76	-	39.68	-	100	-



جدول رقم (13)

التوزيع العددي والنسبي للأجانب العاملين بالهيئات العامة

وفقاً لمجموعات الدول الواهدين منها حسب الموقف في 31/12/2008

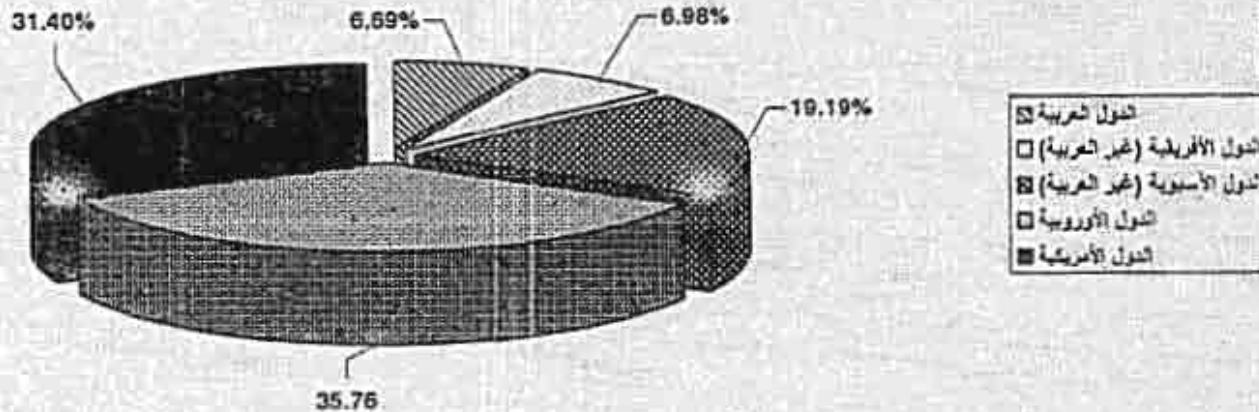
الإجمالي		الدول الأمريكية		الدول الأوروبية		الدول الآسيوية (غير العربية)		الدول الأفريقية (غير العربية)		الدول العربية		مجموعات الدول	الهيئات العامة
%	العدد	%	العدد	%	العدد	%	العدد	%	العدد	%	العدد		
33.43	115	36.11	39	56.10	69	6.06	4	4.17	1	8.70	2	الهيئة المصرية العامة للبحر	
25.29	87	2.78	3	16.26	20	48.48	32	95.83	23	39.13	9	إتحاد الإذاعة والتليفزيون	
15.41	53	49.07	53	-	-	-	-	-	-	-	-	الهيئة القومية للإنتاج الحربي	
5.52	19	0.93	1	4.07	5	16.67	11	-	-	8.70	2	بنك مصر	
3.20	11	8.33	9	0.81	1	-	-	-	-	4.35	1	الهيئة القومية لسكك حديد مصر	
2.62	9	-	-	7.32	9	-	-	-	-	-	-	الهيئة العامة لتسويق التموينية	
2.33	8	1.85	2	0.81	1	7.58	5	-	-	-	-	الهيئة العامة لتأمين الصحي	
0.58	2	0.93	1	0.81	1	-	-	-	-	-	-	هيئة قناة السويس	
0.58	2	-	-	-	-	3.03	2	-	-	-	-	الهيئة المصرية العامة للمساحة	
0.58	2	-	-	1.63	2	-	-	-	-	-	-	الجهاز التنفيذي للمشروعات الصناعية والتعدينية	
0.58	2	-	-	-	-	-	-	-	-	8.70	2	هيئة النقل العام	
0.29	1	-	-	-	-	-	-	-	-	4.35	1	الهيئة القومية للبريد	
0.29	1	-	-	-	-	-	-	-	-	4.35	1	الهيئة العامة للمستشفيات والمعاهد التعليمية	

تابع جدول رقم (13)

التوزيع العددي والنسبي للأجانب العاملين بالهيئات العامة

وفقاً لمجموعات الدول الوافدين منها حسب الموقف في 31/12/2008

الإجمالي		الدول الأمريكية		الدول الأوروبية		الدول الآسيوية (غير العربية)		الدول الأفريقية (غير العربية)		الدول العربية		مجموعات الدول
%	العدد	%	العدد	%	العدد	%	العدد	%	العدد	%	العدد	
6.40	22	--	--	8.94	11	13.64	9	--	--	8.70	2	جامعة القاهرة
2.03	7	--	--	3.25	4	4.55	3	--	--	--	--	جامعة الإسكندرية
0.58	2	--	--	--	--	--	--	--	--	8.70	2	جامعة أسيوط
0.29	1	--	--	--	--	--	--	--	--	4.35	1	جامعة الزقازيق
100	344	100	108	100	123	100	66	100	24	100	23	الإجمالي
		--	31.40	--	35.76	--	19.19	--	6.98	--	6.69	% للإجمالي



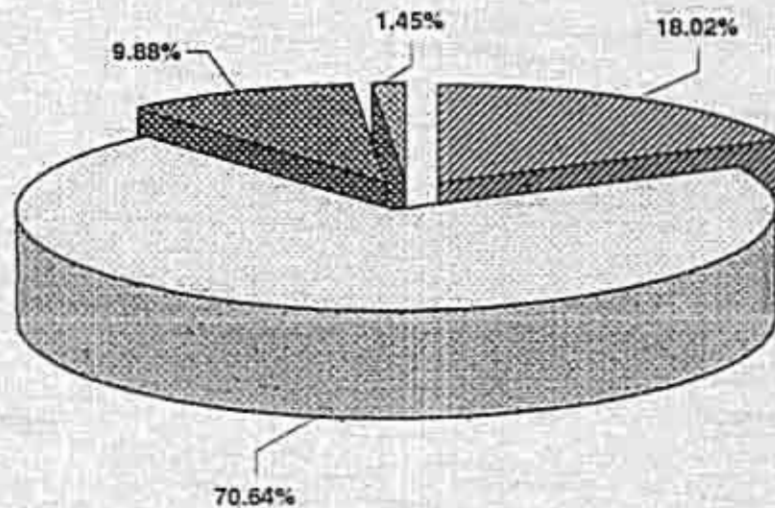
جدول رقم (14)

التوزيع العددي والنسب للأجانب العاملين بالهيئات العامة
وفقاً للحالة التعليمية حسب الموقف في 31/12/2008

الإجمالي	يقرا ويكتب		أقل من الجامعي		الجامعي		أعلى من الجامعي								الهيئات العامة التعليمية	
							الجملة		دبلوم		ماجستير		دكتوراه			
							%	العدد	%	العدد	%	العدد	%	العدد		%
33.43	115	-	-	41.18	14	34.57	84	27.42	17	-	-	48	12	15.63	5	الهيئة المصرية العامة للترول
25.29	87	60	3	20.59	7	24.28	59	29.03	18	60	3	40	10	15.63	5	إتحاد الإذاعة والتليفزيون
15.41	53	-	-	-	-	20.99	51	3.23	2	40	2	-	-	-	-	الهيئة القومية للإنتاج الحربي
5.52	19	-	-	-	-	7.82	19	-	-	-	-	-	-	-	-	بنك مصر
3.20	11	-	-	32.35	11	-	-	-	-	-	-	-	-	-	-	الهيئة القومية لسكك حديد مصر
2.62	9	-	-	-	-	3.70	9	-	-	-	-	-	-	-	-	الهيئة العامة للسلع التموينية
2.33	8	-	-	-	-	3.29	8	-	-	-	-	-	-	-	-	الهيئة العامة للتأمين الصحي
0.58	2	-	-	-	-	0.82	2	-	-	-	-	-	-	-	-	هيئة قناة السويس
0.58	2	-	-	-	-	0.82	2	-	-	-	-	-	-	-	-	الهيئة المصرية العامة للمساحة
0.58	2	-	-	-	-	0.82	2	-	-	-	-	-	-	-	-	الجهاز التنفيذي للمشروعات الصناعية والتعدينية
0.58	2	40	2	-	-	-	-	-	-	-	-	-	-	-	-	هيئة النقل العام
0.29	1	-	-	2.94	1	-	-	-	-	-	-	-	-	-	-	الهيئة القومية للبريد
0.29	1	-	-	-	-	0.41	1	-	-	-	-	-	-	-	-	الهيئة العامة للمستشفيات والمعاهد التعليمية

تابع جدول رقم (14)
التوزيع العددي والنسبي للأجانب العاملين بالهيئات العامة
وفقاً للهيئة التعليمية حسب الموقف في 31/12/2008

الإجمالي		يقرأ ويكتب		أقل من الجامعي		الجامعي		أعلى من الجامعي								الهيئة العامة
								الجملة		دبلوم		ماجستير		دكتوراه		
%	العدد	%	العدد	%	العدد	%	العدد	%	العدد	%	العدد	%	العدد	%	العدد	
6.40	22	-	-	-	-	1.23	3	30.65	19	-	-	12	3	50	16	جامعة القاهرة
2.03	7	-	-	2.94	1	-	-	9.68	6	-	-	-	-	18.75	6	جامعة الإسكندرية
0.58	2	-	-	-	-	0.82	2	-	-	-	-	-	-	-	-	جامعة أسيوط
0.29	1	-	-	-	-	0.41	1	-	-	-	-	-	-	-	-	جامعة الزقازيق
	344	100	5	100	34	100	243	100	62	100	5	100	25	100	32	الإجمالي
100		-	1.45	-	9.88	-	70.64	-	18.02	-	1.45	-	7.27	-	9.30	% للإجمالي



أعلى من الجامعي	18.02%
الجامعي	70.64%
أقل من الجامعي	9.88%
يقرأ ويكتب	1.45%

جدول رقم (15)

التوزيع العددي والنسبي للأجانب العاملين بالهيئات العامة من حملة المؤهلات الجامعية وما أعلاها
وفقاً للمجموعات العلمية حسب الموقف في 31/12/2008

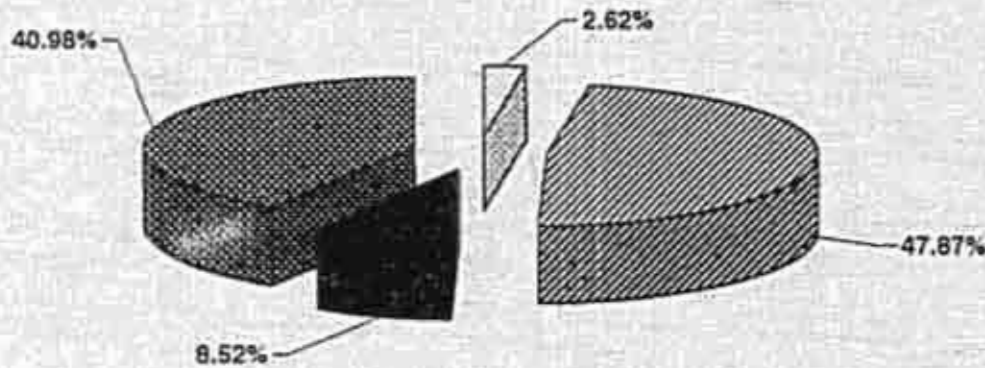
الإجمالي		مجموعة العلوم الإنسانية		مجموعة العلوم الأساسية		مجموعة العلوم الهندسية		مجموعة العلوم الطبية		المجموعات العلمية الهيئات العامة
%	العدد	%	العدد	%	العدد	%	العدد	%	العدد	
33.11	101	2.40	3	100	26	49.32	72	--	--	الهيئة المصرية العامة للبحوث
25.25	77	60	75	--	--	0.68	1	12.50	1	إتعاد الإنذاعة والتليفزيون
17.38	53	2.40	3	--	--	34.25	50	--	--	الهيئة القومية للإنتاج الحربي
6.23	19	15.20	19	--	--	--	--	--	--	بنك مصر
2.95	9	--	--	--	--	6.16	9	--	--	الهيئة العامة لسلع التموينية
2.62	8	--	--	--	--	5.48	8	--	--	الهيئة العامة للتأمين الصحي
0.66	2	--	--	--	--	1.37	2	--	--	هيئة قناة السويس
0.66	2	--	--	--	--	1.37	2	--	--	الهيئة المصرية العامة للمصاحف
0.66	2	--	--	--	--	1.37	2	--	--	الجهاز التنفيذي للمشروعات الصناعية والتعدينية
0.33	1	--	--	--	--	--	--	12.50	1	الهيئة العامة للمستشفيات والمعاهد التعليمية

تابع جدول رقم (15)

التوزيع العددي والنسبي للأجانب العاملين بالهيئات العامة من حملة المؤهلات الجامعية وما أعلاها

وفقاً للمجموعات العلمية حسب الموقف في 31/12/2008

الإجمالي		مجموعة العلوم الإنسانية		مجموعة العلوم الأساسية		مجموعة العلوم الهندسية		مجموعة العلوم الطبية		المجموعات العلمية
%	العدد	%	العدد	%	العدد	%	العدد	%	العدد	
7.21	22	13.60	17	--	--	--	--	62.50	5	جامعة القاهرة
1.97	6	4.80	6	--	--	--	--	--	--	جامعة الإسكندرية
0.66	2	0.80	1	--	--	--	--	12.50	1	جامعة أسيوط
0.33	1	0.80	1	--	--	--	--	--	--	جامعة الزقازيق
100	305	100	125	100	26	100	146	100	8	الإجمالي
	--	40.98	--	8.52	--	47.87	--	2.62	--	%الإجمالي



- مجموعة العلوم الطبية
- ▨ مجموعة العلوم الهندسية
- مجموعة العلوم الأساسية
- ▩ مجموعة العلوم الإنسانية

جدول رقم (16)

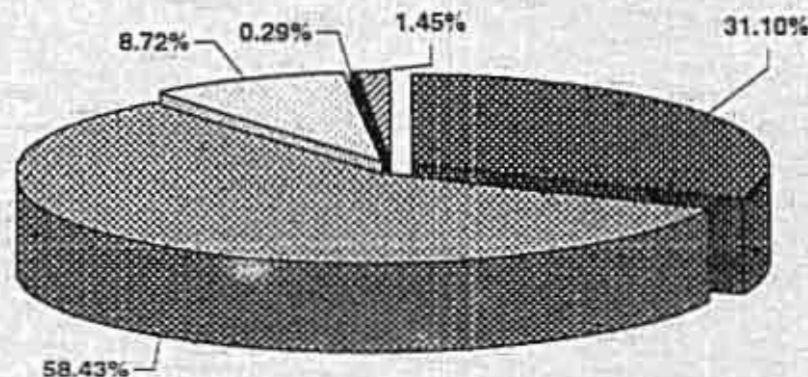
التوزيع العددي والنسبي للأجانب العاملين بالهيئات العامة
وفقاً لأقسام المهن الرئيسية حسب الموقف في 31/12/2008

الإجمالي		العراقيون ومن إليهم		العاملون في الخدمات		الفنيون ومساعدو الأخصائيين		الأخصائيون (أصحاب المهن العلمية)		رجال التشريع وكبار المسؤولين والمديرون		أقسام المهن الرئيسية
%	العدد	%	العدد	%	العدد	%	العدد	%	العدد	%	العدد	
33.43	115	-	-	-	-	33.33	10	20.90	42	58.88	63	الهيئة المصرية العامة للبتون
25.29	87	60	3	-	-	23.33	7	38.31	77	-	-	إعداد الإذاعة والتلفزيون
15.41	53	-	-	-	-	-	-	21.89	44	8.41	9	الهيئة القومية للإنتاج الحربي
5.52	19	-	-	-	-	-	-	6.47	13	5.61	6	بنك مصر
3.20	11	-	-	-	-	36.67	11	-	-	-	-	الهيئة القومية لسكك حديد مصر
2.62	9	-	-	-	-	-	-	4.48	9	-	-	الهيئة العامة للملح التمويحية
2.33	8	-	-	-	-	-	-	3.98	8	-	-	الهيئة العامة للتأمين الصحي
0.58	2	-	-	-	-	-	-	1	2	-	-	هيئة قناة السويس
0.58	2	-	-	-	-	-	-	1	2	-	-	الهيئة المصرية العامة للمصاحف
0.58	2	-	-	-	-	-	-	1	2	-	-	الجهاز التنفيذي للمشروعات الصناعية والتعدينية
0.58	2	40	2	-	-	-	-	-	-	-	-	هيئة النقل العام
0.29	1	-	-	-	-	3.33	1	-	-	-	-	الهيئة القومية للبريد

تابع جدول رقم (16)

التوزيع العددي والنسبي للأجانب العاملين بالهيئات العامة
وفقاً لأقسام المهن الرئيسية حسب الموقف في 31/12/2008

الإجمالي	العرفيون ومن إليهم		العاملون في الخدمات		الفنيون ومساعدو الأخصائيين		الأخصائيون (أصحاب المهن العلمية)		رجال التشريع وكبار المسؤولين والمديرين		أقسام المهن الرئيسية	
	%	العدد	%	العدد	%	العدد	%	العدد	%	العدد		
0.29	1	-	-	-	-	-	-	-	0.93	1	الهيئة العامة للمستشفيات والمعاهد التعليمية	
6.40	22	-	-	-	-	-	-	-	20.56	22	جامعة القاهرة	
2.03	7	-	-	-	-	3.33	1	-	5.61	6	جامعة الإسكندرية	
0.58	2	-	-	-	-	-	-	1	2	-	جامعة أسيوط	
0.29	1	-	-	100	1	-	-	-	-	-	جامعة الزقازيق	
100	344	100	5	100	1	100	30	100	201	100	الإجمالي	
		-	1.45		0.29	-	8.72	-	58.43	-	31.10	% للإجمالي



- رجال التشريع وكبار المسؤولين والمديرين
- الأخصائيون (أصحاب المهن العلمية)
- الفنيون ومساعدو الأخصائيين
- العاملون في الخدمات
- العرفيون ومن إليهم

جدول رقم (17)

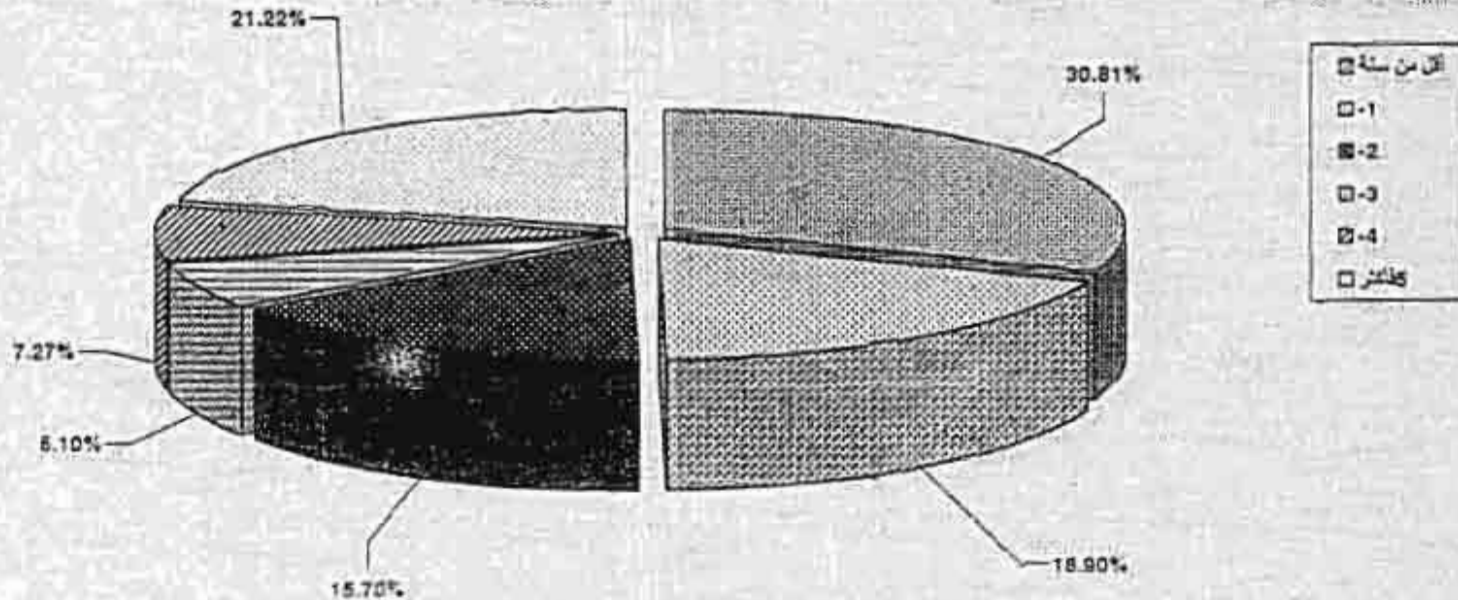
التوزيع العددي والنسبي للأجانب العاملين بالهيئات العامة

وفقاً لمدة التعاقد حسب الموقف في 31/12/2008

الإجمالي		5 فأكثر		4		3		2		1		أقل من سنة		مدة التعاقد الهيئات العامة
%	العدد	%	العدد	%	العدد	%	العدد	%	العدد	%	العدد	%	العدد	
33.43	115	27.40	20	88	17	76.19	16	64.81	35	36.92	24	2.83	3	الهيئة المصرية العامة للترول
25.29	87	58.90	43	12	3	19.05	4	11.11	6	24.62	16	14.15	15	إتعاد الإذاعة والتليفزيون
15.41	53	1.37	1	-	-	-	-	-	-	3.08	2	47.17	50	الهيئة القومية للإنتاج الحربي
5.52	19	4.11	3	-	-	-	-	1.85	1	6.15	4	10.38	11	بنك مصر
3.20	11	-	-	12	3	-	-	3.70	2	3.08	2	3.77	4	الهيئة القومية لسكك حديد مصر
2.62	9	-	-	4	1	-	-	3.70	2	7.69	5	0.94	1	الهيئة العامة للسلع التموينية
2.33	8	-	-	-	-	-	-	-	-	-	-	7.55	8	الهيئة العامة للتأمين الصحي
0.58	2	-	-	-	-	-	-	-	-	1.54	1	0.94	1	هيئة قناة السويس
0.58	2	-	-	-	-	-	-	-	-	1.54	1	0.94	1	الهيئة المصرية العامة للمساحة
0.58	2	-	-	-	-	-	-	-	-	3.08	2	-	-	الجهاز التنفيذي للمشروعات الصناعية والتعدينية
0.58	2	2.74	2	-	-	-	-	-	-	-	-	-	-	هيئة النقل العام
0.29	1	1.37	1	-	-	-	-	-	-	-	-	-	-	الهيئة القومية للجرند
0.29	1	-	-	-	-	-	-	-	-	1.54	1	-	-	الهيئة العامة للمستشفيات والمعاهد التعليمية

تابع جدول رقم (17)
التوزيع العددي والنسبي للأجانب العاملين بالهيئات العامة
وفقاً لمدة التعاقد حسب الموقف في 31/12/2008

الهيئات العامة	مدة التعاقد		أقل من سنة		1-		2-		3-		4-		5 فأكثر		الإجمالي		
	%	العدد	%	العدد	%	العدد	%	العدد	%	العدد	%	العدد	%	العدد	%	العدد	
جامعة القاهرة	11.32	12	11.32	1	11.11	6	11.11	6	11.11	6	11.11	6	11.11	6	11.11	6	6.40
جامعة الإسكندرية	-	-	-	-	-	-	-	-	-	-	-	-	-	-	-	-	2.03
جامعة سيوط	-	-	-	-	-	-	-	-	-	-	-	-	-	-	-	-	0.58
جامعة الزقازيق	-	-	-	-	-	-	-	-	-	-	-	-	-	-	-	-	0.29
الإجمالي	100	106	100	65	100	54	100	21	100	25	100	73	100	73	100	344	100
% للإجمالي	-	30.81	-	18.90	-	15.70	-	6.10	-	7.27	-	21.22	-	21.22	-	-	-

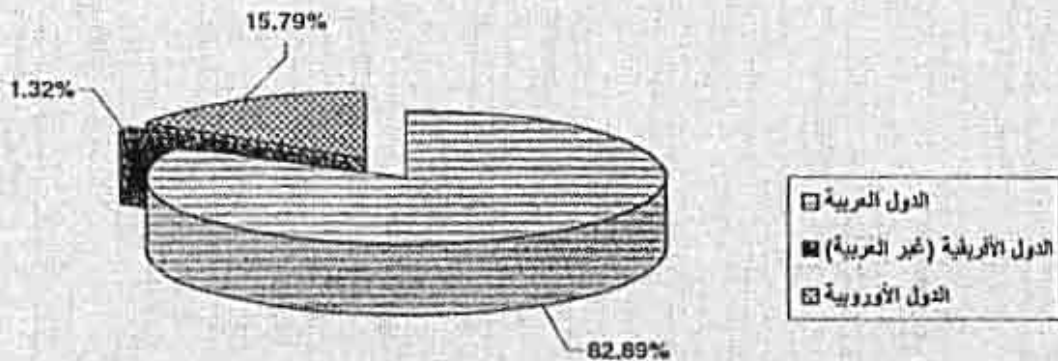


جدول رقم (18)

التوزيع العددي والنسبي للأجانب العاملين بالمحافظات

وفقاً لمجموعات الدول الوافدين منها حسب الموقف في 31/12/2008

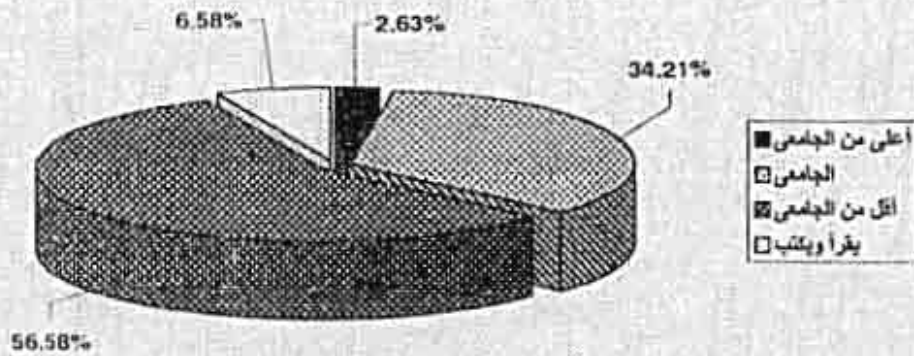
الإجمالي		الدول الأوروبية		الدول الأفريقية (غير العربية)		الدول العربية		مجموعات الدول	المحافظات
%	العدد	%	العدد	%	العدد	%	العدد		
2.63	2	8.33	1	—	—	1.59	1	بورسعيد	
1.32	1	—	—	—	—	1.59	1	دمياط	
7.89	6	8.33	1	—	—	7.94	5	الدقهلية	
2.63	2	—	—	—	—	3.17	2	الشرقية	
5.26	4	33.33	4	—	—	—	—	القليوبية	
5.26	4	—	—	100	1	4.76	3	البحيرة	
6.58	5	—	—	—	—	7.94	5	بنى سويف	
5.26	4	33.33	4	—	—	—	—	الفيوم	
2.63	2	—	—	—	—	3.17	2	المنيا	
3.95	3	—	—	—	—	4.76	3	سوهاج	
1.32	1	8.33	1	—	—	—	—	مدينة الأقصر	
1.32	1	—	—	—	—	1.59	1	البحر الأحمر	
5.26	4	—	—	—	—	6.35	4	مرسى مطروح	
47.37	36	—	—	—	—	57.14	36	شمال سيناء	
1.32	1	8.33	1	—	—	—	—	جنوب سيناء	
100	76	100	12	100	1	100	63	الإجمالي	
		—	15.79	—	1.32	—	82.89	% للإجمالي	



جدول رقم (19)

التوزيع العددي والنسبي للأجانب العاملين بالمعاهدات
وفقاً للحالة التعليمية حسب الموقف في 31/12/2008

الإجمالي		يقرا ويكتب		أقل من الجامعي		الجامعي		أعلى من الجامعي		الحالة التعليمية	المعاهدات
								%	العدد		
%	العدد	%	العدد	%	العدد	%	العدد	%	العدد		
2.63	2	-	-	-	-	3.85	1	50	1	بورسعيد	
1.32	1	-	-	2.33	1	-	-	-	-	دمياط	
7.89	6	-	-	2.33	1	15.38	4	50	1	الدقهلية	
2.63	2	-	-	2.33	1	3.85	1	-	-	الشرقية	
5.26	4	-	-	9.30	4	-	-	-	-	القليوبية	
5.26	4	-	-	2.33	1	11.54	3	-	-	البحيرة	
6.58	5	-	-	2.33	1	15.38	4	-	-	بنى سويف	
5.26	4	-	-	-	-	15.38	4	-	-	الفيوم	
2.63	2	-	-	-	-	7.69	2	-	-	المنيا	
3.95	3	20	1	2.33	1	3.85	1	-	-	سوهاج	
1.32	1	-	-	2.33	1	-	-	-	-	مدينة الأقصر	
1.32	1	-	-	-	-	3.85	1	-	-	البحر الأحمر	
5.26	4	-	-	9.30	4	-	-	-	-	مرسى مطروح	
47.37	36	80	4	65.12	28	15.38	4	-	-	شمال سيناء	
1.32	1	-	-	-	-	3.85	1	-	-	جنوب سيناء	
100	76	100	5	100	43	100	26	100	2	الإجمالي	
		-	6.58	-	56.58	-	34.21	-	2.63		% للإجمالي

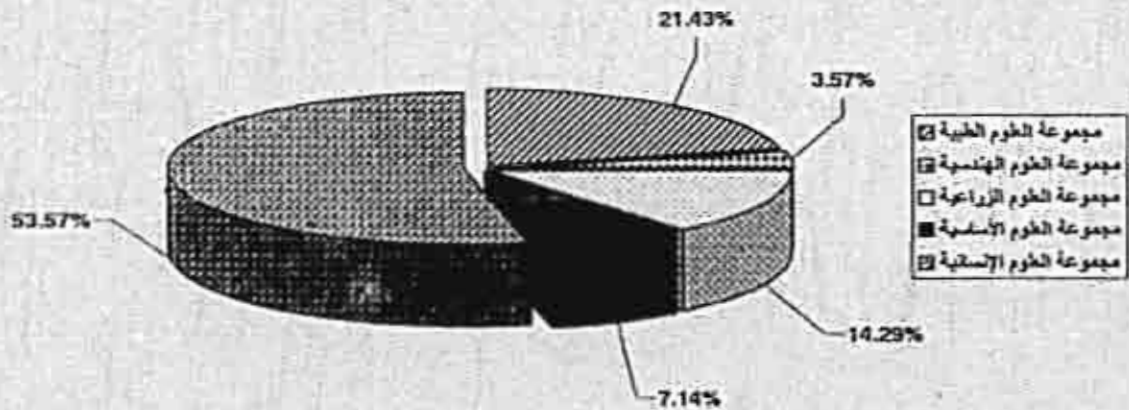


جدول رقم (20)

التوزيع العددي والنسبي للأجانب العاملين بالمحافظات من حملة المؤهلات الجامعية وما أعلاها

وفقاً للمجموعات العلمية حسب الموقف في 31/12/2008

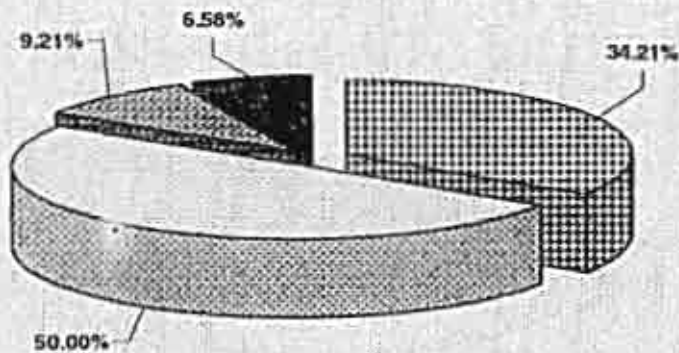
الإجمالي	مجموعة العلوم الإنسانية		مجموعة العلوم الأساسية		مجموعة العلوم الزراعية		مجموعة العلوم الهندسية		مجموعة العلوم الطبية		المجموعات العلمية	المحافظات
	%	العدد	%	العدد	%	العدد	%	العدد	%	العدد		
7.14	2	13.33	2	-	-	-	-	-	-	-	-	بورسعيد
17.86	5	33.33	5	-	-	-	-	-	-	-	-	الدقهلية
3.57	1	6.67	1	-	-	-	-	-	-	-	-	الشرقية
10.71	3	-	-	-	-	-	100	1	33.33	2	-	البحيرة
14.29	4	13.33	2	50	1	-	-	-	16.67	1	-	بنى سويف
14.29	4	-	-	-	-	100	4	-	-	-	-	الفيوم
7.14	2	13.33	2	-	-	-	-	-	-	-	-	المنيا
3.57	1	6.67	1	-	-	-	-	-	-	-	-	سوهاج
3.57	1	6.67	1	-	-	-	-	-	-	-	-	البحر الأحمر
14.29	4	6.67	4	50	1	-	-	-	33.33	2	-	شمال سيناء
3.57	1	-	-	-	-	-	-	-	16.67	1	-	جنوب سيناء
100	28	100	15	100	2	100	4	100	1	100	6	الإجمالي
		-	53.57	-	7.14	-	14.29	-	3.57	-	21.43	% للإجمالي



جدول رقم (21)

التوزيع العددي والتصنيف للأجانب العاملين بالمحافظات
وفقاً لأقسام المهن الرئيسية حسب الموقف في 31/12/2008

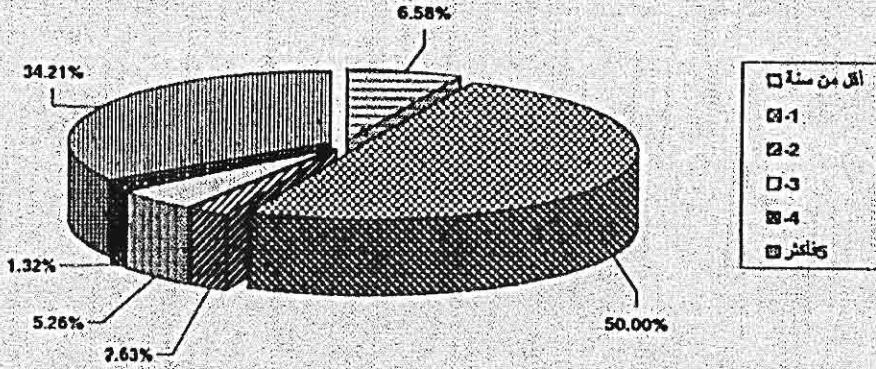
الإجمالي	العاملون في الخدمات		القائمون بالأعمال الكتابية ومن إليهم		الفتوى ومساعدو الأخصائيين		الأخصائيون وأصحاب المهن العلمية		أقسام المهن الرئيسية	المحافظات
	%	العدد	%	العدد	%	العدد	%	العدد		
2.63	2	-	-	14.29	1	-	-	3.85	1	بورسعيد
1.32	1	-	-	-	-	2.63	1	-	-	دمياط
7.89	6	-	-	-	-	2.63	1	19.23	5	الدقهلية
2.63	2	-	-	14.29	1	-	-	3.85	1	الشرقية
5.26	4	-	-	-	-	10.53	4	-	-	القليوبية
5.26	4	-	-	-	-	2.63	1	11.54	3	البحيرة
6.58	5	-	-	-	-	2.63	1	15.38	4	بنى سويف
5.26	4	-	-	-	-	-	-	15.38	4	الفيوم
2.63	2	-	-	-	-	-	-	7.69	2	المنيا
3.95	3	20	1	-	-	2.63	1	3.85	1	سوهاج
1.32	1	-	-	-	-	2.63	1	-	-	مدينة الأقصر
1.32	1	-	-	14.29	1	-	-	-	-	البحر الأحمر
5.26	4	-	-	57.14	4	-	-	-	-	مرسى مطروح
47.37	36	80	4	-	-	73.68	28	15.38	4	شمال سيناء
1.32	1	-	-	-	-	-	-	3.85	1	جنوب سيناء
100	76	100	5	100	7	100	38	100	26	الإجمالي
		-	6.58	-	9.21	-	50	-	34.21	% للإجمالي



الأخصائيون (أصحاب المهن العلمية) □
الفتوى ومساعدو الأخصائيين □
القائمون بالأعمال الكتابية ومن إليهم □
العاملون في الخدمات ■

جدول رقم (22)
التوزيع العددي والنسبي للأجانب العاملين بالمحافظات
وفقاً لمدة التعاقد حسب الموقف في 31/12/2008

الإجمالي		5 فأكثر		4		3		2		1		أقل من سنة		مدة التعاقد	المحافظات
%	العدد	%	العدد	%	العدد	%	العدد	%	العدد	%	العدد	%	العدد		
2.63	2	-	-	-	-	-	-	-	-	5.26	2	-	-	بورسعيد	
1.32	1	3.85	1	-	-	-	-	-	-	-	-	-	-	دمياط	
7.89	6	19.23	5	100	1	-	-	-	-	-	-	-	-	الدقهلية	
2.63	2	7.69	2	-	-	-	-	-	-	-	-	-	-	الشرقية	
5.26	4	-	-	-	-	100	4	-	-	-	-	-	-	القليوبية	
5.26	4	3.85	1	-	-	-	-	100	2	2.63	1	-	-	البحيرة	
6.58	5	19.23	5	-	-	-	-	-	-	-	-	-	-	بنى سويف	
5.26	4	-	-	-	-	-	-	-	-	-	-	80	4	الفيوم	
2.63	2	7.69	2	-	-	-	-	-	-	-	-	-	-	المنيا	
3.95	3	7.69	2	-	-	-	-	-	-	2.63	1	-	-	سوهاج	
1.32	1	-	-	-	-	-	-	-	-	2.63	1	-	-	مدينة الأقصر	
1.32	1	3.85	1	-	-	-	-	-	-	-	-	-	-	البحر الأحمر	
5.26	4	15.38	4	-	-	-	-	-	-	-	-	-	-	مرسى مطروح	
47.37	36	11.54	3	-	-	-	-	-	-	86.84	33	-	-	شمال سيناء	
1.32	1	-	-	-	-	-	-	-	-	-	-	20	1	جنوب سيناء	
100	76	100	26	100	1	100	4	100	2	100	38	100	5	الإجمالي	
		-	34.21	-	1.32	-	5.26	-	2.63	-	50	-	6.58	% للإجمالي	



جدول رقم (23)

التوزيع العددي والنسبي للأجانب العاملين بشركات القطاع العام / الأعمال العام

وفقاً لمجموعات الدول الوافدين منها حسب الموقفا في 31/12/2008

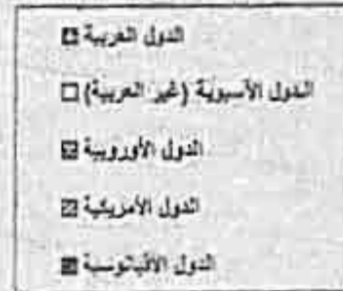
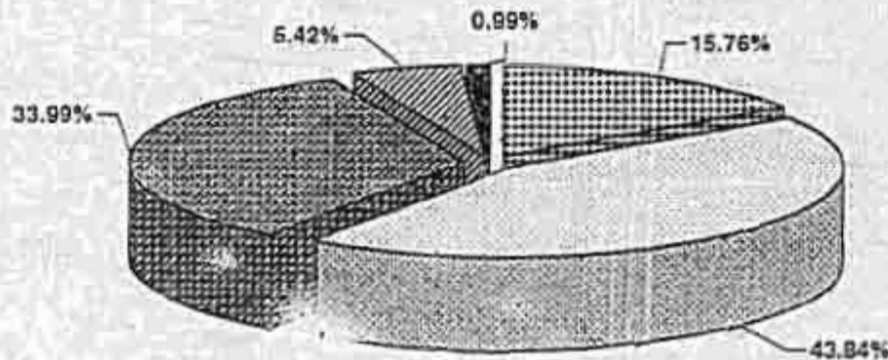
الإجمالي		الدول الأقيانوسية		الدول الأمريكية		الدول الأوروبية		الدول الآسيوية (غير العربية)		الدول العربية		مجموعات الدول الشركات
%	العدد	%	العدد	%	العدد	%	العدد	%	العدد	%	العدد	
36.95	75	-	-	-	-	2.90	2	80.90	72	3.13	1	الشركة القابضة لكهرباء مصر
13.79	28	-	-	36.36	4	33.33	23	1.12	1	-	-	الشركة المصرية القابضة للغازات الطبيعية (إيغاز)
10.84	22	50	1	9.09	1	23.19	16	-	-	12.50	4	الشركة القابضة لمصر للطيران
10.34	21	-	-	18.18	2	15.94	11	-	-	25.00	8	الشركة القابضة للصناعات المعدنية
5.42	11	50	1	-	-	2.90	2	3.37	3	15.63	5	شركة جنوب الوادي القابضة للبتروك
4.93	10	-	-	-	-	8.70	6	3.37	3	3.13	1	الشركة القابضة للصناعات الكيماوية
4.43	9	-	-	-	-	13.04	9	-	-	-	-	الشركة المصرية القابضة للطائرات والملاحة الجوية
3.94	8	-	-	-	-	-	-	8.99	8	-	-	الشركة القابضة للفزل والنسيج والملابس الجاهزة
2.96	6	-	-	-	-	-	-	-	-	18.75	6	الشركة القابضة للأدوية والكيماويات والمستلزمات الطبية
1.97	4	-	-	36.36	4	-	-	-	-	-	-	الشركة القابضة لمياه الشرب والصرف الصحي

تابع جدول رقم (23)

التوزيع العددي والنسبي للأجانب العاملين بشركات القطاع العام / الأعمال العام

وفقاً لجموعات الدول الوافدين منها حسب الموقف في 31/12/2008

الإجمالي		الدول الآسيوية		الدول الأمريكية		الدول الأوروبية		الدول الآسيوية (غير العربية)		الدول العربية		مجموعات الدول	الشركات
%	العدد	%	العدد	%	العدد	%	العدد	%	العدد	%	العدد		
1.48	3	-	-	-	-	-	-	-	-	9.38	3	الشركة القابضة لمشروعات الطرق والكبارى والنقل البرى	
1.48	3	-	-	-	-	-	-	-	-	9.38	3	الشركة القومية للتشييد والتميع	
0.99	2	-	-	-	-	-	-	1.12	1	3.13	1	الشركة القابضة للنقل البحرى والبرى	
0.49	1	-	-	-	-	-	-	1.12	1	-	-	الشركة القابضة للمهاجرة والفنادق والسياحة	
100	203	100	2	100	11	100	69	100	89	100	32	الإجمالي	
		-	0.99	-	5.42	-	33.99	-	43.84	-	15.76		% للإجمالي



جدول رقم (24)

التوزيع العددي والنسبي للأجانب العاملين بشركات القطاع العام / الأعمال العام

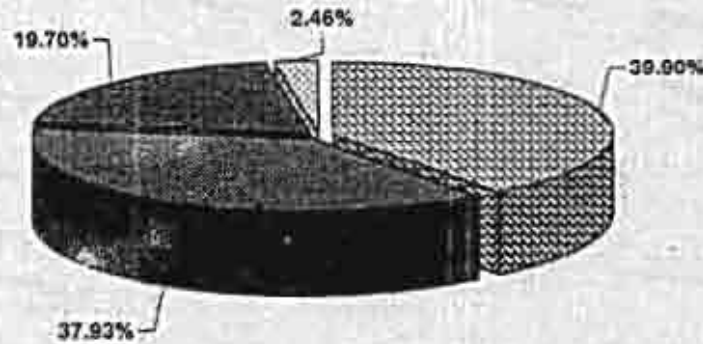
وفقاً لحالة التعليلية حسب الموقف في 31/12/2008

الإجمالي		يقرأ ويكتب		أقل من الجامع		الجامع		أعلى من الجامع								العالة التعليلية
								الجملة		دبلوم		ماجستير		دكتوراه		
%	العدد	%	العدد	%	العدد	%	العدد	%	العدد	%	العدد	%	العدد	%	العدد	الشركات
36.95	75	-	-	-	-	18.18	14	75.31	61	89.71	61	-	-	-	-	
13.79	28	-	-	-	-	24.68	19	11.11	9	7.35	5	28.57	2	33.33	2	الشركة المصرية القابضة للغازات الطبيعية (إيجاس)
10.84	22	-	-	20	8	18.18	14	-	-	-	-	-	-	-	-	الشركة القابضة لمصر للطيران
10.34	21	20	1	20	8	14.29	11	1.23	1	-	-	14.29	1	-	-	الشركة القابضة للصناعات المعدنية
5.42	11	-	-	-	-	11.69	9	2.47	2	2.94	2	-	-	-	-	شركة جنوب الوادي القابضة للبترول
4.93	10	-	-	20	8	2.60	2	-	-	-	-	-	-	-	-	الشركة القابضة للصناعات الكيماوية
4.43	9	-	-	-	-	6.49	5	4.94	4	-	-	57.14	4	-	-	الشركة المصرية القابضة للطائرات والملاحة الجوية
3.94	8	-	-	20	8	-	-	-	-	-	-	-	-	-	-	الشركة القابضة للغزل والنسيج والملابس الجاهزة
2.96	6	-	-	15	6	-	-	-	-	-	-	-	-	-	-	الشركة القابضة للأدوية والكيماويات والمستلزمات الطبية
1.97	4	-	-	-	-	-	-	4.94	4	-	-	-	-	66.67	4	الشركة القابضة لبياة الشرب والصرف الصحي
1.48	3	60	3	-	-	-	-	-	-	-	-	-	-	-	-	الشركة القابضة لشروعات الطرق والكبارى والنقل البرى

تابع جدول رقم (24)

التوزيع المئوي والنسبي للأجانب العاملين بشركات القطاع العام / الأعمال العام
وفقاً للهيئة التعليمية حسب الموقف في 31/12/2008

الإجمالي	يقرا ويكتب		أقل من الجامعي		الجامعي		أعلى من الجامعي								الهيئة التعليمية	
							الجملة		دبلوم		ماجستير		دكتوراه			
							%	العدد	%	العدد	%	العدد	%	العدد		%
1.48	3	20	1	—	—	2.60	2	—	—	—	—	—	—	—	—	الشركة القومية للتشيد والتعمير
0.99	2	—	—	2.50	1	1.30	1	—	—	—	—	—	—	—	—	الشركة القابضة للنقل البحري والجوي
0.49	1	—	—	2.50	1	—	—	—	—	—	—	—	—	—	—	الشركة القابضة للصناعات والفلتق والمينما
100	203	100	5	100	40	100	77	100	81	100	68	100	7	100	6	الإجمالي
		—	2.46	—	19.70	—	37.93	—	39.90	—	33.50	—	3.45	—	2.96	% للإجمالي



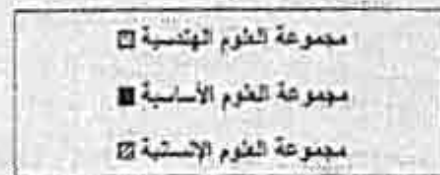
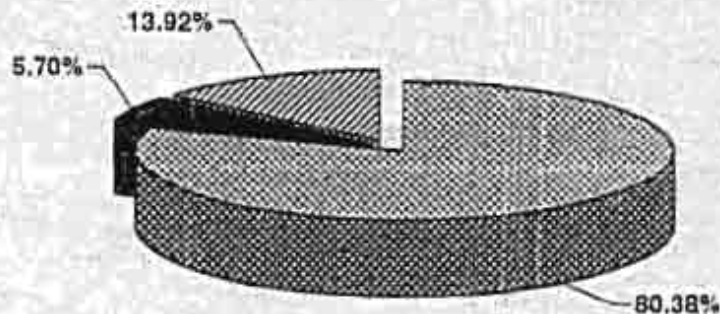
أعلى من الجامعي
 الجامعي
 أقل من الجامعي
 قرأ ويكتب

جدول رقم (25)

التوزيع العندي والنسبي للأجانب العاملين بشركات القطاع العام / الأسمان العام من حملة المؤهلات الجامعية وما أعلاها

وفقاً للمجموعات العلمية حسب الموقف في 31/12/2008

الإجمالي		مجموعة العلوم الإنسانية		مجموعة العلوم الأساسية		مجموعة العلوم الهندسية		المجموعات العلمية
%	العدد	%	العدد	%	العدد	%	العدد	
47.47	75	4.55	1	-	-	58.27	74	الشركة القابضة لكهرباء مصر
17.72	28	13.64	3	44.44	4	16.54	21	الشركة المصرية القابضة للغازات الطبيعية (إيغاز)
8.86	14	31.82	7	-	-	5.51	7	الشركة القابضة لمصر للطيران
7.59	12	4.55	1	11.11	1	7.87	10	الشركة القابضة للصناعات المعدنية
6.96	11	4.55	1	44.44	4	4.72	6	شركة جنوب الوادي القابضة للبترون
1.27	2	-	-	-	-	1.57	2	الشركة القابضة للصناعات الكيماوية
5.70	9	27.27	6	-	-	2.36	3	الشركة المصرية القابضة للطائرات والملاح الجوية
2.53	4	9.09	2	-	-	1.57	2	الشركة القابضة لحياة الشرب والمرفق الصحي
1.27	2	4.55	1	-	-	0.79	1	الشركة القومية للتجهيز والتعمير
0.63	1	-	-	-	-	0.79	1	الشركة القابضة للنقل النهري والبحري
100	158	100	22	100	9	100	127	الإجمالي
		-	13.92	-	5.70	-	80.38	% للإجمالي



جدول رقم (26)

التوزيع العددي والنسبي للأجانب العاملين بشركات القطاع العام / الأعمال العام

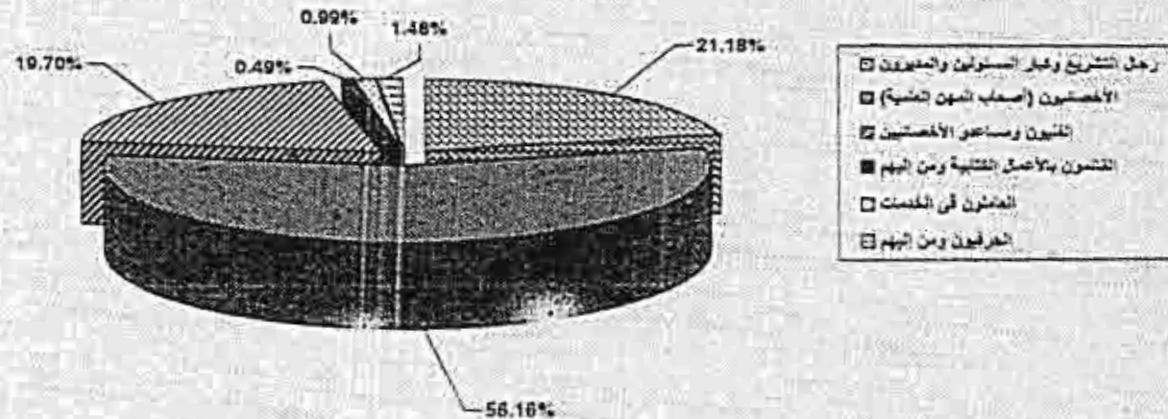
وفقاً لأقسام المهن الرئيسية حسب الموقف في 31/12/2008

الإجمالي		الحرفيون ومن إليهم		العاملون في الخدمات		القائمون بالأعمال الكتابية ومن إليهم		التقنيون ومساعدو الأخصائيين		الأخصائيون وأصحاب المهن العديدة		رجال التشريع وكبار المسؤولين والمديرون		أقسام المهن الرئيسية	الشركات
%	العدد	%	العدد	%	العدد	%	العدد	%	العدد	%	العدد	%	العدد		
36.85	75	-	-	-	-	-	-	-	-	64.91	74	2.33	1	الشركة القابضة لكهرباء مصر	
13.79	28	-	-	-	-	-	-	-	-	7.02	8	46.51	20	الشركة المصرية القابضة للغازات الطبيعية (إيغاس)	
10.84	22	-	-	-	-	-	-	22.50	9	9.65	11	4.65	2	الشركة القابضة لمصر للطيران	
10.34	21	-	-	-	-	-	-	22.50	9	9.65	11	2.33	1	الشركة القابضة للصناعات المنسوجة	
5.42	11	-	-	-	-	-	-	-	-	1.75	2	20.93	9	شركة جنوب الوادي القابضة للبتروك	
4.93	10	-	-	-	-	-	-	20	8	1.75	2	-	-	الشركة القابضة للصناعات الكيماوية	
4.43	9	-	-	-	-	-	-	-	-	-	-	20.93	9	الشركة المصرية القابضة للمطارات واللامعة الجوية	
3.94	8	-	-	-	-	-	-	20	8	-	-	-	-	الشركة القابضة للفزل والنسيج واللباس الجاهزة	
2.96	6	-	-	-	-	100	1	12.50	5	-	-	-	-	الشركة القابضة للأدوية والكيمائيات والمستلزمات الطبية	
1.97	4	-	-	-	-	-	-	-	-	2.63	3	2.33	1	الشركة القابضة لبيات الشرب والصرف الصحي	
1.48	3	66.67	2	50	1	-	-	-	-	-	-	-	-	الشركة القابضة لمشروعات الطرق والكباري والنقل البري	

تابع جدول رقم (26)

التوزيع العندي والنسبي للأجانب العاملين بشركات القطاع العام / الأعمال العام
وفقاً لأقسام المهن الرئيسية حسب الموقف في 31/12/2008

الإجمالي	الحرفيون ومن إليهم		العاملون في الخدمات		القائمون بالأعمال الكتابية ومن إليهم		الفنيون ومساعدو الأخصائيين		الأخصائيون وأصحاب المهن العلمية		رجال التشريع وكبار المسؤولين والمديرون		أقسام المهن الرئيسية	
	%	العدد	%	العدد	%	العدد	%	العدد	%	العدد	%	العدد		
1,48	3	33,33	1	-	-	-	-	-	-	1,75	2	-	-	الشركة القومية للتشيد والتمج
0,99	2	-	-	-	-	-	-	2,50	1	0,88	1	-	-	شركة القابضة للنقل البحري والبري
0,49	1	-	-	50	1	-	-	-	-	-	-	-	-	الشركة القابضة للسياحة والفنادق والسينما
100	203	100	3	100	2	100	1	100	40	100	114	100	43	الإجمالي
		-	1,48	-	0,99	-	0,49	-	19,70	-	56,16	-	21,18	% للإجمالي



جدول رقم (27)

التوزيع العددي والنسبي للأجانب العاملين بشركات القطاع العام / الأعمال العام

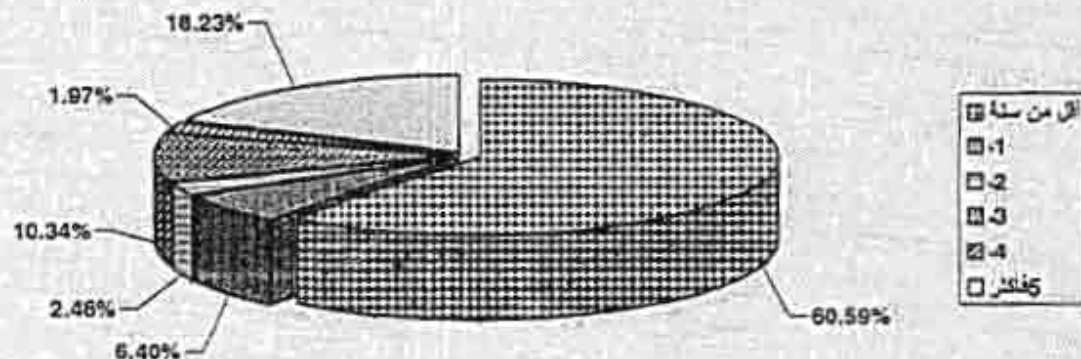
وفقاً لمدة التعاقد حسب الموقف في 31/12/2008

الإجمالي		5 فأكثر		4		3		2		1		أقل من سنة		مدة التعاقد	الشركات
%	العدد	%	العدد	%	العدد	%	العدد	%	العدد	%	العدد	%	العدد		
36.95	75	2.70	1	25	1	-	-	-	-	-	-	59.35	73	الشركة القابضة لكهرباء مصر	
13.79	28	5.41	2	-	-	28.57	6	60	3	69.23	9	6.50	8	الشركة المصرية القابضة للغازات الطبيعية (إيغاز)	
10.84	22	5.41	2	50	2	4.76	1	-	-	23.08	3	11.38	14	الشركة القابضة لمصر للطيران	
10.34	21	48.65	18	-	-	-	-	-	-	-	-	2.44	3	الشركة القابضة للصناعات المعدنية	
5.42	11	2.70	1	-	-	-	-	20	1	7.69	1	6.50	8	شركة جنوب الوادي القابضة للبتروك	
4.93	10	8.11	3	-	-	23.81	5	-	-	-	-	1.63	2	الشركة القابضة للصناعات الكيماوية	
4.43	9	-	-	-	-	14.29	3	-	-	-	-	4.88	6	الشركة المصرية القابضة للطائرات والملاحة الجوية	
3.94	8	-	-	-	-	-	-	-	-	-	-	6.50	8	الشركة القابضة لتفريغ والنسيج والملابس الجاهزة	
2.96	6	8.11	3	-	-	14.29	3	-	-	-	-	-	-	الشركة القابضة للأدوية والكيماويات والمستحضرات الطبية	
1.97	4	-	-	-	-	14.29	3	20	1	-	-	-	-	الشركة القابضة لهيئة الشرب والصرف الصحي	
1.48	3	8.11	3	-	-	-	-	-	-	-	-	-	-	الشركة القابضة لشروعات الطرق والكباري والنقل البري	

تابع جدول رقم (27)

التوزيع العددي والنسبي للأجانب العاملين بشركات القطاع العام / الأعمال العام
وفقاً لمدة التعاقد حسب الموقف في 31/12/2008

الإجمالي		5 فأكثر		4		3		2		1		أقل من سنة		مدة التعاقد	الشركات
%	العدد	%	العدد	%	العدد	%	العدد	%	العدد	%	العدد	%	العدد		
1.48	3	8.11	3	—	—	—	—	—	—	—	—	—	—	الشركة القومية للتشيد والتعمير	
0.99	2	2.70	1	25	1	—	—	—	—	—	—	—	—	الشركة القابضة للنقل البحري والبري	
0.49	1	—	—	—	—	—	—	—	—	—	—	0.81	1	الشركة القابضة للسياحة والفنادق والسينما	
100	203	100	37	100	4	100	21	100	5	100	13	100	123	الإجمالي	
	—	—	18.23	—	1.97	—	10.34	—	2.46	—	6.40	—	60.59	% للإجمالي	



الجهاز المركزى للتعبئة العامة والإحصاء

طريق صلاح سالم

صندوق بريد : ٢٠٨٦

مدينة نصر - القاهرة

تليفون : ٣١-٢٣-٢٤-٢٤٠٢٣-٢٤٠٢٤-٩٩ فاكس :

**THE CENTRAL AGENCY FOR PUBLIC
MOBILISATION AND STATISTICS**

P.O.B. : 2086

Nasr City - Cairo

TEL. 4023031 - FAX. 4024099

موقع الجهاز : <http://www.capmas.gov.eg>

البريد الإلكتروني : pres_capmas@capmas.gov.eg



طبع بمطابع الجهاز المركزي
للتربية العامة والإحصاء
PRINTED IN C.A.P.M.A.S PRINTING SHOP