



جمهورية مصر العربية
الجهاز المركزي للتعبئة العامة والإحصاء

النشرة الربع سنوية
لإحصاء الإنتاج الصناعي
للقطاع العام / الأعمال العام والقطاع الخاص
الربع الرابع (أكتوبر / ديسمبر)
عام ٢٠١٥



إصدار يونيه ٢٠١٦

مرجع رقم ٦٨ - ٢٢٢١٥ - ٢٠١٥



الجهاز المركزي للتعبئة العامة والإحصاء

مدينة نصر - ش صلاح سالم - القاهرة - مصر

تليفون: (+202)24023031 - صندوق بريد: 2086 - فاكس: (+202) 24024099

الموقع الإلكتروني: www.capmas.gov.eg

البريد الإلكتروني: pres_capmas@capmas.gov.eg

طبع بمطبعة الجهاز المركزي
للتعبئة العامة والإحصاء



جمهورية مصر العربية

الجهاز المركزي للتعبئة العامة والإحصاء

**النشرة الربع سنوية
لإحصاء الإنتاج الصناعي
للقطاع العام / الأعمال العام والقطاع الخاص
الربع الرابع (أكتوبر / ديسمبر)
عام ٢٠١٥**

عند إعادة نشر أو اقتباس
أى مادة من هذا الإصدار يرجى الإشارة إلى المصدر وهو
الجهاز المركزي للتعبئة العامة والإحصاء

إصدار يونيه ٢٠١٦

مرجع رقم ٦٨ - ٢٢٢١٥ - ٢٠١٥

التقديم

يحرص الجهاز المركزي للتعين العامه والاحصاء على إصدار "النشرة الربع سنوية لاحصاء الانتاج الصناعى" وهى مؤشر قصير المدى نسبيا يصور النشاط الصناعى و ما يطرأ عليه من تغيرات ، وما يحتاج إليه من عناصر ومقومات أساسيه للانتاج وتشمل هذه النشرة المنشآت العامله فى مجال الانتاج الصناعى و خدمات الصيانه والاصلاح ومقوماتهما فى منشآت القطاع العام / الأعمال العام والقطاع الخاص و بدايه من إصدار (الربع الثالث) عام ٢٠١٣ تم تطوير عرض النشرة وفقا للتوصيات الدوليه كما يتم نشر إستبيان أداء المنشآت الصناعيه بدايه من عام ٢٠١٣ .

يقدم الجهاز هذه النشرة عن الربع الرابع (أكتوبر – ديسمبر) ٢٠١٥ للمهتمين و الباحثين فى هذا المجال متمنيا تحقيق الفائدة المرجوة منها .

و الله ولى التوفيق ،،،

لواء / ابوبكر الجندى

رئيس الجهاز المركزى للتعين العامه والاحصاء

الفهرس

رقم الصفحة	البيان	رقم الجدول
١	المنهجية الإحصاء	
٣	المؤشرات العامة والرسوم البيانية	
	القسم الأول : الإنتاج الصناعي للربع الرابع (أكتوبر/ديسمبر ٢٠١٥)	
١٤	قيمه الأجور والمستلزمات السلعية والخدمية والإنتاج الصناعي والإيرادات والإعانات بمنشآت القطاع العام / الأعمال العام والقطاع الخاص طبقا لابواب النشاط الإقتصادي	١
٣٦	قيمة الأجور والمستلزمات السلعية والخدمية والإنتاج الصناعي والإيرادات والإعانات بمنشآت القطاع العام / الأعمال العام طبقا لابواب النشاط الإقتصادي .	٢
٥٢	قيمة الأجور والمستلزمات السلعية والخدمية والإنتاج الصناعي والإيرادات والإعانات بمنشآت القطاع الخاص طبقا لابواب النشاط الإقتصادي .	٣
٧٢	قيمة الأجور والمستلزمات السلعية والخدمية والإنتاج الصناعي والإيرادات والإعانات بمنشآت القطاع العام / والأعمال العام والقطاع الخاص طبقا للمحافظات .	٤
٧٤	قيمة الأجور والمستلزمات السلعية والخدمية والإنتاج الصناعي والإيرادات والإعانات بمنشآت القطاع العام / الأعمال العام طبقا للمحافظات .	٥
٧٦	قيمة الأجور والمستلزمات السلعية والخدمية والإنتاج الصناعي والإيرادات والإعانات بمنشآت القطاع الخاص طبقا للمحافظات .	٦

تابع الفهرس

رقم الصفحة	البيان	رقم الجدول
	القسم الثانى: خدمات الصيانة والإصلاح للربع الرابع (أكتوبر / ديسمبر ٢٠١٥)	
	- منشآت القطاع العام/الأعمال العام و القطاع الخاص .	
٨١	خدمات الصيانة والإصلاح ومقوماتها طبقاً لفصول النشاط الاقتصادى .	٧
٨٢	خدمات الصيانة والإصلاح ومقوماتها طبقاً للمحافظات .	٨
	- منشآت القطاع العام/الأعمال العام و القطاع الخاص طبقاً لفصول النشاط الاقتصادى .	
٨٣	خدمات الصيانة والإصلاح ومقوماتها بمنشآت القطاع العام/الأعمال العام .	٩
٨٤	خدمات الصيانة والإصلاح ومقوماتها بمنشآت القطاع الخاص .	١٠
	- منشآت القطاع العام/الأعمال العام و القطاع الخاص طبقاً للمحافظات .	
٨٥	خدمات الصيانة والإصلاح ومقوماتها بمنشآت القطاع العام/الأعمال العام .	١١
٨٦	خدمات الصيانة والإصلاح ومقوماتها بمنشآت القطاع الخاص .	١٢
	ملاحق	

منهجية الإحصائية

يهدف إحصاء الانتاج الصناعي الربع سنوى إلى الحصول على مؤشرات عامة عن الإنتاج الصناعي ومقوماته وتطوره فى فترات زمنية قصيرة نسبيا.

اولاً- نطاق الإحصائية :

تجمع بيانات إحصاء الإنتاج الصناعي الربع سنوى من :

- ١- جميع منشآت القطاع العام /الأعمال العام .
- ٢- جميع منشآت القطاع الخاص (شركات الأموال و المنشآت الاستثمارية و التي يعمل بها ٢٥ مشغل فأكثر) .

٣- تغطى الإحصائية طبقاً لدليل النشاط الإقتصادى ISIC4

- (أ) جزء من (الفئة الجدولية أ) " حلج وكبس القطن".
- (ب) (الفئة الجدولية ب) " تعدين وإستغلال المحاجر".
- (ج) (الفئة الجدولية ج) "الصناعات التحويلية".
- (د) جزء من (الفئة الجدولية هـ) " إعادة تدوير المواد".
- (هـ) جزء من (الفئة الجدولية ز) "إصلاح المركبات ذات المحركات والدراجات النارية وورش الإصلاح".
- (و) جزء من (الفئة الجدولية ق) "إصلاح أجهزة الحاسب الآلى والسلع الشخصية والمنزلية

ثانياً- تعريف المنشأة :

تعرف المنشأة بأنها المكان الذى يتم فيه مزاولة النشاط الصناعى من أى نوع ولها كيان جغرافى مستقل ودفاتر حسابية مستقلة وقد تتضمن مكاتب الادارة او المخازن او محطات توليد القوىالخ فى نفس المكان الذى يحتوى على عناصر المصنع

ثالثاً- فترة جمع البيان :

جمعت بيانات هذه النشرة عن الربع الرابع عن الفترة من أول أكتوبر إلى آخر ديسمبر ٢٠١٥

رابعاً- إطار الإحصائية :

- ١- بلغ اطار منشآت القطاع العام / الأعمال العام ٥٢٤ منشأة منهم :
- ٤٢٥ منشأة عاملة تشمل ٣٨٨ منشأة صناعات إستخراجيه وتحويليه ، ٣٧ منشأة خدمات إصلاح .
 - ٩٩ منشأة تم استبعادها نتيجة الخصخصة والتصفية والدمج والتوقف المؤقت .

- ٢- بلغ إطار منشآت القطاع الخاص ٤٦٤٨ منشأة منهم :
- ٣٢٥٥ منشأة عاملة تشمل ٣١٩٥ منشأة إستخراجية وتحويليه ، ١٠ منشآت خدمات إصلاح .
 - ١٤٤٣ منشأة تم استبعادها نتيجة التصفية والتوقف المؤقت وانخفاض العمالة عن ٢٥ مشغلاً .

خامساً- الرموز المستخدمة :

- (=) القيمة أقل من ٥٠٠ جنيه والنسبة أقل من ٠,٥ ٪ .
(.) البيان صفر.

سادساً- طرق اتاحة البيانات:

ورقى - CD - الموقع الالكتروني

ملحوظة :

- توجد فروق طفيفه في الارقام نتيجة التقريب الآلى .
- بدءاً من عام ٢٠٠٨ تم اضافة إيرادات أخرى إلى جملة قيمة الانتاج الصناعى .
- قيمة الانتاج الصناعى = قيمة الانتاج بسعر البيع + إيرادات التشغيل للغير + إيرادات اخري.
- قيمة الإيرادات = إيرادات تشغيل للغير + إيرادات اخري .

المؤشرات العامة والرسوم البيانية

المؤشرات العامة

١- الإنتاج الصناعي

- أ- بلغ اجمالي عدد منشآت القطاع العام /الأعمال العام والقطاع الخاص ٣٥٨٣ منشأة للربع الرابع لعام ٢٠١٥ (٣٨٨ منشأة بالقطاع العام / الأعمال العام بنسبة ١٠,٨ ٪ ، ٣١٩٥ منشأة قطاع خاص بنسبة ٨٩,٢ ٪) مقابل ٣٧٩٣ منشأة للربع الرابع لعام ٢٠١٤ بنسبة انخفاض قدرها ٥,٥ ٪.
- ب- بلغ اجمالي عدد المشتغلين ٩١٩٤٢٣ مشتغلاً للربع الرابع لعام ٢٠١٥ (٢٥٢٩٧٥ مشتغلاً بالقطاع العام / الأعمال العام بنسبة ٢٧,٥ ٪ ، ٦٦٦٤٤٨ مشتغلاً بالقطاع الخاص بنسبة ٧٢,٥ ٪) مقابل ١٠٢٧٦١٧ مشتغلاً للربع الرابع لعام ٢٠١٤ بنسبة انخفاض قدرها ١٠,٥ ٪.
- ج- بلغ اجمالي قيمة الأجور النقدية ١٠,٥ مليار جنيه للربع الرابع لعام ٢٠١٥ (٤,٥ مليار جنيه بالقطاع العام / الأعمال العام بنسبة ٤٢,٥ ٪ ، ٦,٠ مليار جنيه بالقطاع الخاص بنسبة ٥٧,٥ ٪) مقابل ٩,٣ مليار جنيه للربع الرابع لعام ٢٠١٤ بنسبة زيادة قدرها ١٣,٤ ٪.
- د- بلغ اجمالي قيمة مستلزمات الإنتاج ٨٣,٧ مليار جنيه للربع الرابع لعام ٢٠١٥ (٢٣,٧ مليار جنيه بالقطاع العام / الأعمال العام بنسبة ٢٨,٣ ٪ ، ٦٠,٠ مليار جنيه بالقطاع الخاص بنسبة ٧١,٧ ٪) مقابل ٩٤,٦ مليار جنيه للربع الرابع لعام ٢٠١٤ بنسبة انخفاض قدرها ١١,٦ ٪.
- هـ- بلغ اجمالي قيمة الإنتاج الصناعي ١٤٨,٣ مليار جنيه للربع الرابع لعام ٢٠١٥ (٢٩,٤ مليار جنيه بالقطاع العام /الأعمال العام بنسبة ١٩,٨ ٪ ، ١١٨,٩ مليار جنيه بالقطاع الخاص بنسبة ٨٠,٢ ٪) مقابل ١٦٤,١ مليار جنيه للربع الرابع لعام ٢٠١٤ بنسبة انخفاض قدرها ٩,٧ ٪ ، بينما بلغ إجمالي قيمة الإنتاج الصناعي (بدون استخراج وتكرير البترول) ٨٨,٤ مليار جنيه للربع الرابع لعام ٢٠١٥ مقابل ٨٤,٢ مليار جنيه للربع الرابع لعام ٢٠١٤ .

٢- خدمات الصيانة والإصلاح

أفرد هذا القسم لبيانات نشاط منشآت خدمات الصيانة والإصلاح بعد أن نقلت في دليل النشاط الإقتصادي إلى الابواب ٤٥٢، ٩٥٢

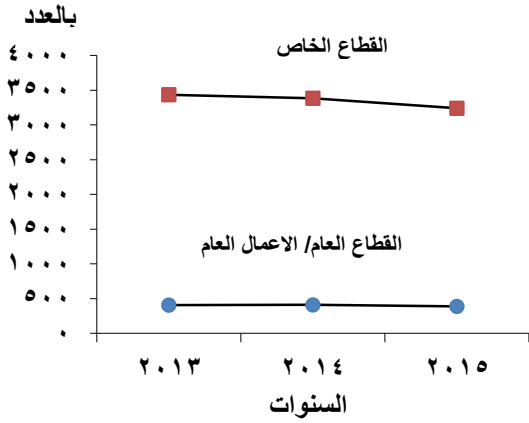
- أ- بلغ اجمالي عدد المنشآت ٤٧ منشأة للربع الرابع لعام ٢٠١٥ (٣٧ منشأة بالقطاع العام / الأعمال العام بنسبة ٧٨,٧ ٪ ، ١٠ منشأة بالقطاع الخاص بنسبة ٢١,٣ ٪) مقابل ٤٨ منشأة للربع الرابع عام ٢٠١٤ بنسبة انخفاض قدرها ٢,٠ ٪.
- ب- بلغ اجمالي عدد المشتغلين ٧٧٥٦ مشتغلاً للربع الرابع لعام ٢٠١٥ (٥٨١٦ مشتغلاً بالقطاع العام / الأعمال العام بنسبة ٧٥,٠ ٪ ، ١٩٤٠ مشتغلاً بالقطاع الخاص بنسبة ٢٥,٠ ٪) مقابل ٧٥٧٩ مشتغلاً للربع الرابع لعام ٢٠١٤ بنسبة زيادة قدرها ٢,٣ ٪.

- ج- بلغ اجمالي قيمة الأجور النقدية ٤٦,٣ مليون جنيه للربع الرابع لعام ٢٠١٥ (٣٧,٥ مليون جنيه بالقطاع العام / الأعمال العام بنسبة ٨١,٠٪، ٨,٨ مليون جنيه بالقطاع الخاص بنسبة ١٩,٠٪) مقابل ٣٧,٠ مليون جنيه للربع الرابع لعام ٢٠١٤ بنسبة زيادة قدرها ٢٥,١٪ .
- د- بلغ اجمالي قيمة مستلزمات الإنتاج ٤٣,٨ مليون جنيه للربع الرابع لعام ٢٠١٥ (٣٨,٢ مليون جنيه بالقطاع العام/الأعمال العام بنسبة ٨٧,٣٪ ، ٥,٦ مليون جنيه بالقطاع الخاص بنسبة ١٢,٧٪) مقابل ٧٨,٥ مليون جنيه للربع الرابع لعام ٢٠١٤ بنسبة إنخفاض قدرها ٤٤,١٪ .
- هـ- بلغ اجمالي قيمة إيرادات التشغيل للغير والإيرادات الأخرى ١٢١,٥ مليون جنيه للربع الرابع لعام ٢٠١٥ (٨٢,٩ مليون جنيه بالقطاع العام / الأعمال العام بنسبة ٦٨,٢٪ ، ٣٨,٦ مليون جنيه بالقطاع الخاص بنسبة ٣١,٨٪) مقابل ١٤٠,٠ مليون جنيه للربع الرابع لعام ٢٠١٤ بنسبة إنخفاض قدرها ١٣,١٪ .

- ترجع الزيادة فى قيمة الأجور الى زيادة قيمة الأجور بالقطاع العام / الأعمال العام وكذلك قيمة أجور القطاع الخاص نتيجة زيادة عدد المشتغلين به .
- يرجع الإنخفاض فى قيمه مستلزمات الإنتاج الى إنخفاض قيمه المستلزمات فى القطاع العام / الاعمال العام

تطور عدد المنشآت عن (الربع الرابع) للقطاع العام / الاعمال الخاص خلال الفترة (٢٠١٥ - ٢٠١٣)

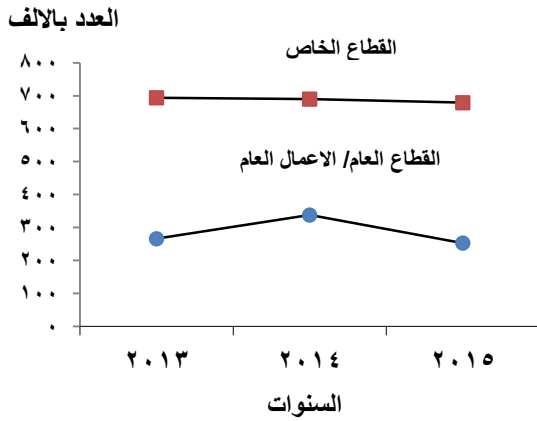
(الانتاج الصناعي)



السنوات	القطاع الخاص	القطاع العام/ الاعمال الخاص
٢٠١٣	٣٤٣٥	٣١٩٥
٢٠١٤	٣٣٨٤	٣١٩٥
٢٠١٥	٣١٩٥	٣١٩٥

تطور عدد المشتغلين عن (الربع الرابع) للقطاع العام / الاعمال الخاص خلال الفترة (٢٠١٥ - ٢٠١٣)

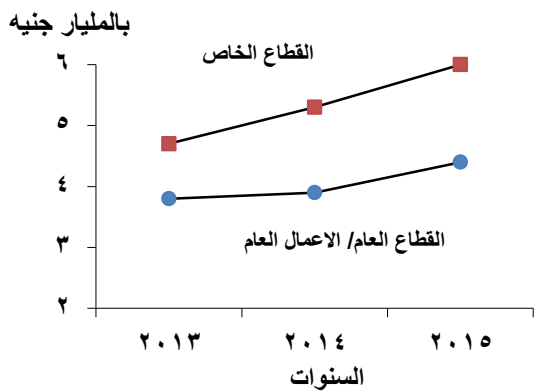
(الانتاج الصناعي)



السنوات	القطاع الخاص	القطاع العام/ الاعمال الخاص
٢٠١٣	٦٩٤١٣٨	٢٩٠١١٥
٢٠١٤	٢٦٦١٢٩	٣٣٧٥٠٢
٢٠١٥	٢٥٢٩٧٥	٢٩٠١١٥

تطور قيمة الاجور النقدية عن (الربع الرابع) للقطاع العام / الاعمال الخاص خلال الفترة (٢٠١٥ - ٢٠١٣)

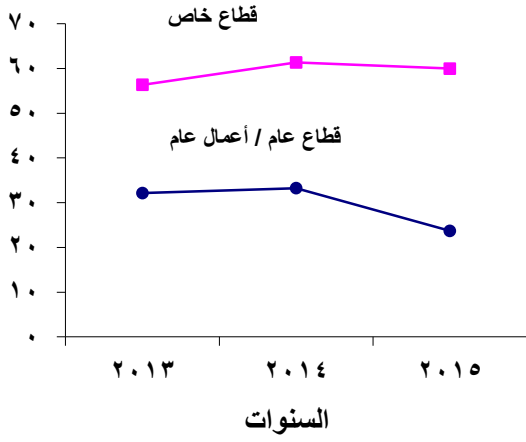
(الانتاج الصناعي)



السنوات	القطاع الخاص	القطاع العام/ الاعمال الخاص
٢٠١٣	٤٧٠٣	٥٣١٤
٢٠١٤	٣٧٥٧	٣٩٤٥
٢٠١٥	٤٤٦٤	٦٠٤٠

تطور قيمة مستلزمات الانتاج الصناعى عن (الربع الرابع) للقطاع العام / الاعمال العام
والقطاع الخاص خلال الفترة (٢٠١٣ - ٢٠١٥)

بالمليار جنيه

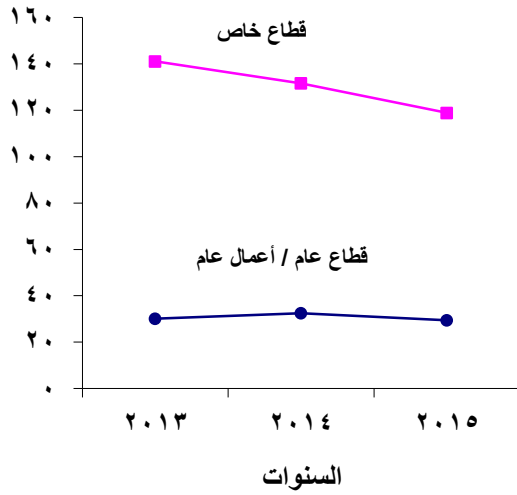


(مليار جنيه)

السنوات	العام / الاعمال العام	الخاص
٢٠١٣	٣٢,١٥	٥٦,٣٧
٢٠١٤	٣٣,٢٦	٦١,٣٦
٢٠١٥	٢٣,٧٠	٥٩,٩٧

تطور قيمة الانتاج الصناعى عن (الربع الرابع) بالقطاع العام / الاعمال العام
والقطاع الخاص خلال الفترة (٢٠١٣ - ٢٠١٥)

بالمليار جنيه



(مليار جنيه)

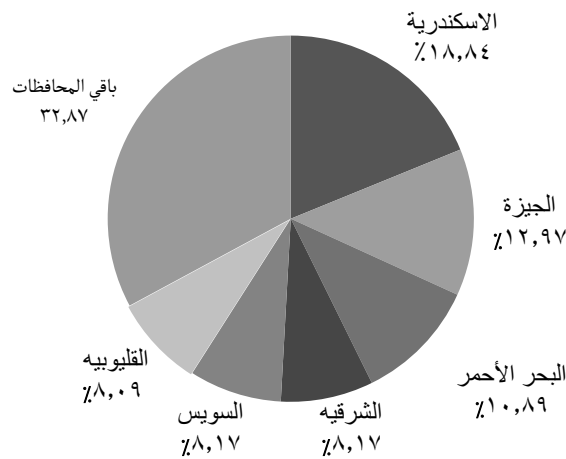
السنوات	العام / الاعمال العام	الخاص
٢٠١٣	٣٠,١١	١٤١,٠٧
٢٠١٤	٣٢,٤٩	١٣١,٦٦
٢٠١٥	٢٩,٤٣	١١٨,٨٥

التوزيع النسبي لمساهمة المحافظات فى قيمة الإنتاج الصناعى لمنشآت
القطاع العام/ الأعمال العام والقطاع الخاص (الربع الرابع ٢٠١٥)

(مليون جنيه)

التوزيع النسبي	قيمة الانتاج الصناعى	المحافظات	التوزيع النسبي	قيمة الانتاج الصناعى	المحافظات
١٢,٩٧	١٩٢٣٨	الجيزة	٪١٠٠	١٤٨٢٨٣	الاجمالى
١,٢٦	١٨٦٣	بنى سويف	٦,٣٠	٩٣٣٩	القاهرة
١,٢١	١٧٩٩	الفيوم	١٨,٨٤	٢٧٩٣٦	الاسكندرية
٠,١٩	٢٧٧	المنيا	١,٤٥	٢١٤٩	بورسعيد
١,٣٨	٢٠٥٠	اسيوط	٨,١٧	١٢١١٢	السويس
٠,٣٠	٤٣٩	سوهاج	٠,٣٣	٤٩٥	دمياط
١,٤٧	٢١٧٥	قنا	١,٤١	٢٠٩٠	الدقهلية
٠,٤٦	٦٨٣	اسوان	٨,١٧	١٢١٠٩	الشرقية
٠,٠٧	١٠٥	الاقصر	٨,٠٩	١١٩٨٩	القليوبية
١٠,٨٩	١٦١٤٦	البحر الاحمر	٠,٥٩	٨٧٩	كفرالشيخ
٠,٠٤	٦٠	وادي الجديد	٢,٥٢	٣٧٣٤	الغربية
٥,٥٧	٨٢٥٦	مطروح	٤,٠٧	٦٠٣٨	المنوفية
١,٩٤	٢٨٧٠	شمال سيناء	٠,٤٧	٧٠٠	البحيرة
١,٠٧	١٥٨٢	جنوب سيناء	٠,٧٩	١١٧٠	الاسماعيلية

التوزيع النسبي لمساهمة أهم المحافظات



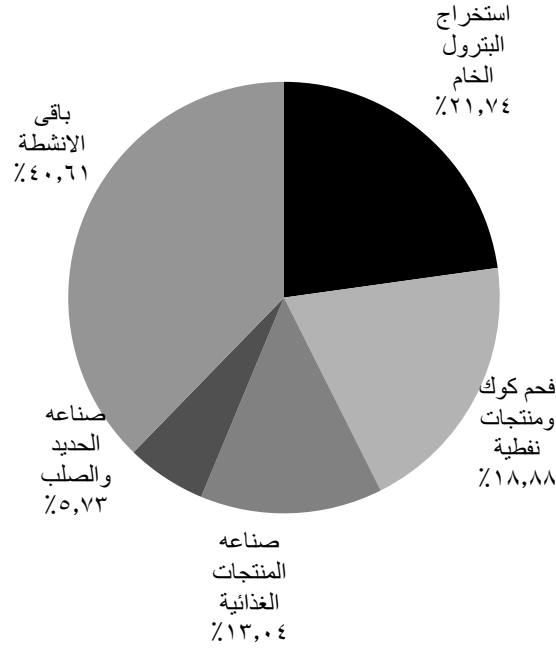
نسبة المساهمة لاهم الانشطة الاقتصادية فى قيمة الانتاج الصناعى

لمنشآت القطاع العام / الاعمال العام والقطاع الخاص (الربع الرابع ٢٠١٥)

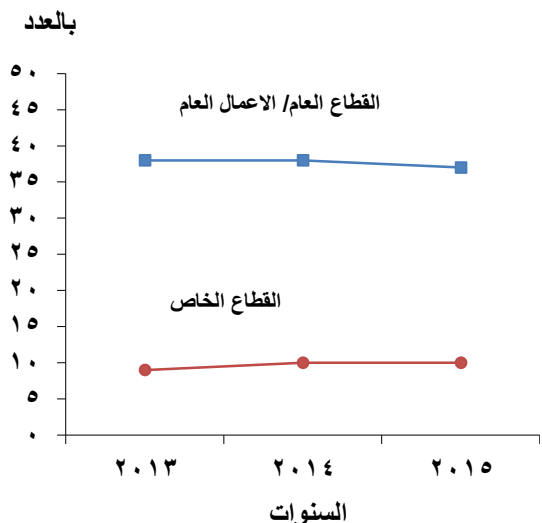
(مليون جنيه)

النشاط الاقتصادي	قيمة الانتاج الصناعى	التوزيع النسبى
الاجمالى	١٤٨٢٨٣	%١٠٠
استخراج البترول الخام	٣٢٢٣٩	٢١,٧٤
فحم كوك ومنتجات نفطية	٢٨٠٠١	١٨,٨٨
صناعه المنتجات الغذائية	١٩٣٣٥	١٣,٠٤
صناعه الحديد والصلب	٨٤٨٨	٥,٧٣
باقى الانشطة	٦٠٢٢٠	٤٠,٦١

نسيه المساهمه لاهم الانشطة الاقتصادية

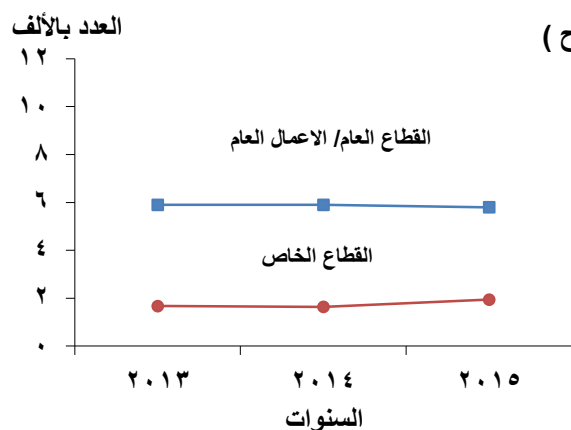


تطور عدد المنشآت عن (الربع الرابع) للقطاع العام / الاعمال العام والقطاع الخاص خلال الفترة (٢٠١٣ - ٢٠١٥)
(خدمات الصيانة والاصلاح)



السنوات	العام/ الاعمال العام	الخاص
٢٠١٣	٣٨	٩
٢٠١٤	٣٨	١٠
٢٠١٥	٣٧	١٠

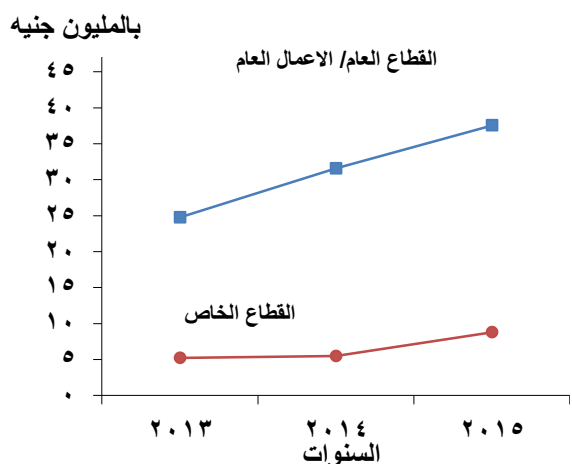
تطور عدد المشتغلين عن (الربع الرابع) للقطاع العام / الاعمال العام والقطاع الخاص خلال الفترة (٢٠١٣ - ٢٠١٥)



السنوات	العام/ الاعمال العام	الخاص
٢٠١٣	٥٩٠١	١٦٧٣
٢٠١٤	٥٩٣٠	١٦٤٩
٢٠١٥	٥٨١٦	١٩٤٠

تطور قيمة الاجور النقدية عن (الربع الرابع) للقطاع العام / الاعمال العام والقطاع الخاص خلال الفترة (٢٠١٣ - ٢٠١٥)

(خدمات الصيانة والاصلاح)



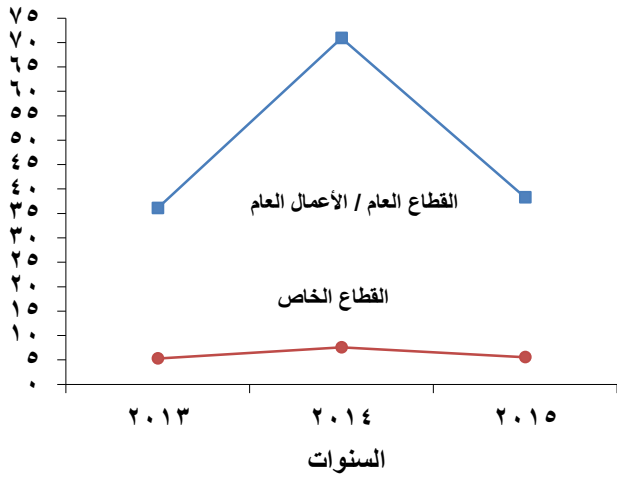
(بالمليون جنيه)

السنوات	العام/ الاعمال العام	الخاص
٢٠١٣	٢٤,٧٦	٥,٢٢
٢٠١٤	٣١,٥٧	٥,٤٧
٢٠١٥	٣٧,٥٦	٨,٧٩

تطور قيمة مستلزمات الانتاج عن (الربع الرابع) للقطاع العام / الاعمال العام والقطاع الخاص خلال الفترة (٢٠١٣ - ٢٠١٥)

(خدمات الصيانة والاصلاح)

بالمليون جنيه



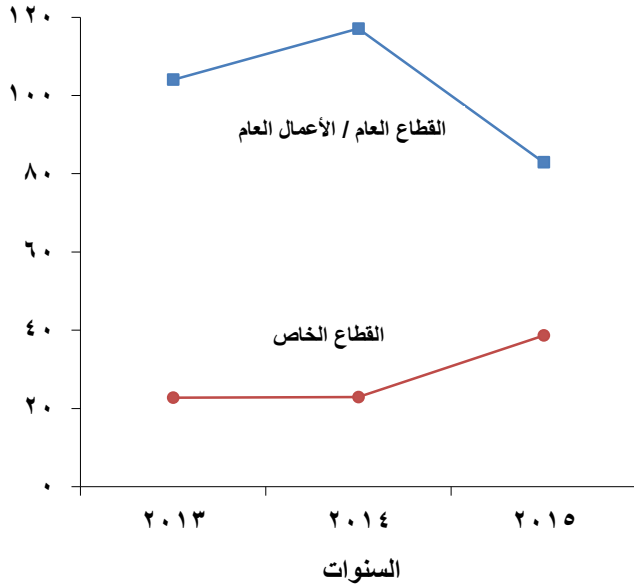
(بالمليون جنيه)

السنوات	العام/ الاعمال العام	الخاص
٢٠١٣	٣٦,٠٩	٥,٢٩
٢٠١٤	٧٠,٩٢	٧,٥٦
٢٠١٥	٣٨,٢٩	٥,٥٦

تطور قيمة الإيرادات عن (الربع الرابع) للقطاع العام / الاعمال العام والقطاع الخاص خلال الفترة (٢٠١٣ - ٢٠١٥)

(خدمات الصيانة والاصلاح)

بالمليون جنيه



(بالمليون جنيه)

السنوات	العام/ الاعمال العام	الخاص
٢٠١٣	١٠٤,٠٥	٢٢,٧٣
٢٠١٤	١١٧,٠٨	٢٢,٨٧
٢٠١٥	٨٢,٩٢	٣٨,٦٤

جدول النشرة

القسم الأول
الإنتاج الصناعي

القيمة بالآلاف جنيه

الاعانات	قيمة الانتاج و الإيرادات	الإيرادات الأخرى	إيرادات تشغيل للغير	الانتاج	جملة المستلزمات السليمة و الخدمية	المستلزمات الخدمية	مستلزمات سلعية						الأجور التقديمية	عدد المشتكين			النشاط الإقتصادي		
							جملة المستلزمات السليمة	قطع غير	مواد التعبئة	وقود و زيوت	كهرباء التشغيل	مواد أولية		جملة	اناث	ذكور	منطوق النشاط	رمز الباب	
2362104	148282904	1715387	3241799	143325718	83666020	4660648	79005372	1628524	3378282	4297174	2744604	66956788	10503569	919423	126366	793057	3583	الإجمالي العام	
61	124592	11461	18076	95055	63908	4728	59180	1477	1671	1099	1684	53249	28149	3403	199	3204	45	أنشطة دعم الزراعة وما بعد الحصاد - حلق و كبس القطن -	016
61	124592	11461	18076	95055	63908	4728	59180	1477	1671	1099	1684	53249	28149	3403	199	3204	45	إجمالي القسم 01	
0	25860986	105744	59916	25695326	459105	324754	134351	13201	11202	63123	7285	39540	412238	13939	1750	12189	23	استخراج النفط البترول الخام	061
0	6378000	0	0	6378000	348550	110693	237857	8463	0	43665	12078	173651	111038	5311	541	4770	9	إستخراج الغاز الطبيعي	062
0	32238986	105744	59916	32073326	807655	435447	372208	21664	11202	106788	19363	213191	523276	19250	2291	16959	32	إجمالي القسم 06	
0	10843	1170	4	9669	4234	1732	2502	979	0	714	809	0	5262	372	1	371	1	تعدين خامات ركازات الحديد	071
0	1075104	1077	0	1074027	544424	196780	347644	60697	41437	65522	8561	171427	64809	1894	19	1875	2	تعدين خامات المعادن غير الحديدية	072
0	1085947	2247	4	1083696	548658	198512	350146	61676	41437	66236	9370	171427	70071	2266	20	2246	3	إجمالي القسم 07	
0	54250	44	0	54206	24661	5339	19322	957	5514	9116	208	3527	13878	1933	8	1925	14	استغلال المحاجر لإستخراج الأحجار والرمال والطفل	081
0	240767	1840	2000	236927	120182	32960	87222	7850	16264	14271	11610	37227	89082	5347	100	5247	22	التعدين واستغلال المحاجر الغير مصنفة في موضع آخر	089
0	295017	1884	2000	291133	144843	38299	106544	8807	21778	23387	11818	40754	102960	7280	108	7172	36	إجمالي القسم 08	
0	6043	43	307	5693	3101	0	3101	28	0	166	24	2883	212	129	8	121	2	أنشطة خدمات دعم إستخراج البترول والغاز الطبيعي	091
0	6043	43	307	5693	3101	0	3101	28	0	166	24	2883	212	129	8	121	2	إجمالي القسم 09	
155	895442	71	1278	894093	628991	50736	578255	3952	28505	6198	9518	530082	104355	7454	1246	6208	29	تجهيز وحفظ اللحوم ومنتجاتها	101
0	41723	831	0	40892	17502	1724	15778	695	1017	381	766	12919	3783	907	139	768	10	تجهيز وحفظ وتعليب الأسماك ومنتجات السمكية	102
1729	1583371	5282	191	1577898	802491	41697	760794	18664	89212	17823	20764	614331	112026	21818	3209	18609	60	تجهيز وحفظ الفواكه والخضراوات	103
9	2342441	677	83679	2258085	1582917	23276	1559641	19450	86771	31616	24798	1397006	96591	14014	1752	12262	28	صناعة الزيوت والدهون النباتية والحيوانية	104
421	2702258	1174	0	2701084	1908119	148962	1759157	21285	308363	13649	14459	1401401	202496	18870	843	18027	30	صناعة منتجات الألبان	105
577	5704252	5329	97419	5601504	4737195	44082	4693113	27378	90921	15379	63253	4496182	191325	20900	2099	18801	181	صناعة طحن الحبوب والنشا ومنتجاتها	106
18447	4845004	13508	67890	4763606	3449811	133411	3316400	100260	694539	67435	45858	2408308	627394	67790	11805	55985	404	صناعة منتجات غذائية أخرى	107
0	1220203	3619	29841	1186743	839554	54891	784663	9363	25945	12437	18423	718495	103156	10969	881	10088	62	صناعة الأعلاف الحيوانية	108
21338	19334694	30491	280298	19023905	13966580	498779	13467801	201047	1325273	164918	197839	11578724	1441126	162722	21974	140748	804	إجمالي القسم 10	
0	3356694	29426	204	3327064	1521386	291489	1229897	32807	193261	26405	27789	949635	226898	21541	801	20740	17	صناعة المشروبات	110
0	3356694	29426	204	3327064	1521386	291489	1229897	32807	193261	26405	27789	949635	226898	21541	801	20740	17	إجمالي القسم 11	
481	2366931	141819	519026	1706086	1084397	253578	830819	37145	282433	10815	8419	492007	360494	16952	2385	14567	19	صناعة منتجات التبغ	120
481	2366931	141819	519026	1706086	1084397	253578	830819	37145	282433	10815	8419	492007	360494	16952	2385	14567	19	إجمالي القسم 12	
31984	1537924	43412	103865	1390647	1090034	36100	1053934	35927	24262	117843	87986	787916	620322	80780	12331	68449	151	صناعة الغزل والنسيج وتجهيز المنسوجات	131
11402	1670799	1890	12644	1656265	1140957	95084	1045873	22398	27994	21595	43852	930034	228989	31143	4063	27080	100	صناعة المنسوجات الأخرى	139
43386	3208723	45302	116509	3046912	2230991	131184	2099807	58325	52256	139438	131838	1717950	849311	111923	16394	95529	251	إجمالي القسم 13	
26796	1764859	18957	78585	1667317	973489	65658	907831	9956	23601	13027	23666	837581	293776	76712	33944	42768	220	صناعة وتصنيع الملابس الجاهزة عدا الملابس المصنوعة من الفراء	141
0	11773	2704	871	8198	7783	573	7210	36	95	1145	411	5523	1773	687	306	381	12	صناعة الملابس وأصناف أخرى من التريكو و الكورشيبة	143
26796	1776632	21661	79456	1675515	981272	66231	915041	9992	23696	14172	24077	843104	295549	77399	34250	43149	232	إجمالي القسم 14	
0	10064	0	0	10064	6648	491	6157	52	61	43	159	5842	1569	439	42	397	14	دباغة وتجهيز الجلود وصناعة الحفائب والأمتعة وحفائب اليد وغيرها وصناعة السروج والأحذية	151
0	50325	15	28758	21552	14136	940	13196	338	2092	285	771	9710	8433	2479	726	1753	25	صناعة الأحذية	152
0	60389	15	28758	31616	20784	1431	19353	390	2153	328	930	15552	10002	2918	768	2150	39	إجمالي القسم 15	
0	8734	0	0	8734	6769	46	6723	87	130	270	444	5792	596	193	9	184	4	نشر ومسح الأخشاب	161
0	88621	35	71	88515	60264	3581	56683	575	212	1914	1775	52207	12088	1793	57	1736	22	صناعة المنتجات الخشبية والفلبينية والقش ومواد الصنفر	162
0	97355	35	71	97249	67033	3627	63406	662	342	2184	2219	57999	12684	1986	66	1920	26	إجمالي القسم 16	
132	2446066	17077	15361	2413628	1623628	69395	1554233	41422	36332	116920	63418	1296141	200026	21604	901	20703	109	صناعة الورق ومنتجات الورق	170
132	2446066	17077	15361	2413628	1623628	69395	1554233	41422	36332	116920	63418	1296141	200026	21604	901	20703	109	إجمالي القسم 17	
25000	651985	80898	66157	504930	344951	12630	332321	5792	4798	2575	8889	310267	131643	14701	1423	13278	77	الطباعة وأنشطة الخدمات المتصلة بها	181
25000	651985	80898	66157	504930	344951	12630	332321	5792	4798	2575	8889	310267	131643	14701	1423	13278	77	إجمالي القسم 18	
0	396812	4475	0	392337	271959	9134	262825	10465	507	50635	5857	195361	50182	4422	52	4370	7	صناعة منتجات أفران الكوك	191

القيمة بالآلف جنيه

الاعاتات	قيمة الانتاج و الإيرادات	الإيرادات الأخرى	إيرادات تشغيل للغير	الانتاج	جملة المستلزمات السلعية و الخدمية	المستلزمات الخدمية	مستلزمات سلعية						الأجور التقديرية	عدد المشتكين			عدد المنشآت	النشاط الإقتصادي	
							جملة المستلزمات السلعية	قطع غير	مواد التعبئة	وقود و زيوت	كهرباء التشغيل	مواد أولية		جملة	اناث	ذكور		منطوق النشاط	رمز الباب
2140343	27604499	436038	1508919	25659542	24284716	353793	23930923	280186	313633	501173	202228	22633703	1474131	39607	4135	35472	30	صناعة منتجات تكرير البترول	192
2140343	28001311	440513	1508919	26051879	24556675	362927	24193748	290651	314140	551808	208085	22829064	1524313	44029	4187	39842	37	إجمالي القسم 19	
0	4952254	276873	98123	4577258	2902010	233813	2668197	59003	53426	617707	105050	1833011	634969	27878	1239	26639	85	صناعة المواد الكيميائية الأساسية والأسمدة والمركبات النيتروجينية واللدائن البلاستيكية في أشكالها الأولية وصناعة المطاط التركيبي	201
720	3810878	3164	7262	3800452	2377483	35528	2341955	8506	186404	19579	12413	2115053	187875	25652	2590	23062	146	صناعة منتجات كيميائية أخرى	202
0	322127	3318	128	318681	250940	7750	243190	2314	5075	1856	9329	224616	16796	1710	47	1663	9	صناعة الألياف والخيط الاصطناعية	203
720	9085259	283355	105513	8696391	5530433	277091	5253342	69823	244905	639142	126792	4172680	839640	55240	3876	51364	240	إجمالي القسم 20	
3686	4675613	70889	43047	4561677	2808793	268875	2539918	51738	344871	49004	50093	2044212	642114	46399	14984	31415	48	صناعة المستحضرات الصيدلانية والكيميائية والمواد البترولية ومنتجات النباتات الطبية	210
3686	4675613	70889	43047	4561677	2808793	268875	2539918	51738	344871	49004	50093	2044212	642114	46399	14984	31415	48	إجمالي القسم 21	
125	1155827	687	305	1154835	828193	22676	805517	8578	4750	7003	14631	770555	66711	9833	619	9214	68	صناعة منتجات المطاط	221
1948	1319944	4154	6232	1309558	988195	41511	946684	16268	23483	9829	42934	854170	107116	18720	1279	17441	152	صناعة منتجات اللدائن	222
2073	2475771	4841	6537	2464393	1816388	64187	1752201	24846	28233	16832	57565	1624725	173827	28553	1898	26655	220	إجمالي القسم 22	
1040	435609	961	1340	433308	251545	20824	230721	9318	12489	37701	28183	143030	130703	12450	1213	11237	30	صناعة الزجاج والمنتجات الزجاجية	231
1538	10078627	46198	35427	9997002	5187924	600561	4587363	188235	287788	1490607	530718	2090015	664349	67249	4069	63180	589	صناعة منتجات المعادن اللافلزية غير المصنفة في مكان آخر -	239
2578	10514236	47159	36767	10430310	5439469	621385	4818084	197553	300277	1528308	558901	2233045	795052	79699	5282	74417	619	إجمالي القسم 23	
30282	8488266	121881	15696	8350689	7601420	488189	7113231	299049	17345	722382	552793	5521662	497396	30824	542	30282	46	صناعة الحديد والصلب	241
17000	2677928	1605	62	2676261	2344127	119921	2224206	83306	5213	34292	506776	1594619	249552	12710	410	12300	13	صناعة المعادن الثمينة غير الحديد والصلب	242
0	196979	2298	4	194677	165110	12281	152829	6279	1574	3141	59239	82596	47558	3780	148	3632	12	سبك المعادن	243
47282	11363173	125784	15762	11221627	10110657	620391	9490266	388634	24132	759815	1118808	7198877	794506	47314	1100	46214	71	إجمالي القسم 24	
0	565321	21104	5096	539121	389715	38987	350728	5948	3210	7635	8555	325380	143545	9937	388	9549	33	صناعة المنتجات الإنشائية والسيارات والفضائيات ومولدات بخار الماء	251
0	110094	40201	19972	49921	67638	40138	27500	1573	979	2806	2226	19916	64760	1669	334	1335	2	صناعة الأسلحة والذخائر	252
1293	2753345	29300	7610	2716435	2041357	34241	2007116	31451	20475	16553	24017	1914620	172357	21984	1485	20499	169	صناعة منتجات المعادن المشكلة الأخرى وأنشطة الخدمات المقدمة إلى صانعي منتجات المعادن	259
1293	3428760	90605	32678	3305477	2498710	113366	2385344	38972	24664	26994	34798	2259916	380662	33590	2207	31383	204	إجمالي القسم 25	
0	40095	3432	0	36663	14302	2849	11453	670	75	432	872	9404	22183	1808	228	1580	6	صناعة المكونات الإلكترونية	261
0	234536	8228	323	225985	212893	7629	205264	267	289	80	366	204262	6575	477	92	385	5	صناعة الحاسبات والأجهزة الطرفية الخاصة بها	262
0	231510	0	0	231510	188532	3538	184994	111	6725	62	245	177851	4932	986	88	898	5	صناعة وسائل الاتصال	263
0	398036	7070	600	390366	305720	15241	290479	1785	900	2830	3186	281778	68342	6023	1441	4582	9	صناعة الكروتونات المستهلكة - أجهزة استقبال التلفزيون والإذاعي وأجهزة تسجيل أو عرض الصوت وما يرتبط بها من سلع -	264
0	128223	326	0	127897	89876	26432	63444	572	718	4240	868	57046	57389	3750	917	2833	7	صناعة أدوات القياس والتحقق والاختبار والملاحة وصناعة الساعات بأنواعها	265
0	1032400	19056	923	1012421	811323	55689	755634	3405	8707	7644	5537	730341	159421	13044	2766	10278	32	إجمالي القسم 26	
11148	504575	24956	1997	477622	324843	20634	304209	5772	5460	1466	2765	288746	78160	6810	603	6207	31	صناعة المحركات والمولدات والمحولات الكهربائية وصناعة أجهزة توزيع الكهرباء والتحكم فيها	271
0	170682	0	0	170682	118870	2445	116425	172	3334	509	4296	108114	20630	2469	268	2201	6	صناعة البطاريات والمركبات	272
0	736095	6975	0	729120	521405	14133	507272	12190	6746	1485	10158	476693	37665	4335	508	3827	16	صناعة الأسلاك والكابلات	273
0	233210	1122	0	232088	133930	2542	131388	2785	4385	1195	3169	119854	24723	4209	829	3380	19	صناعة معدات الإضاءة الكهربائية	274
13868	2029486	18567	964	2009955	1054802	46883	1007919	4771	39584	4977	9214	949373	159478	20437	1157	19280	44	صناعة الأجهزة المنزلية	275

القيمة بالآلاف جنيه

الاعاتات	قيمة الانتاج و الإيرادات	الإيرادات الأخرى	إيرادات تشغيل للغير	الانتاج	جملة المستلزمات السلعية و الخدمية	المستلزمات الخدمية	مستلزمات سلعية						الأجور التقديمية	عدد المشتكين			عدد المنشآت	النشاط الإقتصادى	
							جملة المستلزمات السلعية	قطع غيار	مواد التعبئة	وقود و زيوت	كهرباء التشغيل	مواد أولية		جملة	اثاث	ذكور		منطوق النشاط	رمز الباب
2500	47591	0	0	47591	38850	150	38700	2750	250	1350	2350	32000	3500	100	2	98	1	صناعة المعدات الكهربائية الأخرى - الغير مصنفة في موضع آخر -	279
27516	3721639	51620	2961	3667058	2192700	86787	2105913	28440	59759	10982	31952	1974780	324156	38360	3367	34993	117	إجمالي القسم 27	
9106	1370194	9002	3904	1357288	834472	47973	786499	8197	11296	3655	6062	757289	123535	17388	1102	16286	55	صناعة الآلات متعددة الأغراض	281
8000	76041	206	160	75675	37482	1864	35618	1160	110	1104	1463	31781	44725	3786	167	3619	18	صناعة الآلات ذات الأغراض المتخصصة	282
17106	1446235	9208	4064	1432963	871954	49837	822117	9357	11406	4759	7525	789070	168260	21174	1269	19905	73	إجمالي القسم 28	
2308	1630639	41017	26195	1563427	1234009	18871	1215138	8667	2446	8000	8319	1187706	116656	13100	969	12131	27	صناعة المركبات ذات المحركات	291
0	2067640	9066	5370	2053204	1316458	13055	1303403	11746	965	10945	13502	1266245	39750	2896	93	2803	9	صناعة الأبدان - أعمال تجهيز العريبات للمركبات ذات المحركات وصناعة المركبات المقطورة والمركبات النصف مقطورة -	292
2	292064	413	3518	288133	195838	20704	175134	3895	768	2185	2988	165298	46914	5456	258	5198	27	صناعة أجزاء وتوابع ومحركات المركبات ذات المحركات	293
2310	3990343	50496	35083	3904764	2746305	52630	2693675	24308	4179	21130	24809	2619249	203320	21452	1320	20132	63	إجمالي القسم 29	
0	151363	16487	113983	20893	80205	40888	39317	12904	3128	1954	1736	19595	113642	6915	222	6693	13	بناء السفن والقوارب	301
0	448018	271	21	447726	337433	19347	318086	319	0	496	340	316931	18360	1301	63	1238	1	صناعة قاطرات السكك الحديدية والتزام والمعدات التي تسير على الخطوط الحديدية	302
0	88069	0	0	88069	58327	13	58314	148	24	24	40	58078	324	89	8	81	3	صناعة معدات النقل - الغير مصنفة في موضع آخر -	309
0	687450	16758	114004	556688	475965	60248	415717	13371	3152	2474	2116	394604	132326	8305	293	8012	17	إجمالي القسم 30	
3	542347	2342	138218	401787	226548	11005	215543	3813	3677	1533	5223	201297	66376	10747	846	9901	91	صناعة الأثاث والمنتجات الخشبية - الغير مصنفة في موضع آخر -	310
3	542347	2342	138218	401787	226548	11005	215543	3813	3677	1533	5223	201297	66376	10747	846	9901	91	إجمالي القسم 31	
0	13338	660	1823	10855	5613	557	5056	63	133	41	83	4736	3304	339	57	282	6	صناعة المجوهرات والأصناف والمواد المتصلة بها	321
0	19991	0	0	19991	11292	873	10419	74	191	198	137	9819	2599	835	98	737	6	صناعة الألعاب واللعب	324
0	77429	0	0	77429	51677	3935	47742	448	4540	213	1903	40638	11780	1665	368	1297	17	صناعة المعدات الطبية ومعدات الأسنان	325
0	135613	839	3161	131613	97760	4576	93184	1537	4672	646	2484	83845	17415	3416	784	2632	21	صناعات تحويلية أخرى غير مصنفة في موضع آخر	329
0	246371	1499	4984	239888	166342	9941	156401	2122	9536	1098	4607	139038	35098	6255	1307	4948	50	إجمالي القسم 32	
0	19553	13159	6154	240	2497	937	1560	248	11	219	95	987	11926	1130	69	1061	6	إصلاح المنتجات والأجهزة والمعدات المعدنية المصنعة	331
0	19553	13159	6154	240	2497	937	1560	248	11	219	95	987	11926	1130	69	1061	6	إجمالي القسم 33	
0	2389	0	42	2347	2074	22	2052	9	1	1	21	2020	171	58	7	51	3	إعادة تدوير المواد	383
0	2389	0	42	2347	2074	22	2052	9	1	1	21	2020	171	58	7	51	3	إجمالي القسم 38	

القيمة بالآلاف جنيه

الاعانات	قيمة الانتاج و الإيرادات	الإيرادات الأخرى	إيرادات تشغيل للغير	الانتاج	جملة المستلزمات السلعية و الخدمية	المستلزمات الخدمية	مستلزمات سلعية						الأجور التقديرية	عدد المشتغلين			عدد المنشآت	النشاط الإقتصادي	
							جملة المستلزمات السلعية	قطع غير	مواد تعبئة و تغليف	وقود و زيوت	كهرباء التشغيل	مواد أولية		جملة	اناث	ذكور		منطوق النشاط	رمز الباب
2228454	29432731	1209411	2494889	25728431	23694111	1163378	22530733	369853	528799	1228543	906374	19497164	4463803	252975	29038	223937	388	الاجمالي العام	
0	78704	5835	14814	58055	27525	3756	23769	970	775	823	1318	19883	24986	2546	158	2388	29	أنشطة دعم الزراعة وما بعد الحصاد - حنج و كبس القطن	016
0	78704	5835	14814	58055	27525	3756	23769	970	775	823	1318	19883	24986	2546	158	2388	29	إجمالي القسم 01	
0	783986	105744	59916	618326	181085	161553	19532	0	0	18920	612	0	197028	3417	405	3012	4	استخراج النفط البترول الخام	061
0	783986	105744	59916	618326	181085	161553	19532	0	0	18920	612	0	197028	3417	405	3012	4	إجمالي القسم 06	
0	10843	1170	4	9669	4234	1732	2502	979	0	714	809	0	5262	372	1	371	1	تعيين خامات ركازات الحديد	071
0	59794	1025	0	58769	41422	15978	25444	874	1614	2101	8561	12294	10466	654	14	640	1	تعيين خامات المعادن غير الحديدية	072
0	70637	2195	4	68438	45656	17710	27946	1853	1614	2815	9370	12294	15728	1026	15	1011	2	إجمالي القسم 07	
0	7575	44	0	7531	855	326	529	125	0	198	206	0	3147	430	4	426	3	استغلال المحاجر لإستخراج الأحجار والرمال والطفل	081
0	94708	0	2000	92708	45295	27063	18232	3550	5930	5523	2187	1042	56855	2964	67	2897	11	التعدين واستغلال المحاجر الغير مصنفة في موضع آخر	089
0	102283	44	2000	100239	46150	27389	18761	3675	5930	5721	2393	1042	60002	3394	71	3323	14	إجمالي القسم 08	
0	1042	0	0	1042	956	0	956	0	13	0	0	943	48	7	1	6	1	تجهيز وحفظ اللحوم ومنتجاتها	101
0	77	0	0	77	400	210	190	8	10	12	90	70	738	65	33	32	2	تجهيز وحفظ وتطبيب الأسماك والمنتجات السمكية	102
0	24450	37	0	24413	12673	1143	11530	638	5488	1597	759	3048	10179	1472	404	1068	8	تجهيز وحفظ الفواكه والخضراوات	103
0	364310	0	56855	307455	274491	6376	268115	2973	18283	9623	6350	230886	34330	3952	233	3719	8	صناعة الزيوت والدهون النباتية والحيوانية	104
0	1343022	2523	0	1340499	1274461	10788	1263673	6069	21828	1900	20245	1213631	75031	7230	1299	5931	34	صناعة طحن الحبوب والنشا ومنتجاتها	106
0	78186	3195	40266	34725	151033	17034	133999	59791	12218	32015	8696	21279	162210	18285	825	17460	112	صناعة منتجات غذائية أخرى	107
0	123507	0	29395	94112	102942	2829	100113	345	6171	3336	2951	87310	17810	2000	53	1947	5	صناعة الأعلاف الحيوانية	108
0	1934594	5755	126516	1802323	1816956	38380	1778576	69824	64011	48483	39091	1557167	300346	33011	2848	30163	170	إجمالي القسم 10	
0	82726	240	0	82486	19828	237	19591	805	105	8385	4470	5826	5141	500	33	467	1	صناعة المشروبات	110
0	82726	240	0	82486	19828	237	19591	805	105	8385	4470	5826	5141	500	33	467	1	إجمالي القسم 11	
481	2282982	141774	519026	1622182	1049957	253356	796601	37005	276174	10605	8295	464522	333821	13953	932	13021	6	صناعة منتجات التبغ	120
481	2282982	141774	519026	1622182	1049957	253356	796601	37005	276174	10605	8295	464522	333821	13953	932	13021	6	إجمالي القسم 12	
29096	484334	12606	19772	451956	357134	9804	347330	7759	7213	85951	24906	221501	478743	53503	8737	44766	25	صناعة الغزل والنسيج وتجهيز المنسوجات	131
0	8163	35	663	7465	6184	295	5889	134	90	139	404	5122	17466	843	124	719	2	صناعة المنسوجات الأخرى	139

القيمة بالآلف جنيه

الاعانات	قيمة الانتاج و الايرادات	الايرادات الاخرى	ايرادات تشغيل للغير	الانتاج	جملة المستلزمات السلعية والخدمية	المستلزمات الخدمية	مستلزمات سلعية						الاجور التقديمية	عدد المشتكين			عدد المنشآت	النشاط الإقتصادى	
							جملة المستلزمات السلعية	قطع غير	مواد تعبئة و تغليف	وقود و زيوت	كهرباء التشغيل	مواد أولية		جملة	اثاث	ذكور		منطوق النشاط	رمز الباب
29096	492497	12641	20435	459421	363318	10099	353219	7893	7303	86090	25310	226623	496209	54346	8861	45485	27	إجمالي القسم 13	
0	1525	0	0	1525	616	11	605	5	11	0	29	560	627	283	71	212	1	صناعة الأحيوية	152
0	1525	0	0	1525	616	11	605	5	11	0	29	560	627	283	71	212	1	إجمالي القسم 15	
0	16837	35	0	16802	9020	318	8702	259	30	165	799	7449	6806	542	17	525	5	صناعة المنتجات الخشبية والفلينية والقش و مواد الضفر	162
0	16837	35	0	16802	9020	318	8702	259	30	165	799	7449	6806	542	17	525	5	إجمالي القسم 16	
0	36516	179	86	36251	32471	1910	30561	1317	189	4292	5225	19538	19680	1876	122	1754	3	صناعة الورق ومنتجات الورق	170
0	36516	179	86	36251	32471	1910	30561	1317	189	4292	5225	19538	19680	1876	122	1754	3	إجمالي القسم 17	
0	197040	79773	0	117267	31389	1	31388	1442	145	189	1100	28512	42318	3065	308	2757	2	الطباعة وانشطة الخدمات المتصلة بها	181
0	197040	79773	0	117267	31389	1	31388	1442	145	189	1100	28512	42318	3065	308	2757	2	إجمالي القسم 18	
0	396812	4475	0	392337	271959	9134	262825	10465	507	50635	5857	195361	50182	4422	52	4370	7	صناعة منتجات أفران الكوك	191
2140343	18037225	423639	1506048	16107538	16071913	221047	15850866	51460	52883	310210	79447	15356866	1273548	33996	3632	30364	21	صناعة منتجات تكرير البترول	192
2140343	18434037	428114	1506048	16499875	16343872	230181	16113691	61925	53390	360845	85304	15552227	1323730	38418	3684	34734	28	إجمالي القسم 19	
0	1108937	264856	86517	757564	498797	38104	460693	28823	5510	282779	36254	107327	274400	10979	588	10391	8	صناعة المواد الكيماوية الأساسية و الأسمدة و المركبات النيتروجينية و اللدائن البلاستيكية في أشكالها الأولية و صناعة المطاط التركيبى	201
21	53549	152	1741	51656	46326	3731	42595	327	4742	3248	1100	33178	47095	4333	527	3806	10	صناعة منتجات كيميائية أخرى	202
21	1162486	265008	88258	809220	545123	41835	503288	29150	10252	286027	37354	140505	321495	15312	1115	14197	18	إجمالي القسم 20	
0	805534	3453	13131	788950	427819	34237	393582	8077	84447	7022	10180	283856	235948	17862	6754	11108	8	صناعة المستحضرات الصيدلانية و الكيماوية و الدوائية و منتجات النباتات الطبية	210
0	805534	3453	13131	788950	427819	34237	393582	8077	84447	7022	10180	283856	235948	17862	6754	11108	8	إجمالي القسم 21	
0	31669	0	14	31655	23723	3298	20425	425	277	3163	2716	13844	31953	1829	66	1763	2	صناعة منتجات المطاط	221
1948	27082	10	5	27067	17860	249	17611	382	141	243	797	16048	9466	777	72	705	2	صناعة منتجات اللدائن	222

القيمة بالآلاف جنيه

الإعانات	قيمة الإنتاج و الإيرادات	الإيرادات الأخرى	إيرادات تشغيل للغير	الإنتاج	جملة المستلزمات السلعية والخدمية	المستلزمات الخدمية	مستلزمات سلعية						الأجور التقديرية	عدد المشتغلين			عدد المنشآت	النشاط الإقتصادى	
							جملة المستلزمات السلعية	قطع غير	مواد تعبئة و تغليف	وقود و زيوت	كهرباء التشغيل	مواد أولية		جملة	اناث	ذكور		منطوق النشاط	رمز الباب
1948	58751	10	19	58722	41583	3547	38036	807	418	3406	3513	29892	41419	2606	138	2468	4	إجمالي القسم 22	
0	121	0	0	121	3117	164	2953	268	118	1476	137	954	1553	145	0	145	1	صناعة الزجاج والمنتجات الزجاجية	231
0	399604	1230	424	397950	176288	42193	134095	6308	4038	74259	15360	34130	109784	6263	278	5985	9	صناعة منتجات المعادن اللافلزية غير المصنفة فى مكان آخر -	239
0	399725	1230	424	398071	179405	42357	137048	6576	4156	75735	15497	35084	111337	6408	278	6130	10	إجمالي القسم 23	
11017	459986	33214	343	426429	519436	33673	485763	30702	548	264369	86630	103514	201131	13967	296	13671	6	صناعة الحديد والصلب	241
17000	1229403	592	62	1228749	1506922	119756	1387166	83111	5108	33959	505775	759213	245950	11835	395	11440	3	صناعة المعادن الثمينة غير الحديد والصلب	242
0	115477	83	0	115394	101251	5790	95461	2922	1361	353	53938	36887	17932	1151	29	1122	1	سبك المعادن	243
28017	1804866	33889	405	1770572	2127609	159219	1968390	116735	7017	298681	646343	899614	465013	26953	720	26233	10	إجمالي القسم 24	
0	79922	17658	376	61888	52149	314	51835	653	265	1007	1241	48669	34812	2376	78	2298	7	صناعة المنتجات الإنشائية والصفائح والخزانات ومولدات بخار الماء	251
0	110094	40201	19972	49921	67638	40138	27500	1573	979	2806	2226	19916	64760	1669	334	1335	2	صناعة الأسلحة والذخائر	252
800	52142	10248	90	41804	24475	6057	18418	85	1241	661	1037	15394	44087	2987	255	2732	4	صناعة منتجات المعادن المشكلة الأخرى وأنشطة الخدمات المقدمة إلى صانعي منتجات المعادن	259
800	242158	68107	20438	153613	144262	46509	97753	2311	2485	4474	4504	83979	143659	7032	667	6365	13	إجمالي القسم 25	
0	33806	8228	323	25255	16766	6736	10030	0	26	22	91	9891	5020	255	78	177	1	صناعة الحاسبات والأجهزة الطرفية الخاصة بها	262
0	69430	150	0	69280	50667	25065	25602	313	603	457	484	23745	52859	2977	714	2263	2	صناعة أدوات القياس و التحقق و الاختبار و الملاحه وصناعة الساعات بأنواعها	265
0	103236	8378	323	94535	67433	31801	35632	313	629	479	575	33636	57879	3232	792	2440	3	إجمالي القسم 26	
11148	30444	23815	22	6607	16946	1980	14966	4041	4041	299	449	6136	28713	1638	292	1346	1	صناعة المحركات والمولدات والمحولات الكهربائيه وصناعة أجهزة توزيع الكهرباء والتحكم فيها	271
0	29051	0	0	29051	12736	383	12353	250	1616	369	745	9373	3541	404	0	404	3	صناعة معدات الإضاءة الكهربائيه	274
11148	59495	23815	22	35658	29682	2363	27319	4291	5657	668	1194	15509	32254	2042	292	1750	4	إجمالي القسم 27	
8600	44620	1533	3160	39927	37378	9175	28203	351	618	410	516	26308	32253	2631	280	2351	5	صناعة الآلات متعددة الأغراض	281
8000	50593	5	20	50568	22441	1685	20756	939	0	980	1142	17695	39388	3080	131	2949	2	صناعة الآلات ذات الأغراض المتخصصة	282
16600	95213	1538	3180	90495	59819	10860	48959	1290	618	1390	1658	44003	71641	5711	411	5300	7	إجمالي القسم 28	
0	30082	5161	1049	23872	20894	3669	17225	183	309	1184	435	15114	32092	2011	111	1900	3	صناعة المركبات ذات المحركات	291
0	30082	5161	1049	23872	20894	3669	17225	183	309	1184	435	15114	32092	2011	111	1900	3	إجمالي القسم 29	
0	151075	16487	113795	20793	80169	40888	39281	12903	3128	1953	1718	19579	113495	6823	222	6601	11	بناء السفن والقوارب	301
0	151075	16487	113795	20793	80169	40888	39281	12903	3128	1953	1718	19579	113495	6823	222	6601	11	إجمالي القسم 30	
0	746	6	0	740	510	364	146	6	6	0	23	111	1291	105	0	105	3	صناعة الأثاث والمنتجات الخشبية - الغير مصنفة فى موضع آخر -	310
0	746	6	0	740	510	364	146	6	6	0	23	111	1291	105	0	105	3	إجمالي القسم 31	
0	5000	0	5000	0	1960	828	1132	238	0	191	64	639	9858	501	13	488	2	إصلاح المنتجات والأجهزة والمعدات المعدنية المصنعة	331
0	5000	0	5000	0	1960	828	1132	238	0	191	64	639	9858	501	13	488	2	إجمالي القسم 33	

القيمة بالآلف جنيه

الاعانات	قيمة الانتاج و الإيرادات	الإيرادات الأخرى	إيرادات تشغيل للغير	الانتاج	جملة المستلزمات السليمة والخدمية	المستلزمات الخدمية	مستلزمات سليمة						الأجور النقدية	عدد المشتغلين			عدد المنشآت	النشاط الإقتصادي	
							جملة المستلزمات السليمة	قطع غيار	مواد التعبئة	وقود و زيوت	كهرباء التشغيل	مواد أولية		جملة	اناث	ذكور		منطوق النشاط	رمز الباب
133650	118850173	505976	746910	117597287	59971909	3497270	56474639	1258671	2849483	3068631	1838230	47459624	6039766	666448	97328	569120	3195	الاجمالي العام	
61	45888	5626	3262	37000	36383	972	35411	507	896	276	366	33366	3163	857	41	816	16	أنشطة دعم الزراعة وما بعد الحصاد - حلق و كيس القطن -	016
61	45888	5626	3262	37000	36383	972	35411	507	896	276	366	33366	3163	857	41	816	16	إجمالي القسم 01	
0	25077000	0	0	25077000	278020	163201	114819	13201	11202	44203	6673	39540	215210	10522	1345	9177	19	استخراج النفط البترول الخام	061
0	6378000	0	0	6378000	348550	110693	237857	8463	0	43665	12078	173651	111038	5311	541	4770	9	إستخراج الغاز الطبيعي	062
0	31455000	0	0	31455000	626570	273894	352676	21664	11202	87868	18751	213191	326248	15833	1886	13947	28	إجمالي القسم 06	
0	1015310	52	0	1015258	503002	180802	322200	59823	39823	63421	0	159133	54343	1240	5	1235	1	تعدین خامات المعادن غير الحديدية	072
0	1015310	52	0	1015258	503002	180802	322200	59823	39823	63421	0	159133	54343	1240	5	1235	1	إجمالي القسم 07	
0	46675	0	0	46675	23806	5013	18793	832	5514	8918	2	3527	10731	1503	4	1499	11	استغلال المحاجر لإستخراج الأحجار والرمال والطفل	081
0	146059	1840	0	144219	74887	5897	68990	4300	10334	8748	9423	36185	32227	2383	33	2350	11	التعدین واستغلال المحاجر الغير مصنفة في موضع آخر	089
0	192734	1840	0	190894	98693	10910	87783	5132	15848	17666	9425	39712	42958	3886	37	3849	22	إجمالي القسم 08	
0	6043	43	307	5693	3101	0	3101	28	0	166	24	2883	212	129	8	121	2	أنشطة خدمات دعم إستخراج البترول والغاز الطبيعي	091
0	6043	43	307	5693	3101	0	3101	28	0	166	24	2883	212	129	8	121	2	إجمالي القسم 09	
155	894400	71	1278	893051	628035	50736	577299	3952	28492	6198	9518	529139	104307	7447	1245	6202	28	تجهيز وحفظ اللحوم ومنتجاتها	101
0	41646	831	0	40815	17102	1514	15588	687	1007	369	676	12849	3045	842	106	736	8	تجهيز وحفظ وتعليب الأسماك والمنتجات السمكية	102
1729	1558921	5245	191	1553485	789818	40554	749264	18026	83724	16226	20005	611283	101847	20346	2805	17541	52	تجهيز وحفظ الفواكه والخضراوات	103
9	1978131	677	26824	1950630	1308426	16900	1291526	16477	68488	21993	18448	1166120	62261	10062	1519	8543	20	صناعة الزيوت والدهون النباتية والحيوانية	104
421	2702258	1174	0	2701084	1908119	148962	1759157	21285	308363	13649	14459	1401401	202496	18870	843	18027	30	صناعة منتجات الألبان	105
577	4361230	2806	97419	4261005	3462734	33294	3429440	21309	69093	13479	43008	3282551	116294	13670	800	12870	147	صناعة طحن الحبوب والنشا ومنتجاتها	106
18447	4766818	10313	27624	4728881	3298778	116377	3182401	40469	682321	35420	37162	2387029	465184	49505	10980	38525	292	صناعة منتجات غذائية أخرى	107
0	1096696	3619	446	1092631	736612	52062	684550	9018	19774	9101	15472	631185	85346	8969	828	8141	57	صناعة الأعلاف الحيوانية	108
21338	17400100	24736	153782	17221582	12149624	460399	11689225	131223	1261262	116435	158748	10021557	1140780	129711	19126	110585	634	إجمالي القسم 10	
0	3273968	29186	204	3244578	1501558	291252	1210306	32002	193156	18020	23319	943809	221757	21041	768	20273	16	صناعة المشروبات	110
0	3273968	29186	204	3244578	1501558	291252	1210306	32002	193156	18020	23319	943809	221757	21041	768	20273	16	إجمالي القسم 11	
0	83949	45	0	83904	34440	222	34218	140	6259	210	124	27485	26673	2999	1453	1546	13	صناعة منتجات التبغ	120
0	83949	45	0	83904	34440	222	34218	140	6259	210	124	27485	26673	2999	1453	1546	13	إجمالي القسم 12	
2888	1053590	30806	84093	938691	732900	26296	706604	28168	17049	31892	63080	566415	141579	27277	3594	23683	126	صناعة الغزل والنسيج وتجهيز المنسوجات	131
11402	1662636	1855	11981	1648800	1134773	94789	1039984	22264	27904	21456	43448	924912	211523	30300	3939	26361	98	صناعة المنسوجات الأخرى	139
14290	2716226	32661	96074	2587491	1867673	121085	1746588	50432	44953	53348	106528	1491327	353102	57577	7533	50044	224	إجمالي القسم 13	
26796	1764859	18957	78585	1667317	973489	65658	907831	9956	23601	13027	23666	837581	293776	76712	33944	42768	220	صناعة وتفضيل الملابس الجاهزة عدا الملابس المصنوعة من الفراء	141
0	11773	2704	871	8198	7783	573	7210	36	95	1145	411	5523	1773	687	306	381	12	صناعة الملابس وأصناف أخرى من التريكو والكورشيكية	143
26796	1776632	21661	79456	1675515	981272	66231	915041	9992	23696	14172	24077	843104	295549	77399	34250	43149	232	إجمالي القسم 14	
0	10064	0	0	10064	6648	491	6157	52	61	43	159	5842	1569	439	42	397	14	دباغة وتهبئة الجلود وصناعة الحفائب والامتعة وحفائب اليد وغيرها وصناعة السروج والأعنة	151
0	48800	15	28758	20027	13520	929	12591	333	2081	285	742	9150	7806	2196	655	1541	24	صناعة الأحذية	152
0	58864	15	28758	30091	20168	1420	18748	385	2142	328	901	14992	9375	2635	697	1938	38	إجمالي القسم 15	
0	8734	0	0	8734	6769	46	6723	87	130	270	444	5792	596	193	9	184	4	نشر ومسح الأخشاب	161
0	71784	0	71	71713	51244	3263	47981	316	182	1749	976	44758	5282	1251	40	1211	17	صناعة المنتجات الخشبية والفيلينية والقش ومواد الضفر	162
0	80518	0	71	80447	58013	3309	54704	403	312	2019	1420	50550	5878	1444	49	1395	21	إجمالي القسم 16	

القيمة بالالف جنيه

الاعانات	قيمة الانتاج و الايرادات	الايرادات الاخرى	ايرادات تشغيل للغير	الانتاج	جملة المستلزمات السلعية والخدمية	المستلزمات الخدمية	مستلزمات سلعية						الأجور النقدية	عدد المشتغلين			عدد المنشآت	النشاط الإقتصادي	
							جملة المستلزمات السلعية	قطع غيار	مواد التعبئة	وقود و زيوت	كهرباء التشغيل	مواد أولية		جملة	اناث	ذكور		منطوق النشاط	رمز الباب
132	2409550	16898	15275	2377377	1591157	67485	1523672	40105	36143	112628	58193	1276603	180346	19728	779	18949	106	صناعة الورق ومنتجات الورق	170
132	2409550	16898	15275	2377377	1591157	67485	1523672	40105	36143	112628	58193	1276603	180346	19728	779	18949	106	إجمالي القسم 17	
25000	454945	1125	66157	387663	313562	12629	300933	4350	4653	2386	7789	281755	89325	11636	1115	10521	75	الطباعة وأنشطة الخدمات المتصلة بها	181
25000	454945	1125	66157	387663	313562	12629	300933	4350	4653	2386	7789	281755	89325	11636	1115	10521	75	إجمالي القسم 18	
0	9567274	12399	2871	9552004	8212803	132746	8080057	228726	260750	190963	122781	7276837	200583	5611	503	5108	9	صناعة منتجات تكرير البترول	192
0	9567274	12399	2871	9552004	8212803	132746	8080057	228726	260750	190963	122781	7276837	200583	5611	503	5108	9	إجمالي القسم 19	
0	3843317	12017	11606	3819694	2403213	195709	2207504	30180	47916	334928	68796	1725684	360569	16899	651	16248	77	صناعة المواد الكيميائية الأساسية والأسمدة والمركبات النيتروجينية واللدائن البلاستيكية فى أشكالها الأولية وصناعة المطاط التركيبى	201
699	3757329	3012	5521	3748796	2331157	31797	2299360	8179	181662	16331	11313	2081875	140780	21319	2063	19256	136	صناعة منتجات كيميائية أخرى	202
0	322127	3318	128	318681	250940	7750	243190	2314	5075	1856	9329	224616	16796	1710	47	1663	9	صناعة الألياف والخيوط الاصطناعية	203
699	7922773	18347	17255	7887171	4985310	235256	4750054	40673	234653	353115	89438	4032175	518145	39928	2761	37167	222	إجمالي القسم 20	
3686	3870079	67436	29916	3772727	2380974	234638	2146336	43661	260424	41982	39913	1760356	406166	28537	8230	20307	40	صناعة المستحضرات الصيدلانية والكيميائية والدوائية ومنتجات النباتات الطبية	210
3686	3870079	67436	29916	3772727	2380974	234638	2146336	43661	260424	41982	39913	1760356	406166	28537	8230	20307	40	إجمالي القسم 21	
125	1124158	687	291	1123180	804470	19378	785092	8153	4473	3840	11915	756711	34758	8004	553	7451	66	صناعة منتجات المطاط	221
0	1292862	4144	6227	1282491	970335	41262	929073	15886	23342	9586	42137	838122	97650	17943	1207	16736	150	صناعة منتجات اللدائن	222
125	2417020	4831	6518	2405671	1774805	60640	1714165	24039	27815	13426	54052	1594833	132408	25947	1760	24187	216	إجمالي القسم 22	
1040	435488	961	1340	433187	248428	20660	227768	9050	12371	36225	28046	142076	129150	12305	1213	11092	29	صناعة الزجاج والمنتجات الزجاجية	231
1538	9679023	44968	35003	9599052	5011636	558368	4453268	181927	283750	1416348	515358	2055885	554565	60986	3791	57195	580	صناعة منتجات المعادن اللافلزية، غير المصنفة فى مكان آخر -	239
2578	10114511	45929	36343	10032239	5260064	579028	4681036	190977	296121	1452573	543404	2197961	683715	73291	5004	68287	609	إجمالي القسم 23	
19265	8028280	88667	15353	7924260	7081984	454516	6627468	268347	16797	458013	466163	5418148	296265	16857	246	16611	40	صناعة الحديد والصلب	241
0	1448525	1013	0	1447512	837205	165	837040	195	105	333	1001	835406	3602	875	15	860	10	صناعة المعادن الثمينة غير الحديد والصلب	242
0	81502	2215	4	79283	63859	6491	57368	3357	213	2788	5301	45709	29626	2629	119	2510	11	سبك المعادن	243
19265	9558307	91895	15357	9451055	7983048	461172	7521876	271899	17115	461134	472465	6299263	329493	20361	380	19981	61	إجمالي القسم 24	
0	485399	3446	4720	477233	337566	38673	298893	5295	2945	6628	7314	276711	108733	7561	310	7251	26	صناعة المنتجات الإنشائية والصهاريج والخزانات ومولدات بخار الماء	251
493	2701203	19052	7520	2674631	2016882	28184	1988698	31366	19234	15892	22980	1899226	128270	18997	1230	17767	165	صناعة منتجات المعادن المشكلة الأخرى وأنشطة الخدمات المقدمة إلى صانعي منتجات المعادن	259
493	3186602	22498	12240	3151864	2354448	66857	2287591	36661	22179	22520	30294	2175937	237003	26558	1540	25018	191	إجمالي القسم 25	
0	40095	3432	0	36663	14302	2849	11453	670	75	432	872	9404	22183	1808	228	1580	6	صناعة المكونات الإلكترونية	261

القيمة بالالف جنيه

الاعانات	قيمة الانتاج و الابرادات	الابرادات الاخرى	ايرادات تشغيل للغير	الانتاج	جملة المستلزمات السلعية والخدمية	المستلزمات الخدمية	مستلزمات سلعية						الأجور النقدية	عدد المشتغلين			عدد المنشآت	النشاط الإقتصادي	
							جملة المستلزمات السلعية	قطع غيار	مواد التعبئة	وقود و زيوت	كهرباء التشغيل	مواد أولية		جملة	اناث	ذكور		منطق النشاط	رمز الباب
0	200730	0	0	200730	196127	893	195234	267	263	58	275	194371	1555	222	14	208	4	صناعة الحاسبات والأجهزة الطرفية الخاصة بها	262
0	231510	0	0	231510	188532	3538	184994	111	6725	62	245	177851	4932	986	88	898	5	صناعة وسائل الاتصال	263
0	398036	7070	600	390366	305720	15241	290479	1785	900	2830	3186	281778	68342	6023	1441	4582	9	صناعة الكترونياات المستهلكة - أجهزة الاستقبال التلفزيوني والإذاعي وأجهزة تسجيل أو عرض الصوت وما يرتبط بها من سلع -	264
0	58793	176	0	58617	39209	1367	37842	259	115	3783	384	33301	4530	773	203	570	5	صناعة أدوات القياس و التحقق و الاختبار و الملاحه وصناعة الساعات بأنواعها	265
0	929164	10678	600	917886	743890	23888	720002	3092	8078	7165	4962	696705	101542	9812	1974	7838	29	إجمالي القسم 26	
0	474131	1141	1975	471015	307897	18654	289243	1731	1419	1167	2316	282610	49447	5172	311	4861	30	صناعة المحركات والمولدات والمحولات الكهربائيه وصناعة أجهزة توزيع الكهرباء والتحكم فيها	271
0	170682	0	0	170682	118870	2445	116425	172	3334	509	4296	108114	20630	2469	268	2201	6	صناعة البطاريات والمركمات	272
0	736095	6975	0	729120	521405	14133	507272	12190	6746	1485	10158	476693	37665	4335	508	3827	16	صناعة الأسلاك والكابلات	273
0	204159	1122	0	203037	121194	2159	119035	2535	2769	826	2424	110481	21182	3805	829	2976	16	صناعة معدات الإضاءة الكهربائيه	274
13868	2029486	18567	964	2009955	1054802	46883	1007919	4771	39584	4977	9214	949373	159478	20437	1157	19280	44	صناعة الأجهزة المنزلية	275
2500	47591	0	0	47591	38850	150	38700	2750	250	1350	2350	32000	3500	100	2	98	1	صناعة المعدات الكهربائيه الأخرى - الغير مصنفة فى موضع آخر -	279
16368	3662144	27805	2939	3631400	2163018	84424	2078594	24149	54102	10314	30758	1959271	291902	36318	3075	33243	113	إجمالي القسم 27	
506	1325574	7469	744	1317361	797094	38798	758296	7846	10678	3245	5546	730981	91282	14757	822	13935	50	صناعة الآلات متعددة الأغراض	281
0	25448	201	140	25107	15041	179	14862	221	110	124	321	14086	5337	706	36	670	16	صناعة الآلات ذات الأغراض المتخصصة	282
506	1351022	7670	884	1342468	812135	38977	773158	8067	10788	3369	5867	745067	96619	15463	858	14605	66	إجمالي القسم 28	
2308	1600557	35856	25146	1539555	1213115	15202	1197913	8484	2137	6816	7884	1172592	84564	11089	858	10231	24	صناعة المركبات ذات المحركات	291
0	2067640	9066	5370	2053204	1316458	13055	1303403	11746	965	10945	13502	1266245	39750	2896	93	2803	9	صناعة الأيدان - أعمال تجهيز العربات للمركبات ذات المحركات وصناعة المركبات المقطوره والمركبات النصف مقطوره -	292
2	292064	413	3518	288133	195838	20704	175134	3895	768	2185	2988	165298	46914	5456	258	5198	27	صناعة أجزاء وتوابع ومحركات المركبات ذات المحركات	293
2310	3960261	45335	34034	3880892	2725411	48961	2676450	24125	3870	19946	24374	2604135	171228	19441	1209	18232	60	إجمالي القسم 29	
0	288	0	188	100	36	0	36	1	0	1	18	16	147	92	0	92	2	بناء السفن والقوارب	301
0	448018	271	21	447726	337433	19347	318086	319	0	496	340	316931	18360	1301	63	1238	1	صناعة قاطرات السكك الحديدية والترام والمعدات التي تسيير على الخطوط الحديدية	302
0	88069	0	0	88069	58327	13	58314	148	24	24	40	58078	324	89	8	81	3	صناعة معدات النقل - الغير مصنفة فى موضع آخر -	309
0	536375	271	209	535895	395796	19360	376436	468	24	521	398	375025	18831	1482	71	1411	6	إجمالي القسم 30	
3	541601	2336	138218	401047	226038	10641	215397	3807	3671	1533	5200	201186	65085	10642	846	9796	88	صناعة الأثاث والمنتجات الخشبية - الغير مصنفة فى موضع آخر -	310
3	541601	2336	138218	401047	226038	10641	215397	3807	3671	1533	5200	201186	65085	10642	846	9796	88	إجمالي القسم 31	
0	13338	660	1823	10855	5613	557	5056	63	133	41	83	4736	3304	339	57	282	6	صناعة المجوهرات والأصناف والمواد المتصلة بها	321
0	19991	0	0	19991	11292	873	10419	74	191	198	137	9819	2599	835	98	737	6	صناعة الألعاب واللعب	324
0	77429	0	0	77429	51677	3935	47742	448	4540	213	1903	40638	11780	1665	368	1297	17	صناعة المعدات الطبيه ومعدات الأسنان	325
0	135613	839	3161	131613	97760	4576	93184	1537	4672	646	2484	83845	17415	3416	784	2632	21	صناعات تحويلية أخرى غير مصنفة فى موضع آخر	329
0	246371	1499	4984	239888	166342	9941	156401	2122	9536	1098	4607	139038	35098	6255	1307	4948	50	إجمالي القسم 32	
0	14553	13159	1154	240	537	109	428	10	11	28	31	348	2068	629	56	573	4	إصلاح المنتجات والأجهزة والمعدات المعدنية المصنعة	331
0	14553	13159	1154	240	537	109	428	10	11	28	31	348	2068	629	56	573	4	إجمالي القسم 33	
0	2389	0	42	2347	2074	22	2052	9	1	1	21	2020	171	58	7	51	3	إعادة تدوير المواد	383
0	2389	0	42	2347	2074	22	2052	9	1	1	21	2020	171	58	7	51	3	إجمالي القسم 38	

جدول 4 : قيمة الأجور و المستلزمات السلعية والخدمية و الإنتاج الصناعى و الإيرادات و الإعانات بمنشآت القطاع العام / الأعمال العام و القطاع الخاص طبقا للمحافظات للربع الرابع عام 2015

القيمة بالآلف جنيه

الإعانات	قيمة الإنتاج و الإيرادات	الإيرادات الأخرى	إيرادات تشغيل للغير	الإنتاج	جملة المستلزمات السلعية والخدمية	المستلزمات الخدمية	مستلزمات سلعية						الأجور النقدية	عدد المشتغلين			عدد المنشآت	المحافظات
							جملة المستلزمات السلعية	قطع غيار	مواد التعبئة	وقود و زيوت	كهرباء التشغيل	مواد أولية		جملة	اناث	ذكور		
2362104	148282904	1715387	3241799	143325718	83666020	4660648	79005372	1628524	3378282	4297174	2744604	66956788	10503569	919423	126366	793057	3583	الأجمالى العام
83768	9339445	285937	225584	8827924	6010255	834251	5176004	173749	299927	677534	297504	3727290	1766477	148043	21687	126356	549	القااهرة
1279716	27936108	395920	826807	26713381	22901946	618412	22283534	526084	590070	1025367	632413	19509600	1784951	122033	21231	100802	374	الأسكندرية
19268	2148531	58647	97958	1991926	997238	65141	932097	5352	16588	16137	8381	885639	167934	20208	6369	13839	35	بورسعيد
396000	12112096	47119	544399	11520578	7548748	232593	7316155	62812	79310	334200	194837	6644996	524404	25297	3073	22224	32	السويس
154	495282	543	2287	492452	280406	17898	262508	4207	7165	91538	10123	149475	61946	7048	1089	5959	62	دمياط
670	2089817	9266	3726	2076825	748728	32550	716178	15657	9981	212368	16561	461611	169839	15042	2152	12890	153	الدقهلية
29195	12108990	68447	199119	11841424	8110864	407482	7703382	103361	366198	184826	161415	6887582	975420	105522	10100	95422	378	الشرقية
261759	11989495	137347	272284	11579864	9583356	280494	9302862	121314	411698	198993	164049	8406808	919002	111005	13788	97217	382	القليوبية
0	878949	217	3521	875211	268755	12069	256686	1953	5825	13507	4858	230543	32220	3303	293	3010	34	كفر الشيخ
163612	3733791	58790	101327	3573674	2952276	74848	2877428	27095	460431	134881	33739	2221282	573206	52155	11337	40818	202	الغربية
979	6037828	80428	57382	5900018	3961620	280528	3681092	91586	107119	106309	169964	3206114	463579	49471	4615	44856	200	المنوفية
4335	700335	4612	4002	691721	467942	16954	450988	3517	13318	12623	12568	408962	164571	23356	3648	19708	172	البحيرة
4463	1170470	27776	89505	1053189	793510	125099	668411	21714	51834	12636	17198	565029	141895	17621	5451	12170	46	الأسماعيلية
34087	19238172	338143	584690	18315339	11567107	790350	10776757	170431	706182	189283	169898	9540963	1534932	147157	18030	129127	596	الجيزة
5281	1862741	14288	4366	1844087	1214080	33955	1180125	36518	47124	230376	67077	799030	45002	5149	441	4708	57	بنى سويف
0	1799444	1849	3669	1793926	195285	3898	191387	5415	13533	22469	11552	138418	50588	5060	277	4783	61	الفيوم
4	276967	566	2851	273550	252924	3022	249902	5303	3883	7874	6154	226688	32080	4099	124	3975	54	المنيا
76000	2049571	63087	138237	1848247	1356412	66570	1289842	25530	29706	243365	65893	925348	128727	6859	538	6321	51	اسيوط
847	438712	199	14953	423560	363448	2326	361122	2075	12214	2241	7514	337078	35245	4064	177	3887	53	سوهاج
481	2174995	1380	1	2173614	2172274	219114	1953160	120099	37741	263090	550003	982227	301938	17613	242	17371	22	قنا
0	682716	12897	0	669819	543535	61708	481827	33457	22161	129090	95524	201595	137119	9290	116	9174	16	اسوان
140	104639	0	0	104639	87788	0	87788	0	1400	15	777	85596	5730	372	0	372	4	الأقصر
1345	16146033	35300	19972	16090761	734447	310285	424162	67174	48625	111836	5393	191134	336294	12317	1154	11163	18	البحر الأحمر
0	59364	2	2900	56462	2993	83	2910	77	479	1130	343	881	2708	216	35	181	7	الوادى الجديد
0	8256377	36290	20282	8199805	83740	56403	27337	1377	15313	4642	439	5566	32935	1056	41	1015	8	مطروح
0	2870011	25	2005	2867981	94577	18431	76146	1417	6805	24727	6703	36494	23208	1250	54	1196	10	شمال سيناء
0	1582025	36312	19972	1525741	371766	96184	275582	1250	13652	46117	33724	180839	91619	4817	304	4513	7	جنوب سيناء

جدول 5 : قيمة الأجور و المستلزمات السلعية و الخدمية و الإنتاج الصناعى و الإيرادات و الإعانات بمنشآت القطاع العام / الأعمال العام طبقا للمحافظات للربع الرابع عام 2015

القيمة بالآلاف جنيهه

الإعانات	قيمة الإنتاج و الإيرادات	الإيرادات الأخرى	إيرادات تشغيل للغير	الإنتاج	جملة المستلزمات السلعية و الخدمية	المستلزمات الخدمية	مستلزمات سلعية						الأجور النقدية	عدد المشتغلين			عدد المنشآت	المحافظات
							جملة المستلزمات السلعية	قطع غيار	مواد التعبئة	وقود و زيوت	كهرباء التشغيل	مواد أولية		جملة	اناث	ذكور		
2228454	29432731	1209411	2494889	25728431	23694111	1163378	22530733	369853	528799	1228543	906374	19497164	4463803	252975	29038	223937	388	الأجمالى العام
55765	2190529	184619	98567	1907343	1619814	180942	1438872	55987	75205	369050	115065	823565	946206	60351	8779	51572	124	القاهرة
1274194	8693889	326815	772830	7594244	8248889	94358	8154531	50296	64711	235398	84202	7719924	943652	37327	4224	33103	49	الأسكندرية
0	51842	2791	36345	12706	14463	6193	8270	1836	1192	715	299	4228	33391	1577	105	1472	3	بورسعيد
396000	5998649	46491	528399	5423759	3865961	41045	3824916	20390	3042	107091	27921	3666472	367765	13945	1762	12183	8	السويس
154	21402	493	2287	18622	8969	1741	7228	536	114	834	1978	3766	29445	2601	739	1862	3	دمياط
44	334758	3350	3035	328373	259360	2390	256970	5064	2158	192160	10618	46970	122603	7274	1218	6056	8	الدقهلية
1948	63914	7551	1808	54555	18563	605	17958	775	325	648	1263	14947	22811	2517	322	2195	9	الشرقية
258027	3345281	115511	161128	3068642	3043218	87883	2955335	12932	38046	62693	29723	2811941	336103	17023	1689	15334	29	القليوبية
0	24239	2	1721	22516	30902	551	30351	681	1610	1362	2064	24634	7978	1240	83	1157	3	كفر الشيخ
161472	1739769	56693	85461	1597615	1650804	22780	1628024	8959	12630	98069	9563	1498803	295997	28405	4497	23908	13	الغربية
0	91140	16496	354	74290	50346	13908	36438	859	4322	121	307	30829	23925	1133	29	1104	3	المنوفية
4335	70139	1346	3133	65660	66062	3716	62346	826	3159	4868	5508	47985	114379	12024	899	11125	10	البحيرة
0	63273	12221	48718	2334	43393	28445	14948	10121	64	1043	542	3178	40217	2109	62	2047	4	الأسماعيلية
515	2698062	251364	534649	1912049	1297379	274721	1022658	43560	278669	49912	21850	628667	468914	26302	3879	22423	60	الجيزة
0	220474	28	749	219697	181612	3279	178333	509	7414	121	2204	168085	15209	1483	75	1408	5	بنى سويف
0	120830	5	1886	118939	104065	1559	102506	465	2166	326	1486	98063	4999	409	10	399	5	الفيوم
0	257505	558	0	256947	232247	2961	229286	5096	3711	6158	5882	208439	29213	3018	94	2924	11	المنيا
76000	1083231	63051	137218	882962	950639	46463	904176	6534	8512	31180	8272	849678	108295	4724	166	4558	10	اسيوط
0	76221	199	14684	61338	66875	2231	64644	1509	6197	1640	3718	51580	21501	2217	31	2186	6	سوهاج
0	1164180	161	1	1164018	1480316	125034	1355282	113357	7883	31936	502439	699667	255591	14992	216	14776	7	قنا
0	252389	12897	0	239492	221166	33008	188158	27301	4823	10651	62197	83186	116474	8501	102	8399	10	اسوان
0	444656	35248	19972	389436	71155	53851	17304	0	0	17151	153	0	108785	2091	15	2076	3	البحر الأحمر
0	272322	35248	19972	217102	56703	53851	2852	0	0	2699	153	0	18048	313	0	313	1	مطروح
0	27154	0	2000	25154	15717	12034	3683	1386	1232	549	253	263	10592	550	28	522	2	شمال سيناء
0	126883	36273	19972	70638	95493	69829	25664	874	1614	2168	8714	12294	21710	849	14	835	2	جنوب سيناء

القيمة بالآلاف جنيه

الإعانات	قيمة الإنتاج و الإيرادات	الإيرادات الأخرى	إيرادات تشغيل للغير	الإنتاج	جملة المستلزمات السلعية والخدمية	المستلزمات الخدمية	مستلزمات سلعية						الأجور النقدية	عدد المشتغلين			عدد المنشآت	المحافظات
							جملة المستلزمات السلعية	قطع غير	مواد تعبئة و تظليل	وقود و زيوت	كهرباء التشغيل	مواد أولية		جملة	اناث	ذكور		
133650	118850173	505976	746910	117597287	59971909	3497270	56474639	1258671	2849483	3068631	1838230	47459624	6039766	666448	97328	569120	3195	الأجمالى العام
28003	7148916	101318	127017	6920581	4390441	653309	3737132	117762	224722	308484	182439	2903725	820271	87692	12908	74784	425	القاهرة
5522	19242219	69105	53977	19119137	14653057	524054	14129003	475788	525359	789969	548211	11789676	841299	84706	17007	67699	325	الألكندرية
19268	2096689	55856	61613	1979220	982775	58948	923827	3516	15396	15422	8082	881411	134543	18631	6264	12367	32	بورسعيد
0	6113447	628	16000	6096819	3682787	191548	3491239	42422	76268	227109	166916	2978524	156639	11352	1311	10041	24	السويس
0	473880	50	0	473830	271437	16157	255280	3671	7051	90704	8145	145709	32501	4447	350	4097	59	دمياط
626	1755059	5916	691	1748452	489368	30160	459208	10593	7823	20208	5943	414641	47236	7768	934	6834	145	الدقهلية
27247	12045076	60896	197311	11786869	8092301	406877	7685424	102586	365873	184178	160152	6872635	952609	103005	9778	93227	369	الشرقية
3732	8644214	21836	111156	8511222	6540138	192611	6347527	108382	373652	136300	134326	5594867	582899	93982	12099	81883	353	القليوبية
0	854710	215	1800	852695	237853	11518	226335	1272	4215	12145	2794	205909	24242	2063	210	1853	31	كفر الشيخ
2140	1994022	2097	15866	1976059	1301472	52068	1249404	18136	447801	36812	24176	722479	277209	23750	6840	16910	189	الغربية
979	5946688	63932	57028	5825728	3911274	266620	3644654	90727	102797	106188	169657	3175285	439654	48338	4586	43752	197	المنوفية
0	630196	3266	869	626061	401880	13238	388642	2691	10159	7755	7060	360977	50192	11332	2749	8583	162	البحيرة
4463	1107197	15555	40787	1050855	750117	96654	653463	11593	51770	11593	16656	561851	101678	15512	5389	10123	42	الاسماعيلية
33572	16540110	86779	50041	16403290	10269728	515629	9754099	126871	427513	139371	148048	8912296	1066018	120855	14151	106704	536	الجيزة
5281	1642267	14260	3617	1624390	1032468	30676	1001792	36009	39710	230255	64873	630945	29793	3666	366	3300	52	بنى سويف
0	1678614	1844	1783	1674987	91220	2339	88881	4950	11367	22143	10066	40355	45589	4651	267	4384	56	الفيوم
4	19462	8	2851	16603	20677	61	20616	207	172	1716	272	18249	2867	1081	30	1051	43	المنيا
0	966340	36	1019	965285	405773	20107	385666	18996	21194	212185	57621	75670	20432	2135	372	1763	41	اسيوط
847	362491	0	269	362222	296573	95	296478	566	6017	601	3796	285498	13744	1847	146	1701	47	سوهاج
481	1010815	1219	0	1009596	691958	94080	597878	6742	29858	231154	47564	282560	46347	2621	26	2595	15	قنا
0	430327	0	0	430327	322369	28700	293669	6156	17338	118439	33327	118409	20645	789	14	775	6	اسوان
140	104639	0	0	104639	87788	0	87788	0	1400	15	777	85596	5730	372	0	372	4	الأقصر
1345	15701377	52	0	15701325	663292	256434	406858	67174	48625	94685	5240	191134	227509	10226	1139	9087	15	البحر الأحمر
0	59364	2	2900	56462	2993	83	2910	77	479	1130	343	881	2708	216	35	181	7	الوادى الجديد
0	7984055	1042	310	7982703	27037	2552	24485	1377	15313	1943	286	5566	14887	743	41	702	7	مطروح
0	2842857	25	5	2842827	78860	6397	72463	31	5573	24178	6450	36231	12616	700	26	674	8	شمال سيناء
0	1455142	39	0	1455103	276273	26355	249918	376	12038	43949	25010	168545	69909	3968	290	3678	5	جنوب سيناء

القسم الثانى
خدمات الصيانة والإصلاح

جدول 7 :خدمات الصيانة و الإصلاح و مقوماتها بمنشآت القطاع العام /الأعمال العام و القطاع الخاص طبقا لفصول النشاط الإقتصادي للربع الرابع عام
2015

القيمة بالآلف جنيه

قيمة الايادات الآخرى	ايرادات تشغيل للغير	جملة م. سلعية وخدمية	المستلزمات الخدمية	مستلزمات سلعية				الأجور النقدية	عدد المشتغلين			عدد المنشآت	النشاط الإقتصادي	
				جملة م. سلعية	وقود و زيوت	كهرباء التشغيل	مواد أولية		جملة	اناث	ذكور		منطوق النشاط	رمز الفصل
3974	117590	43848	13902	29946	13512	771	15663	46349	7756	314	7442	47	الاجمالي العام	
3974	117569	43832	13902	29930	13512	768	15650	46297	7749	314	7435	46	صيانة وإصلاح المركبات ذات المحركات	4520
0	21	16	0	16	0	3	13	52	7	0	7	1	إصلاح إلكترونيات المستهلك	9521

جدول 8 : خدمات الصيانة و الإصلاح و مقوماتها بمنشآت القطاع العام / الأعمال العام طبقا لفصول النشاط الإقتصادي للربع الرابع عام 2015

القيمة بالآلف جنيه

قيمة الايرادات الاخرى	ايرادات تشغيل للغير	جملة م. سلعية وخدمية	المستلزمات الخدمية	مستلزمات سلعية				الأجور النقدية	عدد المشتغلين			عدد المنشآت	النشاط الإقتصادي	
				جملة م. سلعية	وقود و زيوت	كهرباء التشغيل	مواد أولية		جملة	اناث	ذكور		منطوق النشاط	رمز الفصل
962	81961	38286	10588	27698	11824	666	15208	37559	5816	191	5625	37	الأجمالي العام	
962	81940	38270	10588	27682	11824	663	15195	37507	5809	191	5618	36	صيانة وإصلاح المركبات ذات المحركات	4520
0	21	16	0	16	0	3	13	52	7	0	7	1	إصلاح إلكترونيات المستهلك	9521

جدول 9 :خدمات الصيانة و الإصلاح و مقوماتها بمنشآت القطاع الخاص طبقا لفصول النشاط الإقتصادي للربع الرابع عام 2015

القيمة بالآلف جنيه

قيمة الايرادات الاخرى	ايرادات تشغيل للغير	جملة م. سلعية وخدمية	المستلزمات الخدمية	مستلزمات سلعية				الأجور النقدية	عدد المشتغلين			عدد المنشآت	النشاط الإقتصادي	
				جملة م. سلعية	وقود و زيوت	كهرباء التشغيل	مواد أولية		جملة	اناث	ذكور		منطوق النشاط	رمز الفصل
3012	35629	5562	3314	2248	1688	105	455	8790	1940	123	1817	10	الاجمالي العام	4520
3012	35629	5562	3314	2248	1688	105	455	8790	1940	123	1817	10	صيانة وإصلاح المركبات ذات المحركات	4520

جدول 10 :خدمات الصيانة و الإصلاح و مقوماتها بمنشآت القطاع العام /الأعمال العام و القطاع الخاص طبقا للمحافظات للربع الرابع عام 2015

القيمة بالآلف جنيه

قيمة الإيرادات الأخرى	إيرادات تشغيل للغير	جملة م. سلعية وخدمية	المستلزمات الخدمية	مستلزمات سلعية				الأجور النقدية	عدد المشتغلين			عدد المنشآت	المحافظات
				جملة م. سلعية	وقود و زيوت	كهرباء التشغيل	مواد أولية		جملة	اناث	ذكور		
3974	117590	43848	13902	29946	13512	771	15663	46349	7756	314	7442	47	الأجمالى العام
3762	28000	5972	3264	2708	2250	161	297	11259	2431	136	2295	12	القاهرة
75	7030	1132	164	968	643	20	305	1794	455	13	442	8	الأسكندرية
0	700	7	0	7	0	7	0	612	95	12	83	1	الدقهلية
0	701	6	0	6	0	6	0	619	114	9	105	1	الشرقية
137	16390	24770	8803	15967	620	333	15014	18179	1953	78	1875	3	القليوبية
0	196	30	19	11	7	4	0	47	35	1	34	1	البحيرة
0	251	8	0	8	0	8	0	228	39	2	37	1	الأسماعيلية
0	9215	338	131	207	121	85	1	2993	363	1	362	5	الجيزة
0	10174	1920	247	1673	1631	40	2	1833	407	15	392	2	بنى سويف
0	3858	821	73	748	730	17	1	886	206	9	197	1	الفيوم
0	5802	1411	163	1248	1236	10	2	2172	367	15	352	3	المنيا
0	6230	1136	170	966	917	13	36	1016	238	8	230	2	سوهاج
0	11866	2929	387	2542	2525	15	2	2443	539	6	533	3	قنا
0	2061	736	110	626	620	5	1	423	128	2	126	1	اسوان
0	5346	1340	207	1133	1124	8	1	903	230	1	229	1	البحر الأحمر
0	5057	1274	164	1110	1073	36	1	882	149	6	143	1	الوادى الجديد
0	4713	18	0	18	15	3	0	60	7	0	7	1	مطروح

جدول 11 : خدمات الصيانة و الإصلاح و مقوماتها بمنشآت القطاع العام /الأعمال العام طبقا للمحافظات للربع الرابع عام 2015

القيمة بالآلف جنيه

قيمة الإيرادات الأخرى	إيرادات تشغيل للغير	جملة م. سلعية وخدمية	المستلزمات الخدمية	مستلزمات سلعية				الأجور النقدية	عدد المشتغلين			عدد المنشآت	المحافظات
				جملة م. سلعية	وقود و زيوت	كهرباء التشغيل	مواد أولية		جملة	اناث	ذكور		
962	81961	38286	10588	27698	11824	666	15208	37559	5816	191	5625	37	الأجمالى العام
750	3691	902	81	821	687	105	29	5200	870	19	851	9	القاهرة
75	4924	967	158	809	642	14	153	1527	340	11	329	6	الأسكندرية
0	700	7	0	7	0	7	0	612	95	12	83	1	الدقهلية
0	701	6	0	6	0	6	0	619	114	9	105	1	الشرقية
137	16390	24770	8803	15967	620	333	15014	18179	1953	78	1875	3	القليوبية
0	251	8	0	8	0	8	0	228	39	2	37	1	الأسماعيلية
0	289	81	25	56	6	49	1	594	149	1	148	2	الجيزة
0	10174	1920	247	1673	1631	40	2	1833	407	15	392	2	بنى سويف
0	3858	821	73	748	730	17	1	886	206	9	197	1	الفيوم
0	5802	1411	163	1248	1236	10	2	2172	367	15	352	3	المنيا
0	6138	1096	170	926	915	10	1	998	223	5	218	1	سوهاج
0	11866	2929	387	2542	2525	15	2	2443	539	6	533	3	قنا
0	2061	736	110	626	620	5	1	423	128	2	126	1	اسوان
0	5346	1340	207	1133	1124	8	1	903	230	1	229	1	البحر الأحمر
0	5057	1274	164	1110	1073	36	1	882	149	6	143	1	الوادى الجديد
0	4713	18	0	18	15	3	0	60	7	0	7	1	مطروح

جدول 12 : خدمات الصيانة و الإصلاح و مقوماتها بمنشآت القطاع الخاص طبقا
للمحافظات للربع الرابع عام 2015

القيمة بالآلاف جنيه

المحافظات	عدد المنشآت	عدد المشتغلين			الأجور النقدية	مستلزمات سلعية				قيمة الايرادات الأخرى	ايرادات تشغيل للغير	جملة م. سلعية وخدمية	المستلزمات الخدمية
		ذكور	اناث	جملة		جملة م. سلعية	وقود و زيوت	كهرباء التشغيل	مواد أولية				
الأجمالى العام	10	1817	123	1940	8790	455	105	1688	2248	3314	5562	35629	3012
القاهرة	3	1444	117	1561	6059	268	56	1563	1887	3183	5070	24309	3012
الأسكندرية	2	113	2	115	267	152	6	1	159	6	165	2106	0
البحيرة	1	34	1	35	47	0	4	7	11	19	30	196	0
الجيزة	3	214	0	214	2399	0	36	115	151	106	257	8926	0
سوهاج	1	12	3	15	18	35	3	2	40	0	40	92	0

ملاحق

نتائج استبيان أداء المنشآت الصناعية

- ١ - بدأ تنفيذ هذا الاستبيان ارتباطاً بالأوضاع التي شهدتها البلاد في أعقاب ثورة ٢٥ يناير وتأثيراتها علي مجتمع الأعمال خاصة مع زيادة فترات التوقف نتيجة للمطالب العمالية وارتفاع أسعار المستلزمات وتراجع معدلات الإنتاج.
قام الجهاز معها برصد نتائج تلك الاحداث وتتبع قياسها خلال الفترات الربع سنويه المتتاليه باضافة استبيان الي استمارة الاحصاء الصناعي الربع سنوي لقياس أداء المنشآت الصناعية يتضمن (٤) أسئلة تتناول الموضوعات الآتية:
أ. فترة التوقف ب. أسباب التوقف ج. مقارنة حجم الأعمال د. التوقعات المستقبلية
- ٢ - يبلغ حجم اطار هذه الاحصائية عدد (٥١٧٢) منشأة عن القطاع العام / الأعمال العام والقطاع الخاص (٢٥ مشتغلاً فأكثر)
- ٣ - بلغ عدد المنشآت الصناعية المتطابقه مع منهجية الحصر (٣٦٣٠) منشأة بنسبة ٧٠,٢٪ (زيادة أو إنخفاض عدد المنشآت بسبب إنخفاض حد العماله عن ٢٥ عامل فأكثر والتوقف أو العمل فترة الربع وليس التوقف النهائي).
- ٤- هذا الإستبيان يوضح حالة مجتمع الصناعة خلال فترة محدده وقد أضيف الى الإستبيان التنافس المحلي والخارجي مع أسباب التوقف وكذلك بداية من الربع الأول (يناير / مارس ٢٠١٥) يتم إضافة عرض تحليل لأسباب التوقف .
- ٥ - فيما يلي أهم النتائج التي أظهرها الاستبيان :

أ- فترة التوقف :

- بلغ عدد المنشآت الصناعية المتوقفة مؤقتا عن العمل (٢٤٧) منشأة من اجمالي (٥١٧٢) منشأة بنسبة ٤,٧٪ وقد تراوحت فترة التوقف بين ١٠ و ٩٠ يوم عمل .
- ب- أسباب التوقف :
- إنخفاض الطلب على الإنتاج : ٣٧٪ من مجموع منشآت الصناعات التحويلية أفادت أن إنخفاض الطلب على المنتج أدى الى توقف بعض المنشآت عن العمل خاصة في أنشطة صناعة الأغذية والمنسوجات والأجهزة الكهربائيه .
 - الإضرابات العمالية بنسبة ٢١٪ في نشاط الغزل والنسيج وزيوت الطعام (بالصناعات الغذائية) حيث أفادت المنشآت التي توقفت نتيجة الإضرابات العماليه بتأثير الشعور بعدم توفر الأمن نتيجة اتفاق العمال على الإضراب والإضرار بمصلحة العمل بالمنشآت.
 - المنافسة المحلية : ١٣٪ من مجموع أنشطة الصناعات التحويلية أفادت أن إنخفاض الطلب على المنتج بسبب المنافسه المحليه أدى الى توقف بعض المنشآت عن العمل خاصة نشاط صناعة الملابس الجاهزة.
 - وقد الحد من توافر عمله الأجنبيه لإستيراد السلع الأجنبيه الغير إستراتيجيه الى إنخفاض معدل المنافسه الأجنبيه من ٣٪ فى الربع السابق الى ٢٪ خلال هذا الربع .
 - عدم توافر الخامات : استقر عند مستوى ٣٠٪ من مجموع أنشطة الصناعات التحويلية التي أفادت أن عدم توافر الخامات أدى الى توقف بعض المنشآت عن العمل ويرجع عدم توافر الخامات فى تلك الفترة (الربع الرابع ٢٠١٥) الى :
 - ١- مشاكل توافر السيولة لشركات القطاع العام/ الأعمال العام .
 - ٢- عدم توافر العملة الأجنبيية .
 - ٣- تغير سعر الصرف للجنبة المصرى .
 - وقد ظهر هذا فى أنشطة الغزل والنسيج ، الملابس الجاهزة ، صناعة المواد والمنتجات الكيماويه، صناعة الأجهزة الكهربائيه.
 - صعوبة الحصول على الإئتمان : ٤٪ من مجموع أنشطة الصناعات التحويلية أفادت أن إنخفاض الطلب على المنتج أدى الى توقف بعض المنشآت عن العمل وذلك بسبب إنخفاض المبيعات وزيادة أسعار المواد الأولية فقد عانت الصناعة من نقص السيولة المالية مع استمرار مشاكل الحصول علي الدولار فى تلك الفترة.
 - وقد ظهر ذلك فى أنشطة صناعة المنتجات الغذائية وصناعة منتجات المعادن اللا فلزيه وهى صناعات تتسم ببطء دورة رأس المال لديها مما يجعلها تسعى الى الحصول على قروض إنتمانيية

ج - حجم الأعمال بالربع الرابع عام ٢٠١٥

العام	البيان الربع	عدد العاملين %			الاجور %			حجم الانتاج %			أسعار المستلزمات السلعيه %		
		ارتفاع	ظل ثابتا	انخفاض	ارتفاع	ظل ثابتا	انخفاض	ارتفاع	ظل ثابتا	انخفاض	ارتفاع	ظل ثابتا	انخفاض
٢٠١٤	الاول	٦	٧١	٢٣	٥٠	٤٩	١	٢٦	٤٥	٢٩	٥٤	٤٦	—
	الثاني	١١	٧٥	١٤	٤٧	٤٩	٤	٢٥	٥٦	١٩	٦٨	٣٢	—
	الثالث	١٠	٧٧	١٣	٤٧	٤٩	٤	٢٥	٥٧	١٨	٧٠	٣٠	—
	الرابع	٩	٧٦	١٥	٤٦	٤٨	٦	٢٥	٥٦	١٩	٦١	٣٩	—
٢٠١٣	الأول	١٣	٧٢	١٥	٥٦	٣٩	٥	٢٦	٥١	٢٣	٦٩	٢٨	٣
	الثاني	١٤	٧٢	١٤	٥٥	٤٠	٥	٢٩	٤٩	٢٢	٧١	٢٨	٢
	الثالث	١٢	٧٢	١٦	٥٥	٤٠	٥	٣٠	٤٦	٢٤	٧٠	٢٨	٢
	الرابع	١٦	٦٨	١٦	٥٨	٣٦	٦	٣٤	٤٥	٢١	٧١	٢٥	٤
٢٠١٢	الأول	١٩	٦٥	١٦	٦٥	٣٠	٥	٣٨	٤٢	٢٠	٧٨	٢١	١
	الثاني	٢١	٦٤	١٥	٦٣	٣٣	٤	٣٩	٤١	٢٠	٧٧	٢١	٢
	الثالث	١٩	٦٣	١٨	٦٣	٣٣	٤	٣٩	٣٩	٢٢	٧٧	٢١	٢
	الرابع	١٨	٦٥	١٧	٦٠	٣٦	٤	٤٠	٤١	١٩	٧٥	٢٤	١
٢٠١٥	الأول	١٨	٧٠	١٢	٦١	٣٥	٤	٣٩	٤٣	١٨	٧٥	٢٤	١
	الثاني	١٧	٦٥	١٨	٥٨	٣٨	٤	٣٨	٤٤	١٨	٧١	٢٧	٢
	الثالث	١٧	٦٦	١٧	٥٧	٣٧	٦	٣٦	٤٢	٢٢	٧١	٢٧	٢
	الرابع	١٦	٦٧	١٧	٥٦	٤٠	٤	٣٨	٤٢	٢٠	٧١	٢٧	٢

- ١- أفادت ٦٧٪ من المنشآت خلال الربع الرابع عام ٢٠١٥ انها احتفظت بنفس عدد العماله وثبات حجم العمالة فى صناعة المنتجات الغذائية وصناعة إستخراج البترول الخام والغاز الطبيعى وصناعة المنسوجات و صناعة الملابس الجاهزه ، بما يشير إلى الأستقرار النسبى فى الصناعات وإرتفاع الطلب على العماله الماهره خاصه فى صناعات الملابس الجاهزه والمواد الكيمايئيه والمنتجات الغذائيه بينما أفادت ١٦ ٪ بإرتفاع عدد العماله.
- ٢- خلال هذا الربع تم ملاحظه إنخفاض نسبة المنشآت التى سجلت ارتفاع الاجور لديها حيث أفادت ٥٦ ٪ بدلاً من ٥٧ ٪ من المنشآت بزياده قيمه اجور العماله بينما زادت عدد المنشآت التى ثبتت لديها الاجور حيث أفادت ٤٠ ٪ من المنشآت بدلاً من ٣٧ ٪ بثبات أجور العماله.
- ٣- أفادت ٤٢ ٪ من المنشآت بثبات حجم الإنتاج (وهى نفس نسبة الربع السابق ٤٢ ٪) بينما إنخفضت نسبة المنشآت التى خفضت إنتاجها من ٢٢ ٪ إلى ٢٠ ٪ وذلك فى نشاط المنتجات الغذائيه بصفه أساسيه بسبب إضرابات العمال بمحافظتي السويس والإسكندرية وكذلك تكرير زيوت الطعام بسبب الإضرابات.
- ٤- أفادت ٧١ ٪ من المنشآت التى تم حصرها باستمرار ارتفاع اسعار المستلزمات السلعيه وأفادت ٢٧ ٪ بثبات أسعار المستلزمات ، و نلاحظ أنه لم يحدث تغير فى تلك النسب عن الربع السابق حيث نأمل بإستقرار نسبي للإرتفاع المستمر لمستلزمات الإنتاج .
- ٥- إرتفاع نسبة المنشآت التى تعانى من نقص العماله والمهارة المدربة بنسبة ٩١ ٪ بدلاً من ٨٦ ٪ حيث مازال سوق العماله يعانى من نقص العماله الماهره وسرعة تنقلها من مكان الى آخر .
 - وهذا النقص فى العماله الماهره يتركز فى صناعة المنتجات الغذائيه والملابس الجاهزه والمنسوجات.
 - هل يوجد عجز فى مراكز التدريب المتخصصة أم هو عدم الإقبال على التدريب !.

التوقعات المستقبلية للربع الأول عام ٢٠١٦

١- توقع ٧٦٪ من إجمالي عدد المنشآت بإستمرار ثبات الأجور بالربع الأول ٢٠١٦ وهى نفس النسبة في الربع السابق .

العام	البيان الربع	الاجور %			عدد العاملين %			حجم الانتاج %			أسعار المستلزمات السلعيه %		
		ارتفاع	ظل ثابتا	انخفاض	ارتفاع	ظل ثابتا	انخفاض	ارتفاع	ظل ثابتا	انخفاض	ارتفاع	ظل ثابتا	انخفاض
٢٠١٣	الأول	١٨	٦٤	١٨	١٣	٨٢	٥	١٣	٦٨	١٩	٥١	٤٨	١
	الثانى	٣٧	٦١	٢	١٣	٨٠	٧	٢٩	٦٠	١١	٥٩	٤٠	١
	الثالث	٣٩	٥٩	٢	١٦	٧٨	٦	٣٢	٥٦	١٢	٥٦	٤٢	٢
	الرابع	١٤	٨٠	٦	٣٧	٦١	٢	٣٢	٥٨	١٠	٥٥	٤٣	٢
٢٠١٤	الأول	١٦	٧٨	٦	٤١	٥٧	٢	٣٤	٥٧	٩	٦٠	٣٩	١
	الثانى	١٩	٧٥	٦	٤٣	٥٥	٢	٣٩	٥٣	٦	٦٤	٣٤	٢
	الثالث	١٩	٧٣	٨	٤٧	٥١	٢	٤٠	٥٠	١٠	٦٧	٣١	٢
	الرابع	١٦	٧٤	١٠	٤٠	٥٧	٣	٤٠	٤٩	١١	٦٥	٣٣	٢
٢٠١٥	الأول	٢٠	٧٢	٨	٤٥	٥٣	٢	٤٠	٥٠	١٠	٦٥	٣٤	١
	الثانى	١٧	٧٥	٨	٤١	٥٨	١	٤٠	٥٣	٧	٦٤	٣٥	١
	الثالث	١٦	٧٤	١٠	٤٠	٥٨	٢	٣٩	٥٠	١١	٦٢	٣٦	٢
	الرابع	١٤	٧٦	١٠	٣٥	٦٣	٢	٣٧	٥١	١٢	٦٢	٣٦	٢
٢٠١٦	الأول	١٥	٧٦	٩	٤٢	٥٦	٢	٣٨	٥١	١١	٦٤	٣٥	١

- ٢- توقع ٥٦٪ من إجمالي عدد المنشآت تحتفظ بنفس العمالة لديها بالربع الأول ٢٠١٦ في حين إرتفعت نسبة المنشآت التي تتوقع إرتفاع عدد العمالة بها من ٣٥٪ إلى ٤٢٪.
- ٣- توقعت ٥١٪ من إجمالي عدد المنشآت ثبات حجم الإنتاج بالربع الأول ٢٠١٦ وهي نفس نسبة الربع السابق.
- ٤- توقعت ٦٤٪ من إجمالي عدد المنشآت إستمرار إرتفاع أسعار المستلزمات السلعية بالربع الأول ٢٠١٦ بعد أن كانت ٦٢٪ في الربع السابق.

توضح التوقعات المستقبلية لهذا الربع ما يلي :

- أ- إرتفاع نسبة المنشآت التي توقعت إرتفاع الأجور .
- ب- زيادة التحسن والإستقرار بسبب توقع إرتفاع نسبة المنشآت التي ستزيد حجم العمالة .
هل ستختلف تلك النسب في المستقبل بسبب الإرتفاع المستمر في قيمة الدولار !!
- ج- إنخفاض سعر البترول في الفترة السابقة أدي إلي تعهد الحكومه بإستقرار امداد الطاقه لجميع المصانع خاصة إلي المصانع كثيفة إستخدام الطاقة

الجهاز المركزي للتعبئة العامة والإحصاء

العنوان : ٣ طريق صلاح سالم - مدينة نصر - القاهرة - جمهورية مصر العربية
صندوق بريد: ٢٠٨٦ مدينة نصر - القاهرة
تليفون : ٢٤٠٢٣٠٣١ فاكس : ٢٤٠٢٤٠٩٩

Central Agency for Public Mobilization and Statistics (CAPMAS)

Address : 3 Salah Salem St. - Nasr City - Cairo - Egypt

P.O.Box : 2086 Nasr City - Cairo

Tel : (+20) 24023031

Fax : (+20) 24024099

Website : <http://www.capmas.gov.eg>

الموقع الإلكتروني للجهاز :

Email : pres_capmas@capmas.gov.eg

البريد الإلكتروني :

رقم الإيداع بدار الكتب : ١٨٨٤٠ / ٢٠١٤