

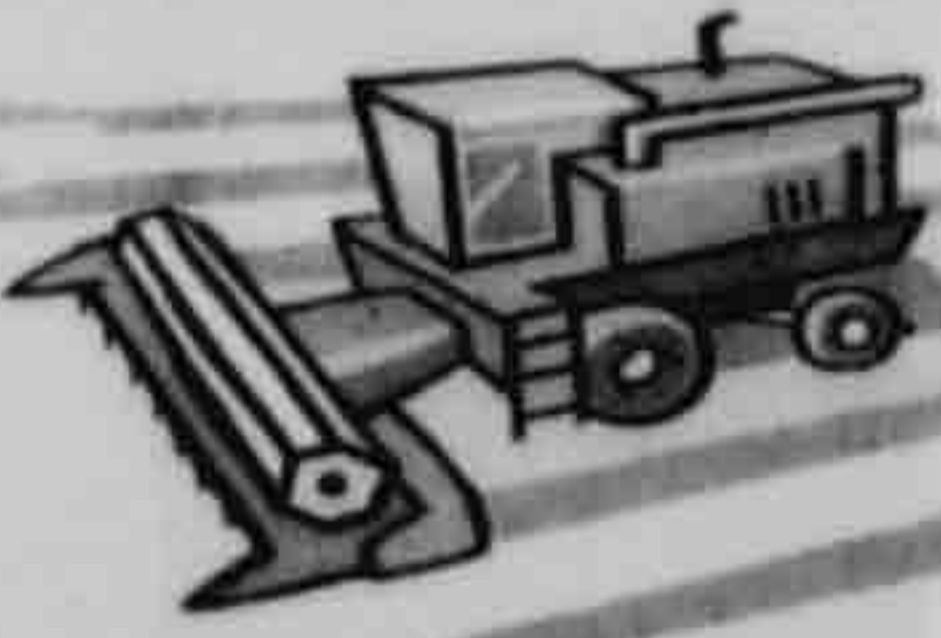


جمهورية مصر العربية

الجهاز المركزي للتعبئة العامة والإحصاء

النشرة السنوية لإستصلاح الأراضي

عام ٢٠١٢/٢٠١١



إصدار يناير ٢٠١٣

<http://www.capmas.gov.eg>

مرجع رقم ٧١-١٢٢١١/٢٠١٢



/

<http://www.capmas.gov.eg>

/

.

"

"

.

/

.

...

/

| | | |
|--|----------------|--|
| | | |
| | : _____ | |
| | _____ _____ | |
| | _____ _____ | |
| | _____ _____ | |
| | _____ | |
| | _____ | |

: _____ :

/

: _____ :

: _____ -

: _____ -

: _____ -

: _____ -

: _____ -

٤ - المساحة الكلية :

_____ - :

_____ - :

_____ - :

_____ - :

_____ - :

-

-

-

_____ - :

/

, > (=)

_____ - :

(-)

, / , -

, /

, , ,

,

, ,

,

,

-

/

/

,

,

,

,

,

, ,

-

, ,

/

/

)

-

/

(

, ,

/

تطور مساحة الأراضي المنزرعة*

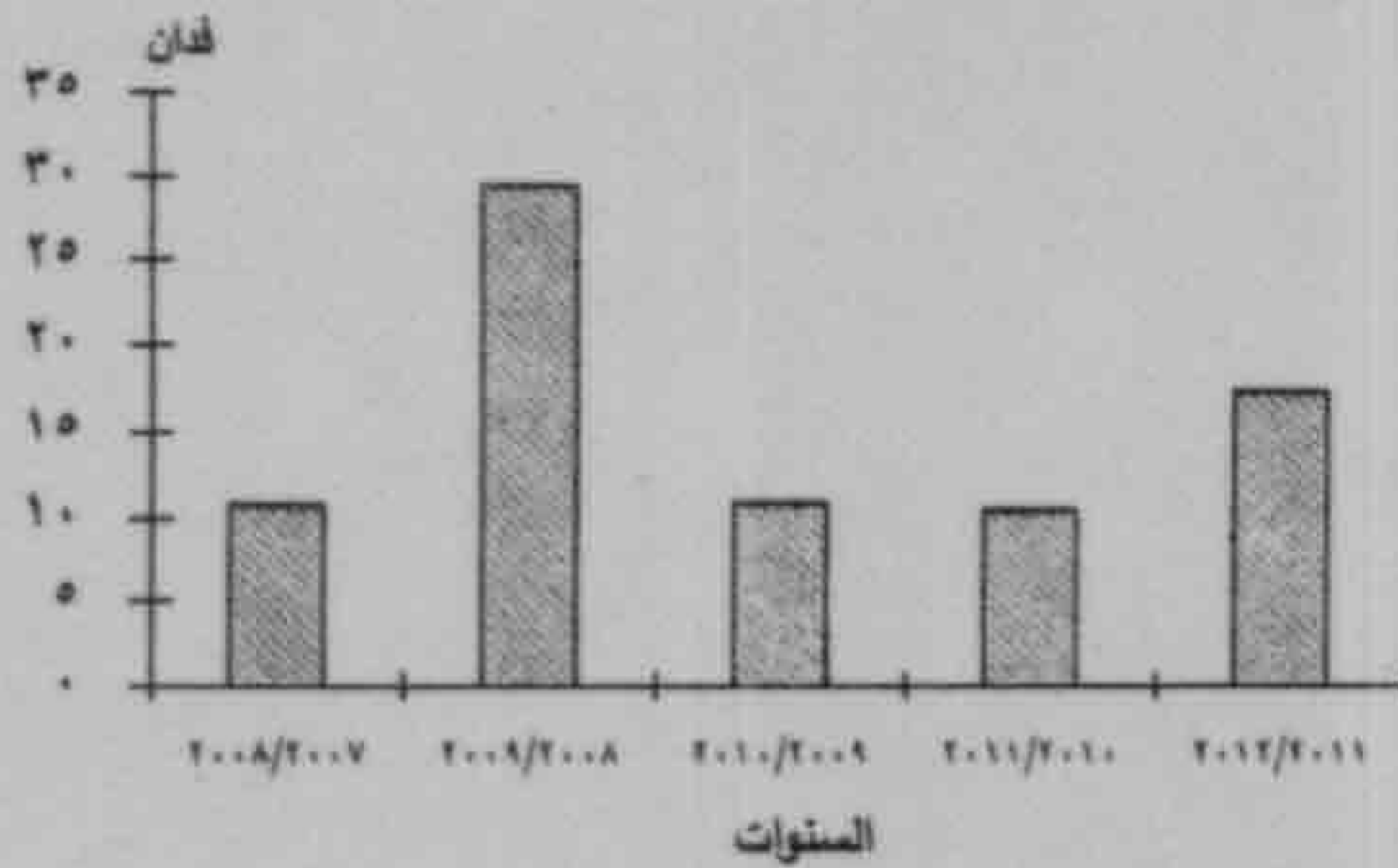
من عام ٢٠٠٧/٢٠٠٨ إلى عام ٢٠١١/٢٠١٢

المساحة بالألف فدان

| السنوات | مساحة الأراضي المنزرعة |
|-----------|------------------------|
| ٢٠٠٨/٢٠٠٧ | ١٠٠٨ |
| ٢٠٠٩/٢٠٠٨ | ٢٩٠٥ |
| ٢٠١٠/٢٠٠٩ | ١٠٠٩ |
| ٢٠١١/٢٠١٠ | ١٠٠٥ |
| ٢٠١٢/٢٠١١ | ١٧٠٤ |

* لمساحة المنزرعة بشركات القطاع الخاص فقط

المساحة بالألف



تطور مساحة الأراضي المستصلحة

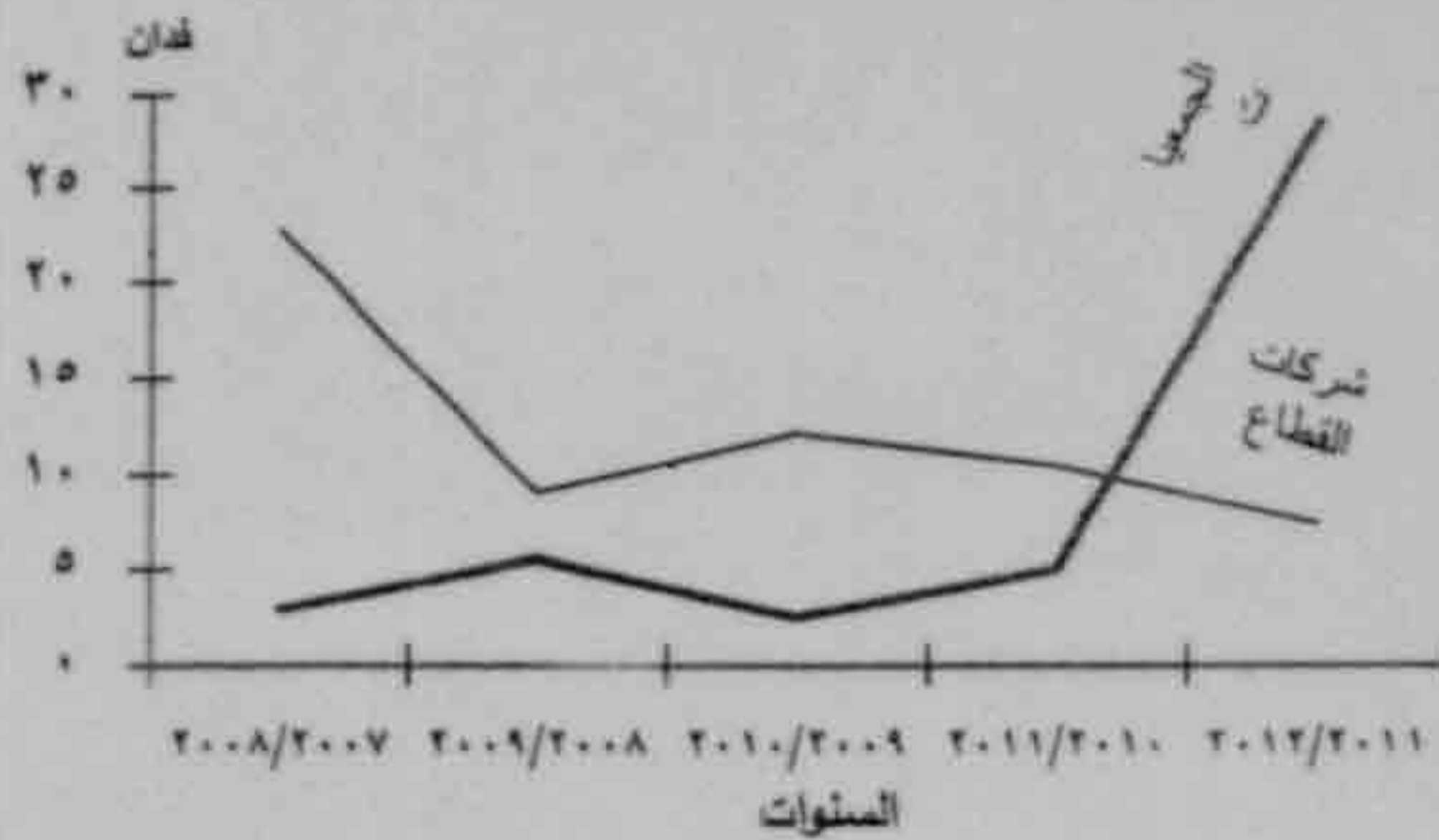
من عام ٢٠٠٧/٢٠٠٨ إلى عام ٢٠١١/٢٠١٢

المساحة بالألف فدان

| مساحة الأراضي المستصلحة | | السنوات |
|-------------------------|--------------------|------------|
| شركات القطاع الخاص | الجمعيات التعاونية | |
| ٢٢٠٩ | ٢٠٨ | ٢٠٠٨/٢٠٠٧ |
| ٩٠٠ | ٥٠٥ | ٢٠٠٩/٢٠٠٨ |
| ١٢٠٢ | ٢٠٤ | ٢٠١٠/٢٠٠٩ |
| ١٠٠٥ | ٥٠٠ | ٢٠١١/٢٠١٠ |
| ٧٠٣ | ٢٨٠٥ | *٢٠١٢/٢٠١١ |

* المساحة المستصلحة للهيئة العامة لمشروعات التعمير ٣٠٢ ألف فدان

المساحة بالألف



الباب الأول
بيانات إجمالية

جدول ١: مساحة الأراضي المستصلحة موزعة طبقاً لجهات الاستصلاح
والتوزيع النسبي لها عام ٢٠١٢/٢٠١١

| التوزيع النسبي % | المساحة المستصلحة (بالفدان) | جهة الاستصلاح |
|---------------------|--------------------------------|--|
| ٨,٢ | ٣٢٠٠ | الهيئة العامة لمشروعات التعمير والتنمية الزراعية |
| ١٨,٨ | ٧٣٣٤ | شركات القطاع الخاص |
| ٧٣,٠ | ٢٨٤٨٧ | الجمعيات التعاونية |
| ١٠٠ | ٣٩٠٢١ | الإجمالي العام |

جدول ٢: مساحة الأراضي المستصلحة () عام ٢٠١٢/٢٠١١

| التوزيع النسبي % | المساحة بالفدان | المشروع | المحافظة |
|------------------|-----------------|-------------|----------------|
| ١٠٠ | ٣٢٠٠ | وادي الريان | الفيوم |
| ١٠٠ | ٣٢٠٠ | | الإجمالي العام |

(١) الأراضي المستصلحة بالهيئة العامة لمشروعات التعمير والتنمية الزراعية

جدول ٣: مساحة الأراضي القابلة للإستصلاح موزعة طبقاً للمحافظات
والمشروع والتوزيع النسبي لها عام ٢٠١٢/٢٠١١

| التوزيع النسبي % | المساحة بالفدان | المشروع | المحافظة |
|------------------|-----------------|------------------|----------------|
| ٩,٤ | ٣٠٠٠٠ | وادي النطرون | البحيرة |
| ٣,٨ | ١٢٠٠٠ | أبارتوشكى | أسوان |
| ٣٤,٣ | ١١٠٠٠٠ | توشكى | |
| ٧,٠ | ٢٢٥٠٠ | شرق العوينات | الوادي الجديد |
| ٧,٤ | ٢٢٧٧٢ | جنوب القنطرة شرق | شمال سيناء |
| ٣٨,١ | ١٢٢٠١٦ | رابعة وينر العبد | |
| ١٠٠ | ٣٢٠٢٨٨ | | الإجمالي العام |

جدول ٤: مساحة الأراضي المستصلحة موزعة طبقاً لجهات الاستصلاح والمحافظات

عام ٢٠١٢/٢٠١١

المساحة بالفدان

| الإجمالي | جهات الاستصلاح | | | المحافظة |
|----------|--------------------|--------------------|--|----------------|
| | الجمعيات التعاونية | شركات القطاع الخاص | الهيئة العامة لمشروعات التعمير والتنمية الزراعية | |
| ١٠١٥٤ | ١٠١٥٤ | - | - | بورسعيد |
| ٣٢٠٠ | | - | ٣٢٠٠ | الفيوم |
| ١٠١٨ | ١٠١٨ | | | الدقهلية |
| ١١٨١ | | ١١٨١ | | المنوفية |
| ٣٦٧ | | ٣٦٧ | | البحيرة |
| ١٢٣١٥ | ١٢٣١٥ | | | الإسماعيلية |
| ١٥٠ | | ١٥٠ | | الجيزة |
| ٨٦ | | ٨٦ | | أسيوط |
| ٧٠٠٠ | ٥٠٠٠ | ٢٠٠٠ | | أسوان |
| ٤٠ | | ٤٠ | | الأقصر |
| ٥١٠ | | ٥١٠ | | الوادي الجديد |
| ٣٠٠٠ | | ٣٠٠٠ | | مطروح |
| ٣٩٠٢١ | ٢٨٤٨٧ | ٧٣٣٤ | ٣٢٠٠ | الإجمالي العام |



| | | طميية | | | | |
|---|--|-------|---|---|---|-------------|
| | | | | | | |
| | | - | - | - | - | |
| | | - | - | - | - | |
| - | | - | - | | | |
| - | | - | - | | | |
| - | | - | - | | | مزرعة نهال |
| - | | - | - | | | شركة الرواد |
| | | - | - | - | - | الولاء |
| | | - | - | - | - | |

جدول ٦ - مساحة الأراضي الموزعة من قبل شركات الإستصلاح طبقاً للمحافظات والمشروع عام ٢٠١١ / ٢٠١٢

| فدان | سهم | قيراط | فدان | | | فدان | سهم |
|------|-----|-------|------|-------|------|------|---|
| | | | فدان | قيراط | فدان | | |
| | | | | | | | |
| | | | | | | | أسيوط أسوان مطروح |
| | | | | | | | القطان والسعد مملكة للتنمية الزراعية توشك الضبعة والعلمين |
| | | | | | | | |

جدول ٧ - مساحة الأراضي التي تم عليها عمليات التسوية موزعة طبقاً للمحافظات والمشروع

عام ٢٠١١ / ٢٠١٢

| قيمة ما تم تنفيذه بالألف جنيه | مساحة المشروع (بالفدان) مساحة التسوية (بالفدان) | | | | اسم المشروع | |
|-------------------------------|---|--|--|--|-------------------------|--------------------|
| | | | | | | |
| | | | | | طيبة العالمية الجيزة | المنوفية الجيزة |
| | | | | | اكسبريس للزراعة الحديثة | مطروح |
| | | | | | | الاجمالي العام |

/

:

| | | | | اسم مشروع الاستصلاح | |
|--|---|---|--|---------------------|--|
| | | - | | | |
| | | - | | | |
| | - | - | | | |
| | - | | | | |
| | | - | | | |
| | | - | | | |

/

:

| | | | | |
|-----|-----|-----|--|--|
| () | () | () | | |
| | | | | |
| | | | | |
| | | | | |



جدول ١٠ : الإنتاج النباتى للمساحات المنزرعة موزعة طبقاً للمحافظات والمشروع عام ٢٠١١/٢٠١٢

| () | () | () | | | |
|-----|-----|--------|---|---|--|
| | | | برسيم ذرة زيتون ليمون بلح يوسفى مانجو يوسفى ليمون بلح زيتون عنب مشمش عنب خوخ مانجو بلح كمثرى موز تفاح برتقال قمح قمح ذرة بطاطس مشمش تفاح خوخ عنب مانجو كمثرى موز | انترناشونال لاند الترك لاستصلاح الأراضى مزرعة راضى أحمد سيد علام الدلتا مصر طيبة العالمية الدياب مصر للتنمية الزراعية | الاسكندرية القليوبية المنوفية البحيرة |
| | | مشايات | | | |

| () () | () | () | | | |
|------------|-----|-----|--------------|-----------------------------|---------|
| | | | برسيم حجازي | الاشمس للتنمية الزراعية | البحيرة |
| | | | ليمون | | |
| | | | رمان | | |
| | | | خوخ | | |
| | | | مشمش | | |
| | | | عنب | | |
| | | | زيتون | | |
| | | | مانجو | | |
| | | | بلح النخيل | البيتوبلانت (زراعة الفاكهة) | |
| | | | مانجو | | |
| | | | فول | | |
| | | | خضار | الكنانة للتنمية الزراعية | |
| | | | عنب | | |
| | | | مشمش | | |
| | | | عنب | القطة | الجيزة |
| | | | مانجو | | |
| | | | خوخ | | |
| | | | رومان | | |
| | | | قشطة | | |
| | | | زيتون | الريف الأروبي | |
| | | | فواكة متنوعة | | |
| | | | برتقال | الجيزة | |
| | | | مانجو | | |
| | | | زيتون | الوادي لاستصلاح الأراضي | |
| | | | عنب | | |
| | | | رمان | القطان والسعد | أسيوط |
| | | | زيتون | | |
| | | | ليمون | | |
| | | | فواكهة | | |

|) | () | () | | | |
|---|-----|-----|---|--|----------------------------|
| | | | قمح شعير برسيم عنب بلح قمح فول حراثي برسيم حجازي برسيم بلدي ذرة شامية خضروات قمح | الملكة للتنمية الزراعية توشكي ايحييت جريس قباء | أسوان الوادي الجديد |
| | | | برنقال قمح فول ذرة شامية ذرة رفيعة برسيم حجازي قطن أرز برسيم حجازي برسيم بلدي قمح طماطم بادنجان فلفل | شركة الرواد شركة الروضة | |

|) () () | | | |
|-----------|--|---|--|
| | شعير زيتون برتقال رمان فلفل شعير برسيم تين قمح قمح برسيم بلدى ذرة شامية قمح رمان قمح قمح قمح | شركة الصفوة الولاء التقوى لاستصلاح الأراضى الوادي الأخضر زهراء الوادي الصفاء الراشدة لاستصلاح الأراضى أولاد جلاب | |

تابع جدول ١٠ : الإنتاج النباتي للمساحات المنزرعة موزعة طبقاً للمحافظات والمشروع عام ٢٠١١/٢٠١٢

|) | () | () | |
|---|---|--|--|
| | <p>نخيل برسيم حجازي برسيم بلدي قمح برتقال يوسفي خضروات</p> <p>فول أرز برسيم حجازي برسيم بلدي برسيم حجازي برسيم بلدي زيتون</p> | <p>النور لاستصلاح الأراضي</p> <p>شركة الفاروق</p> <p>شركة الأخوة</p> | |
| | | | |

جدول ١١: إنتاج الصوب الزراعية للأراضي المستصلحة عام ٢٠١١/٢٠١٢

| | | | | | | |
|-----|-----|-----|--|--|--|--|
| () | () | () | | | | |
| | | | | | | |

-

جدول ١٢: إنتاج مشروعات الثروة الحيوانية المقامة على المساحات المستصلحة

موزعة طبقا للمحافظات عام ٢٠١١/٢٠١٢

| | | | | | | |
|----|--|--|-----|-----|--------|--|
|) | | | () | | | |
| (| | | () | | | |
| طن | | | | () | الجيزة | |
| | | | | () | | |
| | | | | () | | |
| | | | | () | | |
| | | | | () | | |
| | | | | () | | |
| | | | | () | | |
| | | | | () | | |
| | | | | () | | |
| | | | | () | | |
| - | | | | - | | |



جدول ١٣ - بيان الجمعيات التعاونية للأراضي المستصلحة* عام ٢٠١٢/٢٠١١

| المحافظات | البيان | عدد الجمعيات | مساحة الأراضي بالجمعة (بالفدان) | رأس مال الجمعية (بالجنيه) |
|-------------|--------|--------------|------------------------------------|---------------------------|
| بورسعيد | ٣ | ١٠١٥٤ | ١١٠٠٠ | |
| الدقهلية | ١ | ١٠١٨ | ١٢٥٠٠ | |
| الإسماعيلية | ٥ | ١٢٣١٥ | ٢٦٠٠ | |
| أسوان | ١ | ٥٠٠٠ | ٧٥٠٠ | |
| الإجمالي | ١٠ | ٢٨٤٨٧ | ٣٣٦٠٠ | |

* إجمالي الجمعيات التعاونية للأراضي المستصلحة ٥٩٦ جمعية حتى عام ٢٠١٢/٢٠١١

الجهاز المركزي للتعبئة العامة والإحصاء

العنوان :

٢ طريق صلاح سالم - مدينة نصر - القاهرة - جمهورية مصر العربية

صندوق بريد : ٢٠٨٦ مدينة نصر - القاهرة

فاكس : ٢٤٠٢٤٠٩٩

تليفون : ٢٤٠٢٣٠٣١

Central Agency for Public Mobilization and Statistics

CAPMAS

Address :

Slah Salem Street- Nasser City – Cairo- Egypt

P.O.Box: 2086 Nasser City – Cairo

TEL: 24023031

FAX : 24024099

Website

<http://www.capmas.gov.eg>

موقع الجهاز:

Email :

pres_capmas@capmas.gov.eg

بريد إلكتروني :



طبع بمطابع الجهاز المركزي
للتعبئة العامة والإحصاء

PRINTED INC.A.P.M.A.S PRINTNG SHOP