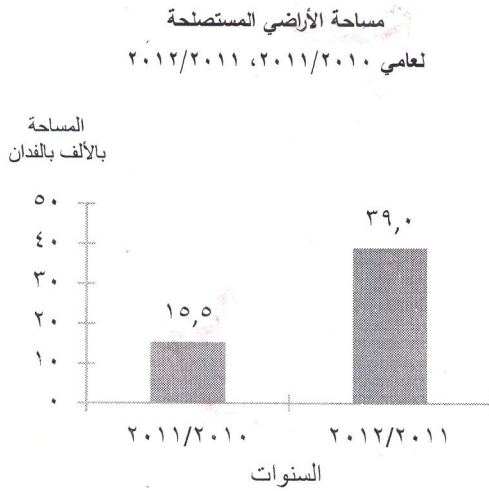
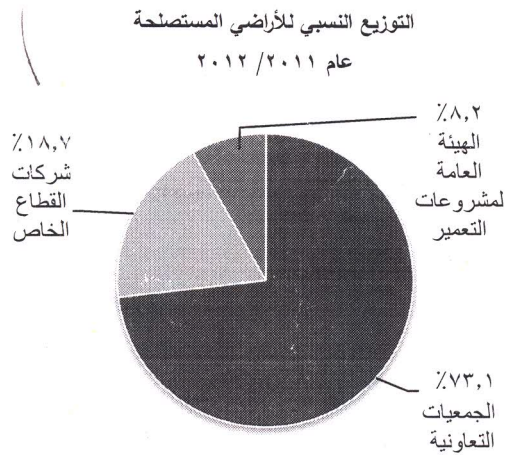


٣٩,٠ ألف فدان مساحة الأراضي المستصلحة عام ٢٠١٢/٢٠١١

أصدر الجهاز المركزي للتعبئة العامة والإحصاء اليوم الموافق / / ٢٠١٣ النشرة السنوية لإستصلاح الأراضي عام ٢٠١٢ / ٢٠١١ ومن أهم المؤشرات مايلي :



- بلغت مساحة الأراضي المستصلحة ٣٩,٠ ألف فدان عام ٢٠١٢/٢٠١١ مقابل ١٥,٥ ألف فدان العام السابق بنسبة زيادة قدرها ١٥١,٦٪ ويرجع ذلك لزيادة مخصصات الجمعيات التعاونية من الأراضي المستصلحة هذا العام.

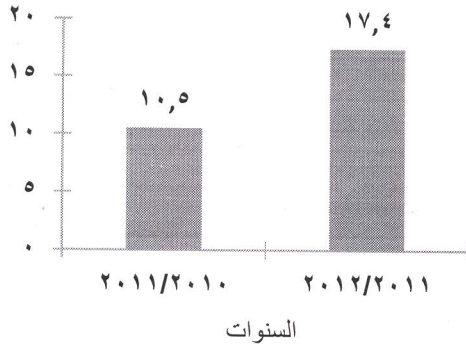


- بلغت مساحة الأراضي المستصلحة بالجمعيات التعاونية ٢٨,٥ ألف فدان بنسبة قدرها ٧٣,١٪ تليها مساحة شركات القطاع الخاص ٧,٣ ألف فدان بنسبة قدرها ١٨,٧٪ ثم مساحة الهيئة العامة لمشروعات التعمير والتنمية الزراعية ٣,٢ ألف فدان بنسبة قدرها ٨,٢٪ من إجمالي مساحة الأراضي المستصلحة عام ٢٠١٢/٢٠١١.

المساحة المنزرعة من الأراضي المستصلحة بشركات

الاستزراع عامي ٢٠١١/٢٠١٠، ٢٠١٢/٢٠١١

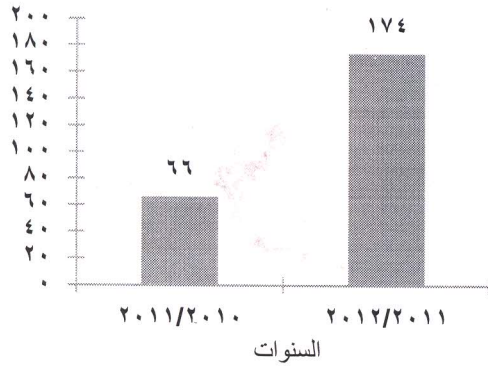
المساحة
بالآلاف بالفدان



المساحة المقام عليها مشروعات الثروة الحيوانية

عام ٢٠١١/٢٠١٢

المساحة
بالفدان



- بلغت المساحة المنزرعة من الأراضي المستصلحة

بشركات الاستزراع ١٧,٤ ألف فدان عام ٢٠١٢/٢٠١١

مقابل ١٠,٥ ألف فدان عام ٢٠١١/٢٠١٠ بنسبة زيادة

قدرها ٦٥,٧٪ ويرجع ذلك لاستزراع أراضى كانت مستصلحة

من العام السابق.

- بلغت المساحة المقام عليها مشروعات الثروة الحيوانية

(إنتاج ألبان وتسمين وتربية ماشية وأغنام) من الأراضي

المستصلحة ١٧٤ فدان عام ٢٠١٢/٢٠١١ مقابل ٦٦ فدان

عام ٢٠١١/٢٠١٠ بنسبة زيادة قدرها ١٦٣,٦٪ ويرجع ذلك

إلى إقبال الشركات على إقامة مشروعات الثروة الحيوانية.

ص.ب. ٢٠٨٦ صلاح سالم - مدينة نصر / القاهرة Egypt, Cairo, Nasr City, P.O. Box ٢٠٨٦ Salah Salem

تليفون العلاقات العامة: (٠٢)٢٤٠٢٠٢٣١ المركز القومي للمعلومات : (٠٢)٢٤٠٢٠٥٧٤ - فاكس رئاسة الجهاز: (٠٢)٢٤٠٢٤٠٩٩

البريد الإلكتروني : pres_capmas@capmas.gov.eg Email: موقع الجهاز : www.capmas.gov.eg