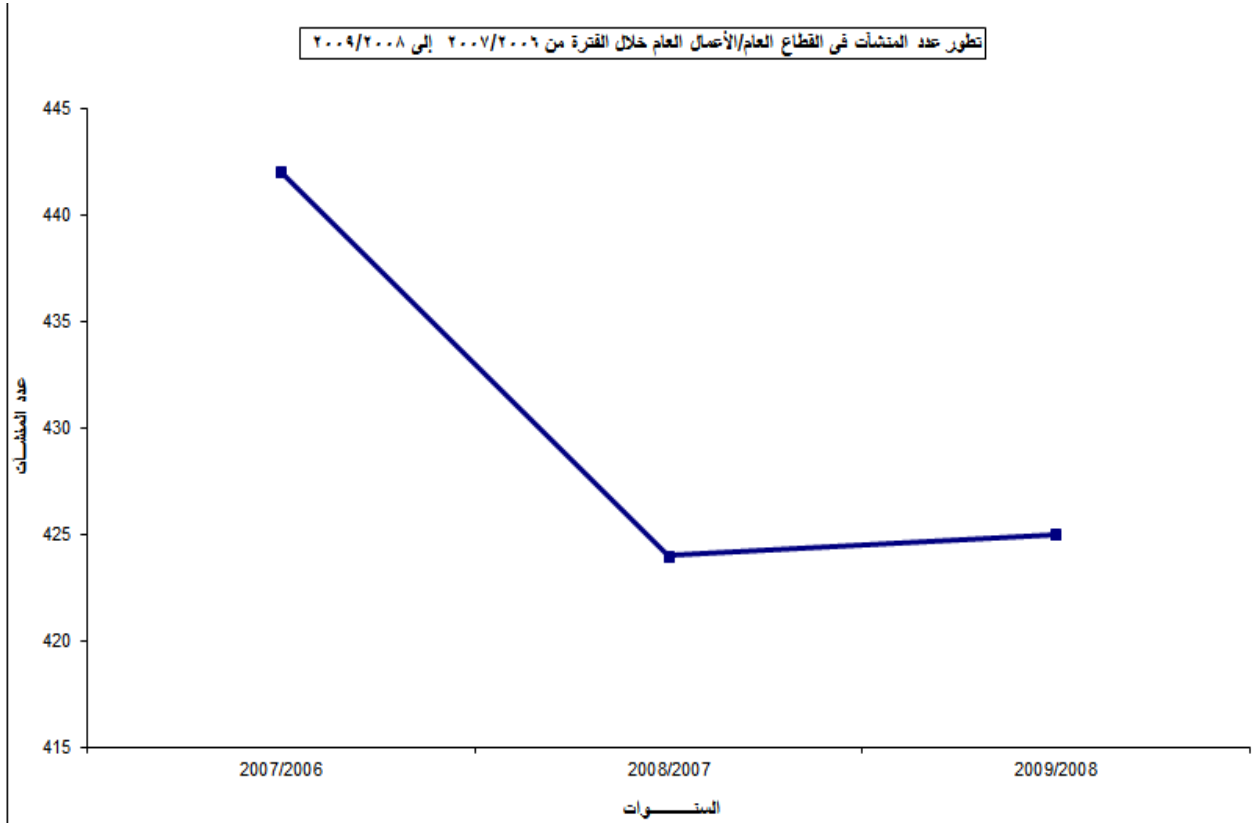


تطور عدد المنشآت في القطاع العام/ الأعمال العام
خلال الفترة من ٢٠٠٧/٢٠٠٦ إلى ٢٠٠٩/٢٠٠٨

عدد المنشآت	السنوات
٤٤٢	٢٠٠٧ / ٢٠٠٦
٤٢٤	٢٠٠٨ / ٢٠٠٧
٤٢٥	٢٠٠٩ / ٢٠٠٨

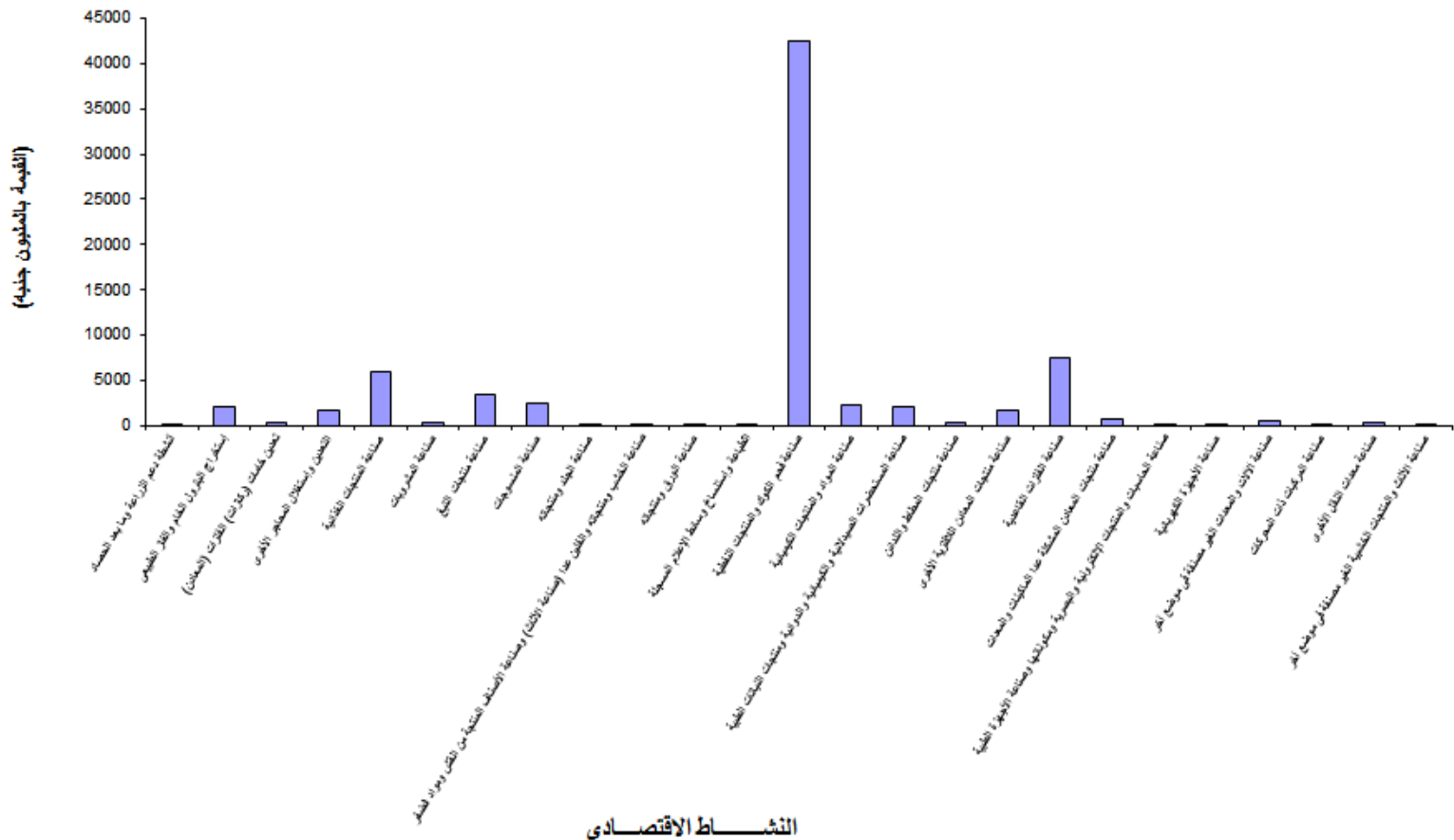


قيمة الإنتاج التام بسعر البيع للقطاع العام/الأعمال العام لعام ٢٠٠٨/٢٠٠٩
موزعة طبقاً لأوجه النشاط الإقتصادي

(القيمة بالمليون جنيه)

م	النشاط الإقتصادي	القيمة
١	أنشطة دعم الزراعة وما بعد الحصاد	١٦٩
٢	إستخراج البترول الخام والغاز الطبيعي	٢١٠٦
٣	تعدين خامات (ركازات) الفلزات (المعادن)	٢٩٥
٤	التعدين وإستغلال المحاجر الأخرى	١٦٧٣
٥	صناعة المنتجات الغذائية	٥٩١٣
٦	صناعة المشروبات	٢٤٧
٧	صناعة منتجات التبغ	٣٥١٨
٨	صناعة المنسوجات	٢٤١٧
٩	صناعة الجلد ومنتجاته	٤
١٠	صناعة الخشب ومنتجاته والفلين عدا (صناعة الأثاث) وصناعة الأصناف المنتجة من القش ومواد الضفر	٨٢
١١	صناعة الورق ومنتجاته	١٩٦
١٢	الطباعة وإستنساخ وسائط الإعلام المسجلة	٥
١٣	صناعة فحم الكوك والمنتجات النفطية	٤٢٤٢٦
١٤	صناعة المواد والمنتجات الكيميائية	٢٣٠٦
١٥	صناعة المستحضرات الصيدلانية والكيميائية والدوائية ومنتجات النباتات الطبية	٢١٣٣
١٦	صناعة منتجات المطاط واللدائن	٢٦٤
١٧	صناعة منتجات المعادن اللافلزية الأخرى	١٦١٢
١٨	صناعة الفلزات القاعدية	٧٥٧٩
١٩	صناعة منتجات المعادن المشكلة عدا الماكينات والمعدات	٦٣٦
٢٠	صناعة الحاسبات والمنتجات الإلكترونية والبصرية ومكوناتها وصناعة الأجهزة الطبية	١٧٨
٢١	صناعة الأجهزة الكهربائية	٧٤
٢٢	صناعة الآلات والمعدات الغير مصنفة في موضع آخر	٥٩٢
٢٣	صناعة المركبات ذات المحركات	٢٠٦
٢٤	صناعة معدات النقل الأخرى	٢٥٣
٢٥	صناعة الأثاث والمنتجات الخشبية الغير مصنفة في موضع آخر	٤
	الإجمالي	٧٤٨٨٨

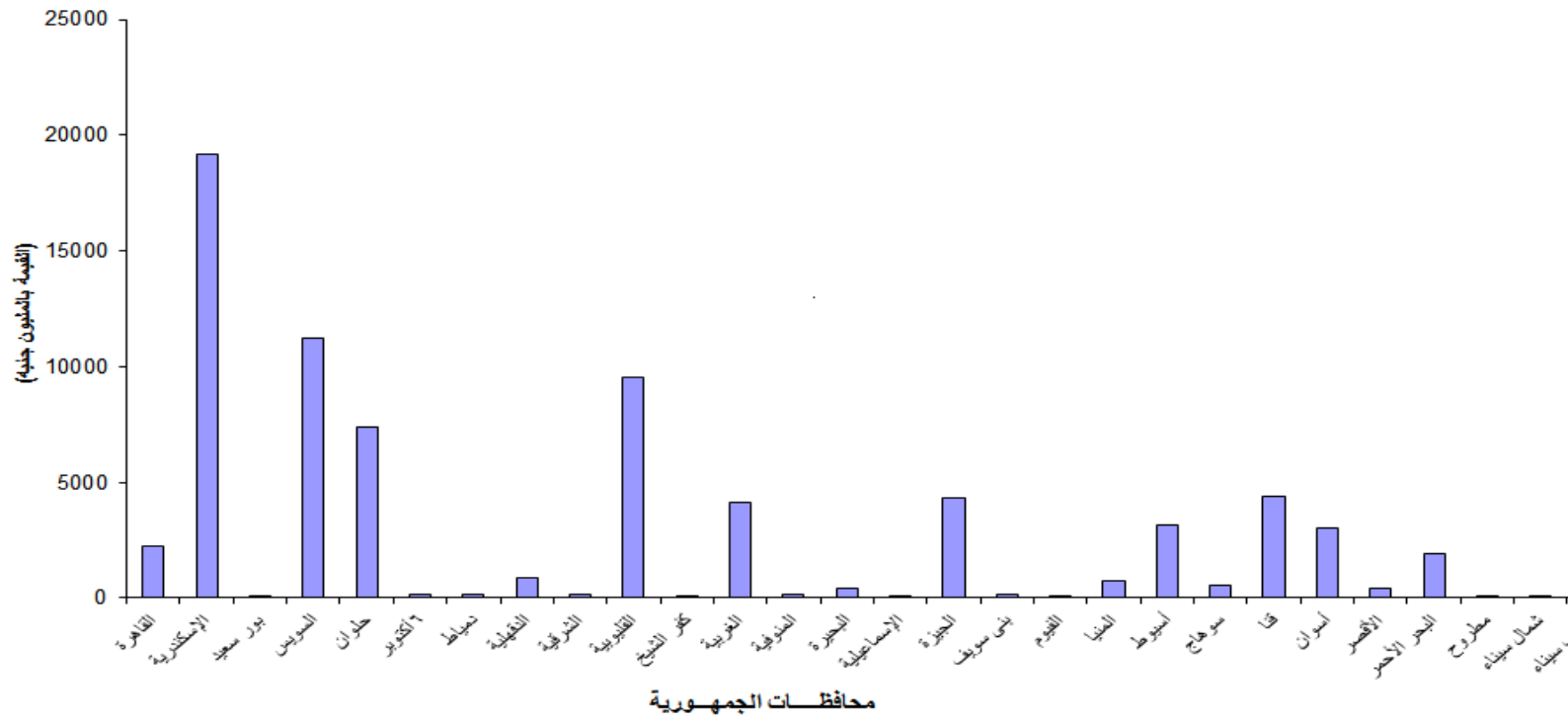
قيمة الإنتاج التام بسعر البيع للقطاع العام /الأعمال العام لعام ٢٠٠٩/٢٠٠٨ موزعة طبقاً لأوجه النشاط الاقتصادي



قيمة الإنتاج التام بسعر البيع ونسبته المئوية في منشآت القطاع العام /
الأعمال العام لعام ٢٠٠٨/٢٠٠٩ موزعة طبقاً للمحافظات

م	المحافظة	قيمة الإنتاج (القيمة بالمليون جنيه)	النسبة %
١	القاهرة	٢٢٥٥	٣,٠١
٢	الإسكندرية	١٩١٤٦	٢٥,٥٧
٣	بورسعيد	٢٦	٠,٠٣
٤	السويس	١١٢٥٤	١٥,٠٣
٥	حلوان	٧٤٠٢	٩,٨٨
٦	٦ أكتوبر	١٨٥	٠,٢٥
٧	دمياط	١٦٤	٠,٢٢
٨	الدقهلية	٨٦٩	١,١٦
٩	الشرقية	١٦١	٠,٢١
١٠	القليوبية	٩٥٤٢	١٢,٧٤
١١	كفر الشيخ	٦٠	٠,٠٨
١٢	الغربية	٤١٠٣	٥,٤٨
١٣	المنوفية	١٤٤	٠,١٩
١٤	البحيرة	٣٩٥	٠,٥٣
١٥	الإسماعيلية	٥٦	٠,٠٧
١٦	الجيزة	٤٣٥٧	٥,٨٢
١٧	بنى سويف	١٧٦	٠,٢٤
١٨	الفيوم	٩٤	٠,١٣
١٩	المنيا	٧٤٢	٠,٩٩
٢٠	أسيوط	٣١٨١	٤,٢٥
٢١	سوهاج	٥٥٩	٠,٧٥
٢٢	قنا	٤٣٦٧	٥,٨٣
٢٣	أسوان	٣٠٣٦	٤,٠٥
٢٤	الأقصر	٤٢٤	٠,٥٧
٢٥	البحر الأحمر	١٩١٦	٢,٥٦
٢٦	مطروح	٥٥	٠,٠٧
٢٧	شمال سيناء	٨٥	٠,١١
٢٨	جنوب سيناء	١٣٤	٠,١٨
	الإجمالي	٧٤٨٨٨	١٠٠

قيمة الإنتاج التام بسعر البيع للقطاع العام/الأعمال العام لعام ٢٠٠٩/٢٠٠٨ موزعة طبقاً للمحافظات

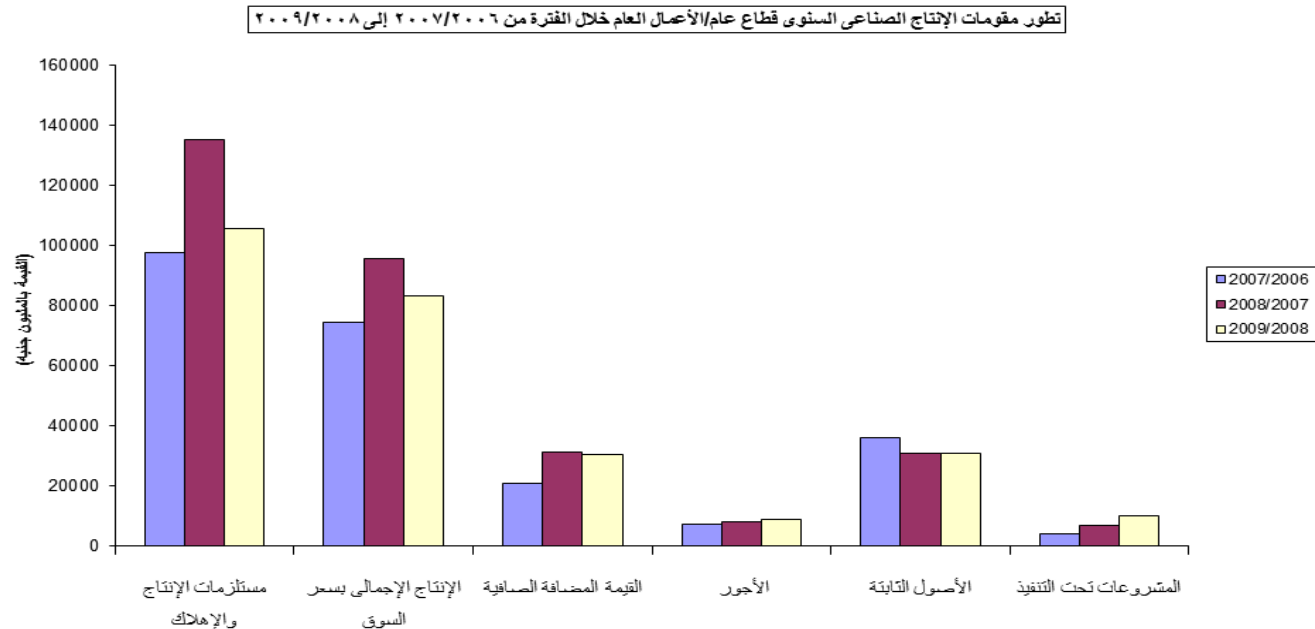


تطور مقومات الإنتاج الصناعي السنوي قطاع عام/الأعمال العام خلال الفترة من ٢٠٠٧/٢٠٠٦ إلى ٢٠٠٩/٢٠٠٨

(القيمة بالمليون جنيه)

المشروعات تحت التنفيذ	الأصول الثابتة	الأجور (*)	القيمة المضافة الصافية	الإنتاج الإجمالي بسعر السوق	مستلزمات الإنتاج والإهلاك	البيان السنوات
٣٧٨٦	٣٥٧٥٠	٧٠٥١	٢٠٦٤٩	٧٤٣٢٩	٩٧٥٩٥	٢٠٠٧/٢٠٠٦
٦٧٠٣	٣٠٥٧٣	٧٩٢٦	٣١٢٨٣	٩٥٦٠٢	١٣٥٣٢٣	٢٠٠٨/٢٠٠٧
٩٧٥٤	٣٠٩١٣	٨٨٣٠	٣٠٢٢٩	٨٣١٨٨	١٠٥٦١٤	٢٠٠٩/٢٠٠٨

(*) الأجور : تشمل الأجور النقدية والتأمينات الإجتماعية والمزايا العينية .



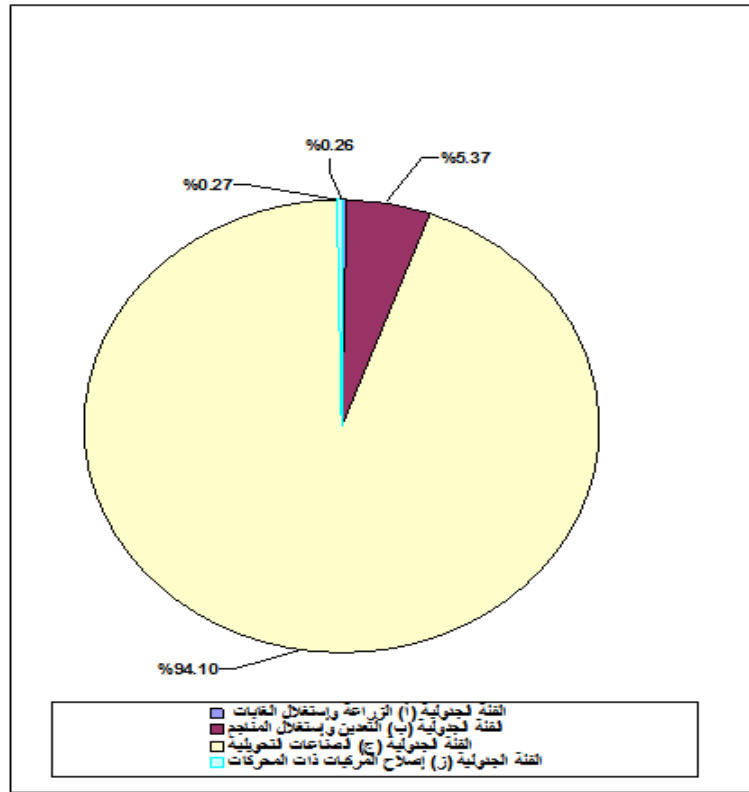
مقارنة التوزيع النسبي للإنتاج الإجمالي بسعر السوق طبقاً لأقسام النشاط الاقتصادي الرئيسية في منشآت القطاع العام/الأعمال العام خلال عامي ٢٠٠٨/٢٠٠٧ ، ٢٠٠٩/٢٠٠٨

(القيمة بالمليون جنيه)

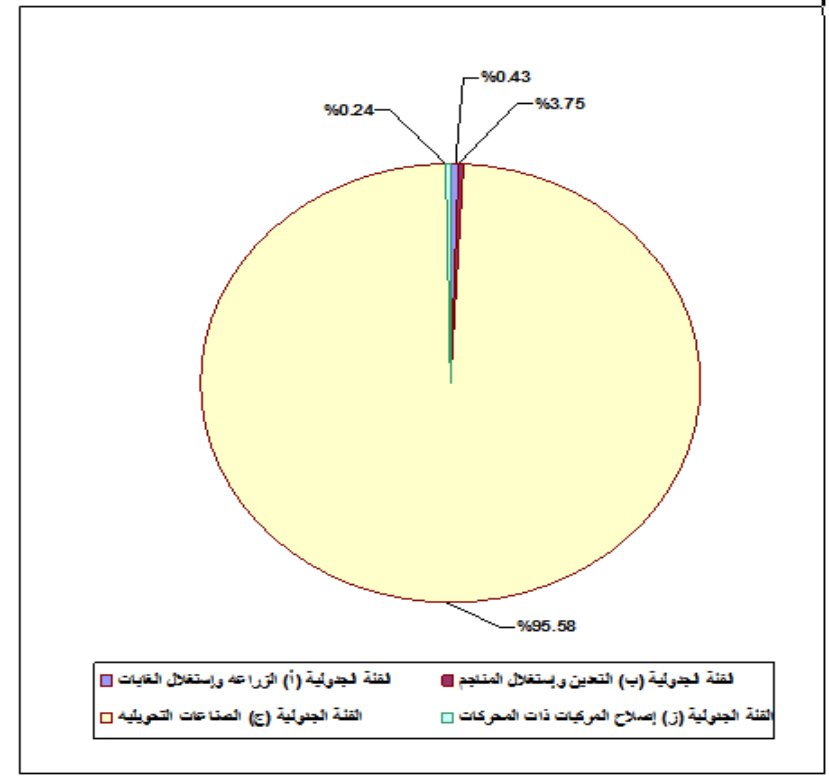
الجملة		الفئة الجدولية (ز) إصلاح المركبات ذات المحركات والدرجات النارية		الفئة الجدولية (ج) الصناعات التحويلية		الفئة الجدولية (ب) التعدين وإستغلال المناجم		الفئة الجدولية (أ) الزراعة وإستغلال الغابات وقطع الأشجار وصيد الأسماك		البيان السنوات
		النسبة %	القيمة	النسبة %	القيمة (*)	النسبة %	القيمة	النسبة %	القيمة	
١٠٠	٨٣٤١٧	٠,٢٧	٢٣٠	٩٤,١٠	٧٨٤٩٣	٥,٣٧	٤٤٧٦	٠,٢٦	٢١٨	٢٠٠٩ / ٢٠٠٨
١٠٠	٩٥٨٣٢	٠,٢٤	٢٣٠	٩٥,٥٨	٩١٥٩٥	٣,٧٥	٣٥٩١	٠,٤٣	٤١٦	٢٠٠٨ / ٢٠٠٧

(*) قيمة الإيرادات لنشاط خدمات الصيانة والإصلاح.

مقارنة التوزيع النسبي للإنتاج الإجمالي بسعر السوق طبقاً لأقسام النشاط الاقتصادي الرئيسية في منشآت القطاع العام /الأعمال العام خلال عامي ٢٠٠٨/٢٠٠٧، ٢٠٠٩/٢٠٠٨



عام ٢٠٠٩/٢٠٠٨

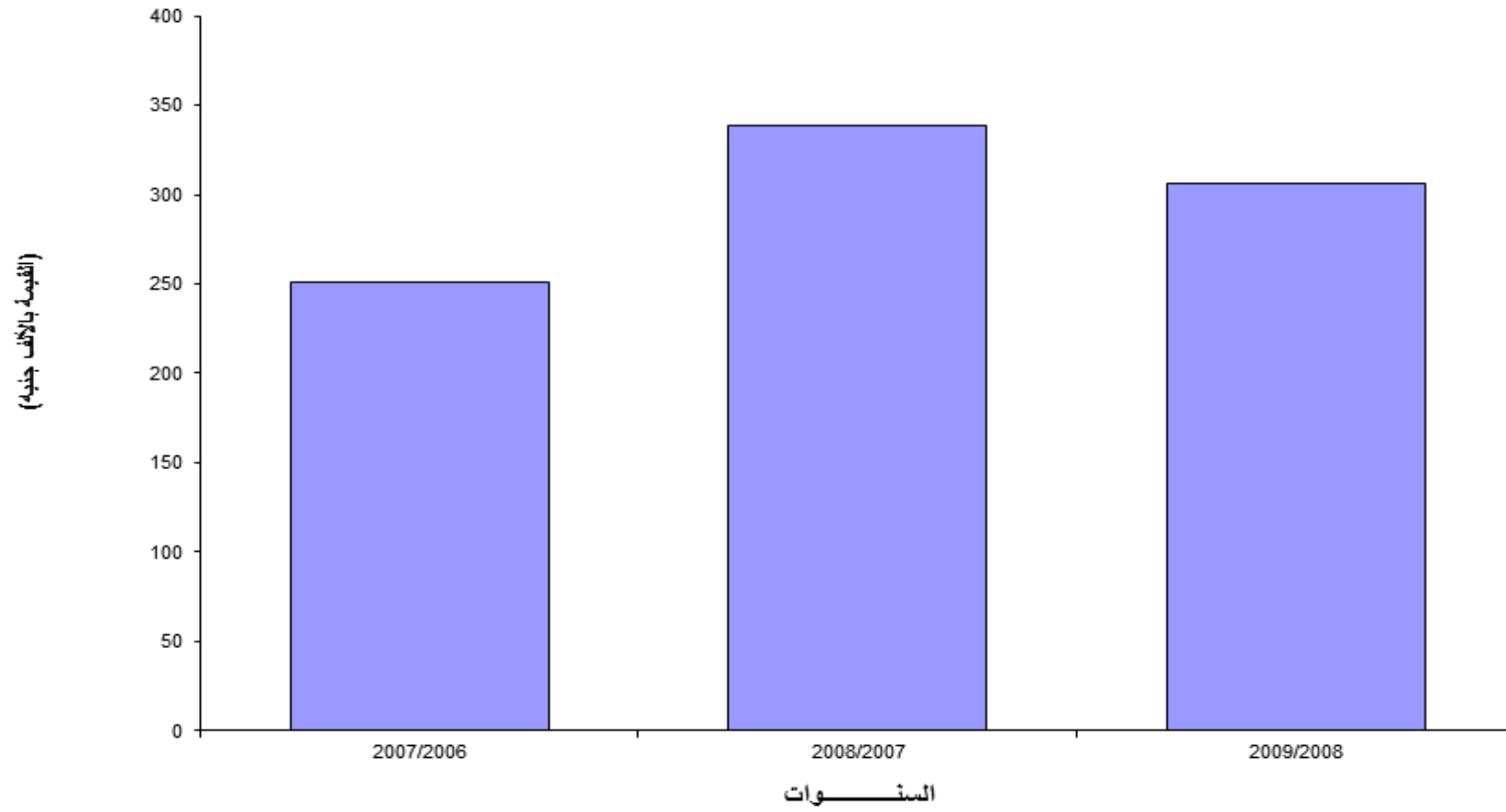


عام ٢٠٠٨/٢٠٠٧

تطور إنتاجية العامل في منشآت القطاع العام/الأعمال العام خلال الفترة من ٢٠٠٧/٢٠٠٦ إلى ٢٠٠٩/٢٠٠٨

إنتاجية العامل بالألف جنيهه	العمالة بالألف عامل	الإنتاج بسعر السوق بالمليون جنيهه	السنوات
٢٥١,١١	٢٩٦	٧٤٣٢٩	٢٠٠٧/٢٠٠٦
٣٣٩,٠١	٢٨٢	٩٥٦٠٢	٢٠٠٨/٢٠٠٧
٣٠٥,٨٤	٢٧٢	٨٣١٨٨	٢٠٠٩/٢٠٠٨

تطور إنتاجية العامل في منشآت القطاع العام/الأعمال العام خلال الفترة من ٢٠٠٧/٢٠٠٦ إلى ٢٠٠٩/٢٠٠٨

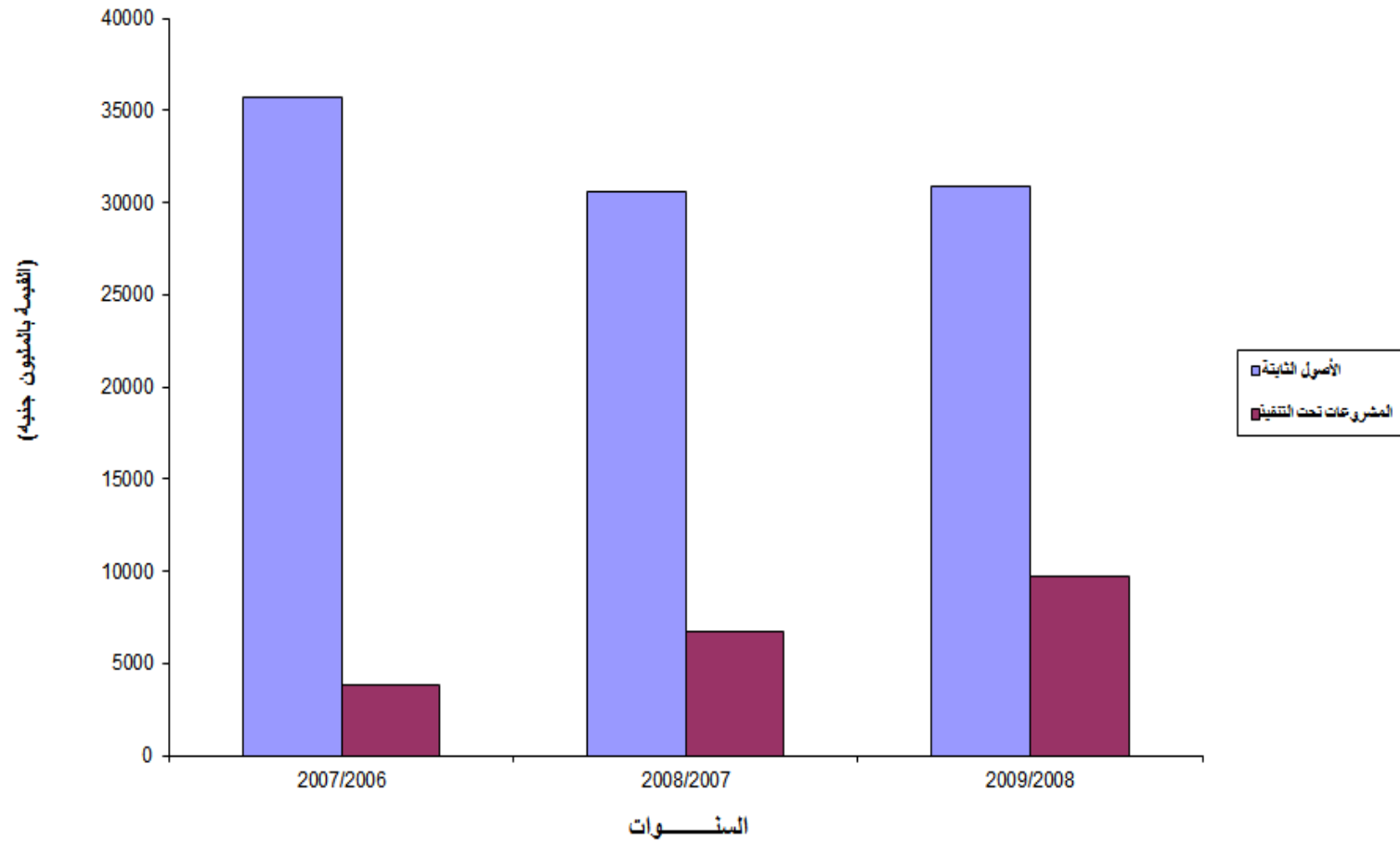


تطور رأس المال المستثمر فى الأصول الثابتة والمشروعات تحت التنفيذ
فى منشآت القطاع العام/الأعمال العام خلال الفترة من ٢٠٠٧/٢٠٠٦ إلى ٢٠٠٩/٢٠٠٨

(القيمة بالمليون جنيه)

المشروعات تحت التنفيذ	الأصول الثابتة	السنوات
٣٧٨٦	٣٥٧٥٠	٢٠٠٧/٢٠٠٦
٦٧٠٣	٣٠٥٧٣	٢٠٠٨/٢٠٠٧
٩٧٥٤	٣٠٩١٣	٢٠٠٩/٢٠٠٨

تطور رأس المال المستثمر في الأصول الثابتة والمشروعات تحت التنفيذ في منشآت القطاع العام/الأعمال العام
خلال الفترة من ٢٠٠٦/٢٠٠٧ إلى ٢٠٠٨/٢٠٠٩



تطور متوسط أجر العامل في منشآت القطاع العام/الأعمال العام خلال الفترة من ٢٠٠٧/٢٠٠٦ إلى ٢٠٠٩/٢٠٠٨

متوسط الأجر بالآلف جنيهه	عدد العاملين بالآلف عامل	الأجور بالمليون جنيهه	السنوات
٢٣,٨٢	٢٩٦	٧٠٥١	٢٠٠٧/٢٠٠٦
٢٨,١١	٢٨٢	٧٩٢٦	٢٠٠٨/٢٠٠٧
٣٢,٤٦	٢٧٢	٨٨٣٠	٢٠٠٩/٢٠٠٨

تطور متوسط أجر العامل في منشآت القطاع العام/الأعمال خلال الفترة من ٢٠٠٦/٢٠٠٧ إلى ٢٠٠٨/٢٠٠٩

