



الجهاز المركزي للتعبئة العامة والإحصاء

إحصاء الخدمات الاجتماعية

٢٠٠٣



مرجع رقم ٧١ - ١٤٣٢١ / ٢٠٠٣

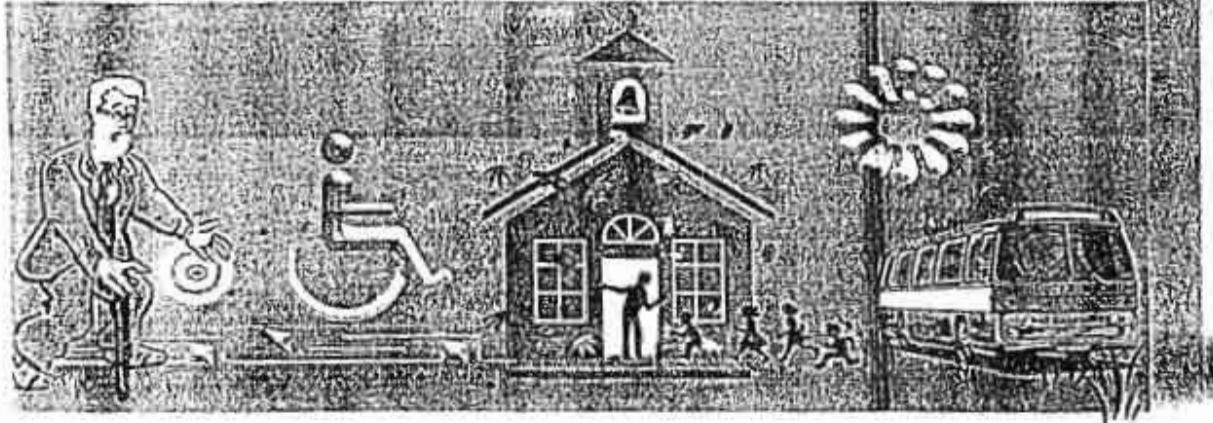
ديسمبر ٢٠٠٤

جمهورية مصر العربية
الجهاز المركزي للتنمية العامة والإحصاء
Arab Republic Of Egypt
Central Agency For Public Mobilization & Statistics
CAPMAS

إحصاء الخدمات الإجتماعية

٢٠٠٣

SOCIAL SERVICES BULLETIN
2003



REF NO 71-12321-2003

December 2004

مرجع رقم ١٤٣٤١-١١ / ٢٠٠٣

ديسمبر ٢٠٠٤

يحظر النشر أو الاقتباس
بدون الإشارة إلى المصدر وهو
الجهاز المركزي للتعبئة العامة والإحصاء

تقديم

يعتبر الهدف النهائي لعملية الانتاج فى كل المجتمعات هو تقديم المزيد من الخدمات للمواطنين وتوفير الرفاهية ومن المسلم به أن الدولة تضع فى اعتبارها الاول زيادة الانتاج فى جميع فروعها وكلما زاد الانتاج أخذت على عاتقها الارتفاع بمستوى تقديم الخدمات كما وكيفا حتى تصل بافراد الشعب الى المستوى المرموق .

وتعتبر الخدمات الاجتماعية التى أصبحت حقا لكل مواطن من أهم انواع الخدمات التى تقدمها الدولة .

ويهتم الجهاز المركزى للتعبئة العامة والاحصاء بالتصوير الاحصائى الموضوعات حتى يمكن الاستفاده منها فى رسم السياسات التخطيطية للدولة وتقوم الاداره المركزيه للاحصاء بجمع البيانات عن الخدمات الاجتماعيه التى تؤدىها الاجهزه الحكوميه بالدوله وكذلك الخدمات التى تضطلع بها بعض التنظيمات الشعبيه وتظهر هذه الخدمات فى ثلاث نشرات هى :

١ - نشرة احصاء الخدمات الاجتماعيه

٢ - نشرة احصاء منشآت الرعاية الاجتماعيه

٣ - نشرة احصاء الجمعيات الخيري المعانه

وتتناول نشرة احصاء الخدمات الاجتماعيه بيانات عن المعاشات والمساعدات والتأمين الاجتماعى واللجان النقابيه العماليه . والأمن الصناعى والمنازعات العماليه والنقابات المهنيه والأمن العام والسجون .

ويسر الجهاز المركزى للتعبئة العامة والاحصاء أن يقدم هذه النشرة متضمنه بيانات عام ٢٠٠٣ الى الباحثين والهيئات المعنيه بهذا الميدان راجيا أن تحقق الاهداف المرجوه منها .

والله ولى التوفيق ،

لواء / ابو بكر الجندي

رئيس الجهاز المركزى للتعبئة العامة والاحصاء

رقم الصفحة	بيان	رقم الجدول
	منهجية الاحصائيه عرض تلخيصى وبيانى لاهم بيانات النشره جداول النشره	
	الباب الاول : المعاشات والمساعدات عام ٢٠٠٣	
١٦	المساعدات التى صرفتها وزاره الشئون الاجتماعيه وعدد الاسر المستفده حسب نوع المساعدات واسباب الصرف	١
١٧	المساعدات التى صرفتها وزاره الشئون الاجتماعيه وعدد الاسر المستفده حسب انواع المساعدات فى المحافظات	٢
١٨	المعاشات التى صرفتها وزاره الشئون الاجتماعيه وعدد الاسر المستفده حسب انواع المعاشات فى المحافظات	٣
١٩	الاعانات الشهرية الموفقه التى صرفتها وزاره الاوقاف موزعه حسب انواعها بالمحافظات	٤
	الباب الثانى : التامين الاجتماعى فى القطاع الحكومى عام ٢٠٠٣	
٢٢	عدد العاملين السابقين فى الحكومه الذين تركوا خدمه موزعين حسب انتماء تركيا	٥
٢٣	المعاشات والاعانات والمكافآت ويعوض عن الدفعه الواجده والمراتب التامنيه الاخرى المنصرفه خلال عام ٢٠٠١	٦
٢٤	ارباب المعاشات من العاملين السابقين بالحكومه (ابناء / ورتشه) موزعين حسب فئات المعاشات الشهرية	٧
٢٥	أرباب المعاشات الاستثنائية والاصغافيه من العاملين السابقين بالحكومه (ابناء / ورتشه) حسب فئات المعاشات الشهرية	٨
٢٦	عدد حالات استبدال المعاشات والمبالغ المستبدله ومتوسط نصيب الفرد حسب القسط الشهرى .	٩
٢٧	عدد حالات استبدال المعاشات والمبالغ المستبدله ومتوسط نصيب المستبدل حسب فئات السن	١٠
	الباب الثالث : الخدمات الاجتماعية العماليه :	
	الفصل الاول : التامين الاجتماعى فى قطاعى الاعمال العام والخاص عام ٢٠٠٣	
٣٣	توزيع الموزن عليهم حسب قانون التامين الاجتماعى الخاصين له بالمحافظات	١١
٣٤	مصادر الهيئته القومييه للتامين الاجتماعى لصندوق العاملين بقطاعى الاعمال العام والخاص	١٢
٣٥	توزيع المعاشات التى دفعنها الهيئته القومييه للتامين الاجتماعى حسب اسباب الصرف	١٣

رقم الصفحة	بيان	رقم الجدول
الفصل الثاني : اللجان النقابية العمالية عام ٢٠٠٣		
٣٩	عدد انتخابات العامة واللجان النقابية وعدد الاعضاء المنضمين اليها حسب النشاط الاقتصادي	١٤
٤٠	عدد بلجان النقابية والعمال المنضمين اليها وقائمة المساعدات والخدمات التي ادتها وعدد المستفيدين منها حسب النشاط الاقتصادي	١٥
٤١	عدد اللجان النقابية والعمال المنضمين اليها وقائمة المساعدات والخدمات التي ادتها وعدد المستفيدين منها حسب نوع المساعدة والخدمة بالحافظات	١٦
٤٢	عدد اللجان النقابية والعمال المنضمين اليها وقائمة المساعدات والخدمات التي ادتها : عدد المستفيدين حسب نوع المساعدة والخدمة والنفاذ العامة بالحافظات	١٧
الفصل الثالث : الأمن الصناعي عام ٢٠٠٣		
٤٩	عدد العمال والحالات المرصية والأمراض المهنية وإصابات العمل والحوادث الحسنة في المنشآت التي بها ٥٠ عامل فأكثر بالحافظات	١٨
٥٠	عدد لعمال والحالات المرصية والأمراض المهنية وإصابات العمل والحوادث الحسنة في المنشآت التي بها ٥٠ عامل فأكثر حسب النشاط الاقتصادي	١٩
الفصل الرابع : المنازعات العمالية عام ٢٠٠٣		
٥٤	المنازعات العمالية الفردية حسب أسبابها بالحافظات	٢٠
٥٥	المنازعات العمالية الفردية حسب أسبابها والنشاط الاقتصادي	٢١
الباب الرابع : النقابات المهنية : ف٣١ / ١٢ / ٢٠٠٣		
٥٩	عدد أعضاء النقابات المهنية حسب النوع	٢٢
٦٠	عدد العاملين بالنقابات المهنية والأجر السنوي لهم حسب نوع العمل بالنقابة	٢٣
٦١	عدد أعضاء نقابة المهن الهندسية حسب النوع وفروع التخصص	٢٤
٦١	عدد أعضاء نقابة المحامين حسب درجة التقاضي	٢٥
٦٢	عدد أعضاء نقابة المهن العلمية حسب النوع وفروع التخصص	٢٦
٦٢	عدد أعضاء نقابة المهن الصحفية حسب النوع ونوع العضوية	٢٧
٦٣	عدد أعضاء نقابة المهن التمثيلية حسب النوع وفروع التخصص	٢٨

(تابع) الفهرس

رقم الصفحة	بيان	رقم الجدول
٦٣	عدد أعضاء نقابة المهن السينمائية حسب النوع	٢٩
٦٤	عدد أعضاء نقابة مهنة التمريض حسب النوع	٣٠
٦٤	عدد أعضاء نقابة التطبيقيين حسب النوع وفروع التخصص	٢١
٦٥	عدد أعضاء نقابة الفنانين التشكيليين حسب النوع	٣٢
٦٥	عدد أعضاء نقابة المهن الموسيقية حسب النوع	٣٣
٦٦	إيرادات النشاط النقابي	٣٤
٦٧	الخدمات التي أدتها النقابات المهنية وعدد المستفيدين منها	٣٥
٦٨	قيمه الأصول الثابتة بالنقابات المهنية	٣٦
الباب الخامس : الأمن العام والسجون عام ٢٠٠٣		
٧٢	عدد الجنايات على مستوى المحافظات	٣٧
٧٣	عدد الجنايات على مستوى الشهور	٣٨
٧٤	عدد الجنح على مستوى المحافظات	٣٩
٧٥	النشاط التعليمي للمسجونين بالسجون العمومية بالمحافظات	٤٠
٧٦	النشاط الثقافي والترفيهي والرياضي بالسجون العمومية بالمحافظات	٤١
٧٧	الخدمات الصحية المقدمة للمسجونين بالمحافظات	٤٢

منهجية الاحصائية

أهداف الاحصائية :

تهدف الاحصائية الى تصوير وقياس الخدمات الاجتماعية التي تؤديها المنظمات الحكومية والشعبية وذلك لتوفير البيانات الاساسية عن نوع وحجم هذه الخدمات والمستفيدين منها وتكلفتها لتكون عوناً للدراسات المحلية والمقارنات الدولية في هذا المجال .

محتويات النشره

تتضمن النشره بيانات عن المعاشات والمساعدات والتأمين الاجتماعى التي تقدمها أو تشرف عليها الدولة ، كما تتضمن بيانات الخدمات التي تؤديها النقابات المهنية والعمالية واللجان النقابية والمنازعات العمالية والامن الصناعى والامن العام والسجون .

مصادر البيانات والشمول :

تجمع بيانات المعاشات والمساعدات التي تقدمها الدولة من وزارتى الشئون الاجتماعيه والاقواف كما تجمع بيانات التأمين الاجتماعى فى القطاع الحكومى أو القطاع العام وقطاع الأعمال العام والقطاع الخاص من الهيئة القومية للتأمين الاجتماعى . .

وبيانات الامن الصناعى والمنازعات العمالية من وزاره القوى العامه ، وبيانات الجنايات والجنح من مصلحة الامن العام وبيانات الخدمات الاجتماعيه فى السجون من مصلحة السجون .

كما يتم جمع بيانات الخدمات الاجتماعيه التي تؤديها اللجان النقابية العمالية البالغ عددها ١٢٢٢ لجنة ، وتتضمن هذه النشره بيانات ٩٨٤ لجنة بنسبه استيفاء قدره ٨٠,٥ ٪ / بالاضافه الى ٢٢٨ لجنة لم تزال اى نشاط خلال سنه الاحصاء بنسبه ١٩,٥ ٪ . ولا تتضمن النشره بيانات عن اللجان التابعه للنقابه العامه لعمال الزراعه وعددها ٢٥٩ لجنة كما يتم جمع بيانات الخدمات الاجتماعيه التي تؤديها النقابات المهنيه وعددها ٢١ نقابه .

اسلوب جمع البيانات :

تقوم المكاتب الفرعيه للاحصاء بالمحافظات بجمع بيانات اللجان النقابية العمالية والنقابات المهنيه على نماذج اعدت لهذا الغرض تشمل بيانات تعريفية عن المنشأة والخدمات التي أدتها لعضائها وعدد المستفيدين منها والايرادات والمصروفات الخاصه بها كما تقوم الاداره العامه للخدمات والاسكان بالاداره المركزيه للاحصاء بجمع باقى البيانات مباشرة على نماذج اعدت لهذا الغرض .

التعاريف والمصطلحات المستخدمة

أولاً : المعاشات والمساعدات

الاسر المستفيدة :

يقصد بعدد الاسر المستفيدة عدد الحالات التى صرفت لها المساعدة أو المعاش

المساعدات (الشهرية) المؤقتة :

هى المساعدات التى تصرف لعدد من الأشهر بصفه مؤقتة كما فى حالات المرض و
عجز العائل ... الخ .

مساعدات الدفعه الواحده :

هى المساعدات التى تصرف مره واحده فقط خلال العام لظروف طارئة مثل مساعدات
الولاده ودفن الموتى .. الخ .

مساعدات الكوارث والذكبات العامه :

هى المساعدات التى تصرف فى حاله الكوارث المفاجئه كسقوط المنازل والقضبان
والحرائق ... الخ .

مساعدات العاملين السابقين واسرهم :

هى المساعدات التى تصرف للعاملين السابقين فى حالات صاعه الدخل والزواج ... الخ .

المعاشات :

وتشمل معاشات الایتام والارامل والمطلقات ذات الاولاد والعجز الكلى والشيخوخه

ثانياً : الهيئة العامة للتأمين والمعاشات :

أرباب المعاشات احياء

هم العاملون المدنيون الدائمون والمدرج لهم درجات فى الميزانيه العامه للدولة
وتركوا الخدمة بالحكومة بسبب بلوغهم سن التقاعد أو الاستقاله أو العجز وعاز الزا
على قيد الحياة .

وتشمل معاشات الایتام والارامل والمطلقات ذات الاولاد والعجز الكلى والشيخوخه .

الورثه :

هم الزوجات والابناء، والورثه الشرعيون للعاملين بالحكومه الذين انتبت خدمتهم بسبب الوفاة والذين توفوا بعد الاحاله الى المعاش .

المعاشات :

هي المبالغ التي تصرف شهريا والمقرره بموجب القانون الموحد للتأمين الاجتماعي رقم ٧٩ لسنة ١٩٧٥ للعاملين بالحكومه والمستحقين عنهم في الاحوال الاتيه
أ - عند انتهاء خدمه المؤمن عليه طبقا لاحكام هذا القانون متى بلغت مدة خدمه في المعاش ٢٠ سنة على الاقل .

ب - عند انتهاء خدمه المؤمن عليه بسبب الغاء الوظيفه أو الفصل بقرار من رئيس الجمهوريه أو بلوغ سن التقاعد متى بلغت مدة خدمته المحسوبه في المعاش ١٥ سنة على الاقل .

ج - انتهاء خدمه المؤمن عليه بسبب العجز الكامل أو الوفاة

د - انتهاء خدمه المؤمن عليه بسبب العجز الجزئي المستديم اذا ثبت عدم وجود عمل آخر لدى صاحب العمل .

المكافآت (تعويض الدفعه الواحده) :

هي المبالغ التي تدفع مرة واحدة بموجب القانون رقم ٧٩ لسنة ١٩٧٥ للعاملين بالحكومه الذين تركوا العمل بها ولم تكن مدة خدمتهم قد بلغت القدر الذي يعطسهم الحق في المعاش طبقا لاحكام هذا القانون وقد قضت المادة ٢٢ بأن تعويض الدفعه الواحده يحسب على اساس ١٥ / من الاجر السنوي عن كل سنة من مدة الاشتراك في التأمين .

التعويضات الاضافيه (التأمين) :

هي المبالغ التي تدفع مره واحدة للعاملين بالحكومه عند فصلهم من العمل بسبب عدم اللياقه الصحيه وكذلك المبالغ التي تصرف لاسر المنتفعين الذين يتوفون أثناء الخدمة طبقا للماده ٤٩ من القانون رقم ٧٩ لسنة ١٩٧٥ .

المعاشات الاستثنائية :

هي المعاشات التي تصدرها قرارات جمهوريه بعد بحثها بمعرفة لجنة المعاشات الاستثنائية بوزارة الماليه طبقا لاحكام القانون رقم ٥٨ لسنة ١٩٥٧ المعدل بالقانون رقم ١٠٠ لسنة ١٩٥٨ والقانون رقم ٧١ لسنة ١٩٦٤ .

المعاشات الاضافيه :

شى معاشات يصدر بها قوانين لفته معينه من العاملين ويتم الصرف لهم طبقا للقانون رقم ٢٨٩ لسنة ١٩٥٤ والقانون رقم ٢٨٦ لسنة ١٩٥٦ والقانون رقم ١١٦ لسنة ١٩٦٤ والقانون رقم ٢٢٧ لسنة ١٩٥٩ والقانون رقم ٢٠ لسنة ١٩٦٠ والقانون رقم ١٩٦١ لسنة ١٩٦٦ والقانون رقم ١٢٢ لسنة ١٩٦٢ .

تحويل الاحتياطي :

تقضى المادة ٢٧ من القانون رقم ٧٩ لسنة ١٩٧٥ بأن يحول احتياطي المعاش اجباريا من الصندوق الذى يتبعه المؤمن عليه الى الصندوق الاخر فى الحالات الآتية :-
١ - اذا انتهت مدة خدمة المؤمن عليه بأحدى القطاعات التابعة لاحد الصندوقين ثم التحق بعمل بأحد القطاعات التابعة للصندوق الاخر وخضع لاحكام هذا التأمين حتى ولو كان استحق معاشا .
٢ - اذا تغير الشكل القانونى للمنشأة بما يؤدى الى انتقال الاختصاص بالتأمين على العاملين لديها الى الصندوق الاخر .

الهيئة القومية للتأمين الاجتماعى :

المنشأة المتضمنه :

هى المنشأة التى يعمل بها عامل واحد أو اكثر بشرط وجود اله ميكانيكية ان كانت المنشأة صناعية أو أن تدفع المنشأة ضرائب لا تقل عن ٢٠ جنيه سنويا ان كانت غير صناعية .

ثالثا : التنظيمات العمالية المشكلة طبقا للقانون رقم ٦٢ لسنة ١٩٦٤ :

النقابه العامه :

للعامل المشتغلون بمهن أو صناعات متماثله أو مرتبطه بعضها ببعض أو تشترك فى انتاج واحد وان يكونوا فيما بينهم نقابه عامه تعمل على رفع كفاءتهم الانتاجيه لتمكينهم من الاسهام فى التطور الصناعى وصيانه حقوقهم ومصالحهم ورفع مستواهم المادى والثقافى والاجتماعى وللنقابات حق انشاء صناديق ادخار وتكوين جمعيات تعاونيه ونوادي للرياضه والثقافه وابرام اتفاقيات التأمين الاجتماعى وعقود عمل مشتركة وتوفير الخدمات الصحيه والاجتماعية .

اللجان النقابية :

يجوز للعمال الذين يشتغلون بالمهن والصناعات المتماثلة أو المرتبطة بعضها ببعض أو التي تشترك في انتاج واحد غير المنشآت التي يجوز انشاء نقابات عامه لها ان يكونوا فيما بينهم لجنة نقابية مهنيه اذا بلغ عدد طالبي الاشتراك بينهم خمسين عاملا على الأقل ، وكما يجوز ذلك بالنسبه لعمال الزراعة ومن في حكمهم الذين يصدر بصددهم قرار من وزير القوى العامله بتشكيل لجان نقابية مهنيه في القرى بشرط ان يبلغ طالبوا الاشتراك في القرية الواحد ثلاثين عاملا على الاقل .

رابعاً : الامن الصناعى :

الحوادث الجسيمة :

- يقصد بالحوادث الجسيمه طبقا للقرار الوزارى رقم ٤٩ لسنة ١٩٦٧ ما يلى . -
- ١ - الحوادث التى تؤدى الى وفاة احد العاملين أو يكون العجز المستديم المتوقع بنسبه ٥٠ ٪ من العجز الكلى أو اكثر مثل بتراليد أو القدم أو مستويات اعلى من الذراع أو الرجل ، ويمكن الاسترشاد فى هذا برأى طبيب المنشأة ان وجد .
 - ٢ - حوادث الحريق أو الانهيار أو الانفجارات التى تؤدى الى خسائر فى الانتاج أو فى أجهزه الانتاج .
 - ٣ - الحوادث التى تؤدى الى اصابة أكثر من شخص .

الامراض المهنيه :

هى الامراض التى تصيب العمال الذين يزاولون مهنة معينه بسبب مزاولتهم لهذه المهنة .

خامساً : النقابات المهنيه :

هى تنظيم اجتماعى يهدف إلى رفع مستوى المهن أو العلوم المختلفه والى تنشيط البحوث العلميه وتشجيع القائمين بها كما تسعى الى حماية مصالح اعضائها وتنمية روح التعاون بينهم .

سادساً : المصطلحات المستخدمة :

(—) لا يوجد

(...) غير متوفر

(=) اقل من ٥٠٠ وأقل من ٠.٥ ٪

ملحوظه :

البيانات الخاصه بعدد الجنائيات والجنح وردت، من وزاره الداخلىه لعام ٢٠٠٢ - الجنائيات موزعه حسب المحافظات والشهور والجنح موزعه حسب المحافظات .

عرض تلخيصي وبياني لأهم بيانات النشره

ملخص بيانات النشره

أولاً : المبالغ المنصرفة من المساعدات والمعاشات

- بلغت جملة المنصرف من المساعدات والمعاشات بواسطة وزارة الشؤون الاجتماعية في عام ٢٠٠٢ مبلغ ٢٢١.٩ مليون جنيه بينما كانت ١٩٠.٤ مليون جنيه في عام ٢٠٠١ بزيادة قدرها ١٦.٤ % . وبلغ عدد الأسر المستفيدة من المبالغ المنصرفة ١.٣٣٣.٤ أسرة سنوياً بزيادة قدرها ١١.٤ % مقارنة مع عام ٢٠٠١ بينما كان عدد الأسر المستفيدة ١١٦٣.١١ أسرة في عام ٢٠٠٢ بمتوسط ٢٥٩ جنيه للأسرة .

- بلغت جملة المنصرف من الإعانات الشهرية والمؤنفة من وزارة الأوقاف ١٠١.٨٨٠.٠٠٠ جنيه لعدد ١٣٨١٢٨ حالة عام ٢٠٠٢ بمتوسط ٧٣.٨ جنيه للحالة الواحدة مقارنة بجملة المنصرف من الإعانات من وزارة الأوقاف ١.٣٨٣.١ ألف جنيه لعدد ١٦٢٨٨٨ حالة لعام ٢٠٠٢ بمتوسط ٦٧.٩ جنيه للحالة الواحدة بانخفاض قدره ١٠.٩ % في قيمة الإعانات / ٩.٦ / لعدد الحالات .

ثانياً : التأمين الاجتماعي في القطاع الحكومي

بلغ عدد المتقاعين بالمعاشات القانونية ١٩١٩.٠٢ متقاعاً في عام ٢٠٠٢ حسب عدد ٢٢١٤ مليون جنيه بينما كان عدد المتقاعين ١٨١٢.٤٦٦ متقاعاً في عام ٢٠٠١ حسب لهم ١٩٥٩ مليون جنيه بنسبة زيادة قدرها ٥.١ % / لعدد المتقاعين ١٣.١ % / لعدد المنصرف .

ثالثاً : التأمين الاجتماعي في قطاعي الأعمال العام والخاص

بلغ عدد المؤمن عليهم حسب قانون التأمين الاجتماعي ١٣.٨ مليون عاملاً عام ٢٠٠٢ منهم ٦.١ قطاع أعمال ، ٢٦.٤ قطاع خاص ، ١٤.٢ أصحاب أعمال ، ٥٣.٣ قطاع خاص شامل بينما كان عدد المؤمن عليهم ١٣.١ مليون عاملاً عام ٢٠٠١ منهم ٦.٢ قطاع أعمال ، ٢٦.٩ قطاع خاص ، ١٤.١ أصحاب أعمال ، ٤٣.٦ تأمين شامل ، وهو عدد المؤمن عليهم بنسبة ١.٢ % عن عام ٢٠٠١ وبلغ عدد المتقاعين ١٣٩٦ الف حالة عام ٢٠٠٢ بينما كان عدد المتقاعين ١٣٤١ الف حالة عام ٢٠٠١ بزيادة قدرها ٤.١ % / لعدد المنصرف لهم ٥٢٤ مليون جنيه عام ٢٠٠٢ بينما صرف لهم ٧٢٢ مليون جنيه في عام ٢٠٠١ بنسبة زيادة قدرها ١١.٠ % / .

رابعاً : النقابات العامة والنقابات المهنية :

- بلغ عدد النقابات العامة ٢٢ نقابة عامه في عام ٢٠٠٢ وهو نفس العدد لعام ٢٠٠١ وتشمل ١٢٤٢ لجنة نقابيه تضم ٣٤٤٣٥٤٢ عضواً بينما كانت تشمل ١١٦٢ لجنة نقابيه تضم ٣٢.٧٦٣ عضواً في عام ٢٠٠٢ بزيادة قدرها ٤.١ % / لعدد الأعضاء .

- بلغ عدد النقابات المهنية ٢١ نقابة عام ٢٠٠٢ وتضم ٥٢٨٥.٥١ وهو نفس عدد عام ٢٠٠١ بزيادة قدرها ٢.٩ % / لعدد الأعضاء .

- بلغ عدد العاملين ٢٥.٣ عامل بأجور نقدية قدرها ١.٣٣٥٥٤٤ جنيه وقيمة المزايا العينية ٤٧٥٤١٣ جنيه كما بلغت جملة إيرادات النشاط النقابي ٦.٣١٨٧ ألف جنيه ، جملة المصروفات ٥٥٣٧٧٩ ألف جنيه .

خامسا : الامن الصناعى :

- بلغ عدد المنشآت التى يعمل بها ٥٠ عامل فداكثر ٤٤٩١ منشأة عام ٢٠٠٢ ويعمل به ١١٠٠٨٠٢ عاملا بينما كان عددها ٤١١٧ منشأة سنة عام ٢٠٠٢ ويعمل بها ١٦٥٩٣٦٣ عمالا بانخفاض قدره ٤٠.٨ ٪ فى عدد المنشآت بزيادة قدرها ٢٠.٥ ٪ فى عدد العمال .

- بلغت جملة عدد الحالات المرضية والمهنية واصابات العمل ٣٦٢٦١٢٥ حالة فى عام ٢٠٠٢ كما بلغ عدد ايام الغياب ٦٠٧.١٤ يوما على النحو التالى

٦١.٨ بسبب الحالات المرضية ٢٧.٢ بسبب الامراض المهنية ١١.٧ بسبب اصابات العمل

بينما بلغت جملة عدد الحالات المرضية والمهنية واصابات العمل ٤١٧٤٩٧٧ حالة فى عام ٢٠٠٢ كما بلغ عدد ايام الغياب ٦٢٢٥٣١١ يوما على النحو التالى

٦٣ ٪ بسبب الحالات المرضية ٢٤.٩ ٪ بسبب الامراض المهنية ١٢.١ ٪ بسبب اصابات العمل

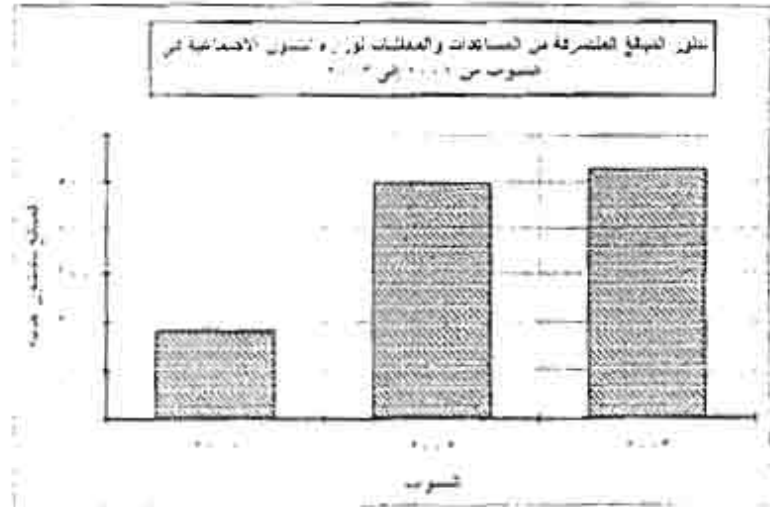
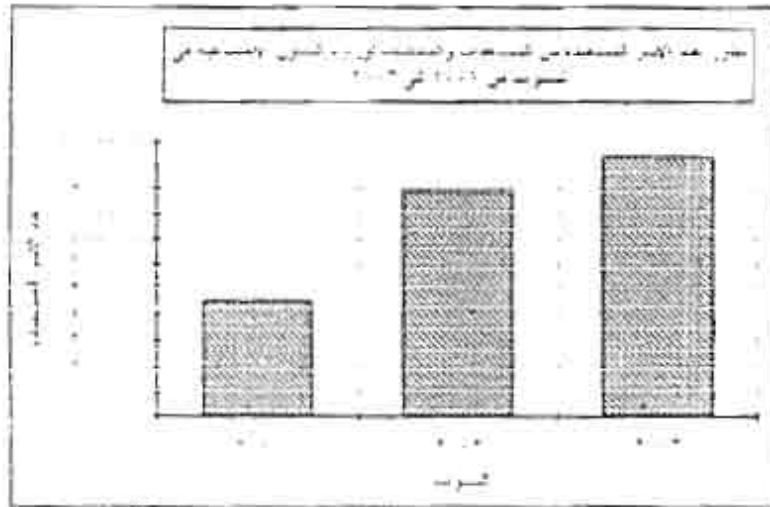
- بلغ عدد حالات الحوادث الجسيمة ٩٦ حالة فى عام ٢٠٠٢ بينما كان عدد الحالات ٩١ حالة فى عام ٢٠٠٢ بانخفاض قدره ١٠.٠ ٪

ظهور السلع المستوردة من المساعدات والمعونات والمد الأمير المستفيدة

الفترة من 2011 إلى 2013

السلع المستوردة

السلع المستوردة	القيمة	النسبة
المد الأمير المستفيدة	100000	100%
المساعدات والمعونات	200000	200%
السلع المستوردة	300000	300%

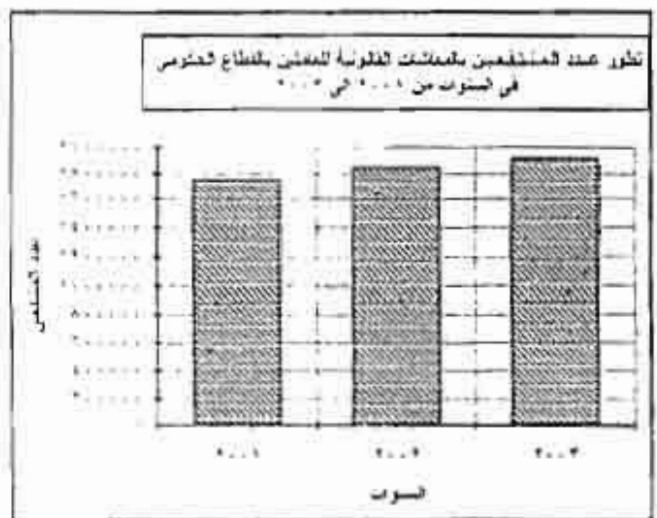
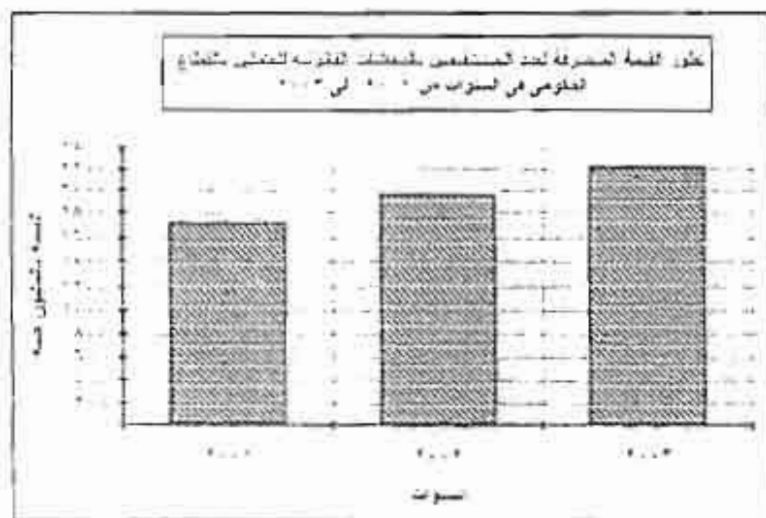


تطور عدد المستفيدين بالعمالة الفنية بالقطاع الحكومي والعمالة المنسقة له

في السنوات من ٢٠٠٦ إلى ٢٠٠٩

العمالة المنسقة منه

السنوات	عدد المستفيدين	العمالة المنسقة
٢٠٠٦	١٧٥٢٧٧٧	١٠١١٠
٢٠٠٧	١٨١٣٤٢٢	١٠٤٥٩
٢٠٠٨	١٩٠٩٠٠٣	١٠٦١٥

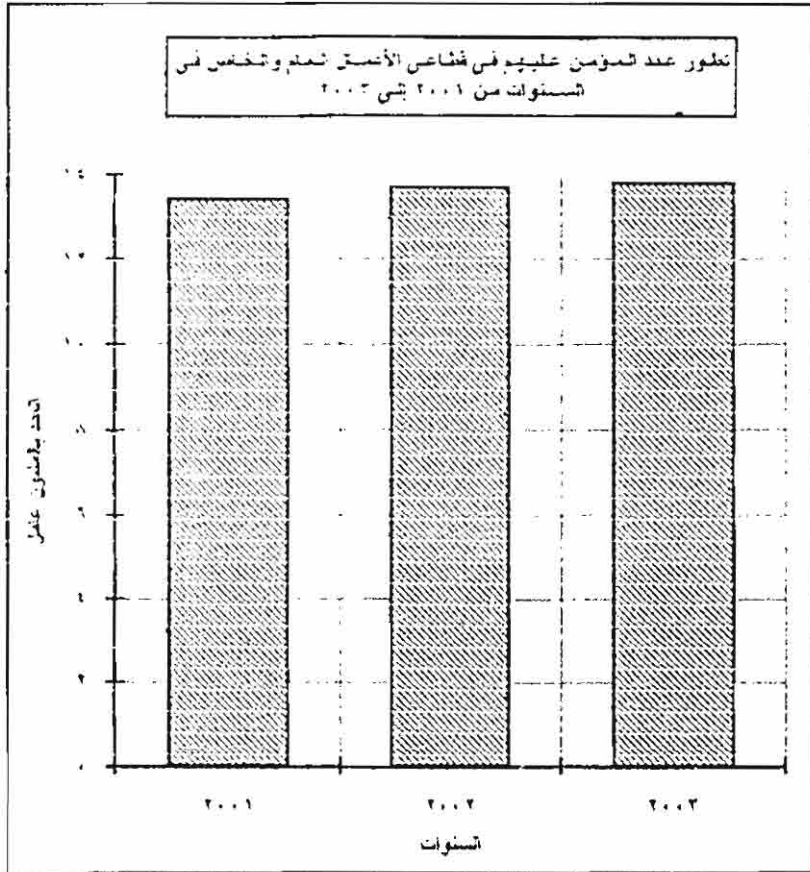


تطور عدد المؤمن عليهم في قطاعي الأعمال العام والخاص

في سنوات من ٢٠٠١ إلى ٢٠٠٣

العدد بالمليون شامل

السنوات	عدد المؤمن عليهم
٢٠٠١	١٣,٩
٢٠٠٢	١٣,٧
٢٠٠٣	١٣,٨

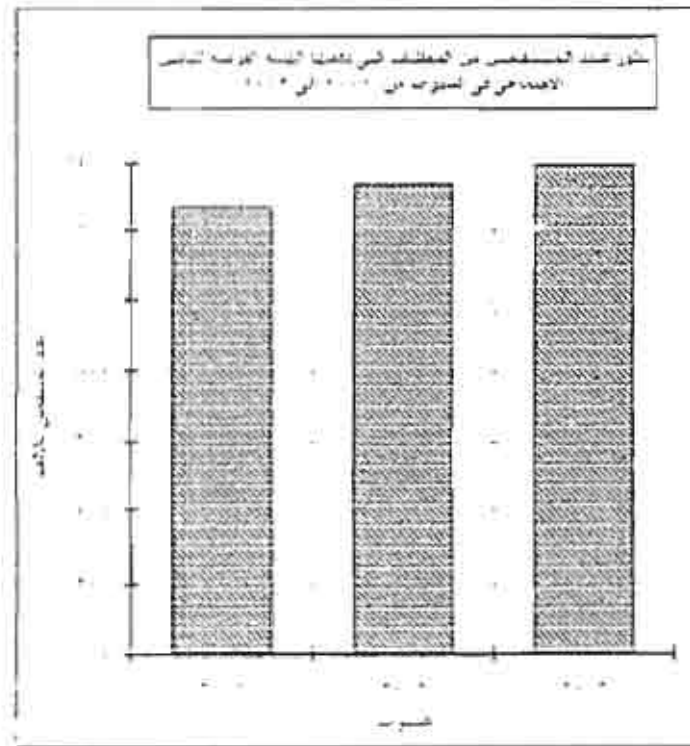


مقدار شغل دستمختار در معادن غیر فلزی استان البرز در سالهای ۱۳۸۰ تا ۱۳۸۲

واحد اندازه گیری: نفر در سال

جدول شماره ۱۱

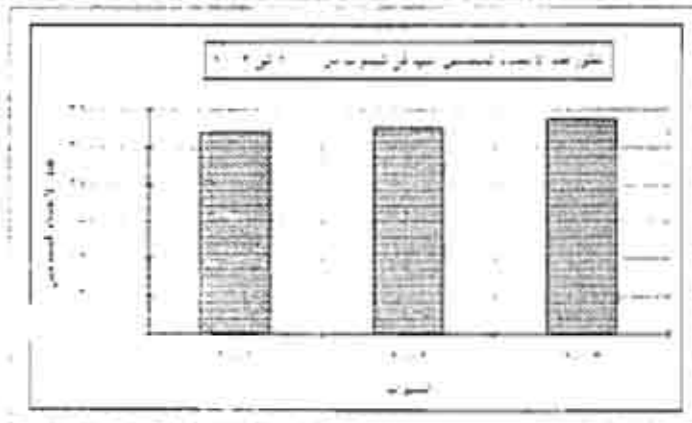
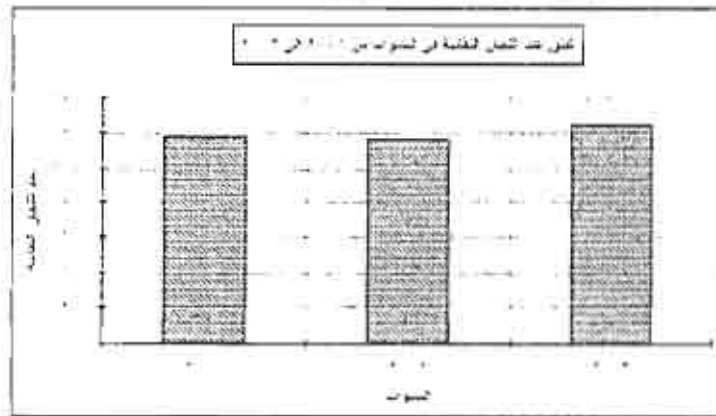
سال	مقدار شغل دستمختار	تعداد معادن
۱۳۸۰	۱۳۳۹	۱۳
۱۳۸۱	۱۳۶۱	۱۳
۱۳۸۲	۱۴۶۱	۱۳



نظر هذه الفترات الممتدة والذات تواتر وحدة الأعداد المسميين اليه

في السنوات من ٢٠١١ الى ٢٠١٣

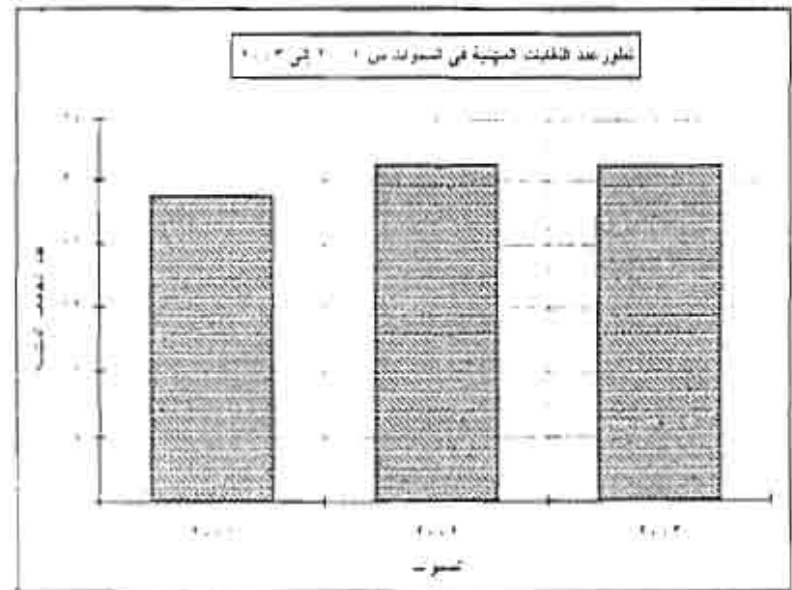
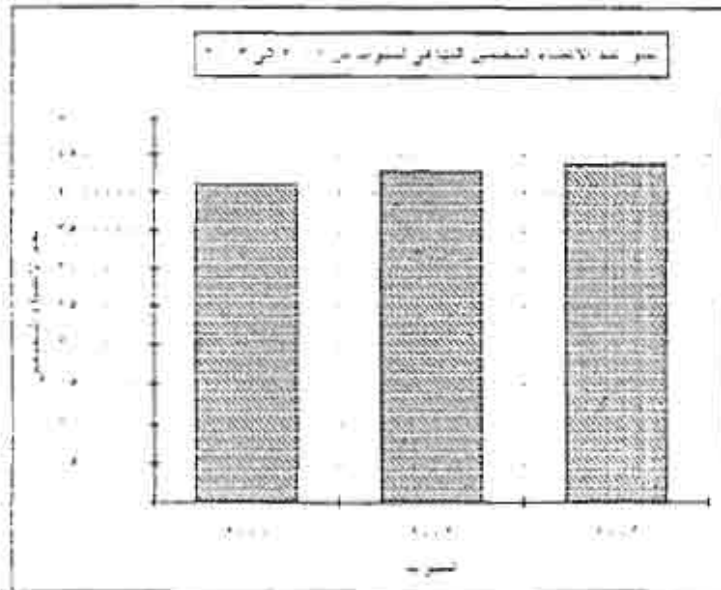
السنوات	عدد البنات المتعلمة	عدد البنين المتعلمين	عدد الأعداد المسميين اليه
٢٠١١	٢٢١	١١١	٣٣٢
٢٠١٢	٢٢١	١١٤	٣٣٥
٢٠١٣	٢٢١	١١٥	٣٣٦



طور عدد التعلقات المنهية وعدد الأخطاء المتضمن فيها

في السنوات من ٢٠٠١ إلى ٢٠٠٣

السنوات	عدد التعلقات المنهية	عدد الأخطاء المتضمن فيها
٢٠٠١	٩	١٠٩٠٠٠٠
٢٠٠٢	٢١	١٠٦٦٠٠٠٠
٢٠٠٣	٢١	١٣٨٨٠٠٠٠



جداول النشره

الباب الاول

المعاشات والمساعدات

المساعدات التي صرفتها وزارة الشؤون الاجتماعية وتمتدد الاسر المستفيدة

حسب نوع المساعدات واسباب الصرف. عام ٢٠٠٣

(القيمة بالافردنية)

جدول رقم (١)

العميل		اعانات العاملين السابقين واسرهم		كوارث ونكبات عامة		دفعات واحدة		شهريه		نوع المساعدات	اسباب الصرف
القيمة	عدد الاسر	القيمة	عدد الاسر	القيمة	عدد الاسر	القيمة	عدد الاسر	القيمة	عدد الاسر		
١١٥	٥٥٧	-	-	-	-	-	-	١١٥	٥٥٧		عجز كل واحد من تخارج من السجن
١٠	١١٤	-	-	-	-	١٠	١١٤	-	-		حمل ووضع
١٥	٦٧٥	-	-	-	-	٨١	٤٩٢	١٤	١٨٣		معاونين واسرهم
١٢٦٦	٤٠٤٥	-	-	-	-	-	-	١٢٦٦	٤٠٤٥		حالات فردية
٥٠٢٨	٣١١٠٩	-	-	-	-	٥٠٢٨	٣١١٠٩	-	-		فئة الدخل
-	-	-	-	-	-	-	-	-	-		التعطل
٢٧٠٠	٣٨٤٢	-	-	-	-	٢٧٠٠	٣٨٤٢	-	-		معاريف طلبية
٥١٧٩	٥٠٦٥٧	١٤١	١٠٦٨	-	-	٥٠٢٨	٥٤٥٥٩	-	-		نجاح
٣٦	١٥٤	٣٦	١٥٤	-	-	-	-	-	-		مرض
٦٠٨٣	٢٥٧١٠	١٩٦	١١٧٩	-	-	١١٦	١٩٣	٥٧٧١	٢٨٢٤٨		حنازة
١١٦٦٧	١١١٦٧	-	-	-	-	١١٦٦٧	١١١٦٧	-	-		نكبات فردية وياقة
١٣٣٠٥	٢٦١١٦	-	-	١٣٣٠٥	٢٦١١٦	-	-	-	-		الخصر
٣٧١١	١١٥٦١	١١	١٤	-	-	-	-	٣٧٥٠	١١٤٧٢		الحالة
٤٠١١١	١٧٧٠٢٧	٣٨١	١٦٦٥	١٣٣٠٥	٢٦٤١٦	٥٦٠٢	١٠٢٤٨١	١٠١١٦	٤٥٥٠٥		

الصادقات التي صرفتها وزارة الشؤون الاجتماعية وعدد الاسر المستفيدة
 حسب انواع الصادقات بالحدودات للعام ٢٠٠٢

معدل رقم (٢)

النوع	عدد العاملين المنخرين واسرهم		مزارع وتبوكات ماصة		دمنة واححدة		شبه مزرعة		انواع الصادقات الحدودات	
	عدد الاسر	النوع	القيمة	عدد الاسر	القيمة	عدد الاسر	القيمة	عدد الاسر		
٢١٥٣	١١٦٦٢	٧١	١٦٨	٨١٦	٣٤١	١٥٧٠	١٥١٠	٨٠٠	١٣١٥	الفاخرة
١١٦٩	٥٠٤٤	٣٠	١١٨	٢٠٨	١١١	٨٧٦	١١١٠	٢٥٥	١١٥	الاسكدرية
١٣٠	١٠٧٢١	٤	١٦	٥١	١١٦	١١٤	٧١٦	٢١	١١٥	بور سعيد
٣٤٤	١١١٥٥	٧	١٠	٤٨	٧٧	١٧٣	٨٤٨	١١٦	١٥٠	السويس
١١٦١	٥٦٥١	١٤	٨٨	٢٥٤	٨١٠	٢٥٧	١١١٣	٣٧٤	٥١٥	دمياط
١١١٥	١١٨٦٥	١١	١٠٨	١٣٠٤	٨٥٨	١٠١٦	١١٦٦	٥٦٣	١٧٣٧	المنجانية
١١٤٦	٥١٣١	١٨	١١٦	١٥٨	٦١١	٥١٦	١١٣٦	٣١٧	٦٨٨	الشرقية
١١١١	٥٠٤٤	١٤	١٥٣	٥١١	٥٦١	١٢٣	٢١٥١	٧٠٨	١١٢٦	القليوبية
١١٤٤	٤٧٠٧	١٠	١١٦	٥٨٣	١١٧٦	٢٦٤	١٤٣١	٤١٧	١١٨	كفر الشيخ
٢٨٦٢	١٠٤٣٢	١٣	١٦	٨٧٤	١١٣٧	١٥٠١	٥٠٧٣	٤٧٥	١٨٥٦	الغربية
١٠٧٥	١١١١	١٤	٨٤	٥١٨	١٤١٤	٢٣٠	٢٨٤٦	١١٣	١٢٦٧	المنوفية
٢٠٤٢	١٠٤٥٦	١٦	١٨٦	٦٨٢	١١٧٣	٨٤٤	٥١١٥	٥٠٠	١٠٣٧	البحيرة
١٤١١	٥٨٥١	١٣	١٥	١١٦	١٤٣	١١٦٠	٤٧٧٥	١٦٦	٢٣٨	الاسماعيليه
١٨١٤	١٢٤٠٧	٢٢	١٠٠	٢٧٣	١٠٥٥	٨٤٨	٥٤١١	١٢٧١	١١٢٥٨	الجيزة
١٨٤٥	١٤٣٤	١٥	١١٦	١٠٠٧	١١١٦	٥٠٣	١١٧٣	٢٤٠	١٢٣٨	بنى سويف
١٥٦٦	١١١٧	١٤	٨٦	١٨٦	١١٢٦	٤٢١	١١٥٥	٥١٧	٢٢٧	الفيوم
١٢٧٦	١١٠٧١	١٦	٨٣	١٠٣٧	١١٨١	٥٨٣	٥٨٦٢	٦٤٤	١١١٥	المنيا
١٢٠٧	٣٧١٨	١٥	٧٧	٥٣٣	٢١٠	١٥٨	٣٣٥٢	١	٤١	اسيوط
٢٣٦٦	٦٨٠٦	٢٠	٧٨	١١٦	١٥١٠	٢٣٢	١٥١١	١٠١٦	١١٦٧	شبراخ
١١٧٢	١٣٢١٥	٢٦	١١٦	٥٥٧	١٨٨	٧٢٤	١٨٤٨	٨٤٤	٢٢٦٨	قنا
٧١٠	١١٦٣	-	-	٢٨٣	٤٢٣	١١٦	١١١٦	١٣٥	١١١	مدينة الأقصر
١١٦١	٤١٥٣	١	١٦	٢٠٤	٢٢٥	٥١٣	٥٧٣٠	٦٥٨	١٨٥٦	أسوان
٥٧٥	١٤٤٢	٢	٤	١١٦	٧٣٦	٢٦٠	١٥٤٨	١٦	١٣٤	البحر الاحمر
٤١	١١١	-	-	٤٠	١٥٥	٥	١٢١	١	١٦	الوادى الجديد
٢١٣	١٠٥٤	٤	٢٤	٧٣	١٢٥	٢٤٠	١٦٦٠	٧٦	٢٠٤	مطروح
٤٥١	١١٣٢	١	٨	١١	٢١٠	٢٣٥	١٧٠٦	٢٦	١٢٣	شمال سيناء*
٥٦	١٨٦	٢	٤	٢٤	١١٦	١٤	٥٥	٨	١٥	جنوب سيناء*
١٠٢١٢	١٧٧٠٢٧	٢٨٦	١١٦٥	١٣٢٠٥	٢٦١١٦	١٥٦٠٢	١٠٢٤٨١	١٠١٦٦١	٤٥٥٠٥	الجملة

المعاملات التي سررتها وزارة الشئ الاجتماعي وبدد الامر المستفيدة حسب ايام المعاملات
من المحافظات عام ٢٠٠٣

الجدول رقم (٣)

(القيمة بالالف جنيه)

نوع المعاملات	الاهتمام		اراسل		المطلقات		اولاد السلفيات		العجز الزلمس		التسوية		البنات التي لم تتزوج		فئات اخرى		المجموع	
	عدد	القيمة	عدد	القيمة	عدد	القيمة	عدد	القيمة	عدد	القيمة	عدد	القيمة	عدد	القيمة	عدد	القيمة	عدد	القيمة
القائمة	١٠٠٨	١٧٥	١١٢٢١	١٢١٧٨	١١١١	١١١١	١٢٣٥	١٢٣٨	١٧٤٨١	١١٥١٧	١١٢١٧	٧٤٩٠	٥١٢	٣٤٢	١١٨	٢١١	١١٠٣٢	٤٠٠٧٣
الاسكندرية	٢١٤	١٧٤	٧٢٧٣	٤٧٧٧	٢٨٨٠	٢٤٥٧	١٥	٤٠	١٣٢٧	١١٠٠	٢١١٥	٣٨١٦	٢٧٢	١٥٧	١٤٨	٢٧١١١	١٨٣٦١	
بورسعيد	٤٠	٢٢	٥٠٥	٢٩٦	٧٧٨	٤٥٦	٢٨	١٥	١٤٥٩	١٠٣	١٢١	٤٤٥	١١	٢٤	١١٢	٣٤١٤	٤٠٤٧	
السويس	٢١	٢٥	١٢٧٢	٨١٢	٨١٢	١٢١	٢٣	٢٣	١٨٤٠	١٣١١	١٠١٢	٢٢١	٣٠	١٨	١١١	٥٢٠٤	٣١٢٣	
دمياط	١٢	٤٦	١١٤٧	١٣٤٦	٢٦٤٨	١٥٨٧	٣٠	١٥	١١٢٤٤	٧١٧١	١١٢٢٢	١٢١	١٠١	٢٤	٣٣١	١٨٢٨١	١٢١٤٠	
الدقهلية	١٧٤	١٢٦	١١٠٢١	٢٢٤٤	٢٥٨٥	٢٢٢٠	١٤١	٢٤	٣٠٢٧١	١٨٢٢٥	٥٨٢	٣٠٣	٥٨٢	٤١٢١	٨١٤	٥٣١٨١	٣٠٨٩٤	
الشرقية	٤٥٧	١٧١	٧٤٦٤	٤٨٥٥	٧٧٨٧	٥٠٥٥	١٠٧	٢١	٣٤٤٨٧	٢٢٠٢١	٢٣٥٠	١١٥١	٢٣٥٠	٤٧١	٢١١	٥٤٦٤٤	٣٦٠٤٠	
القليوبية	٢١٧	١٨٧	٢٠١٨	٢١٤١	١٢١٧	١١٢٨	٨١	٤٥	١٤١٧٨	١٠٨١٨	٥١٧٨	٤٢٥	٢٢٣	١١١	٣٠٤	٢١٢٠١	١١٨٨٥	
بكر الشئ	١١٢	٢٢١	٣٥٣٧	٢١٧٠	٥١٠٤	٣٥٤٨	١٧	٥١	١١٢٤٣	١٠٢١١	٢٥٨٣	١٢٢٦	٨١١	٤٧٤	١١٠	٣٠٧٠٧	١٨٤٣٥	
السرية	٤٢٥	١٦٤	٢٠١٢	٢٥١٤	٥١٧٢	١١٢٠	١٢٠٨	١١١	٣٠١٩٤	١٠٢٧٨	٢٤٧٢	٢٨٨٧	٧٥٠	٢٤٠	٢٣١	٤٥٠٨١	٣٠٠٢٦	
السوهاج	١٨	٥٥	٢٢٤٨	١٤٢٥	١٠٥٦	٢٢٥٨	٢١	٢١	٢١١١	١١١١	١١١٠	١٧٤	٢٨١	١١١	١١٠	١١١٣٠	١٢٢٢٦	
البحيرة	٢٥٢	٢٥٥	٢٧٥٠	٣٥٧٢	١١٧٠٠	١٥٨١	٢١٧	١٢١	١١٧٢١	٣٥٢٢	٣٥٢٢	٤٠١٣	١٥٨٢	٤٥٥	٢٢٢	٧١٨٢٥	٤٤١٤٣	
الاسماعيليه	٢٠١	١١٠	٢١٤٥	١٧٤٦	١٧٤٦	١١٠٤	١٢٠	١٢٠	٤٥١٢	٣٣١٢	١٢٣٢	٨١١	٢٢	٢٢	٢٥٦	١١٥٥٣	٧٧٨٣	
المنيا	٥٢١	٢٨٣	١١٢٠٢	١١٢٠٢	١١٢٠٢	١١٢٠٢	٢٧	١١	١١١٤٢	١١١٤٢	١١٤٢	٢٠٥٦	١٥٢	٢٤٢	٧٠٠	٥٠٠٢٨	٣١٠١٣	
بنى سويف	٢٧١	١٢	٤٢٥٢	١٥٢٨	٨٤٠٠	١٥٧٢	٧١	١١	٢١٨٣٥	١١١٢٣	١١٥١	١٠٧٧	١٢٨	١١١	٢٢٨	٣٨٧٥٦	١١٢٤٥	
الوادى الجديد	٢٠	٢٧	١١١٢	١١١٢	٥٧٥٦	١٠٥٥	٢٠	٢٠	١٤٠٢٨	١٤٠٢٨	٨٠٢٧	١٢٥٠	١٢٥٠	١١١	١١٧	٤٤١١٢	١٥٢٤٢	
الفيوم	١٧٠	١٥	٤١٧٢	٤١٧٢	٤١٧٢	١٠٢٢١	١٢	١٢	٢١٤٠٠	٢١٤٠٠	٢١٤٠٠	٢١٤٠٠	٢١٤٠٠	٢١٤٠٠	٢١٤٠٠	٤٤١١٢	٣١٢٣١	
المنيا	١٢٧	١٤١	٤٢٠٧	٤٢٠٧	٤٢٠٧	٢٨١٢	١٧	١٧	٢٢٢١٥	٢٢٢١٥	٢٢٢١٥	٢٢٢١٥	٢٢٢١٥	٢٢٢١٥	٢٢٢١٥	٣٤١١١	١١٢٢١	
سوهاج	٢١١	١٢٢	٣٧٧٧	٣٧٧٧	٣٧٧٧	٨٧٧٢	١٢	١٢	١٢١٨٥	١٢١٨٥	١٢١٨٥	٢٨١٧	١٠١٢	١٠١٢	١٠١٢	٣١٢١٤	٢٠٠٥٣	
قنا	٥١٠	٢٢١	٧٢٧٧	٤٤٥١	١٨١١٢	١١٨٧	٨	٨	٢٠٢٥٦	١١٠١١	١١٠١١	٢١٢٢	١٥٧١	١٤٢	١٢٢	١١٤٤٨	٢١٧٥٧	
مدينة المنصر	٥٨٠	٢٢	٤٥٧	٢٨٠	٤٥٧	١٤٢٦	٢١	٢١	٢١١١	٢١١١	٢١١١	٢١١١	٢١١١	٢١١١	٢١١١	١١٤٤٤	٧٨٠٧	
المنيا	٤٨١	٢١١	٢١٧٧	٤٠١٥	١١٢٠	١١٢٠	٢٨٥	٢١٨	٤١٢٥	١٠١٢	١٠١٢	٤١١٢	١٥١٢	٤٠٨	٣٠٠	١١١٥٠٧	٢١٥٨٧	
البحر الاحمر	١٨	١١	١١٢	١١٢	٢٥١	٢١٥	١	١	١١٢	١١٢	١١٢	١١٢	١١٢	١١	١١	٢٢٨	٥٢١	
الوادى الجديد	٥٢	٥٢	١١٥	١١٥	١١٥	١١٥	٣	٣	١١٥	١١٥	١١٥	١١٥	١١٥	١١٥	١١٥	١١٥	١١٥	
شبين	٣٠	٣٠	١٢٠٥	١٢٠٥	١٢٠٥	١١٠٠	١١	١١	١١٠٠	١١٠٠	١١٠٠	١١٠٠	١١٠٠	١١٠٠	١١٠٠	١١٠٠	١١٠٠	
شبين	١٢١	١٢١	١٢٧٥	١٢٧٥	١٢٧٥	١٨٤٢	٢	٢	١٨٤٢	١٢٠٧	١٢٠٧	٢٨٥٠	١٢٠٧	١٢٠٧	١٢٠٧	١٢٧٥	١٢٧٥	
شبين	٢	٢	٢٤٢	٢٤٢	٢٤٢	١١٠	١	١	١١٠	١١٠	١١٠	١١٠	١١٠	١١٠	١١٠	١١٠	١١٠	
المجموع	٢١١٤	١١٠٢	١١٨١٨٤	١١٨١٨٤	١١٨١٨٤	١١٨١٨٤	٢٢٢١	٢٢٢١	٢٢٢١	٢٢٢١	٢٢٢١	٢٢٢١	٢٢٢١	٢٢٢١	٢٢٢١	٢٢٢١	٢٢٢١	

الإحصاءات الشهرية والمؤقتة التي سرورها وزارة الأوقاف موزعة حسب أوقاف المحافظات

سنة ٢٠٠٣

حدود رقم (١)

المحافظة	عدد الحالات	مناطق التوزيع					الإحصاءات الشهرية			المحافظات	
		الأمهات والبنات		دعواته والجمعة			عدد حالات	جملة المنحرف	عدد تحريف الفرد		
		شخصية الأول	جملة المنحرف	عدد الحالات	شخصية الفرد	جملة المنحرف					
القاهرة	١٣٠٥٠	٣٠	١٥١٢١٨	٥١٢٢	٧٩	٥٧٥١١٦	٧٩١٦	٢٩٢	٢٦٠٢٧٠	٦١٢	القاهرة
الأسيوط	٥٥١٥	٣٠	٢١١٢٥	٢١١٧	٨٩	١٥١٢٨٠	٢٠٦٠	١١٦	١٠٢٠٨٥	٢١٨	الأسيوط
بورسعيد	٢١٢١	٣٠	١٧١٨٢	١٥٨٦	١٢	١١١٢٣٩١	١٧٨٩	٢٢٢	٢٠١٢٥	١٢	بورسعيد
البحر الأحمر	١٨٢٢	٣٠	١٨١١١	٦١٥	٢٢	٨٧٩١٦	١٢٠٢	١١٥	٦٢٧٠	١٥	البحر الأحمر
دمياط	١٧٥٢	٣٠	١١٧٥٦	٦٢٥	١٠٦	١١٧٥١١	١١٠٦	١١٢	١٧٠٠	٢١	دمياط
الدقهلية	٥٣٠٨	٣٠	٢١٢٥٨	٢١٥٦	١١٦	٢١٢٧٩٧	٢١٦٩	٢١٧	١٢١١٥	١٨٠	الدقهلية
الشرقية	١٢٩٩	٣٠	٢١١١٧	٢١١١	١١٦	١٩٠٦٥٨	٢٩١٨	٥١٠	٢٩١٢٥	١٢٧	الشرقية
القليوبية	١٨١٢	٣٠	٢١١١٧	٢٢٠٥	١١٨	١٢١٠٢٧	٢٢١٠	١٢٢	١٨٨٠٠	١٢٨	القليوبية
غمر السبخ	٢٢٠٩	٣٠	٨٢١٧٥	٢٧٧٢	١٢٠	٢٨٦١٢٠	٢١٨٦	٢٢٠	١٧٢٠٦٥	١٠٠	غمر السبخ
المرية	١١٧٠	٣٠	١٢٨٢١	١١١٦	١١٧	٢٠١٢٧٦	٢٥٩٢	٥٠١	٥٨٥٠٠	١١٦	المرية
المنيا	١٥٢٩١	٣٠	٥٧١٧٢	١٩٠٩	٢٧	١٢٢٢٤٦	١٢٢١٦	١٨٠	١٢١٢٥٠	٢٥٦	المنيا
الجيزة	١١٢١	٣٠	٢٧٥٥٠	٢١٥٦	١٠٩	١٢٢٥٥٥	٢٨٦٦	١٢٥	١١٩٨١٥	٢٨٦	الجيزة
الإسماعيلية	٢١٥٩	٣٠	٢١٨١٦	١٢١٧	٨٠	١٢٥٥٥٦	١١٨٦	١٥٢	٢٢٠١٠	٥١	الإسماعيلية
الفيوم	١٠٦٠٢	٣٠	١١٠٢١٢	١٠٢٢	٩٦	١٨٥٧١٢	٥٠١٠	١٥٩	١٧١١١٥	١٠١٠	الفيوم
شبه سيناء	٢١٨١	٣٠	٢١٨١٠	١١٢٧	١٢٥	١١٩١٢٦	١١٢٦	١٠١	٥٠١٨٠	١١٦	شبه سيناء
المنوفية	١٥١٥	٣٠	١١٢٢٧	٢٢٨	١٧٦	١١١١٧٦	١١٠٢	٥٦٦	١١٢٢٥	٢٥	المنوفية
الغربية	١٨١١	٣٠	٨٢٨٠٦	١٧٩٢	٨٦	٢٢٠٢١٠	٢١٥٠	٥٥٧	٢٥١٨٠	٢١٨	الغربية
أسيوط	٢٢٥٢	٣٠	١١٢٠٩	١١١٠	١١٦	١٠١١٨٦	٢٨٢٠	٢٠٢	١٢٠٢٢	٥٢	أسيوط
سوهاج	٧١١٥	٣٠	١٠٠١١٢	٢٢١٦	٩٦	٢٥٠١٢٢	٢٧٢٦	٢١٨	١١١٦٥	٦٧	سوهاج
نوا	٨٢١١	٣٠	٨١٥٢٩	١٧٥٦	٢٦	٢١٥٩٨٧	٥٥٦٧	٢١٩	٧٩٠٦	٦٦	نوا
البحر الأحمر	١٢٧٦	٣٠	١١١٢٥	١٢٧٦	٥٧	١٨١١٧	٨٥٠	١١٦	١١١٢٥	٥٦	البحر الأحمر
أبواب	١٧٥١	٣٠	١٨١٩٢	١١٦	٦٥	١٩٢٥٧	٧٦٦	٢٧٦	١١٥٥	٦٦	أبواب
مدينة الأقصر	٢٢٧٦	٣٠	٢٨٥٨٠	٢٥٢	٦٦	٨٧٢١٠	١١٠٧	٢١٦	٢١٨٠	٦٦	مدينة الأقصر
مصر	١٢٢٧	٣٠	١١١٧٠	٨١٥	٤٦	٥٦١٥٠	٦٠٦٦	٢٥٦	١١٠٨٠	٥٦	مصر
الوادى الجديد	١١٢١	٣٠	٥٠١٨٥	١١٨٩	٢٦	٩٥١٩٠	١٧٦٧	٢٩٦	٥١٢٥	٦٢	الوادى الجديد
شمال سيناء	١٢٧٠	٣٠	٤٥٠٠٠	١٥٠٠	٥٩	١٥٥٠٠٠	٢١١٦	٢٢٦	١١٦٠	٦٦	شمال سيناء
جنوب سيناء	٢١٢٦	٣٠	١٢٦٦٦	٦١٢٠	٥٧	٥٠١١٦٦	٦٠٨	٢١٨	٢١١٦٠	٩٦	جنوب سيناء
الإجمالي	١٢٨١١٨	٣٠	٦٥٠٧٤١٢	٥١١١٨	٨٢	٦٥٠٧٧٨٢	٨١٧١٨	١٢٥	١٨٢٧٢٢	١١٠٢	الإجمالي

الباب الثاني

التأمين الاجتماعي في القطاع الحكومي

* عدد العاملين السابقين في الحكومة الذين تركوا الخدمة موزعين حسب اسباب تركها عام ٢٠٠٣

جدول رقم (٥)

النسبة المئوية	العدد	اسباب ترك الخدمة
٦٤٫٩	٤٤٠١٨	بلوغ سن التقاعد
٢٥٫٣	١٧١٢٥	الوفاة
٦٫٦	٤٤٦٨	الاستقالة والفصل
٣٫٢	٢١٥٤	العجز
١٠٠	٦٧٧٦٥	الجملة

* قيمة المعاشات والاعانات والمكافآت وتعويض الدفعة الواحدة والمزايا التأمينية الاخرى المنصرفة خلال عام ٢٠٠٣

(القيمة بالعمليون جنييه)

جدول رقم (٦)

القيمة	البيان
٢٢١٥	معاشات قانونية
٣٣٥٩	الاعانات والزيادات
٣٧٩	مكافأة نهاية الخدمة
٥٨	تعويض الدفعة الواحدة
٢٦٣	المزايا التأمينية الاخرى
٦٢٧٤	الجملة

* البيانات خلال السنة المالية ٢٠٠٢/٢٠٠٣

■ أرباب المعاشات من العاملين السابقين بالحكومة (أحياء/ورثه)
موزعين حسب فئات المعاشات الشهرية عام ٢٠٠٣

جدول رقم (٧)

الجملة		ورثه		أحياء		فئات المعاشات بالجنيهات
النسبة لثبوته	العدد	النسبة لثبوته	العدد	النسبة لثبوته	العدد	
١٣ر٤	٢٥٢٢٩١	١٨ر٧	٢٥٥٥٣٥	٣ر	١٧٥٦	أقل من ٥٠
١٤ر٩	٢٨٥٩٥٩	٢٠ر٤	٢٧٨٤٣٦	١ر٤	٧٥٢٣	٥٠ -
١٥ر٨	٢٠٦٦٥٦	١٤ر٤	١٩٥٨٧٢	١ر٩	١٠٧٧٩	١٠٠ -
١١ر١	٢١٠١٩٧	١٢ر٩	١٧٦٢٠٥	٦ر١	٣٣٩٩٢	١٥٠ -
٧ر٧	١٤٨٥٦٣	٨ر٣	١١٢٦٥٠	٦ر٥	٣٥٩١٣	٢٠٠ -
٦ر٤	١٢٣١٣٠	٦ر٣	٨٥٥١١	٦ر٨	٣٧٦١٩	٢٥٠ -
٥ر٦	١٠٦٧٩٠	٤ر٨	٦٦٠٧٩	٢ر٣	٤٠٧١١	٣٥٠ -
٤ر٥	٨٥٤٠٠	٣ر٨	٥١٣٧٩	٦ر١	٣٤٠٢١	٣٥٠ -
٣ر٣	٦٣٦٧٢	٢ر٥	٣٣٤٠٣	٥ر٤	٣٠٢٦٩	٤٠٠ -
٣ر٣	٦٤٠٢٥	٢ر٥	٢٧٣٨٣	٦ر٦	٣٦٦٤٢	٤٥٠ -
١٩ر١	٣٦٧٣٢٠	٥ر٩	٨٠٦٠٢	٥١ر٦	٢٨٦٧١٨	٥٠٠ فأكثر
١٠٠	١٩١٩٠٠٣	١٠٠	١٣٦٣٠٦٠	١٠٠	٥٥٥٩٤٣	الجملة

■ بيانات عن السنة التالية ٢٠٠٣/٢٠٠٢

ارباب المعافاة الاستثنائية والاضافية من العاملين

السابقين بالحكومة (احياء / ورتة) حسب

نقات المعافاة الشهرية عام ٢٠٠٣

جدول رقم (٨)

الجملة		ورثة		احياء		نقات المعافاة الشهرية بالجنية
النسبة المئوية	العدد	النسبة المئوية	العدد	النسبة المئوية	العدد	
٨ر	٣٤٤	٦ر٩	١١٩	٩ر٧	٢٢٥	١٠
٢ر٨	١١٤	٤ر٥	٩٦	٨ر	١٨	١٥
٢ر	٦	٢ر	٣	٢ر	٣	٢٠
٥١ر٩	٢٠٩٤	٦٢ر٦	١٠٨١	٤٣ر٨	١٠١٣	٢٥
٥ر٤	١١٩	٨ر٤	١٤٥	٣ر٢	٧٤	٣٠
١١ر٩	٤٨٠	٤ر١	٧١	١٧ر٧	٤٠٩	٣٥
٢ر٧	١٥١	٦ر٨	١١٧	١ر	٢٤	٤٠
٢ر٧	١٥١	٤ر	٧	٦ر٢	١٤٤	٤٥
٨ر٢	٣٥١	٢ر	٣	١٥ر١	٢٤٨	٥٠
٣ر٢	١٢٩	٤ر٨	٨٤	١ر٩	٤٥	٥٠ فاكثر
١٠٠	٤٠٣٩	١٠٠	١٧٢٦	١٠٠	٢٣١٣	الجملة

* البيانات خلال السنة المالية ٢٠٠٢ / ٢٠٠٣

* عدد حالات استبدال المعاملات والمبالغ المستبدلة ومتوسط نصيب الفرد
حسب القسط الشهري عام ٢٠٠٣

جدول رقم (٩)

(القيمة بالجنيه)

متوسط نصيب الفرد بالجنيه	المبالغ المستبدلة		حالات الاستبدال		قيمة القسط بالجنيه
	النسبة المئوية	العدد	النسبة المئوية	العدد	
١٢٢	=	٨٠٤٥	٢ر	٦٦	١
٢٤٥	٢ر	٦٢١٤٧	٨ر	٢٥٤	٢
٣٦١	٥ر	١٨٠٣٢٦	١٥ر	٥٠٠	٣
٤٨٩	٦ر	٢٢٥٣٥٦	١٤ر	٤٦١	٤
٥٩٧	١٤ر	٥١٦١٣٢	٢٦ر	٨٦٥	٥
٧٢٥	١٥ر	٥٧٠٣١٢	٢٤ر	٧٨٧	٦
٨٤٥	٢٥ر	١٢٥٥٣٤٨	٤١ر	١٦٠٤	٧
٩٦٠	٩ر	٣٥٢٢٨٨٣	١١ر	٣٦٦٩	٨
١٠٦٠	١٦ر	٦٢٦٠٣٣٤	١٨ر	٥٩٠٨	٩
١١٦٢	١٤ر	٥٧٥٠٩٧٢	١٥ر	٤٩٥٣	١٠
١٢٦٩	١٩ر	٧٤٥٢٧١٨	١٨ر	٥٨٧١	١١
١٣٧٧	٦ر	٢٤٨٣٤٣٥	٥ر	١٨٠٤	١٢
١٥١١	٦ر	٢٦٥٠٢٤٠	٥ر	١٧٥٤	١٣
١٦٣٩	٦ر	٢٣٠٠١٤٢	٤ر	١٤٠٣	١٤
١٧٧٥	١٣ر	٤٩٩٨٩٣٣	٨ر	٢٨١٧	١٥
١١٧٢	١٠٠	٣٨٣٤٢٣٢٣	١٠٠	٣٢٧١٦	الجملة

* البيانات خلال السنة المالية ٢٠٠٣/٢٠٠٢

* عدد حالات استبدال المعاشات والمبالغ المستبد له ومتوسط نصيب المستبد ل

حسب فئات السن عام ٢٠٠٣

(القيمة بالنسبة)

جدول رقم (١٠)

متوسط نصيب المستبدل بالجنسية	المبالغ المستبد له		حالات الاستبدال		فئات السن
	النسبة المئوية	القيمة	النسبة المئوية	العدد	
١٢٨٤	٢ر٤	٩٢٩٩٠٠٧	٢ر٢	٧٢٤	أقل من ٤٠
١١٩١	٣ر٤	١٢٨٩٥٨٨	٣ر٣	١٠٨٣	٤٠ -
١٠٩٧	١٦ر٤	٦٣٢٠٣٢٨	١٧ر٦	٥٧٦١	٤٥ -
١٢١٣	٣٢ر٤	١٢٤٠٩٠٠٦	٣١ر٣	١٠٢٢٧	٥٠ -
١١٩٠	٢٣ر٨	٩١٠٨٣٨٧	٢٣ر٤	٧٦٥٦	٥٥ -
١١٤٠	٢١ر٦	٨٢٨٥١٠٧	٢٢ر١	٧٢٦٥	٦٠ -
١١٧٢	١٠٠	٣٨٣٤٢٣٢٣	١٠٠	٣٢٧١٦	الجملة

* البيانات عن السنة المالية ٢٠٠٢ / ٢٠٠٣

الباب الثالث

الخدمات الاجتماعية العمالية

الفصل الاول

التأمين الاجتماعي في قطاعي الاعمال العام والخاص

توزيع الدوام عليهم حسب فئات التأمين الاجتماعي الحاصرين له بالمحافظات

عام ٢٠٠٣

جدول رقم (١١)

الحلقة	التأمين النابل	اصحاب اعمال ومن من حكمهم	التأمين الاجتماعي		المحافظات
			تضاعف حواس	اعمال عام	
٢١٠٧٥٦٦	٨٧١٢٤	٣٠٨٦٦٦	١٣٠٦٨٨٦	٤٥٦٠٨٤	القاهرة
١٠٨٨٠٢٠	٧١٥٥٤	١٦٠٣٤٣	٦٦٢٨٦٦	١٦٣٦٤١	الاسكندرية
١٦٨١٨٠	٣٥٠٩٣	٢٥٤٦٠	٢٧١٤٨	٦٠١٢٦	بور سعيد
١١٠٩٥٥	١٦٦٩٥	١١٨٧٣	٢١٧٦٥	١٢٨٢٢	السويس
٢٤٥٧٨١	١١١٦٦٣	٦٧٢٣٦	٢٨٦٠٤	٨٦٣٦	دمياط
١٢٣٣٤١٨	٦٨٨٥١٨	١١١١١٥	٢٦٠٦٧٠	١١٨١٥	الدقهلية
٧٠٥١٧٨	٣٥٥٧٦٥	١٠٢٥١٦	٢٣٦١٨٣	٧٢١٨	الشرقية
٥٥٥١٤٦	٣٦٦٣١٦	٥٣٥١٦	١٨٦١١٦	-	القليوبية
٤٧٦١١٥	٣٠٥٠٤٦	٨٣٤٣٦	٨٣٧٦١	٤٥٦٦	قمر النسخ
٦٨٧١٤٠	٢١٤٥٤٠	١٢٨٧٢٦	١٨٨٤٧٠	٤٥٢١٨	الغربية
٤٣٦٢٢٢	٢٤٨٤٢١	١٣٧٠١	١١٥٦٣٢	٨٤٦٨	البنية
٨١٣٦١٢	٦٠٢٦١٦	١١٦٦٣٦	١٧٤٣٦٥	-	البحيرة
١١١٧١٤	٧١٢١٤	٤٥٨١٦	١٣٦١٥	١٨٥٨٦	الاسماعيلية
١٠٥٣٨٨	١٦٥٣٢٧	١١٥٣٦١	٥٠٨٣٠٥	٣١٤٢٧	الجيزة
٣١٣٤٨٩	٣٠١٠٣٦	٣٦٥٧٧	٥٢٦١٨	٢١٥٣	بنى سويف
٤١٢٧٨١	٣٦٦٦٢٨	٣٧٤٤٠	٥٦٥١٧	٣٥١٦	الفيوم
٦٦٥٦١٤	٥٢٥٤٥١	٥٢٨٠٦	٨٠٦٦٧	٦٧٢٦	المنيا
٥٨٤١٧٢	٤٠٦٦٦١	٦٦٢٠٨	١٠٤٦٨١	٧٣٥٤	اسيوط
٥١٣٣١٢	٣٦٦٧٧٠	٧٥٥٦٦	١٣٢٦١٠	٥٤١٠	سوهاج
٧٤٤٢٨٨	٥٢٥١٣٦	٧٣٦٣٤	١٢٥٣٦١	٦٥٥٢٤	قنا
٣٠٣٦٣٦	١٧٧٦٩	٢٤٤٤٢	١٧٣٦٨١	٧٢٣٦	اسوان
١٦٦٧٤٧	١٠٥٥٠	١٨٨٠	١٠٥٥١١	٨٠٦	البحر الاحمر
٦٦٦٢٧	٢٩٤٦٨	١٥٨٠٦	٢٠٦٥٨	-	مطروح
٤٥٢٠٧	١١٥٥٣	١٧٤٠٦	١٥٦٢٨	٦١٧	شمال سيناء
٥٢٦٧١	٢٣٧٩	٤٨٣٥	٤٤٨٠٤	٢٥٣	جنوب سيناء
١٣٨١٣٢٥١	٥٩٨٢٠٠٩	١٩٦٦٦٣٠	٥٠٢٧١٦٠	٨٢٧١٥٦	الجميلة

(٢) حسب التقدير الوارد من الهيئة القومية للتأمين الاجتماعي

مواجد الهيئة القومية للتأمين الاجتماعي لسندوق العاملين

بقطاعى الاعمال العام والخاص عام ٢٠٠٣

(القيمة بالالف جنيه)

جدول رقم (١٢)

النسبة المئوية	القيمة	البيانات
٦٧	٢٨٦١٧٣	تأمين امبيات العمل
٦٣١	٢٦٧٨٦٦٢	تأمين ميخوخة وعجز ووفاه (عمال)
٧١	٣٠٢٤٣٦	تأمين ميخوخة وعجز (اصحاب اعمال عن انفسهم)
٣	١٠٩٠٩	تأمين ميخوخة وعجز (عاملون بالخارج)
٤٩	٢٠٦٧٨١	تأمين المرضى (نصيب الهيئة)
٣٦	١٣٧٤٨٩	تأمين البطالة
١	٣٦٨٧	فروق مكافاة تهاية الخدمة
٨٨	٣٥٩٢٦٣	حصيلة نظام الاد خار
٣٢	١٣٦٥٢٥	القيمة الراسمالية لحقوق المؤمن عليهم محوله
٩	٤٢٣٦٠	اشتراكات مدد سابقة وانظمة خاصة
١٨	٧٦١٤٢	مساهمة صندوق العمالة المنتظمة
١	٣٣٢١	اشتراكات المؤمن عليهم
=	٦٤٣	رسوم تراخيص العمل ومراكب الصيد
١	٢٨٢٧	رسوم على الاراضى الزراعية والحدائق
=	٣٠	رسوم المحاصيل الزراعية
١٠٠	٤٢٤٧٢٤٩	الجملة

توزيع المعاشات التي دفعتها الهيئة القومية للتأمين الاجتماعي

حسب اسباب الصرف لعام ٢٠٠٣

جدول رقم (١٣)

القيمة		عدد الحالات		اسباب صرف المعاش
النسبة المئوية	بالالف جنية	النسبة المئوية	العدد بالالف	
١٦,٥	٨٦٧١٩	١٨,٣	٢٥٥	وفاة طبيعية
١١,٧	٦١٤٦٢	١١,١	١٥٦	عجز طبيعي
٦٨,٧	٣٦٠٠٥١	٦٧,٣	٩٣٩	شيخوخة
١,٩	٩٨٠٩	٢,١	٢٩	وفاة اصابة عمل
١,٢	٦٠١٤	١,٢	١٧	عجز اصابة عمل
١٠٠	٥٢٤٠٥٥	٠	١٣٩٦	الجملة

الفصل الثاني

اللجان النقابية العمالية

عدد النقابات العامة واللجان النقابية وعدد الاعضاء
المتضمنين اليها حسب النشاط الاقتصادي عام ٢٠٠٣

جدول رقم (١٤)

النشاط الاقتصادي	عدد النقابات العامة	عدد اللجان النقابية		عدد الاعضاء المتضمنين	
		العدد	النسبة المئوية	العدد	النسبة المئوية
الزراعة وصيد البر والبحر	١	٢٥٩	٢٠,٨	٥٠٥٤٥٤	١٤,٧
استغلال المناجم والمحاجر والبترول	٢	١٩	١,٥	٤٢٢٧٥	١,٢
الصناعات التحويلية	٦	٢٧٣	٢١,٩	٦٦٨٥٢٤	١٩,٤
الكهرباء والغاز والمياه	١	٥٨	٤,٧	١٤٤٥٢٦	٤,٢
التشييد والبناء	١	٥٣	٤,٢	١٢٤٥١٦	٣,٦
التجارة والمطاعم والفنادق	٢	٨٦	٦,٩	٣٧٥٩٩	١,١
النقل والتخزين والمواصلات	٦	١٦٩	١٣,٦	٧٤٦٧٨١	٢١,٧
التمويل والتأمينات والعقارات وخدمات الاعمال	١	٤٢	٣,٤	٩٩٥٠٠	٢,٩
خدمات المجتمع العامة والخدمات الاجتماعية والشخصية	٣	٢٨٤	٢٢,٩	١٠٧٤٣٦٧	٢٩,٢
الجملة	٢٣	١٢٤٣	١٠٠	٣٤٤٣٥٤٢	١٠٠

* بند الزراعة وصيد البر والبحر يصدر من وزارة القوى العاملة .

عدد اللجان القطاعية والعمال المنضمين اليها فنية المساعدات والخدمات التي اوتيتها
 وعدد المستفيدين منها حسب النشاط الاقتصادي - عام ٢٠٠٢

جدول رقم (١٥)

(القيمة بالدينار)

القطاعات	الخدمات								المساعدات				عدد العمال التقنيين	عدد اللجان القطاعية	النشاط الاقتصادي الذي تتيحه القطاعية العمالية	
	اخرى		هياكل وحدات		الثقافية		المهنية		المهنية		التدريبية					
	عدد المستفيدين	النسبة	عدد المستفيدين	النسبة	عدد المستفيدين	النسبة	عدد المستفيدين	النسبة	عدد المستفيدين	النسبة	عدد المستفيدين	النسبة				
٣٧٢٧٨٨	٢١٧٦٤	١١٢٨٦	٤٤	١١٨١٥٦	٨٦٧٦	٧٥٤٨	٨٧٥	٤١١٢٥	١٤٨٠	٢١٨٠	١٢٦	١٨٧٢٢٣	١٠٦٦٢	٤٢٢٧٥	١٦	استغلال الناجم والحاجر والبرول
٤٦٧١٠١٠	١٨٤٢١٠	٢٦٢٧٣٣	١١٢١١	١٧١١١١	٤٥٧٢٢	١٧٠١١٦	١١٤٥٧	٥٤٤١٨	١٦٠٠٤	٧٣٨١٦	٥٥٤٤	١٦٠٦١٦	٩٠٦٢٢	٢٢٨٥٢٤	٢٧٣	اعمال التحويلية
٧٧٨٥٠٠	٨٢٠٥٠	١٠١٤٢	١١٧١	٢٦٠٢١٥	٥٦٢٢٧	١٤٣١٠	١١١١	٨١١٢٢	١٨١٥	١١١١٤	٦١٥	٤٣١٢٧	١٨٤٣١	١١٤٥٢٦	٥٨	الكهرباء والغاز والبناء
١٠٠٠٠٠٠	٧٣٦٨٠	١٠٠٠٠٠	٥٠٠	١١١٢٢	١٦٠	٨٢٧٧	١٠٠١١	٤٠٨٣٣	٤١٢٤	٨٠٠٤	١١٢٧	١١١٢٦٦	١٦١٠٦	١٢٤٥١٦	٥٣	التشييد والبناء
٢٢٧٧٤٥	١٨٢٨٦	٢١٥٣١	١١٧٤	٤١١٢٠	٧١٥٠	٨١٥٨	١٢٣	٣٣١٢٧	٢٦٥١	١١٠١١	١٥١١	٩٨٢٢٨	٣٦١٤	٣٧٥١١	٨٦	التجارة والتاعم والتادق
٣٦٨١٢٣٦	٢٧٨٤٣٧	٢٢٢٢٨١	٨٠٦٦	٧٢١١١٠	٢١١٥٦	١٧١٨١	٢٠٠١٨	٧٣٣١٨١	١٧٠٠٠٠	١٤٢٦٤١	٢٢٧٢٤	١٦٥١٥٥	٥٨٨٢٧	٧٤٦٧٨١	١٦٩	النقل والتخزين والمواصلات
١١١٧٦٢٢	٥٦٥٠٤١	١١١٢٢٣	١١٤٣	٤٥٧٢٨٩	٢١١١٨	٦٤٥٧٧	٤١٥٧	٢٧٧١٦	٢٧٥٣	٤٧٧٨٥	٨١٥٢	٤٠٢٥٨٣	١٣٠٣٨	١١٥٠٠٠	٤٦	التسويق والتأمينات والمقارنات وخدمات الاتصال
٥٤٣٧٤٦١	١٥٠٠٤٨٥	٢١١١١٤	١١٤١	٢٣٨٥١٤	١١٢٤٨	١٢١١١٣	٢٢٢٥٦	٤٥٦١١٥	٢٧١٣٤	٢٢٢٦١٥	١٢١١٨	٢٧١٤٠٠	١٥٣٢٧٥	١٠٧٢٣٦٧	٢٨٤	خدمات المنتج العامة والخدمات الاجتماعية والتنمية
١٥٥٠٥٠٣	١٦٥٥٣	١٠٠٠١٥	٢٤٠٠٨	٤١٢٠٠	١٢١٥١٧	٥٠١١٢٨	١٢٧٥٦	١٧٣١٨٨	١٤٢٢٥٠	١١٢٧٧١	١٧٥١٧	٢٢٠١٢٨	٣٧١١٢٥	٢٦٢٨٠٨٨	١٨٤	المطبخ

١٠٠

عدد اللجان الثقافية والعمان التأسيسية منها وبنية المساعدات والخدمات التي أدتها وعدد المستفيدين
سواء حسب نوع المساعدة والغرض والمخالفات عام ٢٠٠٢

(القيمة بالجنية)

جدول رقم (١٦)

المنطقة	الخدمات								المساعدات				عدد العمال المتقنين	عدد اللجان الثقافية	الخدمات	
	أخرى		هوايات ورحلات		الثقافية		التربوية		المهنية		التدريبية					
	عدد المتقنين	القيمة	عدد المتقنين	القيمة	عدد المتقنين	القيمة	عدد المتقنين	القيمة	عدد المتقنين	القيمة	عدد المتقنين	القيمة				
٣١١١٩٠٢	٢١٣٥٣٤	١٠٩٨٦٠	٦١١٧	١٣٥٣٢٦٨	٦٨٧٨٨	٧٦١٣٥	٥٣٠٦	٤٦٦٥٩١	٢٠٢١٢	١٥٠١١٦	١٣٤١٠	١٣١٦٨٣٢	٧١٤٥٥	٧٤٣٤٧٦	١٧٠	القاهرة
١٧١٦١١٨	٥٩٦٦٩	٨٥٦٠٧	٢٠٠٤	٥٦٨٢٩٢	٢١٢٢٠	٨٧١٦٣	٦٨٤	٤٦٤٠	٢٦٣٨	٧٢٣٧٠	٣٥٤٦	٩٣٧٥٢٦	٤١٤٧	١٤٩٩١٠	١٠٢	الإسكندرية
٦٦١٥٩٨	٣٤٢٧٧	٦٥٦٦٨	١٤٩٩	٢٠١١٠٨	٩١٤٥	٤١٨٢٧	٨٠٧٤	٤١٤٧	٢٦٦١	٢١٥٤٢	١٥٩٦	٢٠٤٢٥٥	١٠٠٢٤	٨٠٧٢٤	٢٣	بورسعيد
٦٦١٤٦٦	١٠٠١٤	٤٩٣٥	٢٨٨	٧٥٩٢٨	٣١٩٠	٤٠١٧	١٦٦٠	٤١٩٠	٢١٢	٢٢٨١	٢٢٦	١٢٩١٦٥	١١٢٧	٨٠١٥	٢٢	السويس
١٨١٦٨٠	٢٤٥٣	١٢١٧٢	٩٤٥	١٧٥٤٢	٧٦٦	٢٤٧٠	٤٨١	٨٤٤٥	٣٥٢	١٥٧٤١	٦٩١	١٢٤٧٠٦	٢٦٨٢	٢٠٢٩٠	٢٣	دمياط
٨٦٥٧٨٢	٢٥٦٦٥	٢١٤٤٤٦	١٦٦١	١١٨٢٦٦	٧٧٤١	١٤٤٥٩	١٩٠٢	٥١٢٩٤	٢٠٦٤	٢٢٧٨١	١٢٧٥	٢٥٤٨٣٢	١٠٧١٧	١٧٦٦٩٦	٥١	الدقهلية
٢٦١٨٠٦	١١٥٩٢	٨١١٠	٦٨٩	١١٤١٣٥	٧٧٧٢	٤٦٦٠٢	١٢١٨	٤٥٣٥٢	٢٥٤٧	٨٦٥٥	٢٦٦٥	٢١٢٦٦٤	٧٤٤٤	١٢٢٥٦٨	٧٠	الشرقية
٦٦١٤٦٦	٥٢٤٤٧	١٢٢٩٢٦	٢٧٨٨	٢٢١٦٨٩	٢٣٢٤	١٠٥٨	١٨٧٤	٢٢٢٦٨	١١٤٦٧	٤٦١٨٧	١٩٥٥	٢٢٢٦٦٢	٢٠٩٩٧	٤٦٨٢٢	٢٨	القليوبية
٤٦٠٠٢٤	١١١٩٩	١٠٥٢٢	٢٢٤١	٥٧٦٢٠	١٤٥١	٥٦٦٦	٥٦٨	١٢٤٦	١٢١٥	١١٠٠	١٠٨	٢٥٧٢٧١	٤٦٧٨	٥٨٦٠٦	٢٩	قصر النيج
١٠٠١٢٤	٥٦٢٢٩	٨١٩٢٠	١٧٧٢	٦٨٤٥٧٨	٦١٨٤٥	١١٦٦٦	١٧٦٢	١٠٩٥٥٦	٥٢٦٥	٦٦٤١٠	١١٥٢	٤٩٥٠٠٨	٢٢٨٨١	١٧١٩٧٦	٥٥	العربية
٤٩٨٩٢٧	٢١٢٣٧	٥٤١٢٥	٢٣٥٩	١١٥٤٤٤	٨٢٥٩	١٧٥٩٦	٢٧٢٢	١٤٤٧٤	٤٥٠٨	٨٠٢٥	١٨٠	٤٤٠٢٢٢	١١٨١٨	٤٢٣٥٤	١٨	السوفية
٧٢٢٩٧٠	١١٢٦٦٥	٥٨٨٢٣	١٦٨١	١٢١١١٨	١٥٥٠٨	٢٢٦٦٥	٦٨٧٢	٤٧٤٨٢	٦٨٩٢	٢٨٧٢٩	٢٢٧٤	٤٢٤١٢٥	٧١٨٦٨	١١٠٢٤١	٢٨	المنوفية
٤٨٦٠٥١	٢٠٨٢١	١٦٧٢٣	٤٤٢٢	٤٦٠٦٨	٢٦٦٦	١٢٢٨	٢٢٢٢	٢٥٤٧٩	٦٨٠٠	١٧٤٩٠	١٨٧٠	١٦٠٧٨٢	١٤٥٢	٨٠٥٣٥	٢٤	الإسماعيلية
١١٨٦١٧	١١٧٨٤٢	١١٩٩١	١٢٩١	١٤١٤٤٤	١١٧٨٢	١٥١٠٥	١٣٦٦	١٧٨٤٠٧	٦٠٥٢٩	٢٦٧٨٢	٥٤٨٤٤	٢٣٨٤٢٢	١٥٢٢٢	١٤٠٠٢١	٢٥	الجيزة
٢٧٨٢٤٠	١٠٥١١	٢٦٦٥	٢٨٤	١٢٥٨١١	١٨٤٤	٩٤٩١	١١٥٦	٤٦٨٢	٧٤٤	٨٤٥٥	٢٧٤	١٨٨٧١٧	٤٥٧٤	٤٤٢٠٢	٢٤	بنى سويف
٢٤١٤٧٤	١١٦٠٢	-	-	٢٠٧٢٦	١٧٩٢	٥٥٠٠	٧٨٧	٢٩٦٥٥	١٥٥٧	٤٦١٠	٢٨	١١٦٧٧٨	٤٤٢٨	٧٤٠٢٧	٢٠	الفيوم
٢٨٠٤١٨	١١٦٧٥	٨٢٤٢	٥٦٥	١٧٩٨٧	٦٠٢	٢٥٢٢٥	٥٠٢٢	٢١٨٥٠	٩٤٤	٤٩٥٥	٨٠٦	٢٤٢٤٥٨	٦٧٦٧	٨٦٩١٥	٢٨	المنيا
٦٢٢٢٧٤	٢١١٩٧	١٠٥٤٨	١٢٩٩	١٢٠٧١٨	٤٨٢٢	٢٦١٠	٨٤٤	٢٤٢٥٥	٤٧٤	١٩٨٢٩	٩١٢	٤٢٢٢٤٤	٢٢٨٢٩	٩٦٤٥١	٢٧	أسيوط
٢٢٥٥٤٧	١٩٠٠٤	٢٢٢٤٠	٢٢١٨	٧٢٢٢١	٢٧٧٢	١٠٥٤٤	٧٦٦	١٩٠٩٢٨	٤٦٦٨	٤٢٢٥٧	٤٤٧	٢٢٢٨٨٧	٤٢٥٥	١٦٥٢١٠	٢٧	سوهاج
٢٢٤١٤٧	١٤٤٤٤	٢٢٦٤٥	٢٢٦٦	٥١٧٩٦	٧٨٧	١٥٥٢٧	٢٩٦٦	٥٢٢٩٥	٢١٤٤	٤٤٤٤٥	١٥٢٥	١٢٦٠٠٦	٥٢٨٠	٨٢٢٢٥	١٨	قنسا
٢٥٠٦٧٨	١٢٢٢٢	٥٥٢٧٤	١٨٩٤	٨١٢٢٤	١٥٨٢	١٥٥٢٧	١٨٠٢	٢٢٨٩٦	١٢٥٢	٤٠٢٢	٦٠٦	١٢٧٧٢٢	٢٢٩٦	٩٢٦٤٥	٥٠	أسيوط
٤٥٠٦٨	٢٠٦٩	٤٨٢٢	١٢٦	١٢١٢٢	٤٢٩	٢٨٠٠	٨٦٠	٢١٢٥	١٢١٥	١٢٦٧	٢٤	٢١٨٥١	٢٥٩	١١٧٦٦	١٥	مدينة الأقصر
١٠٢٤٤٢	١٢٧٨	١٢٩٦٠	١٢٩	٥٨٠٠	٢٦٦	٥٨٢٠	٢٨٢٢	٧٢٦٥	٥٤	٢٢٩٦	٢٧٠٧	١١٨٧٨	٢٨٨٩	٢٦٢٤٩	١٩	الوادى الجديد
٢١٥٢٢	١١٢١	-	-	٨٧٥٠	٢٠٠	١٥٠٠	١٢٥	١٨٠٠	٢٨٧	٢٨٠	٧	١١٢٢٢	٢٨٢	٧٧٧٠	٢	البحر الاحمر
٢٧١٢٤	١٢٢١	٥٨٥٠	٢٢٤	٥٨٦٦	١٥٥	١٠٠٠	٢٢٠	١٥٦٥	٦٩	١٠٠	١٢٦	١٢٢٢٨	٧٥٤	٥٩١٠	١٠	طنطا
١٢٤٥٤	٦١٢٠	٢٢٨٠	١٢٧	٢١٤٠٢	٥٦٦	٤٦٠٠	٨٨٢	٩٥٦٥	٢٤٢	١١٧٢	١٥٧	٨٧٤٢٨	٤٠٨٥	٧٤٦٤٤	١٨	شبان شيبان
٥٧٠٨	١١٠٢	١١٨	٢	٢٦٦	٨٥	٢٦٤٤	٥٢٢	٢٤٠	٧٠	٢٢٠	٨٥	١٧٢٠	١٦٦	١٢٢٧	٥	جنوب سيناء
١٥٥٠٠٥٠٢	٩١١٥٥٢	١٠٨٠١٥٧	٢٤٠١٨	٤١٩٢٠٠	١٢٦٥٧٧	٥٠٢٩٢٨	١٢٧٤٦	١٧٩٩٨٤	١٥٢٢٥٠	٢٢٢٧٧٤	٩٧٥٧٧	٧٢٠٠١٢٨	٢٧٦١٢٥	١٩٢٨٠٨٨	٩٨٤	الجميلة

عدد اللجان التقانية والمجالس التخصصية إليها قيمة المساعدات والغداية التي أدتها

وعدد المستفيدين حسب نوع المساعدة والخدمة والتقانية العامة بالمحافظة عام ١٩٥٢

(القيمة بالعملة)

١ - النظارة العامة لمجالس التاجم والحاجر والبنزل

جدول رقم (١٢)

المحافظة	الخدمات العامة										مساعدات		عدد المجالس التقانية	عدد اللجان التقانية	المحافظة		
	أعمال		هوايات ورعاية		التقانية		الصلاحية		المهنية		التقنية						
	عدد المتفيدين	القيمة	عدد المتفيدين	القيمة	عدد المتفيدين	القيمة	عدد المتفيدين	القيمة	عدد المتفيدين	القيمة	عدد المتفيدين	القيمة					
القاهرة	١١١٠٣٨	١٧١١٩	١٥٩	١٠٠٣٨٧	٨٠٠٢	٢٢٠	٥٠	١١٨١٥	١٢٥	-	-	٨١٧٢٢	٨٢١٥	١٧٦٥٩	٥	القاهرة	
بورسعيد	١٤١٥	١١١	-	٣٠٠٠	٥	-	-	١٥٠٠	١٠٠	٨٠٠	٨٠	١٥١٥	٣٦	٢٦٨٠	١	بورسعيد	
السويس	٨٤٧٨٨	١٠٠١١	٥٧٥	٥١٠٠	٤٥١	١٦٨	١٠	١١٧٥	١٠٧	-	-	٧٦١٢٥	١٢٨٠	٢١٠٩	١	السويس	
محافظة الوجه البحري	٤٢١٦٦	١٢١٦	١١٨٥٢	١١٨	١٢٦١	١١٧	٥١١٠	٥٠٨	١٠٢١٥	٢٢٨	١٢٨٠	١١	١١١٠	١٠١	٦١٢٧	٦	محافظة الوجه البحري
اسوان	١٢٢٥	٢١	-	-	-	-	-	-	-	-	-	١٢٢٥	٢١	١١٥٢	١	اسوان	
الوادى الجديد	٥٥٠٠	١٠٠	-	-	-	-	-	-	-	-	-	٥٥٠٠	١٠٠	١١٢٠	١	الوادى الجديد	
جنوب سيناء	٢١٠٠	٢٨٧	-	-	-	١١٠٠	٢٢٧	-	-	-	-	٢٠٠	٥٠	٢٢٧	١	جنوب سيناء	
المطبة	٢٢٢٧٨٨	١١٢٦١٢	١١١١١	١١٨١٥٩	٨١٢٦	٧٥١٢	٨٢٥	١١١١٥	١١٠٠	١١٨٠	١١٦	١٨٢١٢	١٠١١٦	١١٢٧٥	١١	المطبة	
١ - النظارة العامة لمجالس المساعدات المحلية																	
القاهرة	١١٢١١٥٢	٥٠١٢٧	٢٠٠١٥	٤٢١٧٩١	٨١١٢	٤١١١	٢١٨	١١٢١٠٥	١١٥٧	١١١٦٥	٢٢١٨	٥٠١٢٦٦	٢٧١٠٧	١٢٢٦٥٢	٥١	القاهرة	
الاسكندرية	١٠٢١١٦	١١١١٦	٥٠٢٢٥	١١٢٢٦٥	٢٧٠٥	٨٢١٠٩	١٠٥٢	١١٠٦٠	١١١١	١٥٥١١	١٢٢	١١٥٢٨٥	١٠١٤٠	١١١٦٦	١٦	الاسكندرية	
بورسعيد	٥١١٥	١١٢١	٥٢١	١٨٨١٥	٢١١	٧٥٠	١٥	١٨٢١١	٢١١	٢٠٠	٧٠	٢١١٥	١١٢	٢١٢١	٣	بورسعيد	
السويس	١٨٠٢٢	١١٨٢	-	٥٢٢٧	٥٢٠	٢٠٠	٢٥	-	-	١٠٠٦	١٠٠	٢٠١٢٠	٢٧٨	٥٥٢٠	٣	السويس	
محافظة الوجه البحري	١٢٢١٠٢	١١٠١١	١٢٨١١٦	١٢١٠١١	١٢٠١٧	١٢١٠٧	٥٥١١١	١٢٠٠٠	٥١٨٢	١٠١٢٠	١١٥٢	١٢٨١٤١	٢٢٢١٨	١١١١٨٧	١١٢	محافظة الوجه البحري	
مخالفات الوجه القبلي	٢٢١١١١	١١٢٥٨	٢١٨٢٧	١١١٢١	١٠١٨	١١١٨١	١١٢٢	١١١٢٧	١١١١	١٠١٢١	٢٠١	١٥٠١٥١	٧١٢٧	٢١١٥١	٥٠	مخالفات الوجه القبلي	
المطبة	٢١٢١٠٠	١٨٠١١٠	١١٢٧٢٢	١١١١١	٤٥٢٢٢	١٢٠١١١	١١١٥٢	٢٨١١١٨	١١٠٠١	١٢٨١١	٨٥١١	١١٠١١١	١٠١١١	١١٨٥٢١	١٢٢	المطبة	

عدد الجرار الثقيلة والعمال المشير اليها وبنية المساعدات والخدمات التي ادتها وعدد
 المستفيد من حمت نور المساعدة والخدمة والقائمة الخاصة بالعامات المستفيد من ٢٠٠٣
 ٢- القائمة الخاصة لعمال الكهرباء والغاز والمياه

تابع جدول رقم (١٢)

(القيمة بالخمسة)

الجلسة	الخدمات										المساعدات				عدد العمال المتضمنين	عدد الجرار الثقيلة	الخدمات
	اخرى		هياكل ورحلات		التقنية		العلاجية		المهنية		التفسيحة						
القيمة	عدد المستفيدين	القيمة	عدد المستفيدين	القيمة	عدد المستفيدين	القيمة	عدد المستفيدين	القيمة	عدد المستفيدين	القيمة	عدد المستفيدين	القيمة	عدد المستفيدين	القيمة	عدد المستفيدين	القيمة	عدد المستفيدين
٢٠٠٧١١	٥٥٧٣١	٢١٥٠	٢٨٥	١١٠٢٨	١٨٠١٥	-	-	١١٥٠	١٨٠	-	-	١١٨٦٦	٢٢٥١	٥٢٨٠٠	٤	القاهرة	
١١٨٠٦٦	٣١١١	-	-	١٨٣٦٠	٥٥٠	١٢٧	١٥	١٠٥٩٠	١٢١	-	-	٨٨١٨١	٢٣٥٠	١٢٧٠٠	٣	الاسكندرية	
٧٦٢٥	٥١٥	١٠٠٠	٤٠	٨٨٥	٣١٠	١٥٠	٤٠	-	-	-	-	١٦٦٠	١٥٥	١٠٦٥	٢	السويس	
٢١١٨٣٠	١٧١١٥	٨٨١٥	٣٢٠	١١٠٥١	٨٦٦١	١٢٨٦١	١٠٥٥	٥٥٠١٤	١٢١	٧٣٦٠	١٥٠	١٢٢١٥١	٦٠٨٨	٤٥١٢٦	٢٣	محافظات الوجه البحري	
١٦٥١٥١	٥٦٦٥	٦٣٢٧	٥١١	٤٠٠١٨	١١٥١	١١١٢	١٥٠	١٢١٨٨	٥٥٠	٣٠٠٢٣	٣٥٨	١٥١٦٦	١٤٤٠	٢٨٨٢٧	٢٢	محافظات الوجه القبلي	
١٧٣٠٠	٣١١	-	-	١٠٠	١٥٠	١٠٠	١	١٢٠٠	٦٠	-	-	١٠٠٠٠	١٠٠	١٦٥٠	١	البحر الاحمر	
١٦٣١	١٦١	-	-	-	-	-	-	-	-	٧٣١	١١٠	١٠٠	١٢	١١٢	١	الوادى الجديد	
١٠٨٠	٣١	-	-	-	-	-	-	-	-	-	-	١٠٨٠	٣٢	٤٦	٢	شمال سيناء	
٧٤٨٥٠٠	١٢٠٥٠	١٠١٦٦	١١٠١	٦٢٠٢٥	٥١٦٢٧	١٤٣٦٠	١٦٦١	٨٠٦٦٦	١٨٨٥	١١٦٦٤	١٦٥	١٢٣٦٦٠	١٨٤٢١	١١٤٥٦٦	٥٨	العجينة	

١- القائمة الخاصة لعمال التشييد والمياه

٢٠١٤٢	٢٥١١	١٠٦٦٥	١٠٠	٣٠٤٠	٢٦٠	١١٦٥	٢١٥	١٠٠٨٠	١١٥	-	-	٨١٢٢	١٢٢٠	٢٢٦٢٦	١٧	القاهرة
١٢٦٦٢	٥١٢٣	-	-	١٠٢٢	١١٠	٧٥	٥٠	٦٥٠	٢٢	٤٠	١	١٠٦٤٠	٢٢١	١٩٩٦٤	٦	الاسكندرية
١٥٠٠	١١٦	-	-	١٥٠	١٥	-	-	٣٥٠	٣١	٥٠٠	٥٠	٥٠٠	٥٠	٢١٠٠	١	بر سعيد
١١٣٠	٤٠	-	-	-	-	-	-	-	-	-	-	١١٢٠	٤٠	٣٠٦	١	السويس
٧١٨٢٥	١٥١٥٩	١٢٢٤	٣٧١	١٢٦٠	١٦٠	١٠٦٥	٥٢١	١٦٠٢٣	٢٥١٨	٤٩٩١	١١٢	٤١٥٦٤	١٢٨٨٢	٢٧٢٦٦	١٨	محافظات الوجه احرى
٥٠٤٥٦	١١٠٢	-	-	٥٤٠٥	٥٥	١٨٦٦	١٠٠	٣٠٠٠	١٢	-	-	١٩٢٢٩	١٤٦٥	٥٢٤٨٩	٦	محافظات الوجه الممتس
١٤٢٦٥	٥٣٥	١٢٢٠	٨١	-	-	-	-	-	-	١٤٦٥	١٠٤	٢١٢٠	٥٠	١٠٤	١	الوادى الجديد
١٠١٦٤	١٢٠٥٠	١٠٠١٩	٥١٠	١٠٨٢٦	٦٦٠	٨٢١٢	١٠٦٦	١٠٨٢٣	١٦٦	٨٠٦٦	١١٢	١٢٢٦٦	١١٦٠٦	١٢٤٥٦٦	٥٣	الجلسة

عدد اللجان الفنية والعمال المسمين البيبا وقيمة المساعدة بالخدمات التي أدتها
وعدد المستفيدين حسب نوع المساعدة والقدرة والفئة العمرية بالعام ٢٠٠٢

(القيمة بالعملة)

٥ - الفئة العمرية لعمال التجارة والبناء والتجارة

تابع جدول رقم (١٧)

العائلة	الخدمات								المساعدات				عدد العمال المنضمين	عدد اللجان الفنية	الملاحظات	
	أخرى		هواميات ورحلات		التقنية		الملاجية		المهنية		التدريبية					
	عدد المستفيدين	القيمة	عدد المستفيدين	القيمة	عدد المستفيدين	القيمة	عدد المستفيدين	القيمة	عدد المستفيدين	القيمة	عدد المستفيدين	القيمة				
١١٠٢٠	٢١٤٤	-	-	١٢٢٨٠	٤١٥١	-	-	١١٢٧٥	١٥١٨	-	-	٢٨٤٦٥	٨٢٥	١١٢٧٠	١٤	القاهرة
٥٧١٨٩	٢١٤٧	٦٢٥٥	١٩٤	١٨٠٤	١٢٢٨	٢٠٠	١٠	٢٩١٤	١٧٤	١٤٤٦	١٧٧	٢١٤٤٥	١٥٧٤	١٠٧٠٧	١٧	الإسكندرية
٢٨١	-	١٥٤	١	-	-	-	-	-	-	-	-	٢١٥	٨	٦٤	١	بورسعيد
١١٧٠٧	٤١٤٤	١٨٥٥٥	١٢٥٠	١٥١٠٢	١١٤٤	٦١٤	١	٥٢٤٠	١١٤	١٧٤٥	٤١٤	١٧٨٠٠	١١٤	٧٤٤٠	١٢	مخالفات الوحدة البحرية ١٢
٢٥٠٧٤	١٦٠٤	١٢٠٥	٤٤	١٥١٠	٢٥٤	٧٤٤٤	٥٠٧	٢٤٤٥	٥٧	٥٠٧٠	٦٤٤	١٢٤٥٨	٥٤٨	٧٢٤٢	٢٤	مخالفات الوحدة الأولى ٢٤
١٥٠٥	١٢٠	١٠٠	١٠	٢٥٠	١٤	-	-	-	-	-	١٧٢	٥٠٥	١٨	١٧٢	١	الوادي الجديد ١
١١٠٠	٤٤٤	-	-	-	-	-	-	١٢٠	٢	١٠٠	١٢٢	٢٧٠	٦	١٢٢	١	مطروح ١
١٧٤٤	١٤٧	٢٠٠	٥	١٢٥٤	١٤٤	-	-	٤٥٠	١٠	-	-	٢٨٠	١٤	١٨٠	١	عمال سيناء ١
١٤٤٧٠	١٨٢٠٤	١٧٥٢٤	٢١٧٤	١٢٤٢٠	٧٤٥٠	٨٤٥٨	٢٤٢	٢٢٤٤٧	١٤٥٤	١٤٠٦٤	١٥٤٤	١٨٧٢٤	٢٤٤٤	٢٧٥٤٤	٨٦	الجمهورية

٦ - الفئة العمرية لعمال النقل والتخزين والاصحاح

٢٤٥٤٠٩	٢٧٤٤٤	١٤٠٠٠	١٠٠	١٧٠٤٧٨	٢٤٤٢	٧٢٢٥	١٠٠٠	١١٨٤٤٤	٤٤٢٨	٨٤٤٠٤	١٧٠٠	٢٤٥٢٥٠	١٤٨٢٤	٢٤٥٢٤٠	١٤	القاهرة
٢٤٤٤٤٤	١٤٠٤٤	٧٤٤٠	١٠٤	١٤٥٠٤٠	٤٤٤٧	٢٥٠	٢٥	٢٤٠٤	٢٥	٢٤٠٠٠	١٨٤٠	٢٤٠٥٤٨	٤٤٢٤	٢٥٤٤٤٤	١٥	الإسكندرية
١٤٤٧٠٧	١٠٤٤٤	٦٤٤٠	٤٤٤	١٤٥٤٤٧	٦٥٠٥	٢٤٤٤٤	٥٠٤٠	١٥٠٤٢	١٤٤٤	١٤٤٤٤	٤٤٤	١٤٤٤٤٤	٥٧٤٥	٤٤٤٤٤	١٦	بورسعيد
١٥٢٤٤	٢٥٤٤	٢٤٤٠	١٤٤	١٢٤٤٧	١٠٤٨	١٤٠٤	٢٤٥	١٠٤٤	١٠٦	١٢٧٥	١٢٤	٢٢٤٤٠	٨٢٥	١٤٤٤٠	٨	السويس
١٤٢٤٤٤	٦٤٤٤٤	١٤٤٤٤٤	٤٠٠٠	٨٤٤٤٤	١٠٠٤	١٤٠٤٤	٢٤٤٤	٢٤٤٤٤٤	١٥٤٤٤	١٢٤٤٤	١٤٠٤	١٤٤٤٤٤	١٤٤٤٤	١٤٤٤٤٤	٢٤	مخالفات الوحدة البحرية ٢٤
٢٢٤٤٤٤	١٤٤٤٤٤	١٤٤٤٤٤	١٤٤٤	١٢٤٤٤٢	٢٤٤٨	١٢٤٤٢	٢٤٤٤	١٤٤٤٤٤	١٤٤٤٤	١٤٤٤٤٤	٥٤٤٤٠	٢٤٤٤٤٤	١٤٤٤٤	١٤٠٤٤٤	٢٥	مخالفات الوحدة الثانية ٢٥
٧٠٠٠	٤٤٤	-	-	١٤٥٠	١٥٠	١٤٠٠	١٢٤	١٤٠٠	١٥٠	١٨٠	٢	-	-	١٤٠٠	٢	البحر الأحمر
٥٤٤٤	٢٤٤	-	-	١٤٠٠	٥٠	١٠٠	١٠٠	-	-	١٠٠	١	١٢٤٠	٧٢	١٤٤٠	٢	الوادي الجديد ٢
٦٤٤٤	٥٤٠	-	-	٢٤٢٠	١٥٠	١٠٠٠	١٢٠	-	-	-	-	١٢٤٨	٢٠	٦٤٤	٢	مطروح ٢
١٤٤٤٤	١٤٤	٥٤٤	١٤	١٤٠٠	٥٤	-	-	١٤٤٠	٢٤	-	-	١٤٤٤	٤٢٤	١٤٤٤٤	١	عمال سيناء ١
١٤٤٤	١٤٤	١٤٤	٢	-	-	٦٤٤	٦٤	١٤٠	٢٠	١٢٠	٥٤	١٤٠	١٤	١٤٠	٢	خشب سيناء ٢
٢٤٤٤٤٤	١٤٤٤٤٤	١٤٤٤٤٤	٤٠٤٤	٧٤٤٤٤٤	٢٤٤٤٤	١٤٤٤٤	١٤٤٤٤٤	٢٢٤٤٤٤	١٤٤٤٤	١٤٤٤٤٤	١٤٤٤٤	١٤٤٤٤٤٤	٤٤٤٤٤	٧٤٤٤٤٤	١٤٤	الجمهورية

الفصل الثالث
الامن الصناعي

مردود العيال والحالات في القرية والأقاليم القريبة وأما على العزل والقرى والحسينات

في السنة التي سبقتها ١٩٠٠ م قابل بأكثر ما تجارده في عام ١٩٠١ م

عدد أول رقم ١٩٠١

القرى والحسينات	عدد المنتقات	عدد العيال	الحالات المرضية		الأقاليم القريبة		أقاليم المسير		القرى والحسينات	
			عدد الحالات	إجمالي	عدد الحالات	إجمالي	عدد الحالات	إجمالي	عدد الحالات	إجمالي
القاهرة	١٠٦١	١٧٠٢٥١	١١٨١١٢	١٠٠١١٥٦	١١٨٥٧١	١٠٠١١٥٦	١١٨١١٢	١١٢١٥١	١٠٠١١٥٦	
الإسكندرية	١١٤	١٥٥٠٧١١	٢١١١١١	١١١١١١	٢١١١١١	١١١١١١	٢١١١١١	١١١١١١	١١١١١١	
حرس سيدي	٥٢	١٢٠٥٨	٢١٥١٨	٢١٧٠٠	٢١٥١٨	٢١٧٠٠	٢١٥١٨	٢١٧٠٠	٢١٥١٨	
السيدي	٨٠	٢٧٥٥٨	١١٨٧٢٧	٥٥٦٢٢	٢٠٢٨	٥٥٦٢٢	١١٨٧٢٧	٥٥٦٢٢	٢٠٢٨	
سيهاط	١١	١١١١١	١٤١١٠	١٠٤٢٤	١٨٠٥	١٠٤٢٤	١٤١١٠	١٠٤٢٤	١٨٠٥	
القليوبية	١٨٠	١١٠٠٠	١٢٢٢٢	٨٥٠٤٤	١١٥٥	٨٥٠٤٤	١٢٢٢٢	٨٥٠٤٤	١١٥٥	
الغربية	٢٠١	٧٢٨١١	١١٧٠٥	٨١١٨١	٥١٧٤	٨١١٨١	١١٧٠٥	٨١١٨١	٥١٧٤	
الفيوم	١١٧	١١١١٢	١٠٠٥١٢	١٤١٥٧١	٧٧٠٢	١٤١٥٧١	١٠٠٥١٢	١٤١٥٧١	٧٧٠٢	
بحر الجوف	٨٠	١١١١٨	١١١١١	٢١١١١	٢٧٠٠	٢١١١١	١١١١١	٢١١١١	٢٧٠٠	
المرية	١٢٧	١٠١٧١	١٢٢٢١	١١١١١٧	١٧٢٢	١١١١١٧	١٢٢٢١	١١١١١٧	١٧٢٢	
السوية	١٢٢	٢١١٢٠	١٢٢٢٢	١١٢٢١٧	١١١٢	١١٢٢١٧	١٢٢٢٢	١١٢٢١٧	١١١٢	
الحديرة	٢١٥	١٠٠١١١	٢٤١١١٧	١٢٢٢١٨	١١١٠٧	١٢٢٢١٨	٢٤١١١٧	١٠٠١١١	١٢٢٢١٨	
الإسماعيلية	٧٤	١١١٢٢	٢٧١١١	٢١٢٢١	١٠٠٢٢	٢١٢٢١	٢٧١١١	١٠٠٢٢	٢١٢٢١	
البحيرة	٢١٤	١١٢٥١١	٢٠٧٢١١	١٨٠٢١١	١٢٠٢١١	١١١٨١	٢٠٧٢١١	١٨٠٢١١	١٢٠٢١١	
بنى سويف	٣٥	٨١١١	١٥٠٢٥	١٨٠٠٢	١١٢٢	١٨٠٠٢	١٥٠٢٥	١٨٠٠٢	١١٢٢	
الفيوم	٥٠	١١٢١١	١٢٧١١	١١٥٠١١	١١١	١١٥٠١١	١٢٧١١	١١٥٠١١	١١١	
السيدي	٥٥	١١٢٥٠	١٠٠١١١	١١١١١	١١١١١	١١١١١	١٠٠١١١	١١١١١	١١١١١	
السوية	١٠	١١٧٠١	١١١١٢	١١٢٥١	١١٢٢	١١٢٥١	١١١١٢	١١٢٥١	١١٢٢	
سوهاج	٢١	١٥٠٠	١١١١٧	١٠٥٠٠	١٢٥٠	١٠٥٠٠	١١١١٧	١٠٥٠٠	١٢٥٠	
قنا	١٧٢	١١١١٥	١٠٠٠٨١	١٠٠٠٧١	٥٠٠٠	١٠٠٠٧١	١٠٠٠٨١	١٠٠٠٧١	٥٠٠٠	
مدينة المنصورة	١٥	١٧٠٢	٥٠٥٠	١٢٢١٧	١١٢	١٢٢١٧	٥٠٥٠	١٢٢١٧	١١٢	
أسيوط	١٠	١٠٠٢٢	٨٠٠٢١	٧٥٧٨١	٨٠٠١٨	٧٥٧٨١	٨٠٠٢١	٧٥٧٨١	٨٠٠١٨	
البحر الأحمر	١٥٠	٢١٥٢١	١٧١٧١	١١٢٠٥	١١١٢	١١١٢	١٧١٧١	١١٢٠٥	١١١٢	
الوادي الجديد	٥٢	٢١١١٧	١٠٠١١١	٧٠٢١	١١٥٥	٧٠٢١	١٠٠١١١	٧٠٢١	١١٥٥	
طنطا	١٧	١١١١	٨٥٠٢	١١٢٧	١١١	١١١	٨٥٠٢	١١٢٧	١١١	
فيضان سيناء	١٧	٢٠٧٢	٢٨٥٢	١٨٠٠	١٨٠	١٨٠	٢٨٥٢	٢٠٧٢	١٨٠	
جنوب سيناء	١٠٠	٢٢١٢٥	١٤٢٢١	١٤١١٤	٨٧٨	١٤١١٤	٢٢١٢٥	١٤١١٤	٨٧٨	
الإجمالي	١٤١٧	١٧٠٠٨٠٠	٢٢١٠٧٧٧	٢٤٤١١٨١	١٧٨٢٥٠	١٧٨٢٥٠	٢٢١٠٧٧٧	١٧٠٠٨٠٠	١٧٨٢٥٠	

٥٥ أخرى تشمل حريق - انفجار - اصطدام - غسائر مادية *

عدد العمال والعلاجه الرسميه والامراض المنبهه واسما باء العمل والعوائد الجميئه
والتعاقد التي بها ٥٠٠ عامل نأكثر حسب النشاط الاقتصادي عام ٢٠٠٣

جدول رقم (١٩)

التعاقد الاقتصادي	عدد التعاقد	عدد المسجل	العلاجه الرسميه		الامراض المنبهيه		اصاباه العميل			العوائد الجميئه		
			عدد العلاجه	ايام الغياب	عدد العلاجه	ايام الغياب	عدد العلاجه	ايام الغياب	عدد العوائد	اصاباه	مبياه	اخرى
الزراعه وسيد البر والبحر	١٢٦	٣٢٢٢٢	١٢٥٢٦	٣٠٧٤٥	١١٢٢٩	٢١٦٦٤	٥٣	٢١٧٢٢	١	-	-	
استغلال الناجم والحاجر والبتون	٤٣	١٥٩٨٦	٣٢٤٦٦	٢١٩٤٩	٤١٧٣	١٨٠٩٣	١٨٥	٧١٢٦	١٣	٣	-	
الصناعات التحوليه	١٦٠٤	٧٠٣٣١٧	١٨٤٢٥٧٣	١٨٧٧٥٠٤	١١٣٣١٥	٨٠٢١٦٥	١٨٥٦٨	٤٦٦٨١٢	٣٩	٣٦	١٤	
الكهرباء والغاز والمياه	٦٥٢	١٩٦١٨٨	٤٣٥١٥٥	٢٨٦٩٨١	٣٨٧١٧	١٦٩٠٤٠	١٠٣٧	٤٢٤٤٤	١٣	١٧	٧	
التعبيد والبناء	٣١١	٨٤١٣١	١١٠٧٤٤	٤٠٢٩٩٧	١٦٠٧٧	١٢٧١٧	١١٧٧	٥١١٦١	٦	١	١	
التجاره والملازم والفنادق	٥٧٢	١١٤٢٥٢	١٧١٩٥٥	١٠٤٤١٠	١١٦٩١	٥٣١٤٣	٦٧٨	١٢٠٢٥	١	٤	٨	
النقل والتخزين والمواصله	٣٨٣	١٨٠٧٦٥	٣٦٤٢٥٩	٣٥٥٠٦٦	١٦٦٣٨	١٥٦٣٠٩	٣٥٦٤	٨٢٤٣٥	٢	٣	١	
التسويل والتأمينه والمصارف وخدمات الامسك	١٥١	٦٣٦٩٨	٩١٨٨٧	٦٣٦٠٣	٣٤٤٤٠	٥٨٠٦٢	٣٥	١٧٨٩	-	-	-	
خدمات المجتمع العام والخدمات الاجتماعيه والتخصصيه	٥٥٤	٣٠٩٤٠٨	١٦٦٤٣٦	٣٨٣٨٤٣	٤٠٤٠٤	١٨١٢٠١	٥٦٧	١٠٤٠٥	٨	١٠	-	
المجموع	٤١٩٧	١٧٠٠٨٠٢	٣٣١٠٧٧٧	٣٤٤٠٨١	١٧٨٣٥١	١٠٤٤٠١٤	٢٦٦٩٤	٦٥٦٣١٩	٩٦	٧٧	٣٣	

• اخرى تشمل : حريق - انفجار - اصطدام - غاصر مادي

الفصل الرابع

المنازعات العماليه

النازحات الصافية الفردية حسب أحيائها

بالحافظات عام ٢٠٠٢

جدول رقم (٢٠)

نسبة النازحة التي حلتها النازحات من التي تحتها	عدد النازحات التي تم بحثها					أحيائها النازحة							الحافظات
	النسبة المئوية	العملة	خفط	أهلته السكنية المملوكة	صحة	الجملة	أخرى	أعدادها بالنازحات الجمهورية	الغيايب	أجزاء	١ حجر	مرحلة من عدد مائة	
٤١.٨	٢٥.٨	٢١٤٤	١١٨	١٨١٢	١١٤٧	٣٥٢٦	١٥٠٦	٦٢٥	٤٢٩	٨٠	٧٥١	١٥	القاهرة
٢٥.٨	١٥.٨	١١٣٥	٢٨٢	١٠٨٨	٧٦٤	٢١٨١	٧٦٠	٤٠٦	٢١٩	٤٦	٦٦٤	٨٦	الإسكندرية
٢٥.٨	٨.٨	١١٧	١٠٢	٤٤	٥٠	٢٠٦	١٥٦	٥	٢	٢	٢٢	٨	بورسعيد
١١.٨	٢.٨	٢٠٦	٤٩	٢١٩	٢٢	٢٠٤	١١٢	٧٢	٩	٦	١٧	٦	السويس
٢٤.٨	٢.٨	١١٤	١٤	٩٤	٥٦	١٧٦	١١	٢	٢	-	٧٢	-	دمياط
٢٨.٨	٢.٨	٢٧٦	١١٩	١١٦	١٤٥	٢٨٢	٢٥٠	٢	١	-	٢٢	٧	الدقهلية
٤١.٨	٢.٨	١١٥٠	٢٤٩	٤٤٤	٥٥٧	١١٦٨	٤٤٢	٢٠٢	٢٧٨	٢٢	٢٤٤	١٨	الغربية
٤١.٨	٢.٨	١٨٧	٢٨	٢٢٦	٢٠٠	٢٤٤	٢٨٢	٤٤	٤٦	٦	١١٠	٥	القليوبية
٢٧.٢	١.٨	١٥٢	١٢	٨٤	٥٧	١٥٦	٨٦	٦٤	٤	-	١٧	١	كفر الشيخ
٢٠.٨	٢.٨	٢١٥	١٥٦	١٢٢	١٢٦	٤٠٥	٢٠٢	١٩	٢٢	٦	٢٢	١٧	الشرقية
٤٠.٨	٢.٨	٤٦٦	٢٥	٤٤٦	١٧٠	٤٢٢	١٠٨	٨٧	٤٤	١٢	١١٠	٤	المنيا
١٧.٨	٢.٨	٢١٩	٤٥	٧٦	١٠٨	٢٢٦	١٧٦	٤	٢٦	٢	١٧	٥	الجيزة
٥٦.٢	٢.٨	٢٥٠	١٢	١٤٦	١١٧	٢٥٦	١١٧	٨	٥	٢	١٦٠	٨	الإسماعيلية
١٤.٨	١٤.٨	١١٥٢	٧٧	١٠٠٦	٨٦٦	١١٦٢	١٤٠٢	٤٤	١١٦	-	٢٠٦	١٨	الجيزة
٤١.٨	١.٨	١٨٨	١٧	٨٦	٨٧	١٤٦	١٢٨	٤	١٢	٦	٢٦	١	بنى سويف
١٠.٨	٨.٨	١٠٢	١٢	٢٧	٦٦	١٠٢	٥٦	٥	١	-	٤٥	-	الفيوم
٤٥.٨	٨.٨	١١٢	٦	٥٢	٥٥	١١٥	١٧	-	٢	-	١٤	١	المنيا
١٨.٨	٢.٨	٩٠	٢٠	٢٦	٤٤	٩٢	٨٠	١	٤	-	٥	٢	السيوط
٤٤.٨	٨.٨	١١٦	٦٤	٢٨	٤٩	١١٤	٧٩	٤	٧	٦	٢٠	٢	سوهاج
٤١.٨	٨.٨	١٠٨	١٢	٤٨	٤٤	١١٠	٥٨	٥	١٧	-	٢٧	٢	قنا
٢٥.٨	٢.٨	٢٦٦	١٧٨	٦٤	٦٤	٤٠٦	٢٢٦	-	١٠	-	٥٢	٦	مدينة المنصورة
١٥.٨	٨.٨	٦٦	١٠	١٢	٤٢	٦٨	٥	١٦	٦	٥	٢٦	٢	المنيا
٥٦.٨	١.٨	٢٨٧	٤٤	٤٦	١٧٢	٤٢٧	١٢٦	٦	٥٠	-	١٢٦	٢	البحر الأحمر
٨٤.٨	٢.٨	٤٢	٢	٢	٢٨	٤٢	٢٦	-	٥	-	٢	-	الوادى الجديد
٢٦.٨	٢.٨	٢٥	١٩	٤	٦	٢٥	١٨	٤	-	-	٥	١	مطروح
١٠.٨	٢.٨	٢٢	٨	١٤	١٢	٢٢	١٠	٢	١	٤	١٥	-	شمال سيناء
٥٥.٨	٢.٨	١٤٠	٦	٥٦	٧٨	١١٦	١٢	١	٨	-	٢٦	٤	جنوب سيناء
٤١.٨	١٠٠	١٢٥٠	١٧١٨	٦٦٠	٥٥٦٢	١٢٩٤٤	٧٠٦٨	١٥١٥	١١٢٨	١٥٢	٢١١١	٢١٦	الجملة

البيانات العالية الترددية حسب اسباب والنشاط الاقتصادي عام ٢٠٠٣

جدول رقم (٢١)

نسبة التزامات التي حوت على حصة التنازلات التي حوت	السنة	عدد التنازلات التي تسر بحثها				اسباب التنازلات							النشاط الاقتصادي
		العنة	حفظ	احيلته الى الجهات المختلفة	سوية	البنية	اخرى	الاغلال بالالتزامات الجوهري	الغيب	اجراءات	اجور	مرحل من مدة سابقة	
٤١٦٦	٢٧	٢٦٨	٧٨	١٢٧	١٥٣	٢٧١	١٩٢	٢٣	١١	٣	١٢٦	١	الزراعة وصيد البر والبحر
١٨٦٢	١٧	١٢٠	١٨	٤١	٥٨	٢٦٢	٦١	٤	١٠	١	١١١	١٧	استغلال المناجم والحاجر والبترو
٤١٦١	٤٥٨	٦٢٠	٧٦٦	٢٨٢٤	٢٦٠١	٦٢٢٠	٢٨٢٢	٨٨١	٢٧٢	١٠١	١٥٢٥	١٠٩	الصناعات التحويلية
٢٨٦١	٢٢	٢١٤	٢٣	١٥٩	١٢٢	٢١٧	١٢١	٥٧	٤١	٩	٦٦	٥	الكهرباء والغاز والمياه
٢٦٦٦	٧٧	١٠٢٧	١١٢	٥٤٥	٢٨٠	١٠٦٧	٥١٦	١٢٠	١٢٩	١٧	١١٤	٦١	التشييد والبناء
٤٢٦٦	١٢٦	١٨٨٢	٢١٠	٧٧١	٨٠١	١١٢٨	١١١١	٩١	١٥٢	٢٢	٤٢١	٢٧	التجارة والمطاعم والتنازل
٢٨٦١	٢١	٦٠١	٧٩	١١١	١٢٦	٦٢١	٢٢١	١٠	٥٨	١٢	١٢٨	١٨	النقل والتخزين والمواصلات
١٨٦٦	١٦	٢٦٢	٦٤	١١٠	٤١	١٧١	١١٠	١٠٠	١٨	١	٢٩	٣	التسويق والتأمينات والمعارف وخدمات الامساك
٤٢٦٢	١٩٦	٢١١٤	٢٦٨	١٢٥٠	١١٢٦	١٢٢١	١٦٥١	٢٢٤	٢١١	٢٩	٥١٧	٦٢	خدمات المتاح العامة والخدمات الاجتماعية
٤١٦١	١٧	١٠٠	٢٠	٢٩	٤١	١٠٠	٥٢	١٠	١٠	-	١٤	٣	انشطة اخرى
٤١٦١	١٠٠	١٢٥٤٠	١٧١٨	٦١٦٠	٥٥١٢	١٢١٤٤	٢٠١٨	١٥٩٥	١١٢٨	٢٠٦	٢٢١١	٢١٦	الكلية

الباب الرابع

النقابات المهنية

الجملة	اناث	ذكور	النقابة
١٤٩٤٩٢	٥١١٣٦	٩٨٣٥٦	الاطباء البصريين
٢١١٦٦	٨٩٦١	١٢٢٠٥	اطباء الانسان
٢٨٧٦٧	٩٨٠٨	١٨٩٥٩	الاطباء البيطريين
٥٩٠٥٠	٢٦٩٤١	٣٢١٠٩	الصيدلة
٢٨٥٦٩٨	٩٢٦٣٦	٢٩٣٠٦٢	المهن الزراعية
١٢٦٠١٢٤	(٠٠٠)	(٠٠٠)	المهن التعليمية
٣٢٥٠٨٣	٤٤٥٩٨	٢٨٠٤٨٥	المهن الهندسية
٨٧٩٢٥٧	(٠٠٠)	(٠٠٠)	التجارين
٢١٢٣١٨	(٠٠٠)	(٠٠٠)	نقابة المحاسبين
٦٣٨٨٥	٢٠٦٤٤	٤٣٢٤١	المهن العلمية
٦٠٧٩	١٥٦٧	٤٤٨٢	المهن الصحفية
٢٧٤٠	١١٤٣	١٥٩٧	المهن التشيلية
٣٩٦٠	١١٣٠	٢٨٣٠	المهن السينمائية
١٩٦٩٣	٤٦٦٥	١٤٩٩٨	المهن الموسيقية
١٧٥٤٤٨	١٦٤٣٦٥	١١٠٥٣	مهنة الترميم
٦٢٨٤٧٨	٣٢٤٥٨	٥٩٦٠٢٠	نقابة التطبيقيين
١٢١٧٥	٤٠٣٠	٨٩٤٥	نقابة الفنانين التشكيليين
٩٤١٢٠	٥٣٨٧٠	٤٠٢٥٠	نقابة المهن الاجتماعية
٦٣٥٤	٢٥٩٦	٣٧٥٨	المرهدين السياحيين
٤٧٠٠٠	(٠٠٠)	(٠٠٠)	نقابة المهن الرياضية
٣٣٧٠	١٤٥٥	١٩١٥	نقابة العلاج الطبيعي
٤٣٨٥٠٥٧	٥٢٢٠٩٣	١٤٦٤٢٦٥	الجملة

* عامل * منتسب

عدد الماملين بالتقاييم المهنية والاجر السنوي لهم حسب نوع العمل بالتقاييم

عام ٢٠٠٣

جدول رقم (٢٣)

(اللييه بالجنيه)

التقاييم	عدد الماملين طول الوقت				الجمليه	عدد الماملين بحسب الوقسه	جمليه عدد الماملين	قيمه الاجر التقديري والزوايا المهنية والتأهليه والاجتماعيه			
	فنيون	كاتبون	مهندسون	معاونيه واخرى				الاجر التقديري	الزوايا المهنية	التأهليه والاجتماعيه	الجملي
الاطباء البشريين	٥٢	٦١	١٧	٥٦	١٨٦	-	١٨٦	١٠٠٠٠٠	١١٥٦٦٣	٨١٠٠٦	١٢٢٦٦٦١
اطباء الاسنان	١	٧	-	-	٨	-	٨	٢٠٠٠٥	-	٢٠٦٦	٢٢٥٠٠١
الاطباء البيطريين	٥	١	-	٣	٩	٦	١٥	١٠٠٠٥٠	٥٠٠	٨٧٦١	٩١٧٢٧
الصيدانك	٥	٥	٦	٧	٢٣	-	٢٣	١٨١٨٠	٥٨٠٠	٨٨٠٠	١١٣٥٨٠
المهن الزراعيه	-	٢٠	-	١٢	٣٢	٨٦	١١٨	٢٦٦٢٢٠	-	٣١٨٠٥	٣٠١٠٦٧
المهن التعليميه	١٦	-	-	١٠	٢٦	٢٢	٥١	١٣٨٠٧٧	٣٥٣١١٥	-	٢٩١٢٩٢
المهن الهندسيه	١١٧	١٥٣	-	٦٥	٣٤٥	-	٣٤٥	١٢١٩٣٩٣	-	٢٦٦٦٦٥	١٦٩٥٥٥٨
التجارين	١٧٠	-	-	٢	١٧٢	-	١٧٢	٦٥٨٦٥٦	-	-	٧٩٣٢٩٦
نقابه العاجين	٦٠	٧٨٢	٣١	١٨٢	١٠٥٦	-	١٠٥٦	٥٣٢١١٨٠	-	٣٥٣٨١٥٣	٨٨٦٠١٣٣
المهن الدوليه	٢	١٦	-	٨	٢٦	٢٠	٤٦	٧٥٨٦٣	-	١٣٦٦١	٨١٠٢٤
المهن الصحيه	٢٥	١٧	٢	٩	٥٣	١٤	٦٧	٢٦٣٢١٧	-	٣١٩٩٤	١٩٥٧١١
المهن التعليميه	-	-	-	١	١	١٢	١٣	٣٥١٥٤	-	٣٥٨	٣٥٠١١
المهن الهندسيه	-	٤	-	٢	٦	٥	١١	٦٠٠٤	-	٤١٤	٦٥١٨
المهن الموسيقيه	١٠	٣	٢	١٧	٣٢	٧	٣٩	٢١٧١١	-	٣٣٢٨	٢٥٠٢٦
مهنه الترميم	٣	٥	-	٨	١٦	-	١٦	٣٦٥٧٦	-	٩٤٩٦	٤٦٠٦٨
نقابه التطهريين	٤	٢٥	٣	١	٢٩	٢٠٠	٢٢٩	٥٥٤١١٠	-	١٣٤٩٩	٥٧٧٦٠٢
نقابه الفنيين التعليميين	-	-	-	-	-	٢٢	٢٢	١٥٦٧٥	-	-	١٥٦٧٥
نقابه المهن الاجتماعيه	١٠	١٤	-	٣	٢٧	٤	٣١	٩٤٧٦٧	-	١١٠٣	٩٧٦٧٠
المرمدين السياحيين	١٠	-	١	٢	١٣	١٠	٢٣	٧٨١٥٨	-	١٣٠٧١	٩١٣٣٧
نقابه المهن الرياضيه	٣	١٦	-	٣	٢٢	٤	٢٦	١٩٣٧١٨	-	-	١٩٣٧١٨
نقابه العلاج الطبيعي	٤	١	-	١	٦	-	٦	١١٢٠٦	-	٣٦٣٥	٢١٨٤١
الجمليه	٥١٠	١١٢٥	٦٣	٣٦٣	٢٠٦١	٤١١	٢٠٠٣	١٠٣٣٥٥٤٥	٤٧٥٤١٣	٤٣٨١٨٦٣	١٥٢٠٠٨٥١

عدد اعضاء نقابة المهنة الهندسية حسب النوع وفروع التخصص

ن ٢٦ / ١١ / ٢٠٠٣

جدول رقم (٢٤)

التوزيع النسبي للتخصص	حرفة	اناث	ذكور	النوع	
				التخصص	
١٥ر١	٨١٥٧٧	١٠٧٨٦	٧٠٢١١	مدنى	
١٠ر١	٣٥٥٢٣	٧٦٨١	٢٧٨٤٢	عمارة	
٢٦ر٧	٨١٧١٢	٤٦٤٣	٨٢١١٩	ميكانيكا	
٣٠ر٥	١١٣٠٦	١٦٣٨٥	٨٢٩٢١	كهرباء	
٢ر٤	٧٦٣٠	٢٥١٨	٥١١٢	كيميائية	
٢ر٢	٧٢٤٩	٣٦٦	٦٨٨٣	مناجم وتشيرول	
٢ر١	٧٠٣٦	٢٢١٩	٤٨١٧	فضول وشيخ	
١٠٠	٣١٥٠٨٣	٤٤٥١٨	٢٨٠٤٨٥	الجمالية	

عدد اعضاء نقابة المحامين حسب ودرجة التقاضى

ن ٢١ / ١٢ / ٢٠٠٣

جدول رقم (١٥)

التوزيع النسبي لدرجة التقاضى %	عدد الاعضاء	درجة التقاضى
٤ر٨	١٠١٢٦	النقش
٣٠ر٨	٦٥٦٩٥	الاستئناف
٣٨ر١	٨٠٩٤٩	الابتداءى
٢٦ر٣	٥٥٩٤٨	تحت التبرين
١٠٠	٢١٢٣١٨	الجمالية

جدول رقم (٢٦)

التوزيع النسبي للتخصص %	جملة	أناث	ذكور	النوع / التخصص
٥٣,٨	٣١٣٥٣	١٠٤٧٢	٢٣٨٨١	الكيمياء
١١,٩	٩١٦٤	٦٥٨	٨٥٠٦	الجيولوجيا
١١,٨	٧٥٥٦	٤٨٣٨	٢٧١٨	علوم الحياة
١٩,٣	١٢٣٤٧	٤٥٥٤	٧٧٩٣	الطبيعة والرياضة والفلك
٠,٧	(٦٥)	١٢٢	٣٤٣	الادارة العلمية
١٠٠	٦٣٨٨٥	٢٠٦٤٤	٤٣٢٤١	الجملة

جدول رقم (٢٧)

التوزيع النسبي لنوع العضوية %	جملة	اناث	ذكور	النوع / نوع العضوية
٧٦,٩	٤٥٥٠	١٢٥٢	٣٢٩٨	مشتغلون
٥,٧	٣٤٧	١٠٢	٢٤٥	تحت التمرين
١٩,٤	١١٨٢	٢٤٣	٩٣٩	منتسبون (١)
١٠٠	٦٠٧٩	١٥٩٧	٤٤٨٢	الجملة

(١) العضو المنتسب إما أن يكون :-

أ - أجنبي ويحاول مهنة الصحافة في ج ٢٠٠٤

ب - مصري لكن عمله أساس مهنة أخرى غير الصحافة

عدد اعضاء نقابة المهنة التمثيلية حسب النوع وفروع التخصص

فيس ٢٠٠٣ / ١٢ / ٣١

جدول رقم (٢٨)

التوزيع النسبي للتخصص %	جملة	اناث	ذكور	النوع التخصص
٥٤ر٦	١٤٩٦	٦٤٦	٨٥٠	مثلون
١٢ر٤	٣٢٩	١٠٢	٢٢٧	مخرجون
١٠ر٧	٢٩٤	١٠٧	١٨٧	مدير ومسارح ملقنون
٤ر٥	١٢٤	٤٥	٧٩	ديكتوروميكياج
١٧ر٨	٤٨٧	٢٤٣	٢٤٤	فنون شعبية
١٠٠	٢٧٤٠	١١٤٣	١٥٩٧	الجملة

عدد اعضاء نقابة المهنة السينمائية حسب النوع

فيس ٢٠٠٤ / ١٢ / ٣١

جدول رقم (٢٩)

جملة	اناث	ذكور
٣٩٦٠	١١٣٠	٢٨٣٠

عدد أعضاء نقابة مهنة التمريض حسب النوع

في ٢٠٠٢/١٢/٣١

جدول رقم (٣٠)

ذكور	إناث	إجمالي
١١٠٥٣	١٦٤٣٩٥	١٧٥٤٤٨

عدد أعضاء نقابة التطبيقيين حسب النوع وفروع التخصص

في ٢٠٠٣/١٢/٣١

جدول رقم (٣١)

النوع / التخصص	ذكور	إناث	إجمالي	النسبة المئوية للتخصص %
الميكانيكا	٣٠٢٥٢٠	١٤٤٦٧	٣١٦٩٨٧	٥٠,٤
كهرباء	١٥٥٥٤٧	٧٠٣٤	١٦٢٥٨١	٢٥,٩
عمارة	٤٢٣٠٢	١٧٢	٤٢٤٧٤	٦,٨
ساحة	١٨٠١١	٤٩٦	١٨٥٠٧	٢,٩
غزل ونسيج	٣٥٦٣٨	٣٦٢٧	٣٩٢٦٥	٦,٣
كيمياء	١٤٣١٧	٢١٨٣	١٦٥٠٠	٢,٦
فنيون	٢٧٦٨٥	٤٤٧٩	٣٢١٦٤	٥,١
الإجمالي	٥٩٦٠٢٠	٣٢٤٥٨	٦٢٨٤٧٨	١٠٠

عدد أعضاء نقابة الفنانين التشكيليين حسب النوع

في ٢٠٠٣/١٢/٣١

جدول رقم (٣٢)

ذكور	إناث	جمله
٨٩٤٥	٤٠٣٠	١٢٩٧٥

عدد أعضاء نقابة المهن الموسيقية

في ٢٠٠٣/١٢/٣١

جدول رقم (٣٣)

عامل	منتسب	جمله
٦١٣٣	١٣٥٦٠	١٩٦٩٣

ايرادات النشاط الفسائي عام ٢٠٠٣

جدول رقم (٢٤)

(القيمة بالالف جنيه)

الجملة	اخرى	كارتونات	شهادة مزاولة الصفة	تصاريح	طوابيع دمغة نفاية	رسم قيد	اشتراكات	النفاية
١٣٦٦٦٢	٥٨٣٥٦	-	-	-	٢٥٦٥٠	-	٢٦٨٦	اتحاد النقابات الطبية
٣٢٦٨٥	١١٨٤٤	٦٢	١٦	-	٤٦٦	-	١٢٢٦٨	المهن الزراعية
٤١٦٨٤	٥٢٤٠	-	-	-	٣	-	٣٦٤٤١	المهن التعليمية
٢٢٥٨٢٥	١٠٨٥٢٦	٣٢١	١٦٨	-	١١٠٢٦٦	١٠٢٨	٤٦٣٦	المهن الهندسية
٣٢٦٥٠	٥٥٨٢	-	-	-	٤٠٣٣	٧٠٨	٢٢٣٢٢	التجارين
٨٤٨٢٥	٣٢٢٢٩	٧١٨	٤٥٤	-	٣٠٦٥٦	٨١٤٤	٢٥١٦	المحامين
٣١٢٦	١٢٦٥	٩	٦	-	٢٢	١٣	١٩٠١	المهن العلمية
٧٤٠٨	٦٦٣١	٥٢	-	١٣٨	٢٣٥	٦	٣٤٦	المهن الصحفية
٢٨٤٨	٢٦٦٢	٢	-	١٨٣	٣٣	-	٨	المهن التشيئية
٣٦٠٤	٣٢٢٧	-	-	١٥	٥٤	٤٤	٢١٤	المهن الصناعية
١٨٦	٤٢٢	٥٨	١٧٥	-	٢٣	٥٨	٢٥٣	المهن الموسيقية
٢٣٦٦	١٣٠٨	٨	-	-	١٨	٣٤	٦٥٨	مهنة التمريض
١٧٥٢٧	٥٦٦٨	٧٠	-	-	٢٤٥	٤٥	١١٤٦٦	نفاية التظيفيين
١٤٧٤	١١٠٠	١٣	-	-	٨٧	٢٤	٢٥٠	نفاية الفنانين التشكيليين
١٥٦٣	١٨١	١٧	-	-	١٠٦	٦٦	١٦٦٠	المهن الاجتماعية
٢٢٥٣	٥٥١	-	-	-	-	-	١٤٠٢	المترجمين السياحيين
٣٥١	٧٧	١٠	٣٢	-	-	٣٢	٢٠٨	نفاية المهن الرياضية
٢٤٦	١٨	٤	١	-	٣٧	٣٤	٧٥	نفاية العلاج الطبيعيين
٦٠٣١١٧	٢٥٨٠٧٢	١١٢٤	٨٥٥	٣٣٦	٢٢٩٤٠٨	١٠٢٨٦	١٠٦٨٠٣	الجملة

الخدمات التي أدتها النقابات المهنية وعدد المستفيدين منها عام ٢٠٠٣

جدول رقم (٣٥)

(القيمة بالآلاف جنيه)

الخدمة	خدمات مؤداة للاستهلاك										
	معامات	اعانات	مصاريف جنسبازة	علاج	رحلات ومفلات وصايف	للسايراس وثاناسس وترتيبها	خدمات اخرى	الخدمة	ذكر	اناث	حطة
اداء النقابات المهنية	١٨٤٦٦	٤٥٠٢	-	٢٢٦٧٥	-	-	١٦٣	٧٦٨٣٦	(٠٠٠)	(٠٠٠)	(٠٠٠)
المهه الزراعيه	٢١٨٢٣	١٦	١٢٠٠	٢١٠٠	١٧٦٣	-	٢٠٠٣	٣٧٠٦٥	١٦٤٩٢	٥١٤٢٧	٢٤٩٣٥
المهه التعليميه	١٥٤٢٧٥	٨٨٠٤	-	-	-	-	-	١٦٣٦١٩	١٤٣٤٤	٤٧٤٢٦	٣٢٠٨٢
المهه الهندسيه	٨٢٨٣٠	٦٣٨	١٨٦٥	٦٠٠٠	-	-	-	١٧٧١٤	(٠٠٠)	٤١١٣١	(٠٠٠)
التاريخ	٤٢٣٣٤	٨٢٨	-	-	٢٦	-	٢	٤٤٢٠٠	(٠٠٠)	١٢٦٧٥	(٠٠٠)
الحامين	٢٨٠١٨	٢٨٩٤	٢٠٩	٢١٠٢٤	١٦٨٤	١	١٠٢٠	٥٤٨٥٠	(٠٠٠)	٦٥٠٧١	(٠٠٠)
المهه المحليه	٢٧١١	٦٠	٧٧	١٠	٢٨٨	-	١٥١	٣٢٦٧	(٠٠٠)	٦٤٣١	(٠٠٠)
* الصحفيه	١٤٦٦	٦	١٢	-	١٢٥	-	١٥٠٢	٧٤٠٧	١٤٣٠	٤٠٦١	٢٥٦١
* التشبه	١٠٥٧	٢٨	-	٤٢٩	-	-	٧١٨	٢٣٢٤	٦٩٩	٣٠٤٤	٢٣١٥
المهه السنائيه	٢٢٠٨	٢٦	٢٦	٢١٣	٤٦	٥٣	٣٧١	٣٠٣٩	٢٠٥	١٣١٥	١١١٠
* الجميليه	٢١٥	٤٨	٨	٢١٥	٢٠٨	-	-	٦٩٤	٧٦٤	٢٠٩٢	٢١١٨
مبنة الترحم	١٥٣٧	١٥٤	-	-	١٢	-	٣٥	١٨١٨	٨٤٠	٤٨٧١	٣١
التعليميه	٤٧٨٥٦	٣٨٦٧	-	٥٥١	٧٨	٩٢	٢٨٣	٥٢٧٢٧	(٠٠٠)	٥٩٥١٢	(٠٠٠)
نظاة الفنانين التعليميه	٢٥٢	٩	١٤	-	-	-	-	٢٧٥	٢١٧	٥٦٢	٢١٥
* المهه الاجتباعيه	١٣٩١	٣٥	-	-	٣٩	٣	١٦	١٤٨٤	(٠٠٠)	١١٠٥	(٠٠٠)
* الرمديهم السياحيين	-	٥١	-	-	-	-	-	٥٤	٩	٤٧	٣٨
* المهه الرياضيه	١٥٥٢	٩	٣٥	-	٥٦	-	-	١١٥٣	(٠٠٠)	١٢٣٠	(٠٠٠)
* العلاج الطبيس	٤	١	١	-	٢٠	-	٩	٣٥	٦٧	٢٢٤	١٥٧
الجملة	٢١١٩٧	٢١١٩٧	٣٥٠٧	٥٤٣٢٧	١٨٦٥	١٤٤	٢٧١٩٧	٥٦٠٩٧١	٢١١٠٧	٢٩٢٨٠١	٧١٧٩٢

قيمة الأصول الثابتة بالتقاييف المهنيسنة

عام ٢٠٠٣

جدول رقم (٣٦)

(القيمة بالآلاف جنيه)

التقاييف	صافى قيمة الأصول فى أول العام	الإضافة على الأصول فى أول العام	المباع والتسجد من الأصول خلال العام	الإهلاء خلال العام	صافى قيمة الأصول أخر العام
الأطباء البشريين	٤٥١٣	٢٦٤	٤٦	٣٠٩	٤٥٠٢
أطباء الأسنان	١٥٩٦	-	-	٣٦	٤٥٦٥
الأطباء البيطريين	٢٢٤٤	-	-	٣٩	٢٢٢٥
الصيدلة	٧٧٠	٥	-	٧٨	٦٩٧
المهن الزراعية	١٢٣	-	-	٩٨	٥٣٥
المهن التعليمية	٨٨٨٨	-	-	١٢٣	٨٦٥٥
المهن الهندسية	٢١٠٦	-	-	٢٧٠	١٧٣٦
الحاميين	٣٤٦٤٦	١٥٣٢٦	-	٧٠٣٦	٤٢٩٧٦
التجاريين	٥٤١	٢٨٠٣٦	-	٥٩٤	١٢٩٨٣
المهن العاجية	٤٦٨٦	٣٧	-	٤١	٤٦٨٢
المهن الصحفية	١٤١٧	١٠	٣	٥٢	١٤٥١
المهن التمثيلية	٢٤٣٧	-	-	١٢٤	٢٣١٣
المهن السينمائية	٣٤	٢٥١	-	٤٤	٦٣٩
المهن الموسيقية	١٤	-	-	١٧	١٧
مهنه التمريض	٢٤٥	١	-	٢٨	٢١٨
نقابة التطبيقيين	٢١٥٧٢٠	-	-	٧٨٢٢٣	١٣٧٣٩٧
نقابة الفنانين التشكيليين	٢٤٥	-	-	١٤	٢٣١
نقابة المهن الاجشاعية	١٥٤٤	-	-	٥٢	١٤٨٦
نقابة المرشد بن السياحين	١٦٠	١٥١	-	٣٥	٢٨٦
نقابة المهن الرياضية	٢٣٤	٣١	-	٤١	٢٢٤
نقابة العلاج الطبيعي	٣٤	١٥٣	-	٦	١٨٦
الجملة	٢٨١٤١٢	١٤٧٠٠	٤٦	٨٧٦١٢	٢٤٣٥٠٠

الباب الخامس

الامن العام والسجون

عدد الجنائيات على مستوى المحافظات عام ٢٠٠٣

جدول رقم (٢٧)

عدد الجنائيات	المحافظات
٥٧	المنيا
٨٧	الاسكندرية
٣٠	بور سعيد
١٩	السيه
٥	دمياط
٥٣	الدقهلية
٦٤	الشرقية
٦٦	القليوبية
٦٧	كفر الشيخ
١٥٤	الغربية
٢١	المنوفية
٤٠	البحيرة
٥٣	الاسماعيلية
٤٣	الجيزة
٥٠	بنها سويف
٦٢	الفيوم
٧٨	المنيا
١٢٦	اسيوط
٤٣	سوهاج
٥١	قنسا
-	مدينة الاقصر
٦	اسوان
٢٣	البحر الاحمر
٥	مطروح
٨	الوادى الجديد
٧	شمال سيناء
٧	جنوب سيناء
١٠٨٢	الجملة

عدد الجنح على مستوى المحافظات عام ٢٠٠٣

جدول رقم (٣٦)

عدد الجنح	المحافظات
٥٩٦٧	القاهرة
٢٨٢٢	الاسكندرية
٢٧٢	بورسعيد
٨٣	السويس
٧١	دمياط
٤٥٨	الدقهلية
٢٠٣	المرقية
٣٩٤	القليوبية
٢٩٠	قصر الشيخ
٣٨٥	الغربية
١٨٤	المنوفية
٢٤٤	البحيرة
٢٢٦	الاسماعيلية
٢٦٧٣	الجيزة
٩٤	بنى سويف
٥٢	الفيوم
١٩٠	المنيا
١٦٣	اسيوط
١٠٩	شبهاح
٥٢	قنا
٢٠	مدينة الاقصر
٨٦	اصوان
١٢٢	البحر الاحمر
١٠٦	مطروح
٧	الوادى الجديد
٢٠	شمال سيناء
٣٧	جنوب سيناء
١٥٣٨٠	الجملة

عدد الجنائيات على مستوى الشهر
عام ٢٠٠٣

جدول رقم (١٣٨)

عدد الجنائيات	الشهور
٩٣	يناير
١٠٦	فبراير
١١٧	مارس
١٢٠	أبريل
١١٠	مايو
١١٦	يونيه
٨٧	يوليو
٩٥	أغسطس
٧٩	سبتمبر
٧٣	أكتوبر
٦٧	نوفمبر
٢٤	ديسمبر
١٠٨٧	الجملة

عدد الجنح على مستوى المحافظات عام ٢٠٠٣

جدول رقم (٢١)

عدد الجنح	المحافظات
٥١٦٧	القااهرة
٢٨٢٢	الاسكندرية
٢٧٢	بورسعيد
٨٣	السويس
٧١	دمياط
٤٥٨	الدقهلية
٢٠٣	المرقية
٣١٤	القليوبية
٢١٠	كفر الشيخ
٣٨٥	الغربية
١٨٤	المنوفية
٢٤٤	البحيرة
٢٢٦	الاسماعيلية
٢٦٧٣	الجيزة
٩٤	بنى سويف
٥٢	الفيوم
١١٠	المنيا
١٦٣	اسيوط
١٠٩	شبهاح
٥٢	قنا
٢٠	مدينة الاقصر
٨٦	اسوان
١٢٢	البحر الاحمر
١٠٦	مطروح
٧	الوادى الجديد
٢٠	شمال سيناء*
٣٧	جنوب سيناء*
١٥٣٨٠	الجملة

النشاط التحليلي للمدخولين بالمدارس العمومية

أ - عدد الفصول الدراسية والدارسين والمدرسين والمعاونين حسب نوع الدراسة عام ٢٠٠٢

جدول رقم (١٠)

معاونين	عدد المدرسين		عدد الدارسين	عدد الفصول	نوع الدراسة
	مدرسون	رؤساء			
٢٧	١٩	-	٢٢٦٠	١٢٧	محو الأمية (متقدمة/متقدمة)
٢٧	١٩	-	٢٢٦٠	١٢٧	الجملة

ب - عدد المتقدمين والحاضرين والمائمين ونتيجة الأختان حسب نوع الدراسة عام ٢٠٠٢

نوع الدراسة	عدد المتقدمين	عدد الحاضرين	عدد المائمين	عدد التراسمين	عدد التاججين	نسبة النجاح %
محو الأمية (متقدمة/متقدمة)	٢٢٦٠	٢٢١٥	٤٥	٦٥	٢٢٥٠	٩٨ %
الجملة	٢٢٦٠	٢٢١٥	٤٥	٦٥	٢٢٥٠	٩٨ %

ج - عدد المتقدمين للشهادات العامة والجامعات

ابتدائية (محو أمية)	اعدادية	امتحان نقل ثانوي	الثانوية العامة	المتسبون بالكليات الجامعية	المعيدون بالمعهد الفني	الاجمالي
-	١٤٩	٦١٧	١٢١٨	١٨٠٦	١٢٢	٢٩١٢

النشاط الثقافي والترفيهي والرياضي بالسجون الموسومة
بالحافظات عام ٢٠٠٢

جدول رقم (١١)

المحافظات	عدد السجن	عدد الاجتماعات الشهرية	عدد الندوات	عدد المحف التي صدرت	عدد تحفلات الصر	عدد المسابقات الرياضية	عدد الاستعراضات المنمبية
القاهرة	٨	١٦	٢٨٤	١٨	—	٥٢١٣	٨٢٦٠
الاسكندرية	٣	٢٦	١٨	٥٦	٢	٢٤٤٢	٦٠١٩
بور سعيد	١	١٢	٢١	١٢	—	٢١٤	٦١٨
الدقهلية	١	١٢	٢٨	١١	٣	٢٦٧	٥٠٦
الشرقية	١	١٢	٢١	١٢	—	٥٠٨	١١١١
القليوبية	٦	٧٢	٢٧٠	٦١	٣	٢٥١٦	٤١٧٣
المنيا	١	١٢	١٧	١٢	—	٦٠٦	١١١٨
السويس	١	١٢	٢٤	١٢	٢	٥٤٢	٥٣٠
البحيرة	٧	٨٤	٢٥٨	١١٧	—	٤٦٦٥	١٥٧١٦
الجيزة	٣	٣٦	١٠٤	٢٤	—	١٢٤٢	٤١٣٢
الفيوم	١	١٢	٢٦	١٦	—	١٧٣	٥٤٩٩
المنيا	١	١٢	٣٥	١٢	—	٥٧٧	١١٥٠
السيوط	١	١٢	١٠	١٢	١	٥٩٢	١٢٩٨
سوهاج	١	١٢	٢١	١	—	١٠١	١٦٦
قنا	١	١٢	١٤	١٢	—	٧٥٦	٢٠٤٨
الوادى الجديد	١	١٢	٤٣	١٤	١	١٧٥٤	٧٢٠٢
الجملة	٢٨	٤٥٦	١٥٦٥	٤٩٧	٢٠	٢٣٨٧٢	١١٢٢٧

ملحوظة

تم المرض التليفزيونية بومسا في السجن .

الخدمات الصحية المقدمة للسجون بالجمهورية عام ٢٠٠٣

جدول رقم (١٢)

المحافظة	عدد حالات التردد بين			العيادة		حالات العلاج		التخصص										مركز		
	مادة بوجه	مشفى	مادة خارجية	كبى	صغرى	أمنان	أمنان وأذن وتنجيره	مصدر العمى وتحليل	باطنة	جراحة	صدر	جلدية	نفسية	عيون	عظام	سالك	سنة		أطفال	نقل
القاهرة	٣٩٧١٨	١١٤	١٠٠٩	٢٩	١٤٣	٥٠٩٧	١٠٩٩	١٠٤٠٢	٩٣٠٩	٣٦٣٨	١٩٦٨	١٣٥٥	١٢٩٩	١١١٧	٣٦٥٨	٢٢٦٣	-	-	٢١٣	٢٨١
الإسكندرية	٨٦٤٥٦	٢٦٧	٥٦١	١٥	١٥٨	٦١٦١	١٥٠٧	٦٨٥٩	٣١٩٩	٣٥٤٣	٣١٣٣	٣٦٤٩	١٠٦٦	١٠٦٦	٦٦٣	١١١٨	-	-	١٣١	٦٩٠
بورسعيد	١٦٧١	٦٩	٢٣	-	-	٤٠٩	-	٥٨٦	٢٠٦٧	٣١٣	١٥٤٢	١٢٤٢	١٨٣	٢٩٩	١٠٥	٢١	٢١	١٥٩	٢١	١٦٥
الدقهلية	٥٣٦١	١٩٩	٩٧	-	٤٣	١١٩٨	-	١١٥٤	١١٣	٤١٤	١٥٦	٢١١٢	١٨٣	١٣٤	١٨٦	٤٢٤	٣٠	٣٣	٢١	٣٣٩
المرغية	١٩٠٧	٧٦	٤٥	-	-	٥٥٤	-	١١١٦	١٠٦٦	٤١١	٦٠٠	٧٩١	٧٤	٥٨	١٣١	٥٤٣	١٠٦٦	٦١	١٨	١٧٥
القليوبية	٤٥٦٦٤	١٤٨	١٩٣	٢	١٩	٧٣٧٦	٥٣١٩	٢٥٢٩	١١٥٤٧	١٧٥٠	٢٣٩٩	٥١١٤	١٨٩٦	٢٥١٦	٦١١٤	١١١١	٥٩٧	١٠٣٢	١٠٣٢	١٣٠٦
الغربية	٧٨٠٤	٦٦	٧٨	-	-	١٧٥٩	-	٢٠٣٤	٢٣٤٤	١٥٠٣	٩١١	٦٦٨	١١٥١	١٧٦	٨٠٨	٤٧٧	٢١٥	١٩٣	١٧٤	١١٠٦
المنيا	١١٧٣٤	١٨	٣٠٤	-	-	٨٨٣	-	٥١١	٣٦٨٧	٦٦٧	٤٦٣	٣٣٥	٤١٩	٥٦	١٠١	٩٤	٦٥	١٣	٤٣١	٣١٧
البحيرة	٤٥٠٢٦	٩٨	٣٢٠	٢١	٢٦٧	١٠٥٥١	-	٧٩٢٠	١١٠٠٣	٦٨٧١	١٧٦٤	٩٢٦٦	٢٥٢٦	٣١٦٠	٤٥١٥	٢٥٩٣	١٠٩٣	٢٧	١٠٠٨	٧٦٨
الفيوم	٩٧١٠	٢٧	٤٥	٢	٢٩	٨١٥	-	١٦٤٤	٤٢٥	٢٣٥	٤٧٥	١٠٠٠	٣٧٥	٤١٠	٤٤٥	٥١٠	٥١٠	١٣٧	٣١٨	
السيوط	٧٤٦٤	٧٧	٣٤٧	-	١٧	٧٠٥	-	٥٣٩	١١٨	٩٧	١٨٤٥	١٨٤٥	١٨٤٥	١٣١	٣٢١	١٠٥	-	-	٣٥٢	
شمال سيناء	٣٤٠٠	١١	٣٢	-	-	٤١٥	-	-	٩٣	٤٨١	٩٣٤	٦٦٥	١٦	١٠٩	١٥١	١٤٣	٨٤	١٠	١	
شمال الصعيد	٩١١٠	٣٣	٢٣	-	-	٢٣٧	-	٤١٣	١٨١	٣٦١	٤١٨	١٠٣٢	٢٢٨	٢٢٨	٦٣١	٤٨٥	١٦٥	٣٣	٤٥٩	
الفيوم	٨٤١٣	١٧٥	٩١٣	١٠	٩٦	٥٢٨	-	١٩٥	٣٧١٧	٤٣٧	١٩٩	٢٦	٤١١	٤١١	٣٣٥	٥٢٠	-	-	٣١٥	
الوادى الجديد	٩٣٣٠	-	-	-	-	-	-	١٩٨١	٣٧٣	٢١٥	٢٦١	١٣٧٠	-	١٢١٥	٣١٧	٢٢٥	-	-	-	
المجموع	٢٩٣٠١٨	١٣٣٣	٣٩٩٠	٨٥	٧٩٩	٣٨١٥١	١٦٦٦٧	٣٨١٥١	١٠٢٦٧	١٠٢٦٧	١٠٢٦٧	٣٨١٥١	٣٨١٥١	١٠٢٦٧	١٠٢٦٧	١٠٢٦٧	١٠٢٦٧	١٠٢٦٧	١٠٢٦٧	١٠٢٦٧

الجهاز المركزي للتعبئة العامة والإحصاء

طريق صلاح سالم

صندوق بريد : ٢٠٨٦

مدينة نصر - القاهرة

تليفون : ٢٤٠٢٣٠٣١ - فاكس : ٢٤٠٢٤٠٩٩

**CENTRAL AGENCY FOR PUBLIC
MOBILIZATION AND STATISTICS**

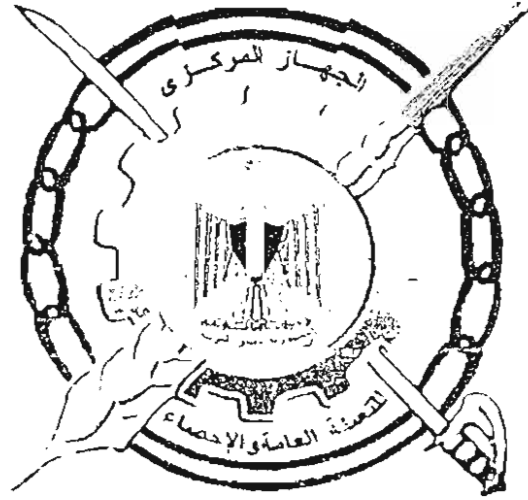
P . O . B . : 2086

Nasr City - Cairo

TEL : 24023031 - FAX : 24024099

WEB SITE : [http:// www.capmas.gov.eg](http://www.capmas.gov.eg)

E -MAIL : [pres_capmas @capmas .gov.eg](mailto:pres_capmas@capmas.gov.eg)



طبع بمطابع الجهاز المركزي
للتعبئة العامة والإحصاء

PRINTED INC.A.P.M.A.S PRINTNG SHOP