

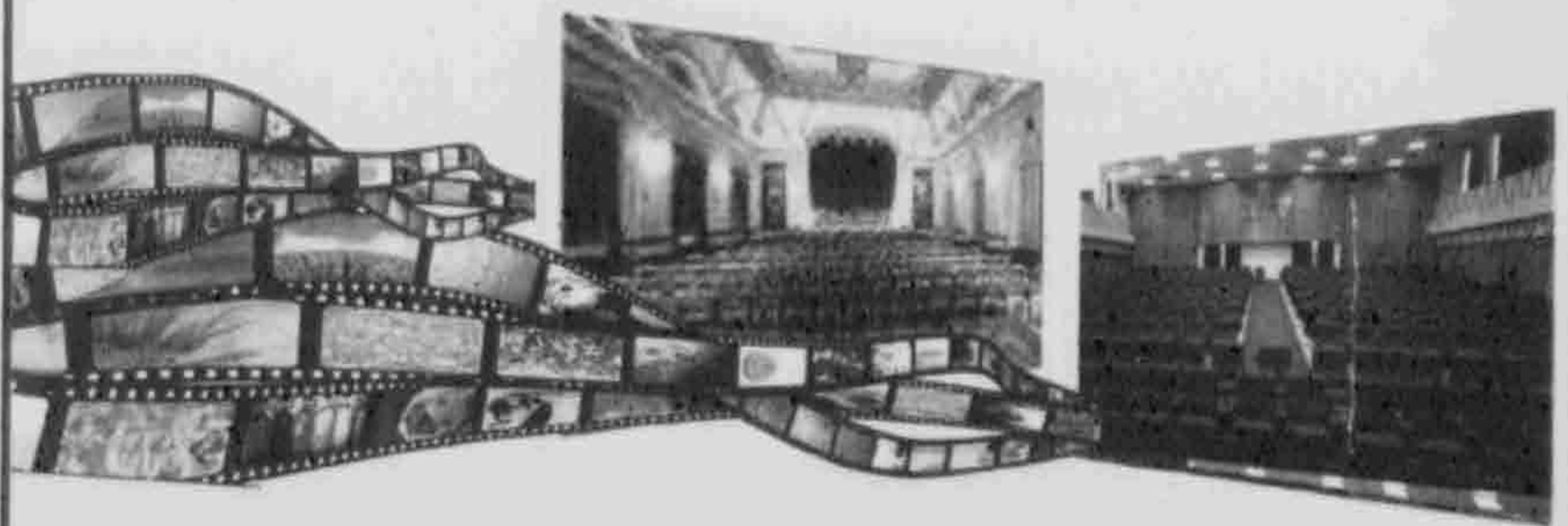


جمهورية مصر العربية

الجهاز المركزي للتعبئة العامة والإحصاء

النشرة السنوية لإحصاءات السينما والمسرح

عام ٢٠٠٩



إصدار أغسطس ٢٠١٠

<http://www.capmas.gov.eg>

مراجع رقم ٧١-١٢٣١٢/٢٠٠٩

تقديم

تولي الدولة اهتماماً كبيراً بالتنمية الثقافية كأحد الأبعاد الرئيسية للتنمية الشاملة المستدامة بهدف الإرتقاء بالمستوى الثقافي للمواطن وتنمية قدراته على الابتكار والمشاركة في وضع الإستراتيجية القومية على أسس علمية من خلال الإهتمام بما يعرض من أفلام ومسرحيات بدور السينما والمسرح والتي تساهم في تكوين الكيان الفكري والوجداني للأفراد وربطهم بالقضايا القومية والعالمية والتاريخية .

لذا يحرص الجهاز المركزي للتعبة العامة والإحصاء على إصدار النشرة السنوية لإحصاءات السينما والمسرح تتضمن بيانات عن إنتاج وتوزيع وتصدير واستيراد الأفلام السينمائية ودور السينما والمسارح العامة والفرق المسرحية الوطنية والأجنبية بالإضافة إلى الأفلام المعروضة بدور العرض السينمائي والحفلات المقامة بها .

يقدم الجهاز هذه النشرة عن عام ٢٠٠٩ لتكون عوناً للباحثين والمهتمين بهذا المجال ، أملاً أن تحقق الأهداف المرجوة منها .

والله ولي التوفيق ،،،

لواء / أبو بكر الجندي

رئيس الجهاز المركزي للتعبة العامة والإحصاء

الفهرس

رقم الصفحة	البيان	رقم الجدول
١ ٣	منهجية الإحصائية المؤشرات العامة جداول النشرة	
	<u>الباب الأول</u> <u>السينما</u> <u>الفصل الأول</u> <u>إنتاج وتصدير واستيراد الأفلام السينمائية</u>	
١٣	عدد الأفلام السينمائية المصرية المنتجة والتي تم الترخيص بعرضها .	١
١٤	عدد الأفلام الروائية المصرية المرخص بتصديرها للخارج طبقاً للدول المرخص بالتصدير إليها .	٢
١٥	عدد الأفلام الروائية الأجنبية المرخص باستيرادها من الخارج طبقاً للدول المنتجة لها وطول الفيلم .	٣
	<u>الفصل الثاني</u> <u>إنتاج وتوزيع الأفلام السينمائية وأفلام الفيديو</u>	
١٧	عدد شركات التوزيع في قطاع الأعمال العام وعدد العاملين بها .	٤
١٨	عدد الأفلام السينمائية المصرية الموزعة محلياً بمعرفة قطاع الأعمال العام على نور العرض السينمائي طبقاً لسنة الإنتاج وموضوع الفيلم .	٥
١٩	عدد الأفلام السينمائية المصرية الموزعة في الخارج بمعرفة قطاع الأعمال العام طبقاً للدول الموزع فيها الفيلم وسنة الإنتاج وموضوع الفيلم .	٦
٢٠	عدد أفلام الفيديو المصرية الموزعة محلياً بمعرفة قطاع الأعمال العام على نور العرض السينمائي طبقاً لسنة الإنتاج وموضوع الفيلم .	٧
٢١	عدد أفلام الفيديو المصرية الموزعة في الخارج بمعرفة قطاع الأعمال العام طبقاً للدول الموزع فيها الفيلم وسنة الإنتاج وموضوع الفيلم .	٨
٢٢	عدد شركات التوزيع في القطاع الخاص وعدد العاملين بها .	٩
٢٣	عدد الأفلام السينمائية المصرية الموزعة محلياً بمعرفة القطاع الخاص على نور العرض السينمائي طبقاً لسنة الإنتاج وموضوع الفيلم .	١٠
٢٤	عدد الأفلام السينمائية الأجنبية الموزعة محلياً بمعرفة القطاع الخاص على نور العرض السينمائي طبقاً للدول المنتجة وسنة الإنتاج وموضوع الفيلم .	١١

تابع الفهرس

رقم الصفحة	البيان	رقم الجدول
٢٥	عدد الأفلام السينمائية الأجنبية الموزعة محليا بمعرفة القطاع الخاص على دور العرض السينمائي طبقاً للغة الناطق بها الفيلم وموضوع الفيلم .	١٢
٢٦	عدد الأفلام السينمائية المصرية الموزعة في الخارج بمعرفة القطاع الخاص طبقاً للدول الموزع فيها الفيلم وسنة الإنتاج وموضوع الفيلم.	١٣
٢٧	عدد أفلام الفيديو المصرية الموزعة محليا بمعرفة القطاع الخاص طبقاً لسنة الإنتاج وموضوع الفيلم.	١٤
الفصل الثالث		
دور العرض السينمائي		
٢٩	عدد دور عرض الأفلام السينمائية في ج.م.ع وعدد المقاعد والعاملين بها وعدد مرات عرض الأفلام والمترددين عليها وجملة الإيرادات في المحافظات .	١٥
٣٠	عدد دور عرض الأفلام السينمائية في القطاع الحكومي وعدد آلات العرض (٣٥ ميليمتر) التي تعمل بها وعدد المقاعد طبقاً لموسم العمل بالدور .	١٦
٣١	عدد دور عرض الأفلام السينمائية في القطاع الحكومي وعدد المقاعد بها طبقاً لموسم العمل بالدور في المحافظات .	١٧
٣٢	عدد دور عرض الأفلام السينمائية في القطاع الحكومي وعدد آلات العرض التي تعمل بها طبقاً للمحافظات .	١٨
٣٣	عدد دور عرض الأفلام السينمائية في القطاع الحكومي وعدد العاملين بها طبقاً للمحافظات .	١٩
٣٤	عدد دور عرض الأفلام السينمائية في القطاع العام /الأعمال العام وعدد آلات العرض (٣٥ ميليمتر) التي تعمل بها وعدد المقاعد طبقاً لموسم العمل بالدور .	٢٠
٣٥	عدد دور عرض الأفلام السينمائية في القطاع العام /الأعمال العام وعدد المقاعد بها طبقاً لموسم العمل بالدور في المحافظات .	٢١
٣٦	عدد دور عرض الأفلام السينمائية في القطاع العام /الأعمال العام وعدد آلات العرض التي تعمل بها طبقاً للمحافظات .	٢٢

تابع الفهرس

رقم الصفحة	البيان	رقم الجدول
٣٧	عدد دور عرض الأفلام السينمائية في القطاع العام /الأعمال العام وعدد العاملين بها طبقاً للمحافظات .	٢٣
٣٨	عدد دور عرض الأفلام السينمائية في القطاع الخاص وعدد آلات العرض (٣٥ ميليمتر) التي تعمل بها وعدد المقاعد طبقاً لموسم العمل بالدور .	٢٤
٣٩	عدد دور عرض الأفلام السينمائية في القطاع الخاص وعدد المقاعد بها طبقاً لموسم العمل بالنور في المحافظات .	٢٥
٤٠	عدد دور عرض الأفلام السينمائية في القطاع الخاص وعدد آلات العرض التي تعمل بها في المحافظات .	٢٦
٤١	عدد دور عرض الأفلام السينمائية في القطاع الخاص وعدد العاملين بها طبقاً للمحافظات	٢٧
<h3>الفصل الرابع</h3> <h4>الأفلام المعروضة بدور العرض السينمائي</h4> <h4>والحفلات المقامة بها</h4>		
٤٣	عدد المترددون "الذائكر" على دور العرض في القطاع الحكومي وجملة الإيرادات طبقاً موسم العمل بالنور في المحافظات .	٢٨
٤٤	عدد الحفلات السينمائية التي أقيمت في دور العرض في القطاع الحكومي طبقاً لموسم العمل بالنور في المحافظات .	٢٩
٤٥	عدد مرات عرض الأفلام الروائية في دور العرض في القطاع الحكومي طبقاً لموضوع الفيلم في المحافظات .	٣٠
٤٦	عدد مرات عرض الأفلام الروائية في دور العرض في القطاع الحكومي طبقاً للغة الناطق بها الفيلم في المحافظات .	٣١
٤٧	عدد مرات عرض الأفلام الروائية في دور العرض في القطاع الحكومي طبقاً لموضوع الفيلم وموسم العمل بالنور	٣٢
٤٨	عدد مرات عرض الأفلام الروائية في دور العرض في القطاع الحكومي طبقاً للغة الناطق بها الفيلم وموسم العمل بالنور .	٣٣

تابع الفهرس

رقم الصفحة	البيان	رقم الجدول
٤٩	عدد مرات عرض الأفلام الروائية في دور العرض في القطاع الحكومي طبقاً لطريقة التصوير ولون الفيلم وموسم العمل بالدور .	٣٤
٥٠	عدد مرات عرض الأفلام السينمائية في دور العرض في القطاع الحكومي طبقاً لطول الفيلم وموسم العمل بالدور .	٣٥
٥١	عدد المترددون " التذاكر " على دور العرض في القطاع العام /الأعمال العام وجملة الإيرادات طبقاً لموسم العمل بالدور في المحافظات .	٣٦
٥٢	عدد الحفلات السينمائية التي أقيمت في دور العرض في القطاع العام /الأعمال العام طبقاً لموسم العمل بالدور في المحافظات .	٣٧
٥٣	عدد مرات عرض الأفلام الروائية في دور العرض في القطاع العام /الأعمال العام طبقاً لموضوع الفيلم في المحافظات .	٣٨
٥٤	عدد مرات عرض الأفلام الروائية في دور العرض في القطاع العام /الأعمال العام طبقاً للغة الناطق بها الفيلم في المحافظات .	٣٩
٥٥	عدد مرات عرض الأفلام الروائية في دور العرض في القطاع العام /الأعمال العام طبقاً لموضوع الفيلم وموسم العمل بالدور .	٤٠
٥٦	عدد مرات عرض الأفلام الروائية في دور العرض في القطاع العام /الأعمال العام طبقاً للغة الناطق بها الفيلم وموسم العمل بالدور .	٤١
٥٧	عدد مرات عرض الأفلام الروائية في دور العرض في القطاع العام /الأعمال العام طبقاً لطريقة التصوير ولون الفيلم وموسم العمل بالدور .	٤٢
٥٨	عدد مرات عرض الأفلام السينمائية في دور العرض في القطاع العام /الأعمال العام طبقاً لطول الفيلم وموسم العمل بالدور .	٤٣
٥٩	عدد المترددون " التذاكر " على دور العرض في القطاع الخاص وجملة الإيرادات طبقاً لموسم العمل بالدور في المحافظات .	٤٤

تابع الفهرس

رقم الصفحة	البيان	رقم الجدول
٦٠	عدد الحفلات السينمائية التي أقيمت في دور العرض في القطاع الخاص طبقاً لموسم العمل بالدور في المحافظات.	٤٥
٦١	عدد مرات عرض الأفلام الروائية في دور العرض في القطاع الخاص طبقاً لموضوع الفيلم في المحافظات .	٤٦
٦٢	عدد مرات عرض الأفلام الروائية في دور العرض في القطاع الخاص طبقاً للغة الناطق بها الفيلم في المحافظات .	٤٧
٦٣	عدد مرات عرض الأفلام الروائية في دور العرض في القطاع الخاص طبقاً لموضوع الفيلم وموسم العمل بالدور .	٤٨
٦٤	عدد مرات عرض الأفلام الروائية في دور العرض في القطاع الخاص طبقاً للغة الناطق بها الفيلم وموسم العمل بالدور .	٤٩
٦٥	عدد مرات عرض الأفلام الروائية في دور العرض في القطاع الخاص طبقاً لطريقة التصوير ولون الفيلم وموسم العمل بالدور .	٥٠
٦٦	عدد مرات عرض الأفلام السينمائية في دور العرض في القطاع الخاص طبقاً لطول الفيلم وموسم العمل بالدور .	٥١
الباب الثاني المسرح الفصل الأول دور المسارح العامة		
٦٩	عدد دور المسارح العامة والفرق المسرحية الوطنية وعدد المقاعد والعاملين في ج.م.ع وعدد العروض التي قدمت والمتربدين عليها .	٥٢
٧٠	عدد دور المسارح العامة في القطاع الحكومي وعدد المقاعد بها طبقاً لموسم العمل بالدور في المحافظات .	٥٣
٧١	عدد دور المسارح العامة في القطاع الحكومي وعدد العاملين بها طبقاً للمحافظات	٥٤
٧٢	عدد دور المسارح العامة في القطاع الخاص وعدد المقاعد بها طبقاً لموسم العمل بالدور في المحافظات	٥٥
٧٣	عدد دور المسارح العامة في القطاع الخاص وعدد العاملين بها طبقاً للمحافظات .	٥٦

تابع الفهرس

رقم الصفحة	البيان	رقم الجدول
	<u>الفصل الثاني</u> <u>الفرق المسرحية الوطنية</u>	
٧٥	عدد الفرق المسرحية الوطنية في القطاع الحكومي والعاملين بها في المحافظات	٥٧
٧٦	عدد الفرق المسرحية الوطنية في القطاع الحكومي والعاملين بها طبقاً لنوع العرض الذي تقدمه الفرق .	٥٨
٧٧	عدد العروض المسرحية الوطنية التي قدمتها فرق القطاع الحكومي والمتربدون عليها طبقاً لنوع العرض في المحافظات .	٥٩
٧٨	عدد العروض المسرحية الوطنية التي قدمتها فرق القطاع الحكومي والمتربدون عليها طبقاً لنوع العرض وموسم العمل .	٦٠
٧٩	عدد العروض التي قدمتها الفرق المسرحية الوطنية في الخارج والمتربدون عليها طبقاً للدول ونوع العرض .	٦١
٨٠	عدد الفرق المسرحية في القطاع الخاص والعاملين بها طبقاً لنوع العرض الذي تقدمه الفرق في المحافظات .	٦٢
٨١	عدد العروض المسرحية التي قدمتها فرق القطاع الخاص والمتربدون عليها طبقاً لنوع العرض في المحافظات .	٦٣
٨٢	عدد العروض المسرحية التي قدمتها فرق القطاع الخاص والمتربدون عليها طبقاً لنوع العرض وموسم العمل .	٦٤
	<u>الفصل الثالث</u> <u>الفرق المسرحية الأجنبية</u>	
٨٤	عدد الفرق المسرحية الأجنبية التي قدمت عروضها في ج.م.ع والعاملون بها وعدد العروض التي قدمتها طبقاً لنوع العرض	٦٥
٨٥	عدد المتربدون المتذكري على العروض التي قدمتها الفرق المسرحية الأجنبية في ج.م.ع طبقاً لنوع العرض واللغة .	٦٦

منهجية الإحصائية

١ - هدف الإحصائية :

تهدف الإحصائية إلى توفير البيانات اللازمة لإعطاء صورة حقيقية عن النشاط السينمائي والمسرحي من إنتاج وتوزيع وعرض للاستفادة منها في الدراسات المحلية والمقارنات الدولية .

٢ - أسلوب جمع البيانات :

تجمع البيانات على الاستمارات والنماذج التي صممت لهذا الغرض والتي تستوفى بمعرفة العاملين بمكاتب الإحصاء بالمحافظات التابعة للجهز .

٣ - مصادر جمع البيانات :

أ - السينما :

(١) تستوفى بيانات إنتاج وتصدير واستيراد الأفلام السينمائية من الرقابة العامة على

المصنعات الفنية .

(٢) تجمع بيانات توزيع الأفلام السينمائية من هيئة السينما والمسرح والموسيقى ومن

شركات التوزيع السينمائي (قطاع التوزيع) .

والتي بلغ حجم الإطار ٢٧ شركة زاول النشاط منها ١٢ شركة بنسبة ٤٤.٤٪ خلال

هذا العام .

(٣) بلغ حجم إطار دور العرض السينمائي ٢٩٦ زاول النشاط منها ٢٢٧ دور عرض

بنسبة ٨٠.١٪ ولا يتضمن الإطار دور العرض السينمائي لتابعة للهيئات العسكرية

التي تؤدي عروضها للمدنيين .

ب - المسرح :

(١) بلغ حجم الإطار لنور المسارح العامة ٧١ مسرح زاوت النشاط منها ٣٨ مسرح
بنسبة ٥٣.٥ % .

(٢) بلغ حجم الإطار الفرق المسرحية الوطنية ٨٣ فرقة زاوت النشاط منها ٦٤ فرقة
بنسبة ٧٧.١ % .

علماً بأن بعض المحافظات لا يوجد فيها فرق مسرحية ولكن يوجد مسارح وعروض
تقدمها فرق من خارج المحافظة ، وفي بعض المحافظات يوجد فرق وعروض ولا يوجد
بها مسارح فنقدم العروض بمراكز الشباب والأندية والسرانقات ، كما لا يوجد في بعض
المحافظات مسارح ولا فرق ولكن يوجد عروض تقدم من فرق خارج المحافظة على
الشوطين العامة والسرانقات .

(٣) بلغ عدد الفرق المسرحية الأجنبية ١٠٢ فرقة جميعها زاوت النشاط خلال هذه الدورة
بنسبة ١٠٠ % .

٤ - وحدة العد وسنة الإحصاء :

يعتبر الفيلم السينمائي ودور العرض السينمائي والمسرحي والفرقة
المسرحية وحدة العد في هذه الإحصائية عن السنة الميلادية ٢٠٠٩ .

٥ - الرموز المستخدمة:

(-) لا يوجد بيان

(=) أقل من ٥٠٠

ملحوظة:

يوجد فروق طفيفة في الجداول نتيجة التقريب الآلى .

المؤشرات العامة

١ - السينما :

- أ - بلغ عدد دور عرض الأفلام السينمائية ٢٣٧ دوراً عام ٢٠٠٩ مقابل ٢٥٠ دوراً عام ٢٠٠٨ بنسبة انخفاض قدرها ٥,٢ % .
- ب - بلغ عدد مقاعد دور العرض ٨٣٦٨٣ مقعداً عام ٢٠٠٩ مقابل ٨٦٦٥٩ مقعداً عام ٢٠٠٨ بنسبة انخفاض قدرها ٣,٤ % .
- ج - بلغ عدد العاملين ٢١٩٤ عاملاً عام ٢٠٠٩ مقابل ٢٤١٢ عاملاً عام ٢٠٠٨ بنسبة انخفاض قدرها ٩,٠ % .
- د - بلغ عدد المترددين ١٣,١ مليون متردد عام ٢٠٠٩ مقابل ١٨,٨ مليون متردد عام ٢٠٠٨ بنسبة انخفاض قدرها ٣٠,٣ % .
- هـ - بلغت جملة الإيرادات ٢٣٣,٢ مليون جنيه عام ٢٠٠٩ مقابل ٣٥٥,٤ مليون جنيه عام ٢٠٠٨ بنسبة انخفاض قدرها ٣٤,٤ % .

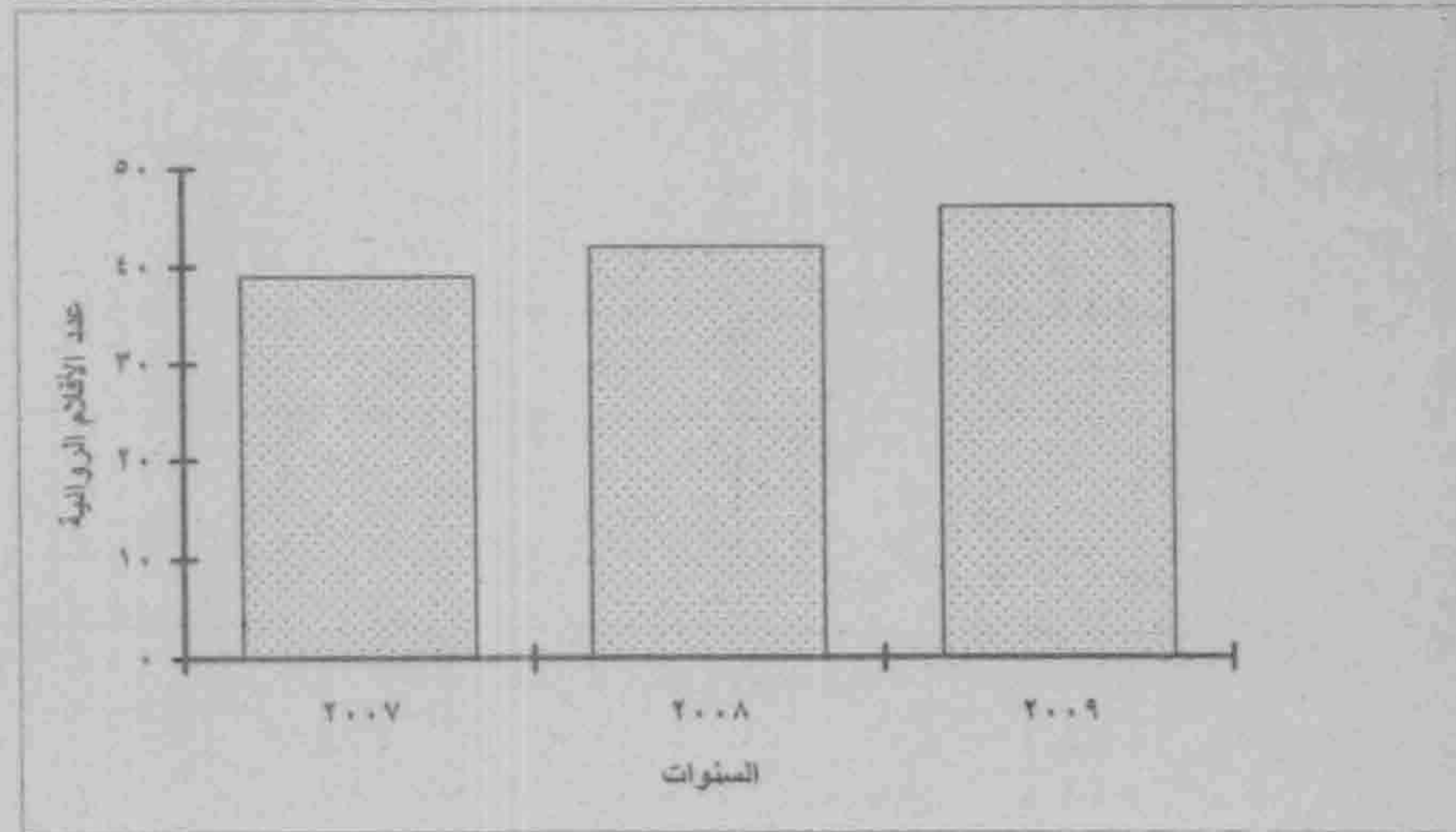
٢ - المسرح :

- أ - بلغ عدد المسارح العامة ٣٨ مسرحاً عام ٢٠٠٩ مقابل ٤٨ مسرحاً عام ٢٠٠٨ بنسبة انخفاض قدرها ٢٠,٨ % .
- ب - بلغ عدد مقاعد المسارح العامة ٢٣١٣٥ مقعداً عام ٢٠٠٩ مقابل ٢٩٨٣٥ مقعداً عام ٢٠٠٨ بنسبة انخفاض قدرها ٢٢,٥ % .
- ج - بلغ عدد الفرق المسرحية الوطنية ٦٤ فرقة عام ٢٠٠٩ منها ٦١ فرقة بالقطاع الحكومي بنسبة ٩٥,٣ % يعمل بها ٣٨٣٩ عاملاً ، وبالقطاع الخاص ٣ فرق بنسبة ٤,٧ % يعمل بها ١٨٠ عاملاً .
- د - بلغ عدد العروض ٣٠١٠ عرضاً عام ٢٠٠٩ منها ٢٧٩٥ عرضاً بالقطاع الحكومي بالداخل بنسبة ٩٢,٩ % بينما قدم القطاع الخاص ٢١٥ عرضاً بنسبة ٧,١ % .
- هـ - بلغ عدد المترددين ٨٩٧ ألف متردد عام ٢٠٠٩ منها ٨٣٨ ألف متردد بالقطاع الحكومي بنسبة ٩٣,٤ % ، ٥٨ ألف متردد بالقطاع الخاص بنسبة ٦,٥ % .
- و - بلغ عدد العروض التي قدمتها فرق القطاع الحكومي بالخارج ٧٢ عرضاً عام ٢٠٠٩ شاهدها ٥٦ ألف متردد .
- ز - بلغ عدد الفرق المسرحية الأجنبية التي قدمت عروضها في جمهورية مصر العربية ١٠٢ فرقة عام ٢٠٠٩ قدمت ٢٥٢ عرضاً شاهدها ٧١ ألف متردد .

تطور عدد الأفلام السينمائية المصرية المنتجة وتم الترخيص

بعرضها خلال الفترة (٢٠٠٧ - ٢٠٠٩)

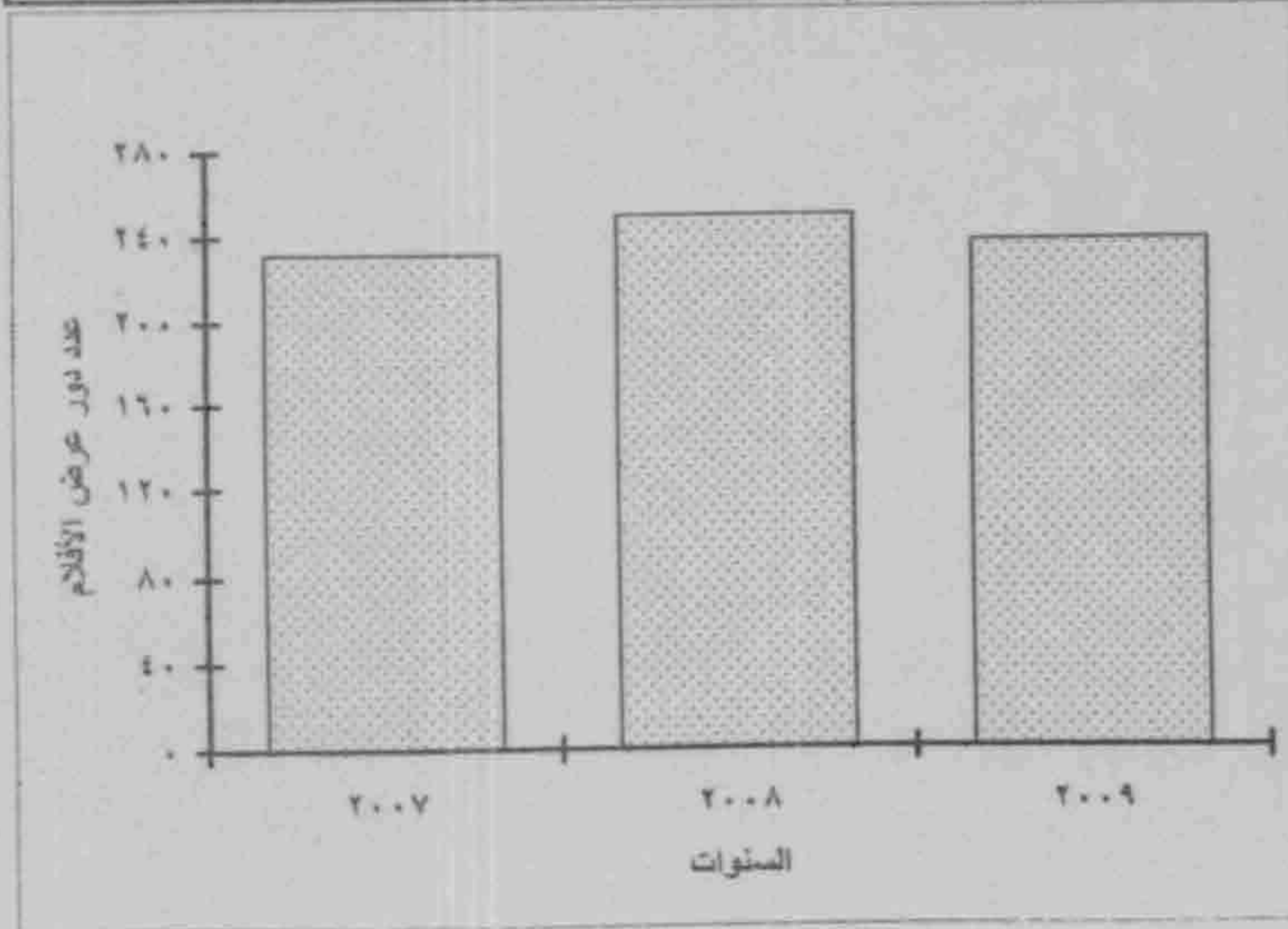
السنوات	٢٠٠٧	٢٠٠٨	٢٠٠٩
عدد الأفلام الروائية	٣٩	٤٢	٤٦



تطور عدد دور عرض الأفلام السينمائية

خلال الفترة (٢٠٠٧ - ٢٠٠٩)

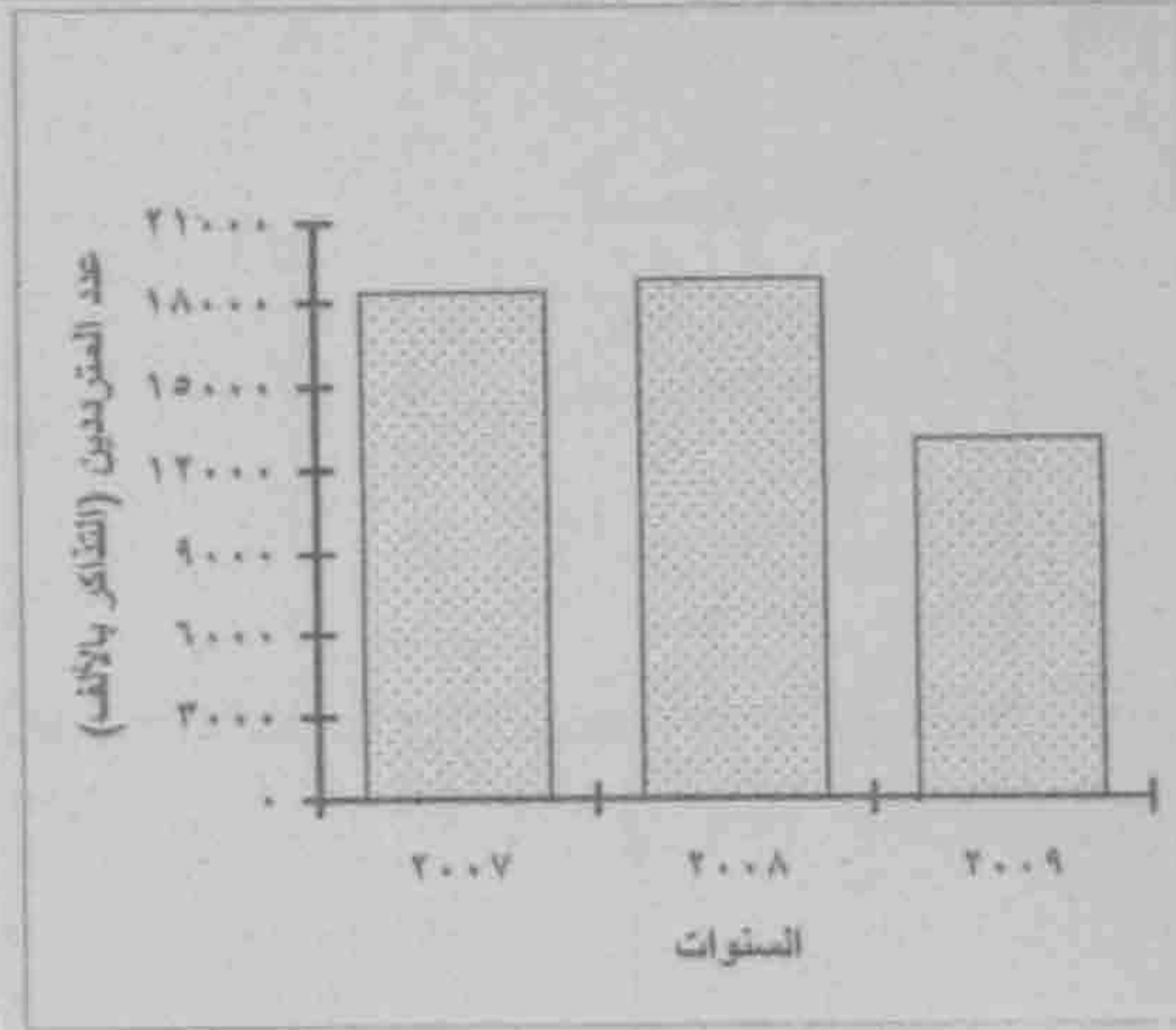
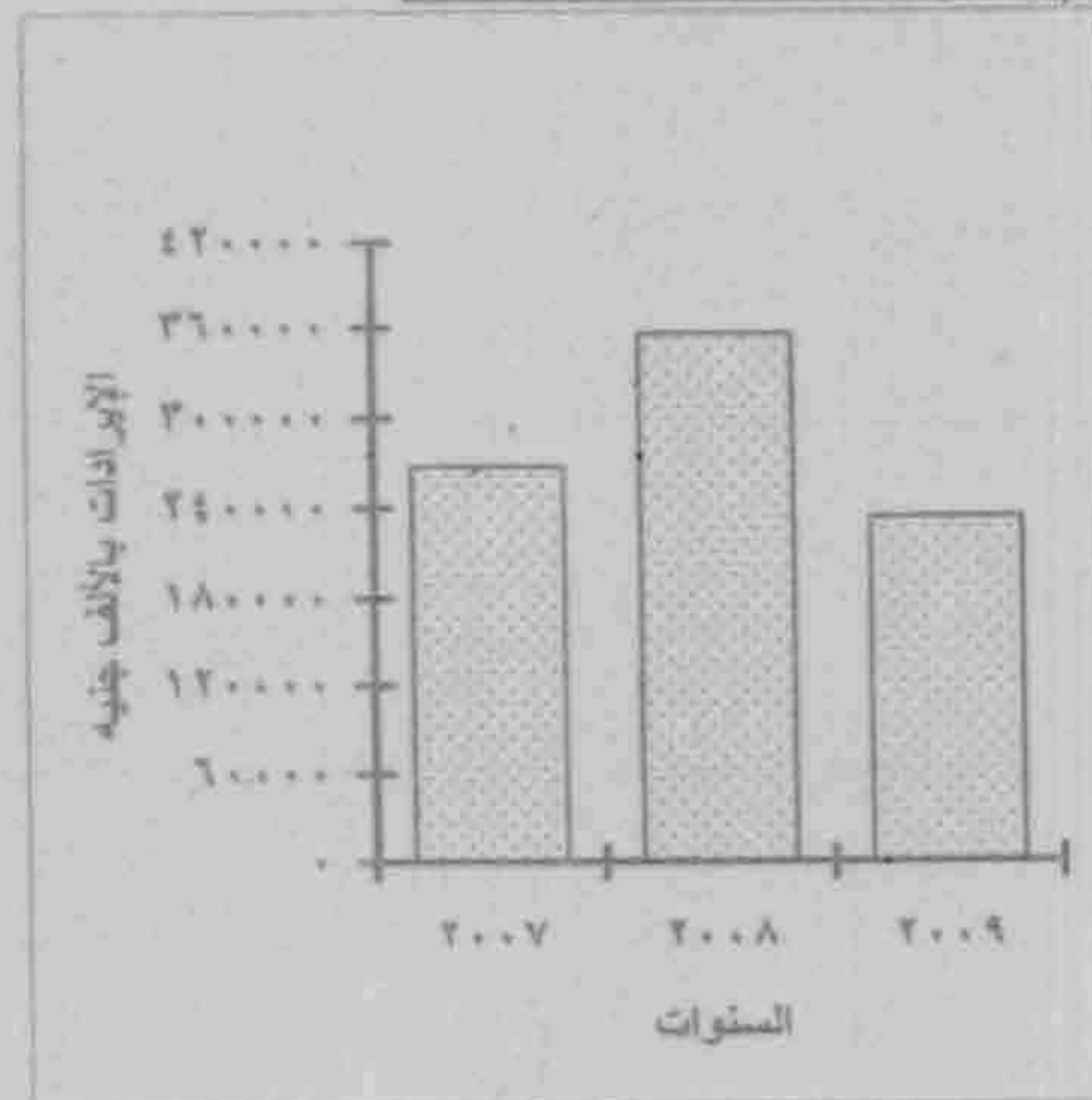
السنوات	٢٠٠٧	٢٠٠٨	٢٠٠٩
عدد دور عرض الأفلام السينمائية	٢٣٢	٢٥٠	٢٣٧



تطور عدد المترددين على نور العرض السينمائي وجملة الإيرادات

خلال الفترة (٢٠٠٧ - ٢٠٠٩)

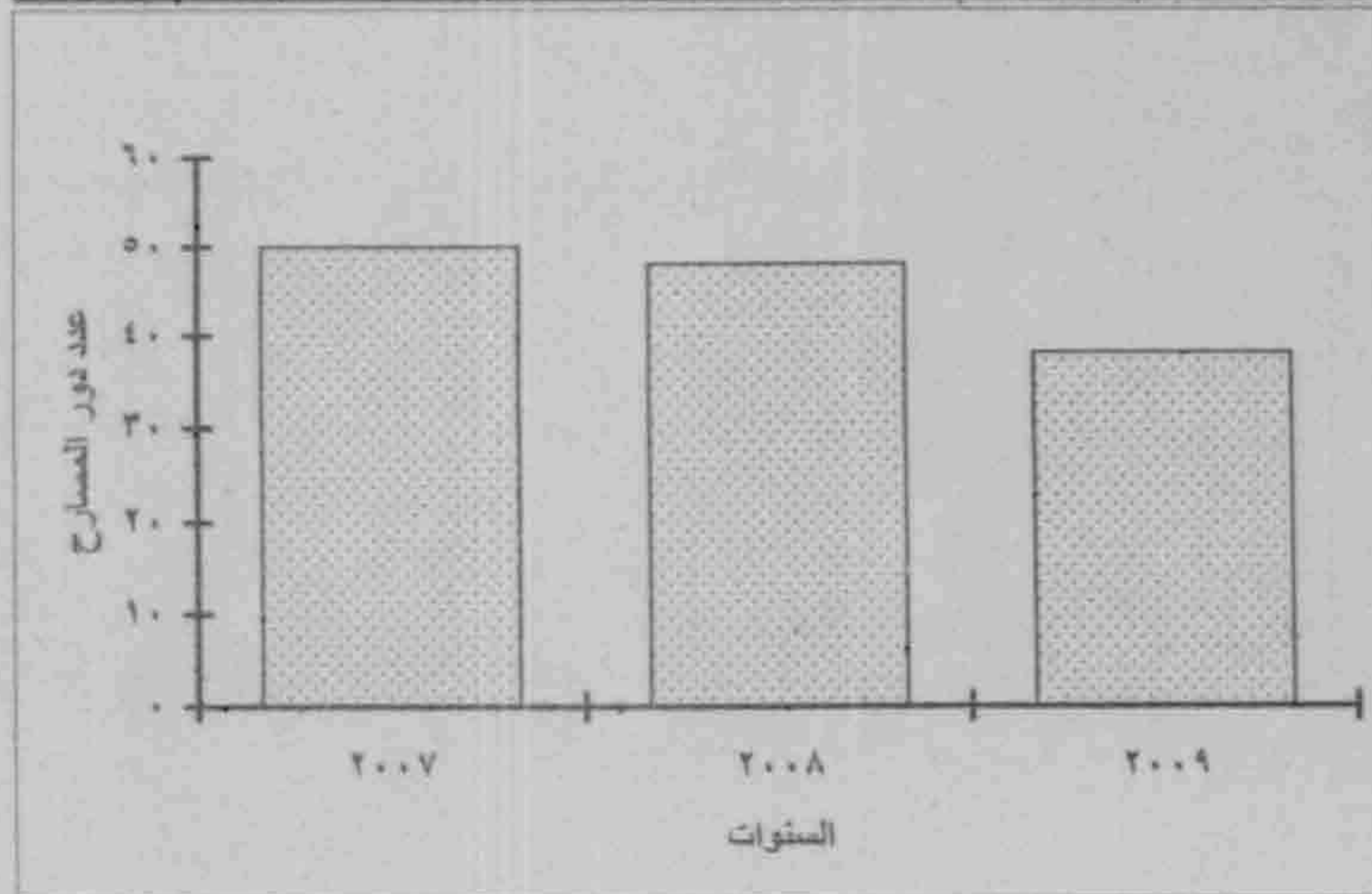
السنوات	٢٠٠٧	٢٠٠٨	٢٠٠٩
عدد المترددين (التذاكر بالآلاف)	١٨٣٨٣	١٨٨٤١	١٣٠٧٠
جملة الإيرادات (بالآلاف جنيهه)	٢٦٨٥٧٧	٣٥٥٣٩٣	٢٣٣٢٠٣



تطور عدد دور المسارح العامة

خلال الفترة (٢٠٠٧ - ٢٠٠٩)

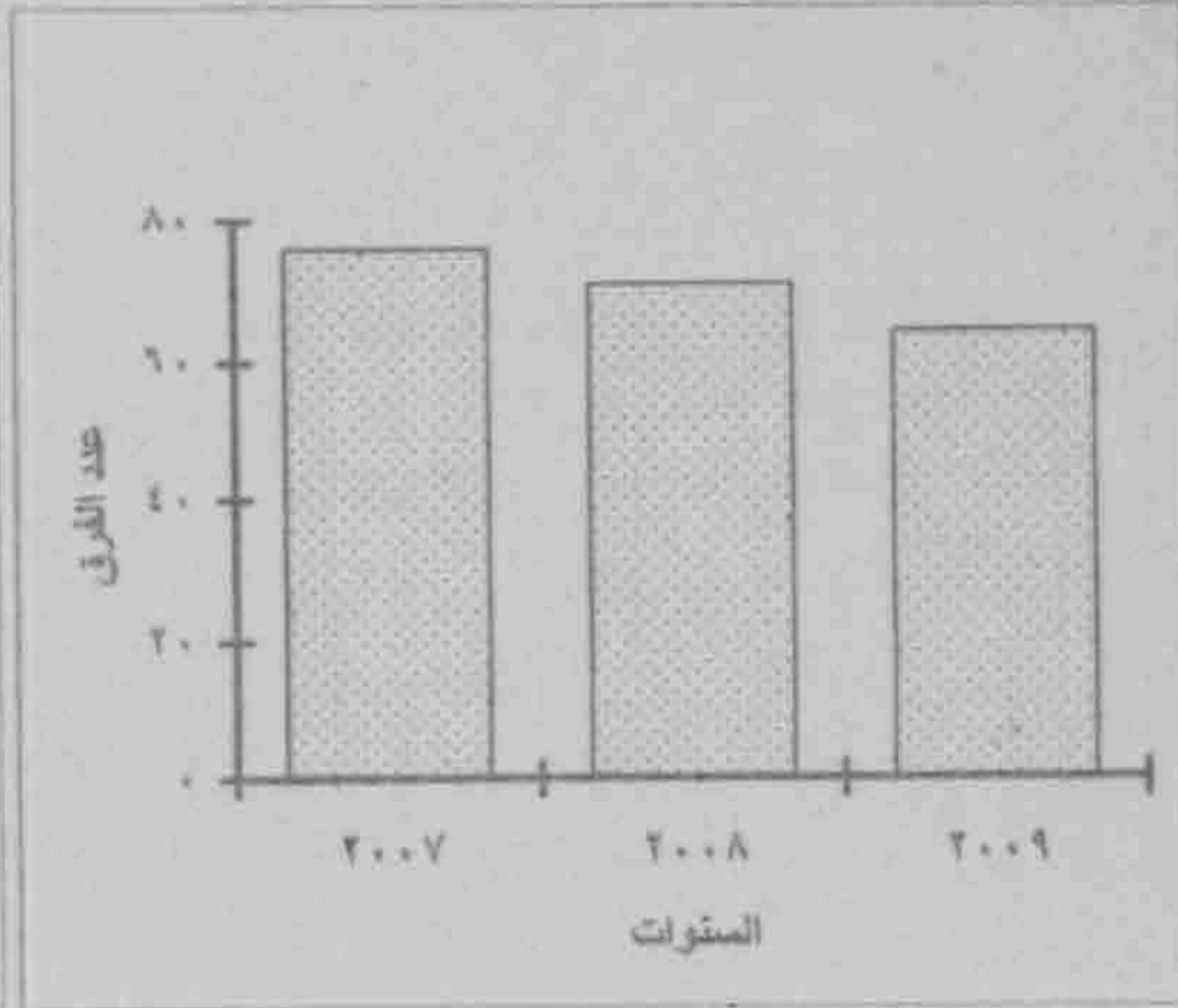
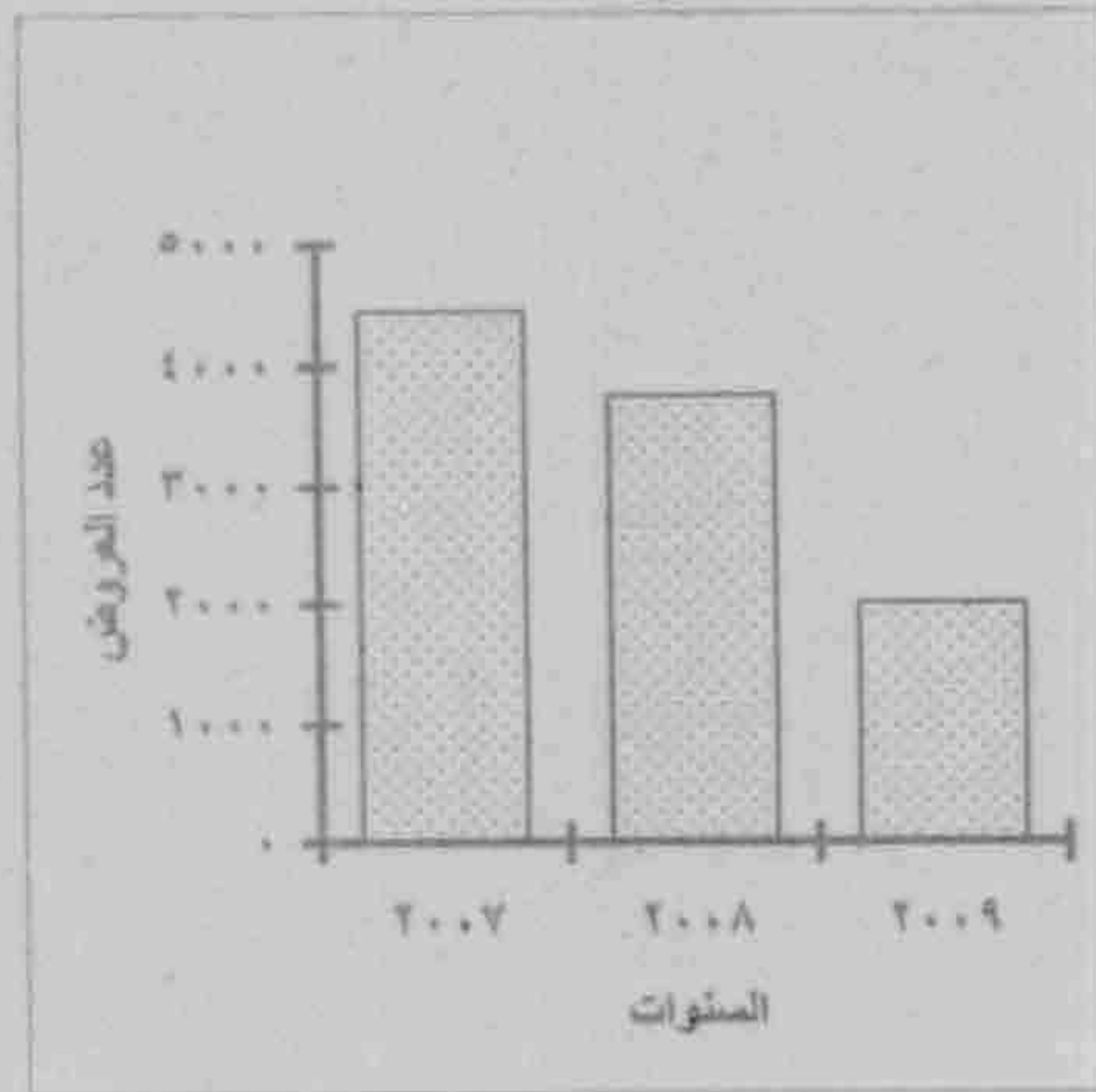
٢٠٠٩	٢٠٠٨	٢٠٠٧	المستويات
			البيان
٢٨	٤٨	٥٠	عدد دور المسارح



تطور عدد الفرق المسرحية الوطنية وعدد العروض

التي قدمتها خلال الفترة (٢٠٠٧ - ٢٠٠٩)

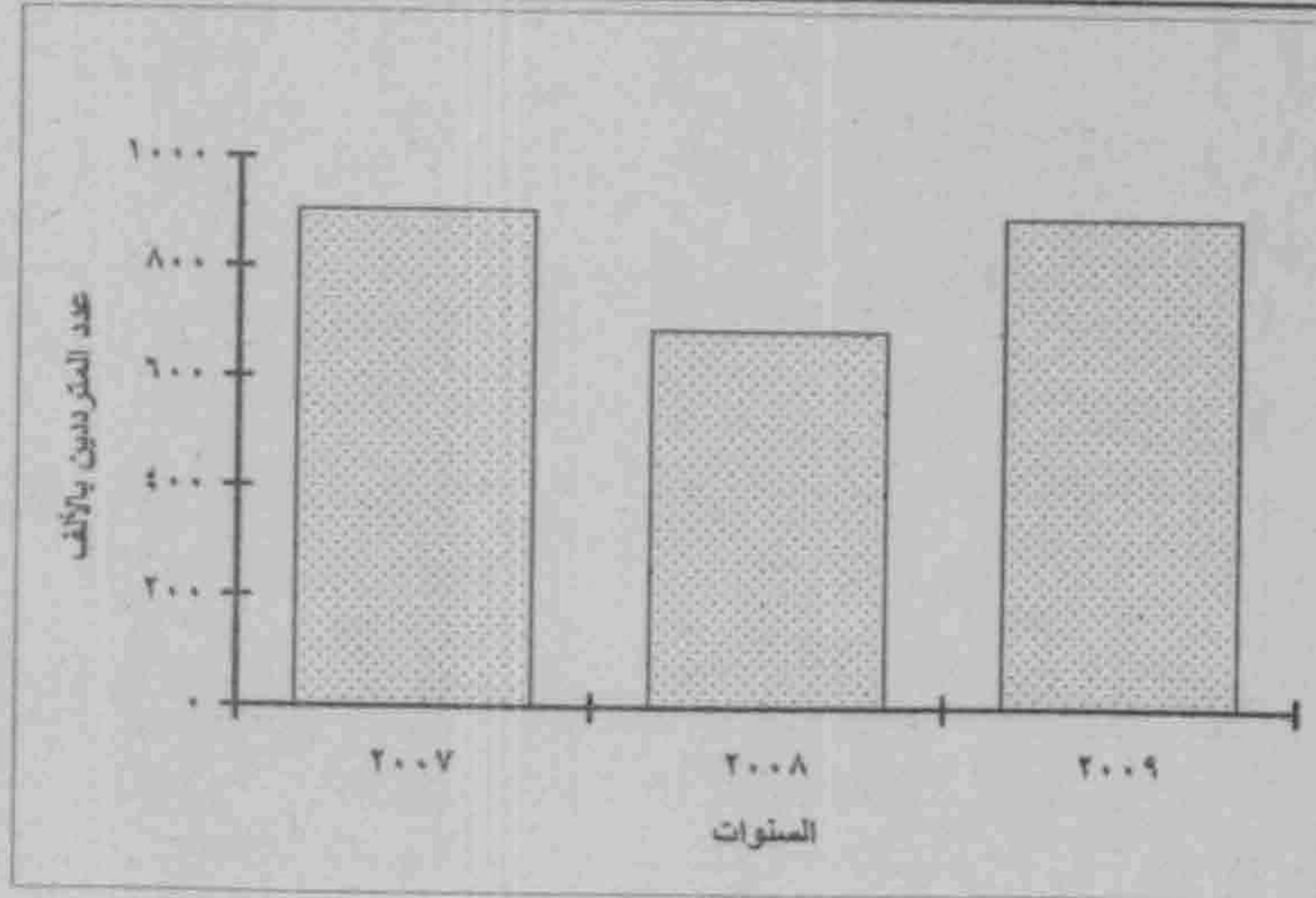
السنوات	٢٠٠٧	٢٠٠٨	٢٠٠٩
البيان			
عدد الفرق	٧٦	٧١	٦٤
عدد العروض	٤٤٥١	٣٧٥٦	٢٠٦٠



تطور عدد المترددين على الفرق المسرحية

خلال الفترة (٢٠٠٧ - ٢٠٠٩)

السنوات	٢٠٠٧	٢٠٠٨	٢٠٠٩
عدد المترددين (بالآلف)	٩٠٦	٦٨٩	٨٩٧



جدول النشرة

الباب الأول

السينما

الفصل الأول

إنتاج وتصدير وإستيراد الأفلام

السينمائية

جدول رقم ١

عدد الأفلام السينمائية المصرية المنتجة والتي تم الترخيص
بعرضها خلال عام ٢٠٠٩

الشهور	أفلام روائية (١)	الأفلام تسجيلية (٢)
يناير	٥	-
فبراير	٣	-
مارس	١	-
أبريل	١	-
مايو	٦	-
يونيو	٧	-
يوليو	٥	-
أغسطس	٣	-
سبتمبر	٦	-
أكتوبر	-	-
نوفمبر	٨	-
ديسمبر	١	-
الإجمالي	٤٦	-

(١) تشمل الأفلام الطويلة ٢٠٠٠ متر فأكثر والقصيرة أقل من ٢٠٠٠ متر

(٢) تشمل الأفلام الدعائية والإعلان والرسوم المتحركة والإخبارية وهي أفلام قصيرة

جدول رقم ٢

عدد الأفلام الروائية المصرية المرخص بتصديرها للخارج طبقاً للجدول
المرخص بتصديرها خلالها عام ٢٠٠٩

أفلام طويلة / ٣٥ مم	البلد
٢٠	دول عربية الكويت
٢	السعودية
١	ليبيا
١٤	الأردن
١٦	المغرب
٦	سوريا
٨	تونس
٧	السودان
١	الجزائر
٢١	لبنان
٤٠	الإمارات العربية المتحدة
١	دول غرب أوروبا ألمانيا
٨	فرنسا
٤	هولندا
١	دول جنوب أوروبا إسبانيا - البرتغال
٥	دول أمريكا الشمالية الولايات المتحدة الأمريكية
٤	كندا
١	دول آسيوية (عدا العربية) اليابان
١	دول الأوقيانوسية أستراليا
١٦١	الإجمالي

جدول رقم ٣

عدد الأفلام الروائية الأجنبية المرخص باستيرادها
من الخارج طبقاً للدول المنتجة لها و طول
الفيلم خلال عام ٢٠٠٩

أفلام طويلة	طول الفيلم
	الدول
١	سوريا
١٣٥	الولايات المتحدة الأمريكية
١٣٦	الإجمالي

الفصل الثاني

إنتاج وتوزيع الأفلام السينمائية وأفلام

الفيديو

جدول رقم ٤ :

عدد شركات التوزيع في قطاع الأصال العام وعدد العاملين بها
خلال عام ٢٠٠٩

عدد العاملين				عدد الشركات
إجمالي	آخرون	كتابة	إداريون	
١٥٦	٤٠	٥١	٦٥	١

جدول رقم ٥

عدد الأفلام السينمائية المصرية الموزعة محلياً بمعرفة قطاع الأعمال العام على دور العرض السينمائي طبقاً لسنة الإنتاج وموضوع الفيلم خلال عام ٢٠٠٩

الإجمالي	موضوع الفيلم						سنة الإنتاج
	اخرى	بوليسى	تاريخى	إسئراضى	كوميدي	درامى	
٣٩	٦	٦	-	-	١٤	١٣	سنة ٢٠٠٩
٣٩	٦	٦	-	-	١٤	١٣	الإجمالي

جدول رقم ٦

عدد الأفلام السينمائية المصرية الموزعة في الخارج بمعرفة قطاع الأعمال العام طبقاً للدول الموزع فيها الفيلم وسنة الإنتاج وموضوع الفيلم خلال عام ٢٠٠٩

الإجمالي	موضوع الفيلم						سنة الإنتاج	الدول الموزع فيها الفيلم
	أخرى	بوليسى	تاريخى	استعراضى	كوميدي	درامى		
٢	-	-	-	-	٢	-	سنة ٢٠٠٩	الكويت
١	-	-	-	-	-	١	سنة ٢٠٠٩	المغرب
٢	-	-	-	-	١	١	سنة ٢٠٠٩	السودان
١	-	-	-	-	-	١	سنة ٢٠٠٩	لبنان
٣	-	-	-	-	٣	-	سنة ٢٠٠٩	الإمارات العربية المتحدة
٩	-	-	-	-	٦	٣	سنة ٢٠٠٩	الإجمالي

جدول رقم ٧

عدد أفلام الفيديو المصرية الموزعة محلياً بمعرفة قطاع الأعمال العام على دور العرض السينمائي طبقاً لسنة الإنتاج وموضوع الفيلم خلال عام ٢٠٠٩

الإجمالي	موضوع الفيلم					سنة الإنتاج
	أخرى	بوليسى	تاريخى	إستعراضى	كوميدي	
٣٩	٦	٦	-	-	١٤	سنة ٢٠٠٩
٣٩	٦	٦	-	-	١٤	الإجمالي

جدول رقم ٨

عدد أفلام الفيديو المصرية الموزعة في الخارج بمعرفة قطاع الأعمال العام طبقاً للدول الموزع فيها الفيلم وسنة الإنتاج وموضوع الفيلم خلال عام ٢٠٠٩

الإجمالي	موضوع الفيلم						سنة الإنتاج	الدول الموزع فيها الفيلم
	أخرى	بوليسى	تاريخى	إستعراضى	كوميدي	درامسى		
٣	-	-	-	-	٢	١	سنة ٢٠٠٩	الكويت
٢	-	١	-	-	-	١	سنة ٢٠٠٩	الأردن
١	-	-	-	-	-	١	سنة ٢٠٠٩	المغرب
٢	-	-	-	-	-	٢	سنة ٢٠٠٩	لبنان
١	-	١	-	-	-	-	سنة ٢٠٠٩	الإمارات العربية المتحدة
٩	-	٢	-	-	٢	٥	سنة ٢٠٠٩	الإجمالي

جدول رقم ٩

عدد شركات التوزيع في القطاع الخاص
وعدد العاملين بها خلال عام ٢٠٠٩

عدد العاملين				عدد الشركات
إجمالي	آخرون	كتابة	إداريون	
٩٢	٣٨	٢٨	٢٦	١١

جدول رقم ١٠

عدد الأفلام السينمائية المصرية الموزعة محلياً بمعرفة القطاع الخاص على دور العرض السينمائي طبقاً لسنة الإنتاج وموضوع الفيلم خلال عام ٢٠٠٩

الإجمالي	موضوع الفيلم						سنة الإنتاج
	اخرى	بوليسى	تاريخى	استعراضى	كوميدي	درامى	
١٣	-	-	-	-	٦	٧	سنة ٢٠٠٩
١٠	١	١	-	-	٦	٢	قبل ٢٠٠٩
٢٣	١	١	-	-	١٢	٩	الإجمالي

جدول رقم ١١

عدد الأفلام السينمائية الأجنبية الموزعة محلياً بمعرفة القطاع الخاص
على دور العرض السينمائي طبقاً لعدد الدول المنتجة وسنة الإنتاج وموضوع الفيلم
خلال عام ٢٠٠٩

الإجمالي	موضوع الفيلم						سنة الإنتاج	الدول المنتجة
	اخرى	بوليسي	تاريخي	استعراضى	كوميدي	درامى		
١	-	-	١	-	-	-	سنة ٢٠٠٩	الصين
٣٧	٨	٩	-	١	٦	١٣	سنة ٢٠٠٩	الولايات المتحدة الأمريكية
٥	٣	-	١	-	١	-	قبل ٢٠٠٩	الولايات المتحدة الأمريكية
١	-	-	١	-	-	-	قبل ٢٠٠٩	بريطانيا
٣٨	٨	٩	١	١	٦	١٣	سنة ٢٠٠٩	الإجمالي
٦	٣	-	٢	-	١	-	قبل ٢٠٠٩	
٤٤	١١	٩	٣	١	٧	١٣		الإجمالي العام

جدول رقم ١٢

عدد الأفلام السينمائية الأجنبية الموزعة محلياً بمعرفة القطاع الخاص على دور العرض
السينمائي طبقاً للغة الناطق بها الفيلم وموضوع الفيلم خلال عام ٢٠٠٩

الإجمالي	موضوع الفيلم						اللغة الناطق بها الفيلم
	أخرى	بوليسى	تاريخى	إستعراضى	كوميدي	دراما	
٤٤	١١	٩	٣	١	٧	١٣	الإنجليزية
٤٤	١١	٩	٣	١	٧	١٣	الإجمالي

جدول رقم ١٣

عدد الأفلام السينمائية المصرية الموزعة في الخارج بمعرفة القطاع الخاص طبقاً للدول الموزع فيها الفيلم وسنة الإنتاج وموضوع الفيلم خلال عام ٢٠٠٩

الإجمالي	موضوع الفيلم						سنة الإنتاج	الدول الموزع فيها الفيلم
	اخرى	بوليسى	تاريخى	إستهراضى	كوميدي	درامى		
١	-	-	-	-	-	١	سنة ٢٠٠٩	جميع الدول العربية
٥	-	-	-	-	٢	٣	سنة ٢٠٠٩	جميع أنحاء العالم
٦	-	-	-	-	٢	٤	سنة ٢٠٠٩	الإجمالي
٦	-	-	-	-	٢	٤		الإجمالي العام

جدول رقم ٢٤

عدد أفلام الفيديو المصرية الموزعة مطباً بمعرفة القطاع الخاص
طبقاً لسنة الإنتاج وموضوع الفيلم خلال عام ٢٠٠٩

الإجمالي	موضوع الفيلم					سنة الإنتاج	
	أخرى	بوليسى	تاريخى	استعراضى	كوميدي		درامى
٥	-	١	-	-	-	٤	قبل ٢٠٠٩
٥	-	١	-	-	-	٤	الإجمالي

الفصل الثالث

دور العرض السينمائي

عدد دور عرض الأفلام السينمائية في ج.م.ع وعدد المقاعد والعاملين بها
 وعدد مرات عرض الأفلام والمترددين عليها وجملة الإيرادات
 في المحافظات خلال عام ٢٠٠٩

جدول رقم ١٥

المحافظات	عدد الدور	عدد المقاعد	عدد العاملين	عدد مرات عرض الأفلام	عدد المترددين (التذاكر بالآلاف)	الإيرادات بالآلاف جنيه
القاهرة	٩٤	٣٤٦٠٦	١٠١٠	١٦٦٧	٧٥٩٦	١٤٨٨٧٨
الأسكندرية	٦٣	١٦٧٦٤	٤٦٤	٩٩٠	٢٢٨٦	٣٤٢٢٩
بورسعيد	٣	١٣٣٤	٢٤	٣٩	٨٢	٨٦٥
السويس	٣	٨١٠	١٨	٥٦	٩١	١٠٩٧
حلوان	١٤	٣٣١٨	٦٠	٢١٤	٦٠١	١٣٢٨٤
المنيا	٨	١٤٤٨	٨٥	١٠٦	٣٦٣	٦٤٦٩
دمياط	٦	٣٠٠٨	٤٧	٤٥	١٣٤	١٨١٨
الدقهلية	٤	١٩٨٨	٢٥	٥٥	٨٢	٩٠٩
الشرقية	٥	٥٨٢	٣٣	٤٥	١٨٦	٢٢٢٩
كفر الشيخ	٢	١٢٧٥	١٦	٣٦	٢٣	١٩٤
الغربية	٥	٣٦٨٠	٥٧	٦٧	٢٤٤	١٩٢٦
البحيرة	١	٥٣٠	٥	١٩	٤	١١
الإسماعيلية	٥	٢٠٩٦	٨١	٨٤	٢٦١	٢٩٢٥
الجيزة	٩	٥٠٤٥	١٣٦	١٤٧	٧٨٠	١٢٦٦٠
بنى سويف	١	٨٤٥	٦	٣	١	٥
الفيوم	١	٢٥٠	٥	١٥	١١	٨٩
المنيا	١	٢١٥	٩	١٣	٦	٤٨
أسيوط	١	٧٨٠	٢٩	٢٩	٩٠	٧٨٨
سوهاج	١	١٠٢٠	١٢	١٩	٥٣	٢٥٨
قنا	١	٦٠٠	٩	٤٤	٢٥	٧١
أسوان	١	٥٥٠	٧	٣١	٣٠	٢١٢
البحر الأحمر	٢	٦٣٢	١٦	٤٠	١٠٥	١٥١٩
مطروح	٣	١٣٧٧	٢١	١٤	٣٢	١٢٠٦
شمال سيناء	١	٣٥٠	٧	٦	١٢	١٨٦
جنوب سيناء	٢	٥٨٠	١٢	٣٠	٥٢	١٣١٧
الإجمالي	٢٢٧	٨٣٦٨٣	٢١٩٤	٢٨١٤	١٣٠٧٠	٢٣٢٢٠٣

جدول رقم ١٦

عدد دور عرض الأفلام السينمائية في القطاع الحكومي
وعدد آلات العرض (٣٥ ميلليمتراً) التي تعمل بها وعدد المقاعد
طبقاً لموسم العمل بالدور خلال عام ٢٠٠٩

عدد المقاعد	عدد آلات العرض	عدد الدور	موسم العمل
١٣٦٥	٤	٢	طول العام
١٦١٠	٥	٣	صيفي
٢٩٧٥	٩	٥	الإجمالي

جدول رقم ١٧

عدد دور عرض الأفلام السينمائية في القطاع الحكومي
وعدد المقاعد بها طبقاً لموسم العمل بالدور
في المحافظات خلال عام ٢٠٠٩

الإجمالي		صيفي		شتوي		طول العام		موسم العمل المحافظات
						عدد المقاعد	عدد الدور	
عدد المقاعد	عدد الدور	عدد المقاعد	عدد الدور	عدد المقاعد	عدد الدور	عدد المقاعد	عدد الدور	
١٢٧٥	٢	٥١٠	١	-	-	٧٦٥	١	تغر الشيخ
٨٤٥	١	٨٤٥	١	-	-	-	-	بنى سويف
٦٠٠	١	-	-	-	-	٦٠٠	١	قنا
٢٥٥	١	٢٥٥	١	-	-	-	-	مطروح
٢٩٧٥	٥	١٦١٠	٣	-	-	١٢٦٥	٢	الإجمالي

جدول رقم ١٨

عدد دور عرض الأفلام السينمائية في القطاع الحكومي وعدد الآات
العرض التي تعمل بها طبقاً للمحافظات خلال عام ٢٠٠٩

عدد آلات العرض	عدد الدور	البيان
		المحافظات
٣	٢	كفر الشيخ
٢	١	بنى سويف
٢	١	قنا
٢	١	مطروح
٩	٥	الإجمالي

جدول رقم ١٩

عدد دور عرض الأفلام السينمائية في القطاع الحكومي
وعدد العاملين بها طبقا للمحافظات خلال عام ٢٠٠٩

المحافظات	عدد الدور	عدد العاملين		
		فنيون	إداريون وكتبة	آخرون
كفر الشيخ	٢	٢	٧	٧
بنى سويف	١	١	٤	١
قنا	١	٢	٤	٣
مطروح	١	-	٥	-
الإجمالي	٥	٥	٢٠	١١

جدول رقم ٢٠

عدد دور عرض الأفلام السينمائية في القطاع العام/الأعمال العلم
وعدد آلات العرض (٣٥ ميلليمتر) التي تعمل بها وعدد المقاعد
طبقاً لموسم العمل بالدور خلال عام ٢٠٠٩

عدد المقاعد	عدد آلات العرض	عدد الدور	موسم العمل
٧٢٠٢	١٣	٧	طول العام
٨٤٥	١	١	صيفي
٨١٤٧	١٤	٨	الإجمالي

جدول رقم ٢١

عدد دور عرض الأفلام السينمائية في القطاع العام / الأعمال العام
وعدد المقاعد بها طبقاً لموسم العمل بالدور
في المحافظات خلال عام ٢٠٠٩

الإجمالي		صيفي		شتوي		طول العام		موسم العمل المحافظات
عدد المقاعد	عدد الدور	عدد المقاعد	عدد الدور	عدد المقاعد	عدد الدور	عدد المقاعد	عدد الدور	
٤٣٩٠	٤	-	-	-	-	٤٣٩٠	٤	القاهرة
٧١٢	١	-	-	-	-	٧١٢	١	الأسكندرية
٨٤٥	١	٨٤٥	١	-	-	-	-	دمياط
٢٢٠٠	٢	-	-	-	-	٢٢٠٠	٢	الجيزة
٨١٤٧	٨	٨٤٥	١	-	-	٧٢٠٢	٧	الإجمالي

جدول رقم ٢٢

عدد دور عرض الأفلام السينمائية في القطاع العام / الأعمال العام وعدد
الآت العرض التي تعمل بها طبقاً للمحافظات خلال عام ٢٠٠٩

عدد آلات العرض	عدد الدور	البيان
		المحافظات
٧	٤	القاهرة
١	١	الأسكندرية
١	١	دمياط
٥	٢	الجيزة
١٤	٨	الإجمالي

جدول رقم ٢٣

عدد دور عرض الأفلام السينمائية في القطاع العام / الأعمال العام
و عدد العاملين بها طبقاً للمحافظات خلال عام ٢٠٠٩

المحافظات	عدد الدور	عدد العاملين		
		فنيون	إداريون وكتبة	أخرون
القاهرة	٤	١٨	٤٦	١٩
الأسكندرية	١	١	٣	٦
دمياط	١	١	٢	-
الجيزة	٢	٤	٧	١٣
الإجمالي	٨	٢٤	٥٨	٣٨

جدول رقم ٢٤

عدد دور عرض الأفلام السينمائية في القطاع الخاص
وعدد آلات العرض (٣٥ ميلليمتر) التي تعمل بها وعدد المقاعد
طبقاً لموسم العمل بالدور خلال عام ٢٠٠٩

عدد المقاعد	عدد آلات العرض	عدد الدور	موسم العمل
٦٤١٢٧	٢٦٨	٢٠٧	طول العام
٧٤٩	٣	٣	شتوي
٧٦٨٥	٢٨	١٤	صيفي
٧٢٥٦١	٢٩٩	٢٢٤	الإجمالي

جدول رقم ٢٥

عدد دور عرض الأفلام السينمائية في القطاع الخاص وعدد المقاعد بها طبقاً
لموسم العمل بالدور في المحافظات خلال عام ٢٠٠٩

الإجمالي		صيفي		شتوي		طول العام		موسم العمل المحافظات
عدد المقاعد	عدد الدور	عدد المقاعد	عدد الدور	عدد المقاعد	عدد الدور	عدد المقاعد	عدد الدور	
٣٠٢١٦	٩٠	-	-	٥٥٩	٢	٢٩٦٥٧	٨٨	القاهرة
١٦٠٥٢	٦٢	٢٩٥٩	٥	-	-	١٣٠٩٣	٥٧	الإسكندرية
١٢٢٤	٢	-	-	-	-	١٢٢٤	٢	بور سعيد
٨٢٠	٢	-	-	-	-	٨١٠	٢	المويس
٢٢٢١٨	١٤	-	-	-	-	٢٢٢١٨	١٤	حلوان
١٤٤٨	٨	-	-	-	-	١٤٤٨	٨	٦ أكتوبر
٢١٦٢	٥	١٩٠٠	٤	-	-	٢١٦٢	١	دمياط
١٩٨٨	٤	١٢٥٤	٢	-	-	١٢٤	٢	الدقهلية
٥٨٢	٥	-	-	-	-	٥٨٢	٥	الشرقية
٢٦٨٠	٥	-	-	-	-	٢٦٨٠	٥	الغربية
٥٢٠	١	-	-	-	-	٥٢٠	١	البحيرة
٢٠٩٦	٥	-	-	-	-	٢٠٩٦	٥	الإسماعيلية
٢٨٤٥	٧	-	-	-	-	٢٨٤٥	٧	الجيزة
٢٥٠	١	-	-	-	-	٢٥٠	١	الفيوم
٢١٥	١	-	-	-	-	٢١٥	١	المنيا
٧٨٠	١	-	-	-	-	٧٨٠	١	أسيوط
١٠٢٠	١	-	-	-	-	١٠٢٠	١	سوهاج
٥٥٠	١	-	-	-	-	٥٥٠	١	أسوان
٦٢٢	٢	-	-	-	-	٦٢٢	٢	البحر الأحمر
١١٢٢	٢	١١٢٢	٢	-	-	-	-	مطروح
٢٥٠	١	٢٥٠	١	-	-	-	-	شمال سيناء
٥٨٠	٢	-	-	١٩٠	١	٢٩٠	١	جنوب سيناء
٧٢٥٦١	٢٢٤	٧٦٨٥	١٤	٧٤٩	٢	٢٤١٢٧	٢٠٧	الإجمالي

جدول رقم ٢٦

عدد دور عرض الأعلام الإسلامية في القطاع الخاص وعدد آلات العرض التي تعمل بها في المحافظات خلال عام ٢٠٠٩

عدد آلات العرض	عدد الدور	المحافظات
١١٤	٩٠	القاهرة
٧١	٦٢	الأسكندرية
٥	٣	بورسعيد
٣	٣	السويس
١٤	١٤	حلوان
١٢	٨	٦ أكتوبر
١١	٥	دمياط
٧	٤	الدقهلية
٥	٥	الشرقية
١١	٥	الغربية
٢	١	البحيرة
١٠	٥	الإسماعيلية
١١	٧	الجيزة
٢	١	الفيوم
١	١	المنيا
٤	١	أسيوط
٢	١	سوهاج
٢	١	أسوان
٤	٢	البحر الأحمر
١	٢	مطروح
١	١	شمال سيناء
٣	٢	جنوب سيناء
٢٩٩	٢٢٤	الإجمالي

المحافظات	عدد الدور	عدد العاملين		
		فنيون	إداريون وكتيبة	آخرون
الإجمالي				
القاهرة	٩٠	١٦٢	٥٥٢	٢١١
الأسكندرية	٦٢	٨٣	٢١١	١٣٠
بور سعيد	٣	٦	١٢	٥
السويس	٣	٤	١٢	١
حلوان	١٤	١٢	٤١	٧
٦ أكتوبر	٨	١٢	٥٤	١٩
دمياط	٥	٩	٢٦	٩
الدقهلية	٤	٣	١٧	٥
الشرقية	٥	٨	٢٣	٢
الغربية	٥	١١	٤٠	٦
البحيرة	١	١	٣	١
الإسماعيلية	٥	١٦	٤٦	١٩
الجيزة	٧	١٤	٦٥	٣٢
الفيوم	١	٢	٣	-
المنيا	١	٢	١	١
أسيوط	١	٨	١٧	٤
سوهاج	١	٥	٥	٢
أسوان	١	١	٦	-
البحر الأحمر	٢	٢	١١	٣
مطروح	٢	٤	١١	١
شمال سيناء	١	٢	٤	١
جنوب سيناء	٢	٢	١٠	-
الإجمالي	٢٢٤	٣٧٠	١٢٠٨	٤٦٠

الفصل الرابع

الأفلام المعروضة بدور العرض السينمائي

والحفلات المقامة بها

جدول رقم ٢٨

عدد المترددون (التذاكر) على دور العرض في القطاع الحكومي وجملة الإيرادات طبقاً لموسم العمل بالدور في المحافظات خلال عام ٢٠٠٩

الإجمالي		موسم العمل						المحافظات
		صيفي		شتوي		طول العام		
الإيرادات بالآلاف جنيه	عدد التذاكر بالآلاف	الإيرادات بالآلاف جنيه	عدد التذاكر بالآلاف	الإيرادات بالآلاف جنيه	عدد التذاكر بالآلاف	الإيرادات بالآلاف جنيه	عدد التذاكر بالآلاف	
١٩٤	٢٢	٤٤	٤	-	-	١٥٠	١٩	كفر الشيخ
٥	١	٥	١	-	-	-	-	بنى سويف
٧١	٢٥	-	-	-	-	٧١	٢٥	قنا
٩	١	٩	١	-	-	-	-	مطروح
٢٧٩	٥٠	٥٨	٦	-	-	٢٢١	٤٤	الإجمالي

جدول رقم ٢٩

عدد الحفلات السينمائية التي أقيمت في دور العرض في القطاع الحكومي طبقاً لموسم العمل بالدور في المحافظات خلال عام ٢٠٠٩

الإجمالي	موسم العمل			المحافظات
	صيفي	شتوي	طول العام	
٨٩٨	١٢٤	-	٧٧٤	نفر القنيخ
١٠	١٠	-	-	بنى سويف
٣٦٥	-	-	٣٦٥	قنا
٦٢	٦٢	-	-	مطروح
١٣٣٥	١٩٦	-	١١٣٩	الإجمالي

جدول رقم ٣٠

عدد مرات عرض الأفلام الروائية في دور العرض في القطاع الحكومي طبقاً لموضوع الفيلم في المحافظات خلال عام ٢٠٠٩

الإجمالي	موضوع الفيلم						المحافظات
	أخرى	بوليسى	تاريخى	استعراضى	كوميديى	دراما	
٣٦	-	-	١	٢	١٢	٢١	كفر الشيخ
٣	-	-	-	-	٢	١	بنى سويف
٤٤	-	٤	-	٧	١٣	٢٠	شبرا
٢	-	-	-	-	٢	-	مطروح
٨٥	-	٤	١	٩	٢٩	٤٢	الإجمالي

جدول رقم ٣١

عدد مرات عرض الأفلام الروائية في دور العرض في القطاع الحكومي طبقاً للغة الناطق بها الفيلم في المحافظات خلال عام ٢٠٠٩

الإجمالي	لغة الفيلم							المحافظات	
	أخرى	صينية	هندي	تركي	إيطالي	فرنسي	إنجليزي		عربي
٣٦	-	-	-	-	-	-	-	٣٦	نصر الشيخ
٣	-	-	-	-	-	-	-	٣	بني سويف
٤٤	-	-	-	-	-	-	١٨	٢٦	قنا
٢	-	-	-	-	-	-	-	٢	مطروح
٨٥	-	-	-	-	-	-	١٨	١٧	الإجمالي

جدول رقم ٢٢

عدد مرات عرض الأفلام الروائية في دور العرض في القطاع الحكومي
طبقاً لموضوع الفيلم وموسم العمل بالتدوير خلال عام ٢٠٠٩

الإجمالي	موضوع الفيلم						موسم العمل
	أخرى	بوليسي	تاريخي	استعراضية	كوميدي	دراما	
٧٦	-	٤	١	٩	٢٥	٣٧	طول العام
٩	-	-	-	-	٤	٥	صيفي
٨٥	-	٤	١	٩	٢٩	٤٢	الإجمالي

جدول رقم ٢٢

عدد مرات عرض الأفلام الروائية في دور العرض في القطاع الحكومي
طبقاً للغة الناطق بها الفيلم وموسم العمل بالتدور خلال عام ٢٠٠٩

الإجمالي	لغة الفيلم								موسم العمل
	أخرى	صيني	هندي	تركي	إيطالي	فرنسي	إنجليزي	عربي	
٧٦	-	-	-	-	-	-	١٨	٥٨	طول العام
٩	-	-	-	-	-	-	-	٩	صيفي
٨٥	-	-	-	-	-	-	١٨	٦٧	الإجمالي

جدول رقم ٣٤

عدد مرات عرض الأعلام الزوالية في دور العرض في القطاع الحكومي طبقاً لطريقة التصوير ولون الفيلم وموسم العمل بالدور خلال عام ٢٠٠٩

الإجمالي	لون الفيلم		طريقة التصوير		موسم العمل
	أبيض وأسود	ملون	عادي	مكوب	
٧٦	-	٧٦	٦٦	١٠	طول العام
٩	-	٩	٩	-	صيفي
٨٥	-	٨٥	٧٥	١٠	الإجمالي

جدول رقم ٢٥

عدد مرات عرض الأفلام السينمائية في دور العرض في القطاع الحكومي

طبقاً لطول الفيلم وموسم العمل بالدور خلال عام ٢٠٠٩

الإجمالي تعام	أفلام روائية			أفلام تسجيلية *	موسم العمل
	الإجمالي	قصيرة	طويلة		
٧٦	٧٦	-	٧٦	-	طول العام
٩	٩	-	٩	-	صيفي
٨٥	٨٥	-	٨٥	-	الإجمالي

* أفلام دعائية وإعلان ورسوم متحركة وإخبارية وأفلام قصيرة .

عدد المترددون (التذاكر) على دور العرض في القطاع العام / الأتصال العام وجملة الإيرادات طبقاً لموسم العمل بالدور في المحافظات خلال عام ٢٠٠٩

الإجمالي		موسم العمل						المحافظات
		صيفي		شبابي		طول العام		
الإيرادات	عدد التذاكر	الإيرادات	عدد التذاكر	الإيرادات	عدد التذاكر	الإيرادات	عدد التذاكر	
بالآلاف جنيه	بالآلاف	بالآلاف جنيه	بالآلاف	بالآلاف جنيه	بالآلاف	بالآلاف جنيه	بالآلاف	
١٦١٥	١٤٧	-	-	-	-	١٦١٥	١٤٧	الغاهرة
٣٣٢	٣٠	-	-	-	-	٣٣٢	٣٠	الأسكندرية
٨٠٨	٥٧	٨٠٨	٥٧	-	-	-	-	دمياط
٨٠٧	٦٧	-	-	-	-	٨٠٧	٦٧	الجيزة
٣٥٦٢	٣٠١	٨٠٨	٥٧	-	-	٣٧٥٤	٣٤٤	الإجمالي

جدول رقم ٣٧

عدد الحفلات السينمائية التي أقيمت في دور العرض في القطاع العام / الأعمال العام
طبقاً لموسم العمل بالنور في المحافظات خلال عام ٢٠١٩

الإجمالي	موسم العمل			المحافظات
	صيفي	شتوي	طول العام	
٦٧٧٤	-	-	٦٧٧٤	القاهرة
٤٤٥	-	-	٤٤٥	الإسكندرية
١٧٤	١٧٤	-	-	دمياط
١٧٤٩	-	-	١٧٤٩	الجيزة
٩١٤٢	١٧٤	-	٨٩٦٨	الإجمالي

جدول رقم ٣٨

عدد مرات عرض الأفلام الوثائقية في دور العرض في القطاع العام / الأعمال العام
طبقاً لموضوع الفيلم في المحافظات خلال عام ٢٠٠٩

الإجمالي	موضوع الفيلم					المحافظات
	أخرى	بوتيمس	تاريخي	إستراتيجي	كوميدي	
٥٢	-	٦	-	-	١٩	٢٧
١٠	-	-	-	١	٣	٦
٧	-	١	-	-	٣	٣
٣٠	-	٣	-	-	١٨	١
٩٩	-	١٠	-	١	٤٣	٤٥

جدول رقم ٣٩

عدد مرات عرض الأفلام الروائية في دور العرض في القطر / الأعمال العلام
طبقاً للغة الناطق بها الفيلم في المحافظات خلال عام ٢٠٠٩

الإجمالي	لغة الفيلم							المحافظات	
	أخرى	صيني	هندي	تركي	إيطالي	فرنسي	إنجليزي		عربي
٥٢	-	-	-	-	-	-	-	٥٢	القاهرة
١٠	-	-	-	-	-	-	-	١٠	الإسكندرية
٧	-	-	-	-	-	-	-	٧	دمياط
٣٠	-	-	-	-	-	-	-	٣٠	الجيزة
٩٩	-	-	-	-	-	-	-	٩٩	الإجمالي

جدول رقم ٤٠

عدد مرات عرض الأفلام الروائية في نور العرض في القطاع العام / الأعمال العلم
طبقاً لموضوع الفيلم وموسم العمل بالتدوير خلال عام ٢٠٠٩

الإجمالي	موضوع الفيلم						موسم العمل
	أخرى	بوليسى	تاريخى	إستعراضى	كوميدي	دراما	
٩٢	-	٩	-	١	٤٠	٤٢	طول العلم
٧	-	١	-	-	٣	٣	صيفى
٩٩	-	١٠	-	١	٤٣	٤٥	الإجمالي

جدول رقم ٤١

عدد مرات عرض الأفلام الروائية في دور العرض في القطاع العام / الأعمال العام
طبقاً للغة الناطق بها الفيلم وموسم العمل بالدور خلال عام ٢٠٠٩

الإجمالي	لغة الفيلم							موسم العمل	
	أخرى	صيني	هندي	تركي	إيطالي	فرنسي	إنجليزي		عربي
٩٢	-	-	-	-	-	-	-	٩٢	طول العام
٧	-	-	-	-	-	-	-	٧	صيفي
٩٩	-	-	-	-	-	-	-	٩٩	الإجمالي

جدول رقم ٤٢

عدد مرات عرض الأفلام الروائية في دور العرض في القطر / الأعمار العام
طبقاً لطريقة التصوير ولون الفيلم وموسم العمل بالدور خلال عام ٢٠٠٩

الإجمالي	لون الفيلم		طريقة التصوير		موسم العمل
	أبيض وأسود	ملون	عادي	مكوي	
٩٢	-	٩٢	٩٢	-	طول العام
٧	-	٧	٧	-	صيفي
٩٩	-	٩٩	٩٩	-	الإجمالي

جدول رقم ٤٣

عدد مرات عرض الأفلام الروائية في دور العرض في القطاع العام / الأعمال العام
طبقاً لطول الفيلم وموسم العمل بالدور خلال عام ٢٠٠٩

الإجمالي العام	أفلام روائية			أفلام تسجيلية *	موسم العمل
	الإجمالي	قصيرة	طويلة		
١١٤	٩٢	-	٩٢	٢٢	طول العام
٧	٧	-	٧	-	صيفي
١٢١	٩٩	-	٩٩	٢٢	الإجمالي

* أفلام دعائية وإعلان ورسوم متحركة وإخبارية وأفلام قصيرة .

عدد المترددون (التذاكر) على دور العرض فرالخط - اس وجملة الإيرادات طبقاً لموسم العمل بالدور في المحافظات خلال عام ٢٠٠٩

الإجمالي	موسم العمل						المحافظات	
	صيفي		شروي		طول العام			
	عدد التذاكر بالالف	الإيرادات بالالف جنيه	عدد التذاكر بالالف	الإيرادات بالالف جنيه	عدد التذاكر بالالف	الإيرادات بالالف جنيه		
١٤٧٢٦٢	٧٣٦٩	-	-	٥٣١	٤٣	١٤٦٧٣٢	٧٣٢٦	القاهرة
٢٣٨٩٧	٢٢٥٦	١٥٠٥	١٢٨	-	-	٢٢٣٩٢	٢١٢٨	الأسكندرية
٨٦٥	٨٢	-	-	-	-	٨٦٥	٨٢	بورسعيد
١٠٩٧	٩١	-	-	-	-	١٠٩٧	٩١	السويس
١٣٢٨٤	٦٠١	-	-	-	-	١٣٢٨٤	٦٠١	حلوان
٢٤٦٩	٣٦٣	-	-	-	-	٢٤٦٩	٣٦٣	٦ أكتوبر
١٠٦٠	٧٧	٤٤٩	٣٠	-	-	٥٦١	٤٧	دمياط
٩٠٩	٨٢	١٤٠	١٠	-	-	٧٦٩	٧٢	الفيقية
٢٢٣٩	١٨٦	-	-	-	-	٢٢٣٩	١٨٦	الشرقية
١٩٢٦	٢٤٤	-	-	-	-	١٩٢٦	٢٤٤	الغربية
١١	٤	-	-	-	-	١١	٤	البحيرة
٢٩٢٥	٢٦١	-	-	-	-	٢٩٢٥	٢٦١	الإسماعيلية
١١٨٥٣	٧١٣	-	-	-	-	١١٨٥٣	٧١٣	الجيزة
٨٩	١١	-	-	-	-	٨٩	١١	الفيوم
٤٨	٦	-	-	-	-	٤٨	٦	المنيا
٧٨٨	٩٠	-	-	-	-	٧٨٨	٩٠	السيوط
٢٥٨	٥٣	-	-	-	-	٢٥٨	٥٣	سوهاج
٢١٢	٣٠	-	-	-	-	٢١٢	٣٠	أسوان
١٥١٩	١٠٥	-	-	-	-	١٥١٩	١٠٥	البحر الأحمر
١١٩٧	٢١	١١٩٧	٢١	-	-	-	-	مطروح
١٨٦	١٢	١٨٦	١٢	-	-	-	-	شمال سيناء
١٣١٧	٥٢	-	-	٨٥٧	٣٤	٤٦٠	١٨	جنوب سيناء
٢٢٩٣٦٢	١٢٧١٩	٣٤٧٧	٢١١	١٣٨٨	٧٧	٢٢٤٤٩٧	١٢٤٣١	الإجمالي

الإجمالي	موسم العمل			المحافظات
	صيفي	شعبي	طول العام	
١٥١٣٣٨	-	٩٠٥	١٥٠٤٣٣	القاهرة
٩٧٧٩٢	٥٣٣	-	٩٧٢٥٩	المنصورة
٢٤٣١	-	-	٢٤٣١	بورسعيد
١١٠٥	-	-	١١٠٥	السويس
٢١١٧٥	-	-	٢١١٧٥	حلفون
٨٢٣١	-	-	٨٢٣١	٦ أكتوبر
١٣٥٢	٦٢٦	-	٧٢٦	دمياط
٢٥٢٠	٨٨٢	-	١٦٣٨	الفيصلية
٥١٥٦	-	-	٥١٥٦	الشرقية
٦٤٣٥	-	-	٦٤٣٥	الغربية
٢٧٥	-	-	٢٧٥	البحيرة
٥١٥٩	-	-	٥١٥٩	الإسماعيلية
١٣١٠٥	-	-	١٣١٠٥	الجيزة
٧٢٨	-	-	٧٢٨	الفيوم
٢٠٦	-	-	٢٠٦	المنيا
٧٣٠	-	-	٧٣٠	السيوط
٤٦٦	-	-	٤٦٦	سوهاج
٧١٦	-	-	٧١٦	أسيوط
١٠٩٥	-	-	١٠٩٥	البحر الأحمر
٣١٢	٣١٢	-	-	مطروح
١٧٢	١٧٢	-	-	شمال سيناء
١٨٢٨	-	١١٠٤	٧٢٤	جنوب سيناء
٣٢٢٣٣٧	٢٥٢٥	٢٠٠٩	٣١٧٧٩٣	الإجمالي

عدد مرات عرض الأفلام الروائية في نور العرض في القطر الكـــــــل
طبقاً لموضوع الفيلم في المحافظات خلال عام ٢٠٠٩

الإجمالي	موضوع الفيلم						المحافظات
	أخرى	بوليسى	تاريخى	استعراضى	كوميدي	دراما	
١٦١٥	١٦٥	٣١٣	٢٠	٢٥	٥٩٣	٤٩٩	الفاخرة
٩٨٠	١٧٠	٩١	٢٢	٦	٣٠٠	٣٩١	الأسكندرية
٣٩	-	٣	١	-	١٧	١٨	بورسعيد
٥٦	٨	٩	-	-	١١	٢٨	السويس
٢١٤	٢١	٢٠	٤	٢	٧٧	٩٠	شمال
١٠٦	٧	٢١	١	١	٢٥	٥١	٦ أكتوبر
٣٨	-	١	-	٢	٧	٢٨	دمياط
٥٥	-	٦	٢	-	١٧	٣٠	المنيا
٤٥	١	٥	-	-	١٨	٢١	الشرقية
٦٧	١	٨	١	٢	٢٨	٢٧	الغربية
١٩	١	-	-	-	١٢	٦	البحيرة
٨٤	٣	٨	٢	٢	٤٤	٢٥	الإسماعيلية
١١٧	١٩	١٥	٤	١	٣٧	٤١	الجيزة
١٥	-	-	-	١	٤	١٠	الفيوم
١٣	-	٢	-	-	٤	٧	المنيا
٢٩	٥	٢	-	-	٤	١٨	المنيا
١٩	٧	-	١	-	٤	٧	سوهاج
٣١	-	٢	-	-	١٣	١٦	شمال
٤٠	-	٣	-	-	١٢	٢٥	البحر الأحمر
١٢	-	-	-	١	٥	٦	مطروح
٦	-	-	-	-	١	٥	شمال سيناء
٣٠	٢	٣	-	-	١٤	١١	جنوب سيناء
٣٦٣٠	٤١٠	٥١١	٥٨	٤٣	١٢٤٧	١٣٦٠	الإجمالي

عدد مرات عرض الأفلام الروائية في دور العرض في لقطات الخصاص
طبقاً للغة المناطق بها الفيلم في المحافظات خلال عام ٢٠٠٩

الإجمالي	لغة الفيلم							المحافظات	
	أخرى	صيني	هندي	تركي	إيطالي	فرنسي	إنجليزي		عربي
١٦١٥	-	-	-	-	-	٣	٦٧٠	٩٤٢	القاهرة
٩٨٠	-	-	-	-	-	-	٤٤٧	٥٣٣	الإسكندرية
٣٩	-	-	-	-	-	-	٥	٣٤	بورسعيد
٥٦	-	-	-	-	-	-	١٥	٤١	السويس
٢١٤	-	-	-	-	-	-	٤٩	١٦٥	شمال سيناء
١٠٦	-	-	-	-	-	-	٢٨	٧٨	٦ أكتوبر
٣٨	-	-	-	-	-	-	-	٣٨	دمياط
٥٥	-	-	-	-	-	-	٣	٥٢	الغربية
٤٥	-	-	-	-	-	-	٤	٤١	الشرقية
٦٧	-	-	-	-	-	-	-	٦٧	الفيوم
١٩	-	-	-	-	-	-	٣	١٦	البحيرة
٨٤	-	-	-	-	-	-	٥	٧٩	الإسماعيلية
١١٧	-	-	-	-	-	-	٣١	٨٦	الجيزة
١٥	-	-	-	-	-	-	-	١٥	المنيا
١٣	-	-	-	-	-	-	-	١٣	المنيا
٢٩	-	-	-	-	-	-	٤	٢٥	المنيا
١٩	-	-	-	-	-	-	-	١٩	المنيا
٣١	-	-	-	-	-	-	-	٣١	المنيا
٤٠	-	-	-	-	-	-	-	٤٠	المنيا
١٢	-	-	-	-	-	-	-	١٢	المنيا
٦	-	-	-	-	-	-	-	٦	المنيا
٣٠	-	-	-	-	-	-	٤	٢٦	المنيا
٣٦٣٠	-	-	-	-	-	٣	١٢٦٨	٢٣٥٩	الإجمالي

جدول رقم ٤٨

عدد مرات عرض الأفلام الروائية في دور العرض في القطاع الخاص
طبقاً لموضوع الفيلم وموسم العمل بالدور خلال عام ٢٠٠٩

الإجمالي	موضوع الفيلم						موسم العمل
	أخرى	بوليسى	تاريخى	إستعراضى	كوميدي	دراما	
٣٥٣٨	٤٠٨	٥٠٨	٥٨	٤٢	١٢١٤	١٣٠٨	طول العام
٢٢	٢	٢	-	-	١٢	٦	شتوى
٧٠	-	٢	-	١	٢١	٤٦	صيفى
٣٦٣٠	٤١٠	٥١٢	٥٨	٤٣	١٢٤٧	١٣٦٠	الإجمالي

جدول رقم ٤٩

عدد مرات عرض الأفلام الروائية في دور العرض في القطاع الخاص طبقاً للغة المناطق بها الفيلم وموسم العمل يتلوه خلال عام ٢٠٠٩

الإجمالي	لغة الفيلم								موسم العمل
	أخرى	صيني	هندي	تركي	إيطالي	فرنسي	إنجليزي	عربي	
٣٥٢٨	-	-	-	-	-	٣	١٢٦٤	٢٢٧١	طول العام
٢٢	-	-	-	-	-	-	٤	١٨	شهر
٧٠	-	-	-	-	-	-	-	٧٠	صيفي
٣٦٢٠	-	-	-	-	-	٣	١٢٦٨	٢٣٥٩	الإجمالي

جدول رقم ٥٠

عدد مرات عرض الأفلام الروائية في نور العرض في القطر عام ٢٠٠٩
طبقاً لطريقة التصوير ولون الفيلم وموسم العمل بالدور خلال عام ٢٠٠٩

الإجمالي	لون الفيلم		طريقة التصوير		موسم العمل
	أبيض وأسود	ملون	عادي	سكوب	
٣٥٣٨	-	٣٥٣٨	٢٣٦٠	١١٧٨	طول العام
٢٢	-	٢٢	١٩	٣	شتوي
٧٠	-	٧٠	٥٦	١٤	صيفي
٣٦٣٠	-	٣٦٣٠	٢٤٣٥	١١٩٥	الإجمالي

جدول رقم ٥١

عدد مرات عرض الأفلام السينمائية في دور العرض في القطاع الخاص
طبقاً لطول الفيلم وموسم العمل بالدور خلال عام ٢٠٠٩

الإجمالي العام	أفلام روائية			أفلام تسجيلية *	موسم العمل
	الإجمالي	قصيرة	طويلة		
٣٥٥٥	٣٥٣٨	٤	٣٥٣٤	١٧	طول العام
٢٢	٢٢	-	٢٢	-	شئوى
٧٠	٧٠	-	٧٠	-	صيفى
٣٦٤٧	٣٦٣٠	٤	٣٦٢٦	١٧	الإجمالي

* أفلام دعائية وإعلان ورسوم متحركة وإخبارية وأفلام قصيرة .

الباب الثانى
المسرح

الفصل الأول

دور المسارح العامة

جدول رقم ٥٢

عدد دور المسارح العامة والفرق المسرحية الوطنية وعدد المقاعد والعمالين في ج. م. ع. وعدد العروض التي قدمتها
والمتردين عليها خلال عام ٢٠٠٩

المحافظة	دور المسارح العامة			الفرق المسرحية الوطنية		
	عدد الدور	عدد المقاعد	عدد العمالين	عدد الفرق	عدد العمالين	عدد العروض
القاهرة	١٤	٧٠١١	١٣٩٤	١٨	١٥٦٠	١٣٧٥
الإسكندرية	٦	٣٩٠٤	١٧٠	١	٤٣	٢٩١
بور سعيد	-	-	-	٤	١٦٨	٤١
السويس	-	-	-	٢	٩٢	٧٩
طنطا	-	-	-	-	-	٢
دمياط	١	٧٥٠	١٩	١	٥٤	٣٧
المنيا	٣	٢٤٥٠	٤٢	-	-	-
الشرقية	-	-	-	-	-	٢
القليوبية	-	-	-	-	-	٢
عفر الشيخ	-	-	-	١	٩٩	١٨٠
الغربية	-	-	-	٤	١٢٢	٣٧
المنوفية	-	-	-	١	٤٨	١٠
البحيرة	١	٤٧٩	١٦	٣	١١٩	٦٥
الإسماعيلية	١	٨٥٠	١٨	٢	١٠٠	١٠
الجيزة	٦	٤٨٢٤	٢٤٣	٩	٩٠٤	٥٧٠
بنى سويف	١	٥١٢	١٨	٥	١٧٨	٩٢
الفيوم	-	-	-	٤	١٠٦	٣٢
المنيا	-	-	-	١	٨٣	٣٨
سوهاج	١	٥٢١	٦	١	٣٨	١٠
شبين	-	-	-	١	٥٠	١٥
أسوان	١	٤٥٠	٤	٢	١٠٧	١٨
مدينة الأقصر	١	٥٠٠	١٣	١	٨٠	١٨
البحر الأحمر	-	-	-	-	-	٣
الوادى الجديد	١	٦٢٢	٧	٢	٥٧	٧٥
مطروح	-	-	-	-	-	٢
شمال سيناء	١	٥٦٠	١٤	-	-	٢
جنوب سيناء	-	-	-	-	-	٢
الإجمالي	٢٨	٢٣١٣٥	١٩٦٤	٦٤	٤٠١٩	٣٠١٠

جدول رقم ٥٢

عدد دور المسارح العامة في القطاع الحكومي وعدد المقاعد بها طبقاً
لموسم العمل بالدور في المحافظات خلال عام ٢٠٠٩

الإجمالي		صيفي		شتوي		طول العام		موسم العمل
عدد المقاعد	عدد الدور	عدد المقاعد	عدد الدور	عدد المقاعد	عدد الدور	عدد المقاعد	عدد الدور	المحافظات
٥٧٦١	١٢	-	-	-	-	٥٧٦١	١٢	القاهرة
٣٦٠٤	٦	٢٣٩٥	٤	-	-	١٢٠٩	٢	الأسيوط
٧٥٠	١	-	-	-	-	٧٥٠	١	المنيا
٢٤٥٠	٣	١٤٠٠	٢	-	-	١٠٥٠	١	الفيوم
٤٧٩	١	-	-	-	-	٤٧٩	١	البحيرة
٨٥٠	١	-	-	-	-	٨٥٠	١	الإسماعيلية
٣١٣٤	٤	-	-	-	-	٣١٣٤	٤	الجيزة
٥١٣	١	-	-	-	-	٥١٣	١	بنى سويف
٥٢١	١	-	-	-	-	٥٢١	١	سوهاج
٤٥٠	١	-	-	-	-	٤٥٠	١	أسوان
٥٠٠	١	٥٠٠	١	-	-	-	-	مدينة الأقصر
٦٢٣	١	-	-	-	-	٦٢٣	١	الوادى الجديد
٥٦٠	١	-	-	-	-	٥٦٠	١	شمال سيناء
٢٠١٩٥	٣٤	٤٢٩٥	٧	-	-	١٥٩٠٠	٢٧	الإجمالي

جدول رقم ٥٤

عدد دور المسارح العامة في القطاع الحكومي وعدد العاملين بها
طبقاً للمحافظات خلال عام ٢٠٠٩

المحافظات	عدد دور	عدد العاملين		
		فنيون	اداريون وكتبة	آخرون
القاهرة	١٢	٤٦٠	٤٩٨	٤٠٦
الأسكندرية	٦	٤١	١١٣	١٦
دمياط	١	١٠	٩	-
الدقهلية	٣	١١	٢٥	٦
البحيرة	١	٦	٨	٢
الإسماعيلية	١	٦	٧	٥
الجيزة	٤	١٠٠	٨٢	١٥
بنى سويف	١	٨	٦	٤
سوهاج	١	٢	٤	-
أسوان	١	-	٣	١
مدينة الأقصر	١	٥	٨	-
الوادى الجديد	١	١	٥	١
شمال سيناء	١	٦	٨	-
الإجمالي	٣٤	٦٥٦	٧٧٦	٤٥٦

جدول رقم ٥٥

عدد دور المسارح العامة في القطاع الخاص وعدد المقاعد بها طبقاً
لموسم العمل بالدور في المحافظات خلال عام ٢٠٠٩

الإجمالي		صيفي		شتوي		طول العام		موسم العمل
عدد المقاعد	عدد الدور	عدد المقاعد	عدد الدور	عدد المقاعد	عدد الدور	عدد المقاعد	عدد الدور	المحافظات
١٢٥٠	٢	-	-	-	-	١٢٥٠	٢	القاهرة
١٦٩٠	٢	-	-	٧٠٠	١	٩٩٠	١	الجيزة
٢٩٤٠	٤	-	-	٧٠٠	١	٢٢٤٠	٣	الإجمالي

جدول رقم ٥٦

عدد دور المسارح العامة في القطاع الخاص وعدد العاملين بها
طبقاً للمحافظات خلال عام ٢٠٠٩

عدد العاملين				عدد الدور	المحافظات
الإجمالي	أخرون	إداريون وكتبة	فنيون		
٣٠	١٠	١٦	٤	٢	القاهرة
٤٦	٥	٢٦	٥	٢	الجيزة
٧٦	١٥	٥٢	٩	٤	الإجمالي

الفصل الثانى
الفرق المسرحية الوطنية

المحافظات	عدد الفرق	عدد العاملين		
		فنانون	إداريون وكتابة	آخرون
الغامرة	١٧	١١١٠	٣٢١	١٠٦
الأسكندرية	١	٣٩	٤	-
بور سعيد	٤	١٦٠	٨	-
السويس	٣	٩٢	-	-
دمياط	١	٥٠	٤	-
كفر الشيخ	١	٩٠	٩	-
الغربية	٤	١١٤	١٥	٣
المنوفية	١	٣٧	-	١١
البحيرة	٣	١٠٢	٤	١٣
الإسماعيلية	٢	٦٦	١١	٢٣
الجيزة	٧	٥٠١	٧٨	١٦٨
بنى سويف	٥	١١٥	٢٣	٤٠
الفيوم	٤	٨٨	١٦	٢
المنيا	١	٧٥	٨	-
سوهاج	١	٣٨	-	-
قنا	١	٣٧	١١	٢
أسوان	٢	١٠٤	٣	-
مدينة الأقصر	١	٥٥	١٧	٨
الوادى الجديد	٢	٤٩	٧	١
الإجمالي	٦١	٢٩٢٤	٥٢٨	٣٧٧

جدول رقم ٥٨

عدد الفرق المسرحية الوطنية في القطاع الحكومي والعامليين بها

طبقاً لنوع العرض الذي تقدمه الفرق

خلال عام ٢٠٠٩

عدد العاملين				عدد الفرق	نوع العرض
الإجمالي	أخرون	إداريون وكتبة	فنانون		
٩٢	٥	١٤	٧٣	٢	أوبرا
١١٠	٢	٩	٩٩	١	بالية
٤٧٨	٤٢٦	٣١	٣٢١	٧	فنون شعبية
٢٢٢	٢٠	٧٦	١٢٦	٤	فنون استعراضية
٩٦٩	١	١٠٤	٨٦٤	١٢	موسيقى وغناء
٢٠١	٦٠	٩١	٥٠	٢	عرائس
١٦١٦	١٥٥	٢٠٩	١٢٥٢	٣١	تمثيليات وأوبريت
١٥١	٨	٤	١٣٩	٢	سيرك
٢٨٢٩	٢٧٧	٥٢٨	٢٩٢٤	٦١	الإجمالي

عدد العروض المسرحية الوطنية التي قدمتها فرق القطاع الحكومي و المتربطون عليها طبقاً لنوع العرض في المحافظات خلال عام ٢٠٠٩

جدول رقم ٥٩

المتربطون بالآلاف

نوع العرض / المحافظات	اوبرا		باليه		فنون شعبية		فنون استعراضية		موسيقى وغناء		عرائس		تمثيليات واوبريت		سيرك		اخرى		الإجمالي	
	العروض	المتربطون	العروض	المتربطون	العروض	المتربطون	العروض	المتربطون	العروض	المتربطون	العروض	المتربطون	العروض	المتربطون	العروض	المتربطون	العروض	المتربطون	العروض	المتربطون
القاهرة	٤٠	٢١	٢٢	٣٠	٢٣	١٩	١٠٥	١٦	١٦١	٦٢	١٥٣	٣٠٩	٤٨١	٣٧	-	-	-	-	١٣٠٥	٤٩٢
الإسكندرية	٦	٢	-	-	٣٠	٧	٧٨	١١	٧٩	٢١	٤٢	٨	٣٦	٢	-	-	-	-	٢٩٢	٥١
بورسعيد	-	-	-	-	٤	٢	-	-	٢٢	٤	-	-	١٥	٨	-	-	-	-	٢١	١٥
السويس	-	-	-	-	١	٣	-	-	٦١	٤	-	-	١٧	١	-	-	-	-	٧٩	٧
منوف	-	-	-	-	٢	٢	-	-	-	-	-	-	-	-	-	-	-	-	٢	١
دمياط	-	-	-	-	٣٢	٢	-	-	-	-	-	-	٤	٣	-	-	-	-	٣٧	٥
الشرقية	-	-	-	-	٢	١	-	-	-	-	-	-	-	-	-	-	-	-	٢	١
القليوبية	-	-	-	-	٢	٤	-	-	-	-	-	-	-	-	-	-	-	-	٢	١
نجر الشيوخ	-	-	-	-	-	-	-	-	-	-	-	-	١٨٠	١١	-	-	-	-	١٨٠	١٦
الغربية	-	-	-	-	-	-	-	-	-	-	-	-	٣٧	٥	-	-	-	-	٣٧	٥
المنوفية	-	-	-	-	-	-	-	-	-	-	-	-	١٠	٣	-	-	-	-	١٠	٣
البحيرة	-	-	-	-	٢٨	١٠	-	-	١٧	١	-	-	٢٠	٣	-	-	-	-	٢٥	١٤
الإسماعيلية	-	-	-	-	-	-	-	-	-	-	-	-	١٠	٢	-	-	-	-	١٠	٢
الجيزة	-	-	-	-	٣٦	٤	-	-	٤	٥	-	-	١٥١	٥	٢٣١	١٨	-	-	٤٢٥	٧٧
بنى سويف	-	-	-	-	١٦	١٦	-	-	-	-	-	-	٢٥	٨	-	-	-	-	٥٢	٢٤
الفيوم	-	-	-	-	-	-	-	-	-	-	-	-	٣٢	١٠	-	-	-	-	٣٢	١٠
المنيا	-	-	-	-	-	-	-	-	-	-	-	-	٣٨	٤	-	-	-	-	٣٨	٤
سوهاج	-	-	-	-	-	-	-	-	-	-	-	-	١٠	١	-	-	-	-	١٠	٤
أسيوط	-	-	-	-	-	-	-	-	-	-	-	-	١٥	٤	-	-	-	-	١٥	٤
المنيا	-	-	-	-	٢١	٨	-	-	-	-	-	-	١٠	-	-	-	-	-	١٨	٢٢
مدينة الأقصر	-	-	-	-	٢	٢	-	-	-	-	-	-	١٥	١	-	-	-	-	١٨	٨
شبرا الخيمة	-	-	-	-	٣	٤	-	-	-	-	-	-	٣	٤	-	-	-	-	٣	٤
الوادى الجديد	-	-	-	-	١٠	٧	-	-	١٥	١	-	-	-	-	-	-	-	-	٧٥	٤
مطروح	-	-	-	-	٣	١	-	-	-	-	-	-	-	-	-	-	-	-	٣	١
شمال سيناء	-	-	-	-	-	-	-	-	-	٢	-	-	-	-	-	-	-	-	٢	-
جنوب سيناء	-	-	-	-	-	-	-	-	-	٣	-	-	-	-	-	-	-	-	٣	-
الإجمالي	٤٦	٢٤	٣٢	٣٠	٣١٣	١١٠	٢٠٠	٢٨	٣٤٩	٩٢	٥١٥	٣١٧	١١٠٩	١٦٩	٢٣١	١٨	-	-	٢٧٩٥	٨٣٨

جدول رقم ٦٠

المتربدون بالآلوف

عدد العروض المسرحية الوطنية التي قدمتها فرق القطاع الحكومي و المتربدون عليها طبقاً لنوع العرض وموسم العمل خلال عام ٢٠٠٩

الإجمالي		اخرى		سيرك		تمثيليات ولوبريت		عراس		موسيقى وغناء		فنون استعراضية		فنون شعبية		باليه		اوبرا		نوع العرض
المتربدون	العروض	المتربدون	العروض	المتربدون	العروض	المتربدون	العروض	المتربدون	العروض	المتربدون	العروض	المتربدون	العروض	المتربدون	العروض	المتربدون	العروض	المتربدون	العروض	موسم العمل
٧٠٣	٢٢٤٤	-	-	٦٨	٢٣١	١٣٨	٩١٠	٣١٢	٤٧٣	٩٠	٢٩٩	١١	١١١	٢٥	١٤٢	٣٠	٣٢	٢٤	٤٦	طول العام
٩٢	٤٤١	-	-	-	-	٢٢	١٢٤	٥	١٢	٢	٤٦	١١	٧٤	٥١	١٥٥	-	-	-	-	شعبي
٤٤	١١٠	-	-	-	-	٩	٧٥	-	-	-	٤	١	١٥	٣٤	١٦	-	-	-	-	شعبي
٨٢٨	٢٧٩٥	-	-	٦٨	٢٣١	١٦٩	١١٠٩	٣١٧	٥١٥	٩٢	٣٤٩	٢٨	٢٠٠	١١٠	٣١٣	٣٠	٣٢	٢٤	٤٦	الإجمالي

جدول رقم ٦١

المتقدمون بالألف

عدد العروض التي تقدمتها الفرق المسرحية الوطنية في الخارج و المتقدمون عليها طبقاً للدول و نوع العرض خلال عام ٢٠٠٦

نوع العرض	أوروبا		باليه		فنون شعبية		فنون استعراضية		موسيقى وغناء		عرائس		تمثيليات و اوبريت		سيرك		اخرى		الإجمالي	
	العروض	المتقدمون	العروض	المتقدمون	العروض	المتقدمون	العروض	المتقدمون	العروض	المتقدمون	العروض	المتقدمون	العروض	المتقدمون	العروض	المتقدمون	العروض	المتقدمون	العروض	المتقدمون
دول عربية	-	-	-	-	١٣	٤٤	-	-	-	-	-	-	-	-	-	-	-	-	٤٤	١٣
دول غرب أوروبا	-	-	-	-	٥	٦	-	-	-	-	-	-	-	-	-	-	-	-	٦	٥
دول شرق أوروبا	-	-	-	-	٦	١	-	-	-	-	-	-	-	-	-	-	-	-	١	٦
دول أمريكا الشمالية	-	-	-	-	٤	٧	-	-	-	-	-	-	-	-	-	-	-	-	٧	٤
دول أسبوية (عدا العربية)	-	-	-	-	١٧	٧	-	-	-	-	-	-	-	-	-	-	-	-	٧	١٧
دول افريقية (عدا العربية)	-	-	-	-	٨	١	-	-	-	-	-	-	-	-	-	-	-	-	١	٨
دول الاتحاد السوفيتي (سابقاً)	-	-	-	-	٢	٣	-	-	-	-	-	-	-	-	-	-	-	-	٣	٢
اخرى	-	-	-	-	٣	٣	-	-	-	-	-	-	-	-	-	-	-	-	٣	٣
الإجمالي	-	-	-	-	٥٦	٧٢	-	-	-	-	-	-	-	-	-	-	-	-	٧٢	٥٦

جدول رقم ٦٢

عدد الفرق المسرحية في القطاع الخاص والعاملين بها
طبقاً لنوع العرض الذي تقدمه الفرق في المحافظات
خلال عام ٢٠٠٩

المحافظات	عدد الفرق	نوع العرض	عدد العاملين		
			فنانون /	إداريون وكتبية	آخرون
القاهرة	١	تمثيليات واوبريت	١١	٥	٧
الجيزة	٢	تمثيليات واوبريت	١٠٢	٤٦	٩
الإجمالي	٣		١١٣	٥١	١٦
					٢٣
					١٥٧
					١٨٠

جدول رقم ٦٣

عدد العروض المسرحية التي قدمتها فرق القطاع الخاص
والمترددون عليها طبقاً لنوع العرض في المحافظات
خلال عام ٢٠٠٩

تمثيليات وأوبريت		نوع العرض	المحافظات
المترددون (بالف)	العروض		
١٩	٧٠		القاهرة
٢٩	١٤٥		الجيزة
٥٨	٢١٥		الإجمالي

جدول رقم ٦٤

عدد العروض المسرحية التي قدمتها فرق القطاع الخاص والمتربدون
عليها طبقاً لنوع العرض وموسم العمل
خلال عام ٢٠٠٩

تمثيليات وأوبريت		نوع العرض موسم العمل
المتربدون (بالآلاف)	العروض	
٥٧	٢٠٠	طول العام
١	١٥	صيفي
٥٨	٢١٥	الإجمالي

الفصل الثالث

الفرق المسرحية الأجنبية

جدول رقم ٦٥

عدد الفرق المسرحية الأجنبية التي قدمت عروضها في ج . م . ع
والعاملون بها وعدد العروض التي قدمت طبقاً لتنوع العرض
خلال عام ٢٠٠٩

نوع العرض	عدد الفرق	عدد العاملين	عدد العروض
باليه	٩	٢٠٩	٤٨
فنون شعبية	٦	١٤١	٢٢
فنون استعراضية	٨	١٩٦	٤٤
موسيقى ونغناء	٤٢	٣٤٤	٦١
تمثيليات واوبريت	٣٧	٦٩٦	٧٧
الإجمالي	١٠٢	١٥٨٦	٢٥٢

نوع العرض	أوبرا	باليه	فنون شعبية	فنون إستعراضية	موسيقى وغناء	عرائس	تمثيل	سيرك	الإجمالي
الإنجليزية	-	٣١٠١	-	-	٢١٦٩	-	١٧٥٩	-	٧٠٢٩
الفرنسية	-	-	-	٣٠٠	-	-	٢٢٠	-	٥٢٠
الإيطالية	-	-	-	-	١٦٠٠	-	-	-	١٦٠٠
الألمانية	-	٢٥٩٠	-	٣٦٦	١٠٦٧	-	-	-	٤٠٢٣
الروسية	-	١١٣٨٢	-	-	-	-	٣٠٧٦	-	١١٦٨٩
الألمانية	-	٢٤٠٣	٢١٩٦	٤٥١٦	٨٨٩	-	-	-	٩٩٩٩
البونانية	-	٢٥٤	-	-	٧٣٨	-	٨٦٠	-	١٨٥٢
الرومانية	-	-	-	-	١٠٧٥	-	٧١٩	-	١٧٩٤
الهندية	-	-	٣٠٠٠	٤٠٥٢	-	-	-	-	٧٠٥٢
اليابانية	-	-	-	-	١٠٢٨	-	-	-	١٠٢٨
الصينية	-	-	-	٨٠٠	٢٧٨١	-	-	-	٣٥٨١
المجرية	-	-	-	-	١٨٩	-	-	-	١٨٩
العربية	-	-	٩٧٨	-	٢٣١	-	٢٩٢٤	-	٤١٣٣
تشيلية	-	١٢١٢	-	١٣٥٠	-	-	-	-	٢٥٦٢
هولندية	-	-	-	-	٤٥	-	-	-	٤٥
بلغارية	-	-	-	-	٩٣	-	-	-	٩٣
التركية	-	-	٦٠٣	٧٩٣٣	-	-	-	-	٨٥٣٦
لغات أخرى	-	-	-	٨٧	١١٦١	-	٨١٥	-	٢٠٦٣
الإجمالي	-	٢٠٩٤٢	٦٧٧٢	١٩٤٠٤	١٣٠٦٦	-	١٠٣٧٣	-	٧٠٥٥٧

الجهاز المركزي للتعبئة العامة والإحصاء

طريق صلاح سالم

صندوق بريد : ٢٠٨٦

مدينة نصر - القاهرة

تليفون : ٢٤٠٢٣٠٣١ - فاكس : ٢٤٠٢٤٠٩٩

**CENTRAL AGENCY FOR PUBLIC
MOBILIZATION AND STATISTICS**

P . O .B .: 2086

Nasr City - Cairo

TEL : 24023031 - FAX : 24024099

WEB SITE : [http :// www.capmas.gov.eg](http://www.capmas.gov.eg)

E -MAIL : [pres_capmas @capmas .gov.eg](mailto:pres_capmas@capmas.gov.eg)



طبع بمطابع الجهاز المركزي
للتعبئة العامة والإحصاء
PRINTED IN C.A.P.M.A.S PRINTING SHOP