

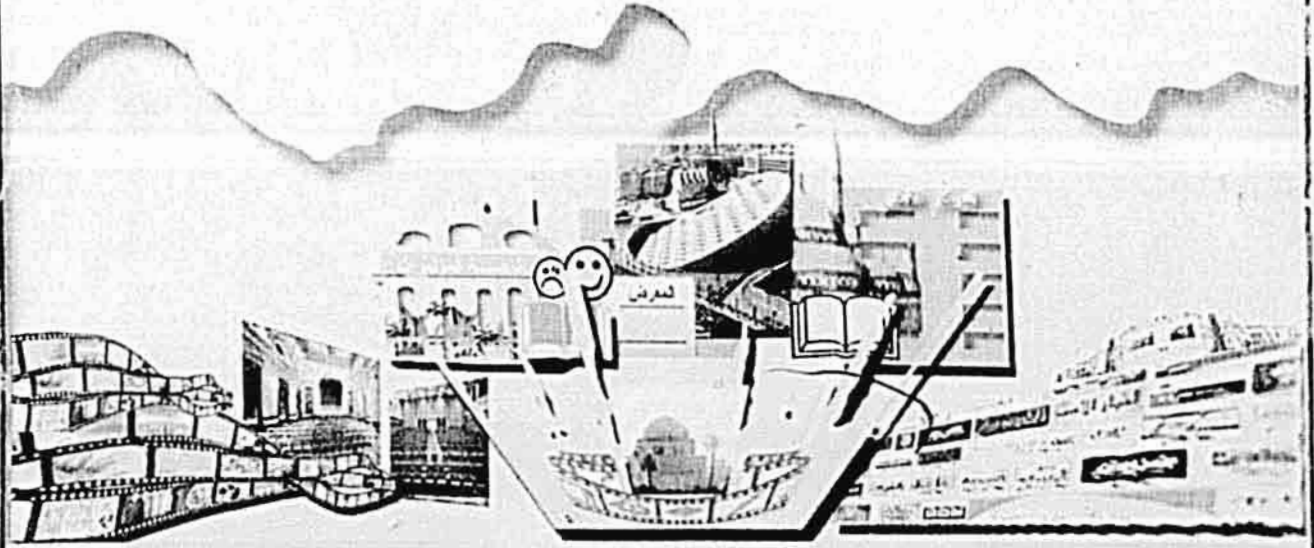


جمهورية مصر العربية

الجهاز المركزى للتعبئة العامة والإحصاء

# النشرة السنوية للإحصاءات الثقافية

عام ٢٠١٠



إصدار أكتوبر ٢٠١١

<http://www.capmas.gov.eg>

مرجع رقم ٧١-١٢٣١٢/٢٠١٠

## تقديم

تعتبر التنمية الثقافية معياراً للتقدم والرقي وعاملاً أساسياً في نهضة الشعوب لذا تولي الدولة اهتماماً كبيراً بالتنمية الثقافية كأحد الأبعاد الرئيسية للتنمية الشاملة المستدامة بهدف الارتقاء بالمستوي الثقافي للمواطن وتنمية قدراته علي الابتكار والمشاركة في وضع الاستراتيجية الحضارية الشاملة لمستقبل مصر علي أسس علمية .

ومن هذا المنطلق يقوم الجهاز المركزي للتعبيئة العامة والإحصاء بإصدار " النشرة السنوية للإحصاءات الثقافية" تتضمن إحصاءات السينما والمسرح ، الصحف والدوريات والإذاعة (المسموعة - المرئية) ، الكتب والمكتبات ، قصور وبيوت الثقافة والجمعيات الثقافية والمؤتمرات ، المتاحف والحدائق والمناطق الأثرية والمحميات الطبيعية والمعارض .

يقدم الجهاز هذه النشرة عن عام ٢٠١٠ للباحثين والمهتمين بهذا المجال أملا أن تحقق الفائدة المرجوة منها .

والله ولي التوفيق ،،،

لواء / أبو بكر الجندي  
رئيس الجهاز المركزي للتعبيئة العامة والإحصاء

رقم الصفحة	البيان	رقم الجدول
١	منهجية الإحصائية	
٦	المؤشرات العامة	
	جداول النشرة	
	<b>الباب الأول</b>	
	<b>السينما والمسرح</b>	
١٦	عدد الأفلام السينمائية المصرية المنتجة والتي تم الترخيص بعرضها والأفلام المصدرة والأفلام الأجنبية المرخص باستيرادها .	١
١٧	عدد دور العرض والقاعات والمقاعد والعاملين بها والمتريدين وجملة الإيرادات بالمحافظات .	٢
١٨	عدد دور العرض والقاعات والمقاعد والعاملين والمتريدين وجملة الإيرادات بالقطاع الخاص طبقاً للمحافظات .	٣
١٩	عدد دور العرض والقاعات والمقاعد والعاملين والمتريدين وجملة الإيرادات بالقطاع الحكومي والعلم / الأعمال العلم طبقاً للمحافظات	٤
٢٠	عدد دور المسارح والمقاعد والفرق المسرحية الوطنية والعروض والعاملين والمتريدين وجملة الإيرادات طبقاً للمحافظات .	٥
٢١	عدد دور المسارح والمقاعد والعاملين والمتريدين وجملة الإيرادات طبقاً للقطاع والمحافظات .	٦
٢٢	عدد الفرق المسرحية الوطنية والعاملين والعروض التي قدمتها والمتريدين وجملة الإيرادات بالداخل والخارج طبقاً لنوع العرض .	٧
٢٣	عدد الفرق المسرحية الأجنبية والعاملين بها والعروض التي قدمتها والمتريدين وجملة الإيرادات طبقاً لنوع العرض .	٨
	<b>الباب الثاني</b>	
	<b>الصحف والدوريات والإذاعة المسموعة والعربية</b>	
٢٥	الصحف العامة التي تصدر والنسخ الموزعة منها محلياً طبقاً للغة ودورية الصدور .	٩
٢٦	الصحف العامة التي تصدر والنسخ الموزعة منها خارجياً طبقاً للغة ودورية الصدور .	١٠
٢٧	الصحف الحزبية التي تصدر والنسخ الموزعة منها محلياً وخارجياً طبقاً لنوع الحزب ودورية الصدور .	١١
٣٠	الدوريات التي تصدر عن القطاع الحكومي والعلم / الأعمال العلم والنسخ الموزعة منها محلياً طبقاً للغة ودورية الصدور .	١٢
٣١	الدوريات التي تصدر عن القطاع الحكومي والعلم / الأعمال العلم والنسخ الموزعة منها خارجياً طبقاً للغة ودورية الصدور .	١٣
٣٢	الدوريات التي تصدر عن القطاع الخاص والنسخ الموزعة منها محلياً طبقاً للغة ودورية الصدور .	١٤
٣٣	الدوريات التي تصدر عن القطاع الخاص والنسخ الموزعة منها خارجياً طبقاً للغة ودورية الصدور .	١٥

رقم الصفحة	البيان	رقم الجدول
٣٤	توزيع ساعات الارسال للقنوات الرئيسية طبقاً للبرامج .	١٦
٣٥	توزيع ساعات الارسال للقنوات الاقليمية طبقاً للبرامج .	١٧
٣٦	توزيع ساعات الارسال لقنوات النيل المتخصصة طبقاً للبرامج .	١٨
٣٧	توزيع ساعات الارسال للقنوات الفضائية المصرية طبقاً للبرامج .	١٩
٣٨	توزيع ساعات الارسال بالشبكات الاذاعية المصرية طبقاً للبرامج .	٢٠
٣٩	توزيع ساعات الارسال بالشبكات الاذاعية الاجنبية الموجهة طبقاً للبرامج .	٢١
<b>الباب الثالث</b>		
<b>الكتب والمكتبات</b>		
٤١	عدد الكتب والكتيبات المؤلفة والمترجمة وعدد النسخ المطبوعة طبقاً للغة التي تم الطبع بها والموضوع .	٢٢
٤٢	عدد الكتب والكتيبات الدراسية المؤلفة والمترجمة وعدد النسخ المطبوعة طبقاً للطبعة واللغة التي تم الطبع بها .	٢٣
٤٣	عدد كتب وكتيبات الأطفال المؤلفة والمترجمة وعدد النسخ المطبوعة طبقاً للطبعة .	٢٤
٤٤	عدد الكتب والكتيبات المؤلفة والمترجمة وعدد النسخ المودعه إيداعاً هاتونياً بدار الكتب والوثائق القومييه طبقاً للموضوع ٠٦.	٢٥
٤٥	عدد المكتبات طبقاً لنوعها وعدد العاملين بها والقاعات بأنواعها وعدد المقاعد .	٢٦
٤٦	إجمالي المقتنيات بدور الكتب والمكتبات .	٢٧
٤٧	عدد العاملين وقاعات الإطلاع والمقتنيات من الكتب والكتيبات وحركة تداولها بالمكتبات المختلفة طبقاً للمحافظات .	٢٨
<b>الباب الرابع</b>		
<b>أصو وبيوت الثقافة والجمعيات الثقافية والمؤتمرات</b>		
٥٠	عدد قصور وبيوت الثقافة و عدد العاملين بها و النشاط الثقافي والترويحي و عدد الحاضرين بها طبقاً للمحافظات .	٢٩
٥١	عدد الجمعيات الثقافية و عدد العاملين بها و النشاط الثقافي والترويحي و عدد الحاضرين طبقاً للمحافظات .	٣٠
٥٢	عدد المؤتمرات التي عقدت داخل ج.م.ع طبقاً للموضوع ومدة انعقاد المؤتمر .	٣١
٥٣	عدد المؤتمرات التي عقدت بالخارج و عدد المشتركين فيها من ج.م.ع طبقاً للموضوع ومدة انعقاد المؤتمر .	٣٢



رقم الصفحة	البيان	رقم الجدول
	<b>الباب الخامس</b>	
	<b>المتاحف والحدائق والمناطق الأثرية والمحميات الطبيعية والمعارض</b>	
٥٥	عدد متاحف والحدائق والمناطق الأثرية والمحميات الطبيعية وعدد العاملين بها طبقاً لنوع والزائرين وجملة الإيرادات .	٣٣
٥٦	عدد متاحف وعدد الزائرين ونسبتهم الملوية الى عدد السكان التقديرى وجملة الإيرادات المحصلة طبقاً للمحافظات .	٣٤
٥٧	عدد الحدائق وعدد الزائرين ونسبتهم الملوية الى عدد السكان التقديرى وجملة الإيرادات المحصلة طبقاً للمحافظات .	٣٥
٥٨	عدد المناطق الأثرية وعدد الزائرين ونسبتهم الملوية الى عدد السكان التقديرى وجملة الإيرادات المحصلة طبقاً للمحافظات	٣٦
٥٩	عدد المحميات الطبيعية وعدد الزائرين ونسبتهم الملوية الى عدد السكان التقديرى وجملة الإيرادات المحصلة طبقاً للمحافظات	٣٧
٦٠	عدد المعارض الزراعية والصناعية التي أقامتها ج.م.ع بالداخل وعدد العارضين والزائرين طبقاً لمدة إقامة المعرض .	٣٨
٦١	عدد المعارض الزراعية والصناعية التي اشتركت فيها ج.م.ع بالخارج طبقاً لمدة ومكان العرض .	٣٩
٦٢	عدد معارض الفنون التي أقامتها أو اشتركت فيها ج.م.ع والتي أقامتها دول أجنبية في ج.م.ع طبقاً لنوع ومكان إقامة المعرض.	٤٠
٦٣	عدد معارض الفنون التي أقامتها أو اشتركت فيها ج.م.ع والتي أقامتها دول أجنبية في ج.م.ع طبقاً لمدة إقامة ونوع المعرض.	٤١

## منهجية الإحصائية

### أولاً : هدف الإحصائية:

تهدف الإحصائية إلى إعطاء صورة حقيقية عن النشاط الثقافي للاستفادة منها في الدراسات المحلية والمقارنات الدولية وقد تم إعداد جداول هذه النشرة بالاسترشاد بتوجيهات الشعبة القومية للتربية والعلوم الثقافية " منظمة اليونسكو " .

### ثانياً : أسلوب جمع البيانات :

يتم جمع البيانات على الاستثمارات المعدة لهذا الغرض .

### ثالثاً : مصادر جمع البيانات :

#### ١- السينما والمسرح :

تستوفي البيانات من الرقابة العامة على المصنفات الفنية و دور العرض السينمائي و دور المسارح .

#### ٢- الصحف والدوريات والإذاعة المسموعة والمرئية :

##### أ - الصحف والدوريات :

يستوفي بيان الصحف العامة والدوريات عن الدور والهيئات المرخص لها بالإصدار .

##### ب- الإذاعة المسموعة والمرئية :

تم إضافة بيانات خاصة بالإذاعة المسموعة والمرئية لأول مرة عام ٢٠١٠ من واقع السجلات

الإدارية الخاصة باتحاد الإذاعة والتلفزيون .

#### ٣- الكتب والمكتبات:

تجمع بيانات إنتاج الكتب المؤلفة والمترجمة من المطابع المرخص لها بطبع الكتب والكتيبات، كما

تجمع بيانات الكتب والكتيبات المؤلفة والمترجمة والمودعة إيداعاً قانونياً من دار الكتب والوثائق القومية ، كما

تجمع بيانات الكتب والمكتبات من دور المكتبات العامة والمتخصصة ، مكتبات الجامعات والمعاهد .

#### ٤ - قصور وبيوت الثقافة والجمعيات الثقافية والمؤتمرات :

- أ - تم الحصول على بيانات قصور وبيوت الثقافة لأول مرة من واقع السجلات الإدارية التابعة للهيئة العامة لقصور الثقافة .
- ب - كذلك تجمع بيانات الجمعيات الثقافية من الجمعيات الثقافية المنتشرة باتحاد الجمهورية .
- ج - تجمع بيانات المؤتمرات من إدارة المؤتمرات بوزارة الخارجية .

#### ٥ - المتاحف والحدائق والمناطق الأثرية والمحميات الطبيعية والمعارض :

- أ - تجمع البيانات الخاصة بالمتاحف والحدائق والمناطق الأثرية والمحميات كل حسب مصدره .
- ب - وتجمع البيانات الخاصة بالمعارض من الهيئة العامة للأسواق الدولية (معارض زراعية - معارض صناعية) والمعارض الفنية من وزارة الثقافة (قطاع الفنون التشكيلية) .

#### رابعاً- التعريف المستخدمة :

#### ١ - الصحف والدوريات والإذاعة المسموعة والمرئية :

##### أ- الصحف :

تغطي الأحداث الجارية في ال ٢٤ ساعة السابقة على الطباعة أو لمدة أطول من ذلك .

##### دورية الصدور

- (١) يومية : تصدر يومياً ولا تقل عن أربع مرات في الأسبوع وقد تكون صباحية أو مسائية .
- (٢) غير يومية : تصدر مرة واحدة على الأقل ولا تزيد عن ثلاث مرات في الأسبوع وتصدر على فترات منتظمة أو غير منتظمة .

##### ب - الدوريات :

تعنى بالموضوعات ذات الطابع العام أو الموضوعات المتخصصة وقد روعي في تقسيم لدوريات طبقاً لموضوع التقسيم العشري والدولي الذي أوصت به المنظمة الدولية للتربية والعلوم والثقافة ( اليونسكو ) وهو عموميات ، فلسفة ، وعلم نفس ، دين ، علوم اجتماعية ، لغة ، علوم بحتة ، علوم تطبيقية ، فنون ، آداب ، جغرافيا وتاريخ و أطفال .

##### دورية الصدور:

- (١) يومية : تصدر يومياً ولا تقل عن أربع مرات في الأسبوع .
- (٢) أسبوعية : تصدر مرة واحدة على الأقل أو مرتين أو ثلاث مرات على الأكثر في الأسبوع
- (٣) نصف شهرية : تصدر كل أسبوعين أو ثلاث مرات على الأكثر في الشهر .
- (٤) شهرية : تصدر شهرياً ولا تقل عن ثماني مرات في السنة .

- (٥) كل شهرين : تصدر كل شهرين ولا تقل عن خمسة مرات ولا تزيد عن سبع مرات في السنة .
- (٦) ربع سنوية : تصدر كل ثلاث شهور ولا تزيد عن أربع مرات في السنة .
- (٧) نصف سنوية : تصدر كل ستة شهور ولا تزيد عن ثلاث مرات في السنة .
- (٨) سنوية : تصدر سنوياً مرة واحدة .
- (٩) غير منتظمة : تصدر أكثر من مرة في فترات غير منتظمة خلال السنة .

### ج- الإذاعة المسموعة والمرئية :

تقوم بدور تثقيفي وترفيهي يتمثل في بث البرامج السياسية ، الدينية ، الثقافية ، التعليمية ، الرياضية ، الاقتصادية ، الخدمية ، الصحية ، الاجتماعية ، التاريخية ، السياحية و الترفيهية .

### ٢- الكتب و المكتبات :

#### أ- الكتاب :

مطبوع غير دوري لاتقل صفحاته عن ٤٩ صفحة بدون صفحات الغلاف .

#### ب - الكتيب:

مطبوع غير دوري لاتقل صفحاته عن ٥ صفحات ولاتزيد عن ٤٨ صفحة بدون صفحات الغلاف .

#### ج - المكتبات العامة:

- (١) المكتبة القومية: مكتبة الدولة التي تجمع التراث القومي طبقاً لاتفاقيات أو قوانين خاصة تتعلق بالاياداع .
- (٢) المكتبات العامة: تقوم بخدمة الجمهور بالمجان من مختلف الأعمار والثقافات وتقوم بجمع الكتب و الكتيبات من مختلف فروع الأدب والعلوم والفنون .

#### د- المكتبات المتخصصة :

تخدم فئة خاصة من الجمهور وتهتم بالحصول على أنواع معينة من المطبوعات في فروع معينة من العلوم .

#### هـ- مكتبات الجامعات والمعاهد:

تخدم هيئة التدريس والطلاب في الجامعات والمعاهد العليا الخاصة والمعاهد المتوسطة .

#### و- الطبعة الأولى:

الإصدار الأول الذي يتم نشره عن أصل خطي مؤلفاً أو مترجماً .

#### ز- الطبعة المعادة طبق الأصل:

إعادة طبع نسخ إضافية للطبعة السابقة دون تغيير في محتوياتها أو مضمونها .



### ح- الطبعة المعادة مع التعديل:

الطبعة التي تتميز عن الطبعات السابقة بالتعديلات التي أدخلت على محتوياتها أو مضمونها

### ٣- قصور وبيوت الثقافة والجمعيات الثقافية والمؤتمرات :

#### أ- قصور وبيوت الثقافة:

توضح النشرة عدد قصور وبيوت الثقافة التابعة لوزارتي الثقافة والأعلام بالمحافظات .

#### ب- الجمعيات الثقافية :

الجمعية الثقافية هي جمعية مشهورة لمزاولة نشاطاً ثقافياً مثل جمعية محبي الفنون الجميلة والاتحاد العلمي المصري .

#### ج - المؤتمرات:

توضح النشرة المؤتمرات التي عقدتها أو اشتركت فيها مصر ( بالداخل / الخارج ) .

### ٤- المتاحف والحدائق والمناطق الأثرية والمحميات الطبيعية والمعارض :

#### أ- المتاحف والحدائق :

هي منشأة ثابتة تدار بواسطة إدارة عامة تهدف إلى حفظ المعروضات من آثار ونماذج ولوحات وحيوانات وطيور وأسماك ونباتات بغرض الدراسة والمحافظة على قيمتها بمختلف الوسائل وعرضها على الجمهور للتثقيف والترفية وتنقسم إلى :

(١) متاحف الفن والتاريخ .

(٢) متاحف العلوم الطبيعية والبحث والتطبيقية .

(٣) حدائق الحيوان والأسماك والنباتات .

وذلك من حيث عدد العاملين والزائرين وإجمالي الإيرادات .

## ب - المناطق الأثرية :

هي (معبد أو مقبرة أو مسجد أو كنيسة) لعرض وحفظ أثار أجدادنا القدماء ، وتنقسم إلى :

- (١) المناطق الأثرية الإسلامية والقبطية .
- (٢) المناطق الأثرية الفرعونية .

## ج - المحميات الطبيعية :

هي مساحة أرضية أو مائية تتميز بالغنى الواضح بالتراث الطبيعي وتخصص هذه المنطقة لحماية الأحياء

التي تقطنها للاستفادة من مواردها الطبيعية المتعددة وتنقسم إلى:

- (١) محميات طيور وحيوانات .
- (٢) محميات نباتية .
- (٣) محميات موارد طبيعية .
- (٤) محميات بحرية .

## د- المعارض : تنقسم إلى :

### (١) المعارض الزراعية والصناعية:

هي معارض يكون الهدف منه عرض عينات أو نماذج للمنتجات الزراعية أو الصناعية بغرض الدعاية

للمعروضات وتسويقها وتتضمن نماذج للتطور العلمي .

### (٢) معارض الفنون التشكيلية والتطبيقية:

هي المعارض التي أقامتها أو اشتركت فيها مصر بالداخل والخارج والمعارض التي أقامتها دول أجنبية

في مصر ومدة أقامتها والدول المشتركة فيها وهي كل عرض للاتجاهات المختلفة من:

(أ) معارض الفنون التشكيلية من تصوير مصغر ونحت وزخرفة .

(ب) معارض الفنون التشكيلية مثل عرض السيراميك والموبيليا والزجاج المعشق وغيرها التي يتم

العرض لمنتجات دولة واحدة أو أكثر من دولة معا في الأماكن المخصصة لهذا الغرض .

## المؤشرات العامة

### أولاً : السينما والمسرح :

- ١ - بلغ عدد القاعات بدور عرض الأفلام السينمائية ٢٩٤ قاعة عام ٢٠١٠ مقابل ٢٣٧ قاعة عام ٢٠٠٩ بنسبة زيادة قدرها ٢٤,١ % .
- ٢ - بلغ عدد المقاعد بالقاعات ٨٤٥٩٦ مقعداً عام ٢٠١٠ مقابل ٨٣٦٨٣ مقعداً عام ٢٠٠٩ بنسبة زيادة قدرها ١,١ % .
- ٣ - بلغ عدد المترددين ١٣ مليون عام ٢٠١٠ مقابل ١٣,١ مليون عام ٢٠٠٩ بنسبة انخفاض قدرها ٠,٨ % .
- ٤ - بلغت جملة الإيرادات ٢٦٨,٤ مليون جنيه عام ٢٠١٠ مقابل ٢٣٣,٢ مليون جنيه عام ٢٠٠٩ بنسبة زيادة قدرها ١٥,١ % .
- ٥ - بلغ عدد المسارح ٣٧ مسرحاً عام ٢٠١٠ مقابل ٣٨ مسرحاً عام ٢٠٠٩ بنسبة انخفاض قدرها ٢,٦ % .
- ٦ - بلغ عدد الفرق المسرحية الوطنية ٧١ فرقة عام ٢٠١٠ مقابل ٦٤ فرقة عام ٢٠٠٩ بنسبة زيادة قدرها ١٠,٩ % .
- ٧ - بلغ عدد العروض ٣٠٦٧ عرضاً شاهدها ٥٦٧ ألف متردد وجملة إيراداتها ٥,٥ مليون جنيه .

### ثانياً : الصحف والدوريات والإذاعة المسموعة والمرئية :

- ١ - بلغ عدد الصحف العامة التي صدرت ١٤٢ صحيفة عامة منها ٢٣ صحيفة حزبية عام ٢٠١٠ مقابل ١١٣ صحيفة عامة منها ١٩ صحيفة حزبية عام ٢٠٠٩ بنسبة زيادة قدرها ٢٥,٧ % .
- ٢ - بلغ عدد النسخ الموزعة للصحف العامة محلياً وخارجياً ١٠٠٧,٢ مليون نسخة عام ٢٠١٠ مقابل ٩٨٥,٧ مليون نسخة عام ٢٠٠٩ بنسبة زيادة قدرها ٢,٢ % .
- ٣ - بلغ عدد الدوريات لكل من القطاعات ( الحكومي والعام / الأعمال العام والخاص ) ٣٦٤ دورية عام ٢٠١٠ مقابل ٣٨٤ دورية عام ٢٠٠٩ بنسبة انخفاض قدرها ٥,٢ % .
- ٤ - بلغ عدد ساعات الإرسال بالشبكات المسموعة ١٦٤٥٧٦ ساعة بمتوسط ٤٥٠,٩ ساعة يومياً .
- ٥ - بلغ عدد ساعات الإرسال للقنوات المرئية ١٩٥٦١٨ ساعة بمتوسط ٥٣٥,٩ ساعة يومياً .

### ثالثاً : الكتب المكتبات :

- ١- بلغ عدد الكتب والكتيبات المؤلفة والمترجمة ٣٢٣٤ كتاباً وكتيباً عام ٢٠١٠ مقابل ٣٨٧١ كتاباً وكتيباً عام ٢٠٠٩ بنسبة انخفاض قدرها ١٦,٥ % ، بينما بلغ عدد النسخ المطبوعة ١٠٧,٨ مليون نسخة عام ٢٠١٠ مقابل ١٥٣,٤ مليون نسخة عام ٢٠٠٩ بنسبة انخفاض قدرها ٢٩,٧ % .
- ٢- بلغ عدد الكتب والكتيبات الدراسية المؤلفة والمترجمة ١٢٧٨ كتاباً وكتيباً عام ٢٠١٠ مقابل ١٧١٦ كتاباً وكتيباً عام ٢٠٠٩ بنسبة انخفاض قدرها ٢٥,٥ % ، بينما بلغ عدد النسخ المطبوعة ٩١,٦ مليون نسخة عام ٢٠١٠ مقابل ١٣٩,٨ مليون نسخة عام ٢٠٠٩ بنسبة انخفاض قدرها ٣٤,٥ % .
- ٣- بلغ عدد الكتب والكتيبات المؤلفة والمترجمة المودعة إيداعاً قانونياً بدار الكتب والوثائق القومية ١٢,٥ ألف كتاباً وكتيباً عام ٢٠١٠ مقابل ١٤,٤ ألف كتاباً وكتيباً عام ٢٠٠٩ بنسبة انخفاض قدرها ١٣,٢ % ، بينما بلغ عدد النسخ المطبوعة ١٢٥ ألف نسخة عام ٢٠١٠ مقابل ١٤٤ ألف نسخة عام ٢٠٠٩ بنسبة انخفاض قدرها ١٣,٢ % .
- ٤- بلغ عدد دور الكتب والمكتبات العامة و المتخصصة ومكتبات الجامعات والمعاهد ١١٥٠ مكتبة عام ٢٠١٠ مقابل ١٢٣٢ مكتبة عام ٢٠٠٩ بنسبة انخفاض قدرها ٦,٧ % .
- ٥- بلغ عدد المقتنيات بالمكتبات ١٠,٧ مليون كتاباً وكتيباً عام ٢٠١٠ مقابل ١١,٥ مليون كتاباً وكتيباً عام ٢٠٠٩ بنسبة انخفاض قدرها ٧ % .

### رابعاً : قصور وبيوت الثقافة والجمعيات الثقافية والمؤتمرات :

- ١- بلغ عدد قصور وبيوت الثقافة ٥٣٩ ، عدد العاملين بها ٧٩٤٥ عاملا عام ٢٠١٠ .
- ٢- بلغ عدد الأنشطة الثقافية والترويحية التي قدمتها قصور وبيوت الثقافة ٣١٣٥٤ نشاطاً حضرها ٢,٧١٨ مليون مشاهداً عام ٢٠١٠ .
- ٣- بلغ عدد الجمعيات الثقافية ١٤٠ جمعية عام ٢٠١٠ مقابل ١٥٩ جمعية عام ٢٠٠٩ بنسبة انخفاض قدرها ١١,٩ % .
- ٤- بلغ عدد الأنشطة الثقافية والترويحية التي قدمتها الجمعيات الثقافية ٢٨٩١ نشاطاً حضرها ١٢٣ ألف مدعواً عام ٢٠١٠ مقابل ٣٨٠٣ نشاطاً عام ٢٠٠٩ حضرها ١٤٥ ألف مدعواً بنسبة انخفاض قدرها ٢٤ % في عدد الأنشطة ، ١٥,٢ % في عدد المدعويين .
- ٥- بلغ عدد المؤتمرات التي عقدتها أو اشتركت فيها مصر (داخلياً /خارجياً) ٤١٤ مؤتمراً عام ٢٠١٠ مقابل ٣٤٢ مؤتمراً عام ٢٠٠٩ بنسبة زيادة قدرها ٢١,١ % .
- ٦- بلغ عدد المشتركين في هذه المؤتمرات ٤٨٧ مشتركاً عام ٢٠١٠ مقابل ٣٧٠ مشتركاً عام ٢٠٠٩ بنسبة زيادة قدرها ٣١,٦ % .

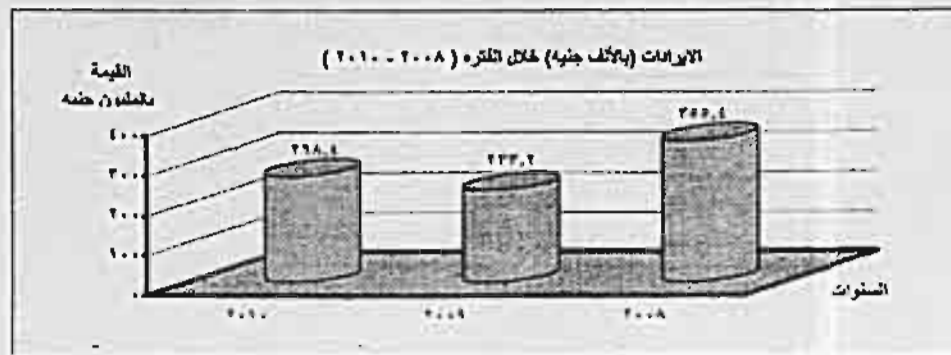
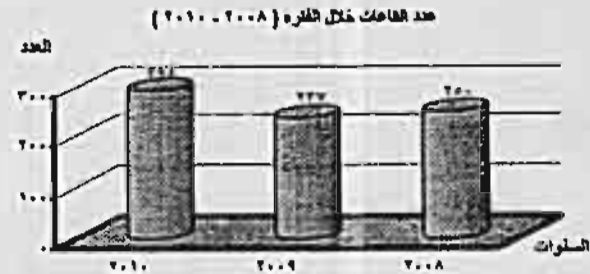
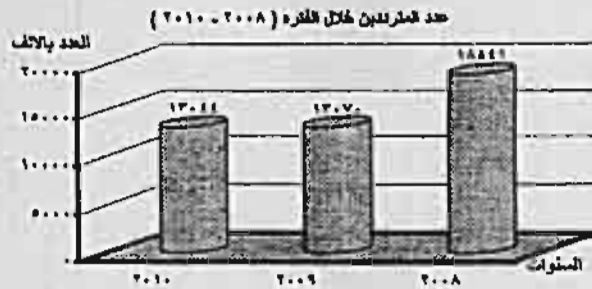


## خامساً: المتاحف وحدائق والمناطق الأثرية والمحميات الطبيعية والمعارض :

- ١- بلغ عدد المتاحف والحدائق ١٢١ عام ٢٠١٠ مقابل ١١١ عام ٢٠٠٩ بنسبة زيادة قدرها ٩ % .
- ٢- بلغ عدد الزائرين ٢٣,٨ مليون زائراً عام ٢٠١٠ مقابل ٢٥,٨ مليون زائراً عام ٢٠٠٩ بنسبة انخفاض قدرها ٧,٨ % .
- ٣- بلغ إجمالي الإيرادات ٢٣٠,٥ مليون جنيه عام ٢٠١٠ مقابل ١٨١,٨ مليون جنيه عام ٢٠٠٩ بنسبة زيادة قدرها ٢٦,٨ % .
- ٤- بلغ عدد المناطق الأثرية ١٠١ منطقة أثرية عام ٢٠١٠ مقابل ٨٦ منطقة أثرية عام ٢٠٠٩ بنسبة زيادة قدرها ١٧,٤ % .
- ٥- بلغ عدد الزائرين ٨,٤ مليون زائراً عام ٢٠١٠ مقابل ١٠,١ مليون زائراً عام ٢٠٠٩ بنسبة انخفاض قدرها ١٦,٨ % .
- ٦- بلغ إجمالي الإيرادات ٣٠٨,٦ مليون جنيه عام ٢٠١٠ مقابل ٤٢٣,٤ مليون جنيه عام ٢٠٠٩ بنسبة انخفاض قدرها ٢٧,١ % .
- ٧- بلغ عدد المحميات الطبيعية ١٨ محمية طبيعية عام ٢٠١٠ مقابل ١٩ محمية طبيعية عام ٢٠٠٩ بنسبة انخفاض قدرها ٥,٣ % .
- ٨- بلغ عدد الزائرين ٢٦٠ ألف زائراً عام ٢٠١٠ مقابل ٩٢٢ ألف زائراً عام ٢٠٠٩ بنسبة انخفاض قدرها ٧١,٨ % .
- ٩- بلغ إجمالي الإيرادات ٢٥,٢ مليون جنيه عام ٢٠١٠ مقابل ٢١,٧ مليون جنيه عام ٢٠٠٩ بنسبة زيادة قدرها ١٦,١ % .
- ١٠- بلغ عدد المعارض الزراعية والصناعية التي أقامتها مصر بالداخل ٢٠ معرضاً عام ٢٠١٠ مقابل ٢٦ معرضاً عام ٢٠٠٩ بنسبة انخفاض قدرها ٢٣,١ % .
- ١١- بلغ عدد المعارض الزراعية والصناعية التي اشتركت فيها مصر بالخارج ٩ معارض عام ٢٠١٠ .
- ١٢- بلغ عدد معارض الفنون التشكيلية التي أقامتها أو اشتركت فيها مصر بالداخل والخارج ٣٢٢ معرضاً عام ٢٠١٠ مقابل ٢٣٩ معرضاً عام ٢٠٠٩ بنسبة انخفاض قدرها ٣٤,٧ % .

تطور عدد قاعات السينما والمتريدين وجملة الايرادات  
خلال الفترة (٢٠٠٨ - ٢٠١٠)

السنوات	٢٠٠٨	٢٠٠٩	٢٠١٠
عدد القاعات	٢٥٠	٢٣٧	٢٩٤
عدد المتريدين	١٨٨٤١	١٣٠٧٠	١٣٠٤٤
الايرادات (بالمليون جنيه)	٣٥٥,٤	٢٣٣,٢	٢٦٨,٤



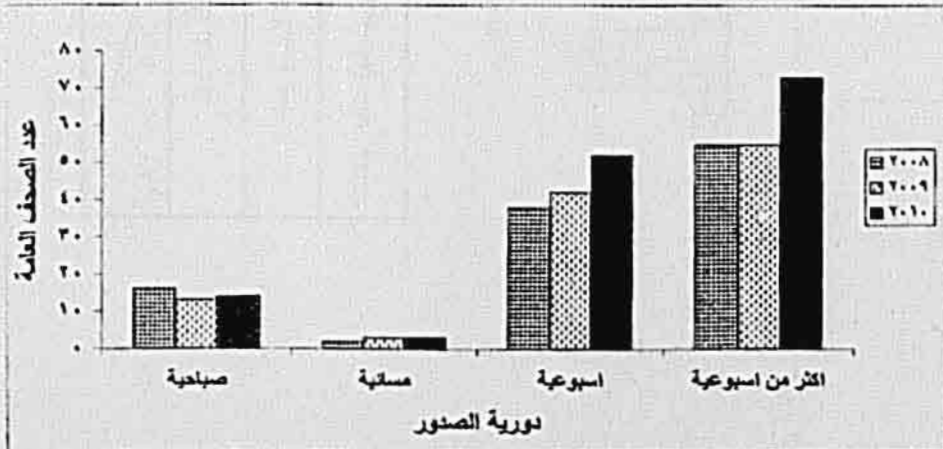
تطور عدد دور المسارح  
خلال الفترة ( ٢٠٠٨ - ٢٠١٠ )

السنوات	٢٠٠٨	٢٠٠٩	٢٠١٠
عدد دور المسارح	٤٨	٣٨	٣٧



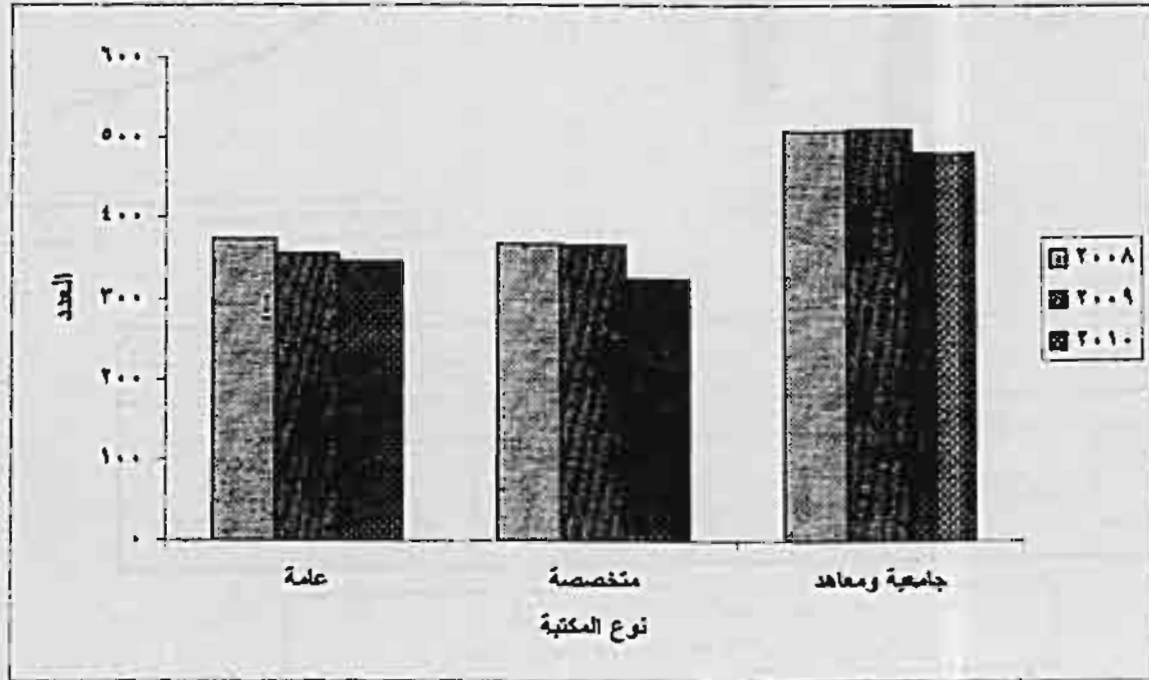
تطور عدد الصحف العامة التي تصدر في ج . م . ع  
خلال الفترة ( ٢٠٠٨ - ٢٠١٠ )

السنة	٢٠٠٨	٢٠٠٩	٢٠١٠
دورية الصدور			
صباحية	١٦	١٣	١٤
مستبنة	٢	٣	٣
اسبوعية	٣٨	٤٢	٥٢
اكثر من اسبوعية	٥٥	٥٥	٧٣



تطور عدد المكتبات طبقاً لنوع المكتبة  
خلال الفترة ( ٢٠٠٨ - ٢٠١٠ )

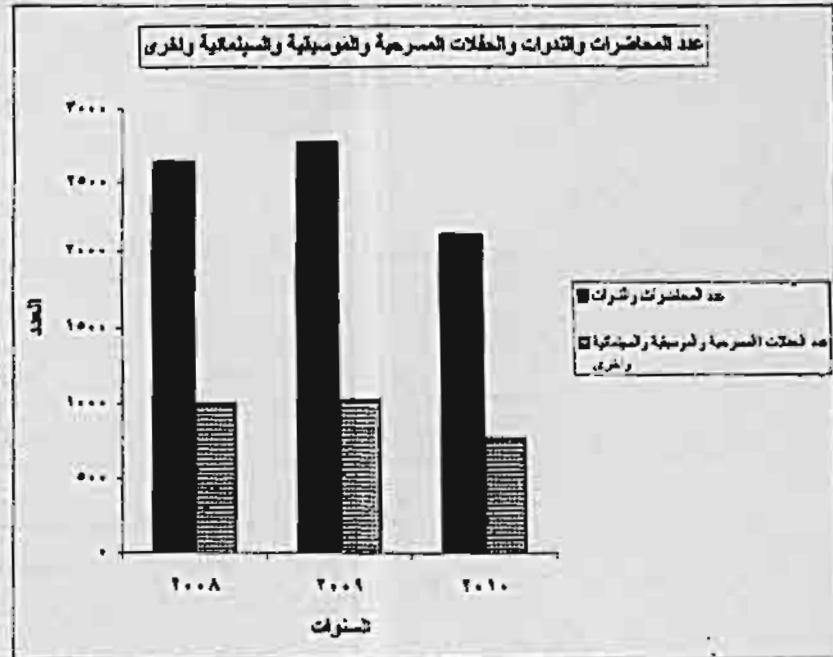
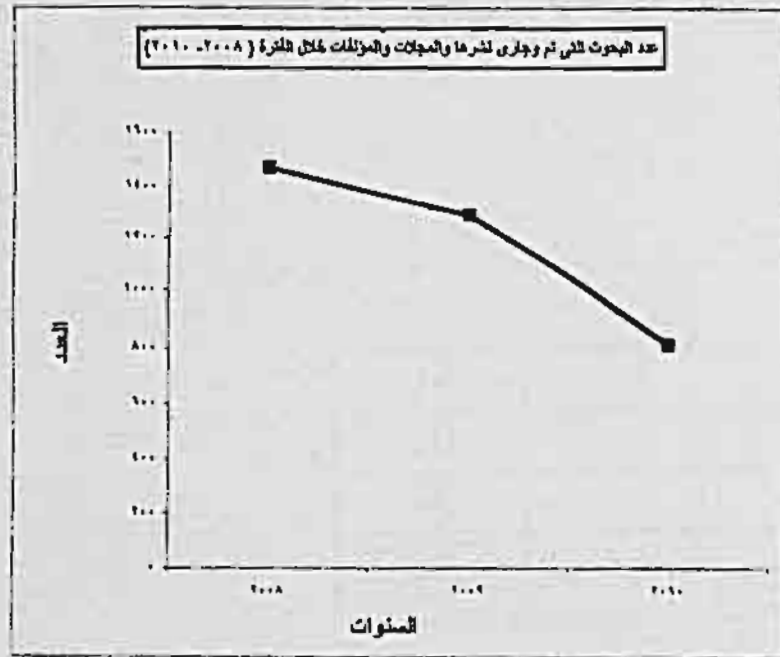
السنة	نوع المكتبة	عامة	متخصصة	جامعية ومعاهد	الجملة
٢٠٠٨		٣٧٣	٣٦٨	٥٠٨	١٢٤٩
٢٠٠٩		٣٥٥	٣٦٦	٥١١	١٢٣٢
٢٠١٠		٣٤٥	٣٢٤	٤٨١	١١٥٠





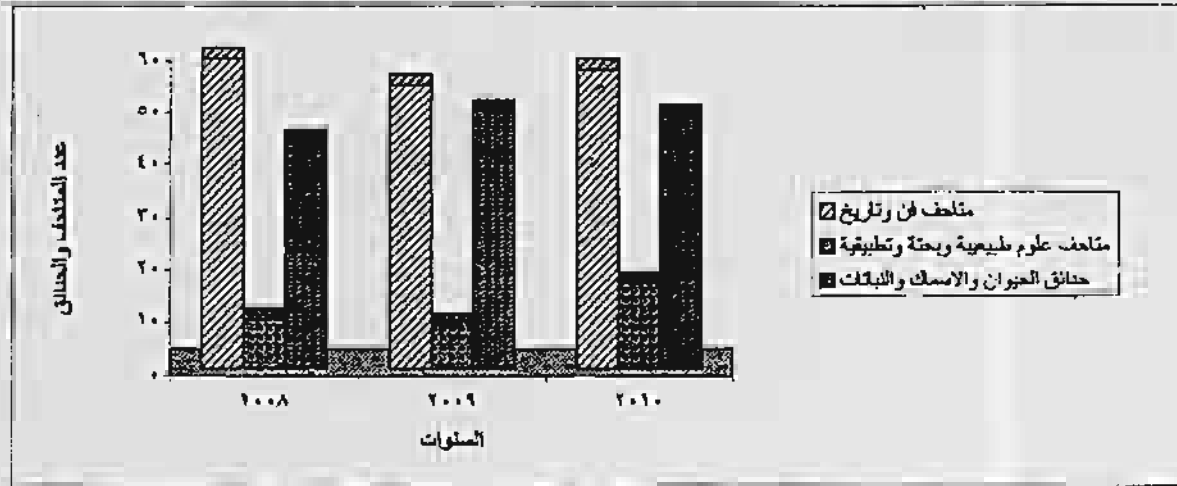
تطور النشاط الثقافي والترويحي بالجمعيات الثقافية  
خلال الفترة (٢٠٠٨ - ٢٠١٠)

عدد الحفلات المسرحية والموسيقية والسينمائية والخرى	البحوث التي تم وجرى نشرها والمجلات والمؤلفات	عدد المحاضرات والتدورات	النشاط السنة
٩٩٨	١٤٧١	٢٦٤٥	٢٠٠٨
١٠٢٨	١٢٨٧	٢٧٧٥	٢٠٠٩
٧٧٣	٨١٣	٢١١٨	٢٠١٠



تطور عدد المتاحف وحدائق الحيوان والاسماك والنباتات  
خلال الفترة ( ٢٠٠٨ - ٢٠١٠ )

السنة	٢٠٠٨	٢٠٠٩	٢٠١٠
البيان			
متاحف فن وتاريخ	٥٩	٥٤	٥٧
متاحف علوم طبيعية وبحثة وتطبيقية	٩	٨	١٦
حدائق الحيوان والاسماك والنباتات	٤٣	٤٩	٤٨
الاجمالي	١١١	١١١	١٢١



# جداول النشرة

الباب الأول  
السينما والمسرح



جدول رقم ١

عدد الأفلام السينمائية المصرية المنتجة والتي تم الترخيص بعرضها  
والأفلام المصدرة والأفلام الأجنبية المرخص باستيرادها خلال عام  
٢٠١٠

العدد	البيان
	<u>الأفلام السينمائية المصرية المنتجة :</u>
٣٤	روايف طويله (١)
٣	تسجيلية (٢)
١٥٣	الأفلام السينمائية المصرية المصدرة للخارج
١٧٤	الأفلام الأجنبية المستوردة من الخارج

(١) تشمل الأفلام الطويلة ٢٠٠٠ متر فأكثر  
(٢) تشمل اللام الدعاية والإعلام والرسوم المتحركة والإخبارية

الإيرادات بالآلاف جنيه	عدد المترددين (التذاكر بالآلاف)	عدد العاملين	عدد المقاعد	عدد القاعات	عدد الدور	المحافظات
١٧٤٣٩٨	٧٥٤١	١٠٣٩	٣٥٥٢٥	١١٠	٣٦	القاهرة
٣٨٢٠٨	٢٣٥٤	٤٧١	١٦٨٢٣	٦٧	١٨	الأسكندرية
١٤٤١	٩٤	٢٥	١٣٦٤	٣	٣	بور سعيد
١٦١٢	١٢٥	١٣	٨١٠	٣	١	السويس
١٤٦٨٨	٦٠٩	٨٣	٣٦٧٥	١٦	٥	حلوان
٨٨٣٧	٤٢٨	٩٢	٣٥٠٣	١٣	٤	٦ أكتوبر
٥٢٧	٤٣	٣٩	١٥٧٨	٨	٤	دمياط
٥٧٧	٦٨	٣١	١٥٥٥	٣	٣	الدقهلية
٢٧٣٣	١٩٩	٣٧	٥٣٢	٥	٢	الشرقية
٤١٦	٢٠	٤٧	١٢١٥	١٢	٢	القليوبية
٢٠٢	٢٨	١٧	١٠٥٠	٢	٢	كفر الشيخ
٢٣٢٤	٢٤١	٣٧	٢٢٤٣	٧	٤	الغربية
١٣	٤	٨	٥٤٠	١	١	البحيرة
٢٧٢٥	٢١٩	٦٣	١٣١٣	٦	٤	الإسماعيلية
١٣٣٤١	٦٥٩	١٣١	٦٢٢١	١٥	٧	الجيزة
٧٦	٨	٧	٢٥٠	١	١	الفيوم
٣٤	٤	١٨	٤٣٠	٢	٢	المنيا
٢٢٥٧	١٧٨	٢٦	٧٨٠	٤	١	أسيوط
١٥٦	٣١	١٢	٩٠٤	١	١	سوهاج
٥٣	٢٤	٩	٤٥٠	١	١	قنا
٢٦٥	٣١	١٦	٥٥٠	١	١	أسوان
١٤٢٣	٧٠	٢٠	١١٦٣	٥	٢	البحر الأحمر
١٠٤٦	٢٨	٢٢	١٣٧٢	٥	٣	مطروح
١٣٥	٧	٦	٣٦٠	١	١	شمال سيناء
٩١٦	٣١	١٣	٣٩٠	٢	١	جنوب سيناء
٢٦٨٤٠٣	١٣٠٤٤	٢٢٨٢	٨٤٥٩٦	٢٩٤	١١٠	الإجمالي

الإيرادات بالآلاف جنيه	عدد المتربين بالآلاف	عدد العمالين	عدد المقاعد	عدد القاعات	عدد الدور	البيان المحافظات
١٧٤٤٢٢	٧٣٧٣	٩٦٠	٣٠٨٢٩	١٠٦	٣٢	القاهرة
٣٧٨٦٦	٢٣٢٠	٤٦٦	١٦١١٣	٦٦	١٧	الإسكندرية
١٤٤١	٩٤	٢٥	١٣٦٤	٣	٣	بورسعيد
١٦١٢	١٢٥	١٣	٨١٠	٣	١	السويس
١٤٦٨٨	٦٠٩	٨٣	٣١٧٥	١٦	٥	حلوان
٨٨٣٧	٤٢٨	٩٢	٣٥٠٣	١٣	٤	٦ أكتوبر
٥٠٨	٤١	٢٨	٧٣٢	٧	٣	دمياط
٥٧٧	٦٨	٣١	١٥٥٥	٣	٣	الدقهلية
٢٧٣٣	١٩٩	٣٧	٥٣٢	٥	٢	الشرقية
٤١٦	٢٠	٤٧	١٢١٥	١٢	٢	القليوبية
٢٣٢٤	٢٤١	٣٧	٢٢٤٣	٧	٤	الغربية
١٣	٤	٨	٥٤٠	١	١	البحيرة
٢٧٢٥	٢١٩	٦٣	١٣١٣	٦	٤	الإسماعيلية
١٢٥٢٧	٦٠٠	١١١	٤١٢١	١٣	٥	الجيزة
٧٦	٨	٧	٢٥٠	١	١	الفيوم
٣٤	٤	١٨	٤٣٠	٢	٢	المنيا
٢٢٥٧	١٧٨	٢٦	٧٨٠	٤	١	أسيوط
١٥٦	٣١	١٢	٩٠٤	١	١	سوهاج
٢٦٥	٣١	١٦	٥٥٠	١	١	أسوان
١٤٢٣	٧٠	٢٠	١١٦٣	٥	٢	البحر الأحمر
١٠٤١	٢٨	١٦	١١٢٢	٤	٢	مطروح
١٣٥	٧	٦	٣٦٠	١	١	شمال سيناء
٩١٦	٣١	١٣	٣٩٠	٢	١	جنوب سيناء
٢٦٤٩١٢	١٢٧٢٤	٢١٣٥	٧٤٤٩٥	٢٨٢	٩٨	الإجمالي

الإيرادات بالآلاف جنيه	عدد المتربدين بالآلاف	عدد العاملين	عدد المقاعد	عدد القاعات	عدد الدور	البيان المحافظات
١٩٧٦	١٦٨	٧٩	٤٦٩٦	٤	٤	القاهرة
٣٤٢	٣٤	٥	٧١٠	١	١	الإسكندرية
١٩	٢	١١	٨٤٥	١	١	دمياط
٢٠٢	٢٨	١٧	١٠٥٠	٢	٢	كفر الشيخ
٨١٤	٥٩	٢٠	٢١٠٠	٢	٢	الجيزة
٥٣	٢٤	٩	٤٥٠	١	١	قنا
٥	=	٦	٢٥٠	١	١	مطروح
٣٤١١	٣١٥	١٤٧	١٠١٠١	١٢	١٢	الإجمالي



المحافظات	عدد الدور	دور المسارح العامة				الفرق المسرحية الوطنية				
		عدد المقاعد	عدد العاملين	عدد المتريدين (بالآلاف)	الإيرادات بالآلاف جنيه	عدد الفرق	عدد العاملين	عدد العروض	عدد المتريدين (بالآلاف)	الإيرادات بالآلاف جنيه
القاهرة	١٤	٦٧٣٦	١٣٩٤	٤٢٣	١٠٣٦٨	٢٠	١٨٨١	١٤٩٢	٣٠٢	٤٢٧٦
الأسكندرية	٦	٣٦١٠	١٧٢	١٠٤	١٤٧٥	١	٤٣	١٣٥	٣٧	٣٥٥
بور سعيد	-	-	-	-	-	٦	٢٧٤	٦٩	٢٨	١٣
السويس	١	٤٩٧	٥	١٣	-	٤	١٣٨	٩٧	١٢	٦
حلوان	-	-	-	-	-	-	-	-	٣	-
٦ أكتوبر	١	١٠٠٠	٩	٤	-	-	-	-	-	-
دمياط	-	-	-	-	-	١	٦٠	١٢	٢	-
الدقهلية	٣	٢٠٣٠	٤٣	٦٠	٢٤٩	-	-	-	-	-
الشرقية	-	-	-	-	-	٣	١٢١	١٣٠	١١	-
القليوبية	-	-	-	-	-	-	-	-	-	-
كفر الشيخ	-	-	-	-	-	-	-	-	٣	٢٥
الغربية	-	-	-	-	-	٣	١٢٤	٤٢	١٥	١٢
المنوفية	-	-	-	-	-	١	٤١	٤	١	-
البحيرة	١	٤٥٠	٢١	٦٤	١٠٧	٣	١٤١	٧٦	١٧	٧٩
الإسماعيلية	١	٨٠٠	١٤	١٣	-	٢	١٠٤	١٩	١٠	-
الجيزة	٤	٢٨٤٤	٢٢٤	١٤٢	٣٨٩٦	١٠	٩٧٤	٦١٨	٨٧	٧١٩
بنى سويف	١	٤٦٠	١٦	٦٣	-	٥	١٦٤	١٣٤	٣٣	-
الفيوم	-	-	-	-	-	٤	١٣٤	٣٣	١٣	-
المنيا	-	-	-	-	-	١	٤٩	١٠٠	٣	-
أسيوط	-	-	-	-	-	-	-	-	٢	٥
سوهاج	١	٥٢١	٧	٦١	-	١	٤١	١٠	٤	-
قنا	١	٨٥٠	١٧	٧	-	١	٤٨	١٠	٥	-
أسوان	-	-	-	-	-	٢	٩٤	٣٩	١١	-
مدينة الأقصر	١	٤٥٠	١٤	٢	-	١	٤٣	١٠	٢	-
البحر الأحمر	-	-	-	-	-	-	-	-	-	-
الوادى الجديد	١	٦٢٥	٧	١٢	-	٢	٩٤	٦٢	١٣	-
مطروح	-	-	-	-	-	-	-	-	-	-
شمال سيناء	١	٥٦٠	١٥	٣٢	٨٤٣	-	-	٤	٥	-
جنوب سيناء	-	-	-	-	-	-	-	-	٢	-
الإجمالي	٣٧	٢١٤٣٣	١٩٥٨	١٠٠٠	١٦٩٣٨	٧١	٤٥٦٨	٣٠٦٧	٥٦٧	٥٤٧٣



القطاع الحكومي					القطاع الخاص					المحافظات
الإيرادات بالآلاف جنيه	المتربدين	العمالين	المقاعد	عدد الدور	الإيرادات بالآلاف جنيه	المتربدين بالآلاف	العمالين	المقاعد	عدد الدور	
١٠٢٠١	٣٩٧	١٣٧٩	٦١٣٦	١٣	١٦٧	٢٦	١٥	٦٠٠	١	القاهرة
١٤٧٥	١٠٤	١٧٢	٣٦١٠	٦	-	-	-	-	-	الإسكندرية
-	١٣	٥	٤٩٧	١	-	-	-	-	-	السويس
-	٤	٩	١٠٠٠	١	-	-	-	-	-	أكتوبر ٦
٢٤٩	٦٠	٤٣	٢٠٣٠	٣	-	-	-	-	-	الدقهلية
١٠٧	٦٤	٢١	٤٥٠	١	-	-	-	-	-	البحيرة
-	١٣	١٤	٨٠٠	١	-	-	-	-	-	الإسماعيلية
٣٨٩١	١٤٢	٢٠٧	٢١٤٤	٣	٥	=	١٧	٧٠٠	١	الجيزة
-	٦٣	١٦	٤٦٠	١	-	-	-	-	-	بنى سويف
-	٦١	٧	٥٢١	١	-	-	-	-	-	سوهاج
-	٧	١٧	٨٥٠	١	-	-	-	-	-	قنا
-	٢	١٤	٤٥٠	١	-	-	-	-	-	الأقصر
-	١٢	٧	٦٢٥	١	-	-	-	-	-	الوادى الجديد
٨٤٣	٣٢	١٥	٥٦٠	١	-	-	-	-	-	شمال سيناء
١٦٧٦٦	٩٧٤	١٤٢٦	٢٠١٣٣	٣٥	١٧٢	٢٦	٣٢	١٣٠٠	٢	الإجمالي

عدد الفرق المسرحية الوطنية والمهملين والعروض التي قدمتها والمتردين وجملة الإيرادات بالدخل والخارج طبقاً لنوع العرض خلال عام ٢٠١٠

بالخارج			بالداخل			عدد العاملين	عدد الفرق	النوع العرض للبيان
الإيرادات	عدد المتردين	عدد العروض	الإيرادات	عدد المتردين	عدد العروض			
-	-	-	٧٠٧	٢٤	٢٨	٤١	١	أوبرا
-	-	-	٥٧٣	٢١	٢٥	٨٨	١	باليه
٥٧	٤٨	٥٠	٢٥٤	١٥٧	٨٠٤	٩٣١	١٥	فنون شعبية
٦٠	١	٨	٢٠٩	١١	٢٣٥	١٧٣	٤	استعراض
-	٢٠	٣٨	٢٢٠٧	١٥٦	٥٨٨	١٣٨٠	١٧	موسيقى / خناز
-	-	-	٩٠	٦	٤٠	١٣٢	١	عرس
-	-	-	٩١٣	١٣٦	١١٥٩	١٦٥٥	٣٠	تمثيليات وأوبريت
-	-	-	٥٢٠	٥٦	١٨٨	١٦٨	٢	سيرك
١١٧	٦٩	٩٦	٥١٧٣	٥٦٧	٣٠٦٧	٤٥٦٨	٧١	الإجمالي

نوع العرض	عدد الفرق	عدد العاملين	عدد العروض	المتربدون	الإيرادات بالآلاف جنيه
أوبرا	١	٤٥	٣	٤١٠	-
باليه	٨	٢٧٢	٤٦	٣٢٣٧٥	٣٧٧٩
فنون شعبية	١٠	٢٤٤	٥٠	٣٩٩٥	-
فنون إستعراضية	٨	٢٨٦	١٩	٧٦٦٥	١١٥
موسيقى وغناء	٤٨	٩٦٠	٧٧	٢٩٨٦٠	٢٥٩٢
تمثيليات وأوبريت	٣٣	٦٤٠	٦٠	٦٨٤٤	-
سيرك	٤	٦٧	٤	٢٥٠٠	-
الإجمالي	١١٢	٢٥١٤	٢٥٩	٨٣٦٤٩	٦٤٨٦

الباب الثاني  
الصحف والدوريات  
والإذاعة المسموعة والمرئية

جدول رقم ٩

الصحف العلمية التي تصدر والنسخ الموزعة منها محلياً طبقاً للغة  
ونوعية الصدور خلال عام ٢٠١٠

النسخ الموزعة بالألف

نوعية الصدور	اللغة العربية			الإجليزية			الفرنسية			الأخرى			الإجمالي
	عدد الصحف	عدد الأعداد	عدد النسخ الموزعة	عدد الصحف	عدد الأعداد	عدد النسخ الموزعة	عدد الصحف	عدد الأعداد	عدد النسخ الموزعة	عدد الصحف	عدد الأعداد	عدد النسخ الموزعة	
يومية مصلحية	١٠	٣٣٧٠	٦٢٥٩٩٧	٣	٩٨٠	٢٧٧٢	-	-	-	١	٢٠٨	٥٥	٦٢٨٨٢٤
مصلحية	٣	١٠٩٥	١١٨٣٨١	-	-	-	-	-	-	-	-	-	١١٨٣٨١
غير يومية أسبوعية	٤٧	٢٣٧٢	١٥٨٦١٦	٢	١٠٤	٣٦٢٢	٢	١٠٤	٤١٧٥	١	٥٢	٤	١٦٦٤١٧
أكثر من أسبوع	٧٢	٨١٢	٤٣١٩	-	-	-	-	-	-	١	٢٢	٢	٤٣٢١
الإجمالي	١٣٢	٧٦٤٩	٩٠٧٣١٢	٥	١٠٨٤	٦٣٩٤	٢	١٠٤	٤١٧٥	٣	٢٨٢	٦١	٩١٧٩٤٢



الصحف العاملة التي تصدر والنسخ الموزعة منها خارجياً  
طبقاً للغة ودورية الصدور خلال عام ٢٠١٠

النسخ الموزعة بالآلاف

الجمالى	اخرى			الفرنسية			الانجليزية			العربية			الغة		
	عدد	عدد	عدد	عدد	عدد	عدد	عدد	عدد	عدد	عدد	عدد	عدد			
النسخ الموزعة	الأعداد	الصحف	النسخ الموزعة	الأعداد	الصحف	النسخ الموزعة	الأعداد	الصحف	النسخ الموزعة	الأعداد	الصحف	النسخ الموزعة	الأعداد	الصحف	دورية الصدور
٧٦٠١٩	٢٧٠٣	٨	٧	٢٠٨	١	-	-	-	٤٩٧٥٣	٧٣٠	٢	٢٦٢٥٩	١٧٦٥	٥	يومية صباحية
٣٥٥٣	٧٣٠	٢	-	-	-	-	-	-	-	-	-	٣٥٥٣	٧٣٠	٢	مصلية
٩٧٣٠	٩٢٨	١٨	٦	٥٢	١	٩٩١	٥٢	١	١١٠٠	٥٢	١	٧٦٣٣	٧٧٢	١٥	غير يومية اسبوعية
٩	٣٤	٢	١	٢٢	١	-	-	-	-	-	-	٨	١٢	١	اكثر من اسبوع
٨٩٣١٠	٤٣٩٥	٣٠	١٤	٢٨٢	٣	٩٩١	٥٢	١	٥٠٨٥٣	٧٨٢	٣	٣٧٤٥٢	٣٢٧٩	٢٣	الجمالى

الصحف الحزبية التي تصدر والنسخ الموزعة منها محلياً وخارجياً  
طبقاً لنوع الحزب ودورية للصدور خلال عام ٢٠١٠

النسخ الموزعة بالألف

دورية الصدور		يومية			أسبوعية			أكثر من إسبوعية			الإجمالي			نوع الحزب
عدد الصحف	عدد الأعداد	عدد النسخ الموزعة داخليا	عدد النسخ الموزعة خارجيا	عدد الصحف	عدد الأعداد	عدد النسخ الموزعة داخليا	عدد النسخ الموزعة خارجيا	عدد الصحف	عدد الأعداد	عدد النسخ الموزعة داخليا	عدد النسخ الموزعة خارجيا	عدد الصحف	عدد الأعداد	
-	-	-	-	١	٥٢	٥١	-	-	-	-	-	١	٥٢	الحزب الوطني للوطني اليوم
-	-	-	-	١	٥٢	١٣٨٦	٨٠٠	-	-	-	-	١	٥٢	حزب الوفد جريدة الوفد الإسماعيلي
-	-	-	-	١	-	١١٩٦٧	-	-	-	-	-	١	٣٦٥	جريدة الوفد لليومية
-	-	-	-	١	-	-	٢٢	١	-	-	-	١	١١	المطبوعات: (حزب الوفد) جريدة وفد الأنصار
-	-	-	-	١	-	-	-	-	-	-	-	١	٣٦٥	جريدة وفد الفتا
-	-	-	-	١	-	-	٥	١	-	-	-	١	٤	جريدة وفد اليوم
-	-	-	-	١	-	-	٣	١	-	-	-	١	١٢	جريدة وفد المنوبة
-	-	-	-	١	٥٢	٨٦٧	-	-	-	-	-	١	٥٢	حزب التجمع جريدة الاهلي
-	-	-	-	١	-	-	١١	١	-	-	-	١	١٢	المطبوعات: (حزب التجمع) جريدة اهلي قنا

تابع جدول رقم ١١

الصحف الحزبية التي تصدر والنسخ الموزعة منها محلياً وخارجياً  
طبقاً لتسوع الحزب ودورية الصدور خلال عام ٢٠١٠

النسخ الموزعة بالألف

دورية الصدور		يومياً		أسبوعية				أكثر من إسبوعية				الإجمالي		نوع الحزب
		عدد الصحف	عدد الأعداد	عدد الصحف	عدد الأعداد	عدد الصحف	عدد الأعداد	عدد الصحف	عدد الأعداد	عدد الصحف	عدد الأعداد	عدد الصحف الموزعة خارجياً	عدد النسخ الموزعة داخلياً	
حزب الله	جريدة الله	-	-	١	٥٢	-	-	-	-	-	-	٥٢	-	حزب الله
حزب الشعب الديمقراطي	جريدة شعب مصر	-	-	١	٤٨	-	-	-	-	-	-	٤٨	-	حزب الشعب الديمقراطي
حزب الأحرار	الاسرة العربية	-	٢٥٠	١	٤١	-	-	-	-	-	-	٢٥٠	٤١	حزب الأحرار
	جريدة الأحرار	-	٣٥٧	١	٣٧٨٧	-	-	-	-	-	-	٣٥٧	٣٧٨٧	جريدة الأحرار
	المحليات (حزب الأحرار)	-	-	١	٧	-	-	-	-	-	-	٧	-	المحليات (حزب الأحرار)
	الخبر الصعيد	-	-	١	٨	-	-	-	-	-	-	٨	-	الخبر الصعيد
الحزب العربي الديمقراطي التصوي	جريدة العربي	-	-	١	٥٢	-	-	٢٣	٢٧٤	-	-	٥٢	٢٧٤	الحزب العربي الديمقراطي التصوي
حزب السلام الديمقراطي	جريدة الحدث	-	-	١	٦	-	-	١	٤٦	-	-	٦	٤٦	حزب السلام الديمقراطي
الحزب الجول الجديد الديمقراطي	جريدة الجول	-	-	١	٤٨	-	-	-	٩٦٠	-	-	٤٨	٩٦٠	الحزب الجول الجديد الديمقراطي

تابع جدول رقم ١١

الصحف الحزبية التي تصدر والنسخ الموزعة منها مخرجا وخارجيا طبقاً لنوع الحزب ودورية الصدور خلال عام ٢٠١٠

النسخ الموزعة بالألف

الإجمالي		أكثر من إسبوعية						أسبوعية				يومية				دورية الصدور نوع الحزب
عدد النسخ الموزعة خارجيا	عدد النسخ الموزعة دخليا	عدد الأعداد	عدد الصحف	عدد النسخ الموزعة خارجيا	عدد النسخ الموزعة دخليا	عدد الأعداد	عدد الصحف	عدد النسخ الموزعة خارجيا	عدد النسخ الموزعة دخليا	عدد الأعداد	عدد الصحف	عدد النسخ الموزعة خارجيا	عدد النسخ الموزعة دخليا	عدد الأعداد	عدد الصحف	
-	٤٨	٥٢	١	-	-	-	-	-	٤٨	٥٢	١	-	-	-	-	الحزب الجمهورى لحر جريدة الثورة الجديدة
-	٥٨	٥٢	١	-	-	-	-	-	٥٨	٥٢	١	-	-	-	-	جريدة الجمهورى لحر لمطبات:(الحزب الجمهورى لحر)
-	٤'	١٢	١	-	٤	١٢	١	-	-	-	-	-	-	-	-	جريدة الأضر اليوم
-	٤	١٢	١	-	٤	١٢	١	-	-	-	-	-	-	-	-	جريدة جمهورى اسكندرية
-	٤	١٢	١	-	٤	١٢	١	-	-	-	-	-	-	-	-	جريدة جمهورى المرج
-	٣٠	٥٢	١	-	-	-	-	-	٣٠	٥٢	١	-	-	-	-	حزب المحافظين جريدة المحافظين
٨٤٢	٢٠٦٦٥	١٩٣٨	٢٣	-	١٠٧	٨٩	٩	٨٢٣	٤٦٧٤	٥١٢	١٠	١٩	١٥٨٨٤	١٣٢٧	٤	الإجمالي

الدوريات التي تصدر عن القطاع الحكومي و العام / الاعمال العام والنسخ  
الموزعة منها محلياً طبقاً للغة ودورية الصدور خلال عام ٢٠١٠

النسخ الموزعة بالآلاف

الإجمالي			الفرنسية			الإنجليزية			العربية			اللغة دورية الصدور
عدد النسخ الموزعة	عدد الأعداد	عدد الدوريات	عدد النسخ الموزعة	عدد الأعداد	عدد الدوريات	عدد النسخ الموزعة	عدد الأعداد	عدد الدوريات	عدد النسخ الموزعة	عدد الأعداد	عدد الدوريات	
٥٦٦	٣٦٠	١	-	-	-	-	-	-	٥٦٦	٣٦٠	١	يومية
٢١٧٧	٤٠٨	٨	-	-	-	-	-	-	٢١٧٧	٤٠٨	٨	أسبوعية
١١٨٥	٣٢٤	٢٧	-	-	-	١٩٠	٤٨	٤	٩٩٥	٢٧٦	٢٣	شهرية
٢١	٦	١	-	-	-	-	-	-	٢١	٦	١	كل شهرين
٢٥٥	١٨٣	٤٧	-	-	-	١٤	٥٢	١٣	٢٤١	١٣١	٣٤	ربع سنوية
٣٧	٧٢	٣٦	-	-	-	٨	٢٨	١٤	٢٩	٤٤	٢٢	نصف سنوية
١٣	٢٣	٢٣	-	-	-	٣	٩	٩	١٠	١٤	١٤	سنوية
١٩	٩	٣	-	-	-	-	٣	١	١٩	٦	٢	غير منتظمة
٤٢٧٣	١٣٨٥	١٤٦	-	-	-	٢١٤	١٤٠	٤١	٤٠٥٩	١٢٤٥	١٠٥	الإجمالي



جدول رقم ١٣

الدوريات التي تصدر عن القطاع الحكومي و العام / الاعمال العام والنسخ  
الموزعة منها خارجياً طبقاً للغة ودورية الصدور خلال عام ٢٠١٠

النسخ الموزعة بالآلاف

اللغة	العربية			الإنجليزية			الفرنسية			أخرى			الإجمالي			دورية الصدور	
	عدد الدوريات	عدد الأعداد	عدد النسخ الموزعة	عدد الدوريات	عدد الأعداد	عدد النسخ الموزعة	عدد الدوريات	عدد الأعداد	عدد النسخ الموزعة	عدد الدوريات	عدد الأعداد	عدد النسخ الموزعة	عدد الدوريات	عدد الأعداد	عدد النسخ الموزعة		
يومية	-	-	-	-	-	-	-	-	-	-	-	-	-	-	-	-	
أسبوعية	٤	٢٠٢	٦٤	-	-	-	-	-	-	-	-	-	-	-	-	-	
شهرية	٥	٦٠	٢٢	-	-	-	-	-	-	٣	٣٦	٣	-	-	٨	٩٦	٢٥
كل شهرين	١	٦	٣	-	-	-	-	-	-	-	-	-	-	-	١	٦	٣
ربع سنوية	٩	٣٥	٤	-	-	-	-	-	-	٢	٢٤	٦	-	-	١٥	٥٩	٥
نصف سنوية	٥	١٠	١	-	-	-	-	-	-	-	١٦	٨	-	-	١٣	٢٦	١
سنوية	٤	٤	١	-	-	-	-	-	-	١	٨	٨	-	-	١٢	١٢	٢
الإجمالي	٢٨	٣١٧	٩٥	-	-	-	-	-	-	٦	٨٤	٢٥	-	-	٥٣	٤٠١	١٠١

الدوريات التي تصدر عن القطاع الخاص والنسخ الموزعة منها محاسبياً  
طبقاً للغة ودورية الصدور خلال عام ٢٠١٠

## النسخ الموزعة بالآلاف

اللغة	العربية			الإنجليزية			الفرنسية			الإجمالي		دورية الصدور
	عدد الدوريات	عدد الأعداد	عدد النسخ الموزعة	عدد الدوريات	عدد الأعداد	عدد النسخ الموزعة	عدد الدوريات	عدد الأعداد	عدد النسخ الموزعة	عدد الأعداد	عدد النسخ الموزعة	
يومية	٢	٦١٣	١٢٧٩	-	-	-	-	-	-	٦١٣	١٢٧٩	٢
أسبوعية	٣٨	١٩٧٦	٧٦٦١٧	١	٥٢	٤	٢	١٠٤	٤	٢١٣٢	٧٦٦٧١	٤١
نصف شهرية	١	٢٤	٢٠٠	-	-	-	-	-	-	٢٤	٢٠٠	١
شهرية	٧٨	٩٦٣	١٠٧٤٩	-	-	٤٩٨	٧	٨٤	-	١٠٤٧	١١٢٤٧	٨٥
كل شهرين	١٠	٦٠	١١٧	١	٦	٧	٢	١٢	١	٧٨	١٦٧	١٣
ربع سنوية	٤٢	١٦٢	٧٦٤	-	-	٢٦	٤	١٥	-	١٧٧	٧٦٤	٤٦
نصف سنوية	١٢	٢٤	٣٧	-	-	٢	٣	٦	-	٣٠	٣٧	١٥
سنوية	٩	٩	٢٨	-	-	٢	٣	٣	-	١٢	٢٨	١٢
غير منتظمة	٣	١٠	١٣٠	-	-	-	-	-	-	١٠	١٣٠	٣
الإجمالي	١٩٥	٣٨٤١	٨٩٩٢٢	٢	٥٨	٥٣٨	٢١	٢٢٤	٢	٤١٢٣	٩٠٥٥	٢١٨

جدول رقم ١٥

الدوريات التي تصدر عن القطاع الخاص والنسخ الموزعة منها خارجياً طبقاً للغة ودورية المصدر خلال عام ٢٠١٠

النسخ الموزعة بالآلاف

اللغة	العربية			الإنجليزية			الفرنسية			الإجمالي		دورية المصدر
	عدد الدوريات	عدد الأعداد	عدد النسخ الموزعة	عدد الدوريات	عدد الأعداد	عدد النسخ الموزعة	عدد الدوريات	عدد الأعداد	عدد النسخ الموزعة	عدد الأعداد	عدد النسخ الموزعة	
يومية	١	٢٤٨	٤	-	-	-	-	-	-	٢٤٨	٤	
أسبوعية	٢٦	١٣٥٢	٩٧٦٩	-	-	-	-	-	-	١٣٥٢	٩٧٦٩	
نصف شهرية	١	٢٤	٣٥	-	-	-	-	-	-	٢٤	٣٥	
شهرية	٣٠	٣٥٠	٢٠١٤	-	-	-	٧٢	٩٦	-	٤٢٢	٢١١٠	
كل شهرين	٢	١٢	٤٠	-	-	-	-	-	-	١٢	٤٠	
ربع سنوية	١٤	٥٥	٨٢	-	-	-	٤	١٨	-	٥٩	١٠٠	
نصف سنوية	١	٢	-	-	-	-	٤	-	-	٦	١	
سنوية	٢	٢	٣	-	-	-	١	-	-	٣	٣	
الإجمالي	٧٧	٢٠٤٥	١١٩٤٦	-	-	-	٨١	١١٤	-	٢١٢٦	١٢٠٦٠	

توزيع ساعات الارسال للقنوات الرئيسية طبقا للبرامج  
خلال عام ٢٠١٠

جدول رقم (١٦)

القناة الثانية			القناة الاولى			القناة البرامج
النسبة %	س**	ق*	النسبة %	س**	ق*	
٢,٢٧	١٨٩	٣	٣٤,٢٣	٢٩٩٩	٢	السياسية
٥,٣٣	٤٤٤	٤	٦,٢٧	٥٤٩	٢٥	الدينية
٣٢,١٧	٢٦٧٧	١٩	٩,٣١	٨١٥	٤٦	الثقافية
-	-	-	-	-	-	التعليمية
٨,٦١	٧١٦	٢٥	٢,٠٦	١٨٠	٤١	الرياضية
-	-	-	٠,٤١	٣٥	٣٩	الاقتصادية
٦,٨١	٥٦٦	٤١	٦,٦٨	٥٨٤	٥٩	الخدمية
٠,٢٤	١٩	٤٤	٠,١٣	١١	٤	الصحية
٣٤,٦٧	٢٨٨٥	٢٨	٢٢,٥٢	١٩٧٢	٥٤	الاجتماعية
٢,١١	١٧٦	-	١,٣٩	١٢١	٢٥	التاريخية
٠,٣٢	٢٦	٤٦	٠,٤	٣٤	٥٠	السياسية
٧,٤٧	٦٢١	٣٠	١٦,٦	١٤٥٤	١٥	الترفيهية
١٠٠	٨٣٢٣	-	١٠٠	٨٧٦٠	-	الاجمالي

\* ق = دقيقة

\*\* س = ساعة

توزيع ساعات الارسلان للقنوات الاقليمية طبقا للبرامج  
خلال عام ٢٠١٠

جدول رقم (١٧)

القناة	القناة الثالثة			القناة الرابعة			القناة الخامسة			القناة السادسة			القناة السابعة			القناة الثامنة
	ق١	س١	% النسبة	ق٢	س٢	% النسبة	ق٣	س٣	% النسبة	ق٤	س٤	% النسبة	ق٥	س٥	% النسبة	
السياسية	٦	٦٥١	٩,٧٥	٦	٩٢٩	١٤,٠٤	٥٠	٣٦٠	٥,٥٣	٢٥	٨٨١	١٣,٢٢	٢٤	٥٤٤	٨,٤٣	
الدينية	٣٥	٣٩٨	٥,٩٦	٢٩	٥٢٠	٧,٨٧	٣١	٣٨٥	٥,٩١	٣١	٥٠١	٧,٥٢	٤٣	٤٧٤	٧,٣٥	
الثقافية	٤٣	٣٨٢	٥,٧٢	٣٢	٣٧٩	٥,٧٤	٤٧	٤٠٢	٦,١٧	٩	٨٧٤	١٣,١١	٣١	٥٥٥	٨,٦	
التعليمية	٤٨	١١٨٩	١٧,٨٢	٣٠	١١٨٢	١٧,٨٨	٣٣	١٢٤٢	١٩,٠٥	٤٦	١٢٤٤	١٨,٦٦	١٧	١٢٥٠	١٩,٣٧	
الرياضية	٤٤	٧٩٩	١١,٩٧	٢٢	٦٢١	٩,٣٩	٢٢	٥١٩	٧,٩٦	٥١	٤٧٩	٧,١٩	٢٠	٤٦٠	٧,١٣	
الاقتصادية	٢٩	١	٠,٠١	٨	٤	٠,٠٦	٣٣	١٦	٠,٢٥	٥	٧	٠,١١	٨	١٩	٠,٣	
الخدمية	٣٨	٨٢٣	١٢,٣٣	٥٤	٥٥٦	٨,٤٢	٥٤	١٢٦١	١٩,٣٤	٤٢	٣٩٦	٥,٩٥	٤٣	٧٣٧	١١,٤٣	
الصحية	٩	١٤	٠,٢١	٥٩	١٥	٠,٢٤	٦	٦٣	٠,٩٧	٢٧	٢٠	٠,٣١	٢	٢٦	٠,٤	
الاجتماعية	٢٤	١٦٩١	٢٥,٣٤	٤٤	١٦١٥	٢٤,٤٣	١١	١٤٩٣	٢٢,٨٩	٢٣	١٢١٧	١٨,٢٦	٥٤	١٤٩٠	٢٣,٠١	
التاريخية	١	٦٣	٠,٩٤	١١	٢٩	٠,٤٤	٤٨	٤٨	٠,٧٥	٥١	٨٦	١,٣	٣	٣٥	٠,٥٤	
المساحية	٥٣	٢٦	٠,٣٩	٣١	١٦	٠,٢٥	٣٧	٣٢	٠,٥	٤٦	٧٨	١,١٨	٢٠	٣٧	٠,٥٨	
الترفيهية	٣٥	٦٣١	٩,٤٥	١٩	٧٤٣	١١,٢٤	٥١	٦٩٦	١٠,٦٨	٤٥	١٣,١٩	١٩,٣٤	٥٥	٨٢٤	١٢,٧٨	
الاجمالي	٥	٦٦٧٤	١٠٠	٤٥	٦٦١٤	١٠٠	٣	٦٥٤٢	١٠٠	٤١	٦٦٦٨	١٠٠	٢٠	٦٤٥٦	١٠٠	

\* ق = دقيقة

\*\* س = ساعة



توزيع مساعات الارسل لتقوات الشبكات المخصصة طبقا للبرامج  
خلال عام ٢٠١٠

جدول رقم (١٨)

البرامج	التقوات			التقوات لبرمجة			التقوات لآلاف			التقوات لتسوية			التقوات كوميدي			الاسره والظن			التقويم العالى			التكثيرة			البعث الطمس			التعليمية		
	ق	س	%	ق	س	%	ق	س	%	ق	س	%	ق	س	%	ق	س	%	ق	س	%	ق	س	%	ق	س	%			
التعليمية	-	-	-	-	-	-	-	-	-	-	-	-	-	-	-	-	-	-	-	-	-	-	-	-	-	-	-	-		
السياسية	٤٥	٤	٠,٠٦	٢٤	٢	٠,٠٢	٤	٥	٠,٠٢	-	-	-	-	-	-	-	-	-	-	-	-	-	-	-	-	-	-	-		
الدينية	٤	٥٩	٠,٦٧	١٢	١٢	٠,٠٤	٣	١٢	٠,٠٤	٨	٠,١٤	١٢	١٢	٠,٠٤	٢٤	٣٨	٠,١٢	١٢	١٢	٠,٠٤	١٢	١٢	٠,٠٤	١٢	١٢	٠,٠٤	١٢	١٢	٠,٠٤	
التكثيرة	٩	١١٤٤	١٢,٠٦	٤١	١١٤٤	١٢,٠٦	٣٩	١٧٤٤	٢٠,٤٩	٢٥	١١٢١	١٢,٨	١٨	١٢٧٢	١٤,٦٢	١٨	١٢,٨	١١٢١	١٢,٨	١١٢١	١٢,٨	١١٢١	١٢,٨	١١٢١	١٢,٨	١١٢١	١٢,٨	١١٢١	١٢,٨	
الترفيهية	-	٣	٠,٠٢	٣٦	٧٣٥	١٤,٨٢	٥	١٤,٨٢	١٤,٨٢	١٨	٠,٠٦	٥	١٤,٨٢	١٤,٨٢	٣	٣	٠,٠٢	٣	٣	٠,٠٢	٣	٣	٠,٠٢	٣	٣	٠,٠٢	٣	٣	٠,٠٢	
السياسية	١١	٢٠٥٨	٢٢,٥	٣٩	٢١٧	٤,٤٩	٥٤	٨٧٢	١٠,٩٨	١٢	٢,٩٨	١٢	٢,٩٨	١٢	٢,٩٨	١٢	٢,٩٨	١٢	٢,٩٨	١٢	٢,٩٨	١٢	٢,٩٨	١٢	٢,٩٨	١٢	٢,٩٨	١٢	٢,٩٨	
السياسية	٥٥	٦٣	٠,٧٢	٢٩	١	٠,٠٢	١٤	٥٨	٠,٦٦	٨	٠,٠٦	٥	٨	٠,٠٦	٥	٨	٠,٠٦	٥	٨	٠,٠٦	٥	٨	٠,٠٦	٥	٨	٠,٠٦	٥	٨	٠,٠٦	
السياسية	٤١	٥١٦١	٥٨,٩٢	١٦	١٦	٠,١٥	١٥	٢٨٨٨	٤٤,٢٩	٣٦	٥٨,٨٧	٥٤	٥٨,٨٧	٥٤	٥٨,٨٧	٥٤	٥٨,٨٧	٥٤	٥٨,٨٧	٥٤	٥٨,٨٧	٥٤	٥٨,٨٧	٥٤	٥٨,٨٧	٥٤	٥٨,٨٧	٥٤	٥٨,٨٧	
التربوية	١١	١٦٨	١,٩٢	١٨	١	٠,٠٢	١٤	٧٨	٠,٢	٢	٠,٢	١	١,٨٩	٧٨	٢	٠,٢	١٤	١٤	٠,٠٢	١	١٨	١,٩٢	١٦	١٨	١,٩٢	١٦	١٨	١,٩٢	١٦	
التربوية	٣	٩٧	١,١١	٢٩	٢٢	٠,٤٢	٢٣	٢٣,٤٤	٢٠,٩٧	١١	٢٣,٤٤	١٨٢٨	٢٩	٢٠,٩٧	١٨٢٨	٢٩	٢٠,٩٧	١٨٢٨	٢٩	٢٠,٩٧	١٨٢٨	٢٩	٢٠,٩٧	١٨٢٨	٢٩	٢٠,٩٧	١٨٢٨	٢٩	٢٠,٩٧	
السياسية	-	-	-	-	-	-	-	-	-	-	-	-	-	-	-	-	-	-	-	-	-	-	-	-	-	-	-	-	-	
السياسية	-	-	-	-	-	-	-	-	-	-	-	-	-	-	-	-	-	-	-	-	-	-	-	-	-	-	-	-	-	
الاجملى	١٠٠	٨٧٦٠	١٠٠	٧٧٣٦	١٥	١٠٠	٨٧٦٠	١٠٠	٨٧٦٠	١٠٠	٨٧٦٠	١٠٠	٨٧٦٠	١٠٠	٨٧٦٠	١٠٠	٨٧٦٠	١٠٠	٨٧٦٠	١٠٠	٨٧٦٠	١٠٠	٨٧٦٠	١٠٠	٨٧٦٠	١٠٠	٨٧٦٠	١٠٠	٨٧٦٠	

ق = دقيقة

س = ساعة

توزيع ساعات الارسال للقنوات الفضائية المصرية طبقا للبرامج  
خلال عام ٢٠١٠

جدول رقم (١٩)

الفضائية الموجهة لامريكا			الفضائية المصرية			القناة البرامج
النسبة %	س**	ق*	النسبة %	س**	ق*	
٢٦,١	٢٢٨٦	٢٢	٢٤,٠٦	٢١,٧	١٧	السياسية
٥,٥٨	٤٨٨	٥٥	٤,٩	٤٢٨	٥٠	الدينية
٨,٣٩	٧٣٥	-	٧,٦٧	٦٧٢	٥	الثقافية
-	-	-	-	-	-	التعليمية
٤,١٩	٣٦٦	٤٠	٤,١٤	٣٦٢	٤٤	الرياضية
٠,٠٣	٣	-	٠,١٢	١٠	٣٣	الاقتصادية
٠,٩١	٨٠	٩	٢,٣٩	٢٠٩	١٦	الخدمية
٠,٥٣	٤٦	٣٥	٠,٦	٥٢	٣٤	الصحفية
٣٦,٦٨	٣٢١٢	٤٩	٣٧,٩٦	٣٣٢٥	٤٥	الاجتماعية
١,٤	١٢٢	٣٩	١,٣٧	١١٩	٣٩	التاريخية
٠,٧٢	٦٢	٤٢	٠,٤٨	٤٢	١٥	السياسية
١٥,٤٧	١٣٥٥	٩	١٦,٣١	١٤٢٩	٢	الترفيهية
١٠٠	٨٧٦٠	-	١٠٠	٨٧٦٠	-	الاجمالية

\* ق = دقيقة  
\*\* س = ساعة

توزيع مساعات الأرسال بالشمسبكات الانواعية المصرية طبقا لتبرامج

خلال عام ٢٠١٠

جدول رقم (٢٠)

التوقيت	شبكة الترميز			شبكة الترميز			شبكة الترميز			شبكة الترميز			شبكة الترميز			شبكة الترميز			التوقيت						
	ن	س	ن	ن	س	ن	ن	س	ن	ن	س	ن	ن	س	ن	ن	س	ن							
الشمسية	١٢	١٧٨٠	٢٠.٢٢	١٢	٩٠٠	١٠.٢٨	٢	٥٤٤	٦.٢١	٢٥	٦٠	٠.٦٩	٢٧	٤٢٠	٢٨.٨١	٥٦	٧٨٦٨	١٢.٠٥	٤١	١	٠.٠١	٢٤	١١٤٥	٨.٢٥	
الدينية	٤٥	١٥٦٦	١٧.٨٨	٢٧	٧١٦	٨.١٨	٢٢	٧٧٧	٨.٨٧	٤٠	٨٠.٩١	٤٢.٢٧	٥٣	١٨٧٤	١٢.٥	٣٦	٨٩٢٣	١٣.٦٦	٥٩	٢٢٩	١.٥٧	٥٧	١٧٢	١.٢٥	
الاطفال	٤٢	١٢٩١	١٥.٨٩	١١	٦٣٣	٧.٢٣	٥٩	٥٩٥	٦.٨	٤٨	١٥٣	١.٧٦	٢٥	٢١٦٧	١٤.٦٦	٥٦	٦٨٨٧	١٠.٥٥	٢٦	٥٩٨٤	٤١.٠١	٢٥	٨٨٠.٤	٦٣.٤٥	
التطهيرية	١٥	٤	٠.٠٥	٤١	٥٦	٠.٦٥	٢٢	١٢٦	١.٤٤	١	٨٣	٠.٩٥	١٥	٨٠	٠.٥٤	٢٠	٢٠.٢٧	٢.١٢	-	-	-	-	٢٠	٢٠	٠.٤٣
الرياضية	١٧	٢٧	٠.٣٧	١٦	١٨٢	٢.٠٨	٤	٢٩٢٢	٣٣.٢٦	-	-	-	-	-	-	٤٢	١٣١٧	٢.٠٢	-	-	-	-	٢٥	٢٧	٠.٤٩
الاقتصادية	٥٣	٤٩	٠.٥٧	٥٩	٤	٠.٠٦	٥٣	٢٠	٠.٢٤	-	-	-	-	-	-	١٤	١٥٢	١.٠٢	١١	٧٨٢	١.٢	-	٢٠	٨١	٠.٥٩
العلمية	٤٠	٨٨٢	١٠.٠٨	٥٨	٩٧٨	١١.١٧	٥٢	٥٩٩	٦.٨٥	٣٣	١٥٦	١.٧٩	٤٨	٥٩٢	٣.٩٥	٢٣	١٢٥.٢	١٤.١٤	٢٦	٦١٩	٤.٢٥	٥١	٤٨٣	٢.٤٩	
المجبة	٢٨	٩١	١.٠٤	٤٥	٢٦١	٢.٩٩	١٦	١٠.١	١.١٦	-	-	-	-	-	-	٥٣	٨٣	٠.٥٦	٣٥	١٠	٠.٠٧	-	١٢٠	٠.٨٦	
الاجتماعية	٢٣	١٤٣٨	١٦.٢٤	٤٢	١٧٨١	٢٠.٣٤	٥٥	١١٧٦	١٣.٤٤	١٦	١١٣	١.٢٩	٤٨	١٢٧٨	٩.١٤	١٢	٧٦٠.٠	١١.٦١	-	-	-	-	٣٤	١٣٢٥	٩.٥٥
التاريخية	٢٠	١١٠	١.٢٦	٥٤	٩٥	١.٠٩	١٧	١٣	٠.١٥	٧	١٠.١	١.١٥	١٣	٢١٢	٢.٤٢	٥٤	٧٨٠	١.١٩	-	٤	٠.٠٣	-	٢٢	٢٦٢	١.٨٩
السياسية	٥٣	٢٠	٠.٢٤	٥٥	١٥	٠.١٨	١٢	٤١	٠.٤٧	-	-	-	-	-	-	٣٥	٦٨	٠.٦٦	٤٥	٨١٦	١.٢٥	-	٢٠	١٣٦	٠.٩٨
التطهيرية	٤٢	١٢٩٠	١٥.٨٧	-	٢١٢٢	٢٥.٧٥	٤٢	١٨٤٠	٢١.٠١	-	-	-	٢٨	٣٨٢٩	٢٥.٥٤	٢١	١٤.٧١	٢١.٥٥	٥٠	٧٧٤٢	٥٣.٠٦	٥١	١٢١٦	٨.٧٧	
الاجملي	-	٨٧٦٠	١٠٠	-	٨٧٦٠	١٠٠	-	٨٧٦٠	١٠٠	-	٨٧٦٠	١٠٠	-	٨٧٦٠	١٠٠	-	١٤٩٩٤	١٠٠	٢	١٠٠	١٤٩٩٢	١٠٠	-	١٣٨٧٧	١٠٠

ن = دقيقة

س = ساعة

٣٨

توزيع ساعات الارسال بالشبكات الاذاعية الاجنبية الموجهة

طبقا للبرامج خلال عام ٢٠١٠

جدول رقم (٢١)

النسبة	ساعات الارسال		البرامج
	س**	ق*	
%			
٢٦,٨٤	٥٥٧٢	٤٧	السياسية
١٣,٨٣	٢٨٧٢	١٧	الدينية
١٤,٥٩	٣٠٢٩	٥٧	الثقافية
٦,٨٩	١٤٣٠	٣٦	التعليمية
٠,٩	١٨٦	٤١	الرياضية
١,٧٢	٣٥٨	١٠	الاقتصادية
٥,٢٨	١٠٩٦	٢٩	الخدمية
٠,١	٢١	-	الصحية
٢,٤٨	٥١٥	٢٣	الاجتماعية
١,٦٢	٣٣٦	٣٧	التراث التاريخي
١,٨٤	٣٨٢	٥٣	السياحية
٢٣,٩١	٤٩٦٤	٢٥	الترفيهية
١٠٠	٢٠٧٦٧	١٥	الاجمالي

\* ق = دقيقة

\*\* س = ساعة

الباب الثالث  
الكتب والمكتبات



عدد الكتب والكتيبات المولفة والمترجمة وعدد النسخ المطبوعة طبقاً للغة التي تم الطبع بها والموضوع عام ٢٠١٠

جدول رقم ٢٤

عدد النسخ بالألف

الموضوع	للسنة		لبن		علوم إجتماعية		لغات		علوم بحثة		علوم تطبيقية		فنون جميلة		أدب		جغرافيا وتاريخ		علوميات		جملة	
	عدد النسخ	عدد	عدد النسخ	عدد	عدد النسخ	عدد	عدد النسخ	عدد	عدد النسخ	عدد	عدد النسخ	عدد	عدد النسخ	عدد	عدد النسخ	عدد	عدد النسخ	عدد	عدد النسخ	عدد	عدد النسخ	عدد
لغة عربية	٢٥٢	٧٦٠	٢٨٦	٩٦٥٤٧	١٧٥	٤٠٧٣	٢٤٥	١٨٤٢٩	١٥٤	١٧٩٢٨	٢٩٥	٧١٧٩	٨١	٤٨٠	٥٠٥	٨٨٤٧	٧٨	٧٣٤٧	٢٩٧	١١٢٧	٢٣٦٨	٨٢٧١٧
كتيبات	٤٠	٢٢٠	٣٤	٦٥٣٧	١٧	٣٩	١٤	٤٥٦	١	١٢	١٣	١٦١	٦	٢٥١	٤٠٧٧	-	-	-	-	١٧٦٣	٥٢٤	١٣٢١٩
لغة إنجليزية	٣	٣	١	١	١	٩	١١٠	٤٦٨٧	١٣	٢١٥	٧٢	٥٢٥	-	-	-	١٦٧	١	-	٧	٢٦٧	٢٤٠	٥٩٧٥
كتيبات	١	١	١	١	١	١	٢٥	٥٠٥٢	-	-	-	-	-	-	٧٦	-	-	-	١٩	٢٢١	٧٢	٥٣٥١
لغة فرنسية	-	-	-	-	-	-	-	-	١٠٢	١٤	٢	٢٦٨	-	-	١	١	-	-	٦	٧١	٢٤	٥٥٧
كتيبات	-	-	-	-	-	-	-	-	-	-	-	-	-	-	٥	٥	-	-	-	-	٦	٩
الإجمالي	٢٥٥	٧٦٣	٢٨٧	١٦٥٤٨	١٨٧	٤٠٨٢	٣٦٩	٢٣٢١٨	١٦٨	١٨١٥٨	٣٦٩	٨٠٧٢	٨١	٤٨٠	٥٢٧	٩٠١٦	٧٩	٧٣٤٨	٣١٠	١٥٦٥	٢٦٣٢	٨٩٢٥٠
كتيبات	٤١	٢٢١	٣٥	٦٥٣٨	١٨	٣٩	٤٠	٥٥١١	١	١٢	١٣	١٦١	٦	٢٨١	٤١٥٨	-	-	-	١٧١	١٩٣٤	٦٠٢	١٨٥٧٩

١  
١  
١

جملة	لغات أخرى		اللغة الفرنسية		اللغة الإنجليزية		اللغة العربية		لغة الطبع الطبعة	
	عدد النسخ	العدد	عدد النسخ	العدد	عدد النسخ	العدد	عدد النسخ	العدد		
٢٢٥٢٨	٢٧١	-	-	-	٨٦١	٤٣	٢١٦٦٧	٣٢٨	طبعة أولى كتب	
٨٠٢٦	٢١	-	-	-	٣٠٠١	٢	٥٠٢٥	٢٩	كتيبات	
٤٤٨٦٦	٦٣٣	-	-	٥٤٩	٢١	٤٧٠٥	٨٦	٣٩٦١٢	٥٢٦	طبعة معادة طبق الأصل كتب
٤١٦٧	٤٧	-	-	-	-	١٧٦٨	١٩	٢٣٩٩	٢٨	كتيبات
٩٧١٦	١٨٧	-	-	٧	٢	٢٥٥	٢٥	٩٤٥٤	١٦٠	طبعة معادة مع التعديل كتب
٢٣١٥	٩	-	-	٤	١	٥١١	٥	١٨٠٠	٣	كتيبات
٧٧١١١	١١٩١	-	-	٥٥٦	٢٣	٥٨٢١	١٥٤	٧٠٧٣٣	١٠١٤	الإجمالي كتب
١٤٥٠٨	٨٧	-	-	٤	١	٥٢٧٩	٢٦	٩٢٢٤	٦٠	كتيبات

جدول رقم ٢٤

عدد كتب وكتيبات الأطفال المولفة والمترجمة وعدد النسخ المطبوعة

طبقاً للطبعة عام ٢٠١٠

عدد النسخ بالآلاف

كتيبات		كتب		البيان
عدد النسخ	العدد	عدد النسخ	العدد	الطبعة
٣٥٢٦	٤٠٢	١٥٦٦	٣٨٧	طبعة أولى
١٨٧	٢٠	١٤١٣	٢٤	طبعة معادة طبق الأصل
١٣٠	٤	٢٧	٣	طبعة معادة مع التعديل
٣٨٤٣	٤٢٦	٣٠٠٦	٤١٤	الإجمالي

عدد الكتب والكتيبات المؤلفة والمترجمة وعدد النسخ\*  
المودعة إيداعاً قانونياً بدار الكتب والوثائق القومية  
طبقاً للموضوع عام ٢٠١٠

جدول رقم ٢٥

المترجمة		المؤلفة		الكتب والكتيبات الموضوع
عدد النسخ	العدد	عدد النسخ	العدد	
٤٤٠	٤٤	٣٨٣٠	٣٨٣	فلسفة وعلم نفس
٤٥٠	٤٥	٣٨٠١٠	٢٨٠١	دين
١١٧٠	١١٧	٢٤٦٦٠	٢٤٦٦	علوم اجتماعية
١٢٠	١٢	٥٣٦٠	٥٣٦	لغات
٢٠٠	٢٠	٥٤٢٠	٥٤٢	علوم بحثه
٤٢٠	٤٢	١٠٧٠٠	١٠٧٠	علوم تطبيقية
٤٣٠	٤٣	٤٢٠٠	٤٢٠	فنون جميلة
١٧٢٠	١٧٢	٢٥٤٩٠	٢٥٤٩	أدب
٥٧٠	٥٧	٩٣١٠	٩٣١	جغرافيا وتاريخ
١٣٠	١٣	٢٨١٠	٢٨١	عموميات
٥٦٥٠	٥٦٥	١١٩٧٩٠	١١٩٧٩	الإجمالي

\* تودع ١٠ نسخ من كل موضوع حسب قانون الإيداع .

قاعات الإستماع للموسيقى		قاعات عرض الأفلام		قاعات المحاضرات		قاعات الإطلاع		عدد العاملين			عدد المكتبات	البيان نوع المكتبة
عدد المقاعد	عدد القاعات	عدد المقاعد	عدد القاعات	عدد المقاعد	عدد القاعات	عدد المقاعد	عدد القاعات	جملة	بناك	ذكور		
٦٧	٥	٢٣٠	٤	٨٩٥	٢٦	٣٨٧٥	١٩٠	٩١٣	٤٨٦	٤٢٧	٦١	<u>علمية</u> قومية وعلمة
١٩٠٨	٥١	٢٠٥٠	٤٢	٨٩٠٧	٢٩٥	٩٩٦٠	٦٢٣	٢٠١٢	١٠٤٥	٩٦٧	٢٨٤	مراكز ثقافية
١٩٧٥	٥٦	٢٢٨٠	٤٦	٩٨٠٢	٣٢١	١٣٨٣٥	٨١٣	٢٩٢٥	١٥٣١	١٣٩٤	٣٤٥	جملة
٩٤١	١٠٥	٨٧٨	١٠٧	٢٨٥٣	١٥٢	٧٧٦٥	٥٧١	١٥٠٧	٩٤٩	٥٥٨	٢٣٩	<u>متخصصة</u> قطاع حكومي
٣٤٠	٤	٣٠٠	٥	٦٩٧	٢٣	١١٨٥	٤٩	١٧٩	١٢٢	٥٧	٣٧	قطاع علم
١٣٩	٣	٤٩٦	٥	١٥٤١	٢١	٢٨١٣	٧٣	٣٥٤	١٨٥	١٦٩	٤٨	قطاع خاص
١٤٢٠	١١٢	١٦٧٤	١١٧	٥٠٩١	١٩٦	١١٧٦٣	٦٩٣	٢٠٤٠	١٢٥٦	٧٨٤	٣٢٤	جملة
٢٠٤٢	٤٠	٢٩١٩	٤٣	٥٧٧٧	١٠٧	٣٧١٩١	٨٣٨	٤٣٥٣	٢٦٨٦	١٦٦٧	٣٨٨	<u>جامعية ومعاهد</u> جامعات وكليات
١١١١	١٥	٢١١٦	١٣	٢٣٧٣	٥٨	٤١٢٢	٧٦	١٩٠	١١١	٧٩	٤٦	معاهد عليا خاصة
٥	١	١٣٦	٢	٦٢٢	٢٠	١٨١٦	٥٣	١١٨	٥٨	٦٠	٤٧	معاهد متوسطة
٣١٥٨	٥٦	٥١٧١	٥٨	٩٧٧٢	١٨٥	٤٣١٢٩	٩٦٧	٤٦٦١	٢٨٥٥	١٨٠٦	٤٨١	جملة
٦٥٥٣	٢٢٤	٩١٢٥	٢٢١	٢٤٦٦٥	٧٠٢	٦٨٧٢٧	٢٤٧٣	٩٦٢٦	٥٦٤٢	٣٩٨٤	١١٥٠	الإجمالي



إجمالي المكتبات بدور الكتب والمكتبات عام ٢٠١٠

جدول رقم ٢٧

الأرقام بالملات

نوع المكتبة	الكتب والمكتبات	المخطوطات	المصورات	الموسوعات	القواميس	الأطالس	الخرائط
علمية تربوية وعلمية	٩٠٧٣	٣٩	١٢	١٢	٤٦	٢	١٢
مراكز ثقافية	١٨٧٢٧	١٦٠	٩	٧٧	٨	-	١
جملة	٢٧٨٠٠	١٩٩	٢١	٨٩	٥٤	٢	١٣
متخصصة قطاع حكومي	١١٧٦٦	٢٩	٦٠	٦٨	٦٦	٨	٥
قطاع علم	٢١٣٤	-	١	٧	١٩	٢	-
قطاع خاص	٤١٢٤	١٠	-	٢٧	١٤	٧	-
جملة	١٨٠٢٤	٣٩	٦١	١٠٢	٩٩	١٧	٥
جامعة ومعاهد جامعات وكليات	٥٨١١٢	٢٤٠	١١٤	١٠٥	٢٢٩	١٠١	١١
معاهد عليا خاصة	١٧٨٠	٢٦	-	٤	٦	١	٥
معاهد متوسطة	١٥٣٩	٨	٢	٢	٢٨	-	١
جملة	٦١٤٣١	٢٧٤	١١٦	١١١	٢٦٣	١٠٢	١٧
الإجمالي	١٠٧٢٥٦	٥١٢	١٩٨	٣٠٢	٤١٦	١٢١	٣٥

عدد العاملين وقاعات الإطلاع والمكتبات من الكتب و المكتبات وحركة تداولها بالمكتبات  
المختلفة طبقاً للمحافظات علم ٢٠١٠

ت

س

حركة التداول (بالآف)				المكتبات (بالآف)	قاعات الإطلاع (٢)		عدد العاملين			(١) عدد المكتبات	البيان المحافظة
خارج المكتبة		داخل المكتبة			عدد المقاعد	العدد	جملة	جنث	ذكور		
مستعرون	كتب وكتيبات	مطالعون	كتب وكتيبات								
٢٢٩	٣٢٦	٨٨٦	١٢٦٩	٢٢٨٠	١٣٧٧٨	٤٠٥	١٧٨٠	١٠٧١	٧٠٩	١٩٧	القاهرة
١٢٤	٤٣١	٤٩٢	٦١٥	٦٨٦	٣٥٧١	٩٦	٦٧٧	٤٩٢	١٨٥	٥٠	الأسكندرية
١٩	٢٦	٧٠	٩٧	١٤٢	٩٨٩	٣١	٩٧	٦٩	٢٨	١٩	بورسعيد
٥	٦	١٤	١٥	٨٣	٤١٦	١٧	٦٨	٤٩	١٩	١٢	السويس
٤٠	٦٧	٣٠٣	٥١٢	٤٥٣	٢٨٧٦	١١٤	٢١٨	١٥٧	٦١	٣٣	حلوان
١٨	٢٥	٧٨	١١٠	٢٤٧	٢٦٠٣	٤٥	٢١٥	١١١	١٠٤	٣٤	٦ أكتوبر
١٥	١٦	١٣٩	١٥١	١٨٤	٩٨٤	١٢٥	٢٢٠	١٤٨	٧٢	٣٢	دمياط
١٢٦	١٥٧	٣٣١	٤٢٨	٦٥٣	٣٥٢٩	٩٠	٥١٨	٣٢٣	١٩٥	٥٧	الدقهلية
٣٣	٧٨	٣٣٦	٣٥١	٥٥٨	٣٨١١	٣٨١	٥٣٩	٣٢٩	٢١٠	٥٢	الشرقية
٢٦	٤٣	١٤٨	١٧٢	٢٨٨	٢٣٣٩	٢٠٤	٣٥٤	٢٢٠	١٣٤	٥٥	القليوبية
٣٢	٣٤	٩٩	١٠٧	٢٠٩	١٠٠٩	٣٣	١٢١	٧٧	٤٤	٢٦	كلر الشيخ
١٦٥	٢٥٠	٤٥٧	١٣٢٩	٣٤٦	٣١٥٣	٧٢	٤٠٥	٢٣٩	١٦٦	٤٣	الغربية
٨٧	١٢٠	٢١٩	٢٧٠	٤٦٠	٣١١٦	٧٦	٤١٣	٢٢٠	١٩٣	٤٨	المنوفية
٥٠	٤٦	١١٩	١٢٠	٢٢٢	١١٣٧	٥٨	٣٥٠	١٢١	٢٢٩	٣٦	البحيرة
٣٣	٣٤	٥٦	٨١	٣٢٠	١٥٩٨	٤٨	٢١٠	١١٧	٩٣	٣٤	الإسماعيلية
١٣١	١٩٤	٥٨٦	٢٠٥٨	١١٣٠	٦٥٩٢	١٨٥	١٤٢٠	٩٥٩	٤٦١	١٠١	الجيزة

١١٠٠  
١١٠٠  
١١٠٠

حركة التداول (بالألف)				المكتبات (بالألف)	قاعات الإطلاع (٢)		عدد العاملين			(١) عدد المكتبات	البيان المحافظة
خارج المكتبة		دخل المكتبة			عدد المقاعد	العدد	جملة	تث	ذكور		
مستعمرون	كتب وكتيبات	مطلعون	كتب وكتيبات								
٥٨	٩٣	١٣١	١٥٣	٢٢٣	١٩٩٩	٥٩	٢٥٦	١٣٩	١١٧	٤٧	بنى سويف
٥	١٩	٤٠	٤٩	١٢٠	٥٩٨	٢٣	١٥٩	٩٤	٦٥	١٨	الفيوم
١١٦	٢١٣	٨٤٣	٩٠٦	٥٠٠	٢٦٢٦	٧٧	٢٧٧	١٢٤	١٥٣	٤٢	المنيا
٧٢	١٢٤	٣٨٤	٤٥٨	٤٣٥	٤٧٥٩	٩٨	٥١٧	٢٧٥	٢٤٢	٥١	أسيوط
٣٩	١٠٩	٢١٥	٣٢٢	٣٤٦	٢٢٩٤	٥٧	٢١٩	٩٠	١٢٩	٣٤	سوهاج
٦٥	٧٣	١٩٩	٢٠٨	٢٤٠	١٣٥٠	٦٤	٢٠٥	٤٩	١٥٦	٣٩	قنا
٢٠	٢٣	٨٧	١٠٠	١٣٧	٧٠٩	٢١	٤٧	١٧	٣٠	١٥	أسوان
٢	٢	١٢	١٦	٩١	٣١٧	٩	٩٨	٣١	٦٧	٨	مدينة الأقصر
٧	٩	٢١	٢٣	٦٠	٥٣٩	١٧	٤٢	٢٢	٢٠	١١	البحر الأحمر
١٠	١٢	١٧٤	١٧٩	١٥٤	٨١٩	٣١	٨٩	٤١	٤٨	٢٢	الوادى الجديد
٣	٥	١٠	١١	٣٢	٥٢٧	١٩	٤٧	٣٣	١٤	١٨	مطروح
٦	١٣	١٣	١٦	٣٥	٣٨٥	٨	٣٤	١٧	١٧	٦	شمال سيناء
٧	٧	١١	١١	٩٢	٣٠٤	١٠	٣١	٨	٢٣	١٠	جنوب سيناء
١٥٤٢	٢٦٥٩	٦٤٧١	١٠١٣٧	١٠٧٢٦	٦٨٧٢٧	٢٤٧٣	٩٦٢٦	٥٦٤٢	٣٩٨٤	١١٥٠	الإجمالي

- (١) تشمل المكتبات العامة والمتخصصة والجامعية والمعاهد .  
(٢) لا تتضمن قاعات المحاضرات وعروض الأفلام والإستماع للموسيقى .

الباب الرابع  
قصور وبيوت الثقافة والجمعيات  
الثقافية والمؤتمرات

عدد قصور وبيوت الثقافة وعدد العاملين بها و النشاط الثقافي والترجيح وعدد الحاضرين طبقا للمحافظات  
عام ٢٠١٠

جدول (٢٢)

النشاط الثقافي														عدد العاملين	عدد قصور وبيوت الثقافة	البيان /المحافظات		
الجملة		حرف بيلية		فنون تشكيلية		فنون شعبية		عروض سينمائية		حلات موسيقية		حلات مسرحية					محاضرات وندوات	
الحاضرين	العدد	الحاضرين	العدد	الحاضرين	العدد	الحاضرين	العدد	الحاضرين	العدد	الحاضرين	العدد	الحاضرين	العدد	الحاضرين	العدد			
٤٠٥٨٦	١٧٧٥	٢١٤	٢٢	٢٩١٠	٩٧	٢٠٠	٢	٧٢٨	٣٤	٨٢٢٨	١٢٠	٧٥٥	٩	٢٦٤٤١	١٤٩١	٦٥٤	٢٥	القاهرة
١٥٦٢٩٩	٤٣٥	٨٢	٥	٥٤٢٧	٢٨	٥٨٨٣١	٧٠	٦١٥٤	٧٩	٣٦٩٨٥	١٢٩	٤٨٨٢٠	١١٧	-	-	٣٥١	١٣	الإسكندرية
٤٥٩٦٠	١٠١	-	-	-	-	٣٤٥٠٠	٦٩	-	-	١٠٣٦٠	٢٩	١٦٠٠	٣	-	-	١٣٩	١٤	بورسعيد
٤١٢٧٢	١٩٩	١٢٤	١٠	١٦٥٠	٢٣	٢٢٩١٠	٤٧	٧٢٤	٤٥	١٥٢٨٥	٦٥	٦٨٠	٦	-	-	٩٠	٩	المنيا
٢٤٤٥٤	٧٥١	١٥٠	١٧	٣٠٤٧	٩٩	٨٠٠	٤	٤٧٠	٨	٤٤١٢	٦٢	٤٨٦٨	٢٩	٢٠٤٠٧	٥٢٢	٧٤	٩	حلوان
٥٦٨١٦	٤٣٥٦	-	-	٣٧١٨	١٦٥	٦٨٢٨	٧٧	-	-	-	-	٤١٠٠	١٥	٤٢١٦٣	١٠٩٩	١٧١	١٩	شبراخيت
١٣٠٣٢٥	٤٥٧	٣٩١٨	٣٠	٤٣٤٠٦	١٤٢	٥٠٢٨٦	١١٦	٢٨١٥	٩٤	١٠٤٥٠	١٩	١٨٧٥٠	٥٦	-	-	١٣٧	١٩	دمياط
٣٧٠٦٢٧	١٦٦٦	٦٨٣	٩	٧٢٦٨٩	٢٢٨	٤٨٢٤٠	١٤٣	١٩٨٥	٩٦٣	٢٠٤٧٢٠	٢١٢	٤٢٣٥٠	٧١	-	-	٤٥٣	٤٠	الدقهلية
٨٥٥٢٢	٢٧٢٣	٧٥٥	٥	١٠٢٤٥	٨٢٢	٢٧٧٥٠	٨١٧	٢٨٠٠	١٦	٣١٢٩٢	٩٢٥	١٢٠٩٠	١١٨	-	-	٥٠٤	٢٤	الشرقية
٨٨٤٢٧	٤٨٦٣	-	-	٩٣١٢	١١٨	١٣٧٣٢	٩١	٧٣٥٨	١٣٥	٢١٠٥	٢٦	١٨٠٠	١٠	٥٤٠٧٠	٤٤٨٣	٦٨٠	٢٨	القليوبية
١٥١٢٥٠	٤٢٧	١٩٠	٢	١٠٨٧٢	١٠٦	٩٨٤٤٠	٢١٠	-	-	٣٩٤٧٠	٨٩	٢٢٧٨	٢٠	-	-	٣٩٢	٢٤	كفر الشيخ
٤٩٧٢٧	٣٤٤	-	-	٤٥٠٧	٤٠	١٥١٠٥	٧٣	٥٤٠	٦	٢٣٠٢٥	١٩٩	٦٥٠	٢٦	-	-	٤٤٤	٣٠	الغربية
٨٤٠٥٦	٦٦٥	٣٢٤٨	٤٤	١٥٩٦	٢٥	٤٣٣٢٥	٧٣	٥٣٩٧	٩	٢٣٣٥٠	٦٨	٧١٤٠	٤٦	-	-	٤٢٣	١٨	المنوفية
٤٨٥٩٣	٢٢٠	-	-	٦٩٠٨	٨٧	-	-	-	-	٢٢٠١٠	١١٠	٩٦٧٥	٢٢	-	-	٤٩٥	٢٩	البحيرة
٧٨٦٨٨	٤٣٥	٤٦٩	٦	١٣٢٤	٤٤	٣٧٦٤٥	١٣٠	٢٢٢٥	١٠٦	٢٣٥٧٥	٧٢	١٣٤٥٠	٧٧	-	-	١٠٧	١٢	الإسماعيلية
٢٠٨٨١	٤٦١	-	-	٤٥	٣	-	-	-	-	٢٣٠	٢	-	-	٢٠٦٠٦	٤٥٦	١٤٤	١٤	الجزيرة
١٠٤٢٩٩	١٧٢١	-	-	١٥٢٥	٢٠	١٥٢٧٠	٧٤	-	-	١٢٠٦٠	٤٩	١٣٥٥٨	٤٢	٦١٨٨٦	١٥٢٦	٢٠٨	١٣	بنى سويف
٨٠١٠١	٦٤٥	٤٠٠	٢	٩٨٥	١٥	٩٠٠	٥	١٠٠٣٠	٢٨	٢٦٢٦٠	٤٩	٤٧٥٠	١٩	٢١٧٧٦	٥٢٧	٨٧	١٤	الفيوم
١١٢٣٩٤	٣٥٠٠	١٤٩	١٧٩٧	٤٨٢٩	١٥٩	٣١٤٥٥	١٢٥	٨	٢	١٦٨٧٠	١٣٢	٢٧١٧٤	١٠٦	٣١٤٠٩	١١٧٩	٢٦٠	٢٤	المنيا
١٨٤١٢٧	١٦٩٢	-	-	٢٠٠٦٠	٥	٤٧٢٢٣	١٦٩	١٠٦٤	٣٨	٤٥٦٨٥	١١٢	١٨٤٢٧	١٠٤	٥١٥٨٨	١٢٦٤	٣٩١	٢٦	أسسوط
٢١٦١٢٢	٨٠٠	٩٠٠	٢	١٤٠٦٢	٢٥	٨٨٩٨٥	٨٤	-	-	٢٤٧٥٠	٥١	١٥٢٧٢	٢٦	٧٢١٦٣	٦١٢	٣٠٤	١٩	مركز
٩٩٧٧٤	٧٤٣	٢٠٧	١١	٨١٩	٢٠	٤١٧١٢	٦٣	٣٦٠	١٨	٣٤٧٨٠	٥٢	١٤٠٠	٥	٢٠٤٩٦	٥٧٤	٢٩٨	١٩	قنا
٩٣٠٥٠	٢٠٨١	١٧٣٠	٥٠	١٢٥٧٩	٦٥	٦٤١١	٩٢	٣٤١٩	٦٥٤	٨٤٠٨	٣٧	١٦١٨٥	٤٥	٤١٣١٨	١١٠٨	٢١٤	٢٤	أسيوط
٣٩١٤٦	٧٥١	٨٨٧	١٧	٣٤٤٢	٤٨	٥٧٧٦	٢٤	٣٦٤	١٣	٥٠٠	١	٢٨٧٤	١٦	٢٤٣٠٣	٦٣٢	٢٠٦	١٢	مدينة الأقصر
٨٨٢٧٣	١٣٢١	١٢٤٣	٩٩	٤٨٠٤	٢١٨	١٤٧٥٥	٦٧	٦٢٦٥	٣٥٩	٢٢٠٠	٤	٤١٨٠	١٣	٥٤٨٢٦	٥٦١	١٠٧	١٠	البحر الأحمر
٦٤٦٦٦	١٠١٦	١٠	١	٢١٦٠	١٩١	٣١٥٥٢	١٤٨	-	-	١٣٥٢٦	٥٨	-	-	١٧٢٧٨	٦١٨	١٧٢	١٨	الوادى الجديد
٢٩٠٦٥	١٨٤	-	-	١١٠٠٥	٧١	١٨٠٦٠	١١٣	-	-	-	-	-	-	-	-	٩٣	٧	مطروح
٩٩٥٩٢	٢٠٧	١٣٥٢	١٠	١١٢٠	٥	٧٠٧٧٥	١٢٢	-	-	٢٥٣١٥	٦٣	١٠٠٠	٧	-	-	١٦٢	١١	شمال سيناء
٢٤٥٢٥	١٧٨	٣٠٧٩	١٨	٣٨٩٠	٦٩	١٥٩٤٠	٦٠	٤٠١	٢٤	٢٥٥	٢	١٠٠٠	٥	-	-	٦٣	٨	جنوب سيناء
٢٧١٨٤٥١	٣١٣٥٤	١٩٤١٠	٢١٥٧	٢٥٩٩٨٦	٣٠٢٨	٨٤٩٩٨٦	٣١١٨	٥٥١٠٧	٢٦٣١	٢٧٦٣١٢	٢٧٣٤	٢٨١٢٢٦	١٠٠٤	٥٧٦٣٣٠	١٦٦٧٢	٧٤٤٥	٥٣٩	الإجمالي



جدول (٣٠)

النشاط الثقافي																عدد العاملين	عدد الجمعيات	البيان المحافظات	
* أخرى		حفلات موسيقية		حفلات سينمائية		حفلات مسرحية		مؤلفات	مجلات		بحوث				محاضرات وندوات				
عدد الدعوات بالآلاف	العدد	عدد الدعوات بالآلاف	العدد	عدد الدعوات بالآلاف	العدد	عدد الدعوات بالآلاف	العدد		الاعداد الصادرة	العدد	جاري نشرها		تم نشرها		عدد الدعوات بالآلاف				العدد
											عدد القائمين	العدد	عدد القائمين	العدد					
-	-	٣	٥٩	٣	٨٧	١	٣٠	٧	٢٥٢	٢٧	٣٢	٣١	٤٥٩	٢٤٨	٢٣	٧١٤	١٢٥٥	٥٨	القاهرة
-	-	-	١١	-	٣	-	-	٢	٦٧	٥	١٠	٢	٢٤٩	١٢٤	٣	١٣٥	١١٨	١١	الإسكندرية
-	-	-	-	-	-	-	-	-	-	-	-	-	-	-	-	٦	٣	١	بورسعيد
-	-	-	-	-	-	-	-	-	-	-	-	-	-	-	١	٩	٤٣	٢	حلوان
-	-	١	٢٠	-	-	-	٢	-	-	-	-	-	٣	٣	٤	٦٤	٧٠	٣	دمياط
-	-	٢	١٤	-	-	١	٢	-	-	-	-	-	-	-	٥	٣٢٥	٦٦	٤	الدقهلية
-	-	-	-	-	-	١	٣	١	-	-	-	-	٥	٢	١	١٢	٤٨	١	الشرقية
-	-	-	-	-	-	-	-	-	٤	١	٤٠	٢٥	١٠٠	٦٠	-	٢	٤٩	٣	القليوبية
-	-	٥	٢٠	-	-	-	٤	-	-	-	-	-	-	-	٦	١٢٥	١١٢	٧	كفر الشيخ
-	-	-	-	-	-	-	-	-	-	-	-	-	-	-	-	٦	٥	١	للفريسة
-	-	-	-	-	-	-	-	-	-	-	-	-	-	-	٢	٧٢	٤٠	٦	المنوفية
٢	١	٨	٧٠	-	-	٩	٢٤	١	٢٠	٢	-	-	٨	٨	١١	١٨٠	٢٧	٧	البحيرة
-	-	-	-	-	-	-	-	-	-	-	١	١	-	-	-	٥٥	١٦	٢	الإسماعيلية
-	-	-	-	-	-	-	-	١	١٦	٧	٦١	٤٢	٢٩٢	١٣٧	١	١٨	١٤٣	٩	الجيزة
-	-	٢	١٧	-	-	-	-	-	-	-	-	-	-	-	-	٥	٢٠	٢	بنى سويف
-	-	٢	٩٠	٢	١٠	٢	٢٥	-	-	-	-	-	-	-	٢	١٠١	٦	٢	الفيوم
-	-	-	-	-	-	-	١٠	١	٣	١	-	-	-	-	١	٥٤	٣٦	٢	المنيا
-	-	١	١٦	-	٥	١	١٥	-	-	-	٢	٢	٢٢٦	٧٠	٤	١٦٥	١٢١	١٣	أسيوط
-	-	٢	٥	-	-	٥	١٣	-	-	-	-	-	-	-	٣	١٨	٢	١	مطروح
-	-	١	١١	-	-	-	١٠	-	١٢	٢	-	-	-	-	١	٣٧	١٣	٢	شبين
-	-	-	-	-	-	-	-	-	-	-	-	-	-	-	-	-	٦	١	البحر الأحمر
-	-	-	-	-	-	-	-	-	-	-	-	-	-	-	-	٥	١٨	٢	الوادى الجديد
٢	١	٢٧	٣٣٦	٥	٢٢٥	٢٠	٢١١	١٣	٣٧٤	٤٥	١٤٦	١٠٣	١٣٤٣	٦٥٢	٦٨	٢١١٨	٢٢١٧	١٤٠	الإجمالي

عدد المؤتمرات التي عقدت داخل ج.م.ع طبقا للموضوع ومدة انعقاد المؤتمر عام ٢٠١٠

الموضوع	مدة الانعقاد	اقل من ٣ ايام	٣-٥ ايام	٥-١٠ ايام	١٠ ايام فأكثر
دين	-	-	١	-	-
علوم إجتماعية	١	١١	٢	٣	-
لغات	-	-	١	-	-
علوم بحثه	-	٣	-	١	-
علوم تطبيقية	٩	٣٢	٧	٥	-
فنون	-	١	١	٢	-
الأجمالي	١٠	٤٨	١١	١١	-

عدد المؤتمرات التي عقدت بالخارج وعدد المشتركين فيها من ج.م.ع  
طبقاً للموضوع ومدة انعقاد المؤتمر عام ٢٠١٠

جدول (٣٦)

١٠ أيام فأكثر		١٠-٥ أيام		٥-٣ أيام		أقل من ٣ أيام		مدة الانعقاد الموضوع
عدد المؤتمرات	عدد المشاركين	عدد المؤتمرات	عدد المشاركين	عدد المؤتمرات	عدد المشاركين	عدد المؤتمرات	عدد المشاركين	
-	-	-	-	٢	١	-	-	لين
٢٦	١٣	٦٦	٣٧	٨٤	٦٣	٣	٣	علوم إجتماعية
-	-	١٠	٥	١	١	-	-	لغات
-	-	-	-	٢	٢	١	١	علوم بحثه
١٩	١٠	١٠٦	٧٢	١٥٥	١١٥	٧	٧	علوم تطبيقية
-	-	٣	٢	١	١	-	-	فنون
-	-	-	-	١	١	-	-	جغرافيا وتاريخ
٤٥	٢٣	١٨٥	١١٦	٢٤٦	١٨٤	١١	١١	الأجمل

## الباب الخامس

المتاحف والحدائق والمناطق الأثرية  
والمحميات الطبيعية والمعارض

عدد المتاحف والحدائق والمناطق الاثرية والمحميات الطبيعية وعدد العاملين  
بها طبقاً للتوزيع والزائرين وجملة الإيرادات عام ٢٠١٠

جدول (٣٣)

الإيرادات المحصلة (بالآلاف)		عدد الزائرين بالآلاف (١)		عدد العاملين			العدد	البيان النوع
النسبة المئوية (٣)	القيمة	النسبة المئوية (٢)	العدد	جملة	إناث	ذكور		
٦٩,٦١	١٦.٤٥٧	١٣,٣٨	٣١٨١	٣٢٢٠	١٥١٤	١٧٠٦	٥٧	متاحف فن وتاريخ
٥,١٩	١١٩٧٥	٥,٠٣	١١٩٦	١١٥٦	٥٠٤	٦٥٢	١٦	متاحف علوم طبيعية وبحثة وتطبيقية
٢٥,٢	٥٨.٨٥	٨١,٥٩	١٩٤٠٢	٤٦٥٥	٨٢١	٣٨٣٤	٤٨	حدائق الحيوان والاسماك والنباتات
١٦,٢١	٢٩٩٨٦	٣٣,٥	١٦٨٨	٢١٩٤	٥٧٠	١٦٢٤	٤٥	المناطق الاثرية الاسلامية والقبطية
٩٠,٢٨	٢٧٨٦٢٥	٨٠,٠٥	٦٦٧٢	٢٤٠٢	٣٩٥	٢٠٠٧	٥٦	المناطق الاثرية الفرعونية
٠,٠١	٣	٢,٦٩	٧	٥٤	١١	٤٣	٢	محميات طيور وحيوانات
٠,٠٠	-	٠,٣٨	١	٣٣	٢	٣١	٢	محميات نباتات
٩٩,٩٩	٢٥١٩٩	٩٦,٩٢	٢٥٢	٥٩٤	٩٧	٤٩٧	١٤	محميات موارد طبيعية
-	٥٦٤٣٣٠	-	٣٢٣٩٩	١٤٣٠٨	٣٩١٤	١٠٣٩٤	٢٤٠	الاجمالي

(١) برسم ومجاناً

(٢) النسبة المئوية لزائري كل نوع الى اجمالي عدد الزائرين .

(٣) النسبة المئوية لإيرادات المتاحف والحدائق الى اجمالي الإيرادات المحصلة .



عدد المتاحف وعدد الزائرين ونسبتهم المئوية الى عدد السكان التكتبرى وجملة الإيرادات المحصلة طبقا للمحافظات عام ٢٠١٠

جدول ( ٣٤ )

الإيرادات المحصلة بالآلاف	النسبة المئوية لعدد الزائرين	عدد الزائرين بالآلاف	التقدير السكاني للمحافظات بالآلاف	عدد المتاحف	المحافظات
١٢٤٢٦١	٢٦,٨٨	١٩٤٩	٧٢٤٩	٢١	القاهرة
٤٩٠٣	١٣,٥٨	٥٩٨	٤٤٠٠	٩	الإسكندرية
٣٤	٥,٥٣	٣٤	٦١٠	٢	بورسعيد
٢٩	٠,١٨	٣	١٨٤٦	٢	حلوان
٣٣٧٩	١١,٩٢	٣٦١	٣٠٣٢	٢	الكنوة
١٥	١,٢٥	١٥	١١٩٥	١	دمياط
٤	٠,٠٦	٣	٥٣٧٨	١	الدقهلية
-	٠,٠٤	٢	٥٨٠٣	٢	الشرقية
١٢	٠,٥٧	٢٤	٤٣٠٥	١	الغربية
٦٦	٠,٢	٧	٣٥٣٥	١	المنوفية
٨٧	١,٠٤	٥٣	٥١٥٥	٢	البحيرة
٣١	١,٢٧	١٣	١٠٤٢	٢	الإسماعيلية
١٩٨٧٠	١٤,٠٩	٤٤٠	٣١٢٢	٨	الجيزة
٣٨	٠,٢٨	٧	٢٥٠٦	١	بنى سويف
١٠	٠,٤٧	٢١	٤٥٤٢	١	المنيا
-	٠,٠٣	١	٣٧٤٩	١	السيوط
-	١,٣٣	٥٤	٤٠٧٠	١	سوهاج
-	٠,٠٥	١	٢٧٠٦	١	قنا
٣٥٨	١٢,٣١	٦٥٧	١٢٧٩	٢	المنيا
١٩٠٧٥	٥٤,٩	٥٦٧	١٠٣٣	٣	الأقصر
٢٠	٠,٨	٢	٣١٠	١	البحر الاحمر
٩٥	٥,٧٥	١٢	٢٠٢	٤	قوى الجديد
١٢٥	١٠,٦٧	٣٩	٣٦٧	٢	مطروح
٢٠	٢,٧٧	١١	٣٨٠	٢	شمال سيناء
١٧٢٤٣٢		٤٣٧٤	٦٧٨١٦	٧٣	الإجمالي

عدد الحدائق وعدد الزائرين ونسبتهم المئوية الى عدد السكان التقيرى وجملة الايرادات المحصنة طبقا للمحافظات عام ٢٠١٠

جدول ( ٣٥ )

الايادات المحصنة بالالف	النسبة المئوية لعدد الزائرين	عدد الزائرين بالالف	التقدير السكانى للمحافظات بالالف	عدد الحدائق	البيان المحافظات
٩٦١٨	٨٤,٤٢	٦١١٩	٧٢٤٩	٣٠	القاهرة
١٨٣٢٦	٩٢,٧١	٤٠٧٩	٤٤٠٠	٥	الاسكندرية
١٣٥٣	٣٩,٢	٧٢٤	١٨٤٦	٤	حلوان
٥٢٧	٤,٩	٢٦٤	٥٣٧٨	١	الدقهلية
٢	٠,٠٨	٢	٢٨٤١	١	كفر الشيخ
٤٤	٢,٠٦	٨٩	٤٣٠٥	١	الغربية
٧٤٢٤	١١٢,٤٥	٣٥١١	٣١٢٢	١	الجيزة
٢٧١	٥,٦	١٤٠	٢٥٠٦	١	بنى سويف
٢٢٩	٦,٧٩	١٨٧	٢٧٦٠	١	الفيوم
٢٥	٦,٦٧	٢٥٠	٣٧٤٩	١	اسيوط
٢٠٢٠٨	٣١١,١٦	٣٩٨٠	١٢٧٩	١	اسوان
٥٧	١٥,٠٧	٥٧	٣٨٠	١	شمال سيناء
٥٨٠٨٤	-	١٩٤٠٢	٣٩٨١٥	٤٨	الإجمالى

عدد المناطق الأثرية وعدد الزالرين ونسبتهم المئوية الى عدد السكان التقديرى وجملة الإيرادات المحصلة طبقا للمحافظات عام ٢٠١٠

جدول (٣٦)

المحافظات	البيسان	عدد المناطق الأثرية	التقدير السكاني للمحافظات بالآلاف	عدد الزالرين بالآلاف	النسبة المئوية لعدد الزالرين	الإيرادات المحصلة بالآلاف
القاهرة	٢٢	٧٢٤٩	٢٠٠	٢,٧٧	٣٢٨٨	
الاسكندرية	٦	٤٤٠٠	١٤٥٨	٣٣,١٣	١٥١٣٩	
٦ أكتوبر	١	٣٠٣٢	٢١٣	٧,٠٣	١٩٦٠	
الشرقية	٢	٥٨٠٣	٨	٠,١٤	٧٨	
القليوبية	١	٤٥٩٨	٩	٠,١٩	٣٤	
البحيرة	٢	٥١٥٥	٢٠	٠,٣٩	٨٠	
الجيزة	٤	٣١٢٢	٣١٦٨	١٠١,٤٧	١٢٠٦٢٠	
بنى سويف	١	٢٥٠٦	٢٢	٠,٨٩	٤٠٩	
الفيوم	٤	٢٧٦٠	١٣	٠,٤٦	١٨٧	
المنيا	١٠	٤٥٤٢	٤٨	١,٠٦	٤٦٩	
اسيوط	٢	٣٧٤٩	٢	٠,٠٥	٣٩	
سوهاج	٢	٤٠٧٠	٤٢	١,٠٣	٩٢٨	
قنا	٣	٢٧٠٦	١٨٢	٦,٧٤	٢١٥٨	
اسوان	١٣	١٢٧٩	١٥٥٧	١٢١,٧٢	٣٢١٠٦	
الأقصر	١٦	١٠٣٣	١٤٥٤	١٤٠,٧٤	١٢٩٩٩١	
الوادى الجديد	٨	٢٠٢	٢٠	١٠,٠٣	٤٥٥	
مطروح	١	٣٦٧	٢٤	٦,٦٦	٤٢٩	
شمال سيناء	١	٣٨٠	٢	٠,٤٩	-	
جنوب سيناء	٢	١٥٦	١٧	١٠,٧٧	٢٤٤	
الإجمالي	١٠١	٥٧١٠٩	٨٤٥٩	-	٣٠٨٦١٤	

عدد المحميات وعدد الزائرون ونسبتهم المئوية الى عدد السكان التقديرى وجملة الابرادات المحصلة  
طبقا للمحافظات عام ٢٠١٠

جدول (٣٧)

الابرادات المحصلة بالآلاف	النسبة المئوية لعدد الزائرين	عدد الزائرين بالآلاف	التقدير السكاني للمحافظات بالآلف	عدد المحميات	البرهان المحافظات
١٦١	٢,٤٩	٤٦	١٨٤٦	٢	حلوان
-	٠,٢٤	٧	٢٨٤١	١	كفر الشيخ
٣١٦٦	٣,٥٧	٩٩	٢٧٦٠	٢	الفيوم
-	٠,٠٢	١	٣٧٤٩	١	اسيوط
-	٠,٠١	=	٢٧٠٦	١	قنا
-	٠,٠١	=	١٢٧٩	١	اسوان
-	٠	=	٣١٠	٣	البحر الاحمر
٦٢٦	١٢,٠٢	٢٤	٢٠٢	١	الوادى الجديد
-	٢,٤٣	٩	٣٦٧	٢	مطروح
٣	٠,٠٧	=	٣٨٠	١	شمال سيناء
٢١٢٤٦	٤٧,٤	٧٤	١٥٦	٣	جنوب سيناء
٢٥٢٠٢	٦٨,٢٦	٢٦٠	١٦٥٩٦	١٨	الإجمالي

جدول (٣٨)

عدد المعارض الزراعية والصناعية التي اقامتها ج.م.ع بالدخل  
وعدد المعارض والزائرين طبقا لمدة اقامه للمعرض  
علم ٢٠١٠

عدد الزائرين بالالف	عدد المعارض			عدد المعارض	البيان المدة
	دول وشركات اجنبية		ج.م.ع		
	عدد الشركات	عدد الدول	عدد الشركات		
٢٠٥٩	٣٩٥	-	١٢٠٦	١٧	أقل من ١٥ يوم
١٦٢٠	٢٨	-	٦٣	٣	من ١٥ الى ٣٠ يوم
٣٦٧٩	٤٢٣	-	١٢٦٩	٢٠	الإجمالي

\* عدد الزائرين برسم ومجانا .



جدول (٢٩)

عدد المعارض الزراعية والصناعية التي اشتركت فيها ج.م.ع. بالخارج طبقا لمدّة ومكان العرض

عام ٢٠١٠

الإجمالي			أمريكا			أوروبا			آسيا			الشرق الأوسط			المكان	المدّة		
									دول آسيوية			دول عربية					دول آسيوية	
المعارضين من ج.م.ع	الدول المشتركة	المعدّد	المعارضين من ج.م.ع	الدول المشتركة	المعدّد	المعارضين من ج.م.ع	الدول المشتركة	المعدّد	المعارضين من ج.م.ع	الدول المشتركة	المعدّد	المعارضين من ج.م.ع	الدول المشتركة	المعدّد	المعارضين من ج.م.ع	الدول المشتركة	المعدّد	
٢٦٣	١٤١	٨	-	-	-	-	-	-	١٠٤	٤٥	٣	١٩	٤٥	٢	١١٠	٥١	٣	كل من ١٥ يوم
-	٩٢	١	-	-	-	-	٩٢	١	-	-	-	-	-	-	-	-	-	أكثر من ٣٠ يوم
-	-	-	-	-	-	-	-	-	-	-	-	-	-	-	-	-	-	من ١٥-٣٠ يوم
٢٦٣	٢٣٣	٩	-	-	-	-	٩٢	١	١٠٤	٤٥	٣	١٩	٤٥	٢	١١٠	٥١	٣	الإجمالي

جدول (٤٠)

عدد معارض الفنون التي أقامتها أو اشتركت فيها ج.م.ع و التي أقامتها  
دول أجنبية في ج.م.ع طبقاً لنوع ومكان إقامة المعرض

علم ٢٠١٠

الإجمالي	خارج ج.م.ع		داخل ج.م.ع		المكان النوع
	معارض اشتركت فيها ج.م.ع	معارض أقامتها ج.م.ع	معارض أقامتها دول أجنبية	معارض أقامتها ج.م.ع	
٣٠٢	-	٢٥	-	٢٧٧	تشكيل
٢٠	-	٧	-	١٣	تطبيقات
٣٢٢	-	٣٢	-	٢٩٠	الإجمالي

جدول ( ٤١ )

عدد معارض الفنون التي أقامتها أو اشتركت فيها ج.م.ع.  
والتي أقامتها دول أجنبية في ج.م.ع طبقاً لمدة إقامة ونوع المعرض  
عام ٢٠١٠

الإجمالي	تطبيقات	تشكيلات	النوع
			المدة
٢٧٢	١٣	٢٥٩	أقل من ١٥ يوم
٤٠	٤	٣٦	من ١٥ إلى ٣٠ يوم
١٠	٣	٧	أكثر من ٣٠ يوم
٣٢٢	٢٠	٣٠٢	الإجمالي

الجهاز المركزى للتعبئة العامة والإحصاء

طريق صلاح سالم

صندوق بريد : ٢٠٨٦

مدينة نصر - القاهرة

تليفون : ٢٤٠٢٣٠٣١ - فاكس : ٢٤٠٢٤٠٩٩

**THE CENTRAL AGENCY FOR PUBLIC  
MOBILISATION AND STATISTICS**

**P.O.B. : 2086**

**Nasr City - Cairo**

**TEL. 4023031 - FAX. 4024099**

موقع الجهاز : <http://www.capmas.gov.eg>

البريد الإلكتروني : [pres\\_capmas@capmas.gov.eg](mailto:pres_capmas@capmas.gov.eg)



طبع بمطابع الجهاز المركزي  
للتعبئة العامة والإحصاء

PRINTED INC.A.P.M.A.S PRINTNG SHOP