



جمهورية مصر العربية

الجهاز المركزى للتعبئة العامة والإحصاء

# النشرة السنوية لإحصاءات الخدمات الإجتماعية

## عام ٢٠٠٧



إصدار إبريل ٢٠٠٩

<http://www.capmas.gov.eg>

مرجع رقم ٧١-١٢٣٢١/٢٠٠٧





جمهورية مصر العربية  
الجهاز المركزى للتعبئة العامة

النشرة السنوية  
لإحصاءات الخدمات الإجتماعية  
عام ٢٠٠٧

يحظر النشر أو الاقتباس  
بدون الإشارة إلى المصدر  
وهو الجهاز المركزى للتعبئة العامة والإحصاء

إصدار أبريل ٢٠٠٩



## تقديم

تهتم الدولة بتوفير الخدمات الإجتماعية التي أصبحت حقاً لكل مواطن وتأخذ على عاتقها الإرتقاء بمستوى هذه الخدمات كما وكيفاً بما يساهم في تحقيق التنمية الشاملة .

يهتم الجهاز المركزى للتعبة العامة والإحصاء بإصدار هذه النشرة السنوية لإحصاءات الخدمات الإجتماعية تتضمن بيانات عن المعاشات ، والتأمين الإجتماعى ، والمساعدات التى تقدمها أو تشرف عليها الدولة طبقاً لنوع المساعدة والمحافظات بالإضافة إلى الخدمات التى تؤديها النقابات المهنية والعمالية والأمن الصناعى والأمن العام .

يقدم الجهاز هذه النشرة عن عام ٢٠٠٧ للمهتمين بهذا المجال راجياً أن تحقق الفائدة المرجوة منها .

والله ولى التوفيق ،،،

لواء / أبو بكر الجندى  
رئيس الجهاز المركزى للتعبة العامة والإحصاء



## الفهرس

رقم الصفحة	البيانات	رقم الجدول
١	منهجية الإحصائية	
٦	المؤشرات العامة جداول النشرة	
	<u>الباب الأول : المعاشات والمساعدات</u>	
١٥	المساعدات التي صرفتها وزارة التضامن الإجتماعى وعدد الحالات المستفيدة طبقاً لنوع المساعدات وأسباب الصرف .	١
١٦	المساعدات التي صرفتها وزارة التضامن الإجتماعى وعدد الحالات المستفيدة طبقاً لنوع المساعدات فى المحافظات .	٢
١٧	المعاشات التي صرفتها وزارة التضامن الإجتماعى وعدد الحالات المستفيدة طبقاً لنوع المعاشات فى المحافظات .	٣
١٨	الإعانات الشهرية والمؤقتة التي صرفتها وزارة الأوقاف موزعة طبقاً لأنواعها	٤
	<u>الباب الثانى : التأمين الإجتماعى فى القطاع الحكومى</u>	
٢٠	عدد العاملين السابقين فى الحكومة الذين تركوا الخدمة موزعين طبقاً لأسباب تركها .	٥
٢٠	قيمة المعاشات والإعانات والمكافآت وتعويض الدفعة الواحدة والمزايا التأمينية الأخرى المنصرفة .	٦
٢١	أرباب المعاشات من العاملين السابقين بالحكومة ( أحياء/ ورثة) موزعين طبقاً لفئات المعاشات الشهرية .	٧
٢٢	أرباب المعاشات الإستثنائية والإضافية من العاملين السابقين بالحكومة ( أحياء/ ورثة) موزعين طبقاً لفئات المعاشات الشهرية .	٨
٢٣	عدد حالات إستبدال المعاشات والمبالغ المستبدلة ومتوسط نصيب الفرد طبقاً لقيمة القسط الشهرى .	٩
٢٤	عدد حالات إستبدال المعاشات والمبالغ المستبدلة ومتوسط نصيب المستبدل طبقاً لفئات السن .	١٠







(تابع) الفهرس

رقم الصفحة	البيانات	رقم الجدول
	<u>الباب الرابع : النقابات المهنية</u>	
٥٠	عدد أعضاء النقابات المهنية طبقاً للنوع .	٢٢
٥١	عدد العاملين بالنقابات المهنية والأجر السنوى لهم طبقاً لنوع العمل بالنقابة .	٢٣
٥٢	عدد أعضاء نقابة المحامين طبقاً للنوع ودرجة التقاضى .	٢٤
٥٢	عدد أعضاء نقابة المهن العلمية طبقاً للنوع وفروع التخصص .	٢٥
٥٣	عدد أعضاء نقابة المهن الصحفية طبقاً للنوع ونوع العضوية .	٢٦
٥٣	عدد أعضاء نقابة المهن التمثيلية طبقاً للنوع والتخصص .	٢٧
٥٤	عدد أعضاء نقابة التطبيقيين طبقاً للنوع وفروع التخصص .	٢٨
٥٥	إيرادات النشاط النقابى .	٢٩
٥٦	مصروفات النشاط النقابى وعدد المستفيدين منها .	٣٠
	<u>الباب الخامس : الأمن العام</u>	
٥٨	عدد الجنايات موزعة طبقاً لأنواعها بالمحافظات .	٣١
٥٩	عدد الجنح طبقاً للمحافظات .	٣٢



## منهجية الإحصائية

### أولاً : أهداف الإحصائية :

تهدف إلى تصوير وقياس الخدمات الإجتماعية التي تؤديها التنظيمات الحكومية والشعبية وذلك لتوفير البيانات الأساسية عن نوع وحجم هذه الخدمات والمستفيدين منها وتكلفتها لتكون عوناً للدراسات المحلية والمقارنات الدولية في هذا المجال .

### ثانياً : مضمون الإحصائية :

تتضمن بيانات عن المعاشات والمساعدات والتأمين الإجتماعي التي تقدمها أو تُشرف عليها الدولة ، وكذلك بيانات الخدمات التي تؤديها النقابات المهنية والعمالية واللجان النقابية والمنازعات العمالية والأمن الصناعي والأمن العام والسجون .

### ثالثاً : مصادر البيانات والشمول :

تجمع بيانات المعاشات والمساعدات التي تقدمها الدولة من وزارتي التضامن الإجتماعي والأوقاف كما تجمع بيانات التأمين الإجتماعي للقطاع الحكومي والقطاع العام / قطاع الأعمال العام والقطاع الخاص من الهيئة القومية للتأمين الإجتماعي .  
وبيانات الأمن الصناعي والمنازعات العمالية من وزارة القوى العاملة ، وبيانات الجنائيات والجنح من مصلحة الأمن العام .

كما يتم جمع بيانات الخدمات الإجتماعية التي تؤديها اللجان النقابية العمالية البالغ عددها ١٢٠٥ لجنة وتتضمن هذه النشرة بيانات ٩٣٤ لجنة بنسبة استجابة قدرها ٧٧,٥٪ بالإضافة إلى ٢٧١ لجنة لم تزاوّل أي نشاط خلال سنة الإحصاء بنسبة ٢٢,٥٪ ولا تتضمن النشرة بيانات عن اللجان التابعة للنقابة العامة لعمال الزراعة وعددها ٢٧١ لجنة كما يتم جمع بيانات الخدمات الإجتماعية التي تؤديها النقابات المهنية وعددها ٢١ نقابة .

### رابعاً : أسلوب جمع البيانات :

تقوم المكاتب الفرعية للإحصاء بالمحافظات بجمع بيانات اللجان النقابية العمالية والنقابات المهنية على نماذج أعدت لهذا الغرض تشمل بيانات تعريفية عن المنشأة والخدمات التي أُنتمت لأعضائها وعدد المستفيدين منها والإيرادات والمصروفات الخاصة بها .



**خامساً : التعاريف والمصطلحات المستخدمة :**

**١ - المعاشات والمساعدات :**

**أ - المساعدات ( الشهرية ) المؤقتة :**

هى المساعدات التى تصرف لعدد من الأشهر بصفة مؤقتة كما فى حالات المرض أو عجز العائل ٠٠٠ الخ .

**ب - مساعدات الدفعة الواحدة :**

هى المساعدات التى تصرف مرة واحدة فقط خلال العام لظروف طارئة مثل مساعدات الولادة ودفن الموتى ٠٠٠ الخ .

**ج - مساعدات الكوارث والنكبات العامة :**

هى المساعدات التى تصرف فى حالة الكوارث المفاجئة كسقوط المنازل والفيضانات والحرائق ٠٠٠ الخ .

**د - مساعدات العاملين السابقين وأسرهم :**

هى المساعدات التى تصرف للعاملين السابقين فى حالات ضالة الدخل والزواج ٠٠٠ الخ .

**هـ - المعاشات :**

وتشمل معاشات الأيتام والأرامل والمطلقات ذات الأولاد والعجز الكلى والشيخوخة .

**٢ - الهيئة العامة للتأمين والمعاشات :**

**أ - أرباب المعاشات أحياء :**

هم العاملون المدنيون الدائمون والمدرج لهم درجات فى الميزانية العامة للدولة وتركوا للخدمة بالحكومة بسبب بلوغهم سن التقاعد أو الإستقالة أو العجز وما زالوا على قيد الحياة وتشمل معاشات الأيتام والأرامل والمطلقات ذات الأولاد والعجز الكلى والشيخوخة .



## ب- الورثة :

هم الزوجات والأبناء والورثة الشرعيون للعاملين بالحكومة الذين إنتهت خدمتهم بسبب الوفاة والذين توفوا بعد الإحالة إلى المعاش .

## ج - المعاشات :

هي المبالغ التي تصرف شهرياً والمقررة بموجب القانون الموحد للتأمين الإجتماعي رقم ٧٩ لسنة ١٩٧٥ للعاملين بالحكومة والمستحقين عنهم في الأحوال الآتية :

(١) إنتهاء خدمة المؤمن عليه طبقاً لأحكام هذا القانون متى بلغت مدة خدمته في المعاش ٢٠ سنة على الأقل .

(٢) إنتهاء خدمة المؤمن عليه بسبب إلغاء الوظيفة أو الفصل بقرار من رئيس الجمهورية أو بلوغ سن التقاعد متى بلغت مدة خدمته المحسوبة في المعاش ١٥ سنة على الأقل .

(٣) إنتهاء خدمة المؤمن عليه بسبب العجز الكامل أو الوفاة .

(٤) إنتهاء خدمة المؤمن عليه بسبب العجز الجزئي المستديم إذا ثبت عدم وجود عمل آخر لدى صاحب العمل .

## د - المكافآت ( تعويض الدفعة الواحدة ) :

هي المبالغ التي تدفع مرة واحدة بموجب القانون رقم ٧٩ لسنة ١٩٧٥ للعاملين بالحكومة الذين تركو العمل بها ولم تكن مدة خدمتهم قد بلغت القدر الذي يعطيهم الحق في المعاش طبقاً لأحكام هذا القانون وقد قضت المادة ٢٣ بأن تعويض الدفعة الواحدة يحسب على أساس ١٥% من الأجر السنوي عن كل سنة من مدة الإشتراك في التأمين .

## هـ - التعويضات الإضافية ( التأمين ) :

هي المبالغ التي تدفع مرة واحدة للعاملين بالحكومة عند فصلهم من العمل بسبب عدم اللياقة الصحية وكذلك المبالغ التي تصرف لأسر المنتفعين الذين يتوفون أثناء الخدمة طبقاً للمادة ٤٩ من القانون رقم ٧٩ لسنة ١٩٧٥ .

## و - المعاشات الإستثنائية :

هي المعاشات التي تصدر بها قرارات جمهورية بعد بحثها بمعرفة لجنة المعاشات الإستثنائية بوزارة المالية طبقاً لأحكام القانون رقم ٥٨ لسنة ١٩٥٧ المعدل بالقانون رقم ١٠٠ لسنة ١٩٥٨ والقانون رقم ٧١ لسنة ١٩٦٤ .



### ز - المعاشات الإضافية :

هي معاشات يصدر بها قوانين لفئة معينة من العاملين ويتم الصرف لهم طبقاً للقانون رقم ٣٨٩ لسنة ١٩٥٤ والقانون رقم ٢٨٦ لسنة ١٩٥٦ والقانون رقم ١١٦ لسنة ١٩٦٤ والقانون رقم ٢٣٧ لسنة ١٩٥٩ والقانون رقم ٢٠ لسنة ١٩٦٠ والقانون رقم ٩٠ لسنة ١٩٦١ والقانون رقم ١٣٢ لسنة ١٩٦٢ .

### ح - تحويل الإحتياطي :

تقضى المادة ٢٧ من القانون رقم ٧٩ لسنة ١٩٧٥ بأن يحول إحتياطي المعاش إجبارياً من الصندوق الذي يتبعه المؤمن عليه إلى الصندوق الآخر في الحالات الآتية :

(١) إذا إنتهت مدة خدمة المؤمن عليه بإحدى القطاعات التابعة لأحد الصندوقين ثم إلتحق بعمل بأحد القطاعات التابعة للصندوق الآخر وخضع لأحكام هذا التأمين حتى ولو كان إستحق معاشاً .

(٢) إذا تغير الشكل القانوني للمنشأة بما يؤدي إلى إنتقال الإختصاص بالتأمين على العاملين لديها إلى الصندوق الآخر .

### ط - الهيئة القومية للتأمين الإجتماعي : المنشأة المتضمنة :

هي المنشأة التي يعمل بها عامل واحد أو أكثر بشرط وجود آلة ميكانيكية إن كانت المنشأة صناعية أو أن تدفع المنشأة ضرائب لا تقل عن ٢٠ جنيه سنوياً إن كانت غير صناعية .

### ٣ - التنظيمات العمالية المشكلة طبقاً للقانون رقم ٦٢ لسنة ١٩٦٤ : أ - النقابات العامة :

تضم العمال المشتغلين بمهن أو صناعات متماثلة أو مرتبطة بعضها ببعض أو تشترك في إنتاج واحد وأن يكونوا فيما بينهم نقابة عامة تعمل على رفع كفاءتهم الإنتاجية لتمكينهم من الإسهام في التطور الصناعي وصيانة حقوقهم ومصالحهم ورفع مستواهم المادى والثقافى والإجتماعى والنقابات حق إنشاء صناديق إيداع وتكوين جمعيات تعاونية ونوادي للرياضة والثقافة وإبرام إتفاقيات التأمين الإجتماعى وعقود عمل مشتركة وتوفير الخدمات الصحية والإجتماعية .



## ب - اللجان النقابية :

يجوز للعمال الذين يشتغلون بالمهن والصناعات المتماثلة أو المرتبطة بعضها ببعض أو التي تشترك في إنتاج واحد غير المنشآت التي يجوز إنشاء نقابات عامة لها أن يكونوا فيما بينهم لجنة نقابية مهنية إذا بلغ عدد طالبي الإشتراك بينهم خمسين عاملاً على الأقل ، وكما يجوز ذلك بالنسبة لعمال الزراعة ومن في حكمهم الذين يصدر بصددهم قرار من وزير القوى العاملة بتشكيل لجان نقابية مهنية في القرى بشرط أن يبلغ طالبا الإشتراك في القرية الواحدة ثلاثين عاملاً على الأقل .

## ٤ - الأمن الصناعي :

### أ - الحوادث الحسمة :

يقصد بالحوادث الحسمة طبقاً للقرار الوزاري رقم ٤٩ لسنة ١٩٦٧ ما يلي :

- (١) الحوادث التي تؤدي إلى وفاة أحد العاملين أو يكون العجز المستديم المتوقع بنسبة ٥٠% من العجز الكلي أو أكثر مثل بتر اليد أو القدم أو مستويات أعلى من الذراع أو الأرجل، ويمكن الاسترشاد في هذا برأي طبيب المنشأة إن وجد .
- (٢) حوادث الحريق أو الإنهيار أو الانفجارات التي تؤدي إلى خسائر في الإنتاج أو في أجهزة الإنتاج .
- (٣) الحوادث التي تؤدي إلى إصابة أكثر من شخص .

## ب - الأمراض المهنية :

هي الأمراض التي تصيب العمال الذين يزاولون مهنة معينة بسبب مزاوتهم لهذه المهنة .

## ٥ - النقابات المهنية :

هي تنظيم إجتماعي يهدف إلى رفع مستوى المهن والعلوم المختلفة وإلى تنشيط البحوث العلمية وتشجيع القائمين بها كما تسعى إلى حماية مصالح أعضائها وتنمية روح التعاون بينهم .

## سادساً : الرموز المستخدمة :

( - ) لا يوجد  
( ٠٠٠ ) غير متوفر  
( = ) أقل من ٥٠٠ جنيه وأقل من ٠,٠٥ %

## ملحوظة :

- تم حذف البيانات المالية بداية من هذا العام نظراً لإختصاص النشرة بالبيانات الخدمية .  
- تم إلغاء الجداول الخاصة بالمسجونين لعدم ورودها من المصدر حتى تاريخه لأسباب أمنية .



## المؤشرات العامة

### أولاً : المبالغ المنصرفة من مساعدات ومعاشات :

١ - بلغت قيمة المنصرف من مساعدات ومعاشات بواسطة وزارة التضامن الإجتماعي ٩٥٣,٠ مليون جنيه عام ٢٠٠٧ مقابل ٨٢٥,٤ مليون جنيه عام ٢٠٠٦ بنسبة زيادة قدرها ١٥,٥ % .

٢ - بلغ عدد الحالات المستفيدة ١٢٥٦٥٢٨ حالة عام ٢٠٠٧ بمتوسط ٧٥٨ جنيه للحالة مقابل ١١٠٣٢٠١ حالة عام ٢٠٠٦ بمتوسط ٧٤٨ جنيه للحالة بنسبة زيادة قدرها ١٣,٩ % في عدد الحالات .

٣- بلغت قيمة المنصرف من إعانات شهرية ومؤقتة من وزارة الأوقاف ١٠,٩ مليون جنيه لعدد ١٤٦٤٨١ حالة عام ٢٠٠٧ بمتوسط ٧٤,٤ جنيه للحالة الواحدة مقابل ١٠,٩ مليون جنيه لعدد ١٣٢٤٦٣ حالة عام ٢٠٠٦ بمتوسط ٨٢,٣ جنيه للحالة الواحدة بنسبة زيادة قدرها ١٠,٦ % في عدد الحالات .

### ثانياً : التأمين الإجتماعي في القطاع الحكومي :

بلغت قيمة المعاشات القانونية ٣٤٥٠ مليون جنيه عام ٢٠٠٧ مقابل ٢٨٢٩ مليون جنيه عام ٢٠٠٦ بنسبة زيادة قدرها ٢٢,٠ % .

### ثالثاً : التأمين الإجتماعي في القطاع العام وقطاع الأعمال الخاص :

١ - بلغ عدد المؤمن عليهم طبقاً لقانون التأمين الإجتماعي ٩,٧ مليون عامل عام ٢٠٠٧ منهم ٧,٩ % قطاع عام وأعمال عام ، ٥٩,٤ % قطاع خاص ، ٢٢,٤ % أصحاب أعمال ، ١٠,٣ % تأمين شامل مقابل ٩,٠ مليون عامل عام ٢٠٠٦ منهم ٩,٩ % قطاع عام وأعمال عام ، ٥٥,٣ % قطاع خاص ، ٢٣,٥ % أصحاب أعمال ، ١١,٣ % تأمين شامل وقد زاد عدد المؤمن عليهم بنسبة زيادة قدرها ٧,٨ % .

٢ - بلغ عدد المنتفعين ٢٠٦٢ ألف حالة عام ٢٠٠٧ مقابل ١٩٧٦ ألف حالة عام ٢٠٠٦ بنسبة زيادة قدرها ٤,٤ % صرف لهم ٨٧٤ مليون جنيه عام ٢٠٠٧ مقابل ٨٠٠ مليون جنيه عام ٢٠٠٦ بنسبة زيادة قدرها ٩,٣ % .

رقم مدقق



#### رابعاً : النقابات العامة:

- ١ - بلغ عدد النقابات العامة ٢٣ نقابة عامة عام ٢٠٠٧ وهو نفس العدد لعام ٢٠٠٦ .
- ٢ - بلغ عدد اللجان النقابية ١٢٠٥ لجنة نقابية تضم ٣٢٩٢٩٥٤ عضواً عام ٢٠٠٧ مقابل ١١٤٦ لجنة نقابية تضم ٣١٠٥٦١١ عضواً عام ٢٠٠٦ بنسبة زيادة قدرها ٦,٠ % فى عدد الأعضاء .

#### خامساً : الأمن الصناعى:

- ١ - بلغ عدد المنشآت التى يعمل بها ٥٠ عامل فأكثر ٥٤٣٧ منشأة عام ٢٠٠٧ ويعمل بها ١,٩٥ مليون عامل مقابل عدد ٥٠٢٦ منشأة عام ٢٠٠٦ ويعمل بها ١,٩٣ مليون عامل بنسبة زيادة قدرها ٨,٢ % فى عدد المنشآت ، ١,٠ % فى عدد العمال .

- ٢ - بلغ عدد الحالات المرضية والأمراض المهنية وإصابات العمل ٣٣٩٩٥٢٨ حالة عام ٢٠٠٧ ، مقابل ٣٣٣٤٦٧٥ حالة عام ٢٠٠٦ بنسبة زيادة قدرها ١,٩ % .
- ٣ - بلغ عدد أيام الغياب ٥١٢٠٤٠٩ يوماً منها ٦٤,٤ % بسبب الحالات المرضية ، ٢٣,٨ % بسبب الأمراض المهنية ، ١١,٨ % بسبب إصابات العمل عام ٢٠٠٧ مقابل ٥١٣٧٣٨١ يوماً عام ٢٠٠٦ منها ٦٣,٨ % بسبب الحالات المرضية ، ٢٣,٧ % بسبب الأمراض المهنية ، ١٢,٥ % بسبب إصابات العمل بنسبة انخفاض قدره ٠,٣ % لعدد أيام الغياب .

- ٤ - بلغ عدد حالات الحوادث الجسيمة ١٩٢ حالة عام ٢٠٠٧ مقابل ١٢١ حالة عام ٢٠٠٦ بنسبة زيادة قدرها ٥٨,٧ % .

#### سادساً : النقابات المهنية

- ١ - بلغ عدد النقابات المهنية ٢١ نقابة عام ٢٠٠٧ وهو نفس العدد لعام ٢٠٠٦ وتضم ٥٢٥٥٤٢٩ عضواً عام ٢٠٠٧ مقابل ٤٩٣٢٧٩٢ عضواً عام ٢٠٠٦ بنسبة زيادة قدرها ٦,٥ % فى عدد الأعضاء .
- ٢ - بلغ عدد العاملين ١٨٩٩ عامل عام ٢٠٠٧ مقابل ١٨٩٥ عامل عام ٢٠٠٦ بنسبة زيادة قدرها ٠,٢ % بأجور نقدية قدرها ١٠,٢ مليون جنيه عام ٢٠٠٧ مقابل ١٠,١ مليون جنيه عام ٢٠٠٦ بنسبة زيادة قدرها ١,٠ % .

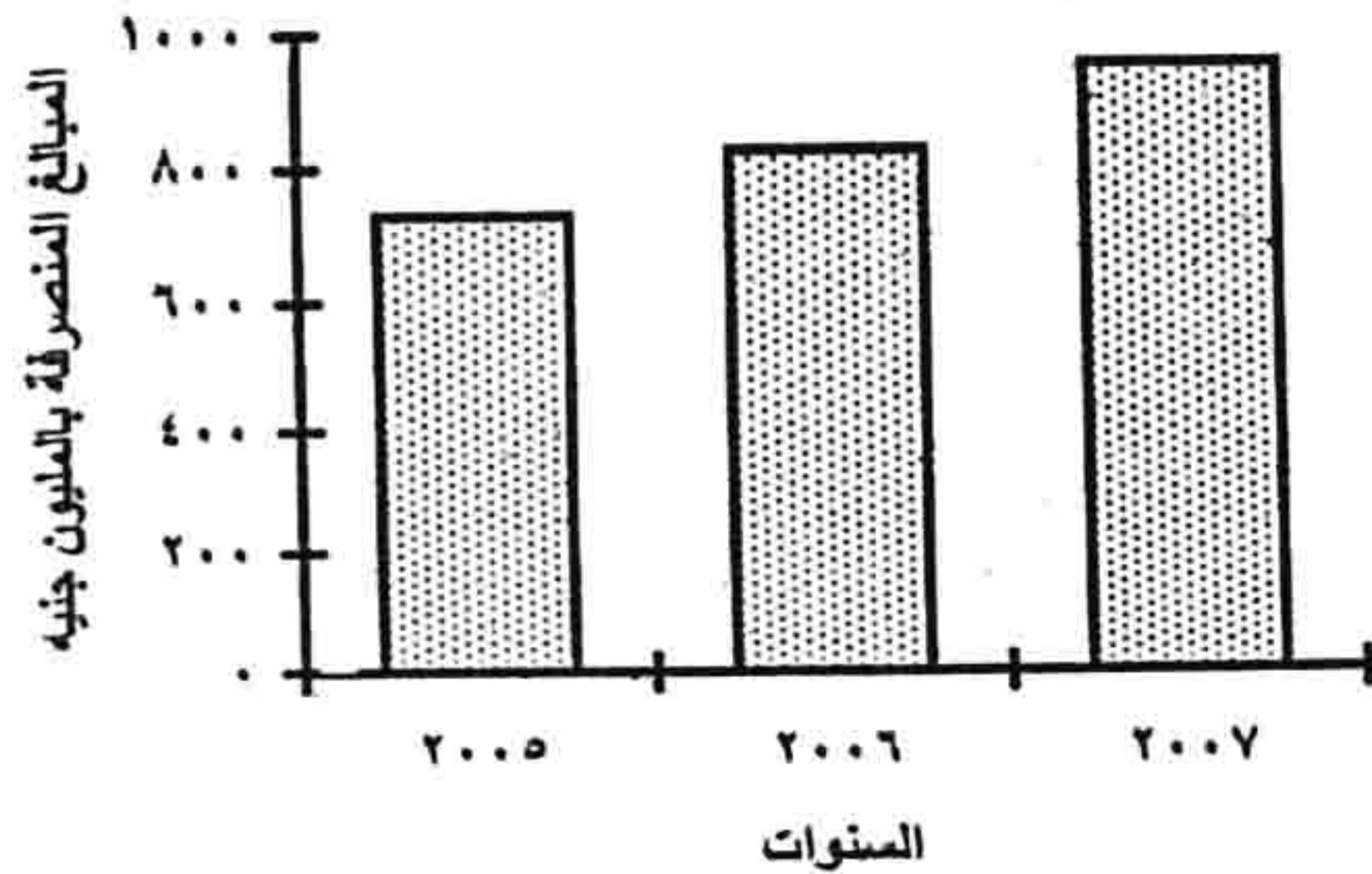


تطور المبالغ المنصرفة للمساعدات والمعاشات وعدد الحالات المستفيدة  
من وزارة التضامن الإجتماعى فى السنوات من ٢٠٠٥ إلى ٢٠٠٧

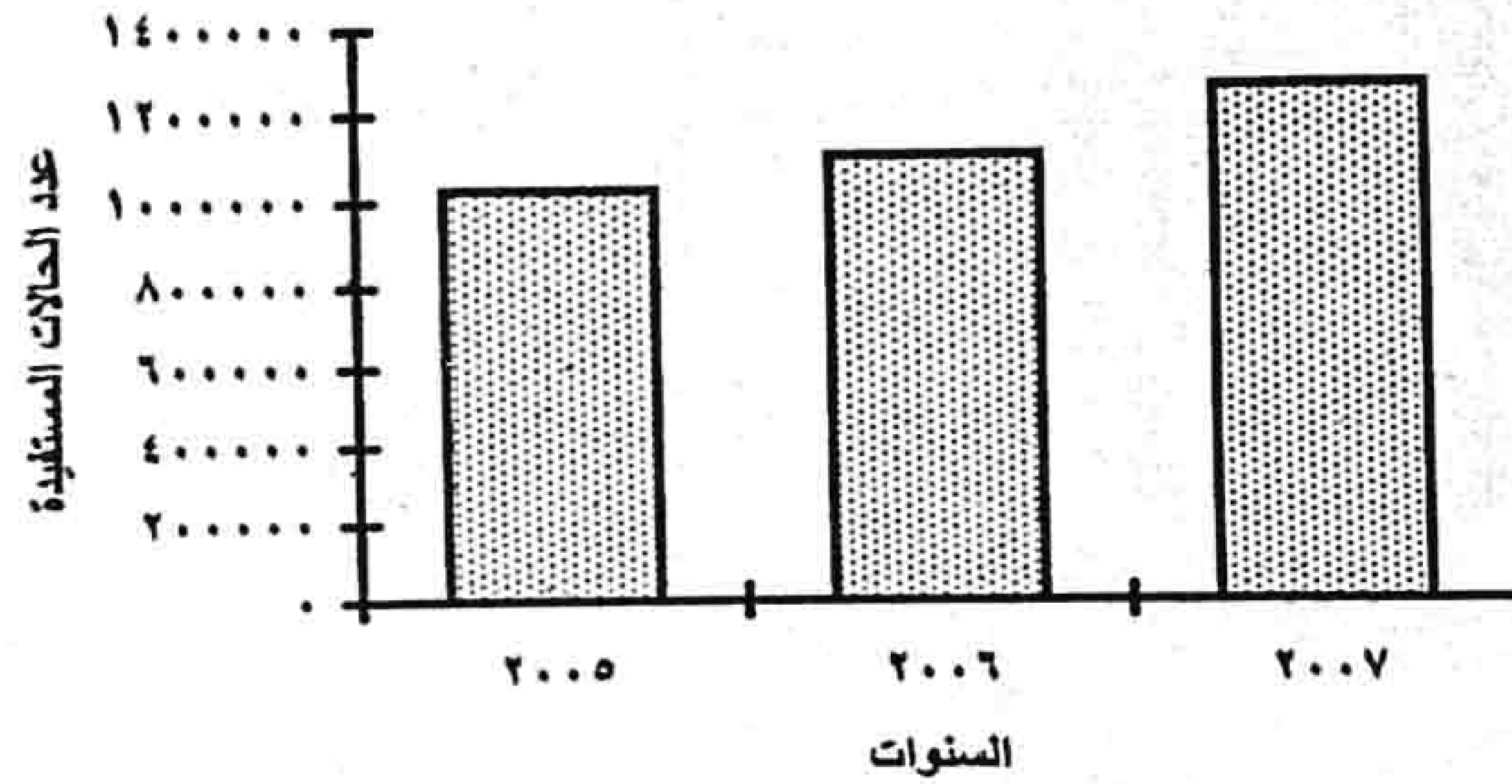
المبالغ بالمليون جنيه

السنوات	المبالغ المنصرفة	عدد الحالات المستفيدة
٢٠٠٥	٧٣٠,١	١٠٢٦٦٠٠
٢٠٠٦	٨٢٥,٤	١١٠٣٢٠١
٢٠٠٧	٩٥٣,٠	١٢٥٦٥٢٨

تطور المبالغ المنصرفة من المساعدات والمعاشات من وزارة  
التضامن الإجتماعى فى السنوات من ٢٠٠٥ إلى ٢٠٠٧



تطور عدد الحالات المستفيدة من المساعدات والمعاشات من وزارة التضامن  
الإجتماعى فى السنوات من ٢٠٠٥ إلى ٢٠٠٧





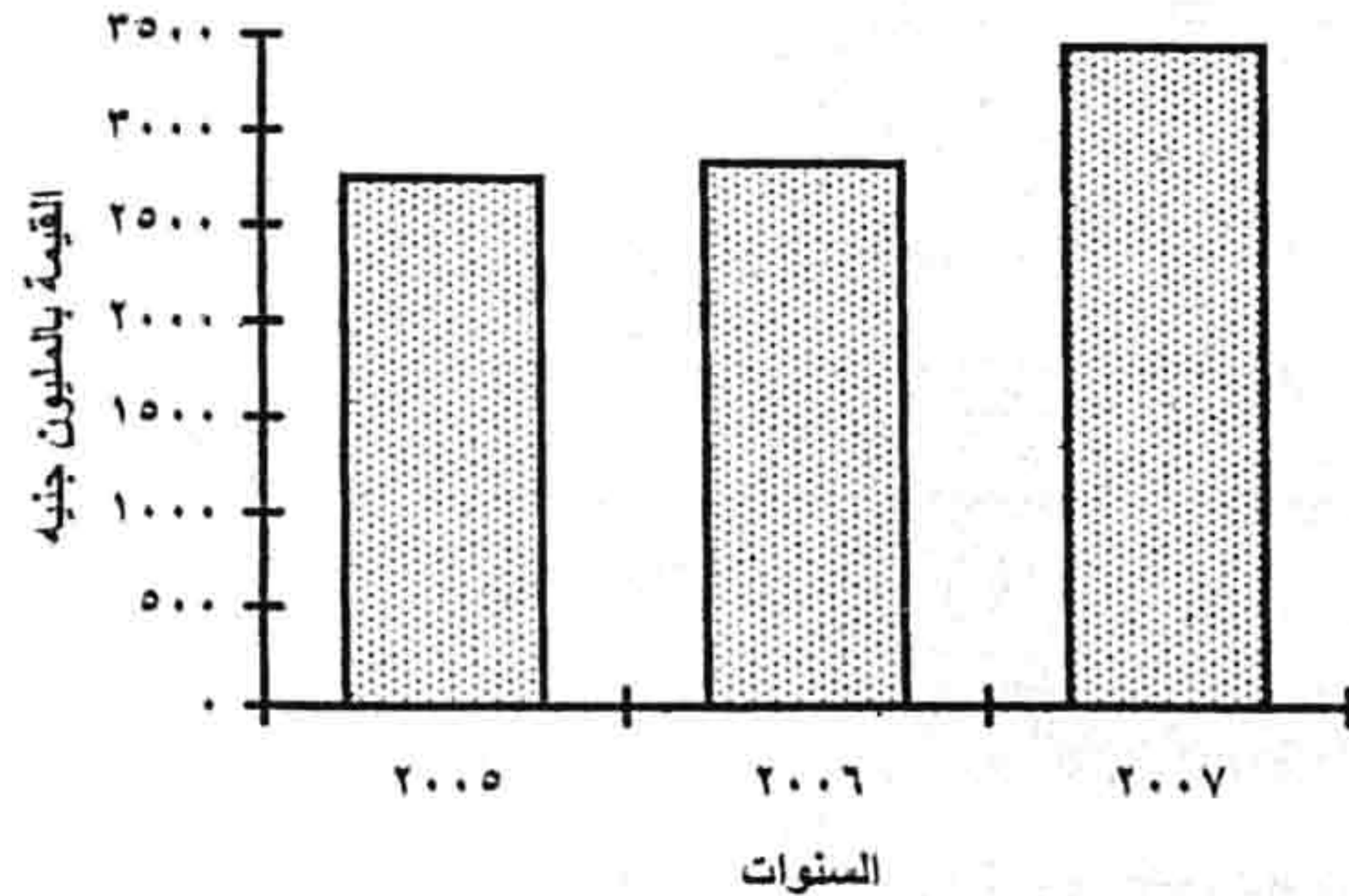
تطور عدد المنتفعين بالمعاشات القانونية للعاملين بالقطاع الحكومي والقيمة المنصرفة لهم

في السنوات من ٢٠٠٥ إلى ٢٠٠٧

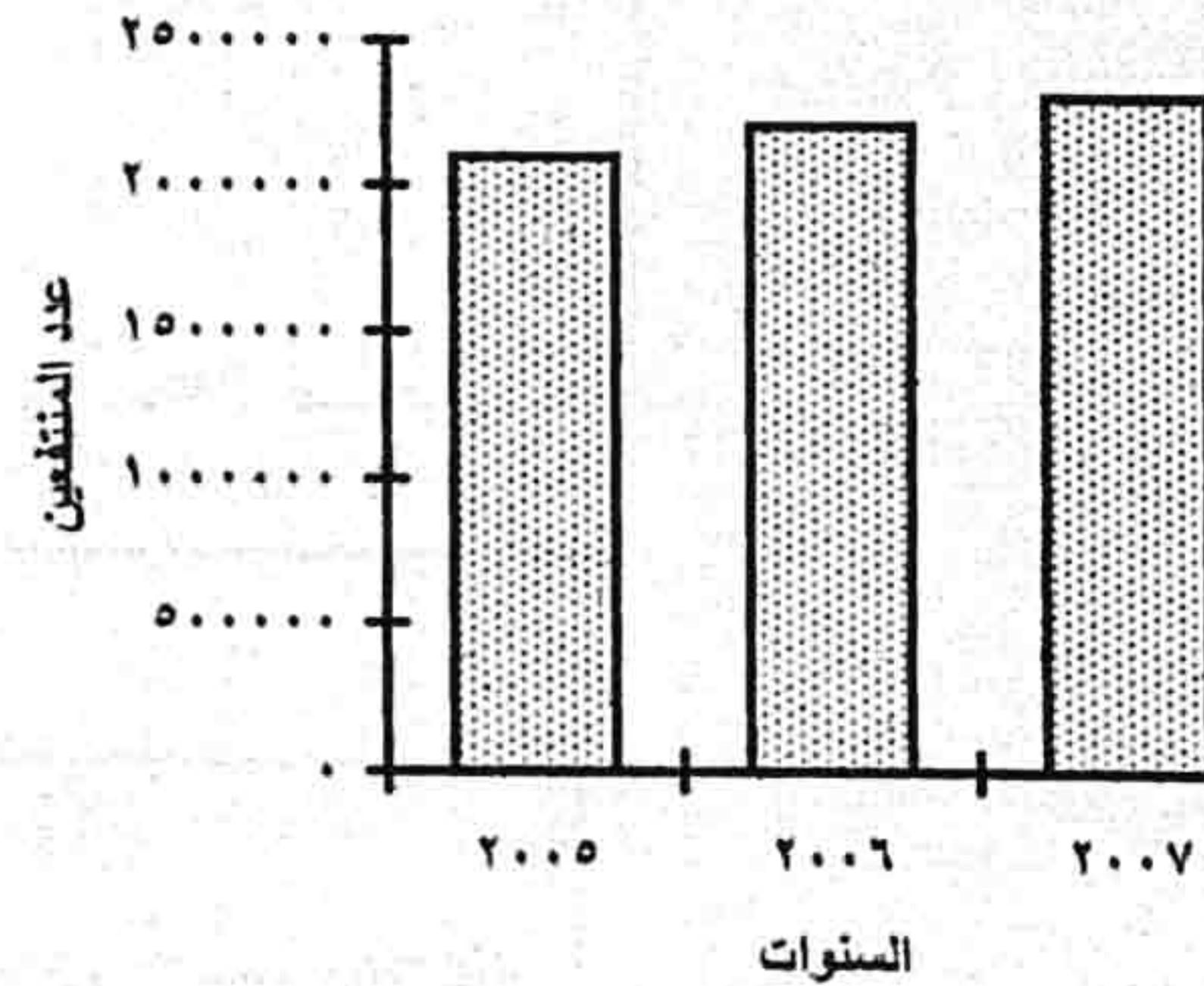
القيمة بالمليون جنيه

السنوات	عدد المنتفعين	القيمة المنصرفة
٢٠٠٥	٢٠٩٧٨٣٧	٢٧٤٢
٢٠٠٦	٢٢٠٦٧٩٧	٢٨٢٩
٢٠٠٧	٢٣٠٤٤٣٦	٣٤٥٠

تطور القيمة المنصرفة لعدد المنتفعين بالمعاشات القانونية للعاملين بالقطاع الحكومي في السنوات من ٢٠٠٥ إلى ٢٠٠٧



تطور عدد المنتفعين بالمعاشات القانونية للعاملين بالقطاع الحكومي في السنوات من ٢٠٠٥ إلى ٢٠٠٧



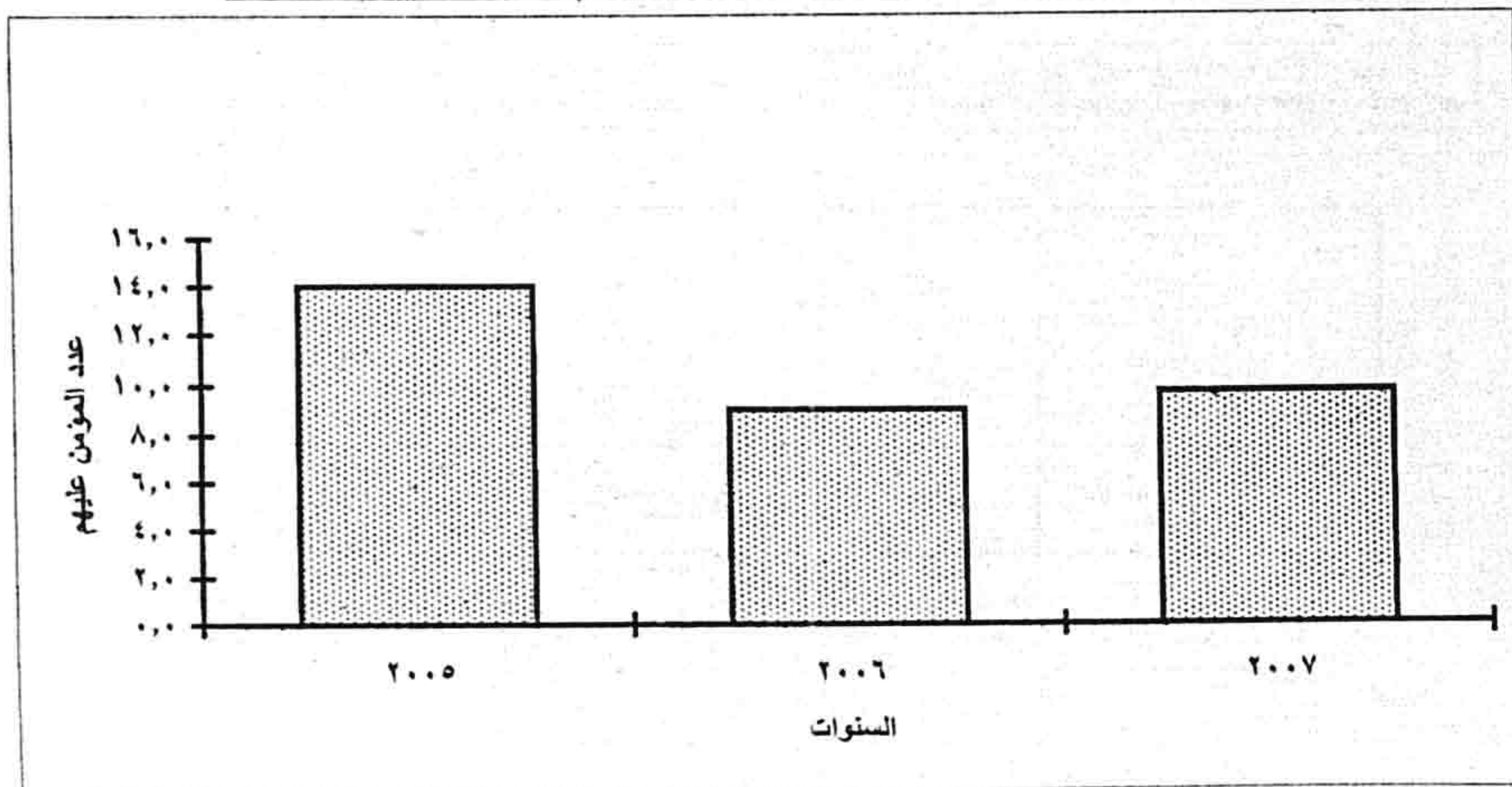


تطور عدد المؤمن عليهم فى القطاع العام وقطاع الأعمال العام والخاص

فى السنوات من ٢٠٠٥ إلى ٢٠٠٧

العدد بالمليون عامل

السنوات	عدد المؤمن عليهم
٢٠٠٥	١٤,٠
٢٠٠٦	٩,٠
٢٠٠٧	٩,٧



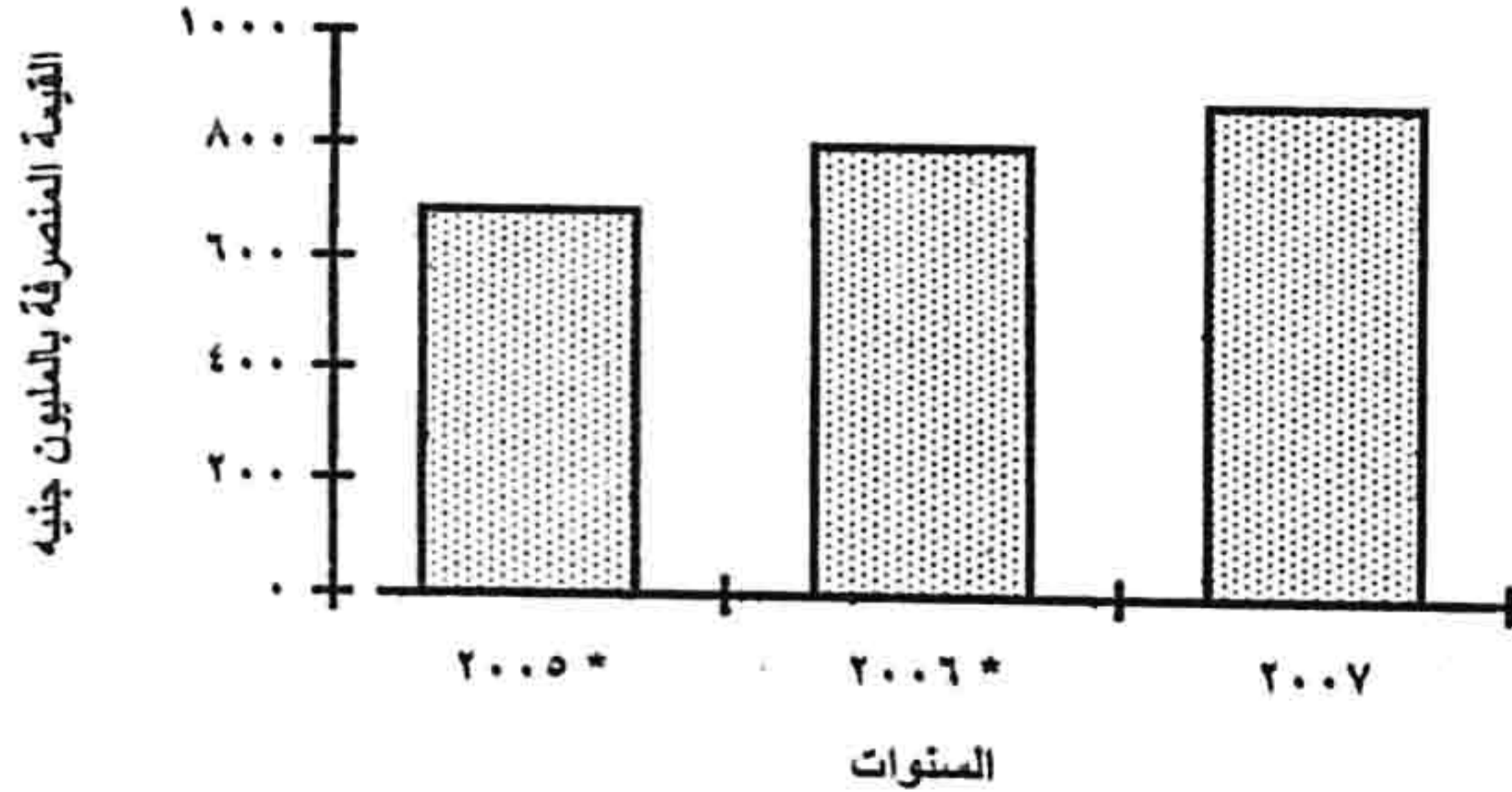


تطور عدد المنتفعين في القطاعين العام والأعمال الخاص من المعاشات التي دفعتها  
الهيئة القومية للتأمين الإجتماعي والقيمة المنصرفة لهم في السنوات من ٢٠٠٥ إلى ٢٠٠٧

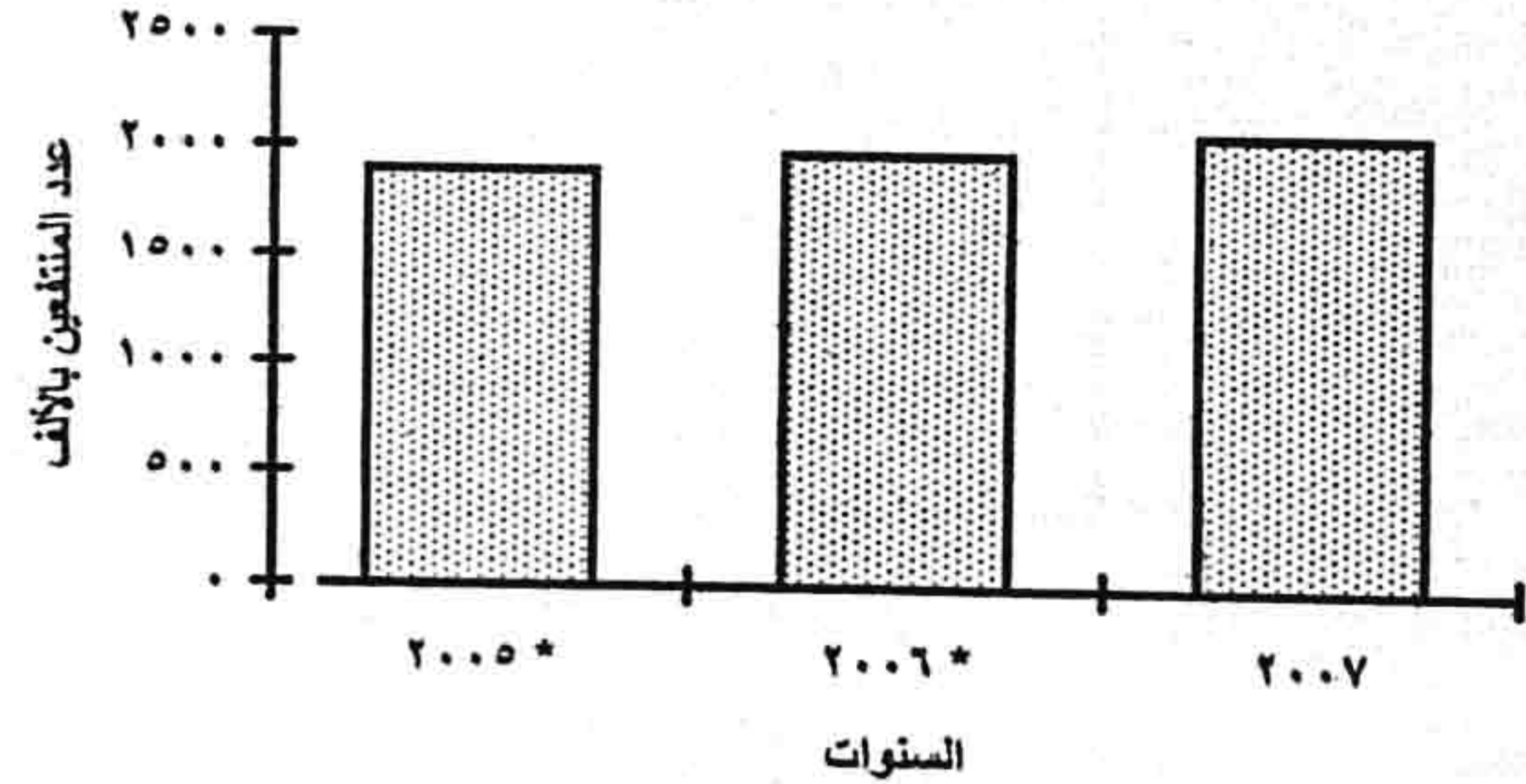
القيمة بالمليون جنيه

السنوات	عدد المنتفعين بالآلاف	القيمة المنصرفة
• ٢٠٠٥	١٨٩٨	٦٨٦
• ٢٠٠٦	١٩٧٦	٨٠٠
٢٠٠٧	٢٠٦٢	٨٧٤

تطور القيمة المنصرفة من المعاشات التي دفعتها الهيئة القومية للتأمين الإجتماعي  
في السنوات من ٢٠٠٥ إلى ٢٠٠٧



تطور عدد المنتفعين من المعاشات التي دفعتها الهيئة القومية للتأمين الإجتماعي في  
السنوات من ٢٠٠٥ إلى ٢٠٠٧



\* أرقام مدققة

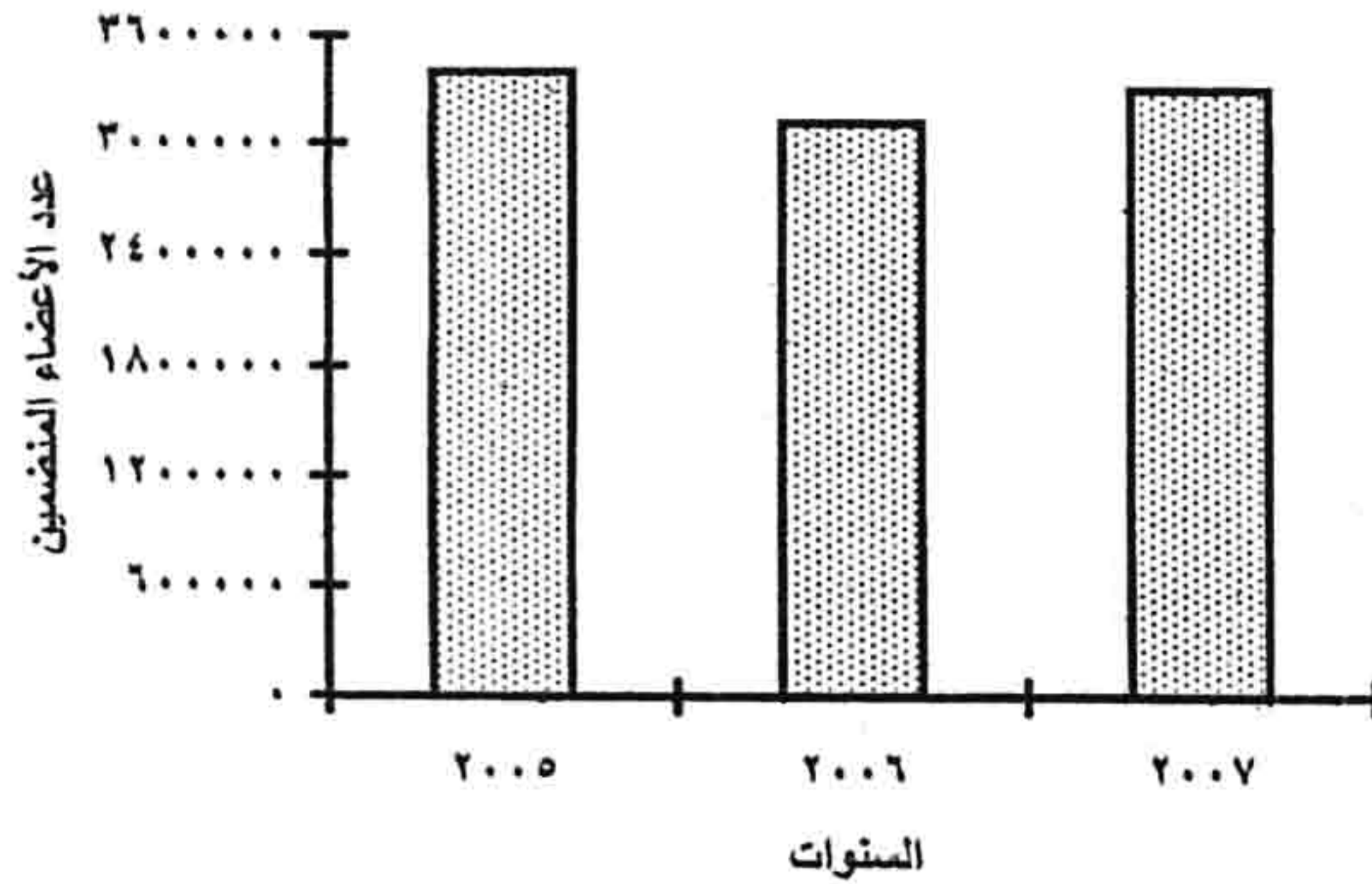


تطور عدد اللجان النقابية وعدد الأعضاء المنضمين إليها

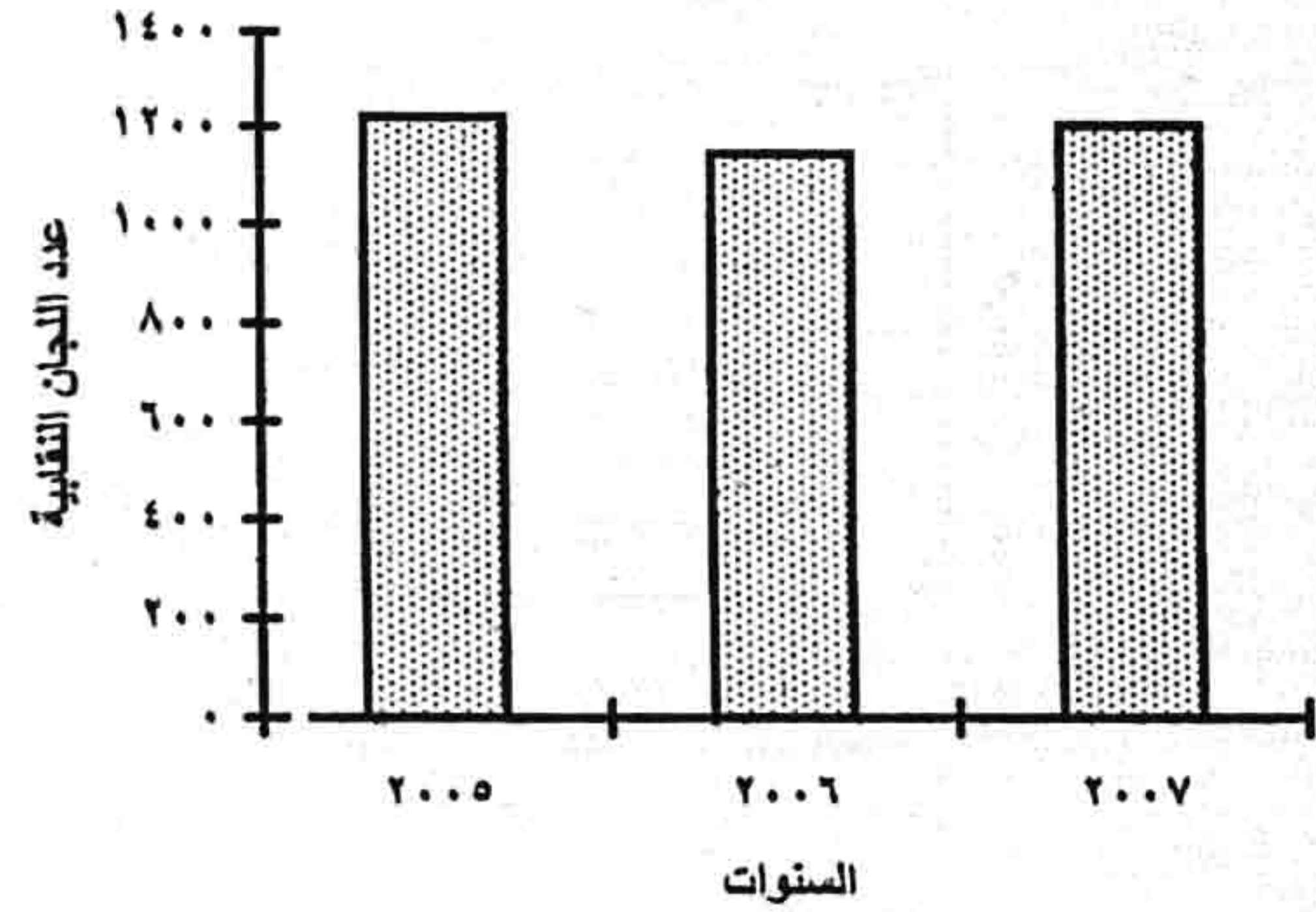
في السنوات من ٢٠٠٥ إلى ٢٠٠٧

السنوات	عدد اللجان النقابية	عدد الأعضاء المنضمين إليها
٢٠٠٥	١٢٢٠	٣٣٩٣٩١٨
٢٠٠٦	١١٤٦	٣١٠٥٦١١
٢٠٠٧	١٢٠٥	٣٢٩٢٩٥٤

تطور عدد الأعضاء المنضمين إليها في السنوات من ٢٠٠٥ إلى ٢٠٠٧



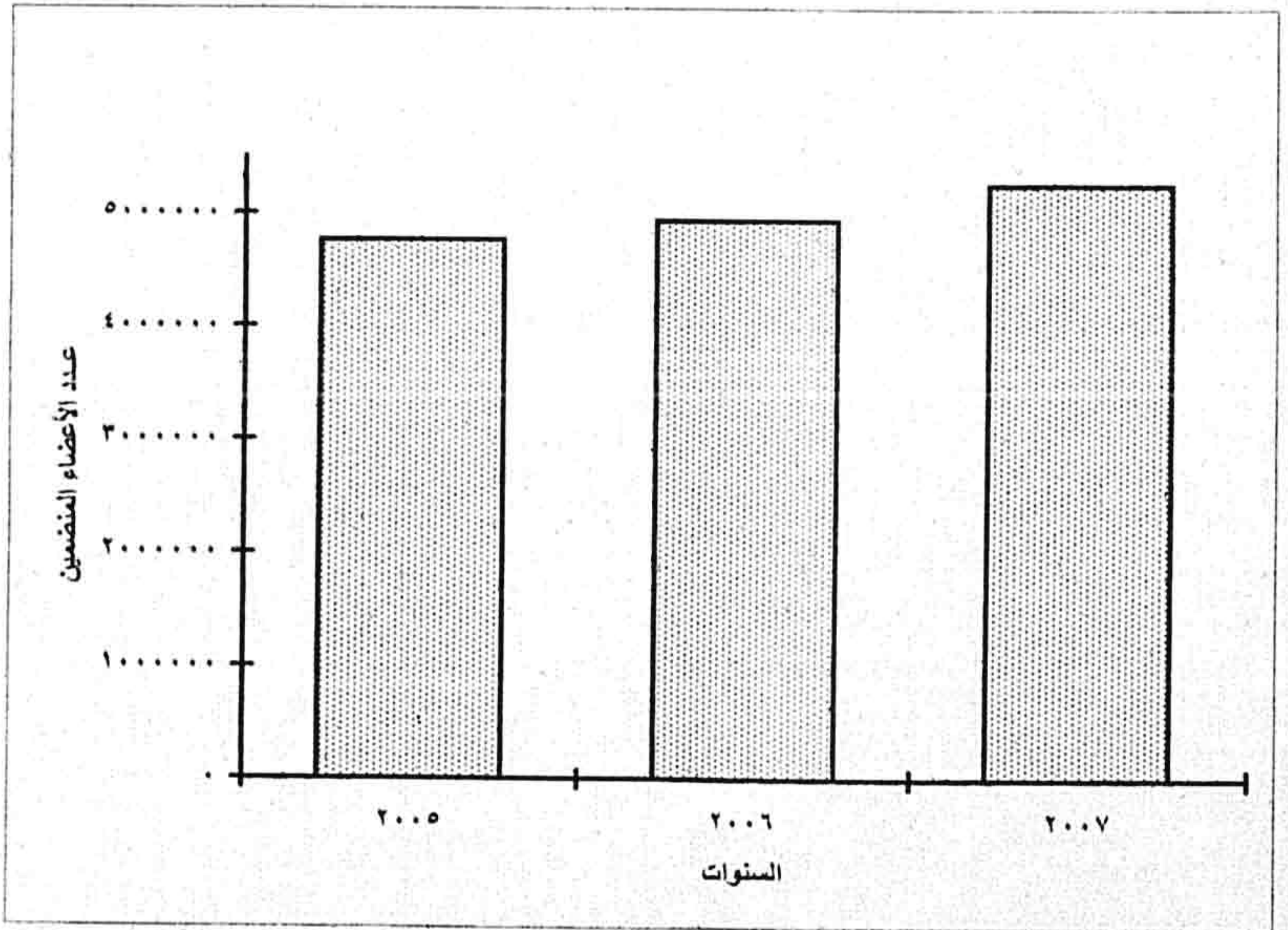
تطور عدد اللجان النقابية في السنوات من ٢٠٠٥ إلى ٢٠٠٧





تطور عدد الأعضاء المنضمين للنقابات المهنية  
في السنوات من ٢٠٠٥ إلى ٢٠٠٧

السنوات	عدد الأعضاء المنضمين إليها
٢٠٠٥	٤٧٦١٥٥٩
٢٠٠٦	٤٩٣٢٧٩٢
٢٠٠٧	٥٢٥٥٤٢٩





الباب الأول

المعاشات والمساعدات



المساعدات التي صرفتها وزارة التضامن الإجتماعي وعدد الحالات المستفيدة  
طبقاً لنوع المساعدات وأسباب الصرف عام ٢٠٠٧

جدول رقم (١)

القيمة بالآلاف جنيهه

الإجمالي		إعانات العاملين السابقين وأسرهم		كوارث ونكبات عامة		دفعة واحدة		شهرية		نوع المساعدات
القيمة	عدد الحالات	القيمة	عدد الحالات	القيمة	عدد الحالات	القيمة	عدد الحالات	القيمة	عدد الحالات	
١١٨٦٤٧	٣٤١٢٤٣	١٨٣٧	٤٩٠٥	١٩٩٢٨	٢٨٢٦٢	٤٩١٣٧	٢٠١١٢٩	٤٧٧٤٥	١٠٦٩٤٧	أسباب الصرف الإجمالي
٨٥٣١	١٧٢٥٥	-	-	-	-	-	-	٨٥٣١	١٧٢٥٥	حمل ورضاعة
٩٢٤	٥٦٥٩	-	-	-	-	٩٢٤	٥٦٥٩	-	-	الوضع
١٤٧٧	٢٨٢٥	-	-	-	-	-	-	١٤٧٧	٢٨٢٥	مسجونين وأسرهم
٢٢٩٥٧	٩٩٢٣٤	-	-	-	-	٢٢٩٥٧	٩٩٢٣٤	-	-	حالات فردية
-	-	-	-	-	-	-	-	-	-	التعطل
-	-	-	-	-	-	-	-	-	-	مصاريف طلبه
١٧٢٤٢	٩٠٢٠٣	٧٥٥	٢١٠١	-	-	١٦٤٨٧	٨٨١٠٢	-	-	التعليم
٢٦١	٤٩١	٢٦١	٤٩١	-	-	-	-	-	-	زواج
٢٩٢١٤	٧٢٥٣٦	٨٢١	٢٣١٣	-	-	-	-	٢٨٣٩٣	٧٠٢٢٣	مرضى
-	-	-	-	-	-	-	-	-	-	جنازة
١٩٩٢٨	٢٨٢٦٢	-	-	١٩٩٢٨	٢٨٢٦٢	-	-	-	-	نكبات فردية عامة
١٨١١٣	٢٤٧٧٨	-	-	-	-	٨٧٦٩	٨١٣٤	٩٣٤٤	١٦٦٤٤	أخرى



المساعدات التي صرفتها وزارة التضامن الإجتماعى وعدد الحالات  
المستفيدة طبقاً لنوع المساعدات فى المحافظات عام ٢٠٠٧

جدول رقم (٢)

القيمة بالآلف جنيه

أنواع المساعدات	شهرية		دفعة واحدة		كوارث ونكبات عامة		عدد العاملين السابقين وأسرههم		الإجمالى
	عدد الحالات	القيمة	عدد الحالات	القيمة	عدد الحالات	القيمة	عدد الحالات	القيمة	
الإجمالى	١٠٦٩٤٧	٤٧٧٤٥	٢٠١١٢٩	٤٩١٣٧	٢٨٢٦٢	١٩٩٢٨	٤٩٠٥	١٨٣٧	١١٨٦٤٧
القاهرة	٣٥٠٠	٣٤٥٠	٦١٠٤	١٤٥٢	٩٠٠	١٩٨٣	٤١٠	١٢٠	٧٠٠٥
الأسكندرية	١٨٦٧	١٩٢٠	٤٠٣٧	١٩٣٠	١٢٣٠	١٨٨٠	٢٢٤	٥٩	٥٧٨٩
بورسعيد	٦٠٤	٥٦٦	١٣٦٩	٢٧٧	٢١	١٦	٢٧	٦	٨٦٥
السويس	٥٢٧	٥٦٢	١١٣٥	٢٩٧	٢٨	٩٠	٦٣	١٩	٩٦٨
دمياط	٧٠٠	٥٥٢	٤٩٩٥	١٧٣٨	١٩٣	٢٥١	٧٥	٢٣	٢٥٦٤
الدقهلية	١٧١٨	٩٥٤	١٢٥٧١	١٧٨٣	-	-	١٢٥	٦٣	٢٨٠٠
الشرقية	٣٢٧٧	٢٤٢٩	١٠٤٣٦	٣٩٦٩	١٠٤٦	٩٧٨	٤٨٥	٢٣٨	٧٦١٤
القليوبية	٤٧٣٩	٤٣٦٧	١٠٤٨٣	٣٥٥٧	٣٨	١١	١١٨	٤٠	٧٩٧٥
كفر الشيخ	١٥٢٢	١٢٩٠	٣١١٥	٦١١	٨٤٤	٧٢٩	١٩٠	٧٤	٢٧٠٤
الغربية	٩٢٥٩	٢٧٩١	١٣٦٠٤	٤٣٢٩	٤٩١	٢٥٩	٣٨٥	١٠٩	٧٤٨٨
المنوفية	٣٧٣٠	١٣٩٦	٣٨١٥	١٤٥٨	٩٣٥	١٠٦٣	٧٤	٢٢	٣٩٣٩
البحيرة	٣٧٤٢	٢٣١٧	٨٩١٦	١٩٥٩	٦٧٤	٩٤١	٣٣١	١٠٥	٥٣٢٢
الإسماعيلية	١١٤٨	١٣٦٠	٧١١٧	١٦٢٤	-	-	٢١١	٧٩	٣٠٦٣
الجيزة	٣٤٦٧٥	٣٢٠٢	٧٥٦٩	٢٠٧٧	٧٥٦	١٠٣٠	٦٥٨	٣٠٧	٦٦١٦
بنى سويف	٣٣٤٦	١٤٠٠	٢٣٢٣٠	١٧٦٩	٨٥٦٦	١١١٣	٢٤٩	٩١	٤٣٧٣
الفيوم	٣٧٠٥	٣٦٢٢	٣٠٧٤	٤٧٥	٦٦	٢٦٥	٦٣	٢١	٤٣٨٣
المنيا	١٠٧٥١	٢٧٣١	٥٧٦٠	٤١٠٨	١٦٤١	١٩٦٦	٥٧	٢١	٨٨٢٦
أسيوط	٣٥٠٨	٢٨٢٤	١٥٤١٠	٤١٥٨	٣٤٦٩	١٩٥٠	٢٥٧	١٣٦	٩٠٦٨
سوهاج	٣٩١٨	٣٣٤٤	١٢٥٣٣	٣٣٣٨	٣٤٠٤	٢٢٥٦	١٤٧	٥٠	٨٩٨٨
قنا	١٧٨٥	١٣٠٥	٢٥٧٠٦	٣٦٣٥	١٩٧٧	١٢١٨	٤٩٢	١٥٩	٦٣١٧
مدينة الأقصر	٥٠٥	٣٧٨	١٩٢٧	٤٣٦	-	-	١٥	٣	٨١٧
أسوان	٥١٧٦	٢٩٥٦	١٠٩٥٦	٢٣٩٧	٦٣٠	٧٦٥	١٣٨	٥٥	٦١٧٣
البحر الأحمر	٨٩	١١٤	١٣٥٢	٣٧٢	-	٠	٥	٣	٤٨٩
الوادى الجديد	١٦٩٧	٦٠٥	٨٠٦	١٣٢	٥٩٢	١٠٢	١٥	٦	٨٤٥
مطروح	٧٩٦	٦٨٢	٣٩٧٨	٩٦١	٨٨	١٤٢	٤٦	١٥	١٨٠٠
شمال سيناء	٦٢٧	٦٠٢	٥٨٢	١١١	٤٤٦	٥٠١	٣٨	١٠	١٢٢٤
جنوب سيناء	٣٦	٢٦	٥٤٩	١٨٤	٢٢٧	٤١٩	٧	٣	٦٣٢



المعاشات التي صرفتها وزارة التضامن الإجتماعى وعدد الحالات المستفيدة طبقا لنوع المعاشات  
فى المحافظات عام ٢٠٠٧

جدول رقم ٣

القيمة بالآلاف جنيه

المحافظات	نوع المعاش	الأيتام		الأرامل		المطلقات		أولاد المطلقات		العجز الكلى		الشيخوخة		البنات قسرا لم يسق لهن زواج		فئات أخرى		الإجمالى		
		القيمة	عدد الحالات	القيمة	عدد الحالات	القيمة	عدد الحالات	القيمة	عدد الحالات	القيمة	عدد الحالات	القيمة	عدد الحالات	القيمة	عدد الحالات	القيمة	عدد الحالات	القيمة	عدد الحالات	القيمة
الإجمالى		١١٩٦٠	١٢٩١٥	١٧٨٧٨٨	١٧٨٧٨٨	١٥٥٤٣٩	١٥٦١٢٣	١٤٩٥٠٤	١٥٦١٢٣	٣١٧١	٣٢١٧	٣٨١٥٦٥	٣٥٦٩٣٩	١٥٨٩٩٣	١٣٥٤٢٦	١٣٢١٤	١٠٤٧٠	١١٧٣٨	٩١٥٢٨٥	٨٢٤٣٦٨
القاهرة		١٤٧٣	١٦٢٧	٢٠٤٤٤	٢٠١٠٨	٢٠٤٤٤	٢٠١٠٨	١٠١٢١	١٠٣٣٧	٢٧٢	٢٨٧	١٧٨٦٠	١٦٦١٢	١٧٨٦٠	٢٠١٢٧	٢٠٤٢٠	٥٧٢	٦٣٩	٧١٣٤٣	٧٢٥٣٩
الأسكندرية		٥٩٨	٥٨١	٩٦٥٢	٩٦٥٢	٨٨٥٨	٩٦٥٢	٤٨٨٠	٤٦٦٢	٣٢٧	١٤٨	١٢٦٧٥	١٣٦٠٧	٨٨٢٤	٩٦٤٧	٨٨٢٤	٢٧٣	٢٩٠	٣٨٢٢٨	٣٧٧٩٠
بورسعيد		٣٥	٣٦	٦٢٠	٦٣٩	٦٢٠	٦٣٩	٨٢٢	٨٥٧	٣٢	٣١	١٠٥٣	٩٧٤	٧٦٩	٦٩٢	٧٦٩	٤٤	٥٣	٣٤٥٢	٣٤٠٤
السويس		٩٣	٩٤	١٢٣٤	١٢٤٨	١٢٣٤	١٢٤٨	٩٢٠	٩١٦	٣٥	٧٨	٩٤٩	٩٩٥	١٥٨٨	١٣٨٥	١٥٨٨	٣٤	٥١	٥١٩٣	٤٧٧١
دمياط		١٥٣	١٦٤	٢٧٧٦	٤٦٣٢	٢٧٧٦	٤٦٣٢	٢٨٨٠	٣٢٩٠	٦٤	٧٩	١٢٩٢١	١٢٣٤٥	٤٢٣٣	٨٣٧	٤٢٣٣	١٢٩	٢٠٠	٢٥٠٧٨	١٩٩٢٤
الدقهلية		٣١٧	٤٣١	٩٠٣٧	٩٩٠٦	٩٠٣٧	٩٩٠٦	١٠٤١٢	١١٦٥٨	٢٢٠	٢٣٥	٢٧٧٨٨	٢٨٧٥٣	٧٦٦٨	٦٥٢٣	٧٦٦٨	٧٨٠	١٠٧١	٦٠٣٧٣	٥٥٨٣٤
الشرقية		٥٩٠	٧٠٧	١٠٦٩١	١٠٦٩١	٩٥٣٠	١٠٦٩١	٧٥٨٢	٨٤٢٥	٥١٨	٣٢٠	١٠٧٨٩	١٢٥٦٢	٨٠٧٠	٦٨١٧	٨٠٧٠	٢٠٠	٣٠٢	٣٥٧٧١	٢٨١٨٣
القليوبية		٣٩٦	٥٤٥	٨٩٨٤	٨٩٨٤	٦٦٥٠	٨٩٨٤	٤١٩٩	٥٥٢٦	٨٩	١٢٤	١٢٥٦٢	١٢٥٦٢	٧١٠٠	٦٨١٧	٨٠٧٠	٢٠٠	٣٠٢	٣٥٧٧١	٢٨١٨٣
كفر الشيخ		٦٥٩	٨١٦	٦١٦١	٦١٦١	٥٦٦٠	٦١٦١	٥٩٧٩	٦٤٨٨	١٢٥	١٤٦	١٢٥٦٢	١٢٥٦٢	٥٠٧٢	٤٠٧١	٥٠٧٢	٧٨٠	١٠٢١	٣٢٢٨٨	٢٩٩٥٧
الغربية		٤٣١	٩٤٤	٨٦٤٥	٨٦٤٥	٥٢٤٧	٨٦٤٥	٨٣٨٣	٨٣٨٣	٢٧٥	٦٧٩	٢٥٨٣٣	٢٧١٠٩	٦٠٥٥	٤٧٥٧	٦٠٥٥	٩٠١	٩٠١	٥٢٥٢٨	٤٤٤٦٢
المنوفية		٢١١	٢٤٩	٣٧٧٢	٣٧٧٢	٣٢٩٦	٣٧٧٢	٤١٤٩	٣٢٩٦	٣٧	٣٩	٩٣١٤	٩٦٠٥	٣٤٦٢	٢٧٣٤	٣٤٦٢	٤٧٠	٤٧٠	٢١٩٧٨	١٩٩١٠
البحيرة		٨٢٦	١٢٣٦	١٢٩٣٥	١٢٩٣٥	١٠٤٦٧	١٢٩٣٥	١١٣٢٨	١٣١٦٥	٢٤٠	٢٨٦	٤١١٦٨	٤٣٣٦٠	٨٣٣٨	٥٩٩٠	٨٣٣٨	١٢٤٣	١٨١٤	٨١٦٤٣	٧١٧٦٦
الإسماعيلية		١٨٧	٢١٧	٣٤٣٦	٣٤٣٦	٣٣٠٤	٣٤٣٦	٢٣٦٨	٢٤٤٧	٧٨	٨٢	٦٤٤٤	٦١١٤	٣٩٥٨	٣٤٩٧	٣٩٥٨	٧٦	١٠٠	١٦٩٠٨	١٦٥٧٨
الجيزة		٩٦٢	١٠١٩	١٨٣٦٨	١٨٣٦٨	١٨٧٧١	١٨٣٦٨	٨٨٨٣	٩٣١٠	١٠٧	٦٢	١٢٥٨٤	١٢٦٨٢	١٣٤٨٥	١٣٠٧٩	١٣٤٨٥	٤٤٦	٤٨٩	٥٦٢٧٢	٥٥٨٣٣
بنى سويف		١٢٧٤	٣٧٢	٦١٦٧	٦١٦٧	٤٨٥٩	٦١٦٧	٦٢٨٨	٧٢٥٢	٢٧	١٨	١٢٢٨١	١٧٧٩٣	٥٩٩٩	٥٥٠٤	٥٩٩٩	٣٨٤	٣٨٤	٣٨١٩١	٣٠٧٥٠
الفيوم		٧١٨	١٣١	٥٨٩٧	٥٨٩٧	٣٩٥١	٥٨٩٧	٥٨٧١	٣٩٥١	٥٠	٣١	١٠٧٨٦	١٠٧٨٦	٥٧١٨	٥٧١٨	٥٧١٨	٢٤٨	٢٧٧	٢٨٩٤٤	٢٢١٧٢
المنيا		٣٠٠	٣٨٣	٨٦٢٤	٨٦٢٤	٨٢٩٧	٨٦٢٤	٢٤١٠	٨٢٩٧	١٣١	١٣٧	٢٣٢٨٢	٣٤٦٢٠	١٠٨٤٤	٥٥٨٣	١٠٨٤٤	٦٥٣	٩١٦	٥٨٣٩٦	٥٩٠٧٦
السيوط		٤٧٢	٦٣٣	٨٩٠٨	٨٩٠٨	٨٠٦٤	٨٩٠٨	٧٢١١	٧٩٣٣	٩٩	١١٨	٢١٥٨٨	٢١٥٨٨	٧٥٧٧	٥٩٦٧	٧٥٧٧	١٠٧١	١٠٧١	٤٨٦٧٣	٤٥٤٠١
سوهاج		٥٩٩	٧١٨	٩٢٢٤	٩٢٢٤	٩٣٠٥	٩٢٢٤	٩٨٧٠	١٠٨٢٧	٢١	٢٢	١٥٨٧٢	١٤٥٠٥	٧٦٤٥	٧١٧٤	٧٦٤٥	١٠٥٤	١٠٥٤	٦٩٢٥٦	٥٩٦٧٦
قنا		٨٠٣	١١٣٩	١٠٦٥٨	١٠٦٥٨	٩٣٣٤	١٠٦٥٨	١٨١٠٨	١٨١٠٨	٣٠	١٨	١٤٧٠٩	١٤٥٢١	٢٤٥٢١	١٣٣٩٤	١٣٣٩٤	١٠٨٩٠	١٠١٨	٢٥٦٥١	١٧٣١٥
أسوان		٤١٩	٤٠٥	٤٧٧٥	٤٧٧٥	٥٣٣	٤٧٧٥	٨٨٠١	٦٩٦٢	٢٧٢	١٤٥	١٢٧٥	١٢٥٣٣	٤٤٢	٤٣٧٩	٤٤٢	٢٠٢	١٨٧	١٤٥٥٣	١٣٩٥٠
مدينة الأقصر		١٠١	١٤٠	١١٢٢	١١٢٢	١٠٢٣	١١٢٢	٢٤٢٢	٢٦٤١	٤٩	٥٦	٩١٦٦	٩٣٧١	١٠٢٦	٩٩٥	١٠٢٦	١٢٠	١٤٦	١٤٣٢	١٣٦٩
البحر الأحمر		٣١	٣٦	٣١٨	٣١٧	٣١٨	٣١٧	٥٠٧	٥١٤	٥	٨	١٧٧	١٨٨	٣٣٩	٣٠٧	٣٣٩	٩	١٢	١٤٣٢	١٣٦٩
الوادى الجديد		١١	٢٠	١٨٣	١٨٣	١٤١	١٨٣	٢٢٨	٢٧٠	٧	٩	٣٣١	٣٨٦	٣٩٨	٢١٦	٣٩٨	١١	٢٨	١٣٠١	٩٥١
مطروح		١٠٥	١١٦	١٦٨٤	١٦٨٤	١٧٥٤	١٦٨٤	٢٣٥٧	٢٤٠٥	٤١	٤٥	٢٠٣٧	١٩٠٤	٢٦٠٧	٢٦٠٧	٢٦٠٧	٩١	١١٥	٨٩٣٨	٩١٠٧
شمال سيناء		١٢٩	١٣٧	١٥٩٧	١٥٥٣	١٥٩٧	١٥٥٣	١٠٠٤	١٠٢٤	٨	٩	١٨٤٤	١٦٥٠	٣٣١٢	٣٣٥٠	٣٣١٢	٧١	٨٥	٧٩٥١	٨١٣٢
جنوب سيناء		١٧	١٩	٣٦٩	٣٩٩	٣٦٩	٣٩٩	٢٨٩	٢٩٣	٢	٥	١٥٦	١٥٣	٦٢٢	٥٣٦	٦٢٢	٥	٦	١٥٤٠	١٣٩٠



الإعانات الشهرية والمؤقتة التي صرفتها وزارة الأوقاف موزعة  
طبقاً لأنواعها بالمحافظات عام ٢٠٠٧

جدول رقم (٤٤)

القيمة بالآلاف جنيه

إجمالي المنصرف	إجمالي عدد الحالات	الإعانات المؤقتة						الإعانات الشهرية			الإعانات المحافظات
		الأعياد والمواسم			دفعة واحدة			متوسط نصيب	إجمالي المنصرف	عدد الحالات	
		متوسط نصيب	عدد الحالات	إجمالي	متوسط نصيب	إجمالي المنصرف	عدد الحالات				
١.٩٤٠	١٤٦٤٨١	٣١	٢٣٢٨	٧٤٦٣٦	١.٨	٧٤٨٥	٦٩٣.٩	٤٤٤	١١٢٧	٢٥٣٦	الإجمالي
٧.١	١٢٣.٧	٣.٠	٢٤٣	٨.٨٧	٩٦	٣٨٨	٤.٢٥	٣٥٩	٧.٠	١٩٥	القاهرة
٤٥١	٧٦٣٣	٣.٠	١٤٤	٤٧٨٣	٩٢	٢٥٠	٢٧٢١	٤٤٢	٥٧	١٢٩	الأسكندرية
٢٤٢	٤٥٦٢	٣.٠	٧٥	٢٤٨٧	٧٦	١٥٦	٢.٥١	٤٥٨	١١	٢٤	بورسعيد
١٦٦	٢٧٤٣	٣.٠	٣٥	١١٦٤	٨٢	١٢٩	١٥٧٣	٣٣٣	٢	٦	السويس
١٨٦	٢٣٨٧	٣.٠	٣٧	١٢٤٤	١٢٣	١٣٨	١١١٩	٤٥٨	١١	٢٤	دمياط
٤٦.٠	٤٩٦٥	٣.٠	٨٣	٢٧٥١	١٥٦	٣٣١	٢١٢٧	٥٢٩	٤٦	٨٧	الدقهية
٧٤.٠	٥٢٦٦	٣.٠	٧٣	٢٤٤٦	٢٢٩	٦٢٧	٢٧٤٢	٥١٣	٤.٠	٧٨	الشرقية
٥.٢	٥٢٧٦	٣.٠	٨٩	٢٩٦٧	١٤٦	٣.٥	٢.٨٩	٤٩١	١.٨	٢٢.٠	القليوبية
٦٤٥	٧٦٦٦	٥٤	١٨٧	٣٤٥٦	٩٤	٣٧٥	٣٩٨٨	٣٧٤	٨٣	٢٢٢	كفر الشيخ
٥٨.٠	٦٤٢٨	٣.٠	١.٠٠	٣٣.٥	١٣٦	٤.٠٤	٢٩٧٧	٥٢١	٧٦	١٤٦	الغربية
-	-	-	-	-	-	-	-	-	-	-	المنوفية
٨٤.٠	١.٣٧٦	٣١	١٦٨	٥٤.٧	١١٦	٥٤٥	٤٦٩١	٤٥٧	١٢٧	٢٧٨	البحيرة
٢٧٣	٤٤٣١	٣.٠	٥٣	١٧٧٨	٨.٠	٢.٩	٢٦١٦	٢٩٧	١١	٣٧	الإسماعيلية
١٣١٦	١٦٥٦٨	٣.٠	٢٦٣	٨٦٨٩	١.٧	٧٨٣	٧٢٩٧	٤٦٤	٢٧.٠	٥٨٢	الجيزة
٤٧٤	٤٣٤٧	٣.٠	٦٢	٢.٧١	١٦٦	٣٥٤	٢١٣٧	٤١٧	٥٨	١٣٩	بنى سويف
٢٣٢	٢١٩٩	٣.٠	٢٩	٩٦.٠	١٦١	١٩٩	١٢٣٣	٦٦٧	٤	٦	الفيوم
٥٤٩	٧.٨٢	٣١	٧١	٢٢٧٩	٩.٠	٤٢٢	٤٦٩٥	٥١٩	٥٦	١.٨	المنيا
٥.٠	٦٥٤٣	٣.٠	٨٤	٢٧٨٤	١.٥	٣٩١	٣٧١٧	٥٩٥	٢٥	٤٢	أسيوط
٦٤٥	٨٥.٢	٣.٠	١٢٤	٤١٣٦	١١٦	٥.٢	٤٣١١	٣٤٥	١٩	٥٥	سوهاج
٤٥٧	٨٤.٦	٢٩	١٤٦	٤٩٩٢	٩.٠	٣.٥	٣٤.٠٠	٤٢٩	٦	١٤	قنا
٩٥	١٢٢.٠	٣.٠	٢٢	٧٢٣	١٣٦	٦٥	٤٧٩	٤٤٤	٨	١٨	أسوان
١٦.٠	٢٦٩٦	٢٧	٣.٠	١١.٠١	٨.٠	١٢٧	١٥٨٥	٣.٠	٣	١.٠	مدينة الأقصر
٩٣	١٧.٠١	٣.٠	٣١	١.٠٢١	٨٨	٥٩	٦٧٢	٣٧٥	٣	٨	البحر الأحمر
١٤٦	٣٤٦٨	٢٨	٤٥	١٦٣٤	٥٤	٩٨	١٨٢٥	٣٣٣	٣	٩	الوادى الجديد
١٣٨	٢٨٢.٠	٣.٠	٥.٠	١٦٤٦	٧٣	٨٥	٦١٦٣	٢٧٣	٣	١١	مطروح
٢٢٢	٤٢٣٨	٣.٠	٣٢	١.٠٦٨	٥٧	١٧٨	٣١٤٢	٤٢٩	١٢	٢٨	شمال سيناء
١٢٧	٢٦٥١	٣١	٥٢	١٦٥٧	٦٤	٦.٠	٩٣٤	٢٥.٠	١٥	٦.٠	جنوب سيناء



الباب الثاني

التأمين الاجتماعي في القطاع الحكومي



• عدد العاملين السابقين في الحكومة الذين تركوا الخدمة  
موزعين طبقاً لأسباب تركها عام ٢٠٠٧

جدول رقم (٥)

النسبة المئوية	العدد	أسباب ترك الخدمة
١٠٠	٩٠٦٩٧	الإجمالي
٧٥,٠	٦٧٩٧٥	بلوغ سن التقاعد
٣,٨	٣٤٧٤	الإستقالة أو الفصل
١٩,٦	١٧٧٧٢	الوفاة
١,٦	١٤٧٦	العجز

• قيمة المعاشات والإعانات والمكافآت وتعويض الدفعة الواحدة  
والمزايا التأمينية الأخرى المنصرفة عام ٢٠٠٧

جدول رقم (٦)

القيمة بالمليون جنيه

البيان	القيمة
الإجمالي	١٠٨٤٥
معاشات قانونية	٣٤٥٠
الإعانات والزيادات	٥٦٥٦
مكافأة نهاية الخدمة	٧٩٧
تعويض الدفعة الواحدة	٨١
المزايا التأمينية الأخرى	٨٦١

• البيانات خلال السنة المالية ٢٠٠٦/٢٠٠٧



\* أرباب المعاشات من العاملين السابقين بالحكومة ( أحياء / ورثة ) موزعين طبقاً لفئات المعاشات الشهرية عام ٢٠٠٧

جدول رقم (٧)

الإجمالي		ورثة		أحياء		فئات المعاشات الشهرية بالجنيه
النسبة المئوية	العدد	النسبة المئوية	العدد	النسبة المئوية	العدد	
١٠٠	٢٣٠٤٤٣٦	١٠٠	١٥٨٨٦٧٩	١٠٠	٧١٥٧٥٧	الإجمالي
٧,٥	١٧٣٦٦٠	١٠,٨	١٧٢٣٤٣	٠,٢	١٣١٧	أقل من ٥٠
١٢,٥	٢٨٧٤٥١	١٧,٨	٢٨٣٥٤٥	٠,٥	٣٩٠٦	- ٥٠
٩,٠	٢٠٧٦٢٣	١٢,٦	٢٠٠٣٧٠	١,٠	٧٢٥٣	- ١٠٠
٧,٤	١٧٠٥٨٨	١٠,١	١٥٩٧٢١	١,٥	١٠٨٦٧	- ١٥٠
٧,٨	١٧٩٨٢٦	٩,٠	١٤٣٢٠٤	٥,١	٣٦٦٢٢	- ٢٠٠
٦,٣	١٤٤٦٠٣	٧,٣	١١٦٤٠٣	٣,٩	٢٨٢٠٠	- ٢٥٠
٥,٤	١٢٥٠٩٠	٦,٠	٩٤٥١٩	٤,٣	٣٠٥٧١	- ٣٠٠
٥,٠	١١٤٦٥٦	٥,١	٨٠٥١٧	٤,٨	٣٤١٣٩	- ٣٥٠
٤,٩	١١٢٣٢٨	٤,٢	٦٥٩٦٤	٦,٥	٤٦٣٦٤	- ٤٠٠
٤,٤	١٠٠٨٣٤	٣,٥	٥٦٣٩٣	٦,٢	٤٤٤٤١	- ٤٥٠
٢٩,٨	٦٨٧٧٧٧	١٣,٦	٢١٥٧٠٠	٦٦,٠	٤٧٢٠٧٧	٥٠٠ فأكثر

\* البيانات خلال السنة المالية ٢٠٠٦ / ٢٠٠٧



أرباب المعاشات الإستثنائية والإضافية من العاملين السابقين بالحكومة  
( أحياء / ورثة ) موزعين طبقاً لفئات المعاشات الشهرية عام ٢٠٠٧

جدول رقم (٨)

الإجمالي		ورثة		أحياء		فئات المعاش الشهرى بالجنيه
النسبة المئوية	العدد	النسبة المئوية	العدد	النسبة المئوية	العدد	
١٠٠	٣٤٦٣	١٠٠	١١٨٢	١٠٠	٢٢٨١	الاجمالي
١,٦	٥٧	١,٩	٢٢	١,٥	٣٥	- ٥
٢,١	٧١	٢,٨	٣٣	١,٧	٣٨	- ١٠
٢,٣	٧٨	٣,٨	٤٥	١,٤	٣٣	- ١٥
٢٧,٣	٩٤٤	٣١,٦	٣٧٣	٢٥,٠	٥٧١	- ٢٠
٢,٢	٧٦	١,٧	٢٠	٢,٥	٥٦	- ٢٥
٢٦,٣	٩١٠	٢٩,١	٣٤٥	٢٤,٨	٥٦٥	- ٣٠
٣,٢	١١٠	٤,٧	٥٥	٢,٤	٥٥	- ٣٥
١٤,٩	٥١٩	٣,٨	٤٥	٢٠,٨	٤٧٤	- ٤٠
٦,٣	٢١٩	١١,٥	١٣٦	٣,٦	٨٣	- ٤٥
١٣,٨	٤٧٩	٩,١	١٠٨	١٦,٣	٣٧١	٥٠ فأكثر



\* عدد حالات إستبدال المعاشات والمبالغ المستبدلة ومتوسط نصيب الفرد طبقاً لقيمة القسط الشهري عام ٢٠٠٧

جدول رقم (٩)

القيمة بالآلاف جنيه

متوسط نصيب الفرد بالجنيه	المبالغ المستبدلة		حالات الإستبدال		قيمة القسط الشهري بالجنيه
	النسبة المئوية	القيمة	النسبة المئوية	العدد	الإجمالي
١٤٠١	١٠٠	٣٦٦١٩	١٠٠	٢٦١٤٧	١
١١٨	=	٢	٠,١	١٧	٢
٢٧٦	=	٨	٠,١	٢٩	٣
٤٠٠	=	١٦	٠,٢	٤٠	٤
٥٢٢	٠,١	٢٤	٠,٢	٤٦	٥
٦٥١	٠,٦	٢٠٥	١,٢	٣١٥	٦
٧٦٩	١,٠	٣٥٠	١,٧	٤٥٥	٧
٩٠٥	٢,١	٧٨٣	٣,٣	٨٦٥	٨
١٠٣٦	٤,٤	١٦٢٧	٦,٠	١٥٧٠	٩
١١٦٢	١٧,٠	٦٢٢٣	٢٠,٥	٥٣٥٦	١٠
١٢٦٤	١٦,٥	٦٠٣٩	١٨,٣	٤٧٧٧	١١
١٣٦٣	١٠,٥	٣٨٤٨	١٠,٨	٢٨٢٤	١٢
١٤٨٣	٧,٧	٢٨٠٦	٧,٢	١٨٩٢	١٣
١٦٠١	٧,٠	٢٥٥٨	٦,١	١٥٩٨	١٤
١٧٠٠	٥,٤	١٩٦٤	٤,٤	١١٥٥	١٥
١٨٠١	٥,٨	٢١٤٠	٤,٥	١١٨٨	١٦
١٩٩٧	٢١,٩	٨٠٢٦	١٥,٤	٤٠٢٠	

\* البيانات خلال السنة المالية ٢٠٠٦/٢٠٠٧



**\* عدد حالات إستبدال المعاشات والمبالغ المستبدلة ومتوسط نصيب  
المستبدل طبقاً لفئات السن عام ٢٠٠٧**

جدول رقم (١٠)

القيمة بالآلف جنيه

متوسط نصيب المستبدل بالجنيه	المبالغ المستبدلة		حالات الإستبدال		فئات السن
	النسبة المئوية	القيمة	النسبة المئوية	العدد	
١٤٠١	١٠٠	٣٦٦١٩	١٠٠	٢٦١٤٧	الإجمالي
١٥٨٦	٣,١	١١١٥	٢,٧	٧٠٣	أقل من ٤٠
١٣١٩	٤,٢	١٥٤٣	٤,٥	١١٧٠	٤٠ -
١٢٧٤	١٧,٨	٦٥٠٩	١٩,٥	٥١١١	٤٥ -
١٤٠١	٢٩,٦	١٠٨٤٤	٢٩,٦	٧٧٤٠	٥٠ -
١٤٨٠	٢٤,٥	٨٩٨٦	٢٣,٢	٦٠٧١	٥٥ -
١٤٢٤	٢٠,٨	٧٦٢٢	٢٠,٥	٥٣٥٢	٦٠ فأكثر

\* البيانات خلال السنة المالية عام ٢٠٠٧/٢٠٠٦



الباب الثالث  
الخدمات الإجتماعية العمالية



## الفصل الأول

التأمين الاجتماعي في القطاع العام وقطاع  
الأعمال العام والخاص



توزيع المؤمن عليهم طبقاً لقانون التأمين الإجتماعى والخاضعين له  
بالمحافظات عام ٢٠٠٧ \*

جدول رقم (١١)

المحافظات	التأمين الإجتماعى		أصحاب أعمال ومن فى حكمهم	التأمين الشامل	الإجمالى
	عام / أعمال عام	قطاع خاص			
الإجمالى	٧٦٧١٩٨	٥٧٥٨٨٦٣	٢١٦٩٧٢٨	٩٩٨٤١٦	٩٦٩٤٢٠٥
القاهرة	٤١٧٤٩٣	١٦١٨٠٣٦	٣٧٣١٣٦	٢٦١٤٤	٢٤٣٤٨٠٩
الأسكندرية	١٢٠٨٥٥	٦١٦٦١٩	١٦١٤٥٣	١٢١٨٤	٩١١١١١
بورسعيد	٩٤٠٣	٨٨٠٤٧	٣٠٢٧٤	١٥٥١٢	١٤٣٢٣٦
السويس	١٣١٩٣	٩٠٣١٣	٢٢٨٨٩	٣٦٧٩	١٣٠٠٧٤
دمياط	٨٦٢٨	٥٤٤٧٤	٥٩٤٢٠	٤٤٣٥٢	١٦٦٨٧٤
الدقهلية	١٧٤٤٤٤	٢٢٠٦٤٧	١٦٦٩١١	٦٣٣٨٧	٤٦٨٣٨٩
الشرقية	٦٣٢١	٤٢٣٤٦٠	١١٧٤٤٨	٤٣٦٣٦	٥٩٠٨٦٥
القليوبية	-	١٩١٣٢٧	٨٢٤٩٥	١٤٤١٩	٢٨٨٢٤١
كفر الشيخ	٥٨٢٤	٩٤٧٠٤	٨٢٦٢٨	٤٠٩٩٤	٢٢٤١٥٠
الغربية	٤٧٨٠٣	٢٧١٢٩١	١٣٤٩٥٢	٤١٠٥٦	٤٩٥١٠٢
المنوفية	٢٨٥٢	١٨١٦١٤	٩٥٠٩٢	٧٣٩٨٦	٣٥٣٥٤٤
البحيرة	-	٢٠١٧٣٥	١٣٦٥٦٩	١٤٥٨٠٥	٤٨٤١٠٩
الإسماعيلية	١٨٩٢١	٨٠٣١٦	٣٨٢٣٤	٤٧١١	١٤٢١٨٢
الجيزة	٣٣١٨٣	٧٢٢٦٧٤	١٧٦٠٨٠	١٦٧٦٧	٩٤٨٧٠٤
بنى سويف	٣٠٠٨	٧٤٤٥٦	٤٧٠٩٨	٦٢٤٧٩	١٨٧٠٤١
الفيوم	٣٦٠٥	٧٥٢٠٨	٤٨٧٣١	٢٤٢١٨	١٥١٧٦٢
المنيا	٨٣٦٦	١٠٠٩٠٠	٧١٥٢٩	٥١٠٥٠	٢٣١٨٤٥
أسيوط	٧٥٢٧	١١٦٩٣٧	٧٣٣٢٨	٨٥٩٤٨	٢٨٣٧٤٠
سوهاج	٦٢٧١	١٠٩٣٣٢	٧٩١٩١	١٣٧٦٥٩	٣٣٢٤٥٣
قنا	١٩٤٨٢	٦٧٦٣٤	٥٤٠٦٨	٣٥٨٤٦	١٧٧٠٣٠
أسوان	١٣١٩٨	٥٨٠٤٠	٣١٨٥٤	١٠٧٧٧	١١٣٨٦٩
مدينة الأقصر	٢٣٠٥	٤٥١٦٢	٢٥١٥٣	١٣٠٣٩	٨٥٦٥٩
البحر الأحمر	٩٨٠	١٢٨٢٢٢	١٨٧٢٩	٤٠١٢	١٥١٩٤٣
الوادى الجديد	-	٩١١٩	٥٣٢٩	٤٧٢٨	١٩١٧٦
مطروح	-	٢٣٠٥٢	١٤٢٧٩	١٤٤٣٤	٥١٧٦٥
شمال سيناء	٢١٢	١٥٨٢٧	١٥١٨١	٦٩١٤	٣٨١٣٤
جنوب سيناء	٣٢٤	٧٩٧١٧	٧٦٧٧	٦٨٠	٨٨٣٩٨

\* طبقاً للتقرير الوارد من الهيئة القومية للتأمين الإجتماعى .



موارد الهيئة القومية للتأمين الإجتماعى لصندوق العاملين بالقطاعات العام  
والأعمال العام والخاص عام ٢٠٠٧

جدول رقم (١٢)

القيمة بالآلاف جنيه

النسبة المئوية	القيمة	البيان
١٠٠	٢٤٢٩٦١٢١	الإجمالى
١,٦	٤٥٩٤٢٠	تأمين إصابات العمل
١٤,٠	٣٩٦٢٨٦٨	تأمين شيخوخة وعجز ووفاة ( عمال )
١,٤	٤٠٧٠٢٢	تأمين شيخوخة وعجز ( أصحاب أعمال عن أنفسهم )
٠,١	١٦٦٠١	تأمين شيخوخة وعجز ( عاملون بالخارج )
١,٢	٣٢٨٩٣٦	تأمين المرضى ( نصيب الهيئة )
٠,٧	٢٠٤٩٢٦	تأمين البطالة
=	٢٦٨١	فروق مكافأة نهاية الخدمة
٢,٠	٥٧٠٥٤١	نظام المكافأة ( حصيلة نظام الإيداع )
٠,٨	٢١٥١٠٨	القيمة الرأسمالية لحقوق المؤمن عليهم محولة
٠,٢	٥٩٨٠٢	اشتراكات مدد سابقة وأنظمة خاصة
٠,٤	١٣٢٤١٥	مساهمة صندوق العمالة الغير منتظمة
=	١٦٨١	إشتراكات المؤمن عليهم
=	١٦٧	رسوم على تراخيص العمل ومراكب الصيد
=	٢٥٥٨	رسوم على الأراضى الزراعية والحدائق
=	٣	رسوم المحاصيل الزراعية
٧٧,٦	١٧٩٣١٣٩٢	أخرى *

\* أخرى تشمل ( فوائد أموال مستثمرة - عائد إستثمارات أخرى - فوائد وودائع - فوائد سندات - ريع الأوراق المالية )



توزيع المعاشات التي دفعتها الهيئة القومية للتأمين الاجتماعي طبقاً لأسباب الصرف  
عام ٢٠٠٧

جدول رقم (١٣)

القيمة المنصرفة		عدد المنتفعين		أسباب صرف المعاش
النسبة المئوية	بالآلاف جنية	النسبة المئوية	العدد بالآلاف	
١٠٠	٨٧٤٣٠١	١٠٠	٢٠٦٢	الاجمالي
				<u>التقاعد لبلوغ السن:</u>
٣٠,٥	٢٦٦٣٦٩	٢٦,٩	٥٥٤	أحياء
١٥,٨	١٣٧٩٠٩	١٦,٢	٣٣٤	ورثة
				<u>التقاعد المبكر:</u>
١٩,٤	١٦٩٨٥٠	٢٠,٤	٤٢١	أحياء
٣,٩	٣٣٧٧٣	٣,٥	٧٣	ورثة
				<u>الوفاة:</u>
١٦,٨	١٤٦٥٨٦	٢٠,٥	٤٢٣	طبيعية
١,٦	١٣٨٠١	١,٥	٣١	أصابية
				<u>العجز الطبيعي:</u>
٥,٩	٥١٩٤٠	٤,٨	٩٩	عجز جزئي (أحياء)
١,٩	١٦٨٤٦	١,٦	٣٣	عجز جزئي (ورثة)
١,٦	١٣٦٦٩	١,٦	٣٢	عجز كلي (أحياء)
١,٨	١٥٣٣٧	٢,١	٤٤	عجز كلي (ورثة)
				<u>العجز الاصابي:</u>
٠,٦	٥٤٣٤	٠,٦	١٣	عجز جزئي (أحياء)
٠,١	٤٦٣	٠,١	١	عجز جزئي (ورثة)
٠,١	١٢٣٤	٠,١	٢	عجز كلي (أحياء)
٠,١	١٠٩٠	٠,١	٢	عجز كلي (ورثة)



الفصل الثاني  
النقابات العامة واللجان النقابية العمالية



عدد النقابات العامة واللجان النقابية وعدد الأعضاء  
المنضمين إليها طبقا للنشاط الإقتصادي عام ٢٠٠٧

الجدول رقم ١٤

عدد الاعضاء المنضمين		عدد اللجان النقابية		عدد النقابات العامة	النشاط الإقتصادي
النسبة المئوية	العدد	النسبة المئوية	العدد		
١٠٠	٣٢٩٢٩٥٤	١٠٠	١٢٠٥	٢٣	الاجمالي
١٤,٠	٤٦٠٩٨٤	٢٢,٥	٢٧١	١	الزراعة وصيد البر والبحر *
٠,٩	٢٩٢٦٨	١,٣	١٦	٢	إستغلال المناجم والمحاجر والبترو
١٨,٥	٦٠٩٢٩٩	٢١,٧	٢٦١	٦	الصناعات التحويلية
٤,٣	١٤١١٩٦	٤,٤	٥٣	١	الكهرباء والغاز والمياه
٠,٩	٢٩٧٣٤	٢,٢	٢٧	١	التشييد والبناء
١,١	٣٧٣٠٠	٦,١	٧٤	٢	التجارة والمطاعم والفنادق
٢٢,٥	٧٤١٨٤٢	١٤,٣	١٧٢	٦	النقل والتخزين والمواصلات
٣,١	١٠٢٥٤٥	٣,٤	٤١	١	التمويل والتأمينات والعقارات وخدمات الأعمال
٣٤,٦	٦١٤٠٧٨٦	٢٤,١	٢٩٠	٣	خدمات المجتمع العامة والخدمات الإجتماعية والشخصية

\* البيان الخاص بنشاط الزراعة وصيد البر والبحر يصدر من وزارة القوى العاملة



الجدول رقم ١٥

عدد اللجان النقابية والعمال المنضمين إليها وقيمة المساعدات والخدمات التي أدتها  
وعدد المستفيدين منها طبقا للنشاط الإقتصادي عام ٢٠٠٧

القيمة بالجنيه

الإجمالي	الخدمات								المساعدات				عدد العمال المنضمين	عدد اللجان النقابية *	النشاط الاقتصادي الذي تتبعه النقابة العامة	
	أخرى		هوايات ورحلات		الثقافية		العلاجية		العينية		النقدية					
	القيمة	عدد المستفيدين	القيمة	عدد المستفيدين	القيمة	عدد المستفيدين	القيمة	عدد المستفيدين	القيمة	عدد المستفيدين	القيمة	عدد المستفيدين				
٢٧٣٠٠٢٤١	٧٩٣٣٦٨	٣٥٠١٣٨٦	٨٦٧٤٧	٥٠٥٤١٨٦	١٣٥٧١٧	٦٣٧٩٨٧	٥٩٣٤٥	٤٤٤٩٠٩٣	٧٠٩١٥	١٠٢٠٥٨٥	٥٥٧١٣	١٢٦٣٧٠٠٤	٣٨٤٩٣١	٢٨٣١٩٧٠	٩٣٤	الإجمالي
٤١٤١٣٤	٣٦٩٨	٥٠٠	٥٠	٢٩٠٤٠٩	١١٣١	١٦٥٠	٥٨٠	٦٧٣٠٥	٣٨٩	٨٢١٠	٩١٥	٤٦٠٦٨	٦٣٣	٢٩٢٦٨	١٦	إستغلال المناجم والمحاجر والبتروك
٥٥٩٥٣٤٤	١٤٨٠٦٧	٩٦٨٣٨٤	٢٠٠٤٢	٧٩١١٨٨	٣١٩٧٠	١٤٥٨١٥	١٤٩١٢	٢١٥٤٢٤٩	١٢٩٧١	١٤٠٧٥٥	٧٦٠٦	١٣٩٤٩٥٣	٦٠٥٦٦	٦٠٩٢٩٩	٢٦١	الصناعات التحويلية
١٣٠٠٧٩٠	٣٣١٥٣	٤١٨٤٤	٥٩٨	١٩٠٠٠٠	١١٦٥٨	٣٧٦٠٥	١٣١٩	٦٨٩٣١	٣٣٠٢	٦٩٤٥	١١٩٣	٩٥٥٤٦٥	١٥٠٨٣	١٤١١٩٦	٥٣	الكهرباء والغاز والمياه
١٣٠٧٩٨	٩١٠٠	١٥٧٦٨	٥٣٣	١٨٦٢٢	١٦٢٦	٨٥٠	١٠٠	٣٠١٤٢	٢٩٤٨	٣٠٢٠	٦٠	٦٢٣٩٦	٣٨٣٣	٢٩٧٣٤	٢٧	التشييد والبناء
٤٣١٩٧٦	١٥٦٦٥	١٩٦٢٣	١٠٩٧	٧٣٦٧٨	٣٢٩٨	٩٧٧٦	٥٠٩	٥٦٨٩٧	٩٣٠	٥٩٢٠٦	٤٠٥٤	٢١٢٧٩٦	٥٧٧٧	٣٧٣٠٠	٧٤	التجارة والمطاعم والفنادق
٦٣٧٦٠٩٥	١٨٨٠٦٥	٧٦٤٣٧٤	٣١٦١٧	١٠٤٥٦٤٥	٢٦٩٥٧	١٤٥٨٢٣	١٧٨٩٤	٩١٠٢٦٦	٢٤١٠٣	٥٢١٠٠٨	١٧٢٨٣	٢٩٨٨٩٧٩	٧٠٢١١	٧٤١٨٤٢	١٧٢	النقل والتخزين والمواصلات
١٩٤٢٩٩٢	٢٣١٨٤	١٦٢٧٨	٤٣٠	١١٣٦٤٩١	٧٨٨٢	٧٣٥٢	١٨٢٧	٢٥٢٣٤٩	١٤١١	١٥٠٣٤	١٤٥٩	٥١٥٤٨٨	١٠١٧٥	١٠٢٥٤٥	٤١	التمويل والتأمينات والعقارات وخدمات الأعمال
١١١٠٨١١٢	٣٧٢٤٣٦	١٦٧٤٦١٥	٣٢٣٨٠	١٥٠٨١٦١	٥١١٩٥	٢٨٩١١٦	٢٢٢٠٤	٩٠٨٩٥٤	٢٤٨٦١	٢٦٦٤٠٧	٢٣١٤٣	٦٤٦٠٨٥٩	٢١٨٦٥٣	١١٤٠٧٨٦	٢٩٠	خدمات المجتمع العامة والخدمات الإجتماعية والشخصية

\* اللجان النقابية غير متضمنة لجان نشاط الزراعة وصيد البر والبحر لعدم ورود أى تفصيلات بها



الجدول رقم ١٦

القيمة بالجنية

عدد اللجان النقابية والعمال المنضمين إليها وقيمة المساعدات والخدمات التي أنتها وعدد المستفيدين  
منها طبقا لنوع المساعدة والخدمة بالمحافظات عام ٢٠٠٧

الإجمالي	الخدمات								المساعدات				عدد العمال المنضمين	عدد اللجان النقابية	المحافظات	
	اخرى		هوايات ورحلات		الثقافية		العلاجية		العينية		النقدية					
	القيمة	عدد المستفيدين	القيمة	عدد المستفيدين	القيمة	عدد المستفيدين	القيمة	عدد المستفيدين	القيمة	عدد المستفيدين	القيمة	عدد المستفيدين				
٢٧٣٠٠٢٤١	٧٩٣٣٦٨	٣٥٠١٣٨٦	٨٦٧٤٧	٥٠٥٤١٨٦	١٣٥٧١٧	٦٣٧٩٨٧	٥٩٣٤٥	٤٤٤٩٠٩٣	٧٠٩١٥	١٠٢٠٥٨٥	٥٥٧١٣	١٢٦٣٧٠٠٤	٣٨٤٩٣١	٢٨٣١٩٧٠	٩٣٤	الإجمالي العام
٦٧٥٤٥٣٢	١٤٤٨٠٠	٨٣٠٢٠٢	٣٠٨٥٩	١٥٨١٦٥١	٢٨٩٨٣	٥٦٤٩٣	٤٥٩٥	٢٢٢١٥٨٩	١٠٨١٨	٢٣٥٥٢٩	١٠٤٩٧	١٨٢٩٠٦٨	٥٩٠٤٨	٤٧٣٠٠٨	١٦١	القاهرة
٢٢٦٠٩٥٣	٦٩٨٦٠	٩٩٠٧٣	٣٨٨٨	٤٥٣٦٧٩	٢١١١٤	٧٣٣٩٥	٧١٧٦	٢٩٣٤٩٩	٨٣٥٣	١٦٥٩٩١	٦٠٧١	١١٧٥٣١٦	٢٣٢٥٨	٢٤٣٧٦٤	٩٦	الأسكندرية
٦٨٣٨٦٣	١٤٢٤٧	٥٣١٣٠	٣٧٧١	٤٠٩٣٣٠	٥٣٠٤	١١٥٧٠	١٨٢٨	١٥٦٤٠	٦٦٧	٤٨٣٥	١٠٠	١٨٩٣٥٨	٢٥٧٧	٤٥٣٨٢	٢٠	بورسعيد
٢٩٨٢٨٤	١١٢٩٦	٩٢١٢	٦٩٢	٤٣٦٢٤	٣٤٨٤	٩٩٢٢	٩١٢	٥١٥٣٥	٨٨١	٩٤٠٢	٥٣٩	١٧٤٥٨٩	٤٧٨٨	٤٠١٢٤	٢٤	السويس
٢٥٤١٧٣	١٢٤٢٥	٣٠٠٩٥	١٠١٩	٣٢٥٤٦	٨٥٦	٦٤٢٥	٤٧٢	١٧٩٩٥	٧١٤	٢٠٥١٥	١٢٨٢	١٤٦٥٩٧	٨٠٨٢	٣٩٧٤١	٣٠	دمياط
١٠٥٤٢٦٢	١٩٧٩٩	١٠١٨٦٨	١٤٧١	٢٠١٥٠٦	٤٧٩٨	٣٦٤٣٨	٩٠٤	١١٦٥٢١	٢٤٢٨	٥٠٦٣٨	١٣٥٩	٥٤٧٢٩١	٨٨٣٩	١٣٨٣٨٠	٤٦	الدقهلية
١٣٩٩٣٢٦	٣٣٤٩٣	٢٠١٣٠	٥٥٨	٢٧٢٠٧٢	٨١٠٠	٢٩٣٦٠	٦٧٥٤	٢٢٥٠٧٧	٢٧٦٦	٣٢٩٩٩	٢٩٧٠	٨١٩٦٨٨	١٢٣٤٥	١٨٢٧٩٥	٦١	الشرقية
٩٨٩٤٠٥	١٦٨٤٨	٥٧٤٢٦٥	٤٢٢٠	١٤٦٦٧٦	٤٤٠١	١٨٨٣١	٢٣٢٣	٦٧٦١٤	٢٥١٢	١٥٠٣٧	٦٥٥	١٦٦٩٨٢	٢٧٣٧	٥١٥٦٨	٣٢	القليوبية
٨١٨٩٧٨	١٢١٤٦	٨٤٩٤	٧١٧	٨٨١٠	٨٢	٥٨٣٤	٦٠١	٤٥٥٣٨	٦٥٣	٤٦٧١	١٢٧	٧٤٥٦٣١	٩٩٦٦	٦٥١٦٤	٣٠	كفر الشيخ
١٢٥٩٩٣٦	٤٣٩٣٨	٤٢٤٩٧	٧٣٦	٢٣٤٠٨١	٩٢٨٦	٤٤١٩٧	٤٠١٤	١٥٥٦٩٩	٣٧٦٤	٥٤٣٧٩	٥٦٠٩	٧٢٩٠٨٣	٢٠٥٢٩	١٨٧٣٧٥	٥٤	الغربية
٥٩٦٥١٢	٣٩٠٩٧	٣٢٥٢٨	١٠٨٨	١١٣١٣٣	٥٢٣٦	٣١٤١٢	٣٥٣٤	١١١٤٩٨	٥٤٢٩	٧٤٠٠	٥١٠	٣٠٠٥٤١	٢٣٣٠٠	٧٣٠٢٠	١٨	المنوفية
١٣٨٤٦٦١	٤٨٢٣٨	٢٩٤٧٤	١٠٤٣	١١٤١٥١	٥٥٤٨	٤٤٦٩١	٣٩٤٧	٥٧٨٧٥	٤٤٦٢	١٢٢٣٣	١٤١٣	١١٢٦٢٣٧	٣١٨٢٥	١٩٠٩٣٥	٢٧	البحيرة
٦٣١٩٦٥	٢٢٩٨٦	٣٨٢٥٥	١٩٩٧	١٦٢٥٠٧	٦٩٥٣	٢٩٢٦١	٢٧٤٦	٢٥٦٢٦	١٠٤٨	٢٨٦٤٠	٢٥٩٤	٣٤٧٦٧٦	٧٦٤٨	٦٢٦١٩	٣٢	الأسماعيلية
١٨٤٣٤٥٦	٥١٠٠١	١١٢٠٣	٥٣٢	٣٢١٧٢٣	١٠٢٦٦	٦٤١٩٧	٢٤٠٧	٢٦١٥٣١	٩٣٩٨	٥١٤٩٩	٢٠٠٠	١١٣٣٣٠٣	٢٦٣٩٨	١٢٨٦٧٤	٢٧	الجيزة



عدد اللجان النقابية والعمال المنضمين إليها وقيمة المساعدات والخدمات التي أتتها وعدد المستفيدين منها طبقا لنوع المساعدة والخدمة بالمحافظات عام ٢٠٠٧

تابع الجدول رقم ١٦

القيمة بالجنية

المحافظات	عدد اللجان النقابية	عدد العمال المنضمين	الخدمات								المساعدات					
			اخرى		هوايات ورحلات		الثقافية		العلاجية		العينية		النقدية			
			عدد المستفيدين	القيمة	عدد المستفيدين	القيمة	عدد المستفيدين	القيمة	عدد المستفيدين	القيمة	عدد المستفيدين	القيمة	عدد المستفيدين	القيمة		
بنى سويف	٢٢	٤٧٣٤٠	٥٢١٢	٦٢٩٨٠٥	١٠٠٠	٣٥٦٢٨	١١٠٠	٧٥٥٦٤	٧٠٠	٤١٢٩	١٢٥٣	٩٨٦٨٧	٨٢٥٠٧	٣٥٧	٩٦٢٢	٩٢٦٣٢٠
الفيوم	٢٠	٦٣٨١٢	١٣٤٩٥	٢١٨٤١٢	٥١٤	١٧٢٥٠	١٧٢٢	٦٧٠٢٢	٢٥٤٤	١٢١١٠	٣٢٤٠	٣٥١٦٧	١٠٨٥٢	٧٥٦	٢٢٢٧١	٣٦٠٨١٣
المنيا	٣٨	٨٧٨٥٦	٢١٢٨٢	٤٩٢٧٣٩	٤١٢٣	٢٥٤٧٢	٩٣٩	٣٧٥٣٠	٢٣٨٢	٣٤٥٤٨	٨٩٢	٧٦٤٨٩	٤١٠٩٣	٨٦١	٣٠٤٧٩	٧٠٧٨٧١
أسيوط	٢٥	٩٨٣٦١	٦٣٥٧١	٤٦٨٩٦٩	١٢٧٨	١٨٩٥٠	٣٠١٠	٢٣٢١٥٣	١٤٥٩	٩٧٨٢	٢٠٩٩	١٦٩٦١٤	١٠٦٨٤٠٢	١١١٦٤	٨٢٥٨١	١٩٦٧٨٧٠
سوهاج	٣٨	٣٢٣٢٥٠	١٥٥٩١	٤٨٧١٩٩	٢٧٩٠	١١٣٧٨٦	٢٤٦٣	١١٥٩٩٧	٧٩٦	٦٠٢٨٧	٢٧٣٦	٢٩٩٠٤٧	١٦١٠٢٢	٢٣٩١	٢٦٧٦٧	١٢٣٧٣٣٨
قنا	١٨	٨٠٩٩٩	٤٨١١	٢٥٢٦٨٦	٦٤٣	٢٩٤٨٨	١٨٨٠	٥٦٩٢٠	٧٥٧	١١٠٩٣	٦٥٩	٦٠٥٨٦	٧٩١٣٨	٩٤٧٢	١٨٢٢٢	٤٨٩٩١١
أسوان	٤٤	٩١٩٣٧	١١٧٩٢	٢٧٩٣٤٢	١٣٦٥	١٤٥٦٩	٤١٢١	١١٦٢٦٠	٤٩٧٠	١٩٨٤١	٨٣٩٧	١٣٧٧٥٣	١٢١٢٤٧	٢٤٠٢	٣٣٠٤٧	٦٨٩٠١٢
مدينة الأقصر	١٥	١٢٧٨٢	١١٣٣	٣٦٢٤٣	١١٨٣	٣٩٣٠	٢٧	١٠٠٠	٣٠٤	٣٦٣٠	٩٧	٢٠٣٧٨	١٧٦٧٨	٣٦٦	٣١١٠	٨٢٨٥٩
البحر الأحمر	٥	٤٦٥١٥	١٤٥٦	٣٥٧١٠	-	-	٦٠٠	٤٥٠٠	-	-	-	٣٩٦٠	٨٣٢٠	٢٥٠	٢٤٣٠	٥٢٤٩٠
الوادى الجديد	١٩	١٨٥٩٤	١٥١٠	١٠٥٦٢٧	٣٦٤٠	٢٩٨٠٠	٢٣٣	٢٥٥٥٠	٢٣٣	٧٥٠٤	٨٢٨	٢٣٤٨٠	٧٣٩	٣١	٧٤١٠	١٩٢٧٠٠
مطروح	١١	٧٦٥٥	١٠١٧	٧٥٠٠٤	٩٠	١٤٤٦٢	٤١٠	٢٧٣٢٠	٤١٠	٤٩٠٦	٦٩	٨١٣٥	٢٠٢٥١	٥١٣٢	٧٤٦٨	١٥٠٠٧٨
شمال سيناء	١٨	٢٨٤٣٤	٢٥٩٨	١١٩٨٧٨	٣٣٦١	٢٣٤٨٢	٣١٦	١٤٨٠٠	١٣٠٢	٨١٣١	٨٦٢	٢٤٤٠١	٩٢١١	٩٦٤	٩٤٠٣	١٩٩٩٠٣
جنوب سيناء	٣	١٨٨٦	١٢٣	٤٠٣٠	-	-	٢٠١	٧٢٤٠	-	-	-	١٠٠٠	٥٠٠	١٠	٣٨٤	١٢٧٧٠



الجدول رقم ١٧

القيمة بالجنيه

عدد اللجان النقابية والعمال المنضمين إليها وقيمة المساعدات والخدمات التي أتتها  
وعدد المستفيدين طبقاً لنوع المساعدة والخدمة والنقابة العامة بالمحافظات عام ٢٠٠٧  
١- النقابة العامة لعمال المناجم والمحاجر والبتروك

الإجمالي	الخدمات								المساعدات				عدد العمال المنضمين	عدد اللجان النقابية	المحافظات	
	أخرى		هوايات ورحلات		الثقافية		العلاجية		العينية		التقنية					
	القيمة	عدد المستفيدين	القيمة	عدد المستفيدين	القيمة	عدد المستفيدين	القيمة	عدد المستفيدين	القيمة	عدد المستفيدين	القيمة	عدد المستفيدين				
٤١٤١٣٤	٣٦٩٨	٥٠٠	٥٠	٢٩٠٤٠١	١١٣١	١٦٥٠	٥٨٠	٦٧٣٠٥	٣٨٩	٨٢١٠	٩١٥	٤٦٠٦٨	٦٣٣	٢٩٢٦٨	١٦	الإجمالي العام
٢٧٨٩١٢	١١٧١	-	-	٢٥٤٤٠١	٦٧١	-	-	١٧٤٨٠	١٥٧	-	-	٧٠٣١	٣٤٣	١٨١٢٣	٦	القاهرة
٤٨٤٠٠	٢٢٠	-	-	٥٠٠٠	١٠٠	-	-	٤١٥٠٠	٨٠	-	-	١٩٠٠	٤٠	٤٤٠٩	٣	السويس
٥٢٣٩٥	١٦٤	٥٠٠	٥٠	٢٣٨٠٠	-	-	-	٧٠٥٠	٣٢	٦٠٧٥	-	١٤٩٧٠	٨٢	٣٩٤٤	٤	محافظات الوجه البحري
٢١٥٦٧	١٥٦	-	-	-	-	-	-	-	-	-	-	٢١٥٦٧	١٥٦	١٥٦٧	١	أسوان
٢١٠٠	١٣٥٧	-	-	-	-	١٢٠٠	٤٨٠	-	-	٣٠٠	٨٦٥	٦٠٠	١٢	٨٦٥	١	الوادي الجديد



عدد اللجان النقابية والعمال المنضمين إليها وقيمة المساعدات والخدمات التي أدتها  
وعدد المستفيدين طبقا لنوع المساعدة والخدمة والنقابة العامة بالمحافظات عام ٢٠٠٧  
٢- النقابة العامة لعمال الصناعات التحويلية

تابع الجدول رقم ١٧

القيمة بالجنيه

المحافظات	عدد اللجان النقابية	عدد العمال المنضمين	المساعدات								الخدمات							
			التقديريه				العينية				العلاجيه		الثقافيه		هوايات ورحلات		اخرى	
			عدد مستفيدين	القيمة	عدد المستفيدين	القيمة	عدد المستفيدين	القيمة	عدد المستفيدين	القيمة	عدد المستفيدين	القيمة	عدد المستفيدين	القيمة	عدد المستفيدين	القيمة	عدد المستفيدين	القيمة
الإجمالي العام	٢٦١	٦٠٩٢٩٩	١٣٩٤٩٥٣	٦٠٥٦٦	١٢٩٧١	١٤٠٧٥٥	٧٦٠٦	٢١٥٤٢٤٩	١٤٩١٢	١٤٥٨١٥	٣١٩٧٠	٧٩١١٨٨	٢٠٠٤٢	٩٦٨٣٨٤	١٤٨٠٦٧	٥٥٩٥٣٤٤		
القاهرة	٤٩	١٠٦٨٥٩	٣٩٣٧٤٦	١٤٣٢٧	٢٩٣٧	٤١٦٢	٢٥٨	١٨٤٦٢٣٤	١٠٥٥	٥١٦٧	٦٧٩٣	٢٨٣١٥٧	١٦٨٢	١٨٢٦٨٨	٢٧٠٥٢	٢٧١٥١٥٤		
الأسكندرية	٤٤	٧٠٨٦٢	١٩٢٥١٨	٦٦٤٩	١٧٨١	٦١٩٣٨	٢٠٨٦	٤٩٨٠٨	٥٠٨٧	٦١٥١٠	٨٤٥٨	١٠١٥٦٧	٢٤٩١	٥٣٣٩٣	٢٦٥٥٢	٥٢٠٧٣٤		
بورسعيد	١	٥١٣	-	-	-	-	-	-	-	-	-	-	-	-	-	-		
المويس	٥	٨٩٤١	٥٨٨٨٠	١٨٩١	٦٨	١٣٦٠	٣٨٢	٢٠٣٨	٢٩٨	٤٠٦٠	٢٧٧٦	١٣٦	٢٧٧٦	٢٧٧٥	٦٩١١٤			
محافظات الوجه البحري	١١٠	٢١١٢٦٧	٤٧٣٢٦٠	٢١٨٧٨	٥٠٠٥	١٣٨١١٦	٥٢٠٨	٣٢٩٧٥	١٢٩٣٦	٢٤١٩٠٩	٥٨٣٤	٦١١٧١٥	٥٤٣٤٨	١٥٣٠٦٢٢				
محافظات الوجه القبلي	٥٢	٢١٠٨٥٧	٢٧٦٥٤٩	١٥٨٧١	٣١٨٠	١١٨٧٣١	٣١٨٠	٤٤١٢٥	٣٤٨٥	١٦٠٤٩٥	٩٨٩٩	١١٧٨١٢	٣٧٣٤٠	٧٥٩٧٢٠				

١٠



عدد اللجان النقابية والعمال المنضمين إليها بقيمة المساعدات والخدمات التي أدتها  
وعدد المستفيدين طبقا لنوع المساعدة والخدمة والنقابة العامة بالمحافظات عام ٢٠٠٧  
٣- النقابة العامة لعمال الكهرباء والغاز والمياه

تابع الجدول رقم ١٧

القيمة بالجنيه

الاجمالي	الخدمات								المساعدات				عدد العمال المنضمين	عدد اللجان النقابية	المحافظات	
	اخرى		هوايات ورحلات		الثقافية		العلاجية		العينية		النقدية					
	القيمة	عدد المستفيدين	القيمة	عدد المستفيدين	القيمة	عدد المستفيدين	القيمة	عدد المستفيدين	القيمة	عدد المستفيدين	القيمة	عدد المستفيدين				
١٣٠٠٧٩٠	٣٣١٥٣	٤١٨٤٤	٥٩٨	١٩٠٠٠٠	١١٦٥٨	٣٧٦٠٥	١٣١٩	٦٨٩٣١	٣٣٠٢	٦٩٤٥	١١٩٣	٩٥٥٤٦٥	١٥٠٨٣	١٤١١٩٦	٥٣	الإجمالي العام
١٨١٠٠٠	٢٧٢٠	-	-	٥٧٠٠٠	١٣٦٠	-	-	-	-	-	-	١٢٤٠٠٠	١٣٦٠	١٢٨٩٢	٢	القاهرة
٢٦٩٠٦٢	٧٤٩٩	٣٩٤١	-	٣٢٩٦٦	٢٩٠٠	-	-	٣٤٥٠٠	٢٠٠٠	-	-	١٩٧٦٥٥	٢٥٩٩	٢٠٣٢٢	٣	الأسكندرية
١٥٤٠٥	٦٠٩	-	-	٨٩٥	٣٠	-	-	٢٤٤٠	٣١١	-	-	١٢٠٧٠	٢٦٨	١٨٧٧	٢	السويس
٦٤٥٧٠٥	١٥٠٠٢	٢٠٩٤٨	١٠٢	٨٢٠٣٩	٤٦٨١	٣٢٣٧٥	٩٢٠	١٦٤٥١	٥٦٠	٣٠٢٥	٣٢	٤٩٠٨٦٧	٨٧٠٧	٥١٤٦٢	٢١	محافظات الوجه البحري
١٦٩٤٠٧	٦٧٥١	١٤٨٥٥	٢٩٦	١٦٧٣٩	٢٦٧٧	٥٢٣٠	٣٩٩	١٤٧٨٠	٤١٧	٢٢٨٠	١٠٠٦	١١٥٥٢٣	١٩٥٦	٢٣٦٠٦	٢١	محافظات الوجه القبلي
١٣٢٤٠	١٦٣	-	-	-	-	-	-	-	-	-	-	١٣٢٤٠	١٦٣	٣٠٥٠٠	١	البحر الأحمر
٢٨١٠	١٧٦	-	-	-	-	-	-	-	-	١١٠٠	١٥٢	١٧١٠	٢٤	١٥٢	١	الوادى الجديد
٤١٦١	٢٣٣	٢١٠٠	٢٠٠	٣٦١	١٠	-	-	٧٦٠	١٤	٥٤٠	٣	٤٠٠	٦	٣٨٥	٢	شمال سيناء



عدد اللجان النقابية والعمال المنضمين إليها وقيمة المساعدات والخدمات التي أدتها  
وعدد المستفيدين طبقا لنوع المساعدة والخدمة والنقابة العامة بالمحافظات عام ٢٠٠٧  
٤- النقابة العامة لعمال التشييد والبناء

تابع الجدول رقم ١٧

القيمة بالجنيه

المحافظات	عدد اللجان النقابية	عدد العمال المنضمين	المساعدات								الخدمات					
			النقدية				العينية				الاجمالي					
			عدد المستفيدين	القيمة	عدد المستفيدين	القيمة	عدد المستفيدين	القيمة	عدد المستفيدين	القيمة	عدد المستفيدين	القيمة				
الإجمالي العام	٢٧	٢٩٧٣٤	٣٨٣٣	٦٢٣٩٦	٦٠	٣٠٢٠	٢٩٤٨	٣٠١٤٢	١٠٠	٨٥٠	١٦٢٦	١٨٦٢٢	١٥٧٦٨	٥٣٣	٩١٠٠	١٣٠٧٩٨
القاهرة	١٢	٢٢٥٧٠	٣١٣٨	٣٦٢٥١	٣٠	٩٠٠	٢٨٢٦	٢٦٣٠٧	١٠٠	-	١٣١٨	٦٧٣٧	١٣٩٤٨	٤٦٣	٧٧٧٥	٨٤٢٤٣
الأسكندرية	٣	١٠٩٧	١٩٨	٧٤٠٠	-	-	-	-	-	-	١٠٤	٢٩١٥	-	-	٣٠٢	١٠٣١٥
السويس	١	٢٧١	٦٠	٢٧٤٠	-	-	-	-	-	-	-	-	-	-	٦٠	٢٧٤٠
محافظات الوجه البحري	٩	٤٩١٢	٣٣٢	١٤٤٤٠	٣٠	٢١٢٠	١٢٢	٣٨٣٥	١٠٠	٧٥٠	٢٠٤	٨٩٧٠	١٨٢٠	٧٠	٨٥٨	٣١٩٣٥
محافظات الوجه القبلي	٢	٨٨٤	١٠٥	١٥٦٥	-	-	-	-	-	-	-	-	-	-	١٠٥	١٥٦٥



عدد اللجان النقابية والعمال المنضمين إليها وقيمة المساعدات والخدمات التي أتتها  
وعدد المستفيدين طبقا لنوع المساعدة والخدمة والنقابة العامة بالمحافظات عام ٢٠٠٧  
٥- النقابة العامة لعمال التجارة والمطاعم والفنادق

تابع الجدول رقم ١٧

القيمة بالجنيه

المحافظات	عدد اللجان النقابية	عدد العمال المنضمين	الخدمات								المساعدات					
			اخرى		هوايات ورحلات		الثقافية		العلاجية		العينية		التقنية			
			عدد المستفيدين	القيمة	عدد المستفيدين	القيمة	عدد المستفيدين	القيمة	عدد المستفيدين	القيمة	عدد المستفيدين	القيمة	عدد المستفيدين	القيمة		
الإجمالي العام	٧٤	٣٧٣٠٠	٥٧٧٧	٢١٢٧٩٦	٤٠٠٤	٥٩٢٠٦	٩٣٠	٥٦٨٩٧	٥٠٩	٩٧٧٦	٣٢٩٨	٧٣٦٧٨	١٠٩٧	١٩٦٢٣	١٥٦٦٥	٤٣١٩٧٦
القاهرة	١٧	١١٠٤٨	١٦٩٢	٨٤٣١٧	٩٩٦	٢٣٠٠٨	٢٣١	٢٠٠٤٧	-	-	١٤٣٨	٣٠٣٢٤	١٤٧	٣٣١٨	٤٥٠٤	١٦١٠١٤
الأسكندرية	١٣	٦٨٢٣	١١٩٥	٥١٥٣٤	٤٦٩	٧١٤٥	٣٠٠	١٢٩٨٥	٦٦	٢٨٨١	٨٢٣	١٦٩٩٩	٢٧٤	٤٤٠٦	٣١٢٧	٩٥٩٥٠
بورسعيد	١	٥٨	-	-	-	-	-	١٢٠	-	-	-	-	-	-	٦	١٢٠
محافظات الوجه البحري	٢٠	١٠٠٤١	١٣٠٦	٤٨٩٠٤	١٧٢٥	١٩٥٠٣	١٨٤	١٢٨٩٠	٤٧	٢٩٨٥	٤٢٥	١٤٨٠٦	٤٦٩	٧٤٧٩	٤١٥٦	١٠٦٥٦٧
محافظات الوجه القبلي	٢١	٩٠١١	١٥٦٠	٢٦٦٥٨	٦٦٩	٨٦٣٥	٢٠٨	١٠٨٤٠	٣٨٨	٣٠٠٦	٦١٠	١١٤٤٩	٢٠٦	٤٣٥٠	٣٦٤١	٦٤٩٣٨
الوادى الجديد	١	١٩٥	١٢	٤٢٠	١٩٥	٩١٥	-	-	٨	٩٠٤	٢	١٠٠	-	٢٠	٢١٧	٢٣٥٩
مطروح	١	١٢٤	١٢	٩٦٣	-	-	-	١٥	-	-	-	-	-	٥٠	١٤	١٠٢٨



عدد اللجان النقابية والعمال المنضمين إليها بقيمة المساعدات والخدمات التي أتتها  
وعدد المستفيدين طبقا لنوع المساعدة والخدمة والنقابة العامة بالمحافظات عام ٢٠٠٧  
٦-النقابة العامة لعمال النقل والتخزين والمواصلات

تابع الجدول رقم ١٧

القيمة بالجنيه

الإجمالي	الخدمات								المساعدات				عدد العمال المنضمين	عدد اللجان النقابية	المحافظات	
	اخرى		هوايات ورحلات		الثقافية		العلاجية		العينية		النقدية					
	القيمة	عدد المستفيدين	القيمة	عدد المستفيدين	القيمة	عدد المستفيدين	القيمة	عدد المستفيدين	القيمة	عدد المستفيدين	القيمة	عدد المستفيدين				
٦٣٧٦.٩٥	١٨٨.٦٥	٧٦٤٣٧٤	٣١٦١٧	١.٤٥٦٤٥	٢٦٩٥٧	١٤٥٨٢٣	١٧٨٩٤	٩١.٢٦٦	٢٤١.٣	٥٢١.٠٠٨	١٧٢٨٣	٢٩٨٨٩٧٩	٧٠.٢١١	٧٤١٨٤٢	١٧٢	الإجمالي العام
١٠.٨٦٢.٠٩	٥٣١٩٦	٤٧٧٨.٠٧	٢٣٨٩.٠	٤٣٥٦٥	٢٩٤٦	١٦٣٥٩	٩.٧	١٤٩٥٨	٧٩٨	١٦١٨٣٢	٦٧٩٢	٣٧١٦٨٨	١٧٨٦٣	١٢٣.١٨	١٠	القاهرة
٨.٥٢٢.٦	١٨.٩.٠	٢٧.٠٢٦	٩.١	٩٦٤٩.٠	٢٨٤١	٥٨٦.٠	١١٤٦	١٤١٤٧٣	٢٥١٣	٩٤٦٥٧	٣٣٦٩	٤٣٩٧٢.٠	٧٣٢.٠	٩٤٦.٧	١٥	الأسكندرية
٥٢٥٥٥٦	٧٦٩٥	١٧٧٥	١٨٨	٣٧٦.٩٥	٤.٤٢	٦٣.٠	١٤.٣	٥٦٤.٠	٢.٥	٣.٠٠٠	٥.٠	١٣٢٧٤٦	١٨.٧	٢٤٥١٤	١١	بورسعيد
١١٩.٤.٠	٥٢٤١	٦٢٦٦	٥٥٢	٣٢١١٩	٢٥٧١	٣٤٣٤	٢١.٠	٥٧.٠	١٨.٠	٩٤.٢	٥٣٩	٦٢١١٩	١١٨٩	١٨٦٤١	٩	السويس
١٦٩٦٧٦٢	٥٧١٨٤	٦٣٥٦٥	١٩٧٥	٣٦١٦٣٢	١.٠٢٧٥	٧٥٧٦٤	١٢٥٧٨	٢٩١٣٤٦	٩٤٣٣	٨٤٣٤١	٤.٧٥	٨٢.١١٤	١٨٨٤٨	٢٣٢٧٥٦	٦٩	محافظات الوجه البحري
٢.٦.٣٩٤	٤٢١٧٣	١٧٩٤٧٤	٣٨٨٩	١٣٣٧٥٩	٤١٤٨	٣٤٩٨.٠	١٣.٣	٤٣٢٨.٩	١.٠٩٤	١٦١٨٢٥	١٩٧٣	١١١٧٥٤٧	٢.٧٦٦	٢٢٣٧٣٢	٤٦	محافظات الوجه القبلي
٢٥٢٤.٠	٢١٥١	٧٢.٠	٢.٠	١.٠٠٠	١.٠٠	-	-	٤٥٠.٠	٦.٠	-	-	١٢٥٤.٠	١٢٥١	١٤٣٥.٠	٢	البحر الأحمر
١٧٤٣٩	٦٨٤	٥.٠	٥	-	-	٥.٠	٨.٠	٢١.٠	١٧	٣٥٨٩	٤٥.٠	١.٧٥.٠	١٣٢	١٣٧٩	٣	الوادي الجديد
٤٧٤٨	٢٥٧	-	-	-	-	١٩٨٦	٢٢.٠	٤.٠	٢	٢٣٦٢	٣٥	-	-	٧٦٨	٣	مطروح
٢٨٣٤١	١٢٧٣	٢٦١	٧	٩٨٥	٣٤	٦٤.٠	٤٧	٥٧.٠	٢.٠	-	-	٢.٧٥٥	٩٨٥	٧٤.٠٤	٢	شمال سيناء
٧١٤.٠	١٢١	٥.٠	١.٠	-	-	-	-	٥٦٤.٠	٦١	-	-	١.٠٠٠	٥.٠	٦٧٣	٢	جنوب سيناء



عدد اللجان النقابية والعمال المنضمين إليها وقيمة المساعدات والخدمات التي أدتها  
وعدد المستفيدين طبقاً لنوع المساعدة والخدمة والنقابة العامة بالمحافظات عام ٢٠٠٧  
٧- النقابة العامة لعمال التمويل والتأمينات والعقارات وخدمات الأعمال

تابع الجدول رقم ١٧

القيمة بالجنيه

المحافظات	عدد اللجان النقابية	عدد العمال المنضمين	المساعدات								الخدمات		الاجمالي			
			النقدية		العينية		العلاجية		الثقافية		هوايات ورحلات			اخرى		
			عدد المستفيدين	القيمة	عدد المستفيدين	القيمة	عدد المستفيدين	القيمة	عدد المستفيدين	القيمة	عدد المستفيدين	القيمة	عدد المستفيدين	القيمة	عدد المستفيدين	القيمة
الإجمالي العام	٤١	١٠٢٥٤٥	١٠١٧٥	٥١٥٤٨٨	١٤٥٩	١٥٠٣٤	١٤١١	٢٥٢٣٤٩	١٨٢٧	٧٣٥٢	٧٨٨٢	١١٣٦٤٩١	٤٣٠	١٦٢٧٨	٢٣١٨٤	١٩٤٢٩٩٢
القاهرة	١١	٥٣٢٠٣	٥٥٥٨	٢٣٥٦٤٥	٤٦	١٤٣٩	٢٤٠	١٦٦١٢٨	١٨٧	٥٥٤	٢٦٧٤	٥١١٨٧٦	-	-	٨٧٠٥	٩١٥٦٤٢
الأسكندرية	٤	١٨٤٦٣	٢٣١٠	١٣٥٥٨٥	١٤٠	٢٠٧٥	٢٠٠	٢٠٠٠	١٠	٥٠٠	١١٧٠	٤٤٣٧٥	-	-	٣٨٣٠	١٨٤٥٣٥
محافظات الوجه البحري	١٣	١٧٩٤٦	٧٤٨	٨٤٨١٥	٢٥٣	٤١٩٥	٦٧٩	٧٢١٢١	١٧٠	١٧٥٠	٢٥٩١	١٢٤٠٧٨	٢٥٤	٤٦٥٠	٤٦٩٥	٢٩١٦٠٩
محافظات الوجه القبلي	١٢	١٢٧٥٣	١٥٤٢	٥٩١٠٣	١٠١٠	٦٩٧٥	٢٩١	١٢٠٥٠	١٢٨٠	٢٢٠٨	١٤٤٤	٤٥٦٠٢٢	١٧٠	١١٥٠٨	٥٧٣٧	٥٤٧٨٦٦
شمال سيناء	١	١٨٠	١٧	٣٤٠	١٠	٣٥٠	١	٥٠	١٨٠	٢٣٤٠	٣	١٤٠	٦	١٢٠	٢١٧	٣٣٤٠



عدد اللجان النقابية والعمال المنضمين إليها وقيمة المساعدات والخدمات التي أدتها  
وعدد المستفيدين طبقا لنوع المساعدة والخدمة والنقابة العامة بالمحافظات عام ٢٠٠٧  
٨- النقابة العامة لعمال خدمات المجتمع العامة والخدمات الإجتماعية والشخصية

تابع الجدول رقم ١٧

القيمة بالجنيه

المحافظات	عدد اللجان النقابية	عدد العمال المنضمين	المساعدات				الخدمات				الاجمالي			
			النقدية		العينية		العلاجية		الثقافية		هوايات ورحلات		اخرى	
			القيمة	عدد المستفيدين	القيمة	عدد المستفيدين	القيمة	عدد المستفيدين	القيمة	عدد المستفيدين	القيمة	عدد المستفيدين	القيمة	عدد المستفيدين
الإجمالي العام	٢٩٠	١١٤٠٧٨٦	٦٤٦٠٨٥٩	٢١٨٦٥٣	٢٦٦٤٠٧	٢٣١٤٣	٩٠٨٩٥٤	٢٤٨٦١	٢٢٢٠٤	٢٨٩١١٦	٢٢٢٠٤	١٥٠٨١٦١	٥١١٩٥	٣٢٣٨٠
القاهرة	٥٤	١٢٥٢٩٥	٥٧٦٣٩٠	١٤٧٦٧	٤٤١٨٨	٢٣٧٥	١٣٠٤٣٥	٣٦٢٩	٢٤٤٦	٣٤٣١٣	٢٤٤٦	٣٩٤٥٩١	١١٧٨٣	٤٦٧٧
الأسكندرية	١٤	٣١٥٩٠	١٥٠٩٠٤	٢٩٨٧	١٧٦	٧	٥٢٧٣٣	١٥٥٩	٨٦٧	٢٦٤٤	٨٦٧	١٥٨٣٦٧	٤٨١٨	٢٢٢
بورسعيد	٦	١٩٩٣٧	٥٦٦١٢	٧٧٠	-	-	٨٦٠٥	٣٣٦	-	٤٨٢٠	٣٢٥	٢٦٠٣٥	٩٠٢	٣٥٨٣
السويس	٤	٥٩٨٥	٣٦٨٨٠	١٣٤٠	-	-	٥٣٥	٢٤٢	-	٤٤٥٠	٢٢٠	١٥٥٠	٤٨٥	٤
محافظات الوجه البحري	٨٤	٤٥٩٢٦٩	٢٩٨٢٣٥٦	٧٣٤٢٠	٧٤٦٠٦	٦٨٦٧	٢٨١٦٣٤	٧٧٦١	٦٢٧٢	٩٩٨٥٠	٦٢٧٢	٤٢٨٢٤٨	١٤١٤٨	٤٠٩٥
محافظات الوجه القبلي	٩٢	٤٥٢٦٠١	٢٣٨٠١٨٦	١٢١٣٢٩	٨٨٨٤٩	٨٥١٣	٣٧٤٧٦٧	١٠٤٧٠	٩٧٦٩	١٣٠٠٦٨	٩٧٦٩	١٧٢٧٥	١٣٨٤١	٤٤٠٩٨٠
البحر الأحمر	٢	١٦٦٥	٩٩٣٠	٤٢	-	-	-	-	-	-	-	٢٩٦٠	٢٤	٥٠
الوادى الجديد	١٣	١٦٠٠٣	٩٢١٤٧	١٣٣٠	٢٣٨٩٦	١٩٧٨	٢٣٤٥٠	٢١٦	٦٠٠	٤٩٠٠	٦٠٠	٢٣٣٨٠	٨٢٦	٢٦
مطروح	٧	٦٧٦٣	٧٤٠٤١	١٠٠٥	١٢١٠٠	٥٥	٢٦٩٠٥	٤٠٧	٥٣٠	٢٩٢٠	٥٣٠	٨١٣٥	٦٩	٥١٣١
شمال سيناء	١٣	٢٠٤٦٥	٩٨٣٨٣	١٥٩٠	٢٢٥٩٢	٣٣٤٨	٨٢٩٠	١٠١	١٠٧٥	٥١٥١	١٠٧٥	٢٢٩١٥	٨١٥	٧٥١
جنوب سيناء	١	١٢١٣	٣٠٣٠	٧٣	-	-	١٦٠٠	١٤٠	-	-	-	١٠٠٠	٥٠	-



الفصل الثالث

الأمن الصناعي



عدد العمال والحالات المرضية والأمراض المهنية وإصابات العمل والحوادث الجسيمة  
في المنشآت التي بها ٥٠ عامل فاكتر طبقاً للمحافظات عام ٢٠٠٧

جدول رقم ١٨

المحافظات	عدد المنشآت	عدد العمال	الحالات المرضية		الأمراض المهنية		إصابات العمل		النتيجة			
			عدد الحالات	أيام الغياب	عدد الحالات	أيام الغياب	عدد الحالات	أيام الغياب				
الإجمالي	٥٤٣٧	١٩٤٥٢٠٧	٣٠١٥٣٥٦	٣٢٩٥٥٣٦	٣٦٠٠٩٩	١٢٢٣٠٨٥	٢٤٠٧٣	٦٠١٧٨٨	١٩٢	٣٣	٨٥	٢٧
القاهرة	١١٢١	٤٨٩٦٩١	٩٠٤١٦٧	٨٦٥٨٩٥	١٣٠٩٣٣	٣٨٦٠٣٥	٥٢٢٢	١٣٢٢٤٩	١٩	١	١١	-
الأسكندرية	٧٦٢	٢٨١٣٧٥	٢٢٠٤٤٢	٥٧١٠٢٨	٢٦٨٧٢	١٢٢٠٤٤	٧٠٦٤	١٣٦٠٨٩	٤٠	١١	٩	٨
بورسعيد	٧٦	٣٦٣٣٩	٥٩٩٢٨	٢٧٦٣٦	٢٢٤٠	١٨٨٥٠	٤٢٩	٨٨٧٨	٢	-	٢	-
السويس	٩٦	٤٤٧٨٦	١٦٢٤٦٣	٥٥٣٣٥	٦٦١٦	١٥٩٢٨	٥٦٥	١٦٢٥٥٩	٢٤	-	٦	-
دمياط	٣٧	١٦٨٠١	٢٨٤٢٦	٣٧٤٨٨	٢٠٩٠	١١٣١٦	١٧١	٦٢٠٨	١	-	١	-
الدقهلية	٢٣٦	٧٥٧٧٤	١١٥٥٩٧	١٣٧٢٩١	٧٧٧٥	٤١٨٢٩	٢٦٢	١١٥٧٣	١٣	٦	٧	١
الشرقية	٣٥٧	١٢٩٠٣٦	٩٣٨٢٣	١٦٢٥١٨	٤٨١٤	٣٧٧٤٠	١١٤١	٣٤٣٦١	٩	٦	٣	٢
القليوبية	٢٢١	٧٥٠٤٧	١١٨٠٣٩	١٦٦٠٠٧	٤٣٥٠	٢٨٦٣٠	١٣١٨	٣٥٢٨٢	٢٠	١	٧	٣
كفر الشيخ	١١٩	٢٧٥٦٧	٢٤٤٦٩	٤١١٨١	٣٠٣٤	٢١٨٩٣	٧٨	٣٣٥٧	٢	-	-	٢
الغربية	٢٩٢	١١٨٧٨٦	١٥٧٥٦٩	٢٠٤٥٢٤	٧٤٦٦	٦٢٧٧٩	١٧٣٧	٢٣٨٦١	٤	١	٣	-
المنوفية	١٥٣	٥٠٥١٥	٣٩٧٤٧	٨٧٠١٧	١٧٤٥	٢١٩٦٤	٢٨٢	١١٩٧٠	٢	-	٢	-
البحيرة	١٩٩	٦٦٧٠٦	٢٣٥٥٤٣	١١٤٨٤١	٨٣٢٧	٤٩٧٤٦	٧٦٨	١٨٠٥٣	١	١	-	-
الإسماعيلية	٩٣	٢٧٥٩٩	٣٨١١١	٣١٨٨٧	١٨٥٥	١٣٨٨٥	٢٠٢	٧٩٨٩	١	-	١	-
الجيزة	٥٣٢	٢٠١٣٥٩	٤٢٥٥٧٠	٤٠٦٢٣٦	١١٩٣٥٧	٢١٤٥٤١	٣٠٢١	٩٢٥٩٣	٤	-	٦	١
بنى سويف	٤٣	١١٥٩٧	١٥١٩١	١٨٧١٦	١١٣٠	٢٤٨١	١١١	٤١٧٨	١	-	١	-
الفيوم	٦٣	١٦٠٣٧	١٨٥٥٨	٢٦٨٤٢	١٣٧٢	١٩٦٣٠	١٧٧	٤٦٩٥	٣	-	٦	٢
المنيا	٧٨	٢٠٤٣٧	١٩٣٢٦	١٦٠٥٠	٣٢٥٩	١٢٩٩٢	١١١	٣٥٧٥	١	-	-	٢
أسيوط	٧٨	٢٨٦٧٢	٤٧٠٥٧	٥٥٥٢٣	٤٢١٨	١٢٥١٩	١٤٨	٣٧٤٣	٦	٤	٥	-
سوهاج	١٧	٦٥٢٦	٢٢١٠٤	١٨١٦٥	٣١٠٧	٧٧٨٤	٨٣	٤٣٨٤	-	-	-	-
قنا	٦٣	٢٤٥١٥	٤٦٣٧٤	٤١٩٠٣	٣٦٠٧	٣١٠٢٢	٣٩٨	١٢١٦٠	١	-	١	-
أسوان	٩١	٣٩٢١٧	٧٢٦٥٦	٥٣٧٧٢	٧١٣٥	٣١٦٢٥	٤٢٩	١٢٣٢٢	٦	١	٤	٢
مدينة الأقصر	١٧٢	١٦٩٣٢	١٣١٥٨	٣٩٧٨٣	١٦٤٧	١٤٥٠٢	٤٣	٢٥١٧	١	١	-	-
البحر الأحمر	٢٢٠	٥٩٣٨٠	٦٥٩٥٨	٦٢٦٥٤	٤١٨٠	٢٤٤٣٢	٩٩	٦٩٨٧	٢٧	-	٦	٤
الوادى الجديد	٧٥	١٩٧٤٥	٦٤٨٨	٦٤٦٨	٨٨٢	٥٣٢٤	٣١	١٢٩٣	-	-	-	-
مطروح	٤١	١١٧٢٠	٩٣٥١	٦١٤٤	١٣٨٩	٥٤٣٨	٥٨	١٦٠٠	٣	-	٣	-
شمال سيناء	٢٩	٤٨٣٤	١٧٢٨٠	٤٦٨٧	٣٥٤	٢٥٣١	١٩	١١٣٧	١	-	١	-
جنوب سيناء	١٧٣	٤٤٢٢٩	٣٧٩٦١	٣٥٩٤٥	٣٤٥	٥٦٢٥	١٠٦	٤٣٦٥	-	-	-	-

\* أخرى تشمل : حريق - انفجار - اصطدام - خسائر مادية



عدد العمال والحالات المرضية والأمراض المهنية وإصابات العمل والحوادث الجسيمة  
في المنشآت التي بها ٥٠ عامل فأكثر طبقاً للنشاط الإقتصادي عام ٢٠٠٧

جدول رقم ١٩

النشاط الإقتصادي	عدد المنشآت	عدد العمال	الحالات المرضية		الأمراض المهنية		إصابات العمل		عدد الحوادث	النتيجة		
			عدد الحالات	أيام الغياب	عدد الحالات	أيام الغياب	عدد الحالات	أيام الغياب		إصابات	وفيات	أخرى*
الإجمالي	٥٤٣٧	١٩٤٥٢٠٧	٣٠١٥٣٥٦	٣٢٩٥٥٣٦	٣٦٠٠٩٩	١٢٢٣٠٨٥	٢٤٠٧٣	٦٠١٧٨٨	١٩٢	٢٧	٨٥	٣٣
الزراعة وصيد البر والبحر	١٣١	٤١٣٦٤	١٧٣١٦	٢٧٩٠٩	١٦٦١	١٤٠٧٢	٥٥	١٧١٣	-	-	-	-
إستغلال المناجم والمحاجر والبتروك	٣٧	١٣٦٢٧	١٢٧٤٨	١٣٠٠٦	١٢٦١	٧٩٤٨	٥٠	١٧٢٢	٥	-	٥	-
الصناعات التحويلية	١٩٥٩	٨٠٠٥٣٣	١٦١٨٣٣١	١٨١٢٧١٨	١٣٠٦٥٤	٦٠٢٢٥٠	١٧١٢٧	٣٩٢٠٠١	٨٤	١٦	٣٩	١٦
الكهرباء والغاز والمياه	٦٦٢	١٩٤٤١٠	٣٧٣٨٣٠	٢٧٢١١٧	٤٥٠١٥	١٢٨٥٠٠	٧١٩	٣٤٨٨٦	٢٨	٣	١٤	١٢
التشييد والبناء	٢٨١	٨٠٣٧٧	١٠٦٣٣١	١١٦١٢٩	١١٣٨١	٤٥٤١٧	١٠١٥	٣١٥١٦	٢٦	١	٩	-
التجارة والمطاعم والفنادق	٨٥٨	١٨٠٢٦٥	١٩٩٧٨١	٢٣٦٤٥١	٨٠٢٠	٤٦١٤٤	٦٧٨	٢٢٥٧٤	٢٠	٦	١٠	١
النقل والتخزين والمواصلات	٤١٧	٢٠٣٣١٦	٢٦٧٢٤٩	٢٧٨٣٣٩	٤١٢٥٣	١١٢٧٢٨	٢٩٦٤	٧٦٠٦٤	١٦	-	٥	٣
التمويل والتأمينات والعقارات وخدمات الأعمال	١٩٢	٤٦٨٢٠	٦٠١٧٨	٦٥٧١٦	١٥٣٤٩	٦٧٨٢٨	٩٣	١٥٧٠	١	١	-	-
خدمات المجتمع العامة والخدمات الإجتماعية والشخصية	٩٠٠	٣٨٤٤٩٥	٣٥٩٥٩٢	٤٧٣١٥١	١٠٥٥٠٥	١٩٨١٩٨	١٣٧٢	٣٩٧٤٢	١٢	-	٣	١

\* أخرى تشمل : حريق - إنفجار - اصطدام - خسائر مادية



الفصل الرابع  
المنازعات العمالية



توزيع الشكاوى الفردية وعدد المنازعات التي تم بحثها طبقاً للمحافظات عام ٢٠٠٧

جدول رقم ٢٠

النسبة المئوية	عدد المنازعات التي تم بحثها	موضوع الشكاوى					المحافظات
		الإجمالي	مرحل	مطالب	مرحل فصل	فصل	
١٠٠	١٤٢٧٧	١٤٦٨٣	٢٦٣	٧٣٩١	١٦٤	٦٨٦٥	الإجمالي
٢٢,٣	٣١٨٧	٣٢٧٨	٣٣	١٧٦٠	٣٠	١٤٥٥	القاهرة
١٢,٣	١٧٤٩	١٨٠١	٥١	٩٥٣	٣٣	٧٦٤	الأسكندرية
٣,٣	٤٧٥	٥١٨	٣٣	٣٨٥	٢	٩٨	بورسعيد
١,٨	٢٦٠	٢٦٥	٦	١٢٦	٩	١٢٤	السويس
٠,٨	١١٧	١١٨	-	٩٢	١	٢٥	دمياط
٣,٩	٥٦٨	٥٧٥	١٠	٣٩٧	٢	١٦٦	الدقهلية
٧,٤	١٠٦٢	١٠٨٤	١٠	٥٥٦	٦	٥١٢	الشرقية
٤,٠	٥٧٧	٥٨٤	٣	٢٦٢	٣	٣١٦	القليوبية
٠,٤	٥٥	٥٦	-	٣٥	-	٢١	كفر الشيخ
٢,٩	٤٢٨	٤٣٣	٢	٢١٥	١	٢١٥	الغربية
٤,٢	٥٩٥	٦١٠	٣	٢٨١	٥	٣٢١	المنوفية
١,٦	٢٣٢	٢٣٩	٣	١٢٨	١	١٠٧	البحيرة
١,٤	٢٠٣	٢٣٢	٥	١٢٨	٢	٩٧	الإسماعيلية
١٤,٩	٢١٢٦	٢١٩٢	١٠	٨١٨	٤١	١٣٢٣	الجيزة
١,٧	٢٣٦	٢٣٦	٥	١٥٠	-	٨١	بنى سويف
٣,١	٤٣٢	٤٣٢	-	٤٠٤	٢	٢٦	الفيوم
٠,٨	١١٠	١١٠	-	٦٤	-	٤٦	المنيا
٠,٩	١٢٧	١٢٧	-	٤٨	١	٧٨	أسيوط
١,١	١٦١	١٦٤	١	٥٦	-	١٠٧	سوهاج
١,٢	١٧٥	١٧٨	-	٦٢	١	١١٥	قنا
٠,٨	١٠٨	١١٢	-	٤٤	-	٦٨	أسوان
٢,٦	٣٦٦	٣٨٨	٣	٦٠	١٧	٣٠٨	مدينة الأقصر
٣,٦	٥١١	٥٣٢	٧٩	١٢٣	٦	٣٢٤	البحر الأحمر
٠,٣	٤٣	٤٤	-	٣٧	-	٧	الوادى الجديد
٠,٤	٥٠	٥١	٢	٣٤	١	١٤	مطروح
٠,٣	٣٦	٣٦	٤	٢٧	-	٥	شمال سيناء
٢,٠	٢٨٨	٢٨٨	-	١٤٦	-	١٤٢	جنوب سيناء



توزيع الشكاوى الفردية وعدد المنازعات التي تم بحثها طبقاً للنشاط الاقتصادي عام ٢٠٠٧

جدول رقم ٢١

النسبة المئوية	عدد المنازعات التي تم بحثها	موضوع الشكاوى					النشاط الاقتصادي
		الإجمالي	مرحل	مطالب	مرحل فصل	فصل	
١٠٠	١٤٢٧٧	١٤٦٨٣	٢٦٣	٧٣٩١	١٦٤	٦٨٦٥	الإجمالي
١,١	١٥٧	١٧٨	٢	١١٣	٢	٦١	الزراعة وصيد البر والبحر
٠,٧	٩٣	٩٦	-	٦٠	٣	٣٣	إستغلال المناجم والمحاجر والبتروال
٤٧,٨	٦٨٢٠	٦٩٤٩	٤٩	٣٧٦٦	٧٣	٣٠٦١	الصناعات التحويلية
٢,٤	٣٤٩	٣٥٣	١	٢٤٦	٥	١٠١	الكهرباء والغاز والمياه
٤,٥	٦٤٢	٦٥١	٩	٢٦١	١٠	٣٧١	التشييد والبناء
١٧,٧	٢٥٢٢	٢٦٤٠	١٢٠	١٠٤٨	٢٨	١٤٤٤	التجارة والمطاعم والفنادق
٤,٧	٦٧٠	٦٨٨	٢٢	٣٧٦	٣	٢٨٧	النقل والتخزين والمواصلات
٠,٩	١٣٣	١٤١	٣	٧١	٢	٦٥	التمويل والتأمينات والعقارات وخدمات الأعمال
١٨,١	٢٥٩١	٢٦٨٢	٥٥	١٣١٠	٣٥	١٢٨٢	خدمات المجتمع العامة والخدمات الإجتماعية والشخصية
٢,١	٣٠٠	٣٠٥	٢	١٤٠	٣	١٦٠	انشطة غير كاملة التوصيف



الباب الرابع

النقابات المهنية



جدول رقم ٢٢

عدد أعضاء النقابات المهنية طبقا للنوع عام ٢٠٠٧

اسم النقابة	النوع	ذكور	إناث	جملة
الإجمالي		٢٤٢٠٠٨٨	١٤٣٣٣٢٠	٥٢٥٥٤٢٩
الأطباء البشريين		١٢٠٩٨٠	٦٣٤٩٠	١٨٤٤٧٠
أطباء الأسنان		١٣٩١٠	١٠٧٦٩	٢٤٦٧٩
الأطباء البيطريين		٢٤١٦٧	١٤١٠٠	٣٨٢٦٧
الصيدلة		٥٣٥١٧	٥٣٣٩٧	١٠٦٩١٤
المهن الزراعية		٣١٥٠٣٨	٩٨٥٦٩	٤١٣٦٠٧
المهن التعليمية		٧٤٣٢١٠	٧٤٢٥٠٠	١٤٨٥٧١٠
المهن الهندسية		(...)	(...)	٤٢٠٠٠٠
التجارين		(...)	(...)	٩٦٥٨٥٥
نقابة المحامين		٢١٦٩٣٨	٧٢٧٩٥	٢٨٩٧٣٣
المهن العلمية		٥٢٧٨١	٢٤٠٠٢	٧٦٧٨٣
المهن الصحفية		٤٦٣٦	١٨٤٦	٦٤٨٢
المهن التمثيلية		٢١٩٧	١٣٣٩	٣٥٣٦
المهن السينمائية		٢٩١٢	١٣١٣	٤٢٢٥
المهن الموسيقية		٢٨٦٤٤	٧٨٨٢	٣٦٥٢٦
مهنة التمريض		١٧٢٥٥	١٨٥٧٥١	٢٠٣٠٠٦
نقابة التطبيقيين		٦٩٧٨٦٥	٣٧٦٤٨	٧٣٥٥١٣
نقابة التشكيليين		(...)	(...)	١٦١٦٦
نقابة المهن الإجتماعية		٧٤٧٨٠	٩٦٧٢٠	١٧١٥٠٠
المرشدين السياحيين		٧٦١٣	٤٣٩٣	١٢٠٠٦
نقابة المهن الرياضية		٤٠٥١٠	١٣٧٩٣	٥٤٣٠٣
نقابة العلاج الطبيعي		٣١٣٥	٣٠١٣	٦١٤٨



عدد العاملين بالنقابات المهنية والأجر السنوي لهم طبقا لنوع العمل بالنقابة  
عام ٢٠٠٧

جدول رقم ٢٣

القيمة بالجنيه

النقابة	عدد العاملين طول الوقت				إجمالي عدد العاملين بعض الوقت	إجمالي عدد العاملين	قيمة الاجور النقدية والمزايا العينية والتأمينات الاجتماعية			
	اداريون وفنيون	كتابيون	مهنيون	خدمات معاونة واخرى			جملة الاجور النقدية	المزايا العينية	التأمينات الاجتماعية	الإجمالي
الإجمالي	٤٣٤	٦٧٤	٦٦	١٧٩	١٣٥٣	١٨٩٩	١٠٢٣٢٤١١	١٢٦٨٩٣١	٢١٠٣٦٧٧	١٣٦٠٥٠١٩
الأطباء البشريين	٢٠	٩	١٣	٣	٤٥	٤٥	٤٨٥٤١١	-	١١٤٥٧٨	٥٩٩٩٨٩
أطباء الأسنان	٣	٤	-	١	٨	٨	٥٣٩٨٤	-	١٠٧١٣	٦٤٦٩٧
الأطباء البيطريين	٥	٤	-	٣	١٢	١٢	٩٢٧٧٣	٢٦٤٧٣	٦٠٤٣	١٢٥٢٨٩
الصيدلة	١٧	٩	-	٤	٣٠	٣٠	٢٥٥٢٦٧	١٩٤٤٦٠	٩٤٥٨٨	٥٤٤٣١٥
المهن الزراعية	٤	١٦	٢	٦	٢٨	٩٥	٣٥٩٤٤٣	-	٣٨٨٩٧	٣٩٨٣٤٠
المهن التعليمية	٢	٣	٢	١	٨	٧٦	٧٣٩١٧٧	٢٩٢٢٠٠	٢٢٤٦٦	١٠٥٣٨٤٣
المهن الهندسية	٢٣١	١١٠	٢٥	٤٠	٤٠٦	-	٧٩٢٩٦٠	-	٧٨١٣٣	٨٧١٠٩٣
التجارين	١١	٨٤	-	-	٩٥	٤٩	٤٢٩٣٠٠	٧١١١٨٠	٢٨١٨٨٠	١٤٢٢٣٦٠
نقابة المحامين	٦٧	٣١٩	١٥	٧٢	٤٧٣	-	٤٢٧٢٠٠٠	-	١١١٠٧٢٠	٥٣٨٢٧٢٠
المهن العظمية	٢	١٤	-	٨	٢٤	٢٠	١٥٧٩٨٨	٤٤٦١٨	٣٦٠٠٦	٢٣٨٦١٢
المهن الصحفية	٢٨	١٤	٣	٦	٥١	١٢	٥٩٥٨٣٨	-	٩٨٩٢٥	٦٩٤٧٦٣
المهن التمثيلية	-	-	-	١	١	١٤	٥٨٨٠٤	-	-	٥٨٨٠٤
المهن السينمائية	-	٤	-	٣	٧	٦	٦١٢٤١	-	١٤٧٥٧	٧٥٩٩٨
المهن الموسيقية	٢	١٤	١	٩	٢٦	١٦	٣٦٧٤٤٤	-	٤٣٤٧٦	٤١٠٩٢٠
مهنة التمريض	٣	٥	-	٨	١٦	-	٤٦١٠٨	-	١٦٦٣٢	٦٢٧٤٠
نقابة التطبيقيين	٤	٢٢	٥	٢	٣٣	٢٠٥	٨٦٢٥١٢	-	٥٧١٢٠	٩١٩٦٣٢
نقابة التشكيليين	١	-	-	١	٢	٢٦	١٦٢٠٠٠	-	٣٦٥٠	١٦٥٦٥٠
نقابة المهن الاجتماعية	٢٣	١٠	-	٢	٣٥	-	١١٣٤٦٠	-	٢٩٦٧٦	١٤٣١٣٦
المرشدين السياحيين	٣	١٧	-	٤	٢٤	١٣	٢٢٣٥٦٠	-	٣٩٥١٦	٢٦٣٠٧٦
نقابة المهن الرياضية	٤	١٥	-	٤	٢٣	١٤	٦٨٥٩٠	-	٢٤٧٦	٧١٠٦٦
نقابة العلاج الطبيعي	٤	١	-	١	٦	-	٣٤٥٥١	-	٣٤٢٥	٣٧٩٧٦



جدول رقم ٢٤

عدد أعضاء نقابة المحامين طبقا للنوع ودرجة التقاضي  
في ٢٠٠٧/١٢/٣١

التوزيع النسبي لدرجة التقاضي %	جملة	إناث	ذكور	النوع / درجة التقاضي
١٠٠	٢٨٩٧٣٣	٧٢٧٩٥	٢١٦٩٣٨	الإجمالي
٥,٢	١٥١٨٦	١٤٥٨	١٣٧٢٨	النقض
٢٩,٤	٨٥٢٢٩	١٢٩٠٦	٧٢٣٢٣	الإستئناف
٣٧,٤	١٠٨٢٦٩	٣٢١٣٠	٧٦١٣٩	الإبتدائي
٢٨,٠	٨١٠٤٩	٢٦٣٠١	٥٤٧٤٨	تحت التمرين

جدول رقم ٢٥

عدد أعضاء نقابة المهن العلمية طبقا للنوع وفروع التخصص  
في ٢٠٠٧/١٢/٣١

التوزيع النسبي للتخصص %	جملة	إناث	ذكور	النوع / التخصص
١٠٠	٧٦٧٨٣	٢٤٠٠٢	٥٢٧٨١	الإجمالي
٥٧,١	٤٣٨٠١	١٤٧٣١	٢٩٠٧٠	الكيمياء
١٥,٨	١٢١٧٠	٣٠٥٩	٩١١١	الجيولوجيا
١٣,١	١٠٠٥٨	٥٣٢٣	٤٧٣٥	الطبيعة والرياضة والفلك
١٣,٤	١٠٢٨٢	٧٦٥	٩٥١٧	علوم الحياة
٠,٦	٤٧٢	١٢٤	٣٤٨	الإدارة العلمية



عدد أعضاء نقابة المهن الصحفية طبقا للنوع ونوع العضوية  
في ٢٠٠٧/١٢/٣١

جدول رقم ٢٦

النوع نوع العضوية	ذكور	اناث	جملة	التوزيع النسبي لنوع العضوية %
الاجمالي	٤٦٣٦	١٨٤٦	٦٤٨٢	١٠٠
مشتغلون	٣٧٣٣	١٤٠٦	٥١٣٩	٧٩,٣
تحت التمرين	٤٠٢	٢٣٢	٦٣٤	٩,٨
منتسبون	٥٠١	٢٠٨	٧٠٩	١٠,٩

العضو المنتسب إما أن يكون :-  
ا- اجنبي ويزاول مهنة الصحافة في ج.م.ع.  
ب- مصري لكن عملة الأساس مهنة أخرى غير الصحافة

عدد أعضاء نقابة المهن التمثيلية طبقا للنوع والتخصص  
في ٢٠٠٧/١٢/٣١

جدول رقم ٢٧

النوع التخصص	ذكور	اناث	جملة	التوزيع النسبي للتخصص %
الإجمالي	٢١٩٧	١٣٣٩	٣٥٣٦	١٠٠
ممثلون	-	-	-	-
مخرجون	١٣٥٧	٩٦٢	٢٣١٩	٦٥,٦
مدير والمسارح	-	-	-	-
ملقنون	٢٤٦	٩١	٣٣٧	٩,٥
ديكور ومكياج	٢٣٠	٨٠	٣١٠	٨,٨
فنون شعبية	٣٦٤	٢٠٦	٥٧٠	١٦,١



جدول رقم ٢٨

عدد أعضاء نقابة التطبيقيين طبقا للنوع وفروع التخصص  
في ٢٠٠٧/١٢/٣١

النوع	نكور	إناث	جملة	التوزيع النسبي لدرجة التخصص %
الإجمالي	٦٩٧٨٦٥	٣٧٦٤٨	٧٣٥٥١٣	١٠٠
الميكانيكا	٣٥٣٩١٧	١٧٠٣٨	٣٧٠٩٥٥	٥٠,٤
كهرباء	١٨٢١٣٨	٧٨٩١	١٩٠٠٢٩	٢٥,٨
عمارة	٥٠٠٩٦	٣٢٥	٥٠٤٢١	٦,٩
مساحة	٢١٢٢٧	٦٧١	٢١٨٩٨	٣,٠
غزل ونسيج	٤٠٢٤٣	٤٢٥٦	٤٤٤٩٩	٦,١
كيماويه	١٦٠٤١	٢٦٩٣	١٨٧٣٤	٢,٥
فنيون	٣٤٢٠٣	٤٧٧٤	٣٨٩٧٧	٥,٣



النقابة	البيان	اشتراكات	رسم قيد	طوابع دمه نقابية	تبرعات	شهادة مزاولة المهنة	كارنيهات	أخرى	الإجمالي
الإجمالي		١٦٩٩٢٤	١٥٣٣٨	٢٢.٢١٣	٧٥٣٩٤	١٣٧٨٠	١٨٥٤	٣.١٨٥٩	٧٩٨٣٦٢
اتحاد النقابات الطبية		٣٩٢٩	٥٢٨	٢	٩١٠	٣٤٦	٢٢٥	٧١٨٥	١٣١٢٥
المهن الزراعية		٢٦٩٣٣	-	١٣٣٣	-	٥٠	٤٠٥	٣٨٦٠٠	٦٧٣٢١
المهن التعليمية		٥١١٠٥	٥١٣	٦٦٢٠	-	-	١١٢	٤٥٤٢٠	١٠٣٧٧٠
المهن الهندسية		٥٤٢٥	٢٠٣٧	١٥٢٤٩٧	٢٢	١١٧١٥	٤٠٣	١١٧٣٣٤	٢٨٩٤٣٣
التجارين		٣٨٩٣٢	١٥٢	٢٢٣٢	-	-	-	١٧٥٨٠	٥٨٨٩٦
نقابة المحامين		١٠٧٠٨	١١٣٦٤	٥٧١٤٣	-	١٦٠٥	٤٨٥	١٣٧٨٦	٩٥٠٩١
المهن العلمية		٢٢٦٦	٤٢	٣١	٥	٢٢	١٢	٩٧٢	٣٣٥٠
المهن الصحفية		٢٠٨	١٣	١٩٥	-	-	٧٤	١٩٣٧٣	١٩٨٦٣
المهن التمثيلية		٩	٢١	٦٥	١٤١١	-	٦	٧٢٣٧	٨٧٤٩
المهن السينمائية		١٠٨	٢٤	٢٦	-	-	-	٧٥٦١	٧٧١٩
المهن الموسيقية		٨١٥	٤٧	٦	-	٩	-	٢٠٨	١٠٨٥
مهنة التمريض		١٥٦٧	٣٠	٢٤	-	-	١٢	١٤٠٦	٣٠٣٩
نقابة التطبيقيين		٢٣٠٦٧	٥	١٢	٧٢٠٣٦	-	٢	١٨٦١٧	١١٣٧٣٩
نقابة التشكيليين		١٢٨	١١٩	١	-	-	٣	١١٤	٣٦٥
نقابة المهن الإجتماعية		١٦٨٧	٧٥	٢٦	١٠	-	٣	٥٤٢	٢٣٤٣
المرشدين السياحيين		٢٢٩٨	٣٣٢	-	-	-	٦٢	٢٣٧٢	٥٠٦٤
نقابة المهن الرياضية		٦٨٥	٨	-	١٠٠٠	٣٣	٤٤	٣٢٥٧	٥٠٢٧
نقابة العلاج الطبيعي		٥٤	٢٨	-	-	-	٦	٢٩٥	٣٨٣



مصروفات النشاط النقابي وعدد المستفيدين منها عام ٢٠٠٧

جدول رقم ٣٠

القيمة بالآلاف جنيه

عدد المستفيدين			خدمات مؤداه للأعضاء								البيان النقابة
الإجمالي	إناث	ذكور	الجملة	خدمات أخرى	نشاط رياضي وثقافي وترفيهي	رحلات وحفلات ومصروفات	علاج	مصاريف جنازة	إعانات	معاشات	
٧١٣٤٢٠	٢٠٨٠٤٥	٣٩١٩٨١	٨٩٥٨٧٥	٨١٧٤٦	٣٨٤٢٨	٤٤٨٠٢	٤٨١٢٠	٥٧٨٩	٢١٤٩٠	٦٥٥٥٠٠	الإجمالي
٥٢٢٨	١٣٥٢	٣٨٧٦	٥٧٣٦	١٩٦٠	٦٨٥	٩١٩	٦٢٢	-	٢٩٥	١٢٥٥	اتحاد النقابات الطبية
٤٧٧٢٣	١٦٧٣٣	٣٠٩٩٠	٨٤٨٥٩	٣٩٩٠	-	١٢٧٣	٤٩٥٨	٢٦٤٥	٣٨	٧١٩٥٥	المهن الزراعية
٢٠٠٠٢٣	٩٤٢٧٩	١٠٥٧٤٤	٢٣٣٣٦٥	-	-	٢٩٤	-	-	٧٩٩٣	٢٢٥٠٧٨	المهن التعليمية
٥٣٣٢٣	٦٠١	٥٢٧٢٢	٢٠٨٣١٩	٤١٤٣	٢٠١٢٨	٢٥٠٠٣	٣٣٤٦	٢٣٤٩	١٠٠٢	١٥٢٣٤٨	المهن الهندسية
١١٣٣٩٤	(٠٠٠)	(٠٠٠)	٦٩٧٩٣	٧٠٠٠	-	-	-	-	١٠٩٨	٦١٦٩٥	التجارين
١٧٥٤٩٠	٦٨٥٦٠	١٠٦٩٣٠	٩٤١٧٢	٦٢٠	-	٣٧٩٧	٣٣٩١٦	٣٣١	٤٨٨٧	٥٠٦٢١	نقابة المحامين
٩٨٠٠	٣٧٣٩	٦٠٦١	٢٠٨٧	١٣٥	-	٥٧٤	١٧	٩٤	٧٠	١١٩٧	المهن العلمية
١٣١٣	٨٢٩	٤٨٤	١٦٩٩٥	١٠٢٢٦	-	٣٩٦	١٧٣٦	٤٩	١٨١	٤٤٠٧	المهن الصحفية
٢٥٥١	٣٧٠	٢١٨١	٥٠١٨	١٣٦٧	٢	٥٥	١٤	٩	١٩٥٢	١٦١٩	المهن التمثيلية
٢٦٦٠	٢	٢٦٥٨	٤٧٢٥	٦٣	-	١٤٧	٦٢٥	٣٣	٤٠٣	٣٤٥٤	المهن السينمائية
٥٠٧٠	١٤٧٠	٣٦٠٠	١٢٦٥٦	٦٣٢٨	-	٨	٩٢٤	١٥٢	٣٥٩	٤٨٨٥	المهن الموسيقية
٧٠٥٩	٧٠٢٢	٣٧	٢٩٥١	٨٤	-	١٣٠	-	-	٨٨	٢٦٤٩	مهنة التمريض
٧٥٨٢٨	٥٨٢٨	٧٠٠٠٠	١٤٧٩٣١	٤٣٣٣٤	١٧٦١٣	١٢١٣٧	١٩٥٩	-	٣٠٢٤	٦٩٨٦٤	نقابة التطبيقيين
٤٧٨٣	١٢٨٦	٣٤٩٧	٨٩٧	٧٨	-	-	-	-	١٨	٨٠١	نقابة التشكيليين
٨٦٣٢	٥٧٦٠	٢٨٧٢	٢١٦٥	٢٢٨	-	١٠	٣	٦٧	-	١٨٥٧	نقابة المهن الإجتماعية
٩٣	٢٧	٦٦	١١٦٥	١٠٦٩	-	٧	-	١٧	٧٢	-	المرشدين السياحيين
٢٩٠	١٠٨	١٨٢	٣٠١٨	١١٠٩	-	٥٢	-	٤٣	٩	١٨٠٥	نقابة المهن الرياضية
١٦٠	٧٩	٨١	٢٣	١٢	-	-	-	-	١	١٠	نقابة العلاج الطبيعي



الباب الخامس  
الأمن العام



عدد الجنايات موزعة طبقاً لأنواعها بالمحافظات عام ٢٠٠٧

جدول رقم ٣١

المحافظات	القتل العمد والشروع فيه	جرائم الإعتداء الجسيم	خطف	هتك عرض وإغتصاب	السرقه والشروع فيها	حريق عمد	جرائم الأموال العامة	تعريض وسائل النقل للخطر أو تعطيلها	مقاومة سلطات وتجمهر	جنايات أخرى	الإجمالي
الإجمالي	٧٢٥	٤١٣	٣٦	٢٣٢	٦٣٣	١٥٨	١٩٦	١٥	٢٢	١٨	٢٤٤٨
القاهرة	٥٣	٧١	١٣	٦٥	٩٠	١٨	١٠	-	-	-	٣٢٠
الأسكندرية	٢٨	٤٠	٣	٤	٣٢	٧	٦	-	-	-	١٢٠
بور سعيد	٤	٧	٢	٩	١٦	١	٩	-	٢	-	٥٠
السويس	٥	٣	-	٨	٧	٣	٨	-	-	-	٣٤
دمياط	٦	٩	١	٦	١٣	٣	٤	-	٢	-	٤٤
الدقهلية	٣٥	٣١	-	١٣	٣٨	٨	٥	-	١	-	١٣١
الشرقية	٣٠	٣١	٣	١٣	١٥	١٠	٥	-	-	١	١٠٨
القليوبية	٣٣	٢٣	-	٦	٣٥	-	-	-	-	-	٩٧
كفر الشيخ	١٩	٩	-	٤	١١	-	٨	-	-	١,٠	٥٢
الغربية	٤٢	٣٧	٥	٢١	١٤٣	٤١	٣٣	١٠	٥	٣	٣٤٠
المنوفية	١٧	١١	-	٧	١٣	٩	٦	-	-	-	٦٣
البحيرة	٥٩	١٥	-	٥	٢١	١	٧	-	١	-	١٠٩
الأسماعيلية	١٣	٣	٢	٧	٤٢	٥	٢٢	٥	٣	-	١٠٢
الجيزة	٦٩	٢٩	١	١٢	٣٦	٩	٢٥	-	٢	٢	١٨٥
بنى سويف	١٩	٦	-	٤	١٠	١	٤	-	-	٣	٤٧
الفيوم	١٧	١١	٢	١	١٩	١	٣	-	-	١	٥٥
المنيا	٥٩	١٨	١	٥	١٥	٤	١	-	١	-	١٠٤
أسيوط	٩٢	٢٢	١	٥	٢٥	١٢	٢٢	-	٢	٣,٠	١٨٤
سوهاج	٤٢	١٥	-	٨	١٨	٨	١	-	-	-	٩٢
قنا	٤٨	٧	-	٢	١١	٥	١	-	-	-	٧٤
أسوان	١١	١١	-	٥	٤	٧	٢	-	-	٣	٤٣
مدينة الأقصر	٢	٢	-	١	٢	-	-	-	-	-	٧
البحر الأحمر	٣	١	١	١٦	١١	٣	٢	-	-	١	٣٨
الوادى الجديد	٢	-	-	-	-	-	١	-	١	-	٤
مطروح	٩	-	١	٢	-	١	٣	-	١	٢	١٧
شمال سيناء	٥	١	-	١	٦	-	٥	-	-	٣	١٨
جنوب سيناء	٣	-	-	٢	-	١	٣	-	١	-	١٠



عدد الجنح طبقاً للمحافظات عام ٢٠٠٧

جدول رقم ٣٢

عدد الجنح	المحافظات
١٩٥١٠	الإجمالي
٨٢١٥	القاهرة
٢٦٥٢	الأسكندرية
٣٦٧	بورسعيد
٧٠	السويس
٨٨	دمياط
١٢٩٢	الدقهلية
٣٣١	الشرقية
٣٩٨	القليوبية
٢٠٨	كفر الشيخ
٦٧٢	الغربية
٢٣٤	المنوفية
٣٥٧	البحيرة
٢٣٩	الإسماعيلية
٢٨٣٧	الجيزة
٧٥	بنى سويف
٤٩	الفيوم
١٢٨	المنيا
٢٠٢	أسيوط
١٨٠	سوهاج
٧٠	قنا
٨٢	أسوان
٣٠	مدينة الأقصر
١٦٣	البحر الأحمر
٤٠٣	مطروح
١٣	الوادى الجديد
٧٢	شمال سيناء
٨٣	جنوب سيناء



الجهاز المركزى للتعبئة العامة والإحصاء

طريق صلاح سالم

صندوق بريد : ٢٠٨٦

مدينة نصر - القاهرة

تليفون : ٢٤٠٢٣٠٣١ - فاكس : ٢٤٠٢٤٠٩٩

**THE CENTRAL AGENCY FOR PUBLIC  
MOBILISATION AND STATISTICS**

**P.O.B. : 2086**

**Nasr City - Cairo**

**TEL 4023031 - FAX 4024099**

موقع الجهاز : <http://www.capmas.gov.eg>

البريد الإلكتروني : [pres\\_capmas@capmas.gov.eg](mailto:pres_capmas@capmas.gov.eg)





طبع بمطابع الجهاز المركزي  
للتعبئة العامة والإحصاء  
PRINTED IN C.A.P.M.A.S PRINTING SHOP