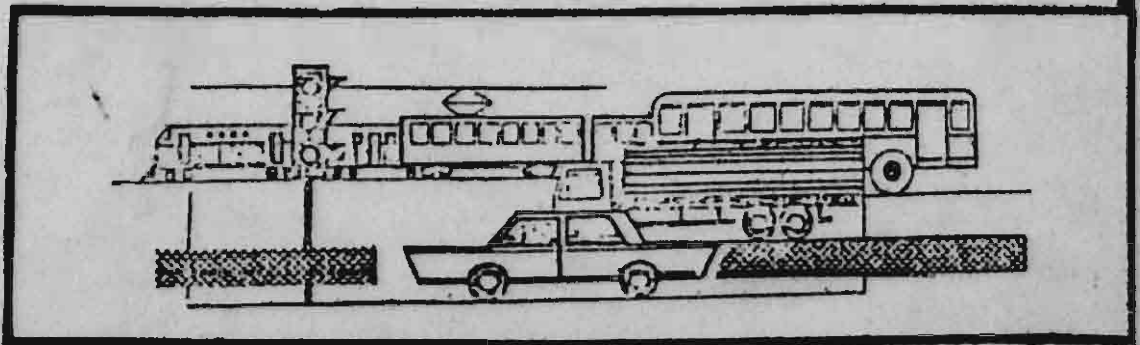


جمهورية مصر العربية
الجهاز المركزي للتعبئة العامة والإحصاء

احصاء النقل العام للركاب
داخل وخارج المدن
في جمهورية مصر العربية
١٩٩٨ / ٩٧

مرجع رقم ٧١ - ١٢٢٢٤ / ١٩٩٨



٧٤
١٤١١

نوفمبر ١٩٩٩



جمهورية مصر العربية
الجهاز المركزي للتعبئة العامة والاحصاء

**احصاء النقل العام للركاب
داخل وخارج المدن
في جمهورية مصر العربية
١٩٩٨ / ٩٧**

مرجع رقم ٧١ - ١٢٢٢٤ / ١٩٩٨

نوفمبر ١٩٩٩

يحظر النشر أو الاقتباس
بدون الإشارة إلى المصدر وهو
الجهاز المركزي للتعبئة العامة والإحصاء

تقديم

ان الدور الفعال الذى يقوم به قطاع النقل والمواصلات فى خدمة مختلف اوجه الحياة الاقتصادية جعل من الضرورى بذل كافة الجهود لرفع كفاءته ومستوى الاداء به على اساس من التخطيط العلمى كأسلوب لتطوير العمل ودفع عجلة الانتاج .

وفى جمهورية مصر العربية ما زالت المواصلات تمثل مشكلة يسعى المسئولون بالدولة الى وضع الحلول الكفيلة للقضاء عليها .

ويقوم الجهاز المركزى للتعبئة العامة والاحصاء مساهمه منه فى هذا المجال باصدار نشرة سنوية عن النقل العام للركاب

وقد روعى فى هذه النشرة اظهار مختلف مناسر نقل الركاب والارتباطات العديدة فيما بينها خاصة فيما يتعلق ببيانات حركة التشغيل

كما تضمنت النشرة بيانات الاتوبيس النهري بمحافظة القاهرة لما يقوم به من دور فعال فى المساهمة فى حل ازمة المواصلات .

واعتبارا من نشرة عام ١٩٧٩/٧٨ اضيفت بعض مرافق النقل العام للركاب بالمحافظات ولكن تم تصفية بعض وحداتها بناء على قرار السيد رئيس الوزراء . وكذلك اعتبارا من نشرة ١٩٨٢ / ١٩٨٣ تم اضافة بيانات الخطوط الرئيسية والفرعية بالهيئة القومية للسكك الحديدية .

واعتبارا من عام ١٩٨٨ / ٨٧ بدأ تشغيل خط مترو الانفاق بين حلوان والمرج بطاقته الكبيرة وتوقف خطى الضواحي باب اللوق/حلوان ، كوبرى الليمون / المرج على اثر ذلك كما تم تشغيل المرحلة الثانية لمترو الانفاق اعتبارا من عام ١٩٩٧/٩٦ بين التحرير وشبرا الخيمة وفى السنوات الاخيرة بدأ الاهتمام بتشغيل خطوط اتوبيس لنقل الركاب بين جمهورية مصر العربية وبعض الدول مثل خط القاهرة - تل ابيب وخط القاهرة - عمان (الاردن) وغيرها من الخطوط .

ريأمل الجهاز المركزى للتعبئة العامة والاحصاء ان تحقق هذه النشرة الاهداف المرجوة منها

والله ولى التوفيق

احسان مصطفى علوي

رئيس الجهاز المركزى للتعبئة العامة والاحصاء

ملخص بيانات النشرة

ملخص بيانات النشرة

بعض المؤشرات عن النقل العام للركاب عام ١٩٩٨ / ٩٧ مقارنة بعام ١٩٩٧ / ٩٦ فى جمهورية مصر العربية

أولاً :- عدد السيارات المملوكة بهيئات وشركات ومرافق النقل العام :-

أ - بلغ عدد السيارات ٩.٦٧ سيارة فى عام ١٩٩٨ / ٩٧ بينما كانت ٨٧٢٢ سيارة فى عام ١٩٩٧ / ٩٦ بزيادة قدرها ٤ ٪

ثانياً :- عدد الخطوط العاملة بمرافق النقل وجملة اطوالها :-

أ - بلغ عدد الخطوط ١٧٥٥ خط فى عام ١٩٩٨ / ٩٧ بينما كانت ١٧.١ خط فى عام ١٩٩٧ / ٩٦ بزيادة قدرها ٣ ٪
ب - بلغت اطوال الخطوط ٢٠.٨٨٢ كيلومتر فى عام ١٩٩٨ / ٩٧ بينما كانت ١٨٧٨٤٥ كيلومتر عام ١٩٩٧ / ٩٦ بزيادة قدرها ٧ ٪

ثالثاً :- عدد العاملين وجملة اجورهم بهيئات وشركات ومرافق النقل العام :-

أ - بلغ عدد العاملين ١٨٤٤٥٦ عامل عام ١٩٩٨ / ٩٧ بينما كان ١٨٨٦٧٧ عامل عام ١٩٩٧ / ٩٦ بانخفاض قدره ٢ ٪
ب - بلغت جملة الاجور ٨٦٣٨.٨ ألف جنيه عام ١٩٩٨ / ٩٧ بينما كانت ٦٩٢٢٩٦ ألف جنيه عام ١٩٩٧ / ٩٦ بزيادة قدرها ٢٥ ٪

رابعاً :- عدد الركاب وجملة ايرادات الركوب :-

أ - بلغ عدد الركاب ٢٧١٦٢٤٤ ألف راكب عام ١٩٩٨ / ٩٧ بينما كان ٣٥٧٣.٢٤ ألف راكب عام ١٩٩٧ / ٩٦ بزيادة قدرها ٤ ٪
ب - بلغت جملة ايرادات الركوب ١٢٤٦٥٧٩ ألف جنيه عام ١٩٩٨ / ٩٧ بينما كانت ١١١٦٦٥ ألف جنيه عام ١٩٩٧ / ٩٦ بزيادة قدرها ١٢ ٪

خامساً :- عدد الركاب بالخطوط الدولية وجملة ايرادات الركوب :-

أ - بلغ عدد ركاب الخطوط الدولية ١٨٣٢٨٤ راكب عام ١٩٩٨ / ٩٧ بينما كان ١٦٥٣٩٨ راكب عام ١٩٩٧ / ٩٦ بزيادة قدرها ١١ ٪
ب - بلغت جملة ايرادات ركاب الخطوط الدولية ١١٨٨٦ ألف جنيه عام ١٩٩٨ / ٩٧ بينما كانت ١.٢٧٢ ألف جنيه عام ١٩٩٧ / ٩٦ بزيادة قدرها

الفهرس

رقم الصفحة	البيان	رقم الجدول
١	مقدمته	
٢	الرسوم البيانية وجداولها جداول النشره	
<u>الفصل الاول : الجداول الاجماليه</u>		
١١	تطور عدد السيارات المملوكة لهيئات وشركات ومرافق النقل العام للركاب داخل وخارج المدن والقاهرة الكبرى ومدينة الاسكندرية حسب الماركات خلال السنوات من ١٩٩٤/٩٣ الى ١٩٩٨/٩٧	١
١٢	تطور عدد واطوال الخطوط داخل وخارج المدن والقاهرة الكبرى ومدينة الاسكندرية خلال السنوات من ١٩٩٤/٩٣ الى ١٩٩٨/٩٧	٢
١٣	تطور عدد العاملين وأجورهم داخل وخارج المدن والقاهرة الكبرى ومدينة الاسكندرية خلال السنوات من ١٩٩٤/٩٣ الى ١٩٩٨/٩٧	٣
١٤	تطور عدد السيارات المملوكة والصالحه بشركات النقل العام للركاب خارج المدن حسب السيارات المملوكة والصالحه والسعه الاجماليه خلال السنوات من ١٩٩٤/٩٣ الى ١٩٩٨/٩٧	٤
١٥	تطور عدد الركاب بالقاهرة الكبرى ومدينة الاسكندرية داخل وخارج المدن خلال السنوات من ١٩٩٤/٩٣ الى ١٩٩٨/٩٧	٥
١٦	تطور كمية وقيمة الوقود والزيوت والشحومات المستهلكة فى التسيير بمرافق وهيئات وشركات النقل العام للركاب داخل وخارج المدن خلال السنوات من ١٩٩٤/٩٣ الى ١٩٩٨/٩٧	٦ ا
١٧	تطور كمية وقيمة الوقود والطاقة الكهربائيه والزيوت والشحومات المستهلكة فى التسيير بمرافق النقل العام للركاب بالقاهرة الكبرى ومدينة الاسكندرية خلال السنوات من ١٩٩٤/٩٣ الى ١٩٩٨/٩٧	٦ ب
<u>الفصل الثانى : النقل العام للركاب داخل المدن</u>		
٢١	عدد السيارات المملوكة لهيئات وشركات ومرافق النقل العام للركاب فى ١٩٩٨/١/٣٠ موزعة حسب مدن المحافظات والمراكات	٧

(تابع) الفهرس

رقم الصفحة	البيان	رقم الجدول
٢٢	عدد السيارات المملوكة لهيئات وشركات ومرافق النقل العام للركاب في ١٩٩٨/٦/٣٠ موزعة حسب فئات العمر والماركات (داخل المدن)	٨
٢٣	عدد السيارات المملوكة لهيئات وشركات ومرافق النقل العام للركاب في ١٩٩٨/٦/٣٠ موزعة حسب مدن المحافظات والعاله الفنية والسعة الاجمالية	٩
٢٤	عدد السيارات المملوكة والصالحة (الشفاله) بالهيئات والشركات ومرافق النقل الداخلي بالمحافظات عام ١٩٩٨/٩٧ مقارنة بعام ١٩٩٧/٩٦ (كفاءة التشغيل)	١٠
٢٥	عدد السيارات الصالحة للعمل في ١٩٩٨/٦/٣٠ موزعة حسب مدن المحافظات العاملة بها والماركات والسعة الاجمالية	١١
٢٦	عدد العاملين وجملة أجورهم حسب مدن المحافظات التي يعملون بها ومراكز التشغيل بالاتوبيس العام خلال عام ١٩٩٨/٩٧	١٢
٢٧	عدد ركاب التذاكر والاشتراكات والبطاقات الجانبية والركاب بدون اجر وركاب السياحة والتعاقدات والرحلات وايرادات الركوب بالاتوبيس العام حسب مدن المحافظات عام ١٩٩٨/٩٧	١٣
٢٨	عدد واطوال الخطوط العاملة بمدن المحافظات وحركة التشغيل وجملة الكيلومترات المقطوعة بالاتوبيس العام عام ١٩٩٨/٩٧	١٤
٢٩	معدل التزاحم في اتوبيس النقل العام للركاب داخل مدن المحافظات خلال عام ١٩٩٨/٩٧	١٥
٣٠	كمية وقيمة ونوع الوقود المستخدم في التشغيل حسب مدن المحافظات بالاتوبيس العام عام ١٩٩٨/٩٧	١٦
٣١	قيمة مصروفات الاصلاح والصيانة للوحدات موزعة حسب مدن المحافظات وبنود المصروفات عام ١٩٩٨/٩٧	١٧

(تابع) الفهرس

رقم الصفحة	البيان	رقم الجدول
٢٧	عدد الحوادث والاصابات حسب مدن المحافظات ونوع الحادث بالاتوبيس العام عام ١٩٩٨ / ٩٧	١٨
الفصل الثالث : النقل العام للركاب داخل القاهرة الكبرى		
٤١	عدد السيارات المملوكة لهيئات وشركات النقل العام للركاب في ١٩٩٨/٦/٣٠ موزعه حسب فئات العمر والماركات (داخل القاهرة الكبرى)	١٩
٤٢	عدد الوحدات المملوكة لهيئات وشركات النقل العام للركاب في ١٩٩٨/٦/٣٠ موزعه حسب نوع وسيلة النقل والحاله الفنيه والسعه الاجماليه (داخل القاهرة الكبرى)	٢٠
٤٣	الوحدات المملوكة والصالحه (الشفاله) يرافق النقل خلال عام ١٩٩٨ / ٩٧ مقارنة بعام ١٩٩٧ / ٩٦ (كفاءة التشغيل) (داخل القاهرة الكبرى) .	٢١
٤٤	عدد العاملين وجملة أجورهم خلال عام ١٩٩٨ / ٩٧ حسب نوع وسيلة النقل ومراكز التشغيل (داخل القاهرة الكبرى) .	٢٢
٤٥	عدد ركاب التذاكر والاشتراكات والبطاقات المجانيه والركاب بدون أجر وركاب السياحه والتعاقدات والرحلات وايرادات الركوب حسب نوع وسيلة النقل عام ١٩٩٨ / ٩٧ (داخل القاهرة الكبرى) .	٢٣
٤٦	عدد والطوال الخطوط العامله وحركة التشغيل وجملة الكيلومترات المقطوعه حسب نوع وسيلة النقل عام ١٩٩٨ / ٩٧ (داخل القاهرة الكبرى) .	٢٤
٤٧	معدل التزاحم في وسائل النقل العام للركاب عام ١٩٩٨ / ٩٧ (داخل القاهرة الكبرى) .	٢٥
٤٨	كمية وقيمة ونوع الوقود والطاقي الكهربائيه المستخدمه في التشغيل حسب نوع وسيلة النقل خلال عام ١٩٩٨ / ٩٧ (داخل القاهرة الكبرى) .	٢٦
٤٩	قيمة مصروفات الاصلاح والصيانه للوحدات حسب نوع وسيلة النقل وبنود المصروفات عام ١٩٩٨ / ٩٧ (داخل القاهرة الكبرى) .	٢٧
٥٠	عدد الحوادث والاصابات حسب نوع وسيلة النقل ونوع الحادث عام ١٩٩٨ / ٩٧ (داخل القاهرة الكبرى) .	٢٨

(تابع) الفهرس

رقم المنهج	البيان	رقم الجدول
	<u>الفصل الرابع : النقل العام للركاب داخل مدينة الاسكندرية</u>	
٥٢	عدد السيارات المملوكة لهيئات وشركات النقل العام للركاب فى ١٩٩٨/٦/٣. موزعه حسب فئات العمر والماركات (داخل مدينة الاسكندرية) .	٢٩
٥٤	عدد الوحدات المملوكة لهيئات وشركات النقل العام للركاب فى ١٩٩٨/٦/٣. موزعه حسب نوع وسيلة النقل والحاله الفنيه والسعه الاجماليه (داخل مدينة الاسكندرية) ..	٣٠
٥٥	الوحدات المملوكة والصالحه (الشفاله) بمرافق النقل خلال عام ١٩٩٨/٩٧ مقارنة بعام ١٩٩٧/٩٦ (كفاءة التشغيل) (داخل مدينة الاسكندرية) .	٣١
٥٦	عدد العاملين وجملة أجورهم خلال عام ١٩٩٨ / ٩٧ حسب نوع وسيلة النقل ومراكز التشغيل (داخل مدينة الاسكندرية) .	٣٢
٥٧	عدد ركاب التذاكر والاشتراكات والبطاقات المجانيه والركاب بدون أجر وركاب السياحه والتعاقدات والرحلات وايرادات الركوب حسب نوع وسيلة النقل خلال عام ١٩٩٨ / ٩٧ (داخل مدينة الاسكندرية) .	٣٣
٥٨	عدد اطوال الخطوط العامله وحركة التشغيل وجملة الكيلومترات المقطوعه حسب نوع وسيلة النقل عام ١٩٩٨ / ٩٧ (داخل مدينة الاسكندرية) .	٣٤
٥٩	معدل التزاحم فى وسائل النقل العام للركاب خلال عام ١٩٩٨ / ٩٧ (داخل مدينة الاسكندرية) .	٣٥
٦٠	كمية وقيمة ونوع الوقود والطاقة الكهربائيه المستخدمه فى التشغيل حسب نوع وسيلة النقل خلال عام ١٩٩٨ / ٩٧ (داخل مدينة الاسكندرية) .	٣٦
٦١	قيمة مصروفات الاصلاح والصيانه للوحدات حسب نوع وسيلة النقل وبنود المصروفات عام ١٩٩٨ / ٩٧ (داخل مدينة الاسكندرية)	٣٧
٦٢	عدد الحوادث والاصابات حسب نوع وسيلة النقل ونوع الحادث عام ١٩٩٨ / ٩٧ (داخل مدينة الاسكندرية) .	٣٨

(تابع) القهــــــــرس

رقم المنع	البيــــــــان	رقم الجدول
	<u>الفصل الخامس : النقل العام للركاب بالاقاليم خارج المدن</u>	
٦٥	عدد السيارات المملوكة لشركات النقل العام للركاب في ١٩٩٨/٦/٣ موزعه حسب الاقاليم والمراكات (خارج المدن)	٣٩
٦٦	عدد السيارات المملوكة لشركات النقل العام للركاب في ١٩٩٨/٦/٣ موزعه حسب المراكات وفئات العمر بالاقاليم (خارج المدن)	٤٠
٦٧	عدد السيارات المملوكة لشركات النقل العام للركاب في ١٩٩٨/٦/٣ موزعه حسب الاقاليم والعمر (خارج المدن)	٤١
٦٨	عدد الوحدات المملوكة لشركات النقل العام للركاب والهيئه القوميه للسكك الحديدية في ١٩٩٨/٦/٣ موزعه حسب الاقاليم والعاله الفنيه والسعه الاجماليه (خارج المدن)	٤٢
٦٩	الوحدات المملوكة والصالحه (الشفاله) بشركات النقل العام للركاب وخطوط السكك الحديدية الرئيسييه والفرعيه خلال عام ١٩٩٨ / ٩٧ مقارنة بعام ١٩٩٧ / ٩٦ (كفاءة التشغيل)	٤٣
٧٠	عدد السيارات الصالحه للعمل في ١٩٩٨/٦/٣ موزعه حسب الاقاليم العامله بها والمراكات والسعه الاجماليه (خارج المدن)	٤٤
٧١	عدد العاملين وجملة اجورهم خلال عام ١٩٩٨ / ٩٧ حسب الاقاليم ومراكز التشغيل (خارج المدن)	٤٥
٧٢	عدد ركاب التذاكر والاشتركاكات والبطاقات المجانيه والركاب بدون اجر وركاب السياحه والتعاقدات والرحلات وجملة الراكب كيلومترى وايرادات الركوب حسب الاقاليم عام ١٩٩٨ / ٩٧ (خارج المدن)	٤٦ أ
٧٣	حركة الركاب بالخطوط الدولييه عام ١٩٩٨ / ٩٧	٤٦ ب
٧٤	عدد والطوال الخطوط العامله وحركة التشغيل وجملة الكيلومترات المقطوعه حسب الاقاليم عام ١٩٩٨ / ٩٧ (خارج المدن)	٤٧ أ
٧٥	حركة التشغيل وجملة الكيلومترات المقطوعه للخطوط الدولييه عام ١٩٩٨ / ٩٧	٤٧ ب

(تابع) الفهرس

رقم الصفحة	البيان	رقم المجلد
٧٦	معدل التزاحم فى سيارات النقل العام للركاب بالاقاليم وخطوط السكك الحديدية الرئيسيه والفرعيه عام ١٩٩٨ / ٩٧ (خارج المدن)	٤٨
٧٧	كمية وقيمة ونوع الوقود المستخدم فى التشغيل حسب الاقاليم خلال عام ١٩٩٨ / ٩٧ (خارج المدن)	٤٩
٧٨	قيمة مصروفات الاصلاح والصيانه للوحدات حسب الاقاليم وبنود المصروفات خلال عام ١٩٩٨ / ٩٧ (خارج المدن)	٥٠
٧٩	عدد الحوادث والاصابات حسب الاقاليم ونوع الحادث عام ١٩٩٨ / ٩٧ (خارج المدن)	٥١

مقدمه

تهدف هذه النشره الى تصوير حركة نقل الركاب بوسائل النقل العام داخل وخارج المدن عن عام ١٩٩٨/٩٧ .

مصادر البيانات :

- ١ - استوفى البيانات من الهيئات والشركات الآتى بيانها :-
 - أ - خطى مترو الأنفاق (حلوان - المرج) ، (التحرير - شبرا الخيمة)
 - ب - خط اسكندرية - أبوقير .
 - ج - الخطوط الرئيسية والفرعية وتشمل أيضا بيانات :-
 - خط باب الحديد - حلوان
 - خط باب الحديد - القناطر الخيرية
- ٢ - هيئة النقل العام بالقاهرة وتقوم باستيفاء بيانات
 - أ - الأتوبيس
 - ب - المينى باص
 - ج - الترام
 - د - الاتوبيس النهرى
 - هـ - مترو مصر الجديدة
- ٣ - شركة أتوبيس القاهره الكبرى
- ٤ - الهيئة العامه لنقل الركاب بمحافظة الاسكندرية
- ٥ - شركة اتوبيس شرق الدلتا وتخدم محافظات بور سعيد ، الاسماعيلية ، السويس ، دمياط ، الدقهلية ، الشرقية مدينة بنها كما تقوم هذه الشركة بالمهامه فى نقل الركاب فى أطراف مدينة القاهرة الكبرى كما تخدم محافظتى سيناء الشمالية والجنوبية بالاضافة الى الخطوط الدولية
- ٦ - شركة اتوبيس وسط الدلتا وتخدم محافظات كفر الشيخ ، الغربية ، المنوفية
- ٧ - شركة اتوبيس غرب الدلتا وتخدم محافظات البحيرة ومطروح بالاضافة الى مديرية التحرير ، الاسكندرية .
- ٨ - شركة اتوبيس الوجه القبلى للنقل والسياحة وتخدم محافظات الجيزة ، بنى سويف ، الفيوم ، المنيا ، أسيوط ، سوهاج ، قنا ، أسوان ، الوادى الجديد ، البحر الأحمر .
- ٩ - مرافق النقل الداخلى بالمحافظات وقد تم تصفية بعضها طبقا لقرار السيد رئيس الوزراء
- ١٠ - شركة الاتحاد العربى للنقل البرى وتساهم فى خدمة محافظتى الاسكندرية وبور سعيد بالاضافة الى الخطوط الدولية .

التعاريف المستخدمة

١- النقل داخل المدن :

حركة نقل الركاب داخل كردون المدينة والقرى القريبة منها ويمتد النقل داخل مدينة القاهرة ليشمل مناطق القاهرة الكبرى وهي :-
(محافظة القاهرة وأقسام أمبابة والدقى قسم أول وثانى الجيزة والهرم والمعجوزة وبولاق الدكرور وميت عقبة ومدينة البدرشين والحوامدية من محافظة الجيزة) .
ومدينة شبرا الخيمة والخانكة والقناطر الخيرية من محافظة القليوبية .

٢- النقل خارج المدن :

حركة نقل الركاب بين المدن والمحافظات المختلفة .

٣- الوحدات التى بالحركة :

هى الوحدات المستخدمة فى نقل الركاب سواء كانت تشمل ذاتية الحركة (كالا توبيس والميكروباص وقاطرات المترو والترام والسكك الحديدية والاتوبيس النهري) . أولا تشملها (كالمقطورات عموما وعربات الركاب فى كل من المترو والسكك الحديدية)
وتنقسم الوحدات التى بالحركة الى :-

١- المملوكة :

جميع الوحدات التى تملكها المنشأة فى تاريخ معين (نهاية العام) .

ب- الصالحية :

هى الوحدات المعدة للتشغيل سواء كانت عاملة فعلا على الخطوط أو احتياطية للوحدات العاملة .

ج- نحت الاصلاح :

تشمل الوحدات الموجودة بالعمره البسيطة أو الجسيمة .

د- منتظر الاصلاح :

تشمل الوحدات المتعذر اصلاحها لعدم توفر قطع الغيار أو لاسباب أخرى .

هـ - اهلاك طائره وتخريد :

هو الاهلاك الذى يحدث خلال فترة الاحصاء بسبب حوادث جسيمة وكذلك الوحدات التى يتقرر تخريدها لعدم صلاحيتها نهائيا لانتهاى العمر الافتراضى لها .

و - وحدات الحركة :

هى الوحدة التى تخرج للعمل فى اليوم . وبذلك تظهر النشرة مجموع عدد الوحدات التى بالحركة خلال فترة الاحصاء على اساس تجميعى يوما بيوم .

ز - الوحدات الفعلية :

هى الوحدات التى خدمت فعلا طوال العام وهو رقم تجميعى لعدد الوحدات العاملة يوميا .

ح - العامليون :

ا - بالادارة العامة :

تشمل بيانات الاداريين والفنيين والكتابة .

ب - بالحركة :

تشمل بيانات المحصلين والمفتشين ونظار المحطات والمفاجئين ورؤساء الحركة والسائقين ورؤسائهم .

ج - بالهندسة والصيانة :

تشمل بيانات رؤساء الفنيين والملاحظين واسطوات الورش والصناع بانواعهم العاملين بورش منشآت النقل .

د - بالخدمة العامة :

وتشمل بيانات عمال الخدمة مثل عمال النظافة والتليفون والخفراء وما الى ذلك ويمثل عدد العاملين بمختلف مراكز الخدمة خلال السنة المالية الصادرة عنها هذه النشرة .

٥ - الاجور والمرتبات :

يقصد بها جميع المبالغ التى استحققت بصفة منتظمة للعاملين شاملة لجميع العلاوات والبدلات النقدية ومكافآت الانتاج والعمولات المنصرفة نظير العمل كما تشمل الاجور عن ساعات العمل الاضافية وذلك قبل خصم الضرائب والاستقطاعات الاخرى كما تشمل ما تتحمله المنشأة من تأميمات اجتماعية . وفى بعض المرافق التى انشأتها الادارات المحلية بالمدن ينتدب بعض العاملين بها للاشراف أو للعمل بهذه المرافق نظير مكافأة شهرية أما مرتباتهم فتتحملها الجهات المنتدبون منها .

٦ - المكافآت والهنج الغير دورية :

يقصد بها المكافآت الغير دورية مثل المكافآت التشجيعية

٧ - عدد الركاب :

١ - ركاب التذاكر :

يمثل هذا العدد عدد التذاكر الاصلية المنصرفة ويتم احتساب عدد الركاب فى النقل خارج المدن على اساس عدد التذاكر الاصلية المنصرفة .

ب - ركاب الاشتراكات :

يتم احتساب عدد ركاب الاشتراكات على اساس عدد الاشتراكات المنصرفة مضروباً فى ٢ انتقالات يومية ، اما بالنسبة للسكك الحديدية فيحسب على اساس خمسين سفريه فى الشهر .

جـ - ركاب البطاقات المجانية :

يمثل هذا العدد ركاب البطاقات التى يعطى بمقتضاها حق الركوب المجانى لبعض الفئات وبيانها :

١ - اثبات شخصي :

يعطى للعاملين بشركات وهيئات النقل بصفتهم الشخصية لاستخدامه بوسائل النقل الخاصة بالشركات والهيئات التى يعملون بها وكذلك بالنسبة للشركات الاخرى اذا ما اتفق على المعاملة بالمثل . ويعطى ايضا للمحاربين القداماء .

٢- بطاقات عائليّة :

تصرف لعائلات العاملين كتصريح لفرد واحد ويقتصر استخدامها على وسائل النقل التابعة للشركات والهيئات التي يعملون بها ويدخل ضمنها البطاقات المدرسية التي تمنح للطلبة من ابناء العاملين خلال اشهر الدراسة .

٢- بطاقات تعطى لطلبة التدريب العاملين بالشركات والهيئات اثناء فترة التدريب

ويتم احتساب عدد ركاب البطاقات على اساس عدد البطاقات المنصرفة مضروباً في ٢ انتقالات يومية .

د - الركاب بدون اجر :

هم الركاب الذين لهم حق الركوب المجاني كرجال الشرطة والاسعاف وغيرهم ويتم احتساب عدد الركاب بدون اجر على اساس نسبة معينة من مجموع ركاب التذاكر والاشتراكات .

٨ - الراكب كيلومتر :

هو الشخص الطبيعي المنقول مسافة كيلومتر واحد ويتم احتساب جملة الراكب كيلومتر بتجميع حاصل ضرب التذاكر الاصلية المنصرفة لكل فئة نقدية مضروباً في المسافة المقررة بالكيلومترات لهذه الفئة .

٩ - حركة التشغيل :

١ - اطوال الخطوط في نهاية المدة :

هي مجموع اطوال الخطوط التي تعمل عليها المنشأة وتمثل المسافة بين ابتداء هذه الخطوط وانتهائها بالكيلومتر .

ب - عدد الادوار :

يتم احتساب عدد الادوار على اساس ان الدور هو المسافة المقطوعة ذهاباً فقط او اياباً فقط او ما يعبر عنه بالقردة او الشوط - وتظهر النشرة مجموع عدد الادوار المقطوعة في الذهاب والاياب .

ج - الكيلومترات المقطوعة :

الكيلومترات المنتجة :

وهي التي قطعتها الوحدات في عمليات نقل الركاب وتحسب بحاصل ضرب عدد الادوار المقطوعة x طول المسافة .

الكيلومترات الفالكة :

وهي التي قطعتها الوحدات في عمليات اخرى خلاف نقل الركاب كعمليات تدريب السائقين او الاصلاح او في قطع المسافة بين الجراج ومحطات القيام وبالعكس .

كيلو مترات التعاقدات والرحلات :

وهي التي قطعتها الوحدات المؤجره للغير نظير القيام بخدمات محده او رحلات السياحة الداخلية او المدارس .

معدل التزامم :

هو عدد الركاب لكل مقعد في وسائل النقل العام أى أن :

$$\text{معدل التزامم} = \frac{\text{متوسط عدد الركاب لكل وحدة في الدور}}{\text{متوسط عدد المقاعد للوحدة}}$$

ويتم حساب كل من البسط والمقام كالاتى :

$$\frac{\text{عدد الركاب بالالف}}{\text{عدد الادوار الفعلية بالالف}} = \text{متوسط عدد الركاب لكل وحدة في الدور}$$

$$\frac{\text{اجمالى عدد المقاعد}}{\text{عدد الوحدات الصالحة}} = \text{متوسط عدد المقاعد للوحدة}$$

اصطلاحات مستخدمة :

..... بيانات غير متوفرة

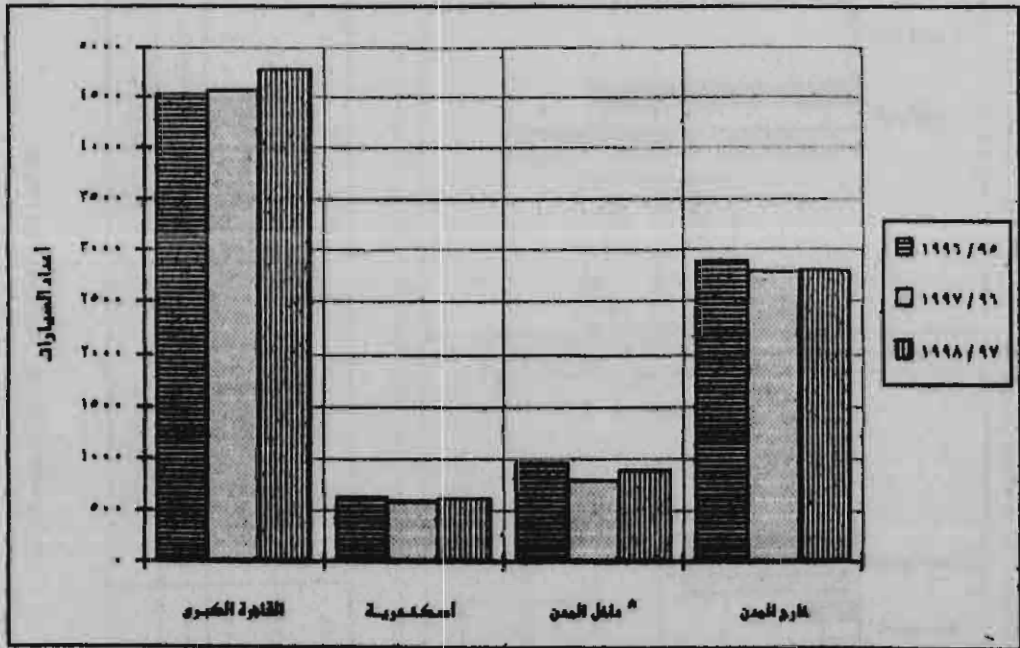
= اقل من 0.00

• لا يوجد

الرسوم البيانية وجداولها

تطور عدد السيارات المملوكة لهيئات وشركات ومرافق النقل العام للركاب بالقاهرة الكبرى
ومدينة الإسكندرية ودخل وخارج المدن خلال الأعوام ٩٥ / ١٩٩٦، ٩٦ / ١٩٩٧، ٩٧ / ١٩٩٨

السنة	القاهرة الكبرى	إسكندرية	داخل المدن *	خارج المدن
١٩٩٦ / ٩٥	١٥٣٢	٦٢١	٩٤٩	٢٨٧٥
١٩٩٧ / ٩٦	١٥٦٩	٥٨٤	٧٨٨	٢٧٨١
١٩٩٨ / ٩٧	٢٧٧٧	٦١١	٨٨٤	٢٧٩٥



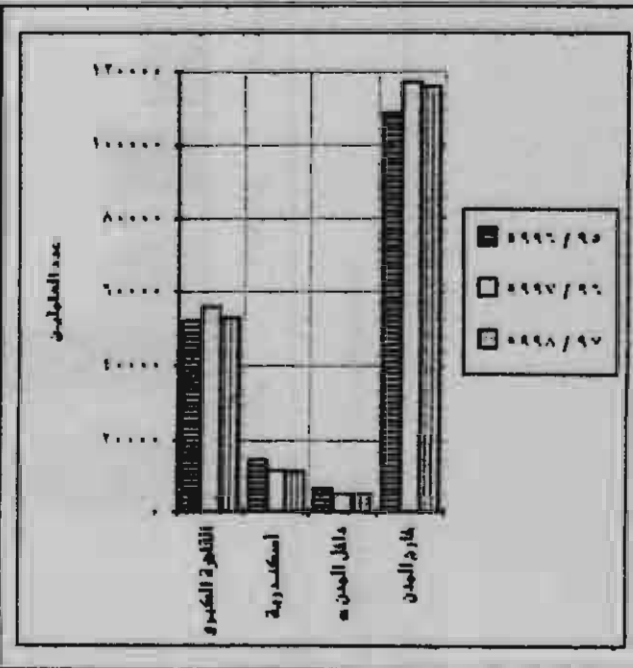
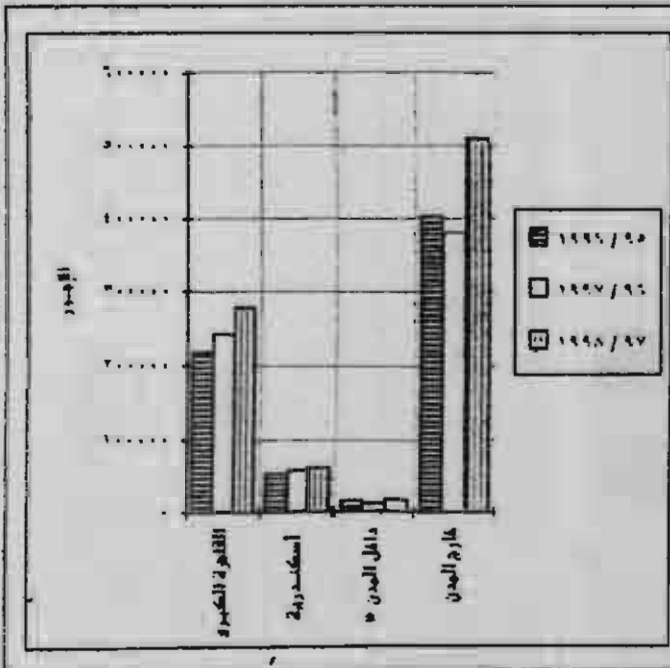
* داخل المدن لا يشمل القاهرة الكبرى والإسكندرية

تطور عدد العاملين وأجورهم بالقاهرة الكبرى ومدينة الإسكندرية وداخل وخارج المدن

خلال الأعوام ١٩٩٨/٩٧، ١٩٩٧/٩٦، ١٩٩٦/٩٥

(القيمة بالآلاف جنيهة)

خارج المدن		داخل المدن *		الإسكندرية		القاهرة الكبرى		المتوسط
الإجمالي	عدد العاملين	الإجمالي	عدد العاملين	الإجمالي	عدد العاملين	الإجمالي	عدد العاملين	
٤٠١٨٥٥	١٠٨٣٠٩	١٤٦٤٣	٦٥٠١	٥٢٨٧٣	١٤٤٣٠	٢١٧٩٩١	٥١٩٣٧	١٩٩٦ / ٩٥
٣٨٠٩٥٨	١١٦٧٩٣	١١٥١٧	٤٩٤٢	٥٧٤٨٠	١١٢٥٧	٢٤٣٣٤١	٥٥٦٨٥	١٩٩٧ / ٩٦
٥٠٨٨٩٤	١١٥٥١٥	١٦٦٦٦	٤٩٤٤	٦٠٧٥٨	١١٠١٣	٢٧٧٤٩٠	٥٢٩٨٤	١٩٩٨ / ٩٧



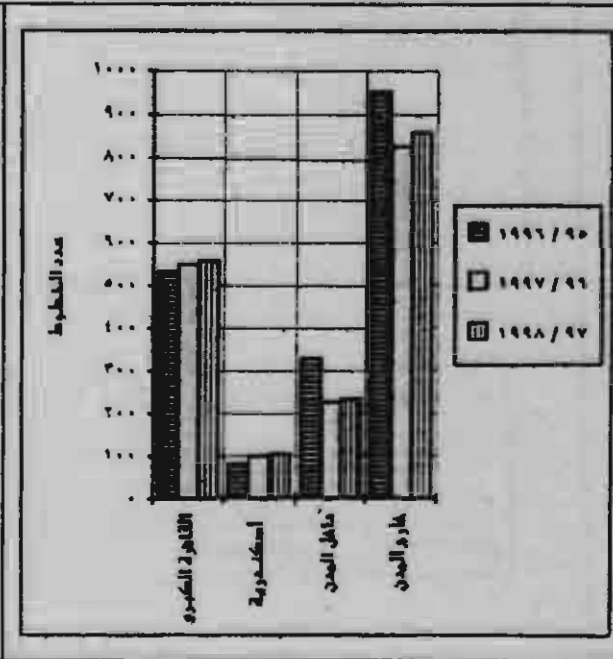
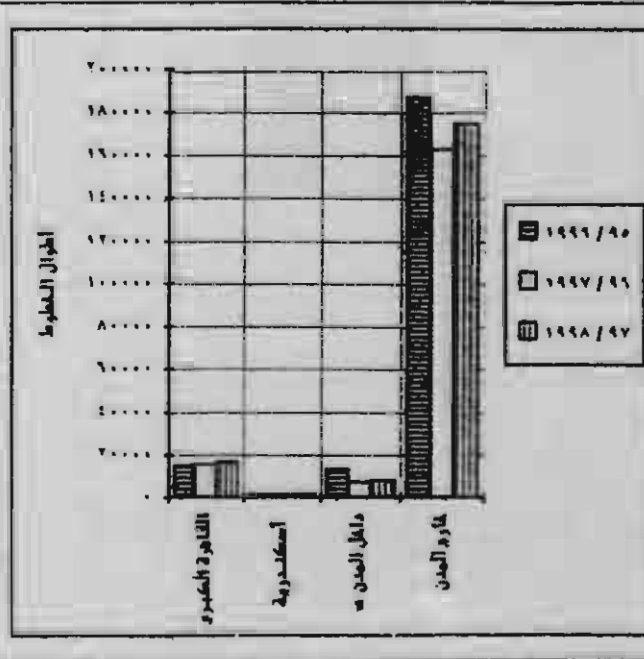
* داخل المدن لا يشمل القاهرة الكبرى والإسكندرية

تطور عدد وأطوال الخطوط بالقاهرة الكبرى ومدينة الإسكندرية وماطل وفارق المدن

عالم الأعوام ٩٥ / ١٩٩٦، ٩٦ / ١٩٩٧، ٩٧ / ١٩٩٨

(الطول بالكيلو متر)

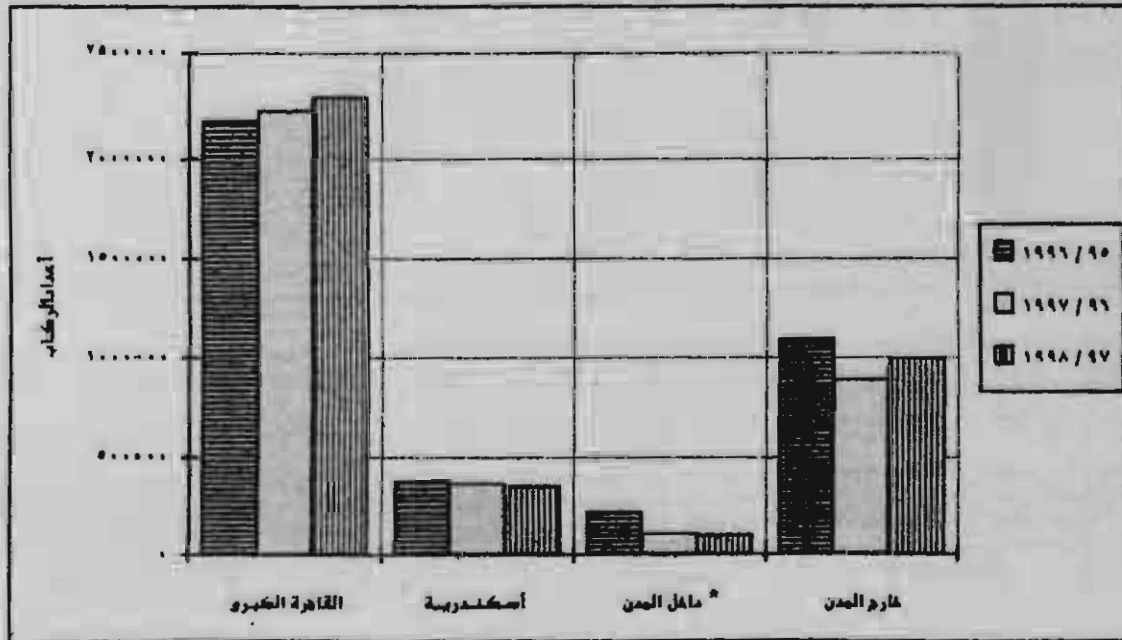
فارق المدن		ماطل المدن *		إسكندرية		القاهرة الكبرى		الصفة
أطوالها	عدد الخطوط	أطوالها	عدد الخطوط	أطوالها	عدد الخطوط	أطوالها	عدد الخطوط	
١٨٧.٩٠	٩٥٠	١٣٣٤٩	٣٢٨	١٥٢٩	٨٩	١٤٩٥٦	٥٣٣	١٩٩٦ / ٩٥
١٦٣٣٥٤	٨٢٥	٧١٨٦	٢٢٧	١٧٨٧	٩٩	١٥٥١٨	٥٥٠	١٩٩٧ / ٩٦
١٧٤٧١٢	٨٥٩	٧٨١٩	٢٣٤	١٨٦٤	١٠٤	١٦٤٨٧	٥٥٨	١٩٩٨ / ٩٧



* ماطل المدن يشمل القاهرة الكبرى والإسكندرية

تطور عدد ركاب التذاكر والأشخاص والركاب بدون أجر والتمائمات
خلال الأعوام ٩٥ / ١٩٩٦ ، ٩٦ / ١٩٩٧ ، ٩٧ / ١٩٩٨

السنة	القاهرة الكبرى	أлександريه	داخل المدن *	خارج المدن
١٩٩٦ / ٩٥	٢١٧.٣١٥	٣٦٨٦٣٣	٢١٩٨١٨	١.٩٥٧٨٦
١٩٩٧ / ٩٦	٢٢١٧٩٨١	٣٥٨٧٨٠	١.٧٥٦١	٨٨٨٧.٢
١٩٩٨ / ٩٧	٢٢٨٦٦٦	٣١٢٧٣٤	٩٨٥٣٧	٩٨٨٨.٩



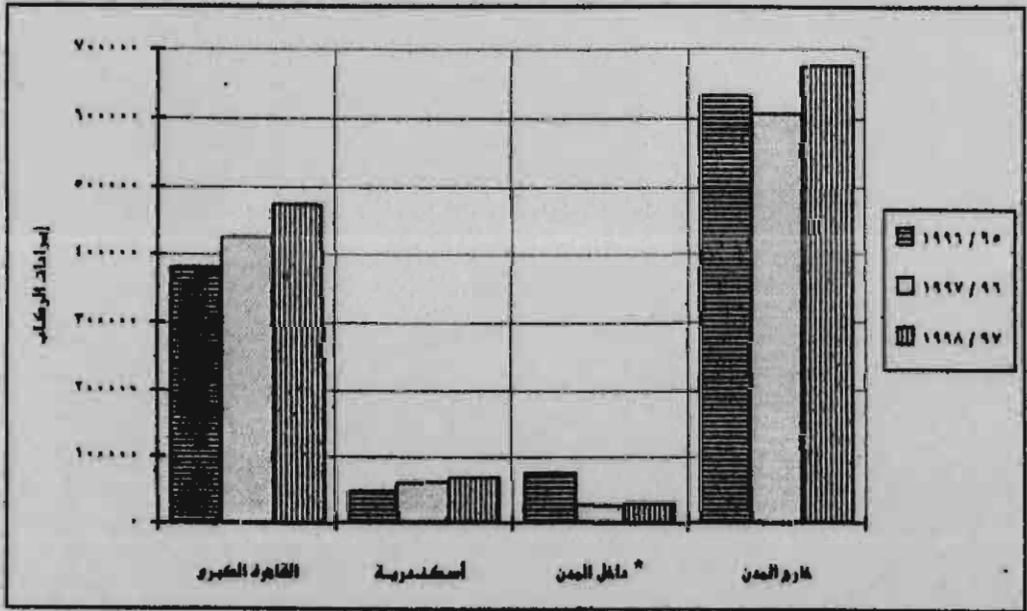
* داخل المدن لا يشمل القاهرة الكبرى والألكسندريه

تطور إيرادات الركوب بالقطار الكهربى ومدينة الإسكندرية ودأخل وغارم المدن

سأل الأعوام ١٩٩٨ / ٩٧ ، ١٩٩٧ / ٩٦ ، ١٩٩٦ / ٩٥

(القيمة بالآلاف جنيهة)

المدنة	القاهرة الكهربى	أسكندرية	سأل المدن *	غارم المدن
١٩٩٦ / ٩٥	٣٧٩١٧٠	٤٧١٧٣	٧٣٩٧٨	٦٣١٩٩٩
١٩٩٧ / ٩٦	٤٢٣٨٢١	٦٠٧٣٤	٢٦٣٦٧	٦٠٥٧٢٨
١٩٩٨ / ٩٧	٤٧٢٤٨٧	٦٨٤٧٠	٣٠١٢٧	٦٧٥٤٩٥



* سأل المدن ليشمل القاهرة الكهربى والأسكندرية

الفصل الأول

الجداول الاجمالية

تطور عدد السيارات المملوكة لهيئات وشركات ومرافق النقل العام للركاب
داخل وخارج المدن والقاهرة الكبرى ومدينة الاسكندرية حسب الماركات
خلال السنوات من ١٩٩٤/٩٣ الى ١٩٩٨/٩٧

جدول رقم (١)

ماركات السيارات																
نصر مرسيدس فولفو بيجاسو وورد نيسان دايهاتسو اسكانيا شام ايسوزو مرسيدس رومانى رينو جى.ام. اخرى الجملة																
السنة																
١٩٩٤/٩٣																
٣٣١٨	٢٦٢	.	٢٢٢	٣٩٢	.	.	١٥	٤٤٢	.	١١٤٧	٨٢٧	خارج المدن
٨٥٠	٨٧	٦	٤٤	.	١	٨٢	١	.	١١٤	١٠٦	.	.	.	١٤	٤١٥	داخل المدن
٤٤٥١	٤٩٩	٣	.	٣٥٤	٣٥٩٥	القاهرة الكبرى
٥٧٢	.	٢٧٤	٩	٩٥	٦٥	.	١٣٠	مدينة الاسكندرية
٩١٩٢	٣٥٠	٢٨٠	٢٦٥	.	٥٠٠	٨٢	١	٤٨٧	١١٤	١٠٦	١٥	٤٤٥	٦٥	١٥١٥	٤٩٦٧	الجملة
١٩٩٥/٩٤																
٣١٥٨	٢٥٧	.	٢٤١	١٠	.	.	.	٣٩٢	.	.	.	٣٩٢	.	١٠٨٠	٧٨٦	خارج المدن
٨٠٧	٧٢	٥	٩	.	.	٨٢	.	.	١١٠	١٠٠	.	.	.	٤	٤٢٣	داخل المدن
٤٣٨٠	٤٩٩	٢٨٠	٣٦٠١	القاهرة الكبرى
٥٦٤	.	٢٧٤	٤٢	٩٥	٦٥	.	٨٨	مدينة الاسكندرية
٨٩٠٩	٣٣٠	٢٧٩	٢٥٢	١٠	٤٩٩	٨٢	.	٤٨٧	١١٠	١٠٠	.	٣٩٢	٦٥	١٣٤٤	٤٨٩٨	الجملة
١٩٩٦/٩٥																
٢٨٧٥	١٧١	.	٢٣٤	٩٥	.	.	.	٣٩٢	.	.	.	٣٤٥	.	١٠٧٥	٥٦٣	خارج المدن
٩٤٩	٨٦	٦	٨	.	.	١٠٧	.	.	١٢٠	٩٨	.	٢١	.	٦٥	٤٣٨	داخل المدن
٤٥٣٢	٤٩٩	٢٤١	٣٧٩٢	القاهرة الكبرى
٦٤١	.	٢١٨	٧٢	٩٥	٥٢	.	٦٨٤	مدينة الاسكندرية
٨٩٧٧	٢٥٧	٢٢٤	٣١٤	٩٥	٤٩٩	١٠٧	.	٤٨٧	١٢٠	٩٨	.	٣٩٦	٥٢	١٣٨١	٤٩٧٧	الجملة
١٩٩٧/٩٦																
٢٧٨١	١٧٤	.	٣٠٤	٩٥	.	.	.	٤٥٢	.	.	.	٢٢٨	.	٩٩٨	٥٣٠	خارج المدن
٧٨٨	٦٩	٦	٥	.	١	١١٣	.	.	١١٧	٨٢	.	.	.	٣	٣٩٢	داخل المدن
٤٥٦٩	٢٠٠	٢٤١	٤٦٢٨	القاهرة الكبرى
٥٤٤	٤٠	٢٨٨	٧٢	٩٤	٤٩	.	٩٤١	مدينة الاسكندرية
٨٧٢٢	٢٨٢	١٩٤	٣٨١	٩٥	٢٠١	١١٣	.	٥٤٦	١١٧	٨٢	.	٢٢٨	٤٩	١٣٤٢	٥٩٩١	الجملة
١٩٩٨/٩٧																
٢٧٩٥	٢٦١	.	٣٧٥	١٤٠	.	.	.	٦٧٦	.	.	.	١١٤	.	٨٢٨	٤٠١	خارج المدن
٨٨٤	١٢٤	١٠	٥	.	.	١١٧	.	.	١٢٩	٨٠	.	.	.	١	٤٠٨	داخل المدن
٤٧٧٧	٧٣٤	٤٠٤٣	القاهرة الكبرى
٦١١	٧٢	١٤٩	٣٠	٩٤	٤٢	.	٢٢٤	مدينة الاسكندرية
٩٠٦٧	٤٦٧	١٥٦	٤١٠	١٤٠	.	١١٧	.	٧٧٠	١٢٩	٨٠	.	١١٤	٤٢	١٥٦٣	٥٠٧٦	الجملة

داخل المدن لايشمل القاهرة والاسكندرية

تطور عدد واطوال الخطوط داخل وخارج المدن والقاهرة الكبرى و مدينة الاسكندرية

خلال السنوات من ١٩٩٤/٩٣ الى ١٩٩٨/٩٧

(الطول بالكيلومتر)

جدول (٢)

السنة	١٩٩٤/٩٣	١٩٩٥/٩٤	١٩٩٦/٩٥	١٩٩٧/٩٦	١٩٩٨/٩٧
البيان	عددالخطوط اطوال الخطوط عددالخطوط اطوال الخطوط عددالخطوط اطوال الخطوط عددالخطوط اطوال الخطوط				
خارج المدن	١٢٣٢	٢١٥٣١٢	١٠٣٩	١٩١٤٥٢	٩٥٠
داخل المدن (اتوبيس)	٣٢٤	٧٠١٦	٣١٠	٨٨٠٧	٣٢٨
القاهرة الكبرى (اتوبيس ووسائل اخرى)	٥١٥	١٤١٠٦	٥٣٣	١٤٨٦٨	٥٣٣
مدينة الاسكندرية (اتوبيس ووسائل اخرى)	١١٥	٢٠٧٢	١١٩	٢٠٦٢	٨١
الجملة	٢١٨٦	٢٣٨٥٠٦	٢٠٠١	٢١٧١٨٩	١٨٩٢

داخل المدن لايشمل القاهرة والاسكندرية

تطور عدد العاملين واجورهم داخل وخارج المدن والقاهرة الكبرى و مدينة الاسكندرية

خلال السنوات من ١٩٩٤/٩٣ الى ١٩٩٨/٩٧

(القيمة الالف جنية)

١٩٩٨/٩٧		١٩٩٧/٩٦		١٩٩٦/٩٥		١٩٩٥/٩٤		١٩٩٤/٩٣		جدول (٣)
السنة		السنة		السنة		السنة		السنة		السنة
عدد العاملين	جملة الأجور	عدد العاملين	جملة الأجور	عدد العاملين	جملة الأجور	عدد العاملين	جملة الأجور	عدد العاملين	جملة الأجور	البيان
١١٥٥١٥	٥٠٨٨٩٤	١١٦٧٩٣	٣٨٠٩٥٨	١٠٨٣٠٩	٤٠١٨٥٥	١٠٨٤٨٠	٤٠٠٣٨٠	٢٨٣٩٨٥	٦٠٩٦٦٦	خارج المدن
٤٩٤٤	١٦٦٦٦	٤٩٤٣	١١٥١٧	٦٥٠١	١٤٦٤٣	٥٦٧١	١٥٩٨٥	١٥٥٠٤	٥٣٤٦	داخل المدن
٥٣٩٨٤	٢٧٧٤٩٠	٥٥٦٨٥	٢٤٣٣٤١	٥١٩٣٧	٢١٧٩٩١	٤٩٨٥٣	٢٠٦٨٨١	١٩١٤٥٣	٤٩٦٤٩	القاهرة الكبرى
١١٠١٣	٦٠٧٥٨	١١٢٥٧	٥٧٤٨٠	١٤٤٣٠	٥٢٨٧٣	١٤٥٥٧	٥٠٢٥٣	٤٦٧٩٠	١٣٣٣٧	مدينة الاسكندرية
١٨٤٤٥٦	٨٦٣٨٠٨	١٨٨٦٧٧	٦٩٣٣٩٦	١٨١١٧٧	٦٨٧٣٦٣	١٧٨٠٦٠	٦٧٣٤٩٨	٦٣٧٧٣٢	١٧٧٥٣٣	الجملة

داخل المدن لايشمل القاهرة والاسكندرية

تطور عدد السيارات المملوكة والمخالفة بشركات النقل العام للركاب

خارج المدن حسب السيارات المملوكة والمخالفة والسعة الاجمالية

خلال السنوات من ١٩٩٤/٩٣ الى ١٩٩٨/٩٧

جدول رقم (٤)

السنة	السيارات المملوكة	عدد السيارات المخالفة	عدد وسعة السيارات المخالفة		عدد المسروح لهم بالوقوف
			عدد المقاعد	عدد	
١٩٩٤/٩٣	١٠٣٧	٧٨٥	٣٧٧٢٦	٥٤٤٥	٠٠٠
	٧١٨	٥٤٠	٢٣٤٢١	٠٠٠	٠
	٥٥٩	٤٧٨	٢٢٣٠٧	٠	٠
	١٠٠٤	٨٤٠	٣٨٩٥٩	٣٨٥٦	٠
الاجمالي	٣٣١٨	٢٦٤٣	١٢٢٤١٣	٩٣٠١	٠
١٩٩٥/٩٤	١٠١٤	٦٩٥	٣٤٠٩٧	٤٨٦٥	٠٠٠
	٦٩٧	٤٥٦	٢١١٤٤	٠٠٠	٠
	٥٤٧	٤٦٣	٢٤٤٤٤	٠	٠
	٩٠٠	٧٥٦	٣٤٩٨٤	١٧٦٨	٠
الاجمالي	٣٦٥٨	٢٣٧٠	١١٤٦٣٩	٦٦٣٣	٠
١٩٩٦/٩٥	٩٨٦	٩٨٦	٤٨٨٧٠	٦٨٩٣	٠٠٠
	٥١٥	٣٧٣	١٧٢١٣	٠٠٠	٠
	٥٢٤	٤٠٨	٢٠٤١٩	٢٥٢٠	٠
	٨٥٠	٥٩٥	٢٧٥٩٧	٢٢٢٢	٠
الاجمالي	٢٨٧٥	٢٣٦٢	١١٤٠٩٩	١١٦٣٥	٠
١٩٩٧/٩٦	٩٤١	٩٤١	٤٧٠٠٥	٦٥٨٧	٤٥٠
	٥٣٤	٣٩٣	١٨٢٤٠	٠	٠
	٥٣٩	٢٩٩	١٤٤٠٩	٠	٠
	٧٦٧	٤٧٧	٢٢٨٩٥	٢٠٠٣	٠
الاجمالي	٢٧٨١	٢١١٠	١٠٢٥٤٩	٩٠٤٠	٠
١٩٩٨/٩٧	٨٩٣	٨٩٣	٤٤٠٩٠	٦٢٥١	٠٠٠
	٥٦٦	٤٤٧	٢٠٧٣٤	٠٠٠	٠
	٥٣٥	٤٢٣	٢٠٥٢٠	٠٠٠	٠
	٨٠١	٥٧٥	٣٧٤٠٧	٠٠٠	٠
الاجمالي	٢٧٩٥	٢٣٣٨	١٠٢٧٤١	٦٢٥١	٠

تطور عدد الركاب بالقاهرة الكبرى ومدينة الاسكندرية داخل وخارج المدن

خلال السنوات من ١٩٩٤/٩٣ الى ١٩٩٨/٩٧

(عدد الركاب بالالف)

جدول رقم (٥)

			السبيان	السنة
تذاكر	اشتراكات وبطاقات مجانية وأخرى	الجملة		
٩٨٤٦٥٠	١١٧٧٣٤	١١٠٢٣٨٤	خارج المدن	١٩٩٤/٩٣
١٤٦٥٢٦	٢٣٢٠٨	١٦٩٨٣٤	داخل المدن	
١٥٣٠٠٩٩	٢٦٥٩٦٢	١٧٩٦٠٦١	القاهرة الكبرى	
٣٤٠٣٨٩	١٤٥٤٠٢	٤٨٥٧٩١	مدينة الاسكندرية	
٣٠٠١٦٦٤	٥٥٢٤٠٦	٣٥٥٤٠٧٠	الجملة	
٩٨٧٧٣٦	١٣٢٢٦٠	١١١٩٩٩٦	خارج المدن	١٩٩٥/٩٤
١٣٨٨٤٦	١٣٦٧٩	١٥٢٥٢٥	داخل المدن	
١٤٧٧٣٥٠	٧٢٠٦٣٢	٢١٩٧٩٨٢	القاهرة الكبرى	
٣٢٤٤٢٥	١١٩١١٢	٤٤٣٥٣٧	مدينة الاسكندرية	
٢٩٢٨٣٥٢	٩٨٥٦٨٣	٣٩١٤٠٣٥	الجملة	
٩٦٦٦٠٩	١٣٤١٧٧	١٠٩٥٧٨٦	خارج المدن	١٩٩٦/٩٥
١٥٤١٩٧	٦٥٦٢١	٢١٩٨١٨	داخل المدن	
١٤٠٢٢٠٣	٧٦٨١١٢	٢١٧٠٣١٥	القاهرة الكبرى	
٢٥٩٨٤١	١٠٨٧٩٢	٢٦٨٦٣٣	مدينة الاسكندرية	
٢٧٧٧٨٥٠	١٠٧٦٧٠٢	٣٨٥٤٥٥٢	الجملة	
٧٤١٣٣٢	١٤٧٣٧٠	٨٨٨٧٠٢	خارج المدن	١٩٩٧/٩٦
٩٩٠٤٧	٨٥١٤	١٠٧٥٦١	داخل المدن	
١٢٦٣٩١٩	٨٥٤٠٦٢	٢٢١٧٩٨١	القاهرة الكبرى	
٢٧١٨٢٤	٨٦٩٥٦	٣٥٨٧٨٠	مدينة الاسكندرية	
٢٤٧٦١٢٢	١٠٩٦٩٠٢	٣٥٧٣٠٢٤	الجملة	
٨٥١١٣٨	١٣٧٦٧١	٩٨٨٨٠٩	خارج المدن	١٩٩٨/٩٧
٨٦١٥٢	١٢٣٨٥	٩٨٥٣٧	داخل المدن	
١٣٨١٦٧٨	٩٠٤٤٨٦	٢٢٨٦١٦٤	القاهرة الكبرى	
٢٧١٧٥٣	٧٠٩٨١	٢٤٢٧٣٤	مدينة الاسكندرية	
٢٥٩٠٧٢١	١١٢٥٥٢٣	٣٧١٦٢٤٤	الجملة	

داخل المدن لايشمل القاهرة والاسكندرية

تطور كمية وقيمة الوقود والزيوت والشحومات المستهلكة
في التسيير بمرافق وهيئات وشركات النقل العام للمركاب داخل وخارج المدن

خلال السنوات من ١٩٩٤/٩٣ الى ١٩٩٨/٩٧

جدول رقم (١٦)

(القيمة بالالف جنية)

السنة	داخل المدن (ماعداء القاهرة والاسكندرية)				خارج المدن والاقاليم				السنة					
	سولار	بنزين	زيوت	شحومات	سولار	زيوت	شحومات	بنزين						
	القيمة بالالف لتر	القيمة بالالف لتر	القيمة بالالف كجم	القيمة بالالف كجم	القيمة بالالف لتر	القيمة بالالف لتر	القيمة بالالف كجم	القيمة بالالف كجم						
١٩٩٤/٩٣	١٨٠٧٩	٧١٦٧	١١٤٤	٣٠٨	٩٨١	٩٠٨٤	٣٠	١٠١	٢٨٩٧٤٠	١١٧٣٩٤	٢٨٤٩	٦٥٩٥	٣٠٦٢	٩٢٠٨
١٩٩٥/٩٤	١٧٢٨٩	٧١٧٤	٢٦٤	٢٥٢	٥٣٦	١١٣٩	١٢٨	٤٥٤	٢٨٦٧٧٦	١٢٣٨٥٣	٢٩١٧	٦٧٥٥	٣٦٠٧	١٠٨٣٣
١٩٩٦/٩٥	١٥٩١٥	٦٥٨١	٢٠٤	١٨٢	٦٢٣	١٨٩٨	٣٠	١٧٣	٢٧٤٣٣٧	١٢٠٩٥٠	٣٥٣١	١٨١٣٩	٣٩٩	٩٣٠٤
١٩٩٧/٩٦	١٤٩٣٠	٦٠٨٣	٢١٩	١٩٦	٤٩٥	١٤٥٦	٢٣	١١١	٢٤٥٦٨٢	١٣٣٣٨٤	٥٢٢١	٢١١٤٩	٤٤	١٨٧
١٩٩٨/٩٧	١١٨٨٨	٤٧٧٧	٢٧٨	٢٥٠	٤٢٢	١٣٢٠	٢٢	٩٦	٩٢٨٦٣	٣٧١٤٦	١٦٦٤	٥٤٣٣	٣٢	١٤٣

وردت الشحومات مع الزيوت لبعض المصادر

تطور كمية وقيمة الوقود والطاقة الكهربائية والزيوت والشحومات المستهلكة

في التسيير بعراق النفل العام للركاب بالقاهرة الكبرى والاسكندرية

خلال السنوات من ١٩٩٤/٩٣ الى ١٩٩٨/٩٧

جدول رقم (ب٦)

(القيمة بالالف جنية)

السنة	القاهرة الكبرى									
	البنزين		الشحومات		الزيوت		الكهرباء		المسولار	
	القيمة	الكمية بالالف لتر	القيمة	الكمية بالالف كجم	القيمة	الكمية بالالف كجم	القيمة	الكمية بالالف ك.و.س	القيمة	الكمية بالالف لتر
١٩٩٤/٩٣	.	.	٥١١	٠١٦	١١٤٢٣	٣٨١٦	٢٥٤١٣	١٦٥٢٢٥	٦٨٣٨٠	١٧١١٤٢
١٩٩٥/٩٤	.	.	٣١١	٦٨	١٢٠٩٣	٣٨٥٩	٢٦٩٠٧	٢٢٣٧٥٦	٧١٥٧٤	١٧٨٩٣٥
١٩٩٦/٩٥	.	.	٤٣٩٣	٩٩٣	١٣٢٨٢	٣٨٩٧	٢٤٠٨٤	٢٠٠٤٥٨	٧١٦٢٩	١٩٧٠٧٤
١٩٩٧/٩٦	١٤١	٦٥٧	٣١٠	٨٢	١٥٩١٢	٤٩٢٦	١١٩٦٢٨	٣٠١٩٦٤	٧١٢٩٤	١٧٨٢٣٧
١٩٩٨/٩٧	١٢٧	١٤١	٦٦٠	١٣٤١	١٥٢١٣	٣٩٤١	٣٧٤٥٦	٣١٤٣٣٨	٧١٢٥٧	١٧٨٤٤٣

- ١٧ -

(القيمة بالالف جنية)

السنة	الاسكندرية									
	البنزين		الشحومات		الزيوت		الكهرباء		المسولار	
	القيمة	الكمية بالالف لتر	القيمة	الكمية بالالف كجم	القيمة	الكمية بالالف كجم	القيمة	الكمية بالالف ك.و.س	القيمة	الكمية بالالف لتر
١٩٩٤/٩٣	.	.	١٣٧	٤٣	٩٠١	٥٩٣	٦٧٨٦	٣٦٨٢٩	٧٧٩٥	١٩٥٥٧
١٩٩٥/٩٤	.	.	٢٠٩	٦٨	١١٨٢	٥٣٩	٦٣٤٠	٣٥٤٢٦	٩٩٥٢	٢٤٩٢٥
١٩٩٦/٩٥	.	.	٢٦٢	٦١	١٤٩٦	٥٨٥	٦٣٦٤	٣٥١٩٨	٩١٨٣	٢٣٣٠٤
١٩٩٧/٩٦	٤٠٧	١٤٤	٦١٢	٤٣	١٣٥٥	٣٨٢	٦٠٥١	٢٥٤١٤	٩٩٣٤	٢٤٨١٠
١٩٩٨/٩٧	٩	٩٩	١٤٥٤	٢٩١	٢١٩٨	٩٩٤	٧٨٣٨	٨٢٦٦٨	١١٣١٠	٢٨٢٣١

الفصل الثاني

النقل العام للركاب داخل المدن.

عدد السيارات المملوكة لهيئات وشركات ومرافق النقل العام للركاب في ١/٦/٢٠١٩٩٨
موزعة حسب مدن المحافظات والمراكات

جدول رقم (٧)

مدن المحافظات		مراكات	نمر مرسيدس مرسيدس	اسكانيا نيمان	دايها	رينو بيجاسو جي.ام	فولفو مازدا شيوتا	ايسوزو بيدفورد	اخرى	جملة
القاهرة الكبرى	١٠٤٣	٧٣٤	٩٤	٣٠	١٤٩	٤٢	.	.	١٧٧٧	
الاسكندرية	٢٢٤	٦١١	
بورسعيد	
السويس	٥	١	٥	٣٨	
دمياط	
المنيا	
الشرقية	
القليوبية	
كفر الشيخ	٩	.	.	١٧	.	.	.	٥	٩٠	
الغربية	٣٨٠	.	.	٤	٤٥١	
المنوفية	٦	.	.	٥	٥٨	
الجيزة	١٠	.	.	.	١	.	١	٤٠	١٤٥	
الاسماعيلية	١٣	١٩	
الجيزة	١	.	.	٣٠	.	.	.	١٤	٦٩	
بنى سويف	
الفيوم	
البنها	.	.	.	٢	.	.	.	٥	١٤	
أسيوط	
سوهاج	
قنا	
مدينته الاحمر	
اسوان	
الراي الجديد	
البحر الاحمر	
شمال سيناء	
الجملة	١٦٧٥	٧٣٥	٩٤	٨٠	١٦٩	٣٥	٤٢	١١٧	١٩٩	٦٣٧٢

عدد السيارات المملوكة لهيئات وشركات ومرافق النقل العام للطركاب في ١٩٩٨ / ٦ / ٣٠ موزعة حسب فئات العمر والعاركات (داخل المدن)

جدول رقم (٨)

الجملة	٩ فاكثر	٧ واقل من ٩	٥ واقل من ٧	٣ واقل من ٥	١ واقل من ٣	اقل من سنة	فئات العمر والعاركات
٤٦٧٥	٢٥٢٩	٧٢٩	٢٨٢	٢٥٥	٢٧٩	٤٠٠	نصر
٧٢٥	٧٢٥	موسيدس
.	موسيدس مينى باص
٩٤	.	٤٩	٤٥	.	.	.	اسكانييا
٨٠	٧٨	٢	نيسان
١٢٩	١٠٣	١٨	٥	٣	.	.	دايهاتسو
٢٥	٥	.	.	١٥	١٥	.	رينو
.	بيجاسو
١٥٩	١٣	١١٠	٢٥	١	.	.	جي.ام
٤٢	٥	.	.	٢٧	.	.	فولفو
.	مازدا
٢	٢	تويوتا
١١٧	٣٦	٢٧	.	٢٣	٢٢	٩	ايسوزو
٥	٤	١	بيدورد
١٩٩	٤٩	٧	٤	٥	٦٠	٧٤	اخرى
٦٢٧٢	٢٥٥٩	٩٤٣	٤٧٢	٤٢٩	٢٧٦	٤٨٣	الجملة

عدد السيارات العمليكة لهيئات وشركات ومرافق النقل العام للركاب في ١٩٩٨ / ٦ / ٣٠
موزعة حسب مدن المحافظات والحالة الفنية والسعة الاجمالية

جدول رقم (٩)

الحالة الفنية	عدد	الوحدات الصالحة		تحت الاصلاح	منتظر اصلاحها	اهلاك طارئ وخردة	الجملة
		مقاعد المسموح له بالوقوف	بالحركة بالمقازن				
القاهرة الكبرى	٢٩٤٥	١٢٩٩٢٧	٢١٧٢٧٥	٢٩٤٥	٢٧	١٢٤	٤٧٧٧
الاسكندرية	٢٨٨	١٢٥٤٦	١١٦١٧	٢٨٨	٠	٠	٦١١
بورسعيد	٠	٠	٠	٠	٠	٠	٠
السويس	٢٩	٨١٢	٢٢٠	٢٩	٢	٤	٢٨
دمياط	٠	٠	٠	٠	٠	٠	٠
الدقهلية	٠	٠	٠	٠	٠	٠	٠
الشرقية	٠	٠	٠	٠	٠	٠	٠
القليوبية	٠	٠	٠	٠	٠	٠	٠
كفر الشيخ	٨٧	٢٠٩٨	٤٤	٨٧	٢	١	٩٠
الغربية	٢١٨	١٠٢٦٦	٢٢٥٩	٢١٨	١٥	١٥	٤٥١
المنوفية	٥٨	١٩٠٩	٤٠٥	٥٨	٠	٠	٥٨
البحيرة	١٢٢	٢٠٠٠	٢٢٧	١٢٢	٢	١٠	١٤٥
الاسماعيلية	١٩	٤٨٢	٦٥	١٩	٠	٠	١٩
الجيزة	٦٠	١٤٥١	٩	٦٠	١	٨	٦٩
بنى سويف	٠	٠	٠	٠	٠	٠	٠
الفيوم	٠	٠	٠	٠	٠	٠	٠
المنيا	٩	٢٢٢	٩	٩	٠	١	١٤
أسيوط	٠	٠	٠	٠	٠	٠	٠
سوهاج	٠	٠	٠	٠	٠	٠	٠
قنا	٠	٠	٠	٠	٠	٠	٠
مدينة الاقصر	٠	٠	٠	٠	٠	٠	٠
اسوان	٠	٠	٠	٠	٠	٠	٠
الوادى الجديد	٠	٠	٠	٠	٠	٠	٠
البحر الاحمر	٠	٠	٠	٠	٠	٠	٠
شمال سيناء	٠	٠	٠	٠	٠	٠	٠
الجملة	٥٠٤٦	١٦٢٧٢٢	٢٢٢٢٢١	٥٠٤٦	٢٧	٢٠٨	٦٢٧٤

عدد السيارات المملوكة والصالحة (الشفالة) بالهيئات والشركات ومرافق النقل
الداخلي بالمحافظات عام ١٩٩٨/٩٧ مقارنة بعام ١٩٩٧/٩٦
(كفاءة التشغيل)

جدول رقم (١٠)

مدن المحافظات	١٩٩٨/٩٧		١٩٩٧/٩٦		البيان
	الوحدات المملوكة	الوحدات الشفالة	الوحدات المملوكة	الوحدات الشفالة	
القاهرة الكبرى	٤٧٧٧	٣٩٤٥	٤٤	٣٨٣٦	٤٥٦٩
الاسكندرية	٦١١	٣٨٨	٦٤	٣٧٤	٥٨٤
بورسعيد
السويس	٣٨	٢٩	٨٧	٣٣	٣٨
دمياط
الدقهلية
الشرقية
القليوبية
كفر الشيخ	٩٥	٨٧	٩٢	٨٤	٩١
الغربية	٤٥١	٣١٨	٧٣	٢٧٦	٣٧٦
المنوفية	٥٨	٥٨	٨٧	٥٢	٦٠
البحيرة	١٤٥	١٣٣	٩٠	١١٦	١٢٩
الاسماعيلية	١٩	١٩	١٠٠	١٨	١٨
الجيزة	٦٩	٦٠	٧٧	٤٨	٦٢
بنى سويف
الفيوم
المنيا	١٤	٩	٦٤	٩	١٤
أسيوط
سوهاج
قنا
مدينة الأقصر
أسوان
الوادى الجديد
البحر الاحمر
شمال سيناء
الجملة	٦٢٧٢	٥٠٤٦	٨٢	٤٨٤٦	٥٩٥١
	٨٠				

عدد السيارات الصالحة للعمل في ١٩٩٨ / ٦ / ٣٠ موزعة حسب مدن المحافظات العاملة بها والماركات والسعة الاجمالية

جدول رقم (١١)

دمياط			السويس			بورسعيد			الاسكندرية			القاهرة الكبرى			مدن المحافظات
السعة الاجمالية			السعة الاجمالية			السعة الاجمالية			السعة الاجمالية			السعة الاجمالية			الماركات
عدد	عدد	عدد	عدد	عدد	عدد	عدد	عدد	عدد	عدد	عدد	عدد	عدد	عدد	عدد	
مقاعد مسموح	مقاعد مسموح	مقاعد مسموح	مقاعد مسموح	مقاعد مسموح	مقاعد مسموح	مقاعد مسموح	مقاعد مسموح	مقاعد مسموح	مقاعد مسموح	مقاعد مسموح	مقاعد مسموح	مقاعد مسموح	مقاعد مسموح	مقاعد مسموح	
بوقوف	بوقوف	بوقوف	بوقوف	بوقوف	بوقوف	بوقوف	بوقوف	بوقوف	بوقوف	بوقوف	بوقوف	بوقوف	بوقوف	بوقوف	
.	.	.	٨٠	١٧٢	٤	.	.	.	٥١١٢	٥٤٩٨	١٥٤	٢٠٥٨٨٥	١١٤٨٩٨	٣٣٢٦	نصر
.	١١٣٩٠	١٥٠٣٩	٦١٩	موسيدس
.	موسيدس مينى باى
.	٣٧٦٣	٢٢٢٦	٥٣	.	.	.	اسكانيا
.	.	.	١٩٠	٤٨٦	١٩	نيسان
.	دايهانسو
.	١٦٣٣	٧٦٠	٢٣	.	.	.	رينو
.	بيجاسو
.	٢٠١٦	٨٤	.	.	.	جى.ام
.	١١٠٩	٥٥٢	١٧	.	.	.	فولفو
.	مازدا
.	.	.	.	١٤	١	تيوتا
.	.	.	٥٠	١٤٠	٥	ايسوزو
.	بيدفورد
.	١٤٩٤	٥٧	.	.	.	اخرى
.	.	.	٣٢٠	٨١٢	٢٩	.	.	.	١١٦١٧	١٢٥٤٦	٣٨٨	٢١٧٢٧٥	١٢٩٩٣٧	٣٩٤٥	الجملة

عدد السيارات الصالحة للعمل في ١٩٩٨ / ٦ / ٣٠ موزعة حسب مدن المحافظات العاملة بها والماركات والسعة الاجمالية

تابع جدول رقم (١١)

بنى سويف			الجيزة			الاسماعيلية			البحيرة			المنوفية			مدن المحافظات	
السعة الاجمالية			السعة الاجمالية			السعة الاجمالية			السعة الاجمالية			السعة الاجمالية			الماركات	
عدد	عدد	عدد	عدد	عدد	عدد	عدد	عدد	عدد	عدد	عدد	عدد	عدد	عدد	عدد		
مقاعد مسروح	مقاعد مسروح	مقاعد مسروح	مقاعد مسروح	مقاعد مسروح	مقاعد مسروح	مقاعد مسروح	مقاعد مسروح	مقاعد مسروح	مقاعد مسروح	مقاعد مسروح	مقاعد مسروح	مقاعد مسروح	مقاعد مسروح	مقاعد مسروح		
بوقوف	بوقوف	بوقوف	بوقوف	بوقوف	بوقوف	بوقوف	بوقوف	بوقوف	بوقوف	بوقوف	بوقوف	بوقوف	بوقوف	بوقوف		
.	.	.	.	٤١	١	.	.	.	٣٥	٣٦٤	٩	٦٠	٢٧٠	٦	نصر	
.	مريديس	
.	مريديس مينى باس	
.	اسكانيا	
.	.	.	.	٥	٣٢	٢	.	.	.	٥٧	٣	.	.	.	نيمان	
.	.	.	.	١	٥٣٨	٢٤	٤٥	١٤٨	٦	١١٦	١٢٤٩	٦٥	.	.	دايهاتسو	
.	٥٠	٢٢٥	٥	رينو
.	بيجاسو
.	٢٤	١	هي ام
.	فولفو
.	مازدا
.	١٩	١	شيوفا
.	.	.	.	٣	٣٥٤	١٤	٢٠	٣٣٤	١٣	١١٣	٩٥٠	٣٩	١٧٥	٩١٠	٣٥	ايموزو
.	٢٣	١	.	.	.	بيدفورد
.	.	.	.	٤٨٦	١٩	٦٣	٣١٤	١٤	١٢٠	٥٠٤	١٢	اخرى
.	.	.	.	٩	١٥٤١	٦٠	٦٥	٤٨٢	١٩	٣٢٧	٣٠٠٠	١٣٣	٤٠٥	١٩٠٩	٥٨	الجملة

عدد السيارات الصالحة للعمل في ١٩٩٨ / ٦ / ٣٠ موزعة حسب مدن المحافظات العاملة بها والماركات والسعة الاجمالية

تابع جدول رقم (١١)

قنا			سوهاج			أسيوط			المنيا			الفيوم			مدن المحافظات
السعة الاجمالية			السعة الاجمالية			السعة الاجمالية			السعة الاجمالية			السعة الاجمالية			الماركات
عدد	عدد	عدد	عدد	عدد	عدد	عدد	عدد	عدد	عدد	عدد	عدد	عدد	عدد	عدد	
مقاعد	مقاعد	مقاعد	مقاعد	مقاعد	مقاعد	مقاعد	مقاعد	مقاعد	مقاعد	مقاعد	مقاعد	مقاعد	مقاعد	مقاعد	
بوقوف	بوقوف	بوقوف	بوقوف	بوقوف	بوقوف	بوقوف	بوقوف	بوقوف	بوقوف	بوقوف	بوقوف	بوقوف	بوقوف	بوقوف	
.	نصر
.	مرسيدس
.	مرسيدس ميني باص
.	اسكانيا
.	٢٥	١	نيسان
.	٥٢	٢	دايهانسو
.	رينو
.	بيجاسو
.	جي.ام
.	فولفو
.	سازدا
.	شيرتا
.	٩٣	٤	ايسوزو
.	٢٦	١	بيدفورد
.	٢٦	١	اخرى
.	٢٢٢	٩	الجملة

عدد السيارات الخالصة للعمل في ١٩٩٨ / ٦/٣٠
موزعة حسب مدن المعافطات العاملة بها والماركات والسعة الاجمالية

شابع جدول رقم (١١)

مدن المعافطات	مدينة الاقصر	اسوان	الواى الجديد	البحر الاحمر	شمال سيناء
الماركات	السعة الاجمالية	السعة الاجمالية	السعة الاجمالية	السعة الاجمالية	السعة الاجمالية
	عدد	عدد	عدد	عدد	عدد
	مقاعد مسموح	مقاعد مسموح	مقاعد مسموح	مقاعد مسموح	مقاعد مسموح
	بوقوف	بوقوف	بوقوف	بوقوف	بوقوف
نصر
مرسيدس
مرسيدس مينش باس
ايجانبا
نيسان
دايجانسو
رينو
بيجاسو
جي.ام
شولفر
مازدا
تويوتا
ايسوزو
بيدفورد
اخرى
الجملة

١٥

عدد السيارات الصالحة للعمل في ١٩٩٨ / ٦ / ٣٠ موزعة حسب مدن المحافظات العاملة بها والسعة الاجمالية

تابع جدول رقم (١١)

الاجمالي			المحافظات
السعة الاجمالية			الماركة
عدد	عدد	عدد	
مقاعد مسموح	مقاعد مسموح	مقاعد مسموح	
بوقوف	بوقوف	بوقوف	
٢١٤١٥٦	١٣٠٠٠٠	٣٧٥٥	نصر
١١٣٩٠	١٥٠٣٩	٦١٩	مرسيدس
.	.	.	مرسيدس مينى باص
٣٧٦٣	٢٢٢٦	٥٣	اسكانييا
١٩٥	١٥٨٩	٦٨	نيسان
١٦٩	٢٣٢٢	١١٤	دايهاتسو
١٦٨٣	٩٨٥	٢٨	رينو
.	.	.	بيجاسو
.	٢٢٧٠	٩٤	جي.ام
١١٠٩	٥٥٢	١٧	فولفو
.	.	.	مازدا
.	٣٣	٢	تويوتا
٣٩١	٢٩٠١	١١٥	ايسوزو
٧	١٢٧	٥	بيدفورد
٤٥٨	٤٦٧٩	١٧٦	اخرى
٢٣٣٣٣١	١٦٢٧٢٣	٥٠٤٦	الجملة

عدد العاملين وجملة اجورهم حسب مدن المحافظات التي يعملون بها
ومراكز التشغيل بالانتربيس العام خلال عام ١٩٩٨/٩٧

(الاجور بالالف جنية)

جدول رقم (١٢)

الجملة		الخدمة العامة		الهندسة والصيانة		الحركة		الإدارة العامة		مراكز التشغيل
جملة الاجور	عدد العاملين	جملة الاجور	عدد العاملين	جملة الاجور	عدد العاملين	جملة الاجور	عدد العاملين	جملة الاجور	عدد العاملين	مدن المحافظات
٢١٣٦٦٣	٤١٩٠٥	١١٨٦٧	٣٨٩٨	٤٦١٣٩	١٠٥٢٩	٩٩٦١٩	٢٠٥٣٦	٥٦٠٣٨	٦٩٤٢	القاهرة الكبرى
٥٧٣٥٧	١٠٢٠٢	٢٠٤٨	٩١٨	١٣٦٥٨	٣٠٦١	٣٤١٤١	٥١٠١	٧٥١٠	١١٢٢	الاسكندرية
.	بورسعيد
٤٤١	١٥٢	٣٦	٢٠	١٢٣	٤٠	١٦٢	٥٣	١٢٠	٣٩	السويس
.	دمياط
.	الدقهلية
.	الشرقية
.	القليوبية
٨٤٢	٣٦٥	٥٨	٤٢	٤٧	٢٣	٦٤٢	٢٤١	٩٥	٥٩	كفر الشيخ
١١٨٠٥	٣١٤٧	٥٢٢	٢٠١	٢٩٦٩	٩٣٦	٧٦٥٨	١٨٧٧	٦٥٦	١٣٣	الغربية
١٦٢٠	٢٦٣	١٢٢	٢٧	٢٣٨	٣٨	١٠٢٣	١٥٩	٢٣٧	٣٩	المنوفية
١٢١١	٦١١	٥١	٣٤	٧٧	٥٤	٧٥٩	٣١٧	٣٢٤	٢٠٦	البحيرة
١٥٥	٩٥	٨	١٠	١٧	١٣	٨٥	٥١	٤٥	٢١	الاسماعيلية
٥٣٣	٢٧٤	٤٥	٥٢	٥٩	٣٦	٢٦١	١٠٠	١٦٨	٨٦	الجيزة
.	بنى سويف
.	الفيوم
٥٩	٣٧	١	٢	١	٥	٤٠	٢٠	١٧	١٠	المنيا
.	أسيوط
.	سوهاج
.	قنا
.	مدينة الاقصر
.	اسوان
.	الوادى الجديد
.	البحر الاحمر
.	شمال سيناء
٢٨٧٦٨٦	٥٧٠٥١	١٤٧٥٨	٥٢٠٤	١٦٣٢٨	١٤٧٣٥	١٤٤٣٩٠	٢٨٤٥٥	٦٥٢١٠	٨٦٥٧	الجملة

عدد ركاب التذاكر والاشتراكات والبطاقات المجانية والركاب بدون اجر وركاب السياحة والتعاقدات والرحلات وايرادات الركوب بالاتوبيس العام حسب مدن المحافظات عام ١٩٩٨/٩٧

جدول رقم (١٣)

البيانات	عدد الركاب (بالالف)						البيانات
	الايارات	جملة عدد الركاب	ركاب السياحة والتعاقدات والرحلات	بدون اجر	البطاقات المجانية	الاشتراكات عادية ومخفضة	
٣٢٠٨٥٤	١٦٩٥٦١٤	٥٤٢٤٢	١١٦٣٢٢	٢٢٦١٦٠	١٧٥٠٠٠	١١٢٣٨٩٠	الفاخرة الكبرى
٣٦٦٨٨	١٢٢٥٢٣	.	٩٧٦	٤	٨٥٥٨	١١٢٩٧٥	الايكندرية
.	بورسعيد
١٠٢٦	٦٤٠٧	١١	.	.	٢٤٩٤	٣٩٠٢	السويس
.	دمياط
.	الدقهلية
.	الشرقية
.	القليوبية
٢٦٧٤	٦٢٠٠	٣٧	١	٦	.	٦١٥٦	كفر الشيخ
١٦٣٤٨	٦٠٨٤٩	٥٢٦	٩٥	١١٠٣	٤٧١٩	٥٤٤٠٦	الغربية
٣٣٥٦	٥٩٤٧	٥	.	.	.	٥٩٤٢	المنوفية
٤١٨٦	١٤٣٠٩	١٠٧	.	.	٣٢٤٣	١٠٩٥٩	البحيرة
٤٨٨	١٤٤٥	١٤٤٥	الاسماعيلية
١٨٣٣	٢٩٦٦	٨	.	٨	٩	٢٩٤١	الجيزة
.	بنى سويف
.	الفيوم
٢١٦	٤١٤	١٣	.	.	.	٤٠١	المنيا
.	أسيوط
.	سوهاج
.	قنا
.	مدينة الاقصر
.	اسوان
.	الوادي الجديد
.	البحر الاحمر
.	شمال سيناء
٣٨٧٦٦٩	١٩١٦٦٧٤	٥٤٩٤٩	١١٧٣٩٤	٢٢٧٢٩١	١٩٤٠٢٣	١٣٢٣٠١٧	الجميلة

عدد واطوال الخطوط العاملة بمدن المحافظات ومركبة التشغيل وجملة الكيلومترات المقطوعة بالأتوبيس العام عام ١٩٩٨/٩٧

جدول رقم (١٤)

البيان	عدد واطوال الخطوط		جملة عدد الوحدات بالمركبة	جملة عدد الادرار بالالف	جملة ساعات التشغيل بالالف	جملة الكيلومترات المقطوعة بالالف كم		
	العدد	الاطوال بالكم				الجملة	المنتجة	السياحة
القاهرة الكبرى	٥٢٧	١٥٩١٨	١٠٨٤٤٨١	١٢٣٦١	١٦٢٣١	٢٩٠٢٨٧	٦٩٦٨	٢١٨١٥٨
الاسكندرية	٨٣	١٦٨٩	١٠٦٥٨٣	٢١٤٧	١٩٢٧	٤١١٥٩	.	٥٩٥٥٢
بورسعيد
السويس	١٢	٩٥	١٠٤٤٠	٨٢	١١٠	٦٥٧	٢٢٠	٨٨٣
دمياط
الفيقية
الشرقية
القليوبية
كفر الشيخ	٣٩	٥٢٢١٥	٢٧٦٤٧	١٦٤	٢٦١	٥٣١٦	٩٢	٥٤٣٧
الغربية	٧٢	٢٧٢٦	٥١٥٨٠	١٠٠٠	١١٤٥	٢٧٣١٦	١٨٨	٢٧٦٨٩
المنوفية	١٠	٤٢٠	٢٠٨٨٠	٢٠١	٢١٩	٨٠١١	٢٢	٨٠٩٨
البحيرة	٦١	١١٤٧	٤١٦٣٤	٤٩٤	٢٨٦	٧٦٣٤	٤٣٥	٨٦٤٩
الاسماعيلية	٨	١٤٨	٦٨٤٠	٨٢	٥٢	١٣١٨	٥	١٣٤٩
الجيزة	٢٧	٩٨٦	٢١٦٠٠	١٥٦	٣٤١	٥٨٧٤	٤٢	٥٩٧٣
بنى سويف
الفيوم
المنيا	٤	٦٨	٣٦٠٠	٢٨	٢١	٣٨٥	٦٨	٤٥٧
أسيوط
سوهاج
قنا
مدينة الاقصر
اسوان
الوادى الجديد
البحر الاحمر
شمال سيناء
الجملة	٨٤٣	٢٥٤١٢	١٣٧٥٢٨٥	١٦٧١٥	٢٠٣٩٥	٢٨٧٩٥٧	٨٠٤٠	٤٣٥٧٤٤

معدل التزامم في اتوبيس النقل العام للركاب داخل مدن المحافظات
خلال عام ١٩٩٨/٩٧

جدول رقم (١٥)

معدل التزامم (٣)/(٦)=(٧)	متوسط عدد ركاب الدور للوحدة (٤)/(٥)=(٦)	عدد الركاب بالالف (٥)	عدد الادوار الفعلية بالالف (٤)	متوسط عدد المقاعد للوحدة (٢)/(١)=(٣)	عدد الوحدات الصالحة الشفالة (٢)	اجمالي عدد المقاعد (١)	البيان مدن المحافظات
٤,٢	١٣٧	١٦٩٥٦١٤	١٢٣٦١	٣٣	٣٩٤٥	١٢٩٩٣٧	القاهرة الكبرى
١,٨	٥٧	١٢٢٥٢٣	٢١٤٧	٣٢	٣٨٨	١٢٥٤٦	الاسكندرية
.	بورسعيد
٢,٨	٧٨	٦٤٠٧	٨٢	٢٨	٢٩	٨١٢	السويس
.	دمياط
.	الدقهلية
.	الشرقية
.	القليوبية
١,٥	٣٧	٦١٠٣	١٦٤	٢٤	٨٧	٢٠٩٨	كفر الشيخ
١,٩	٦١	٦٠٨٤٩	١٠٠٠	٣٢	٣١٨	١٠٢٦٦	الغربية
٠,٩	٣٠	٥٩٤٧	٢٠١	٣٣	٥٨	١٩٠٩	المنوفية
١,٣	٢٩	١٤٣٠٩	٤٩٤	٢٣	١٣٣	٣٠٠٠	البحيرة
٠,٧	١٨	١٤٤٥	٨٢	٢٥	١٩	٤٨٢	الاسماعيلية
٠,٨	١٩	٢٩٦٦	١٥٦	٢٤	٦٠	١٤٥١	الجيزة
.	بني سويف
.	الفيوم
٠,٦	١٥	٤١٤	٢٨	٢٥	٩	٢٢٢	المنيا
.	أسسوط
.	سوهاج
.	قنا
.	مدينة الاقصر
.	اسوان
.	الوادى الجديد
.	البحر الاحمر
.	شمال سيناء
٣,٦	١١٥	١٩١٦٥٧٧	١٦٧١٥	٣٢	٥٠٤٦	١٦٧٢٢٣	الجميلة

كمية وقيمة ونوع الوقود المستخدم في التشغيل حسب مدن المحافظات
بالاتوبيس العام ١٩٩٨/٩٧

القيمة بالالف جنية

جدول رقم (١٦)

نوع الوقود	سولار		بنزين		زيوت		جملة القيمة
	الكمية بالالف لتر	القيمة	الكمية بالالف لتر	القيمة	الكمية بالالف كجم	القيمة	
القاهرة الكبرى	١٧٧٤٦٨	٧٠٩٨٧	١٤٦	١٢٧	٣٧٨١	١٤٦٩١	٨٥٨٠٠
الاسكندرية	١٨٧٩٨	٧٥١٩	٩٩	٩	٣٩١	١٤٢٢	٨٩٥٠
بورسعيد
السويس	٢٦١	١٠٤	٢٠٢	١٨٢	.	١	٢٨٧
دمياط
الدقهلية
الشرقية
القليوبية
كفر الشيخ	٩٥٠	٣٩٨	١٣	١١	٣٥	١٠٨	٥١٧
الغربية	٦٧٠٣	٣٦٨٥	٣	٣	٢٥٧	٨٤٧	٣٥٣٥
المنوفية	١٢٦١	٥٠٥	٨	٧	٣٥	٩٩	٦١١
البحيرة	١١٦٥	٤٦٦	٥٠	٤٥	٤٩	١٢٠	٦٣١
الاسماعيلية	٢١٨	٨٧	٢	٢	٨	٢٤	١١٣
الجيزة	١٢١٩	٤٨٨	.	.	٣٥	١١٢	٦٠٠
بني سويف
الفيوم
المنيا	٩٣	٣٧	.	.	٢	٦	٤٣
أسيوط
سوهاج
قنا
مدينة الاقصر
اسوان
الوادى الجديد
البحر الاحمر
شمال سيناء
الجملة	٢٠٨١٣٦	٨٣٢٧٦	٥١٨	٣٨٦	٤٥٩٣	١٧٤٣٠	١٠١٠٩٢

قيمة مصروفات الاصلاح والصيانة للوحدات موزعة حسب مدن المحافظات
وبنود المصروفات عام ١٩٩٨/٩٧

(القيمة بالالف جنية)

جدول رقم (١٧)

مدينة المحافظات	المصروفات		قطع الغيار مصروفات اصلاح وصيانة بما فيها اجراء الاعمار لدى الغير	اخرى بالقيمة	جملة القيمة
	بالالف كجم	القيمة			
القاهرة الكبرى	٩٣٣	٦٦٢١	١٢٤٥٥٦	٣٦٢٩	١٣٤٨٠٦
الاسكندرية	٢٦٨	١٣٣٩	١٩٧٦٦	٧٩٣	٢١٨٩٨
بورسعيد
السويس	.	.	١٤٤	٥٦	٢٠٠
دمياط
الدقهلية
الشرقية
القليوبية
كفر الشيخ	٨	٢٨	٣٠٠	٢٣٧	٥٧٠
الغربية	٣	١٢	٢٣٦١	١٠١	٢٤٨٠
المنوفية	.	١	٥٥٤	١٠٤	٦٧٣
البحيرة	٧	٣٤	٤٠٥	٤٦٩	٨٦٩
الاسماعيلية	٢	٨	١١١	٧٤	١٩٥
الجيزة	٢	١٣	٤٥٦	١٠١	٥٧٢
بنى سويف
الفيوم
المنيا	.	.	٢٠	١١	٣١
أسيوط
سوهاج
قنا
مدينة الاقصر
اسوان
الوادى الجديد
البحر الاحمر
شمال سيناء
الجملة	١٦٢٣	٨٠٥٦	١٤٨٦٧٣	٥٥٢٥	١٦٢٢٩٤

عدد الحوادث والإصابات حسب مدن المحافظات ونوع الحادث
بالاتوبيس العام عام ١٩٩٨/٩٧

جدول رقم (١٨)

عدد الإصابات		حوادث بإصابات						حوادث بدون إصابات		نوع الحادث		مدن المحافظات		
عدد الجرحى	عدد القتلى	أخرى	مخالفة مشاجرات	مخالفة الركاب للوائح	مشاة	مصادمت حريق	أخرى	مشاة	مصادمت حريق	مصادمت	حريق	مدن المحافظات		
٣٥٦	٤٧	٣١٥	١٣٣٢	١٣٢	.	٧٣	١٣٧٦	القاهرة الكبرى	
١٢٦	٥	١٣١	٨٧٧	الإسكندرية	
.	بورسعيد	
.	السويس	
.	دمياط	
.	الدقهلية	
.	الشرقية	
.	القليوبية	
٣	١	٧	كفر الشيخ	
٤٧	٨	٤٤	.	٣	٢	٢	٩	الغربية	
٦	١٢	المنوفية	
.	٨	٥	.	.	.	٣	٨	البحيرة	
.	الاسماعيلية	
.	الجيزة	
.	بنى سويف	
.	الفيوم	
.	الغنىة	
.	أسيوط	
.	سوهاج	
.	قنا	
.	مدينة الأقصر	
.	أسوان	
.	الوادى الجديد	
.	البحر الأحمر	
.	شمال سيناء	
٥٣٨	٦٨	٥٠٨	١٣٣٢	١٣٥	٢	٣	٧٥	٢٢٧٧	الجميلة

الفصل الثالث

النقل العام للركاب داخل

القاهرة الكبرى

عدد السيارات المملوكة لهيئات وشركات النقل العام للركاب في ١٩٩٨ / ٦ / ٣٠
موزعة حسب فئات العمر والماركات
داخل القاهرة الكبرى

جدول رقم (١٩)

فئات العمر							الماركات
الجملة	٩ فاكثر	٧ واقل من ٩	٥ واقل من ٧	٣ واقل من ٥	١ واقل من ٣	اقل من سنة	
٤٠٤٣ ٧٣٤	٢٢٢٤ ٧٣٤	٦٣٧ .	٣٥٥ .	٣٤٠ .	١٩٧ .	٢٩٠ .	نصر موسيقى
٤٧٧٧	٢٩٥٨	٦٣٧	٣٥٥	٣٤٠	١٩٧	٢٩٠	الجملة

١٤٠

عدد الوحدات المملوكة لهيئات وشركات النقل العام للركاب في ١٩٩٨/٦/٣٠
موزعة حسب نوع وسيلة النقل والحالة الفنية والسعة الاجمالية
(داخل القاهرة الكبرى)

جدول رقم (٢٠)

الجملة		بالمضازن			بالفسرود			الحالة الفنية					
الاجمالي	اهلاك طارئ وخردة	مفتنظر اصلاح	الوحدات تحت الصالحه اصلاح	الوحدات تحت الصالحه اصلاح	اهلاك طارئ وخردة	الوحدات تحت اصلاح	السعة الاجمالية	نوع وسيلة النقل					
			فروع مخازن	جديدة مجددة		عدد مقاعد مسموح بالوقوف							
٤٧٧٧	١٣٤	٤٥	٦٢٦	٢٧	٣٩٤٥	١٣٤	٤٥	٢٧	٦٢٦	٢١٧٢٧٥	١٢٩٩٣٧	٣٩٤٥	أتوبيس عام
٢٠١	.	.	١٣٣	.	٦٨	.	.	.	١٣٣	١٦٨٦٤	٥١٦٨	٦٨	ترام
١٨٤	٤	٥٢	١٤	.	١١٤	٤	٥٢	.	١٤	.	٥٧٠٠	١١٤	مترو مصر الجديدة
١٢٩	١٢٩	٣٠٦٣٠	١٨٥٧٦	١٢٩	مترو الانفاق
٤١	.	.	٢٤	.	١٧	.	.	.	٢٤	.	٢٣٨٠	١٧	أتوبيس توري
٥٣٠٥	١٣٨	٩٧	٧٩٧	٢٧	٤٢٧٣	١٣٨	٩٧	٢٧	٧٩٧	٢٦٦٧٦١	١٦١٧٦١	٤٢٧٣	الجملة

وحدة مترو الانفاق مكوفة من ٣ عربات

الوحدات المملوكة والصالحة (الشفالة) بمرافق النقل خلال
 ١٩٩٨/٩٧ مقارنة بعام ١٩٩٧/٩٦
 (كفاءة التشغيل)
 (داخل القاهرة الكبرى)

جدول رقم (٢١)

١٩٩٨/٩٧		١٩٩٧/٩٦		البيان		
كفاءة التشغيل %	الوحدات الشفالة	الوحدات المملوكة	كفاءة التشغيل %	الوحدات الشفالة	الوحدات المملوكة	نوع وسيلة النقل
٨٣	٣٩٤٥	٤٧٧٧	٨٤	٣٨٣٦	٤٥٦٩	اتوبيس هام
٣٤	٦٨	٢٠١	٤٧	٩٧	٢٠٥	تسرام
٧٠	١٢٩	١٨٤	٦٠	١١٠	١٨٤	مشرو مصر الجديدة
١٠٠	١٢٩	١٢٩	٩٩	١٥٦	١٥٨	مشرو الانفاق
٤١	١٧	٤١	٢٢	٩	٤١	اتوبيس نهري

وحدة مشرو الانفاق مكونة من ٣ عربات

عدد العاملين وجملة اجورهم خلال عام ١٩٩٨/٩٧
 حسب نوع وسيلة النقل ومراكز التشغيل
 (داخل القاهرة الكبرى)

جدول رقم (٢٢)

(الاجور بالالف جنية)

الاجارة العامة		الخدمة العامة		الهندسة والصيانة		المركبة		الادارة العامة		مراكز التشغيل
جملة الاجور	عدد العاملين	جملة الاجور	عدد العاملين	جملة الاجور	عدد العاملين	جملة الاجور	عدد العاملين	جملة الاجور	عدد العاملين	نوع وسيلة النقل
٢١٣٦٦٣	٤١٩٠٥	١١٨٦٧	٣٨٩٨	٤٦١٣٩	١٠٥٢٩	٩٩٦١٩	٢٠٥٣٦	٥٦٠٣٨	٦٩٤٢	اتوبيس عام
١٨١٣٣	٣٢٣٩	١٥٤١	٣٧٦	٥٥٧١	٩٣٦	٦٨١٢	١٣١٦	٤٢٠٩	٦١١	تاكسي
٢٣٨٠٩	٢٨٧٥	١٤٤٩	٣٣٤	١٣٠٢٢	١٥٠١	٦٥٧٥	٦٧٤	٢٧١٣	٣٦٦	مترو مصر الجديدة
٢٠٣١٧	٤٥٥٣	١٦٣٠	٨٣٨	٥٩٨٨	١٥٣٩	١١٩٠٥	٢٠٤٠	٧٩٤	١٣٦	مترو الانفاق
١٥٦٨	٤١٢	٣١١	٩٩	٣٨٩	٩٦	٥١٩	١٩٢	٣٤٩	٢٥	اتوبيس نهري
٢٧٧٤٩٠	٥٢٩٨٤	١٦٧٩٨	٥٥٤٥	٧١١٠٩	١٤٦٠١	١٢٥٤٣٠	٢٤٧٥٨	٦٤١٥٣	٨٠٨٠	الجملة

عدد ركاب التذاكر والاشتراكات والبطاقات المجانية والركاب بدون اجر وركاب السياحة والتعاقدات والرحلات
 وايرادات الركوب حسب نوع وسيلة النقل عام ١٩٩٨/٩٧
 (داخل القاهرة الكبرى)

جدول رقم (٢٣)

الايادات بالالف جنية	عدد الركاب (بالالف)					النذاكر عادية ومخفضة	الاشتراكات عادية ومخفضة	البطاقات المجانية	بدون اجر	ركاب السياحة والتعاقدات والرحلات	مجملة عدد الركاب	نوع وسيلة النقل
٣٢.٨٥٤	١٦٩٥٦١٤	٥٤٢٤٢	١١٦٣٢٢	٢٢٦٦٦٠	١٧٥٠٠٠	١١٢٣٨٩٠						اتوبيس عام
٦١٠٨	٣٣٢٤٣	.	٣٠٢٢	.	٤٦٨٦	٢٥٥٣٤						ترام
١٠٠٦٤	٤٣٠١٢	.	٦١٦٩	.	٥١٢٨	٣٠٧٢٠						مترو مصر الجديدة
١٣٤٧٧٢	٥١١٩٦٤	.	٢٨٢٩	٥٥٤٣	٣٠٤٠٠٥	١٩٩٥٨٧						مترو الانفاق
٦٨٩	٨٢٢٢	١٠٠	.	.	٢٨٠	١٩٤٧						اتوبيس نهري
٤٧٢٤٨٧	٤١٦٧٢٢	٤٤٣٤٢	١٢٩٣٤٢	٣٣١٧٠٣	٤٨٩٠٩٩	١٣٨١٦٧٨						المجملة

عدد واطوال الخطوط العاملة ومركبة التشغيل وجملة الكيلومترات المقطوعة
 حسب نوع وسيلة النقل عام ١٩٩٨/٩٧
 (داخل القاهرة الكبرى)

جدول رقم (٢٤)

جملة الكيلومترات المقطوعة بالالف كم				عدد واطوال الخطوط في ١٩٩٨/٦/٣٠			البيان		نوع وسيلة النقل
الهالكه الجملة	السياسة والتعاقدات والرحلات	المنتجة	جملة عدد ساعات التشغيل بالالف	جملة عدد الادوار بالالف	جملة عدد الوحدات بالحركة	الاطوال بالكم	العدد		
٣١٨١٥٨	٢٠٩٠٣	٦٩٦٨	١٦٢٣٦	١٢٣٦١	١٠٨٤٤٨١	١٥٩١٨	٥٢٧	اتوبيس عام	
٤١٧٦	٧	٠	٤٦٦٩	٣١٦	٢١٠١٦	٣٩٣	١٦	تكرام	
٣٨٧٨	٣٩٦	٠	٣٤٨٢	٢١٨	١٣١٧٠	٦٥	٥	مترو مصر الجديدة	
١٧٤٤٠	٠	٠	١٧٤٤٠	٤٨١	٥٥٤٨٠	٥٤	٢	مترو الانفاق	
٤٨٨	٠	١	٤٨٧	٥٠	٤٢٨٩	٥٧	٨	اتوبيس نهري	
٣٤٤٤٠	٢١٣٠٦	٦٩٦٩	١٧٢٩٦	١٣٥٨٤	١١٧٨٤٣٦	١٦٤٨٧	٥٥٨	الجملة	

معدل التزام في وسائل النقل العام للركاب عام ١٩٩٨/٩٧
(داخل القاهرة الكبرى)

جدول رقم (٢٥)

معدل التزام (٣)/(٦)=(٧)	متوسط عدد ركاب الدور للوحدة (٤)/(٥)=(٦)	عدد الركاب بالالف (٥)	عدد الأدوار الفعليّة بالالف (٤)	متوسط عدد المقاعد للوحدة (٢)/(١)=(٣)	عدد الوحدات الجالسة (٢)	إجمالي عدد المقاعد (١)	البيان نوع وسيلة النقل
٤,٢	١٣٧	١٦٩٥٦١٤	١٢٣٦١	٣٣	٣٩٤٥	١٢٩٩٣٧	أتوبيس عام
٤,١	٨٣	٣٣٢٤٢	٤٠١	٧٦	٦٨	٥١٦٨	شراش
٣,٦	١٨٢	٤٣٠١٧	٢٢٧	٥٠	١١٤	٥٧٠٠	مترو مصر الجديدة
٦,٩	٩٩٤	٥١١٩٦٤	٥١٥	١٤٤	١٢٩	١٨٥٧٦	مترو الأنفاق
٠,٢	٣٣	٢٣٢٧	٧٠	١٤٠	١٧	٢٣٨٠	أتوبيس نهري

كمية وقيمة ونوع الوقود والطاقة الكهربائية المستخدمة في التشغيل حسب
نوع وسيلة النقل خلال عام ١٩٩٨/٩٧
(داخل القاهرة الكبرى)

جدول رقم (٢٦)

القيمة بالالف جنية

جملة القيمة	كهرباء		زيوت		بنزين		سولار		نوع الوقود نوع وسيلة النقل
	القيمة	الكمية بالالف ك.و.س	القيمة	الكمية بالالف كجم	القيمة	الكمية بالالف لتر	القيمة	الكمية بالالف لتر	
٨٥٨٠٥	.	.	١٤٦٩١	٣٧٨١	١٣٧	١٤١	٧٠٩٨٧	١٧٧٤٦٨	اتوبيس هام
٣٣٨٩	٣١٥٢	٣٦٦٤٦	٢٣٧	٦١	ترام
٣٠٦١	٢٩٤٣	١٦٣٥٠	١١٨	٤٤	مترو مصر الجديدة
٣١٤٧٧	٣١٣٦١	٢٣١٣٤٢	١١٦	٤٢	مترو الانفاق
٣٢١	.	.	٥١	١٣	.	.	٢٧٠	٦٧٥	اتوبيس نهري
١٢٤٠٥٣	٣٧٤٥٦	٣١٤٣٣٨	١٥٢١٣	٣٩٤١	١٣٧	١٤١	٧١٢٥٧	١٧٨١٤٣	الجملة

قيمة مصروفات الاصلاح والصيانة للوحدات حسب نوع وسيلة النقل
وبينود المصروفات عام ١٩٩٨/٩٧
(داخل القاهرة الكبرى)

(القيمة بالالف جنبه)

جدول رقم (٢٧)

جملة القيمة	اخرى بالقيمة	مصرفات اصلاح وصيانة بما فيها اجراء العمرات لدى الغير	قطع الفيار بالقيمة	الشحومات		بنود المصروفات نوع وسيلة النقل
				القيمة	الكمية بالالف كجم	
١٣٤٨٠٦	.	٣٦٢٩	١٢٤٥٥٦	٦٦٢١	١٣٣٣	اتوبيس عام
١٢٢٢٧٦	٥٥	١٨٦	١١٩٩٨	٣٧	٨	ترام
١٠٠٥٨	.	٣٤٩	٩٧٠٩	.	.	مشروع مصر الجديدة
٢٩٩٠٣	٢٢	١٨٨٣٤	١١٠٤٧	.	.	مشروع الانضاق
٧٨٩	.	٥٤٩	٢٣٨	٢	.	اتوبيس نهري
١٨٧٨٣٢	٧٧	٢٣٥٤٧	١٥٧٥٨	٦٦٦٠	١٣٤١	الجملة

عدد الحوادث والإصابات حسب نوع وسيلة النقل ونوع الحادث
عام ١٩٩٨/٩٧
(داخل القاهرة الكبرى)

جدول رقم (٢٨)

عدد الإصابات		حوادث بإصابات						حوادث بدون إصابات				نوع الحادث		
عدد القتلى	عدد الجرمى	أخرى	مخالفة مشاجرات	مخالفة مشاة الركاب للوائح	مشاة	مصادمات حريق	أخرى مصادمات	مخالفة مشاجرات	مخالفة مشاة الركاب للوائح	مشاة	حريق	مصادمات	نوع وسيلة النقل	
٤٧	٣٥٦	٣١٥	١٣٣٢	١٣٢	.	.	٧٣	١٣٧٦	اتوبيس عام
٥	١٣	١٨	١١	٢٥	ترام
١	٢٧	٢٦	٩	١	مترو مصر الجديدة
.	مترو الانفاق
.	١	اتوبيس نهري
٥٣	٣٩٦	٣٥٩	١٣٣٢	١٣٢	.	.	٤٣	١٤٠٣	الجملة

الفصل الرابع

النقل العام للركاب داخل مدينة

الأسكندرية

عدد السيارات المملوكة لهيئات وشركات النقل العام للركاب في ١٩٩٨ / ٦ / ٣٠
موزعة حسب فئات العمر والماركات
داخل مدينة الاسكندرية

جدول رقم (٢٩)

الجملة	فئات العمر						
	٩ فاكثر	٧ واقل من	٥ واقل من	٣ واقل من	١ واقل من	اقل من	
	٩	٧	٥	٣	١	سنة	
						الماركات	
٢٢٤	٦٦	٢٩	.	.	٧٤	٥٥	نصر
٩٤	.	٤٩	٤٥	.	.	.	اسكانيا
٣٠	.	.	.	١٥	١٥	.	رينو
١٤٩	٩	١٠٥	٣٥	.	.	.	جي.ام
٤٢	٥	.	.	٢٧	.	.	فولفو
٧٢	٥٥	١٧	اخرى
٦١١	٨٠	١٨٣	٨٠	٥٢	١٤٤	٧٢	الجملة

عدد الوحدات المملوكة لهيئات وشركات النقل العام للركاب في ١٩٩٨/٦/٣٠
موزعة حسب نوع وسيلة النقل والحالة الفنية والسعة الإجمالية
(داخل مدينة الاسكندرية)

جدول رقم (٣٠)

نوع وسيلة النقل	بالفروع:		بالمخازن				الجملة		الحالة الفنية
	الوحدات الصالحة السعة الإجمالية	تحت الإصلاح	الوحدات الصالحة منتظر إصلاح	الوحدات الصالحة تحت الإصلاح	الوحدات الصالحة منتظر إصلاح	الوحدات الصالحة تحت الإصلاح	الاجمالي		
اتوبيس عام	١٢٥٤٦	١١٦١٧	٢٢٣	٢٢٣	٣٨٨	٢٢٣	٦١١	٢٨٨	
ترام المدينة	٣٢٤٨	١٠٩٥٢	٢٥	٢٥	٩٦	٢٥	١٢١	٩٦	
ترام الرمل	٣٤٥٦	٦٨٧٦	٦	٦	٣٦	٦	٤٢	٣٦	
سكة حديد اسكندرية/ ابوقير	٦٤٦٨	١٦٣٢	٨	٨	١٤	٨	٢٢	١٤	

الوحدات المملوكة والحالمة (الشفالة) بمرافق النقل خلال
 خلال عام ١٩٩٨/٩٧ مقارنة بعام ١٩٩٧/٩٦
 (كفاءة التشغيل)
 (داخل مدينة الاسكندرية)

جدول رقم (٣١)

١٩٩٨/٩٧		١٩٩٧/٩٦		الهيئات		نوع وسيلة النقل
كفاءة التشغيل %	الوحدات الشفالة	الوحدات المملوكة	كفاءة التشغيل %	الوحدات الشفالة	الوحدات المملوكة	
٦٤	٣٨٨	٦١١	٦٤	٣٧٤	٥٨٤	اتوبيس عام
٧٩	٩٦	١٢١	٧٤	٩٥	١٢٩	ترام المدينة
٨٦	٣٦	٤٢	٧٩	٣٣	٤٢	ترام الرمل
٦٤	١٤	٢٢	٦٤	١٤	٢٢	سكة حديد اسكندرية/ ابوقبير

عدد العاملين وجملة اجورهم خلال عام ١٩٩٨/٩٧
 حسب نوع وسيلة النقل ومراكز التشغيل
 (داخل مدينة الاسكندرية)

(الاجور بالالف جنية)

جدول رقم (٣٢)

مراكز التشغيل	الادارة العامة		المركبة		الهندسة والصيانة		الخدمة العامة		الجملة	
	عدد العاملين	جملة الاجور	عدد العاملين	جملة الاجور	عدد العاملين	جملة الاجور	عدد العاملين	جملة الاجور	عدد العاملين	جملة الاجور
اتوبيس عام *	١١٢٢	٧٥١٠	٥١٠١	٣٤١٤١	٣٠٦١	١٣٦٥٨	٩١٨	٢٠٤٨	١٠٢٠٢	٥٧٢٥٧
ترام المدينة
ترام الرمل
سكة حديد اسكندرية/ ابوقبير	٢٠	١٢٢	١٦٩	١٠٣٢	٤٨٢	١٩٦٢	١٤٠	٢٨٥	٨١١	٣٤٠٦
الجملة	١١٤٢	٧٦٣٢	٥٢٧٠	٣٥١٧٢	٣٥٤٢	١٥٦٢٠	١٠٥٨	٢٢٣٢	١١٠١٣	٦٠٧٥٨

* عدد العاملين واجورهم بالهيئة العامة لنقل الركاب بالاسكندرية تشمل
 (اتوبيس عام - ترام المتحفة - ترام الرمل)

عدد ركاب التذاكر والاشتراكات والبطاقات المجانية والركاب بدون اجر وركاب السياح والضعافات والبركات
 واورادات الركوب حسب نوع وسيلة النقل خلال عام ١٩٩٨/٩٧
 (داخل مدينة الاسكندرية)

جدول رقم (٣٣)

الاورادات بالتذكرة مجانية	عدد الركاب (بالاتجاه)					البيان	
	مجموع عدد الركاب	ركاب السياحة والضعافات والبركات	بدون اجر	البطاقات المجانية	الاشتراكات عادية ومخفضة	التذاكر عادية ومخفضة	نوع وسيلة النقل
٢٩١٨٨	١٢٢٥٢٢	.	٩٧٦	١٤	٨٥٥٨	١١٢٩٧٥	اتوبيس عام
١٠١١٢	٨١١٣٤	.	٩١٣	١٣	١٧٤٨٩	٦٧٦٩٩	ترام المدينة
١٢٢٩٠	٨٨٢٢١	.	١٠٩٨	١٥	٢١٨٦٥	٦٥٢٤٢	ترام الرمل
١٠٢٢٠	٢٥٧٢٦	.	.	.	٩٩٠	٢٥٧٢٦	سكة حديد اسكندرية/ ابوقبير
١٨٤٧٠	٢١٢٧٢٦	.	٢٠٢٧	٤٢	٦٧٩٠٢	٢٧١٧٥٢	الجميلة

عدد واطوال الخطوط العاملة وحركة التشغيل وجملة الكيلومترات المقطوعة
 حسب نوع وسيلة النقل عام ١٩٩٨/٩٧
 (داخل مدينة الاسكندرية)

جدول رقم (٣٤)

جملة الكيلومترات المقطوعة بالالف كم				عدد واطوال الخطوط		البيان			
الجملة	الهالكة	المنتجة والسياحة والتعاقدات والرحلات	جملة عدد ساعات التشغيل بالالف	جملة عدد الأدوار بالالف	جملة عدد الوحدات بالحركة	الاطوال بالكم	العدد	نوع وسيلة النقل	
٥٩٥٥٢	١٨٣٩٣	.	٤١١٥٩	١٩٢٧	٢١٤٧	١٠٦٥٨٣	١٦٨٩	٨٣	اتوبيس عام
٥٧٨٠	٤٩١	.	٥٢٨٩	٩٩٨	٦٩١	٦٢٦٧٣	١٠٤	١٤	ترام المدينة
٢٤٨٤	٢٣٤	.	٢٢٥٠	٢٠٨	٢٣٩	٣٣٧٧٤	٤٩	٦	ترام الرمل
١٥٤٦	.	.	١٥٤٦	٦١	٧٠	٥٠٥٠	٢٢	١	سكة حديد اسكندرية/ ابوقبير
٦٩٣٦٢	١٩١١٨	.	٥٠٢٤٤	٣١٩٤	٣١٤٧	٢٠٨٠٨٠	١٨٦٤	١٠٤	الجملة

معدل التزام في وسائل النقل العام للركاب
خلال عام ١٩٩٨/٩٧
(دخل مدينة الاسكندرية)

جدول رقم (٣٥)

معدل التزام (٣)/(٦)=(٧)	متوسط عدد ركاب الدور للوحدة (٤)/(٥)=(٦)	عدد الركاب بالالف (٥)	عدد الادوار الفعلية بالالف (٤)	متوسط عدد المقاعد للوحدة (٢)/(١)=(٣)	عدد الوحدات الصالحة (٢)	اجمالي عدد المقاعد (١)	بيان وسيلة النقل
١,٨	٥٧	١٢٢٥٢٣	٢١٤٧	٣٢	٣٨٨	١٢٥٤٦	اتوبيس حمام
٣,٧	١٢٥	٨٦١٦٤	٦٩١	٣٤	٩٦	٣٢٤٨	شرايم المدينة
٤,٣	٤١١	٩٨٣٢١	٢٣٩	٩٦	٣٦	٣٤٥٦	شرايم الرمل
١,١	٥١٠	٣٥٧٢٦	٧٠	٤٦٢	١٤	٦٤٦٨	سكة حديد اسكندرية/الرفير

كمية وقبعة ونوع الوقود والطاقة الكهربائية المستخدمة في التشغيل حسب
نوع وسيلة النقل خلال عام ١٩٩٨/٩٧
(داخل مدينة الاسكندرية)

(القبعة بالالف جنية)

جدول رقم (٣٦)

نوع الوقود	سولار		بنزوين		زيوت		كهرباء		نوع وسيلة النقل
	القبعة	الكمية بالالف لتر	القبعة	الكمية بالالف كجم	القبعة	الكمية بالالف ك.و.س	القبعة	الكمية بالالف ك.و.س	
اتوبيس عام	٧٥١٩	١٨٧٩٨	٩	٣٩١	١٤٢٢	.	.	٨٩٥٠	
ترام المدينة	.	.	.	٤	٩	٤٦٣١	٤٨٧٤٦	٤٦٤٠	
ترام الرمل	.	.	.	١٥	٣١	٣٢٠٧	٣٣٤٢٢	٣٢٣٨	
سكة حديد اسكندرية/ ابوقير	٣٧٩١	٩٤٣٣	.	٢٨٤	٧٣٦	.	.	٤٥٢٧	
الجملة	١١٣١٠	٢٨٢٣١	٩	٦٩٤	٢١٩٨	٨٢١٦٨	٧٨٢٨	٢١٣٥٥	

قيمة مصروفات الاصلاح والصيانة للوحدات حسب نوع وسيلة النقل
وبنود المصروفات عام ١٩٩٨/٩٧
(داخل مدينة الاسكندرية)

(القيمة بالالف جنية)

جدول رقم (٣٧)

بنود المصروفات	الشحومات		قطع الغيار مصروفات اصلاح وصيانة بما فيها اجراء العمرات لدى الفير	اخرى	جملة	نوع وسيلة النقل
	القيمة	الكمية / بالالف كم				
اتوبيس عام	١٣٣٩	٢٦٨	١٩٧٦٦ *	٧٩٣ *	٢١٨٩٨	
ترام المدينة	٦١	٩	.	.	٦١	
ترام الرمل	٢١	٧	.	.	٢١	
سكة هديداكندرية/ابوقير	٣٣	٧	٣٣٤	٩	٣٧٦	
الجملة	١٤٥٤	٢٩١	٢٠١٠٠	٨٠٢	٢٢٣٥٦	

* تشمل وسائل النقل الثلاثة (الاتوبيس العام - ترام المدينة - ترام الرمل)

عدد الحوادث والإصابات حسب نوع وسيلة النقل ونوع الحادث
عام ١٩٩٨/٩٧
(داخل مدينة الاسكندرية)

جدول رقم (٢٨)

عدد الإصابات		حوادث بإصابات						حوادث بدون إصابات					نوع الحادث	
عدد القتلى الجرحى	عدد القتل	أخرى	مشاجرات	مخالقة مشاة الركاب للوائح	مشاة	هريق	مصادمات	أخرى	مشاجرات	مخالقة مشاة الركاب للوائح	مشاة	هريق	مصادمات	نوع وسيلة النقل
١٢٦	٥	٠	٠	٠	٠	٠	١٣١	٠	٠	٠	٠	٠	٨٧٧	اتوبيس عام
٨	٣	٢	٨	٠	٠	٠	١	١٥٢	١٣	٥	٠	٠	٢٠٨	ترام المدينة
٤	٢	٠	٠	٠	٠	٠	٤	٤٤	٠	٧	٤	٠	١٧	ترام الرمل
٣	٣٩	٠	٠	٠	٠	٠	٢٥	٠	٠	٠	٠	٠	٠	سكة هديداكندرية/ابوقبير
١٤١	٤٩	٢	٨	٠	٠	٠	١٦١	١٩٦	١٣	١٢	٤	٠	١١٠٢	الجميلة

الفصل الخامس
النقل العام للركاب بالاقاليم
خارج المدن

عدد السيارات المملوكة لشركات النقل العام للركاب في ١/٣٠ / ١٩٩٨
موزعة حسب الاتالييم والماركات
خارج المدن

جدول رقم (٣٩)

الماركات

الجملة	اخرى	داف	نيوبلان	زانوسى	ايچيل	فاب	مبان رومانى	اسكانيا	رينو	بيجاسو	نصر	مرسيدس	الاتالييم
٨٩٣	١	٠	٠	٠	٠	٢٥	١١٠	٢٩٥	١٤٥	٨٣	١٠٨	١٢٦	شرق الدلتا
٥٦٦	٤٠	٠	٠	٠	٠	١٨	٣٠	٩٤	٣٥	٩	٣٤	٢٧٦	وسط الدلتا
٥٣٥	٤٦	٥	٦٠	١٢	١٢	٠	٠	١١١	٦٩	٩	١٠٨	١٠٣	غرب الدلتا
٨٠١	٥	٠	٠	٢٥	١٢	٠	٠	١٧٦	١٢٦	١٣	١٧١	٣٢٣	الوجه القبلى
٢٧٩٥	٩٢	٥	٦٠	٣٧	٢٤	٤٣	١٤٠	٦٧٦	٣٧٥	١١٤	٤٠٦	٨٢٨	الجملة

عدد السيارات المملوكة لشركات النقل العام للركاب في ١٩٩٨ / ٦ / ٣٠
موزعة حسب العماركات و فئات العمر بالاقاليم
(خارج المدن)

جدول رقم (٤٠)

فئات العمر							العماركات
اقل من سنة	١ و اقل من ٣	٣ و اقل من ٥	٥ و اقل من ٧	٧ و اقل من ٩	٩ فاكثر	الجملة	
.	٩	.	٢	٢	٨٢٨	مرسيدس	
٤٥	٢٥	.	١٣١	١٣٧	٤٠١	نصر	
.	.	.	٩	.	١١٤	بيجاسو	
١٩٨	٥٧	٢٠	٣٧	٦٢	٣٧٥	رينو	
٢٤١	١٠٢	.	٤٣	٨٠	٦٧٦	اسكانيا	
٢٥	٣٠	.	.	١٤	١٤٠	مان روماني	
.	.	.	١٨	٢٥	٤٣	فاب	
.	.	.	.	٤	٢٤	ايجل	
.	.	.	.	٣٧	٣٧	زانوسي	
.	٥	٩	١٠	١٩	٦٠	فيوبلان	
.	٢	٣	.	.	٥	داف	
٤٩	٤١	.	.	.	٩٢	اخرى	
٤٤٨	٢٧١	٣٢	٢٥٠	٣٨٠	١٤١٤	الجملة	
٢٧٩٥							

عدد السيارات المملوكة لشركات النقل العام للركاب في ٦/٣٠ / ١٩٩٨

موزعة حسب الاقاليم وفئات العمر
خارج المدن

جدول رقم (٤١)

الجملة	٩ فاكثر	٧ واقل من	٥ واقل من	٣ واقل من	١ واقل من	اقل من	فئات العمر
							الاقاليم
		٩	٧	٥	٣	سنة	
٨٩٣	٥٠٥	١٠٧	٥٨	.	٥٣	١٧٠	شرق الدلتا
٥٦٦	٣١٢	٥٥	٨٩	.	١١٠	.	وسط الدلتا
٥٣٥	١٨٣	١١٧	٥٦	٢٢	٥١	١٠٦	غرب الدلتا
٨٠١	٤١٤	١٠١	٤٧	١٠	٥٧	١٧٢	الوجهة القبلى
٢٧٩٥	١٤١٤	٣٨٠	٢٥٠	٣٢	٢٧١	٤٤٨	الجملة

عدد الوحدات المملوكة لشركات النقل العام للركاب والهيئة القومية للسكك الحديدية في ١٩٩٨/٦/٣٠ موزمة حسب الأقاليم والحالة الفنية والسعة الإجمالية (خارج المدن)

جدول رقم (٤٢)

الجملة	بالعضان			بالفروع			الحالة الفنية
	الاجمالي	املاك منتظر اصلاح وخدمة	املاك طارئ وخدمة	الوحدات المالحمة	الوحدات المالحمة منتظر اصلاح جديدة	الوحدات المالحمة السعة الاجمالية	
						عدد مقاعد مسموح بالوقوف	
٨٩٣	.	.	.	٨٩٣	.	.	شبق الدلتا
٥٦٦	.	٢٤	٩٥	٤٤٧	.	٢٤	وسط الدلتا
٥٣٥	٣٧	١٠	٦٥	٤٢٣	٣٧	١٠	غرب الدلتا
٨٠١	.	.	٢٢٦	٥٧٥	.	.	الوحد القبطي
٣١٢٨	.	٣٠	٧٢٦	٢٣٦٢	.	٣٠	السكك الحديدية رئيسية وفرعية
٥٩٢٣	٣٧	٦٤	١١٢٢	٤٧٠٠	٣٧	٦٤	الجملة
						١١٢٢	٣٦٣٨٠ ٣١١١٥٩

* الوحدة للسكك الحديدية عبارة عن عربنة

الوحدات المملوكة والصالحة (الشفالة) بشركات النقل العام للركاب وخطوط
السكك الحديدية الرئيسية والفرعية خلال عام ١٩٩٨/٩٧
مقارنة بعام ١٩٩٧/٩٦
(كفاءة التشغيل)

جدول رقم (٤٣)

١٩٩٨/٩٧		١٩٩٧/٩٦		البيان		
كفاءة التشغيل %	الوحدات الشفالة	الوحدات المملوكة	كفاءة التشغيل %	الوحدات الشفالة	الوحدات المملوكة	الاقليم
١٠٠	٨٩٣	٨٩٣	١٠٠	٩٤١	٩٤١	شرق الدلتا
٧٩	٤٤٧	٥٦٦	٧٤	٣٩٣	٥٣٤	وسط الدلتا
٧٩	٤٢٣	٥٣٥	٥٥	٢٩٩	٥٣٩	غرب الدلتا
٧٢	٥٧٥	٨٠١	٦٢	٤٧٧	٧٦٧	الوجه القبلي
٧٦	٢٣٦٢	٣١٢٨	٧٦	٢٣٦٢	٣١٢٨	السكك الحديدية رئيسية وفرعية

عدد السيارات الصالحة للعمل في ١٩٩٨ / ٦ / ٣٠
موزعة حسب الأقاليم العاملة بها والمراكات والسعة الاجمالية
(خارج المدن)

جدول رقم (٤٤)

المراكات	شرق الدلتا			وسط الدلتا			غرب الدلتا			الوجه القبلي			الاجمالي		
	السعة الاجمالية			السعة الاجمالية			السعة الاجمالية			السعة الاجمالية			السعة الاجمالية		
	عدد	عدد	عدد	عدد	عدد	عدد	عدد	عدد	عدد	عدد	عدد	عدد	عدد	عدد	عدد
مقاعد مسروح بالوقوف	مقاعد مسروح بالوقوف	مقاعد مسروح بالوقوف	مقاعد مسروح بالوقوف	مقاعد مسروح بالوقوف	مقاعد مسروح بالوقوف	مقاعد مسروح بالوقوف	مقاعد مسروح بالوقوف	مقاعد مسروح بالوقوف	مقاعد مسروح بالوقوف	مقاعد مسروح بالوقوف	مقاعد مسروح بالوقوف	مقاعد مسروح بالوقوف	مقاعد مسروح بالوقوف	مقاعد مسروح بالوقوف	مقاعد مسروح بالوقوف
مرسيدس	١٢٦	٦٩٣	٨٨٢	٢٢١	٩٥٠٢	٩٩	٤٤٧٢	٠	٤٤٧٢	٩٩	٤٤٧٢	٠	٤٤٧٢	٩٩	٤٤٧٢
نصر	١٠٨	٥٤٠٠	٧٥٦	٣٢	١٣٧٦	٥٨	٢٦١٠	٠	٢٦١٠	٥٨	٢٦١٠	٠	٢٦١٠	٥٨	٢٦١٠
بيجاسو	٨٣	٤١٥٠	٥٨١	٧	٣٦٤	٥	٢٨٥	٠	٢٨٥	٥	٢٨٥	٠	٢٨٥	٥	٢٨٥
رينو	١٤٥	٦٩٦٠	١٠١٥	٢٤	١٢١٠	٥٧	٢٧٣٨	٠	٢٧٣٨	٥٧	٢٧٣٨	٠	٢٧٣٨	٥٧	٢٧٣٨
اسكانيا	٢٩٥	١٤٤٥٥	٥٠٢١	٨٥	٤٣١٣	٨٤	٤٣٤٨	٠	٤٣٤٨	٨٤	٤٣٤٨	٠	٤٣٤٨	٨٤	٤٣٤٨
مان روماني	١١٠	٤٩٥٠	٧٧٠	٣٠	١٥٣٠	٠	٠	٠	٠	٠	٠	٠	٠	٠	٠
فاب	٢٥	١٢٠٠	١٧٥	١٠	٤٩٠	٠	٠	٠	٠	٠	٠	٠	٠	٠	٠
ايجل	٠	٠	٠	٠	٠	٠	٣٨٤	٠	٣٨٤	٨	٣٨٤	٠	٣٨٤	٨	٣٨٤
زانوسي	٠	٠	٠	٠	٠	٠	١٣٥	٠	١٣٥	٣	١٣٥	٠	١٣٥	٣	١٣٥
نيوبلان	٠	٠	٠	٠	٠	٠	٢٩٤٠	٠	٢٩٤٠	٦٠	٢٩٤٠	٠	٢٩٤٠	٦٠	٢٩٤٠
راف	٠	٠	٠	٠	٠	٠	٤٩٥	٠	٤٩٥	٥	٤٩٥	٠	٤٩٥	٥	٤٩٥
اخرى	١	٤٥	٧	٣٨	١٩٣٨	٤٤	٢١١٢	٠	٢١١٢	٤٤	٢١١٢	٠	٢١١٢	٤٤	٢١١٢
الجملة	٨٩٢	٤٤٠٩٠	٦٢٥١	٤٤٧	٢٠٧٢٤	٤٢٣	٢٠٥٢٠	٠	٢٠٥٢٠	٤٢٣	٢٠٥٢٠	٠	٢٠٥٢٠	٤٢٣	٢٠٥٢٠

عدد العاملين وجملة اجورهم خلال عام ١٩٩٨/٩٧
 حسب الاقاليم ومراكز التشغيل
 (خارج المدن)

جدول رقم (١٥)

(الاجور بالالف جنية)

مراكز التشغيل	الادارة العامة		المركمة		الهندسة والصيانة		الخدمة العامة		الجملة	
	عدد العاملين	جملة الاجور	عدد العاملين	جملة الاجور	عدد العاملين	جملة الاجور	عدد العاملين	جملة الاجور	عدد العاملين	جملة الاجور
شرق الدلتا	١٤١٩	١١٤٠٣	٢٢٧٩	١٤٨٥٨	٢٣٥٢	١٠٩٩٢	٥٧٢	٢١١٢	٦٦٢٢	٣٩٣٦٥
وسط الدلتا	٧٥٦	٣٥٧٤	١٦٦٧	١١٧٧٥	٨٩٤	٤٤٦٥	٢٧٩	١١٥٤	٣٥٩٦	٢٠٩٦٨
غرب الدلتا	٥٩٤	٥٠٩٨	١٠٨٠	٧٧٤٦	٧٦٤	٥١٧٤	٣٤٧	١٨٤٨	٢٧٨٥	١٩٨٦٦
الوجه القبلى	٧٠٧	٣١٨٠	٣٢٥٠	١٩٨٠١	٢١٦٤	١٢٦٤٥	٤٦٠	١٦٨٣	٦٥٨١	٣٧٣٠٩
السكك الحديدية رئيسية وفرعية	٤٧٩٦	٢٩٣٥٤	٢٣٩٤٢	١٣٦٩٨٥	٣٣٥٧٥	١٤٦٧٧٠	٣٣٥٧٨	٧٨٢٧٧	٩٥٩٣١	٣٩١٣٨٦
الجملة	٨٢٧٢	٥٢٦٠٩	٣٢٢٥٨	١٩١١٦٥	٣٩٧٤٩	١٨٠٠٤٦	٣٥٢٣٦	٨٥٠٧٤	١١٥٥١٥	٥٠٨٨٩٤

عدد ركاب التذاكر والاشتراكات والبطاقات المجانية والركاب بدون اجر وركاب السياحة
والتماعقات والرملاز وجملة الراكب كيلومتري وايرادات الركوب
حسب الاقاليم عام ١٩٩٨/٩٧
(خارج المدن)

جدول رقم (٤٦) أ

الايارات بالآف الجنيهاز	الراكب كم بالمليون	عدد الركيباب (ببالآف)						الاقاليم
		جملة عدد الراكب	ركاب السياحة والتماعقات والرملاز	بدون اجر	البطاقات المجانبة	الاشتراكات عاببة ومخففة	التذاكر عاببة ومخففة	
١٠٥٠٧٣	٣٢٥٨	٤٠٩٩٩	٤٠٧	٤٩١	٤٩١	٧	٣٩٦٠٣	شرق الدلتا
٤٣١٤٤	٣١٤٠	٣٠٤٤٠	٣٣	.	٢٩٧٩	٥٢٠	٢٦٩٠٨	وسط الدلتا
٧٥٩٥٩	٢٤٨٩	١٥٥٤٨	٥٤٦٥	.	.	.	١٠٠٨٣	غرب الدلتا
٩٣٠٢١	٣٢٢٥	١٠٠٥٠٠	٣٣	١٦٦٦	١٥٠٥	٨	٩٧٢٨٨	الوطة القبلي
٣٥٨٢٩٨	٥٦٦٦٧	٨٠١٣٢٤	.	.	.	١٢٤٠٦٦	٦٧٧٢٥٦	المكك العديبة رئيسية وفرعية
٦٧٥٤٩٥	٦٨٧٨٩	٩٨٨٨٠٩	٥٩٣٨	٢١٥٧	٤٩٧٥	١٢٤٦٠١	٨٥١١٣٨	الجملة

حركة الركاب بالخطوط الدولية عام ١٩٩٨/٩٧

جدول رقم (٤٦ ب)

الخطوط	البيان	عدد ركاب التذاكر	الراكب كيلومتري بالالف	الايرادات بالجنية
القاهرة-بنغازي		٧٤٦٦	١٠٠٧٩	٥١١٧٠٠
القاهرة-عمان		١١٠٨٦	٩٩٧٧	٧٤١٧٦٤
القاهرة-طرابلس		٦٣٨٤	١٥٣٢٢	٨٠٦٩١٢
اسكندرية-بنغازي		١٨٤٧٥	١٧٠٨٩	١١٤٢٧٧٥
القاهرة-دمشق		٢٧١٤	٢٩٨٥	٢٥٧٤٣٣
القاهرة-سقايا (السعودية)		١٠٨٢٠٥	٤٨٦٩٢	٧٠٣٣٢٢٥
القاهرة-نويبع (السعودية)		٢٦٥٢٧	١١٩٣٧	١١٣٩٨٦٥
القاهرة-نويبع (الكويت)		٢٤٢٧	١٠٩٢	١٥٢٠٢٧
القاهرة-القدس		.	.	.
المجملة		١٨٣٢٨٤	١١٧١٧٣	١١٨٨٥٨٠٦

عدد واطوال الخطوط العاملة وحركة التشغيل وجملة الكيلومترات المقطوعة
 حسب الاقاليم عام ١٩٩٨/٩٧
 (خارج المدن)

جدول رقم (١٤٧)

جملة الكيلومترات المقطوعة بالالف كم				عدد واطوال الخطوط		جملة عدد		البيان
الجملة	السياسة	المنتجة	جملة عدد	الاطوال	الوحدات	بالكم	بالحركة	الاقاليم
الجملة	والترافقات	والمرحلات	ساعات التشغيل بالالف	الأدوار بالالف	بالحركة			
٩٤١٨٢	٣٧٥٣	٥١٥	٨٩٩١٤	٢٥٠٢	٤٩١	٢٥٠٢٠١	٤١٨٤١	٢١٢ شرق الدلتا
٤٥٥٠٠	٢٢٧٠	.	٤٣٢٣٠	١٦١٤	٣٠٢	١٥٠٣٧١	٢٣٣١٢	٢٢٩ وسط الدلتا
٥١٣٤٠	٩٤٧	١٠٥٢٥	٣٩٨٦٨	٩٨٨	٢٦١	١٠٣٣١٦	٢١٦٦٠	١٣٤ غرب الدلتا
٨٣٩٨٦	.	٢٤٥	٨٣٧٤١	٣٦٠٠	٥٥٩	٢٠٠٠٢٠	٧٨٥٤٤	٢٣٨ الوجه القبلي
٤٤٨٠٦	.	.	٤٤٨٠٦	٢٣٣٠	٤٦٦	٣٣٢٠٣٩٦	٩٣٥٥	٤٦ السكك الحديدية رئيسية وفرعية
٣١٩٨١٤	٦٧٠	١١٢٨٥	٣٠١٥٥٩	١١٠٣٤	٢٠٧٩	٤٠٢٤٢٠٤	١٧٤٧١٢	٨٥٩ الجملة

مركبة التشغيل وجملة الكيلومترات المقطوعة للخطوط الدولية عام ١٩٩٨/٩٧

جدول (٤٧ ب)

جملة الكيلومترات المقطوعة بالالف كم			جملة عدد		عدد واطوال الخطوط		البيان
الجملة	المالكة	المنتجة	جملة عدد ساعات التشغيل بالالف	جملة عدد الأدوار بالالف	جملة عدد الوحدات بالحركة	الاطوال بالكم	الخطوط
٣٤٥٣٤٥	٣٧٩٥	٣٤١٥٥٠	٦٠٧٢	٢٥٣	٢٥٣	١٣٥٠	١ القاهرة-بنغازي
١٤٠٤٠٠	٢٨٠٨	١٣٧٥٩٢	٣١٢٠	١٥٦	١٥٦	٩٠٠	١ القاهرة-عمان
٣٨١٥٧٠	٢٣٧٠	٣٧٩٢٠٠	٥٦٨٨	١٥٨	٢٣٧	٢٤٠٠	١ القاهرة-طرابلس
٨١٤٠٢٠	١٣٧٩٧٧	٦٧٦٠٥٣	٨٠٢٠	٧٢٠	٧٢٠	٩٢٥	١ اسكندرية-بنغازي
١١٣٢٠٠	٢٢٦٦	١١١٠٢٤	٢٢٦٦	١٠٣	١٠٣	١١٠٠	١ القاهرة-دمشق
١٦٢٨٠٠٠	٩٢١٥١	١٥٣٥٨٤٩	٢٢٧٩٢	٣٢٥٦	١٦٢٨	٤٥٠	١ القاهرة-سفاجيا (السعودية)
٥٧١٠٥٠	٣٤٢٦٣	٥٣٦٧٨٧	١٠١٧١	١٢٦٩	٦٣٥	٤٥٠	١ القاهرة-نويبع (البحرية)
٨٢٨٠٠٠	٥١٧٥	٧٧٦٢٥	١٢٨٨	١٨٤	٩٢	٤٥٠	١ القاهرة-نويبع (الكويت)
							١ القاهرة-القدس
٤٠٧٤٩٥	٢٨٠٨٠٥	٣٧٩٥٦٩٠	٥٩٤٢٧	٦١٠٩	٣٨٣٤	٨٠٢٥	٨ الجملة

معدل التزامهم في سيارات النقل العام للركاب بالاقاليم
 وخطوط السكك الحديدية الرئيسية والفرعية عام ١٩٩٨/٩٧
 (خارج المدن)

جدول رقم (٤٨)

معدل التزامهم	متوسط عدد ركاب الدور للوحدة	عدد الركاب بالالف	عدد الادوار الفعلية بالالف	متوسط عدد المقاعد للوحدة	عدد الوحدات الصالحة	اجمالي عدد المقاعد	البيان
(٣)/(٦)=(٧)	(٤)/(٥)=(٦)	(٥)	(٤)	(٢)/(١)=(٣)	(٢)	(١)	الاقاليم
١,٧	٨٤	٤٠٩٩٩	٤٩٦	٤٩	٨٩٣	٤٤٠٩٠	شرق الدلتا
٢,٢	١٠١	٣٠٤٤٠	٣٠٢	٤٦	٤٤٧	٢٠٧٢٤	وسط الدلتا
١,٢	٦٠	١٥٥٤٨	٢٦١	٤٩	٤٢٣	٢٠٥٢٠	غرب الدلتا
٣,٨	١٨٠	١٠٠٥٠٠	٥٥٩	٤٨	٥٧٥	٢٧٤١٧	الوامة القبايل
٣٠,٥	١٧٢٠	٨٠١٣٢٢	٤٦٦	٨٤	٢٣٦٢	١٩٨٤٠٨	السكك الحديدية رئيسية وفرعية
٧,٢	٤٧٦	٩٨٨٨٠٩	٢٠٧٩	٦٦	٤٧٠٠	٣١١١٥٩	الجميلة

كمية وقيمة ونوع الوقود المستخدم في التشغيل
 حسب الاقاليم خلال عام ١٩٩٨/٩٧
 (خارج المدن)

جدول رقم (٤٩)

(القيمة بالالف جنية)

نوع الوقود	سولار		بنزين		زيستوت		جملة القيمة
	الكمية بالالف لتر	القيمة	الكمية بالالف لتر	القيمة	الكمية بالالف كجم	القيمة	
شرق الدلتا	٣٠٦٩٣	١٢٢٧٧	١٩٧	١٩٧	٦٢٧	١٩٤٤	١٤٤١٨
وسط الدلتا	١٢٧٠٦	٥٤٨٣	٥٤	٦٠	٢٤٥	٨٥٩	٦٣٩٦
غرب الدلتا	٢١٢٥٨	٨٥٤٣	٣٤	٣٠	٣٥٥	٩٤٨	٩٥٢١
الوجة القبلى	٢٧١٠٦	١٠٨٤٣	.	.	٤٤٧	١٦٨٢	١٢٥٢٥
السكك الحديدية رئيسية وفرعية	١٨١٩١١	٨٨٦٦٨٨	.	.	٣١٥٦	١٣٨٧٥	٩٠٠٠٦٣
الجميلة	٢٧٤٧٧٤	٩٢٣٨٢٤	٢٩١	٢٨١	٤٨٣٠	١٩٣٠٨	٩٤٣٤٢٣

قيمة مصروفات الاصلاح والصيانة للوحدات حسب الاقاليم
وبنود المصروفات خلال عام ١٩٩٨/٩٧
(خارج المدن)

(القيمة بالالف جنية)

جدول رقم (٥٠)

جملة القيمة	اخرى بالقيمة	مصرفات اصلاح وصيانة بما فيها اجراء العمرات لدى الفير	قطع الفيار بالقيمة	الشحومات		الاناليم
				الكمية بالالف كجم	القيمة	
١٥٧٠٦	.	.	١٥٦٤٠	٦٦	١٤	شرق الدلتا
٦٨٧١	.	.	٦٨٦٢	٩	٣	وسط الدلتا
١٥٦٤٢	١١٢٥	٢٨٤	١٤٢٢٠	١٢	١	غرب الدلتا
١٠٨٩٣	.	.	١٠٨٣٨	٥٥	١٤	الوجة القبلى
١٤٥٠٢٠	٢٦٤	٣٠٤١٢	١٠٠٤٧٩	١٣٨٧٥	٢٧٧٥	الشكلا الحديدية رئيسية وفرعية
١٩٤١٤٢	١٢٨٩	٣٠٦٩٦	١٤٨٠٢٩	١٤٠١٨	٢٨٠٧	الجملة

عدد الحوادث والإصابات حسب الأقاليم ونوع الحادث عام ١٩٩٨/٩٧
(خارج المدن)

جدول رقم (٥١)

عدد الإصابات		حوادث بإصابات						حوادث بدون إصابات				نوع الحادث			
عدد القتلى	عدد الجرحى	أخرى	مخالفة مشاهرات	مخالفة الركاب للوائح	مشاة	حريق	مصادمات	أخرى	مصادمات	مخالفة مشاهرات	مخالفة الركاب للوائح	مشاة	حريق	مصادمات	الأقاليم
١٩٢	٢٦	١٠	١	٠	٦	٢	١١٢	٠	٠	٠	٠	٠	٣	٣	شرق الدلتا
١٥٢	١٩	٠	٠	٠	٠	٠	٥٢	١٠	٠	٠	٠	٣	٢٧	٢٧	وسط الدلتا
١٢٦	٢٣	١٠	٠	٣	٠	١	١٣	٤	٠	٢	٠	١	١١	١١	قرب الدلتا
١٦١	٤٨	٠	٠	٠	٠	٠	١٠٢	٠	٠	٠	٠	٥	٥٨	٥٨	الوادي القبلي
٦٧	٩٢	٠	٠	٠	٠	٠	٤	٠	٠	٠	٠	٥	٥	٥	السكك الحديدية وشبكات قروية
٦٩٨	٢١٨	٢٠	١	٣	٦	٣	٢٨٣	١٤	٠	٢	٠	١٤	٩٩	٩٩	الجمهورية

صدر عن الجهاز المركزي للتعبئة العامة والإحصاء

طريق صلاح سالم

مدينة نصر - القاهرة

طبعة في جمهورية مصر العربية

مطابع الجهاز

