



جمهورية مصر العربية
الجهاز المركزي للتعبئة العامة والإحصاء



الجهاز المركزي للتعبئة العامة والإحصاء

مدينة نصر - ش صلاح سالم - القاهرة - مصر

تليفون: (+202)24023031 - صندوق بريد: 2086 - فاكس: (+202) 24024099

الموقع الإلكتروني: www.capmas.gov.eg

البريد الإلكتروني: pres_capmas@capmas.gov.eg



مرجع رقم ٦٨ - ٢٢١٢٥ / ٢٠١٤

إصدار ديسمبر ٢٠١٤

طبع بمطبعة الجهاز المركزي
للتعبئة العامة والإحصاء



جمهورية مصر العربية

الجهاز المركزي للتعبئة العامة والإحصاء

النشرة الربع سنوية للقطن

الربع الرابع (يونيه/ أغسطس)

للموسم الزراعي ٢٠١٣ / ٢٠١٤

إصدار ديسمبر ٢٠١٤

<http://www.capmas.gov.eg>

مرجع رقم ٦٨ - ٢٢١٢٥ / ٢٠١٤



جمهورية مصر العربية
الجهاز المركزي للتعبئة العامة والإحصاء

النشرة الربع سنوية للقطن
الربع الرابع (يونيه/ أغسطس)
للموسم الزراعي ٢٠١٣ / ٢٠١٤

عند استخدام إحصاءاتنا
يُرجى الإشارة إلى الجهاز المركزي
للتعبئة العامة والإحصاء
كمصدر للبيانات

إصدار ديسمبر ٢٠١٤

<http://www.capmas.gov.eg>

مرجع رقم ٦٨ - ٢٢١٢٥ / ٢٠١٤

تقديم

تمثل الزراعة قطاعاً هاماً من قطاعات التنمية الاقتصادية والاجتماعية في مصر ، ويعتبر القطن من المحاصيل الرئيسية في الإنتاج النباتي ، وأحد الركائز الأساسية لإقتصاديات مصر لما يتصف به من جودة عالية أكسبته شهرة عالمية .

لذا يهتم الجهاز المركزى للتعبئة العامة والإحصاء بإصدار " النشرة الربع سنوية للقطن " والتي تشمل الموزع من القطن الشعير والمستهلك محلياً طبقاً للأصناف والرتب بالمحافظات ، وكذلك الكميات التي أجريت عليها عمليات الحليج والكبس ، بالإضافة إلى المصدر لمختلف دول العالم طبقاً للدول المصدر إليها .

يقدم الجهاز هذه النشرة عن الربع الرابع (يونيه/ أغسطس) للموسم الزراعى ٢٠١٣/٢٠١٤ للمهتمين بهذا المجال آملاً أن تحقق الفائدة المرجوة منها.

والله ولى التوفيق ،،،

لواء / أبوبكر الجندى

رئيس الجهاز المركزى للتعبئة العامة والإحصاء

Cont. Index

تابع. الفهرس

Table number	Contentes	رقم الصفحة	المحتويات	رقم الجدول
	Annual Data		بيانات تجميعية سنوية	
7	Exported of cotton according to quarterly, varieties and staple length season 2013/ 2014	١٩	المصدر من القطن طبقاً للربع والأصناف وطول التيلة موسم ٢٠١٣ / ٢٠١٤.	٧
8	Exported of cotton during the season from 2009/ 2010-2013/ 2014.	٢٠	المصدر من القطن خلال الموسم ٢٠٠٩ / ٢٠١٠ - ٢٠١٣ / ٢٠١٤.	٨
9	Consumption of cotton according to grades season 2013/ 2014.	٢١	المستهلك من القطن طبقاً للرتب موسم ٢٠١٣ / ٢٠١٤.	٩
10	Consumption of cotton according to quarterly , varieties and staple length season 2013/ 2014.	٢٢	المستهلك من القطن طبقاً للربع والأصناف وطول التيلة موسم ٢٠١٣ / ٢٠١٤.	١٠
11	Steam pressed cotton according to quarterly , varieties and staple length season 2013/ 2014	٢٣	المكبوس بخارياً من القطن طبقاً للربع والأصناف وطول التيلة موسم ٢٠١٣ / ٢٠١٤.	١١
12	Ginned cotton according to varieties and governorates season 2013/ 2014.	٢٥	المحلوج من القطن طبقاً للأصناف والمحافظات موسم ٢٠١٣ / ٢٠١٤.	١٢

منهجية الإحصائية

يقوم الجهاز المركزي للتعبئة العامة والإحصاء بإعداد البيانات المتعلقة بالقطن باعتباره المحصول الرئيسى فى مصر منذ جنيته من الأرض حتى توزيعه فى شكل صادرات أو استهلاك محلى ومقارنة هذه البيانات بنظائرها فى الموسم السابق.

تصور هذه النشرة طرق توزيع القطن الشعير عن الفترة من (يونيه/ أغسطس) للموسم الزراعى ٢٠١٣/ ٢٠١٤ فهى تتضمن المصدر منه إلى مختلف دول العالم وكذلك المصنع فى داخل البلاد كما تتضمن الكميات التى أحرقت عليها عمليات الحليج والكبس.

أولاً - مصادر جمع البيانات:

أ - وزارة الصناعة والتجارة الخارجية. ب - هيئة التحكيم واختبارات القطن.

ج - مصانع غزل القطن.

ثانياً - دورية الإحصائية:

الموسم الزراعى: سنة زراعية تبدأ من أول نوفمبر وتنتهى فى ٣١ أكتوبر من العام التالى.

موسم القطن: يزرع القطن فى شهر مارس ويتم الحصاد فى شهر سبتمبر لذلك يبدأ الربع الأول من أول شهر سبتمبر

وينتهى الربع الرابع فى ٣١ أغسطس من كل عام.

ثالثاً - التعاريف المستخدمة:

١ - الموزع من القطن:

هو مجموع كميات المصدر والمستهلك من القطن خلال نفس الفترة.

٢ - المصدر:

هو كميات الأقطان الصافية (بعد استبعاد وزن الفوارغ والشنابر) التى تم شحنها للخارج وتمت إجراءاتها الجمركية وتحسب قيمتها على أساس فوب.

٣ - المستهلك المحلى:

هو كميات الأقطان التى قامت المغازل المحلية بصرفها لوحدات التشغيل مستبعداً منها الكميات التى تعاد دون إجراء التشغيل عليها.

٤ - المكبوس:

هو كميات القطن التى تم كبسها بخارياً لتصديرها.

٥ - المحلوج:

هو كميات القطن الشعير الناتجة من حليج القطن الزهر.

رابعاً - الوحدات والرموز المستخدمة:

١ - الوحدات:

- أ - القنطار المترى من القطن الشعر = ٥٠ كجم ويرمز له ق ٠ م (M . K)
ب - القنطار المترى من القطن الزهر = ١٥٧,٥ كجم ويرمز له ق ٠ م (M . K)
ج - البالة = ٦,٥١ ق ٠ م صافى فى المتوسط
د - القيمة: جنيه مصرى
هـ - الوحدة المستخدمة: قنطار مترى شعر
و - لا يوجد بيان (-)

٢ - رتب القطن ورموزها:

SYMBOL	GRADES	الرمز	الرتب
Extra	Extra	إكسترا	إكسترا
F.G Extra	Fully Good / Extra	فج/ إكسترا	فولى جود/ إكسترا
F . G	Fully Good	فج	فولى جود
G / F.G	Good / Fully Good	جود/ فج	جود/ فولى جود
Good	Good	جود	جود
F.G.F / G	Fully Good Fair / Good	فجف/ جود	فولى جود فير/ جود
F.G.F	Fully Good Fair	فجف	فولى جود فير
G.F / F.G.F	Good Fair/ Fully Good Fair	جف/ فجف	جود فير/ فولى جود فير
G.F	Good Fair	جف	جود فير
F. F / G.F	Fully Fair / Good Fair	فف/ جف	فولى فير/ جود فير
F. F	Fully Fair	فف	فولى فير

خامساً - طرق إتاحة البيانات :

ورقى - الموقع الألكترونى

المؤشرات العامة

أولاً : الموزع (الصادرات + المستهلك) من الأقطان المحلية:

بلغ إجمالي الموزع من القطن ٠,٨ مليون ق.م من أول الموسم حتى نهاية أغسطس ٢٠١٤ مقابل ٢,١ مليون ق.م في الموسم السابق بنسبة انخفاض قدرها ٦٢,٥٪ وقد مثلت كمية الصادرات نسبة قدرها ٤٦,١٪ من إجمالي الموزع في حين بلغت نسبة الكمية المستهلكة منه ٥٣,٩٪.

ثانياً : الصادرات:

تم تصدير ٥٣,٩ ألف ق.م قيمتها ٧١,٥ مليون جنيه خلال الفترة من (يونيه/ أغسطس ٢٠١٤) مقابل ٩١,٦ ألف ق.م قيمتها ٩٧,٣ مليون جنيه لنفس الفترة من الموسم السابق بنسبة انخفاض قدرها ٤١,١٪ للكمية، وكانت الهند أكثر الدول ملتيراداً للقطن المصرى حيث بلغت الكمية المصدرة إليها ٢٢,٢ ألف ق.م بنسبة قدرها ٤١,١٪ من إجمالي الكمية المصدرة خلال هذه الفترة وقد بلغت كمية الأقطان التي تم تصديرها ٣٦٦,٦ ألف ق.م من أول الموسم حتى نهاية أغسطس ٢٠١٤ قيمتها ٤٨٤,٦ مليون جنيه مقابل ٨١٧,٤ ألف ق.م قيمتها ٨٢٧,٦ مليون جنيه لنفس الفترة من الموسم السابق بنسبة انخفاض قدرها ٥٥,٢٪ للكمية ونسبة انخفاض قدرها ٤١,٤٪ للقيمة.

ثالثاً : المستهلك:

بلغ إجمالي المستهلك من الأقطان المحلية ١٤٠,٥ ألف ق.م خلال الفترة من (يونيه/ أغسطس ٢٠١٤) مقابل ١٣٨,٥ ألف ق.م لنفس الفترة من الموسم السابق بنسبة زيادة قدرها ١,٤٪ وقد تركز الاستهلاك خلال هذه الفترة في مجموعة الأصناف طويل وسط الثيلة حيث بلغ المستهلك منها ١٣٣,٢ ألف ق.م بنسبة قدرها ٩٤,٨٪ من إجمالي القطن المستهلك وكانت معظم الكميات المستهلكة خلال هذه الفترة من الرتب عالية الجودة (جود) حيث بلغت ٨٢,٨ ألف ق.م بنسبة قدرها ٥٩,٠٪ من إجمالي القطن المستهلك. وقد بلغ إجمالي المستهلك من الأقطان المصرية بالمغازل المحلية ٠,٤ مليون ق.م من أول الموسم حتى نهاية أغسطس ٢٠١٤ مقابل ١,٣ مليون ق.م لنفس الفترة من الموسم السابق بنسبة انخفاض قدرها ٦٧,٢٪.

وقد بلغ إجمالي المستهلك من الأقطان المستوردة بالمغازل المحلية خلال الفترة من (يونيو/ أغسطس ٢٠١٤) ١٧١،٦ ألف ق م٠ مقابل ١٤١،٦ ألف ق م٠ لنفس الفترة من الموسم السابق بنسبة زيادة قدرها ٢١،٢٪ كذلك بلغ إجمالي المستهلك من الأقطان المستوردة بالمغازل المحلية ٨٣٧،٤ ألف ق م٠ من أول الموسم حتى نهاية أغسطس ٢٠١٤ مقابل ١٧١،٦ ألف ق م٠ لنفس الفترة من الموسم السابق بنسبة زيادة قدرها ٣٨٨،١٪ عن مثيلتها في الموسم السابق .

رابعاً : المكبوس بخارياً :

بلغت كمية الأقطان التي تم كبسها بخارياً ١٦،٤ ألف ق م٠ خلال الفترة من (يونيو/ أغسطس ٢٠١٤) مقابل ٢٤،٥ ألف ق م٠ لنفس الفترة من الموسم السابق بنسبة انخفاض قدرها ٣٣،٥٪ وكانت معظم الكميات التي تم كبسها من صنف جيزة ٨٦ حيث بلغت ١٥،٦ ألف ق م٠ بنسبة قدرها ٩٥،٥٪ من إجمالي القطن المكبوس خلال هذه الفترة وقد بلغت كمية الأقطان التي تم كبسها ١،٤ مليون ق م٠ من أول الموسم حتى نهاية أغسطس ٢٠١٤ مقابل ١،٦ مليون ق م٠ لنفس الفترة من الموسم السابق بنسبة انخفاض قدرها ٥،٧٪ وكانت معظم الكميات التي تم كبسها من صنف جيزة ٨٦ حيث بلغت ١،٣ مليون ق م٠ بنسبة قدرها ٩٣،٥٪ من إجمالي القطن المكبوس .

خامساً : المحلوج :

بلغت كمية الأقطان التي تم حلجها ٥،٦ ألف ق م٠ خلال الفترة من (يونيو/ أغسطس ٢٠١٤) مقابل ١٩،٢ ألف ق م٠ لنفس الفترة من الموسم السابق بنسبة انخفاض قدرها ٩٧،١٪ وكانت معظم الكميات الناتجة عن الحلج من الرتب منخفضة الجودة (بدون رتب) حيث بلغت ٥،٦ ألف ق م٠ بنسبة قدرها ١٠٠٪ من إجمالي الأقطان التي تم حلجها خلال هذه الفترة وقد بلغت كمية الأقطان التي تم حلجها ١،٩ مليون ق م٠ من أول الموسم حتى نهاية أغسطس ٢٠١٤ مقابل ٢،٢ مليون ق م٠ لنفس الفترة من الموسم السابق بنسبة انخفاض قدرها ١٢،٣٪ .

مقارنة الموزع من القطن من أول الموسم حتى نهاية شهر أغسطس ٢٠١٤

Compared of Distribution of cotton from the beginning of the season to the end of August 2014

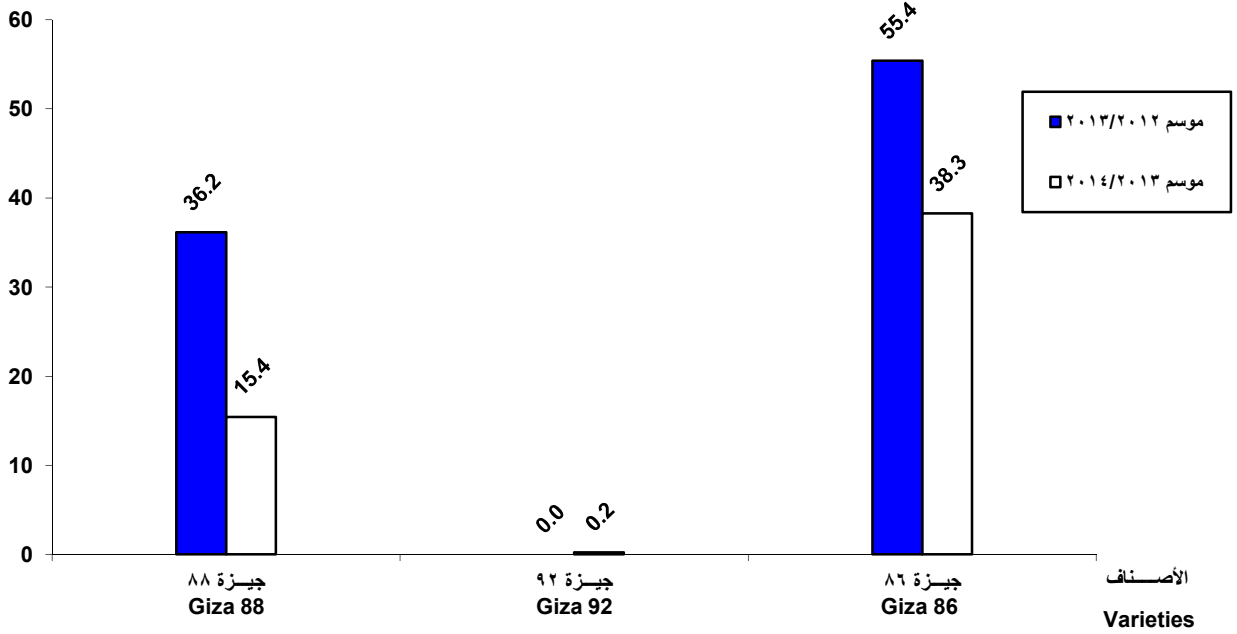
Unit: Metric Kentar

الوحدة : قطار مترى

Varieties	الموزع من أول سبتمبر		المستهلك المحلى				المصدر				الأصناف
	Distribution from 1 st sep		2013		2014		2013		2014		
	2013	2014	من أول سبتمبر from 1 st sep	خلال يونيه/ أغسطس During June/ August	من أول سبتمبر from 1 st sep	خلال يونيه/ أغسطس During June/ August	من أول سبتمبر from 1 st sep	خلال يونيه/ أغسطس During June/ August	من أول سبتمبر from 1 st sep	خلال يونيه/ أغسطس During June/ August	
Local Total	2123344	795475	1305923	138531	428872	140456	817421	91551	366603	53937	جملة المحلى
Long staple											طويل التيلة
Giza 45	1504	294	-	-	-	-	1504	-	294	-	جيزة ٤٥
Giza 87	1783	1003	-	-	-	-	1783	-	1003	-	جيزة ٨٧
Giza 88	329003	124181	30435	6689	24013	6110	298568	36160	100168	15432	جيزة ٨٨
Giza 92	4157	11428	-	-	-	-	4157	-	11428	221	جيزة ٩٢
Giza 93	-	170	-	-	-	-	-	-	170	-	جيزة ٩٣
Long Medium											طويل وسط
Giza 80	47985	2112	47985	2593	2112	2112	-	-	-	-	جيزة ٨٠
Giza 86	1591873	585650	1080464	115609	336551	110945	511409	55391	249099	38284	جيزة ٨٦
Giza 90	145495	66913	145495	13475	62472	20145	-	-	4441	-	جيزة ٩٠
Mixed low	1406	3724	1406	27	3724	1144	-	-	-	-	واطى مخلوط
Others	138	-	138	138	-	-	-	-	-	-	أخرى
Imported Total	-	-	171571	141564	837437	171623	-	-	-	-	جملة المستورد

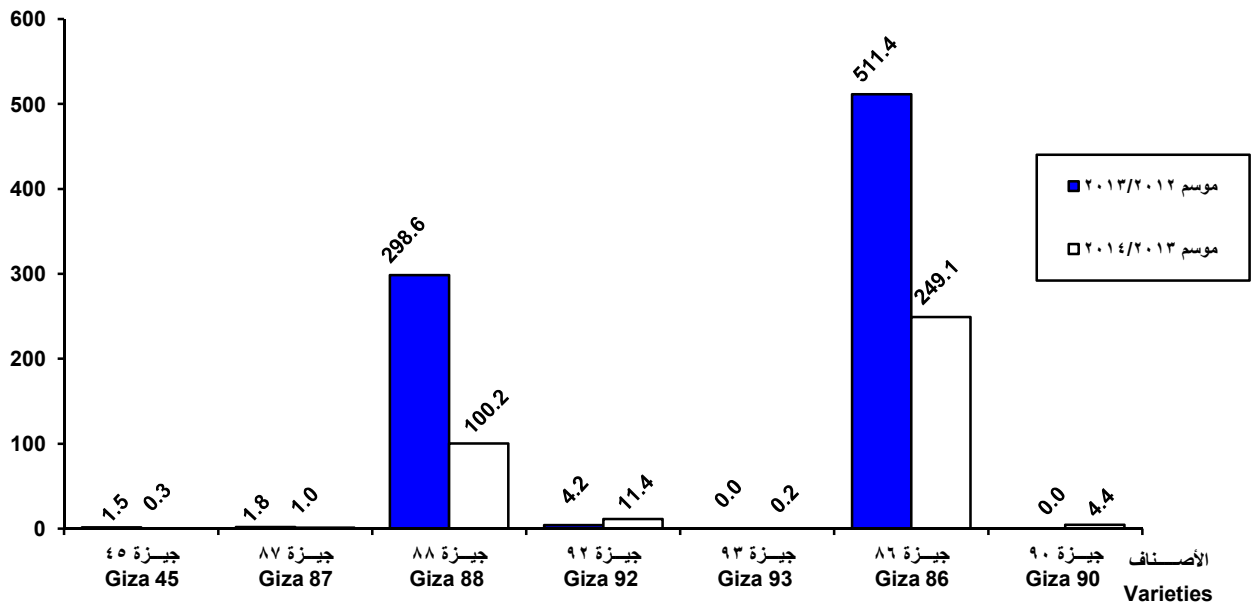
كمية المصدر من القطن طبقاً للأصناف خلال الفترة من يونيه إلى أغسطس لعامي ٢٠١٣/٢٠١٢، ٢٠١٤/٢٠١٣
**Quantity of Exported Cotton According to Varieties from June to August
 2013/2014 for Seasons 2012/2013**

(Thousand M. K) ألف ق. م



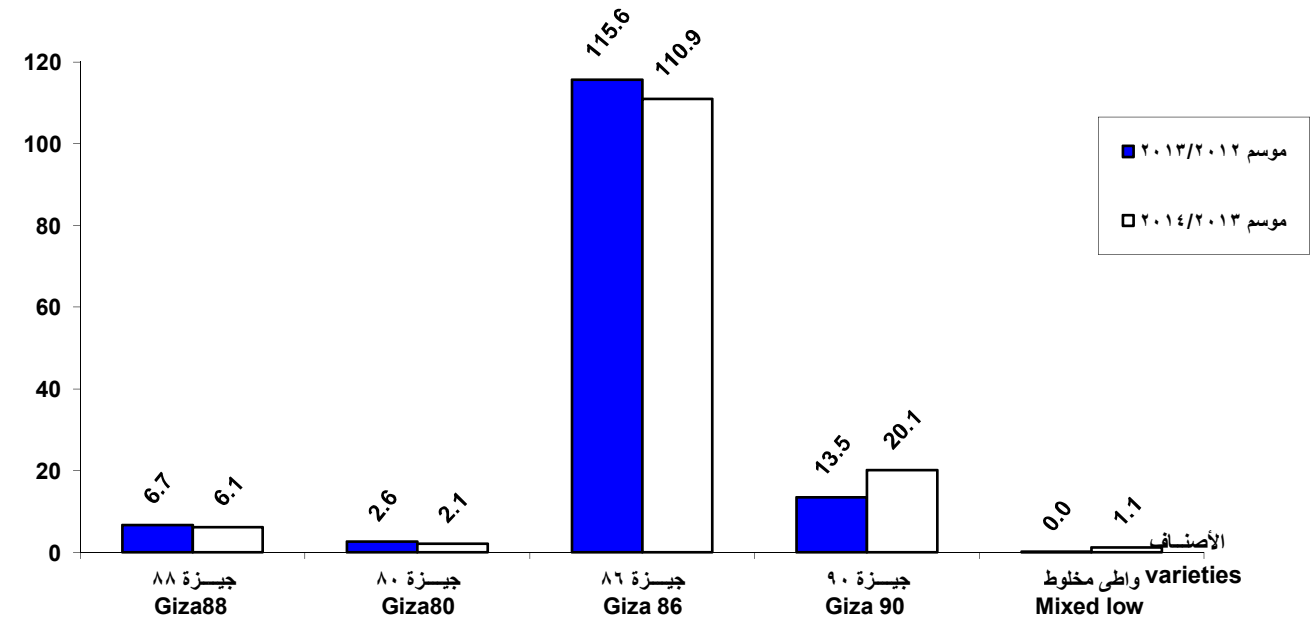
كمية المصدر من القطن طبقاً للأصناف من أول الموسم حتى نهاية أغسطس لعامي ٢٠١٣/٢٠١٢، ٢٠١٤/٢٠١٣
Quantity of Exported Cotton According to Varieties from the beginning of the season

(Thousand M. K) ألف ق. م



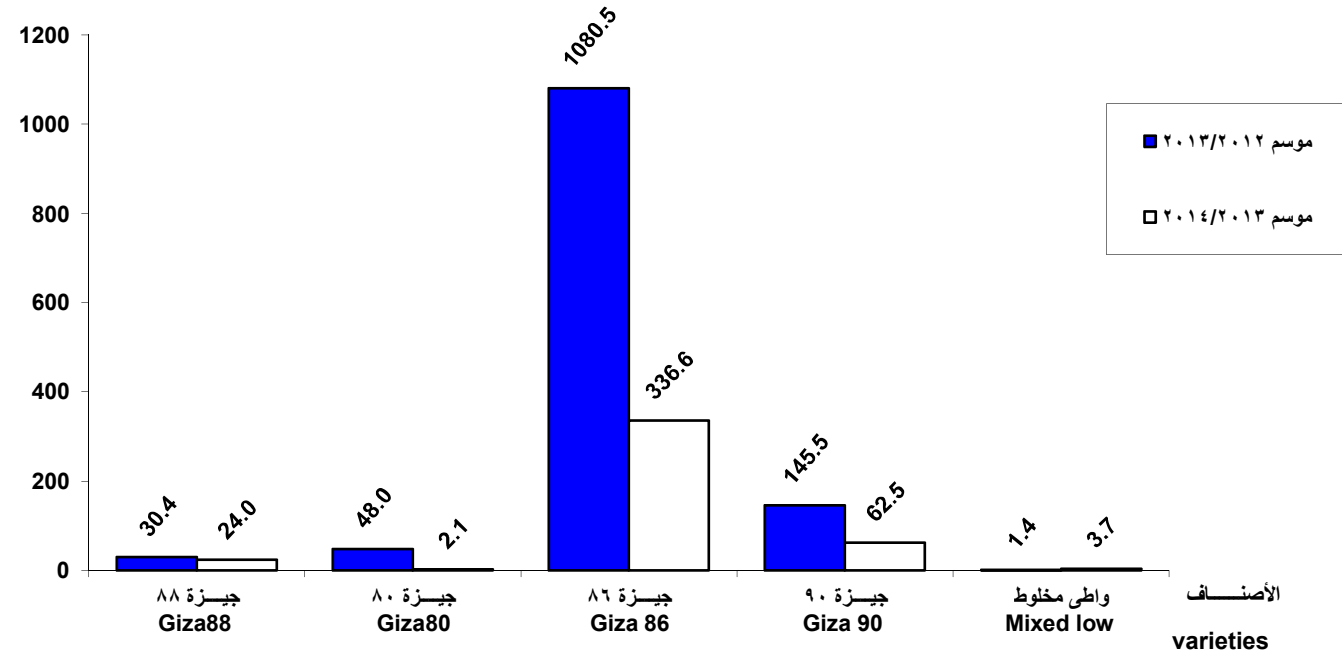
كمية المستهلك المحلي من القطن طبقاً للأصناف خلال الفترة من يونيو إلى أغسطس لعامي ٢٠١٣/٢٠١٢، ٢٠١٢/٢٠١٣
 Quantity of Local Consumption of Cotton According to Varieties from June to August for Seasons 2012/ 2013,2013/2014

(Thousand M. K) ألف ق . م

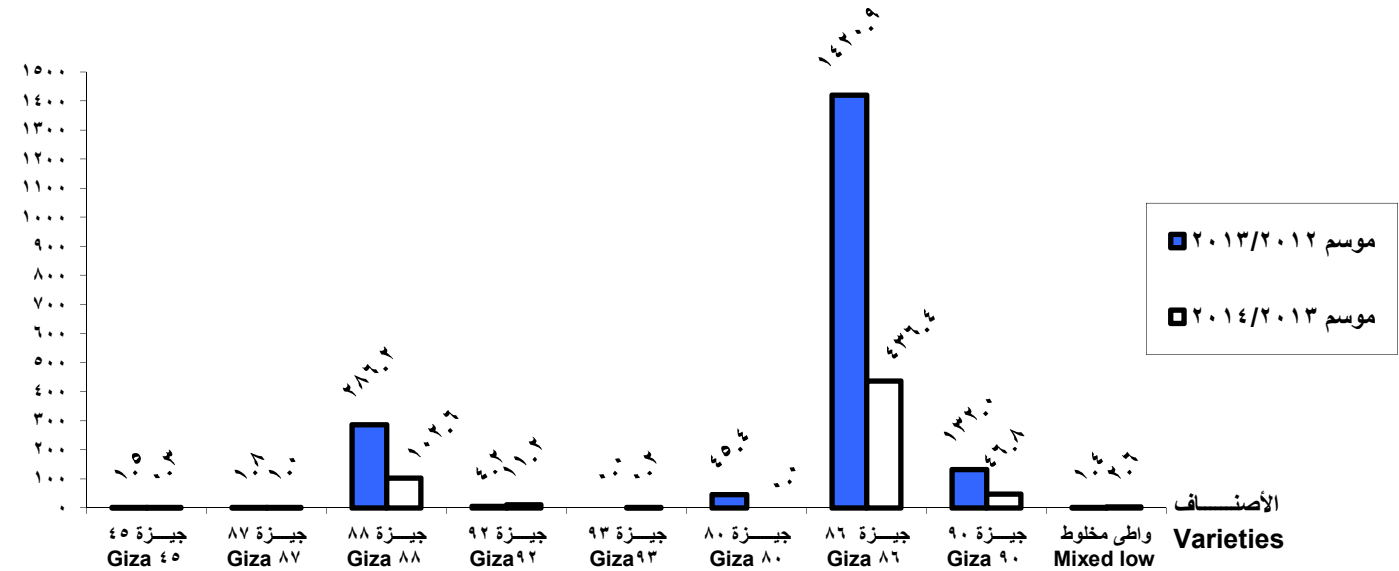


كمية المستهلك المحلي من القطن طبقاً للأصناف من أول الموسم حتى نهاية أغسطس لعامي ٢٠١٣/٢٠١٢، ٢٠١٢/٢٠١٣
 Quantity of Local Consumption of Cotton According to Varieties from the beginning to the end of August for Season 2012/ 2013,2013/2014

(Thousand M. K) ألف ق . م



كمية الموزع من القطن من أول الموسم حتى نهاية مايو لعامي ٢٠١٤/٢٠١٣, ٢٠١٣/٢٠١٢
 Quantity Distribution of Cotton According to Varieties from the beginning of the season to the end of May for Seasons ٢٠١٢/٢٠١٣, ٢٠١٣/٢٠١٤



جدول النشرة

جدول ١ : الموزع من القطن من أول الموسم حتى نهاية شهر أغسطس ٢٠١٤

Tabel 1: Distribution of cotton from the beginning of the season to the end of August 2014

Unit:Metric kantar

الوحدة : قنطار مترى

Varieties	الموزع من أول سبتمبر Distribution from 1 st sep.	Local Consumption المستهلك المحلى		Exported المصدر		الأصناف
		من أول سبتمبر from 1 Sep.	خلال يونية / أغسطس During June / August	من أول سبتمبر from 1 st Sep.	خلال يونية / أغسطس During June / August	
Local Total	795475	428872	140456	366603	53937	جملة المحلى
<u>Long staple</u>						<u>طويل التيلة</u>
Giza 45	294	-	-	294	-	جيزة ٤٥
Giza 87	1003	-	-	1003	-	جيزة ٨٧
Giza 88	124181	24013	6110	100168	15432	جيزة ٨٨
Giza 92	11428	-	-	11428	221	جيزة ٩٢
Giza 93	170	-	-	170	-	جيزة ٩٣
<u>Long Medium</u>						<u>طويل وسط</u>
Giza 80	2112	2112	2112	-	-	جيزة ٨٠
Giza 86	585650	336551	110945	249099	38284	جيزة ٨٦
Giza 90	66913	62472	20145	4441	-	جيزة ٩٠
Mixed low	3724	3724	1144	-	-	واطى مخلوط
Others	-	-	-	-	-	أخرى
Imported Cotton	-	837437	171623	-	-	جملة المستورد

جدول ٢ / أ : قيمة وكمية المصدر من القطن طبقاً للأصناف والبلاد المصدر إليها

خلال الفترة من يونيه/ أغسطس ٢٠١٤

Table 2/A : Value, and Quantity of Exported Cotton According to Varieties and Countries of Destination During June / August 2014

Unit: Metric kantar

الوحدة : قنطار مترى

Varieties		الجملة	طويل وسط		طويل التيلة			الأصناف	البلاد المصدر إليها
			Long Medium		Long Staple				
Countries of Destination	Total	جيزة ٩٠	جيزة ٨٦	جيزة ٩٣	جيزة ٩٢	جيزة ٨٨	جيزة ٨٧	قيمة	الإجمالى العام
		Giza 90	Giza 86	Giza 93	Giza 92	Giza 88	Giza 87		
G.Total	Value	71525531	-	48860377	-	365422	22299732	-	قيمة
	Quantity	53937	-	38284	-	221	15432	-	كمية
Indonesia	Value	859094	-	-	-	-	859094	-	قيمة
	Quantity	501	-	-	-	-	501	-	كمية
India	Value	28473664	-	22234109	-	-	6239555	-	قيمة
	Quantity	22180	-	17957	-	-	4223	-	كمية
Japan	Value	1753987	-	-	-	-	1753987	-	قيمة
	Quantity	987	-	-	-	-	987	-	كمية
Bangladesh	Value	5773367	-	5773367	-	-	-	-	قيمة
	Quantity	4141	-	4141	-	-	-	-	كمية
Thailand	Value	1365293	-	-	-	-	1365293	-	قيمة
	Quantity	970	-	-	-	-	970	-	كمية
Turkey	Value	8953472	-	5013652	-	365422	3574398	-	قيمة
	Quantity	6814	-	3816	-	221	2777	-	كمية
China	Value	6590205	-	1954982	-	-	4635223	-	قيمة
	Quantity	4994	-	1512	-	-	3482	-	كمية
Myanmar	Value	607614	-	-	-	-	607614	-	قيمة
	Quantity	493	-	-	-	-	493	-	كمية
Germany	Value	3027260	-	2105954	-	-	921306	-	قيمة
	Quantity	2220	-	1722	-	-	498	-	كمية
Italy	Value	7711324	-	7711324	-	-	-	-	قيمة
	Quantity	5924	-	5924	-	-	-	-	كمية
portugal	Value	1337742	-	1337742	-	-	-	-	قيمة
	Quantity	1070	-	1070	-	-	-	-	كمية
Brazil	Value	3839492	-	1496230	-	-	2343262	-	قيمة
	Quantity	2729	-	1228	-	-	1501	-	كمية
Peru	Value	546417	-	546417	-	-	-	-	قيمة
	Quantity	426	-	426	-	-	-	-	كمية

نهاية جدول ٢ / ب: قيمة وكمية المصدر من القطن طبقاً للأصناف والبلاد المصدر إليها

من أول الموسم حتى نهاية شهر أغسطس ٢٠١٤

End of Table 2 / B : Value, and Quantity of Exported Cotton According to Varieties and Countries of Destination from the Beginning of the Season to the end of August 2014

Unit: Metric kantar

الوحدة : قنطار متري

Countries of Destination	Varieties	الجملة	طويل وسط		طويل التيلة				الأصناف	البلاد المصدر إليها
		Total	جيزة ٩٠ Giza 90	جيزة ٨٦ Giza 86	جيزة ٩٣ Giza 93	جيزة ٩٢ Giza 92	جيزة ٨٨ Giza 88	جيزة ٨٧ Giza 87		
portugal	Value	10537949	-	9038919	-	-	1499030	-	قيمة	البرتغال
	Quantity	8774	-	7408	-	-	1366	-	كمية	
Belgium	Value	6603343	-	5599726	457693	-	545924	-	قيمة	بلجيكا
	Quantity	5542	-	4898	170	-	474	-	كمية	
U.S.A	Value	30932591	-	30932591	-	-	-	-	قيمة	الولايات المتحدة الامريكية
	Quantity	23425	-	23425	-	-	-	-	كمية	
Oman	Value	780513	-	-	-	-	780513	-	قيمة	عمان
	Quantity	681	-	-	-	-	681	-	كمية	
Mexico	Value	535127	-	535127	-	-	-	-	قيمة	المكسيك
	Quantity	429	-	429	-	-	-	-	كمية	
Brazil	Value	20093784	-	14676176	-	-	5417608	-	قيمة	البرازيل
	Quantity	15921	-	12124	-	-	3797	-	كمية	
Peru	Value	546417	-	546417	-	-	-	-	قيمة	بيرو
	Quantity	426	-	426	-	-	-	-	كمية	
Mauritius	Value	199494	-	199494	-	-	-	-	قيمة	موريشيوس
	Quantity	162	-	162	-	-	-	-	كمية	

جدول ٣/أ : المستهلك من القطن طبقاً للأصناف والرتب خلال الفترة من مارس / مايو ٢٠١٤

Table 3 / A : Consumption of Cotton According to Varieties and Grades During March / May 2014

Unit:Metric kentar

الوحدة : قنطار متري

Varieties Grades	الجملة	اقطان مستوردة	واطي مخلوط	جيزة ٩٠	جيزة ٨٦	جيزة ٨٨	الأصناف الرتب
	Total	imported cotton	Mixed Low	Giza ٩٠	Giza ٨٦	Giza ٨٨	
Total	٢٨٦٤٨٠	١٧٦٩١٠	٦٨٩	٢١٣٥٠	٧٩٨٣٧	٧٦٩٤	الجملة
G / F.G	٤٠٤٤٧	—	—	٩٩٠٥	٢٨٧٨٣	١٧٥٩	جود/فج
Good	١٠٦٧٦٣	٤٤٢٣٧	—	١١٤٤٥	٤٥١٤٦	٥٩٣٥	جود
G.F/ F.G.F	٥٩٠٨	—	—	—	٥٩٠٨	—	جف/فجف
Without Grades	١٣٣٣٦٢	١٣٢٦٧٣	٦٨٩	—	—	—	بدون رتب

جدول ٣/ب : المستهلك من القطن طبقاً للأصناف والرتب من أول الموسم حتى نهاية مايو ٢٠١٤

Table 3/B: Consumption of cotton According to Varieties and Grades from the beginning of the Season to the end of May 2014

Unit:Metric kentar

الوحدة : قنطار متري

Varieties Grades	الجملة	اقطان مستوردة	واطي مخلوط	جيزة ٩٠	جيزة ٨٦	جيزة ٨٨	الأصناف الرتب
	Total	imported cotton	Mixed Low	Giza ٩٠	Giza ٨٦	Giza ٨٨	
Total	٩٥٤٢٣٠	٦٦٥٨١٤	٢٥٨٠	٤٢٣٢٧	٢٢٥٦٠٦	١٧٩٠٣	الجملة
F.G	١٦٧	—	—	—	١٦٧	—	فج
G / F.G	٩٢٨٣٨	—	—	١٨٧٩٦	٧١٥٦٧	٢٤٧٥	جود/فج
Good	٣٢٨٢٦٤	١٥٠٦٧٤	—	٢٣٤٣١	١٣٨٧٣١	١٥٤٢٨	جود
F.G.F /G	٦٤٧	—	—	—	٦٤٧	—	فجف/جود
G.F/F.G.F	١٣٢١٩	٢٩٨٨	—	—	١٠٢٣١	—	جف/فجف
G.F	٦٩٩٩	٤٩٣٦	—	١٠٠	١٩٦٣	—	جف
F.F./G.F	٢٣٠٠	—	—	—	٢٣٠٠	—	فجف/جف
Without Grades	٥٠٩٧٩٦	٥٠٧٢١٦	٢٥٨٠	—	—	—	بدون رتب

جدول ٤ / أ : المستهلك من القطن طبقا للأصناف والمحافظات خلال الفترة من يونية / أغسطس ٢٠١٤

Table 4/A: Consumption of cotton according to varieties and governorates during

Unit: Metric Kentar الوحدة : قنطار متري

Varieties Governorates	الجملة	اقطان مستوردة	واطي مخلوط	جيزة ٩٠	جيزة ٨٦	جيزة ٨٠	جيزة ٨٨	الأصناف المحافظات
	Total	Imported cotton	Mixed Low	Giza 90	Giza 86	Giza 80	Giza 88	
Total	312079	171623	1144	20145	110945	2112	6110	الجملة
Alexandria	93812	40940	-	8064	39245	2112	3451	الاسكندرية
Suez	25710	548	-	-	24663	-	499	السويس
Damietta	7970	2913	-	-	5057	-	-	دمياط
Dakahlia	22437	16352	-	870	5215	-	-	الدقهلية
Sharkia	2985	2985	-	-	-	-	-	الشرقية
Kalyubia	2275	2275	-	-	-	-	-	القليوبية
Kafr El Shiekh	9418	7404	-	-	2014	-	-	كفر الشيخ
Gharbia	94846	69193	1144	1927	20898	-	1684	الغربية
Menoufia	10619	1932	-	2358	5853	-	476	المنوفية
Behera	30158	18962	-	5298	5898	-	-	البحيرة
Giza	2510	491	-	-	2019	-	-	الجيزة
Menia	3436	3436	-	-	-	-	-	المنيا
Assiut	2078	2078	-	-	-	-	-	أسيوط
Suhag	2096	468	-	1628	-	-	-	سوهاج
Kena	1729	1646	-	-	83	-	-	قنا

جدول ٤ / ب : المستهلك من القطن طبقا للأصناف والمحافظات من اول الموسم حتى نهاية شهر أغسطس ٢٠١٤

Table 4 / B: Consumption of cotton According to Varieties and Governorates from the beginning of the Season to the end of August 2014

Unit: Metric Kentar الوحدة : قنطار متري

Varieties Governorates	الجملة	اقطان مستوردة	واطي مخلوط	جيزة ٩٠	جيزة ٨٦	جيزة ٨٠	جيزة ٨٨	الأصناف المحافظات
	Total	imported cotton	Mixed Low	Giza 90	Giza 86	Giza 80	Giza 88	
Total	1266309	837437	3724	62472	336551	2112	24013	الجملة
Alexandria	448749	260632	-	29824	141158	2112	15023	الاسكندرية
Suez	93553	20947	62	3758	64431	-	4355	السويس
Damietta	45787	28006	-	-	17781	-	-	دمياط
Dakahlia	82446	73265	-	3708	5473	-	-	الدقهلية
Sharkia	10679	10679	-	-	-	-	-	الشرقية
Kalyubia	10236	10236	-	-	-	-	-	القليوبية
Kafr El Shiekh	37106	33117	-	1919	2070	-	-	كفر الشيخ
Gharbia	352444	247490	3662	7513	89620	-	4159	الغربية
Menoufia	16905	3869	-	5609	6951	-	476	المنوفية
Behera	118096	103042	-	8089	6965	-	-	البحيرة
Giza	2510	491	-	-	2019	-	-	الجيزة
Menia	14339	14339	-	-	-	-	-	المنيا
Assiut	8230	8076	-	154	-	-	-	أسيوط
Suhag	13032	11202	-	1830	-	-	-	سوهاج
Kena	12197	12046	-	68	83	-	-	قنا

الجهاز المركزي للتعبئة العامة والإحصاء

العنوان: ٣ طريق صلاح سالم - مدينة نصر - القاهرة - جمهورية مصر العربية

صندوق البريد : ٢٠٨٦ مدينة نصر - القاهرة

فاكس : ٢٤٠٢٤٠٩٩

تليفون : ٢٤٠٢٣٠٣١

Central Agency for Public Mobilization and Statistics (CAPMAS)

Address: ٣ Salah Salem St. - Nasr City - Cairo - Egypt

P.O. Box: ٢٠٨٦ Nasr City - Cairo

Tel: (+٢٠) ٢٤٠٢٣٠٣١

Fax: (+٢٠) ٢٤٠٢٤٠٩٩

Website: <http://www.capmas.gov.eg> : الموقع الإلكتروني للجهاز

Email: pres_capmas@capmas.gov.eg

: البريد الإلكتروني

رقم الإيداع بدار الكتب ٢٠١٤/١٨٨٣١