



جمهورية مصر العربية

الجهاز المركزي للتعبئة العامة والاحصاء

# المواصلات السلوكية واللاسلكية

في جمهورية مصر العربية

١٩٩٨/٩٧

مرجع رقم ٧١ - ١٢٢٢١ / ١٩٩٨

سبتمبر ١٩٩٩

**يحظر النشر أو الاقتباس  
بدون الإشارة إلى المصدر وهو  
الجهاز المركزي للتعبئة العامة والإحصاء**

## تقديم

يعتبر قطاع الاتصالات السلكية واللاسلكية من القطاعات الحيوية لنجاح أى نشاط إقتصادي فى أوقات السلم والحرب على السواء .

لذا إهتمت الدولة اهتماما كبيرا بهذا القطاع الحيوى وذلك بتحسين وتطوير كل ما يرتبط بهذا القطاع .

وقد تمثل هذا الاهتمام فى صورته زيادة عدد السنترالات وحمولتها والخطوط الشفالة بها وكذلك تحسين الخدمة الآلية والبرقيه وتعميم نظام النداء الآلى وادخال نظام الفاكس والتلكس لتيسير وإنجاز الأعمال بطريقة ميسرة وسريعة .

ويسر الجهاز المركزى للتعبئة العامة والاحصاء أن يقدم هذه النشرة عن إحصاء المواصلات السلكية واللاسلكية فى جمهورية مصر العربية عن عام ١٩٩٨/٩٧ إلى الباحثين والهيئات المعنية بهذا الميدان راجيا أن تحقق الأهداف المرجوه منها .

**والله اعلم بالتوفيق،،،**

**اهاب مصطفى علوى**

**رئيس الجهاز المركزى للتعبئة العامة والاحصاء**

# ملخص بيانات النشرة

## ملخص بيانات النشره

فيما يلي بعض المؤشرات عن خدمة الاتصالات السلكية واللاسلكية عام ١٩٩٨/٩٧ مقارنة بعام ١٩٩٧/٩٦ :-

### أولاً : إحصاء الاتصالات السلكية

#### ١ - السنترالات التليفونية للخدمة العامه وحمولتها والخطوط الشغالة :-

- أ - بلغ عدد السنترالات التليفونية للخدمة العامه ٢٠٢٧ سنترال عام ٩٨/٩٧ في حين كان عددها ٢٠٥١ سنترال عام ٩٧/٩٦ بانخفاض قدره ١,٢٪
- ب - بلغت حمولة السنترالات ٥٤٢٦٢٨ خط تليفونى عام ٩٨/٩٧ فى حين كانت حمولتها ٥٢٦٦٩٦١ خط تليفونى عام ٩٧/٩٦ بارتفاع قدره ٣٪
- ج - بلغ عدد الخطوط التليفونية الشغاله ٤٨٨٤٢٥٨ خط تليفونى عام ٩٨/٩٧ فى حين كان عددها ٤٣.٢٨٨٢ خط تليفونى عام ٩٧/٩٦ بارتفاع قدره ١٣,٥٪

#### ٢ - عدد الخطوط التليفونية الأوتوماتيكيه :-

- أ - فى القطاع الحكومى والعام :- بلغ عدد الخطوط التليفونية الأوتوماتيكيه ٢٣٩٧٣٨ خط عام ٩٨/٩٧ فى حين كان عددها ٢١٤.٩٦ خط عام ٩٧/٩٦ بارتفاع قدره ١٢٪
- ب - فى القطاع الخاص :- بلغ عدد الخطوط التليفونية الأوتوماتيكيه ٨٦٣.٨٤ خط عام ٩٨/٩٧ فى حين كان عددها ٧.٥٣٥٦ خط عام ٩٧/٩٦ بارتفاع قدره ٢٢,٤٪
- ج - فى المنزائل :- بلغ عدد الخطوط التليفونية الأوتوماتيكيه ٣٧١٤٢٧٤ خط عام ٩٨/٩٧ فى حين كان عددها ٣٣١١٢٩٨ خط عام ٩٧/٩٦ بارتفاع قدره ١٢,٢٪

#### ٣ - عدد البرقيات المحليه وعدد مكالمات الترنك المحليه :-

- أ - بلغ عدد البرقيات المحليه ١٣٧١٣ ألف برقيه عام ٩٨/٩٧ فى حين كان عددها ١١٤٥٣ ألف برقيه عام ٩٧/٩٦ بارتفاع قدره ١٩,٧٪
- ب - بلغ عدد مكالمات الترنك المحليه ١١٦٨٣ ألف مكالمه عام ٩٨/٩٧ فى حين كان عددها ٦٩٥٢١ ألف مكالمه عام ٩٧/٩٦ بارتفاع قدره ٦٨٪

#### ٤ - عدد خطوط التليفون المنزليه ومتوسط عدد الخطوط لكل الف اسره :-

- أ - بلغ عدد خطوط التليفون المنزليه ٣٧٨١٤٣٦ خط عام ٩٨/٩٧ فى حين كان عددها ٣٢٨٣٤٣١ خط عام ٩٧/٩٦ بارتفاع قدره ١١,٨٪
- ب - بلغ متوسط عدد خطوط التليفون المنزليه لكل ألف اسره من السكان ٢٨٩ خط عام ٩٨/٩٧ فى حين كان هذا المتوسط ٢٦٦ خط عام ٩٧/٩٦ بارتفاع قدره ٨,٦٪

## ثانياً : إحصاء الاتصالات اللاسلكية

### أ- مكالمات الترنك الخارجيه اللاسلكية الصادره :-

× بلغ عدد مكالمات الترنك الخارجيه اللاسلكيه الصادره ٤.٣٩٨ ألف مكالمه عام ٩٨/٩٧ فى حين كان عددها ٣٦٤٣٦ ألف مكالمه عام ٩٧/٩٦ بارتفاع قدره ١٠.٩٪  
× بلغت مدتها ١٢٦٦٢١ ألف دقيقه عام ٩٨/٩٧ فى حين كانت مدتها ١١٩٨٧٤ ألف دقيقه عام ٩٧/٩٦ بارتفاع قدره ٥.٦٪

### ب- مكالمات الترنك الخارجيه اللاسلكيه الوارده :-

× بلغ عدد مكالمات الترنك الخارجيه اللاسلكيه الوارده ١١٩٨٦٢ ألف مكالمه عام ٩٨/٩٧ فى حين كان عددها ١١٨٧٥٣ ألف مكالمه عام ٩٧/٩٦ بارتفاع قدره ٠.٩٪  
× بلغت مدتها ٤٩٩١٦٣ ألف دقيقه عام ٩٨/٩٧ فى حين كانت مدتها ٢٨٧٥٦٥ ألف دقيقه عام ٩٧/٩٦ بارتفاع قدره ٧٣.٦٪

### أ- البرقيات الخارجيه الصادره والرسوم المحصله عنها :-

× بلغ عدد البرقيات الخارجيه الصادره ٤.٢٩٦٩ برقيه عام ٩٨/٩٧ فى حين كان عددها ٤.٥١٥.٠ برقيه عام ٩٧/٩٦ بانخفاض قدره ٠.٥٪  
× بلغت رسومها المحصله ١٢٢٧ ألف جنيه عام ٩٨/٩٧ فى حين كانت رسومها المحصله ١٢١٩ ألف جنيه عام ٩٧/٩٦ بارتفاع قدره ٠.٧٪

### ب- البرقيات الخارجيه الوارده والرسوم المحصله عنها :-

× بلغ عدد البرقيات الخارجيه الوارده ٣٩٤٧٩٦ برقيه عام ٩٨/٩٧ فى حين كان عددها ٤٤٨٢١٧ برقيه عام ٩٧/٩٦ بانخفاض قدره ١١.٩٪  
× وبلغت رسومها المحصله ٢١٣١ ألف جنيه عام ٩٨/٩٧ فى حين كانت رسومها المحصله ٢٥٤٨ ألف جنيه عام ٩٧/٩٦ بانخفاض قدره ١٦.٤٪

### أجهزة لاسلكى السيارات والرسوم المحصله عنها :-

أ - بلغ عدد أجهزة لاسلكى السيارات فى القاهره والاسكندريه ١٠٠٠٠ جهاز عام ٩٨/٩٧ وهو نفس العدد للعام السابق ٩٧/٩٦ دون تغيير .  
ب - وبلغت الرسوم المحصله عليها ٣١٠٠٠ ألف جنيه عام ٩٨/٩٧ وهى نفس القيمة المحصله للعام السابق ٩٧/٩٦ دون تغيير .

## الفهرس

رقم الصفحة	البيانات	رقم الجدول
١	مقدمه الرسوم البيانية وجداولها جداول النشره	
	<u>الفصل الاول</u> <u>تطور خدمات الاتصال</u>	
١٥	تطور أعداد السنترالات التليفونية للخدمة العامة وحمولتها والخطوط المشغالة خلال السنوات من ١٩٩٤/٩٣ الى ١٩٩٨/٩٧ .	١
١٦	تطور أعداد السويتشات التليفونية للشبكات الخاصة وحمولتها والخطوط المشغالة خلال السنوات من ١٩٩٤/٩٣ الى ١٩٩٨/٩٧ .	٢
١٧	تطور عدد مكالمات الترنك الخارجية اللاسلكية الصادرة والواردة من الدوائر المباشرة خلال السنوات من ١٩٩٤/٩٣ الى ١٩٩٨/٩٧ .	٣
١٨	تطور عدد البرقيات الخارجية والرسوم المحصلة عليها خلال السنوات من ١٩٩٤/٩٣ الى ١٩٩٨/٩٧ .	٤
١٩	تطور عدد البرقيات المحلية ومكالمات الترنك المحلية والرسوم المحصلة عليها خلال السنوات من ١٩٩٤/٩٣ الى ١٩٩٨/٩٧ .	٥
٢٠	تطور عدد الخطوط الاوتوماتيكية والمكالمات التليفونية الزائدة بالقطاعات ( الحكومي والعام والخاص ) والمنازل خلال السنوات من ١٩٩٤/٩٣ الى ١٩٩٨/٩٧ .	٦
٢١	تطور عدد مكاتب التليفون والتلغراف وعدد كبائن التلكس وعدد الآلات التلغرافية خلال السنوات من ١٩٩٤/٩٣ الى ١٩٩٨/٩٧ .	٧
٢٢	تطور عدد الخطوط التليفونية بالسنترالات العامة لخدمة القطاعات (الحكومي والعام والخاص) خلال السنوات من ١٩٩٤/٩٣ الى ١٩٩٨/٩٧ .	٨
٢٣	الايرادات والمصروفات موزعة حسب المناطق عن سنة ١٩٩٨/٩٧ .	٩
٢٤	العاملون وتكاليف العماله حسب النوع والمناطق عن سنة ١٩٩٨/٩٧ .	١٠
	<u>الفصل الثاني</u> <u>جداول الاتصالات السلكية</u>	
٢٧	عدد السنترالات التليفونية للخدمة العامة وحمولتها والخطوط المشغاله موزعة حسب المناطق والمحافظات عن سنة ١٩٩٨/٩٧ .	١١

(تابع) الفهرس

رقم الصفحة	البيانات	رقم الجدول
٢٨	كفاءة تشغيل خطوط التليفونات عن سنة ١٩٩٨/٩٧	١٢
٢٩	عدد السويتشات التليفونية للشبكات الخاصة وحمولتها والخطوط الشغالة موزعة حسب المناطق والمحافظات عن سنة ١٩٩٨/٩٧	١٣
٣٠	عدد مكاتب التليفون والتلغراف وعدد كبائن التلكس وعدد الآلات التلغرافية موزعة حسب المناطق والمحافظات عن سنة ١٩٩٨/٩٧ .	١٤
٣١	عدد الخطوط التليفونية بالسنترالات العامة لخدمة القطاعات (الحكومي والعام والخاص) موزعة حسب المناطق والمحافظات عن سنة ١٩٩٨/٩٧ .	١٥
٣٢	الخطوط الاوتوماتيكية والمكالمات التليفونية الزائدة بالقطاعات (الحكومي والعام والخاص) والمنازل موزعة حسب المناطق والمحافظات عن سنة ١٩٩٨/٩٧	١٦
٣٣	متوسط عدد خطوط التليفونات المنزلية لكل ألف أسرة من السكان عن سنة ١٩٩٨/٩٧ ، سنة ١٩٩٧/٩٦ .	١٧
٣٤	عدد أجهزة الفاكسميلي والمبالغ المحصلة موزعة حسب المناطق والمحافظات عن سنة ١٩٩٨/٩٧ .	١٨
٣٥	البرقيات المحلية ومكالمات الترنك المحلية والرسوم المحصلة عليها موزعة حسب المناطق والمحافظات عن سنة ١٩٩٨/٩٧ .	١٩
٣٦	حوادث شبكة تليفونات الخدمة العامة وتكاليف اصلاحها موزعة حسب النوع والمناطق والمحافظات عن سنة ١٩٩٨/٩٧ .	٢٠
٣٧	خدمة التلكس عن سنة ١٩٩٨/٩٧ .	٢١
٣٨	عدد الاعطال بالسنترالات العامة موزعة حسب النوع والمناطق والمحافظات عن سنة ١٩٩٨/٩٧ .	٢٢



(تابع) الفهرس

رقم الصفحة	البيـــــــــــــان	رقم الجدول
	<p align="center"><b>الفصل الثالث</b> <b>جداول الاتصالات اللاسلكية</b></p> <hr/>	
٤١	مكالمات الترنك الخارجية اللاسلكية الصادرة والواردة من الدوائر المباشرة موزعة حسب الدول عن سنة ١٩٩٨/٩٧	٢٣
٤٣	البرقيات الخارجية والرسوم المحصلة عنها موزعة حسب الدول عن سنة ١٩٩٨/٩٧ .	٢٤
٤٤	البرقيات المتبادله مع البواخر بموانى ج.م.ع موزعة حسب المحطات عن سنة ١٩٩٨/٩٧ .	٢٥
٤٤	عدد سنترالات وأجهزة لاسلكى السيارات والرسوم المحصلة موزعة حسب المحافظات عن سنة ١٩٩٨/٩٧ .	٢٦
٤٤	عدد السنترالات الدولية وقنوات الاتصال الدولية والداخلية عن سنة ١٩٩٨/٩٧ .	٢٧

## مقدمة

تهدف هذه النشرة الى تصوير حركة خدمة المواصلات السلوكية واللاسلكية بجمهورية مصر العربية خلال عام ١٩٩٨/٩٧.

### الفترة التي جمعت عنها البيانات :

جمعت بيانات هذه النشرة عن السنة المالية التي تبدأ من أول يوليو ١٩٩٧ وتنتهى فى آخر يونيو ١٩٩٨ من الشركة المصرية للاتصالات\* وذلك على استمارة خاصة أعدت لهذا الغرض .

### مصادر البيانات :

- تستوفى البيانات من المناطق التابعة للشركة المذكورة وهى :-
- ١ - منطقة القاهرة والجيزة وتخدم محافظتى القاهرة والجيزة .
  - ٢ - منطقة الاسكندرية الاولى وتخدم المنشية والرمل .
  - ٣ - منطقة الاسكندرية الثانية وتخدم الابراهيمية وسيدي جابر وجليم والعامرية .
  - ٤ - منطقة غرب الدلتا وتخدم محافظة البحيرة ومطروح .
  - ٥ - منطقة وسط الدلتا وتخدم محافظات القليوبية والمنوفية والدقهلية وكفر الشيخ ودمياط والغربية .
  - ٦ - منطقة شرق الدلتا وتخدم محافظات الشرقية وبورسعيد والسويس والبحر الاحمر والاسماعيلية وشمال سيناء وجنوب سيناء .
  - ٧ - منطقة قبلى الاولى وتخدم محافظات بنى سويف والفيوم والمنيا .
  - ٨ - منطقة قبلى الثانية وتخدم محافظتى أسيوط والوايدى الجديد .
  - ٩ - منطقة قبلى الثالثة وتخدم محافظات سوهاج وقنا وأسوان ومدينه الأتصر .

### التعاريف والمفاهيم المستخدمة :

#### ١- السننترال :

أ- الاوتوماتيك : يقصد به عدد الخطوط الموجودة بالسننترال التى تخدم أجهزته تليفونية تعمل أتوماتيكيا عند ضرب الرقم المطلوب .

---

\* طبقا للقانون رقم ١٩ لسنة ١٩٩٨ بتحويل الهيئه القوميه للاتصالات إلى شركة مساهمه مصريه تسمى « الشركة المصريه للاتصالات »

ب- البطارية : يقصد بها عدد الخطوط الموجودة بالسنترال التي تخدم أجهزة تليفونية تتصل بسويتشات أولاً قبل الحصول على الرقم المطلوب .

ج- اليديوي : يقصد بها عدد الخطوط الموجودة بالسنترال التي تخدم أجهزة تليفونية تدار يدوياً عن طريق يد متصلة بها وتتصل بالسويتشات أولاً قبل الحصول على الرقم المطلوب .  
وتنقسم السنترالات حسب نوع الخدمة إلى نوعين أساسيين :

أ- سنترالات الخدمة العامة :  
وهي التي تقوم بخدمة الجمهور نظير مقابل .

ب- سنترالات الخدمة الخاصة :  
وهي التي تقوم بخدمة هيئات خاصة وليست للجمهور وهي :-  
أ- خطوط الأمن : مثل خطوط وزارة الداخلية والادارة المحلية والسواحل .  
ب- خطوط أخسوس : مثل خطوط هيئة السكك الحديدية ووزارة الأشغال والموارد المائية ومشروعات البترول وما إلى ذلك من هذه الخطوط .

أ- حمولة السنترال :  
يقصد بها أقصى عدد من الخطوط التي يمكن أن تعمل بدائرة السنترال بأقصى طاقتها في حالة تشغيلها بالكامل .

أ- السويتش :  
عبارة عن تحويلة كاملة تحمل خط أصلي أو أكثر وعدة خطوط فرعية وبواسطتها يمكن الاتصال بين خط أصلي وأي من الخطوط الفرعية أو العكس أو بين خط فرعي وآخر .

أ- أنواع الخطوط :  
خط أصلي : هو خط يتصل بسنترال ويحمل رقماً معيناً .  
خط فرعي : هو خط يتصل بخط أصلي ولا يمكن الاتصال بواسطته بالسنترال إلا عن طريق الخط الأصلي .

٥ - خدمة التلكس :  
هى خدمة تليفرافية تتم أليا بين المشتركين فى نظام التلكس بدون تدخل العاملين بالشركة المصرية للإتصالات .

٦ - خدمة الترنك :

١ - ترنك محلى :

هو خط رئيسى يصل بين أجزاء البلد الواحد .

٢ - ترنك دولى :

هو خط رئيسى يصل بين دولة وأخرى .

وقد يتم الإتصال بيننا وبين الدول الأخرى بعدة طرق :-

١ - اللاسلكى :

عن طريق موجات راديو لاسلكية .

ب - الأقمار الصناعية :

وتعتبر هذه الطريقة من أحدث الطرق للاتصالات اللاسلكية .

٧ - الطول الهوائى كيلومتر مفرد :

هو طول السلك الهوائى للخط بالكيلومتر دون أن يدخل فى ذلك أطوال الكوابل الأرضية .

٨ - الطول الهوائى كيلومتر دائرة :

هو طول السلك الهوائى للخط بالكيلومتر بما فى ذلك أطوال الكوابل الأرضية .

٩ - سعة الكابل :

عبارة عن أقصى عدد من الخطوط التى يمكن أن يستوعبها الكابل سواء كان مصفحا أو غير مصفح أو كابل بحرى أو شمع .

١٠ - جهاز الفاكسىلى :

هو جهاز لدى المرسل وآخر لدى المستقبل لتصوير وإرسال وإستقبال المستندات تليفونيا .

**١١ - صافي إيراد الدوائر المباشرة للحركة التليفونية الصادرة : -**  
**هو صافي الفرق بين : -**

أ - جميع المبالغ المستحقة لـ ج.م.ع في نهاية السنة المالية عند ارسال مكالمات ترنك دوليه لدوله معينه .

ب - ما يستحق لهذه الدوله المستقبله لمكالمات الترنك الدوليه كنسبة معينه من قيمة ايرادات مكالمات الترنك الدوليه الصادره من ج.م.ع علما بأن هذه النسبه قد حددت سلفا طبقا للاتفاقيه الدوليه للمواصلات السلقيه واللاسلكيه لجميع دول العالم .

**١٢ - إيراد الدوائر المباشرة للحركة التليفونية الواردة : -**

هذه المبالغ تمثل إجمالي ما يستحق لـ ج.م.ع لدى دولة معينه كنسبه معينه من قيمة مكالمات الترنك الدوليه الصادره من هذه الدول طبقا للاتفاقيه الدوليه للمواصلات السلقيه واللاسلكيه لجميع دول العالم .

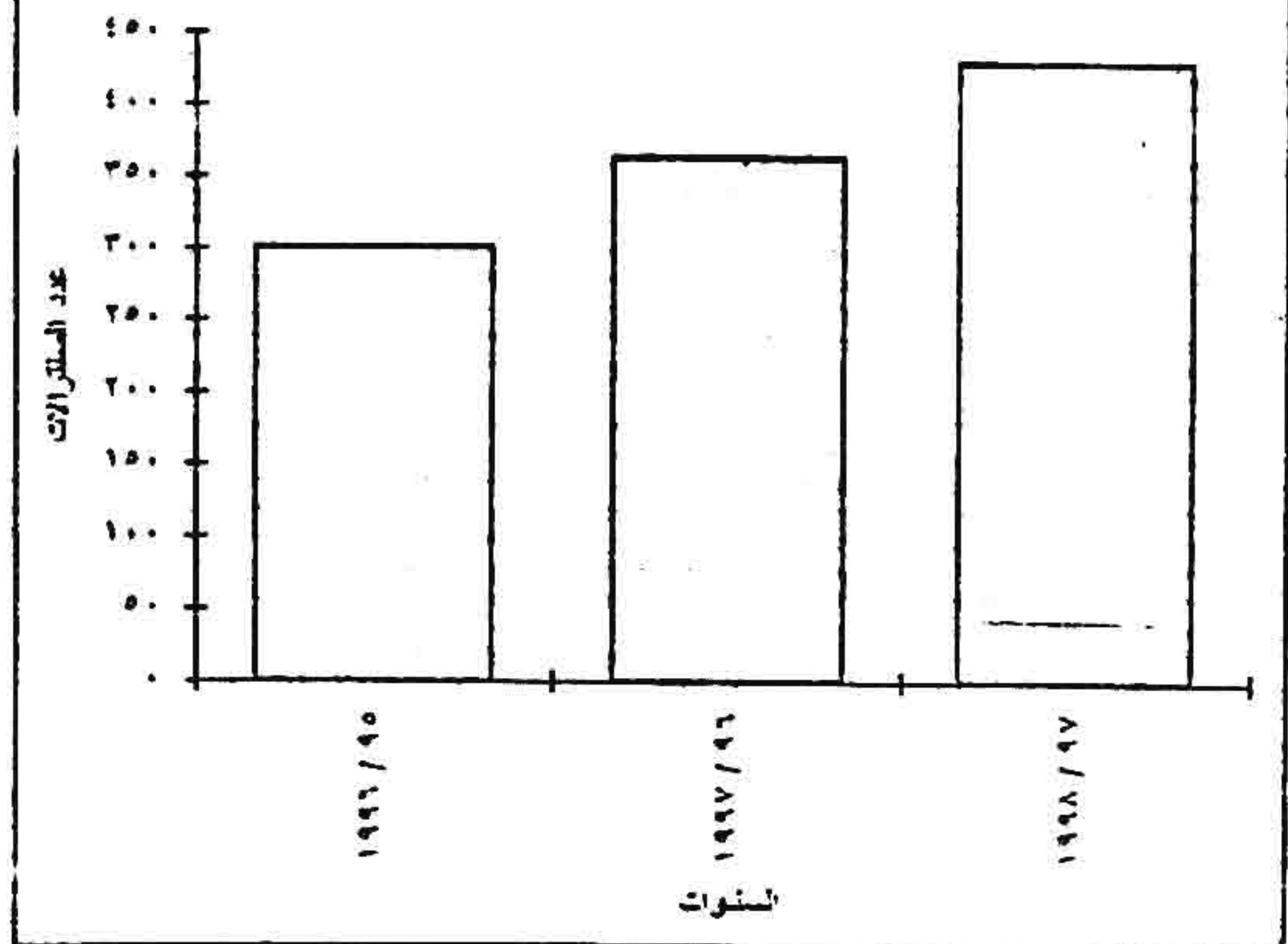
## الرسوم البيانية وجداولها

تطور عدد السنترالات التليفونية الأوتوماتيكية للخدمة العامة وحمولتها والخطوط الشغالة منها

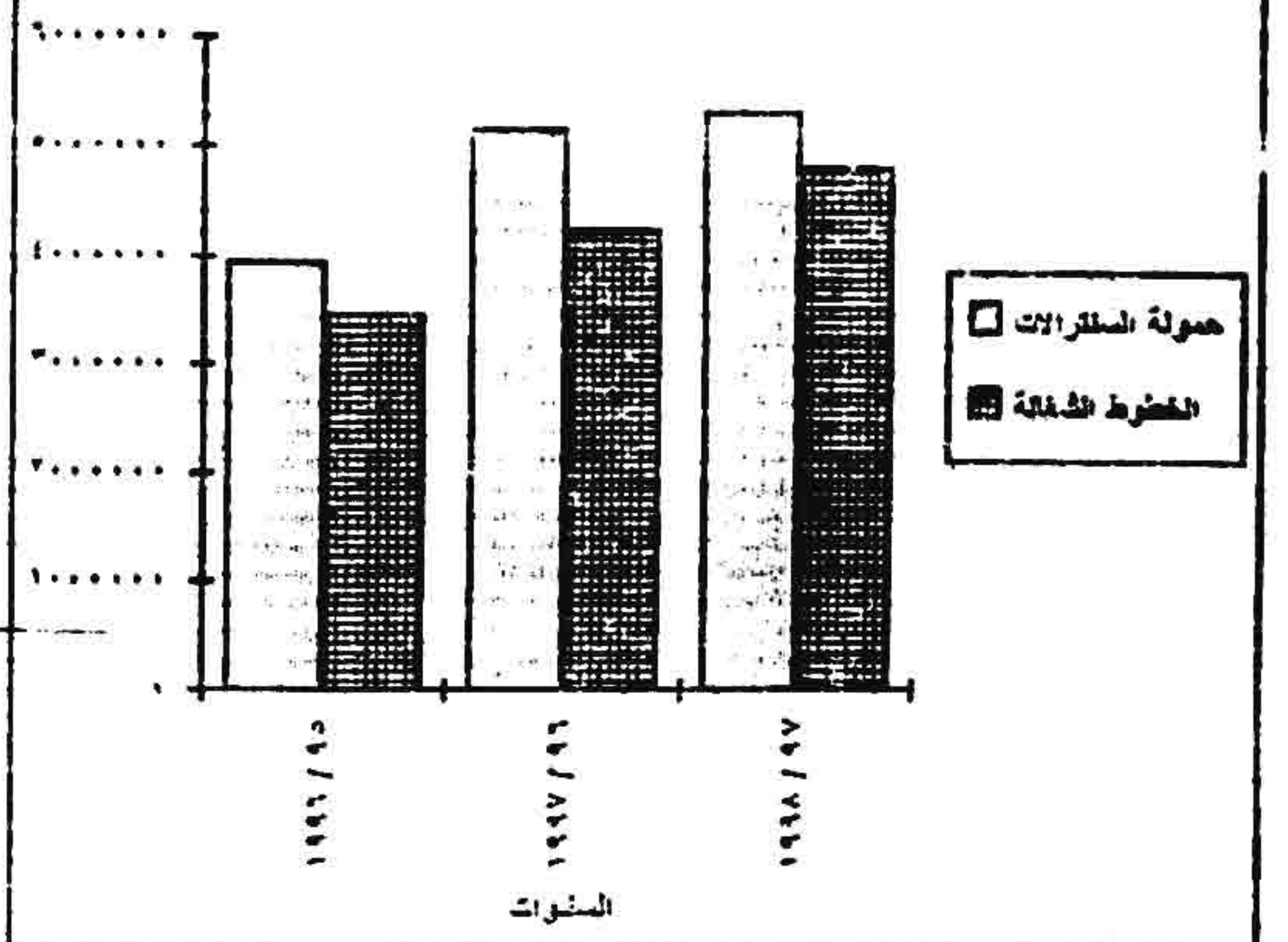
خلال السنوات من ١٩٩٦ / ٩٥ إلى ١٩٩٨ / ٩٧

الخطوط الشغالة	حمولة السنترالات	عدد السنترالات	البيان
			السنوات
٣٤٦.٢٧٥	٣٩٣٢.٨٨	٣٠١	١٩٩٦ / ٩٥
٤٢٣.٧٥٠	٥١٥٧٧٢٢	٣٦٣	١٩٩٧ / ٩٦
٤٨١٧.٩٦	٥٣٢٤٥٧٤	٤٢٨	١٩٩٨ / ٩٧

تطور عدد استشارات التليفونية الأوتوماتيكية تقدمها نخبة نخبة خلال السنوات من ١٩٩٦ / ٩٥ إلى ١٩٩٨ / ٩٧



تطور همولة استشارات التليفونية الأوتوماتيكية تقدمها نخبة نخبة والخطوط المشغلة منها خلال السنوات من ١٩٩٦ / ٩٥ إلى ١٩٩٨ / ٩٧



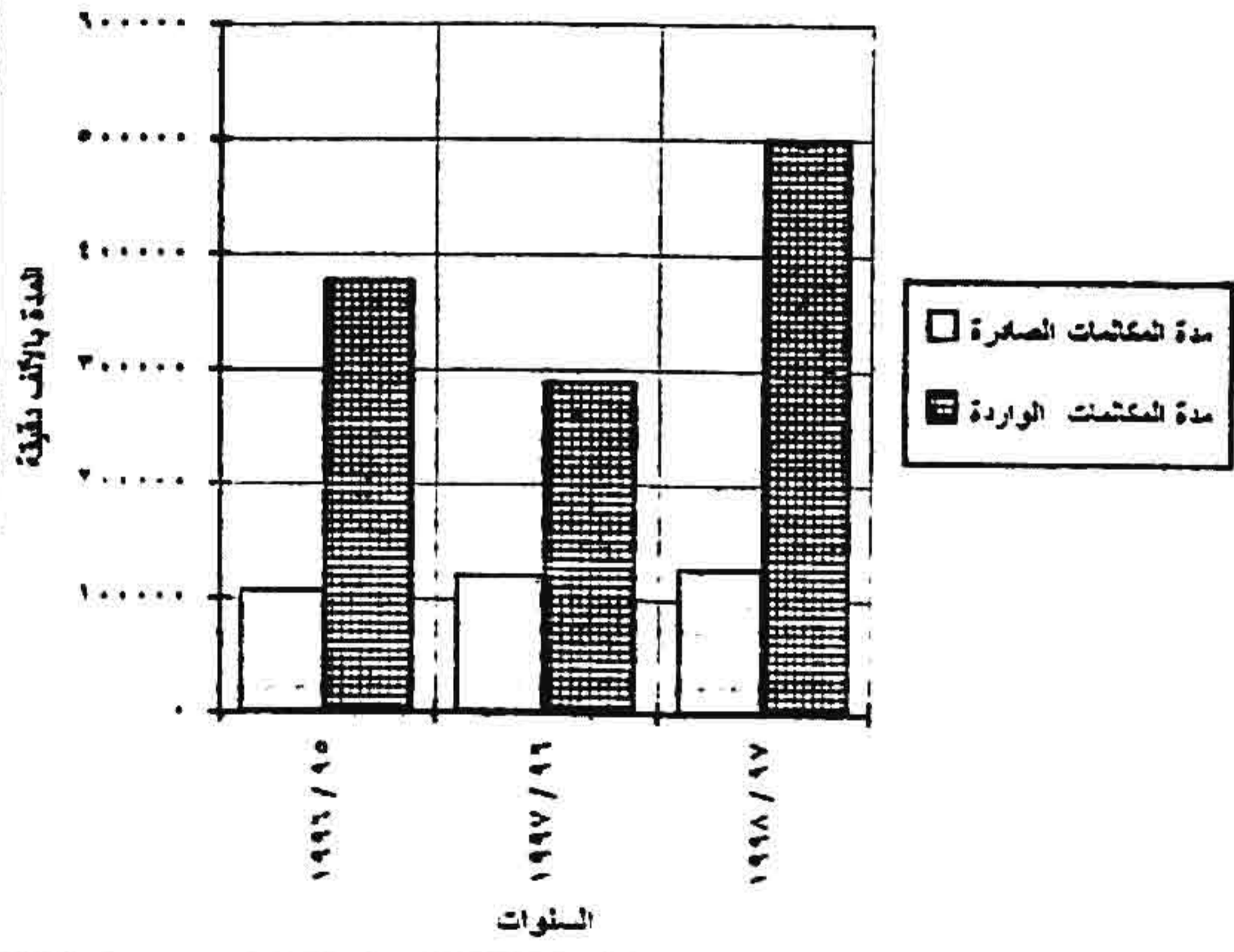


تطور عدد مكالمات الترنك الخارجية اللاسلكية الصادرة والواردة من الدوائر المباشرة

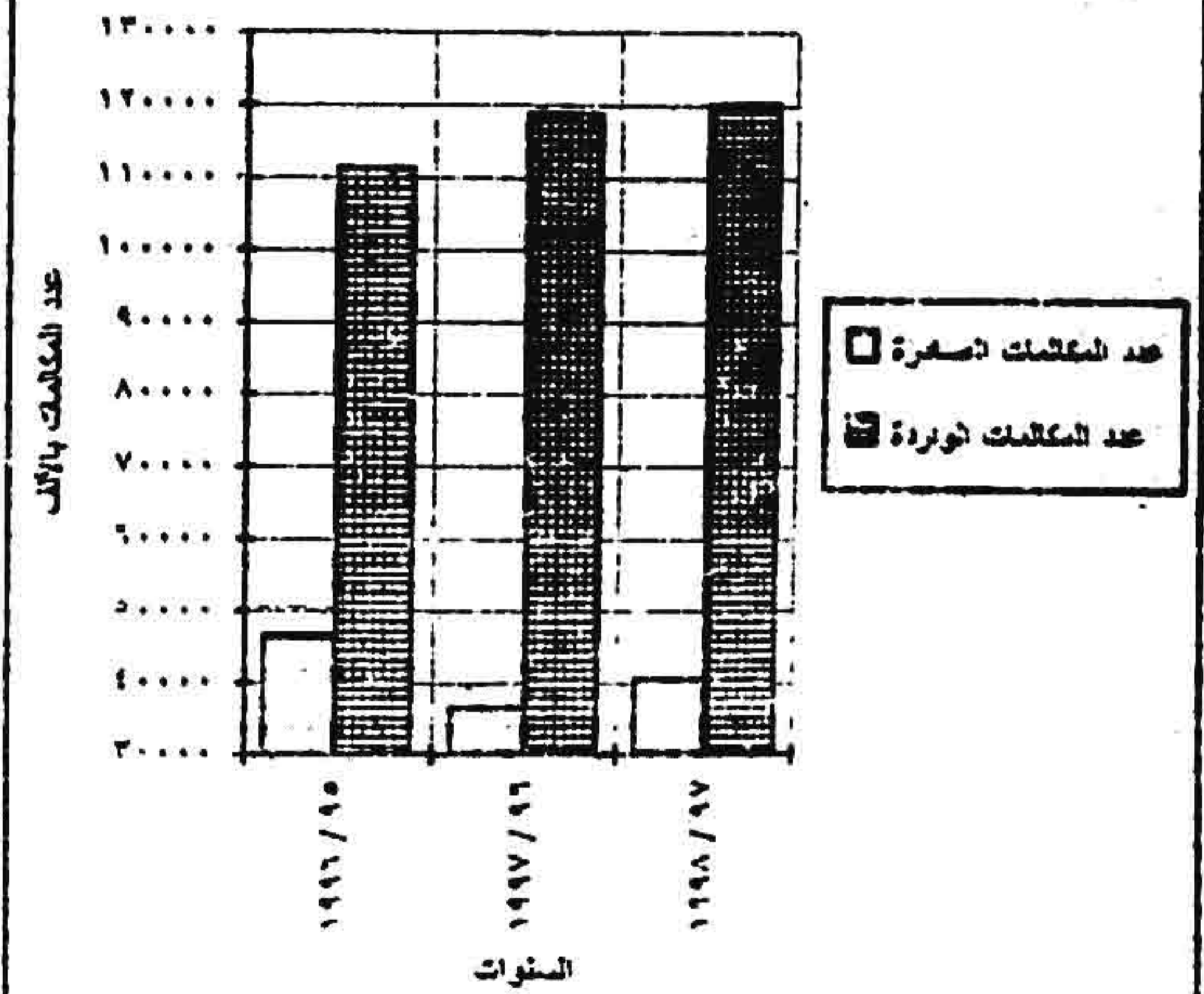
خلال السنوات من ١٩٩٦ / ٩٥ إلى ١٩٩٨ / ٩٧

الواردة		الصادرة		البيانات السنوات
المدة ( بالآلاف دقيقة )	عدد المكالمات ( بالآلاف )	المدة ( بالآلاف دقيقة )	عدد المكالمات ( بالآلاف )	
٣٧٦٦٢٩	١١١١٧٩	١٠٥٧٣٢	٤٦٦٤٦	١٩٩٦ / ٩٥
٢٨٧٥٦٥	١١٨٧٥٣	١١٩٨٧٤	٣٦٤٣٦	١٩٩٧ / ٩٦
٤٩٩١٦٣	١١٩٨٦٢	١٢٦٦٢١	٤٠٣٩٨	١٩٩٨ / ٩٧

تطور مدة مكالمات الترتك الخارجية اللاسلكية الصادرة والواردة من الدوائر المباشرة خلال السنوات من ١٩٩٦ / ٩٥ إلى ١٩٩٨ / ٩٧



تطور عدد مكالمات الترتك الخارجية اللاسلكية الصادرة والواردة من الدوائر المباشرة خلال السنوات من ١٩٩٦ / ٩٥ إلى ١٩٩٨ / ٩٧



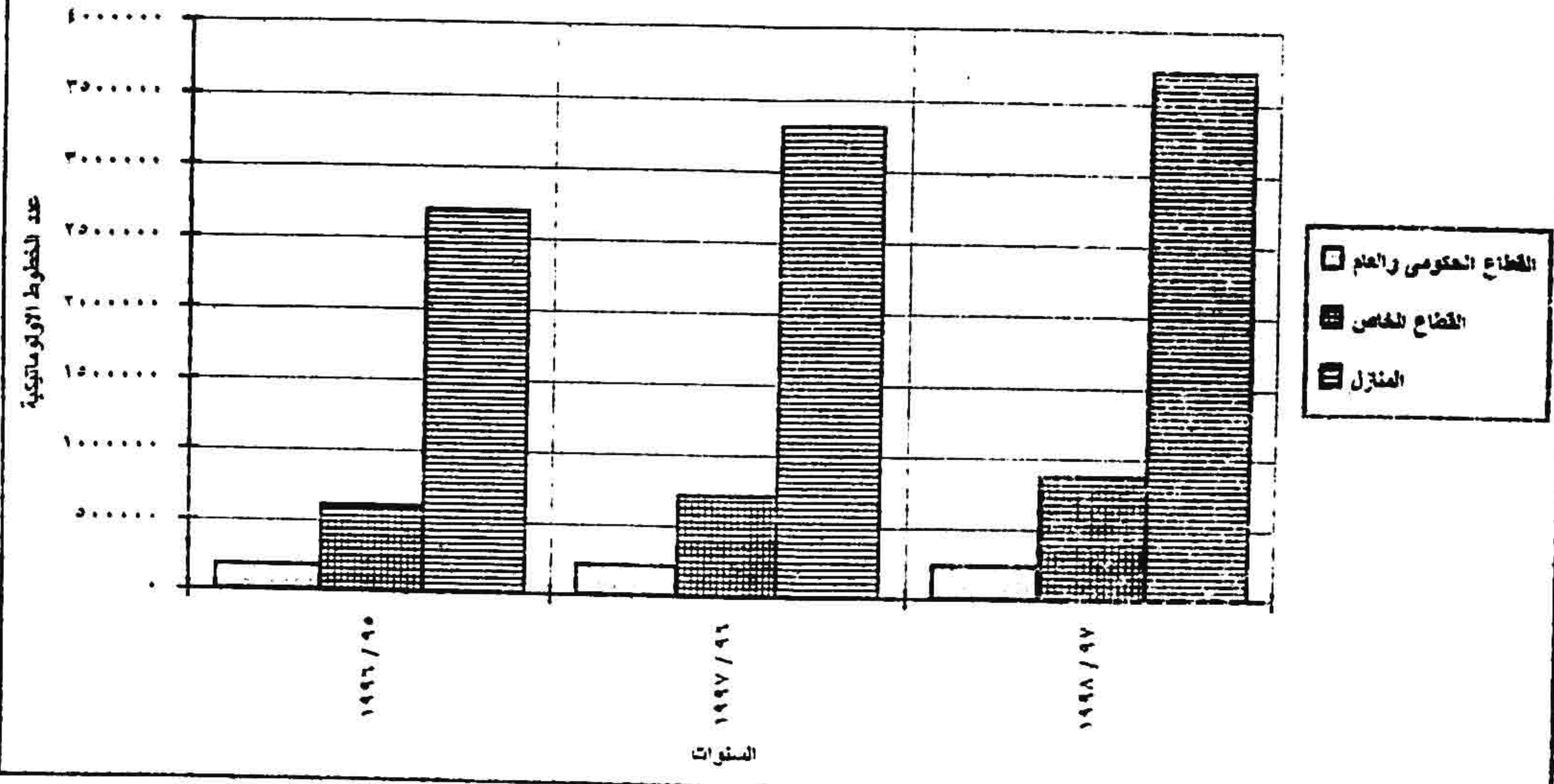
تطور عدد الخطوط الأوتوماتيكية بالقطاعات ( الحكومي والعام والخاص) وإنهنازل

خلال السنوات من ١٩٩٦ / ٩٥ إلى ١٩٩٨ / ٩٧

عدد الخطوط الأوتوماتيكية			البيان
المنازل	القطاع الخاص *	القطاع الحكومي والعام	السنوات
٢٦٨٦٧٧١	٥٩٦٣٨٥	١٧٧١١٩	١٩٩٦ / ٩٥
٣٣١١٢٩٨	٧٠٥٣٥٦	٢١٤٠٩٦	١٩٩٧ / ٩٦
٣٧١٤٢٧٤	٨٦٣٠٨٤	٢٣٩٧٣٨	١٩٩٨ / ٩٧

\* القطاع الخاص يشمل : مهن حرة - منشآت ومكاتب وأعمال أخرى

تطور عدد الخطوط الأوتوماتيكية بقطاعات ( الحكومي والشام والخاص) والمنزل خلال سنوات من ١٩٩٦ / ٩٥ إلى ١٩٩٨ / ٩٧

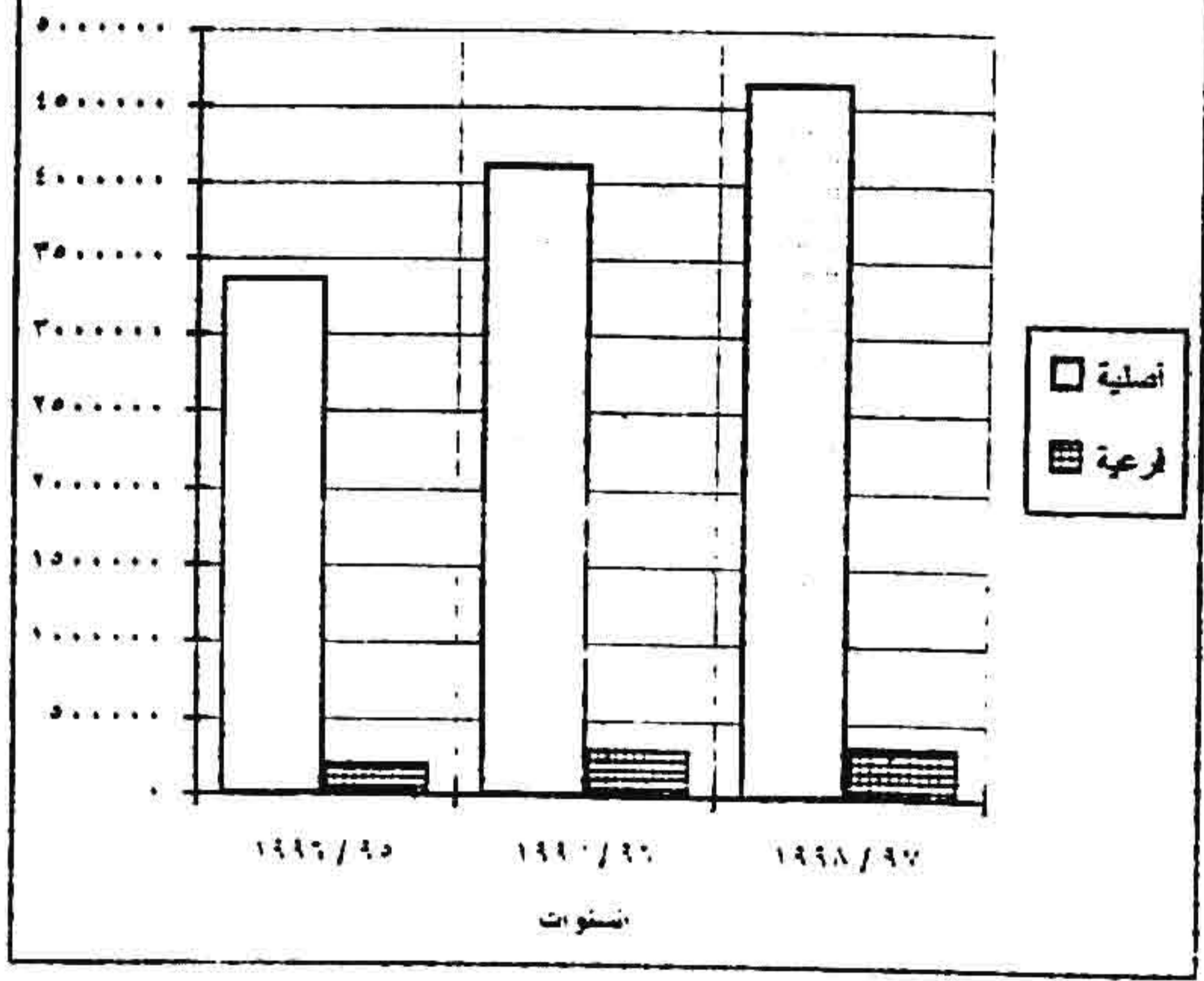


تطور عدد الخطوط التليفونية بالسنترالات العامة لخدمة القطاعات ( الحكومي والعام والخاص )

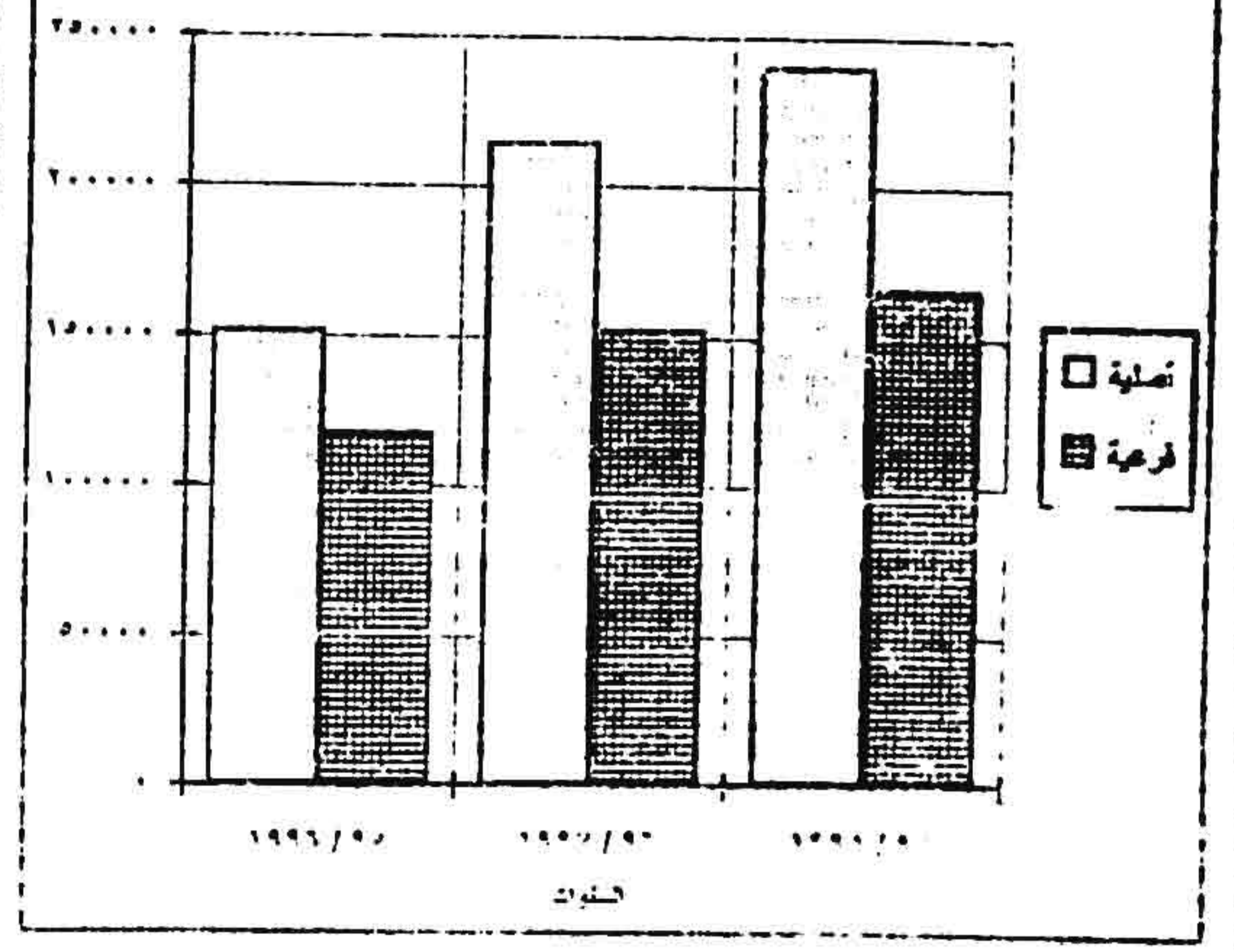
خلال السنوات من ١٩٩٦ / ٩٥ إلى ١٩٩٨ / ٩٧

القطاع الخاص		القطاع الحكومي والعام		البيان السنوات
فرعية	أصلية	فرعية	أصلية	
١٨٩٣٣٩	٣٣٦١٢٨٣	١١٧٠٧٠	١٥١٤٣٤	١٩٩٦ / ٩٥
٣٠٠٣٦٨	٤١٠٨٨٩٨	١٥١٦٩٥	٢١٤٠٩٦	١٩٩٧ / ٩٦
٣٣٣٦٠٣	٤٦٤٤٥٢٠	١٦٥٧١٠	٢٣٩٧٣٨	١٩٩٨ / ٩٧

تطور عدد الخطوط التليفونية بالاشتراك العامة لخدمة القطاع الخاص  
خلال السنوات من ١٩٩٦ / ٩٥ إلى ١٩٩٨ / ٩٧



تطور عدد الخطوط التليفونية بالاشتراك العامة لخدمة القطاع الحكومي والعمومي  
خلال السنوات من ١٩٩٦ / ٩٥ إلى ١٩٩٨ / ٩٧



# جدول النشره

# الفصل الأول

## تطور خدمات الاتصال



تطور أعداد المنقرات التليفونية للخدمة العامة وحملتها والخطوط الشغالة خلال السنوات  
من ١٩٩٨/٩٧ إلى ١٩٩٤/٩٣

جدول رقم ( ١ )

الخطوط الشغالة			حمولة المنقرات			عدد المنقرات			البيان السنوات
بطارية	بدوى	أوتوماتيك	بطارية	بدوى	أوتوماتيك	بطارية	بدوى	أوتوماتيك	
٤٩٦٣٢	٤٠٩٤٠	٢٥٦٦٤٢٦	٦٠١٥٤	٥٤٨٦٧	٣٠٠٠٤٠٠	٤٧٠	١٣٩٤	٢٨٦	١٩٩٤/٩٣
٤٩٦٣٢	٤٠٩٤٠	٢٨٤٧٦٦٠	٦٠١٥٤	٥٤٨٦٧	٣٣٨٠٤٠٠	٤٧٠	١٣٩٤	٢٨٦	١٩٩٥/٩٤
٤٩٦٣٢	٤٠٩٤٠	٣٤٦٠٢٧٥	٦٠١٥٤	٥٤٨٦٧	٣٩٣٢٠٨٨	٤٧٠	١٣٩٤	٣٠١	١٩٩٦/٩٥
٣٢٤٣٢	٣٩٧٠١	٤٢٣٠٧٥٠	٤٨٠٧٧	٦١١٦٢	١٢٨٧٧٢٢	٤٤٩	١٢٣٩	٣٦٣	١٩٩٧/٩٦
٣٠٧٥٠	٣٦٤١٢	٤٨١٧٠٩٦	٤٦٢٢٧	٥٥٤٧٩	٥٣٢٤٥٧٤	٤٤٠	١١٥٩	٤٢٨	١٩٩٨/٩٧

تطور أعداد السميتشات التليفونية للشبكات الخاصة وحملتها والخطوط الشغاله  
 خلال السنوات من ١٩٩٣/٩٤ الى ١٩٩٨/٩٧

جدول رقم ( ٢ )

شبكات أخصسى			شبكات الامن			البيانات السنوات
الخطوط الشغاله بها	حملتها	عدد السميتشات	الخطوط الشغاله بها	حملتها	عدد السميتشات	
١٤٦٥٢	٢٢٤٢١	١٠٧٨	١٨١٩٦	٢٤١٩٥	٩٩٨	١٩٩٤/٩٣
١٤٦٥٢	٢٢٤٢١	١٠٧٨	١٨١٩٦	٢٤١٩٥	٩٩٨	١٩٩٥/٩٤
١٤٦٥٢	٢٢٤٢١	١٠٧٨	١٨١٩٦	٢٤١٩٥	٩٩٨	١٩٩٦/٩٥
١٤٧٥٠	٢٢٤٥٤	١١١٥	١٨٢٠٩	٢٥٢١٠	١٠١٣	١٩٩٧/٩٦
١٤٧٥٠	٢٢٤٥٤	١١١٥	١٨٢٠٩	٢٥٢١٠	١٠١٣	١٩٩٨/٩٧

تطور عدد مكالمات الترنك الخارجيه اللاسلكيه الصادره والوارده من الدوائر

المباشرة خلال السنوات من ٩٣/٩٤ الى ٩٧/٩٨

جدول رقم ( ٢ )

الوارد			الصادرة			البيان السنوات
الايراد ( بالالف جنيه )	المدة ( بالالف دقيقة )	عدد المكالمات ( بالالف )	صافي الايراد ( بالالف جنيه )	المدة ( بالالف دقيقة )	عدد المكالمات ( بالالف )	
٧٥٦٧٣٦	٣٢٨٠٣٦	٨٦٠٠٠	١٩٩٣٨١	٨٦١٥١	٢٣٩٨٣	٩٣ / ٩٤
٨٥٧٨٠٠	٣٥٥٢٤٤	١٠٦٣١٤	٢٥٠٣٨٦	٩٧٦٠١	٤٠٧٤٢	٩٤ / ٩٥
٨٦٤٨١٩	٣٧٦٦٢٩	١١١١٧٩	٣٠١٠٥٠	١٠٥٧٣٢	٤٦٦٤٦	٩٥ / ٩٦
٩١٠٩٤٧	٢٨٧٥٦٥	١١٨٧٥٣	٣٥٤٧٠٩	١١٩٨٧٤	٣٦٤٢٦	٩٦ / ٩٧
٨٥٤٨١١	٤٩٩١٦٣	١١٩٨٦٢	٣٧٠٩٩٢	١٢٦٦٢١	٤٠٣٩٨	٩٧ / ٩٨

تطور عدد البرقيات الخارجية والرسوم المحصلة عليها خلال السنوات  
من ٩٣ / ٩٤ الى ٩٧ / ٩٨

جدول رقم (٤)

البيانات		المصادر		السنوات
البيانات	البيانات	البيانات	البيانات	
البيانات	البيانات	البيانات	البيانات	البيانات
البيانات	البيانات	البيانات	البيانات	البيانات
٣٥٦٨٨٨٨	٤٦٨٢٢٨	١٨١١٢٢٩	٥٦٤٠٢٨	٩٣ / ٩٤
٣٤٠٧٢٢٠	٥٤٩٤٠٩	١٤٧٤١٧٥	٥٢٠٤٦٧	٩٤ / ٩٥
٢٩٨٧٦٥٢	٤٩٤٠٢٨	١٥٠٦٥٤١	٤٦٥٦٢١	٩٥ / ٩٦
٢٥٤٨٠٤٧	٤٤٨٢١٧	١٢١٨٧٥٠	٤٠٥١٥٠	٩٦ / ٩٧
٢١٣١٤٥٤	٣٩٤٧٩٦	١٢٢٧٤٤٢	٤٠٢٩٦٩	٩٧ / ٩٨

نظرة عدد البرقيات المحلية ومكالمات الترنك المحلية والرسوم المحصلة عليها  
خلال السنوات من ٩٣ / ٩٤ الى ٩٧ / ٩٨

( العدد بالآلاف والرسوم المحصلة بالآلاف جنيهه )

جدول رقم (٥)

مكالمات الترنك المحلية		البرقيات المحلية						السنوات
		الجمالية		من مشتركى الفوتوجرام		من كبائن الكتائب		
الرسوم المحصلة	العدد	الرسوم المحصلة	العدد	الرسوم المحصلة	العدد	الرسوم المحصلة	العدد	
١٦١٨٠	٢٨٦٨٢	٥٢٩٠	٨٤٦٦	٧٨٧	١٣٧٠	٤٥٠٣	٧٠٩٦	١٩٩٤/٩٣
١٦٥٤٢	٢٩٠٤٠	٥٤٠٨	٨٥٩٨	٨٠٩	١٣٨٧	٤٥٩٩	٧٢١١	١٩٩٥/٩٤
١٦٧٣٧	٣٠٤١٩	٥٩٩٦	٩٣٢٧	٨٨٤	١٤٨٥	٥١١٢	٧٨٤٢	١٩٩٦/٩٥
٣٧١٣٠	٦٩٥٢١	٨٢٨١	١١٤٥٣	١٦٣٩	٢٦٢٥	٦٦٤٢	٨٨٢٨	١٩٩٧/٩٦
٤٢٢٤٣	١١٦٨٣٠	١١٨٣٣	١٣٧١٣	٣٨٣٢	٣٢٩٧	٨٠٠١	١٠٤٩٦	١٩٩٨/٩٧

تظهر عدد الخطوط الاوتوماتيكية والمكالمات التليفونية الزائدة بالقطاعات  
( الحكوس والعام والخاص ) والمنازل خلال السنوات من ١٩٩٣/٩٤ الى ١٩٩٨/٩٧

( عدد المكالمات بالالف )

جدول رقم (١)

البيان		القطاع الخاص ( منشآت ومكاتب )				القطاع الحكوس والعام		السنوات
		منشآت واعمال اخرى		مهن حرة		المصوح ( ١٢٠٠ ) مكالمة		
		المصوح ( ٣٠٠ ) مكالمة		المصوح ( ٣٠٠ ) مكالمة		المصوح ( ١٥٠٠ ) مكالمة		
عدد المكالمات الزائدة	عدد الخطوط التليفونية	عدد المكالمات الزائدة	عدد الخطوط التليفونية	عدد المكالمات الزائدة	عدد الخطوط التليفونية	عدد المكالمات الزائدة	عدد الخطوط التليفونية	
٨٦٥٥٩	٢١٣٠٠٩٥	٦٠٩٢٢	٢٣٢٣٩٥	١٦٣٦٣	١١٠٧٠٨	٧٥٩٣٦	٩٣٢٧٨	١٩٩٤/٩٣
٩٠٠٣١	٢٢٨٣٣٥١	٦٥٣٢٨	٣١٧٦٩٦	١٨٤٤٨	١٣٧٧٢٠	٧٨٣٤٨	١٠٨٨٩٣	١٩٩٥/٩٤
٩٨٤٢٨	٢٦٨٦٧٧١	٦٧٧٦٨	٤٠٥٣٢٣	٢٣٦٢١	١٩١٠٦٢	٨٠٠٩٤	١٧٧١١٢	١٩٩٦/٩٥
١١٧٩٧٦	٣٣١١٢٩٨	٩٧٨٣٨	٤٣٦٠٨٩	٣٢٠٣٩	٢٦٩٢٦٧	٩٨٢٨٤	٢١٤٠٩٦	١٩٩٧/٩٦
١٣٠٣٢٢	٣٧١٤٢٧٤	١٠٨٢٨٨	٥٧٦٤٣٠	٣٧٤٩٦	٢٨٦٦٥٤	١١٠٦٤٨	٢٣٩٧٣٨	١٩٩٨/٩٧

تطور عدد مكاتب التلغراف والتلغراف وعدد كبائن التلكس وعدد الآلات التلغرافية  
خلال السنوات من ١٩١٣/١٤ الى ١٩١٧/١٨

جدول رقم (٧)

عدد الآلات التلغرافية كاتب (حضر)	عدد كبائن اللكس	عدد المكاتب				البيان	
		تلغراف نقط (حضر)	تلغراف نقط		تلغراف وتلغراف		السنوات
			ريف	حضر	ريف	حضر	
٤١٣	٢٦	٤٦	١٥	٤٩	٢٨٧٣	٧٩٤	١٩١٤/١٣
٤١٣	٢٦	٤٦	١٥	٤٩	٢٨٧٣	٧٩٥	١٩١٥/١٤
٥١١	٥٠	٤٧	٣٩٩	٧٩	٢١٦٠	٦٠٨	١٩١٦/١٥
٤٨٩	٣٦	٥١	٢٦٧	١٦٤	٢٧٥٦	٨٢٠	١٩١٧/١٦
٦٥٢	٤٨	٧٩	١٢٠	٩٢	٣٠٠٢	٨٦٠	١٩١٨/١٧

تطور عدد الخطوط التليفونية بالسدترات العامة لخدمة القطاعات

(الحكومي والعام والخاص) خلال السنوات من ٩٣/٩٤ إلى ٩٧/٩٨

جدول رقم (٨)

القطعة		القطاع الخاص		القطاع الحكومي والعام		البيان السنوات
فروعيه	اصليه	فروعيه	اصليه	فروعيه	اصليه	
٢٥٩٩١٢	٢٦٥٦٥٢٨	١٧٤٦٩٢	٢٥٥٧٢٧٧	٨٥٢٢٠	٩٩٢٥١	٩٣ / ٩٤
٢٧٣٢١٩	٢٩٣٨٢٣٢	١٧٦٦٨١	٢٨٢٣٣١٦	٩٦٥٣٨	١١٤٩١٦	٩٤ / ٩٥
٣٠٦٤٠٩	٣٥١٢٧١٧	١٨٩٣٣٩	٣٣٦١٢٨٣	١١٧٠٧٠	١٥١٤٣٤	٩٥ / ٩٦
٤٥٢٠٦٣	٤٣٢٤٩٩٤	٣٠٠٣٦٨	٤١٠٨٨٩٨	١٥١٦٩٥	٢١٤٠٩٦	٩٦ / ٩٧
٤٩٩٣١٣	٤٨٨٤٢٥٨	٣٣٣٦٠٣	٤٦٤٤٥٢٠	١٦٥٧١٠	٢٣٩٧٣٨	٩٧ / ٩٨



الايرادات والمصروفات موزعة حسب المناطق من سنة ١٩٦٨ / ١٧

( القيمة بالالف جنيه )

جدول رقم ( ٩ )

المصروفات			الايرادات				البيان المناطق
جلسة	مستلزمات الانتاج	تكاليف العمالة	جلسة	لاملكى	تلفراف	تليفون	
٦٣٤٦٥	١١٤١٤	٥٢٠٥١	---	---	---	---	الديوان العام (١)
٢٥٩١٤	٧٢٣٠	١٨٦٨٤	١٢٨٥٩٩٩	١٢٨٥٩٩٩	---	---	الادارة الاصلية
٨٥٨٢٩	٢٤٦٤٦	٥١١٨٣	٨٠٦٢٨٥	---	٤٩٦٣	٨٠١٣٢٢	القاهرة والجيزة
٢٩٣٦٩	٧٩٢٧	٢١٤٤٢	١٨٩٠٩٢	---	٢٥٩١	١٨٦٥٠١	الاسكندرية
٧٥١٤	١٢٣٦	٦١٧٨	٢٩٨١٠	---	١٢٢	٢٩٦٨٨	غرب الدلتا
٤٤١٣٣	٦٩٧٠	٢٧١٦٣	١٨٢٣٨٤	---	٨٦٩	١٨١٥١٥	وسط الدلتا
٣٢٤١٤	١٧٩٦	٢٥٦١٨	١٤٧٥٨٧	---	٨٦٢	١٤٦٧٢٥	شرق الدلتا
١٨١٦٢	٢٩٥٨	١٥٢٠٤	٤٢٨٦٢	---	٣٦٩	٤٢٤٩٣	وجه قبلى الاولى
١١٠٢٥	٢٥٠٢	٨٥٢٣	٢٤٣٩٥	---	٢٥٨	٢٤١٣٧	وجه قبلى الثانية
٢٤٣٢٧	٥٦٦٦	١٨٧١١	٧٩٩٦٧	---	٦٧٤	٧٩٢٩٣	• • الثالثة
٣٤٢١٦٦	٨٧٤٠٥	٢٥٤٧٥٧	٢٢٨٨٣٨١	١٢٨٥٩٩٩	١٠٧٠٨	١٤٩١٦٧٤	الجلسة

( ١ ) الديوان العام يشمل ادارة المخازن والمشتريات ومعهد التدريب والابحاث وادارة الشؤون الفنية والادارة العامة للورش •

الماملون وتكاليف العمالة حسب النوع والمناطق عن سنة ١٩٦٧/١٩٦٨

جدول رقم (١٠)

تكاليف العمالة بالالف جنيه	العاملون																		المناطق	
	جملته الماملين				صال الخدمات			صال الحركة والتكس			صال الصيانة والهندسة			إداريون ومهندسون وكهنة						
	جملته	مماشات وتأمينات	مزايها عينية	مكافآت	مرتبات	جملته	اناث	ذكور	جملته	اناث	ذكور	جملته	اناث	ذكور	جملته	اناث	ذكور	جملته		اناث
٥٢٠٥١	٦٥٢٤	٢٠٠٦٠	٩٢٢٥	١١١١٣	٦٨٤٤	١٢٠٨	٥١٣٦	١٤٦٨	٢٨٣	١١٨٥	٢٠٢	٣٠٢	٤٠٠	١٨٢١	٣٦	١٧٦٣	٢٨٤٥	١٠٨٢	١٢٥٨	الديوان العام (١)
١٨٦٨٤	٢٢٢١	٢٣١٢	٢٢٢٧	٩٢٦٦	٢١٢٤	٦٢٨	١٤٩٦	٣٢٤	١٥	٣٥١	٩١٨	٣٨١	٦٠٩	٣١٩	٣٣	٢٨٦	٤٨٣	٢٤١	٢٤٢	الإدارة للاسكندرية
٥١١٨٣	٩٢٣١	٧٤٢٧	٧١٨٣	١٤٧١١	١٤٠٨٠	٣٢٥٤	١٠٣٢٦	٢٠٢٨	٢٨٨	٢٢٥٠	٤٣٠٢	١٢٢٥	٢٠٧٢	٤٠٠٦	٢٥٦	٣٢٥٠	٢٢٢٤	٩٨٥	١٧٤٩	القاهرة والجيزة
٢١٤٤٢	٣٥٩٢	٣٠٠٤	٢٦١٨	١٢٣٨	٥٢٥٢	١٢٨٤	٢٥٢٣	٩٩٥	٢٣٠	٦٦٥	١٤١٠	٤٦٠	٩٥٠	١٦٧٠	٢٧٠	١٤٠٠	١٢٨٢	٧٢٤	٥٥٨	الاسكندرية
٦١٢٨	١١٥٢	٩٠١	٥٩٢	٢٥٢٣	١٥٢١	٢٠٢	١٢١٤	٢٤٣	١٣	٢٣٠	٤٩٦	١٤٦	٢٥٠	٤٢١	٣٩	٣٨٢	٣٦١	١٠٩	٢٥٢	غرب الدلتا
٢٢١٦٣	٧٤٢٩	٦٣٦٣	٥١٨٣	١٤١٣٨	١٠٢٠٢	١٩٢٢	٨٢٨٠	١٢٢٦	١٥٢	١٥٢٣	٢١١٨	١٠٦٠	٢١٢٨	٢٧٦٦	١٨٣	٢٥٨٣	٢٦١٢	٥٣١	٢٠٨٦	وسط الدلتا
٢٥٦١٨	٤٦٣٠	٢٥٢٣	٢٨٠٥	١٢٦٣٠	٦٠٦٢	١١٩٤	٤٨٦٨	٩٨٨	١١٨	٢١٠	١٩٧٢	٥٢٥	١٤٤٢	١٥٤٨	٥٢	١٤٦٥	١٥٥٤	٤١٨	١١٢٦	شرق الدلتا
١٥٢٠٤	٢٠١٧	٢٣١٣	١٥١٦	٨٢٥٨	٢٦٥٨	٦٠٠	٢٠٥٨	٥٢١	٣٥	٤٩٤	١١٣١	٢٢٥	٨٥٦	١٠٦٦	٤٨	١٠٤٨	٩٠٢	٢٤٢	٦٦٠	وجه قبلي الاولى
٨٥٢٣	١١٦٩	١٦٣٢	٩٢٦	٤٧٦٦	١٩٥٠	٢٨٠	١٦٧٠	٢٨٤	١٥	٢٦٩	٢٢٥	٤٠	١٨٥	٥٠٩	١١	٤٩٨	٩٣٢	٢٦٤	٧١٨	وجه قبلي الثانية
١٨٧١١	٢٥١٤	٢٥٢٢	١٩٥٢	١٢٧١٨	٤١٦٨	٦٦١	٢٥٠٢	٧٩٩	٩	٢٩٠	١٤٢٢	٤٣٦	٩٩١	١١٦٦	٤٨	١١١٨	٢٢٦	١٦٨	٦٠٨	وجه قبلي الثالثة
٢٥١٧٥٧	٤٤٢١٨	٤٠٠١١٤	٢٧٧٧٧	١٢٣٥٠	٥٦١٢١	١٢٨٣	٤٣٢٢٨	١٠٤٤٤	١٣٣٩	٩١٠٥	١٥٨٦١	٥٨٥٨	١٠٠٠٣	١٥٢٣٠	٩٢٧	١٤٢٥٣	١٤٤٤٦	٤٧١٩	٩٧٦٧	الجملته

(١) الديوان العام يشمل إدارة المخازن والمشتريات ومهده التدريب والأبحاث وإدارة الشؤون الفنية والإدارة العامة للموسم.

الفصل الثانى  
جداول الاتصالات السلكية

عدد المسترالات التطويرية للخدمة العامة وحمولتها والخطوط الشغالة  
موزعة حسب المناطق والمحافظات عن مدة ١٧ / ١٩٩٨

جدول رقم (١١)

الخطوط الشغالة			حمولة المسترالات			عدد المسترالات			المحافظات
بطاريه	يدوى	أوتوماتيك	بطاريه	يدوى	أوتوماتيك	بطاريه	يدوى	أوتوماتيك	
-	-	٢١٩٩٠٠٠	-	-	٢٢٥٠٠٠٠	-	-	٥٥	القاهرة
-	١٠٠٠	١٩٤٩٠٠٠	-	٢٠٠٠	٢٥٠٠٠٠٠	-	٨	٦	الجيزة
١٨٠	٤٠٠	٥٥٠٠٠٤٩	٢٠٠	٥٠٠	٦٠٨٠٠٠٠	٢	٣	٢٧	الإسكندرية
١٨٠	١٤٠٠	٢٩٢٢٩٤٩	٢٠٠	٢٥٠٠	٢١٠٨٠٠٠	٢	١١	٨٨	المنيا
منطقة غرب الدلتا :									
٨٠٠	٤٠٠٠	٨٨٩٤٠	١٠٠٠	٤٠٠٠	٩٢٠٠٠	٣	٢٦	٢٠	المنصورة
٩٨	٢٠٠	١٤٨٠٠٠	٢٠٠	٣٠٠	١٥٠٠٠٠	١	٧	٦	منشوط
٨٩٨	٤٢٠٠	١٠٠١٧٤٠	١٢٠٠	٤٢٠٠	١١٢٠٠٠٠	٤	٤٣	٢٦	المنيا
منطقة وسط الدلتا :									
٨٠	٢١٠٠	٦٢٠٠٠	١٠٠	١٠١٠٠	٦٧٠٠٠٠	١	١١	١٥	القليوبية
٢٥٠	٨٠	١٢٨١٢٠	١٠٠٠	٦٠٠	١٢٤٠٠٠٠	٤٨	٤	٥٠	السيوة
٩٠٠	٢٠٠٠	٢١١٠٠٠٠	٤٠٠٠	٣٥٠٠	٢٣٠٠٠٠٠	١٤	٢٥	٢٦	الدقهلية
٤٨٠٠	٢٠٠٠	١٤٢٢٢٨	٥٤٠٠	٣٠٠٠	١٩٩٤٥٤	٢٥	٤٨	١٢	كفر الشيخ
٣٨٠	١٥٠	٦٨٤٢٠	٤٠٠	٢٤٠	٨٢٠٠٠٠	٢	٢	٢٠	دمياط
٥٠٠٠	١٠٠٠	١٢٤٢٤٩	٦٠٠٠	٢٢٢٠	٢٤٩٠٠٠٠	٢٥	١٢٨	١٤	الغربية
١١٤١٠	١٤٢٢٠	٧٤٧٥٣٧	١٦٩٠٠	١٩٨٠٠	٢٥١٤٥٤	١٢٥	٢٧٨	١٤٧	الجيزة
منطقة شرق الدلتا :									
٤٠٠٠	٣٩٢٠	١٨٨٢٦١	٤٤٠٠	٤٨٠٠	١٩٠٤٠٠٠	٤٤	١٩٠	٢٥	الشرقية
٢٤٠	-	٧٥٨٠٠٠	٦٠٠	-	٨٠٠٠٠٠	١	-	٥	بورسعيد
٨٧٠	٩٠٠	٥٥٠٨٠٠	١٠٠٠	١٠٠٠	٥٧٠٠٠٠	٤	٢٠	٧	الإسماعيلية
٥٠٠	١٢٠	٨٥٢٢٠	٥٠٠	٣٠٠	٨٧٤٢٠	١	٤	٧	السويس
٥٦٢	١٠٠	١٠٠٠٠٠	١١٠٠	١٠٠	٢٠٥٠٠٠	٢	٢	١	البحر الأحمر
١٠٠	١٤٠	٢٣٥٠٦	٤٥٠	٢٢٠	٢٨٠٠٠٠	١	١	٢	شمال سيناء
١٦٠	١٠٠	١٠٠٠٠	٢٠٠	٢٠٠	٢٠٠٠٠٠	٢	٢	٥	جنوب سيناء
١٥٢٢	٥٢٩٠	٤٦٧٩٧٧	٨٨٣٠	٦٧٢٠	٤٩٢٢٢٠	٥٥	٢٢٠	٥٢	الجيزة
منطقة قبل الأولى :									
٢٤٠٠	٢٠٠٠	٤٢١٨٠	٤٠٠٠	٣٠٠٠	٤٥٠٠٠٠	١٢٨	١٢	١٣	بنى سويف
٢٤٥	٩٠٠	٤٧١٢٥	٢٤٧	٢١٢٥	٤٩٠٠٠٠	٧	٦٥	١٢	الفيوم
٧٠٠	٢٤٠٠	٦٥٥٠٠	٩٠٠	٥٠٠٠	٧٠٠٠٠٠	٤	١٦	١٧	المنيا
٢٢٤٥	٥٢٠٠	١٥٥٨٠٥	٥٢٤٧	١٠١٢٥	١٦٤٠٠٠٠	١٢٩	١٢	٤٢	المنيا
منطقة قبل الثانية :									
٢٤٠٠	٢٠٠٠	٧٢٤٠٠	٤٠٠٠	٥٢٠٠	٩٦٨٠٠٠	٥٠	١٩٠	٢٦	أسيوط
-	٢٠٠	١٢٢٩٠	-	٢٠٠٠	٢٠٠٠٠٠	-	٤٢	٣	الوادى الجديد
٢٤٠٠	٢٢٠٠	٨٧١٩٠	٤٠٠٠	٧٢٠٠	١١٠٨٠٠٠	٥٠	٢٢٢	٢٩	الجيزة
منطقة قبل الثالثة :									
٢٥٠٤	٢٨٠٠	١١٩٢٠٠	٦٠٠٠	٢٥٥٤	١٨٠٠٠٠٠	٢٧	٢٣٠	١٥	سوهاج
١١٠٠	٥٠٠	١٠٩٢٠٠	٢٠٠٠	٨٠٠	١١٠٠٠٠٠	١٨	١١	١٥	قنا
٤٠٠	٤٢	٢٥٧٠٨	٥٥٠	٧٠	٢٦٠٠٠٠	٢	١	٢	الأقصر
٩٨٠	٢٥٠	٤٨٧٩٠	١٤٠٠	٤٠٠	٤٩٠٠٠٠	٨	٤٠	١١	أسوان
٥٩٨٤	٢٦٩٢	٢١٢٨٩٨	٩٨٥٠	٤٨٧٤	٢٧٥٠٠٠٠	٥٥	٢٨٢	٤٤	الجيزة
٢٠٧٥٠	٢٦٤١٢	٤٨١٧٠٩٦	٤٦٢٢٧	٥٥٤٧٩	١٥٢٢٤٥٧٤	٤٤٠	١١٥٩	٤٢٨	الإسماعيلية

كفاءة تشغيل خطوط التليفونات من سنة ١٩٦٧/١٩٦٨

جدول رقم (١٢)

المحافظات	حولة السنترالات (الطاقة القسوى)			الخطوط المشغالة (الطاقة الفعلية)			كفاءة التشغيل = $\frac{\text{الطاقة الفعلية}}{\text{الطاقة القسوى}} \%$		
	بطارية	بدوى	أوتوماتيك	بطارية	بدوى	أوتوماتيك	بطارية	بدوى	أوتوماتيك
القاهرة	-	-	١١٥٠٠٠٠	-	-	٢١١٦٠٠٠	-	-	١٨
الجيزة	-	١٠٠٠	٢٥٠٠٠٠	-	١٠٠٠	١٦٦١٠٠	-	٥٠	٧٨
الاسكندرية	٢٠٠	٥٠٠	٦٠٨٠٠٠	١٨٠	٤٠٠	٥٥٠٠٤٦	١٠	٨٠	٩٠
الجيزة	١٠٠	٢٥٠٠	٣١٠٨٠٠٠	١٨٠	١٤٠٠	٢٩٤٣٦٤٦	١٠	٥٦	١٥
منطقة غرب الدلتا									
أبوهوة	٨٠	١٠٠	١٧٠٠٠	٨٠٠	٤٠٠٠	٨٨٩٤٠	٨٠	١٠٠	٩٦
مطروح	٤٦	٦٧	١٥٠٠٠	٩٨	٢٠٠	١٢٨٠٠	٤٦	٦٧	٨٥
الجيزة	٧٥	٩٨	١١٢٠٠٠	٨٩٨	٤٢٠٠	١٠١٧٤٠	٧٥	٩٨	٩١
منطقة وسط الدلتا									
التلخيصية	٨٠	٩٠	٦٧٠٠٠	٨٠	٩١٠٠	٦٣٠٠٠	٨٠	٩٠	٩٤
المنوفية	٢٥	١٣	١٣٤٠٠٠	٢٥٠	٨٠	١٢٨١٣٠	٢٥	١٣	٩٦
الدقهلية	١٣	٥٧	٩٣٠٠٠٠	٩٢	٢٠٠٠	٣١١٠٠٠	١٣	٥٧	٩٢
كفر الشيخ	٨٦	٦٧	١١٩٤٥٤	٤٨٠٠	٢٠٠٠	١٤٢٢٢٨	٨٦	٦٧	٧١
دمياط	٩٥	٦٣	٨٢٠٠٠	٣٨٠	١٥٠	٦٨٥٣٠	٩٥	٦٣	٨٤
الغربية	٨٣	٤٦	٩٤١٠٠٠	٥٠٠٠	١٠٠٠	١٣٤٦٤٦	٨٣	٤٦	٥٤
الجيزة	٦٨	٧٩	٩٦١٤٥٤	١١٤٤٠	١٤٣٣٠	٧٤٧٥٢٧	٦٨	٧٩	٧٨
منطقة شرق الدلتا									
الشرقية	٩١	٨٢	١٩٠٤٠٠	٤٠٠٠	٣١٣٠	١٨٨٢٦١	٩١	٨٢	٩٦
بورسعيد	٥٧	-	٨٠٠٠٠	٣٤٠	-	٧٥٨٠٠	٥٧	-	٩٥
الاصمعية	٨٧	٩٠	٥٧٠٠٠	٨٧٠	٩٠٠	٥١٩٨٠	٨٧	٩٠	٩٦
السويس	٨٦	٤٠	٨٧٤٧٠	٥٠٠	١٢٠	٨٥٣٢٠	٨٦	٤٠	٩٨
البحر الأحمر	٣٥	١٠٠	٢٠٥٠٠	٥٦٣	١٠٠	٢٠١٠٠	٣٥	١٠٠	٩٨
شمال سيناء	٢٢	٤٤	٢٨٠٠٠	١٠٠	١٤٠	٣٣٥٠٦	٢٢	٤٤	٨٨
جنوب سيناء	٨٠	٥٠	٧٠٠٠٠	١٦٠	١٠٠	١٠٠١٠	٨٠	٥٠	٥٠
الجيزة	٧٤	٧٩	٤١٣٣٢٠	٦٥٣٣	٥٧٩٠	٤٦٧١٧٧	٧٤	٧٩	٩٥
منطقة قبل الأولى									
بنى سويف	٦٠	٦٧	٤٥٠٠٠	٢٤٠٠	٢٠٠٠	٤٣١٨٠	٦٠	٦٧	٩٦
الفيوم	٧١	٤٢	٤٦٠٠٠	٢٤٥	٩٠٠	٤٧١٢٥	٧١	٤٢	٩٦
المنيا	٧٨	٤٨	٢٠٠٠٠	٧٠٠	٢٤٠٠	٦٥٠٠٠	٧٨	٤٨	٩٤
الجيزة	٦٤	٥٧	١٦٤٠٠٠	٣٣٤٥	٥٣٠٠	١٥٥٨٠٥	٦٤	٥٧	٩٥
منطقة قبل الثانية									
أسيوط	٦٠	٣٨	٩٠٨٠٠	٢٤٠٠	٢٠٠٠	٧٣٤٠٠	٦٠	٣٨	٨١
الوادى الجديد	-	١٠	٢٠٠٠٠	-	٢٠٠	١٣٧٩٠	-	١٠	٩٦
الجيزة	٦٠	٣١	١١٠٨٠٠	٢٤٠٠	٢٢٠٠	٨٧١٦٠	٦٠	٣١	٧٩
منطقة قبل الثالثة									
سوهاج	٥٨	٧٩	١٨٠٠٠٠	٣٥٠٤	٢٨٠٠	١١٩٢٠٠	٥٨	٧٩	٩٦
قنا	٥٥	٦٣	١١٠٠٠٠	٨٠٠	٥٠٠	١٠٩٢٠٠	٥٥	٦٣	٩٦
الأسيوط	٨٦	٦٠	٣٦٠٠٠	٤٥٠	٤٢	٣٥٧٠٨	٨٦	٦٠	٩٦
أسيان	٧٠	٨٨	٤٦٠٠٠	١٤٠٠	٣٥٠	٤٨٧٩٠	٧٠	٨٨	٩٠
الجيزة	٦١	٧٧	٣٧٥٠٠٠	٥٩٨٤	٣٦٩٧	٣١٣٨٩٨	٦١	٧٧	٨٣
الاجناب	٦٧	٦٦	١٥٣٤٥٧٤	٤٦٢٢٧	٥٥١٧٩	٤٨١٧٠٩٦	٦٧	٦٦	٩٠

عدد السمات الطيفية للشبكات الخاصة وحملتها والخطوط  
الشفالة موزعة حسب المناطق والمحافظات من سنة  
١٩٩٨ / ٩٧

جدول رقم (١٢)

شبكات أغسوري			شبكات الامون			اليان
الخطوط الشفالة بها	حملتها	عدد السمات	الخطوط الشفالة بها	حملتها	عدد السمات	المحافظة
٥٤٥٠	٨٥٦٠	٥٢٠	٥٥٢٠	٩٨٤٠	٢٦٠	القاهرة
٦٣٦	٨٠٠	٦٠	٦٠٠	٨٠٠	١٨	الجيزة
١٧٠٠	٢٠٠٠	١٢	١١٠	١٤٠	٨	الاسكندرية
٧٧٨٦	١١٣٦٠	٦٠٢	٦٢٣٠	١٠٧٨٠	٢٨٦	الجمسة
<b>منطقة غرب الدلتا :</b>						
٧٧٠	١٠٠٠	٣٠	٧٧١	٩٢٠	٤٦	البحيرة
٣٢٦	٤٠٠	٢٠	١٤٨	٢٠٠	١٠	طرس
١٠٩٦	١٤٠٠	٥٠	٩١٩	١١٢٠	٥٦	الجمسة
<b>منطقة وسط الدلتا :</b>						
—	—	—	٧٤٠	٧٨٠	٤٨	القليوبية
٢٠	٣٨	٤	٦٨٤	٨٦٠	٤٠	المنوفية
١٨٤	٢٩١	١٨	٩٠٠	١١٤٩	٦١	الدقهلية
٦٤	٧٦	١٤	٥٩٤	٦٣٨	٣٦	كفر الشيخ
٦٢	٧٣	٨	٢٧٥	٣١٨	١٠	دمياط
٦٧	٧٦	٦	٦٤٤	٩٤٢	٤٤	الغربية
٣٩٧	٥٥٤	٥٠	٣٨٢٧	٤٦٨٧	٢٣٩	الجمسة
<b>منطقة شرق الدلتا :</b>						
٤٠	١٢٦	١٠	٨٥٦	١١٦٠	٤٨	الشرقية
٤٨٠	٦٠٠	١٠	٣٣٨	٤٠٠	٨	بورسعيد
٨٠٠	١٤٠٠	١٢	٣٤٨	٤٠٠	١٠	الاسماعيلية
—	—	—	٥١٠	٥٨٢	١٣	السويس
٣٦٨	٦٠٠	٨	١٠٨	١٤٠	٤	البحر الاحمر
١٤٨٠	٢٠٠٠	١٦	٢١٠	٣٠٠	٧	شمال سيناء
١٦٠	٢٠٠	١٠	٦٤	١٠٠	٥	جنوب سيناء
٣٢٢٨	٥٩٢٦	٦٦	٢٤٣٤	٣٠٨٢	٩٥	الجمسة
<b>منطقة تولى الاولى :</b>						
٤٠	٥٨	١٠	٦٨٠	٧٢٠	٤٥	بنى سويف
٨٤٨	١٦٠٠	١٠٠	٦٤٨	٦٩٤	٤٤	الفيوم
٦٠٠	٧٠٠	١٣٢	٥٥٣	٧٥٠	٧١	المنيا
١٤٩٧	٢٣٦٣	٢٤٢	١٨٨١	٢١٦٤	١٦٠	الجمسة
<b>منطقة تولى الثانية :</b>						
١٤٩	٢٠٢	١٦	٨٠٠	١٠١٣	٦١	السيوط
—	—	—	١٤٠	٢٣٤	٨	الوادى الجديد
١٤٩	٢٠٢	١٦	٩٤٠	١٢٤٧	٦٩	الجمسة
<b>منطقة تولى الثالثة :</b>						
٢١٣	٣٠٣	٢٢	٨٦٠	٩٠٩	٤٣	سوهاج
١٤٠	١٠٠	١٢	٤٦٨	٤٧٠	٢٥	قنا
٤٨	١٤٦	١٤	٤٠٠	٤٠٠	٢٠	الاقصر
—	١٠٠	٤١	٢٤٠	٣٦٠	٢٠	لسوان
٤٩٧	٦٤٩	٨٩	١٩٦٨	٢١٣٠	١٠٨	الجمسة
١٤٧٥٠	٢٢٤٥٤	١١١٥	١٨٢٠٩	٢٥٢١٠	١٠١٣	الاجمالية

عدد مكاتب التلغراف والتلغراف وعدد كهائن التلكس وعدد الآلات التلغرافية  
موزعة حسب المناطق والمحافظات عن سنة ١٩١٨/١٧

جدول رقم (١٤)

عدد الآلات التلغرافية (حضر)	عدد كهائن التلكس	عدد المتاسب				البيان	
		تلغراف فقط (حضر)	تلغراف فقط		تلغراف وتلغرافون		
			ريفي	حضر	ريفي	حضر	
٤٣	٩	-	-	-	١٠١	القااهرة	
٢٨	-	-	-	٩	٨	الجيزة	
١٤	٨	-	-	٥	٦١	الاسكندرية	
١٦٥	١٧	-	-	٥	١٧٥	الجملة	
						منطقة غرب الدلتا	
١٦	٤	٤	-	-	١٩٥	البحيرة	
٥	-	١	-	١	١٥	مطرون	
٢١	٤	٥	-	١	٢٥٥	الجملة	
						منطقة وسط الدلتا	
٣	-	٢	-	٥	١٥٢	القليوبية	
٤	٢	-	-	-	٢٣٧	المنوفية	
٦٩	-	-	-	-	٤٥٤	الدقهلية	
١٤	٤	-	-	-	٢٤٥	كفر الشيخ	
١٦	٢	٢	-	٤	٦٣	دمياط	
٤٩	١	٣	٨١	٢٣	٢٥١	الغربية	
١٥٥	٩	٧	٨١	٣٢	١٢٤٧	الجملة	
						منطقة شرق الدلتا	
٢٤	٢	٢٥	-	١٦	٣٣٥	الشرقية	
٤	٣	-	-	-	-	بور سعيد	
٦	٤	-	-	-	٤٤	الاسماعيلية	
١٤	١	-	-	-	٨	السويس	
٢	١	-	-	-	-	البحر الاحمر	
٩	١	-	-	-	١٤	شمال سيناء	
٤	-	-	-	-	-	جنوب سيناء	
٦٣	١٢	٢٥	-	١٦	٣٩٦	الجملة	
						منطقة قبلي الاولى	
١٤	١	-	١٥	-	١٦٥	بنى سويف	
١٣	-	-	٦	٢	٨٥	الفيوم	
٤١	-	-	-	-	١٤١	المنيا	
٦٨	١	-	٢١	٢	٣٨٦	الجملة	
						منطقة قبلي الثانية	
٥٤	-	-	-	١٣	١٦٤	اسيوط	
٤	-	٢٩	١٨	١١	٢٦	الوادى الجديد	
٥٨	-	٢٩	١٨	٢١	٢٥٥	الجملة	
						منطقة قبلي الثالثة	
٤٥	١	١٣	-	١٢	٢٨٥	صوهاج	
٤٥	١	-	-	-	٢٥٥	قنا	
١١	١	-	-	-	-	الاقصر	
٣١	٢	-	-	-	٢٨	اسوان	
١٢٢	٥	١٣	-	١٢	٥٦٣	الجملة	
٦٥٢	٤٨	٧٩	١٢٥	٩٢	٣٥٥٢	الاجملى	

عدد الخطوط التليفونية بالمستترالات العامة لخدمة القطاعات ( الحكومى والعام والخاص )

موزعة حسب المناطق والمحافظات من سنة ١٧ / ١٩١٨

جدول رقم ( ١٥ )

الجملة		القطاع الخاص		القطاع الحكومى والعام		البيان
نوعية	اصليه	نوعية	اصليه	نوعية	اصليه	
١٢٤٥٠٠	٢١١٩٠٠٠	٧٧٢٠٠	٢١١٤٠٠٠	٤٧٣٠٠	٨٥٠٠٠	القاهرة
١٠٣٧٠٠	١١٥٠٠٠	٦٩٨٠٠	١١١٠٠٠	٣٩٠٠	٤٩٠٠	الحيزة
٧١٤٠٠	٥٥٠٦٢٩	٥٣٤٠٠	٥٢٦٤١٩	١٨٠٠٠	٢٤٢١٠	الاسكندرية
٢١٩٦٠٠	٢١٤٥٥٢٩	٢٣٠٤٠٠	٢٨٣١٤١٩	٦٩٢٠٠	١١٤١١٠	الجملة
٨٦٢٠	٩٢٧٤٠	٤٠٢٠	٨٦٩٤٠	٤٦٠٠	٦٨٠٠	منطقة غرب الدلتا
١٣٦٠	١٣٠٩٨	٧٣٠	١٢١٩٨	٦٣٠	٩٠٠	البحيرة
٩٩٨٠	١٠٦٨٣٨	٤٧٥٠٠	١١١٣٨	٥٢٣٠	٧٧٠٠	منطقه شرق الدلتا
١٢٠٠	٧٢١٨٠	٣٠٠	٦٧١٨٠	٩٠٠	٥٠٠٠	القليوبية
١٤٠٠٠	١٢٨٤٦٠	٧٠٠٠	١٢٢٢٦٠	٧٠٠٠	٦١٠٠	المنوفية
١٩٠٠٠	٢١٣٩٠٠	٨٠٠٠	١٩٩٩٠٠	١١٠٠٠	١٤٠٠٠	الدقهلية
١٣٠٠٠	١٤٩٠٢٨	٩٠٠٠	١٤٢٧٢٨	٤٠٠٠	٦٣٠٠	كفر الشيخ
٨٥٩٠	٦٩٠٦٠	٤٩٩٠	٦٤٣٦٠	٣٦٠٠	٤٧٠٠	دمياط
١٧٤٠٠	١٤٠٦٤٩	١١٠٠٠	١٣٤٦٤٩	٦٤٠٠	٦٣٠٠	الغربية
٧٣١٩٠	٧٧٢٢٧٧	٤٠٢٩٠	٧٣٠٨٧٧	٣٢١٠٠	٤٢٤٠٠	الجملة
٢١٤٠٠	١١٦١١١	١٧٢٠٠	١٨٦١١١	٤٢٠٠	١٠٠٠٠	منطقة شرق الدلتا
٣٨٠٠	٧٦١٤٠	١١٠٠	٧٢١٤٠	١١٠٠	٣٢٠٠	الشرقية
٣٧٠٠	٥٢٧٥٠	١٢٠٠	٥٢٧٥٠	٢٥٠٠	٤٠٠٠	بورسعيد
٣٩٠٠	٨٥٩٤٠	١٠٠٠	٧٨٩٤٠	٢١٠٠	٧٨٠٠	الاسكندرية
١٣٥٠٠	٢٠٧٦٣	٥٠٠	١٤٦٦٣	١٣٠٠٠	٦١٠٠	السويس
٤١٠٠	٢٣٧٤٦	٢١٠٠	٢١٦٤٦	٢٠٠٠	٢٥٠٠	البحر الاحمر
١٦٠٠	١٠٢٧٠	٨٠٠	٨١٧٠	٨٠٠	٢١٠٠	شمال سيناء
٥٢٠٠٠	٤٧٩٨٠٠	٢٤٧٠٠	٤٤٤١٠٠	٢٧٣٠٠	٣٥٧٠٠	جنوب سيناء
٩٤٠٠	٤٧٥٨٠	٥٦٠٠	٤٤٠٨٠	٣٨٠٠	٣٥٠٠	الجملة
٤٥٢٣	٤٨٢٧٠	٣١٢٣	٤٤٤٧٠	١٤٠٠	٣٨٣٠	منطقة قنطرة الاولى
٧٢٠٠	٦٨٦٠٠	٤٠٠٠	٦٤١٠٠	٣٢٠٠	٤٥٠٠	بنى سويف
٢١١٢٣	١٦٤٤٥٠	١٢٧٢٣	١٥٢٦٢٠	٨٤٠٠	١١٨٣٠	الفيوم
١٠٦٠٠	٧٧٨٠٠	٤٦٠٠	٧٢٧٠٠	٦٠٠٠	٥١٠٠	المنيا
١٧٤٠	١٣٩٩٠	٥٤٠	١٢٩٩٠	١٢٠٠	١٠٠٠	الجملة
١٢٣٤٠	١١٧٩٠	٥١٤٠	٨٥٦٩٠	٧٢٠٠	٦١٠٠	منطقة قنطرة الثانية
١٣٠٠٠	١٢٥٥٠٤	٥٠٠٠	١١٦٥٠٤	٨٠٠٠	٩٠٠٠	اسيوط
٤٧٠٠	١١٠٨٠٠	٤١٠٠	١٠٥٥٠٠	٦٠٠	٥٨٠٠	الوادى الجديد
٣١٨٠	٢٦١٥٠	٢٤٠٠	٢٤١٤٢	٧٨٠	٢٠٠٨	الجملة
١٠٢٠٠	٥٠١٢٠	٤١٠٠	٤٥٠٣٠	٦١٠٠	٥٠٩٠	منطقة قنطرة الثالثة
٣١٠٨٠	٣٢٢٥٧٤	١٥٦٠٠	٣٠٠٦٧٤	١٥٤٨٠	٢١٨٩٨	سوهاج
٤٩٩٣١٣	٤٨٨٤٢٥٨	٣٢٣٦٠٣	٤٦٤٤٥٢٠	١٦٥٧١٠	٢٣٩٧٣٨	قنا
						الاقصر
						اسوان
						الجملة
						الاجملى



الخطوط الاثرية والكالات التليفونية الزائدة بالقطاعات ( الحكومى والعام والخاص ) والمنازل  
موزعة حسب المناطق والمحافظات من سنة ١٩٩٨ / ٩٧

جدول رقم (١٦)

( عدد الكالات بالآلاف )

منازل	القطاع الخاص ( منقعات ومكاتب )				القطاع الحكومى والعام		المحافظات	
	منقعات واتصالات اخرى		مهن حرة		السموح (١٢٠٠) مكالة			
السموح (١٥٠٠) مكالة		السموح (٣٠٠) مكالة		السموح (٣٠٠) مكالة		السموح (١٢٠٠) مكالة		
عدد الكالات الزائدة	عدد الخطوط التليفونية	عدد الكالات الزائدة	عدد الخطوط التليفونية	عدد الكالات الزائدة	عدد الخطوط التليفونية	عدد الكالات الزائدة	عدد الخطوط التليفونية	
٣٩٨٢٠	١٦٥١١٠٠	٥٩٠٠٥	٣٣٦١٠٠	١٩٨٢٥	١٢٦٨٠٠	٦٠٥٠١	٨٥٠٠٠	القاهرة
٢٠٠٠	١٨٠٠٠٠	٩٨٨	٥٣٠٠	٢٠٠٠	٤٧٠٠	٢٨٥٠	٤٩٠٠	الجيزة
١٨٩٤٧	٤٠٨٦٦٠	٦٦٦	١٠٠٤٩٩	٦٥٠	١٦٦٨٠	١٦٦٠	٢٤٦١٠	الاسكندرية
٥٩٩٦٧	٢٢٣٩٧٦٠	٦٠٦٠٩	٤٤١٨٩٩	٢٢٥٢٥	١٤٨١٨٠	٧٣٠٤١	١١٤٩١٠	الجدة
								منطقة غرب الدلتا
٢٠٠٠	٦٩٩٤٠	١١	٦٨٠٠	٤٠٠	٥٤٠٠	١٠٠	٦٨٠٠	البحيرة
-	٨٤٠٠	-	١٧٠٠	-	١٨٠٠	-	١٠٠	طنطا
٢٠٠٠	٧٨٣٤٠	١١	٨٥٠٠	٤٠٠	٧٢٠٠	١٠٠	٧٧٠٠	الجدة
								منطقة وسط الدلتا
٦٠٠٠	٥٤٠٠٠	٦٦٠	٣٠٠٠	٧٠٠	١٠٠٠	١٠١	٥٠٠٠	القليوبية
١٠٧٨٥	١٠٨٩٣٠	١٤٦١٠	١٠٠٠٠	١٠٠	٣١٠٠	١٧٨٧	٦١٠٠	المنوفية
٩٠٠٠	١٧٠٠٠٠	٣٨٠٠	٢٢٠٠٠	٦٦٠	٥٠٠٠	١٧٠٠	١٤٠٠٠	الدقهلية
١٧٠٠٠	٨٨٩٣٩	١١١٦٧	٤٨٠٠	١١١	٤٢١٨٩	٧٠٠	٦٣٠٠	كفر الشيخ
٩٨٨	٥٦٠٠٠	٤٣٠	٥٨٠٠	٨٤	٢٠٣٠	٥٠٠	٤٧٠٠	دمياط
٥٩٠٠	١٠٨٥٤٩	٤٥١	١٣٠٠٠	٧٤٠٠	٦٨٠٠	٤٣٠٠	٦٣٠٠	الشرقية
٤٩٦٧٣	٥٨٦٤١٨	٣٩١٢٦	٥٨٦٠٠	٩٣٥٥	٦٠١١٩	١٧٠٨٨	٤٢٤٠٠	الجدة
								منطقة شرق الدلتا
١٠٠	١٥٨٤٦٠	٨٨٠	٩٨٠١	٦٤٥	١٠٠٠٠	٥٠٠٠	١٠٠٠٠	الشرقية
١٧٠	٦٠٠٠٠	٦١	٦٢٠٠	٤١	٦٤٠٠	٦٧	٣٢٠٠	بورسعيد
٣٨٠	٤٥٤٨٠	٧٦	٥٠٠٠	٥٣	٥٠٠	٦٦	٤٠٠٠	الاسماعيلية
٢٥٠	٤٣٠٢٠	٧٠	٧٠٠٠	٤٠١	٢٧٥٠٠	٢٤	٧٨٠٠	السويس
-	١٤٠٠٠	-	-	-	-	-	٦١٠٠	البحر الاحمر
-	٧٨٦٠٦	-	١٧٠٠	-	٧٠٠	-	٢٥٠٠	شمال سيناء
-	٧٠٠٠	-	٩١٠	-	-	١٠٠	٢١٠٠	جنوب سيناء
٩٠٠	٣٥٦٥٦٦	١٠٨٧	٣٠٦١١	١١٤٠	٤٥١٠٠	٥٢٥٧	٣٥٧٠٠	الجدة
								منطقة قبلى الأولى
٩٧٩	٣٥٧٦٠	٩٨٩	٦٢٠	٧١٧	٣٣٠٠	١١٠	٣٥٠٠	بنى سويف
٩٩٩	٣٨٠٤٥	١٤٦	٣٧٥٠	٣٧٧	١٥٠٠	٩٠١	٣٨٣٠	الفيوم
٧٧٤٧	٥٠٠٠٠	٦٨٢	٨٠٠٠	١٠١	٣٠٠٠	٣٣٤٢	٤٥٠٠	المنيا
٩٧٩٢	١٢٣٨٠٥	٢٦١٧	١٢٣٧٠	١٢٧٥	٧٨٠٠	٤٣٥٢	١١٨٣٠	الجدة
								منطقة قبلى الثانية
٢٠٩٠	٥٧٣٠٠	٢٥٠٠	٦٠٠٠	٨١٠	٥٠٠٠	٦٠٠	٥١٠٠	السيوط
٨٩	١٢٠٨٥	١٨٩	٦٥٠	١	٥٢	٥٦٦	١٠٠٠	الوادى الجديد
٧١٧٩	٦٩٣٨٥	٢٦٨٩	٦٦٥٠	٨٦١	٥٠٥٥	١٤١١	٦١٠٠	الجدة
								منطقة قبلى الثالثة
٤٨٠٠	١٠٠٠٠٠	١٣٠٠	٥٠٠٠	١٣١٠	٥٧٠٠	٥١٤٨	٩٠٠٠	مركز
٥٩٩	٩٦٠٠٠	٨٣٠	٢٤٠٠	٤١٠	٥٠٠٠	٢٧٠٠	٥٨٠٠	قنا
٥٠٠	٢٥٠٠٠	١١	٦٤٠٠	١٩٠	٢٣٠٠	١٠٠٠	٢٠٠٨	الأقصر
-	٣٩٠٠٠	-	٤٠٠٠	-	٧٠٠	-	٥٠١٠	المرسى
٥٨٩١	٢٦٠٠٠٠	٢١٤٩	١٧٨٠٠	١٩١٠	١٣٢٠٠	٨٨٤٨	٢١٨٩٨	الجدة
١٣٠٣٧٧	٣٧١٤٧٤	١٠٨٧٨٨	٥٧٤٤٣٠	٣٧٤٩٦	٢٨٦٦٥٤	١١٠٦٤٨	٢٣٩٧٣٨	الاجمالي

متوسط عدد خطوط التليفون لكل ألف أسرة من السكان  
عن سنة ١٩٩٨ / ٩٧ - سنة ١٩٩٧ / ٩٦

جدول رقم (١٧)

المحافظات	١٩٩٧ / ٩٦		١٩٩٨ / ٩٧		البيان	
	متوسط عدد خطوط التليفونات المنزلية لكل ألف أسرة	عدد الخطوط التليفونية المنزلية	عدد (١) الأسر بالالف	متوسط عدد خطوط التليفونات المنزلية لكل ألف أسرة		عدد (٢) الأسر بالالف
القاهرة	٨٢٨	١٣٩٠١٢١	١٦٧٨	٩٥٣	١٦٥١١٠٠	١٧٣٣
الجيزة	١٥٧	١٧١٠٠٠	١٠٩٠	١٦٣	١٨١٠٠٠	١١١٢
الاسكندرية	٤٧٧	٣٩٠٤٧٨	٨١٩	٤٩٤	٤٠٩٢٤٠	٨٢٩
البحيرة	٩٣	٧٠٢٩٦	٧٥٩	٩٥	٧٤٧٤٠	٧٨٦
مطروح	١٨٩	٧٦٠٢	٤٢	١٩٨	٨٦٩٨	٤٤
القليوبية	٨٧	١٢٣٦١	٧١٤	٨٦	٦٣١٨٠	٧٣٣
المنوفية	١٨٥	١٠٦٢٧٩	٥٧٤	١٨٦	١٠٩٢٦٠	٥٨٨
الدقهلية	١٥٦	١٤٣٠٧٤	٩١٦	١٨٥	١٧٢٩٠٠	٩٣٧
كفر الشيخ	٢١٤	٩٤٣٤٩	٤٤٠	٢١٠	٩٥٧٣٩	٤٥٥
دمياط	٢٥٧	٥٤٥٤٠	٢١٢	٢٦١	٥٦٥٣٠	٢١٧
الغربية	١٥٢	١١٠٠٩٢	٧٢٢	١٥٥	١١٤٥٤٩	٧٣٨
الشرقية	١٦٠	١٤٥٤٩١	٩١٠	١٧٨	١٦٦٣٩٠	٩٣٣
بورسعيد	٥١٦	٥٨٣٤٨	١١٣	٥١٦	٦٠٣٤٠	١١٧
الاسمطيلية	٢٥٦	٣٩٣٤٩	١٥٤	٢١٥	٤٧٢٥٠	١٦٠
السويس	٣٣٨	٣١٧٧٠	٩٧	٤٤١	٤٣٦٤٠	٩٩
البحر الأحمر	٤٦٢	١٣٨٦٣	٣٠	٣٩٦	١٤٦٦٣	٣٧
الوادى الجديد	٤٧٢	١٢٢٧٢	٢٦	٤٥٥	١٢٢٨٥	٧٧
شمال سيناء	٥٣٨	٢٦٦١٥	٥٠	٥٥٥	٢٨٨٤٦	٥٢
جنوب سيناء	٢٢٦	٢٢٦٠	١٠	٥٥٨	٢٢٦٠	١٣
بنى سويف	١١٠	٣٩٧٥٠	٣٦٠	١٠٩	٤٠١٦٠	٣٦٨
الفيوم	٩٧	٣٨٣٠٨	٣٩٦	٩٦	٣٩١١٠	٤١٠
المنيا	٧٢	٤٩٧٠٦	٦٩٠	٧٥	٥٢١٠٠	٧١٠
إسمرط	١١٢	٥٩٩٨٩	٥٣٤	١١١	٦١٧٠٠	٥٥٥
سوهاج	١٦١	١٠٢٥٢٣	٦٢٥	١٦٢	١٠٦٣٠٤	٢٥٦
قنا	٧٠٢	١٥٨٤٠	٤٢٥	١٩٨	١٧٦٠٠	٤١٢
الأقصر	٣٠٦	٢٣٨٥٥	٧٨	٣١٨	٢٥٤٤٢	٨٠
أسوان	١٨٩	٣٧٩١٢	٢٠٩	١٩٥	٤٠٣٣٠	٢٠٧
الاجمالي	١٦٦	٣٣٨٣٤٣١	١٢٦٢٥	٢٨٩	٣٧٨٩٤٣٦	١٣٠٨٨

(١) تم باستخدام عدد السكان ومتوسط حجم الأسرة من نتائج التعداد العام للسكان والاسكان لعام ١٩٩٦ في تقدير عدد الأسر  
(٢) تم باستخدام عدد السكان المقدر بأسلوب الزيادة الطبيعية في ١ / ١ / ١٩٩٨ ومتوسط حجم الأسرة من نتائج التعداد العام للسكان والاسكان لعام ١٩٩٦ في تقدير عدد الأسر .

عدد أجهزة الفاكس والمبالغ المحصلة موزعة حسب المناطق والمحافظات

عن سنة ١٧ / ١٩٩٨

جدول رقم ( ١٨ )

المبالغ المحصلة بالالف جنيه	عدد الاجهزة	اليمن
		المحافظات
٧٢٥٠	١٤٥٠٠	القاهرة
٢٧٥	٧٥٠	الجيزة
١١٢٩	٢٢٥٩	الاسكندرية
٨٧٥٤	١٧٥٠٩	الجمله
		<u>منطقة غرب الدلتا</u>
٥٠	١٠٠	البحيرة
-	-	مطروح
٥٠	١٠٠	الجمله
		<u>منطقة وسط الدلتا</u>
٢٢	٦٥	الفيوم
٧٨	١٥٦	المنوفية
٧٥	١٥٠	الدقهلية
٤٥	٩٠	كفر الشيخ
٢٥	٧٠	دمياط
١٢	١٨٥	الغربية
٢٥٨	٧١٦	الجمله
		<u>منطقة شرق الدلتا</u>
١٠٠	٢٠٠	الشرقية
٢٢٥	٦٥٠	بورسعيد
٨١	١٤٨	الاسكندرية
٨٢	١٦٧	السويس
٢٠	٦١	البحر الاحمر
٢٧	٧٤	شمال سيناء
٢٥	٥٠	جنوب سيناء
٦٨٢	١٢٦٤	الجمله
		<u>منطقة قهلى الاولى</u>
٦	١٢	بنى سويف
٤٣	٨٦	الفيوم
٢٥	٧٠	المنيا
٨٤	١٦٨	الجمله
		<u>منطقة قهلى الثانية</u>
٤٠	٨٠	اسوط
١٧	٢٤	الوادى الجديد
٥٧	١١٤	الجمله
		<u>منطقة قهلى الثالثة</u>
٦٥١	١٢٠	سوهاج
٢٥	٥٠	قنا
٢٦	٧٢	الاقصر
٢٢	٦٥	اسوان
٧٤٤	٢١٧	الجمله
١٠٧٢٠	٢٠٢٨٨	الاجمالى

البرقيات المحلية ومكالمات الترتك المحلية والرسوم المحصلة عليها  
موزعة حسب المناطق والمحافظات من سنة ١٩٩٨/٩٧

( العدد بالالف والرسوم المحصلة بالالف جنيه )

جدول رقم (١٦)

مكالمات الترتك المحلية		البرقيات المحلية					المحافظة		البيان
		الجملة		من مشتركى الفوتوجرام		من مكائن المكاتب			
الرسوم المحصلة	العدد	الرسوم المحصلة	العدد	الرسوم المحصلة	العدد	الرسوم المحصلة	العدد		
٢١١٠	٢١١٠	١٨٧١	١٧٩٩	٢٧٠	٢٧٨	١١٠١	١٠٢١		القاهرة
٤٩٦	٢٨٦	١٥٥	١٦٩	٩٩	٨٠	٥١	٨٩		الجيزة
٤٤٥٧	٢٧٠٧	٢٢٥١	٩٠٨	١٩٤٧	٢٧	٢٠٤	٨٢١		الاسكندرية
٧٥٦٢	١٩٥٦	٤٢٧٧	٢٨٧٦	٢٢١٦	٩٢٥	١٩٦١	١٩٤١		الجملة
									منطقة شرق الدلتا
١٠١	١٥٠	١٤٠٠	١٩٠٧	٤٠٠	٤٠١	١٠٠٠	١٥٠١		البحيرة
٩٠	٢٨٠	٨٢	٧٩	-	-	٨٢	٧٩		طبرج
١٩١	٤٢٠	١٤٨٢	١٩٨٦	٤٠٠	٤٠٦	١٠٨٢	١٥٨٠		الجملة
									منطقة وسط الدلتا
١٦٥	١٤٦٠	٢٢٥	٢٨٢	٤٥٠	٥٢١	١٧٥	١٥٥		القليوبية
٢٢٤٥	٢٩٥٩	٤٢٨	٥٧٨	٤٠	٧٨	٢٨٨	٥٠٠		المنوفية
١٠٠٦	٢٠٠٥	٢٤٧	٢٨٧	٢٧	٥٠	١٨٠	٢٢٧		الدقهلية
١٠٠٠	١٩٨٢	١٨٦	٢٤٢	٢٦	٤٢	١٥٠	١٩٩		كفر الشيخ
٢٩٨	٩٩١	٥٩	١٠٤	٩	٩	٥٠	٩٥		دمياط
١٨٥٤٠	٢٢١٩١	٢٦٤	٤٦٩	٩٩	٨٨	١٦٥	٨١		الغربية
٢٥٢٧٤	٨٤٠٦٦	١٨٠٩	٢٠٦٦	٧٠١	٧١٩	١١٠٨	١٢١٧		الجملة
									منطقة شرق الدلتا
٦٠٤	٢٨٠	٢٤٦	٢٠٧	١٠٠	٥٠	١٤٦	٦٥٧		الشرقية
١٧٠	٢١٩	٨٠٨	٥٦٠	٨	٩	٨٠٠	٥٥١		بريد
٤٢١	٩١١	١٦٤	٤٠٩	٨	٩	١٥٦	٤٠٠		الاسماعيلية
٩٨٠	٦٠٦	١٠٦٥	٢٢٠	٢٥	١٩	١٨٠	٢٠١		السويس
٨٠	١٧٠	٩٨	١٨٦	٨	١٠	٩٠	١٧٦		البحر الاحمر
٤٠٠	٧٧٧	٦٥	٢٠٨	٥	٨	٦٠	٢٠٠		شمال سيناء
١٤٠	٤١٠	٧٥	٩٩	٧	٦٠	٦٨	٨٩		جنوب سيناء
٢٧١١	٢٥٢٨	٢٤٧١	١٨٨٩	١٧١	١١٥	٢٢٠٠	١٢٧٤		الجملة
									منطقة قبل الاقصر
٩٤٧	٨٧٠	٩٢	٢٢٧	٨	٢٠	٨٥	٢٥٧		بنى سويف
٢٩٠	٨٦٠	٩٩	١٢٨	١٠	٨	٨٩	١٢٠		الفيوم
١٠٠٠	٥٨٥٠	٢٠٦	٥٢٢	٤٦	٢٢	٢١٠	٥٠٠		المنيا
١٢٢٧	٧٥٨٥	٤٦٨	٩٤٧	٦٤	٦٠	٤٢٤	٨٨٧		الجملة
									منطقة قبل القاهرة
١٠١	٢٠٠٥	٤٦٦	٧٤٠	٢٠	٩٩	٢٨٦	٦٤١		اسيوط
٢٥٧	١٩٨	١٥٠	١٤٢	٥١	٧٤	٩٩	٦٩		الوادى الجديد
١١٥٦	٢٢٠٢	٥٦٦	١٨٨٢	٨٢	١٢٢	٤٨٥	٧١٠		الجملة
									منطقة قبل القاهرة
٨٩٩	٤٧٨٩	٢٢٤	١٢٥٩	٥٧	٦٧٥	١٧٧	٦٨٤		سوهاج
٢٠٠٠	٢٦٦٢	١٠٩	٢٥٧	١٦	٥٧	٩٢	٢٠٠		قنا
٩٨٠	٩٠٠	١٢٨	٦٢٧	١٨	٦٤	١١٠	٥٢٢		الاقصر
٩٧٠	٢٩٠٠	٢٥٨	٧١٢	٨	١٢	٢٥٠	٧٠٠		الاسوان
٤٨٤٩	١١٠٢٢	٧٧٩	٢٠٦٦	٩٩	٨٠٩	٦٢٠	٢٢٥٧		الجملة
٤٧٢٤٢	١١٦٨٢٠	١١٨٢٢	١٢٧١٢	٢٨٢٢	٢٢٩٧	٨٠٠٦	١٠٤٦٦		الاجمالي

حوادث شبكة تليفونات الخدمة العامة وتكاليف اصلاحها بوزمة حسب النوع والناطق والمحافظة من

سنة ١٩١٨ / ١٧

جدول رقم ( ٢٠ )

( التكاليف بالالف جنيه )

اجال الحوادث		اخرى		حوسق		قطع		مركبات		تصادم		البيان المحافظات
تكاليف	عدد	تكاليف	عدد	تكاليف	عدد	تكاليف	عدد	تكاليف	عدد	تكاليف	عدد	
٣٥٠	٨	-	-	٣٥٠	٨	-	-	-	-	-	-	القاهرة الجيزة الاسكندرية
٧	٢١	-	-	-	-	٥	٢١	٢	٢	-	-	الجيزة
٣٥٧	٢٩	-	-	٣٥٠	٨	٥	٢١	٢	٢	-	-	منطقة شرق الدلتا
١٢	٢٥	-	-	-	-	١٢	٢٥	-	-	-	-	البحيرة طنطا
٢٠	٥٥	-	-	-	-	٢٠	٥٥	-	-	-	-	الجيزة
٢٢	٨٠	-	-	-	-	٢٢	٨٠	-	-	-	-	منطقة وسط الدلتا
١٢٢	١٣٥	-	-	١٥	٦	٧٤	١١٨	٢٦	٨	٧	٢	القليوبية
٥١	٢٢٨	١	٢	١	٢	٤٦	٢٢٦	٢	٥	١	٢	المنوفية
١	٢٤	-	-	-	-	١	٢٤	-	-	-	-	الدقهلية
-	-	-	-	-	-	-	-	-	-	-	-	كفر الشيخ
١٥	١٧	-	-	-	-	١٥	١٧	-	-	-	-	دمياط
٥٦٢	٢٢٤	-	-	١٨	٦	١٧٢	٢٧٨	٢٦٨	٢٨	٢	٢	الغربية
٧٥١	٨٤٨	١	٢	٢٤	١٥	٢٠٩	٧٧٢	٢٩٦	٥١	١١	٧	الجيزة
٢٦	٤٤	-	-	-	-	٢٦	٤٤	-	-	-	-	منطقة شرق الدلتا
-	-	-	-	-	-	-	-	-	-	-	-	بها الغربية
١	١١	-	-	-	-	١	١١	-	-	-	-	بور سعيد
٥	٢١	-	-	-	-	٥	٢١	-	-	-	-	الاسكندرية
-	-	-	-	-	-	-	-	-	-	-	-	المنيا
-	-	-	-	-	-	-	-	-	-	-	-	البحر الاحمر
-	-	-	-	-	-	-	-	-	-	-	-	شمال سيناء
-	-	-	-	-	-	-	-	-	-	-	-	جنوب سيناء
٢٢	٨٦	-	-	-	-	٢٢	٨٦	-	-	-	-	الجيزة
١	١	-	-	-	-	١	١	-	-	-	-	منطقة قبال الاولى
٧٠	٢٧	-	-	-	-	٢	٥	١٥	١٧	٢	٥	بنى سويف
٨٢	٩٨	١٢	٣	١٢	٤	٢٦	٥٥	٢	٢٠	٢٠	١٦	المنيا
١٥٤	١٢٤	١٢	٣	١٢	٤	٤٠	٦٩	٦٨	٢٧	١٢	٢١	الجيزة
١٥	٢٥	-	-	-	-	١٥	٢٥	-	-	-	-	منطقة قبال الثانية
-	-	-	-	-	-	-	-	-	-	-	-	اسيوط
-	-	-	-	-	-	-	-	-	-	-	-	الوادى الجديد
١٥	٢٥	-	-	-	-	١٥	٢٥	-	-	-	-	الجيزة
١	٣٠٠	-	-	-	-	١	٣٠٠	-	-	-	-	منطقة قبال الثالثة
-	-	-	-	-	-	-	-	-	-	-	-	مرج
-	-	-	-	-	-	-	-	-	-	-	-	قنا
١٥	٢٠	-	-	-	-	١٥	٢٠	-	-	-	-	الاقصر
١٦	٢٢٠	-	-	-	-	١٦	٢٢٥	-	-	-	-	الجيزة
١٣٥٧	١٥٤٢	١٢	٥	٢٩٦	٢٧	٤٤٩	١٣٩٢	٤٦٦	٩٥	٢٢	٢٨	الاجالى

خدمة التلكس عن سنسنة ١٩٦٨/٦٧

جدول رقم (٢١)

الخطوط الشفافة	حوالة المنتزلات	عدد المنتزلات	البيان المحافظات
١٥٧٨٠	٢٦٣٥٠	٢٠	القاهرة والجيزة
٨٢٤	٢٠٠٠	٢	الاسكندرية
٢	٢	٢	المنوفية
٤	—	—	كفر الشيخ (١)
١	—	—	الشرقية (١)
٣٥٤	٤٨٠	١	بور سعيد
١٠٩	١٦٠	١	السويس
١	١	١	بنى سويف
١٢	—	—	سوهاج (١)
٤	—	—	اصوان (١)
١٧٠٩١	٢٨٩٩٣	٢٧	الجملة

(١) محطة على منتزات القاهرة

عدد الأمطار بالمتراوات الماء موزعة حسب النوع والناطق والمحافظات

من سنة ١٩١٨/١٧

جدول رقم (٢٢)

المحافظات	البيان	امطار بمقدار المتراوات	امطار بالمقدد	امطار هوائية	امطار بالكوابل	امطار خطوط الترساء
القاهرة		١٠٤٠	٥٠٠	٢١٥٠	١٨٠٠	١٣٠٠
الجيزة		١٢٠	٧٢٠	١٠٠٠	٢٥٠	٢٠٠
الاسكندرية		١١١٠	(١٧٦٠)	٨٥٥٠	٨٨٤٦	٢٦٣٠٠
الجبله		١٢٥٠	(٢١٦٣٠)	١١٧٠٠	١٠٨٩٦	٢٧٨٠٠
<u>منطقة غرب الدلتا :</u>						
البحيرة		١٠٧	٧٠٠	١٤٠٠	٧٢٠	٦٤٠
مطروح		٤٠	٢٠٠	٤٠٠	٦٤	٤٠٠
الجبله		١٤٧	١٠٠	١٨٠٠	٧٨٤	١٠٤٠
<u>منطقة وسط الدلتا :</u>						
القليوبية		١٢٠٠	١٥٠٠	٢٣٠٠	٤٠٠٠	٨٠
المنوفية		٣٨٢٠	١٨٠٠	٢٤٩٠	٨٩٣٠	١٢٠
الدقهلية		٢٢٠	٨٠٠	١٦٠	٤٠٠	١٠٠
كفر الشيخ		١٨٥	٢١٦	٣٠٢	٢١٠	١٢٠
دمياط		١١٢	٧٦٤	٤٥٩	٤٦٦	٤١٨
الشرقية		٢	١	١	١	١١٦
الجبله		٥٦٤٠	٥٠٨١	٦٧١٢	١٤٠٤٠	٩٥٧
<u>منطقة شرق الدلتا :</u>						
المرية		٢٤٦	٤٨٠	٤٢٤	١٨٣	١٩٦
بورسعيد		٥٥	٢٤٠	٣٥٣٠	٥٧٣	١١
الاسكندرية		٧٠	٧٣٩	٤٣٠	١١	٢٠
السويس		١٣	١٢٤	٢١١٩	٢١٢	١٧٠
البحر الاحمر		١١١	١١١	٥٥٩	٩٠	١٠
شمال سيناء		٢٥١	٣٥٥	٤٣٦٠	٨٤٤	٢١
جنوب سيناء		١٢٠	٢١١	٧١٢	٣٩٠	٣٠٠
الجبله		٨٧٧	١٨٣٥	١٢١٣٤	٢٤٦٣	٨١٦
<u>منطقة نيل الاولى :</u>						
بنى سويف		٧٣	٦٢	١١٦	٢٥	١٨
الفيوم		٧	٢٤	١٢٥	٤	٢٥
المنيا		١١١	٣٤٠	٢٠٠	١٠٣	٤٦٠
الجبله		١٨٦	٤٣٠	٤٢٤	١٣٢	٥٢٣
<u>منطقة نيل الثانية :</u>						
أسيوط		١٨٠	٤٠٣	٧٩	٨٥	١٢٣
الوادى الجديد		١٠٠	٥٠٠	٣٠٠	٥٠٠	٢٠
الجبله		٢٨٠	٩٠٣	٣٧٩	٥٨٥	١٥٣
<u>منطقة نيل الثالثة :</u>						
سوهاج		٤	١٠٠	٥٠	١٠٠	٢٥٠
قنا		٤٩	٢٠٠	٢٥٩	٢٠٥	٢٥٦
الاقصر		٨	٦	٩٠	-	١٣٠
اسوان		١٢	١٥٠	٣٦٠	٢١٠	٦٤
الجبله		٧٣	٤٥٦	٧٥١	٥٦٥	٦٩٨
الا جبال		١٥٥٣	٥٢٥٣٥	٢٣٩٢٨	٢٩٤١٨	٢٩٩٩٧

## الفصل الثالث

### جداول الاتصالات اللاسلكية



مكالمات الترنك الخارجية اللاسلكية الصادرة والواردة من الدوائر المباشرة موزعة حسب الدول  
عن سنة ١٩١٨/١٧

جدول رقم (٢٣)

الواردة			الصادرة			المكالمات الدول
الايراد بالالف جنيهه	المدة بالالف دقيقة	عدد المكالمات بالالف	صافي الايراد بالالف جنيهه	المدة بالالف دقيقة	عدد المكالمات بالالف	
<b>الدول العربية</b>						
١٨٨١٨١	١٥٥٧٨٥	٣٩٠٢٧	٥٥٢١١	١٦٦٨٢	٦٦٤٥	البحرين
٧١٤٢٠	٤٩٥٣٧	١٦٥٠٤	١٨٦٨١	٧٥٨١	٢٣٠٦	البحرين
٢٨٦٦٨	٢١٣١٧	٦٠٦٧	١٩٧٣٢	٦٣٦٨	٢٠٦٩	البحرين
١٢٥٦٧	٧٤١٧	١٩٠٩	٣٢٢٢	٣١٢٦	١١٢٦	البحرين
٤٥١٣	٢٥٠٠	٧٨٧	٣٣٦٦	٣٣٨٢	٨٨٣	البحرين
٤٦٨٦	٣٣٨٤	٨٤٣	٢٨١٧	٢٤٤٦	٦٧٤	البحرين
٣٦٢٤	٥٦٠٧	١٨٦٩	٢٥٦٥	١٩٨٠	٥٨٨	البحرين
١٢٤٢٩	٨٢٩٩	١٦١٨	٣٧٠٠	١٣٨٨	٤٧٤	البحرين
٧٣٠٨	٥٥٠٣	٩٦٢	٣١٢٥	١٢٦٣	٣٩٤	البحرين
١٩٣٠	١٧٨٩	٤٢٣	١٦٩٨	٩٦١	٣١٣	البحرين
٤٥٠٥	٣٠١٣	١٠٣٥	٢٠٣٨	٨٤٩	٢٦٥	البحرين
٢٨١١	١٣٠١	٢٣٤	٤٧٦	٨٤٩	٢٤٣	البحرين
١٩٢٥	١٠٩٠	٣٥٧	١٤٤٥	٨٦٠	٢٣٣	البحرين
٢١٥٦	١٣٢٥	٤٤١	٨٣٠	٩٤١	١٧٢	البحرين
١٧٢٨	١٨٤٥	٢٦٠	٧٣٨	٤١٧	١٢٠	البحرين
١٦٧	٦٤	٢٣	١١٥	٥٨	٢٧	البحرين
١٠١	٤١	١٤	٢١	٣٥	١١	البحرين
٣٤٩٠٢٧	٢٦٩٣١٧	٧٢٣٧٣	١٢٠٠٨٠	٥٢١٨٦	١٦٥٤٦	الجملة
<b>دول افريقيا غير العربية</b>						
١٨٠٥	٤٨٩	١٢٨	١٤٣٨	٤١٠	١٤١	جنوب افريقيا
٤٨٧	٩٠	٣٠	٥٨٣	١٧٣	١٠١	اثيوبيا
٥٦٦	١١٧	٣٦	٢٣٤	١١٠	٣٦	كينيا
٢٦٢	٦٥	٢١	١٩١	٦٦	٢٥	السنغال
٣١٢٠	٧٥٦	٢١٥	٢٤٤٦	٧٥٩	٣٠٣	الجملة
<b>دول اسيا غير العربية</b>						
٢٦٦٥	٦٦٣	١٥٩	٧٢٥٧	١٧٦١	٦٨٠	اسرائيل
٥٨٢٨	٢٠٩١	٤٢٣	٤٢٧	١٣٧٣	٤٦٨	تركيا
٣٠٤٦	١٦٥٠	٥٦١	٦١٢٢	١١٩٧	٣٨١	اليابان
٣٥٩١	٨٩٥	٣٠١	٢٣٩٧	٨٨٦	٣٠٣	الهند
٢٤٤٦	٤١٨٢	٤٠٤	٧٧٧	٤٧٨	٢٠٨	الصين
١٥٥٨	٣١٨	١٩٨	١٣٠٦	٣٥٧	١٧٥	تايلاند
٨٤٧	٢٦٦	١٠٠	١٦٠٩	٣٥٨	١١٣	هونغ كونج
٢٨٨٠	١٠٣١	٦٤٣	٢٧١٣	٥٤٣	١٧٨	كوريا الجنوبية
١٤٣٥	٥١١	٨١	١٩٠٧	٤٤٥	١٢٦	اندونيسيا
٦٠٧	٢٧٣	٩٦	٢٢٩٨	٢٦٨	٩٩	سنغافورة
٣٤٨	٧٧	٢٥	٣٠٤	١٦١	٥٨	تايلاند
١٦٨٩	٥١٨	١٩٤	٨٨١	٢٥٧	٥٨	ماليزيا
٦٢٥	١٢٤	٤٥	١٧٢	١٥٧	٥٦	باكستان
٤٦٨	١٠٤	٤٦	٥٩١	١٩٥	٤٩	الفلپين
٣٨١	٦٩	٢٢	١٧٤	٦٤	٢٣	سري لانكا
٢٨٩٤	١١٨٦٤	٢٨٢٤	٢٧٩٤٣	٨٥٠٠	٣٠٥١	الجملة

مكالمات الترنك الخارجية اللاسلكية الصادرة والواردة من الدوائر المباشرة موزعة  
حسب الدول عن سنة ١٩١٨ / ١٩٧

تابع جدول رقم ( ٢٣ )

الواردات			الصادرات			الكلمات الدول
الارباد بالالف جنيهة	العدد بالالف دقيقة	عدد الكلمات بالالف	صافي الارباد بالالف جنيهة	العدد بالالف دقيقة	عدد الكلمات بالالف	
<b>دول أوروبا الشرقية</b>						
١١٨٢٢	٥٤٤٨	١٩٢٠	٢٦٢٦	١٧٦٦	٦١٢	اليونان
٢٦٠٨	٤٥٧	١٤٧	١٠١٦	٧٢٦	٢٧٦	روسيا
٢٦١٢	٦٥٨٨	٥٠٢	٢٠٢٠	٧٥٦	٢٥٢	قبرص
٢٠٠٤	٥٧٨٤	١٨٨	٢٥٢	٤٦١	١٤٤	رومانيا
١٢٧١	٤١٦	١٤٤	٨٤١	٢٨٠	٩١	التشيك
١٢٢١	٤١٦	١١٢	٧٩٢	٢٦١	٨٢	الجرم
١٢٥٠	٢٦٥	٩٨	٤٦٦	٢٢٧	٧٤	بولندا
٢٧١	٦٠	٢٢	١٢٠	٦٧	٢٤	أوكرانيا
٥٢٠	١٤٢	٤٦	١١٢	٥٤	٢٠	يوغوسلافيا *
٢٤٦٦١	١٤٦٦٢	٢١٩٠	٩٢٢٦	٤٥٦٤	١٥٧٥	المجملة
<b>دول أوروبا الغربية</b>						
٤١٧٦٢	٢٩٨٦٥	٧٦٥٢	٥٠١٧٤	١٤٦٦٥	٤٥٥٢	السلطنة المتحدة
٢٢٠١١	١٢٥٨١	٢٧٦٧	٢٩٢١٢	٨٤٠٧	٢٠١٧	إيطاليا
٤٨٧١٤	١٧٤٥٢	٤٦٦٦	٢٠٦٥٢	٦٦٠٦	٢٤١٢	ألمانيا
٢٢٤٧٦	١٢٠٧٢	٢٢٦٦	٢٧٦٦٨	٦٧٨٢	٢٠٤٢	فرنسا
٧٦٦١	٢٢٢٨	١٠٤٧	١٢٠٢	٢٢٦٦	٧٦٤	سويسرا
٥١٢٢	٢١٠٠	٦٤٥	٥٨٨٥	١٦٦٨	٥٧٢	هولندا
٧٧١٢	١٢٤٦	٢٧٢	٢٥٤٢	١١٦٥	٢٨٦	بلجيكا
٦٧١٦	١٢١٦	٦٢٥	٤٥٦٦	١٢٦٤	٢٧٠	ألمانيا
١٤٧٤	٢٢٢	١٤٢	٢٥٦٥	٧٨٧	٢٧٢	الدانمارك
٨٥٠٠	٢٦٦١	٨٧١	٢٢٧٥	٧٤٢	٢٦٠	النمسا
١٥٧٢	٦١٦	١٧٨	١٨٤٥	٤٦٨	١٥٧	السويد
٨٨٢	٢٥٤	٦٤	٥٢٨	٢١٢	٧٦	النرويج
٢٢٧	٢٢	١٤	٧٦٠	٢٢١	٦١	أيرلندا
٨٧٧	٢٧٨	٩٩	٤٠٤	١١١	١١	مالطة
٨٥٠	٢١٤	٦٦	٢٨١	١٢٧	٢٧	البرتغال
٧٠٤٢٧٨	٨٧٢١٨	٢٢٢٢٤	١٥٦٢١٠	٤٦٠٦٦	١٥٠٢١	المجملة
<b>دول أمريكا الشمالية</b>						
٢٢٢٦٦٨	١٠٩١٩٢	١٦٢٥٦	٤١٥٢٧	١١٦١٥	٢٢٢٧	الولايات المتحدة الأمريكية
١٤٦٢٢	٤٤٨٤	١٢٦٢	٧٢٨٤	٢٠٢٠	٢٨٦	كندا
٢٢٧٠١١	١١٢٦٧٦	١٧٥١٩	٤٨٨١١	١٢٦٤٥	٢٢١٢	المجملة
٧٠١٧	١٦٠٨	٢٠٦	٢٠٤٠	٥٧٢	١٦٦	أستراليا
٧٢٢	٢٢	١٦	١٦	٩٦	١٠	مكالمات البواخر
٨٥٨١١	٤١٦١٢٢	١١٢٨٦٢	٢٧٠٦٦٢	١٢٦٦٦٦	٤٠٢٩٨	الإجمالي

\* يوغوسلافيا تشمل : ( الصرب - كرواتيا - سلوفينيا - البوسنة - الجبل الأسود - مقدونيا ) .

البرقيات الخارجية والرسوم المحصلة منها موزعة حسب الدول من سنة ١٩١٨/١٧

جدول رقم (٢٤)

الواردة		المصادر		البرقيات الدول
الرسوم المحصلة (بالجنية)	العدد	الرسوم المحصلة (بالجنية)	العدد	
				<u>الدول العربية :</u>
١١٦٧٨٩	١١٦٧٨٩	١٩٤١٧٩	١٨٠٩٨٧	الصحودية
١١٦٣١١	١١٦٣١١	٢٦٥٥٠٦	٥٨٢٩٩	الكويت
٨١١٣٨	٨١١٣٨	٨٢٦٣٤	٥٢٨٩٣	الأردن
٤٦٢٠٤	٤٦٢٠٤	٤٩١٧٣	٢٧٠٧٦	لبنان
٢٣٠٣٢	٢٣٠٣٢	٦٤٠٨٩	٢٦١٠٦	الإمارات
٩٧٢٦	٩٧٢٦	١٥٠٧٧	٦٢١٩	العراق
١٤٣٥	١٤٣٥	١٥٥١٨	٥٢٧٠	عمان
١١١٨	١١١٨	٥٤٦٥	٣٠٩٣	سوريا
١٣٥٣٠	١٣٥٣٠	١٩٤٥٦	٢٣٠٣	البحرين
٢٨٢٢٨٥	٢٨٢٢٨٥	١٠١٢٠٩٧	٣٦٣٤٤٦	الجملة
				<u>دول آسيا الغير عربية :</u>
٣٤٦	٣٤٦	٥٩٥٤	١٤٩	الهند
١١٠	١١٠	٨١٨	٦٠	اليابان
٦٥٦	٦٥٦	٦٨٥٢	٢٠٩	الجملة
				<u>دول أوروبا الشرقية :</u>
١٠١٠	١٠١٠	٥٨٤٢	٦٦٦	اليونان
٢٢	٢٢	-	-	التشيك
٨	٨	-	-	يوغوسلافيا *
٧١	٧١	٢٢٨٧	١٩٦	رومانيا
١١١١	١١١١	٨١٢٩	٨٦٥	الجملة
				<u>دول أوروبا الغربية :</u>
٢١٥٢	٢١٥٢	٧١٤٦٦	٢٨٧٥٨	إيطاليا
٢١٧٢	٢١٧٢	١٠٣٤٣٣	٤٧٨٧	المملكة المتحدة
٤٤٦	٤٤٦	٢٨١١	٧٨٩	فرنسا
٣٩٤	٣٩٤	٢٣١٣	٦٧٦	النمسا
١٧٧	١٧٧	-	-	بلجيكا
٥٣١٤٥	٥٣١٤٥	١٨٠٠٢٣	٣٥٠١٣	الجملة
				<u>دول أمريكا الشمالية :</u>
٧٩٩	٧٩٩	٧٠٣٤١	٣٤٠٦	الولايات المتحدة الأمريكية
٢٨٢٥٨	٢٨٢٥٨	١١٢٧٤١٢	٤٠٢٩٦٩	الإجمالي

\* يوغوسلافيا تشمل ( الصرب - كرواتيا - سلوفينيا - البوسنة - الجبل الأسود - مقدونيا )

البرقيات المتبادلة مع البواخر بمواني ج م مع موزعة حسب المحطات  
من سنة ١٩١٨/١٧

جدول رقم (٢٥)

المحطة	البيان	الصادرة	الواردة	الجملة
الاسكندرية	٧١	٢٢٧٦	٢٤٤٧	
بور سعيد	٢٠	١٢٨٨	١٣١٨	
القصر	-	١٦٥	١٦٥	
الجملة	١٠١	٣٨٥٩	٣١٦٠	

عدد منتrolات واجهزة لاسلكى المهارات والرسم المحصلة  
موزعة حسب المحافظات من سنة ١٩١٨/١٧

جدول رقم (٢٦) (القيمة بالألف جنية )

المحافظة	البيان	عدد المنتrolات	عدد أجهزة لاسلكى المهارات	الرسم المحصلة
القاهرة	١	١	٧٥٠٠	٢٣٥٠٠
الاسكندرية	١	١	٢٥٠٠	٧٥٠٠
الجملة	٢	٢	١٠٠٠٠	٣١٠٠٠

عدد المنتrolات الدولية وقنوات الاتصال الدولية والداخلية  
من سنة ١٩١٨/١٧

جدول رقم (٢٧)

المحافظة	البيان	عدد المنتrolات	الصحة (دوائر الاتصال)	عدد المشتركين
القاهرة	٢	٢	٦٨٠٠	٢٥٤٠٠
الاسكندرية	١	١	١٧٠٠	٦٠٠٠
الجملة	٣	٣	٨٥٠٠	٣١٤٠٠

عدد قنوات الاتصال الدولية : ٨٢٠٠  
الداخلية : ١٤٠٠٠

مدرسة الجهاز المركزي للتعينة العامة والإحصاء

طريق صلاح سالم

مدينة نصر - القاهرة

طبع في جمهورية مصر العربية

مطابع الجهاز

