



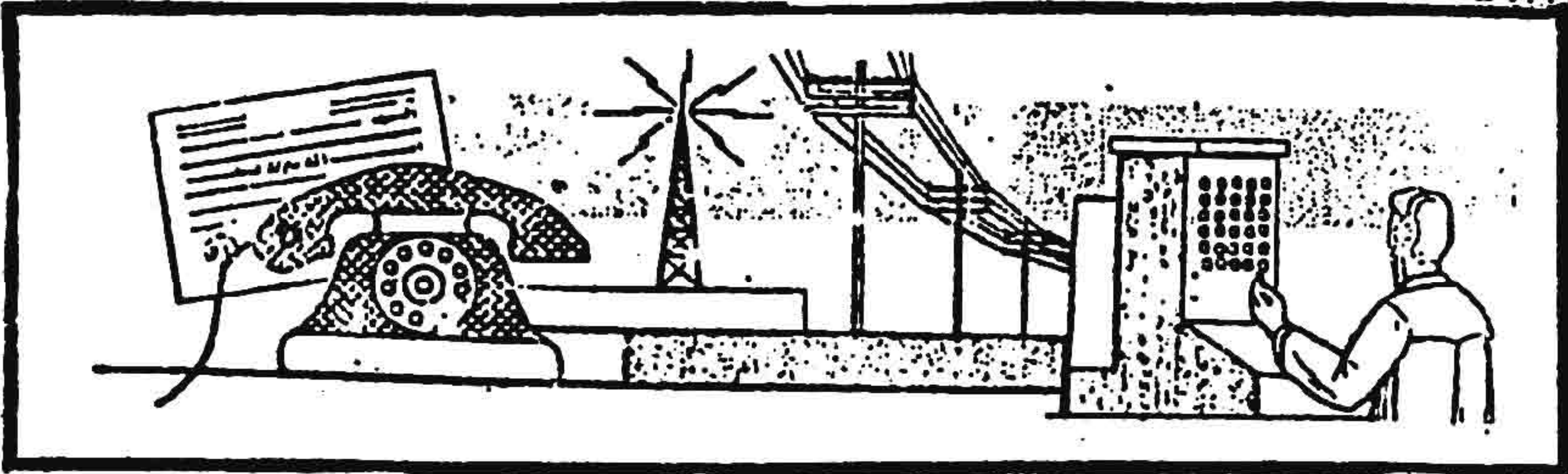
جمهورية مصر العربية
الجهاز المركزي للتعنية العامة والاتصالات

المواصلات السلكية واللاسلكية

في جمهورية مصر العربية

١٩٩٧/٩٦

مرجع رقم ٧١ - ١٢٢٢١ / ١٩٩٧



سبتمبر ١٩٩٨



جمهورية مصر العربية
الجهاز المركزي للتنظيم والإدارة

المواصلات السلوكية واللاسلكية

في جمهورية مصر العربية

١٩٩٧/٩٦

مرجع رقم ٧١ - ١٢٢٢١ / ١٩٩٧

سبتمبر ١٩٩٨

**يحظر النشر أو الاقتباس
بدون الإشارة إلى المصدر وهو
الجهاز المركزي للتعبئة العامة والإحصاء**

تقدير

يعتبر قطاع الاتصالات السلكية واللاسلكية من القطاعات الحيوية لنجاح أى نشاط إقتصادي فى أوقات السلم والحرب على السواء .

لذا إهتمت الدولة اهتماما كبيرا بهذا القطاع الحيوى وذلك بتحسين وتطوير كل ما يرتبط بهذا القطاع .

وقد تمثل هذا الاهتمام فى صورته زيادة عدد السنترالات وحمولتها والخطوط الشغاله بها وكذلك تحسين الخدمة الآلية والبرقيه وتعميم نظام النداء الآلى وادخال نظام الفاكس والتلكس لتيسير وانجاز الأعمال بطريقة ميسرة وسريعه .

ويسر الجهاز المركزى للتعبئة العامة والاحصاء أن يقدم هذه النشرة عن إحصاء المواصلات السلكية واللاسلكية فى جمهورية مصر العربية عن عام ١٩٩٧/٩٦ إلى الباحثين والهيئات المعنية بهذا الميدان راجيا أن تحقق الأهداف المرجوه منها .

والله اعلم بالتوفيق،،،

أهاب مصطفى علوى

رئيس الجهاز المركزى للتعبئة العامة والاحصاء

الفهرس

رقم الصفحة	البيان	رقم الجدول
i ٢ ٥ ٧	<p>مقدمه ملخص بيانات النشره الرسوم البيانيه وجداولها جداول النشره</p> <p>الفصل الاول تطور خدمات الاتصال</p>	
٢٧	تطور أعداد السنترالات التليفونية للخدمة العامة وحمولتها والخطوط الشغالة خلال السنوات من ١٩٩٢/٩٢ الى ١٩٩٧/٩٦ .	١
٢٨	تطور أعداد السويتشات التليفونية للشبكات الخاصة وحمولتها والخطوط الشغالة خلال السنوات من ١٩٩٢/٩٢ الى ١٩٩٧/٩٦ .	٢
٢٩	تطور عدد مكالمات الترنك الخارجية اللاسلكية الصادرة والواردة من الدوائر المباشرة خلال السنوات من ١٩٩٢/٩٢ الى ١٩٩٧/٩٦ .	٣
٣٠	تطور عدد البرقيات الخارجية والرسوم المحصلة عليها خلال السنوات من ١٩٩٢/٩٢ الى ١٩٩٧/٩٦ .	٤
٣١	تطور عدد البرقيات المحلية ومكالمات الترنك المحلية والرسوم المحصلة عليها خلال السنوات من ١٩٩٢/٩٢ الى ١٩٩٧/٩٦ .	٥
٣٢	تطور عدد الخطوط الاوتوماتيكية والمكالمات التليفونية الزائدة بالقطاعات (الحكومى والعام والخاص) والمنازل خلال السنوات من ١٦٦١/٦١ الى ١٦٦٧/٦١ .	٦
٣٣	تطور عدد مكاتب التليفون والتلغراف وعدد كباثن التلكس وعدد الآلات التلغرافية خلال السنوات من ١٩٩٢/٩٢ الى ١٩٩٧/٩٦ .	٧
٣٤	تطور عدد الخطوط التليفونية بالسنترالات العامة لخدمة القطاعات (الحكومى والعام والخاص) خلال السنوات من ١٩٩٢/٩٢ الى ١٩٩٧/٩٦	٨
٣٥	الايرادات والمصروفات موزعة حسب المناطق عن سنة ١٩٩٧/٩٦ .	٩
٣٦	العاملون وتكاليف العماله حسب النوع والمناطق عن سنة ١٩٩٧/٩٦ .	١٠
	<p>الفصل الثانى جداول الاتصالات السلكية</p>	
٣٩	عدد السنترالات التليفونية للخدمة العامة وحمولتها والخطوط الشغاله موزعة حسب المناطق والمحافظات عن سنة ١٩٩٧/٩٦ .	١١

(تابع) الفهرس

رقم الصفحة	البيان	رقم الجدول
٤٠	كفاءة تشغيل خطوط التليفونات عن سنة ١٩٩٧/٩٦	١٢
٤١	عدد السويتشات التليفونية للشبكات الخاصة وحمولتها والخطوط الشفالة موزعة حسب المناطق والمحافظات عن سنة ١٩٩٧/٩٦	١٣
٤٢	عدد مكاتب التليفون والتلغراف وعدد كيبائن التلكس وعدد الآلات التلغرافية موزعة حسب المناطق والمحافظات عن سنة ١٩٩٧/٩٦ .	١٤
٤٣	عدد الخطوط التليفونية بالسنترالات العامة لخدمة القطاعات (الحكومي والعام والخاص) موزعة حسب المناطق والمحافظات عن سنة ١٩٩٧/٩٦ .	١٥
٤٤	الخطوط الاوتوماتيكية والمكالمات التليفونية الزائدة بالقطاعات (الحكومي والعام والخاص) والمنازل موزعة حسب المناطق والمحافظات عن سنة ١٩٩٧/٩٦ .	١٦
٤٥	متوسط عدد خطوط التليفونات المنزلية لكل ألف أسرة من السكان عن سنة ١٩٩٧/٩٦ ، سنة ١٩٩٦/٩٥ .	١٧
٤٦	عدد أجهزة الفاكس ميملي والمبالغ المحصلة موزعة حسب المناطق والمحافظات عن سنة ١٩٩٧/٩٦ .	١٨
٤٧	البرقيات المحلية ومكالمات الترنك المحلية والرسوم المحصلة عليها موزعة حسب المناطق والمحافظات عن سنة ١٩٩٧/٩٦ .	١٩
٤٨	حوادث شبكة تليفونات الخدمة العامة وتكاليف اصلاحها موزعة حسب النوع والمناطق والمحافظات عن سنة ١٩٩٧/٩٦ .	٢٠
٤٩	خدمة التلكس عن سنة ١٩٩٧/٩٦ .	٢١
٥٠	عدد الاعطال بالسنترالات العامة موزعة حسب النوع والمناطق والمحافظات عن سنة ١٩٩٧/٩٦ .	٢٢

(تابع) الفهرس

رقم الصفحة	البيانات	رقم الجدول
	الفصل الثالث جداول الاتصالات اللاسلكية	
٥٣	مكالمات الترنك الخارجية اللاسلكية الصادرة والواردة من الدوائر المباشرة موزعة حسب الدول عن سنة ١٩٩٧/٩٦ .	٢٣
٥٥	البرقيات الخارجية والرسوم المحصلة عنها موزعة حسب الدول عن سنة ١٩٩٧/٩٦ .	٢٤
٥٦	البرقيات المتبادلة مع البواخر بموانئ ج.م.ع موزعة حسب المحطات عن سنة ١٩٩٧/٩٦ .	٢٥
٥٧	عدد سنترالات وأجهزة لاسلكى السيارات والرسوم المحصلة موزعة حسب المحافظات عن سنة ١٩٩٧/٩٦ .	٢٦
٥٧	عدد السنترالات الدولية وقنوات الاتصال الدولية والداخلية عن سنة ١٩٩٧/٩٦ .	٢٧

مقدمة

تهدف هذه النشرة الى تصوير حركة خدمة المواصلات السلوكية واللاسلكية بجمهورية مصر العربية خلال عام ١٩٩٧/٩٦ .

الفترة التي جمعت عنها البيانات :

جمعت بيانات هذه النشرة عن السنة المالية التي تبدأ من أول يوليو ١٩٩٦ وتنتهى فى آخر يونيو ١٩٩٧ من الهيئة القومية للاتصالات السلوكية واللاسلكية وذلك على استمارة خاصة اعدت لهذا الغرض .

مصادر البيانات :

- تستوفى البيانات من المناطق التابعة للهيئة المذكورة وهى :-
- ١ - منطقة القاهرة والجيزة وتخدم محافظتى القاهرة والجيزة .
 - ٢ - منطقة الاسكندرية الاولى وتخدم المنشية والرمل .
 - ٣ - منطقة الاسكندرية الثانية وتخدم الابراهيمية وسيدى جابر وجليم .
 - ٤ - منطقة غرب الدلتا وتخدم محافظة البحيرة ومطروح والعامرية .
 - ٥ - منطقة وسط الدلتا وتخدم محافظات القليوبية والمنوفية والدقهلية وكفر الشيخ ودمياط والغربية .
 - ٦ - منطقة شرق الدلتا وتخدم محافظات الشرقية وبورسعيد والسويس والبحر الاحمر والاسماعيلية وشمال سيناء وجنوب سيناء .
 - ٧ - منطقة قبلى الاولى وتخدم محافظات بنى سويف والفيوم والمنيا .
 - ٨ - منطقة قبلى الثانية وتخدم محافظتى اسيوط والوادى الجديد .
 - ٩ - منطقة قبلى الثالثة وتخدم محافظات سوهاج وقنا وأسوان .

التعاريف والمفاهيم المستخدمة :

١- السنترال :

١- الاتوماتيك : يقصد به عدد الخطوط الموجودة بالسنترال التى تخدم أجهزة تليفونية تعمل اتوماتيكيا عند ضرب الرقم المطلوب .

ب- البطارية : يقصد بها عدد الخطوط الموجودة بالسنترال التي تخدم أجهزة تليفونية تتصل بسويتشات أولاً قبل الحصول على الرقم المطلوب .

ج- اليديوان : يقصد بها عدد الخطوط الموجودة بالسنترال التي تخدم أجهزة تليفونية تدار يدوياً عن طريق يد متصلة بها وتتصل بالسويتشات أولاً قبل الحصول على الرقم المطلوب .
وتنقسم السنترالات حسب نوع الخدمة إلى نوعين أساسيين :

أ- سنترالات الخدمة العامة :

وهي التي تقوم بخدمة الجمهور نظير مقابل .

ب- سنترالات الخدمة الخاصة :

وهي التي تقوم بخدمة هيئات خاصة وليست للجمهور وهي :-

أ- خطوط الأمن : مثل خطوط وزارة الداخلية والادارة المحلية والسواحل .
ب- خطوط افرس : مثل خطوط هيئة السكك الحديدية ووزارة الاشغال والموارد المائية ومشروعات البترول وما الى ذلك من هذه الخطوط .

٢- حمولة السنترال :

يقصد بها أقصى عدد من الخطوط التي يمكن أن تعمل بدائرة السنترال بأقصى طاقتها في حالة تشغيلها بالكامل .

٣- السويتش :

عبارة عن تحويله كاملاً تحمل خط أصلي أو أكثر وعدة خطوط فرعية وبواسطتها يمكن الاتصال بين خط أصلي وأي من الخطوط الفرعية أو العكس أو بين خط فرعي وآخر .

٤- أنواع الخطوط :

خط أصلي : هو خط يتصل بسنترال ويحمل رقماً معيناً .
خط فرعي : هو خط يتصل بخط أصلي ولا يمكن الاتصال بواسطته بالسنترال إلا عن طريق الخط الأصلي .

٥- خدمة التلكس :

هى خدمة تـلـغـرافـية تتم أليا بين المشتركين فى نظام التلكس بدون تدخل العاملين بهيئة المواصلات السلكية واللاسلكية .

٦- خدمة الترنك :

١- ترنك محلى :

هو خط رئيسى يصل بين اجزاء البلد الواحد .

٢- ترنك دولى :

هو خط رئيسى يصل بين دولة وأخرى .

وقد يتم الاتصال بيننا وبين الدول الأخرى بعدة طرق :-

أ- اللاسلكى :

عن طريق موجات راديو لاسلكية .

ب- الاقمار الصناعية :

وتعتبر هذه الطريقة من أحدث الطرق للاتصالات اللاسلكية .

٧- الطول الهوائى كيلومتر مفرد :

هو طول السلك الهوائى للخط بالكيلومتر دون أن يدخل فى ذلك أطوال الكوابل الارضية .

٨- الطول الهوائى كيلومتر دائرة :

هو طول السلك الهوائى للخط بالكيلومتر بما فى ذلك أطوال الكوابل الارضية .

٩- سعة الكابل :

عبارة عن أقصى عدد من الخطوط التى يمكن أن يستوعبها الكابل سواء كان مصفحا أو غير مصفح أو كابل بحرى أو شمع .

١٠- جهاز الفاكسميلى :

هو جهاز لدى المرسل وآخر لدى المستقبل لتصوير وإرسال وإستقبال المستندات تليفونيا .

١ - صافي إيرادات الدوائر المباشرة للحركة التليفونية الصادرة :-
هو صافي الفرق بين :-

أ - جميع المبالغ المستحقة لـ ج.م.ع في نهاية السنة المالية عند ارسال مكالمات ترنك دوليه لدوله معينه .

ب - ما يستحق لهذه الدوله المستقبله لمكالمات الترنك الدوليه كنسبة معينه من قيمة ايرادات مكالمات الترنك الدوليه الصادره من ج.م.ع علما بأن هذه النسبه قد حددت سلفا طبقا للاتفاقيه الدوليه للمواصلات السلقيه واللاسلكيه لجميع دول العالم .

٢ - إيرادات الدوائر المباشرة للحركة التليفونية الواردة :-

هذه المبالغ تمثل إجمالي ما يستحق لـ ج.م.ع لدى دولة معينه كنسبه معينه من قيمة مكالمات الترنك الدوليه الصادره من هذه الدول طبقا للاتفاقيه الدوليه للمواصلات السلقيه واللاسلكيه لجميع دول العالم .

ملخص بيانات النشرة

ملخص بيانات النشره

فيما يلي بعض المؤشرات عن خدمة الاتصالات السلكية واللاسلكية عام ١٩٩٧/٩٦ مقارنة بعام ١٩٩٦/٩٥ :-

أولاً : إحصاء الاتصالات السلكية

١ - السنترالات التليفونية للخدمة العامه وحمولتها والخطوط الشغالة :-

- أ - بلغ عدد السنترالات التليفونية للخدمة العامه ٢٠٥١ سنترال عام ٩٧/٩٦ في حين كان عددها ٢١٦٥ سنترال عام ٩٦/٩٥ بانخفاض قدره ٥,٣٪
- ب - بلغت حمولة السنترالات ٥٢٦٦٩٦١ خط تليفونى عام ٩٧/٩٦ فى حين كانت حمولتها ٤.٤٧١.٩ خط تليفونى عام ٩٦/٩٥ بارتفاع قدره ٣٠,١٪
- ج - بلغ عدد الخطوط التليفونية الشغاله ٤٣.٢٨٨٢ خط عام ٩٧/٩٦ فى حين كان عددها ٣٥٥.٨٤٧ خط تليفونى عام ٩٦/٩٥ بارتفاع قدره ٢١,٢٪

٢ - عدد الخطوط التليفونية الأوتوماتيكيه :-

- أ - فى القطاع الحكومى والعام :- بلغ عدد الخطوط التليفونية الأوتوماتيكيه ٢١٤.٩٦ خط عام ٩٧/٩٦ فى حين كان عددها ١٧٧١١٩ خط عام ٩٦/٩٥ بارتفاع قدره ٢٠,٩٪
- ب - فى القطاع الخاص :- بلغ عدد الخطوط التليفونية الأتوماتيكيه ٧.٥٣٥٦ خط عام ٩٧/٩٦ فى حين كان عددها ٥٩٦٢٨٥ خط عام ٩٦/٩٥ بارتفاع قدره ١٨,٣٪
- ج - فى المنـازل :- بلغ عدد الخطوط التليفونية الأوتوماتيكيه ٣٣١١٢٩٨ خط عام ٩٧/٩٦ فى حين كان عددها ٢٦٨٦٧٧١ خط عام ٩٦/٩٥ بارتفاع قدره ٢٣,٢٪

٣ - عدد البرقيات المحليه وعدد مكالمات الترنك المحليه :-

- أ - بلغ عدد البرقيات المحليه ١١٤٥٣ ألف برقيه عام ٩٧/٩٦ فى حين كان عددها ٩٣٢٧ ألف برقيه عام ٩٦/٩٥ بارتفاع قدره ٢٢,٨٪
- ب - بلغ عدد مكالمات الترنك المحليه ٦٩٥٢١ ألف مكالمه عام ٩٧/٩٦ فى حين كان عددها ٣٠.٤١٩ ألف مكالمه عام ٩٦/٩٥ بارتفاع قدره ١٢٨,٥٪

٤ - عدد خطوط التليفون المنزليه ومتوسط عدد الخطوط لكل ألف اسره :-

- أ - بلغ عدد خطوط التليفون المنزليه ٣٣٨٢٤٣١ خط عام ٩٧/٩٦ فى حين كان عددها ٢٨٣٤٧٦٥ خط عام ٩٦/٩٥ بارتفاع قدره ١٩,٤٪
- ب - بلغ عدد الاسر ١٢٧٢٥ ألف اسره عام ٩٧/٩٦ فى حين كان عددها ١٢١٧٠ ألف اسره عام ٩٦/٩٥ بارتفاع قدره ٤,٦٪
- ج - بلغ متوسط عدد خطوط التليفون المنزليه لكل ألف اسره من السكان ٢٦٦ خط عام ٩٧/٩٦ فى حين كان هذا المتوسط ٢٢٣ خط عام ٩٦/٩٥ بارتفاع قدره ١٤,٢٪

ثانياً ، إحصاء الاتصالات اللاسلكية

أ) مكالمات الترنك الخارجيه اللاسلكية الصادره :-

× بلغ عدد مكالمات الترنك الخارجيه اللاسلكيه الصادره ٣٦٤٣٦ ألف مكالمه عام ٩٧/٩٦ فى حين كان عددها ٤٦٦٤٦ ألف مكالمه عام ٩٦/٩٥ بانخفاض قدره ٢١,٩ %

× بلغت مدتها ١١٩٨٧٤ ألف دقيقه عام ٩٧/٩٦ فى حين كانت مدتها ١.٥٧٣٢ ألف دقيقه عام ٩٦/٩٥ بارتفاع قدره ١٣,٤ %

ب- مكالمات الترنك الخارجيه اللاسلكيه الوارده :-

× بلغ عدد مكالمات الترنك الخارجيه اللاسلكيه الوارده ١١٨٧٥٣ ألف مكالمه عام ٩٧/٩٦ فى حين كان عددها ١١١١٧٩ ألف مكالمه عام ٩٦/٩٥ بارتفاع قدره ٦,٨ %

× بلغت مدتها ٢٨٧٥٦٥ ألف دقيقه عام ٩٧/٩٦ فى حين كانت مدتها ٣٧٦٦٢٩ ألف دقيقه عام ٩٦/٩٥ بانخفاض قدره ٢٣,٦ %

أ) البرقيات الخارجيه الصادره والرسوم المحصله منها :-

× بلغ عدد البرقيات الخارجيه الصادره ٤.٥١٥.٠٠٠ برقيه عام ٩٧/٩٦ فى حين كان عددها ٤٦٥٦٢١ برقيه عام ٩٦/٩٥ بانخفاض قدره ١٣ %

× بلغت رسومها المحصله ١٢١٩ ألف جنيه عام ٩٧/٩٦ فى حين كانت رسومها المحصله ١٥٠٧ ألف جنيه عام ٩٦/٩٥ بانخفاض قدره ١٩,١ %

ب- البرقيات الخارجيه الوارده والرسوم المحصله منها :-

× بلغ عدد البرقيات الخارجيه الوارده ٤٤٨٢١٧ برقيه عام ٩٧/٩٦ فى حين كان عددها ٤٩٤.٢٨ برقيه عام ٩٦/٩٥ بانخفاض قدره ٩,٣ %

× وبلغت رسومها المحصله ٢٥٤٨ ألف جنيه عام ٩٧/٩٦ فى حين كانت رسومها المحصله ٢٩٨٨ ألف جنيه عام ٩٦/٩٥ بانخفاض قدره ١٤,٧ %

أ) اجهزه لاسلكى السيارات والرسوم المحصله منها :-

أ - بلغ عدد اجهزه لاسلكى السيارات فى القاهره والاسكندريه ١.٠٠٠ جهاز عام ٩٧/٩٦ فى حين كان عددها ٧٩٣٤ جهاز عام ٩٦/٩٥ بارتفاع قدره ٢٦ %

ب - وبلغت الرسوم المحصله عليها ٢٦٠٠ ألف جنيه عام ٩٧/٩٦ فى حين كانت رسومها المحصله ٢٣٨.٢ ألف جنيه عام ٩٦/٩٥ بارتفاع قدره ٣٠,٢ %

الرسـوم البيانية وجداولها

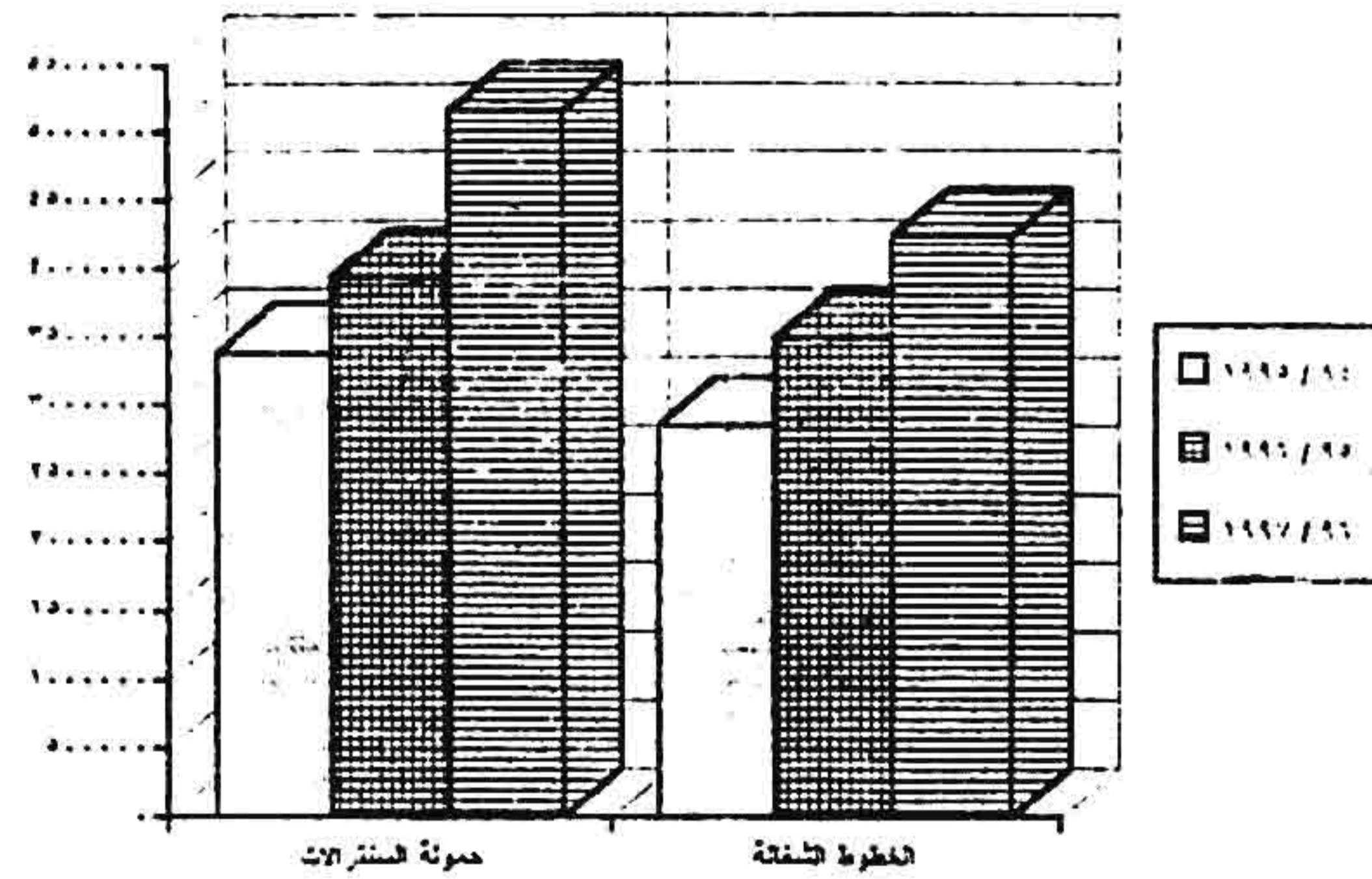
جدول النشره

تطور عدد السنترالات التليفونية الأوتوماتيكية للخدمة العامة وحمولتها والخطوط الشغالة

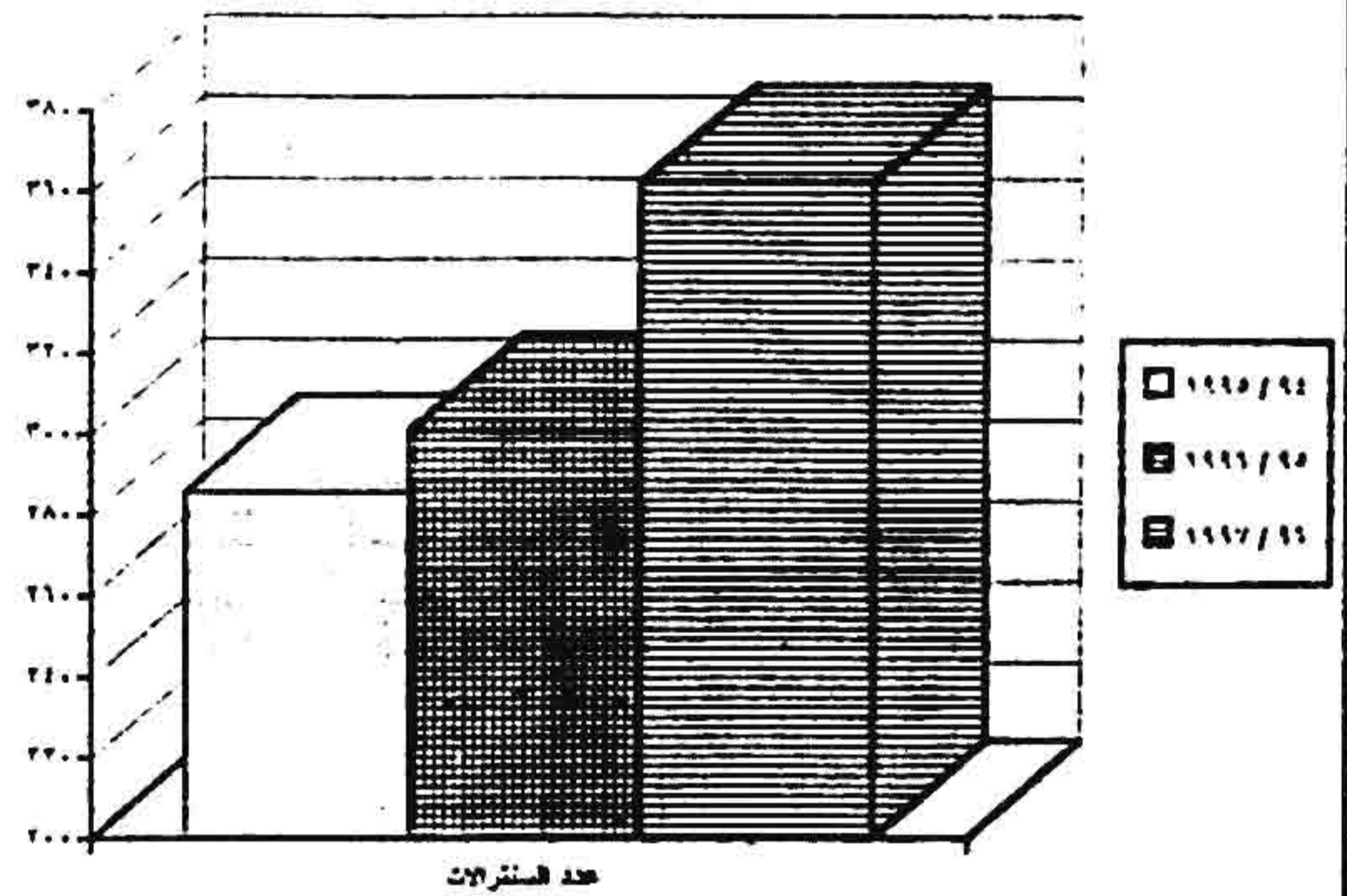
خلال السنوات من ١٩٩٥ / ٩٤ إلى ١٩٩٧ / ٩٦

الخطوط الشغالة	حمولة السنترالات	عدد السنترالات	البيان
			السنوات
٢٨٤٧٦٦٠	٣٣٨٠٤٠٠	٢٨٦	١٩٩٥ / ٩٤
٣٤٦٠٢٧٥	٣٩٣٢٠٨٨	٣٠١	١٩٩٦ / ٩٥
٤٢٣٠٧٥٠	٥١٥٧٧٢٢	٣٦٣	١٩٩٧ / ٩٦

تطور حمولة السنترالات التليفونية الأوتوماتيكية للخدمة العامة والخطوط لشغالة
خلال السنوات من ١٩٩٥ / ٩٦ إلى ١٩٩٧ / ٩٦



تطور عدد السنترالات التليفونية الأوتوماتيكية للخدمة العامة خلال السنوات من ١٩٩٥ / ٩٦
إلى ١٩٩٧ / ٩٦



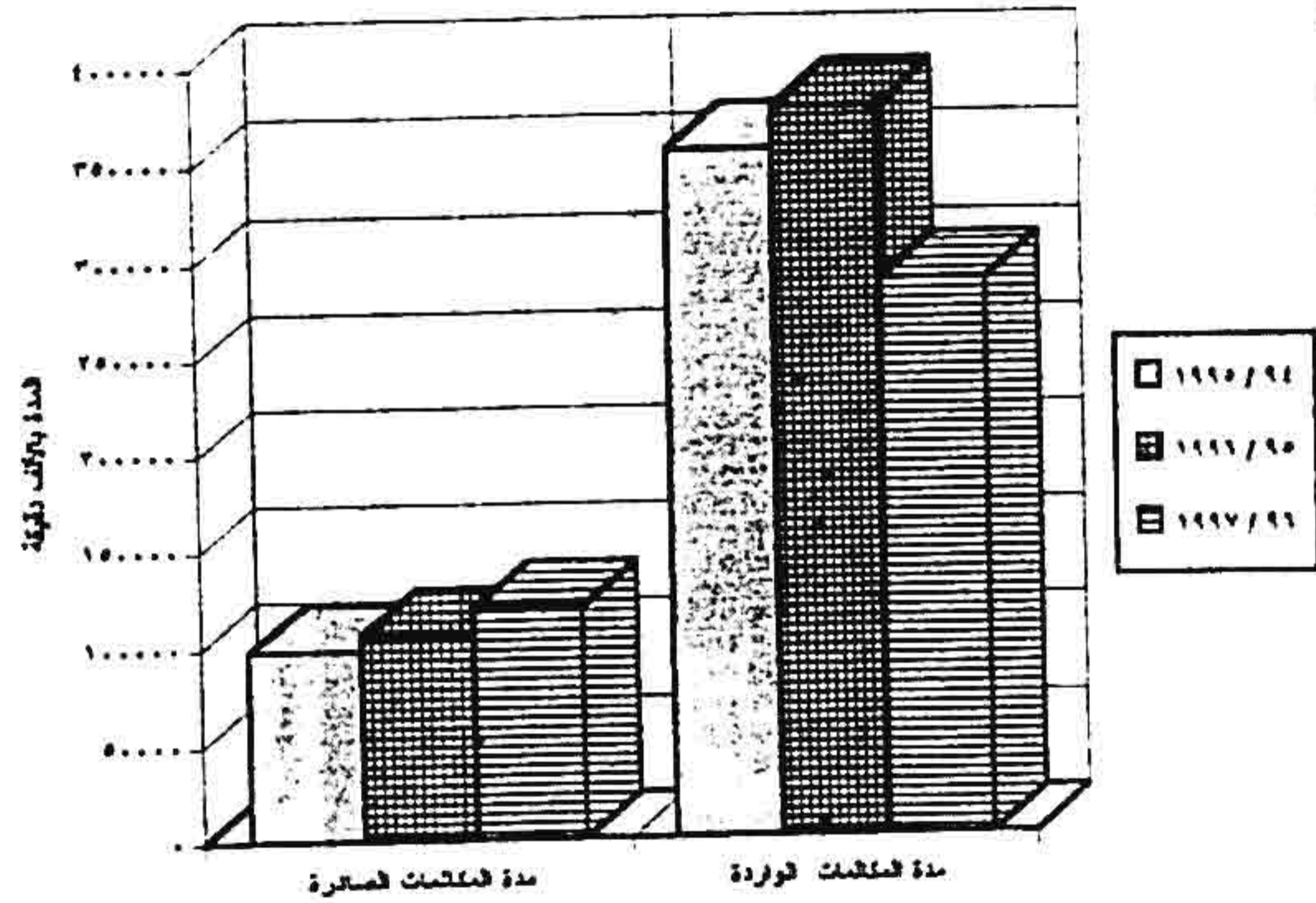
١٠٠-١٠٠

تطور عدد مكالمات الترنك الخارجية اللاسلكية الصادرة والواردة من الدوائر المباشرة

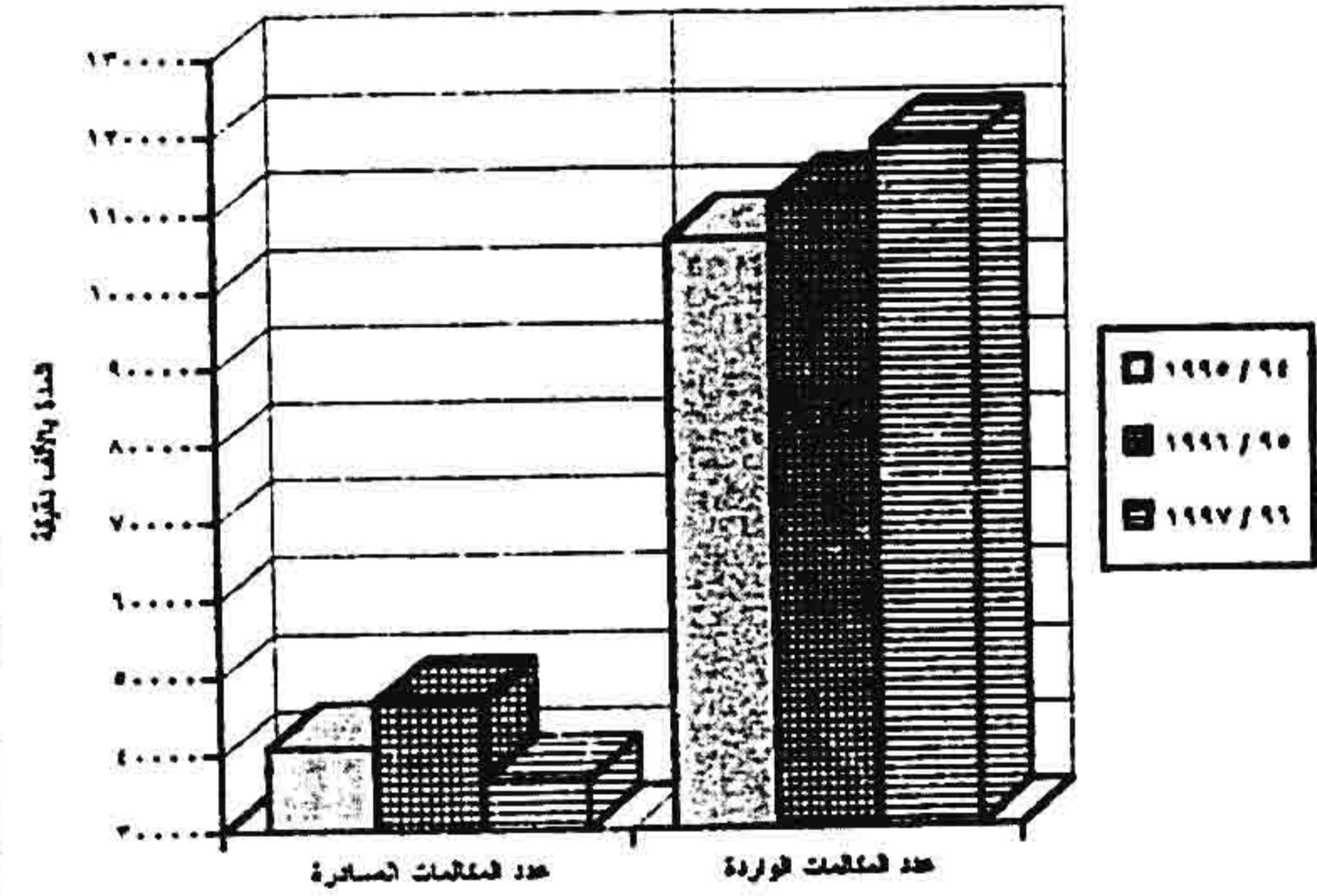
خلال السنوات من ١٩٩٥ / ٩٤ إلى ١٩٩٧ / ٩٦

الواردة		الصادرة		البيان السنوات
المدة (بالآلف دقيقة)	عدد المكالمات (بالآلف)	المدة (بالآلف دقيقة)	عدد المكالمات (بالآلف)	
٣٥٥٢٤٤	١٠٦٣١٤	٩٧٦٠١	٤٠٧٤٢	١٩٩٥ / ٩٤
٣٧٦٦٢٩	١١١١٧٩	١٠٥٧٣٢	٤٦٦٤٦	١٩٩٦ / ٩٥
٢٨٧٥٦٥	١١٨٧٥٣	١١٩٨٧٤	٣٦٤٣٦	١٩٩٧ / ٩٦

تطور عدد معالمت الترنك الخارجية للاسكيبه الصالرة والوردة من الدوئر المباشرة لخال السنوك من ١٩٩٥ / ٩٦ إلى ١٩٩٧ / ٩٦



تطور عدد معالمت الترنك الخارجية للاسكيبه الصالرة والوردة من الدوئر المباشرة لخال السنوك من ١٩٩٥ / ٩٦ إلى ١٩٩٧ / ٩٦



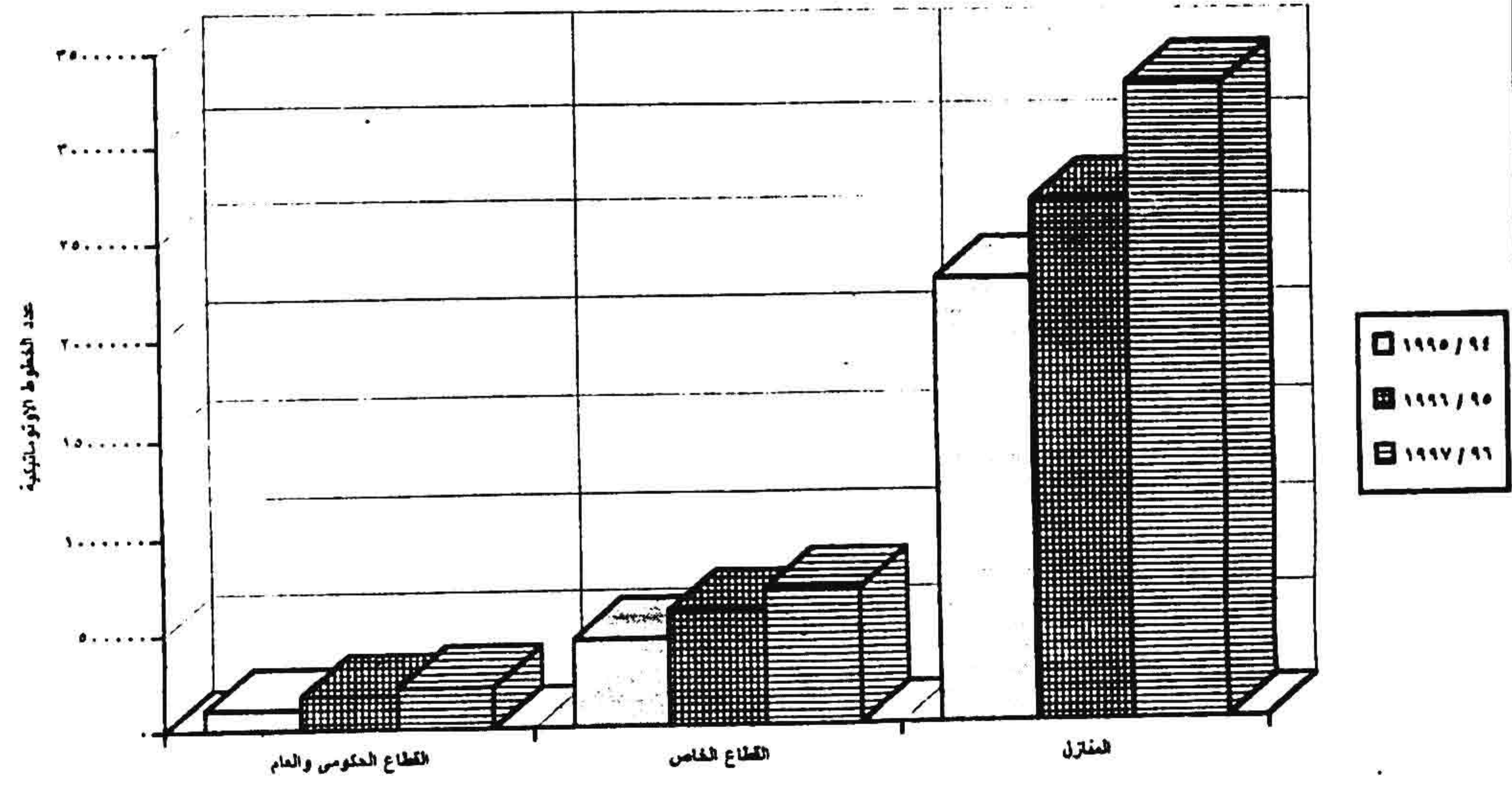
تطور عدد الخطوط الأتوماتيكية بالقطاعات (الحكومى والعام والخاص) والمنازل

خلال السنوات من ١٩٩٥ / ٩٤ إلى ١٩٩٧ / ٩٦

عدد الخطوط الأتوماتيكية			البيان السنوات
المنازل	القطاع الخاص *	القطاع الحكومى والعام	
٢٢٨٣٣٥١	٤٥٥٤١٦	١٠٨٨٩٣	١٩٩٥ / ٩٤
٢٦٨٦٧٧١	٥٩٦٣٨٥	١٧٧١١٩	١٩٩٦ / ٩٥
٣٣١١٢٩٨	٧٠٥٣٥٦	٢١٤٠٩٦	١٩٩٧ / ٩٦

* القطاع الخاص يشمل : مهن حرة - منشآت ومكاتب وأعمال أخرى

تطور عدد الخطوط الأوتوماتيكية بالقطاعات (الحكومي والعام والخاص) والمنزل خلال السنوات من ١٩٩٥ / ٩٤ إلى ١٩٩٧ / ٩٦

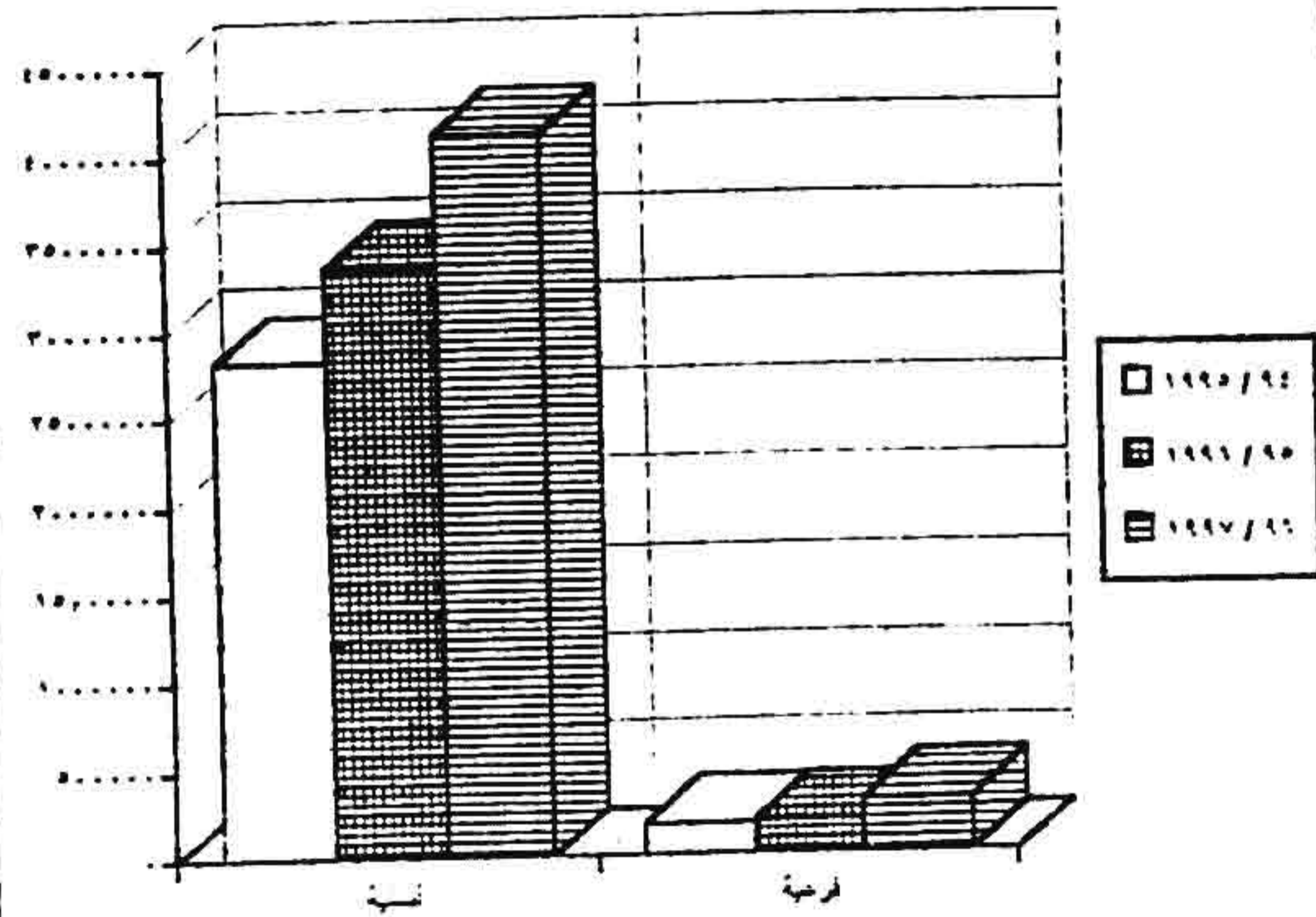


تطور عدد الخطوط التليفونية بالسنترالات العامة لخدمة القطاعات (الحكومي والعام والخاص)

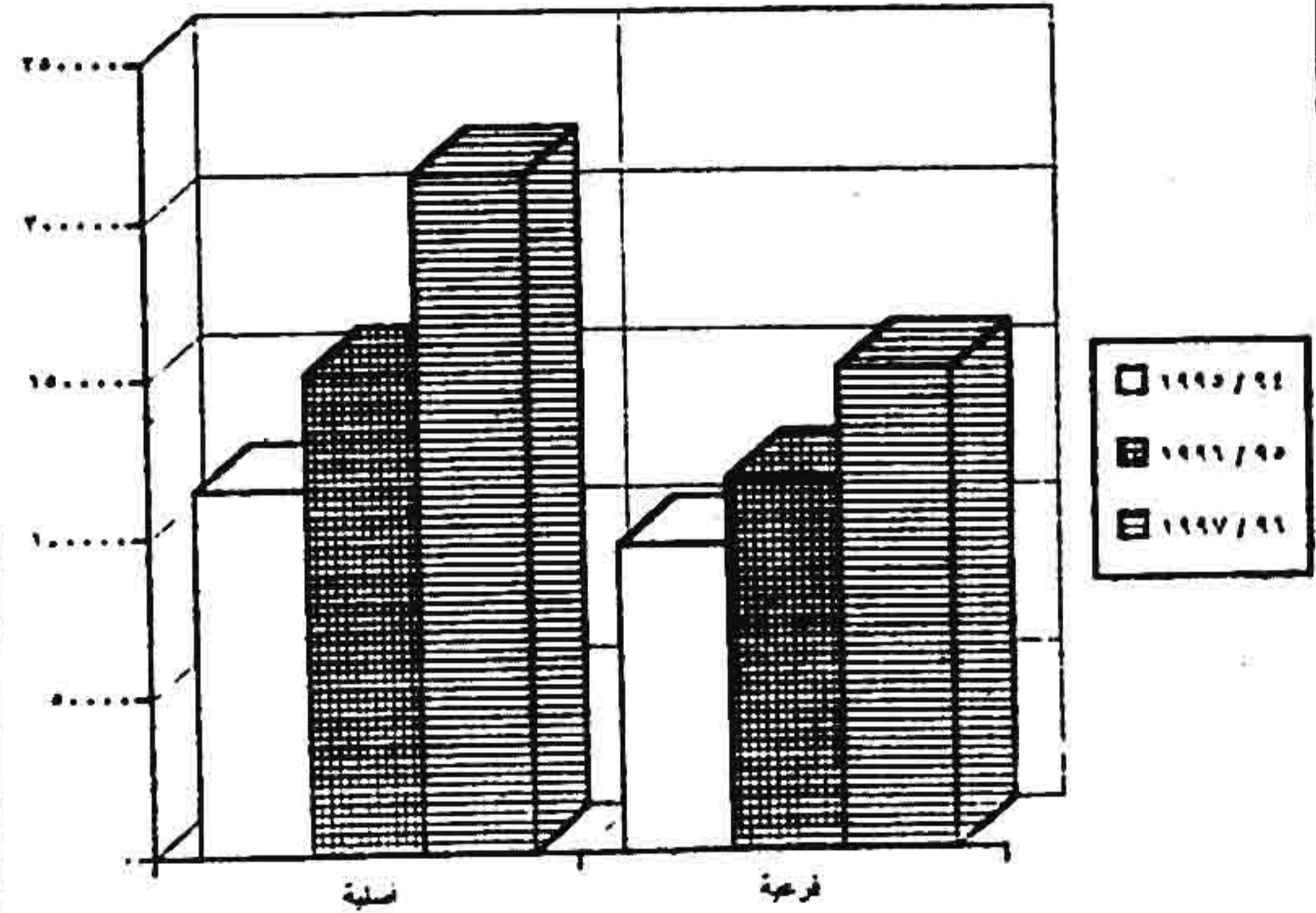
خلال السنوات من ١٩٩٥ / ٩٤ إلى ١٩٩٧ / ٩٦

القطاع الخاص		القطاع الحكومي والعام		البيان
لمرعية	اصلية	لمرعية	اصلية	السنوات
١٧٦٦٨١	٢٨٢٣٣١٦	٩٦٥٣٨	١١٤٩١٦	١٩٩٥ / ٩٤
١٨٩٣٣٩	٣٣٦١٢٨٣	١١٧٠٧٠	١٥١٤٣٤	١٩٩٦ / ٩٥
٣٠٠٣٦٨	٤١٠٨٨٩٨	١٥١٦٩٥	٢١٤٠٩٦	١٩٩٧ / ٩٦

تطور عدد الخطوط التليفونية بالسفارات العامة لخدمة القطاع الخاص خلال السنوات من ١٩٩٥/٩٤ إلى ١٩٩٧/٩٦



تطور عدد الخطوط التليفونية بالسفارات العامة لخدمة القطاع الحكومي العام خلال السنوات من ١٩٩٥/٩٤ إلى ١٩٩٧/٩٦



الفصل الأول

تطور خدمات الاتصال

تطور اعداد المنترالات التليفونية للخدمة العامة وحمولتها والخطوط الشفاله
خلال السنوات من ١٩٩٣/٩٢ الى ١٩٩٧/٩٦

جدول رقم (١)

الخطوط الشفاله			حمولة المنترالات			عدد المنترالات			البيان السنوات
بطارية	يدوى	اتوماتيك	بطارية	يدوى	اتوماتيك	بطارية	يدوى	اتوماتيك	
٤٩١٦٢	٤٠٩٤٠	٢٣١٨٧٥٧	٦٠١٥٤	٥٤٨٦٧	٢٥٨٦٨٠٠	٤٧٠	١٣٩٤	٢٨٢	١٩٩٣/٩٢
٤٩٦٣٢	٤٠٩٤٠	٢٥٦٦٤٢٦	٦٠١٥٤	٥٤٨٦٧	٣٠٠٠٤٠٠	٤٧٠	١٣٩٤	٢٨٦	١٩٩٤/٩٣
٤٩٦٣٢	٤٠٩٤٠	٢٨٤٧٦٦٠	٦٠١٥٤	٥٤٨٦٧	٣٣٨٠٤٠٠	٤٧٠	١٣٩٤	٢٨٦	١٩٩٥/٩٤
٤٩٦٣٢	٤٠٩٤٠	٣٤٦٠٢٧٥	٦٠١٥٤	٥٤٨٦٧	٣٩٣٢٠٨٨	٤٧٠	١٣٩٤	٣٠١	١٩٩٦/٩٥
٣٢٤٣٢	٣٩٧٠١	٤٢٣٠٧٥٠	٤٨٠٧٧	٦١١٦٢	٥١٥٧٧٢٢	٤٤٩	١٢٣٩	٣٦٣	١٩٩٧/٩٦

تطور أعداد السميتشات التليفونية للشبكات الخاصة

وحمولتها والخطوط الشغاله خلال السنوات من ١٩٩٣/٩٢ الى ١٩٩٧/٩٦

جدول رقم (٢)

شبكات أخرى			شبكات الأمان			البيان السنوات
الخطوط الشغاله بها	حمولتها	عدد السميتشات	الخطوط الشغاله بها	حمولتها	عدد السميتشات	
١٤٦٥٢	٢٢٤٢١	١٠٧٨	١٨١٩٦	٢٤١٩٥	٩٩٨	١٩٩٣/٩٢
١٤٦٥٢	٢٢٤٢١	١٠٧٨	١٨١٩٦	٢٤١٩٥	٩٩٨	١٩٩٤/٩٣
١٤٦٥٢	٢٢٤٢١	١٠٧٨	١٨١٩٦	٢٤١٩٥	٩٩٨	١٩٩٥/٩٤
١٤٦٥٢	٢٢٤٢١	١٠٧٨	١٨١٩٦	٢٤١٩٥	٩٩٨	١٩٩٦/٩٥
١٤٧٥٠	٢٢٤٥٤	١١١٥	١٨٢٠٩	٢٥٢١٠	١٠١٣	١٩٩٧/٩٦

تطور عدد مكالمات الترنك الخارجية اللاسلكية الصادرة والواردة من الدوائر المباشرة

خلال السنوات من ١٩٩٢ / ٩٢ الى ١٩٩٧ / ٩٦

جدول رقم (٣)

البيانات		الصادرة			الواردة	
السنوات	عدد المكالمات (بالآلف)	المدة (بالآلف دقيقة)	صافي الإيراد (بالآلف جنيه)	عدد المكالمات (بالآلف)	المدة (بالآلف دقيقة)	الإيراد (بالآلف جنيه)
١٩٩٣ / ٩٢	٢٠٢٧٢	٧٥٢٩٢	١٦٤٩١٢	٤٥٦٤١	١٦٠٤٢٢	٧٦٩٧٢٥
١٩٩٤ / ٩٣	٢٣٩٨٣	٨٦١٥١	١٩٩٣٨١	٨٦٠٠٠	٢٢٨٠٣٦	٧٥٦٧٣٦
١٩٩٥ / ٩٤	٤٠٧٤٢	٩٧٦٠١	٢٥٠٣٨٦	١٠٦٣١٤	٣٥٥٢٤٤	٨٥٧٨٠٥
١٩٩٦ / ٩٥	٤٦٦٤٦	١٠٥٧٣٢	٣٠١٠٥٠	١١١١٧٩	٣٧٦٦٢٩	٨٦٤٨١٩
١٩٩٧ / ٩٦	٣٦٤٣٦	١١٩٨٧٤	٣٥٤٧٠٩	١١٨٧٥٣	٢٨٧٥٦٥	٩١٠٩٤٧

تطور عدد البرقيات الخارجية والرسوم المحصلة عليها خلال

السنوات من ١٩٩٢/٩٣ الى ١٩٩٧/٩٦

جدول رقم (٤)

السواردة		الصادرة		البيان السنوات
الرسوم المحصلة بالجنيه	العدد	الرسوم المحصلة بالجنيه	العدد	
٤٣٢٥٢٢٧	٥٤٨٩٣١	١٩٤٦٨٧٦	٥٩٢٣٠٩	١٩٩٣/٩٢
٣٥٦٨٨٨٨	٤٦٨٢٢٨	١٨١١٢٢٩	٥٦٤٠٢٨	١٩٩٤/٩٣
٣٤٠٧٢٢٠	٥٤١٤٠١	١٤٧٤١٧٥	٥٢٠٤٦٧	١٩٩٥/٩٤
٢٩٨٧٦٥٢	٤٩٤٠٢٨	١٥٠٦٥٤١	٤٦٥٦٢١	١٩٩٦/٩٥
٧٣٠٧٣٥٢	٤٤٨٢١٧	١٢١٨٧٥٠	٤٠٥١٥٠	١٩٩٧/٩٦

تطور عدد البرقيات المحلية ومكالمات الترنك المحلية والرسوم المحصلة عليها
خلال السنوات من ١٩٩٢/٩٣ الى ١٩٩٧/٩٦

جدول رقم (٥)

مكالمات الترنك المحلية		البرقيات المحلية						البيان
		الجملة		من مشتركى الفوتوجرام		من كبائن المكسب		
الرسوم المحصلة	العدد	الرسوم المحصلة	العدد	الرسوم المحصلة	العدد	الرسوم المحصلة	العدد	السنوات
١٥٩٤٨	٢٨٤٠٦	٥٢٢٤	٨٤٠٢	٧٧٥	١٣٥٧	٤٤٤٩	٧٠٤٥	١٩٩٣ / ٩٢
١٦١٨٠	٢٨٦٨٢	٥٢٩٠	٨٤٦٦	٧٨٧	١٣٧٠	٤٥٠٣	٧٠٩٦	١٩٩٤ / ٩٣
١٦٥٤٢	٢٩٠٤٠	٥٤٠٨	٨٥٩٨	٨٠٩	١٣٨٧	٤٥٩٩	٧٢١١	١٩٩٥ / ٩٤
١٦٧٣٧	٣٠٤١٩	٥٩٩٦	٩٣٢٧	٨٨٤	١٤٨٥	٥١١٢	٧٨٤٢	١٩٩٦ / ٩٥
٣٧١٣٠	٦٩٥٢١	١٧٢٧	١١٤٥٣	١٦٣٩	٢٦٢٥	٦٦٤٢	٨٨٢٨	١٩٩٧ / ٩٦

تطور عدد الخطوط الاوتوماتيكية والمكالمات التليفونية الزائدة بالقطاعات (الحكومى والعام والخاص) والمنازل
خلال السنوات من ١٩٦٢/١٣ الى ١٩٩٧/٩٦

(عدد المكالمات بالالف)

جدول رقم (٦)

سنوات	القطاع الحكومى والعام		القطاع الخاص				البيانات
	القطاع الحكومى والعام		منشآت ومكاتب		منشآت وأعمال أخرى		
	عدد المكالمات الزائدة	عدد الخطوط التليفونية	عدد المكالمات الزائدة	عدد الخطوط التليفونية	عدد المكالمات الزائدة	عدد الخطوط التليفونية	
المسموح (١٢٠٠) مكالمات		المسموح (٣٠٠) مكالمات		المسموح (٣٠٠) مكالمات		المسموح (١٥٠٠) مكالمات	
١٩٩٣/٩٢	٧٥٢٤٦	٨٧٤٩٥	١٥٥٠٦	١٨٦١٩٢	٥٧٠٧٤	١١٤٩٣٣٢	٨٣٦٥٢
١٩٩٤/٩٣	٧٥٩٣٦	٩٣٢٢٨	١٦٣٩٣	٢٣٢٣٩٥	٦٠٩٢٢	٢١٣٠٠٩٥	٨٦٥٥٩
١٩٩٥/٩٤	٧٨٣٤٨	١٠٨٨٩٣	١٨٤٤٨	٣١٧٦٩٦	٦٥٣٢٨	٢٢٨٣٣٥١	٩٠٠٣١
١٩٩٦/٩٥	٨٠٠٩٤	١٧٧١١٩	٢٣٦٢١	٤٠٥٣٢٣	٦٧٧٦٨	٢٦٨٦٧٧١	٩٨٤٢٨
١٩٩٧/٩٦	٩٨٢٨٤	٢١٤٠٩٦	٣٢٠٣٩	٤٣٦٠٨٦	٩٧٨٣٨	٣٣١١٢٩٨	١١٧٩٧٦

تطور عدد مكاتب التليفون والتلغراف وعدد كباين التلكر وعدد الالات التلغرافية
خلال السنوات من ١٢ / ١٣ الى ١٦ / ١٩١٧

جدول رقم (٧)

عدد الالات التلغرافية مكاتب (حضر)	عدد كباين التلكر	عدد المكاتب				البيان السنوات	
		تلغراف فقط (حضر)	تليفون فقط		تلغراف وتليفون		
			ريف	حضر	ريف		حضر
٤٨٨	٢٦	٤٦	١٥	٤٩	٢٨٧٠	٧٨٣	١٩١٣ / ١٢
٤٩٣	٢٦	٤٦	١٥	٤٩	٢٨٧٣	٧٩٤	١٩١٤ / ١٣
٤٩٣	٢٦	٤٦	١٥	٤٩	٢٨٧٣	٧٩٥	١٩١٥ / ١٤
٥٩١	٥٠	٤٧	٣٩٩	٧٩	٢١٦٠	٦٠٨	١٩١٦ / ١٥
٤٨٩	٣٦	٥١	٢٦٧	١٦٤	٢٧٥٦	٨٢٠	١٩١٧ / ١٦

تطور عدد الخطوط التليفونية بالسنترالات العامه لخدمه القطاعات
(الحكومى والعام والخاص) خلال السنوات من ١٩٩٢/٩٣ الى ١٩٩٧/٩٦

جدول رقم (٨)

البيان		القطاع الحكومى والعام		القطاع الخاص		الجماليه	
السنوات		أصليته	فرعيته	أصليته	فرعيته	أصليته	فرعيته
١٩٩٣/٩٢		٩٣٥١٧	٨١٣٩٢	٢٣١٥٣٤٢	١٧٠٤٤٩	٢٤٠٨٨٥٩	٢٥١٨٤١
١٩٩٤/٩٣		٩٩٢٥١	٨٥٢٢٠	٢٥٥٧٢٧٧	١٧٤٦٩٢	٢٦٥٦٥٢٨	٢٥٩٩١٢
١٩٩٥/٩٤		١١٤٩١٦	٩٦٥٣٨	٢٨٢٣٣١٦	١٧٦٦٨١	٢٩٣٨٢٣٢	٢٧٣٢١٩
١٩٩٦/٩٥		١٥١٤٣٤	١١٧٠٧٠	٣٣٦١٢٨٣	١٨٩٣٣٩	٣٥١٢٧١٧	٣٠٦٤٠٩
١٩٩٧/٩٦		٢١٤٠٩٦	١٥١٦٩٥	٤١٠٨٨٩٨	٣٠٠٣٦٨	٤٣٢٢٩٩٤	٤٥٢٠٦٣

المصروفات			الإيرادات				البيان
جلسة	مستلزمات الإنتاج	تكاليف العمالة	جلسة	لاسلكتي	تلفون	تليفون	الناطق
٨٠٣٩٧	٧٨٩٠	٧٢٥٠٧	-	-	-	-	الديوان العام (١)
٢٤٤٧٣	١١٠٩٨	١٣٣٧٥	١٢٨٥٩٩٩	١٢٨٥٩٩٩	-	-	الإدارة الأسكنية
١٢٩٨٧	٣١٠١٧	٦١٩٧٠	٧٠٢٨٤٧	-	٦٩٥٨	٦٩٥٨٨٩	القاهرة والجيزة
٣٦٧٢١	٨٠١٩	٢٨٧٠٢	١٧٣١٩٩	-	٢٧٨١	١٧٠٤١٨	الاسكندرية
٢٠٠٦٥	٩٥٩٣	١٠٤٧٢	٣٠٠٦٠	-	٦٢٤	٢٩٤٣٦	غرب الدلتا
٦٢٨١٢	١٤٨٥٠	٤٧٩٦٢	١٨٢٧٥٨	-	١١٤٧	١٨١٦١١	وسط الدلتا
١٤٧٤٩٦	١١٢٧٣٩	٣٤٧٥٧	١٠٨٠٥٠	-	١٠٦٣	١٠٦٩٨٧	شرق الدلتا
٣٤٧١٤	١١١٨٢	٢٣٥٣٢	٤٢١٠٠	-	٥٥٧	٤١٥٤٣	وجه قبلي الأولي
١٢٣٧٦	٣٢٢٣	١٠١١٣	٢٦٠١٧	-	٣٨٤	٢٥٦٣٣	وجه قبلي الثانية
٣٠١٢٣	٧٦٩٤	٢٢٤٦٩	٥١٣٣٢	-	٨٠٧	٥٠٥٢٥	وجه قبلي الثالثة
٥٤٣٢٠٤	٢١٧٣٤٥	٢٢٥٨٥٩	٢٦٠٢٣٦٢	١٢٨٥٩٩٩	١٤٣٢١	١٣٠٢٠٤٢	الجلسة

(١) الديوان العام يشمل إدارة المخازن والمشتريات وتجهيز التدريب والاحاط وإدارة الشؤون الفنية والإدارة العامة للورش .

الماملون وتكاليف العمالة حسب النوع والناشط

فمن سنة ١٩٩٢ / ٩١

جدول رقم (١٠)

البيان الناشط	العاملون																			
	تكاليف العمالة بالالف جنيه				جملة الماملون			عمال الخدمات			عمال الحركة والتلكس			عمال الميانة والهندسة			أدريون وفنيون وكبسة			
	جملة	معامات وتأمينات	مزاييا عينية	مكانات	مرتبات	جملة	اناث	ذكور	جملة	اناث	ذكور	جملة	اناث	ذكور	جملة	اناث	ذكور	جملة	اناث	ذكور
الديوان العام (١)	٧٢٥٠٢	٧٥١٩	٢١١٠٢	٢٢٢٠٠	١٦٨٥٢	٦٦٨٠	١٦٨٧	٤٩٩٢	١٤٥٦	٢٢١	١١٨٥	٥٢٦	٢١٧	٢٢٩	١٨٢٢	٢٦	١٧٨٦	٢٨٢٦	١٠٨٣	١٢٩٣
الادارة للاسلكية	١٢٢٢٥	٢٢٤٤	٢١٠٥	٢٤١٢	٦٥٠٩	١٧٧٤	٦٧٨	١٤٩٦	٢٢١	١٥	٢٥٩	٦١٨	٢٨٩	٦٠٩	٢١٩	٢٢	٢٨٦	٤٨٢	٢٤١	٢٤٢
القاهرة والجيزة	٦١٩٢٠	١٠٢٨٢	١١٥٦١	١٠٩٤٢	٢١٠٨٤	١٢٨٤٨	٢٨٢٨	١٠٠٢٠	٣٠٨٨	٢٨٨	٢٨٠٠	٤١٠٢	٢٢٥٥	١٨٤٨	٤٠٠٤	٢٥٦	٢٧٥٠	٢٦٥١	١٠٢٩	١٦٢٢
الاسكندرية	٢٨٧٠٢	٤١٠٠	٤١٠٠	٤٢٠١	١٥٥٠١	٤٧١٥	١٤٢٥	٢٢٢٠	١٠٠	٣٠٠	٦٠٠	١٤١٠	٤٦٠	١٥٠	١٤٢٠	٢٣٠	١٢٠٠	١٢٥٠	٤٣٥	٥٤٠
غرب الدلتا	١٠٤٢٢	١٢٢٢	٥٢٣٤	١٥١	٢٢٢٠	١٤٦١	٢٨٢	١١٨٦	٢٥١	١٢	٢٢١	٤١٦	١٤٦	٢٥٠	٤٠٢	٢٦	٢٢٢	٢١٧	١٥	٢٢٢
وسط الدلتا	٤٢٩٢٢	٨٥١٣	١٠٨٢٩	٥٦٨٢	٢٢٢٢٢	٢٩١٤	١٨٨٥	٧٢٢٩	١١١٧	١٦٦	١٢٨١	٢١٢٨	١١١٢	٢٠١٥	٢٤٢١	١٠٥	٢٢٨٦	٢١١٨	٥٠١	١٢١٧
شرق الدلتا	٢١٢٥٧	٢٢٢٢	٨١١٠	١٢٢٢٢	١٨٨٩	٤٢٢٤	١١١٤	٤١٥٧	٧١٢	١٢٨	٦٢٤	١٨٢٦	٥٢٨	١٢١٨	١٢٢٧	٢٦	١٢٢٨	١٢٢٦	٢٢٩	٨٦٧
وجه قنلى الاولى	١٢٥٢٢	٢١٦٠	٧٢١٧	١١٢٨	١١٢٢٧	٢٢٥٠	٥٢٧	٢٨٢٢	٥١٠	٢٩	١٨١	١١٠٨	٢٢٤	٨٤٤	١٠٨٤	٤٤	١٠٤٠	٦٤٨	١٩٠	٤٥٨
وجه قنلى الثانية	١٠١١٢	١٧٩١	١٦١٨	١١٠	٢١٢٤	١٢٨٤	٢٥٥	١٥٨١	٢٢٢	١٧	٢٢٢	٢٠٠	٣٥	١٦٥	٤٥١	٥	٤٥٢	٨٢١	١٩٨	٢٩٢
وجه قنلى الثالثة	١٤١٢٢	٢١٨٢	٢٥٢٤	٢٣٥٥	١٢٦٠٦	٤٠٨٠	٢١٢٨	٢١٢٨	١٨١	١٢	١٧٢	١٥٧٢	٤١١	١١٢١	١١١٨	٤٠	١٠٧٨	٢٠١	١٢٩	٢٥٥٢
الجملة	٢٢٥٨٥١	٤٦٢٨١	٧٧١٧٢	٦٨٢٢٢	١٢٢٢١٧١	٥٢٦١٥	١٢٢١٤	٤٠٢٢١	١٨٠٠٤	١٢٢١	٨٥٦٥	١٥٢٢٢	٥٩٠٨	١٤٦٩	١٤٥٨	٨٢٧	١٢٦٨١	١٢١٢٦	٤٢٢٠	٨٦٠٦

(١) الديوان العام يشمل ادارة المغازن والشترتات ومعهد التدريب والابحاث وادارة الشئون الفنية والادارة العامة للورتر .

الفصل الثانى

جداول الاتصالات السلكية

عدد السنترالات التليفونية للخدمة العامة وحمولتها والخطوط الثابتة
موزعة حسب المناطق والمحافظات من سنة ١٩١٧ / ١٦

جدول رقم (١١)

الخطوط الثابتة			حمولة السنترالات			عدد السنترالات			البيان
بطارية	يدوى	أوتوماتيك	بطارية	يدوى	أوتوماتيك	بطارية	يدوى	أوتوماتيك	المحافظات
-	-	١٨٢١٥٠٢	-	-	٢٢٥٠٠٠٠	-	-	٤٤	القاهرة
-	١٠٠٠	١٨٣١٠٠	-	٢٠٠٠	٢٥٠٠٠٠	-	٨	٦	الجيزة
١٠٤٠	٤٤٨	٤١٣٦٦٤	١٢٠٠	٦٠٠	٥٤٣٠٠٠	٤	٣	٢١	الاسكندرية
١٠٤٠	١٤٤٨	٢٥٠٦٦٦٦	١٢٠٠	٢٦٠٠	٣٠٤٣٠٠٠	٤	١١	٧١	الجملة
-	-	-	-	-	-	-	-	-	منطقة غرب الدلتا
٨٩٦	٤٤٠٠	٨٢٦٠٠	١٠٠٠	٤٨٠٠	١٧٠٠٠	٣	٨٠	١٧	البحيرة
٩٨	٢٠٤	١١٤٠٥	٢٠٠	٤٠٠	١٢٠٠٠	١	٨	٥	مطروح
٩٩٤	٤٦٠٤	٩٤٠٠٥	١٢٠٠	٥٢٠٠	١٠٠١٠٠٠	٤	٨٨	٢٢	الجملة
-	-	-	-	-	-	-	-	-	منطقة وسط الدلتا
٨٦	٩١٧٧	٦١٢١٨	١٠٠	١٠١٠٠	٦٧٠٠٠	١	١٤	١٣	القاهرة
٢٥٠	١٠٠	١٢١٩٢١	١٠٠٠	٦٠٠	١٣٤٠٠٠	٤٨	٥	٤٥	المنوفية
٩٧٤	٢١٠٠	١٧٦٦٧٣	٤٠٠٠	٣٥٤٧	١٧١٠٠٠	١٥	٧٦	٣٥	الدقهلية
٤٨٠٠	٢٦٠٠	١٣٧١٨٨	٥٤٠٠	٣٠٠٠	١٩٩٤٥٤	٤٠	٥٠	١٠	كفر الشيخ
٣٨٤	١٥٦	٦٥٠٠٠	٤٠٠	٢٤٠	٨٢٠٠٠	٢	٢	١١	دمياط
٥٤٨٠	١٠٦٧	١٢٧٥٤٥	٦٨٠٠	٢٦٧٠	٢٤٥٠٠٠	٣٦	١٤٠	١٠	الشرقية
١١٩٧٤	١٥٢٠٠	٦٨٩٦٣٢	١٧٧٠٠	٢٠١٥٧	٨٦١٤٥٤	١٤٢	٢٨٧	١٣٢	الجملة
-	-	-	-	-	-	-	-	-	منطقة شرق الدلتا
٤٠٠٠	٣٩٣١	١٦٦٨٨١	٤٤٠٠	٤٨٠٠	١٨٨٣٦٨	٤٤	٢٠٠	٢٢	الشرقية
٣٤٨	-	٧١٧٠٠	٦٠٠	-	٨٠٠٠٠	١	-	٤	بورسعيد
٨١٨	١٠٠	٤٦٥٣١	١٠٠٠	١٠٠٠	٥٠٠٠٠	٤	٢٠	٦	الاسماعيلية
٥٤٠	١٨٠	٦٩٨٥٠	٦٠٠	٣٢٠	٧٠٠٠٠	٢	٦	٥	السويس
٥٦٣	١٠٠	١١٢٠٠	١٦٠٠	١٠٠	٢٠٠٠٠	٢	٣	١	البحر الاحمر
١٠٠	١٦٠	٣٠٧٥٥	٤٨٠	٣٥٠	٣٨٠٠٠	١	١	٣	شمال سيناء
١٦٠	١٠٠	٨٨٠٠	٢٠٠	٢٠٠	٢٠١٠٠	٢	٣	٣	جنوب سيناء
٦٥٧١	٥٢٧١	٤١٣٧١٧	٨٨٨٠	٦٧٧٠	٤٦٦٦٦٨	٥٦	٢٣٣	٤٤	الجملة
-	-	-	-	-	-	-	-	-	منطقة قبلى الاولى
٢٤٠٠	٢٦٠٠	٤٠٨٠٠	٤٠٠٠	٤٠٠٠	٤٥٠٠٠	١٢٨	١٨	١٠	بنى سويف
٢٤٨	١٠٢٣	٤٥٩٦١	٣٤٧	٢١٢٥	٤٩٠٠٠	٧	٥٩	١٠	الفيوم
٧٥٠	٢٨٠٠	٦٠٠٠٠	١٠٠	٥٠٠٠	٧٠٠٠٠	٤	١٨	١٦	المنيا
٣٣٦٨	٦٦٧٧	١٤٦٧٢١	٥٢٤٧	١١١٧٥	١٦٤٠٠٠	١٣٩	١٥	٣٢	الجملة
-	-	-	-	-	-	-	-	-	منطقة قبلى الثانية
٢٤٦٣	٢٢٥٦	٢١٧٩٣	٤٠٠٠	٧٠٠٠	١٠٨٠٠	٥٠	١٩٢	٢٢	اسيوط
-	٣٠٠	١٣٥٩٥	-	٢٤٦٧	١٥٠٠٠	-	٤٨	٢	الوادى الجديد
٢٤٦٣	٢٥٥٦	٨٢٣٨٨	٤٠٠٠	٩٤٦٧	١٠٥٨٠٠	٥٠	٢٤٠	٢٤	الجملة
-	-	-	-	-	-	-	-	-	منطقة قبلى الثالثة
٣٥٠٤	٢٩٤٨	١١٣٢٤٨	٦٠٠٠	٤٤٤٣	١٧٤٠٠٠	٢٦	٢٢٨	١٤	سوهاج
١١٠٠	٧٠٠	١٠٦٦٦٠	٧٠٠٠	٩٠٠	١٥٠٠٠٠	١٨	١٥	١٢	قنا
٤٠٠	٥٥	٣٢٤٠٠	٤٥٠	١٠٠	٣٥٠٠٠	٢	١	٢	الاقصر
٩٨٠	٣٨٨	٤٥١٧٢	١٤٠٠	٤٠٠	٤٩٠٠٠	٨	٤١	٦	أسوان
٥٩٨٤	٤٠٩١	٢١٦٦٨٠	٩٨٥٠	٥٨٤٣	٤٠٨٠٠٠	٥٤	٢٨٥	٣٤	الجملة
٢٢٤٣٢	٣١٧٠١	٤٢٣٠٧٥٠	٤٨٠٧٧	٦١١٦٢	٥١٥٧٧٢٢	٤٤١	١١٣٩	٣١٣	الاجالى

كفاءة تشغيل خطوط التليفونات من سنة

١٩٩٧/٩٦

جدول رقم (١٢)

المحافظة	حمولة السنترات (الطاقة القصوى)			الخطوط النشالة (الطاقة الفعلية)			كفاءة التشغيل = $\frac{\text{الطاقة الفعلية}}{\text{الطاقة القصوى}} \%$		
	بطارية	يدوى	أوتوماتيك	بطارية	يدوى	أوتوماتيك	بطارية	يدوى	أوتوماتيك
القاهرة	-	-	٢٢٥٠٠٠٠	-	-	١٨٢٩٥٠٢	-	-	٨١
الجيزة	-	٢٠٠٠	٢٥٠٠٠٠	-	١٠٠٠	١٨٣١٠٠	-	٧٣	٥٠
الاسكندرية	١٢٠٠	٦٠٠	٥٤٣٠٠٠	١٠٤٠	٤٤٨	٤٩٣٦٦٤	٨٧	٧٥	٩١
السياسة	١٢٠٠	٢٦٠٠	٣٠٤٣٠٠٠	١٠٤٠	١٤٤٨	٢٥٠٦٢٦٦	٨٧	٥٦	٨٢
منطقة غرب الدلتا البحرية	١٠٠٠	٤٨٠٠	٩٧٠٠٠	٨٩٦	٤٤٠٠	٨٢٦٠٠	٩٠	٩٢	٨٥
مطروح	٢٠٠	٤٠٠	١٢٠٠٠	١٨	٢٠٤	١١٤٠٥	٤٩	٥١	٩٥
السياسة	١٢٠٠	٥٢٠٠	١٠٩٠٠٠	٩٩٤	٤٦٠٤	٩٤٠٠٥	٨٣	٨٩	٨٦
منطقة وسط الدلتا الغربية	١٠٠	١٠١٠٠	٦٧٠٠٠	٨٦	٩١٧٧	٦١٢٩٨	٨٦	٩١	٩١
المنوفية	١٠٠٠	٦٠٠	١٣٤٠٠٠	٢٥٠	١٠٠	١٢١٩٢٩	٢٥	١٧	٩١
الدقهلية	٤٠٠٠	٣٥٤٧	١٧٩٠٠٠	٩٧٤	٢١٠٠	١٧٦٦٧٣	٢٤	٥٩	٩١
كفر الشيخ	٥٤٠٠	٣٠٠٠	١٩١٤٥٤	٤٨٠٠	٢٦٠٠	١٣٧١٨٨	٨٩	٨٧	٦١
دمياط	٤٠٠	٢٤٠	٨٢٠٠٠	٣٨٤	١٥٦	٦٥٠٠٠	٩٦	٦٥	٧٩
الشرقية	٦٨٠٠	٢٦٧٠	٢٠٠٠٠٠	٥٤٨٠	١٠٦٧	١٢٢٠١٥	٨١	٤٠	٦٤
السياسة	١٧٧٠٠	٢٠١٥٧	٨٦١٤٥٤	١١٩٧٤	١٥٢٠٠	١٨٩٦٣٣	٦٨	٧٥	٨٠
منطقة شرق الدلتا الغربية	٤٤٠٠	٤٨٠٠	١٨٨٣٦٨	٤٠٠٠	٣٩٣٩	١٦٦٨٨١	٩١	٨٢	٨١
بورسعيد	٦٠٠	-	٨٠٠٠٠	٣٤٨	-	٧١٧٠٠	٥٨	-	٩٠
الاسماعيليه	١٠٠٠	١٠٠٠	٥٠٠٠٠	٨٦٨	٩٠٠	٤٦٥٣١	٨٧	٩٠	٩٣
السويس	٦٠٠	٣٢٠	٧٠٠٠٠	٥٤٠	١٨٠	٦٩٨٥٠	٩٠	٥٦	١٠٠
البحر الاحمر	١٦٠٠	١٠٠	٢٠٠٠٠	٥٦٣	١٠٠	١٩٢٠٠	٣٥	١٠٠	١٦
شمال سيناء	٤٨٠	٣٥٠	٣٨٠٠٠	١٠٠	١٦٠	٣٠٧٥٥	٢١	٤٦	٨١
جنوب سيناء	٢٠٠	٢٠٠	٢٠١٠٠	١٦٠	١٠٠	٨٨٠٠	٨٠	٥٠	٤٤
السياسة	٨٨٨٠	٦٢٧٠	٤٦٦٤٦٨	٦٥٧٩	٥٣٧٩	٤١٣٧١٧	٧٤	٧٩	٨٩
منطقة قبل الأولى	٤٠٠٠	٤٠٠٠	٤٥٠٠٠	٢٤٠٠	٢٦٠٠	٤٠٨٠٠	٦٠	٦٥	٩١
الفيوم	٣٤٧	٢١٢٥	٤٩٠٠٠	٢٤٨	١٠٢٣	٤٥٩٦١	٧١	٤٨	٩٤
المنيا	٩٠٠	٥٠٠٠	٧٠٠٠٠	٧٥٠	٢٨٠٠	٦٠٠٠٠	٨٣	٥٦	٨٦
السياسة	٥٢٤٧	١١١٢٥	١٦٤٠٠٠	٣٣٩٨	٦٤٢٣	١٤٦٧٦١	٦٥	٥٨	٨٩
منطقة قبل الثانية	٤٠٠٠	٧٠٠٠	٩٠٨٠٠	٢٤٦٣	٢٢٥٦	٦٩٧٩٣	٦٢	٣٢	٧٧
الوادى الجديد	-	٢٤٦٧	١٥٠٠٠	-	٣٠٠	١٣٥١٥	-	١٢	٩١
السياسة	٤٠٠٠	٩٤٦٧	١٠٥٨٠٠	٢٤٦٣	٢٥٥٦	٨٣٣٨٨	٦٢	٢٧	٧٩
منطقة قبل الثالث	٦٠٠٠	٤٤٤٣	١٧٤٠٠٠	٣٥٠٤	٢٩٤٨	١١٣٢٤٨	٥٨	٦٦	٦٥
شمال سيناء	٢٠٠٠	٩٠٠	١٥٠٠٠٠	١١٠٠	٧٠٠	١٠٦١٦٠	٥٥	٧٨	٧١
الاقصر	٤٥٠	١٠٠	٣٥٠٠٠	٤٠٠	٥٥	٣٢٤٠٠	٨٩	٥٥	٩٣
أسوان	١٤٠٠	٤٠٠	٤٩٠٠٠	٩٨٠	٣٨٨	٤٥١٧٢	٧٠	٩٢	٩٢
السياسة	٩٨٥٠	٥٨٤٣	٤٠٨٠٠٠	٥٩٨٤	٤٠٩١	٢٩٦٩٨٠	٦١	٧٠	٧٣
الاجالى	٤٨٠٧٧	٦١١٦٢	٥١٥٧٢٢٢	٣٢٤٣٢	٣٩٧٠١	٤٢٣٠٧٥٠	٦٧	٦٥	٨٢

عدد السمات التليفونية للشبكات الخاصة، وحملتها والخطوط الشغالة موزعة حسب
الناطق والمحافظة عن سنة ١٩١٢ / ١٦

جدول رقم (١٣)

شبكات اخصري			شبكات الامن			البيان المحافظات
الخطوط الشغالة	حملتها	عدد السمات	الخطوط الشغالة	حملتها	عدد السمات	
٥٤٥٠	٨٥٦٠	٥٣٠	٥٥٢٠	٩٨٤٠	٢٦٠	القاهرة
٦٣٦	٨٠٠	٦٠	٦٠٠	٨٠٠	١٨	الجيزة
١٧٠٠	٢٠٠٠	١٢	١١٠	١٤٠	٨	الاسكندرية
٧٧٨٦	١١٣٦٠	٦٠٢	٦٢٣٠	١٠٧٨٠	٢٨٦	الجملة
٧٧٠	١٠٠٠	٣٠	٧٧١	٩٢٠	٤٦	منطقة غرب الدلتا
٣٢٦	٤٠٠	٢٠	١٤٨	٢٠٠	١٠	البحيرة طروح
١٠٩٦	١٤٠٠	٥٠	٩١٩	١١٢٠	٥٦	الجملة
—	—	—	٧٤٠	٧٨٠	١٨	منطقة وسط الدلتا
٢٠	٣٨	٤	٦٨٤	٨٦٠	٤٠	القليوبية
١٨٤	٢٩١	١٨	٩٠٠	١١٤٩	٦١	المنوفية
٦٤	٧٦	١٤	٥٩٤	٦٣٨	٣٦	الدقهلية
٦٢	٧٣	٨	٢٣٥	٣١٨	١٠	كفر الشيخ
٦٧	٧٦	٦	٦٤٤	٩٤٢	٤٤	دمياط الشرقية
٣٩٧	٥٥٤	٥٠	٣٨٣٧	٤٦٨٧	٢٣٩	الجملة
٤٠	١٢٦	١٠	٨٥٦	١١٦٠	٤٨	منطقة شرق الدلتا
٤٨٠	٦٠٠	١٠	٣٣٨	٤٠٠	٨	الشرقية
٨٠٠	١٤٠٠	١٢	٣١٨	٤٠٠	١٠	بورسعيد
—	—	—	٥١٠	٥٨٢	١٣	الاسماعيلية
٣٦٨	٦٠٠	٨	١٠٨	١٤٠	٤	السويس
١٤٨٠	٣٠٠٠	١٦	٢١٠	٣٠٠	٧	البحر الاحمر
١٦٠	٢٠٠	١٠	٦٤	١٠٠	٥	لمنال سيناء جنوب سيناء
٣٣٢٨	٥٩٢٦	٦٦	٢٤٣٤	٣٠٨٢	٩٥	الجملة
٤٠	٥٨	١٠	٦٨٠	٧٢٠	٤٥	منطقة قبلي الاولى
٨٤٨	١٦٠٠	١٠٠	٦٤٨	٦٩٤	٤٤	بنى سويف
٦٠٩	٧٠٥	١٣٢	٥٥٣	٧٥٠	٧١	الفيوم
١٤٩٧	٢٣٢٣	٢٤٢	١٨٨١	٢١٦٤	١٦٠	المنيا الجملة
١٤٩	٢٠٢	١٦	٨٠٠	١٠١٣	٦١	منطقة قبلي الثانية
—	—	—	١٤٠	٢٣٤	٨	اسيوط الوادى الجديد
١٤٩	٢٠٢	١٦	٩٤٠	١٢٤٧	٦٩	الجملة
٢١٣	٣٠٣	٢٢	٨٦٠	٩٠٠	٤٣	منطقة قبلي الثالثة
٩٦	١٠٠	١٢	٤٦٨	٤٧٠	٢٥	سوهاج
١٤٠	١٤٦	١٤	٤٠٠	٤٠٠	٢٠	قنا
٤٨	١٠٠	٤١	٢٤٠	٣٦٠	٢٠	الاقصر اسوان
٤٩٧	٦٤٩	٨٩	١٩٦٨	٢١٣٠	١٠٨	الجملة
١٤٧٥٠	٢٢٤٥٤	١١١٥	١٨٢٠٩	٢٥٢١٠	١٠١٣	الاجالى

عدد مكاتب التليفون والتلغراف وعدد كبائن التلكس وعدد الآلات التلغرافية
موزعة حسب المناطق والمحافظات من سنة ١٩١٧/١٦

جدول رقم (١٤)

عدد الآلات التلغرافية كاتب (حطر)	عدد كبائن اللكس	عدد المكاتب					البيان
		تلغراف فقط (حطر)	تليفون فقط		تلغراف وتليفون		
			حضر	ريف	حضر	ريف	
١٣	١	-	-	-	-	١٠١	القاهرة
-	-	-	-	-	١	٨	الجيزة
-	-	-	-	٥	١	٦٦	الاسكندرية
١٣	١	-	-	٥	١٠	١٧٠	الجبلية
١٦	٤	٤	-	-	١١٠	٣٠	منطقة غرب الدلتا : البحيرة
١	-	-	-	١	١٠	٨	مطوح
١٧	٤	٤	-	١	٢٠٠	٢٨	الجملة
٣	-	٧	-	٥	١٠٢	١	منطقة وسط الدلتا : التلويبة
٤	٢	-	-	-	٢٢٧	١١٦	المنوفية
٦٦	-	-	-	-	٤٠٤	٣٠	الدقهلية
-	٢	-	١٦٥	٨١	١٠	٢٣	قمر الشيخ
١٦	٢	٢	-	٤	٦٣	١٦	دمياط
٤٦	١	٣	٨١	٢٣	٢٠١	٢١	الغربية
١٤١	٧	٧	٢٤٦	١١٣	١٠١٧	٢١٨	الجملة
٤٤	٢	٢٥	-	١٦	٣٣٠	٥٢	منطقة شرق الدلتا : الشرقية
٤	٣	-	-	-	-	٦	بور سعيد
٦	٣	-	-	-	٤٤	١٤	الاسماعيلية
٤	١	-	-	-	٨	١٠	السويس
٢	-	-	-	-	-	٤	البحر الاحمر
٧	١	-	-	-	٤	١٤	شمال سيناء
٤	-	-	-	-	-	٨	جنوب سيناء
٢١	١٠	٢٥	-	١٦	٢٨٦	١٠٨	الجملة
١٤	١	-	١٥	-	١٦٠	٩	منطقة نيلى الاولى : بنى سويف
١٣	-	-	٦	٢	٨٥	٥٠	الفيوم
٤١	-	-	-	-	١٤١	٤٢	المنيا
٦٨	١	-	٢١	٢	٢٨٦	١٠١	الجملة
٥٤	-	-	-	١٣	١٦٤	٨٠	منطقة نيلى الثانية : اسيوط
٤	-	٢	-	٢	٣٠	٣٠	الوادى الجديد
٥٨	-	٧	-	١٥	١٩٤	١١٠	الجملة
٤٠	١	١٣	-	١٢	٢٨٥	١٦	منطقة نيلى الثالثة : سوهاج
٤٠	١	-	-	-	٢٥٠	٤٠	قنا
١١	١	-	-	-	-	٧	الاقصر
-	٢	-	-	-	٢٨	١٢	اسوان
١١	٥	١٣	-	١٢	٥٦٣	٧٥	الجملة
١٨١	٣٦	٥١	٢٦٧	١٦٤	٢٧٥٦	٨٢٠	الاجمال

عدد الخطوط التليفونية بالمستترالات العامة لخدمة القطاعات (الحكومى والعام والخاص)
موزعه حسب المناطق والمحافظات من سنه ١٩٩٧/٩٦

جدول رقم (١٥)

المحافظات		القطاع الحكومى والعام		القطاع الخاص		الجماليه
اصليه	فرعيه	اصليه	فرعيه	اصليه	فرعيه	
القاهره	٧٨٠٠٠	٢٣١٠٠	١٧٥١٥٠٢	٦٥٣٠٠	١٨٢١٥٠٢	١٠٨٧٠٠
الجيزه	٤٠٠٠	٣٧٠٠	١٨٠١٠٠	٩٠١٠٠	١٨٤١٠٠	١٢٨٠٠
الاسكندريه	٢٢١٩٠	١٨١٠٠	٤٧٢١٠٢	٥١٠٠٠	٤٦٢١١٢	٦٦١٠٠
الجماليه	١٠٤١٩٠	٦٥٢٠٠	٢٤٠٣٧٠٤	١٠٦٤٠٠	٢٥٠٧٨٩٤	٢٧١٦٠٠
منطقه غرب الدلتا						
الحيره	٦٠٠٠	٤٠٠٠	٨١٨٩٦	٣٠٠٠	٨٧٨٩٦	٧٠٠٠
مطروح	٦٠٠	٥٨٠	١٠٨٠٧	٧٠٠	١١٧٠٧	١٢٨٠
الجماليه	٦٦٠٠	٤٥٨٠	٩٢٧٠٣	٣٧٠٠	٩٩٦٠٣	٨٢٨٠
منطقه وسط الدلتا						
القليوبيه	٤٥٠٠	٧١٠	٦٦٠٦١	٢٢٠	٧٠٥٦١	٩٣٠
المنوفيه	٥٠٠٠	٥٣٠٠	١١٧٢٧٩	٦٨٠٠	١٢٢٢٧٩	١٢١٠٠
الدقهليه	١٠٦٧٣	٩٨٠٠	١٦٩٠٧٤	٨٢٠٠	١٧٩٢٧٤	١٨١٠٠
قهر النسخ	٥٠٠٠	٦٣٢٠	١٣٩٥٨٨	٩٠٠٠	١٤٤٥٨٨	١٥٣٢٠
ديسط	٤٠٠٠	٣٥٠٠	٦١٤٠٠	٣٨٨٠	٦٥٤٠٠	٧٣٨٠
الغريه	٥٠٠٠	٥٦٠٠	١٢٢٥٤٥	١٠٩٠٠	١٢٣٥٤٥	١٦٥٠٠
الجماليه	٣٤١٧٣	٣١٢٣٠	٦٧٥٩٤٧	٣١١٠٠	٧١٠١٢٠	٧٠٣٣٠
منطقه شرق الدلتا						
الشرقيه	٩٧٢٠	٣١٠٠	١٦٤٧٣١	١٧٠٠٠	١٧٤٥٠١	٢٠١٠٠
بور سعيد	٢٧٠٠	١٦٠٠	٦٩٣٤٨	١٧٠٠	٧٢٠٤٨	٣٣٠٠
الاسماعيليه	٤٠٠٠	٢١٠٠	٤٤٢٩٩	١٠٠٠	٤٨٢٩٩	٣١٠٠
السويس	٧٣٠٠	٢٠٠٠	٦٣٢٧٠	٩٠٠	٧٠٥٧٠	٢٩٠٠
المهجر الاحمر	٦٠٠٠	١٢٠٠٠	١٣٨٦٣	٤٥٠	١٩٨٦٣	١٢٤٥٠
شمال سيناء	٢٠٠٠	١٨٠٠	٢٩٠١٥	٢٠٠٠	٣١٠١٥	٣٨٠٠
جنوب سيناء	٢٠٠٠	٦٠٠	٧٠٦٠	٦٠٠	٩٠٦٠	١٢٠٠
الجماليه	٣٢٣٧٠	٢٣٢٠٠	٦٩١٥٨٦	٢٣٦٥٠	٧٢٥٦٠٦	٤٦٨٥٠
منطقه قبل الاويس						
بنى سويف	٣١٠٠	٢٩٠٠	٤٧٧٠٠	٤١٥٠	٥٠٨٠٠	٧٠٩٥
الفيوم	٣٨٠٣	١٢٥٠	٤٣٤٢٩	٢١٢٣	٤٧٢٢٢	٣٢٧٣
المنيا	٤٠٠٠	٣٠٠٠	٨٧٥٢٧	٣٠٩٠	٩١٥٢٧	٦٠٩٥
الجماليه	١٠٩٠٣	٧١٥٠	١٧٢٦٥٦	٩٤٠٨	١٨٤٥٥٩	١٦٥٥٨
منطقه قبل الثالثه						
اسيوط	٤٥٠٠	٥٧٠٠	٧٠٠١٢	٤٠٠٠	٧٤٠١٢	٩٧٠٠
الوادى الجديد	٩٨٢	١٠٠٠	١٢٩١٣	٥٠٠	١٣٨١٥	١٥٠٠
الجماليه	٥٤٨٢	٦٧٠٠	٨٢٩٢٥	٤٥٠٠	٨٨٤٠٧	١١٢٠٠
منطقه قبل الثالثه						
سوهاج	٨١٨٧	٧٥٥٥	١١١٥١٣	٤٨٠	١١٩٠١٣	١٢٣٦٥
قنا	٥٣٥٠	٥٠٠	١٠٢١١٠	٣٠٠٠	١٠٧١١٠	٣٥٠٠
الاقصر	١٠٥٥	٥٨٠	٣١٨٠٠	١٨٠٠	٣٢٨٠٠	٢٣٨٠
الاسوان	٤٠٨٦	٥٥٠٠	٤٢٤٥٤	٤٠٠٠	٤٦٤٥٤	٩٠٠٠
الجماليه	١٨٦٧٨	١٣٦٣٥	٢٨٨٢٧٧	١٢١١٤	٣٠٧٠٥٥	٢٧٢٤٥
الاجيال	٢١٤٠٩٦	١٥١٦١٥	٤١٠٨٨٩٨	٤٠٠٣٦٨	٤٢١٢٩١٤	٤٥٧٠٦٣

الخطوط الاوتوماتيكية والمكالمات التليفونية الزائدة بالقطاعات بالحكوس والعام والخاص والمنازل موزعة
حسب المناطق والمحافظات من سنة ١٩٩٧/٩٦

(عدد المكالمات بالالف)

جدول رقم (١٦)

شـاـزـل	القطاع الخاص						القطاع الحكوس والعام		البيان المحافظات
	مكالمات						عدد المكالمات الزائدة	عدد الخطوط التليفونية	
	منشات واعمال اخرى			من حجرة					
المسموح (١٥٠٠) مكالمات		المسموح (٣٠٠) مكالمات		المسموح (٣٠٠) مكالمات		المسموح (١٢٠٠) مكالمات			
عدد المكالمات الزائدة	عدد الخطوط التليفونية	عدد المكالمات الزائدة	عدد الخطوط التليفونية	عدد المكالمات الزائدة	عدد الخطوط التليفونية	عدد المكالمات الزائدة	عدد الخطوط التليفونية		
٢٨٠٨٠ ١٩٧٠ ١٦٨٣٦	١٣٩٠١٢١ ١٧٠٠٠٠ ٢٨٨٩٩٠	٥٩٠٥٥ ٩٨٩ ١٤٠٢	٢٣٥١٠١ ٥١٠٠ ٧١٣٤٩	١١٧٧٦ ١٠٠٠ ١٢١٢	١٢٦٢٨٠ ٤٠٠٠ ١١١٣٥	٥٧٥٩٢ ١٠٠٠ ٧١٤٩	٧٨٠٠٠ ٤٠٠٠ ٢٢١٩٠	القاهرة الجيزة الاسكندرية	
٥٦٨٨٦	١٩٩٩١١١	٦١٤٤٦	٢١١٥٥٠	٢١٩٨٨	١٤١٤١٥	٦٥٧٤١	١٠٤١٩٠	الجبلية	
٩٨٠ —	٦٥٠٠٠ ٧٢٠٠	٩٦ —	٦٦٠٠ ١٥٠٠	٢٩٠ —	٥٠٠٠ ١٧٠٥	٦٠٠ —	٦٠٠٠ ١٠٠	منطقة غرب الدلتا البحسيرة مطروح	
٩٨٠	٧٢٣٠٠	٩٦	٨١٠٠	٢٩٠	٦٧٠٥	٦٠٠	٦٩٠٠	الجمسة	
٤٠٠٠ ١٠٧٨٥ ٨٠٠٠ ١٦٢١٩ ٩٧٧ ١٩٠٠	٥٢٠٩٨ ١٠٥٦٢١ ١٤٠٠٠٠ ٨١١٤٩ ٥٤٠٠٠ ٩٠٣٥٠٥	٦٥٠ ١٤٢٠٩ ٢٩٠٠ ١٠١٢٧ ٣٢٩ ٤٥٠	٢٨٠٠ ٩٠٠٠ ٢١٠٠٠ ٤٧٥٠ ٥٠٠٠ ١٢٠٠٠	٦٠٠ ٩٥٠ ٩١٠ ١٠٠ ٨٢ ١٧٠٠	٦٠٠ ٢٠٠٠ ٥٠٠٠ ١٠٤٨٩ ٢٠٠٠ ٦٠٠٠	٩٠١ ٨٧٦١ ١١٩٠ ٦٠٠ ٥٠٠ ٣٠٠٠	٤٥٠٠ ٥٠٠٠ ١٠٦٧٢ ٥٠٠٠ ٤٠٠٠ ٥٠٠٠	منطقة وسط الدلتا القليوبية المنوفية الدقهلية كفر الشيخ دمياط المعوية	
٤١٨٨١	٥٤٢٥٢١	٢٨٨٠٥	٥٥٥٥٠	٤٢٧٢	٥٦٢٨٩	١٥٤٥٢	٢٤١٧٢	الجبلية	
١٠٠ ١٥٠ ٢٨٠ ١٥٠ — — —	١٢٧٥٦٠ ٥٨٠٠٠ ٢٧٥٨١ ٢٢٠٥٠ ١٢٢٠٠ ٢١٦٥٥ ٦٠٠٠	٨٨٠ ٥٢ ٧٥ ٦٦ — — —	٩٨٠١ ٦٠٠٠ ٤٥٠٠ ٥٠٠٠ — ١٥٠٠ ٨٠٠	١١٤ ٣٧ ٤٠ ٤٠٠ — — —	٩٧٥٠ ٥٠٠٠ ٤٥٠ ٢٥٥٠٠ — ٦٠٠ —	٤١٧٧ ٦٢ ٦٥ ٢٠ — — ١٠٠	٩٢٢٠ ٢٢٠٠ ٤٠٠٠ ٧٢٠٠ ٦٠٠٠ ٢٠٠٠ ٢٠٠٠	منطقة شرق الدلتا الشرقية بورسعيد الاسماعيلية السويس البحر الاحمر شمال سيناء جنوب سيناء	
١٨٠	٢١١٠٤٦	١٠٧٢٠	٢٧٦٠١	١٠٩١	٤١٣٠٠	٥٢٢٤	٢٢٧٧٠	الجبلية	
٩١١ ٩٦٠ ٦٦٤٢	٢٤٧٥٠ ٢٧٠٢٧ ٤٨١٥٦	٦٨٩ ٩٤٦ ٦٤٢	٦٠٠ ٢٧٢١ ٧٠٤٤	٥٩٦ ٢٦٧ ٩١	٢٣٥٠ ١٤٠٠ ٧٨٠٠	١١٠ ٦٠٠ ٢٢٤٢	٢١٠٠ ٢٨٠٢ ٤٠٠٠	منطقة قلى الاطفي بني سويف الفيوم المنيا	
٨٥٤٤	١١٧٩٤٢	٢٢٧٧	١١٢٦٥	١٠٥٤	٦٥٥٠	٢٣٥٢	١٠٩٠٢	الجبلية	
١٠٨٠ ٦٠	٥٥٢٧٠ ١١٩٧٢	٢٠٠٠ ١٨٩	٥٢٢٢ ٦٠٠	٨٥٨ ١	٤٧٠٠ ٤١	٥٥٦ ٤٤١	٤٥٠٠ ٩٨٢	منطقة قلى الثانية اسيوط الوادى الجديد	
١١٤٠	٦٧٢٤٢	٢١٨٩	٥٩٢٢	٨٥٦	٤٧٤١	٩١٧	٥٤٨٢	الجبلية	
٢٨٩٥ ٥٠٠ ٥٠٠ —	٩٦٠٧١ ٩٤٠٤٠ ٢٢٤٠٠ ٢٦٦٧٤	١٢١٠ ٧٢٥ ١٧ —	٤٥٠٠ ٢٠٠٠ ٦٠٠٠ ٢٥٠٠	١٨٠٠ ٢٦٥ ١٨٩ —	٤٤٩٠ ٤٧٧٠ ١٩٤٥ ٩٦٢	٤١٢٧ ١٨٠٠ ٩٨٠ —	٨١٨٧ ٥٢٥٠ ١٠٥٥ ٤٠٨٦	منطقة قلى الثالثة سوهاج قنا الاقصر اسوان	
٤٨٩٥	٢٥٠١٢٥	١٩٥٢	١٦٠٠٠	٢٢٨٤	١٢٦٦٧	٦٩١٧	١٨٦٧٨	الجبلية	
١١٧١٧٦	٢٢١١٢٩٨	٩٧٨٢٨	٤٢٦٠٨٩	٢٢٠٢٩	٢٦٩٢٧٧	٩٨٢٨٤	٢١٤٠٩٦	الاجالى	

متوسط عدد خطوط التليفونات المنزلية لكل الف اسرة من السكان
عن سنة ١٩٩٧/٩٦ عن سنة ١٩٩٦/٩٥

جدول رقم (١٧)

المحافظات	١٩٩٦/٩٥		١٩٩٧/٩٦		البيان
	متوسط عدد خطوط التليفونات المنزلية لكل الف اسرة	عدد الاسر بالالف	متوسط عدد خطوط التليفونات المنزلية لكل الف اسرة	عدد الاسر بالالف	
الفاخرة	٦٦٤	١٠٤٤٠٥٧	٨٢٨	١٣٩٠١٢١	١٦٧٨
الجيزة	١٦٣	١٦٠٨٤٦	١٥٧	١٧١٠٠٠	١٠٩٠
الاسكندرية	٤٤٨	٣٤٦٥٢٣	٤٧٧	٣٩٠٤٧٨	٨١٩
البحيرة	٩٥	٧٠١١٨	٩٣	٧٠٢٩٦	٧٥٩
مطروح	٢٢١	٧٣٠٨	١٨١	٧٦٠٢	٤٢
القليوبية	٧٧	٤٨٥٣٦	٨٧	٦٢٣٦١	٧١٤
المنوفية	١٨٠	٩٨٠٠٠	١٨٥	١٠٦٢٢٩	٥٢٤
الدقهلية	١٥٧	١٣٥١١٥	١٥٦	١٤٣٠٧٤	٩١٦
كفر الشيخ	١٧١	٧٢٣٣١	٢١٤	٩٤٣٤٩	٤٤٠
دمياط	٢٨٥	٥٤٤٢٨	٢٥٧	٥٤٥٤٠	٢١٢
الغربية	١٥٥	١٠٨٧٦٢	١٥٢	١١٠٠٩٢	٧٢٢
الشرقية	١٥٠	١٢٤٧٣٠	١٦٠	١٤٥٤٩٩	٩١٠
بور سعيد	٥٤٩	٥٧٦١١	٥١٦	٥٨٣٤٨	١١٣
الاسماعيلية	٢٦٣	٢٧٣٧٦	٢٥٦	٣٩٣٤٩	١٥٤
السويس	٣٥١	٣١٢٨٠	٨٩	٣٢٧٢٠	٩٧
البحر الاحمر	٥١٦	١٢٨٩٥	٢٥	١٣٨٦٣	٣٠
الوادى الجديد	٤٩٠	١٠٧٨٠	٢٢	١٢٢٧٢	٢٦
شمال سيناء	٦٠٣	٢٥٩٢٨	٤٣	٢٦٩١٥	٥٠
جنوب سيناء	٦٨٨	٥٥٠٠	٨	٦٢٦	١٠
بنى سويف	٦٨	٢٥٣٤٣	٣٧٠	٣٩٧٥٠	٣٦٠
الفيوم	٩٢	٣٥٩٧٦	٣٩٣	٣٨٣٠٨	٣٩٦
المنيا	٦٣	٤٤٢١٩	٧٢	٤٩٧٠٦	٦٩٠
اسيوط	١٠٠	٥٧٥٧٨	٥٧٣	٥٩٩٨٩	٥٣٤
سوهاج	١٥٠	٩٠٥٩٣	٦٠٤	١٠٢٥٢٣	٦٣٥
قنا	١٢٧	٧١٧٧٦	٥٦٧	٩٥٨٤٠	٤٧٥
الاقصر	٧٢٤	٢٣١٥٦	٣٢	٢٣٨٥٥	٧٨
اسوان	١٦٣	٣٤٠٠٠	٢٠٨	٣٧٩٩٢	٢٠١
الاجمالي	٢٣٣	٢٨٣٤٧٦٥	١٢١٧٠	٣٣٨٣٤٣١	١٢٧٢٥

(١) تم استخدام عدد السكان ومتوسط حجم الاسرة من نتائج التعداد العام للسكان والاسكان لعام ١٩٩٦ في تقدير عدد الاسر
(٢) تم استخدام عدد السكان المقدر بأسلوب الزيادة الطبيعية في ١/١/١٩٩٦ ومتوسط حجم الاسرة من نتائج التعداد العام
للسكان والاسكان لعام ١٩٨٦ في تقدير عدد الاسر في ١/١/١٩٩٦

عدد اجهزه الفاكسيلي والبالغ الحمله موزعه حسب المناطق والمحافظات

من سنة ١٩٩٧/٩٦

جدول رقم (١٨)

البالغ الحمله بالجنيه	عدد الاجهزه	المحافظات
٧٠٠٠٠٠٠	١٤٠٠٠	القاهرة
٢٧٥٠٠٠	٧٥٠	الجيزة
١١٢٩٥٠٠	٢٢٥٩	الاسكندرية
٨٥٠٤٥٠٠	١٧٠٠٩	الجملة
٥٠٠٠٠	١٠٠	منطقة غرب الدلتا
-	-	الحسنة
-	-	طرس
٥٠٠٠٠	١٠٠	الجملة
٢٢٥٠٠	٦٥	منطقة وسط الدلتا
٧٨٠٠٠	١٥٦	القليوبية
٧٥٠٠٠	١٥٠	المنوفية
٤٠٠٠٠	٨٠	الدقهلية
٢٥٠٠٠	٧٠	قهر الشيخ
١٠٠٠٠	١٨٠	دمياط
٢٥٠٥٠٠	٧٠٦	القريية
٢٥٠٥٠٠	٧٠٦	الجملة
١٠٠٠٠٠	٢٠٠	منطقة شرق الدلتا
٢٢٥٠٠٠	٦٥٠	الشرقية
٨٠٠٠٠	١٦٠	بو سعيد
٨٢٥٠٠	١٦٥	الاسماعيليه
٢٠٠٠٠	٦٠	السويس
٢٨٠٠٠	٥٦	البحر الاحمر
٢٥٠٠٠	٥٠	شمال سيناء
٢٥٠٠٠	٥٠	جنوب سيناء
١٧٠٥٠٠	١٢٤١	الجملة
٦٠٠٠	١٢	منطقة قبل الاولى
٤٢٠٠٠	٨٦	بنى سويف
٢٥٠٠٠	٧٠	الفيوم
٨٤٠٠٠	١٦٨	المنيا
٢٧٥٠٠	٧٥	الجملة
-	-	منطقة قبل الثانية
٢٧٥٠٠	٧٥	اسيوط
٢٧٥٠٠	٧٥	الوادى الجديد
٢٥٠٠٠	١٢٠	الجملة
٢٥٠٠٠	٥٠	سوهاج
٢٥٠٠٠	٥٠	قنا
٢٥٠٠٠	٧٠	الاقصر
٢٢٥٠٠	٦٥	اسوان
١٥٧٥٠٠	٢١٥	الجملة
١٨٥٤٥٠٠	١١٧٠٩	الاجمالي

حوادث شبكة تليفونات الخدمة العامة وتكاليف اصلاحها موزعه حسب النوع والمناطق والمحافظات

من سنة ١٩٩٧/٩٦

(التكاليف بالالف جنية)

جدول رقم (٦٠)

اجمالي الحوادث		اخرى		حريق		قطع		سرقات		تصادم		البيان المحافظات
تكاليف	عدد	تكاليف	عدد	تكاليف	عدد	تكاليف	عدد	تكاليف	عدد	تكاليف	عدد	
٢٥٠	٨	-	-	-	-	٢٥٠	٨	-	-	-	-	القاهرة
-	-	-	-	-	-	-	-	-	-	-	-	الجيزة
١١	٢٨	-	-	-	-	١	٢٦	٢	٢	-	-	الاسكندرية
٢٦١	٤٦	-	-	-	-	٢٥١	٤٤	٢	٢	-	-	الجملة
<u>منطقة غرب الدلتا</u>												
٥٥	٧٠	٧	٦٠	-	-	١٥	١٨	٢٢	١٢	-	-	البحيرة
٢٠	٥٥	-	-	-	-	٢٠	٥٥	-	-	-	-	مطروح
٧٥	١٢٥	٧	٦٠	-	-	٣٥	٨٣	٢٢	١٢	-	-	الجملة
<u>منطقة وسط الدلتا</u>												
١١٢	١٣٥	-	-	١٥	٦	٧٤	١١٨	١٦	٨	٧	٣	القليوبية
٥١	٢٢٨	١	٦	١	٣	٤٦	٢٦٦	٢	٥	١	٢	الشرقية
١	٢٤	-	-	-	-	١	٢٤	-	-	-	-	الدقهلية
-	-	-	-	-	-	-	-	-	-	-	-	كفر الشيخ
١٥	١٧	-	-	-	-	١٥	١٧	-	-	-	-	دمياط
٥٦٦	٢٦٤	-	-	١٨	٦	١٧٢	٢٧٨	٢٦٨	٢٨	٣	٢	الغربية
٧٥١	٨٤٨	١	٦	٣٤	١٥	٢٠٩	٧٧٢	٢٦٦	٥١	١١	٧	الجملة
<u>منطقة شرق الدلتا</u>												
١٦	٤٤	-	-	-	-	١٦	٤٤	-	-	-	-	الشرقية
-	-	-	-	-	-	-	-	-	-	-	-	بورسعيد
١٨٠٠	١٤	-	-	-	-	١٨٠٠	١٤	-	-	-	-	الاسماعيليه
٥٠٠	١١	-	-	-	-	٥٠٠	١١	-	-	-	-	السويس
-	-	-	-	-	-	-	-	-	-	-	-	البحر الاحمر
-	-	-	-	-	-	-	-	-	-	-	-	شمال سيناء
-	-	-	-	-	-	-	-	-	-	-	-	جنوب سيناء
١٢٦٦	١١	-	-	-	-	١٢٦٦	١١	-	-	-	-	الجملة
<u>منطقة قبلي الاولى</u>												
١	١	-	-	-	-	١	١	-	-	-	-	بنى سويف
٧٠	١٧	-	-	-	-	٢	٥	٦٥	١٢	١	٥	الفيوم
٤٦٦	١٢٦	١٢	٤	١٦	٧	٧٦	١٤	٢٠٦	٢٥	١٠	١٦	المنيا
٥٠٠	١٧٤	١٢	٤	١٦	٧	٨٠	٨٨	٢٦٧	٥٢	١٢	١٦	الجملة
<u>منطقة قبلي الثانية</u>												
١٥	٢٥	-	-	-	-	١٥	٢٥	-	-	-	-	أسيوط
-	-	-	-	-	-	-	-	-	-	-	-	الوادى الجديد
١٥	٢٥	-	-	-	-	١٥	٢٥	-	-	-	-	الجملة
<u>منطقة قبلي الثالثة</u>												
١	٢٠٥	-	-	-	-	١	٢٠٥	-	-	-	-	سوهاج
-	-	-	-	-	-	-	-	-	-	-	-	قنا
-	-	-	-	-	-	-	-	-	-	-	-	الاقصر
١٥	٢٠	-	-	-	-	١٥	٢٠	-	-	-	-	أسوان
١٦	٢٦٠	-	-	-	-	١٦	٢٦٠	-	-	-	-	الجملة
٤٠٤٤	١٦١٥	٢٠	٢٦	٥٣	٢٢	٢١٤٠	١٤١٧	٧٩٨	١١٧	٢٢٠	٢٨	الاجمالي

الخطوط الشغاله	حمولة السنترالات	عدد السنترالات	البيان المحافظات
١٥٦٨٠	٢٦٣٠٤	١٩	القاهرة والجيزة
٨٢٤	٢٠٠٠	٢	الاسكندرية
٢	٢	٢	البحيرة
١	١	١	مطروح
٢	٢	١	المنوفية
٤	—	—	كفر الشيخ (١)
٣٥٤	٤٨٠	١	بور سعيد
١٠٩	١٦٠	١	السويس
٤	—	—	البحر الاحمر (١)
١	١	١	بنى سويف
١٢	—	—	سوهاج (١)
١	—	—	قنا (١)
٢	٢	٢	الاقصر
٤	—	—	اسوان (١)
١٧٠٠٠	٢٨٩٥٢	٣٠	الجملة

(١) محمله على سنترال القاهرة

عدد الاعطال بالسنترالات العامة موزعة حسب النوع والناطق والمحافظات
عن سنة ١٦ / ١٩٩٧

جدول رقم (٢٢)

المحافظات	البيسان	بد وائر السنترالات	بالعدد	الهوائية	بالكوابل	اعطال خطوط الترنك
القاهرة الجيزة الاسكندرية	١٠٤٠ ١٢٠ ١٢٨٤	٥٠٠ ٧٢٠ ٤١٨٦٤	٢١٥٠ ١٠٠٠ ٨٥٦٠	١٨٠٠ ٢٥٠ ٨٨٥٩	١٣٠٠ ٢٠ ٢٦٣٢٠	
الجيزة	٢٤٤٤	٤٣٠٨٤	١١٧١٠	١٠٩٠٩	٢٧٦٤٠	
منطقة غرب الدلتا البحيرة مطروح	٢ ١١	٥٣٠ ٢٣٥	٣٦٦٠ ٤١٥	١٤٠٨ ٧٤	١٠ ٥١٩	
الجيزة	١٠١	٧٦٥	٤٠٧٥	١٤٨٢	٥٢٩	
منطقة وسط الدلتا القليوبية المنوفية الدقهلية كفر الشيخ دمياط الشرقية	١٢١٠ ٣٨٢٠ ٣٤٠ ١٨٤ ١١٣ ٥	١٧٠٠ ١٨٠٠ ١٠٠٠ ٣٦٠ ٧٦٤ ١٢	٢٣٦٠ ٣٤٩٠ ٢٧٠ ٣٨٠ ٤٥٩ ١	٤١٥١ ٨٩٣٠ ٤٢٠ ٤٥٠ ٤٩٩ ١	١٠ ١٢٠ ١١١ ١٤٠ ٤١٨ ١٢٤	
الجيزة	٥٦٧٢	٥٦٣٦	٦٩٦٠	١٤٤٥١	١٠٠٣	
منطقة شرق الدلتا الشرقية بور سعيد الاسماعيليه السويس البحر الاحمر شمال سيناء جنوب سيناء	٢٤٩ ٥٥ ٧٠ ٦٣ ١١٥ ٢٦٥ ١٥٠	٤٨٠ ٦٤٠ ٢٧٤ ٤٧٤ ١٩٤ ٧٥٧ ٣١٣	٤٢٤ ٣٥٣٠ ٤٣٠ ٢٢٣٦ ٥٥٩ ٤٣٦٠ ٧٦٤	١٨٣ ٥٧٣ ٨١ ٢٩٢ ٩٠ ٨٤٤ ٣٩٠	١٩٦ ٧٢ ٧٥ ١٧٠ ١٠٠ ٢٠٠ ٣٠٠	
الجيزة	٩٦٧	٣٠٨٢	١٢٣٠٣	٢٤٥٣	١٠٥٨	
منطقة قهلى الاولى بنى سويف الفيوم المنيا	٧٣ ٢ ١١١	٦٦ ٧٤ ٣٤٠	١١٩ ١٢٥ ٢٠٠	٢٥ ٤ ١٠٣	١٨ ٢٥ ٤٩٠	
الجيزة	١٨٦	٤٣٠	٤٤٤	١٣٢	٥٣٣	
منطقة قهلى الثانية اسيوط الوادى الجديد	١٨٠ ٦٢	٤٠٣ ٥٣	٧٩ ٩٢	٨٥ ٦٩	١٣٣ ١٢	
الجيزة	٢٤٢	٤٥٦	١٧١	١٥٤	١٤٥	
منطقة قهلى الثالثة سيهياج قنا الانصر اسوان	٤ ٤٩ ٨ ١٢	١٠٠ ٢٠٠ ٦ ١٥٠	٥٠ ٢٥٩ ٩٠ ٣٦٠	١٠٠ ٢٠٥ — ٢١٠	٢٥٠ ٢٥٦ ١٣٠ ٦٢	
الجيزة	٧٣	٤٥٦	٧٥٩	٥١٥	٦٩٨	
الاجمالي	٩٦٨٥	٥٣٩٠١	٣٦٤٧٢	٣٠٠٩٦	٣١٦٠٦	

الفصل الثالث
جداول الاتصالات اللاسلكية

الواردة		الصادرة			الدول	
بالآلاف جنية	العدد بالآلاف دقيقة	عدد الكالات بالآلاف	صافي الايراد بالآلاف جنية	العدد بالآلاف دقيقة		عدد الكالات بالآلاف
الدول العربية :						
١٨٨٦٤٦	١٤٤٧٠	١٨٦٧١	٥٠٦٦٦	١٨٧٤٧	٥٩٧٢	السلكة العربية السعودية
٣٤٠٠٥	١٩٤٠٤	٥٤٥٠	٢٥٤٠٢	٥٧١٠	١٨١٤	دولة الكويت
٧١٥٥٨	٣٩٩٨٢	١٣٣٠٥	١٧٨٨٠	٢٧٧٠	١٦٥٥	الامارات
٢٤٠٧	٣٢٧٦	١٠٩٤	١٩٥٢	١٧٤٦	٥٨٠	ليبيا
١٠٤٤٢	٦٣٧٣	١٥٣٥	٢٩٧١	٢٨٤٢	٨٥١	المملكة الاردنية الهاشمية
٤٨٧٥	٣٠٩٤	٧٣٣	١١٦٣	٢٢٤٥	٥٦٤	الجمهورية العربية السورية
١٥٨٦٢	١٠٩٠	١٩٢٤	٤٠٨٠	١٦٧٤	٤٧٧	قطر
٧٥٦٠	٤٦٤٧	٩٣٨	٣٤٩٤	١٤٣٧	٣٨٧	البحرين
٤٦٢٧	٢٣٥٦	٨٨٣	٢٠٦٧	٧٩١	٢٤٠	عمان
٢٠٧٥	١١٦٦	٣٧٩	١٩٢٢	٧٦٧	٢٤٠	الجمهورية العربية اليمنية
٢٥٥٨	١٠٦٣	٣٢٨	٣٤٨٣	٢٣١٢	٥٤٦	لبنان
٤٩٤٠	٩٣٠	٣٠٤	١٧٥٧	٧٣٢	١٩٨	المملكة المغربية
١٩٦٣	١١٧٢	٣٧٩	٢١٨	٣٤١	٥٥	الجمهورية السودانية
٢٨٤٧	١٣٧٥	٢٢٧	٦٠٥	٢٣٨	٧٠	الجمهورية الشعبية الجزائرية
٢٣١٠	١٠٦٦	٣٥٦	٥٨٣	٨١١	٢٢٨	الجمهورية التونسية
١٤٦	٥٥	٢٠	١٤٢	٥٨	٢٣	جيبوتي
٧٥	٣١	١٥	٥٠	٣٠	١٠	موريتانيا
٢٥٦١٠٢	١٠٩٥٥٣	٧٦٥٣٦	١١٨٤٣٨	٤٧٢٥٤	١٤٤٤٠	الجملة
دول افريقيا غير العربية :						
٥٤٨	١٢٨	٤٦	٢٢٦	١٥٧	٤٦	كينيا
٦٤٩	١٥٦	٤٨	٧٥٨	٢٣٠	٩٣	انجولا
٢٢١	٥٠	١٨	٢٧٦	٦١	١٧	السفال
٣٣٥١	٦٠٥	١٧٥	١٥٦٨	٣٧٦	١٢٥	جنوب افريقيا
٤١٩	١٤٤	٤١	٢٢٠	٥٧	٣٥	دakar
٥٢٧٦	١٠٨٧	٣٢٩	٣٥٠٨	٩٣٢	٣١٦	الجملة
دول اسيا غير العربية :						
٤٦٨٤	١٧١٥	٤٨٣	٦٥٨٠	١٩٦٦	٧٠٣	اسرائيل
٣٦٠٦	١٤٧٤	٤٣٥	٨١٤٨	١٢١٥	٣٧٦	اليابان
٤٦٢٧	١١٥٠	٣٩٠	٤٤٤	١٢٨٨	٤٢٨	تركيا
٤٥٩٢	٥٢١	١٧٣	١٧٤٤	٧٨٦	٢٨٠	الهند
١٢٩٤	٣٣٨	١٥٥	٢٢٥٥	٣٧٧	١٦٦	هونغ كونج
١٥٧٥	٢٨٨	١٦٥	١٤٧٠	٤٧٥	١٥٥	نايوان
١١٢١	٣٩٥	١٤٠	٢٤٠٦	٤٤٤	١٢٢	كوريا الجنوبية
٢٥٧١	٤٤٨	٢٠٧	١٤٧٤	٤٢٠	١٧٦	الصين
١٢٧٠	٣١٠	١١٣	١٤٣٧	٢٦٤	٩٦	سنغافورة
١٢٩٠	٢٩١	٧٨	٢١٢٦	٣١١	١٠٨	اندونيسيا
٤٠٩	٧٥	١٦	٦٨٠	١٨٢	٤١	الفلبين
٥٥٤	٨٧	٣٧	١٧٩	١٦٠	٥٢	باكستان
٣٢٨	٥٥	١٧	٥١	٥٢	١٧	مصر لانكا
١٦٢٥	٣٦٦	٥٨	١٣٦١	٢٢٦	٧٨	ماليزيا
٧٢٦	١٢٥	٤١	٦٣٤	١٥٣	٥٦	نابلاندا
٣٠٢٧٢	٧١٣٣	٢٥١١	٣٠٩٥٧	٨٤٠٢	٢٨١٥	الجملة

مكالمات الترنك الخارجية للاصلكية الصادرة والواردة من الدوائر المباشرة موزعة حسب الدول

عن سنة ١٩١٧/١٦

تابع : جدول (٢٣)

الواردة		الصادرة			الدول	الكالمات
الايراد بالالف جنية	الدة بالالف دقيقة	عدد الكالمات بالالف	صافي الايراد بالالف جنية	الدة بالالف دقيقة		
دول أوروبا الشرقية						
١٢١٠٥	٤٨٨٤	١٧٠٧	٣٢٠٣	١٢٥٥	٥٨٤	اليونان
٢٥٢٢	١٤٦٩	٤٧٤	٢٠٥٥	١٠٥٥	٢٢٣	قبرص
١٧٨٣	٧٢	٣١	١٤٢٢	٥٦٢	١٨٨	روسيا
١١٤٧	٢٢٩	٨٣	١٢٨٠	٣٧٦	١٢٢	التشيك
—	—	—	—	—	—	السلوفاك
١١٥٢	٢٩٧	٩٩	٦٩٣	٢٧٠	٧١	بولندا
١٤٧٦	٣٨٠	١٢٥	٧٨٥	٢٤٦	٧٦	الجرم
٤٧٣	١١٨	٣٩	١٢٥	٤٧	١٦	يوغوسلافيا *
٣١٧١	٦١٠	١٩٦	٧٢٧	٣٩٦	١٢٨	رومانيا
٢٣٨٢٩	٨٠٥٩	٢٧٥٤	١٠٢١٠	٤٧٠٧	١٤١٨	الجملة
دول أوروبا الغربية						
٤٢٥١٨	١٤٨٠٢	٤٢٢٠	٤٦٦٢٠	١٥٧٢٠	٤٢١٧	المملكة المتحدة
١٢١٧٠٢	٢٠٥١١	٥٢٠١	٤٧٦٩	٦٧٧٨	٢٣٤٦	المانيا
١٦٨٩٥	١٠٣٢١	٣٧٤٠	٢٩٢٧٥	٧٦٥١	٢٦٥٤	ايطاليا
٢٨٧١٥	٩٥٢١	٣٢٥٥	٢٤٣٠٤	٦٦٠٧	١٨٦٩	فرنسا
٥٦٣١	٣٢٥٨	١٠٥٦	١٠٢٣٧	٢٤٠٩	٧٥٣	سويسرا
٣٨٤٩	١٩٢٤	٦٣٦	٥١٦٣	١٢٤١	٣٨٣	اسبانيا
٣١٢١	١٥٠٤	٥٣١	٦٥٨٣	١٥٦٧	٥٠٩	هولندا
٣٣٧٢	١١١٠	٣٩٠	٣٢١٦	١١٥١	٣٧٧	بلجيكا
٨٩١٨	٣٠٠٧	١٠٠٨	٢١٩٣	٧٣٩	٢٥٤	النمسا
١٤٢٥	٢٤٨	١٥٠	٢٤٧٧	٨٧٢	٢٧٦	الدنمارك
١١٦٣	٤٤١	١٢٨	١٧٤٠	٤١٥	١٣٧	السويد
١٠٨٩	٣٣٣	٩٤	٦٩٦	٢٤٨	٧٤	النرويج
١٢٢٦	٢١١	٥١	٤٧٣	١٦٢	٤٣	ايرلندا
٤٥٥٦	٩٠٣	١٥٠	١٥٤	١٢٤	٣٧	البرتغال
٨٨٧	٣٢٥	١٠٨	٤٧٣	١١٣	٣٩	مالطة
٢٤٨٣٧٥	٦٨٤١٩	٦٠٧١٨	١٣٨٣٧٣	٤٥٧٩٧	١٣٩٦٨	الجملة
دول أمريكا الشمالية						
٢٣٦٧٦٧	٨٨١٦٤	١٥٠٣٧	٤٢١٩٣	١٠٢٩٣	٣٠٠٠	الولايات المتحدة الأمريكية
٦٣٩٦	٣٠٧١	٥٨٣	٧٦٧٩	١٩١٥	٤٦٠	كندا
٢٤٣١٦٣	٩١٢٣٥	١٥٦٢٠	٤٩٨٧٢	١٢٢٠٨	٣٤٦٠	الجملة
٢٨٠٢	١٥٦٥	٢٨٠	٣٢٦٦	٥٤٧	١٦٠	استراليا
٣٢٨	١٤	٥	٥	٢٧	٩	مكالمات البواخر
٩١٠٩٧	٢٨٧٥٦٥	١١٨٧٥٣	٣٥٤٧٠٩	١١٩٨٧٤	٣٦٤٣٦	الاجمالي

* يوغوسلافيا تشمل : (الصرب - كرواتيا - سلوفينيا - البوسنة - الجبل الأسود - مقدونيا)

البرقيات الخارجية والرسوم المحصلة عنها
حسب الدول عن سنة ١٩١٧/١٦

جدول رقم (٢٤)

الوارد		المصدر		البرقيات الدول
الرسوم المحصلة (بالجنيه)	المقدد	الرسوم المحصلة (بالجنيه)	المقدد	
الدول العربية				
٧٢٨٦٥٧	١٤١٨٧٨	٥٥٠١٠٧	١٨٦٢٠٣	المملكة العربية السعودية
١٦٧٤٧٧	٥٢٣٨٩	٨١٧٩٤	٥٢٦٠٤	المملكة الاردنية الهاشمية
١٦١٢٣٧	٤٠٦٥٥	٥٥٣٧٣	٢٨٣٩٥	لبنان
١٨٨٥٢٨	٣٥٢٣١	٧١٦٨٩	٢٦٦٦٠	الامارات
٥٤٣٠٥٣	١٢٧١٢٢	١٥٩٨٧٤	٥٤٢٢١	الكويت
٨٨٣٠٦	١٥٤٣٤	١٩٣٩٤	٨٦٢	البحرين
٧٢٠٧٥	٩٢٨٩	١٣٣٣٤	٥١١١	الصراق
٨٦٢٩	١١٢٩	١٦٢٩٢	٥١١١	عمان
٤٦٢٧	١٣٦٧	٦٦٣٦	٣٦١٤	سوريا
١٩٧٢٦٨٩	٤٣٢٤٩٤	٩٨٢٤٩٣	٣٦٧٧٨١	الجملة
دول آسيا الغير عربية				
٣١٥٧٠	٥٥٣	٧٧٢٥	١٨٣	الهند
١٥٥٠٤	٢٤٥	٣٥٢٧	٩٤	اليابان
٤٧٠٧٤	٧٩٨	١١٢٥٢	٢٧٧	الجملة
دول أوروبا الشرقية				
٣٩٦٩٢	١٠٢٣	٦٧٢٦	٤٥٤	اليونان
٩٧٨	٢١	-	-	تشيكوسلوفاكيا *
٩٤١	٣٥	-	-	رومانيا
٧٤٤٣	١٤٥	١٤٤١	٧٤	رومانيا
٤٨٩٥٤	١٢٢٢	٨١٦٧	٥٢٨	الجملة
دول أوروبا الغربية				
١٠٠٢٢١	٧٨٥٢	٧٧٩٧٥	٢٨٩٣٠	ايطاليا
١٦٩٦٢٥	٧٧٥	٣٠٦٦	١٩٨	النمسا
١١٠٥٢٩	٢٨٧٦	١٠٥٨٩٨	٥٤٠٥	المملكة المتحدة
٣٥٤٤٧	٧٧١	٧٥٠٩	٤١٦	فرنسا
٢٧٢٢٤	٣٨٦	-	-	بلجيكا
٤٤٣٠٤٦	١٢٦٦٠	١٩٤٤٤٨	٣٤٩٤٩	الجملة
دول أمريكا الشمالية				
٣٦٢٨٤	١٠٣٣	٢٢٣٩٠	١٦١٥	الولايات المتحدة الامريكه
٢٥٤٨٠٤٧	٤٤٨٢١٧	١٢١٨٧٥٠	٤٠٥١٥٠	الاجمالي

* يوفسلافيا تشمل (الصرب - كرواتيا - سلوفينيا - البوسنة - الجبل الأسود - مقدونيا)

* تشيكوسلوفاكيا تشمل (التشيك/السلوفاك)

البرقيات المتبادلة مع البواخر بموانئ ج م م ع موزعه حسب المحطات

عن سنة ١٩٩٧/٩٦

جدول رقم (٢٥)

المحطة	الصادرة	الواردة	الجملة
الاسكندرية	١٩٥	٤٣٦٣	٤٥٥٨
بورسعيد	٥٢	٢٣٤٢	٢٣٩٤
القصير	١	٥٣٢	٥٣٣
الجملة	٢٤٨	٧٢٣٧	٧٤٨٥

عدد سنترالات وأجهزة لاسلكى السيارات والرسوم المحصلة موزعه
 حسب المحافظات عن سنة ١٩٩٧/٩٦

(القيمة بالالف جنية)

جدول رقم (٢٦)

المحافظة	عدد السنترالات	عدد أجهزة لاسلكى السيارات	الرسوم المحصلة
القاهرة	١	٧٥٠٠	٢٣٥٠٠
الاسكندرية	١	٢٥٠٠	٧٥٠٠
الجملة	٢	١٠٠٠٠	٣١٠٠٠

عدد السنترالات الدولية وقنوات الاتصال الدولية والداخلية
 عن سنة ١٩٩٧/٩٦

جدول رقم (٢٧)

المحافظة	عدد السنترالات	السمه (دوائرالاتصال)	عدد المشتركين
القاهرة	٢	٦٤٠٠	٣٠٦٤٠
الاسكندرية	١	١٦٣٠	٥٤١٠
الجملة	٣	٨٠٣٠	٣٦٣٥٠

عدد قنوات الاتصال الدولية : ٧٠٠٠

عدد قنوات الاتصال الداخلية : ٨٥٠٠٠

مختار عن الجهاز المركزي للتعبئة العامة والإحصاء

طريق صلاح سالم

مدينة نصر - القاهرة

طبع في جمهورية مصر العربية

مطابع الجهاز

