



جمهورية مصر العربية
الجهاز المركزي للتعبئة العامة والإحصاء

المواصلات السلكية واللاسلكية

في جمهورية مصر العربية

٢٠٠٠/٩٩

مرجع رقم ٧١ - ١٢٢٢١ / ٢٠٠٠

أغسطس ٢٠٠١

يحظر النشر أو الاقتباس
بدون الإشارة إلى المصدر
وهو الجهاز المركزي للتعينة العامة والإحصاء

تقديم

يعتبر قطاع الاتصالات السلكية واللاسلكية من القطاعات الحيوية لنجاح أى نشاط إقتصادي فى أوقات السلم والحرب على السواء .

لذا إهتمت الدولة اهتماما كبيرا بهذا القطاع الحيوى وذلك بتحسين وتطوير كل ما يرتبط بهذا القطاع .

وقد تمثل هذا الاهتمام فى صورته زيادة عدد السنترالات وحمولتها والخطوط الشغاله بها وكذلك تحسين الخدمة الآلية والبرقيه وتعظيم نظام النداء الآلى وادخال نظام الفاكس والتلكس لتيسير وانجاز الأعمال بطريقة ميسرة وسريعة .

ويسر الجهاز المركزى للتعبنة العامة والاحصاء أن يقدم هذه النشرة عن إحصاء المواصلات السلكية واللاسلكية فى جمهورية مصر العربية عن عام ٢٠٠٠/٩٩ إلى الباحثين والهيئات المعنية بهذا الميدان راجيا أن تحقق الأهداف المرجوة منها .

واللهولى التوفيق،،،

أهاب مصطفى علوى

رئيس الجهاز المركزى للتعبنة العامة والاحصاء

ملخص بيانات النشرة

ملخص بيانات النشره

فيما يلي بعض المؤشرات عن خدمة الاتصالات السلكية واللاسلكية في جمهورية مصر العربية عام ٢٠٠٠/٩٩ مقارنة بعام ١٩٩٩/٩٨ :-

أولاً : إحصاء الاتصالات السلكية :

١ - السنترالات التليفونيه للخدمه العامه وحمولتها والخطوط الشغاله :-

- أ - بلغ عدد السنترالات التليفونيه للخدمه العامه ٤٩٤ سنترال عام ٢٠٠٠/٩٩ في حين كان عددها ١٨.٢ سنترال عام ١٩٩٨/٩٩ بانخفاض قدره ٧٢,٦ %
- ب - بلغت حمولة السنترالات ٨٤٧١.٥٤ خط تليفونى عام ٢٠٠٠/٩٩ في حين كانت حمولتها ٧٤٦٧٢٥٢ خط تليفونى عام ١٩٩٨/٩٩ بارتفاع قدره ١٣,٤ %
- ج - بلغ عدد الخطوط التليفونيه الشغاله ٦١١.٠٩٢ خط تليفونى عام ٢٠٠٠/٩٩ في حين كان عددها ٥٢٦٨٦٢٠ خط عام ١٩٩٨/٩٩ بارتفاع قدره ١٦ %

٢ - الخطوط التليفونيه الأوتوماتيكيه :-

- أ - في القطاعين الحكومى والعام :- بلغ عدد الخطوط التليفونيه الأوتوماتيكيه ٣.٦٠٥ خط عام ٢٠٠٠/٩٩ في حين كان عددها ٢٤٦٩٢١ خط عام ١٩٩٨/٩٩ بارتفاع قدره ٢٣,٩ %
- ب - في القطاع الخاص :- بلغ عدد الخطوط التليفونيه الأوتوماتيكيه ١.٩٨١٤٨ خط عام ٢٠٠٠/٩٩ في حين كان عددها ٩٥٩٥٤٦ خط عام ١٩٩٨/٩٩ بارتفاع قدره ١٤,٤ %
- ج - في المنازل :- بلغ عدد الخطوط التليفونيه الأوتوماتيكيه ٤٧.٥٨٩٤ خط عام ٢٠٠٠/٩٩ في حين كان عددها ٤٠٠.٨٤١١ خط عام ١٩٩٨/٩٩ بارتفاع قدره ١٧,٤ %

٣ - البرقيات المحليه مكالمات الترنك المحليه :-

- أ - بلغ عدد البرقيات المحليه ١٩٤٣٢ ألف برقيه عام ٢٠٠٠/٩٩ في حين كان عددها ١٨٨٥٧ ألف برقيه عام ١٩٩٨/٩٩ بارتفاع قدرة ٣ %
- ب - بلغ عدد مكالمات الترنك المحليه ١٤٧٦٧٧ ألف مكالمه عام ٢٠٠٠/٩٩ في حين كان عددها ٩٦٥.٧ ألف مكالمه عام ١٩٩٨/٩٩ بارتفاع قدرة ٥٣ %

٤ - خطوط التليفون المنزليه ومتوسط عدد الخطوط لكل الف اسره :-

- أ - بلغ عدد خطوط التليفون المنزليه ٤٧.٥٨٩٤ خط عام ٢٠٠٠/٩٩ في حين كان عددها ٤.٦٢١٥٢ خط عام ١٩٩٨/٩٩ بارتفاع قدره ١٥,٨ %
- ب - بلغ متوسط عدد خطوط التليفون المنزليه لكل ألف اسره من السكان ٣٤٥ خط عام ٢٠٠٠/٩٩ في حين كان هذا المتوسط ٣٠.٤ خط عام ١٩٩٨/٩٩ بارتفاع قدره ١٣,٥ %

ثانيا : إحصاء الاتصالات اللاسلكية

أ) مكالمات الترنك الخارجيه اللاسلكية الصادره :-

× بلغ عدد مكالمات الترنك الخارجيه اللاسلكيه الصادره ٩٣٢.٧ ألف مكالمه عام ٢٠٠٠/٩٩ فى حين كان عددها ٤٩٩٧٥ ألف مكالمه بارتفاع قدره ٨٦.٥ %

× بلغت مدتها ١٩١٨.٨ ألف دقيقه عام ٢٠٠٠/٩٩ فى حين كانت مدتها ١٤٧٥١٢ ألف دقيقه عام ٩٩/٩٨ بارتفاع قدره ٣٠ %

ب) مكالمات الترنك الخارجيه اللاسلكيه الوارده :-

× بلغ عدد مكالمات الترنك الخارجيه اللاسلكيه الوارده ١٥١٨٥٧ ألف مكالمه عام ٢٠٠٠/٩٩ فى حين كان عددها ١٣٨١٩٥ ألف مكالمه عام ٩٩/٩٨ بارتفاع قدره ٩.٩ %

× بلغت مدتها ٥٦٨٩٤٧ ألف دقيقه عام ٢٠٠٠/٩٩ فى حين كانت مدتها ٥٣٥١٥٢ ألف دقيقه عام ٩٩/٩٨ بارتفاع قدره ٦.٣ %

أ) البرقيات الخارجيه الصادره والرسوم المحصله عنها :-

× بلغ عدد البرقيات الخارجيه الصادره ٢١٦٢.٩ برقيه عام ٢٠٠٠/٩٩ فى حين كان عددها ٢٨٨٥٦٩ برقيه عام ٩٩/٩٨ بانخفاض قدره ٢٥.١ %

× بلغت رسومها المحصله ٧٣٩ ألف جنيه عام ٢٠٠٠/٩٩ فى حين كانت هذه الرسوم ١١٥٧ ألف جنيه عام ٩٩/٩٨ بانخفاض قدره ٣٦.١ %

ب) البرقيات الخارجيه الوارده والرسوم المحصله عنها :-

× بلغ عدد البرقيات الخارجيه الوارده ٢٣١٥.٧ برقيه عام ٢٠٠٠/٩٩ فى حين كان عددها ٣٣٢٥٩٠ برقيه عام ٩٩/٩٨ بانخفاض قدره ٣٠.٤ %

× وبلغت رسومها المحصله ١٤.٧ ألف جنيه عام ٢٠٠٠/٩٩ فى حين كانت رسومها المحصله ١٧٥٨ ألف جنيه عام ٩٩/٩٨ بانخفاض قدره ٢٠ %

الفهرس

رقم الصفحة	البيان	رقم الجدول
١	مقدمه الرسوم البيانية وجداولها جداول النشره	
	الفصل الاول تطور خدمات الاتصال	
١٥	تطور اعداد السنترالات التليفونية للخدمة العامة وحمولتها والخطوط الشغالة خلال السنوات من ١٩٩٦/٩٥ الى ٢٠٠٠/٩٩ .	١
١٦	تطور اعداد السويتشات التليفونية للشبكات الخاصة وحمولتها والخطوط الشغالة خلال السنوات من ١٩٩٦/٩٥ الى ٢٠٠٠/٩٩ .	٢
١٧	تطور عدد مكالمات الترنك الخارجية اللاسلكية الصادرة والواردة من الدوائر المباشرة خلال السنوات من ١٩٩٦/٩٥ الى ٢٠٠٠/٩٩ .	٣
١٨	تطور عدد البرقيات الخارجية والرسوم المحصله عليها خلال السنوات من ١٩٩٦/٩٥ الى ٢٠٠٠/٩٩ .	٤
١٩	تطور عدد البرقيات المحلية ومكالمات الترنك المحلية والرسوم المحصله عليها خلال السنوات من ١٩٩٦/٩٥ الى ٢٠٠٠/٩٩ .	٥
٢٠	تطور عدد الخطوط الاوتوماتيكية والمكالمات التليفونية الزائده بالقطاعات (الحكومى والعام والخاص) والمنازل خلال السنوات من ١٩٩٦/٩٥ الى ٢٠٠٠/٩٩ .	٦
٢١	تطور عدد مكاتب التليفون والتلغراف وعدد كبائن التلكس وعدد الات التلغرافية خلال السنوات من ١٩٩٦/٩٥ الى ٢٠٠٠/٩٩ .	٧
٢٢	تطور عدد الخطوط التليفونية بالسنترالات العامة لخدمة القطاعات (الحكومى والعام والخاص) خلال السنوات من ١٩٩٦/٩٥ الى ٢٠٠٠/٩٩ .	٨
٢٣	الايادات والمصروفات موزعة حسب المناطق عن سنة ٢٠٠٠/٩٩ .	٩
٢٤	العاملون وتكاليف العماله حسب النوع والمناطق عن سنة ٢٠٠٠/٩٩ .	١٠
	الفصل الثانى جداول الاتصالات السلكية	
٢٧	عدد السنترالات التليفونية للخدمة العامة وحمولتها والخطوط الشغاله موزعة حسب المناطق والمحافظات عن سنة ٢٠٠٠/٩٩ .	١١

(تابع) الفهرس

رقم الصفحة	البيانات	رقم الجدول
٢٨	كفاءة تشغيل خطوط التليفونات عن سنة ٢٠٠٠/٩٩ .	١٢
٢٩	عدد السويشاشات التليفونية للشبكات الخاصة وحمولتها والخطوط الشفالة موزعة حسب المناطق والمحافظات عن سنة ٢٠٠٠/٩٩ .	١٣
٣٠	عدد مكاتب التليفون والتلغراف وعدد كباثن التلكس وعدد الالات التلغرافية موزعة حسب المناطق والمحافظات عن سنة ٢٠٠٠/٩٩ .	١٤
٣١	عدد الخطوط التليفونية بالسنترالات العامة لخدمة القطاعات (الحكومى والعام والخاص) موزعة حسب المناطق والمحافظات عن سنة ٢٠٠٠/٩٩ .	١٥
٣٢	الخطوط الاوتوماتيكية والمكالمات التليفونية الزاندة بالقطاعات (الحكومى والعام والخاص) والمنازل موزعة حسب المناطق والمحافظات عن سنة ٢٠٠٠/٩٩ .	١٦
٣٣	متوسط عدد خطوط التليفونات المنزلية لكل ألف أسرة من السكان عن سنة ٢٠٠٠/٩٩ ، سنة ١٩٩٩/٩٨ .	١٧
٣٤	عدد أجهزة الفاكسميلى والمبالغ المحصلة موزعة حسب المناطق والمحافظات عن سنة ٢٠٠٠/٩٩ .	١٨
٣٥	البرقيات المحلية ومكالمات الترنك المحلية والرسوم المحصلة عليها موزعة حسب المناطق والمحافظات عن سنة ٢٠٠٠/٩٩ .	١٩
٣٦	حوادث شبكة تليفونات الخدمة العامة وتكاليف اصلاحها موزعة حسب النوع والمناطق والمحافظات عن سنة ٢٠٠٠/٩٩ .	٢٠
٣٧	خدمة التلكس عن سنة ٢٠٠٠/٩٩ .	٢١
٣٨	عدد الاعطال بالسنترالات العامة موزعة حسب النوع والمناطق والمحافظات عن سنة ٢٠٠٠/٩٩ .	٢٢

(تابع) الفهرس

رقم الصفحة	البيانات	رقم الجدول
	<p>الفصل الثالث جداول الاتصالات اللاسلكية</p>	
٤١	مكالمات الترنك الخارجية اللاسلكية الصادرة والواردة من الدوائر المباشرة موزعة حسب الدول عن سنة ٢٠٠٠/٩٩ .	٢٣
٤٣	البرقيات الخارجية والرسوم المحصلة عنها موزعة حسب الدول عن سنة ٢٠٠٠/٩٩ .	٢٤
٤٤	البرقيات المتبادلة مع البواخر بموانئ ج.م.ع موزعة حسب المحطات عن سنة ٢٠٠٠/٩٩ .	٢٥
٤٤	عدد السنترالات الدولية وسعتها وعدد المشتركين عن سنة ٢٠٠٠/٩٩ .	٢٦

مقدمة

تهدف هذه النشرة الى تصوير حركة خدمة المواصلات السلوكية واللاسلكية بجمهورية مصر العربية خلال عام ٢٠٠٠/٩٩ .

الفترة التي جمعت عنها البيانات :

جمعت بيانات هذه النشرة عن السنة المالية التي تبدأ من أول يوليو ١٩٩٩ وتنتهى فى آخر يونيو ٢٠٠٠ من الشركة المصرية للاتصالات* وذلك على استمارة خاصة أعدت لهذا الغرض .

مصادر البيانات :

- تستوفى البيانات من المناطق التابعة للشركة المذكورة وهى
- ١ - منطقة القاهرة والجيزة وتخدم محافظتى القاهرة والجيزة .
 - ٢ - منطقة الاسكندرية الاولى وتخدم المنشية والرمل .
 - ٣ - منطقة الاسكندرية الثانية وتخدم الابراهيمية وسيدى جابر وجليم والعامرية .
 - ٤ - منطقة غرب الدلتا وتخدم محافظتى البحيرة ومطروح .
 - ٥ - منطقة وسط الدلتا وتخدم محافظات القليوبية والمنوفية والدقهلية وكفر الشيخ ودمياط والغربية .
 - ٦ - منطقة شرق الدلتا وتخدم محافظات الشرقية وبورسعيد والسويس والبحر الاحمر والاسماعيلية وشمال سيناء وجنوب سيناء .
 - ٧ - منطقة قبلى الاولى وتخدم محافظات بنى سويف والفيوم والمنيا .
 - ٨ - منطقة قبلى الثانية وتخدم محافظتى أسيوط والوادى الجديد .
 - ٩ - منطقة قبلى الثالثة وتخدم محافظات سوهاج وقنا وأسوان ومدينه الأقصر .

التعاريف والمفاهيم المستخدمة :

١- السننترال :

أ- الوتوماتيك : يقصد به عدد الخطوط الموجودة بالسننترال التى تخدم أجهزة تليفونية تعمل أتوماتيكيا عند ضرب الرقم المطلوب .

* طبقا للقانون رقم ١٩ لسنة ١٩٩٨ بتحويل الهيئه القوميہ للاتصالات إلى شركة مساهمه مصريه تسمى « الشركة المصريه للاتصالات »

ب- البطارية : يقصد بها عدد الخطوط الموجودة بالسنترال التي تخدم أجهزة تليفونية تتصل بسويتشات أو لا قبل الحصول على الرقم المطلوب .

ج- اليَدوي : يقصد بها عدد الخطوط الموجودة بالسنترال التي تخدم أجهزة تليفونية تدار يدويا عن طريق يد متصلة بها وتتصل بالسويتشات أو لا قبل الحصول على الرقم المطلوب .
وتنقسم السنترالات حسب نوع الخدمة إلى نوعين أساسيين :

أ - سنترالات الخدمة العامة :

وهي التي تقوم بخدمة الجمهور نظير مقابل .

ب - سنترالات الخدمة الخاصة :

وهي التي تقوم بخدمة هيئات خاصة وليست للجمهور وهي -
أ - خطوط الأمن : مثل خطوط وزارة الداخلية والادارة المحلية والسواحل .
ب - خطوط أخرى : مثل خطوط هيئة السكك الحديدية ووزارة الأشغال والموارد المائية ومشروعات البترول وما إلى ذلك من هذه الخطوط .

٢- حموله السنترال :

يقصد بها أقصى عدد من الخطوط التي يمكن أن تعمل بدائرة السنترال بأقصى طاقتها في حالة تشغيلها بالكامل .

٣- السويتش :

عبارة عن تحويله كامله تحمل خط أصلى أو أكثر وعدة خطوط فرعية وبواسطتها يمكن الاتصال بين خط أصلى وأى من الخطوط الفرعية أو العكس أو بين خط فرعى وآخر .

٤ - أنواع الخطوط :

خط أصلى : هو خط يتصل بسنترال ويحمل رقما معيناً .
خط فرعى : هو خط يتصل بخط أصلى ولا يمكن الاتصال بواسطته بالسنترال إلا عن طريق الخط الأصلى .

٥ - خدمة التلكس :
هى خدمة تليفرافية تتم أليا بين المشتركين فى نظام التلكس بدون تدخل العاملين بالشركة المصرية للإتصالات .

٦ - خدمة الترنك :

١ - ترنك محلى :

هو خط رئيسى يصل بين أجزاء البلد الواحد .

٢ - ترنك دولى :

هو خط رئيسى يصل بين دولة وأخرى .

وقد يتم الإتصال بيننا وبين الدول الأخرى بعدة طرق :-

أ - اللاسلكى :

عن طريق موجات راديو لاسلكية .

ب - الأقمار الصناعية :

وتعتبر هذه الطريقة من أحدث الطرق للاتصالات اللاسلكية .

٧ - الطول الهوائى كيلومتر مفرد :

هو طول السلك الهوائى للخط بالكيلومتر دون أن يدخل فى ذلك أطوال الكوابل الأرضية .

٨ - الطول الهوائى كيلومتر دائرة :

هو طول السلك الهوائى للخط بالكيلومتر بما فى ذلك أطوال الكوابل الأرضية .

٩ - سعة الكابل :

عبارة عن أقصى عدد من الخطوط التى يمكن أن يستوعبها الكابل سواء كان مصفحا أو غير مصفح أو كابل بحرى أو شمع .

١٠ - جهاز الفاكسميلى :

هو جهاز لدى المرسل وآخر لدى المستقبل لتصوير وإرسال وإستقبال المستندات تليفونيا .

١١ - صافي إيرادات الدوائر المباشرة للحركة التليفونية الصادرة -

هو صافي الفرق بين :-

- أ - جميع المبالغ المستحقة لـ ج.م.ع فى نهاية السنة الماليه عند ارسال مكالمات ترنك دوليه لدوله معينه .
- ب - ما يستحق لهذه الدوله المستقبليه لمكالمات الترنك الدوليه كنسبه معينه من قيمه ايرادات مكالمات الترنك الدوليه الصادره من ج.م.ع علما بأن هذه النسبه قد حددت سلفا طبقا للاتفاقيه الدوليه للمواصلات السلقيه واللاسلكيه لجميع دول العالم .

١٢ - إيرادات الدوائر المباشرة للحركة التليفونية الواردة -

- هذه المبالغ تمثل إجمالى ما يستحق لـ ج.م.ع لدى دولة معينه كنسبه معينه من قيمه مكالمات الترنك الدوليه الصادره من هذه الدول طبقا للاتفاقيه الدوليه للمواصلات السلقيه واللاسلكيه لجميع دول العالم .

الرموز المستخدمه:

- (-) القيمه تساوى صفر
- (=) القيمه أقل من ٥٠٠ جنيه
- (...) البيان غير متوفر

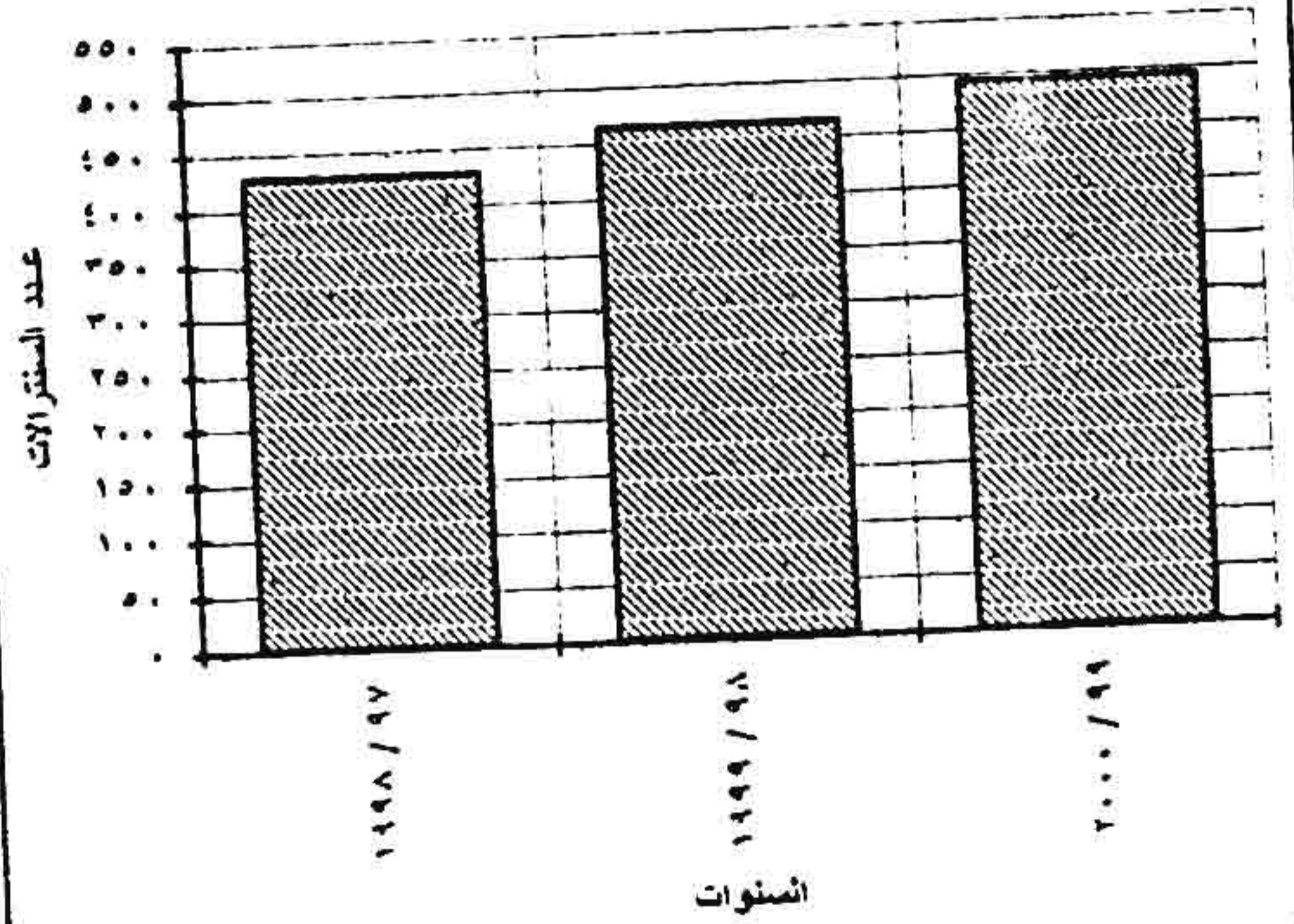
الرسوم البيانية وجداولها

تطور عدد السفنرات التليفونية الأوتوماتيكية للخدمة العامة وحمولتها والخطوط الشغالة منها

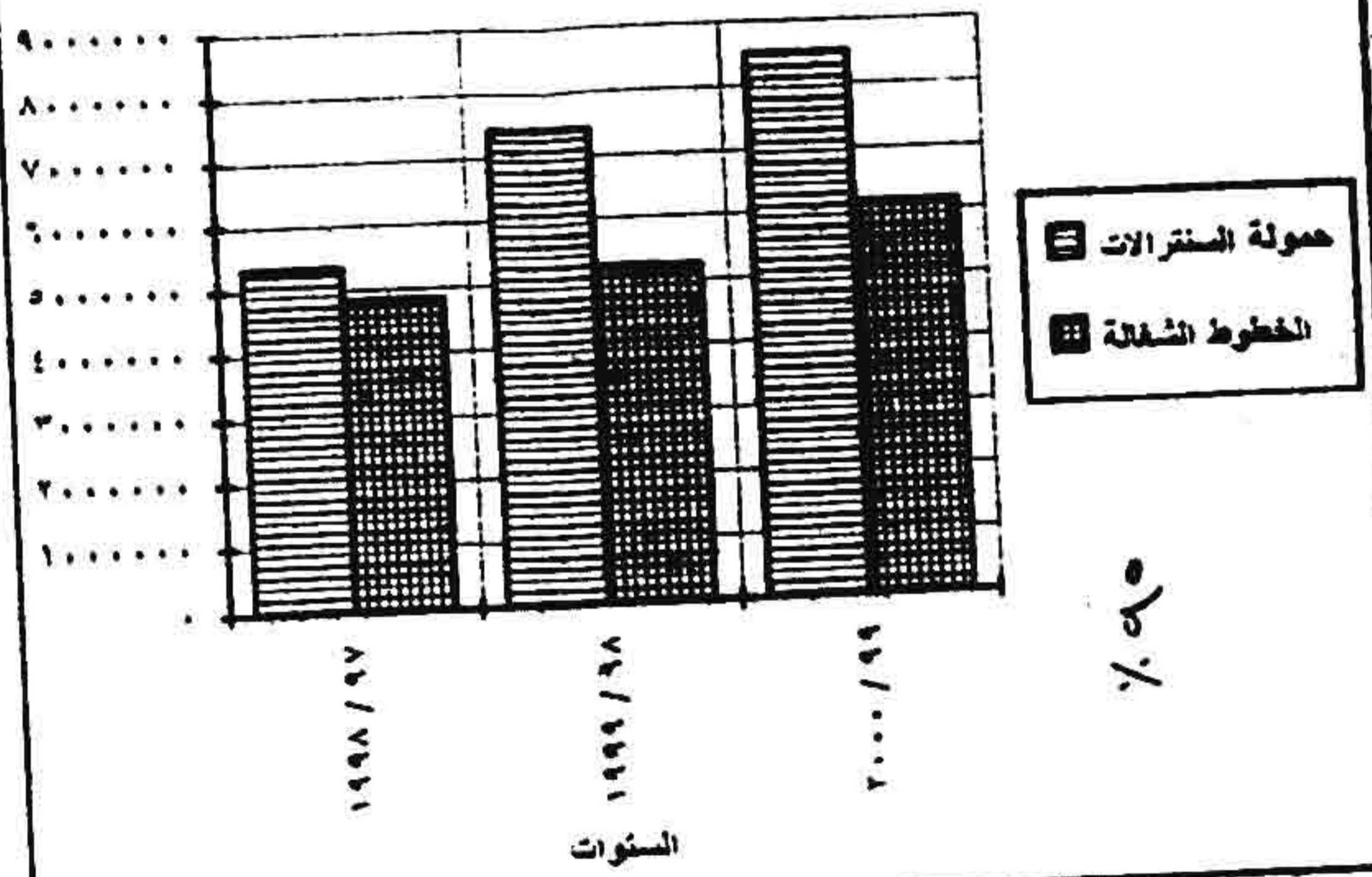
خلال السنوات من ١٩٩٨ / ٩٧ إلى ٢٠٠٠ / ٩٩

الخطوط الشغالة	حمولة السفنرات	عدد السفنرات	البيان
			السنوات
٤٨١٧٠٩٦	٥٣٢٤٥٧٤	٤٢٨	١٩٩٨ / ٩٧
٥٢١٤٨٧٨	٧٣٨٤٢٧٠	٤٦٤	١٩٩٩ / ٩٨
٦١١٠٠٩٢	٨٤٧١٠٥٤	٤٩٤	٢٠٠٠ / ٩٩

تطور عدد المنقرات التليفونية الآتوماتيكية للخدمة العامة خلال السنوات من ١٩٩٨ / ٩٧ إلى ٢٠٠٠ / ٩٩



تطور حمولة المنقرات التليفونية الآتوماتيكية للخدمة العامة والخطوط الشغالة منها خلال السنوات من ١٩٩٨ / ٩٧ إلى ٢٠٠٠ / ٩٩



تطور عدد الخطوط الأوتوماتيكية بالقطاعات (الحكومي والعام والخاص) والمنازل

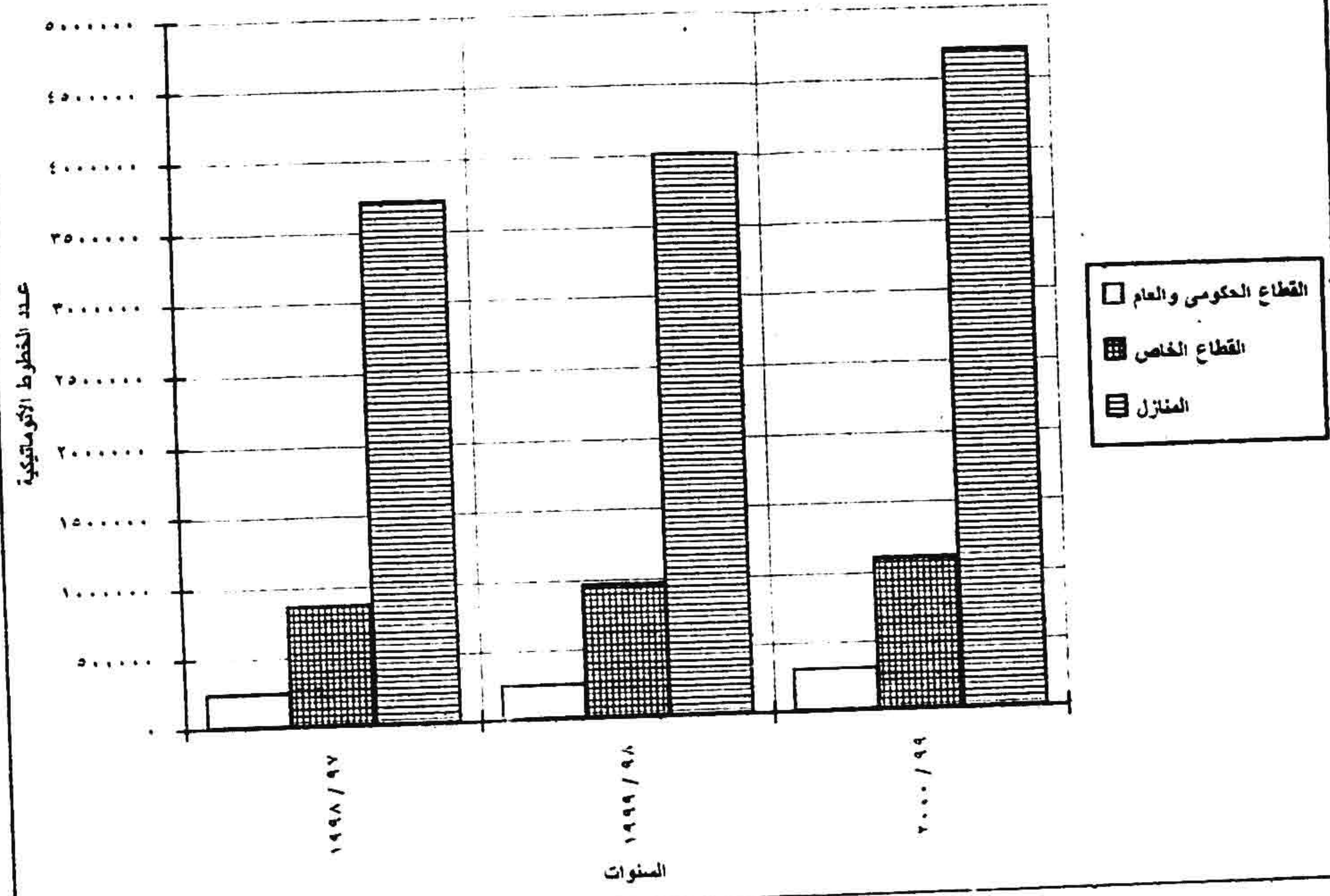
خلال السنوات من ١٩٩٧ / ٩٨ إلى ٢٠٠٠ / ٩٩

عدد الخطوط الأوتوماتيكية			البيان
المنازل	القطاع الخاص *	القطاع الحكومي والعام	السنوات
٣٧١٤٢٧٤	٨٦٣٠٨٤	٢٣٩٧٣٨	١٩٩٨ / ٩٧
٤٠٠٨٤١١	٩٥٩٥٤٦	٢٤٦٩٢١	١٩٩٩ / ٩٨
٤٧٠٥٨٩٤	١٠٩٨١٤٨	٣٠٦٠٥٠	٢٠٠٠ / ٩٩

* القطاع الخاص يشمل : مین حره - منشآت ومكاتب وأعمال أخرى



تطور عدد الخطوط الأتوماتيكية بالقطاعات (الحكومي والعام والخاص) و المنازل خلال السنوات من ١٩٩٨ / ٩٧ إلى ٢٠٠٠ / ٩٩



تطور عدد الخطوط التليفونية بالسنترالات العامة لخدمة القطاعات (الحكومي و العام والخاص)

خلال السنوات من ١٩٩٨ / ٩٧ إلى ٢٠٠٠ / ٩٩

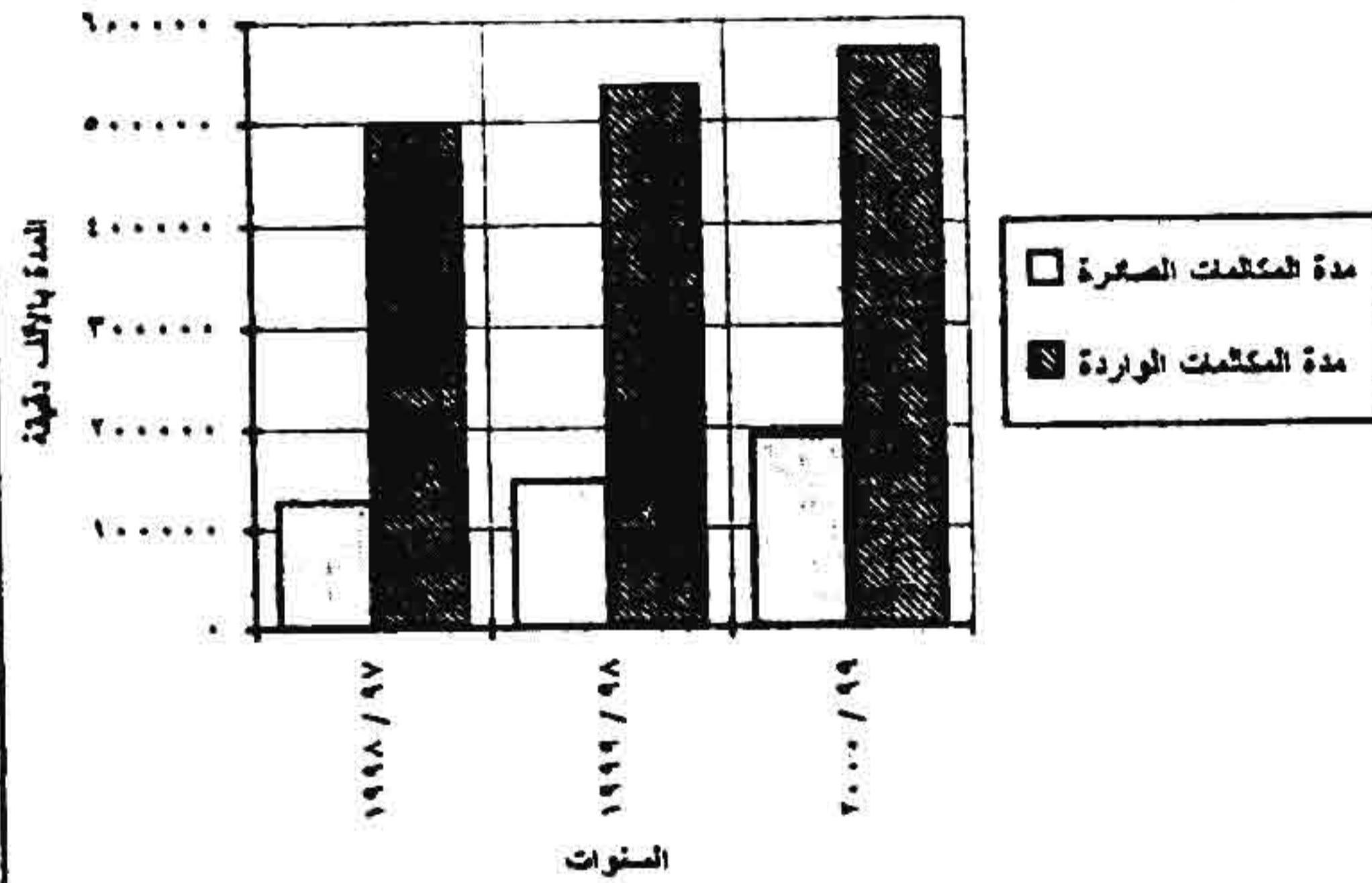
القطاع الخاص		القطاع الحكومي والعام		البيان السنوات
فرعية	أصلية	فرعية	أصلية	
٣٣٣٦٠٣	٤٦٤٤٥٢٠	١٦٥٧١٠	٢٣٩٧٣٨	١٩٩٨ / ٩٧
٦٢٢٤٨٤	٥٠٢١٦٩٩	٢١٠٥٤٧	٢٤٦٩٢١	١٩٩٩ / ٩٨
٦٧١٢٢٩	٥٨٠٤٠٤٢	٢٥٥١٢٠	٣٠٦٠٥٠	٢٠٠٠ / ٩٩

تطور عدد مكالمات الترنك الخارجية اللاسلكية الصادرة والواردة من الدوائر المباشرة

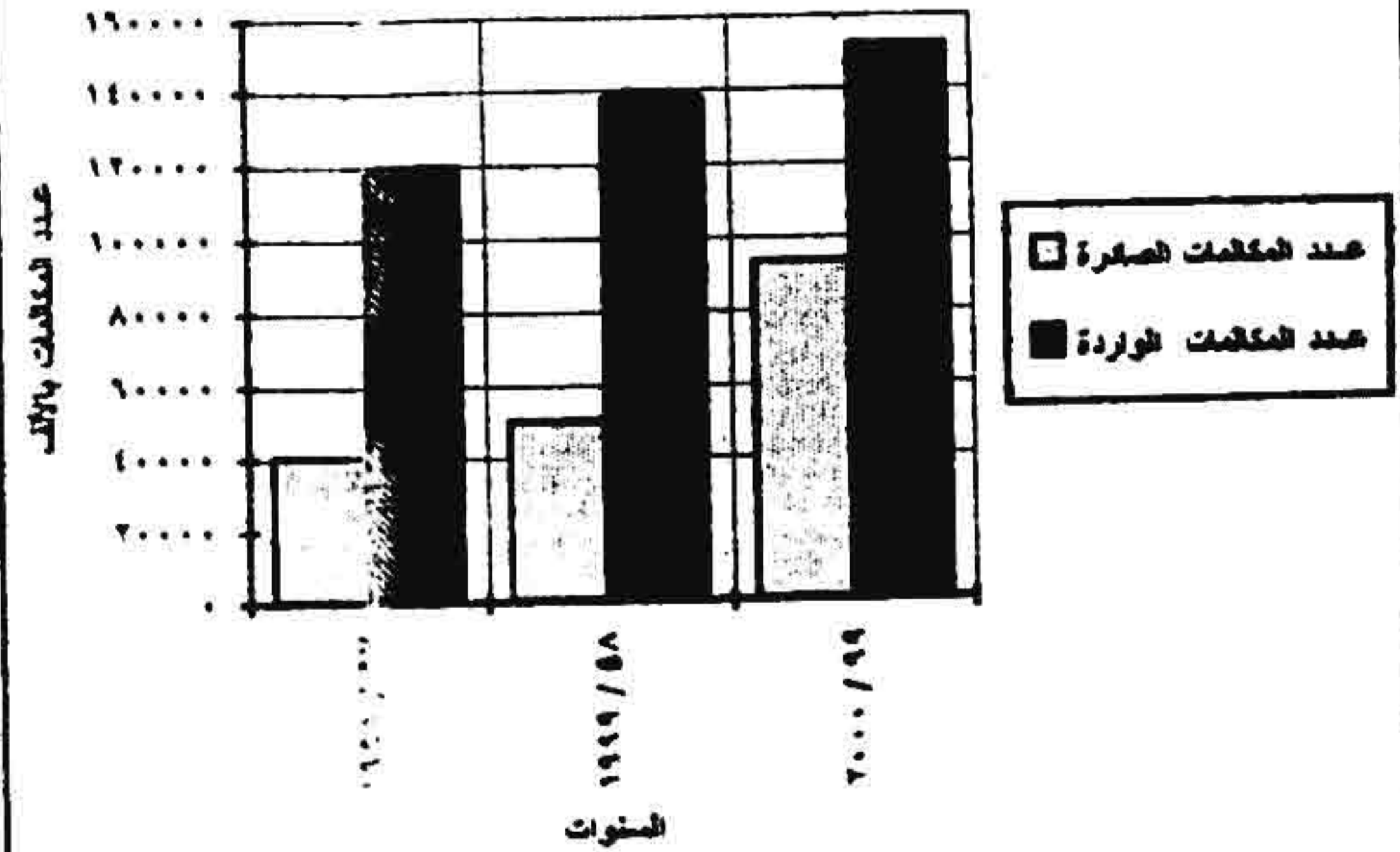
خلال السنوات من ١٩٩٨ / ٩٧ إلى ٢٠٠٠ / ٩٩

الواردة		الصادرة		شهران
المدة (بالآلاف دقيقة)	عدد المكالمات (بالآلاف)	المدة (بالآلاف دقيقة)	عدد المكالمات (بالآلاف)	السنوات
٤٩٩١٦٣	١١٩٨٦٢	١٢٦٦٢١	٤٠٣٩٨	١٩٩٨ / ٩٧
٥٣٥١٥٢	١٣٨١٩٥	١٤٧٥١٢	٤٩٩٧٥	١٩٩٩ / ٩٨
٥٦٨٩٤٧	١٥١٨٥٧	١٩١٨٠٨	٩٣٢٠٧	٢٠٠٠ / ٩٩

تطور مدة مكالمات الترنك الخارجية اللاسلكية الصغيرة وانواردة من الدوائر المباشرة خلال السنوات من ١٩٩٨ / ٩٧ إلى ٢٠٠٠ / ٩٩



تطور عدد مكالمات الترنك الخارجة اللاسلكية الصغيرة والوادة من الدوائر المباشرة خلال السنوات من ١٩٩٨ / ٩٧ إلى ٢٠٠٠ / ٩٩



جداول النشرة

الفصل الأول
تطور خدمات الاتصال

تطور اعداد المنتزعات التليفونية للخدمة العامة وحدوتها والخطوط الشفالة
خلال السنوات من ١٩٦٥/٦٦ الى ٢٠٠٠/٩٩

جدول رقم (١)

الخطوط الشفالة			حمولة السنتزالات			عدد السنتزالات			البيان السنوات
بطارية	يدوى	اوتوماتيك	بطارية	يدوى	اوتوماتيك	بطارية	يدوى	اوتوماتيك	
٤٩٦٣٢	٤٠٩٤٠	٣٤٦٠٢٧٥	٦٠١٥٤	٥٤٨٦٢	٣٩٣٢٠٨٨	٤٧٠	١٣٩٤	٣٠١	١٩٩٦/٩٥
٣٢٤٣٢	٣٩٧٠١	٤٢٣٠٧٥٠	٤٨٠٧٧	٦١١٦٢	٥١٥٧٢٢٢	٤٤٩	١٢٣٩	٣٦٣	١٩٩٧/٩٦
٣٠٧٥٠	٣٦٤١٢	٤٨١٧٠٩٦	٤٦٢٢٧	٥٥٤٧٩	٥٣٢٤٥٧٤	٤٤٠	١١٥٩	٤٢٨	١٩٩٨/٩٧
٢٦٢٢٢	٢٧٥٢٠	٥٢١٤٨٧٨	٤٠٩٨٠	٤٢٠٠٢	٧٣٨٤٢٧٠	٤٠٨	٩٣٠	٤٦٤	١٩٩٩/٩٨
-	-	٦١١٠٠٩٢	-	-	٨٤٧١٠٥٤	-	-	٤٩٤	٢٠٠٠/٩٩

تطور اعداد السويشات التليفونية للشبكات الخاصة وحمولتها والخطوط الشغالة
 خلال السنوات من ١٩٦/٩٥ الى ٢٠٠٠/٩٩

جدول رقم (٢)

شبكات اخـــرى			شبكات الامـــن			البيان السنوات
الخطوط الشغالة بها	حمولتها	عدد السويشات	الخطوط الشغالة بها	حمولتها	عدد السويشات	
١٤٦٥٢	٢٢٤٢١	١٠٧٨	١٨١٩٦	٢٤١٩٥	٩٩٨	١٩٩٦/٩٥
١٤٧٥٠	٢٢٤٥٤	١١١٥	١٨٢٠٩	٢٥٢١٠	١٠١٣	١٩٩٧/٩٦
١٤٧٥٠	٢٢٤٥٤	١١١٥	١٨٢٠٩	٢٥٢١٠	١٠١٣	١٩٩٨/٩٧
١٩٧٩٧	٢٩٣٢٥	١٢٨٧	١٩٢٣٣	٢٧٢٩٩	١٠٦٥	١٩٩٩/٩٨
١٩٨٠٩	٢٩٦٢٥	١٢٨٧	١٩٣٠٩	٢٧٣٩٩	١٠٧١	٢٠٠٠/٩٩

تطور عدد مكالمات الترنك الخارجية اللاسلكية الصادرة والواردة من الدوائر
المباشرة خلال السنوات من ١٩٦/٩٥ الى ٢٠٠٠/٩٩

جدول رقم (٣)

البيانات		الصادرة			الواردة	
السنوات	عدد المكالمات (بالآلاف)	البيانات (بالآلاف دقيقة)	صافي الإيراد (بالآلاف جنية)	عدد المكالمات (بالآلاف)	البيانات (بالآلاف دقيقة)	الإيراد (بالآلاف جنية)
١٩٩٦/٩٥	٤٦٦٤٦	١٠٥٧٣٢	٣٠١٠٥٠	١١١١٧٩	٣٧٦٦٢٩	٨٦٤٨١٩
١٩٩٧/٩٦	٣٦٤٣٦	١١٩٨٧٤	٣٥٤٧٠٩	١١٨٧٥٣	٢٨٧٥٦٥	٩١٠٩٤٧
١٩٩٨/٩٧	٤٠٣٩٨	١٢٦٦٢١	٣٧٠٩٩٢	١١٩٨٦٢	٤٩٩١٦٣	٨٥٤٨١١
١٩٩٩/٩٨	٤٩٩٧٥	١٤٧٥١٢	٤٢٩٩٠٧	١٣٨١٩٥	٥٣٥١٥٢	٨٧٣٥٧٧
٢٠٠٠/٩٩	٩٣٢٠٧	١٩١٨٠٨	٦٣٨٧٣١	١٥١٨٥٧	٥٦٨٩٤٧	٥٥٠١٣٦

تطور عدد البعثات الخارجية والرسوم المحصلة عليها خلال السنوات من
١٩٦/٩٥ الى ٢٠٠٠/٩٩

جدول رقم (٤)

الواردة		الصادرة		البيان السنوات
الرسوم المحصلة بالجنية	العدد	الرسوم المحصلة بالجنية	العدد	
٢٩٨٧٦٥٢	٤٩٤٠٢٨	١٥٠٦٥٤١	٤٦٥٦٢١	١٩٩٦/٩٥
٢٥٤٨٠٤٧	٤٤٨٢١٧	١٢١٨٧٥٠	٤٠٥١٥٠	١٩٩٧/٩٦
٢١٣١٤٥٤	٣٩٤٧٩٦	١٢٢٧٤٤٢	٤٠٢٩٦٩	١٩٩٨/٩٧
١٧٥٨٣٩٠	٣٣٢٥٩٠	١١٥٧٤٤٤	٢٨٨٥٦٩	١٩٩٩/٩٨
١٤٠٧٣٢٢	٢٣١٥٠٧	٧٣٨٨٦٢	٢١٦٢٠٩	٢٠٠٠/٩٩

تطور عدد البرقيات المحلية ومكالمات الترنك المحليه والرسوم المحصله عليها
خلال السنوات من ١٩٩٦/٩٥ الى ٢٠٠٠/٩٩

(العدد بالالف والرسوم المحصله بالالف جنيهه)

جدول رقم (٥)

مكالمات الترنك المحليه		البرقيات المحلية						البيان السنوات
		الجملة		من مشتركى الفوتو جرام		من كبائن المكسب		
الرسوم المحصله	العدد	الرسوم المحصله	العدد	الرسوم المحصله	العدد	الرسوم المحصله	العدد	
١٦٧٣٧	٣٠٤١٩	٥٩٩٦	٩٣٢٧	٨٨٤	١٤٨٥	٥١١٢	٧٨٤٢	١٩٩٦/٩٥
٣٧١٣٠	٦٩٥٢١	٨٢٨١	١١٤٥٣	١٦٣٩	٢٦٢٥	٦٦٤٢	٨٨٢٨	١٩٩٧/٩٦
٤٢٢٤٣	١١٦٨٣٠	١١٨٣٣	١٣٧١٣	٣٨٣٢	٣٢٩٧	٨٠٠١	١٠٤١٦	١٩٩٨/٩٧
٣٨٤٤٦	٩٦٥٠٧	١٧٦٥٧	١٨٨٥٧	٤٧٦٧	٣٤٧٦	١٢٨٩٠	١٥٣٨١	١٩٩٩/٩٨
٦٠٤٨٤	١٤٧٦٧٧	٢٦٩٠٦	١٩٤٣٢	٦٨٨٨	٢٩٤٤	٢٠٠١٨	١٦٤٨٨	٢٠٠٠/٩٩

تطور عدد الخطوط الاتوماتيكية والمكالمات التليفونية الزائدة بالقطاعات
(الحكومي والعام وخاص) والمنزل خلال السنوات من ١٩٦/٩٥ إلى ٢٠٠٠/٩٩

(عدد المكالمات بالالف)

جدول رقم (٦)

مناطق	القطاع الخاص (منشآت ومكاتب)						القطاعات الحكومية والعام		البيان السنوات
	منشآت وأعمال أخرى		مهن حرة		القطاعين الحكومي والعام		البيان السنوات		
	عدد المكالمات الزائدة	عدد الخطوط التليفونية	عدد المكالمات الزائدة	عدد الخطوط التليفونية	عدد المكالمات الزائدة	عدد الخطوط التليفونية		عدد المكالمات الزائدة	عدد الخطوط التليفونية
٩٨٤٢٨	٢٦٨٦٧٧١	٦٧٧٦٨	٤٠٥٢٠٢٣	٢٣٦٢١	١٩١٠٦٢	٨٠٠٩٤	١٧٧١١٩	١٩٩٦/٩٥	
١١٧٩٧٦	٣٣١١٢٩٨	٩٧٨٣٨	٤٣٦٠٨٩	٣٢٠٣٩	٢٦٩٢٦٧	٩٨٢٨٤	٢١٤٠٩٦	١٩٩٧/٩٦	
١٣٠٣٢٢	٣٧١٤٢٧٤	١٠٨٢٨٨	٥٧٦٤٣٠	٣٧٤٩٦	٢٨٦٦٥٤	١١٠٦٤٨	٢٣٩٧٣٨	١٩٩٨/٩٧	
١٦٦٨٠٧	٤٠٠٨٤١١	٩٢٥٣٩	٦١٢١٣١	٢٨٥٦١	٣٤٧٤١٥	١٣١٨٧٥	٢٤٦٩٢١	١٩٩٩/٩٨	
٣٠٩٩٣٩	٤٧٠٥٨٩٤	٧٨٢٢١	٧٥٠٣٩٨	٧١١٥٣	٤٤٧٧٥٠	٣١٨٦١٤	٣٠٦٠٥٠	٢٠٠٠/٩٩	

تطور عدد مكاتب التليفون والتلغراف وعدد كباين التلكس وعدد الالات التلغرافية
خلال السنوات من ١٩٦/٩٥ الى ١٩٩ / ٢٠٠٠

جدول رقم (٧)

عدد الالات التلغرافية (حضر)	عدد كباين التلكس	عدد المكاتب				البيان	
		تلغراف فقط (حضر)	تليفون فقط		تلغراف وتليفون		السنوات
			ريف	حضر	ريف	حضر	
٥٩١	٥٠	٤٧	٣٩٩	٧٩	٢١٦٠	٦٠٨	١٩٩٦/٩٥
٤٨٩	٣٦	٥١	٢٦٧	١٦٤	٢٧٥٦	٨٢٠	١٩٩٧/٩٦
٦٥٢	٤٨	٧٩	١٢٠	٩٢	٣٠٠٢	٨٦٠	١٩٩٨/٩٧
٨٤٣	٩٧	١٩٣	٢١٤	١٢٧	٣٠٥١	٩٨٧	١٩٩٩/٩٨
٩١٥	١١٤	٢٠٠	١٠٤	٢٢٣	٣٠٦٩	١٠١٤	٢٠٠٠/٩٩

تطور عدد الخطوط التليفونية بالسنترالات العامة لخدمة القطاعات
(الحكومي والعام والخاص) خلال السنوات من ١٩٦/٩٥ إلى ٢٠٠٠/٩٩

جدول رقم (٨)

القطاعات الخصاص		القطاعاتين الحكومي والعام		البيان	السنوات	
اصليه	فرعيه	اصليه	فرعيه			
٣٠٦٤٠٩	٣٥١٢٧١٧	١٨٩٣٣٩	٣٣٦١٢٨٣	١١٧٠٧٠	١٥١٤٣٤	١٩٩٦/٩٥
٤٥٢٠٦٣	٤٣٢٢٩٩٤	٣٠٠٣٦٨	٨٦٨٨٩٨	١٥١٦٩٥	٢١٤٠٩٦	١٩٩٧/٩٦
٤٩٩٣١٣	٤٨٨٤٢٥٨	٣٣٣٦٠٣	٤٦٤٤٥٢٠	١٦٥٧١٠	٢٣٩٧٣٨	١٩٩٨/٩٧
٨٣٣٠٣١	٥٢٦٨٦٢٠	٦٢٢٤٨٤	٥٠٢١٦٩٩	٢١٠٥٤٧	٢٤٦٩٢١	١٩٩٩/٩٨
٩٢٩٩٤٩	٦١١٠٠٩٢	٦٧١٢٢٩	٥٨٠٤٠٤٢	٢٥٨٧٢٠	٣٠٦٠٥٠	٢٠٠٠/٩٩

الإيرادات والصوريات موزعة حسب النشاط
عن سنة ١٩ / ٢٠٠٠

جدول رقم (١)

(القيمة بالآلاف جنيه)

الصوريات			الإيرادات				المناطق	البيان
جملة	متزامات الانتاج	تكاليف العمالة	جملة	أخرى	لاملكى	تليفون وخلفون		
٢٣١٩٤٥	١٠٧٢٩٧	١٢٤٦٤٨	١٣١٦٣٢١	١٣١٦٣٢١	-	-	الديوان العام (١)	
٤١٦٧٧	١٦٦٥١	٢٥٠١٨	١٦٢٥٠٥٥	-	١٦٢٥٠٥٥	-	الإدارة اللاسلكية	
١٧٧٩٢٩	٦١٤١٨	١١٦٥١٦	١٠٠١٦٠٧١	-	-	١٠٠١٦٠٧١	القاهرة والجيزة	
٩٥٢٧٣	٤٧٣٦٦	٤٧٩٠٧	٣٨١٣٦٠	-	-	٣٨١٣٦٠	الاسكندرية	
١٧٩٧٤	٢٠١٧	١٥٩٥٧	٧٠٤٦٧	-	-	٧٠٤٦٧	غرب الدلتا	
١٠٧١٩١	١٦٣٢٢	٩٠٨٦٩	٢٦٣٤٦٦	-	-	٢٦٣٤٦٦	وسط الدلتا	
٦٩٣٤٨	١١٢٢٥	٥٨١٢٣	٢٩١٧٥٣	-	-	٢٩١٧٥٣	شرق الدلتا	
٣٦٠٢٦	٦٠٥٥	٣٠٠٢١	١٠٣١٨٣	-	-	١٠٣١٨٣	وجه قبلى الاولى	
٢١٦٦٤	٣٥٥٩	١٨١٠٥	٥١٦٤٨	-	-	٥١٦٤٨	وجه قبلى الثانية	
٥٠٧٨٥	٧٣٤٢	٤٣٤٤٣	١٤٣٧٩٥	-	-	١٤٣٧٩٥	وجه قبلى الثالثة	
٨٤١٨٦٧	٢٧٩٦٠	٥٧٠٦٠٧	١٤٢٦٨١٢٧	١٣١٦٣٢١	١٦٢٥٠٥٥	١١٣٢٦٧٥١	الجملة	

(١) الديوان العام يشمل ادارة المخازن والمشتريات ومعهد التدريب والابحاث وادارة العتود الفنية والادارة العامة للورش .

العاملون وتكاليف المعاملة حسب النوع والناطق من سنة ١٩٦١ / ٢٠٠٠

جدول رقم (١٠)																				
تكاليف المعاملة بالالف جنيهه					العاملون															البيان
					جثة العاملين			عمال الخدمات			عمال الحركة والتلكس			عمال الصيانة والهندسه			اداريون وفنون وكهـ			
جثة	مخاضات وتأمينات	مزايا عينية	مكافآت	موتيات	جثة	اناث	ذكور	جثة	اناث	ذكور	جثة	اناث	ذكور	جثة	اناث	ذكور	جثة	اناث	ذكور	
١٢٤٦١٨	١٠٨٦٤	٣٦٩١٥	٤٥٢٠٩	٣١٦٣٠	٦٦٥٩	١٦٢١	٥٠٣٨	١٣٦١	٢٣٥	١١٢٦	٦٠٤	٣٠٢	٣٠٢	٢٠٦٤	٣٩	٢٠٢٥	٢٦٣٠	١٠٤٥	١٥٨٥	الديوان العام (١)
٢٥٠١٨	٤٢٤٦	٤٩٠	٧٩٢٤	١٢٣٥٨	٣١٨٩	١١٩٢	١٩٩٢	٦٠٧	٣٠٧	٣٠٠	١٧٠١	٥٨٩	١١١٢	٤٠٤	٦٢	٣٤٢	٤٧٧	٢٣٩	٢٣٨	الادارة للاسكك
١١٦٥١٦	١٩٩٠٤	١٣٥٦٥	٢٧٧٩٨	٥٥٢٧٩	١٤٧٦٦	٥٢٢٤	١٥٤٢	٢٩٦٦	٢٦٥	٢٧٠٤	٤٦٧٤	٢٢١٢	٢٤٦٢	٣٨٠٢	١٠٨٢	٢٧٢٠	٣٣٢١	١٦٦٥	١٦٥٦	القاهرة والجبزة
٤٧٩٠٧	٨٢٩١	٩٧٨	١٣٥٣٩	٢٥٠٩٩	٢٤٥٣	١٨٧٢	٣٩٩١	٧٠٧	٢٠٧	٥٠٠	٣١٨٤	٨٣٤	٢٣٥٠	٥١١	١١١	٤٠٠	١٤٦١	٧٢٠	٧٤١	الاسكندرية
١٥٩٥٧	٢٨٨٨	١٧٤٠	٣٦١٨	٧٧١١	١٨٢١	٢٩٩	١٥٢٢	٢٠٩	٩	٢٠٠	٨٥٩	١٤٦	٧١٧	٣٢٣	١١	٣١٢	٤٣٠	١٣٧	٢٩٣	قرب الدلتا
١٢٨٠٦	١٥٦٩٧	١٠٤٥٦	١٩٧٩٤	٤٤٩٢٢	٨٩٩٠	١٥٠٤	٧٤٨٦	٢١٠٢	١٤٣	١٩٥٩	٣٦٥١	٧٨٨	٢٤٢٣	١٦٦٦	١٣٩	١٥٢٧	١٥٧١	٤٣٤	١١٢٧	وسط الدلتا
٥٨١٢٣	١٠٠١١	٦٤٤٢	١١٩٧٥	٢١٦٦٥	٥٨٥٧	١٣٠٦	٤٥٥١	٤٨٣	٩٤	٧٤١	٢٥٠٥	٦١٥	١٨١٠	٢٣٢٦	١٢٨	١٢٠٨	١١٧٣	٣٨٩	١٧٨٤	شرق الدلتا
٣٠٠٢١	٥٩٢٢	٤٠٣٣	٥٢٣٩	١٤٧٨٧	٣٤٧٢	٥٠٣	١٤٦٩	٤٨١	٢٨	٤٦١	٢٧٠	٢٥٠	٧٢٠	١٣٠٤	٣٢	١٢٧٢	٧٠٩	١٩٣	٥١٦	وجه قبلى الاولى
١٨١٠٥	٣١٨٥	١٢٤١	١٨٤٣	١٠٨٣٦	١٢٥٩	٩١	١١٦٨	٤٢٤	٦	١١٨	٤١٦	٣	٤٩٣	٤٢٣	٧	٤١٦	٢١٦	٧٥	١٤١	وجه قبلى الثانية
٤٣٤٤٣	٧٠٤٤	٤٥٢٨	١٢٣٢١	٢٤٥٤٠	٤١٧١	٦٠٦	٣٥٦١	٦٩٤	٢٤	٢٨٤	١٤٤٦	٤٠٠	١٤٤٦	١٠٠	٣٧	٨٦٣	٧٢٣	١٤٥	٥٧٨	وجه قبلى الثالثة
٥٧٠٦٠٧	٨٨٠٩٢	٨١٤١٨	١٤٤٢٤٠	٢٥٦٨٥٧	٦٦٠٤٣	٤١٨٢٠	١٠١٠٩	١٣١٨	٨٧٩١	٢٠٤٩٠	٦٢١٥	١٤٢٧٥	١٢٧٣٢	١١٤٨	١١٠٨٥	١٢٧١١	٥٠٤٢	٧٦٦٩	١٤٤٨	العملية

(١) الديوان العام يشمل ادارة المخازن والمخبرات ومعهد التدريب والابحاث وادارة الشؤون الفنية والادارة العامة للورش

الفصل الثانى
جداول الاتصالات السلكية

عدد السنترالات التليفونية الاتوماتيكية للخدمة العامة وحمولتها والخطوط الشغالة موزعة حسب المناطق والمحافظات عن سنة ١٩٩٠ / ٢٠٠٠

جدول رقم (١١)

الخطوط الشغالة	حمولة السنترالات	عدد السنترالات	البيان المحافظات
٢٦٠١٧٠٠ ٣٠١٢٠٠ ٦٢٦٢٠٠	٤٢٠٠٠٠٠ ٣٥٠٠٠٠٠ ٧٦٠٠٠٠٠	٦٣ ١ ٢٨	القاهرة الجيزة الاسكندرية
٣٥٢٩١٠٠	٥٣١٠٠٠٠	١٠٠	الجيزة
١١٣٠٠٠ ١١٦٥٠	١٢٠٠٠٠ ١٦٠٠٠	٢٢ ٦	منطقة غرب الدلتا البحيرة مطروح
١٢٧٦٥٠	١٣٦٠٠٠	٢٨	الجيزة
٨٣٣٠٠ ٢٠٧٣٠٠ ٢١٩٩٠٠ ١٨٧٥٠٠ ٩٧٣٠٠ ١٥٥٩٥٨	٩٠٠٠٠ ٢٢٠٠٠٠ ٢٣٠٠٠٠ ٢٣٩٤٥٤ ١٢٠٠٠٠ ٢٦٠٠٠٠	١٨ ٥٢ ٣٦ ١٤ ٢٥ ١٥	منطقة وسط الدلتا القليوبية المنوفية الدقهلية كفر الشيخ دمياط الغربية
٩٥١٢٥٨	١١٥٩٤٥٤	١٦٠	الجيزة
٢١٣٠٠٠ ١٠٩٥٠٠ ٧٧٩٠٠ ١٩٤٠٠ ٣٢٣٠٠ ٣٧٨٠٠ ٦٣٦٠٠	٢٩٥٤٠٠ ١٣٠٠٠٠ ٧٩٢٠٠ ١٣٠٠٠٠ ٥٧٠٠٠ ٤٧٠٠٠ ٨٠٠٠٠	٢٦ ٧ ٩ ٩ ٤ ٣ ٦	منطقة شرق الدلتا الشرقية بورسعيد الاسماعيلية السويس البحر الاحمر نطال سيناء جنوب سيناء
٦٣٣٥٠٠	٨١٨٦٠٠	٦٤	الجيزة
٥٩٥٠٠ ٧٦٦٨٠ ١٠١٠٥٤	٦٠٠٠٠ ٨٥٠٠٠ ١٢٠٠٠٠	١٥ ١٦ ٢٠	منطقة قبلى الاولى بنى سويف الفيوم المنيا
١٢٧٧٣٤	٢٦٥٠٠٠	٥١	الجيزة
١٠٢٣٥٠ ١٩٠٠٠	١٢٢٠٠٠ ٢١٠٠٠	٢٩ ٤	منطقة قبلى الثانية اسيوط الوادى الجديد
١٢١٣٥٠	١٤٣٠٠٠	٣٣	الجيزة
٥٢٥٠٠ ٢٠٦٢٠٠ ٤٤٢٠٠ ٥٧١٠٠	٢٧٠٠٠٠ ٢٦٠٠٠٠ ٥٠٠٠٠ ٥٩٠٠٠	٢١ ٢٠ ٥ ١٢	منطقة قبلى الثالثة سوهاج قنا مدينة الانصر اسوان
٥١٠٠٠٠	٦٣٩٠٠٠	٥٨	الجيزة
٦١١٠٠٩٢	٨١٧١٠٥٤	٤٩٤	الاجالى

المحافظات	البيان	حمولة المسترالات (الطاقة القصوى)	الخطوط النشطة (الطاقة الفعلية)	كفاءة التشغيل الطاقة الفعلية / التشغيل الطاقة القصوى %
المحافظات				
القاهرة		٤٢٠٠٠٠٠	٢٦٠١٧٠٠	٦٢
الجيزة		٢٥٠٠٠٠	٢٠١٢٠٠	٨٦
الاسكندرية		٧٦٠٠٠٠	٦٢٦٢٠٠	٨٢
الجملة		٥٢١٠٠٠٠	٢٥٢١١٠٠	٦٦
منطقة غرب الدلتا				
البحيرة		١٢٠٠٠٠	١١٢٠٠٠	٩٤
منطوق		١٦٠٠٠	١٤٦٥٠	٩٢
الجملة		١٣٦٠٠٠	١٢٧٦٥٠	٩٤
منطقة وسط الدلتا				
القاوية		٩٠٠٠٠	٨٢٢٠٠	٩٢
المنيا		٢٢٠٠٠٠	٢٠٧٢٠٠	٩٤
الدقهلية		٢٠٠٠٠٠	٢١٩١٠٠	١٠٦
كفر الشيخ		٢٣١٤٥١	١٨٧٥٠٠	٧٨
دمياط		١٢٠٠٠٠	١٧٢٠٠٠	٨١
الغربية		٢٦٠٠٠٠	١٥٥٩٥٨	٦٠
الجملة		١١٥١٤٥١	١٥١٢٥٨	٨٢
منطقة شرق الدلتا				
الشرقية		٢١٥٤٠٠	٢١٢٠٠٠	٧٢
بورسعيد		١٢٠٠٠٠	١٠٩٥٠٠	٩٤
الاسماعيلية		٧١٢٠٠	٧٧٩٠٠	٩٨
السويس		١٢٠٠٠٠	١١٤٠٠٠	٧٦
البحر الاحمر		٥٧٠٠٠	٢٢٢٠٠	٥٧
شمال سيناء		٤٧٠٠٠	٢٧٨٠٠	٨٢
جنوب سيناء		٨٠٠٠٠	١٢٢٠٠٠	٨٠
الجملة		٨١٨٦٠٠	٦٢٢٥٠٠	٧٧
منطقة قبلي الاولى				
بنى سويف		٦٠٠٠٠	٥٩٥٠٠	٩٩
الفيوم		٨٥٠٠٠	٧٦٦٨٠	٩٠
المنيا		١٢٠٠٠٠	١٠١٠٥٤	٨٤
الجملة		٢٦٥٠٠٠	٢٢٧٢٢٤	٩٠
منطقة قبلي الثانية				
اسيوط		١٢٢٠٠٠	١٠٢٢٥٠	٨٤
الوادى الجديد		٢١٠٠٠	١٦٠٠٠	٩٠
الجملة		١٤٣٠٠٠	١٢١٢٥٠	٨٥
منطقة قبلي الثالثة				
مطرية		٢٧٠٠٠٠	٢٠٢٥٠٠	٧٥
قنا		٢٦٠٠٠٠	٢٠٦٢٠٠	٧٩
مدينة الاقصر		٥٠٠٠٠	٤٤٢٠٠	٨٨
اسوان		٥٩٠٠٠	٥٧١٠٠	٩٧
الجملة		٦٣٩٠٠٠	٥١٠٠٠٠	٨٠
الاجملى		٨٤٧١٠٥٤	٦١١٠٠٩٢	٧٢

عدد السويشات التليفونية للشبكات الخاصة وحولتها والخطوط
الفعالة بوزمة حسب المناطق والمحافظات من سنة ١٩٩٩ / ٢٠٠٠

جدول رقم (١٣)

شبكات اخرى			شبكات الامم			البيان
الخطوط الفعالة	حولتها	عدد السويشات	الخطوط الفعالة	حولتها	عدد السويشات	
٦٤٦٠	١١٠٠	٥٩٠	٥٨٢٠	١١٤٠	٢٦٦	القاهرة
٦٤٢	٨٠٠	٦٠	٦٠٠	٨٠٠	١٨	الدمياط
١٧١٥	٢٠١٥	١٤	١٧	١٢٠	٥	الاسكندرية
٨٨١٧	١٢٧١٥	٦٦٤	٦٥١٧	١٠٨٦٠	٢٨٩	الجملة
						<u>منطقة غرب الدلتا</u>
٧٧٠	١٠٠٠	٣٠	٧٧١	٩٢٠	٤٦	البحيرة
٣٢١	٤٠٠	٢٠	١٥٠	٢٠٠	١٠	مطروح
١٠٩٦	١٤٠٠	٥٠	٩٢١	١١٢٠	٥٦	الجملة
						<u>منطقة وسط الدلتا</u>
-	-	-	٧٦٤	٩٠٠	٦٨	القاينية
٣٥	٣٨	٤	٨٠٠	٨٦٠	٤٠	المنوفية
١٨٤	٢١١	١٨	٦٠٠	١٦٣٨	٧٣	الدقهلية
٥٨	٥٨	٥	٤٥٠	٥٥٢	٢٩	كفر الشيخ
٦٥	٧٥	٩	٣٠٠	٤٠٠	١١	سيوط
١٧	٧٦	٦	٦٤٤	٩٤٢	٤٤	الغربية
٤٠٩	٥٣٨	٤٢	٣٨٥٨	٥٢٩٢	٢٦٥	الجملة
						<u>منطقة شرق الدلتا</u>
٤٠	١٢٦	١٠	٨٥٦	١١٦٠	٤٨	الشرقية
٩٠٠	١٣٢٧	٣٢	٣٩٠	٤٥٠	٩	بورسعيد
٣٠٠٠	٣٥٠٠	٩٣	٤١٢	٦٥٠	١٤	الاسماعيليه
٨٨٥	١٨٠٠	٢	٦٠٠	٩٥٠	١٥	السويس
٣٦٨	٦٠٠	٨	١٠٨	١٤٠	٤	البحر الاحمر
١٦٠٠	٣٤٠٠	٢٢	٤٢٠	٤٥٠	١٢	شمال سيناء
٤٠٠	٨٠٠	٢	٤٠٠	٨٠٠	٧٠	جنوب سيناء
٧١٩٣	١١٥٦٣	١٦٩	٣١٨٦	٤٦٠٠	١٢٢	الجملة
						<u>منطقة قبلي الاولى</u>
٤٠	٥٨	١٠	٦٨٠	٧٢٠	٤٥	بنى سويف
٨١٨	١٦٠٠	١٠٠	٦٨٤	٦٩٤	٤٤	الفيوم
٧٥٠	٩٠٠	١٤٦	٥٥٥	٧١٠	٧٢	المنيا
١٦٣٨	٢٥٥٨	٢٥٦	١١١٩	٢٢٠٤	١٦١	الجملة
						<u>منطقة قبلي الثانية</u>
١٤٩	٢٠٢	١٦	٨٠٠	١٠١٣	٦١	ابو قحيطه
-	-	-	١٥٠	٢٤٠	٩	الوادى الجديد
١٤٩	٢٠٢	١٦	٩٥٠	١٢٥٣	٧٠	الجملة
						<u>منطقة قبلي الثالثة</u>
٢١٣	٣٠٣	٢٢	٨٦٠	٩٠٠	٤٣	سوهاج
٩٦	٣٠٠	١٢	٤٦٨	٤٧٠	٢٥	قنا
١٤٠	١٤٦	١٤	٤٠٠	٤٠٠	٢٠	مدينة الاقصر
٥٨	١٠٠	٤٢	٢٣٠	٣٠٠	٢٠	اسوان
٥٠٧	٦٤٩	٩٠	١١٥٨	٢٠٧٠	١٠٨	الجملة
١٩٨٠٦	٢٩٦٢٥	١٢٨٧	١١٣٠٩	٢٧٣٩٩	١٠٧١	الاجمالي

عدد مكاتب التليفون والتلغراف وعدد كبائن التلكس وعد دالات التلغرافية موزعة حسب المناطق والمحافظات عن سنة ١٩٩٠ / ٢٠٠٠

جدول رقم (١٤)

عدد الالات التلغرافية (حضر)	عدد كبائن التلكس	عدد المكاتب					البيان المحافظات
		تلغراف فقط (حضر)	تليفون فقط		تلغراف وتليفون		
			ريف	حضر	ريف	حضر	
١١٦	٣٤	-	-	-	-	١٥٨	القاهرة
١٥	١٣	-	-	-	١	١١	الجيزة
٩٤	٨	-	-	٨	-	٧١	الاسكندرية
٢٢٥	٥٥	-	-	٨	١	٢٤٠	الجيزة
٢١	٤	٤	-	-	١٠٥	٤٦	منطقة غرب الدلتا
٤	-	-	-	١	١١	١	البحيرة مطروح
٢٥	٤	٤	-	١	١١٦	٥٥	الجيزة
٢٣	-	٢	-	٥	١٠٢	١	منطقة وسط الدلتا
٥	٢	-	-	-	٢٣٥	١٢٢	القليوبية
٤٧	٣	٢٤	١	١٨	٤١١	٣٦	المنوفية
١٤	٧	٨٦	١٢	٨٢	٢٤٠	٢٥	الدقهلية
٤٣	٣	٢	-	٤	٦٣	٢١	كفر الشيخ
٦٠	١	٨	٨١	٢٣	٢٠١	٢٣	دمياط الغربية
١٩٢	١٦	١٢٢	١٠٢	١٣٢	١٢٥٢	٢٣٦	الجيزة
٤٤	٢	٢٥	-	٢٠	٢٥٠	٦٠	منطقة شرق الدلتا
٢٤	٤	-	-	-	١٠	١٨	الشرقية
١٤	٦	-	-	-	٤٩	٣٦	بورسعيد
١٤	١	-	-	-	٧	١٢	الاسماعيلية
٢١	٣	-	-	-	-	١٦	السويس
٨	١	٤	-	-	١٣	١٢	البحر الاحمر
١٢	٣	-	-	-	١	١٣	شمال سيناء
١٣٧	٢٠	٢٩	-	٢٠	٤٣٠	١٦٧	جنوب سيناء
٤١	٧	١	١٥	٧	١٦٠	١٥	منطقة قبلي الاولى
٢٨	١	-	٦	٣	٨٥	٥٠	بنى سويف
٤١	١	-	-	-	٢٢٧	٤٢	الفيوم
١١٠	١	١	٢١	١٠	٤٧٢	١٠٧	المنيا
٦٢	٦	-	-	٢١	١٧٠	١٠	منطقة قبلي الثانية
١	-	٢٩	١٩	١٤	٣٦	٣٠	اسيوط
٧١	٦	٢٩	١٩	٣٥	٢٠٦	١٢٠	الوادى الجديد
٤١	١	١٣	-	١٣	٢٨٩	١٨	منطقة قبلي الثالثة
٦١	١	-	-	-	٢٦٠	٤٥	سوهاج
٤٢	١	-	-	-	٨	١١	قنا
١١	١	٢	٢	٤	٣٥	١٥	مطيه
١٥٥	٤	١٥	٢	١٧	٥٨٤	٨٩	المنيا
٩١٥	١١٤	٢٠٠	١٤٤	٢٢٣	٣٠٦٩	١٠١٤	الاجملى

عدد الخطوط التليفونية بالسنترالات العامة لخدمة القطاعات (الحكومي والعام والخاص)
موزعة حسب المناطق والمحافظات عن سنة ١٩ / ٢٠٠٠

جدول رقم (١٥)

البيان المحافظات	القطاعات الحكومية والمعام		القطاع الخاص		الجملة	
	أصلية	فرعية	أصلية	فرعية	أصلية	فرعية
القاهرة	١١١٠٠٠	٨٤٠٠٠	٢٤٩٠٧٠٠	١٢٠٠٠٠	٢٦٠١٧٠٠	٢٠٤٠٠٠
الجيزة	٩٠٠٠	٨٤٠٠	٢٩٢٢٠٠	٣٠٠٠٠	٣٠١٢٠٠	٢٨١٠٠٠
الامكندرية	٢٨٦٥٠	٥٤٨٢٠	٥٩٧٥٥٠	٢٠٧٠٠٠	٦٢٦٢٠٠	٢٦١٨٢٠
الجملة	١٤٨٦٥٠	١٤٧٢٢٠	٣٣٨٠٤٥٠	٣٥٧٠٠٠	٣٥٢٩١٠٠	٥٠٤٢٢٠
منطقة غرب الدلتا						
البحيرة	٨٠٠٠	٥١٠٠	١٠٥٠٠٠	٧٢٠٠	١١٣٠٠٠	١٢٣٠٠
مطروح	١٢٠٠	٥٠٠	١٣٤٥٠	٩٠٠	١٤٦٥٠	١٤٠٠
الجملة	٩٢٠٠	٥٦٠٠	١١٨٤٥٠	٨١٠٠	١٢٢٦٥٠	١٣٧٠٠
منطقة وسط الدلتا						
القليوبية	٦٤٠٠	١٠٠٠	٧٦٩٠٠	١٠٠٠	٨٣٣٠٠	٢٠٠٠
المنوفية	٧٣٠٠	١٩٠٠	٢٠٠٠٠٠	٩١٠٠	٢٠٧٣٠٠	١١٠٠٠
الدقهلية	١٦٠٠٠	١٥٠٠٠	٢٠٣٩٠٠	٩٠٠٠	٢١٩٩٠٠	٢٤٠٠٠
كفر الشيخ	٧٢٠٠	٦١٠٠	١٨٠٣٠٠	١٠٥٠٠	١٨٧٥٠٠	١٦٦٠٠
دمياط	٦٣٠٠	٤٩٠٠	٩١٠٠٠	٤٧٠٠	٩٧٣٠٠	٩٦٠٠
الغربية	٧٢٠٠	٧٤٠٠	١٤٨٧٥٨	١٤٤٠٠	١٥٠٩٥٨	٢١٨٠٠
الجملة	٥٠٤٠٠	٣٦٣٠٠	٩٠٠٨٥٨	٤٨٧٠٠	٩٥١٢٥٨	٨٥٠٠٠
منطقة شرق الدلتا						
الشرقية	١٥٠٠٠	٧٣٠٠	١٩٨٠٠٠	١٩٢٢٠٠	٢١٣٠٠٠	١٩٩٥٠٠
بورسعيد	٤٥٠٠	٢٩٠٠	١٠٥٠٠٠	٤٠٠٠	١٠٩٥٠٠	٦٩٠٠
الاسماعيلية	٥٠٠٠	٣٦٠٠	٧٢٩٠٠	٤٠٢٠	٧٧٩٠٠	٧٦٢٠
السويس	٨٢٠٠	٣٦٠٠	٩١٢٠٠	٢٨٠٠	٩٤٠٠٠	٦٤٠٠
البحر الاحمر	٦٣٠٠	٤٠٠٠	٢٦٠٠٠	١٥٠٠	٢٢٣٠٠	٥٥٠٠
قنال سيناء	٢٨٠٠	١٠٠٠	٣٥٠٠٠	٣٥١٠	٣٧٨٠٠	٤٥١٠
جنوب سيناء	٢٦٠٠	١٠٠٠	٦١٠٠٠	١٩٠٠	٦٣٦٠٠	٢٩٠٠
الجملة	٤٤٤٠٠	٢٣٤٠٠	٥٨٩١٠٠	٢٠٩٩٣٠	٦٣٢٥٠٠	١٢٣٢٢٠
منطقة قبلي الاولى						
بنى سويف	٦٠٠٠	٤٢٠٠	٥٣٥٠٠	٩٠٠٠	٥٩٥٠٠	١٣٢٠٠
الفيوم	٦٥٠٠	٨٠٠٠	٧٠١٨٠	٥٠٠٠	٧٦٦٨٠	١٣٠٠٠
المنيا	٦٢٠٠	٥٧٠٠	٦٤٨٥٤	٦٣٠٠	١٠١٠٥٤	١٢٠٠٠
الجملة	١٨٧٠٠	١٧٩٠٠	٢١٨٥٣٤	٢٠٣٠٠	٢٢٧٢٦٤	٣٨٢٠
منطقة قبلي الثانية						
اسيوط	٦٤٠٠	٧٠٠٠	٩٥٩٥٠	٦٦٠٠	١٠٢٣٥٠	١٣٦٠٠
الوادى الجديد	٢٠٠٠	٢٢٠٠	١٧٠٠٠	٧٠٠	١٩٠٠٠	٢٩٠٠
الجملة	٨٤٠٠	٩٢٠٠	١١٢٩٥٠	٧٣٠٠	١٢١٢٥٠	١٦٥٠٠
منطقة قبلي الثالثة						
سوهاج	١٠٠٠٠	٩٠٠٠	١٩٢٥٠٠	٦٠٠٠	٢٠٢٥٠٠	١٥٠٠٠
قنا	٦٢٠٠	٢٠٠٠	٢٠٠٠٠٠	٦٠٠٠	٢٠٦٢٠٠	٨٠٠٠
مدينة الاقصر	٣٠٠٠	١١٠٠	٤١٢٠٠	٣٠٩٩	٤٤٢٠٠	٤١٩٩
اسوان	٧١٠٠	٧٠٠٠	٥٠٠٠٠	٤٨٠٠	٥٧١٠٠	١١٨٠٠
الجملة	٢٦٣٠٠	١٩١٠٠	٤٨٣٧٠٠	١٩٨٩٩	٥١٠٠٠٠	٣٨٩٩٩
الاجمالي	٣٠٦٠٥٠	٢٥٨٧٢٠	١٢٠٤٠٤٢	٦٧١٢٢٩	٦١١٠٠٩٢	٩٢٩٩٤٩

الخطوط الاوتوماتيكية والمكالمات التليفونية الزائدة بالقطاعات (الحكومي والعام والخاص) والنوازل
 موزعة حسب المناطق والمحافظات من سنة ١٩٩١ / ٢٠٠٠

(عدد المكالمات بالآلاف)

جدول رقم (١٦)

نوازل	القطاع الخاص (مكالمات ومكالمات)						القطاعين الحكومي والعام		البيان المحافظات
	مكالمات		مكالمات		مكالمات		مكالمات		
	الخطوط التليفونية	الخطوط التليفونية	الخطوط التليفونية	الخطوط التليفونية	الخطوط التليفونية	الخطوط التليفونية	الخطوط التليفونية	الخطوط التليفونية	
١٨١٤٠ ٦٠٠٠ ٢٠٢٩٠	٢٠١٣٧٠٠ ٢٧٩٧٠٠ ٤٢٢٨٩٠	٤٤١٥٦ ١١٠ ٥٢٩	٣٣٧٠٠٠ ٦٣٠٠ ١٠١٣٦٠	٢٥٧٣ ٧٠٠٠ ١٨٢	١١٠٠٠٠ ٦٢٠٠ ٦٥٣٠٠	١٣٧٠٠ ١٦٠٠ ١٠٢٠٠	١١١٠٠٠ ٩٠٠٠ ٢٨٦٥٠	القاهرة البحيرة الاسكندرية	
٤٤٤٣٠	٢٧١٦٢٩٠	٤٤٨٠٥	٤٥٢٦٦٠	١٠٠٥٥	٦٦٦٥٠٠	٢٣٥٠٠	١٤٨٦٥٠	الجيزة	
٢٨٣ (٠٠٠)	٨٦٠٠٠ ١٥٥٠	١٤ (٠٠٠)	١٠٠٠٠ ١٨٠٠	١٢٠ (٠٠٠)	٩٠٠٠ ٢١٠٠	٨٩ (٠٠٠)	٨٠٠٠ ١٢٠٠	منطقة غرب الدلتا البحيرة منطوق	
٢٨٣	١٥٥٥٠	١٤	١١٨٠٠	١٢٠	١١١٠٠	٨٩	٩٢٠٠	الجيزة	
٦٠١١ ١٥٠٩٥ ١٠٠ ٧٩٨ ١٩٠ ٦٠٠	٧١٥٠٠ ١٧٦٩٠٠ ١٧٨٤٠٠ ١٠٠٧٥٠ ٧٥٢٠٠ ١٢١٠٨٨	٧٧١ ١٧٦٠٣ ٣٣٠٠ ٥٦٠ ١٩٠ ٢٠	٣٥٠٠ ١٢٠٠٠ ١٨٥٠٠ ٦٠٠٠ ١٧٠٠ ١٨٦٧٠	٨٠٠ ١٠٠ ٩٤ ١١٨ ٨٩ ٧٥٠٠	١٩٠٠ ٨١٠٠ ٧٠٠٠ ٧٣٥٥٠ ٦١٠٠ ٩٠٠٠	١٩١ ١٩٠٠ ٢٠٠ ٩٠٠ ٩٦٦ ٤٤٠٠	٦٤٠٠ ٢٣٠٠ ١٦٠٠٠ ٢٢٠٠ ٦٣٠٠ ٢٢٠٠	منطقة وسط الدلتا القليوبية المنوفية الدقهلية كفر الشيخ دمياط الغربية	
٢٢٨٠٢	٧٢١٨٣٨	٢٣٢٤٤	٦٨٣٧٠	٨٧٨١	١٠٥٦٥٠	٨٥٦٥	٥٠٤٠٠	الجيزة	
٩٧٨٦٨ ٨٠ ٢٢٠ ٣٢٩٠٠ ٢٩ ١٨٠ ٩٢٧١٤	١٧٩٣٤٩ ٧٨٢٠٠ ٥٧٩٠٠ ٤٥٧٠٠ ٢٠٠٠٠ ٣٢١٠٠ ٥٠٢٠٠	١١٠ ٢٦ ١١١ ١٨٦ — (٠٠٠) (٠٠٠)	١٢٢٥١ ١٧٠٠٠ ١١٠٠٠ ١٢٠٠٠ — ١٩٠٠ ١٠٠٠٠	٦١١ ٦٠ ٩٣ ٥٥١٩ (٠٠٠) ٢١٦ (٠٠٠)	٥٧٠٠ ٩٣٠٠ ٤٠٠٠ ٣٣٥٠٠ ٦٠٠٠ ١٠٠٠ ٨٠٠	٥٦٠٠٠ ٤٥٦ ٨٠ ٥٤٦٢ (٠٠٠) ١٣٨٨ ٦١٠	١٥٠٠٠ ٤٥٠٠ ٥٠٠٠ ٨٢٠٠ ٦٣٠٠ ٢٨٠٠ ٦٦٠٠	منطقة شرق الدلتا الشرقية بورسعيد الاسكندرية السويس البحر الاحمر شمال سيناء جنوب سيناء	
٢١٣٩١١	٤٦٣٩٤٩	٧٢٣	٦٤٨٥١	٦٦٥٩	٦٠٣٠٠	٧٩٩٩٦	٤٤٤٠٠	الجيزة	
١٠٠٩ ٢٠١ ٨٠٠٠	٤٥٨٠٠ ٦٦٠٧٣ ٨١٥٥٤	١٠٩٩ ١٠٠ ٧٠٠٠	٢٥٠٠ ٢٠٠٧ ٩٢٠٠	٩٩٠ ٤٠١ ٥٤٥٠	٥٢٠٠ ٢١٠٠ ٤١٠٠	٢١٧ ٤٠٠ ١٥١١	٦٠٠٠ ٦٥٠٠ ١٢٠٠	منطقة قبلي الاولى بنى سويف الفيوم المنيا	
٩٢١٠	١٩٣٤٢٧	٨١٩٩	١٣٧٠٧	٦٨٤١	١١٤٠٠	١٠١٢٨	١٨٧٠٠	الجيزة	
٦٤٠٠ ٢٠	٦٨٤٥٠ ١٤٧٩٠	٢٨٦ ٢	١٠٥٠٠ ١٩١٠	١٠٠ ٢	١٧٠٠٠ ٣٠٠	١٠٠ ٣٦	٦٤٠٠ ٢٠٠٠	منطقة قبلي الثانية اسيوط الوادى الجديد	
٦٤٢٠	٨٣٢٤٠	٢٨٨	١٢٤١٠	١٠٢	١٧٣٠٠	١٣٦	٨٤٠٠	الجيزة	
٢٠٠٠ ١٠٢ ٧٠١ (٠٠٠)	١٦٣٥٠٠ ١٨٦٢٠٠ ٣١٧٠٠ ٤٥٢٠٠	٢٠ ٩٠٠ ١٨ (٠٠٠)	١٥٠٠٠ ٤٨٠٠ ٤٣٠٠ ٢٥٠٠	٣٤٩ ٥٤٠ ٢٢٠ (٠٠٠)	١٤٠٠٠ ٩٠٠٠ ٥٢٠٠ ٢٣٠٠	٥٠٠ ٣٠٠٠ ١٠٠٠ (٠٠٠)	١٠٠٠٠ ٦٢٠٠ ٣٠٠٠ ٢١٠٠	منطقة قبلي الثالثة منهاج منيا مدينة المنيا اسوان	
٢٨٠٣	٤٢٦٦٠٠	١٣٨	٢٦٦٠٠	١١٠٩	٢٠٥٠٠	١٥٠٠	٢١٣٠٠	الجيزة	
٣٠١٩٣٩	١٧٠٥٨٩٤	٧٨١٢١	٦٥٠٣٩٨	٢٣٦٦٧	٤١٧٧٥٠	١٢١٧١٤	٣٠١٠٥٠	الاجمالي	

متوسط عدد خطوط التليفونات المنزلية لكل ألف أسرة من السكان
عن سنة ٢٠٠٠/٩٩ . سنة ١٩٩٩/٩٨

جدول رقم (٦٢)

١٩٩٩/٩٨			٢٠٠٠/٩٩			البيان المحافظة
متوسط عدد الخطوط التليفونات المنزلية لكل ألف أسرة	عدد الخطوط التليفونية المنزلية	عدد (٢) الأسر بالآلاف	متوسط عدد الخطوط التليفونات المنزلية لكل ألف أسرة	عدد الخطوط التليفونية المنزلية	عدد (١) الأسر بالآلاف	
١٠٠٤	١٧٦٩٩٠٠	١٧٦٣	١١٢٤	٢٠١٣٧٠٠	١٧٩١	القاهرة
١٧٢	١٩٥٣٥٠	١١٣٥	٢٤١	٢٧٩٧٠٠	١١٥٩	الجيزة
٤٩٢	٤١٤٩٠٠	٨٤٣	٤٩٣	٤٢٢٨٩٠	٨٥٧	الاسكندرية
٩٥	٧٦١٠٠	٨٠٢	١٠٥	٨٦٠٠٠	٨١٨	البحيرة
٢١١	٩٥١١	٤٥	٢٠٣	٩٥٥٠	٤٧	مطروح
٩٣	٦٩٣٩٤	٧٤٨	٩٤	٧١٥٠٠	٧٦٣	القليوبية
١٨٥	١١١٠٠٠	٦٠٠	٢٩٤	١٧٩٩٠٠	٦١١	المنوفية
١٨٥	١٧٧٢٢٠	٩٥٦	١٨٣	١٧٨٤٠٠	٩٧٤	الدقهلية
٢١٣	٩٨٥١٥	٤٦٣	٢١٣	١٠٠٧٥٠	٤٧٢	كفر الشيخ
٢٩٩	٦٦٥٠٠	٢٢٢	٣٣١	٧٥٢٠٠	٢٢٧	دمياط
١٥٦	١١٧١١٧	٧٥١	١٥٨	١٢١٠٨٨	٧٦٥	الغربية
١٧٨	١٦٩٩٦٦	٩٥٣	١٨٤	١٧٩٣٤٩	٩٧٦	الشرقية
٥٣٢	٦٣٣٤٠	١١٩	٦٥٠	٧٨٧٠٠	١٢١	بورسعيد
٣٥٤	٥٧٦٥٠	١٦٣	٣٤٧	٥٧٩٠٠	١٦٧	الاسماعيلية
٤٥٠	٤٥٥٠٠	١٠١	٤٤٤	٤٥٧٠٠	١٠٣	السويس
٥١٣	١٩٥٠٨	٣٨	٥٦٦	٢٠٠٠٠	٣٨	البحر الاحمر
٥٨٦	٣١٠٤٦	٥٣	٥٨٤	٣٢١٠٠	٥٥	شمال سيناء
٦٧٨	٨٨٦٦	١٣	٣٥٨٦	٥٠٢٠٠	١٤	جنوب سيناء
١١٣	٤٢٨٨٠	٣٧٨	١١٨	٤٥٨٠٠	٣٨٧	بنى سويف
١٢٩	٥٤١٥٤	٤٢٠	١٥٣	٦٦٠٧٣	٤٣١	الفيوم
٩٣	٦٧٦٢٥	٧٣٠	١٠٩	٨١٥٥٤	٧٤٨	المنيا
١١٠	٦٢٧١٨	٥٧٠	١١٧	٦٨٤٥٠	٥٨٥	اسيوط
٤٧١	١٣٢٠٠	٢٨	٥١٠	١٤٧٩٠	٢٩	الوادى الجديد
٢٢٤	١٥١٢٨٨	٦٧٥	٢٣٦	١٦٣٥٠٠	٦٩٣	سوهاج
١٩٧	٣٩٣٠٠	٥٠٥	٣٦١	١٨٦٢٠٠	٥١٦	قنا
٣٣٤	٢٧٤٠٠	٨٢	٣٨٢	٣١٧٠٠	٨٣	مدينة الاصر
٢٠١	٤٢٢٥٠	٢١٠	٢١١	٤٥٢٠٠	٢١٤	أسوان
٣٠٤	٤٠٦٢١٥٣	١٣٣٦٦	٣٤٥	٤٧٠٥٨٩٤	١٣٩٤٤	الاجمالي

- (١) تم باستخدام عدد السكان القدر بأسلوب الزيادة الطبيعية في ٢٠٠٠/١/١ ومتوسط حجم الاسره من نتائج تعداد ١٩٩٦ .
(٢) تم باستخدام عدد السكان القدر بأسلوب الزيادة الطبيعية في ١٩٩٩/١/١ ومتوسط حجم الاسره من نتائج تعداد ١٩٩٦ .

عدد أجهزة الفاكس والبالغ الحاصل موزعه حسب المناطق
والحافظات عن سنة ٢٠٠٠/٩٩
جدول رقم (١٨)

المبالغ الحاصله بالالف جنيهه	عدد الاجهزه	المحافظات البيانات
٣٣٥٥ ٤٢٠ ٨٥٣٧	١٥١٠٠ ٩٠٠ ٣٩٠٠	القاهرة الجيزه الاسكندريه
١٢٣١٢	١٩٩٠٠	الجملة
١٢٤ ١٦	١٠٢ ٦١	منطقة غرب الدلتا البحيره مطروح
١٤٠	١٦٣	الجملة
٢٧٨ ٣٥٠ ٧٢ ٧١ ٦١ ٩٧	٧٩ ١٥٨ ١٥٣ ١٤٠ ٧٦ ١٩٠	منطقة وسط الدلتا القليوبيه المنوفيه الدقهليه كفر الشيخ دمياط الشرقيه
٩٢٦	٧٩٦	الجملة
٩٢٢ ٥٣٢ ١٠٠ ٩٣ ٣٥ ٨٨ ٤٠	٢٠٤ ٦٥٦ ١٩٥ ١٧٢ ٦٧ ٧٩ ١٢٢	منطقة شرق الدلتا الشرقيه بهرسعيد الاسماعيليه السويس البحر الاحمر شمال سيناء جنوب سيناء
١٨١٠	١٤٩٥	الجملة
٧ ٢٥ ١٨٦	١٢ ٩١ ٢٠	منطقة تبلي الاولى بنى سويف الفيوم المنيا
٢١٨	١٢٣	الجملة
٤٢ ٤١	٩٢ ٣٤	منطقة تبلي الثانيه اسيوط الوادى الجديد
٨٣	١٢٦	الجملة
٢٠ ٣٧ ٣٨ ٢٠	١٣٠ ٥٠ ٧٢ ٦٥	منطقة تبلي الثالثه سوهاج قنا مدينة الاقصر اسوان
١١٥	٣١٧	الجملة
١٥٦٠٧	٢٢٩٧٠	الاجمالي

البرقيات المحلية ومكالات الترنك المحلية والرسوم المحصلة عليها
موزعة حسب المناطق والمحافظات من سنة ١٩٩٠/١٩٩١

جدول رقم (١٩)

(العدد بالالف والرسوم المحصلة بالالف جنيه)

مكالات الترنك المحلية		البرقيات المحلية						المحافظة
		الجماعة		من مشتركى الفوتوجرام		من كتابن الكتب		
الرسوم المحصلة	العدد	الرسوم المحصلة	العدد	الرسوم المحصلة	العدد	الرسوم المحصلة	العدد	
٢٧١١	٥٧٤٠	٢٦٩٠	١٧٣٤	٤٩٨	١٢٥٩	٢١٩٢	٤٧٥	القاهرة
٧٩٩	٥٨١	١٠٦٦	٢٤٢	١٥٨	٩٩	٩٠٨	١٤٣	الجيزة
١٦٤١	٦٠٤٨	٢٤٠٧	١٢٠١	٢٠١٤	١١٢	٣٩٣	١٠٨٩	الاسكندرية
٩١٥١	١٢٣٦٩	٦١٦٣	٣١٧٧	٢٦٧٠	١٤٧٠	٣٤٩٣	١٧٠٧	المنيا
								منطقة غرب الدلتا
١١٢	١٠٢	٨٦٠	١٩٨٧	٦١٠	٥٤	٢٥٠	١٩٣٣	البحيرة
١٢٤	٢٣٩	١٠١	١٢٥	-	-	١٠١	١٢٥	منطرون
٢٣٦	٣٤١	٩٦١	٢١١٢	٦١٠	٥٤	٣٥١	٢٠٥٨	الجمامه
								منطقة وسط الدلتا
٢٨٨٩	٢٩٦٨	١٣١٢	١٧٠	٣٧٤	٤٦	٩٣٨	١٢٤	القليوبه
٣٠٠٠	٣١٨٧	٥٨٦	٧١٠	٨٠	١٠٠	٥٠٦	٦١٠	المنوفيه
١٢٠	٢٤٠	٢٨٢	٢٢	١٠٠	٥٧	١٨٢	١٥	الدقهلية
٣١٢	٣٣٩٩	٨١٧	٢٥٧	٦٤٠	٦٧	١٧٧	١٩٠	كفر الشيخ
١٠٠	١٨١	١٠٠	٢١٦	١١	٢٧	٨٩	١٨٩	دمياط
٢٨١٢	٩٤١١٢	٢٠٨	٣٦٢	١٧	٢١١	١٦١	١٥١	الغربية
١٣٢٤٠	١٠٤٠٨٧	٣٣٠٥	١٧٨٧	١٢٢٢	٥٠٨	٢٠٨٣	١٢٧٩	الجبله
								منطقة شرق الدلتا
٩٢٠٠	٣١٦	٦٦٧	٢٨١	٧٠	٣٠	٥٩٧	٢٥١	الشرقيه
٦٢٠	٨٠	٢٩٧	١٠٨	١٤٧	٢٠	١٥٠	٨٨	بورسعيد
٤٥٠	٨١٠	٧١	٦٩١	٤٢	١١	٢٩	٦٨٠	الاسكندرية
٢٠٠	١٦٠	١٢٣	١٨٧	٣٣	٣٧	٩٠	١٥٠	السويس
١٢٥	٢١٥	٦٠١	٣٦٨	٤٥١	٦٨	١٥٠	٣٠٠	البحر الاحمر
٤٧	٦٥	١٢٥	٧٧	٤٩	١	٧٦	٧٦	شمال سيناء
٣١١٧	٢٢٠٤	١١٥	١١٧	١٥	١٥	١٠٠	٩٧	جنوب سيناء
١٣٧٥٩	٣٩٣٠	١٩٩٩	١٨٢٤	٨٠٧	١٨٧	١١٩٦	١٦٦٢	الجبله
								منطقة قبل الاولى
٣٩٠٠	١٠١	٤٧١٢	١٦٨	٦٦٦	٤٠	٤٠٤٦	١٢٨	بنى سويف
٢٥٠٠	٢٧٠٠	١٢١	١٩٢	١٠	٢١	١١١	١٧١	الفيوم
٥٣٨٩	٧٩٢٢	٢٥٤٩	٥٠٢	٤٧٨	٧٩	٧٠٧١	٤٢٣	المنيا
١١٧٨٩	١٠٧٢٣	١٢٣٨٢	٨٦٢	١١٥٤	١٤٠	١١٢٢٨	٧٢٢	الجبله
								منطقة قبل الثانية
١٨٦	٥٧١٢	٥٨٨	٢٥١	٥٥	١٥١	٥٣٣	١٠٠	اسيوط
٤٠٠٠	٣٣٠	٢١١	١٧٦	٩١	٩٦	١٢٠	٨٠	الوادى الجديد
٤١٨٦	٦٠٤٢	٧٩٩	٤٢٧	١٤٦	٢٤٧	٦٥٣	١٨٠	الجبله
								منطقة قبل الثالثة
١٠٠٠	٦٣٧٠	٣٠١	١٠١٦	١٠١	١١٦	٢٠٠	٩٠٠	سوهاج
٤٩٩٨	١٠٧٥	١٤٠	٧١١٤	٢٢	١٤	١١٨	٧١٠٠	قنا
٢٠٠٠	١٠٠٠	٢٦١	٨٥٥	١١١	٥٥	١٥٠	٨٠٠	مدينة المنصر
١٢٥	١٧٤٠	٥٦٥	٢٥٨	٤٥	١٥٨	٥٥٠	١٠٠	اسوان
٨١٢٣	١٠١٨٥	١٢٩٧	٩٤٤٣	٢٧٩	٣٤٣	١٠١٨	٨٩٠٠	الجبله
٦٠٤٨٤	١٤٧١٧٧	٢٦٩٠٦	١٩٤٣٢	٢٨٨٨	٢٩٤٤	٢٠٠١٨	١٦٤٨٨	الاجمالي

حوادث شبكة تليفونات الخدمة العامة وتكاليف اصلاحها موزعة حسب النوع
والناطق والمحافظات عن سنة ١٩ / ٢٠٠٠

(التكاليف بالآلاف جنيه)

جدول رقم (٢٠)

اجمالي الحوادث		اخرى		حريق		قطوع		البيان المحافظات
تكاليف	عدد	تكاليف	عدد	تكاليف	عدد	تكاليف	عدد	
٦٩٧	٦	-	-	٢٢٧	٥	٤٧٠	٤	القاهرة
١١٧	٢	-	-	-	-	١١٧	٢	الجيزة
٣٦٥٠	٣٨	-	-	-	-	٣٦٥٠	٣٨	الاسكندرية
٤٤٦٤	٤٦	-	-	٢٢٧	٥	٤٢٣٧	٤٤	الجيزة
<u>منطقة غرب الدلتا</u>								
٧٠٠	٦	٤٠٠	١	-	-	٣٠٠	٥	البحيرة
٥٠٠	٤	-	-	-	-	٥٠٠	٤	مطروح
١٢٠٠	١٠	٤٠٠	١	-	-	٨٠٠	٩	الجيزة
<u>منطقة وسط الدلتا</u>								
١١٣	٢٢٥	٥	١٨	-	-	١٠٨	٢٠٧	القليوبية
(=)	٧٠	-	-	-	-	(=)	٧٠	المنوفية
١	١١	-	-	-	-	١	١١	الدقهلية
١	١	-	-	١	١	-	-	كفر الشيخ
١٠٠	١٠	-	-	١٠٠	١٠	-	-	دمياط
١	٤٠	(=)	٢	-	-	١	٣٨	الغربية
١٠١٦	٣٥٧	٥	٢٠	١٠١	١١	١١٠	٣٢٦	الجيزة
<u>منطقة شرق الدلتا</u>								
١	١١٦	(=)	٤٨	-	-	١	٧١	الشرقية
١١	٦	١٠	٤	-	-	١	٢	بورسعيد
٢	١١	١	١	-	-	١	١٠	الاسماعيلية
٥	١٤	١	٣	-	-	٤	١١	السويس
-	-	-	-	-	-	-	-	البحر الاحمر
٢	٦	-	-	-	-	٢	٦	شمال سيناء
-	-	-	-	-	-	-	-	جنوب سيناء
٢١	١٥٦	١٢	٥٦	-	-	٩	١٠٠	الجيزة
<u>منطقة قبلى الاولى</u>								
-	-	-	-	-	-	-	-	بنى سويف
(=)	١	-	-	-	-	(=)	١	الفيوم
(=)	٩	(=)	٦	(=)	٣	-	-	المنيا
(=)	١٠	(=)	٦	(=)	٣	(=)	١	الجيزة
<u>منطقة قبلى الثانية</u>								
(=)	١٢	(=)	١	-	-	(=)	١١	اسوط
٤	٧	-	-	-	-	٤	٧	الوادى الجديد
٤	١٩	(=)	١	-	-	٤	١٨	الجيزة
<u>منطقة قبلى الثالثة</u>								
(=)	٤	-	-	-	-	(=)	٤	سوهاج
-	-	-	-	-	-	-	-	قنا
-	-	-	-	-	-	-	-	مدينة الاصر
-	-	-	-	-	-	-	-	اسوان
(=)	٤	-	-	-	-	(=)	٤	الجيزة
١٧٠٥	٦٠٥	٤١٧	٨٤	١١٢٨	١٩	٥١٦٠	٥٠٧	الاجمالي

خدمة التلكس من سنة ١٩٩٠/٢٠٠٠

جدول رقم (٢١)

المحافظات / البيان	عدد السنترالات	حمولة السنترالات	الخطوط الشغالة
القاهرة والجيزة	٢٤	٢٧٠٠٠	١٦١٠٠
الاسكندرية	٢	٢٠٠٠	٨٢٤
المنوفية	٢	٢	٢
كفر الشيخ (١)	—	—	٤
الشرقية (١)	—	—	١
بور سعيد	١	٤٨٠	٣٠٠
السويس	١	٢٦٠	٢٠٠
بنى سويف	—	—	١١
سوهاج (١)	—	—	١٢
اسوان (١)	—	—	٤
البحر الاحمر (١)	٤	٣٠٠	١٠٠
الجملة	٣٤	٣٠٠٤٢	١٧٥٥٨

(١) محملة على سنترال القاهرة

عدد الاعطال بالسنترالات العامة موزعة حسب النوع والمناطق والمحافظات

عن سنة ١٩ / ٢٠٠٠

جدول رقم (٢٢)

البيان		أعطال المدد	أعطال هوائية	أعطال الكوابل	أعطال خطوط الترنك
المحافظة					
القاهرة		١٢٠	٣٨٤	١٢	-
الجيزة		١٠	٤١٠	١٥٤	-
الاسكندرية		-	٢٣٠٠	-	-
الجمهورية		١٥٢	٣٠٩٤	١٦٦	-
منطقة غرب الدلتا					
البحيرة		-	٢٠	-	-
مطروح		١	٣	-	-
الجمهورية		١	٢٣	-	-
منطقة وسط الدلتا					
القليوبية		٧٣٠	١٨٠٠	١٩٥٠	٥٠
البنها		-	١٨	-	-
الدقهلية		-	٤٠	-	-
كفر الشيخ		-	١٠٠	-	-
دمياط		-	-	-	٧١
الغربية		-	١	-	١
الجمهورية		٧٣٠	١٩٥٩	١٩٥٠	١٢٢
منطقة شرق الدلتا					
الشرقية		-	٢٩	-	-
بورسعيد		-	٨٠٠٠	-	-
الاسكندرية		٣٠٠	٦٠٠	-	٤٠
السويس		-	٤٠٠	-	-
البحر الاحمر		-	٦	٢	-
شمال سيناء		-	٣٥٠٠	٣٤٠	-
جنوب سيناء		٣٣	-	-	-
الجمهورية		٣٠٠	١٢٥٣٥	٣٤٢	٤٠
منطقة قبلي الاولى					
بنى سويف		-	٣٠٠	-	-
الفيوم		-	٣	٣	-
المنيا		٤٠٠	١٠٢	١١٥	-
الجمهورية		٤٠٠	٤٠٥	١١٨	-
منطقة قبلي الثانية					
ابنحوط		٢٩	١١	٦	٣٨
الوادى الجديد		٥٠	٣٤٠	-	-
الجمهورية		٧٩	٣٥١	٦	٣٨
منطقة قبلي الثالثة					
سوهاج		-	-	١٣	-
قنا		-	-	١١٢	-
مدينة الاقصر		-	-	١٣	-
اسوان		-	٧٠	-	-
الجمهورية		-	٧٠	٢١٨	-
الاجمالي		١٦٦٢	١٨٤٣٧	٢٨٠٠	٢٠٠

الفصل الثالث

جداول الاتصالات اللاسلكية

مكالمات الترتك الخارجية اللاسلكية الصادرة والواردة من الدوائر المباشرة

موزعة حسب الدول من سنة ١٩٩١ / ٢٠٠٠

جدول رقم (٢٣)

السواردة			الصادرة			المكالمات الدول
الايتراد بالآلف جنبه	النسدة بالآلف دقيقه	عدد المكالمات بالآلف	صافي الايتراد بالآلف جنبه	النسدة بالآلف دقيقه	عدد المكالمات بالآلف	
						<u>الدول العربية</u>
١٦٢٣٧٠	١٦٩٧٤٣	٤٦٥٢٣	٢٨٧٨٨	٣٧٧٣٤	٦٤١٤	السعودية
٥٨٥٨٦	٣٢٧٧٠	١٧١٧٣	٤٦١٢٥	١٢٣٢	٤٢٢٠	الامارات
١٣٣٠٤	١٧٩٠٥	٥٤٨٦	٣١٢١	٨٦٩٥	٢٨٠٣	الكويت
١٠٧	١٣٢	٤٤	٢١٢٥	١٠٧١	٢٠٨٨	فلسطين
٩٢١	٤٧٠٦	١١٧٧	١٣٦٣٩	٤٨٢٣	١٣١٠	لبنان
١٠٢٧٠	١٠٠٢٦	٢٧٤٧	١٠٧٢٧	٣٧٦٦	١٢٥١	الاردن
٨٣٠	٣٧٢٧	١٠٣٠	٧٩٢٨	٢٨٨٢	٨٥٦	سوريا
٨٥٤٢	١١١٦٢	٢٢٠٩	٧٩٥٥	٢٢٣٤	٧٧٤	قطر
٦٩٧٨	٨٨٧٤	٢٩٥٨	٤٦٢١	١٦٤٢	٥٥٤	ليبيا
٣٣٦٠	٥٥٤٩	١٤٠٥	٦٤٢٩	١٧٢٧	٥٢٥	البحرين
٨٩٨	١٩٢	٦٣٩	٤٤٠٦	١٦٦٤	٤٧٨	الضرب
٤١٦٨	١١١٨	٣٧٧	١٠٣٧٩	٣٩٥٢	٤٦٨	اليمن
٣١٩٨	٣٩٢٦	١٣٨٦	٤٣١١	١١١٣	٤١٤	عمان
١٤٣٥	٥٧٤	١٩٩	٤٦١٢	١٥٧٤	٣٢٧	السودان
٦٠٤	١٥٧٩	٥٢٦	٢٧٠٠	١٨٧	٣١١	تنزى
١٣٦١	١٧٥١	١٣٨	١٥٠٠	٥٤٥	١٥١	الجزائر
٢٤٢	٤١٩	١٠٠	٨٨٩	٣٢٢	٧١	الصراق
٧٣	٧١	٢٣	٢٩١	٧٥	٣٠	جيبوتى
٦	١٩	٧	٢٦	١٠	٣	موريتانيا
٢٧٧٢٥٣	٢٧٤٢٤٣	٨٤١٤٩	١٧١٣٨٤	٧٦١٢٨	٢٣٠٦٦	الجملة
						<u>دول افريقيا الغير العربية</u>
٦٧٩	٧١٣١	١٩٢	٣٠٥٢	٥٣٢	١٦٥	جنوب افريقيا
١٢٦	٨٩	٢٥	٤١٧	٩٢	٣٢	النغال
٨٠٥	٧٧٢٠	٢١٧	٣٥٤٩	٦٢٤	١٩٧	الجملة
						<u>دول آسيا الغير العربية</u>
٥٩٦	١٧٨٩	٦٥٩	٥٧٧٢	١٣٧٠	٥٢٣	توكيا
١١٧١	١٨٩٤	٥٥٤	١٧٢٧٢	٦٦٤	٤٦٤	اليابان
٧٧٤	٦٣٠	١٥٦	٥٠٩٣	٦٩٤	٤٠٤	اسرائيل
١٩٨	٨٩٩	٣١١	٤١٢٩	٩١٤	٣٣٠	الهند
٥٠٩	٨٤٢	٤٠١	٣٨٣٧	٦٨٨	٢٨٨	الصين
٤٧٩	٤٩٤	١٦٦	٣٠٣٢	٨١٢	٢٧٩	كوريا الجنوبية
٣٨٨	٤٠٠	١٨٦	٢١٢٩	٣٦١	١٧٤	تايلان
٢٧١	٩١٩	٣٠	١٩٠٤	٣٢٨	١٣٨	هونج كونج
٢٠٦٥	٣٠٦	١٦٧	١٩٦٢	٣٥٣	١٢٣	سنغافورة
٤	٢١٨	٢٦	١٧٦٦	٣١٩	١٠٩	ماليزيا
٢٥٠	٣٢٣	٨٨	٩٢٢	٢١٢	١٠٢	اندونيسيا
٦٠٧	٩٢	٢٧	٢١٠٦	٥٦٧	٩٧	الفلبين
٦٢٠	١٧٩	٦٤	١٦٤٢	٢٩٤	٩٤	باكستان
٥٢	١٧٤	٣٤	١٣٥١	٢٤١	٨١	تايلاند
١٠٥	٥٧	١٩	٥٠٠	١٠	٢٣	سرى لانكا
٨٠٣٩	٨٤٤٦	٢٩٥٨	٥٣٤١٧	٨٦٩٦	٣٧٢١	الجملة

مكالمات الترتك الخارجية اللاسلكية الصادرة والواردة من الدوائر المباشرة

موزعة حسب الدول من سنة ١٩٩٠ / ٢٠٠٠

تابع جدول رقم (٢٣)

السواردة			الصادرة			المكالمات الدول
الايبراد بالألف جنيهه	المدة بالألف دقيقة	عدد المكالمات بالألف	صافي الايبراد بالألف جنيهه	المدة بالألف دقيقة	عدد المكالمات بالألف	
دول أوروبا الشرقية						
٨١٤١	٦٤٨٢	٢٢٩٧	٩٣٢٠	٢١٧٦	٧٩٩	اليونان
٣٤٣	٧٢٣	١٠٥	٥٩٢٠	١٢٤٨	٤٨٧	روسيا
١٢٠٧	١٧٢٣	٥٧٥	٣٩٣٦	٩٢٨	٣٢٠	قبرص
١٣٢٤	٥٢٢	٢٠٩	٣٢٦٠	٦٩٢	٢٥٨	بولندا
٢٦٦	٥٣٦	١٧٦	١٤٥٧	٤٧٠	١٥٩	رومانيا
٢٥	٤٢٩	١٤٥	٢٠٢٤	٤٢٢	١٤٧	التشيك
٩٣٧	٢٠٨	٨٠	١٩٢٩	١٠٧١	١٤٠	اوكرانيا
٢٨٦	٤٨٥	١٤٧	١٥١٨	٣٢٥	١١٥	الجبر
٧٨	٣٤	١٠	٣٨٢	٨١	٢٦	يوغوسلافيا
١٢٦٠٧	١١١٤٢	٣٧٣١	٢١٧٣٨	٧٤١٣	٢٤٥١	الجملة
دول أوروبا الغربية						
٢٥٣٤	٢٦١٧٧	٧٢٤٢	٧٧٢٧	١٥٩٦٦	٦٢٥٤	ايطاليا
١٢٨٧١	٤٧٧٨٠	١١٠٨١	٢٨١٥٣	١٤٦٨٨	٤٤٤٦	السلطنة المتحدة
٢٣٤٥٠	١٥٦٤٣	٣٤٥٠	٣٩٨٨٣	٧٧٧٥	٢٨٤٣	المانيا
٩٩١	١٤٠٣	٣٣٧٧	٣٤٥٣٨	٧١٧٩	٢٢٩٧	فرنسا
١٨	٣٨٦٦	١٠٤٢	١٣٢١	٢٨٢٥	٩٥١	سويسرا
٩٩١	٢٠٥٢	٥٦٨	١٠٥٥	٢٢٤٨	٧٦٢	هولندا
١٦٠٥	٣١٥٩	٧٧٠	١١٤٤٩	٢٣٥٠	٧٢٧	اسبانيا
٦٦٤	١٦٧٦	٥٥٧	٦٣٣٥	١٣١٨	٥٤٦	النمسا
١٣٥٩	٧٥٤	٢٣	٦٦٧٩	١٤٤٣	٤٦٧	بلجيكا
١٢٧١	٦٩٦	١٨٢	٣٥٨٦	٧٤٥	٢٣٩	البرتغال
١٣٢٧	١٢٨	٢٠٢	٣٤٤٤	٧٨٦	٢٣٤	الدانمارك
٣٣٠	٢٩٥	٨٩	٢٢٢٨	٤٧٩	١٥٧	النرويج
٣٦٩	٥٧٠	١٣٢	١٨٦٨	٣١٠	١١٤	ايرلندا
٩٢	١٨٩	٢٤	٨٩٩	١٩٢	٦٨	البرتغال
٣٥٢	٢٨٨	٩٣	٦٨٢	١٤٦	٥٣	مالطة
٤٧٣٤١	١٠٥١٧٠	٢٨٨٧٢	١٨٦٥٥١	٥٨٥٠٣	٢٠١٢٨	الجملة
دول أمريكا الشمالية						
١٩٩٣٣٩	١٥٦٠١٧	٣٠٧٤٩	١٧٦٥٩	٣٦٩٦٤	٤٣٤٤٦	الولايات المتحدة الأمريكية
٢١٤٨	٤٤١٧	١٠٤٥	١٤٥١١	٣٠١٥	٥٦٦	كندا
٢٠١٤٨٧	١٦٠٤٣٤	٣١٧٩٤	١٩١٠٦٠	٣٩٩٧٩	٤٤٠١٢	الجملة
٧٦٠١	٩٩٢	١٩٤	٣٠٣٢	٤٦٥	١٣٧	استراليا
٥٥٠١٣٦	٥٦٨٩٤٧	١٥١٨٥٧	١٣٨٧٣١	١٩٩٨٠٨	١٣٢٠٧	الاجمالي

البرقيات الخارجية والرسوم المحصلة عنها موزعة حسب الدول

من سنة ١٩ / ٢٠٠٠

جدول رقم (٢٤)

الموارد		المصادر		البرقيات الدول
الرسوم المحصلة (بالجنيه)	العدد	الرسوم المحصلة (بالجنيه)	العدد	
				<u>الدول العربية</u>
٤٥٩٥٥٩	٨٣١٦٧	٢٩٣٦٣٠	٩٤١٧٤	السعودية
٢٢١٦٨١	٤٩٦٠٨	٨٤٥٢٠	٢٧٥٥١	الكويت
٩٠٨١٧	٢٩٨٧٣	٤٨٤٥٢	٢٩٥٢٣	الأردن
٥٧٥٤٢	١٥١٣٦	٣٠٥٥٢	١٤٢٣٧	ليبيا
١٩٢٧٢٢	٣١٧١٣	٤٣٤٤٤	١٤٦٥٦	الإمارات
٥٤٠٤٧	٦٦٥٦	١٠٨٠٣	٣٨٩٥	العراق
٢٥٩٨	٣٠٠	٠٠٠	٠٠٠	عمان
٣٣٦٠	٨٣٥	٤٨٢٦	٧١٧٥	سوريا
٧٩٤٦٣	٥١٧٦	١٥٢٣٢	٦٢٣	البحرين
١٨٧٤١١	٢٢٢٧٦٤	٥٣١٤٥٩	١٩١٨٣٤	الجملة
				<u>دول آسيا الغير عربية</u>
٧١٥٩	١٣٤	٣٦٥١	١٠٥	الهند
٤٩١١	٤٤	٢٨٣٥	٦٦	اليابان
١١٢٧٠	١٧٨	٦٤٨٦	١٧١	الجملة
				<u>دول أوروبا الشرقية</u>
٣٩٠٦	١١١	١٩٥	٦٥	اليونان
١٠٩١	١٨	٠٠٠	٠٠٠	النميك
٧٣١	٢٤	٠٠٠	٠٠٠	يونوسلاتيا
٩٨٢	٣٠	٧٠٣	٢٣	رومانيا
٦٦٣٠	١٨٣	١٦٩٨	٨٨	الجملة
				<u>دول أوروبا الغربية</u>
٨٦٥٩٤	٦٠٨١	٥٣٢٢٣	١٩٣٨٠	إيطاليا
٥٣٥١٢	٩٣٧	١٢٨٧٨٨	٣٥٧٦	الملكة المتحدة
٥٧٣٢٤	٦٥٠	١٧٤٩	١٥	النسا
٢١٩٣	٦٠	٠٠٠	٠٠٠	بلجيكا
١٩٩٤٨٣	٧٧٢٨	١٨٣٧٥٣	٢٣٠٥١	الجملة
				<u>دول أمريكا الشمالية</u>
٢٨١٥٠	٦٥٤	١٥٤٦٦	١٠٦٥	الولايات المتحدة الأمريكية
١٤٠٧٣٢٢	٢٣١٥٠٧	٧٣٨٨٦٧	٢١٦٢٠٩	الإجمالي

البرقيات المتبادلة مع البواخر بموانئ ج م م موزعة حسب المحطات

عن سنة ٢٠٠٠ / ٩٩

جدول رقم (٢٥)

الجملة	الواردة	العادرة	البيان المحطة
٦٦	٦٠	٦	الاسكندرية
٦٠	٥٩	١	بور سعيد
١٨	١٨	-	القصير
١٤٤	١٣٧	٧	الجملة

عدد المنتزالات الدولية وسعتها وعدد المشتركين

عن سنة ٢٠٠٠ / ٩٩

جدول رقم (٢٦)

عدد المشتركين	السعة (دوائر الاتصال)	عدد المنتزالات	البيان المحافظة
١٣٢٠٠٠	٦٦٤٦	١	القاهرة
	١٤٢٠	١	الاسكندرية
١٣٢٠٠٠	٨٠٦٦	٢	الجملة

عدد قنوات الاتصال الدولية : ٨٤٨٠ قناة

عدد الدول التي يتم الاتصال ؛ ٢٣٤ دولة
بها آليا .

صدر عن الجهاز المركزي للتعبئة العامة والإحصاء

طريق صلاح سالم

مدينة نصر - القاهرة

طبعة في جمهورية مصر العربية

مطابع الجهاز

