



جمهورية مصر العربية
الجهاز المركزي للتعبئة العامة والإحصاء

النشرة السنوية
لنشاط نقل البضائع والركاب
في قطاع النقل النهري
عام ٢٠١٤



إصدار يولييه ٢٠١٥

مرجع رقم ٧١-٢١٣١٣-٢٠١٤



جمهورية مصر العربية
الجهاز المركزى للتعبئة العامة والإحصاء

النشرة السنوية
لنشاط نقل البضائع والركاب
في قطاع النقل النهري
عام ٢٠١٤

عند إعادة نشر أو اقتباس أى مادة من هذا الإصدار
يرجى الإشارة إلى المصدر وهو
الجهاز المركزى للتعبئة العامة والإحصاء

<http://www.capmas.gov.eg>

مرجع رقم: (٧١ - ٢١٣١٣ - ٢٠١٤)

إصدار يولييه ٢٠١٥

تقديم

يعد قطاع النقل بفروعه وأنشطته المختلفة مكوناً مهماً من مكونات البنية الأساسية للاقتصاد الوطني وركيزة أساسية للتنمية الاقتصادية والاجتماعية .

ويعتبر النقل النهري من دعائم هذا القطاع لسهولة الملاحة وصلاحيه المجارى المائية والانخفاض الكبير فى تكلفته واعتباره مناسب لنقل السلع التى تشكل حيزاً كبيراً وأوزاناً كبيرة علاوة على أنه يسهم فى نقل الركاب بين المحافظات وداخلها .

ويشهد هذا القطاع مؤخراً اهتماماً متزايداً من الدولة والقطاع الخاص للاستفادة من مزاياه والإسهام فى حركة التنمية وخاصة فى جنوب الوادى وربط هذا الاتجاه الهام بشماله وإقامة العديد من المراسى والموانئ النهريه الجديدة لاستيعاب طاقة النقل المتزايدة .

فى هذا الإطار يقوم الجهاز المركزى للتعبة العامة والإحصاء بإصدار هذه النشرة السنوية " لنشاط نقل البضائع والركاب فى قطاع النقل النهري " عام ٢٠١٤ التى تتضمن بيانات عن المراسى وعدد الوحدات النهريه للقطاع (الحكومى ، العام / الأعمال العام ، الخاص) وحركة نقل البضائع والركاب على الوحدات النهريه بمراسى الشحن والتفريغ التى تقع على نهر النيل وفروعه وأعداد المشتغلين وجملة أجورهم .

يقدم الجهاز هذه النشرة للمهتمين والباحثين فى هذا المجال آملاً أن تحقق الأهداف المرجوة منها

والله ولى التوفيق

لواء / أبوبكر الجندي

رئيس الجهاز المركزى للتعبة العامة والإحصاء

الفهرس

رقم الصفحة	البيان	رقم الجدول
١	منهجية النشرة	
٣	المؤشرات العامة	
	جداول النشرة	
	الباب الأول	
	ثقل البضائع والركاب	
	في القطاع (الحكومي، العام/ الأعمال العام) عام ٢٠١٤	
١١	عدد الوحدات النهرية	١
١١	عدد الوحدات النهرية الناقلة طبقاً للحالة الفنية وفتات الحمولة .	٢
١٢	عدد الوحدات النهرية الناقلة طبقاً لذبات الحمولة وسنوات التشغيل .	٣
١٢	كمية البضائع المنقولة طبقاً للمجموعات السلعية .	٤
١٣	التوزيع النسبي للبضائع المنقولة طبقاً للمحافظات والمجموعات السلعية .	٥
١٤	حركة البضائع المنقولة طبقاً لأنواع السلع والمراسي بمحافظة القاهرة .	٦
١٥	حركة البضائع المنقولة طبقاً لأنواع السلع والمراسي بمحافظة الإسكندرية .	٧
١٦	حركة البضائع المنقولة طبقاً لأنواع السلع والمراسي بمحافظة الجيزة .	٨
١٦	حركة البضائع المنقولة طبقاً لأنواع السلع والمراسي بمحافظة بني سويف .	٩
١٧	حركة البضائع المنقولة طبقاً لأنواع السلع والمراسي بمحافظة المنيا .	١٠
١٨	حركة البضائع المنقولة طبقاً لأنواع السلع والمراسي بمحافظة أسيوط .	١١
١٩	حركة البضائع المنقولة طبقاً لأنواع السلع والمراسي بمحافظة سوهاج .	١٢
٢٠	حركة البضائع المنقولة طبقاً لأنواع السلع والمراسي بمحافظة قنا .	١٣
٢١	حركة البضائع المنقولة طبقاً لأنواع السلع والمراسي بمحافظة أسوان .	١٤
٢٤	حركة البضائع المنقولة طبقاً لأنواع السلع والمراسي بمحافظة الأقصر .	١٥
٢٥	التوزيع النسبي للبضائع المرفغة بالمراسي طبقاً لتقسيماتها السلعية .	١٦
٢٦	حركة منقولات السلع الزراعية طبقاً لمراسي الشحن والتفريغ .	١٧
٢٧	حركة منقولات السلع الصناعية طبقاً لمراسي الشحن والتفريغ .	١٨
٢٨	حركة منقولات سلع المناجم والمحاجر طبقاً لمراسي الشحن والتفريغ .	١٩
٢٩	حركة منقولات السلع الأخرى طبقاً لمراسي الشحن والتفريغ .	٢٠
٣٠	عدد الركاب المنقولين بين المراسي على ضفتي النيل .	٢١
٣١	عدد المشتغلين طبقاً للمهنة والنوع .	٢٢
٣٢	قيمة المستلزمات السلعية والخدمية .	٢٣
٣٣	قيمة المصروفات التحويلية الجارية والمصروفات التحويلية التخصيصية .	٢٤
٣٣	قيمة إيرادات خدمات مياة والإيرادات التحويلية .	٢٥
٣٤	قيمة الاصول الثابتة .	٢٦

تابع الفهرس

رقم الصفحة	البيان	رقم الجدول
	الباب الثاني	
	نقل البضائع والركاب	
	في القطاع الخاص ٢٠١٤	
٣٦	عدد الوحدات النهرية	٢٧
٣٦	عدد الوحدات النهرية الناقلة طبقاً للحالة الفنية وفيات الحمولة .	٢٨
٣٧	عدد الوحدات النهرية الناقلة طبقاً لفئات الحمولة وسنوات التشغيل .	٢٩
٣٧	كمية البضائع المنقولة طبقاً للمجموعات السلعية .	٣٠
٣٨	التوزيع النسبي للبضائع المنقولة طبقاً للمحافظات والمجموعات السلعية .	٣١
٣٩	حركة البضائع المنقولة طبقاً لأنواع السلع والمراسى بمحافظة القاهرة .	٣٢
٤٠	حركة البضائع المنقولة طبقاً لأنواع السلع والمراسى بمحافظة الأسكندرية .	٣٣
٤١	حركة البضائع المنقولة طبقاً لأنواع السلع والمراسى بمحافظة دمياط .	٣٤
٤٢	حركة البضائع المنقولة طبقاً لأنواع السلع والمراسى بمحافظة القليوبية .	٣٥
٤٢	حركة البضائع المنقولة طبقاً لأنواع السلع والمراسى بمحافظة كفر الشيخ .	٣٦
٤٣	حركة البضائع المنقولة طبقاً لأنواع السلع والمراسى بمحافظة البحيرة .	٣٧
٤٤	حركة البضائع المنقولة طبقاً لأنواع السلع والمراسى بمحافظة الجيزة	٣٨
٤٥	حركة البضائع المنقولة طبقاً لأنواع السلع والمراسى بمحافظة بنى سويف	٣٩
٤٦	حركة البضائع المنقولة طبقاً لأنواع السلع والمراسى بمحافظة المنيا .	٤٠
٥٠	حركة البضائع المنقولة طبقاً لأنواع السلع والمراسى بمحافظة أسيوط .	٤١
٥٠	حركة البضائع المنقولة طبقاً لأنواع السلع والمراسى بمحافظة سوهاج .	٤٢
٥١	حركة البضائع المنقولة طبقاً لأنواع السلع والمراسى بمحافظة أسوان .	٤٣
٥٦	حركة البضائع المنقولة طبقاً لأنواع السلع والمراسى بمحافظة الأقصر .	٤٤
٥٧	التوزيع النسبي للبضائع المفرغة بالمراسى طبقاً لتقسيماتها السلعية .	٤٥
٥٨	حركة منقولات السلع الزراعية طبقاً لمراسى الشحن والتفريغ .	٤٦
٦٠	حركة منقولات السلع الصناعية طبقاً لمراسى الشحن والتفريغ .	٤٧
٦١	حركة منقولات سلع المناجم والحاجر طبقاً لمراسى الشحن والتفريغ .	٤٨
٦١	حركة منقولات السلع الأخرى طبقاً لمراسى الشحن والتفريغ .	٤٩
٦٢	عدد الركاب المنقولين بين المراسى على ضفتى النيل .	٥٠
٦٦	عدد المشتغلين طبقاً للمهنة والنوع .	٥١
٦٧	قيمة المستلزمات السلعية والخدمية .	٥٢
٦٨	قيمة المصروفات التحويلية الجارية والمصروفات التحويلية التخصيصية .	٥٣
٦٨	قيمة إيرادات خدمات مياحة والإيرادات التحويلية .	٥٤
٦٩	قيمة الاصول الثابتة .	٥٥

منهجية النشرة

أولاً: هدف النشرة :

ترصد النشرة حركة البضائع والركاب على الوحدات النهرية في قطاع النقل النهري من وإلى مراسى الشحن والتفريغ التي تقع على نهر النيل وفروعه للشركات التي تعمل لحساب الغير وكذلك الشركات التي تعمل لحسابها.

ثانياً : دورية النشرة :

تصدر النشرة سنوياً

ثالثاً : مصادر البيان :

١ - يجمع البيان على استمارة رقم (١٨٢ / ١) والخاصة بإحصاء منقولات الوحدات النهرية للقطاع (الحكومي ، العام / الأعمال العام ، الخاص)

وتستوفى سنوياً عن طريق مكاتب الإحصاء بالمحافظات التابعة لقطاع الفروع الإقليمية بالجهاز وتشمل :

أ - عدد (١١) مصدر حكومي بالوحدات المحلية بالمحافظات .

ب - عدد (١) مصدر قطاع عام / أعمال عام .

- شركة النيل الوطنية للنقل النهري .

ج - عدد (٣٢٨) مصدر قطاع خاص .

٢ - تم تطوير إحصائية نقل البضائع والركاب في نشاط النقل النهري للشركات التي تعمل لحساب الغير في القطاع الحكومي / الأعمال العام

و القطاع الخاص بإضافة الشركات التي تعمل لحسابها (نقل البضائع الخاصة بها) وذلك بالقطاع الحكومي مما أدى إلى زيادة كمية البضائع المنقولة

نهرياً عن الأعوام السابقة دون إدراج البيانات المالية والعمالة و الأجور في جداول الإحصائية وذلك لإدراجها ضمن أنشطة الصناعات التعدينية

والصناعات الغذائية

و تشمل الشركات التالية :-

أ - شركة مصر للألمونيوم.

ب - شركة السكر والصناعات التكاملية.

ج - شركة الحديد والصلب المصرية.

رابعاً : التعاريف والمفاهيم المستخدمة :

١ - وحدة النقل النهري وتنقسم إلى :

(أ) وحدة النقل النهري الآلية :

وهي التي تتحرك بقوة دفع ذاتي.

(ب) وحدة النقل النهري غير الآلية :

وهي وعاء للنقل النهري بدون محركات (ماعون / صندل) ويتطلب ذلك وجود وسيلة دفع / سحب (رفاص) .

٢ - الطن / كيلو متر :

هي نقل طن من البضائع على الوحدات النهريّة مسافة كيلو متر واحد .

٣ - المجموعات السلعية للبضائع المنقولة :

تنقسم البضائع إلى المجموعات السلعية الآتية :

أ - السلع الزراعية

ب- السلع الصناعية

ج - سلع المناجم والمحاجر

د - سلع أخرى

٤ - القيمة الصافية آخر العام = (القيمة الصافية أول العام + الإضافات خلال العام) - (قيمة المستبعد + الإهلاك)

خامساً : الرموز المستخدمة :

(-) الرقم يساوي صفر

(=) أقل من ٥.٥ أو النسبة أقل من ٥.٥ % .

سادساً : طرق إتاحة البيانات :

(ورقي - CD - الموقع الإلكتروني)

ملحوظة :

- توجد فروق طفيفة في النسب والأرقام نتيجة التقريب الأعلى .

المؤشرات العامة

١- عدد الوحدات النهرية التي تنقل البضائع والركاب نهرياً :

- بلغ إجمالي عدد الوحدات النهرية التي تنقل البضائع والركاب نهرياً ٩٦٨ وحدة عام ٢٠١٤ منها ٧٥٦ وحدة للشركات التي تعمل لحساب الغير ، ٢١٢ وحدة للشركات التي تعمل لحسابها .
- عدد الوحدات النهرية بالقطاع (الحكومي، العام / الأعمال العام) ٥٥٤ وحدة بنسبة ٥٧,٢ ٪ من إجمالي عدد الوحدات في الشركات التي تعمل لحساب الغير والشركات التي تعمل لحسابها، منها ٣٦٢ وحدة آلية، ١٣٢ وحدة غير آلية، ٦٠ وحدة جر .
- وعدد الوحدات النهرية بالقطاع الخاص ٤١٤ بنسبة ٤٢,٨ ٪ من إجمالي عدد الوحدات في الشركات التي تعمل لحساب الغير منها ٣٧٧ وحدة آلية ، ٨ وحدة غير آلية ، ٢٩ وحدة جر .

٢- إجمالي كمية البضائع المنقولة نهرياً :

- بلغ إجمالي كمية البضائع المنقولة نهرياً ٧,٦ مليون طن عام ٢٠١٤ ، منها ٦,٩ مليون طن للشركات التي تعمل لحساب الغير بنسبة ٩٠,٦ ٪ ، ٠,٧ مليون طن للشركات التي تعمل لحسابها بنسبة ٩,٤ ٪ من إجمالي كمية البضائع المنقولة .
- بلغت كمية البضائع المنقولة في القطاع (الحكومي، العام / الأعمال العام) ١,٧ مليون طن بنسبة ٢٢,٦ ٪ من إجمالي البضائع المنقولة نهرياً عام ٢٠١٤ ، ٥,٩ مليون طن للقطاع الخاص بنسبة ٧٧,٤ ٪ عام ٢٠١٤ .
- جاءت في المرتبة الأولى مجموعة سلع المناجم والمحاجر حيث بلغت كميتها ٤,٦ مليون طن من إجمالي البضائع المنقولة عام ٢٠١٤ بنسبة ٦٠,٥ ٪ ويعتبر الطوب الحجري من أهم السلع المنقولة حيث بلغت كميتها ٣,٨ مليون طن بنسبة ٨١,٨ ٪ من جملة هذه المجموعة .
- جاءت في المرتبة الثانية مجموعة السلع الصناعية حيث بلغت كميتها ٢,٣ مليون طن من إجمالي البضائع المنقولة عام ٢٠١٤ بنسبة ٣٠,١ ٪ ، تعتبر السيارات من أهم السلع المنقولة حيث بلغت كميتها ١,٨ مليون طن بنسبة ٢٩,٦ ٪ من جملة هذه المجموعة .
- جاءت في المرتبة الثالثة مجموعة السلع الزراعية حيث بلغت كميتها ٠,٧ مليون طن من إجمالي البضائع المنقولة عام ٢٠١٤ بنسبة ٩,٢ ٪ ، تعتبر الأسماك من أهم السلع المنقولة حيث بلغت كميتها ٠,٦ مليون طن بنسبة ٨٠,٥ ٪ يليها قصب السكر حيث بلغت كميتها ٦١ ألف طن بنسبة ٨,٦ ٪ ثم يليه القمح حيث بلغت كميتها ٣٨ ألف طن بنسبة ٥,٤ ٪ من جملة هذه المجموعة .
- بلغت كمية بضائع السلع الأخرى ١١ ألف طن من إجمالي البضائع المنقولة نهرياً عام ٢٠١٤ بنسبة ٠,٢ ٪ .

٣- عدد الركاب المنقولين في قطاع النقل النهري :

- بلغ عدد الركاب المنقولين نهرياً ٢٤,٣ مليون راكب عام ٢٠١٤ ، منهم ٩,١ مليون راكب في القطاع (الحكومي، العام / الأعمال العام) ،
١٥,٢ مليون راكب في القطاع الخاص.

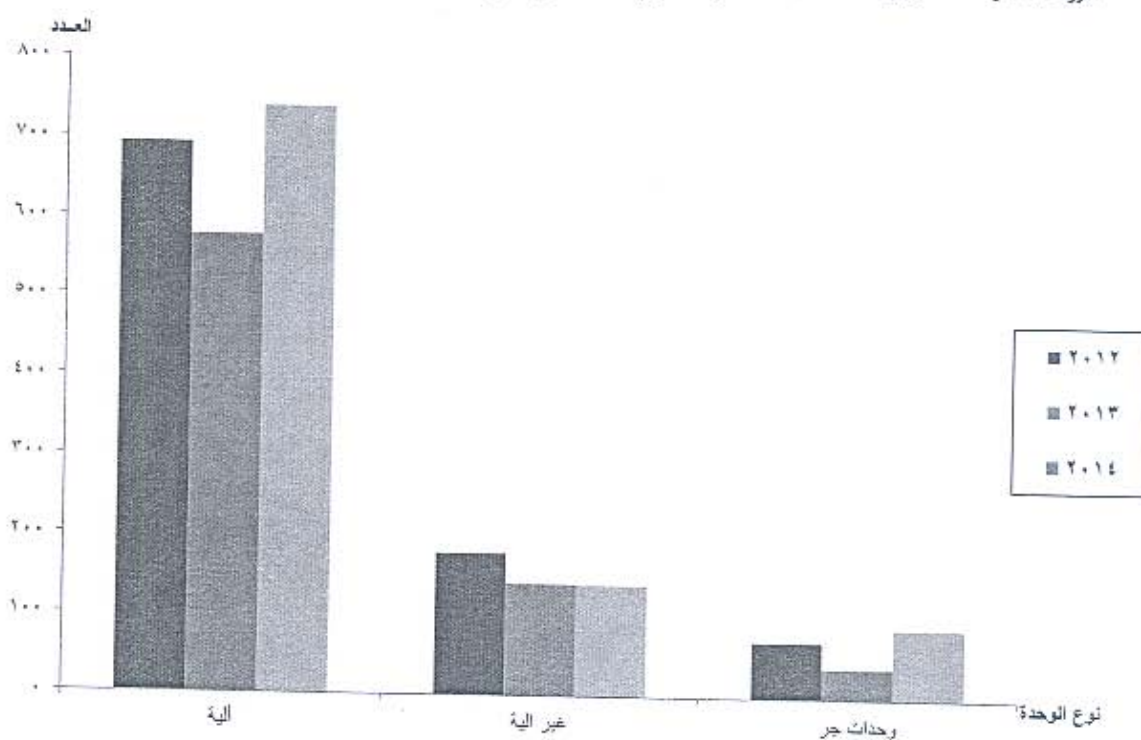
٤- عدد العاملين في قطاع النقل النهري :

- بلغ عدد العاملين في نشاط نقل البضائع والركاب في قطاع النقل النهري ٣٠,٢٢ عاملاً عام ٢٠١٤ ، منهم ٢٢٢٠ عاملاً في
القطاع (الحكومي ، العام / الأعمال العام) ، ٨٠٢ عاملاً في القطاع الخاص .

تطور عدد الوحدات النهرية الخاصة بنشاط نقل البضائع والركاب في قطاع النقل النهري خلال الفترة (٢٠١٢ - ٢٠١٤)

الاجمالي	عدد الوحدات النهرية			السنة
	وحدات جر	غير الية	الية	
٩٦٨	٨٩	١٤٠	٧٣٩	٢٠١٤
٧٥٧	٣٩	١٤١	٥٧٧	٢٠١٣
٩٤٣	٧١	١٧٩	٦٩٣	٢٠١٢

تطور عدد الوحدات النهرية الخاصة بنشاط نقل البضائع والركاب في قطاع النقل النهري خلال الفترة (٢٠١٢ - ٢٠١٤)



عدد الوحدات النهريّة في قطاع النقل النهري موزعة طبقاً لنوع القطاع عام ٢٠١٤

الإجمالي	خاص				حكومي عام / أعمال عام				البيان
	مجموع	وحدات جر	غير آليّة	آليّة	مجموع	وحدات جر	غير آليّة	آليّة	
٩٦٨	٤١٤	٢٩	٨	٣٧٧	٥٥٤	٦٠	١٣٢	٣٦٢	الإجمالي
٧٥٦	٤١٤	٢٩	٨	٣٧٧	٣٤٢	٢٨	٩٨	٢٠٦	الشركات التي تعمل لحساب الغير
٢١٢	-	-	-	-	٢١٢	٢٢	٣٤	١٥٦	الشركات التي تعمل لحسابها

عدد الوحدات النهريّة الناقلة (١) في قطاع النقل النهري موزعة طبقاً للقطاع ونوع الوحدات عام ٢٠١٤

الإجمالي	خاص	حكومي عام / أعمال عام	القطاع
٨٧٩	٣٨٥	٤٩٤	الإجمالي
٤٩٩	١٠٩	٣٩٠	وحدات نقل البضائع
٣٢٢	٢٣٥	٨٧	وحدات نقل الركاب
٥٨	٤١	١٧	وحدات نقل الركاب والبضائع

(١) لا تشمل وحدات الجر

التوزيع النسبي لكمية البضائع المنقولة في قطاع النقل النهري عام ٢٠١٤

الجهة	البيان	الكمية (بالطن)	%
الإجمالي		٧٦٢١٢٣٢	% ١٠٠
الشركات التي تعمل لحساب الغير		٦٩٠٣٥١٣	٩٠,٦
الشركات التي تعمل لحسابها		٧١٧٧١٩	٩,٤

تطور إجمالي كمية البضائع المنقولة في قطاع النقل النهري خلال الفترة (٢٠١٢ - ٢٠١٤)

السنة	كمية البضائع المنقولة (بالطن)
٢٠١٤	* ٧٦٢١٢٣٢
٢٠١٣	١٨٧٠٦٨٤
٢٠١٢	٢٨٩٠٨٤٤

(*) سبب ارتفاع عام ٢٠١٤ عن باقي الاعوام السابقة :

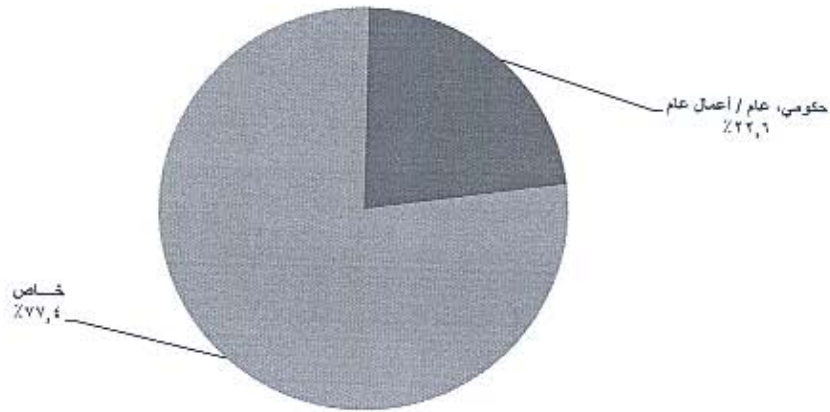
- تم اضافة مصادر جديدة و هي الشركات التي تعمل لحسابها

- نقل كمية كبيرة من الطوب الحجري عام ٢٠١٤

التوزيع النسبي لكمية البضائع المتقولة طبقاً للمجموعات السلعية والقطاع عام ٢٠١٤

المجموعات السلعية	الكمية		الكمية		الاجمالي	%
	حكومي، عام / اعمال عام	%	الخاص	%		
الإجمالي	١٧١٨٦٧٠	١٠٠	٥٩٠٢٥٦٢	١٠٠	٧٦٢١٢٣٢	١٠٠
سلع زراعية	٧٠٨١٠	٤,١	٦٣١٤٩٩	١٠,٧	٧٠٢٣٠٩	٩,٢
سلع صناعية	٦٣٣٩٨٤	٣٦,٩	١٦٦١٣٠١	٢٨,١	٢٢٩٥٢٨٥	٣٠,١
سلع مناجم ومحاجر	١٠١٢٤٤٣	٥٨,٩	٣٦٠٠١٦٢	٦١,٠	٤٦١٢٦٠٥	٦٠,٥
سلع اخرى	١٤٣٣	٠,١	٩٦٠٠	٠,٢	١١٠٣٣	٠,٢

التوزيع النسبي لكمية البضائع المتقولة طبقاً للقطاع عام ٢٠١٤



عدد العاملين وجملة الأجر خلال الفترة للشركات التي تعمل لحساب الغير (٢٠١٢ - ٢٠١٤)

السنة	عدد العاملين			الاجور *		
	حكومي، عام / اعمال عام	قطاع خاص	الاجمالي	حكومي، عام / اعمال عام	قطاع خاص	الاجمالي
٢٠١٤	٢٢٢٠	٨٠٢	٣٠٢٢	٥١٨٨٩	١٣٥٠٠	٦٥٣٨٩
٢٠١٣	١٨٦٨	١٢٩١	٣١٥٩	٣٣٤٨٩	١٤٥٠٧	٤٧٩٩٦
٢٠١٢	٢٧٧١	٨٣٤	٣٦٠٥	٧٧٠٨٩	١٣٥٨٠	٩٠٦٦٩

(*) الاجور تشمل التأمينات الاجتماعية والمزايا العينية

جداول النشرة

الباب الأول
نقل البضائع والركاب
في القطاع (الحكومي ، العام / الأعمال العام)
للشركات التي تعمل لحسابها ولحساب الغير
عام ٢٠١٤

جدول ١: عدد الوحدات النهرية
في القطاع (الحكومي، العام / الأعمال العام) عام ٢٠١٤

نوع الوحدة	عدد الوحدات النهرية		
	الألية	غير الألية	وحدات الجر
الاجمالي	٣٦٢	١٣٢	٦٠
بضائع	٢٥٨	١٣٢	٥٠
ركاب	٨٧	-	٢
بضائع وركاب	١٧	-	٨
الإجمالي	٥٥٤		

جدول ٢: عدد الوحدات النهرية الناقلة^(١) طبقا للحالة الفنية وفئات الحمولة
في القطاع (الحكومي، العام / الأعمال العام) عام ٢٠١٤

الحمولة بالطن

فئات الحمولة (٢)	أقل من ١٠	١٠ و أقل من ١٠٠	١٠٠ و أقل من ٢٠٠	٢٠٠ و أقل من ٣٠٠	٣٠٠ و أقل من ٤٠٠	٤٠٠ و أقل من ٥٠٠	٥٠٠ و أقل من ٦٠٠	الجملة	الحالة الفنية
									الإجمالي
صالحة (الشغالة)	١٠	١٧٧	١٥	٥٣	٩	١٧٧	٥٣	٤٩٤	الإجمالي
تحت الإصلاح	-	٣٠	-	١٥	-	٤٥	١٠	١٠٠	تحت الإصلاح
منتظر الإصلاح	-	١٩	٤	٨	-	٥٤	٢٥	١١٠	منتظر الإصلاح
خرده ومازالت بالعهددة	-	٤	-	١	-	-	-	٥	خرده ومازالت بالعهددة

(١) لا تشمل وحدات الجر (الرفاصات)

(٢) تشمل فئات الحمولة التي ورد بها البيان فقط

جدول ٣: عدد الوحدات النهرية الناقلة طبقاً لفئات الحمولة وسنوات التشغيل^(١)

الحمولة بالطن

في القطاع (الحكومي ، العام / الأعمال العام) عام ٢٠١٤

الحمولة	١٥ سنة فاكثر	١٠ وأقل من ١٥ سنة	٥ وأقل من ١٠ سنوات	سنة وأقل من ٥ سنوات	أقل من سنة	سنوات التشغيل
						(٢) فئات الحمولة
٤٩٤	٣٦٧	٦٥	٢٨	٣٤	-	الاجمالي
١٠	-	-	-	١٠	-	أقل من ١٠ طن
١٧٧	١٠١	٣٩	١٦	٢١	-	١٠ وأقل من ١٠٠
١٥	٧	-	٥	٣	-	١٠٠ وأقل من ٢٠٠
٥٣	٣٨	٨	٧	-	-	٢٠٠ وأقل من ٣٠٠
٩	٩	-	-	-	-	٣٠٠ وأقل من ٤٠٠
١٧٧	١٥٩	١٨	-	-	-	٤٠٠ وأقل من ٥٠٠
٥٣	٥٣	-	-	-	-	٥٠٠ وأقل من ٦٠٠

(١) لا تشمل وحدات الجر (الرفاصات)

(٢) تشمل فئات الحمولة التي ورد بها بيان فقط

جدول ٤: كمية البضائع المنقولة طبقاً للمجموعات السلعية في

القطاع (الحكومي ، العام / الأعمال العام) عام ٢٠١٤

الكمية بالطن

الكمية	المجموعات السلعية
١٧١٨٦٧٠	الاجمالي
٧٠٨١٠	سلع زراعية
٦٣٣٩٨٤	سلع صناعية
١٠١٢٤٤٣	سلع مناجم ومحاجر
١٤٣٣	سلع أخرى

جدول ٥: التوزيع النسبي للبضائع المنقولة طبقاً للمحافظات و المجموعات السلعية

في القطاع (الحكومي، العام / الأعمال العام) عام ٢٠١٤

المجموعات السلعية	التوزيع النسبي															المحافظات				
	الجملة			سلع أخرى				سلع المناجم والمحاجر				السلع الصناعية					السلع الزراعية			
	المشحونة بالطن	المفرغة بالطن	المشحونة بالطن	المفرغة		المشحونة بالطن	المفرغة		المشحونة بالطن	المفرغة		المشحونة بالطن	المفرغة		المشحونة بالطن		المفرغة			
				بالألف طن. كم	بالطن		بالألف طن. كم	بالطن		بالألف طن. كم	بالطن		بالألف طن. كم	بالطن						
الإجمالي	١٠٠	١٠٠	١٧١٨٦٧٠	٥٦٤١٤٤	١٧١٨٦٧٠	١٤٣٣	١٠٧٢	١٤٣٣	١٠١٢٤٤٣	٢٩٧٣٩١	١٠١٢٤٤٣	٦٣٣٩٨٤	٢٥٧٣٢٨	٦٣٣٩٨٤	٧٠٨١٠	٨٣٥٣	٧٠٨١٠			
القاهرة	٥,١	٣٤,٠	٨٧٨٤١	٢٤٧٠٢٨	٥٨٥٠٦٨	٣١٨	-	-	-	٢٢١٧٨١	٥٤٢٠٦٦	٨٧٥٢٣	٢٥٢٤٧	٤٣٠٤٢	-	-	-			
الاسكندرية	٤,٤	١,٩	٧٦٢٩١	٩٣٩٥	٣٣٥١٠	٢٦٥	-	-	٦٧٦٢١	-	-	-	٩٣٩٥	٣٣٥١٠	٨٤٠٥	-	-			
الجيزة	١,٩	١٣,٥	٣٢٨٠٦	١٧٩٠٠٤	٢٣١٨١٢	٨٥٠	-	-	-	-	-	٣١٩٥٦	١٧٨٥٢٢	٢٢٩٥٦٩	-	٤٨٢	٢٢٤٣			
بنى سويف	-	٠,١	-	٤٤٧	١٣٦٨	-	-	-	-	-	-	-	-	-	-	٤٤٧	١٣٦٨			
المنيا	٥٤,٤	٣٤,٠	٩٣٤٤٤١	٦٠٩	٥٨٤٧٣١	-	-	-	٧٤٩٧١٠	٤٠٠	٤٠٠٠٠٠	١٨٤٧٣١	٢٠٩	١٨٤٧٣١	-	-	-			
اسيوط	-	٥,١	-	٣٤٢٢١	٨٧٥٢٣	-	-	-	-	-	-	-	٣٤٢٢١	٨٧٥٢٣	-	-	-			
سوهاج	١,٩	١,٩	٣٢٩٩٩	٣٠٤	٣٢٩٩٩	-	-	-	-	-	-	٢٧٨٨٠	٢٨	٢٧٨٨٠	٥١١٩	٢٧٦	٥١١٩			
قنا	٨,٦	٢,٠	١٤٧٥٨٩	٢٤٠٥	٣٥١٩٠	-	٥٦٥	٨٣٣	-	١١٦٥	٢٧٩٦	١١٦٠٢٨	-	-	٣١٥٦١	٦٧٥	٣١٥٦١			
اسوان	٢٠,٤	٧,٢	٣٥٠٥٦٥	٩٠٥٦٩	١٢٤٣٠١	-	٣٩٥	٤٥٠	١٩٥١١٢	٧٤٠٤٥	٦٧٦٢١	١٣١٧٤٦	٩٧٠٦	٢٧٧٢٩	٢٣٧٠٧	٦٤٢٣	٢٨٥٠١			
الأقصر	٣,٣	٠,١	٥٦١٣٨	١٦٢	٢١٦٨	-	١١٢	١٥٠	-	-	-	٥٤١٢٠	-	-	٢٠١٨	٥٠	٢٠١٨			

١١١

جدول ٦: حركة البضائع المنقولة طبقاً لأنواع السلع و المراسى بمحافظة القاهرة

في القطاع (الحكومي، العام/الأعمال العام) عام ٢٠١٤

المراسى	شبرا		التبين		المعصرة		الجملة		أنواع السلع			
	المشحونة بالطن	المفرغة		المشحونة بالطن	المفرغة		المشحونة بالطن	المفرغة				
		بالطن	بالألف طن. كم		بالطن	بالألف طن. كم						
			بالطن			بالألف طن. كم		بالطن		بالألف طن. كم		
الإجمالي العام	-	١٧٢٧٠٧	١٩٥١١٢	٨٧٥٢٣	٤٩٠٧٤	٣٤٦٩١٤	٣١٨	٢٥٢٤٧	٤٣٠٤٢	٨٧٨٤١	٢٤٧٠٢٨	٥٨٥٠٦٨
سلع صناعية	-	-	-	-	-	-	-	٢٥٢٤٧	٤٢٧٩٢	-	-	-
الومنيوم	-	-	-	-	-	-	-	-	-	-	-	-
سيارات	-	-	-	-	-	-	-	-	٢٥٠	-	-	٢٥٠
خشب الحديد	-	-	-	٨٧٥٢٣	-	-	-	-	-	-	-	-
الجملة	-	-	-	٨٧٥٢٣	-	-	-	٢٥٢٤٧	٤٣٠٤٢	٨٧٥٢٣	٢٥٢٤٧	٤٣٠٤٢
سلع مناجم ومحاجر	-	-	-	-	-	-	-	-	-	-	-	-
فوسفات	-	٦٩٤٦٩	١١٩٨٤٢	-	-	-	-	-	-	-	٩٩٤٦٩	١١٩٨٤٢
حجر جيري	-	-	-	-	٤٩٠٧٤	٣٤٦٩١٤	-	-	-	-	٤٩٠٧٤	٣٤٦٩١٤
طينه	-	٧٣٢٣٨	٧٥٢٧٠	-	-	-	-	-	-	-	٧٣٢٣٨	٧٥٢٧٠
الجملة	-	١٧٢٧٠٧	١٩٥١١٢	-	٤٩٠٧٤	٣٤٦٩١٤	-	-	-	-	٢٢١٧٨١	٥٤٢٠٢٦
سلع أخرى	-	-	-	-	-	-	-	-	-	-	-	-
معدات	-	-	-	-	-	-	-	-	-	٣١٨	-	-
الجملة	-	-	-	-	-	-	-	-	-	٣١٨	-	-

جدول ٧: حركة البضائع المنقولة طبقاً لأنواع السلع و المراسى بمحافظة الاسكندرية

في القطاع (الحكومي، العام / الأعمال العام) عام ٢٠١٤

أنواع السلع	المراسى		الجملة											
			المتراس		اسكندرية		المالح							
			المشحونة بالطن	المفرغة		المشحونة بالطن	المفرغة		المشحونة بالطن	المفرغة				
				بالطن	بالألف طن. كم		بالطن	بالألف طن. كم		بالطن	بالألف طن. كم			
الإجمالي العام			٧٦٢٩١	٩٣٩٥	٣٣٥١٠	٢٦٥	١٤٦٨	١٨٠٤	-	٧٩٢٧	٣١٧٠٦	٧٦٠٢٦	-	-
سلع زراعية			٨٤٠٥	-	-	-	-	-	-	-	-	٨٤٠٥	-	-
غلة			٨٤٠٥	-	-	-	-	-	-	-	-	٨٤٠٥	-	-
الجملة			-	١٤٦٨	١٨٠٤	-	١٤٦٨	١٨٠٤	-	-	-	-	-	-
سلع صناعية			-	٧٩٢٧	٣١٧٠٦	-	-	-	-	٧٩٢٧	٣١٧٠٦	-	-	-
ألومنيوم			-	٧٩٢٧	٣١٧٠٦	-	-	-	-	٧٩٢٧	٣١٧٠٦	-	-	-
مولاس			-	٩٣٩٥	٣٣٥١٠	-	١٤٦٨	١٨٠٤	-	٧٩٢٧	٣١٧٠٦	-	-	-
الجملة			٢٧٦٢١	-	-	-	-	-	-	-	-	٦٧٦٢١	-	-
سلع مناجم ومحاجر			٦٧٦٢١	-	-	-	-	-	-	-	-	٦٧٦٢١	-	-
فحم			٦٧٦٢١	-	-	-	-	-	-	-	-	٦٧٦٢١	-	-
الجملة			٢٦٥	-	-	٢٦٥	-	-	-	-	-	-	-	-
سلع أخرى			٢٦٥	-	-	٢٦٥	-	-	-	-	-	-	-	-
معدات			٢٦٥	-	-	٢٦٥	-	-	-	-	-	-	-	-
الجملة														

١ / ٥ / ١

جدول ٨: حركة البضائع المنقولة طبقاً لأنواع السلع والمراسى بمحافظة الجيزة
في القطاع (الحكومي، العام/الأعمال العام) عام ٢٠١٤

الجملة		إمبابة				الحوامدية		المراسى	أنواع السلع	
المشحونة بالطن	المفرغة		المشحونة بالطن	المفرغة		المشحونة بالطن	المفرغة			
	بالألف طن. كم	بالطن		بالألف طن. كم	بالطن		بالألف طن. كم			بالطن
٣٢٨٠٦	١٧٩٠٠٤	٢٣١٨١٢	-	٤٨٢	٢٢٤٣	٣٢٨٠٦	١٧٨٥٢٢	٢٢٩٥٦٩	الإجمالي العام	
-	٤٨٢	٢٢٤٣	-	٤٨٢	٢٢٤٣	-	-	-	سلع زراعية غله	
-	٤٨٢	٢٢٤٣	-	٤٨٢	٢٢٤٣	-	-	-	الجملة	
٣١٧٠٦	١٧٨٥٢٢	٢٢٩٥٦٩	-	-	-	٣١٧٠٦	١٧٨٥٢٢	٢٢٩٥٦٩	سلع صناعية مولاس	
٢٥٠	-	-	-	-	-	٢٥٠	-	-	سيارات	
٣١٩٥٦	١٧٨٥٢٢	٢٢٩٥٦٩	-	-	-	٣١٩٥٦	١٧٨٥٢٢	٢٢٩٥٦٩	الجملة	
٨٥٠	-	-	-	-	-	٨٥٠	-	-	سلع أخرى بضائع ومهمات	
٨٥٠	-	-	-	-	-	٨٥٠	-	-	الجملة	

جدول ٩: حركة البضائع المنقولة طبقاً لأنواع السلع و المراسى بمحافظة بنى سويف
في القطاع (الحكومي، العام / الأعمال العام) عام ٢٠١٤

الجملة		إطفح				المراسى	أنواع السلع
المشحونة بالطن	المفرغة		المشحونة بالطن	المفرغة			
	بالألف طن. كم	بالطن		بالألف طن. كم	بالطن		
-	٤٤٧	١٣٦٨	-	٤٤٧	١٣٦٨	-	الإجمالي العام
-	٤٤٧	١٣٦٨	-	٤٤٧	١٣٦٨	-	سلع زراعية غله
-	٤٤٧	١٣٦٨	-	٤٤٧	١٣٦٨	-	الجملة

جدول ١٠ : حركة البضائع المنقولة طبقاً لأنواع السلع والمراسى بمحافظة المنيا

في القطاع (الحكومي ، العام / الأعمال العام) عام ٢٠١٤

أنواع السلع	المراسى		جزيرة تل بنى عمران					بنى خالد		
	المشحونة بالطن	المفرغة بالطن	المشحونة بالطن	المفرغة		المشحونة بالطن	المفرغة			
				بالألف طن. كم	بالطن		بالألف طن. كم	بالطن		
الإجمالي العام	١٠٠٠٠٠	٤٠٠	٤٠٠٠٠٠	٥٨٢٣٧	-	-	٦٠٠٠٠٠	١٠٠	١٠٠٠٠٠	
سلع صناعية	١٠٠٠٠٠	-	-	٥٨٢٣٧	-	-	-	١٠٠	١٠٠٠٠٠	
سيارات	١٠٠٠٠٠	-	-	٥٨٢٣٧	-	-	-	١٠٠	١٠٠٠٠٠	
الجملة	-	٤٠٠	٤٠٠٠٠٠	-	-	-	٤٠٠٠٠٠	-	-	
سلع مناجم ومحاجر	-	-	-	-	-	-	٢٠٠٠٠٠	-	-	
طوب حجري	-	٤٠٠	٤٠٠٠٠٠	-	-	-	٦٠٠٠٠٠	-	-	
حجر جبرى	-	-	-	-	-	-	-	-	-	
الجملة	-	-	-	-	-	-	-	-	-	

تابع جدول ١٠ : حركة البضائع المنقولة طبقاً لأنواع السلع والمراسى بمحافظة المنيا

في القطاع (الحكومي ، العام / الأعمال العام) عام ٢٠١٤

أنواع السلع	المراسى		تل بنى عمران					بنى حسن غرب			بنى حسن الشروق		
	المشحونة بالطن	المفرغة بالطن	المشحونة بالطن	المفرغة		المشحونة بالطن	المفرغة		المشحونة بالطن	المفرغة			
				بالألف طن. كم	بالطن		بالألف طن. كم	بالطن		بالألف طن. كم	بالطن		
الإجمالي العام	١٤٩٤	-	-	١	١٤٩٤	-	٥٨	٥٨٢٣٧	-	-	-	-	
سلع صناعية	١٤٩٤	-	-	١	١٤٩٤	-	٥٨	٥٨٢٣٧	-	-	-	-	
سيارات	١٤٩٤	-	-	١	١٤٩٤	-	٥٨	٥٨٢٣٧	-	-	-	-	
الجملة	-	-	-	-	-	-	-	-	-	-	-	-	
سلع مناجم ومحاجر	-	-	-	-	-	-	-	-	-	-	-	-	
طوب حجري	-	-	-	-	-	-	-	-	-	-	-	-	
حجر جبرى	-	-	-	-	-	-	-	-	-	-	-	-	
الجملة	-	-	-	-	-	-	-	-	-	-	-	-	

تابع جدول ١٠ : حركة البضائع المنقولة طبقاً لأنواع السلع والمراسى بمحافظة المنيا

في القطاع (الحكومي ، العام / الأعمال العام) عام ٢٠١٤

أنواع السلع	المراسى		الشيخ حسن غرب					الشيخ حسن شرق			سمالوط		
	المشحونة بالطن	المفرغة بالطن	المشحونة بالطن	المفرغة		المشحونة بالطن	المفرغة		المشحونة بالطن	المفرغة			
				بالألف طن. كم	بالطن		بالألف طن. كم	بالطن		بالألف طن. كم	بالطن		
الإجمالي العام	١٤٦٩١٤	-	-	٢٥٠٠٠	-	-	-	٥٠	٢٥٠٠٠	-	-	-	
سلع صناعية	-	-	-	٢٥٠٠٠	-	-	-	٥٠	٢٥٠٠٠	-	-	-	
سيارات	-	-	-	٢٥٠٠٠	-	-	-	٥٠	٢٥٠٠٠	-	-	-	
الجملة	-	-	-	-	-	-	-	-	-	-	-	-	
سلع مناجم ومحاجر	-	-	-	-	-	-	-	-	-	-	-	-	
طوب حجري	١٤٦٩١٤	-	-	-	-	-	-	-	-	-	-	-	
الجملة	١٤٦٩١٤	-	-	-	-	-	-	-	-	-	-	-	

تابع جدول ١٠ : حركة البضائع المنقولة طبقاً لأنواع السلع و المراسى بمحافظة المنيا
في القطاع (الحكومي، العام / الأعمال العام) عام ٢٠١٤

الجملة		مدينة المنيا				المراسى	أنواع السلع
المشحونة بالطن	المفرغة		المشحونة بالطن	المفرغة			
	بالألف طن. كم	بالطن		بالألف طن. كم	بالطن		
٩٣٤٤٤١	٦٠٩	٥٨٤٧٣١	٢٧٩٦	-	-	الإجمالي العام	
١٨٤٧٣١	٢٠٩	١٨٤٧٣١	-	-	-	سلع صناعية	
١٨٤٧٣١	٢٠٩	١٨٤٧٣١	-	-	-	سيارات	
٤٠٠٠٠٠	٤٠٠	٤٠٠٠٠٠	-	-	-	الجملة	
٤٠٠٠٠٠	٤٠٠	٤٠٠٠٠٠	-	-	-	سلع مناجم ومحاجر	
٣٤٩٧١٠	-	-	٢٧٩٦	-	-	طوب حجري	
٣٤٩٧١٠	-	-	٢٧٩٦	-	-	حجر جيري	
٧٤٩٧١٠	٤٠٠	٤٠٠٠٠٠	٢٧٩٦	-	-	الجملة	

جدول ١١ : حركة البضائع المنقولة طبقاً لأنواع السلع والمراسى بمحافظة اسيوط
في القطاع (الحكومي، العام/الأعمال العام) عام ٢٠١٤

الجملة		منقباد				المراسى	أنواع السلع
المشحونة بالطن	المفرغة		المشحونة بالطن	المفرغة			
	بالألف طن. كم	بالطن		بالألف طن. كم	بالطن		
-	٣٤٢٢١	٨٧٥٢٣	-	٣٤٢٢١	٨٧٥٢٣	الإجمالي العام	
-	٣٤٢٢١	٨٧٥٢٣	-	٣٤٢٢١	٨٧٥٢٣	سلع صناعية	
-	٣٤٢٢١	٨٧٥٢٣	-	٣٤٢٢١	٨٧٥٢٣	خشب الحديد	
-	٣٤٢٢١	٨٧٥٢٣	-	٣٤٢٢١	٨٧٥٢٣	الجملة	

جدول ١٢ : حركة البضائع المنقولة طبقاً لأنواع السلع و المراسى بمحافظة سوهاج
في القطاع (الحكومي، العام/الأعمال العام) ٢٠١٤

المراسى	دار السلام			البلينا			جزيرة الشورانية			المرآغة		أنواع السلع	
	المشحونة	المفرغة		المشحونة	المفرغة		المشحونة	المفرغة		المشحونة	المفرغة		
		بالطن	بالألف طن. كم		بالطن	بالألف طن. كم		بالطن	بالألف طن. كم		بالطن		بالألف طن. كم
الإجمالي العام	٢٨	٢٧٨٠٠	-	-	-	٢٧٨٠٠	٨٠	=	-	-	٨٠		
سلع زراعية	-	-	-	-	-	-	-	-	-	-	-		
قصب السكر	-	-	-	-	-	-	-	-	-	-	-		
الجملة	-	-	-	-	-	-	-	-	-	-	-		
سلع صناعية	٢٨	٢٧٨٠٠	-	-	-	٢٧٨٠٠	٨٠	=	-	-	٨٠		
سيارات	-	-	-	-	-	-	-	-	-	-	-		
الجملة	٢٨	٢٧٨٠٠	-	-	-	٢٧٨٠٠	٨٠	=	-	-	٨٠		

تابع جدول ١٢ : حركة البضائع المنقولة طبقاً لأنواع السلع والمراسى بمحافظة سوهاج
في القطاع (الحكومي، العام / الأعمال العام) عام ٢٠١٤

المراسى	المزارع سوهاج			جرجا			الجملة		أنواع السلع	
	المشحونة	المفرغة		المشحونة	المفرغة		المشحونة	المفرغة		
		بالطن	بالألف طن. كم		بالطن	بالألف طن. كم		بالطن		بالألف طن. كم
الإجمالي العام	٥١١٩	-	-	٥١١٩	٢٧٦	-	٣٢٩٩٩	٣٠٤	٣٢٩٩٩	
سلع زراعية	٥١١٩	-	-	٥١١٩	٢٧٦	-	٥١١٩	٢٧٦	٥١١٩	
قصب السكر	-	-	-	-	-	-	-	-	-	
الجملة	٥١١٩	-	-	٥١١٩	٢٧٦	-	٥١١٩	٢٧٦	٥١١٩	
سلع صناعية	-	-	-	-	-	-	-	-	-	
سيارات	-	-	-	-	-	-	-	-	-	
الجملة	-	-	-	-	-	-	-	-	-	

جدول ١٣: حركة البضائع المنقولة طبقاً لأنواع السلع و المراسى بمحافظة قنا
 فى القطاع (الحكومى، العام / الأعمال العام) عام ٢٠١٤

أنواع السلع	المراسى		المزارع قنا			دشنا			نجع حمادى			قوص			الجملة	
			المفرغة		المشحونة	المفرغة		المشحونة	المفرغة		المشحونة	المفرغة		المشحونة	المفرغة	
			بالطن	بالألف طن. كم		بالطن	بالألف طن. كم		بالطن	بالألف طن. كم		بالطن	بالألف طن. كم		بالطن	بالألف طن. كم
			المشحونة	بالطن	المشحونة	بالطن	المشحونة	بالطن	المشحونة	بالطن	المشحونة	بالطن	المشحونة	بالطن	المشحونة	بالطن
الإجمالى العام	-	-	٣١٥٦١	٢٧٧٨٠	٧٩٨	٦١٨٦	٦٣٣	٤٣٣	٥٨٨٢٣	٦٧٧٧	١١٧٤	٥١٠١٩	٣٥١٩٠	٢٤٠٥	١٤٧٥٨٩	
سلع زراعية	-	-	٣١٥٦١	٢٧١٦٢	٥٤٣	-	-	-	-	٤٣٩٩	١٣٢	-	٣١٥٦١	٦٧٥	٣١٥٦١	
قصب السكر	-	-	٣١٥٦١	٢٧١٦٢	٥٤٣	-	-	-	-	٤٣٩٩	١٣٢	-	٣١٥٦١	٦٧٥	٣١٥٦١	
الجملة	-	-	٣١٥٦١	٢٧١٦٢	٥٤٣	-	-	-	-	٤٣٩٩	١٣٢	-	٣١٥٦١	٦٧٥	٣١٥٦١	
سلع صناعية	-	-	-	-	-	-	-	-	٤٤٥٩٦	-	-	-	-	-	٤٤٥٩٦	
ألومنيوم	-	-	-	-	-	-	-	-	١٤٢٢٧	-	-	٥١٠١٩	-	-	٧١٤٣٢	
مولاس	-	-	-	-	-	٦١٨٦	-	-	-	-	-	٥١٠١٩	-	-	١١٦٠٢٨	
الجملة	-	-	-	-	-	٦١٨٦	-	-	٤٤٥٩٦	-	-	٥١٠١٩	-	-	١١٦٠٢٨	
سلع مناجم ومحاجر	-	-	-	-	١٩٢	-	-	-	-	٢٢٧٨	٩٧٣	-	٢٧٩٦	١١٦٥	-	
حجر جبرى	-	-	-	-	١٩٢	-	-	-	-	٢٢٧٨	٩٧٣	-	٢٧٩٦	١١٦٥	-	
الجملة	-	-	-	-	١٩٢	-	-	-	-	٢٢٧٨	٩٧٣	-	٢٧٩٦	١١٦٥	-	
سلع أخرى	-	-	-	-	-	-	٤٠٣	٥٨٣	-	-	-	-	٥٨٣	٤٠٣	-	
معدات	-	-	-	-	-	-	٣٠	٥٠	-	٦٣	١٠٠	-	٢٥٠	١٦٢	-	
بضائع ومهمات	-	-	-	-	-	-	٤٣٣	٦٣٣	-	٦٣	١٠٠	-	٨٣٣	٥٦٥	-	
الجملة	-	-	-	-	-	-	٤٣٣	٦٣٣	-	٦٣	١٠٠	-	٨٣٣	٥٦٥	-	

جدول ١٤ : حركة البضائع المنقولة طبقاً لأنواع السلع و المراسى بمحافظة أسوان

في القطاع (الحكومي، العام / الأعمال العام) عام ٢٠١٤

المراسى	أسوان		أدفو		السباعية		أنواع السلع الإجمالي العام
	المفرغة		المشحونة بالطن	المفرغة		المشحونة بالطن	
	بالطن	بالألف طن. كم		بالطن	بالألف طن. كم		
	٤٧٩٤	٥٣٨٨	٧٥٢٧٠	٨٩٨٢٨	٧٤٦٥٣	٥٥٩٥٨	١١٩٨٤٢
سلع زراعية							
قصب السكر	-	-	-	٢٢٠٠٧	٤٤٠	-	-
لوف	-	-	-	-	-	-	-
حاصلات زراعية	-	-	-	-	-	-	-
غله	٤٧٩٤	٥٣٨٨	-	-	-	-	-
الجملة	٤٧٩٤	٥٣٨٨	-	٢٢٠٠٧	٤٤٠	-	-
سلع صناعية							
مولاس	-	-	-	-	-	٥٥٩٥٨	-
سيارات	-	-	-	-	-	-	-
جيس	-	-	-	-	-	-	-
منتجات بلاستيك	-	-	-	-	-	-	-
منتجات زجاجية	-	-	-	-	-	-	-
مسامير	-	-	-	-	-	-	-
أسمده	-	-	-	-	-	-	-
مواد غذائية	-	-	-	-	-	-	-
اقمشة	-	-	-	-	-	-	-
بضاعة عمارة صناعية	-	-	-	-	-	-	-
الجملة	-	-	-	-	-	٥٥٩٥٨	-
سلع مناجم ومخارج							
فوسفات	-	-	-	-	-	-	١١٩٨٤٢
فحم	-	-	-	٦٧٦٢١	٧٤٠٤٥	-	-
طينه	-	-	٧٥٢٧٠	-	-	-	-
الجملة	-	-	٧٥٢٧٠	٦٧٦٢١	٧٤٠٤٥	-	١١٩٨٤٢
سلع أخرى							
بضائع ومهمات	-	-	-	٢٠٠	١٦٨	-	-
الجملة	-	-	-	٢٠٠	١٦٨	-	-

تابع جدول ١٤ : حركة البضائع المنقولة طبقاً لأنواع السلع و المراسى بمحافظة أسوان
 فى القطاع (الحكومى، العام / الأعمال العام) عام ٢٠١٤

المشحونة بالتن	كجم امبو		المشحونة بالتن	المزارع اسوان		المراسى	أنواع السلع الإجمالى العام
	المفرغة			المفرغة			
	بالألف طن. كم	بالتن		بالألف طن. كم	بالتن		
٤٨٠٥٩	٢٢٧	٢٥٠	٢٢٠٠٧	-	-	سلع زراعية	
-	-	-	٢٢٠٠٧	-	-	قصب السكر	
-	-	-	-	-	-	لوف	
-	-	-	-	-	-	حاصلات زراعية	
-	-	-	-	-	-	غله	
-	-	-	٢٢٠٠٧	-	-	الجملة	
٤٨٠٥٩	-	-	-	-	-	سلع صناعية	
-	-	-	-	-	-	مولاس	
-	-	-	-	-	-	سيارات	
-	-	-	-	-	-	جس	
-	-	-	-	-	-	منتجات بلاستيك	
-	-	-	-	-	-	منتجات زجاجية	
-	-	-	-	-	-	مسامير	
-	-	-	-	-	-	أسمده	
-	-	-	-	-	-	مواد غذائية	
-	-	-	-	-	-	أقمشة	
-	-	-	-	-	-	بضاعة عامة صناعية	
٤٨٠٥٩	-	-	-	-	-	الجملة	
-	-	-	-	-	-	سلع مناجم ومناجر	
-	-	-	-	-	-	فوسفات	
-	-	-	-	-	-	فحم	
-	-	-	-	-	-	طينه	
-	-	-	-	-	-	الجملة	
-	٢٢٧	٢٥٠	-	-	-	سلع أخرى	
-	٢٢٧	٢٥٠	-	-	-	بضائع ومهمات	
-	-	-	-	-	-	الجملة	

تابع جدول ١٤ : حركة البضائع المنقولة طبقاً لأنواع السلع و المراسى بمحافظة اسوان

في القطاع (الحكومي، العام / الأعمال العام) عام ٢٠١٤

أنواع السلع	المراسى		السد العالي				وادي حلفا		الجملة	
	بالطن	بالألف طن. كم	المشحونة بالطن	المفرغة		المشحونة بالطن	المفرغة		المشحونة بالطن	
				بالطن	بالألف طن. كم		بالطن	بالألف طن. كم		
الإجمالي العام	-	-	٢٩٤٢٩	٢٩٤٢٩	١٠٣٠١	-	١٢٤٣٠١	٩٠٥٦٩	٣٥٠٥٦٥	
<u>سلع زراعية</u>										
قصب السكر	-	-	-	-	-	-	-	٤٤٠	٢٢٠٠٧	
لوف	-	-	١٥٠٠	١٥٠٠	٥٢٥	-	١٥٠٠	٥٢٥	١٥٠٠	
حاصلات زراعية	-	-	٣٠٠	٣٠٠	٧٠	-	٣٠٠	٧٠	٣٠٠	
غله	-	-	-	-	-	-	٤٧٩٤	٥٣٨٨	-	
الجملة	-	-	١٧٠٠	١٧٠٠	٥٩٥	-	٢٨٥٠١	٦٤٢٣	٢٣٧٠٧	
<u>سلع صناعية</u>										
مولاس	-	-	-	-	-	-	-	-	١٠٤٠١٧	
سيارات	-	-	١٣٣	١٣٣	٤٧	-	١٣٣	٤٧	١٣٣	
جس	-	-	٣٥٠٠	٣٥٠٠	١٢٣٥	-	٣٥٠٠	١٢٣٥	٣٥٠٠	
منتجات بلاستيك	-	-	٩٠	٩٠	٣٢	-	٩٠	٣٢	٩٠	
منتجات زجاجية	-	-	٢٢٠٠	٢٢٠٠	٧٧٠	-	٢٢٠٠	٧٧٠	٢٢٠٠	
مسامير	-	-	٩٩٥٠	٩٩٥٠	٣٤٨٣	-	٩٩٥٠	٣٤٨٣	٩٩٥٠	
أسمدة	-	-	٤٠٨١	٤٠٨١	١٤٢٨	-	٤٠٨١	١٤٢٨	٤٠٨١	
مواد غذائية	-	-	٣٠٠٠	٣٠٠٠	١٠٥٠	-	٣٠٠٠	١٠٥٠	٣٠٠٠	
اقمشة	-	-	١٣٠٠	١٣٠٠	٤٥٥	-	١٣٠٠	٤٥٥	١٣٠٠	
بضاعة عامة صناعية	-	-	٢٤٧٥	٢٤٧٥	١٢١٦	-	٢٤٧٥	١٢١٦	٢٤٧٥	
الجملة	-	-	٢٧٧٢٩	٢٧٧٢٩	٩٧٠٦	-	٢٧٧٢٩	٩٧٠٦	١٣١٧٤٦	
<u>سلع مناجم ومحاجر</u>										
فوسفات	-	-	-	-	-	-	-	-	١١٩٨٤٢	
فحم	-	-	-	-	-	-	-	٧٤٠٤٥	-	
طينه	-	-	-	-	-	-	-	-	٧٥٢٧٠	
الجملة	-	-	-	-	-	-	-	٧٤٠٤٥	١٩٥١١٢	
<u>سلع اخرى</u>										
بضائع ومهمات	-	-	-	-	-	-	-	٣٩٥	٤٥٠	
الجملة	-	-	-	-	-	-	-	٣٩٥	٤٥٠	

جدول ١٥ : حركة البضائع المنقولة طبقاً لأنواع السلع والمراسى بمحافظة الأقصر

في القطاع (الحكومي، العام / الأعمال العام) عام ٢٠١٤

أنواع السلع	المراسى		المزراع الأقصر		أرمنت		الجملة	
	المشحونة بالطن	المفرغة بالطن	المشحونة بالطن	المفرغة بالطن	المشحونة بالطن	المفرغة بالطن	المشحونة بالطن	
							بالألف طن. كم	بالطن
الإجمالي العام	٥٦١٣٨	١٦٢	٢١٦٨	٥٤١٢٠	١٦٢	٢١٦٨	٢٠١٨	-
<u>سلع زراعية</u>								
قصب السكر	٢٠١٨	٥٠	٢٠١٨	-	٥٠	٢٠١٨	٢٠١٨	-
الجملة	٢٠١٨	٥٠	٢٠١٨	-	٥٠	٢٠١٨	٢٠١٨	-
<u>سلع صناعية</u>								
مولاس	٥٤١٢٠	-	-	٥٤١٢٠	-	-	-	-
الجملة	٥٤١٢٠	-	-	٥٤١٢٠	-	-	-	-
<u>سلع أخرى</u>								
بضائع ومهمات	-	١١٢	١٥٠	-	١١٢	١٥٠	-	-
الجملة	-	١١٢	١٥٠	-	١١٢	١٥٠	-	-

جدول ١٦: التوزيع النسبي للبضائع المفرغة بالمراسي طبقاً لتقسيماتها السلعية
في القطاع (الحكومي، العام / الأعمال العام) عام ٢٠١٤

التوزيع النسبي	الوزن بالطن	أنواع السلع
١٠٠	١٧١٨٦٧٠	الإجمالي العام
		<u>سلع زراعية</u>
٣,٥	٦٠٧٠٥	قصب السكر
٠,١	١٥٠٠	لوف
=	٢٠٠	حاصلات زراعية
١,٥	٨٤٠٥	غله
٤,١	٧٠٨١٠	الجملة
		<u>سلع صناعية</u>
٢,٦	٤٤٥٩٦	ألومنيوم
١٥,٢	٢٦١٢٧٥	مولاس
١٢,٤	٢١٢٩٩٤	سيارات
٠,٢	٢٥٠٠	جبس
=	٩٠	منتجات بلاستيك
١,١	٢٢٠٠	منتجات زجاجية
٠,٦	٩٩٥٠	مسامير
٠,٢	٤٠٨١	أسمدة
٠,٢	٣٠٠٠	مواد غذائية
٠,١	١٣٠٠	اقمشة
٠,٢	٣٤٧٥	بضاعة عامة صناعية
٥,١	٨٧٥٢٣	خشب الحديد
٣٦,٩	٦٣٣٩٨٤	الجملة
		<u>سلع مناجم ومخارج</u>
٧,١	١١٩٨٤٢	فوسفات
٣,٩	٦٧٦٢١	لحم
٢٣,٣	٤٠٠٠٠٠	طوب حجري
٢٠,٣	٣٤٩٧١٠	حجر جيري
٤,٤	٧٥٢٧٠	طينه
٥٩,٠	١٠١٢٤٤٣	الجملة
		<u>سلع أخرى</u>
=	٥٨٣	معدات
٠,١	٨٥٠	بضائع ومهمات
٠,١	١٤٣٣	الجملة

جدول ١٧ : حركة منقولات السلع الزراعية طبقاً لمراسى الشحن والتفريغ
في القطاع (الحكومي، العام / الاعمال العام) عام ٢٠١٤

نوع السلعة	خط سير		الموزن بالطن
	من	إلى	
الإجمالي			٧٠٨١٠
قصب السكر	المزارع سوهاج	جرجا	٥١١٩
	المزارع قنا	دشنا	٢٧١٦٢
	المزارع قنا	قوص	٤٣٩٩
	المزارع أسوان	إدفو	٢٢٠٠٧
	المزارع الأقصر	أرمنت	٢٠١٨
الجملة			٦٠٧٠٥
لوف	السد العالي	وادي حلفا	١٥٠٠
الجملة			١٥٠٠
حاصلات زراعية	السد العالي	وادي حلفا	٢٠٠
الجملة			٢٠٠
غله	المالح	إمبابة	٢٢٤٣
	المالح	اطفيح	١٣٦٨
	المالح	أسوان	٤٧٩٤
الجملة			٨٤٠٥

جدول ١٨: حركة منتقولات السلع الصناعية طبقاً لمراسى الشحن والتفريغ

في القطاع (الحكومي، العام / الاعمال العام) عام ٢٠١٤

الوزن بالطن	مخطط سير		نوع السلعة
	إلى	من	
٦٣٣٩٨٤			الإجمالي
٤٢٧٩٢	المعصرة	نجم حمادي	الومنيوم
١٨٠٤	المعمراس	نجم حمادي	
٤٤٥٩٦			الجملة
٣١٧٠٦	إسكندرية	الحوامدية	مولاس
٦١٨٦	الحوامدية	دشنا	
١٤٢٢٧	الحوامدية	نجم حمادي	
٥١٠١٩	الحوامدية	قوص	
٤٨٠٥٩	الحوامدية	كوم امبو	
٥٥٩٥٨	الحوامدية	إدفو	
٥٤١٢٠	الحوامدية	أرمنت	
٢٦١٢٧٥			الجملة
٢٥٠	المعصرة	الحوامدية	سيارات
٥٨٢٣٧	تل بني عمران	جزيرة تل بني عمران	
١٠٠٠٠٠	بني خالد	العوايسة	
١٤٩٤	بني حسن غرب	بني حسن الشروق	
٢٥٠٠٠	الشيخ حسن شرق	الشيخ حسن غرب	
٢٧٨٠٠	دار السلام	اليلينا	
٨٠	جزيرة الشورانية	المراغة	
١٣٣	وادي حلفا	السد العالي	
٢١٢٩٩٤			الجملة
٣٥٠٠	وادي حلفا	السد العالي	جبس
٣٥٠٠			الجملة
٩٠	وادي حلفا	السد العالي	منتجات بلاستيك
٩٠			الجملة
٢٢٠٠	وادي حلفا	السد العالي	منتجات زجاجية
٢٢٠٠			الجملة
٩٩٥٠	وادي حلفا	السد العالي	مسامير
٩٩٥٠			الجملة
٤٠٨١	وادي حلفا	السد العالي	أسمده
٤٠٨١			الجملة
٣٠٠٠	وادي حلفا	السد العالي	مواد غذائية
٣٠٠٠			الجملة
١٣٠٠	وادي حلفا	السد العالي	أقمشة
١٣٠٠			الجملة
٣٤٧٥	وادي حلفا	السد العالي	بضاعة عامة صناعية
٣٤٧٥			الجملة
٨٧٥٢٣	منقياد	التيين	عيت الحديد
٨٧٥٢٣			الجملة

جدول ١٩ : حركة منقولات سلع المناجم و المحاجر طبقاً لمراسى الشحن والتفريغ
في القطاع (الحكومي، العام / الاعمال العام) عام ٢٠١٤

الوزن بالطن	خط سير		نوع السلعة
	إلى	من	
١٠١٢٤٤٣			الإجمالي
١١٩٨٤٢	شبرا	الساعية	فوسفات
١١٩٨٤٢			الجملة
٦٧٦٢١	إدفو	المالح	فحم
٦٧٦٢١			الجملة
٤٠٠٠٠٠	العوايسة	بنى خالد	طوب حجري
٤٠٠٠٠٠			الجملة
٥١٨	دشنا	مدينة المنيا	حجر جبرى
٢٢٧٨	قوص	مدينة المنيا	
١٤٦٩١٤	التبين	سمالوط	
٢٠٠٠٠٠	التبين	بنى خالد	
٣٤٩٧١٠			الجملة
٧٥٢٧٠	شبرا	أسوان	طينه
٧٥٢٧٠			الجملة

جدول ٢٠ : حركة منقولات السلع الأخرى طبقاً لمراسى الشحن والتفريغ
في القطاع (الحكومي، العام/الأعمال العام) ٢٠١٤

الوزن بالطن	خط سير		نوع السلعة
	إلى	من	
١٤٣٣			الإجمالي
٢٦٥	نجع حمادى	المتراس	معدات
٣١٨	نجع حمادى	المعصرة	
٥٨٣			الجملة
١٠٠	دشنا	الحوامدية	بضائع ومهمات
٢٥٠	كوم امبو	الحوامدية	
١٠٠	قوص	الحوامدية	
٥٠	نجع حمادى	الحوامدية	
١٥٠	أرمنت	الحوامدية	
٢٠٠	إدفو	الحوامدية	
٨٥٠			الجملة

جدول ٢١: عدد الركاب المنقولين بين المراسي على ضفتي النيل

في القطاع (الحكومي، العام/الأعمال العام) عام ٢٠١٤

عدد الركاب بالألف راكب. كم	عدد الركاب	الحركة بين المراسي	
		من	إلى
٢١٦٩٠٢	٩٠٩٤٦٠٣	الإجمالي	
١٥٠	٧٥٠٠٠	الشيخ حسن غرب	الشيخ حسن شرق
٣٦	٣٦١٠٤	إمبابة	أبو القدا
٢٤٠٠٠	٢٠٠٠٠٠٠	أبو تيج	ساحل سليم
١٩٤	١٩٤٤٨٠	جزيرة تل بني عمران	تل بني عمران
١٠١	١٠٠٦٠٠	بني حسن الشروق	بني حسن غرب
٦٥٠٠	٥٠٠٠٠٠	الحمراء	الواسطي
١٥٠	١٥٠٠٠٠	المراغة	جزيرة الشورانية
١٠٠٠	١٠٠٠٠٠٠	بني خالد	العوايسة
١٢٠٠	١٠٠٠٠٠	النخيلة	البدارى
٣٦٠	٣٦٠٠٠٠	الحوامدية	المعصرة
٨٤٠	٤٢٠١٣	الجلاء	القناطر الخيرية
٣٩٠٠	٢٠٠٠٠٠	عزة القيوصي	شرق القوصية
١٢٠٠٠٠	١٠٠٠٠٠٠	الهمامية	طما
٤٦٣	٤٦٣٣٨٧	الجلاء	الجامعة
٧٠	٧٠٠٠٠	سوهاج	مدينة ناصر
١٢٠٠	١٠٠٠٠٠	تل زايد	نجع المغربي
٨٨	٨٧٧٠٥	الميلينا	دار السلام
٤٢٠٠	٣٠٠٠٠٠	صدفا	البدارى
٥٦٠٠	٤٠٠٠٠٠	ابنوب	شرق بهيج
٦٠٠٠	٥٠٠٠٠٠	ديروط	الحوطة شرق
٧٣٩	٢٤٦٤٢٥	الساحل	حميات إمبابة
١٦٠٠٠	١٠٠٠٠٠٠	منفلوط	المعاينة
٢٤١١١	٦٨٨٨٩	السد العالي	وادي حلفا

جدول ٢٢: عدد المشتغلين طبقاً للمهنة والنوع
في القطاع (الحكومي، العام / الأعمال العام) عام ٢٠١٤

القيمة بالآلاف جنيه

جملة الأجور خلال العام	عدد المشتغلين في آخر العام									فئات المشتغلين
	جملة			مؤقتين (تشمل الموسمين)			دائمين			
	جملة	إناث	ذكور	جملة	إناث	ذكور	جملة	إناث	ذكور	
٥٣	٢	-	٢	١	-	١	١	-	١	أصحاب المنشأة العاملين بها بأجر
٣٤٠١	٥٠	٢	٤٨	٥	-	٥	٤٥	٢	٤٣	مديرون
٧٥٠٨	١٨٧	٢٤	١٦٣	٤١	-	٤١	١٤٦	٢٤	١٢٢	إخصائيون وقيود
٥٦٤٢	١٩٨	٣	١٩٥	٤٦	-	٤٦	١٥٢	٣	١٤٩	ملاحظون و مشرفون
٥٩٣٢	٢٩٩	٥٠	٢٤٩	٣٦	١	٣٥	٢٦٣	٤٩	٢١٤	إداريون و كتبة
١٨١٣٦	١٢٢٢	-	١٢٢٢	٢٥١	-	٢٥١	٩٧١	-	٩٧١	عمال تشغيل و عمال خدمات فنية
٣٤٥٣	١٦٤	-	١٦٤	٣٠	-	٣٠	١٣٤	-	١٣٤	سائقون وعمال نقل
-	٧	-	٧	-	-	-	٧	-	٧	مشتغلون آخرون بدون اجر
٢٨٧١	٩٨	١٠	٨٨	٢١	-	٢١	٧٧	١٠	٦٧	مشتغلون آخرون بأجر
-	٧	-	٧	-	-	-	٧	-	٧	الجملة بدون اجر
٤٩٩٩٦	٢٢٢٠	٨٩	٢١٣١	٤٣١	١	٤٣٠	١٧٨٩	٨٨	١٧٠١	الجملة بأجر
١٠٨١	-	-	-	-	-	-	-	-	-	المزايا العينية
٣٨١٢	-	-	-	-	-	-	-	-	-	مساهمة المنشأة في التأمينات الإجتماعية
٥١٨٨٩	-	-	-	-	-	-	-	-	-	إجمالي الأجور والتأمينات الإجتماعية والمزايا العينية

جدول ٢٣ : قيمة المصروفات التحويلية الجارية والمصروفات التحويلية التخصيصية

في القطاع (الحكومي، العام / الأعمال العام) عام ٢٠١٤

البيان	القيمة بالألف جنيه
الإجمالي العام	٨٣٢٧
مصروفات تحويلية جارية	
ضرائب ورسوم	٢٢٠٩
إيجارات	٧٩
مصروفات تحويلية جارية أخرى	٥٤
الجملة	٢٣٤٢
مصروفات تحويلية تخصيصية	
تعويضات وغرامات	٤٤٥
تبرعات وإعانات	٢١
مصروفات سنوات سابقة	٦٥٩
أقساط تأمين	٤٥٣
مصروفات تحويلية تخصيصية أخرى	٤٤٠٧
الجملة	٥٩٨٥

جدو ٢٤ : قيمة إيرادات خدمات مياة و الإيرادات التحويلية

في القطاع (الحكومي، العام / الأعمال العام) عام ٢٠١٤

البيان	القيمة بالألف جنيه
الإجمالي العام	٩٠١٥٢
إيرادات خدمات مياة	
نقل بضائع	١٨٥٢٨
نقل ركاب	٣٤٩٤
نقل بضائع وركاب	٣٢٥٦٨
خدمات مياة أخرى	٢٣٤٩٢
الجملة	٧٨٠٨٢
إيرادات تحويلية	
فوائد دائنة محصلة	١١٠٣
أرباح رأسمالية	٤٦٣٤
إيرادات سنوات سابقة	١٨٣
ارباح بيع مخلفات ومواد وقطع غيار	١٨٣٤
تعويضات وغرامات محصلة	٨٨
إيرادات وارباح غير عادية	٣٩١
إيرادات تحويلية أخرى	٣٨٣٧
الجملة	١٢٠٧٠

جدول ٢٥ : قيمة المستلزمات السلعية و الخدمية
في القطاع (الحكومي، العام/الأعمال العام) عام ٢٠١٤

البيان	القيمة بالألف جنيه
الإجمالي العام	٢٠٣٢٦
مستلزمات سلعية	
سولار	٩٤٩٥
بنزين	٧٢
زيوت و شحومات	١٥٧٥
كهرباء	٤١٢
قطع غيار ومواد ومهمات	٤٢٤٦
أدوات كتابية ومطبوعات	٣٣٠
مياه	٦٤
مستلزمات سلعية أخرى	١٢٦٠
الجملة	١٧٤٥٤
مستلزمات خدمية	
مصرفات صيانة	٩٤٩
مصرفات دعابة وإعلان ونشر وطبع وعلاقات عامة واستقبال	٥٦
مصرفات نقل وانتقالات	٩٧٦
مصرفات اتصالات	٥٣
مستلزمات خدمية أخرى	٨٣٨
الجملة	٢٨٧٢

جدول ٢٦ : قيمة الأصول الثابتة

في القطاع (الحكومي، العام / الأعمال العام) عام ٢٠١٤

القيمة بالألف جنيه

القيمة الصافية آخر العام	قيمة الإهلاك خلال العام	قيمة المستبعد (المباع والمدمر) خلال العام	قيمة الإضافات خلال العام		القيمة الصافية أول العام	قيمة الأصل	البيان
			مستوردة	محلية			
١٤٨٣٤٦	١١٧٥٣	٥٩٦٥	-	٣٠٣٧٩	١٣٥٦٨٥		الإجمالي
٧٢٩	-	-	-	-	٧٢٩		أراضي
١٧٠٩٠	٣٣٣	-	-	٥٨٤٤	١١٥٧٩		مباني وإنشاءات ومرافق وطرق
٨٧٧٣	١٠٥٢	٥	-	٣٩٠	٩٤٤٠		آلات ومعدات
٣٠٢٥٦	٤٦٤٥	-	-	-	٣٤٩٠١		وحدات النقل المملوكة
٨٩٢٨٨	٥٥٧٠	٤١٧٠	-	٢٣٦٩٤	٧٥٣٣٤		وسائل نقل وانتقال
٣٢٩	٣١	٣٤	-	٢٣	٣٧١		عدد وأدوات
٩٢٧	١٢١	٩	-	٥٣	١٠٠٤		أثاث ومعدات مكاتب
٣	١	-	-	-	٤		أجهزة حاسب آلي
٩٥١	-	١٧٤٧	-	٣٧٥	٢٣٢٣		أصول أخرى

الباب الثانى
نقل البضائع والركاب
فى القطاع الخاص عام ٢٠١٤

جدول ٢٧: عدد الوحدات النهرية

في القطاع (الخاص) عام ٢٠١٤

عدد الوحدات النهرية				نوع الوحدة
الإجمالي	وحدات الجر	غير الآلية	الآلية	
٤١٤	٢٩	٨	٣٧٧	الإجمالي
١١٨	٩	-	١٠٩	بضائع
٢٣٥	-	٧	٢٢٨	ركاب
٦١	٢٠	١	٤٠	بضائع وركاب

جدول ٢٨: عدد الوحدات النهرية الناقلة طبقاً للحالة الفنية وفئات الحمولة^(١)

في القطاع (الخاص) عام ٢٠١٤

الحمولة بالطن

الحمولة	الحالة الفنية							(٢)
	٦٠٠ فأكثر	٤٠٠ وأقل من ٥٠٠	٣٠٠ وأقل من ٤٠٠	٢٠٠ وأقل من ٣٠٠	١٠٠ وأقل من ٢٠٠	١٠ وأقل من ١٠٠	أقل من ١٠	
٣٨٥	٤	١٤	٣٤	٢	١	٤٧	٢٨٣	الإجمالي
٣٧٦	٤	١٣	٣٤	٢	١	٤٢	٢٨٠	صالحة (الشغالة)
٦	-	١	-	-	-	٥	-	تحت الإصلاح
١	-	-	-	-	-	-	١	منتظر الإصلاح
٢	-	-	-	-	-	-	٢	خردة وما زالت بالمهدة

(١) لا تشمل وحدات الجر (الرفاصات)

(٢) تشمل فئات الحمولة التي ورد بها بيان فقط

جدول ٢٩: عدد الوحدات النهرية الناقلة طبقاً لفئات الحمولة وسنوات التشغيل^(١)

الحمولة بالطن

في القطاع (الخاص) عام ٢٠١٤

الحملة	١٥ سنة فاكثر	١٠ واقل من ١٥ سنة	٥ واقل من ١٠ سنوات	سنة واقل من ٥ سنوات	اقل من سنة	سنوات التشغيل (٢) فئات الحمولة
٣٨٥	١٧١	٦٦	٧٢	٦٢	١٤	الاجمالي
٢٨٣	١٢٩	٥٦	٣٣	٥٧	٨	أقل من ١٠ طن
٤٧	٣١	٤	٣	٤	٥	١٠ وأقل من ١٠٠
١	-	-	-	-	١	١٠٠ وأقل من ٢٠٠
٢	١	-	١	-	-	٢٠٠ وأقل من ٣٠٠
٣٤	٧	٤	٢٢	١	-	٣٠٠ وأقل من ٤٠٠
١٤	٣	٢	٩	-	-	٤٠٠ وأقل من ٥٠٠
٤	-	-	٤	-	-	٦٠٠ فاكثر

(١) لا تشمل وحدات الجر (الرفاصات)

(٢) تشمل فئات الحمولة التي ورد بها بيان فقط

جدول ٣٠: كمية البضائع المنقولة طبقاً للمجموعات السلعية في

القطاع (الخاص) عام ٢٠١٤

الكمية بالطن

الكمية	المجموعات السلعية
٥٩٠٢٥٦٢	الاجمالي
٦٣١٤٩٩	سلع زراعية
١٦٦١٣٠١	سلع صناعية
٣٦٠٠١٦٢	سلع مناجم ومحاجر
٩٦٠٠	سلع أخرى

جدول ٣١: التوزيع النسبي للبضائع المنقولة طبقاً للمحافظات و المجموعات السلعية

في القطاع الخاص عام ٢٠١٤

التوزيع النسبي		الجملة			سلع أخرى			سلع المناجم والمحاجر			السلع الصناعية			السلع الزراعية			المجموعات السلعية	المحافظات
المشحونة بالطن	المفرغة بالطن	المشحونة بالطن	المفرغة		المشحونة بالطن	المفرغة		المشحونة بالطن	المفرغة		المشحونة بالطن	المفرغة		المشحونة بالطن	المفرغة			
			بالألف طن. كم	بالطن		بالألف طن. كم	بالطن		بالألف طن. كم	بالطن		بالألف طن. كم	بالطن		بالألف طن. كم	بالطن		
١٠٠	١٠٠	٥٩٠٢٥٦٢	١٧٧٠١٧	٥٩٠٢٥٦٢	٩٦٠٠	٥٥٢	٩٦٠٠	٣٦٠٠١٦٢	٦٢٥٣٣	٣٦٠٠١٦٢	١٦٦١٣٠١	٩٨٩٣٠	١٦٦١٣٠١	٦٣١٤٩٩	١٥٠٠٢	٦٣١٤٩٩	إجمالي	
٠,٧	٣,٦	٤٠٠٠٠	٥٨٥٨٧	٢١٥٠٣٧	-	-	-	-	٥٨٥٨٧	٢١٥٠٣٧	٤٠٠٠٠	-	-	-	-	-	القاهرة	
١,١	٠,١	٦٧٥٥٣	٤٨٠	٦٠٠٠	-	٤٨٠	٦٠٠٠	٢٩٦٦٧	-	-	-	-	-	٣٧٨٨٦	-	-	الاسكندرية	
٨,١	٨,١	٤٧٥١٥٥	١١٥٢	٤٧٥١٥٥	-	-	-	-	-	-	-	-	-	٤٧٥١٥٥	١١٥٢	٤٧٥١٥٥	دمياط	
=	-	١٥١٠	-	-	-	-	-	-	-	-	٢٠٠	-	-	١٣١٠	-	-	القليوبية	
٠,٣	-	١٩٦٠٠	-	-	٩٦٠٠	-	-	-	-	-	-	-	-	١٠٠٠٠	-	-	كفر الشيخ	
٣,٥	٣,٧	٢٠٧٣٦٠	٤١٥٥٤	٢٢٠٩٦٠	-	٧٢	٣٦٠٠	-	-	-	٢٠٧٣٦٠	٤١٥٥٤	٢٠٧٣٦٠	-	١٠	١٠٠٠٠	البحيرة	
=	٠,٢	٩٤٠	١٩٦٨	١٠٦١٦	-	-	-	-	-	-	٩٤٠	٢١	١١٤٠	-	١٩٤٧	٩٤٧٦	الجيزة	
٠,٩	١,٤	٥٥٥٣٣	١٠٢٤٣	٨٥٢٥٣	-	-	-	١٠٠٠٠	١٠	١٠٠٠٠	٤٥٥٣٣	٦٩	٤٥٥٣٣	-	١٠١٦٤	٢٩٧٢٠	بنى سويف	
٨٣,٠	٨٠,٢	٤٨٩٦٥٦٢	٤٧٣٤	٤٧٣٢٧٩٢	-	-	-	٣٥٣٤٦٤٥	٣٣٧١	٣٣٧٠٨٧٥	١٣٦٠٧١٨	١٣٦١	١٣٦٠٧١٨	١١٩٩	٢	١١٩٩	المنيا	
-	=	-	٥٤٠	١٨٠٠	-	-	-	-	٥٤٠	١٨٠٠	-	-	-	-	-	-	اسيوط	
٠,١	٠,١	٥٢٥٠	٥	٥٢٥٠	-	-	-	-	-	-	٥٢٥٠	٥	٥٢٥٠	-	-	-	سوهاج	
٢,٢	٢,٥	١٣٠٨٩٩	٥٧٧٥١	١٤٧٤٩٩	-	-	-	٢٥٨٥٠	٢٥	٢٤٥٠	-	٥٦٠٠٠	٤٠٠٠٠	١٠٥٠٤٩	١٧٢٦	١٠٥٠٤٩	اسوان	
=	=	٢٢٠٠	٣	٢٢٠٠	-	-	-	-	-	-	-	١٣٠٠	٢	١٣٠٠	٩٠٠	١	٩٠٠	الأقصر

جدول ٣٢: حركة البضائع المنقولة طبقاً لأنواع السلع و المراسى بمحافظة القاهرة
في القطاع الخاص عام ٢٠١٤

المراسى	القاهرة			التين		الجملة		أنواع السلع	
	المفرغة	المشحونة بالطن	المشحونة بالطن	المفرغة		المشحونة بالطن			
				بالطن	بالألف طن. كم	بالطن	بالألف طن. كم		
الإجمالي العام	٢١٦٠٠	١٦٢٠٠	٤٠٠٠٠	١٩٣٤٣٧	٤٢٣٨٧	-	٢١٥٠٣٧	٥٨٥٨٧	٤٠٠٠٠
سلع صناعية	-	-	٤٠٠٠٠	-	-	-	-	-	٤٠٠٠٠
مواد بناء	-	-	-	-	-	-	-	-	-
الجملة	-	-	٤٠٠٠٠	-	-	-	-	-	٤٠٠٠٠
سلع مناجم ومناجم	-	-	-	-	-	-	-	-	-
فوسفات	٢١٦٠٠	١٦٢٠٠	-	-	-	-	-	-	-
فحم	-	-	-	٢٤١٦٧	٦٣٨٠	-	٢٤١٦٧	٦٣٨٠	-
حجر جيري	-	-	-	١٥٧٧٧٠	٣٣١٣٢	-	١٥٧٧٧٠	٣٣١٣٢	-
حصوه اسود	-	-	-	٦٠٠٠	١٥٠٠	-	٦٠٠٠	١٥٠٠	-
فحم الكوك	-	-	-	٥٥٠٠	١٣٧٥	-	٥٥٠٠	١٣٧٥	-
الجملة	٢١٦٠٠	١٦٢٠٠	-	١٩٣٤٣٧	٤٢٣٨٧	-	٢١٥٠٣٧	٥٨٥٨٧	-

جدول ٣٣: حركة البضائع المنقولة طبقاً لأنواع السلع و المراسى بمحافظة الإسكندرية
في القطاع الخاص عام ٢٠١٤

أنواع السلع	إسكندرية		النوبارية		الجملة		المراسى		
	المفرغة		المشحونة بالطن	المفرغة		المشحونة بالطن			
	بالطن	بالألف طن. كم		بالطن	بالألف طن. كم				
الإجمالي العام	٦٠٠٠	٤٨٠	٣٧٨٨٦	-	-	٢٩٦٦٧	٦٠٠٠	٤٨٠	٦٧٥٥٣
<u>سلع زراعية</u>									
قمح	-	-	٣٧٨٨٦	-	-	-	-	-	٣٧٨٨٦
الجملة	-	-	٣٧٨٨٦	-	-	-	-	-	٣٧٨٨٦
<u>سلع مناجم ومحاجر</u>									
فحم	-	-	-	-	-	٢٤١٦٧	-	-	٢٤١٦٧
حصوه اسود	-	-	-	-	-	٣٠٠٠	-	-	٣٠٠٠
فحم الكوك	-	-	-	-	-	٢٥٠٠	-	-	٢٥٠٠
الجملة	-	-	-	-	-	٢٩٦٦٧	-	-	٢٩٦٦٧
<u>سلع أخرى</u>									
خرده	٦٠٠٠	٤٨٠	-	-	-	-	٦٠٠٠	٤٨٠	-
الجملة	٦٠٠٠	٤٨٠	-	-	-	-	٦٠٠٠	٤٨٠	-

جدول ٣٤: حركة البضائع المنقولة طبقاً لأنواع السلع والمراسي بمحافظة دمياط

في القطاع الخاص عام ٢٠١٤

المشحونة	شطا		الديبة		عزبة البرج		الروضة_دمياط		راس البر		أنواع السلع				
	المفرغة		المشحونة بالطن	المفرغة		المشحونة بالطن	المفرغة		المشحونة بالطن	المفرغة					
	بالألف طن.كم	بالطن		بالألف طن.كم	بالطن		بالألف طن.كم	بالطن		بالألف طن.كم		بالطن			
٨٦٧٣٥	٢٧٩	١٣٩٥٧٥	٨٧٥٠٠	-	-	٤٥١٢٥	-	-	١٥٧٥٠٠	١٣	٦٦٢٠	-	٣١٥	١٥٧٥٠٠	الإجمالي العام
٨٦٧٣٥	٢٧٩	١٣٩٥٧٥	٨٧٥٠٠	-	-	٤٥١٢٥	-	-	١٥٧٥٠٠	١٣	٦٦٢٠	-	٣١٥	١٥٧٥٠٠	سلع زراعية أسماك
٨٦٧٣٥	٢٧٩	١٣٩٥٧٥	٨٧٥٠٠	-	-	٤٥١٢٥	-	-	١٥٧٥٠٠	١٣	٦٦٢٠	-	٣١٥	١٥٧٥٠٠	الجملة

تابع جدول ٣٤: حركة البضائع المنقولة طبقاً لأنواع السلع والمراسي بمحافظة دمياط

في القطاع الخاص عام ٢٠١٤

المشحونة بالطن	الجملة		بحيرة المنزلة		الخيطة		الرطمة		أنواع السلع			
	المفرغة		المشحونة بالطن	المفرغة		المشحونة بالطن	المفرغة					
	بالألف طن.كم	بالطن		بالألف طن.كم	بالطن		بالألف طن.كم	بالطن				
٤٧٥١٥٥	١١٥٢	٤٧٥١٥٥	٥٨٦٩٥	٣٧٥	٨٦٧٣٥	-	١٦٩	٨٤٧٢٥	٣٩٦٠٠	-	-	الإجمالي العام
٤٧٥١٥٥	١١٥٢	٤٧٥١٥٥	٥٨٦٩٥	٣٧٥	٨٦٧٣٥	-	١٦٩	٨٤٧٢٥	٣٩٦٠٠	-	-	سلع زراعية أسماك
٤٧٥١٥٥	١١٥٢	٤٧٥١٥٥	٥٨٦٩٥	٣٧٥	٨٦٧٣٥	-	١٦٩	٨٤٧٢٥	٣٩٦٠٠	-	-	الجملة

جدول ٣٥: حركة البضائع المنقولة طبقاً لأنواع السلع و المراسى بمحافظة القليوبية

في القطاع الخاص عام ٢٠١٤

المشحونة بالطن	الجملة		المشحونة بالطن	باسوس		المراسى	أنواع السلع
	المفرغة			المفرغة			
	بالطن	بألف طن. كم		بالطن	بألف طن. كم		
١٥١٠	-	-	١٥١٠	-	-		الإجمالي العام
							<u>سلع زراعية</u>
٤٨٠	-	-	٤٨٠	-	-		خضروات
٨٣٠	-	-	٨٣٠	-	-		فاكهة
١٣١٠	-	-	١٣١٠	-	-		الجملة
							<u>سلع صناعية</u>
٢٠٠	-	-	٢٠٠	-	-		أسمدة
٢٠٠	-	-	٢٠٠	-	-		الجملة

جدول ٣٦: حركة البضائع المنقولة طبقاً لأنواع السلع و المراسى بمحافظة كفر الشيخ

في القطاع الخاص عام ٢٠١٤

الجملة		دسوق				فوة		المراسى	أنواع السلع	
المشحونة بالطن	المفرغة		المشحونة بالطن	المفرغة		المشحونة بالطن	المفرغة			
	بالطن	بالألف طن. كم		بالطن	بالألف طن. كم		بالطن			بالألف طن. كم
١٩٦٠٠	-	-	٩٦٠٠	-	-	١٠٠٠٠	-	-	الإجمالي العام	
<hr/>										
سلع زراعية										
١٠٠٠٠	-	-	-	-	-	١٠٠٠٠	-	-	خضروات	
١٠٠٠٠	-	-	-	-	-	١٠٠٠٠	-	-	الجملة	
<hr/>										
سلع أخرى										
٩٦٠٠	-	-	٩٦٠٠	-	-	-	-	-	خرده	
٩٦٠٠	-	-	٩٦٠٠	-	-	-	-	-	الجملة	

جدول ٣٧: البضائع المنقولة طبقاً لأنواع السلع والمراسي بمحافظة البحيرة
في القطاع الخاص عام ٢٠١٤

أنواع السلع	المراسي		المحمودية		رشيد		عزبة ابو موسى		كوم حماده		الجملة	
	المشحونة	المفرغة	المشحونة	المفرغة	المشحونة	المفرغة	المشحونة	المفرغة	المشحونة	المفرغة	المشحونة	
											بالطن	بالتن
الإجمالي العام	١٠	١٠٠٠٠	-	-	-	٧٢	٣٦٠٠	-	٤١٤٧٢	٢٠٧٣٦٠	-	٢٠٧٣٦٠
سلع زراعية	١٠	١٠٠٠٠	-	-	-	-	-	-	-	-	-	-
خضروات	١٠	١٠٠٠٠	-	-	-	-	-	-	-	-	-	-
الجملة	-	-	-	-	-	-	-	-	-	-	-	-
سلع صناعية	-	-	-	-	-	-	-	-	-	-	-	-
سيارات	-	-	-	-	-	-	-	-	٤١٤٧٢	٢٠٧٣٦٠	-	٢٠٧٣٦٠
الجملة	-	-	-	-	-	-	-	-	٤١٤٧٢	٢٠٧٣٦٠	-	٢٠٧٣٦٠
سلع أخرى	-	-	-	-	-	-	-	-	-	-	-	-
خرده	-	-	-	-	-	٧٢	٣٦٠٠	-	-	-	-	-
الجملة	-	-	-	-	-	٧٢	٣٦٠٠	-	-	-	-	-

جدول ٣٨: حركة البضائع المنقولة طبقاً لأنواع السلع والمراسى بمحافظة الجيزة

في القطاع الخاص عام ٢٠١٤

أنواع السلع	المراسى		الجيزة			طناش			جزيرة الذهب			البحر الاعظم			الجملة	
	المشحونة	المفرغة	المشحونة	المفرغة		المشحونة	المفرغة		المشحونة	المفرغة		المشحونة	المفرغة		المشحونة	المفرغة
				بالطن	بالألف طن. كم		بالطن	بالألف طن. كم		بالطن	بالألف طن. كم		بالطن	بالألف طن. كم		
الإجمالي العام	٩٤٠	١٥١٠	٩٤٠	-	-	-	١	٩٤٠	-	١٨٠٥	٨١٦٦	-	١٦٢	١٥١٠	٩٤٠	١٠٦١٦
سلع زراعية	-	٤٨٠	-	-	-	-	-	-	-	-	-	-	٥٣	٤٨٠	-	-
خضروات	-	٨٣٠	-	-	-	-	-	-	-	-	-	-	٨٩	٨٣٠	-	-
فاكهة	-	-	-	-	-	-	-	-	-	١٨٠٥	٨١٦٦	-	-	-	-	-
قمح	-	١٣١٠	-	-	-	-	-	-	-	١٨٠٥	٨١٦٦	-	١٤٢	١٣١٠	-	٩٤٧٦
الجملة	-	-	-	-	-	-	-	-	-	١٨٠٥	٨١٦٦	-	١٤٢	١٣١٠	-	٩٤٧٦
سلع صناعية	٦٤٠	-	٦٤٠	-	-	-	١	٦٤٠	-	-	-	-	-	-	٦٤٠	١
سيارات	٣٠٠	-	٣٠٠	-	-	-	-	٣٠٠	-	-	-	-	-	-	٣٠٠	٢٠
أسمدة	٩٤٠	-	٩٤٠	-	-	-	١	٩٤٠	-	-	-	-	-	-	٩٤٠	٢١
الجملة	٩٤٠	-	٩٤٠	-	-	-	١	٩٤٠	-	-	-	-	-	-	٩٤٠	٢١

جدول ٤٠: حركة البضائع المنقولة طبقاً لأنواع السلع و المراسى بمحافظة المنيا
في القطاع الخاص عام ٢٠١٤

دير أبو حنس		بنى خالد		الشرابية		السرابية		المراسى	أنواع السلع			
المشحونة بالطن	المفرغة		المشحونة بالطن	المفرغة		المشحونة بالطن	المفرغة					
	بالألف طن. كم	بالطن		بالألف طن. كم	بالطن		بالألف طن. كم			بالطن		
-	٢	١٠٥٣	٦٧٢٧٥٠	١٦٨	١٦٨١٨٧	١٥٥٢٥٠	٦٢١	٦٢١٠٠٠	٢٥٦٧٧٠	٤٣	٤٢٧٥٠	الإجمالي العام
-	٢	١٠٥٣	-	-	-	-	-	-	-	-	-	سلع زراعية
-	٢	١٠٥٣	-	-	-	-	-	-	-	-	-	محضرات
-	-	-	-	١٦٨	١٦٨١٨٧	١٥٥٢٥٠	-	-	-	٤٣	٤٢٧٥٠	الجملة
-	-	-	-	١٦٨	١٦٨١٨٧	١٥٥٢٥٠	-	-	-	٤٣	٤٢٧٥٠	سلع صناعية
-	-	-	-	-	-	-	-	-	-	-	-	سيارات
-	-	-	٦٧٢٧٥٠	-	-	-	٦٢١	٦٢١٠٠٠	٦٩٠٠٠	-	-	الجملة
-	-	-	-	-	-	-	-	-	١٥٧٧٧٠	-	-	سلع مناجم ومحاجر
-	-	-	-	-	-	-	-	-	-	-	-	طوب حجري
-	-	-	-	-	-	-	-	-	-	-	-	حجر جيري
-	-	-	-	-	-	-	-	-	-	-	-	حصوه اسود
-	-	-	-	-	-	-	-	-	-	-	-	فحم الكوك
-	-	-	٦٧٢٧٥٠	-	-	-	٦٢١	٦٢١٠٠٠	٢٥٦٧٧٠	-	-	الجملة

تابع جدول ٤٠ : حركة البضائع المنقولة طبقاً لأنواع السلع و المراسى بمحافظة المنيا

فى القطاع الخاص عام ٢٠١٤

جزيرة تل بتى عمران			دير العدياء			دير جبل الطير			سمالوط			المراسى	أنواع السلع
المشحونة بالطن	المفرغة		المشحونة بالطن	المفرغة		المشحونة بالطن	المفرغة		المشحونة بالطن	المفرغة			
	بالألف طن. كم	بالطن		بالألف طن. كم	بالطن		بالألف طن. كم	بالطن		بالألف طن. كم	بالطن		
١٤٦	-	-	١٨٠٠٣٧٥	٤٥٠	٤٥٠٠٩٣	-	٥٠٠	٥٠٠٠٠٠	٥٠٦٠٠٠	-	-		
١٤٦	-	-	-	-	-	-	-	-	-	-	-	سلع زراعية	
١٤٦	-	-	-	-	-	-	-	-	-	-	-	خضروات	
١٤٦	-	-	-	-	-	-	-	-	-	-	-	الجملة	
-	-	-	-	٤٥٠	٤٥٠٠٩٣	-	٥٠٠	٥٠٠٠٠٠	٥٠٠٠٠٠	-	-	سلع صناعية	
-	-	-	-	٤٥٠	٤٥٠٠٩٣	-	٥٠٠	٥٠٠٠٠٠	٥٠٠٠٠٠	-	-	سيارات	
-	-	-	-	٤٥٠	٤٥٠٠٩٣	-	٥٠٠	٥٠٠٠٠٠	٥٠٠٠٠٠	-	-	الجملة	
-	-	-	١٨٠٠٣٧٥	-	-	-	-	-	-	-	-	سلع مناجم ومناجر	
-	-	-	-	-	-	-	-	-	-	-	-	طوب حجرى	
-	-	-	-	-	-	-	-	-	-	-	-	حجر جبرى	
-	-	-	-	-	-	-	-	-	٣٠٠٠	-	-	حصوه اسود	
-	-	-	-	-	-	-	-	-	٣٠٠٠	-	-	فحم الكوك	
-	-	-	١٨٠٠٣٧٥	-	-	-	-	-	٦٠٠٠	-	-	الجملة	

تابع جدول ٤٠ : حركة البضائع المنقولة طبقاً لأنواع السلع و المراسى بمحافظة المنيا

في القطاع الخاص عام ٢٠١٤

البياضية		تل بنى عمران		الجزائر		العوايسة		المراسى	أنواع السلع			
المشحونة بالطن	المفرغة		المشحونة بالطن	المفرغة		المشحونة بالطن	المفرغة					
	بالألف طن. كم	بالطن		بالألف طن. كم	بالطن		بالألف طن. كم			بالطن		
١٠٥٣	-	-	-	=	١٤٦	٤٢٧٥٠	٩٩	٩٩٠٠٠	١٦٨١٨٧	٦٧٣	٦٧٢٧٥٠	الإجمالي العام
١٠٥٣	-	-	-	=	١٤٦	-	-	-	-	-	-	سلع زراعية
١٠٥٣	-	-	-	=	١٤٦	-	-	-	-	-	-	مخضروات
١٠٥٣	-	-	-	=	١٤٦	-	-	-	-	-	-	الجملة
-	-	-	-	-	-	٤٢٧٥٠	-	-	١٦٨١٨٧	-	-	سلع صناعية
-	-	-	-	-	-	٤٢٧٥٠	-	-	١٦٨١٨٧	-	-	سيارات
-	-	-	-	-	-	-	٩٩	٩٩٠٠٠	-	٦٧٣	٦٧٢٧٥٠	الجملة
-	-	-	-	-	-	-	-	-	-	-	-	سلع مناجم ومحاجر
-	-	-	-	-	-	-	-	-	-	-	-	طوب حجري
-	-	-	-	-	-	-	-	-	-	-	-	حجر جيري
-	-	-	-	-	-	-	-	-	-	-	-	حصود اسود
-	-	-	-	-	-	-	-	-	-	-	-	فحم الكوك
-	-	-	-	-	-	-	٩٩	٩٩٠٠٠	-	٦٧٣	٦٧٢٧٥٠	الجملة

تابع جدول ٤٠ : حركة البضائع المنقولة طبقاً لأنواع السلع و المراسى بمحافظة المنيا
في القطاع الخاص عام ٢٠١٤

أنواع السلع	المراسى		الشيخ عبدالله الجبالي		عرب الشراينة		الجملة	
	المفرغة		المفرغة		المفرغة		المفرغة	
	بالطن	بالألف طن. كم	بالطن	بالألف طن. كم	بالطن	بالألف طن. كم	بالطن	بالألف طن. كم
الإجمالي العام	١١٧٩٣٧٥	١١٧٩	٢٩٤٨٤٣	٢٠٠	١٩٩٦٨٨	٧٩٨٧٥٠	٧٩٩	٤٨٩٦٥٦٢
سلع زراعية	-	-	-	-	-	-	-	-
خضروات	-	-	-	-	-	-	-	-
الجملة	-	-	-	-	-	-	-	-
سلع صناعية	-	-	-	-	-	-	-	-
سيارات	-	-	٢٩٤٨٤٣	٢٠٠	١٩٩٦٨٨	-	-	١٣٦٠٧١٨
الجملة	-	-	٢٩٤٨٤٣	٢٠٠	١٩٩٦٨٨	-	-	١٣٦٠٧١٨
سلع مناجم ومناجر	-	-	-	-	-	-	-	-
طوب حجري	١١٧٩	١١٧٩٣٧٥	-	-	-	٧٩٩	٧٩٨٧٥٠	٣٣٧٠٨٧٥
حجر جيري	-	-	-	-	-	-	-	١٥٧٧٧٠
حصوه اسود	-	-	-	-	-	-	-	٣٠٠٠
فحم الكوك	-	-	-	-	-	-	-	٣٠٠٠
الجملة	١١٧٩	١١٧٩٣٧٥	-	-	-	٧٩٩	٧٩٨٧٥٠	٣٥٣٤٦٤٥

جدول رقم ٤١ : حركة البضائع المنقولة طبقاً لأنواع السلع و المراسى بمحافظة اسيوط

في القطاع الخاص عام ٢٠١٤

الجملة		منقباد				المراسى أنواع السلع
المشحونة بالطن	المفرغة		المشحونة بالطن	المفرغة		
	بالألف طن. كم	بالطن		بالألف طن. كم	بالطن	
-	٥٤٠	١٨٠٠	-	٥٤٠	١٨٠٠	الإجمالي العام
-	٥٤٠	١٨٠٠	-	٥٤٠	١٨٠٠	سلع مناجم ومحاجر فوسفات
-	٥٤٠	١٨٠٠	-	٥٤٠	١٨٠٠	الجملة

جدول رقم ٤٢ : حركة البضائع المنقولة طبقاً لأنواع السلع و المراسى بمحافظة سوهاج

في القطاع الخاص عام ٢٠١٤

الحملة		البوحة			الطويلة الغربية			المراسى	أنواع السلع	
المشحونة بالطن	المفرغة		المشحونة بالطن	المفرغة		المشحونة بالطن	المفرغة			
	بالآلف طن. كم	بالطن		بالآلف طن. كم	بالطن		بالآلف طن. كم			بالطن
٥٢٥٠	٥	٥٢٥٠	٣٥٠	٥	٤٩٠٠	٤٩٠٠	-	٣٥٠	الإجمالي العام	
٤٩٠٠	٥	٤٩٠٠	-	٥	٤٩٠٠	٤٩٠٠	-	-	سلع صناعية	
									مواد بناء	
٣٥٠	-	٣٥٠	٣٥٠	-	-	-	=	٣٥٠	مواد غذائية	
٥٢٥٠	٥	٥٢٥٠	٣٥٠	٥	٤٩٠٠	٤٩٠٠	=	٣٥٠	الحملة	

جدول ٤٣: حركة البضائع المنقولة طبقاً لأنواع السلع و المراسى بمحافظة اسوان

في القطاع الخاص عام ٢٠١٤

أنواع السلع	المراسى			اسوان						كوم امبو		ادفو		السد العالي	
	المشحونة بالطن	المفرغة		المشحونة بالطن	المفرغة		المشحونة بالطن	المفرغة		المشحونة بالطن	المفرغة		المشحونة بالطن	المفرغة	
		بالطن	بالألف طن. كم		بالطن	بالألف طن. كم		بالطن	بالألف طن. كم		بالطن	بالألف طن. كم		بالطن	بالألف طن. كم
الإجمالي العام	١٥٢٠	١٧١	١٠٢٤٤	-	٢٥	٢٤٥٠	١٤٥٠	٢	٨٣٠	١١٥٣٠	٥٦٠٥٣	٤٥٣٠٠			
<u>سلع زراعية</u>															
أسماك	١٥٢٠	١٦٦	٨٤٤٤	-	-	-	-	-	-	١٧٨٠	٥٣	٥٣٠٠			
أرز	-	-	-	-	-	-	٥٤٠	-	-	١٠٠	-	-			
محضرات	-	٢	١٨٠٠	-	-	-	٢٢٠	١	٤١٥	٦٠٤٠	-	-			
فاكهة	-	-	-	-	-	-	٢٢٠	١	٤١٥	٩٦٠	-	-			
فول	-	-	-	-	-	-	٤٧٠	-	-	١٠٠	-	-			
عدس	-	-	-	-	-	-	-	-	-	١٠٠	-	-			
الجملة	١٥٢٠	١٧١	١٠٢٤٤	-	-	-	١٤٥٠	٢	٨٣٠	٩٠٨٠	٥٣	٥٣٠٠			
<u>سلع صناعية</u>															
مواد بناء	-	-	-	-	-	-	-	-	-	-	٥٦٠٠٠	٤٠٠٠٠			
الجملة	-	-	-	-	-	-	-	-	-	-	٥٦٠٠٠	٤٠٠٠٠			
<u>سلع مناجم ومحاجر</u>															
فوسفات	-	-	-	-	-	-	-	-	-	-	-	-			
طقلة	-	-	-	-	٢٥	٢٤٥٠	-	-	-	٢٤٥٠	-	-			
الجملة	-	-	-	-	٢٥	٢٤٥٠	-	-	-	٢٤٥٠	-	-			

جدول ٤٤: حركة البضائع المنقولة طبقاً لأنواع السلع والمراسي بمحافظة الأقصر
في القطاع الخاص عام ٢٠١٤

أنواع السلع	المراسي		أرمنت		أرمنت الحيط			جزيرة أرمنت الحيط		الجملة		
	المفرغة		المشحونة	المفرغة		المشحونة	المفرغة		المشحونة	المشحونة بالطن		
	بالطن	بالألف طن. كم	بالطن	بالطن	بالألف طن. كم	بالطن	بالطن	بالألف طن. كم	بالطن	بالطن	بالألف طن. كم	
الإجمالي العام	٣	٢٢٠٠	-	-	-	-	-	-	٩٠٠	٢٢٠٠	٣	٢٢٠٠
سلع زراعية												
أرز	١	٩٠٠	-	-	-	-	-	-	٣٠٠	٩٠٠	١	٩٠٠
الجملة	١	٩٠٠	-	-	-	-	-	-	٣٠٠	٩٠٠	١	٩٠٠
سلع صناعية												
دقيق بلدى	١	٥٠٠	-	-	-	-	-	-	٢٠٠	٥٠٠	١	٥٠٠
كيمياويات	١	٨٠٠	-	-	-	-	-	-	٤٠٠	٨٠٠	١	٨٠٠
الجملة	٢	١٣٠٠	-	-	-	-	-	-	٦٠٠	١٣٠٠	٢	١٣٠٠

جدول ٤٥ : التوزيع النسبي للبضائع المفروغة بالمراسى طبقاً لتقسيماتها السلعية
في القطاع الخاص عام ٢٠١٤

التوزيع النسبي	الوزن بالطن	أنواع السلع
١٠٠	٥٩٠٢٥٦٢	الإجمالي العام
		<u>سلع زراعية</u>
٩,٦	٥٦٥٦٦٤	أسماك
=	١٩٦٠	أرز
٠,٣	١٩٩٠٤	خضروات
٠,١	٣٩٧٥	فاكهة
=	١٦٣٠	فول
٠,٦	٣٧٨٨٦	قمح
=	٤٨٠	عدس
١٠,٦	٦٣١٤٩٩	الجملة
		<u>سلع صناعية</u>
٢٧,٣	١٦١٤٣٥١	سيارات
=	٥٠٠	أسمدة
٠,٨	٤٤٩٠٠	مواد بناء
=	٥٠٠	دقيق بلدى
=	٣٥٠	مواد غذائية
=	٨٠٠	كيماويات
٢٨,١	١٦٦١٣٠١	الجملة
		<u>سلع مناجم ومناجر</u>
٠,٤	٢٣٤٠٠	فوسفات
٠,٤	٢٤١٦٧	فحلم
٥٧,١	٣٣٧٠٨٧٥	طوب حجري
٢,٧	١٥٧٧٧٠	حجر جيرى
=	٢٤٥٠	طقلة
٠,٢	١٠٠٠٠	رمل
٠,١	٦٠٠٠	حصوه اسود
٠,١	٥٥٠٠	فحم الكوك
٦١,١	٣٦٠٠١٦٢	الجملة
		<u>سلع أخرى</u>
٠,٢	٩٦٠٠	خرده
٠,٢	٩٦٠٠	الجملة

جدول ٤٦ : حركة منقولات السلع الزراعية طبقاً لمراسى الشحن والتفريغ

في القطاع الخاص عام ٢٠١٤

الوزن بالطن	خط سير		نوع السلعة
	إلى	من	
٦٣١٤٩٩			الإجمالي
١٥٧٥٠٠	راس البر	الروضة_دمياط	أسماك
٤٥١٢٥	الخياطة	عزبة البرج	
٨٧٥٠٠	شططا	الديه	
٨٦٧٣٥	بحيرة المنزلة	شططا	
٣٩٦٠٠	الخياطة	الرطمة	
٦٦٢٠	الروضة_دمياط	بحيرة المنزلة	
٥٢٠٧٥	شططا	بحيرة المنزلة	
٨٨٠	السد العالي	أسوان	
٩٠٠	غرب أسوان	أسوان	
١٥٢٠	أسوان	السد العالي	
٢٠٠٠	أسوان	بحيرة ناصر	
٥٢٢٠	السد العالي	بحيرة ناصر	
٣٢٤٥	حرف حسين	بحيرة ناصر	
١٢٥٠	أبو سمبل	بحيرة ناصر	
٩٢٠	العلاقي	بحيرة ناصر	
٩٠٠	غرب أسوان	بحيرة ناصر	
١٨٧٠	الصحارى	بحيرة ناصر	
٢٣٤٤	السد العالي	حرف حسين	
٧٦٨٠	بحيرة ناصر	حرف حسين	
٧٥٦٠	بحيرة ناصر	أبو سمبل	
٢١١٢٠	حرف حسين	أبو سمبل	
٨٦٤٠	بحيرة ناصر	العلاقي	
٢٢٦٨٠	بحيرة ناصر	وادي غميط	
١٧٨٠	أسوان	الصحارى	
٥٦٥٦٦٤			الجملة
١٠٠	غرب أسوان	أسوان	أرز
٥٤٠	المنصورة	كوم امبو	
٤٢٠	بنهان بحرى	دراو	
٦٠٠	أرمنت	أرمنت الحيط	
٣٠٠	أرمنت	جزيرة أرمنت الحيط	
١٩٦٠			الجملة
٤٨٠	الجزيرة	باسوس	عصرووات
١٠٠٠٠	المحمودية	قوة	
١٤٦	تل بنى عمران	جزيرة تل بنى عمران	
١٠٥٣	دهر ابو حنيس	البياضية	
١٨٠٠	السد العالي	أسوان	

تابع جدول ٤٦ : حركة منقولات السلع الزراعية طبقاً لمراسى الشحن والتفريغ

في القطاع الخاص عام ٢٠١٤

الوزن بالطن	خط سير		نوع السلعة
	من	إلى	
٨٠	جزيرة اسوان	أسوان	مخضرات
٢٥٢٠	غرب أسوان	أسوان	
١٦٤٠	الصحارى	أسوان	
٢٢٠	المنصورة	كوم امبو	
٦٧٠	بنبان بحرى	دراو	
٤١٥	كوم امبو	المنصورة	
٨٨٠	جزيرة الخرباب	الطويسة	
١٩٩٠٤			الجملة
٨٣٠	الجزيرة	باسوس	فاكهة
٨٠	جزيرة اسوان	أسوان	
٨٨٠	غرب أسوان	أسوان	
٢٢٠	المنصورة	كوم امبو	
٦٧٠	بنبان بحرى	دراو	
٤١٥	كوم امبو	المنصورة	
٨٨٠	جزيرة الخرباب	الطويسة	
٣٩٧٥			الجملة
١٠٠	غرب أسوان	أسوان	فول
٤٧٠	المنصورة	كوم امبو	
٧٢٠	بنبان بحرى	دراو	
٣٤٠	جزيرة الخرباب	الطويسة	
١٦٣٠	-		الجملة
٨١٦٦	طنش	إسكندرية	قمح
٢٩٧٢٠	الطفيح	إسكندرية	
٣٧٨٨٦			الجملة
١٠٠	جزيرة اسوان	أسوان	عدس
٣٨٠	بنبان بحرى	دراو	
٤٨٠			الجملة

جدول ٤٧: حركة منقولات السلع الصناعية طبقاً لمراسى الشحن والتفريغ
في القطاع الخاص عام ٢٠١٤

الوزن بالطن	خط سير		نوع السلعة
	إلى	من	
١٦٦١٣٠١			الإجمالي
٢٠٧٣٦٠	عزبة موسى	كوم حماده	سيارات
٦٤٠	جزيرة الذهب	البحر الاعظم	
٢٠٢٥٠	كفر الجزيرة	أشمنت	
٣٦٨٣	ببا	الشراحنة	
٢١٦٠٠	الجبية	قرية الشقر	
١٥٥٢٥٠	دير العذراء	الشرابية	
٥٠٠٠٠٠	دير جبل الطير	سمالوط	
١٦٨١٨٧	بنى خالد	العوايسة	
٤٢٧٥٠	السرابية	الجزائر	
٢٩٤٨٤٣	دير العذراء	البيهو	
١٩٩٦٨٨	الشيخ عبد الله الجبالي	عرب الشرينة	
١٦١٤٢٥١			الجملة
٢٠٠	الجزيرة	باسوس	أسمدة
٣٠٠	جزيرة الذهب	البحر الاعظم	
٥٠٠			الجملة
٤٠٠٠٠	أسوان	القاهرة	مواد بناء
٤٩٠٠	اليوحه	الطوايل الغربية	
٤٤٩٠٠			الجملة
٣٠٠	أرمنت	أرمنت الحيط	دقيق بلدى
٢٠٠	أرمنت	جزيرة أرمنت الحيط	
٥٠٠			الجملة
٣٥٠	الطوايل الغربية	اليوحه	مواد غذائية
٣٥٠			الجملة
٤٠٠	أرمنت	أرمنت الحيط	كيماويات
٤٠٠	أرمنت	جزيرة أرمنت الحيط	
٨٠٠			الجملة

جدول ٤٨ : حركة منقولات سلع المناجم و المحاجر طبقاً لمراسى الشحن والتفريغ

في القطاع الخاص عام ٢٠١٤

الوزن بالطن	خط سير		نوع السلعة
	إلى	من	
٣٦٠٠١٦٢			الإجمالي
٢١٦٠٠	القاهرة	السباعية	فوسفات
١٨٠٠	متقباد	السباعية	
٢٣٤٠٠			الجملة
٢٤١٦٧	التين	النوبارية	فحم
٢٤١٦٧			الجملة
٩٩٠٠٠	الجزائر	السرارية	طوب حجري
٦٧٢٧٥٠	العوايسة	بني خالد	
٦٢١٠٠٠	الشراينة	دير العذراء	
١١٧٩٣٧٥	اليهو	دير العذراء	
٧٩٨٧٥٠	عرب الشرينة	الشيخ عبد الله الجبالي	
٣٣٧٠٨٧٥			الجملة
١٥٧٧٧٠	التين	السرارية	حجر جيري
١٥٧٧٧٠			الجملة
٢٤٥٠	إدفو	أسوان	طقله
٢٤٥٠			الجملة
١٠٠٠٠	الحيه	قرية الشقر	رمل
١٠٠٠٠			الجملة
٣٠٠٠	التين	النوبارية	حصوه اسود
٣٠٠٠	التين	سمالوط	
٦٠٠٠			الجملة
٢٥٠٠	التين	النوبارية	فحم الكوك
٣٠٠٠	التين	سمالوط	
٥٥٠٠			الجملة

جدول ٤٩ : حركة منقولات السلع الاخرى طبقاً لمراسى الشحن والتفريغ

في القطاع الخاص عام ٢٠١٣

الوزن بالطن	خط سير		نوع السلعة
	إلى	من	
٩٦٠٠			الإجمالي
٦٠٠٠	إسكندرية	دسوق	خرده
٣٦٠٠	رشيد	دسوق	
٩٦٠٠			الجملة

جدول ٥٠: عدد الركاب المنقولين بين المراسي على ضفتي النيل

في القطاع الخاص عام ٢٠١٤

عدد الركاب بالألف راكب .كم	عدد الركاب	الحركة بين المراسي	
		من	الى
٥٦٤١٤	١٥٢٤٨٦٦٦	الإجمالي	
٢٣٨	١١٩٠٠٠	بنى حسن الشروق	بنى حسن غرب
١٠٢	٥١٠٠٠	الوقف	دشنا
٤٥	٤٥٢٠٠	بولاق ابو العلا	قصر النيل
٧٨	٧٨١٠٠	اليوحه	الطوايل الغربية
٦٥	٦٤٥٣٥	جزيرة الرحمانية	مدينة الرحمانية
٥٣	٥٢٥٠٠	البر الغربي	القلبي قسولا
٤٦٠	٢٣٠٠٠٠	قوص	نفادة
١١٥	١١٥٠٠	أبو عزيز	الشيخ حسن شرق
١٨	١١٢٥	عزبه علما	طلحه
٣٥٠	٣٥٠٤٠	شبية الشرقية	حمزاوى
٤٥٥	٢٢٧٧٥٠	تل بنى عمران	جزيرة تل بنى عمران
٢٥	٩٩٥	بور سعيد	المطرية
١٠٩	١٠٩٢٠٠	بنى حسن غرب	بنى حسن الشروق
٥٩	٥٨٧٥٠	جزيرة العوامية	جزيرة التمساح
٣٩٩	١٩٩٤٧٥	ميدان البوسطه	السنائية
١٨٢	١٨٢٢٠٨	العمايرة الغربية	دير مونس
٢٢٠	٢٢٠٠٠	الضهيره	الزرقا
٣٦٢٥	٢٩٩٣٢٨٥	دمياط	السنائية
٧٠	٣٤٨٨٠	شبية الشرقية	شبيه الغربية
٧٤	٣٧٠٠٠	عزبه عبد المجيد	السالمية
١٥٣	٩٥٣٢	مخلصا	كفر الدوار
١٠٦	٥٢٨٠	شبراخيت	محلة دياى
٢٠٠	٤٩٩٩٧٥	أبو فرقاص	شبية الشرقية
٣٤	٣٣٧٠٠	أسوان	معبد فيلة
١٩١	١٩١٢٥٠	الأقصر	البر الغربي
٤٩	٤٩٤٠٠	دير جبل الطير	سمالوط
١٢٤	١٢٣٨٠٠	العوايسه	بنى خالد

تابع جدول ٥٠: عدد الركاب المنقولين بين المراسى على ضفتى النيل

فى القطاع الخاص عام ٢٠١٤

عدد الركاب بالآلاف راكب . كم	عدد الركاب	الحركة بين المراسى	
		من	الى
١٢٨	٦٣٨٨	التبين	الشوبك
٢٣٣	١١٦٤٠٠	الدير	طلحنا
٢٣٠	١١٥٠٠٠	راس البر	الحياطة
٧٤	٣٦٩٧٥	الناصره	ميت عنتر
٤٩	٤٩٠٠٠	معبد فيلة	أسوان
٥٦	٤٦٥٠	شارونه	مغاغة
٣٥٨	٢٩٨٠٩	مغاغة	جزيرة شارونه
٦٦	٦٦٢٥٠	الأقصر	جزيرة البعيرات
١٩١	١٩١٢٥٠	الأقصر	القللى قمولا
٣٠	٥٩٠٠	زاوية سلطان	مدينة المنيا
١١٠	٥٥٠٠٠	بناها	قرية بظا
٢٠	٢٠٠٠	مصر القادسة	جزيرة الذهب
٣١٠٧	١٥٥٣٤٤٢	راس البر	عزبة البرج
٨٨	٤٤١٨٠	المنصورة	كوم امبو
٢٨	٢٨٤٠٠	نادى البحر	الكورنيش
١١١	١١١٢٥٠	أرمنت	أرمنت الحيط
١٧	٨٥٠٠	بيا	الشراهنة
١٥	١٤٥٠	غرب النيل	شرق النيل
١١٥	١١٥٠	ميت برة	كفر على شرف الدين
٧٣٥	٤٩٠٣٢	حلوان	البدرشين
٥٨	٥٧٧٠٠	مدينة ناصر	قلقاو
١٢٥	١٢٥٠٠٠	الأقصر	الاقاثة
٢١	٢٠٦٣٢	الجزائر	الشرابنة
١٩٧	١٩٧١٠٠	ادفيثا	مطويس
١٦٠	١٥٩٧٥٠	دراو	بنبان بحرى
١٥٤	١٥٤٠٠٠	الجيهه	قرية الشقر
٤٥٦	٤٥٦٢٥	المعادى	منيل شيحة
٧٠	٧٠٠٠٠	جزيرة الذهب	البحر الاعظم

تابع جدول ٥٠ : عدد الركاب المنقولين بين المراسي على ضفتي النيل
في القطاع الخاص عام ٢٠١٤

عدد الركاب بالألف راكب . كم	عدد الركاب	الحركة بين المراسي	
		من	الى
٥٨٤	٢٩١٩٠	كورتيش النيل شرق	كورتيش النيل غرب
١٢١٣	١٥٥٠٣٧	أسوان	جزيرة اسوان
٤٣	٤٣٤٠٠	أسوان	جزيرة هيا
٢٨٦٦	١٤٣٢٧٨٦	الشيخ درغام	راس البر
٧٩	١٥٨٩	رشيد	مطويس
١٧٣	٨٦٤	كوم حماده	عزبة موسى
٣٢٥	٣٢٥٠٠٠	عراق بحرى	بورسعيد قبلى
٤٢	١٦٧٢	سرنباى	الشرفة
٥٨	٥٧٥	العقبة	الشحلوية
٢٩١	١٤٥٦٧٥	ميت ابوغالب	شرباص
٢٣٦	٢٣٦٣٦٠	ديرالعدراء	البيهو
١٤١	١٤٠٩٠٠	الشيخ عبد الله الجبالى	عرب الشرينة
٣٨٥	٢٧٥٠٠	القضايه	نكله العنب
١٦٣	٨١٢٥٠	المنصورة	كوم امبو
١١٩	١١٨٧٥٠	المزارع الاقصر	الأقصر
٦٨٧	٢٤٣٣٠٠	الروضة المنيا	الشيخ عبادة
٦٧	٣٣٥	سنديون	ديروط
٦٨	٦٧٥٢٥	الطويسة	جزيرة الحرياب
٧٢	٧١٧٠٠	جزيرة الحرياب	الطويسة
١٤١٠	٢٨١٩٤	الكورتيش	مطويس
٥٠١	٢٥٠٢٥٠	الشيخ على	قوس
٤٢٩٩	١٢٤٩٣٣٥	السناتية	الأعصر
٥٨	٥٧٥٦	مدينة المنيا	شرق النيل
١٤٢٥	١١٨٨٠٠	شارونة	مغاغة
٥٨٥	٥٨٥٠٠	زاوية الحدامى	مغاغة
٦٧	٢٢٤٣٧	فرارة	مغاغة
٤٨٦	٤٨٦٢٥٠	جزيرة البعيرات	البعيرات
٢٠٥	١٨٥٠	باسوس	الجيزة

تابع جدول ٥٠ : عدد الركاب المنقولين بين المراسى على ضفتى النيل

فى القطاع الخاص عام ٢٠١٤

عدد الركاب بالألف راكب . كم	عدد الركاب	الحركة بين المراسى	
		من	الى
٨٥	٨٤٥٠٠	الأقصر	الأقصر
١٤٥	١٤٥١٠٠	الشرابية	دير العذراء
٨٥	٢١٢٠	شرماسح	الاحمدية
١٣٤	١٣٤٠٠٠	الخمودية	قوة
٣٨	٣٧٥٠٠	أرمنت المحيط	جزيرة أرمنت المحيط
٢٢٦	١١٢٨٠٠	دير ابو حسن	البياضية
٨٢	٨٢٤٠٠	بنبان بحرى	دراو
٧٣	٧٢٦١	جزيرة اسوان	غرب أسوان
٧٠	٦٩٦٠٠	السلمية	سرنباى
٨٥	٨٥٠٠	بنى مزار	ابو عزيز
٤٢	٣٥٠	قزارة	شمشيرة
٤٣٣	٤٣٢٥٩٥	غرب أسوان	أسوان
١٣٠	١٣٠٠٠	الضهرية	ميت الخولى
٢٤٥	٢٤٥٠٠	مغاغة	اولاد الشيخ
١٦٦	٨٣٠٠٠	أبو قرقاص	بنى حسن الشروق
٦٦	٦٦٢٥٠	الأقصر	جزيرة العوامية
١١٣	٣٧٥٠٠	عزبة الصعيدى	قوة
١٥٨	٧٨٨٨	جزيرة النباتات	أسوان
٢٢٣٥٢	٤٤٧٠٤	الحوطما غرب	الحوطما شرق
١٣١	٦٥٢٦٨	المهيشة	لمح حنادى
١٨	٩٢٢٥	كفر الجزيرة	أشمنت
٨١	٣٢٣٢	القناطرالجزيرة	الساحل
٢٠٦	١٠٢٨٠	القناطرالجزيرة	معهد ناصر

جدول ٥١: عدد المشتغلين طبقاً للمهنة والنوع

في القطاع الخاص عام ٢٠١٤

القيمة بالآلاف جنيه

جملة الأجر خلال العام	عدد المشتغلين في آخر العام									فئات المشتغلين
	جملة			مؤقتين (تشمل الموسمين)			دائمين			
	جملة	إناث	ذكور	جملة	إناث	ذكور	جملة	إناث	ذكور	
-	٤٧٤	٤	٤٧٠	-	-	-	٤٧٤	٤	٤٧٠	أصحاب المنشأة العاملين بها بدون أجر
٢٤٣	٣٠	-	٣٠	-	-	-	٣٠	-	٣٠	أصحاب المنشأة العاملين بها بأجر
٣٨٥	٣	-	٣	-	-	-	٣	-	٣	مديرون
١٢٣٠	٦٥	-	٦٥	-	-	-	٦٥	-	٦٥	إحصائيون وفنيون
٢١٦	٥	-	٥	-	-	-	٥	-	٥	ملاحظون و مشرفون
٥٤٩	١٢	-	١٢	-	-	-	١٢	-	١٢	إداريون و كنية
٦٤٥١	٤٤٢	-	٤٤٢	٤٣	-	٤٣	٣٩٩	-	٣٩٩	عمال تشغيل و عمال خدمات فنية
٢٧١٤	١٩٤	-	١٩٤	٧	-	٧	١٨٧	-	١٨٧	سائقون وعمال نقل
-	١٩	-	١٩	-	-	-	١٩	-	١٩	مشتغلون آخرون بدون اجر
٦٥٨	٥١	-	٥١	٢٩	-	٢٩	٢٢	-	٢٢	مشتغلون آخرون بأجر
-	٤٩٣	٤	٤٨٩	-	-	-	٤٩٣	٤	٤٨٩	الجملة بدون اجر
١٢٤٤٥	٨٠٢	-	٨٠٢	٧٩	-	٧٩	٧٢٣	-	٧٢٣	الجملة بأجر
٩٣	-	-	-	-	-	-	-	-	-	المزايا العينية
٩٦٢	-	-	-	-	-	-	-	-	-	مساهمة المنشأة في التأمينات الإجتماعية
١٣٥٠٠	-	-	-	-	-	-	-	-	-	إجمالي الأجر والتأمينات الإجتماعية والمزايا العينية

جدول ٥٢ : قيمة المصروفات التحويلية الجارية والمصروفات التحويلية التخصيصة
في القطاع الخاص عام ٢٠١٤

البيان	القيمة بالألف جنيه
الإجمالي العام	١٢٢٨٥
<u>مصروفات تحويلية جارية</u>	
ضرائب ورسوم	١٨١
إيجارات	١١٨٠٥
مصروفات تحويلية جارية أخرى	٦٢
الجملة	١٢٠٤٨
<u>مصروفات تحويلية تخصيصة</u>	
ضرائب عقارية	٧
تعويضات وغرامات	٢٢
تبرعات وإعانات	٢٥
مصروفات سنوات سابقة	٦٨
ديون معدومه	١
أقساط تأمين	٥٨
مصروفات تحويلية تخصيصة أخرى	٥٦
الجملة	٢٣٧

جدول ٥٣ : قيمة إيرادات خدمات مباحة و الإيرادات التحويلية
في القطاع الخاص عام ٢٠١٤

البيان	القيمة بالألف جنيه
الإجمالي العام	٩٨٤٦٦
<u>إيرادات خدمات مباحة</u>	
نقل بضائع	٦٢٢١٥
نقل ركاب	٢٢٠٠٣
نقل بضائع وركاب	٦٦٢١
خدمات مباحة أخرى	٦٣٤٦
الجملة	٩٧١٨٥
<u>إيرادات تحويلية</u>	
فوائد دائنة محصلة	٩٩
أرباح رأسمالية	-
إيرادات سنوات سابقة	٣٠٦
أرباح بيع مخلفات ومواد وقطع غيار	٥٦
إيرادات تحويلية أخرى	٩٢٠
الجملة	١٢٨١

جدول ٥٤ : قيمة المستلزمات السلعية و الخدمية

في القطاع الخاص عام ٢٠١٤

البيان	القيمة بالألف جنيه
الإجمالي العام	٢٥٤٨٥
<u>مستلزمات سلعية</u>	
سولار	٨٠٦٠
بنزين	٣٣٦
زيوت و شحومات	١٣٣٤
كهرباء	٩١٤٢
قطع غيار ومواد ومهمات	١٩٢٨
أدوات كتابية ومطبوعات	٣٤
مياه	١
مستلزمات سلعية أخرى	١٢٦
<u>الجملة</u>	٢٠٩٩١
<u>مستلزمات خدمية</u>	
مصروفات صيانة	٣١٥٢
مصروفات دعابة وإعلان ونشر وطبع وعلاقات عامة واستقبال	٣٠
مصروفات نقل وانتقالات	٢١٣
مصروفات اتصالات	٩٢
مستلزمات خدمية أخرى	١٠٠٦
<u>الجملة</u>	٤٤٩٤

جدول ٥٥: قيمة الأصول الثابتة

في القطاع الخاص عام ٢٠١٤

القيمة بالألف جنيه

القيمة الصافية آخر العام	قيمة الإهلاك خلال العام	قيمة المستبعد (المساع والمدس) خلال العام	قيمة الإضافات خلال العام		القيمة الصافية أول العام	قيمة الأصل	اليان الإجمالي
			مستوردة	محلية			
٢٨٦٦٩٨	٢٦٣٣٧	١١٩	-	٤	٣١٣١٥٠		
١٥٧	-	-	-	-	١٥٧		أراضي
١٠٢٥٢	١٧٠٩	-	-	-	١١٩٦١		مباني وإنشاءات ومرافق وطرق
٣٧١٦٣	٣٧٩٢	-	-	-	٤٠٩٥٥		ألات ومعدات
٢٣٣٩٨٤	١٩٢٦١	٢١	-	٤	٢٥٣٢٦٢		وحدات النقل المملوكة
٤١٨٠	٨٨٤	٩٧	-	-	٥١٦١		وسائل نقل وانتقال
٧١٦	٦٥	١	-	-	٧٨٢		عدد وأدوات
٢٤٢	٢٣	-	-	-	٢٦٥		أثاث ومعدات مكاتب
٤	٥٨٢	-	-	-	٥٨٦		برامج جاهزة
-	٢١	-	-	-	٢١		أجهزة حاسب آلي

الجهاز المركزى للتعبئة العامة والإحصاء

العنوان: ٣ طريق صلاح سالم - مدينة نصر - القاهرة - جمهورية مصر العربية

صندوق البريد : ٢٠٨٦ مدينة نصر - القاهرة

فاكس : ٢٤٠٢٤٠٩٩

تليفون : ٢٤٠٢٣٠٢١

Central Agency for Public Mobilization and Statistics (CAPMAS)

Address: ٣ Salah Salem St. - Nasr City - Cairo - Egypt

P.O. Box: ٢٠٨٦ Nasr City - Cairo

Tel: (+٢٠) ٢٤٠٢٣٠٢١

Fax: (+٢٠) ٢٤٠٢٤٠٩٩

Website: <http://www.capmas.gov.eg>

الموقع الإلكتروني للجهاز:

Email: pres_capmas@capmas.gov.eg

البريد الإلكتروني

رقم الإيداع بدار الكتب: ٢٠١٥ / ١٨٧٩٤