



جمهورية مصر العربية
الجهاز المركزي للتعبئة العامة والإحصاء

النشرة السنوية لإحصاءات الثروة الحيوانية عام ٢٠١٣



الجهاز المركزي للتعبئة العامة والإحصاء
مدينة نصر - ش صلاح سالم - القاهرة - مصر
تليفون: (+202)24023031 - صندوق بريد: 2086 - فاكس: (+202) 24024099
الموقع الإلكتروني: www.capmas.gov.eg
البريد الإلكتروني: pres_capmas@capmas.gov.eg

إصدار فبراير ٢٠١٥

مرجع رقم ٧١ - ٢٢١١١ - ٢٠١٣

طبع بمطبعة الجهاز المركزي
للتعبئة العامة والإحصاء

النشرة السنوية
لإحصاءات الثروة الحيوانية
عام 2013

عند استخدام إحصاءاتنا يرجى الإشارة
إلى الجهاز المركزى للتعبئة العامة والإحصاء
كمصدر للبيانات

إصدار فبراير 2015

<http://www.capmas.gov.eg>

مرجع رقم 71 . 22111 / 2013

جمهورية مصر العربية
الجهاز المركزي للتعبئة العامة والإحصاء

النشرة السنوية
لإحصاءات الثروة الحيوانية

عام 2013

إصدار فبراير 2015

<http://www.capmas.gov.eg>

مرجع رقم 71 . 2013/22111

تقديم

يعتبر القطاع الزراعى أحد المصادر الهامة للدخل القومى، وتمثل الثروة الحيوانية ركناً رئيسياً من أركان القطاع الزراعى تحقيقاً للترابط والتكامل بين الإنتاج النباتى والحيوانى، ولهذا تهتم الدولة بالنهوض بالثروة الحيوانية والداجنة للحد من مشكلة نقص الغذاء.

فى هذا الإطار يحرص الجهاز المركزى للتعبئة العامة والإحصاء على إصدار "النشرة السنوية لإحصاءات الثروة الحيوانية" والتي تتضمن تقديرات أعداد رؤوس الماشية، والطيور الداجنة وإنتاجها، بالإضافة إلى الإنتاج الحشرى.

يقدم الجهاز هذه النشرة عن عام 2013 للمهتمين والباحثين آملاً أن تحقق الأهداف المرجوة منها.

والله ولى التوفيق ...

لواء / أبو بكر الجندى

رئيس الجهاز المركزى للتعبئة العامة والإحصاء

الفهرس

رقم الصفحة	البيان	رقم الجدول
1	منهجية الإحصائية	
2	المؤشرات العامة	
	جداول النشرة السنوية لإحصاءات الثروة الحيوانية عام 2013	
	<u>الباب الأول</u>	
	<u>الماشية والحيوانات</u>	
6	تطور الأعداد التقديرية لرؤوس الماشية طبقاً للنوع.	1
7	الأعداد التقديرية لرؤوس الماشية والحيوانات طبقاً للمحافظات.	2
8	الأعداد التقديرية لرؤوس الأبقار طبقاً لفئات السلالة والمحافظات.	3
9	الأعداد التقديرية لرؤوس الأبقار والجاموس طبقاً لفئات العمر والنوع .	4
10	أعداد رؤوس الماشية المؤمن عليها وعدد الحالات وقيمة التعويض طبقاً للمحافظات.	5
11	تطور الأعداد التقديرية للرؤوس المذبوحة من الماشية طبقاً للنوع .	6
12	أعداد الماشية المذبوحة بالمجازر الحكومية طبقاً للمحافظات .	7
13	تطور الوزن الصافي التقديرى لكميات لحوم الماشية طبقاً للنوع .	8
14	الوزن الصافي التقديرى لكميات لحوم الماشية المذبوحة بالمجازر الحكومية طبقاً للنوع والمحافظات	9
15	الوزن الصافي التقديرى لكميات لحوم الماشية طبقاً لفئات العمر والنوع.	10
16	تطور الوزن التقديرى للإنتاج المحلى من اللبن الخام .	11
16	الوزن التقديرى للإنتاج المحلى من اللبن الخام طبقاً للمحافظات.	12

(تابع) الفهرس

رقم الصفحة	البيان	رقم الجدول
17	عدد الجلود التي تم سلخها بمجازر الجمهورية الخاضعة لرقابة سلخ الجلود طبقاً لدرجات السلخ .	13
18	عدد الجلود التي تم سلخها بمجازر الجمهورية الخاضعة لرقابة سلخ الجلود طبقاً للمحافظات .	14
19	تطور الإنتاج المحلي التقديري من الصوف والشعر والوبر والسماذ البلدى .	15
الباب الثاني		
الطيور والدواجن		
21	تطور الوزن الصافي والقائم التقديري لكميات لحوم الطيور والدواجن .	16
22	الأعداد التقديرية للطيور والدواجن بالمزارع المتخصصة طبقاً للمحافظات .	17
23	تطور بيان التفريخ والمحصول السنوي من البيض .	18
24	حركة معامل التفريخ وأعداد الكتاكيت المفرخة طبقاً للمحافظات. إجمالي معامل التفريخ البلدى والصناعى.	19
25	أ- معامل التفريخ البلدى.	
26	ب- معامل التفريخ الصناعى.	
الباب الثالث		
الإنتاج الحشرى		
28	عدد خلايا النحل البلدية والإفريقية وإنتاجها من العسل والشمع طبقاً للمحافظات.	20
29	عدد علب البذور وكمية إنتاج الشرانق والحريز طبقاً للمحافظات.	21
الباب الرابع		
بيانات معدلة		
31	الوزن التقديري للإنتاج المحلي من اللبن الخام طبقاً للمحافظات عام 2012	8

أولاً - أهداف النشرة:

تهدف النشرة إلى عرض تقديرات لأعداد الثروة الحيوانية والداجنة وكميات الإنتاج الحيواني والداجني والحشري (اللحوم الحمراء، اللبن، الصوف، الشعر، الوبر، السماد البلدي، اللحوم البيضاء، البيض، العسل، الشمع، الحرير).

ثانياً - دورية النشرة:

تصدر النشرة عن سنة ميلادية تبدأ من أول يناير وتنتهي في آخر ديسمبر لنفس العام.

ثالثاً - مصادر البيانات:

وزارة الزراعة واستصلاح الأراضي ويتبعها:

- 1- الإدارة المركزية للاقتصاد الزراعي.
- 2- صندوق التأمين على الماشية.
- 3- الهيئة العامة للخدمات البيطرية:
- أ- الإدارة العامة للمجازر.
- 4- معهد بحوث وقاية النبات.

رابعاً - أسلوب جمع البيان:

- ١ - الاتصال الشخصي.
- ٢ - البريد الإلكتروني.

خامساً - التعاريف والمفاهيم المستخدمة:

١- فئات السن للماشية:

- أ- كبير: أكبر من سنتين.
- ب- متوسط: من سنة إلى سنتين.
- ج- صغير: أقل من سنة.

٢ - درجات سلخ الجلود:

- أ- أولى: هي الجلود التي يوجد بها قطع واحد أثناء السلخ.
- ب- ثانية: هي الجلود التي يوجد بها قطعين أثناء السلخ.
- ج- ثالثة: هي الجلود التي يوجد بها ثلاث قطع أثناء السلخ.
- د- تالف: هي الجلود التي يوجد بها أكثر من ثلاث قطع أثناء السلخ.

٣- بذور الحرير:

هي بيض الفراشات الناتجة عن شرنقة دودة الحرير.

سادساً - الرموز المستخدمة:

- (=) النسبة أقل من ٠,٥ ٪ والكمية أقل من ٠,٠٥ وحدة.
(-) القيمة = صفر.

سابعاً - طرق إتاحة البيانات (ورقي - الموقع الإلكتروني - CD).

ملحوظة:

- الإجمالي قد لا يساوي المفردات نتيجة التقريب الآلي.

المؤشرات العامة

أولاً - تقدير أعداد الماشية:

١- قدرت أعداد رؤوس الماشية (أبقار- جاموس- أغنام- ماعز- جمال) بنحو ١٨,٥ مليون رأس عام ٢٠١٣ مقابل ١٩,٠ مليون رأس عام ٢٠١٢ بنسبة انخفاض قدرها ٢,٤٪.

- حدث انخفاض في إجمالي أعداد الأبقار والجاموس بنسبة ٥,٠٪، رؤوس الأغنام والماعز والجمال بنسبة ٠,١٪ عن عام ٢٠١٢.

ثانياً - رؤوس الماشية المؤمن عليها:

بلغت أعداد رؤوس الماشية المؤمن عليها نحو 1,2 مليون رأس عام ٢٠١٣ مقابل 1,1 مليون رأس عام ٢٠١٢ بنسبة زيادة قدرها ١٣,٦٪.

ثالثاً - إنتاج الماشية:

١- قدرت أعداد رؤوس الماشية المذبوحة ٧,٥ مليون رأس عام ٢٠١٣ مقابل ٧,٧ مليون رأس عام ٢٠١٢ بنسبة انخفاض قدرها ٢,١٪ عن

عام ٢٠١٢ وبلغت نسبة الأبقار ١٨,٧٪، الجاموس ١٥,٥٪، الأغنام والماعز ٦٥,٣٪، الجمال ٠,٥٪ وبلغت نسبة الرؤوس التي

تم ذبحها بالمجازر الحكومية ٢١,٤٪ من إجمالي الماشية المذبوحة.

٢- قدرت كمية اللحوم الناتجة من المذبوحات ٩٦٤ ألف طن عام ٢٠١٣ مقابل ٩٩٠ ألف طن عام ٢٠١٢ بنسبة انخفاض قدرها ٢,٦٪.

وبلغت نسبة لحوم الأبقار ٤٥,١٪، لحوم الجاموس ٤٠,٤٪، الأغنام والماعز ١٣,٣٪ من إجمالي اللحوم الناتجة من المذبوحات.

٣- قدرت كمية الألبان الناتجة من الماشية ٥,٥ مليون طن عام ٢٠١٣ مقابل ٥,٨ مليون طن عام ٢٠١٢ بنسبة انخفاض قدرها ٥,٠٪.

رابعاً - لحوم الطيور والدواجن:

قدرت كمية لحوم الطيور والدواجن 1,1 مليون طن (وزن قوائم) عام ٢٠١٣ مقابل 1,0 مليون طن (وزن قوائم) عام

٢٠١٢ بنسبة زيادة قدرها ١٤,٥٪.

خامساً - كمية البيض:

قدر المحصول السنوي من البيض ٩,١ مليار بيضة عام ٢٠١٣ مقابل ٩,٢ مليار بيضة عام ٢٠١٢ بنسبة انخفاض قدرها ٠,٥٪.

سادساً - الإنتاج الحشري:

١- بلغ إنتاج العسل ٥,٤ ألف طن عام ٢٠١٣ مقابل ٥,١ ألف طن عام ٢٠١٢ بنسبة زيادة قدرها ٦,٧٪.

٢- بلغ إنتاج الحرير 667 كيلو جرام عام 2013 مقابل 720 كيلو جرام عام ٢٠١٢ بنسبة انخفاض قدرها ٧,٤٪.

تطور الأعداد التقديرية للرؤوس المذبوحة من الماشية
خلال الفترة (2009 - 2013)

بالألف

النوع السنوات	أبقار	جاموس	أغنام	ماعز
2009	1413	1228	2346	2537
2010	1454	1262	2354	2572
2011	1441	1271	2305	2615
2012	1462	1205	2335	2663
2013	1409	1170	2383	2536

تطور الأعداد التقديرية لرؤوس الماشية
خلال الفترة (2009 - 2013)

بالألف

النوع السنوات	أبقار	جاموس	أغنام	ماعز
2009	4525	3839	5592	4139
2010	4729	3818	5530	4175
2011	4780	3983	5365	4258
2012	4946	4165	5430	4306
2013	4745	3915	5564	4153

تطور المحصول السنوي من البيض
خلال الفترة (2009 - 2013)

بالمليون

النوع السنوات	المحصول السنوي من البيض
2009	6249
2010	7512
2011	7740
2012	9161
2013	9116

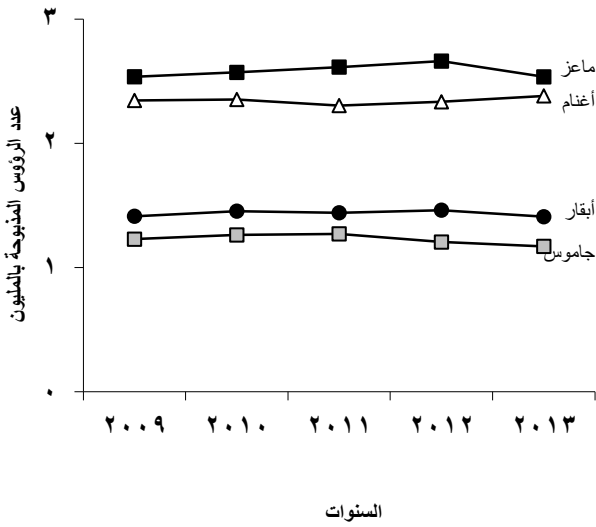
تطور أعداد دجاج المزارع المتخصصة للطيور والدواجن
خلال الفترة (2009 - 2013)

بالألف

النوع السنوات	دجاج مزارع متخصصة
2009	452203
2010	494206
2011	529195
2012	561485
2013	616059

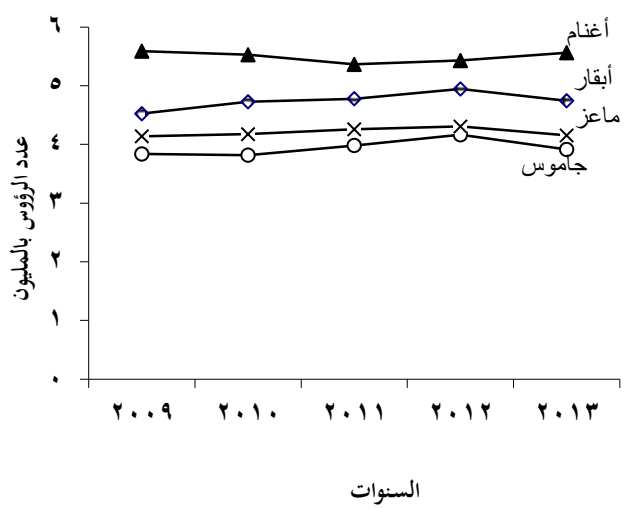
تطور الأعداد التقديرية للرؤوس المذبوحة من الماشية

خلال الفترة (2009 - 2013)



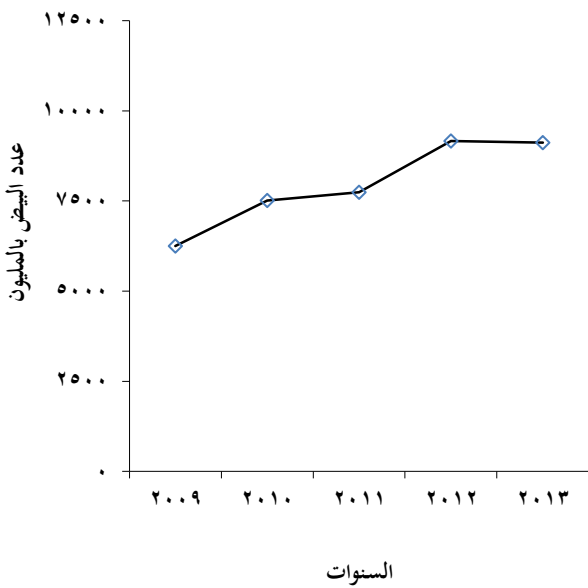
تطور الأعداد التقديرية لرؤوس الماشية

خلال الفترة (2009 - 2013)



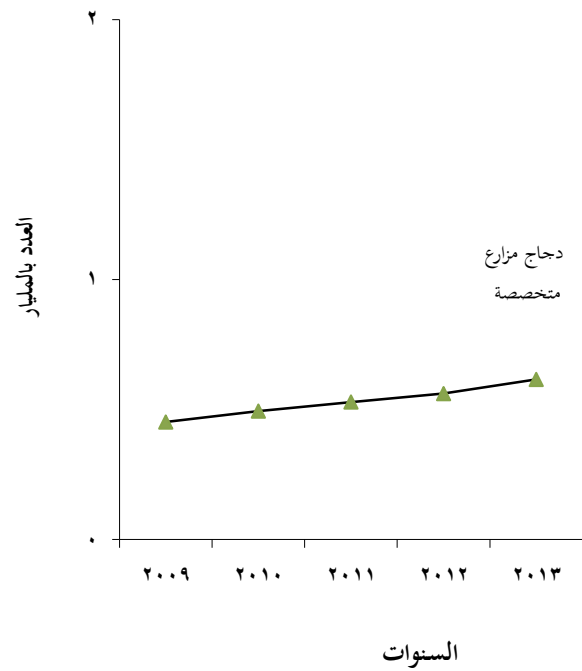
تطور المحصول السنوي من البيض

خلال الفترة (2009 - 2013)



تطور أعداد دجاج المزارع المتخصصة للطيور والدواجن

خلال الفترة (2009 - 2013)



جداول النشرية

الباب الأول
الماشية والحيوانات

جدول 1: تطور الأعداد التقديرية لرؤوس الماشية طبقاً للنوع خلال الفترة (2009 - 2013)

بالألف

2013	2012	2011	2010	2009	السنوات النوع
4745	4946	4780	4729	4525	أبقار
3915	4165	3983	3818	3839	جاموس
5564	5430	5365	5530	5592	أغنام
4153	4306	4258	4175	4139	ماعز
153	142	137	111	137	جمال
71	74	71	66	66	خيول
27	28	28	27	28	بغال
1286	1286	1273	1412	1362	حمير

جدول 2: الأعداد التقديرية لرؤوس الماشية والحيوانات طبقاً للمحافظات عام 2013

النوع	أبقار	جاموس	أغنام	ماعز	جمال	خيول	حمير	بغال
الإجمالي العام	4744971	3915247	5564117	4153261	152946	71346	1285581	27270
القاهرة	6598	9744	12830	6806	227	573	3941	19
الإسكندرية	75427	49358	111206	53454	1234	3195	8286	776
بورسعيد	4647	7240	4634	1551	61	93	590	-
السويس	22036	20701	20011	4731	452	49	1968	3
دمياط	56513	32941	33520	6462	610	2127	5360	202
الدقهلية	266433	221950	173615	76867	1947	9569	27205	1763
الشرقية	486273	406786	500655	329911	5521	6091	132866	4005
القليوبية	140255	183416	131700	77693	2266	2108	26822	1568
كفرالشيخ	217970	184407	119708	82726	1320	5487	47572	1353
الغربية	264878	249246	190754	111747	1204	8291	61489	3511
المنوفية	275036	334498	205768	149296	2287	2701	53389	925
البحيرة	915786	501742	650837	373666	5682	7361	110451	4091
الإسماعيلية	69532	26354	53520	39341	1365	457	7415	183
الجيزة	187286	155843	166873	167103	7807	3779	64594	1445
بنى سويف	198939	172814	269472	185148	2410	1633	123896	1064
الفيوم	274608	205249	213779	203096	4124	2719	74650	1427
المنيا	223090	164228	383270	395658	4983	1995	156134	2205
أسيوط	242858	261559	408991	295254	7535	3542	68956	1109
سوهاج	276903	317133	443931	443586	13801	3315	125956	729
قنا	251393	226738	478562	431681	6565	2261	84676	539
أسوان	79048	56757	104038	85054	3800	1299	30237	114
الأقصر	115366	123188	118163	272758	1701	1154	37303	139
البحر الأحمر	305	327	56539	31257	50135	76	711	1
الوادى الجديد	89511	892	139328	83377	981	691	15630	12
مطروح	610	1242	423790	164696	20076	586	13134	76
شمال سيناء	3044	502	89304	54860	2703	62	1689	9
جنوب سيناء	626	392	59319	25482	2149	132	661	2

جدول 3: الأعداد التقديرية لرؤوس الأبقار طبقاً للسلالة والمحافظات عام 2013

الإجمالي	أجنبي	خليط	بلدى	السلالة المحافظات
4744971	147905	2049375	2547691	الإجمالي العام
6598	1122	1311	4165	القاهرة
75427	485	54663	20279	الإسكندرية
4647	6	4587	54	بورسعيد
22036	4677	11342	6017	السويس
56513	6554	43495	6464	دمياط
266433	15381	152953	98099	الدقهلية
486273	19430	182006	284837	الشرقية
140255	5564	33568	101123	القليوبية
217970	2500	134514	80956	كفرالشيخ
264878	9989	155730	99159	الغربية
275036	6995	48824	219217	المنوفية
915786	38908	603389	273489	البحيرة
69532	6613	40593	22326	الإسماعيلية
187286	4116	44505	138665	الجيزة
198939	2068	35844	161027	بنى سويف
274608	1561	94572	178475	الفيوم
223090	566	68731	153793	المنيا
242858	8255	81174	153429	أسيوط
276903	9018	93197	174688	سوهاج
251393	2328	59323	189742	قنا
79048	287	15689	63072	أسوان
115366	1350	35047	78969	الأقصر
305	-	105	200	البحر الأحمر
89511	-	51501	38010	الوادى الجديد
610	-	45	565	مطروح
3044	132	2229	683	شمال سيناء
626	-	438	188	جنوب سيناء

جدول 4: الأعداد التقديرية لرؤوس الأبقار والجاموس طبقاً لفئات العمر والنوع عام 2013

بالألف

جاموس			أبقار			النوع فئات العمر
جملة	إناث	ذكور	جملة	إناث	ذكور	
3915	2825	1090	4745	3204	1541	الإجمالي العام
1845	1593	252	2109	1747	362	كبير
980	592	388	1339	727	612	متوسط
1090	640	450	1297	730	567	صغير

جدول 5: أعداد رؤوس الماشية المؤمن عليها وعدد الحالات وقيمة التعويض

طبقاً للمحافظات عام 2013

قيمة التعويض (بالجنيه)	حالات التعويض (ناقق ومذبوح) (بالعدد)	رؤوس الماشية المؤمن عليها (بالعدد)	البيان المحافظات
6119017	2690	1204150	الإجمالي العام
16665	7	637	القاهرة
11060	2	2549	الإسكندرية
-	-	762	بورسعيد
31930	32	5730	السويس
193644	125	26117	دمياط
436066	277	123205	الدقهلية
81154	49	77486	الشرقية
69067	36	14034	القليوبية
203418	79	108907	كفرالشيخ
281661	132	72346	الغربية
239111	99	116488	المنوفية
1847455	708	167496	البحيرة
22145	10	1638	الإسماعيلية
19547	23	17778	الجيزة
489247	216	72522	بنى سويف
416569	141	23013	الفيوم
229518	98	31248	المنيا
508840	265	166322	أسيوط
626942	230	53926	سوهاج
226552	48	43022	قنا
68269	51	20959	أسوان
98607	48	38046	الأقصر
720	8	383	البحر الأحمر
-	4	130	الوادى الجديد
-	1	10675	مطروح
830	1	8731	شمال سيناء
-	-	-	جنوب سيناء

جدول 6 : تطور الأعداد التقديرية للرؤوس المذبوحة من الماشية طبقاً للنوع خلال الفترة (2009 - 2013) بالألف

السنوات	2009	2010	2011	2012	2013	النوع
	1413	1454	1441	1462	1409	أبقار
	1228	1262	1271	1205	1170	جاموس
	2346	2354	2305	2335	2383	أغنام
	2537	2572	2615	2663	2536	ماعز
	35	28	35	35	38	جمال
	22	-	-	-	-	خنازير

جدول 7: أعداد الماشية المذبوحة بالمجازر الحكومية طبقاً للمحافظات 2013

عدد المجازر	جمال مستوردة	ماعز	أغنام	جاموس		أبقار				البيان المحافظات
				صغير	كبير	عجول صغيرة		ثيران محلّي	بقرات محلّي	
						مستوردة	محلية			
474	62299	12572	265823	401146	1E+05	61107	635273	257	43476	الإجمالي العام
6	13309	1267	123932	105911	1785	-	111273	-	1214	القاهرة
4	2	69	25705	25144	4459	1833	12987	12	173	الإسكندرية
1	6	221	2323	9980	767	-	6139	-	229	بورسعيد
4	11	263	2234	8421	4866	11158	5489	-	805	السويس
12	-	5	5400	11409	810	-	7258	-	958	دمياط
26	45	85	5047	31262	5688	-	12942	109	2568	الدقهلية
24	5675	197	1824	8682	3377	-	20039	-	824	الشرقية
30	15511	1541	7087	34693	26240	1367	30239	-	4495	القليوبية
19	34	6	791	20978	1792	-	10229	-	578	كفرالشيخ
20	479	559	10615	31854	13025	-	30267	5	3638	الغربية
36	447	1354	2364	13196	22806	-	36747	-	7412	المنوفية
21	2940	491	3376	23139	878	4586	55232	124	644	البحيرة
12	80	143	1502	7735	563	18691	13309	-	1578	الإسماعيلية
25	21501	115	58194	18695	30199	-	52268	-	3751	الجيزة
16	366	59	237	1997	169	-	22922	-	1298	بنى سويف
24	-	70	3967	1353	17	-	15128	-	80	الفيوم
40	149	76	967	8490	1915	-	37785	-	6263	المنيا
40	164	73	1024	8821	7144	-	43944	-	3887	أسيوط
33	58	108	2074	18326	1136	-	51611	-	1054	سوهاج
17	38	2	1347	2756	119	-	20321	-	201	قنا
21	1183	119	458	1945	851	11571	12984	-	511	أسوان
5	8	-	6	442	278	-	6251	5	483	الأقصر
6	164	2514	2871	3116	606	11901	8386	-	138	البحر الأحمر
13	5	3	6	66	132	-	6615	2	637	الوادى الجديد
9	89	2618	2028	819	25	-	2547	-	9	مطروح
4	-	14	9	960	103	-	878	-	39	شمال سيناء
6	35	600	435	956	15	-	1483	-	9	جنوب سيناء

جدول 8 : تطور الوزن الصافي التقديري لكميات لحوم الماشية طبقاً للنوع
خلال الفترة (2009 - 2013)

بالألف طن

2013	2012	2011	2010	2009	السنوات النوع
964	990	988	992	981	الإجمالي العام
435	465	454	457	447	أبقار
389	385	396	398	(1)381	جاموس
76	75	74	75	85	أغنام
52	54	53	53	59	ماعز
12	11	11	9	8	جمال (2)
-	-	-	-	1	خنازير

(1) بيانات معدلة

(2) جمال محلية (غير مستوردة) .

جدول 9: الوزن الصافى التقديرى لكميات لحوم الماشية المذبوحة بالمجازر الحكومية
طبقاً للنوع والمحافظة عام 2013

بالطن	الإجمالى	جمال (1)	ماعز	أغنام	جاموس	أبقار	النوع المحافظات
	288402	15572	250	6643	112671	153266	الإجمالى العام
	50637	3327	26	3098	21628	22558	القاهرة
	9891	1	1	643	6144	3102	الإسكندرية
	3537	2	4	58	2188	1285	بورسعيد
	7053	3	5	56	2900	4089	السويس
	4310	-	-	135	2484	1691	دمياط
	11071	11	2	126	7674	3258	الدقهلية
	8264	1419	4	46	2581	4214	الشرقية
	25098	3878	31	177	13499	7513	القليوبية
	6863	9	-	20	4644	2190	كفر الشيخ
	16987	120	11	265	9627	6964	الغربية
	17736	107	27	59	8341	9202	المنوفية
	18061	735	10	84	4847	12385	البحيرة
	9477	20	3	37	1688	7729	الإسماعيلية
	29512	5375	2	1455	11289	11391	الجيزة
	5450	92	1	6	442	4909	بنى سويف
	3421	-	1	99	275	3046	الفيوم
	11362	37	1	24	2177	9123	المنيا
	13378	41	1	25	3550	9761	أسيوط
	14605	15	3	52	3949	10586	سوهاج
	4739	9	1	33	581	4115	قنا
	6528	296	2	11	602	5617	أسوان
	1532	2	-	0	158	1372	الأقصر
	5625	41	50	72	775	4687	البحر الأحمر
	1530	1	-	0	46	1483	الوادى الجديد
	807	22	52	51	170	512	مطروح
	402	-	-	0	217	185	شمال سيناء
	526	9	12	11	195	299	جنوب سيناء

(1) جمال مستوردة ومحلية.

جدول 10: الوزن الصافي التقديري لكميات لحوم الماشية

طبقاً لفئات العمر والنوع عام 2013

بالألف طن

النوع	فئات العمر			
	كبير	متوسط	صغير	الإجمالي
أبقار	244	181	10	435
جاموس	219	167	3	389
أغنام	21	11	44	76
ماعز	11	6	35	52
جمال ⁽¹⁾	8	-	4	12

(1) جمال محلية (غير مستوردة) .

جدول 11 : تطور الوزن التقديري للإنتاج المحلي من اللبن الخام طبقاً للنوع خلال الفترة (2009 - 2013)

بالألف طن

النوع	السنوات				
	2009	2010	2011	2012	2013
الإجمالي العام	5624	5774	5803	5849	5554
أبقار	2803	2995	3107	3154	2908
جاموس	2697	2653	2568	2565	2523
ماعز	124	126	128	130	123

جدول 12: الوزن التقديرى للإنتاج المحلى من اللبن الخام طبقاً للمحافظات عام 2013

بالطن

الإجمالى	جاموس	أبقار	النوع المحافظات
5430903	2522832	2908071	الإجمالى العام
11156	6642	4514	القاهرة
81472	32942	48529	الإسكندرية
8014	5359	2655	بورسعيد
48782	13991	34791	السويس
85832	27381	58451	دمياط
337430	153263	184167	الدقهلية
567618	287193	280425	الشرقية
201692	123999	77693	القليوبية
288148	133729	154419	كفر الشيخ
345909	158611	187298	الغربية
348975	194349	154626	المنوفية
1025696	336335	689361	البحيرة
74154	13733	60421	الإسماعيلية
194661	94153	100508	الجيزة
207899	99817	108082	بنى سويف
247389	126796	120593	الفيوم
237008	141659	95350	المنيا
286540	147993	138547	أسيوط
342755	183798	158957	سوهاج
229150	125470	103679	قنا
68411	33012	35399	أسوان
142932	80321	62610	الأقصر
187	106	81	البحر الأحمر
44934	515	44419	الوادى الجديد
1166	835	331	مطروح
2145	532	1612	شمال سيناء
850	296	554	جنوب سيناء

جدول 13: عدد الجلود التي تم سلخها بمجازر الجمهورية الخاضعة لرقابة سلخ الجلود
طبقاً لدرجات السلخ عام 2013

الإجمالي	درجات السلخ				النوع
	تالف	ثالثة	ثانية	أولى	
1611696	68	9784	88607	1513237	الإجمالي العام
739916	42	680	29189	710005	أبقار
386785	6	10	18466	368303	جاموس
145616	-	1406	7896	136314	بتلو
61105	-	735	8028	52342	جمال
265933	20	6953	24910	234050	أغنام
12341	-	-	118	12223	ماعز

جدول 14: عدد الجلود التي تم سلخها بمجازر الجمهورية الخاضعة لرقابة سلخ الجلود⁽¹⁾
طبقاً للمحافظات عام 2013

الإجمالي	ماعز	أغنام	جمال	بتلو	جاموس	أبقار	النوع
1611696	12341	265933	61105	145616	386785	739916	الإجمالي العام
358691	1267	123932	13309	79043	28653	112487	القاهرة
70371	56	25718	2	14094	15510	14991	الإسكندرية
19655	321	2323	6	7355	3282	6368	بورسعيد
33246	129	2368	11	1710	11577	17451	السويس
25840	5	5400	-	-	12219	8216	دمياط
57746	85	5047	45	-	36948	15621	الدقهلية
40608	196	1824	5676	24	12027	20861	الشرقية
121172	1696	6928	15586	-	62731	34231	القليوبية
34328	12	783	34	2989	19705	10805	كفر الشيخ
90434	571	10687	412	3179	41140	34445	الغربية
84226	1346	2368	451	-	35904	44157	المنوفية
91310	544	3323	2940	14862	9055	60586	البحيرة
43601	143	1502	80	2567	5132	34177	الإسماعيلية
184623	15	58194	20126	15761	34508	56019	الجيزة
27048	59	237	366	-	2166	24220	بنى سويف
20615	70	3967	-	1353	17	15208	الفيوم
55645	75	968	149	-	10405	44048	المنيا
65057	73	1022	153	138	15824	47847	أسيوط
74367	40	2192	55	758	18617	52705	سوهاج
24784	2	1347	38	897	1977	20523	قنا
28496	119	6	8	1	2429	25933	أسوان
9099	-	458	1183	-	712	6746	الأقصر
29596	2305	2838	346	777	3272	20058	البحر الأحمر
7466	2	7	5	-	198	7254	الوادى الجديد
8135	2596	2050	89	56	790	2554	مطروح
2004	14	9	-	52	1012	917	شمال سيناء
3533	600	435	35	-	975	1488	جنوب سيناء

⁽¹⁾ ملحوظة: المجازر الكبيرة فقط هي الخاضعة لرقابة سلخ الجلود.

جدول 15 : تطور الإنتاج المحلي التقديري من الصوف والشعر والوبر والسماذ البلدى
خلال الفترة (2009 - 2013)

2013	2012	2011	2010	2009	الوحدة	السنوات البيان
11128	10859	10730	11059	11183	طن	الصوف
8307	8613	8516	8351	8279	،،	الشعر
382	354	342	276	342	،،	الوبر
298664	314673	302865	294981	288073	ألف م ³	السماذ البلدى

الباب الثاني
الطيور والدواجن

جدول 16 : تطور الوزن الصافي والقائم التقديري لكميات لحوم الطيور والدواجن خلال الفترة (2009 - 2013)

بالألف طن

2013		2012		2011		2010		2009		السنوات	النوع
القائم	الصافي	القائم	الصافي	القائم	الصافي	القائم	الصافي	القائم	الصافي		
1187	793	1037	693	1000	670	949	636	878	587		الإجمالي العام
44	38	32	27	51	44	49	42	34	29		دجاج منزلي
909	597	790	519	745	489	695	456	637	418		دجاج مزارع متخصصة
10	7	9	6	8	5	7	5	8	5		رومي
74	54	71	52	63	46	66	48	69	51		بط
23	18	21	16	21	16	21	16	21	16		أوز
66	46	60	42	59	41	59	41	58	41		حمام منزلي
61	34	54	30	53	29	52	28	51	27		أرانب

جدول 17: الأعداد التقديرية للطيور والدواجن بالمزارع المتخصصة طبقاً للمحافظات عام 2013

بالألف

الإجمالي	أمهات الأرناب	أرناب	أمهات البط	بط	أمهات الرومي	رومي	جدود الدواجن	أمهات البياض	الدجاج البياض	تربية الدجاج البلدي	الدجاج البلدي المحسن	أمهات التسمين	بدارى التسمين	النوع / المحافظات
735112	71	3329	1535	11724	34	1004	499	699	28773	52616	81750	8383	544695	الإجمالي العام
3762	6	279	1	3	-	31	-	25	775	-	3	20	2619	القاهرة
15392	2	59	28	2	-	4	-	-	804	20	13	126	14334	الإسكندرية
255	=	1	-	-	-	-	-	-	34	-	-	38	182	بورسعيد
356	=	1	-	-	-	-	-	-	35	-	-	-	320	السويس
12545	-	-	-	21	-	-	-	-	1052	96	1907	384	9085	دمياط
94285	4	95	79	95	-	1	-	-	2156	208	13852	849	76946	الدقهلية
134537	14	636	250	5324	-	494	-	108	7270	7126	21457	628	91230	الشرقية
91147	24	1513	53	1599	-	90	-	-	1283	22445	18137	39	45964	القليوبية
22533	1	60	37	-	1	-	-	-	428	56	136	36	21778	كفر الشيخ
73927	3	108	500	1665	-	108	-	-	2109	609	12220	163	56442	الغربية
10804	-	-	10	59	-	9	-	10	803	-	-	290	9623	المنوفية
105607	11	353	550	1097	-	70	465	200	3717	831	1258	4695	92360	البحيرة
19807	2	78	9	1011	-	8	-	57	873	21	59	440	17249	الإسماعيلية
26020	2	59	5	88	-	87	-	103	6047	517	1050	292	17770	الجيزة
5373	=	4	-	62	2	49	-	2	121	-	-	-	5133	بنى سويف
20699	=	3	-	-	-	4	-	121	243	-	7152	108	13068	الفيوم
32698	=	5	-	-	-	13	-	-	312	-	-	-	32368	المنيا
15447	1	31	12	36	31	25	-	16	312	115	382	-	14486	أسيوط
11994	-	-	-	73	-	1	-	24	307	1692	1447	24	8426	سوهاج
2160	1	34	-	16	-	5	-	-	80	1369	-	15	640	قنا
48	-	-	-	-	-	-	-	-	-	-	24	-	24	أسوان
21330	-	-	-	534	-	-	-	-	-	17511	2557	-	728	الأقصر
299	-	-	-	21	-	5	-	33	-	-	-	-	240	البحر الأحمر
1134	=	4	1	18	-	-	-	-	-	-	45	-	1066	الوادى الجديد
7251	-	-	-	-	-	-	34	-	12	-	-	163	7042	مطروح
5614	=	6	-	-	-	-	-	-	-	-	51	73	5484	شمال سيناء
88	-	-	-	-	-	-	-	-	-	-	-	-	88	جنوب سيناء

جدول 18 : تطور بيان التفريخ والمحصول السنوي من البيض

خلال الفترة (2009 - 2013)

2013	2012	2011	2010	2009	الوحدة	السنوات	البيان
9116	9161	7740	7512	6249	مليون		المحصول السنوي من البيض
8019	8097	6842	6534	5429	مليون		بيض المائدة
1027	1283	1674	1446	1419	بالعدد		عدد المعامل المدارة
1097	1064	898	978	820	مليون		عدد البيض الموضوع للتفريخ في المعامل المدارة
886	795	724	771	652	مليون		عدد الكتاكيت المفرخة في المعامل المدارة
80.8	74.7	80.5	78.8	79.6	%		النسبة المئوية للكتاكيت المفرخة إلى البيض الموضوع للتفريخ في المعامل المدارة

جدول 19: حركة معامل التفريخ وأعداد الكتاكيت المفرخة طبقاً للمحافظات عام 2013

إجمالي معامل التفريخ البلدى والصناعى

نسبة الكتاكيت المفرخة إلى البيض الموضوع للتفريخ	عدد الكتاكيت المفرخة (بالألف)	نسبة البيض إلى الاجمالي العام %	عدد البيض الموضوع للتفريخ (بالألف)	عدد المعامل (بالعدد)	البيان المحافظات
80,8	885954,9	100	1097055	1027	الإجمالى العام
78,3	18000	2,1	23000	1	القاهرة
94,9	12129	1,2	12775	6	الإسكندرية
82,8	11251,4	1,2	13583	14	دمياط
75,4	64205	7,8	85189	88	الدقهلية
81,2	129241	14,5	159191	113	الشرقية
78,4	58599	6,8	74716	57	القليوبية
75,4	4913	0,6	6515	45	كفرالشيخ
83,4	38786	4,2	46514	358	الغربية
87,3	146253	15,3	167552	13	المنوفية
78,5	264766	30,7	337137	54	البحيرة
86,4	24849	2,6	28765	15	الإسماعيلية
78,9	57909	6,7	73380	31	الجيزة
57,2	1655	0,3	2892	20	بنى سويف
76,9	16902	2,0	21968	48	الفيوم
81,2	7050	0,8	8687	23	المنيا
76,0	1846,5	0,2	2431	90	أسيوط
76,0	8621	1,0	11339	32	سوهاج
79,5	493	0,1	620	7	قنا
89,6	9645	1,0	10764	7	الأقصر
64,5	127	=	197	1	الوادى الجديد
88,6	8714	0,9	9840	4	شمال سيناء

تابع جدول 19: حركة معامل التفريخ وأعداد الكتاكيت المفرخة طبقاً للمحافظات عام 2013

أ- معامل التفريخ البلدى

البيان المحافظات	عدد المعامل (بالعدد)	عدد البيض الموضوع للتفريخ (بالألف)	عدد الكتاكيت المفرخة (بالألف)	نسبة الكتاكيت المفرخة إلى البيض الموضوع للتفريخ %
الإجمالى العام	723	40862	30002.9	73,4
القاهرة	-	-	-	-
الإسكندرية	-	-	-	-
دمياط	5	225	153,4	68,2
الدقهلية	67	279	181	64,9
الشرقية	58	7592	5522	72,7
القليوبية	2	38	34	89,5
كفرالشيخ	37	4988	3601	72,2
الغربية	318	4284	3333	77,8
المنوفية	4	1250	950	76,0
البحيرة	15	2020	1547	76,6
الإسماعيلية	9	300	237	79,0
الجيزة	18	699	511	73,1
بنى سويف	17	2687	1491	55,5
الفيوم	36	6378	5037	79,0
المنيا	16	396	320	80,8
أسيوط	88	2354	1784,5	75,8
سوهاج	28	7287	5228	71,7
قنا	3	61	53	86,9
الأقصر	2	24	20	83,3
الوادى الجديد	-	-	-	-
شمال سيناء	-	-	-	-

تابع جدول 19: حركة معامل التفريخ وأعداد الكتاكيت المفرخة طبقاً للمحافظات عام 2013

ب- معامل التفريخ الصناعي

البيان المحافظات	عدد المعامل (بالعدد)	عدد البيض الموضوع للتفريخ (بالألف)	عدد الكتاكيت المفرخة (بالألف)	نسبة الكتاكيت المفرخة إلى البيض الموضوع للتفريخ %
الإجمالي العام	304	1056193	855952	81,0
القاهرة	1	23000	18000	78,3
الإسكندرية	6	12775	12129	97,9
دمياط	9	13358	11098	83,1
الدقهلية	21	84910	64024	75,4
الشرقية	55	151599	123719	81,6
القليوبية	55	74678	58565	78,4
كفرالشيخ	8	1527	1312	85,9
الغربية	40	42230	35453	84,0
المنوفية	9	166302	145303	87,4
البحيرة	39	335117	263219	78,5
الإسماعيلية	6	28465	24612	86,5
الجيزة	13	72681	57398	79,0
بنى سويف	3	205	164	80,0
الفيوم	12	15590	11865	76,1
المنيا	7	8291	6730	81,2
أسيوط	2	77	62	80,5
سوهاج	4	4052	3393	83,7
قنا	4	559	440	78,7
الأقصر	5	10740	9625	89,6
الوادى الجديد	1	197	127	64,5
شمال سيناء	4	9840	8714	88,6

الباب الثالث
الإنتاج الحشري

جدول 20: عدد خلايا النحل البلدية والإفرنجية وإنتاجها من العسل والشمع طبقاً للمحافظات عام 2013

الإجمالي			خلايا إفرنجية			خلايا بلدية			البيان المحافظات
شمع (ك0ج)	عسل (طن)	عدد الخلايا	شمع (ك0ج)	عسل (طن)	عدد الخلايا	شمع (ك0ج)	عسل (طن)	عدد الخلايا	
147396	5405.38	965258	146832	5395.63	963234	564	9.75	2024	الإجمالي العام
-	19.48	3227	-	19.48	3227	-	-	-	الإسكندرية
-	2.09	523	-	2.09	523	-	-	-	السويس
2238	46.22	10222	2238	46.22	10222	-	-	-	دمياط
-	259.45	57301	-	259.45	57301	-	-	-	الدقهلية
14527	381.94	72733	14527	381.94	72733	-	-	-	الشرقية
4504	123.6	22574	4500	123.52	22554	4	0.08	20	القليوبية
30040	229.67	42388	30040	229.67	42388	-	-	-	كفرالشيخ
45074	360.59	90147	45064	360.51	90127	10	0.08	20	الغربية
4544	110.68	36894	4544	110.68	36894	-	-	-	المنوفية
9458	626.11	120886	9458	626.11	120886	-	-	-	البحيرة
-	83.87	10659	-	83.87	10659	-	-	-	الإسماعيلية
292	24.36	6375	292	24.36	6375	-	-	-	الجيزة
5958	595.78	112227	5958	595.78	112227	-	-	-	بنى سويف
255	218.58	45766	255	218.58	45766	-	-	-	الفيوم
7400	623.24	132965	7370	622.49	132815	30	0.75	150	المنيا
14501	1427.61	143513	14201	1420.09	142009	300	7.52	1504	أسيوط
8100	80.62	20167	8100	80.62	20167	-	-	-	سوهاج
-	123.10	16014	-	123.10	16014	-	-	-	قنا
127	3.04	833	127	3.04	833	-	-	-	أسوان
-	27.67	2978	-	27.67	2978	-	-	-	الأقصر
-	32.73	15456	-	32.73	15456	-	-	-	الوادى الجديد
-	2.66	741	-	2.66	741	-	-	-	شمال سيناء
378	2.27	669	158	0.95	339	220	1.32	330	جنوب سيناء

جدول 21: عدد علب البدوز وكمية إنتاج الشرائق والحريير طبقاً للمحافظات عام 2013

بالكيلو جرام

كمية الحريير	كمية الشرائق	عدد علب البدوز	البيان المحافظات
667	2000	200	الإجمالي العام
334	1000	100	القاهرة
3	10	1	الإسكندرية
67	200	20	الدقهلية
43	130	13	الشرقية
7	20	2	القليوبية
17	50	5	كفرالشيخ
50	150	15	الغربية
13	40	4	المنوفية
20	60	6	البحيرة
17	50	5	الإسماعيلية
10	30	3	الجيزة
13	40	4	بنى سويف
13	40	4	الفيوم
10	30	3	المنيا
13	40	4	أسيوط
10	30	3	سوهاج
20	60	6	قنا
7	20	2	الوادى الجديد

الباب الرابع

أرقام معدلة عام ٢٠١٢

جدول 8: الوزن التقديرى للإنتاج المحلى من اللبن الخام طبقاً للمحافظات عام 2012⁽¹⁾

بالطن

الإجمالى	ماعز	جاموس	أبقار	النوع المحافظات
5849035	130351	2564642	3154042	الإجمالى العام
16150	1166	8528	6456	القاهرة
77305	3364	22461	51480	الإسكندرية
9022	152	3328	5542	بورسعيد
28872	106	11871	16895	السويس
117637	319	45961	71357	دمياط
358366	2230	159669	196467	الدقهلية
674106	8603	292118	373385	الشرقية
237680	2221	117345	118114	القليوبية
353797	3351	156228	194218	كفرالشيخ
403402	3883	177846	221673	الغربية
375666	4004	221502	150160	المنوفية
909685	11360	381299	517026	البحيرة
115720	1689	27357	86674	الإسماعيلية
197154	3412	94269	99473	الجيزة
201756	7230	100433	94093	بنى سويف
242179	5086	131247	105846	الفيوم
234515	14875	111063	108577	المنيا
341471	10068	136114	195289	أسيوط
375144	13265	149392	212487	سوهاج
326943	13720	142082	171141	قنا
57631	2627	28890	26114	أسوان
88367	2340	43423	42604	الأقصر
2773	1934	478	361	البحر الأحمر
85284	2892	590	81802	الوادى الجديد
12466	5958	889	5619	مطروح
3960	3660	101	199	شمال سيناء
1984	836	158	990	جنوب سيناء

(1) أرقام معدلة

الجهاز المركزي للتعبئة العامة والإحصاء

العنوان :

٣ طريق صلاح سالم - مدينة نصر - القاهرة - جمهورية مصر العربية

صندوق بريد: ٢٠٨٦ مدينة نصر - القاهرة

فاكس : ٢٤٠٢٤٠٩٩

تليفون : ٢٤٠٢٣٠٣١

رقم الإيداع : ٢٠١٤/١٨٨٢٦

Central Agency for Public Mobilization and Statistics

CAPMAS

Address :

3 Salah Salem Street- Nasser City-Cairo- Egypt

P.O.Box: 2086 Nasser City-Cairo

Tel: 24023031

Fax : 24024099

Website : <http://www.capmas.gov.eg> موقع الجهاز:

Email : pres_capmas@capmas.gov.eg بريد إلكتروني :