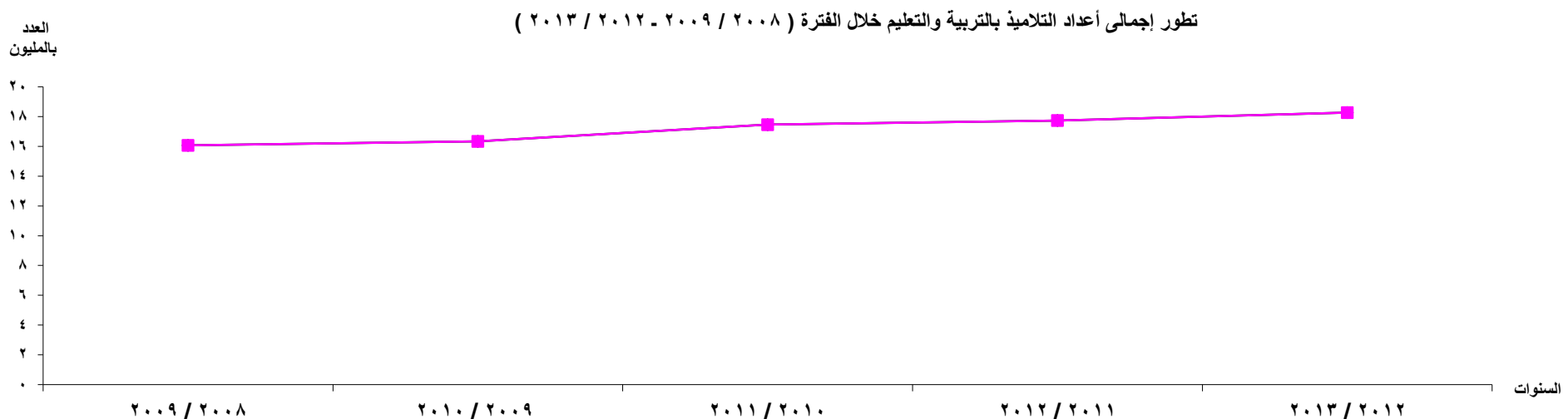


جدول رقم (1) تطور أعداد التلاميذ وفقا للمراحل التعليمية والنوع بالتربية والتعليم خلال الفترة (2008 / 2009 . 2012 / 2013)

2013/2012			2012/2011			2011/2010			2010/2009			2009/2008			السنة / المراحل التعليمية
جملة	إناث	ذكور	جملة	إناث	ذكور	جملة	إناث	ذكور	جملة	إناث	ذكور	جملة	إناث	ذكور	
18261910	8888965	9372945	17731816	8635291	9096525	17451489	8522405	8929084	16329681	7957117	8372564	16063352	7838079	8225273	الإجمالي
972078	466716	505362	874730	416775	457955	851139	404868	446271	727835	346617	381218	750443	356708	393735	ما قبل الابتدائي
9832516	4744903	5087613	9644456	4645412	4999044	9506363	4585625	4920738	9334322	4508380	4825942	9207323	4449552	4757771	الابتدائي
100286	82974	17312	101177	85794	15383	101985	89236	12749	103512	90752	12760	90496	83911	6585	* التعليم المجتمعي
4279909	2111873	2168036	4158845	2051791	2107054	4153142	2047162	2105980	4041072	1991163	2049909	3964948	1950911	2014037	الاعدادي
1390262	747147	643115	1324440	712076	612364	1231735	666716	565019	862147	459410	402737	797711	421485	376226	الثانوى العام
856126	306025	550101	837052	306424	530628	839413	312976	526437	667075	242065	425010	665489	251524	413965	الثانوى الصناعى
651720	396093	255627	621382	384412	236970	606047	381946	224101	468254	294788	173466	463460	297004	166456	الثانوى التجارى
179013	33234	145779	169734	32607	137127	161665	33876	127789	125464	23942	101522	123482	26984	96498	الثانوى الزراعى

* التعليم المجتمعي هو نظام دراسى فصل واحد حكومى .

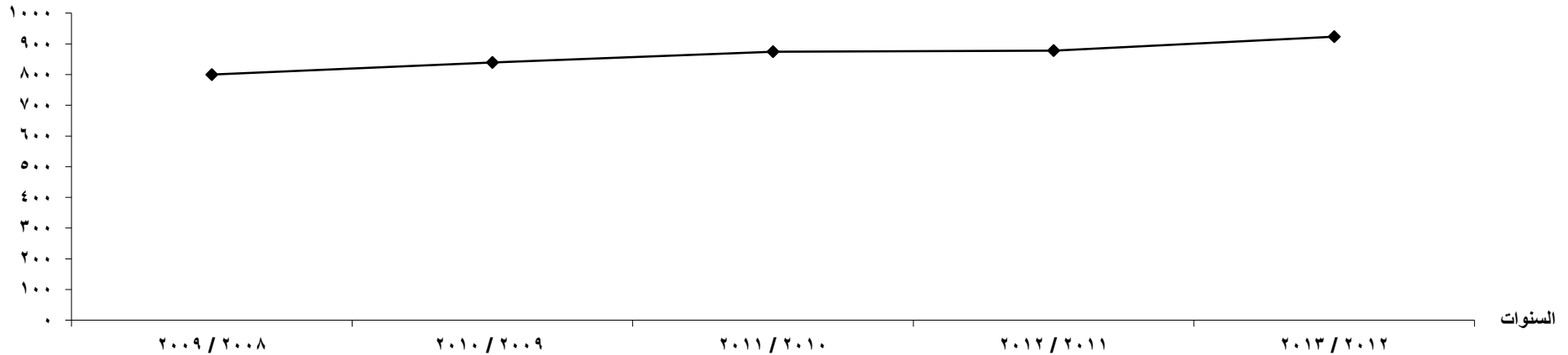


جدول رقم (2) تطور أعداد المدرسين وفقا للمراحل التعليمية والنوع بالتربية والتعليم خلال الفترة (2008 / 2009 . 2012 / 2013)

2013/2012			2012/2011			2011/2010			2010/2009			2009/2008			السنة / المراحل التعليمية
جملة	إناث	ذكور	جملة	إناث	ذكور	جملة	إناث	ذكور	جملة	إناث	ذكور	جملة	إناث	ذكور	
923464	496755	426709	878189	466544	411645	874503	463652	410851	839459	435083	404376	799812	405204	394608	الإجمالي
34639	34419	220	31768	31538	230	30296	30075	221	25499	25169	330	24330	24012	318	ما قبل الابتدائي
390749	230212	160537	376745	219072	157673	364421	213956	150465	342795	196990	145805	330491	187123	143368	الابتدائي
8257	8147	110	8106	7992	114	10188	10116	72	8969	8790	179	4209	4099	110	التعليم المجتمعي
240393	118974	121419	225861	110659	115202	222071	107283	114788	220231	104954	115277	211728	98153	113575	الاعدادي
102235	40251	61984	96514	37469	59045	100453	38667	61786	98076	37743	60333	92179	34368	57811	الثانوي العام
96442	39728	56714	93017	37569	55448	94078	38232	55846	93081	37469	55612	88018	34803	53215	الثانوي الصناعي
36874	20092	16782	32976	17677	15299	38317	20044	18273	36874	19173	17701	35804	18276	17528	الثانوي التجاري
13875	4932	8943	13202	4568	8634	14679	5279	9400	13934	4795	9139	13053	4370	8683	الثانوي الزراعي

العدد
بالآلاف

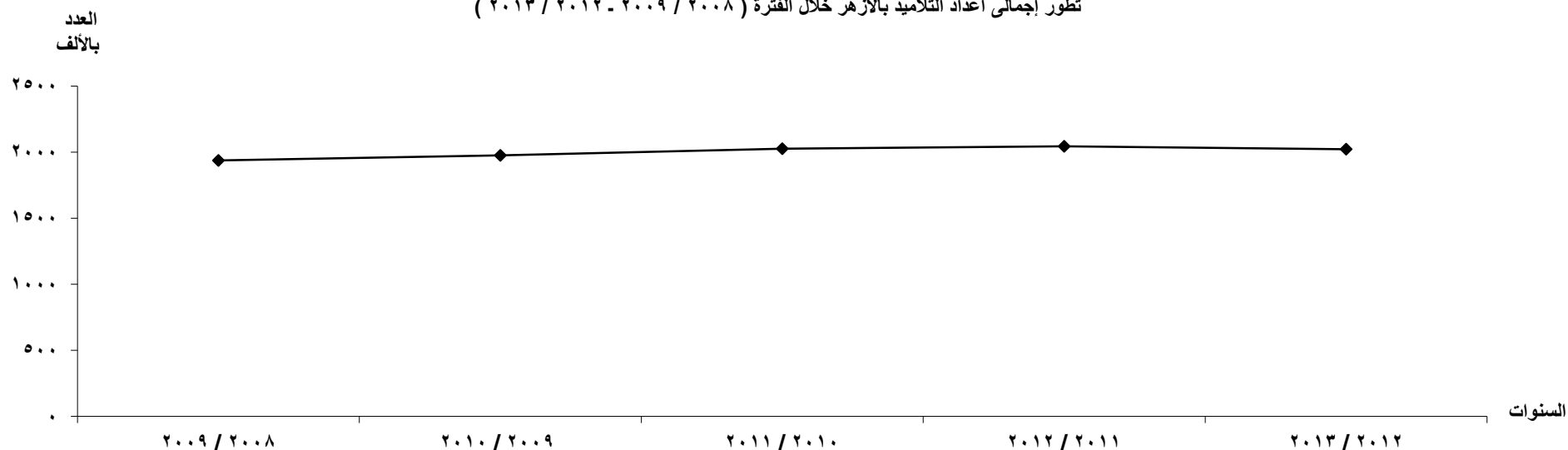
تطور إجمالي أعداد المدرسين بالتربية والتعليم خلال الفترة (2008 / 2009 - 2012 / 2013)



جدول رقم (3) تطور أعداد التلاميذ وفقا للمراحل التعليمية والنوع بالأزهر خلال الفترة (2008 / 2009 . 2012 / 2013)

2013/2012			2012/2011			2011/2010			2010/2009			2009/2008			السنة / المراحل التعليمية
جملة	إناث	ذكور	جملة	إناث	ذكور	جملة	إناث	ذكور	جملة	إناث	ذكور	جملة	إناث	ذكور	
2023390	900945	1122445	2045034	902814	1142220	2026834	883122	1143712	1976258	853654	1122604	1937979	817749	1120230	الإجمالي
60098	29078	31020	63842	30633	33209	60640	29564	31076	59624	29038	30586	57559	27657	29902	ما قبل الابتدائي
1148524	524911	623613	1175183	534060	641123	1192922	536074	656848	1205712	536385	669327	1199864	524209	675655	الابتدائي
473701	203896	269805	489703	206269	283434	468491	196900	271591	433064	181276	251788	402150	163349	238801	الاعدادي
341067	143060	198007	316306	131852	184454	304781	120584	184197	277858	106955	170903	278406	102534	175872	الثانوي العام

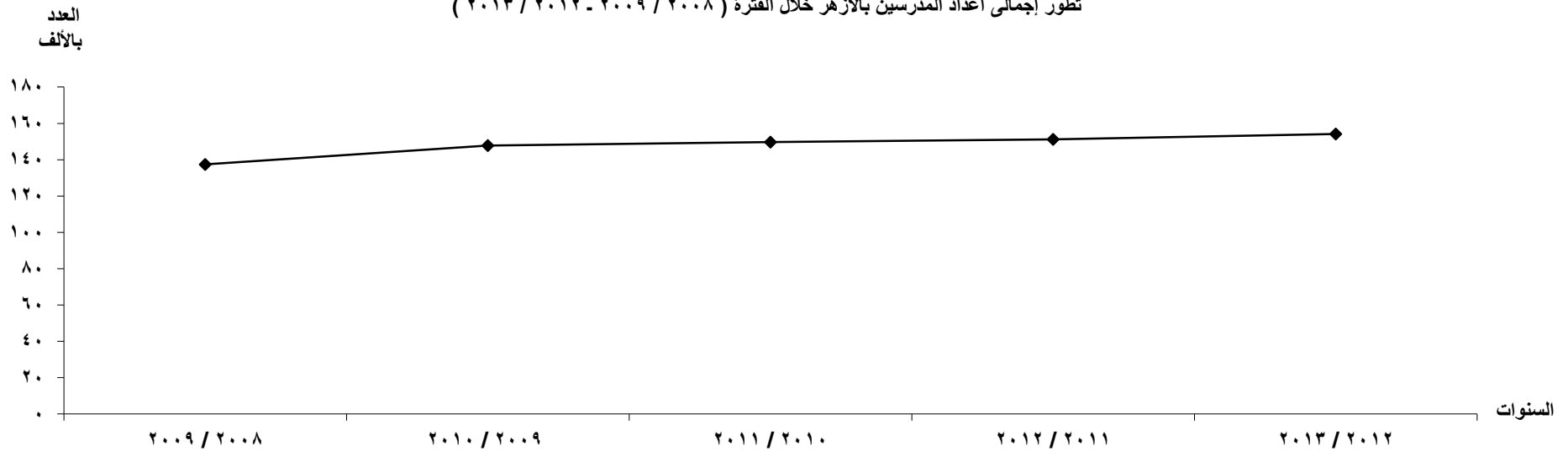
تطور إجمالي أعداد التلاميذ بالأزهر خلال الفترة (٢٠١٣ / ٢٠١٢ - ٢٠٠٩ / ٢٠٠٨)



جدول رقم (4) تطور أعداد المدرسين وفقا للمراحل التعليمية والنوع بالأزهر خلال الفترة (2008 / 2009 . 2012 / 2013)

2013/2012			2012/2011			2011/2010			2010/2009			2009/2008			السنة / المراحل التعليمية
جملة	إناث	ذكور	جملة	إناث	ذكور	جملة	إناث	ذكور	جملة	إناث	ذكور	جملة	إناث	ذكور	
154139	62939	91200	151182	59910	91272	149650	58870	90780	147763	56806	90957	137364	49032	88332	الإجمالي
3872	3331	541	3747	3322	425	2826	2476	350	2843	2490	353	2878	2104	774	ماقبل الابتدائي
69379	31535	37844	68441	30163	38278	68597	30236	38361	66337	28843	37494	63956	25592	38364	الابتدائي
43686	16219	27467	42547	15065	27482	42427	15184	27243	41918	14649	27269	40488	13239	27249	الاعدادى
37202	11854	25348	36447	11360	25087	35800	10974	24826	36665	10824	25841	30042	8097	21945	الثانوى العام

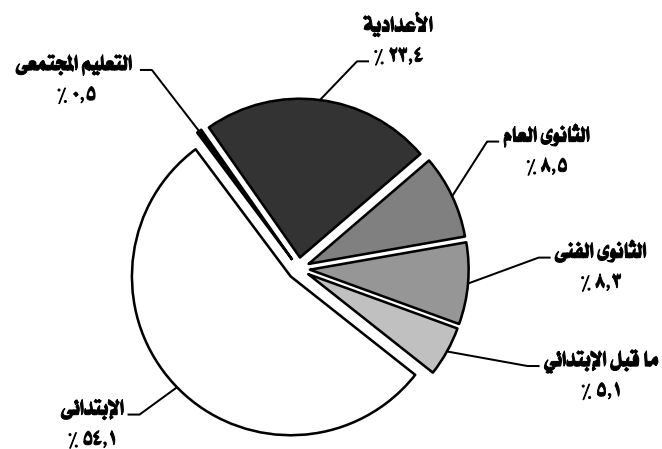
تطور إجمالي أعداد المدرسين بالأزهر خلال الفترة (٢٠١٣ / ٢٠١٢ - ٢٠٠٩ / ٢٠٠٨)



جدول رقم (5) أعداد التلاميذ المقيدين بالتعليم (عام - أزهري) وفقاً للمراحل التعليمية والنوع للعام الدراسي 2013/2012

النسب			الإجمالي	أعداد المقيدين						البيان
				أزهري			عام			
الإجمالي	أزهري	عام		جملة	أناث	ذكور	جملة	أناث	ذكور	
100	10.0	90.0	20285300	2023390	900945	1122445	18261910	8888965	9372945	الإجمالي
5.1	5.8	94.2	1032176	60098	29078	31020	972078	466716	505362	ما قبل الابتدائي
54.1	10.5	89.5	10981040	1148524	524911	623613	9832516	4744903	5087613	الابتدائي
0.5	-	100	100286	-	-	-	100286	82974	17312	التعليم المجتمعي
23.4	10.0	90.0	4753610	473701	203896	269805	4279909	2111873	2168036	الأعدادية
8.5	19.7	80.3	1731329	341067	143060	198007	1390262	747147	643115	الثانوي العام
8.3	-	100	1686859	-	-	-	1686859	735352	951507	الثانوي الفني

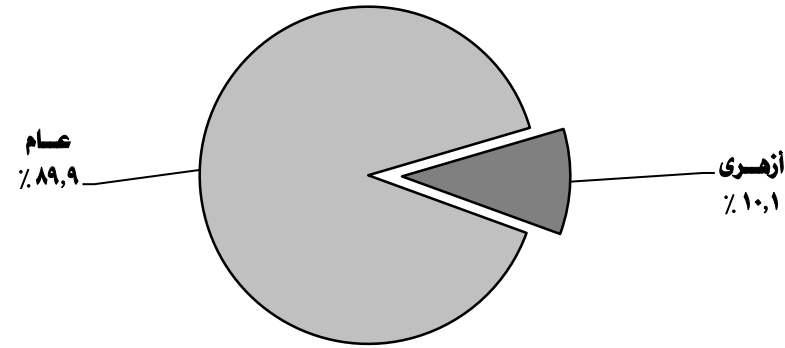
التوزيع النسبي لأعداد التلاميذ المقيدين بالتعليم (عام - أزهري) للعام الدراسي 2013/2012



جدول رقم (6) أعداد الناجحين بالتعليم (عام - أزهرى) وفقاً للمراحل التعليمية والنوع للعام الدراسى 2013/2012

النسب			الإجمالى	أعداد الناجحين						البيان
				أزهرى			عام			
الإجمالى	أزهرى	عام		جملة	أناث	ذكور	جملة	أناث	ذكور	المراحل التعليمية
100	10.1	89.9	4070831	412703	177629	235074	3658128	1799181	1858947	الإجمالى
40.3	11.2	88.8	1639007	183255	84468	98787	1455752	716807	738945	الإبتدائية
0.3	-	100	13386	-	-	-	13386	11213	2173	التعليم المجتمعى
32.7	10.2	89.8	1332306	136436	58172	78264	1195870	594903	600967	الإعدادية
12.9	17.7	82.3	524894	93012	34989	58023	431882	235662	196220	الثانوية العامة
7.6	-	100	308430	0	-	-	308430	107212	201218	الثانوية الصناعية
4.8	-	100	195364	0	-	-	195364	120839	74525	الثانوية التجارية
1.4	-	100	57444	0	-	-	57444	12545	44899	الثانوية الزراعية

التوزيع النسبى لأعداد الناجحين بالتعليم (عام - أزهرى) للعام الدراسى 2013/2012



جدول رقم (7) أعداد المدارس والفصول والتلاميذ والمدرسين لمرحلة ما قبل الابتدائي وفقاً للمحافظة والنوع للعام الدراسي 2012/2013

النسب		أعداد المدرسين			أعداد التلاميذ			أعداد الفصول	أعداد المدارس	البيان المحافظة
مدرسين	تلاميذ	جملة	إناث	ذكور	جملة	إناث	ذكور			
100	100	34639	34419	220	972078	466716	505362	28523	9209	الإجمالي
16.1	14.7	5568	5491	77	142869	69293	73576	4524	1016	القاهرة
8.6	7.8	2977	2952	25	76263	37076	39187	1745	374	الإسكندرية
1.0	1.1	358	357	1	10601	5191	5410	270	75	بور سعيد
0.7	1.5	243	241	2	14101	6897	7204	408	101	السويس
2.9	2.2	989	989	-	21322	10370	10952	561	168	دمياط
5.5	4.7	1906	1901	5	46017	22536	23481	1374	576	الدقهلية
4.9	5.3	1699	1698	1	51541	24863	26678	1486	614	الشرقية
6.0	5.5	2086	2083	3	53249	25471	27778	1596	455	القليوبية
3.2	3.5	1116	1116	-	33856	16436	17420	1076	448	كفر الشيخ
4.9	5.0	1693	1690	3	48470	23726	24744	1240	446	الغربية
5.3	4.4	1833	1831	2	43220	20933	22287	1303	442	المنوفية
5.5	5.7	1913	1906	7	55224	26678	28546	1689	708	البحيرة
2.1	1.6	744	743	1	15752	7570	8182	446	146	الإسماعيلية
9.4	8.0	3251	3186	65	77797	36758	41039	2513	576	الجيزة
3.5	4.2	1210	1208	2	40562	19340	21222	1134	423	بنى سويف
1.7	2.1	599	598	1	20651	9898	10753	644	236	الفيوم
3.8	3.7	1320	1314	6	35996	17148	18848	1129	437	المنيا
3.4	3.7	1181	1178	3	36088	16952	19136	964	347	أسيوط
4.0	5.4	1384	1374	10	52694	24099	28595	1466	497	سوهاج
2.9	4.0	1012	1012	-	39169	18235	20934	1061	383	قنا
1.2	1.7	426	425	1	16461	7829	8632	429	183	الأقصر
0.9	1.9	299	299	-	18727	9124	9603	706	271	أسوان
0.7	0.7	229	226	3	6748	3309	3439	224	75	البحر الأحمر
0.9	0.5	295	294	1	4398	2149	2249	185	79	الوادى الجديد
0.4	0.5	123	123	-	4404	2043	2361	146	48	مطروح
0.3	0.4	106	105	1	3666	1732	1934	130	58	شمال سيناء
0.2	0.2	79	79	-	2232	1060	1172	74	27	جنوب سيناء

جدول رقم (8) أعداد المدارس والفصول والتلاميذ والمدرسين للمرحلة الابتدائية وفقاً للمحافظة والنوع للعام الدراسي 2012/2013

النسب		أعداد المدرسين			أعداد التلاميذ			أعداد الفصول	أعداد المدارس	البيان المحافظة
مدرسين	تلاميذ	جملة	إناث	ذكور	جملة	إناث	ذكور			
100	100	390749	230212	160537	9832516	4744903	5087613	227153	17399	الإجمالي
8.9	9.8	34830	23603	11227	961539	466472	495067	22995	1347	القاهرة
5.2	5.7	20273	14375	5898	558815	268636	290179	12330	802	الإسكندرية
1.2	0.7	4501	3203	1298	66847	32092	34755	1801	131	بور سعيد
1.0	0.7	3735	3091	644	70910	34187	36723	1780	121	السويس
2.5	1.6	9734	6583	3151	159068	76988	82080	3703	315	دمياط
7.7	6.5	29902	19210	10692	641071	312844	328227	14169	1273	الدقهلية
7.4	7.1	28994	17400	11594	697497	342034	355463	15726	1451	الشرقية
6.1	6.5	23657	14715	8942	633964	309081	324883	12611	708	القليوبية
3.5	3.2	13669	8308	5361	314909	155560	159349	7489	694	كفر الشيخ
4.5	4.9	17473	9406	8067	480359	235270	245089	10532	793	الغربية
5.0	4.5	19582	11986	7596	443183	215239	227944	10184	799	المنوفية
5.9	6.5	23046	11698	11348	638364	311711	326653	14823	1304	البحيرة
1.5	1.4	5848	4276	1572	134000	65070	68930	3786	346	الإسماعيلية
6.8	9.6	26665	17065	9600	948541	456945	491596	19175	1093	الجيزة
2.8	3.3	10904	5295	5609	322410	150579	171831	7733	629	بنى سويف
3.0	3.4	11739	5653	6086	338071	159757	178314	8172	566	الفيوم
5.4	6.5	21080	11042	10038	640638	302457	338181	14757	1054	المنيا
4.7	5.0	18332	9735	8597	489275	228575	260700	10961	815	أسيوط
5.9	5.2	22887	11513	11374	512974	245321	267653	12126	955	سوهاج
4.3	3.3	16613	7440	9173	327172	157281	169891	8207	647	قنا
1.8	1.2	6968	3419	3549	115915	56487	59428	3143	300	الأقصر
2.1	1.6	8120	4606	3514	155678	76421	79257	4447	457	أسوان
0.5	0.4	1835	1157	678	37112	17663	19449	1065	96	البحر الأحمر
1.0	0.3	3866	2143	1723	25212	12230	12982	1036	141	الوادى الجديد
0.6	0.5	2318	1155	1163	51225	23741	27484	1776	217	مطروح
0.8	0.6	3276	1725	1551	54756	26126	28630	1978	242	شمال سيناء
0.2	0.1	902	410	492	13011	6136	6875	648	103	جنوب سيناء

جدول رقم (9) أعداد المدارس والفصول والتلاميذ والمدرسين بالتعليم المجتمعي وفقاً للمحافظة والنوع للعام الدراسي 2012/2013

النسب		أعداد المدرسين			أعداد التلاميذ			أعداد الفصول	أعداد المدارس	البيان المحافظة
مدرسين	تلاميذ	جملة	إناث	ذكور	جملة	إناث	ذكور			
100	100	8257	8147	110	100286	82974	17312	4614	4614	الإجمالي
0.6	1.6	51	44	7	1640	931	709	33	33	القاهرة
1.8	1.0	152	149	3	995	904	91	51	51	الإسكندرية
0.5	0.2	43	43	-	182	101	81	12	12	بور سعيد
0.4	0.2	33	33	-	203	172	31	13	13	السويس
0.8	0.4	67	67	-	353	219	134	30	30	دمياط
6.0	2.0	493	490	3	2014	1717	297	258	258	الدقهلية
12.9	3.8	1062	1062	-	3784	3339	445	398	398	الشرقية
1.4	0.6	115	115	-	650	581	69	36	36	القليوبية
4.3	2.3	356	345	11	2281	1935	346	121	121	كفر الشيخ
2.9	0.8	240	240	-	845	479	366	92	92	الغربية
1.4	0.7	112	112	-	743	666	77	39	39	المنوفية
10.0	9.3	823	822	1	9326	7004	2322	412	412	البحيرة
1.5	1.0	123	123	-	992	776	216	77	77	الإسماعيلية
3.2	3.2	261	257	4	3245	2836	409	168	168	الجيزة
12.3	16.2	1016	1015	1	16284	14288	1996	663	663	بنى سويف
7.4	11.9	612	601	11	11944	11094	850	559	559	الفيوم
10.3	11.9	853	849	4	11911	11343	568	407	407	المنيا
9.3	13.6	768	763	5	13632	10648	2984	507	507	أسيوط
2.9	5.6	237	236	1	5646	4519	1127	216	216	سوهاج
4.4	4.9	366	364	2	4898	4102	796	181	181	قنا
2.0	1.3	163	163	-	1263	1102	161	81	81	الأقصر
1.7	0.8	137	137	-	786	704	82	60	60	أسوان
0.2	0.1	16	15	1	140	138	2	7	7	البحر الأحمر
0.1	0.1	9	7	2	56	45	11	11	11	الوادى الجديد
0.9	6.0	77	27	50	6019	3024	2995	148	148	مطروح
0.6	0.3	46	42	4	326	197	129	23	23	شمال سيناء
0.3	0.1	26	26	-	128	110	18	11	11	جنوب سيناء

جدول رقم (10) أعداد المدارس والفصول والتلاميذ والمدرسين للمرحلة الإعدادية وفقاً للمحافظة والنوع للعام الدراسي 2012/2013

النسب	أعداد المدرسين			أعداد التلاميذ			أعداد الفصول	أعداد المدارس	البيان المحافظة	
	مدرسين	تلاميذ	جملة	ذكور	إناث	جملة				ذكور
100	100	240393	118974	121419	4279909	2111873	2168036	105077	10608	الإجمالي
10.6	10.4	25484	13740	11744	443361	218185	225176	11468	1041	القاهرة
6.6	5.4	15748	8631	7117	230271	113992	116279	5509	503	الإسكندرية
1.1	0.7	2603	1608	995	31073	15380	15693	906	85	بور سعيد
0.9	0.8	2156	1360	796	33018	16081	16937	958	88	السويس
2.4	1.6	5769	3451	2318	68324	34781	33543	1763	191	دمياط
7.5	6.5	17955	9490	8465	278650	140527	138123	6979	755	الدقهلية
8.5	7.2	20316	10091	10225	308982	156623	152359	7597	928	الشرقية
5.0	6.0	12110	6560	5550	255431	127302	128129	5844	468	القليوبية
3.7	3.2	8859	4092	4767	137307	70548	66759	3560	472	كفر الشيخ
6.0	5.0	14419	7737	6682	215731	107530	108201	5088	470	الغربية
5.1	4.7	12267	6759	5508	200166	98691	101475	4795	443	المنوفية
5.9	6.3	14222	5856	8366	270345	135799	134546	6646	762	البحيرة
1.5	1.4	3625	1929	1696	59428	29184	30244	1701	198	الإسماعيلية
6.1	9.0	14740	6822	7918	385267	187537	197730	8358	758	الجيزة
2.5	3.2	6078	2494	3584	138797	68010	70787	3314	344	بنى سويف
2.7	3.4	6476	3002	3474	144918	70230	74688	3480	304	الفيوم
5.4	6.3	13043	5130	7913	271010	130383	140627	6473	565	المنيا
4.4	5.1	10528	4634	5894	219220	106439	112781	5230	435	أسيوط
4.7	5.2	11380	5163	6217	220726	108707	112019	5350	497	سوهاج
3.4	3.8	8155	3438	4717	162186	78215	83971	3968	382	قنا
1.4	1.3	3246	1427	1819	56837	27574	29263	1454	161	الأقصر
1.8	1.7	4288	2288	2000	71695	35606	36089	2119	275	أسوان
0.5	0.4	1289	690	599	16014	7782	8232	486	70	البحر الأحمر
0.8	0.3	1992	971	1021	13085	6344	6741	483	104	الوادى الجديد
0.4	0.5	971	348	623	19609	7386	12223	585	109	مطروح
0.9	0.6	2126	1073	1053	24346	11083	13263	752	137	شمال سيناء
0.2	0.1	548	190	358	4112	1954	2158	211	63	جنوب سيناء

جدول رقم (11) أعداد المدارس والفصول والتلاميذ والمدرسين لمرحلة التعليم الثانوى العام وفقاً للمحافظة والنوع للعام الدراسى 2012/2013

النسب	أعداد المدرسين			أعداد التلاميذ			أعداد الفصول	أعداد المدارس	البيان المحافظة	
	مدرسين	تلاميذ	جملة	ذكور	إناث	جملة				ذكور
100	100	102235	40251	61984	1390262	747147	643115	36913	2874	الإجمالى
15.4	16.9	15792	7269	8523	235352	122948	112404	6708	567	القاهرة
7.3	7.6	7503	3978	3525	106338	56861	49477	2663	200	الإسكندرية
1.3	1.0	1324	732	592	13382	7247	6135	431	27	بور سعيد
0.9	0.8	894	438	456	10481	6020	4461	331	27	السويس
2.9	1.8	2963	1548	1415	24569	14192	10377	678	54	دمياط
7.3	6.7	7476	2802	4674	92616	51038	41578	2455	172	الدقهلية
8.6	6.4	8770	3447	5323	88934	47990	40944	2544	195	الشرقية
5.6	6.2	5763	2531	3232	86188	46142	40046	2146	171	القليوبية
3.4	2.9	3479	1136	2343	40666	22705	17961	1054	83	كفر الشيخ
6.3	6.2	6447	2577	3870	86131	46954	39177	1990	107	الغربية
5.2	4.7	5359	2241	3118	64755	36219	28536	1642	106	المنوفية
4.2	4.7	4269	1522	2747	65777	35986	29791	1706	142	البحيرة
1.5	1.4	1572	652	920	18959	10581	8378	600	56	الإسماعيلية
6.9	11.1	7059	2507	4552	154134	79678	74456	3511	297	الجيزة
2.2	2.3	2204	725	1479	31915	16586	15329	866	65	بنى سويف
1.8	2.1	1867	635	1232	28707	15634	13073	751	58	الفيوم
4.1	3.9	4211	1234	2977	53965	27809	26156	1478	94	المنيا
3.6	3.7	3696	1106	2590	51288	29202	22086	1432	104	أسيوط
3.4	3.5	3443	831	2612	48737	24684	24053	1266	91	سوهاج
2.9	2.6	2969	749	2220	36300	19589	16711	1001	81	قنا
0.9	1.0	963	195	768	13640	7759	5881	360	29	الأقصر
1.6	1.3	1606	477	1129	18108	10767	7341	546	40	أسوان
0.5	0.4	518	234	284	5052	2930	2122	190	32	البحر الأحمر
0.7	0.3	755	233	522	3933	2284	1649	174	21	الوادى الجديد
0.3	0.3	296	73	223	3715	1928	1787	118	15	مطروح
0.8	0.4	830	311	519	5279	2730	2549	208	25	شمال سيناء
0.2	0.1	207	68	139	1341	684	657	64	15	جنوب سيناء

جدول رقم (12) أعداد التلاميذ والمدرسين بالتعليم الثانوى الصناعى وفقاً للمحافظة والنوع للعام الدراسى 2012/2013

الأعداد						البيان المحافظة
أعداد المدرسين			أعداد التلاميذ			
جملة	إناث	ذكور	جملة	إناث	ذكور	
96442	39728	56714	856126	306025	550101	الإجمالى
8716	3213	5503	60749	17090	43659	القاهرة
3693	1525	2168	31588	7392	24196	الإسكندرية
1445	682	763	6248	1770	4478	بور سعيد
1339	880	459	11984	4336	7648	السويس
2456	1223	1233	14475	5082	9393	دمياط
11220	5530	5690	72755	35143	37612	الدقهلية
8105	3587	4518	51970	23245	28725	الشرقية
4103	1688	2415	50284	18829	31455	القليوبية
2702	988	1714	26273	7721	18552	كفر الشيخ
5800	2161	3639	41129	12408	28721	الغربية
5424	2124	3300	38222	13015	25207	المنوفية
7417	3271	4146	78993	33461	45532	البحيرة
1305	574	731	12309	4525	7784	الإسماعيلية
2942	1034	1908	36976	8918	28058	الجيزة
3400	1454	1946	32552	13441	19111	بنى سويف
3844	1664	2180	42143	17408	24735	الفيوم
5066	2082	2984	69863	29420	40443	المنيا
2711	823	1888	30749	8228	22521	أسيوط
6564	2282	4282	54782	15947	38835	سوهاج
2455	899	1556	40266	13917	26349	قنا
1062	375	687	13115	4299	8816	الأقصر
2257	842	1415	21491	6958	14533	أسوان
578	264	314	3622	1034	2588	البحر الأحمر
428	156	272	2515	862	1653	الوادى الجديد
346	85	261	4322	321	4001	مطروح
962	295	667	6117	1083	5034	شمال سيناء
102	27	75	634	172	462	جنوب سيناء

جدول رقم (13) أعداد التلاميذ والمدرسين بالتعليم الثانوى التجارى وفقاً للمحافظة والنوع للعام الدراسى 2012/2013

الأعداد						البيان المحافظة
أعداد المدرسين			أعداد التلاميذ			
جملة	إناث	ذكور	جملة	إناث	ذكور	
36874	20092	16782	651720	396093	255627	الإجمالى
2521	1552	969	55017	32230	22787	القاهرة
899	548	351	27188	17372	9816	الإسكندرية
991	756	235	3300	2206	1094	بور سعيد
363	255	108	4165	2752	1413	السويس
874	565	309	8201	6188	2013	دمياط
2905	1492	1413	33297	17527	15770	الدقهلية
3967	2242	1725	75041	37829	37212	الشرقية
2112	1206	906	33575	21990	11585	القليوبية
2210	1208	1002	34188	19970	14218	كفر الشيخ
2786	1582	1204	32719	21498	11221	الغربية
2606	1289	1317	30954	19742	11212	المنوفية
1606	797	809	25319	19370	5949	البحيرة
629	380	249	6012	3948	2064	الإسماعيلية
1524	765	759	62582	29230	33352	الجيزة
876	436	440	17599	14251	3348	بنى سويف
1124	486	638	29787	15514	14273	الفيوم
1729	951	778	39781	30427	9354	المنيا
1599	856	743	37544	24359	13185	أسيوط
2120	1061	1059	44835	29011	15824	سوهاج
1603	746	857	21284	13765	7519	قنا
484	201	283	11088	7033	4055	الأقصر
649	351	298	10019	5988	4031	أسوان
156	89	67	2314	1242	1072	البحر الأحمر
88	45	43	571	402	169	الوادى الجديد
97	43	54	2474	469	2005	مطروح
302	161	141	2571	1642	929	شمال سيناء
54	29	25	295	138	157	جنوب سيناء

جدول رقم (14) أعداد التلاميذ والمدرسين بالتعليم الثانوى الزراعى وفقاً للمحافظة والنوع للعام الدراسى 2012/2013

الأعداد						البيان المحافظة
أعداد المدرسين			أعداد التلاميذ			
جملة	إناث	ذكور	جملة	إناث	ذكور	
13875	4932	8943	179013	33234	145779	الإجمالى
-	-	-	-	-	-	القاهرة
329	142	187	3143	189	2954	الإسكندرية
33	8	25	462	108	354	بور سعيد
43	9	34	667	115	552	السويس
225	92	133	2125	894	1231	دمياط
1277	467	810	9804	3078	6726	الدقهلية
1533	598	935	16304	7818	8486	الشرقية
576	213	363	7680	447	7233	القليوبية
936	394	542	10542	6416	4126	كفر الشيخ
763	370	393	7500	3507	3993	الغربية
736	287	449	6014	2007	4007	المنوفية
1183	343	840	11791	518	11273	البحيرة
417	193	224	7246	1967	5279	الإسماعيلية
280	126	154	5956	1316	4640	الجيزة
573	197	376	7305	59	7246	بنى سويف
479	146	333	7629	2	7627	الفيوم
1411	424	987	26970	2	26968	المنيا
717	262	455	12839	2508	10331	أسيوط
528	138	390	8428	114	8314	سوهاج
861	301	560	13673	539	13134	قنا
272	52	220	4491	165	4326	الأقصر
324	102	222	4958	622	4336	أسوان
-	-	-	-	-	-	البحر الأحمر
233	47	186	1235	511	724	الوادى الجديد
21	4	17	1298	135	1163	مطروح
112	17	95	895	188	707	شمال سيناء
13	-	13	58	9	49	جنوب سيناء

جدول رقم (15) أعداد المدارس والفصول والتلاميذ لمرحلة ما قبل الإبتدائي (حكومي . خاص) وفقاً للمحافظة للعام الدراسي 2012/2013

نسب المدارس			أعداد التلاميذ			أعداد الفصول			أعداد المدارس			البيان المحافظة
جملة	خاص	حكومي	جملة	خاص	حكومي	جملة	خاص	حكومي	جملة	خاص	حكومي	
100	19.1	80.9	972078	246243	725835	28523	8374	20149	9209	1763	7446	الإجمالي
11.0	31.7	6.1	142869	79947	62922	4524	2878	1646	1016	559	457	القاهرة
4.1	12.8	2.0	76263	34591	41672	1745	1123	622	374	225	149	الإسكندرية
0.8	1.0	0.8	10601	2170	8431	270	58	212	75	17	58	بور سعيد
1.1	0.6	1.2	14101	3391	10710	408	97	311	101	10	91	السويس
1.8	1.0	2.0	21322	2577	18745	561	72	489	168	17	151	دمياط
6.3	1.6	7.3	46017	5083	40934	1374	146	1228	576	29	547	الدقهلية
6.7	1.8	7.8	51541	4106	47435	1486	139	1347	614	31	583	الشرقية
4.9	5.5	4.8	53249	13653	39596	1596	465	1131	455	97	358	القليوبية
4.9	0.4	5.9	33856	443	33413	1076	18	1058	448	7	441	كفر الشيخ
4.8	2.1	5.5	48470	5611	42859	1240	170	1070	446	37	409	الغربية
4.8	1.6	5.5	43220	4147	39073	1303	151	1152	442	29	413	المنوفية
7.7	2.2	9.0	55224	3956	51268	1689	133	1556	708	39	669	البحيرة
1.6	1.1	1.7	15752	3271	12481	446	102	344	146	20	126	الإسماعيلية
6.3	21.2	2.7	77797	50698	27099	2513	1768	745	576	373	203	الجيزة
4.6	3.6	4.8	40562	2585	35277	1134	206	928	423	64	359	بنى سويف
2.6	1.3	2.9	20651	3238	17413	644	104	540	236	23	213	الفيوم
4.7	3.6	5.0	35996	7200	28796	1129	233	896	437	63	374	المنيا
3.8	1.9	4.2	36088	5023	31065	964	124	840	347	33	314	أسيوط
5.4	1.8	6.2	52694	5619	47075	1466	169	1297	497	32	465	سوهاج
4.2	0.6	5.0	39169	1322	37847	1061	34	1027	383	11	372	قنا
2.0	0.4	2.4	16461	897	15564	429	18	411	183	7	176	الأقصر
2.9	0.3	3.6	18727	946	17781	706	33	673	271	5	266	أسوان
0.8	0.9	0.8	6748	1635	5113	224	68	156	75	16	59	البحر الأحمر
0.9	-	1.1	4398	-	4398	185	-	185	79	-	79	الوادى الجديد
0.5	0.3	0.6	4404	809	3595	146	28	118	48	5	43	مطروح
0.6	0.5	0.7	3666	281	3385	130	20	110	58	8	50	شمال سيناء
0.3	0.3	0.3	2232	344	1888	74	17	57	27	6	21	جنوب سيناء

جدول رقم (16) أعداد المدارس والفصول والتلاميذ للمرحلة الابتدائية (حكومي . خاص) وفقاً للمحافظة للعام الدراسي 2012/2013

نسب المدارس			أعداد التلاميذ			أعداد الفصول			أعداد المدارس			البيان المحافظة
جملة	خاص	حكومي	جملة	خاص	حكومي	جملة	خاص	حكومي	جملة	خاص	حكومي	
100	10.4	89.6	9832516	873173	8959343	227153	26813	200340	17399	1812	15587	الإجمالي
7.7	32.1	4.9	961539	28513	675026	22995	9154	13841	1347	582	765	القاهرة
4.6	12.9	3.6	558815	107085	451730	12330	3353	8977	802	234	568	الإسكندرية
0.8	1.0	0.7	66847	6674	60173	1801	174	1627	131	19	112	بور سعيد
0.7	0.6	0.7	70910	8138	62772	1780	227	1553	121	10	111	السويس
1.8	1.0	1.9	159068	8200	150868	3703	216	3487	315	18	297	دمياط
7.3	1.8	8.0	641071	21846	619225	14169	594	13575	1273	33	1240	الدقهلية
8.3	2.2	9.1	697497	16849	680648	15726	500	15226	1451	39	1412	الشرقية
4.1	5.6	3.9	633964	50383	583581	12611	1567	11044	708	102	606	القليوبية
4.0	0.4	4.4	314909	1428	313481	7489	47	7442	694	7	687	كفر الشيخ
4.6	2.3	4.8	480359	22480	457879	10532	612	9920	793	41	752	الغربية
4.6	2.0	4.9	443183	15726	427457	10184	475	9709	799	36	763	المنوفية
7.5	2.2	8.1	638364	14832	623532	14823	463	14360	1304	40	1264	البحيرة
2.0	1.0	2.1	134000	8143	125857	3786	260	3526	346	19	327	الإسماعيلية
6.3	21.5	4.5	948541	196527	752014	19175	6050	13125	1093	389	704	الجيزة
3.6	1.4	3.9	322410	10438	311972	7733	314	7419	629	25	604	بنى سويف
3.3	1.3	3.5	338071	16011	322060	8172	432	7740	566	24	542	الفيوم
6.1	3.8	6.3	640638	30628	610010	14757	851	13906	1054	68	986	المنيا
4.7	1.8	5.0	489275	16750	472525	10961	426	10535	815	33	782	أسيوط
5.5	1.7	5.9	512974	16679	496295	12126	469	11657	955	31	924	سوهاج
3.7	0.6	4.1	327172	4309	322863	8207	129	8078	647	11	636	قنا
1.7	0.4	1.9	115915	2983	112932	3143	62	3081	300	7	293	الأقصر
2.6	0.4	2.9	155678	2742	152936	4447	97	4350	457	8	449	أسوان
0.6	0.9	0.5	37112	3572	33540	1065	162	903	96	17	79	البحر الأحمر
0.8	-	0.9	25212	-	25212	1036	-	1036	141	-	141	الوادى الجديد
1.2	0.3	1.4	51225	2076	49149	1776	65	1711	217	5	212	مطروح
1.4	0.4	1.5	54756	1438	53318	1978	75	1903	242	8	234	شمال سيناء
0.6	0.3	0.6	13011	723	12288	648	39	609	103	6	97	جنوب سيناء

جدول رقم (17) أعداد المدارس والفصول والتلاميذ للمرحلة الإعدادية (حكومي . خاص) وفقاً للمحافظة للعام الدراسي 2012/2013

نسب المدارس			أعداد التلاميذ			أعداد الفصول			أعداد المدارس			البيان المحافظة
جملة	خاص	حكومي	جملة	خاص	حكومي	جملة	خاص	حكومي	جملة	خاص	حكومي	
100	13.7	86.3	4279909	276773	4003136	105077	9379	95698	10608	1454	9154	الإجمالي
9.8	35.1	5.8	443361	108542	334819	11468	3662	7806	1041	510	531	القاهرة
4.7	13.3	3.4	230271	35261	195010	5509	1225	4284	503	194	309	الإسكندرية
0.8	0.9	0.8	31073	1997	29076	906	68	838	85	13	72	بور سعيد
0.8	0.7	0.9	33018	2843	30175	958	84	874	88	10	78	السويس
1.8	0.8	2.0	68324	1809	66515	1763	54	1709	191	12	179	دمياط
7.1	1.7	8.0	278650	5180	273470	6979	152	6827	755	25	730	الدقهلية
8.7	1.9	9.8	308982	4478	304504	7597	155	7442	928	28	900	الشرقية
4.4	5.6	4.2	255431	15769	239662	5844	518	5326	468	81	387	القليوبية
4.4	0.3	5.1	137307	160	137147	3560	12	3548	472	4	468	كفر الشيخ
4.4	1.2	4.9	215731	4306	211425	5088	121	4967	470	18	452	الغربية
4.2	1.7	4.6	200166	4144	196022	4795	137	4658	443	25	418	المنوفية
7.2	1.7	8.1	270345	2202	268143	6646	107	6539	762	25	737	البحيرة
1.9	0.9	2.0	59428	2148	57280	1701	78	1623	198	13	185	الإسماعيلية
7.1	24.2	4.4	385267	66538	318729	8358	2250	6108	758	352	406	الجيزة
3.2	1.3	3.6	138797	2616	136181	3314	95	3219	344	19	325	بنى سويف
2.9	1.2	3.1	144918	4180	140738	3480	144	3336	304	18	286	الفيوم
5.3	2.4	5.8	271010	5173	265837	6473	161	6312	565	35	530	المنيا
4.1	0.8	4.6	219220	3130	216090	5230	90	5140	435	12	423	أسيوط
4.7	1.2	5.2	220726	2964	217762	5350	95	5255	497	18	479	سوهاج
3.6	0.2	4.1	162186	524	161662	3968	16	3952	382	3	379	قنا
1.5	0.2	1.7	56837	530	56307	1454	15	1439	161	3	158	الأقصر
2.6	0.4	2.9	71695	355	71340	2119	24	2095	275	6	269	أسوان
0.7	0.8	0.6	16014	779	15235	486	46	440	70	12	58	البحر الأحمر
1.0	-	1.1	13085	-	13085	483	-	483	104	-	104	الوادى الجديد
1.0	0.3	1.1	19609	644	18965	585	28	557	109	5	104	مطروح
1.3	0.6	1.4	24346	390	23956	752	29	723	137	8	129	شمال سيناء
0.6	0.3	0.6	4112	111	4001	211	13	198	63	5	58	جنوب سيناء

جدول رقم (18) أعداد المدارس والفصول والتلاميذ بالتعليم الثانوى العام (حكومى . خاص) وفقاً للمحافظة للعام الدراسى 2012/2013

البيان المحافظة	أعداد المدارس			أعداد الفصول			أعداد التلاميذ			نسب المدارس		
	حكومى	خاص	جملة	حكومى	خاص	جملة	حكومى	خاص	جملة	حكومى	خاص	جملة
الإجمالى	1974	900	2874	31415	5498	36913	1230225	160037	1390262	68.7	31.3	100
القاهرة	259	308	567	4633	2075	6708	177993	57359	235352	13.1	34.2	19.7
الإسكندرية	96	104	200	1847	816	2663	80318	26020	106338	4.9	11.6	7.0
بور سعيد	20	7	27	389	42	431	11968	1414	13382	1.0	0.8	0.9
السويس	18	9	27	265	66	331	8100	2381	10481	0.9	1.0	0.9
دمياط	53	1	54	665	13	678	24343	226	24569	2.7	0.1	1.9
الدقهلية	142	30	172	2333	122	2455	88471	4145	92616	7.2	3.3	6.0
الشرقية	152	43	195	2314	230	2544	81460	7474	88934	7.7	4.8	6.8
القليوبية	106	65	171	1796	350	2146	75993	10195	86188	5.4	7.2	5.9
كفر الشيخ	80	3	83	1039	15	1054	40036	630	40666	4.1	0.3	2.9
الغربية	101	6	107	1941	49	1990	84322	1809	86131	5.1	0.7	3.7
المنوفية	103	3	106	1614	28	1642	64014	741	64755	5.2	0.3	3.7
البحيرة	79	63	142	1433	273	1706	57432	8345	65777	4.0	7.0	4.9
الإسماعيلية	42	14	56	537	63	600	17270	1689	18959	2.1	1.6	1.9
الجيزة	129	168	297	2544	967	3511	127616	26518	154134	6.5	18.7	10.3
بنى سويف	55	10	65	801	65	866	29968	1947	31915	2.8	1.1	2.3
الفيوم	49	9	58	698	53	751	27186	1521	28707	2.5	1.0	2.0
المنيا	83	11	94	1434	44	1478	52954	1011	53965	4.2	1.2	3.3
أسيوط	93	11	104	1346	86	1432	48331	2957	51288	4.7	1.2	3.6
سوهاج	81	10	91	1204	62	1266	47022	1715	48737	4.1	1.1	3.2
قنا	73	8	81	966	35	1001	34865	1435	36300	3.7	0.9	2.8
الأقصر	28	1	29	357	3	360	13569	71	13640	1.4	0.1	1.0
أسوان	40	-	40	546	-	546	18108	-	18108	2.0	-	1.4
البحر الأحمر	19	13	32	156	34	190	4727	325	5052	1.0	1.4	1.1
الوادى الجديد	21	-	21	174	-	174	3933	-	3933	1.1	-	0.7
مطروح	14	1	15	115	3	118	3640	75	3715	0.7	0.1	0.5
شمال سيناء	25	-	25	208	-	208	5279	-	5279	1.3	-	0.9
جنوب سيناء	13	2	15	60	4	64	1307	34	1341	0.7	0.2	0.5

جدول رقم (19) أعداد المدارس والفصول والتلاميذ بالتعليم الثانوى الصناعى (حكومى . خاص) وفقاً للمحافظة للعام الدراسى 2012/2013

نسب المدارس			أعداد التلاميذ			أعداد الفصول			أعداد المدارس			البيان المحافظة
جملة	خاص	حكومى	جملة	خاص	حكومى	جملة	خاص	حكومى	جملة	خاص	حكومى	
100	1.3	98.7	856126	3015	853111	24983	106	24877	947	12	935	الإجمالى
9.1	33.3	8.8	60749	770	59979	2013	29	1984	86	4	82	القاهرة
2.7	8.3	2.7	31588	350	31238	993	15	978	26	1	25	الإسكندرية
2.3	-	2.4	6248	-	6248	303	-	303	22	-	22	بور سعيد
1.7	-	1.7	11984	-	11984	401	-	401	16	-	16	السويس
3.1	-	3.1	14475	-	14475	484	-	484	29	-	29	دمياط
9.5	16.7	9.4	72755	636	72119	2182	20	2162	90	2	88	الدقهلية
5.4	-	5.5	51970	-	51970	1779	-	1779	51	-	51	الشرقية
5.9	-	6.0	50284	-	50284	1542	-	1542	56	-	56	القليوبية
2.3	-	2.4	26273	-	26273	713	-	713	22	-	22	كفر الشيخ
4.9	-	4.9	41129	-	41129	1346	-	1346	46	-	46	الغربية
5.6	-	5.7	38222	-	38222	1112	-	1112	53	-	53	المنوفية
7.8	41.7	7.4	78993	1259	77734	2216	42	2174	74	5	69	البحيرة
2.3	-	2.4	12309	-	12309	397	-	397	22	-	22	الإسماعيلية
4.1	-	4.2	36976	-	36976	1030	-	1030	39	-	39	الجيزة
3.1	-	3.1	32552	-	32552	951	-	951	29	-	29	بنى سويف
2.6	-	2.7	42143	-	42143	1066	-	1066	25	-	25	الفيوم
3.3	-	3.3	69863	-	69863	1583	-	1583	31	-	31	المنيا
3.0	-	3.0	30749	-	30749	767	-	767	28	-	28	أسيوط
4.5	-	4.6	54782	-	54782	1437	-	1437	43	-	43	سوهاج
4.4	-	4.5	40266	-	40266	1012	-	1012	42	-	42	قنا
2.2	-	2.2	13115	-	13115	373	-	373	21	-	21	الأقصر
4.2	-	4.3	21491	-	21491	639	-	639	40	-	40	أسوان
2.3	-	2.4	3622	-	3622	162	-	162	22	-	22	البحر الأحمر
1.1	-	1.1	2515	-	2515	113	-	113	10	-	10	الوادى الجديد
0.7	-	0.7	4322	-	4322	103	-	103	7	-	7	مطروح
1.4	-	1.4	6117	-	6117	205	-	205	13	-	13	شمال سيناء
0.4	-	0.4	634	-	634	61	-	61	4	-	4	جنوب سيناء

جدول رقم (20) أعداد المدارس والفصول والتلاميذ بالتعليم الثانوى التجارى (حكومى . خاص) وفقاً للمحافظة للعام الدراسى 2013/2012

نسب المدارس			أعداد التلاميذ			أعداد الفصول			أعداد المدارس			البيان المحافظة
جملة	خاص	حكومى	جملة	خاص	حكومى	جملة	خاص	حكومى	جملة	خاص	حكومى	
100	27.1	72.9	651720	114295	537425	17200	2860	14340	794	215	579	الإجمالى
12.3	29.3	6.0	55017	30974	24043	1526	797	729	98	63	35	القاهرة
4.2	8.4	2.6	27188	15733	11455	637	354	283	33	18	15	الإسكندرية
1.4	0.9	1.6	3300	219	3081	163	10	153	11	2	9	بور سعيد
0.6	-	0.9	4165	-	4165	124	-	124	5	-	5	السويس
1.8	-	2.4	8201	-	8201	289	-	289	14	-	14	دمياط
6.7	-	9.2	33297	-	33297	1024	-	1024	53	-	53	الدقهلية
13.0	23.3	9.2	75041	17067	57974	1934	473	1461	103	50	53	الشرقية
4.8	1.4	6.0	33575	7813	25762	953	234	719	38	3	35	القليوبية
3.3	-	4.5	34188	-	34188	868	-	868	26	-	26	كفر الشيخ
8.3	3.7	10.0	32719	1900	30819	1040	65	975	66	8	58	الغربية
5.0	1.9	6.2	30954	379	30575	858	17	841	40	4	36	المنوفية
4.5	4.7	4.5	25319	985	24334	676	37	639	36	10	26	البحيرة
1.8	-	2.4	6012	-	6012	204	-	204	14	-	14	الإسماعيلية
8.6	21.9	3.6	62582	36591	25991	1420	799	621	68	47	21	الجيزة
2.0	0.5	2.6	17599	222	17377	478	9	469	16	1	15	بنى سويف
1.9	0.5	2.4	29787	16	29771	615	1	614	15	1	14	الفيوم
2.0	-	2.8	39781	-	39781	799	-	799	16	-	16	المنيا
3.0	-	4.1	37544	-	37544	969	-	969	24	-	24	أسيوط
3.5	-	4.8	44835	-	44835	1098	-	1098	28	-	28	سوهاج
3.4	3.3	3.5	21284	2212	19072	659	54	605	27	7	20	قنا
1.3	-	1.7	11088	-	11088	296	-	296	10	-	10	الأقصر
2.1	-	2.9	10019	-	10019	287	-	287	17	-	17	أسوان
1.6	0.5	2.1	2314	184	2130	92	10	82	13	1	12	البحر الأحمر
0.3	-	0.3	571	-	571	21	-	21	2	-	2	الوادى الجديد
1.0	-	1.4	2474	-	2474	70	-	70	8	-	8	مطروح
1.3	-	1.7	2571	-	2571	85	-	85	10	-	10	شمال سيناء
0.4	-	0.5	295	-	295	15	-	15	3	-	3	جنوب سيناء

جدول رقم (21) أعداد المدارس والفصول والتلاميذ بالتعليم الثانوى الزراعى (حكومى . خاص) وفقاً للمحافظة للعام الدراسى 2012/2013

المحافظة	أعداد المدارس			أعداد الفصول			أعداد التلاميذ			البيان
	حكومى	خاص	جملة	حكومى	خاص	جملة	حكومى	خاص	جملة	
الإجمالى	188	-	188	4756	-	4756	179013	-	179013	100
القاهرة	-	-	-	-	-	-	-	-	-	-
الإسكندرية	4	-	4	78	-	78	3143	-	3143	2.1
بور سعيد	1	-	1	15	-	15	462	-	462	0.5
السويس	2	-	2	18	-	18	667	-	667	1.1
دمياط	4	-	4	62	-	62	2125	-	2125	2.1
الدقهلية	15	-	15	272	-	272	9804	-	9804	8.0
الشرقية	17	-	17	454	-	454	16304	-	16304	9.0
القليوبية	14	-	14	191	-	191	7680	-	7680	7.4
كفر الشيخ	10	-	10	319	-	319	10542	-	10542	5.3
الغربية	8	-	8	212	-	212	7500	-	7500	4.3
المنوفية	11	-	11	198	-	198	6014	-	6014	5.9
البحيرة	10	-	10	328	-	328	11791	-	11791	5.3
الإسماعيلية	8	-	8	207	-	207	7246	-	7246	4.3
الجيزة	7	-	7	130	-	130	5956	-	5956	3.7
بنى سويف	7	-	7	231	-	231	7305	-	7305	3.7
الفيوم	3	-	3	176	-	176	7629	-	7629	1.6
المنيا	7	-	7	560	-	560	26970	-	26970	3.7
أسيوط	16	-	16	366	-	366	12839	-	12839	8.5
سوهاج	8	-	8	223	-	223	8428	-	8428	4.3
قنا	13	-	13	353	-	353	13673	-	13673	6.9
الأقصر	7	-	7	120	-	120	4491	-	4491	3.7
أسوان	5	-	5	132	-	132	4958	-	4958	2.7
البحر الأحمر	-	-	-	-	-	-	-	-	-	-
الوادى الجديد	4	-	4	52	-	52	1235	-	1235	2.1
مطروح	3	-	3	26	-	26	1298	-	1298	1.6
شمال سيناء	3	-	3	30	-	30	895	-	895	1.6
جنوب سيناء	1	-	1	3	-	3	58	-	58	0.5

جدول رقم (22) أعداد المدارس والفصول لمرحلة ما قبل الابتدائي وفقاً للمحافظة والنوع للعام الدراسي 2012/2013

أعداد الفصول				أعداد المدارس				البيان النوع المحافظة
جملة	مشترك	بنات	بينين	جملة	مشترك	بنات	بينين	
28523	27848	450	225	9209	9076	99	34	الإجمالي
4524	4208	214	102	1016	953	44	19	القاهرة
1745	1568	112	65	374	341	26	7	الإسكندرية
270	266	4	-	75	74	1	-	بور سعيد
408	408	-	-	101	101	-	-	السويس
561	550	9	2	168	165	2	1	دمياط
1374	1350	20	4	576	572	3	1	الدقهلية
1486	1480	6	-	614	612	2	-	الشرقية
1596	1530	32	34	455	449	4	2	القليوبية
1076	1076	-	-	448	448	-	-	كفر الشيخ
1240	1231	9	-	446	444	2	-	الغربية
1303	1303	-	-	442	442	-	-	المنوفية
1689	1671	13	5	708	703	4	1	البحيرة
446	442	4	-	146	145	1	-	الإسماعيلية
2513	2485	17	11	576	570	4	2	الجيزة
1134	1130	2	2	423	421	1	1	بنى سويف
644	644	-	-	236	236	-	-	الفيوم
1129	1127	2	-	437	436	1	-	المنيا
964	960	4	-	347	345	2	-	أسيوط
1466	1466	-	-	497	497	-	-	سوهاج
1061	1061	-	-	383	383	-	-	قنا
429	428	1	-	183	182	1	-	الأقصر
706	706	-	-	271	271	-	-	أسوان
224	223	1	-	75	74	1	-	البحر الأحمر
185	185	-	-	79	79	-	-	الوادى الجديد
146	146	-	-	48	48	-	-	مطروح
130	130	-	-	58	58	-	-	شمال سيناء
74	74	-	-	27	27	-	-	جنوب سيناء

جدول رقم (23) أعداد المدارس والفصول للمرحلة الابتدائية وفقاً للمحافظة والنوع للعام الدراسي 2012/2013

أعداد الفصول				أعداد المدارس				البيان النوع المحافظة
جملة	مشترك	بنات	بنين	جملة	مشترك	بنات	بنين	
227153	220727	4026	2400	17399	16926	301	175	الإجمالي
22995	21880	756	359	1347	1270	51	26	القاهرة
12330	11634	432	264	802	760	30	12	الإسكندرية
1801	1789	12	-	131	130	1	-	بور سعيد
1780	1780	-	-	121	121	-	-	السويس
3703	3511	129	63	315	297	11	7	دمياط
14169	14007	105	57	1273	1263	9	4	الدقهلية
15726	15455	169	102	1451	1430	13	8	الشرقية
12611	11929	381	301	708	674	19	15	القليوبية
7489	7489	-	-	694	694	-	-	كفر الشيخ
10532	10348	121	63	793	783	7	3	الغربية
10184	9937	161	86	799	778	14	7	المنوفية
14823	14926	140	56	1304	1288	11	5	البحيرة
3786	3769	12	5	346	344	1	1	الإسماعيلية
19175	18936	141	98	1093	1079	10	4	الجيزة
7733	6751	590	392	629	551	47	31	بنى سويف
8172	8146	26	-	566	564	2	-	الفيوم
14757	14467	230	60	1054	1032	18	4	المنيا
10961	10426	298	237	815	766	27	22	أسيوط
12126	11918	116	92	955	935	11	9	سوهاج
8207	8107	58	42	647	639	4	4	قنا
3143	3106	25	12	300	297	2	1	الأقصر
4447	4416	21	10	457	453	2	2	أسوان
1065	1027	18	20	96	94	1	1	البحر الأحمر
1036	1036	-	-	141	141	-	-	الوادى الجديد
1776	1658	54	64	217	204	6	7	مطروح
1978	1931	31	16	242	236	4	2	شمال سيناء
648	648	-	-	103	103	-	-	جنوب سيناء

جدول رقم (24) أعداد المدارس والفصول بالتعليم المجتمعي (الفصل الواحد) وفقاً للمحافظة والنوع للعام الدراسي 2012/2013

أعداد الفصول				أعداد المدارس				البيان النوع المحافظة
جملة	مشترك	بنات	بنين	جملة	مشترك	بنات	بنين	
4614	1991	2618	5	4614	1991	2618	5	الإجمالي
33	32	1	-	33	32	1	-	القاهرة
51	7	44	-	51	7	44	-	الإسكندرية
12	11	1	-	12	11	1	-	بور سعيد
13	13	-	-	13	13	-	-	السويس
30	14	16	-	30	14	16	-	دمياط
258	7	251	-	258	7	251	-	الدقهلية
398	100	298	-	398	100	298	-	الشرقية
36	2	34	-	36	2	34	-	القليوبية
121	55	66	-	121	55	66	-	كفر الشيخ
92	78	13	1	92	78	13	1	الغربية
39	7	32	-	39	7	32	-	المنوفية
412	305	107	-	412	305	107	-	البحيرة
77	29	48	-	77	29	48	-	الإسماعيلية
168	53	115	-	168	53	115	-	الجيزة
663	335	328	-	663	335	328	-	بنى سويف
559	152	407	-	559	152	407	-	الفيوم
407	85	322	-	407	85	322	-	المنيا
507	334	172	1	507	334	172	1	أسيوط
216	141	75	-	216	141	75	-	سوهاج
181	88	93	-	181	88	93	-	قنا
81	34	47	-	81	34	47	-	الأقصر
60	2	58	-	60	2	58	-	أسوان
7	1	6	-	7	1	6	-	البحر الأحمر
11	4	7	-	11	4	7	-	الوادى الجديد
148	89	56	3	148	89	56	3	مطروح
23	7	16	-	23	7	16	-	شمال سيناء
11	6	5	-	11	6	5	-	جنوب سيناء

جدول رقم (25) أعداد المدارس والفصول للمرحلة الإعدادية وفقاً للمحافظة والنوع للعام الدراسي 2013/2012

أعداد الفصول				أعداد المدارس				البيان النوع المحافظة
جملة	مشترك	بنات	بنين	جملة	مشترك	بنات	بنين	
105077	65543	20463	19071	10608	7932	1380	1296	الإجمالي
11468	4460	3682	3326	1041	600	240	201	القاهرة
5509	1637	1972	1900	503	261	126	116	الإسكندرية
906	201	347	358	85	41	24	20	بور سعيد
958	341	325	292	88	44	22	22	السويس
1763	1080	369	314	191	142	25	24	دمياط
6979	4556	1276	1147	755	578	91	86	الدقهلية
7597	5537	1056	1004	928	757	86	84	الشرقية
5844	3024	1409	1411	468	307	82	79	القليوبية
3560	2605	510	445	472	399	37	36	كفر الشيخ
5088	2700	1161	1227	470	319	77	74	الغربية
4795	3891	466	438	443	369	39	35	المنوفية
6646	5063	799	784	762	645	56	61	البحيرة
1701	1076	329	296	198	150	22	26	الإسماعيلية
8358	5022	1795	1541	758	609	84	65	الجيزة
3314	2205	575	534	344	247	47	50	بنى سويف
3480	2478	528	474	304	237	35	32	الفيوم
6473	4721	927	825	565	439	67	59	المنيا
5230	3215	1020	995	435	288	71	76	أسيوط
5350	3849	794	707	497	391	53	53	سوهاج
3968	3258	359	351	382	327	25	30	قنا
1454	1068	210	176	161	130	16	15	الأقصر
2119	1666	239	214	275	235	21	19	أسوان
486	398	52	36	70	60	6	4	البحر الأحمر
483	483	-	-	104	104	-	-	الوادى الجديد
585	385	89	111	109	87	9	13	مطروح
752	453	152	147	137	110	14	13	شمال سيناء
211	171	22	18	63	56	4	3	جنوب سيناء

جدول رقم (26) أعداد المدارس والفصول بالتعليم الثانوى العام وفقاً للمحافظة والنوع للعام الدراسى 2013/2012

أعداد الفصول				أعداد المدارس				البيان النوع المحافظة
جملة	مشترك	بنات	بنين	جملة	مشترك	بنات	بنين	
36913	16276	11282	9355	2874	1777	587	510	الإجمالى
6708	2187	2485	2036	567	311	146	110	القاهرة
2663	503	1160	1000	200	75	70	55	الإسكندرية
431	62	200	169	27	10	8	9	بور سعيد
331	101	132	98	27	15	6	6	السويس
678	405	160	113	54	40	8	6	دمياط
2455	1268	661	526	172	118	30	24	الدقهلية
2544	1284	664	596	195	137	30	28	الشرقية
2146	848	685	613	171	92	41	38	القليوبية
1054	455	319	280	83	48	17	18	كفر الشيخ
1990	948	555	487	107	71	18	18	الغربية
1642	1022	357	263	106	74	18	14	المنوفية
1706	674	554	478	142	82	31	29	البحيرة
600	243	201	156	56	33	10	13	الإسماعيلية
3511	1763	991	757	297	227	41	29	الجيزة
866	394	262	210	65	40	13	12	بنى سويف
751	469	167	115	58	43	8	7	الفيوم
1478	669	413	396	94	57	16	21	المنيا
1432	798	343	291	104	68	17	19	أسيوط
1266	732	289	245	91	63	14	14	سوهاج
1001	607	218	176	81	56	14	11	قنا
360	207	82	71	29	20	4	5	الأقصر
546	339	128	79	40	29	6	5	أسوان
190	65	71	54	32	18	7	7	البحر الأحمر
174	88	46	40	21	15	3	3	الوادى الجديد
118	43	42	33	15	9	3	3	مطروح
208	62	83	63	25	13	7	5	شمال سيناء
64	40	14	10	15	13	1	1	جنوب سيناء

جدول رقم (27) أعداد المدارس والفصول بالتعليم الثانوى الصناعى وفقاً للمحافظة والنوع للعام الدراسى 2012/2013

أعداد الفصول				أعداد المدارس				البيان النوع المحافظة
جملة	مشترك	بنات	بين	جملة	مشترك	بنات	بين	
24983	4045	7443	13495	947	152	337	458	الإجمالى
2013	280	493	1270	86	10	22	54	القاهرة
993	139	222	632	26	5	6	15	الإسكندرية
303	55	80	168	22	2	7	13	بور سعيد
401	79	116	206	16	2	6	8	السويس
484	91	137	256	29	5	9	15	دمياط
2182	496	845	841	90	17	43	30	الدقهلية
1779	656	448	675	51	20	15	16	الشرقية
1542	86	537	919	56	3	26	27	القليوبية
713	93	166	454	22	2	6	14	كفر الشيخ
1346	221	349	776	46	3	20	23	الغربية
1112	160	311	641	53	9	17	27	المنوفية
2216	124	881	1211	74	8	31	35	البحيرة
397	110	98	189	22	4	7	11	الإسماعيلية
1030	204	225	601	39	9	13	17	الجيزة
951	41	370	540	29	1	13	15	بنى سويف
1066	18	434	614	25	1	14	10	الفيوم
1583	85	581	917	31	2	12	17	المنيا
767	161	154	452	28	5	5	18	أسيوط
1437	161	393	883	43	4	16	23	سوهاج
1012	232	270	510	42	6	14	22	قنا
373	79	98	196	21	5	6	10	الأقصر
639	185	143	311	40	9	13	18	أسوان
162	33	55	74	22	3	9	10	البحر الأحمر
113	41	35	37	10	3	4	3	الوادى الجديد
103	12	13	78	7	2	1	4	مطروح
205	142	19	44	13	8	2	3	شمال سيناء
61	61	-	-	4	4	-	-	جنوب سيناء

جدول رقم (28) أعداد المدارس والفصول بالتعليم الثانوى التجارى وفقاً للمحافظة والنوع للعام الدراسى 2013/2012

أعداد الفصول				أعداد المدارس				البيان النوع المحافظة
جملة	مشترك	بنات	بين	جملة	مشترك	بنات	بين	
17200	11176	4616	1408	794	522	191	80	الإجمالى
1526	358	831	337	98	22	49	27	القاهرة
637	108	356	173	33	5	18	10	الإسكندرية
163	44	98	21	11	3	6	2	بور سعيد
124	73	35	16	5	3	1	1	السويس
289	267	22	-	14	13	1	-	دمياط
1024	964	44	16	53	48	3	2	الدقهلية
1934	1357	320	257	103	78	14	11	الشرقية
953	591	330	32	38	26	11	-	القليوبية
868	586	207	75	26	20	4	2	كفر الشيخ
1040	685	316	39	66	44	19	3	الغربية
858	629	129	-	40	35	5	-	المنوفية
676	493	183	-	36	28	8	-	البحيرة
204	113	57	34	14	8	4	2	الإسماعيلية
1420	675	454	291	68	34	21	13	الجيزة
478	456	22	-	16	15	1	-	بنى سويف
615	529	85	1	15	12	2	1	الفيوم
799	328	443	28	16	9	6	1	المنيا
969	843	96	30	24	21	2	1	أسيوط
1098	704	366	28	28	18	9	1	سوهاج
659	513	130	16	27	23	3	1	قنا
296	249	47	-	10	9	1	-	الأقصر
287	270	17	-	17	16	1	-	أسوان
92	90	-	2	13	12	-	1	البحر الأحمر
21	21	-	-	2	2	-	-	الوادى الجديد
70	66	4	-	8	7	1	-	مطروح
85	49	24	12	10	8	1	1	شمال سيناء
15	15	-	-	3	3	-	-	جنوب سيناء

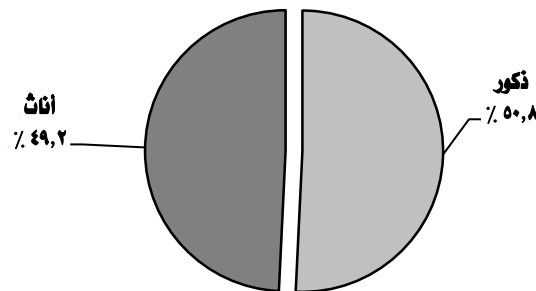
جدول رقم (29) أعداد المدارس والفصول بالتعليم الثانوى الزراعى وفقاً للمحافظة والنوع للعام الدراسى 2013/2012

أعداد الفصول				أعداد المدارس				البيان النوع المحافظة
جملة	مشترك	بنات	بين	جملة	مشترك	بنات	بين	
4756	3085	20	1651	188	134	4	50	الإجمالى
-	-	-	-	-	-	-	-	القاهرة
78	23	-	55	4	1	-	3	الإسكندرية
15	15	-	-	1	1	-	-	بور سعيد
18	17	1	-	2	1	1	-	السويس
62	62	-	-	4	4	-	-	دمياط
272	272	-	-	15	15	-	-	الدقهلية
454	451	3	-	17	16	1	-	الشرقية
191	154	-	37	14	10	-	4	القليوبية
319	316	3	-	10	9	1	-	كفر الشيخ
212	207	-	5	8	7	-	1	الغربية
198	198	-	-	11	11	-	-	المنوفية
328	218	-	110	10	5	-	5	البحيرة
207	168	-	39	8	6	-	2	الإسماعيلية
130	127	-	3	7	6	-	1	الجيزة
231	72	-	159	7	3	-	4	بنى سويف
176	-	-	176	3	-	-	3	الفيوم
560	4	-	556	7	1	-	6	المنيا
366	282	13	71	16	11	1	4	أسيوط
223	125	-	98	8	4	-	4	سوهاج
353	74	-	279	13	4	-	9	قنا
120	60	-	60	7	4	-	3	الأقصر
132	129	-	3	5	4	-	1	أسوان
-	-	-	-	-	-	-	-	البحر الأحمر
52	52	-	-	4	4	-	-	الوادى الجديد
26	26	-	-	3	3	-	-	مطروح
30	30	-	-	3	3	-	-	شمال سيناء
3	3	-	-	1	1	-	-	جنوب سيناء

جدول رقم (30) أعداد الناجحين في الابتدائية وفقاً للمحافظة والنوع للعام الدراسي 2012/2013

النسب			الأعداد			المحافظة
جملة	أناث	ذكور	جملة	أناث	ذكور	
100	49.2	50.8	1455752	716807	738945	الإجمالي
10.1	49.0	51.0	147197	72162	75035	القاهرة
5.6	48.8	51.2	81252	39688	41564	الإسكندرية
0.7	49.0	51.0	10418	5105	5313	بور سعيد
0.7	50.5	49.5	10438	5267	5171	السويس
1.6	50.0	50.0	23915	11948	11967	دمياط
6.4	50.6	49.4	92960	47063	45897	الدقهلية
7.3	50.1	49.9	106012	53063	52949	الشرقية
6.6	49.9	50.1	96190	48030	48160	القليوبية
3.3	51.1	48.9	47513	24279	23234	كفر الشيخ
4.8	50.9	49.1	69211	35223	33988	الغربية
4.6	49.5	50.5	66994	33160	33834	المنوفية
6.0	50.1	49.9	87366	43799	43567	البحيرة
1.4	49.2	50.8	21088	10384	10704	الإسماعيلية
9.4	48.9	51.1	136283	66685	69598	الجيزة
3.1	48.4	51.6	45313	21925	23388	بنى سويف
3.6	47.6	52.4	52363	24934	27429	الفيوم
6.6	47.3	52.7	95953	45393	50560	المنيا
5.0	48.0	52.0	72490	34792	37698	أسيوط
5.0	49.5	50.5	73208	36207	37001	سوهاج
3.6	47.7	52.3	51882	24769	27113	قنا
1.2	49.7	50.3	18028	8966	9062	الأقصر
1.6	49.2	50.8	23979	11801	12178	أسوان
0.3	49.9	50.1	4890	2438	2452	البحر الأحمر
0.2	47.1	52.9	3124	1472	1652	الوادى الجديد
0.5	44.3	55.7	6966	3086	3880	مطروح
0.6	48.6	51.4	8642	4197	4445	شمال سيناء
0.1	46.8	53.2	2077	971	1106	جنوب سيناء

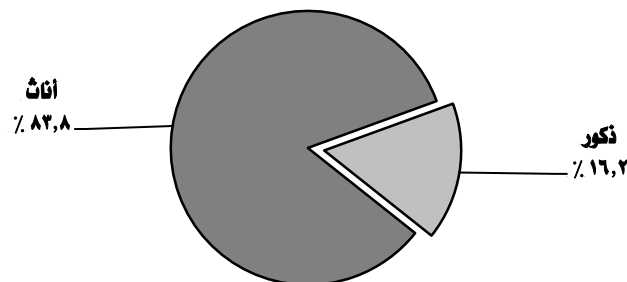
التوزيع النسبي لأعداد الناجحين في الابتدائية وفقاً للنوع للعام الدراسي ٢٠١٣ / ٢٠١٢



جدول رقم (31) أعداد الناجحين في التعليم المجتمعي وفقاً للمحافظة والنوع للعام الدراسي 2013/2012

النسب			الأعداد			اليان المحافظة
جملة	أناث	ذكور	جملة	أناث	ذكور	
100	83.8	16.2	13386	11213	2173	الإجمالي
1.0	59.7	40.3	139	83	56	القاهرة
0.1	86.2	13.8	130	112	18	الإسكندرية
0.9	52.9	47.1	17	9	8	بور سعيد
0.2	87.0	13.0	23	20	3	السويس
0.1	83.3	16.7	18	15	3	دمياط
1.8	91.1	8.9	237	216	21	الدقهلية
3.2	93.0	7.0	428	398	30	الشرقية
0.5	90.6	9.4	64	58	6	القليوبية
2.7	87.1	12.9	356	310	46	كفر الشيخ
0.6	58.7	41.3	75	44	31	الغربية
0.8	96.4	3.6	112	108	4	المنوفية
8.3	81.3	18.7	1108	901	207	البحيرة
1.1	89.7	10.3	146	131	15	الإسماعيلية
3.9	90.6	9.4	521	472	49	الجيزة
9.0	92.7	7.3	1210	1122	88	بنى سويف
14.5	95.5	4.5	1937	1849	88	الفيوم
10.2	96.2	3.8	1362	1310	52	المنيا
19.0	74.6	25.4	2538	1893	645	أسيوط
6.0	86.3	13.7	801	691	110	سوهاج
8.1	78.7	21.3	1087	855	232	قنا
1.5	90.2	9.8	204	184	20	الأقصر
0.5	94.3	5.7	70	66	4	أسوان
0.1	100	-	10	10	-	البحر الأحمر
0.1	91.7	8.3	12	11	1	الوادى الجديد
5.4	42.7	57.3	719	307	412	مطروح
0.4	55.1	44.9	49	27	22	شمال سيناء
0.1	84.6	15.4	13	11	2	جنوب سيناء

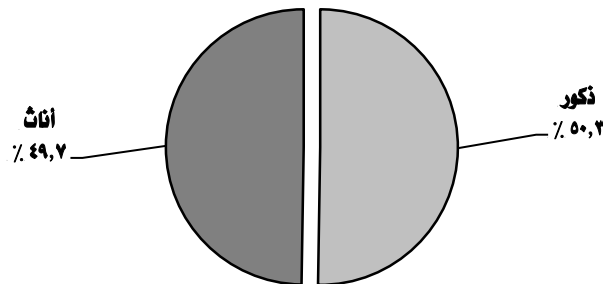
التوزيع النسبي لأعداد الناجحين في التعليم المجتمعي وفقاً للنوع للعام الدراسي ٢٠١٣ / ٢٠١٢



جدول رقم (32) أعداد الناجحين في الإعدادية وفقاً للمحافظة والنوع للعام الدراسي 2012/2013

النسب			الأعداد			البيان المحافظة
جملة	أناث	ذكور	جملة	أناث	ذكور	
100	49.7	50.3	1195870	594903	600967	الإجمالي
11.1	48.9	51.1	132705	64936	67769	القاهرة
5.5	48.9	51.1	66038	32279	33759	الإسكندرية
0.9	48.5	51.5	10381	5037	5344	بور سعيد
0.8	49.3	50.7	9208	4539	4669	السويس
1.6	53.7	46.3	18960	10180	8780	دمياط
7.1	51.7	48.3	85033	43962	41071	الدقهلية
7.9	51.4	48.6	94550	48631	45919	الشرقية
6.0	49.6	50.4	71833	35642	36191	القليوبية
3.4	51.9	48.1	40650	21112	19538	كفر الشيخ
5.2	50.2	49.8	62046	31155	30891	الغربية
4.6	49.8	50.2	54739	27246	27493	المنوفية
5.8	49.0	51.0	69424	34020	35404	البحيرة
1.4	50.2	49.8	16469	8271	8198	الإسماعيلية
9.0	48.3	51.7	107795	52031	55764	الجيزة
3.0	49.3	50.7	36067	17770	18297	بنى سويف
3.5	49.3	50.7	42344	20863	21481	الفيوم
5.7	51.3	48.7	68339	35087	33252	المنيا
4.5	48.5	51.5	53246	25813	27433	أسيوط
4.7	49.9	50.1	55712	27821	27891	سوهاج
3.7	48.1	51.9	44788	21532	23256	قنا
1.2	50.7	49.3	13773	6980	6793	الأقصر
1.7	50.5	49.5	20294	10248	10046	أسوان
0.4	49.6	50.4	4619	2292	2327	البحر الأحمر
0.3	48.4	51.6	4173	2019	2154	الوادى الجديد
0.4	38.2	61.8	4800	1832	2968	مطروح
0.6	45.4	54.6	6721	3050	3671	شمال سيناء
0.1	47.7	52.3	1163	555	608	جنوب سيناء

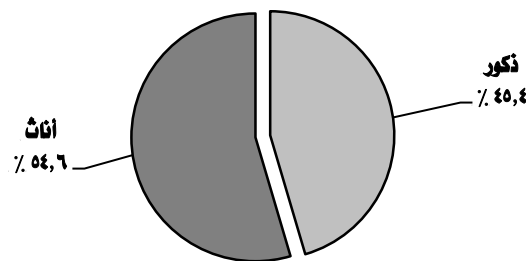
التوزيع النسبي لأعداد الناجحين في الإعدادية وفقاً للنوع للعام الدراسي ٢٠١٢ / ٢٠١٣



جدول رقم (33) أعداد الناجحين في الثانوية العامة وفقاً للمحافظة والنوع للعام الدراسي 2012/2013

النسب			الأعداد			البيان المحافظة
جملة	أناث	ذكور	جملة	أناث	ذكور	
100	54.6	45.4	431882	235662	196220	الإجمالي
16.6	53.1	46.9	71705	38095	33610	القاهرة
8.8	57.3	42.7	38145	21856	16289	الإسكندرية
1.0	52.7	47.3	4152	2190	1962	بور سعيد
0.7	58.1	41.9	3041	1766	1275	السويس
1.8	58.0	42.0	7886	4570	3316	دمياط
6.8	54.7	45.3	29518	16143	13375	الدقهلية
6.2	54.3	45.7	26908	14622	12286	الشرقية
6.0	54.3	45.7	26088	14165	11923	القليوبية
2.9	56.0	44.0	12606	7061	5545	كفر الشيخ
6.1	55.0	45.0	26162	14381	11781	الغربية
4.9	56.1	43.9	20945	11748	9197	المنوفية
4.6	54.0	46.0	19796	10686	9110	البحيرة
1.3	56.7	43.3	5707	3234	2473	الإسماعيلية
10.0	52.2	47.8	42718	22289	20429	الجيزة
2.3	52.5	47.5	9978	5243	4735	بنى سويف
2.0	55.4	44.6	8643	4791	3852	الفيوم
4.2	51.6	48.4	18135	9349	8786	المنيا
4.0	58.3	41.7	17454	10173	7281	أسيوط
3.7	51.9	48.1	16025	8314	7711	سوهاج
2.5	55.7	44.3	10598	5907	4691	قنا
1.0	58.5	41.5	4108	2405	1703	الأقصر
1.2	61.2	38.8	5247	3210	2037	أسوان
0.3	58.6	41.4	1422	834	588	البحر الأحمر
0.3	57.7	42.3	1405	811	594	الوادى الجديد
0.3	52.2	47.8	1221	637	584	مطروح
0.4	52.2	47.8	1817	949	868	شمال سيناء
0.1	51.5	48.5	452	233	219	جنوب سيناء

التوزيع النسبي لأعداد الناجحين في الثانوية العامة وفقاً للنوع للعام الدراسي ٢٠١٢ / ٢٠١٣

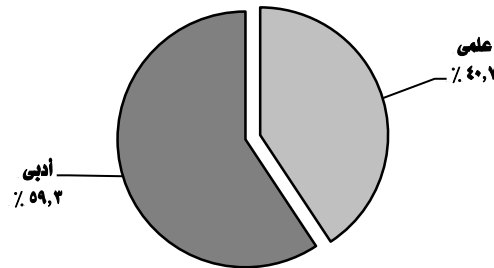


جدول رقم (34) أعداد الناجحين في الثانوية العامة وفقاً للتخصص والمحافظة للعام الدراسي 2013/2012

النسب		الإجمالي	أدبي	علمي عام	علمي رياضة	علمي علوم	غير محدد *	التخصص المحافظة
أدبي	علمي							
59.3	40.7	431882	256148	3582	97301	68929	5922	الإجمالي
60.2	39.8	71705	43164	1443	17033	6991	3074	القاهرة
62.3	37.7	38145	23770	173	8185	5158	859	الإسكندرية
61.7	38.3	4152	2562	-	1074	500	16	بور سعيد
54.7	45.3	3041	1664	10	1024	343	-	السويس
55.3	44.7	7886	4361	12	2065	1448	-	دمياط
52.2	47.8	29518	15406	63	8063	5855	131	الدقهلية
55.9	44.1	26908	15037	159	6696	4949	67	الشرقية
64.2	35.8	26088	16759	61	5980	3078	210	القليوبية
56.4	43.6	12606	7112	26	2776	2692	-	كفر الشيخ
53.1	46.9	26162	13899	10	6480	5750	23	الغربية
49.5	50.5	20945	10365	137	5634	4809	-	المنوفية
52.3	47.8	19796	10362	339	4269	4826	-	البحيرة
61.2	38.8	5707	3490	23	1362	817	15	الإسماعيلية
66.0	34.0	42718	28188	204	8339	4475	1512	الجيزة
61.7	38.3	9978	6153	8	2302	1515	-	بنى سويف
59.5	40.5	8643	5144	203	1821	1475	-	الفيوم
62.4	37.6	18135	11323	106	3507	3199	-	المنيا
65.0	35.0	17454	11338	118	2724	3274	-	أسيوط
64.9	35.1	16025	10393	35	2686	2911	-	سوهاج
62.3	37.7	10598	6606	136	2281	1575	-	قنا
59.5	40.5	4108	2443	31	897	737	-	الأقصر
56.4	43.6	5247	2960	203	878	1206	-	أسوان
63.4	36.6	1422	901	9	322	190	-	البحر الأحمر
63.2	36.8	1405	888	3	253	261	-	الوادى الجديد
59.9	40.1	1221	731	21	116	353	-	مطروح
46.1	53.9	1817	837	48	440	492	-	شمال سيناء
64.6	35.4	452	292	1	94	50	15	جنوب سيناء

* غير محدد = الشهادة الدولية للثانوية

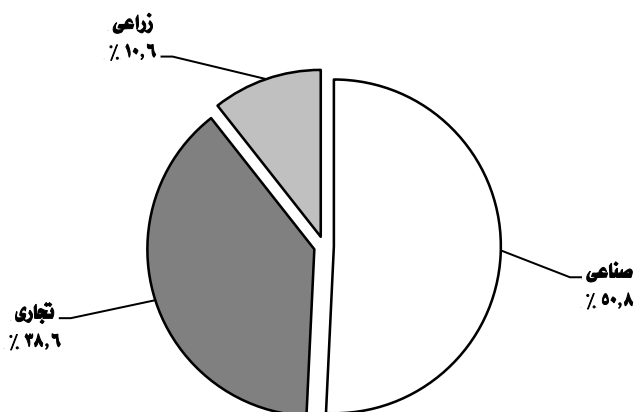
التوزيع النسبي لأعداد الناجحين في الثانوية العامة وفقاً للتخصص للعام الدراسي ٢٠١٣ / ٢٠١٢



جدول رقم (35) أعداد المدارس والفصول والتلاميذ بالتعليم الفني (صناعي - تجاري - زراعي) وفقاً للمحافظة للعام الدراسي 2012/2013

نسب التلاميذ			إجمالي التلاميذ	زراعي			تجاري			صناعي			البيان المحافظة
زراعي	تجاري	صناعي		أعداد التلاميذ	أعداد الفصول	أعداد المدارس	أعداد التلاميذ	أعداد الفصول	أعداد المدارس	أعداد التلاميذ	أعداد الفصول	أعداد المدارس	
10.6	38.6	50.8	1686859	179013	4756	188	651720	17200	794	856126	24983	947	الإجمالي
-	8.4	7.1	115766	-	-	-	55017	1526	98	60749	2013	86	القاهرة
1.8	4.2	3.7	61919	3143	78	4	27188	637	33	31588	993	26	الإسكندرية
0.3	0.5	0.7	10010	462	15	1	3300	163	11	6248	303	22	بور سعيد
0.4	0.6	1.4	16816	667	18	2	4165	124	5	11984	401	16	السويس
1.2	1.3	1.7	24801	2125	62	4	8201	289	14	14475	484	29	دمياط
5.5	5.1	8.5	115856	9804	272	15	33297	1024	53	72755	2182	90	الدقهلية
9.1	11.5	6.1	143315	16304	454	17	75041	1934	103	51970	1779	51	الشرقية
4.3	5.2	5.9	91539	7680	191	14	33575	953	38	50284	1542	56	القليوبية
5.9	5.2	3.1	71003	10542	319	10	34188	868	26	26273	713	22	كفر الشيخ
4.2	5.0	4.8	81348	7500	212	8	32719	1040	66	41129	1346	46	الغربية
3.4	4.7	4.5	75190	6014	198	11	30954	858	40	38222	1112	53	المنوفية
6.6	3.9	9.2	116103	11791	328	10	25319	676	36	78993	2216	74	البحيرة
4.0	0.9	1.4	25567	7246	207	8	6012	204	14	12309	397	22	الإسماعيلية
3.3	9.6	4.3	105514	5956	130	7	62582	1420	68	36976	1030	39	الجيزة
4.1	2.7	3.8	57456	7305	231	7	17599	478	16	32552	951	29	بنى سويف
4.3	4.6	4.9	79559	7629	176	3	29787	615	15	42143	1066	25	الفيوم
15.1	6.1	8.2	136614	26970	560	7	39781	799	16	69863	1583	31	المنيا
7.2	5.8	3.6	81132	12839	366	16	37544	969	24	30749	767	28	أسيوط
4.7	6.9	6.4	108045	8428	223	8	44835	1098	28	54782	1437	43	سوهاج
7.6	3.3	4.7	75223	13673	353	13	21284	659	27	40266	1012	42	قنا
2.5	1.7	1.5	28694	4491	120	7	11088	296	10	13115	373	21	الأقصر
2.8	1.5	2.5	36468	4958	132	5	10019	287	17	21491	639	40	أسوان
-	0.4	0.4	5936	-	-	-	2314	92	13	3622	162	22	البحر الأحمر
0.7	0.1	0.3	4321	1235	52	4	571	21	2	2515	113	10	الوادى الجديد
0.7	0.4	0.5	8094	1298	26	3	2474	70	8	4322	103	7	مطروح
0.5	0.4	0.7	9583	895	30	3	2571	85	10	6117	205	13	شمال سيناء
-	-	0.1	987	58	3	1	295	15	3	634	61	4	جنوب سيناء

التوزيع النسبي لأعداد التلاميذ بالتعليم الفني (صناعي - تجاري - زراعي) للعام الدراسي ٢٠١٢ / ٢٠١٣



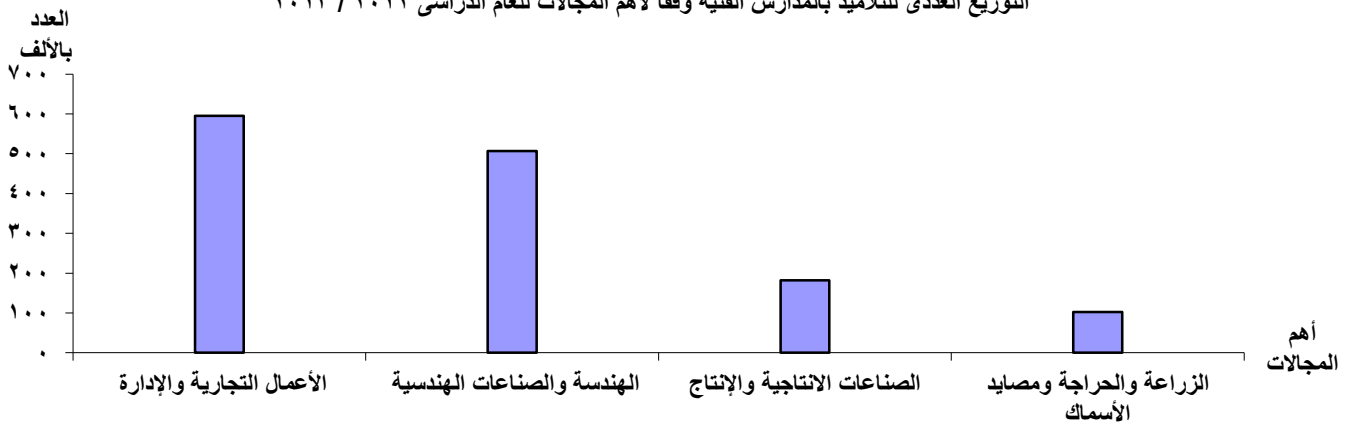
جدول رقم (36) التوزيع العددي والنسبي لأعداد التلاميذ بالمدارس الفنية وفقاً للمجموعات التعليمية

والنوع للعام الدراسي 2013/2012

النسب			الاعداد			مجالات الدراسة	* المجموعات التعليمية
جملة	اناث	ذكور	جملة	اناث	ذكور		
100	43.6	56.4	1686859	735352	951507	الإجمالي	
3.7	14.8	85.2	62747	9271	53476	تدريب المعلمين وعلوم التربية	التربية
6.1	65.1	34.9	102089	66443	35646	الفنون	الدراسات الانسانية والفنون
35.3	61.8	38.2	594920	367564	227356	الأعمال التجارية والإدارة	العلوم الاجتماعية والأعمال التجارية والقانون
2.3	59.7	40.3	39299	23443	15856	القانون	
30.0	24.1	75.9	506381	121873	384508	الهندسة والصناعات الهندسية	الهندسة والصناعات الانتاجية والبناء
10.8	67.7	32.3	182031	123240	58791	الصناعات الانتاجية والإنتاج	
4.5	0.1	99.9	76184	37	76147	الهندسة المعمارية والبناء	الهندسة والصناعات الانتاجية والبناء
6.1	18.0	82.0	102091	18395	83696	الزراعة والحراثة ومصايد الأسماك	الزراعة
1.0	29.1	70.9	17501	5086	12415	خدمات شخصية	الخدمات
0.2	-	100	3616	-	3616	خدمات النقل	

* المجموعات التعليمية وفقاً للتصنيف الدولي المقتن

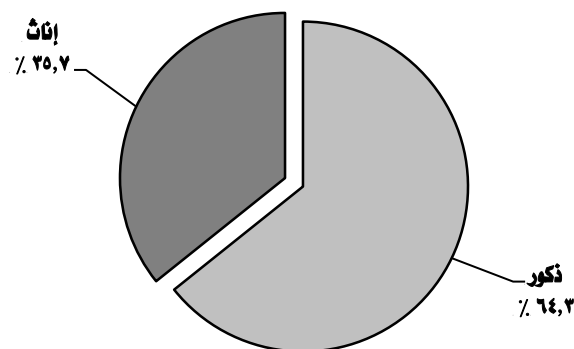
التوزيع العددي للتلاميذ بالمدارس الفنية وفقاً لأهم المجالات للعام الدراسي 2013 / 2012



جدول رقم (37) التوزيع العددي والنسبي لأعداد التلاميذ بالتعليم الثانوي الصناعي وفقاً لشعب التخصص والنوع للعام الدراسي 2012/2013

النسب			الأعداد			البيان
جملة	إناث	ذكور	جملة	إناث	ذكور	
100	35.7	64.3	856126	306025	550101	الإجمالي
8.9	0.0	100.0	76184	37	76147	المعمارية
17.9	27.8	72.2	153111	42620	110491	الكهربائية
11.9	65.1	34.9	102089	66443	35646	الزخرفية
15.6	88.0	12.0	133608	117618	15990	النسيجية
28.1	24.3	75.7	240975	58470	182505	الميكانيكية
1.8	8.9	91.1	15623	1393	14230	الصناعات المعدنية
4.0	0.2	99.8	34248	54	34194	الخشبية
2.5	54.2	45.8	21678	11756	9922	الإلكترونية
2.7	23.7	76.3	23343	5541	17802	التبريد والتكيف
4.6	0.2	99.8	39457	95	39362	المركبات
1.4	16.4	83.6	12194	1998	10196	شعبة عامة
0.4	-	100	3616	-	3616	البحرية

التوزيع النسبي لأعداد التلاميذ بالتعليم الثانوي الصناعي وفقاً للنوع للعام الدراسي 2012 / 2013

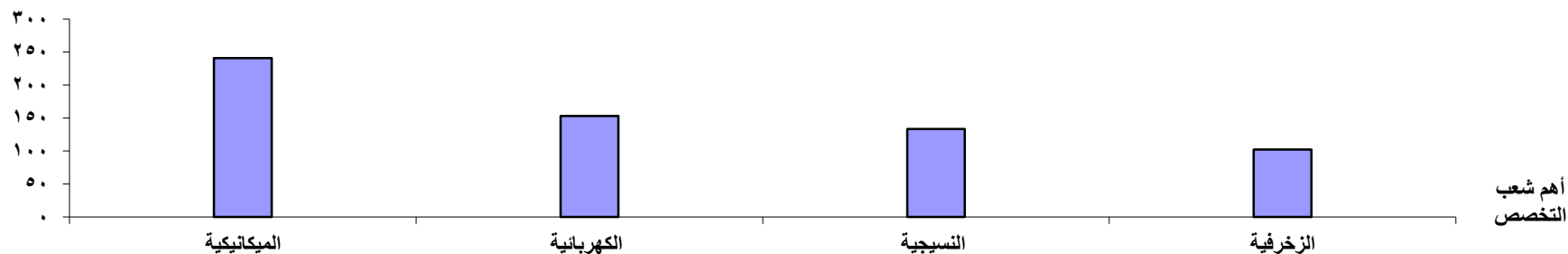


جدول رقم (38) أعداد التلاميذ بالتعليم الثانوى الصناعى وفقاً لشعب التخصص والمحافظه للعام الدراسى 2012/2013

الإجمالي	البحرية	شعبة عامة	المركبات	التبريد والتكييف	الالكترونية	الخشبية	الصناعات المعدنية	الميكانيكية	النسيجية	الزخرفية	الكهربائية	المعمارية	شعب التخصص
													المحافظة
856126	3616	12194	39457	23343	21678	34248	15623	240975	133608	102089	153111	76184	الإجمالي
60749	48	1701	2078	2041	2536	2614	2652	18214	6509	5618	11866	4872	القاهرة
31588	741	2186	1307	938	2286	1010	714	8886	3370	2197	5107	2846	الإسكندرية
6248	630	133	314	333	147	66	189	1396	1135	390	1317	198	بور سعيد
11984	522	657	360	337	205	250	-	3075	1264	1706	3217	391	السويس
14475	639	145	486	379	94	966	833	3529	2379	2279	2302	444	دمياط
72755	289	1023	2569	905	1782	1822	643	20247	15023	11024	12399	5029	الدقهلية
51970	-	233	3104	2608	2053	844	375	13811	8220	4688	11301	4733	الشرقية
50284	-	341	2589	1378	1571	1367	792	14974	8284	4470	10765	3753	القليوبية
26273	-	865	2239	339	536	787	356	9314	1987	2619	4577	2654	كفر الشيخ
41129	-	521	2213	528	253	2550	929	7799	10211	2678	7572	5875	الغربية
38222	-	585	619	1802	989	586	46	10493	6652	2369	9252	4829	المنوفية
78993	-	370	3287	1732	800	2645	2855	24799	13265	6779	11768	10693	البحيرة
12309	145	728	941	588	536	324	-	2789	1112	993	2871	1282	الإسماعيلية
36976	1	112	780	1125	1182	1002	1697	13330	3682	3976	8416	1673	الجيزة
32552	-	862	2739	709	1317	682	756	7555	4723	4240	5674	3295	بنى سويف
42143	-	207	2383	1063	4	1286	252	13453	8585	6842	5586	2482	الفيوم
69863	-	312	3425	1065	791	1931	162	25600	13472	15076	6486	1543	المنيا
30749	-	166	1906	417	2297	4576	936	7697	2658	2299	4258	3539	أسيوط
54782	-	55	2152	1792	1677	2719	930	11439	8295	7979	9585	8159	سوهاج
40266	-	322	1444	1580	306	1959	153	10035	5768	6588	7610	4501	قنا
13115	290	19	79	336	-	2069	1	2047	2340	2233	2725	976	الأقصر
21491	26	563	1019	673	290	1159	188	5367	3147	3155	4763	1141	أسوان
3622	100	9	289	276	-	182	-	924	384	584	874	-	البحر الأحمر
2515	-	-	90	91	-	96	19	515	449	433	562	260	الوادى الجديد
4322	-	-	320	22	26	346	1	1994	131	206	822	454	مطروح
6117	154	76	660	198	-	367	144	1639	471	621	1263	524	شمال سيناء
634	31	3	65	88	-	43	-	54	92	47	173	38	جنوب سيناء

العدد بالآلاف

أعداد التلاميذ بالتعليم الثانوى الصناعى وفقاً لأهم شعب التخصص للعام الدراسى 2012 / 2013

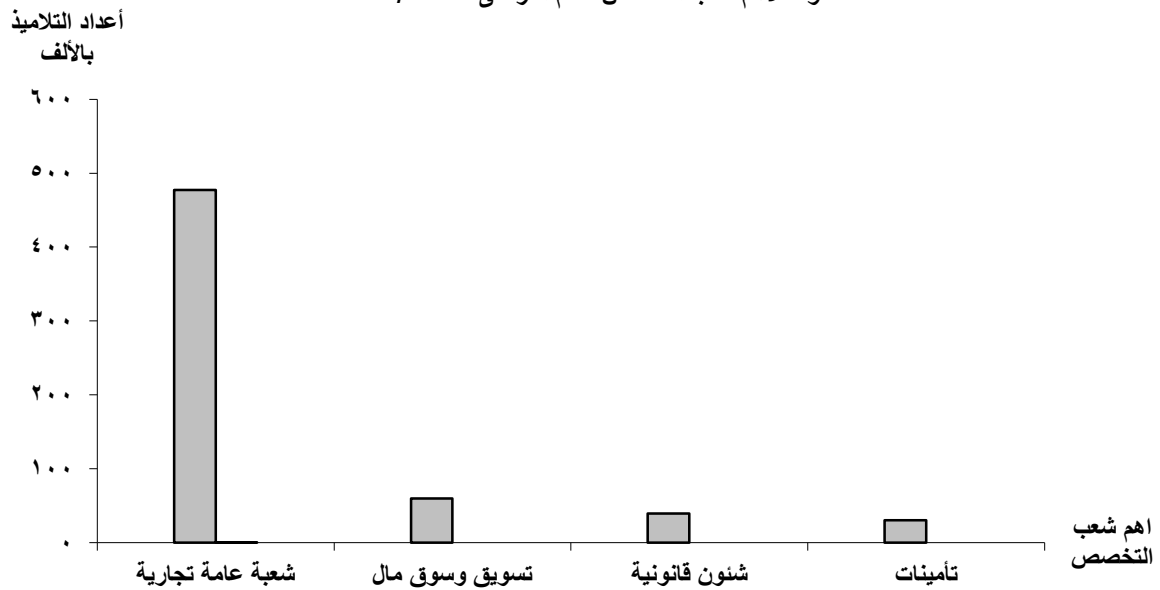


جدول رقم (39) التوزيع العددي والنسبي لأعداد التلاميذ بالتعليم الثانوي التجاري (عام - فندقى)

وفقاً لشعب التخصص والنوع للعام الدراسي 2012/2013

النسب			الأعداد			البيان شعب التخصص
جملة	إناث	ذكور	جملة	إناث	ذكور	
100	60.8	39.2	651720	396093	255627	الإجمالي
0.6	54.7	45.3	4039	2208	1831	إدارة وسكرتارية
9.1	70.7	29.3	59521	42075	17446	تسويق وسوق مال
4.6	69.8	30.2	30142	21043	9099	تأمينات
73.2	60.0	40.0	477126	286162	190964	شعبة عامة تجارية
0.1	66.9	33.1	854	571	283	موانى وخدمات بحرية
6.0	59.7	40.3	39299	23443	15856	شئون قانونية
3.7	66.7	33.3	24092	16076	8016	مشتريات ومخازن
1.1	9.7	90.3	6987	681	6306	مطبخ
0.5	36.1	63.9	3253	1174	2079	مطعم
0.2	33.3	66.7	1087	362	725	إشراف داخلى
0.7	50.0	50.0	4521	2261	2260	خدمات وإرشاد سياحى
0.1	4.6	95.4	799	37	762	شعبة عامة فندقية

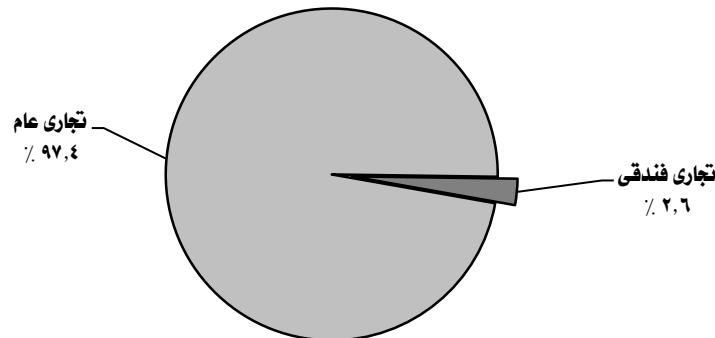
أعداد التلاميذ بالتعليم الثانوي التجاري (عام - فندقى)
وفقاً لأهم شعب التخصص للعام الدراسي 2012 / 2013



جدول رقم (40) التوزيع العددي والنسبي لأعداد التلاميذ بالتعليم الثانوى التجارى (عام - فندقى) للعام الدراسى 2012/2013

النسب			الأعداد			البيان المحافظة
جملة	تجارى فندقى	تجارى عام	جملة	تجارى فندقى	تجارى عام	
100	2.6	97.4	651720	16647	635073	الإجمالى
8.4	8.4	91.6	55017	4616	50401	القاهرة
4.2	0.5	99.5	27188	126	27062	الإسكندرية
0.5	7.6	92.4	3300	251	3049	بور سعيد
0.6	6.1	93.9	4165	254	3911	السويس
1.3	-	100	8201	-	8201	دمياط
5.1	1.2	98.8	33297	386	32911	الدقهلية
11.5	-	100	75041	2	75039	الشرقية
5.2	11.1	88.9	33575	3730	29845	القليوبية
5.2	-	100	34188	3	34185	كفر الشيخ
5.0	4.3	95.7	32719	1395	31324	الغربية
4.7	0.2	99.8	30954	68	30886	الموفية
3.9	0.5	99.5	25319	136	25183	البحيرة
0.9	2.9	97.1	6012	177	5835	الإسماعيلية
9.6	5.7	94.3	62582	3554	59028	الجيزة
2.7	1.9	98.1	17599	337	17262	بنى سويف
4.6	-	100	29787	13	29774	الفيوم
6.1	-	100	39781	8	39773	المنيا
5.8	-	100	37544	5	37539	أسيوط
6.9	0.4	99.6	44835	173	44662	سوهاج
3.3	-	100	21284	1	21283	قنا
1.7	2.8	97.2	11088	311	10777	الأقصر
1.5	4.6	95.4	10019	456	9563	أسوان
0.4	18.8	81.2	2314	435	1879	البحر الأحمر
0.1	-	100	571	-	571	الوادى الجديد
0.4	3.8	96.2	2474	93	2381	مطروح
0.4	4.6	95.4	2571	117	2454	شمال سيناء
-	-	100	295	-	295	جنوب سيناء

التوزيع النسبى لأعداد التلاميذ بالتعليم الثانوى التجارى (عام - فندقى) للعام الدراسى 2012 / 2013

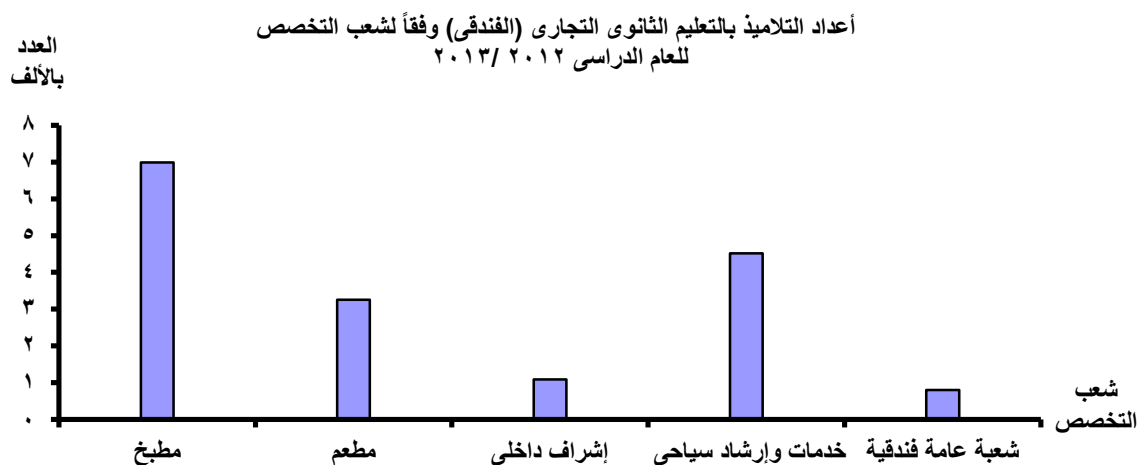


جدول رقم (41) أعداد التلاميذ بالتعليم الثانوى التجارى (العام) وفقاً لشعب التخصص والمحافظه للعام الدراسى 2012/2013

شعب التخصص المحافظة	إدارة وسكرتارية	تسويق وسوق مال	تأمينات	شعبة عامة تجارية	موانئ وخدمات بحرية	شئون قانونية	مشتريات ومخازن	الاجمالي
الإجمالى	4039	59521	30142	477126	854	39299	24092	635073
القاهرة	427	4552	2163	40464	3	1550	1242	50401
الإسكندرية	193	1290	666	23816	191	523	383	27062
بور سعيد	23	451	246	1958	27	156	188	3049
السويس	70	366	343	2592	213	168	159	3911
دمياط	64	935	599	5564	184	442	413	8201
الدقهلية	22	3369	663	26662	-	1318	877	32911
الشرقية	72	6810	2011	57879	1	6143	2123	75039
القليوبية	274	2927	1419	22753	-	1388	1084	29845
كفر الشيخ	1	3817	611	25673	-	3639	444	34185
الغربية	47	4772	2301	19079	-	3205	1920	31324
المنوفية	196	4360	1786	20982	1	1702	1859	30886
البحيرة	166	2269	1790	17218	1	1972	1767	25183
الإسماعيلية	84	596	726	3565	108	517	239	5835
الجيزة	199	4397	1785	49168	3	2036	1440	59028
بنى سويف	281	1469	1226	12156	-	1311	819	17262
الفيوم	218	2032	1863	22200	-	1840	1621	29774
المنيا	126	2879	2645	28442	-	2848	2833	39773
أسيوط	119	2716	2176	28284	-	2775	1469	37539
سوهاج	686	4437	1770	35189	-	1639	941	44662
قنا	390	1818	1497	14619	1	1762	1196	21283
الأقصر	-	1501	927	6666	-	1109	574	10777
أسوان	131	978	588	6809	-	805	252	9563
البحر الأحمر	250	231	165	978	121	59	75	1879
الوادى الجديد	-	1	98	361	-	75	36	571
مطروح	-	101	13	2009	-	202	56	2381
شمال سيناء	-	447	65	1745	-	115	82	2454
جنوب سيناء	-	-	-	295	-	-	-	295

جدول رقم (42) أعداد التلاميذ بالتعليم الثانوى التجارى (الفندقى) وفقاً لشعب التخصص والمحافظه للعام الدراسى 2012/2013

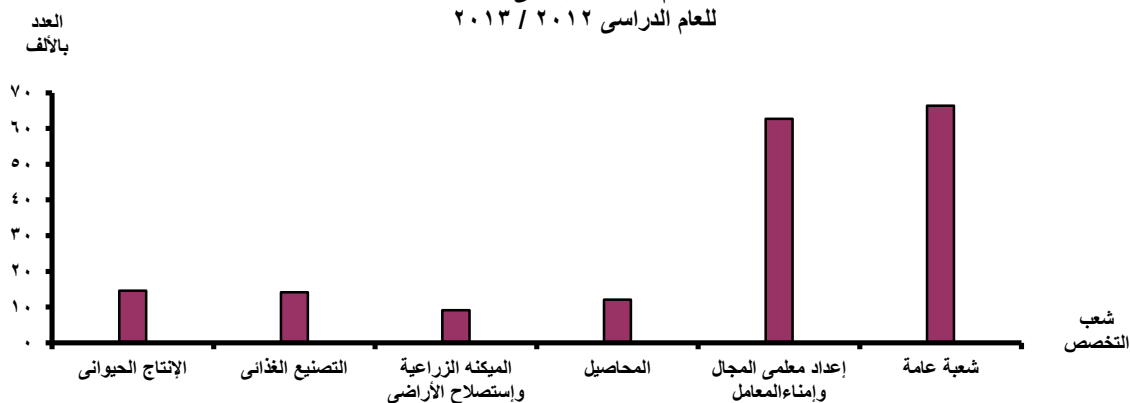
المحافظة	شعب التخصص	مطبخ	مطعم	إشراف داخلى	خدمات وإرشاد سياحى	شعبة عامة فندقية	الإجمالى
	الإجمالى	6987	3253	1087	4521	799	16647
القاهرة		1465	945	286	1200	720	4616
الإسكندرية		70	43	2	11	-	126
بور سعيد		97	51	43	60	-	251
السويس		96	41	9	107	1	254
الدقهلية		94	97	95	97	3	386
الشرقية		-	-	-	-	2	2
القليوبية		1992	682	10	1046	-	3730
كفر الشيخ		1	-	1	-	1	3
الغربية		774	351	124	144	2	1395
المنوفية		34	33	-	-	1	68
البحيرة		91	-	44	-	1	136
الإسماعيلية		68	50	27	32	-	177
الجيزة		1430	460	215	1434	15	3554
بنى سويف		183	71	22	55	6	337
الفيوم		4	3	-	1	5	13
المنيا		1	4	3	-	-	8
أسيوط		-	-	-	-	5	5
سوهاج		66	31	19	52	5	173
قنا		-	-	-	-	1	1
الأقصر		99	90	16	106	-	311
أسوان		197	89	85	85	-	456
البحر الأحمر		161	143	36	64	31	435
مطروح		27	23	16	27	-	93
شمال سيناء		37	46	34	-	-	117



جدول رقم (43) أعداد التلاميذ بالتعليم الثانوى الزراعى وفقاً لشعب التخصص والمحافظه للعام الدراسى 2012/2013

شعب التخصص المحافظة	الإنتاج الحيوانى	التصنيع الغذائى	الميكنه الزراعيه وإستصلاح الأراضى	المحاصيل	إعداد معلمى المجال وإمناء المعامل	شعبة عامة	الإجمالى
الإجمالى	14544	14175	9067	12073	62747	66407	179013
الإسكندرية	458	512	257	175	240	1501	3143
بورسعيد	52	57	56	-	52	245	462
السويس	31	70	-	130	427	9	667
دمياط	108	146	141	112	1008	610	2125
الدقهلية	657	748	408	450	3194	4347	9804
الشرقية	1844	1619	1157	1454	3858	6372	16304
القليوبية	547	611	233	572	3690	2027	7680
كفر الشيخ	1488	1584	1067	1020	1980	3403	10542
الغربية	883	702	453	504	1028	3930	7500
المنوفية	756	694	317	998	1054	2195	6014
البحيرة	1288	1104	604	1201	3325	4269	11791
الإسماعيلية	290	286	623	349	3129	2569	7246
الجيزة	388	1016	242	494	1286	2530	5956
بنى سويف	919	857	722	985	2213	1609	7305
الفيوم	991	3	6	2	3118	3509	7629
المنيا	871	835	148	632	15157	9327	26970
أسيوط	440	321	421	110	5050	6497	12839
سوهاج	921	759	673	806	4024	1245	8428
قنا	579	1253	543	520	6097	4681	13673
الأقصر	416	619	461	656	66	2273	4491
أسوان	488	242	385	494	1536	1813	4958
الوادى الجديد	90	90	117	93	362	483	1235
مطروح	-	-	-	274	495	529	1298
شمال سيناء	39	44	33	42	310	427	895
جنوب سيناء	-	3	-	-	48	7	58

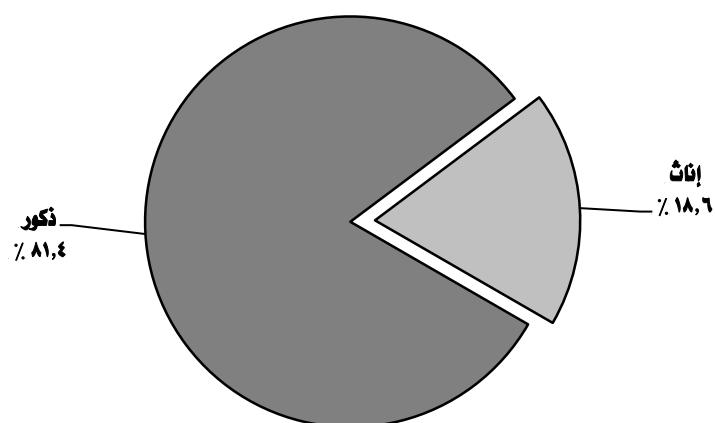
أعداد التلاميذ بالتعليم الثانوى الزراعى وفقاً لشعب التخصص
للعام الدراسى 2012 / 2013



جدول رقم (44) التوزيع العددي والنسبي لأعداد التلاميذ بالتعليم الثانوي الزراعي وفقاً لشعب التخصص والنوع للعام الدراسي 2012/2013

النسب			الأعداد			البيان
جملة	إناث	ذكور	جملة	إناث	ذكور	
100	18.6	81.4	179013	33234	145779	الإجمالي
8.1	17.1	82.9	14544	2485	12059	الإنتاج الحيواني
7.9	39.3	60.7	14175	5568	8607	التصنيع الغذائي
5.1	19.3	80.7	9067	1748	7319	الميكنة الزراعية وإستصلاح الاراضي
6.7	14.1	85.9	12073	1705	10368	المحاصيل
35.1	14.8	85.2	62747	9271	53476	إعداد معلمي المجال وإمناء المعامل
37.1	18.8	81.2	66407	12457	53950	شعبة عامة

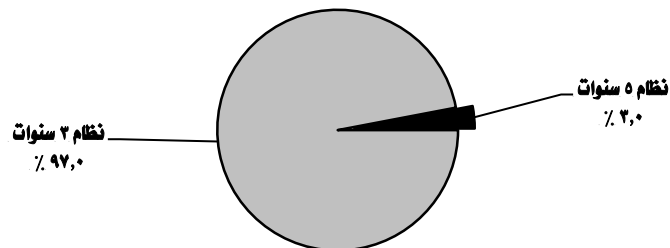
التوزيع النسبي لأعداد التلاميذ بالتعليم الثانوي الزراعي وفقاً للنوع للعام الدراسي ٢٠١٢ / ٢٠١٣



جدول رقم (45) أعداد خريجي التعليم الثانوى الصناعى وفقاً لنظام التعليم والمحافظة والنوع للعام الدراسى 2012/2013

النسب		الإجمالى			نظام 5 سنوات			نظام 3 سنوات			نظام التعليم
نظام 5 سنوات	نظام 3 سنوات	جملة	أناث	ذكور	جملة	أناث	ذكور	جملة	أناث	ذكور	المحافظة
3.0	97.0	308430	107212	201218	9232	1396	7836	299198	105816	193382	الإجمالى
12.5	87.5	20166	5642	14524	2513	364	2149	17653	5278	12375	القاهرة
12.8	87.2	10560	2666	7894	1356	-	1356	9204	2666	6538	الإسكندرية
4.0	96.0	2551	803	1748	101	8	93	2450	795	1655	بور سعيد
7.8	92.2	3792	1367	2425	295	49	246	3497	1318	2179	السويس
1.8	98.2	5354	1913	3441	95	-	95	5259	1913	3346	دمياط
2.0	98.0	24988	11357	13631	510	177	333	24478	11180	13298	الدقهلية
3.0	97.0	22816	10641	12175	693	86	607	22123	10555	11568	الشرقية
1.5	98.5	21930	6874	15056	328	-	328	21602	6874	14728	القليوبية
3.6	96.4	9364	2803	6561	339	-	339	9025	2803	6222	كفر الشيخ
3.3	96.7	14392	4073	10319	479	310	169	13913	3763	10150	الغربية
4.0	96.0	14028	4413	9615	556	95	461	13472	4318	9154	المنوفية
0.3	99.7	25773	10516	15257	71	-	71	25702	10516	15186	البحيرة
3.9	96.1	4227	1484	2743	165	-	165	4062	1484	2578	الإسماعيلية
-	100	15125	3545	11580	-	-	-	15125	3545	11580	الجيزة
0.6	99.4	15646	6429	9217	98	-	98	15548	6429	9119	بنى سويف
1.9	98.1	12852	5460	7392	249	-	249	12603	5460	7143	الفيوم
0.7	99.3	23431	9641	13790	164	-	164	23267	9641	13626	المنيا
-	100	11749	2627	9122	-	-	-	11749	2627	9122	أسيوط
3.1	96.9	19034	5078	13956	599	207	392	18435	4871	13564	سوهاج
0.7	99.3	13338	4836	8502	98	-	98	13240	4836	8404	قنا
-	100	4101	1375	2726	-	-	-	4101	1375	2726	الأقصر
4.4	95.6	7313	2349	4964	323	93	230	6990	2256	4734	أسوان
9.9	90.1	1135	393	742	112	3	109	1023	390	633	البحر الأحمر
-	100	972	362	610	-	-	-	972	362	610	الوادى الجديد
-	100	1482	134	1348	-	-	-	1482	134	1348	مطروح
4.3	95.7	2062	360	1702	88	4	84	1974	356	1618	شمال سيناء
-	100	249	71	178	-	-	-	249	71	178	جنوب سيناء

التوزيع النسبى لأعداد خريجي التعليم الثانوى الصناعى وفقاً لنظام التعليم للعام الدراسى ٢٠١٢ / ٢٠١٣

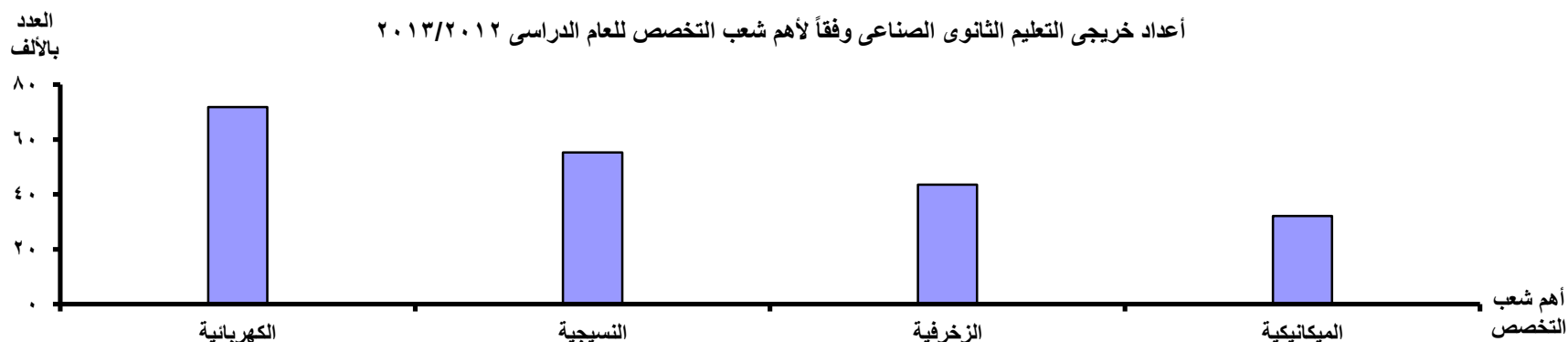


جدول رقم (46) أعداد خريجي التعليم الثانوى الصناعى وفقاً لشعب التخصص والمحافظه للعام الدراسى 2012/2013

شعب التخصص المحافظة	المعمارية	الكهربائية	الزخرفية	النسيجية	الميكانيكية	الصناعات المعدنية	الخشبية	الالكترونية	التبريد والتكييف	المركبات	البحرية	الإجمالي
الإجمالي	33017	71784	43577	55279	36207	5655	13000	2239	25584	20454	1634	308430
القاهرة	2145	5183	2362	2421	3042	926	950	446	1784	906	1	20166
الإسكندرية	1010	2352	971	1291	1760	428	403	368	965	651	361	10560
بور سعيد	240	571	270	500	175	130	91	44	133	119	278	2551
السويس	135	1264	602	435	652	-	121	36	148	201	198	3792
دمياط	189	1146	863	1035	457	276	445	-	320	297	326	5354
الدقهلية	2519	5565	4845	5913	2260	252	867	64	1020	1532	151	24988
الشرقية	2242	4502	2429	4575	3207	106	333	441	3355	1626	-	22816
القليوبية	1770	5991	2067	3654	3243	443	900	84	2170	1608	-	21930
كفر الشيخ	1462	2149	1155	1226	1230	86	354	83	439	1180	-	9364
الغربية	2571	3029	972	3320	1573	272	845	23	741	1046	-	14392
المنوفية	2141	3959	1179	2498	1978	49	279	120	1441	384	-	14028
البحيرة	3990	5775	2985	5348	2962	1030	982	1	1261	1439	-	25773
الإسماعيلية	373	1302	328	335	578	-	107	183	499	453	69	4227
الجيزة	769	4589	2148	1708	2449	698	522	79	1683	480	-	15125
بنى سويف	1480	3480	2687	3048	1072	378	346	3	1615	1537	-	15646
الفيوم	1388	2120	2314	3013	1136	-	322	-	1347	1212	-	12852
المنيا	995	3408	6356	5273	2821	-	772	48	1789	1969	-	23431
أسيوط	1672	3101	977	1656	1252	144	1532	43	486	886	-	11749
سوهاج	3075	4566	2943	2647	1360	339	1131	23	1804	1146	-	19034
قنا	1504	3107	2396	2720	1267	-	645	42	1046	611	-	13338
الأقصر	420	917	722	782	450	-	454	-	222	42	92	4101
أسوان	349	2074	1254	1265	797	55	229	108	724	453	5	7313
البحر الأحمر	18	346	194	163	111	-	23	-	111	119	50	1135
الوادى الجديد	93	266	192	187	53	-	45	-	93	43	-	972
مطروح	215	476	85	79	197	-	161	-	53	216	-	1482
شمال سيناء	235	465	258	155	125	43	119	-	294	279	89	2062
جنوب سيناء	17	81	23	32	-	-	22	-	41	19	14	249

٤١١

أعداد خريجي التعليم الثانوى الصناعى وفقاً لأهم شعب التخصص للعام الدراسى ٢٠١٢/٢٠١٣

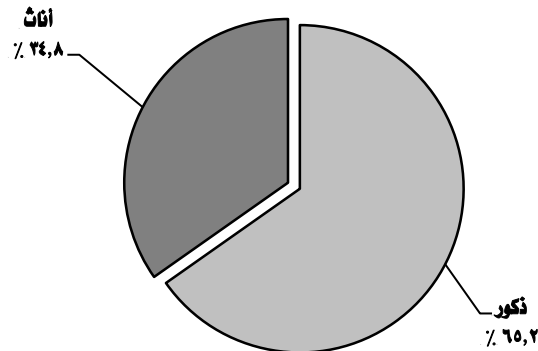


جدول رقم (47) التوزيع العددي والنسبي لأعداد خريجي التعليم الثانوي الصناعي وفقاً لشعب التخصص والنوع

للعام الدراسي 2013/2012

النسب			الأعداد			النوع شعب التخصص
جملة	أناث	ذكور	جملة	أناث	ذكور	
100	34.8	65.2	308430	107212	201218	الإجمالي
10.7	-	100	33017	-	33017	المعمارية
23.3	29.3	70.7	71784	21042	50742	الكهربائية
14.1	65.8	34.2	43577	28679	14898	الزخرفية
17.9	89.0	11.0	55279	49212	6067	النسيجية
11.7	7.2	92.8	36207	2596	33611	الميكانيكية
1.8	9.3	90.7	5655	524	5131	الصناعات المعدنية
4.2	-	100	13000	-	13000	الخشبية
0.7	18.4	81.6	2239	411	1828	الإلكترونية
8.3	18.4	81.6	25584	4720	20864	التبريد والتكييف
6.6	0.1	99.9	20454	28	20426	المركبات
0.5	-	100	1634	-	1634	البحرية

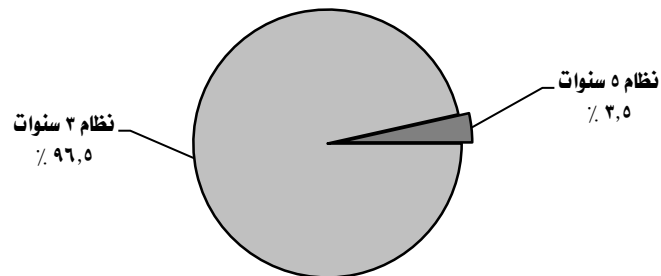
التوزيع النسبي لأعداد خريجي التعليم الثانوي الصناعي وفقاً للنوع للعام الدراسي ٢٠١٣ / ٢٠١٢



جدول رقم (48) أعداد خريجي التعليم الثانوى التجارى (عام . فندقى) وفقاً لنظام التعليم والمحافظه والنوع للعام الدراسى 2012/2013

النسب		الإجمالى			نظام 5 سنوات			نظام 3 سنوات			نظام التعليم
نظام 5 سنوات	نظام 3 سنوات	جملة	أناث	ذكور	جملة	أناث	ذكور	جملة	أناث	ذكور	المحافظة
3.5	96.5	2E+05	1E+05	74525	6842	3392	3450	2E+05	1E+05	71075	الإجمالى
3.3	96.7	18430	10967	7463	614	287	327	17816	10680	7136	القاهرة
4.1	95.9	9551	6066	3485	393	206	187	9158	5860	3298	الإسكندرية
9.3	90.7	1165	757	408	108	31	77	1057	726	331	بور سعيد
43.5	56.5	1121	729	392	488	296	192	633	433	200	السويس
4.0	96.0	2439	1853	586	97	77	20	2342	1776	566	دمياط
2.7	97.3	10021	5461	4560	275	116	159	9746	5345	4401	الدقهلية
-	100	18877	10375	8502	36	24	12	18841	10351	8490	الشرقية
6.2	93.8	8422	5772	2650	525	344	181	7897	5428	2469	القليوبية
1.6	98.4	10877	6103	4774	172	39	133	10705	6064	4641	كفر الشيخ
2.9	97.1	9905	6759	3146	292	142	150	9613	6617	2996	الغربية
3.7	96.3	8842	5955	2887	326	247	79	8516	5708	2808	المنوفية
-	100	7779	5953	1826	38	20	18	7741	5933	1808	البحيرة
7.6	92.4	1648	1096	552	125	100	25	1523	996	527	الإسماعيلية
5.7	94.3	20058	10086	9972	1144	409	735	18914	9677	9237	الجيزة
4.2	95.8	5104	3469	1635	214	162	52	4890	3307	1583	بنى سويف
3.6	96.4	6654	3642	3012	237	103	134	6417	3539	2878	الفيوم
2.2	97.8	12100	9594	2506	270	61	209	11830	9533	2297	المنيا
2.0	98.0	13375	8161	5214	264	140	124	13111	8021	5090	أسيوط
4.8	95.2	12571	8503	4068	602	253	349	11969	8250	3719	سوهاج
2.0	98.0	8003	4398	3605	160	110	50	7843	4288	3555	قنا
-	100	3015	1985	1030	-	-	-	3015	1985	1030	الأقصر
7.6	92.4	2942	1877	1065	223	101	122	2719	1776	943	أسوان
31.8	68.2	613	340	273	195	109	86	418	231	187	البحر الأحمر
-	100	160	112	48	-	-	-	160	112	48	الوادى الجديد
-	100	701	160	541	-	-	-	701	160	541	مطروح
4.2	95.8	896	609	287	38	12	26	858	597	261	شمال سيناء
6.3	93.7	95	57	38	6	3	3	89	54	35	جنوب سيناء

التوزيع النسبى لأعداد خريجي التعليم الثانوى التجارى (عام - فندقى) وفقاً لنظام التعليم للعام الدراسى 2012 / 2013



تابع جدول رقم (49) أعداد خريجي التعليم الثانوى التجارى (العام) وفقاً لشعب التخصص والمحافظه والنوع للعام الدراسى 2012/2013

الإجمالي			شعبة عامه			موانى ونقل دولى			إدارة وسكرتارية			شعب التخصص المحافظة
جملة	إناث	ذكور	جملة	إناث	ذكور	جملة	إناث	ذكور	جملة	إناث	ذكور	
182536	116988	65548	67702	41877	25825	314	227	87	1406	866	540	الإجمالي
15362	9891	5471	9553	6059	3494	29	11	18	156	99	57	القاهرة
8836	5837	2999	4932	3022	1910	74	40	34	79	66	13	الإسكندرية
1016	721	295	397	244	153	11	-	11	9	-	9	بور سعيد
975	671	304	96	46	50	112	103	9	16	-	16	السويس
2439	1853	586	875	609	266	37	35	2	29	24	5	دمياط
9885	5427	4458	3644	2192	1452	-	-	-	20	12	8	الدقهلية
18728	10281	8447	6011	3311	2700	-	-	-	39	34	5	الشرقية
6358	5230	1128	1731	1459	272	-	-	-	77	52	25	القليوبية
10705	6064	4641	4294	2583	1711	-	-	-	-	-	-	كفر الشيخ
9165	6598	2567	2947	2252	695	-	-	-	12	8	4	الغربية
8842	5955	2887	2695	1923	772	-	-	-	160	130	30	المنوفية
7779	5954	1825	2725	2171	554	-	-	-	-	-	-	البحيرة
1555	1057	498	499	313	186	23	20	3	20	19	1	الإسماعيلية
16147	8898	7249	7962	4453	3509	-	-	-	130	92	38	الجيزة
4901	3431	1470	1128	632	496	-	-	-	81	63	18	بنى سويف
6537	3629	2908	1363	686	677	-	-	-	106	29	77	الفيوم
11939	9578	2361	2700	1965	735	-	-	-	75	46	29	المنيا
13375	8161	5214	4174	1998	2176	-	-	-	82	17	65	أسيوط
12426	8490	3936	5268	3585	1683	-	-	-	157	80	77	سوهاج
8003	4399	3604	2182	929	1253	-	-	-	54	8	46	قنا
2797	1906	891	649	375	274	-	-	-	-	-	-	الأقصر
2633	1763	870	941	609	332	-	-	-	44	35	9	أسوان
363	295	68	69	62	7	28	18	10	60	52	8	البحر الأحمر
160	112	48	61	51	10	-	-	-	-	-	-	الوادى الجديد
647	129	518	306	64	242	-	-	-	-	-	-	مطروح
874	604	270	411	230	181	-	-	-	-	-	-	شمال سيناء
89	54	35	89	54	35	-	-	-	-	-	-	جنوب سيناء

جدول رقم (50) أعداد خريجي التعليم الثانوى التجارى (الفندقى) وفقاً لشعب التخصص والمحافظه والنوع للعام الدراسى 2012 / 2013

الإجمالي			خدمات وإرشاد سياحى			إشراف داخلى			مطعم			مطبخ			شعب التخصص
جملة	إناث	ذكور	جملة	إناث	ذكور	جملة	إناث	ذكور	جملة	إناث	ذكور	جملة	إناث	ذكور	المحافظة
12828	3840	8988	4043	2073	1970	938	361	577	2734	1012	1722	5113	394	4719	الإجمالي
3068	1076	1992	966	435	531	270	198	72	721	317	404	1111	126	985	القاهرة
715	229	486	230	171	59	15	8	7	156	43	113	314	7	307	الإسكندرية
149	24	125	35	20	15	29	-	29	30	-	30	55	4	51	بور سعيد
146	58	88	48	24	24	9	1	8	22	12	10	67	21	46	السويس
136	34	102	33	17	16	35	3	32	33	7	26	35	7	28	الدقهلية
149	88	61	40	39	1	34	16	18	35	-	35	40	33	7	الشرقية
2064	542	1522	676	321	355	8	2	6	398	164	234	982	55	927	القليوبية
172	39	133	32	31	1	22	-	22	57	8	49	61	-	61	كفر الشيخ
740	161	579	146	55	91	67	18	49	214	55	159	313	33	280	الغربية
93	39	54	17	-	17	15	15	-	30	12	18	31	12	19	الإسماعيلية
3911	1187	2724	1505	745	760	215	97	118	649	282	367	1542	63	1479	الجيزة
203	38	165	30	30	-	23	-	23	44	8	36	106	-	106	بنى سويف
117	13	104	34	7	27	22	-	22	25	-	25	36	6	30	الفيوم
161	27	134	27	27	-	33	-	33	40	-	40	61	-	61	المنيا
145	13	132	38	13	25	33	-	33	36	-	36	38	-	38	سوهاج
218	73	145	81	56	25	16	-	16	63	17	46	58	-	58	الأقصر
309	115	194	58	47	11	46	3	43	84	51	33	121	14	107	أسوان
250	45	205	31	19	12	36	-	36	71	19	52	112	7	105	البحر الأحمر
54	31	23	16	16	-	10	-	10	14	10	4	14	5	9	مطروح
22	5	17	-	-	-	-	-	-	9	4	5	13	1	12	شمال سيناء
6	3	3	-	-	-	-	-	-	3	3	-	3	-	3	* جنوب سيناء

* خريجي جنوب سيناء من العمال .

جدول رقم (51) أعداد خريجي التعليم الثانوي الزراعي وفقاً لنظام التعليم والمحافظة والنوع للعام الدراسي 2012/2013

الإجمالي			نظام 5 سنوات		نظام 3 سنوات		نظام التعليم المحافظة
الجملة	أناث	ذكور	أناث	ذكور	أناث	ذكور	
57444	12545	44899	57	135	12488	44764	الإجمالي
785	53	732	-	-	53	732	الإسكندرية
145	49	96	-	-	49	96	بور سعيد
116	17	99	-	-	17	99	السويس
560	294	266	-	-	294	266	دمياط
3220	984	2236	-	-	984	2236	الدقهلية
6534	3116	3418	-	-	3116	3418	الشرقية
1825	172	1653	43	29	129	1624	القليوبية
3815	2400	1415	14	16	2386	1399	كفر الشيخ
2478	1316	1162	-	-	1316	1162	الغربية
2203	639	1564	-	-	639	1564	المنوفية
3467	162	3305	-	-	162	3305	البحيرة
1964	690	1274	-	76	690	1198	الإسماعيلية
2245	568	1677	-	-	568	1677	الجيزة
2161	14	2147	-	-	14	2147	بنى سويف
1768	2	1766	-	-	2	1766	الفيوم
7255	6	7249	-	-	6	7249	المنيا
5695	1051	4644	-	-	1051	4644	أسيوط
2328	32	2296	-	-	32	2296	سوهاج
4461	282	4179	-	14	282	4165	قنا
1517	46	1471	-	-	46	1471	الأقصر
1436	262	1174	-	-	262	1174	أسوان
484	202	282	-	-	202	282	الوادى الجديد
366	8	358	-	-	8	358	مطروح
594	176	418	-	-	176	418	شمال سيناء
22	4	18	-	-	4	18	جنوب سيناء

جدول رقم (52) أعداد خريجي التعليم الثانوى الزراعى وفقاً لشعب التخصص والمحافظة والنوع للعام الدراسى 2013/2012

الإجمالي			إعداد معلمى المجال وأمناء			محاصيل			ميكنة زراعية وإستصلاح أراضي			تصنيع زراعى			إنتاج حيوانى			شعب التخصص
جملة	أناث	ذكور	جملة	أناث	ذكور	جملة	أناث	ذكور	جملة	أناث	ذكور	جملة	أناث	ذكور	جملة	أناث	ذكور	
57444	12545	44899	8983	2871	6112	12402	1541	10861	8086	1315	6773	13369	4552	8817	14602	2266	12336	الإجمالي
785	53	732	73	-	73	61	-	61	126	19	107	278	34	244	247	-	247	الإسكندرية
145	49	96	30	-	30	-	-	-	32	-	32	49	49	-	34	-	34	بور سعيد
116	17	99	12	12	-	67	-	67	-	-	-	34	2	32	3	3	-	السويس
560	294	266	57	36	21	96	3	93	90	70	20	191	183	8	126	2	124	دمياط
3220	984	2236	568	225	343	508	72	436	416	79	337	1010	494	516	718	114	604	الدقهلية
6534	3116	3418	1197	607	590	1302	642	660	943	367	578	1591	826	765	1499	674	825	الشرقية
1825	172	1653	234	19	215	510	13	497	154	-	154	624	130	494	303	10	293	القليوبية
3815	2400	1415	713	515	198	533	291	242	536	307	229	1004	661	343	1029	626	403	كفر الشيخ
2478	1316	1162	466	319	147	387	188	199	292	167	125	440	354	86	893	288	605	الغربية
2203	639	1564	356	252	104	563	30	533	165	28	137	349	244	105	770	85	685	المنوفية
3467	162	3305	445	62	383	899	3	896	346	-	346	706	94	612	1071	3	1068	البحيرة
1964	690	1274	361	220	141	526	64	462	220	81	139	446	300	146	411	25	386	الإسماعيلية
2245	568	1677	314	74	240	435	65	370	146	14	132	731	280	451	619	135	484	الحيزة
2161	14	2147	277	1	276	589	-	589	438	-	438	527	13	514	330	-	330	بنى سويف
1768	2	1766	238	2	236	392	-	392	282	-	282	168	-	168	688	-	688	الفيوم
7255	6	7249	1534	2	1532	1788	-	1788	831	2	829	1329	2	1327	1773	-	1773	المنيا
5695	1051	4644	953	207	746	997	136	861	1044	76	968	1060	370	690	1641	262	1379	أسيوط
2328	32	2296	420	30	390	493	-	493	353	-	353	514	2	512	548	-	548	سوهاج
4461	282	4179	299	61	238	1117	1	1116	836	-	836	1319	220	1099	890	-	890	قنا
1517	46	1471	31	16	15	333	-	333	271	-	271	407	25	382	475	5	470	الأقصر
1436	262	1174	299	131	168	310	-	310	281	-	281	224	131	93	322	-	322	أسوان
484	202	282	50	25	25	63	25	38	203	73	130	74	74	-	94	5	89	الوادى الجديد
366	8	358	-	-	-	366	8	358	-	-	-	-	-	-	-	-	-	مطروح
594	176	418	56	55	1	67	-	67	81	32	49	272	60	212	118	29	89	شمال سيناء
22	4	18	-	-	-	-	-	-	-	-	-	22	4	18	-	-	-	جنوب سيناء

جدول رقم (53) أعداد المعاهد والفصول والتلاميذ والمدرسين لمرحلة ما قبل الابتدائي الأزهرى وفقاً للمحافظة والنوع للعام الدراسي 2012/2013

النسب		أعداد المدرسين			أعداد التلاميذ			أعداد الفصول	أعداد المعاهد	البيان المحافظة
مدرسين	تلاميذ	جملة	إناث	ذكور	جملة	إناث	ذكور			
100	100	3872	3331	541	60098	29078	31020	1608	425	الإجمالي
40.7	32.4	1575	1385	190	19501	9675	9826	499	105	القاهرة
2.0	4.5	77	77	-	2717	1240	1477	61	17	الإسكندرية
0.3	0.5	10	10	-	281	160	121	7	3	بور سعيد
2.5	1.9	98	89	9	1130	567	563	23	5	السويس
2.6	4.8	101	100	1	2898	1360	1538	66	18	دمياط
2.9	4.0	112	112	-	2390	1236	1154	69	28	الدقهلية
7.6	5.5	295	232	63	3298	1585	1713	95	24	الشرقية
3.8	4.8	148	111	37	2894	1322	1572	85	33	القليوبية
0.5	0.8	19	19	-	509	230	279	18	6	كفر الشيخ
1.3	1.9	52	45	7	1155	609	546	43	10	الغربية
2.7	6.2	104	86	18	3706	1749	1957	119	49	المنوفية
2.3	3.2	90	87	3	1922	885	1037	57	28	البحيرة
1.2	2.3	47	47	-	1392	673	719	32	6	الإسماعيلية
14.5	10.2	560	436	124	6120	3082	3038	156	24	الجيزة
0.4	0.8	14	12	2	455	195	260	12	4	بنى سويف
0.6	1.3	22	22	-	761	325	436	20	2	الفيوم
3.1	2.3	121	64	57	1395	588	807	44	11	المنيا
3.1	3.2	119	104	15	1931	919	1012	56	11	أسيوط
2.8	3.0	110	108	2	1790	780	1010	39	7	سوهاج
1.0	1.8	37	34	3	1095	522	573	27	6	قنا
0.4	0.4	16	14	2	241	116	125	8	3	الأقصر
1.4	1.5	56	55	1	928	477	451	20	4	أسوان
0.9	1.4	34	32	2	847	409	438	22	3	البحر الأحمر
0.6	0.4	24	24	-	222	114	108	15	11	الوادى الجديد
0.2	0.3	6	6	-	190	101	89	4	2	مطروح
0.3	0.2	12	12	-	116	61	55	4	2	شمال سيناء
0.3	0.4	13	8	5	214	98	116	7	3	جنوب سيناء

جدول رقم (54) أعداد المعاهد والفصول والتلاميذ والمدرسين للمرحلة الابتدائية الأزهرية وفقاً للمحافظة والنوع للعام الدراسي 2012/2013

النسب		أعداد المدرسين			أعداد التلاميذ			أعداد الفصول	أعداد المعاهد	البيان المحافظة
مدرسين	تلاميذ	جملة	إناث	ذكور	جملة	إناث	ذكور			
100	100	69379	31535	37844	1148524	524911	623613	33118	3514	الإجمالي
7.7	6.9	5336	3278	2058	78786	39188	39598	2143	147	القاهرة
2.2	2.2	1527	1006	521	25307	11815	13492	619	52	الإسكندرية
0.6	0.5	417	263	154	5379	2942	2437	144	15	بور سعيد
0.5	0.6	352	252	100	6694	2588	4106	191	16	السويس
1.6	1.4	1119	577	542	16424	7872	8552	498	49	دمياط
9.5	8.3	6608	3636	2972	95675	44547	51128	2908	312	الدقهلية
11.3	10.9	7841	3149	4692	125298	55417	69881	3714	431	الشرقية
3.4	3.7	2340	996	1344	42493	19678	22815	1180	130	القليوبية
5.2	5.6	3618	1309	2309	64298	28000	36298	1904	219	كفر الشيخ
9.4	6.7	6541	3238	3303	77424	35950	41474	2433	259	الغربية
5.0	4.0	3479	1829	1650	46483	22290	24193	1447	169	المنوفية
6.1	7.8	4263	1460	2803	89168	37097	52071	2414	268	البحيرة
1.5	1.7	1072	577	495	19125	8824	10301	648	83	الإسماعيلية
4.5	7.7	3099	1604	1495	87920	44748	43172	1960	146	الجيزة
2.0	3.3	1387	531	856	37460	16343	21117	951	103	بنى سويف
1.9	3.2	1320	386	934	36646	16745	19901	932	93	الفيوم
3.4	4.0	2334	906	1428	45647	19113	26534	1353	162	المنيا
4.7	4.8	3244	1585	1659	55284	24425	30859	1576	135	أسيوط
8.6	8.3	5956	1977	3979	94806	42625	52181	2684	279	سوهاج
4.5	4.2	3111	1232	1879	48088	21335	26753	1405	151	قنا
1.5	1.3	1074	397	677	14934	7061	7873	484	57	الأقصر
1.7	1.1	1192	441	751	13015	5648	7367	490	70	أسوان
0.4	0.3	310	165	145	3742	1863	1879	124	14	البحر الأحمر
0.6	0.2	440	250	190	2717	1272	1445	193	35	الوادى الجديد
0.7	0.6	509	163	346	6658	3116	3542	265	43	مطروح
0.8	0.6	538	195	343	6600	3189	3411	299	51	شمال سيناء
0.5	0.2	352	133	219	2453	1220	1233	159	25	جنوب سيناء

جدول رقم (55) أعداد المعاهد والفصول والتلاميذ والمدرسين للمرحلة الإعدادية الأزهرية وفقاً للمحافظة والنوع للعام الدراسي 2012/2013

النسب		أعداد المدرسين			أعداد التلاميذ			أعداد الفصول	أعداد المعاهد	البيان المحافظة
مدرسين	تلاميذ	جملة	إناث	ذكور	جملة	إناث	ذكور			
100	100	43686	16219	27467	5E+05	2E+05	3E+05	14861	3201	الإجمالي
8.0	5.4	3504	1924	1580	25518	11915	13603	775	115	القاهرة
2.0	1.6	891	489	402	7431	3477	3954	239	45	الإسكندرية
0.4	0.4	190	99	91	1934	1065	869	63	11	بور سعيد
0.4	0.4	191	138	53	1732	863	869	67	13	السويس
2.0	1.3	874	371	503	6390	3244	3146	222	51	دمياط
9.8	8.4	4282	1745	2537	39802	18597	21205	1335	335	الدقهلية
12.2	13.2	5308	1644	3664	62457	26570	35887	1876	431	الشرقية
3.1	3.5	1340	450	890	16474	7395	9079	503	120	القليوبية
4.9	6.8	2140	761	1379	32310	13564	18746	878	154	كفر الشيخ
8.4	6.7	3656	1310	2346	31654	14334	17320	1102	236	الغربية
5.3	3.7	2315	1003	1312	17353	7852	9501	693	178	المنوفية
6.5	7.9	2824	866	1958	37354	14023	23331	1043	202	البحيرة
1.2	1.6	536	290	246	7630	3122	4508	239	61	الإسماعيلية
4.0	6.4	1739	545	1194	30551	15772	14779	736	151	الجيزة
1.8	2.5	799	356	443	11868	4879	6989	358	92	بنى سويف
1.6	2.6	684	332	352	12232	5353	6879	353	80	الفيوم
3.2	3.8	1377	513	864	17780	6320	11460	603	146	المنيا
4.2	3.9	1829	742	1087	18270	7308	10962	548	108	أسيوط
9.2	9.7	4025	1011	3014	46124	18909	27215	1289	186	سوهاج
4.0	5.4	1732	457	1275	25780	9567	16213	727	132	قنا
2.1	2.0	915	277	638	9268	4092	5176	304	64	الأقصر
2.5	1.5	1089	408	681	6908	2581	4327	257	70	أسوان
0.8	0.2	335	118	217	1023	500	523	60	18	البحر الأحمر
0.7	0.2	298	146	152	1065	508	557	139	46	الوادى الجديد
0.4	0.3	187	64	123	1582	661	921	123	42	مطروح
1.0	0.5	440	113	327	2163	926	1237	188	68	شمال سيناء
0.4	0.2	186	47	139	1048	499	549	141	46	جنوب سيناء

جدول رقم (56) أعداد المعاهد والفصول والتلاميذ والمدرسين لمرحلة التعليم الثانوى الأزهرى وفقاً للمحافظة والنوع للعام الدراسى 2012/2013

النسب		أعداد المدرسين			أعداد التلاميذ			أعداد الفصول	أعداد المعاهد	البيان المحافظة
مدرسين	تلاميذ	جملة	إناث	ذكور	جملة	إناث	ذكور			
100	100	37202	11854	25348	341067	143060	198007	12264	2119	الإجمالى
9.4	6.7	3486	1646	1840	22743	9677	13066	607	84	القاهرة
1.9	1.4	724	341	383	4761	2153	2608	167	27	الإسكندرية
0.7	0.5	268	140	128	1559	871	688	59	10	بور سعيد
0.6	0.4	209	109	100	1234	696	538	54	11	السويس
1.1	1.4	397	166	231	4912	2427	2485	196	35	دمياط
11.0	8.9	4100	1398	2702	30441	14241	16200	1413	255	الدقهلية
12.3	13.1	4580	1308	3272	44808	18843	25965	1549	311	الشرقية
3.9	2.8	1460	445	1015	9477	4203	5274	386	74	القليوبية
5.6	8.2	2097	440	1657	27949	11801	16148	739	86	كفر الشيخ
10.8	6.8	4024	1232	2792	23101	10315	12786	1032	163	الغربية
5.9	4.1	2200	823	1377	13868	6196	7672	743	128	المنوفية
6.1	7.0	2257	500	1757	23808	8417	15391	747	117	البحيرة
1.1	1.4	403	195	208	4836	2072	2764	176	34	الإسماعيلية
3.3	4.8	1223	329	894	16337	7829	8508	493	93	الجيزة
1.6	2.3	605	165	440	8012	2975	5037	264	54	بنى سويف
1.2	2.1	455	162	293	7103	2807	4296	213	41	الفيوم
3.1	3.6	1152	310	842	12313	4471	7842	435	85	المنيا
4.3	3.5	1592	506	1086	12075	4680	7395	439	85	أسيوط
4.4	9.4	1621	425	1196	32032	12763	19269	979	138	سوهاج
4.8	5.6	1793	441	1352	19137	6997	12140	617	94	قنا
2.3	2.7	860	220	640	9157	4102	5055	309	46	الأقصر
1.6	1.9	578	153	425	6501	2457	4044	240	41	أسوان
0.8	0.2	288	125	163	654	334	320	73	16	البحر الأحمر
0.5	0.4	185	78	107	1320	643	677	68	16	الوادى الجديد
0.4	0.3	148	61	87	942	264	678	76	23	مطروح
0.9	0.4	327	96	231	1277	508	769	95	24	شمال سيناء
0.5	0.2	170	40	130	710	318	392	95	28	جنوب سيناء

جدول رقم (57) أعداد المعاهد والفصول والتلاميذ لمرحلة ما قبل الابتدائي الأزهرى (حكومى . خاص)

وفقاً للمحافظة للعام الدراسى 2012/2013

نسب المعاهد			أعداد التلاميذ			أعداد الفصول			أعداد المعاهد			البيان المحافظة
جملة	خاص	حكومى	جملة	خاص	حكومى	جملة	خاص	حكومى	جملة	خاص	حكومى	
100	13.9	86.1	60098	13525	46573	1608	343	1265	425	59	366	الإجمالى
24.7	61.0	18.9	19501	7911	11590	499	175	324	105	36	69	القاهرة
4.0	3.4	4.1	2717	553	2164	61	12	49	17	2	15	الإسكندرية
0.7	-	0.8	281	-	281	7	-	7	3	-	3	بور سعيد
1.2	-	1.4	1130	-	1130	23	-	23	5	-	5	السويس
4.2	-	4.9	2898	-	2898	66	-	66	18	-	18	دمياط
6.6	-	7.7	2390	-	2390	69	-	69	28	-	28	الدقهلية
5.6	1.7	6.3	3298	175	3123	95	7	88	24	1	23	الشرقية
7.8	3.4	8.5	2894	303	2591	85	6	79	33	2	31	القليوبية
1.4	-	1.6	509	-	509	18	-	18	6	-	6	كفر الشيخ
2.4	1.7	2.5	1155	365	790	43	13	30	10	1	9	الغربية
11.5	-	13.4	3706	-	3706	119	-	119	49	-	49	المنوفية
6.6	-	7.7	1922	-	1922	57	-	57	28	-	28	البحيرة
1.4	-	1.6	1392	-	1392	32	-	32	6	-	6	الإسماعيلية
5.6	15.3	4.1	6120	1948	4172	156	65	91	24	9	15	الجيزة
0.9	-	1.1	455	-	455	12	-	12	4	-	4	بنى سويف
0.5	1.7	0.3	761	480	281	20	12	8	2	1	1	الفيوم
2.6	1.7	2.7	1395	250	1145	44	9	35	11	1	10	المنيا
2.6	6.8	1.9	1931	1375	556	56	40	16	11	4	7	أسيوط
1.6	-	1.9	1790	-	1790	39	-	39	7	-	7	سوهاج
1.4	-	1.6	1095	-	1095	27	-	27	6	-	6	قنا
0.7	1.7	0.5	241	165	76	8	4	4	3	1	2	الأقصر
0.9	-	1.1	928	-	928	20	-	20	4	-	4	أسوان
0.7	-	0.8	847	-	847	22	-	22	3	-	3	البحر الأحمر
2.6	1.7	2.7	222	-	222	15	-	15	11	1	10	الوادى الجديد
0.5	-	0.5	190	-	190	4	-	4	2	-	2	مطروح
0.5	-	0.5	116	-	116	4	-	4	2	-	2	شمال سيناء
0.7	-	0.8	214	-	214	7	-	7	3	-	3	جنوب سيناء

جدول رقم (58) أعداد المعاهد والفصول والتلاميذ للمرحلة الابتدائية الأزهرية (حكومى . خاص)

وفقاً للمحافظة للعام الدراسى 2012/2013

نسب المعاهد			أعداد التلاميذ			أعداد الفصول			أعداد المعاهد			البيان المحافظة
جملة	خاص	حكومى	جملة	خاص	حكومى	جملة	خاص	حكومى	جملة	خاص	حكومى	
100	2.1	97.9	1148524	40445	1108079	33118	1314	31804	3514	75	3439	الإجمالى
4.2	66.7	2.8	78786	23055	55731	2143	769	1374	147	50	97	القاهرة
1.5	2.7	1.5	25307	1122	24185	619	32	587	52	2	50	الإسكندرية
0.4	-	0.4	5379	-	5379	144	-	144	15	-	15	بور سعيد
0.5	-	0.5	6694	-	6694	191	-	191	16	-	16	السويس
1.4	-	1.4	16424	-	16424	498	-	498	49	-	49	دمياط
8.9	-	9.1	95675	-	95675	2908	-	2908	312	-	312	الدقهلية
12.3	1.3	12.5	125298	248	125050	3714	10	3704	431	1	430	الشرقية
3.7	2.7	3.7	42493	600	41893	1180	21	1159	130	2	128	القليوبية
6.2	-	6.4	64298	-	64298	1904	-	1904	219	-	219	كفر الشيخ
7.4	1.3	7.5	77424	476	76948	2433	19	2414	259	1	258	الغربية
4.8	-	4.9	46483	-	46483	1447	-	1447	169	-	169	المنوفية
7.6	-	7.8	89168	-	89168	2414	-	2414	268	-	268	البحيرة
2.4	-	2.4	19125	-	19125	648	-	648	83	-	83	الإسماعيلية
4.2	12.0	4.0	87920	4772	83148	1960	162	1798	146	9	137	الجيزة
2.9	-	3.0	37460	-	37460	951	-	951	103	-	103	بنى سويف
2.6	2.7	2.6	36646	1537	35109	932	46	886	93	2	91	الفيوم
4.6	2.7	4.7	45647	1746	43901	1353	56	1297	162	2	160	المنيا
3.8	6.7	3.8	55284	6438	48846	1576	185	1391	135	5	130	أسيوط
7.9	-	8.1	94806	-	94806	2684	-	2684	279	-	279	سوهاج
4.3	-	4.4	48088	-	48088	1405	-	1405	151	-	151	قنا
1.6	1.3	1.6	14934	451	14483	484	14	470	57	1	56	الأقصر
2.0	-	2.0	13015	-	13015	490	-	490	70	-	70	أسوان
0.4	-	0.4	3742	-	3742	124	-	124	14	-	14	البحر الأحمر
1.0	-	1.0	2717	-	2717	193	-	193	35	-	35	الوادى الجديد
1.2	-	1.3	6658	-	6658	265	-	265	43	-	43	مطروح
1.5	-	1.5	6600	-	6600	299	-	299	51	-	51	شمال سيناء
0.7	-	0.7	2453	-	2453	159	-	159	25	-	25	جنوب سيناء

جدول رقم (59) أعداد المعاهد والفصول والتلاميذ للمرحلة الإعدادية الأزهرية (حكومى . خاص)

وفقاً للمحافظة للعام الدراسى 2012/2013

نسب المعاهد			أعداد التلاميذ			أعداد الفصول			أعداد المعاهد			البيان المحافظة
جملة	خاص	حكومى	جملة	خاص	حكومى	جملة	خاص	حكومى	جملة	خاص	حكومى	
100	1.8	98.2	473701	4323	469378	14861	232	14629	3201	59	3142	الإجمالى
3.6	61.0	2.5	25518	2923	22595	775	154	621	115	36	79	القاهرة
1.4	6.8	1.3	7431	76	7355	239	11	228	45	4	41	الإسكندرية
0.3	-	0.4	1934	-	1934	63	-	63	11	-	11	بور سعيد
0.4	-	0.4	1732	-	1732	67	-	67	13	-	13	السويس
1.6	-	1.6	6390	-	6390	222	-	222	51	-	51	دمياط
10.5	-	10.7	39802	-	39802	1335	-	1335	335	-	335	الدقهلية
13.5	-	13.7	62457	-	62457	1876	-	1876	431	-	431	الشرقية
3.7	-	3.8	16474	-	16474	503	-	503	120	-	120	القليوبية
4.8	-	4.9	32310	-	32310	878	-	878	154	-	154	كفر الشيخ
7.4	3.4	7.4	31654	17	31637	1102	2	1100	236	2	234	الغربية
5.6	-	5.7	17353	-	17353	693	-	693	178	-	178	المنوفية
6.3	-	6.4	37354	-	37354	1043	-	1043	202	-	202	البحيرة
1.9	-	1.9	7630	-	7630	239	-	239	61	-	61	الإسماعيلية
4.7	13.6	4.6	30551	447	30104	736	29	707	151	8	143	الجيزة
2.9	-	2.9	11868	-	11868	358	-	358	92	-	92	بنى سويف
2.5	3.4	2.5	12232	161	12071	353	7	346	80	2	78	الفيوم
4.6	1.7	4.6	17780	87	17693	603	3	600	146	1	145	المنيا
3.4	6.8	3.3	18270	513	17757	548	20	528	108	4	104	أسيوط
5.8	-	5.9	46124	-	46124	1289	-	1289	186	-	186	سوهاج
4.1	-	4.2	25780	-	25780	727	-	727	132	-	132	قنا
2.0	1.7	2.0	9268	16	9252	304	3	301	64	1	63	الأقصر
2.2	-	2.2	6908	-	6908	257	-	257	70	-	70	أسوان
0.6	1.7	0.5	1023	83	940	60	3	57	18	1	17	البحر الأحمر
1.4	-	1.5	1065	-	1065	139	-	139	46	-	46	الوادى الجديد
1.3	-	1.3	1582	-	1582	123	-	123	42	-	42	مطروح
2.1	-	2.2	2163	-	2163	188	-	188	68	-	68	شمال سيناء
1.4	-	1.5	1048	-	1048	141	-	141	46	-	46	جنوب سيناء

جدول رقم (60) أعداد المعاهد والفصول والتلاميذ لمرحلة التعليم الثانوى الأزهرى (حكومى . خاص)

وفقاً للمحافظة للعام الدراسى 2012/2013

نسب المعاهد			أعداد التلاميذ			أعداد الفصول			أعداد المعاهد			البيان المحافظة
جملة	خاص	حكومى	جملة	خاص	حكومى	جملة	خاص	حكومى	جملة	خاص	حكومى	
100	1.2	98.8	341067	1369	339698	12264	103	12161	2119	26	2093	الإجمالى
4.0	65.4	3.2	22743	1074	21669	607	75	532	84	17	67	القاهرة
1.3	-	1.3	4761	-	4761	167	-	167	27	-	27	الإسكندرية
0.5	-	0.5	1559	-	1559	59	-	59	10	-	10	بور سعيد
0.5	-	0.5	1234	-	1234	54	-	54	11	-	11	السويس
1.7	-	1.7	4912	-	4912	196	-	196	35	-	35	دمياط
12.0	-	12.2	30441	-	30441	1413	-	1413	255	-	255	الدقهلية
14.7	-	14.9	44808	-	44808	1549	-	1549	311	-	311	الشرقية
3.5	-	3.5	9477	-	9477	386	-	386	74	-	74	القليوبية
4.1	-	4.1	27949	-	27949	739	-	739	86	-	86	كفر الشيخ
7.7	-	7.8	23101	-	23101	1032	-	1032	163	-	163	الغربية
6.0	-	6.1	13868	-	13868	743	-	743	128	-	128	المنوفية
5.5	-	5.6	23808	-	23808	747	-	747	117	-	117	البحيرة
1.6	-	1.6	4836	-	4836	176	-	176	34	-	34	الإسماعيلية
4.4	15.4	4.3	16337	60	16277	493	10	483	93	4	89	الجيزة
2.5	-	2.6	8012	-	8012	264	-	264	54	-	54	بنى سويف
1.9	-	2.0	7103	-	7103	213	-	213	41	-	41	الفيوم
4.0	-	4.1	12313	-	12313	435	-	435	85	-	85	المنيا
4.0	15.4	3.9	12075	228	11847	439	16	423	85	4	81	أسيوط
6.5	-	6.6	32032	-	32032	979	-	979	138	-	138	سوهاج
4.4	-	4.5	19137	-	19137	617	-	617	94	-	94	قنا
2.2	3.8	2.2	9157	7	9150	309	2	307	46	1	45	الأقصر
1.9	-	2.0	6501	-	6501	240	-	240	41	-	41	أسوان
0.8	-	0.8	654	-	654	73	-	73	16	-	16	البحر الأحمر
0.8	-	0.8	1320	-	1320	68	-	68	16	-	16	الوادى الجديد
1.1	-	1.1	942	-	942	76	-	76	23	-	23	مطروح
1.1	-	1.1	1277	-	1277	95	-	95	24	-	24	شمال سيناء
1.3	-	1.3	710	-	710	95	-	95	28	-	28	جنوب سيناء

جدول رقم (61) أعداد المعاهد والفصول لمرحلة ما قبل الأبتدائي الأزهرى

وفقاً للمحافظة والنوع للعام الدراسى 2012/2013

أعداد الفصول	أعداد المعاهد	البيان
		النوع
مشترك	مشترك	المحافظة
1608	425	الإجمالى
499	105	القاهرة
61	17	الإسكندرية
7	3	بور سعيد
23	5	السويس
66	18	دمياط
69	28	الدقهلية
95	24	الشرقية
85	33	القليوبية
18	6	كفر الشيخ
43	10	الغربية
119	49	المنوفية
57	28	البحيرة
32	6	الإسماعيلية
156	24	الجيزة
12	4	بنى سويف
20	2	الفيوم
44	11	المنيا
56	11	أسيوط
39	7	سوهاج
27	6	قنا
8	3	الأقصر
20	4	أسوان
22	3	البحر الأحمر
15	11	الوادى الجديد
4	2	مطروح
4	2	شمال سيناء
7	3	جنوب سيناء

جدول رقم (62) أعداد المعاهد والفصول للمرحلة الابتدائية الأزهرية وفقاً للمحافظة والنوع للعام الدراسي 2012/2013

أعداد الفصول	أعداد المعاهد	البيان
		النوع
مشترك	مشترك	المحافظة
33118	3514	الإجمالي
2143	147	القاهرة
619	52	الإسكندرية
144	15	بور سعيد
191	16	السويس
498	49	دمياط
2908	312	الدقهلية
3714	431	الشرقية
1180	130	القليوبية
1904	219	كفر الشيخ
2433	259	الغربية
1447	169	المنوفية
2414	268	البحيرة
648	83	الإسماعيلية
1960	146	الجيزة
951	103	بنى سويف
932	93	الفيوم
1353	162	المنيا
1576	135	أسيوط
2684	279	سوهاج
1405	151	قنا
484	57	الأقصر
490	70	أسوان
124	14	البحر الأحمر
193	35	الوادى الجديد
265	43	مطروح
299	51	شمال سيناء
159	25	جنوب سيناء

جدول رقم (63) أعداد المعاهد والفصول للمرحلة الإعدادية الأزهرية وفقاً للمحافظة والنوع للعام الدراسي 2012/2013

أعداد الفصول			أعداد المعاهد			البيان النوع المحافظة
جملة	بنات	بنين	جملة	بنات	بنين	
14861	6636	8225	3201	1478	1723	الإجمالي
775	361	414	115	53	62	القاهرة
239	115	124	45	23	22	الإسكندرية
63	34	29	11	5	6	بور سعيد
67	34	33	13	7	6	السويس
222	122	100	51	30	21	دمياط
1335	667	668	335	176	159	الدقهلية
1876	823	1053	431	191	240	الشرقية
503	223	280	120	53	67	القليوبية
878	379	499	154	63	91	كفر الشيخ
1102	501	601	236	109	127	الغربية
693	324	369	178	87	91	المنوفية
1043	402	641	202	85	117	البحيرة
239	113	126	61	30	31	الإسماعيلية
736	381	355	151	78	73	الجيزة
358	167	191	92	46	46	بنى سويف
353	151	202	80	36	44	الفيوم
603	234	369	146	59	87	المنيا
548	224	324	108	41	67	أسيوط
1289	537	752	186	80	106	سوهاج
727	277	450	132	57	75	قنا
304	138	166	64	30	34	الأقصر
257	106	151	70	29	41	أسوان
60	29	31	18	9	9	البحر الأحمر
139	70	69	46	23	23	الوادى الجديد
123	61	62	42	21	21	مطروح
188	93	95	68	34	34	شمال سيناء
141	70	71	46	23	23	جنوب سيناء

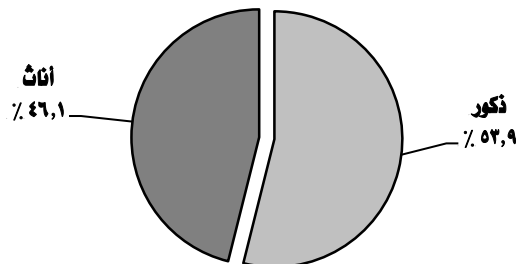
جدول رقم (64) أعداد المعاهد والفصول لمرحلة التعليم الثانوى الأزهرى وفقاً للمحافظة والنوع للعام الدراسى 2012/2013

أعداد الفصول			أعداد المعاهد			البيان النوع المحافظة
جملة	بنات	بنين	جملة	بنات	بنين	
12264	5534	6730	2119	993	1126	الإجمالى
607	287	320	84	42	42	القاهرة
167	83	84	27	13	14	الإسكندرية
59	28	31	10	4	6	بور سعيد
54	28	26	11	6	5	السويس
196	107	89	35	20	15	دمياط
1413	694	719	255	124	131	الدقهلية
1549	692	857	311	146	165	الشرقية
386	179	207	74	35	39	القليوبية
739	321	418	86	41	45	كفر الشيخ
1032	497	535	163	81	82	الغربية
743	362	381	128	63	65	المنوفية
747	280	467	117	49	68	البحيرة
176	85	91	34	17	17	الإسماعيلية
493	248	245	93	48	45	الجيزة
264	100	164	54	19	35	بنى سويف
213	95	118	41	19	22	الفيوم
435	167	268	85	35	50	المنيا
439	174	265	85	32	53	أسيوط
979	414	565	138	60	78	سوهاج
617	244	373	94	42	52	قنا
309	141	168	46	23	23	الأقصر
240	109	131	41	20	21	أسوان
73	36	37	16	8	8	البحر الأحمر
68	34	34	16	8	8	الوادى الجديد
76	34	42	23	11	12	مطروح
95	50	45	24	13	11	شمال سيناء
95	45	50	28	14	14	جنوب سيناء

جدول رقم (65) أعداد الناجحين فى الإبتدائية الأزهرية وفقاً للمحافظة والنوع للعام الدراسى 2012/2013

النسب			الأعداد			النوع المحافظة
جملة	أناث	ذكور	جملة	أناث	ذكور	
100	46.1	53.9	183255	84468	98787	الإجمالى
5.8	51.2	48.8	10591	5423	5168	القاهرة
2.2	47.9	52.1	4009	1922	2087	الإسكندرية
0.5	52.9	47.1	909	481	428	بور سعيد
0.5	52.9	47.1	942	498	444	السويس
1.3	50.8	49.2	2386	1211	1175	دمياط
9.1	48.0	52.0	16633	7990	8643	الدقهلية
12.5	43.7	56.3	22847	9992	12855	الشرقية
4.0	45.4	54.6	7251	3290	3961	القليوبية
6.0	43.7	56.3	10998	4810	6188	كفر الشيخ
7.5	46.3	53.7	13664	6321	7343	الغربية
4.4	48.6	51.4	8098	3938	4160	المنوفية
7.4	41.8	58.2	13498	5647	7851	البحيرة
1.7	47.7	52.3	3037	1448	1589	الإسماعيلية
6.9	51.2	48.8	12565	6430	6135	الجيزة
2.6	44.1	55.9	4801	2117	2684	بنى سويف
2.7	45.6	54.4	4919	2241	2678	الفيوم
3.5	41.8	58.2	6374	2664	3710	المنيا
3.8	48.5	51.5	6876	3336	3540	أسيوط
8.8	45.1	54.9	16207	7309	8898	سوهاج
4.5	43.3	56.7	8318	3600	4718	قنا
1.6	45.9	54.1	2973	1364	1609	الأقصر
1.2	42.4	57.6	2235	948	1287	أسوان
0.3	54.0	46.0	533	288	245	البحر الأحمر
0.2	46.0	54.0	457	210	247	الوادى الجديد
0.4	48.3	51.7	644	311	333	مطروح
0.6	44.6	55.4	1056	471	585	شمال سيناء
0.2	47.9	52.1	434	208	226	جنوب سيناء

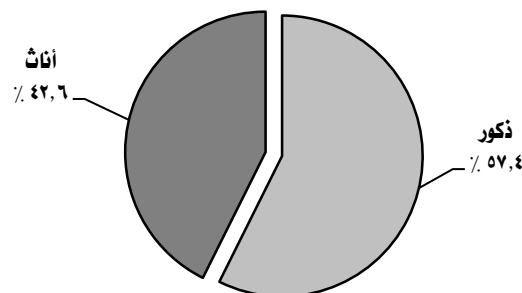
التوزيع النسبى لأعداد الناجحين فى الإبتدائية الأزهرية وفقاً للنوع للعام الدراسى ٢٠١٢ / ٢٠١٣



جدول رقم (66) أعداد الناجحين في الإعدادية الأزهرية وفقاً للمحافظة والنوع للعام الدراسي 2012/2013

النسب			الأعداد			البيان المحافظة
جملة	أناث	ذكور	جملة	أناث	ذكور	
100	42.6	57.4	136436	58172	78264	الإجمالي
5.1	52.4	47.6	6923	3628	3295	القاهرة
1.4	46.4	53.6	1928	895	1033	الإسكندرية
0.4	58.4	41.6	567	331	236	بور سعيد
0.3	55.7	44.3	472	263	209	السويس
1.5	47.4	52.6	2015	955	1060	دمياط
9.1	46.3	53.7	12470	5773	6697	الدقهلية
13.4	43.0	57.0	18289	7873	10416	الشرقية
3.5	43.8	56.2	4789	2097	2692	القليوبية
7.5	42.8	57.2	10241	4386	5855	كفر الشيخ
7.1	44.7	55.3	9702	4341	5361	الغربية
3.8	45.0	55.0	5243	2358	2885	المنوفية
7.4	36.5	63.5	10119	3693	6426	البحيرة
1.5	39.7	60.3	2062	819	1243	الإسماعيلية
5.9	45.5	54.5	8023	3647	4376	الجيزة
2.8	39.4	60.6	3770	1485	2285	بنى سويف
2.5	38.8	61.2	3389	1316	2073	الفيوم
3.5	33.3	66.7	4782	1593	3189	المنيا
3.0	42.0	58.0	4055	1705	2350	أسيوط
9.3	41.7	58.3	12662	5283	7379	سوهاج
5.7	34.9	65.1	7730	2694	5036	قنا
2.2	43.1	56.9	3067	1323	1744	الأقصر
1.5	38.8	61.2	2105	817	1288	أسوان
0.2	53.4	46.6	234	125	109	البحر الأحمر
0.3	47.9	52.1	434	208	226	الوادى الجديد
0.3	37.3	62.7	375	140	235	مطروح
0.5	40.7	59.3	664	270	394	شمال سيناء
0.2	47.2	52.8	326	154	172	جنوب سيناء

التوزيع النسبي لأعداد الناجحين في الإعدادية الأزهرية وفقاً للنوع للعام الدراسي ٢٠١٢ / ٢٠١٣



جدول رقم (67) أعداد الناجحين في الثانوية الأزهرية وفقاً للمحافظة والنوع للعام الدراسي 2012/2013

جملة	النسب		الأعداد			البيان المحافظة
	أناث	ذكور	جملة	أناث	ذكور	
100	37.6	62.4	93012	34989	58023	الإجمالي
5.1	46.0	54.0	4724	2174	2550	القاهرة
1.3	49.2	50.8	1246	613	633	الإسكندرية
0.5	57.2	42.8	444	254	190	بور سعيد
0.3	50.5	49.5	275	139	136	السويس
1.3	47.5	52.5	1231	585	646	دمياط
9.6	40.0	60.0	8948	3582	5366	الدقهلية
12.5	34.8	65.2	11645	4047	7598	الشرقية
2.5	39.3	60.7	2299	904	1395	القليوبية
8.2	37.8	62.2	7637	2890	4747	كفر الشيخ
6.9	37.4	62.6	6403	2394	4009	الغربية
4.2	35.3	64.7	3871	1366	2505	المنوفية
6.7	29.6	70.4	6273	1854	4419	البحيرة
1.3	30.5	69.5	1207	368	839	الإسماعيلية
4.2	43.6	56.4	3878	1692	2186	الجيزة
2.4	36.2	63.8	2200	796	1404	بنى سويف
2.0	39.3	60.7	1895	745	1150	الفيوم
4.2	32.3	67.7	3940	1271	2669	المنيا
3.7	36.9	63.1	3434	1266	2168	أسيوط
10.3	37.9	62.1	9570	3631	5939	سوهاج
5.9	35.2	64.8	5496	1933	3563	قنا
3.2	41.9	58.1	2955	1237	1718	الأقصر
2.3	35.0	65.0	2157	755	1402	أسوان
0.2	54.0	46.0	189	102	87	البحر الأحمر
0.4	44.1	55.9	333	147	186	الوادى الجديد
0.2	29.9	70.1	214	64	150	مطروح
0.4	37.2	62.8	341	127	214	شمال سيناء
0.2	25.6	74.4	207	53	154	جنوب سيناء

التوزيع النسبى لأعداد الناجحين فى الثانوية الأزهرية وفقاً للنوع للعام الدراسي ٢٠١٢ / ٢٠١٣

