



جمهورية مصر العربية
الجهاز المركزي للتعبئة العامة والإحصاء

النشرة السنوية
لإحصاءات التخزين لحساب الغير
بمؤسسات القطاع العام / الأعمال العام
والقطاع الخاص
عام ٢٠١٣ / ٢٠١٤



مرجع رقم ٧١ - ٢١٣١٦ - ٢٠١٤

إصدار فبراير ٢٠١٥



الجهاز المركزي للتعبئة العامة والإحصاء

مدينة نصر - ش. صلاح سالم - القاهرة - مصر

تليفون: (+202) 24023031 - صندوق بريد: 2086 - فاكس: (+202) 24024099

الموقع الإلكتروني: www.capmas.gov.eg

البريد الإلكتروني: pres_capmas@capmas.gov.eg

طبع بمطبعة الجهاز المركزي
للتعبئة العامة والإحصاء



جمهورية مصر العربية
الجهاز المركزي للتعبئة العامة والإحصاء

النشرة السنوية
لإحصاءات التخزين لحساب الغير
بمنشآت القطاع العام / الأعمال العام
والقطاع الخاص
عام ٢٠١٣ / ٢٠١٤

عند إعادة نشر أو اقتباس
أى مادة من هذا الإصدار يرجى الإشارة إلى المصدر وهو
الجهاز المركزي للتعبئة العامة والإحصاء

تقديم

يعتبر قطاع التخزين من القطاعات الهامة، فهو الصلة التي تربط بين المنتج والمستهلك من السلع وتقتصر بيانات هذه النشرة على المنشآت التي تقوم بتخزين السلع لحساب الغير والمحافظة على صفاتها الطبيعية لفترة من الوقت نظير مقابل مادي.

يقوم الجهاز المركزي للتعبئة العامة والإحصاء على إصدار " النشرة السنوية لإحصاءات التخزين لحساب الغير بمنشآت القطاع العام / الأعمال العام والقطاع الخاص " والتي تتضمن عدد منشآت التخزين لحساب الغير بأنواعها المختلفة (شون ومخازن - ثلاجات - صوامع) وحركة المخزون وعدد العاملين وتكاليف العمالة، بالإضافة إلى قيمة المواد الكيماوية المستخدمة في حفظ السلع وكذلك المصروفات والإيرادات وذلك طبقاً للمحافظات.

يقدم الجهاز هذه النشرة لعام ٢٠١٣/٢٠١٤ لتكون عوناً للباحثين والمخططين والمهتمين بهذا المجال، أملاً أن تحقق الأهداف المرجوة منها.

والله ولي التوفيق ،،،

لواء / أبو بكر الجندى

رئيس الجهاز المركزي للتعبئة العامة والإحصاء

فهرس الجداول

رقم الصفحة	البيان	رقم الجدول
١	منهجية الإحصائية	
٤	المؤشرات العامة	
<u>الباب الأول: الجداول الاجمالية عام ٢٠١٣/٢٠١٤</u>		
٢٣	إجمالي عدد الشون والمخازن والصوامع والثلاجات موزعة طبقاً للمحافظات	١
٢٤	إجمالي حركة المخزون بالشون والمخازن	٢
٢٧	إجمالي حركة المخزون بالثلاجات	٣
٢٩	إجمالي حركة المخزون بالصوامع / إجمالي قيمة المواد الكيماوية المستخدمة في حفظ السلع موزعة طبقاً للمحافظات	٤
<u>الباب الثاني: الشون والمخازن عام ٢٠١٣/٢٠١٤</u>		
٣١	إجمالي عدد الشون والمخازن ومساحتها وسعتها التصميمية موزعة طبقاً للمحافظات	٦
٣٢	إجمالي عدد العاملين الدائمين والمؤقتين بالشون والمخازن موزعة طبقاً للمحافظات	٧
٣٣	إجمالي تكاليف العمالة بالشون والمخازن موزعة طبقاً للمحافظات	٨
٣٤	حركة المخزون بالشون والمخازن	٩
٤٢	إجمالي المستلزمات السلعية المستهلكة بالشون والمخازن موزعة طبقاً للمحافظات	١٠
٤٤	إجمالي المصروفات الخدمية بالشون والمخازن موزعة طبقاً للمحافظات	١١
٤٥	إجمالي المصروفات الأخرى بالشون والمخازن موزعة طبقاً للمحافظات	١٢
٤٧	إجمالي إيرادات النشاط بالشون والمخازن موزعة طبقاً للمحافظات	١٣
٤٨	إجمالي حركة المخزون من المستلزمات السلعية المملوكة للمنشأة بالشون والمخازن موزعة طبقاً للمحافظات	١٤
٤٩	إجمالي حركة الاصول الثابتة بالشون والمخازن موزعة طبقاً للمحافظات	١٥
<u>الباب الثالث: الثلاجات عام ٢٠١٣/٢٠١٤</u>		
٥٣	إجمالي عدد الثلاجات وعدد غرف الحفظ وحجمها وحجم التشغيل موزعة طبقاً للمحافظات	١٦
٥٤	إجمالي عدد العاملين الدائمين والمؤقتين بالثلاجات موزعة طبقاً للمحافظات	١٧
٥٥	إجمالي تكاليف العمالة بالثلاجات موزعة طبقاً للمحافظات	١٨
٥٦	حركة المخزون بالثلاجات	١٩

تابع فهرس الجداول

رقم الصفحة	البيان	رقم الجدول
٦٣	إجمالي المستلزمات السلعية المستهلكة بالتلاجات موزعة طبقا للمحافظات	٢٠
٦٥	إجمالي المصروفات الخدمية بالتلاجات موزعة طبقا للمحافظات	٢١
٦٦	إجمالي المصروفات الاخرى بالتلاجات موزعة طبقا للمحافظات	٢٢
٦٨	إجمالي ايرادات النشاط بالتلاجات موزعة طبقا للمحافظات	٢٣
٦٩	إجمالي حركة المخزون من المستلزمات السلعية المملوكة للمنشأة بالتلاجات موزعة طبقا للمحافظات	٢٤
٧٠	إجمالي حركة الاصول الثابتة بالتلاجات موزعة طبقا للمحافظات	٢٥
<u>الباب الرابع : الصوامع عن عام ٢٠١٣/٢٠١٤</u>		
٧٤	إجمالي انواع الصوامع موزعة طبقا للمحافظات	٢٦
٧٥	إجمالي عدد الصوامع والخلايا ومساحتها وحجم التشغيل موزعة طبقا للمحافظات	٢٧
٧٦	إجمالي عدد العاملين الدائمين والمؤقتين بالصوامع موزعة طبقا للمحافظات	٢٨
٧٧	إجمالي تكاليف العمالة بالصوامع موزعة طبقا للمحافظات	٢٩
٧٨	حركة المخزون بالصوامع	٣٠
٨٠	إجمالي المستلزمات السلعية المستهلكة بالصوامع موزعة طبقا للمحافظات	٣١
٨٢	إجمالي المصروفات الخدمية بالصوامع موزعة طبقا للمحافظات	٣٢
٨٣	إجمالي المصروفات الاخرى بالصوامع موزعة طبقا للمحافظات	٣٣
٨٥	إجمالي ايرادات النشاط بالصوامع موزعة طبقا للمحافظات	٣٤
٨٦	إجمالي حركة المخزون من المستلزمات السلعية المملوكة للمنشأة بالصوامع موزعة طبقا للمحافظات	٣٥
٨٧	إجمالي حركة الاصول الثابتة بالصوامع موزعة طبقا للمحافظات	٣٦

منهجية النشرة

أولاً : هدف النشرة :

تهدف النشرة إلى عرض بيانات السلع المخزونة لحساب الغير بمنشآت القطاع العام/الأعمال العام والقطاع الخاص مصنفة طبقاً لدليل السلع حيث تقوم هذه المنشآت بتخزين السلع والمحافظة على صفاتها الطبيعية لفترة من الوقت نظير مقابل مادي وقد تختلف أعدادها أو المخازن من سنة إلى أخرى تبعاً لكونها مملوكة للجهة أو مؤجرة مؤقتاً ، وكذلك قد تختلف أعداد حجلات التبريد والتجميد وأحجامها تبعاً لنوع وكمية السلع المراد حفظها بالثلاجات .

ثانياً : دورية النشرة :

تصدر النشرة بصفة دورية سنوياً ، ويتم إستيفاء البيانات عن الفترة من أول يونيو ٢٠١٣ إلى آخر يونيو ٢٠١٤ وإذا كانت السنة المالية للمنشأة تختلف عن السنة المالية المطلوبة فتستوفى البيانات عن سنة تقع ستة أشهر منها على الأقل خلال السنة المطلوب عنها البيان .

وإذا كانت المنشأة قد تأسست أو توقفت خلال السنة المالية ٢٠١٣/٢٠١٤ فتستوفى هذه البيانات عن الفترة الواقعة خلال تلك السنة مهما كانت مدتها .

ثالثاً : مصادر جمع البيانات :

تجمع البيانات على الإستمارات (١٧٩، ١٧٨، ١٧٦) والمصادر التي تستوفى منها البيانات هي على سبيل الحصر:

- ١- فروع بنك التنمية والإئتمان الزراعى بالمحافظات (تستوفى إستمارة واحدة عن جميع الشون والمخازن التابعة لكل فرع (مركز) وإستمارة واحدة لكل صومعة على حدة).
- ٢- الشركة العامة للصوامع والتخزين (إستمارة لكل منشأة سواء كانت صومعة أو مخزن).
- ٣- البنوك التجارية (إستمارة لكل منشأة سواء كانت شونة أو مخزن).
- ٤- شركة المستودعات المصرية العامة بميناء الإسكندرية (إستمارة واحدة لجميع المخازن وأخرى للثلاجات).
- ٥- شركة مصر للتجارة الخارجية (إستمارة واحدة لكل شونة أو مخزن).
- ٦- شركة مطاحن ومخابز جنوب القاهرة / ومطاحن ومخابز الإسكندرية (أستمارة واحدة لجميع الشون والمخازن).
- ٧- شركة مصر للاستيراد والتصدير (إستمارة واحدة لكل شونة أو مخزن).
- ٨- شركة مضارب الدقهلية (إستمارة واحدة لكل ثلاجة).
- ٩- شركة إسكندرية للتلحج والتبريد (إستمارة واحدة لكل ثلاجة).
- ١٠- الجمعية التعاونية لمنتجى البطاطس (إستمارة واحدة لكل ثلاجة).
- ١١- ثلاجات القطاع الخاص (إستمارة واحدة لكل ثلاجة).

رابعاً : إطار النشرة : تضم النشرة ٦٠٠ مصدراً وفروعها وقد تم إستيفاء ٤٨٧ منها (٢٥٩ مصدراً قطاع عام / أعمال عام

و٢٢٨ مصدراً قطاع خاص بنسبة إستجابة قدرها ٨١,٢ ٪) وذلك لأعمال الصيانة والتصفية لباقي المنشآت .

خامساً : التعاريف المستخدمة:

١- الشونة :

هى مساحة أرض خالية يتم التخزين فيها ويغطى المخزون بمشمعات لحمايته من الأمطار وقد تكون محاطة بسور أو عليها مظلة أو سقف وتُقاس مساحة الشون (بالفدان والقيراط والسهم).

٢- المخزن :

هو مبنى محدد من جميع الجهات بجوانب وله سقف وبوابة يتم التخزين فيه ويقاس حجمه بالمتر المكعب (طول × عرض × إرتفاع).

٣- الصومعة :

هى هياكل معدنية تحتوى على عدد من الخلايا يتم تخزين الغلال فيها ويتم سحب السلع المخزونة أولاً بأول من أسفل الهياكل وتُقاس مساحتها بالسعة التصميمية (طول × عرض × إرتفاع) وهناك ثلاثة أنواع من الصومع :

أ. صومعة موانى :

وهى معدة لاستقبال القمح والغلال المستوردة من الخارج لحين توزيعها بجوار الموانى.

ب- صومعه رئيسية :

ذات حجم كبير.

ج- صومعة توزيع :

صومعة يتم التوزيع منها إلى باقى الأماكن أو المطاحن.

٤- الثلاجة :

هى مجموعة غرف للحفظ بالتبريد أو التجميد ويتم صنع جدران هذه الغرف من مواد عازلة مثل الفلين والصوف الزجاجى مع إمكانية التحكم فى درجة حرارة هذه الغرف ويقاس حجم الثلاجة بالمتر المكعب (طول × عرض × إرتفاع) ، ويتم حساب التشغيل الفعلى بتجميع حاصل ضرب كل كمية بالطن تم تخزينها × عدد أيام التخزين لها خلال السنة وهناك نوعان من الحفظ.

أ- الحفظ بالتبريد :

وهو حفظ المواد الغذائية حفظاً مؤقتاً بين درجات (صفر، - ١٠م°) لفترة أقصاها ثلاثة أشهر.

ب- الحفظ بالتجميد :

وهو أفضل أنواع الحفظ حيث يحافظ على معظم الخواص الطبيعية والكيميائية للمواد المحفوظة بحالة تقترب من حالتها الطازجة بين درجات (- ١٠م° ، - ٥٠م°) لفترة أقصاها ستة أشهر.

سادسا: الرموز المستخدمة:

(-) لا يوجد قيمة

سابعاً: طرق إتاحة البيانات : (ورقي - الموقع الإلكتروني)

ملاحظات:

يلاحظ أن مخزون أول العام عن العام الحالى لايساوى مخزون آخر العام عن العام السابق وذلك كما هو وارد من معظم المصادر نظراً لتغير إطار المنشآت وإستبعاد بعض المنشآت من سنة إلى أخرى لتوقفها أو إغلاقها أو تصفيتها وكذلك نتيجة تأجير القطاع العام / الأعمال العام بعض الشون والمخازن والثلاجات والصوامع للقطاع الخاص بمدد زمنية مختلفة خلال السنة الواحدة.

المؤشرات العامة

أولاً: الشون والمخازن :

١- بلغ عدد الشون في القطاع العام / الأعمال العام ٥١٧ شونة عام ٢٠١٣ / ٢٠١٤ مقابل ٥٢١ شونة عام ٢٠١٢ / ٢٠١٣ بنسبة إنخفاض قدرها ٠,٨٪.

٢- بلغ عدد الشون في القطاع الخاص ٢ شونة عام ٢٠١٣ / ٢٠١٤ مقابل لا شيء عام ٢٠١٢ / ٢٠١٣.

٣- بلغ عدد المخازن في العام / الأعمال العام ١٤٧٠ مخزن عام ٢٠١٣ / ٢٠١٤ مقابل ١٤١٤ مخزن عام ٢٠١٢ / ٢٠١٣ بنسبة زيادة قدرها ٤٪.

ومن أهم المجموعات السلعية في القطاع العام / الأعمال العام والخاص مايلي:

أ- مجموعة الغلال ومستحضراتها :

■ بلغ الوارد من هذه المجموعة ١,٩٧ مليون طن عام ٢٠١٣ / ٢٠١٤ مقابل ١,٩٥ مليون طن عام ٢٠١٢ / ٢٠١٣ بنسبة زيادة قدرها ١,٢٪ ويمثل القمح نسبة ٩١,٩٪ من إجمالي المجموعة حيث بلغ الوارد منه ١,٨١ مليون طن عام ٢٠١٣ / ٢٠١٤ مقابل ١,٧٢ مليون طن عام ٢٠١٢ / ٢٠١٣ بنسبة زيادة قدرها ٥,٣٪.

■ بلغ المنصرف من هذه المجموعة ١,٥٨ مليون طن عام ٢٠١٣ / ٢٠١٤ مقابل ١,٩٥ مليون طن عام ٢٠١٢ / ٢٠١٣ بنسبة إنخفاض قدرها ١٨,٦٪ ويمثل القمح نسبة ٩٠٪ من إجمالي هذه المجموعة حيث بلغ المنصرف منه ١,٤٣ مليون طن عام ٢٠١٣ / ٢٠١٤ مقابل ١,٧١ مليون طن عام ٢٠١٢ / ٢٠١٣ بنسبة إنخفاض قدرها ١٦,٨٪.

■ بلغ رصيد آخر العام من هذه المجموعة ١,٣١ مليون طن عام ٢٠١٣ / ٢٠١٤ مقابل ١,٠٧ مليون طن عام ٢٠١٢ / ٢٠١٣ بنسبة زيادة قدرها ٢٢,٧٪ ويمثل القمح نسبة ٩٩,٩٪ من إجمالي هذه المجموعة حيث بلغ رصيد آخر العام منه ١,٣١ مليون طن عام ٢٠١٣ / ٢٠١٤ مقابل ١,٠٧ مليون طن عام ٢٠١٢ / ٢٠١٣ بنسبة زيادة قدرها ٢٢,٧٪.

ب- مجموعة الأسمدة المصنعة :

■ بلغ الوارد من هذه المجموعة ٣١,٤٤ ألف طن عام ٢٠١٣ / ٢٠١٤ مقابل ٤٨٩ ألف طن عام ٢٠١٢ / ٢٠١٣ بنسبة إنخفاض قدرها ٩٣,٦٪ وتمثل الأسمدة النيتروجينية نسبة ٩٤٪ من إجمالي المجموعة حيث بلغ الوارد منها ٢٩,٥٩ ألف طن عام ٢٠١٣ / ٢٠١٤ مقابل ٤٦٦,٢٣ ألف طن عام ٢٠١٢ / ٢٠١٣ بنسبة إنخفاض قدرها ٩٣,٧٪.

■ بلغ المنصرف من هذه المجموعة ٤٢,١٠ ألف طن عام ٢٠١٣ / ٢٠١٤ مقابل ٤٤٧,١٣ ألف طن عام ٢٠١٢ / ٢٠١٣ بنسبة إنخفاض قدرها ٩٠,٦٪ وتمثل الأسمدة النيتروجينية نسبة ٩٣٪ من إجمالي هذه المجموعة حيث بلغ المنصرف منه ٣٩,١٤ ألف طن عام ٢٠١٣ / ٢٠١٤ مقابل ٤٢٥,٢٧ ألف طن عام ٢٠١٢ / ٢٠١٣ بنسبة إنخفاض قدرها ٩٠,٨٪.

■ بلغ رصيد آخر العام من هذه المجموعة ٥٥١ طن عام ٢٠١٣ / ٢٠١٤ مقابل ٧٦,٩١ ألف طن عام ٢٠١٢ / ٢٠١٣ بنسبة إنخفاض قدرها ٩٩,٣٪ وتمثل الأسمدة النيتروجينية نسبة ١٠٠٪ من إجمالي هذه المجموعة حيث بلغ رصيد آخر العام منه ٥٥١ طن عام ٢٠١٣ / ٢٠١٤ مقابل ٧٥,٣٠ ألف طن عام ٢٠١٢ / ٢٠١٣ بنسبة إنخفاض قدرها ٩٩,٣٪.

ثانياً: الثلاجات :

١- بلغ عدد الثلاجات فى القطاع العام / الأعمال العام ١٥ ثلاجة عام ٢٠١٣ / ٢٠١٤ مقابل ٢٣ ثلاجة عام ٢٠١٢ / ٢٠١٣ بنسبة إنخفاض قدرها ٣٤,٨٪.

٢- بلغ عدد الثلاجات فى القطاع الخاص ٢١٩ ثلاجة عام ٢٠١٣ / ٢٠١٤ مقابل ١٩٧ ثلاجة عام ٢٠١٢ / ٢٠١٣ بنسبة زيادة قدرها ١١,٢٪.

ومن أهم المجموعات السلعية فى القطاع العام / الأعمال العام والخاص مايلى :

أ- مجموعة اللحوم ومستحضراتها :

■ بلغ الوارد من هذه المجموعة ٢٤٧,٥٢ ألف طن عام ٢٠١٣ / ٢٠١٤ مقابل ١٨٩ ألف طن عام ٢٠١٢ / ٢٠١٣ بنسبة زيادة قدرها ٣١٪ وتمثل لحوم البقر المجمدة نسبة ٣٤٪ من إجمالى هذه المجموعة حيث بلغ الوارد منها ٨٤,٣١ ألف طن عام ٢٠١٣ / ٢٠١٤ مقابل ٩٢,٣٢ ألف طن عام ٢٠١٢ / ٢٠١٣ بنسبة إنخفاض قدرها ٨,٧٪ .

■ بلغ المنصرف من هذه المجموعة ٢٩٢,٦٢ ألف طن عام ٢٠١٣ / ٢٠١٤ مقابل ٢٠٢,٩٣ ألف طن عام ٢٠١٢ / ٢٠١٣ بنسبة زيادة قدرها ٤٤,٢٠٪ وتمثل لحوم البقر المجمدة نسبة ٣١,٩٪ من إجمالى المجموعة حيث بلغ المنصرف منها ٩٣,٢١ ألف طن عام ٢٠١٣ / ٢٠١٤ مقابل ٩٦,٢٩ ألف طن عام ٢٠١٢ / ٢٠١٣ بنسبة إنخفاض قدرها ٣,٢٪ .

■ بلغ رصيد آخر العام من هذه المجموعة ١٠,٥٠ ألف طن عام ٢٠١٣ / ٢٠١٤ مقابل ٣٧,٠٤ ألف طن عام ٢٠١٢ / ٢٠١٣ بنسبة إنخفاض قدرها ١١,٩٪ من إجمالى المجموعة حيث بلغ رصيد آخر العام منه ١,٢١ ألف طن عام ٢٠١٣ / ٢٠١٤ مقابل ١٨,٠٧ ألف طن عام ٢٠١٢ / ٢٠١٣ بنسبة إنخفاض قدرها ٩٣,٣٪ .

ب- مجموعة الفواكه والخضروات:

■ بلغ الوارد من هذه المجموعة ٤٠٢,٤٢ ألف طن عام ٢٠١٣ / ٢٠١٤ مقابل ٧٣٨,٦١ ألف طن عام ٢٠١٢ / ٢٠١٣ بنسبة إنخفاض قدرها ٤٥,٥٪ وتمثل البطاطس نسبة ٧١,٦٪ من إجمالى هذه المجموعة حيث بلغ الوارد منه ٢٨٨,٢٥ ألف طن عام ٢٠١٣ / ٢٠١٤ مقابل ٤٤٠,٢٤ ألف طن عام ٢٠١٢ / ٢٠١٣ بنسبة إنخفاض قدرها ٣٤,٥٪ .

■ بلغ المنصرف من هذه المجموعة ٤٣٤,٥٠ ألف طن عام ٢٠١٣ / ٢٠١٤ مقابل ٧٥٨,٤٢ ألف طن عام ٢٠١٢ / ٢٠١٣ بنسبة إنخفاض قدرها ٤٢,٧٪ وتمثل البطاطس نسبة ٦٦٪ من إجمالى هذه المجموعة حيث بلغ المنصرف منه ٢٨٦,٦٦ ألف طن عام ٢٠١٣ / ٢٠١٤ مقابل ٤٤٠,٧٥ ألف طن عام ٢٠١٢ / ٢٠١٣ بنسبة إنخفاض قدرها ٣٥٪ .

■ بلغ رصيد آخر العام من هذه المجموعة ٥١,٩ ألف طن عام ٢٠١٣ / ٢٠١٤ مقابل ٧٢,٨٤ ألف طن عام ٢٠١٢ / ٢٠١٣ بنسبة إنخفاض قدرها ٢٩,٩٪ وتمثل البطاطس نسبة ٦٨,٨٪ من إجمالى هذه المجموعة حيث بلغ رصيد آخر العام منه ٣٥,١٧ ألف طن عام ٢٠١٣ / ٢٠١٤ مقابل ١١,٤٢ ألف طن عام ٢٠١٢ / ٢٠١٣ بنسبة زيادة قدرها ٢٠,٨٪ .

ثالثا: الصوامع :

١- بلغ عدد الصوامع في القطاع العام / الأعمال العام ١٥ صومعة عام ٢٠١٣ / ٢٠١٤ مقابل ٢٤ صومعة عام ٢٠١٢ / ٢٠١٣ بنسبة إنخفاض قدرها ٣٧,٥٪.

٢- بلغ عدد الصوامع في القطاع الخاص ٧ صوامع عام ٢٠١٣ / ٢٠١٤ مقابل لا شيء عام ٢٠١٢ / ٢٠١٣.

ومن أهم المجموعات السلعية في القطاع العام / الأعمال العام والخاص ما يلي :

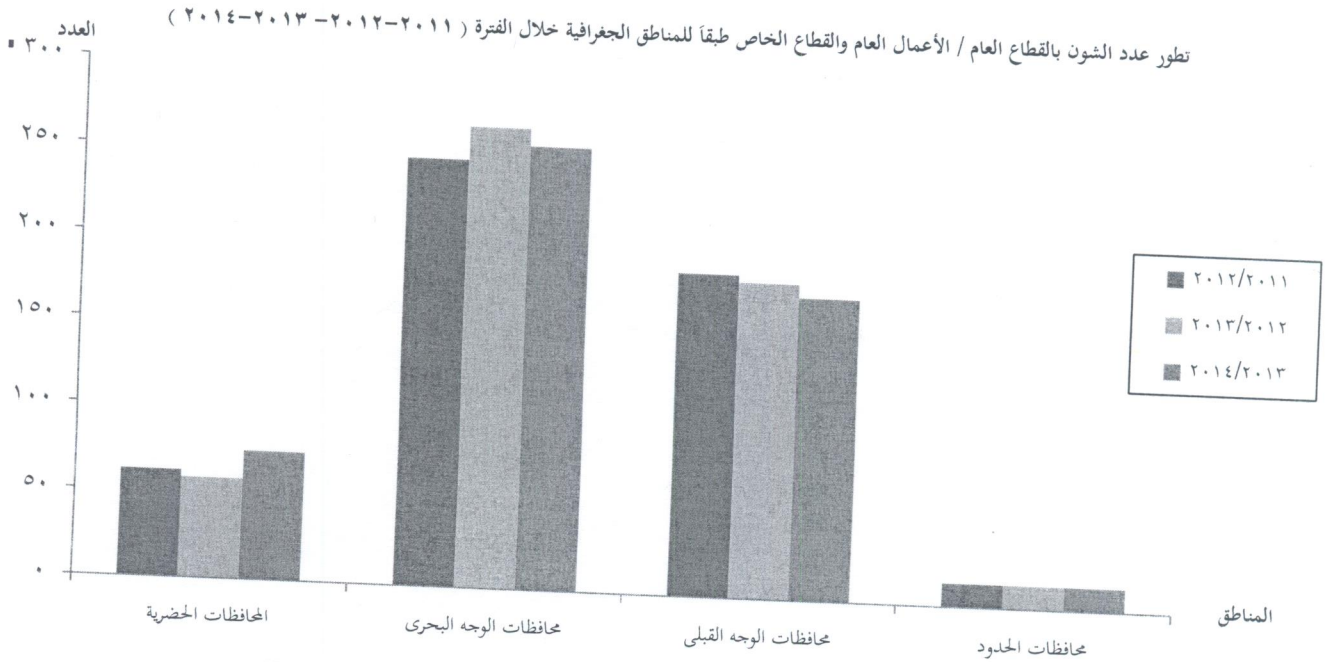
مجموعة الغلال ومستحضراتها :

- بلغ الوارد من هذه المجموعة ٧,٠٣ مليون طن عام ٢٠١٣ / ٢٠١٤ مقابل ٦,٣٠ مليون طن عام ٢٠١٢ / ٢٠١٣ بنسبة زيادة قدرها ١١,٦٪ ويمثل القمح ١٠٠٪ من إجمالي هذه المجموعة.
- بلغ المنصرف من هذه المجموعة ٧,١٥ مليون طن عام ٢٠١٣ / ٢٠١٤ مقابل ٦,٢٦ مليون طن عام ٢٠١٢ / ٢٠١٣ بنسبة زيادة قدرها ١٤,١٪ ويمثل القمح ١٠٠٪ من إجمالي هذه المجموعة.
- بلغ رصيد آخر العام من هذه المجموعة ٢٧٤ ألف طن عام ٢٠١٣ / ٢٠١٤ مقابل ٦٥٩,١٧ ألف طن عام ٢٠١٢ / ٢٠١٣ بنسبة إنخفاض قدرها ٥٨,٥٪ ويمثل القمح ١٠٠٪ من إجمالي هذه المجموعة.

تطور عدد الشون بالقطاع العام / الأعمال العام والقطاع الخاص طبقاً للمناطق الجغرافية

خلال الفترة (٢٠١٤/٢٠١٣-٢٠١٢/٢٠١١)

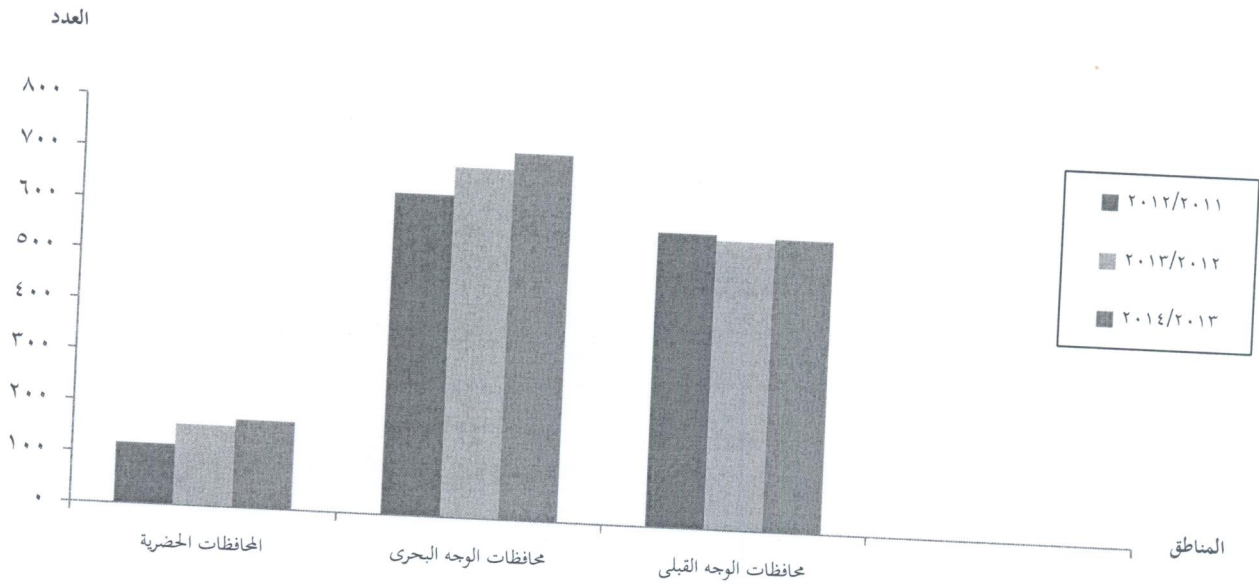
عدد الشون			المناطق الجغرافية
٢٠١٤/٢٠١٣	٢٠١٣/٢٠١٢	٢٠١٢/٢٠١١	
٥١٩	٥٢١	٥١٠	الإجمالي
٧٤	٥٨	٦٢	المحافظات الحضرية
٢٥٦	٢٦٦	٢٤٧	محافظات الوجه البحرى
١٧٥	١٨٣	١٨٧	محافظات الوجه القبلى
١٤	١٤	١٤	محافظات الحدود



تطور عدد المخازن بالقطاع العام / الأعمال العام طبقاً للمناطق الجغرافية
خلال الفترة (٢٠١٢/٢٠١١ - ٢٠١٣/٢٠١٤)

عدد المخازن			المناطق الجغرافية
٢٠١٤/٢٠١٣	٢٠١٣/٢٠١٢	٢٠١٢/٢٠١١	
١٤٧٠	١٤١٤	١٣٣١	الإجمالي
١٧١	١٥٨	١١٨	المحافظات الحضرية
٧١٩	٦٨٦	٦٣١	محافظات الوجه البحرى
٥٧٤	٥٦٦	٥٧٨	محافظات الوجه القبلى
٦	٤	٤	محافظات الحدود

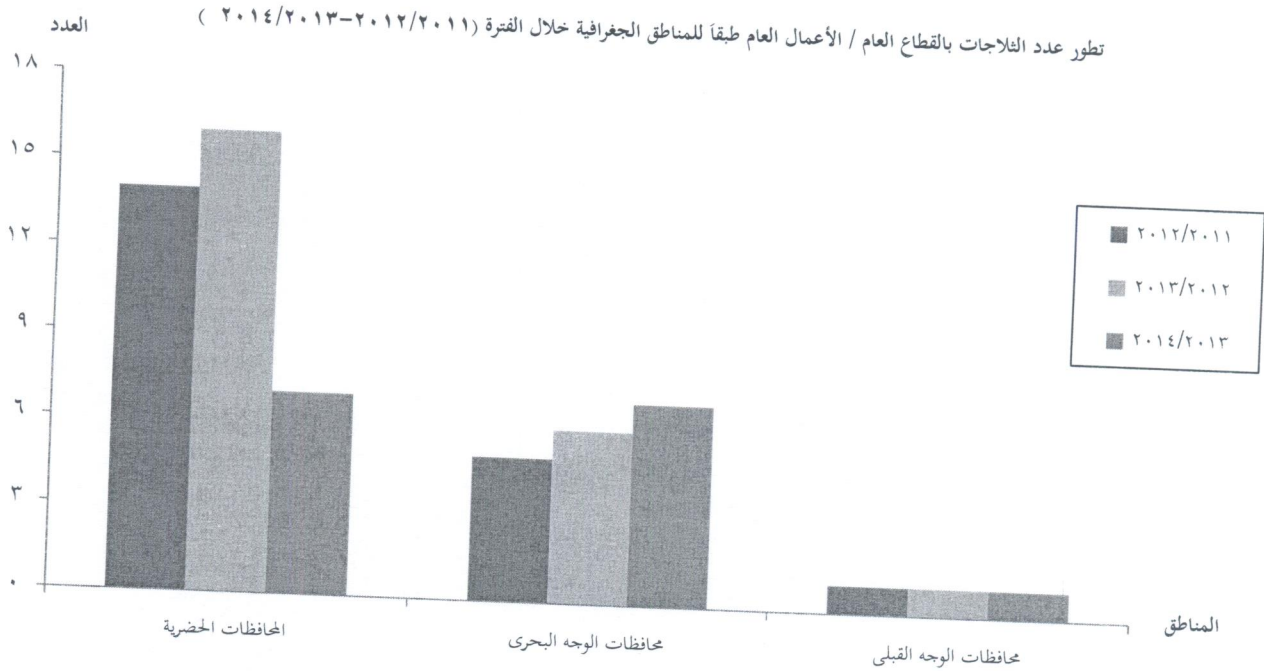
تطور عدد المخازن بالقطاع العام/الأعمال العام طبقاً للمناطق الجغرافية خلال الفترة (٢٠١٢/٢٠١١ - ٢٠١٣/٢٠١٤)



تطور عدد الثلاجات بالقطاع العام / الأعمال العام طبقاً للمناطق الجغرافية

خلال الفترة (٢٠١٢/٢٠١١ - ٢٠١٤/٢٠١٣)

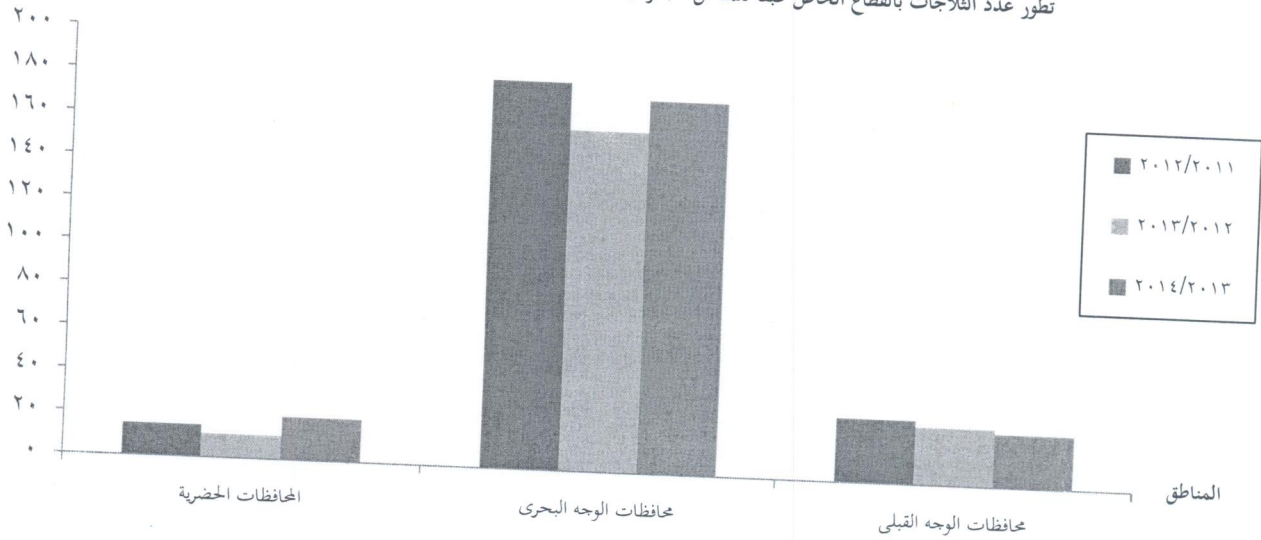
عدد الثلاجات	المناطق الجغرافية	
	٢٠١٣/٢٠١٢	٢٠١٢/٢٠١١
١٥	٢٣	٢٠
٧	١٦	١٤
٧	٦	٥
١	١	١
-	-	-



تطور عدد الثلاجات بالقطاع الخاص طبقاً للمناطق الجغرافية
خلال الفترة (٢٠١٢/٢٠١١ - ٢٠١٤/٢٠١٣)

عدد الثلاجات			المناطق الجغرافية
٢٠١٤/٢٠١٣	٢٠١٣/٢٠١٢	٢٠١٢/٢٠١١	
٢١٩	١٩٧	٢٢٦	الإجمالي
٢٠	١١	١٥	المحافظات الحضرية
١٧٤	١٥٩	١٨١	محافظات الوجه البحرى
٢٥	٢٧	٣٠	محافظات الوجه القبلى
-	-	-	محافظات الحدود

تطور عدد الثلاجات بالقطاع الخاص طبقاً للمناطق الجغرافية خلال الفترة (٢٠١٢/٢٠١١ - ٢٠١٤/٢٠١٣)

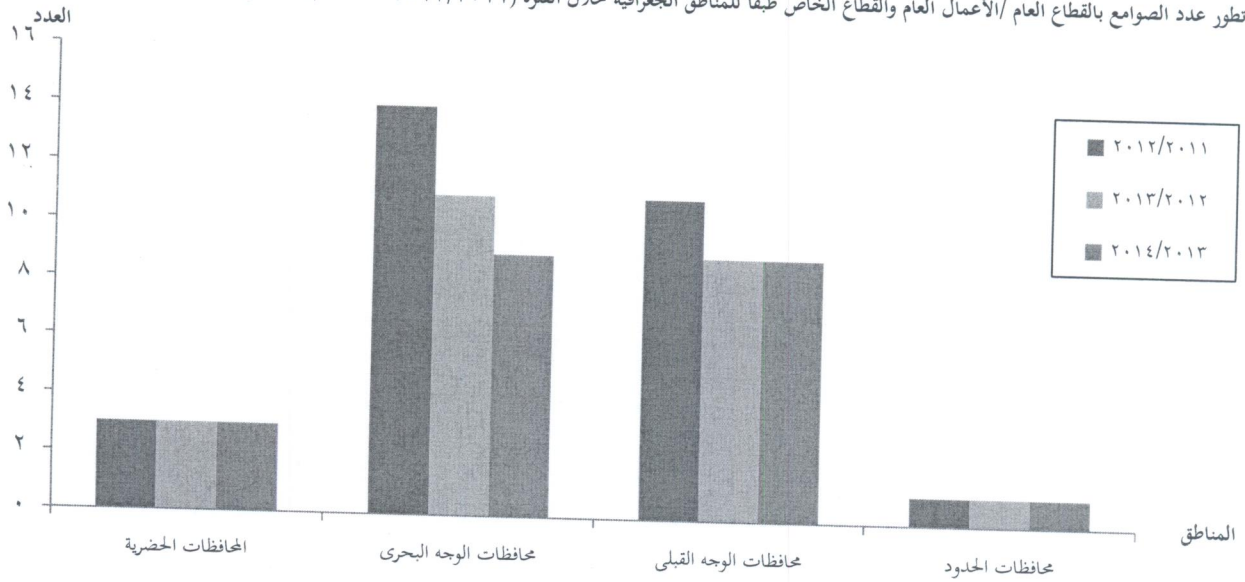


تطور عدد الصوامع بالقطاع العام /الأعمال العام والقطاع الخاص طبقاً للمناطق الجغرافية

خلال الفترة (٢٠١٢/٢٠١١-٢٠١٣/٢٠١٤)

عدد الصوامع			المناطق الجغرافية
٢٠١٤/٢٠١٣	٢٠١٣/٢٠١٢	٢٠١٢/٢٠١١	
٢٢	٢٤	٢٩	الإجمالي
٣	٣	٣	محافظات الحضرية
٩	١١	١٤	محافظات الوجه البحرى
٩	٩	١١	محافظات الوجه القبلى
١	١	١	محافظات الحدود

تطور عدد الصوامع بالقطاع العام /الأعمال العام والقطاع الخاص طبقاً للمناطق الجغرافية خلال الفترة (٢٠١٢/٢٠١١-٢٠١٣/٢٠١٤)



تطور الوارد خلال العام لأهم المجموعات السلعية الرئيسية بالشون والمخازن (قطاع عام / أعمال عام والقطاع الخاص)

خلال الفترة (٢٠١٢/٢٠١١ - ٢٠١٤/٢٠١٣)

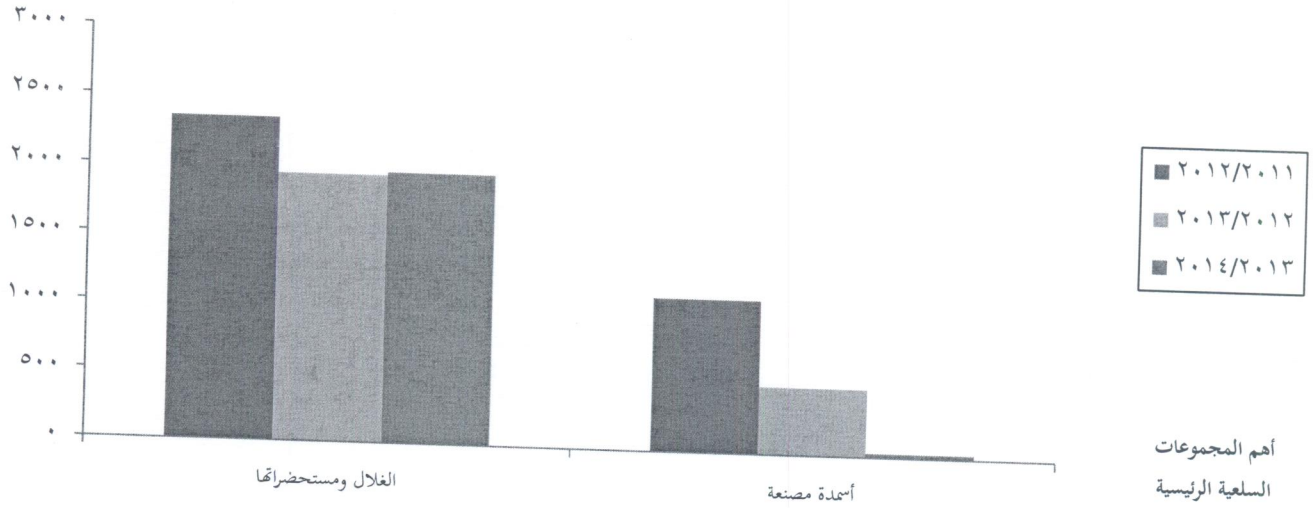
الكمية بالطن

الوارد خلال العام			أهم المجموعات السلعية الرئيسية
٢٠١٤ / ٢٠١٣	٢٠١٣ / ٢٠١٢	٢٠١٢ / ٢٠١١	
١٩٧١٤١٧	١٩٤٨٣٤٣	٢٣٤٩٠٢٢	الغلال ومستحضراتها
٣١٤٤٧	٤٨٩٠٠١	١١١٢٠٨٧	أسمدة مصنعة

تطور الوارد خلال العام لأهم المجموعات السلعية الرئيسية بالشون والمخازن (قطاع عام/أعمال عام والقطاع الخاص)

خلال الفترة (٢٠١٢/٢٠١١ - ٢٠١٤/٢٠١٣)

الكمية بالألف طن



تطور المنصرف خلال العام لأهم المجموعات السلعية الرئيسية بالشون والمخازن (قطاع عام/أعمال عام والقطاع الخاص)

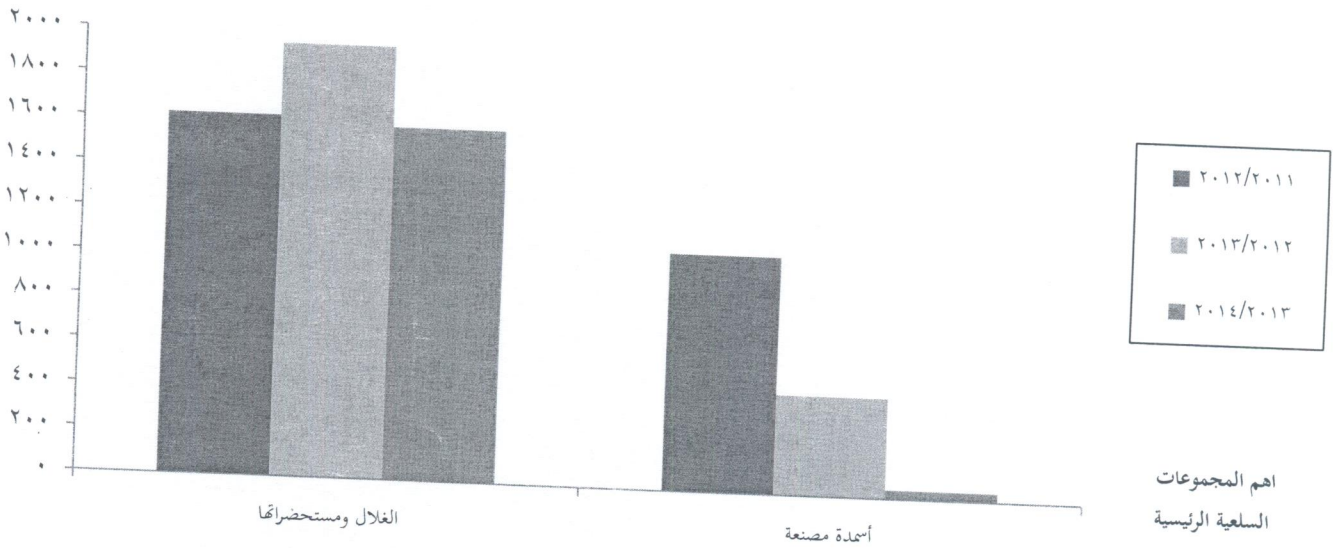
خلال الفترة (٢٠١٢/٢٠١١ - ٢٠١٣/٢٠١٤)

الكمية بالطن

المنصرف خلال العام			أهم المجموعات السلعية الرئيسية
٢٠١٤/٢٠١٣	٢٠١٣/٢٠١٢	٢٠١٢/٢٠١١	
١٥٨٤٣٠٠	١٩٤٥٥١٦	١٦٢١٢٧٧	الغلال ومستحضراتها
٤٢٠٦١	٤٤٧١٣١	١٠٦٦٧٩٤	أسمدة مصنعة

تطور المنصرف خلال العام لأهم المجموعات السلعية الرئيسية بالشون والمخازن (قطاع عام/أعمال عام والقطاع الخاص)
خلال الفترة (٢٠١٢/٢٠١١ - ٢٠١٣/٢٠١٤)

الكمية بالألف طن



تطور رصيد آخر العام لأهم المجموعات السلعية الرئيسية بالشون والمخازن (قطاع عام/ أعمال عام والقطاع الخاص)

خلال الفترة (٢٠١٢/٢٠١١ - ٢٠١٤/٢٠١٣)

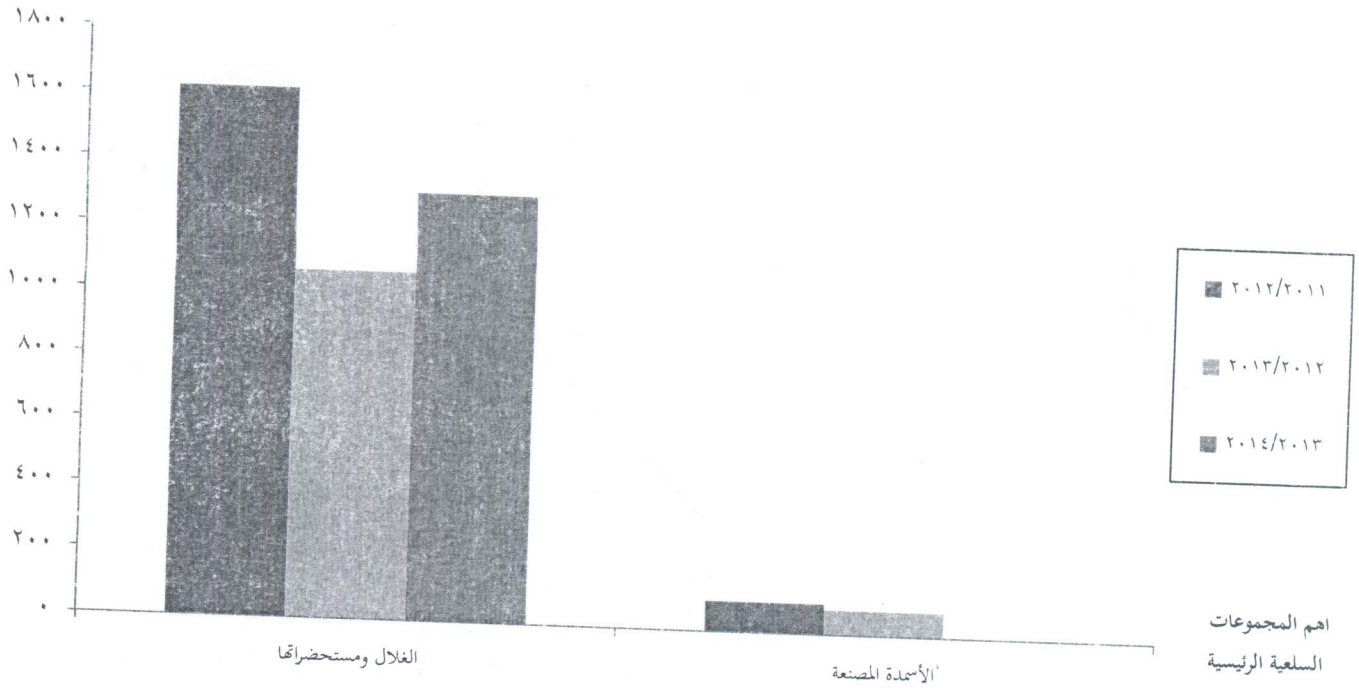
الكمية بالطن

رصيد آخر العام			أهم المجموعات السلعية الرئيسية
٢٠١٤/٢٠١٣	٢٠١٣/٢٠١٢	٢٠١٢/٢٠١١	
١٣٠٨٠٧٦	١٠٦٥٧٥٨	١٦٢١٠٥٤	الغلال ومستحضراتها
٥٥١	٧٦٩٠٥	٩٤١٩٤	أسمدة مصنعة

تطور رصيد آخر العام لأهم المجموعات السلعية الرئيسية بالشون والمخازن (قطاع عام/ أعمال عام والقطاع الخاص)

خلال الفترة (٢٠١٢/٢٠١١ - ٢٠١٤/٢٠١٣)

الكمية بالألف طن



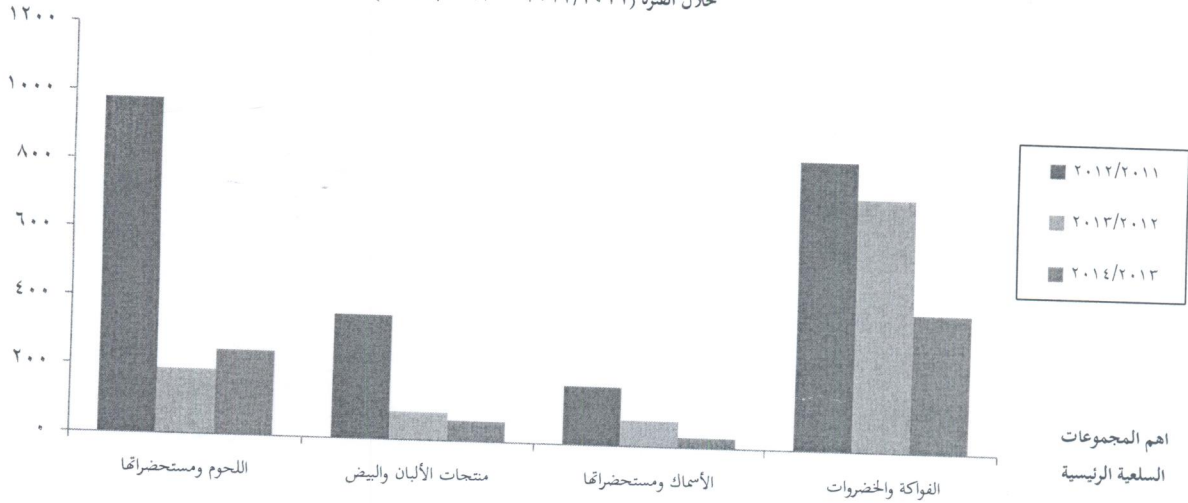
تطور الوارد خلال العام لأهم المجموعات السلعية الرئيسية بالفلاجات (قطاع عام / اعمال عام والقطاع الخاص)

خلال الفترة (٢٠١٢/٢٠١١ - ٢٠١٤/٢٠١٣)

الوارد خلال العام			أهم المجموعات السلعية الرئيسية
٢٠١٤/٢٠١٣	٢٠١٣/٢٠١٢	٢٠١٢/٢٠١١	
٢٤٧٥١٧	١٨٨٩٤٠	٩٧٩٦٤٦	اللحوم ومستحضراتها
٥٩٥٦٥	٨١٦٩٨	٣٦٠٧٥٥	منتجات الألبان والبيض
٣٠٢٣٧	٧٥٦٢٢	١٧٠٨١٩	الأسماك ومستحضراتها
٤٠٢٤٢٠	٧٣٨٦٠٥	٨٤٦٢٩٩	الفواكة والخضروات

تطور الوارد خلال العام لأهم المجموعات السلعية الرئيسية بالفلاجات (قطاع عام / اعمال عام والقطاع الخاص)

خلال الفترة (٢٠١٢/٢٠١١ - ٢٠١٤/٢٠١٣)



تطور المنصرف خلال العام لأهم المجموعات السلعية الرئيسية بالثلاجات (قطاع عام/ أعمال عام والقطاع الخاص)

خلال الفترة (٢٠١٢/٢٠١١ - ٢٠١٤/٢٠١٣)

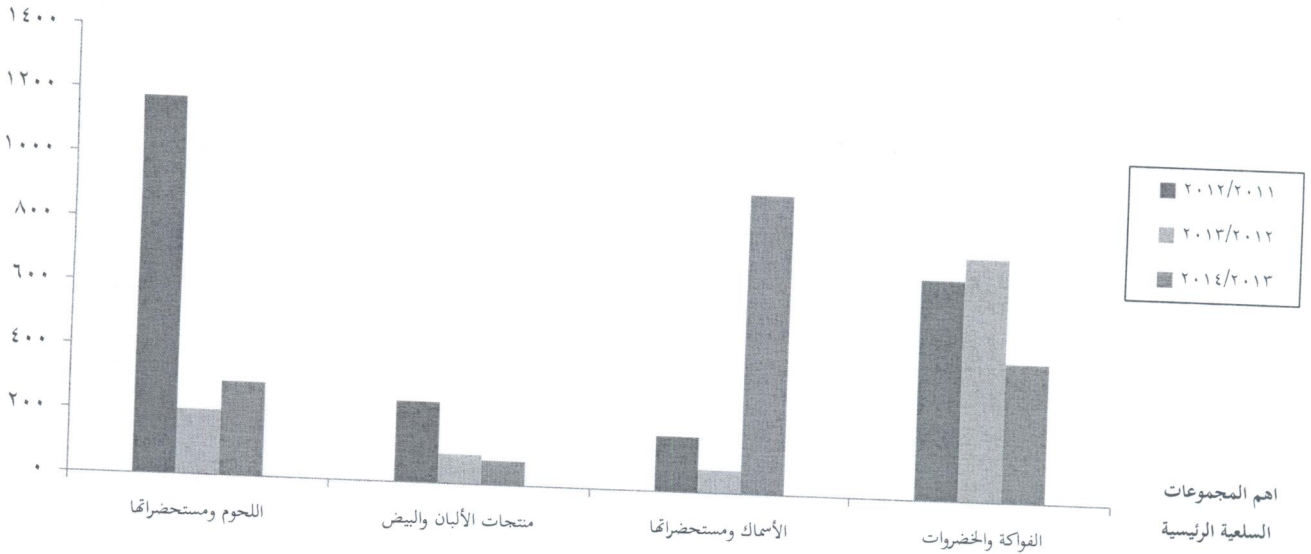
الكمية بالطن

المنصرف خلال العام			أهم المجموعات السلعية الرئيسية
٢٠١٤/٢٠١٣	٢٠١٣/٢٠١٢	٢٠١٢/٢٠١١	
٢٩٢٦١٩	٢٠٢٩٢٩	١١٧٥٥٦٧	اللحوم ومستحضراتها
٧٥٩٧٨	٩١٣٢٩	٢٥١١٠٢	منتجات الألبان والبيض
٩٣٣١٨١	٧١٥٠٣	١٧١٤٦٨	الأسماك ومستحضراتها
٤٣٤٥٠٤	٧٥٨٤٢١	٦٨٨٨٦٨	الفواكة والخضروات

تطور المنصرف خلال العام لأهم المجموعات السلعية الرئيسية بالثلاجات (قطاع عام/ أعمال عام والقطاع الخاص)

الكمية بالآلف طن

خلال الفترة (٢٠١٢/٢٠١١ - ٢٠١٤/٢٠١٣)



تطور رصيد اخر العام لأهم المجموعات السلعية الرئيسية بالثلاجات (قطاع عام / اعمال عام والقطاع الخاص)

خلال الفترة (٢٠١٢/٢٠١١ - ٢٠١٣/٢٠١٢)

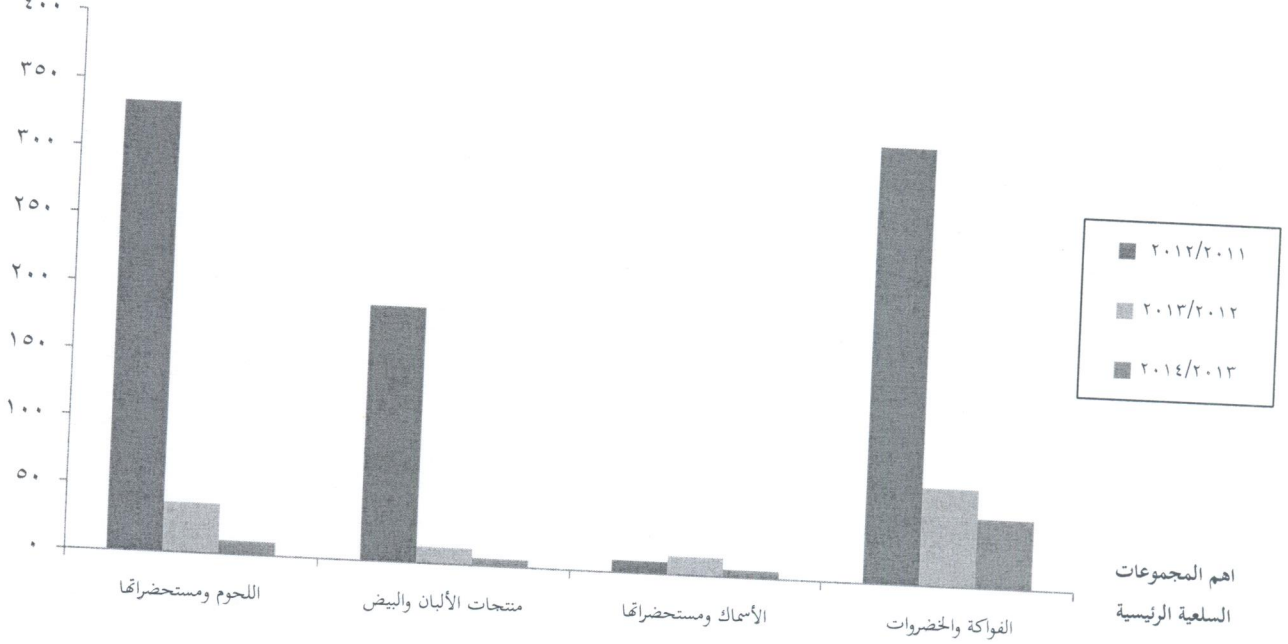
الكمية بالطن

أهم المجموعات السلعية الرئيسية	رصيد آخر العام		
	٢٠١٢/٢٠١١	٢٠١٣/٢٠١٢	٢٠١٤/٢٠١٣
اللحوم ومستحضراتها	٣٣٣٩٥٥	٣٧٠٣٥	١٠١٤٦
منتجات الألبان والبيض	١٨٩٩٦٣	١٢٢٣١	٥٦٩٥
الأسماك ومستحضراتها	٩٢٣٤	١٣٦٤٥	٥٥٦٢
الفواكة والخضروات	٣٢٤٨١١	٧٢٨٣٦	٥١٠٨٧

تطور رصيد اخر العام لأهم المجموعات السلعية الرئيسية بالثلاجات (قطاع عام / اعمال عام والقطاع الخاص)

خلال الفترة (٢٠١٢/٢٠١١ - ٢٠١٤/٢٠١٣)

الكمية بالألف طن



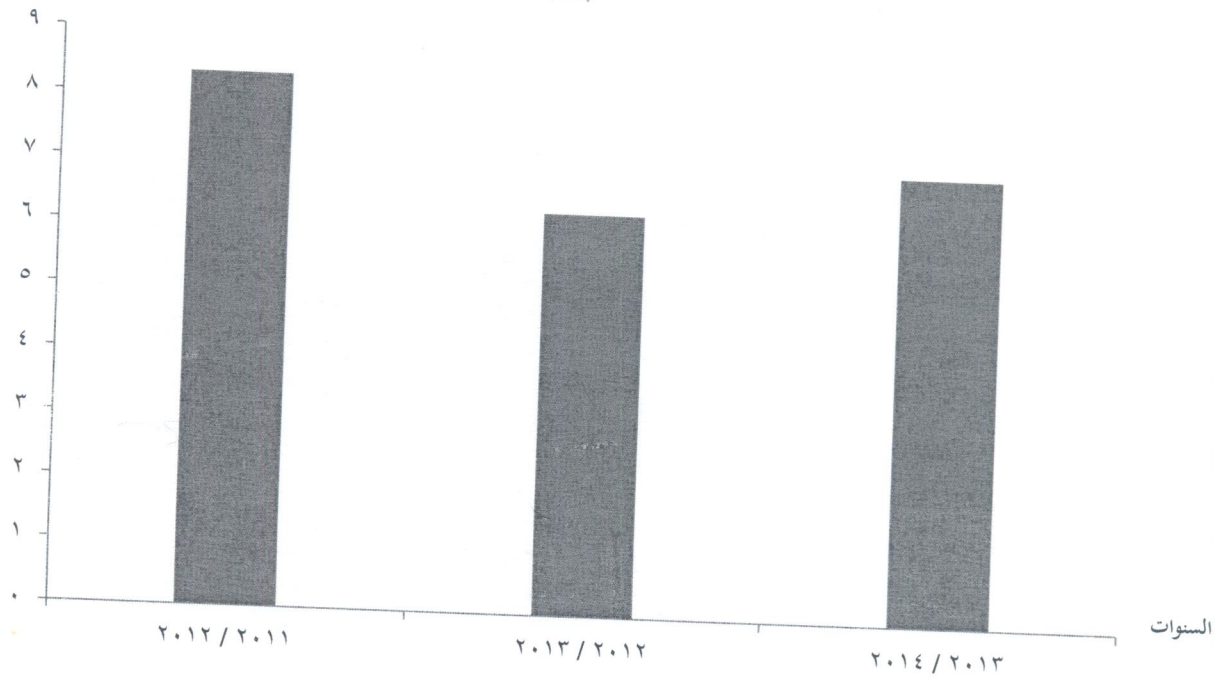
تطور الوارد خلال العام لأهم المجموعات السلعية الرئيسية بالصوامع (قطاع عام / اعمال عام والقطاع الخاص)
 خلال الفترة (٢٠١٢/٢٠١١ - ٢٠١٤/٢٠١٣)

الكمية بالطن

الوارد خلال العام			أهم المجموعات السلعية الرئيسية
٢٠١٤ / ٢٠١٣	٢٠١٣ / ٢٠١٢	٢٠١٢ / ٢٠١١	
٧٠٢٧٥٧٤	٦٢٩٥٣٦٢	٨٣٣٢٩٥٦	الغلال ومستحضراتها

تطور الوارد خلال العام لأهم المجموعات السلعية الرئيسية بالصوامع (قطاع عام / اعمال عام والقطاع الخاص)
 خلال الفترة (٢٠١٢/٢٠١١ - ٢٠١٤/٢٠١٣)

الكمية بالمليون طن



تطور المنصرف خلال العام لأهم المجموعات السلعية الرئيسية بالصوامع (قطاع عام / أعمال عام والقطاع الخاص)

خلال الفترة (٢٠١٢/٢٠١١ - ٢٠١٣ / ٢٠١٤)

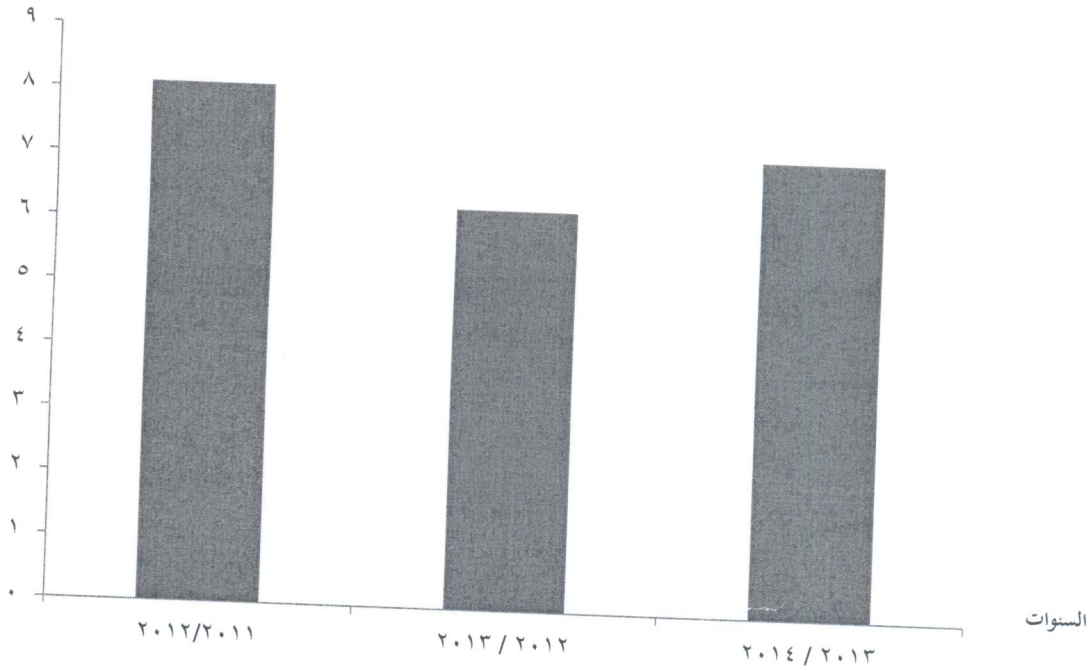
الكمية بالطن

المنصرف خلال العام			أهم المجموعات السلعية الرئيسية
٢٠١٤ / ٢٠١٣	٢٠١٣ / ٢٠١٢	٢٠١٢/٢٠١١	
٧١٤٨٧٣٢	٦٢٦٤٨٨١	٨١٠٩٧٠٣	الغلال ومستحضراتها

تطور المنصرف خلال العام لأهم المجموعات السلعية الرئيسية بالصوامع (قطاع عام / أعمال عام والقطاع الخاص)

خلال الفترة (٢٠١٢/٢٠١١ - ٢٠١٣ / ٢٠١٤)

الكمية بالمليون طن



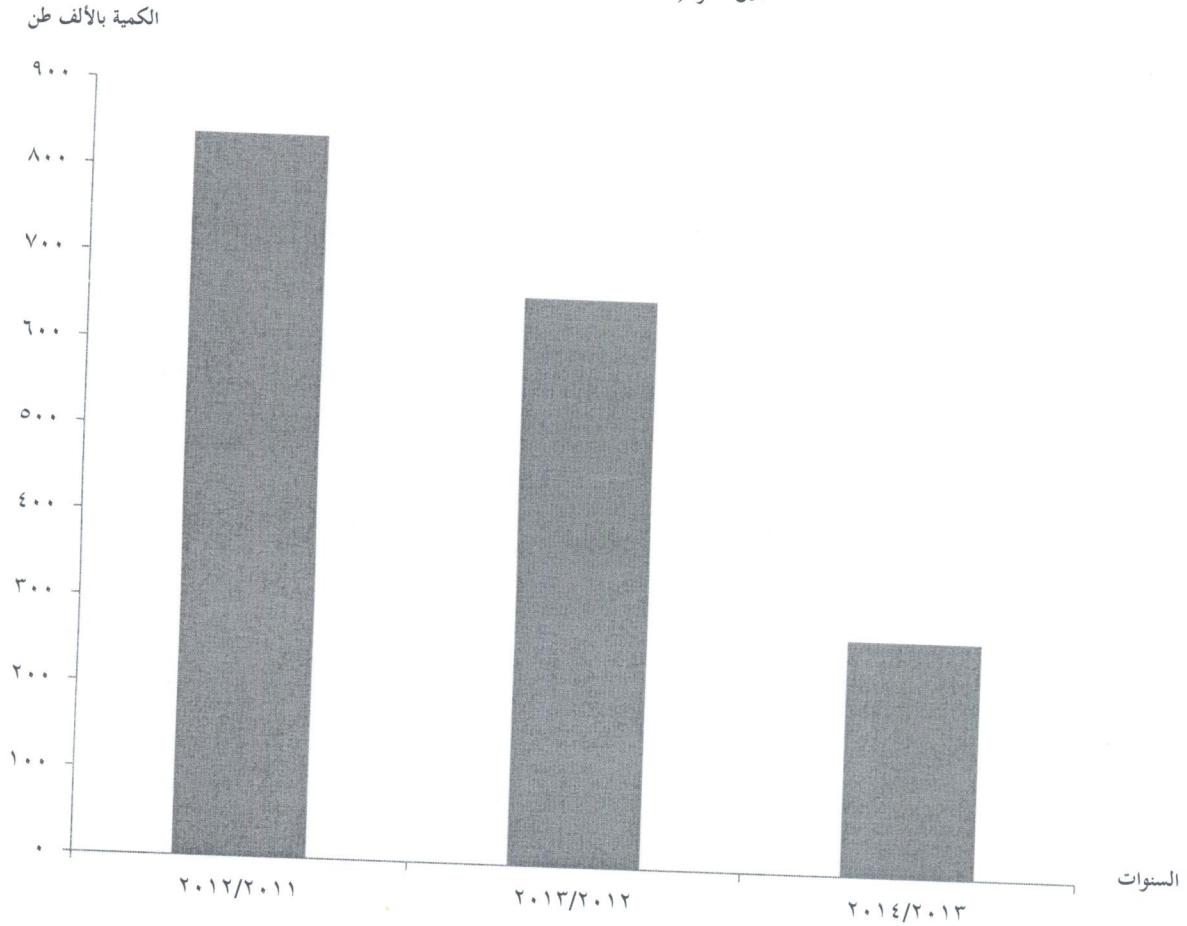
تطور رصيد آخر العام لأهم المجموعات السلعية الرئيسية بالصوامع (قطاع عام / اعمال عام والقطاع الخاص)

خلال الفترة (٢٠١٢/٢٠١١ - ٢٠١٤/٢٠١٣)

رصيد آخر العام			أهم المجموعات السلعية الرئيسية
٢٠١٤ / ٢٠١٣	٢٠١٣/٢٠١٢	٢٠١٢/٢٠١١	
٢٧٣٨٠٥	٦٥٩١٦٨	٨٣٨٣٣٦	الغلال ومستحضراتها

تطور رصيد آخر العام لأهم المجموعات السلعية الرئيسية بالصوامع (قطاع عام / اعمال عام والقطاع الخاص)

خلال الفترة (٢٠١٢/٢٠١١ - ٢٠١٤/٢٠١٣)



جداول النشرة

الباب الأول
الجداول الإجمالية

جدول رقم (١) عدد الشون والمخازن والثلاجات والصوامع
طبقا للمحافظات عام ٢٠١٣/٢٠١٤

المحافظات	الشون		المخازن		الثلاجات		الصوامع	
	القطاع العام/ الاعمال العام	القطاع الخاص	القطاع العام/ الاعمال العام	القطاع الخاص	القطاع العام/ الاعمال العام	القطاع الخاص	القطاع العام/ الاعمال العام	القطاع الخاص
الاجمالي	٥١٧	٢	١٤٧٠	-	١٥	٢١٩	١٥	٧
المحافظات الحضرية								
القاهرة	١١	-	٣٦	-	٣	٢	١	-
الأسكندرية	٤٦	١	١٠١	-	٤	١٧	٢	-
بورسعيد	١	-	٢٤	-	-	١	-	-
السويس	١٥	-	١٠	-	-	-	-	-
محافظات الوجه البحري								
دمياط	٨	-	١٨	-	١	١٠	١	-
الدقهلية	٣٣	١	١٤٣	-	-	٥	-	-
الشرقية	٥١	-	١٥٩	-	-	١	-	١
القليوبية	١٩	-	٧٢	-	١	١١	٢	-
كفر الشيخ	٢٦	-	١١١	-	-	٢	-	١
الغربية	٣٦	-	٥١	-	٣	٦٩	١	١
المنوفية	٣٢	-	٧٤	-	١	٤٢	-	١
البحيرة	٣٩	-	٨٠	-	١	٣٣	-	١
الأسماعيلية	١١	-	١١	-	-	١	-	-
محافظات الوجه القبلي								
الجيزة	٢٤	-	٥٤	-	-	٧	-	١
بنى سويف	١٨	-	٢٥	-	-	٣	-	-
الفيوم	٢٠	-	٥٠	-	-	-	-	١
المنيا	٥٢	-	١٠٧	-	١	١٣	-	١
اسيوط	٢٦	-	٧٨	-	-	-	-	-
سوهاج	١٧	-	١١٩	-	-	-	-	-
قنا	١٥	-	١٢٨	-	-	٢	٣	-
أسوان	٣	-	١٣	-	-	-	-	١
الأقصر	-	-	-	-	-	-	-	-
محافظات الحدود								
البحر الأحمر	٢	-	٣	-	-	-	-	١
الوادي الجديد	٧	-	٢	-	-	-	-	-
مطروح	١	-	-	-	-	-	-	-
جنوب سيناء	-	-	١	-	-	-	-	-
شمال سيناء	٤	-	-	-	-	-	-	-

جدول رقم (٢) إجمالي حركة المخزون بالشون والمخازن

عام ٢٠١٣/٢٠١٤

الرصيد آخر العام	المنصرف خلال العام	الوارد خلال العام	الرصيد أول العام	وحدة الكمية	السلعة
١٣٠٧٤٥٩	١٤٢٥٤٧٢	١٨١٢٤٨١	٩٢٠٤٥٠	طن	الغلال ومستحضراتها
-	١٢٥٠	١٢٥٠	-	طن	القمح
-	٦٧٣٨	٦٧٣٨	-	طن	أرز أبيض
-	٣٢	٣٢	-	طن	شعير
-	٥٢	-	٥٢	طن	أذرة شامية
٦٠٧	١٤٣٧٢٢	١٤٣٨٧٩	٤٥٠	طن	حمص بلدى
١٠	٤٠٣٦	٤٠٣٩	٧	طن	دقيق
-	٢٩٩٨	٢٩٩٨	-	طن	نخاله ناعمه
-	١٤٥	-	١٤٥	طن	نخاله خشنه
-	١٤٥	-	١٤٥	طن	السكر ومنتجات السكر والعسل
-	١٤٥	-	١٤٥	طن	سكر خام
٢٤	٩٨	٧١	٥١	طن	البن والشاي والبهارات والكاكاو ومنتجاتها
-	١٥٥	١٥٥	-	طن	الشاي
-	٢٠٠	٢٠٠	-	طن	فلفل إسود
-	٢٠٠	٢٠٠	-	طن	كمون
٢٤	٨٢	٢٨	٧٨	طن	(مواد تغذية الحيوانات (لا تشمل الغلال الغير مطحونة
-	٨٢	٢٨	٧٨	طن	مركزات أعلاف
٩	٢١	٢٠	١٠	طن	مستحضرات غذائية متنوعة
-	٢١	٢٠	١٠	طن	خامات صناعة الحلويات
٤	١٨	٢٢	-	طن	حبوب وثمار ونوى زيتية
١٥٨	٥٧	١٨٣	٣٢	طن	فول سودانى
١٤٠	٣٠٥	٤٢١	٢٤	طن	لب عباد الشمس
١٧٠	١٩١	٢١٩	١٤٢	طن	لب أسمر
-	١٩١	٢١٩	١٤٢	طن	لب أبيض
١٩	-	-	١٩	عدد	خشب/ألواح خشب، فلين
-	-	-	١٩	عدد	قواعد خشبيه
٧٨١	٧٩٤	١٠٧٤	٥٠١	طن	أسمدة خام وخامات معدنية (لا تشمل الفحم والبتروال والأحجار
-	٧٩٤	١٠٧٤	٥٠١	طن	الكريمة
-	٧٩٤	١٠٧٤	٥٠١	طن	أسمدة ورقية
٢٥	٨٨	١٠٠	١٣	طن	زيوت ودهون نباتية ثابتة
-	٨٨	١٠٠	١٣	طن	زيت طعام بأنواعه
٥	١	١	٥	طن	مواد صباغة ودباغة وتلوين
-	١	١	٥	طن	أصباغ ومواد مساعدة

تابع جدول رقم (٢) إجمالي حركة المخزون بالشون والمخازن

عام ٢٠١٣/٢٠١٤

الرصيد آخر العام	المنصرف خلال العام	الوارد خلال العام	الرصيد أول العام	وحدة الكمية	السلعة
٢٨٣٨	١١٠٤	-	٣٩٤٢	عدد	زيوت عطرية ومستحضرات تجميل ودهانات ومستحضرات تلميع أدوات تجميل
٥٥١	٣٩١٣٥	٢٩٥٨٧	١٠٠٩٩	طن	أسمدة مصنعة
-	٢٩٢٦	١٨٦٠	١٠٦٦	طن	أسمدة نيتروجينية أسمدة بوتاسية
٢٦٨	١٣٥	٦٤	٣٣٩	طن	مواد ومنتجات كيميائية لم تصنف في مكان آخر
٣٢٥٧	١٠١٢٦	٦٠٦٦	٧٣١٧	طن	مبيدات حشرية مواد كيميائية
٤٠٩٧	-	-	٤٠٩٧	طن	ورق وورق مقوى و مصنوعاتهما بكر ورق
١	-	-	١	طن	غزل و منسوجات و أصناف جاهزة و منتجاتها
١٢٥٢٤	-	-	١٢٥٢٤	متر	خيوط غزل قطن
٢٠٦٣٦	-	-	٢٠٦٣٦	متر	اقمشة قطنية
٧٤٤٥	-	-	٧٤٤٥	طن	اقمشة اصناف مختلفة
٢	-	-	٢	عدد	منسوجات سجاد
٧٤١٥	١٥٧١	-	٨٩٨٦	عدد	معادن غير حديدية قطاعات الألمونيوم
٦	-	-	٦	عدد	مصنوعات معدنية لم تصنف في مكان آخر مهمات أمن صناعي
٦	-	-	٦	عدد	الآلات غير الكهربائية
١	-	-	١	عدد	آلات زراعية مختلفة جرار زراعي
١٢٨٣	٣١	-	١٣١٤	عدد	آلات و أجهزة و معدات كهربائية
٢٣٣	-	-	٢٣٣	عدد	تليفزيون ملون
١٧٢٠١	٥٢٣٤	٣٧٠٠	١٨٧٣٥	عدد	ثلاجات
١٢٤	٦٢	١١	١٧٥	عدد	أجهزة كهربائية
٢	١٥٤٢	-	١٥٤٤	عدد	شفاط أدوات كهربائية

تابع جدول رقم (٢) إجمالي حركة المخزون بالشئون والمخازن
عام ٢٠١٣/٢٠١٤

الرصيد آخر العام	المنصرف خلال العام	الوارد خلال العام	الرصيد أول العام	وحدة الكمية	السلعة
٥٧	-	-	٥٧	عدد	معدات النقل
٧٧٧٠	٢٨	٢٥	٧٧٧٣	عدد	قطع غيار آلات زراعية
-	١٣٨٨٢	-	١٣٨٨٢	عدد	ق. غ. آلات ومعدات
٥٠٢	٢٢٥٨٢	٢٢٧٠٢	٣٨٢	عدد	سربنتينات ووردياتيرات
٨٤٥٦	١٣٥٥٥٣	١٣٥٣٤٦	٨٦٦٣	عدد	معدات وألات
١٤٨٦٤٥	١٤٢٩١٥	-	٢٩١٥٦٠	عدد	سيارات
٩	-	-	٩	عدد	ق. غ. سيارات
٤٨٣	-	-	٤٨٣	عدد	مقطورة سيارة
٥٨٧	٩	٧٩	٥١٧	عدد	وحدات نقل خفيفة
١٤٣٩٣٦	-	-	١٤٣٩٣٦	عدد	<u>الأثاث</u> أثاثات خشبية
٤٩٧٩٠	٢١٣٧٩٩	٢٠٠٢٣٠	٦٣٣٥٩	طن	<u>أصناف وأجهزة علمية أو مهنية أو تحكمية للبصريات و التصوير</u> شنابر وعدسات
٢١٦	٣٩	-	٢٥٥	عدد	<u>أصناف مصنوعة متنوعة لم تصنف في مكان آخر</u> بضائع مصنوعة متنوعة
٦٩٠٠١	٦٩٦٢٨٨	٦٨١٢٠٤	٨٤٠٨٥	عدد	ولاعات
٢٠٢٤	١٤	-	٢٠٣٨	عدد	بضائع تجارية متنوعة لعب أطفال

جدول رقم (٣) إجمالي حركة المخزون بالثلاجات

عام ٢٠١٣/٢٠١٤

الرصيد آخر العام	المنصرف خلال العام	الوارد خلال العام	الرصيد أول العام	وحدة الكمية	السلعة
-	٩٣٢٣	-	٩٣٢٣	طن	اللحوم و مستحضراتها
٢٢٩٥	١٥١٤٣	١٤١٧٢	٣٢٦٦	طن	لحوم بقر طازجة
-	٨٠	٢٥	٥٥	طن	لحوم بقر مشفاه
١٢١١	٩٣٢١٣	٨٤٣١١	١٠١١٣	طن	لحوم بقر بالعظم
٢٢٥	٢٩٥	٤٠٩	١١١	طن	لحوم بقر مجمدة
٢٠	٤٠	٥٥	٥	طن	لحوم ضأن
٢٠	٨٠	٦٥	٣٥	طن	لحوم مفرومة
٨٧٥	٨٩٩٢٥	٨٩٦٥٤	١١٤٦	طن	دواجن طازجة
١	٧	٥	٣	طن	دواجن مجمدة
٢٨٩	٢٨٨٨	٢١٦٥	١٠١٢	طن	بط
٥٢١٠	٨١٦٢٥	٥٦٦٥٦	٣٠١٧٩	طن	كبدة ومخ وكلاوى
					لحوم مصنعة
١٧	٣٧	١٥	٣٩	طن	منتجات الألبان و البيض
١	١	١	١	طن	قشطة
-	١٥٠٠١	١٥٠٠٠	١	طن	أيس كريم
٣٤١٩	٩٢٥٥	٦٩٦٩	٥٧٠٥	طن	زبدة مستوردة
٢٠٧٥	٥١٤٤٦	٣٧٢١٤	١٦٣٠٧	طن	جبن أبيض
-	١	١	-	طن	جبن رومى
-	٣	٣	-	طن	جبن فلمنك
٣	٥١	٤٣	١١	طن	جبن شيدر
٢	٦٨	٥٠	٢٠	طن	جبن مختلفة
١٧٨	١١٥	٢٦٩	٢٤	طن	منتجات ألبان مختلفة
					زيد صناعى
٥٥٥٣	٩٣٢٩٦٢	٣٠٠٣٠	٩٠٨٤٨٥	طن	الأسماك و مستحضراتها
٩	٢١٩	٢٠٧	٢١	طن	أسماك مجمدة وطازجة
					رنجة مدخنة

تابع جدول رقم (٣) إجمالي حركة المخزون بالثلاجات

عام ٢٠١٣/٢٠١٤

الرصيد آخر العام	المنصرف خلال العام	الوارد خلال العام	الرصيد أول العام	وحدة الكمية	السلعة
٨٠٠	٢٨٢٣٠	١٩٠٣٠	١٠٠٠٠	طن	الفواكه والخضروات
١٨١٢	٤٨١٠٧	٢٧٨٦٠	٢٢٠٥٩	طن	موز
-	٢٥٠	٢٥٠	-	طن	تفاح
-	١٣٦	١٣٦	-	طن	عنب
١٧	٤٩	٥٣	١٣	طن	ياميش متنوع
٢٥٥	٦٨٠	٧٢٥	٢١٠	طن	لوز
-	١٧	-	١٧	طن	مكسرات
٣٠٤	١١٩٢	١١٤١	٣٥٥	طن	تين
٣١٨	٤٠٣٢	٣٤٦٣	٨٨٧	طن	كمثرى
٣٠٠	٦٥٠	٦٠٠	٣٥٠	طن	بلح طازج
-	٦	-	٦	طن	رمان
٢٥٠	١٢٣	٢٥٨	١١٥	طن	البرتقال واليوسفي
-	٣٠٣	٣٠٣	-	طن	مانجو
-	٥	-	٥	طن	بلح مجفف
٢٣٢٨	٣٠٣١٠	٣٠٩٢٢	١٧١٦	طن	فواكة مجففة
١٠٢٥	٤٦٧	١٠٧٧	٤١٥	طن	فواكة مشكلية
٥	٣٦٣	٢٠٢	١٦٦	طن	مركزات عصائر
-	١٠٦٢	-	١٠٦٢	طن	عصير فواكة
٣٥١٧١	٢٨٦٦٦١	٢٨٨٢٤٨	٣٣٥٨٤	طن	صلصة طماطم
١٣٢	٩٣٨٨	٦٨٣١	٢٦٨٩	طن	بطاطس
٨٣٦٤	٢٢٤٣٢	٢١٣١٢	٩٤٨٤	طن	خضروات محفوظة
٦	٣٩	٨	٣٧	طن	خضروات مجمدة
-	٢	١	١	طن	بطاطس مصنعة
-	-	-	-	-	بصل جلايوس
١	٣	٣	١	طن	مستحضرات طبية وصيدلانية
					مصل أدوية

جدول رقم (٤) إجمالي حركة المخزون بالصوامع
عام ٢٠١٣/٢٠١٤

السلعة	وحدة الكمية	الرصيد أول العام	الوارد خلال العام	المنصرف خلال العام	الرصيد آخر العام
الغلال ومستحضراتها القمح	طن	٣٩٤٩٦٣	٧٠٢٧٥٧٤	٧١٤٨٧٣٢	٢٧٣٨٠٥

جدول رقم (٥) إجمالي قيمة المواد الكيماوية المستخدمة في حفظ السلع
موزعة طبقاً للمحافظات عام ٢٠١٣/٢٠١٤

المحافظات	القيمة بالجنينة	
	الشون والمخازن	الصوامع
الإجمالي	١٦٩٣٥٢٤	٣١٩٤٣
المحافظات الحضرية	٤٩٧٥٠	-
الأسكندرية	-	-
محافظات الوجه البحري	٣٥١٠٠٠	٧٣٨
دمياط	٢١٨٧٧	-
الدقهلية	٢٤٧٣٧٥	٢٢٩٥
الشرقية	-	-
القليوبية	٢٥٢٨٢	-
كفر الشيخ	١٨٧٥٢٥	-
الغربية	-	٣٩٠
المنوفية	٢٠١٥١	-
البحيرة	-	-
محافظات الوجه القبلي	-	-
الجيزة	١١٩٦٣٠	-
الفيوم	٦٦٤٩٣٤	٣٦٠
المنيا	-	٨٦٤٠
اسيوط	٦٠٠٠	-
سوهاج	-	١٥٩٠٠
قنا	-	٣٦٢٠
الأقصر	-	-

الباب الثاني
الشون والمخازن

جدول رقم (٦) إجمالي عدد الشون والمخازن ومساحتها وسعتها التصميمية

موزعة طبقاً للمحافظات عام ٢٠١٣/٢٠١٤

المحافظات	المخازن		الشون			العدد
	العدد	السعة التصميمية الحجم بالمتر المكعب	المساحة			
			فدان	قيراط	سهم	
الإجمالي	١٤٧٠	٧٦٧٤٧٢٩	١٢٢٨	٢٨٨	٢٠٧	٥١٩
<u>المحافظات الحضرية</u>						
القاهرة	٣٦	٤٨٥١١٢	٧٢	١٥	١	١١
الأسكندرية	١٠١	١٧١٢٥٢٦	١١٦	١٧	-	٤٧
بورسعيد	٢٤	٢١٢٩٠١	-	٨	-	١
السويس	١٠	٨٦٨٣٥	٢٨	٤	١٠	١٥
<u>محافظات الوجه البحري</u>						
دمياط	١٨	١١٦٥٤٧	٢٢	٢	١١	٨
الدقهلية	١٤٣	١٢١٤١٢٧	٧٦	١٧	٢١	٣٤
الشرقية	١٥٩	١٥٨٠٦٤	١٤٣	٢٠	٢٠	٥١
القليوبية	٧٢	٤٨٨٥٩٠	٥٤	١٠	١٠	١٩
كفر الشيخ	١١١	٦٠١٢٩	٦٨	٧	١٠	٢٦
الغربية	٥١	٥١٤٤٦	٦٧	١٦	١٠	٣٦
المنوفية	٧٤	٢٥١٠٨٠	٤٧	٢٣	١٨	٣٢
البحيرة	٨٠	٢١١٧٧٣	١٢٩	١١	١٥	٣٩
الأسماعيلية	١١	٨٠٦٠	١٣	١٩	٢٠	١١
<u>محافظات الوجه القبلي</u>						
الحيزة	٥٤	٩٠٧٦٤	٥٨	٢٠	١٢	٢٤
بنى سويف	٢٥	٥٦٢٤٦	٤٩	-	٧	١٨
الفيوم	٥٠	٧٠٤٠٤	٤٢	٦	١٩	٢٠
المنيا	١٠٧	١٤٨٦٩٤٦	١٠٧	١٢	-	٥٢
اسيوط	٧٨	١٤١٩١٠	٥٢	١٣	-	٢٦
سوهاج	١١٩	٩٧٠٧٧	٢١	١٠	١١	١٧
قنا	١٢٨	٦٥٨٣٣٠	٣٦	١٩	-	١٥
أسوان	١٣	١٦١٢	٣	٤	-	٣
<u>محافظات الحدود</u>						
البحر الأحمر	٣	٦٨٠٠	٢	٥	١٢	٢
الوادى الجديد	٢	١٥٠٤	١٥	٢٠	-	٧
مطروح	-	-	١	٨	-	١
جنوب سيناء	١	٥٩٤٦	-	-	-	-
شمال سيناء	-	-	٧	٢	-	٤

جدول رقم (٩) حركة المخزون بالشون والمخازن

عام ٢٠١٣/٢٠١٤

محافظة القاهرة

السلعة	وحدة الكمية	الرصيد أول العام	الوارد خلال العام	المنصرف خلال العام	الرصيد آخر العام
<u>الغلال ومستحضراتها</u>					
القمح	طن	-	٦٧٠٦٣	٦٧٠٥٢	١١
دقيق	طن	٢٣٧	٩٥٨٣٦	٩٥٨١٩	٢٥٤
نخاله ناعمه	طن	٧	٣٤٧٨	٣٤٧٥	١٠
<u>(مواد تغذية الحيوانات (لا تشمل الغلال الغير مطحونة</u>					
مركزات أعلاف	طن	٧٨	٢٨	٨٢	٢٤
<u>خشب/الواح خشب؛ فلين</u>					
قواعد خشبية	عدد	١٩	-	-	١٩
<u>أسمدة خام وخامات معدنية (لا تشمل الفحم والبتروال والأحجار</u>					
أسمدة ورقية	طن	٥٠١	١٠٧٤	٧٩٤	٧٨١
<u>أسمدة مصنعة</u>					
أسمدة نروجينية	طن	٢٥٦	-	-	٢٥٦
<u>مواد ومنتجات كيمياوية لم تصنف في مكان آخر</u>					
مبيدات حشرية	طن	١٠٩	٦٤	٩٦	٧٧
مواد كيمياوية	طن	٥٥٧١	٢٨٢٦	٦١٨٠	٢٢١٧
<u>ورق وورق مقوى و مصنوعاتها</u>					
بكر ورق	طن	٤٠٩٧	-	-	٤٠٩٧
<u>غزل و منسوجات و أصناف جاهزة و منتجاتها</u>					
منسوجات	طن	٧٤٤٥	-	-	٧٤٤٥
<u>مصنوعات معدنية لم تصنف في مكان آخر</u>					
مهمات أمن صناعي	عدد	٦	-	-	٦
<u>معدات النقل</u>					
قطع غيار آلات زراعية	عدد	٥٧	-	-	٥٧
سيارات	عدد	٥	-	-	٥
ق. غ. سيارات	عدد	٢٨٦٠٠٥	-	١٣٨٢٠١	١٤٧٨٠٤
مقطورة سيارة	عدد	٩	-	-	٩
<u>أصناف وأجهزة علمية أو مهنية أو تحكمية للبصريات و التصوير</u>					
شناير وعدسات	عدد	١٤٣٩٣٦	-	-	١٤٣٩٣٦

تابع جدول رقم (٩) حركة المخزون بالشون والمخازن

عام ٢٠١٣/٢٠١٤
محافظة الأسكندرية

السلعة	وحدة الكمية	الرصيد أول العام	الوارد خلال العام	المنصرف خلال العام	الرصيد آخر العام
<u>الغلال ومستحضراتها</u>					
القمح	طن	١٣٠٢٨٢	٢١٤٥٦٣	٣٣١٨١٠	١٣٠٣٥
دقيق	طن	٢٠٥	٧٤٩٤	٧٣٥٢	٣٤٧
<u>مستحضرات غذائية متنوعة</u>					
خامات صناعة الحلويات	طن	١٠	٢٠	٢١	٩
<u>حبوب وثمار ونوى زيتية</u>					
فول سوداني	طن	-	٢٢	١٨	٤
لب عباد الشمس	طن	٣٢	١٨٣	٥٧	١٥٨
لب أسمر	طن	٢٤	٤٢١	٣٠٥	١٤٠
لب أبيض	طن	١٤٢	٢١٩	١٩١	١٧٠
<u>مواد صباغة ودباغة وتلوين</u>					
أصباغ ومواد مساعدة	طن	٥	١	١	٥
<u>زيوت عطرية ومستحضرات تجميل ودهانات ومستحضرات تلميع</u>					
أدوات تجميل	عدد	٢٠٦٣	-	-	٢٠٦٣
<u>أسمدة مصنعة</u>					
أسمدة نتروجينية	طن	٤٧١	-	٢١٦	٢٥٥
<u>مواد ومنتجات كيميائية لم تصنف في مكان آخر</u>					
مواد كيميائية	طن	١٦٩٨	٣٢٤٠	٣٨٩٨	١٠٤٠
<u>معادن غير حديدية</u>					
قطاعات ألومنيوم	عدد	٨٩٨٦	-	١٥٧١	٧٤١٥
<u>آلات و أجهزة و معدات كهربائية</u>					
تليفزيون ملون	عدد	١٢٨٣	-	-	١٢٨٣
ثلاجات	عدد	٢٣٣	-	-	٢٣٣
أجهزة كهربائية	عدد	١٠١٣٠	٣٩	١٧٦٧	٨٤٠٢
شفاط	عدد	١٧٥	١١	٦٢	١٢٤
أدوات كهربائية	عدد	١٥٤٢	-	١٥٤٢	-
<u>معدات النقل</u>					
معدات وآلات	عدد	١٨٣	٤٩٧٥	٤٩٤٥	٢١٣
سيارات	عدد	٨٤١٠	١١١٥٧٩	١١٢٠٥٠	٧٩٣٩
وحدات نقل خفيفة	عدد	٤٨٣	-	-	٤٨٣
<u>الأثاث</u>					
أثاث خشبية	عدد	٢٥٥	-	-	٢٥٥
<u>أصناف مصنوعة متنوعة لم تصنف في مكان آخر</u>					
بضائع مصنوعة متنوعة	طن	٥٩٨١١	١٧٨٤٢٠	١٩٢١٢٧	٤٦١٠٤
بضائع تجارية متنوعة	عدد	٦٥٦٩٩	٢٨١	١٤٦٠٤	٥١٣٧٦
لعب أطفال	عدد	١٧٩٠	-	-	١٧٩٠

تابع جدول رقم (٩) حركة المخزون بالشون والمخازن

عام ٢٠١٤/٢٠١٣

محافظة بورسعيد

السلعة	وحدة الكمية	الرصيد أول العام	الوارد خلال العام	المنصرف خلال العام	الرصيد آخر العام
أسمدة مصنعة	طن	-	٢٥٠	٢٥٠	-
أسمدة نيتروجينية	طن	-	٢٥٠	٢٥٠	-
معدات النقل	عدد	٢٣	١٨٤	١٠٩	٩٨
سيارات	عدد	٣٠٠٠	-	٣٠٠٠	-
ق. غ. سيارات	عدد	٣٠٠٠	-	٣٠٠٠	-
أصناف مصنوعة متنوعة لم تصنف في مكان آخر	طن	١٠٧٩	٢٠٦٤٥	٢٠٤٤٧	١٢٧٧
بضائع مصنوعة متنوعة	عدد	١٨٢٨	-	١٢	١٨١٦
بضائع تجارية متنوعة	عدد	٢	-	٢	-
لعب أطفال	عدد	٢	-	٢	-

محافظة السويس

السلعة	وحدة الكمية	الرصيد أول العام	الوارد خلال العام	المنصرف خلال العام	الرصيد آخر العام
معدات النقل	عدد	٧	٢٥	٢٨	٤
ق. غ. آلات ومعدات	عدد	٦٨	١٤٢٤٣	١٤١٠٦	٢٠٥
سيارات	طن	-	١٢٠	١٢٠	-
أصناف مصنوعة متنوعة لم تصنف في مكان آخر	عدد	٥٧	٦١٩	٦١٧	٥٩
بضائع مصنوعة متنوعة	طن	-	١٢٠	١٢٠	-
بضائع تجارية متنوعة	عدد	٥٧	٦١٩	٦١٧	٥٩

محافظة دمياط

السلعة	وحدة الكمية	الرصيد أول العام	الوارد خلال العام	المنصرف خلال العام	الرصيد آخر العام
الغلال ومستحضراتها	طن	١١٠٠٠	٣٧٦٩٩	٥٣٠٠	٤٣٣٩٩
القمح	طن	١١٠٠٠	٣٧٦٩٩	٥٣٠٠	٤٣٣٩٩
معدات النقل	عدد	-	٢٠٨٥	٢٠٨٥	-
معدات وآلات	عدد	١	٢	١	٢
سيارات	عدد	١	٢	١	٢
أصناف مصنوعة متنوعة لم تصنف في مكان آخر	طن	٢٠٤١	٨٢٧٧	٧٧٦٩	٢٥٤٩
بضائع مصنوعة متنوعة	عدد	٢٠٤١	٨٢٧٧	٧٧٦٩	٢٥٤٩
بضائع تجارية متنوعة	عدد	٢٠٤١	٨٢٧٧	٧٧٦٩	٢٥٤٩

محافظة الدقهلية

السلعة	وحدة الكمية	الرصيد أول العام	الوارد خلال العام	المنصرف خلال العام	الرصيد آخر العام
الغلال ومستحضراتها	طن	٣١٣٩٩	٣٩٨٦٧	٤٠٣٥٣	٣٠٩١٣
القمح	طن	٣١٣٩٩	٣٩٨٦٧	٤٠٣٥٣	٣٠٩١٣
شعير	طن	-	٦٣١٨	٦٣١٨	-
أسمدة مصنعة	طن	٤٠	-	-	٤٠
أسمدة نيتروجينية	طن	٤٠	-	-	٤٠

تابع جدول رقم (٩) حركة المخزون بالشون والمخازن

عام ٢٠١٣/٢٠١٤

محافظة الشرقية

السلعة	وحدة الكمية	الرصيد أول العام	الوارد خلال العام	المنصرف خلال العام	الرصيد آخر العام
<u>الغلال ومستحضراتها</u>					
القمح	طن	١٤٨٨٢٩	٣٨١٨٦٨	١٦٤٨٩٨	٣٦٥٧٩٩
شعير	طن	-	٤٢٠	٤٢٠	-
<u>آلات و أجهزة و معدات كهربائية</u>					
أدوات كهربائية	عدد	٢	-	-	٢
<u>معدات النقل</u>					
ق. غ. آلات ومعدات	عدد	٢٦٥	-	-	٢٦٥
سيارات	عدد	٤	-	-	٤

محافظة القليوبية

السلعة	وحدة الكمية	الرصيد أول العام	الوارد خلال العام	المنصرف خلال العام	الرصيد آخر العام
<u>الغلال ومستحضراتها</u>					
القمح	طن	٦٩٢٠٧	٣٥٧١٠	٧٥١١٤	٢٩٨٠٣
أرز أبيض	طن	-	١٢٥٠	١٢٥٠	-
دقيق	طن	٨	-	٨	-
<u>السكر ومنتجات السكر والعسل</u>					
سكر خام	طن	١٤٥	-	١٤٥	-
<u>البن والشاي والبهارات والكافكاو ومنتجاتها</u>					
الشاي	طن	٥١	٧١	٩٨	٢٤
فلفل إسود	طن	-	١٥٥	١٥٥	-
كمون	طن	-	٢٠٠	٢٠٠	-
<u>زيوت ودهون نباتية ثابتة</u>					
زيت طعام بأنواعه	طن	١٣	١٠٠	٨٨	٢٥
<u>زيوت عطرية ومستحضرات تجميل ودهانات ومستحضرات تلميع</u>					
أدوات تجميل	عدد	١٨٧٩	-	١١٠٤	٧٧٥
<u>غزل و منسوجات و أصناف جاهزة و منتجاتها</u>					
سجاد	عدد	٢	-	-	٢
<u>آلات و أجهزة و معدات كهربائية</u>					
تليفزيون ملون	عدد	٣١	-	٣١	-
أجهزة كهربائية	عدد	٨٦٠٥	٣٦٦١	٣٤٦٧	٨٧٩٩
<u>معدات النقل</u>					
سرينتينات و ردياتيرات	عدد	١٣٨٨٢	-	١٣٨٨٢	-
<u>الأثاث</u>					
أثاث خشبية	عدد	٢٦٢	٧٩	٩	٣٣٢
<u>أصناف مصنوعة متنوعة لم تصنف في مكان آخر</u>					
بضائع مصنوعة متنوعة	طن	٢٧٥	٦٢٩	٤٥٣	٤٥١
ولاعات	عدد	٢٥٥	-	٣٩	٢١٦
بضائع تجارية متنوعة	عدد	٢٨٦٦	١٠٣٢	٢٥٥١	١٣٤٧
لعب أطفال	عدد	٢٤٦	-	١٢	٢٣٤

تابع جدول رقم (٩) حركة المخزون بالشون والمخازن

عام ٢٠١٣/٢٠١٤

محافظة كفر الشيخ

السلعة	وحدة الكمية	الرصيد أول العام	الوارد خلال العام	المنصرف خلال العام	الرصيد آخر العام
الغلال ومستحضراتها	طن	٦١٣٦٤	٧٨٥٧٠	٨١٣١٣	٥٨٦٢١
القمح					
معدات النقل	عدد	١٧١٤	-	١٧١٤	-
ق. غ. سيارات					
أصناف مصنوعة متنوعة لم تصنف في مكان آخر	عدد	١٤٧٦	-	١٤٧٦	-
بضائع تجارية متنوعة					

محافظة الغربية

السلعة	وحدة الكمية	الرصيد أول العام	الوارد خلال العام	المنصرف خلال العام	الرصيد آخر العام
الغلال ومستحضراتها	طن	١٤٢٧١٦	٧٨١٩٨	١٤٢٧١٦	٧٨١٩٨
القمح					
معدات النقل	عدد	٣٠٣١	-	-	٣٠٣١
ق. غ. آلات ومعدات					

محافظة المنوفية

السلعة	وحدة الكمية	الرصيد أول العام	الوارد خلال العام	المنصرف خلال العام	الرصيد آخر العام
الغلال ومستحضراتها	طن	-	٧٤٣٠٦	٣٣٢١٥	٤١٠٩١
القمح					

محافظة البحيرة

السلعة	وحدة الكمية	الرصيد أول العام	الوارد خلال العام	المنصرف خلال العام	الرصيد آخر العام
الغلال ومستحضراتها	طن	٧٩٠١٠	١٨٨٧٩٩	١٦٥٦٧٠	١٠٢١٣٩
القمح					
مواد ومنتجات كيميائية لم تصنف في مكان آخر	طن	١٧٨	-	-	١٧٨
مبيدات حشرية					

محافظة الأسماعيلية

السلعة	وحدة الكمية	الرصيد أول العام	الوارد خلال العام	المنصرف خلال العام	الرصيد آخر العام
الغلال ومستحضراتها	طن	-	٨٦٠٤	١٧٣٥	٦٨٦٩
القمح					

تابع جدول رقم (٩) حركة المخزون بالشون والمخازن

عام ٢٠١٣/٢٠١٤

محافظة الجيزة

السلعة	وحدة الكمية	الرصيد أول العام	الوارد خلال العام	المنصرف خلال العام	الرصيد آخر العام
الغلال ومستحضراتها					
القمح	طن	١٠٣٢١	٢٥٦٥٥	٨٣١١	٢٧٦٦٥
دقيق	طن	-	٤٠٥٤٩	٤٠٥٤٣	٦
نخاله ناعمه	طن	-	٥٦١	٥٦١	-
نخاله خشنه	طن	-	٢٩٩٨	٢٩٩٨	-
أسمدة مصنعة					
أسمدة نتروجينية	طن	٥٠٨	٩٩٥	١٥٠٣	-
مواد ومنتجات كيميائية لم تصنف في مكان آخر					
مبيدات حشرية	طن	٥٢	-	٣٩	١٣
الآلات غير الكهربائية					
آلات زراعية مختلفة	عدد	٦	-	-	٦
جرار زراعي	عدد	١	-	-	١
معدات النقل					
ق. غ. آلات ومعدات	عدد	٣٩٢	-	-	٣٩٢
سيارات	عدد	٣١	-	-	٣١

محافظة بنى سويف

السلعة	وحدة الكمية	الرصيد أول العام	الوارد خلال العام	المنصرف خلال العام	الرصيد آخر العام
الغلال ومستحضراتها					
القمح	طن	٤٨٢٠٤	٤٦٦٦٤	٤٣٣٣٤	٥١٥٣٤
معدات النقل					
ق. غ. آلات ومعدات	عدد	٤٠٧٨	-	-	٤٠٧٨

محافظة الفيوم

السلعة	وحدة الكمية	الرصيد أول العام	الوارد خلال العام	المنصرف خلال العام	الرصيد آخر العام
الغلال ومستحضراتها					
القمح	طن	٤٨٣٥٥	٧٠٥٥٢	٦٢٨٥١	٥٦٠٥٦

محافظة المنيا

السلعة	وحدة الكمية	الرصيد أول العام	الوارد خلال العام	المنصرف خلال العام	الرصيد آخر العام
الغلال ومستحضراتها					
القمح	طن	١٠٩٤٧٨	٢١٨٣٤٥	١٣٠٧٠٣	١٩٧١٢٠
حمص بلدى	طن	٥٢	-	٥٢	-
أسمدة مصنعة					
أسمدة نتروجينية	طن	٩٦٤	١٢٣٠٧	١٣٢٧١	-

تابع جدول رقم (٩) حركة المخزون بالشون والمخازن

عام ٢٠١٣/٢٠١٤

محافظة اسبوط

السلعة	وحدة الكمية	الرصيد أول العام	الوارد خلال العام	المنصرف خلال العام	الرصيد آخر العام
الغلال ومستحضراتها					
القمح	طن	٢٢٧٢٧	١٣١٤١٨	٥٢٦٩٨	١٠١٤٤٧
أسمدة مصنعة					
أسمدة نيتروجينية	طن	١٠٤٣	٥٢٧٠	٦٣١٣	-
أسمدة بوتاسية	طن	١١٢	١٨٦٠	١٩٧٢	-
مواد ومنتجات كيمياوية لم تصنف في مكان آخر					
مواد كيمياوية	طن	٤٨	-	٤٨	-

محافظة سوهاج

السلعة	وحدة الكمية	الرصيد أول العام	الوارد خلال العام	المنصرف خلال العام	الرصيد آخر العام
الغلال ومستحضراتها					
القمح	طن	٢٥٩	٥٢٦٩	٤٨٢٩	٦٩٩
أسمدة مصنعة					
أسمدة نيتروجينية	طن	٦٠٧١	٣٧٥٥	٩٨٢٦	-
أسمدة بوتاسية	طن	٩٥٤	-	٩٥٤	-
غزل و منسوجات و أصناف جاهزة و منتجاتها					
خيوط غزل قطن	طن	١	-	-	١
اقمشة قطنية	متر	١٢٥٢٤	-	-	١٢٥٢٤
اقمشة اصناف مختلفة	متر	٢٠٦٣٦	-	-	٢٠٦٣٦

محافظة قنا

السلعة	وحدة الكمية	الرصيد أول العام	الوارد خلال العام	المنصرف خلال العام	الرصيد آخر العام
الغلال ومستحضراتها					
القمح	طن	-	٦٠٧	٢٣٨	٣٦٩
أذرة شامية	طن	-	٣٢	٣٢	-
أسمدة مصنعة					
أسمدة نيتروجينية	طن	٧٤٦	٧٠١٠	٧٧٥٦	-

محافظة البحر الأحمر

السلعة	وحدة الكمية	الرصيد أول العام	الوارد خلال العام	المنصرف خلال العام	الرصيد آخر العام
معدات النقل					
معدات وألات	عدد	٣٨	٤٧٣٠	٤٦٥٦	١١٢
سيارات	عدد	٨٥	٦١٢١	٦٠٨٨	١١٨
أصناف مصنوعة متنوعة لم تصنف في مكان آخر					
بضائع مصنوعة متنوعة	طن	٢٨٣	١٠٠	٣٤٢	٤١
بضائع تجارية متنوعة	عدد	١٦٦٥	١٩٢٠٦٩	١٨٨٧٥٥	٤٩٧٩

محافظة الوادى الجديد

السلعة	وحدة الكمية	الرصيد أول العام	الوارد خلال العام	المنصرف خلال العام	الرصيد آخر العام
الغلال ومستحضراتها					
القمح	طن	٧٢٩٩	١٠٨٧٢٤	١٣٣٣٢	١٠٢٦٩١

تابع جدول رقم (٩) حركة المخزون بالشون والمخازن

عام ٢٠١٣/٢٠١٤

محافظة جنوب سيناء

السلعة	وحدة الكمية	الرصيد أول العام	الوارد خلال العام	المنصرف خلال العام	الرصيد آخر العام
معدات النقل	عدد	١٦١	١٠٩١٢	١٠٨٩٦	١٧٧
معدات وألات	عدد	٣٦	٣٢١٧	٣١٩٩	٥٤
سيارات					
أصناف مصنوعة متنوعة لم تصنف في مكان آخر					
بضائع مصنوعة متنوعة	طن	١٩١١	٣١٦	٣١٠	١٩١٧
بضائع تجارية متنوعة	عدد	٨٤٥٣	٤٧٨٩٢٦	٤٨٠٥٠٤	٦٨٧٥

محافظة شمال سيناء

السلعة	وحدة الكمية	الرصيد أول العام	الوارد خلال العام	المنصرف خلال العام	الرصيد آخر العام
معدات النقل	عدد	٨٤١	-	-	٨٤١
ق. غ. سيارات					

تابع جدول رقم (١٠) إجمالي المستلزمات السلعية المستهلكة بالشون والمخازن

موزعة طبقاً للمحافظات عام ٢٠١٣/٢٠١٤

القيمة بالألف جنية

ب- مستلزمات سلعية أخرى

المحافظات	البيان	قطع غيار ومواد صيانة	عدد وأدوات ومهمات	أدوات كتابية ومطبوعات	مواد تعبئة وتغليف	مياة	أخرى	الجملة
الإجمالي		١٣٢٥٢	٣٢٧٣	١٣١١	٥٢٥٣	١٤٨١	٢٥٦٦	٢٧١٣٦
<u>المحافظات الحضرية</u>								
القاهرة		٢٢٥١	٥٣	٢٨١	٢٦	٢٦٥	٦	٢٨٨٢
الأسكندرية		٢٠٣٨	٣٦٠	٤٠٩	٢٢	٤٦٥	٦٤	٣٣٥٨
بورسعيد		٨١٨٠	٢٥٥٨	٨	٤٤٠	٣٠	٢٠٤٩	١٣٢٦٥
السويس		٣٩	٢٦	١٠	-	٨	٣	٨٦
<u>محافظات الوجه البحري</u>								
دمياط		٣٠	٦	٧	٤٢٠٧	١٢	-	٤٢٦٢
الدقهلية		٨٨	-	٦	-	٢٥	-	١١٩
الشرقية		١٦	-	٢٠	١٤	٩	٢٧	٨٦
القليوبية		٤٩	٢٤	٤٠	٨٥	٣٨	١	٢٣٧
كفر الشيخ		٢١٣	٩٩	١٣٤	-	٤٦	٢٥	٥١٧
الغربية		-	-	٤٦	٤٠٥	٦٥	-	٥١٦
المنوفية		١	-	٢	-	١٠	٥	١٨
البحيرة		٣	-	٢	٤	٣١	١٩٨	٢٣٨
الأسماعيلية		٢	-	٥٠	-	١٨	٤٤	١١٤
<u>محافظات الوجه القبلي</u>								
الجيزة		٢٢	٣	٣٦	-	٩٤	-	١٥٥
بنى سويف		٣	١	٢٢	-	٢٥	١	٥٢
الفيوم		-	-	-	٥٠	١١	-	٦١
المنيا		٢٠٠	١١٧	٤٣	-	١٤٢	٤٥	٥٤٧
اسيوط		١٠	١٠	١٥٢	-	٦٠	٩٨	٣٣٠
سوهاج		٣٧	٨	٢٥	-	٨٠	-	١٥٠
قنا		٢٣	١	٤	-	٢١	-	٤٩
أسوان		٤	-	٢	-	١٣	-	١٩
<u>محافظات الحدود</u>								
البحر الأحمر		٣٠	٥	٩	-	٨	-	٥٢
الوادى الجديد		٢	-	١	-	٣	-	٦
مطروح		-	-	-	-	-	-	-
جنوب سيناء		١١	٢	٢	-	٢	-	١٧
شمال سيناء		-	-	-	-	-	-	-

جدول رقم (١٣) إجمالي إيرادات النشاط بالشون والمخازن

موزعة طبقاً للمحافظات عام ٢٠١٣/٢٠١٤

القيمة بالألف جنية

المحافظات	اليان	ايرادات تخزين الشون والمخازن (تشغيل للغير)	منح واعانات	ايرادات استثمارات مالية	فوائد دائنة	ايجارات دائنة	ارباح رأسمالية	ايرادات سنوات سابقة	ارباح بيع مخلفات	ايرادات وأرباح	تعويضات وغرامات	إيرادات أخرى	الجملة
الاجمالي		٧٤٣٦٠٨	٥١	٦٩٨٧٥٠	٢٦٠٠٠٩	٩٤٣١	٣١٠٤	٨٦٠١	١٣٥	٧٣٥٣٥	١٠٥٥	٢٧٦٣٤٦	٢٠٧٤٦٢٥
المحافظات الحضرية													
القاهرة		١٧٨٤	-	٦٢٥٩١١	١٦٩٥٧٠	٣٣٦٥	-	٤٤٩	١	-	١	١٩٣٠٠٤	٩٩٤٠٨٥
الأسكندرية		١٨٥٤٥٢	-	١٠٨	٦٦٤١	٤٠٢٣	٢٤١	٣١٦٨	٩٨	-	١٤٠	٦٤٤	٢٠٠٥١٥
بورسعيد		٤٩٧٤١٧	-	٢٩٢٥	١١٩٤٨	-	٢٨٣٠	٣٤٩٢	٢	-	١٢	٣٣٤٨	٥٢١٩٧٤
السويس		٧٤٠٢	٢١	-	١١٩	١٦	٢٦	٥٦	٢	-	٣٢	١	٧٦٧٥
محافظات الوجه البحرى													
دمياط		٥٢٦٣	-	٨	٩١	-	٣	٩١	٢	-	٥	١٤	٥٤٧٧
الدقهلية		٣٤١٠	-	-	-	-	-	-	-	-	-	٨٧٨	٤٢٨٨
الشرقية		٢١٩٧	-	-	-	٢٦٤	-	-	-	-	-	-	٢٤٦١
القليوبية		٦١١٧	-	١٤٩	١٣٠	١٥٦٦	-	١١٥٧	١٤	-	٦٨	٣٦٥	٩٥٦٦
كفر الشيخ		١٣٠٠	-	-	-	-	-	-	-	-	-	١٣٨٨٣	١٥١٨٣
الغربية		٤٢٥٨	-	-	٩٤٦٢	٩	-	-	-	-	-	١٢١٤	١٤٩٤٣
المنوفية		٣٤٠	-	-	-	-	-	-	-	-	-	-	٣٤٠
البحيرة		٢٣٣٤	-	٢٨٧	٧٧٠	٧	-	٢٥	٢	-	-	٢٨١١	٦٢٣٦
الأسماعيلية		٣٤٩	-	١٤٩	-	-	-	-	-	-	-	-	٤٩٨
محافظات الوجه القبلى													
الجيزة		٢٨٥	-	١٠	٢٠٢٩	-	-	١٧	-	-	-	٣	٢٣٤٤
بنى سويف		٣٢٣	-	-	-	-	-	-	٣	-	-	٧	٣٣٣
الفيوم		٦٤	-	-	-	-	-	-	-	-	-	-	٦٤
المنيا		٩١٣٨	-	٤٠٧٠١	٣٦٨٧٧	-	-	٨	٦	-	-	٦٠٠٩٣	١٥٠١٥٩
اسيوط		١٠٩٥٣	١٨	٢١٥٩٨	٢٥٨	١٨١	-	-	٣	-	-	١٥	١٠٢٥٥٩
سوهاج		١٥١	٢	٦٩٠٤	-	-	-	١٩	-	-	-	٥٠	٧١٢٦
قنا		٦٨٧	-	-	٢١٩٩١	-	-	-	-	٦٦٦	٧٩٤	-	٢٤١٣٨
أسوان		-	٦	-	-	-	-	٣	-	-	-	٢	١١
محافظات الحدود													
البحر الأحمر		٣٣٨٥	٤	-	٩٠	-	٣	٤٣	١	-	٢	١٤	٣٥٤٢
الوادى الجديد		١٠٥	-	-	-	-	-	٥٧	-	-	-	-	١٦٢
جنوب سيناء		٨٩٤	-	-	٣٣	-	١	١٦	١	-	١	-	٩٤٦

جدول رقم (١٥) إجمالي حركة الأصول الثابتة بالشون والمخازن

موزعة طبقاً للمحافظات عام ٢٠١٣/٢٠١٤

القيمة بالألف جنية

البيان المحافظات	أراضى					مبانى وإنشاءات ومرافق وطرق					آلات ومعدات			
	صافى القيمة أول العام	قيمة الاضافات خلال العام	قيمة المستبعد خلال العام	قيمة الاهلاك خلال العام	القيمة (١)	صافى القيمة أول العام	قيمة الاضافات خلال العام	قيمة المستبعد خلال العام	قيمة الاهلاك خلال العام	القيمة الصافية آخر العام	صافى القيمة أول العام	قيمة الاضافات خلال العام	قيمة المستبعد خلال العام	قيمة الاهلاك خلال العام
الاجمالي	٢٥٣٦٠٢	-	-	-	٢٥٣٦٠٢	٣١٠٣٦٧	٩١٥	١٨	١٦٧٦٤	٢٩٤٥٠٠	٦٥٧١٤	-	-	٥٩٠٤٧
المحافظات الحضرية														
القاهرة	٢٠١٨٧٢	-	-	-	٢٠١٨٧٢	١٥١٠٥٩	-	-	٦٣٣٥	١٤٤٧٢٤	٤٧٢٤٤	-	-	٤١٠٨٢
الأسكندرية	٢٧٨٢	-	-	-	٢٧٨٢	٥٧٩٥٢	٤٩٤	-	٢١٢٨	٥٦٣١٨	-	-	-	-
بورسعيد	٧٣٩٤	-	-	-	٧٣٩٤	٧٢٢٣١	-	-	٢٣٨٠	٦٩٨٥١	١٨١٩٩	-	-	١٧٦٩٨
السويس	-	-	-	-	-	١٥٥٩	١٠	-	٣٥	١٥٣٤	-	-	-	-
محافظات الوجه البحرى														
دمياط	-	-	-	-	-	٢٢٣	٧	-	١٦	٢١٤	-	-	-	-
الدقهلية	٢٩٤٣٠	-	-	-	٢٩٤٣٠	٢٦٠	-	-	٥	٢٥٥	-	-	-	-
الشرقية	٥٧٢٣	-	-	-	٥٧٢٣	٤٣	-	-	١	٤٢	-	-	-	-
القليوبية	٥٩٣٥	-	-	-	٥٩٣٥	٢٤٩٩٦	٣٩٤	١٨	٥٨٠٧	١٩٥٦٥	٢٥٠	-	-	٢٤٨
البحيرة	-	-	-	-	-	١٠٦٩	-	-	٢١	١٠٤٨	٢١	-	-	١٩
محافظات الوجه القبلى														
الجيزة	٣٦٥	-	-	-	٣٦٥	٤٤٩	-	-	٩	٤٤٠	-	-	-	-
محافظات الحدود														
البحر الأحمر	١٠١	-	-	-	١٠١	٤٣٩	٧	-	٢١	٤٢٥	-	-	-	-
جنوب سيناء	-	-	-	-	-	٨٧	٣	-	٦	٨٤	-	-	-	-

(١) القيمة الصافية آخر العام = (صافى القيمة أول العام + قيمة الاضافات خلال العام) - (الاستعدادات + إهلاك العام)

تابع جدول رقم (١٥) إجمالي حركة الأصول الثابتة بالشون والمخازن

موزعة طبقاً للمحافظات عام ٢٠١٣/٢٠١٤

القيمة بالألف جنية

البيان المحافظات	أثاث ومعدات مكاتب					عدد وأدوات					وسائل نقل وانتقال				
	القيمة (١) الصافية آخر العام	قيمة الأهلاك خلال العام	قيمة المستبعد والمدمر خلال العام	قيمة الأضافات خلال العام	صافي القيمة أول العام	القيمة الصافية آخر العام	قيمة الأهلاك خلال العام	قيمة المستبعد والمدمر خلال العام	قيمة الأضافات خلال العام	صافي القيمة أول العام	القيمة (١) الصافية آخر العام	قيمة الأهلاك خلال العام	قيمة المستبعد خلال العام	قيمة الأضافات خلال العام	صافي القيمة أول العام
الإجمالي	١٤٩٠٧	٢٤٩٨	١٧	٧٨٧	١٦٦٣٥	٥٤٠٨٩	٦٤١٣	٣٧	١٥٧	٦٠٣٨٢	٥٩٧٧٠٢	٣٣٣٠٧	٤٠٦	١١٣	٦٣١٣٠٢
المحافظات الحضرية															
القاهرة	١٣٩	٧١٢	-	٧٠٣	١٤٨	٤٨٨٥٧	٥٧٤٤	-	١٢٤	٥٤٤٧٧	١١٧٤٨	١٥٢٠	-	-	١٣٢٦٨
الأسكندرية	٧٩٤	١٠٦	١٦	٧٧	٨٣٩	١١٩٦	١٥٧	٣٥	٣٣	١٣٥٥	٦٠٨١	٤٤٠	٣٨٥	-	٦٩٠٦
بورسعيد	١٠٠٧٣	٦٠٦	-	-	١٠٦٧٩	١٣٦٤	٢٩	-	-	١٣٩٣	٥٧٦٢٨٧	٢٩٧٦٦	-	-	٦٠٦٠٥٣
السويس	١٢٩	٤	١	١	١٣٣	٣٦٩	٢	١	-	٣٧٢	١٤٥	١	٨	-	١٥٤
محافظات الوجه البحري															
دمياط	٧	١	-	-	٨	٦	١	-	-	٧	٨٨	١	٥	-	٩٤
الدقهلية	١٤	١	-	-	١٥	-	-	-	-	-	-	-	-	-	-
الشرقية	١٨	١	-	-	١٩	٢٩٩	٥٣	-	-	٣٥٢	-	-	-	-	-
القليوبية	٣٦٣٥	١٠٦١	-	٥	٤٦٩١	٥٦٣	٢١١	-	-	٧٧٤	٣٢٢٧	١٥٧٨	-	١١٣	٤٦٩٢
الغربية	٢	-	-	-	٢	٢	-	-	-	٢	-	-	-	-	-
البحيرة	٣١	٢	-	-	٣٣	١٤١٢	٢١٢	-	-	١٦٢٤	-	-	-	-	-
محافظات الوجه القبلي															
الجيزة	٣	-	-	-	٣	٤	١	-	-	٥	-	-	-	-	-
المنيا	٢٠	١	-	-	٢١	١	-	-	-	١	-	-	-	-	-
اسيوط	١٣	١	-	-	١٤	٤	١	-	-	٥	-	-	-	-	-
سوهاج	١٨	١	-	-	١٩	٤	١	-	-	٥	-	-	-	-	-
محافظات الحدود															
البحر الأحمر	٨	١	-	١	٨	٥	١	١	-	٧	٩٢	١	٦	-	٩٩
جنوب سيناء	٣	-	-	-	٣	٣	-	-	-	٣	٣٤	-	٢	-	٣٦

(١) القيمة الصافية آخر العام = (صافي القيمة أول العام + قيمة الأضافات خلال العام) - (الاستعدادات + إهلاك العام)

تابع جدول رقم (١٥) إجمالي حركة الأصول الثابتة بالشون والمخازن

موزعة طبقاً للمحافظات عام ٢٠١٣/٢٠١٤

القيمة بالألف جنية

أصول أخرى				أجهزة حاسب آلي						برامج جاهزة				البيان المحافظات	
القيمة (١) الصالبة آخر العام	قيمة الأهلاك خلال العام	قيمة المستبعد والمدمر خلال العام	قيمة الإضافات خلال العام	صافي القيمة أول العام	القيمة الصافية آخر العام	قيمة الأهلاك خلال العام	قيمة المستبعد والمدمر خلال العام	قيمة الإضافات خلال العام	صافي القيمة أول العام	القيمة (١) الصالبة آخر العام	قيمة الأهلاك خلال العام	قيمة المستبعد خلال العام	قيمة الإضافات خلال العام		صافي القيمة أول العام
١٠٦٥٥	١٤٤٢	-	٣٠٧٨	٩٠١٩	٢٤٩٠٤	١٥٥٢	١٦٨	١٥٧٨	٢٥٠٤٦	-	-	-	-	-	الإجمالي المحافظات الحضرية
١٠٦٠٩	١٤٣٥	-	٣٠٧٨	٨٩٦٦	٢٤١٤٦	١٤٤٥	-	١٤٩٩	٢٤٠٩٢	-	-	-	-	-	القاهرة
١٢	٢	-	-	١٤	٥٥٦	٨٣	٥٧	١٦	٦٨٠	-	-	-	-	-	الأسكندرية
-	-	-	-	-	٧٧	٤	١٠٩	٦٣	١٢٧	-	-	-	-	-	السويس
-	-	-	-	-	-	٨	١	١	١٠	-	-	-	-	-	محافظات الوجه البحري
-	-	-	-	-	-	٨	١	-	٩	-	-	-	-	-	دمياط
٤	١	-	-	٥	-	-	-	-	-	-	-	-	-	-	الدقهلية
-	-	-	-	-	٨	١	-	-	٩	-	-	-	-	-	الشرقية
-	-	-	-	-	٧	١	-	-	٨	-	-	-	-	-	الغربية
٢	-	-	-	٢	١٧	٣	-	-	٢٠	-	-	-	-	-	البحيرة
-	-	-	-	-	-	-	-	-	-	-	-	-	-	-	محافظات الوجه القبلي
١١	١	-	-	١٢	-	-	-	-	-	-	-	-	-	-	الجيزة
٤	١	-	-	٥	٦	١	-	-	٧	-	-	-	-	-	بنى سويف
٨	٢	-	-	١٠	٣٧	٦	-	-	٤٣	-	-	-	-	-	المنيا
-	-	-	-	-	١٠	٢	-	-	١٢	-	-	-	-	-	اسيوط
٣	-	-	-	٣	٢٠	٤	-	-	٢٤	-	-	-	-	-	سوهاج
-	-	-	-	-	-	-	-	-	-	-	-	-	-	-	محافظات الحدود
٢	-	-	-	٢	٨	١	١	-	١٠	-	-	-	-	-	البحر الأحمر
-	-	-	-	-	٤	-	-	-	٤	-	-	-	-	-	جنوب سيناء

(١) القيمة الصافية آخر العام = (صافي القيمة أول العام + قيمة الإضافات خلال العام) - (الاستعدادات + إهلاك العام)

الباب الثالث الشلاجات

جدول رقم (١٦) إجمالي عدد الثلاجات وعدد غرف الحفظ وحجمها وحجم التشغيل
موزعة طبقاً للمحافظات عام ٢٠١٣/٢٠١٤

المحافظات	البيان	عدد الثلاجات	عدد الغرف طبقاً لنوع الحفظ		الحجم بالمتر المكعب للغرف المستخدمة	حجم التشغيل الفعلي خلال العام (طن - يوم)
			بالتجميد	بالتبريد		
الإجمالي		٢٣٤	٦٦١	٢١٢	٩٩٢٨٤٣	٧٥٢٤٦٢٥٧
<u>المحافظات الحضرية</u>						
القاهرة		٥	٢٥	٥	٣٠٤٥٠	١٨٦٤٥٠٠
الأسكندرية		٢١	١١٣	٤١	١٧٨٤٦١	٦٠٩٠٠٦٧
بورسعيد		١	١٤	-	٤٨٠٠	٥٠٤٠٠
<u>محافظات الوجه البحري</u>						
دمياط		١١	٣٨	٢٥	٦٠١٧٦	٣٩٤٣٤٩١
الدقهلية		٥	١٠	٤	٥٨٧٦١	١٣٣٣٥٠٠
الشرقية		١	-	١٤	٥٣٧٦	٣١٧٧٠٠
القليوبية		١٢	٣٨	٣٥	١٣٦٣٥٧	٣٨٨٨٠٣٠
كفر الشيخ		٢	٧	-	٧٩٥	٩٠٠٠٠
الغربية		٧٢	١٦٤	٢٦	١٧٥١٣١	٩٤٩٥٤٠٧
المنوفية		٤٣	٨٨	٤	٧٣٤٨٩	٦٣١٥٢٠٠
البحيرة		٣٤	٨٩	٢١	٩٥٤٤٨	١٤٧٨٠٥٤٥
الأسماعيلية		١	-	١	٣١١٠٤	١٦٢٠٠٠٠٠
<u>محافظات الوجه القبلي</u>						
الجيزة		٧	١٨	٢٧	٨٤٩٨٧	٦٦٨٦٠٣٠
بنى سويف		٣	٧	٣	٢٥٢٣	٩٦٥٧٥
المنيا		١٤	٤٦	٣	٤٥٢٥٥	٤٠٨١١٣٢
قنا		٢	٤	٣	٩٧٣٠	١٣٦٨٠

جدول رقم (١٧) إجمالي عدد العاملين الدائمين والمؤقتين بالثلاجات
موزعة طبقاً للمحافظات عام ٢٠١٣/٢٠١٤

المحافظات	البيان																							
	مديرون			أخصائيون وفنيون			ملاحظون ومشرفون			إداريون وكتبة			عمال تشغيل			مشتغلون آخرون			عمال مؤقتون			الاجمالي		
	ج	إ	ذ	ج	إ	ذ	ج	إ	ذ	ج	إ	ذ	ج	إ	ذ	ج	إ	ذ	ج	إ	ذ	ج	إ	ذ
الإجمالي	١٩٩	١٧	٢١٦	١٦٩	١	١٧٠	١٢٤	٤٦	١٧٠	٢٧٥	٤٤	٣١٩	٩٧٣	٨١	١٠٥٤	٦٩	٢٤٣	١٠٥٤	٩٤٦	٣١٢	٢٩٢	١٢٣٨	٢٩٢	٢٩٢٩
المحافظات الحضرية	٣١	٣	٣٤	٧	-	٧	٤١	٤٠	٤١	٦	-	٦	١٠٩	١	١١٠	٦٩	١٣٢	١١٠	٨	٢٠١	٨	٣٣٤	٨	٣٣٤
القاهرة	٢٤	٦	٣٠	٢٩	-	٢٩	٤	-	٤	١٩	٧٢	٩١	١٦١	٣٥	١٩٦	-	٢١	١٩٦	٧٩	٢١	٧٩	٧٩	-	٣٩٠
الأسكندرية	١	-	١	-	-	-	٤	-	٤	٣	-	٣	٤	-	٤	-	-	٤	-	-	-	-	-	١٢
بورسعيد	١٠	١	١١	١٦	-	١٦	٢١	٢	٢١	٢٣	٢	٢٣	٢٣	٢	٢٣	٩	٩	٥٨	٩	٢٩	٩	٢٩	-	١٤١
محافظات الوجه البحرى	٣	-	٣	٧	-	٧	٧	-	٧	٧	-	٧	٧	-	٧	٤	-	٤	٤	٥	٤	٦	١	٤٧
دمياط	٢	-	٢	٢	-	٢	٢	-	٢	١	-	١	٢	-	٢	٢	-	٢	٤	-	٤	-	-	١٢
الدقهلية	١٧	-	١٧	٣١	١	٣٢	٢	-	٢	٢٠	٢	٢٠	٢٣	٢	٢٣	٦	٧٣	٧٩	١٥	٤٦	١٥	٤٦	-	٢٠٤
الشرقية	-	-	-	-	-	-	-	-	-	-	-	-	-	-	-	٦	-	٦	-	-	-	-	-	٦
القليوبية	١٩	-	١٩	١٤	-	١٤	٥	-	٥	١٦	٥	١٦	١٦	٥	١٦	١٣	١٥٧	١٥٧	٧	٢٣٦	٧	٢٣٦	٦٠	٤٤١
كفر الشيخ	٥	-	٥	٦	-	٦	٢	-	٢	٥	-	٥	٤١	-	٤١	٥	٥	٤١	٥	١٨٩	٥	١٨٩	-	٢٥٣
الغربية	٢٩	-	٢٩	٩	-	٩	٢٣	-	٢٣	١٤	٦	٢٠	٣٦	-	٣٦	-	٣٦	٣٦	-	٨٨	-	١٠٤	١٩٢	١٩٩
المنوفية	٦	١	٧	-	-	-	-	-	-	-	-	-	٣٧	١	٣٨	-	-	٣٨	-	-	-	-	-	٤٩
البحيرة	٢٤	٦	٣٠	٤٢	-	٤٢	٤	٤	٤٢	٨٦	٣	٨٩	٢٦٦	-	٢٦٦	٩	٩	٢٦٦	٩	٢٠	٩	٢٠	-	٤٥١
الأسماعيلية	٣	-	٣	-	-	-	٣	-	٣	٣	-	٣	١٩	-	١٩	٢	٢	١٩	٢	٢	٢	٢	-	٣٤
محافظات الوجه القبلى	٢٢	-	٢٢	٢٢	-	٢٢	٧	-	٧	٩	-	٩	٢٢	-	٢٢	٣١	٣١	٢٢	٣١	٢٤٤	٣١	٢٤٤	١٢٧	٣٤٠
الجيزة	٢٢	-	٢٢	٢٢	-	٢٢	٧	-	٧	٩	-	٩	٢٢	-	٢٢	٣١	٣١	٢٢	٣١	٢٤٤	٣١	٢٤٤	١٢٧	٣٤٠
بنى سويف	٣	-	٣	١	-	١	-	-	-	-	-	-	٥	-	٥	٤	٤	٥	٤	-	٤	-	-	١٦
المنيا	٣	-	٣	٣	-	٣	١	-	١	٣	-	٣	٥	-	٥	٥	-	٥	٤	-	٤	-	-	١٦
قنا	٣	-	٣	٣	-	٣	١	-	١	٣	-	٣	٥	-	٥	٥	-	٥	٤	-	٤	-	-	١٦

جدول رقم (١٩) حركة المخزون بالتلاجات

عام ٢٠١٣/٢٠١٤

محافظة القاهرة

السلعة	وحدة الكمية	الرصيد أول العام	الوارد خلال العام	المنصرف خلال العام	الرصيد آخر العام
اللحوم و مستحضراتها					
لحوم بقر مجمدة	طن	٣٠	٧٠٢٥٦	٧٠١٩٨	٨٨
دواجن مجمدة	طن	٢٧	٨٧٢٣٤	٨٧٢٠٦	٥٥
كبدة ومخ وكلاوى	طن	١٦	١٧٦	١٥٧	٣٥
منتجات الألبان و البيض					
زبدة مستوردة	طن	-	١٥٠٠٠	١٥٠٠٠	-
جبين أبيض	طن	١٣٩٨	٤٦٤١	٤٦٥٠	١٣٨٩
جبين رومى	طن	٧٦٦	٤٠١٣	٤١٧١	٦٠٨
الأسماك و مستحضراتها					
أسماك مجمدة وطازجة	طن	١٩٩٥	-	١٩٩٥	-

محافظة الأسكندرية

السلعة	وحدة الكمية	الرصيد أول العام	الوارد خلال العام	المنصرف خلال العام	الرصيد آخر العام
اللحوم و مستحضراتها					
لحوم بقر مشفاه	طن	٣٢٢	٨٦١١	٨٦٣٨	٢٩٥
لحوم بقر بالعظم	طن	-	٢٥	٢٥	-
لحوم بقر مجمدة	طن	-	٣٢	-	٣٢
لحوم صنان	طن	٣٧	٢٤	٦١	-
لحوم مفرومة	طن	٥	٥٥	٤٠	٢٠
دواجن طازجة	طن	٣٥	٦٥	٨٠	٢٠
دواجن مجمدة	طن	٣٦	٧٣١	٥٨٢	١٨٥
كبدة ومخ وكلاوى	طن	١١٠	٥٩٧	٦٤٤	٦٣
لحوم مصنعة	طن	٣٠٠٣٥	٥٥١٤٥	٨٠١٤٥	٥٠٣٥
منتجات الألبان و البيض					
جبين أبيض	طن	٢٨٩٣	٢١٩٥	٣٠٩٢	١٩٩٦
جبين رومى	طن	١٥٤١١	٣١٣٢٢	٤٥٣٧١	١٣٦٢
زبد صناعى	طن	٢٢	١٧٤	٢٢	١٧٤
الأسماك و مستحضراتها					
أسماك مجمدة وطازجة	طن	-	٧٣	٧٢	١
الفواكه والخضروات					
موز	طن	١٠٠٠٠	١٨٠٠٠	٢٧٢٠٠	٨٠٠
تفاح	طن	٢٢٠٥٧	٢٦٨٢١	٤٧٠٦٩	١٨٠٩
ياميش متنوع	طن	-	٩٣	٩٣	-
لوز	طن	١٣	٥٣	٤٩	١٧
كمثرى	طن	٣٥٥	١١٤١	١١٩٢	٣٠٤
بلح طازج	طن	-	١٥٥٠	١٢٥٠	٣٠٠
رمان	طن	٣٥٠	٦٠٠	٦٥٠	٣٠٠
مانجو	طن	-	٢٠٠	-	٢٠٠
فواكة مشكلة	طن	٣٤٦	٢٧٨٦٠	٢٧٦٠٨	٥٩٨
بطاطس	طن	٣١١٦	٤٦٩٣٤	٤٦٩٣٣	٣١١٧
خضروات مجمدة	طن	١٤٣٠	١٧٧٢	٢٦٠٢	٦٠٠

تابع جدول رقم (١٩) حركة المخزون بالثلاجات

عام ٢٠١٤/٢٠١٣

محافظة بورسعيد

السلعة	وحدة الكمية	الرصيد أول العام	الوارد خلال العام	المنصرف خلال العام	الرصيد آخر العام
الفواكه والخضروات	طن	٢٠٢٢	٩١٣٢	١١١١٠	٤٤
بطاطس					

محافظة دمياط

السلعة	وحدة الكمية	الرصيد أول العام	الوارد خلال العام	المنصرف خلال العام	الرصيد آخر العام
اللحوم و مستحضراتها	طن	-	٥٠	٥٠	-
لحوم بقر مشفاه	طن	٦١١	٧٧٨٦	٧٣٦٩	١٠٢٨
لحوم بقر مجمدة					
منتجات الألبان و البيض	طن	١٦	١٠	١٦	١٠
قشطة	طن	١	-	١	-
زبدة مستوردة	طن	-	١٠٠	٧٥	٢٥
جبن أبيض	طن	-	١٥٠٠	١٥٠٠	-
جبن رومي					
الأسماك و مستحضراتها	طن	١٤٠٠	١٢٣٣٢	١٢٤٧٧	١٢٥٥
أسماك مجمدة وطازجة					
الفواكه والخضروات	طن	-	١٠	١٠	-
ياميش متنوع	طن	-	٣٠٠	٣٠٠	-
بلح محفف	طن	١٢٧٠	٤١٩٠	٤٢٢٩	١٢٣١
بطاطس					
خضروات مجمدة	طن	-	١٢٧	١٢٧	-

تابع جدول رقم (١٩) حركة المخزون بالثلاجات

عام ٢٠١٤/٢٠١٣

محافظة الدقهلية

السلعة	وحدة الكمية	الرصيد أول العام	الوارد خلال العام	المنصرف خلال العام	الرصيد آخر العام
<u>اللحوم و مستحضراتها</u>					
لحوم بقر مشفاه	طن	-	٢٠	١١	٩
لحوم بقر مجمدة	طن	-	١٤٦٠	١٤٦٠	-
كبدة ومخ وكلاوى	طن	-	٥	٥	-
لحوم مصنعة	طن	٥	٣٠	٣٥	-
<u>منتجات الألبان و البيض</u>					
قشطة	طن	٢٣	٥	٢١	٧
جبين أبيض	طن	٩	٣٠	٣٠	٩
جبين رومى	طن	١٠٦	٧٥	١٣٤	٤٧
جبين فلمنك	طن	-	١	١	-
جبين شيدر	طن	-	٣	٣	-
جبين مختلفة	طن	١١	٤٣	٥١	٣
زبد صناعى	طن	٢	٢٥	٢٣	٤
<u>الأسماك و مستحضراتها</u>					
أسماك مجمدة وطازجة	طن	٨	٥	٨	٥
<u>الفواكه والخضروات</u>					
تفاح	طن	-	١٩	١٩	-
ياميش متنوع	طن	-	٣٣	٣٣	-
مانجو	طن	١٢	٥٨	٤٥	٢٥
بلح مجفف	طن	-	٣	٣	-
فواكة مشكلة	طن	٦٠	١٤٩	١٠٥	١٠٤
عصير فواكة	طن	١٥٣	١٥٠	٣٠٣	-
بطاطس	طن	٢٥١٣	٤٢٤٢	٤٠١٠	٢٧٤٥
خضروات محفوظة	طن	-	٧٠٠	٧٠٠	-
بطاطس مصنعة	طن	٣٧	٨	٣٩	٦
بصل جلاديوس	طن	١	١	٢	-

محافظة الشرقية

السلعة	وحدة الكمية	الرصيد أول العام	الوارد خلال العام	المنصرف خلال العام	الرصيد آخر العام
<u>اللحوم و مستحضراتها</u>					
لحوم بقر مشفاه	طن	٤٠٠	٩٥٠	٨٠٠	٥٥٠
<u>الفواكه والخضروات</u>					
خضروات مجمدة	طن	٩٥	٣٢٠	٣١٠	١٠٥

تابع جدول رقم (١٩) حركة المخزون بالثلاجات

عام ٢٠١٣/٢٠١٤

محافظة القليوبية

السلعة	وحدة الكمية	الرصيد أول العام	الوارد خلال العام	المنصرف خلال العام	الرصيد آخر العام
<u>اللحوم و مستحضراتها</u>					
لحوم بقر مشفاه	طن	٤٨٣	٢٧٧٣	٢٧٦٨	٤٨٨
لحوم بقر بالعظم	طن	٥٥	-	٥٥	-
لحوم بقر مجمدة	طن	١٢٣	٨٤٢	٩٣١	٣٤
لحوم ضأن	طن	٧٤	٣٨٥	٢٣٤	٢٢٥
دواجن مجمدة	طن	٩١	٩٢٥	٥٢٣	٤٩٣
بط	طن	٣	٥	٧	١
كبدة ومخ وكلاوى	طن	١٥١	٧٦٠	٧٢٨	١٨٣
لحوم مصنعة	طن	-	٧	٢	٥
<u>منتجات الألبان و البيض</u>					
جبين رومى	طن	٢٤	٣٠٤	٢٧٠	٥٨
<u>الأسمك و مستحضراتها</u>					
أسمك مجمدة وطازجة	طن	٩٩١	٥١٠٩	٥١٥٦	٩٤٤
رنجة مدخنة	طن	٢١	٢٠٧	٢١٩	٩
<u>الفواكه والخضروات</u>					
مكسرات	طن	٢١٠	٧٢٥	٦٨٠	٢٥٥
تين	طن	١٧	-	١٧	-
مانجو	طن	٢	-	٢	-
فواكه مشكلة	طن	١٢٧٥	١٦٨٤	١٤٢٣	١٥٣٦
مركزات عصائر	طن	٤٠٧	١٠٧٧	٤٦٤	١٠٢٠
بطاطس	طن	١	١٣٩٩٠	١٣٩٩٠	١
خضروات مجمدة	طن	٧٨٠٠	١٨٧٠٠	١٩١٠٠	٧٤٠٠
<u>مستحضرات طبية و صيدلية</u>					
مصل أدوية	طن	١	٣	٣	١

محافظة كفر الشيخ

السلعة	وحدة الكمية	الرصيد أول العام	الوارد خلال العام	المنصرف خلال العام	الرصيد آخر العام
<u>الفواكه والخضروات</u>					
بلح طازج	طن	-	٤٩٥	٤٩٥	-
خضروات محفوظة	طن	-	٤٥٠	٤٥٠	-

تابع جدول رقم (١٩) حركة المخزون بالثلاجات

عام ٢٠١٣/٢٠١٤

محافظة الغربية

السلعة	وحدة الكمية	الرصيد أول العام	الوارد خلال العام	المنصرف خلال العام	الرصيد آخر العام
اللحوم و مستحضراتها	طن	٥	٥٥	٦٠	-
لحوم بقر مشفاه	طن	٦٩	٧٣٢	٦٦٢	١٣٩
دواجن مجمدة	طن	١٣٥	١٤٧٠	١٤٤٠	١٦٥
لحوم مصنعة	طن	١٥١٢	٢٠٦٠	١٢٥٠	٢٣٢٢
الأسماك و مستحضراتها	طن	٣٠	١٨٠	١٢٠	٩٠
أسماك مجمدة وطازجة	طن	٢٥٤٠	١٢٣٨٤٣	١٢٠٥٨٣	٥٨٠٠
الفواكه والخضروات	طن	١٧٠	٣٧٥	٤٢٥	١٢٠
فواكة مشكلة	طن	٣٩	٢٧٢	٢٤٢	٦٩
بطاطس					
خضروات محفوظة					
خضروات مجمدة					

محافظة المنوفية

السلعة	وحدة الكمية	الرصيد أول العام	الوارد خلال العام	المنصرف خلال العام	الرصيد آخر العام
اللحوم و مستحضراتها	طن	٥٠٠	-	٥٠٠	-
دواجن مجمدة	طن	-	١٠٣٠	١٠٣٠	-
الفواكه والخضروات	طن	-	١٥	-	١٥
موز	طن	٨	-	٣	٥
بلح طازج	طن	٢٠١٤	٢٩٠٨٩	٢٨٥٠٤	٢٥٩٩
مانجو	طن	١٢٠	١٢٠	٥٠	١٩٠
مركزات عصائر					
بطاطس					
خضروات مجمدة					

محافظة البحيرة

السلعة	وحدة الكمية	الرصيد أول العام	الوارد خلال العام	المنصرف خلال العام	الرصيد آخر العام
اللحوم و مستحضراتها	طن	٢٦	٣٩٣٥	٣٩٣٢	٢٩
لحوم بقر مجمدة	طن	٩	٦٢٥	٦٢٩	٥
كبدة ومخ وكلاوى	طن	١٤	٦٩٤٥	٦٩٤٦	١٣
الأسماك و مستحضراتها	طن	٢	١٠٢٠	١٠١٩	٣
أسماك مجمدة وطازجة	طن	٣	١٤٠٣	١٤٠٣	٣
الفواكه والخضروات	طن	-	١٠٤٩	١٠٤٩	-
تفاح	طن	٦٧١٣	٣٠٩٨١	٢٨٢١٠	٩٤٨٤
بلح طازج	طن	٦	٢٧٨٣	٢٧٨٥	٤
فواكة مشكلة					
بطاطس					
خضروات محفوظة					

محافظة الأسمايلية

السلعة	وحدة الكمية	الرصيد أول العام	الوارد خلال العام	المنصرف خلال العام	الرصيد آخر العام
الأسماك و مستحضراتها	طن	٩٠٠٠٠	-	٩٠٠٠٠	-
أسماك مجمدة وطازجة					

تابع جدول رقم (١٩) حركة المخزون بالثلاجات

عام ٢٠١٣/٢٠١٤

محافظة الجيزة

السلعة	وحدة الكمية	الرصيد أول العام	الوارد خلال العام	المنصرف خلال العام	الرصيد آخر العام
اللحوم و مستحضراتها					
لحوم بقر طازجة	طن	٩٣٢٣	-	٩٣٢٣	-
لحوم بقر مشفاه	طن	٣٢	٢٣٢	٢٣٨	٢٦
لحوم بقر مجمدة	طن	٩٣٢٣	-	٩٣٢٣	-
دواجن مجمدة	طن	٤٢٢	٢٢	٤٤٢	٢
كبدة ومخ وكلاوى	طن	٧٢٢	-	٧٢٢	-
منتجات الألبان و البيض					
جبين أبيض	طن	١٤٠٢	-	١٤٠٢	-
منتجات ألبان مختلفة	طن	١٨	-	١٨	-
زبد صناعى	طن	-	٧٠	٧٠	-
الأسماك و مستحضراتها					
أسماك مجمدة وطازجة	طن	٦٥	٢٩٦	٣٤٨	١٣
الفواكه والخضروات					
بلح طازج	طن	٨٨٤	-	٨٨٤	-
البرتقال واليوسفى	طن	٦	-	٦	-
مانجو	طن	٧٦	-	٧٦	-
فواكة مجففة	طن	٥	-	٥	-
فواكة مشكلة	طن	٥	-	٥	-
عصير فواكة	طن	١٣	٥٢	٦٠	٥
صلصة طماطم	طن	١٠٦٢	-	١٠٦٢	-
بطاطس	طن	٣٠٩٣	٤١٠٥	٣٩٢٥	٣٢٧٣
خضروات محفوظة	طن	١٣	٢٣	٢٨	٨

محافظة بنى سويف

السلعة	وحدة الكمية	الرصيد أول العام	الوارد خلال العام	المنصرف خلال العام	الرصيد آخر العام
اللحوم و مستحضراتها					
لحوم بقر مشفاه	طن	١٨	٢٦٠	٢٥٥	٢٣
منتجات الألبان و البيض					
منتجات ألبان مختلفة	طن	٢	٥٠	٥٠	٢
الفواكه والخضروات					
بطاطس	طن	-	٤٩٠	٤٩٠	-

محافظة المنيا

السلعة	وحدة الكمية	الرصيد أول العام	الوارد خلال العام	المنصرف خلال العام	الرصيد آخر العام
اللحوم و مستحضراتها					
لحوم بقر مشفاه	طن	٢٠٠٠	١٢٠٠	٢٣٠٠	٩٠٠
الأسماك و مستحضراتها					
أسماك مجمدة وطازجة	طن	٢٥٠٠	٣٢٠٠	٤٧٠٠	١٠٠٠
الفواكه والخضروات					
عنب	طن	-	٢٥٠	٢٥٠	-
بطاطس	طن	١٠٣٠٢	٢١٢٥٢	٢٤٦٧٧	٦٨٧٧
خضروات محفوظة	طن	٢٥٠٠	٢٥٠٠	٥٠٠٠	-

تابع جدول رقم (١٩) حركة المخزون بالتلاجات

عام ٢٠١٣/٢٠١٤

محافظة قنا

السلعة	وحدة الكمية	الرصيد أول العام	الوارد خلال العام	المنصرف خلال العام	الرصيد آخر العام
<u>اللحوم و مستحضراتها</u>					
لحوم بقر مشفاه	طن	٦	٢١	٢٣	٤
دواجن مجمدة	طن	١	١٠	١٠	١
كبدة ومخ وكلاوى	طن	٤	٢	٣	٣
لحوم مصنعة	طن	٤	٤	٣	٥
<u>منتجات الألبان و البيض</u>					
أيس كريم	طن	١	١	١	١
جبين أبيض	طن	٣	٣	٦	-
<u>الأسماك و مستحضراتها</u>					
أسماك مجمدة وطازجة	طن	-	١٠	١٠	-
<u>الفواكه والخضروات</u>					
خضروات مجمدة	طن	-	١	١	-

جدول رقم (٢٠) إجمالي المستلزمات السلعية المستهلكة بالثلاجات

موزعة طبقاً للمحافظات عام ٢٠١٣/٢٠١٤

أ- الوقود والزيوت والشحومات والكهرباء

القيمة بالآلف جنية

الكهرباء		الوقود والزيوت والشحومات								اليان
مستخدمة في الأتارة	مستخدمة في التشغيل	أخرى	زيوت وشحومات	بوتاجاز	غاز طبيعي	بنزين	ديزل	سولار	مازوت	المحافظات
٢٤٠٨	١٥٠٦٨	١٠٢٣	٥٧٠	٢٨	٧٥	٩١٣	١٨	١١٤٥	-	الاجمالي
										المحافظات الحضرية
٩٤٥	٦٢٦	١٩	٩	-	-	٨٤	-	١٠٥	-	القاهرة
٢٦٦	٢٦٢٦	١٣	٨٣	-	٥٢	٣	-	١١١	-	الأسكندرية
٢٤	٤٥٦	-	٤٠	-	-	٢	-	١	-	بورسعيد
										محافظات الوجه البحري
٤٧	٤٦٤	٧	٤٨	-	-	٢	-	٢٦	-	دمياط
٤١	٥٦٦	٥١	١١	-	-	٣	-	١٤	-	الدقهلية
١٠	٥٤٥	-	٩	-	-	-	-	٢	-	الشرقية
٤٤	٣٦٠٠	٤٥٩	٧٩	١٤	٩	-	-	٢٧	-	القليوبية
-	٦٤	-	٤	-	-	-	-	٢	-	كفر الشيخ
٩٦	٢٤٤٦	١٢٩	١٢١	-	-	١٥	-	٣٣٩	-	الغربية
٤٨	٩٨٣	٦٣	٦٣	٢	١٤	٤	١٨	٧٠	-	المنوفية
٤٣	٧٧٣	٢٥٦	٣٧	-	-	٥	-	٨٢	-	البحيرة
-	٣٩٦	-	-	-	-	٧٤٥	-	٥	-	الأسماعلية
										محافظات الوجه القبلي
٧٧٧	٥٢٥	٩	١٨	-	-	٢	-	١٢٩	-	الجيزة
٢	٤٣	-	٢	-	-	-	-	٣	-	بنى سويف
٤٦	٩٢٩	١٧	٤٦	١٢	-	٤٨	-	٢٢٥	-	المنيا
١٩	١٦	-	-	-	-	-	-	٤	-	قنا

تابع جدول رقم (٢٠) إجمالي المستلزمات السلعية المستهلكة بالتلاجات

موزعة طبقاً للمحافظات عام ٢٠١٣/٢٠١٤

ب- مستلزمات سلعية اخرى

القيمة بالألف جنية

البيان	قطع غيار ومواد صيانة	عدد وأدوات ومهمات	أدوات كتابية ومطبوعات	مواد تعبئة وتغليف	مياة	أخرى	الجملة
الإجمالي	٣٩٠١	٣٤٥	٢١٧	٨١٢	١٥٣٣	١١٦	٦٩٢٤
<u>المحافظات الحضرية</u>							
القاهرة	٢٨٨	٤	٢٦	٥٦	١٨	١٠	٤٠٢
الأسكندرية	٦٢٥	٣٦	٣٤	٤٠	٣٥٥	٢	١٠٩٢
بورسعيد	٨٥	٣	٤	-	١٩	-	١١١
<u>محافظات الوجه البحري</u>							
دمياط	٢٥٦	٥١	١٦	٦٢٢	١١٥	-	١٠٦٠
الدقهلية	٥٦	١٦	١٠	٩	٢٢٨	٨٢	٤٠١
الشرقية	١١	١	١	-	-	٤	١٧
القليوبية	٤٦٦	٤٨	١٤	-	١٦	-	٥٤٤
كفر الشيخ	٢	١	-	-	١	-	٤
الغربية	٧١٨	١٠٠	٢٨	٤	٣٩	٨	٨٩٧
المنوفية	١٧٦	٢٨	١٢	٣	٢٧٥	-	٤٩٤
البحيرة	٣٢٩	١٨	١٨	٧	٢٤٠	-	٦١٢
الأسماعيلية	٥٤٥	-	٨	-	٦	-	٥٥٩
<u>محافظات الوجه القبلي</u>							
الجيزة	١٧٨	٨	٢٨	٣	٣٩	١٠	٢٦٦
بنى سويف	١٧	٣	١	-	٤	-	٢٥
المنيا	١٣٣	٢٢	١٣	٦٦	١٦٦	-	٤٠٠
قنا	١٦	٦	٤	٢	١٢	-	٤٠

٣٧

جدول رقم (٢١) إجمالي المصروفات الخدمية بالتلاجات

موزعة طبقاً للمحافظات عام ٢٠١٣/٢٠١٤

القيمة بالألف جنية

الجملة	أخرى	مصرفات تدريب العاملين	العمولات الآخري	عمولات ومصرفات	مكافأة لغير العاملين	مصرفات التامين	مصرفات الامن	اتعاب محاسبية	مصرفات اتصالات	مصرفات نقل وانتقالات	مصرفات دعاية وإعلان	ايجار الات	إيجار مباني	مصرفات صيانة	البيان	المحافظات
٩٥٠٩	١٨١٥	٨	٨٣	١١٧	١٨٦	١٩٨١	٣١	٢٣٨	٣٥٥	٥٠٠	١٥٨	١٢١	١٣١٤	٢٦٠٢		الإجمالي
																المحافظات الحضرية
٥٨٣	٦	-	-	٥	٢	٢٢٩	-	١١	٣١	٧٦	١٣	-	٨٠	١٣٠		القاهرة
٨٠٧	٨٩	-	٤	١٥	٧	٩٤	١	١٧	٤٨	٩٤	٢٣	٢	١٢٩	٢٨٤		الأسكندرية
٩٤٤	-	-	-	١١	٩٠	١٠	-	٢٣	٦	١٧٣	١٣	-	٥٤٣	٧٥		بورسعيد
																محافظات الوجه البحرى
٥٨٧	١٩	-	١	٢٣	٧	٤	٢	٢١	٢٢	١٤	٦	٦٤	٢٣٠	١٧٤		دمياط
١٤٩	١٤	-	٤	٢	٣	٥	-	٧	٨	١٨	٤	٢	٤	٧٨		الدقهلية
١٢	٢	-	-	-	-	-	-	-	-	-	-	-	-	١٠		الشرقية
٢٥٩٨	١٦٤٩	١	٥٢	١٢	٢	٩٣	-	٣٤	٦٥	٣٠	٦	١	٦٠	٥٩٣		القليوبية
٢	-	-	-	-	-	-	-	-	١	-	-	-	-	١		كفر الشيخ
٢٤٦٥	١٠	-	٣	٥	١٢	١٥٠٤	٦	٥١	٤٨	٣٤	٢٧	١٧	٥٧	٦٩١		الغربية
٣٧٤	٢٢	-	٥	٣	١٠	٥	-	١٧	٢٧	٣	١٨	٢	٧	٢٥٥		المنوفية
٣٩٧	-	-	٨	٤	٢	٨	-	١٦	٣٦	٨	١٤	١١	١٥٧	١٣٣		البحيرة
٧١	-	-	-	٢	٣٦	-	-	٩	-	١٥	١	-	١	٧		الأسماعلية
																محافظات الوجه القبلى
١٩٦	١	-	٣	٤	١	١٣	١	١٦	٣٤	١٤	١٠	٦	٤	٨٩		الجيزة
٧٠	-	٧	-	-	٦	-	١٤	١	٣	٣	٤	٣	٢٠	٩		بنى سويف
١٥٠	٣	-	٣	٢٤	٣	٣	٢	٧	١٥	١٣	١٢	٣	٣	٥٩		المنيا
١٠٤	-	-	-	٧	٥	١٣	٥	٨	١١	٥	٧	١٠	١٩	١٤		قنا

جدول رقم (٢٢) إجمالي المصروفات الأخرى بالتلاجات

موزعة طبقاً للمحافظات عام ٢٠١٣/٢٠١٤

القيمة بالألف جنية

المحافظات	البيان	ايجار اراضى زراعية ومبانى	فوائد مدينة	ضرائب عقارية	رسوم جمركية	رسوم انتاج	حصيلة خزانة	ضريبة مبيعات	ضرائب غير مباشرة	ضرائب غير مباشرة على الدخل	مصروفات سنوات سابقة
الاجمالي		٦	٧٣	٤٩	٦	١٢	٣١	١٦٣٩	٨٨٦	٨٩٨	٥٩٦
المحافظات الحضرية											
القاهرة		-	-	١	-	-	-	١٣	٢٩٩	-	٥٧
الأسكندرية		١	١	٣	-	-	٣	٧٤	٣١٠	-	٥٢
محافظات الوجه البحرى											
دمياط		-	١٦	٥	-	-	-	٣٢	١٣٠	٥٧	٨٠
الدقهلية		-	-	١	-	-	-	٧٥	١	-	٢
الشرقية		-	-	-	-	-	-	٥	-	٣١	٤
القليوبية		٣	-	٧	-	-	-	٦٨٠	٣٧	٦٣٨	-
كفر الشيخ		-	-	-	-	١	-	-	-	-	-
الغربية		٢	-	٨	-	-	-	٢٩٢	٤٨	١٠٥	٣٨١
المنوفية		-	-	٧	-	-	٤	٩٢	٢٢	٤٢	٢
البحيرة		-	-	٢	-	-	-	٦٦	١٩	٨	٢
الأسماعيلية		-	-	-	-	-	-	١٢٠	١	-	-
محافظات الوجه القبلى											
الجيزة		-	٣٧	١	-	-	-	٦٤	-	١٧	٢
بنى سويف		-	-	-	-	-	-	٧	-	-	١٣
المنيا		-	-	١	-	-	١	١٠٤	١٩	-	١
قنا		-	١٩	١٣	٦	١١	٢٣	١٥	-	-	-

تابع جدول رقم (٢٢) إجمالي المصروفات الاخرى بالتلاجات
موزعة طبقاً للمحافظات عام ٢٠١٣/٢٠١٤

القيمة بالألف جنية

المحافظة	البيان	خسائر بيع مخلفات	خسائر بيع خامات ومواد وقطع غيار	خسائر فروق عمله	ديون معدومة	تعويضات وغرامات	تبرعات واعانات	مصرفات تأمينية	خسائر رأسمالية	إهلاك	مصرفات أخرى	الجملة
الاجمالي		-	-	٢١١	٤٨	١٦٥	٦٢١	١٧٢	٩٠	٨١٨٣	٥١٧٨	١٨٨٦٤
المحافظات الحضرية												
القاهرة		-	-	-	-	٢	٥	٨٧	-	٥٠٩	٢٧٢٨	٣٧٠١
الأسكندرية		-	٢٦	-	-	-	١٢٤	٧٨	-	٩٨٦	١٣٧٠	٣٠٢٨
بورسعيد		-	-	-	-	-	-	-	-	-	١٠١٠	١٠١٠
محافظات الوجه البحري												
دمياط		-	-	-	١٠	-	٣١	-	-	١٤٨٩	١٦	١٨٦٦
الدقهلية		-	٢٨	-	-	-	-	١	٤١	٩٥	-	٢٤٤
الشرقية		-	-	-	-	٨	-	-	-	٥٧	-	١٠٥
القليوبية		-	-	-	-	-	٣١٨	-	-	٩٦٨	٤	٢٨٠٦
كفر الشيخ		-	-	-	-	-	-	-	-	٣	-	٤
الغربية		-	٢٢	-	-	-	٩٦	١	٤	١٦٣٦	١٨	٢٦١٣
المنوفية		-	٣٥	-	-	-	١	١	-	٣٣٦	٣١	٥٧٣
البحيرة		-	٥٥	-	-	-	١٩	٢	١٥	٦٣٣	-	٨٢١
الأسماعيلية		-	-	-	-	-	-	-	-	٩٩	-	٢٢٠
محافظات الوجه القبلي												
الجيزة		-	٢٣	-	-	-	٩	١	٣٠	١٠٧٢	١	١٢٥٧
بنى سويف		-	-	-	-	-	٥	-	-	٦٦	-	٩١
المنيا		-	٢٢	-	٣٠	٤	١٣	١	-	٢٣٤	-	٤٣٠
قنا		-	-	-	٨	-	-	-	-	-	-	٩٥

جدول رقم (٢٣) إجمالي إيرادات النشاط بالثلاجات

موزعة طبقاً للمحافظات عام ٢٠١٣/٢٠١٤

القيمة بالآلاف جنية

المحافظات	البيان	ايرادات تخزين الثلاجات (تشغيل للغير)	منح واعانات	ايرادات استثمارات مالية	فوائد دائنة	ايجارات دائنة	ارباح رأسمالية	ايرادات سنوات سابقة	ارباح بيع مخلفات	ايرادات وأرباح	تعويضات وغرامات	ايرادات أخرى	الجملة
الاجمالي		٩٨٢٤٤	٦١٠	١٧٧٦	٧٦٤٢	٥٦٢	٣٧٤	٨١٨	٢٣٢	١٤٩	١١٠٧	١١٥٩٤	١٢٣١٠٨
<u>المحافظات الحضرية</u>													
القاهرة		٢٢٨٨	-	٣٥	٦٣	٢٠٠	١٦٩	١٧	١١	-	٥	١٩٣٠	٤٧١٨
الأسكندرية		١١٠٠١	-	٩٩	٩٢	٢٠٠	١٦٩	١٧	-	-	٥	١٤٨٦	١٣٠٦٩
بورسعيد		٥٤٥٥	-	١٣١٢	-	٣٤	-	-	-	-	-	٥٩	٦٨٦٠
<u>محافظات الوجه البحري</u>													
دمياط		٢٥٧٨	٦٠٥	-	٢٤	٧	١	١٠٤	-	-	-	٧٦٥١	١٠٩٧٠
الدقهلية		١٥١٣	-	-	-	-	-	-	-	-	-	٨٦	١٥٩٩
الشرقية		١٦٩١	-	-	-	-	-	-	-	-	-	-	١٦٩١
القليوبية		١٧١٠٧	-	-	-	-	-	-	١٠٠	-	-	١١٢	١٧٣١٩
كفر الشيخ		٢٤٧	-	-	-	-	-	-	-	-	-	-	٢٤٧
الغربية		١٤٨٣٣	-	-	-	-	-	-	٢	-	١٥	٦٨	١٤٩١٨
المنوفية		٧٤٨٩	-	-	-	-	-	-	٥	١٤٩	-	١٩	٧٦٦٢
البحيرة		٧٢٢٣	-	-	-	-	-	-	-	-	-	٢	٧٢٢٥
الأسماعيلية		٥١٥٣	-	-	-	-	-	-	٢١	-	-	-	٥١٧٤
<u>محافظات الوجه القبلي</u>													
الجيزة		١٦٣٢٦	-	٣١٠	٧٤٥٦	١١٤	-	١٨	٧٣	-	١٠٨٢	١١٦	٢٥٤٩٥
بنى سويف		٤٨٦	-	-	-	-	-	-	-	-	-	-	٤٨٦
المنيا		٤٧٠٤	-	-	-	-	-	٦٥٠	٢٠	-	-	٦٥	٥٤٣٩
قنا		١٥٠	٥	٢٠	٧	٧	٣٥	١٢	-	-	-	-	٢٣٦

جدول رقم (٢٤) إجمالي حركة المخزون من المستلزمات السلعية المملوكة للمنشأة بالتلاجات

موزعة طبقاً للمحافظات عام ٢٠١٣/٢٠١٤

القيمة بالألف جنية

المحافظات	البيان	أول العام						آخر العام					
		الوقود والزيوت والشحومات	مواد تعبئة وتغليف	قطع غيار ومواد صيانة	عدد وادوات ومهمات	ادوات كتابية ومطبوعات	مستلزمات أخرى	الوقود والزيوت والشحومات	مواد تعبئة وتغليف	قطع غيار ومواد صيانة	عدد وادوات ومهمات	ادوات كتابية ومطبوعات	مستلزمات أخرى
الإجمالي		١٦٧	١٩٤٣	٢٤٩٨	٨٨٧	٥٤	٣٢	١٧١	٢٨٨	٢٥٦٤	٧٦٩	١٨	٣١
<u>المحافظات الحضرية</u>													
القاهرة		٨	٨٧٤	٥٣	١	٢	٢٢	١٣	٤٥	٣٥	١	٢	٢١
الأسكندرية		١٧	٨٥١	٤١٩	١	٨	-	٢٢	٤٣	٤٣٠	-	-	-
بورسعيد		-	-	-	-	-	-	-	-	-	-	-	-
<u>محافظات الوجه البحري</u>													
دمياط		١	١٨٢	٢٧٧	١٩٦	٢	٥	١	١٦٩	٢٥٨	١٧١	١	٥
الدقهلية		-	١	١٠١	٢	١	-	-	٢	٩٩	٢	-	-
الشرقية		-	-	-	-	-	-	-	-	-	-	-	-
القليوبية		-	-	١	-	٣	١	-	-	١٨٠	١١	٢	١
كفر الشيخ		-	-	-	-	-	-	-	-	-	-	-	-
الغربية		٥	٣	١٧	٦٣٨	١٣	١	٨	١	١٧	٥٤٧	٥	-
المنوفية		-	-	٦	٢	٨	-	١	-	١٤	-	١	-
البحيرة		٥	-	٣	١	٥	٢	١	-	١	-	١	-
الأسماعيلية		١	-	٣٣٠	٤	٤	-	-	-	٣٣٢	٤	٣	-
<u>محافظات الوجه القبلي</u>													
الجيزة		١٠٣	٢١	١٢٤٣	٢٨	٢	١	١١٢	٢١	١١٨٠	٢٨	١	٤
بنى سويف		-	-	٢	-	١	-	-	-	٢	-	-	-
المنيا		٢٧	١١	٤٦	١٤	٥	-	١٣	٧	١٦	٥	٢	-
قنا		-	-	-	-	-	-	-	-	-	-	-	-

جدول رقم (٢٥) إجمالي حركة الأصول الثابتة بالثلاجات
موزعة طبقاً للمحافظات عام ٢٠١٣/٢٠١٤

القيمة بالألف جنية

البيان المحافظات	أراضي					مباني وإنشاءات ومرافق وطرق					ألات ومعدات				
	صافي القيمة أول العام	قيمة الاضافات خلال العام	قيمة المستبعد خلال العام	قيمة الاهلاك خلال العام	القيمة (١) الصافية آخر العام	صافي القيمة أول العام	قيمة الاضافات خلال العام	قيمة المستبعد خلال العام	قيمة الاهلاك خلال العام	القيمة الصافية آخر العام	صافي القيمة أول العام	قيمة الاضافات خلال العام	قيمة المستبعد خلال العام	قيمة الاهلاك خلال العام	القيمة (١) الصافية آخر العام
الاجمالي	٩٠٣٨٨	٦٠	-	١٥	٩٠٤٣٣	٩١٨٤٥	١٣٢٣	٣٩٨	٢٥٢٧	٩٠٢٤٣	٥٣٦٩٢	٤٣٣	٤٧	٤٦٧٢٦	
المحافظات الحضرية															
القاهرة	٣٥٣٣	-	-	-	٣٥٣٣	٢١١٢٥	-	-	٤٢٣	٢٠٧٠٢	٢٦٥٦٢	-	-	٢٢٥٧٨	
الأسكندرية	٥٠٩٩	-	-	-	٥٠٩٩	٣٨٢٤	-	-	٨٣	٣٧٤١	٣٠٢٨	٢٣٣	-	٢٩٠٥	
بورسعيد	-	-	-	-	-	١٥١٦	-	٣٩٨	٥٦	١٠٦٢	-	-	-	-	
محافظات الوجه البحرى															
دمياط	١١٦٩	-	-	-	١١٦٩	٥٦٠٠	٢	-	٢٠٠	٥٤٠٢	٣٢٢٣	-	-	٢٤٥٩	
الدقهلية	٣٤١٥	-	-	-	٣٤١٥	٢١٩٩	-	-	٣٥	٢١٦٤	٢٥٦٠	-	-	٢٤٧٤	
الشرقية	٤٥٠	-	-	-	٤٥٠	٣٣٩٥	-	-	٢٥٨	٣١٣٧	-	-	-	-	
القليوبية	١٠٥٠٣	-	-	-	١٠٥٠٣	١٠٥٦٢	-	-	٢٣٠	١٠٣٣٢	٧٢٦	٤٧	-	٥٧٨	
كفر الشيخ	٧٢٠	-	-	-	٧٢٠	٤٠٠	-	-	٨	٣٩٢	-	-	-	-	
الغربية	٣٣٥١١	-	-	١٥	٣٣٤٩٦	١٠٤٨٣	-	-	٢٧٤	١٠٢٠٩	٧٥٦١	-	-	٦٨١٠	
المنوفية	٧٨٣٦	-	-	-	٧٨٣٦	٦٤٨٦	٧٥٠	-	١٤٥	٧٠٩١	٨٨٥	-	-	٨٠٥	
البحيرة	١٠٣٨٦	-	-	-	١٠٣٨٦	٧٧٣٣	-	-	١٥٥	٧٥٧٨	٢٩٤٥	-	-	٢٦٥٠	
الأسماعيلية	٥٧٢	-	-	-	٥٧٢	-	-	-	-	-	-	-	-	-	
محافظات الوجه القبلى															
الجيزة	٣٧٤٥	-	-	-	٣٧٤٥	٨٠٨٥	٥٧١	-	٤٥١	٨٢٠٥	٥٤٥٢	-	-	٤٦٢٠	
بنى سويف	١٧٠٠	-	-	-	١٧٠٠	٣٥٠	-	-	٧	٣٤٣	٣٠٠	-	-	٢٧٠	
المنيا	٧٥٠٩	-	-	-	٧٥٠٩	١٠٠٨٧	-	-	٢٠٢	٩٨٨٥	٢٥٠	-	-	٢١٧	
قنا	٢٤٠	٦٠	-	-	٣٠٠	-	-	-	-	-	٢٠٠	-	٤٠	٣٦٠	

(١) القيمة الصافية آخر العام = (صافي القيمة أول العام + قيمة الأضافات خلال العام) - (الأستعدادات + إهلاك العام)

تابع جدول رقم (٢٥) إجمالي حركة الأصول الثابتة بالثلاثيات

موزعة طبقاً للمحافظات عام ٢٠١٣/٢٠١٤

القيمة بالألف جنية

أثاث ومعدات مكاتب					عدد وأدوات					وسائل نقل وانتقال					البيان المحافظات
القيمة (١)	قيمة الأهلاك	قيمة المستبعد	قيمة الإضافات	صافي القيمة	القيمة الصافية	قيمة الأهلاك	قيمة المستبعد	قيمة الإضافات	صافي القيمة	القيمة (١)	قيمة الأهلاك	قيمة المستبعد	قيمة الإضافات	صافي القيمة أول العام	
الصافية	خلال العام	والمدمر خلال العام	خلال العام	أول العام	آخر العام	خلال العام	والمدمر خلال العام	خلال العام	أول العام	الصافية	خلال العام	خلال العام	خلال العام	آخر العام	
٤٦٤٤	٤٤٥	٦	٨٥	٥٠١٠	١٦٤٤٣	٢٢١٧	١٠	٢٩٥	١٨٣٧٥	٨٣١١	١١١٨	٢	-	٩٤٣١	
الاجمالي															
المحافظات الحضرية															
١٥١٨	٩٧	-	-	١٦١٥	١٥١٥	٢٦٦	-	٣	١٧٧٨	٥٠٣٧	٥٧٥	-	-	٥٦١٢	
القاهرة															
٧٠	٤	-	-	٧٤	١٧٨	٢١	-	-	١٩٩	-	-	-	-	-	
الأسكندرية															
١٠٥	١٨	-	-	١٢٣	١٩٥٠	٢١٧	-	-	٢١٦٧	٢٢٣	٣٩	-	-	٢٦٢	
بورسعيد															
محافظات الوجه البحري															
٩٢	٤٥	-	-	١٣٧	٤٥١	١٠٤	-	-	٥٥٥	٧١٢	١٦٩	٢	-	٨٨٣	
دمياط															
٣٦	٢	-	-	٣٨	٣٤٢	٢٥	-	-	٣٦٧	٤١٢	٥٥	-	-	٤٦٧	
الدقهلية															
١	-	-	١	-	-	-	-	-	-	٨٦	٧	-	-	٩٣	
الشرقية															
١١٢	٧	-	١١	١٠٨	٥٠	٦	-	-	٥٦	١٥٣	٢٧	-	-	١٨٠	
القليوبية															
٢٦	٢	-	-	٢٨	-	-	-	-	-	-	-	-	-	-	
كفر الشيخ															
٤٧٣	٣١	-	-	٥٠٤	٢٤٤٣	٣٥٩	-	١	٢٨٠١	-	-	-	-	-	
الغربية															
٨٧١	٧٩	-	-	٩٥٠	٥٥٩	٦٢	-	-	٦٢١	-	-	-	-	-	
المنوفية															
١٣٣	١١	-	-	١٤٤	٣٥٦٦	٤٧٠	-	-	٤٠٣٦	٢٨٥	٥٠	-	-	٣٣٥	
البحيرة															
٢٦٤	١٠	-	-	٢٧٤	-	-	-	-	-	٤١٦	١٩	-	-	٤٣٥	
الأسماعيلية															
محافظات الوجه القبلي															
٦٥٧	١١١	-	٣٣	٧٣٥	١٠٤٥	٢٠٦	-	١٥١	١١٠٠	٣٧	٩	-	-	٤٦	
الجيزة															
١٠٧	٧	-	-	١١٤	١٣	٢	-	-	١٥	-	-	-	-	-	
بنى سويف															
٨٣	٥	-	-	٨٨	٤١٨١	٤٥٩	-	٥٠	٤٥٩٠	٧١٢	١٢٦	-	-	٨٣٨	
المنيا															
٩٦	١٦	٦	٤٠	٧٨	١٥٠	٢٠	١٠	٩٠	٩٠	٢٣٨	٤٢	-	-	٢٨٠	
قنا															

(١) القيمة الصافية آخر العام = (صافي القيمة أول العام + قيمة الإضافات خلال العام) - (الاستبعادات + إهلاك العام)

تابع جدول رقم (٢٥) إجمالي حركة الأصول الثابتة بالثلاثيات

موزعة طبقاً للمحافظات عام ٢٠١٣/٢٠١٤

القيمة بالألف جنية

أصول أخرى				أجهزة حاسب آلي						برامج جاهزة				البيان المحافظات	
القيمة (١)	قيمة الأهلاك	قيمة المستبعد	قيمة	صافي القيمة	القيمة الصافية	قيمة الأهلاك	قيمة المستبعد	قيمة	صافي القيمة	القيمة (١)	قيمة الأهلاك	قيمة	قيمة		صافي القيمة أول
الصافية	خلال العام	والمدمر خلال	الأضافات	أول العام	آخر العام	خلال العام	والمدمر خلال	الأضافات	أول العام	آخر العام	خلال العام	المستبعد	الإضافات	خلال العام	العام
آخر العام		العام	خلال العام				العام	خلال العام				خلال العام	خلال العام		
٣٦٧٢٥	٣١٢١	٤٥	١٥٥٦	٣٨٣٣٥	٣٣٦	٨٣	٣	١٠	٤١٢	٢٥	٦	-	٤	٢٧	الاجمالي
															المحافظات الحضرية
															القاهرة
٣٨	٦	-	-	٤٤	٤٣	١٠	-	-	٥٣	١٨	٥	-	-	٢٣	الأسكندرية
٤٩	١٣	-	-	٦٢	٤١	٥	-	-	٤٦	-	-	-	-	-	بورسعيد
٨٧٢١	٦٨٠	٤٥	-	٩٤٤٦	-	-	-	-	-	-	-	-	-	-	محافظات الوجه البحري
															دمياط
٢٩٠٦	٦٥٢	-	-	٣٥٥٨	٥	١	-	-	٦	-	-	-	-	-	الدقهلية
٢٥	٣	-	-	٢٨	٤	١	-	-	٥	-	-	-	-	-	الشرقية
١٧٠٤	٢٠٤	-	١١٠٩	٧٩٩	٨٥	٣٣	-	-	١١٨	-	-	-	-	-	القليوبية
١٩٥٩١	٩٧٥	-	٤٤٤	٢٠١٢٢	٩	٢	-	٢	٩	-	-	-	-	-	كفر الشيخ
-	-	-	-	-	٣	-	-	-	٣	-	-	-	-	-	الغربية
٤٣٢	٤٨	-	-	٤٨٠	٣٢	٥	-	-	٣٧	-	-	-	-	-	المنوفية
٦٠٣	١٦	-	-	٦١٩	٦	١	-	-	٧	-	-	-	-	-	البحيرة
٢٥٤	٢٨	-	-	٢٨٢	٤٢	٩	-	-	٥١	-	-	-	-	-	محافظات الوجه القبلي
															الجيزة
٢٤٠٢	٤٩٦	-	٣	٢٨٩٥	٣٥	١١	-	١	٤٥	-	-	-	-	-	بنى سويف
-	-	-	-	-	١	-	-	-	١	-	-	-	-	-	المنيا
-	-	-	-	-	٩	٢	-	-	١١	-	-	-	-	-	قنا
-	-	-	-	-	٢١	٣	٣	٧	٢٠	٧	١	-	٤	٤	

(١) القيمة الصافية آخر العام = (صافي القيمة أول العام + قيمة الإضافات خلال العام) - (الاستبعادات + إهلاك العام)

الباب الرابع
الصوامع

جدول رقم (٢٦) إجمالي أنواع الصوامع
موزعة طبقاً للمحافظات عام ٢٠١٣/٢٠١٤

المحافظات	النوع			موانى			رئيسية			توزيع		
	آلية	نصف آلية	غير آلية	آلية	نصف آلية	غير آلية	آلية	نصف آلية	غير آلية	آلية	نصف آلية	غير آلية
الاجمالي	٤	١	-	١	-	١	٨	٧	-			
<u>المحافظات الحضرية</u>												
القاهرة	-	-	-	-	-	-	١	-	-			
الأسكندرية	١	١	-	-	-	-	-	-	-			
<u>محافظات الوجه البحري</u>												
دمياط	١	-	-	-	-	-	-	-	-			
الشرقية	-	-	-	-	-	-	١	-	-			
القليوبية	-	-	-	-	-	-	٢	-	-			
كفر الشيخ	-	-	-	-	-	-	-	١	-			
الغربية	-	-	-	-	-	-	-	١	-			
المنوفية	-	-	-	-	-	-	١	-	-			
البحيرة	-	-	-	-	-	-	-	١	-			
<u>محافظات الوجه القبلي</u>												
الجيزة	-	-	-	-	-	-	-	١	-			
بنى سويف	-	-	-	-	-	-	-	-	١			
الفيوم	-	-	-	-	-	-	-	-	-			
المنيا	١	-	-	-	-	-	-	-	-			
اسيوط	-	-	-	-	-	-	-	١	-			
قنا	-	-	-	-	-	-	٢	-	-			
الأقصر	-	-	-	-	-	-	-	١	-			
<u>محافظات الحدود</u>												
البحر الأحمر	١	-	-	-	-	-	-	-	-			

جدول رقم (٢٧) إجمالي عدد الصوامع والخلايا ومساحتها وحجم التشغيل
موزعة طبقاً للمحافظات عام ٢٠١٣/٢٠١٤

المحافظات	البيان	عدد الصوامع	عدد الخلايا الرئيسية والبيئية	الحجم بالمتر المكعب للخلايا الرئيسية والبيئية	حجم التشغيل الفعلي للخلايا الرئيسية والبيئية خلال العام	المساحة المقام عليها الصوامع		
						سهم	قيراط	فدان
الإجمالي		٢٢	١١١٢	٣٢٦١٤٩	١٢١٢٥٩٨٠٢	١١١	١٤٦	٨٢
<u>المحافظات الحضرية</u>								
القاهرة		١	٤	٧٥٠٠	-	-	١٢	١
الأسكندرية		٢	١٩٢	٩٥٠٤	٢٧٠٥٧٨٣٠	٤	٦	٦
<u>محافظات الوجه البحري</u>								
دمياط		١	٦٢	٣٩٧٣	١٠٤٠٠٠٠	٤	٧	١
الشرقية		١	٩	٤٠٩٢	٢٩٠٧٦٤	-	-	١
القليوبية		٢	٧٨	٢٥٥١٠	٦٧٠٠٠٠٠	١١	١٤	١٢
كفر الشيخ		١	٩	٤٠٠٠	٢٣٧٩٠٠٠	٢١	٥	١٠
الغربية		٢	٤٩١	٤٦٤٠٠	٤٥٤٠٠٠٠	١٦	١٩	١٢
المنوفية		١	٩	٤٠٠٠	٢٥٢٠٠٠٠	١٢	١٦	١
البحيرة		١	٩	٤٠٠٠	٢٥٥٠٠٠٠	١٣	٧	٦
<u>محافظات الوجه القبلي</u>								
الجيزة		١	١٠٩	٧٢٩٠٠	٣٥٥٠٠٠	١٢	١٢	٤
بنى سويف		١	٦	-	-	-	-	١
الفيوم		١	٥	٣١	٢٣٠٠٠	-	١٤	٢
المنيا		١	٨	٢٥٢٥٠	٩٢١٦٢٥٠	-	١٢	-
اسيوط		١	٦	١٨	١٨٢٥٠٠٠	١٢	٤	٣
قنا		٣	٤٩	٨٨٠٠	١٨١١٣٥٩٠	٢	١٨	١٣
الأقصر		١	٢	-	٥٤٧٨٩٦	٤	-	٣
<u>محافظات الحدود</u>								
البحر الأحمر		١	٦٤	٢١٧١	١٠٤٧٢	-	-	٦

جدول رقم (٢٨) إجمالي عدد العاملين الدائمين والمؤقتين بالصوامع
موزعة طبقاً للمحافظات عام ٢٠١٣/٢٠١٤

المحافظات	البيان	عمال دائمون																					عمال مؤقتون			الإجمالي					
		مديرون						أخصائيون وفنيون						ملاحظون ومشرفون						إداريون وكتابة			عمال تشغيل			مشتغلون آخرون			ذ	!	ج
		ج	!	ذ	ج	!	ذ	ج	!	ذ	ج	!	ذ	ج	!	ذ	ج	!	ذ	ج	!	ذ									
		٦٧	٣	٧٠	٤٦٨	٩	٤٧٧	٢٣	-	٢٣	١٤٥	١٢	١٥٧	٦٧٤	٧	٦٨١	-	١٠١	٤٥	١٠١	٤	٤٩	١٥٢٣	٣٥	١٥٥٨						
الإجمالي		١	-	١	٤	١	٥	-	-	٣	٢	٥	٣	١	٤	-	-	-	-	-	-	-	١١	٤	١٥						
المحافظات الحضرية		١٠	-	١٠	٩٤	٢	٩٦	٢	-	٢	٣٠	-	٣٠	-	١٤٣	-	-	-	-	-	-	-	١	٢	٢٨٢						
القاهرة		٣	١	٤	١٤٠	-	١٤٠	-	-	١٨	-	١٨	-	٩١	-	٩١	-	-	-	-	-	-	٢	٢٥٤	٢٥٥						
الأسكندرية		١	-	١	٦	-	٦	١	-	٢	-	٢	١	٧	-	٧	١	-	١	-	-	-	-	١	١٨						
محافظات الوجه البحري		١٠	-	١٠	٦٨	٤	٧٢	١	-	١٧	٢	١٩	٤٣	٢	٤٥	١٤	١٤	-	١٧	١٤	-	١٧	١٧	٨	١٧٨						
دمياط		١	-	١	٨	-	٨	-	-	٦	-	٦	١	٧	١	٧	-	٢	٣	-	٣	-	٢	٢٤	٢٥						
الشرقية		٤	-	٤	١٤	-	١٤	-	-	٣	-	٣	-	٢٣	-	٢٣	-	٤	٤	-	٤	-	٢	٥٠	٥٠						
القليوبية		١	١	٢	١٨	-	١٨	-	-	١٠	-	١٠	٥	-	١٠	٥	-	٥	-	١٠	-	٤	٤	١	٤٤						
كفر الشيخ		١	-	١	٥	-	٥	-	-	١٠	-	١٠	٣	-	١٠	٣	-	٣	-	١٠	-	٧	-	٢٦	٢٦						
الغربية		١١	-	١١	٥٤	٢	٥٦	٤	-	٢٠	٥	٢٥	٧٦	٣	٧٩	-	-	-	-	-	-	-	-	١٠	١٧٥						
المنوفية		١	-	١	-	-	-	-	-	١	-	١	١٤	-	١٦	-	١٦	-	-	-	-	-	-	-	٣٣						
البحيرة		٣	٣	٦	٢	-	٢	-	-	٦٠	-	٦٠	٦٠	-	٦٠	-	٦٠	-	٦٠	-	١	-	١	٢	٦٨						
محافظات الوجه القبلي		١	-	١	-	-	-	-	-	١٤	-	١٤	١٢	-	١٤	١٢	-	١٢	-	١٤	-	١٤	-	٣٠	٣٠						
الجيزة		١	-	١	-	-	-	-	-	١	-	١	١	-	١	-	١	-	١	-	١	-	-	-	٦٨						
بنى سويف		٣	٣	٦	٢	-	٢	-	-	٢	٢	٢	٦	-	٦	-	٦	-	٦	-	١٤	-	١٤	-	٣٠						
الفيوم		١	-	١	-	-	-	-	-	١	-	١	١	-	١	-	١	-	١	-	٣	-	٣	-	١١						
المنيا		١	-	١	٤	-	٤	-	-	٢	-	٢	٢	-	٢	-	٢	-	٢	-	٣	-	٣	-	١١						
اسيوط		٣	-	٣	٢٢	-	٢٢	٦	-	١٣	-	١٣	٦	-	٦	-	٦	-	٦	-	٣	-	٣	-	٨٤						
قنا		١	-	١	٦	-	٦	-	-	٢	-	٢	٢	-	٢	-	٢	-	٢	-	-	-	-	-	١٩						
الأقصر		١٤	١	١٥	٢٣	-	٢٣	٨	-	١٩	١	٢٠	١٣٠	-	١٣٠	-	٣١	١٤	٤	١٨	٤	٢٣٩	٦	٢٤٥							
محافظات الحدود البحر الأحمر		١٤	١	١٥	٢٣	-	٢٣	٨	-	١٩	١	٢٠	١٣٠	-	١٣٠	-	٣١	١٤	٤	١٨	٤	٢٣٩	٦	٢٤٥							

جدول رقم (٢٩) إجمالي تكاليف العمالة بالصوامع

موزعة طبقاً للمحافظات عام ٢٠١٣/٢٠١٤

القيمة بالألف جنية

إجمالي الاجور النقدية والمزايا العينية والتأمينات الاجتماعية	المزايا العينية	التأمينات الاجتماعية	إجمالي الاجور النقدية	الاجور النقدية						البيان
				مشتغلون آخرون	عمال تشغيل	إداريون وكتبه	ملاحظون ومشرفون	أخصائيون وفنيون	مديرون	
٥٠٧٧٢	١٩٠٨	٦١٧٢	٤٢٦٩٢	٢٢٣٦	١٨٢٥٥	٣٦٦٤	٥١٤	١٥٣٩٥	٢٦٢٨	الاجمالي
٦٤٧	-	-	٦٤٧	-	٤٩	٢٦٨	-	٢٧٠	٦٠	المحافظات الحضرية
١١٢٤٩	-	١٣٣٠	٩٩١٩	١١	٤١٨٢	٨١٣	٦١	٤٤٦٢	٣٩٠	القاهرة الأسكندرية
٩٣٤٢	١٣١٧	١١٦٠	٦٨٦٥	١٢	١٨٠٥	٥٥٨	-	٤٣٤١	١٤٩	محافظات الوجه البحرى
٦٦١	٤٣	٩٦	٥٢٢	٢٩	٢٠٣	٥٨	٢٩	١٧٤	٢٩	دمياط
٦١٦١	-	٨٣٨	٥٣٢٣	٩٧	١٥١٦	٤٢٩	٤٦	٢٨٣٣	٤٠٢	الشرقية
٩٠٧	٧٢	٢٠١	٦٣٤	٥٣	١٨٤	١٢٤	-	٢٢٤	٤٩	القليوبية
١٣٣٣	١٠٤	٣٦٩	٨٦٠	١٠٦	١٣٨	٨٢	-	٣٧٧	١٥٧	كفر الشيخ
٢٦١٨	١٠٧	٣٩٧	٢١١٤	٢٤	٦٠٠	٢٤٦	-	١١٠٠	١٤٤	الغربية
١١٤٥	٥٠	٢٤٣	٨٥٢	٢١٣	٢٨١	١١١	-	١٧٩	٦٨	المنوفية
٤٠٢	-	٥٢	٣٥٠	-	١١٤	٦١	٩	١٣٦	٣٠	البحيرة
١١٩٠	-	١٠٨	١٠٨٢	٣٤٥	٦٠٠	٢٧	٤٩	-	٦١	محافظات الوجه القبلى
٢٤٠٠	-	-	٢٤٠٠	١٨	٢٢٣١	٥	-	٢	١٤٤	الجيزة
٩٨٤	٩١	١١٥	٧٧٨	٣٦٣	٣١١	٧٨	-	-	٢٦	بنى سويف
١٤٥	-	١٣	١٣٢	٣٣	١١	٢٣	-	٥١	١٤	الفيوم
٢٣٦٨	-	-	٢٣٦٨	١٠٧	٧٤٢	٣٩١	٢٣٨	٦٩١	١٩٩	المنيا
٣٠٧	-	-	٣٠٧	-	١٦٢	٣٢	-	٩٧	١٦	اسيوط
٨٩١٣	١٢٤	١٢٥٠	٧٥٣٩	٨٢٥	٥١٢٦	٣٥٨	٨٢	٤٥٨	٦٩٠	قنا
										الأقصر
										محافظات الحدود
										البحر الأحمر

جدول رقم (٣٠) حركة المخزون بالصوامع

عام ٢٠١٣/٢٠١٤
محافظة الأسكندرية

السلعة	وحدة الكمية	الرصيد أول العام	الوارد خلال العام	المنصرف خلال العام	الرصيد آخر العام
الغلال ومستحضراتها القمح	طن	١٠٤٢٩٠	١٧١٦٦٩٩	١٧٦١٣٥٩	٥٩٦٣٠
محافظة دمياط					
الغلال ومستحضراتها القمح	طن	٦٩٧٥٣	١٩٧٦٢٢٩	٢٠١٥٠٣٥	٣٠٩٤٧
محافظة الشرقية					
الغلال ومستحضراتها القمح	طن	١٨٦٠٢	٢٣١١٨٧	٢٢٩٣٦٢	٢٠٤٢٧
محافظة القليوبية					
الغلال ومستحضراتها القمح	طن	٤٧٩٢٨	٥٨٥٤٤٧	٦٠٨٥٤٨	٢٤٨٢٧
محافظة كفر الشيخ					
الغلال ومستحضراتها القمح	طن	٨٤٢٢	١٨٢٨٧٠	١٨٦١٠٤	٥١٨٨
محافظة الغربية					
الغلال ومستحضراتها القمح	طن	٨٣٢٢	٢٤٤٢٥٠	٢٤٧٧٦٦	٤٨٠٦
محافظة المنوفية					
الغلال ومستحضراتها القمح	طن	٧٩٢٩	١٤٤٠٢٩	١٣٨٩٧٧	١٢٩٨١
محافظة البحيرة					
الغلال ومستحضراتها القمح	طن	٦٣٣٩	٢٠٦٢٦٩	٢٠١٦٤٧	١٠٩٦١

تابع جدول رقم (٣٠) حركة المخزون بالصوامع

عام ٢٠١٣/٢٠١٤

محافظة الجيزة

السلعة	وحدة الكمية	الرصيد أول العام	الوارد خلال العام	المنصرف خلال العام	الرصيد آخر العام
الغلال ومستحضراتها القمح	طن	٢٣٦٢٦	١٩٧٦٧٨	٢٠٠٦٧٠	٢٠٦٣٤

محافظة الفيوم

السلعة	وحدة الكمية	الرصيد أول العام	الوارد خلال العام	المنصرف خلال العام	الرصيد آخر العام
الغلال ومستحضراتها القمح	طن	٢٥٠٠٧	١٤٥١١٠	١٤٧٧١٩	٢٢٣٩٨

محافظة المنيا

السلعة	وحدة الكمية	الرصيد أول العام	الوارد خلال العام	المنصرف خلال العام	الرصيد آخر العام
الغلال ومستحضراتها القمح	طن	٤٠٥٢	٢١٣٩٣٠	٢٠٧٩٨٣	٩٩٩٩

محافظة قنا

السلعة	وحدة الكمية	الرصيد أول العام	الوارد خلال العام	المنصرف خلال العام	الرصيد آخر العام
الغلال ومستحضراتها القمح	طن	٤٩٧٣٥	٣٨٢٨٢٧	٤٠١٠٦٤	٣١٤٩٨

محافظة الأقصر

السلعة	وحدة الكمية	الرصيد أول العام	الوارد خلال العام	المنصرف خلال العام	الرصيد آخر العام
الغلال ومستحضراتها القمح	طن	٢٠٩٥٨	٢٤٧٠٠	٢٦١٤٩	١٩٥٠٩

محافظة البحر الأحمر

السلعة	وحدة الكمية	الرصيد أول العام	الوارد خلال العام	المنصرف خلال العام	الرصيد آخر العام
الغلال ومستحضراتها القمح	طن	-	٧٧٦٣٤٩	٧٧٦٣٤٩	-

جدول رقم (٣١) إجمالي المستلزمات السلعية المستهلكة بالصوامع

موزعة طبقاً للمحافظات عام ٢٠١٣/٢٠١٤

أ- الوقود والزيوت والشحومات والكهرباء

القيمة بالألف جنية

المحافظات	البيان								
	مازوت	سولار	ديزل	بتزين	غاز طبيعي	بوتاجاز	زيت وشحومات	أخرى	الكهرباء
	مستخدمة في التشغيل	مستخدمة في الأتارة							
الإجمالي	-	٣١٤٨	١٨٠	-	٥	٥١	٧٠٧	-	٥٥٥٣
المحافظات الحضرية	-	-	-	-	-	-	٢	-	-
القاهرة	-	-	-	-	-	-	٢	-	-
الأسكندرية	-	٢٨	-	-	٥	-	٣٦	-	٥٥٢
محافظات الوجه البحري	-	-	-	-	-	-	-	-	-
دمياط	-	١١٧	-	-	-	-	٤٩	-	١٤٩٣
الشرقية	-	-	-	-	-	-	-	-	٦٤
القليوبية	-	٢	-	-	-	-	١١	-	٣٢٠
كفر الشيخ	-	٢	-	-	-	-	-	-	١٠٥
الغربية	-	٦	-	-	-	-	٢	-	١٦٣
المنوفية	-	-	-	-	-	-	٤	-	٤٩
البحيرة	-	-	-	-	-	-	-	-	١١٢
محافظات الوجه القبلي	-	-	-	-	-	-	-	-	-
الجيزة	-	١٢٠	-	-	-	-	-	-	-
بنى سويف	-	٧٩	-	-	-	٢	-	-	-
الفيوم	-	-	-	-	-	-	١	-	٢٨٨
المنيا	-	٢٦٦٥	-	-	-	٤٩	٥٧٧	-	٨٧
اسيوط	-	-	-	-	-	-	٨	-	٣٠
قنا	-	-	-	-	-	-	٩	-	١٠٨٦
الأقصر	-	٢	-	-	-	-	٨	-	١٧
محافظات الحدود	-	-	-	-	-	-	-	-	-
البحر الأحمر	-	١٢٧	١٨٠	-	-	-	-	-	١١٨٧

تابع جدول رقم (٣١) إجمالي المستلزمات السلعية المستهلكة بالصوامع

موزعة طبقاً للمحافظات عام ٢٠١٣/٢٠١٤

ب- مستلزمات سلعية اخرى

القيمة بالألف جنية

البيان	قطع غيار و مواد صيانة	عدد وأدوات ومهمات	أدوات كتابية ومطبوعات	مواد تعبئة وتغليف	مياة	أخرى	الجملة
الإجمالي	٣٤٩١	٥٨	٦٧	١١	١٦١	٢٣٨	٤٠٢٦
<u>المحافظات الحضرية</u>							
القاهرة	١١	-	-	-	-	١١٩	١٣٠
الأسكندرية	٢٥٤	٢١	٣	-	٣	-	٢٨١
<u>محافظات الوجه البحري</u>							
دمياط	١٤٩٧	-	٢٢	-	٣٠	١	١٥٥٠
الشرقية	٧٦	-	١١	-	-	-	٨٧
القليوبية	٦١	-	-	-	٥	١١٨	١٨٤
كفر الشيخ	٣٤	-	٦	-	١	-	٤١
الغربية	٢٣٨	٢	١	-	٥	-	٢٤٦
المنوفية	٣٨	-	-	-	٢	-	٤٠
البحيرة	٢٣	-	١	-	١	-	٢٥
<u>محافظات الوجه القبلي</u>							
الجيزة	-	-	٣	-	١٥	-	١٨
بنى سويف	٢٢	-	-	-	٣	-	٢٥
الفيوم	١٨	-	١١	٥	٢٢	-	٥٦
المنيا	١٤٣	-	-	-	-	-	١٤٣
اسيوط	٢٠	-	-	-	٢	-	٢٢
قنا	٥٢٦	-	-	٦	٢	-	٥٣٤
الأقصر	٨	-	-	-	-	-	٨
<u>محافظات الحدود</u>							
البحر الأحمر	٥٢٢	٣٥	٩	-	٧٠	-	٦٣٦

جدول رقم (٣٢) إجمالي المصروفات الخدمية بالصوامع

موزعة طبقاً للمحافظات عام ٢٠١٣/٢٠١٤

القيمة بالألف جنية

الجملة	أخرى	مصرفات تدريب العاملين	العمولات الأخرى	عمولات ومصروفات	مكافأة لغير العاملين	مصرفات التامين	مصرفات الامن	اتعاب محاسبية	مصرفات اتصالات	مصرفات نقل وانتقالات	مصرفات دعاية وإعلان	ايجار الات	إيجار مباني	مصرفات صيانة	البيان
															المحافظات
٩٥١٣	٣٠١	١٦	١٤	٤٥	١٦١	٧٨٥	٦٩٧	١٨	١٤١	١٩٩	٥٣	١٧	٥٩٢٦	١١٤٠	الإجمالي
															المحافظات الحضرية
															القاهرة
٣٥	٢١	-	-	-	-	-	-	-	-	٢	-	-	-	١٢	
٤٥٨	٢	-	-	-	-	٣٠٠	-	-	٣	٢٣	٦	٤	-	١٢٠	الأسكندرية
															محافظات الوجه البحرى
															دمياط
٦٠٦٤	٦٨	-	-	٣	٤٦	١٦٧	-	١١	٢٨	٨٣	١٨	٩	٥١٧٠	٤٦١	
															الشرقية
١٤٠	٣٩	-	-	-	-	-	-	-	-	١٥	١	-	-	٨٥	
															القليوبية
٧١	٥٥	-	-	-	-	-	-	-	١	٣	١	-	-	١١	
															كفر الشيخ
٨١	٢٩	-	-	-	-	١٢	-	١	-	١٧	٢	-	-	٢٠	
															الغربية
١٦٦	٤٤	-	-	-	-	٢٥	-	١	١	١٤	٣	-	-	٧٨	
															المنوفية
١٣	-	-	-	-	-	٨	-	-	-	٢	-	-	-	٣	
															البحيرة
٤٥	١١	-	-	-	-	١٠	-	١	-	١١	٢	-	-	١٠	
															محافظات الوجه القبلى
															الجيزة
٦٥	-	-	-	٣	-	-	-	-	١٥	٢٢	-	-	-	٢٥	
															بنى سويف
٧	-	-	-	-	-	٦	-	-	-	١	-	-	-	-	
															الفيوم
٥٠٦	-	-	-	٢٨	١٠٩	١٣٢	-	-	٩١	-	-	٢	-	١٤٤	
															المنيا
١٠	-	-	-	-	-	٦	-	-	-	-	-	-	-	٤	
															اسيوط
٥	٥	-	-	-	-	-	-	-	-	-	-	-	-	-	
															قنا
١٥	١١	-	-	-	-	-	-	-	١	٣	-	-	-	-	
															الأقصر
٨	-	-	-	-	-	-	-	-	-	-	-	-	-	٨	
															محافظات الحدود
															البحر الأحمر
١٨٢٤	١٦	١٦	١٤	١١	٦	١١٩	٦٩٧	٤	١	٣	٢٠	٢	٧٥٦	١٥٩	

جدول رقم (٣٣) إجمالي المصروفات الأخرى بالصوامع

موزعة طبقاً للمحافظات عام ٢٠١٣/٢٠١٤

القيمة بالآلاف جنية

المحافظات	البيان	ايجار اراضى زراعية ومبانى	فوائد مدينة	ضرائب عقارية	رسوم جمركية	رسوم انتاج	حصيلة خزانة	ضريبة مبيعات	ضرائب غير مباشرة	ضرائب غير مباشرة على الدخل	مصروفات سنوات سابقة
الاجمالي		٢١٦٠	١٩٧	١٤١	-	-	-	-	٥٨١	-	٧
<u>المحافظات الحضرية</u>											
الأسكندرية		٢١٦٠	-	٣٩	-	-	-	-	١٨٠	-	-
<u>محافظات الوجه البحرى</u>											
دمياط		-	-	-	-	-	-	-	٢٩٣	-	-
الشرقية		-	-	-	-	-	-	-	٧	-	-
القليوبية		-	-	-	-	-	-	-	-	-	-
كفر الشيخ		-	-	-	-	-	-	-	٥	-	-
الغربية		-	-	-	-	-	-	-	١٧	-	-
المنوفية		-	-	-	-	-	-	-	١٢	-	-
البحيرة		-	-	-	-	-	-	-	٣	-	-
<u>محافظات الوجه القبلى</u>											
الجيزة		-	-	-	-	-	-	-	-	-	-
بنى سويف		-	-	-	-	-	-	-	-	-	٣
المنيا		-	-	-	-	-	-	-	-	-	٤
قنا		-	-	-	-	-	-	-	-	-	-
<u>محافظات الحدود</u>											
البحر الأحمر		-	١٩٧	١٠٢	-	-	-	-	٦٤	-	-

تابع جدول رقم (٣٣) إجمالي المصروفات الاخرى بالصوامع

موزعة طبقاً للمحافظات عام ٢٠١٣/٢٠١٤

القيمة بالألف جنية

الجملة	مصروفات أخرى	إهلاك	خسائر وأسمالية	مصروفات تأمينية	تبرعات وإعانات	تعويضات وغرامات	ديون معدومة	خسائر فروق عمله	خسائر بيع خامات و مواد وقطع غيار	خسائر بيع مخلفات	اليان	المحافظات
١٢٠١٧	٤٤٧	٧٨٨٤	١٩٨	-	٣٣٣	٦٩	-	-	-	-	-	الاجمال
												المحافظات الحضرية
												القاهرة
٢	-	٢	-	-	-	-	-	-	-	-	-	الأسكندرية
٢٣٧٩	-	-	-	-	-	-	-	-	-	-	-	محافظات الوجه البحري
												دمياط
٣٦٠٨	-	٣٣١٥	-	-	-	-	-	-	-	-	-	الشرقية
٧	-	-	-	-	-	-	-	-	-	-	-	القليوبية
١٠٣٥	٣	١٠٢٠	-	-	٢	-	-	-	-	-	-	كفر الشيخ
٩٥٠	-	٩٤٥	-	-	-	-	-	-	-	-	-	الغربية
٤٠	١	٢١	-	-	١	-	-	-	-	-	-	المنوفية
٥٧	-	٤٥	-	-	-	-	-	-	-	-	-	البحيرة
٩١٢	-	٩٠٩	-	-	-	-	-	-	-	-	-	محافظات الوجه القبلي
												الجيزة
٤	٤	-	-	-	-	-	-	-	-	-	-	بنى سويف
٥	-	-	-	-	٢	-	-	-	-	-	-	الفيوم
٢٦٩	-	-	-	-	٢٠٣	٦٦	-	-	-	-	-	المنيا
١٠٨	-	-	-	-	١٠٤	-	-	-	-	-	-	اسيوط
١٠	٢	٨	-	-	-	-	-	-	-	-	-	قنا
٢	١	-	-	-	١	-	-	-	-	-	-	الأقصر
٣	٢	-	-	-	١	-	-	-	-	-	-	محافظات الحدود
٢٦٢٦	٤٣٤	١٦٠٩	١٩٨	-	١٩	٣	-	-	-	-	-	البحر الأحمر

ل

جدول رقم (٣٤) إجمالي إيرادات النشاط بالصوامع

موزعة طبقاً للمحافظات عام ٢٠١٣/٢٠١٤

القيمة بالألف جنية

المحافظات	اليان	ايرادات تخزين الصوامع (تشغيل للغير)	منح واعانات	ايرادات استثمارات مالية	فوائد دائنة	ايجارات دائنة	ارباح رأسمالية	ايرادات سنوات سابقة	ارباح بيع مخلفات	ايرادات وأرباح	تعويضات وغرامات	ايرادات أخرى	الجملة
الاجمالي		٨٩٤٥٨	-	٧٤	٧٥٤	١٢٠	٤١٨٩	١٤٩٨	١٠٥٦	-	٨٣	٣٨٨١	١٠١١١٣
<u>المحافظات الحضرية</u>													
القاهرة		-	-	-	-	-	-	-	-	-	-	٧٥١	٧٥١
الأسكندرية		٢٥٦٠١	-	-	-	-	-	-	-	-	-	-	٢٥٦٠١
<u>محافظات الوجه البحرى</u>													
دمياط		٢٥١٣١	-	-	-	-	-	-	-	-	-	-	٢٥١٣١
الشرقية		٣٥٤٦	-	٦٤	-	-	-	-	-	-	-	١٠٠	٣٧١٠
القليوبية		٣٥٠	-	-	-	-	-	-	-	-	-	٢٧٩٢	٣١٤٢
كفر الشيخ		٣٥٧٨	-	-	-	-	-	-	-	-	-	-	٣٥٧٨
الغربية		٥١٠٢	-	-	-	-	-	-	-	-	-	-	٥١٠٢
المنوفية		٢٣٠٠	-	-	-	-	-	-	-	-	-	-	٢٣٠٠
البحيرة		٣٦٢٤	-	-	-	-	-	-	-	-	-	-	٣٦٢٤
<u>محافظات الوجه القبلى</u>													
الجيزة		٢٣٥	-	-	-	-	-	-	-	-	-	-	٢٣٥
بنى سويف		-	-	-	-	-	-	-	-	-	-	٢١٧	٢١٧
الفيوم		٥٠٠	-	-	-	٦	-	-	١٥٦	-	-	١٦	٦٧٨
المنيا		٤٣٢٩	-	-	٧٥٤	١٩	-	١٤٩٨	٦٩٥	-	-	-	٧٢٩٥
اسيوط		-	-	-	-	-	-	-	-	-	-	٢	٢
قنا		٢٩٠٠	-	-	-	-	-	-	-	-	-	-	٢٩٠٠
الأقصر		٧٠	-	-	-	-	-	-	-	-	-	-	٧٠
<u>محافظات الحدود</u>													
البحر الأحمر		١٢١٩٢	-	١٠	-	٩٥	٤١٨٩	-	٢٠٥	-	٨٣	٣	١٦٧٧٧

٥٧

جدول رقم (٣٥) إجمالي حركة المخزون من المستلزمات السلعية المملوكة للمنشأة بالصوامع

موزعة طبقاً للمحافظات عام ٢٠١٣/٢٠١٤

القيمة بالألف جنية

آخر العام						أول العام						البيان المحافظات
مستلزمات أخرى	ادوات كتابية ومطبوعات	عدد وادوات ومهمات	قطع غيار ومواد صيانة	مواد تعبئة وتغليف	الوقود والزيوت والشحومات	مستلزمات أخرى	ادوات كتابية ومطبوعات	عدد وادوات ومهمات	قطع غيار ومواد صيانة	مواد تعبئة وتغليف	الوقود والزيوت والشحومات	
٢٣٨	٦	٤	٢١٩١٧	١٧٢٢	١٧٣	٤٠	٢٦	٣	٢١١٠٧	١٧٧	١٧٥	الإجمالي
<u>المحافظات الحضرية</u>												
١١٩	-	-	١١	-	٢	٦	-	-	٨	-	١	القاهرة
-	٢	-	-	-	٦	-	٢	-	-	-	-	الأسكندرية
<u>محافظات الوجه البحري</u>												
١	-	-	١٢٤٨٨	-	٤٤	٣١	-	-	١١٧٥٠	-	٧٥	دمياط
-	-	-	٤٤٢	-	-	-	-	-	٤٥٨	-	١	الشرقية
١١٨	١	-	٦١	-	٢	٣	٢٠	١	٩٧	-	١٣	القليوبية
-	١	-	-	-	-	-	١	-	-	-	-	كفر الشيخ
-	-	٢	٣	-	٢	-	-	-	-	-	-	الغربية
-	-	-	٧٧٨	-	١	-	-	-	٧٨٦	-	١	المنوفية
-	١	-	-	-	-	-	١	-	-	-	-	البحيرة
<u>محافظات الوجه القبلي</u>												
-	١	٢	-	-	-	-	٢	٢	-	-	-	الجيزة
-	-	-	٢٢	-	-	-	-	-	-	-	-	بنى سويف
-	-	-	١٦٥٩	١٧٢٢	١٥	-	-	-	١٨٤٦	١٧٧	١١	الفيوم
-	-	-	٩٧٨	-	١	-	-	-	١٠٧٩	-	١	المنيا
-	-	-	٥	-	٢	-	-	-	٤	-	٢	اسيوط
-	-	-	-	-	٩	-	-	-	-	-	-	قنا
-	-	-	-	-	-	-	-	-	-	-	-	الأقصر
<u>محافظات الحدود</u>												
-	-	-	٥٤٧٠	-	٨٩	-	-	-	٥٠٧٩	-	٧٠	البحر الأحمر

جدول رقم (٣٦) إجمالي حركة الأصول الثابتة بالصوامع

موزعة طبقاً للمحافظات عام ٢٠١٣/٢٠١٤

القيمة بالآلاف جنية

ألات ومعدات		مباني وإنشاءات ومرافق وطرق								أراضى				البيان المحافظات	
القيمة (١) الصافية آخر العام	قيمة الأهلاك خلال العام	قيمة المستبعد والمدمر خلال العام	قيمة الأضافات خلال العام	صافي القيمة أول العام	القيمة الصافية آخر العام	قيمة الأهلاك خلال العام	قيمة المستبعد والمدمر خلال العام	قيمة الأضافات خلال العام	صافي القيمة أول العام	القيمة (١) الصافية آخر العام	قيمة الأهلاك خلال العام	قيمة المستبعد خلال العام	قيمة الأضافات خلال العام		صافي القيمة أول العام
٢٢٣٥٩٨	٢٥٩٨٥	-	-	٢٤٩٥٨٣	١٠٢٤٩٥	٢٢٩٨	-	١٢١٣	١٠٣٥٨٠	٦٢٤٩	-	-	-	٦٢٤٩	الإجمالي
-	-	-	-	-	٨٥	٢	-	-	٨٧	-	-	-	-	-	المحافظات الحضرية
٩٢٣٦٠	١٦٢٩٩	-	-	١٠٨٦٥٩	٥٩٨٥٨	١٢٢٢	-	-	٦١٠٨٠	-	-	-	-	-	القاهرة
٥٤٤٧٨	٥٧٥١	-	-	٦٠٢٢٩	٢٤٩٣	١٠٩	-	-	٢٦٠٢	٨٠	-	-	-	٨٠	الأسكندرية
٥٨٤٤	٢٩٢	-	-	٦١٣٦	١٦٤٨	٨٥	-	-	١٧٣٣	-	-	-	-	-	محافظات الوجه البحرى
١٤٦	١٦	-	-	١٦٢	١٨٥٥	٢٩	-	-	١٨٨٤	٣٢٦٥	-	-	-	٣٢٦٥	دمياط
١٢٥٧١	٨٠٤	-	-	١٣٣٧٥	٤٤٣١	١٣٢	-	-	٤٥٦٣	٥٠٠	-	-	-	٥٠٠	الشرقية
٢٨٨٤٩	٢	-	-	٢٨٨٥١	٧٥١	١٨	-	٧٠	٦٩٩	-	-	-	-	-	القليوبية
-	-	-	-	-	٦٢٩	١٤	-	-	٦٤٣	-	-	-	-	-	كفر الشيخ
١٠٢٠٥	٦٥١	-	-	١٠٨٥٦	٥٥١١	١٧١	-	-	٥٦٨٢	٢٠٠	-	-	-	٢٠٠	الغربية
٩٦	١	-	-	٩٧	١٤١	٣	-	-	١٤٤	٢٠٠	-	-	-	٢٠٠	المنوفية
١٨٠١١	٢٠٠١	-	-	٢٠٠١٢	١١٥١٥	٢٣٥	-	-	١١٧٥٠	١١٤٧	-	-	-	١١٤٧	البحيرة
٥٥٢	٩٨	-	-	٦٥٠	-	-	-	-	-	-	-	-	-	-	محافظات الوجه القبلى
١٧	٣	-	-	٢٠	٣٨	١	-	-	٣٩	١٠٠	-	-	-	١٠٠	الجيزة
٥١	٦	-	-	٥٧	٨٨	٢	-	-	٩٠	١٥٠	-	-	-	١٥٠	بنى سويف
٥٩	١٠	-	-	٦٩	٤٢٩	٩	-	-	٤٣٨	٢١٠	-	-	-	٢١٠	الفيوم
١٧٢	٣٠	-	-	٢٠٢	-	-	-	-	-	-	-	-	-	-	المنيا
١٨٧	٢١	-	-	٢٠٨	١٣٠٢٣	٢٦٦	-	١١٤٣	١٢١٤٦	٣٩٧	-	-	-	٣٩٧	اسيوط
-	-	-	-	-	-	-	-	-	-	-	-	-	-	-	قنا
-	-	-	-	-	-	-	-	-	-	-	-	-	-	-	الأقصر
-	-	-	-	-	-	-	-	-	-	-	-	-	-	-	محافظات الحدود
-	-	-	-	-	-	-	-	-	-	-	-	-	-	-	البحر الأحمر

(١) القيمة الصافية آخر العام = (صافي القيمة أول العام + قيمة الأضافات خلال العام) - (الاستبعادات + إهلاك العام)

تابع جدول رقم (٣٦) إجمالي حركة الأصول الثابتة بالصوامع
موزعة طبقاً للمحافظات عام ٢٠١٣/٢٠١٤

القيمة بالآلاف جنية

أثاث ومعدات مكاتب				عدد وأدوات				وسائل نقل وانتقال				البيان المحافظات			
القيمة (١) الصافية آخر العام	قيمة الأهلاك خلال العام	قيمة المستبعد والمدمر خلال العام	قيمة الأضافات خلال العام	صافي القيمة أول العام	القيمة الصافية آخر العام	قيمة الأهلاك خلال العام	قيمة المستبعد والمدمر خلال العام	قيمة الأضافات خلال العام	صافي القيمة أول العام	القيمة (١) الصافية آخر العام	قيمة الأهلاك خلال العام		قيمة المستبعد خلال العام	قيمة الأضافات خلال العام	صافي القيمة أول العام
١٠٩٩	٦٣	-	٦٥	١٠٩٧	٤٩٧٢	٣٦٠	١	١١٨	٥٢١٥	٢٧٦٤٤	١٤٨٩	-	-	٢٩١٣٣	الاجمالي
															المحافظات الحضرية
															القاهرة
٤	-	-	٢	٢	٩٢	١٣	-	٨	٩٧	٦٦٦٢	-	-	-	٦٦٦٢	الأسكندرية
٣٩٣	٢٥	-	-	٤١٨	٦٥٠	٧٢	-	-	٧٢٢	-	-	-	-	-	محافظات الوجه البحري
															دمياط
٤٧٣	٣٠	-	-	٥٠٣	٩٢٩	١٠٣	-	-	١٠٣٢	١٧٧٢	٣١٣	-	-	٢٠٨٥	القليوبية
٢٥	-	-	-	٢٥	٨٤٢	٣٢	١	٣	٨٧٢	١٨٠٦٧	٩٧٤	-	-	١٩٠٤١	كفر الشيخ
١١	-	-	-	١١	٤٨٦	١٣	-	-	٤٩٩	-	-	-	-	-	الغربية
٣٩	١	-	٤	٣٦	٢٤٧	٢٧	-	-	٢٧٤	-	-	-	-	-	المنوفية
٢٣	-	-	-	٢٣	٧١٩	١٦	-	-	٧٣٥	-	-	-	-	-	البحيرة
٢٣	-	-	-	٢٣	٥٧٤	٣٦	-	-	٦١٠	-	-	-	-	-	محافظات الوجه القبلي
															الحيزة
-	-	-	-	-	-	-	-	-	-	-	-	-	-	-	بنى سويف
١٠	١	-	-	١١	٢٧٢	٣٠	-	-	٣٠٢	٨٩٤	١٥٨	-	-	١٠٥٢	الفيوم
٢١	١	-	-	٢٢	-	-	-	-	-	-	-	-	-	-	المنيا
٢	-	-	-	٢	-	-	-	-	-	-	-	-	-	-	اسيوط
٣	-	-	-	٣	٤	١	-	-	٥	-	-	-	-	-	قنا
١٢	١	-	-	١٣	٢	-	-	-	٢	-	-	-	-	-	الأقصر
١	-	-	-	١	٢	-	-	-	٢	-	-	-	-	-	محافظات الحدود
٥٩	٤	-	٥٩	٤	١٥٣	١٧	-	١٠٧	٦٣	٢٤٩	٤٤	-	-	٢٩٣	البحر الأحمر

(١) القيمة الصافية آخر العام = (صافي القيمة أول العام + قيمة الأضافات خلال العام) - (الاستبعادات + إهلاك العام)

تابع جدول رقم (٣٦) إجمالي حركة الأصول الثابتة بالصوامع
موزعة طبقاً للمحافظات عام ٢٠١٣/٢٠١٤

القيمة بالألف جنية

البيان				أجهزة حاسب آلي							برامج جاهزة				المحافظات
صافي القيمة أول العام	قيمة الاضافات خلال العام	قيمة المستبعد خلال العام	قيمة الاهلاك خلال العام	القيمة الصافية أول العام	القيمة الصافية آخر العام	قيمة الاهلاك خلال العام	قيمة المستبعد خلال العام	قيمة الاضافات خلال العام	صافي القيمة أول العام	القيمة (١) الصافية آخر العام	قيمة الاهلاك خلال العام	قيمة المستبعد خلال العام	قيمة الاضافات خلال العام		
-	-	-	-	٢٣٩٩١	٢٣	٥	-	-	٢٨	-	-	-	-	الاجمالي	
-	-	-	-	٢١٤١٨	-	-	-	-	-	-	-	-	-	المحافظات الحضرية	
-	-	-	-	٢١٤١٨	-	-	-	-	-	-	-	-	-	الاسكندرية	
-	-	-	-	٢٠٧٣	-	-	-	-	-	-	-	-	-	محافظات الوجه البحري	
-	-	-	-	٢٠٧٣	-	-	-	-	-	-	-	-	-	دمياط	
-	-	-	-	-	١٢	٣	-	-	١٥	-	-	-	-	محافظات الوجه القبلي	
-	-	-	-	-	١١	٢	-	-	١٣	-	-	-	-	الفيوم	
-	-	-	-	-	١١	٢	-	-	١٣	-	-	-	-	قنا	

(١) القيمة الصافية آخر العام = صافي القيمة أول العام + قيمة الاضافات خلال العام - (الاستيعادات + إهلاك العام)

٥
٢

الجهاز المركزي للتعبئة العامة والإحصاء

العنوان: ٣ طريق صلاح سالم - مدينة نصر - القاهرة - جمهورية مصر العربية

صندوق البريد : ٢٠٨٦ مدينة نصر - القاهرة

تليفون : ٢٤٠٢٣٠٣١ فاكس : ٢٤٠٢٤٠٩٩

Central Agency for Public Mobilization and Statistics (CAPMAS)

Address: ٣ Salah Salem St. - Nasr City - Cairo - Egypt

P.O. Box: ٢٠٨٦ Nasr City - Cairo

Tel: (+٢٠) ٢٤٠٢٣٠٣١ **Fax:** (+٢٠) ٢٤٠٢٤٠٩٩

Website: <http://www.capmas.gov.eg>

الموقع الإلكتروني للجهاز:

Email: pres_capmas@capmas.gov.eg

البريد الإلكتروني

رقم الإيداع بدار الكتب: ٢٠١٥ / ١٨٧٨٩