



٢٧,١ ٪ زيادة في المبالغ المنصرفة من معاشات ومساعدات بواسطة وزارة الشؤون الاجتماعية

خلال عام ٢٠١٢

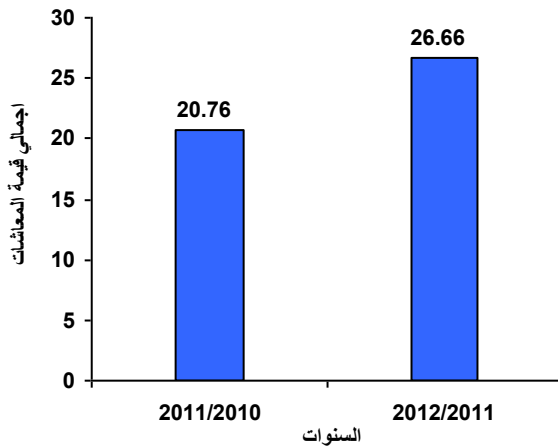
اصدر الجهاز المركزي للتعبئة العامة والإحصاء اليوم الموافق / ٢٠١٣ /

النشرة السنوية "إحصاءات الخدمات الاجتماعية" عام ٢٠١٢ ومن أهم المؤشرات الإحصائية بالنشرة ما يلي :

• التأمين الإجتماعي بالقطاع الحكومي

التأمين الاجتماعي بالقطاع الحكومي

(بالمليار جنيه)



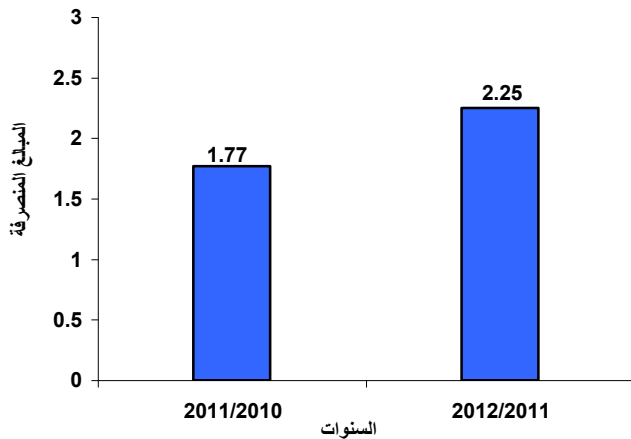
— بلغ إجمالي قيمة المعاشات ٢٦,٦٦ مليار جنيه عام ٢٠١٢/٢٠١١ مقابل ٢٠,٧٦ مليار جنيه عام ٢٠١١/٢٠١٠ بنسبة زيادة قدرها ٢٨,٤ ٪.

— بلغ عدد الحالات المستفيدة ٢,٧٩ مليون حالة عام ٢٠١٢/٢٠١١ مقابل ٢,٧٣ مليون حالة عام ٢٠١١/٢٠١٠ بنسبة زيادة قدرها ٢,٢ ٪.

• المبالغ المنصرفة من معاشات ومساعدات بوزارة الشؤون الاجتماعية

المبالغ المنصرفة من معاشات ومساعدات بوزارة الشؤون الاجتماعية

(بالمليار جنيه)



— بلغت قيمة المبالغ المنصرفة من المعاشات والمساعدات ٢,٢٥ مليار جنيه عام ٢٠١٢/٢٠١١ مقابل ١,٧٧ مليار جنيه عام ٢٠١١/٢٠١٠ بنسبة زيادة قدرها ٢٧,١ ٪.

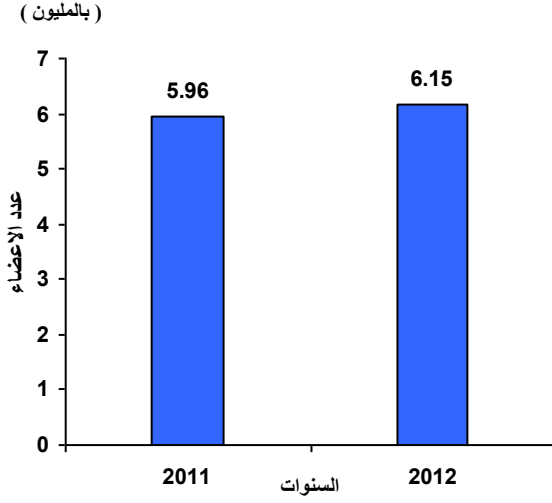
— بلغ عدد الحالات المستفيدة ١,٥٦ مليون حالة عام ٢٠١٢/٢٠١١ مقابل ١,٥١ مليون حالة عام ٢٠١١/٢٠١٠ بنسبة زيادة قدرها ٣,٣ ٪.

• النقابات العامة

— بلغ عدد النقابات العامة ٢٣ نقابة عامة عام ٢٠١٢ وهو نفس العدد لعام ٢٠١١ .

— بلغ عدد اللجان النقابية ١١١٨ لجنة تضم ٣,٠٢ مليون عضو عام ٢٠١٢ مقابل ١١٦٣ لجنة تضم ٣,٠٦ مليون عضو عام ٢٠١١ بنسبة انخفاض قدرها ١,٣ ٪ في عدد الأعضاء.

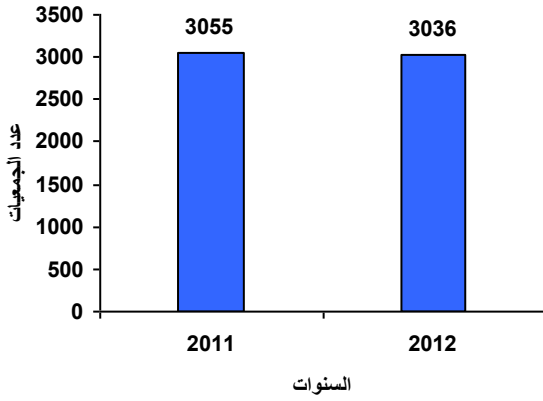
عدد الاعضاء



• النقابات المهنية

- بلغ عدد النقابات المهنية ٢١ نقابة تضم ٦,١٥ مليون عضو عام ٢٠١٢ مقابل ٥,٩٦ مليون عضو عام ٢٠١١ بنسبة زيادة قدرها ٣,٢ ٪ فى عدد الأعضاء.

عدد الجمعيات الاهلية المعانة

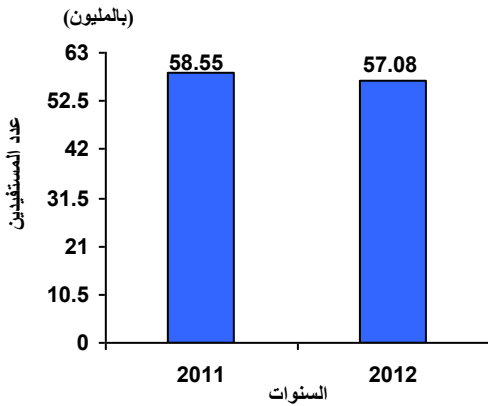


• الجمعيات الأهلية المعانة

- بلغ عدد الجمعيات الأهلية المعانة ٣٠٣٦ جمعية عام ٢٠١٢ مقابل ٣٠٥٥ جمعية عام ٢٠١١ بنسبة انخفاض قدرها ٠,٦ ٪.

- بلغ عدد الأعضاء المشتركين ٥٥٨,٤ ألف مشترك عام ٢٠١٢ مقابل ٥٦١,٩ ألف مشترك عام ٢٠١١ بنسبة انخفاض قدرها ٠,٦ ٪.

عدد المستفيدين



• الوحدات المحلية

- بلغ عدد الوحدات المحلية ١٢٥٢ وحدة عام ٢٠١٢ مقابل ١٢٠٩ وحدة عام ٢٠١١ بنسبة زيادة قدرها ٣,٦ ٪. تخدم ٤٦٥٠ قرية عام ٢٠١٢ مقابل ٤٥٩٩ قرية عام ٢٠١١ بنسبة زيادة قدرها ١,١ ٪.

- بلغ عدد المستفيدين من الخدمات التى تشرف عليها الوحدات المحلية ٥٧,٠٨ مليون مستفيداً عام ٢٠١٢ مقابل ٥٨,٥٥ مليون مستفيداً عام ٢٠١١ بنسبة انخفاض قدرها ٢,٥ ٪.

P.O. BOX 2086 SALAH SALEM , NASR CITY, CAIRO, EGYPT ص.ب. ٢٠٨٦ صلاح سالم - مدينة نصر/ القاهرة

العلاقات العامة: ٢٤٠٢٠٢٣١ - المركز القومي للمعلومات: ٢٤٠٢٠٥٧٤ - فاكس رئاسة الجهاز: ٢٤٠٢٤٠٩٩ (٠٢)

البريد الإلكتروني: Email: pres_capmas@capmas.gov.eg الموقع الإلكتروني للجهاز: www.capmas.gov.eg