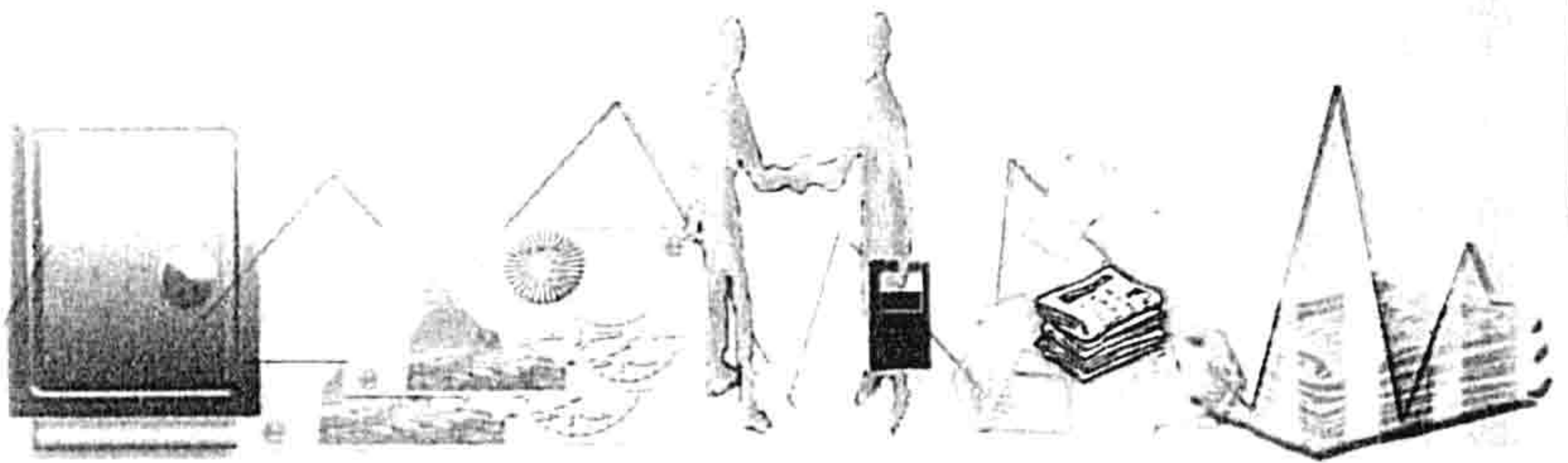


١٧
جمهورية مصر العربية

الجهاز المركزي للتعبئة العامة والإحصاء

النشرة السنوية
للإحصاءات والمؤشرات الاقتصادية
للهيئات الاقتصادية

عام ٢٠٠٩ / ٢٠١٠



إصدار فبراير ٢٠١١

<http://www.capmas.gov.eg>

مرجع رقم ٧١-١٢٧١٣/٢٠١٠

تقديم

تهتم الدولة بالتحليل المالي والمؤشرات الاقتصادية للهيئات الاقتصادية بهدف تقييم الأداء لهذه الهيئات وقياس مدى كفاءة استخدام الموارد المالية والبشرية المتاحة بما يساهم في التعرف على دور هذه الهيئات في تحقيق أهداف السياسة الاقتصادية وإنعكاس ذلك على التنمية الشاملة للدولة.

يحرص الجهاز المركزي للتعبئة العامة والإحصاء على إصدار النشرة السنوية للإحصاءات والمؤشرات الاقتصادية للهيئات الاقتصادية والتي تتضمن جداول إجمالية وتفصيلية عن المؤشرات الاقتصادية طبقاً لنشاط هذه الهيئات.

يقدم الجهاز هذه النشرة عن عام ٢٠٠٩/٢٠١٠ للمهتمين بالشئون المالية والاقتصادية والتخطيط آملاً أن تحقق الفائدة المرجوة منها.

والله ولي التوفيق ،

نواء / أبو بكر الجندي

رئيس الجهاز المركزي للتعبئة العامة والإحصاء

الفهرس

رقم الصفحة	البيان	رقم الجدول
١ ١٠	منهجية الإحصائية المؤشرات العامة	
	الباب الأول الجدول الإجمالية للهيئات الاقتصادية	
١٩	حساب الإنتاج	١
٢٠	توزيعات القيمة المضافة الصافية إلى عوائد عوامل الإنتاج	٢
٢١	حساب التحويلات الجارية والإدخار	٣
٢٢	حساب الاستخدامات والموارد الرأسمالية والمالية	٤
٢٣	الإضافات الرأسمالية على الأصول الثابتة طبقاً لنوع الأصل	٥
٢٤	التكوين الرأسمالي الصافي	٦
٢٥	مصادر تمويل التكوين الرأسمالي الإجمالي	٧
٢٦	الإنتاج والنتائج الإجمالية بسعر السوق والنتائج الإجمالية والصافي بتكلفة عوامل الإنتاج	٨
	الباب الثاني الجدول التفصيلية والمؤشرات طبقاً للقطاع الاقتصادي	
٢٨	حساب الإنتاج	٩
٣٢	توزيعات القيمة المضافة الصافية إلى عوائد عوامل الإنتاج ونسبة كل عائد	١٠
٣٤	حساب التحويلات الجارية والإدخار	١١
٣٧	حساب الاستخدامات والموارد الرأسمالية والمالية	١٢
٤٠	الإضافات الرأسمالية على الأصول الثابتة مصنفة طبقاً لنوع الأصل ونسبة كل منها إلى الإجمالي	١٣
٤٢	التكوين الرأسمالي الصافي	١٤
٤٣	مصادر تمويل التكوين الرأسمالي الإجمالي ونسبة تمويل كل بند إلى جملة مصادر التمويل	١٥
٤٤	الإنتاج والنتائج الإجمالية بسعر السوق والنتائج الإجمالية والصافي بتكلفة عوامل الإنتاج	١٦
٤٥	مستلزمات الإنتاج والقيمة المضافة الصافية ونسبة كل منهما إلى الإنتاج بسعر السوق	١٧

الهيئات الاقتصادية للعام المالي ٢٠١٠/٢٠٠٩

١ - قطاع الزراعة والري

- الهيئة الزراعية المصرية
- الهيئة العامة لمشروعات التعمير و التنمية الزراعية
- البنك الرئيسي للتنمية والائتمان الزراعي
- الهيئة المصرية العامة للمساحة

٢ - قطاع الصناعة والبتروول و التعدين

- الهيئة العامة للتنمية الصناعية
- الهيئة المصرية العامة للبتروول
- الهيئة العامة لتنفيذ المشروعات الصناعية و التعدينية
- الهيئة العامة لشئون المطابع الاميرية

٣ - قطاع الكهرباء و الطاقة

- جهاز تنظيم مرفق الكهرباء وحمليه المستهلك
- هيئة كهربة الريف
- هيئة تنفيذ مشروعات المحطات المائية لتوليد الكهرباء
- هيئة المحطات النووية لتوليد الكهرباء
- هيئة تنمية و استخدام الطاقة الجديدة و المتجددة

٤ - قطاع النقل و الاتصالات

أ - النقل

- الهيئة القومية لسكك حديد مصر
- هيئة النقل العام بالقاهرة
- الهيئة العامة لنقل الركاب بمحافظة الاسكندرية
- هيئة قناة السويس

ب - المواصلات

- الهيئة العامة لميناء الاسكندرية
- الهيئة العامة لميناء بورسعيد
- الهيئة العامة لمواني البحر الاحمر
- هيئة ميناء دمياط
- الهيئة العامة للمواني البرية و الجافة

ج - الأتصالات

- الهيئة القومية للبريد
- الجهاز القومي للتنظيم الإتصالات
- هيئة تنمية صناعة تكنولوجيا المعلومات

منهجية الإحصائية

أولاً : مضمون الإحصائية :

تصور النشرة السنوية للإحصاءات و المؤشرات الإقتصادية للهيئات الإقتصادية بيانات السنة المالية ٢٠١٠/٢٠٠٩ التي تتمثل في:

١- حساب الإنتاج الذي يتضمن :

أ- مستلزمات الإنتاج السلعية والخدمية بسعر السوق

ب- المبيعات بسعر السوق (الهامش التجاري) لينتج القيمة المضافة الصافية .

٢- توزيعات القيمة المضافة الصافية إلى عوائد عوامل الإنتاج (أجور - إيجارات - فوائد) لينتج صافي عائد العمليات الإنتاجية .

٣- التحويلات الجارية والإدخارية تتضمن التحويلات الجارية التخصيصية والفائض الموزع

وصافي عائد العمليات الإنتاجية وإيرادات (أوراق مالية - تحويلية - متنوعة) وفرق

الإيجار والفوائد المحسوبة لينتج الإدخار .

٤- التكوينات الرأسمالية الثابتة والإجمالية والصافية.

٥- مصادر تمويل التكوين الرأسمالي الإجمالي.

٦- الإنتاج والنتاج الإجمالي بسعر السوق وبتكلفة عوامل الإنتاج .

وقد تم عرض هذه البيانات على مستوى النشاط الإقتصادي الرئيسي للمشروعات الإنتاجية

(الهيئات الإقتصادية) ويعطى هذا صورة واضحة لدور كل نشاط إقتصادي في تحقيق

أهداف الإقتصاد القومي ومعدلات النمو المرجوة وقد إستخدمت تلك البيانات في حساب

بعض المعايير والمؤشرات الإقتصادية وتم عرضها في جداول على مستوى النشاط

الإقتصادي .

ثانياً : إطار الإحصائية :

تغطي النشرة جميع الهيئات الإقتصادية والتي بلغ عددها ٥٠ هيئة إقتصادية ، تم تبويب بياناتها

إلى عدد ١٢ قطاع إقتصادي طبقاً للموازنة العامة للدولة على النحو التالي:

١- قطاع الزراعة والري: عدد ٤ هيئات

٢- قطاع الصناعة والبتروكيمياويات والتعدين: عدد ٤ هيئات

٣- قطاع الكهرباء والطاقة: عدد ٥ هيئات

٤- قطاع النقل والاتصالات: عدد ١٢ هيئة

٥- قطاع التجارة والتمويل: عدد ٣ هيئات

٦- قطاع المال والإقتصاد: عدد ٣ هيئات

٧- قطاع الإسكان والتشييد: عدد ٤ هيئات

٨- قطاع الخدمات الصحية والدينية والقوى العاملة : عدد ٥ هيئات

٩- قطاع الثقافة والإعلام : عدد ٣ هيئة

١٠- قطاع السياحة : عدد ١ هيئة

١١- قطاع الدفاع والأمن والعدالة : عدد ٢ هيئة

١٢- قطاع التأمينات والشئون الإجتماعية : عدد ٤ هيئات

* مرفق في نهاية النشرة كشف بالهيئات

ثالثاً : الهيئات:

هي الوحدة الملزمة قانوناً بإعداد ميزانيتها على نمط الميزانيات التجارية ولو لم تكن تباشر بنفسها أياً من أوجه النشاط الصناعي أو التجاري أو الزراعي أو العقاري أو غير ذلك من أوجه النشاط الإقتصادي المختلفة وتنقسم الهيئات إلى:

١- هيئات خدمية : هي الهيئات التي تؤدي خدمات عامة بمقابل رمزي لا يتناسب مع تكلفة الخدمات المؤداة وهي ليست محل دراسة هذه النشرة .

٢- هيئات اقتصادية : تهدف إلى تحقيق ربح ولذلك تعد لها ميزانيات وحسابات نتيجة وهي موضوع هذه النشرة .

رابعاً : التعاريف والمفاهيم المستخدمة :

١- الإنتاج :

يتمثل في القيمة الكلية لما أنتجته الوحدات الإقتصادية الإنتاجية الداخلة ضمن الهيئات الإقتصادية على شكل منتجات سلعية أو خدمية ذات قيمة إقتصادية ويؤدي إستخدامها إلى إشباع حاجات المجتمع.

٢- الإنتاج بسعر السوق:

هو عبارة عن قيمة السلع والخدمات المنتجة خلال فترة زمنية وذات القيمة الإقتصادية التي يؤدي إستخدامها إلى إشباع حاجات المجتمع وتختلف طريقة حساب قيمتها باختلاف النشاط الإقتصادي الذي تزاوله الوحدة الإقتصادية وفقاً لما يأتي:

أ- نشاط الصناعة :

هو صافي مبيعات الإنتاج التام بالإضافة إلى:

(١) قيمة المشغولات الداخلية التامة بالتكلفة .

(٢) إيرادات التشغيل للغير .

(٣) قيمة مخلفات الإنتاج .

(٤) قيمة التغير في مخزون الإنتاج التام بالتكلفة.

(٥) قيمة فرق تقويم التغير في مخزون الإنتاج التام (فرق سعر البيع عن التكلفة).

(٦) قيمة التغير في مخزون الإنتاج غير التام بالتكلفة .

ب- نشاط التجارة :

يتمثل في الهامش التجاري وهو عبارة عن صافي قيمة مبيعات بغرض البيع مطروحاً منها صافي قيمة مشتريات بغرض البيع بالإضافة إلى :

(١) قيمة التغير في مخزون بضائع بغرض البيع بالتكلفة.

(٢) قيمة فرق تقويم التغير في مخزون بضائع بغرض البيع (فرق سعر البيع عن التكلفة).

ج- نشاط المقاولات :

هو عبارة عن قيمة الأعمال التي تم تنفيذها خلال العام سواء كانت تخص عمليات مرحلة من سنوات سابقة أو عمليات قد بدأ العمل فيها خلال هذا العام بالإضافة إلى قيمة التغير في المخزون السلعي و فرق تقويم هذا المخزون (فرق سعر البيع عن التكلفة) وأرباح مشروعات التعمير والإسكان وإستصلاح الأراضي .

د- نشاط الخدمات :

يتمثل في قيمة الخدمات المباعة كما في الفنادق والمطاعم والمسارح ودور العرض السينمائي والنقل والمواصلات والتخزين .

هـ- نشاط الزراعة :

هو عبارة عن قيمة مبيعات المحاصيل والحيوانات والدواجن ومبيعات الإنتاج من الحيوانات والدواجن وغيرها بالإضافة إلى قيمة التغير في المخزون و فرق تقويم التغير في هذا المخزون (فرق سعر البيع عن التكلفة) .

٣- الإعانات:

تتمثل في الإعانات التي تمنحها الدولة لبعض الوحدات الإقتصادية لمساعدتها على الإستمرار في مزاولة نشاطها كإعانات الإنتاج أو لتمكينها من المنافسة الأجنبية كإعانات التصدير .

٤- مستلزمات الإنتاج :

تتمثل في السلع والخدمات اللازمة للعمليات الإنتاجية وتنقسم إلى :

أ- المستلزمات السلعية :

تتمثل في السلع المستخدمة في العمليات الإنتاجية وتشمل :

(١) الخامات :

سواء كانت رئيسية داخلية في تركيب السلعة أو لازمة لإنتاجها .

(٢) وقود وزيوت وقوى محرّكة :

تتمثل في الفحمات والمواد البترولية (بنزين ، سولار ، كيروسين ، ديزل ، مازوت ، بوتاجاز) ، مواد تزييت وتشحيم ، التيار الكهربائي والغاز .

(٣) قطع غيار ومهمات :

تشمل قطع غيار مواد الصيانة والمهمات المتنوعة .

(٤) مواد تعبئة وتغليف :

تشمل :

(أ) مواد تعبئة وتغليف مستهلكة وهى العبوات وأغلفتها اللازمة لحفظ وبيع المنتج داخلها .

(ب) مواد تعبئة وتغليف متداولة وهى العبوات وأغلفتها التى تباع فيها المنتجات وتسترد هذه العبوات بعد استعمال المنتج مثل الزجاج والصنابير فى صناعة المياه الغازية .

(٥) مخلفات

(٦) أدوات كتابية

(٧) مياه وإنارة

ب- المستلزمات الخدمية :

تتمثل فى الخدمات المؤداة من الغير واللازمة للعمليات الإنتاجية وتشمل :

(١) مصروفات صيانة :

تشمل كافة مصروفات الصيانة الخاصة بالمباني، الآلات، وسائل النقل، الأثاث ... إلخ

(٢) مصروفات تشغيل لدى الغير ومقاولى الباطن

(٣) خدمات وأبحاث وتجارب

(٤) نشر وإعلان ودعاية

(٥) نقل وإنتقالات

(٦) تليفون وتلغراف وبريد

(٧) مصروفات خدمية متنوعة مثل الإشتراكات فى الهيئات المختلفة، مصروفات التأمين (فيما عدا العاملين ومستلزمات الإنتاج)، مكافآت لغير العاملين عن خدمات مؤداة، ومصروفات البنك... إلخ.

٥- مصروفات تحويلية جارية وتتمثل فى:

أ- الضرائب والرسوم السلعية :

هى الضرائب والرسوم التى تفرض على السلع والخدمات وتؤثر على مستويات الأسعار

نظرا لنقل عبئها إلى المستهلك النهائى للسلعة أو الخدمة وعلى ذلك فهى لا تصيب الدخل

مباشرة بل تصيب إستخداماته وتشمل :

(١) الرسوم الجمركية عن المستخدم فى حالة الإستيراد المباشر.

(٢) رسوم الإنتاج التى تفرضها الدولة على السلع المنتجة .

(٣) حصيلة الخزانه وهى عبارة عن فروق الأسعار التى تضيفها الدولة على أسعار السلع

و تخصص حصيلتها لخزانه الدولة .

١١- الدخل المحلي :

هو عبارة عن مجموع عوائد الإنتاج المحلية نتيجة مساهمتها في العمليات الإنتاجية وهي الأجر والإيجارات والفوائد وصافي عائد الإنتاج .

١٢- الأجر والمرتببات وما في حكمها :

تتمثل الأجر في الأشكال الآتية :

أ- الأجر النقدية :

هي المبالغ التي تدفع نقدا للعاملين مقابل قيامهم بالعمل في الوحدة الاقتصادية قبل خصم أى إستقطاعات ويعتبر من الأجر (الماهيات والمكافآت السنوية والرواتب والبدلات) .

ب- المزايا العينية :

هي المزايا التي تقدمها الوحدة الاقتصادية للعاملين بها لتخفيف العبء عليهم مثل : (الأغذية ، الملابس ، المسكن ، العلاج ، النشاط الرياضي والاجتماعي...إلخ) هذا ولا تعتبر من الأجر كافة النفقات التي ترتبط بالإنتاج نفسه كتكلفة التغذية التي تقدم للعاملين تعويضاً لهم عن الأضرار الصحية التي يتعرضون لها نتيجة طبيعة العمل .

ج- التأمينات الاجتماعية والصحية :

تتمثل في المبالغ التي تدفعها الوحدة الاقتصادية للتأمين على العاملين بها ضد إصابات العمل وأمراض المهنة وكذا نصيبها في التأمينات الاجتماعية والإدخار .

١٣- الإيجار :

يتمثل في قيمة الإيجار المدفوع فعلاً نظير إنتفاع الوحدة الاقتصادية بالعقارات

(أراضى فضاء ، أراضى إستغلال ، مباني سكنية ومخازن وجراجات ... إلخ)

١٤- فرق الإيجار المحسوب :

يتمثل في الفرق بين القيمة الإيجارية العقارية للمباني والمنشآت التي تمتلكها الوحدة كما لو كانت مؤجرة من الغير وقيمة إهلاك المباني طبقاً لمعدلات الإهلاك التي تحسبها الوحدة على تكلفة مبانيها .

١٥- الفوائد :

تتمثل في قيمة الفوائد المستحقة الدفع مقابل إقتراض أموال من الغير سواء كان هذا الإقتراض محلياً أو خارجياً.

١٦- فرق الفوائد المحسوبة :

تتمثل في الفرق بين الفائدة على رأس المال المستثمر وفقاً لمعدل الإقتراض من البنوك وقيمة الفوائد المستحقة الدفع مقابل إقتراض أموال الغير مع الأخذ في الحسبان عدم تكرار حساب فوائد على المباني والإنشاءات المملوكة والتي قدر لها إيجار محسوب.

١٧- عائد العمليات الإنتاجية :

هو عبارة عن فائض النشاط الجاري أي الفرق بين الإيرادات الجارية والنفقات الجارية التي ترتبط بدورة الإنتاج .

١٨- إيرادات الأوراق المالية :

تتمثل في الإيراد الذي تحصل عليه الوحدة الاقتصادية نتيجة مساهمتها في رأس مال الوحدات الأخرى سواء كانت مصرية أو أجنبية وكذا فوائد السندات الحكومية المشتراه .

١٩- الإيرادات التحويلية :

تتضمن البنود التالية :

- أ- فوائد دائنة وهي الفوائد التي تستحق على الحسابات الجارية للعملاء والبنوك وكذلك فوائد القروض .
- ب- إيجارات دائنة وهي المبالغ المستحقة على الغير نظير إنفاقهم بعقارات وأصول تمتلكها الوحدة الاقتصادية ولا تستخدمها في عملية الإنتاج.
- ج- أرباح رأسمالية هي الأرباح الناتجة عن بيع أصل من الأصول بأكثر من قيمته الدفترية أو الناتجة عن بيع الأوراق المالية بأكثر من تكلفتها .
- د- إيرادات سنوات سابقة وهي الإيرادات التي تحققت فعلا خلال العام وتخص أعوام سابقة ولم يسبق حسابها في السنوات المذكورة.
- هـ- تعويضات وغرامات وهي صافي المبالغ التي تستحق للوحدة من تعويضات وغرامات من الغير .

٢٠- الإيرادات المتنوعة :

تتمثل في الإيرادات الناتجة عن مبيعات مخلفات ، الخضم المكتسب ، الديون التي سبق إعدامها ، أرباح مبيعات الخامات ، العمولات .

٢١- التحويلات الجارية التخصيصية :

تتضمن البنود التالية :

- أ- التبرعات والإعانات للغير
- ب- تقلبات أسعار العملات الأجنبية
- ج- التعويضات والغرامات
- د- الخسائر الرأسمالية (وهي الخسائر الناتجة عن بيع أصل من الأصول بأقل من قيمته الدفترية أو الناتجة عن بيع الأوراق المالية بأقل من تكلفتها)
- هـ- مصروفات سنوات سابقة وتتمثل في المصروفات التي تخص أعواما سابقة ولم يسبق حسابها ضمن مصروفات السنوات المذكورة.

و- الديون المعدومة.

ز- المخصصات (عدا مخصص الإهلاك).

ح- الضرائب المباشرة وهي الضرائب التي تفرض على الدخل مباشرة عند حدوث الواقعة

المنشئة للضريبة وهي تصيب الدخل مباشرة ولا تصيب إستخداماته ومن أمثلتها :

(١) الضريبة الأصلية والإضافية على العقارات المبنية أو تعرف بالضرائب العقارية.

(٢) الضرائب على دخول قطاع الأعمال كضريبة الأرباح التجارية والصناعية وضريبة القيم

المنقولة وتعرف هذه بالضرائب الدخلية .

٢٢- الفائض الموزع ويشمل :

أ- حصة الدولة

ب- حصص أخرى

٢٣- التكوين الرأسمالي الصافي :

هو عبارة عن التكوين الرأسمالي الإجمالي مطروحاً منه إهلاك الأصول الثابتة عن السنة المذكورة.

٢٤- التحويلات الرأسمالية والمالية :

التحويلات هي القيم أو المبالغ التي تنتقل من وحدة أو شخص إلى وحدة أو شخص آخر ولا يترتب على إنتقالها زيادة في دخل المجتمع بالمعنى الإقتصادي فإذا إتخذت هذه التحويلات شكل إعانات أو منح أو هبات أو إعتمادات الهيئات العامة سميت مدفوعات تحويلية أما إذا كانت هذه التحويلات مقابل تملك أصول موجودة فعلاً في المجتمع سميت إنفاقاً تحويلياً وتنقسم التحويلات إلى :

أ- تحويلات مالية جارية :

تتمثل في الصفقات التي يترتب عليها إنتقال أموال هيئات أو وحدات إنتاجية أو مجموعة من المواطنين كدخول لهم دون مقابل ولا يترتب على إنتقال هذه الأموال زيادة في دخل المجتمع بالمعنى الإقتصادي.

ب- تحويلات رأسمالية :

تتمثل في الإستخدامات الإستثمارية للوحدة الاقتصادية مطروحاً منها التكوين الرأسمالي الإجمالي والمشروعات تحت التنفيذ والتحويلات المالية الجارية وبمعنى آخر فهي تتمثل في الإعانات الرأسمالية التي تمنح لمختلف الوحدات الاقتصادية بهدف الإنفاق على مشروعات إستثمارية وكذلك أقساط استهلاك القروض المدفوعة ومقابل تملك أصول قائمة وموجودة فعلاً في المجتمع .

٢٥- الإفتراض :

هو المبالغ التي تفترضها الوحدة الإقتصادية من الغير .

٢٦- الإقتراض :

هو المبالغ التي تقرضها الوحدة الإقتصادية للغير .

خامساً: الرموز المستخدمة :

(=) القيمة أقل من ٥٠٠ جنيه أو النسبة أقل من ٠,٠٥ %

(-) القيمة تساوى صفراً

(٠٠٠) البيان غير متوفر

المؤشرات العامة

١- بلغت القيمة المضافة الصافية ١٢٩,٧ مليار جنيه عام ٢٠١٠/٢٠٠٩ مقابل ١٣٨,٧ مليار جنيه عام ٢٠٠٨/٢٠٠٩ بنسبة انخفاض قدرها ٦,٥٪ تمثل هذا الانخفاض في غالبية القطاعات عدا قطاع الكهرباء والطاقة، قطاع النقل والاتصالات، قطاع التجارة و التمويل، قطاع الثقافة والإعلام، قطاع السياحة، قطاع الدفاع والأمن، قطاع الخدمات الصحية و الدينية والقوى العاملة .

٢- بلغت قيمة الأجور ٨,٩ مليار جنيه عام ٢٠١٠/٢٠٠٩ مقابل ٧,٨ مليار جنيه عام ٢٠٠٨/٢٠٠٩ بنسبة زيادة قدرها ١٤,١٪ تمثلت هذه الزيادة في غالبية القطاعات عدا قطاع الدفاع والأمن والعدالة .

٣- بلغت قيمة الناتج الأجمالي بتكلفة عوامل الإنتاج ١٣٢,٧ مليار جنيه عام ٢٠١٠/٢٠٠٩ مقابل ١٤٢,٠ مليار جنيه عام ٢٠٠٨/٢٠٠٩ بنسبة انخفاض قدرها ٦,٥٪ تمثل هذا الانخفاض في غالبية القطاعات عدا قطاع الكهرباء والطاقة، قطاع النقل والاتصالات، قطاع التجارة و التمويل، قطاع الدفاع والأمن والعدالة، قطاع السياحة .

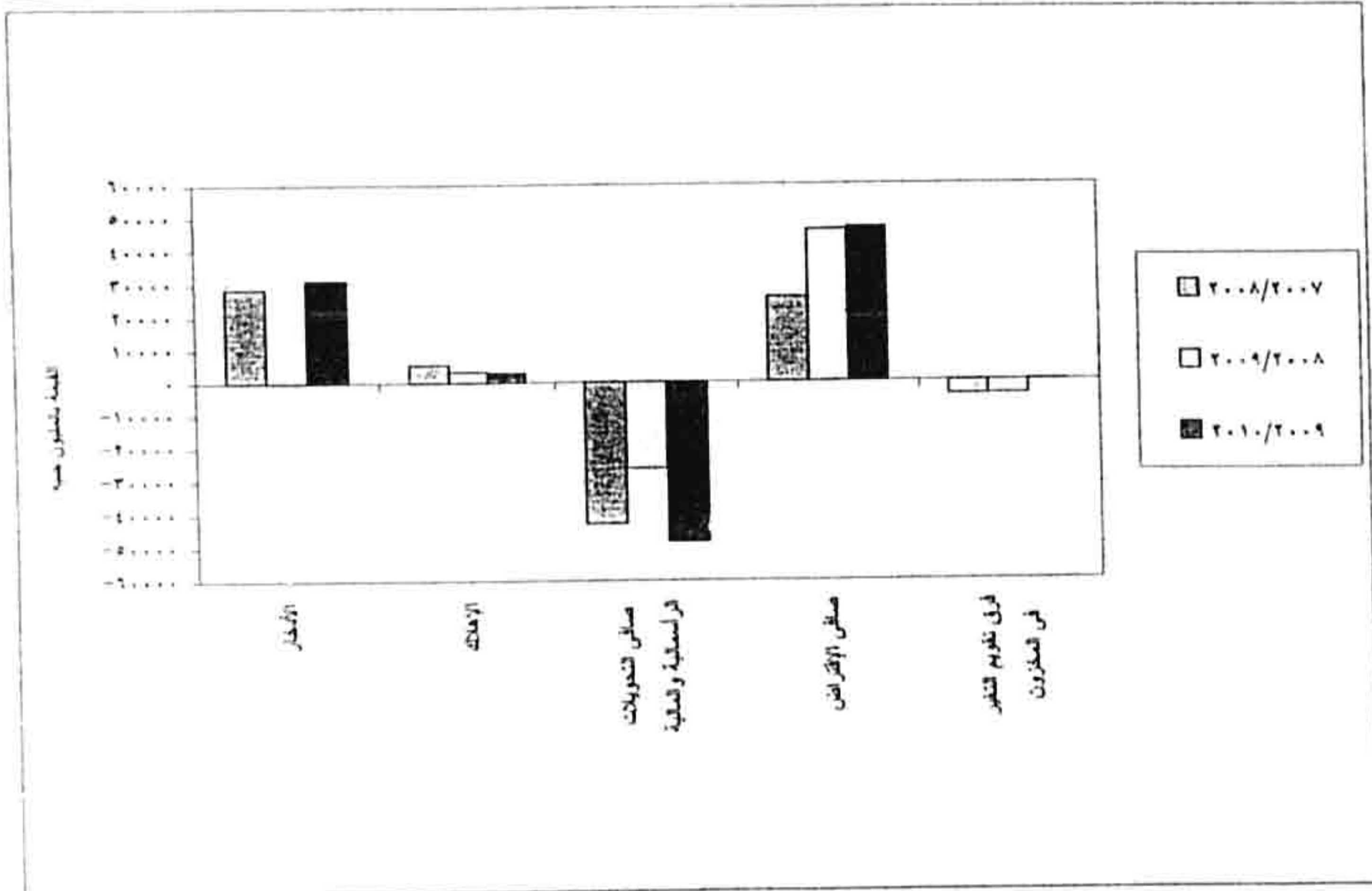
٤- بلغت قيمة التكوين الرأسمالي الثابت ٣٠,٥ مليار جنيه عام ٢٠١٠/٢٠٠٩ مقابل ٢٥,٢ مليار جنيه عام ٢٠٠٨/٢٠٠٩ بنسبة زيادة قدرها ٢١,٠٪ تمثلت هذه الزيادة في غالبية القطاعات عدا قطاع النقل والاتصالات، قطاع المال والاقتصاد، قطاع الدفاع والأمن والعدالة، قطاع التأمينات والشؤون الاجتماعية .

٥- بلغت قيمة الضرائب والرسوم السلعية ٥,٦ مليار جنيه عام ٢٠١٠/٢٠٠٩ مقابل ٤,٩ مليار جنيه عام ٢٠٠٨/٢٠٠٩ بنسبة زيادة قدرها ١٤,٣٪ تمثلت هذه الزيادة في غالبية القطاعات عدا قطاع الزراعة والري، قطاع الكهرباء والطاقة، قطاع التجارة و التمويل، قطاع الثقافة والإعلام، قطاع التأمينات والشؤون الاجتماعية، ولم يحدث تغير في قطاع الدفاع والأمن و العدالة .

تطور مصادر تمويل التكوين الرأسمالي الإجمالي
من عام ٢٠٠٧/٢٠٠٨ إلى عام ٢٠٠٩/٢٠١٠

القيمة بالمليون جنيه

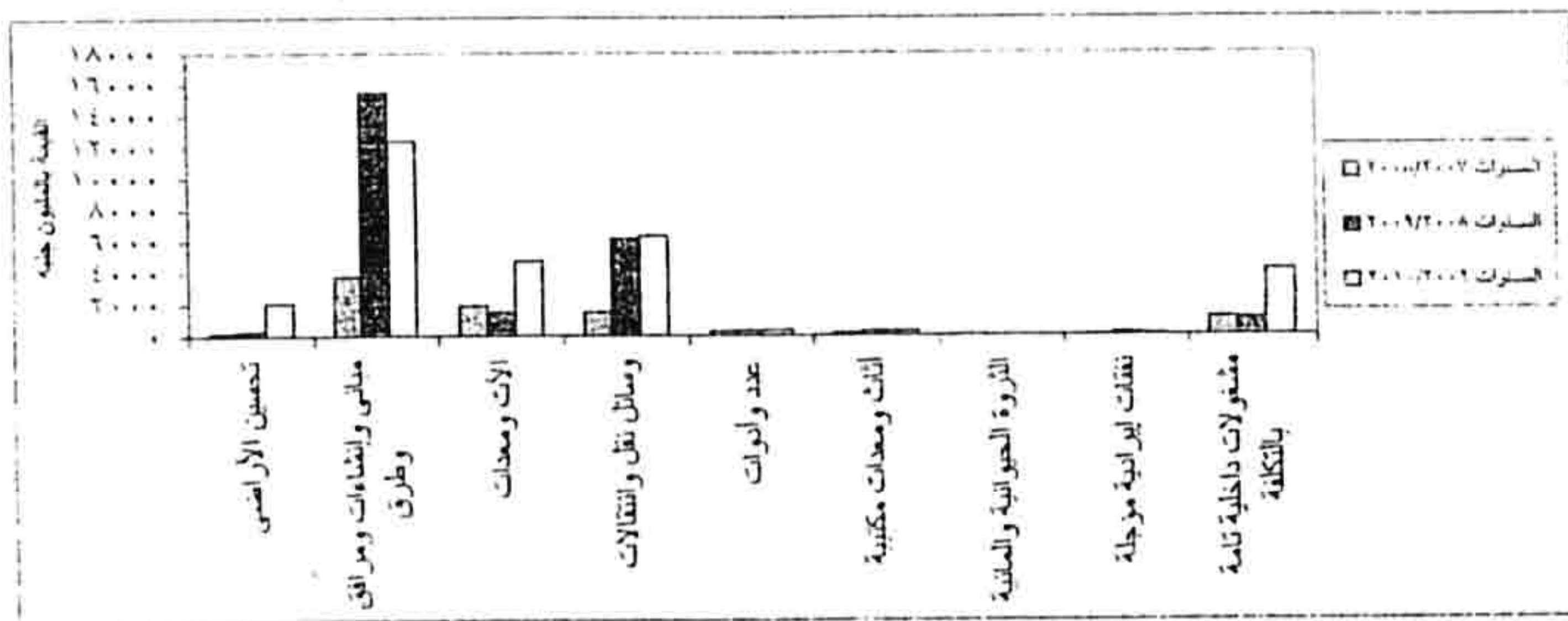
البيان	السنوات		
	٢٠٠٨/٢٠٠٧	٢٠٠٩/٢٠٠٨	٢٠١٠/٢٠٠٩
الأرباح	٢٨٦٥٥	١١٤-	٣١٠٩٠
الإهلاك	٥٤٩٩	٣٣٧٦	٢٩٩٣
صافي التحويلات الرأسمالية والمالية	٤٢٧٥٧-	٢٦٢٣٨-	٤٨٢٩٨-
صافي الإقتراض	٢٥٧٦٦	٤٦١٨٩	٤٦٨٦٧
فرق تقويم التغير في المخزون	٤٢٣٤-	٤١١١-	١٦٣



تطور تكوين رأس المال الثابت
من عام ٢٠٠٧/٢٠٠٨ إلى عام ٢٠٠٩/٢٠١٠

القيمة بالمليون جنيه

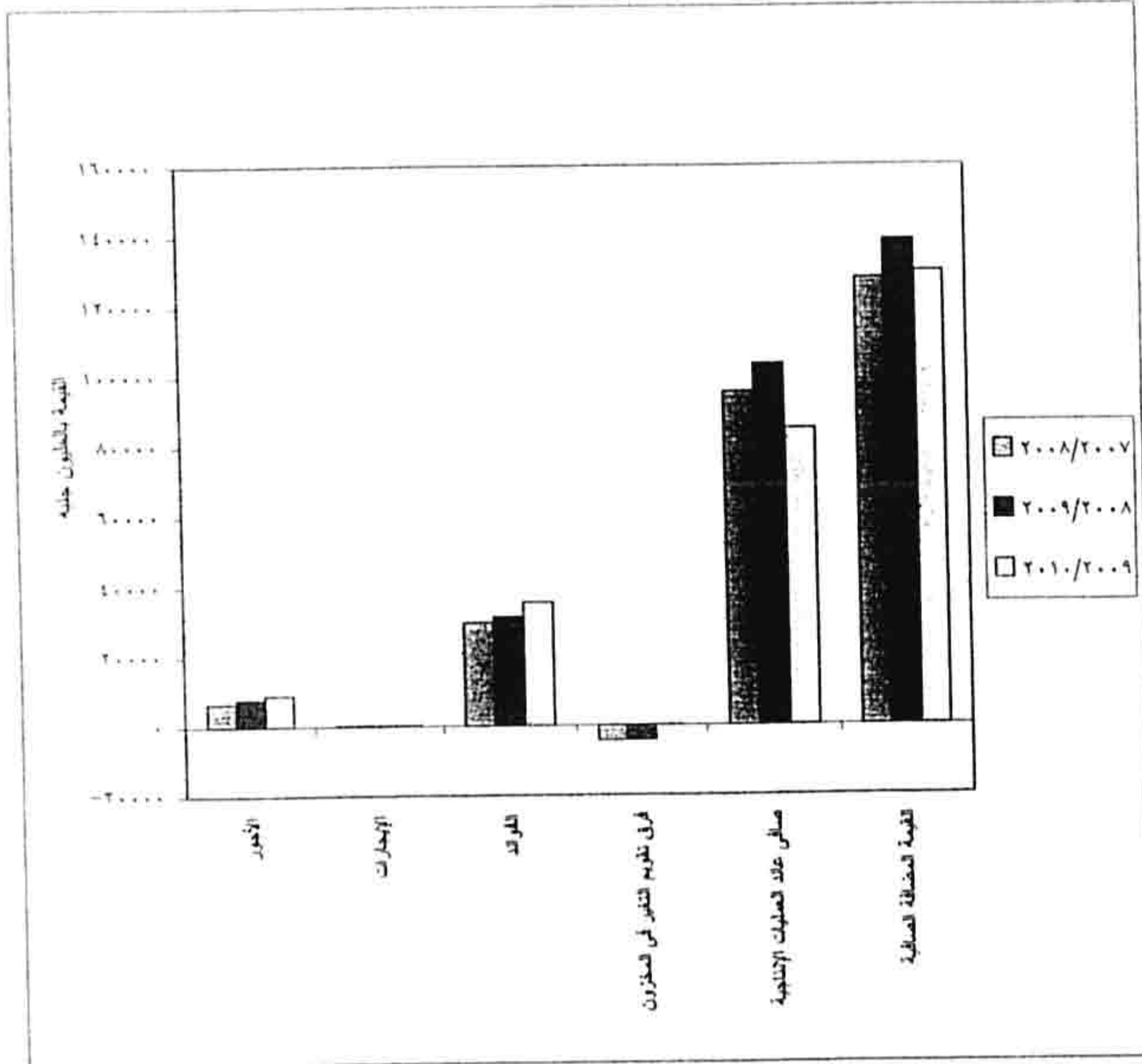
البيان	السنوات	
	٢٠٠٧/٢٠٠٨	٢٠٠٨/٢٠٠٩
تحسين الأراضي	١٨٦	٢٠٧١
مباني وإنشاءات ومرافق وطرق	٣٧٥٠	١٢٤١٦
الآت ومعدات	١٩٠١	٤٧٥١
وسائل نقل وانتقالات	١٤٨٠	٦٣٤٤
عدد أدوات	٢٧٢	٣٤٨
أثاث ومعدات مكتبية	١٥٠	٢٧٤
الثروة الحيوانية والمائية	٢٥	-
نفقات إيراديه مؤجلة	٥٤	٩٤
مشغولات داخلية تامة بالتكلفة	١١٣٩	٤١٥٨



تطور توزيع القيمة المضافة الصافية الى عوائد عوامل الانتاج
من عام ٢٠٠٧/٢٠٠٨ الى عام ٢٠٠٩/٢٠١٠

القيمة بالمليون جنيه

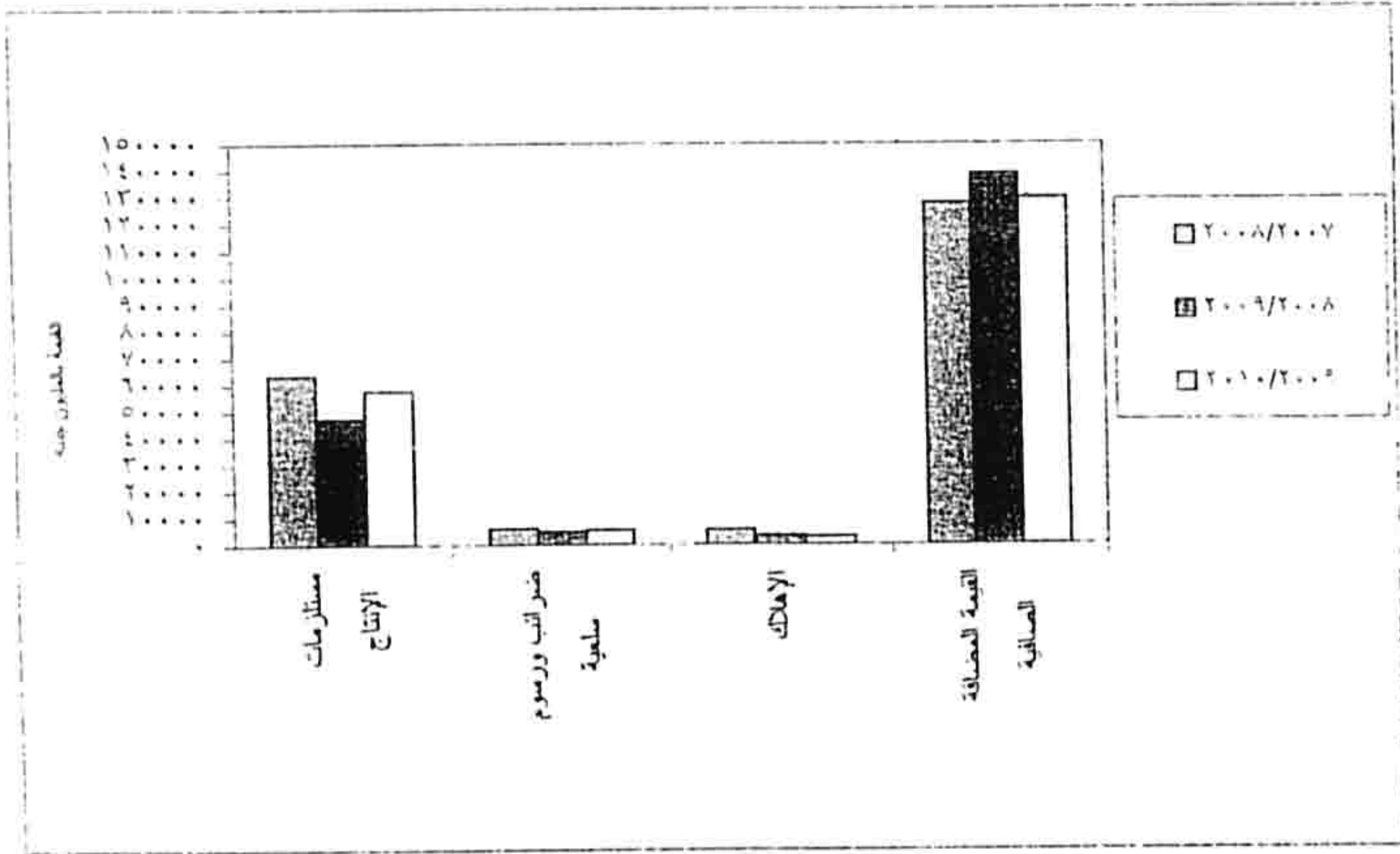
البيان	السنوات		
	٢٠٠٧/٢٠٠٨	٢٠٠٨/٢٠٠٩	٢٠٠٩/٢٠١٠
الأجور	٦٦٢٦	٧٧٦٥	٨٨٨١
الإيجارات	٢٥٥	٣٠١	٣٠٨
الفوائد	٢٩٧٨٦	٣١٤٩٠	٣٥٦٨٤
فرق تقويم التغير في المخزون	٤٢٣٤-	٤١١١-	١٦٣
صافي عائد العمليات الإنتاجية	٩٥٢٦١	١٠٣٢٢٥	٨٤٦٦٧
القيمة المضافة الصافية	١٢٧٦٩٤	١٣٨٦٧١	١٢٩٧٠٢



تطور بنود الإنتاج (إستخدامات)

من عام ٢٠٠٧ / ٢٠٠٨ إلى عام ٢٠٠٩ / ٢٠١٠

السنوات	البيانات	
	٢٠٠٧/٢٠٠٨	٢٠٠٨/٢٠٠٩
مستلزمات الإنتاج	٦٣٥٦٨	٥٧٨٢٩
ضرائب ورسوم سلعية	٦٠٠٣	٥٥٦١
الإهلاك	٥٤٩٩	٢٩٩٣
القيمة المضافة الصافية	١٢٧٦٩٤	١٢٩٧٠٢

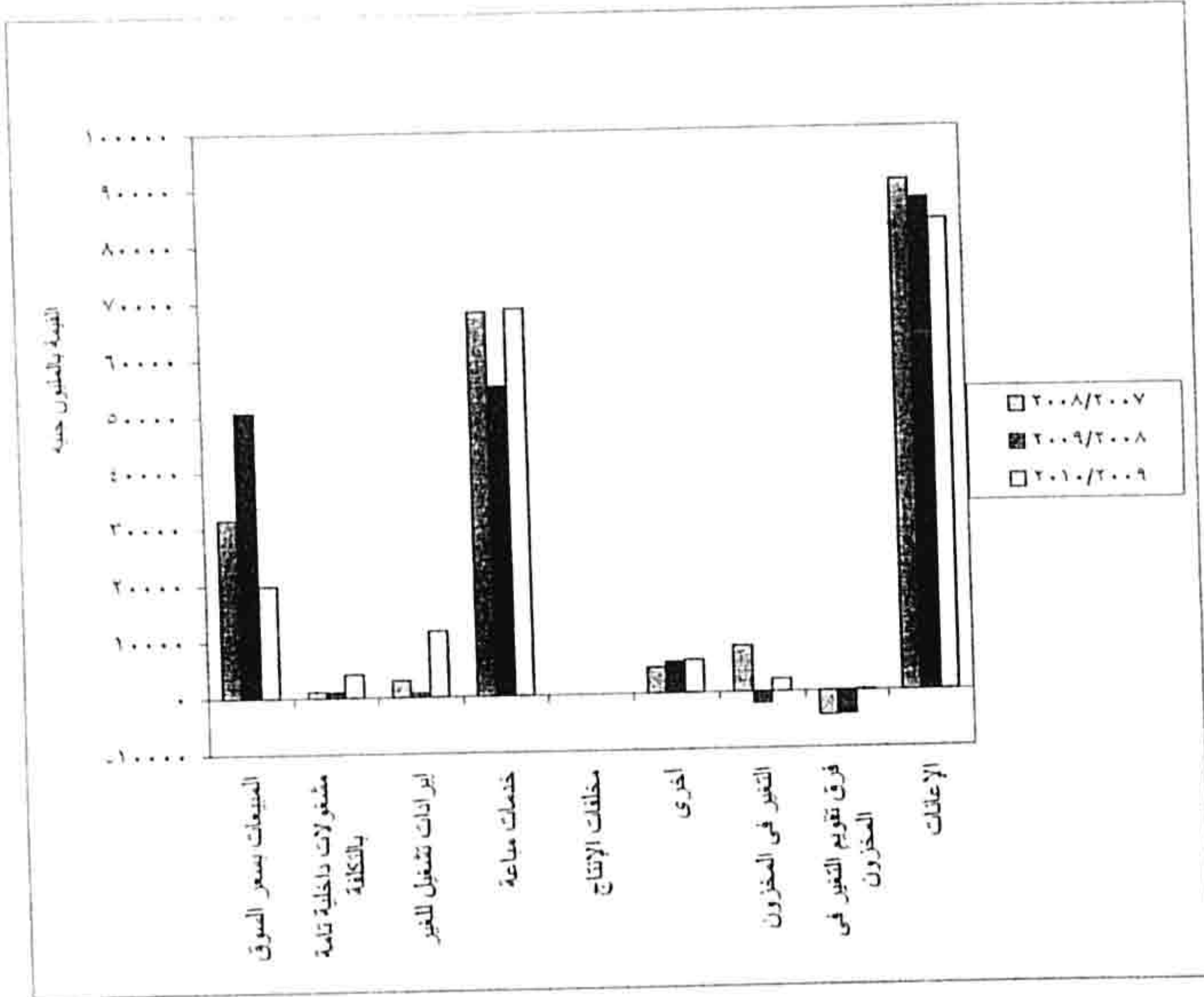


تطور بنود الإنتاج (موارد)

من عام ٢٠٠٧/٢٠٠٨ الى عام ٢٠٠٩/٢٠١٠

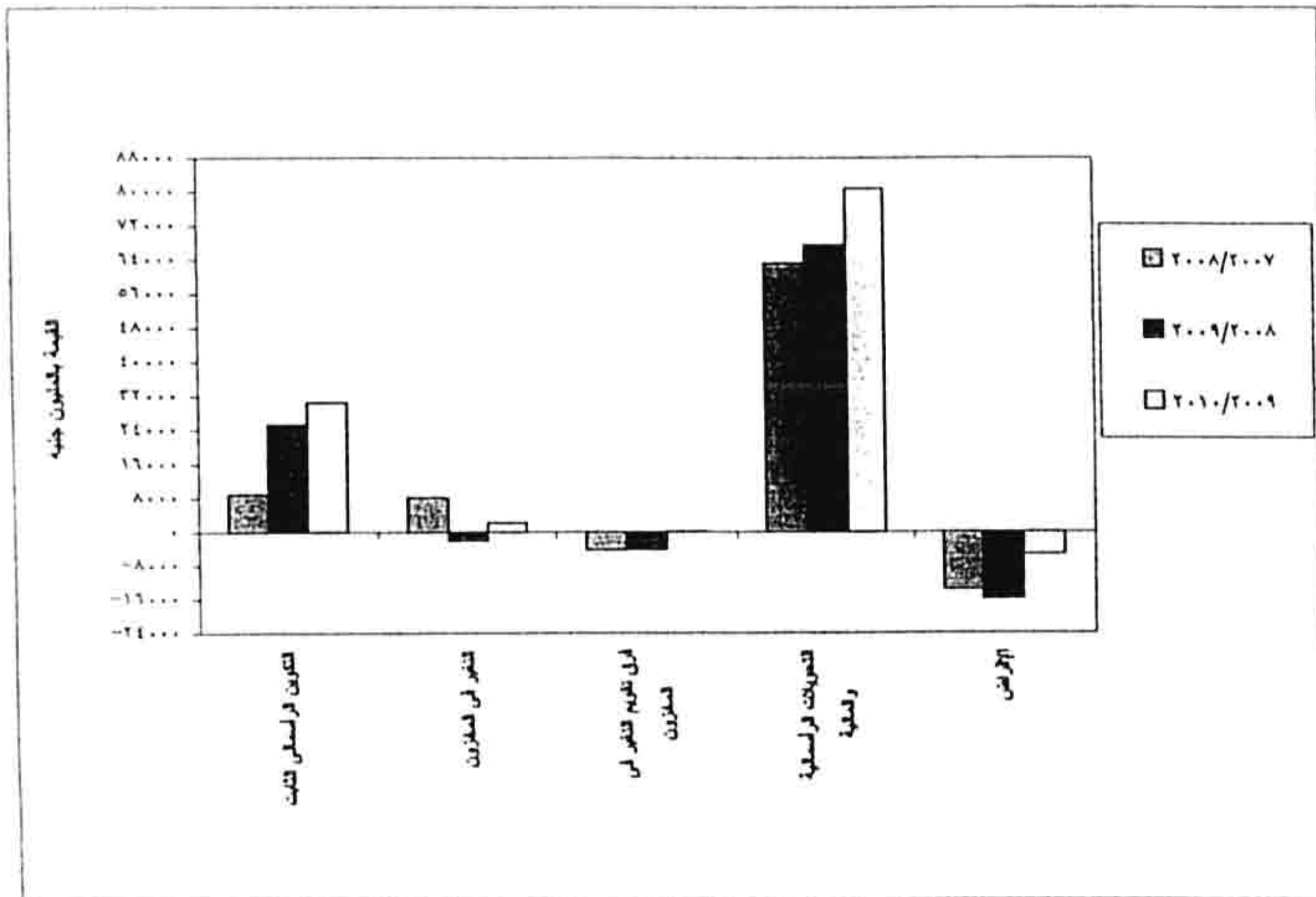
القيمة بالمليون جنيه

السنوات	السنوات		البيان
	٢٠٠٩/٢٠٠٨	٢٠٠٨/٢٠٠٧	
٢٠١٠/٢٠٠٩	٥٠٦٤٥	٣١٥٢٤	المبيعات بسعر السوق
٤١٥٨	١٠٤٣	١١٣٩	مشغولات داخلية تامة بالتكلفة
١١٧٠٥	٨٠٦	٢٩٧٥	إيرادات تشغيل للغير
٦٨٦٤٩	٥٥٠٢٢	٦٨٠٧٧	خدمات مباحة
٢٥	١٥	٢٤	مخلفات الإنتاج
٥٨٩٧	٥٥٤٦	٤٥٩٢	أخرى
٢١٩٤	١٩٩٥-	٨٢٠٦	التغير في المخزون
١٦٣	٤١١١-	٤٢٣٤-	فرق تقويم التغير في المخزون
٨٣٣٩٦	٨٧١٥٥	٩٠٤٦١	الإعانات



تطور بنود الإستخدامات و الموارد الرأسمالية والمالية (إستخدامات)
من عام ٢٠٠٧ / ٢٠٠٨ الى عام ٢٠٠٩ / ٢٠١٠

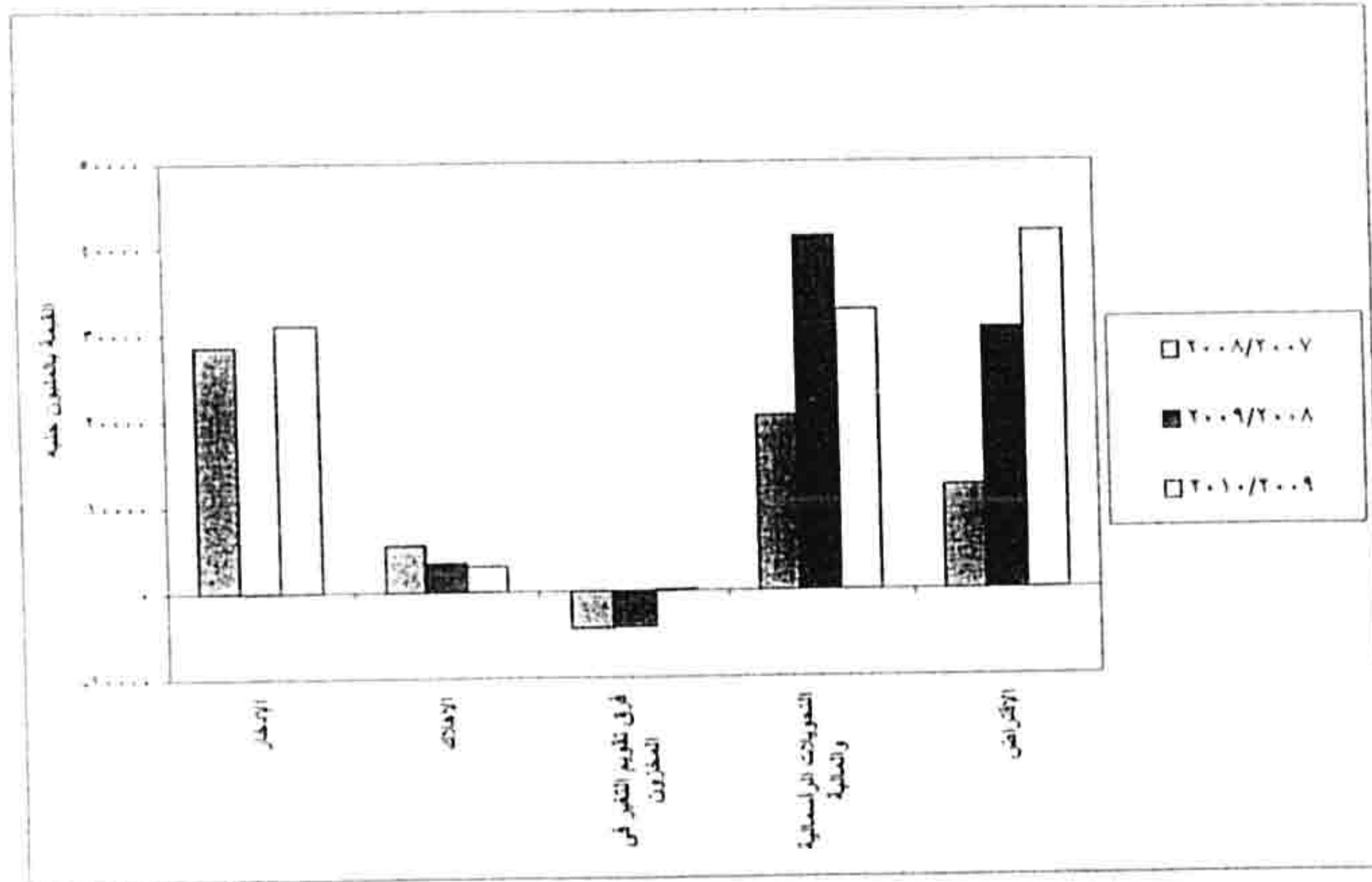
البيانات	السنوات		
	٢٠٠٧/٢٠٠٨	٢٠٠٨/٢٠٠٩	٢٠٠٩/٢٠١٠
التكوين الرأسمالي الثابت	٨٩٥٧	٢٥٢٠٨	٣٠٤٥٧
التغير في المخزون	٨٢٠٦	١٩٩٥-	٢١٩٤
فرق تقويم التغير في المخزون	٤٢٣٤-	٤١١١-	١٦٣
التحويلات الرأسمالية والمالية	٦٣٠٤٠	٦٧٢٧٤	٨٠٨٥٨
الإقراض	١٣٦٥٦-	١٥٨١١-	٥٢٥٠-



تطور بنود الإستخدامات و الموارد الرأسمالية والمالية (موارد)
من عام ٢٠٠٧/٢٠٠٨ الى عام ٢٠٠٩/٢٠١٠

القيمة بالمليون جنيه

السنوات	البيان	
	٢٠٠٨/٢٠٠٧	٢٠٠٩/٢٠٠٨
٢٠١٠/٢٠٠٩	٢٨٦٥٥	٣١٠٩٠
الإيجار	١١٤-	٢٩٩٣
الإهلاك	٤٢٣٤-	١٦٣
فرق تقويم التغير في المخزون	٢٠٢٨٤	٤١١٣٦
التحويلات الرأسمالية والمالية	١٢١٠٩	٣٠٣٧٧
الإقتراض		٤١٦١٧



الباب الأول
الجداول الإجمالية

حساب الإنتاج للهيئات الاقتصادية لعام ٢٠٠٩ / ٢٠١٠

جدول رقم (١)

القيمة بالآلاف جنيه

القيمة		الموارد	القيمة		الإستخدامات
كلى	جزئى		كلى	جزئى	
		مبيعات بسعر السوق	٥٧٨٢٨٧٦٤		مستلزمات الإنتاج
١٩٨٩٧٤٧٦		صافى مبيعات إنتاج تام		٣٨٨٦٨٩٠٢	السلعية
	٧٧٩٤٧٠٧٢	* الهامش التجارى		١٨٩٥٩٨٦٢	الخدمية
	٥٨٠٤٩٥٩٦-	مشغولات داخلية تامة بتكلفة			ضرائب ورسوم سلعية
٤١٥٧٨٣٨		إيرادات تشغيل للغير	٥٥٦٠٩١٥		الإهلاك
١١٧٠٥٤٧١		خدمات مياحة		٢٩٩٢٨٩٢	القيمة المضافة الصافية
٦٨٦٤٨٨٤٧		مخلفات إنتاج			
٢٥٠٨٥		أخرى	١٢٩٧٠٢٣٩٦		
٥٨٩٦٦٥٧		+/- التغير فى المخزون			
٢١٩٤٢٢٤		الإنتاج التام بتكلفة			
	١٣٠٣٠٤٣	الإنتاج غير التام بتكلفة			
	١٥٨٨٨٤٠	بضائع بغرض البيع بتكلفة			
	٦٩٧٦٥٩-	فرق نفوهم التغير فى المخزون			
١٦٣١١٥		الإنتاج التام			
	٣٨٥٧٦٧-	بضائع بغرض البيع			
	٥٤٨٨٨٢	أرباح مشروعات التعمير واستصلاح الاراضى			
		الاعتمادات			
٨٣٣٩٦٢٥٤		الإنتاج			
	٦٣١٣٨٣٧٧	التصدير			
		أخرى			
	٢٠٢٥٧٨٧٧	إجمالى الموارد	١٩٦٠٨٤٩٦٧		إجمالى الإستخدامات
١٩٦٠٨٤٩٦٧					

* الهامش التجارى = صافى مبيعات بضائع بغرض البيع - مشتريات بغرض البيع

جدول رقم (٢)

توزيعات القيمة المضافة الصافية الى عوائد عوامل الإنتاج للهيئات الاقتصادية
لعام ٢٠١٠/٢٠٠٩

القيمة بالآلاف جنيهه

القيمة		البيانات
كلى	جزئى	
٨٨٨.٦٦٥		الأجور
	٧٨٢.٠٠٥	نقدية
	٢٨٦٦٩٩	عينية
	٧٧٣٨٨١	تأمينات اجتماعية
٣.٨٤٠.١		الإيجارات
	٣٩٩٤١	مدفوعة
	٢٦٨٤٦٠	فرق إيجار محسوب
٣٥٦٨٣٦٥٣		الفوائد
	١٤٤٩٤٤٥٦	مدفوعة
	٢١١٨٩١٩٧	فرق الفوائد المحسوبة
١٦٣١١٥		فرق تقويم التغير فى المخزون
	٣٨٥٧٦٧-	الإنتاج التام
	٥٤٨٨٨٢	بضائع بغرض البيع
٨٤٦٦٦٥٦٢		صافى عائد العمليات الإنتاجية
١٢٩٧.٢٣٩٦		إجمالى عائد عوامل الإنتاج (القيمة المضافة الصافية)

جدول رقم (٣)

حساب التحويلات الجارية والإدخار للهيئات الاقتصادية لعام ٢٠٠٩ / ٢٠١٠

القيمة بالآلاف جنيه

القيمة		الموارد	القيمة		الإستخدامات
كلى	جزئى		كلى	جزئى	
		صافى عائد العمليات الإنتاجية	٥٥٨٧٢٥٨٩		التحويلات الجارية التخصيصية
٨٤٦٦٦٥٦٢		إيرادات اوراق مالية		٢٥١٨	ضرائب عقارية
١٦٣٠١٣١٢		إيرادات تحويلية		٣٠٩٢٨٤٢٦	ضرائب دخلية
١٥٥١١٦٩٠		إيرادات متنوعة		٢٤٩٤١٦٤٥	أخرى*
٤١٩٨٥٧٤		فرق الإيجار المحسوب	٥٥١٧٣٤٣٤		الفائض الموزع
٢٦٨٤٦٠		فرق الفوائد المحسوبة		٥٢٢٠٨٠٧٦	حصصة الدولة
٢١١٨٩١٩٧				٢٩٦٥٣٥٨	حصص أخرى
			٣١٠٨٩٧٧٢		الإدخار
		إجمالى الموارد	١٤٢١٣٥٧٩٥		إجمالى الإستخدامات
١٤٢١٣٥٧٩٥					

* أخرى تتضمن مصروفات سنوات سابقة وتعويضات وتبرعات خسائر رأسمالية... الخ واستبعد منها مخصصات بخلاف الإهلاك

جدول رقم (٤)

حساب الإستخدامات والموارد الرأسمالية والمائية للهيئات الإقتصادية لعام ٢٠١٠/٢٠٠٩

القيمة بالآلف جنيه

القيمة		الموارد	القيمة		الإستخدامات
كلى	جزئى		كلى	جزئى	
		الإنخار	٣.٤٥٦٧٧٠		التكوين الرأسمالى الثابت
٣١.٨٩٧٧٢		الإهلاك		٢٦٢٩٨٩٣٢	الإضافات الرأسمالية على الأصول الثابتة
٢٩٩٢٨٩٢		فرق تقويم التغير فى المخزون		٤١٥٧٨٣٨	مشغولات داخلية تامة بالتكلفة
١٦٣١١٥		الإنتاج التام	٢١٩٤٢٢٤		+/- التغير فى المخزون
	٣٨٥٧٦٧-	بضائع بغرض البيع		١٣.٣.٤٣	الإنتاج التام بالتكلفة
	٥٤٨٨٨٢	التحويلات الرأسمالية والمائية		١٥٨٨٨٤٠	إنتاج غير تام بالتكلفة
٣٢٥٥٩٥.١		الإقتراض		٦٩٧٦٥٩-	بضائع بغرض البيع بالتكلفة
٤١٦١٦٨٧٢			١٦٣١١٥		فرق تقويم التغير فى المخزون
				٣٨٥٧٦٧-	الإنتاج التام
				٥٤٨٨٨٢	بضائع بغرض البيع
			٣٢٨١٤١.٩		التكوين الرأسمالى الإجمالى
			٨.٨٥٧٩٢١		التحويلات الرأسمالية والمائية
			٥٢٤٩٨٧٨-		الإقتراض
		إجمالى الموارد	١.٨٤٢٢١٥٢		إجمالى الإستخدامات
١.٨٤٢٢١٥٢					

جدول رقم (٥)

الإضافات الرأسمالية على الأصول الثابتة طبقاً لنوع الأصل للهيئات الاقتصادية
لعام ٢٠٠٩ / ٢٠١٠

القيمة بالآلاف جنيه

القيمة	البيان
٢٠٧٠٧٤٠	تحسين أراضي
١٢٤١٦٣٤٠	مباني وإنشاءات ومرافق وطرق
٤٧٥١١٦١	ألات ومعدات
٦٣٤٤٢٢٩	وسائل نقل وإنتقالات
٣٤٧٩١٦	عدد وأدوات
٢٧٤٤٨٨	اثاث ومعدات مكاتب
٦٣	الثروة الحيوانية والمائية
٩٣٩٩٥	نفقات إيرادية مؤجلة
٢٦٢٩٨٩٣٢	جملة الإضافات الرأسمالية على الأصول الثابتة
٤١٥٧٨٣٨	مشغولات داخلية تامة بالتكلفة*
٣٠٤٥٦٧٧٠	إجمالي تكوين رأس المال الثابت

* المشغولات الداخلية لم تصنف طبقاً لنوع الأصل حيث برد البيان إجمالياً

جدول رقم (٦)

التكوين الرأسمالي الصافي للهيئات الإقتصادية لعام ٢٠١٠/٢٠٠٩

القيمة بالآلاف جنية

القيمة		البيانات
كلى	جزلى	
٣.٤٥٦٧٧٠		التكوين الرأسمالي الثابت
	٢٦٢٩٨٩٣٢	الإضافات الرأسمالية على الأصول الثابتة
	٤١٥٧٨٣٨	مشغولات داخلية تامة بالتكلفة
٢١٩٤٢٢٤		+/- التغير فى المخزون
	١٣.٣.٤٣	الإنتاج التام بالتكلفة
	١٥٨٨٨٤٠	إنتاج غير تام بالتكلفة
	٦٩٧٦٥٩٠	بضائع بغرض البيع بالتكلفة
١٦٣١١٥		فرق تقويم التغير فى المخزون
	٣٨٥٧٦٧٠	الإنتاج التام
	٥٤٨٨٨٢	بضائع بغرض البيع
٣٢٨١٤١٠٩		التكوين الرأسمالى الإجمالى
٢٩٩٢٨٩٢		- الإهلاك
٢٩٨٢١٢١٧		التكوين الرأسمالى الصافى

جدول رقم (٧)

مصادر تمويل التكوين الرأسمالي الإجمالي للهيئات الإقتصادية لعام ٢٠١٠/٢٠٠٩

القيمة بالآلاف جنيهه

القيمة		البيان
كلى	جزئى	
٣١٠٨٩٧٧٢		الإدخار
٢٩٩٢٨٩٢		الإهلاك
٤٨٢٩٨٤٢٠-		صافى التحويلات الراسمالية والمالية
٤٦٨٦٦٧٥٠		صافى الإقتراض
١٦٣١١٥		فرق تقويم التغير فى المخزون
	٣٨٥٧٦٧-	الإنتاج التام
	٥٤٨٨٨٢	بضائع بغرض البيع
٣٢٨١٤١٠٩		إجمالى مصادر التمويل

جدول رقم (٨)

الإنتاج والنتائج الإجمالية بسعر السوق والنتائج الإجمالية والصافي بتكلفة عوامل الإنتاج
للهيئات الاقتصادية لعام ٢٠١٠/ ٢٠٠٩

القيمة بالآلاف جنيه

القيمة		البيان
كلى	جزئى	
١١٢٦٨٨٧١٣		__ الإنتاج بسعر السوق *
٥٧٨٢٨٧٦٤		__ مستلزمات الإنتاج
٥٤٨٥٩٩٤٩		__ الناتج الإجمالى بسعر السوق
	٥٥٦.٩١٥	__ ضرائب ورسوم سلعية
	٨٣٣٩٦٢٥٤	__ الإعانات
٧٧٨٣٥٣٣٩-		__ الضرائب والرسوم السلعية مطروحاً منها الإعانات
١٣٢٦٩٥٢٨٨		__ الناتج الإجمالى بتكلفة عوامل الإنتاج
٢٩٩٢٨٩٢		__ الإهلاك
١٢٩٧.٢٣٩٦		الناتج الصافى بتكلفة عوامل الإنتاج (القيمة المضافة الصافية)

* الإنتاج بسعر السوق = إيرادات النشاط الجارى متضمنة التغير فى مخزون الإنتاج غير التام بالتكلفة - مشتريات بفرض البيع

الباب الثاني

الجدول التفصيلية والمؤشرات طبقاً

للقطاع الاقصادى

جدول رقم (٩)

حساب الإنتاج للهيئات الاقتصادية طبقاً للقطاع الإقتصادي لعام ٢٠٠٩ / ٢٠١٠
(جانب الإستخدامات)

القيمة بالآلاف جنيهه

جسملة الإستخدامات	القيمة المضافة الصافية	الإهلاك	الضرائب والرسوم السعوية	مستلزمات الإنتاج			القطاع الإقتصادي
				جملة	خدمية	سلعية	
٧٢٨٧٧٢	٦٦٢١٦٨	١٣٨٩١	٨٦٩	٥١٨٤٤	٣٩٠٠٣	١٢٨٤١	قطاع الزراعة والري
٩٢٦٣٦٣٢٢	٤٢٣٥٤٢٥٧	٦٠٩٧٩٥	٥٣٢٧٦٧٦	٤٤٣٤٤٦٠٤	٨١٤١٤٣١	٣٦٢٠٣١٧٣	قطاع الصناعة والبتروول والتعدين
٤٠٢٩٨٥	٧٥٧٧٧	١٢١٩١٩	٨٨	٢٠٥٢٠١	٥٥٧٩٩	١٤٩٤٠٢	قطاع الكهرباء والطاقة
٣٨٨١٤٢٠٤	٣٤٧٩٠٨٧٦	١٤٩٣٦٤٤	٢٢٨٢١	٢٥٠٦٨٦٣	١٢١٠٠٥٧	١٢٩٦٨٠٦	قطاع النقل والإتصالات
٤٥٣٤٧١٠	٢٨٤٨٣١٣	٦٤١٥	٢٠١٦٢١	١٤٧٨٣٦١	١٤٧٦٦٧٩	١٦٨٢	قطاع التجارة والتموين
٨٩٨٣٥٥٧	٣١٢٥٣٩٠	٣٥٤٥٠	٢٦٧	٥٨٢٢٤٥٠	٥٧١٢٩٠٨	١٠٩٥٤٢	قطاع الإسكان والتشييد
٥٥٢٢٧٣	٤٠٨٠٤٢	٤٣٩٣٤	٧٢٤	٩٩٥٧٣	٨٤١١٤	١٥٤٥٩	قطاع المال والإقتصاد
٣١٦٤٤٥٤	١١٨١٧٦٨	١١١١٤٢	١١٣٦	١٨٧٠٤٠٨	٩٢٥٥٥٧	٩٤٤٨٥١	قطاع الخدمات الصحية والدينية والقوى العاملة
١٦٧٤٢٧٦	٣٧٥١٢٠	٥١٥٨٤٠	٥٥٣١	١١٩٠٤١٧	١١٠٥٥٧٦	٨٤٨٤١	قطاع الثقافة والإعلام
٤٨٧٧٩٨	٤٦١٦٤٩	١٤٤٤٢	١٦٧	١١٥٤٠	٤٥٥٨	٦٩٨٢	قطاع السياحة
١٣٦٩٧٢	٥٨٣٧٩	٨٠٦٧	٢	٧٠٥٢٤	٤٥٠٧٢	٢٥٤٥٢	قطاع الدفاع والأمن والعدالة
٤٣٩٦٨٦٣٤	٤٣٧٧٢٢٨٩	١٨٣٥٣	١٣	١٧٦٩٧٩	١٥٩١٠٨	١٧٨٧١	قطاع التأمينات والشئون الإجتماعية
١٩٦٠٨٤٩٦٧	١٢٩٧٠٢٣٩٦	٢٩٩٢٨٩٢	٥٥٦٠٩١٥	٥٧٨٢٨٧٦٤	١٨٩٥٩٨٦٢	٣٨٨٦٨٩٠٢	الإجمالي

تابع جدول رقم (٩)

حساب الإنتاج للهيئات الاقتصادية طبقاً للقطاع الإقتصادي لعام ٢٠٠٩ / ٢٠١٠
(جانب الموارد)

القيمة بالآلاف جنيهه

أخرى	مخلفات إنتاج	خدمات مباعه	إيرادات تشغيل للغير	مشغولات داخلية تامة بالتكلفة	المبيعات بسعر السوق			القطاع الإقتصادي
					جملة	الهامش التجاري	صافي مبيعات إنتاج تام	
٧٧٧٣٥	-	٤٩٦٥٨٣	١١٧٩	٢٣٥١	١٥١٩٨٥	٣٧٦٨	١٤٨٢١٧	قطاع الزراعة والري
-	١.٩٤٠	١٦٤٦٢٣	٢٨٧	٤٩٥	٢٨.٨٣٣٦٧	٣٦٧٨٣٤٢٢-	٦٤٨٦٦٧٨٩	قطاع الصناعة والبتروك والتعدين
-	-	١.٩٠٣	٢١.٢٣٠	-	١٦٢.٢٧	-	١٦٢.٢٧	قطاع الكهرباء والطاقة
٥٥١٦٧٩٨	١٣٩٩٣	٣٢.٦٣٤١٤	٢٣١٤٥٨	٢٩٤٨٨٤	٤٤٩٦١	-	٤٤٩٦١	قطاع النقل والإتصالات
٨٨٢٧	-	٥٧٧.٥	٧٣٦	-	١٢٦٧٩٩٣٥-	٢١٢٨.٤٧٨-	٨٦.٣٥٤٣	قطاع التجارة والتموين
٣٥٢٣١	-	٣٤٨٢٢٨	٦٥.٩٠	١٥٨٦٥٥٥	٣٧٤٣٨.٦	١٢٥١٤-	٣٧٥٦٣٢.٠	قطاع الإسكان والتشييد
-	-	٥٣٣٤.٠٠	-	-	-	-	-	قطاع المال والإقتصاد
-	-	٧٦٧١١٣	-	٢١٦٥.٦٨	-	-	-	قطاع الخدمات الصحية والدينية والقوى العاملة
١٦	١٥٢	١٤٠.٦٧٩	-	١.٨٤٦.٠	٧٢٩٦٩	-	٧٢٩٦٩	قطاع الثقافة والإعلام
٢٢٨٣٨٠	-	٣٤٣٣	-	-	٢٥٥٩٨٥	-	٢٥٥٩٨٥	قطاع السياحة
٨٧٧٣	-	٣٥٧٣	٤٧٩٤٧	٢٥	٥٩٣١١	٢٣.٥٠	٣٦٢٦١	قطاع الدفاع والأمن والعدالة
٢.٨٩٧	-	٣٢٧٩٩١٩٣	١١١٤٨٥٤٤	-	-	-	-	قطاع التأمينات والشئون الإجتماعية
٥٨٩٦٦٥٧	٢٥.٨٥	٦٨٦٤٨٨٤٧	١١٧.٥٤٧١	٤١٥٧٨٣٨	١٩٨٩٧٤٧٦	٥٨.٤٩٥٩٦-	٧٧٩٤٧.٧٢	الإجمالي

الهامش التجاري=صافي مبيعات بضائع بغرض البيع -مشتريات بغرض البيع

تابع جدول رقم (٩)

حساب الإنتاج للهينات الاقتصادية طبقاً للقطاع الإقتصادي لعام ٢٠١٠/٢٠٠٩
(جانب الموارد)

القيمة بالآلف جنيه

فرق تقويم التغير في المخزون			-/+ التغير في المخزون				القطاع الإقتصادي
جملة	بضائع بغير البيع	الإنتاج التام	جملة	بضائع بغير البيع بالتكلفة	الإنتاج غير التام بالتكلفة	الإنتاج التام بالتكلفة	
-	-	-	١٠٦١-	١١٢٢-	-	٦١	قطاع الزراعة والرعي
٦١٧٤٠١-	-	٦١٧٤٠١-	١٥٧٩٧٧٧	-	٢٥٤٩٣٨	١٣٢١٨٣٩	قطاع الصناعة والبتروك والتعدين
-	-	-	-	-	-	-	قطاع الكهرباء والطاقة
١٣٥	-	١٣٥	١٥٤٢٨	-	١٥٣٣٤	٩٤	قطاع النقل والإتصالات
٥٤٥٤١٤	٥٤٥٤١٤	-	٧٢٠٤٣٨-	٧٢٠٤٣٨-	-	-	قطاع التجارة والتموين
٢٣١٠١٢	-	٢٣١٠١٢	١٣١٠١٣٠	٨٢١٢	١٣١٨٢٠٥	١٦٢٨٧-	قطاع الإسكان والتشييد
-	-	-	-	-	-	-	قطاع المال والإقتصاد
-	-	-	-	-	-	-	قطاع الخدمات الصحية والدينية والقوى العاملة
-	-	-	-	-	-	-	قطاع الثقافة والإعلام
-	-	-	-	-	-	-	قطاع السياحة
٣٩٥٥	٣٤٦٨	٤٨٧	١٣٣٨٨	١٥٦٨٩	٣٦٣	٢٦٦٤-	قطاع الدفاع والأمن والعدالة
-	-	-	-	-	-	-	قطاع التأمينات والشئون الإجتماعية
١٦٣١١٥	٥٤٨٨٨٢	٣٨٥٧٩٧-	٢١٩٤٢٢٤	٦٩٧٦٥٩-	١٥٨٨٨٤٠	١٣٠٣٠٤٣	الإجمالي

تابع جدول رقم (٩)

حساب الإنتاج للهيئات الاقتصادية طبقا للقطاع الإقتصادي لعام ٢٠١٠/٢٠٠٩
(جانب الموارد)

القيمة بالآلاف جنيه

جملة الموارد	الإعانات				أرباح مشروعات التعمير وإستصلاح الأراضى	القطاع الإقتصادي
	جملة	أخرى	إعانات تصدير	إعانات إنتاج		
٧٢٨٧٧٢	-	-	-	-	-	قطاع الزراعة والرى
٩٢٦٣٦٣٣٢	٦٣٤١٧٢٤٤	٤٠٠٠٠٠	-	٦٣٠١٧٢٤٤	-	قطاع الصناعة والبتروى والتعدين
٤٠٢٩٨٥	١٩٨٢٥	١٩٨٢٥	-	-	-	قطاع الكهرباء والطاقة
٣٨٨١٤٢٠٤	٦٣٣١٣٣	٦٣٢٠٠٠	-	١١٣٣	-	قطاع النقل والإتصالات
٤٥٣٤٧١٠	١٧٣١٩٤٠١	١٧٣١٩٤٠١	-	-	-	قطاع التجارة والتموين
٨٩٨٣٥٥٧	١٦٦٣٥٠٥	١٥٤٣٥٠٥	-	١٢٠٠٠٠	-	قطاع الإسكان والتشييد
٥٥٢٢٧٣	١٨٨٧٣	١٨٨٧٣	-	-	-	قطاع المال والإقتصاد
٣١٦٤٤٥٤	٢٣٢٢٧٣	٢٣٢٢٧٣	-	-	-	قطاع الخدمات الصحية والدينية والقوى العاملة
١٦٧٤٢٧٦	٩٢٠٠٠	٩٢٠٠٠	-	-	-	قطاع الثقافة والإعلام
٤٨٧٧٩٨	-	-	-	-	-	قطاع السياحة
١٣٦٩٧٢	-	-	-	-	-	قطاع الدفاع والأمن والعدالة
٤٣٩٦٨٦٣٤	-	-	-	-	-	قطاع التأمينات والشئون الإجتماعية
١٩٦٠٨٤٩٦٧	٨٣٣٩٦٢٥٤	٢٠٢٥٧٨٧٧	-	٦٣١٣٨٣٧٧	-	الإجمالى

جدول رقم (١٠)

توزيعات القيمة المضافة الصافية الى عوائد عوامل الإنتاج ونسبة كل عائد
للهيئات الاقتصادية طبقاً للقطاع الإقتصادي لعام ٢٠٠٩ / ٢٠١٠

القيمة بالآلاف جنيهه

الإيجارات				الأجور				القطاع الإقتصادي	
%	جملة	فرق إيجار محسوب	إيجار مدفوع	%	جملة	تأمينات إجتماعية	عينية		
٠.٠٢	١٦١	-	١٦١	٤٢.٥١	٢٨١٥١٦	٢٤٤٣٥	٦٦١٤	٢٥.٤٦٧	قطاع الزراعة والري
٠.١	٤٢٩٤٢	٤١٥١٨	١٤٢٤	١.٠	٤٢٣٨٧٨	١٨.٤٣	٢٥٥.٠٠	٣٨.٣٣٥	قطاع الصناعة والبتروك والتعدين
٢٠.٧٢	١٥٧٠.٤	١٥٢٩٠.	٤١٤	١٠٨.٠٢	٨١٨٥٣	٤٤١٣	١٢٨٤٩	٦٤٥٩١	قطاع الكهرباء والطاقة
٠.٥٢	١٨١٩٦٣	١٧٧٨٦٦	٤٠٩٧	١٢.٠٣	٤١٨٥٦٣٥	٣٩٢٢٦٨	١٣٥٥٩٧	٣٦٥٧٧٧.٠	قطاع النقل والإتصالات
٠.٠٥	١٣٢١	١٢٤	١١٩٧	٢.٦١	٧٤٣٧٦	٧٢٤٠.	٩٤٦	٦٦١٩٠.	قطاع التجارة والتموين
٠.٠٤	١٣٣٤	١٠٧٤	٢٦٠	١٦.٢٤	٥٠٧٦١٥	٢٦٩٦١	٢٦٨٢٧	٤٥٣٨٢٧	قطاع الإسكان والتشييد
٠.٥٧	٢٣٣٤	-	٢٣٣٤	٥٨.٧٤	٢٣٩٦٧٢	٥٠.٤٧	١١١٧٧	٢٢٣٤٤٨	قطاع المال والإقتصاد
٣.٢	٣٧٨٢١	٣١٧١٧	٦١٠٤	٨٧.٢٢	١٠٣٠٦٩٢	١٠٧٦١٥	١٤٧٧	٩٢١٦٠٠	قطاع الخدمات الصحية والدينية والقوى العاملة
٥١.٥٧	١٩٣٤٦	-	١٩٣٤٦	٢٣٩١.٣١	٨٩٧.٢٨	٩٩٧٧٢	٤٩٦٨٢	٧٤٧٥٧٤	قطاع الثقافة والإعلام
٠.٠٤	١٦٤	-	١٦٤	٥.٧٣	٢٦٤٥٨	٧٧٧	٦٩٧	٢٤٩٨٤	قطاع السياحة
٠.٢٦	١٥٣	٧٤	٢٢٧	٣٠.٩٣	١٨٠٥٤	١٤٦٧	١٠٦٣	١٥٥٢٤	قطاع الدفاع والأمن والعدالة
٠.٠١	٥١٥٨	٩٤٥	٤٢١٣	٢.٥٤	١١١٣٨٨٨	٨٥٨٤٣	١٤٢٧٠.	١٠١٣٧٧٥	قطاع التأمينات والشئون الإجتماعية
٠.٢٤	٣٠٨٤٠١	٢٦٨٤٦٠	٣٩٩٤١	٦.٨٥	٨٨٨.٦٦٥	٧٧٣٨٨١	٢٨٦٦٩٩	٧٨٢٠٠٨٥	الإجمالي

تابع جدول رقم (١٠)

توزيعات القيمة المضافة الصافية الى عوائد عوامل الإنتاج ونسبة كل عائد
للهيئات الاقتصادية طبقا للقطاع الإقتصادي لعام ٢٠٠٩ / ٢٠١٠

القيمة بالآلف جنيه

القطاع الإقتصادي	الفوائد			فرق تقويم التغير في المخزون				القيمة المضافة الصافية	%	صافي عائد العمليات الإنتاجية	%
	فوائد مدفوعة	فرق فوائد مصوبة	جملة	%	الإنتاج التام	بضائع بغرض البيع	جملة				
قطاع الزراعة والري	١٣٤٤٩٣٣	-	١٣٤٤٩٣٣	٢٠٣,١١	-	-	-	١٣٤٤٩٣٣	١٤٥,٦٥-	٩٦٤٤٤٢-	١٠٠
قطاع الصناعة والبتروك والتعدين	٢٣٤٣٩٩٢	٧٠٣٤٢٢٣	٩٣٧٨٢١٥	٢٢,١٤	-	-	٦١٧٤٠١-	٢٣١٢٦٦٢٣	٧٨,٢١	٣٣١٢٦٦٢٣	١٠٠
قطاع الكهرباء والطاقة	٢٤٢٤٠٥	٥٥٠٠٠	٢٩٧٤٠٥	٣٩٢,٤٧	-	-	-	٣١٩١٨٥-	٤٢١,٢٢-	٣١٩١٨٥-	١٠٠
قطاع النقل والإتصالات	٧٥٠٤٤٤٢	٢٧٠٤٩٣	٧٧٧٤٩٣٥	٢٢,٣٥	-	-	١٣٥	٢٢٦٤٨٢٠٨	٦٥,١٠	٢٢٦٤٨٢٠٨	١٠٠
قطاع التجارة والتموين	١٢٤٦٥٩	١٠٨٥٧	١٣٥٥١٦	٤,٧٦	-	-	-	٢٠٩١٦٨٦	٧٣,٤٤	٢٠٩١٦٨٦	١٠٠
قطاع الإسكان والتشييد	١٧٧٢٧٦٥	١٧٣٢١٢	١٩٤٥٩٧٧	٦٢,٢٦	-	-	٢٣١٠١٢	٤٣٩٤٥٢	١٤,٠٦	٤٣٩٤٥٢	١٠٠
قطاع المال والإقتصاد	١٥٠٠٠	٦٤٠	١٥٦٤٠	٣,٨٣	-	-	-	١٥٠٣٩٦	٣٦,٨٦	١٥٠٣٩٦	١٠٠
قطاع الخدمات الصحية والدينية والقوى العاملة	٧١٢١٩	-	٧١٢١٩	٦,٠٣	-	-	-	٤٢٠٣٦	٣,٥٦	٤٢٠٣٦	١٠٠
قطاع الثقافة والإعلام	١٠٧١٧٤٢	-	١٠٧١٧٤٢	٢,٨٥٧,٠٦-	-	-	-	٢٠٢٥٦٢٨-	٥٣٩٩,٩٥	٢٠٢٥٦٢٨-	١٠٠
قطاع السياحة	٠	-	٠	٠	-	-	-	٤٣٥٠٢٧	٩٤,٢٣	٤٣٥٠٢٧	١٠٠
قطاع الدفاع والأمن والعدالة	١٢٧٢	٢٤١٩١	٢٥٤٦٣	٤٣,٦٢	-	-	٤٨٧	١٠٧٥٤	١٨,٤٢	١٠٧٥٤	١٠٠
قطاع التأمينات والشؤون الإجتماعية	٢٠٢٧	١٣٦٢٠٥٨١	١٣٦٢٢٦٠٨	٣١,١٢	-	-	-	٢٩٠٣١٦٣٥	٦٦,٣٢	٢٩٠٣١٦٣٥	١٠٠
الإجمالي	١٤٤٩٤٤٥٦	٢١١٨٩١٩٧	٣٥٦٨٣٦٥٣	٢٧,٥١	-	-	٣٨٥٧٦٧-	٨٤٦٦٦٥٦٢	٦٥,٢٨	٨٤٦٦٦٥٦٢	١٠٠

جدول رقم (١١)

حساب التحويلات الجارية والإدخار للهيئات الاقتصادية طبقاً للقطاع الإقتصادي لعام ٢٠١٠/٢٠٠٩
(جانب الإستخدامات)

القيمة بالآلف جنيهه

التحويلات الجارية التخصيصية				القطاع الإقتصادي
جملة	* أخرى	ضرائب دخلية	ضرائب عقارية	
٥٦٤١٢	٥٦٤١٢	-	-	قطاع الزراعة والري
٣٨٤٥٩٨٩٩	١٧٤٠٤٨٧٩	٢١.٥٥٠٢٠	-	قطاع الصناعة والبتروك والتعدين
٧٤٥٤	٦٤٠٠	١.٥٤	-	قطاع الكهرباء والطاقة
١١٧١.١٢٧	١٨٥٢٨٣١	٩٨٥٧٢٩٤	٢	قطاع النقل والإتصالات
٢٤.٦٢٧٤	٢٤.٦١٩٩	٧٥	-	قطاع التجارة والتموين
١٨٣٥٦٤٩	١٨٣٥٦٤٩	-	-	قطاع الإسكان والتشييد
٦٨٧٦١	٦٨٧٦١	-	-	قطاع المال والإقتصاد
٣٤.٢٨	٣١٥١٤	-	٢٥١٤	قطاع الخدمات الصحية والدينية والقوى العاملة
٥٤٥٩٦	٥٣١٦٠	١٤٣٦	-	قطاع الثقافة والإعلام
٢٧٥٨٣٠	٢٧٥٨٣٠	-	-	قطاع السياحة
٢١٢٢٠	٧٦٧١	١٣٥٤٧	٢	قطاع الدفاع والأمن والعدالة
٩٤٢٣٣٩	٩٤٢٣٣٩	-	-	قطاع التأمينات والشئون الإجتماعية
٥٥٨٧٢٥٨٩	٢٤٩٤١٦٤٥	٣.٩٢٨٤٢٦	٢٥١٨	الإجمالي

* أخرى تتضمن مصروفات سنوات سابقة ، تعويضات وتبرعات ، خسائر رأسمالية ... الخ مستبعد منها مخصصات بخلاف الإهلاك .

تابع جدول رقم (١١)

حساب التحويلات الجارية والإدخار للهيئات الاقتصادية طبقاً للقطاع الإقتصادي

لعام ٢٠١٠/٢٠٠٩

(جانب الإستخدامات)

القيمة بالآلف جنيه

جملة الإستخدامات	الإدخار	الفائض الموزع			القطاع الإقتصادي
		جملة	حصص أخرى	حصة الدولة	
٤٥٧٥٨٠	١٤٩٨٤٨٠	٤٧٦٧٨	-	٤٧٦٧٨	قطاع الزراعة والري
٥٢٧٦٣٥٠٠	٢٥٦٩٢٩	١٤٠٤٦٦٧٢	١٩٥٦٩٧٤	١٢٠٨٩٦٩٨	قطاع الصناعة والبتروك والتعدين
١٠٥٥٦٠٠	١٢٢٨٥٠٠	٩٨٣٦	٤٢١٦	٥٦٢٠	قطاع الكهرباء والطاقة
٢٥٩٦٤٧٦٣	٣٨٧٤٦١٠	١٤٦٤٢٠٩٧	٤٩٩٥٨٤	١٤١٤٢٥١٣	قطاع النقل والإتصالات
٢٤٠١١٦٨	١٥٨٧١٠	١٠٧٦٥	١٠٤٢٩	٣٣٦	قطاع التجارة والتموين
٢٥٣٣٧٥٤	٢١٠٩٤٨	٤٨٧١٥٧	-	٤٨٧١٥٧	قطاع الإسكان والتشييد
٢٣٢٧٠٢	٣٥٨٣٠	١٦٧٥٢٤	-	١٦٧٥٢٤	قطاع المال والإقتصاد
٨٧٤٩٩٢	٢٠٦٧٥٠	٦٣٤٢١٤	٤٨٨٤١٠	١٤٥٨٠٤	قطاع الخدمات الصحية والدينية والقوى العاملة
١٧١٨٥٤٨٠	١٧٧٨٨٨٩٠	٥٧٤٥	٥٧٤٥	-	قطاع الثقافة والإعلام
٤٤٢٨٩٩	٣١٧	١٦٦٧٥٢	-	١٦٦٧٥٢	قطاع السياحة
٨٨٣٤٤	٣٠٠٠	٦٤١٢٤	-	٦٤١٢٤	قطاع الدفاع والأمن والعدالة
٥٨٧٠٣٥٣٩	٣٢٨٧٠٣٣٠	٢٤٨٩٠٨٧٠	-	٢٤٨٩٠٨٧٠	قطاع التأمينات والشئون الإجتماعية
١٤٢١٣٥٧٩٥	٣١٠٨٩٧٧٢	٥٥١٧٣٤٣٤	٢٩٦٥٣٥٨	٥٢٢٠٨٠٧٦	الإجمالي

تابع جدول رقم (١١)

حساب التحويلات الجارية والإدخار للهيئات الاقتصادية طبقاً للقطاع الإقتصادي لعام ٢٠١٠ / ٢٠٠٩
(جانب الموارد)

القيمة بالآلاف جنيه

القطاع الإقتصادي	صافي عائد العمليات الإنتاجية	إيرادات أوراق مالية	إيرادات تحويلية	إيرادات متنوعة	فرق الإيجار المحسوب	فرق الفوائد المحسوبة	جملة الموارد
قطاع الزراعة والري	٩٦٤٤٤٢-	٧٣٠٢٩٩	١١٨٥٦٥	٦٩٨٢٠	-	-	٤٥٧٥٨-
قطاع الصناعة والبتروك والتعدين	٣٣١٢٦٦٢٣	٢٦٣٨٩٧٣	٧٦٧٠٤٧٦	٢٢٥١٦٨٧	٤١٥١٨	٧٠٣٤٢٢٣	٥٢٧٦٣٥٠٠
قطاع الكهرباء والطاقة	٣١٩١٨٥-	٥٦٧٥	٣٠١١	١٣٤٦٤٩	١٥٢٩٠	٥٥٠٠٠	١٠٥٥٦٠٠-
قطاع النقل والإتصالات	٢٢٦٤٨٢٠٨	١٤٦٨٠٦١	٨٦٧٤٨٣	٥٣٢٦٥٢	١٧٧٨٦٦	٢٧٠٤٩٣	٢٥٩٦٤٧٦٣
قطاع التجارة والتموين	٢٠٩١٦٨٦	-	٢٧١١٣٣	٢٧٣٦٨	١٢٤	١٠٨٥٧	٢٤٠١١٦٨
قطاع الإسكان والتشييد	٤٣٩٤٥٢	٧١٦٩٨	١٢٩١٩٧٨	٥٥٦٣٤٠	٦٠٧٤	١٧٣٢١٢	٢٥٣٣٧٥٤
قطاع المال والإقتصاد	١٥٠٣٩٦	-	٧١٢٦٤	١٠٤٠٢	-	٦٤٠	٢٣٢٧٠٢
قطاع الخدمات الصحية والدينية والقوى العاملة	٤٢٠٣٦	١٦٤١٠٤	٢٤٦٧٨٤	٣٩٠٣٥١	٣١٧١٧	-	٨٧٤٩٩٢
قطاع الثقافة والإعلام	٢٠٢٥٦٢٨-	٨١٩٧٣	١٨٢٣٣٨	٤٢٧٦٩	-	-	١٧١٨٥٤٨-
قطاع السياحة	٤٣٥٠٢٧	-	٧٣٤١	٥٣١	-	-	٤٤٢٨٩٩
قطاع الدفاع والأمن والعدالة	١٠٧٥٤	-	٤٩٨٣٥	٣٦٣٨	٧٤٠	٢٤١٩١	٨٨٣٤٤
قطاع التأمينات والشئون الإجتماعية	٢٩٠٣١٦٣٥	١١١٤٠٥٢٩	٤٧٣١٤٨٢	١٧٨٣٦٧	٩٤٥	١٣٦٢٠٥٨١	٥٨٧٠٣٥٣٩
الإجمالي	٨٤٦٦٦٥٦٢	١٦٣٠١٣١٢	١٥٥١١٦٩٠	٤١٩٨٥٧٤	٢٦٨٤٦٠	٢١١٨٩١٩٧	١٤٢١٣٥٧٩٥

جدول رقم (١٢)

حساب الإستخدامات والموارد الرأسمالية والمالية للهيئات الإقتصادية طبقاً للقطاع الإقتصادي لعام ٢٠٠٩ / ٢٠١٠
(جانسب الإستخدامات)

القيمة بالآلاف جنيهه

فرق تقويم التغير فى المخزون			-/+ التغير فى المخزون			التكوين الرأسمالى الثابت			القطاع الإقتصادى	
جملة	بضائع بغرض البيع	الإنتاج التام	جملة	بضائع بغرض البيع بالتكلفة	الإنتاج غير التام بالتكلفة	الإنتاج التام بالتكلفة	جملة	مشغولات داخلية تامة بالتكلفة		الإضافات الرأسمالية على الأصول ثابتة
-	-	-	١٠٦١-	١١٢٢-	-	٦١	٦٣١٧٠	٢٣٥١	٦٠٨١٩	قطاع الزراعة والرعى
٦١٧٤٠١-	-	٦١٧٤٠١-	١٥٧٦٧٧٧	-	٢٥٤٩٣٨	١٣٢١٨٣٩	١٨٨١١٧٦٤	٤٩٥	١٨٨١١٢٦٩	قطاع الصناعة والبتروول والتعدين
-	-	-	-	-	-	-	٢١٠٣٥٤٧	-	٢١٠٣٥٤٧	قطاع الكهرباء والطاقة
١٣٥	-	١٣٥	١٥٤٢٨	-	١٥٣٣٤	٩٤	٣٠٣١٧٧٧	٢٩٤٨٨٤	٢٧٣٦٨٩٣	قطاع النقل والإتصالات
٥٤٥٤١٤	٥٤٥٤١٤	-	٧٢٠٤٣٨-	٧٢٠٤٣٨-	-	-	٢٩٥٤٠	-	٢٩٥٤٠	قطاع التجارة والتموين
٢٣١٠١٢	-	٢٣١٠١٢	١٣١٠١٣٠	٨٢١٢	١٣١٨٢٠٥	١٦٢٨٧-	١٨٥٩٦١٨	١٥٨٦٥٥٥	٢٧٣٠٦٣	قطاع الإسكان والتشييد
-	-	-	-	-	-	-	٣١٢٨١٧	-	٣١٢٨١٧	قطاع المال والإقتصاد
-	-	-	-	-	-	-	٣٤٠٥٧٩٣	٢١٦٥٠٦٨	١٢٤٠٧٢٥	قطاع الخدمات الصحية والدينية والقوى العاملة
-	-	-	-	-	-	-	٧٢٥٢٠٠	١٠٨٤٦٠	٦١٦٧٤٠	قطاع الثقافة والإعلام
-	-	-	-	-	-	-	٣٧٣٢٦	-	٣٧٣٢٦	قطاع السياحة
٣٩٥٥	٣٤٦٨	٤٨٧	١٣٣٨٨	١٥٦٨٩	٣٦٣	٢٦٦٤-	٢٨٠١٠	٢٥	٢٧٩٨٥	قطاع الدفاع والأمن والعدالة
-	-	-	-	-	-	-	٤٨٢٠٨	-	٤٨٢٠٨	قطاع التأمينات والشئون الإجتماعية
١٦٣١١٥	٥٤٨٨٨٢	٣٨٥٧٦٧-	٢١٩٤٢٢٤	٦٩٧٦٥٩-	١٥٨٨٨٤٠	١٣٠٣٠٤٣	٣٠٤٥٦٧٧٠	٤١٥٧٨٣٨	٢٦٦٢٩٨٩٣٢	الإجمالى

تابع جدول رقم (١٢)

حساب الإستخدامات والموارد الرأسمالية والمالية للهيئات الإقتصادية طبقاً للقطاع الإقتصادي
لعام ٢٠١٠ / ٢٠٠٩
(جانب الإستخدامات)

القيمة بالآلاف جنيهه

القطاع الإقتصادي	التكوين الرأسمالى الإجمالى	التحويلات الرأسمالية والمالية	الإقراض	جملة الإستخدامات
قطاع الزراعة والرعى	٦٢١٠٩	٢١٨٢٤٨٩	١٤٦٨٠٣٦	٣٧١٢٦٣٤
قطاع الصناعة والبتروى والتعدين	١٩٧٧١١٤٠	٢٣٠٩٧٣٧٤	٢٩٧٠١	٤٢٨٩٨٢١٥
قطاع الكهرباء والطاقة	٢١٠٣٥٤٧	٢١٣٣٧٣٣	٧٨٩٤٣٠	٤١٥٨٣٣٧
قطاع النقل والإتصالات	٣٠٤٧٣٤٠	١٩٧٦٥٠٤	١٦٧٣٥٨٩٠	٣٣٥٠٢٥٥
قطاع التجارة والتموين	١٤٥٤٨٤٠	٨٣٧٢٥٩١	١٠٧٨٥٢٩	٩٣٠٥٦٣٦
قطاع الإسكان والتشييد	٣٤٠٠٧٦٠	٤٦١٤٩١	٢٦٩٤٠٣٨٠	١١٦٨٢١٣
قطاع المال والإقتصاد	٣١٢٨١٧	٤٦٢٢٧	٢٤٢٩٩١٠	١١٦٠٥٣
قطاع الخدمات الصحية والدينية والقوى العاملة	٣٤٠٥٧٩٣	٢٧٤٥١١	٣١٠٥٣٨٣٠	٥٧٤٩٢١
قطاع الثقافة والإعلام	٧٢٥٢٠٠	٥٥٤٧٠٤	-	١٢٧٩٩٠٤
قطاع السياحة	٣٧٣٢٦	٤١٣٨٤	-	٧٨٧١٠
قطاع الدفاع والأمن والعدالة	٤٥٣٥٣	٣٣١٠٨	-	٧٨٤٦١
قطاع التأمينات والشئون الإجتماعية	٤٨٢٠٨	٤١٦٨٣٨٠٥	٣١٢٠٠٠	٤١٧٠٠٨١٣
الإجمالى	٣٢٨١٤١٠٩	٨٠٨٥٧٩٢١	٥٢٤٩٨٧٨٠	١٠٨٤٢٢١٥٢

تابع جدول رقم (١٢)

حساب الإستخدامات والموارد الرأسمالية والمالية للهيئات الإقتصادية طبقاً للقطاع الإقتصادي لعام ٢٠١٠/٢٠٠٩
(جانب الموارد)

القيمة بالآلاف جنيهه

جملة الموارد	الإقتراض	التحويلات الرأسمالية والمالية	فرق تقويم التغير في مخزون			الإهلاك	الإنخار	القطاع الإقتصادي
			جملة	بضائع بغرض البيع	الإنتاج التام			
٣٧١٢٦٣٤	٥.٥٢٦	٣٧٩٨.٦٥	-	-	-	١٣٨٩١	١٤٩٨٤٨-	قطاع الزراعة والرى
٤٢٨٩٨٢١٥	٣.٢٦٢٤٣٧	١٢٣٨٦٤٥٥	٦١٧٤.٠١-	-	٦١٧٤.٠١-	٦.٩٧٩٥	٢٥٦٩٢٩	قطاع الصناعة والبتروال والتعدين
٤١٥٨٣٣٧	٧٧٨.٦٩	٣٣٨١١٩٩	-	-	-	١٢١٩١٩	١٢٢٨٥.٠-	قطاع الكهرياء والطاقة
٢٣٥.٢٥٥	٩٣٦٥٣.٠	١٣.٧٤.٧	١٣٥	-	١٣٥	١٤٩٣٦٤٤	٣٨٧٤٦١-	قطاع النقل والإتصالات
٩٣.٥٦٣٦	٣.٧٥	٨٧٦٦٦.٣	٥٤٥٤١٤	٥٤٥٤١٤	-	٦٤١٥	١٥٨٧١-	قطاع التجارة والتموين
١١٦٨٢١٣	٤.٧١٨٢	٢٨٣٦٢١	٢٣١.١٢	-	٢٣١.١٢	٣٥٤٥.٠	٢١.٩٤٨	قطاع الإسكان والتشييد
١١٦.٥٣	٤٤٩٩٩	٣.٧.٣	-	-	-	٤٣٩٣٤	٣٥٨٣-	قطاع المال والإقتصاد
٥٧٤٩٢١	٤٥٤	٢٥٦٥٧٥	-	-	-	١١١١٤٢	٢.٦٧٥.٠	قطاع الخدمات الصحية والدينية والقوى العاملة
١٢٧٩٩.٤	٢٤٣٤١٤٧	١.٨٨.٦	-	-	-	٥١٥٨٤.٠	١٧٧٨٨٨٩-	قطاع الثقافة والإعلام
٧٨٧١.٠	٦.٦٤١٦-	٦٧.٣٦٧	-	-	-	١٤٤٤٢	٣١٧	قطاع السياحة
٧٨٤٦١	٢٨٣.٩	٣٥١٣.٠	٣٩٥٥	٣٤٦٨	٤٨٧	٨.٦٧	٣.٠٠٠	قطاع الدفاع والأمن والعدالة
٤١٧.٠.٨١٣	٧٢٧٧٥٦.٠	١٥٣٤٥٧.٠	-	-	-	١٨٣٥٣	٣٢٨٧.٣٣.٠	قطاع التامينات والشئون الإجتماعية
١.٨٤٢٢١٥٢	٤١٦١٦٨٧٢	٣٢٥٥٩٥.١	١٦٣١١٥	٥٤٨٨٨٢	٣٨٥٧٦٧-	٢٩٩٢٨٩٢	٣١.٨٩٧٧٢	الإجمالي

جدول رقم (١٣)

الإضافات الرأسمالية على الأصول الثابتة للهيئات الاقتصادية طبقاً للقطاع الإقتصادي مصنفة طبقاً لنوع الأصل ونسبة كل منهما الى الإجمالي لعام ٢٠٠٩ / ٢٠١٠

القيمة بالآلاف جنيه

عدد وأدوات		وسائل نقل وإنتقال		آلات ومعدات		مباني وإنشاءات ومرافق وطرق		تحسين أراضي		القطاع الإقتصادي
%	قيمة	%	قيمة	%	قيمة	%	قيمة	%	قيمة	
										قطاع الزراعة والري
٠,١٧	٥٧٧	٠,٠٢	١١٠٤	٠,٢٤	١١٦٠٤	=	٤٨	=	١٧	
										قطاع الصناعة والبتروك والتعدين
٣,٨٣	١٣٣٣٨	٩٢,٥٢	٥٨٦٩٧٠٠	٤٠,١٧	١٩٠٨٥٠١	٨٨,٠٠٠	١٠٩٢٦٦١٣	=	٣٢٧	
										قطاع الكهرباء والطاقة
٠,٠٢	٧٤	٠,٠٣	٢٠٥٧	٤٤,١٢	٢٠٩٦٢٥٨	٠,٠١	١٢٤٧	=	٣١٩٨	
										قطاع النقل والإتصالات
٢,٩٨	١٠٣٨٠	٦,٨٢	٤٣٢٨٧٢	٧,٣٣	٣٤٨٠٣٧	٧,٧٨	٩٦٦١٠٢	٤٣,٨١	٩٠٧٢٣٣	
										قطاع التجارة والتموين
.	٤	٠,٠٢	١١٣١	٠,٠٦	٣٠٨١	٠,٠٤	٤٩٩٥	-	-	
										قطاع الإسكان والتشييد
٠,٠١	٣٩	٠,١٧	١٠٨٧٦	=	٤٣	=	٧	١٢,٤	٢٥٦٧١٢	
										قطاع المال والإقتصاد
٠,٢١	٧٤٥	٠,٠٨	٤٩٦٩	=	٤٤	٠,٨٢	١٠١٨١٨	٩,٥٩	١٩٨٦٦٠	
										قطاع الخدمات الصحية والدينية والقوى العاملة
١,٣٥	٤٦٨٨	٠,١٢	٧٨٢٤	٢,٠٤	٩٦٧٣٦	٢,٩٥	٣٦٦٨٧٤	٣٣,٨٣	٧٠٠٥٦٦	
										قطاع الثقافة والإعلام
٩,٠٩٧	٣١٦٥٠٠	٠,١٤	٨٨٧٩	٥,٧٩	٢٧٤٨٧١	٠,٠٥	٦٤٥٢	=	٨٤٠	
										قطاع السياحة
-	-	٠,٠٣	١٦٦٧	-	-	٠,٠٦	٧١٦٩	-	-	
										قطاع الدفاع والأمن والعدالة
٠,١٤	٥٠٣	٠,٠١	٤٩٤	٠,٢١	١٠٠٨٧	٠,١٠	١٢٢٢٨	=	٥٢	
										قطاع التأمينات والشئون الإجتماعية
٠,٣١	١٠٦٨	٠,٠٤	٢٦٥٦	٠,٠٤	١٨٩٩	٠,١٨	٢٢٧٨٧	=	٣١٣٥	
										الإجمالي
١,٠٠	٣٤٧٩١٦	١,٠٠	٦٣٤٤٢٢٩	١,٠٠	٤٧٥١١٦١	١,٠٠	١٢٤١٦٣٤٠	١,٠٠	٢٠٧٠٧٤٠	

تابع جدول رقم (١٣)

الإضافات الرأسمالية على الأصول الثابتة للهيئات الاقتصادية طبقاً للقطاع الإقتصادي
مصنفة طبقاً لنوع الأصل ونسبة كل منها إلى الإجمالي لعام ٢٠٠٩ / ٢٠١٠

القيمة بالآلاف جنيه

القطاع الإقتصادي	أثاث ومعدات مكاتب		الثروة الحيوانية والمائية		نفقات إيرادية مؤجلة		جملة		مشغولات داخلية تامة بالتكلفة		الإجمالي	
	%	قيمة	%	قيمة	%	قيمة	%	قيمة	%	قيمة	%	قيمة
قطاع الزراعة والري	١٠٠,٥	٢٧٥٩٤	-	-	٠,٤٠	١٩٨٧٥	-	٦٠,٨١٩	٠,٠٦	٢٣٥١	٠,١٦	٦٣١٧٠
قطاع الصناعة والبتترول والتعدين	٣٠,٩٧	٨٥٠١٩	-	-	٨,٢٧	٧٧٧١	٧١,٥٣	١٨٨١١٢٦٩	٠,٠١	٤٩٥	٦١,٧٧	١٨٨١١٧٦٤
قطاع الكهرباء والطاقة	٠,١	٢٦٣	-	-	٠,٤٨	٤٥٠	٨	٢١٠,٣٥٤٧	-	-	٦,٩١	٢١٠,٣٥٤٧
قطاع النقل والاتصالات	٢٦,١	٧١٦٥٠	-	-	٠,٦٦	٦١٩	١٠,٤١	٢٧٣٦٨٩٣	٧,٠٩	٢٩٤٨٨٤	٩,٩٥	٣٠,٣١٧٧٧
قطاع التجارة والتمويل	٧,٤١	٢٠,٣٢٩	-	-	-	-	٠,١١	٢٩٥٤٠	-	-	٠,١	٢٩٥٤٠
قطاع الإسكان والتشييد	١,٩٦	٥٣٨٦	-	-	-	-	١,٠٤	٢٧٣,٦٣	٣٨,١٦	١٥٨٦٥٥٥	٦,١١	١٨٥٩٦١٨
قطاع المال والإقتصاد	٢,٤	٦٥٨١	-	-	-	-	١,١٩	٣١٢٨١٧	-	-	١,٠٣	٣١٢٨١٧
قطاع الخدمات الصحية والدينية والقوى العاملة	٩,٧	٢٦٦١٧	-	-	٣٩,٨١	٣٧٤٢٠	٤,٧٢	١٢٤٠,٧٢٥	٥٢,٠٧	٢١٦٥,٦٨	١١,١٨	٣٤٠,٥٧٩٣
قطاع الثقافة والإعلام	٣,٣٥	٩١٩٨	-	-	-	-	٢,٣٥	٦١٦٧٤٠	١,٨٤٦٠	١٠,٨٤٦٠	٢,٣٨	٧٢٥٢٠٠
قطاع السياحة	٠,٤١	١١٣٨	-	-	٢٩,١٠	٢٧٣٥٢	٠,١٤	٣٧٣٢٦	-	-	٠,١٢	٣٧٣٢٦
قطاع الدفاع والأمن والعدالة	١,٦١	٤٤٢٧	٦٣	١٠٠	٠,١٤	١٣١	٠,١١	٢٧٩٨٥	٠	٢٥	٠,٠٩	٢٨٠١٠
قطاع التأمينات والشئون الإجتماعية	٥,٩٣	١٦٢٨٦	-	-	٠,٤٠	٣٧٧	٠,١٨	٤٨٢٠,٨	-	-	٠,١٦	٤٨٢٠,٨
الإجمالي	١٠٠	٢٧٤٤٨٨	٦٣	١٠٠	١٠٠	٩٣٩٩٥	١٠٠	٢٦٢٩٨٩٣٢	١٠٠	٤١٥٧٨٣٨	١٠٠	٣٠,٤٥٦٧٧٠

جدول رقم (١٤)

التكوين الرأسمالي الصافي للهيئات الاقتصادية طبقاً للقطاع الإقتصادي لعام ٢٠١٠/٢٠٠٩

القيمة بالآلاف جنيه

التكوين الرأسمالي الصافي	(-) الإهلاك	التكوين الرأسمالي الإجمالي	القطاع الإقتصادي
٤٨٢١٨	١٣٨٩١	٦٢١٠٩	قطاع الزراعة والري
١٩١٦١٣٤٥	٦.٩٧٩٥	١٩٧٧١١٤٠	قطاع الصناعة والبتروك والتعدين
١٩٨١٦٣٨	١٢١٩١٩	٢١.٣٥٤٧	قطاع الكهرباء والطاقة
١٥٥٣٦٩٦	١٤٩٣٦٤٤	٣.٤٧٣٤٠	قطاع النقل والإتصالات
١٥١٨٩٩٠	٦٤١٥	١٥٥٤٨٤٠	قطاع التجارة والتموين
٣٣٦٥٣١٠	٣٥٤٥٠	٣٤.٠٠٧٦٠	قطاع الإسكان والنشيد
٢٦٨٨٨٣	٤٣٩٣٤	٣١٢٨١٧	قطاع المال والإقتصاد
٣٢٩٤٦٥١	١١١١٤٢	٣٤.٥٧٩٣	قطاع الخدمات الصحية والدينية والقوى العاملة
٢.٩٣٦٠	٥١٥٨٤٠	٧٢٥٢٠٠	قطاع الثقافة والإعلام
٢٢٨٨٤	١٤٤٤٢	٣٧٣٢٦	قطاع السياحة
٣٧٢٨٦	٨٠٦٧	٤٥٣٥٣	قطاع الدفاع والأمن والعدالة
٢٩٨٥٥	١٨٣٥٣	٤٨٢٠٨	قطاع التأمينات والشئون الإجتماعية
٢٩٨٢١٢١٧	٢٩٩٢٨٩٢	٣٢٨١٤١٠٩	الإجمالي

جدول رقم (١٥)

مصادر تمويل التكوين الرأسمالي الإجمالي للهيئات الاقتصادية طبقا للقطاع الإقتصادي
ونسبة تمويل كل بند الى جملة مصادر التمويل لعام ٢٠٠٩ / ٢٠١٠

القيمة بالآلاف جنيهه

القطاع الإقتصادي	الإدخار		الإهلاك		صافي التحويلات الرأسمالية والمالية		صافي الإقتراض		فرق تقويم التغير في المخزون		جملة مصادر التمويل	
	قيمة	%	قيمة	%	قيمة	%	قيمة	%	قيمة	%	قيمة	%
قطاع الزراعة والري	١٤٩٨٤٨-	٢٤١,٢٧-	١٣٨٩١	٢٢,٣٧	١٦١٥٥٧٦	٢٦,١,١٩	١١١٧٥١٠-	٢٢٨٢,٢٩-	-	-	٦٢١٠٩	١,٠٠
قطاع الصناعة والبتروك والتعدين	٢٥٦٩٢٩	١,٣	٦,٩٧٩٥	٣,٠٨	١,٧١,٩١٩-	٥٤,١٧-	٣,٢٣٢٧٣٦	١٥٢,٩١	٦١٧٤,٠١-	٣,١٢-	١٩٧٧١١٤٠	١,٠٠
قطاع الكهرباء والطاقة	١٢٢٨٥٠-	٥,٨٤-	١٢١٩١٩	٥,٨	١٢٤٧٤٦٦	٥٩,٣	٨٥٧,١٢	٤٠,٧٤	-	-	٢١,٣٥٤٧	١,٠٠
قطاع النقل والإتصالات	٣٨٧٤٦١-	١٢,٧١-	١٤٩٣٦٤١	٤٩,٠١	٦٦٩,٩٧-	٢١,٩٦-	٢٦١,٠١٩	٨٥,٦٥	١٣٥	٠	٣,٤٧٣٤٠	١,٠٠
قطاع التجارة والتمويل	١٥٨٧١-	١٠,٩١	٦٤١٥	٤,٤١-	٣٩٤,١٢	٢٧,٠٨٣-	١,٧٥٤٤٤-	٧٣٩,٢٢	٥٤٥٤٤٤	٣٧٤,٩-	١٤٥١٨٤-	١,٠٠
قطاع الإسكان والتشييد	٢١,٩٤٨	٦,٢	٣٥٤٥٠	١,٠٤	١٧٧٨٧٠-	٥,٢٣-	٣١,١٢٢٠-	٩١,١٩	٢٢١,١٢	٦,٧٩	٣٤,٠٧٦٠	١,٠٠
قطاع المال والإقتصاد	٣٥٨٣-	١,١٥-	٤٣٩٣٤	١٤,٠٤	١٥٥٢٤-	٤,٩٦-	٢٨٧٩٩٠-	٩٢,٠٦	-	-	٣١٢٨١٧	١,٠٠
قطاع الخدمات الصحية والدينية والقوى العاملة	٤,٦٧٥٠	٦,٠٧	١١١١٤٢	٣,٢٦	١٧٩٣٦-	٠,٥٣-	٣١,٥٨٣٧	٩١,١٩	-	-	٣٤,٥٧٩٣	١,٠٠
قطاع الثقافة والإعلام	١٧٧٨٨٨٩-	٢٤٥,٣-	٥١٥٨٤٠	٧١,١٣	٤٤٥٨٩٨-	٦١,٤٩-	٢٤٣٤١٤٧	٣٣٥,٦٥	-	-	٧٢٥٢,٠٠	١,٠٠
قطاع السياحة	٣١٧	٠,٨٥	١٤٤٤٢	٣٨,٦٩	٦٢٨٩٨٣	١٦٨٥,١١	٦,٦٤١٦-	١٦٢٤,٦٥-	-	-	٣٧٣٢٦	١,٠٠
قطاع الدفاع والأمن والعدالة	٣,٠٠٠	٦,٦١	٨,٠٦٧	١٧,٧٩	٢,٠٢٢	٤,٤٦	٢٨٣,٠٩	٦٢,٤٢	٣٩٥٥	٨,٧٢	٤٥٣٥٣	١,٠٠
قطاع التأمينات والشؤون الإجتماعية	٣٢٨٧,٣٣٠	٦٨١٨٤,٣٩	١٨٣٥٣	٣٨,٠٧	٤,٠٤٩٢٣٥-	٨٣٢٨٣,٣٥-	٧٣,٨٧٦٠	١٥١٦,٠٨٩	-	-	٤٨٢,٠٨	١,٠٠
الإجمالي	٣١,٠٨٩٧٧٢	٩٤,٧٥	٢٩٩٢٨٩٢	٩,١٢	٤٨٢٩٨٤٢٠-	١٤٧,٠٠٠-	٤٦٨٦٦٧٥٠-	١٤٢,٨٢	١٦٣١١٥	٠,٥	٣٢٨١٤١,٩	١,٠٠

جدول رقم (١٦)

الإنتاج والناتج الإجمالي بسعر السوق والناتج الإجمالي والصادف بتكلفة عوامل الإنتاج للهيئات الاقتصادية طبقاً للقطاع الاقتصادي
لعام ٢٠١٠ / ٢٠٠٩

القيمة بالآلاف جنيه

القطاع الاقتصادي	الإنتاج * بسر السوق	مستزمات الإنتاج	الناتج الإجمالي بسر السوق	الضرائب غير المباشرة والاعانات			الناتج الصافي بتكلفة عوامل الإنتاج	الإجمالي
				الضرائب والرسوم السلعية	الإعانات	الضرائب والرسوم السلعية مطروجا منها الاعانات		
	١	٢	٣=٢-١	٤	٥	٦=٥-٤	٧=٦-٣	٨
قطاع الزراعة والري	٧٢٨٧٧٢	٥١٨٤٤	٦٧٦٩٢٨	٨٦٩	-	٨٦٩	٦٧٦.٥٩	١٣٨٩١
قطاع الصناعة والبتروك والتعدين	٢٩٢١٩.٨٨	٤٤٣٤٤٦.٤	١٥١٢٥٥١٦.٦	٥٣٢٧٦٧٦	٦٣٤١٧٢٤٤	٥٨.٨٩٥٦٨.٦	٤٢٩٦٤.٥٢	٦.٩٧٩٥
قطاع الكهرباء والطاقة	٣٨٣١٦.٠	٢.٥٢.٠١	١٧٧٩٥٩	٨٨	١٩٨٢٥	١٩٧٣٧.٠	١٩٧٦٩٦	١٢١٩١٩
قطاع النقل والإتصالات	٣٨١٨١.٧١	٢٥.٦٨٦٣	٣٥٦٧٤٢.٨	٢٢٨٢١	٦٣٣١٣٣	٦١.٣١٢.٠	٣٦٢٨٤٥٢.٠	١٤٩٣٦٤٤
قطاع التجارة والتموين	١٢٧٨٤٦٩١.٠	١٤٧٨٣٦١	١٤٢٦٣.٥٢.٠	٢.١٦٢١	١٧٣١٩٤.٠١	١٧١١٧٧٨.٠	٢٨٥٤٧٢٨	٦٤١٥
قطاع الإسكان والتشييد	٧٣٢.٠٥٢	٥٨٢٢٤٥.٠	١٤٩٧٦.٢	٢٦٧	١٦٦٣٥.٥	١٦٦٣٢٣٨.٠	٣١٦.٨٤.٠	٣٥٤٥.٠
قطاع المال والاقتصاد	٥٣٣٤.٠	٩٩٥٧٣	٤٣٣٨٢٧	٧٢٤	١٨٨٧٣	١٨١٤٩.٠	٤٥١٩٧٦	٤٣٩٣٤
قطاع الخدمات الصحية والدينية والقوى العاملة	٢٩٣٢١٨١	١٨٧.٤.٠٨	١.٦١٧٧٣	١١٣٦	٢٣٢٢٧٣	٢٣١١٣٧.٠	١٢٩٢٩١.٠	١١١١٤٢
قطاع الثقافة والإعلام	١٥٨٢٢٧٦	١١٩.٤١٧	٣٩١٨٥٩	٥٥٣١	٩٢.٠٠٠	٨٦٤٦٩.٠	٤٧٨٣٢٨	٥١٥٨٤.٠
قطاع السياحة	٤٨٧٧٩٨	١١٥٤.٠	٤٧٦٢٥٨	١٦٧	-	١٦٧	٤٧٦.٩١	١٤٤٤٢
قطاع الدفاع والأمن والعدالة	١٣٦٩٧٢	٧.٥٢٤	٦٦٤٤٨	٢	-	٢	٦٦٤٤٦	٨.٦٧
قطاع التأمينات والشئون الاجتماعية	٤٣٩٦٨٦٣٤	١٧٦٩٧٩	٤٣٧٩١٦٥٥	١٣	-	١٣	٤٣٧٩١٦٤٢	١٨٣٥٣
الإجمالي	١١٢٦٨٨٧١٣	٥٧٨٢٨٧٦٤	٥٤٨٥٩٩٤٩	٥٥٦.٩١٥	٨٣٣٩٦٢٥٤	٧٧٨٣٥٣٣٩.٠	١٣٢٦٩٥٢٨٨	٢٩٩٢٨٩٢

* الإنتاج بسر السوق = إيرادات النشاط الجارى متضمنة التغير فى مخزون الإنتاج غير التام بالتكلفة - مشتريات بغرض البيع

جدول رقم (١٧)

مستلزمات الإنتاج والقيمة المضافة الصافية ونسبة كل منهما إلى الإنتاج بسعر السوق للهيئات الاقتصادية طبقاً للقطاع الإقتصادي لعام ٢٠٠٩ / ٢٠١٠

القيمة بالآلاف جنيه

القطاع الإقتصادي	مستلزمات الإنتاج	القيمة المضافة الصافية	الإنتاج بسعر السوق	%	%
	١	٢	٣	٣/٢	٣/١
قطاع الزراعة والري	٥١٨٤٤	٦٦٢١٦٨	٧٢٨٧٧٢	٩٠,٨٦	٧,١١
قطاع الصناعة والبتروك والتعدين	٤٤٣٤٤٦٠٤	٤٢٣٥٤٢٥٧	٢٩٢١٩٠٨٨	١٤٤,٩٥	١٥١,٧٧
قطاع الكهرباء والطاقة	٢٠٥٢٠١	٧٥٧٧٧	٣٨٣١٦٠	١٩,٧٨	٥٣,٥٥
قطاع النقل والإتصالات	٢٥٠٦٨٦٣	٣٤٧٩٠٨٧٦	٣٨١٨١٠٧١	٩١,١٢	٦,٥٧
قطاع التجارة والتموين	١٤٧٨٣٦١	٢٨٤٨٣١٣	١٢٧٨٤٦٩١	٢٢,٢٨	١١,٥٦
قطاع الإسكان والتشييد	٥٨٢٢٤٥٠	٣١٢٥٣٩٠	٧٣٢٠٠٥٢	٤٢,٧	٧٩,٥٤
قطاع المال والإقتصاد	٩٩٥٧٣	٤٠٨٠٤٢	٥٣٣٤٠٠	٧٦,٥	١٨,٦٧
قطاع الخدمات الصحية والدينية والقوى العاملة	١٨٧٠٤٠٨	١١٨١٧٦٨	٢٩٣٢١٨١	٤٠,٣	٦٣,٧٩
قطاع الثقافة والإعلام	١١٩٠٤١٧	٣٧٥١٢	١٥٨٢٢٧٦	٢,٣٧	٧٥,٢٣
قطاع السياحة	١١٥٤٠	٤٦١٦٤٩	٤٨٧٧٩٨	٩٤,٦٤	٢,٣٧
قطاع الدفاع والأمن والعدالة	٧٠٥٢٤	٥٨٣٧٩	١٣٦٩٧٢	٤٢,٦٢	٥١,٤٩
قطاع التأمينات والشئون الإجتماعية	١٧٦٩٧٩	٤٣٧٧٣٢٨٩	٤٣٩٦٨٦٣٤	٩٩,٥٦	٠,٤٠
الإجمالي	٥٧٨٢٨٧٦٤	١٢٩٧٠٢٣٩٦	١١٢٦٨٨٧١٣	١١٥,١٠	٥١,٣٢

الجهاز المركزي للتعبئة العامة و الإحصاء

طريق صلاح سالم

صندوق بريد : ٢٠٨٦

مدينة نصر - القاهرة

تليفون : ٢٤٠٢٣٠٣١ - فاكس : ٢٤٠٢٤٠٩٩

**CENTRAL AGENCY FOR PUBLIC
MOBILIZATION AND STATISTICS**

P . O .B .: 2086

Nasr City - Cairo

TEL : 24023031 - FAX : 24024099

WEB SITE : [http:// www.capmas.gov.eg](http://www.capmas.gov.eg)

E -MAIL : [pres_capmas @capmas .gov.eg](mailto:pres_capmas@capmas.gov.eg)



طبع بمطابع الجهاز المركزي
للتعبئة العامة والإحصاء
PRINTED IN C.A.P.M.A.S PRINTING SHOP