

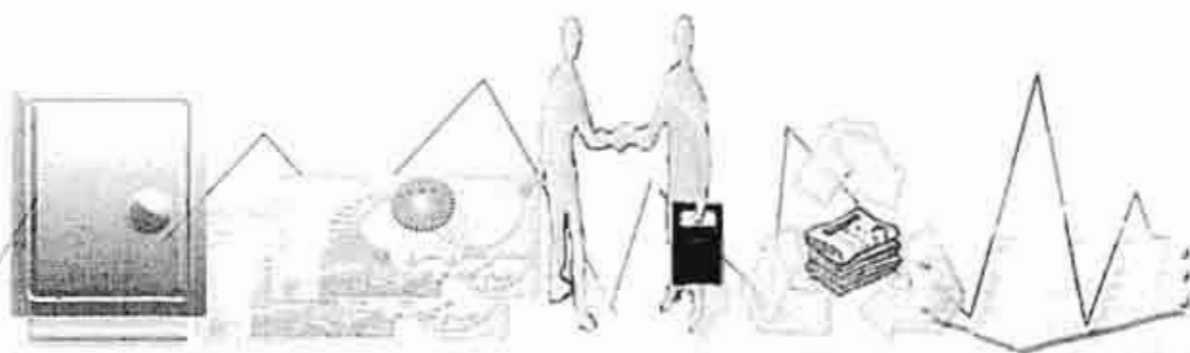


جمهورية مصر العربية

الجهاز المركزي للتعبئة العامة والإحصاء

النشرة السنوية
للإحصاءات والمؤشرات الاقتصادية
للبنوك وشركات التأمين

عام ٢٠١١/٢٠١٠



إصدار يولية ٢٠١٢

<http://www.capmas.gov.eg>

مرجع رقم ٧١-١٢٧١٢/٢٠١١

تقديم

في ظل المتغيرات العالمية المتلاحقة وتوجهات الدولة نحو الإصلاح الاقتصادي وإقتصاديات السوق الحرة، يقع على عاتق الجهاز المصرفي والتأميني جيد كبير في استيعاب حجم المنافسة في السوق وطبيعة المتغيرات الاقتصادية القائمة ومتطلبات المرحلة المقبلة ونوعية الخدمات المطلوبة وكيفية تقديمها .

لذا يهتم الجهاز المركزي للتعبئة العامة والإحصاء على إصدار " النشرة السنوية للإحصاءات والمؤشرات الاقتصادية للبنوك وشركات التأمين " بهدف توفير بيانات إقتصادية عن البنوك وشركات التأمين وبعض المؤشرات الاقتصادية التي تعكس مدى مساهمة هذا القطاع في الإقتصاد القومي .

يقدم الجهاز هذه النشرة عن عام ٢٠١١/٢٠١٠ للمهتمين والباحثين أملاً أن تحقق الفائدة المرجوة منها .

والله ولي التوفيق ،،،

لواء / أبو بكر الجندي

رئيس الجهاز المركزي للتعبئة العامة والإحصاء

الفهرس

رقم الصفحة	البير ان	رقم الجدول
١		ملهجية الإحصائية
٣		المؤشرات العامة
	<u>الباب الأول: جداول إجمالية عام ٢٠١١/٢٠١٠</u>	
١١	حساب الإنتاج للبنوك و شركات التأمين (القطاعين العام والخاص)	١
١٢	عوائد عوامل الإنتاج للبنوك وشركات التأمين (القطاعين العام والخاص)	٢
١٣	حساب التخصيص للبنوك وشركات التأمين (القطاعين العام والخاص)	٣
١٤	حساب العمليات الرأسمالية للبنوك وشركات التأمين (القطاعين العام والخاص)	٤
١٥	تصنيف التكوينات الرأسمالية للبنوك وشركات التأمين (القطاعين العام والخاص)	٥
١٦	مصادر تمويل التكوينات الرأسمالية الإجمالية للبنوك وشركات التأمين (القطاعين العام والخاص)	٦
	<u>الباب الثاني : جداول البنوك عام ٢٠١١/٢٠١٠</u>	
	<u>الفصل الأول : القطاع العام</u>	
١٩	حساب الإنتاج لبنوك القطاع العام	٧
٢٠	تفصيل حساب الإنتاج لبنوك القطاع العام	٨
٢١	حساب التخصيص لبنوك القطاع العام	٩
٢٢	حساب العمليات الرأسمالية لبنوك القطاع العام	١٠
٢٣	تفصيل حساب الإنتاج للبنوك التجارية	١١
٢٤	حساب التخصيص للبنوك التجارية	١٢
٢٥	حساب العمليات الرأسمالية للبنوك التجارية	١٣
٢٦	تفصيل حساب الإنتاج للبنوك العقارية والصناعية	١٤
٢٧	حساب التخصيص للبنوك العقارية والصناعية	١٥
٢٨	حساب العمليات الرأسمالية للبنوك العقارية والصناعية	١٦
٢٩	تفصيل حساب الإنتاج لبنك التنمية والإئتمان الزراعي	١٧
٣٠	حساب التخصيص لبنك التنمية والإئتمان الزراعي	١٨
٣١	حساب العمليات الرأسمالية لبنك التنمية والإئتمان الزراعي	١٩

تابع الفهرس

رقم الصفحة	البيان	رقم الجدول
	الفصل الثاني : القطاع الخاص	
٢٣	حساب الإنتاج لبنوك القطاع الخاص	٢٠
٢٤	تفصيل حساب الإنتاج لبنوك القطاع الخاص	٢١
٢٥	حساب التخصيص لبنوك القطاع الخاص	٢٢
٢٦	حساب العمليات الرأسمالية لبنوك القطاع الخاص	٢٣
٢٧	تفصيل حساب الإنتاج للبنوك التجارية المشتركة	٢٤
٢٨	حساب التخصيص للبنوك التجارية المشتركة	٢٥
٢٩	حساب العمليات الرأسمالية للبنوك التجارية المشتركة	٢٦
٤٠	تفصيل حساب الإنتاج لفروع البنوك الأجنبية	٢٧
٤١	حساب التخصيص لفروع البنوك الأجنبية	٢٨
٤٢	حساب العمليات الرأسمالية لفروع البنوك الأجنبية	٢٩
٤٣	تفصيل حساب الإنتاج لبنوك الاستثمار والأعمال المشتركة	٣٠
٤٤	حساب التخصيص لبنوك الاستثمار والأعمال المشتركة	٣١
٤٥	حساب العمليات الرأسمالية لبنوك الاستثمار والأعمال المشتركة	٣٢
	الباب الثالث : جداول شركات التأمين عام ٢٠١١/٢٠١٠	
	الفصل الأول : القطاع العام	
٤٨	حساب الإنتاج لشركات التأمين	٣٣
٤٩	تفصيل حساب الإنتاج لشركات التأمين	٣٤
٥٠	حساب الإيرادات والمصروفات المجمع لشركات التأمين	٣٥
٥١	حساب التخصيص لشركات التأمين	٣٦
٥٢	حساب العمليات الرأسمالية لشركات التأمين	٣٧
	الفصل الثاني : القطاع الخاص	
٥٤	حساب الإنتاج لشركات التأمين	٣٨
٥٥	تفصيل حساب الإنتاج لشركات التأمين	٣٩
٥٦	حساب الإيرادات والمصروفات المجمع لشركات التأمين	٤٠
٥٧	حساب التخصيص لشركات التأمين	٤١
٥٨	حساب العمليات الرأسمالية لشركات التأمين	٤٢

منهجية الإحصائية

١- أهداف الإحصائية .

تهدف الإحصائية الى تصوير النشاط الاقتصادي للقطاع المالي متمثلاً في الجهاز المصرفي والتأميني بإتاحة البيانات التي تعطى مؤشرات اقتصادية توضح مدى مساهمة هذا القطاع الهام في الاقتصاد القومي وذلك من خلال عرض جدولي يتضمن الحسابات الاقتصادية الرئيسية :
حساب الإنتاج ، حساب التخصيص، حساب العمليات الرأسمالية وبعض المؤشرات الاقتصادية من خلال جداول عوائد الإنتاج ، تصنيف التكوينات الرأسمالية الإجمالية والصافية، مصادر التكوينات الرأسمالية.

٢- مصدر البيانات

تغطي هذه النشرة جميع وحدات البنوك (الجهاز المصرفي عدا البنك المركزي) وشركات التأمين بكافة أنواعها (قطاع عام وخاص) بنسبة استجابة قدرها ١٠٠٪

٣- التعريف و المفاهيم المستخدمة

أ - الإنتاج :

يتمثل في القيمة الكلية لما أنتجته الوحدات الاقتصادية الداخلة ضمن القطاع المالي على شكل خدمات ذات قيمة اقتصادية يؤدي استخدامها إلى إشباع حاجات المجتمع.

ب - مستلزمات الإنتاج :

تشمل كافة العناصر اللازمة للعمليات الإنتاجية سواء كانت هذه العناصر ملعية أو خدمية.

ج - الرسوم والضرائب الغير مباشرة :

هي ضرائب تفرض على السلع والخدمات وتؤثر على مستويات الأسعار نظراً لنقل عبئها على المستهلك النهائي. وهي لا تصيب الدخل مباشرة بل تصيب استخداماته ولا تدفع بصفة دورية مثل رسم الدمغة والرسوم على التأمين والرسوم القضائية والرسوم الجمركية ورسوم التراخيص ورسوم السيارات.

د - الضرائب المباشرة:

هي ضرائب تفرض على الدخل مباشرة عند حدوث الواقعة المنشئة للضريبة وتدفع بصفة دورية كضريبة الأرباح التجارية والصناعية وضريبة المباني والأطيان والضريبة على إيرادات الأوراق المالية... الخ.

هـ - الإهلاك:

عبارة عن توزيع تكلفة الأصل القابل للإهلاك على مدة عمره الإنتاجي بطريقة مناسبة تغطي عوامل التقادم.

و - القيمة المضافة الصافية :

عبارة عن القيمة المضافة الإجمالية مطروحاً منها إهلاك رأس المال الثابت موزعة طبقاً لعوائد الإنتاج وهي الأجر والإيجار والفوائد وصافي عائد العمليات الإنتاجية .

ز - الائتجار :

هو الفرق بين الإيرادات الدورية من ناحية وبين الانفاق الدوري من ناحية أخرى.

٤ - البيانات الاحصائية ذات الصلة:

النشرة السنوية للإحصاءات والمؤشرات المالية للبنوك وشركات التأمين

٥ - طرق إتاحة البيانات:

تصدر النشرة بشكل ورقي وعلى الانترنت

المؤشرات العامة

أولاً: البنوك (للقطاعين العام و الخاص)

- 1- بلغت القيمة المضافة الصافية ٧٥,٢٢ مليار جنيه عام ٢٠١٠ / ٢٠١١ مقابل ٩٥,٣٨ مليار جنيه عام ٢٠٠٩ / ٢٠١٠ بنسبة انخفاض قدرها ٢١,٠ % ويرجع ذلك لإنخفاض عوائد الإنتاج وهى الاجور والابجار والفوائد وصافى عائد العمليات الانتاجية.
- ٢- بلغت قيمة التكوينات الرأسمالية ١,٦٥ مليار جنيه عام ٢٠١٠ / ٢٠١١ مقابل ٢,٨٦ مليار جنيه عام ٢٠٠٩ / ٢٠١٠ بنسبة انخفاض قدرها ٤٢,٣ % ويرجع ذلك لإنخفاض الإضافات الرأسمالية في حركة الأصول الثابتة (عدد والآت ، تشييد و بناء)
- ٣- بلغت قيمة الإذخار ٣,٠٠ مليار جنيه عام ٢٠١٠ / ٢٠١١ مقابل ١٧,٩٩ مليار جنيه عام ٢٠٠٩ / ٢٠١٠ بنسبة انخفاض قدرها ٨٣,٣ % ويرجع ذلك لإنخفاض الموارد المتصلة فى صافى عائد العمليات الانتاجية والفوائد التقديرية والإيجارات التقديرية.

ثانياً: شركات التأمين (للقطاعين العام و الخاص)

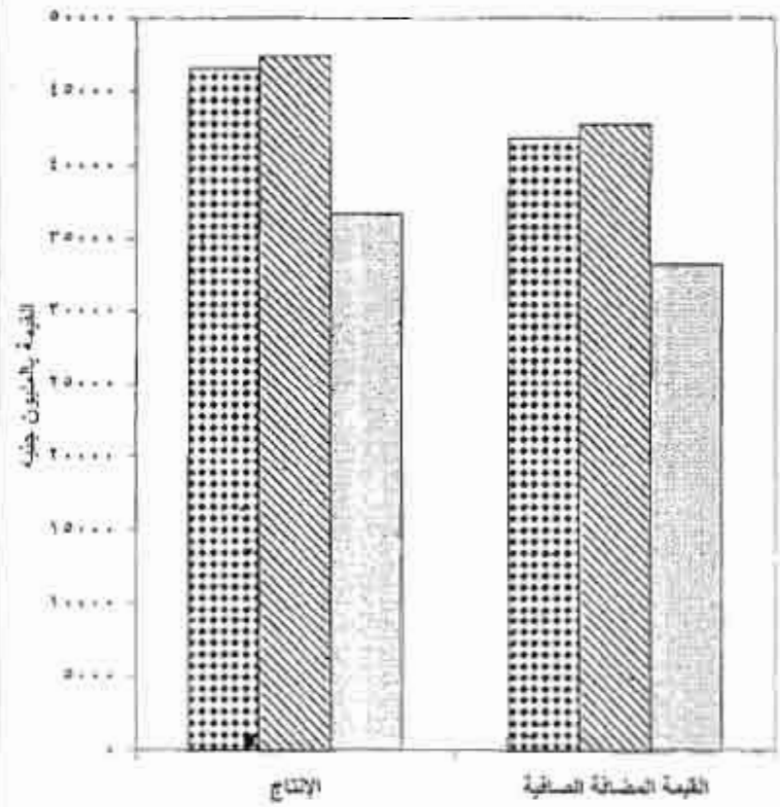
- 1- بلغت القيمة المضافة الصافية ١,٤٠ مليار جنيه عام ٢٠١٠ / ٢٠١١ مقابل ١,٠١ مليار جنيه عام ٢٠٠٩ / ٢٠١٠ بنسبة زيادة قدرها ٣٨,٦ % ويرجع ذلك لإنخفاض قيمة مستلزمات الإنتاج والرسوم والضرائب غير المباشرة وإهلاك رأس المال الثابت .
- ٢- بلغت قيمة التكوينات الرأسمالية ٠,١٦ مليار جنيه عام ٢٠١٠ / ٢٠١١ مقابل ٠,٠٣ مليار جنيه عام ٢٠٠٩ / ٢٠١٠ بنسبة زيادة قدرها ٤٣٣,٣ % ويرجع ذلك إلى زيادة الإضافات الرأسمالية في حركة الأصول الثابتة (عدد والآت ، تشييد و بناء)
- ٣- بلغت قيمة الإذخار ٠,٤٥ مليار جنيه عام ٢٠١٠ / ٢٠١١ مقابل ٠,٣٤ مليار جنيه عام ٢٠٠٩ / ٢٠١٠ بنسبة زيادة قدرها ٣٢,٤ % ويرجع ذلك زيادة الإيرادات الدورية .

تطور أهم بنود حساب الإنتاج ليشوك القطاعين العام والخاص
من عام ٢٠٠٩/٢٠٠٨ إلى عام ٢٠١١/٢٠١٠

القيمة بالمليون جنيه

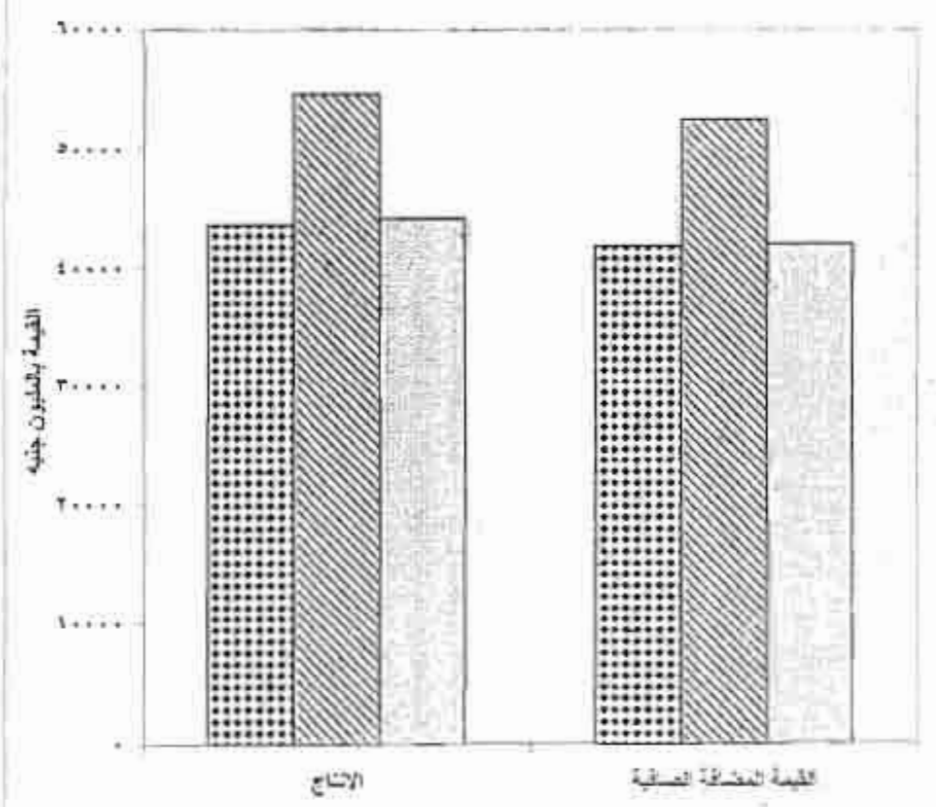
القطاع الخاص			القطاع العام			السنوات البيان
٢٠١١/٢٠١٠	٢٠١٠/٢٠٠٩	٢٠٠٩/٢٠٠٨	٢٠١١/٢٠١٠	٢٠١٠/٢٠٠٩	٢٠٠٩/٢٠٠٨	
٣٦٧٨٣	٤٧٣٨٤	٤٦٥٤٠	٤٤٣١٦	٥٤٦٠٤	٤٣٧٨٥	الإنتاج
٣٣٢١١	٤٢٨١٦	٤١٩٤٧	٤٢١١٢	٥٢٥٦٢	٤١٩٦٩	القيمة المضافة الصافية

تطور أهم بنود حساب الإنتاج لبتوك القطاع الخاص
من عام ٢٠٠٩/٢٠٠٨ إلى عام ٢٠١١/٢٠١٠



■ ٢٠٠٩/٢٠٠٨ ■ ٢٠١٠/٢٠٠٩ ■ ٢٠١١/٢٠١٠

تطور أهم بنود حساب الإنتاج لبتوك القطاع العام
من عام ٢٠٠٩/٢٠٠٨ إلى عام ٢٠١١/٢٠١٠



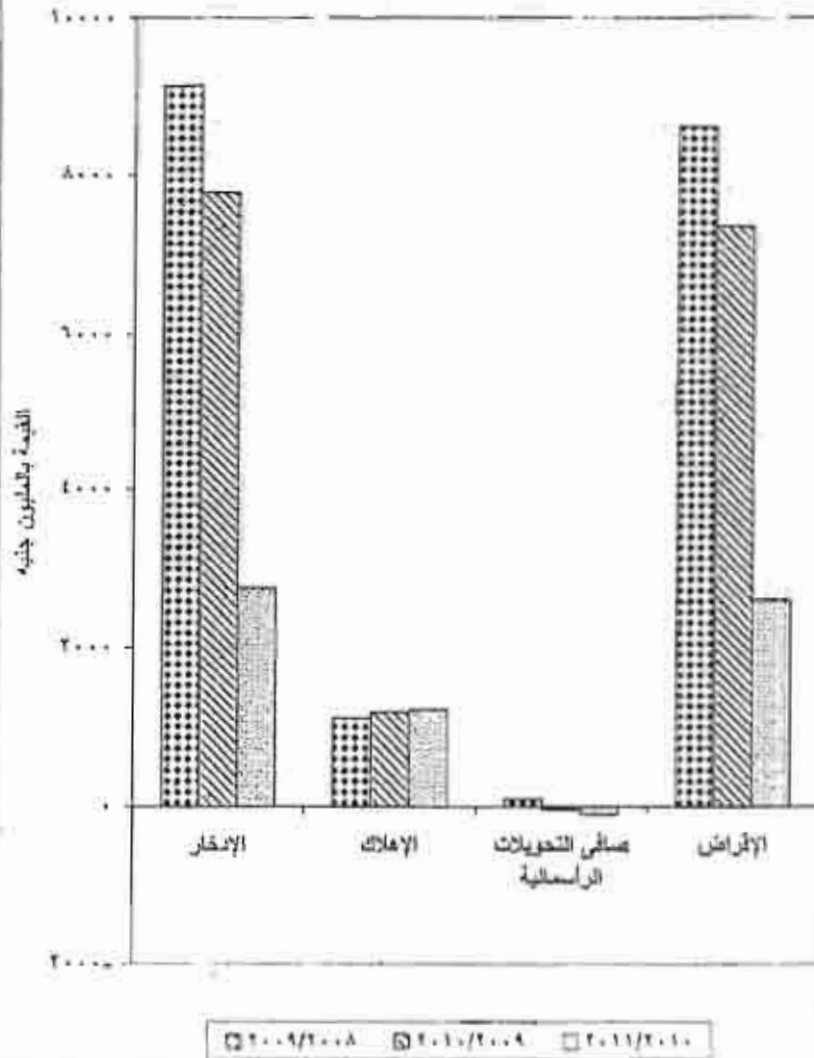
■ ٢٠٠٩/٢٠٠٨ ■ ٢٠١٠/٢٠٠٩ ■ ٢٠١١/٢٠١٠

تطور مصادر تمويل التكوينات الرأسمالية لبنوك القطاعين العام والخاص
من عام ٢٠٠٩/٢٠٠٨ إلى عام ٢٠١١/٢٠١٠

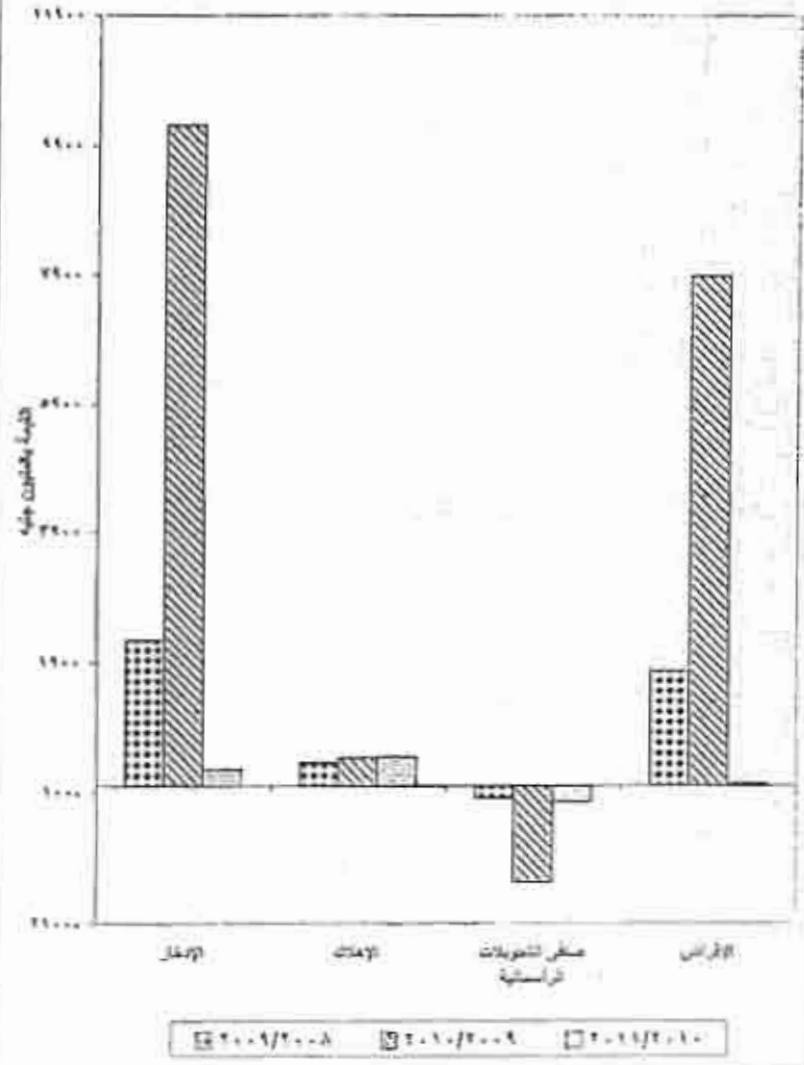
القيمة بالمليون جنيه

القطاع الخاص			القطاع العام			المسوات البيان
٢٠١١/٢٠١٠	٢٠١٠/٢٠٠٩	٢٠٠٩/٢٠٠٨	٢٠١١/٢٠١٠	٢٠١٠/٢٠٠٩	٢٠٠٩/٢٠٠٨	
٢٧٥٧	٧٧٨٠	٩١٢٩	٢٣٩	١٠٢١٤	٢٢٥٥	الإدخار
١٢٠١	١١٧٢	١٠٩٧	٤٣٠	٤١٥	٣٥٢	الإهلاك
٨٩٠	٣٨٠	٩٢	٢٤٢٠	١٤٥٤٠	١٩١٠	صافي التحويلات الرأسمالية
٢٦٠٧	٧٣٥٣	٨٦٢٢	٣٨	٧٨٧٧	١٧٧٠	الإقراض

تطور مصادر تمويل التحويلات الرأسمالية لتيك القطاع الخاص
من عام ٢٠٠٩/٢٠٠٨ إلى عام ٢٠١١/٢٠١٠



تطور مصادر تمويل التحويلات الرأسمالية لتيك القطاع العام
من عام ٢٠٠٩/٢٠٠٨ إلى عام ٢٠١١/٢٠١٠

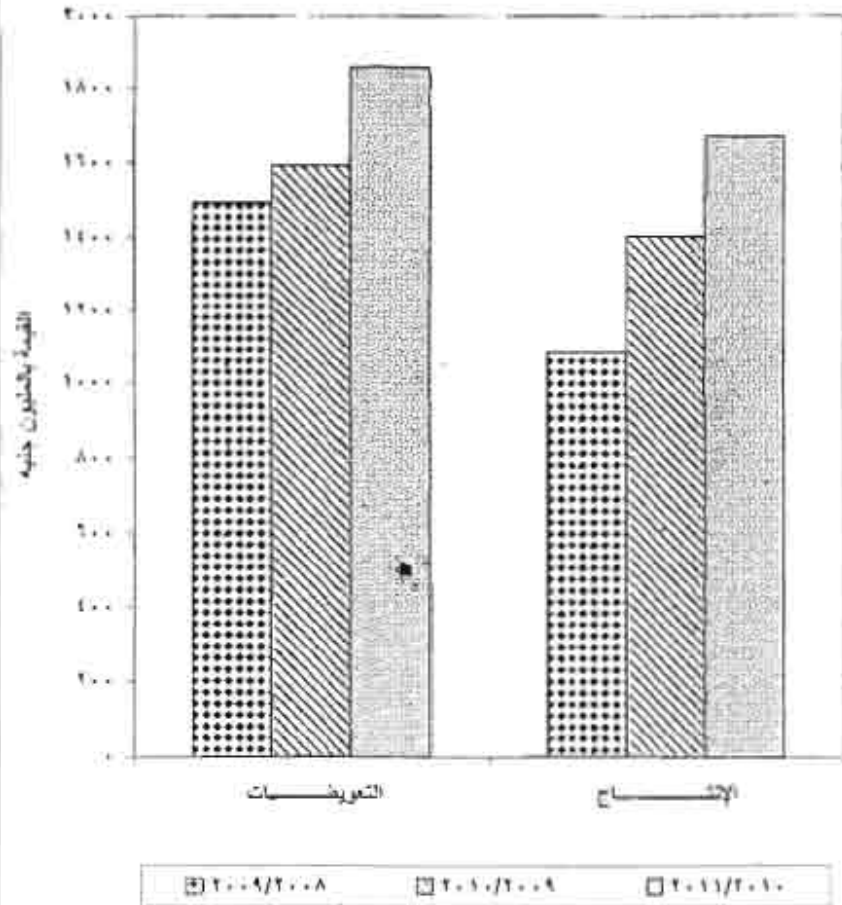


تطور أهم بنود حساب الإيرادات والمصروفات لشركات التأمين بالقطاعين العام والخاص
من عام ٢٠٠٨/٢٠٠٩ إلى عام ٢٠١٠/٢٠١١

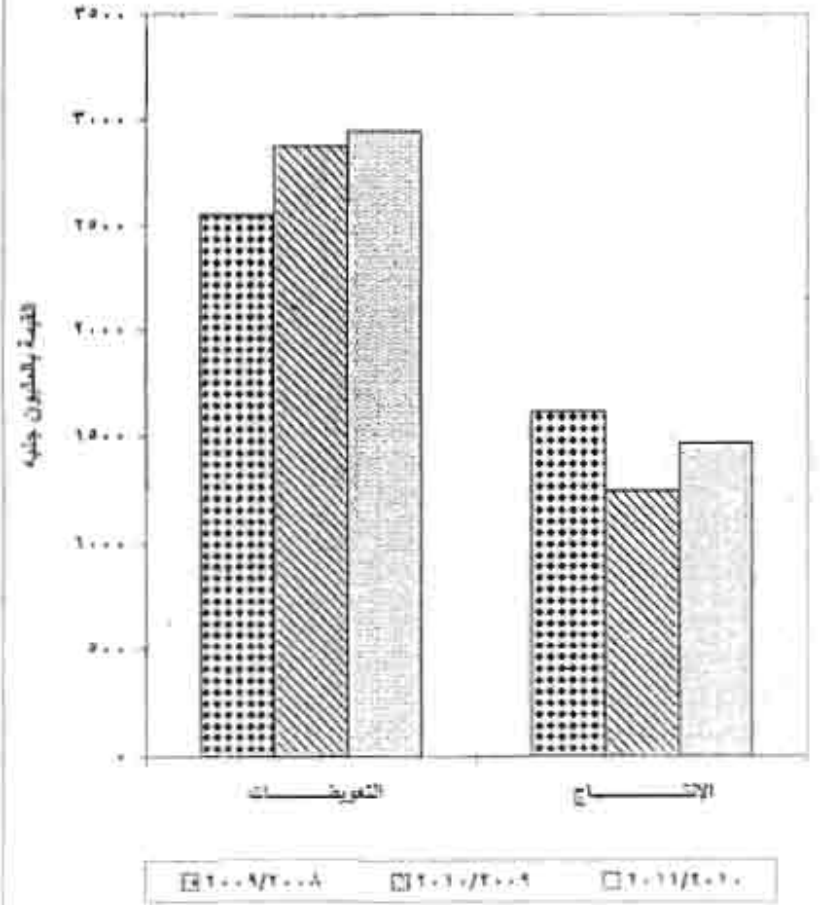
القيمة بالمليون جنيه

القطاع الخاص			القطاع العام			السنوات	البيان
٢٠١١/٢٠١٠	٢٠١٠/٢٠٠٩	٢٠٠٩/٢٠٠٨	٢٠١١/٢٠١٠	٢٠١٠/٢٠٠٩	٢٠٠٩/٢٠٠٨		
١٨٥٦	١٥٩٣	١٤٩٧	٢٩٤٦	٢٨٧٦	٢٥٦٠	التعويضات	
١٦٧٣	١٤٠٥	١٠٨٤	١٤٦٧	١٢٤٣	١٦١٠	الإنتاج	

تطور أهم بنود حساب الإيرادات و المصروفات لشركات التأمين بالقطاع الخاص
من عام ٢٠٠٨ / ٢٠٠٩ إلى عام ٢٠١٠ / ٢٠١١



تطور أهم بنود حساب الإيرادات و المصروفات لشركات التأمين بالقطاع العام
من عام ٢٠٠٨ / ٢٠٠٩ إلى عام ٢٠١٠ / ٢٠١١



الباب الأول
جدول إحصائية

حساب الإنتاج للبنوك وشركات التأمين (القطاعين العام والخاص)
لسنة ٢٠١٠ / ٢٠١١

جدول رقم (١)

القيمة بالالف جنيه

بيان	الموارد			بيان	الاستخدامات		
	تأمين	بنوك	إجمالي		تأمين	بنوك	إجمالي
الإنتاج	٣١٣٩٧٩٩	٨١.٩٩.٩٠	٨٤٢٣٨٨٨٩	مستلزمات الإنتاج	١٦٨٣٧١٦	٣٢٩٣٢٣٢	٤٩٧٦٩٤٨
				الرسوم والضرائب غير المباشرة	١١٢٣٤	٨٥.٨٩٩	٨٦٢١٣٣
				الإهلاك	٤.٩٣٦	١٦٣١٢.٧	١٦٧٢١٤٣
				القيمة المضافة الصافية	١٤.٣٩١٣	٧٥٢٢٣٧٥٢	٧٦٧٢٧٦٦٥
الإجمالي	٣١٣٩٧٩٩	٨١.٩٩.٩٠	٨٤٢٣٨٨٨٩	الإجمالي	٣١٣٩٧٩٩	٨١.٩٩.٩٠	٨٤٢٣٨٨٨٩

جدول رقم (٢)

عوائد عوامل الانتاج للبنوك وشركات التأمين (القطاعين العام والخاص)
لسنة ٢٠١٠ / ٢٠١١

القيمة بالآلاف جنيه

إجمالي		تأمين		بنوك		البيان
%	القيمة	%	القيمة	%	القيمة	
١٢,٥٢	٩٦.٩٦٣٧	٥٢,٤٨	٧٣٦٨٤١	١١,٧٨	٨٨٧٢٧٩٦	• الأجر
٥٩,١١	٤٥٣٥٢٥٠٠	٠,٤٣	٦,٤٦	٦٠,٢٠	٤٥٣٤٦٤٥٤	عوائد فعلية
١٠,٠٤	٧٧.٦٥٢٢	٤٢,١٢	٥٩١٣٣٥	٩,٤٥	٧١١٥١٩٧	عوائد تقديرية
٠,٧٨	٦.١٢٥٤	١,١١	١٥٥٣٠	٠,٧٨	٥٨٥٧٢٤	إيجارات فعلية
٠,٨٣	٦٣٧٩٩٩	٢,٧٢	٣٨١٧٩	٠,٨٠	٥٩٩٨٢٠	إيجارات تقديرية
١٦,٧١	١٢٨١٩٧٤٣	١,١٤	١٥٩٨٢	١٧,٠٠	١٢٨.٣٧٦١	صافي عائد العمليات الإنتاجية
١٠٠	٧٦٧٢٧٦٦٥	١٠٠	١٤٠.٣٩١٣	١٠٠	٧٥٣٢٣٧٥٢	الإجمالي

* تشمل المزايا العينية والتأمينات الاجتماعية.

حساب التخصيص للبنوك وشركات التأمين (القطاعين العام والخاص)
لسنة ٢٠١٠ / ٢٠١١

جدول رقم (٣)

القيمة بالالف جنيه

بيان	الموارد			بيان	الاستخدامات		
	تأمين	بنوك	إجمالي		تأمين	بنوك	إجمالي
صافي عائد العمليات الانتاجية	١٥٩٨٢	١٢٨.٣٧٦١	١٢٨١٩٧٤٣	تصيب الحكومة في الارباح	١٤٤١٩٧	٢٥١٨٥٥	٣٩٦.٥٢
الاجارات التقديرية	٣٨١٧٩	٥٩٩٨٢٠	٦٣٧٩٩٩	تصيب المساهمين في الارباح	٢٦٢٤٤٣	٤٩٤٩٨١٦	٥٢١٢٢٥٩
الفوائد التقديرية	٥٩١٣٣٥	٧١١٥١٩٧	٧٧.٦٥٣٢	تصيب العاملين في الارباح	١٣.٩٤٣	١٢٩١١١٠	١٤٢٢.٥٣
صافي الدخل من الاستثمارات غير المخصصه	٢٤٣٢٢٧	.	٢٤٣٢٢٧	مقابل الاشراف والادارة	٦٧٤٠٤	٩٣.٥٧٥	٩٩٧٩٧٩
فائض بيع الشقق والعقارات	.	.	.	تبرعات واعانات وتعويضات	.	١.٥٩١١	١.٥٩١١
ارباح بيع واستهلاك اوراق مالية	.	.	.	مصروفات سنوات سابقة	.	٧٨١٦٥	٧٨١٦٥
ايرادات سنوات سابقة	.	.	.	ديون معنومة	.	١.٩٩	١.٩٩
مصروفات سنوات سابقة مرتدة	.	.	.	خسائر راسمالية	.	٣١٢٦	٣١٢٦
ايرادات متنوعة اخرى	٣١١.٤٤	.	٣١١.٤٤	ضرائب مباشرة	١١٨١٠	٥٣٥.٧٥٤	٥٣٦٢٥٦٤
ارباح مرحة	.	٢٤٩٨٧٩	٢٤٩٨٧٩	حصة النشاط الرياضي	.	.	.
				مصروفات متنوعة اخرى	١٣٥٧٤٦	٤٨١.٢٣٠	٤٩٤٥٩٧٦
				الانكسار	٤٤٧٢٢٤	٢٩٩٦.١٦	٣٤٤٣٢٤٠
الاجمالي	١١٩٩٧٦٧	٢.٧٦٨٦٥٧	٢١٩٦٨٤٢٤	الاجمالي	١١٩٩٧٦٧	٢.٧٦٨٦٥٧	٢١٩٦٨٤٢٤

حساب العمليات الرأسمالية للبنوك وشركات التأمين (القطاعين العام والخاص)
لسنة ٢٠١١/٢٠١٠

جدول رقم (٤)

القيمة بالآلاف جنيه

بيــــــــان	الموارد			بيــــــــان	الاستخدامات		
	تأمين	بنوك	إجمالي		تأمين	بنوك	إجمالي
الائتمار	٤٤٧٢٢٤	٢٩٩٦.١٦	٣٤٤٣٢٤٠	التكوينات الرأسمالية	١٦١٤٩٣	١٦٥٠.١٦٦	١٨١١٦٥٩
الاهلاك	٤٠٩٣٦	١٦٣١٢.٠٧	١٦٧٢١٤٣	التحويلات الرأسمالية	٢٣٦٢٥	٣٨٥.٠٧	٤٠٨٦٣٢
التحويلات الرأسمالية	٣٢.٧	٥٣٧٨٧	٥٦٩٩٤	الأقراض *	٣.٦٢٤٩	٢٦٤٥٨٣٧	٢٩٥٢.٨٦
الإجمالي	٤٩١٣٦٧	٤٦٨١.١٠	٥١٧٢٣٧٧	الإجمالي	٤٩١٣٦٧	٤٦٨١.١٠	٥١٧٢٣٧٧

جدول رقم (٥)

تصنيف التكوينات الرأسمالية للبنوك وشركات التأمين (القطاعين العام والخاص)
لسنة ٢٠١٠ / ٢٠١١

القيمة بالآلاف جنيه

إجمالي		تأمين		بنوك		البيان
%	القيمة	%	القيمة	%	القيمة	
						عناصر التكوينات الرأسمالية:
٣٠,٨٦	٥٥٩١١٤	٤٨,١٠	٧٧٦٧٩	٢٩,١٧	٤٨١٤٣٥	تشبيذ وبناء
١٤,٤٤	٢٦١٦٠٠	٣٣,٣٣	٥٣٨٣٠	١٢,٥٩	٢٠٧٧٧٠	عدد وألات
٥٤,٧٠	٩٩٠٩٤٥	١٨,٥٧	٢٩٩٨٤	٥٨,٢٣	٩٦٠٩٦١	أثاث ووسائل نقل
١٠٠	١٨١١٦٥٩	١٠٠	١٦١٤٩٣	١٠٠	١٦٥٠١٦٦	إجمالي التكوينات الرأسمالية
	١٦٧٢١٤٣		٤٠٩٣٦		١٦٣١٢٠٧	الإهلاك
	١٣٩٥١٦		١٢٠٥٥٧		١٨٩٥٩	صافي التكوينات الرأسمالية

مصادر تمويل التكوينات الرأسمالية الإجمالية للبنوك وشركات التأمين
(القطاعات العام و الخاص)
لسنة ٢٠١٠/٢٠١١

جدول رقم (٦)

القيمة بالالف جنيه

إجمالي	تأمين	بنوك	مصادر التمويل
٣٤٤٣٢٤٠	٤٤٧٢٢٤	٢٩٩٦٠١٦	الائحة
١٦٧٢١٤٣	٤٠٩٣٦	١٦٣١٢٠٧	الائحة
٣٥١٦٣٨ -	٢٠٤١٨ -	٣٣١٢٢٠ -	التحويلات الرأسمالية
٢٩٥٢٠٨٦ -	٣٠٦٢٤٩ -	٢٦٤٥٨٣٧ -	الاقراض
١٨١١٦٥٩	١٦١٤٩٣	١٦٥٠١٦٦	الإجمالي

الباب الثاني
جداول البنوك

الفصل الأول
القطاع العام

جدول رقم (٧)

القيمة بالالف جنيه

حساب الإنتاج لبئوك القطاع العام

لسنة ٢٠١٠ / ٢٠١١

بيانات	الموارد	بيانات	الاستخدامات
الإنتاج	٤٤٣١٦١٩٧	مستلزمات الإنتاج	١٣٤٥٧٤٦
		الرسوم والضرائب غير المباشرة	٤٣٨٢٥٠
		الإهلاك	٤٢٩٨٤٠
		القيمة المضافة الصافية	٤٢١١٢٣٦١
الإجمالي	٤٤٣١٦١٩٧	الإجمالي	٤٤٣١٦١٩٧

تفصيل حساب الإنتاج لبئوك القطاع العام

لسنة ٢٠١٠ / ٢٠١١

جدول رقم (٨)

القيمة بالآلاف جنيه

بيانات	الموارد		بيانات	الاستخدامات	
	رئيسي	فرعي		رئيسي	فرعي
<u>الفوائد المحصنة</u>		٢٥٣٨٧٥٦٣	<u>مستلزمات الإنتاج</u>		١٣٤٥٧٤٦
<u>إيرادات الإستثمارات المالية والمساهمات</u>		١٣٦١٨٠٨٤	مستلزمات إنتاج سلبية	١١٩٩٨٩	
<u>عقد الخدمات المصرفية</u>		٣٦١٨٢٩٤	مستلزمات إنتاج خدمية	١١٩٨٧٥٧	
المسولات	٢٨٣٥٢١٨		<u>الرسوم والضرائب غير المعاداة</u>		٤٣٨٣٥٠
ارباح وخسائر صلاحيات بيع اللد الاجنبي	٥٠٩١٣٤		<u>الإهلاك</u>		٤٢٩٨٤٠
خدمات مصرفية اخرى	٢٧٣٦٤٢		<u>الأجور والمبررات وما في حكمها</u>		٤٨٣٧٨٥٩
<u>إيرادات أنشطة اخرى</u>			أجور تقنية	٤٢٧٧١٢٩	
<u>إيرادات متنوعة</u>		١٦٦٢٢٥٦	مزايها سلبية	٤٠٢٢٣١	
إيرادات سنوات سابقة			تأمينات إحصائية	١٥٧٩٩٦	
ارباح رسمالية	٢٤٦٨٦٣		<u>الإحراجات</u>		٣٢٣٨٥٢
إيرادات متلومة اخرى	١١١٥٣٩٣		إيجارات فعلية	١٨٢٨٣٦	
			إيجارات تقديرية	١٥٦٠١٦	
			<u>الفوائد</u>		٣١٨٢٩٦٣١
			فوائد فعلية	٢٩٩٥٤٠٩٦	
			فوائد تقديرية	١٨٧٥٥٣٥	
			<u>مباقي عقد الخدمات الإنتاجية</u>		٥١١١٠١٩
<u>الاجمالي</u>		٤٤٣١٦١٩٧	<u>الاجمالي</u>		٤٤٣١٦١٩٧

جدول رقم (٩)

حساب التخصيص لبنوك القطاع العام

لسنة ٢٠١٠ / ٢٠١١

القيمة بالالف جنيه

بيان	لـ	بيان	منه
صافي عائد العمليات الانتاجية	٥١١١٠١٩	نصيب الحكومة في الارباح	٢٥١٨٥٥
الايحارات التقديرية	١٥١٠١٦	نصيب المساهمين في الارباح	١٠٩٢٦٠٥
الفوائد التقديرية	١٨٧٥٥٣٥	نصيب العاملين في الارباح	٢٧١٢٨٧
ايرادات سنوات سابقة	٠	مقابل الاشراف والادارة	٤٨٣٩٣٠
ارباح مرحلة	٠	تبرعات واعانات وتعويضات	٧٩١٢٧
		مصروفات سنوات سابقة	٠
		ديون معفومة	٠
		خسائر رأسمالية	٠
		ضرائب مباشرة	٣٦٥٧٣٩٥
		حصة النشاط الرياضى	٠
		مصروفات متنوعة اخرى	١٠٦٢٧٢١
		الانكار	٢٣٨٦٥٠
الاجمالى	٧١٣٧٥٧٠	الاجمالى	٧١٣٧٥٧٠

حساب العمليات الرأسمالية لبنوك القطاع العام
لسنة ٢٠١٠ / ٢٠١١

جدول رقم (١٠)

القيمة بالالف جنيه

بيان	له		بيان	منه	
	رئيسي	فرعي		رئيسي	فرعي
الاتجار	٢٣٨٦٥٠		التكوينات الرأسمالية		٣٨٨٠٥٥
الاهلاك	٤٢٩٨٤٠		تشديد وبناء	١٤٦٤٠٢	
التحويلات الرأسمالية	.		عدد والات	٩١٠٣٦	
			اثاث ووسائل نقل	١٥٠٦١٧	
			التحويلات الرأسمالية		٢٤١٩٥٤
			الاقراض		٣٨٤٨١
الاجمالي	٦٦٨٤٩٠		الاجمالي		٦٦٨٤٩٠

تفصيل حساب الإنتاج للهوك التجارية
لسنة ٢٠١٠ / ٢٠١١

جدول رقم (١١)

القيمة بالآلاف جنيه

بيــــــــان	الموارد		بيــــــــان	الاستخدامات	
	رئيسي	فرعي		رئيسي	فرعي
<u>العائد المحصنة</u>		٢٣١٦٦٣٣٤	<u>مستلزمات الإنتاج</u>		١٢٧٢٩٧٠
<u>إيرادات الإستثمارات العقارية والمساعدات</u>		١٢٨١٠٠٨٤	مستلزمات إنتاج مشعة	١٤٢٠٥٣	
<u>عائد الخدمات المصرفية</u>		٣٥٣٤٦٨٦	مستلزمات إنتاج خدمية	١١٣٠٩١٧	
فصوات	٢٧٦٦٤٦٨		<u>الرسوم والضرائب غير العكسية</u>		٣٦٨٥٣٧
أرباح وخسائر عمليات بيع النقد الأجنبي	٤٩٤٦٠٨		<u>الإهلاك</u>		٤٠٧٠٨١
خدمات مصرفية أخرى	٢٧٠٦٠		<u>الأجور والمرئيات وما في حكمها</u>		٤٤٧٥٥٦٩
<u>إيرادات أنشطة أخرى</u>		٠	أجور نقدية	٣٩٥٦٦٦٨	
<u>إيرادات متنوعة</u>		١١٨٦٠٩٠	مزايأ عينية	٣٨٥٥٩٦	
أرباح رأسمالية	٤١٧١		تأمينات إجتماعية	١٣٣٨٠٥	
إيرادات متنوعة أخرى	١١٨١٩١٩		<u>الإنتاجات</u>		٢٤٣٢٣٢
			إيجارات فعلية	١٤٠٢٧٩	
			إيجارات نقدية	١٠٢٩٥٣	
			<u>العوائد</u>		٢٨٦٢٤٨٣٧
			عوائد فعلية	٢٧٥٨١٠٦٩	
			عوائد نقدية	١٠٤٣٧٦٨	
			<u>صافي عائد العمليات الإنتاجية</u>		٥٣٠٤٩٦٨
<u>الإجمالي</u>		٤٠٦٩٧١٩٤	<u>الإجمالي</u>		٤٠٦٩٧١٩٤

جدول رقم (١٢)

القيمة بالالف جنيه

حساب التخصيص للبنوك التجارية

لسنة ٢٠١٠ / ٢٠١١

بيــــــــــــــــان	لــــــــــــــــه	بيــــــــــــــــان	منــــــــــــــــه
صافي عائد العمليات الاناجية	٥٣٠٤٩٦٨	نصيب الحكومة في الارباح	٢٥١٨٥٥
الاجارات التقديرية	١٠٢٩٥٣	نصيب المساهمين في الارباح	١٠٩٢٦٠٥
الفوائد التقديرية	١٠٤٣٧٦٨	نصيب العاملين في الارباح	٢٧١٢٨٧
ايرادات سنوات سابقة	.	مقابل الاشراف والادارة	٤٨٢٩٣٠
ارباح مرحلة	.	تبرعات واعانات وتعويضات	٧٨٢٧٥
		مصرفقات سنوات سابقة	.
		ديون معنومة	.
		خسائر راسمالية	.
		ضرائب مباشرة	٣٦٠٦٩٤٨
		حصة النشاط الرياضي	.
		مصرفقات متنوعة اخرى	٢٢٠٥٢٣
		الانحار	٤٤٦٢٦٦
الاجمــــــــــــــــالى	٦٤٥١٦٨٩	الاجمــــــــــــــــالى	٦٤٥١٦٨٩

حساب العمليات الرأسمالية للبنوك التجارية

لسنة ٢٠١٠ / ٢٠١١

جدول رقم (١٣)

القيمة بالالف جنيه

بيان	لسنة	بيان	منه
الادخار	٤٤٦٢٦٦	التكوينات الرأسمالية	٢٣٣٥٩٢
الاهلاك	٤٠٧٠٨١	التحويلات الرأسمالية	٦٨٣٩
التحويلات الرأسمالية	٠	الأقراض	٦١٢٩١٦
الإجمالي	٨٥٣٣٤٧	الإجمالي	٨٥٣٣٤٧

تفصيل حساب الإنتاج العقارية والصناعية
لسنة ٢٠١٠ / ٢٠١١

جدول رقم (١٢)

القيمة بالألف جنيه

بيــــــــــــان	الموارد		بيــــــــــــان	الاستدراجات	
	فرعى	رئيسى		فرعى	رئيسى
القوائد المحصلة		١٢٩٦١٦٨	مستلزمات الإنتاج		٥٤٤٤٢
إيرادات الاستثمارات العقارية والمساهمات		٣٢٢٢٢	مستلزمات إنتاج ملعبة	٥٦٦٤	
عقد الخدمات المصرفية		٦٣٧١٩	مستلزمات إنتاج خفيفة	٤٨٧٧٨	
العمولات	٤٦١٥٧		الزسوم والضرائب والعمارة		٤٨٧٤٨
أرباح وخسائر صليات بيع نقد الاجناس	١٤٢٢٠		الإهلاك		١٦٦٠٥
خدمات مصرفية لغيرى	٣٠٣٢		الأحور والمعدات وما فى حكمها		٢٣٩٥٠٣
إيرادات أنشطة اخرى		٠	أجور ليلية	٢١٠٦١٢	
إيرادات متنوعة		٤٠٧٧٥٥	مزاجا عمارة	١١٧١٤	
أرباح وأسفعية	١٧٧٨٢٦		تأمينات إيشاعية	١٧١٧٧	
إيرادات متنوعة اخرى	٢٢٩٩٢٩		الإيجارات		٤٥٦٦٠
			إيجارات ليلية	٤٢٥٣٢	
			إيجارات تقديرية	٣١٢٨	
			القوائد		٢١٢٨٠٧٧
			قوائد ليلية	١٤٧٨٩٤٤	
			قوائد تقديرية	٦٤٩١٣٢	
			صافى عمائد العمليات الإنتاجية		٧٣٣٠٧١-
الإجمالى		١٧٩٩٩٦٤	الإجمالى		١٧٩٩٩٦٤

حساب التخصيص للبنوك العقارية والصناعية

لسنة ٢٠١٠ / ٢٠١١

جدول رقم (١٥)

القيمة بالالف جنيه

بيــــــــــــان	لــــــــــــه	بيــــــــــــان	مــــــــــــه
صافى عائد الععليات الانتاجية	٧٣٣٠٧١-	نصيب الحكومة فى الارباح	٠
الايجازات التقديرية	٣١٢٨	نصيب المساهمين فى الارباح	٠
الفوائد التقديرية	٦٤٩١٣٣	نصيب العاملين فى الارباح	٠
ايرادات سنوات سابقة	٠	مقابل الاشراف والادارة	٠
ارباح مرحلة	٠	تبرعات واعانات وتعويضات	٧٥٢
		مصروفات سنوات سابقة	٠
		ديون معدومة	٠
		خسائر رأسمالية	٠
		ضرائب مباشرة	٥٠٤٤٧
		حصة النشاط الرياضى	٠
		مصروفات متنوعة اخرى	٣٨٤٣٣
		الاخار	١٧٠٤٤٢-
الاجمالى	٨٠٨١٠-	الاجمالى	٨٠٨١٠-

حساب العمليات الرأسمالية للبنوك العقارية والصناعية

لسنة ٢٠١٠ / ٢٠١١

جدول رقم (١٦)

القيمة بالالف جنيه

منه	بيان	لسه	بيان	منه
٤١٩٦٥	التكوينات الرأسمالية	١٧٠٤٤٢-	الانحار	
٥٥٤٤٨	التحويلات الرأسمالية	١٦٦٠٥	الاهلاك	
٢٥١٢٥٠-	الاقراض	.	التحويلات الرأسمالية	
١٥٣٨٣٧-	الاجمالي	١٥٣٨٣٧-	الاجمالي	

تفصيل حساب الإنتاج لبيك التنمية والإيمان الزراعي
لسنة ٢٠١٠ / ٢٠١١

جدول رقم (١٧)

القبة بالالف جنيه

بيانات	الموارد		بيانات	الاستخدامات	
	رئيسي	فرعي		رئيسي	فرعي
العوائد المحصنة		١٢٥٠٦١	مستلزمات الإنتاج		١٨٣٣٤
إيرادات الاستثمارات المالية و المساعدات		٨٠٥٦٧٨	مستلزمات التاج متعبة	٢٢٧٢	
عائد الخدمات المصرفية		١٩٨٨٩	مستلزمات قطاع خدمية	١٦٠٦٢	
رسوم	١٩٢١٢		الرسم و الضريبة غير المباشرة		١٠٩٦٥
أرباح و خسائر عمليات بيع التاد الاخرى	٥٦٦		الايلاك		٦١٥٤
خدمات مصرفية اخرى	٠		الأجور و المرتبات وما في حكمها		١٢٢٧٨٧
إيرادات أنشطة اخرى		٠	أجور نقدية	١١٠٨١٩	
إيرادات متنوعة		٦٨٤١١	مزايا عينية	٤٩٢٤	
أرباح رأسمالية	٦١٨٦٦		تأمينات إجتماعية	٧٠١٤	
أرباحت مشتركة لغير	٣٥٤٥		الإيجارات		٤٤٩٦٠
			إيجارات عقارية	٢٥	
			إيجارات تقديرية	٤٤٩٣٥	
			العوائد		١٠٧٦٧١٧
			أوائد عقارية	٨٩٤٠٨٣	
			أوائد تقديرية	١٨٢٦٣٤	
			بيانات عائد العمليات الانتاجية		٥٢٩١٢٢
الإجمالي		١٨١٩٠٣٩	الإجمالي		١٨١٩٠٣٩

حساب التخصيص لبنك التنمية والإئتمان الزراعي
لسنة ٢٠١٠ / ٢٠١١

جدول رقم (١٨)

القيمة بالالف جنيه

بيانه	لـ	بيانه	منه
صافى عائد العمليات الانتاجية	٥٣٩١٢٢	نصيب الحكومة فى الارباح	٠
الاجارات التقديرية	٤٤٩٣٥	نصيب المساهمين فى الارباح	٠
الفوائد التقديرية	١٨٢٦٣٤	نصيب العاملين فى الارباح	٠
ايرادات سنوات سابقة	٠	مقابل الائتراف والادارة	٠
ارباح مرحلة	٠	تبرعات واعانات وتعويضات	١٠٠
		مصروفات سنوات سابقة	٠
		ديون معدومة	٠
		خسائر راسمالية	٠
		ضرائب مباشرة	٠
		حصة النشاط الرياضى	٠
		مصروفات متنوعة اخرى	٨٠٣٧٦٥
		الانكاز	٣٧١٧٤-
الاجمالى	٧٦٦٦٩١	الاجمالى	٧٦٦٦٩١

حساب العمليات الرأسمالية لبنك التنمية والائتمان الزراعي

لسنة ٢٠١٠ / ٢٠١١

جدول رقم (١٩)

القيمة بالالف جنيه

منه	بيانات	لله	بيانات
١١٢٤٩٨	التكوينات الرأسمالية	٣٧١٧٤-	الاسخار
١٧٩٦٦٧	التحويلات الرأسمالية	٦١٥٤	الإهلاك
٣٢٣١٨٥-	الاقراض	.	التحويلات الرأسمالية
٣١٠٢٠-	الإجمالي	٣١٠٢٠-	الإجمالي

الفصل الثاني
القطاع الخاص

جدول رقم (٢٠)

القيمة بالآلاف جنيه

حساب الإنتاج لبنيوك القطاع الخاص

لسنة ٢٠١٠ / ٢٠١١

بيانات	الموارد	بيانات	الاستخدامات
الإنتاج	٣٦٧٨٢٨٩٣	مستلزمات الإنتاج	١٩٤٧٤٨٦
		الرسوم والضرائب غير المباشرة	٤٢٢٦٤٩
		الإهلاك	١٢٠١٣٦٧
		القيمة المضافة الصافية	٣٢٢١١٣٩١
الإجمالي	٣٦٧٨٢٨٩٣	الإجمالي	٣٦٧٨٢٨٩٣

تفصيل حساب الإنتاج لبنوك القطاع الخاص

للسنة ٢٠١٠ / ٢٠١١

جدول رقم (٢١)

القيمة باللاف جنيه

بيان	الموارد		بيان	الاستخدامات	
	الرئيس	الفرعي		الرئيس	الفرعي
<u>الثروة المحصلة</u>		٢٤٩٥٩٧٦٦	<u>مستلزمات الإنتاج</u>		١٩٤٧٤٨٦
<u>إيرادات الاستثمارات المالية والمعاشيات</u>		٣٩٧٩٤٩١	مستلزمات قطاع سلطة	٢٢٦٦٥٣	
<u>عائد الخدمات المصرفية</u>		٦٠٠٦٧٤٦	مستلزمات القطاع الخدمية	١٧١٤٨٢٢	
العمولات	٤٢٩١٨٠٦		<u>الرسوم والضرائب غير المباشرة</u>		٤٢٢٦٤٩
أرباح وأسعار صرفات بيع النقد الأجنبي	١٢٠٥٤١٢		<u>الإهلاك</u>		١٢٠١٣٦٧
خدمات مصرفية لغير	٥٠٩٥٢٨		<u>الأجور والمرتبكات وما في حكمها</u>		٤٠٣٤٩٣٧
<u>إيرادات أنشطة الجرد</u>		٢٤٤٨١١	أجور نقدية	٣٢١٥٧٧٦	
<u>إيرادات متنوعة</u>		١٥٩٢٠٧٤	مزايا نقدية	٤٧٩٥٦٥	
إيرادات شهادات سفر	٠		تأمينات إجتماعية	٣٢٩٥٩٦	
أرباح رأسمالية	٢٣١٠٢٦		<u>الإيجارات</u>		٨٥١٦٩٢
إيرادات متنوعة لغير	١٣٦١٠٥٣		إيجارات فعلية	٤٠٢٨٨٨	
			إيجارات نقدية	٤٤٨٨٠٤	
			<u>الثروة</u>		٢٠٦٣٢٠٢٠
			ثروة فعلية	١٥٣٩٢٣٥٨	
			ثروة نقدية	٥٢٣٩٦٦٢	
			<u>صافي عائد العمليات الإنتاجية</u>		٧٦٩٢٧٤٢
<u>الإجمالي</u>		٣٦٧٨٢٨٩٣	<u>الإجمالي</u>		٣٦٧٨٢٨٩٣

جدول رقم (١٢)

حساب التخصيص لبئوك القطاع الخاص

لسنة ٢٠١٠ / ٢٠١١

القيمة بالالف جنيه

بيــــــــــــان	لــــــــــــه	بيــــــــــــان	مــــــــــــه
صافى عائد العمليات الإنتاجية	٧٦٩٢٧٤٢	نصيب الحكومة فى الأرباح	٠
الابعادات التقديرية	٤٤٨٨٠٤	نصيب المساهمين فى الأرباح	٣٨٥٧٢١٩
العوائد التقديرية	٥٢٣٩٦٦٢	نصيب العاملين فى الأرباح	١٠١٩٨٢٣
إيرادات سنوات سابقة	٠	مقابل الأشراف والإدارة	٤٤٦٦٤٥
أرباح مرحلة	٢٤٩٨٧٩	تبرعات واعانات وتعويزات	٢٦٧٨٤
		مصروفات سنوات سابقة	٧٨١٦٥
		ديون معدومة	١٠٩٩
		خسائر رأسمالية	٣١٢٦
		ضرائب مباشرة	١٦٩٣٣٥٩
		حصة النشاط الرياضى	٠
		مصروفات متنوعة اخرى	٣٧٤٧٥٠٩
		الإذخار	٢٧٥٧٣٦٦
الإجمالى	١٣٦٣١٠٨٧	الإجمالى	١٣٦٣١٠٨٧

حساب العمليات الرأسمالية لبتوك القطاع الخاص
لسنة ٢٠١٠ / ٢٠١١

جدول رقم (٢٢)

القيمة بالآلاف جنيهه

بيانات	لسنة		بيانات	منسنة	
	رئيسي	فرعي		رئيسي	فرعي
الإملاك	٢٧٥٧٣٦٦		التكوينات الرأسمالية		١٢٦٢١١١
التحويلات الرأسمالية	١٢٠١٣٦٧		تشيد وبناء	٣٣٥٠٣٣	
	٥٣٧٨٧		عدد واليات	١١٦٧٣٤	
			اثاث ووسائل نقل	٨١٠٣٤٤	
			التحويلات الرأسمالية		١٤٣٠٥٣
			الأقراض		٢٦٠٧٣٥٦
الإجمالي	٤٠١٢٥٢٠		الإجمالي		٤٠١٢٥٢٠

تفصيل حساب الإنتاج للبوك التجارية المشتركة
لسنة ٢٠١٠ / ٢٠١١

جدول رقم (٢٤)

القيمة بالآلاف جنيه

بيــــــــــــــــان	الموارد		بيــــــــــــــــان	الإستثمارات	
	فرص	رئيسي		فرص	رئيسي
<u>العوائد المحصلة</u>		١٤٩١.٨٥٣	<u>مستلزمات الإنتاج</u>		١٩٢٤٢٣٠
<u>إيرادات الإستثمارات المالية والمساعدات</u>		٢٦٤٤٨٦٤	مستلزمات قنّاج مطبوخة	١٢٧١٣٦	
<u>عائد الكفالت المصرفية</u>		٣٥٥٤٦٦٣	مستلزمات قنّاج غذائية	٩٩٧.٩٤	
المسوات	٢٣٨٩١٨٥		<u>الرسوم والضرائب غير المباشرة</u>		٢٥٢٧٢٤
أرباح وكسائر عمليات بيع للتد الأجنبي	٧٨٨٥٢٢		<u>الإهلاك</u>		٤٩٤٧٣٥
إمدادات مصرفية أخرى	٣٧٦١٥٦		<u>الأجور والمرتبات وما في حكمها</u>		٢٢٧٧٨٥٧
<u>الإيرادات لنشطة أخرى</u>		٤٤٩١١	أجور تقنية	١٧٥٨٦٤٤	
<u>إيرادات متنوعة</u>		٦١٦.٢٧	مزايّا عينية	٢٨٩٩٢٨	
أرباح رأسمالية	٣٧٧٣٣		تأمينات إجتماعية	٢٢٩٢٨٥	
<u>إيرادات متنوعة أخرى</u>		٥٧٨٢٩٤	<u>الإيجارات</u>		٥٧.٨٦٢
			إيجارات قطية	٢٥٤٢٢٨	
			إيجارات نظيرية	٣١٦٥٣٤	
			<u>القوائد</u>		١٣٢٢٨٩٩٠
			قوائد قطية	١٠٠٨.٩٠٧	
			قوائد نظيرية	٣١٤٨.٨٣	
			<u>صافي عائد العمليات الإنتاجية</u>		٣٨٢١٩١٠
<u>الإجمالي</u>		٢١٧٧١٣١٨	<u>الإجمالي</u>		٢١٧٧١٣١٨

جدول رقم (٢٥)

القيمة بالالف جنيه

حساب التخصيص للبنوك التجارية المشتركة

لسنة ٢٠١٠ / ٢٠١١

بيان	لـه	بيان	منه
صالى عائد العمليات الانتاجية	٣٨٢١٩١٠	نصيب الحكومة فى الارباح	٠
الايحارات التقديرية	٣١٦٥٣٤	نصيب المساهمين فى الارباح	٢٣٦٥٠٣٠
الفوائد التقديرية	٣١٤٨٠٨٣	نصيب العاملين فى الارباح	٦٧٠٩٥٢
ايرادات سنوات سابقة	٠	مقابل الاشراف والادارة	٢٢٥٥٨١
ارباح مرحلة	٢٤٩٨٧٩	تبرعات واعانات وتعويزات	١٥٠٤٠
		مصروفات سنوات سابقة	٠
		ديون معدومة	٠
		خسائر راسمالية	٢٣٦
		ضرائب مباشرة	١١٣٣٦٣٠
		حصة النشاط الرياضى	٠
		مصروفات متنوعة اخرى	١٣٣٨٠٤٩
		الامحار	١٧٨٧٨٨٨
الاجمالى	٧٥٣٦٤٠٦	الاجمالى	٧٥٣٦٤٠٦

حساب العمليات الرأسمالية للبنوك التجارية المشتركة
لسنة ٢٠١٠ / ٢٠١١

جدول رقم (٢٦)

القيمة بالالف جنيه

بيان	لله	بيان	منه
الاتجار	١٧٨٧٨٨٨	التكوينات الرأسمالية	٨٥٢٣١٠
الافلاك	٤٩٤٧٣٥	التحويلات الرأسمالية	٥٩٣٤
التحويلات الرأسمالية	٣١١٤٠	الأفراض	١٤٥٦٣١٩
الاجمالي	٢٣١٣٧٦٣	الاجمالي	٢٣١٣٧٦٣

تفصيل حساب الإنتاج لفروع البنوك الأجنبية
لمتدته ٢٠١٠ / ٢٠١١

جدول رقم (٢٧)

القيمة بالألف جنيه

بيان	الموارد		بيان	الاستخدامات	
	رئيس	فرص		رئيس	فرص
الفوائد المحصلة		٢١٧١٦٥٩	مستلزمات الإنتاج		٢٨٥٩٩٨
إيرادات الإستثمارات المالية والمساهمة		٩٥٧٢	مستلزمات قطاع مبيعات	٢٧٦٢٠	
عائد القروض المصروفة		٩٩٤٤٠١	مستلزمات قطاع خدمة	٢٤٨٣٧٨	
المولات	٥٧٢٨٠٧		الرؤوس والمخرقات غير المملوكة		٢٤٨١١
أرباح وأسعار مبيعات بيع النقد الأجنبي	١١٨٧٣٥		الإهلاكات		١٠١٢٥٥
خدمات مصرفية أخرى	٢٨٥٩		الأجور والمدفوعات وما في حكمها		٤٧٧٧٢٠
إيرادات أنشطة أخرى		٠	أجور تقنية	٤٠١٨٢٤	
إيرادات متوقعة		٦٢٦٠٢	مزايا عميلة	٢٤٢٩٨	
أرباح رأسمالية	١٦٧٠٢		تأمينات إنتاجية	٥١٥٩٨	
إيرادات متوقعة أخرى	٤٥٩٠٠		الإيجارات		٧٥٦٨٢
			إيجارات تقنية	٣٩٨٠١	
			إيجارات نقدية	٣٥٨٨١	
			القوائد		١٤٢٦٢٩٦
			فوائد عميلة	٩٦٥٨٢١	
			فوائد نقدية	٤٦٠٤٧٢	
			صافي عائد المعينات الائتمانية		١٦٤٩٧٧٢
الإجمالي		٤٠٤١٥٣٥	الإجمالي		٤٠٤١٥٣٥

جدول رقم (٢٨)

القيمة بالالف جنيه

حساب التخصيص لفروع البنوك الأجنبية

لسنة ٢٠١٠ / ٢٠١١

بيان	لـ	بيان	مـ
صافي عائد العمليات الإنتاجية	١٦٤٩٧٧٣	نصيب الحكومة في الأرباح	٠
الإيجارات التقديرية	٣٥٨٨١	نصيب المساهمين في الأرباح	٤٤٥٥٦٨
الفوائد التقديرية	٤٦٠٤٧٢	نصيب العاملين في الأرباح	٠
إيرادات سنوات سابقة	٠	مقابل الإشراف والإدارة	٦٦٠١٠
أرباح مرحلة	٠	تبرعات وأعطيات وتعويضات	٧٣١
		مصرفات سنوات سابقة	٢٨١٦٥
		ديون معدومة	١٤٤
		خسائر رأسمالية	١٥٥
		ضرائب مباشرة	٢٣٥٦٨١
		حصة النشاط الرياضي	٠
		مصرفات متنوعة أخرى	٩٦٣٩٠٤
		الإدخار	٤٠٥٧٦٨
الإجمالي	٢١٤٦١٢٦	الإجمالي	٢١٤٦١٢٦

حساب العمليات الرأسمالية لغروع البنوك الأجنبية
لمنه ٢٠١٠ / ٢٠١١

جدول رقم (٢٩)

القيمة بالالف جنيه

بيان	لمنه	بيان	لمنه
الاتجار	٤٠٥٧٦٨	التكوينات الرأسمالية	١٨٨٠٦٢
الاملاك	١٠١٣٥٥	التحويلات الرأسمالية	١٩٨٧٥
التحويلات الرأسمالية	٢٢٦٤٧	الافراض	٣٢١٧٣٣
الإجمالي	٥٢٩٦٧٠	الإجمالي	٥٢٩٦٧٠

١
٢
٣
٤

تفصيل حساب الإنتاج لبثوك الاستثمار والأعمال المشتركة
لسنة ٢٠١٠ / ٢٠١١

جدول رقم (٢٠)

القيمة بالالف جنيه

بيــــــــــــان	الموارد		بيــــــــــــان	الاستثمارات	
	فرعى	رئيسى		فرعى	رئيسى
<u>الوقود المحصنة</u>		٦٧٧٣٩٥٤	<u>مستلزمات الإنتاج</u>		٥٣٧٢٥٨
<u>إيرادات الاستثمارات المالية والمساهمة</u>		١٣٢٥٠٥٤	مستلزمات قنّاج سكرية	٦٧٨٩٧	
<u>عائد القدمات المصرفية</u>		١٧٥٧٦٨٢	مستلزمات قنّاج خميرة	٤٦٩٣٦١	
الممولات	١٣٢٩٠١٤		<u>الرسوم والضرائب غير المباشرة</u>		١٤٥١٠٤
إرباح واستثمارات بيع النقد الأجنبي	٢٩٨١٥٥		<u>الإهلاك</u>		٦٠٥٣٧٧
إمدات مصرفية أخرى	١٣٠٥١٣		<u>الأجور والعرضيات وما في حكمها</u>		١٢٧٩٣٦٠
<u>إيرادات أنشطة أخرى</u>		١٩٩٩٤٠	أجور تقنية	١٠٥٥٣٠٨	
<u>إيرادات متنوعة</u>		٩١٣٤٥٠	مزايا عينية	١٦٥٣٣٩	
إرباح وأسحابة	١٧٦٥٩١		تأمينات اجتماعية	٥٨٧١٣	
<u>إيرادات متنوعة أخرى</u>		٢٣٦٨٥٩	<u>الأنجارات</u>		٢٠٥١٤٨
			إيجارات قطية	١٠٨٧٥٩	
			إيجارات نقدية	٩٦٣٨٩	
			<u>القوائد</u>		٥٩٧٦٧٣٤
			قوائد قطية	٤٣٤٥٦٢٧	
			قوائد نقدية	١٦٣١١٠٧	
			<u>صافى عائد العمليات الإنتاجية</u>		٢٢٢١٠٥٩
<u>الإجمالي</u>		١٠٩٧٠٠٤٠	<u>الإجمالي</u>		١٠٩٧٠٠٤٠

جدول رقم (٣١)

القيمة بالالف جنيه

حساب التخصيص لبنوك الاستثمار والأعمال المشتركة

لسنة ٢٠١٠ / ٢٠١١

منه	بيان	ليه	بيان
٠	نصيب الحكومة فى الأرباح	٢٢٢١٠٥٩	صالحى عائد العمليات الإنتاجية
١٠٤٦٦١٣	نصيب المساهمين فى الأرباح	٩٦٣٨٩	الايجازات التقديرية
٣٤٨٨٧١	نصيب العاملين فى الأرباح	١٦٣١١٠٧	القوائد التقديرية
١٥٥٠٥٤	مقابل الإشراف والادارة	٠	ايرادات سنوات سابقة
١١٠١٣	تبرعات واعانات وتعويضات	٠	ارباح مرحلة
٥٠٠٠٠	مصروفات سنوات سابقة		
٩٥٥	ديون معدومة		
٢٧٣٥	خسائر رأسمالية		
٣٢٤٠٤٨	ضرائب مباشرة		
٠	حصة النشاط الرياضى		
١٤٤٥٥٥٦	مصروفات متنوعة اخرى		
٥٦٣٧١٠	الائخار		
٣٩٤٨٥٥٥	الاجمالى	٣٩٤٨٥٥٥	الاجمالى

حساب العمليات الرأسمالية لتبوك الاستثمار والأعمال المشتركة

لسنة ٢٠١٠ / ٢٠١١

جدول رقم (٣٢)

القيمة بالالف جنيه

بيان	لسنة	بيان	منته
الاتجار	٥٦٣٧١٠	التكوينات الرأسمالية	٢٢١٧٣٩
الاملاك	٦٠٥٣٧٧	التحويلات الرأسمالية	١١٨٠٤٤
التحويلات الرأسمالية	.	الاقراض	٨٢٩٣٠٤
الاجمالي	١١٦٩٠٨٧	الاجمالي	١١٦٩٠٨٧

الباب الثالث
جداول شركات التأمين

الفصل الأول
القطاع العام

حساب الإنتاج لشركات التأمين (القطاع العام)

لسنة ٢٠١٠ / ٢٠١١

جدول رقم (٣٣)

القيمة بالالف جنيه

بيانات	الموارد	بيانات	الاستخدامات
الإنتاج	١٤٦٧٢٤٤	مستلزمات الإنتاج	٨٢٧٢٣٧
		الرسوم والضرائب غير المباشرة	٥٣١٣
		الإهلاك	٩٩١٥
		القيمة المضافة الصافية	٦٢٤٧٨٠
الإجمالي	١٤٦٧٢٤٤	الإجمالي	١٤٦٧٢٤٤

تفصيل حساب الإنتاج لشركات التأمين (القطاع العام)
لسنة ٢٠١٠ / ٢٠١١

جدول رقم (٣٤)

القيمة بالآلاف جنيه

بيانات	الموارد		بيانات	الاستخدامات	
	الرئيسي	الفرعي		الرئيسي	الفرعي
الإنتاج	١٤٦٧٢٤٤		مستلزمات الإنتاج		٨٢٧٢٣٧
			مستلزمات إنتاج سلعية	١٧٥١٥	
			مستلزمات إنتاج خدمية	١٦٣٤٧٢	
			تكاليف الإنتاج	٦٤٦٢٥٠	
			الرسوم والضرائب غير المباشرة		٥٣١٣
			الإهلاك		٩٩١٥
			الأجور والعمليات وما في حكمها		١٣٣٧٧٩
			أجور نظافة	٢٧٥٠٩٩	
			مزاجها نظافة	٤٧٠٥٦	
			تأمينات إجتماعية	٣٩٨١٨	
			تأمينات المتقنين	٧١٨٠٦	
			الإيجارات		٣٠٥٢٦
			إيجارات نظافة	١٥٥٣٠	
			إيجارات نظافية	١٤٩٩٦	
			القوات		٣٩٧٢٦٧
			قوات نظافة	٣٦٧٨	
			قوات نظافية	٣٩٣٥٨٩	
			صافي عمائد العمليات الإنتاجية		٢٣٦٧٩٢-
الإجمالي	١٤٦٧٢٤٤		الإجمالي		١٤٦٧٢٤٤

حساب الإيرادات والمصروفات التجميعية لشركات التأمين (القطاع العام)

لسنة ٢٠١٠ / ٢٠١١

جدول رقم (٣٥)

القيمة بالالف جنيه

بيانات	الموارد		بيانات	الاستخدامات	
	رئيسي	فرعي		رئيسي	فرعي
الإجمالي		٣٤٢٨٨٥١	التعويضات		٢٩٤٥٩٦١
تأمينات عامة	١٩٩٧٦٤٨		تأمينات عامة	١٧٣٧٤٩٨	
تأمينات الأشخاص وتكوين الأموال	١٤١١٢٠٣		تأمينات الأشخاص وتكوين الأموال	١٢٠٨٤٦٣	
التغير في الاحتياطي الحسابي			التغير في مخصص التكاليف العكسية		٤٨٤٢٤
تأمينات عامة	٠		تأمينات عامة	٤٨٤٢٤	
تأمينات الأشخاص وتكوين الأموال	٠		تأمينات الأشخاص وتكوين الأموال	٠	
التغير في مخصص الأخطار البشرية		١١١٤٠٠٦-	التغير في مخصص التعويضات تحت التسوية		١٥٠٦٩٨
تأمينات عامة	١٠٨٥٨٤-		تأمينات عامة	١٢٥٦١١	
تأمينات الأشخاص وتكوين الأموال	١٠٠٦٤٢٢-		تأمينات الأشخاص وتكوين الأموال	٢٥٠٨٧	
صوبات اعادة التأمين		٢٩٧٣٠٨	الإنتاج		١٤٦٧٢٤٤
تأمينات عامة	٢٨٨٦١٤				
تأمينات الأشخاص وتكوين الأموال	٨٦٩٤				
صافي الدخل من الاستثمارات		١٩٠٨٦٣٩			
تأمينات عامة	٨٩٩١٤٥				
تأمينات الأشخاص وتكوين الأموال	١٠٠٩٤٩٤				
الإيرادات الأخرى		٨٢٥٣٥			
تأمينات عامة	٢٢٤٩٤				
تأمينات الأشخاص وتكوين الأموال	٦٠٠٤١				
الإجمالي		٤١١١٣١٧	الإجمالي		٤٦١٢٣٢٧

جدول رقم (٣٦)

حساب التخصيص لشركات التأمين (القطاع العام)

القيمة بالالف جنيه

لسنة ٢٠١٠ / ٢٠١١

بيــــــــــــان	لــــــــــــه	بيــــــــــــان	مــــــــــــه
صافى عائد العمليات الانتاجية	٢٣٦٧٩٢-	نصيب الحكومة فى الارباح	١٤٤١٩٧
الايحارات التقديرية	١٤٩٩٦	نصيب المساهمين فى الارباح	٠
الفوائد التقديرية	٣٩٣٥٨٩	نصيب العاملين فى الارباح	٤٨٠٦٥
صافى الدخل من الاستثمارات غير المخصصة	١٠١٠١٧	مقابل الانشراف والادارة	٢١٣٦٢
فائض بيع الشقق والعقارات	٠	ضرائب مباشرة	١٠٦٢٦
ارباح بيع واستهلاك أوراق مالية	٠	مصروفات سنوات سابقة	٠
ايرادات سنوات سابقة	٠	ايرادات سنوات سابقة مرتدة	٠
مصروفات سنوات سابقة مرتدة	٠	حصة النشاط الرياضى	٠
ايرادات متنوعة اخرى	٢٣٨٣٥٧	تبرعات واعانات وتعويضات	٠
ارباح مرحلة	٠	مصروفات متنوعة اخرى	٨٠١٩٠
		الانخار	٢٠٦٧٢٧
الاجمــــــــــــالى	٥١١١٦٧	الاجمــــــــــــالى	٥١١١٦٧

حساب العمليات الرأسمالية لشركات التأمين (القطاع العام)
لسنة ٢٠١٠ / ٢٠١١

جدول رقم (٣٧)

القيمة بالالف جنيه

بيان	له		بيان	منه	
	رئيسي	فرعي		رئيسي	فرعي
الامتياز		٢.٦٧٢٧	التكوينات الرأسمالية		١٤٩٩٦٢
الإهلاك		٩٩١٥	تشديد وبناء	٧٧٣.١	
التحويلات الرأسمالية			عدد وآلات	٥٢١.٣	
			اثاث ووسائل نقل	٢.٥٥٩	
			التحويلات الرأسمالية		
			الأفراض		٦٦٦٧٩
الإجمالي		٢١٦٦٤٢	الإجمالي		٢١٦٦٤٢

الفصل الثاني
القطاع الخاص

حساب الإنتاج لشركات التأمين (القطاع الخاص)

لسته ٢٠١٠ / ٢٠١١

جدول رقم (٣٨)

القيمة بالآلاف جنيهه

بيانات	الموارد	بيانات	الاستخدامات
الإنتاج	١٦٧٢٥٥٥	مستلزمات الإنتاج	٨٥٦٤٨٠
		الرسوم والضرائب غير المباشرة	٥٩٢١
		الاهلاك	٣١٠٢١
		القيمة المضافة الصافية	٧٧٩١٣٣
الإجمالي	١٦٧٢٥٥٥	الإجمالي	١٦٧٢٥٥٥

جدول رقم (٢٩)

تفصيل حساب الإنتاج لشركات التلمين (القطاع الخاص)
لسنة ٢٠١٠ / ٢٠١١

القيمة بالآلاف جنيه

بيان	الموارد		بيان	الاستخدامات	
	الرض	رئيس		الرض	رئيس
الإنتاج		١٦٧٢٥٥٥	مستلزمات الإنتاج		٨٥٦١٨٠
			مستلزمات قطاع شحبة	٢٨٤٢٢	
			مستلزمات قطاع خدمة	١.٤٢١٢	
			تكاليف الإنتاج	٧٢٣٨٤٦	
			الرسوم والضرائب غير المعشورة		٥٩٢٩
			(الإهلاك)		٢١٠٢١
			الأجور والمرتبات وما في حكمها		٢.٢٠٦٢
			أجور تقنية	١٨٤٧٨٧	
			مزايأ عينية	١٢٣٥٨	
			تأمينات إجتماعية	٢٤٤٩٠	
			مكوف المنتجين	٨.٤٢٧	
			الإيجارات		٢٣١٨٢
			إيجارات فنية	.	
			إيجارات تقديرية	٢٣١٨٢	
			القواتر		٢٠.١١٤
			أفراد فنية	٢٣٦٨	
			أفراد تقديرية	١٩٧٧٤٦	
			سائر عتد العمليات الإنتاجية		٢٥٢٧٧٤
الإجمالي		١٦٧٢٥٥٥	الإجمالي		١٦٧٢٥٥٥

حساب الإيرادات والمصروفات التجمعية لشركات التأمين (القطاع الخاص)

لشبه ٢٠١٠ / ٢٠١١

جدول رقم (١٠)

القيمة بالالف جنيه

بيان	الموارد		بيان	الاستثمارات	
	رئيس	فرعي		رئيس	فرعي
<u>الإقساط</u>		٣٧٧٤٤٢٨	<u>التعويضات</u>		١٨٥٦٤٦٣
تأمينات عامة	١٣٨٤٠٤٥		تأمينات عامة	٦٤٩٨٧٤	
تأمينات الأشخاص وتكوين الأموال	٢٣٩٠٣٨٣		تأمينات الأشخاص وتكوين الأموال	١٢٠٦٥٨٩	
<u>التغير في الاحتياطي الحسابي</u>		٩٧٠٩٨٠-	<u>التغير في مخصص التقلبات العكسية</u>		٥٩٢٦٨
تأمينات عامة	٠		تأمينات عامة	٥٩٢٦٨	
تأمينات الأشخاص وتكوين الأموال	٩٧٠٩٨٠-		تأمينات الأشخاص وتكوين الأموال	٠	
<u>التغير في مخصص الإخطار الباردة</u>		٥٥٢٤٢-	<u>التغير في مخصص التعويضات تحت التسوية</u>		١٧٨٨٩٦
تأمينات عامة	٥٥٢٤٢-		تأمينات عامة	١٣٩٦٩٠	
تأمينات الأشخاص وتكوين الأموال	٠		تأمينات الأشخاص وتكوين الأموال	٣٩٢٠٦	
<u>عمولات إعادة التأمين</u>		٣٢٠٦٦٤	<u>الإنتاج</u>		١٦٧٢٥٥٥
تأمينات عامة	٢٩٦٥٥٨				
تأمينات الأشخاص وتكوين الأموال	٢٤١٠٦				
<u>صافي الفائز من الاستثمارات</u>		٥٨٩٩١٢			
تأمينات عامة	١٦٠٧١٧				
تأمينات الأشخاص وتكوين الأموال	٤٢٩١٩٥				
<u>الإيرادات الأخرى</u>		١٠٨٤٠٠			
تأمينات عامة	٥٤٢٣٥				
تأمينات الأشخاص وتكوين الأموال	٥٤١٦٥				
الإجمالي		٣٧٦٧١٨٢	الإجمالي		٣٧٦٧١٨٢

جدول رقم (٤١)

حساب التخصيص لشركات التأمين (القطاع الخاص)

لسنة ٢٠١٠ / ٢٠١١

القيمة بالآلاف جنيه

منه	بيــــــــــــان	لــــــــــــه	بيــــــــــــان	منه
٠	نصيب الحكومة فى الأرباح	٢٥٢٧٧٤	صافى عائد العمليات الانتاجية	
٢٦٢٤٤٣	نصيب المساهمين فى الأرباح	٢٣١٨٣	الإيجارات التقديرية	
٨٢٨٧٨	نصيب العاملين فى الأرباح	١٩٧٧٤٦	القوائد التقديرية	
٤٦٠٤٢	مقابل الإشراف والادارة	١٤٢٢١٠	صافى الدخل من الاستثمارات غير المخصصة	
١١٨٤	ضرائب مباشرة	٠	فائض بيع الشقق والعقارات	
٠	مصروفات سنوات سابقة	٠	أرباح بيع واستهلاك أوراق مالية	
٠	إيرادات سنوات سابقة مرتدة	٠	إيرادات سنوات سابقة	
٠	حصة النشاط الرياضى	٠	مصروفات سنوات سابقة مرتده	
٠	تبرعات واعانات وتعويضات	٧٢٦٨٧	إيرادات متنوعة لخرى	
٥٥٥٥٦	مصروفات متنوعة اخرى	٠	أرباح مرحلة	
٢٤٠٤٩٧	الائتخار			
٦٨٨٦٠٠	الإجمالى	٦٨٨٦٠٠	الإجمالى	

حساب العمليات الرأسمالية لشركات التأمين (القطاع الخاص)
لسنة ٢٠١٠ / ٢٠١١

جدول رقم (٤٢)

القيمة بالالف جنيه

بيان	لـ		بيان	منه	
	رئيسي	فرعي		رئيسي	فرعي
الإعارة	٢٤٠٤٩٧		التكوينات الرأسمالية		١١٥٣٠
الإهلاك	٣١٠٢١		تشيد وبناء	٣٧٨	
التحويلات الرأسمالية	٣٢٠٧		عدد والات	١٧٢٧	
			اثاث ووسائل نقل	٩٤٢٥	
			التحويلات الرأسمالية		٢٣٦٢٥
			الإقراض		٢٣٩٥٧٠
الاجمالي	٢٧٤٧٢٥		الاجمالي		٢٧٤٧٢٥

الجهاز المركزي للتعبئة العامة و الإحصاء

طريق صلاح سالم

صندوق بريد : ٢٠٨٦

مدينة نصر - القاهرة

تليفون : ٢٤٠٢٣٠٣١ - فاكس : ٢٤٠٢٤٠٩٩

**CENTRAL AGENCY FOR PUBLIC
MOBILIZATION AND STATISTICS**

P . O .B .: 2086

Nasr City - Cairo

TEL : 24023031 - FAX : 24024099

WEB SITE : <http://www.capmas.gov.eg>

E -MAIL : pres_capmas@capmas.gov.eg



طبع بمطابع الجهاز المركزي
للمسح العامة والإحصاء

PRINTED INC.A.P.M.A.S PRINTNG SHOP