

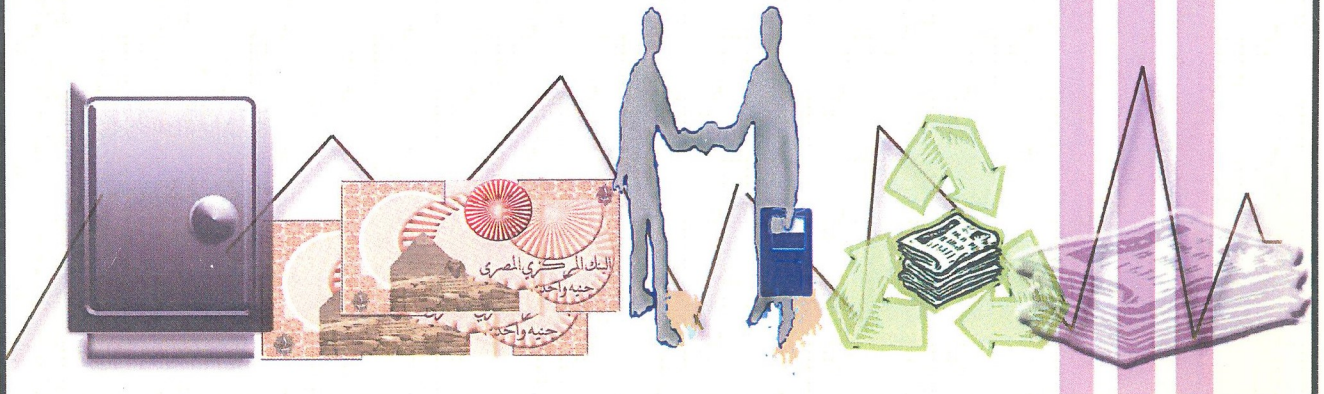


جمهورية مصر العربية

الجهاز المركزي للتعبئة العامة والإحصاء

النشرة السنوية
للموازنة العامة للدولة
طبقا للتصنيف الوظيفي للحكومة

عام ٢٠٠٩/٢٠٠٨



جمهورية مصر العربية

الجهاز المركزي للتعبئة العامة والإحصاء

الموازنة العامة للدولة
طبقاً للتصنيف الوظيفي للحكومة

لعام ٢٠٠٨/٢٠٠٩

يحظر النشر أو الاقتباس
بدون الإشارة إلى المصدر
وهو الجهاز المركزي للتعبئة العامة والإحصاء

إصدار يناير ٢٠٠٩

الفهرس

رقم الصفحة	البيان	رقم الجدول
1	منهجية الإحصائية	
9	المؤشرات العامة	
	الموازنة العامة للدولة عن عام 2009/2008	
	<hr/>	
16	الباب الأول : الأجور والتعويضات للعاملين	1
20	الباب الثاني : شراء السلع والخدمات	2
30	الباب الثالث : الفوائد	3
34	الباب الرابع: الدعم والمنح والمزايا الإجتماعية	4
38	الباب الخامس: المصروفات الأخرى	5
42	الباب السادس: شراء الأصول غير المالية (الإستثمارات)	6

تقديم

يقوم القطاع الحكومي بالدولة بدورها وففعال في مختلف المجالات السياسية والاقتصادية والتعليمية والصحية والثقافية ، بالإضافة إلى تحقيق الأمن والعدالة والدفاع وتعتمد الخطة السنوية للقطاع الحكومي على الموازنة العامة للدولة التي تحدد أوجه الإنفاق على هذه المجالات للعام المقبل.

لذا يحرص الجهاز المركزي للتعبئة العامة والإحصاء على إصدار هذه النشرة السنوية عن "الموازنة العامة للدولة طبقاً للتصنيف الوظيفي للحكومة " يتم فيها عرض المصروفات بالتقسيم الوظيفي بصورة تفصيلية طبقاً لتوزيعات الأبواب وذلك من خلال الوحدات الحكومية الرئيسية داخل كل قطاع، مع عرض مؤشرات إجمالية للإيرادات العامة للدولة.

يقدم الجهاز هذه النشرة عن عام ٢٠٠٨/٢٠٠٩ للباحثين والمهتمين بالشئون المالية والاقتصادية ، آملاً أن تحقق الأهداف المرجوة منها.

والله ولي التوفيق ،،،

لواء/ أبو بكر الجندي

رئيس الجهاز المركزي للتعبئة العامة والإحصاء

منهجية الإحصائية

تعتبر الموازنة العامة للدولة هي الإطار الذي يوضح الأسس والمبادئ التي يتم على ضوئها وضع الخطة المستقبلية للحكومة.
يصدر الجهاز المركزي للتعبئة العامة والإحصاء نشرة " الموازنة العامة للدولة طبقاً للتصنيف الوظيفي للحكومة" للعام المالي ٢٠٠٨/٢٠٠٩ .
تعرض النشرة المصروفات التقديرية الإجمالية للوحدات الحكومية الرئيسية داخل كل قطاع والممثلة في (الجهاز الإداري – الإدارة المحلية – الهيئات الخدمية) على مستوى توزيعات الأبواب الفرعية ، مع عرض مؤشرات إجمالية للإيرادات العامة للدولة .

مصادر البيانات :

يتم إستخراج البيانات من مجلد الموازنة العامة للدولة ٢٠٠٨/٢٠٠٩ الصادر عن وزارة المالية.

تشتمل إحصائية الموازنة العامة للدولة على:

أولاً: التقسيم الوظيفي للحكومة.

ثانياً: التقسيم القطاعي.

أولاً: التقسيم الوظيفي للحكومة :

يوضح هذا التقسيم مدى مساهمة القطاع الحكومي في الدخل القومي - كيفية توجيه الموارد لخدمة مختلف قطاعات الدولة بالإضافة إلى معرفة مقدار الإنفاق على كل قطاع من قطاعات الدولة مثل التعليم أو الصحة....إلخ

ويتضمن التقسيم الوظيفي البنود التالية:

١- قطاع الخدمات العامة:

أ- الأجهزة التنفيذية والتشريعية والشئون المالية وشئون المالية العامة والشئون الخارجية :

(١) الأجهزة التنفيذية والتشريعية تشمل ما يلي:

مجلس الشعب- اللجنة العليا للانتخابات - رئاسة الجمهورية - المجالس القومية المتخصصة
رئاسة مجلس الوزراء - مجلس الشورى- المجلس القومي لحقوق الإنسان - شئون مجلس الشعب - شئون مجلس الشورى - الشئون القانونية والمجالس النيابية - دواوين عموم المحافظات .

(٢) الشئون المالية وشئون المالية العامة تشمل ما يلي:

الجهاز المركزي للمحاسبات - جهاز المدعى العام الإشتراكي - ديوان عام وزارة المالية -

قطاع مكتب الوزير – مصلحة الخزانة العامة – مصلحة الضرائب العامة – مصلحة الضرائب العقارية – مصلحة الجمارك – مصلحة الضرائب على المبيعات – مصلحة سك العملة – مركز كبار الممولين – مديريات الضرائب العقارية بالمحافظات .

(٣) الشؤون الخارجية تشمل ما يلي:

ديوان عام وزارة الخارجية – ديوان عام وزارة التعاون الدولي – الهيئة العامة لصندوق تمويل مبانى وزارة الخارجية بالخارج.

ب- المعونة الاقتصادية والأجنبية:

المعونة الاقتصادية للبلدان النامية وبلدان التحول الإقتصادي تشمل ما يلي:
الصندوق المصرى للتعاون الفنى مع إفريقيا – صندوق التعاون الفنى مع دول الكومنولث والدول الإسلامية والأوروبية والدول المستقلة حديثاً .

ج- خدمات عامة :

(١) خدمات موظفين عامة تشمل ما يلي:

الجهاز المركزى للتنظيم والإدارة – مكتب وزير الدولة للتنمية الإدارية – مديريات التنظيم والإدارة بالمحافظات .

(٢) خدمات تخطيط وخدمات إحصائية شاملة تشمل ما يلي:

ديوان عام وزارة الدولة للتنمية الاقتصادية – معهد التخطيط القومى – الجهاز المركزى للتعبئة العامة والإحصاء – مركز معلومات قطاع الأعمال العام .

(٣) خدمات عامة أخرى تشمل ما يلي:

مركز المعلومات ودعم إتخاذ القرار – مركز إعداد القادة لإدارة الأعمال – الهيئة العامة للخدمات الحكومية – المركز الوطنى لتخطيط استخدامات أراضى الدولة.

د- بحوث أساسية (البحث العلمى) تشمل ما يلي:

مكتب وزير الدولة لشئون الأزهر – مكتب وزير الدولة لشئون البحث العلمى – المركز القومى للبحوث – المعهد القومى للقياس والمعايرة – معهد بحوث البترول – المعهد القومى للبحوث الفلكية والجيوفيزيقية – المعهد القومى لعلوم البحار والمصايد – مركز بحوث وتطوير الفلزات – معهد بحوث الإلكترونيات – المجلس الأعلى لمراكز ومعاهد البحث العلمى – أكاديمية البحث العلمى والتكنولوجيا – صندوق الإستشارات والدراسات والبحوث الفنية والتكنولوجية – الهيئة القومية للإستشعار عن بعد وعلوم الفضاء – الهيئة العامة لمدينة مبارك للأبحاث العلمية والتطبيقات التكنولوجية – صندوق العلوم والتنمية التكنولوجية.

هـ- خدمات عمومية عامة غير مصنفة فى مكان آخر تشمل ما يلي:

هيئة الرقابة الإدارية – ديوان عام وزارة التنمية المحلية – الأمانة العامة للإدارة المحلية – جهاز الصناعات الحرفية والتعاون الإنتاجى – جهاز بناء وتنمية القرية المصرية – مجمع اللغة العربية – صندوق الأنشطة الإنتاجية والخدمية برئاسة الجمهورية – المجلس القومى للمرأة – المجلس القومى للسكان.

و- معاملات الدين العام تشمل: قسم الدين العام .

ز- تحويلات ذات طبيعة عامة بين مختلف مستويات الحكومة تشمل: قسم الإحتياطيات العامة .

٢- قطاع الدفاع والأمن القومى:

أ- الدفاع العسكرى يشمل ما يلى:

ديوان عام وزارة الدفاع - ديوان عام وزارة الإنتاج الحربى - قطاع التدريب - قطاع الميادين المركزية

ب- شئون دفاع غير مصنفة فى مكان آخر تشمل: صندوق تمويل المتاحف العسكرية.

٣- قطاع النظام العام وشئون السلامة العامة :

أ- خدمات الشرطة تشمل ما يلى: ديوان عام وزارة الداخلية - مصلحة الأمن والشرطة.

ب- خدمات الحماية ضد الحريق تشمل:

المركز القومى لدراسات السلامة والصحة المهنية وتأمين بيئة العمل .

ج - المحاكم: تشمل ما يلى:

ديوان عام وزارة العدل - المحكمة الدستورية العليا - القضاء والنيابة العامة - دارالإفتاء

المصرية - الهيئة العامة لصندوق أبنية دور المحاكم والشهر العقارى - صندوق السجل العينى

د- السجون تشمل: مصلحة السجون .

هـ- البحوث والتطوير فى مجال النظام العام وشئون السلامة العامة تشمل:

صندوق تطوير نظام الأحوال المدنية .

٤- قطاع الشؤون الاقتصادية :

أ- الشؤون الاقتصادية والتجارية وشئون العمالة العامة:

(١) الشؤون الاقتصادية والتجارية العامة تشمل ما يلى:

الأمانة العامة للتجارة الخارجية - قطاعى التجارة الخارجية والإتفاقات التجارية - نقطة التجارة الدولية -

قطاع التمثيل التجارى - مصلحة التسجيل التجارى - قطاع التجارة الداخلية - مصلحة دمع

المصوغات والموازيين - ديوان عام وزارة الإستثمار- مديريات التموين بالمحافظات - الهيئة

العامة للرقابة على الصادرات والواردات - الهيئة العامة لمركز تنمية الصادرات المصرية -

صندوق تنمية الصادرات المصرية - الهيئة العامة لسوق المال - جهاز حماية المنافسة ومنع

الممارسات الإحتكارية - جهاز حماية المستهلك .

(٢) شئون العمالة العامة تشمل ما يلى:

ديوان عام وزارة القوى العاملة والهجرة - قطاع شئون الهجرة والمصريين بالخارج -

مديريات القوى العاملة بالمحافظات.

ب- الزراعة والحراجة والصيد البحرى والبرى:

(١) الزراعة تشمل ما يلى:

ديوان عام وزارة الزراعة وإستصلاح الأراضى - مديريات الزراعة بالمحافظات - الهيئة العامة

للإصلاح الزراعى - صندوق تحسين الأقطان المصرية - الجهاز التنفيذى لمشروعات تحسين

الأراضى – صندوق الموازنة الزراعية – صندوق الأراضى الزراعية .

(٢) الحراجة تشمل ما يلى:

ديوان عام وزارة الموارد المائية والرى – مصلحة الرى – مصلحة الميكانيكا والكهرباء – الهيئة العامة لمشروعات الصرف (صيانة) – الهيئة العامة لمشروعات الصرف (مشروعات) .

(٣) الصيد البحرى والبرى يشمل ما يلى:

مديريات الطب البيطرى بالمحافظات – الهيئة العامة للخدمات البيطرية – الهيئة العامة لتنمية الثروة السمكية – الهيئة المصرية العامة لحماية الشواطئ .

ج-الوقود والطاقة:

(١)البتترول والغاز الطبيعى يشمل: ديوان عام وزارة البترول .

(٢)الوقود النووى يشمل: هيئة الطاقة الذرية – هيئة المواد النووية .

(٣)الكهرباء تشمل: ديوان عام وزارة الكهرباء .

د-التعدين والصناعة التحويلية والتشييد:

(١) تعدين الموارد المعدنية عدا الوقود المعدنى يشمل: الهيئة المصرية العامة للثروة المعدنية .

(٢) الصناعة التحويلية تشمل ما يلى:

ديوان عام وزارة الصناعة – مصلحة الكيمياء – مصلحة الرقابة الصناعية – الهيئة المصرية العامة للمواصفات والجودة – المجلس الوطنى للإعتماد .

هـ-النقل:

(١) النقل البرى يشمل ما يلى:

ديوان عام وزارة النقل(قطاع النقل) – مديريات الطرق والنقل بالمحافظات – الهيئة العامة للطرق والكبارى والنقل البرى .

(٢) النقل المائى يشمل ما يلى:

ديوان عام وزارة النقل (قطاع النقل البحرى) – الهيئة المصرية العامة لسلامة الملاحة البحرية – الهيئة العامة للنقل النهري .

(٣) النقل بالسكك الحديدية يشمل :الهيئة القومية للأنفاق .

(٤) النقل الجوى يشمل ما يلى:

ديوان عام وزارة الطيران المدنى – المعهد القومى للتدريب على أعمال الطيران المدنى – الهيئة العامة للأرصاد الجوية – صندوق دعم وتطوير خدمات الطيران .

و- الإتصالات تشمل : ديوان عام وزارة الإتصالات والمعلومات .

ز- صناعات أخرى:

(١) السياحة تشمل ما يلى: ديوان عام وزارة السياحة – الهيئة العامة للتنشيط السياحى .

(٢) مشاريع التنمية متعددة الأغراض تشمل ما يلى:

الهيئة العامة لتنمية بحيرة السد العالى – الهيئة العامة للسد العالى وخزان أسوان .

ح - البحوث والتطوير فى مجال الشؤون الإقتصادية:

(١) البحوث والتطوير فى مجال الزراعة والحراجة والصيد البحرى والبرى تشمل ما يلى:

مركز بحوث الصحراء - مركز البحوث الزراعية - المركز القومى لبحوث المياه.

(٢) البحوث والتطوير فى مجال التعدين والصناعة التحويلية والتشييد تشمل ما يلى:

المركز القومى لبحوث الإسكان والبناء - صندوق البحوث والدراسات الداخلة فى مجال أنشطة التعمير .

(٣) البحوث والتطوير فى مجال النقل تشمل ما يلى:

المعهد القومى للنقل - الهيئة العامة لتخطيط مشروعات النقل .

(٤) البحوث والتطوير فى مجال الإتصالات تشمل: المعهد القومى للإتصالات السلكية واللاسلكية

٥- قطاع حماية البيئة :

أ- تصريف النفايات تشمل ما يلى:

الهيئة العامة لنظافة وتجميل القاهرة - الهيئة العامة للنظافة والتجميل بمحافظة الجيزة .

ب - تصريف مياه الصرف الصحى تشمل:

الجهاز التنفيذى لمياه الشرب والصرف الصحى وحماية المستهلك .

ج - حماية التنوع الحيوى والمناظر الطبيعية تشمل ما يلى:

مكتب وزير الدولة لشئون البيئة - جهاز شئون البيئة .

٦- قطاع الإسكان والمرافق المجتمعية :

أ- تنمية الإسكان تشمل ما يلى:

ديوان عام وزارة الإسكان والمرافق - مديريات الإسكان والتشييد بالمحافظات .

ب- تنمية المجتمع تشمل ما يلى:

ديوان عام المجتمعات العمرانية الجديدة - الجهاز المركزى للتعمير- الهيئة العامة للتخطيط العمرانى.

ج- إمدادات المياه تشمل ما يلى :

الجهاز التنفيذى لمياه الشرب والصرف الصحى - الهيئة القومية لمياه الشرب والصرف

الصحى.

د- الإسكان ومرافق المجتمع غير المصنفين فى مكان آخر يشمل ما يلى:

الجهاز التنفيذى للمشروعات المشتركة - الهيئة العامة لشئون التمويل العقارى - صندوق

ضمان ودعم نشاط التمويل العقارى .

٧- قطاع الصحة :

أ- خدمات المستشفيات :

(١) خدمات المستشفيات العامة تشمل ما يلى:

مستشفى الحسين الجامعى - مستشفى باب الشعريه الجامعى - مستشفى الزهراء الجامعى -

مستشفى دمياط الجامعى الجديدة - مستشفيات الصحة النفسية - مديريات الشؤون الصحية

بالمحافظات - المستشفيات الجامعية بالقاهرة - مستشفيات القصر العيني التعليمى الجديد -
المستشفيات الجامعية بالإسكندرية - مستشفيات جامعة عين شمس - مستشفى جامعة عين
شمس التخصصى - مراكز تابعة لجامعة أسيوط { المستشفيات الجامعية - مستشفى الأورام -
مركز صحة المرأة - مستشفى طب الأطفال } - مستشفى طنطا الجامعى - مراكز تابعة لجامعة
المنصورة { المستشفيات الجامعية - مركز الكلى والمسالك البولية - مركز جراحة الجهاز
الهضمى - مركز طب وجراحة العيون - مركز مستشفى الطوارئ - مستشفى الباطنة
التخصصى - مستشفى طب الأطفال - مركز علاج الأورام } - المستشفيات الجامعية بالزقازيق
- مستشفى بنها الجامعى - مستشفيات جامعة قناة السويس - المستشفى الجامعى بالمنوفية -
المستشفيات الجامعية بالمنيا - مستشفيات جامعة سوهاج.

(٢) خدمات المستشفيات المتخصصة تشمل ما يلى:

مستشفى معهد ناصر - مستشفى الهرم - مستشفى شرم الشيخ الدولى - مستشفى شرق
المدينة بالإسكندرية - مراكز علاج الأورام بالمحافظات - مستشفى المنصورة الدولى -
مستشفى السلام التخصصى بمدينة السلام - مستشفى الأقصر الدولى - مستشفيات جراحات
اليوم الواحد بالمحافظات - المركز المتخصص للإسعاف الطائر - مستشفى دار الشفاء -
مستشفى الهلال الأحمر - مراكز تطوير خدمات بنوك الدم - المركز القومى لرمد روض الفرج -
مستشفى العجوزة - مستشفى أبو سمبل بأسوان - مستشفى الأطفال التخصصى ببها -
مركز الصدر والحساسية بامبابة - مركز القلب بالمحلة الكبرى - المركز الطبى التخصصى لرمد
الأزهر - مستشفى القبارى بالإسكندرية - مركز هدى طلعت حرب التخصصى بجلوان - مراكز
أبحاث الكبد والقلب بكفر الشيخ وقنا وسوهاج ودمياط - مركز رمد كفرالشيخ - مستشفى
كفرالدوار التخصصى - مستشفى الشيخ زايد التخصصى - مستشفى الأحرار بالزقازيق -
مستشفى رأس الحكمة بمرسى مطروح - مستشفى البنك الأهلى - خدمات المراكز الطبية
ومراكز الأمومة.

(٣) مركز سوزان مبارك الإقليمى لصحة وتنمية المرأة .

ب- خدمات صحية عامة تشمل ما يلى:

ديوان عام وزارة الصحة والسكان - الهيئة العامة للمستشفيات والمعاهد التعليمية .

ج- البحوث والتطوير فى مجال الصحة تشمل ما يلى:

معهد تيودور بلهارس للأبحاث - معهد بحوث أمراض العيون - الهيئة القومية للرقابة
والبحوث الدوائية - الهيئة القومية للبحوث والرقابة على المستحضرات الحيوية .

د- شئون صحية غير مصنفة فى مكان آخر تشمل ما يلى:

المجلس القومى لمكافحة وعلاج الإدمان - صندوق مكافحة وعلاج الإدمان والتعاطى .

٨ - قطاع الشباب والثقافة والشئون الدينية :

أ- الخدمات الترفيهية والرياضية تشمل ما يلى:

مديريات الشباب والرياضة بالمحافظات - المجلس القومى للشباب - هيئة إستاد

القاهرة - المجلس القومي للرياضة .

ب-الخدمات الثقافية تشمل ما يلي:

ديوان عام المجلس الأعلى للثقافة - الأمانات الفنية للمجلس الأعلى للثقافة - المركز القومي لثقافة الطفل - رئاسة قطاع الإنتاج الثقافي - البيت الفني للمسرح - البيت الفني للفنون الشعبية والإستعراضية - المركز القومي للسينما - المركز القومي للمسرح - قطاع الفنون التشكيلية - ديوان عام وزارة الإعلام - قطاع الأمانة العامة للمجلس الأعلى للآثار - قطاع المشروعات - قطاع صندوق تمويل الآثار والمتاحف - قطاع المتاحف - قطاع الآثار المصرية - قطاع الآثار الإسلامية والقبطية - البيت الفني للموسيقى ودار الأوبرا - صندوق تمويل نشاط ومشروعات دار الأوبرا - الهيئة المصرية العامة للكتاب - أكاديمية الفنون - الهيئة العامة لقصور الثقافة - صندوق التنمية الثقافية- الهيئة العامة لدار الكتب والوثائق القومية - الجهاز القومي للتنسيق الحضارى - مكتبة الإسكندرية - صندوق إنقاذ آثار النوبة - المركز القومي للترجمة - مكتبة مبارك العامة - صندوق مكتبات مبارك العامة.

ج-خدمات إذاعة ونشر تشمل ما يلي:

المجلس الأعلى للصحافة - الهيئة العامة للإستعلامات.

د-خدمات دينية وخدمات مجتمعية أخرى تشمل ما يلي:

الأزهر الشريف - ديوان عام وزارة الأوقاف والمديريات الإقليمية - نشر الدعوة الإسلامية - المجلس الأعلى للشئون الإسلامية.

٩ - قطاع التعليم :

أ-التعليم ما قبل الابتدائى والتعليم الإبتدائى يشمل: مديريات التربية والتعليم بالمحافظات .

ب-التعليم العالى :

المرحلة الأولى من التعليم العالى تشمل ما يلي:

جامعة الأزهر (تعليم) - أكاديمية السادات للعلوم الإدارية - ديوان عام وزارة التعليم العالى - المجلس الأعلى للجامعات - التعليم بجامعات { القاهرة - الخرطوم - الإسكندرية - دمنهور - عين شمس - أسيوط - طنطا - المنصورة - دمياط (جامعة المنصورة) - الزقازيق - بنها - حلوان - قناة السويس - بورسعيد - السويس (جامعة قناة السويس) - المنوفية - السادات (جامعة المنوفية) - المنيا - سوهاج - قنا - أسوان - الفيوم - بنى سويف - كفر الشيخ } .

ج-التعليم غير المحدد بمستوى يشمل ما يلي:

مصلحة الكفاية الإنتاجية والتدريب المهنى - المركز الإقليمي لتعليم الكبار - الهيئة العامة لمحو الأمية وتعليم الكبار .

د-خدمات مساعدة للتعليم تشمل ما يلي:

مدينة البحوث الإسلامية - ديوان عام وزارة التربية والتعليم - الهيئة العامة للأبنية التعليمية - صندوق دعم وتمويل المشروعات التعليمية - المركز القومي للإمتحانات .

هـ- البحوث والتطوير فى مجال التعليم تشمل ما يلى:

صندوق تطوير التعليم - المركز القومى للبحوث التربوية .

و- شئون التعليم غير المصنف فى مكان آخر تشمل: صندوق حصيدا رسوم الخدمات الإضافية .

١٠- قطاع الحماية الاجتماعية:

الحماية الاجتماعية غير المصنفة فى مكان آخر تشمل ما يلى:

قطاع التأمينات - قسم صافى أعباء المعاشات - قسم الدعم وخفض تكاليف المعيشة - وزارة التضامن الاجتماعى { فصل ١- التضامن الاجتماعى - فصل ٢- التموين } - مديريات الشئون الاجتماعية بالمحافظات - المجلس القومى للطفولة والأمومة - المركز القومى للبحوث الاجتماعية والجنائية.

ثانياً: التقسيم القطاعى:

يعتمد على ثلاث قطاعات أساسية :

أ- قطاع الإدارة الحكومية المركزية :

يتضمن الوحدات الحكومية المركزية من وزارات ومصالح وهيئات مستقلة ووحدات ملحقة وارداة ضمن إطار الموازنة العامة للدولة .

ب- قطاع الإدارة الحكومية المحلية :

يتضمن وحدات الإدارة المحلية (دواوين عموم المحافظات - مجالس المدن - مجالس القرى - مديريات الخدمات) .

ج- الهيئات الخدمية:

تتضمن الهيئات الخدمية التى تخدم وزارات الدولة ولا تهدف للربح.

ملحوظة:

يوجد فروق طفيفة نتيجة التقريب الآلى .

المؤشرات العامة

فيما يلي عرض لأهم مؤشرات بنود الموازنة العامة للدولة لعام ٢٠٠٨/٢٠٠٩ ومقارنتها بعام ٢٠٠٧/٢٠٠٨.

— بلغت قيمة الإنفاق العام للدولة ٣٤٣,٩ مليار جنيه عام ٢٠٠٨/٢٠٠٩ مقابل ٢٤٤,١ مليار جنيه عام ٢٠٠٧/٢٠٠٨ بنسبة زيادته قدرها ٤٠,٩ % .

— بلغت قيمة الإيرادات العامة للدولة ٢٧٦,٨ مليار جنيه عام ٢٠٠٨/٢٠٠٩ مقابل ١٨٧,٢ مليار جنيه عام ٢٠٠٧/٢٠٠٨ بنسبة زيادته قدرها ٤٧,٩ % .

أولاً: المصروفات

— بلغت قيمة الإنفاق العام للدولة ٣٤٣,٩ مليار جنيه عام ٢٠٠٨/٢٠٠٩ مقابل ٢٤٤,١ مليار جنيه عام ٢٠٠٧/٢٠٠٨ بنسبة زيادته قدرها ٤٠,٩ % موزعة كالاتى :

١- قيمة الأجور والتعويضات للعاملين ٧٩,٠ مليار جنيه عام ٢٠٠٨/٢٠٠٩ مقابل ٦٠,٣ مليار جنيه عام ٢٠٠٧/٢٠٠٨ بنسبة زيادته قدرها ٣١,٠ % .

٢- قيمة شراء السلع والخدمات ٢٣,٨ مليار جنيه عام ٢٠٠٨/٢٠٠٩ مقابل ١٦,٩ مليار جنيه عام ٢٠٠٧/٢٠٠٨ بنسبة زيادته قدرها ٤٠,٨ % .

٣- قيمة الفوائد ٥٢,٩ مليار جنيه عام ٢٠٠٨/٢٠٠٩ مقابل ٥٢,٠ مليار جنيه عام ٢٠٠٧/٢٠٠٨ بنسبة زيادته قدرها ١,٧ % .

٤- قيمة الدعم والمنح والمزايا الاجتماعية ١٣٤,١ مليار جنيه عام ٢٠٠٨/٢٠٠٩ مقابل ٦٤,٣ مليار جنيه عام ٢٠٠٧/٢٠٠٨ بنسبة زيادته قدرها ١٠٨,٦ % .

٥- قيمة المصروفات الأخرى ٢٥,٨ مليار جنيه عام ٢٠٠٨/٢٠٠٩ مقابل ٢٢,٩ مليار جنيه عام ٢٠٠٧/٢٠٠٨ بنسبة زيادته قدرها ١٢,٧ % .

٦- قيمة شراء الأصول غير المالية (الاستثمارات) ٢٨,٣ مليار جنيه عام ٢٠٠٨/٢٠٠٩ مقابل ٢٧,٧ مليار جنيه عام ٢٠٠٧/٢٠٠٨ بنسبة زيادته قدرها ٢,٢ % .

ثانياً: الإيرادات

— بلغت قيمة الإيرادات العامة للدولة ٢٧٦,٨ مليار جنيه عام ٢٠٠٩/٢٠٠٨ مقابل

١٨٧,٢ مليار جنيه عام ٢٠٠٧/٢٠٠٨ بنسبة زياده قدرها ٤٧,٩% موزعة كالاتى:

١- قيمة الإيرادات من الضرائب ١٦٦,٦ مليار جنيه عام ٢٠٠٩/٢٠٠٨ مقابل ١٢٠,٨ مليار

جنيه عام ٢٠٠٧/٢٠٠٨ بنسبة زياده قدرها ٣٧,٩%.

٢- قيمة الإيرادات من المنح ٥,٥ مليار جنيه عام ٢٠٠٩/٢٠٠٨ مقابل ٣,٢ مليار

جنيه عام ٢٠٠٧/٢٠٠٨ بنسبة زياده قدرها ٧١,٩% .

٣- قيمة الإيرادات الأخرى ١٠٤,٧ مليار جنيه عام ٢٠٠٩/٢٠٠٨ مقابل ٦٣,٢ مليار

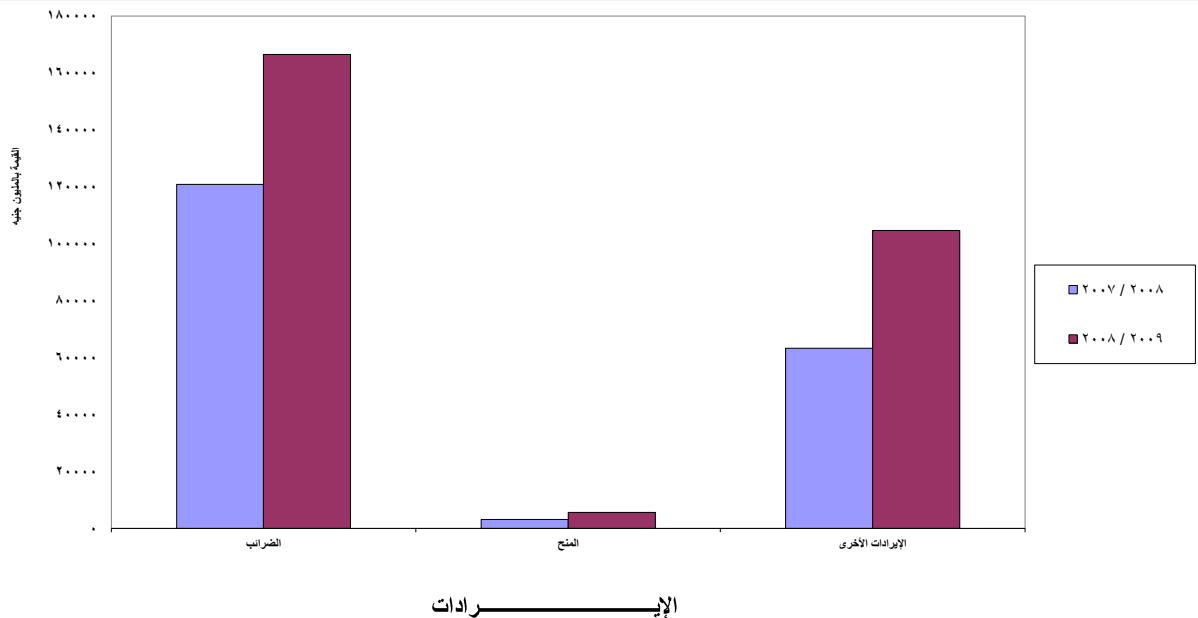
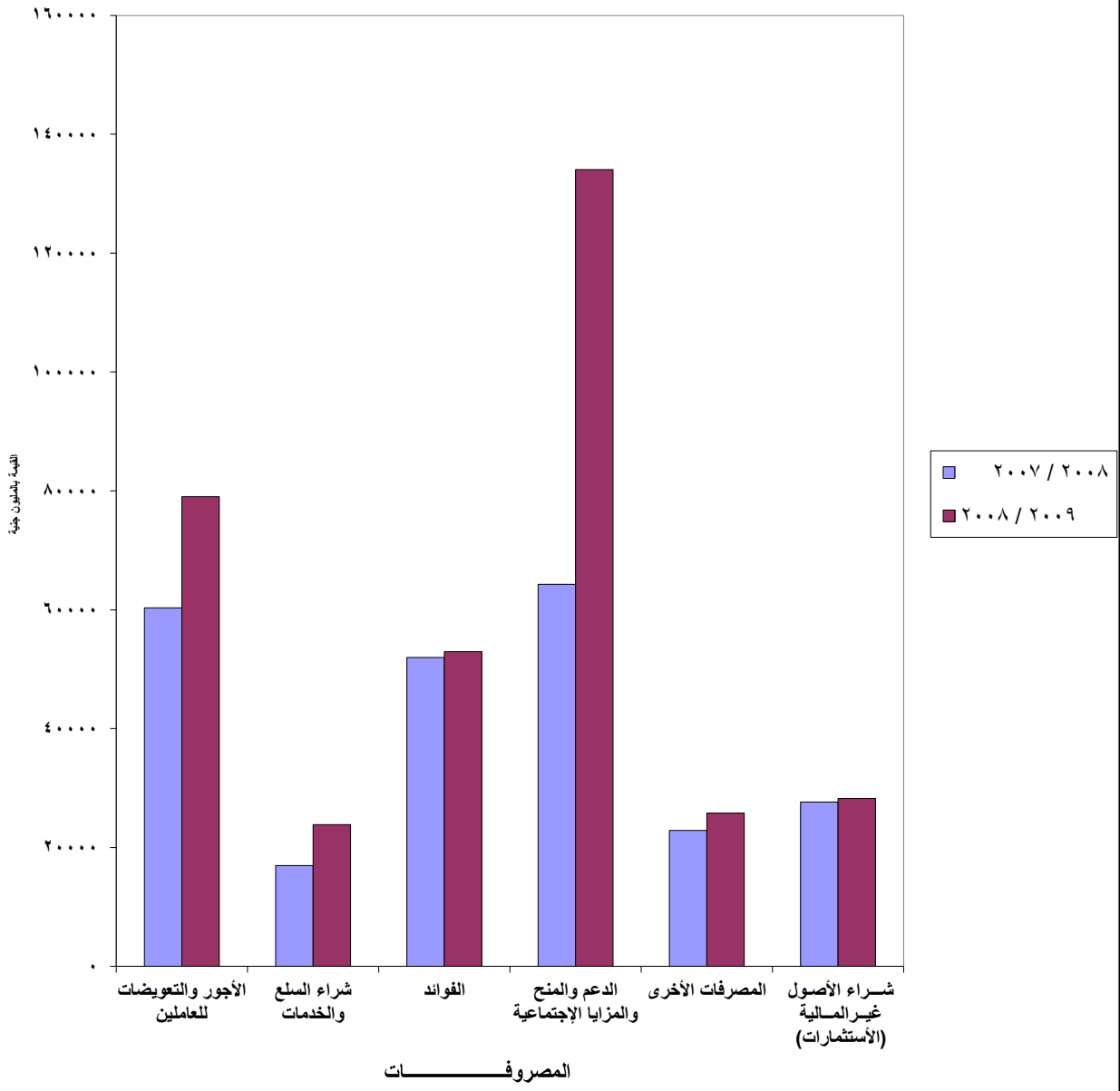
جنيه عام ٢٠٠٧/٢٠٠٨ بنسبة زياده قدرها ٦٥,٧% .

التقسيم الوظيفي للمصروفات والإيرادات
طبقاً لتوزيع أبواب الموازنة العامة للدولة
خلال عامي 2007 / 2008 ، 2008 / 2009

القيمة بالمليون جنيه

2009 /2008	2008 /2007	السنة البيان
79039	60344	الباب الأول - الأجور والتعويضات للعاملين
23833	16944	الباب الثاني - شراء السلع والخدمات
52930	51979	الباب الثالث - الفوائد
134062	64280	الباب الرابع - الدعم والمنح والمزايا الإجتماعية
25788	22864	الباب الخامس - المصروفات الأخرى
28260	27650	الباب السادس - شراء الأصول غير المالية (الإستثمارات)
343912	244061	جملة المصروفات
166569	120824	الباب الأول - الضرائب
5557	3166	الباب الثاني - المنح
104669	63249	الباب الثالث - الإيرادات الأخرى
276795	187239	جملة الإيرادات

التقسيم الوظيفي للمصروفات والإيرادات طبقاً لتوزيع أبواب الموازنة العامة للدولة خلال



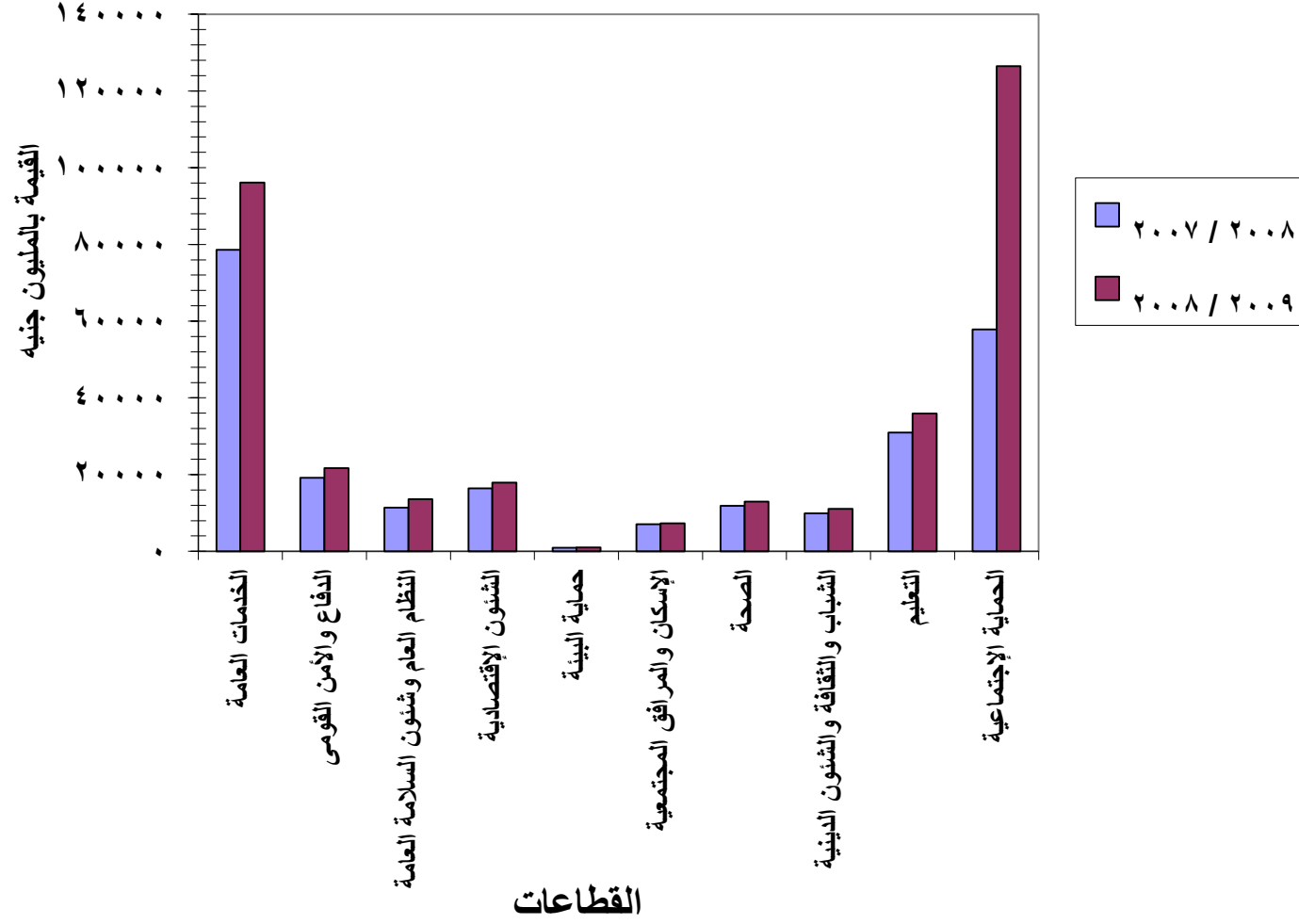
الموازنة العامة للدولة طبقاً للتصنيف الوظيفي للحكومة

خلال عامي 2008 / 2007، 2009 / 2008

القيمة بالمليون جنيه

2009 / 2008	2008 / 2007	السنة القطاعات
343912	244061	الإجمالي العام
96127	78629	الخدمات العامة
21718	19197	الدفاع والأمن القومي
13558	11354	النظام العام وشؤون السلامة العامة
17874	16385	الشؤون الإقتصادية
994	908	حماية البيئة
7264	7092	الإسكان والمرافق المجتمعية
12925	11850	الصحة
11109	9873	الشباب والثقافة والشؤون الدينية
35897	30959	التعليم
126446	57814	الحماية الإجتماعية

الموازنة العامة للدولة طبقاً للتصنيف الوظيفي للحكومة
خلال عامي ٢٠٠٧/٢٠٠٨ ، ٢٠٠٨/٢٠٠٩



الباب الأول
الأجور والتعويضات للعاملين

جدول رقم (١)

القيمة بالآلاف جنيه

الموازنة العامة للدولة عن عام ٢٠٠٨ / ٢٠٠٩
الباب الأول - الأجور والتعويضات للعاملين

إجمالي الباب الأول	مجموعة (3) الأجور الإجمالية والإحتياجات العامة			مجموعة (2) المزايا التأمينية			مجموعة (1) الأجور والبدلات						البيانات	
	الجملة	بند (2) المتطلبات الإضافية للأجور	بند (1) الأجور الإجمالية	الجملة	بند (2) مزايا تأمينية أخرى	بند (1) حصة الحكومة في صندوق التأمين الإجتماعي للحكومة	الجملة	بند (6) المزايا العينية	بند (5) مزايا نقدية	بند (4) بدلات نوعية	بند (3) المعافاة	بند (2) وظائف الموقفة		بند (1) الوظائف الدائمة
79038777	17151462	12460000	4691462	7271008	911239	6359769	54616307	1683747	8108018	4124915	24099841	778138	15821648	الإجمالي العام
22342438	13552761	12460000	1092761	700501	93880	606621	8089176	37358	917018	1079181	4158781	99105	1797733	قطاع الخدمات العامة
9122331	1090511	0	1090511	637693	82690	555003	7394127	25242	855039	1074286	3692013	71626	1675921	الأجهزة التنفيذية والتشريعية والشئون المالية وشئون المالية العامة والشئون الخارجية
2770	0	0	0	71	18	53	2699	80	0	0	2616	3	0	المعونة الاقتصادية والأجنبية
293016	0	0	0	26223	4391	21832	266793	2211	28773	1223	160032	18470	56084	خدمات عامة
289998	2250	0	2250	23699	4761	18938	264049	2061	25570	2529	180472	6213	47204	بحوث أساسية (البحث العلمي)
174323	0	0	0	12815	2020	10795	161508	7764	7636	1143	123648	2793	18524	خدمات عمومية عامة غير مصنفة في مكان آخر
0	0	0	0	0	0	0	0	0	0	0	0	0	0	معاملات الدين العام
12460000	12460000	12460000	0	0	0	0	0	0	0	0	0	0	0	تحويلات ذات طبيعة عامة بين مختلف مستويات
30252	0	0	0	1825	482	1343	28427	1595	1540	250	14886	6344	3812	قطاع الدفاع والأمن القومي
28832	0	0	0	1825	482	1343	27007	1545	1540	250	13696	6164	3812	الدفاع العسكري
1420	0	0	0	0	0	0	1420	50	0	0	1190	180	0	شئون دفاع غير مصنفة في مكان آخر
9955730	3179875	0	3179875	667945	126187	541758	6107910	1250023	770025	167959	2305589	13177	1601137	قطاع النظام العام وشئون السلامة العامة
7179076	650000	0	650000	641950	121095	520855	5887126	1218191	746009	162567	2226378	6010	1527971	خدمات الشرطة
4208	0	0	0	600	79	521	3608	3	661	29	1776	2	1137	خدمات الحماية ضد الحريق
2532255	2529875	0	2529875	2	0	2	2378	0	1	0	2362	15	0	المحاكم
221126	0	0	0	23943	4663	19280	197183	31809	23354	5363	64483	145	72029	السجون
19065	0	0	0	1450	350	1100	17615	20	0	0	10590	7005	0	البحوث والتطوير في مجال النظام العام وشئون السلامة العامة
5121901	7219	0	7219	630877	92498	538379	4483805	43162	905522	307952	1413703	75755	1737711	قطاع الشئون الاقتصادية
959997	270	0	270	100086	13199	86887	859641	2412	153029	124051	254959	21508	303682	الشئون الاقتصادية والتجارية وشئون العمالة العامة
2635726	4319	0	4319	383175	53695	329480	2248232	919	577357	124774	420496	20093	1104593	الزراعة والحراجة والصيد البحري والبري
169219	422	0	422	14568	2175	12393	154229	30112	13664	4697	74232	3780	27744	الوقود والطاقة
97986	0	0	0	11989	2551	9438	85997	2911	11654	6730	39990	1278	23434	التعدين والصناعة التحويلية والتشييد
599984	2208	0	2208	50404	7132	43272	547372	1770	76302	12135	313124	8854	135187	النقل
20799	0	0	0	984	199	785	19815	1176	471	93	13508	3500	1067	الاتصالات
90943	0	0	0	7061	894	6167	83882	3490	9613	20996	21800	10565	17418	صناعات أخرى
547247	0	0	0	62610	12653	49957	484637	372	63432	14476	275594	6177	124586	البحوث والتطوير في مجال الشئون الاقتصادية

تابع جدول رقم (1)

القيمة بالآلاف جنيهه

الموازنة العامة للدولة عن عام ٢٠٠٨ / ٢٠٠٩
الباب الأول - الأجور والتعويضات للعاملين

إجمالي الباب الأول	مجموعة (3) الأجور الإجمالية والإحتياجات العامة			مجموعة (2) المزايا التأمينية			مجموعة (1) الأجور والبدلات						البيان	
	الجملة	بند (2) المتطلبات الإضافية للأجور	بند (1) الأجور الإجمالية	الجملة	بند (2) مزايا تأمينية أخرى	بند (1) حصة الحكومة في صندوق التأمين الإجتماعي للحكومة	الجملة	بند (6) المزايا العينية	بند (5) مزايا نقدية	بند (4) بدلات نوعية	بند (3) المكافآت	بند (2) وظائف مؤقتة		بند (1) الوظائف الدائمة
285938	49000	0	49000	32483	5888	26595	204455	1545	34893	20718	54961	26232	66106	قطاع حماية البيئة
250068	37000	0	37000	29639	5733	23906	183429	1229	33291	20152	41256	24503	62998	تصريف النفايات
2700	0	0	0	285	22	263	2415	120	81	314	1650	150	100	تصريف مياه الصرف الصحي
33170	12000	0	12000	2559	133	2426	18611	196	1521	252	12055	1579	3008	حماية التنوع الحيوي والمناظر الطبيعية
409408	0	0	0	51614	6772	44842	357794	5562	80300	19209	96375	11322	145026	قطاع الإسكان والمرافق المجتمعية
266571	0	0	0	39205	4863	34342	227366	217	63195	15034	33162	407	115351	تنمية الإسكان
9288	0	0	0	1025	220	805	8263	58	1126	102	4777	50	2150	ديوان عام وزارة الإسكان
257283	0	0	0	38180	4643	33537	219103	159	62069	14932	28385	357	113201	مديريات الإسكان والتشييد
93116	0	0	0	7916	864	7052	85200	4544	12873	1747	34432	10132	21472	تنمية المجتمع
4009	0	0	0	216	18	198	3793	272	373	30	2332	15	771	ديوان عام المجتمعات العمرانية
83168	0	0	0	7000	730	6270	76168	4250	11758	1660	29500	10000	19000	الجهاز المركزى للتعمير
5939	0	0	0	700	116	584	5239	22	742	57	2600	117	1701	الهيئة العامة للتخطيط العمرانى
38794	0	0	0	3721	897	2824	35073	730	3520	2384	21083	593	6763	إمدادات المياه
10927	0	0	0	772	148	624	10155	71	712	44	7698	190	1440	الإسكان ومرافق المجتمع غير المصنفين فى مكان آخر
5583091	210726	0	210726	618528	71412	547116	4753837	189813	817720	166259	1868069	154952	1557024	قطاع الصحة
4559373	208544	0	208544	579670	65864	513806	3771159	166500	776607	152222	1078096	126228	1471506	خدمات المستشفيات
4271000	208544	0	208544	555704	62468	493236	3506752	149604	760523	147237	954807	55356	1439225	خدمات المستشفيات العامة
100946	5451	0	5451	11019	1289	9730	84476	4776	9994	1561	47000	4742	16403	مستشفيات جامعة الأزهر
5530	0	0	0	262	58	204	5268	362	648	79	1910	784	1485	مستشفى دمياط الجامعى الجديدة
62762	0	0	0	4984	675	4309	57778	13931	5698	791	26806	1317	9235	مستشفيات الصحة النفسية
3019264	148977	0	148977	436192	47550	388642	2434095	91741	634831	125338	352195	6638	1223352	مديريات الشئون الصحية بالمحافظات
1082498	54116	0	54116	103247	12896	90351	925135	38794	109352	19468	526896	41875	188750	المستشفيات الجامعية
282673	0	0	0	23266	3196	20070	259407	16896	16084	4985	120289	68872	32281	خدمات المستشفيات المتخصصة
282673	0	0	0	23266	3196	20070	259407	16896	16084	4985	120289	68872	32281	المراكز المتخصصة للرعاية الطبية
5700	0	0	0	700	200	500	5000	0	0	0	3000	2000	0	مركز سوزان مبارك الإقليمى لصحة وتنمية المرأة
947930	0	0	0	32000	4444	27556	915930	22089	34812	12526	745404	27552	73547	خدمات صحية عامة
731688	0	0	0	8000	1448	6552	723688	10083	9853	8004	650404	24852	20492	ديوان عام وزارة الصحة والسكان
216242	0	0	0	24000	2996	21004	192242	12006	24959	4522	95000	2700	53055	الهيئة العامة للمستشفيات والمعاهد
73753	2182	0	2182	6811	1098	5713	64760	1192	6282	1511	42849	985	11941	البحوث والتطوير فى مجال الصحة
2035	0	0	0	47	6	41	1988	32	19	0	1720	187	30	شئون صحية غير مصنفة فى مكان آخر

تابع جدول رقم (١)

القيمة بالآلاف جنيهه

الموازنة العامة للدولة عن عام ٢٠٠٨ / ٢٠٠٩
الباب الأول - الأجور والتعويضات للعاملين

إجمالي الباب الأول	مجموعة (3) الأجور الإجمالية والاحتياطيات العامة			مجموعة (2) المزايا التامينية			مجموعة (1) الأجور والبدلات						البيان	
	الجملة	بند (2) المتطلبات الإضافية للأجور	بند (1) الأجور الإجمالية	الجملة	بند (2) مزايا تامينية أخرى	بند (1) حصة الحكومة في صندوق التأمين الإجتماعي للحكومة	الجملة	بند (6) المزايا العينية	بند (5) مزايا نقدية	بند (4) بدلات نوعية	بند (3) المكافآت	بند (2) وظائف المؤقتة		بند (1) الوظائف الدائمة
6365182	2470	0	2470	784931	116437	668494	5577781	17454	937108	462595	2126057	255710	1778857	قطاع الشباب والثقافة والشئون الدينية
524818	810	0	810	76264	8669	67595	447744	5176	111419	5021	109932	4802	211394	الخدمات الترفيهية والرياضية
434027	10	0	10	66984	8130	58854	367033	43	106150	4859	54487	254	201240	مديريات الشباب والرياضة بالمحافظات
44200	0	0	0	4801	237	4564	39399	1286	2265	67	28105	3000	4676	المجلس القومي للشباب
12669	800	0	800	1229	73	1156	10640	2721	1094	39	4604	52	2130	هيئة إستاذ القاهرة
33922	0	0	0	3250	229	3021	30672	1126	1910	56	22736	1496	3348	المجلس القومي للرياضة
696381	650	0	650	78254	14746	63508	617477	4594	77868	9474	309989	76784	138768	الخدمات الثقافية
115223	1000	0	1000	8975	3122	5853	105248	1108	9466	39700	23720	4079	27175	خدمات إذاعة ونشر
5028760	10	0	10	621438	89900	531538	4407312	6576	738355	408400	1682416	170045	1401520	خدمات دينية وخدمات مجتمعية أخرى
3539442	10	0	10	411009	56007	355002	3128423	1213	425176	370324	1365085	167396	799229	الأزهر الشريف
86031	0	0	0	12674	1904	10770	73357	18	15362	1070	24322	2533	30052	ديوان عام وزارة الأوقاف والمديريات الإقليمية
1397552	0	0	0	196987	31857	165130	1200565	5194	296867	37000	291009	6	570489	نشر الدعوة الإسلامية
5735	0	0	0	768	132	636	4967	151	950	6	2000	110	1750	المجلس الأعلى للشئون
28261149	149411	0	149411	3690432	387069	3303363	24421306	135983	3496704	1895040	11925334	130076	6838169	قطاع التعليم
21364354	26726	0	26726	3183946	310788	2873158	18153682	898	3021844	1769133	7377862	19409	5964536	التعليم ما قبل الابتدائي والتعليم الابتدائي
21364354	26726	0	26726	3183946	310788	2873158	18153682	898	3021844	1769133	7377862	19409	5964536	مديريات التربية والتعليم
5466782	116778	0	116778	404223	64252	339971	4945781	131270	440490	98282	3373657	102426	799656	التعليم العالي
5466782	116778	0	116778	404223	64252	339971	4945781	131270	440490	98282	3373657	102426	799656	المرحلة الأولى من التعليم العالي
556061	1584	0	1584	42599	5464	37135	511878	16174	43878	4828	361710	3904	81384	جامعة الأزهر - تعليم
19915	1108	0	1108	1329	323	1006	17478	60	1115	96	12785	1199	2223	أكاديمية السادات للعلوم
203800	0	0	0	13049	1449	11600	190751	204	14165	52586	85596	9460	28740	ديوان عام التعليم العالي
5640	0	0	0	493	126	367	5147	4	509	7	3626	25	976	المجلس الأعلى للجامعات
4681366	114086	0	114086	346753	56890	289863	4220527	114828	380823	40765	2909940	87838	686333	الجامعات
187617	852	0	852	29596	6212	23384	157169	75	12244	536	118490	1600	24224	التعليم غير المحدد بمستوى
1234290	5055	0	5055	72008	5677	66331	1157227	3432	21620	27039	1049926	6516	48694	خدمات مساعدة للتعليم
8369	55	0	55	1000	259	741	7314	380	1300	215	2839	250	2330	مدينة البعث الإسلامية
1074230	5000	0	5000	58050	4500	53550	1011180	106	9612	25640	948126	696	27000	ديوان عام وزارة التربية
137924	0	0	0	11565	700	10865	126359	2917	10016	1153	90000	4501	17772	الهيئة العامة للأبنية
5274	0	0	0	174	12	162	5100	10	0	0	4851	239	0	صندوق دعم وتمويل المشروعات التعليمية
8493	0	0	0	1219	206	1013	7274	19	692	31	4110	830	1592	المركز القومي للإمتحانات
7756	0	0	0	659	140	519	7097	308	506	50	5049	125	1059	البحوث والتطوير في مجال التعليم
350	0	0	0	0	0	0	350	0	0	0	350	0	0	شئون التعليم غير المصنفة في مكان آخر
683688	0	0	0	91872	10614	81258	591816	1252	147188	5752	136086	5465	296073	قطاع الحماية الإجتماعية
683688	0	0	0	91872	10614	81258	591816	1252	147188	5752	136086	5465	296073	الحماية الإجتماعية غير المصنفة في مكان آخر

الباب الثانى
شراء السلع والخدمات

جدول رقم (٢)

القيمة بالآلاف جنيه

الموازنة العامة للدولة عن عام ٢٠٠٨ / ٢٠٠٩
الباب الثاني - شراء السلع والخدمات

مجموعة (1) السلع

البيان	بند (1) المواد الخام	بند (2) وقود وزيوت وقوى محركة للتشغيل	بند (3) وقود وزيوت لسيارات الركوب	بند (4) قطع غيار ومهمات	بند (5) مواد تعبئة وتغليف	بند (6) أدوات كتابية وكتب	بند (7) مياه وإنارة	بند (8) مستلزمات سلعية متنوعة	بند (9) سلع مشتراه بغرض إعادة البيع	جملة السلع
الإجمالي العام	3602519	732335	69671	666989	3354	210054	6825837	192721	21030	12324510
قطاع الخدمات العامة	31611	153805	21088	69587	247	38021	6106288	20919	10925	6452491
الأجهزة التنفيذية والتشريعية والشئون المالية وشئون المالية العامة والشئون الخارجية	18844	151432	14726	59054	223	32161	1799562	9047	10910	2095959
المعونة الاقتصادية والأجنبية	0	15	27	0	23	0	3	0	0	68
خدمات عامة	30	696	1739	2165	0	2442	1845	1206	0	10123
بحوث أساسية (البحث العلمى)	12030	1657	1274	6371	1	2503	2711	5576	0	32123
خدمات عمومية عامة غير مصنفة فى مكان آخر	707	5	3322	1997	0	915	2167	5090	15	14218
معاملات الدين العام	0	0	0	0	0	0	0	0	0	0
تحويلات ذات طبيعة عامة بين مختلف مستويات الحكومة	0	0	0	0	0	0	4300000	0	0	4300000
قطاع الدفاع والأمن القومى	5831	1401	590	2244	0	675	1452	557	0	12750
الدفاع العسكرى	5731	1391	590	2094	0	645	1352	457	0	12260
شئون دفاع غير مصنفة فى مكان آخر	100	10	0	150	0	30	100	100	0	490
قطاع النظام العام وشئون السلامة العامة	238829	136798	2010	172104	180	10444	72753	9149	0	642267
خدمات الشرطة	107386	131600	1176	158650	17	10052	67149	9068	0	485098
خدمات الحماية ضد الحريق	7	44	7	11	0	65	52	5	0	191
المحاكم	410	0	2	2	0	1	23	10	0	448
السجون	97426	3599	625	8700	10	221	5489	60	0	116130
البحوث والتطوير فى مجال النظام العام وشئون السلامة العامة	33600	1555	200	4741	153	105	40	6	0	40400
قطاع الشئون الاقتصادية	140518	310333	24471	78415	505	17437	34083	7917	0	613679
الشئون الاقتصادية والتجارية وشئون العمالة العامة	1093	947	3048	7140	8	4426	4288	1094	0	22044
الزراعة والحراجة والصيد البحرى والبرى	120213	294756	12533	39376	380	5477	14358	2157	0	489250
الوقود والطاقة	1933	1703	1495	3017	8	833	330	2817	0	12136
التعدين والصناعة التحويلية والتشييد	550	365	888	3729	75	867	650	227	0	7351
النقل	4864	7457	1813	19151	19	2582	4492	613	0	40991
الإتصالات	0	0	802	210	0	960	1615	550	0	4137
صناعات أخرى	35	956	1135	1567	5	732	538	160	0	5128
البحوث والتطوير فى مجال الشئون الاقتصادية	11830	4149	2757	4225	10	1560	7812	299	0	32642

الموازنة العامة للدولة عن عام ٢٠٠٨ / ٢٠٠٩
الباب الثاني - شراء السلع والخدمات

تابع جدول رقم (٢)

القيمة بالآلاف جنيه

تابع مجموعة (1) السلع										
البيانات	بند (1) المواد الخام	بند (2) وقود وزيوت وقوى محركة للتشغيل	بند (3) وقود وزيوت لسيارات الركوب	بند (4) قطع غيار ومهمات	بند (5) مواد تعبئة وتغليف	بند (6) أدوات كتابية وكتب	بند (7) مياه وإنارة	بند (8) مستلزمات سلعية متنوعة	بند (9) سلع مشتراه بغرض إعادة البيع	جملة السلع
قطاع حماية البيئة	2036	12087	345	9446	0	255	194463	182	0	218814
تصريف النفايات	2034	12036	68	9319	0	103	194386	38	0	217984
تصريف مياه الصرف الصحي	1	0	45	13	0	45	40	30	0	174
حماية التنوع الحيوى والمناظر الطبيعية	1	51	232	114	0	107	37	114	0	656
قطاع الإسكان والمرافق المجتمعية	1005	62484	2845	57117	0	2112	2508	279	7000	135350
تنمية الإسكان	658	23851	592	1924	0	788	795	110	7000	35718
ديوان عام وزارة الإسكان	5	0	120	128	0	134	350	51	0	788
مديريات الإسكان والتشييد	653	23851	472	1796	0	654	445	59	7000	34930
تنمية المجتمع	341	300	1820	1358	0	601	1152	97	0	5669
ديوان عام المجتمعات العمرانية	1	0	20	13	0	108	135	3	0	280
الجهاز المركزى للتعمير	340	300	1750	1300	0	470	1000	90	0	5250
الهيئة العامة للتخطيط العمرانى	0	0	50	45	0	23	17	4	0	139
إمدادات المياه	4	38333	280	53770	0	652	450	61	0	93550
الإسكان ومرافق المجتمع غير المصنفين فى مكان آخر	2	0	153	65	0	71	111	11	0	413
قطاع الصحة	2244776	35748	4403	153052	2060	16846	85269	29873	0	2572027
خدمات المستشفيات	1557280	21148	3981	140415	2053	13451	76653	16261	0	1831242
خدمات المستشفيات العامة	1313344	16388	3734	130169	2044	8235	65648	15248	0	1554810
مستشفيات جامعة الأزهر	64749	3467	190	2423	342	789	1839	2277	0	76076
مستشفى دمياط الجامعى الجديدة	5500	30	0	600	0	120	240	50	0	6540
مستشفيات الصحة النفسية	75300	70	35	235	0	113	1670	74	0	77497
مديريات الشؤون الصحية بالمحافظات	395043	6495	2111	5559	834	3056	37020	1236	0	451354
المستشفيات الجامعية	772752	6326	1398	121352	868	4157	24879	11611	0	943343
خدمات المستشفيات المتخصصة	243336	4760	247	10246	9	4716	10755	613	0	274682
المراكز المتخصصة للرعاية الطبية	243336	4760	247	10246	9	4716	10755	613	0	274682
مركز سوزان مبارك الإقليمى لصحة وتنمية المرأة	600	0	0	0	0	500	250	400	0	1750
خدمات صحية عامة	679260	13535	257	10277	7	2828	7934	11606	0	725704
ديوان عام وزارة الصحة والسكان	563760	12500	190	2277	1	1660	1834	11606	0	593828
الهيئة العامة للمستشفيات والمعاهد	115500	1035	67	8000	6	1168	6100	0	0	131876
البحوث والتطوير فى مجال الصحة	8221	1064	79	2337	0	534	593	2000	0	14828
شئون صحية غير مصنفة فى مكان آخر	15	1	86	23	0	33	89	6	0	253

تابع جدول رقم (٢)

القيمة بالآلاف جنيهه

الموازنة العامة للدولة عن عام ٢٠٠٨ / ٢٠٠٩
الباب الثاني - شراء السلع والخدمات

تابع مجموعة (1) السلع

البيان	بند (1) المواد الخام	بند (2) وقود وزيوت وقوى محركة للتشغيل	بند (3) وقود وزيوت لسيارات الركوب	بند (4) قطع غيار ومهمات	بند (5) مواد تعبئة وتغليف	بند (6) أدوات كتابية وكتب	بند (7) مياه وإنارة	بند (8) مستلزمات سلعية متنوعة	بند (9) سلع مشتراه بغرض إعادته للبيع	جملة السلع
قطاع الشباب والثقافة والشؤون الدينية	92671	4102	3202	63948	209	16642	181929	7745	3105	373553
الخدمات الترفيهية والرياضية	421	152	522	703	0	745	2922	167	0	5632
مديريات الشباب والرياضة	4	0	337	321	0	433	575	43	0	1713
المجلس القومي للشباب	1	1	46	107	0	121	271	37	0	584
هيئة استاد القاهرة	415	150	70	150	0	71	1819	50	0	2725
المجلس القومي للرياضة	1	1	69	125	0	120	257	37	0	610
الخدمات الثقافية	12556	3616	1650	7392	159	11311	15217	3578	3105	58584
خدمات إذاعة ونشر	800	130	400	500	50	350	1050	200	0	3480
خدمات دينية وخدمات مجتمعية أخرى	78894	204	630	55353	0	4236	162740	3800	0	305857
الأزهر الشريف	76312	92	361	1325	0	2946	5995	1967	0	88998
ديوان عام وزارة الأوقاف والمديريات الإقليمية	1802	87	235	406	0	298	510	1471	0	4809
نشر الدعوة الإسلامية	610	20	0	53550	0	970	156000	350	0	211500
المجلس الأعلى للشئون	170	5	34	72	0	22	235	12	0	550
قطاع التعليم	839042	15385	9679	59013	152	105554	145511	115827	0	1290163
التعليم ما قبل الإبتدائي والتعليم الإبتدائي	405035	3352	971	4179	95	53134	65125	2620	0	534511
مديريات التربية والتعليم	405035	3352	971	4179	95	53134	65125	2620	0	534511
التعليم العالي	396079	10381	7300	50963	23	29145	70904	17441	0	582236
المرحلة الأولى من التعليم العالي	396079	10381	7300	50963	23	29145	70904	17441	0	582236
جامعة الأزهر - تعليم	41174	250	566	1810	5	3860	4600	716	0	52981
أكاديمية السادات للعلوم الإدارية	45	0	130	80	0	400	350	50	0	1055
ديوان عام التعليم العالي	2950	420	250	725	2	2308	900	1581	0	9136
المجلس الأعلى للجامعات	0	0	22	150	0	80	41	1	0	294
الجامعات	351910	9711	6332	48198	16	22497	65013	15093	0	518770
التعليم غير المحدد بمستوى	2262	916	369	626	1	2751	464	490	0	7879
خدمات مساعدة للتعليم	34634	736	1004	3130	31	20455	8966	88561	0	157517
مدينة البحوث الإسلامية	36	111	33	280	0	24	1103	134	0	1721
ديوان عام وزارة التربية	33368	445	500	2350	30	19600	7000	87216	0	150509
الهيئة العامة للأبنية التعليمية	1150	5	375	400	0	622	725	1160	0	4437
صندوق دعم وتمويل	40	0	45	40	0	133	50	14	0	322
المركز القومي للامتحانات	40	175	51	60	1	76	88	37	0	528
البحوث والتطوير في مجال التعليم	32	0	35	15	2	64	52	11	0	211
شئون التعليم غير المصنفة في مكان آخر	1000	0	0	100	0	5	0	6704	0	7809
قطاع الحماية الإجتماعية	6200	192	1038	2063	1	2068	1581	273	0	13416
الحماية الإجتماعية غير المصنفة في مكان آخر	6200	192	1038	2063	1	2068	1581	273	0	13416

تابع جدول رقم (٢)

القيمة بالآلاف جنيهه

الموازنة العامة للدولة عن عام ٢٠٠٨ / ٢٠٠٩
الباب الثانى - شراء السلع والخدمات

مجموعة (2) الخدمات

البيان	بند(1) نفقات الصيانة	بند(2) نشر وإعلان ودعاية وإستقبال	بند(3) نفقات طبع ودوريات وحقوق تأليف	بند(4) نقل وإنتقالات عامة	بند(5) البريد والإتصالات	بند(6) إيجار	بند(7) نفقات إقامة المعارض والمؤتمرات	جملة الخدمات من 7:1
الإجمالى العام	2818678	98171	1282286	1121781	260469	278147	13435	5872967
قطاع الخدمات العامة	172585	28866	40149	201727	170978	93526	1075	708906
الأجهزة التنفيذية والتشريعية والشنون المالية وشنون المالية العامة والشنون الخارجية	93727	24341	36352	186825	63203	85594	137	490179
المعونة الإقتصادية والأجنبية	47	3	16	206	61	0	1	334
خدمات عامة	7936	2194	1341	4404	2790	2330	97	21092
بحوث أساسية (البحث العلمى)	11400	968	899	7630	2772	4460	613	28742
خدمات عمومية عامة غير مصنفة فى مكان آخر	59475	1360	1541	2662	2152	1142	227	68559
معاملات الدين العام	0	0	0	0	0	0	0	0
تحويلات ذات طبيعة عامة بين مختلف مستويات الحكومة	0	0	0	0	100000	0	0	100000
قطاع الدفاع والأمن القومى	7911	1037	173	436	966	288	0	10811
الدفاع العسكرى	7266	947	113	432	964	278	0	10000
شنون دفاع غير مصنفة فى مكان آخر	645	90	60	4	2	10	0	811
قطاع النظام العام وشنون السلامة العامة	324849	1487	45668	99329	14287	27527	12	513159
خدمات الشرطة	236802	1249	32046	89130	13947	10434	3	383611
خدمات الحماية ضد الحريق	93	13	24	16	18	5	1	170
المحاكم	43	200	60	20	4	17	0	344
السجون	27911	11	536	9910	314	8	5	38695
البحوث والتطوير فى مجال النظام العام وشنون السلامة العامة	60000	14	13002	253	4	17063	3	90339
قطاع الشنون الإقتصادية	1252846	28635	14692	140226	19278	49186	1082	1505945
الشنون الإقتصادية والتجارية وشنون العمالة العامة	19363	5737	4944	42768	6506	22445	177	101940
الزراعة والحراجه والصيد البحرى والبرى	400281	2495	5436	67668	6583	2613	280	485356
الوقود والطاقة	2206	400	198	1520	562	38	101	5025
التعدين والصناعة التحويلية والتشييد	1379	424	409	1853	676	256	104	5101
النقل	813908	1740	1122	9170	2161	781	94	828976
الإتصالات	6880	2020	621	1620	158	15800	0	27099
صناعات أخرى	3324	15311	232	9866	942	6873	5	36553
البحوث والتطوير فى مجال الشنون الإقتصادية	5505	508	1730	5761	1690	380	321	15895

تابع جدول رقم (٢)

القيمة بالآلاف جنيه

الموازنة العامة للدولة عن عام ٢٠٠٨ / ٢٠٠٩
الباب الثاني - شراء السلع والخدمات

تابع مجموعة (2) الخدمات

البيانات	بند (1) نفقات الصيانة	بند (2) نشر وإعلان ودعاية وإستقبال	بند (3) نفقات طبع ودوريات وحقوق تأليف	بند (4) نقل وإنتقالات عامة	بند (5) البريد والإتصالات	بند (6) إيجار	بند (7) نفقات إقامة المعارض والمؤتمرات	جملة الخدمات من 7:1
قطاع حماية البيئة	7953	456	174	380	260	228	0	9451
تصريف النفايات	7397	177	79	55	111	45	0	7864
تصريف مياه الصرف الصحي	46	139	10	150	33	170	0	548
حماية التنوع الحيوى والمناظر الطبيعية	510	140	85	175	116	13	0	1039
قطاع الإسكان والمرافق المجتمعية	97407	1125	752	19701	1323	720	113	121141
تنمية الإسكان	3255	137	252	10095	563	144	1	14447
ديوان عام وزارة الإسكان	363	63	48	447	82	70	1	1074
مديريات الإسكان والتشييد	2892	74	204	9648	481	74	0	13373
تنمية المجتمع	62802	576	297	4266	433	294	71	68739
ديوان عام المجتمعات العمرانية	157	100	39	145	52	20	0	513
الجهاز المركزى للتعمير	62600	443	250	3988	362	196	70	67909
الهيئة العامة للتخطيط العمرانى	45	33	8	133	19	78	1	317
إمدادات المياه	31166	260	149	5039	294	235	0	37143
الإسكان ومرافق المجتمع غير المصنفين فى مكان آخر	184	152	54	301	33	47	41	812
قطاع الصحة	338742	10536	12722	83917	14548	28386	1128	489979
خدمات المستشفيات	294441	4027	9344	73130	10433	3658	1090	396123
خدمات المستشفيات العامة	254745	2501	7569	70540	8255	3066	29	346705
مستشفيات جامعة الأزهر	13984	215	546	89	413	160	0	15407
مستشفى دمياط الجامعى الجديدة	1000	50	8	35	36	0	0	1129
مستشفيات الصحة النفسية	5211	3	103	93	46	7	0	5463
مديريات الشئون الصحية بالمحافظات	105419	776	3756	64438	4792	2573	0	181754
المستشفيات الجامعية	129131	1457	3156	5885	2968	326	29	142952
خدمات المستشفيات المتخصصة	39196	1276	1275	2090	1928	592	61	46418
المراكز المتخصصة للرعاية الطبية	39196	1276	1275	2090	1928	592	61	46418
مركز سوزان مبارك الإقليمى لصحة وتنمية المرأة	500	250	500	500	250	0	1000	3000
خدمات صحية عامة	39274	6233	3040	10547	3796	24690	11	87591
ديوان عام وزارة الصحة والسكان	25583	5865	2306	9040	2680	24620	1	70095
الهيئة العامة للمستشفيات والمعاهد	13691	368	734	1507	1116	70	10	17496
البحوث والتطوير فى مجال الصحة	4840	215	329	231	280	38	27	5960
شئون صحية غير مصنفة فى مكان آخر	187	61	9	9	39	0	0	305

تابع جدول رقم (٢)

القيمة بالآلاف جنيه

الموازنة العامة للدولة عن عام ٢٠٠٨ / ٢٠٠٩
الباب الثاني - شراء السلع والخدمات

تابع مجموعة (2) الخدمات								البيانات
جملة الخدمات من 7:1	بند (7) نفقات إقامة المعارض والمؤتمرات	بند (6) إيجار	بند (5) البريد والإتصالات	بند (4) نقل وإتصالات عامة	بند (3) نفقات طبع ودوريات وحقوق تأليف	بند (2) نشر وإعلان ودعاية وإستقبال	بند (1) نفقات الصيانة	
420465	7633	16770	9946	147942	62419	16524	159231	قطاع الشباب والثقافة والشؤون الدينية
23003	2	306	576	15475	291	438	5915	الخدمات الترفيهية والرياضية
16593	0	186	342	15310	169	45	541	مديريات الشباب والرياضة بالمحافظات
1042	1	70	93	69	41	153	615	المجلس القومي للشباب
4469	0	0	23	27	40	40	4339	هيئة إستاذ القاهرة
899	1	50	118	69	41	200	420	المجلس القومي للرياضة
125163	5515	6026	4817	26037	28619	14776	39373	الخدمات الثقافية
14692	40	6650	2032	3265	1035	140	1530	خدمات إذاعة ونشر
257607	2076	3788	2521	103165	32474	1170	112413	خدمات دينية وخدمات مجتمعية أخرى
158655	146	2717	1688	72421	30886	646	50151	الأزهر الشريف
6976	0	980	659	2356	13	163	2805	ديوان عام وزارة الأوقاف والمديريات
87982	0	0	131	28329	25	240	59257	نشر الدعوة الإسلامية
3994	1930	91	43	59	1550	121	200	المجلس الأعلى للشئون الإسلامية
2063087	1882	59421	27235	410334	1103965	8807	451443	قطاع التعليم
369648	44	15345	8220	336284	2282	776	6697	التعليم ما قبل الابتدائي والتعليم الابتدائي
369648	44	15345	8220	336284	2282	776	6697	مديريات التربية والتعليم
234898	1511	18558	11792	48937	23939	4473	125688	التعليم العالى
234898	1511	18558	11792	48937	23939	4473	125688	المرحلة الأولى من التعليم العالى
27818	100	1091	1621	8435	610	503	15458	جامعة الأزهر - تعليم
1372	0	126	200	200	101	45	700	أكاديمية السادات للعلوم الإدارية
28458	479	9726	873	4913	5869	238	6360	ديوان عام التعليم العالى
450	5	0	60	50	45	130	160	المجلس الأعلى للجامعات
176800	927	7615	9038	35339	17314	3557	103010	الجامعات
12380	6	634	394	1903	5641	1444	2358	التعليم غير المحدد بمستوى
1445233	296	24874	6813	23196	1072072	2086	315896	خدمات مساعدة للتعليم
1066	1	0	34	20	30	13	968	مدينة البحوث الإسلامية
1179786	240	24676	5305	21405	1071820	1602	54738	ديوان عام وزارة التربية والتعليم
262930	20	170	1365	1195	105	350	259725	الهيئة العامة للأبنية التعليمية
558	30	10	50	47	100	101	220	صندوق دعم وتمويل المشروعات التعليمية
893	5	18	59	529	17	20	245	المركز القومي للإمتحانات
212	25	10	16	9	30	18	104	البحوث والتطوير فى مجال التعليم
716	0	0	0	5	1	10	700	شئون التعليم غير المصنفة فى مكان آخر
30023	510	2095	1648	17789	1572	698	5711	قطاع الحماية الإجتماعية
30023	510	2095	1648	17789	1572	698	5711	الحماية الإجتماعية غير المصنفة فى مكان آخر

الموازنة العامة للدولة عن عام ٢٠٠٨ / ٢٠٠٩
الباب الثاني - شراء السلع والخدمات

تابع جدول رقم (٢)

القيمة بالآلاف جنيه

إجمالي الباب الثاني	مجموعة (3) شراء السلع والخدمات الإجمالية والإحتياجات العامة			تابع مجموعة (2) الخدمات				البيان	
	جملة	بند(2) المتطلبات الإضافية لشراء السلع والخدمات	بند(1) شراء السلع والخدمات الإجمالية	جملة الخدمات من 10:1	جملة الخدمات من 10:8	بند(10) نفقات خدمية متنوعة	بند(9) تكاليف البحوث والتطوير وتدريب العاملين		بند(8) تكاليف العلاقات الثقافية والتعاون الخارجى
23833259	3254172	1500000	1754172	8254577	2381610	2269086	39338	73186	الإجمالي العام
10833563	2323573	1500000	823573	2057499	1348593	1328491	6259	13843	قطاع الخدمات العامة
3529123	813073	0	813073	620091	129912	126734	2978	200	الأجهزة التنفيذية والتشريبية والشئون المالية وشئون المعونة الاقتصادية والأجنبية
11850	0	0	0	11782	11448	1447	0	10001	خدمات عامة
34537	0	0	0	24414	3322	2304	613	405	بحوث أساسية(البحث العلمى)
70912	2500	0	2500	36289	7547	3793	1456	2298	خدمات عمومية عامة غير مصنفة فى مكان آخر
101141	8000	0	8000	78923	10364	8213	1212	939	معاملات الدين العام
0	0	0	0	0	0	0	0	0	تحويلات ذات طبيعة عامة بين مختلف مستويات الحكومة
7086000	1500000	1500000	0	1286000	1186000	1186000	0	0	قطاع الدفاع والأمن القومى
24646	0	0	0	11896	1085	518	567	0	الدفاع العسكرى
22945	0	0	0	10685	685	118	567	0	شئون دفاع غير مصنفة فى مكان آخر
1701	0	0	0	1211	400	400	0	0	قطاع النظام العام وشئون السلامة العامة
1445450	220060	0	220060	583123	69964	63365	6334	265	خدمات الشرطة
921843	0	0	0	436745	53134	51949	920	265	خدمات الحماية ضد الحريق
368	0	0	0	177	7	4	3	0	المحاكم
226854	220060	0	220060	6346	6002	6002	0	0	السجون
159385	0	0	0	43255	4560	4559	1	0	البحوث والتطوير فى مجال النظام العام وشئون السلامة
137000	0	0	0	96600	6261	851	5410	0	قطاع الشئون الاقتصادية
2209987	17417	0	17417	1578891	72946	64933	5017	2996	الشئون الاقتصادية والتجارية وشئون العمالة العامة
145513	5110	0	5110	118359	16419	14755	1210	454	الزراعة والحراجة والصيد البحرى والبرى
1003897	4683	0	4683	509964	24608	22783	750	1075	الوقود والطاقة
20871	732	0	732	8003	2978	1487	41	1450	التعدين والصناعة التحويلية والتشييد
14239	0	0	0	6888	1787	1350	436	1	النقل
889670	4892	0	4892	843787	14811	14237	563	11	الاتصالات
35937	0	0	0	31800	4701	3786	915	0	صناعات أخرى
45438	0	0	0	40310	3757	3655	102	0	البحوث والتطوير فى مجال الشئون الاقتصادية
54422	2000	0	2000	19780	3885	2880	1000	5	

تابع جدول رقم (٢)

القيمة بالآلاف جنيه

الموازنة العامة للدولة عن عام ٢٠٠٨/ ٢٠٠٩

الباب الثاني - شراء السلع والخدمات

إجمالي الباب الثاني	مجموعة (3) شراء السلع والخدمات الإجمالية والإحتياجات العامة			تابع مجموعة (2) الخدمات					البيانات
	جملة	بند (2) المتطلبات الإضافية لشراء السلع والخدمات	بند (1) شراء السلع والخدمات الإجمالية	جملة الخدمات من 10:1	جملة الخدمات من 10:8	بند (10) نفقات خدمية متنوعة	بند (9) تكاليف البحوث والتطوير وتدريب العاملين	بند (8) تكاليف العلاقات الثقافية والتعاون الخارجى	
566363	29000	0	29000	318549	309098	308605	43	450	قطاع حماية البيئة
550903	17000	0	17000	315919	308055	308047	8	0	تصريف النفايات
760	0	0	0	586	38	8	30	0	تصريف مياه الصرف الصحى
14700	12000	0	12000	2044	1005	550	5	450	حماية التنوع الحيوى والمناظر الطبيعية
294748	0	0	0	159398	38257	38057	196	4	قطاع الإسكان والمرافق المجتمعية
50769	0	0	0	15051	604	567	37	0	تنمية الإسكان
2250	0	0	0	1462	388	384	4	0	ديوان عام وزارة الإسكان والمرافق
48519	0	0	0	13589	216	183	33	0	مديريات الإسكان والتشييد بالمحافظات
111300	0	0	0	105631	36892	36784	108	0	تنمية المجتمع
800	0	0	0	520	7	2	5	0	ديوان عام المجتمعات العمرانية الجديدة
110000	0	0	0	104750	36841	36740	101	0	الجهاز المركزى للتعمير
500	0	0	0	361	44	42	2	0	الهيئة العامة للتخطيط العمرانى
131284	0	0	0	37734	591	557	34	0	إمدادات المياه
1395	0	0	0	982	170	149	17	4	الإسكان ومرافق المجتمع غير المصنفين فى مكان آخر
3480638	357458	0	357458	551153	61174	47124	13588	462	قطاع الصحة
2623803	355640	0	355640	436921	40798	37303	3453	42	خدمات المستشفيات
2275959	355640	0	355640	365509	18804	17629	1133	42	خدمات المستشفيات العامة
96980	3781	0	3781	17123	1716	1708	8	0	مستشفيات جامعة الأزهر
7700	0	0	0	1160	31	30	1	0	مستشفى دمياط الجامعى الجديدة
84255	0	0	0	6758	1295	1292	3	0	مستشفيات الصحة النفسية
889266	254824	0	254824	183088	1334	1250	84	0	مديريات الشئون الصحية بالمحافظات
1197758	97035	0	97035	157380	14428	13349	1037	42	المستشفيات الجامعية
341094	0	0	0	66412	19994	19674	320	0	خدمات المستشفيات المتخصصة
341094	0	0	0	66412	19994	19674	320	0	المراكز المتخصصة للرعاية الطبية
6750	0	0	0	5000	2000	0	2000	0	مركز سوزان مبارك الإقليمى لصحة وتنمية المرأة
831163	0	0	0	105459	17868	7814	10024	30	خدمات صحية عامة
677486	0	0	0	83658	13563	3524	10009	30	ديوان عام وزارة الصحة والسكان
153677	0	0	0	21801	4305	4290	15	0	الهيئة العامة للمستشفيات والمعاهد التعليمية
24712	1818	0	1818	8066	2106	1605	111	390	البحوث والتطوير فى مجال الصحة
960	0	0	0	707	402	402	0	0	شئون صحية غير مصنفة فى مكان آخر

الموازنة العامة للدولة عن عام ٢٠٠٨ / ٢٠٠٩
الباب الثاني - شراء السلع والخدمات

تابع جدول رقم (٢)

القيمة بالآلاف جنيهه

إجمالي الباب الثاني	مجموعة (3) شراء السلع والخدمات الإجمالية والإحتياجات العامة			تابع مجموعة (2) الخدمات					البيانات
	جملة	بند(2) المتطلبات الإضافية لشراء السلع والخدمات	بند(1) شراء السلع والخدمات الإجمالية	جملة الخدمات من 10:1	جملة الخدمات من 10:8	بند(10) نفقات خدمية متنوعة	بند(9) تكاليف البحوث والتطوير وتدريب العاملين	بند(8) تكاليف العلاقات الثقافية والتعاون الخارجى	
1214753	553	0	553	840647	420182	381755	1026	37401	قطاع الشباب والثقافة والشؤون الدينية
31039	23	0	23	25384	2381	2355	26	0	الخدمات الترفيهية والرياضية
18452	23	0	23	16716	123	105	18	0	مديريات الشباب والرياضة بالمحافظات
2100	0	0	0	1516	474	473	1	0	المجلس القومى للشباب
8500	0	0	0	5775	1306	1300	6	0	هيئة إستاند القاهرة
1987	0	0	0	1377	478	477	1	0	المجلس القومى للرياضة
584544	520	0	520	525440	400277	374840	523	24914	الخدمات الثقافية
31600	0	0	0	28120	13428	2065	262	11101	خدمات إذاعة ونشر
567570	10	0	10	261703	4096	2495	215	1386	خدمات دينية وخدمات مجتمعية أخرى
250075	10	0	10	161067	2412	1486	1	925	الأزهر الشريف
12500	0	0	0	7691	715	713	2	0	ديوان عام وزارة الأوقاف والمديريات الإقليمية
300175	0	0	0	88675	693	220	212	261	نشر الدعوة الإسلامية
4820	0	0	0	4270	276	76	0	200	المجلس الأعلى للشئون الإسلامية
3718078	306110	0	306110	2121805	58718	35013	6015	17690	قطاع التعليم
979087	73258	0	73258	371318	1670	1631	39	0	التعليم ما قبل الابتدائى والتعليم الإبتدائى
979087	73258	0	73258	371318	1670	1631	39	0	مديريات التربية والتعليم
1041491	187437	0	187437	271818	36920	14424	5101	17395	التعليم العالى
1041491	187437	0	187437	271818	36920	14424	5101	17395	المرحلة الأولى من التعليم العالى
84350	1794	0	1794	29575	1757	808	619	330	جامعة الأزهر - تعليم
4726	2052	0	2052	1619	247	36	11	200	أكاديمية السادات للعلوم الإدارية
58330	0	0	0	49194	20736	4511	175	16050	ديوان عام التعليم العالى
770	0	0	0	476	26	25	1	0	المجلس الأعلى للجامعات
893315	183591	0	183591	190954	14154	9044	4295	815	الجامعات
20938	300	0	300	12759	379	173	206	0	التعليم غير المحدد بمستوى
1667497	45115	0	45115	1464865	19632	18714	624	294	خدمات مساعدة للتعليم
3077	115	0	115	1241	175	174	1	0	مدينة البحوث الإسلامية
1393780	45000	0	45000	1198271	18485	17691	500	294	ديوان عام وزارة التربية والتعليم
268000	0	0	0	263563	633	580	53	0	الهيئة العامة للأبنية التعليمية
1140	0	0	0	818	260	210	50	0	صندوق دعم وتمويل المشروعات التعليمية
1500	0	0	0	972	79	59	20	0	المركز القومى للإمتحانات
515	0	0	0	304	92	46	45	1	البحوث والتطوير فى مجال التعليم
8550	0	0	0	741	25	25	0	0	شئون التعليم غير المصنفة فى مكان آخر
45033	1	0	1	31616	1593	1225	293	75	قطاع الحماية الإجتماعية
45033	1	0	1	31616	1593	1225	293	75	الحماية الإجتماعية غير المصنفة فى مكان آخر

الباب الثالث
الفوائد

جدول رقم (٣)

القيمة بالآلاف جنيهه

الموازنة العامة للدولة عن عام ٢٠٠٨ / ٢٠٠٩
الباب الثالث - ألف - واند

إجمالي الباب الثالث	مجموعة (3) الفوائد الإجمالية والاحتياطيات العامة	مجموعة (2) فوائد محلية (المقيمين)			مجموعة (1) فوائد خارجية	البيانات
		بند (1) الفوائد الإجمالية	الجملة	بند (2) لوحدات الحكومة العامة		
52929743	226734	48250552	17203662	31046890	4452457	الإجمالي العام
52657815	226734	48091095	17045122	31045973	4339986	قطاع الخدمات العامة
248373	226734	10817	10442	375	10822	الأجهزة التنفيذية والتشريعية والشئون المالية وشئون المالية العامة
0	0	0	0	0	0	الشؤون الخاصة
0	0	0	0	0	0	المعونة الاقتصادية والأجنبية
0	0	0	0	0	0	خدمات عامة
750	0	750	750	0	0	بحوث أساسية
0	0	0	0	0	0	خدمات عمومية عامة غير مصنفة في مكان آخر
52408692	0	48079528	17033930	31045598	4329164	معاملات الدين العام
0	0	0	0	0	0	تحويلات ذات طبيعة عامة بين مختلف مستويات الحكومة
0	0	0	0	0	0	قطاع الدفاع والأمن القومي
0	0	0	0	0	0	الدفاع العسكى
0	0	0	0	0	0	شئون دفاع غير مصنفة في مكان آخر
0	0	0	0	0	0	قطاع النظام العام وشئون السلامة العامة
0	0	0	0	0	0	خدمات الشرطة
0	0	0	0	0	0	خدمات الحماية ضد الحريق
0	0	0	0	0	0	المحاكم
0	0	0	0	0	0	السجون
0	0	0	0	0	0	البحوث والتطوير في مجال النظام العام وشئون السلامة العامة
199592	0	118418	118418	0	81174	قطاع الشئون الاقتصادية
3	0	0	0	0	3	الشئون الاقتصادية والتجارية وشئون العمالة العامة
187803	0	116160	116160	0	71643	الزراعة والحراجة والصيد البحرى والبرى
0	0	0	0	0	0	الوقود والطاقة
1840	0	0	0	0	1840	التعدين والصناعة التحويلية والتشييد
9181	0	1529	1529	0	7652	النقل
0	0	0	0	0	0	الاتصالات
0	0	0	0	0	0	صناعات أخرى
765	0	729	729	0	36	البحوث والتطوير في مجال الشئون الاقتصادية

تابع جدول رقم (٣)

القيمة بالآلاف جنيه

الموازنة العامة للدولة عن عام ٢٠٠٨ / ٢٠٠٩
الباب الثالث - الفوائد

إجمالي الباب الثالث	مجموعة (2) فوائد محلية (المقيمين)			مجموعة (1) فوائد خارجية		البيان	
	مجموعة (3) الفوائد الإجمالية والإحتياطيات العامة	بند (1) الفوائد الإجمالية	الجملة	بند (2) لوحدات الحكومة العامة	بند (1) بخلاف وحدات الحكومة العامة		بند (1) فوائد خارجية (لغير المقيمين)
0	0	0	0	0	0	0	قطاع حماية البيئة
0	0	0	0	0	0	0	تصريف النفايات
0	0	0	0	0	0	0	تصريف مياه الصرف الصحي
0	0	0	0	0	0	0	حماية التنوع الحيوى والمناظر الطبيعية
3604	0	1041	1041	0	0	2563	قطاع الإسكان والمرافق المجتمعية
0	0	0	0	0	0	0	تنمية الإسكان
0	0	0	0	0	0	0	ديوان عام وزارة الإسكان والمرافق
0	0	0	0	0	0	0	مديريات الإسكان والتشييد بالمحافظات
2563	0	0	0	0	0	2563	تنمية المجتمع
0	0	0	0	0	0	0	ديوان عام المجتمعات العمرانية الجديدة
2562	0	0	0	0	0	2562	الجهاز المركزى للتعمير
1	0	0	0	0	0	1	الهيئة العامة للتخطيط العمرانى
700	0	700	700	0	0	0	إمدادات المياه
341	0	341	341	0	0	0	الإسكان ومرافق المجتمع غير المصنفين فى مكان آخر
14586	0	17	0	17	0	14569	قطاع الصحة
3981	0	17	0	17	0	3964	خدمات المستشفيات
3981	0	17	0	17	0	3964	خدمات المستشفيات العامة
0	0	0	0	0	0	0	مستشفيات جامعة الأزهر
0	0	0	0	0	0	0	مستشفى دمياط الجامعى الجديدة
0	0	0	0	0	0	0	مستشفيات الصحة النفسية
0	0	0	0	0	0	0	مديريات الشئون الصحية بالمحافظات
3981	0	17	0	17	0	3964	المستشفيات الجامعية
0	0	0	0	0	0	0	خدمات المستشفيات المتخصصة
0	0	0	0	0	0	0	المراكز المتخصصة للرعاية الطبية
0	0	0	0	0	0	0	مركز سوزان مبارك الإقليمى لصحة وتنمية المرأة
10605	0	0	0	0	0	10605	خدمات صحية عامة
10605	0	0	0	0	0	10605	ديوان عام وزارة الصحة والسكان
0	0	0	0	0	0	0	الهيئة العامة للمستشفيات والمعاهد التعليمية
0	0	0	0	0	0	0	البحوث والتطوير فى مجال الصحة
0	0	0	0	0	0	0	شئون صحية غير مصنفة فى مكان آخر

الموازنة العامة للدولة عن عام ٢٠٠٨ / ٢٠٠٩
الباب الثالث - الفوائد

تابع جدول رقم (٣)

القيمة بالآلاف جنيه

إجمالي الباب الثالث	مجموعة (3) الفوائد الإجمالية والإحتياجات العامة		مجموعة (2) فوائد محلية (المقيمين)		مجموعة (1) فوائد خارجية		البيان
	بند (1) الفوائد الإجمالية	الجملة	بند (2) لوحدات الحكومة العامة	بند (1) بخلاف وحدات الحكومة العامة	بند (1) فوائد خارجية (لغير المقيمين)		
900	0	900	0	900	0	0	قطاع الشباب والثقافة والشؤون الدينية
0	0	0	0	0	0	0	الخدمات الترفيهية والرياضية
0	0	0	0	0	0	0	مديريات الشباب والرياضة بالمحافظات
0	0	0	0	0	0	0	المجلس القومي للشباب
0	0	0	0	0	0	0	هيئة إستاذ القاهرة
0	0	0	0	0	0	0	المجلس القومي للرياضة
900	0	900	0	900	0	0	الخدمات الثقافية
0	0	0	0	0	0	0	خدمات إذاعة ونشر
0	0	0	0	0	0	0	خدمات دينية وخدمات مجتمعية أخرى
0	0	0	0	0	0	0	الأزهر الشريف
0	0	0	0	0	0	0	ديوان عام وزارة الأوقاف والمديريات الإقليمية
0	0	0	0	0	0	0	نشر الدعوة الإسلامية
0	0	0	0	0	0	0	المجلس الأعلى للشئون الإسلامية
52729	0	38821	38821	0	13908	0	قطاع التعليم
0	0	0	0	0	0	0	التعليم ما قبل الإبتدائي والتعليم الإبتدائي
0	0	0	0	0	0	0	مديريات التربية والتعليم
17714	0	15929	15929	0	1785	0	التعليم العالى
17714	0	15929	15929	0	1785	0	المرحلة الأولى من التعليم العالى
175	0	175	175	0	0	0	جامعة الأزهر - تعليم
0	0	0	0	0	0	0	أكاديمية السادات للعلوم الإدارية
15784	0	15445	15445	0	339	0	ديوان عام التعليم العالى
0	0	0	0	0	0	0	المجلس الأعلى للجامعات
1755	0	309	309	0	1446	0	الجامعات
1123	0	0	0	0	1123	0	التعليم غير المحدد بمستوى
33892	0	22892	22892	0	11000	0	خدمات مساعدة للتعليم
0	0	0	0	0	0	0	مدينة البحوث الإسلامية
22000	0	11000	11000	0	11000	0	ديوان عام وزارة التربية والتعليم
11892	0	11892	11892	0	0	0	الهيئة العامة للأبنية التعليمية
0	0	0	0	0	0	0	صندوق دعم وتمويل المشروعات التعليمية
0	0	0	0	0	0	0	المركز القومي للامتحانات
0	0	0	0	0	0	0	البحوث والتطوير فى مجال التعليم
0	0	0	0	0	0	0	شئون التعليم غير المصنفة فى مكان آخر
517	0	260	260	0	257	0	قطاع الحماية الإجتماعية
517	0	260	260	0	257	0	الحماية الإجتماعية غير المصنفة فى مكان آخر

الباب الرابع

الدعم والمنح والمزايا الإجتماعية

الموازنة العامة للدولة عن عام ٢٠٠٨ / ٢٠٠٩
الباب الرابع - الدعم والمنح والمزايا الإجتماعية

جدول رقم (٤)

القيمة بالآلاف جنيه

إجمالي الباب الرابع	مجموعة (4) الدعم والمنح الإجتماعية والإحتياطات العامة			مجموعة (3) مزايا إجتماعية					مجموعة (2) المنح			مجموعة (1) الدعم			البيــــــــــــــــان
	الجملة	بند (2) المتطلبات الإضافية للدعم والمنح	بند (1) الدعم والمنح الإجتماعية	الجملة	بند (4) مزايا إجتماعية للعاملين	بند (3) نفقات خدمية لغير العاملين	بند (2) مساعدات إجتماعية	بند (1) مزايا للأمان الإجتماعي	الجملة	بند (3) منح لجهات الحكومة العامة	بند (1) المنح للحكومة الأجنبية	الجملة	بند (2) لمؤسسات مالية	بند (1) لمؤسسات غير مالية	
134061767	2744914	2500000	244914	31892105	32847	364492	30277627	1217139	5508411	3491380	2017031	93916337	2462134	91454203	الإجمالي العام
3056093	2537935	2500000	37935	20480	4823	15254	392	11	497678	497678	0	0	0	0	قطاع الخدمات العامة
445349	37935	0	37935	11833	4365	7443	14	11	395581	395581	0	0	0	0	الأجهزة التنفيذية والتشريعية والشئون المالية وشئون المالية العامة والشئون الخارجية
96500	0	0	0	0	0	0	0	0	96500	96500	0	0	0	0	المعونة الاقتصادية والأجنبية
6918	0	0	0	2939	159	2773	7	0	3979	3979	0	0	0	0	خدمات عامة
5420	0	0	0	5156	274	4864	18	0	264	264	0	0	0	0	بحوث أساسية
1906	0	0	0	552	25	174	353	0	1354	1354	0	0	0	0	خدمات عمومية عامة غير مصنفة في مكان آخر
0	0	0	0	0	0	0	0	0	0	0	0	0	0	0	معاملات الدين العام
2500000	2500000	2500000	0	0	0	0	0	0	0	0	0	0	0	0	تحويلات ذات طبيعة عامة بين مختلف مستويات الحكومة
347	0	0	0	346	78	258	10	0	1	1	0	0	0	0	قطاع الدفاع والأمن القومي
287	0	0	0	286	28	258	0	0	1	1	0	0	0	0	الدفاع العسكري
60	0	0	0	60	50	0	10	0	0	0	0	0	0	0	شئون دفاع غير مصنفة في مكان آخر
288374	204361	0	204361	37612	1819	35793	0	0	46401	46401	0	0	0	0	قطاع النظام العام وشئون السلامة العامة
83502	0	0	0	37101	1751	35350	0	0	46401	46401	0	0	0	0	خدمات الشرطة
2	0	0	0	2	2	0	0	0	0	0	0	0	0	0	خدمات الحماية ضد الحريق
204362	204361	0	204361	1	0	1	0	0	0	0	0	0	0	0	المحاكم
498	0	0	0	498	66	432	0	0	0	0	0	0	0	0	السجون
10	0	0	0	10	0	10	0	0	0	0	0	0	0	0	البحوث والتطوير في مجال النظام العام وشئون السلامة العامة
2393496	244	0	244	40230	4214	36001	15	0	2353022	340412	2012610	0	0	0	قطاع الشئون الاقتصادية
2016547	0	0	0	3516	891	2625	0	0	2013031	13031	2000000	0	0	0	الشئون الاقتصادية والتجارية وشئون العمالة العامة
32592	135	0	135	6293	2575	3703	15	0	26164	13554	12610	0	0	0	الزراعة والحراجة والصيد البحري والبري
113	0	0	0	110	77	33	0	0	3	3	0	0	0	0	الوقود والطاقة
696	0	0	0	578	60	518	0	0	118	118	0	0	0	0	التعدين والصناعة التحويلية والتشييد
304658	109	0	109	2933	383	2550	0	0	301616	301616	0	0	0	0	النقل
5000	0	0	0	5000	4	4996	0	0	0	0	0	0	0	0	الاتصالات
419	0	0	0	377	64	313	0	0	42	42	0	0	0	0	صناعات أخرى
33471	0	0	0	21423	160	21263	0	0	12048	12048	0	0	0	0	البحوث والتطوير في مجال الشئون الاقتصادية

تابع جدول رقم (٤)

القيمة بالآلاف جنيهه

الموازنة العامة للدولة عن عام ٢٠٠٨ / ٢٠٠٩
الباب الرابع - الدعم والمنح والمزايا الإجتماعية

إجمالي الباب الرابع	مجموعة (4) الدعم والمنح الإجتماعية والإحتياطات العامة			مجموعة (3) مزايا إجتماعية					مجموعة (2) المنح			مجموعة (1) الدعم			البيان
	الجملة	بند (2) المتطلبات الإضافية للدعم والمنح	بند (1) الدعم والمنح الإجتماعية	الجملة	بند (4) مزايا إجتماعية للعاملين	بند (3) نفقات خدمية لغير العاملين	بند (2) مساعدات إجتماعية	بند (1) مزايا للأمان الإجتماعي	الجملة	بند (3) منح لجهات الحكومة العامة	بند (1) المنح للحكومة الأجنبية	الجملة	بند (2) مؤسسات مالية	بند (1) مؤسسات غير مالية	
301	0	0	0	299	274	25	0	0	2	2	0	0	0	0	قطاع حماية البيئة
262	0	0	0	261	261	0	0	0	1	1	0	0	0	0	تصريف النفايات
20	0	0	0	20	3	17	0	0	0	0	0	0	0	0	تصريف مياه الصرف الصحي
19	0	0	0	18	10	8	0	0	1	1	0	0	0	0	حماية التنوع الحيوى والمناظر الطبيعية
4277	0	0	0	2836	415	2421	0	0	1441	20	1421	0	0	0	قطاع الإسكان والمرافق المجتمعية
294	0	0	0	294	285	9	0	0	0	0	0	0	0	0	تنمية الإسكان
9	0	0	0	9	8	1	0	0	0	0	0	0	0	0	ديوان عام وزارة الإسكان
285	0	0	0	285	277	8	0	0	0	0	0	0	0	0	مديريات الإسكان والتشييد
2369	0	0	0	2349	95	2254	0	0	20	20	0	0	0	0	تنمية المجتمع
4	0	0	0	4	2	2	0	0	0	0	0	0	0	0	ديوان عام المجتمعات العمرانية
2350	0	0	0	2330	80	2250	0	0	20	20	0	0	0	0	الجهاز المركزى للتعمير
15	0	0	0	15	13	2	0	0	0	0	0	0	0	0	الهيئة العامة للتخطيط العمرانى
172	0	0	0	172	22	150	0	0	0	0	0	0	0	0	إمدادات المياه
1442	0	0	0	21	13	8	0	0	1421	0	1421	0	0	0	الإسكان ومرافق المجتمع غير المصنفين فى مكان آخر
1547294	412	0	412	59355	2689	56656	10	0	1487527	1484527	3000	0	0	0	قطاع الصحة
18648	412	0	412	14258	2606	11642	10	0	3978	3978	0	0	0	0	خدمات المستشفيات
10754	412	0	412	6364	2377	3987	0	0	3978	3978	0	0	0	0	خدمات المستشفيات العامة
729	272	0	272	425	25	400	0	0	32	32	0	0	0	0	مستشفيات جامعة الأزهر
50	0	0	0	50	15	35	0	0	0	0	0	0	0	0	مستشفى دمياط الجامعى الجديدة
83	0	0	0	83	9	74	0	0	0	0	0	0	0	0	مستشفيات الصحة النفسية
8618	140	0	140	4532	1639	2893	0	0	3946	3946	0	0	0	0	مديريات الشئون الصحية بالمحافظات
1274	0	0	0	1274	689	585	0	0	0	0	0	0	0	0	المستشفيات الجامعية
7644	0	0	0	7644	229	7405	10	0	0	0	0	0	0	0	خدمات المستشفيات المتخصصة
7644	0	0	0	7644	229	7405	10	0	0	0	0	0	0	0	المراكز المتخصصة للرعاية الطبية
250	0	0	0	250	0	250	0	0	0	0	0	0	0	0	مركز سوزان مبارك الإقليمى لصحة وتنمية المرأة
1527692	0	0	0	44835	55	44780	0	0	1482857	1479857	3000	0	0	0	خدمات صحية عامة
1527542	0	0	0	44685	15	44670	0	0	1482857	1479857	3000	0	0	0	ديوان عام وزارة الصحة والسكان
150	0	0	0	150	40	110	0	0	0	0	0	0	0	0	الهيئة العامة للمستشفيات والمعاهد
254	0	0	0	254	28	226	0	0	0	0	0	0	0	0	البحوث والتطوير فى مجال الصحة
700	0	0	0	8	0	8	0	0	692	692	0	0	0	0	شئون صحية غير مصنفة فى مكان آخر

تابع جدول رقم (٤)

الموازنة العامة للدولة عن عام ٢٠٠٨/ ٢٠٠٩
الباب الرابع - الدعم والمنح والمزايا الإجتماعية

القيمة بالآلاف جنيه

إجمالي الباب الرابع	مجموعة (4) الدعم والمنح والإحتياطات العامة			مجموعة (3) مزايا إجتماعية					مجموعة (2) المنح			مجموعة (1) الدعم			البيان
	الجملة	بند (2) المتطلبات الإضافية للدعم والمنح	بند (1) الدعم والمنح الإجتماعية	الجملة	بند (4) مزايا إجتماعية للعاملين	بند (3) نفقات خدمية لغير العاملين	بند (2) مساعدات إجتماعية	بند (1) مزايا للأمان الإجتماعي	الجملة	بند (3) منح لجهات الحكومة العامة	بند (1) المنح للحكومة الأجنبية	الجملة	بند (2) لمؤسسات مالية	بند (1) لمؤسسات غير مالية	
1008759	11	0	11	139842	6050	133792	0	0	868906	868906	0	0	0	0	قطاع الشباب والثقافة والشؤون الدينية
558519	1	0	1	88346	3886	84460	0	0	470172	470172	0	0	0	0	الخدمات الترفيهية والرياضية
114844	1	0	1	8981	3861	5120	0	0	105862	105862	0	0	0	0	مديريات الشباب
223000	0	0	0	40846	10	40836	0	0	182154	182154	0	0	0	0	المجلس القومي للشباب
20	0	0	0	19	5	14	0	0	1	1	0	0	0	0	هيئة إستاذ القاهرة
220655	0	0	0	38500	10	38490	0	0	182155	182155	0	0	0	0	المجلس القومي للرياضة
78265	0	0	0	42755	370	42385	0	0	35510	35510	0	0	0	0	الخدمات الثقافية
86700	0	0	0	2355	60	2295	0	0	84345	84345	0	0	0	0	خدمات إذاعة ونشر
285275	10	0	10	6386	1734	4652	0	0	278879	278879	0	0	0	0	خدمات دينية وخدمات مجتمعية أخرى
45010	10	0	10	1315	984	331	0	0	43685	43685	0	0	0	0	الأزهر الشريف
230665	0	0	0	265	40	225	0	0	230400	230400	0	0	0	0	ديوان عام وزارة الأوقاف والمديريات الإقليمية
7600	0	0	0	4606	706	3900	0	0	2994	2994	0	0	0	0	نشر الدعوة الإسلامية
2000	0	0	0	200	4	196	0	0	1800	1800	0	0	0	0	المجلس الأعلى للشئون
153884	1951	0	1951	91297	11925	79372	0	0	60636	60636	0	0	0	0	قطاع التعليم
10307	238	0	238	8702	7714	988	0	0	1367	1367	0	0	0	0	التعليم ما قبل الابتدائي والتعليم الابتدائي
10307	238	0	238	8702	7714	988	0	0	1367	1367	0	0	0	0	مديريات التربية والتعليم
89316	1713	0	1713	65766	4021	61745	0	0	21837	21837	0	0	0	0	التعليم العالي
89316	1713	0	1713	65766	4021	61745	0	0	21837	21837	0	0	0	0	المرحلة الأولى من التعليم العالي
14736	0	0	0	14120	300	13820	0	0	616	616	0	0	0	0	جامعة الأزهر - تعليم
115	0	0	0	80	5	75	0	0	35	35	0	0	0	0	أكاديمية السادات للعلوم
19187	0	0	0	1267	40	1227	0	0	17920	17920	0	0	0	0	ديوان عام التعليم العالي
3144	0	0	0	70	2	68	0	0	3074	3074	0	0	0	0	المجلس الأعلى للجامعات
52134	1713	0	1713	50229	3674	46555	0	0	192	192	0	0	0	0	الجامعات
186	0	0	0	171	29	142	0	0	15	15	0	0	0	0	التعليم غير المحدد بمستوى
54071	0	0	0	16654	160	16494	0	0	37417	37417	0	0	0	0	خدمات مساعدة للتعليم
21754	0	0	0	154	8	146	0	0	21600	21600	0	0	0	0	مدينة البحوث الإسلامية
32210	0	0	0	16393	100	16293	0	0	15817	15817	0	0	0	0	ديوان عام وزارة التربية
55	0	0	0	55	35	20	0	0	0	0	0	0	0	0	الهيئة العامة للأبنية
47	0	0	0	47	15	32	0	0	0	0	0	0	0	0	صندوق دعم وتمويل المشاريع التعليمية
5	0	0	0	5	2	3	0	0	0	0	0	0	0	0	المركز القومي للإمتحانات
4	0	0	0	4	1	3	0	0	0	0	0	0	0	0	البحوث والتطوير في مجال التعليم
0	0	0	0	0	0	0	0	0	0	0	0	0	0	0	شئون التعليم غير المصنفة في مكان آخر
125608942	0	0	0	31499808	560	4920	30277200	1217128	192797	192797	0	93916337	2462134	91454203	قطاع الحماية الإجتماعية
125608942	0	0	0	31499808	560	4920	30277200	1217128	192797	192797	0	93916337	2462134	91454203	الحماية الإجتماعية غير المصنفة في مكان آخر

الباب الخامس
المصرفيات الأخرى

جدول رقم (٥)

الموازنة العامة للدولة عن عام ٢٠٠٨/ ٢٠٠٩
الباب الخامس - المصروفات الأخرى

القيمة بالآلاف جنيه

إجمالي الباب الخامس	مجموعة (2) المصروفات الأخرى الإجمالية والإحتياطات العامة			مجموعة (1) جارية				البيانات
	الجملة	بند (2) المتطلبات الإضافية للمصروفات الأخرى	بند (1) المصروفات الأخرى الإجمالية	الجملة	بند (3) متنوعة	بند (2) إشتراكات	بند (1) ضرائب ورسوم	
25788193	23383223	0	23383223	2404970	2080191	254417	70362	الإجمالي العام
2202209	1415931	0	1415931	786278	518696	250218	17364	قطاع الخدمات العامة
716193	415931	0	415931	300262	284235	162	15865	الأجهزة التنفيذية والتشريعية والشئون المالية وشئون المالية العامة والشئون الخارجية
22	0	0	0	22	0	0	22	المعونة الاقتصادية والأجنبية
290	0	0	0	290	0	40	250	خدمات عامة
3321	0	0	0	3321	2310	13	998	بحوث أساسية
383	0	0	0	383	151	3	229	خدمات عمومية عامة غير مصنفة في مكان آخر
0	0	0	0	0	0	0	0	معاملات الدين العام
1482000	1000000	0	1000000	482000	232000	250000	0	تحويلات ذات طبيعة عامة بين مختلف مستويات الحكومة
21553855	21549000	0	21549000	4855	4699	0	156	قطاع الدفاع والأمن القومي
21549236	21549000	0	21549000	236	80	0	156	الدفاع العسكري
4619	0	0	0	4619	4619	0	0	شئون دفاع غير مصنفة في مكان آخر
580129	414653	0	414653	165476	162989	1220	1267	قطاع النظام العام وشئون السلامة العامة
448900	412818	0	412818	36082	34100	1218	764	خدمات الشرطة
4	0	0	0	4	0	2	2	خدمات الحماية ضد الحريق
110840	1835	0	1835	109005	109004	0	1	المحاكم
1100	0	0	0	1100	1000	0	100	السجون
19285	0	0	0	19285	18885	0	400	البحوث والتطوير في مجال النظام العام وشئون السلامة العامة
677873	2368	0	2368	675505	639567	1724	34214	قطاع الشئون الاقتصادية
519628	0	0	0	519628	516887	554	2187	الشئون الاقتصادية والتجارية وشئون العمالة العامة
74965	2254	0	2254	72711	46536	150	26025	الزراعة والحراجة والصيد البحري والبري
1795	0	0	0	1795	1480	0	315	الوقود والطاقة
576	0	0	0	576	4	191	381	التعدين والصناعة التحويلية والتشييد
58175	114	0	114	58061	53410	294	4357	النقل
80	0	0	0	80	0	0	80	الاتصالات
258	0	0	0	258	0	4	254	صناعات أخرى
22396	0	0	0	22396	21250	531	615	البحوث والتطوير في مجال الشئون الاقتصادية

تابع جدول رقم (٥)

القيمة بالآلاف جنيه

الموازنة العامة للدولة عن عام ٢٠٠٨/ ٢٠٠٩
الباب الخامس - المصروفات الأخرى

إجمالي الباب الخامس	مجموعة (2) المصروفات الأخرى الإجمالية والإحتياطيات العامة			مجموعة (1) جارية			البيان	
	الجملة	بند(2) المتطلبات الإضافية للمصروفات الأخرى	بند(1) المصروفات الأخرى الإجمالية	الجملة	بند (3) متنوعة	بند (2) إشتراكات		بند (1) ضرائب ورسوم
323	0	0	0	323	25	8	290	قطاع حماية البيئة
270	0	0	0	270	25	0	245	تصريف النفايات
20	0	0	0	20	0	1	19	تصريف مياه الصرف الصحي
33	0	0	0	33	0	7	26	حماية التنوع الحيوى والمناظر الطبيعية
2998	0	0	0	2998	163	103	2732	قطاع الإسكان والمرافق المجتمعية
245	0	0	0	245	4	0	241	تنمية الإسكان
12	0	0	0	12	0	0	12	ديوان عام وزارة الإسكان والمرافق
233	0	0	0	233	4	0	229	مديريات الإسكان والتشييد
315	0	0	0	315	159	27	129	تنمية المجتمع
22	0	0	0	22	0	21	1	ديوان عام المجتمعات العمرانية
120	0	0	0	120	9	1	110	الجهاز المركزى للتعمير
173	0	0	0	173	150	5	18	الهيئة العامة للتخطيط العمرانى
2400	0	0	0	2400	0	76	2324	إمدادات المياه
38	0	0	0	38	0	0	38	الإسكان ومرافق المجتمع غير المصنفين فى مكان آخر
228174	1029	0	1029	227145	218737	98	8310	قطاع الصحة
220671	1029	0	1029	219642	213280	97	6265	خدمات المستشفيات
102213	1029	0	1029	101184	95527	92	5565	خدمات المستشفيات العامة
1200	0	0	0	1200	1200	0	0	مستشفيات جامعة الأزهر
500	0	0	0	500	1	0	499	مستشفى دمياط الجامعى الجديدة
11	0	0	0	11	0	0	11	مستشفيات الصحة النفسية
2796	1029	0	1029	1767	332	0	1435	مديريات الشؤون الصحية بالمحافظات
97706	0	0	0	97706	93994	92	3620	المستشفيات الجامعية
118208	0	0	0	118208	117753	5	450	خدمات المستشفيات المتخصصة
118208	0	0	0	118208	117753	5	450	المراكز المتخصصة للرعاية الطبية
250	0	0	0	250	0	0	250	مركز سوزان مبارك الإقليمى لصحة وتنمية المرأة
2612	0	0	0	2612	600	1	2011	خدمات صحية عامة
2511	0	0	0	2511	500	1	2010	ديوان عام وزارة الصحة والسكان
101	0	0	0	101	100	0	1	الهيئة العامة للمستشفيات والمعاهد
1086	0	0	0	1086	1062	0	24	البحوث والتطوير فى مجال الصحة
3805	0	0	0	3805	3795	0	10	شئون صحية غير مصنفة فى مكان آخر

تابع جدول رقم (٥)

القيمة بالآلاف جنيه

الموازنة العامة للدولة عن عام ٢٠٠٨ / ٢٠٠٩
الباب الخامس - المصروفات الأخرى

إجمالي الباب الخامس	مجموعة (2) المصروفات الأخرى الإجمالية والإحتياطيات العامة			مجموعة (1) جارية				البيان
	الجملة	بند (2) المتطلبات الإضافية للمصروفات الأخرى	بند (1) المصروفات الأخرى الإجمالية	الجملة	بند (3) متنوعة	بند (2) اشتراكات	بند (1) ضرائب ورسوم	
339989	1	0	1	339988	337667	167	2154	قطاع الشباب والثقافة والشؤون الدينية
162	1	0	1	161	10	3	148	الخدمات الترفيهية والرياضية
58	1	0	1	57	9	0	48	مديريات الشباب والرياضة بالمحافظات
25	0	0	0	25	0	0	25	المجلس القومي للشباب
54	0	0	0	54	1	3	50	هيئة إستاذ القاهرة
25	0	0	0	25	0	0	25	المجلس القومي للرياضة
336597	0	0	0	336597	335432	164	1001	الخدمات الثقافية
850	0	0	0	850	50	0	800	خدمات إذاعة ونشر
2380	0	0	0	2380	2175	0	205	خدمات دينية وخدمات مجتمعية أخرى
125	0	0	0	125	75	0	50	الأزهر الشريف
250	0	0	0	250	100	0	150	ديوان عام وزارة الأوقاف والمديريات الإقليمية
2000	0	0	0	2000	2000	0	0	نشر الدعوة الإسلامية
5	0	0	0	5	0	0	5	المجلس الأعلى للشئون الإسلامية
197314	240	0	240	197074	192785	875	3414	قطاع التعليم
1420	240	0	240	1180	458	0	722	التعليم ما قبل الابتدائي والتعليم الابتدائي
1420	240	0	240	1180	458	0	722	مديريات التربية والتعليم
73664	0	0	0	73664	70637	839	2188	التعليم العالى
73664	0	0	0	73664	70637	839	2188	المرحلة الأولى من التعليم العالى
602	0	0	0	602	490	2	110	جامعة الأزهر - تعليم
433	0	0	0	433	326	57	50	أكاديمية السادات للعلوم الإدارية
100	0	0	0	100	0	0	100	ديوان عام التعليم العالى
103	0	0	0	103	0	100	3	المجلس الأعلى للجامعات
72426	0	0	0	72426	69821	680	1925	الجامعات
120	0	0	0	120	0	3	117	التعليم غير المحدد بمستوى
122009	0	0	0	122009	121590	32	387	خدمات مساعدة للتعليم
0	0	0	0	0	0	0	0	مدينة البحوث الإسلامية
700	0	0	0	700	400	25	275	ديوان عام وزارة التربية والتعليم
10242	0	0	0	10242	10158	2	82	الهيئة العامة للأبنية التعليمية
111039	0	0	0	111039	111032	0	7	صندوق دعم وتمويل المشروعات التعليمية
28	0	0	0	28	0	5	23	المركز القومى للإمتحانات
1	0	0	0	1	0	1	0	البحوث والتطوير فى مجال التعليم
100	0	0	0	100	100	0	0	شئون التعليم غير المصنفة فى مكان آخر
5329	1	0	1	5328	4863	4	461	قطاع الحماية الإجتماعية
5329	1	0	1	5328	4863	4	461	الحماية الإجتماعية غير المصنفة فى مكان آخر

الباب السادس
شراء الأصول غير المالية (الإستثمارات)

الموازنة العامة للدولة عن عام ٢٠٠٨ / ٢٠٠٩
الباب السادس - شراء الأصول غير المالية (الإستثمارات)

جدول رقم (٦)

القيمة بالآلاف جنيه

إجمالي الباب السادس	مجموعة (4)		مجموعة (3)		مجموعة (2)		مجموعة (1) الأصول الثابتة			البيــــــــــــــــان	
	شراء الأصول غير المالية والإحتياجات العامة	بند (2) المتطلبات الإضافية لشراء الأصول غير المالية	أصول غير مالية أخرى	بند (1) متنوعة	الأصول غير المنتجة	بند (1) أصول طبيعية	جملة	بند (1) استثمار مباشر (شامل الرسوم الجمركية)	بند (2) نفقات دورة تشغيل أولى		
28260620	1000000		2246079		402799		24611742	463474		24148268	الإجمالي العام
5034565	1000000		307616		114671		3612278	32300		3579978	قطاع الخدمات العامة
2600571	0		19141		114571		2466859	5000		2461859	الأجهزة التنفيذية والتشريعية والشئون المالية وشئون المالية العامة والشئون الخارجية
400	0		0		0		400	0		400	المعونة الاقتصادية والأجنبية
711861	0		153875		0		557986	19650		538336	خدمات عامة
261083	0		127300		100		133683	7650		126033	بحوث أساسية (البحث العلمى)
460650	0		7300		0		453350	0		453350	خدمات عمومية عامة غير مصنفة فى مكان آخر
0	0		0		0		0	0		0	معاملات الدين العام
1000000	1000000		0		0		0	0		0	تحويلات ذات طبيعة عامة بين مختلف مستويات الحكومة
109340	0		17016		0		92324	26500		65824	قطاع الدفاع والأمن القومى
108040	0		17016		0		91024	26500		64524	الدفاع العسكرى
1300	0		0		0		1300	0		1300	شئون دفاع غير مصنفة فى مكان آخر
1288692	0		3110		0		1285582	0		1285582	قطاع النظام العام وشئون السلامة العامة
1088000	0		200		0		1087800	0		1087800	خدمات الشرطة
1130	0		70		0		1060	0		1060	خدمات الحماية ضد الحريق
111562	0		840		0		110722	0		110722	المحاكم
0	0		0		0		0	0		0	السجون
88000	0		2000		0		86000	0		86000	البحوث والتطوير فى مجال النظام العام وشئون السلامة العامة
7271234	0		768973		226978		6275283	203190		6072093	قطاع الشئون الاقتصادية
99612	0		10995		0		88617	0		88617	الشئون الاقتصادية والتجارية وشئون العمالة العامة
2109929	0		117492		47650		1944787	86215		1858572	الزراعة والحراجه والصيد البحرى والبرى
236220	0		19620		1250		215350	8830		206520	الوقود والطاقة
301000	0		93288		6330		201382	97077		104305	التعدين والصناعة التحويلية والتشبيد
3707053	0		40988		170813		3495252	1350		3493902	النقل
280000	0		200000		0		80000	0		80000	الإتصالات
314130	0		220395		0		93735	400		93335	صناعات أخرى
223290	0		66195		935		156160	9318		146842	البحوث والتطوير فى مجال الشئون الاقتصادية

تابع جدول رقم (٦)

القيمة بالالف جنيه

الموازنة العامة للدولة عن عام ٢٠٠٨/ ٢٠٠٩
الباب السادس - شراء الأصول غير المالية (الإستثمارات)

إجمالي الباب السادس	مجموعة (4) شراء الأصول غير المالية والإحتياجات العامة بند (2) المتطلبات الإضافية لشراء الأصول غير المالية	مجموعة (3) أصول غير مالية أخرى بند (1) متنوعة	مجموعة (2) الأصول غير المنتجة بند (1) أصول طبيعية	مجموعة (1) الأصول الثابتة			البيــــــــــــــــــــان
				جملة	بند (2) نفقات دورة تشغيل أولى	بند (1) استثمار مباشر (شامل الرسوم الجمركية)	
141300	0	19300	0	122000	0	122000	قطاع حماية البيئة
8800	0	0	0	8800	0	8800	تصريف النفايات
2000	0	1600	0	400	0	400	تصريف مياه الصرف الصحي
130500	0	17700	0	112800	0	112800	حماية التنوع الحيوى والمناظر الطبيعية
6549250	0	176545	1500	6371205	24195	6347010	قطاع الإسكان والمرافق المجتمعية
130650	0	4960	0	125690	700	124990	تنمية الإسكان
130650	0	4960	0	125690	700	124990	ديوان عام وزارة الإسكان والمرافق
0	0	0	0	0	0	0	مديريات الإسكان والتشييد بالمحافظات
1205800	0	101885	1500	1102415	8220	1094195	تنمية المجتمع
500	0	330	0	170	0	170	ديوان عام المجتمعات العمرانية الجديدة
1115300	0	18775	1500	1095025	3200	1091825	الجهاز المركزى للتعمير
90000	0	82780	0	7220	5020	2200	الهيئة العامة للتخطيط العمرانى
5199600	0	69050	0	5130550	14875	5115675	إمدادات المياه
13200	0	650	0	12550	400	12150	الإسكان ومرافق المجتمع غير المصنفين فى مكان آخر
2071300	0	23300	50	2047950	34650	2013300	قطاع الصحة
280663	0	0	0	280663	1000	279663	خدمات المستشفيات
280663	0	0	0	280663	1000	279663	خدمات المستشفيات العامة
14000	0	0	0	14000	0	14000	مستشفيات جامعة الأزهر
4000	0	0	0	4000	0	4000	مستشفى دمياط الجامعى الجديدة
0	0	0	0	0	0	0	مستشفيات الصحة النفسية
0	0	0	0	0	0	0	مديريات الشئون الصحية بالمحافظات
262663	0	0	0	262663	1000	261663	المستشفيات الجامعية
0	0	0	0	0	0	0	خدمات المستشفيات المتخصصة
0	0	0	0	0	0	0	المراكز المتخصصة للرعاية الطبية
0	0	0	0	0	0	0	مركز سوزان مبارك الإقليمي لصحة وتنمية المرأة
1756900	0	18650	0	1738250	33100	1705150	خدمات صحية عامة
1666900	0	12800	0	1654100	33100	1621000	ديوان عام وزارة الصحة والسكان
90000	0	5850	0	84150	0	84150	الهيئة العامة للمستشفيات والمعاهد التعليمية
24937	0	2450	50	22437	550	21887	البحوث والتطوير فى مجال الصحة
8800	0	2200	0	6600	0	6600	شئون صحية غير مصنفة فى مكان آخر

تابع جدول رقم (٦)

القيمة بالآلاف جنيهه

الموازنة العامة للدولة عن عام ٢٠٠٨/ ٢٠٠٩
الباب السادس - شراء الأصول غير المالية (الإستثمارات)

إجمالي الباب السادس	مجموعة (4)		مجموعة (3)		مجموعة (2)		مجموعة (1) الأصول الثابتة			البيانات
	شراء الأصول غير المالية والإحتياجات العامة	بند (2) المتطلبات الإضافية لشراء الأصول غير المالية	أصول غير مالية أخرى	بند (1) متنوعة	الأصول غير المنتجة	بند (1) أصول طبيعية	جملة	بند (2) نفقات	بند (1) استثمار مباشر (شامل الرسوم الجمركية)	
2179301	0	119370	26000	2033931	111160	1922771	قطاع الشباب والثقافة والشؤون الدينية			
397000	0	2000	18000	377000	0	377000	الخدمات الترفيهية والرياضية			
0	0	0	0	0	0	0	مديريات الشباب والرياضة بالمحافظات			
153000	0	1500	5000	146500	0	146500	المجلس القومي للشباب			
20000	0	0	0	20000	0	20000	هيئة استاد القاهرة			
224000	0	500	13000	210500	0	210500	المجلس القومي للرياضة			
1565801	0	116570	8000	1441231	111160	1330071	الخدمات الثقافية			
5000	0	0	0	5000	0	5000	خدمات إذاعة ونشر			
211500	0	800	0	210700	0	210700	خدمات دينية وخدمات مجتمعية أخرى			
53500	0	0	0	53500	0	53500	الأزهر الشريف			
157000	0	0	0	157000	0	157000	ديوان عام وزارة الأوقاف والمديريات الإقليمية			
0	0	0	0	0	0	0	نشر الدعوة الإسلامية			
1000	0	800	0	200	0	200	المجلس الأعلى للشئون الإسلامية			
3513588	0	774349	33600	2705639	31479	2674160	قطاع التعليم			
0	0	0	0	0	0	0	التعليم ما قبل الإبتدائي والتعليم الإبتدائي			
0	0	0	0	0	0	0	مديريات التربية والتعليم			
1531337	0	662100	3600	865637	0	865637	التعليم العالي			
1531337	0	662100	3600	865637	0	865637	المرحلة الأولى من التعليم العالي			
43000	0	0	0	43000	0	43000	جامعة الأزهر - تعليم			
2000	0	0	0	2000	0	2000	أكاديمية السادات للعلوم الإدارية			
801200	0	662000	0	139200	0	139200	ديوان عام التعليم العالي			
5000	0	0	0	5000	0	5000	المجلس الأعلى للجامعات			
680137	0	100	3600	676437	0	676437	الجامعات			
43394	0	4140	0	39254	8465	30789	التعليم غير المحدد بمستوى			
1610287	0	37689	20000	1552598	23014	1529584	خدمات مساعدة للتعليم			
1500	0	0	0	1500	0	1500	مدينة البحوث الإسلامية			
470247	0	37389	0	432858	23014	409844	ديوان عام وزارة التربية والتعليم			
1137300	0	0	20000	1117300	0	1117300	الهيئة العامة للأبنية التعليمية			
500	0	0	0	500	0	500	صندوق دعم وتمويل المشروعات التعليمية			
740	0	300	0	440	0	440	المركز القومي للإمتحانات			
328570	0	70420	10000	248150	0	248150	البحوث والتطوير في مجال التعليم			
0	0	0	0	0	0	0	شئون التعليم غير المصنفة في مكان آخر			
102050	0	36500	0	65550	0	65550	قطاع الحماية الإجتماعية			
102050	0	36500	0	65550	0	65550	الحماية الإجتماعية غير المصنفة في مكان آخر			