



جمهورية مصر العربية  
الاجهاز المركزي للتعبئة العامة والإحصاء

# النشرة السنوية للإحصاءات الثقافية

عام ٢٠١٢



مرجع رقم ٧١-١٢٤١٢/٢٠١٣

إصدار ديسمبر ٢٠١٣



جمهورية مصر العربية

الجهاز المركزي للتعبئة العامة والإحصاء

النشرة السنوية  
للإحصاءات الثقافية

عام ٢٠١٢

عند إستخدام إحصاءاتنا  
يرجى الإشارة إلى الجهاز المركزي للتعبئة العامة والإحصاء  
كمصدر للبيانات

إصدار ديسمبر ٢٠١٢

مراجع رقم ٢٠١٢/١٣١٢/٢٠١

<http://www.cap.gov.eg/>

## تقديم

تعتبر التنمية الثقافية معياراً للتقدم والرفق وعاملاً أساسياً في نهضة الشعوب وذلك للإرتقاء بمستوي الثقافة في المجالات المختلفة " السينما والمسرح ، الصحف والدوريات ، الكتب والمكتبات ، قصور وبيوت الثقافة، الحدائق والمناطق الأثرية " .

يقوم الجهاز المركزي للتعبة العامة والإحصاء بإصدار "النشرة السنوية للإحصاءات الثقافية " التي تتضمن إحصاءات السينما والمسرح ، الصحف والدوريات والإذاعة (المسموعة - المرئية) ، الكتب والمكتبات ، قصور وبيوت الثقافة والجمعيات الثقافية والمؤتمرات ، المتاحف والحدائق والمناطق الأثرية والمحميات الطبيعية والمعارض .

يقدم الجهاز هذه النشرة عن عام ٢٠١٢ للباحثين والمهتمين بهذا المجال أملاً أن تحقق الفائدة المرجوه منها .

والله ولي التوفيق ،،،

لواء / أبو بكر الجندي

رئيس الجهاز المركزي للتعبة العامة والإحصاء

الفهرس

رقم الصفحة	البيان	رقم جدول
١	منهجية الإحصائية	
١	المؤشرات العامة	
-	جداول التشرة	
	<b>الجزء الأول</b>	
	<b>الصحف والدوريات والإذاعة المسموعة والمرئية</b>	
١٦	الصحف العامة التي تصدر والنسخ الموزعة منها طبقاً لتفئة ودورية الإصدار .	١
١٧	الصحف العامة التي تصدر والنسخ الموزعة منها خارجياً طبقاً لتفئة ودورية الإصدار .	٢
١٨	الصحف الحزبية التي تصدر والنسخ الموزعة منها طبقاً لتفئة وتوسع الحزب ودورية الإصدار .	٣
١٩	الدوريات التي تصدر عن القطاع الحكومي والعام والاتصال العام والنسخ الموزعة منها طبقاً لتفئة ودورية الإصدار .	٤
٢٠	الدوريات التي تصدر عن القطاع الحكومي والعام والاتصال العام والنسخ الموزعة منها خارجياً طبقاً لتفئة ودورية الإصدار .	٥
٢١	الدوريات التي تصدر عن القطاع الخاص والنسخ الموزعة منها طبقاً لتفئة ودورية الإصدار .	٦
٢٢	الدوريات التي تصدر عن القطاع الخاص والنسخ الموزعة منها خارجياً طبقاً لتفئة ودورية الإصدار .	٧
٢٣	عدد المنشقين بالمنشآت الصحفية طبقاً للمحافظات .	٨
٢٤	قيمة الأجور التقديرية والتأمينات الاجتماعية والمدى العلية بالمنشآت الصحفية طبقاً للمحافظات وقوات المنشقين .	٩
٢٥	قيمة الاستثمارات المتبعة بالمنشآت الصحفية طبقاً للمحافظات .	١٠
٢٦	المصروفات الخدمية بالمنشآت الصحفية طبقاً للمحافظات .	١١
٢٧	مصروفات أخرى بالمنشآت الصحفية طبقاً للمحافظات .	١٢
٢٨	قيمة الإيرادات بالمنشآت الصحفية طبقاً للمحافظات .	١٣
٢٩	حركة المخزون بالمنشآت الصحفية طبقاً للمحافظات .	١٤
٣٠	الاصول والقصور المتبعة بالمنشآت الصحفية طبقاً للمحافظات .	١٥
٣١	حركة الأصول الثابتة بالمنشآت الصحفية طبقاً للمحافظات .	١٦
٣٢	مشروعات تحت التنفيذ بالمنشآت الصحفية طبقاً للمحافظات .	١٧
٣٣	توزيع ساعات الإرسال للقنوات الرئيسية طبقاً للبرامج .	١٨
٣٤	توزيع ساعات الإرسال للقنوات الأقليمية طبقاً للبرامج .	١٩
٣٥	توزيع ساعات الإرسال للقوات التول المنفصصة طبقاً للبرامج .	٢٠
٣٦	توزيع ساعات الإرسال للقوات القضائية المصرية طبقاً للبرامج .	٢١
٣٧	توزيع ساعات الإرسال بالمشبكات الإذاعية المصرية طبقاً للبرامج .	٢٢
٣٨	توزيع ساعات الإرسال بالمشبكات الإذاعية الأجنبية الموجهة طبقاً للبرامج .	٢٣

تابع للفهرس

رقم الصفحة	البيان	رقم العدد
	<b>الباب الثاني</b>	
	<b>السينما والمسرح</b>	
١٤	عدد الأفلام السينمائية المصرية المنتجة والتي تم الترخيص بعرضها والأفلام المصدرة والأفلام الأجنبية المرخص باستيرادها .	٢١
١٥	اجمالي عدد دور العرض والقاعات والمقاعد والعامشين بها والمتردين عليها وجملة الإيرادات بالقطاع الحكومي والعام / الاعمال العام والخاص طبقاً للمحافظات .	٢٥
١٦	عدد دور العرض والقاعات والمقاعد والعامشين والمتردين عليها وجملة الإيرادات بالقطاع الحكومي والعام/الاعمال العام طبقاً للمحافظات .	٢٦
١٧	عدد دور العرض السينمائي وعدد القاعات والمقاعد والعامشين بها والمتردين عليها وجملة الإيرادات بالقطاع الخاص طبقاً للمحافظات .	٢٧
١٨	عدد المشككين بدور العرض السينمائي بالقطاع الخاص طبقاً للمحافظات	٢٨
١٩	قيمة الاجور التقنية والتأمينات الاجتماعية والمزايا العينية بدور عرض السينمائي بالقطاع الخاص طبقاً للمحافظات وقات المشككين .	٢٩
٢٠	مستلزمات السعفة بدور عرض السينمائي بالقطاع الخاص طبقاً للمحافظات	٣٠
٢١	مصرفقات القديمة بدور عرض السينمائي بالقطاع الخاص طبقاً للمحافظات	٣١
٢٢	مصرفقات اخرى بدور العرض السينمائي بالقطاع الخاص طبقاً للمحافظات	٣٢
٢٣	قيمة الإيرادات بدور العرض السينمائي بالقطاع الخاص طبقاً للمحافظات	٣٣
٢٤	حركة المخزون بدور عرض السينمائي بالقطاع الخاص طبقاً للمحافظات .	٣٤
٢٥	الاصول والغصوم المالية بدور العرض السينمائي بالقطاع الخاص طبقاً للمحافظات	٣٥
٢٦	حركة الاصول الثابتة بدور العرض السينمائي بالقطاع الخاص طبقاً للمحافظات	٣٦
٢٧	عدد دور المسارح والمقاعد والفرق المسرحية الوطنية والعروض والعامشين و المتردين وجملة الإيرادات طبقاً للمحافظات .	٣٧
٢٨	عدد دور المسارح و المقاعد والعامشين والمتردين وجملة الإيرادات طبقاً لقطاعي الحكومي / خاص والمحافظات .	٣٨
٢٩	عدد المشككين بدور المسارح بالقطاع الخاص طبقاً للمحافظات	٣٩
٤٠	قيمة الاجور التقنية والتأمينات الاجتماعية والمزايا العينية بدور المسارح بالقطاع الخاص طبقاً للمحافظات وقات المشككين	٤٠
٤١	مستلزمات السعفة المستهلكة بدور المسارح بالقطاع الخاص طبقاً للمحافظات	٤١
٤٢	مصرفقات القديمة بدور المسارح بالقطاع الخاص طبقاً للمحافظات	٤٢
٤٣	مصرفقات اخرى بدور المسارح بالقطاع الخاص طبقاً للمحافظات	٤٣
٤٤	قيمة الإيرادات بدور المسارح بالقطاع الخاص طبقاً للمحافظات	٤٤
٤٥	الاصول والغصوم المالية بدور المسارح بالقطاع الخاص طبقاً للمحافظات	٤٥
٤٦	حركة الاصول الثابتة بدور المسارح بالقطاع الخاص طبقاً للمحافظات	٤٦
٤٧	عدد الفرق المسرحية الوطنية والعامشين والعروض التي قدمت والمتردين وجملة الإيرادات بالداخل والخارج طبقاً لنوع العرض .	٤٧
٤٨	عدد الفرق المسرحية الأجنبية والعامشين بها والعروض التي قدمت والمتردين وجملة الإيرادات طبقاً لنوع العرض .	٤٨

تابع الفهرس

رقم الصفحة	البيان	رقم العدد
	<b>الباب الثالث</b>	
	<b>الكتب والمكتبات</b>	
٧١	عدد الكتب والمكتبات المولدة والمترجمة وعدد النسخ المطبوعة طبقاً لتغة التي تم الطبع بها والموضوع .	١٩
٧٢	عدد الكتب والمكتبات الدراسية المولدة والمترجمة وعدد النسخ المطبوعة طبقاً لتغة التي تم الطبع بها والموضوع .	٢٠
٧٣	عدد كتب وثائق الأطفال المولدة والمترجمة وعدد النسخ المطبوعة طبقاً لطبعة .	٢١
٧٤	عدد الكتب والمكتبات المولدة والمترجمة وعدد النسخ المودعة إيداعاً قانونياً بدار الكتب ووثائق القرية طبقاً للموضوع .	٢٢
٧٥	عدد المشتغلين بالمطابع طبقاً للتوزع والقدرة بالمحافظات .	٢٣
٧٦	قيمة الأجور النقدية والتأمينات الاجتماعية والمزايا العينية بالمطابع طبقاً للمحافظات وبنات المشتغلين	٢٤
٧٧	قيمة المستزمات الساعية بالمطابع طبقاً للمحافظات .	٢٥
٧٨	قيمة المستزمات الساعية الأخرى بالمطابع طبقاً للمحافظات .	٢٦
٧٩	قيمة المصروفات الخدمية بالمطابع طبقاً للمحافظات .	٢٧
٨٠	قيمة المصروفات الخدمية أخرى بالمطابع طبقاً للمحافظات .	٢٨
٨١	قيمة الإيرادات بالمطابع طبقاً للمحافظات .	٢٩
٨٢	الأسول والخصوم المالية بالمطابع طبقاً للمحافظات .	٣٠
٨٣	حركة الأسول الكائنة بالمطابع طبقاً للمحافظات .	٣١
٨٤	عدد المكتبات طبقاً لتوزعها وعدد العاملين بها ولقاعات بأقواها وعدد المقاعد .	٣٢
٨٥	إجمالي المكتبات بدار الكتب والمكتبات .	٣٣
٨٦	عدد العاملين ولقاعات الإقلاخ والمكتبات من الكتب والمكتبات وحركة تداولها بالمكتبات المختلفة طبقاً للمحافظات .	٣٤
	<b>الباب الرابع</b>	
	<b>قصور وبيوت الثقافة والجمعيات الثقافية والمؤتمرات</b>	
٨٧	عدد قصور وبيوت الثقافة و عدد العاملين بها و النشاط الثقافي والترويحي وعدد الحاضرين طبقاً للمحافظات .	٣٥
٨٨	عدد الجمعيات الثقافية و عدد العاملين والنشاط الثقافي والترويحي وعدد الحاضرين طبقاً للمحافظات .	٣٦
٨٩	عدد المؤتمرات التي عقدت داخل ج.م.ع طبقاً للموضوع ومدة العقد المؤتمر .	٣٧
٩٠	عدد المؤتمرات التي عقدت بالخارج و عدد المشاركين فيها من ج.م.ع طبقاً للموضوع ومدة العقد المؤتمر .	٣٨

تابع الفهرس

رقم الصفحة	البيان	رقم الجدول
	<u>الباب الخامس</u>	
	<u>المتاحف والحدائق والمناطق الأثرية والمحميات الطبيعية والمعارض</u>	
٦٩	عدد متاحف والحدائق والمناطق الأثرية والمحميات الطبيعية وعدد العاملين بها طبقاً للتوع والزائرين وجملة الإيرادات .	٦٩
٧٠	عدد متاحف وعدد الزائرين ونسبتهم المئوية الى عدد السكان التقيري وجملة الإيرادات المحصلة طبقاً للمحافظات .	٧٠
٧١	عدد الحدائق وعدد الزائرين ونسبتهم المئوية الى عدد السكان التقيري وجملة الإيرادات المحصلة طبقاً للمحافظات .	٧١
٧٢	عدد المناطق الأثرية وعدد الزائرين ونسبتهم المئوية الى عدد السكان التقيري وجملة الإيرادات المحصلة طبقاً للمحافظات	٧٢
٧٣	عدد المحميات الطبيعية وعدد الزائرين ونسبتهم المئوية الى عدد السكان التقيري وجملة الإيرادات المحصلة طبقاً للمحافظات	٧٣
٧٤	عدد المعارض الزراعية والصناعية التي أقامتها ج.م.ع بالداخل وعدد المعارض والزائرين طبقاً لمدة إقامة المعرض .	٧٤
٧٥	عدد المعارض الزراعية والصناعية التي اشركت فيها ج.م.ع بالخارج طبقاً لمدة ومكان العرض .	٧٥
٧٦	عدد معارض القنون التي أقامتها أو اشركت فيها ج.م.ع والتي أقامتها دول أجنبية في ج.م.ع طبقاً لتوع ومكان إقامة المعرض.	٧٦
٧٧	عدد معارض القنون التي أقامتها أو اشركت فيها ج.م.ع والتي أقامتها دول أجنبية في ج.م.ع طبقاً لمدة إقامة وتوع المعرض.	٧٧

## منهجية الإحصائية

### أولاً : هدف الإحصائية:

تهدف الإحصائية إلى إعطاء صورة حقيقية عن النشاط الثقافي في مصر للاستفادة منها في الدراسات المحلية والمقارنات الدولية وقد تم إعداد جداول هذه النشرة استرشاداً بتوجيهات الشعبة القومية للتربية والعلوم الثقافية منظمة اليونسكو .

### ثانياً : أسلوب جمع البيانات :

يتم جمع البيانات على الاستمارات المعدة لهذا الغرض من المصادر مباشرة .

### ثالثاً : مصادر جمع البيانات :

#### ١- الصحف والدوريات والإذاعة المسموعة والمرئية :

##### أ - الصحف والدوريات :

يستوفى بيان الصحف العامة والدوريات عن الدور والهيئات المرخص لها بالإصدار .

##### ب- الإذاعة المسموعة والمرئية :

يستوفى بيان الإذاعة المسموعة والمرئية من واقع السجلات الإدارية الخاصة باتحاد الإذاعة والتليفزيون

##### ٢- السينما والمسرح :

تستوفى البيانات من الرقابة العامة على المصنفات الفنية و دور العرض السينمائي و دور المسرح .

##### ٣- الكتب والمكتبات:

تجمع بيانات إنتاج الكتب المؤلفة والمترجمة من المطابع المرخص لها بطبع الكتب والمكتبات،

كما تجمع بيانات الكتب والمكتبات المؤلفة والمترجمة والمودعة إيداعاً قانونياً من دار الكتب والوثائق

القومية ، كما تجمع بيانات الكتب والمكتبات من دور المكتبات العامة والمتخصصة ، مكتبات الجامعات

والمعاهد .



#### ٤- قصور وبيوت الثقافة والجمعيات الثقافية والمؤتمرات :

- أ- تستوفى بيانات قصور وبيوت الثقافة من واقع السجلات الإدارية التابعة للهيئة العامة لقصور الثقافة
- ب- تجمع بيانات الجمعيات الثقافية من الجمعيات الثقافية المنتشرة بأحاء الجمهورية .
- ج- تجمع بيانات المؤتمرات من إدارة المؤتمرات بوزارة الخارجية .

#### ٥- المتاحف والحدائق والمناطق الأثرية والمحميات الطبيعية والمعارض :

- أ- تجمع البيانات الخاصة بالمتاحف والحدائق والمناطق الأثرية والمحميات كل حسب مصدره .
- ب- تجمع البيانات الخاصة بالمعارض من الهيئة العامة للأسواق الدولية (معارض زراعية، صناعية ) والمعارض الفنية من وزارة الثقافة (قطاع الفنون التشكيلية) .

#### رابعاً- التعاريف المستخدمة :

#### ١ - الصحف والدوريات والإذاعة المسموعة والمرئية :

##### أ- الصحف :

- تغطي الأحداث الجارية في ال ٢٤ ساعة السابقة على الطباعة أو لمدة أطول من ذلك ودورية صدورها :
- (١) يومية : تصدر يومياً ولا تقل عن أربع مرات في الأسبوع وقد تكون صباحية أو مساءية .
  - (٢) غير يومية : تصدر مرة واحدة على الأقل ولا تزيد عن ثلاث مرات في الأسبوع وتصدر على فترات منتظمة أو غير منتظمة .

##### ب- الدوريات :

تعنى بالموضوعات ذات الطابع العام أو الموضوعات المتخصصة ، وقد روعي في تقسيم الدوريات ان تكون طبقاً للتقسيم العشري والدولي الذي أوصت به الشعبة القومية للتربية والعلوم والثقافة (منظمة اليونسكو) الذي يقسم الدوريات الي موضوعات وهي (علوميات / فلسفة ، وعلم نفس / دين علوم اجتماعية / لغة / علوم بحثة / علوم تطبيقية / فنون / آداب / جغرافيا وتاريخ / أطفال

##### دورية الإصدار :

- (١) يومية : تصدر يومياً ولا تقل عن أربع مرات في الأسبوع .
- (٢) أسبوعية : تصدر مرة واحدة على الأقل أو مرتين أو ثلاث مرات على الأكثر في الأسبوع
- (٣) نصف شهرية : تصدر كل أسبوعين أو ثلاث مرات على الأكثر في الشهر .
- (٤) شهرية : تصدر شهرياً ولا تقل عن ثماني مرات في السنة .
- (٥) كل شهرين : تصدر كل شهرين ولا تقل عن خمسة مرات ولا تزيد عن سبع مرات في السنة .

- (٦) ربع سنوية : تصدر كل ثلاث شهور ولا تزيد عن أربع مرات في السنة .
- (٧) نصف سنوية : تصدر كل ستة شهور ولا تزيد عن ثلاث مرات في السنة .
- (٨) سنوية: تصدر مرة واحدة سنوياً .
- (٩) غير منتظمة : تصدر أكثر من مرة في فترات غير منتظمة خلال السنة .

#### جـ - الإذاعة المسموعة والمرئية :

تقوم بدور تثقيفي وترفيهي يتمثل في بث البرامج السياسية / الدينية / الثقافية / التوعوية / الرياضية /

الاقتصادية / الخدمية / الصحية / الاجتماعية / التاريخية / السياحية / الترفيهية .

#### ٢- الكتب و المكتبات :

##### أ- الكتاب :

مطبوع غير دوري لا تقل صفحاته عن ٤٩ صفحة بدون صفحات الغلاف .

##### ب - الكتيب:

مطبوع غير دوري لا تقل صفحاته عن ٥ صفحات ولا تزيد عن ٨٨ صفحة بدون صفحات الغلاف .

##### ج - المكتبات العامة:

- (١) المكتبة القومية: مكنية الدولة التي تجمع التراث القومي طبقاً لاتفاقيات أو قوانين خاصة تتعلق بالإيداع .
- (٢) المكتبات العامة: تقوم بخدمة الجمهور بالمجان من مختلف الأعمار والثقافات وتقوم بجمع الكتب والكتيبات من مختلف فروع الألب والعوم والفنون .

##### د- المكتبات المتخصصة :

تخدم فئة خاصة من الجمهور وتهتم بالحصول على أنواع معينة من المطبوعات في فروع معينة من العلوم .

##### هـ- مكتبات الجامعات والمعاهد:

تخدم هيئة التدريس والطلاب في الجامعات والمعاهد العليا والمعاهد المتوسطة .

##### و- الطبعة الأولى:

الإصدار الأول الذي يتم نشره عن أصل خطي مؤلفاً أو مترجماً .

##### ز- الطبعة المعادة طبق الأصل :

إعادة طبع نسخ إضافية للطبعة السابقة دون تغيير في محتوياتها أو مضمونها .

##### ح- الطبعة المعادة مع التعديل:

لطبعة التي تتميز عن الطبعات السابقة بالتعديلات التي أدخلت على محتوياتها أو مضمونها

### ٣ - قصور وبيوت الثقافة والجمعيات الثقافية والمعارض :

#### أ- قصور وبيوت الثقافة:

توضح النشرة عدد قصور وبيوت الثقافة التابعة لوزارة الثقافة ومراكز الأعلام بمحافظات الجمهورية .

#### ب - الجمعيات الثقافية :

الجمعية الثقافية هي جمعية مشهورة لمزاولة نشاطاً ثقافياً مثل جمعية محبي الفنون الجميلة والاتحاد العلمي المصري .

#### ج - المعارض:

توضح النشرة المعارض التي عقدتها أو اشتركت فيها مصر ( بالداخل / الخارج ) .

### ٤ - المتاحف وحدائق والمناطق الأثرية والمحميات الطبيعية والمعارض:

#### أ- المتاحف وحدائق:

هي منشأة ثابتة تدار بواسطة إدارة عامة تهدف إلى حفظ المعروضات من آثار ونماذج ولوحات وحيوانات وطيور وأسماك ونباتات بغرض الدراسة والمحافظة على قيمتها بمختلف الوسائل وعرضها على الجمهور للتثقيف والترفية وتنقسم إلى :

- (١) متاحف الفن والتاريخ .
- (٢) متاحف العلوم الطبيعية والبحتة والتطبيقية .
- (٣) حدائق الحيوان والأسماك والنباتات .

#### ب - المناطق الأثرية :

هي معبد أو مقبرة أو مسجد أو كنيسة تعرض وحفظ آثار أجدادنا القدماء ، وتنقسم إلى :

- (١) المناطق الأثرية الإسلامية والقبطية .
- (٢) المناطق الأثرية الفرعونية

### ج - المحميات الطبيعية :

هي مساحة أرضية أو مائية تتميز بالغنى الواضح بالثروات الطبيعي وتخصص هذه المنطقة لحماية الأحياء التي قطنها للاستفادة من مواردها الطبيعية المتعددة وتنقسم إلى:

- (١) محميات طيور وحيوانات .
- (٢) محميات نباتية .
- (٣) محميات موارد طبيعية .
- (٤) محميات بحرية .

### د- المعارض :

وهي المعارض التي أقامتها واشتركت فيها مصر بالداخل والخارج والمعارض التي أقامتها دول أجنبية في مصر وتنقسم إلى:

#### (١) المعارض الزراعية والصناعية:

كل معرض يكون الهدف منه عرض عينات أو نماذج للمنتجات الزراعية أو الصناعية بغرض الدعاية للمعروضات وتسويقها وتتضمن نماذج للتطور العلمي .

#### (٢) معارض الفنون التشكيلية والتطبيقية:

- (أ) معارض الفنون التطبيقية من تصوير مصغر ونحت وزخرفة .
- (ب) معارض الفنون التشكيلية مثل عرض السيراميك والموبيليات والزجاج المعشق وغيرها التي يتم العرض لمنتجات دولة واحدة أو أكثر من دولة معاً في الأماكن المخصصة لهذا الغرض .

#### خامساً - الرموز المستخدمة:

- (=) العدد أقل من ٥٠٠ والنسبة أقل من ٠,٠٥ .
- (-) لا يوجد بيانات .
- (ق) دقائق
- (س) ساعة

#### ملحوظة:

- ١ - تم إضافة بعض الجداول المالية وذلك لخدمة أغراض الحسابات القومية .
- ٢ - توجد فروق طفيفة في بعض جداول النشرة بالنقص أو الزيادة نتيجة التقريب الآلي للأرقام .

## المؤشرات العامة

أولاً : الصحف والدوريات والإذاعة المسموعة والمرئية :

- ١ - بلغ عدد الصحف العامة التي صدرت ٨١ صحيفة عامة منها ٥ صحيفة حزبية عام ٢٠١٢ مقابل ١٠٢ صحيفة عامة منها ١٢ صحيفة حزبية عام ٢٠١١ بنسبة انخفاض قدرها ٢٠,٦٪ .
- ٢ - بلغ عدد النسخ الموزعة للصحف العامة محلياً وخارجياً ٦٤٦,٦ مليون نسخة عام ٢٠١٢ مقابل ٩٢٠,٩ مليون نسخة عام ٢٠١١ بنسبة انخفاض قدرها ٢٩,٨٪ .
- ٣ - بلغ عدد العاملين بالصحف العامة ٥٨٨٨ عاملاً وجملة الأجور النقدية ١٢٥ مليون جنيه .
- ٤ - بلغ إجمالي الإيرادات بالصحف العامة ٤٥٢ مليون جنيه .
- ٥ - بلغ عدد الدوريات لكل من القطاعات ( الحكومي والعام / الأعمال العام والخاص ٢٠٢ دورية عام ٢٠١٢ مقابل ٢٤٩ دورية عام ٢٠١١ بنسبة انخفاض قدرها ١٨,٥٪ .
- ٦ - بلغ عدد ساعات الإرسال بالشبكات المسموعة ١٧٧٧٢٨ ساعة عام ٢٠١٢ مقابل ١٦٦١٤٦ ساعة عام ٢٠١١ بنسبة زيادة قدرها ٧٪ .
- ٧ - بلغ عدد ساعات الإرسال للقنوات المرئية ١٦٢٠١٧ ساعة عام ٢٠١٢ مقابل ١٩٣٦٥١ ساعة عام ٢٠١١ بنسبة انخفاض قدرها ١٦,٣٪ .

ثانياً : السينما والمسرح :

- ١ - بلغ عدد القاعات بدور عرض الأفلام السينمائية ٢٨٢ قاعة عام ٢٠١٢ مقابل ٢٨٧ قاعة عام ٢٠١١ بنسبة انخفاض قدرها ١,٧٪ .
- ٢ - بلغ عدد القاصد بالقاعات ٧٥ ألف مقعداً عام ٢٠١٢ مقابل ٨١ ألف مقعداً عام ٢٠١١ بنسبة انخفاض قدرها ٧,٤٪ .
- ٣ - بلغ عدد المترددين بدور العرض السينمائي ١١ مليون مترد عام ٢٠١٢ مقابل ٨ مليون مترد عام ٢٠١١ بنسبة زيادة قدرها ٣٧,٥٪ .
- ٤ - بلغت إجمالي إيرادات دور العرض السينمائي ٢٥٠ مليون جنيه عام ٢٠١٢ مقابل ١٧٧ مليون جنيه عام ٢٠١١ بنسبة زيادة قدرها ٤١,٢٪ .
- ٥ - بلغ عدد المسارح ٢١ مسرحاً عام ٢٠١٢ مقابل ٤٠ مسرحاً عام ٢٠١١ بنسبة انخفاض قدرها ٤٦,٥٪ .
- ٦ - بلغ إجمالي إيرادات المسارح ٨ مليون جنيه .
- ٧ - بلغ عدد الفرق المسرحية الوطنية ٦١ فرقة عام ٢٠١٢ مقابل ٦٥ فرقة عام ٢٠١١ بنسبة انخفاض قدرها ٦,٢٪ .
- ٨ - بلغ عدد العروض ٢١١٦ عرضاً شاهدها ٢٨٩ ألف مشاهد بإجمالي إيرادات ٤,٦ مليون جنيه .

### ثالثاً: الكتب والمكتبات :

- 1- بلغ عدد الكتب و المكتبات المؤلفة والترجمة ١٧٦١ كتاباً وكتيباً عام ٢٠١٢ مقابل ١٢١٢ كتاباً وكتيباً عام ٢٠١١ بنسبة زيادة قدرها ٤٥,٢ ٪ , بينما بلغ عدد النسخ المطبوعة من الكتب و المكتبات ٤٩,٢ مليون نسخة عام ٢٠١٢ مقابل ٤٥,٢ مليون نسخة عام ٢٠١١ بنسبة زيادة قدرها ٩,١ ٪ .
- 2- بلغ عدد الكتب و المكتبات الدراسية المؤلفة والترجمة ٤٢٥ كتاباً وكتيباً عام ٢٠١٢ مقابل ٥٢٢ كتاباً وكتيباً عام ٢٠١١ بنسبة انخفاض قدرها ١٦,٨ ٪ , بينما بلغ عدد النسخ المطبوعة من الكتب و المكتبات ١٤,٢ مليون نسخة عام ٢٠١٢ مقابل ٤٠,٥ مليون نسخة عام ٢٠١١ بنسبة انخفاض قدرها ٦٤,٧ ٪ .
- 3- بلغ عدد العاملين بالمطابع ١٠١٢١ عاملاً و جملة الأجور النقدية ٢٤١ مليون جنية .
- 4- بلغ اجمالي إيرادات المطابع ٥٦٨ مليون جنية .
- 5- بلغ عدد الكتب و المكتبات المؤلفة والترجمة المودعة ايداعاً قانونياً بدار الكتب و الوثائق القومية ١٠,٧ ألف كتاباً وكتيباً عام ٢٠١٢ مقابل ١٢,٢ ألف كتاباً وكتيباً عام ٢٠١١ بنسبة انخفاض قدرها ١٢,٠ ٪ , بينما بلغ عدد النسخ المطبوعة ١٠,٧ ألف نسخة عام ٢٠١٢ مقابل ١٢٢ ألف نسخة عام ٢٠١١ بنسبة انخفاض قدرها ١٢ ٪ .
- 6- بلغ عدد دور الكتب و المكتبات العامة و المتخصصة و مكتبات الجامعات والمعاهد ١١٢٢ مكتبة عام ٢٠١٢ مقابل ١١٨٦ مكتبة عام ٢٠١١ بنسبة انخفاض قدرها ٤,٥ ٪ .
- 7- بلغ عدد المكتبات بالمكتبات ١٠,٨ مليون كتاباً وكتيباً عام ٢٠١٢ مقابل ١٠,٦ مليون كتاباً وكتيباً عام ٢٠١١ بنسبة زيادة قدرها ١,٩ ٪ .

### رابعاً : قصور وبيوت الثقافة و الجمعيات الثقافية و المؤتمرات :

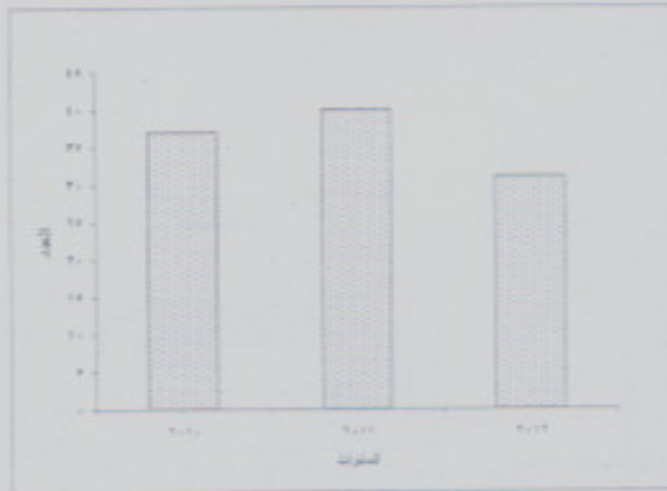
- 1- بلغ عدد قصور وبيوت الثقافة ٥٥٩ قصر عام ٢٠١٢ مقابل ٥٤٤ قصر عام ٢٠١١ بنسبة زيادة قدرها ٢,٨ ٪ , بينما بلغ عدد العاملين بهما ٨٢٢١ عاملاً عام ٢٠١٢ مقابل ٨٥٦٩ عاملاً عام ٢٠١١ بنسبة انخفاض قدرها ٢,٩ ٪ .
- 2- بلغ عدد الأنشطة الثقافية و الترويجية التي قدمتها قصور وبيوت الثقافة ٥٢١٠٦ نشاطاً حضرها ٤,٢ مليون مشاهداً عام ٢٠١٢ , مقابل ١٩٠٤٥ نشاطاً حضرها ١,٠٩١ مليون مشاهداً عام ٢٠١١ بنسبة زيادة قدرها ١٧٨,٨ ٪ في عدد الأنشطة , ٢٨٥ في عدد المشاهدين .
- 3- بلغ عدد الجمعيات الثقافية ١٤٠ جمعية عام ٢٠١٢ مقابل ١٥٨ جمعية عام ٢٠١١ بنسبة انخفاض قدرها ١١,٤ ٪ .
- 4- بلغ عدد الأنشطة الثقافية و الترويجية التي قدمتها الجمعيات الثقافية ٢٨٢١ نشاطاً حضرها ٢٠١ ألف مدعواً عام ٢٠١٢ مقابل ٥٤٦٢ نشاطاً عام ٢٠١١ حضرها ٢٤٤ ألف مدعواً بنسبة انخفاض قدرها ٤٨,٤ ٪ في عدد الأنشطة , و ١٧,٦ ٪ في عدد المدعوين .
- 5- بلغ عدد المؤتمرات التي عقدتها أو شاركت فيها مصر ( داخلياً / خارجياً ) ٢٧٦ مؤتمراً عام ٢٠١٢ مقابل ٢٠١ مؤتمراً عام ٢٠١١ بنسبة زيادة قدرها ٢٤,٩ ٪ .
- 6- بلغ عدد المشتركين في هذه المؤتمرات ٤٨٧ مشتركاً عام ٢٠١٢ مقابل ٤٤٢ مشتركاً عام ٢٠١١ بنسبة زيادة قدرها ١٠,٢ ٪ .

## خامساً: المتاحف وحدائق والمناطق الأثرية والحميات الطبيعية والمعارض:

- ١- بلغ عدد المتاحف والحدائق ١٢٤ عام ٢٠١٢ مقابل ٩٧ عام ٢٠١١ بنسبة زيادة قدرها ٢٧,٨ ٪ .
- ٢- بلغ عدد الزائرين ٢٢,٢ مليون زائراً عام ٢٠١٢ مقابل ٢٠,٥ مليون زائراً عام ٢٠١١ بنسبة زيادة قدرها ٨,٨ ٪ .
- ٣- بلغ إجمالي إيرادات المتاحف والحدائق ١٦٩,٩ مليون جنيه عام ٢٠١٢ مقابل ٢٢٧,٨ مليون جنيه عام ٢٠١١ بنسبة انخفاض قدرها ٢٨,٦ ٪ .
- ٤- بلغ عدد المناطق الأثرية ٩٩ منطقة أثرية عام ٢٠١٢ مقابل ١٠٢ منطقة أثرية عام ٢٠١١ بنسبة انخفاض قدرها ٣,٩ ٪ .
- ٥- بلغ عدد الزائرين بالمناطق الأثرية ٥ مليون زائر عام ٢٠١٢ .
- ٦- بلغ إجمالي إيرادات المناطق الأثرية ٢٢١,٢ مليون جنيه .
- ٧- بلغ عدد المحميات الطبيعية ١٩ محمية طبيعية عام ٢٠١٢ مقابل ٢٢ محمية طبيعية عام ٢٠١١ بنسبة انخفاض قدرها ١٣,٦ ٪ .
- ٨- بلغ عدد الزائرين ٨٢٨ ألف زائراً عام ٢٠١٢ مقابل ٨٢٢ ألف زائراً عام ٢٠١١ بنسبة زيادة قدرها ١,٩ ٪ .
- ٩- بلغ إجمالي إيرادات المحميات الطبيعية ٢٠,٤ مليون جنيه عام ٢٠١٢ مقابل ١٨,٣ مليون جنيه عام ٢٠١١ بنسبة زيادة قدرها ١١,٥ ٪ .
- ١٠- بلغ عدد المعارض الزراعية والصناعية التي أقامتها مصر بالداخل ٦٢ معرضاً عام ٢٠١٢ مقابل ١٣ معرضاً عام ٢٠١١ بنسبة زيادة قدرها ٣٧٧ ٪ .
- ١١- بلغ عدد المعارض الزراعية والصناعية التي اشتركت فيها مصر بالخارج ٦٠ معرضاً عام ٢٠١٢ مقابل ٢٢ معرضاً عام ٢٠١١ بنسبة زيادة قدرها ٨٧,٥ ٪ .
- ١٢- بلغ عدد معارض الفنون التشكيلية والتطبيقية التي أقامتها أو اشتركت فيها مصر بالداخل والخارج ١٥٩ معرضاً عام ٢٠١٢ مقابل ٦٩ معرضاً عام ٢٠١١ بنسبة زيادة قدرها ١٣٠,٤ ٪ .

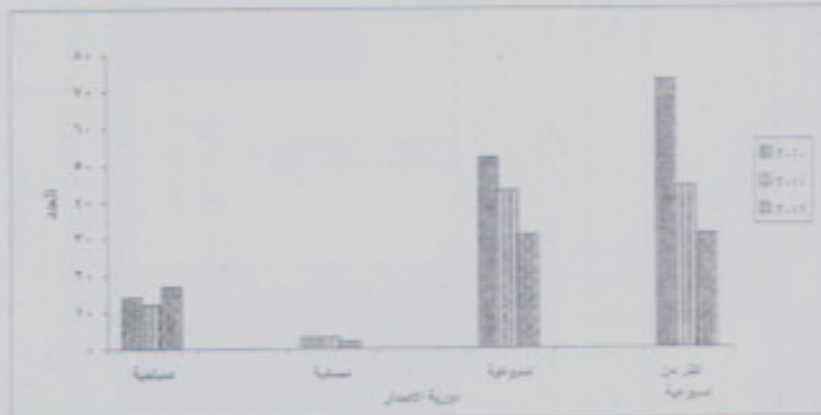
تطور عدد نور المسارح  
خلال الفترة (٢٠١٠ - ٢٠١٢)

المسارح	٢٠١٠	٢٠١١	٢٠١٢
عدد نور المسارح	٣٧	٤٠	٣١



تطور عدد الصحف العامة التي تصدر في ج.م.ع  
خلال الفترة (٢٠١٠ - ٢٠١٢)

العدد	دورية الاصدار	صباحية	مستبقة	اسبوعية	اخر من اسبوعية
٢٠١٠	١٤	٣	٥٢	٧٣	
٢٠١١	١٢	٣	٤٣	٤٤	
٢٠١٢	١٧	٢	٣١	٣١	

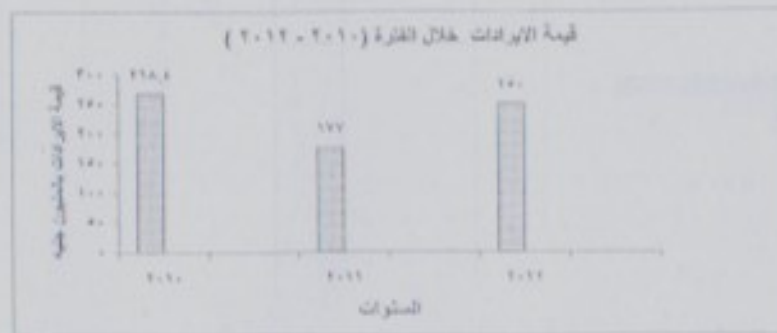
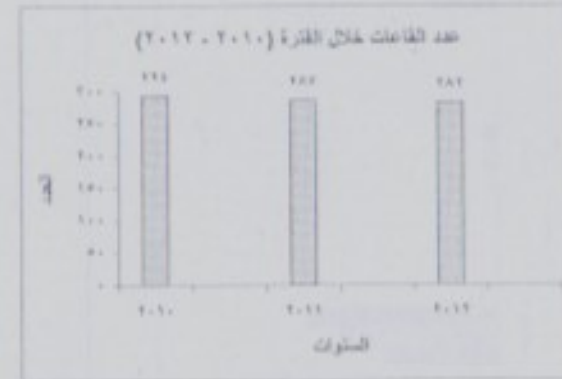




تطور عدد قاعات السينما والمترددين وجملة الإيرادات

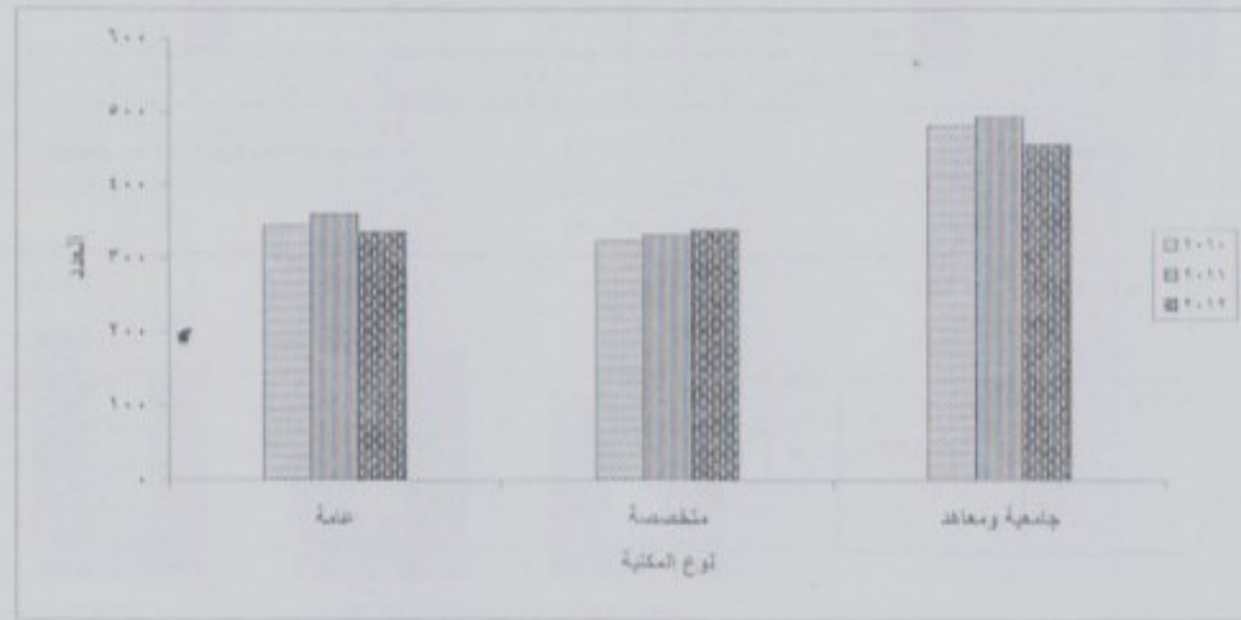
خلال الفترة (٢٠١٠-٢٠١٢)

السنوات	٢٠١٠	٢٠١١	٢٠١٢
عدد القاعات	٢٩٤	٢٨٧	٢٨٢
عدد المترددين (بالآلاف)	١٢٠٤٤	٧٩٧١	١١٢٥٦
الإيرادات (بالمليون جنيه)	٢٦٨,٤	١٧٧	٢٥٠



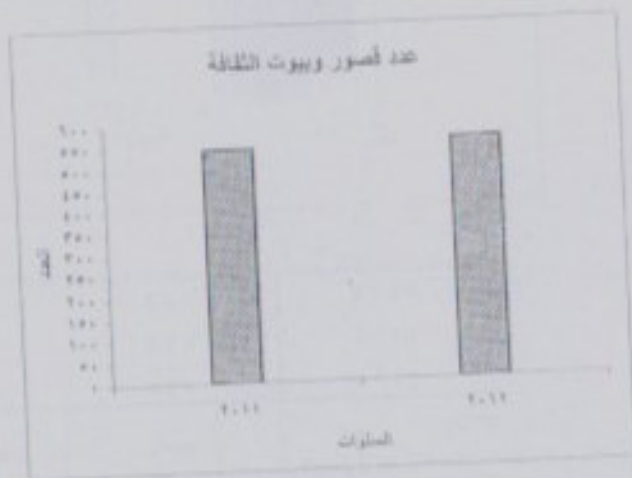
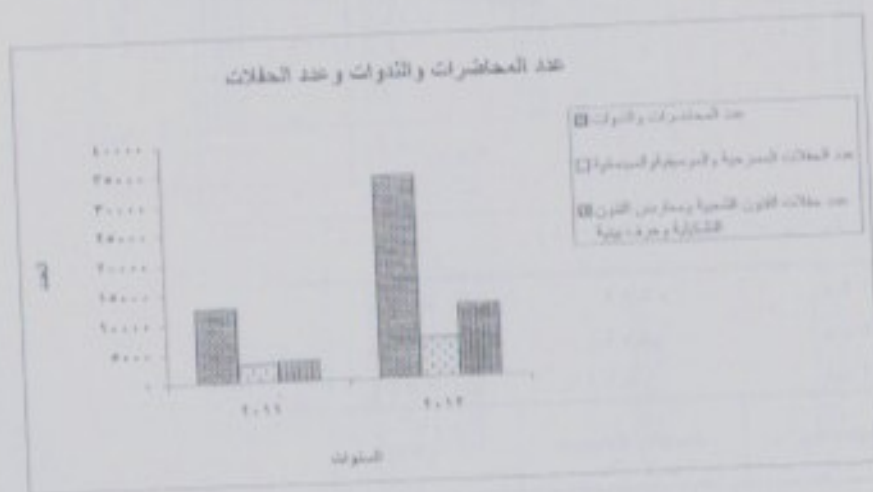
تطور عدد المكتبات طبقاً لنوع المكتبة  
خلال الفترة ( ٢٠١٠ - ٢٠١٢ )

الجملة	نوع المكتبة			السنة
	جامعية ومعاهد	متخصصة	عامة	
١١٥٠	٤٨١	٣٢٤	٣٤٥	٢٠١٠
١١٨٦	٤٩٣	٣٣٢	٣٦١	٢٠١١
١١٣٣	٤٥٦	٣٤٠	٣٣٧	٢٠١٢



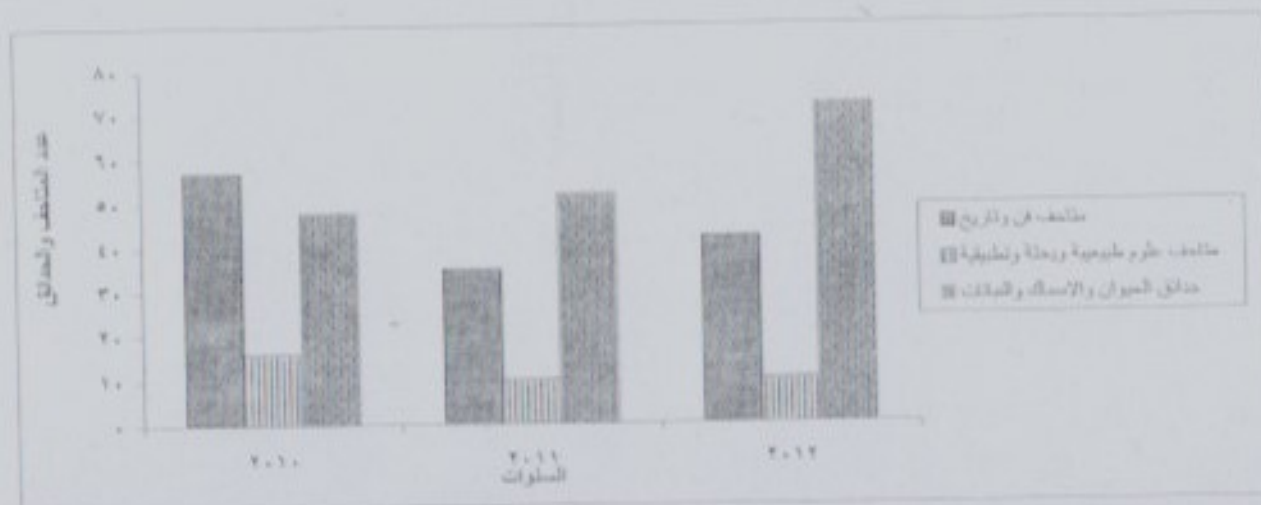
تطور عدد قصور وبيوت الثقافة وعدد الأنشطة الثقافية والترفيهية بها  
خلال عامي ٢٠١١، ٢٠١٢

النشاط الثقافي			عدد قصور وبيوت الثقافة	البيان
عدد حفلات الفنون الشعبية ومعارض الفنون التشكيلية وحرف بيئية	عدد الحفلات المسرحية والموسيقية والميتمانية	عدد المحاضرات والندوات		السنة
٣٤٠٦	٣١٢٩	١٢٥١٠	٥٤٤	٢٠١١
١٢٢٧٢	٦٦٩١	٣٤١٤٣	٥٥٩	٢٠١٢



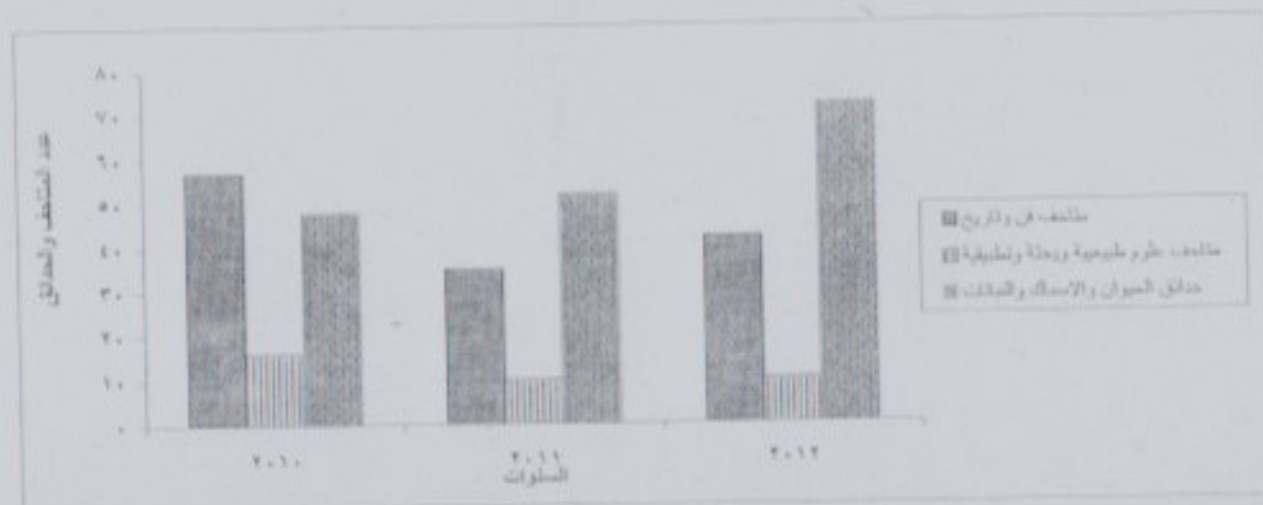
تطور عدد المتاحف وحدائق الحيوان والأسماك والنباتات  
خلال الفترة ( ٢٠١٠ - ٢٠١٢ )

السنة	البيان		
	٢٠١٢	٢٠١١	٢٠١٠
متاحف فن وتاريخ	٤٢	٣٥	٥٧
متاحف علوم طبيعية وبحثة وتطبيقية	١٠	١٠	١٦
حدائق الحيوان والأسماك والنباتات	٧٢	٥٢	٤٨
الإجمالي	١٢٤	٩٧	١٢١



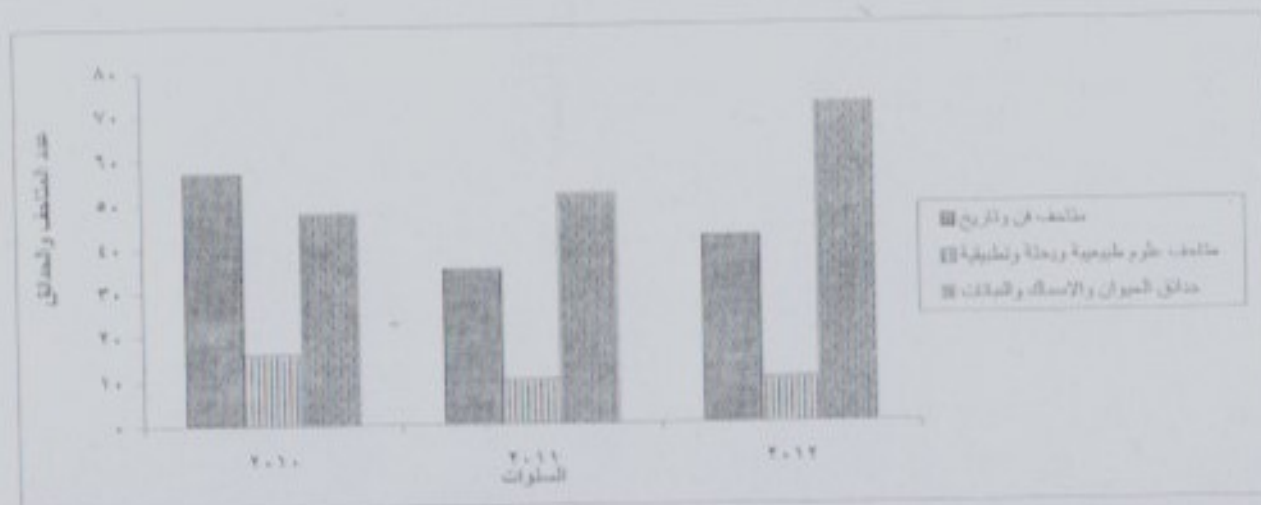
تطور عدد المتاحف وحدائق الحيوان والأسماك والنباتات  
خلال الفترة ( ٢٠١٠ - ٢٠١٢ )

السنة	البيان		
	٢٠١٢	٢٠١١	٢٠١٠
متاحف فن وتاريخ	٤٢	٣٥	٥٧
متاحف علوم طبيعية وبحثة وتطبيقية	١٠	١٠	١٦
حدائق الحيوان والأسماك والنباتات	٧٢	٥٢	٤٨
الإجمالي	١٢٤	٩٧	١٢١



تطور عدد المتاحف وحدائق الحيوان والأسماك والنباتات  
خلال الفترة ( ٢٠١٠ - ٢٠١٢ )

السنة	البيان		
	٢٠١٢	٢٠١١	٢٠١٠
متاحف فن وتاريخ	٤٢	٣٥	٥٧
متاحف علوم طبيعية وبحثة وتطبيقية	١٠	١٠	١٦
حدائق الحيوان والأسماك والنباتات	٧٢	٥٢	٤٨
الإجمالي	١٢٤	٩٧	١٢١



## جداول النشرة

الباب الأول  
الصحف والدوريات والإذاعة  
المسموعة والمرئية



جدول رقم ١ - الصحف العامة التي تصدر والنسخ الموزعة منها محلياً طبقاً للغة  
ودورية الإصدار عام ٢٠١٢

النسخ الموزعة بالآلاف

لغة دورية الإصدار	العربية			الانجليزية			الفرنسية			العبرية			الإجمالي		
	عدد الصحف	عدد الأعداد	عدد النسخ الموزعة	عدد الصحف	عدد الأعداد	عدد النسخ الموزعة	عدد الصحف	عدد الأعداد	عدد النسخ الموزعة	عدد الصحف	عدد الأعداد	عدد النسخ الموزعة			
الإجمالي	٧٠	٥٩٩٦	٥٣٣٣٧١	٧	١١٦٣	١٢٢٨	٤	٥٣٤	٣٧٧٥	١	٥٢	-	٨١	٨٣٤٥	٥٤٣٣٨٤
يومية															
صباحية	١١	٣٦٥٢	٤٣٥٨١٧	٤	١٢٥٩	١٥٤١	٢	٧٣٠	٣٩٦	-	-	-	١٧	٥٧٧١	٤٢٥٦٨٤
مساءلية	٢	٦٠٠	٦٠٢٥١	-	-	-	-	-	-	-	-	-	٢	٦٠٠	٦٠٢٥١
مختلطة															
أسبوعية	٥٦	١٣٤٢	٩٤٨٥٥	٢	١٠٤	٤٦٩٧	٢	١٠٤	٣٥١٩	١	٥٢	٥	٣٤	١٦٠٢	١٠٣٠٣١
أكثر من أسبوع	٣١	٣٧٢	١٤١٩	-	-	-	-	-	-	-	-	-	٣١	٣٧٢	١٤١٩

١٠٠  
١٠٠  
١٠٠

جدول رقم ٢ - الصحف العامة التي تصدر والنسخ الموزعة منها خارجياً  
طبقاً للغة وبنوعية الإصدار عام ٢٠١٢

النسخ الموزعة بالآلاف

لغة	العربية			الإنجليزية			الفرنسية			أخرى			الإجمالي		
	عدد الصحف	عدد الأعداد	عدد النسخ الموزعة	عدد الصحف	عدد الأعداد	عدد النسخ الموزعة	عدد الصحف	عدد الأعداد	عدد النسخ الموزعة	عدد الصحف	عدد الأعداد	عدد النسخ الموزعة	عدد الصحف	عدد الأعداد	عدد النسخ الموزعة
الإجمالي	١٩	٢٢٧٧	١٠٠٠٤٣١	٤	٨٢٤	١٦٥٦	٤	٨٢٤	١١٢٢	٨٢٤	١١٢٢	٤	٤٢	٢٨	١٠٠٠٤٣١
يومية	٧	٢٢٨٤	٩١٩٢٨	٤	٧٢٠	١٧٢	٤	٧٢٠	٣٠٠	٧٢٠	٣٠٠	٤	٤	١١	٩١٩٢٨
سبوعية	١	٣٦٥	١٠٠٠	-	-	-	-	-	-	-	-	-	-	١	٣٦٥
شهرية	١	٤١٦	٤٤٩٢	٢	١٠٢	٩٨٢	٢	١٠٢	٨٢٢	١٠٢	٨٢٢	٢	٢	١٥	٤٤٩٢
أخرى من أسبوع	١	١٢	٢	-	-	-	-	-	-	-	-	-	-	١	١٢

جدول رقم ٣ - الصحف الحزبية التي تصدر والنسخ الموزعة منها محلياً وخارجياً طبقاً لنوع الحزب

ومويرة الإصدار عام ٢٠١٢

النسخ الموزعة بالآلف

نوع الحزب	يومية				أسبوعية				أكثر من أسبوعية				الإجمالي	
	عدد الصحف	عدد الأعداد	عدد النسخ الموزعة داخلياً	عدد النسخ الموزعة خارجياً	عدد الصحف	عدد الأعداد	عدد النسخ الموزعة داخلياً	عدد النسخ الموزعة خارجياً	عدد الصحف	عدد الأعداد	عدد النسخ الموزعة داخلياً	عدد النسخ الموزعة خارجياً	عدد الصحف	عدد الأعداد
الإجمالي	٦	٧٣٠	١٠٦١٠	٣٥	٣	١٤٦	٧٦٤	٥٦	-	-	-	-	٥	١١٣٧٤
حزب الوفد جريدة الوفد اليومية	١	٣٦٥	١٠٥٨٠	٣٥	-	-	-	-	-	-	-	-	١	١٠٥٨٠
المحليات (حزب الوفد) جريدة الوفد المنيا	١	٣٦٥	٣٠	-	-	-	-	-	-	-	-	-	١	٣٠
حزب التجمع جريدة الاهلي	-	-	-	-	١	٥٢	١٧٢	١٨	-	-	-	-	١	١٧٢
الحزب العربي الديمقراطي الناصري جريدة العربي	-	-	-	-	١	٥٢	٣٢	٣	-	-	-	-	١	٣٢
حزب حراس الثورة جريدة النيل الثالث	-	-	-	-	١	٥١	٦٠	-	-	-	-	-	١	٦٠

جدول رقم ٤ - الدوريات التي تصدر عن القطاع الحكومي و العام / الاعمال العام والنسخ الموزعة منها محلياً طبقاً للغة ودورية الاصدار عام ٢٠١٢

النسخ الموزعة بالالف

دورية الاصدار	العربية			الانجليزية			الفرنسية			الاجملي		
	عدد الدوريات	عدد الاصدار	عدد النسخ الموزعة	عدد الدوريات	عدد الاصدار	عدد النسخ الموزعة	عدد الدوريات	عدد الاصدار	عدد النسخ الموزعة	عدد الدوريات	عدد الاصدار	عدد النسخ الموزعة
الاجملي	٥٢	٧٩٣	٥٥٤٩	٣٤	١٠٠	٢٣	١	١٢	٥	٩٠٥	٥٥٧٣	
يومية	١	٢٩٨	٤٩٢	-	-	-	-	-	-	١	٢٩٨	
اسبوعية	٥	٢٦٠	٢٤٥٠	-	-	-	-	-	-	٥	٢٦٠	
شهرية	١٠	١١٦	٢٢٥٦	٣	٢٤	٨	١	١٢	٥	١٦٠	٢٢٤٤	
كل شهرين	١	٦	٣	١	٦	٥	-	-	-	١	٦	
ربع سنوية	٢٤	٩٠	١١٦	٨	٢٩	٧	-	-	-	٣٢	١١٩	
نصف سنوية	٦	١٢	١٢٢	١٣	٢٦	٦	-	-	-	١٩	٣٨	
سنوية	٣	٣	٢	٧	٧	٢	-	-	-	١٠	١٠	
غير منتظمة	٢	٨	٣٩	-	-	-	-	-	-	٢	٨	

جدول رقم ٥ - الدوريات التي تصدر عن القطاع الحكومي و العلم / الأعمال العام والنسخ الموزعة منها خارجياً طبقاً للغة و دورية الإصدار عام ٢٠١٢

النسخ الموزعة بالآلاف

دورية الإصدار	الغة	العربية			الإنجليزية			الفرنسية			أخرى			الإجمالي		
		عدد الدوريات	عدد الأعداد	عدد النسخ الموزعة	عدد الدوريات	عدد الأعداد	عدد النسخ الموزعة	عدد الدوريات	عدد الأعداد	عدد النسخ الموزعة	عدد الدوريات	عدد الأعداد	عدد النسخ الموزعة	عدد الدوريات	عدد الأعداد	عدد النسخ الموزعة
الإجمالي		١١	٢٠٤	٢٩٤	١٧	٤٨	٤	-	-	-	-	-	-	-	-	٢٩٨
أسبوعية		٤	٢٠٨	٢٥٣	-	-	-	-	-	-	-	-	-	-	-	٢٥٣
شهرية		٤	٤٤	٢٠	٢	٢٠	٣	-	-	-	-	-	-	-	-	٢٣
كل شهرين		١	٦	-	-	-	-	-	-	-	-	-	-	-	-	-
ربع سنوية		١١	٤١	٢٠	٣	١٠	-	-	-	-	-	-	-	-	-	٢٠
نصف سنوية		-	-	-	٦	١٢	-	-	-	-	-	-	-	-	-	-
سنوية		-	-	-	٦	٦	-	-	-	-	-	-	-	-	-	-
غير منتظمة		١	٥	١	-	-	-	-	-	-	-	-	-	-	-	١

جدول رقم ٦ - الدوريات التي تصدر عن القطاع الخاص والنسخ الموزعة منها محلياً  
 طبقاً للغة ودورية الإصدار عام ٢٠١٢

النسخ الموزعة بالآلاف

اللغة	العربية			الإنجليزية			الفرنسية			الإجمالي		
	عدد الدوريات	عدد الأعداد	عدد النسخ الموزعة	عدد الدوريات	عدد الأعداد	عدد النسخ الموزعة	عدد الدوريات	عدد الأعداد	عدد النسخ الموزعة	عدد الدوريات	عدد الأعداد	عدد النسخ الموزعة
توزيع الإصدار الإجمالي	١٠٧	٢٦٠٢	٤١٦٤٧	١٠	٩٧	١٣٩٤	١	١	١	٢٧٠٥	٤٢٠٢٩	
يومية	٣	٨٨٠	٢٤٢٧	-	-	-	-	-	-	٣	٢٤٢٧	
أسبوعية	٢١	١٠٣٠	٢٨٧٨٤	١	٤٢	١٢٤٢	-	-	-	٢١	٢٨٧٨٤	
نصف شهرية	٣	٣٢	١٣٠	-	-	-	-	-	-	٣	١٣٠	
شهرية	٤٨	٤١٤	١٩١٣١	٢	٩٤	٥٤	-	-	-	٤٠	١٩١٨٥	
كل شهرين	٤	٣٠	٦٥	-	-	-	-	-	-	٤	٦٥	
ربع سنوية	٢٠	٧٥	٤٤١	٤	١٨	٢	-	-	-	٢٤	٤٤٣	
نصف سنوية	٢	٤	٨	١	٢	١	-	-	-	٣	١١	
سنوية	٢	٥	١٥	١	١	١١	-	-	-	٣	٢٧	
غير منتظمة	١	٧	١	-	-	-	-	-	-	١	٧	

جدول رقم ٧ - الدوريات التي تصدر عن القطاع الخاص والتمسح الموزعة عليها خارجياً  
طبقاً للغة ودورية الإصدار عام ٢٠١٢

التمسح الموزعة بالآلاف

اللغة	العربية			الإنجليزية			الفرنسية			الإجمالي		
	عدد الدوريات	عدد الأعداد	عدد التمسح الموزعة	عدد الدوريات	عدد الأعداد	عدد التمسح الموزعة	عدد الدوريات	عدد الأعداد	عدد التمسح الموزعة	عدد الدوريات	عدد الأعداد	عدد التمسح الموزعة
الإجمالي	٣١	٩١٠	١١٧٩٨	٣	١٠	١	١	٦	٢	٣٨	٩٢٦	١١٨٠١
يومية	١	٢٥١	٨	-	-	-	-	-	-	١	٢٥١	٨
أسبوعية	٨	٤١٦	١٠٧٩٢	-	-	-	-	-	-	٨	٤١٦	١٠٧٩٢
شهرية	١٨	٢١٢	٩٩٠	-	-	-	-	-	-	١٨	٢١٢	٩٩٠
قل شهرين	٣	١٨	٤	-	-	-	١	٦	٢	٤	٢١	٦
ربع سنوية	٣	١١	٤	٣	١٠	١	-	-	-	٦	٢١	٤
نصف سنوية	١	٢	-	-	-	-	-	-	-	١	٢	-

جدول رقم 8 - عدد المشتكين بالمنشآت السكنية طبقاً للمحافظات عام 2012

المحافظات	عدد المشتكين الدائمين في نهاية العام																		
	أسباب المنشأة			رئيس التحرير			مليون			مستفيون ومحررون			رسميون ومصورون			محل تاجين وعمل دست ثية			
	→	1	2	→	1	2	→	1	2	→	1	2	→	1	2	→	1	2	
الإجمالي	130	11	89	23	3	23	49	3	130	118	18	130	123	1267	118	167	221	24	1708
القاهرة	1	1	3	1	-	1	-	-	1	1	1	1	1	1	1	1	1	1	1
بورسعيد	1	1	1	1	-	1	-	-	1	1	1	1	1	1	1	1	1	1	1
السويس	1	-	1	1	-	1	-	-	1	1	1	1	1	1	1	1	1	1	1
دمياط	1	-	1	1	-	1	-	-	1	1	1	1	1	1	1	1	1	1	1
الدقهلية	1	1	3	1	-	1	-	-	1	1	1	1	1	1	1	1	1	1	1
الشرقية	17	8	12	1	-	1	-	-	1	1	1	1	1	1	1	1	1	1	1
القليوبية	-	-	-	1	-	1	-	-	1	1	1	1	1	1	1	1	1	1	1
أمن الشيخ	8	1	1	1	-	1	-	-	1	1	1	1	1	1	1	1	1	1	1
الغربية	-	-	-	1	-	1	-	-	1	1	1	1	1	1	1	1	1	1	1
المنوفية	1	-	1	1	-	1	-	-	1	1	1	1	1	1	1	1	1	1	1
الإسماعيلية	-	-	-	1	-	1	-	-	1	1	1	1	1	1	1	1	1	1	1
الجيزة	12	1	13	1	-	1	-	-	1	1	1	1	1	1	1	1	1	1	1
بنى سويف	-	-	-	1	-	1	-	-	1	1	1	1	1	1	1	1	1	1	1
الفيوم	3	1	1	1	-	1	-	-	1	1	1	1	1	1	1	1	1	1	1
المنيا	11	17	27	1	-	1	-	-	1	1	1	1	1	1	1	1	1	1	1
سوهاج	1	-	1	1	-	1	-	-	1	1	1	1	1	1	1	1	1	1	1
أسنا	1	-	1	1	-	1	-	-	1	1	1	1	1	1	1	1	1	1	1
أسيوط	-	-	-	1	-	1	-	-	1	1	1	1	1	1	1	1	1	1	1
البحر الأحمر	-	-	-	-	-	-	-	-	-	-	-	-	-	-	-	-	-	-	-
شمال سيناء	-	-	-	-	-	-	-	-	-	-	-	-	-	-	-	-	-	-	-



تابع جدول رقم ٨ - عدد المنشغلين بالمنشآت الصحفية طبقاً للمحافظات عام ٢٠١٢

البيانات	عدد المنشآت الصحفية	عدد المنشغلين الدائمين في نهاية العام														
		جملة عدد العاملين			عدد المنشغلين الموقنين			مشغولون آخرون			الداريون وكثيرة			الفراد الآخرون يعملون بدون أجر		
		→	أ	ب	→	أ	ب	→	أ	ب	→	أ	ب	→	أ	ب
الإجمالي	٨١	٣٧٤	١٠٤٩	١٨٢٩	٥٧٥	١٩٣	٣٨٢	٣٩٦	١٣	٣٨٣	٨٩٩	٢٥٢	٦٤٧	٤٩	١٢	٣٧
القاهرة	٢٥	٣٥٣٦	٤٤٢	٣٠٩٤	٤٧	٤٤	٢٢	٣٢٤	٨	٣١٦	٥٤٢	١٧٩	٣٨٢	٩	٤	٨
بورسعيد	١	٧	٣	٤	٥	٢	٣	-	-	-	-	-	-	-	-	-
السويس	٤	٢٣	٦	١٧	٥	٣	٢	-	-	-	-	-	-	٧	٢	٥
دمياط	٢	٩	-	٩	-	-	-	١	-	١	-	-	-	-	-	-
الدقهلية	١	١٠	٦	٩	-	-	-	-	-	٢	-	٢	-	-	-	-
الشرقية	٦	٢١٦	١١٩	١٤٧	٥٤	٢٥	٢٧	٢٠	٢	١٨	٢	١	٩	٩	٤	٥
القليوبية	١	٢٨	١	٢٧	-	-	-	-	-	-	١	١	-	-	-	-
كفر الشيخ	١	٤٣	٢٧	١٦	-	-	-	-	-	-	-	-	-	-	-	-
المنيا	١	٢١	٦	١٣	-	-	-	-	-	-	٥	٢	٢	-	-	-
المنوفية	٥	١٥	٥	١٠	٧	٢	٤	١	-	١	١	١	-	-	-	-
الإسكندرية	١	٤٦	٥	٤١	-	-	-	-	-	-	١٥	٥	٢٠	-	-	-
الجيزة	١٢	١٥٧٦	٣٤٠	١٢٢٦	٣٧٢	١١٦	٢٥٦	٤٨	٢	٤٥	٢٥٥	٥٩	١٢٦	٢	-	٤
بنى سويف	١	٥	-	٥	-	-	-	-	-	-	-	-	-	-	-	-
الفيوم	٢	١٨	٤	١٤	٢	-	٢	-	-	-	١	١	-	-	-	-
الفيصلية	٣	١٢٠	٥١	٧٠	٢٣	١٣	١٠	١	-	١	٨	٢	٦	-	-	-
سوهاج	٥	١٧	١١	٥٦	٢٢	٥	٢٥	-	-	-	١	-	١	-	-	-
شبين الكام	١	٢٣	٥٢	٢٠	-	-	-	-	-	-	١	-	١	-	-	-
الوادى الجديد	٢	٢٧	٩	٢٨	١٧	٦	١٤	-	-	-	٩	-	٩	-	-	-
البحر الأحمر	٢	٤٣	١	٤٩	-	-	-	١	-	١	١	-	٢	٢٠	٤	١٦
شمال سيناء	١	١٥	١	١٤	١٢	٢	٩	-	-	-	-	-	-	٢	١	١

جدول رقم ٩ - قيمة الأجور النقدية والتأمينات الاجتماعية والمزايا العينية بالمنشآت الصحفية طبقاً للمحافظات وفئات المشغلين عام ٢٠١٢

القيمة بالآلاف جنيه

المحافظات	البيان	المشغلين العاملين بها	الذين يعملون بدون أجر	التعويضات	مخزونون	مستقرون ومخزونون	رسميون ومخزونون	عمال تشغيل وإعمال خدمات فنية	الذين يعملون وادارية	مشغلون غيرون	معاونون	جملة الأجور النقدية	مساهمة المنشآت في التأمينات الاجتماعية	المزايا العينية	إجمالي الأجور النقدية والتأمينات الاجتماعية العينية
الإجمالي		١٣٠	٤٩	٤٩	١٤٨	١٧٠٠	٢٢٤	١٧٠٨	٨٩٩	٣٩٤	٥٧٥	١١٣٧٩٩	٨٣٣٣	٢٦٥١	١٢٤٧٨١
القاهرة	٤	٩	٢٠	٧٥	١٠٥٣	٨٧	١٣٥٥	٢٦٢	٤٩٩	٣٢٤	٤٧	٦٨٢٠٦	٦٤٢١	٢٥٦٠	٧٧١٨٧
بورسعيد	١	-	-	-	-	-	-	-	-	-	-	٢	-	-	٢
السويس	١	٧	١	٢	٦	١	-	-	-	-	-	-	-	-	٣
دمياط	١	-	-	-	-	-	-	-	-	-	-	-	-	-	٣
الدقهلية	١	-	-	-	-	-	-	-	-	-	-	٥٧	١	١	٦٩
الشرقية	١٧	٩	٨	٦	-	٨٠	٧١	٣	٢	-	٥٩	٣١	٣	٣٢	١٩٠١
القليوبية	-	-	-	٣	-	٢٠	٢	١	١	-	-	١٥٩	-	-	١٦٩
قفر الشيخ	٢	-	-	١	-	٣٦	-	-	-	-	-	-	-	-	-
الغربية	-	-	-	٢	-	٨	٢	٢	٢	-	-	-	-	-	٧٢
المنوفية	٧	-	-	-	٣	-	-	-	-	-	٧	٥٦	١	٦	٦٣
الإسماعيلية	-	-	-	١	-	-	-	-	-	-	-	٢١٩	-	-	٢١٩
البحيرة	١٤	٢	١٤	١٤	٤٤	٥٠٨	٢٥٠	١٧	٢٥	١٨	٣٧٢	٤٢٧٠٤	١٩٠٠	٥٢	٤٤٦٥٦
بنى سويف	-	-	-	١	-	٣	-	-	-	-	-	-	-	-	-
الفيوم	٣	-	-	١	٨	-	-	-	١	-	٢	٤٢	١	-	٤٥
شبين	٤٤	-	-	٦	٤٦	-	-	٩	٨	١	٢٣	١١٥	-	-	١١٥
سوهاج	١٠	-	-	٢	١٦	-	-	١	١	-	٣٣	٩٤	-	-	٩٤
أسنا	١٠	-	-	١	-	-	-	-	-	-	-	-	-	-	-
أسيوط	-	-	-	٢	-	٣	-	-	-	-	-	-	-	-	-
البحر الأحمر	-	-	-	-	-	-	-	-	-	-	١٧	٤٥	-	-	٤٥
شمال سيناء	-	-	-	-	-	-	-	-	-	-	-	-	-	-	-
شمال	-	-	-	-	-	-	-	-	-	-	-	-	-	-	-

جدول رقم 1- قيمة الالتزامات السليمة بالمشات المستحقة طبقاً للمحافظات  
عام 2012

القيمة بالآلاف جنية

المحافظات	مصارف		مصارف		مصارف		مصارف	مصارف	مصارف	مصارف	مصارف	مصارف	مصارف	مصارف	مصارف	
	مصارف		مصارف		مصارف											
	مصارف	مصارف	مصارف	مصارف	مصارف	مصارف										
الإجمالي	1176	1176	-	75	-	100	194	194	-	276	897	1947	-	999	2721	9972
القاهرة	675	913	-	77	-	99	107	97	-	181	912	109	-	91	1	7229
الإسكندرية	-	1	-	-	-	-	1	-	-	-	-	-	-	-	-	-
بورسعيد	-	7	-	-	-	-	7	-	-	-	-	-	-	-	-	-
السويس	-	7	-	-	-	-	7	-	-	-	-	-	-	-	-	-
دمياط	-	76	-	-	-	1	7	1	-	7	-	1	-	7	-	-
شبه جزيرة سيناء	1	14	-	-	-	7	2	1	-	-	-	-	-	-	-	-
الشرقية	1	79	-	7	-	8	-	7	-	1	-	7	-	7	1	-
القليوبية	-	2	-	-	-	-	-	-	-	-	-	-	-	-	-	2
مركز الشبان	-	-	-	-	-	-	-	-	-	-	-	-	-	-	-	-
الغربية	-	-	-	-	-	-	-	-	-	-	-	-	-	-	-	-
البحيرة	-	75	-	-	-	12	2	-	-	7	-	1	-	-	-	7
الدقهلية	-	11	-	-	-	5	-	-	-	-	-	7	-	2	-	-
الجيزة	277	217	-	2	-	102	278	127	-	797	-	21	-	18	277	99
بنها	-	2	-	-	-	-	1	1	-	-	-	-	-	-	-	7
المنيا	-	11	-	-	-	-	-	-	-	-	-	-	-	-	-	11
الفيوم	18	72	-	-	-	7	-	-	-	7	-	1	-	-	18	7
الجوف	1	75	-	-	-	77	2	1	-	1	1	-	-	-	-	79
المنيا	-	1	-	-	-	-	7	-	-	1	-	-	-	-	-	1
المنيا	-	-	-	-	-	-	-	-	-	-	-	-	-	-	-	-
شبه جزيرة سيناء	-	7	-	-	-	-	7	-	-	-	-	-	-	-	-	-
شبه جزيرة سيناء	-	1	-	-	-	-	7	-	-	1	-	1	-	-	-	1

جدول رقم ١١ - المصروفات المقدمة بالمنشآت المحفلة طبقاً للمحافظات عام ٢٠١٢

القيمة بالآلاف جنيه

المحافظات	البيان	عدد المنشآت المحفلة	مصرفات صيانة	مصرفات تشغيل لدى الغير	مصرفات ابحاث وتجارب	ايجار آلات ومعدات ووسائل نقل والنقل	ايجار مباني واماكن في حقلها	مصرفات دعوية والاطان والترويج عامة واستقبال	مصرفات نقل والتقلات	مصرفات انصالات
الاجمالي		٨٦	١٧٨٤	١١٨٦	٢٨	٢٦٤	٧٧٦٧	٧٦٧٠	٢٢٧٤	٢٠٦٦
القاهرة		٣٥	١٢٢٤	٥٤١	-	٨٦	٢٣٨	٢٢٧	٨٥٨	٩٠٨
بورسعيد		١	-	٥	-	-	-	-	-	-
السويس		١	١	١٢	-	٢	٦	-	٢	١
دمياط		٢	٢	-	-	٨	-	١	١	١
الدقهلية		١	١	-	-	-	٢	-	-	١
الشرقية		٦	١٣	٥٣	١٥	١٢	٤٨	٢٣٢	٤١	١٣
القليوبية		١	-	-	-	-	٧	-	-	٢
قفر الشيخ		١	-	-	-	-	-	١	١	٢
الغربية		١	-	-	-	-	-	-	-	-
المنوفية		٢	-	٣٢	-	-	٥	٢	٩	١١
الإسماعيلية		١	١١	-	-	-	-	-	١	٣
الجيزة		١٢	٥١٩	١٢٠	١٢	١٤٢	٧٤٩	٧١٨٣	١٣٢٥	١١٠٦
بنى سويف		١	-	-	-	٦	٦	٨	١	١
الفيوم		٢	-	-	١	-	٥	١	-	-
المنيا		٢	١	٢١٧	-	٦	١٤	٦	٥	٤
سوهاج		٥	١	١٠٢	-	١	١٧	٧	١٣	١٢
قنا		١	-	-	-	-	-	١	٢	-
أسوان		١	-	٤٨	-	١١	-	٦	١١	-
البحر الأحمر		١	-	-	-	-	-	-	-	-
شمال سيناء		١	١	٥١	-	-	-	-	٢	١

تابع جدول رقم ١١ - المصروفات الخدمية بالمنشآت الصحفية طبقاً للمحافظات عام ٢٠١٢

القيمة بالآلاف جنيه

الجملة	مصرفات خدمية أخرى	مصرفات تدريب العاملين داخل وخارج المنشآت	المولات الأخرى	مولات ومصرفات بنكية	مكافآت لغير العاملين عن خدمات موداة	مصرفات التأمين ضد العرق والحوادث وخدمة الإسكان	مصرفات الأسن والمطال	تعليق مماشية وقانونية	عدد المنشآت الصحفية	البيان المحافظات
٤٢١٦٨	١٥٧٣٨	١٠٩	٨٠١	٥٢٣	٧٨٢	١١١	٨٨	٦٧٧	٨٦	الإجمالي
١٨٠١٧	١١٣٦٨	-	٦٠٠	١٦٢	٧١٠	٣٨٦	٤٣	٣٦١	٣٥	الغازة
٦	-	-	-	-	-	-	-	٤	١	بورسعيد
٢٥	-	-	-	-	٤	-	-	-	١	السويس
١٣	-	-	-	-	-	-	-	-	٢	دمياط
٤	-	-	-	-	-	-	-	-	١	المنيا
١٧٢٥	٢٠	٣٥	١٩٠	٢	٨	٢	٢٤	١٧	٦	الشرقية
١١	-	-	-	-	-	-	-	٢	١	القليوبية
٢٥	-	-	-	٧	١٤	-	-	-	١	قفر الشيخ
-	-	-	-	-	-	-	-	-	١	الغربية
٧٠	-	-	١١	-	-	-	-	-	٢	المنوفية
١٩	-	-	-	١	-	-	-	-	١	الإسماعيلية
٢٢١٢٤	٤٣٤٥	٧٢	-	٣٩	٧	٢٨	٢١	٢٨٤	١٢	الجيزة
١٦	-	-	-	-	-	-	-	-	١	بنى سويف
٨	-	١	-	-	-	-	-	-	٢	الفيوم
٢٨٦	-	-	-	-	٣٨	-	-	-	٣	المنيا
١٥١	٥	١	-	-	١	-	-	١	٥	سوهاج
٣	-	-	-	-	-	-	-	-	١	قنا
١٠١	-	-	-	١٢	٣	-	-	٤	٢	أسوان
-	-	-	-	-	-	-	-	-	٢	البحر الأحمر
٥٦	-	-	-	-	-	-	-	-	١	شمال سيناء

جدول رقم ١٢ - مصروفات أخرى بالمنشآت الصحفية طبقاً للمحافظات عام ٢٠١٢

القيمة بالآلاف جنيه

المحافظات	البيان	عدد المنشآت الصحفية	إيجار أراضي زراعية ومزارع	قوائد (مخلفات خارجية)	ضرائب عقارية	الضرائب والرسوم الصحفية					
						رسوم جمركية	رسوم التاج	حصيلة خزنة	ضريبة مبيعات		
الإجمالي		٨١	١	٧٤١	٢	٩	٤٠	٤٩	١٠٤	١٩٥	٦٥
القاهرة		٣٥	-	٤٢	-	-	-	-	٤٠	٧٣	-
بورسعيد		١	-	-	-	١	-	-	-	-	-
السويس		١	-	-	-	-	-	-	-	-	-
دمياط		٢	١	-	-	-	-	-	-	-	٣
المنيا		١	-	-	١	-	-	-	-	-	-
الشرقية		٦	-	-	-	٨	٣٧	٣٠	٣	١٢٠	٣
القليوبية		١	-	-	-	-	-	-	-	-	-
أفرك الشيخ		١	-	-	-	-	-	-	-	-	-
الغربية		١	-	-	-	-	-	-	-	-	-
الدقهلية		٢	-	-	-	-	-	-	-	-	-
الإسماعيلية		١	-	-	-	-	-	-	-	-	-
الفيوم		١٢	-	١٩٩	-	-	-	١٩	-	٢	١٩
بنى سويف		١	-	-	-	-	-	-	-	-	-
الفيوم		٢	-	-	-	-	-	-	-	-	-
المنيا		٢	-	-	-	-	-	-	-	-	-
سوهاج		٥	-	-	١	-	٣	-	-	-	٣
قنا		١	-	-	-	-	-	-	-	-	-
أسوان		٢	-	-	-	-	-	-	-	-	٧
البحر الأحمر		٢	-	-	-	-	-	-	-	-	-
شمال سيناء		١	-	-	-	-	-	-	-	-	-

لمع جدول رقم ١٢ - مصروفات أخرى بالمنشآت الصحفية طبقاً للمحافظات عام ٢٠١٢

القيمة بالآلاف جنيه

الجملة	إجراء وخسائر متنوعة				عدد المنشآت الصحفية	البيان
	مصروفات أخرى	تبرعات واعانات	تعويضات وكرامات	خسائر بيع مخلفات ومواد وأقطع تجهيزات		
١٤٦٠٥	١١٩٠٩	٢٤٤	٨٩٧	١٨	٣١	الإجمالي
١٣٧٣	٢٨٤٣	١٩٨	٨٠٦	-	٣٥	القاهرة
٥	٤	-	-	-	١	بورسعيد
-	-	-	-	-	١	السويس
-	-	-	-	-	٢	دمياط
٤	-	-	-	-	١	المنيا
١	-	-	-	-	١	الشرقية
٣١٣	٣٧	-	٥٠	١٧	١٨	القليوبية
-	-	-	-	-	١	البحر الأحمر
-	-	-	-	-	١	الغربية
-	-	-	-	-	٢	المنوفية
-	-	-	-	-	١	الإسماعيلية
٩٨٧٩	٩٠٢٤	٤٤	٤٤	-	١٢	الجيزة
-	-	-	-	-	١	بنى سويف
-	-	-	-	-	٢	الفيوم
-	-	-	-	-	٣	المنيا
-	-	-	-	-	٥	سوهاج
١٣	-	-	-	-	١	قنا
-	-	-	-	-	٢	أسوان
٧	-	-	-	-	٢	البحر الأحمر
-	-	-	-	-	١	شمال سيناء

١٠٠

جدول رقم ١٣ - قيمة الإيرادات بالمنشآت الصحفية طبقاً للمحافظات عام ٢٠١٢

القيمة بالآلاف جنيه

المحافظات	عدد المنشآت الصحفية	إيرادات النشاط الجارى	إيرادات الاعلانات	إيرادات دائرة محاسبة	إيرادات تشغيل للغير	إيرادات مستويات سابقة	أرباح بيع منتجات	قوائد دائرة	إيرادات لوراق مالية	إيرادات وأرباح متنوعة				إيرادات أخرى	الاجمالي
										مبيعات	أرباح بيع خدمات ومواد وتلفع غير	تعويضات وحواسن	مبيعات		
الاجمالي	٨١	١٢١٢٤٥	٨٧٢٢٣	٥٨٦	١٤٧١٨	١٤	٩٦٤١	١٧٨٨	-	٣٦٠٤	٢	-	٣	١٩٨٤١٣	٤٥٢٢٣٧
القاهرة	٣٥	٩٩٦٧٤	٤٤٠٤٥	٥٨٦	١٤٦٦٣	-	٩٦٤١	١٢٨٦	-	٣٥٦٤	-	-	-	٥٩٩٨١	٢٣٢٥٣٩
بورسعيد	١	-	٨	-	-	-	-	-	-	-	-	-	-	-	٨
السويس	١	-	-	-	-	-	-	-	-	-	-	-	-	-	-
دمياط	٢	١٦٤	٦	-	-	٣	-	-	-	-	-	-	-	-	١٧٤
الدقهلية	١	١٤	٤٨	-	-	-	-	-	-	-	-	-	-	-	٦٢
الشرقية	٦	١٧٣٢	١٣٠	-	-	٦	-	-	-	-	-	-	-	-	١٨٦٢
القليوبية	١	٨٤	-	-	-	-	-	-	-	-	-	-	-	-	٨٤
قنا	١	٨٩	-	-	-	-	-	-	-	-	-	-	-	-	٨٩
الغربية	١	-	-	-	-	-	-	-	-	-	-	-	-	-	-
المنوفية	٢	٩٥	١٢٩	-	-	-	-	-	-	-	-	-	-	-	٢٢٤
الإسماعيلية	١	-	١٢٦	-	-	-	-	-	-	-	-	-	-	-	١٢٦
الجيزة	١٢	٣٣٥٢٦	٤١٥٨٩	-	٥٥	-	-	٤٠٢	-	٣٨	-	-	-	١٢٨٣٩٧	٤١٤٠٠٩
بنى سويف	١	١٢	-	-	-	-	-	-	-	-	-	-	-	-	١٢
الفيوم	٢	٦٦	٣	-	-	-	-	-	-	-	-	-	-	-	٦٩
المنيا	٣	٤٣٧	٦٠	-	-	-	١	-	-	-	-	-	-	-	٤٩٨
سوهاج	٥	٢٢٩	٦٥١	-	-	-	-	-	-	-	-	-	-	-	٨٨٠
قنا	١	٩٦	١٨	-	-	-	-	-	-	٢	-	-	-	-	١١٦
أسيوط	٢	-	٦٥	-	-	١٠	-	-	-	-	-	-	-	-	٧٥
البحر الأحمر	٢	١٢	١٠	-	-	-	-	-	-	-	-	-	-	-	٢٢
شمال سيناء	١	١٥	٢٥	-	-	-	-	-	-	-	-	-	-	-	٤٥



جدول رقم ١٤ - حركة المخزون بالمنتجات السطحية طبقاً للمحافظات عام ٢٠١٢

القيمة بالآلاف جنيه

البيان المحافظات	عدد المنتجات السطحية	أول العام						الجملة	آخر العام										
		مستخرجات أخرى	مخلفات معدنية ومواد معدنية	مخلفات الزيت والشحومات	مواد لحمة وتخفيف	مخلفات الزيت والشحومات	مواد لحمة وتخفيف		مخلفات معدنية ومواد معدنية	مخلفات معدنية ومواد معدنية	مخلفات الزيت والشحومات	مواد لحمة وتخفيف	مخلفات الزيت والشحومات	مخلفات معدنية ومواد معدنية					
															مستخرجات أخرى	مخلفات معدنية ومواد معدنية	مخلفات الزيت والشحومات	مواد لحمة وتخفيف	مخلفات الزيت والشحومات
الإجمالي	٨١	-	١٧	٣٥٣	١٨	١٣	٨٥٨٠	٨٩٨١	-	١٧	٣٥٣	١٨	١٣	٢١١	٣٢٤	٨	١٠	٢٤٠٠	٤٧٦٢
القاهرة	٣٥	-	٧	٣٥١	١٨	١٣	٨٢٧٤	٨٩٦٢	-	٧	٣٥١	١٨	١٣	١	٢٧٠	٨	١٠	٤٨٣٠	٥١٤٢
بورسعيد	١	-	-	-	-	-	-	-	-	-	-	-	-	-	-	-	-	-	-
السويس	١	-	-	-	-	-	-	-	-	-	-	-	-	-	-	-	-	-	-
دمياط	٢	-	-	١	-	-	١	٢	-	-	-	-	-	-	-	-	-	-	-
الدقهلية	١	-	-	-	-	-	-	-	-	-	-	-	-	-	-	-	-	-	-
الشرقية	٥	-	-	-	-	-	-	-	-	-	-	-	-	-	-	-	-	-	-
الدقهلية	١	-	-	-	-	-	-	-	-	-	-	-	-	-	-	-	-	-	-
قنا	١	-	-	-	-	-	-	-	-	-	-	-	-	-	-	-	-	-	-
الغربية	١	-	-	-	-	-	-	-	-	-	-	-	-	-	-	-	-	-	-
شمال سيناء	٢	-	١	-	-	-	-	١	-	-	-	-	-	-	-	-	-	-	-
الإسماعيلية	١	-	-	-	-	-	-	-	-	-	-	-	-	-	-	-	-	-	-
الجيزة	١٢	-	-	-	-	-	-	-	-	-	-	-	-	-	-	-	-	-	-
بنها	١	-	-	-	-	-	-	-	-	-	-	-	-	٢٠٢	١٢	-	-	٢٦٥	١٣٠
الفيوم	٢	-	-	-	-	-	-	-	-	-	-	-	-	-	-	-	-	-	-
المنيا	٣	-	-	-	-	-	-	-	-	-	-	-	-	-	-	-	-	-	-
مطروح	٥	-	-	-	-	-	-	-	-	-	-	-	-	-	-	-	-	-	-
شبين	١	-	-	-	-	-	-	-	-	-	-	-	-	-	-	-	-	-	-
أسوان	٢	-	-	-	-	-	-	-	-	-	-	-	-	-	-	-	-	-	-
البحر الأحمر	٢	-	-	-	-	-	-	-	-	-	-	-	-	-	-	-	-	-	-
شمال سيناء	١	-	-	-	-	-	-	-	-	-	-	-	-	-	-	-	-	-	-
	٣	-	-	-	-	-	-	-	-	-	-	-	-	-	-	-	-	-	-

جدول رقم ١٥ - الأصول والخصوم المالية بالمنشآت الصحفية طبقاً للمحافظات عام ٢٠١٢

القيمة بالآلاف جنيه

المحافظات	عدد المنشآت الصحفية	الأصول							الخصوم	
		مدينون (عملاء)	أوراق مالية (أسهم ومطبات)	رصيد نقدية لدى البنوك والمصارف	أصول مالية أخرى	حقوق الشركاء	فروض طويلة وقصيرة الأجل	أوراق مالية (المبيعات)		دائنون (عملاء)
الإجمالي	٨١	٢٤٠١٨	٩١٩٠	١٩٠١٧	١٢٥٦٩٧٣	٤٣٨٠٩	-	-	٣٥٩٩٨	٣٠١١٧٩
القاهرة	٣٥	١٧٧٠٢	٩١٩٠	١٤٧١٦	١٩٠٩٠	٣٢٦٣٥	-	-	١٣٦٦٠	١٢٧٠٠
بورسعيد	١	-	-	-	-	٢	-	-	-	-
السويس	١	-	-	-	-	١٠	-	-	-	-
دمياط	٢	٦	-	٥١	-	٦٠	-	-	٧	-
الدقهلية	١	-	-	٥	-	٥	-	-	-	-
الشرقية	٦	٦٥	-	٢	٥٠	٢٠٠١	-	-	١٧	-
القليوبية	١	-	-	-	-	٥	-	-	-	-
كفر الشيخ	١	-	-	-	-	-	-	-	-	-
الغربية	١	-	-	-	-	-	-	-	-	-
المنوفية	٢	-	-	-	-	١١	-	-	-	-
الإسماعيلية	١	-	-	-	-	-	-	-	-	-
الجيزة	١٢	٦١٨٢	-	٢٦٤٠	١٢٢٧٦٩٩	٥٨٧٣٧	-	-	٢٢٣٠٦	٢٨٨٤٧٥
بنى سويف	١	-	-	-	-	-	-	-	-	-
الفيوم	٢	-	-	٢	٨	٣٠	-	-	-	-
المنيا	٣	٤٠	-	٦٠٠	-	١٥٦	-	-	-	-
سوهاج	٥	٢٠	-	-	-	١٨	-	-	-	-
أسيوط	١	-	-	-	-	١٠	-	-	-	-
أسوان	٢	-	-	-	-	-	-	-	-	-
البحر الأحمر	٢	٣	-	١	-	-	-	-	٥	-
شمال سيناء	١	-	-	-	١٢٦	-	-	-	٣	-

جدول رقم ١٦ - حركة الأصول الثابتة بالمنشآت الصحفية طبقاً للمحافظات عام ٢٠١٢

القيمة بالآلاف جنيه

المحافظات	البيان	عدد المنشآت الصحفية	القيمة الصافية للأصل في أول العام	قيمة الإضافات على الأصل خلال العام		إهلاك العام	القيمة الصافية للأصل آخر العام
				محلية	مستوردة		
الإجمالي		٨١	١٦٦٦٧٤	٥٧٨٢	١٤٣	٣٤٩	١٧٢٨٦
الغازة		٣٥	١٤٣٢٢٤	٢٨٢٣	٢	٥٦	١٤٩٠١
بورسعيد		١	٥	-	-	-	٣
السويس		١	-	-	-	-	-
دمياط		٢	٤١٩	-	-	-	٩
المنيا		١	١٠٥	-	-	-	١٢
الشرقية		٦	١٥٨	١٨	-	-	٣٠
القليوبية		١	-	-	-	-	-
أخر الشيخ		١	-	-	-	-	-
الغربية		١	-	-	-	-	-
المنوفية		٢	١٩٩	-	-	-	١٧
الإسماعيلية		١	٢١	-	-	-	٢
الجيزة		١٥	٢٢١٩٣	١٩٤١	١٤١	٢٩٣	٩٢٨٦
بنى سويف		١	٥	-	-	-	-
الفيوم		٢	٤	-	-	-	١
المنيا		٣	٧٣	-	-	-	٧
سوهاج		٥	١٣٨	-	-	-	١١
قنا		١	-	-	-	-	-
أسوان		٢	-	-	-	-	-
البحر الأحمر		١	-	-	-	-	-
شمال سيناء		١	١٢٦	-	-	-	٤

جدول رقم ١٧ - مشروعات تحت التنفيذ بالمنشآت الصحفية طبقاً للمحافظات عام ٢٠١٢

القيمة بالآلاف جنيه

المحافظات	البيان	عدد المنشآت الصحفية	تكوين استثماري				القوى استثماري	
			قيمة الرصيد أول العام	قيمة الإضافات خلال العام	قيمة أصول التامات ومدة الإنتاج خلال العام	قيمة الرصيد آخر العام	قيمة الأصول التامات ومدة الإنتاج خلال العام	قيمة الرصيد آخر العام
الإجمالي		٨١	١٢٠٥٠	١٠٢٣	٥٠٠	١٣٥٨١	٤٨	٨١٧
القاهرة		٣٥	١١٩٠٠	٦٨٣	-	١٢٥٨١	٤٨	٧٨٥
بورسعيد		١	-	-	-	-	-	-
السويس		١	-	-	-	-	-	-
دمياط		٢	-	-	-	-	-	-
الدقهلية		١	-	-	-	-	-	-
الشرقية		١	١٥٠	٣٥٠	٥٠٠	١٠٠٠	-	-
القليوبية		١	-	-	-	-	-	-
كفر الشيخ		١	-	-	-	-	-	-
الغربية		١	-	-	-	-	-	-
المنوفية		٢	-	-	-	-	-	-
الإسماعيلية		١	-	-	-	-	-	-
الجيزة		١١	-	-	-	-	٦٢	-
بنى سويف		١	-	-	-	-	-	-
الفيوم		٢	-	-	-	-	-	-
المنيا		٣	-	-	-	-	-	-
سوهاج		٥	-	-	-	-	-	-
قنا		١	-	-	-	-	-	-
أسوان		٢	-	-	-	-	-	-
البحر الأحمر		٢	-	-	-	-	-	-
شمال سيناء		١	-	-	-	-	-	-

جدول رقم ١٨ - توزيع ساعات الامسال للتقنوات الرئيسية طبقاً للبرامج  
عام ٢٠١٢

اللقاء الثاني			اللقاء الاول			البرامج
النسبة %	س	ق	النسبة %	س	ق	
١٠٠	٨٣٠٨	١٥	١٠٠	٨٧٦٠	-	الاجمالي
١٤,٥	١٢٠١	٢٧	٤٠,٦	٣٥٥١	٤٣	السياسة
١٢,٧	١٠٥٥	٢٣	١٠,٥	٩٢٤	٤١	البيئة
١٧,٤	١٤٤٣	٥٦	١٠,٨	٩٤١	٤٥	الثقافة
-	-	-	-	-	-	التعليمية
٦,٨	٥٦٨	١٠	٢,٥	٢٢١	٣٨	الرياضة
١,٧	١٤٢	٥٠	٠,٧	٦٢	٤٠	الاقتصادية
٥,١	٤١٩	٢٥	٥,٧	٤٩٦	٥٨	الخدمات
-	-	-	٠,١	٥	٤٥	الصحة
٢٩,٢	٢٤٢٥	٥٠	٢١,٤	١٨٧٣	٢٠	الاجتماعية
١,٩	١٦٤	٥٠	٠,٣	٢٧	٣٦	التاريخية
٠,٩	٧٦	١٤	١,٢	١٩١	٢٣	سياحية
٩,٨	٨١٠	١٠	٥,٢	٤٦٢	٣١	الترفيهية

جدول رقم 19. توزيع ساعات الإرسال للقنوات الإقليمية طبقاً لبرنامج عام 2011

القناة	قناة الإخبارية			قناة الصعيد			قناة 23			قناة الإخبارية			قناة 23			قناة الإخبارية			البرامج
	النسبة %	س	ق	النسبة %	س	ق	النسبة %	س	ق	النسبة %	س	ق	النسبة %	س	ق	النسبة %	س	ق	
الإجمالي	100	2476	3	100	2468	19	100	2477	19	100	2476	25	100	2477	25	100	2455	11	
السياسة	7.8	184	7	37.7	1724	11	17.7	72	19	17.7	710	19	7.8	197	27	10.3	574	16	
الديبلوماسية	17.1	420	24	7.7	342	19	2.3	93	1	4.8	201	14	17.7	443	15	9.8	442	24	
التربية	9.3	227	24	7.7	313	15	7.7	313	10	3.8	148	17	7.1	170	14	7.3	292	9	
التربية	-	-	-	1.7	70	72	3.2	9	17	0.9	20	78	1.1	279	27	9.2	240	24	
الرياضة	7.8	190	25	4.7	199	27	10.4	429	12	7.8	175	17	11.7	292	17	9.7	274	22	
الاقتصاد	-	-	-	0.5	22	20	-	-	-	0.2	7	9	0.2	74	19	-	-	-	
التربية	4.7	119	11	4.8	202	1	11.7	490	11	14.7	101	10	12.4	300	27	19.1	1194	-	
الصحة	-	-	-	-	-	-	-	-	-	-	-	-	0.7	7	20	0.7	17	27	
الاعلامية	17.8	429	70	38.7	1977	19	71.2	1425	2	71.1	1475	15	71.2	1447	22	27.7	1214	12	
التربية	1.7	70	22	0.5	1	22	1.7	70	27	0.7	17	11	0.4	14	24	1.2	41	12	
التربية	7.8	190	22	0.4	21	27	7.7	313	17	3.2	13	11	0.1	1	70	0.1	4	17	
التربية	9.1	222	27	4.8	209	27	12.7	514	19	17.7	715	21	9.1	225	17	10.3	243	-	

جدول رقم ٢٠. توزيع ساعات الإرسال للقنوات التلفزيونية الخاصة طبقاً للبرامج  
عام ٢٠١٢

البرامج	قناة			قناة			قناة			قناة			قناة		
	ق	س	النسبة	ق	س	النسبة	ق	س	النسبة	ق	س	النسبة	ق	س	النسبة
الاجمالي	١٠٠	١٠٠%	١٠٠	١٠٠	١٠٠%	١٠٠	١٠٠	١٠٠%	١٠٠	١٠٠%	١٠٠	١٠٠	١٠٠	١٠٠%	١٠٠
الدينية	-	-	-	-	-	-	-	-	-	-	-	-	-	-	-
تجارية	١٠	١٠%	١٠	١	١%	١٠	١٠	١٠%	١٠	١٠%	١٠	١٠%	١٠	١٠%	١٠
السياسية	٢٠	٢٠%	٢٠	٢٠	٢٠%	٢٠	٢٠	٢٠%	٢٠	٢٠%	٢٠	٢٠%	٢٠	٢٠%	٢٠
الثقافية	٢٠	٢٠%	٢٠	٢٠	٢٠%	٢٠	٢٠	٢٠%	٢٠	٢٠%	٢٠	٢٠%	٢٠	٢٠%	٢٠
الرياضية	-	-	-	-	-	-	-	-	-	-	-	-	-	-	-
التعليمية	-	-	-	-	-	-	-	-	-	-	-	-	-	-	-
السياسية	-	-	-	-	-	-	-	-	-	-	-	-	-	-	-
الاجتماعية	٢٠	٢٠%	٢٠	٢٠	٢٠%	٢٠	٢٠	٢٠%	٢٠	٢٠%	٢٠	٢٠%	٢٠	٢٠%	٢٠
التاريخية	٢٠	٢٠%	٢٠	٢٠	٢٠%	٢٠	٢٠	٢٠%	٢٠	٢٠%	٢٠	٢٠%	٢٠	٢٠%	٢٠
التعليمية	٢٠	٢٠%	٢٠	٢٠	٢٠%	٢٠	٢٠	٢٠%	٢٠	٢٠%	٢٠	٢٠%	٢٠	٢٠%	٢٠
السياسية	-	-	-	-	-	-	-	-	-	-	-	-	-	-	-
التجارية	-	-	-	-	-	-	-	-	-	-	-	-	-	-	-

تابع جدول رقم 20 - توزيع ساعات الاربعاء للسنوات التيال التابعة طبقا للتوزيع  
عام 2012

البرامج	الاساءة والطقس			التعليم العالي			الثقافية			البحث العلمي			التعليمية		
	في	من	النسبة	في	من	النسبة	في	من	النسبة	في	من	النسبة	في	من	النسبة
الاجتماعي	-	690	100	-	690	100	-	690	100	-	690	100	-	690	100
التعليمية	-	-	-	-	-	-	17	17	100	17	17	100	17	17	100
السياسية	1	10	100	-	-	-	17.2	1.42	8	-	-	-	-	-	-
التربوية	22	22	100	2.2	7.4	33	6.6	29	2	6.7	33	7	6.8	22	33
الثقافية	11	21	100	22.2	27.2	122	22.2	27.2	27	22.2	27.2	27	22.2	27.2	100
الرياضية	-	-	-	-	-	-	-	-	-	-	-	-	-	-	-
التقنية	17	17	100	2.8	28	100	1.7	17	100	1.7	17	100	2.2	17	100
العلمية	20	20	100	1.4	7	100	-	-	-	-	-	-	11.7	20	100
الاجتماعية	7	22	100	1.2	11	100	1.7	1.7	100	1.7	7	100	22.7	22	100
التاريخية	-	7	100	1.7	22	100	1.7	22	100	1.7	22	100	1.7	22	100
التأهيلية	11	11	100	-	-	-	1.4	7	100	1.4	7	100	11.2	11	100
السياسية	-	-	-	-	-	-	-	-	-	-	-	-	-	-	-
الاجتماعية	-	-	-	-	-	-	-	-	-	-	-	-	-	-	-



جدول رقم 21 - توزيع ساعات الامتحان للقطاعات المهنية الصرية طبقاً للبرامج  
عام 2012

البرامج	القطاعات المهنية الصرية			القطاعات التوجيهية للمربط		
	ن	س	النسبة %	ن	س	النسبة %
الاجمالي	-	2760	100	-	2760	100
تربوية	5	2297	83.2	7	2121	76.8
تعليمية	17	771	27.9	22	681	24.7
التدريب	4	1175	42.6	22	795	28.8
التعليمية	-	-	-	22	91	3.3
تربوية	17	585	21.2	26	227	8.2
الاتصالية	26	78	2.8	26	77	2.8
التعليمية	27	25	0.9	4	43	1.6
التربية	27	272	9.9	-	-	-
الاجتماعية	28	1472	53.3	16	521	18.9
التاريخية	11	71	2.6	21	228	8.3
سياحية	22	127	4.6	27	221	8.0
التربية	28	271	9.8	27	272	9.9

جدول رقم 22 - توزيع مساعات الإرسال بالشبكات الاتاعية لخدمة طبقاً للبرامج عام 2012

البرامج	شبكة البرامج العام			الشرق الأوسط			الشرق والبريعة			الشرق الأوسط			شبكة البرامج العام		
	ن	س	النسبة %	ن	س	النسبة %	ن	س	النسبة %	ن	س	النسبة %	ن	س	النسبة %
الإخباري	...	...	...	...	...	...	...	...	...	...	...	...	...	...	...
السياسية	4	116	95	27	1288	95	11	172	95	1288	95	11	172	95	11
الدينية	15	187	16	22	427	19	18	1727	15	187	16	22	427	19	18
الثقافية	27	194	17	11	24	1	27	24	1	27	24	1	27	24	1
التجارية	15	12	17	27	1	1	27	1	1	27	1	1	27	1	1
الرياضية	12	11	12	27	118	27	17	118	27	17	118	27	17	118	27
التقنية	11	21	12	27	15	27	17	15	27	17	15	27	17	15	27
الطبية	12	421	17	15	497	17	15	497	17	15	497	17	15	497	17
العملية	11	15	12	27	118	27	17	118	27	17	118	27	17	118	27
الاجتماعية	21	124	17	11	181	17	11	181	17	11	181	17	11	181	17
التاريخية	21	11	17	27	1	1	27	1	1	27	1	1	27	1	1
السياسية	22	17	17	27	11	11	27	11	11	27	11	11	27	11	11
الثقافية	22	118	17	11	118	17	11	118	17	11	118	17	11	118	17

تابع جدول رقم 22 - توزيع ساعات الامتثال بالمشيقات الانعكاسية الصرية طبقاً للدراسج عام 2012

الاسم	الانتماء			الدرجة المهنية			الدرجة العلمية			الدرجة الوظيفية			الدرجة الوظيفية		
	الدرجة	النسبة	النسبة	الدرجة	النسبة	النسبة	الدرجة	النسبة	النسبة	الدرجة	النسبة	النسبة	الدرجة	النسبة	النسبة
المعلم	25	100%	2	100%	210	100%	100%	210	100%	100%	210	100%	100%	210	100%
المعلم المساعد	18	100%	21	100%	100%	100%	100%	100%	100%	100%	100%	100%	100%	100%	100%
المعلم الأول	10	100%	10	100%	200	100%	200	100%	200	100%	200	100%	200	100%	100%
المعلم الثاني	7	100%	10	100%	100%	100%	100%	100%	100%	100%	100%	100%	100%	100%	100%
المعلم الثالث	6	100%	10	100%	100%	100%	100%	100%	100%	100%	100%	100%	100%	100%	100%
المعلم الرابع	5	100%	10	100%	100%	100%	100%	100%	100%	100%	100%	100%	100%	100%	100%
المعلم الخامس	4	100%	10	100%	100%	100%	100%	100%	100%	100%	100%	100%	100%	100%	100%
المعلم السادس	3	100%	10	100%	100%	100%	100%	100%	100%	100%	100%	100%	100%	100%	100%
المعلم السابع	2	100%	10	100%	100%	100%	100%	100%	100%	100%	100%	100%	100%	100%	100%
المعلم الثامن	1	100%	10	100%	100%	100%	100%	100%	100%	100%	100%	100%	100%	100%	100%
المعلم التاسع	1	100%	10	100%	100%	100%	100%	100%	100%	100%	100%	100%	100%	100%	100%
المعلم العاشر	1	100%	10	100%	100%	100%	100%	100%	100%	100%	100%	100%	100%	100%	100%

جدول رقم ٢٢ - توزيع ساعات الارسال بالشبكات الانذاعية الاجنبية الموجهة طبقاً للبرامج عام ٢٠١٢

ساعات الارسال			البرامج
النسبة %	س	د	
١٠٠	٢٢٢٦٥	-	الاجمالي
٢٤,٢	٥٤١٤	٢٧	السياسية
١٢,١	٢٦٢٥	٢	الدينية
١٤,٢	٣١٨٢	٢٧	الثقافية
٧,٢	١٦٠٩	٢٦	التعليمية
١,١	٢٢٥	٤٢	الرياضية
١,٨	٤٠٩	٤٥	الاقتصادية
٤,٧	١٠٤٤	٩	الخدمية
٠,١	٢٢	٤٠	الصحية
٢,٦	٥٧٢	٢٠	الاجتماعية
١,٢	٢٨٥	٤٨	التراث التاريخي
١,٩	٤١٦	٢	السياحية
٢٧,٦	٦١٥٠	١	التربوية

الباب الثاني  
السينما والمسرح

جدول رقم ٢٤ - عدد الأفلام السينمائية المصرية المنتجة والتي تم الترخيص بعرضها  
والأفلام المصدرة والأفلام الأجنبية المرخص باستيرادها عام ٢٠١٢

العدد	البيان
٢٣	الأفلام السينمائية المصرية المنتجة <sup>(١)</sup>
٢	الأفلام التسجيلية المنتجة <sup>(٢)</sup>
١٤٩	الأفلام السينمائية المصرية المصدرة للخارج
١٠٤	الأفلام الأجنبية المستوردة من الخارج

(١) تشمل الأفلام الطويلة ٢٠٠٠ متر فأكثر والقصيرة أقل من ٢٠٠٠ متر

(٢) تشمل أفلام الدعاية والإعلان والرسوم المتحركة والاختبارية وهي أفلام قصيرة

جدول رقم ٢٥ - عدد دور العرض السينمائي والقاعات والمقاصد والعاملين بها والمتفردين عليها وجلسة الإيرادات  
بالقطاع الحكومي والعام/الاصول العام والخاص طبقا للمحافظات عام ٢٠١٢

المحافظات	عدد الدور	عدد القاعات	عدد المقاصد	عدد العاملين	عدد التفردين بالالف	الإيرادات بالألف جنيه
الإجمالي	٩٢	٢٨٢	٧٤٢١١	١١٩٧	١١٣٥٦	٢٥٠٣٦٩
القاهرة	٣٨	١٢٧	٣٥٧٦٢	٧٨٨	٦٠٥٧	١٢٩٣٦١
الإسكندرية	١٤	٦٣	١٣٩٢٩	٣٨١	٢٢٦٤	٦١١٩٥
بورسعيد	٢	٢	٧٢٠	١٨	٧٧	١٥٠٣
السويس	١	٤	١٠٨١	١٣	١٠٧٤	٢١٥٩
دمياط	٤	٧	٤٠٣٣	٤٢	٣٢	٤٤٦
المنيا	٢	٥	٩١٥	٢١	١٢٤	١٦٤٩
الشرقية	٢	٧	٦٩٧	٢٥	١٣٩	١٠٦٦
القليوبية	٢	١٢	١١٠٤	٣٣	٢٥	١٠١٢
قنا	٢	٣	١٠٠٠	١١	١٩	١٦٩
الغربية	٥	٨	٣٥٧٥	٦٥	١٦٥	٢٤١٠
البحيرة	١	١	٥٢٠	٤	٨	٤٠
الاسماعيلية	٤	٧	١٩٨٣	٤٤	٤٥١	٦٩٩٣
الفيوم	٩	٢٥	١٩٢٥	١٦٣	١٥٨٩	٣٣٦٨٥
المنوفية	١	٤	٧٧٩	٢١	١١٤	٢٢٨٩
شبه جزيرة سيناء	١	١	٤٥٥	٢٥	٧٢	١٠٥٥
شبه جزيرة سيناء	١	١	٣٥٠	٤	١١	٣٣
شبه جزيرة سيناء	١	١	٥٥٠	٨	٢٠	١٧٠
شبه جزيرة سيناء	١	٢	١١٦	٧	٤٧	١٠٧٩
شبه جزيرة سيناء	١	٢	٥٤	٣	٢٣	٤٠٤

جدول رقم ٢٦ - عدد دور العرض السبتمالى وعدد المقاعد والعاملين بها  
 والمترددين عليها وجملة الإيرادات بالقطاع الحكومى والعام / الأعمال العام  
 طبقا للمحافظات عام ٢٠١٢

المحافظات	عدد الدور	عدد القاعات	عدد المقاعد	عدد العاملين	عدد المترددين بالآلاف	الإيرادات بالآلاف جنيه
الإجمالي	١٠	١١	٨٣٨٦	١٢١	٣١٨	٤١١٩
القاهرة	٣	٣	٣١٤٠	٥٩	٢٠٣	٢٦٨٧
الإسكندرية	١	١	٩٨٨	١١	٢٩	٤١٠
دمياط	١	١	٩٧٠	٦	١٣	١٩٩
كفر الشيخ	٢	٣	١٠٠٠	١١	١٩	١١٩
الجيزة	٢	٢	١٩٣٨	٢٥	١٣	١٢١
شبرا	١	١	٣٥٠	٩	١١	٣٣



جدول رقم ٢٧ - عدد دور العرض السينمائي والقاعات وعدد المقاعد والعاملين بها والمترددون عليها  
وجملة الإيرادات بالقطاع الخاص طبقا للمحافظات عام ٢٠١٢

المحافظات	عدد الدور	عدد القاعات	عدد المقاعد	عدد العاملين	عدد الزائر بالآلاف	الإيرادات بالآلاف جنيه
الاجملى	٨٢	٢٧١	٦٦٨٢٨	١٥٧٦	١١٠٣٨	٢١٦٢٥١
القاهرة	٣٥	١٢٤	٣٢٦٢٢	٧٢٩	٥٨٥٤	١٢٦٦٧٧
الاسكندرية	١٣	٦٢	١٢٩٤١	٣٧٠	٢٢٣٥	٦٣٧٨٦
بورسعيد	٢	٢	٧٢٠	١٨	٧٧	١٥٠٣
السويس	١	٤	١٠٨١	١٣	١٠٨	٢١٥٩
دمياط	٣	٦	٣٠٦٣	٣٦	١٩	٢٤٧
المنيا	٢	٥	٩١٥	٢١	١٢٤	١٦٤٩
الشرقية	٢	٧	٦٩٧	٢٥	١٣٩	١٠٦٦
القليوبية	٢	١٢	١١٠٤	٣٣	٢٥	١٠١٢
الغربية	٥	٨	٣٥٧٥	٦٥	١٦٥	٢٤١٠
البحيرة	١	١	٥٢٠	٤	٨	٤٠
الإسماعيلية	٤	٧	١٩٨٣	٥٤	٤٥١	٦٩٩٣
الجيزة	٧	٢٣	١٩٨٧	١٣٨	١٥٤٦	٣٣٠٦٤
أسيوط	١	٤	٧٧٩	٢١	١١٤	٢٢٨٩
سوهاج	١	١	٤٥٥	٢٥	٧٢	١٠٨٥
أسوان	١	١	٥٥٠	٨	٢٠	١٧٠
البحر الأحمر	١	٢	٤٤٦	٧	٤٧	١٠٧٩
جنوب سيناء	١	٢	٣٩٠	٩	٣٩	١٠٢٢

جدول رقم ٢٨ - عدد المشتغلين بدور العرض السينمائي بالقطاع الخاص  
 طبقا للمحافظات عام ٢٠١٢

المحافظات	تور السينما	عدد المشتغلين الدائمين في نهاية العام													
		أصحاب المنشأة			المراد الحرون ومعاون بالمشاة بدون أهر			مديرون ومعاونون			فنيون للإارة ومسيرة الآلات				
		→	أ	ب	→	أ	ب	→	أ	ب	→	أ	ب		
الإجمالي	٨٢	٢٨	٦	٢٤	٢٠	-	٢٠	٩	١٥٥	١٦٤	٤	٢٩٥	٤٣	٢٠	١١٢
القاهرة	٣٥	١٠	-	١٠	٥	-	٥	٤	٨٠	٨٤	٤	١٣٢	٤٦	١٤	٦٠
الأسكندرية	١٢	٢	١	٣	-	-	-	٢	٢٤	٢٦	٢	٨٥	-	٢٠	٢١
بورسعيد	٢	١	١	٢	-	-	-	-	٣	٣	-	٤	٤	-	٢
السويس	١	-	-	-	-	-	-	-	٢	٢	-	٣	٣	-	١
دمياط	٣	٧	-	٧	-	-	-	-	١	١	-	٤	٣	-	١
الدقهلية	٢	١	-	١	-	-	-	٢	٣	٥	-	٤	٤	-	١
الشرقية	٢	-	-	-	-	-	-	٢	٣	٥	-	٤	١	-	١
القليوبية	٢	١	-	١	-	-	-	-	٣	٣	-	٨	٢	-	٢
الغربية	٥	٥	٢	٧	-	-	-	٤	٤	٤	-	٢	٣	١	٤
البحيرة	١	١	-	١	-	-	-	١	٣	٤	-	١٢	٤	-	٤
الإسماعيلية	٤	١	١	٢	٢	-	-	-	١٠	١٠	-	٧	٧	-	٣
الجيزة	٧	-	-	-	-	-	-	١١	١٦	١٦	-	١٨	٢٠	٢	٩
أسيوط	١	-	-	-	-	-	-	-	٢	٢	-	٧	٧	-	١
سوهاج	١	-	-	-	-	-	-	-	٢	٢	-	٤	٤	-	٤
أسوان	١	١	-	١	-	-	-	-	١	١	-	٢	٢	-	٤
البحر الأحمر	١	-	-	-	-	-	-	-	١	١	-	٢	٢	-	-
جنوب سيناء	١	-	-	-	-	-	-	-	١	١	-	٢	٢	-	-

تابع جدول رقم ٢٨ - عدد المشتغلين بدور العرض السيماى بالقطاع الخاص  
طبقاً للمحافظات عام ٢٠١٢

البيان المحافظات	دور السيماى	عدد المشتغلين الدائمين فى نهاية العام									جملة عدد العاملين					
		متخصصون لبيع التذكير			مرشدون			مشتغلون آخرون								
		أ	ب	ج	أ	ب	ج	أ	ب	ج	أ	ب	ج			
الاجمالي	٨٢	١٢٤	١١٩	٢٤٣	٤٠٨	٨	٤١٦	١٧٠	١٥	١٨٥	٨٧	١٦	١٠٣	١٣٨٠	١٩٧	١٥٧٦
الغفرة	٣٥	٦٦	٥٥	١٢١	٢٠٢	٢	٢٠٤	٧٨	٦	٨٤	٢٦	٢	٢٨	٦٤٥	٨٥	٧٢٩
الاسكندرية	١٣	١٠	٤١	٥١	١٠٧	٢	١٠٩	٥٣	٦	٥٩	١٦	-	١٦	٣١٧	٥٣	٢٧٠
بورسعيد	٢	٢	-	٢	٤	-	٤	-	-	-	١	-	١	١٧	١	١٨
السويس	١	-	٢	٢	٣	-	٣	٢	-	٢	-	-	١١	٢	٢	١٢
دمياط	٣	٤	-	٤	٥	-	٥	-	-	-	-	-	١٣	٢٦	-	٢٦
المنيا	٢	١	-	١	٣	-	٣	-	-	-	٢	٧	٩	١٢	٩	٢١
الشرقية	٢	١	٢	٣	٧	-	٧	٢	-	٢	-	-	٢٣	٢	٢	٢٥
القليوبية	٢	٢	١	٣	١٢	-	١٢	٦	-	٦	-	-	٣١	٢	٢	٢٢
الغربية	٥	٥	٦	١١	١١	-	١١	٣	١	٤	٧	٥	١٢	٥٠	١٥	٦٥
البحيرة	١	١	-	١	-	-	-	-	-	-	-	-	٤	-	-	٤
الإسماعيلية	٤	١٠	١	١١	١١	-	١١	٧	١	٨	١	-	٢١	٢١	٣	٢٤
الجيزة	٧	١٥	٨	٢٣	٢٢	٤	٢٦	٩	١	١٠	٢	٢١	٢٣	١١٩	١٩	١٣٨
أسيوط	١	١	١	٢	٧	-	٧	٢	-	٢	-	-	٢٠	١	١	٢١
سوهاج	١	١	٢	٣	٩	-	٩	٣	-	٣	-	-	٢١	٤	٤	٢٥
أسوان	١	٢	-	٢	٢	-	٢	-	-	-	-	-	٧	١	٨	
البحر الاحمر	١	٢	-	٢	٢	-	٢	١	-	١	-	-	٧	-	٧	
جنوب سيناء	١	١	-	١	١	-	١	٤	-	٤	-	-	٩	-	٩	

جدول رقم ٢٩ - قيمة الاجور النقدية والتأمينات الاجتماعية والمزايا العينية بدور العرض السينمائي  
بالقطاع الخاص طبقاً للمحافظات وفئات المشتغلين عام ٢٠١٢

القيمة بالآلاف جنية

البيان	اصحاب المشآت	فرد الخرون وعملون بالمشآت بدون اجر	مفجرون ومساعفون	فنون منفصسون في ادارة وصيانة الآلات	الاداريون وكثية	متخصصون لبيع التاجر	مرشدون	مشتغلون الخرون	عاملون موقتون	جملة الاجور النقدية	مساهمة المشآت في التأمينات الاجتماعية	المزايا العينية	اجمالي الاجور النقدية والتأمينات الاجتماعية والمزايا العينية
الاجمالي	٣٤	٢٠	١٦٤	٢٩٩	١١٣	٢٤٣	٤١٦	١٨٥	١٠٣	١٦٧٦٢	١٨٤٦	٥٩٥	١٩٢٠٣
الغاهرة	١٠	٥	٨٤	١٣٤	٦٠	١٢١	٢٠٤	٨٤	٢٨	٨٨٤٨	٩٠٠	٥١٤	١٠٢٦٢
الاسكندرية	٣	-	٢٦	٨٥	٢١	٥١	١٠٩	٥٩	١٦	٤١٢٣	٥٥٣	٥	٤٦٨١
بورسعيد	٢	-	٣	٤	٢	٢	٤	-	١	١٠٣	-	-	١٠٣
السويس	-	-	٢	٣	١	٢	٣	٢	-	١٦٢	٣٢	-	١٩٥
دمياط	٧	١	١	٤	١	٤	٥	-	١٣	٧٥	٣	١	٧٩
المنيا	١	-	٥	١	١	١	٣	-	٩	١٦٨	١	-	١٦٩
الشرقية	-	-	٣	٨	٢	٣	٧	٢	-	١٥١	-	-	١٥١
القليوبية	١	-	٤	٣	٤	٣	١٢	٦	-	٢٩٧	٩	-	٣٠٦
الغربية	٧	-	٤	١٢	٤	١١	١١	٤	١٢	٣٣٩	٩	-	٣٤٨
البحيرة	١	١	-	١	-	١	-	-	-	٦٣	-	-	٦٣
الإسماعيلية	١	٢	١٠	٧	٣	١١	١١	٨	١	٥٠٨	٩٨	١٨	٦٢٤
الجيزة	-	١١	١٦	٢٠	٩	٢٣	٢٦	١٠	٢٣	١١٧١	١٣٥	٥٥	١٣٦١
أسيوط	-	-	٢	٧	١	٢	٧	٢	-	٢٩٧	٦٨	-	٣٦٥
سوهاج	-	-	٢	٤	٤	٣	٩	٣	-	٢٦٥	١٤	-	٢٧٩
أبواب	١	-	١	٢	-	٢	٢	-	-	٤١	١	٢	٤٤
البحر الأحمر	-	-	٠	٢	-	٢	٢	١	-	٦٦	٢٢	-	٨٨
جنوب سيناء	-	-	١	٢	-	١	١	-	-	٨٤	١	-	٨٥

جدول رقم ٣٠ - المستلزمات السلعية بدور العرض السينمائي بالقطاع الخاص طبقاً للمحافظات عام ٢٠١٢

القيمة بالالف ج.م

المحافظات	البيان	مواد تعبئة وتغليف		قطع غيار ومهمات		أثاث مكتبية ومطبوعات		وقود وزيوت وخدمات		مياه	كهرباء	مستلزمات متجارية اخرى			
		محتسب	مستورد	محتسب	مستورد	محتسب	مستورد	محتسب	مستورد			محتسب	مستورد	محتسب	مستورد
الاجملى		٢٩	١٢٥٣	٤٤١	١٦٩	٥٣٣	-	١٥٤	-	٥١٣	٥٦٧	٩٧٤	-	١٣١٣٦	١٠٥
القاهرة		٣٩	١٥٣٧	٣٤٦	١٥	٤٧٧	-	١٢٠	-	٦٥٥	٣٣١٣	٥٨٧	-	٧٧٩٥	٥٤
الإسكندرية		-	١٩٠٣	-	-	١٧٠	-	٤٦	-	٥٣	١٥٧٤	١٣	-	٣٧٩١	-
بورسعيد		-	-	-	-	١	-	-	-	-	٤	-	-	٧	-
السويس		-	٢١٦	-	-	٦	-	-	-	-	١٣٣	-	-	٣٥٥	-
شمال سيناء		-	-	-	-	-	-	-	-	٣	١١	-	-	٢٢	١
شمال سيناء		-	-	-	-	١٤٧	١٥٠	-	-	١	١٥	-	-	١٦٥	١٥٠
الشرقية		-	-	-	-	-	-	-	-	-	٦	-	-	٦	-
القليوبية		-	-	-	-	١	-	١٢	-	٧٢	٩٦	-	-	٢٠٦	-
الفيوم		-	-	-	-	١١	-	-	-	١٧	٥٢	-	-	١٤٢	-
البحيرة		-	-	-	-	-	-	٢	-	١	١٠	-	-	١٣	-
الإسماعيلية		-	-	-	-	-	-	-	-	-	١١	-	-	٥٦	-
الجيزة		-	٥٧٤	-	-	٥٩	-	-	-	١١	١٤٤	-	-	٧٩٤	-
السيوط		-	٢٢	-	-	٣	-	-	-	١	١٩٤	-	-	٢١٠	-
مطروح		-	-	-	-	-	-	-	-	-	-	-	-	-	-
أسوان		-	-	-	-	٣	-	-	-	-	٥	-	-	٥	-
البحر الأحمر		-	-	-	-	١	٣	-	-	-	٢٥	-	-	٢٦	٢
جنوب سيناء		-	-	-	-	-	-	-	-	-	-	-	-	-	-

جدول رقم ٣١ - المصروفات الخدمية بدور العرض الميزماني بالقطاع الخاص  
طبقا للمحافظات عام ٢٠١٢

القيمة بالالف جنيه

المحافظات	نور السينما	مصروفات صيانة	مصروفات ابحاث وتجارية	اجهز الات ومعدات ووسائل نقل والتقال	اجهز ميثاق وما فى حكمها	مصروفات دعوية واعلان وشروط بيع وثلافت عامة واستقبال	مصروفات نقل والتقلات	مصروفات اتصالات	اعاب محاسبية وقانونية
الاجملى	٨٢	٤٨٧٣	٤٢	٢٤٤٣	٤٣٦٤٨	٢٣٤٦٦	١١٥٦	٤٨٧	٥٣٦
القاهرة	٣٥	٣٠٦٤	١٣	١٩٧٣	٣٣٢٧٤	١٧٨٣	٨٤٠	٣٤٩	٣٤٠
الاسكندرية	١٣	١١٢٣	-	٤٤	٨٥٤٦	١٩٩	٢٤٣	٣٧	٩٨
بورسعيد	٢	٤	-	-	-	٢	١	-	٢
السويس	١	١٤١	-	-	٤٠	٢٧	-	٥	١٢
دمياط	٣	٣	-	-	٧	٢	٣	١	١
المنيا	٢	٦٥	٢٩	٦٢	-	١٠٢	١٤	١٣	٢
الشرقية	٢	٣	-	-	٦	٨	-	٨	-
القليوبية	٢	٣	-	١	١١٣	٤	٢	٤	٢
الغربية	٥	٥٣	-	٣٦١	٦٢	٢	٤	٢	٦
الدقهية	١	١	-	٢	-	١	-	-	-
الاسمانيلية	٤	٣٨	-	-	٤٥	٦٠	٦	٤	٣٢
الجيزة	٧	١٦٣	-	-	١٤٩٦	١٤١	٣٨	٢٤	٢٨
السيوط	١	٥٦	-	-	-	١٣	-	٥	١١
سوهاج	١	-	-	-	-	-	-	-	-
اسوان	١	١٥١	-	-	٥٩	-	٤	٣٤	٢
البحر الاحمر	١	٥	-	-	-	٢	١	١	-
جنوب سيناء	١	-	-	-	-	-	-	-	-

تابع جدول رقم ٣١ - المصروفات الخدمية بدور العرض السينمائي بالقطاع الخاص طبقا للمحافظات عام ٢٠١٢

القيمة بالالف جنيه

المحافظات	شبان	دور السينما	مصروفات الأمن والمظالم	مصروفات التأمين (بند الحريق والحوادث وخيطة الإسناد)	مكافآت لغير العاملين عن خدمات مؤداه	عمولات ومصروفات بنكية	العمولات الأخرى	مصروفات ترفيه العاملين داخل وخارج المنشأة	مصروفات خدمية أخرى	الجملة
الإجمالي	٨٢	١١٢٣	٥٤١	٨٥٧	٢٤٦	٦٧	-	٥٢٦٨٨	١١١.٥٣	
القاهرة	٣٥	٧١٣	٣٨٣	٧٦٨	١٣٨	٢٤	-	٤٥٧.٦	٨٩٣٦٨	
الإسكندرية	١٣	٣٩٧	٥٨	٥٤	٥٣	٣٥	-	٢٩٧٨	١٣٨٦٥	
بورسعيد	٢	١	-	١	-	-	-	-	١١	
السويس	١	-	١٦	-	١٢	-	-	١٠٨٠	١٣٣٣	
دمياط	٣	١	١	-	-	١	-	-	٢٠	
الدقهلية	٢	٨	٧	٥	-	٧	-	-	٣١٤	
الشرقية	٢	-	-	-	-	-	-	-	٢٥	
قنا	٢	-	-	-	-	-	-	-	١٢٩	
الغربية	٥	-	-	-	٣	-	-	٣٧٥	٨٦٨	
البحيرة	١	-	-	-	-	-	-	-	٤	
الإسماعيلية	٤	١	١١	-	٥	-	-	٤١٨	٦٢٠	
الجيزة	٧	٢	٥١	٢٩	٢٤	-	-	٩٨٦	٢٩٨٢	
أسيوط	١	-	١٤	-	١١	-	-	١١٢٥	١٢٥٥	
سوهاج	١	-	-	-	-	-	-	-	-	
أسوان	١	-	-	-	-	-	-	-	٢٥٠	
البحر الأحمر	١	-	-	-	-	-	-	-	٩	
جنوب سيناء	١	-	-	-	-	-	-	-	-	

جدول رقم ٢٢ - مصروفات أخرى بدور العرض السينمائي بالقطاع الخاص  
طبقاً للمحافظات عام ٢٠١٢

القيمة بالآلاف جنيه

المحافظات	شربان	تور السينما	اجار اراضى زراعية ومزارع	فوائد (محلية وخارجية)	شربان عقارية	الضرائب والرسوم السالفة				
						رسوم جمركية	رسوم التاج	حصول خزينة	ضريبة مبيعات	شربان غير مباشرة على النشاط
الاجملى		٨٢	٢٨	٢	١٧	١	٣	١١	٥٧	٣٠٣
القاهرة		٣٥	٢٨	٢	١٥	١	٢	-	-	١٦٦
الاسكندرية		١٣	-	-	-	-	-	-	-	٢٩٠
بورسعيد		٢	-	-	-	-	-	-	-	٨
السويس		١	-	-	-	-	-	-	-	-
دمياط		٣	-	-	-	-	-	٢	-	١
المنيا		٢	-	-	٢	-	-	١٥	-	١٢٢
الشرقية		٢	-	-	-	-	-	-	-	-
القليوبية		٢	-	-	-	-	-	-	-	٢
الغربية		٥	-	-	١	-	-	-	٢٠	٧
البحيرة		١	-	-	-	-	-	-	-	-
الإسماعيلية		٤	-	-	-	-	-	-	-	-
الجيزة		٧	-	-	٢٩	-	١	١١	٢٠	-
أسيوط		١	-	-	-	-	-	-	-	-
سوهاج		١	-	-	-	-	-	-	-	-
أسوان		١	-	-	-	-	-	-	-	-
شمال الإسماعيلية		١	-	-	-	-	-	-	-	-
جنوب سيناء		١	-	-	-	-	-	-	-	-



تابع جدول رقم ٣٢ - مصروفات أخرى بنور العرض السينمائي بالقطاع الخاص  
طبقاً للمحافظات عام ٢٠١٢

القيمة بالآلاف جنيه

الجملة	ايعاء وخسائر متنوعة				نور السينما	البيان	
	مصروفات أخرى	كبرعات واعانات	تعويضات وكرامات	خسائر بيع خدمات ومواد وقطع غير			خسائر بيع مخلفات
١٢٩٢	٣٥١	٣٠	١٥٢	-	-	٨٢	الاجمالي
٧٦٧	٩٦	٣٠	١٣٧	-	-	٣٥	القاهرة
٢٨	٤	-	١٥	-	-	١٣	الاسكندرية
-	-	-	-	-	-	٢	بورسعيد
-	-	-	-	-	-	١	السويس
٣	-	-	-	-	-	٣	دمياط
١٢٨	-	-	-	-	-	٢	الدقهية
-	-	-	-	-	-	٢	الشرقية
٢	-	-	-	-	-	٢	القليوبية
٢٢٩	١٩٧	-	-	-	-	٥	الغربية
-	-	-	-	-	-	١	البحيرة
-	-	-	-	-	-	٤	الإسماعيلية
٦٢	١	-	-	-	-	٧	الجيزة
-	-	-	-	-	-	١	أسيوط
-	-	-	-	-	-	١	سوهاج
-	-	-	-	-	-	١	أسوان
٥٣	٥٣	-	-	-	-	١	البحر الأحمر
-	-	-	-	-	-	١	جنوب سيناء

جدول رقم ٣٣ - قيمة الإيرادات بدور العرض السينمائي بالقطاع الخاص طبقا للمحافظات عام ٢٠١٢

القيمة بالالف جنيه

المحافظات	بيان	نوع السينما	إيرادات النشاط الجارى	أرباح بيع مخلفات	فوائد دائنة	الاجرات دائنة محصلة	إيرادات تشغيل للغير	إيرادات وأرباح متنوعة				الاجمالى
								أرباح بيع منتجات	تعويضات وخصومات	عمولات	إيرادات أخرى	
الاجمالى		٨٢	٢٣١٧.٦	-	١	١	-	١٢٣١	-	-	٢٦٧٦١	٢٥٩٧.١
الظاهره		٣٥	١٥٩.٧٦	-	١	-	-	١٢٢٦	-	-	-	١٧٨٣٢٧
الاسكندرية		١٢	٤١٩٥٨	-	-	-	-	-	-	-	-	٤٧١٣٨
بورسعيد		٢	٢١	-	-	-	-	-	-	-	-	٢٢
السويس		١	٢١٥٩	-	-	-	-	-	-	-	-	٢٨٣٥
دمياط		٣	٢٤٧	-	-	-	-	-	-	-	-	٢٤٧
المنيا		٢	١٦٤٩	-	-	-	-	-	-	-	-	١٦٤٩
الشرقية		٢	٦٨	-	-	-	-	-	-	-	-	٦٨
القليوبية		٢	١.١٢	-	-	-	-	-	-	-	-	١.١٢
الغربية		٥	٢٤١٠	-	-	-	-	-	-	-	-	٢٥٢٢
البحيرة		١	٤٠	-	-	-	-	-	-	-	-	٤٠
الإسماعيلية		١	٥٩٥٤	-	-	-	-	-	-	-	-	٥٩٥٤
الجيزة		٧	١٣٥٧٤	-	-	-	-	-	-	-	-	١٥٥١٩
أسيوط		١	٢٢٨٩	-	-	-	-	-	-	-	-	٢٢٨٩
سوهاج		١	-	-	-	-	-	-	-	-	-	٨٣٠
أسوان		١	١٧٠	-	-	-	-	-	-	-	-	١٧٠
البحر الأحمر		١	١.٧٩	-	-	-	-	-	-	-	-	١.٧٩
جنوب سيناء		١	-	-	-	-	-	-	-	-	-	-

جدول رقم ٣٤ - حركة المخزون بدور العرض السنوي بالقطاع الخاص  
طبقاً للمحافظات عام ٢٠١٢

القيمة بالالف جنيه

البيان المحافظات	نور السينما	أول العام					آخر العام						
		مواد تعينة وتغليف	قطع غير ومواد مهمات	قوات كتابية ومطبوعات	الوقود والزيوت والشحومات	مستلزمات أخرى	الجملة	مواد تعينة وتغليف	قطع غير ومواد مهمات	قوات كتابية ومطبوعات	الوقود والزيوت والشحومات	مستلزمات أخرى	الجملة
الإجمالي	٨٢	٥٢٠١	٢٤١	١٧٣	٢	٥٠٧	٦١٢٤	٦٠١١	٢٣٧	٥٤	١٧٨٧	١٩٩٠	٢٧٩٩٦
الفاخرة	٣٥	٥٢٠٠	٢٣٩	١٦٥	-	٥٠٧	٦١١١	٦٠١١	٢٣٤	٤٨	١٧٨٥	١٩٩٠ ٧	٢٧٩٨٥
الاسكندرية	١٣	-	-	-	-	-	-	-	-	-	-	-	-
بورسعيد	٢	-	١	١	١	-	٣	-	١	-	-	-	١
السويس	١	-	-	-	-	-	-	-	-	-	-	-	-
دمياط	٣	١	١	١	-	-	٣	-	٢	-	-	-	٢
الدقهلية	٢	-	-	-	-	-	-	-	-	-	-	-	-
الشرقية	٢	-	-	-	-	-	-	-	-	-	-	-	-
القليوبية	٢	-	-	-	-	-	-	-	-	-	-	-	-
الغربية	٤	-	-	٦	-	-	٦	-	٦	٦	-	-	٦
البحيرة	١	-	-	-	١	-	١	-	-	-	٢	-	٢
الإسماعيلية	٤	-	-	-	-	-	-	-	-	-	-	-	-
نجيزة	٧	-	-	-	-	-	-	-	-	-	-	-	-
أسيوط	١	-	-	-	-	-	-	-	-	-	-	-	-
سوهاج	١	-	-	-	-	-	-	-	-	-	-	-	-
أسوان	١	-	-	-	-	-	-	-	-	-	-	-	-
البحر الأحمر	١	-	-	-	-	-	-	-	-	-	-	-	-
شبه جزيرة سيناء	١	-	-	-	-	-	-	-	-	-	-	-	-

جدول رقم ٣٥ - الأصول والخصوم المالية بدور العرض السيماني بالقطاع الخاص طبقاً للمحافظات عام ٢٠١٢

القيمة بالالف جنيه

التزامات اخرى	الخصوم				الأصول				نور السيمما	البيان المحافظ
	دائون (علاء)	اوراق مالية (شيكالات)	فروض طويلة وقصيرة الاجل	حقوق الشركاء	اصول مالية اخرى	ارصدة نقدية لدى البنوك والصندوق	اوراق مالية (اسهم ومشتقات)	مدينون (علاء)		
٣١.١	١٧.٦٩	٨٣	١١٧٥	٣.٤٩٩٣٦	٣٥٧٥٧	١٩.٠٣	٣٦٣٣	١٩٢.٢	٨٢	الاجمالي
٣١.١	١٦٩٨٦	٨٣	١١٧٥	٢١١٩٦٤٥	٣٥٧٥٧	١٨٧٣٦	٣٦٣٣	١٩١٩٦	٣٥	القاهرة
-	-	-	-	٥٦٥١.٠٠	-	-	-	-	١٣	الاسكندرية
-	-	-	-	١.٠٠	-	-	-	-	٢	بورسعيد
-	-	-	-	٦.٠٠	-	-	-	-	١	السويس
-	٩	-	-	٣٩٩.٠٠	-	٦٧	-	٦	٣	دمياط
-	-	-	-	٦.٠٠	-	-	-	-	٢	المنيا
-	-	-	-	٢.٠٠٠.٤	-	-	-	-	٢	الشرقية
-	-	-	-	٩٥٥	-	-	-	-	٢	الغربية
-	-	-	-	٨٥٣	-	١٢٦	-	-	٥	الفيوم
-	-	-	-	٥.٠٠	-	-	-	-	١	البحيرة
-	-	-	-	٥٣٢٥	-	-	-	-	٤	الاسماعيلية
-	-	-	-	١٥٢.٠٠٠	-	-	-	-	٧	شبين الكوم
-	-	-	-	١.٠٠٠.٠٠٠	-	-	-	-	١	المنيا
-	-	-	-	٥.٠٠	-	-	-	-	١	سوهاج
-	-	-	-	٥٤	-	-	-	-	١	المنيا
-	٧٤	-	-	-	-	٧٤	-	-	١	البحر الأحمر
-	-	-	-	٤٥.٠٠٠	-	-	-	-	١	جنوب سيناء

جدول رقم ٣٦ - حركة الأصول الثابتة بدور العرض السيلمانى بالقطاع الخاص  
طبقا للمحافظات عام ٢٠١٢

القيمة بالالف جنيه

القيمة الصافية للتاسل آخر العام	اغلاق العام	قيمة الاستعدادات خلال العام	قيمة الإضافات على الأصل خلال العام		القيمة الصافية للأصل في أول العام	دور السينما	البيان
			مستوردة	محلية			
١٢١٨٧٥١	٢٧٩٧٠٤	١١١٩٤	١٠٦	٢٦٨٢٧٧	١٢٤١٢٦٦	٨٢	الإجمالي
٨٢١٠٣٩	١١٦٧٦٢	١١٨٣	٤٣	١٣٤١٤٣	٨٣٥٠٦٨	٣٥	القاهرة
٣٠١١٨٥	٢٧٩٩٣	٧٣٤٠	-	١٣٢٦٩٤	٢٠٣٨٢٤	١٣	الإسكندرية
٤٥	٤	-	-	-	٤٩	٢	بورسعيد
١٦٦٢٠	٢٦٨٦٢	-	-	٤٤٤	٤٣٠٣٨	١	السويس
١٧٠١	٥٤	-	-	-	١٧٥٥	٣	دمياط
٧٤٠٤	٦٧	-	-	-	٧٤٧١	٢	الدقهلية
-	-	-	-	-	-	٢	الشرقية
١١٨١	١٢٧	-	-	-	١٣٠٨	٢	القليوبية
٩٩٨١	٤٧٣٢٢	-	-	٥	٥٧٢٩٨	٥	الغربية
٢١٩	٦	-	-	-	٢٢٥	١	البحيرة
٧٢٥	٢٤	-	-	-	٧٤٩	٤	الإسماعيلية
٣٣١٥٧	٧٠٦	١١٤٤	-	٦١٠	٣٤٦٦٧	٧	الجيزة
١٥٦٦٣	٢٦٨٦٢	٩٥٧	٦٣	٣٨١	٤٣٠٣٨	١	أسيوط
-	-	-	-	-	-	١	سوهاج
٨٠٨٠	٢٦٦٣	-	-	-	١٠٧٧٣	١	أسوان
١٧٥١	٢٢٢	-	-	-	١٩٧٣	١	البحر الأحمر
-	-	-	-	-	-	١	جنوب سيناء

جدول رقم ٣٧ - عدد دور المسارح والمقاصد والفقرى المسرحية الوطنية والعروض والتمثيليات والمساردين وجملة الإيرادات طبقاً للمحافظات عام ٢٠١٢

المحافظات	دور المسارح				الفقرى المسرحية الوطنية				
	عدد الدور	عدد المقاصد	عدد التمثيليات	عدد المسرحيين (بالآلاف)	عدد الفرق	عدد التمثيليات	عدد العروض	عدد المسرحيين (بالآلاف)	الإيرادات (بالآلاف جنيه)
الإجمالي	٣١	١٧٨٧٤	١١٢٢٩	١٤٢	١١	١٠٧٥٥	٢١١٦	٣٨٩	٤٦٦٣
القاهرة	١١	٤٩٧٨	٥٧٥	٢١٥	١٢	١٧٧٢	١٠٣٢	١٥٣	٣٣٠٤
الإسكندرية	٤	٢٤٠٠	٦٩	٤	٢	١٣٤	٥٥	١٥	٢٢٤
بورسعيد	-	-	-	-	-	١٥٢	٥٦	٦	٢٢٤
السويس	-	-	-	-	-	٩٠	٤١	٦	-
دمياط	١	٩٠٠	٤	٢	١	٦٠	٣١	٦	-
شكشوبية	٢	١١٢٠	٥١	١٢	-	١١٠	١٠٦	١٢	-
شبراخية	١	٦٠٨	١٣	٥	-	١٠	٤٦	١	-
شمال سيناء	١	٦١٢	٥٤	٤	-	١٠	٤٦	١	-
شمال الصعيد	-	-	-	-	-	٢٧	١٠	١	-
شمال سيناء	١	١٢٤	٧٥	٧	-	٧٥	٣٦	٤	١٠
الاستوائية	-	-	-	-	-	٧٦	٣٨	٣	٣٨
الجيزة	٤	٣١٢٢	٢٢٢	١١٢	٥	١٤٢	٢٨	٥	-
بنى سويف	١	٥١٨	٤	٣	-	٩٨٥	٣٥٧	٧٤	١٠٢٧
الفيوم	-	-	-	-	-	٥٥	٣٧	٣	-
المنيا	-	-	-	-	-	٥١	٢	١	-
المنيا	-	-	-	-	-	٥٣	١٥	١	-
سوهاج	١	٥٢١	٤	٤	-	١٣	١٠	١	-
قنا	-	-	-	-	-	٢٢	١٠	٣	-
المنيا	١	٣٨٦	١٠	٥	-	٨٢	١٠	٤	-
الفيوم	-	-	-	-	-	٦١	١٠٦	٢٠	-
شمال سيناء	-	-	-	-	-	٤	١	٧	-
الوادى الجديد	٢	١٢٥١	١٠	٢١	-	٧٢	١٤	١٤	-

جدول رقم ٢٨. عدد دور المسارح والقاعد والعاملين والتارديين وجملة الإيرادات بالقطاع الحكومي والخاص طبقاً للمحافظات عام ٢٠١٢

القطاع الخاص					القطاع الحكومي					الميزان المحافظات
الإيرادات بالآلاف جنيه	عدد التارديين بالآلاف	عدد العاملين	عدد القاعد	عدد الدور	الإيرادات بالآلاف جنيه	عدد التارديين بالآلاف	عدد العاملين	عدد القاعد	عدد الدور	
٩٢	١	٧	٥٩٤	١	٨١٧٢	٤٥٢	١١٢٢	١٧٢٨١	٢٠	الإجمالي
٩٢	١	٧	٥٩٤	١	٥٤٢٢	٦٤٤	٥٦٨	٤٢٨٤	١٠	القاهرة
-	-	-	-	-	١٧٥	٩	٦٩	٦٤٠	٤	الإسكندرية
-	-	-	-	-	-	٢	٤	٩٠٠	١	دمياط
-	-	-	-	-	١٩٢	١٢	٨١	٢١٢٠	٢	الدقهلية
-	-	-	-	-	-	-	١٢	٦٠٨	١	الشرقية
-	-	-	-	-	-	٢	٥٤	٦١٢	١	القليوبية
-	-	-	-	-	٦٠	٥	٧٨	٤٦٤	١	البحيرة
-	-	-	-	-	٢٢١٨	١٠١	٢٢٢	٢١٢٢	٤	الجيزة
-	-	-	-	-	-	٢	٩	٥١٨	١	بنى سويف
-	-	-	-	-	-	٢	٤	٥٢١	١	سوهاج
-	-	-	-	-	-	٥٢	١٠	٢٨٦	١	أسوان
-	-	-	-	-	-	٢٤	١٠	١٢٥١	٢	الوادى الجديد

جدول ٢٩. عدد المشغلين بدور المسارح والقطاع الخاص طبقا للمحافظات عام ٢٠١٢

المحافظات	عدد المسارح	عدد المشغلين الخاصين في نهاية العام														
		الذين هم أصحاب المشاغل			الذين هم أفراد العزيمون والعزيمات			الذين هم مديرون ومساهمون			الذين هم فنيون متخصصون في صيانة الآلات			الذين هم فنيون وفنية		
		١	٢	٣	١	٢	٣	١	٢	٣	١	٢	٣	١	٢	٣
الإجمالي	١	١	١	١	١	١	١	١	١	١	١	١	١	١	١	١
القاهرة	١	١	١	١	١	١	١	١	١	١	١	١	١	١	١	١

تابع جدول ٢٩. عدد المشغلين بدور المسارح والقطاع الخاص طبقا للمحافظات عام ٢٠١٢

المحافظات	عدد المسارح	عدد المشغلين الخاصين في نهاية العام														
		الذين هم متخصصون في بيع التذاكر			الذين هم مبرمجون			الذين هم مشغلون العزيمون			عدد المشغلين المؤقتين			جملة عدد العزيمات		
		١	٢	٣	١	٢	٣	١	٢	٣	١	٢	٣	١	٢	٣
الإجمالي	١	١	١	١	١	١	١	١	١	١	١	١	١	١	١	١
القاهرة	١	١	١	١	١	١	١	١	١	١	١	١	١	١	١	١



جدول ١٠. قيمة الأور القفارية و التسيبات الاجتماعية و المزايا العينية بدور المسارح بالقطاع الخاص طبقا للمحافظات و فئات المستعدين عام ٢٠١٢

القيمة بالآلاف جنيه

المحافظات	البيان	اسدب المشاة	المرآة المزون يعاون بالمشاة بدون أجر	مديرون ومساعون	قبون ومتخصصون للأرة وسرقة الألات	مديرون وكفيلة	متخصصون بيع التاجر	مركبون	مشاقون أخرون	عاملون مؤقتون	جملة الأور القفارية	مساهمة المشاة في التسيبات الاجتماعية	المزايا العينية	اجمالي الأور القفارية و التسيبات الاجتماعية و المزايا العينية
														٢١
الإجمالي		١	-	١	١	-	٢	-	٢	-	٢١	-	-	٢١
القاهرة		١	-	١	١	-	٢	-	٢	-	٢١	-	-	٢٦

جدول ١١. المستلزمات السلعية المستهلكة بدور المسارح بالقطاع الخاص طبقا للمحافظات عام ٢٠١٢

القيمة بالآلاف جنيه

المحافظات	البيان	تكاليف نظافة		قطع غيار ومعدات		أدوات كتابية ومطبوعات		وقود وزيوت وشحومات		مياه	إهدايا	مستلزمات سلعية أخرى		الجملة
		محللي	مستورة	محللي	مستورة	محللي	مستورة	محللي	مستورة			محللي	مستورة	
		١	٢	٣	٤	٥	٦	٧	٨	٩	١٠	١١	١٢	
الإجمالي		-	-	-	-	-	-	-	-	-	-	-	-	١
القاهرة		-	-	-	-	-	-	-	-	-	-	-	-	١

جدول رقم ١٢ - المصروفات الخدمية بدور المسارح والقطاع الخاص طبقاً للمحافظات عام ٢٠١٢

القيمة بالآلاف جنيه

البيان	عدد المسارح	مصروفات صيانة	اجاز مبانى	اجاز آلات ومعدات ووسائل نقل وانتقال	مصروفات دعوية واطلاق ونشر وطبع وعلاقات عامة واستقبال	مصروفات نقل والتكاليف	مصروفات الاتصالات	اتعاب محاسبية وقانونية	مصروفات الامن والمطافى
المحافظات									
الاجمالى	١	١	٣	١	-	-	-	١	-
القاهرة	١	١	٣	١	-	-	-	١	-

تابع جدول رقم ١٢ - المصروفات الخدمية بدور المسارح بالقطاع الخاص طبقاً للمحافظات عام ٢٠١٢

القيمة بالآلاف جنيه

البيان	عدد المسارح	مصروفات التأمين (شد الحريق والموت وخيطة الاسلة)	مكافآت لغير العاملين عن خدمات موداء	صوات ومصروفات بنكية	العمولات الاخرى	مصروفات تكريب العتادين داخل وخارج المنشأة	مصروفات خدمية اخرى	الجملة
المحافظات								
الاجمالى	١	-	-	-	-	-	-	٦
القاهرة	١	-	-	-	-	-	-	٦

جدول ٤٣. مصروفات أخرى بدور المسارح بالقطاع الخاص طبقا للمحافظات عام ٢٠١٢

القيمة بالآلاف جنيه

المحافظات	البيان	عدد المسارح	إيجار أراضي زراعية ومزارع	قوائد (معلية وخارجية)	ضرائب عقارية	الضرائب و الرسوم المتعدية				
						رسوم جمركية	رسوم إنتاج	حصول خزائن	ضريبة مبيعات	ضرائب غير مباشرة على النشاط
الإجمالي		١	-	-	-	-	-	-	١	١
القاهرة		١	-	-	-	-	-	-	١	١

تابع جدول ٤٣. مصروفات أخرى بدور المسارح بالقطاع الخاص طبقا للمحافظات عام ٢٠١٢

القيمة بالآلاف جنيه

المحافظات	البيان	عدد المسارح	أعيان وخسائر متنوعة				الجملة
			خسائر بيع مخلفات	خسائر بيع خدمات ومواد وقطع غير	تعويضات و غرامات	تبرعات واعانات	
الإجمالي		١	-	-	-	-	٢
القاهرة		١	-	-	-	-	٢

جدول رقم ٤٤ - حركة الإيرادات بدور المسارح بالقطاع الخاص طبقا للمحافظات عام ٢٠١٢

المحافظات	عدد المسارح	الإيرادات وإرباح متنوعة								البيان		
		إيرادات خدمة مياة	إرباح بيع مخلفات	قوائد دلتة	إيجارات دلتة محصلة	إيرادات تشغيل للغير	إيرادات اوراق مالية	أرباح بيع خدمات ومواد وقطع غيار	تعويضات وقرامات		عمولات	إيرادات اخرى
الاجملى	١	٩٢	-	-	-	-	-	-	-	-	٩٢	القيمة بالالف جنيه
القاهرة	١	٩٢	-	-	-	-	-	-	-	-	٩٢	

جدول رقم ٤٥ - الاصول والتخصوم المالية بدور المسارح بالقطاع الخاص طبقا للمحافظات عام ٢٠١٢

المحافظات	عدد المسارح	الاصول					التخصوم			البيان		
		مديون (علاء)	اوراق مالية (اسهم ومستندات)	ارصدة نقدية لدى البنوك والمستامدة	اصول مالية اخرى	حقوق الشركاء	فروض طويلة وقصيرة الاجل	اوراق مالية (شهادات)	مديون (علاء)		التزامات اخرى	
الاجملى	١	-	-	-	-	٥٠	-	-	-	-	٥٠	القيمة بالالف جنيه
القاهرة	١	-	-	-	-	٥٠	-	-	-	-	٥٠	

جدول رقم ٤٦ - حركة الاصول الثابتة بدور المسارح بالقطاع الخاص طبقا للمحافظات عام ٢٠١٢

المحافظات	عدد المسارح	القيمة الصافية للأصل الخار العام	قيمة الانساقط على الاصل خلال		القيمة الصافية للأصل الخار العام	البيان
			مستوردة	محابة		
الاجملى	١	٢٩	-	-	٢٩	القيمة بالالف جنيه
القاهرة	١	٢٩	-	-	٢٩	

جدول رقم ٤٧ - عدد الفرق المسرحية الوطنية والماملين  
والعروض التي قدمتها والمترددين وجملة الإيرادات بالداخل  
والخارج طبقاً لنوع العرض عام ٢٠١٢

الخارج			بالداخل				عدد الفرق	نوع العرض
الإيرادات بالآلاف جنيه	عدد المترددين بالآلاف	عدد العروض	الإيرادات بالآلاف جنيه	عدد المترددين بالآلاف	عدد العروض	عدد الماملين		
-	١٤٦	٩٧	٤٦١٥	٣٨٩	٢١١٦	٤٠٧٥	٦١	الإجمالي
-	-	-	٥٩١	١٨	٢٩	٩٣	١	باليه
-	١٣٢	٧٨	٤٧	٥٥	٣١٤	٤٩٤	٩	فنون شعبية
-	-	-	١٣٦	٤٦	٢٧١	٣٠٧	٦	فنون استعراضية
-	١٢	٤	١٥٦١	٩١	٣٩٧	١١١٢	١٦	موسيقى / غناء
-	٢	١٥	٢١٧	٢٢	١٧٨	١٣٠	١	عرائس
-	-	-	٢٢٥	٨٢	٦٩٤	١٦٦٥	٢٦	تمثيليات وأوبريت
-	-	-	١٨٣٨	٧٥	٢٣٣	٢٧٤	٢	سيرك

جدول رقم ٤٨ - عدد الفرق المسرحية الاجنبية والعاملين بها والعروض التي قدمتھا والمترددين وجملة الإيرادات طبقا لنوع العرض عام ٢٠١٢

الإيرادات بالآلف جنيه	عدد المترددين	عدد العروض	عدد العاملين	عدد الفرق	البيان نوع العرض
١٥٧	١٧٢٥٢	٧٣	٦١٨	٣٧	الإجمالي
٤٨	٦٢٨	٦	٢٥	١	أوبرا
٣٢	١٧٢٨	٤	٥٤	٤	فنون إستعراضية
٧٧	١٢٣٢١	٤٤	٤٥٤	٢٧	موسيقى وغناء
-	٢٥٧٥	١٩	٨٥	٥	تمثيلات وأوبريت

الباب الثالث  
الكتب والمكتبات

عدد النسخ بالإنف		جدة		حرميات		جغرافيا وتاريخ		أدب		نون جدولة		علوم تطبيقية		علوم بحثية		لغات		علوم إجتماعية		دين		فلسفة وعلم نفس		الموضوع
عدد النسخ	العدد	عدد النسخ	العدد	عدد النسخ	العدد	عدد النسخ	العدد	عدد النسخ	العدد	عدد النسخ	العدد	عدد النسخ	العدد	عدد النسخ	العدد	عدد النسخ	العدد	عدد النسخ	العدد	عدد النسخ	العدد	عدد النسخ	العدد	
٤٤٢٢٨	١٦٦٦	٢١٢٩	٢٩	١٠٣٠	٩٤	١٢٢١	٢٧٢	٢٢٢	٢٤	٢٢٧٢	١١٤	١٤٢٠	٧٤	١٢٢٧٤	١٧٠	١٨٦٤	٢٠٤	٤١٧٨	١٨٠	١٨٠٠	١٤٦	١٤٦	١٤٦	الاجمالي
٤٤٢٢٨	١٦٦٦	٢١٢٩	٢٩	١٠٣٠	٩٤	١٢٢١	٢٧٢	٢٢٢	٢٤	٢٢٧٢	١١٤	١٤٢٠	٧٤	١٢٢٧٤	١٧٠	١٨٦٤	٢٠٤	٤١٧٨	١٨٠	١٨٠٠	١٤٦	١٤٦	١٤٦	كتب
٤٤٢٢٨	١٦٦٦	٢١٢٩	٢٩	١٠٣٠	٩٤	١٢٢١	٢٧٢	٢٢٢	٢٤	٢٢٧٢	١١٤	١٤٢٠	٧٤	١٢٢٧٤	١٧٠	١٨٦٤	٢٠٤	٤١٧٨	١٨٠	١٨٠٠	١٤٦	١٤٦	١٤٦	مكتبات
٤٤٢٢٨	١٦٦٦	٢١٢٩	٢٩	١٠٣٠	٩٤	١٢٢١	٢٧٢	٢٢٢	٢٤	٢٢٧٢	١١٤	١٤٢٠	٧٤	١٢٢٧٤	١٧٠	١٨٦٤	٢٠٤	٤١٧٨	١٨٠	١٨٠٠	١٤٦	١٤٦	١٤٦	لغة عربية
٤٤٢٢٨	١٦٦٦	٢١٢٩	٢٩	١٠٣٠	٩٤	١٢٢١	٢٧٢	٢٢٢	٢٤	٢٢٧٢	١١٤	١٤٢٠	٧٤	١٢٢٧٤	١٧٠	١٨٦٤	٢٠٤	٤١٧٨	١٨٠	١٨٠٠	١٤٦	١٤٦	١٤٦	كتب
٤٤٢٢٨	١٦٦٦	٢١٢٩	٢٩	١٠٣٠	٩٤	١٢٢١	٢٧٢	٢٢٢	٢٤	٢٢٧٢	١١٤	١٤٢٠	٧٤	١٢٢٧٤	١٧٠	١٨٦٤	٢٠٤	٤١٧٨	١٨٠	١٨٠٠	١٤٦	١٤٦	١٤٦	مكتبات
٤٤٢٢٨	١٦٦٦	٢١٢٩	٢٩	١٠٣٠	٩٤	١٢٢١	٢٧٢	٢٢٢	٢٤	٢٢٧٢	١١٤	١٤٢٠	٧٤	١٢٢٧٤	١٧٠	١٨٦٤	٢٠٤	٤١٧٨	١٨٠	١٨٠٠	١٤٦	١٤٦	١٤٦	لغة إنجليزية
٤٤٢٢٨	١٦٦٦	٢١٢٩	٢٩	١٠٣٠	٩٤	١٢٢١	٢٧٢	٢٢٢	٢٤	٢٢٧٢	١١٤	١٤٢٠	٧٤	١٢٢٧٤	١٧٠	١٨٦٤	٢٠٤	٤١٧٨	١٨٠	١٨٠٠	١٤٦	١٤٦	١٤٦	كتب
٤٤٢٢٨	١٦٦٦	٢١٢٩	٢٩	١٠٣٠	٩٤	١٢٢١	٢٧٢	٢٢٢	٢٤	٢٢٧٢	١١٤	١٤٢٠	٧٤	١٢٢٧٤	١٧٠	١٨٦٤	٢٠٤	٤١٧٨	١٨٠	١٨٠٠	١٤٦	١٤٦	١٤٦	مكتبات
٤٤٢٢٨	١٦٦٦	٢١٢٩	٢٩	١٠٣٠	٩٤	١٢٢١	٢٧٢	٢٢٢	٢٤	٢٢٧٢	١١٤	١٤٢٠	٧٤	١٢٢٧٤	١٧٠	١٨٦٤	٢٠٤	٤١٧٨	١٨٠	١٨٠٠	١٤٦	١٤٦	١٤٦	لغة فرنسية
٤٤٢٢٨	١٦٦٦	٢١٢٩	٢٩	١٠٣٠	٩٤	١٢٢١	٢٧٢	٢٢٢	٢٤	٢٢٧٢	١١٤	١٤٢٠	٧٤	١٢٢٧٤	١٧٠	١٨٦٤	٢٠٤	٤١٧٨	١٨٠	١٨٠٠	١٤٦	١٤٦	١٤٦	كتب
٤٤٢٢٨	١٦٦٦	٢١٢٩	٢٩	١٠٣٠	٩٤	١٢٢١	٢٧٢	٢٢٢	٢٤	٢٢٧٢	١١٤	١٤٢٠	٧٤	١٢٢٧٤	١٧٠	١٨٦٤	٢٠٤	٤١٧٨	١٨٠	١٨٠٠	١٤٦	١٤٦	١٤٦	مكتبات
٤٤٢٢٨	١٦٦٦	٢١٢٩	٢٩	١٠٣٠	٩٤	١٢٢١	٢٧٢	٢٢٢	٢٤	٢٢٧٢	١١٤	١٤٢٠	٧٤	١٢٢٧٤	١٧٠	١٨٦٤	٢٠٤	٤١٧٨	١٨٠	١٨٠٠	١٤٦	١٤٦	١٤٦	لغات أخرى
٤٤٢٢٨	١٦٦٦	٢١٢٩	٢٩	١٠٣٠	٩٤	١٢٢١	٢٧٢	٢٢٢	٢٤	٢٢٧٢	١١٤	١٤٢٠	٧٤	١٢٢٧٤	١٧٠	١٨٦٤	٢٠٤	٤١٧٨	١٨٠	١٨٠٠	١٤٦	١٤٦	١٤٦	كتب
٤٤٢٢٨	١٦٦٦	٢١٢٩	٢٩	١٠٣٠	٩٤	١٢٢١	٢٧٢	٢٢٢	٢٤	٢٢٧٢	١١٤	١٤٢٠	٧٤	١٢٢٧٤	١٧٠	١٨٦٤	٢٠٤	٤١٧٨	١٨٠	١٨٠٠	١٤٦	١٤٦	١٤٦	مكتبات

١٧١



جدول رقم ٥٠ - عدد الكتب والمكتوبات الرسمية المولفة والمترجمة وعدد النسخ المطبوعة طبقاً للغة التي تم الطبع بها والموضوع عام ٢٠١١

الموضوع	اللسان		دين		علوم اجتماعية		لغات		علوم بحثية		علوم تطبيقية		فنون جميلة		آداب		جغرافيا وتاريخ		علوم		جملة
	عدد	النسخ	عدد	النسخ	عدد	النسخ	عدد	النسخ	عدد	النسخ	عدد	النسخ	عدد	النسخ	عدد	النسخ	عدد	النسخ	عدد	النسخ	
	عدد	النسخ	عدد	النسخ	عدد	النسخ	عدد	النسخ	عدد	النسخ	عدد	النسخ	عدد	النسخ	عدد	النسخ	عدد	النسخ	عدد	النسخ	
الإجمالي	٢٢	١٠١	١٧	٢٢٢٢	٢٧	١٢٨٦	١٢	٤٠٤٠	٢١	٢٢٢١	٥١	٧٢٥	٨	٢١٥	١٠٩	٢١٢	٢٢	٨٦٤	٢١٢	٢٧٥	١٢٨١
كتب	٥	١٦	٤	٩٧٢	٢	٢	٢	١٩٥	-	-	٧	٢٢	١	٢	٢١	٢١	٣	٩	٣	٦٠	١٤٤٢
مكتوبات	١٧	٨٥	١٣	٢١٢٥	٢٥	١٢٨٤	١٠	٣٠٨٥	٢١	٢٢٢١	٤٤	٧٠٣	٧	٢١٣	٨٨	١٩١	١٩	٨٥٥	١٠٩	٢٧٢	١١٣٧
لغة عربية	٢١	١٠١	١٧	٢٢٢٢	٢٧	١٢٨٦	١٢	٤٠٤٠	٢١	٢٢٢١	٥١	٧٢٥	٨	٢١٥	١٠٩	٢١٢	٢٢	٨٦٤	٢١٢	٢٧٥	١٢٨١
كتب	٥	١٦	٤	٩٧٢	٢	٢	٢	١٩٥	-	-	٧	٢٢	١	٢	٢١	٢١	٣	٩	٣	٦٠	١٤٤٢
مكتوبات	١٦	٨٥	١٣	٢١٢٥	٢٥	١٢٨٤	١٠	٣٠٨٥	٢١	٢٢٢١	٤٤	٧٠٣	٧	٢١٣	٨٨	١٩١	١٩	٨٥٥	١٠٩	٢٧٢	١١٣٧
لغة إنجليزية	-	-	-	-	-	-	-	-	-	-	٨	٤	-	-	-	-	-	-	-	-	١١
كتب	-	-	-	-	-	-	-	-	-	-	٤	٤	-	-	-	-	-	-	-	-	٥
مكتوبات	-	-	-	-	-	-	-	-	-	-	٤	-	-	-	-	-	-	-	-	-	٦
لغة فرنسية	-	-	-	-	-	-	-	-	-	-	-	-	-	-	-	-	-	-	-	-	-
كتب	-	-	-	-	-	-	-	-	-	-	-	-	-	-	-	-	-	-	-	-	-
مكتوبات	-	-	-	-	-	-	-	-	-	-	-	-	-	-	-	-	-	-	-	-	-
لغات أخرى	-	-	-	-	-	-	-	-	-	-	-	-	-	-	-	-	-	-	-	-	-
كتب	-	-	-	-	-	-	-	-	-	-	-	-	-	-	-	-	-	-	-	-	٢
مكتوبات	-	-	-	-	-	-	-	-	-	-	-	-	-	-	-	-	-	-	-	-	١

الكتب الدراسية : تشمل المدرسية، الجامعية ، المطبوعات الأخرى

جدول رقم ٥١ - عدد كتب وكتيبات الأطفال الموثقة والمترجمة وعدد النسخ المطبوعة  
 طبقاً للتقديرات عام ٢٠١٢

عدد النسخ بالألف		كتب		النوع	المطبعة
كتيبات	العدد	عدد النسخ	العدد		
عدد النسخ	العدد	عدد النسخ	العدد		
٣٢٨٨	٦٦	٣٠٧٤٠	٩٩٧		الإجمالي
٢٨٣	٢٤	٥٣٨٤	٦٣٠		طبعة أولى
٢٦٤٤	٣٩	١٨٤٤٨	٣٠١		طبعة معاداة طبق الأصل
٣٦٠	٣	٦٨١٨	٦٦		طبعة معاداة مع التعديل

جدول رقم 02 - عدد المخطب والمكتبيات المؤلفة والترجمة وعدد النسخ \*  
 المودعة ايداعاً قانونياً بدار المخطب والمؤلفات القومية  
 طبقاً للموضوع عام 2012

الترجمة		المؤلفة		المخطب والمكتبيات الموضوع
عدد النسخ	العدد	عدد النسخ	العدد	
287-	287	1-275-	1-275	الإجمالي
22-	22	2-6-	2-6	فلسفة وعلم نفس
26-	26	1887-	1887	مع تدين
27-	27	2127-	2127	علوم اجتماعية
2-	2	28--	28-	لغات
17-	17	1728-	1728	علوم صحية
22-	22	282-	282	علوم تطبيقية
11-	11	212-	212	قانون جنسية
12--	12-	2261-	2261	ادب
27-	27	272-	272	جغرافيا وتاريخ
0-	0	182-	182	عموميات

\* التوزيع 1 نسخ من كل موضوع حسب قانون الأيداع .

جدول رقم ٥٣ - عدد المشتكين بالمطابع طبقاً للتوزيع والجهة بالمحافظات عام ٢٠١٢

البلديات	عدد المطابع	اسم المنشأة العامة		اسم المنشأة الخاصة		عدد المشتكين الداعمين في نهاية العام												
		المطابع		المطابع		المطابع				المطابع				المطابع				
		١	٢	١	٢	١	٢	٣	٤	١	٢	٣	٤	١	٢	٣	٤	
الإجمالي	٤٩	-	٢١	٢٤	٣٠	٨	٣٥	٦٣	١٢٩	٧٨٩	١٣٣٢	١٥٢١	١٥٢١	١٥٢١	١٥٢١	١٥٢١	١٥٢١	١٥٢١
القاهرة	٢١	-	١٢	١٢	١٥	٢	١٨	١٢	١٤	٢٦٢	٤١١	٤١١	٤١١	٤١١	٤١١	٤١١	٤١١	٤١١
الإسكندرية	٣	-	١	٢	١	١	٢	١	-	-	-	-	-	-	-	-	-	-
شرقية	٢	-	١	١	-	-	-	-	-	-	-	-	-	-	-	-	-	-
القاوية	٢	-	١	١	-	-	-	-	-	-	-	-	-	-	-	-	-	-
الغربية	٢	-	١	١	-	-	-	-	-	-	-	-	-	-	-	-	-	-
المنوفية	٢	-	١	١	-	-	-	-	-	-	-	-	-	-	-	-	-	-
الجيزة	٦	-	١	١	-	-	-	-	-	-	-	-	-	-	-	-	-	-
السويط	١	-	١	١	-	-	-	-	-	-	-	-	-	-	-	-	-	-

جدول رقم ٥٤ - قيمة الاجور النقدية و التأمينات الإجتماعية و المزايا العينية بالمطابع طبقاً للمحافظات وفئات المشغلين عام ٢٠١٢

القيمة بالالف جنيه

المحافظات	البيان	أصحاب المنشأة العاملين بأجر	أصحاب المنشأة العاملين بدون أجر	أخصائيو وفنيين	اداريون وكثبة	عمال تشغيل	مشغلون آخرون	الجملة	عاملين مؤقتين	جملة الاجور النقدية	مساهمة المنشأة في التأمينات الاجتماعية	المزايا العينية	اجملى الاجور النقدية و التأمينات الاجتماعية و المزايا العينية
الإجمالي		٢٤	٣٨	٧٥٩	١٨٢٤	٣٦٩٢	٣٣١٨	٩٦٥٥	٤٧٦	٢٠٦٤١٤	٢٦٤٤٤	١١٧٨٣	٢٤٠٧٤١
القاهرة		١٢	٢١	٤١٢	١٣٨٥	٢٠٠١	٢٠٥٤	٥٨٨٦	-	٦٨٦٣٢	١٠٥٥٨	٣٤٨	٧٩٥٣٨
الاسكندرية		٤	٣	-	-	٤	١	١٢	-	٢٦	٥	-	٣١
الشرقية		١	١	-	١	٥	-	٨	-	٢٥	٣	-	٢٨
القليوبية		١	٢	١	٢	٥	١	١٢	١٠	٢٠٣	٢٩	١	٢٣٣
الغربية		٢	-	-	٣	٢٠	٢	٢٧	-	١٧٨	٨	-	١٨٦
المنوفية		١	٥	-	-	١٢	-	١٨	٤	٦١	٧	٢	٧٠
الجيزة		١	٦	٣٤١	٤٣٣	١٢٧٠	١٦٣٢	٣٦٨٦	٤٦٢	١٣٧٣٧٤	١١٨٣٢	١١٤٣١	١٦٠٦٣٧
اسيوط		١	-	٢	-	١	٢	٦	-	١٥	٢	١	١٨

٧٣ -

جدول رقم ٥٥ - قيمة المستلزمات السلعية بالمطبخ طبقا للمحافظات عام ٢٠١٢

البيان	خدمات		مواد تعبئة وتغليف		قطع غيار ومهمات		انبوات كتابية ومطبوعات		مياه	وقود وزيوت وشمعومات		مستلزمات سلعية اخرى		الجملة	
	مطلبي	مستورد	مطلبي	مستورد	مطلبي	مستورد	مطلبي	مستورد		مطلبي	مستورد	مطلبي	مستورد	مطلبي	مستورد
الإجمالي	٣٤٥٨٠١	٤٦٩	١٨١٠	-	٨٥٣٩	-	٨٧٨	-	٣٦١	-	١٠٩٥	٢٧٩٠	٣	٢٦١٧٩	١٥٦٧
القاهرة	١٤٨٦٦٨	-	٤٢٣	-	٢٤١٢	-	٧٩٩	-	٣١٧	-	٥٢٢	٢٩	-	١٥٢٦٦٨	٥٢٢
الإسكندرية	٤٥	١٢	-	-	-	-	-	-	-	-	-	-	-	٤٥	١٢
الشرقية	٣	-	-	-	١	-	-	-	١	-	-	-	-	٣	-
الغربية	١٣٠٠	-	٤	-	-	-	٦	-	١	-	٢	-	-	١٣١١	٢
المنوفية	٢١	٥	-	-	-	-	-	-	-	-	-	-	-	٢١	٥
الجيزة	١٩٥٧٦١	٦٠	١٣٨٢	-	٦١٢٤	-	٧٢	-	٤٢	-	٥٦٨	٢٧٦١	-	٢٠٦١٤٢	٦٢٨
اسيوط	-	٣٩٢	١	-	٢	-	١	-	-	-	٣	-	٣	٤	٣٩٥

جدول رقم ٥٦ - قيمة المستلزمات السلعية الأخرى بالمطابع طبقاً للمحافظات خلال عام ٢٠١٢

القيمة بالآلاف جنيهه  
الكمية بالآلاف ك. و. م

المحافظات	البيان	كهرباء مستخدمة في النشاط		كهرباء مستخدمة في أئرة		الجملة	
		القيمة	كم. و. م	القيمة	كم. و. م	القيمة	القيمة
الاجملى		٢٩٥١	١١٣٨٢	١.١٣	٣٣.٤	٣٩٦٤	١٤٦٨٦
القاهرة		١٣٣٥	٤٩٣٧	٦.٥	١٦٩٥	١٩٤٣	٦٦٣٢
الاسكندرية		٥	١٥	٢	٦	٧	٢١
الشرقية		١	٤	-	١	١	٥
الغربية		١٧	٥١	٤	١١	٢١	٦٥
المنوفية		٣	١٣	١	٢	٤	١٥
الجيزة		١٥٩٠	٦٣٥٩	٣٩٥	١٥٨٠	١٩٨٥	٧٩٣٩
اسيوط		-	-	٣	٩	٣	٩

جدول رقم ٥٧ - قيمة المصروفات الخدمية بالمطابع طبقا للمحافظات عام ٢٠١٢

القيمة بالآلاف جنيه															
البيان	المحافظات	لغات مدينة	مصرفات نقل والنقلات	مصرفات تليفون/ تلفاكس/بريد	مصرفات دعاية وإعلان ونشر وطبع وعلاقات عامة واستقبال	إيجار معدات ووسائل نقل	إيجار مبني ومكفي حكومي	مصرفات الأمن والمطابق	مصرفات التأمين ضد العريق والسرقة	ألعاب محاسبية وفوتولية	مصرفات تشغيل لدى الغير	مصرفات تكريب العاملين (داخل/خارج) المنشأة	عمولات ومصرفات بنكية	مصرفات خدمية أخرى	الجملة
	الإجمالي	١٣٤٥	١٦٠٤	١٣٢٥	٢٢٨١	٦٠٠	١٩٤٤	١	٦٦٧	٢٢٤	٤١٧٩	٧٢	٢٤٥	٦٩١٨	٢٢٢٦٥
القاهرة		٢٢٢٧	١١١٩	٧٤٧	٧٦٠	٢٣	٥٣٩	١	٣٧٢	١٠٢	١٤٨	١٠	١٥٣	٥٨٠٦	١٢٠٠٧
الإسكندرية		٢٠	-	٢	-	-	٢	-	-	-	-	-	٢	-	٢٥
الشرقية		١	-	٢	-	-	-	-	-	-	-	-	-	-	٥
الغربية		١	٢	٢	-	-	٤	-	-	١	-	-	-	-	١٠
المنوفية		-	-	-	-	-	٥	-	-	-	-	-	-	-	٥
الجيزة		٢٠٢٥	٤٨٣	٥٧١	١٥١٨	٥٧٤	١٣٤١	-	٢٩٥	١٦٩	٤٥١٧	١٢	٢٤٠	١١١٢	١٧٨٨٤
سيوط		١	-	١	١	٢	٧	-	-	-	١٤	-	-	-	٢٦



جدول رقم ٥٨ . قيمة المصروفات الخدمية الاخرى بالمطابع طبقا للمحافظات عام ٢٠١٢

القيمة بالالف جنيه

الجملة	أجاء وخسائر متنوعة					الضرائب و الرسوم المتبعة					رسوم جمركية	ضرائب نظارية	قوات (محلية وخارجية)	البيان
	مصرفات اخرى	تبرعات واعانات	تعويضات وغرامات	خسائر بيع خدمات ومواد و قطع غير	خسائر بيع ومخلفات	ضرائب مباشرة على النشاط	ضرائب مباشرة على النقل	ضريبة مبيعات	حصول الخزانة	رسوم إنتاج				
٥٢٠٢	٢٩٠٨	٨٢٥	٤١	٦	٨	١٦٤	٢٨٨	٥٨٦	١٠٨	-	٥٥	٩	٢٠٤	الإجمالي
٤٥٠١	٢٨٤٧	٨٢٥	٢٩	٦	-	١٥٦	٢٨٣	١٧٤	١٠٨	-	٥٥	٧	١	الغاهرة
١١	-	-	١	-	٨	-	٢	-	-	-	-	-	-	الاسكندرية
٦	-	-	-	-	-	٤	١	-	-	-	-	١	-	الشرقية
٦	-	-	-	-	-	٤	١	-	-	-	-	١	-	الغربية
١	-	-	-	-	-	-	١	-	-	-	-	-	-	المنوفية
١٧٧	٦١	-	١	-	-	-	-	٤١٢	-	-	-	-	٢٠٣	الجيزة
-	-	-	-	-	-	-	-	-	-	-	-	-	-	اسيوط

جدول رقم ٥٩ - قيمة الإيرادات بالمطابع طبقا للمحافظات عام ٢٠١٢

القيمة بالالف جنيه

الجملة	ايرادات مثنوعة أخرى	ايرادات دائنة محصلة	ايراد تشغيل الغير	ايرادات النشاط التجارى							المحافظات	
				رسوم مثنوعة	تعويضات وإعانات	ايراد مقابل خدمات	ايراد مبيعات التشغيل	ايراد مبيعات المخلفات	تبرعات	اعانات حكومية		أوائد دائنة
٥٦٧٧.٥	٢٤٣٥	٢٠	٧٢٢٩	١١	٢٣٨	١٢٧٧٠	٥٣٢٠.١	٨٣٢٤	-	-	١٦٧٧	الإجمالي
١٢٣٩٦٧	١٣	-	٧٢٢٩	٦	-	٩١٤	٤٤١٥٥٤	١٧٩١	-	-	٢٤٦٠	القاهرة
٢.٥	-	-	-	-	-	١٢	١٤٢	١	-	-	-	الاستشرية
٢٦	-	-	-	-	-	-	٢٦	-	-	-	-	الشرقية
٢٧٤٦	-	-	-	-	-	-	٢٧٣٠	١٦	-	-	-	الغربية
٥٢	-	-	-	-	-	-	٥٠	٢	-	-	-	المنوفية
٤١٠٠٤٦	٢٤٢٢	٢٠	-	٥	٢٣٨	١١٣٠.١	٣٥٧٤٦٩	٦٥١٤	-	-	٢٢١٧	البحيرة
٤٩٣	-	-	-	-	-	٤٩٣	-	-	-	-	-	السيوة

جدول رقم ٦٠- الأصول و الخصوم المالية بالمطابع طبقا للمحافظات عام ٢٠١٢

البيان	مدينون (ملايين)	الأصول			الخصوم			القيمة بالآلاف جنيه
		أوراق مالية أسهم وسندات	رصيد نقدية لدى البنوك والمستوفى	أصول مالية أخرى	حقوق الشركاء	فروض طويلة والمسيرة الأجل	أوراق مالية (كشيكالات)	
الإجمالي	٣٧٧١٧٢	٢٧٧.٩٤	-	-	٣.٠٩	١٨١٧١	-	
القاهرة	٣٦٤٨٢	٦٤٥٧٨	-	-	٢١١٨	٢٦٦١٢	-	
الإسكندرية	-	١٥٤	-	-	-	-	-	
الشرقية	-	٣	-	-	-	-	-	
القليوبية	-	١٠	-	-	-	-	-	
الغربية	-	١.٥	-	-	-	-	-	
المنوفية	-	٢٠	-	-	-	-	-	
الجيزة	٣٤٠٤٤	٢١٢٢٤٤	-	-	٨٤١	٢١٥٢٩	-	
اسموط	-	-	-	-	-	-	-	

جدول رقم ٦١ - حركة الأصول الثابتة بالمطابع طبقا للمحافظات عام ٢٠١٢

المحافظات	البيان	القيمة الصافية للأصل في أول العام	قيمة الإضافات على الأصل خلال العام		القيمة الاستيعابية خلال العام	إهلاك العام	القيمة الصافية للأصل آخر العام
			مستوردة	معاينة			
الإجمالي		٤١٧٨٠٢	١١٩٠٠	٦	٣٠٧	١٧٤١٢٨	٢٥٥٢٧١
القاهرة		١٤٨٤١٦	٥١٧١	٦	١١١	٧٠٥٧	١٤٦٣٧٥
الاسكندرية		٥٥٠	-	-	-	٣٥	٥١٥
الشرقية		٣٨٦	-	-	-	١٢	٣٧٤
الغربية		١٥٨٧٠	-	-	-	٥٢٤	١٥٣٤٦
المنوفية		١٣١٧	-	-	-	٦٣	١٢٥٥
الجيزة		٢٥٠٩٤١	١٧٢٩	-	١٤٦	١٦٦٤٠٥	٢٤١١٤
اسيوط		٣٢٢	-	-	-	٣٢	٢٩٠

جدول رقم ١٢ - عدد المكاتبات طبقاً لتوزيعها وعدد العاملين بها والقاعات بأشواعها وعدد المقاعد عام ٢٠١٢

نوع المكاتب	عدد المكاتبات	عدد العاملين			قاعات الإقلاع		قاعات المحاضرات		قاعات عرض الأفلام		قاعات الإستماع للموسيقى		قاعات كمبيوتر
		ذكور	إناث	جملة	عدد المقاعد	عدد القاعات	عدد المقاعد	عدد القاعات	عدد المقاعد	عدد القاعات	عدد المقاعد	عدد القاعات	
الإجمالي	١١٢٢	٤٣٨٠	٦٤٤١	١١٨٢١	٢٠٤٧	٧٤٠٢٨	٢٢٢٧	٩٠	٤٦٠٠	١٠٤	٧٤٠٢	٧٥٥	٩١٧٠
<u>شعبة</u>													
لوسيا وعائلة حكومي	٣١	١٢٦	٢٦٨	٣٩٤	١٠١	٢٢١٧	٧	٢٩١	٢٠	٢	٦٦	١٤	١٠٨
مركز ثقافية حكومي	٢٠٢	١٢١٧	١٢٧٠	٢٤٨٧	٣٩٠	١٠٤٠٠	٢٨١	٨٧٢	٣١	١١١٤	٧١	٧٧	١١٤٠
جملة	٢٣٧	١٣٤٣	١٤٣٨	٢٨٨١	٤٩١	١٢٧١٧	٢٩١	٨٩٢٢	٥١	١١٣٤	٧٧	٩١	١٢٢٨
<u>منفصلة</u>													
قطاع حكومي	٢٦٨	١١١٧	١٦٢٩	٢٧٤٦	١١٧	١٠١٧٨	٩٣	٣٢١٤	١١	٢٧٤	١٢	١٩٢	١١٠٢
قطاع عام	٢٦	٣١	٤٢	٧٣	٤١	٧٤٢	١٤	٧٩١	٢	١٩	١	٨	٢٠١٧
قطاع خاص	٤٦	١٢٢	٢١٢	٣٣٤	٧٢	٢٢١٨	٢٧	٢٢٧٠	٥	٢٩١	١١	٩١	٢٩٠
جملة	٣٤٠	١٢٧٠	١٨٨١	٣١٥٤	٢٣٠	١٢٤١٨	١٣٤	٣٢١٤	١٦	٢٩٤	٢٤	١١١	٣١٠٨
<u>شعبة ومقعد</u>													
جامعات وثقافة حكومي	٢٤٧	١٠٢٦	٢٨١٢	٣٨٣٨	٨٢٦	١٠٠٢٢	٣١	٤٠٤٤	١١	١١٠٧	١١	٤٠	٢٧٩٢
جامعات وثقافة خاصة	٩	٦٥	٨١	١٤٦	١٧	٤٠١٤	٧	٢٢١	٢	٢٢	-	١١	٢٨٩
معاهد غيرا خاصة	١١	٥٦	١٣٩	٢٠٤	٥٨	٢٧٢١	١٢	٢٠٤٧	١١	١٤٢٢	١٢	١١	٧٢١
معاهد متخصصة حكومي	١٩	٣٤	٤٦	٨٠	٢١	٢٠٢٢	١٤	١٦٢١	٣	٢٩٨	-	١٨	٢٨
جملة	٢٨٦	١١٦٢	٣٠٢٤	٤١١٧	١٠٢٢	١٤٤١٤	٦٤	٤٨٤٤	٢٦	٢١٤٠	٢٤	١١٢	٣٨٢١

جدول رقم ٦٣ - اجمالي المكتبات بدور الكتب والمكتبات عام ٢٠١٢

الأرقام بالعمود					المكتبات	نوع المكتبة	
الخرائط	الاطلس	القواميس	الموسوعات	المصورات			الكتب والتكثيرات
١٥٥	١٣٥	٥٣٠	٢٨٥	٤٥١	٦٢١	١٠٧٩٠٧	الإجمالي
							علمة
							قومية و عامة حكومي
							مراكز ثقافية حكومي
							جملة
							متخصصة
							قطاع حكومي
							قطاع عام
							قطاع خاص
							جملة
							جامعية ومعاهد
							جامعات وكليات حكومي
							جامعات وكليات خاصة
							معاهد عليا خاصة
							معاهد متوسطة حكومي
							جملة

جدول رقم ٦٤ - عدد العاملين وفاعات الإطلاع والمقتنيات من الكتب و الكتيبات وحركة تداولها بالمكتبات المختلفة طبقاً للمحافظات عام ٢٠١٢

المحافظة	البيان	(١) عدد المكتبات	عدد العاملين			فاعات الإطلاع (٢)		المقتنيات (بالآلف)	حركة التداول (بالآلف)			
			ذكور	إناث	جملة	العدد	عدد المقاعد		داخل المكتبة		خارج المكتبة	
									مطلعون	كتب وكتيبات	مستهيرون	كتب وكتيبات
الإجمالي		١١٢٣	٥٣٨٠	٦٥٥٤	١١٩٣٤	٢٠٥٧	٧٥٠٢٨	١٠٧٩١	٨٧٢٠	٦٣٥٢	٥١٥٨	٤٤٩١
الفاخرة		٢١٦	٨١٠	١٣٧٩	٢١٨٩	٤١٤	١٨٣٠٢	٢٧٨٢	١٤٧١	٧٩٩	٣٩٧	٢١٢
الأسكندرية		٦٨	١٧٣٧	١١٨٥	٢٩٢٢	٢٣٦	٦٤٢٧	١٠٧٦	٢٤٧٥	٢١٩٠	٣١٨٧	٣١٦٣
بورسعيد		١٩	٣٢	٧٢	١٠٤	٤٨	٨٥٨	١٤٨	٩٧	٧٩	١٤	١١
المويس		٨	١٦	٤١	٥٧	١٠	٢٣٦	٢٢	٨	٧	٥	٣
دمياط		٢٠	١٥	٥٠	٦٥	٢٣	٦٢٣	١١٠	٧٤	٦١	١٠	٨
المنيا		٥٦	١٨٦	٣٠٠	٤٨٦	٨٧	٣٢٧٧	٦٣٠	٣٥٨	٣٣٧	١٤٤	١٢٠
الشرقية		٥٢	٢٠٧	٣٥٠	٥٥٧	١٣٥	٣٩٣٧	٥٧١	٢٩٥	٢٢١	٥٦	٣٤
القليوبية		٥٧	١٥٥	٢٥٢	٤٠٧	٨٣	٢٥١٩	٣٤٠	١٧١	١٤٢	٥٣	٤٦
قفر الشيخ		٢٤	٧١	٨٥	١٥٦	٣٥	١٢٦٩	١٨١	٩٦	٩٤	٢٣	٢٣
الغربية		٤١	١٣٥	٢٥٠	٣٨٥	٧٤	٢٥٦١	٤١٦	٥١٠	١٦٩	٢١٦	١١٠
المنوفية		٤٩	١٩٩	٢٤٢	٤٤١	٧٥	٣٠١٤	٤٣٤	٢٥٣	١٩٠	٨٠	٥١
البحيرة		٣٧	١٠٣	٧٤	١٧٧	٦١	١٤٧١	١٩٦	٨٢	٥٥	٣٢	٢٢
الإسماعيلية		٣٢	٦٨	٩٦	١٦٤	٤١	١٣٣٥	٢٥١	٦٧	٤٧	٣٦	٢٢
الجيزة		١١٧	٣٧٣	١٠٣٦	١٤٠٩	٢١٦	٨٨١٦	١١٩٢	٦٩٠	٤٨٨	١٧٨	٩٥
بنى سويف		٣٩	١٦٠	١٠٣	٢٦٣	٥١	٢٢٥١	١٧٦	١٥١	١٩٤	٦٣	١٠٧
الفيوم		٢٤	٨٦	١١٧	٢٠٣	٣٤	١١٧١	١٣٠	٥٧	٤٥	٩	٨

تابع جدول رقم ٦٤ - عدد العاملين وقاعات الإطلاع والمكتبات من الكتب و الكتيبات وحركة تداولها بالمكتبات المختلفة طبقاً للمحافظات عام ٢٠١٢

المحافظة	البيان	(١) عدد المكتبات	عدد العاملين			قاعات الإطلاع (٢)		المكتبات (بالآلاف)	حركة التداول (بالآلاف)			
			شؤون	الثق	جدلة	العدد	عدد القاعات		داخل المكتبة		خارج المكتبة	
									كتب و كتيبات	مطالعون	كتب و كتيبات	مستطرون
المنيا		٤١	٢٠٣	٢٠٤	٤٠٧	٨٦	٣٢٠٦	٦٥١	٣٧٥	٢٦٠	١٤٢	
أسيوط		٦١	٣١٨	٣٢٤	٦٤٢	١٠٦	٥٥٥٩	٦١٩	٣٠٣	١٢٥	١٠٢	
سوهاج		٣٤	٤١٨	٤٠٠	٦٤٥	٥٨	٢٠٤٢	٣١٨	٢٦٦	٦٥	٥٥	
قنا		٣٩	١٤٧	٩٠	٢٣٧	٦٥	٢٢٢٧	٢٤٠	١٠٣	١٣٢	٥٥	
أسوان		١٤	٤٦	٤٢	٦٥	٢١	١١١٧	٤٤	٤١	٧	١٠٠	
الأقصر		٨	٧٧	٦٦	١٠٣	٨	٣٤١	٤٣	٨	١	١	
البحر الأحمر		١٦	١٨	٤٢	٩٠	٢٧	٥٦٤	٦٥	٨	١	١	
الوادى الجديد		٢٠	٤١	٣٢	٧٤	٢٥	٥٢٥	٦١	٢٩	١٧	١٦	
مطروح		٢١	٢٠	٣٨	٥٨	٢٢	٦١٥	٤١	٥١	٢٤	١٦	
شمال سيناء		٥	٢١	١٣	٣٤	٨	٣٤٥	٣٠	٢٠	١٢	٩	
جنوب سيناء		١٠	٨	١٠	١٥	١٠	٤٣٠	٥٤	٨	١٢	٨	

(١) تشمل المكتبات العامة والمتخصصة والنادية والمدرسة -  
 (٢) لا تشمل قاعات الإطلاع للطلاب والمسابقات وورش الأعلام والإستادج الموسيقى -



## الباب الرابع

قصور وبيوت الثقافة والجمعيات

الثقافية والمؤتمرات

جدول رقم ٦٥ - عدد قصور وبيوت الثقافة وعدد العاملين بها والنشآت الثقافية والترويحي وعدد الحاضرين طبقاً للمحافظة عام ٢٠١٢

المحافظة	عدد قصور وبيوت الثقافة	عدد العاملين	بيوت الثقافة											
			محافظة رشيد		محافظة جنوب سيناء		شبه جزيرة سيناء		محافظة بورسعيد		محافظة السويس		محافظة الإسماعيلية	
			عدد	عدد الحاضرين	عدد	عدد الحاضرين	عدد	عدد الحاضرين	عدد	عدد الحاضرين	عدد	عدد الحاضرين	عدد	عدد الحاضرين
الإجمالي	446	499	236	263	142	121	51	76	67	49	23	32	20	23
القاهرة	25	44	12	12	3	5	3	4	2	2	3	2	1	1
الإسكندرية	33	13	12	12	2	2	3	2	3	3	2	2	1	1
بورسعيد	17	14	14	14	1	1	1	1	1	1	1	1	1	1
السويس	8	8	8	8	2	2	2	2	2	2	2	2	2	2
دمياط	14	14	14	14	1	1	1	1	1	1	1	1	1	1
القليوبية	20	20	20	20	2	2	2	2	2	2	2	2	2	2
الشرقية	28	28	28	28	1	1	1	1	1	1	1	1	1	1
الفيوم	38	38	38	38	1	1	1	1	1	1	1	1	1	1
غفر الشيخ	28	28	28	28	1	1	1	1	1	1	1	1	1	1
الغربية	31	31	31	31	1	1	1	1	1	1	1	1	1	1
المنوفية	22	22	22	22	1	1	1	1	1	1	1	1	1	1
البحيرة	37	37	37	37	1	1	1	1	1	1	1	1	1	1
الإسماعيلية	11	11	11	11	1	1	1	1	1	1	1	1	1	1
الجيزة	38	38	38	38	1	1	1	1	1	1	1	1	1	1
بنى سويف	18	18	18	18	1	1	1	1	1	1	1	1	1	1
الفيوم	17	17	17	17	1	1	1	1	1	1	1	1	1	1
المنيا	27	27	27	27	1	1	1	1	1	1	1	1	1	1
سيوة	26	26	26	26	1	1	1	1	1	1	1	1	1	1
سوهاج	18	18	18	18	1	1	1	1	1	1	1	1	1	1
قنا	23	23	23	23	1	1	1	1	1	1	1	1	1	1
اسوان	23	23	23	23	1	1	1	1	1	1	1	1	1	1
الأقصر	18	18	18	18	1	1	1	1	1	1	1	1	1	1
البحر الأحمر	10	10	10	10	1	1	1	1	1	1	1	1	1	1
الوادى الجديد	18	18	18	18	1	1	1	1	1	1	1	1	1	1
مطروح	7	7	7	7	1	1	1	1	1	1	1	1	1	1
شمال سيناء	12	12	12	12	1	1	1	1	1	1	1	1	1	1
جنوب سيناء	8	8	8	8	1	1	1	1	1	1	1	1	1	1

١٥٧



## الباب الخامس

المتاحف والحدائق والمناطق الأثرية

والمحميات الطبيعية والمعارض

جدول رقم ٦٩ - عدد المحاف والحدائق والمناطق الأثرية والمحميات الطبيعية وعدد العاملين بها

طبقاً للتوزيع والترتيب وجدلة الإيرادات عام ٢٠١٢

الإيرادات المحصلة (بالآلاف)	عدد الزائرين بالآلاف (١)			عدد العاملين			العدد	البيان تسوية
	الجملة	عدد الأجانب	عدد المصريين	جملة	إناث	ذكور		
٥١١٥٧	٢٤-٦٦	٤١٠	٢٢٥٦٦	١٧٢١٢	٤٥٦٤	١٢٦٤٤	٢٤٢	الإجمالي
١-٢٩٤٥	٢١٢٤	٤٥٤	٢٢٠٠	٢١٢٦	١-٢١	١٧-٥	٤٢	محافظة فن وتاريخ
١١٤٥	٥١٠	٥١	٤٨٩	٥٢٤	٢-٤	٢٢٤	١٠	محافظة علوم طبيعية وبيئة وتطبيقية
٦٥٨٢٥	١٨٦-١	٢٤٥	١٨٢٥٦	٤٩٦٤	١-٨٢	٢٨٧٦	٢٢	حدائق الحيوان والاسماك والنباتات
٢١٢١٤	١٥٤٢	٢٤١	١١-٢	٢-١٠	٧٥٢	١٤٥٢	٤٠	المناطق الأثرية الإسلامية والقبطية
٢٩٤٤٢٤	٢٥-٦	٢١٢٤	١٢٦٤	٦٢-٤	١١٨٢	٥١١١	٥٩	المناطق الأثرية الفرعونية
٢	١٠	-	١٠	١٨٦	٩٤	٩٤	٢	محميات نباتات
٥-٢٤	٤-٩	١٨٤	٢٢٤	٢٩٠	٢٢	٢٢٧	١١	محميات موارد طبيعية
١٥٢٤٩	٤١٩	٢٢٩	٤٠	٢٤٠	٥٠	٢٢٠	٦	محميات بحرية

(١) برسم ومجاناً

جدول رقم ٧٠. عدد القاحف وعدد الزائرين ونسبتهم النسبية الى عدد المسكنان التقديرين وجملة الايرادات المحصلة طبقاً للمحافظات عام ٢٠١٢

البيانات المحصلة بالآلاف	النسبة النسبية لعدد الزائرين	عدد الزائرين بالآلاف	التقدير المسكنان للمحافظات بالآلاف	عدد القاحف	المسكنان	
					المحافظات	الإجمالي
١٠٤٨١	=	٢١٧٥	٥٢٢٨	٥٢		الإجمالي
٤٩٥١٩	٢٠,٢	٢٦٦٤	٤٨٦٦	٢١		القاهرة
١٨٠٤	١٧,٠	٥٥٠	٤٥٦٥	٤		الاسكندرية
١٤٦	٤,٧	٩٧	٦٢٤	١		بورسعيد
=	٠,٨	١٠	١٢٥٥	١		دمياط
١٢	=	١	٦٠٨١	١		الشرقية
٢٠	٠,٥	١٩	٥٥١٥	٢		البحيرة
٨	٠,٢	٢	١٠٨٢	٢		الاسماتينية
٦٥٩٢	٢,٤	١١٢	٩١٠٥	٦		الفيوم
٦	٠,٢	٧	٢٦٤٢	١		بنها
٢	٠,١	٢	٢٩٩٢	١		الفيوم
=	=	=	٢٢٤٤	١		سدفاج
=	٠,٢	٦	٣٤٠	١		قنا
١٤٦٩	٦,٧	٤٤	١٢١٠	٢		أسوان
٢١٠٥	٥,٠	٥٤	١٠٩٩	٢		الأقصر
٥	٠,٥	٥	٢٢٥	١		المنيا
٩٠	١,٤	٢	٢١١	٢		الوادى الجديد
٤٢٦	١٢,٠	٥٢	٢٩٩	١		مطروح
١	٠,١	=	٤٠٢	١		شمال سيناء

جدول رقم ٧١ - عدد حدائق الحيوان والأسماك والنباتات وعدد الزائرين ونسبتهمئوية الى عدد السكان التقديري وجملة الإيرادات المحصلة طبقا للمحافظات عام ٢٠١٢

المحافظات	عدد الحدائق	التقدير المستطابق للمحافظات بالآلاف	عدد الزائرين بالآلاف	النسبة المئوية لعدد الزائرين	الإيرادات المحصلة بالآلاف
الإجمالي	٢٢	٥١٢٥٦	١١٦٠١	٨٨	٦٤١٢٦
القاهرة	٤١	٨٨٢٦	٩٦١٨	١٠٦,٢	٢٢٢٢٦
الاسكندرية	٥	٤٤٦٥	٢٣٣٢	٢١,٢	١٨١٤٢
بورسعيد	٥	٦٢٤	١٢٢	٢٢,٨	٢٤٨
دمياط	١	١٢٥٥	٤٢١	٢٤,٢	٤٢٦
المنيا	١	٤٢٢٤	٦٠	١,١	٢٠
الشرقية	٢	٦٠٨١	٤١٠	٦,٢	٢١٨
مطروح	٢	٢٢١٩	٢٥٨	١١,٠	٤٢٠
الغربية	٥	٤٤٨٢	٦١١	١٢,٦	٤٢٨
البحيرة	١	٥٤١٥	٨٦	١,٨	٢٢
الاسماعيلية	١	١٠٨٢	٢	٠,٢	-
الفيوم	٢	٢١٠٥	٢٠٨	٤٢,٨	٨٤٢٠
بنها	١	٢٢٤٢	٢٠٢	١١,٦	٦٠٢
الفيوم	١	٢٢٠٠	٢٢	٢,٥	١٠٨
المنيا	١	٢٤٥٢	١١٠	٢,٨	٢٢٠
المنيا	١	١٢٤٠	٢٢٤	١٦,٢	١٢٢٢
شمال سيناء	١	٤٠٢	٢٤	١٨,٤	٢٤

جدول رقم ٧٢ - عدد المناطق الانتخابية وعدد الزائرين ونسبتهم للثوية الى عدد المسكن التقديري وجملة الايرادات المحصلة طبقا للمحافظات عام ٢٠١٢

المحافظات	البيانات	عدد المناطق الانتخابية	التقدير المسكن للمحافظات بالالف	عدد الزائرين بالالف	النسبة للثوية لعدد الزائرين	الايرادات المحصلة بالالف
الإجمالي	٩٩	٢٠٥٨	١٩٢١	٨	٢٢١٢١١	
القاهرة	٢٢	٨١٢٦	٦٤٤	٧,٨	١١٠٠٠	
الاسكندرية	٤	١٥٦٥	٦٨٦	١٤,٨	٥١٦٥	
الجيزة	٢	٢٥١٥	١٢	-٠,٢	١٨	
البحيرة	٩	٧١٠٥	١٢١٦	٢٢,٧	٧٦٢٥	
شبه سيناء	١	٢٦٤٧	٨	-٠,٢	٧٥	
الفيوم	٥	١١٢٠	٦	-٠,٢	٦٥	
المنيا	٥	٢٧٩٢	١٥	-٠,٢	١٢٩	
السيوة	٢	٢٩٥٢	١	٨	٢	
سوهاج	٢	١٧٥٤	٢٠	-٠,٥	١١٩	
قنا	١	٦٤٠	٩٦	٢,٧	٢٢٤٦	
اسوان	١٢	١٢٤٠	٤٤٥	٢٢,٢	٤٤٢٢٢	
الاقصر	١٨	١٠٩٩	١٢٤١	١٢٤,٢	١٧٥٢٢	
الوادى الجديد	٧	٢١١	٤	٢,٨	١٢١	
مطروح	٢	٢٩٩	٢٧	٦,٨	١٥٥	
جنوب سيناء	٢	١٦١	٥	٢,١	١٥	



جدول رقم ٧٢. عدد المحميات الطبيعية وعدد الزائرين ونسبتهم المئوية الى عدد السكان التقديرى وجملة الايرادات المحصلة طبقا للمحافظات عام ٢٠١٢

المحافظات	عدد المحميات	التقدير السكانى للمحافظات بالالف	عدد الزائرين بالالف	النسبة المئوية لعدد الزائرين	الايرادات المحصلة بالالف	المبين
						الإجمالي
الإجمالي	١٩	٢٢٩١٥	٨٢٨	=	٢٠٢٦٦	
القاهرة	٢	٨٨٢٦	٢	٠.٠٢	٢	
بورسعيد	١	٦٢٤	١	٠.٢	٢	
طنطا الشيخ	١	٢٩٧٩	٤	٠.١	=	
الفيوم	٢	٢٩٢٠	٢١٢	٧.٢	٦٢٤	
اسيوط	١	٢٩٥٢	=	٠.٠	=	
اسوان	٢	١٢٤٠	٩	٠.٧	=	
الاقصر	١	١٠٧٩	٢	٠.٢	=	
الوادى الجديد	٢	٢١١	٩	٤.٢	٥٠	
مطروح	١	٢٩٩	=	٠.٠	=	
شمال سيناء	١	٤٠٢	١	٠.٢	=	
جنوب سيناء	٥	١٦١	٥٧٧	٣٧٠.٨	١٩٦٧٧	

جدول رقم ٧٤ - عدد المعارض الزراعية والصناعية التي إقمتها ج.م.ع بالداخل  
وعدد المعارض والزائرين طبقاً لعدد إقامة المعارض  
عام ٢٠١٢

عدد الزائرين بالآلاف	عدد المعارض			عدد المعارض	البيانات
	نول وشركات إقليمية		ج.م.ع		
	عدد الشركات	عدد النول	عدد الشركات		
٧٧٨٨	٧٤٨	١٦٤	١٨١٦	٦٢	الإجمالي
٤٩٤٤	٤٦٢	٩٧	٩٤٥	٥٧	أقل من ١٥ يوم
٢٨٤٤	٢٨٦	٦٧	٨٧١	٥	من ١٥ إلى ٣٠ يوم

\* عدد الزائرين برسم ومجثا

جدول رقم ٧٥ - عدد المعارض الزراعية والصناعية التي لشركات أونها ج.م.ع بالخارج طبقاً لعدد ومكان العرض  
عام ٢٠١٢

الإجمالي	أمريكا	أوروبا	آسيا						أفريقيا						المكان			
			نول الجزيرة			نول عربية			نول الجزيرة			نول عربية						
			عدد	نول مشتركة	معارض من ج.م.ع	عدد	نول مشتركة	معارض من ج.م.ع	عدد	نول مشتركة	معارض من ج.م.ع	عدد	نول مشتركة	معارض من ج.م.ع				
١٠٥٠	١٠	٦٠	٢٤٠	١٧	١٨	١٠	٦	٧	٢٧٠	٤٦	١٨	٦٤	٤	١	٢٦٠	١٤	١٢	الإجمالي
١٠٥٠	١٠	٦٠	٢٤٠	١٧	١٨	١٠	٦	٧	٢٧٠	٤٦	١٨	٦٤	٤	١	٢٦٠	١٤	١٢	أقل من ١٥ يوم

جدول رقم ٧٦ - عدد معارض الفنون التي أقامتها أو اشتركت فيها ج.م.ع والتي أقامتها  
دول أجنبية في ج.م.ع طبقاً لنوع ومكان إقامة المعرض  
عام ٢٠١٢

الإجمالي	خارج ج.م.ع		داخل ج.م.ع		النوع
	معارض اشتركت فيها ج.م.ع	معارض أقامتها ج.م.ع	معارض أقامتها دول أجنبية	معارض أقامتها ج.م.ع	
١٥٩	٢٨	-	-	١٢١	الإجمالي
١٥٦	٢٨	-	-	١١٨	تشكيلي
٣	-	-	-	٣	تشيفي

جدول رقم ٧٧ - عدد معارض الفنون التي أقامتها أو اشتركت فيها ج.م.ع  
والتي أقامتها دول أجنبية في ج.م.ع طبقاً لمدة إقامة و نوع المعرض  
عام ٢٠١٢

الإجمالي	تشيفي	تشكيلي	النوع	المدة
١٥٩	٣	١٥٦		الإجمالي
١٢١	٣	١١٨		أقل من ١٥ يوم
٣١	-	٣١		من ١٥ إلى ٣٠ يوم
٧	-	٧		أكثر من ٣٠ يوم

جدول رقم ٦٧ - عدد المؤتمرات التي عقدت داخل ج.م.ع طبقاً للموضوع ومدة انعقاد المؤتمر عام ٢٠١٢

الموضوع	مدة الانعقاد		أقل من ٣ أيام	٣-٤ أيام	٥-١٠ أيام	أكثر من ١٠ أيام
	عدد	عدد				
الاجمعي	٦	-	-	٣٠	-	١
علوم اقتصادية	١	-	-	١	-	-
لغات	١	-	-	٢	-	١
علوم صحية	-	-	-	٣	-	-
علوم تطبيقية	٣	-	-	٢٠	-	-
آنون	-	-	-	١	-	-

جدول رقم ٦٨ - عدد المؤتمرات التي عقدت بالخارج وعدد المشاركين فيها من ج.م.ع طبقاً للموضوع ومدة انعقاد المؤتمر عام ٢٠١٢

الموضوع	مدة الانعقاد		١٠-١٥ أيام		١٥-٢٠ أيام		أكثر من ٢٠ أيام	
	عدد	عدد	عدد	عدد	عدد	عدد	عدد	عدد
الاجمعي	١٤	١٤	١٧٧	١٠٧	٢٤٩	١٩٦	١٤	٤٢
علوم اقتصادية	٥	٥	٢٤	٤٣	٧٧	٦١	٥	٢١
لغات	١	١	١٣	٤	-	-	-	-
علوم صحية	-	-	٨	٤	١٨	١٤	-	-
علوم تطبيقية	٨	٨	٨٠	٥٤	١٥١	١٢٠	١٣	٢١
آنون	-	-	٢	٢	-	-	-	-

الجهز المركزي للتعينة العامة والإحصاء

العنوان :

٣ طريق صلاح سالم - مدينة نصر - القاهرة - جمهورية مصر العربية

صندوق بريد : ٢٠٨٦ مدينة نصر - القاهرة

فكس : ٢٤٠٢٤٠٩٩

تليفون : ٢٤٠٢٣٠٣١

Central Agency for Public Mobilization and Statistics

CAPMAS

Address :

Slah Salem Street- Nasser City – Cairo- Egypt

P.O.Box: 2086 Nasser City – Cairo

TEL: 24023031

FAX : 24024099

· Websit                      <http://www.capmas.gov.eg>                      موقع الجهاز :

Email :                      [pres\\_capmas@capmas.gov.eg](mailto:pres_capmas@capmas.gov.eg)                      بريد إلكتروني :



**الجهاز المركزي للتعينة العامة والاحصاء**

مدينة نصر - ش صلاح سالم - القاهرة - مصر

تليفون: (+202,24023031) - صندوق بريد: 2086 - فاكس: (+202, 24024099)

الموقع الإلكتروني: [www.capmas.gov.eg](http://www.capmas.gov.eg)

البريد الإلكتروني: [pres\\_capmas@capmas.gov.eg](mailto:pres_capmas@capmas.gov.eg)

طبع بمطبعة الجهاز المركزي

للتعينة العامة والاحصاء