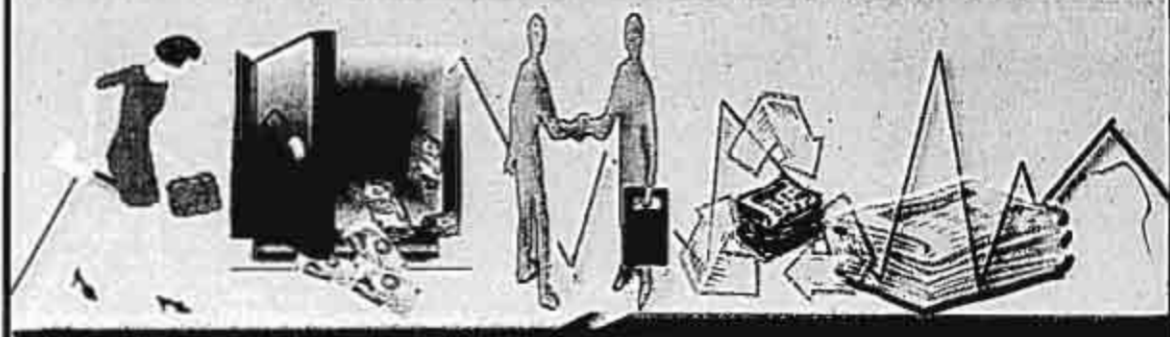




جمهورية مصر العربية

الجهة المركزي للتعلم العامة والإحصاء

النشرة السنوية  
لإحصاء حالات البروتستو وأحكام الإفلاس  
عام ٢٠١١



إصدار سبتمبر ٢٠١٢

<http://www.capmas.gov.eg>

مرجع رقم ٧١-١٢٢١٣-٢٠١٢

## تقديم

تمثل المؤشرات الاقتصادية أحد الدلائل التي تعكس مدى ازدهار واستقرار الأوضاع الاقتصادية للأنشطة المختلفة وتعتبر حالات الإفلاس والسيروتسو أحد هذه المؤشرات حيث انها تعبر عن أعداد المسدين وتوقعه عن سداد ديونه وما يتبع ذلك من أحكام الإفلاس التي تصدرها المحاكم التجارية .

وفي هذا الإطار يقوم الجهاز المركزي للتعبة العامة والإحصاء بإصدار " النشرة السنوية لإحصاء حالات البروتسو و أحكام الإفلاس " عام ٢٠١١ متضمنة عدد حالات البروتسو وأحكام إشهار الإفلاس بقيمة الدين لكل منها طبقاً للأنشطة الاقتصادية ومحافظة الجمهورية.

يقدم الجهاز هذه النشرة للمهتمين بهذا المجال آملاً أن تحقق الأهداف المرجوة .

والله ولي التوفيق ...

لواء / أبو بكر الجندي

رئيس الجهاز المركزي للتعبة العامة والإحصاء

القهرس

رقم الصفحة	الموضوع	رقم الجدول
١	منهجية النشر	
٣	للإشراك العام	
	<b>الفصل الأول</b>	
	<b>حالات البروتستو وقيمة الدين عام ٢٠١١</b>	
٩	إجمالي عدد حالات البروتستو وقيمة الدين موزعة طبقاً لشهور السنة .	١
١٠	إجمالي عدد حالات البروتستو وقيمة الدين موزعة طبقاً للمحافظات .	٢
١١	عدد حالات البروتستو وقيمة الدين موزعة طبقاً لشهور السنة محافظة القاهرة .	٣
١٢	عدد حالات البروتستو وقيمة الدين موزعة طبقاً لشهور السنة محافظة الإسكندرية .	٤
١٣	عدد حالات البروتستو وقيمة الدين موزعة طبقاً لشهور السنة محافظة بورسعيد .	٥
١٤	عدد حالات البروتستو وقيمة الدين موزعة طبقاً لشهور السنة محافظة السويس .	٦
١٥	عدد حالات البروتستو وقيمة الدين موزعة طبقاً لشهور السنة محافظة دمياط .	٧
١٦	عدد حالات البروتستو وقيمة الدين موزعة طبقاً لشهور السنة محافظة الدقهلية .	٨
١٧	عدد حالات البروتستو وقيمة الدين موزعة طبقاً لشهور السنة محافظة الشرقية .	٩
١٨	عدد حالات البروتستو وقيمة الدين موزعة طبقاً لشهور السنة محافظة القليوبية .	١٠
١٩	عدد حالات البروتستو وقيمة الدين موزعة طبقاً لشهور السنة محافظة كفر الشيخ .	١١
٢٠	عدد حالات البروتستو وقيمة الدين موزعة طبقاً لشهور السنة محافظة الغربية .	١٢
٢١	عدد حالات البروتستو وقيمة الدين موزعة طبقاً لشهور السنة محافظة المنوفية .	١٣
٢٢	عدد حالات البروتستو وقيمة الدين موزعة طبقاً لشهور السنة محافظة البحيرة .	١٤
٢٣	عدد حالات البروتستو وقيمة الدين موزعة طبقاً لشهور السنة محافظة الإسماعيلية .	١٥
٢٤	عدد حالات البروتستو وقيمة الدين موزعة طبقاً لشهور السنة محافظة المنيا .	١٦
٢٥	عدد حالات البروتستو وقيمة الدين موزعة طبقاً لشهور السنة محافظة بني سويف .	١٧
٢٦	عدد حالات البروتستو وقيمة الدين موزعة طبقاً لشهور السنة محافظة الفيوم .	١٨
٢٧	عدد حالات البروتستو وقيمة الدين موزعة طبقاً لشهور السنة محافظة المنيا .	١٩

تايح القهرس

رقم الصفحة	اليان	رقم الجلول
٢٨	عدد حالات البروتستو وقية الدين موزعة طبقاً لشهور السنة لمحافظة أسوط .	٢٠
٢٩	عدد حالات البروتستو وقية الدين موزعة طبقاً لشهور السنة لمحافظة بـوهاج .	٢١
٣٠	عدد حالات البروتستو وقية الدين موزعة طبقاً لشهور السنة لمحافظة قـنا .	٢٢
٣١	عدد حالات البروتستو وقية الدين موزعة طبقاً لشهور السنة لمحافظة أسوان .	٢٣
٣٢	عدد حالات البروتستو وقية الدين موزعة طبقاً لشهور السنة لمدينة الأقصر .	٢٤
٣٣	عدد حالات البروتستو وقية الدين موزعة طبقاً لشهور السنة لمحافظة البحر الأحمر .	٢٥
٣٤	عدد حالات البروتستو وقية الدين موزعة طبقاً لشهور السنة لمحافظة الوادي الجديد .	٢٦
٣٥	عدد حالات البروتستو وقية الدين موزعة طبقاً لشهور السنة لمحافظة مطروح .	٢٧
٣٦	عدد حالات البروتستو وقية الدين موزعة طبقاً لشهور السنة لمحافظة شمال سيناء .	٢٨
٣٧	عدد حالات البروتستو وقية الدين موزعة طبقاً لشهور السنة لمحافظة جنوب سيناء .	٢٩
<b>الفصل الثاني</b>		
<b>أحكام إشهار الإفلاس وقية الدين ٢٠١١</b>		
٣٩	احتمالي عدد حالات احكام اشهار الإفلاس وقية الدين موزعة طبقاً لشهور السنة والمحافظة .	٣٠
٤٠	نطور عدد حالات احكام اشهار الإفلاس وقية الدين موزعة طبقاً للمحافظات خلال الفترة ( ٢٠٠٩ - ٢٠١١ ) .	٣١
٤١	عدد حالات احكام اشهار الإفلاس وقية الدين موزعة طبقاً لقطات الدين والمحافظة .	٣٢
٤٢	نطور عدد حالات احكام اشهار الإفلاس وقية الدين موزعة طبقاً للنشاط الاقتصادي .	٣٣
٤٧	عدد حالات احكام اشهار الإفلاس وقية الدين موزعة طبقاً للمحافظات والنشاط الاقتصادي .	٣٤
٤٨	نطور عدد حالات احكام اشهار الإفلاس وقية الدين خلال الفترة ( ٢٠٠٠ - ٢٠١١ )	٣٥
٤٩	عدد حالات احكام اشهار الإفلاس وقية الدين موزعة طبقاً لشهور السنة خلال الفترة ( ٢٠٠٩ - ٢٠١١ )	٣٦

## منهجية النشرة

### أولاً : أهداف النشرة :

تهدف هذه النشرة إلى تصوير حركة عدد حالات أحكام إشهار الإفلاس والبروتستو لجميع أنشطة الدولة وذلك على النحو التالي :

١ - عدد حالات البروتستو وقيمة الدين في كل منها وتنقسم إلى :

أ - بروتستو عدم الدفع ( أى حالات التوقف عن الدفع ) .

ب - بروتستو دفعت قيمته .

وجميع حالات البروتستو موزعة طبقاً لشهور السنة .

تعتبر عدد حالات البروتستو مؤشراً هاماً للحركة التجارية بالأسواق وأيضاً هناك بعض الإجراءات التي

يلجأ إليها الممولين لتحسين مراكز السيولة لديهم سواء بأسلوب التصفيات الموسمية أو البيع بالتقسيط هنا

بالإضافة إلى أثر برامج الإصلاح الإقتصادى على إعادة الاستقرار للأسواق . كما أن الأسعار والدخول

الحقيقية يكون لها أثر إيجابي على استقرار المعاملات المالية وبث الثقة فيها .

٢ - عدد حالات أحكام إشهار الإفلاس في جمهورية مصر العربية على مستوى النشاط الإقتصادى موضحاً

بها قيمة الدين موزعاً طبقاً لشهور السنة والمحافظة .

### ثانياً : دورية النشرة :

تصدر النشرة سنوياً .

### ثالثاً : فترة جمع البيانات :

يجمع البيانات عن سنة ميلادية تبدأ من أول يناير وتنتهى في آخر ديسمبر على الاستماره رقم

١٦٥ م . ت . م ( لإحصاء الإفلاس ) واستماره رقم ١٦٦ م . ت . م ( لإحصاء البروتستو ) .

### رابعاً : مصادر البيانات :

تستقى البيانات من الجهات التالية :

١ - المحاكم الابتدائية الخاصة بحالات البروتستو وعددها ٢٨ محكمة .

٢ - المحاكم الاقتصادية الخاصة بحالات أحكام اشهار الإفلاس وعددها ٨ محاكم .

## خامساً : التعاريف والمفاهيم المستخدمة :

### ١- البروتستو :

هو عدم وجود رصيد بالبنك يكفى لقيمة الكمبيالة المحررة للمستحقة الدفع على التاجر يتج عنها إتخاذ إجراءات ضده بالوتسة هذه الكمبيالة عن طريق المحكمة وإتخاذ إجراءات شهر الإفلاس ، فالبروتستو هو مرحلة سابقة على إشهار الإفلاس .

### ٢ - الإفلاس :

يعتبر التاجر في حالة إفلاس إذا توقف عن دفع ديونه التجارية وبشهر إفلاس التاجر بناء على طلبه أو طلب أحد الدائنين أو النيابة العامة ويجوز للمحكمة أن تقضى بشهر الإفلاس من تلقاء نفسها .

## سادساً : الرموز المستخدمة :

( - ) القيمة صفر .

### ملحوظة :

جاءت حالات احكام الافلاس عام ٢٠١١ على مستوى المحافظات لكل من محافظه القاهرة ، الاسكندرية ، الفيديه فقط وباقى محافظات الجمهوريه لا يوجد بها حالات إفلاس طبقا لما هو وارد من وزارة العدل .

## أهم المؤشرات العامة

### أولاً: حالات البروتستو:

- بلغ عدد حالات البروتستو التي دفعت قيمته ٢٤٦٥٤ حالة عام ٢٠١١ مقابل ٣٠٩٩٤ حالة عام ٢٠١٠ بانخفاض قدره ٦٣٤٠ حالة بنسبة ٢٠,٥٪.
- بلغت قيمة الدين لحالات البروتستو التي دفعت قيمته ١٣٥,٠ مليون جنيه عام ٢٠١١ مقابل ١٥١,٠ مليون جنيه عام ٢٠١٠ بانخفاض قدره ١٦,٠ مليون جنيه بنسبة ١١,٠٪.
- بلغ عدد حالات بروتستو عدم الدفع ١٢٧٨٠٣ حالة عام ٢٠١١ مقابل ١١٦٢٩٠ حالة عام ٢٠١٠ بزيادة قدرها ١١٥١٣ حالة بنسبة ١٠,٠٪.
- بلغت قيمة الدين لحالات بروتستو عدم الدفع ٢٢٨١,٠ مليون جنيه عام ٢٠١١ مقابل ١١٨٥,٥ مليون جنيه عام ٢٠١٠ بزيادة قدرها ١٠٩٥,٥ مليون جنيه بنسبة ٩٢,٤٪.
- جاءت محافظة القاهرة في المركز الأول من حيث قيمة الدين بنسبة ٢٦,٠٪ تليها محافظة الجيزة بنسبة ٧,٤٪ ثم محافظة القليوبية بنسبة ٥,٣٪ من إجمالي قيمة الدين لبروتستو دفعت قيمته لعام ٢٠١١.
- جاءت محافظة القاهرة في المركز الأول من حيث عدد الحالات بنسبة ١٤,٣٪ تليها محافظة المنيا بنسبة ٧,٣٪ ثم محافظة اسيوط بنسبة ٦,٢٪ من إجمالي عدد الحالات لبروتستو دفعت قيمته لعام ٢٠١١.
- جاءت محافظة القليوبية في المركز الأول من حيث قيمة الدين بنسبة ٣٦,٣٪ تليها محافظة الاسكندرية بنسبة ١٥,٥٪ ثم محافظة القاهرة بنسبة ١٣,٢٪ من إجمالي قيمة الدين لبروتستو عدم الدفع لعام ٢٠١١.
- جاءت محافظة القاهرة في المركز الأول من حيث عدد الحالات بنسبة ١٦,٠٪ تليها محافظة الجيزة بنسبة ١٠,٠٪ ثم محافظة الغربية بنسبة ٩,٢٪ من إجمالي عدد حالات بروتستو عدم الدفع لعام ٢٠١١.

- بلغ عدد حالات أحكام إشهار الإفلاس ٤ حالات عام ٢٠١١ مقابل ٢١٢ حالة عام ٢٠١٠ بنسبة انخفاض قدرها ٩٨,١ % .
- بلغت قيمة الدين ٨,٧ مليون جنيه عام ٢٠١١ مقابل ٥٨٦,٦ مليون جنيه عام ٢٠١٠ بنسبة انخفاض قدرها ٩٨,٥ % .
- جاءت محافظة الاسكندرية في المركز الاول من حيث عدد الحالات بنسبة ٥٠ % تليها محافظتي القاهرة والقليوبية بنسبة ٢٥ % لكل منهما وذلك من اجمالي عدد حالات أحكام إشهار الإفلاس لعام ٢٠١١ .
- جاءت محافظة الاسكندرية في المركز الأول من حيث قيمة الدين بنسبة ٩٧,٧ % تليها محافظة القليوبية بنسبة ١,٥ % ثم محافظة القاهرة بنسبة ٠,٨ % وذلك من اجمالي قيمة الدين لحالات أحكام إشهار الإفلاس لعام ٢٠١١ .

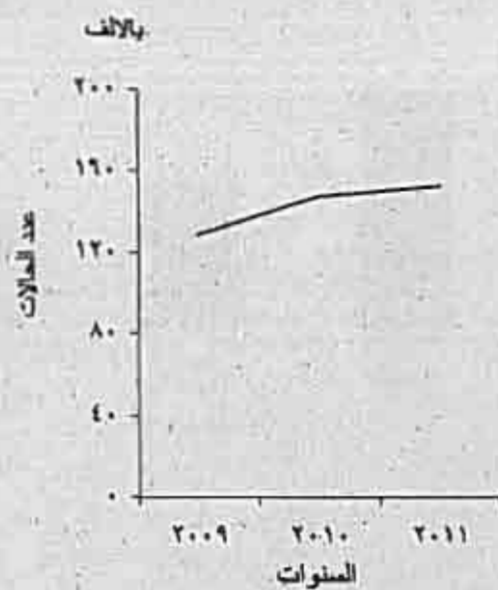
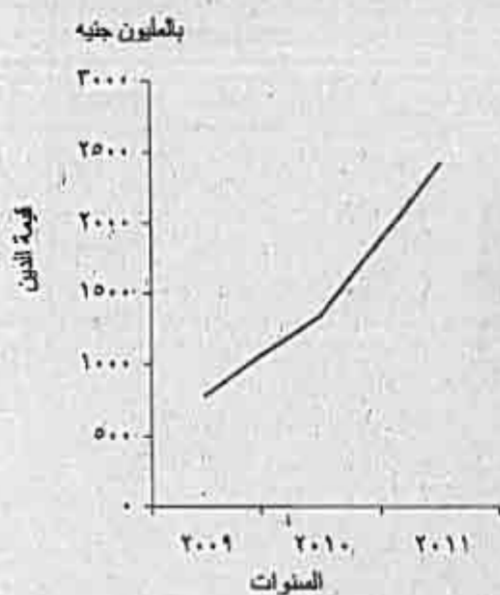


تطور عدد حالات البروتستو و قيمة الدين

خلال الفترة ( ٢٠٠٩ - ٢٠١١ )

للقيمة بالآلاف جنية

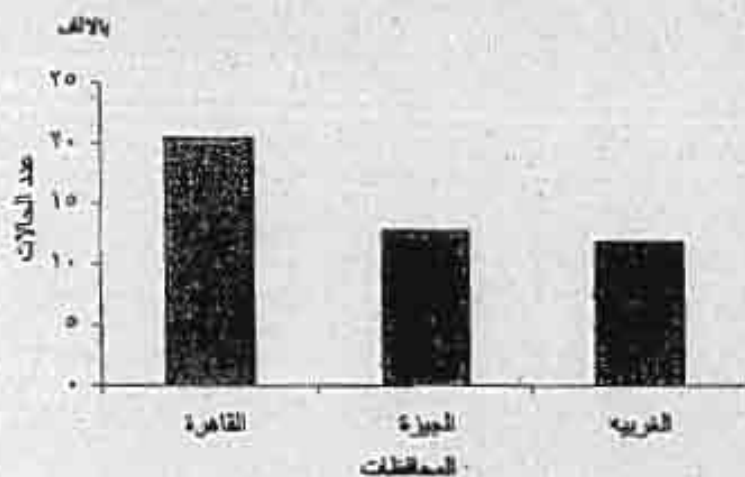
السنوات	عدد الحالات	قيمة الدين
٢٠٠٩	١٢٨٤٩٤	٧٧٧٧٢٨
٢٠١٠	١٤٧٢٨٤	١٣٣٦٤٥٧
٢٠١١	١٥٢٤٥٧	٢٤١٥٩٧٥



عدد حالات البروتستر لاهم المحافظات عام ٢٠١١



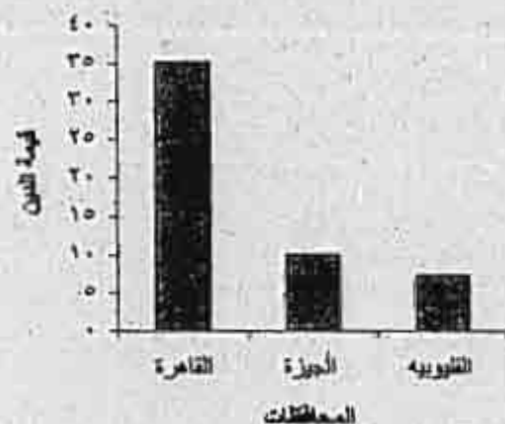
المحافظات	عدد حالات بروتستر دفعت قيمته
القاهرة	٣٥٢٤
المنيا	١٧٨٢
اسيوط	١٥٣١



المحافظات	عدد حالات بروتستر عدم الدفع
القاهرة	٢٠٣٦٥
الجيزة	١٢٧٠٢
الغربية	١١٧٨٢

قيمة الدين لحالات البروتستر لاهم المحافظات عام ٢٠١١

بالمليون جنيه



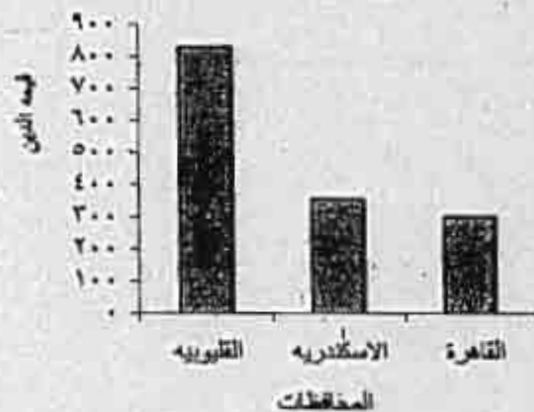
القيمة بالآلاف جنيه

المحافظات	قيمة الدين لبروتستر دفعت قيمته
القاهرة	35.076
البحيرة	9.970
القليوبية	7.219

القيمة بالآلاف جنيه

المحافظات	قيمة الدين لبروتستر علم الدفع
القليوبية	826898
الاسكندرية	303708
القاهرة	301162

بالمليون جنيه



الفصل الأول  
البروتستون

جدول ١ - إجمالي عدد حالات البروتستو وقيمة الدين موزعة طبقاً لشهور السنة

عام ٢٠١١

القيمة بالألف جنيه				اليون الشهور
بروتستو عدم الدفع		بروتستو دفعت قيمته		
قيمة الدين	عدد الحالات	قيمة الدين	عدد الحالات	
٥٦٤٤٩	٩٨٠٣	١١٢٧٥	٢٢٤٣	يناير
٦٨٥٦٦	١١٥٠٧	٨٣٢٣	١٩٣٠	فبراير
٨٥٨٦٣	١٤٣٨٢	١٢٦٢٨	٢٦٥٢	مارس
٤٩٢٤٣	٩٣٠١	٢٤٣٥١	١٩٢٤	أبريل
٨٥١٩٨	١١٧٠٢	١٠٩٠٩	٢٢٨٥	مايو
٥٩٠٢٣	١٠٢٢٣	١١٢٧٢	٢٠٠١	يونيه
١٠٨٠٣٧	١٠٧٨١	١٠٢٢٩	١٩٨٣	يوليه
١٣١٧٥١	١٠٤٩٢	٩٠٠٠	١٨٨٣	أغسطس
١٠٥٠٤٦٤	١٠٢٩٠	٩٦١٩	٢٠٩٤	سبتمبر
١١٦٢١٦	١٠٠١٢	٨٧٧٦	١٨٥٠	أكتوبر
٣٧٤١٥٣	٩٤٧٦	٩٥٢١	١٨١٨	نوفمبر
٩٥٩٢٤	٩٧٩٤	٩٠٧٠	١٩٩١	ديسمبر
٢٢٨٠٩٨١	١٢٧٨٠٢	١٣٤٩٩٣	٢٤٦٥٤	الإجمالي

جدول ٢ - اجلي عدد حالات البروتستو وقمة الدين موزعة طبقا للمحافظات

قيمة بالآلاف جنيه

عام ٢٠١١

المحافظات	بروتستو بلغت قيمته		بروتستو عدم الدفع	
	عدد الحالات	قيمة الدين	عدد الحالات	قيمة الدين
القاهرة	٢٥٢٤	٢٥٠٧٦	٢٠٣٦٥	٢٠١١٦٢
الأسكندرية	٢١١	١٢٠٨	٤٢٩٥	٢٥٢٧٠٨
بورسعيد	٢٨٦	١٢٧٥	١٢٨١	١٤٥٠٢
شبين	٤٥٢	٢١٥٨	٢٩٠١	١٧٤٧٠
دمياط	٨٩٢	٢١١٨	٢٢٢٧	١٢٠٩٥
شبهة	١١١٢	٦٢٩٥	٥٧٢١	٤٢٢١٦
شبهة	٨٧٧	٢٢٧٥	٦٠٦٢	٥٠٢١٢
القليوبية	١٢٦٥	٧٢١٩	٥٦٠١	٨٢٦٨٩٨
كفر الشيخ	٨١١	٢٢٢٢	٢٠٤١	١٧٥٥٦
شبهة	١١٥٨	٦٨١٦	١١٧٨٢	١٠٤٢٧٢
شبهة	١١١٩	٥٨٧٨	٤٩١٩	٢٢٢٩٠
الجيزة	١٤٠٥	٦٠٨٩	١٠١٤٢	٤٨٨٤٤
المنيا	١٤٨	٦١٧	١٨٠٤	١٨٨٩٠٠
الفيوم	٩٦٤	٩٩٧٠	١٢٧٠٢	١٠٤٢١٢
بنى سويف	٧٦٢	٢٨١٩	٢٤٧٨	١٢٤٩٠
الفيوم	١٢٧٠	٥١٢٠	٢٤٩٨	١٢٢٨٢
المنيا	١٧٨٢	٦٢١٤	٦٩٦٤	٢٠٤٩٨
شبهة	١٥٢١	٥٠٠٤	٢٠٦٤	١٥٦٦٤
شبهة	١٢٩٩	٧١٢٠	٥٥٨٥	٢٨٢٠٠
شبهة	١٢٩٤	٤٩٢٤	٢٢١٦	١٥٥٦٢
شبهة	٧٠٧	٢٧٧٧	٤٥	٢٢٦٦
المنيا	٨١١	٢٩٢٨	٤١١٦	٢٦٤٦٤
بحر الأحمر	٥٥٩	٢٠٦١	٢٦١٤	٩٢٢٢
الوادى الجديد	٥٨	١٦١	٢٩	٢٥٧٦
مطروح	١٢٧	٢٥٩	١٠٤٥	٤٧٧٤
شمال سيناء	٦	٢١	٢٦٩	١٧٢٠
جنوب سيناء	٢٢	٤٩	١٥٠	٦١٢
الاجلي	٢٤٦٥٤	١٢٤٩٩٢	١٢٧٨٠٢	٢٢٨٠٩٨١

جدول ٣ - عدد حالات البروتستو وقيمة الدين موزعة طبقاً لشهور السنة لمحافظة القاهرة

عام ٢٠١١

القيمة بالآلاف جنيه

بروتستو عدم الدفع		بروتستو دفعت قيمته		البيان الشهور
قيمة الدين	عدد الحالات	قيمة الدين	عدد الحالات	
١٣٥١٩	١٨٢٥	٢٨٦٢	٢٤٨	يناير
١٦٠٨٥	١٩١٣	٧٣٦	١٨٦	فبراير
٢٢٢١١	٢٤٢٩	٢٦٢٤	٢٨٠	مارس
٨٥٩٣	١٥٧٨	١٥٠٩٧	٢١٠	أبريل
١٧٢٢٦	١٨٨٢	٢١٢٧	٢٤٦	مايو
٨٨٢٧	١٦٩٦	١١٨٦	٢٠٢	يونيو
٤٥٨٨٤	١٧٣١	٢٠٠٧	٢١٢	يوليو
٧٦١٢٧	١٥٩٢	٢٠٠٦	٢٠٤	أغسطس
٩٣٦١	١٤٨٨	١٦٧٧	٢١٢	سبتمبر
٦٦٨٥٩	١٥١٦	١٢٨٢	٢٢٩	أكتوبر
٥٩٦٣	١٣٠٥	١٤٩٤	٢٠١	نوفمبر
٩٢٩٧	١٤٠٩	١٩٩٧	٢٨٤	ديسمبر
٢٠١١٦٢	٢٠٢٦٥	٢٥٠٧٦	٢٥٢٤	الإجمالي

جدول ٤ - عدد حالات البروتستو وقائمة المدن موزعة طبقاً لشهور السنة لمحافظة الإسكندرية

عام ٢٠١١

لقائمة بالآلاف جنيه

بروتستو عدم الدفع		بروتستو دفعت قيمته		الشهر
قيمة الدين	عدد الحالات	قيمة الدين	عدد الحالات	
٢١٦٦١	٣١٢	١٢٢	٢٦	يناير
١٦٠٨	٢٩٨	١٢٧	٢٢	فبراير
٥٠٢٨	٤٩٩	١٠٨	٢٣	مارس
٢٦٥٠	٣١٥	٧٢	١١	أبريل
٢٢٢٢	٣٢٢	٥٧	١١	مايو
٢١٥٧	٣٠٠	١٩٦	٢٧	يونيو
٦٧٧٢	٢٥٧	١٥١	٢٦	يوليه
٣٢٢٧	٣١٠	١٧١	٢٧	أغسطس
٣٤٨٠	٣٧٤	١٠٥	١٥	سبتمبر
٤٨١٠	٤٠١	٢٩	٩	أكتوبر
٣١٦٥٤٤	٤٠٨	٦٦	٨	نوفمبر
٢٥٨٩	٣٨٨	٣	٦	ديسمبر
٣٥٢٧٠٨	٤٢٩٠	١٢٠٨	٢١١	الإجمالي



جدول ٥ - عدد حالات البروستو وقيمة الدين موزعة طبقاً لشهور السنة لمحافظة بورسعيد

علم ٢٠١١

القيمة بالآلاف جنيه

بروستو عدم الدفع		بروستو دفعت قيمته		الشهر
قيمة الدين	عدد الحالات	قيمة الدين	عدد الحالات	
٣٢٩	١٢٦	١٤٨	٣٦	يناير
٩٠٣	١٣٨	٣٥	٤٨	فبراير
٩٨١	١٥٢	١٥٤	٤٢	مارس
٤٠٩	٨٢	١٠٢	٢٤	أبريل
٥١٤	١٣٦	١٤٧	٤٦	مايو
٢٨٠	١٠٨	١٤٧	٣٢	يونيو
٤٤٣	١٠٦	١٠٦	٢٦	يوليه
٢٤٣	٨٢	٢٧	٨	أغسطس
٩١٠٤	١٢٤	٢٢٢	٥٢	سبتمبر
٢٦٢	٨٨	١٢١	٢٦	أكتوبر
٦٨٥	١١٢	٧٠	٢٢	نوفمبر
٣٥١	١٣٢	٩٧	٢٤	ديسمبر
١٤٥٠٣	١٣٨١	١٣٧٥	٣٨٦	الإجمالي

جدول ٦ - عدد حالات البروتستو وأهمية الدين موزعة طبقاً لشهور السنة لمحافظة السويس

عام ٢٠١١

قيمة بالآلاف جنيه				الشهر
بروتستو عدم الدفع		بروتستو دفعت قيمته		
قيمة الدين	عدد الحالات	قيمة الدين	عدد الحالات	
١٢٩٧	٣٢٠	٢٤٦	٥٥	يناير
١٥٣٦	٣٣٨	٢٠٦	٢٨	فبراير
١٧٢٤	٤١٣	١٧٠	٤٠	مارس
١١٢١	٢٧٣	١٨٥	٣٨	أبريل
١٩٦٩	٤٣٥	١٩٩	٤٥	مايو
١٤٢٧	٣٠٥	٢٠٢	٣٧	يونيه
١٥٣٠	٣٣٦	١٧٧	٣٥	يوليه
١٠٣٨	٣٢٠	١٣٧	٢٧	أغسطس
١٤٦٥	٣٠١	١١٧	٤٤	سبتمبر
١٥٦٨	٣٦٥	٢٠٩	٤٢	أكتوبر
١٢٨٧	٢٦٦	١٤٧	٢٨	نوفمبر
١٤١٣	٣٨٤	١١٣	٢٤	ديسمبر
١٧١٧٠	٣٩٠١	٢١٥٨	٤٥٢	الإجمالي

جدول ٧ - عدد حالات البروتستو وقيمة الدين موزعة طبقاً لشهور السنة لمحافظة دمياط

عام ٢٠١١

القيمة بالآلاف جنيه

بروتستو عدم الدفع		بروتستو دفعت قيمته		الشهر
قيمة الدين	عدد الحالات	قيمة الدين	عدد الحالات	
١٢٨١	٢٦٦	٣٠٢	٧٥	يناير
١٣٩٤	٣٢١	٨٨	٢٧	فبراير
١٣٢٠	٣١٩	٢٠٣	٦١	مارس
١١٣٥	٢٨٧	٢٩٧	٧٢	أبريل
١١٥٩	٢٧١	٢٠٣	٦٥	مايو
٧٥٢	٢٤٤	٤٣٩	١٠٣	يونيه
١٢٩٩	٢٨٩	١٤٦	٧٥	يوليه
٩٨٢	٢٤٩	٢٩٤	٧١	أغسطس
٧٨٤	٢٤٥	٢٤٢	٧٤	سبتمبر
١٣٦٩	٢٦٠	٢٩٦	٦٦	أكتوبر
٩٠١	٢٢٤	٢٧٢	١٠٢	نوفمبر
٧١٧	٢٦٢	٣٣٧	٦٠	ديسمبر
١٣٠٩٥	٣٢٣٧	٣١١٨	٨٩٢	الإجمالي

جدول ٨ - عدد حالات البروتستو وقيمة الدين موزعة طبقاً لشهور السنة لمحافظة الدقهلية

عام ٢٠١١

القيمة بالآلاف جنيه

بروتستو عدم الدفع		بروتستو دفعت قيمته		البيان
قيمة الدين	عدد الحالات	قيمة الدين	عدد الحالات	الشهور
٤٢٢١	٤٥٥	٧٦٠	١١٦	يناير
٤٥٨٣	٥٤٦	٥٩٦	٩٠	فبراير
٣٤٩٩	٥٦٩	٦٩١	١٣٨	مارس
٣٢٢٧	٣١٤	٥٧٤	١٠٤	أبريل
٤٦٤٩	٥٢٩	٦٤٩	١٢٦	مايو
٣٢٩١	٤٧٢	٥٦٥	١١٧	يونيه
٢٨٥٠	٤٣٧	٤٠٨	٦٦	يوليه
٣٥٥٥	٥٣٩	٣٨٧	٧١	أغسطس
٣٩٣٤	٤٩٠	٤٥٠	٦٨	سبتمبر
٣١٢١	٤٦٦	٣٨٧	٦٤	أكتوبر
٣٣٢٧	٤٩٥	٣٧٢	٧٦	نوفمبر
٢٩٥٧	٤١٩	٤٥٥	٧٦	ديسمبر
٤٣٢١٦	٥٧٣١	٦٢٩٥	١١١٢	الإجمالي

جدول ٩ - عدد حالات البروتستو وقيمة الدين موزعة طبقاً لشهور السنة لمحافظة الشرقية

عام ٢٠١١

القيمة بالآلاف جنيه

بروتستو عدم الدفع		بروتستو دفعت قيمته		الشهر
قيمة الدين	عدد الحالات	قيمة الدين	عدد الحالات	
١٦٨٢	٤٥٤	٤١٧	٨٩	يناير
٢٤٨٤	٥٤٧	٢٤٤	٩٧	فبراير
٢٥٩٢	٧٧٨	٢٢٢	٧٤	مارس
١٨٨٢	٤٤٦	٢٣٦	٦٥	أبريل
٢٢٧٧	٥٩٢	٢٤٢	٨٧	مايو
٥٥٢١	٥٠٠	١٨٩	٥١	يونيه
٥١٠١	٤٦٦	٣٠١	٧٨	يوليه
٥٢٨٩	٤٧٥	٢٢٨	٥٩	أغسطس
٥٢٢٦	٤٩٧	٣٠٤	٧٧	سبتمبر
٥١١٣	٤٧٠	١٩٠	٥٩	أكتوبر
٤٨٣٠	٤٠٩	٢٣٠	٦١	نوفمبر
٦١١٦	٤٢٧	٢٦١	٨٠	ديسمبر
٥٠٢١٢	٦٠٦٢	٣٢٧٥	٨٧٧	الإجمالي

جدول ١٠ - عدد حالات البروتستو والقيمة الدين موزعة طبقاً لشهور السنة لمحافظة القليوبية

عام ٢٠١١

القيمة بالآلاف جنيه		الدين		الشهور
بروتستو عدم الدفع		بروتستو دفعت قيمته		
قيمة الدين	عدد الحالات	قيمة الدين	عدد الحالات	
٢١٥٢	٢٨٨	٥٤٢	١٠٠	يناير
٢٢٢٠	٥٥٩	٦٧١	١٠٦	فبراير
٢٨٠١	٧٠٢	٧٨٢	١٢٨	مارس
١٨٧٨	٢٧٨	٥٢٥	٨٤	أبريل
٢٩٢٠	٥٤٦	٧٠٦	١٢٥	مايو
٢١٦٠	٤٣١	٥٢٨	١٢٥	يونيو
٢٠٦٤	٤٤٠	٦٢٢	١٠٢	يوليه
٢١٧٧	٤٤٢	٥١٦	٩٩	أغسطس
٨٠٢٧٦٥	٥٠٧	٥٥٨	٩٩	سبتمبر
٢١٠١	٤٢٥	٥٧٥	٩٢	أكتوبر
١٨٤١	٢٧٧	٦١٨	١٠٢	نوفمبر
١٧٩٨	٢٩٦	٥٧٦	٩٢	ديسمبر
٨٢٦٨٩٨	٥٦٠١	٧٢١٩	١٢٦٥	الإجمالي

جدول ١١ - عدد حالات البروتستو بقيمة الدين موزعة طبقاً لشهور السنة لمحافظة كفر الشيخ

عام ٢٠١١

القيمة بالألف جنيه

بروتستو عدم الدفع		بروتستو دفعت قيمته		الشهور
رقعة الدين	عدد الحالات	رقعة الدين	عدد الحالات	
٩٣٦	١٨٨	٢٣٢	٦٤	يناير
١٣٢٤	٢٦٦	٣٤٦	٧٢	فبراير
١٦٤٤	٣٢٣	٣٩٤	٨٧	مارس
١٢٥٧	٢٤٦	١٩٧	٥٢	أبريل
١٧٨٧	٢٧٩	٢٨١	٧٦	مايو
١٦٠٧	٢٥٦	٢٤٢	٦٣	يونيه
١٣٠٦	٢٣٢	٢٧٧	٧٨	يوليه
١٤٢٣	٢٥٦	٢٥٦	٦٢	أغسطس
١٤٧٢	٢٣٨	٢٦٨	٨٠	سبتمبر
١٦٠٨	٢٣٣	٢٦٩	٦٣	أكتوبر
١٥١٧	٢٥٥	٢٢٤	٥٤	نوفمبر
١٦٧٠	٢٧٩	٢٣٥	٦٠	ديسمبر
١٧٥٥٦	٣٠٤٦	٣٢٢٢	٨١١	الإجمالي

جدول ١٢ - عدد حالات البروتستو وقيمة الدين موزعة طبقاً لشهور السنة لمحافظة الغربية

عام ٢٠١١

القيمة بالآلاف جنيه

بروتستو عدم الدفع		بروتستو دفعت قيمته		الشهور
قيمة الدين	عدد الحالات	قيمة الدين	عدد الحالات	
٥١٩٠	٩٤٢	٤٦٦	٨٨	يناير
٦٠٦٩	١٠٤٠	٥٢٢	٩٥	فبراير
٨٦٩٣	١٢٨٨	٦٨٢	١٢٦	مارس
٦٧٨٨	٨٤٨	٤٧٣	٩١	أبريل
٦٠١٧	١١٠٩	٤٨٠	٩٦	مايو
٨٦٥٣	٩٢٩	٥٢٥	٩٦	يونيه
٩٥٢٧	٩٧١	٥٢٣	٩٠	يوليه
٥٨٨٦	٩١٥	٦٤٥	٩٧	أغسطس
٦٥٢٧	٩٨٧	٨٢٨	١٠١	سبتمبر
٤٩٠٣	٨٨٧	٥٦٢	٩١	أكتوبر
٦٠٤٥	٨٦٥	٥١١	٩٤	نوفمبر
٣٠٠٦٥	٩٠١	٥٨٩	٩٣	ديسمبر
١٠٤٣٧٢	١١٧٨٢	٦٨١٦	١١٥٨	الإجمالي



جدول ١٣- عدد حالات البروتستو وقيمة الدين موزعة طبقاً لشهور السنة لمحافظة المنوفية

عام ٢٠١١

القيمة بالكاف جنيه				الشهور
بروتستو عدم الدفع		بروتستو دفعت قيمته		
قيمة الدين	عدد الحالات	قيمة الدين	عدد الحالات	
١٨٦٥	٣١١	٤٥٤	٨٩	يناير
٢٥٨٢	٥٠٤	٦٢٠	١١٠	فبراير
٤١٥٢	٥٥٦	٥٥٢	١٠٧	مارس
١٦٥٥	٢٥٨	٤١٢	٨٢	أبريل
٢١٦٠	٤٢٧	٥٢٦	١٠٥	مايو
٢٠١٨	٣٩٥	٣٩٧	٨٢	يونيه
٢١١٨	٤٠٦	٤٥١	٨٢	يوليه
٢٦٨٠	٤٢٢	٤٨٠	٨٨	أغسطس
٢١٩٠	٤٠٢	٥٤٩	٩٤	سبتمبر
٢١٧٥	٤١٢	٤٨٥	٩٢	أكتوبر
٧٥٢٤	٢٧٨	٥٤٩	١٠٢	نوفمبر
٢١٥٧	٣٢٦	٤٠٤	٨٢	ديسمبر
٣٢٢٩٠	٤٩١٩	٥٨٧٨	١١١٩	الإجمالي

جدول ١٤ - عدد حالات البروتستو وقمة الدين موزعة طبقاً لشهور السنة لمحافظة البحيرة

علم ٢٠١١

القيمة بالآلاف جنيه

بروتستو عدم الدفع		بروتستو بلغت قيمته		السيان الشهور
قيمة الدين	عدد الحالات	قيمة الدين	عدد الحالات	
٢٥٨٧	٦٤٥	٥٢٨	١٧٢	يناير
٢٦٢٦	٦٦٤	٢٥٢	٧٧	فبراير
٤١٧٤	١١١٥	٧٣٥	١٦٠	مارس
٢٨٢٥	٦٨٤	٧٣٠	١٠٦	أبريل
٦٩٨٠	٩٢٤	٤٨٩	١٠٥	مايو
٤٠٢٠	٨١٩	٥٢٤	١١٤	يونيه
٢٨٦٢	١٠٥٤	٤١٨	١١٤	يوليه
٢٥٩٩	٨٢٢	٢٩٦	١٠٩	أغسطس
٦٨٥٢	٨١٦	٤٧٦	١١٥	سبتمبر
٢٣٧٥	٨٥٨	٥٧٧	١٢٩	أكتوبر
٢٨٨٩	٨٨١	٥١٠	١١٤	نوفمبر
٢٧٥٦	٨٥١	٢٢٤	٨٩	ديسمبر
٤٨٨٤٤	١٠١٤٢	٦٠٨٩	١٤٠٥	الإجمالي

جدول ١٥- عدد حالات البروتستو وقيمة الدين موزعة طبقاً لشهور السنة لمحافظة الإسكندرية

عام ٢٠١١

القيمة بالآلاف جنيه

بروتستو عم للرفع		بروتستو دفعت قيمته		الشهر
قيمة الدين	عدد الحالات	قيمة الدين	عدد الحالات	
٨١٨	١٦٢	١٠٩	٢٠	يناير
١١٧١	١٤٦	٣٨	١٦	فبراير
١٣٧٨	٢٢٨	١٣٦	٢٤	مارس
٩٩٧	١٣٦	٥٠	٨	أبريل
١١٣٩	١٨٠	٧٢	١٦	مايو
٦٤٩	١١٢	٣١	٨	يونيه
٣٨٤٨	١٤٨	٤٥	١١	يوليه
٦٣٠	١٤٠	١٨	٦	أغسطس
١٧٥٤٠٨	١٤٤	٣٠	١١	سبتمبر
٩٠٦	١٣٤	٦٠	١٤	أكتوبر
٨٩٠	١٣٤	٢٥	١٢	نوفمبر
١٠١٧	١٤٠	٥	٢	ديسمبر
١٨٨٩٠٠	١٨٠٤	٦١٧	١٤٨	الإجمالي

جدول ١٦ - عدد حالات البروتستو وقيمة الدين موزعة طبقاً لشهور السنة لمحافظة الجيزة

عام ٢٠١١

القيمة بالكاف جنيه

بروتستو عدم الدفع		بروتستو دفعت قيمته		الشهر
قيمة الدين	عدد الحالات	قيمة الدين	عدد الحالات	
٧١١٥	٩٥٩	٩١١	١٣٤	يناير
٩٩٨٩	١٠٤٧	٦٧٨	١٦٤	فبراير
٦٥٢٥	١١٢٠	١٠٩٣	١١٥	مارس
٤٧٦٨	٩٣٦	٢٣٨٥	٩١	أبريل
٢٠٣٢١	١١٤٦	٧٢٢	٨٢	مايو
٦١٨١	١١٣٢	٢٠٦٦	٤٥	يونيه
٣٨٤٦	١١٣٥	٥٢٨	٥٩	يوليه
٦٦٤٠	١١٢٨	٣٠٢	٤٦	أغسطس
٩٩٢٥	١٠١٣	٣٠٧	٥٥	سبتمبر
٤٨٠٧	٩٩٤	٣٠٨	٥٤	أكتوبر
٤٤١٠	١٠٦٠	٢٦٣	٤٧	نوفمبر
١٩٧٨٥	١٠٣٧	٤٠٦	٧١	ديسمبر
١٠٤٣١٢	١٢٧٠٢	٩٩٧٠	٩٦٤	الإجمالي

جدول ١٧ - عدد حالات البروتستو وقيمة الدين موزعة طبقا لشهور السنة لمحافظة بنى سويف

علم ٢٠١١

القيمة بالآلاف جنيه

بروتستو عدم الدفع		بروتستو دفعت قيمته		الشهور
قيمة الدين	عدد الحالات	قيمة الدين	عدد الحالات	
٦٠٦	١٧١	١٩٧	٥٦	يناير
١٠٦٢	٢٥٢	٢٩٤	٧٤	فبراير
١٠٠١	٢٩٥	٢٨٤	٩٤	مارس
٥٨٨	١٨٧	١٩٠	٥٢	أبريل
٦٤٦	١٩٢	٢٤٢	٦٨	مايو
٦٢١	٢٠٧	٢٢٦	٦٨	يونيه
٥٥٠٠	١٨٢	٢٥٢	٦٩	يوليه
٦٧٠	٢٠٢	١٨٦	٥٢	أغسطس
٦٤١	٢٠٠	٢٩٢	٦٢	سبتمبر
٦٢٧	١٨٢	١٧٥	٥٢	أكتوبر
٦٨٤	١٨٩	٢٦٢	٦٢	نوفمبر
٨٢٩	٢١٥	٢٠٦	٥٢	ديسمبر
١٢٤٩٠	٢٤٧٨	٢٨١٩	٧٦٢	الإجمالي

جدول ١٨\_ عدد حالات البروتستو بقيمة الدين موزعة طبقاً لشهور السنة لمحافظه الفيوم

عام ٢٠١١

القيمة بالآلاف جنيه

بروتستو عدم الدفع		بروتستو دفعت قيمته		الشهر
قيمة الدين	عدد الحالات	قيمة الدين	عدد الحالات	
٧١٢	١٥٩	٢٨٧	٧٥	يناير
٨٨٤	٢١٥	٢٨٦	٧٨	فبراير
١٩٤٣	٣٥١	٦٦١	١٩٠	مارس
٩٤٢	١٩٤	٣٩١	١١٩	أبريل
١١٠٢	٢٢٦	٤٩٧	١٠٩	مايو
٨٢٢	١٩٨	٤٤٧	٩٣	يونيو
١٠٠٠	٢٠٠	٣٥٠	٩٠	يوليه
١٥٥٣	٢١١	٣١٧	٨٥	أغسطس
٩١٤	٢٠٧	٥١٣	١٢٥	سبتمبر
٩٢١	٢٠٦	٤٩٢	١٠٢	أكتوبر
٦٦٢	١٥٣	٣١٩	٦٩	نوفمبر
٨١٧	١٧٨	٤٦١	١٣١	ديسمبر
١٢٢٨٢	٢٤٩٨	٥١٢٠	١٢٧٠	الإجمالي

جدول ١٩ - عدد حالات البروتستو وقيمة الدين موزعة طبقاً لشهور السنة لمحافظة المنيا

علم ٢٠١١

القيمة بالألف جنيه

بروتستو عدم الدفع		بروتستو دفعت قيمته		الشهر
قيمة الدين	عدد الحالات	قيمة الدين	عدد الحالات	الشهور
١٩١٦	٥٢٥	٥٨١	١٦٦	يناير
١٩٩٢	٧٣٦	٤٥٤	١٤٧	فبراير
١٨٩٣	٧٤١	٥٩٣	١٨٣	مارس
١٣٠٧	٤٩٢	٤٣٧	١٣٨	أبريل
١٧٩٨	٥٧٢	٥٦٦	١٥٣	مايو
١٦٤٢	٥٤٥	٦٤٧	١٥٥	يونيه
١٧٣٧	٥٧٧	٤٩٧	١٣٥	يوليه
١٨٨٦	٥٨٧	٥٠٣	١٣١	أغسطس
١٧٣٦	٥٩٩	٥٢١	١٤٥	سبتمبر
١٦٣٤	٥٣٣	٤٨٧	١٤١	أكتوبر
١٤٦٩	٥٠٧	٥٧٣	١٥٠	نوفمبر
١٤٨٨	٥٥٠	٤٩٤	١٣٨	ديسمبر
٢٠٤٩٨	٦٩٦٤	٦٣١٤	١٧٨٢	الإجمالي

جدول ٢٠\_ عدد حالات البروتستو وقيمة الدين موزعة طبقاً لشهور السنة لمحافظة أسيوط

عام ٢٠١١

القيمة بالآف جنيه				الشهر
بروتستو عدم الدفع		بروتستو دفعت قيمته		
قيمة الدين	عدد الحالات	قيمة الدين	عدد الحالات	
٩٥٢	٢٢٨	٤٣٦	١١١	يناير
١٥٩٥	٣٣٥	٣٣١	١٢١	فبراير
١٦٩٧	٣١٢	٥٢٤	١٧٨	مارس
١١٠٠	٢٢٠	٣٩٤	١٢١	أبريل
١٤٧١	٢٨٣	٤٩٤	١٤٥	مايو
١٢١٣	٢٤٦	٤٥٢	١٤٣	يونيه
١٥٢٨	٢٤١	٤٢٨	١٢٥	يوليه
١٣٠٦	٢٥١	٣٣٠	١٠٦	أغسطس
١١٩٨	٢٤٠	٣١٢	١٢٤	سبتمبر
١٤١٦	٢٣٨	٤٦٩	١١٨	أكتوبر
١٠٧٥	١٩٦	٤١٧	١١٣	نوفمبر
١١١٢	٢٢	٤١٧	١٢٦	ديسمبر
١٥٦٦٤	٣٠٦٤	٥٠٠٤	١٥٣١	الإجمالي



جدول ٢١\_ عدد حالات البروتستو وقيمة الدين موزعة طبقاً لشهور السنة لمحافظة سوهاج

عام ٢٠١١

١ القيمة بالآلاف جنيه

بروتستو عدم الدفع		بروتستو دفعت قيمته		الشهر
قيمة الدين	عدد الحالات	قيمة الدين	عدد الحالات	
٢٩٠٧	٤٥٢	٦٣٤	٩٧	يناير
٢٥٧٩	٥٠١	٦٦٦	١١٧	فبراير
٣٦٨٦	٥٦٠	٧٧٩	١٤٨	مارس
٢٣٧٣	٤٢٨	٤٩٦	٩٧	أبريل
٢٧٢٥	٤٨٦	٥٥٨	١١٥	مايو
٢٨٦٢	٤٦١	٤٦٩	٩٩	يونيه
٢٦٦١	٤٧٠	٥٠٢	١٠٦	يوليه
٧٢٠٢	٤٦٧	٦٧٧	١٢٨	أغسطس
٢٨٣٩	٤٥٥	٥٧١	١٢٣	سبتمبر
٢٧١٩	٤٣١	٦٨٦	١١٣	أكتوبر
٢٧٢٥	٤١٣	٦٤٤	١٣٣	نوفمبر
٢٩٢٢	٤٦١	٥٤١	١٢٣	ديسمبر
٢٨٢٠٠	٥٥٨٥	٧١٣٠	١٣٩٩	الإجمالي

جدول ٢٢ - عدد حالات البروستو وأهمه الذين مورعة طبقاً للشهور السنة لمحافظة قنا

علم ٢٠١١

القيمة بالألف جنيه

بروستو عدم القطع		بروستو بلغت قيمته		الشهور
قيمة الذين	عدد الحالات	قيمة الذين	عدد الحالات	
١٣٦٦	٢٦٤	٤٥٦	١٠٣	يناير
١١٩٨	٣١٥	٣٨٩	٩٥	فبراير
١٢١٥	٣٥٠	٤٦٧	١٤٢	مارس
١٠٨٦	٢٢٤	٢٦٠	٧٣	أبريل
١٣٩١	٣٣٦	٥١٥	١٤٦	مايو
٨٢٨	٢٢٨	٢٨٦	٧٧	يونيه
١٣٢٣	٢٨٠	٣٤٦	٩٧	يوليه
١٨٥٠	٢٤٦	٣٥٧	١٠٢	أغسطس
١١١٦	٢٣٩	٥٥٩	١٢٥	سبتمبر
١٥٩٩	٢٤٣	٤٠٤	١٠٩	أكتوبر
١٢٢١	٢٢٤	٤٤١	١٠٥	نوفمبر
١٣٦٩	٢٦٧	٤٥٤	١٢٠	ديسمبر
١٥٥٢٢	٣٢١٦	٤٩٣٤	١٢٤٤	الإجمالي

جدول ٢٣\_ عدد حالات فيروسات وقيمة التين موزعة طبقاً للشهر السنة لمحافظة أسوان

عام ٢٠١١

القيمة بالآلاف جنيه

بروتستو عدم التفتح		بروتستو تفتح ثمرة		الهيون	الشهور
قيمة التين	عدد الحالات	قيمة التين	عدد الحالات		
١١٤	٣٧	١٣٧	٨٦		يناير
١٠٢٨	٤٩	١٥١	٤٠		فبراير
١٦٣	٥٠	٣٢٤	٦٤		مارس
١٣٦	٤١	٢١٤	٦٣		أبريل
١٣٠	٤٣	٢٢٢	٦٨		مايو
١١٠	٣٥	٦٢١	٥٢		يونيه
٩٤	٣٥	٢٤٩	٦٨		يوليه
٩٢	٣٠	٢٣٢	٦٣		أغسطس
١٠١	٢٩	٢٢٠	٦٣		سبتمبر
١٧٥	٣٥	٢١٠	٤١		أكتوبر
١١٣	٢٩	١٠٤٨	٥٣		نوفمبر
١١١	٣٧	١٥٠	٤٦		ديسمبر
٢٣٦٦	٤٥٠	٣٧٧٧	٧٠٧		الإجمالي

جدول ٢٤ - عدد حالات البروستاتر وقيمة الدين موزعة طبقاً لشهور السنة لمحافظة الإسكندرية

عام ٢٠١١

قيمة الديون		الدين		الشهور
عدد الحالات	قيمة الدين	عدد الحالات	قيمة الدين	
٣٣٦	١٣٨٨	٧٠	١٧٣	يناير
٣٦٤	١٤٤٩	٥٧	١٧٦	فبراير
٤٩٥	٢٧٥٠	٧٩	١٩٥	مارس
٢٧٤	١١٥٥	٦٢	٢٤١	أبريل
٣٦١	١٧٥٣	٦٥	٤٤٩	مايو
٢٩٥	١٥٢٦	٥٧	٥٧٠	يونيو
٣٦٨	٢٢٩١	٧٠	١٠٥٩	يوليه
٣١٩	٢٠٩٨	٦١	١٢٨	أغسطس
٣٢٤	١٨٥٩	٦٤	١١٩	سبتمبر
٣٦٣	٢٧٠٨	٦٢	١٩٢	أكتوبر
٣٠٠	٤٨٥٠	٦٣	٢٢٤	نوفمبر
٤٠٧	٢١٢٧	١٠١	٢٩١	ديسمبر
٤١١٦	٢٦٤٦٤	٨١١	٣٩٢٨	الإجمالي

جدول ٢٥ - عدد حالات البرونتو وقيمة الدين موزعة طبقاً لشهور السنة لمحافظة البحر الأحمر

عام ٢٠١١

القيمة بالآلاف جنيه

برونتو عم للرفع		برونتو دفعت قيمته		المسجل الشهور
قيمة الدين	عدد الحالات	قيمة الدين	عدد الحالات	
٥٠٣	١٣٩	١٩٩	٤٢	يناير
٩٩٦	٣٠٠	١١٤	٤٠	فبراير
١٣١٦	٣٧٩	٢٨٢	٤٦	مارس
٧٥٦	٢١٧	٢٤٢	٤٤	أبريل
٨٢٧	٢٥٠	٣٢٩	٦١	مايو
٧٣٩	٢١٣	٢٧٢	٤٥	يونيه
٦٩١	٢٠١	٣٠٧	٤٩	يوليه
٤٩٣	١٥٦	٣١٩	٥١	أغسطس
٧٧٦	٢١٠	٢٦٩	٤٧	سبتمبر
٧٤٢	١٨٧	٢٨١	٥٢	أكتوبر
٦١٤	١٦٣	١٩٨	٣٤	نوفمبر
٧٦٤	١٩٩	٢٤٨	٤٨	ديسمبر
٩٢٢٢	٢٦١٤	٢٠٦١	٥٥٩	الإجمالي

جدول ٢٦- عدد حالات البروستو وقيمة الدين موزعة طبقاً لشهور السنة لمحافظة الوادي الجديد

عام ٢٠١١

القيمة بالآلاف جنيه

بروستو عدم الدفع		بروستو بلغت قيمته		الهسبان الشهور
قيمة الدين	عدد الحالات	قيمة الدين	عدد الحالات	
٢٤٣	٣٢	٦	٣	يناير
-	-	-	-	فبراير
٥٦٩	٧٣	٤	١٥	مارس
١٨٩	٢٧	٢٠	٥	أبريل
٢٥٤	٢٨	٤١	٤	مايو
١٣٦	٣٠	١١	٢	يونيه
١٧٣	٣١	١١	٤	يوليه
١٩٦	٣٢	٢٧	٤	أغسطس
١٨٦	٣٥	٤	٢	سبتمبر
٢١٣	٣٠	٨	٣	أكتوبر
٢٢٨	٣٣	٢٣	٦	نوفمبر
١٦٠	٢٩	٥	١٠	ديسمبر
٢٥٧٦	٣٩٠	١٦١	٥٨	الإجمالي

جدول ٢٧\_ عدد حالات البروتستو وقيمة الدين موزعة طبقاً لشهور السنة لمحافظة مطروح

عام ٢٠١١

القيمة بالآلاف جنيه		البيانات		الشهور
بروتستو عدم الدفع		بروتستو بلغت قيمته		
قيمة الدين	عدد الحالات	قيمة الدين	عدد الحالات	
٣٦٥	٧٥	٢٣	١٢	يناير
٥٠٨	٧٥	٢٥	١٣	فبراير
٢٨٩	٨٢	١٢	٦	مارس
٣٢٢	٧٨	١١	٣	أبريل
٤٥٢	٨٢	١٨	٦	مايو
٤٧٠	٧٦	١٣	٧	يونيه
٤١٤	٥٨	٢٦	١٤	يوليه
٦٠٧	٢٥٦	٤٨	٢٥	أغسطس
٤٠٠	٨٢	٥٢	١٥	سبتمبر
٣٢١	٦٢	٢٣	١٠	أكتوبر
٢٢٦	٦٤	١٩	٦	نوفمبر
٢٨٠	٥٢	١٧	١٠	ديسمبر
٤٧٧٤	١٠٤٥	٣٥٩	١٢٧	الإجمالي

جدول ٢٨\_ عدد حالات البروتستو وقمة الدين موزعة طبقاً لشهور السنة لمحافظة شمال سيناء

علم ٢٠١١

القيمة بالآلاف جنيه				الشهر
بروتستو عدم الدفع		بروتستو لغت قيمته		
قيمة الدين	عدد الحالات	قيمة الدين	عدد الحالات	
١١١	٢٦	٩	٣	يناير
١٢٣	٢٤	-	-	فبراير
١٤٦	٣٢	-	-	مارس
١٢٧	٢٠	٨	٢	أبريل
١٣٨	٢٦	٤	١	مايو
٩٥	١٩	-	-	يونيه
١٠٧	٢١	-	-	يوليه
٦٤	١٣	-	-	أغسطس
٩٣	١٨	-	-	سبتمبر
٨٧	١٨	-	-	أكتوبر
٥٢٨	٢٨	-	-	نوفمبر
١١١	٢٤	-	-	ديسمبر
١٧٣٠	٢٦٩	٢١	٦	الإجمالي



جدول ٢٩\_ عدد حالات البروستو وقيمة الدين موزعة طبقاً لشهور السنة لمحافظة جنوب سيناء

عام ٢٠١١

القيمة بالآلاف جنيه

بروستو عدم الدفع		بروستو دفعت قيمته		الشهر
قيمة الدين	عدد الحالات	قيمة الدين	عدد الحالات	
١٦	٦	١٥	٦	يناير
٦٦	١٨	-	-	فبراير
٦١	٢٠	٦	٢	مارس
٦٦	١٨	٩	٦	أبريل
٤٨	١٠	٤	٢	مايو
٣١	١٦	-	-	يونيه
٥٥	١٤	٣	١	يوليه
١٨	٨	٣	١	أغسطس
١٠٨	١٤	٥	٢	سبتمبر
٥٨	١٤	-	-	أكتوبر
٥٠	٨	-	-	نوفمبر
٣٥	٤	٤	٢	ديسمبر
٦١٢	١٥٠	٤٩	٢٢	الإجمالي

## الفصل الثاني

### الافلاس

جدول ٣٠ - اجمالي حالات أحكام إشهار الإفلاس و قيمة الدين موزعة

طبقاً لشهور السنة و المحافظات عام ٢٠١١

القيمة بالألف جنيه

القاهرة		الاسكندرية		القليوبية		الجملة		المحافظات
عدد الحالات	قيمة الدين	عدد الحالات	قيمة الدين	عدد الحالات	قيمة الدين	عدد الحالات	قيمة الدين	
-	-	١	٨٠٠٠	-	-	١	٨٠٠٠	يناير
-	-	-	-	-	-	-	-	فبراير
١	٧٢	-	-	-	-	١	٧٢	مارس
-	-	-	-	-	-	-	-	أبريل
-	-	-	-	-	-	-	-	مايو
-	-	-	-	-	-	-	-	يونيو
-	-	-	-	-	-	-	-	يوليو
-	-	-	-	-	-	-	-	أغسطس
-	-	١	٤٧٥	-	-	١	٤٧٥	سبتمبر
-	-	-	-	-	-	-	-	أكتوبر
-	-	-	-	-	-	-	-	نوفمبر
-	-	١	١٣٠	١	-	١	١٣٠	ديسمبر
١	٧٢	٢	٨٤٧٥	١	١٣٠	٤	٨٦٧٧	الإجمالي

جدول ٣١ - تطور عدد حالات أحكام إشهار الإفلاس وقيمة الدين موزعة طبقاً للمحافظات

خلال الفترة ( ٢٠١١ - ٢٠٠٩ )

القيمة بالآلاف جنيه

٢٠١١		٢٠١٠		٢٠٠٩		المحافظات
قيمة الدين	عدد الحالات	قيمة الدين	عدد الحالات	قيمة الدين	عدد الحالات	
٧٢	١	-	-	١٢٥٣٠	١٢	القاهرة
٨٤٧٥	٢	١٢٧٧١٠	٨٠	٢٨٠٥٧	٨٨	الأسكندرية
-	-	٣٤٩٧	٧	٥٠٩	٣	بورسعيد
-	-	٦٠	١	-	-	السويس
-	-	١١٥٢٨٩	١٧	١٢٨٨	١	٦ أكتوبر
-	-	٢٨٤٠٧	١٣	٣٩٦	٧	دمياط
-	-	-	-	-	-	المنيا
-	-	١٠٥٦٦٤	٢٦	٩٩١	٢٠	الشرقية
١٣٠	١	٥١٥	٢	٤٢٦٥	١	القليوبية
-	-	١٥١٢	١	-	-	كفر الشيخ
-	-	٣٧٧١٦	٣	١٠٧٤٠٦	٧	الغربية
-	-	٣٥	١	٥٠٢	٤	المنوفية
-	-	٢٢٢٢	٨	١٦٦١١	٢١	البحيرة
-	-	١٢٣٦	٣	-	-	الإسماعيلية
-	-	١٤٩٧٩٢	٢٢	١١١٩٠٥	٥٤	الجيزة
-	-	١١	١	١٠٢	٣	بنى سويف
-	-	-	-	٥٠	١	الفيوم
-	-	١٠٠	٦	٧٣	٤	المنيا
-	-	٨٧٢	٣	٥١٤١٧	٢	السيوط
-	-	٤١٦٦	١٥	٩٦٧	٣	سوهاج
-	-	٣	١	٥٤٠	٩	قنا
-	-	-	-	٩٩٨	٤	أسوان
-	-	٣١٢	١	-	-	البحر الأحمر
-	-	٧٩٩٥	١	٤٨٨	١	جنوب سيناء
٨٦٧٧	٤	٥٨٦٦١٤	٢١٢	٣٣٩٠٩٥	٢٤٥	الإجمالي

جدول ٣٢ - عدد حالات أحكام إشهار الإفلاس بقيمة الدين موزعة طبقا لفئات الدين والمحافظات عام ٢٠١١

القيمة بالألف جنيه		عدد الحالات												فئات الدين	المحافظات
الجملة		٥ فأكثر		٢٠ -		١٠ -		٥ -		٢ -		١ -			
قيمة الدين	عدد الحالات	قيمة الدين	عدد الحالات	قيمة الدين	عدد الحالات	قيمة الدين	عدد الحالات	قيمة الدين	عدد الحالات	قيمة الدين	عدد الحالات	قيمة الدين	عدد الحالات		
٧٢	١	٧٢	١	-	-	-	-	-	-	-	-	-	-		القاهرة
٨٤٧٥	٢	٨٤٧٥	٢	-	-	-	-	-	-	-	-	-	-		الأسكندرية
١٣٠	١	١٣٠	١	-	-	-	-	-	-	-	-	-	-		قنا
٨٦٧٧	٤	٨٦٧٧	٤	-	-	-	-	-	-	-	-	-	-		الأجمالي

جدول ٣٢ - تطور عدد حالات أحكام إشهار الإفلاس وقيمة الدين موزعة طبقا للنشاط الإقتصادي

القيمة بالآلاف جنيه

خلال الفترة ( ٢٠١١ - ٢٠٠٩ )

السلوات	٢٠٠٩		٢٠١٠		٢٠١١	
	عدد الحالات	قيمة الدين	عدد الحالات	قيمة الدين	عدد الحالات	قيمة الدين
١١١ - زراعة الحبوب والبقوليات والبطور الزيتية	-	-	-	-	-	-
١٤٦ - تربية الدواجن	١	٤٥	١	١٧٢٢	-	-
١٥٠ - زراعة المحاصيل المقترنة بتربية الحيوانات	٣	٣٤٦٨	-	-	-	-
١٦٢ - أنشطة دعم الانتاج الحيواني الأخرى	-	-	١	٣١٥١	-	-
١٣٠ - تجهيز و حفظ و تلميب الفواكة و الخضروات	١	١٢٠٠٠	٤	٨٢٣٣	-	-
١٥٠ - صناعة منتجات الألبان	-	-	١	٧٦	-	-
١٦١ - صناعة طحن الحبوب ومنتجاتها	-	-	١	٢٠٠٠	-	-
١٧١ - صناعة منتجات المخالز	٢	٢٠٨	٢	٢١٩	-	-
١٧٣ - صناعة الكاكاو و الشيكولاتة و الحلويات السكرية	٢	٢٢٠	٤	٣٣٩٤	-	-
١٧٤ - صناعة المكرونة و المنتجات النشوية المعاملة	-	-	-	-	-	-
١٧٩ - صناعة منتجات غذائية أخرى غير مصنفة في مكان آخر	٣	٦٥٠	-	-	-	-
١٨٠ - صناعة الأعلاف الحيوانية المعدة	-	-	١	٤٠٠	-	-
١٣١١ - صناعة الفزل و تحضير الألياف النسيجية	١	٦٠٠	-	-	-	-
١٣١٢ - نسج المنسوجات	-	-	٢	٣٦٦٩٢	-	-
١٣٢٢ - صناعة المنسوجات الجاهزة عدا الملابس	-	-	٢	١٩٦٤	-	-
١٤١٠ - صناعة و تصليح الملابس الجاهزة ( عدا الملابس المصنوعة من القراء)	٣	٥٢	٥	١٣٤٥٩٩	-	-

تابع جدول ٢٣ - تطور عدد حالات أحكام إشهار الإفلاس وقيمة الدين موزعة طبقا للنشاط الإقتصادي

القيمة بالآلاف جنيه

خلال الفترة ( ٢٠٠٩ - ٢٠١١ )

٢٠١١		٢٠١٠		٢٠٠٩		المنسوبات	النشاط الإقتصادي	دليل النشاط
قيمة الدين	عدد الحالات	قيمة الدين	عدد الحالات	قيمة الدين	عدد الحالات			
-	-	١٠٨٩	١	١٠٠	١		صناعة الأحذية	١٥٢٠
-	-	٢١٠	١	٨٦٩	١		صناعة عجلان الورق والورق المقوى (الكرتون)	١٧٠١
-	-	١٣٢	١	٤٣٢٥	٢		انشطة اخرى للطباعة	١٨١١
٨٠٠٠	١	-	-	-	-		صناعة المواد الكيماوية الاساسية	٢٠١١
-	-	٩٤٣٩	٤	-	-		صناعة اللدائن (البلاستيك) لم أشكالها الأولية	٢٠١٣
-	-	-	-	٥١٠٠٠	١		صناعة المستحضرات الصيدلانية والكيماوية والدوائية ومنتجات التزيينات الطبية	٢١٠٠
-	-	-	-	٩٠٧	٣		صناعة منتجات اللدائن-البلاستيك	٢٢٢٠
-	-	٨٦	١	-	-		صناعة المنتجات الطفولية الانشائية	٢٣٩٢
-	-	١١٠	١	-	-		صناعة الاسمدة والجيودوجس	٢٣٩٤
-	-	٩٦٢٢	٢	-	-		صناعة الاصطالاب المنتجة من الخرسانة والاسمنت والجص	٢٣٩٥
-	-	١٢٠٠٠	١	١٧٠	١		صناعة الحديد و الصلب	٢٤١٠
-	-	٩٠٠	١	-	-		الانتاج شبة تام الصنع للالومنيوم	٢٤٢٠
-	-	٢٠	١	-	-		صناعة المعاصر الكهربيته	٢٧٤٠
-	-	٣٤٧٥٩	٤	-	-		صناعة الاجهزة المنزلية	٢٧٥٠
-	-	٧٢	١	-	-		صناعة الاجراس الكهربيته	٢٧٩٠

تابع جدول ٢٣ - تطور عدد حالات أحكام إشهار الإفلاس وقيمة الدين موزعة طبقا للنشاط الاقتصادي

القيمة بالألف جنيه

خلال الفترة ( ٢٠٠٩ - ٢٠١١ )

نوع النشاط	المستويات	٢٠٠٩		٢٠١٠		٢٠١١	
		عدد الحالات	قيمة الدين	عدد الحالات	قيمة الدين	عدد الحالات	قيمة الدين
٢٨١٩	صناعة الآلات ذات الأغراض العامة الأخرى - معدات التكيف - ترشوح السوائل والغلات - معدات الإطفاء - الموقنين	-	-	-	-	-	-
٣١٠٠	صناعة الآلات و المنتجات الخشبية الغير مصلفة	١	٢٠	-	-	-	-
٤١٠٠	في موضع آخر تشييد المباني السكنية	١٥	٧٧٦٧٥	١	٩٩٢٦٤	-	-
٤٥١٠	تجارة المركبات ذات المحركات (تجزئة+جملة)	١٤	٢٨٩٥	٢	٢٣٤٠	-	-
٤٥٣٠	تجارة قطع غيار و إكسسوارات المركبات ذات المحركات (تجزئة+جملة)	٩	٧١٤٣	٤	١٦٠٣٨	-	-
٤٦١٠	تجارة الجملة على أساس عقد أو نظير رسم (تشمل الخدمات الخاصة بتجارة الجملة)	١٥	٢٦٨٢٠	٢١	١٦٩٣٢	-	-
٤٦٢٠	تجارة الجملة للمواد الخام الزراعية و المشية الحية	١	١٦٠٠	-	-	-	-
٤٦٣٠	تجارة الجملة للأغذية والمشروبات و التبغ	٨	٨٦١٣	٤	٥٩٥	-	-
٤٦٤١	تجارة الجملة للمسوجات و الطوبس و الأحذية	٣	١٥٣	١	٨	-	-
٤٦٤٩	تجارة الجملة للسلع المنزلية الأخرى - كتب وكراسات وادوات الرسم - أثاث - أدوات كهربائية - سجادة - ألوان لغرافية - ورق حائط	١٠	١٧١٩	-	-	-	-
٤٦٥١	تجارة الجملة لأجهزة الحاسب ومنتجاتها الخارجية و البرامج الخاصة بها	١	٢	-	-	-	-
٤٦٥٩	تجارة الجملة للمعدات والآلات الأخرى	١	١١٣٠	-	-	-	-
٤٦٦٢	تجارة الجملة للمعدن و خاماتها	-	-	-	-	-	-



تابع جدول ٣٣ - تطور عدد حالات أحكام إشهار الإفلاس وقيمة الدين موزعة طبقا للنشاط الإقتصادي

القيمة بالآلاف جنيه

خلال الفترة ( ٢٠٠٩ - ٢٠١١ )

السنوات	٢٠٠٩		٢٠١٠		٢٠١١	
	عدد الحالات	قيمة الدين	عدد الحالات	قيمة الدين	عدد الحالات	قيمة الدين
٤٦٦٣	١	١٠٥٣٣٠	-	-	-	-
٤٦٩٠	٣	٣٦٧	-	-	-	-
٤٧٢١	٣٤	١٨٨٨	١٦	١٤٧٣٣	-	-
٤٧٣٠	-	-	٤	٨٣٦	-	-
٤٧٤١	١	٨٧	١	٣	٧٢	-
٤٧٤٢	١	٣٣	١٦	٢٢٨١٧	-	-
٤٧٥٢	٢	١٠١	٢٠	١٢٢٥١	-	-
٤٧٥٩	٦	٨٧٩٦	١٧	٥٢١٤٧	-	-
٤٧٦١	١	٦٢٣	-	-	-	-
٤٧٧١	٥٠	٥٢٦٠	٤٠	٥٦٢٩٠	-	-
٤٧٧٢	١٦	٨٥٩	٦	٣٠٠٧	١٣٠	-
٤٧٧٣	١٤	٢٤١٥	٣	٨٦٣	-	-
٤٩٢١	-	-	-	-	-	-

تابع جدول ٣٣ - تطور عدد حالات أحكام إشهار الإفلاس وقيمة الدين موزعة طبقا للنشاط الإقتصادي

القيمة بالآلاف جنيه

خلال الفترة ( ٢٠١١ - ٢٠٠٩ )

٢٠١١		٢٠١٠		٢٠٠٩		المنسوبات	النشاط الإقتصادي	لنيل النشاط
قيمة الدين	عدد الحالات	قيمة الدين	عدد الحالات	قيمة الدين	عدد الحالات			
-	-	-	-	٦١٨٢	٧	-	أنشطة الإقامة قصيرة المدى	٥٥١٠
-	-	-	-	٧٥٠	١	-	أنشطة المطاعم وخدمات الطعام	٥٦١٠
-	-	-	-	-	-	-	أنشطة محلات بيع السفر (صغير حسب - صغير الفولكلية - المياة الغازية )	٥٦٣٠
-	-	-	-	-	-	-	الاتصالات السلكية واللاسلكية	٦١١٠
-	-	-	١	-	-	-	أنشطة العقارات المملوكة أو المستأجرة	٦٨١٠
٤٧٥	١	٣٠٦٩	٦	-	-	-	الأنشطة الخاصة بوكالات العقارات والسفارة	٦٨٢٠
-	-	٢٣١٦٠	٦	٤٨٨	١	-	أنشطة تنظيم الرحلات السياحية	٧٩١٢
-	-	-	-	٣٢٦٨	٢	-	أنشطة خدمات أخرى للسياحة	٧٩٢٠
-	-	-	-	-	-	-	أنشطة التعبئة و التنظيف	٨٢٩٢
-	-	-	-	٢٢٣	١	-	أنشطة المستشفيات	٨٦١٠
-	-	-	-	٤٠	١	-	خدمات غسل وتنظيف وصيانة الملابس والمسوحات	٩٦٠١
٨٦٧٧	٤	٥٨٦٦١٤	٢١٢	٣٣٩٠٩٥	٢٤٥	-	الإجمالي العام	

١  
٣  
١

جدول ٣٤ - عدد حالات أسكام إشهار الإفلاس و قيمة الدين موزعة طبقاً للمحافظات و النشاط الاقتصادي عام ٢٠١١

القيمة بالألف جنيه								المحافظات	دليل النشاط الاقتصادي
الجملة		القليوبية		الإسكندرية		القااهرة			
قيمة الدين	عدد الحالات	قيمة الدين	عدد الحالات	قيمة الدين	عدد الحالات	قيمة الدين	عدد الحالات		
٨٠٠٠	١	—	—	٨٠٠٠	١	—	—	مناحة للراء الكتابية الأساسية	٢٠١١
٧٢	١	—	—	—	—	٧٢	١	تجارة تصدرة لأجهزة الاتصالات و الحوافظ	٤٧٤١
١٣٠	١	١٣٠	١	—	—	—	—	تجارة التصدرة للسلع الصيدلانية و الطبية و أبحاث مستحضرات التجميل و الزينة	٤٧٧٢
٤٧٥	١	—	—	٤٧٥	١	—	—	الأنشطة الخاصة بركات العقارات و المسامرة	٦٨٢٠
٨٦٧٧	٤	١٣٠	١	٨٤٧٥	٢	٧٢	١	الإجمالي	

جدول ٣٥ - تطور عدد حالات أحكام إشهار الإفلاس وقيمة الدين

خلال الفترة (٢٠١١ - ٢٠٠٠)

القيمة بالآلاف جنيه

السنوات	عدد حالات أحكام إشهار الإفلاس	قيمة الدين
٢٠٠٠	١١٤٤	٢٥٤١٥٩
٢٠٠١	٨٨٣	١٨٢٧٠١
٢٠٠٢	٥٩٨	٣١٨١٨٧
٢٠٠٣	٥٢٨	٥١٣٨٩٣
٢٠٠٤	٣٣٧	١٥٣٠٦٣
٢٠٠٥	٢٣٦	٢١١٦٤٠
٢٠٠٦	١٩٥	٣٤٧٢٢٨
٢٠٠٧	١٨٠	١٦٨٣٨٦
٢٠٠٨	١٥٠	١١٠١٢٧
٢٠٠٩	٢٤٥	٣٣٩٠٩٥
٢٠١٠	٢١٢	٥٨٦٦١٤
٢٠١١	٤	٨٦٧٧

جدول ٣٦ - عدد حالات أحكام شهر الإفلاس وأجرة الدين موزعة طبقاً لشهور السنة

خلال الفترة (٢٠٠٩ - ٢٠١١)

القيمة بالآلاف جنيه						البيان الشهور
٢٠١١		٢٠١٠		٢٠٠٩		
قيمة الدين	عدد الحالات	قيمة الدين	عدد الحالات	قيمة الدين	عدد الحالات	
٨٠٠٠	١	٣٩٧٨٤	٣٢	٢٥٧٥	١٦	يناير
-	-	٦٨٨٦٦	١٣	١٧٦٩٦٨	٣٣	فبراير
٧٢	١	٩٥٥٩	٢٧	٢٠٢٩٦	٢٨	مارس
-	-	١٥٢٢٠٨	٢١	٢٨٨٤٤	٢٣	أبريل
-	-	٧٢٣٦٠	٢١	٦٢٦٤	١٦	مايو
-	-	٣٣٥٨٠	١٩	٣٩٤٨	٢٥	يونيو
-	-	١٥١٤٤	١٢	٦٧٨٢١	٢٢	يوليه
-	-	٥٦٩١	٧	١١٤٣	٩	أغسطس
٤٧٥	١	٢٣٨٧	٢	١٨٤٧	٨	سبتمبر
-	-	٧٩١٨	١٢	١٠٠٧	١٠	أكتوبر
-	-	١٨٦٠٨	١٥	١٨٧١٥	٢٧	نوفمبر
١٣٠	١	١٦٠٥٠٩	٣١	٩٦٦٧	٢٨	ديسمبر
٨٦٧٧	٤	٥٨٦٦١٤	٢١٢	٣٣٩٠٩٥	٢٤٥	الإجمالي

الجهاز المركزي للتعبئة العامة والإحصاء

طريق صلاح سالم

صندوق بريد : ٢٠٨٦

مدينة نصر - القاهرة

تليفون : ٢٤٠٢٣٠٣١ - فاكس : ٢٤٠٢٤٠٩٩

**CENTRAL AGENCY FOR PUBLIC  
MOBILIZATION AND STATISTICS**

**P . O .B .: 2086**

**Nasr City - Cairo**

**TEL : 24023031 - FAX : 24024099**

**WEB SITE : <http://www.capmas.gov.eg>**

**E -MAIL : [pres\\_capmas@capmas.gov.eg](mailto:pres_capmas@capmas.gov.eg)**



طبع بمطابع الجهاز المركزي  
للتعبئة العامة والإحصاء

PRINTED INC.A.P.M.A.S PRINTNG SHOP