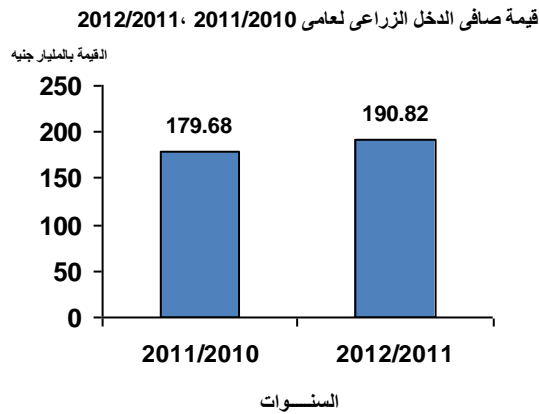




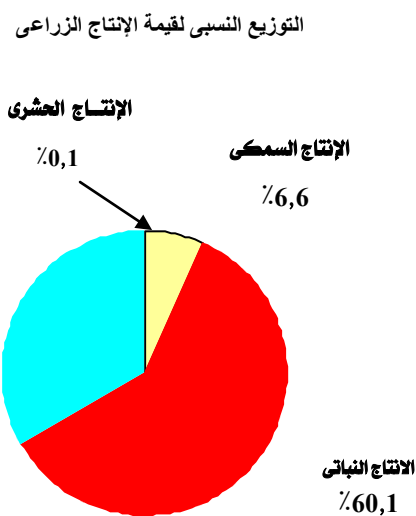
6,2% زيادة في قيمة صافي الدخل الزراعي

أصدر الجهاز المركزي للتعبة العامة والإحصاء اليوم الموافق / / 2014 النشرة السنوية لتقديرات الدخل من القطاع الزراعي عام 2012/2011 أبرزت المؤشرات ارتفاع قيمة الإنتاج الزراعي ومستلزماته نتيجة زيادة كمية الإنتاج وارتفاع الأسعار ومن أهم المؤشرات ما يلي :



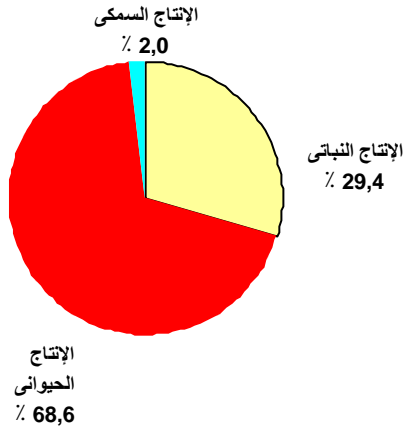
- بلغت قيمة صافي الدخل الزراعي 190,82 مليار جنيه عام 2012 / 2011 مقابل 179,68 مليار جنيه عام 2011/2010 بنسبة زيادة قدرها 6,2%.

- بلغت قيمة الإنتاج الزراعي 267,42 مليار جنيه عام 2012/ 2011 مقابل 249,99 مليار جنيه عام 2011/2010 بنسبة زيادة قدرها 7,0%.



- يحتل الإنتاج النباتي المرتبة الأولى بنسبة 60,1% يليه الإنتاج الحيواني بنسبة 33,2% ثم الإنتاج السمكي بنسبة 6,6% بينما تحتل المنتجات الحشرية المرتبة الأخيرة بنسبة 0,1% من إجمالي قيمة الإنتاج الزراعي .

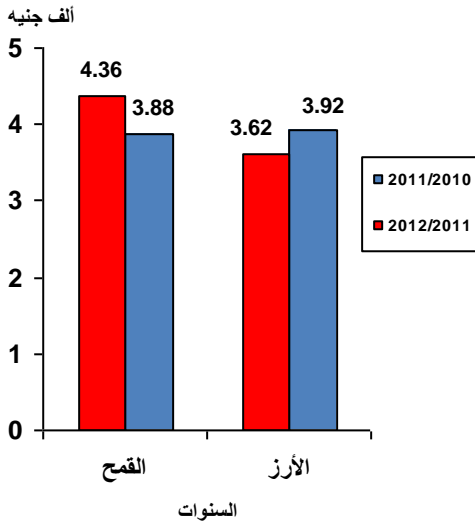
التوزيع النسبي لقيم مستلزمات الإنتاج الزراعي



- بلغت قيمة مستلزمات الإنتاج الزراعي 76,61 مليار جنيه عام 2012/2011 مقابل 70,31 مليار جنيه عام 2011/2010 بنسبة زيادة قدرها 9,0%.

- تأتي قيمة مستلزمات الإنتاج الحيواني في المرتبة الأولى حيث بلغت 52,53 مليار جنيه بنسبة 68,6% وتليها قيمة مستلزمات الإنتاج النباتي حيث بلغت 22,51 مليار جنيه بنسبة 29,4% وتأتي في المرتبة الأخيرة قيمة مستلزمات الإنتاج السمكي حيث بلغت 1,57 مليار جنيه بنسبة 2,0% من إجمالي قيمة مستلزمات الإنتاج الزراعي.

صافي عائد الفدان لمحصولي القمح والأرز لعامي 2011/2010 و 2012/2011



- بلغ صافي العائد من الفدان لمحصول القمح 4,36 ألف جنيه عام 2012/2011 مقابل 3,88 ألف جنيه عام 2011/2010 بنسبة زيادة قدرها 12,4% ويرجع ذلك إلى زيادة الإنتاج وارتفاع الأسعار كما بلغ صافي العائد من الفدان لمحصول الأرز 3,62 ألف جنيه عام 2012/2011 مقابل 3,92 ألف جنيه عام 2011/2010 بنسبة إنخفاض قدرها 7,7%.

ص.ب. 2086 صلاح سالم - مدينة نصر/ القاهرة P.O. Box 2086 Salah Salem, Nasr City, Cairo, Egypt

تليفون العلاقات العامة : (02)24020231 ، المركز القومي للمعلومات : (02)24020574 فاكس رئاسة الجهاز : (02)24024099

البريد الإلكتروني : [Email: pres_capmas@capmas.gov.eg](mailto:pres_capmas@capmas.gov.eg) موقع الجهاز : <http://www.capmas.gov.eg>