



جمهورية مصر العربية
الجهاز المركزي للتعبئة العامة والإحصاء

النشرة السنوية لإحصاءات الثروة الحيوانية

عام ٢٠١٢

اليوبييل الذهبى

١٩٦٤ - ٢٠١٤



الجهاز المركزي للتعبئة العامة والإحصاء

مدينة نصر - ش صلاح سالم - القاهرة - مصر

تليفون: (+202)24023031 - صندوق بريد: 2086 - فاكس: (+202) 24024099

الموقع الإلكتروني: www.capmas.gov.eg

البريد الإلكتروني: pres_capmas@capmas.gov.eg

إصدار فبراير ٢٠١٤

مرجع رقم ٧١-٢٢١١١-٢٠١٢

طبع بمطبعة الجهاز المركزي
للتعبئة العامة والإحصاء



جمهورية مصر العربية
الجهاز المركزى للتعبئة العامة والإحصاء

النشرة السنوية
لإحصاءات الثروة الحيوانية
عام ٢٠١٢

عند إستخدام إحصاءاتنا
يرجى الإشارة إلى الجهاز المركزى للتعبئة العامة والإحصاء
كمصدر للبيانات

تقديم

يعتبر القطاع الزراعى أحد المصادر الهامة للدخل القومى، وتمثل الثروة الحيوانية ركناً رئيسياً من أركان القطاع الزراعى تحقيقاً للترابط والتكامل بين الإنتاج النباتى والحيوانى، ولهذا تهتم الدولة بالنهوض بالثروة الحيوانية والداجنة للحد من مشكلة نقص الغذاء.

لذا يحرص الجهاز المركزى للتعبئة العامة والإحصاء على إصدار هذه "النشرة السنوية لإحصاءات الثروة الحيوانية" والتي تتضمن تقديرات أعداد رؤوس الماشية، والطيور الداجنة وإنتاجها، بالإضافة إلى الإنتاج الحشرى.

يقدم الجهاز هذه النشرة عن عام ٢٠١٢ للمهتمين والباحثين آملاً أن تحقق الأهداف المرجوة منها.

والله ولى التوفيق ...

لواء / أبو بكر الجندى

رئيس الجهاز المركزى للتعبئة العامة والإحصاء

الفهرس

رقم الصفحة	البيان
1	منهجية الإحصائية
2	المؤشرات العامة جداول النشرة
	الباب الأول الماشية والحيوانات
10	الأعداد التقديرية لرؤوس الماشية والحيوانات طبقاً للمحافظات جدول(1).
11	الأعداد التقديرية لرؤوس الأبقار طبقاً للسلالة والمحافظات جدول(2).
12	الأعداد التقديرية لرؤوس الأبقار والجاموس طبقاً لفئات العمر والجنس جدول(3).
13	أعداد رؤوس الماشية المؤمن عليها وعدد الحالات وقيمة التعويض طبقاً للمحافظات جدول(4).
14	أعداد الماشية المذبوحة بالمجازر الحكومية طبقاً للمحافظات جدول(5).
15	الوزن الصافى التقديرى لكميات لحوم الماشية طبقاً لفئات العمر والنوع جدول(6).
16	الوزن الصافى التقديرى لكميات لحوم الماشية طبقاً للنوع والمحافظات جدول(7).
17	الوزن التقديرى للإنتاج المحلى من اللبن الخام طبقاً للمحافظات جدول(8).
18	عدد الجلود التى تم سلخها بمجازر الجمهورية الخاضعة لرقابة سلخ الجلود طبقاً للمحافظات جدول(9).
19	عدد الجلود التى تم سلخها بمجازر الجمهورية الخاضعة لرقابة سلخ الجلود طبقاً لدرجات السلخ جدول(10).
20	الوزن التقديرى للإنتاج المحلى من الصوف والشعر والوبر طبقاً للمحافظات جدول(11).
21	الكمية التقديرية للإنتاج من السماد البلدى طبقاً للمحافظات جدول(12).

تابع الفهرس

رقم الصفحة	البيان
	الباب الثانى
	الطيور والدواجن
23	الأعداد التقديرية للطيور والدواجن طبقاً للمحافظات جدول(13).
24	الوزن القائم التقديرى لكميات لحوم الطيور والدواجن طبقاً للمحافظات جدول(14) . حركة معامل التفريخ وأعداد الكتاكيت المفرخة طبقاً للمحافظات جدول(15).
25	إجمالى معامل التفريخ البلدى والصناعى .
26	أ- معامل التفريخ البلدى.
27	ب- معامل التفريخ الصناعى.
	الباب الثالث
	الإنتاج الحشرى
29	عدد خلايا النحل البلدية والإفرنجية وإنتاجها من العسل والشمع طبقاً للمحافظات جدول (16).
30	كمية إنتاج الشرانق والحريز طبقاً للمحافظات جدول(17).

منهجية النشرة

أولاً: أهداف النشرة:

تهدف النشرة إلى عرض تقديرات لأعداد الثروة الحيوانية والداجنة وكميات الإنتاج الحيوانى والداجنى والحشرى (اللحوم الحمراء، اللبن، الصوف، الشعر، الوبر، السماد البلدى، اللحوم البيضاء، البيض، العسل، الشمع، الحرير).

ثانياً: دورية النشرة:

تصدر النشرة عن سنة ميلادية تبدأ من أول يناير وتنتهى فى آخر ديسمبر لنفس العام.

ثالثاً: مصادر البيانات:

وزارة الزراعة واستصلاح الأراضى ويتبعها:

١- الإدارة المركزية للاقتصاد الزراعى.

٢- صندوق التأمين على الماشية.

٣- الهيئة العامة للخدمات البيطرية:

أ- الإدارة العامة للمجازر.

ب- الإدارة العامة لسلخ الجلود.

٤- معهد بحوث وقاية النبات.

رابعاً: أسلوب جمع البيان:

٢ - البريد الإلكتروني.

١- الاتصال الشخصى.

خامساً: التعاريف والمفاهيم المستخدمة:

١- فئات السن للماشية:

أ- كبير: أكبر من سنتين.

ب- متوسط: من سنة إلى سنتين.

ج- صغير: أقل من سنة.

٢- درجات سلخ الجلود:

أ- أولى: هى الجلود التى يوجد بها قطع واحد أثناء السلخ.

ب- ثانية: هى الجلود التى يوجد بها قطعين أثناء السلخ.

ج- ثالثة: هى الجلود التى يوجد بها ثلاث قطعات أثناء السلخ.

د- تالف: هى الجلود التى يوجد بها أكثر من ثلاث قطعات أثناء السلخ.

٣- بذور الحرير:

هى بيض الفراشات الناتجة عن شرنقة دودة الحرير.

سادساً: الرموز المستخدمة:

(=) النسبة أقل من ٠,٠٥ ٪ والكمية أقل من ٠,٠٥ وحدة.

(-) لا يوجد بيان.

سابعاً: طرق إتاحة البيانات (ورقى - الموقع الإلكتروني - CD).

ملحوظة:

١- يوجد بعض فروق فى النشرة نتيجة التقريب الآلى.

المؤشرات العامة

أولاً: تقدير أعداد الماشية:

- 1- قدرت أعداد رؤوس الماشية (أبقار - جاموس - أغنام - ماعز - جمال) بنحو ١٩ مليون رأس عام ٢٠١٢ مقابل ١٨,٥ مليون رأس عام ٢٠١١ بنسبة زيادة قدرها ٢,٥٪.
- ٢- حدثت زيادة فى إجمالي أعداد الأبقار والجاموس بنسبة ٤٪، رؤوس الأغنام والماعز والجمال بنسبة ١,٢٪ عن عام ٢٠١١.

ثانياً: رؤوس الماشية المؤمن عليها:

بلغت أعداد رؤوس الماشية المؤمن عليها نحو ١٠٦٠ ألف رأس عام ٢٠١٢ مقابل ٩١٠ ألف رأس عام ٢٠١١ بنسبة زيادة قدرها ١٦,٥٪.

ثالثاً: إنتاج الماشية:

- ١- قدرت أعداد رؤوس الماشية المذبوحة ٧,٧٠ مليون رأس عام ٢٠١٢ مقابل ٧,٦٧ مليون رأس عام ٢٠١١ بنسبة زيادة قدرها ٠,٤٪ عن عام ٢٠١١ وبلغت نسبة الأبقار ١٩,٠٪، الجاموس ١٥,٦٪، الأغنام والماعز ٦٤,٩٪، الجمال ٠,٥٪ وبلغت نسبة الرؤوس التى تم ذبحها بالمجازر الحكومية ٢٠,٤٪ من إجمالي الماشية المذبوحة.
- ٢- قدرت كمية اللحوم الناتجة من المذبوحات ٩٩٠ ألف طن عام ٢٠١٢ مقابل ٩٨٨ ألف طن عام ٢٠١١ بنسبة زيادة قدرها ٠,١٪. وبلغت نسبة لحوم الأبقار ٤٧,٠٪، لحوم الجاموس ٣٨,٩٪، الأغنام والماعز ١٣,٠٪ من إجمالي اللحوم الناتجة من المذبوحات.
- ٣- قدرت كمية الألبان الناتجة من الماشية ٥,٨٥ مليون طن عام ٢٠١٢ مقابل ٥,٨٠ مليون طن عام ٢٠١١ بنسبة زيادة قدرها ٠,٨٪.

رابعاً: لحوم الطيور والدواجن:

قدرت كمية لحوم الطيور والدواجن ١٠٣٧ ألف طن (وزن قائم) عام ٢٠١٢ مقابل ١٠٠١ ألف طن (وزن قائم) عام ٢٠١١ بنسبة زيادة قدرها ٣,٦٪.

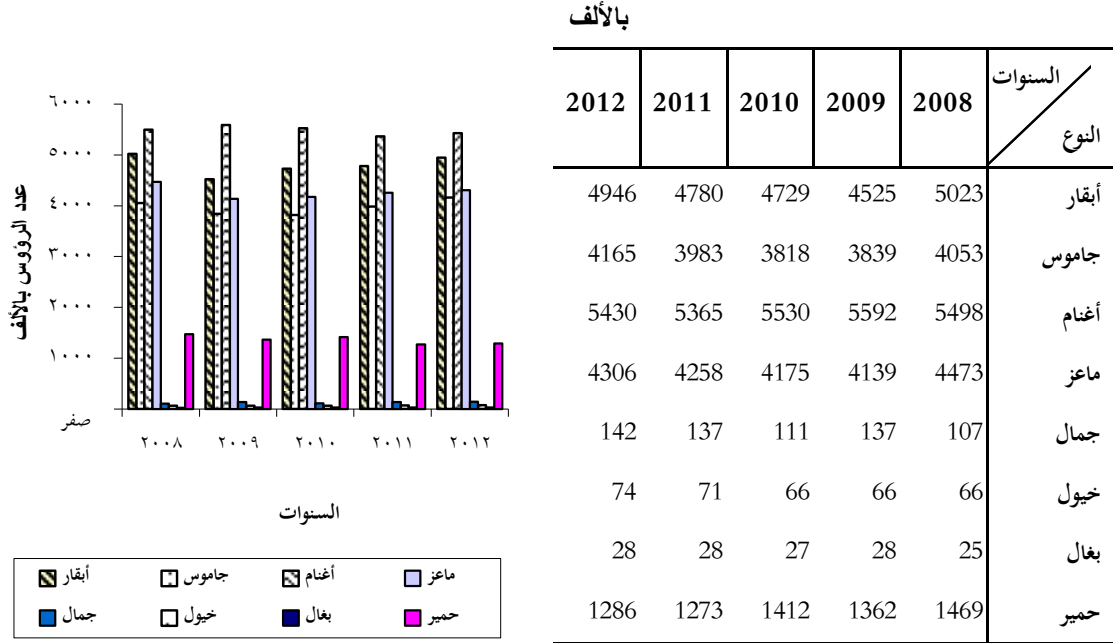
خامساً: كمية البيض:

قدر المحصول السنوى من البيض ٩,٢ مليار بيضة عام ٢٠١٢ مقابل ٧,٧ مليار بيضة عام ٢٠١١ بنسبة زيادة قدرها ١٨,٤٪.

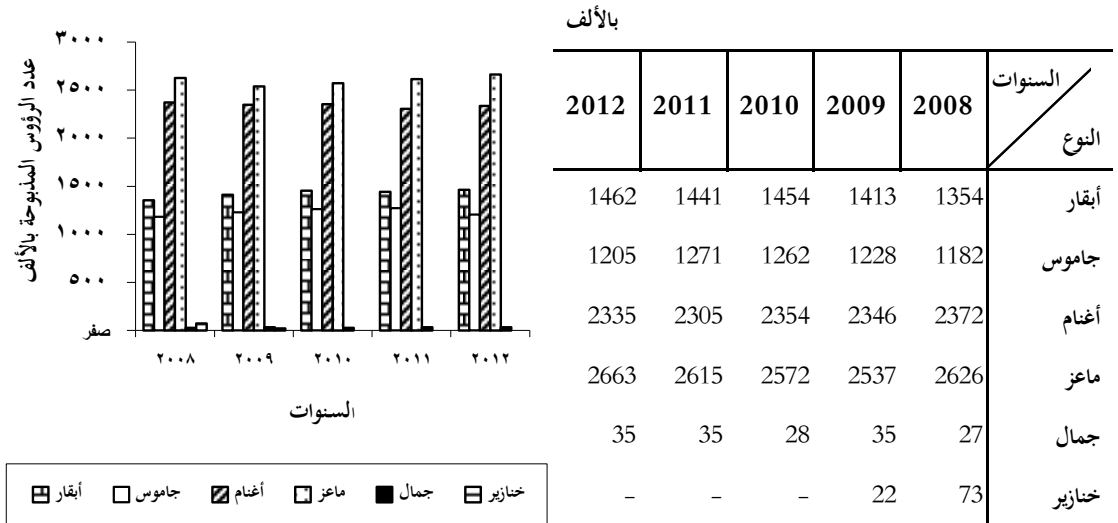
سادساً: الإنتاج الحشرى:

- ١- بلغ إنتاج العسل ٥,١ ألف طن عام ٢٠١٢ مقابل ٥,٧ ألف طن عام ٢٠١١ بنسبة انخفاض قدرها ١٠,٨٪.
- ٢- بلغ إنتاج الحرير ٠,٧٢ طن عام ٢٠١٢ مقابل ٠,٥٩ طن عام ٢٠١١ بنسبة زيادة قدرها ٢١,٦٪.

تطور الأعداد التقديرية لرؤوس الماشية والحيوانات خلال السنوات من 2008 إلى 2012



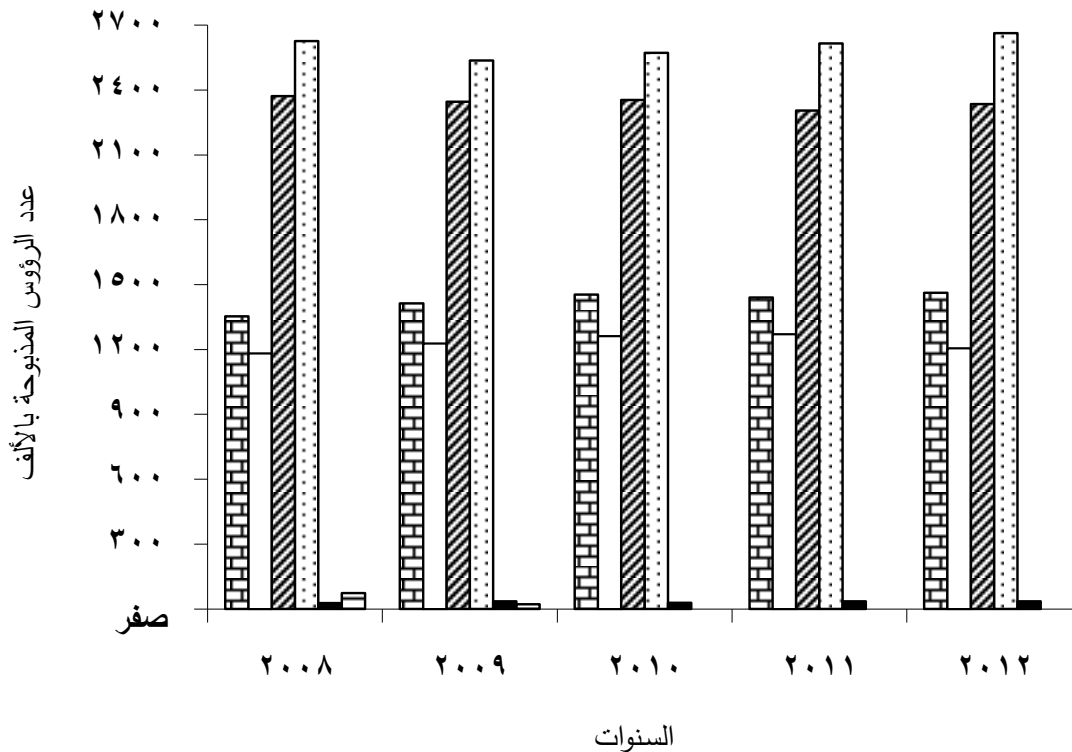
تطور الأعداد التقديرية للرؤوس المذبوحة من الماشية خلال السنوات من 2008 إلى 2012



تطور الأعداد التقديرية للرؤوس المذبوحة من الماشية خلال السنوات من 2008 إلى 2012

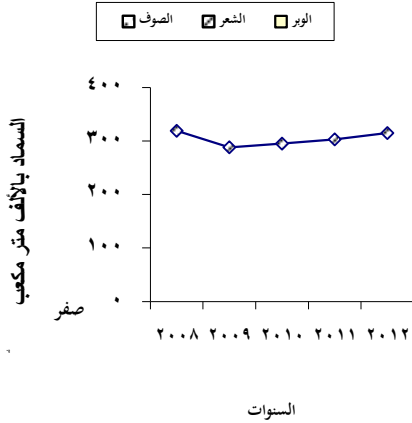
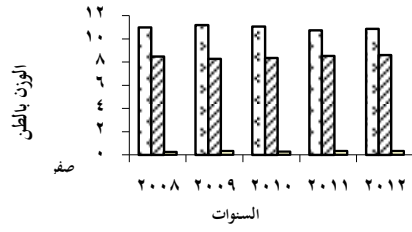
بالألف

2012	2011	2010	2009	2008	
1462	1441	1454	1413	1354	أبقار
1205	1271	1262	1228	1182	جاموس
2335	2305	2354	2346	2372	أغنام
2663	2615	2572	2537	2626	ماعز
35	35	28	35	27	جمال
-	-	-	22	73	خنازير



تطور الإنتاج المحلي التقديري من الصوف والشعر والوبر والسماذ البلدي

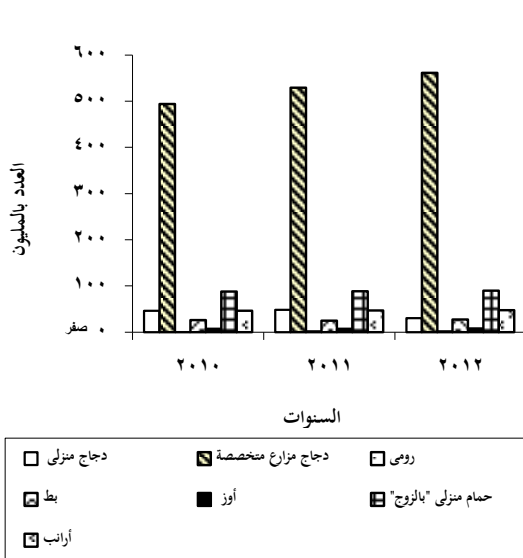
خلال السنوات من 2008 إلى 2012



السنوات	البيان	الوحدة	2008	2009	2010	2011	2012
الصوف	طن	طن	11	11	11	11	11
الشعر	طن	طن	8	8	8	9	9
الوبر	طن	طن	0	0	0	0	0
السماذ البلدي	ألف م ³	ألف م ³	319	288	295	303	315

تطور أعداد المذبوحات التقديرية للطيور والدواجن

خلال السنوات من 2010 إلى 2012

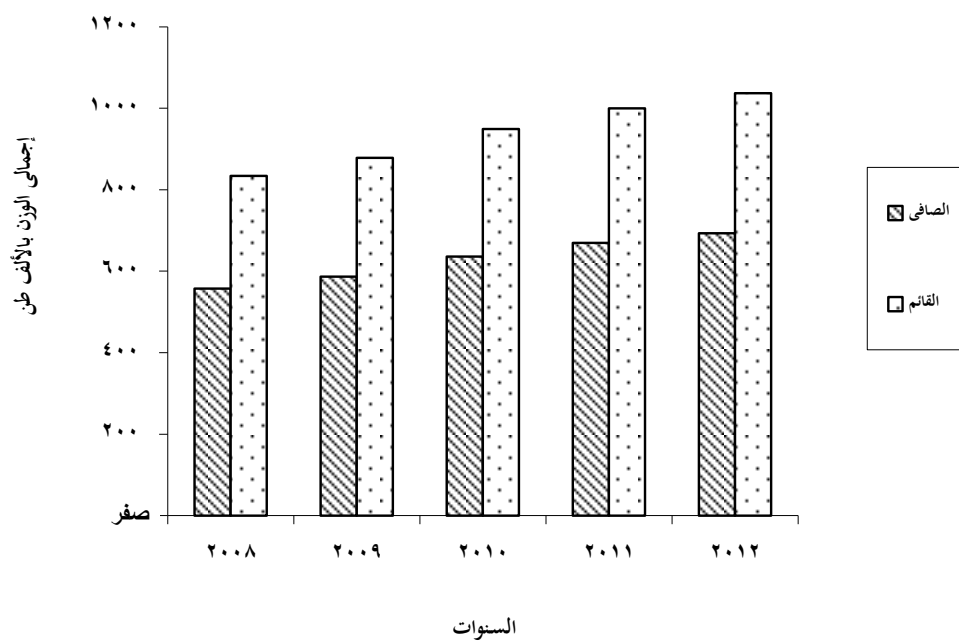


النوع	السنوات	2010	2011	2012
دجاج منزلي	دجاج منزلي	46	49	31
دجاج مزارع متخصصة	دجاج مزارع متخصصة	494	529	561
رومي	رومي	1	1	1
بط	بط	26	25	27
أوز	أوز	8	8	8
حمام منزلي "بالزوج"	حمام منزلي "بالزوج"	88	89	90
أرانب	أرانب	46	47	47

تطور الوزن الصافي والقائم التقديري لكميات لحوم الطيور والدواجن خلال السنوات من 2008 إلى 2012

بالألف طن

2012		2011		2010		2009		2008		السنوات	النوع
القائم	الصافي	القائم	الصافي	القائم	الصافي	القائم	الصافي	القائم	الصافي		
1037	693	1000	670	949	636	878	587	834	558	الإجمالي العام	
790	519	745	489	695	456	637	418	592	388	دجاج مزارع متخصصة	
9	6	8	5	7	5	8	5	8	6	رومي	
71	52	63	46	66	48	69	51	68	50	بط	
21	16	21	16	21	16	21	16	20	15	أوز	
60	42	59	41	59	41	58	41	57	39	حمام منزلي	
54	30	53	29	52	28	51	27	52	28	أرانب	

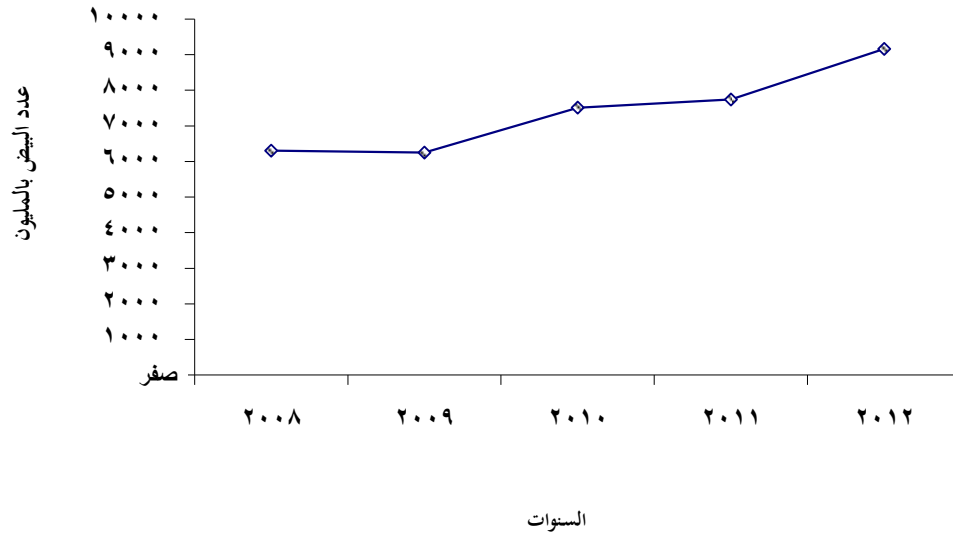


تطور بيان التفريخ والمحصول السنوي من البيض

خلال السنوات من 2008 إلى 2012

2012	2011	2010	2009	2008	الوحدة	السنوات	البيان
9161	7740	7512	6249	6303	مليون		المحصول السنوي من البيض
8097	6842	6534	5429	5407	مليون		بيض المائدة
1283	1674	1446	1419	1432	بالعدد		عدد المعامل المدارة
1064	898	978	820	896	مليون		عدد البيض الموضوع للتفريخ في المعامل المدارة
795	724	771	652	673	مليون		عدد الكتاكيت المفرخة في المعامل المدارة
74.7	80.5	78.8	79.6	75.1	%		النسبة المئوية للكتاكيت المفرخة إلى البيض الموضوع للتفريخ في المعامل المدارة

المحصول السنوي من البيض



جداول النشرة

الباب الأول
الماشية والحيوانات

جدول 1: الأعداد التقديرية لرؤوس الماشية والحيوانات طبقاً للمحافظات عام 2012

النوع / المحافظة	أبقار	جاموس	أغنام	ماعز	جمال	خيول	حمير	بغال
الإجمالي العام	4946410	4164928	5429524	4306258	141537	74042	1286291	27717
القاهرة	17494	19266	13344	5778	541	569	8778	17
الإسكندرية	69132	55652	152513	98563	1102	3820	2452	1683
بورسعيد	5955	9877	4280	3042	315	31	369	4
السويس	29743	20872	4281	6357	639	132	504	36
دمياط	94698	80663	18070	12290	131	2834	6801	409
الدقهلية	256653	244457	172240	70622	607	8025	32719	1499
الشرقية	517144	434642	416870	309500	5334	9066	84534	5251
القليوبية	206719	210948	98549	85004	1241	2132	27042	1488
كفرالشيخ	300476	237446	195947	101042	874	6309	51213	1881
الغربية	311098	278828	194875	117312	653	6341	63587	2434
المنوفية	284538	350839	204485	151575	2060	3194	138041	1242
البحيرة	649998	615839	640248	390041	5574	8090	81388	4289
الإسماعيلية	92949	42827	56787	58879	1374	688	7640	267
الجيزة	177890	176470	160814	161039	7824	3462	78850	1535
بنى سويف	181682	158763	240458	206608	9515	1020	114181	862
الفيوم	237061	212245	208185	188034	2730	2177	67387	1491
المنيا	200667	211904	322541	418541	3659	1745	104110	1478
أسيوط	351077	210947	407858	336750	6708	4070	91801	561
سوهاج	369792	241780	438949	421653	9127	3422	114208	637
قنا	331236	212921	403398	422174	11467	2659	102746	171
أسوان	64903	59030	116853	93206	9213	1177	30308	143
الأقصر	81129	75051	185000	143150	1594	1642	35161	148
البحر الأحمر	559	647	98107	65545	35637	93	1134	6
الوادى الجديد	104526	905	89264	123498	2115	704	18756	12
مطروح	7353	1364	426983	188815	18059	375	12262	56
شمال سيناء	457	189	95953	86087	2409	76	1317	80
جنوب سيناء	1481	556	62672	41153	1035	189	9002	37

جدول 2: الأعداد التقديرية لرؤوس الأبقار طبقاً للسلالة والمحافظات عام 2012

الإجمالي	أجنبي	خليط	بلدى	النوع المحافظة
4946410	148253	1994463	2803694	الإجمالي العام
17494	1323	1314	14857	القاهرة
69132	3248	42279	23605	الإسكندرية
5955	-	5644	311	بورسعيد
29743	1677	12017	16049	السويس
94698	2547	47031	45120	دمياط
256653	15469	113515	127669	الدقهلية
517144	20119	240301	256724	الشرقية
206719	4692	59372	142655	القليوبية
300476	4563	150497	145416	كفرالشيخ
311098	6816	163088	141194	الغربية
284538	6014	75456	203068	المنوفية
649998	59200	279010	311788	البحيرة
92949	9860	47130	35959	الإسماعيلية
177890	4332	56154	117404	الجيزة
181682	916	61051	119715	بنى سويف
237061	1056	59992	176013	الفيوم
200667	599	78844	121224	المنيا
351077	1004	130759	219314	أسيوط
369792	2677	141118	225997	سوهاج
331236	2060	115478	213698	قنا
64903	81	11790	53032	أسوان
81129	-	21998	59131	الأقصر
559	-	215	344	البحر الأحمر
104526	-	73290	31236	الوادى الجديد
7353	-	5680	1673	مطروح
457	-	128	329	شمال سيناء
1481	-	1312	169	جنوب سيناء

جدول 3: الأعداد التقديرية لرؤوس الأبقار والجاموس طبقاً لفئات العمر والجنس عام 2012

بالألف

جاموس			أبقار			النوع فئات العمر
جملة	إناث	ذكور	جملة	إناث	ذكور	
4165	2858	1307	4946	3204	1742	الإجمالي العام
1973	1640	333	2230	1743	487	كبير
1024	592	432	1395	741	654	متوسط
1168	626	542	1321	720	601	صغير

جدول 4: أعداد رؤوس الماشية المؤمن عليها وعدد الحالات وقيمة التعويض

طبقاً للمحافظات عام 2012

قيمة التعويض (بالجنيه)	حالات التعويض (نافق ومذبوح) (بالعدد)	رؤوس الماشية المؤمن عليها (بالعدد)	البيان المحافظة
3909682	2788	1060126	الإجمالي العام
9435	21.0	414	القاهرة
10535	23	3624	الإسكندرية
-	-	121	بورسعيد
40024	30	2304	السويس
104043	75	16483	دمياط
191075	191	125095	الدقهلية
42213	63	11562	الشرقية
49225	116	4912	القليوبية
111735	97	121285	كفر الشيخ
159880	130	69916	الغربية
190298	112	70833	المنوفية
878101	623	165247	البحيرة
4211	7	1481	الإسماعيلية
27720	25	14584	الجيزة
393026	207	43502	بنى سويف
304797	165	35000	الفيوم
205828	183	19075	المنيا
434990	291	105379	أسيوط
572435	319	166078	سوهاج
80656	36	52964	قنا
33905	35	2118	أسوان
45840	32	21592	الأقصر
720	2	250	البحر الأحمر
18990	3	132	الوادى الجديد
-	-	192	مطروح
-	2	5972	شمال سيناء
-	-	11	جنوب سيناء

جدول 5: أعداد الماشية المذبوحة بالمجازر الحكومية طبقاً للمحافظات 2012

عدد المجازر	جمال مستوردة	ماعز	أغنام	جاموس		أبقار				البيان المحافظة
				صغير	كبير	عجول صغيرة		ثيران محلى	بقرات محلى	
						مستوردة	محلية			
502	100701	12653	291275	400346	111625	63265	553410	199	35445	الإجمالي العام
6	20038	944	144201	102442	1096	1969	95018	-	654	القاهرة
5	13	116	26816	26080	4113	7793	12133	19	186	الإسكندرية
1	9	129	2340	8984	593	-	4661	-	260	بورسعيد
6	103	405	2270	7965	4078	14852	2927	-	542	السويس
12	1	-	4577	9683	804	138	5997	-	791	دمياط
27	132	82	4846	30985	5540	1	10446	83	2533	الدقهلية
24	8982	265	1636	8508	2660	487	16880	-	576	الشرقية
31	22230	1377	6733	28854	24765	1943	24403	-	3197	القليوبية
20	121	8	828	18817	1213	-	7688	-	322	كفرالشيخ
20	1284	520	10513	29395	9882	-	23630	2	2452	الغربية
44	1429	1522	2626	13985	15791	-	29189	-	4800	المنوفية
24	4622	347	3358	24869	901	3999	47939	94	431	البحيرة
15	436	155	1652	8103	595	3932	10355	-	82	الإسماعيلية
27	37289	172	63569	26530	27123	-	51866	-	3956	الجيزة
17	775	61	417	2435	174	-	23093	-	1043	بنى سويف
26	2	20	2525	1213	24	-	14169	-	61	الفيوم
40	289	35	1237	9330	1700	-	33634	-	6695	المنيا
40	330	98	1236	10242	7372	-	39507	-	4391	أسيوط
33	73	109	2752	19984	1649	-	43574	-	359	سوهاج
19	169	13	1621	4108	133	-	20581	-	281	قنا
21	1812	251	607	1852	786	24159	13238	-	696	أسوان
6	35	1	13	587	268	-	6117	-	505	الأقصر
6	194	2464	2984	2781	219	3992	6890	-	164	البحر الأحمر
13	75	10	23	44	58	-	6017	1	389	الوادى الجديد
9	133	2465	1463	810	5	-	1702	-	38	مطروح
4	13	12	15	862	83	-	706	-	41	شمال سيناء
6	112	1072	417	898	-	-	1050	-	-	جنوب سيناء

جدول 6: الوزن الصافي التقديري لكميات لحوم الماشية طبقاً لفئات العمر والنوع عام 2012

بالألف طن

الإجمالي			صغير			متوسط			كبير			فئات العمر / النوع
جملة	إناث	ذكور	جملة	إناث	ذكور	جملة	إناث	ذكور	جملة	إناث	ذكور	
465	278	187	5	1	4	179	108	71	281	169	112	أبقار
385	249	136	3	1	2	179	99	80	203	149	54	جاموس
75	35	40	43	12	31	12	8	4	20	15	5	أغنام
54	30	24	37	21	16	6	1	5	11	8	3	ماعز
11	-	-	4	-	-	-	-	-	7	-	-	جمال*

* غير متوافر توزيعها.

جدول 7: الوزن الصافى التقديرى لكميات لحوم الماشية

طبقاً للنوع والمحافظة عام 2012

بالطن	النوع / المحافظة					
الإجمالى	جمال	ماعز	أغنام	جاموس	أبقار	الإجمالى العام
989509	10969	54499	74529	384933	464579	
173200	2738	4207	39506	65287	61462	القاهرة
55220	3	1127	7378	31333	15379	الإسكندرية
10732	3	627	649	5735	3718	بورسعيد
13875	6	1842	626	8892	2509	السويس
14140	3	516	1252	7584	4785	دمياط
38768	26	256	797	26214	11475	الدقهلية
23935	1399	1155	300	7005	14076	الشرقية
103040	2407	4034	1223	54122	41254	القليوبية
21980	15	99	277	14666	6923	كفرالشيخ
48739	162	1787	3057	22827	20906	الغربية
56763	229	6741	946	20787	28060	المنوفية
55915	672	3767	752	13511	37213	البحيرة
14886	13	998	343	4658	8874	الإسماعيلية
115667	2844	598	12334	50042	49849	الجيزة
19576	54	970	217	1656	16679	بنى سويف
16790	1	595	277	1192	14725	الفيوم
36641	22	812	150	7505	28152	المنيا
47207	80	1499	611	16399	28618	أسيوط
42070	17	1286	857	14778	25132	سوهاج
25109	43	1123	789	5081	18073	قنا
15921	123	2409	284	2001	11104	أسوان
6361	6	55	89	962	5249	الأقصر
7914	62	1928	797	1270	3857	البحر الأحمر
3830	3	301	7	80	3439	الوادى الجديد
14488	22	12161	841	347	1117	مطروح
3243	6	1825	52	385	975	شمال سيناء
3499	10	1781	118	614	976	جنوب سيناء

جدول 8: الوزن التقديري للإنتاج المحلي من اللبن الخام طبقاً للمحافظات عام 2012

الإجمالي	ماعرز	جاموس	أبقار	النوع
				المحافظة
5849036	130351	2564643	3154042	الإجمالي العام
8427	1166	2432	4829	القاهرة
90502	3364	30535	56603	الإسكندرية
10864	152	6389	4323	بورسعيد
38733	106	12407	26220	السويس
109242	319	33849	75074	دمياط
295856	2230	131646	161980	الدقهلية
627586	8603	273091	345892	الشرقية
235925	2221	137659	96045	القليوبية
354585	3351	139526	211708	كفرالشيخ
408740	3883	177785	227072	الغربية
386130	4004	235355	146771	المنوفية
975232	11360	416719	547153	البحيرة
91720	1689	22093	67938	الإسماعيلية
206036	3412	111925	90699	الجيزة
253782	7230	102023	144529	بنى سويف
248129	5086	124821	118222	الفيوم
276226	14875	130607	130744	المنيا
308951	10068	122991	175892	أسيوط
393555	13265	157517	222773	سوهاج
259562	13720	127455	118387	قنا
60064	2627	29483	27954	أسوان
82711	2340	36107	44264	الأقصر
2802	1934	403	465	البحر الأحمر
102957	2892	501	99564	الوادى الجديد
13362	5958	685	6719	مطروح
5742	3660	146	1936	شمال سيناء
1615	836	493	286	جنوب سيناء

جدول 9: عدد الجلود التي تم سلتها بمجازر الجمهورية الخاضعة لرقابة سلت الجلود*

طبقاً للمحافظات عام 2012

الإجمالي	ماعز	أغنام	جمال	بتلو	جاموس	أبقار	النوع المحافظة
1571636	12785	291379	101164	144088	365306	656914	الإجمالي العام
373763	1686	144469	16695	92192	22893	95827	القاهرة
78497	95	27167	5	16158	18146	16925	الإسكندرية
16581	108	1967	12	6811	2932	4751	بورسعيد
47383	435	1988	81	617	9827	34435	السويس
21619	-	4489	-	-	11193	5937	دمياط
50279	117	4731	427	-	32689	12314	الدقهلية
39013	196	1654	10201	173	10260	16527	الشرقية
109339	1107	5121	22343	-	50618	30151	القليوبية
31147	30	843	222	4455	18204	7394	كفرالشيخ
73704	458	10161	1263	1293	35513	25016	الغربية
65571	1273	2478	2027	-	27102	32691	المنوفية
77429	575	3282	4610	14375	7350	47237	البحيرة
20093	165	1134	683	2258	6231	9622	الإسماعيلية
207907	364	66245	36689	-	55371	49238	الجيزة
30419	100	486	885	-	2676	26272	بنى سويف
18788	48	2189	12	1292	45	15202	الفيوم
52786	39	710	504	-	11641	39892	المنيا
63243	98	1551	873	45	16037	44639	أسيوط
68338	111	2714	177	2079	16057	47200	سوهاج
28227	62	1499	524	1912	2342	21888	قنا
37481	363	11	1832	-	2266	33009	أسوان
9603	-	613	257	370	742	7621	الأقصر
31237	1910	2648	172	-	2257	24250	البحر الأحمر
5406	8	17	123	-	43	5216	الوادى الجديد
8886	2600	2876	288	58	997	2066	مطروح
1861	47	60	122	-	1120	512	شمال سيناء
3037	791	277	135	-	753	1081	جنوب سيناء

* ملحوظة: المجازر الكبيرة فقط هي الخاضعة لرقابة سلت الجلود.

جدول 10: عدد الجلود التي تم سلخها بمجازر الجمهورية الخاضعة لرقابة سلخ الجلود

طبقاً لدرجات السلخ عام 2012

الإجمالي	درجات السلخ				النوع
	تالف	ثالثة	ثانية	أولى	
1571636	48	8391	90019	1473178	الإجمالي العام
656914	33	951	28042	627888	أبقار
365306	8	9	17296	347993	جاموس
144088	-	1793	9145	133150	بتلو
101164	-	1209	12893	87062	جمال
291379	7	4412	22478	264482	أغنام
12785	-	17	165	12603	ماعز

جدول 11: الوزن التقديرى للإنتاج المحلى من الصوف والشعر والوبر
طبقاً للمحافظات عام 2012

بالطن

الإجمالى	الوبر	الشعر	الصوف	النوع المحافظة
19826	354	8613	10859	الإجمالى العام
180	4	89	87	القاهرة
638	13	250	375	الإسكندرية
30	-	9	21	بورسعيد
17	2	7	8	السويس
79	-	21	58	دمياط
455	1	135	319	الدقهلية
1361	27	623	711	الشرقية
342	5	156	181	القليوبية
600	1	217	382	كفرالشيخ
632	1	234	397	الغربية
650	10	267	373	المنوفية
2198	25	737	1436	البحيرة
212	5	110	97	الإسماعيلية
497	14	241	242	الجيزة
1082	9	506	567	بنى سويف
707	13	344	350	الفيوم
1794	38	881	875	المنيا
1360	45	690	625	أسيوط
1742	35	852	855	سوهاج
1993	23	930	1040	قنا
387	12	174	201	أسوان
386	3	152	231	الأقصر
392	6	134	252	البحر الأحمر
359	5	200	154	الوادى الجديد
1193	43	346	804	مطروح
453	8	255	190	شمال سيناء
87	6	53	28	جنوب سيناء

جدول 12: الكمية التقديرية للإنتاج من السماد البلدى طبقاً للمحافظات عام 2012

بالألف متر مكعب

الإجمالي	جاموس	أبقار	النوع المحافظة
314673	143247	171426	الإجمالي العام
2936	1672	1264	القاهرة
3755	2134	1621	الإسكندرية
2391	1569	822	بورسعيد
825	455	370	السويس
2523	1057	1466	دمياط
9708	6163	3545	الدقهلية
24885	12350	12535	الشرقية
7501	6558	943	القليوبية
75313	7568	67745	كفرالشيخ
14721	9207	5514	الغربية
17081	11408	5673	المنوفية
35426	19047	16379	البحيرة
2617	1522	1095	الإسماعيلية
5084	3588	1496	الجيزة
16638	6743	9895	بنى سويف
10587	5390	5197	القيوم
23187	13419	9768	المنيا
15413	8539	6874	أسيوط
19766	11982	7784	سوهاج
13578	8411	5167	قنا
4681	3152	1529	أسوان
2144	1218	926	الأقصر
49	30	19	البحر الأحمر
3612	22	3590	الوادى الجديد
162	30	132	مطروح
76	5	71	شمال سيناء
14	8	6	جنوب سيناء

الباب الثانى
الطيور والدواجن

جدول 13: الأعداد التقديرية للطيور والدواجن طبقاً للمحافظات عام 2012

بالآلف

الإجمالي	مزارع متخصصة				دجاج منزلى	النوع / المحافظة
	أرانب	بط	رومى	دجاج		
640224	1848	9593	906	512984	114892	الإجمالي العام
6814	273	2	50	2358	4131	القاهرة
14309	56	2	3	12915	1333	الإسكندرية
386	3	-	-	304	143	بورسعيد
1581	-	-	-	1432	149	السويس
16905	-	33	-	14267	2171	دمياط
52505	87	116	23	41516	10763	الدقهلية
110223	587	4440	361	87721	17114	الشرقية
61777	306	1381	38	46513	13539	القليوبية
26561	27	1	-	21552	4981	كفر الشيخ
82775	120	961	110	64508	13680	الغربية
16458	4	39	97	13189	3129	المنوفية
110661	166	728	57	92335	17375	البحيرة
20568	79	242	29	17627	2591	الإسماعيلية
19681	68	154	65	16812	2582	الجيزة
5790	3	63	32	4718	974	بنى سويف
15784	3	-	4	13002	2775	الفيوم
39286	10	-	6	29556	9714	المنيا
15123	21	36	25	13702	1339	أسيوط
9049	-	52	1	6584	2412	سوهاج
844	29	55	4	655	173	قنا
44	-	-	-	38	1	أسوان
4623	-	1251	-	364	3008	الأقصر
285	-	17	1	236	31	البحر الأحمر
1091	6	20	-	921	144	الوادى الجديد
6389	-	-	-	6067	322	مطروح
4741	-	-	-	4071	315	شمال سيناء
26	-	-	-	23	3	جنوب سيناء

جدول 14: الوزن القائم التقديرى لكميات لحوم الطيور والدواجن طبقاً للمحافظات عام 2012

بالطن القائم							النوع المحافظة
أرانب	حمام منزلى	أوز	بط	رومى	دجاج مزارع متخصصة	دجاج منزلى	
53677	60017	21155	71085	8886	790049	32122	الإجمالى العام
13	119	12	100	5	4258	30	القاهرة
301	207	101	343	78	23817	129	الإسكندرية
22	22	43	-	-	1037	43	بورسعيد
77	242	20	-	-	3334	45	السويس
467	328	333	1126	36	24489	395	دمياط
3664	3074	2483	8351	424	99835	3410	الدقهلية
3728	5940	2772	9306	591	135597	3480	الشرقية
1355	1879	790	2656	268	59164	1136	القليوبية
3783	2048	1928	6524	674	40916	2124	كفرالشيخ
2561	2489	1613	5419	591	110372	2036	الغربية
2266	3037	1416	4761	682	46576	1721	المنوفية
6829	5402	2895	9724	1250	112128	3144	البحيرة
315	946	313	1048	122	19997	480	الإسماعيلية
1981	1494	603	2242	343	42998	1081	الحيزة
2132	1758	794	2668	605	9468	1603	بنى سويف
2202	2252	1029	3455	505	5602	2163	الفيوم
4111	2127	722	2428	623	29222	1840	المنيا
6424	6834	778	2614	769	5895	2066	أسيوط
6412	9916	1501	5041	907	5846	2614	سوهاج
2743	6562	719	2416	271	3249	1570	قنا
1024	1935	193	649	96	364	549	الأقصر
11	25	-	-	1	136	18	البحر الأحمر
264	509	38	36	-	94	102	الوادى الجديد
810	524	31	98	27	2355	187	مطروح
166	274	26	80	21	3288	134	شمال سيناء
16	72	-	-	-	14	24	جنوب سيناء

جدول 15: حركة معامل التفريخ وأعداد الكناكيت المفرخة طبقاً للمحافظات عام 2012

إجمالي معامل التفريخ البلدى والصناعى

نسبة الكناكيت المفرخة إلى البيض الموضوع للتفريخ %	عدد الكناكيت المفرخة (بالألف)	نسبة البيض إلى الاجمالى العام %	عدد البيض الموضوع للتفريخ (بالألف)	عدد المعامل (بالعدد)	البيان المحافظة
74.7	794594	100.0	1063954	1283	الإجمالى العام
80.0	23960	2.8	29950	1	القاهرة
83.2	9955	1.1	11969	6	الإسكندرية
75.5	418	0.1	554	16	السويس
80.2	13540	1.6	16881	20	دمياط
85.8	74329	8.2	86653	111	الدقهلية
82.5	119962	13.7	145460	126	الشرقية
76.2	73649	9.1	96609	66	القليوبية
78.9	9502	1.1	12042	46	كفرالشيخ
83.5	44433	5.0	53219	459	الغربية
81.0	137030	15.9	169118	15	المنوفية
59.1	178208	28.4	301678	85	البحيرة
85.7	14981	1.6	17480	5	الإسماعيلية
78.5	34492	4.1	43955	46	الجيزة
59.6	2005	0.3	3364	21	بنى سويف
75.3	15950	2.0	21190	58	الفيوم
73.7	7240	0.9	9824	31	المنيا
74.9	2266	0.3	3026	105	أسيوط
73.1	8439	1.1	11542	37	سوهاج
79.0	12051	1.4	15246	15	قنا
86.9	7443	0.8	8562	7	الأقصر
-	-	-	-	2	أسوان
78.8	41	=	52	1	الوادى الجديد
84.2	4700	0.5	5580	4	شمال سيناء

تابع جدول 15: حركة معامل التفريخ وأعداد الكتاكيت المفرخة طبقاً للمحافظات عام 2012

أ- معامل التفريخ البلدى

البيان المحافظة	عدد المعامل (بالعدد)	عدد البيض الموضوع للتفريخ (بالألف)	عدد الكتاكيت المفرخة (بالألف)	نسبة الكتاكيت المفرخة إلى البيض الموضوع للتفريخ %
الإجمالى العام	1027	72560	53715	74.0
القاهرة	-	-	-	-
الإسكندرية	-	-	-	-
السويس	16	554	418	75.5
دمياط	11	232	166	71.6
الدقهلية	88	6315	4743	75.1
الشرقية	116	8405	5673	67.0
القليوبية	11	288	244	85.0
كفرالشيخ	38	9904	7647	77.0
الغربية	422	4516	3661	81.0
المنوفية	6	760	514	68.0
البحيرة	46	3622	2429	67.0
الإسماعيلية	-	-	-	-
الجيزة	33	1323	931	70.0
بنى سويف	18	3114	1820	58.0
الفيوم	46	6383	4600	72.0
المنيا	24	569	430	76.0
أسيوط	104	2976	2226	75.0
سوهاج	33	9077	6725	74.0
قنا	11	14500	11470	79.0
الأقصر	2	22	18	82.0
أسوان	2	-	-	-
الوادى الجديد	-	-	-	-
شمال سيناء	-	-	-	-

تابع جدول 15: حركة معامل التفريخ وأعداد الكناكيت المفرخة طبقاً للمحافظات عام 2012

ب- معامل التفريخ الصناعي

المحافظة	البيان	عدد المعامل (بالعدد)	عدد البيض الموضوع للتفريخ (بالألف)	عدد الكناكيت المفرخة (بالألف)	نسبة الكناكيت المفرخة إلى البيض الموضوع للتفريخ %
الإجمالي العام		256	991394	740879	74.7
القاهرة		1	29950	23960	80.0
الإسكندرية		6	11969	9955	83.2
السويس		-	-	-	-
دمياط		9	16649	13374	80.3
الدقهلية		23	80338	69586	86.6
الشرقية		10	137055	114289	83.4
القليوبية		55	96321	73405	76.2
كفر الشيخ		8	2138	1855	86.8
الغربية		37	48703	40772	83.7
المنوفية		9	168358	136516	81.1
البحيرة		39	298056	175779	59.0
الإسماعيلية		5	17480	14981	85.7
الجيزة		13	42632	33561	78.7
بنى سويف		3	250	185	74.0
الفيوم		12	14807	11350	76.7
المنيا		7	9255	6810	73.6
أسيوط		1	50	40	80.0
سوهاج		4	2465	1714	69.5
قنا		4	746	581	77.9
الأقصر		5	8540	7425	86.9
أسوان		-	-	-	-
الوادى الجديد		1	52	41	78.8
شمال سيناء		4	5580	4700	84.2

الباب الثالث
الإنتاج الحشري

جدول 16: عدد خلايا النحل البلدية والإفرنجية وإنتاجها من العسل والشمع طبقاً للمحافظات عام 2012

الإجمالي			خلايا إفرنجية			خلايا بلدية			البيان المحافظة
شمع (ك0ج)	عسل (طن)	عدد الخلايا	شمع (ك0ج)	عسل (طن)	عدد الخلايا	شمع (ك0ج)	عسل (طن)	عدد الخلايا	
175490	5066.08	983041	175300	5059.16	981879	190	6.92	1162	الإجمالي العام
-	-	-	-	-	-	-	-	-	القاهرة
-	18.93	3115	-	18.93	3115	-	-	-	الإسكندرية
270	3.35	670	270	3.35	670	-	-	-	السويس
1590	55.84	14277	1590	55.84	14277	-	-	-	دمياط
-	238.78	52584	-	238.78	52584	-	-	-	الدقهلية
15380	394.88	76921	15380	394.88	76921	-	-	-	الشرقية
6900	128.98	34452	6900	128.80	34432	-	0.18	20	القليوبية
21610	255.35	42931	21610	255.35	42931	-	-	-	كفرالشيخ
64500	513.42	116461	64500	513.32	116436	-	0.1	25	الغربية
4730	115.27	38422	4730	115.21	38402	-	0.06	20	المنوفية
22030	640.53	128875	22030	640.53	128875	-	-	-	البحيرة
-	73.62	10659	-	73.62	10659	-	-	-	الإسماعيلية
2470	33.05	5572	2470	33.05	5572	-	-	-	الجيزة
2950	478.20	105361	2950	478.20	105361	-	-	-	بنى سويف
170	203.07	45041	170	203.07	45041	-	-	-	الفيوم
10210	609.98	113896	10130	609.23	113746	80	0.75	150	المنيا
14630	1023.67	146238	14550	1018.18	145454	80	5.5	784	أسيوط
7800	77.70	19573	7800	77.70	19573	-	-	-	سوهاج
-	107.32	15581	-	107.32	15581	-	-	-	قنا
140	3.90	821	140	3.71	758	-	0.19	63	أسوان
-	28.94	3123	-	28.94	3123	-	-	-	الأقصر
10	56.75	7223	10	56.75	7223	-	-	-	الوادى الجديد
-	3.89	905	-	3.89	905	-	-	-	شمال سيناء
100	0.66	340	70	0.51	240	30	0.15	100	جنوب سيناء

جدول 17: كمية إنتاج الشرائق والحريز طبقاً للمحافظات عام 2012

بالكيلو جرام

كمية الحريز	كمية الشرائق	عدد علب البذور	البيان المحافظة
720	2250	200	الإجمالي العام
151	473	42	القاهرة
47	146	13	الإسكندرية
29	90	8	الشرقية
36	113	10	القليوبية
11	34	3	كفرالشيخ
40	124	11	الغربية
29	90	8	المنوفية
18	56	5	الإسماعيلية
180	563	50	الجيزة
40	124	11	بنى سويف
14	45	4	الفيوم
25	79	7	المنيا
29	90	8	أسيوط
22	68	6	سوهاج
47	146	13	قنا
4	11	1	البحر الأحمر
-	-	-	الوادى الجديد