



جمهورية مصر العربية  
الجهاز المركزي للتعبئة العامة والإحصاء

النشرة السنوية  
لحركة الإنتاج والتجارة الخارجية والمتاح للإستهلاك  
من أهم السلع الصناعية  
(ق.ع، ق.خ) ٢٠١١/٢٠١٢



الجهاز المركزي للتعبئة العامة والإحصاء  
مدينة نصر - ش. صلاح سالم - القاهرة - مصر  
تليفون: (+202) 24023031 صندوق بريد: 2086 فاكس: (+202) 24024099  
الموقع الإلكتروني: [www.capmas.gov.eg](http://www.capmas.gov.eg)  
البريد الإلكتروني: [pres\\_capmas@capmas.gov.eg](mailto:pres_capmas@capmas.gov.eg)



إصدار نوفمبر ٢٠١٤

مرجع رقم ٧١ - ٢٢٢٣٤ - ٢٠١٢

طبع بمطبعة الجهاز المركزي



جمهورية مصر العربية

الجهاز المركزي للتعبئة العامة والإحصاء

النشرة السنوية  
لحركة الإنتاج والتجارة الخارجية والمتاح للإستهلاك  
من أهم السلع الصناعية  
(ق.ع، ق.خ) ٢٠١١/٢٠١٢

عند إعادة نشر أو اقتباس  
أى مادة من هذا الإصدار يرجى الإشارة إلى المصدر وهو  
الجهاز المركزي للتعبئة العامة والإحصاء

إصدار نوفمبر ٢٠١٤

مرجع رقم ٧١ - ٢٢٢٣٤ - ٢٠١٢

## تقديم

يمثل النمو السكاني المتزايد في جمهورية مصر العربية وما يرتبط به من تغيرات في أنماط الاستهلاك من السلع الصناعية أحد معوقات التنمية الإقتصادية والاجتماعية حيث يؤدي ذلك إلى عدم كفاية الإنتاج المحلي من هذه السلع لتلبية الاحتياجات الاستهلاكية المتزايدة .

على الرغم مما قامت به الدولة من جهود ملموسة لسد الفجوة في كثير من هذه السلع فما تزال الفجوة قائمة والعجز واضح في عدد من السلع الأساسية مما يترتب عليه لجوء الدولة إلى الإستيراد للوفاء بالاحتياجات الصناعية المتزايدة نتيجة الزيادة المضطردة في عدد السكان .

يحرص الجهاز المركزي للتعبئة العامة والإحصاء على إصدار النشرة السنوية لحركة الإنتاج والتجارة الخارجية والمتاح للاستهلاك من أهم السلع الصناعية متضمنة الطاقة الإنتاجية والإنتاج الفعلي والمخزون و المتاح للاستهلاك ومتوسط نصيب الفرد من هذه السلع.

يقدم الجهاز هذه النشرة عن السنة المالية ٢٠١١/٢٠١٢ آملاً أن تحقق الأهداف المرجوه منها كما يرحب بتلقى أية مقترحات أو ملاحظات من المهتمين والباحثين بهذا المجال حتى يتسنى تلبية احتياجاتهم .

والله ولى التوفيق ،،،

لواء / أبو بكر الجندي  
رئيس الجهاز المركزي للتعبئة العامة والإحصاء

الفهرس

رقم الصفحة	البيان	رقم الجدول
1	منهجية النشرة	
4	المؤشرات العامة جداول النشرة :	
20	حركة الإنتاج والتجارة الخارجية وكمية المتاح للإستهلاك ومتوسط نصيب الفرد من المنتجات الغذائية	1
27	حركة الإنتاج والتجارة الخارجية وكمية المتاح للإستهلاك ومتوسط نصيب الفرد من منتجات التبغ	2
28	حركة الإنتاج والتجارة الخارجية والمتاح للإستهلاك من منتجات الغزل والنسيج	3
29	حركة الإنتاج والتجارة الخارجية وقيمة المتاح للإستهلاك من المستحضرات الصيدلانية والكيميائية والدوائية ومنتجات النباتات الطبية	4
29	حركة الإنتاج والتجارة الخارجية وكمية المتاح للإستهلاك من الوقود	5
30	حركة الإنتاج والتجارة الخارجية والمتاح للإستهلاك من المنتجات الكيميائية	6
30	حركة الإنتاج والتجارة الخارجية وكمية المتاح للإستهلاك من المنتجات الهندسية والكهربائية	7
31	حركة الإنتاج والتجارة الخارجية والمتاح للإستهلاك من الصناعات اللافلزية الأخرى	8
31	حركة الإنتاج والتجارة الخارجية وكمية المتاح للإستهلاك من الاسمنت	9
31	حركة الإنتاج والتجارة الخارجية وكمية المتاح للإستهلاك من حديد التسليح	10

## منهجية النشرة

### أولاً: أهداف النشرة :

تهدف النشرة إلى إلقاء الضوء على كل من تطور حركة الإنتاج و التجارة الخارجية والمتاح للاستهلاك و متوسط نصيب الفرد من أهم السلع الصناعية خلال السنة المالية ٢٠١١ / ٢٠١٢ وذلك للتعرف على مشاكل القطاع الصناعي لتحديثه بهدف تحقيق التنمية الاقتصادية للدولة.

### ثانياً : أهمية النشرة :

تهتم النشرة بتوفير البيانات والمعلومات الخاصة بالطاقت الإنتاجية (القصوى - المتاحة - العاطلة - الإنتاج الفعلي - مخزون ( أول وآخر المدة ) - التجارة الخارجية ( الصادرات - الواردات ) من أهم السلع الصناعية (الغذائية - الوقود - الغزل والنسيج والملابس الجاهزة-المستحضرات الصيدلانية والكيميائية والدوائية ومنتجات النباتات الطبية- السلع الكيميائية- السلع الهندسية ) كما تلقى النشرة الضوء على تطور اتجاهات الاستهلاك ومتوسط نصيب الفرد من هذه السلع حتى يتسنى للمخططين والمهتمين تذليل العقبات والصعوبات أمام القطاع الصناعي لتحقيق التنمية الاقتصادية والاجتماعية.

### ثالثاً : الدورية: تصدر النشرة سنويا خلال سنة مالية

### رابعاً : مصادر جمع البيانات:

- ١ - بيانات الطاقات الإنتاجية ( القصوى - المتاحة - العاطلة ) - الإنتاج الفعلي - المخزون أول وآخر المدة من شركات القطاع العام/ الأعمال العام عن عام مالي يبدأ من أول يوليو وينتهي آخر يونيه وشركات القطاع الخاص والاستثماري عن عام ميلادي يبدأ من أول يناير وينتهي آخر ديسمبر.
- ٢ - بيانات التجارة الخارجية ( الصادرات - الواردات ) من قاعدة بيانات الجهاز المركزي للتعبئة العامة والإحصاء وعن عام مالي يبدأ من أول يوليو وينتهي في آخر يونيه .

## خامساً: المفاهيم والمعادلات المستخدمة:

١- الطاقة القصوى : هي طاقة الإنتاج المحددة خلال فترة زمنية معينة وفقاً لمواصفات عوامل الإنتاج مع فرض توافر مجموعة متكاملة من الإشرطات كالصيانة المنتظمة وقوة عمالة مدربة وذات كفاءة إنتاجية وتوافر مستلزمات الإنتاج بالمواصفات المحددة ويستبعد من حساب الطاقة القصوى ذلك الجزء الذي لا يمكن تحقيقه بسبب إعداد الآلات للإنتاج والصيانة والانتقال من عملية لأخرى في حدود المعدلات الفنية المستقرة وتقاس الطاقة الإنتاجية القصوى لكل مرحلة أو عملية بقدرتها الإنتاجية الذاتية بصرف النظر عن تناسق القدرات الإنتاجية في المراحل الأخرى، وتقاس للمرحلة الرئيسية للعمليات الإنتاجية.

٢- الطاقة المتاحة : هي الطاقة القصوى مستبعداً منها الاختناقات داخل مجموعة مراكز الإنتاج وتقاس الطاقة المتاحة لأضعف مرحلة أو عملية إنتاجية.

٣ - الإنتاج الفعلي: هو الإنتاج الذي حققته فعلا العمليات الإنتاجية خلال فترة زمنية معينة .

٤ - الطاقة العاطلة: هي الفرق بين الطاقة الإنتاجية المتاحة والإنتاج الفعلي.

٥- المخزون: هو الجزء من الإنتاج الصناعي المعد للبيع والذي أنتجته الوحدة الإنتاجية ولم يتم تصريفه خلال الفترة الزمنية المحددة .

٦- المتاح للاستهلاك = الإنتاج الفعلي + الواردات + مخزون أول المدة - الصادرات - مخزون آخر المدة .

٧ - متوسط نصيب الفرد = المتاح للاستهلاك ÷ تقديرات السكان في منتصف العام

والجدول التالي يوضح تقديرات أعداد السكان داخل الجمهورية في منتصف العام خلال الفترة ( ٢٠٠٨ . ٢٠١٢ ) .

العدد: بالآلاف نسمة

٢٠١٢	٢٠١١	٢٠١٠	٢٠٠٩	٢٠٠٨	السنوات البيان
٨٢٥٥٠	٨٠٥٣٠	٧٨٦٨٥	٧٦٩٢٥	٧٥٢٢٥	تقديرات أعداد السكان داخل الجمهورية
٥٢٢٨٩	٤٩٢٧٩	٤٨١٩٠	٤٧١١٩	٥١٣٦٧	تقديرات أعداد السكان ١٨ سنة فأكثر

٨ - يتم حساب متوسط نصيب الفرد من السجائر ومنتجات التبغ بقسمة المتاح للاستهلاك على تقديرات أعداد السكان ١٨ سنة فأكثر .

٩ - تم اختيار السلع الصناعية على أساس حيويتها بالنسبة لإستهلاك الفرد وما تؤديه هذه السلع من تحقيق الأمن الغذائي بالإضافة إلى بعض السلع مثل الوقود والأقمشة والملابس الجاهزة والسلع المعمرة اللازمة لحياة الفرد وكذا السلع الأساسية الخاصة لمستلزمات البناء والتشييد .

سادسا : الرموز المستخدمة في النشرة :

( = ) الكمية أقل من الوحدة المستخدمة

( - ) لا يوجد بيان ( الصادرات - الواردات - المخزون )

سابعا : طرق إتاحة البيانات وقواعد النشر:

ورقى - الموقع الإلكتروني للجهاز.

## المؤشرات العامة

- ١- بلغت كمية الإنتاج الفعلي من دقيق القمح الفاخر ٢,٤ مليون طن عام ٢٠١٢/٢٠١١ مقابل ٢,٣ مليون طن عام ٢٠١١/٢٠١٠ بنسبة زيادة قدرها ٤,٣٪. وبلغت كمية المتاح للاستهلاك ٢,٤ مليون طن عام ٢٠١٢/٢٠١١ مقابل ٢,٢ مليون طن عام ٢٠١١/٢٠١٠ بنسبة زيادة قدرها ٧,٥٪.
- ٢- بلغت كمية الإنتاج الفعلي من السكر الأبيض والمكرر ١,٩ مليون طن عام ٢٠١٢/٢٠١١ مقابل ١,٨ مليون طن عام ٢٠١١/٢٠١٠ بنسبة زيادة قدرها ٢,٧٪. وبلغت كمية المتاح للاستهلاك ١,٨ مليون طن عام ٢٠١٢/٢٠١١ مقابل ١,٩ مليون طن عام ٢٠١١/٢٠١٠ بنسبة انخفاض قدرها ١,٤٪.
- ٣- بلغت كمية الإنتاج الفعلي من إجمالي الزيوت النباتية والمسلط الصناعي ٧٤٩,٢ ألف طن عام ٢٠١٢/٢٠١١ مقابل ٨٩٤٢,٢ ألف طن عام ٢٠١١/٢٠١٠ بنسبة انخفاض قدرها ١٦,٢٪. وبلغت كمية المتاح للاستهلاك ١٣٧١,٥ ألف طن عام ٢٠١٢/٢٠١١ مقابل ١٢١٤,١ ألف طن عام ٢٠١١/٢٠١٠ بنسبة زيادة قدرها ١٣,٠٪.
- ٤- بلغت كمية الإنتاج الفعلي من السجائر ٥٠,٩ مليار سيجارة عام ٢٠١٢/٢٠١١ مقابل ٥٢,٥ مليار سيجارة عام ٢٠١١/٢٠١٠ بنسبة انخفاض قدرها ٣,٠٪. وبلغت كمية المتاح للاستهلاك ٥٣,٧ مليار سيجارة عام ٢٠١٢/٢٠١١ مقابل ٦٠,٧ مليار سيجارة عام ٢٠١١/٢٠١٠ بنسبة انخفاض قدرها ١١,٥٪.
- ٥- بلغت كمية الإنتاج الفعلي من المعسل ٦١,٥ ألف طن عام ٢٠١٢/٢٠١١ مقابل ٦٢,٣ ألف طن عام ٢٠١١/٢٠١٠ بنسبة انخفاض قدرها ١,٣٪. وبلغت كمية المتاح للاستهلاك ٣١,٠ ألف طن عام ٢٠١٢/٢٠١١ مقابل ٣١,٢ ألف طن عام ٢٠١١/٢٠١٠ بنسبة انخفاض قدرها ٠,٨٪.
- ٦- بلغت كمية الإنتاج الفعلي من الأقمشة القطنية ١٨٥,٧ مليون متر عام ٢٠١٢/٢٠١١ مقابل ١٦٩,٣ مليون متر عام ٢٠١١/٢٠١٠ بنسبة زيادة قدرها ٩,٧٪. وبلغت كمية المتاح للاستهلاك ٢٥٠,١ مليون متر عام ٢٠١٢/٢٠١١ مقابل ٢٢٦,٤ مليون متر عام ٢٠١١/٢٠١٠ بنسبة زيادة قدرها ١٠,٥٪.
- ٧- بلغت كمية الإنتاج الفعلي من الأقمشة الصوفية ٦,٦ مليون متر عام ٢٠١٢/٢٠١١ مقابل ٤,٨ مليون متر عام ٢٠١١/٢٠١٠ بنسبة زيادة قدرها ٣٩,٧٪. وبلغت كمية المتاح للاستهلاك ٨,٣ مليون متر عام ٢٠١٢/٢٠١١ مقابل ٤,٣ مليون متر عام ٢٠١١/٢٠١٠ بنسبة زيادة قدرها ٩٢,١٪.



٨- بلغت كمية الإنتاج الفعلي من الأقمشة الحريرية ١٠٨,٥ مليون مترعام ٢٠١١/٢٠١٢ مقابل ١٤٥,٦ مليون مترعام ٢٠١٠/٢٠١١ بنسبة إنخفاض قدرها ٢٥,٥ ٪. وبلغت كمية المتاح للاستهلاك ٢٥٨,٥ مليون متر عام ٢٠١١/٢٠١٢ مقابل ٣٧٠,٤ مليون متر عام ٢٠١٠/٢٠١١ بنسبة إنخفاض قدرها ٣٠,٢ ٪.

٩- بلغت قيمة الانتاج الفعلي من المستحضرات الصيدلانية والكيميائية والدوائية ومنتجات النباتات الطبية ١٣,٦ مليار جنيه عام ٢٠١١/٢٠١٢ مقابل ٢١,٢ مليار جنيه عام ٢٠١٠/٢٠١١ بنسبة إنخفاض قدرها ٣٥,٦ ٪. وبلغت قيمة المتاح للاستهلاك ٢٣,٥ مليار جنيه عام ٢٠١١ / ٢٠١٢ مقابل ٣١,٢ مليار جنيه عام ٢٠١٠/٢٠١١ بنسبة إنخفاض قدرها ٢٤,٨ ٪.

١٠- بلغت قيمة الإنتاج الفعلي من عجينة الورق والورق الكرتون ٣,٥ مليار جنيه عام ٢٠١١ / ٢٠١٢ مقابل ٢,٧ مليار جنيه عام ٢٠١٠/٢٠١١ بنسبة زيادة قدرها ٣٠,٦ ٪. وبلغت قيمة المتاح للاستهلاك ٩,١ مليار جنيه عام ٢٠١١/٢٠١٢ مقابل ٨,٨ مليار جنيه عام ٢٠١٠/٢٠١١ بنسبة زيادة قدرها ٣,٩ ٪.

١١- بلغت كمية الإنتاج الفعلي من الأسمت ٣١,٤ مليون طن عام ٢٠١١/٢٠١٢ مقابل ٣٧,١ مليون طن عام ٢٠١٠/٢٠١١ بنسبة إنخفاض قدرها ١٥,٣ ٪. وبلغت كمية المتاح للاستهلاك ٢٩,٨ مليون طن عام ٢٠١١/٢٠١٢ مقابل ٣٤,٧ مليون طن عام ٢٠١٠/٢٠١١ بنسبة انخفاض قدرها ١٤,١ ٪.

١٢- بلغت كمية الانتاج الفعلي من حديد التسليح ٥,٨ مليون طن عام ٢٠١١/٢٠١٢ مقابل ٥,٤ مليون طن عام ٢٠١٠/٢٠١١ بنسبة زيادة قدرها ٧,٨ ٪. وبلغت كمية المتاح للاستهلاك ٦,٠ مليون طن عام ٢٠١١/٢٠١٢ مقابل ٤,٩ مليون طن عام ٢٠١٠/٢٠١١ بنسبة زيادة قدرها ٢٣,١ ٪.

تطور الانتاج الفعلي وكمية المتاح للاستهلاك من المنتجات الغذائية خلال الفترة 2008/2007 – 2012/2011

( الكمية بالالف طن )

(القيمة بالمليون جنيه)

الزيوت النباتية والمسلى الصناعي			السكرالأبيض والمكرر			العصائر والشربات			دقيق قمح فاخر			السنوات
كمية المتاح للاستهلاك	الانتاج الفعلي		كمية المتاح للاستهلاك	الانتاج الفعلي		كمية المتاح للاستهلاك	الانتاج الفعلي		كمية المتاح للاستهلاك	الانتاج الفعلي		
	قيمة	كمية		قيمة	كمية		قيمة	كمية		قيمة	كمية	
1458	4494	724	1571	3725	1523	163	1414	217	1613	1876	870	2008/2007
875	4577	751	1576	4080	1604	129	1167	196	2083	3621	2140	2009/2008
624	4422	594	2123	6554	2052	125	1380	199	1597	3992	1788	2010/2009
1214	6534	894	1851	7080	1806	144	1324	157	2194	5233	2262	2011/2010
1371	7335	749	1826	8338	1854	249	1939	386	2359	6649	2360	2012/2011

تطور الانتاج الفعلي وكمية المتاح للاستهلاك من منتجات الغزل والنسيج خلال الفترة 2008/2007 – 2012/2011

(الكمية بالالف متر)

(القيمة بالمليون جنيه)

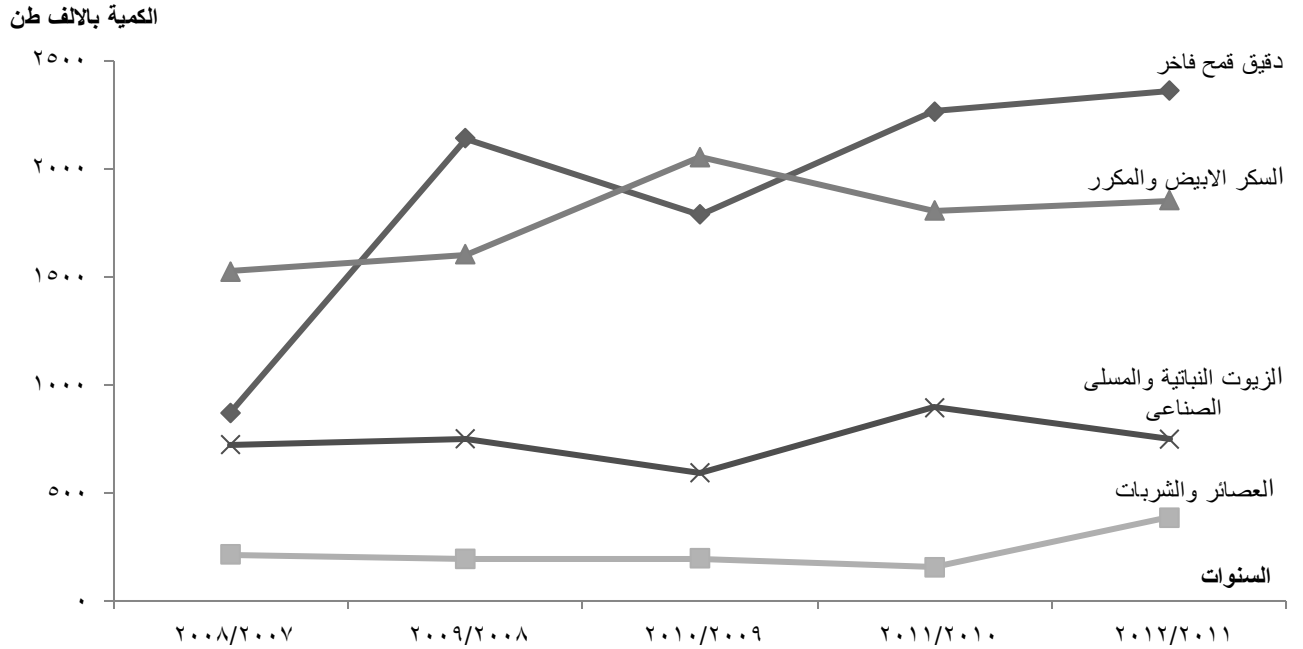
الاقمشة الحريرية			الاقمشة الصوفية			الاقمشة القطنية			السنوات
كمية المتاح للاستهلاك	الانتاج الفعلي		كمية المتاح للاستهلاك	الانتاج الفعلي		كمية المتاح للاستهلاك	الانتاج الفعلي		
	قيمة	كمية		قيمة	كمية		قيمة	كمية	
391907	1104	100395	2644	171	3816	370776	3713	353607	2008/2007
331172	803	70206	5008	145	3217	302839	2737	248821	2009/2008
244634	786	65522	4752	154	4135	307734	3279	234191	2010/2009
370426	1891	145641	4338	176	4756	226423	2540	169333	2011/2010
258540	1505	108520	8333	160	6646	250141	3498	185711	2012/2011



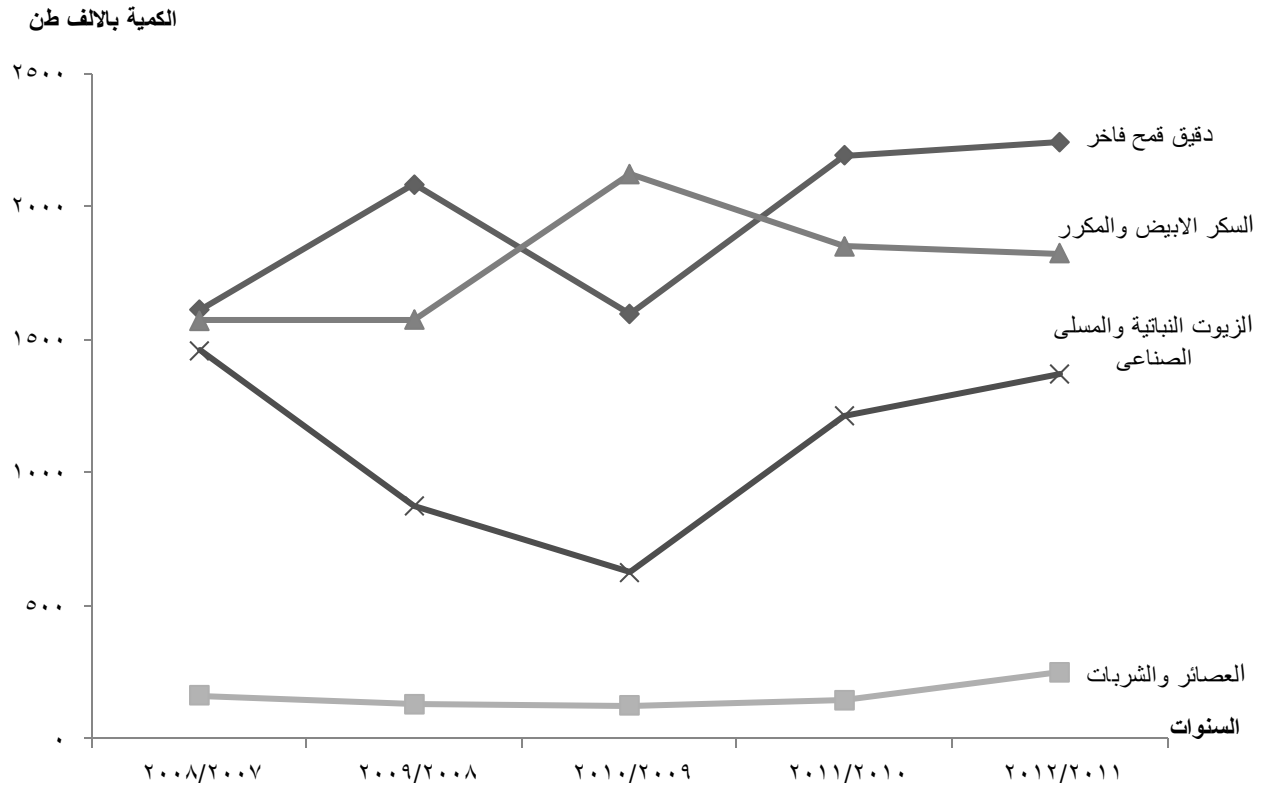


تطور الانتاج الفعلى وكمية المتاح للاستهلاك من المنتجات الغذائية خلال الفترة ٢٠٠٧/٢٠٠٨ - ٢٠١١/٢٠١٢

تطور كمية الانتاج الفعلى

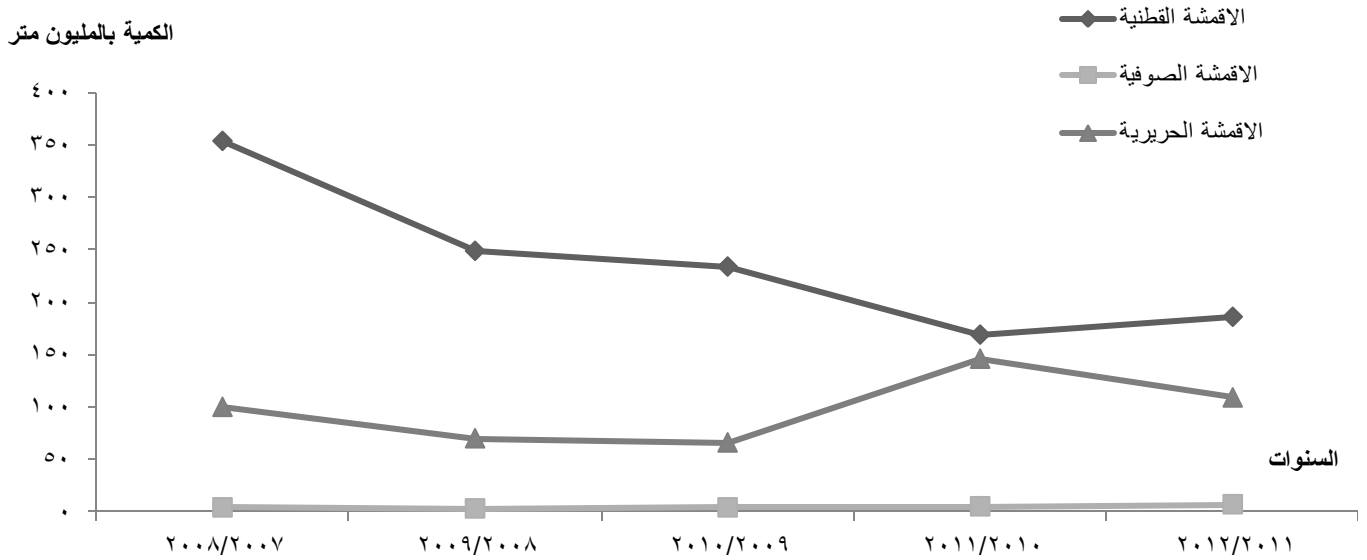


تطور كمية المتاح للإستهلاك

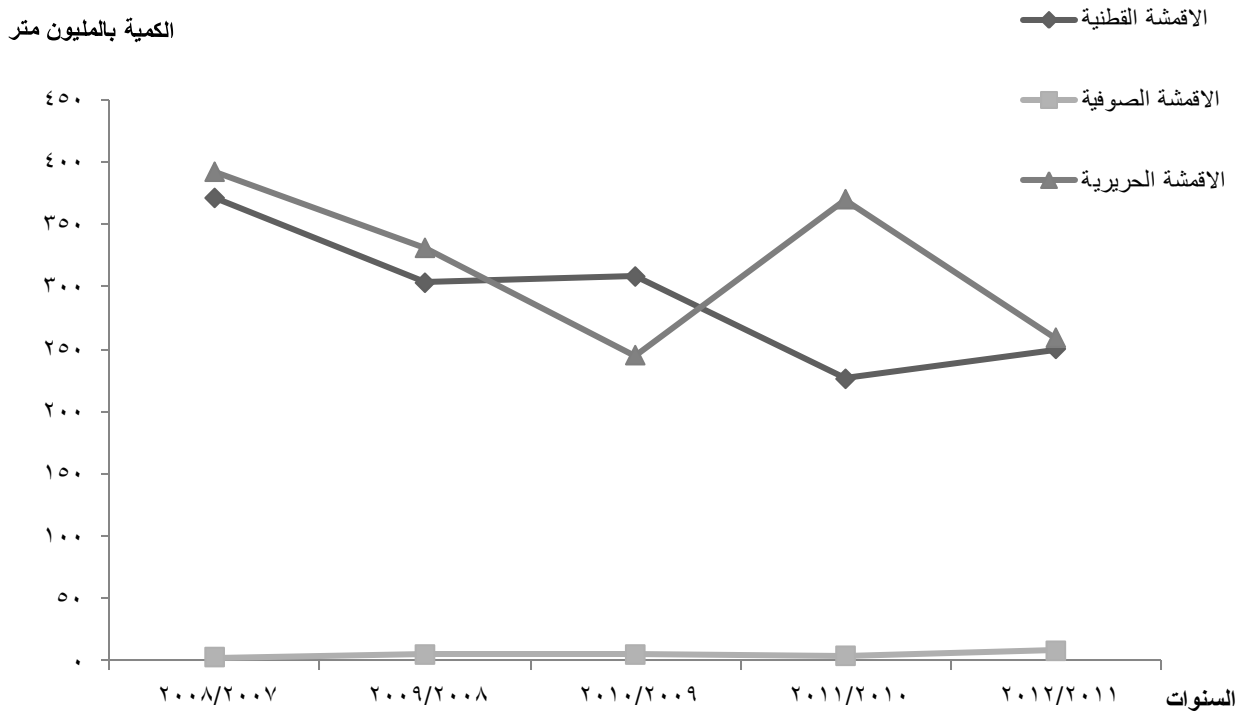


تطور الانتاج الفعلى وكمية المتاح للاستهلاك من منتجات الغزل والنسيج خلال الفترة ٢٠٠٨/٢٠٠٧-٢٠١٢/٢٠١١

تطور كمية الانتاج الفعلى



تطور كمية المتاح للاستهلاك



تطور الانتاج الفعلى وكمية المتاح للاستهلاك من منتجات التبغ

خلال الفترة 2008/ 2007 - 2012/2011

( القيمة بالمليون جنيه )

المعمل			السجائر			السنوات
كمية المتاح للاستهلاك	الانتاج الفعلى		كمية المتاح للاستهلاك	الانتاج الفعلى		
	القيمة	الكمية ( بالطن )		القيمة	الكمية (1)	
47723	705	46742	62379	3030	61697	2008/2007
24534	825	63144	59189	3136	59849	2009/2008
23598	792	51717	58217	3163	51897	2010/2009
31225	927	62257	60745	3097	52484	2011/2010
30970	966	61474	53743	3519	50893	2012/2011

(1) وحدة الكمية للسجائر بالمليون سيجارة والسيجارة = 1 جرام

تطور الانتاج الفعلى وقيمة المتاح للاستهلاك من المستحضرات الصيدلانية والكيميائية والدوائية ومنتجات النباتات الطبية وعجينة الورق والورق الكرتون

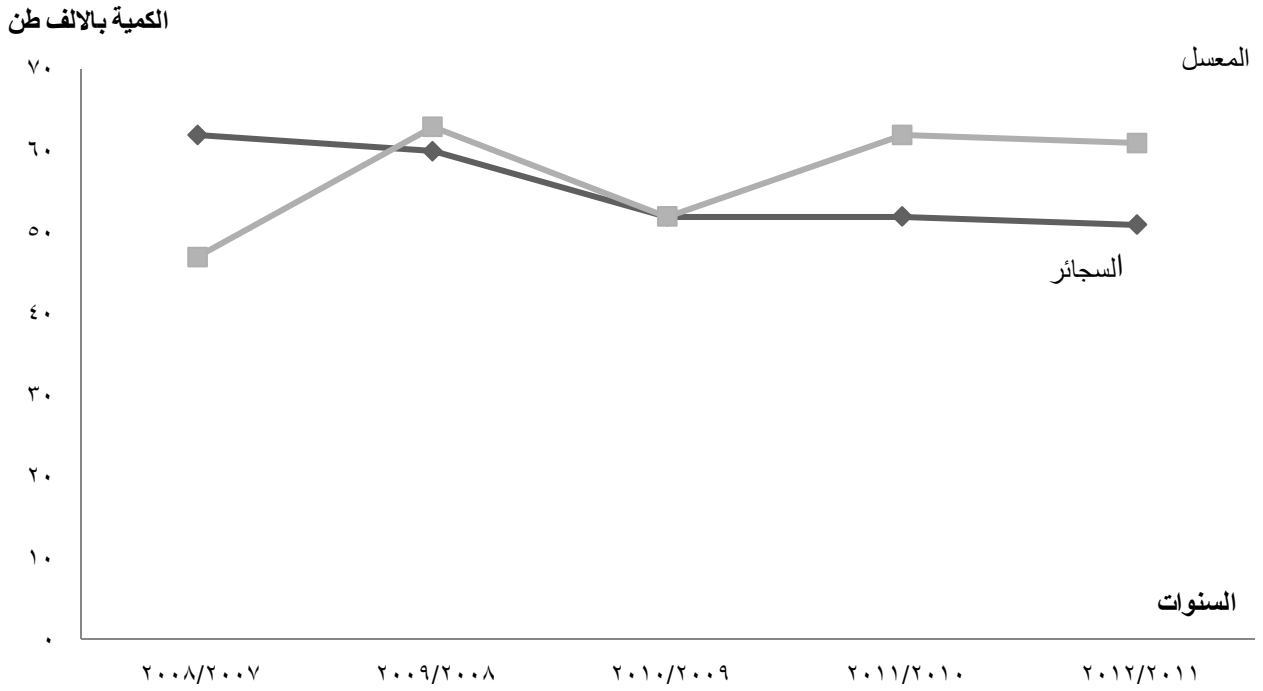
خلال الفترة 2008/2007 - 2012/2011

( القيمة بالمليون جنيه )

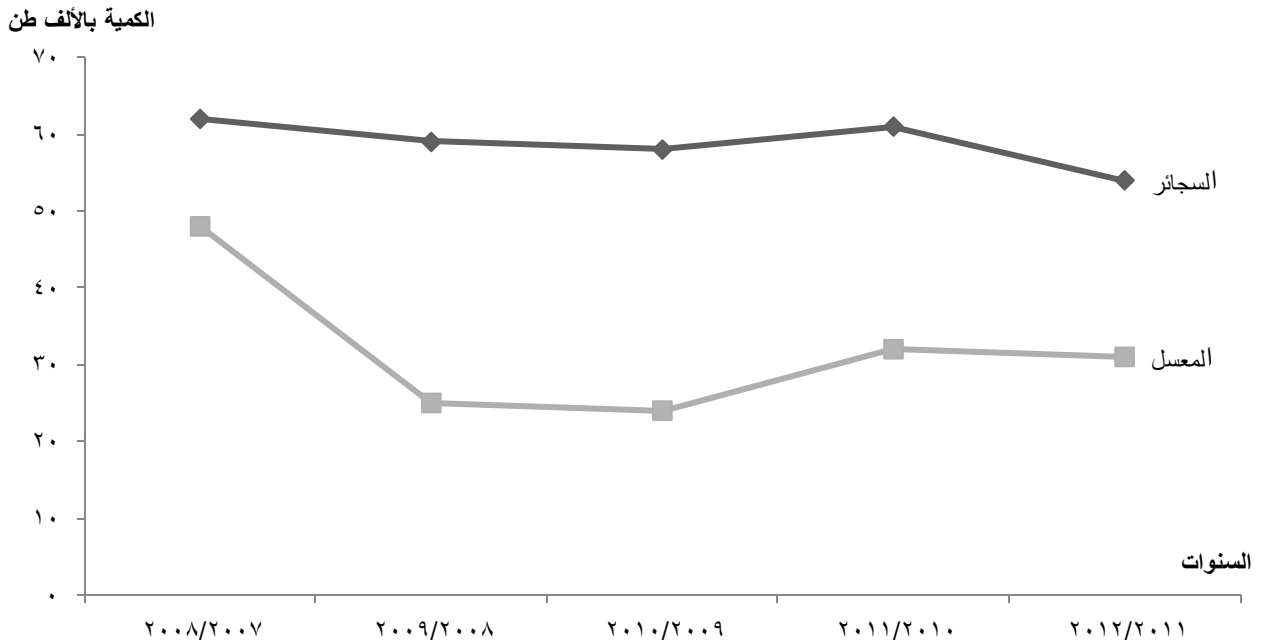
عجينة الورق والورق الكرتون		المستحضرات الصيدلانية والكيميائية والدوائية ومنتجات النباتات الطبية		السنوات
قيمة المتاح للاستهلاك	الانتاج الفعلى	قيمة المتاح للاستهلاك	الانتاج الفعلى	
9339	6647	13759	10087	2008/2007
10559	8567	17682	12132	2009/2008
8503	8578	16281	10190	2010/2009
8782	2671	31203	21152	2011/2010
9129	3489	23453	13617	2012/2011

تطور الانتاج الفعلي وكمية المتاح للاستهلاك من منتجات التبغ خلال الفترة من ٢٠٠٨/٢٠٠٧ - ٢٠١٢/٢٠١١

### تطور كمية الانتاج الغعلی



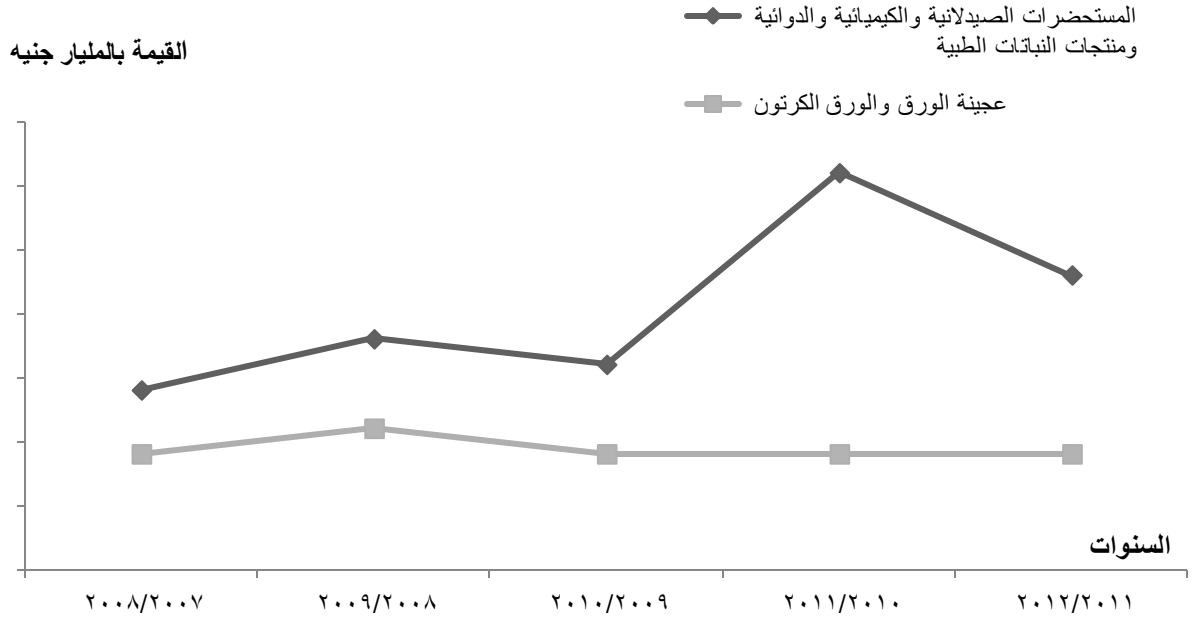
### تطور كمية المتاح للاستهلاك



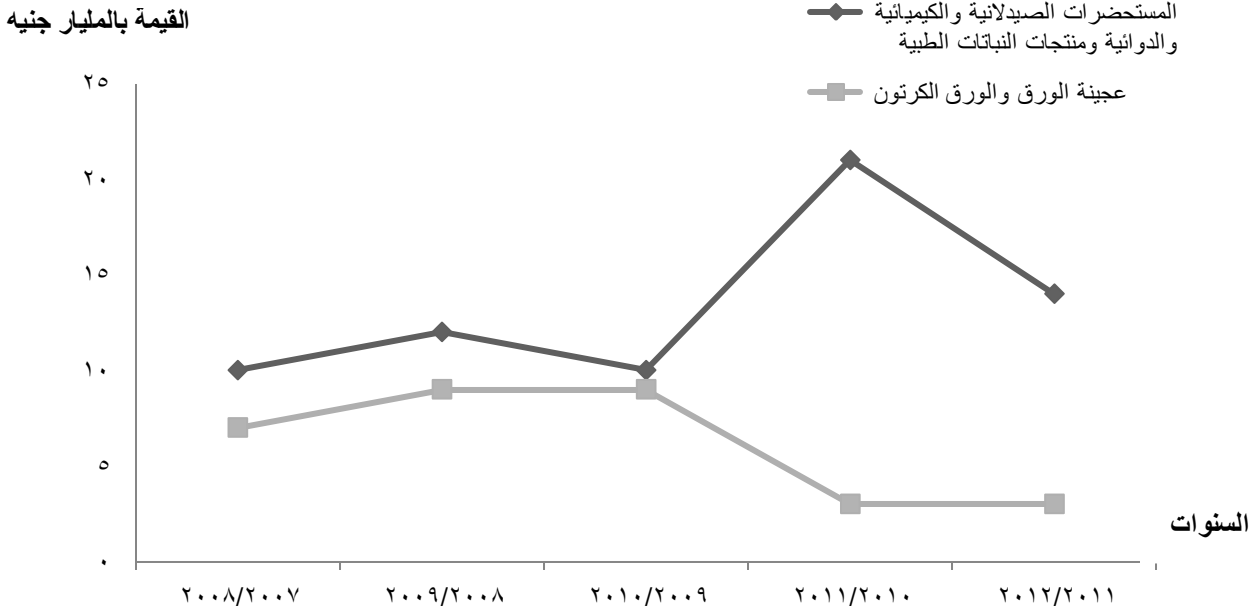


تطور الانتاج الفعلى وقيمة المتاح للاستهلاك من المستحضرات الصيدلانية والكيميائية والدوائية ومنتجات النباتات الطبية وعجينة الورق والورق الكرتون خلال الفترة ٢٠٠٨/٢٠٠٧ - ٢٠١٢/٢٠١١

تطور قيمة الانتاج الفعلى



تطور قيمة المتاح للاستهلاك



تطور الانتاج الفعلي وكمية المتاح للاستهلاك من الوقود

خلال الفترة 2012/2011 – 2008/2007

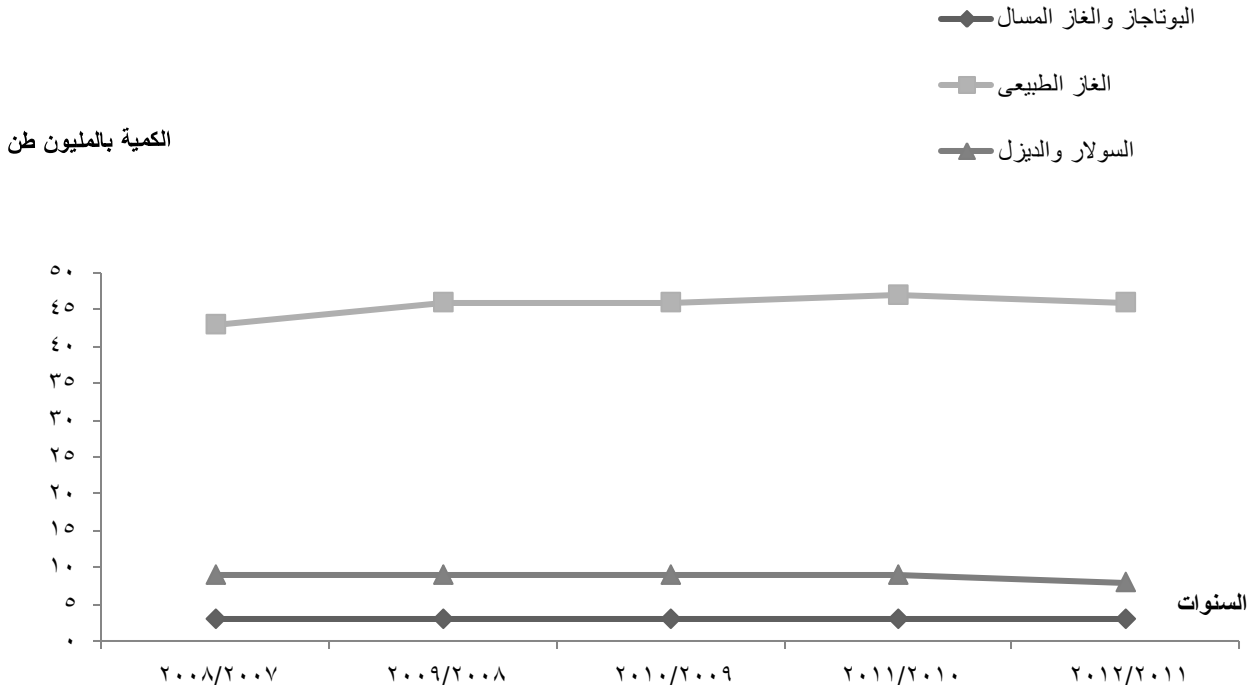
( الكمية بالالف طن )

( القيمة بالمليون جنيه )

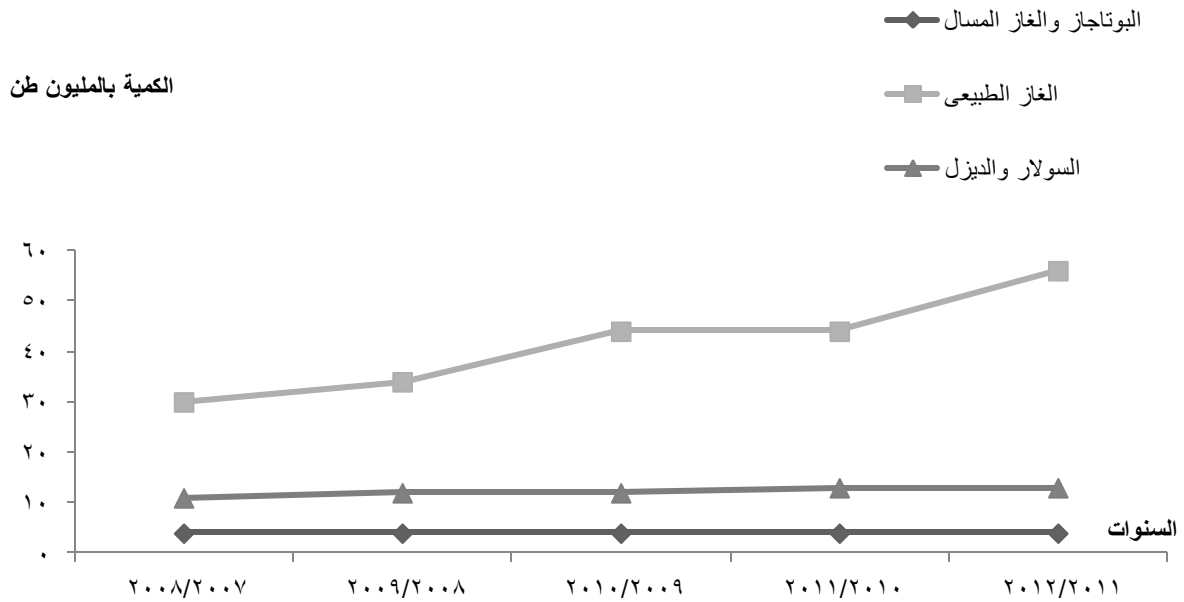
السولار والديزل			الغاز الطبيعي			البوتاجاز والغاز المسال			السنوات
كمية المتاح للاستهلاك	الانتاج الفعلي		كمية المتاح للاستهلاك	الانتاج الفعلي		كمية المتاح للاستهلاك	الانتاج الفعلي		
	قيمة	كمية		قيمة	كمية		قيمة	كمية	
11094	19740	9141	29728	38358	42878	3940	8664	3225	2008/2007
11609	15176	9123	31260	34267	45784	4233	7097	3368	2009/2008
12450	18680	8785	35302	43845	46414	4393	9214	3179	2010/2009
12568	18884	8796	35354	43942	46517	4414	9228	3184	2011/2010
12773	19582	8055	39081	56214	46065	4342	11394	3399	2012/2011

تطور حركة الانتاج وكمية المتاج للاستهلاك من الوقود خلال الفترة ٢٠٠٨/٢٠٠٧ – ٢٠١٢/٢٠١١

تطور كمية الانتاج الفعلى



تطور كمية المتاج للإستهلاك



تطور الانتاج الفعلي وكمية المتاح للاستهلاك من الأسمنت  
خلال الفترة 2012/2011-2008/2007

(الكمية : بالالف طن )

(القيمة : بالمليون جنيه)

الاسمنت ( 1 )			السنوات
كمية المتاح للاستهلاك	الانتاج الفعلي		
	القيمة	الكمية	
38312	17251	39418	2008/2007
39660	19263	41690	2009/2008
39627	16549	37743	2010/2009
34657	16095	37055	2011/2010
29767	14385	31384	2012/2011

لايشمل أسمنت الكلنكر ( 1 )

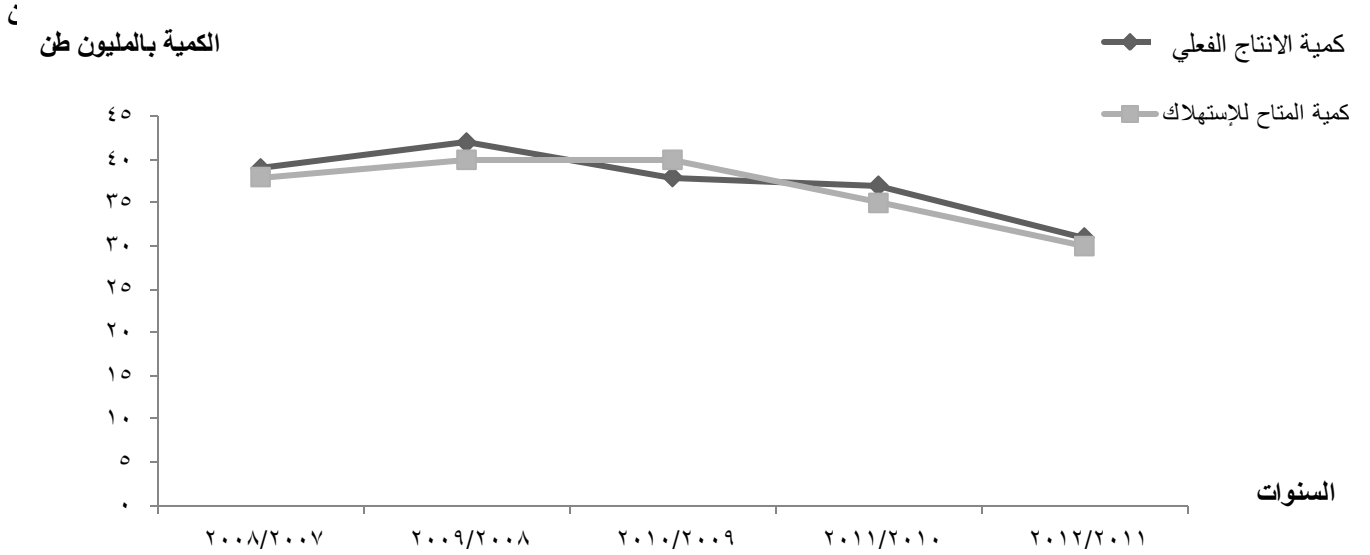
تطور الانتاج الفعلي وكمية المتاح للاستهلاك من حديد التسليح  
خلال الفترة 2012/2011 - 2008/2007

( الكمية بالالف طن )

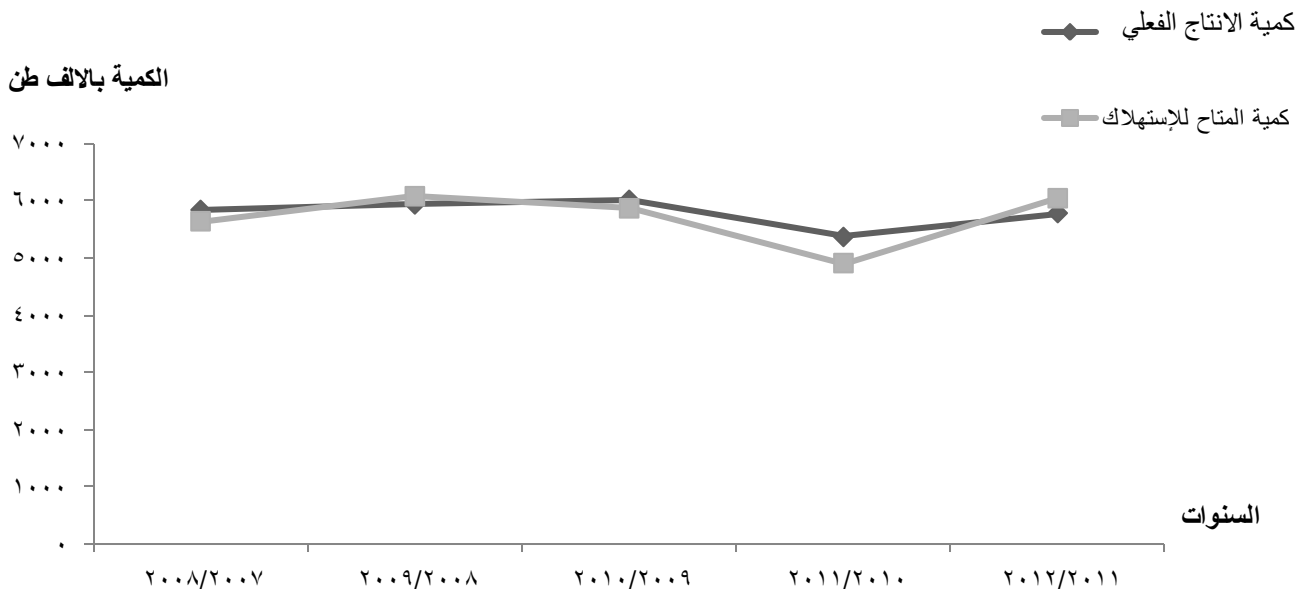
( القيمة بالمليون جنيه )

حديد التسليح			السنوات
كمية المتاح للاستهلاك	الانتاج الفعلي		
	قيمة	كمية	
5642	27586	5840	2008/2007
6079	20269	5936	2009/2008
5868	21660	6016	2010/2009
4911	23422	5367	2011/2010
6044	24058	5784	2012/2011

تطور الانتاج الفعلى وكمية المتاح للاستهلاك من الأسمنت خلال الفترة ٢٠٠٨/٢٠٠٧-٢٠١٢/٢٠١١



تطور الانتاج الفعلى وكمية المتاح للإستهلاك من حديد التسليح خلال الفترة ٢٠٠٨/٢٠٠٧ - ٢٠١٢/٢٠١١



جدول 1 - حركة الانتاج والتجارة الخارجية وكمية المتاح للاستهلاك ومتوسط نصيب الفرد من المنتجات الغذائية عام 2011/2012

(الكمية بالطن)

(القيمة بالألف جنيه)

متوسط نصيب الفرد في السنة بالكيلوجرام	كمية المتاح للاستهلاك	التجارة الخارجية				حركة الإنتاج										السلعة
		الواردات		الصادرات		كمية المخزون		الطاقة العاطلة		الإنتاج الفعلي		الطاقة المتاحة		الطاقة القصوى		
		قيمة	كمية	قيمة	كمية	آخر المدة	أول المدة	قيمة	كمية	قيمة	كمية	قيمة	كمية	قيمة	كمية	
1.7	139042	5174	520	59629	10676	8786	7244	312831	50052	942123	150740	1254954	200792	1494258	239081	لين ممستر
1.2	103066	1080	91	534	52	128	623	49964	15578	936509	102532	986473	118110	1256813	294733	لين زبادى
1.0	86435	6119	401	556751	37106	3262	4973	432286	26199	2003585	121429	2435871	147628	3458130	209583	جين أبيض
=	2883	35714	1712	2672	123	80	13	5204	281	25173	1361	30377	1642	39146	2116	جين جاف وركفور
0.9	73603	139746	8201	1485622	65674	3442	3738	295126	20353	1896305	130780	2191431	151133	2563288	176778	جين مطبوخ
0.2	15459	196212	16356	25996	2262	13376	738	3935	103	430497	14003	434432	14106	437896	14197	مسلى طبيعى
0.9	72834	10479	424	13378	557	51	-	2740	7518	882357	73018	909837	80536	975118	85005	الآيس كريم ومسحوق الآيس كريم

تابع جدول 1 - حركة الانتاج والتجارة الخارجية وكمية المتاح للاستهلاك ومتوسط نصيب الفرد من المنتجات الغذائية

عام 2012/2011

(الكمية بالطن)

(القيمة بالألف جنيه)

السلعة	حركة الإنتاج														الكمية بالطن	
	التجارة الخارجية				حركة الإنتاج											
	الواردات		الصادرات		كمية المخزون		الطاقة العاطلة		الإنتاج الفعلي		الطاقة المتاحة		الطاقة القصوى			
قيمة	كمية	قيمة	كمية	آخر المدة	أول المدة	قيمة	كمية	قيمة	كمية	قيمة	كمية	قيمة	كمية			
دقيق قمح فاخر	28.6	2358792	11296	3586	34026	12803	29411	37231	176898	72606	6649634	2360189	6826532	2432795	7610230	2632211
دقيق القمح البلدى	51.3	4240104	19	5	1748	1570	21110	96748	283784	503346	2348789	4166031	2632573	4669377	2961154	5252179
السميد	0.5	41817	6143	1682	5501	1759	349	2	0	0	125272	42241	125272	42241	229204	69047
نخالة بانواعها (ردة وزوائد)	7.8	643059	0	0	0	0	5004	48725	40720	77934	277656	599338	318376	677272	359008	953114
نشا طعام (حبوب)	1.3	104057	15625	4063	12668	2963	1693	2236	1054856	235364	290977	80727	314295	86717	327938	88567
المكرونه والشعرية	11.9	985783	28728	5227	236450	51846	9571	14862	2651031	40375	2824556	1027111	2935587	1067486	3326469	1209625
البسكويت بانواعه	2.1	177521	229225	17035	210476	11439	1844	1874	455928	55166	2029178	171895	2485106	227061	2701851	282700

تابع جدول 1 - حركة الانتاج والتجارة الخارجية وكمية المتاح للاستهلاك ومتوسط نصيب الفرد من المنتجات الغذائية عام

2012/2011

(الكمية بالطن)

(القيمة بالآلف جنيه)

متوسط نصيب الفرد في السنة بالكيلوجرام	كمية المتاح للاستهلاك	التجارة الخارجية				حركة الإنتاج										السلعة
		الواردات		الصادرات		كمية المخزون		الطاقة العاطلة		الإنتاج الفعلي		الطاقة المتاحة		الطاقة القصوى		
		قيمة	كمية	قيمة	كمية	آخر المدة	أول المدة	قيمة	كمية	قيمة	كمية	قيمة	كمية	قيمة	كمية	
1.1	91172	9130	801	113551	12639	13409	10245	55639	7857	751871	106174	807510	114031	991721	140044	زيت بذرة قطن وعباد شمس
5.8	482778	4232834	483568	197201	22306	322	0	12120	1616	163785	21838	175905	23454	216030	28804	زيت نخيل
0.2	14035	22742	2406	52757	4665	801	968	10141	1193	137080	16127	147221	17320	18085	21271	زيت ذرة
0.2	12633	747	64	84338	10500	2105	3452	11651	1607	157486	21722	169137	23329	207722	28651	زيت فول صويا
9.3	770873	13417	1137	53224	4628	4753	195762	453275	43169	6125228	583355	6578503	626524	8079184	769446	المسلى الصناعي



تابع جدول 1 - حركة الانتاج والتجارة الخارجية وكمية المتاحة للاستهلاك ومتوسط نصيب الفرد من المنتجات الغذائية عام 2011/2012

(الكمية بالطن)

(القيمة بالآلف جنيه)

متوسط نصيب الفرد في السنة بالكيلوجرام	كمية المتاحة للاستهلاك	التجارة الخارجية				حركة الإنتاج								السلعة		
		الواردات		الصادرات		كمية المخزون		الطاقة العاطلة		الإنتاج الفعلي		الطاقة المتاحة			الطاقة القصوى	
		قيمة	كمية	قيمة	كمية	آخر المدة	أول المدة	قيمة	كمية	قيمة	كمية	قيمة	كمية		قيمة	كمية
22.7	1825962	683990	151360	1080053	215092	173375	209387	98380	24595	8337642	1853682	8436022	1878277	8436022	1878277	سكر أبيض ومكرر
0.3	22912	47	11	5048	725	2028	274	0	0	55011	25380	55011	25380	55350	26585	عسل اسود
5.6	459124	-	-	138626	55489	87330	100806	0	0	444765	501137	444765	501137	462610	527860	مولاس
1	81954	73300	20482	22896	5866	17224	1317	0	0	323873	83245	323873	83245	323873	83245	جلو كوز
0.3	24008	73819	5032	43180	3246	324	76	23314	4242	123482	22470	146796	26712	169472	32431	خميرة طازجة
0.2	19834	3307	429	41	7	215	435	605	490	23576	19192	24181	19682	24312	19789	خل طبيعي

تابع جدول 1 - حركة الانتاج والتجارة الخارجية وكمية المتاح للاستهلاك ومتوسط نصيب الفرد من المنتجات الغذائية عام 2011/2012

(الكمية بالطن)

(القيمة بالآلاف جنيه)

متوسط نصيب الفرد في السنة بالكيلوجرام	كمية المتاح للاستهلاك	التجارة الخارجية				حركة الإنتاج										السلعة
		الواردات		الصادرات		كمية المخزون		الطاقة العاطلة		الإنتاج الفعلي		الطاقة المتاحة		الطاقة القصوى		
		قيمة	كمية	قيمة	كمية	آخر المدة	أول المدة	قيمة	كمية	قيمة	كمية	قيمة	كمية	قيمة	كمية	
0.8	63916	212554	10275	404846	15013	1448	614	78642	61135	1665447	69488	1744089	130623	1796954	163761	الشيكولاته
0.1	6244	2997	179	142641	10650	2932	391	121586	8687	269514	19256	391100	27943	502083	35872	الحلوة الطحينية
0.1	5282	456	24	12063	809	172	222	15043	1116	81076	6017	96119	7133	108988	8088	الطحينة
3	249236	56410	10393	725762	132677	24831	10374	198329	39479	1939040	385977	2137369	425456	3036918	604516	العصائر والشربات
0.6	53640	43938	4758	139498	14886	1281	15313	71984	6968	513779	49736	585763	56704	655135	63420	المربات
0.4	32650	100455	10860	161970	1643	4385	5137	31064	21677	241823	22681	272887	44358	308881	51597	فواكه محفوظة
0.7	56331	266308	28790	133395	13881	9116	6641	173806	23252	251717	43897	425523	67149	464140	78446	خضروات محفوظة ومخللات
1.4	118467	27589	4057	616938	81913	13808	8470	148536	21867	1369826	201661	1518362	223528	1827172	268990	خضروات مجمدة

تابع جدول 1 - حركة الانتاج والتجارة الخارجية وكمية المتاح للاستهلاك ومتوسط نصيب الفرد من المنتجات الغذائية عام 2011/2012

( الكمية بالطن )

(القيمة بالألف جنيه)

متوسط نصيب الفرد في السنة بالكيلوجرام	كمية المتاح للإستهلاك	التجارة الخارجية				حركة الإنتاج								السلعة		
		الواردات		الصادرات		كمية المخزون		الطاقة العاطلة		الإنتاج الفعلي		الطاقة المتاحة			الطاقة القصوى	
		قيمة	كمية	قيمة	كمية	آخر المدة	أول المدة	قيمة	كمية	قيمة	كمية	قيمة	كمية		قيمة	كمية
0.8	69202	6599	846	655	84	1754	1523	5627	1325	291656	68671	297283	69996	317569	79744	بقول جافة ومحفوظة
0.7	60188	85953	14364	136049	15802	3632	2746	271683	22736	538491	62512	266808	39776	318565	49070	صلصة طماطم
0.8	66437	1101510	62897	594	87	242	97	10014	291	130152	3772	141228	4093	141228	4093	معلبات أسماك
=	2937	29366	1574	895	85	18	82	7210	333	40166	1384	47376	1717	238723	2242	أسماك رنجة مدخنة
1.4	113017	189568	9421	18529	907	4375	7114	240659	10796	2740663	101764	2981322	112560	3507859	130209	لحوم محفوظة

تابع جدول 1 - حركة الانتاج والتجارة الخارجية وكمية المتاح للاستهلاك ومتوسط نصيب الفرد من المنتجات الغذائية عام 2011/2012

(الكمية بالطن)

(القيمة بالآلف جيه)

متوسط نصيب الفرد في السنة بالكيلوجرام	كمية المتاح للإستهلاك	التجارة الخارجية				حركة الإنتاج										السلعة
		الواردات		الصادرات		كمية المخزون		الطاقة العاطلة		الإنتاج الفعلي		الطاقة المتاحة		الطاقة القسوى		
		قيمة	كمية	قيمة	كمية	آخر المدة	أول المدة	قيمة	كمية	قيمة	كمية	قيمة	كمية	قيمة	كمية	
2.8	229464	16003	5123	21919	7244	3361	8496	101681	40672	566125	226450	667806	267122	677428	270972	مياه معدنية (1)
2.9	241538	39201	10616	23191	7752	152	153	456201	14336	7595179	238673	8051380	253009	8965676	281740	مياه غازية (2)
-	1574667	631004	173314	10395	4572	13275	122872	976466	434803	3742284	1296328	4718750	1731131	7094970	2508037	علف حيوان وعلف دواجن
-	1022796	2551135	1013762	55060	13880	2480	5634	0	0	49400	19760	49400	19760	49400	19760	كسب بأنواعه

الكمية للمياه المعدنية بالآلف لتر (1)

الكمية للمياه الغازية بالآلف صندوق (2)

جدول رقم 2- حركة الانتاج والتجارة الخارجية وكمية المتاح للاستهلاك ومتوسط نصيب الفرد من منتجات التبغ عام 2011/2012

(الكمية بالطن)

(القيمة بالآلف جنيه)

موسم نصيب الفرد في السنة بالكيلوجرام	كمية المتاح للاستهلاك	التجارة الخارجية				حركة الإنتاج										السلعة
		الواردات		الصادرات		كمية المخزون		الطاقة العاطلة		الإنتاج الفعلي		الطاقة المتاحة		الطاقة القصوى		
		قيمة	كمية	قيمة	كمية	آخر المدة	أول المدة	قيمة	كمية	قيمة	كمية	قيمة	كمية	قيمة	كمية	
1	53743	738704	3224	9354	104	915	645	0	0	3518562	50893	3518562	50893	3518562	50893	السجائر (1)
0.3	17085	38293	17019	2762	966	15	10	0	0	2326	1037	2326	1037	2326	1037	السيجار (2)
0.6	30970	5143	278	741242	31269	894	1381	3033	193	965980	61474	969013	61667	1007260	64101	المعمل
0.3	15671	237253	14379	4918	281	29	58	0	0	23766	1544	23766	1544	23766	1544	دخان مفروم

كمية السجائر بالمليون سجارة (1)

كمية السجائر بالآلف سيجار (2)

جدول 3 - حركة الانتاج والتجارة الخارجية والمتاح للاستهلاك من منتجات الغزل والنسيج عام 2011/2012

(الكمية بالآلاف متر)

(القيمة بالمليون جنيه)

المتاح للإستهلاك		التجارة الخارجية				حركة الإنتاج												السلعة
		الواردات		الصادرات		المخزون				الطاقة العاطلة		الإنتاج الفعلى		الطاقة المتاحة		الطاقة القصوى		
قيمة	كمية	قيمة	كمية	قيمة	كمية	قيمة	كمية	قيمة	كمية	قيمة	كمية	قيمة	كمية	قيمة	كمية	قيمة	كمية	
-	250141	2053	117333	424	24946	-	150651	-	122694	1387	73637	3498	185711	4885	259348	5821	309041	الأقمشة القطنية
-	8333	116	2938	90	2136	-	4135	-	5020	86	3572	160	6646	246	10218	271	11257	الأقمشة الصوفية
-	258540	2910	194014	466	23	-	48365	-	4394	430	31006	1505	108520	1935	139526	2148	154884	الأقمشة الحريرية
3729	-	1853	-	4445	-	252	-	283	-	1460	-	6290	-	7750	-	8782	-	الملابس الجاهزة

جدول 4- حركة الانتاج والتجارة الخارجية وقيمة المتاح للاستهلاك من المستحضرات الصيدلانية والكيميائية والدوائية ومنسجات النباتات الطبية عام 2011/2012

السلعة	حركة الانتاج							المتاح للاستهلاك	
	التجارة الخارجية		قيمة المخزون		الطاقة المعاملة	الانتاج الفعلي	الطاقة المتاحة		الطاقة القصوى
	الواردات	الصادرات	اول المدة	آخر المدة	قيمة	قيمة	قيمة		قيمة
المستحضرات الصيدلانية والكيميائية والدوائية ومنسجات النباتات الطبية	11879	1654	1510	1121	941	13617	14558	16509	23453

جدول 5 - حركة الإنتاج والتجارة الخارجية وكمية المتاح للإستهلاك من الوقود عام 2011/2012

السلعة	حركة الإنتاج										المتاح للإستهلاك			
	التجارة الخارجية				فرق الميزان	الطاقة المعاملة		الإنتاج الفعلي		الطاقة المتاحة		الطاقة القصوى		
	الواردات	الصادرات	قيمة	كمية		قيمة	كمية	قيمة	كمية	قيمة	كمية	قيمة	كمية	
الكيروسين	0	0	0	0	171	0	0	230	184	0	0	0	0	13
الترباين	0	0	5889	918	13	0	0	8568	1496	0	0	0	0	565
البوتاجاز والغاز المسال	12844	2740	1848	381	1416	0	0	11394	3399	0	0	0	0	4342
سولار وديزل	27604	5185	683	105	362	0	0	19582	8055	0	0	0	0	12773
بنزين / نافتا	8806	1539	1104	183	2716	0	0	29804	7025	0	0	0	0	5665
الغاز الطبيعي	0	0	11275	5598	1386	0	0	56214	46065	0	0	0	0	39081
المازوت	1899	496	1203	287	2130	0	0	19062	9926	0	0	0	0	8005

فرق الميزان = مخزون آخر المدة - مخزون أول المدة.  
 ذكر فرق الميزان نظرا لان الهيئة المصرية العامة للبتترول لم تتمكن من تحديد المخزون من البنزين / نافتا وذلك لانها تخزن بشركات التوزيع ويتم السحب في اليوم التالي مباشرة. الاسعار مقيمة بأسعار البيع لشركات التوزيع

جدول 6 - حركة الانتاج والتجارة الخارجية والمنتاح للاستهلاك من المنتجات الكيميائية عام 2011 / 2012

(الكمية بالألف طن)

(القيمة بالألف جيه)

المنتاح للاستهلاك		التجارة الخارجية				حركة الإنتاج											السلعة	
		الواردات		الصادرات		المخزون				الطاقة العاطلة		الإنتاج الفعلي		الطاقة المتاحة		الطاقة القصوى		
قيمة	كمية	قيمة	كمية	قيمة	كمية	آخر المدة		أول المدة		قيمة	كمية	قيمة	كمية	قيمة	كمية	قيمة	كمية	
						قيمة	كمية	قيمة	كمية									
-	797	1313416	228	945923	242	-	58	—	14	327040	45	6201416	855	6528456	900	6831586	942	المنظفات الصناعية
-	250	-	-	-	-	-	14	—	20	82506	21	80277	244	162783	495	220381	670	صابون غسيل
-	48	328382	44	235130	17	-	3	—	5	253207	21	229329	19	482536	40	621979	52	صابون تواليت
9128953	-	6709075	-	1195721	-	137821	-	264000	—	453427	-	3489420	-	3942847	-	4413061	-	عجينة الورق والورق الكرتون
76219	-	36254	-	6435	-	2046	-	4131	—	5041	-	44315	-	49356	-	53986	-	المنتجات الجلدية
159811	-	104324	-	49245	-	12038	-	7345	—	10450	-	109425	-	119875	-	119875	-	الأحذية الجلدية
545919	-	61354	-	187024	-	9856	-	6017	—	-	-	675428	-	675428	-	675428	-	الجلود المدبوغة



(الكمية بالالف)

## تابع جدول 6 - حركة الانتاج والتجارة الخارجية وكمية المتاح للاستهلاك من المنتجات الكيميائية عام 2011/2012

(القيمة بالمليون جنيه)

كمية المتاح للاستهلاك	التجارة الخارجية				حركة الإنتاج										السلعة
	الواردات		الصادرات		كمية المخزون		الطاقة العاطلة		الإنتاج الفعلي		الطاقة المتاحة		الطاقة القصوى		
	قيمة	كمية	قيمة	كمية	آخر المدة	أول المدة	قيمة	كمية	قيمة	كمية	قيمة	كمية	قيمة	كمية	
2880	964	2754	86	190	28	34	233	516	140	310	373	826	464	1027	الاطارات الخارجية لسيارات الركوب العادية والرديال
3699	363	3533	3	28	12	21	19	185	19	185	38	370	48	468	الانابيب الداخلية لسيارات الركوب
4595	1814	4320	43	422	16	23	0	0	1390	690	1390	690	1390	690	الاطارات الخارجية للاتوبيسات والشاحنات

(الكمية بالعدد)

## جدول 7 - حركة الانتاج والتجارة الخارجية وكمية المتاح للاستهلاك من المنتجات الهندسية والكهربائية عام 2011/2012

(القيمة بالمليون جنيه)

كمية المتاح للاستهلاك	التجارة الخارجية				حركة الإنتاج										السلعة
	الواردات		الصادرات		كمية المخزون		الطاقة العاطلة		الإنتاج الفعلي		الطاقة المتاحة		الطاقة القصوى		
	قيمة	كمية	قيمة	كمية	آخر المدة	أول المدة	قيمة	كمية	قيمة	كمية	قيمة	كمية	قيمة	كمية	
643843	66	471980	2	523	873	690	14	67110	36	172569	50	239679	50	239679	أجهزة الراديو ورايو كاسيت
1617845	32	212775	146	135	96240	92303	90	53875	2354	1409142	2444	1463017	2628	1573163	أجهزة التلفزيون أبيض وأسود وملون
15108400	860	13692203	115	90794	58479	35358	481	257247	2861	1530112	3342	1787359	4367	2335547	التلاجات بانواعها
63002	41	41169	3	3099	974	1348	-	-	18	24558	18	24558	18	24558	سخانات مياه غير كهربائية

جدول 8 - حركة الانتاج والتجارة الخارجية وكمية المتاح للاستهلاك من الصناعات اللافلزية الأخرى عام 2011/2012

(الكمية بالألف متر مربع)

(القيمة بالمليون جنيه)

كمية المتاح للاستهلاك	التجارة الخارجية				حركة الإنتاج										السلعة
	الواردات		الصادرات		كمية المخزون		الطاقة العاطلة		الإنتاج الفعلي		الطاقة المتاحة		الطاقة القصوى		
	قيمة	كمية	قيمة	كمية	آخر المدة	أول المدة	قيمة	كمية	قيمة	كمية	قيمة	كمية	قيمة	كمية	
143433	207	4490	1746	6234	9640	12542	623	23649	3748	142275	4371	165924	4908	186309	البلاط الفيشاني والسيراميك
235	-	-	163	1038	19	96	15	95	188	1196	203	1291	219	1393	زجاج السيارات

جدول 9 - حركة الإنتاج والتجارة الخارجية وكمية المتاح للاستهلاك من الأسمنت عام 2011/2012

(الكمية بالالف طن)

(القيمة بالمليون جنيه)

كمية المتاح للاستهلاك	التجارة الخارجية				حركة الإنتاج										السلعة
	الواردات		الصادرات		كمية المخزون		الطاقة العاطلة		الإنتاج الفعلي		الطاقة المتاحة		الطاقة القصوى		
	قيمة	كمية	قيمة	كمية	آخر المدة	أول المدة	قيمة	كمية	قيمة	كمية	قيمة	كمية	قيمة	كمية	
29767	109	237	1041	1843	139	128	608	1326	14385	31384	14993	32710	30989	67609	الاسمنت (1)

لايشمل أسمنت الكلنكر (1)

جدول 10 - حركة الانتاج والتجارة الخارجية وكمية المتاح للاستهلاك من حديد التسليح عام 2011/2012

(الكمية بالالف طن)

(القيمة بالمليون جنيه)

كمية المتاح للاستهلاك	التجارة الخارجية				حركة الإنتاج										السلعة
	الواردات		الصادرات		كمية المخزون		الطاقة العاطلة		الإنتاج الفعلي		الطاقة المتاحة		الطاقة القصوى		
	قيمة	كمية	قيمة	كمية	آخر المدة	أول المدة	قيمة	كمية	قيمة	كمية	قيمة	كمية	قيمة	كمية	
6044	2741	506	1677	376	206	336	702	169	24058	5784	24760	5953	26856	6457	حديد التسليح