



جمهورية مصر العربية
ال جهاز المركزي للتعبيئة العامة والإحصاء

دراسة الخبر البلدى المدعم فى مصر



ال جهاز المركزي للتعبيئة العامة والإحصاء

مدينة نصر - ش صلاح سالم - القاهرة - مصر

تليفون: (+202)24023031 - صندوق بريد: 2086 - فاكس: (+202) 24024099

الموقع الإلكتروني: www.capmas.gov.eg

البريد الإلكتروني: pres_capmas@capmas.gov.eg



إصدار مارس ٢٠١٤

رقم المرجع ٨٠ - ٢٣٤٢١ - ٢٠١٤

طبع بمطبعة الجهاز المركزي
للتعبيئة العامة والإحصاء



جمهورية مصر العربية
الجهاز المركزي للتعبئة العامة والإحصاء

دراسة الخبرز البلدى المدعم فى مصر

عند النشر أو الأقتباس
أى مادة من هذا الإصدار .. يرجى الإشارة إلى المصدر وهو
الجهاز المركزي للتعبئة العامة والإحصاء

—

.

.

"

"

.

.

/

فهرس المحتويات

رقم الصفحة	المحتويات	مسلسل
2	المقدمة	
5	ملخص الدراسة	
8	<u>الوضع الحالي لصناعة الخبز في مصر :</u>	<u>الفصل الأول :</u>
8	القيمة الغذائية للخبز .	أولاً :
11	الطاقة الإنتاجية والاستهلاكية والكمية الموردة من القمح .	ثانياً :
17	تطور الدعم الكلى ودعم المواد الغذائية ودعم رغيف الخبز .	ثالثاً :
22	<u>إنتاج الخبز المدعم في مصر :</u>	<u>الفصل الثانى :</u>
22	المخايز البلدية .	أولاً :
28	الحصص التموينية .	ثانياً :
40	الإنتاج ومتوسط نصيب الفرد من الخبز المدعم .	ثالثاً :
48	الإحتياجات الفعلية من الخبز البلدى المدعم لعام 2012 .	رابعاً :
58	<u>الآليات التى تتخذها الدولة لمواجهة مشكلات إنتاج وتوزيع الخبز البلدى المدعم .</u>	<u>الفصل الثالث :</u>
58	أسباب مشكلة الخبز .	أولاً :
59	آليات تطوير عملية الإنتاج .	ثانياً :
63	آليات توزيع الخبز المدعم .	ثالثاً :
64	آلية تحويل نظام الدعم العيىن إلى الدعم النقدى للخبز البلدى .	رابعاً :
71	<u>دراسة حالة لإنتاج الخبز المدعم فى مصر على بعض محافظات الجمهورية :</u>	<u>الفصل الرابع :</u>
72	المخايز البلدية بمحافظات العينة .	أولاً :
72	حصص الدقيق المدعم للمخايز البلدية .	ثانياً :
77	الإنتاج ومتوسط نصيب الفرد من الخبز المدعم .	ثالثاً :
85	التوصيات .	
88	المراجع .	

فهرس الجداول

رقم الصفحة	العنوان	رقم الجدول
10	التركيب الكيميائي للخبز البلدى (82 ٪) والخبز المخلوط (80 ٪)	1
10	مقارنة بين محتويات وتركيب رغيف من الخبز الأسمر والأبيض	2
15	تطور المساحة والإنتاج والإنتاجية لمحصول القمح خلال الفترة (2003 — 2010 / 2011)	3
16	تطور الإنتاج والمخزون وحركة التجارة والمنتج للاستهلاك ومتوسط نصيب الفرد من القمح خلال الفترة (2003 — 2010 / 2011)	4
18	تطور الكميات الموردة من القمح والإنتاج المحلى ونسبة التوريد خلال الفترة (2003 — 2010 / 2011)	5
19	تطور إجمالى الدعم ودعم المواد الغذائية ودعم رغيف الخبز خلال الفترة (2003 / 2004 — 2011 / 2012)	6
23	تطور عدد السكان والمخابز البلدية ومتوسط الخدمة لكل مخبز من السكان خلال الفترة (2003 — 2012)	7
24	تطور عدد المخابز البلدية ومتوسط الخدمة لكل مخبز على مستوى المحافظات خلال الفترة (2003 — 2012)	8
29	تطور إجمالى الحصص التموينية من الدقيق البلدى المدعم للمخابز البلدية (مخابز بلدية — مستودعات — مخابز الشرطة وأغراض أخرى) خلال الفترة (2003 — 2012)	9
30	تطور إجمالى الحصص التموينية من الدقيق البلدى المدعم للمخابز البلدية (مخابز بلدية — مستودعات — مخابز شرطة وأغراض أخرى) على مستوى المحافظات خلال الفترة (2003 — 2012)	10
33	تطور الحصص التموينية من الدقيق البلدى المدعم للمخابز البلدية على مستوى المحافظات خلال الفترة (2003 — 2012)	11
36	تطور الحصص التموينية من الدقيق البلدى المدعم للمستودعات على مستوى المحافظات خلال الفترة (2003 — 2012)	12
38	تطور الحصص التموينية من الدقيق البلدى المدعم لمخابز الشرطة وأغراض أخرى على مستوى المحافظات خلال الفترة (2003 — 2012)	13
41	تطور الإنتاج من الخبز البلدى المدعم ومتوسط نصيب الفرد خلال الفترة (2003 — 2012)	14
42	تطور الإنتاج من الخبز البلدى (مخابز بلدية فقط — مستودعات — مخابز شرطة وأغراض أخرى) ومتوسط نصيب الفرد على مستوى المحافظات خلال الفترة (2003 — 2012)	15
49	تطور الإنتاج للمخابز البلدية فقط ومتوسط نصيب الفرد على مستوى المحافظات خلال الفترة (2003 — 2012)	16
54	تقدير حجم الطلب والعرض من الخبز البلدى المدعم لمحافظة الجمهورية عام 2012	17
56	تقدير حجم الفائض والعجز من الخبز البلدى المدعم لمحافظة الجمهورية عام 2012	18
73	عدد المخابز البلدية حسب القطاع والحصص من الدقيق المدعم موزعة على أقسام محافظة القاهرة عام 2013	19
74	عدد المخابز البلدية حسب القطاع والحصص من الدقيق المدعم موزعة على أقسام ومراكز محافظة الشرقية عام 2013	20
75	عدد المخابز البلدية حسب القطاع والحصص من الدقيق المدعم موزعة على أقسام ومراكز محافظة أسيوط عام 2013	21
76	عدد المخابز البلدية حسب القطاع والحصص من الدقيق المدعم موزعة على أقسام محافظة شمال سيناء عام 2013	22
78	عدد السكان والمخابز البلدية وإجمالى الحصص لكل قسم ونصيب المخبز من السكان وعدد الأرغفة المنتجة ومتوسط نصيب الفرد بمحافظه القاهرة عام 2013	23
79	عدد السكان والمخابز البلدية وإجمالى الحصص لكل مركز ونصيب المخبز من السكان وعدد الأرغفة المنتجة ومتوسط نصيب الفرد بمحافظه الشرقية عام 2013	24
80	عدد السكان والمخابز البلدية وإجمالى الحصص لكل قسم / مركز ونصيب المخبز من السكان وعدد الأرغفة المنتجة ومتوسط نصيب الفرد بمحافظه أسيوط عام 2013	25
81	عدد السكان والمخابز البلدية وإجمالى الحصص لكل قسم ونصيب المخبز من السكان وعدد الأرغفة المنتجة ومتوسط نصيب الفرد بمحافظه شمال سيناء عام 2013	26

فهرس الأشكال البيانية

رقم الصفحة	العنوان	رقم الشكل
15	تطور إنتاج ومساحة القمح خلال الفترة (2003 — 2010 / 2011) .	1
15	تطور إنتاجية فدان القمح خلال الفترة (2003 — 2010 / 2011) .	2
16	تطور الإنتاج المحلي والمتاح للاستهلاك من القمح خلال الفترة (2003 — 2010 / 2011) .	3
16	تطور نصيب الفرد السنوى من القمح خلال الفترة (2003 — 2010 / 2011) .	4
18	تطور إجمالى القمح المورد خلال الفترة (2003 — 2010 / 2011) .	5
19	تطور إجمالى الدعم ودعم المواد الغذائية ودعم رغيف الخبز خلال الفترة (2003 / 2004 — 2011 / 2012) .	6
29	تطور إجمالى الحصص التموينية من الدقيق البلدى المدعم خلال الفترة (2003 — 2012) .	7

المقدمة

∴ _____

“ ”

%

%

.

./

% ,

/

,

∴ _____ ∴

∴ _____ ∴

∴

.
.
.
.
.

∴ _____ ∴

∴ _____ ∴

∴ _____ ∴

%

.(

)

•

•

•

:

(/)

.

)

(

)

.

.(

.

.

∴ _____ ∴

. ()

. ()

∴ _____ ∴

)

(

.

ملخص الدراسة

الفصل الأول
الوضع الحالى لصناعة الخبز فى مصر

الفصل الأول

الوضع الحالي لصناعة الخبز فى مصر

يعتبر رغيف الخبز هو العنصر الرئيسى للوجبات الغذائية للمواطن المصرى خاصة محدودى الدخل حيث وصل متوسط الاستهلاك للفرد ٨٨٩ رغيف / سنة وهو من أعلى المعدلات ، وذلك نظراً لاحتوائه على البروتين والفيتامينات والمعادن والألياف الغذائية هذا بالإضافة إلى قيام الدولة بتدعيم الدقيق التموينى بالحديد الذى يساعد على الوقاية من الإصابة بالأنيميا .

لقد دعمت الدولة رغيف الخبز بحوالى ١٠,٨ مليار جنيه عام ٢٠١٢/٢٠١١ ليباع بسعر رمزى يصل إلى أقل من ٢٠ ٪ من سعره الفعلى لضمان حصول المواطن خاصة محدود الدخل على هذا المكون الغذائى ، لذا فإن أسلوب الدعم المستخدم لم يحقق الهدف المطلوب وأدى إلى تدهور ملحوظ فى منظومة رغيف الخبز نظراً للفارق الكبير بل الكبير جداً بين السعر المدعم والسعر الفعلى للخبز أو الدقيق أو القمح ويشجع ذلك الكثير من المستغلين العاملين فى هذا المجال .

أولاً : القيمة الغذائية للخبز :

يتكون رغيف الخبز البلدى من القمح المكون الرئيسى للرغيف ، ويضاف إليه بعض المكونات الأخرى كالمالح والخميرة والماء . أما الأنواع الخاصة من الخبز فيتم إضافة بعض المواد الكيماوية الطبيعية إلى العجينة بغرض تحسين خواصه الغذائية والشكلية .

وقد صدرت العديد من الدراسات التى تهدف إلى تقليل كمية القمح المستخدم فى صناعة الرغيف المدعم وذلك بخلط دقيق الذرة الشامية (استخراج ٩٧ ٪) بنسبة ٢٠ ٪ إلى دقيق القمح (استخراج ٨٢ ٪) وذلك عام ١٩٩٥ .

١ . التركيب الكيمايى للخبز البلدى :

يوضح الجدول رقم (١) التركيب الكيمايى للخبز البلدى (٨٢ ٪) والخبز المخلوط (٨٠ ٪) ومنه يتبين الآتى :

- أنه لم يحدث تأثير يذكر فى التركيب بين الخبز المصنوع من نوعى الدقيق بل إن الخبز المصنوع من الدقيق المخلوط زادت به السرعات الحرارية عن السرعات الحرارية فى الخبز المصنوع من الدقيق العادى .
- يتميز الخبز البلدى بأنه يحتوى على مواد نشوية وبروتينية ومعدينية هامة للمواطن ، حيث يمد المستهلك بحوالى ٧٠ ٪ من احتياجاته الغذائية من المواد النشوية والبروتينية ، ٥٢ ٪ من السرعات الحرارية ، بالإضافة إلى المواد المعدنية كالحديد والزنك .

ويوجد في مصر نوعين من الخبز هما الخبز الأبيض والخبز الأسمر ، ويتميز الخبز المصري بنوعيه الأبيض والأسمر بارتفاع القيمة الغذائية نظراً لاحتوائه على العديد من العناصر المفيدة للجسم التي تمدّه بالاحتياجات اللازمة من الفيتامينات والألياف والمعادن .

يوضح الجدول رقم (٢) المقارنة بين محتويات وتركيب رغيف من الخبز الأسمر والأبيض يزن كل منهما ١٠٠ جرام ، ومنه نلاحظ أنه لا يوجد فرق يذكر لقيمة السعرات الحرارية للنوعين ، وأن كان الخبز الأسمر يتميز بارتفاع نسبة العناصر المعدنية والبروتين عن الخبز الأبيض .

٢ . المواصفات القياسية لرغيف الخبز البلدى :

باعتبار رغيف الخبز من مصادر الغذاء الرئيسية اليومية للمواطن المصري ، فان الدولة قامت بوضع التشريعات والقوانين لعملية إنتاج الخبز خاصة الخبز المدعم وفي هذا السياق أصدرت العديد من القوانين والتشريعات منذ عام ١٩٤٥ والخاصة بإنتاج الخبز ومراقبة الإنتاج في جميع مراحل التصنيع .

ويحكم إنتاج الخبز البلدى المدعم حالياً قرار وزير التموين والتجارة الداخلية رقم ٤٧٦ لسنة ١٩٩٨ ، والذي

تضمن المواصفات القياسية لرغيف الخبز البلدى وهى كالتالى :

أ . لا يقل وزنه وهو ساخن عن ١٣٠ جرام ، والمليّن عن ١١٠ جرام .

ب . لا يقل قطره عن ٢٠ سم .

ج . لا تتجاوز نسبة الرطوبة فيه عن ٣٦٪ للرغيف الساخن ، ٣٥٪ للرغيف البارد ، ٢٦٪ للرغيف المثلّن .

د . غير ملتصق الشطرين أو احتراقهما .

هـ . كامل الاستدارة والنضج .

و . طيبعى المذاق والرائحة .

ز . مكتمل الاختمار ، بغير نقص أو زيادة .

ح . مستوى الخدع (التخديع) .

ط . محتفظ عند نضجه بمظهره الطبيعي .

جدول رقم (1) التركيب الكيماوى للخبز البلدى (82٪) والخبز المخلوط (80٪)

البيان	دقيق استخراج 82٪	دقيق مخلوط 80٪
الرطوبة (%)	35.9	30.0
الرماد وزن (%)	1.0	1.0
بروتين وزن جاف (%)	8.2	8.8
دهون (%)	1.2	1.4
كربوهيدرات (جرام)	53.7	58.9
حديد (ميلليجرام / 100 جرام)	3.3	4.1
زنك	1.6	1.7
الطاقة (سعر حرارى)	258.0	282.0

المصدر : مجلس الوزراء ، مركز المعلومات ودعم إتخاذ القرار ، تطوير آليات وإنتاج وتوزيع الخبز المدعم ، مارس 2006 .

جدول رقم (2) مقارنة بين محتويات وتركيب رغيف من الخبز الأسمر والأبيض

البيان	الخبز الأسمر (100 جرام)	الخبز الأبيض (100 جرام)
العنصر الغذائى		
الطاقة / سعر	315	325
الدهن / جرام	1.6	1.3
البروتين / جرام	14.0	8.2
الالياف / جرام	11.2	2.2
الحديد / ملليجرام	6.2	1.5
الكالسيوم / ملليجرام	37.0	10.5
الفولات / ميكروجرام	58.5	9.0
الفسفور / ملليجرام	345.0	91.0
الزنك / ملليجرام	4.5	0.8
فيتامين ب1 / ملليجرام	0.5	10.0
فيتامين ب6 / ملليجرام	0.1	1.0
فيتامين الثيامين / ملليجرام	6.1	0.9

المصدر : وزارة الصحة والسكان ، الهيئة العامة للمستشفيات والمعاهد التعليمية ، المعهد القومى للتغذية ، يوليو 2007 .

٣ . دورة إنتاج رغيف الخبز البلدى المدعم :

تقوم الهيئة العامة للسلع التموينية بمهمة توفير القمح كمدخل رئيسى فى صناعة الخبز ، سواء من الإنتاج المحلى أو من الأسواق العالمية عن طريق الاستيراد ، وتقوم بتخزينه ، ثم تسلمه إلى الجهات المسؤولة عن توزيعه على المحافظات ، وتقوم بعملية النقل كل من السكك الحديدية ، جمعيات النقل ، شركات المطاحن ، وشركات النقل .

ثم تقوم شركات المطاحن بطحن كل من القمح والذرة بهدف الحصول على الدقيق المخلوط (٨٠٪ دقيق قمح ، ٢٠٪ دقيق ذرة) ، ثم عملية التوزيع على كل من الهيئة العامة للسلع التموينية التى تحصل على النخالة والنواتج الثانوية ، ومصانع الكرونة المدعمة ، والمخابز المربوطة بخصص من المطاحن .

ثانياً : الطاقة الإنتاجية والاستهلاكية والكمية الموردة من القمح :

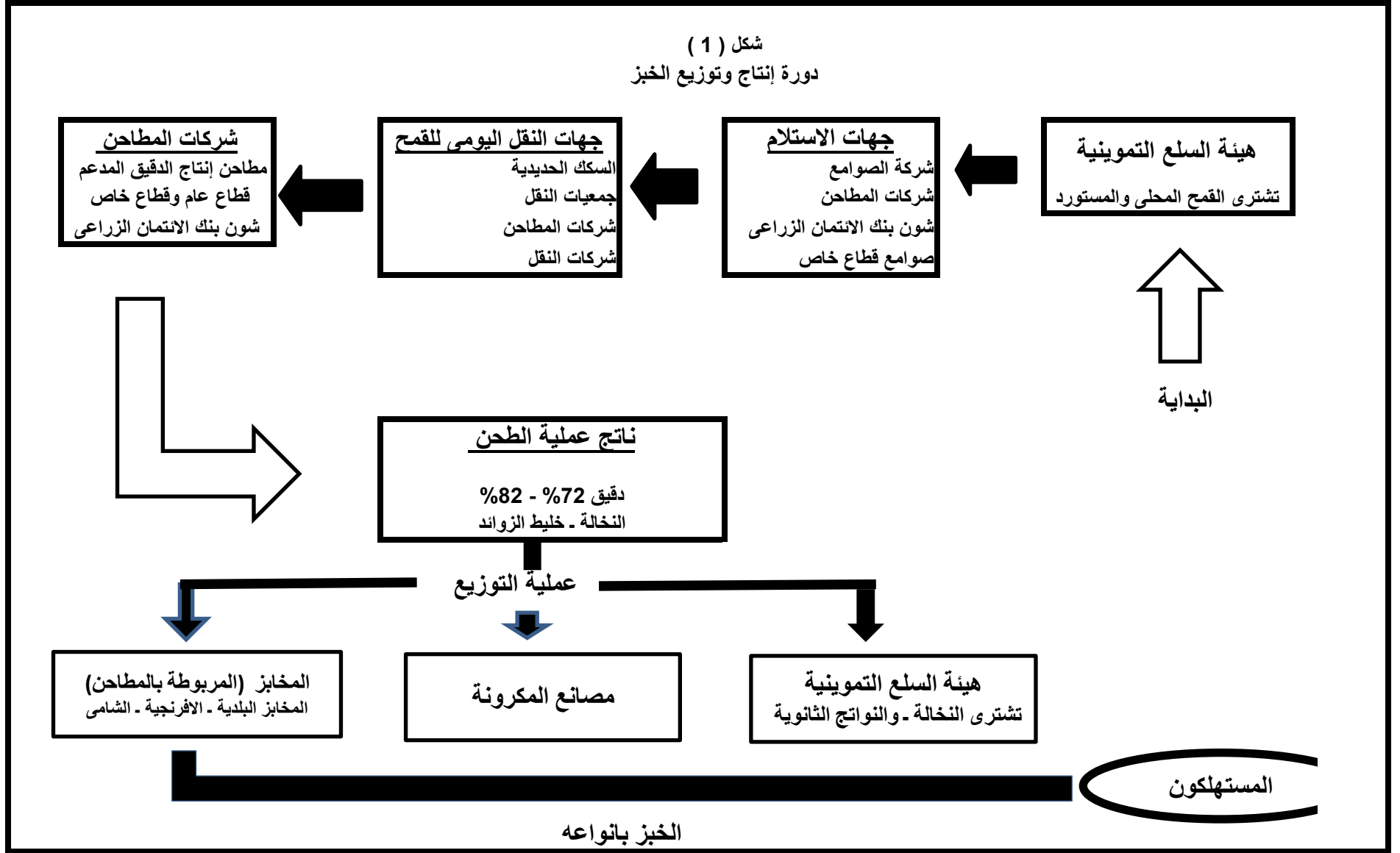
يجب الاعتراف بأن معظم الأقماع المسجلة فى مصر ذات جودة متميزة غذائياً وصحياً وتكنولوجياً بالمقارنة بالأقماع العالمية ، حيث إن دور مراكز البحث العلمى والجهات المتخصصة مثل مركز البحوث الزراعية والذى نجح فى الارتفاع بإنتاجية الفدان من واحد طن / فدان إلى ما يقرب من ٣ طن / فدان حالياً ، إلى جانب إنتاج أصناف تتحمل الجفاف والملوحة وتقاوم الأمراض ، ومازال هذا البرنامج مستمراً فى عمله لما له من دوراً مهماً فى خدمة الزراعة المصرية .

لإمكانية الحصول على أعلى إنتاج ممكن من القمح المحلى يجب الاهتمام بما يلى :

١ . الصنف المزروع :

حيث تعتبر السياسة الصنافية من أهم المؤشرات على إنتاجية الأرض من المحاصيل ويعتبر عدم زراعة الصنف المناسب ذى الإنتاجية العالية نوعاً من الفاقد ولذلك فإنه من الضرورى مشاركة الجهات المختلفة بالدولة على رأسها الإرشاد الزراعى فى تحديد الأصناف المناسبة ذات الإنتاجية العالية والمقاومة للأمراض والآفات وذات لاحتياجات المتوسطة من المياه والمناسبة للظروف الجوية لكل محافظة والعمل على إنتاج تقاويها بكميات كافية وإيصالها للمزارع بالسعر المناسب لتحقيق أعلى إنتاجية .

شكل (1)
دورة إنتاج وتوزيع الخبز



٢ . جودة الأقماع :

تعتبر مواصفات الأقماع المستخدمة في إنتاج دقيق الخبز من العوامل الأساسية المؤثرة على جودة الرغيف النهائي من ثم استهلاكه بالكامل أو تحويله إلى فاقد في حالة سوء الجودة حيث أن نسبة كل من البروتين والجلوتين ونسبة الرطوبة والوزن النوعي والخلو من الإصابات الحشرية والفطرية ودرجة الصلابة من أهم العوامل المؤثرة على جودة الدقيق ومن ثم جودة المنتج النهائي وهو رغيف الخبز .

٣ . المعاملات الزراعية :

تعتبر المعاملات الزراعية من العوامل القوية المؤثرة على الفاقد في المحاصيل الزراعية بداية من إعداد الأرض للزراعة والتسميد ومقاومة الأمراض والآفات وحتى الحصاد حيث أن عدم الاهتمام بهذه المعاملات يؤثر بشكل واضح على إنتاج الأرض ومن ثم فإن عدم الاهتمام الكامل سيكون له أثر سلبي على إنتاجية الأرض ويدخل ضمن منظومة الفاقد ، وعلى ذلك فإن الإرشاد الزراعي والجهات المختصة عليها تأمين هذا الجانب المهم لعمل تحقيق أعلى إنتاجية على مستوى الدولة وليس لمساحات محددة .

٤ . الحصاد والنقل :

تعتبر عملية الحصاد ونقل الحبوب إلى أماكن التخزين أيضاً من العمليات التي يتنبأ حدوث فاقد ويجب الاهتمام بها وتوفير الأسلوب الأمثل للنقل لضمان وصول المحصول إلى مواقع التخزين والاستهلاك بدون فاقد .

٥ . التخزين :

يعتبر التخزين من أهم العوامل المؤثرة على الفاقد سواء بالسلب أو الإيجاب حيث تنتشر في مصر ظاهرة التخزين في الشون المكشوفة والترابية خاصة بالنسبة لمحصولي القمح والذرة المصري وهذا الأسلوب للتخزين قد يعرض الحبوب إلى العديد من المشاكل التي تترجم في النهاية إلى فاقد كبير جداً ، حيث تتعرض الحبوب إلى الظواهر الجوية المختلفة والأمطار والحرارة والرطوبة . . . إلخ والتي قد تؤدي إلى فساد الحبوب وتعفنها وإصابتها بالسموم الفطرية خاصة إذا ما تم استلامها برطوبة مرتفعة كما تتعرض الحبوب في الشون المكشوفة إلى القوارض والحشرات وأيضاً السرقة والغش التجاري حيث كثيراً ما تخلط الحبوب بجزئيات من الطين الجاف عند توجيهها للمطاحن وهذا بالطبع يؤدي إلى إجهاد وإهلاك لمعدات النظافة بالمطاحن أو تسرب نسبة من هذه الشوائب إلى الطحن وتدخل ضمن تركيب الدقيق وتؤدي إلى خفض درجة جودة الدقيق ومنتجاته .

أ. الطاقة الإنتاجية للقمح فى مصر :

يوضح الجدول رقم (٣) تطور المساحة والإنتاج والإنتاجية لمحصول القمح والشكل رقم (١) تطور إنتاج ومساحة القمح ، والشكل رقم (٢) تطور إنتاجية فدان القمح خلال الفترة (٢٠٠٣ . ٢٠١٠ / ٢٠١١) ومنهم يتبين الآتى :

- زيادة المساحة المزروعة بالقمح من ٢,٥ مليون فدان عام ٢٠٠٣ إلى ٣,٠ مليون فدان عام ٢٠١٠ / ٢٠١١ بزيادة قدرها ٠,٥ مليون فدان ، بنسبة زيادة قدرها ٢١,٧٪ .
- زيادة الإنتاج الكلى من القمح من ٦,٨ مليون طن عام ٢٠٠٣ إلى ٨,٤ مليون طن عام ٢٠١٠ / ٢٠١١ بزيادة قدرها ١,٥ مليون طن ، بنسبة زيادة قدرها ٢٢,٣٪ .
- أما على مستوى الإنتاجية الفدانبة تميزت بالثبات عند ٢,٧ طن / فدان خلال فترة الدراسة فيما عدا عامى ٢٠٠٩/٢٠١٠ ، ٢٠٠٤ حيث بلغت إنتاجية الفدان ٢,٤ ، ٢,٨ طن / فدان على الترتيب .

ب. الطاقة الاستهلاكية للقمح فى مصر :

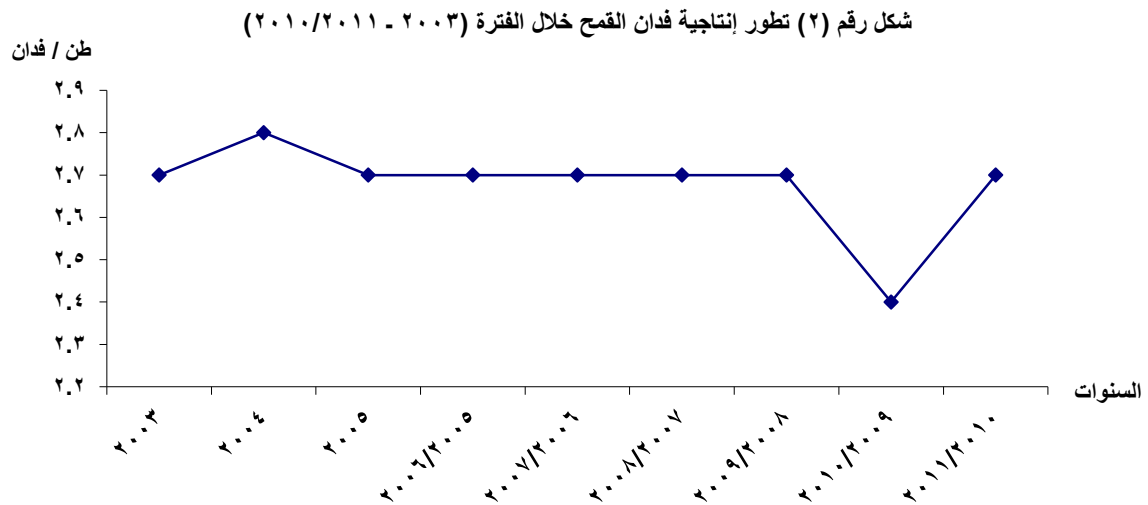
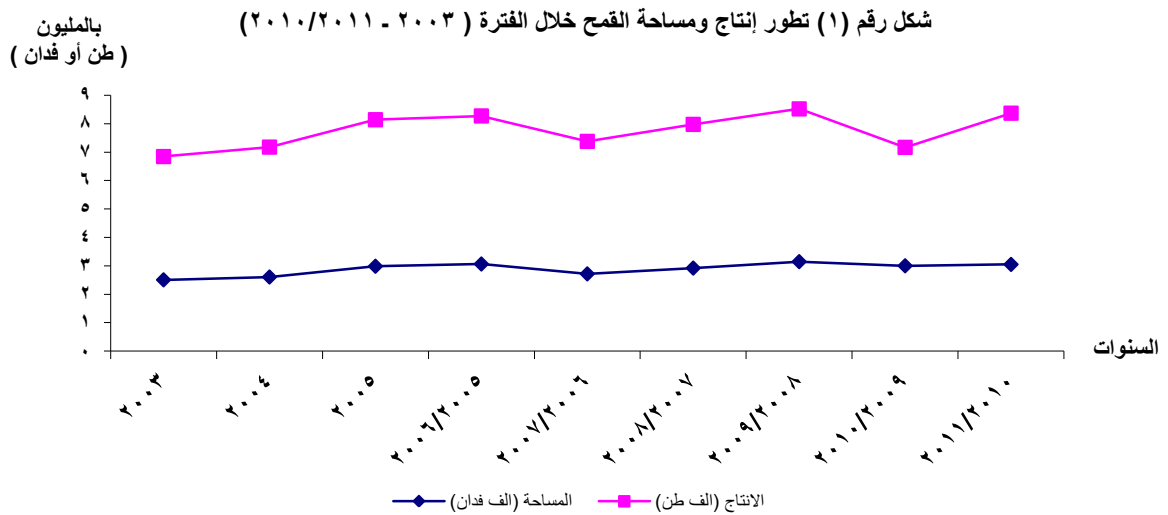
يوضح الجدول رقم (٤) تطور الإنتاج والمخزون وحركة التجارة والمتاح للاستهلاك ومتوسط نصيب الفرد من القمح والشكل رقم (٣) تطور الإنتاج المحلى والمتاح لاستهلاك من القمح ، والشكل رقم (٤) تطور نصيب الفرد السنوى من القمح خلال الفترة (٢٠٠٣ . ٢٠١٠ / ٢٠١١) ومنهم يتبين الآتى :

- الطاقة الاستهلاكية من القمح عبارة عن :
(الإنتاج المحلى + المخزون أول المدة + الواردات) . (المخزون آخر المدة + الصادرات) .
- تذبذب المخزون أول المدة حيث بلغ ١,٥ مليون طن عام ٢٠٠٣ ثم أخذ فى الانخفاض إلى أن وصل إلى أقل مستوياته ٠,٧ مليون طن عام ٢٠٠٧/٢٠٠٨ ، وكان المخزون أعلى ما يكون ٢,٦ مليون طن عام ٢٠٠٩/٢٠١٠ .
- زيادة الواردات من القمح من ٥,٢ مليون طن عام ٢٠٠٣ إلى ٩,٨ مليون طن عام ٢٠١٠/٢٠١١ بزيادة قدرها ٤,٦ مليون طن ، بنسبة زيادة قدرها ٨٨,٦٪ .
- زيادة المتاح للاستهلاك من القمح من ١٢,١ مليون طن عام ٢٠٠٣ إلى ١٧,٢ مليون طن عام ٢٠١٠/٢٠١١ بزيادة قدرها ٥,١ مليون طن ، بنسبة زيادة قدرها ٤١,٨٪ .
- تذبذب متوسط نصيب الفرد من القمح ، كان أقل مستوى ١٤٠,٩ كجم/سنة فى عام ٢٠٠٥/٢٠٠٦ .

جدول رقم (3) تطور المساحة والانتاجية والانتاج لحصول القمح خلال الفترة (2003 – 2010/2011)

الانتاجية (طن / فدان)	الانتاج (الف طن)	المساحة (الف فدان)	البيان السنوات
2.7	8371	3049	2011/2010
2.4	7169	3001	2010/2009
2.7	8523	3147	2009/2008
2.7	7977	2920	2008/2007
2.7	7379	2716	2007/2006
2.7	8274	3064	2006/2005
2.7	8141	2985	2005
2.8	7178	2606	2004
2.7	6845	2506	2003

المصدر : الجهاز المركزي للتعبئة العامة والاحصاء ، نشرة احصاءات المساحات المحصولية والانتاج النباتي ، اعداد مختلفة .

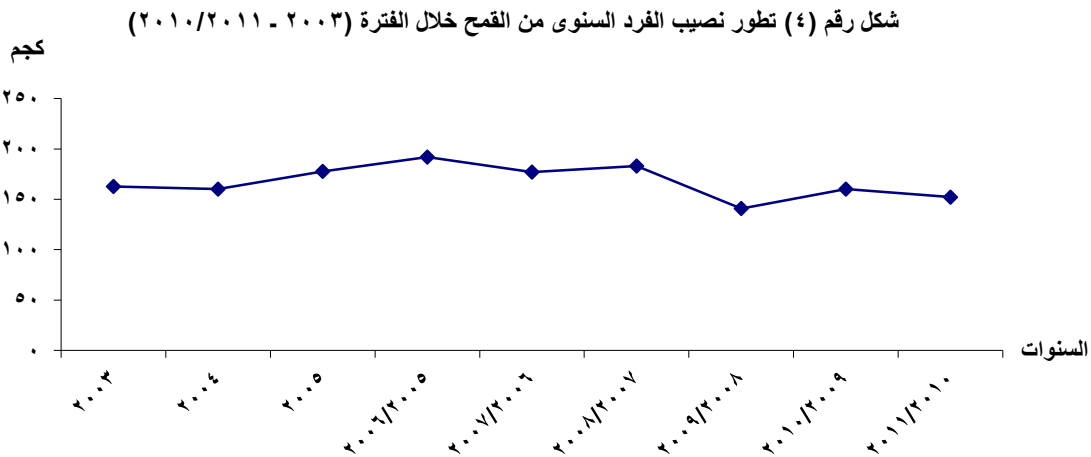
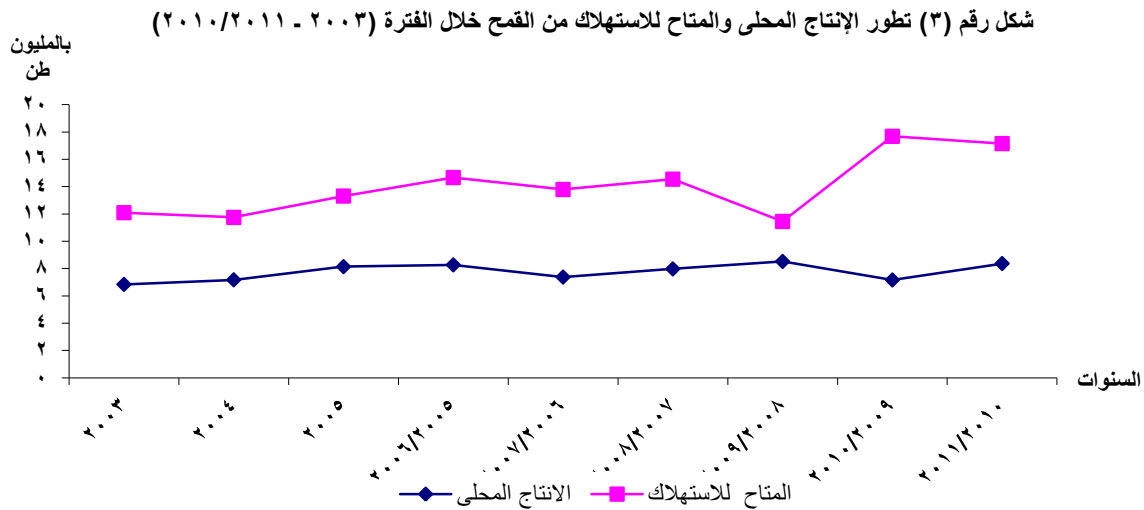


جدول رقم (4) تطور الانتاج والمخزون وحركة التجارة والتمتاع للاستهلاك ومتوسط نصيب الفرد من القمح خلال الفترة (2003 - 2010 / 2011)

الوحدة : الف طن

متوسط نصيب الفرد كجم/سنة	التمتاع للاستهلاك	حركة التجارة		المخزون		الانتاج المحلي	البيان السنوات
		صادرات	واردات	اخر المدة	اول المدة		
152.1	17153	4	9804	2880	1862	8371	2011/2010
160.1	17685	5	9805	1862	2578	7169	2010/2009
140.9	11450	5	4061	2578	1449	8523	2009/2008
183.0	14546	22	7381	1449	659	7977	2008/2007
177.0	13790	7	5919	659	1161	7379	2007/2006
191.9	14667	1	5817	1161	1738	8274	2006/2005
177.7	13310	0	5668	1738	1219	8140	2005
160.1	11748	0	4363	1219	1426	7178	2004
162.7	12096	2	5197	1426	1482	6845	2003

المصدر : النشرة السنوية لحركة الانتاج والتجارة الخارجية والتمتاع للاستهلاك من السلع الزراعية ، اعداد مختلفة .



ج. العلاقة بين الكمية المنتجة والكمية الموردة :

يوضح الجدول رقم (٥) والشكل رقم (٥) تطور الكميات الموردة من القمح والإنتاج المحلي ونسبة التوريد خلال الفترة (٢٠٠٣/٢٠١٠ - ٢٠١١/٢٠١٠) ومنهما يتبين الآتى :

- زيادة اجمالى القمح المورد من ١,٧ مليون طن عام ٢٠٠٣ إلى ٢,٦ مليون طن عام ٢٠١١/٢٠١٠ بزيادة قدرها ٥٤,٢ ٪ .
- على الرغم من زيادة كمية القمح الموردة بنسبة أكبر من الزيادة فى الإنتاج المحلى ، إلا أن نسبة التوريد لا تزال أقل من المتوقع ، حيث بلغ ٢٥ ٪ عام ٢٠٠٣ ، زادت إلى ٣٦ ٪ عام ٢٠٠٨/٢٠٠٩ ، ثم انخفضت إلى ٣١ ٪ عام ٢٠١١/٢٠١٠ . وهذا يعود إلى عدم إعلان سعر توريد القمح قبل بداية الموسم الشتوى بفترة كافية حتى يأخذ المزارع القرار إما بالزراعة وبالتالى التوريد ، أو الاتجاه إلى زراعة محاصيل أخرى .

ثالثاً : تطور الدعم الكلى ودعم المواد الغذائية ودعم رغيف الخبز :

١ . تطور الدعم ودعم المواد الغذائية ودعم رغيف الخبز :

يوضح الجدول رقم (٦) والشكل (٦) تطور اجمالى الدعم ودعم المواد الغذائية ودعم رغيف الخبز خلال الفترة (٢٠٠٣/٢٠٠٤ - ٢٠١١/٢٠١٢) ومنهما يتبين الآتى :

- زاد اجمالى الدعم من ١٠,٤ مليار جنيه عام ٢٠٠٣/٢٠٠٤ إلى ١٣٥ مليار جنيه عام ٢٠١١/٢٠١٢ ، بزيادة قدرها ١٢٤,٦ مليار جنيه ، بنسبة زيادة خلال الفترة ١١٩٨,١ ٪ .
- زاد دعم المواد الغذائية من ٧,٤ مليار جنيه عام ٢٠٠٣/٢٠٠٤ إلى ٣٠,٣ مليار جنيه عام ٢٠١١/٢٠١٢ ، بزيادة قدرها ٢٢,٩ مليار جنيه ، بنسبة زيادة ٣٠٩,٥ ٪ .
- تذبذب الدعم على رغيف الخبز من ٥,٨ مليار جنيه عام ٢٠٠٣/٢٠٠٤ إلى ١٦,٥ مليار جنيه عام ٢٠٠٨/٢٠٠٩ ، ثم انخفض إلى ١٢,٣ مليار جنيه عام ٢٠٠٩/٢٠١٠ ، ثم زاد فى العام التالى إلى ١٥,٢ مليار جنيه ، ثم انخفض إلى ١٠,٨ مليار جنيه عام ٢٠١١/٢٠١٢ .
- تناقص التوزيع النسبى لدعم رغيف الخبز من اجمالى الدعم من ٥٥,٨ ٪ عام ٢٠٠٣/٢٠٠٤ إلى ٨ ٪ عام ٢٠١١/٢٠١٢ ، كما تناقص التوزيع النسبى لدعم رغيف الخبز من دعم المواد الغذائية من ٧٨,٤ ٪ عام ٢٠٠٣/٢٠٠٤ إلى ٣٥,٦ ٪ عام ٢٠١١/٢٠١٢ .

جدول رقم (5) تطور الكميات الموردة من القمح والإنتاج المحلي ونسبة التوريد
خلال الفترة (2003 - 2010 / 2011)

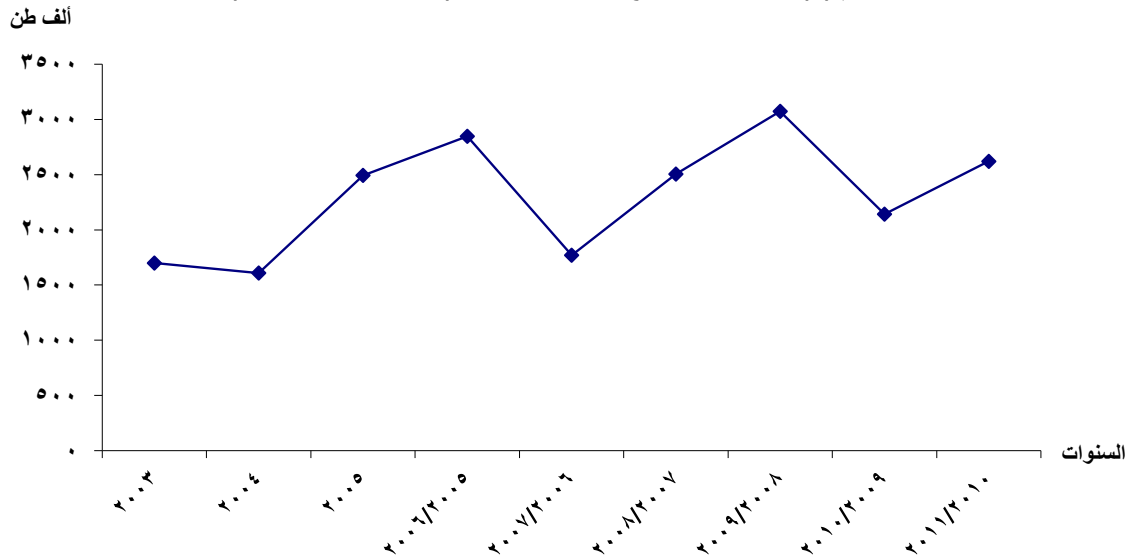
الكمية : الف طن

نسبة التوريد٪	الإنتاج المحلي	اجمالي القمح المورد	البيان
			السنوات
31	8371	2620	2011/2010
30	7169	2142	2010/2009
36	8523	3073	2009/2008
31	7977	2505	2008/2007
24	7379	1770	2007/2006
34	8274	2847	2006/2005
31	8140	2493	2005
22	7178	1609	2004
25	6845	1699	2003

المصدر (1) وزارة التموين والتجارة الداخلية ، النشرة الشهرية ، اعداد شهر يوليو من كل عام .

(2) الجهاز المركزي للتعبئة العامة والإحصاء ، نشرة احصاءات المساحات المحصولية والإنتاج النباتي ، اعداد مختلفة .

شكل رقم (5) تطور اجمالي القمح المورد خلال الفترة (2003 - 2010 / 2011)



جدول رقم (6) تطور إجمالي الدعم ودعم المواد الغذائية ودعم رغيف الخبز
خلال الفترة (2003/2004 – 2011/2012)

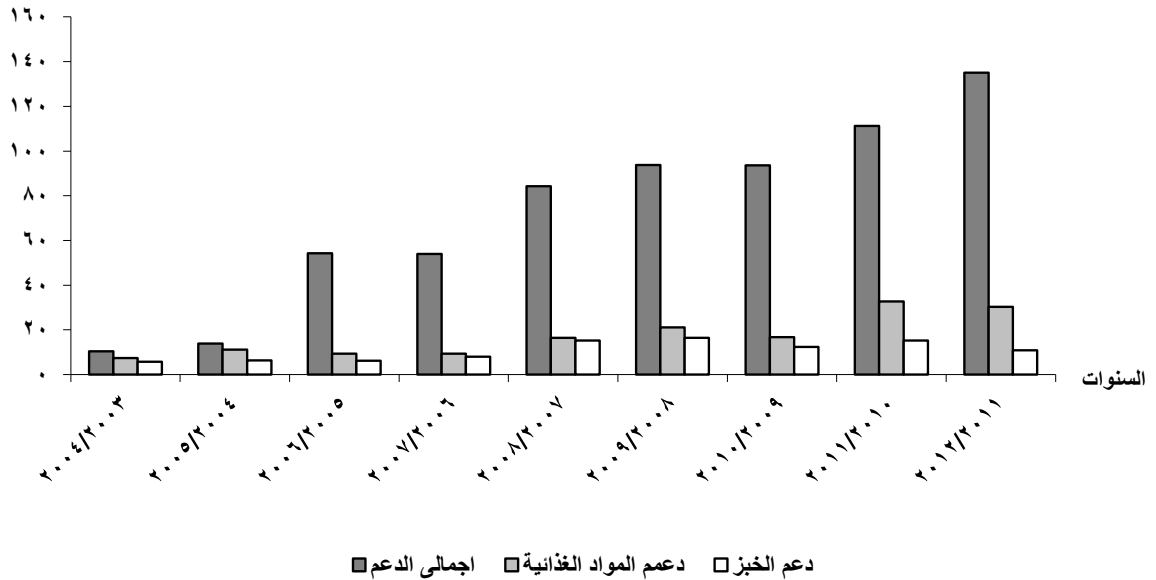
القيمة : مليار جنية

السنوات	إجمالي الدعم	دعم المواد الغذائية	دعم الخبز	نسبة دعم الخبز من إجمالي الدعم	نسبة دعم المواد الغذائية من دعم الخبز
2012/2011	135.0	30.3	10.8	8.0	35.6
2011/2010	111.2	32.7	15.2	13.7	46.5
2010/2009	93.6	16.8	12.3	13.1	73.2
2009/2008	93.8	21.1	16.5	17.6	78.2
2008/2007	84.2	16.4	15.2	18.1	92.7
2007/2006	54.0	9.4	8.0	14.8	85.1
2006/2005	54.2	9.4	6.2	11.4	66.0
2005/2004	13.8	11.2	6.3	45.7	56.3
2004/2003	10.4	7.4	5.8	55.8	78.4

المصدر : الجهاز المركزى للتعبئة العامة والإحصاء ، دراسة منظومة الدعم فى مصر ، مايو 2013 .

شكل رقم (٦) تطور إجمالي الدعم ودعم المواد الغذائية ودعم رغيف الخبز
خلال الفترة (٢٠٠٣/٢٠٠٤ - ٢٠١١/٢٠١٢)

مليار جنية



٢ . منظومة الدعم :

- بالنسبة لمنظومة دعم رغيف الخبز هناك مقترحات للتغلب على مشاكل وعيوب نظام الدعم الحالي .
- المقترح الأول يشمل خطة زمنية تنقسم إلى ثلاث مراحل متتالية :
- أ . تثقيف المستهلك بأهمية الحصول على الدعم بشكل مباشر واقتناعه بذلك .
- ب . قصر السعر المدعم على الرغيف النهائي وتوفير استلامه من المخازن بشكل وجودة متميزة وذلك يتطلب أن يكون سعر الدقيق وجميع مقومات منظومة رغيف الخبز حقيقة وبيع الرغيف النهائي فقط بالسعر المدعم .
- ج . تحول شامل إلى دعم مباشر بنظام الكوبون أو البطاقة الذكية أو بطاقة التموين محدودى الدخل ومتوسطى الدخل الحقيقى على شكل إعانات مالية ويترك الخبز لبيع بسعره الحقيقى ، ولتحقيق هذه المنظومة يجب بذل الجهد الكافى من الجهات المختصة فى رصد وتسجيل بيانات المستهلكين فى كل محافظة وعمل برنامج متابعة مستمر وعملى يشمل إضافة أو حذف الأفراد من استحقاق الدعم مثل حالات الوفاة أو الولادة أو تغيير النشاط ومستوى الدخل أو السفر إلى الخارج بحيث أن يكون هناك قاعدة بيانات للمستحقين الفعليين للدعم ويحصلون عليه بشكل مباشر . إلى جانب البدء فى برنامج قومى لإنشاء مجموعة من المجمعات الآلية لصناعة الخبز وتوفير الخبرات المحلية وجميع المعدات وقطع الغيار وكذلك برامج الصيانة المستمرة واللازمة للحصول على رغيف جيد للمستهلك وهذه المجمعات يمكن أن يتولى إقامتها القطاع الخاص وكذلك القطاع العام والقوات المسلحة والشرطة حيث أن هذه المجمعات تحقق الأهداف التالية :
- إنتاج رغيف خبز جيد ثابت المواصفات .
 - توفير استهلاك الوقود بشكل كبير يقترب من ٥٠ ٪ .
 - توفير كميات خبز يتناسب مع الزيادة السكانية السنوية والتي تقدر بحوالى ٢ مليون فرد سنوياً .
 - توفير عنصر المنافسة مع الأفران التقليدية الصغيرة المتوسطة وهذا يؤدي فى النهاية إلى الارتقاء بجودة رغيف الخبز .
 - توافر الشروط الصحية فى مراحل الإنتاج والمنتج النهائى .
 - سهولة المراقبة ومنع التشرب خاصة أن كل مجمع يعادل عدد كبير من المخازن حيث تمثل الإنتاجية فى بعض المجمعات إنتاجية حوالى ٥٠ مخبزاً صغيراً يصعب مراقبتها جميعاً وتكلف كثيراً .

الفصل الثاني
إنتاج الخبز المدعم في مصر

. ()
: _____ :
%

()
. ()
() % , •
% ,

) ()
: ()
() % , •
% , % ,

% , % , •
% , % ,
% , •
% , % ,

.
/ , •
% , / ,

جدول رقم (7) تطور عدد السكان والمخازن البلدية ومتوسط الخدمة لكل مخبز من السكان

خلال الفترة (2003 – 2012)

متوسط الخدمة لكل مخبز (فرد / مخبز)	عدد المخازن	عدد السكان في منتصف العام (ألف نسمة)	البيان السنوات
4303	19186	82550	2012
4242	18985	80530	2011
4181	18818	78685	2010
4115	18696	76925	2009
4134	18198	75225	2008
4142	17772	73608	2007
4296	16810	72212	2006
4670	15148	70748	2005
4768	14536	69313	2004
6190	12424	76907	2003

المصدر : 1- الجهاز المركزي للتعبئة العامة والإحصاء - الخبز البلدى المدعم خلال الفترة (2003 - 2007) .

2- الجهاز المركزي للتعبئة العامة والإحصاء - الكتاب الإحصائى السنوى - 2013 .

3- وزارة التموين والتجارة الداخلية .

جدول رقم (8) تطور عدد المخابز البلدية ومتوسط الخدمة لكل مخبز على مستوى المحافظات خلال الفترة (2003 - 2012)

2003			2004			2005			2006			2007			السنوات
متوسط الخدمة لكل مخبز (فرد / مخبز)	عدد المخابز	عدد السكان (بالألف نسمة)	متوسط الخدمة لكل مخبز (فرد / مخبز)	عدد المخابز	عدد السكان (بالألف نسمة)	متوسط الخدمة لكل مخبز (فرد / مخبز)	عدد المخابز	عدد السكان (بالألف نسمة)	متوسط الخدمة لكل مخبز (فرد / مخبز)	عدد المخابز	عدد السكان (بالألف نسمة)	متوسط الخدمة لكل مخبز (فرد / مخبز)	عدد المخابز	عدد السكان (بالألف نسمة)	
6190	12424	67907	4768	14536	69313	4670	15148	70748	4296	16810	72212	4142	17772	73608	إجمالي الجمهورية :
5050	2462	12433	4886	2589	12649	4772	2697	12869	4627	2820	13048	4596	2881	13242	إجمالي المحافظات الحضرية :
5814	1304	7582	5593	1376	7696	5399	1447	7812	5197	1517	7884	5206	1534	7986	القاهرة
3859	994	3836	3789	1034	3918	3754	1066	4002	3704	1104	4089	3644	1142	4162	الاسكندرية
8136	66	537	7928	69	547	8072	69	557	7767	73	567	8000	72	576	بورسعيد
4878	98	478	4436	110	488	4330	115	498	4032	126	508	3895	133	518	السويس
6457	4551	29385	5106	5867	29956	4893	6241	30537	4430	7016	31086	4264	7422	31651	إجمالي محافظات الوجه البحرى :
4386	236	1035	3805	277	1054	3628	296	1074	3519	310	1091	3310	336	1112	دمياط
10575	449	4748	6713	719	4827	5808	845	4908	5629	883	4970	5028	1003	5043	الدقهلية
6697	739	4949	5373	942	5061	4933	1049	5175	4317	1228	5301	4106	1319	5416	الشرقية
4331	894	3872	3197	1242	3971	3269	1246	4073	2983	1407	4197	3049	1411	4302	القليوبية
8211	304	2496	7293	348	2538	7411	348	2579	4677	558	2611	4744	559	2652	كفر الشيخ
6317	605	3822	5933	655	3886	5540	713	3950	5085	786	3997	4615	878	4052	الغربية
5127	606	3107	3757	841	3160	3640	882	3214	3582	909	3256	3602	918	3307	المنوفية
9024	499	4503	7831	585	4581	7717	604	4661	7337	644	4726	7198	667	4801	البحيرة
3895	219	853	3403	258	878	3500	258	903	3220	291	937	2918	331	966	الإسماعيلية
4874	5136	25034	4430	5780	25603	4442	5895	26184	4033	6653	26831	3845	7127	27406	إجمالي محافظات الوجه القبلى :
6301	900	5671	5917	985	5828	6081	985	5990	5586	1110	6200	4787	1329	6362	الجيزة
5691	375	2134	4393	496	2179	3870	575	2225	3353	678	2273	3012	770	2319	بنى سويف
6063	381	2310	5526	428	2365	5641	429	2421	5229	475	2484	4885	521	2545	الفيوم
3646	1053	3839	3083	1274	3928	3087	1302	4019	2481	1662	4123	2466	1709	4214	المنيا
3030	1060	3212	3076	1066	3279	3137	1067	3348	3208	1065	3417	3246	1073	3483	أسيوط
5400	655	3537	4828	746	3602	4917	746	3668	4495	829	3726	4547	833	3788	سوهاج
7974	351	2799	7270	393	2857	7385	395	2917	7539	395	2978	7111	427	3036	قنا
4146	268	1111	4154	273	1134	4188	276	1156	3850	306	1178	3652	328	1198	أسوان
4516	93	420	3613	119	430	3667	120	440	3398	133	452	3365	137	461	الأقصر
3836	275	1055	3683	300	1105	3676	315	1158	3885	321	1247	3827	342	1309	إجمالي محافظات الحدود
3729	59	220	3600	65	233	3543	70	248	4104	67	275	4358	67	292	البحر الأحمر
4200	40	168	4220	41	173	3956	45	178	3755	49	184	3436	55	189	الوادى الجديد
3034	89	270	2848	99	282	2940	100	294	3172	99	314	3009	109	328	مرسى مطروح
4750	64	304	4423	71	314	4378	74	324	4213	80	337	4256	82	349	شمال سيناء
4043	23	93	4292	24	103	4385	26	114	5269	26	137	5207	29	151	جنوب سيناء

المصدر : 1 - الجهاز المركزى للتعبئة العامة والإحصاء - الخبز البلدى المدعم خلال الفترة (2003- 2007) .

2 - الجهاز المركزى للتعبئة العامة والإحصاء - الكتاب الإحصائى السنوى - 2013 .

3 - وزارة التموين والتجارة الداخلية خلال الفترة (2008 - 2012) .

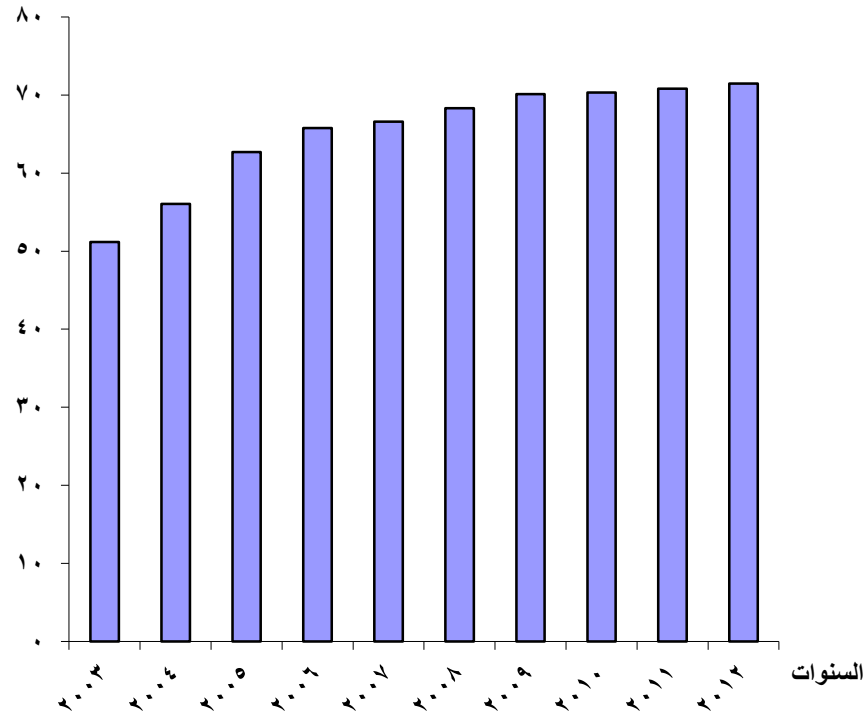
جدول رقم 8) تطور عدد المخابز البلدية ومتوسط الخدمة لكل مخبز على مستوى المحافظات خلال الفترة (2003 — 2012)

2008			2009			2010			2011			2012			السنوات البيان الحافظات
متوسط الخدمة لكل مخبز (فرد/مخبز)	عدد المخابز	عدد السكان (بالألف نسمة)	متوسط الخدمة لكل مخبز (فرد/مخبز)	عدد المخابز	عدد السكان (بالألف نسمة)	متوسط الخدمة لكل مخبز (فرد/مخبز)	عدد المخابز	عدد السكان (بالألف نسمة)	متوسط الخدمة لكل مخبز (فرد/مخبز)	عدد المخابز	عدد السكان (بالألف نسمة)	متوسط الخدمة لكل مخبز (فرد/مخبز)	عدد المخابز	عدد السكان (بالألف نسمة)	
4134	18198	75225	4115	18696	76925	4181	18818	78685	4242	18985	80530	4303	19186	82550	إجمالى الجمهورية :
4838	2912	14086	4360	3157	13765	4488	3130	14047	4736	3022	14313	4788	3051	14609	إجمالى المحافظات الحضرية :
5691	1534	8730	4741	1752	8306	4892	1734	8482	5456	1587	8658	5523	1598	8826	القاهرة
3602	1177	4239	3613	1195	4317	3724	1181	4398	3683	1212	4464	3733	1223	4565	الاسكندرية
8041	73	587	7779	77	599	7734	79	611	7974	78	622	7548	84	634	بورسعيد
4141	128	530	4083	133	543	4088	136	556	3924	145	569	4000	146	584	السويس
4243	7624	32351	4149	7974	33087	4181	8093	33839	4250	8146	34619	4341	8171	35471	إجمالى محافظات الوجه البحرى :
3444	331	1140	3409	342	1166	3494	342	1195	3624	338	1225	3713	338	1255	دمياط
4845	1062	5146	4588	1147	5262	4672	1151	5378	4662	1179	5497	4738	1187	5624	الدقهلية
4077	1360	5545	3946	1436	5667	4008	1448	5803	4083	1455	5941	4166	1462	6091	الشرقية
3112	1412	4394	3153	1425	4493	3202	1435	4595	3275	1435	4699	3349	1437	4812	القليوبية
4848	559	2710	4551	610	2776	4305	660	2841	4357	667	2906	4426	673	2979	كفر الشيخ
4622	895	4137	4472	943	4217	4497	957	4304	4493	978	4394	4579	981	4492	الغربية
3477	973	3382	3606	958	3455	3666	964	3534	3740	967	3617	3825	969	3706	المنوفية
6928	708	4905	6398	787	5035	6348	811	5148	6463	816	5274	6620	818	5415	البحيرة
3059	324	991	3117	326	1016	3203	325	1041	3428	311	1066	3585	306	1097	الإسماعيلية
3758	7305	27451	3996	7182	28697	4077	7208	29384	4058	7428	30144	4095	7563	30971	إجمالى محافظات الوجه القبلى :
4749	1241	5894	5929	1116	6617	5996	1127	6757	5264	1316	6927	5383	1320	7105	الجيزة
2994	794	2377	3002	812	2438	3074	814	2502	3139	818	2568	3201	827	2647	بنى سويف
5013	521	2612	5160	520	2683	5359	515	2760	5512	516	2844	5678	516	2930	الفيوم
2513	1719	4320	2550	1736	4427	2602	1743	4536	2673	1743	4659	2742	1748	4793	المنيا
2888	1236	3569	3387	1079	3655	3479	1077	3747	3559	1081	3847	3657	1081	3953	أسيوط
4438	874	3879	4293	925	3971	4397	925	4067	4507	925	4169	4155	1031	4284	سوهاج
7143	435	3107	6855	463	3174	7021	385	2703	6950	398	2766	7047	403	2840	قنا
3640	336	1223	3640	344	1252	3603	355	1279	3636	360	1309	3681	364	1340	أسوان
3154	149	470	2567	187	480	3869	267	1033	3893	271	1055	3952	273	1079	الأقصر
3745	357	1337	3593	383	1376	3656	387	1415	3738	389	1454	3738	401	1499	إجمالى محافظات الحدود :
4068	73	297	4222	72	304	4429	70	310	4529	70	317	4577	71	325	البحر الأحمر
3509	55	193	2897	68	197	2971	68	202	3044	68	207	2776	76	211	الوادى الجديد
3018	111	335	3034	116	352	3058	120	367	3157	121	382	3218	124	399	مرسى مطروح
4080	88	359	3884	95	369	4000	95	380	4063	96	390	4155	97	403	شمال سيناء
5100	30	153	4813	32	154	4588	34	156	4647	34	158	4879	33	161	جنوب سيناء

جدول رقم (9) تطور إجمالي الحصص التموينية من الدقيق البلدى المدعم للمخابز البلدية (مخابز بلدية - المستودعات - مخابز الشرطة وأغراض أخرى) خلال الفترة (2003 - 2012)

شكل بياني رقم (٧) تطور إجمالي الحصص التموينية من الدقيق البلدى المدعم خلال الفترة (٢٠١٢ - ٢٠٠٣)

(بالمليون جوال)



بالجوال				البيان السنوات
إجمالي الحصص التموينية	حصص الدقيق لمخابز الشرطة وأغراض أخرى	حصص الدقيق للمستودعات	حصص الدقيق للمخابز البلدية	
71470654	1417783	8282977	61769894	2012
70800642	1399372	8294027	61107243	2011
70305214	1385212	8269765	60650237	2010
70099128	1375031	8294279	60429818	2009
68321933	1336961	8460387	58524585	2008
66577372	2544770	9435465	54597137	2007
65753161	1301710	9458900	54992551	2006
62687540	1281969	9379664	52025907	2005
56040526	2071047	9026152	44943327	2004
51179242	1391622	9167201	40620419	2003

المصدر : وزارة التموين والتجارة الداخلية .

تابع جدول رقم (10) تطور اجمالي الحصص التموينية من الدقيق البلدى المدعم للمخازن البلدية (مخازن بلدية - مستودعات - مخازن شرطة وأغراض أخرى) على مستوى المحافظات خلال الفترة (2003 - 2012)

بالجوال

2003	2004	2005	2006	2007	2008	2009	2010	2011	2012	السنوات
51179242	56040526	62687540	65753161	66577372	68321933	70099128	70305214	70800642	71470654	إجمالي الجمهورية :
12827644	13973548	14612711	15372531	15344674	15526489	16494333	16504888	16201161	15730667	إجمالي المحافظات الحضرية :
8385903	9142913	9448045	9974811	9918144	9947597	10710016	10709943	10407373	9900825	القاهرة
3641026	3922930	4101104	4272354	4302760	4428722	4616185	4625816	4625160	4638693	الاسكندرية
421082	496000	547557	579955	579955	581521	579955	579955	579955	581522	بورسعيد
379633	411705	516005	545411	543815	568649	588177	589174	588673	609627	السويس
15622628	18109266	21490120	22611877	23246999	23894628	24571732	24753649	25067764	25462777	إجمالي محافظات الوجه البحرى :
812595	882157	999447	1028372	1025027	1032022	1032127	1031232	1038615	1075878	دمياط
1745463	2483680	3147187	3303110	3322112	3505343	3583783	3611175	3668126	3703305	الدقهلية
2393468	2707821	3443148	3683087	3870515	3973704	4114051	4161811	4210097	4252675	الشرقية
2711965	3223766	3367491	3584368	3804340	3684323	3712053	3711663	3716051	3726243	القليوبية
1214479	1381155	1717266	1850872	1840568	1868106	1865097	1867783	1902718	1933816	كفر الشيخ
2110453	2249840	2663238	2815389	2886348	3002329	3099362	3110015	3134263	3158349	الغربية
1755572	1843492	2192122	2325618	2385036	2472980	2665947	2698059	2723011	2739048	المنوفية
2088763	2503009	3048840	3062853	3146395	3394453	3539574	3576061	3649642	3804446	البحيرة
789870	834346	911381	958208	966658	961368	959738	985850	1025241	1069017	الإسماعيلية

21443948	22591836	25088008	26209379	26398674	27211707	27298992	27297470	27735135	28406750	إجمالي محافظات الوجه القبلي :
4794831	5051182	5647252	5925888	6094690	6025499	5446856	5381719	5613531	6117716	الجيزة
1266995	1507424	1818322	1973346	1971051	2054874	2162960	2178479	2209589	2228140	بنى سويف
1845102	1903423	2153561	2263039	2263283	2556478	2701803	2688290	2667943	2673122	الفيوم
2539565	2924385	3370020	3587937	3618670	3827544	3985759	4008744	4031329	4055607	المنيا
2688907	2814036	3168288	3326673	3315710	3390893	3446864	3455268	3583525	3637861	أسيوط
2409005	3470471	3770477	3863403	3870616	3961448	4002132	4007010	3991081	3996056	سوهاج
2947272	2953627	3051142	3103811	3074793	3102025	3157205	2610309	2635698	2667101	قنا
1423710	1437134	1540306	1582301	1589579	1643292	1705764	1710296	1728159	1743487	أسوان
528561	530154	568640	582981	600282	649654	689649	1257355	1274280	1287660	الأقصر
1285022	1365876	1496701	1559374	1587025	1689109	1734071	1749207	1796583	1870460	إجمالي محافظات الحدود :
235601	251373	274325	283030	280393	292982	298961	302487	302787	318172	البحر الأحمر
151879	170059	185904	196351	201351	216968	224573	229620	247324	264065	الوادى الجديد
370231	382149	419541	428825	430264	460803	472874	472994	472994	491383	مرسى مطروح
409123	434903	477046	492938	516788	559300	576028	582471	608843	622878	شمال سيناء
118188	127392	129885	158230	158229	159056	161635	161635	164635	173962	جنوب سيناء

الجوال 100 كجم

المصدر : 1- الجهاز المركزى للتعبئة العامة والإحصاء - الخبز البلدى المدعم خلال الفترة (2003 - 2007) .

2- وزارة التموين والتجارة الداخلية خلال الفترة (2008 - 2012)

% , () •

% , % ,

% , % , •

% , •

% , % , •

% , •

: _____
()

) % , •

.(•

% , % ,

% ,

% ,

% , •

% ,

% ,

% ,

جدول رقم (11) تطور الحصص التموينية من الدقيق البلدى المدعم للمخابز البلدية على مستوى المحافظات خلال الفترة (2003 _ 2012)

بالجوال

2003	2004	2005	2006	2007	2008	2009	2010	2011	2012	السنوات
40620419	44943327	52025907	54992551	54597137	58524585	60429818	60650237	61107243	61769894	إجمالي الجمهورية :
12087782	12621479	13796770	14546600	14230540	14712873	15400227	15381665	15170559	14876622	إجمالي المحافظات الحضرية :
8043409	8186282	8932228	9450253	9167046	9447309	9939451	9913856	9701944	9370162	القاهرة
3318260	3590814	3862937	4032658	4000890	4173422	4352876	4361567	4360699	4373890	الاسكندرية
371940	458388	508685	541083	541083	542543	535033	533053	535353	539066	بورسعيد
354173	385995	492920	522606	521521	549599	572867	573189	572563	593504	السويس
13839021	16291788	19823543	20938076	20995813	23052893	23989851	24190875	24507341	24900391	إجمالي محافظات الوجه البحرى :
729425	799241	940051	968976	965631	972605	972731	971836	979219	1016462	دمياط
1613857	2336504	3050914	3206837	3230638	3443439	3526635	3554026	3610978	3646006	الدقهلية
2375070	2676861	3425458	3665397	3709179	3954388	4090781	4138818	4187105	4229620	الشرقية
2662165	3171736	3313153	3527148	3526948	3631485	3657019	3655909	3660297	3670341	القليوبية
825891	989407	1350198	1483805	1473500	1673378	1831377	1834063	1868998	1900017	كفر الشيخ
1894874	2041904	2467358	2619509	2633238	2967981	3065069	3075722	3099970	3124001	الغربية
1532768	1622243	1975027	2108647	2100926	2428468	2621362	2653382	2677878	2692735	المنوفية
1510645	1912872	2470898	2480444	2463003	3039287	3284474	3340604	3416990	3571579	البحيرة
694326	741020	830486	877313	892750	941862	940403	966515	1005906	1049630	الإسماعيلية

13991182	15269528	17510547	18565231	18410064	19721472	19983655	20015427	20348012	20873410	إجمالي محافظات الوجه القبلي :
3971310	4220548	4677722	4913114	4775059	5007920	4689672	4647078	4760390	5052472	الجيزة
1218485	1473944	1788612	1943636	1941341	2036574	2144710	2160229	2191339	2209840	بنى سويف
969946	1050330	1302841	1412319	1412318	1747826	1850718	1837205	1816858	1821992	الفيوم
2524749	2907045	3368684	3586601	3589762	3826264	3984543	4007527	4030113	4054387	المنيا
2082751	2211172	2585451	2743731	2732858	2855101	2950034	2958438	3097495	3205721	أسيوط
1481147	1582443	1802531	1876058	1863150	2041560	2100086	2105564	2093621	2116100	سوهاج
867479	922624	995121	1044090	1035226	1060638	1079479	919955	945178	976597	قنا
662375	687312	735817	777571	784910	820801	837925	846457	860562	870689	أسوان
212940	214110	253768	268111	275440	324788	346488	532974	552456	565612	الأقصر
702434	760532	895047	942644	960720	1037347	1056085	1062270	1081331	1119471	إجمالي محافظات الحدود :
157070	176282	208643	217297	217571	238859	244048	247722	249770	251865	البحر الأحمر
105998	125884	147751	158197	163197	168792	173809	175877	189020	204229	الوادى الجديد
218217	221552	254082	260365	261805	275265	280055	280055	280055	295365	مرسى مطروح
144705	153634	192008	204253	216104	254040	257345	257788	261659	266911	شمال سيناء
76444	83180	92563	102532	102043	100391	100828	100828	100827	101101	جنوب سيناء

الجوال 100 كجم

المصدر : 1- الجهاز المركزى للتعبئة العامة والإحصاء - الخبز البلدى المدعم خلال الفترة (2003 - 2007) .

2- وزارة التموين والتجارة الداخلية خلال الفترة (2008 - 2012) .

تابع جدول رقم (12) تطور الحصص التموينية من الدقيق البلدى المدعم للمستودعات على مستوى المحافظات خلال الفترة (2003 _ 2012)

بالجوال

2003	2004	2005	2006	2007	2008	2009	2010	2011	2012	السنوات
9167201	9026152	9379664	9458900	9435465	8460387	8294279	8269765	8294027	8282977	المحافظات
										إجمالى الجمهورية :
162264	148155	149820	152320	151174	147698	401802	427258	335106	144835	إجمالى المحافظات الحضرية :
-	-	-	-	-	-	257750	282562	190254	-	القاهرة
146640	138195	139860	139860	139830	139628	139692	139661	139692	139692	الاسكندرية
5664	-	-	-	-	-	-	-	-	-	بورسعيد
9960	9960	9960	12460	11344	8070	4360	5035	5160	5143	السويس
1386460	1378760	1378620	1378620	1337724	522575	257205	237564	234758	234759	إجمالى محافظات الوجه البحرى :
51852	51852	51852	51852	51852	51852	51852	51852	51852	51852	دمياط
58740	58740	58740	58740	53940	7065	2460	2460	2460	2460	الدقهلية
900	900	900	900	900	180	180	180	180	180	الشرقية
6120	6120	6120	6120	6120	1598	1734	1734	1734	1734	القليوبية
338148	338148	338148	338148	338148	165729	4800	4800	4800	4800	كفر الشيخ
181440	175440	175440	175440	155664	13852	13852	13853	13853	13853	الغربية
180960	180960	180960	180960	180960	4800	4800	4800	4800	4800	المنوفية
504180	504180	504180	504180	504180	276659	176807	157165	154359	154360	البحيرة
64120	62420	62280	62280	45960	840	720	720	720	720	الإسماعيلية

7156667	7011797	7336384	7402120	7411637	7232414	7053912	7017833	7108803	7252763	إجمالي محافظات الوجه القبلي :
740112	740112	875784	918180	917910	916014	657214	632100	736644	947148	الجيزة
27460	11460	11460	11460	11460	-	-	-	-	-	بنى سويف
851160	831660	834660	834660	834660	792182	834660	834660	834660	834660	الفيوم
120	120	120	120	120	60	-	-	-	-	المنيا
550800	544800	544800	544800	544710	496475	456863	456863	446063	392063	أسيوط
1898260	1858260	1938260	1957660	1977780	1886820	1867980	1867380	1863393	1845795	سوهاج
2048775	1997520	2038220	2041920	2021767	2019858	2052475	1665620	1665785	1665702	قنا
733260	721145	786360	786600	786540	804313	849710	845710	849468	854619	أسوان
306720	306720	306720	306720	316690	316692	335010	715500	712790	712776	الأقصر
461810	487440	514840	525840	534930	557700	581360	587110	615360	650620	إجمالي محافظات الحدود :
58600	54600	54600	54600	51690	42960	43760	43390	41640	54900	البحر الأحمر
32880	29880	29880	29880	29880	39880	41880	41880	46380	47880	الوادى الجديد
111780	120180	136380	139380	139380	156380	163740	163860	163860	166860	مرسى مطروح
231670	253500	260700	260700	272700	277200	290700	296700	319200	327700	شمال سيناء
26880	29280	33280	41280	41280	41280	41280	41280	44280	53280	جنوب سيناء

الجوال 100 كجم

المصدر : 1- الجهاز المركزى للتعبئة العامة والإحصاء - الخبز البلدى المدعم خلال الفترة (2003- 2007) .

2- وزارة التموين والتجارة الداخلية خلال الفترة (2008 - 2012) .

تابع جدول رقم (13) تطور الحصص التموينية من الدقيق البلدى المدعم لمخابز الشرطة وأغراض أخرى على مستوى المحافظات خلال الفترة (2003 – 2012)

بالجوال

2003	2004	2005	2006	2007	2008	2009	2010	2011	2012	السنوات	المحافظات
1391622	2071047	1281969	1301710	2544770	1336961	1375031	1385212	1399372	1417783		إجمالي الجمهورية :
277598	1203914	666121	673611	962960	665918	692305	695915	695496	709211		إجمالي المحافظات الحضرية :
32494	956631	515817	524558	751098	500288	512815	513506	515175	530664		القاهرة
176126	193921	98307	99836	162040	115672	123618	124557	124769	125111		الاسكندرية
43478	37612	38872	38872	38872	38978	44922	46902	44602	42456		بورسعيد
15500	15750	13125	10345	10950	10980	10950	10950	10950	10980		السويس
397147	438718	287957	295181	913482	319160	324673	325207	325665	327627		إجمالي محافظات الوجه البحرى :
31318	31064	7544	7544	7544	7565	7543	7543	7544	7564		دمياط
72866	88436	37533	37533	37534	54839	54689	54689	54689	54839		الدقهلية
17498	30060	16790	16790	160436	19136	23089	22812	22813	22875		الشرقية
43680	45910	48218	51100	271272	51240	53300	54020	54020	54168		القليوبية
50440	53600	28920	28919	28920	28999	28920	28920	28920	28999		كفر الشيخ
34139	32496	20440	20440	97448	20496	20440	20440	20440	20496		الغربية
41844	40289	36135	36011	103150	39712	39785	39876	40332	41513		المنوفية
73938	85957	73762	78229	179212	78507	78292	78292	78292	78507		البحيرة
31424	30906	18615	18615	27948	18666	18615	18615	18615	18666		الإسماعيلية

296099	310511	241077	242028	576973	257821	261426	264200	278320	280576	إجمالي محافظات الوجه القبلي :
83409	90522	93746	94594	401721	101565	99970	102531	116497	118096	الجيزة
21050	22020	18250	18250	18250	18300	18250	18250	18250	18300	بنى سويف
23996	21433	16060	16060	16305	16470	16425	16425	16425	16470	الفيوم
14696	17220	1216	1216	28788	1220	1216	1216	1216	1220	المنيا
55356	58064	38037	38142	38142	39317	39967	39968	39968	40077	أسيوط
29598	29768	29686	29685	29686	33068	34066	34067	34066	34160	سوهاج
31018	33483	17801	17801	17800	21529	25251	24734	24735	24803	قنا
28075	28677	18129	18130	18129	18178	18129	18128	18129	18178	أسوان
8901	9324	8152	8150	8152	8174	8152	8881	9034	9272	الأقصر
120778	117904	86814	90890	91375	94062	96627	99890	99891	100369	إجمالي محافظات الحدود :
19931	20491	11082	11133	11132	11163	11153	11376	11376	11407	البحر الأحمر
13001	14295	8273	8274	8274	8296	8884	11923	11924	11956	الوادى الجديد
40234	40417	29079	29080	29079	29158	29079	29079	29079	29158	مرسى مطروح
32748	27769	24338	27985	27984	28060	27984	27984	27984	28267	شمال سيناء
14864	14932	14042	14418	14906	17385	19527	19528	19528	19581	جنوب سيناء

الجوال 100 كجم

المصدر : 1- الجهاز المركزى للتعبئة العامة والإحصاء - الخبز البلدى المدعم خلال الفترة (2003- 2007) .

2- وزارة التموين والتجارة الداخلية خلال الفترة (2008 - 2012) .

: _____ :

()

: ()

.() % , •

l l •

l , l , % ,

.

() ()

: ()

% , () % , •

l ,

% , % , l ,

% , % ,

. l l ,

% , % , •

l , l ,

% , % ,

.% , l , l ,

% , % , •

l , l ,

% , % ,

.

% , % , •

l , l ,

% , % ,

l , l ,

.% ,

جدول رقم (14) تطور الإنتاج من الخبز البلدى المدعم ومتوسط نصيب الفرد خلال الفترة (2003 – 2012)

البيان	الحصة* (جوال / سنة)	الإنتاج (ألف رغيف / سنة)	عدد السكان (ألف نسمة)	متوسط نصيب الفرد (رغيف / سنة)	متوسط نصيب الفرد (رغيف / يوم)	السنوات
	71470654	73415308	82550	889	2.4	2012
	70800643	72726317	80530	903	2.5	2011
	70305214	72218067	78685	918	2.5	2010
	70099128	72006654	76925	936	2.6	2009
	68320933	70177928	75225	933	2.6	2008
	66577372	68378758	73608	929	2.5	2007
	65753161	67531509	72212	935	2.6	2006
	62687540	64384640	70748	910	2.5	2005
	56040526	57559108	69313	830	2.3	2004
	51179242	52565283	67908	774	2.1	2003

. الحصة تشمل حصة المخازن البلدية والمستودعات ومخازن الشرطة والأغراض الأخرى*

الجوال = 100 كجم

المصدر : 1- الجهاز المركزى للتعبئة العامة والإحصاء - الخبز البلدى المدعم خلال الفترة (2003 - 2007) .

2 - الجهاز المركزى للتعبئة العامة والإحصاء - الكتاب الإحصائى السنوى - 2013 .

3 - وزارة التموين والتجارة الداخلية .

جدول رقم (15) تطور الإنتاج من الحيز البلدى (محابز بلدية فقط - مستودعات - محابز شرطة وأغراض أخرى) ومتوسط نصيب الفرد على مستوى المحافظات خلال الفترة (2003 - 2012)

2003				2004				2005				السنوات
متوسط نصيب الفرد (رغيف/يوم)	عدد السكان في منتصف العام (بالألف)	الإنتاج (الف (رغيف/سنة))	الحصة (جوال/ سنة)	متوسط نصيب الفرد (رغيف/ يوم)	عدد السكان في منتصف العام (بالألف)	الإنتاج (الف (رغيف/سنة))	الحصة (جوال/ سنة)	متوسط نصيب الفرد (رغيف/ يوم)	عدد السكان في منتصف العام (بالألف)	الإنتاج (الف (رغيف/سنة))	الحصة (جوال/ سنة)	
2.1	67907	5.3E+07	51179242	2.3	69313	57559108	56040526	2.5	70748	6.4E+07	62687540	إجمالى الجمهورية :
2.9	12433	1.3E+07	12827644	3.1	12649	14370778	13973548	3.2	12869	1.5E+07	14612711	إجمالى المحافظات الحضرية :
3.1	8582	8587165	8385903	3.3	7696	9362343	9142913	3.4	7812	9674798	9448045	القاهرة
2.7	3836	3779385	3641026	2.8	3918	4072001	3922930	2.9	4002	4256946	4101104	الاسكندرية
2.2	537	437083	421082	2.6	547	514848	496000	2.8	557	568364	547557	بورسعيد
2.2	478	388744	379633	2.4	488	421586	411705	2.9	498	528389	516005	السويس
1.5	29385	1.6E+07	15622628	1.7	29956	18598273	18109266	2	30537	2.2E+07	21490120	إجمالى محافظات الوجه البحرى
2.2	1035	832097	812595	2.3	1054	903329	882157	2.6	1074	1023434	999447	دمياط
1	4748	1787354	1745463	1.4	4827	2543288	2483680	1.8	4908	3222719	3147187	الدقهلية
1.4	4949	2450911	2393468	1.5	5061	2772809	2707821	1.9	5175	3525784	3443148	الشرقية
2	3872	2793324	2711965	2.3	3971	3320479	3223766	2.3	4073	3468516	3367491	القليوبية
1.4	2496	1243626	1214479	1.5	2538	1414303	1381155	1.9	2579	1758480	1717266	كفر الشيخ
1.5	3822	2161104	2110453	1.6	3886	2303836	2249840	1.9	3950	2727156	2663238	الغربية
1.6	3107	1797706	1755572	1.6	3160	1887736	1843492	1.9	3214	2244733	2192122	المنوفية
1.3	4503	2168136	2088763	1.6	4581	2598123	2503009	1.9	4661	3164696	3048840	البحيرة
2.6	853	808827	789870	2.7	878	854370	834346	2.8	903	933254	911381	الإسماعيلية

2.4	25034	2.2E+07	21443948	2.5	25603	23183528	22591836	2.7	26184	2.6E+07	25088008	إجمالي محافظات الوجه القبلي :
2.4	5671	4909907	4794831	2.4	5828	5172410	5051182	2.6	5990	5782786	5647252	الجيزة
1.7	2134	1297403	1266995	1.9	2179	1543602	1507424	2.3	2225	1861962	1818322	بنى سويف
2.3	2311	1937357	1845102	2.3	2365	1998594	1903423	2.6	2421	2261239	2153561	الفيوم
1.9	3839	2600515	2539565	2.1	3928	2994570	2924385	2.4	4019	3450900	3370020	المنيا
2.3	3212	2753441	2688907	2.4	3279	2881573	2814036	2.7	3348	3244327	3168288	أسيوط
2.7	3537	3490821	3409005	2.7	3602	3553762	3470471	2.9	3668	3860968	3770477	سوهاج
3	2799	3018007	2947272	2.9	2857	3024514	2953627	2.9	2917	3124369	3051142	قنا
3.6	1111	1457879	1423710	3.6	1134	1471625	1437134	3.7	1156	1577273	1540306	أسوان
3.5	420	541246	528561	3.5	430	542878	530154	3.6	440	582287	568640	الأقصر
3.4	1055	1323245	1285022	3.5	1105	1406529	1365876	3.6	1158	1541260	1496701	إجمالي محافظات الحدود :
3	220	241255	235601	3	233	257406	251373	3.1	248	280909	274325	البحر الأحمر
2.5	168	155524	151879	2.8	173	174140	170059	2.9	178	190366	185904	الوادى الجديد
3.8	270	379117	370231	3.8	382	391321	382149	4	294	429610	419541	مرسى مطروح
3.8	304	424670	409123	3.9	314	451429	434903	4.2	324	495174	477046	شمال سيناء
3.6	93	122679	118188	3.5	103	132233	127392	3.5	114	145201	139885	جنوب سيناء

المصدر : 1- الجهاز المركزى للتعبئة العامة والإحصاء - الخبز البلدى المدعم خلال الفترة (2003-2007) .

2- الجهاز المركزى للتعبئة العامة والإحصاء - الكتاب الإحصائى السنوى - 2013

3- وزارة التموين والتجارة الداخلية خلال الفترة (2008 - 2012)

تابع جدول رقم (15) تطور الإنتاج من الحيز البلدى (محابز بلدية فقط — مستودعات — محابز شرطة وأغراض أخرى) ومتوسط نصيب الفرد على مستوى المحافظات خلال الفترة (2003 — 2012)

2006				2007				2008				السنوات
متوسط نصيب الفرد	عدد السكان	الإنتاج	الحصة	متوسط نصيب الفرد	عدد السكان	الإنتاج	الحصة	متوسط نصيب الفرد	عدد السكان	الإنتاج	الحصة	
(رغيف/ يوم)	في منتصف العام (بالألف نسمة)	(الف رغيف/سنة)	(جوال/ سنة)	(رغيف/ يوم)	في منتصف العام (بالألف نسمة)	(الف رغيف/سنة)	(جوال/ سنة)	(رغيف/ يوم)	في منتصف العام (بالألف نسمة)	(الف رغيف/سنة)	(جوال/ سنة)	المحافظات
2.6	72212	67531509	65753161	2.5	73608	68378758	66577372	2.8	75225	70177928	68320933	إجمالى الجمهورية :
3.3	13048	15809403	15372531	3.3	13242	15781304	15344674	3.3	14087	15969268	15526489	إجمالى المحافظات الحضرية :
3.5	7884	10214206	9974811	3.5	7986	10156179	9918144	3.2	8730	10186339	9947597	القاهرة
3	4089	4434703	4272354	2.9	4162	4466265	4302760	3	4239	4597013	4428722	الاسكندرية
2.9	567	601993	579955	2.9	576	601993	579955	2.8	587	603619	581521	بورسعيد
3	508	558501	545411	2.9	518	556867	543815	3	530	582297	568649	السويس
2	31086	23218948	22611877	2.1	31651	23871803	23246999	2.1	32350	24537699	23894628	إجمالى محافظات الوجه البحرى :
2.6	1091	1053053	1028372	2.6	1112	1049628	1025027	2.5	1140	1056791	1032022	دمياط
1.9	4970	3382385	3303110	1.8	5043	3401843	3322112	1.9	5146	3589471	3505343	الدقهلية
1.9	5301	3771481	3683087	2	5416	3963407	3870515	2	5545	4069073	3973704	الشرقية
2.4	4197	3691899	3584368	2.5	4302	3918470	3804340	2.1	4394	3794823	3684323	القليوبية
2	2611	1895293	1850872	1.9	2652	1884742	1840568	1.9	2710	1912941	1868106	كفر الشيخ
2	3997	2882958	2815389	2	4052	2955620	2886348	2	4137	3074385	3002329	الغربية
2	3256	2381433	2325618	2	3307	2442277	2385036	2.1	3382	2532332	2472980	المنوفية
1.8	4726	3179241	3062853	1.9	4801	3265958	3146395	2	4905	3523442	3394453	البحيرة
2.9	937	981205	958208	2.8	966	989858	966658	2.7	991	984441	961368	الإسماعيلية

2.7	26831	26897242	26209379	2.7	27406	27091088	26398674	3	27451	27931257	27211707	إجمالي محافظات الوجه القبلي :
2.7	6200	6068109	5925888	2.7	6362	6240963	6094690	2.9	5894	6170111	6025499	الجيزة
2.4	2273	2020706	1973346	2.4	2319	2018356	1971051	2.4	2377	2104191	2054874	بنى سويف
2.6	2484046	2376191	2263039	2.6	2544	2376447	2263283	2.8	2612	2684302	2556478	الفيوم
2.4	4123	3674047	3587937	2.4	4213	3705518	3618670	2.5	4320	3919405	3827544	المنيا
2.7	3417	3406513	3326673	2.7	3483	3395287	3315710	2.7	3569	3472274	3390893	أسيوط
2.9	3726	3956125	3863403	2.9	3788	3963511	3870616	2.9	3879	4056523	3961448	سوهاج
2.9	2978	3178302	3103811	2.8	3036	3148588	3074793	2.8	3107	3176474	3102025	قنا
3.8	1178	1620276	1582301	3.7	1198	1627729	1589579	3.8	1223	1682731	1643292	أسوان
3.6	452	596973	582981	3.7	461	614689	600282	3.9	470	665246	649654	الأقصر
3.5	1247	1605916	1559374	3.4	1309	1634563	1587025	3.7	1337	1739704	1688109	إجمالي محافظات الحدود :
2.9	275	289823	283030	2.7	292	287122	280393	2.8	297	300014	291982	البحر الأحمر
3	184	201063	196351	3	189	206183	201351	3.2	193	222175	216968	الوادى الجديد
3.8	314	439117	428825	3.7	328	440590	430264	3.9	335	471862	460803	مرسى مطروح
4.2	337	511670	492938	4.2	349	536426	516788	4.4	359	580553	559300	شمال سيناء
3.3	137	164243	158230	3	151	164242	158229	3	153	165100	159056	جنوب سيناء

حصّة الدقيق تشمل حصّة المخازن البدلية والمستودعات ومخازن الشرطة والأغراض الأخرى .

الجوال 100 كيلو جرام .

تابع جدول رقم (15) تطور الإنتاج من الخبز البلدى (مخايز بلدية فقط - مستودعات - مخايز شرطة وأغراض أخرى) ومتوسط نصيب الفرد على مستوى المحافظات خلال الفترة (2003 - 2012)

2009				2010				2011				2012				السنوات المحافظات
متوسط نصيب الفرد (رغيف/يوم)	عدد السكان في منتصف العام (بالألف نسمة)	الإنتاج (ألف رغيف/سنة)	الحصة (جوال/سنة)	متوسط نصيب الفرد (رغيف/يوم)	عدد السكان في منتصف العام (بالألف نسمة)	الإنتاج (ألف رغيف/سنة)	الحصة (جوال/سنة)	متوسط نصيب الفرد (رغيف/يوم)	عدد السكان في منتصف العام (بالألف نسمة)	الإنتاج (ألف رغيف/سنة)	الحصة (جوال/سنة)	متوسط نصيب الفرد (رغيف/يوم)	عدد السكان في منتصف العام (بالألف نسمة)	الإنتاج (ألف رغيف/سنة)	الحصة (جوال/سنة)	
2.6	76925	7.2E+07	70099128	2.5	78685	7.2E+07	7E+07	2.5	80530	7.3E+07	7.1E+07	2.4	82550	7.3E+07	7.1E+07	إجمالى الجمهورية :
3.4	13765	1.7E+07	1.65E+08	3.3	14047	1.7E+07	1.7E+07	3.8	14313	1.7E+07	1.6E+07	3.0	14609	1.6E+07	1.6E+07	إجمالى المحافظات الحضرية :
3.6	8306	10967056	10710016	3.5	8482	10966982	10709943	3.4	8658	10657150	10407373	3.2	8826	10138445	9900825	القاهرة
3.0	4317	4791600	4616185	3.0	4398	4801597	4625816	2.9	4464	4800926	4625160	2.9	4565	4814962	4638693	الإسكندرية
2.8	599	601993	57955	2.7	611	601993	579955	2.7	622	601993	579955	2.6	634	603620	581522	بورسعيد
3.0	543	602293	588177	3.0	556	603314	589174	2.9	569	602801	588673	2.9	584	624258	629627	السويس
2.1	33087	2.5E+07	24571732	2.1	33839	2.5E+07	2.5E+07	2.0	34619	2.6E+07	2.5E+07	2.0	35471	2.6E+07	2.5E+07	إجمالى محافظات الوجه البحرى
2.5	1166	1056898	1032127	2.4	1195	1055982	1031232	2.4	1225	1063542	1038615	2.4	1255	1101699	1075878	دمياط
1.9	5262	3669794	3583783	1.9	5378	3697843	3611175	1.9	5497	3756161	3668126	1.9	5624	3796184	3703305	الدقهلية
2.0	5667	4212788	4114051	2.0	5803	4262694	4161811	2.0	5941	4311139	4210097	2.0	6091	4354739	4252675	الشرقية
2.3	4463	3823415	3712052	2.3	4595	3823013	3711663	2.2	4699	3827533	3716051	2.2	4812	3838030	3726243	القليوبية
1.9	2776	1909859	1865097	1.8	2841.0	1912610.0	1867783.0	1.8	2906	1948383	1902718	1.8	2979	1980228	1933816	كفر الشيخ
2.1	4217	3173747	3099362	2.0	4304	3184655	3110015	2.0	4394	3209485	3134263	2.0	4492	3234149	3158349	الغربية
2.2	3455	2729930	2665947	2.1	3534	2762812	2698059	2.1	3617	2788363	2723011	2.1	3706	2804785	2739048	المنوفية
2.0	5035	3674078	3539574	2.0	5148	3711951	3576061	2.0	5274	3788328	3649642	2.0	5415	3949015	3804446	البحيرة
2.7	1016	982772	959738	2.7	1041	1009510	985850	2.7	1066	1049847	1025241	2.7	1097	1094673	1069017	الإسماعيلية

2.7	28697	2.8E+07	27298992	2.6	29384	2.8E+07	2.7E+07	2.6	30144	2.8E+07	2.8E+07	2.6	30971	2.9E+07	2.8E+07	إجمالي محافظات الوجه القبلي
2.3	6617	557781	5446856	2.2	6757	5510880	5381719	2.3	6927	5748256	5613531	2.4	7105	6264541	6117716	الحيزة
2.5	2438	2214871	2162960	2.4	2502	2230763	2178479	2.4	2568	2262619	2209589	2.4	2647	2281615	2228140	بنى سويف
2.9	2683	2836893	2701803	2.8	2760	2822705	2688290	2.7	2844	2801340	2667943	2.6	2930	2806778	2673122	الفيوم
2.5	4427	4081417	3958759	2.5	4536	4104954	4008744	2.4	4659	4128081	4031329	2.4	4793	4152942	4055607	المنيا
2.6	3655	3529589	3446864	2.6	3747	3538194	3455268	2.6	3847	3669530	3583525	2.6	3953	3725170	3637861	أسيوط
2.8	3971	4098183	4002132	2.8	4067	4103178	4007010	2.7	4169	4086867	3991081	2.6	4284	4091961	3996056	سوهاج
2.8	3174	3232978	3157205	2.7	2703	2672956	2610309	2.7	2766	2698955	2635698	2.6	2840	2731111	2667101	قنا
3.8	1252	1746702	1705764	3.8	1279	1751343	1710296	3.7	1309	1769635	1728159	3.7	1340	1785331	1743487	أسوان
4.1	480	706201	689649	3.4	1033	1287532	1257355	3.4	1055	1304863	1274280	3.3	1079	1318564	1287660	الأقصر
3.6	1376	1786016	1734071	3.5	1415	1801606	1749207	3.5	1454	1850530	1796583	3.5	1499	1926507	1870460	إجمالي محافظات الحدود :
2.8	304	206136	298961	2.7	310	309747	302487	2.7	317	310054	302787	2.8	325	325808	318172	البحر الأحمر
3.2	197	229963	224573	3.2	202	235131	229620	3.4	207	253260	247224	3.5	211	270403	264065	الوادى الجديد
3.8	352	484223	472874	3.6	367	484346	472994	3.5	382	484346	472994	3.5	399	503176	491383	مرسى مطروح
4.4	369	597917	576028	4.4	380	604605	582471	4.4	390	631979	608843	4.4	402	646547	622878	شمال سيناء
3.0	154	167777	161635	2.9	156	167777	161635	3.0	158	170891	164635	3.1	161	180573	173962	جذب سيناء

حصة الدقيق تشمل حصة المخازن البلدية والمستودعات ومخازن الشرطة والأغراض الأخرى .

الجوال 100 كيلو جرام .

()

: ()

%, , % , •
/ , / ,
%, % ,

%,
.

/ ,

%, % , •
/ , / ,

%, % ,

%,

.

/ ,

%, % , •

%, / , ,

%,

.

/ ,

%,

%, % , •

%, / ,

%,

.

/ ,

: _____ :

" "

جدول رقم (16) تطور الإنتاج للمخازن البلدية فقط ومتوسط نصيب الفرد على مستوى المحافظات خلال الفترة (2003 - 2012)

2003			2004			2005			2006			2007			السنوات المحافظات
نصيب الفرد (رغيف / يوم)	عدد السكان (بالآلاف نسمة)	كمية الإنتاج السنوي (آلف رغيف)	نصيب الفرد (رغيف / يوم)	عدد السكان (بالآلاف نسمة)	كمية الإنتاج السنوي (آلف رغيف)	نصيب الفرد (رغيف / يوم)	عدد السكان (بالآلاف نسمة)	كمية الإنتاج السنوي (آلف رغيف)	نصيب الفرد (رغيف / يوم)	عدد السكان (بالآلاف نسمة)	كمية الإنتاج السنوي (آلف رغيف)	نصيب الفرد (رغيف / يوم)	عدد السكان (بالآلاف نسمة)	كمية الإنتاج السنوي (آلف رغيف)	
1.7	67907	41712409	1.8	69313	46155092	2.1	70748	53428061	2.1	72212	56473310	2.1	73608	56067422	إجمالي الجمهورية :
2.7	12433	12429552	10.2	12649	12981084	3	12869	14189095	3.1	13048	14959751	3	13242	14635364	إجمالي المحافظات الحضرية :
3	7582	8236451	3	7696	8382753	3.2	7812	9146601	3.4	7884	9677059	3.2	7986	9386982	القاهرة
2.5	3836	3444354	2.6	3918	3727265	2.7	4002	4009729	2.8	4089	4185899	2.7	4162	4152794	الاسكندرية
2	537	386074	2.4	547	475807	2.6	557	528015	2.7	567	561644	2.7	576	561485	بورسعيد
2.1	478	362673	2.2	488	395259	2.8	498	504750	2.9	508	535149	2.8	518	534103	السويس
1.3	29385	14208280	1.5	29956	16728602	1.8	30537	20353781	1.9	31086	21496479	1.9	31651	21555442	إجمالي محافظات الوجه البحري :
2	1035	746931	2.1	105	818423	2.5	1074	962612	2.5	1091	992231	2.4	1112	988969	دمياط
1	4748	1652590	1.4	4827	2392580	1.7	4908	3124136	1.8	4970	3283801	1.8	5043	3308150	الدقهلية
1.3	4949	2432072	1.5	5061	2741106	1.9	5175	3507669	1.9	5301	3753367	1.9	5416	3798149	الشرقية
1.9	3872	2742030	2.3	3971	3266888	2.3	4073	3412548	2.4	4197	3632962	2.3	4302	3632805	القليوبية
0.9	2496	845712	1.1	2538	1013153	1.5	2579	1382603	1.6	2610	1519416	1.6	2652	1508869	كفر الشيخ
1.4	3822	1940351	1.5	3886	2090910	1.8	3950	2526575	1.8	3997	2682377	1.8	4052	2696305	الغربية
1.4	3107	1569554	1.4	3160	1661177	1.7	3214	2022428	1.8	3256	2159255	1.8	2487	2151363	المنوفية
1	4503	1568050	1.2	4581	1985561	1.5	4661	2564792	1.5	4725	2574701	1.5	3155	2556615	البحيرة
2.3	853	710990	2.4	878	758804	2.6	903	850418	2.6	937	898369	2.6	966	914217	الإسماعيلية
1.6	25034	14352189	1.7	25603	15663306	1.9	26184	17964674	1.9	26831	56473310	1.9	27406	18888423	إجمالي محافظات الوجه القبلي :
2	5671	4066621	2	5828	4321841	2.2	5990	4789987	2.2	6200	5031029	2.1	6362	4889528	الجيزة
1.6	2134	1247729	1.9	2179	1509319	2.3	2225	1831539	2.4	2273	1990283	2.3	2119	1988029	بنى سويف
1.2	2311	1018443	1.3	2365	1102847	1.5	2421	1367983	1.6	2484	1482935	1.6	2544	1482794	الفيوم
1.8	3839	2585343	2.1	3928	2976814	2.4	4019	3449532	2.4	4123	3672679	2.4	4213	3675930	المنيا
1.8	3212	2132737	1.9	3279	2264240	2.2	3348	2647502	2.3	3417	2809581	2.2	3483	2798341	أسيوط
1.2	3537	1516695	1.2	3602	1620422	1.4	3668	1845792	1.4	3726	1921083	1.4	3788	1908045	سوهاج
0.9	2799	888298	0.9	2857	944767	1	2917	1019004	1	2978	1069148	1	3036	1059983	قنا
1.7	1111	678272	1.7	1134	703807	1.8	1156	753477	1.9	1178	796233	1.8	1198	803584	أسوان
1.4	420	218051	1.4	430	219249	1.6	440	259858	1.7	452	274546	1.7	461	282189	الأقصر
1.9	1055	722388	1.9	1105	782100	2.2	1158	920511	2.1	1247	969562	2.1	1309	988193	إجمالي محافظات الحدود :
2	220	160840	2.1	234	80513	2.4	248	213650	2.2	275	222512	2.1	292	222761	البحر الأحمر
1.8	168	108541	2	173	128905	2.3	178	151297	2.4	184	161994	2.4	189	167071	الوادى الجديد
2.3	270	223454	2.2	282	226869	2.4	294	260180	2.3	314	266614	2.2	328	267986	مرسى مطروح
1.4	304	150204	1.4	314	159472	1.7	324	199304	1.7	337	212015	1.8	349	224291	شمال سيناء
2.3	93	79349	2.2	103	86341	2.3	114	96080	2.1	137	106428	1.9	151	106084	جنوب سيناء

المصدر : 1 - الجهاز المركزى للتعبئة العامة والإحصاء - الخبز البلدى المدعم خلال الفترة (2007 - 2003) .

2 - الجهاز المركزى للتعبئة العامة والإحصاء - الكتاب الإحصائى السنوى - 2013 .

3 - وزارة التموين والتجارة الداخلية (2008 - 2012) .

جدول رقم (16) تطور الإنتاج للمخابز البلدية فقط ومتوسط نصيب الفرد على مستوى المحافظات خلال الفترة (2003 – 2012)

2008			2009			2010			2011			2012			السنوات
نصيب الفرد	عدد السكان	كمية الإنتاج السنوى	نصيب الفرد	عدد السكان	كمية الإنتاج السنوى	نصيب الفرد	عدد السكان	كمية الإنتاج السنوى	نصيب الفرد	عدد السكان	كمية الإنتاج السنوى	نصيب الفرد	عدد السكان	كمية الإنتاج السنوى	
(رغيف / يوم)	(بالآلف نسمة)	(آلف رغيف)	(رغيف / يوم)	(بالآلف نسمة)	(آلف رغيف)	(رغيف / يوم)	(بالآلف نسمة)	(آلف رغيف)	(رغيف / يوم)	(بالآلف نسمة)	(آلف رغيف)	(رغيف / يوم)	(بالآلف نسمة)	(آلف رغيف)	المحافظات
2.2	75225	60109942	2.2	76925	61880134	2.2	78685	62295860	2.1	80530	62764475	2.1	82550	63445702	إجمالى الجمهورية :
2.9	14087	15132005	3.1	13765	15769833	3.1	14047	15819351	3	14313	15603198	2.9	14609	15302443	إجمالى المحافظات الحضرية :
3	8730	9674044	3.4	8306	10177998	3.3	8482	10151789	3.1	8658	9934791	3	8826	9595046	القاهرة
2.8	4239	4332012	2.9	4317	4518285	2.8	4398	4527307	2.8	4464	4526406	2.7	4565	4540098	الاسكندرية
2.6	587	563160	2.5	599	555364	2.5	611	553309	2.4	622	555696	2.4	634	559551	بورسعيد
2.9	530	562789	3	543	586616	2.9	556	586946	2.8	569	586305	2.9	584	607748	السويس
2	32350	23670502	2	33087	24565607	2	33839	24840160	2	34619	25165317	2	35471	25570024	إجمالى محافظات الوجه البحرى :
2.4	1140	995947	2.3	1166	996077	2.3	1195	9951600	2.2	1225	1002720	2.3	1255	1040857	دمياط
1.9	5146	3526082	1.9	5262	3611274	1.9	5378	3639323	1.8	5497	3697641	1.8	5624	3733510	الدقهلية
2	5545	4049293	2	5667	4188960	2	5803	4238150	2	5941	4287596	1.9	6091	4331131	الشرقية
2.3	4394	3740430	2.3	4493	3766730	2.2	4595	3765586	2.2	4699	3770106	2.2	4812	3780451	القليوبية
1.7	2710	1713539	1.9	2776	1875330	1.8	2841	1878081	1.8	2906	1913854	1.8	2979	1945617	كفر الشيخ
2	4137	3039213	2	4217	3138631	2	4304	3149539	2	4394	3174369	2	4492	3198977	الغربية
2	3382	2486751	2.1	3455	2684275	2.1	3534	2717063	2.1	3617	2742147	2	3706	2757361	المنوفية
1.8	4905	3154780	1.9	5035	3409284	1.8	5148	3467547	1.8	5274	3546836	1.9	5415	3707299	البحيرة
2.7	991	964467	2.6	1016	962973	2.6	1041	989711	2.6	1066	1030048	2.7	1097	1074821	الإسماعيلية
2	27451	20240229	2	28697	20463263	1.9	29384	20543565	1.9	30144	20883603	1.9	30971	21421743	إجمالى محافظات الوجه القبلى :
2.4	5894	5128110	2	6617	4802224	1.9	6757	4758608	1.9	6927	4874639	2	7105	5173731	الجيزة
2.4	2377	2085452	2.5	2438	2196183	2.4	2502	2212074	2.4	2568	2243931	2.3	2647	2262876	بنى سويف
1.9	2612	1835217	2	2683	1943254	1.9	2760	1929065	1.8	2844	1907701	1.8	2930	1913092	الفيوم
2.5	4320	3918094	2.5	4427	4080172	2.5	4536	4103708	2.4	4659	4126836	2.4	4793	4151692	المنيا
2.5	3569	2923623	2.3	3655	3020835	2.2	3747	3029441	2.3	3847	3171835	2.3	3953	3282658	أسيوط
1.5	3879	20905557	1.5	3971	2150488	1.5	4067	2156098	1.4	4169	2143868	1.4	4284	2166886	سوهاج
1	3107	1086093	1	3174	1105386	1	2703	942034	1	2766	967862	1	2840	1000035	قنا
1.9	1223	840500	1.9	1252	858035	1.9	1279	866772	1.8	1309	881216	1.8	1340	891586	أسوان
1.9	470	332583	2	480	354804	1.4	1033	545765	1.5	1055	565715	1.5	1079	579187	الاقصر
2.2	1337	1067203	2.2	1376	1081431	2.1	1415	1092784	10.6	1454	1112357	2.1	1499	1151492	إجمالى محافظات الحدود :
2.3	297	244592	2.3	304	249905	2.2	310	253667	2.2	317	255764	2.2	325	257910	البحر الاحمر
2.4	193	172843	2.5	197	177980	2.4	202	180098	2.6	207	193557	2.7	211	209131	الوادى الجديد
2.3	335	281871	2.2	352	286776	2.1	367	286776	2.1	382	286776	2.1	399	302454	مرسى مطروح
2	359	263694	2	369	267124	1.9	380	267584	1.9	390	271602	1.9	403	277054	شمال سيناء

1.9

153

65

1.9

154

104659

1.8

156

104659

1.8

158

104658

1.8

161

104943 |

جنوب سيناء

l , l

.

()

l

:

()

:

•

. l ,

•

,

.

,

.

,

,

.

,

,

•

. l ,

. l ,

•

l

•

.

l ,

•

l ,

l

,

. l ,

l ,

•

l ,

l ,

. l

جدول رقم (17) تقدير حجم الطلب والعرض من الخبز البلدى المدعم لمحافظة الجمهورية عام 2012

إجمالي العرض على الخبز البلدى المدعم		إجمالي الطلب على الخبز البلدى المدعم		عدد السكان المقدر في منتصف عام 2012 (ألف نسمة)	البيان
(بالألف رغيف / يوم)	(بالألف رغيف / سنة)	(بالألف رغيف / يوم)	(بالألف رغيف / سنة)		
201138	73415308	187264	68351400	82550	إجمالي الجمهورية :
44332	16181286	33140	12096252	14609	إجمالي محافظات الحضرية :
27777	10138445	20022	7307928	8826	القاهرة
13192	4814963	10356	3779820	4565	الاسكندرية
1654	603620	1438	524952	634	بورسعيد
1710	624258	1325	483552	584	السويس
71642	26149502	80466	29369988	35471	إجمالي محافظات الوجه البحرى :
3018	1101699	2847	1039140	1255	دمياط
10390	3792184	12758	4656672	5624	الدقهلية
11931	4354739	13817	5043348	6091	الشرقية
10515	3838030	10916	3984336	4812	القليوبية
5425	1980228	6758	2466612	2979	كفر الشيخ
8861	3234149	10190	3719376	4492	العربية
7684	2804785	8407	3068568	3706	المنوفية
10819	3949015	12284	4483620	5415	البحيرة
2999	1094673	2489	908316	1097	الإسماعيلية
79886	29158013	70258	25643988	30971	إجمالي محافظات الوجه القبلى :
17163	6264541	16118	5882940	7105	الجيزة
6251	2281615	6005	2191716	2647	بنى سويف
7690	2806778	6647	2426040	2930	الفيوم
11378	4152942	10873	3968604	4793	المنيا
10206	3725170	8967	3273084	3953	أسيوط
11211	4091961	9718	3547152	4284	سوهاج
7483	2731111	6443	2351520	2840	قنا
4891	1785331	3040	1109520	1340	أسوان
3613	1318564	2448	893412	1079	الأقصر
5278	1926507	3400	1241172	1499	إجمالي محافظات الحدود :
893	325808	737	269100	325	البحر الأحمر
741	270403	479	174708	211	الوادى الجديد
1379	503176	905	330372	399	مرسى مطروح
1771	646547	914	333684	403	شمال سيناء
495	180573	365	133308	161	جنوب سيناء

المصدر : 1 - الجهاز المركزى للتعينة العامة والإحصاء - الكتاب الإحصائى السنوى ، 2013 .

2 - الجهاز المركزى للتعينة العامة والإحصاء - بحث الدخل والإنفاق والاستهلاك لسنة 2010 / 2011 .

3 - وزارة التموين والتجارة الداخلية .

جدول رقم (18) تقدير حجم الفائض والعجز من الخبز البلدى المدعم لحافظات الجمهورية عام 2012

إجمالي الطلب السنوى من الخبز البلدى المدعم (مليون رغيف)	إجمالي العرض السنوى من الخبز البلدى المدعم (مليون رغيف)	الفائض والعجز السنوى المقدر للخبز البلدى المدعم (مليون رغيف)	البيان
68351	73415	5064	إجمالي الجمهورية :
12096	16180	4084	إجمالي محافظات الحضرية :
7308	10138	2830	القاهرة
3780	4815	1035	الاسكندرية
525	603	78	بورسعيد
483	624	141	السويس
29370	26150	(3220)	إجمالي محافظات الوجه البحرى
1039	1102	63	دمياط
4657	3792	865-	الدقهلية
5043	4355	(688)	الشرقية
3984	3838	(146)	القليوبية
2467	1980	(487)	كفر الشيخ
3719	3234	(485)	الغربية
3069	2805	(264)	المنوفية
4484	3949	(535)	البحيرة
908	1095	187	الإسماعيلية
25644	29158	3514	إجمالي محافظات الوجه القبلى :
5883	6265	382	الجيزة
2192	2282	90	بنى سويف
2426	2807	381	الفيوم
3969	4153	184	المنيا
3273	3725	452	أسيوط
3547	4092	545	سوهاج
2352	2731	379	قنا
1110	1785	675	أسوان
893	1319	426	الأقصر
1241	1927	686	إجمالي محافظات الحدود :
269	326	57	البحر الأحمر
175	270	95	الوادى الجديد
330	503	173	مرسى مطروح
334	647	313	شمال سيناء
133	181	48	جنوب سيناء

:



()

:

•

•

الفصل الثالث

**الآليات التي تتخذها الدولة لمواجهة مشكلات
إنتاج وتوزيع الخبز البلدي المدعم**

()

(^١)

"

(

"

:

(١) الجهاز المركزى للتعبئة العامة والإحصاء ، إستراتيجية الأمن الغذائى فى مصر ، يونيه ١٩٩٨ .

	:	
	.	()
	.	
	.	()
	.	
	:	
	.	()
	.	()
	:	
	.	()
	.	()
	.	()
	:	
	.	
	:	
	:	

(١)

(١) مجلس الوزراء ، مركز المعلومات ودعم اتخاذ القرار ، الوضع الراهن لصناعة الخبز في مصر ومقترحات تطويرة وبعض التجارب الدولية . أغسطس ٢٠٠٨ .

∴ _____

∴ _____

∴ _____

∴ _____

∴ _____
∴ _____

()

()

()

()

()

∴ _____

_____ :

() %
%

:

%

%

_____ :

% ، %

(١) % ، %

(١) أسماء محمد محمد عطية ، مشكلة الخبز المدعم في مصر وسبل علاجها ، رسالة ماجستير ، كلية الاقتصاد والعلوم السياسية ، جامعة القاهرة ، عام ٢٠١٠ ، ص ٧٩ .

⋮ _____

%

%

.

⋮ _____

)

%

%

(

.

⋮ _____

.

⋮ _____

:

()

.

.

.

: _____
: _____

%

%

%

: _____ :

: _____

:

: () _____

·
: _____

·
: _____

·
: _____

·
: _____

_____ :

(١)
:

_____ :
: () _____

:

()

()

()

()

)

.....)

()

.....

(١) أسماء محمد محمد عطية ، مشكلة الخبز المدعم في مصر وسبل علاجها ، مصدر سابق، ص ٩٢ .

_____ :

_____ :
_____ :

_____ () :

_____ () :

-
-
-
-

_____ () :

_____ :

_____ :

_____ :

_____ :

_____ :

_____ :

()

:

∴ _____ ()

-
-

:

- ()
- ()
- ()

()

_____ ()

∴ _____ ()

-
-
-

∴ _____

%

_____ :

٪

.

:

الفصل الرابع
دراسة حالة لإنتاج الخبز المدعم في مصر علي بعض
محافظةات الجمهورية

:

.

.

.

.

:

•

.(/ /)

•

.(/ /)

•

.(/ /)

•

.(/ /)

()

•

.(/ /)

•

.(/ /)

.(/ /)

•

•

(/)

.

: _____ :

()

: ()

•

.

•

% , % ,

% , % ,

•

% , % ,

% , % ,

•

% , % ,

•

.

%

: _____ :

:

•

.

•

% , % , % , % , / , , , ,

•

.

%

•

جدول رقم (19) عدد المخازن البلدية حسب القطاع والحصص من الدقيق المدعم موزعة على اقسام محافظة القاهرة عام 2013

البيان الأقسام	مخازن ق . خ	الحصة جوال / يوم	مخازن ق . ع	الحصة جوال / يوم	مخازن الشرطة واخرى	الحصة جوال / يوم	اجمالي عدد المخازن	اجمالي الحصص جوال / يوم	الاجمالي	
									مخازن ق . خ	الحصة جوال / يوم
	1471	20637.5	70	3731	57	1522.9	1598	25891.4		
شبرا	16	245	4	87.5	1	0.7	21	333.2		
الساحل	54	951	1	350	-	-	55	1301		
روض الفرج	40	671	1	30	-	-	41	701		
الزيتون	28	531	-	-	-	-	28	531		
الاميرية	30	440	2	50	-	-	32	490		
حدائق القبة	45	832.5	3	71	-	-	48	903.5		
الشرايبية	52	819	3	83	-	-	55	902		
الزاوية الحمراء	56	945	1	25.5	1	12	58	982.5		
حلوان	121	1560	7	452	8	154	136	2166		
مايو	14	125	3	148	-	-	17	273		
طرة	19	231	-	-	8	228	27	459		
التين	12	169	2	69	-	-	14	238		
المعادى	10	142	1	29	1	25	12	196		
السيدة زينب	57	843	2	44	1	14	60	901		
الخليفة	34	493	2	55	-	-	36	548		
المقطم	13	140	-	-	-	-	13	140		
البساتين	57	751.5	1	34	-	-	58	785.5		
دار السلام	73	993	-	-	1	27	74	1020		
مصر القديمة	43	529	6	184	1	4	50	717		
مصر الجديدة	5	103	3	68	2	15	10	186		
الزهة	5	73	4	72	4	100	13	245		
مدينة نصر أول	35	293	3	463	4	90.2	42	846.2		
مدينة نصر ثان	1	16	2	420	7	150	10	586		
المطرية	129	1942.5	1	20	-	-	130	1962.5		
عين شمس	90	1338	1	18	1	30	92	1386		
السلام أول	101	1016	2	350	2	66	105	1432		
السلام ثان	12	132	1	20	-	-	13	152		
المرج	128	1512	-	-	1	47	129	1559		
منشأة ناصر	42	492	1	220	2	42	45	754		
قصر النيل	-	-	-	-	-	-	-	-		
الزمالك	-	-	-	-	-	-	-	-		
الوايلى	12	199	2	64	2	50	16	313		
الظاهر	8	134	3	116	-	-	11	250		
الدرب الاحمر	34	545	1	10	-	-	35	555		
الجمالية	20	319	2	43	3	108	25	470		
عابدين	7	120	1	20	-	-	8	140		
باب الشعرية	11	165	2	55	-	-	13	220		
الموسكى	3	61	1	30	-	-	4	91		
بولاق	28	459	1	30	-	-	29	489		
الازبكية	6	113	-	-	-	-	6	113		
القاهرة الجديدة	9	100	-	-	6	239	15	339		
مدينة الشروق	6	60	-	-	1	121	7	181		
مدينة بدر	5	34	-	-	-	-	5	34		

الجوال من الدقيق المدعم ينتج فى المتوسط 1024 رغيف

المصدر : محافظة القاهرة ، وزارة التموين والتجارة الداخلية *

جدول رقم (20) عدد المخازن البلدية حسب القطاع والحصص من الدقيق المدعم موزعة على أقسام ومراكز محافظة الشرقية عام 2013

الأقسام	البيان	مخازن		الحصة		مخازن		الحصة	
		ق . خ	جوال / يوم	ق . ع	جوال / يوم	مخازن	جوال / يوم	مخازن	جوال / يوم
الاجمالي		1477	11498	5	216.67	5	62.5	1487	11777
مدينة الزقازيق + القنايات		101	1545	1	80	3	35.5	105	1660.5
مركز الزقازيق		162	1076.5	-	-	-	-	162	1076.5
مركز ابو حماد		111	867	1	39.666	0	-	112	906.666
مركز ابو كبير		122	875.5	-	-	-	-	122	875.5
مركز الحسينية		102	685	-	-	-	-	102	685
مركز الصالحية الجديدة		7	80	-	-	-	-	7	80
مركز بلبيس		148	1185.5	-	-	1	20	149	1205.5
مركز ديرب نجم		105	709	-	-	-	-	105	709
مركز فاقوس		142	918	1	54	-	-	143	972
مركز كفر صقر		78	539.5	-	-	-	-	78	539.5
مركز منيا القمح		166	1149	1	23	-	-	167	1172
مركز ههيا		69	485	1	20	-	-	70	505
مركز مشتول السوق		57	398.5	-	-	-	-	57	398.5
مركز الابراهيمية		49	344.5	-	-	-	-	49	344.5
مركز اولاد صقر		47	314.5	-	-	-	-	47	314.5
العاشر من رمضان		11	325.277	-	-	1	7	12	332.277

الجوال من الدقيق المدعم ينتج في المتوسط 1024 رغيف

. المصدر : محافظة الشرقية ، مديرية التموين والتجارة الداخلية ، إدارة شئون التموين *

جدول رقم (21) عدد المخابز البلدية حسب القطاع والخصص من الدقيق المدعم موزعة على اقسام ومراكز محافظة اسيوط عام 2013

الاقسام	بيان		مخابز	الخصصة	مخابز	الخصصة	مخابز	الخصصة	اجمالي عدد	اجمالي الخصاص
	ق . خ	ق . ع								
الاجمالي			1051	7348.5	18	675.5	7	107.5	1076	8131.5
قسم اول اسيوط			36	596.5	5	234	2	16	43	846.5
قسم ثان اسيوط			43	743	5	219	1	8	49	970
مركز اسيوط + اسيوط الجديدة			110	573.5	3	117	2	45	115	735.5
مركز ابنوب			85	561.5	-	-	-	-	85	561.5
مركز ابو تيج			70	506.5	1	11	-	-	71	517.5
مركز البدارى			111	630.5	0	0	-	-	111	630.5
مركز ساحل سليم			35	213.5	-	-	-	-	35	213.5
مركز الغنאים			38	231	-	-	-	-	38	231
مركز القوصية			128	894	-	-	1	5.5	129	899.5
مركز ديروط			156	979	1	12	-	-	157	991
مركز صدفا			42	226.5	-	-	-	-	42	226.5
مركز منفلوط			142	832	3	82.5	-	-	145	914.5
مركز الفتح			55	361	-	-	1	33	56	394

الجوال من الدقيق المدعم ينتج فى المتوسط 1024 رغيف

المصدر : محافظة اسيوط ، مديرية التموين والتجارة الداخلية ، إدارة شئون التموين .

جدول رقم (22) عدد المخابز البلدية حسب القطاع والخصص من الدقيق المدعم موزعة على اقسام محافظة شمال سيناء عام 2013

البيان	مخابز	الحصة	مخابز	الحصة	مخابز	الحصة	اجمالي عدد	اجمالي الحصص
الأقسام	ق . خ	جوال / يوم	ق . ع	جوال / يوم	الشرطة واخرى	جوال / يوم	المخابز	جوال / يوم
الاجمالي	96	683.65	1	51.5	8	83.4	105	818.55
العريش	38	334.5	1	51.5	4	54.67	43	440.67
بئر العبد	13	80.5	-	-	-	-	13	80.5
الحسنة	4	23.5	-	-	1	4.67	5	28.17
نخل	3	18	-	-	2	9	5	27
الشيخ زويد	8	55.65	-	-	-	-	8	55.65
رفح	15	91.5	-	-	1	15	16	106.5
رمانة	14	75	-	-	-	-	14	75
القسيمة	1	5	-	-	-	-	1	5

الجوال من الدقيق المدعم ينتج في المتوسط 1038 رغيف

المصدر : محافظة شمال سيناء ، مديرية التموين والتجارة الداخلية ، إدارة شئون التموين .

جدول رقم (23) عدد السكان والمخازن البلدية واجمالي الحصص لكل قسم ونصيب المخبز من السكان
وعدد الارغفة المنتجة ومتوسط نصيب الفرد بمحافظة القاهرة عام 2013

البيان	عدد السكان	اجمالي المخازن	نصيب المخبز من السكان	اجمالي الحصص جوال/ يوم	عدد الارغفة المنتجة بالالف / يوم	متوسط نصيب الفرد رغيف/ يوم
الاجمالي	9002783	1598	5634	25891.4	26512	2.9
شبرا	80077	21	3813	333.2	341	4.3
الساحل	349357	55	6352	1301	1332	3.8
روض الفرج	164348	41	4008	701	718	4.4
الزيتون	180028	28	6430	531	544	3.0
الاميرية	185882	32	5809	490	502	2.7
حدائق القبة	328916	48	6852	903.5	925	2.8
الشرايبية	244209	55	4440	902	924	3.8
الزاوية الحمراء	354935	58	6120	982.5	1006	2.8
حلوان	741032	136	5449	2166	2218	3.0
مايو	102433	17	6025	273	280	2.7
طرة	107475	27	3981	459	470	4.4
التين	84317	14	6023	238	244	2.9
المعادى	91365	12	7614	196	201	2.2
السيدة زينب	146709	60	2445	901	923	6.3
الخليفة	167994	36	4667	548	561	3.3
المقطم	103841	13	7988	140	143	1.4
البيساتين	441248	58	7608	785.5	804	1.8
دار السلام	485743	74	6564	1020	1044	2.2
مصر القديمة	248869	50	4977	717	734	3.0
مصر الجديدة	135310	10	13531	186	190	1.4
الزهة	187442	13	14419	245	251	1.3
مدينة نصر اول	564251	42	13435	846.2	867	1.5
مدينة نصر ثان	86262	10	8626	586	600	7.0
المطرية	571792	130	4398	1962.5	2010	3.5
عين شمس	593119	92	6447	1386	1419	2.4
السلام اول	496001	105	4724	1432	1466	3.0
السلام ثان	121684	13	9360	152	156	1.3
المرج	579175	129	4490	1559	1596	2.8
منشأة ناصر	296380	45	6586	754	772	2.6
قصر النيل	11499	-	-	-	-	-
الزمالك	19488	-	-	-	-	-
الوايلى	92789	16	5799	313	321	3.5
الظاهر	72044	11	6549	250	256	3.6
الدرب الاحمر	71035	35	2030	555	568	8.0
الجمالية	60135	25	2405	470	481	8.0
عابدين	46936	8	5867	140	143	3.1
باب الشعرية	66337	13	5103	220	225	3.4
الموسكى	24998	4	6250	91	93	3.7
بولاق	81146	29	2798	489	501	6.2
الازبكية	30761	6	5127	113	116	3.8
القاهرة الجديدة	140857	15	9390	339	347	2.5
مدينة الشروق	25326	7	3618	181	185	7.3
مدينة بدر	19238	5	3848	34	35	1.8

الجوال من الدقيق المدعم ينتج فى المتوسط 1024 رغيف .

المصدر : محافظة القاهرة ، وزارة التموين والتجارة الداخلية .

جدول رقم (24) عدد السكان والمخازن البلدية واجمالي الحصص لكل مركز ونصيب المخبز من السكان
وعدد الارغفة المنتجة ومتوسط نصيب الفرد بمحافظة الشرقية عام 2013

البيان المراكز	عدد السكان	اجمالي المخازن	نصيب المخبز من السكان	اجمالي الحصص جوال / يوم	عدد الأزرغفة المنتجة بالالف / يوم	متوسط نصيب الفرد رغيف/ يوم
الاجمالي	#####	1487	4198	11777	12060	1.9
مدينة الزقازيق + القنايات	409261	105	3898	1660.5	1700	4.2
مركز الزقازيق	751166	162	4637	1076.5	1102	1.5
مركز ابو حماد + القرين	482065	112	4304	906.7	929	1.9
مركز ابو كبير	371362	122	3044	875.5	897	2.4
مركز الحسينية	581160	102	5698	685	701	1.2
قسم الصالحية الجديدة	21783	7	3112	80	82	3.8
مركز بليس	695573	149	4668	1205.5	1235	1.8
مركز ديرب نجم	408921	105	3894	709	726	1.8
قسم + مركز فاقوس	672199	143	4701	972	995	1.5
مركز كفر صقر	254794	78	3267	539.5	553	2.2
مركز منيا القمح	668269	167	4002	1172	1200	1.8
مركز ههيا	238813	70	3412	505	517	2.2
مركز مشتول السوق	186997	57	3281	398.5	408	2.2
مركز الابراهيمية	147844	49	3017	344.5	353	2.4
مركز اولاد صقر	204354	47	4348	314.5	322	1.6
العاشر من رمضان	148249	12	12354	332.3	340	2.3

الجوال من الدقيق المدعم ينتج في المتوسط 1024 رغيف .

المصدر : محافظة الشرقية ، مديرية التموين والتجارة الداخلية ، إدارة شئون التموين .

جدول رقم (25) عدد السكان والمخازن البلدية واجمالي الحصص لكل قسم /مركز ونصيب المخبز من السكان وعدد الارغفة المنتجة ومتوسط نصيب الفرد بمحافظة اسيوط عام 2013

البيان	عدد السكان	اجمالي المخازن	نصيب المخبز من السكان	اجمالي الحصص جوال/ يوم	عدد الأرغفة المنتجة بالالف / يوم	متوسط نصيب الفرد رغيف/ يوم	الأقسام والمراكز
	4062821	1076	3776	8131.5	8327	2.0	الاجمالي
	262990	43	6116	846.5	867	3.3	قسم اول اسيوط
	197857	49	4038	970.0	993	5.0	قسم ثان اسيوط
	468272	115	4072	735.5	753	1.6	مركز اسيوط + اسيوط الجديدة
	361511	85	4253	561.5	575	1.6	مركز ابنوب
	311882	71	4393	517.5	530	1.7	مركز ابو نتيج
	253367	111	2283	630.5	646	2.5	مركز البدارى
	158472	35	4528	213.5	219	1.4	مركز ساحل سليم
	125011	38	3290	231.0	237	1.9	مركز الغنايم
	424456	129	3290	899.5	921	2.2	مركز القوصية
	545042	157	3472	991.0	1015	1.9	مركز ديروط
	178337	42	4246	226.5	232	1.3	مركز صدفا
	490833	145	3385	914.5	936	1.9	مركز منفلوط
	284791	56	5086	394.0	403	1.4	مركز الفتح

الجوال من الدقيق المدعم ينتج في المتوسط 1024 رغيف .

المصدر : محافظة اسيوط ، مديرية التموين والتجارة الداخلية ، إدارة شئون التموين .

جدول رقم (26) عدد السكان والمخازن البلدية واجمالي الحصص لكل قسم ونصيب المخبز من السكان
وعدد الارغفة المنتجة ومتوسط نصيب الفرد بمحافظة شمال سيناء عام 2013

البيان الأقسام	عدد السكان	اجمالي المخازن	نصيب المخبز من السكان	اجمالي الحصة جوال/ يوم	عدد الأارغفة المنتجة بالالف / يوم	متوسط نصيب الفرد رغيف/ يوم
الاجمالي	415532	105	3957	818.6	851	2.0
العريش	172993	43	4023	440.67	458	2.6
بئر العبد	40879	13	3145	80.5	84	2.1
الحسنة	16322	5	3264	28.2	29	1.8
نخل	12724	5	2545	27.0	28	2.2
الشيخ زويد	54925	8	6866	55.7	58	1.1
رفح	71250	16	4453	106.5	111	1.6
رمانة	35112	14	2508	75.0	78	2.2
القسيمة	11327	1	11327	5.0	5	0.5

الجوال من الدقيق المدعم ينتج في المتوسط 1038 رغيف .

المصدر : محافظة شمال سيناء ، مديرية التموين والتجارة الداخلية ، إدارة شئون التموين .

التوصيات

:

.

.

.

.

.

.

.

.

.

.

٪ ٪

.

.

٪

.

.

.

.

المراجع

: :

:

.

.

.

: :

. ()

. /

.

.

.

.

.

.

.

: :

.

.

.

.

.

.

