



جمهورية مصر العربية
الجهاز المركزي للتعبئة العامة والإحصاء



الجهاز المركزي للتعبئة العامة والإحصاء

مدينة نصر - ش صلاح سالم - القاهرة - مصر

تليفون: (+202)24023031 - صندوق بريد: 2086 - فاكس: (+202) 24024099

الموقع الإلكتروني: www.capmas.gov.eg

البريد الإلكتروني: pres_capmas@capmas.gov.eg

طبع بمطبعة الجهاز المركزي
للتعبئة العامة والإحصاء

النشرة السنوية

لإحصاءات خدمات المرافق العامة

عام ٢٠١٣



مرجع رقم ٧١-٢١١١٢-٢٠١٣

إصدار نوفمبر ٢٠١٤



جمهورية مصر العربية
الجهاز المركزي للتعبئة العامة والإحصاء

**النشرة السنوية
لإحصاءات خدمات المرافق العامة
على مستوى مجالس المدن والأحياء
عام ٢٠١٣**

عند إستخدام إحصاءاتنا
يرجى الإشارة إلى الجهاز المركزي للتعبئة العامة والإحصاء
كمصدر للبيانات

تقديم

تعتبر المرافق العامة مرآة لمظاهر التنمية المختلفة فى المجتمع لذا تولى الدولة الكثير من الرعاية والاهتمام بخدمات المرافق العامة ضمن خطط التنمية بهدف النهوض بهذه الخدمات وتعميم الاستفادة منها فى مختلف المجالات على نطاق قومى بما يساهم فى تنفيذ إستراتيجية الدولة بعيدة المدى .

لذا يصدر الجهاز المركزى للتعبئة العامة والإحصاء "النشرة السنوية لإحصاءات خدمات المرافق العامة " على مستوى مجالس المدن والأحياء عام 2013 .

ويقدم الجهاز هذه النشرة عوناً لمتخذى القرار والمهتمين بهذا المجال آملاً أن تحقق الفائدة المرجوة منها .

والله ولى التوفيق ،،،

لواء / أبو بكر الجندى

رئيس الجهاز المركزى للتعبئة العامة والإحصاء

الفهرس

| رقم الصفحة | البيان | رقم الجدول |
|---------------|--|---------------|
| 1 | منهجية النشرة | |
| 3 | أهم المؤشرات | |
| | جداول المقارنات الإجمالية خلال الفترة (2011 - 2013) | |
| 5 | إجمالى أعداد تراخيص البناء طبقاً للقطاع والنوع على مستوى مجالس المدن والأحياء 0 | 1 |
| 6 | إجمالى أعداد المباني السكنية طبقاً لنوع البناء على مستوى مجالس المدن والأحياء . | 2 |
| | الفصل الأول: الخدمات العمرانية التي تقدمها مجالس المدن والأحياء بالمحافظات عام 2013 | |
| 8 | عدد مجالس المدن والأحياء وتراخيص البناء والتعديل والهدم فى القطاع الخاص . | 3 |
| 9 | عدد مجالس المدن والأحياء وتراخيص البناء والتعديل والهدم فى القطاعين العام والحكومى 0 | 4 |
| 10 | عدد المباني (السكنية وغير السكنية) والوحدات السكنية التي تم إنشاؤها فى نطاق مجالس المدن والاحياء طبقاً لمستوى البناء فى القطاع الخاص . | 5 |
| 15 | عدد المباني (السكنية وغير السكنية) والوحدات السكنية التي تم إنشاؤها فى نطاق مجالس المدن والاحياء طبقاً لمستوى البناء فى القطاع العام 0 | 6 |
| 17 | عدد المباني (السكنية وغير السكنية) والوحدات السكنية التي تم إنشاؤها فى نطاق مجالس المدن والاحياء طبقاً لمستوى البناء فى القطاع الحكومى 0 | 7 |
| 20 | عدد ومساحة الحدائق والمنتزهات العامة بالمدن موزعة طبقاً لأنواعها . | 8 |
| 23 | إجمالى أعداد البلاجات ومنشأتها طبقاً للقطاع . | 9 |
| 24 | إجمالى وزن وكمية القمامة طبقاً للجهة التي قامت بالتخلص منها . | 10 |
| 25 | خدمات عامة أخرى مؤداه بواسطة مجالس المدن والأحياء طبقاً لأنواعها . | 11 |
| 26 | إجمالى اعداد دورات المياه العمومية . | 12 |
| 27 | عدد البرك والمستنقعات ومساحتها الكلية والمساحة التي تم ردمها ومتوسط عمق وحجم البرك والمستنقعات | 13 |

تابع الفهرس

| رقم الصفحة | البيان | رقم الجدول |
|---------------|--|---------------|
| | الفصل الثاني | |
| | حوادث الحريق بالمحافظات عام 2012 | |
| 29 | إجمالي أعداد حوادث الحريق طبقاً لمسبباتها 0 | 14 |
| 30 | إجمالي أعداد حوادث الحريق طبقاً لأسبابها . | 15 |
| 31 | عدد الحرائق موزعة حسب الأماكن التي شب فيها . | 16 |
| 32 | إجمالي أعداد حوادث الحريق موزعة على شهور السنة . | 17 |
| 33 | إجمالي الخسائر في الأشخاص والممتلكات بسبب الحريق 0 | 18 |

منهجية النشرة

أولاً : أهداف النشرة

1 حصر الخدمات العمرانية التي تقدمها مجالس المدن والأحياء مثل :

خدمات الإسكان والتخلص من القمامة ... الخ.

2 حصر نقاط إطفاء الحريق والسيارات الموجودة بما التابعة لوزارة الداخلية على مستوى المحافظات والتي

تقوم بحصر عدد الحرائق حسب الأماكن التي تحدث بها والخسائر الناجمة عنها .

ثانياً : دورية النشرة

تصدر النشرة سنوياً .

ثالثاً : مصادر النشرة

يتم جمع بيانات النشرة من :

1- مجالس المدن والأحياء على مستوى جمهورية مصر العربية عن طريق مكاتب الإحصاء الفرعية

بالمحافظات وعددها (342) مصدر بنسبة 90% من إجمالي الاطار .

2- وزارة الداخلية (الإدارة المركزية للحريق بمصلحة الدفاع المدنى) وجميع نقط الإطفاء المنتشرة على

مستوى المحافظات

رابعاً : التعاريف والمفاهيم المستخدمة

1- رخصة المباني : هي وثيقة إدارية فى شكل قرار لانجاز مشروع بناء ، طبقاً للإجراءات القانونية

الفنية الجاري العمل بها .

2- مستوى البناء للمباني السكنية : يتحدد مستوى البناء (إقتصادى . متوسط . فوق المتوسط)

حسب موقع المبنى من الشارع الرئيسى ونوع التشطيب .

3- الحدائق والمنتزهات العامة تنقسم الى :

أ . حدائق عامة برسم دخول أو بدون رسم دخول .

ب . متنزهات عامة : يعتبر المتنزه متنزها عاما إذا كان الغرض الأساسي منه هو استفادة

الجمهور وليس مجرد التجميل كالخضرة الموجودة على الأرصفة في الشوارع .

خامساً : الرموز المستخدمة

1- (-) البيان يساوى صفر .

2- (...) بيانات غير متوفرة .

ملاحظات :

- تم دمج بعض مجالس المدن والأحياء في بعض المحافظات

- تم وضع جداول الاطفاء الخاصة بالدفاع المدني بوزارة الداخلية لعام 2012 هذا العام لعدم ورود

بيانات عام 2013 نظراً للظروف التي تمر بها البلاد .

- تحتسب الصالة غرفة .

أهم المؤشرات الإحصائية

- بلغ إجمالي عدد تراخيص البناء على مستوى مجالس المدن والأحياء 113.9 ألف ترخيص عام 2013 مقابل 58.4 ألف ترخيص عام 2012 بنسبة زيادة قدرها 95.2% ويرجع هذا الى زيادة عدد التراخيص في كلاً من جهاز تنمية مدينة بدر بمحافظة القاهرة وجهاز مدينة 6 أكتوبر بمحافظة الجيزة.
- بلغ إجمالي عدد تراخيص البناء على مستوى القطاعين العام والحكومي 4.3 ألف ترخيص عام 2013 مقابل 1.6 ألف ترخيص عام 2012 بنسبة زيادة قدرها 165.4%.
- بلغ إجمالي عدد تراخيص البناء على مستوى القطاع الخاص 109.6 ألف ترخيص عام 2013 مقابل 56.8 ألف ترخيص عام 2012 بنسبة زيادة قدرها 93.2% .
- بلغ إجمالي عدد تراخيص التعديل على مستوى مجالس المدن والأحياء 16.7 ألف ترخيص عام 2013 منها 16.5 ألف ترخيص للقطاع الخاص بنسبة 98.8% ، 193 ترخيص للقطاعين العام والحكومي بنسبة 1.2%.
- بلغ إجمالي عدد تراخيص الهدم على مستوى مجالس المدن والأحياء 7.8 ألف ترخيص عام 2013 منها 7.5 ألف ترخيص للقطاع الخاص بنسبة 96.3% ، 293 ترخيص للقطاعين العام والحكومي بنسبة 3.7%.
- بلغ إجمالي عدد المباني السكنية في القطاع الخاص 113.3 ألف مبنى عام 2013 منها 76.2 ألف مبنى مرخص بنسبة 67.2%، 37.1 ألف مبنى غير مرخص بنسبة 32.8%.
- بلغ إجمالي عدد المباني السكنية في القطاعين العام والحكومي 10.6 ألف مبنى منها 5.8 ألف مبنى للقطاع العام بنسبة 55%، 4.8 ألف مبنى للقطاع الحكومي بنسبة 45%.
- بلغ إجمالي عدد الحدائق والمتنزهات 3.3 ألف حديقة عام 2013 منها 2.5 ألف حديقة مجاناً بنسبة 73.8%، 869 حديقة برسوم دخول بنسبة 26.2%.
- بلغ إجمالي عدد البلاجات 305 بلاج عام 2013 مقابل 282 بلاج عام 2012 بنسبة زيادة قدرها 8.2%.

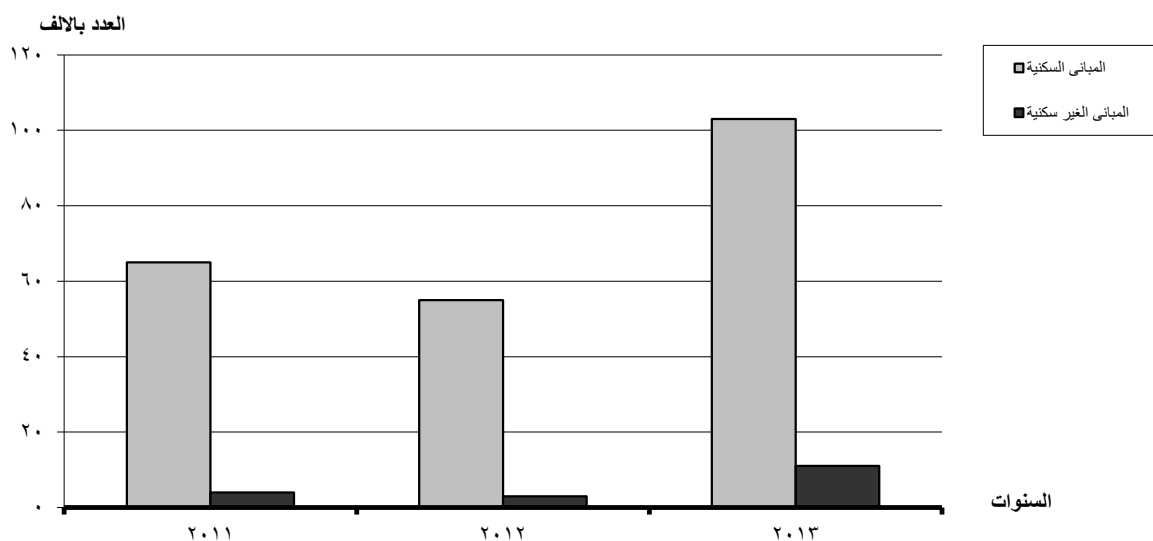
جداول
المقارنات الإجمالية
خلال الفترة (2011-2013)

جدول 1 - إجمالي أعداد تراخيص البناء
طبقاً للقطاع والنوع على مستوى مجالس المدن والأحياء

خلال الفترة (2011 - 2013)

| % | % للإجمالي | | الجملة | المباني الغير سكنية | المباني السكنية | السنوات | البيان القطاع |
|------|------------------------|--------------------|--------|---------------------------|--------------------|---------|-----------------------|
| | المباني الغير سكنية | المباني السكنية | | | | | |
| 100 | 100 | 100 | 113914 | 11193 | 102721 | 2013 | الاجمالي |
| 100 | 100 | 100 | 58364 | 3346 | 55018 | 2012 | |
| 100 | 100 | 100 | 69581 | 4196 | 65385 | 2011 | |
| 3.7 | 9.48 | 3.1 | 4268 | 1061 | 3207 | 2013 | القطاع العام والحكومي |
| 2.8 | 11.6 | 2.2 | 1608 | 388 | 1220 | 2012 | |
| 3.4 | 7.1 | 3.1 | 2349 | 296 | 2053 | 2011 | |
| 96.3 | 90.5 | 96.9 | 109646 | 10132 | 99514 | 2013 | القطاع الخاص |
| 97.2 | 88.4 | 97.8 | 56756 | 2958 | 53798 | 2012 | |
| 96.6 | 92.9 | 96.9 | 67232 | 3900 | 63332 | 2011 | |

إجمالي أعداد تراخيص البناء



جدول 2 - إجمالي أعداد المباني السكنية طبقاً لنوع البناء
على مستوى مجالس المدن والأحياء خلال الفترة (2011 - 2013)

| أعداد المباني السكنية | | | | | | | | | السنوات | البيان القطاع |
|-----------------------|------------------------|----------------|--------------|------------------------|----------------|--------------|------------------------|----------------|---------|--------------------------|
| فوق متوسط | | | متوسط | | | اقتصادي | | | | |
| عدد الغرف | عدد الوحدات السكنية | عدد المباني | عدد الغرف | عدد الوحدات السكنية | عدد المباني | عدد الغرف | عدد الوحدات السكنية | عدد المباني | | |
| 496766 | 42795 | 11632 | 653492 | 215490 | 57030 | 739944 | 235316 | 55240 | 2013 | الاجمالي |
| 43782 | 12185 | 2834 | 134682 | 48272 | 11083 | 250809 | 106908 | 26780 | 2012 | |
| 111805 | 21313 | 5180 | 182522 | 59850 | 13799 | 201803 | 90506 | 22407 | 2011 | |
| 31315 | 9993 | 1132 | 190749 | 64733 | 4981 | 119832 | 54254 | 4443 | 2013 | القطاع العام والحكومي |
| 3193 | 793 | 48 | 10322 | 4296 | 428 | 91977 | 49948 | 9995 | 2012 | |
| 43576 | 4142 | 440 | 78987 | 25797 | 2160 | 82535 | 38449 | 3811 | 2011 | |
| 465451 | 32802 | 10500 | 462743 | 150757 | 52049 | 620112 | 181062 | 50797 | 2013 | القطاع الخاص |
| 40589 | 11392 | 2786 | 124360 | 43976 | 10655 | 158832 | 56960 | 16785 | 2012 | |
| 68229 | 17171 | 4740 | 103535 | 34053 | 11639 | 119268 | 51057 | 18596 | 2011 | |

الفصل الاول
الخدمات العمرانية التي تقدمها
مجالس المدن والأحياء بالمحافظات
عام 2013

جدول 3 - عدد مجالس المدن والأحياء وتراخيص البناء والتعديل والهدم

في القطاع الخاص بالمحافظات عام 2013

| البيان المحافظات | عدد مجالس المدن والأحياء | عدد تراخيص البناء | | | عدد تراخيص التعديل | | | عدد تراخيص الهدم | |
|-----------------------|-----------------------------|-------------------|-----------------|---------------|--------------------|-------------|--------------|------------------|------------|
| | | مباني سكنية | مباني غير سكنية | الجملة | الجملة | التعديل | الهدم | الجملة | الجملة |
| الاجمالي العام | 342 | 99514 | 10132 | 109646 | 14514 | 1956 | 16470 | 7282 | 240 |
| القاهرة | 37 | 14697 | 627 | 15324 | 3803 | 80 | 3883 | 310 | 2 |
| الأسكندرية | 13 | 339 | 10 | 349 | 13 | 15 | 28 | 106 | — |
| بور سعيد | 7 | 161 | 530 | 691 | 109 | 235 | 344 | 26 | — |
| السويس | 6 | 5024 | — | 5024 | 48 | — | 48 | 54 | — |
| دمياط | 11 | 1329 | 57 | 1386 | 360 | 13 | 373 | 192 | 14 |
| الدقهلية | 25 | 2118 | 17 | 2135 | 337 | 1 | 338 | 528 | 2 |
| الشرقية | 20 | 8111 | 81 | 8192 | 1335 | 23 | 1358 | 851 | 7 |
| القليوبية | 11 | 2256 | 175 | 2431 | 742 | 359 | 1101 | 168 | 48 |
| كفر الشيخ | 11 | 2400 | 40 | 2440 | 45 | 3 | 48 | 417 | 16 |
| الغربية | 16 | 1131 | 91 | 1222 | 92 | 45 | 137 | 373 | 4 |
| المنوفية | 20 | 6568 | 109 | 6677 | 1087 | 231 | 1318 | 1312 | 10 |
| البحيرة | 22 | 7397 | 823 | 8220 | 698 | 277 | 975 | 498 | 13 |
| الإسماعيلية | 9 | 2686 | 208 | 2894 | 281 | 142 | 423 | 88 | 1 |
| الجيزة | 21 | 15509 | 6436 | 21945 | 2973 | 254 | 3227 | 391 | 14 |
| بنى سويف | 8 | 937 | 37 | 974 | 114 | 15 | 129 | 190 | — |
| الفيوم | 6 | 4068 | 74 | 4142 | 338 | 9 | 347 | 40 | — |
| المنيا | 10 | 1010 | 135 | 1145 | 141 | 1 | 142 | 86 | 1 |
| اسيوط | 14 | 1923 | 23 | 1946 | 118 | — | 118 | 303 | 2 |
| سوهاج | 14 | 3927 | 262 | 4189 | 298 | 22 | 320 | 255 | 2 |
| قنا | 10 | 2606 | 9 | 2615 | 161 | — | 161 | 229 | — |
| اسوان | 10 | 1822 | 20 | 1842 | 104 | 3 | 107 | 241 | — |
| الاقصر | 8 | 3550 | 9 | 3559 | 358 | 171 | 529 | 119 | 91 |
| البحر الأحمر | 6 | 1013 | 72 | 1085 | 580 | 6 | 586 | 185 | 2 |
| الوادى الجديد | 5 | 4944 | 223 | 5167 | 101 | — | 101 | 103 | 10 |
| مطروح | 9 | 1510 | 54 | 1564 | 112 | 30 | 142 | 158 | 1 |
| شمال سيناء | 5 | 2228 | 4 | 2232 | 118 | — | 118 | 54 | — |
| جنوب سيناء | 8 | 250 | 6 | 256 | 48 | 21 | 69 | 5 | — |

جدول 4 - عدد مجالس المدن والأحياء وتراخيص البناء والتعديل والهدم

في القطاعين العام والحكومي بالمحافظات عام 2013

| البيان المحافظات | عدد مجالس المدن والأحياء | عدد تراخيص البناء | | | عدد تراخيص التعديل | | | عدد تراخيص الهدم | | الاجمالي العام |
|---------------------|-----------------------------|-------------------|-----------------|--------|--------------------|-------|---------|------------------|-----------------|----------------|
| | | مباني سكنية | مباني غير سكنية | الجملة | الجملة | الهدم | التعديل | الجملة | مباني غير سكنية | |
| | 342 | 3207 | 1061 | 4268 | 180 | 13 | 193 | 247 | 46 | 293 |
| القاهرة | 37 | 965 | 69 | 1034 | — | 1 | 1 | 22 | 1 | 23 |
| الأسكندرية | 13 | 1 | 5 | 6 | — | — | — | — | 1 | 1 |
| بور سعيد | 7 | 5 | 67 | 72 | — | 2 | 2 | 1 | 4 | 5 |
| السويس | 6 | — | — | — | — | — | — | — | — | — |
| دمياط | 11 | 6 | 15 | 21 | — | — | — | — | — | — |
| الدقهلية | 25 | 5 | 7 | 12 | — | 1 | 1 | 0 | 1 | 1 |
| الشرقية | 20 | 238 | 30 | 268 | 23 | 1 | 24 | 25 | 1 | 26 |
| القليوبية | 11 | 5 | 6 | 11 | 1 | 3 | 4 | — | 3 | 3 |
| كفر الشيخ | 11 | 19 | 1 | 20 | — | — | — | — | — | — |
| الغربية | 16 | 59 | 6 | 65 | — | — | — | 4 | 7 | 11 |
| المنوفية | 20 | 595 | 5 | 600 | — | — | — | 58 | — | 58 |
| البحيرة | 22 | 15 | 6 | 21 | 0 | 2 | 2 | 1 | 7 | 8 |
| الإسماعيلية | 9 | 6 | 9 | 15 | — | — | — | — | — | — |
| الجيزة | 21 | 715 | 427 | 1142 | — | — | — | — | 5 | 5 |
| بنى سويف | 8 | 128 | 22 | 150 | 8 | — | 8 | 55 | 1 | 56 |
| الفيوم | 6 | 1 | 42 | 43 | 2 | — | 2 | 2 | — | — |
| المنيا | 10 | 3 | 105 | 108 | 1 | 2 | 3 | — | — | — |
| اسيوط | 14 | 12 | 4 | 16 | 10 | 1 | 11 | 8 | 1 | 9 |
| سوهاج | 14 | 106 | 78 | 184 | — | — | — | 4 | 8 | 12 |
| قنا | 10 | 62 | 22 | 84 | 18 | — | 18 | 15 | 2 | 17 |
| اسوان | 10 | 60 | 78 | 138 | — | — | — | — | — | — |
| الاقصر | 8 | 30 | 14 | 44 | — | — | — | 1 | 1 | 2 |
| البحر الأحمر | 6 | 139 | 19 | 158 | 117 | — | 117 | 51 | 1 | 52 |
| الوادى الجديد | 5 | — | 8 | 8 | — | — | — | — | 1 | 1 |
| مطروح | 9 | 27 | 9 | 36 | — | — | — | 2 | 1 | 3 |
| شمال سيناء | 5 | — | 1 | 1 | — | — | — | — | — | — |
| جنوب سيناء | 8 | 5 | 6 | 11 | — | — | — | — | — | — |

جدول 5 - عدد المباني (السكنية وغير السكنية) والوحدات السكنية التي تم انشاؤها
في نطاق مجالس المدن والأحياء طبقا لمستوى البناء في القطاع الخاص بالمحافظات عام 2013

| عدد المباني الغير السكنية | المباني السكنية | | | | | | | | | نوع الترخيص | البيان المحافظات |
|------------------------------------|-----------------|---------------------------|----------------|--------------|---------------------------|----------------|--------------|---------------------------|----------------|--------------------------|---------------------|
| | فوق متوسط | | | متوسط | | | اقتصادى | | | | |
| | عدد الغرف | عدد الوحدات السكنية | عدد المباني | عدد الغرف | عدد الوحدات السكنية | عدد المباني | عدد الغرف | عدد الوحدات السكنية | عدد المباني | | |
| 9782 | 76895 | 20738 | 5227 | 320001 | 105896 | 33942 | 223291 | 100959 | 28375 | مرخص بناء | الاجمالى العام |
| 397 | 9148 | 2232 | 833 | 23449 | 7595 | 3076 | 269233 | 16256 | 4758 | مرخص اضافة الجملة | |
| 10179 | 86043 | 22970 | 6060 | 343450 | 113491 | 37018 | 492524 | 117215 | 33133 | غير مرخص بناء | |
| 1209 | 378068 | 9497 | 4277 | 104315 | 31702 | 11865 | 122709 | 61506 | 16704 | غير مرخص اضافة الجملة | |
| 1 | 1340 | 335 | 163 | 14969 | 5564 | 3166 | 4879 | 2341 | 960 | | |
| 1210 | 379408 | 9832 | 4440 | 119284 | 37266 | 15031 | 127588 | 63847 | 17664 | | |
| 526 | 11560 | 2891 | 930 | 65956 | 21959 | 6463 | 9646 | 4823 | 3707 | مرخص بناء | القاهرة |
| - | - | - | - | 90 | 30 | 10 | 44 | 22 | 1 | مرخص اضافة الجملة | |
| 526 | 11560 | 2891 | 930 | 66046 | 21989 | 6473 | 9690 | 4845 | 3708 | غير مرخص بناء | الاسكندرية |
| - | - | - | - | - | - | - | 5892 | 2946 | 1644 | غير مرخص اضافة الجملة | |
| - | - | - | - | 3632 | 1816 | 1816 | 19 | 8 | 3 | غير مرخص اضافة الجملة | بور سعيد |
| - | - | - | - | 3632 | 1816 | 1816 | 5911 | 2954 | 1647 | مرخص بناء | |
| - | - | - | - | 3480 | 1160 | 29 | 8841 | 4407 | 122 | مرخص اضافة الجملة | السويس |
| - | - | - | - | 1260 | 420 | 15 | - | - | - | غير مرخص اضافة الجملة | |
| 572 | 48 | 16 | 2 | 110 | 34 | 11 | 1008 | 504 | 126 | مرخص اضافة الجملة | دمياط |
| 4 | - | - | - | - | - | - | 32 | 16 | 4 | غير مرخص اضافة الجملة | |
| 576 | 48 | 16 | 2 | 110 | 34 | 11 | 1040 | 520 | 130 | مرخص بناء | دمياط |
| - | 84 | 21 | 7 | 1482 | 494 | 248 | - | - | - | غير مرخص اضافة الجملة | |
| - | - | - | - | 435 | 145 | 67 | - | - | - | غير مرخص اضافة الجملة | دمياط |
| - | 84 | 21 | 7 | 1917 | 639 | 315 | - | - | - | غير مرخص اضافة الجملة | |
| - | - | - | - | 270 | 90 | 26 | - | - | - | غير مرخص اضافة الجملة | دمياط |
| - | - | - | - | 360 | 120 | 60 | - | - | - | غير مرخص اضافة الجملة | |
| 134 | 20000 | 5000 | 225 | 9758 | 3961 | 918 | 1650 | 831 | 308 | مرخص بناء | دمياط |
| - | - | - | - | 51 | 17 | 17 | 4 | 2 | 1 | غير مرخص اضافة الجملة | |
| 134 | 20000 | 5000 | 225 | 9809 | 3978 | 935 | 1654 | 833 | 309 | غير مرخص بناء | دمياط |
| - | - | - | - | 84 | 28 | 28 | 703 | 311 | 210 | غير مرخص اضافة الجملة | |
| - | - | - | - | 585 | 195 | 65 | 1204 | 602 | 301 | غير مرخص اضافة الجملة | دمياط |
| - | - | - | - | 669 | 223 | 93 | 1907 | 913 | 511 | غير مرخص اضافة الجملة | |

تابع جدول 5 - عدد المباني (السكنية وغير السكنية) والوحدات السكنية التي تم انشاؤها
في نطاق مجالس المدن والأحياء طبقا لمستوى البناء في القطاع الخاص بالمحافظات عام 2013

| عدد المباني الغير السكنية | المباني السكنية | | | | | | | | | نوع الترخيص | البيان المحافظات |
|------------------------------------|-----------------|---------------------------|----------------|--------------|---------------------------|----------------|--------------|---------------------------|----------------|--------------------------|---------------------|
| | فوق متوسط | | | متوسط | | | اقتصادى | | | | |
| | عدد الغرف | عدد الوحدات السكنية | عدد المباني | عدد الغرف | عدد الوحدات السكنية | عدد المباني | عدد الغرف | عدد الوحدات السكنية | عدد المباني | | |
| 2 | 570 | 145 | 23 | 3651 | 1217 | 449 | 5171 | 1774 | 632 | مرخص بناء | الدقهلية |
| - | - | - | - | 135 | 81 | 25 | 234 | 76 | 47 | مرخص اضافة الجملة | |
| 2 | 570 | 145 | 23 | 3786 | 1298 | 474 | 5405 | 1850 | 679 | غير مرخص بناء | |
| - | - | - | - | 2465 | 1155 | 385 | - | - | - | غير مرخص اضافة الجملة | |
| - | - | - | - | 3015 | 1005 | 365 | - | - | - | غير مرخص اضافة الجملة | |
| - | - | - | - | 5480 | 2160 | 750 | - | - | - | مرخص بناء | الشرقية |
| 47 | 2747 | 689 | 164 | 36264 | 12088 | 2991 | 6412 | 3206 | 1576 | مرخص اضافة الجملة | |
| - | 72 | 18 | 18 | 6655 | 1985 | 1067 | 120 | 60 | 31 | غير مرخص بناء | |
| 47 | 2819 | 707 | 182 | 42919 | 14073 | 4058 | 6532 | 3266 | 1607 | غير مرخص اضافة الجملة | |
| - | 5368 | 1342 | 727 | 951 | 317 | 234 | 404 | 197 | 164 | غير مرخص اضافة الجملة | |
| - | 260 | 65 | 63 | 72 | 24 | 20 | 66 | 33 | 30 | غير مرخص اضافة الجملة | |
| - | 5628 | 1407 | 790 | 1023 | 341 | 254 | 470 | 230 | 194 | مرخص بناء | القليوبية |
| 34 | 4736 | 1184 | 211 | 13230 | 4410 | 1589 | 1572 | 644 | 337 | الجملة | |
| 34 | 4736 | 1184 | 211 | 13230 | 4410 | 1589 | 1572 | 644 | 337 | غير مرخص بناء الجملة | |
| - | - | - | - | - | - | - | 318 | 154 | 22 | الجملة | |
| - | - | - | - | - | - | - | 318 | 154 | 22 | غير مرخص بناء الجملة | |
| 34 | - | - | - | 4059 | 1403 | 468 | 9216 | 3773 | 848 | مرخص بناء | كفر الشيخ |
| 0 | - | - | - | 94 | 38 | 19 | 432 | 216 | 36 | مرخص اضافة الجملة | |
| 34 | - | - | - | 4153 | 1441 | 487 | 9648 | 3989 | 884 | غير مرخص بناء الجملة | |
| - | - | - | - | 20 | - | - | 2848 | 1009 | 509 | غير مرخص اضافة الجملة | |
| - | - | - | - | - | - | - | 1009 | 406 | 111 | الجملة | |
| - | - | - | - | 20 | - | - | 3857 | 1415 | 620 | مرخص بناء | الغربية |
| 42 | 3900 | 975 | 262 | 1803 | 601 | 212 | 3076 | 1355 | 487 | مرخص اضافة الجملة | |
| - | - | - | - | - | - | - | 36 | 18 | 9 | غير مرخص بناء الجملة | |
| 42 | 3900 | 975 | 262 | 1803 | 601 | 212 | 3112 | 1373 | 496 | غير مرخص اضافة الجملة | |
| - | - | - | - | 117 | 39 | 30 | 9544 | 4772 | 2023 | غير مرخص اضافة الجملة | |
| - | - | - | - | - | - | - | 800 | 400 | 292 | الجملة | |
| - | - | - | - | 117 | 39 | 30 | 10344 | 5172 | 2315 | مرخص بناء | المنوفية |
| 28 | 660 | 165 | 61 | 10939 | 3313 | 349 | 13992 | 5027 | 1840 | مرخص اضافة | |
| - | 264 | 66 | 22 | 810 | 270 | 88 | 1413 | 471 | 157 | | |

تابع جدول 5 - عدد المباني (السكنية وغير السكنية) والوحدات السكنية التي تم انشاؤها
في نطاق مجالس المدن والأحياء طبقا لمستوى البناء في القطاع الخاص بالمحافظات عام 2013

| عدد المباني الغير السكنية | المباني السكنية | | | | | | | | | نوع الترخيص | البيان المحافظات |
|------------------------------------|-----------------|---------------------------|----------------|--------------|---------------------------|----------------|--------------|---------------------------|----------------|----------------|---------------------|
| | فوق متوسط | | | متوسط | | | اقتصادي | | | | |
| | عدد الغرف | عدد الوحدات السكنية | عدد المباني | عدد الغرف | عدد الوحدات السكنية | عدد المباني | عدد الغرف | عدد الوحدات السكنية | عدد المباني | | |
| 28 | 924 | 231 | 83 | 11749 | 3583 | 437 | 15405 | 5498 | 1997 | الجملة | المنوفية |
| — | — | — | — | 558 | 186 | 62 | 3012 | 1506 | 753 | غير مرخص بناء | |
| — | — | — | — | 405 | 135 | 45 | — | — | — | غير مرخص اضافة | |
| — | — | — | — | 963 | 321 | 107 | 3012 | 1506 | 753 | الجملة | |
| 733 | 11398 | 3649 | 718 | 57392 | 19132 | 8053 | 29055 | 13660 | 3446 | مرخص بناء | البحيرة |
| 175 | 1312 | 318 | 66 | 2682 | 881 | 185 | 2454 | 1222 | 307 | مرخص اضافة | |
| 908 | 12710 | 3967 | 784 | 60074 | 20013 | 8238 | 31509 | 14882 | 3753 | الجملة | |
| 1 | — | — | — | 10670 | 2821 | 1140 | 7170 | 3585 | 717 | غير مرخص بناء | |
| 0 | — | — | — | 1964 | 616 | 98 | — | — | — | غير مرخص اضافة | |
| 1 | — | — | — | 12634 | 3437 | 1238 | 7170 | 3585 | 717 | الجملة | |
| 42 | — | — | — | 1502 | 631 | 218 | 7536 | 3768 | 1223 | مرخص بناء | الاسماعيلية |
| 0 | — | — | — | — | — | — | 264 | 132 | 132 | مرخص اضافة | |
| 42 | — | — | — | 1502 | 631 | 218 | 7800 | 3900 | 1355 | الجملة | |
| — | — | — | — | 280 | 92 | 50 | — | — | — | غير مرخص بناء | |
| — | — | — | — | 280 | 92 | 50 | — | — | — | الجملة | |
| 6422 | 9330 | 3010 | 1410 | 55686 | 17413 | 6451 | 32394 | 16197 | 3121 | مرخص بناء | الجيزة |
| 215 | 3580 | 845 | 445 | 9240 | 3080 | 1266 | 262074 | 13043 | 3611 | مرخص اضافة | |
| 6637 | 12910 | 3855 | 1855 | 64926 | 20493 | 7717 | 294468 | 29240 | 6732 | الجملة | |
| 1203 | 367900 | 6950 | 3000 | 72398 | 21472 | 7193 | 70044 | 35022 | 2511 | غير مرخص بناء | |
| — | — | — | — | 700 | 175 | 49 | 592 | 296 | 74 | غير مرخص اضافة | |
| 1203 | 367900 | 6950 | 3000 | 73098 | 21647 | 7242 | 70636 | 35318 | 2585 | الجملة | |
| 2 | 1695 | 363 | 79 | 675 | 255 | 85 | 5075 | 2145 | 551 | غير مرخص بناء | بنى سويف |
| 1 | 140 | 35 | 20 | 360 | 120 | 60 | 625 | 312 | 129 | غير مرخص اضافة | |
| 3 | 1835 | 398 | 99 | 1035 | 375 | 145 | 5700 | 2457 | 680 | الجملة | |
| — | — | — | — | — | — | — | 2485 | 2110 | 832 | غير مرخص بناء | |
| — | — | — | — | — | — | — | 1104 | 552 | 138 | غير مرخص اضافة | |
| — | — | — | — | — | — | — | 3589 | 2662 | 970 | الجملة | |
| 82 | — | — | — | 9 | 3 | 1 | 3220 | 1276 | 161 | مرخص بناء | الفيوم |
| — | 108 | 27 | 6 | 173 | 40 | 8 | 27 | 11 | 3 | مرخص اضافة | |
| 82 | 108 | 27 | 6 | 182 | 43 | 9 | 3247 | 1287 | 164 | الجملة | |

تابع جدول 5 - عدد المباني (السكنية وغير السكنية) والوحدات السكنية التي تم انشاؤها
في نطاق مجالس المدن والأحياء طبقا لمستوى البناء في القطاع الخاص بالمحافظات عام 2013

| عدد المباني الغير السكنية | المباني السكنية | | | | | | | | | نوع الترخيص | البيان المحافظات |
|------------------------------------|-----------------|---------------------------|----------------|--------------|---------------------------|----------------|--------------|---------------------------|----------------|----------------|---------------------|
| | فوق متوسط | | | متوسط | | | اقتصادى | | | | |
| | عدد الغرف | عدد الوحدات السكنية | عدد المباني | عدد الغرف | عدد الوحدات السكنية | عدد المباني | عدد الغرف | عدد الوحدات السكنية | عدد المباني | | |
| — | — | — | — | — | — | — | — | — | 1675 | غير مرخص بناء | الفيوم |
| — | — | — | — | — | — | — | — | — | 1675 | الجملة | |
| 38 | 760 | 190 | 90 | 642 | 214 | 89 | 1402 | 734 | 319 | مرخص بناء | المنيا |
| 38 | 760 | 190 | 90 | 642 | 214 | 89 | 1402 | 734 | 319 | الجملة | |
| — | 1800 | 450 | 150 | 3497 | 1167 | 717 | 12305 | 6153 | 4135 | غير مرخص بناء | |
| — | — | — | — | 516 | 238 | 238 | — | — | — | غير مرخص اضافة | |
| — | 1800 | 450 | 150 | 4013 | 1405 | 955 | 12305 | 6153 | 4135 | الجملة | |
| 8 | 940 | 235 | 47 | 9989 | 2778 | 523 | 1540 | 770 | 236 | مرخص بناء | اسيوط |
| — | — | — | — | 42 | 14 | 14 | — | — | — | مرخص اضافة | |
| 8 | 940 | 235 | 47 | 10031 | 2792 | 537 | 1540 | 770 | 236 | الجملة | |
| — | — | — | — | 9765 | 3255 | 1150 | 1386 | 492 | 492 | غير مرخص بناء | |
| — | — | — | — | 3600 | 1200 | 400 | — | — | — | غير مرخص اضافة | |
| — | — | — | — | 13365 | 4455 | 1550 | 1386 | 492 | 492 | الجملة | |
| 339 | 384 | 128 | 64 | 12646 | 4551 | 1142 | 12248 | 6124 | 1641 | مرخص بناء | سوهاج |
| — | — | — | — | — | — | — | 506 | 183 | 61 | مرخص اضافة | |
| 339 | 384 | 128 | 64 | 12646 | 4551 | 1142 | 12754 | 6307 | 1702 | الجملة | |
| — | — | — | — | — | — | — | 5488 | 2744 | 686 | غير مرخص بناء | |
| — | — | — | — | — | — | — | 85 | 44 | 11 | غير مرخص اضافة | |
| — | — | — | — | — | — | — | 5573 | 2788 | 697 | الجملة | |
| 4 | — | — | — | — | — | — | 5895 | 2284 | 661 | مرخص بناء | قنا |
| — | — | — | — | — | — | — | 152 | 64 | 28 | مرخص اضافة | |
| 4 | — | — | — | — | — | — | 6047 | 2348 | 689 | الجملة | |
| 13 | 3491 | 929 | 470 | 7200 | 2400 | 1011 | 470 | 221 | 212 | مرخص بناء | اسوان |
| — | 3000 | 755 | 200 | 6 | 2 | 2 | — | — | — | مرخص اضافة | |
| 13 | 6491 | 1684 | 670 | 7206 | 2402 | 1013 | 470 | 221 | 212 | الجملة | |
| — | 3000 | 755 | 400 | — | — | — | — | — | — | غير مرخص بناء | |
| — | 1080 | 270 | 100 | — | — | — | — | — | — | مرخص اضافة | |
| — | 4080 | 1025 | 500 | — | — | — | — | — | — | الجملة | |
| — | 1976 | 494 | 246 | 1734 | 578 | 215 | 1428 | 714 | 388 | غير مرخص بناء | الاقصر |
| — | 1976 | 494 | 246 | 1734 | 578 | 215 | 1428 | 714 | 388 | الجملة | |

تابع جدول 5 - عدد المباني (السكنية وغير السكنية) والوحدات السكنية التي تم انشاؤها
في نطاق مجالس المدن والأحياء طبقا لمستوى البناء في القطاع الخاص بالمحافظات عام 2013

| عدد المباني الغير السكنية | المباني السكنية | | | | | | | | | نوع الترخيص | البيان المحافظات |
|------------------------------------|-----------------|---------------------------|----------------|--------------|---------------------------|----------------|--------------|---------------------------|----------------|----------------|---------------------|
| | فوق متوسط | | | متوسط | | | اقتصادى | | | | |
| | عدد الغرف | عدد الوحدات السكنية | عدد المباني | عدد الغرف | عدد الوحدات السكنية | عدد المباني | عدد الغرف | عدد الوحدات السكنية | عدد المباني | | |
| — | — | — | — | — | — | — | 800 | 350 | 300 | غير مرخص بناء | الاقصر |
| — | — | — | — | — | — | — | 800 | 350 | 300 | الجملة | |
| 583 | 2616 | 654 | 218 | 3501 | 1167 | 338 | 2756 | 1378 | 382 | مرخص بناء | البحر الاحمر |
| — | 672 | 168 | 56 | 1317 | 439 | 222 | 524 | 262 | 131 | مرخص اضافة | |
| 583 | 3288 | 822 | 274 | 4818 | 1606 | 560 | 3280 | 1640 | 513 | الجملة | |
| 76 | — | — | — | 2217 | 739 | 344 | 43318 | 17159 | 4315 | مرخص بناء | الوادى الجديد |
| — | — | — | — | — | — | — | 292 | 146 | 70 | مرخص اضافة | |
| 76 | — | — | — | 2217 | 739 | 344 | 43610 | 17305 | 4385 | الجملة | |
| — | — | — | — | 2640 | 880 | 800 | — | — | — | غير مرخص بناء | |
| — | — | — | — | 2640 | 880 | 800 | — | — | — | الجملة | |
| 21 | — | — | — | 9728 | 3276 | 972 | — | — | — | مرخص بناء | مطروح |
| 2 | — | — | — | 84 | 28 | 7 | — | — | — | مرخص اضافة | |
| 23 | — | — | — | 9812 | 3304 | 979 | — | — | — | الجملة | |
| 5 | — | — | — | 600 | 200 | 50 | 310 | 155 | 31 | غير مرخص بناء | |
| 1 | — | — | — | 120 | 40 | 10 | — | — | — | غير مرخص اضافة | |
| 6 | — | — | — | 720 | 240 | 60 | 310 | 155 | 31 | الجملة | |
| — | — | — | — | 5583 | 1861 | 687 | 15470 | 7735 | 1547 | مرخص بناء | شمال سيناء |
| — | — | — | — | 15 | 5 | 4 | — | — | — | مرخص اضافة | |
| — | — | — | — | 5598 | 1866 | 691 | 15470 | 7735 | 1547 | الجملة | |
| — | — | — | — | 765 | 258 | 86 | 900 | 450 | 189 | مرخص بناء | جنوب سيناء |
| — | — | — | — | 765 | 258 | 86 | 900 | 450 | 189 | الجملة | |

جدول 6 - عدد المباني (السكنية وغير السكنية) والوحدات السكنية التي تم أنشاؤها

في نطاق مجالس المدن والأحياء طبقا لمستوى البناء في القطاع العام بالمحافظات عام 2013

| عدد المباني الغير سكنية | المباني السكنية | | | | | | | | | نوع الترخيص | البيان المحافظات |
|----------------------------------|-----------------|---------------------------|----------------|--------------|---------------------------|----------------|--------------|---------------------------|----------------|-------------|---------------------|
| | فوق متوسط | | | متوسط | | | اقتصادي | | | | |
| | عدد الغرف | عدد الوحدات السكنية | عدد المباني | عدد الغرف | عدد الوحدات السكنية | عدد المباني | عدد الغرف | عدد الوحدات السكنية | عدد المباني | | |
| 158 | 17376 | 4344 | 473 | 145224 | 49694 | 3496 | 39017 | 16742 | 1614 | بناء | الاجمالي العام |
| 3 | 2160 | 540 | 150 | 501 | 188 | 70 | - | - | - | اضافة | |
| 161 | 19536 | 4884 | 623 | 145725 | 49882 | 3566 | 39017 | 16742 | 1614 | الجملة | |
| 83 | 13696 | 3424 | 347 | 127956 | 42652 | 2808 | 13170 | 4390 | 405 | بناء | القاهرة |
| 83 | 13696 | 3424 | 347 | 127956 | 42652 | 2808 | 13170 | 4390 | 405 | الجملة | |
| 1 | - | - | - | - | - | - | 40 | 20 | 3 | بناء | بور سعيد |
| 1 | - | - | - | - | - | - | 40 | 20 | 3 | الجملة | |
| 1 | - | - | - | - | - | - | 1857 | 691 | 230 | بناء | دمياط |
| 1 | - | - | - | - | - | - | 1857 | 691 | 230 | الجملة | |
| 6 | - | - | - | - | - | - | 17400 | 8700 | 436 | بناء | الشرقية |
| 6 | - | - | - | - | - | - | 17400 | 8700 | 436 | الجملة | |
| - | - | - | - | - | - | - | 928 | 132 | 132 | بناء | المنوفية |
| - | - | - | - | - | - | - | 928 | 132 | 132 | الجملة | |
| - | - | - | - | - | - | - | 12 | 4 | 2 | بناء | البحيرة |
| - | - | - | - | - | - | - | 12 | 4 | 2 | الجملة | |
| 18 | - | - | - | 2625 | 875 | 350 | - | - | - | بناء | الجيزة |
| - | - | - | - | 375 | 125 | 50 | - | - | - | اضافة | |
| 18 | - | - | - | 3000 | 1000 | 400 | - | - | - | الجملة | |
| 27 | 640 | 160 | 16 | 810 | 270 | 27 | 302 | 151 | 35 | بناء | الفيوم |
| 27 | 640 | 160 | 16 | 810 | 270 | 27 | 302 | 151 | 35 | الجملة | |
| 6 | 80 | 20 | 5 | - | - | - | 140 | 70 | 35 | بناء | المنيا |
| 3 | - | - | - | - | - | - | - | - | - | اضافة | |

تابع جدول 6 - عدد المباني (السكنية وغير السكنية) والوحدات السكنية التي تم أنشاؤها
في نطاق مجالس المدن والأحياء طبقا لمستوى البناء في القطاع العام بالمحافظات عام 2013

| عدد المباني الغير سكنية | المباني السكنية | | | | | | | | | نوع الترخيص | البيان المحافظات |
|----------------------------------|-----------------|---------------------------|----------------|--------------|---------------------------|----------------|--------------|---------------------------|----------------|-------------|---------------------|
| | فوق متوسط | | | متوسط | | | اقتصادي | | | | |
| | عدد الغرف | عدد الوحدات السكنية | عدد المباني | عدد الغرف | عدد الوحدات السكنية | عدد المباني | عدد الغرف | عدد الوحدات السكنية | عدد المباني | | |
| 9 | 80 | 20 | 5 | — | — | — | 140 | 70 | 35 | الجملة | المنيا |
| — | — | — | — | 45 | 15 | 1 | — | — | — | بناء | اسيوط |
| — | — | — | — | 45 | 15 | 1 | — | — | — | الجملة | |
| 3 | — | — | — | 7716 | 3858 | 162 | 828 | 414 | 69 | بناء | سوهاج |
| 3 | — | — | — | 7716 | 3858 | 162 | 828 | 414 | 69 | الجملة | |
| 6 | — | — | — | — | — | — | 1920 | 960 | 49 | بناء | قنا |
| — | — | — | — | — | — | — | — | — | — | اضافة | |
| 6 | — | — | — | — | — | — | 1920 | 960 | 49 | الجملة | |
| — | 2760 | 690 | 100 | — | — | — | — | — | — | بناء | اسوان |
| — | 2160 | 540 | 150 | — | — | — | — | — | — | اضافة | |
| — | 4920 | 1230 | 250 | — | — | — | — | — | — | الجملة | |
| 5 | 200 | 50 | 5 | — | — | — | 916 | 458 | 22 | بناء | الاقصر |
| 5 | 200 | 50 | 5 | — | — | — | 916 | 458 | 22 | الجملة | |
| 2 | — | — | — | 1692 | 564 | 12 | — | — | — | بناء | البحر الاحمر |
| 2 | — | — | — | 1692 | 564 | 12 | — | — | — | الجملة | |
| — | — | — | — | 126 | 63 | 20 | — | — | — | اضافة | الوادى الجديد |
| — | — | — | — | 126 | 63 | 20 | — | — | — | الجملة | |
| — | — | — | — | 4380 | 1460 | 136 | 1504 | 752 | 196 | بناء | جنوب سيناء |
| — | — | — | — | 4380 | 1460 | 136 | 1504 | 752 | 196 | الجملة | |

جدول 7 - عدد المباني (السكنية وغير السكنية) والوحدات السكنية التي تم أنشاؤها
 فى نطاق مجالس المدن والأحياء طبقا لمستوى البناء فى القطاع الحكومى بالمحافظات عام 2013

| عدد المباني الغير سكنية | المباني السكنية | | | | | | | | | نوع الترخيص | البيان المحافظات |
|----------------------------------|-----------------|---------------------------|----------------|--------------|---------------------------|----------------|--------------|---------------------------|----------------|-------------|---------------------|
| | فوق متوسط | | | متوسط | | | اقتصادى | | | | |
| | عدد الغرف | عدد الوحدات السكنية | عدد المباني | عدد الغرف | عدد الوحدات السكنية | عدد المباني | عدد الغرف | عدد الوحدات السكنية | عدد المباني | | |
| 584 | 11231 | 4287 | 16235 | 16235 | 5506 | 946 | 62613 | 29418 | 1540 | بناء | الاجمالى العام |
| 572 | 548 | 822 | 28789 | 28789 | 9345 | 469 | 18202 | 8094 | 1289 | اضافة | |
| 1156 | 11779 | 5109 | 45024 | 45024 | 14851 | 1415 | 80815 | 37512 | 2829 | الجملة | |
| 52 | — | — | 3600 | 3600 | 1200 | 49 | 29856 | 14928 | 539 | بناء | القاهرة |
| — | — | — | — | — | — | — | 11472 | 5736 | 239 | اضافة | |
| 52 | — | — | 3600 | 3600 | 1200 | 49 | 41328 | 20664 | 778 | الجملة | |
| — | — | — | — | — | — | — | 812 | 406 | 31 | بناء | الاسكندرية |
| — | — | — | — | — | — | — | 812 | 406 | 31 | الجملة | |
| 2 | — | — | — | — | — | — | 8 | 40 | 2 | بناء | بور سعيد |
| 2 | — | — | — | — | — | — | 8 | 40 | 2 | الجملة | |
| — | — | — | 120 | 120 | 40 | 2 | — | — | — | بناء | السويس |
| — | — | — | 120 | 120 | 40 | 2 | — | — | — | اضافة | |
| — | — | — | 240 | 240 | 80 | 4 | — | — | — | الجملة | |
| 1 | 6 | 1 | 54 | 54 | 18 | 7 | 50 | 23 | 7 | بناء | دمياط |
| 1 | 6 | 1 | 54 | 54 | 18 | 7 | 50 | 23 | 7 | الجملة | |
| 1 | 20 | 5 | 1104 | 1104 | 368 | 21 | 3758 | 1872 | 163 | بناء | الدقهلية |
| — | — | — | — | — | — | — | 2097 | 43 | 2 | اضافة | |
| 1 | 20 | 5 | 1104 | 1104 | 368 | 21 | 5855 | 1915 | 165 | الجملة | |
| 94 | 288 | 96 | 192 | 192 | 64 | 4 | 1817 | 968 | 62 | بناء | الشرقية |
| — | — | — | — | — | — | — | 128 | 64 | 25 | اضافة | |
| 94 | 288 | 96 | 192 | 192 | 64 | 4 | 1945 | 1032 | 87 | الجملة | |
| — | — | — | — | — | — | — | — | — | 2 | اضافة | القليوبية |
| — | — | — | — | — | — | — | — | — | 2 | الجملة | |
| 1 | — | — | — | — | — | — | 3737 | 1298 | 60 | بناء | الغربية |
| — | — | — | — | — | — | — | 984 | 492 | 164 | اضافة | |
| 1 | — | — | — | — | — | — | 4721 | 1790 | 224 | الجملة | |

تابع جدول 7 - عدد المباني (السكنية وغير السكنية) والوحدات السكنية التي تم أنشاؤها
في نطاق مجالس المدن والأحياء طبقا لمستوى البناء في القطاع الحكومي بالمحافظات عام 2013

| عدد المباني الغير سكنية | المباني السكنية | | | | | | | | | نوع الترخيص | البيان المحافظات |
|----------------------------------|-----------------|---------------------------|----------------|--------------|---------------------------|----------------|--------------|---------------------------|----------------|-------------|---------------------|
| | فوق متوسط | | | متوسط | | | اقتصادي | | | | |
| | عدد الغرف | عدد الوحدات السكنية | عدد المباني | عدد الغرف | عدد الوحدات السكنية | عدد المباني | عدد الغرف | عدد الوحدات السكنية | عدد المباني | | |
| 7 | — | — | — | 1230 | 310 | 55 | 60 | 30 | — | بناء | المنوفية |
| 7 | — | — | — | 1230 | 310 | 55 | 60 | 30 | — | الجملة | |
| 320 | — | — | — | — | — | — | 1195 | 595 | 25 | بناء | البحيرة |
| — | — | — | — | — | — | — | 297 | 147 | 476 | اضافة | |
| 320 | — | — | — | — | — | — | 1492 | 742 | 501 | الجملة | |
| 5 | — | — | — | 1338 | 525 | 35 | 316 | 196 | 8 | بناء | الاسماعيلية |
| — | — | — | — | 25188 | 8396 | 20 | — | — | — | اضافة | |
| 5 | — | — | — | 26526 | 8921 | 55 | 316 | 196 | 8 | الجملة | |
| 63 | — | — | — | 3300 | 1100 | 318 | 6333 | 2674 | 123 | بناء | الجيزة |
| 3 | — | — | — | 225 | 75 | 30 | — | — | — | اضافة | |
| 66 | — | — | — | 3525 | 1175 | 348 | 6333 | 2674 | 123 | الجملة | |
| — | 2304 | 576 | 16 | — | — | — | 88 | 44 | 5 | بناء | بنى سويف |
| — | 2304 | 576 | 16 | — | — | — | 88 | 44 | 5 | الجملة | |
| 3 | — | — | — | — | — | — | 3240 | 1620 | 89 | بناء | الفيوم |
| 3 | — | — | — | — | — | — | 3240 | 1620 | 89 | الجملة | |
| 13 | 48 | 12 | 3 | — | — | — | 296 | 148 | 52 | بناء | المنيا |
| 13 | 48 | 12 | 3 | — | — | — | 296 | 148 | 52 | الجملة | |
| — | — | — | — | 180 | 60 | 20 | 75 | 25 | 3 | بناء | اسيوط |
| 1 | — | — | — | — | — | — | — | — | — | اضافة | |
| 1 | — | — | — | 180 | 60 | 20 | 75 | 25 | 3 | الجملة | |
| — | 1096 | 502 | 21 | 640 | 250 | 12 | 952 | 408 | 24 | بناء | سوهاج |
| — | 1096 | 502 | 21 | 640 | 250 | 12 | 952 | 408 | 24 | الجملة | |
| 6 | — | — | — | 2490 | 830 | 83 | 2939 | 1030 | 111 | بناء | قنا |
| — | — | — | — | 2005 | — | — | 1800 | 900 | 100 | اضافة | |
| 6 | — | — | — | 4495 | 830 | 83 | 4739 | 1930 | 211 | الجملة | |
| 1 | — | — | — | 28 | 9 | 2 | 160 | 80 | 4 | بناء | اسوان |

تابع جدول 7 - عدد المباني (السكنية وغير السكنية) والوحدات السكنية التي تم أنشاؤها
في نطاق مجالس المدن والأحياء طبقا لمستوى البناء في القطاع الحكومي بالمحافظات عام 2013

| عدد المباني الغير سكنية | المباني السكنية | | | | | | | | | نوع الترخيص | البيان المحافظات |
|----------------------------------|-----------------|---------------------------|----------------|--------------|---------------------------|----------------|--------------|---------------------------|----------------|-------------|---------------------|
| | فوق متوسط | | | متوسط | | | اقتصادي | | | | |
| | عدد الغرف | عدد الوحدات السكنية | عدد المباني | عدد الغرف | عدد الوحدات السكنية | عدد المباني | عدد الغرف | عدد الوحدات السكنية | عدد المباني | | |
| 1 | — | — | — | 28 | 9 | 2 | 160 | 80 | 4 | الجملة | اسوان |
| 14 | 200 | 50 | 5 | — | — | — | 590 | 252 | 20 | بناء | الاقصر |
| 14 | 200 | 50 | 5 | — | — | 0 | 590 | 252 | 20 | الجملة | |
| 1 | — | — | — | — | — | — | 2316 | 1158 | 54 | بناء | البحر الاحمر |
| 568 | 548 | 822 | 274 | 1251 | 834 | 417 | 1424 | 712 | 281 | اضافة | |
| 569 | 548 | 822 | 274 | 1251 | 834 | 417 | 3740 | 1870 | 335 | الجملة | |
| — | 6866 | 2214 | 118 | 596 | 16 | 2 | 2383 | 807 | 103 | بناء | الوادي الجديد |
| — | 6866 | 2214 | 118 | 596 | 16 | 2 | 2383 | 807 | 103 | الجملة | |
| — | — | — | — | 960 | 400 | 20 | 80 | 40 | 2 | بناء | مطروح |
| — | — | — | — | 960 | 400 | 20 | 80 | 40 | 2 | الجملة | |
| — | — | — | — | — | — | — | 240 | 120 | 4 | بناء | شمال سيناء |
| — | — | — | — | — | — | — | 240 | 120 | 4 | الجملة | |
| — | 403 | 831 | 66 | 403 | 316 | 316 | 1312 | 656 | 49 | بناء | جنوب سيناء |
| — | 403 | 831 | 66 | 403 | 316 | 316 | 1312 | 656 | 49 | الجملة | |

جدول 8- عدد ومساحة الحدائق والمنتزهات العامة بالمدن موزعة طبقاً لأنواعها بالمحافظات عام 2013

المساحة بالألف م²

| الجملة | | حدائق النباتات والمنتزهات | | | | حدائق الحيوانات والآسماك | | | | البيان | المحافظات |
|--------------|-------------|---------------------------|------------|----------------------|-------------|--------------------------|-----------|----------------------|-----------|-----------|----------------|
| مساحة | عدد | التابعة لجهات اخرى | | التابعة لمجالس المدن | | التابعة لجهات اخرى | | التابعة لمجالس المدن | | | |
| | | مساحة | عدد | مساحة | عدد | مساحة | عدد | مساحة | عدد | | |
| 39658 | 2453 | 5430 | 277 | 33226 | 2072 | 557 | 58 | 445 | 46 | مجانا | الاجمالي العام |
| 4565 | 869 | 864 | 550 | 3534 | 290 | 128 | 6 | 39 | 23 | يرسم دخول | |
| 6782 | 305 | 1113 | 58 | 5582 | 234 | 46 | 12 | 41 | 1 | مجانا | القاهرة |
| 1234 | 67 | 388 | 22 | 845 | 44 | 1 | 1 | — | — | يرسم دخول | |
| 3199 | 145 | 331 | 28 | 2832 | 115 | — | — | 36 | 2 | مجانا | الاسكندرية |
| 651 | 1 | — | — | 651 | 1 | — | — | — | — | يرسم دخول | |
| 739 | 70 | 15 | 8 | 595 | 56 | 103 | 2 | 26 | 4 | مجانا | بور سعيد |
| 251 | 513 | 50 | 500 | 201 | 13 | — | — | — | — | يرسم دخول | |
| 666 | 66 | 42 | 8 | 624 | 58 | — | — | — | — | مجانا | السويس |
| 8 | 1 | 8 | 1 | — | — | — | — | — | — | يرسم دخول | |
| 1010 | 24 | 5 | 6 | 1000 | 16 | 5 | 2 | — | — | مجانا | دمياط |
| 8 | 7 | 1 | 1 | 7 | 6 | — | — | — | — | يرسم دخول | |
| 408 | 115 | 30 | 22 | 338 | 79 | 15 | 10 | 25 | 4 | مجانا | الدقهلية |
| 164 | 23 | 13 | 8 | 151 | 24 | — | — | — | — | يرسم دخول | |
| 504 | 115 | 25 | 15 | 479 | 100 | — | — | — | — | مجانا | الشرقية |
| 192 | 16 | 1 | 1 | 166 | 6 | 21 | 1 | 4 | 8 | يرسم دخول | |
| 4179 | 136 | 2108 | 34 | 2066 | 97 | 2 | 2 | 3 | 3 | مجانا | القليوبية |
| 110 | 4 | — | — | 110 | 4 | — | — | — | — | يرسم دخول | |
| 374 | 98 | 33 | 11 | 270 | 78 | 11 | 2 | 60 | 7 | مجانا | كفر الشيخ |
| 13 | 2 | — | — | 13 | 2 | — | — | — | — | يرسم دخول | |
| 169 | 71 | 5 | 1 | 147 | 65 | 11 | 2 | 6 | 3 | مجانا | الغربية |
| 48 | 12 | 1 | 1 | 47 | 11 | — | — | — | — | يرسم دخول | |
| 6063 | 70 | 13 | 9 | 6050 | 61 | — | — | — | — | مجانا | المنوفية |
| 226 | 11 | 4 | 1 | 222 | 10 | — | — | — | — | يرسم دخول | |

تابع جدول 8- عدد ومساحة الحدائق والمنتزهات العامة بالمدن موزعة طبقاً لأنواعها بالمحافظات عام 2013

المساحة بالألف م²

| الجملة | | حدائق النباتات والمنتزهات | | | | حدائق الحيوانات والأسماك | | | | البيان | المحافظات |
|--------|-----|---------------------------|-----|----------------------|-----|--------------------------|-----|----------------------|-----|-----------|--------------|
| مساحة | عدد | التابعة لجهات اخرى | | التابعة لمجالس المدن | | التابعة لجهات اخرى | | التابعة لمجالس المدن | | | |
| | | مساحة | عدد | مساحة | عدد | مساحة | عدد | مساحة | عدد | | |
| 626 | 96 | 132 | 10 | 450 | 56 | — | — | 44 | 3 | بجانا | البحيرة |
| 91 | 16 | — | — | 91 | 16 | — | — | — | — | برسم دخول | |
| 1531 | 100 | 248 | 6 | 1283 | 94 | — | — | — | — | بجانا | الاسماعيلية |
| 391 | 7 | 300 | 2 | 91 | 5 | — | — | — | — | برسم دخول | |
| 2465 | 120 | 1017 | 20 | 1448 | 100 | — | — | — | — | بجانا | الجزيرة |
| 88 | 17 | 37 | 2 | 5 | 14 | 46 | 1 | — | — | برسم دخول | |
| 133 | 48 | — | — | 133 | 48 | — | — | — | — | بجانا | بنى سويف |
| 66 | 13 | 2 | 2 | 22 | 10 | 42 | 1 | — | — | برسم دخول | |
| 151 | 52 | 1 | 5 | 142 | 44 | 4 | 1 | 4 | 2 | بجانا | الفيوم |
| 8 | 1 | — | — | — | — | — | — | 8 | 1 | برسم دخول | |
| 794 | 143 | — | — | 742 | 128 | 46 | 12 | 6 | 3 | بجانا | المنيا |
| 164 | 19 | — | — | 164 | 19 | — | — | — | — | برسم دخول | |
| 420 | 81 | 41 | 7 | 140 | 58 | 223 | 7 | 16 | 9 | بجانا | السيوط |
| 22 | 3 | 12 | 1 | 10 | 2 | — | — | — | — | برسم دخول | |
| 17 | 107 | — | — | 17 | 107 | — | — | — | — | بجانا | سوهاج |
| 56 | 44 | — | — | 25 | 26 | — | — | 27 | 14 | برسم دخول | |
| 350 | 99 | — | — | 347 | 96 | — | — | — | — | بجانا | قنا |
| 19 | 12 | — | — | 19 | 12 | — | — | — | — | برسم دخول | |
| 1470 | 140 | — | — | 1251 | 121 | — | — | — | — | بجانا | اسوان |
| 100 | 20 | — | — | 100 | 20 | — | — | — | — | برسم دخول | |
| 142 | 27 | — | — | 142 | 27 | — | — | — | — | بجانا | الاقصر |
| 366 | 7 | — | — | 365 | 6 | 1 | 1 | — | — | برسم دخول | |
| 310 | 45 | — | — | 60 | 39 | 89 | 5 | 161 | 1 | بجانا | البحر الاحمر |
| 12 | 5 | — | — | 12 | 5 | — | — | — | — | برسم دخول | |

تابع جدول 8- عدد ومساحة الحدائق والمنتزهات العامة بالمدن موزعة طبقاً لأنواعها بالمحافظات عام 2013

المساحة بالألف م²

| الجملة | | حدائق النباتات والمنتزهات | | | | حدائق الحيوانات والأسماك | | | | البيان المحافظات |
|--------|-----|---------------------------|-----|----------------------|-----|--------------------------|-----|----------------------|-----|-------------------------|
| مساحة | عدد | التابعة لجهات اخرى | | التابعة لمجالس المدن | | التابعة لجهات اخرى | | التابعة لمجالس المدن | | |
| | | مساحة | عدد | مساحة | عدد | مساحة | عدد | مساحة | عدد | |
| 208 | 29 | 33 | 3 | 175 | 26 | - | - | - | - | الوادي الجديد مجانا |
| 161 | 27 | - | - | 161 | 27 | - | - | - | - | برسم دخول |
| 98 | 37 | - | - | 92 | 34 | 2 | 1 | 4 | 2 | مطروح مجانا |
| 6080 | 74 | 7 | 2 | 6070 | 71 | - | - | 3 | 1 | شمال سيناء مجانا |
| 86 | 9 | 44 | 4 | 25 | 4 | 17 | 1 | - | - | برسم دخول |
| 770 | 67 | 9 | 2 | 751 | 64 | - | - | 10 | 1 | جنوب سيناء مجانا |
| 30 | 3 | - | - | 30 | 3 | - | - | - | - | جنوب سيناء برسم دخول |

جدول 9 - إجمالي أعداد البلاجات ومنشآتها طبقاً للقطاع

بالمحافظات عام 2014

| البيان | | عدد البلاجات | | | | الكبائن والعشش والشاليهات | | | | عدد وحدات خلع الملابس ^(١) | | | | عدد كازينوهات الشواطىء وأخرى | | | |
|----------------|--|--------------|-----|-----|-------|---------------------------|------|------|-------|--------------------------------------|-----|-----|-------|------------------------------|-----|----|-----|
| | | جملة | خاص | عام | حكومى | جملة | خاص | عام | حكومى | جملة | خاص | عام | حكومى | جملة | خاص | | |
| الإجمالى العام | | 305 | 43 | 8 | 254 | 9822 | 1414 | 1662 | 6746 | 207 | - | 20 | 227 | 369 | 21 | 37 | 427 |
| الأسكندرية | | 40 | - | - | 40 | 1006 | - | 70 | 936 | 11 | - | 20 | 31 | 31 | - | 20 | 51 |
| بور سعيد | | 12 | - | - | 12 | 638 | - | - | 638 | 19 | - | - | 19 | - | - | 17 | 17 |
| السويس | | 11 | - | - | 11 | 48 | - | - | 48 | - | - | - | - | 6 | 6 | 12 | - |
| دمياط | | 67 | - | - | 67 | 2817 | - | - | 2817 | 69 | - | - | 69 | 53 | 1 | 54 | - |
| الدقهلية | | 7 | - | - | 7 | 145 | - | - | 145 | 16 | - | - | 16 | 23 | - | 23 | - |
| كفر الشيخ | | 12 | - | - | 12 | 1763 | 883 | - | 880 | 8 | - | - | 8 | 37 | - | 37 | - |
| البحيرة | | 2 | - | - | 2 | 789 | - | - | 789 | 7 | - | - | 7 | 19 | - | 19 | - |
| الإسماعيلية | | 14 | 40 | - | 14 | 371 | 198 | - | 173 | 15 | - | - | 15 | 40 | - | 40 | - |
| الفيوم | | - | - | - | - | 1 | - | - | 1 | - | - | - | - | 3 | - | 3 | - |
| البحر الأحمر | | 35 | - | - | 35 | 202 | - | - | 202 | - | - | - | - | 37 | - | 37 | - |
| مطروح | | 17 | - | - | 17 | 18 | - | - | 18 | 21 | - | - | 21 | 21 | - | 21 | - |
| شمال سيناء | | 23 | 3 | 7 | 23 | 1910 | 333 | 1520 | 57 | 5 | - | - | 5 | 80 | 12 | 92 | - |
| جنوب سيناء | | 14 | - | 1 | 14 | 114 | - | 72 | 42 | 36 | - | - | 36 | 19 | 2 | 21 | - |

(١) عبارة عن وحدات خشبية متنقلة ووحدات ثابتة .

جدول 10 - إجمالي وزن وكمية القمامة طبقاً للجهة التي قامت بالتخلص منها

بالمحافظات عام 2013

| ١) إجمالي كمية القمامة | | الجهة التي قامت بالتخلص من القمامة | | | | | | البيان |
|------------------------|----------|------------------------------------|----------|-------------------|----------|----------------------|----------|----------------|
| | | زبالين | | شركات جمع القمامة | | مجلس المدينة أو الحي | | |
| طن | متر مكعب | طن | متر مكعب | طن | متر مكعب | طن | متر مكعب | المحافظات |
| 36444095 | 11277773 | 364225 | 1143516 | 4081350 | 5576650 | 31998520 | 4557607 | الإجمالي العام |
| 2977978 | 5339609 | 208205 | 108145 | 1912820 | 5002825 | 856953 | 228639 | القاهرة |
| 1312880 | 26500 | — | — | 1308762 | 25000 | 4118 | 1500 | الأسكندرية |
| 123225 | 62780 | 24170 | — | — | — | 99055 | 62780 | بور سعيد |
| 25550 | 35125 | — | — | — | — | 25550 | 35125 | السويس |
| 2835961 | 15170 | — | — | — | — | 2835961 | 15170 | دمياط |
| 414075 | 123580 | — | — | 26530 | 38320 | 387545 | 85260 | الدقهلية |
| 1300084 | 1365342 | — | 25 | 20 | 29520 | 1300064 | 1335797 | الشرقية |
| 647080 | 825770 | — | 140 | 72960 | 169490 | 574120 | 656140 | القليوبية |
| 135440 | 233000 | — | — | — | — | 135440 | 233000 | كفر الشيخ |
| 291497 | 50330 | — | 3650 | 5660 | — | 285837 | 46680 | الغربية |
| 218052 | 564259 | 9000 | 17 | 6019 | 14050 | 203033 | 550192 | المنوفية |
| 310384 | 94114 | — | 150 | 730 | 2920 | 309654 | 91044 | البحيرة |
| 115989 | 123106 | — | 30 | — | — | 115989 | 123076 | الإسماعيلية |
| 2301485 | 1698824 | 112850 | 1031021 | 257964 | 210643 | 1930671 | 457160 | الجيزة |
| 147260 | 105280 | — | — | — | 20340 | 147260 | 84940 | بنى سويف |
| 80263 | 90459 | — | 338 | 10 | 1 | 80253 | 90120 | الفيوم |
| 350232 | 143070 | — | — | 20 | 40 | 350212 | 143030 | المنيا |
| 209761 | 15500 | 10000 | — | 3325 | — | 196436 | 15500 | السيوط |
| 915243 | 82848 | — | — | — | — | 915243 | 82848 | سوهاج |
| 107287 | 51930 | — | — | — | — | 107287 | 51930 | قنا |
| 656466 | 36140 | — | — | — | — | 656466 | 36140 | الاسوان |
| 20461 | 43142 | — | — | 6170 | 36500 | 14291 | 6642 | الاقصر |
| 20341835 | 27001 | — | — | 179280 | 27001 | 20162555 | — | البحر الأحمر |
| 35690 | 35419 | — | — | — | — | 35690 | 35419 | الوادى الجديد |
| 215786 | 17475 | — | — | — | — | 215786 | 17475 | مطروح |
| 332426 | — | — | — | 300000 | — | 32426 | — | شمال سيناء |
| 21705 | 72000 | — | — | 1080 | — | 20625 | 72000 | جنوب سيناء |

نوعية القمامة الواردة بالطن تختلف عن نوعية القمامة الواردة بالتر المكعب

(١)

جدول 11 - خدمات عامة اخرى مؤداه بواسطة مجالس المدن والأحياء

طبقاً لأنواعها بالمحافظات عام 2013

| عدد نقاط الذبح | عدد الأسواق العمومية (1) | | جملة النقل (عدد السيارات والعربات) | | | | عدد | | البيان المحافظات |
|----------------|--------------------------|-------------------|--------------------------------------|-------------|-------------|-------------|----------------------|----------------------------|-------------------------|
| | الماشية | الخضروات والفاكهه | النقل والركوب | جمع القمامة | الكسح | رش الطرق | لمبات الإنارة العامة | حنفيات مياه الشرب المجانية | |
| 325 | 448 | 1227 | 2959 | 3306 | 2539 | 4901 | 1998161 | 2165 | الاجمالي العام |
| 15 | 302 | 207 | 157 | 241 | 2007 | 20 | 226114 | 1102 | القاهرة |
| 3 | 2 | 24 | 693 | 15 | 22 | 1 | 44042 | 9 | الأسكندرية |
| 2 | 3 | 25 | 13 | 92 | 3 | 2 | 33137 | 3 | بور سعيد |
| 3 | 11 | 21 | — | 7 | 13 | 2 | 26236 | 3 | السويس |
| 14 | 2 | 14 | 46 | 125 | 9 | 6 | 61848 | 93 | دمياط |
| 21 | 10 | 185 | 39 | 117 | 24 | 15 | 91884 | 135 | الدقهلية |
| 40 | 8 | 194 | 981 | 187 | 10 | 21 | 101304 | 206 | الشرقية |
| 9 | 4 | 15 | 75 | 157 | 19 | 12 | 88580 | 7 | القليوبية |
| 10 | 8 | 49 | 41 | 184 | 32 | 17 | 29033 | 77 | كفر الشيخ |
| 12 | 4 | 14 | 100 | 120 | 12 | 8 | 67909 | 7 | الغربية |
| 17 | 6 | 62 | 83 | 281 | 38 | 73 | 106958 | 5 | المنوفية |
| 16 | 10 | 11 | 79 | 207 | 32 | 4516 | 76370 | 28 | البحيرة |
| 6 | 7 | 22 | 22 | 177 | 5 | 6 | 66932 | 10 | الإسماعيلية |
| 35 | 7 | 148 | 187 | 228 | 84 | 46 | 122624 | 32 | الجيزة |
| 8 | 8 | 19 | 42 | 97 | 8 | 12 | 77458 | 34 | بنى سويف |
| 7 | 3 | 6 | 21 | 66 | 3 | 12 | 13536 | 23 | الفيوم |
| 15 | 7 | 90 | 80 | 246 | 48 | 23 | 117547 | 149 | المنيا |
| 19 | 8 | 11 | 43 | 189 | 63 | 17 | 159680 | 44 | اسيوط |
| 12 | 7 | 19 | 30 | 175 | 4 | 27 | 95552 | 42 | سوهاج |
| 10 | 4 | 11 | 38 | 144 | 14 | 11 | 32911 | 2 | قنا |
| 18 | 17 | 17 | 27 | 89 | 25 | 24 | 155933 | 93 | اسوان |
| 3 | 2 | 4 | 63 | 41 | 12 | 12 | 14313 | 3 | الاقصر |
| 4 | — | 5 | 21 | 3 | 6 | 4 | 38895 | 23 | البحر الأحمر |
| 7 | 2 | 10 | 2 | 22 | 21 | 8 | 33342 | 8 | الوادى الجديد |
| 9 | 5 | 25 | 44 | 43 | 13 | 5 | 28545 | 9 | مطروح |
| 4 | 1 | 10 | 5 | 25 | 5 | — | 57783 | 15 | شمال سيناء |
| 6 | — | 9 | 27 | 28 | 7 | 1 | 29695 | 3 | جنوب سيناء |

(1) تشمل الأسواق العمومية التابعة لمجالس المدن والجهات الأخرى ولا تشمل الأسواق المقامة في الشوارع

جدول 12 - إجمالي أعداد دورات المياه العمومية

بالمحافظات عام 2013

| أعداد دورات المياه العمومية | اليان المحافظات |
|-----------------------------|-----------------|
| 796 | الاجمالي |
| 99 | القاهرة |
| 35 | الأسكندرية |
| 64 | بور سعيد |
| 10 | السويس |
| 26 | دمياط |
| 63 | الدقهلية |
| 30 | الشرقية |
| 26 | القليوبية |
| 39 | كفر الشيخ |
| 26 | الغربية |
| 41 | المنوفية |
| 40 | البحيرة |
| 33 | الإسماعيلية |
| 24 | الجيزة |
| 23 | بنى سويف |
| 14 | الفيوم |
| 41 | المنيا |
| 24 | اسيوط |
| 30 | سوهاج |
| 8 | قنا |
| 38 | اسوان |
| 2 | الاقصر |
| 14 | البحر الأحمر |
| 7 | الوادى الجديد |
| 9 | مطروح |
| — | شمال سيناء |
| 30 | جنوب سيناء |

جدول 13- عدد البرك والمستنقعات ومساحاتها الكلية والمساحة التي تم ردمها

ومتوسط عمق وحجم البرك والمستنقعات بالمحافظات عام 2013

المساحة بالالف متر مربع

الحجم بالالف متر مكعب

| البيان المحافظة | عدد البرك والمستنقعات | المساحة الكلية للبرك والمستنقعات في بداية العام | المساحة التي تم ردمها خلال العام | متوسط عمق البرك والمستنقعات " سم " | حجم البرك والمستنقعات | | |
|--------------------|-----------------------------|--|--|---|-----------------------|---------------|------------------------------------|
| | | | | | في بداية العام | ما تم ردمه | النسبة المئوية لما تم ردمه % |
| الإجمالي | 49 | 38359 | 5646 | 162 | 20872 | 9461 | 45.3 |
| دمياط | 14 | 980 | 400 | 124 | 1215 | 496 | 40.8 |
| الشرقية | 16 | 2371 | 1271 | 300 | 7113 | 3813 | 53.6 |
| البحيرة | 5 | 35 | 30 | 234 | 82 | 70 | 85.4 |
| الاسماعيلية | 5 | 456 | 200 | 104 | 474 | 208 | 43.9 |
| الجيزة | 2 | 6061 | 3000 | 125 | 7576 | 3750 | 49.5 |
| أسيوط | 3 | 20 | 15 | 37 | 7 | 6 | 85.7 |
| سوهاج | 1 | 63 | 30 | 225 | 142 | 68 | 47.9 |
| الوادى الجديد | 3 | 28373 | 700 | 150 | 4263 | 1050 | 24.6 |

الفصل الثاني
حوادث الحريق بالمحافظات
عام 2013

جدول 14 - اجمالي اعداد حوادث الحريق طبقاً لمسبباتها

بالمحافظات عام 2012

| الاجمالي | اشتعال ذاتي وتفاعلات كيماوية | حرائق بتروولية وسوائل ملتهبة | حرائق الغازات | ماس كهربائي وشرر احتكاكي | المواقد والأفران والغلايات | نيران صناعية | البيان المحافظات |
|--------------|------------------------------------|------------------------------------|------------------|--------------------------------|----------------------------------|-----------------|---------------------|
| 38121 | 3166 | 278 | 1938 | 7579 | 2400 | 22676 | الاجمالي |
| 100 | 8.3 | 0.7 | 5.1 | 19.9 | 6.3 | 59.7 | % للإجمالي |
| 7528 | — | — | 275 | 1123 | 73 | 6057 | القاهرة |
| 2433 | 417 | 2 | 156 | 766 | 53 | 1039 | الاسكندرية |
| 474 | 119 | 4 | 8 | 45 | 55 | 243 | بور سعيد |
| 650 | 333 | 7 | 21 | 135 | 6 | 148 | السويس |
| 659 | — | — | 129 | 169 | 101 | 260 | دمياط |
| 1830 | 2 | 4 | 5 | 607 | 1 | 1211 | الدقهلية |
| 1538 | 35 | 3 | 137 | 234 | 382 | 747 | الشرقية |
| 727 | 45 | 8 | 37 | 117 | 38 | 482 | القليوبية |
| 1166 | 9 | 3 | 67 | 341 | 15 | 731 | كفر الشيخ |
| 1414 | — | 3 | 29 | 286 | 16 | 1080 | الغربية |
| 2671 | 1741 | 7 | 164 | 133 | 106 | 520 | المنوفية |
| 1563 | 447 | 2 | 141 | 330 | 643 | — | البحيرة |
| 1314 | — | — | 113 | 266 | 86 | 849 | الاسماعيلية |
| 4304 | — | 63 | 282 | 940 | 221 | 2798 | الجيزة |
| 483 | — | 2 | 13 | 305 | 14 | 149 | بنى سويف |
| 1375 | — | — | 149 | 135 | 212 | 879 | الفيوم |
| 484 | — | — | — | 121 | 104 | 259 | المنيا |
| 1401 | — | 121 | 29 | 172 | 81 | 998 | اسيوط |
| 1865 | — | — | 87 | 380 | 53 | 1345 | سوهاج |
| 556 | — | 1 | 20 | 233 | 15 | 287 | قنا |
| 1059 | — | 2 | — | 271 | — | 786 | اسوان |
| 837 | 14 | 21 | 36 | 50 | 28 | 688 | الاقصر |
| 251 | — | — | — | 37 | — | 214 | البحر الاحمر |
| 378 | — | — | 13 | 86 | 60 | 219 | الوادى الجديد |
| 437 | — | — | 4 | 150 | — | 283 | مطروح |
| 307 | — | 3 | 3 | 66 | 34 | 201 | شمال سيناء |
| 417 | 4 | 22 | 20 | 81 | 3 | 287 | جنوب سيناء |

جدول 15- اجمالي اعداد حوادث الحريق طبقاً لأسبابها

بالمحافظات عام 2012

| سبب الحريق جنائياً | | | | البيان المحافظات |
|--------------------|-------|-------|-------|---------------------|
| الإجمالي | عارض | إهمال | عمداً | |
| 38121 | 18232 | 19551 | 338 | الاجمالي |
| 100 | 47.8 | 51.3 | 0.9 | % للإجمالي |
| 7528 | 3359 | 4169 | — | القاهرة |
| 2433 | 1511 | 922 | — | الاسكندرية |
| 474 | 474 | — | — | بور سعيد |
| 650 | 353 | 297 | — | السويس |
| 659 | 257 | 402 | — | دمياط |
| 1830 | 671 | 1159 | — | الدقهلية |
| 1538 | 581 | 957 | — | الشرقية |
| 727 | 256 | 463 | 8 | القليوبية |
| 1166 | 428 | 738 | — | كفر الشيخ |
| 1414 | 524 | 871 | 19 | الغربية |
| 2671 | 1357 | 1314 | — | المنوفية |
| 1563 | 1129 | 432 | 2 | البحيرة |
| 1314 | 548 | 766 | — | الاسماعيلية |
| 4304 | 1624 | 2678 | 2 | الجيزة |
| 483 | 294 | 189 | — | بنى سويف |
| 1375 | 430 | 945 | — | الفيوم |
| 484 | 129 | 355 | — | المنيا |
| 1401 | 460 | 941 | — | اسيوط |
| 1865 | 1864 | — | 1 | سوهاج |
| 556 | 245 | 311 | — | قنا |
| 1059 | 515 | 544 | — | اسوان |
| 837 | 372 | 465 | — | الاقصر |
| 251 | 186 | 65 | — | البحر الاحمر |
| 378 | 200 | 178 | — | الوادى الجديد |
| 437 | — | 159 | 278 | مطروح |
| 307 | 90 | 215 | 2 | شمال سيناء |
| 417 | 375 | 16 | 26 | جنوب سيناء |

جدول 16 - عدد الحرائق موزعة حسب الأماكن التي شب فيها

بالمحافظات عام 2012

| الاجمالي | أماكن (1) اخرى | وسائل مواصلات | منشآت بتروولية | منشآت صناعية | شون ومحاصيل زراعية | منشآت تعليمية | منشآت حكومية | المخازن والمحلات | مباني سكنية | البيان |
|----------|-------------------|------------------|-------------------|-----------------|-----------------------|------------------|-----------------|---------------------|----------------|---------------|
| | | | | | | | | | | المحافظات |
| 38121 | 18029 | 2001 | 65 | 524 | 1670 | 140 | 816 | 2586 | 12290 | الإجمالي |
| 100 | 47.3 | 5.2 | 0.2 | 1.4 | 4.4 | 0.4 | 2.1 | 6.8 | 32.2 | % للإجمالي |
| 7528 | 3936 | 315 | 1 | 89 | 126 | 35 | 301 | 728 | 1997 | القاهرة |
| 2433 | 1016 | 142 | 2 | 46 | 5 | 10 | 112 | 204 | 896 | الاسكندرية |
| 474 | 198 | 45 | 4 | 6 | 1 | 1 | 4 | 44 | 171 | بور سعيد |
| 650 | 411 | 23 | 6 | 8 | 4 | 4 | 15 | 68 | 111 | السويس |
| 659 | 202 | 50 | — | 4 | 69 | — | 49 | 51 | 234 | دمياط |
| 1830 | 582 | 23 | — | 6 | 2 | 2 | 7 | 63 | 1145 | الدقهلية |
| 1538 | 431 | 60 | — | 56 | 41 | 1 | 78 | 174 | 697 | الشرقية |
| 727 | 300 | 31 | 2 | 40 | 27 | 11 | 13 | 51 | 252 | القليوبية |
| 1166 | 377 | 40 | 1 | 10 | 2 | 5 | 14 | 47 | 670 | كفر الشيخ |
| 1414 | 875 | 72 | 1 | 47 | 26 | 7 | 9 | 86 | 291 | الغربية |
| 2671 | 1533 | 137 | 9 | 25 | 379 | 15 | 17 | 86 | 470 | المنوفية |
| 1563 | 652 | 99 | 2 | 8 | 284 | 6 | 4 | 76 | 432 | البحيرة |
| 1314 | 853 | 73 | | 6 | 15 | 4 | 8 | 92 | 263 | الاسماعيلية |
| 4304 | 2302 | 253 | 3 | 85 | 61 | 9 | 48 | 326 | 1217 | الجيزة |
| 483 | 69 | 41 | 9 | 32 | 67 | 6 | 12 | 32 | 215 | بنى سويف |
| 1375 | 560 | 191 | 3 | 28 | 22 | 3 | 38 | 105 | 425 | الفيوم |
| 484 | 297 | 52 | 1 | 10 | — | — | 21 | 47 | 56 | المنيا |
| 1401 | 485 | 72 | 6 | 6 | 26 | — | 16 | 56 | 734 | اسيوط |
| 1865 | 661 | 52 | 4 | 4 | 40 | 10 | 13 | 64 | 1017 | سوهاج |
| 556 | 341 | 20 | 2 | — | 24 | — | 5 | 19 | 145 | قنا |
| 1059 | 782 | 5 | 1 | — | — | — | — | 2 | 269 | اسوان |
| 837 | 288 | 33 | 1 | 2 | 263 | 3 | 3 | 22 | 222 | الاقصر |
| 251 | 120 | 53 | — | — | — | — | 1 | 1 | 76 | البحر الاحمر |
| 378 | 159 | 25 | — | 1 | 136 | 1 | — | 9 | 47 | الوادى الجديد |
| 437 | 246 | 35 | 1 | 4 | 21 | 1 | 6 | 52 | 71 | مطروح |
| 307 | 155 | 30 | 3 | 1 | 2 | 4 | 4 | 36 | 72 | شمال سيناء |
| 417 | 198 | 29 | 3 | — | 27 | 2 | 18 | 45 | 95 | جنوب سيناء |

(1) ارض فضاء ، غرف كهرباء وأعمدة إنارة بسبب المطر تتبع المنشآت الحكومية

جدول 17 - إجمالي أعداد حوادث الحريق موزعة على شهور السنة

بالمحافظات عام 2012

| الجملة | ديسمبر | نوفمبر | أكتوبر | سبتمبر | اغسطس | يوليو | يونيو | مايو | ابريل | مارس | فبراير | يناير | البيان المحافظات |
|--------|--------|--------|--------|--------|-------|-------|-------|------|-------|------|--------|-------|---------------------|
| 38121 | 2474 | 2680 | 3292 | 3417 | 3521 | 2157 | 3501 | 3729 | 3631 | 3131 | 27.9 | 2879 | الإجمالي |
| 100 | 6.5 | 7 | 8.6 | 9 | 9.2 | 8.3 | 9.2 | 9.8 | 9.5 | 8.2 | 7.1 | 7.9 | % للإجمالي |
| 7528 | 485 | 545 | 658 | 664 | 795 | 613 | 679 | 611 | 777 | 604 | 559 | 538 | القاهرة |
| 2433 | 185 | 196 | 217 | 241 | 225 | 193 | 208 | 185 | 224 | 215 | 181 | 163 | الاسكندرية |
| 474 | 39 | 40 | 40 | 59 | 40 | 29 | 40 | 36 | 39 | 39 | 32 | 41 | بور سعيد |
| 650 | 34 | 36 | 40 | 51 | 42 | 63 | 57 | 62 | 74 | 74 | 67 | 50 | السويس |
| 659 | 41 | 64 | 53 | 71 | 35 | 70 | 55 | 55 | 63 | 61 | 44 | 47 | دمياط |
| 1830 | 128 | 174 | 146 | 135 | 108 | 123 | 134 | 184 | 184 | 151 | 179 | 184 | الدقهلية |
| 1538 | 67 | 94 | 100 | 75 | 134 | 115 | 175 | 95 | 169 | 172 | 148 | 194 | الشرقية |
| 727 | 44 | 27 | 39 | 46 | 53 | 53 | 72 | 90 | 82 | 68 | 74 | 79 | القليوبية |
| 1166 | 77 | 90 | 112 | 136 | 126 | 77 | 111 | 132 | 108 | 72 | 58 | 67 | كفر الشيخ |
| 1414 | 97 | 77 | 161 | 130 | 109 | 128 | 117 | 167 | 130 | 109 | 89 | 100 | الغربية |
| 2671 | 173 | 184 | 294 | 284 | 235 | 207 | 244 | 307 | 228 | 210 | 144 | 161 | المنوفية |
| 1563 | 92 | 93 | 129 | 151 | 141 | 142 | 162 | 192 | 153 | 129 | 97 | 82 | البحيرة |
| 1314 | 112 | 101 | 117 | 121 | 116 | 117 | 106 | 108 | 101 | 108 | 107 | 100 | الاسماعيلية |
| 4304 | 292 | 294 | 321 | 393 | 480 | 388 | 354 | 392 | 438 | 351 | 296 | 305 | الجيزة |
| 483 | 35 | 40 | 37 | 41 | 44 | 36 | 38 | 78 | 37 | 38 | 28 | 31 | بنى سويف |
| 1375 | 86 | 99 | 122 | 153 | 136 | 123 | 117 | 156 | 86 | 105 | 82 | 110 | الفيوم |
| 484 | 43 | 43 | 34 | 38 | 34 | 43 | 43 | 43 | 43 | 43 | 43 | 34 | المنيا |
| 1401 | 75 | 88 | 127 | 84 | 117 | 134 | 188 | 200 | 117 | 95 | 91 | 85 | اسيوط |
| 1865 | 101 | 111 | 131 | 117 | 145 | 141 | 247 | 282 | 186 | 131 | 97 | 176 | سوهاج |
| 556 | 32 | 47 | 57 | 54 | 50 | 34 | 50 | 55 | 45 | 56 | 40 | 36 | قنا |
| 1059 | 61 | 69 | 96 | 112 | 101 | 79 | 85 | 81 | 88 | 97 | 70 | 120 | اسوان |
| 837 | 48 | 45 | 99 | 89 | 63 | 71 | 75 | 65 | 108 | 55 | 74 | 45 | الاقصر |
| 251 | 21 | 21 | 20 | 27 | 33 | 16 | 16 | 21 | 15 | 19 | 19 | 23 | البحر الاحمر |
| 378 | 25 | 20 | 35 | 35 | 41 | 35 | 39 | 32 | 31 | 37 | 23 | 25 | الوادى الجديد |
| 437 | 29 | 25 | 47 | 31 | 60 | 48 | 37 | 39 | 51 | 32 | 21 | 17 | مطروح |
| 307 | 19 | 25 | 17 | 31 | 21 | 44 | 18 | 26 | 24 | 31 | 21 | 30 | شمال سيناء |
| 417 | 33 | 32 | 43 | 48 | 37 | 35 | 34 | 35 | 30 | 29 | 25 | 36 | جنوب سيناء |

جدول 18- إجمالي الخسائر في الاشخاص والممتلكات بسبب الحريق

بالمحافظات عام 2012

| قيمة الممتلكات بالألف جنيه | | المتوفون | | | المصابون | | | البيان المحافظات |
|----------------------------|----------------------|--------------------|------------|------------|--------------------|------------|------------|---------------------|
| التي اتلفت بسبب الحريق | التي تعرضت للحريق | إجمالي المتوفين | رجال اطفاء | مدنيين | إجمالي المصابين | رجال اطفاء | مدنيين | |
| 3.415 | 743480 | 235 | 1 | 234 | 923 | 54 | 869 | الاجمالي |
| — | — | 10 | — | 10 | 30 | 5 | 25 | القاهرة |
| — | — | 16 | — | 16 | 104 | 8 | 96 | الاسكندرية |
| — | — | 1 | — | 1 | 2 | — | 2 | بور سعيد |
| — | — | 17 | — | 17 | 35 | 1 | 34 | السويس |
| 385 | 943 | 4 | — | 4 | — | — | — | دمياط |
| — | — | 2 | — | 2 | — | — | — | الدقهلية |
| 22 | 67 | 8 | — | 8 | 32 | 3 | 29 | الشرقية |
| 5050 | 18500 | 7 | — | 7 | 30 | 1 | 29 | القليوبية |
| 2 | 262 | 14 | — | 14 | 35 | — | 35 | كفر الشيخ |
| 13725 | 710700 | 13 | — | 13 | 81 | 17 | 64 | الغربية |
| — | — | 12 | — | 12 | 74 | — | 74 | المنوفية |
| 10000 | 10000 | 10 | — | 10 | 51 | — | 51 | البحيرة |
| — | — | — | — | — | — | — | — | الاسماعيلية |
| — | — | 51 | — | 51 | 145 | 2 | 143 | الحيزة |
| 898 | 2292 | 16 | — | 16 | 72 | 5 | 67 | بنى سويف |
| — | — | 34 | — | 34 | 57 | 2 | 55 | الفيوم |
| 10 | 20 | — | — | — | — | — | — | المنيا |
| — | — | 7 | — | 7 | 66 | — | 66 | اسيوط |
| — | — | 9 | — | 9 | 70 | 6 | 64 | سوهاج |
| — | — | — | — | — | — | — | — | قنا |
| — | — | 1 | 1 | — | — | — | — | اسوان |
| — | — | 1 | — | 1 | 5 | — | 5 | الاقصر |
| 323 | 696 | — | — | — | 4 | — | 4 | البحر الاحمر |
| — | — | — | — | — | — | — | — | الوادى الجديد |
| — | — | 1 | — | 1 | 11 | 3 | 8 | مطروح |
| — | — | 1 | — | 1 | 8 | 1 | 7 | شمال سيناء |
| — | — | — | — | — | 11 | — | 11 | جنوب سيناء |