



جمهورية مصر العربية

الجهاز المركزي للتعبئة العامة والإحصاء

النشرة السنوية

لإحصاء العاملين بالحكومة والقطاع العام والأعمال العام

عام ٢٠٠٨



إصدار يناير ٢٠٠٩

<http://www.capmas.gov.eg>

مراجع رقم ٧١-١٢٥٢٣/٢٠٠٨



جمهورية مصر العربية

الجهاز المركزي للتعبئة العامة والإحصاء

النشرة السنوية

لإحصاء العاملين بالحكومة والقطاع العام والأعمال العام



يحظر النشر أو الاقتباس
بدون الإشارة إلى المصدر
وهو الجهاز المركزي للتعبئة العامة والإحصاء

إصدار يناير ٢٠٠٩

<http://www.capmas.gov.eg>

مرجع رقم ٧١-١٢٥٢٣/٢٠٠٨

تقديم

تولى الدولة إهتماماً كبيراً للعاملين بقطاعات الدولة المختلفة ، لما لهم من دور إيجابي فى دعم الإقتصاد القومى وتحقيق التنمية المستدامة كما تعتبر بيانات العمالة مقياساً لحجم التضخم الوظيفى ومن العناصر الأساسية التى تساهم فى التخطيط الإستراتيجى للدولة .

لذا يهتم الجهاز المركزى للتعبئة العامة والإحصاء على إصدار هذه النشرة السنوية عن " إحصاء العاملين بالحكومة والقطاع العام والأعمال العام " تتضمن بيانات عن أعداد العاملين وخصائصهم طبقاً للنوع والهيكل الوظيفى بتلك القطاعات .

الجهاز يقدم هذه النشرة عن عام ٢٠٠٨ للمهتمين والباحثين أملاً أن تحقق الفائدة المرجوة منها .

والله ولى التوفيق ،،،

لواء / أبو بكر الجندى

رئيس الجهاز المركزى للتعبئة العامة والإحصاء

الفهرس

رقم الصفحة	البيانات	رقم الجدول
١	منهجية الإحصائية	
٤	المؤشرات العامة	
	جداول النشرة	
	<u>أولاً : القطاع الحكومى</u>	
٢٠	إجمالى أعداد العاملين موزعاً طبقاً للموازنة العامة ونوع الكادر .	١
٢١	إجمالى أعداد العاملين موزعاً طبقاً للنوع والقطاع الإقتصادى بموازنة الهيئات الإقتصادية	٢
٢٣	إجمالى أعداد العاملين موزعاً طبقاً للنوع والقطاع بموازنات الجهاز الإدارى والإدارة المحلية والهيئات الخدمية.	٣
٢٥	إجمالى أعداد العاملين موزعاً طبقاً للمحافظة والنوع .	٤
٢٧	إجمالى أعداد العاملين موزعاً طبقاً للقطاعات المختلفة والدرجات المالية والنوع بموازنة الهيئات الإقتصادية .	٥
٣١	إجمالى أعداد العاملين موزعاً طبقاً للقطاعات المختلفة والدرجات المالية والنوع بموازنات الجهاز الإدارى والإدارة المحلية والهيئات الخدمية .	٦
٣٤	إجمالى أعداد العاملين موزعاً طبقاً للنوع والدرجة المالية والمجموعة الوظيفية .	٧
٣٧	إجمالى أعداد العاملين غير القائمين بالعمل الذين فى بعثات ومنح دراسية وإعارات وأجازات دراسية موزعاً طبقاً للنوع .	٨

تابع الفهرس

رقم الصفحة	البيــــــــــــــــان	رقم الجدول
	<u>ثانياً : القطاع العام والأعمال العام</u>	
٣٩	إجمالي أعداد العاملين المدنيين موزعاً طبقاً للقطاع الإقتصادي والنوع .	٩
٤٠	إجمالي أعداد العاملين المدنيين موزعاً طبقاً للمحافظة والنوع .	١٠
٤١	إجمالي أعداد العاملين المدنيين موزعاً طبقاً للقطاع الإقتصادي والدرجة المالية والنوع	١١
٤٣	إجمالي أعداد العاملين المدنيين موزعاً طبقاً للدرجة المالية والحالة التعليمية والنوع.	١٢
٤٥	إجمالي أعداد العاملين المدنيين موزعاً طبقاً للمجموعات النوعية والدرجة المالية والنوع .	١٣
٤٦	إجمالي أعداد العاملين المدنيين موزعاً طبقاً للقطاع الإقتصادي والحالة التعليمية والنوع	١٤
٤٨	إجمالي عدد العمال الحرفيين والخدمات المعاونة المدنيين موزعاً طبقاً للنوع والحالة التعليمية .	١٥
٤٩	إجمالي أعداد العاملين المدنيين الذين في بعثات ومنح دراسية وإعارات وأجازات دراسية . . . الخ موزعاً طبقاً للنوع .	١٦
٥٠	إجمالي أعداد العاملين المدنيين الذين تركوا الخدمة موزعاً طبقاً للدرجة المالية وسبب ترك الخدمة والنوع .	١٧

منهجية الإحصائية

أولاً : نبذة تاريخية :

يرجع تاريخ إحصاء العاملين المدنيين بالحكومة والهيئات العامة الى سنة ١٩٤١ حيث بدأ نشر سلسلة سنوية عن هذا الإحصاء ابتداء من تلك السنة حتى سنة ١٩٥٦ ثم توقفت هذه الإحصائية لتخلف بعض المصادر عن تقديم بياناتها .

وفي عام ١٩٦١ روى ضرورة توفير بيانات إحصائية حديثة عن موظفي الحكومة وتم إجراء هذا الإحصاء عن الحالة في ١/١١/١٩٦١ وكذلك إحصاء عن عمال اليومية عن الحالة في ١/٢/١٩٦٢ .

وفي عام ١٩٦٦ قام الجهاز المركزي للتعبئة العامة والإحصاء بالإشتراك مع الجهاز المركزي للتنظيم والإدارة بإجراء إحصاء عن العاملين بالوزارات والمصالح والهيئات وإدارات المؤسسات العامة عن الحالة في ٣١/١٢/١٩٦٦ . وقد تم الإتفاق على أن تكون دورية الإحصائية كل ثلاث سنوات وعليه فقد قام الجهاز المركزي للتعبئة العامة والإحصاء بإجراء إحصاء عن العاملين في الحكومة عن الحالة في ٣١/١٢/١٩٦٩ .

وفي عام ١٩٧١ قام الجهازان بإجراء الحصر الوظيفي الشامل للعاملين بالحكومة عن الحالة في ٣١/٣/١٩٧١ .

ورغبة من الجهاز المركزي للتعبئة العامة والإحصاء في توفير سلسلة زمنية منتظمة من البيانات الإحصائية عن العاملين في الحكومة والقطاع العام فقد بدأ اعتباراً من عام ١٩٧٨ إجراء هذا الإحصاء سنوياً وذلك بإستمارة إحصائية متخصصة صممت لهذا الغرض على أن يتم جمع بيانات العمالة عن الحالة في أول يناير من كل عام . كما يتم جمع البيانات المالية وبيانات الأجازات والإعارات والبعثات والذين تركوا الخدمة . . . الخ عن العام السابق .

وإعتباراً من عام ٢٠٠٠ تم الإتفاق بين الجهاز المركزي للتعبئة العامة والإحصاء ووزارة الدولة للتنمية الادارية على أن توفر وزارة التنمية الإدارية بيانات العاملين بالحكومة وأن يوفر الجهاز المركزي للتعبئة العامة والإحصاء بيانات العاملين بالقطاع العام والأعمال العام وعلى أن يتم تضمين كافة تلك البيانات في نشرة واحدة يصدرها الجهاز المركزي للتعبئة العامة والإحصاء .

ثانياً : أهداف الإحصائية :

تتلخص أهداف الإحصائية فيما يلي :

١ - التعرف على أعداد العاملين المدنيين بالحكومة وقطاع الأعمال العام و القطاع العام وتوفير بيانات عنهم طبقاً للنوع وطبقاً للخصائص المختلفة مثل الحالة التعليمية والمجموعات الوظيفية النوعية والدرجات المالية والقطاعات الاقتصادية التي يتم النشر على أساسها وفق ما يرد بالموازنة العامة للدولة .

٢ - إعطاء صورة واضحة عن النظام الوظيفي بهذه القطاعات الاقتصادية وما يطرأ عليها من تغييرات .

٣ - قياس حجم التضخم الوظيفي بما يخدم ترشيد القرارات المتعلقة بالإستخدام والتشغيل على المستوى القومي بالقطاعات الاقتصادية المختلفة للدولة .

ثالثاً : مصادر البيانات :

١ - بالنسبة لبيانات العاملين بالحكومة :

يتم الحصول على البيانات المطلوبة عن العاملين بالحكومة من الجهاز المركزي للتنظيم والإدارة (الإدارة المركزية للمعلومات) .

٢ - بالنسبة لبيانات العاملين بالقطاع العام والأعمال العام :

يتم إستيفاء البيانات المطلوبة عن العاملين بالقطاع العام و الأعمال العام بمعرفة إدارات شئون العاملين بوحدات القطاع العام والأعمال العام وذلك على الإستمارة رقم (٣٧ أ م٠٠) .

رابعاً : إطار الإحصائية :

١ - القطاع الحكومي :

تغطي هذه الإحصائية العمالة موزعة على القطاعات المختلفة طبقاً للنوع بموازانات الجهاز الإداري والإدارة المحلية والهيئات الخدمية والهيئات الإقتصادية وتشمل بيانات الحكومة كافة الوزارات والوحدات الحكومية التابعة لها .
(مصالح حكومية - هيئات حكومية - وحدات حكم محلي ٠٠ الخ)

٢ - القطاع العام والأعمال العام :

يشمل كافة هيئات وشركات القطاع العام والأعمال العام .

خامساً : الرموز المستخدمة :

- ١ - (=) ترمز إلى النسبة أقل من ٠,٠٥ % .
- ٢ - (٠) ترمز إلى عدم توفر البيان .
- ٣ - (-) ترمز إلى عدم وجود بيان .

ملحوظة :

- ١- إعتباراً من عام ٢٠٠٥ أصبح مصدر بيانات العاملين بالحكومة هو الجهاز المركزي للتنظيم والإدارة .
- ٢- بالنسبة (لنشرة احصاء العاملين بالحكومة) إعتباراً من عام ٢٠٠٦ تصدر عن عام مالي ٢٠٠٦/٢٠٠٧
- ٣- تم توزيع العاملين بالقطاع الحكومي العام ٢٠٠٧/٢٠٠٨ على :
 - أ - موازنة الهيئات الإقتصادية .
 - ب - موازنة الجهاز الإداري والإدارة المحلية والهيئات الخدمية .
- ٤- توجد فروق طفيفه في بعض جداول النشرة نتيجة التقريب الألى للأرقام .

المؤشرات العامة

أولاً : القطاع الحكومي :

١ - الهيئات الاقتصادية :

بلغ إجمالي عدد العاملين بالحكومة ٣٣٥٢٢٣ عامل في عام ٢٠٠٨/٢٠٠٩ موزعاً على القطاعات الاقتصادية المختلفة بموازنة الهيئات الاقتصادية مقابل ٣٣٧٥٦٦ عامل في عام ٢٠٠٧/٢٠٠٨ بنسبة إنخفاض قدره ٠,٧% .
وفيما يلي التوزيع النسبي للعاملين بالقطاعات الاقتصادية .

التوزيع النسبي %	القطاع الإقتصادي
٤٩,٦	النقل والإتصالات والطيران المدني
١٧,٤	الخدمات الصحية والدينية والقوى العاملة
١٠,٧	الثقافة والإعلام
٩,٤	التأمينات والشئون الإجتماعية
٣,٢	الزراعة والرى
٣,٠	الإسكان والتشييد والتعمير والمجتمعات الجديدة
٢,٩	الكهرباء والطاقة
١,٧	الصناعة والبتروول والثروة المعدنية
٠,٨	التمويل والتجارة الداخلية
٠,٧	المال والإقتصاد
٠,٤	الدفاع والأمن والعدالة
٠,١	السياحة
١٠٠	الإجمالي

٢- الجهاز الإدارى والإدارة المحلية والهيئات الخدمية :

- بلغ إجمالى عدد العاملين بالحكومة ٥٣٥٣٢٠٧ عامل موزعاً على القطاعات المختلفة بموازنة الجهاز الإدارى والإدارة المحلية والهيئات الخدمية عام ٢٠٠٨/٢٠٠٩ مقابل ٥٣٢٠٠١٧ عامل فى عام ٢٠٠٧/٢٠٠٨ بنسبة زيادة قدرها ٠,٦% .
- وفيما يلى التوزيع النسبى للعاملين بالقطاعات الإقتصادية .

التوزيع النسبى %	القطاع الإقتصادى
٣٦,٥	التعليم
١٩,٧	النظام العام وشنون السلامة العامة
١٢,٢	الترفية والثقافة والدين
١٠,٩	الصحة
٩,٠	الخدمات العمومية العامة
٨,٠	الشنون الإقتصادية
١,٤	الحماية الإجتماعية
٠,٩	الدفاع والأمن والعدالة
٠,٧	الإسكان والمرافق المجتمعيه
٠,٥	حماية البيئة
١٠٠	الإجمالى

ثانيا : القطاع العام والأعمال العام :

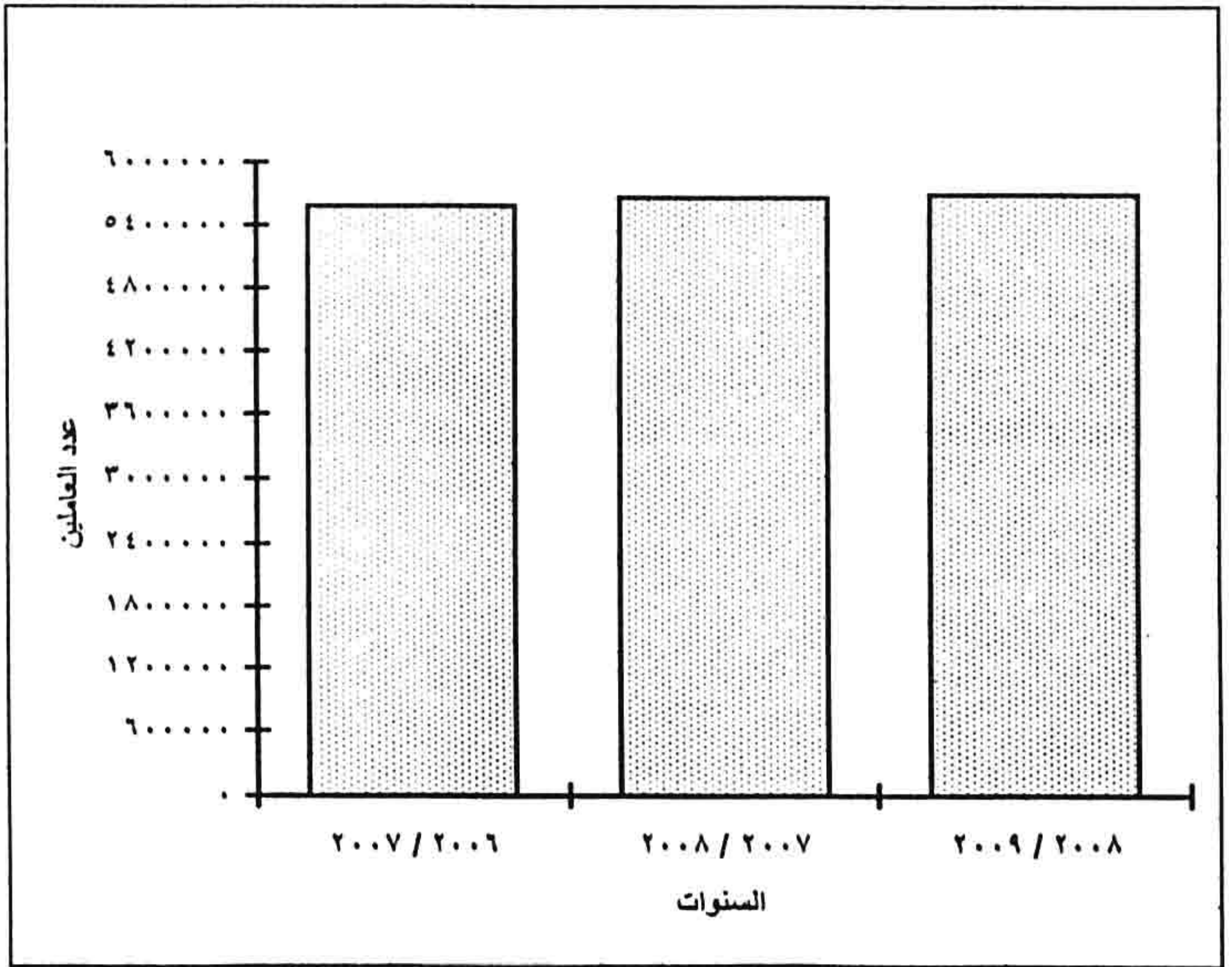
بلغ إجمالي عدد العاملين المدنيين بالقطاع العام والأعمال العام ٧٧١٤٤٢ عام ٢٠٠٨/١/١ مقابل ٧٠٠٢٧٤ عام ٢٠٠٧/١/١ بنسبة زيادة قدرها ١٠,٢ % .

وفيما يلي التوزيع النسبي للعاملين بالقطاعات الإقتصادية .

التوزيع النسبي %	القطاع الإقتصادي
٣٠,٣	الصناعة والبتروك والثروة المعدنية
١٩,٠	الإسكان والتعمير
١٣,٤	الكهرباء
٨,١	المال والإقتصاد
٧,٧	النقل والمواصلات
٥,٤	التموين والتجارة الداخلية
٤,٨	السياحة والطيران
٣,٩	الدفاع والأمن والعدالة
٣,٧	الزراعة والأشغال العامة والموارد المائية
٣,٥	الخدمات الصحية والإجتماعية والدينية
٠,٢	الثقافة والإعلام
١٠٠	الإجمالي

تطور أعداد العاملين بالقطاع الحكومي خلال الفترة
من ٢٠٠٦ / ٢٠٠٧ إلى ٢٠٠٨ / ٢٠٠٩

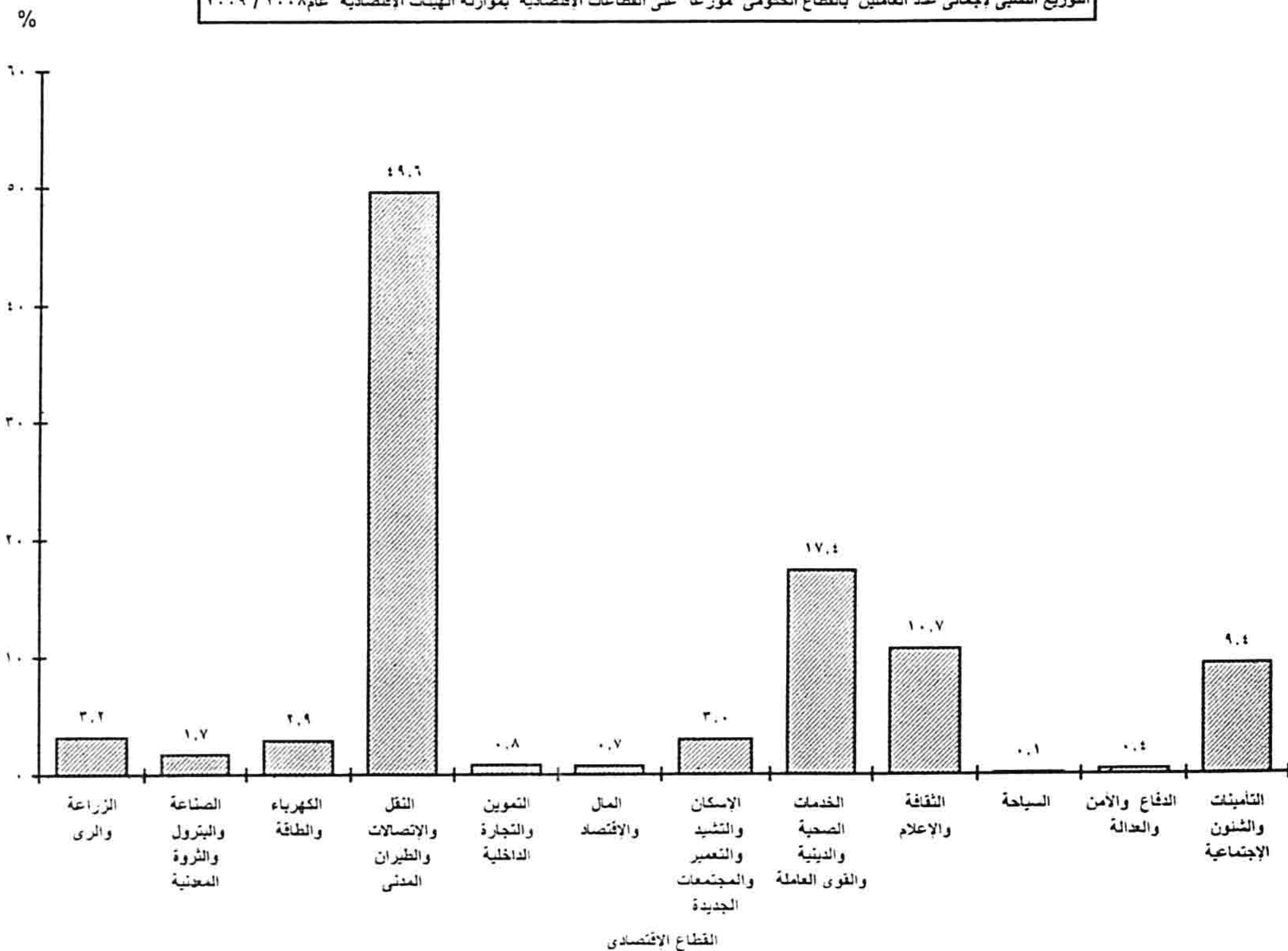
عدد العاملين بالقطاع الحكومي	السنوات
٥٥٧٨٩٣٠	٢٠٠٧ / ٢٠٠٦
٥٦٥٧٥٨٣	٢٠٠٨ / ٢٠٠٧
٥٦٨٨٤٣٠	٢٠٠٩ / ٢٠٠٨



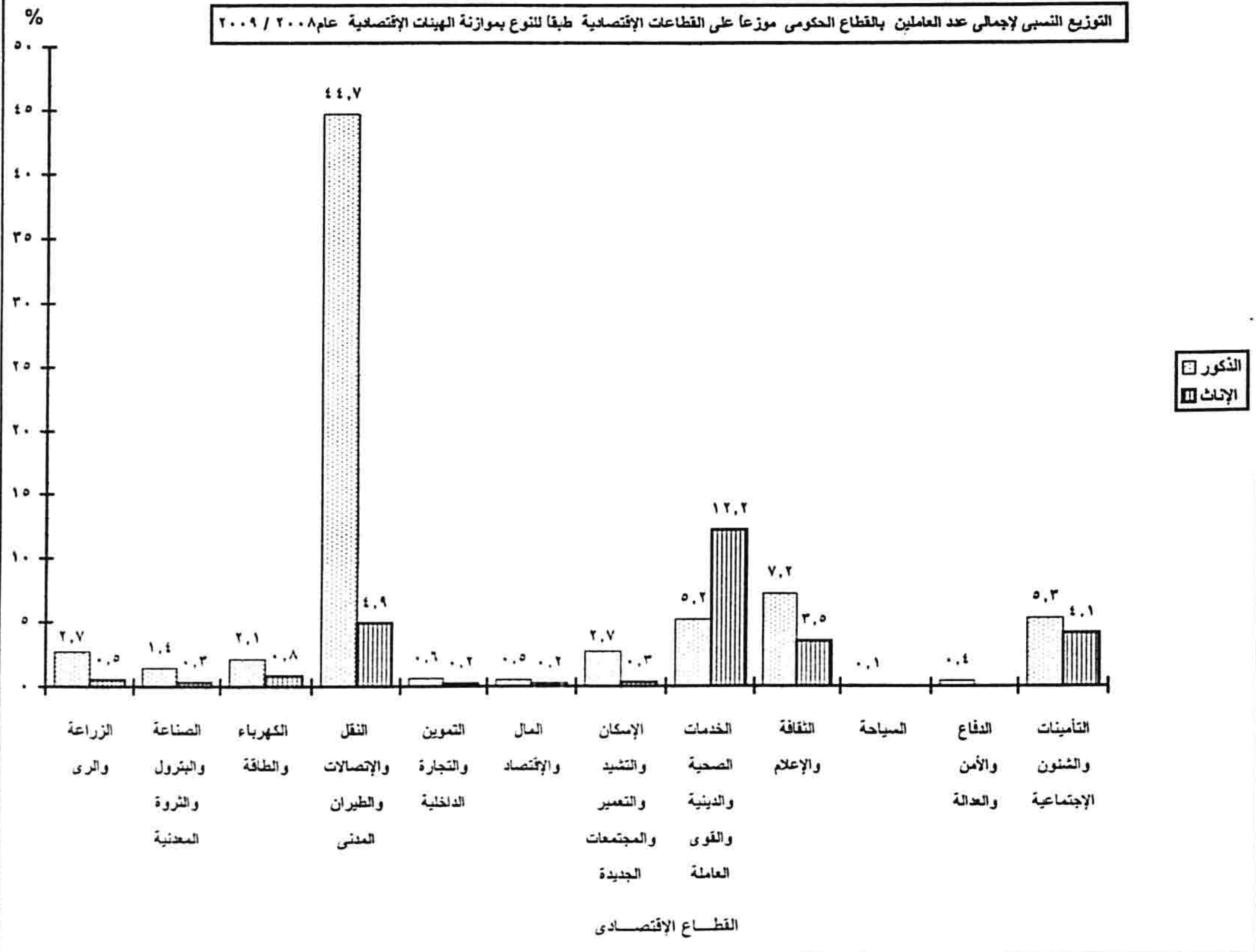
التوزيع النسبي لإجمالي عدد العاملين بالقطاع الحكومي موزعا على القطاعات الاقتصادية طبقا للنوع بموازنة الهيئات الاقتصادية عام ٢٠٠٨ / ٢٠٠٩

الجملة		إناث		ذكور		النوع
%	عدد	%	عدد	%	عدد	
٣,٢	١٠٩٥٨	٠,٥	١٧٤٦	٢,٧	٩٢١٢	الزراعة والرعى
١,٧	٥٧٣٨	٠,٣	٩٣٠	١,٤	٤٨٠٨	الصناعة والبتروك والثروة المعدنية
٢,٩	٩٨٨٣	٠,٨	٢٦٨٩	٢,١	٧١٩٤	الكهرباء والطاقة
٤٩,٦	١٦٦٢٧٣	٤,٩	١٦٤٢٤	٤٤,٧	١٤٩٨٤٩	النقل والاتصالات والطيران المدني
٠,٨	٢٦٤٥	٠,٢	٧٠٥	٠,٦	١٩٤٠	التموين والتجارة الداخلية
٠,٧	٢٢١٨	٠,٢	٦٨٦	٠,٥	١٥٣٢	المال والاقتصاد
٣,٠	١٠١٧٦	٠,٣	٩٦٧	٢,٧	٩٢٠٩	الإسكان والتشييد والتعمير والمجمعات الجديدة
١٧,٤	٥٨٣٥٦	١٢,٢	٤١٠٣٢	٥,٢	١٧٣٢٤	الخدمات الصحية والدينية والقوى العاملة
١٠,٧	٣٥٨٢٩	٣,٥	١١٧٣١	٧,٢	٢٤٠٩٨	الثقافة والإعلام
٠,١	٢٨٥	=	٤٥	٠,١	٢٤٠	السياحة
٠,٤	١٣٠٠	-	-	٠,٤	١٣٠٠	الدفاع والأمن والعدالة
٩,٤	٣١٥٦٢	٤,١	١٣٩٣٩	٥,٣	١٧٦٢٣	التأمينات والشئون الاجتماعية
١٠٠	٣٣٥٢٢٣	٢٧,٠	٩٠٨٩٤	٧٢,٩	٢٤٤٣٢٩	الإجمالي العام

التوزيع النسبي لإجمالي عدد العاملين بالقطاع الحكومي موزعاً على القطاعات الاقتصادية بموازنة الهيئات الاقتصادية عام ٢٠٠٨ / ٢٠٠٩



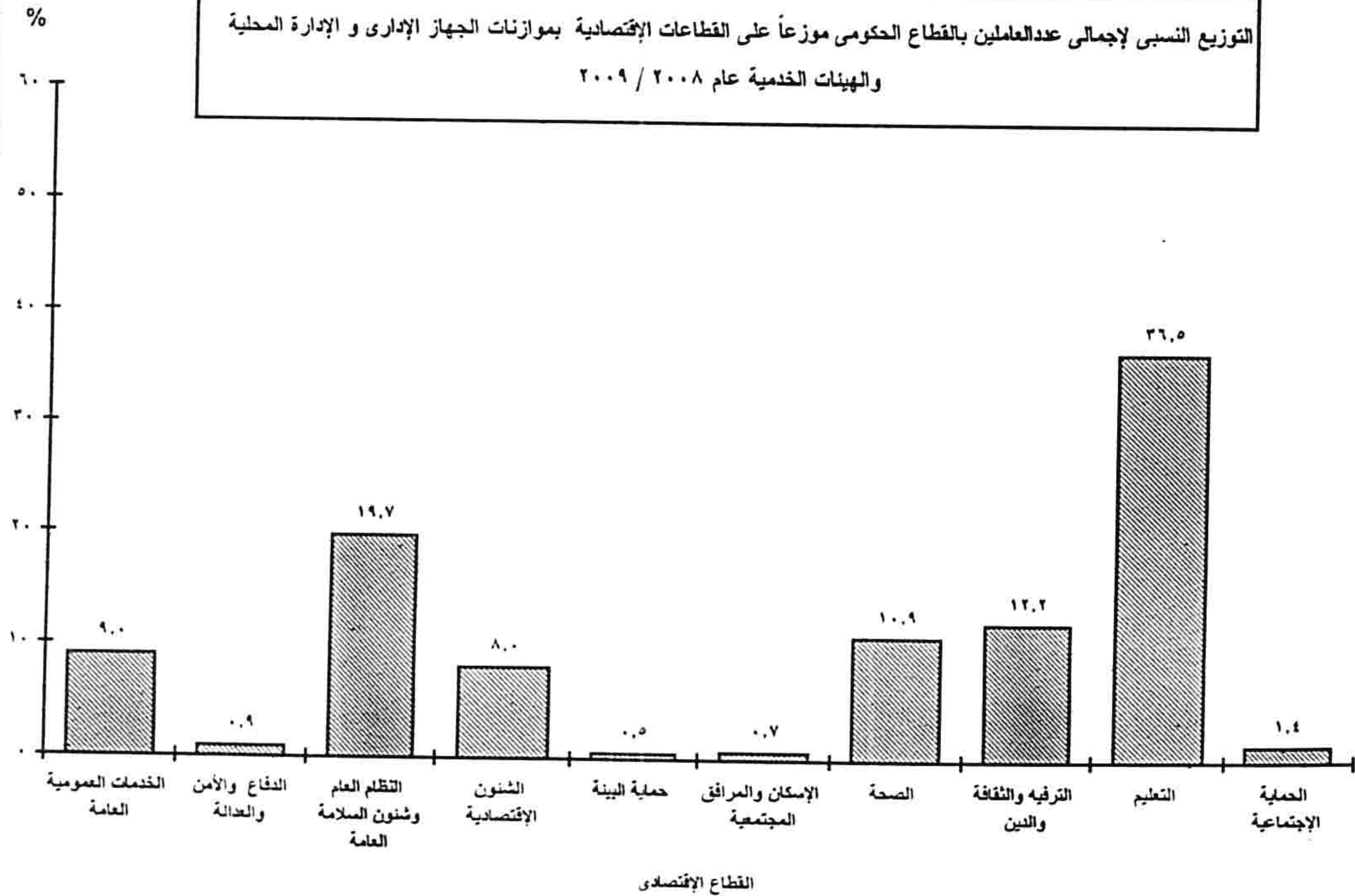
التوزيع النسبي لإجمالي عدد العاملين بالقطاع الحكومي موزعاً على القطاعات الاقتصادية طبقاً للنوع بموازنة الهيئات الاقتصادية عام ٢٠٠٨ / ٢٠٠٩



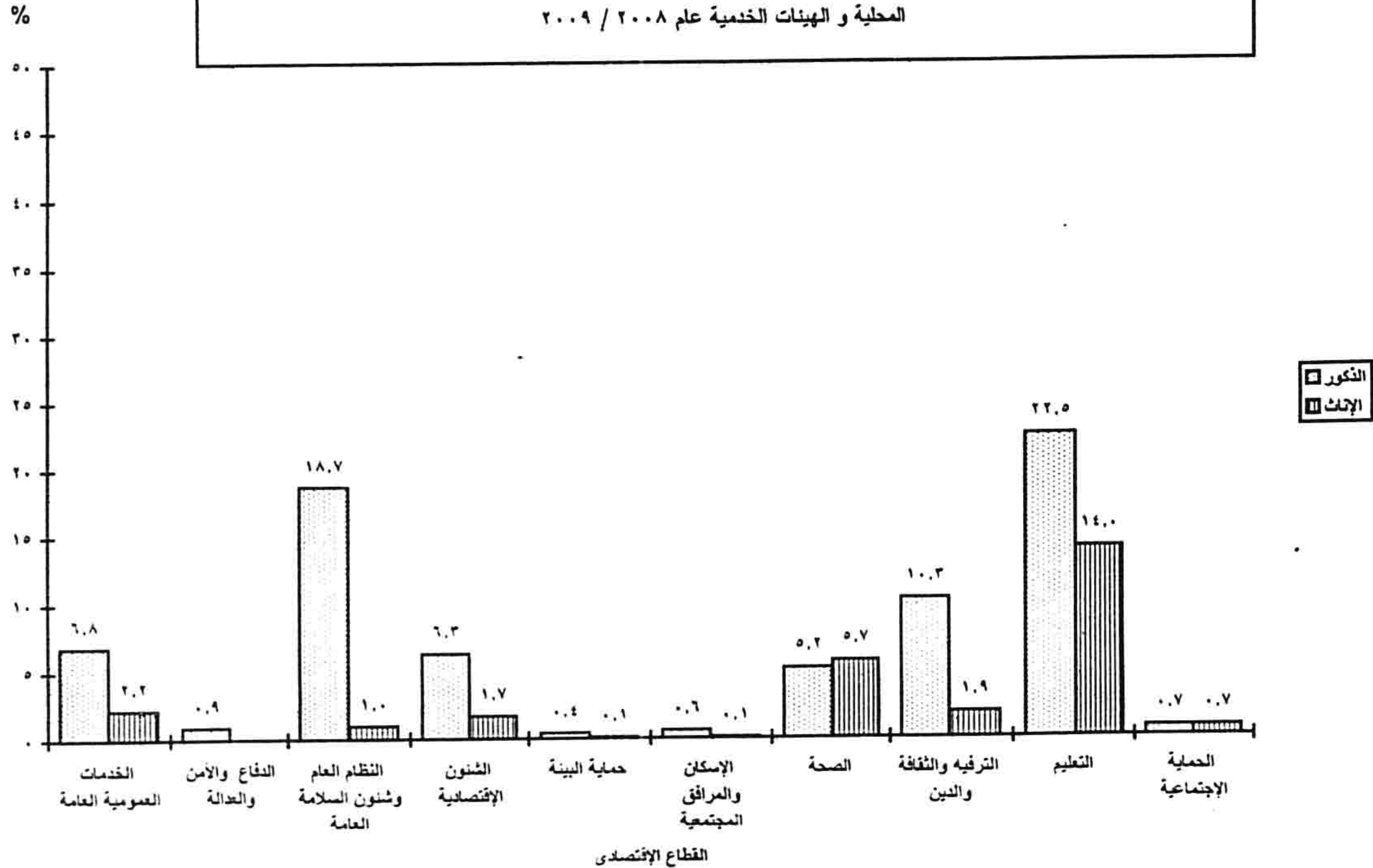
التوزيع النسبي لإجمالي عدد العاملين بالقطاع الحكومي موزعا على القطاعات الاقتصادية طبقا للنوع بموازانات الجهاز الإداري و الإدارة المحلية و الهيئات الخدمية عام ٢٠٠٨ / ٢٠٠٩

الجملة		إناث		ذكور		النوع
%	عدد	%	عدد	%	عدد	
٩.٠	٤٨١٤٥٦	٢.٢	١١٧.٢٣	٦.٨	٣٦٤٤٣٣	الخدمات العمومية العامة
٠.٩	٥٠٧٧١	=	٥٥	٠.٩	٥٠٧١٦	الدفاع والأمن والعدالة
١٩.٧	١.٥٥٤٥٤	١.٠	٥٦.١٨	١٨.٧	٩٩٩٤٣٦	النظام العام وشنون السلامة العامة
٨.٠	٤٣١٧٤٦	١.٧	٩٣٦١٤	٦.٣	٣٣٨١٣٢	الشنون الاقتصادية
٠.٥	٢٥١٩٨	٠.١	٤٣٦٣	٠.٤	٢.٨٣٥	حماية البيئة
٠.٧	٣٨٥٧٨	٠.١	٨٢٧٧	٠.٦	٣.٣٠١	الإسكان والمرافق المجتمعية
١٠.٩	٥٨٣٩٧٦	٥.٧	٣.٣٧٤٥	٥.٢	٢٨.٢٣١	الصحة
١٢.٢	٦٥٤٣٦٧	١.٩	٩٩٢٨٧	١٠.٣	٥٥٥.٨٠	الترفيه والثقافة والدين
٣٦.٥	١٩٥٨٥٢٠	١٤.٠	٧٥١٩٧٧	٢٢.٥	١٢.٦٥٤٣	التعليم
١.٤	٧٣١٤١	٠.٧	٣٦٨٤٥	٠.٧	٣٦٢٩٦	الحماية الاجتماعية
١٠٠	٥٣٥٣٢.٧	٢٧.٤	١٤٧١٢.٤	٧٢.٤	٣٨٨٢.٠٣	الإجمالي العام

التوزيع النسبي لإجمالي عدد العاملين بالقطاع الحكومي موزعاً على القطاعات الاقتصادية بموازنات الجهاز الإداري و الإدارة المحلية
والهيئات الخدمية عام ٢٠٠٨ / ٢٠٠٩



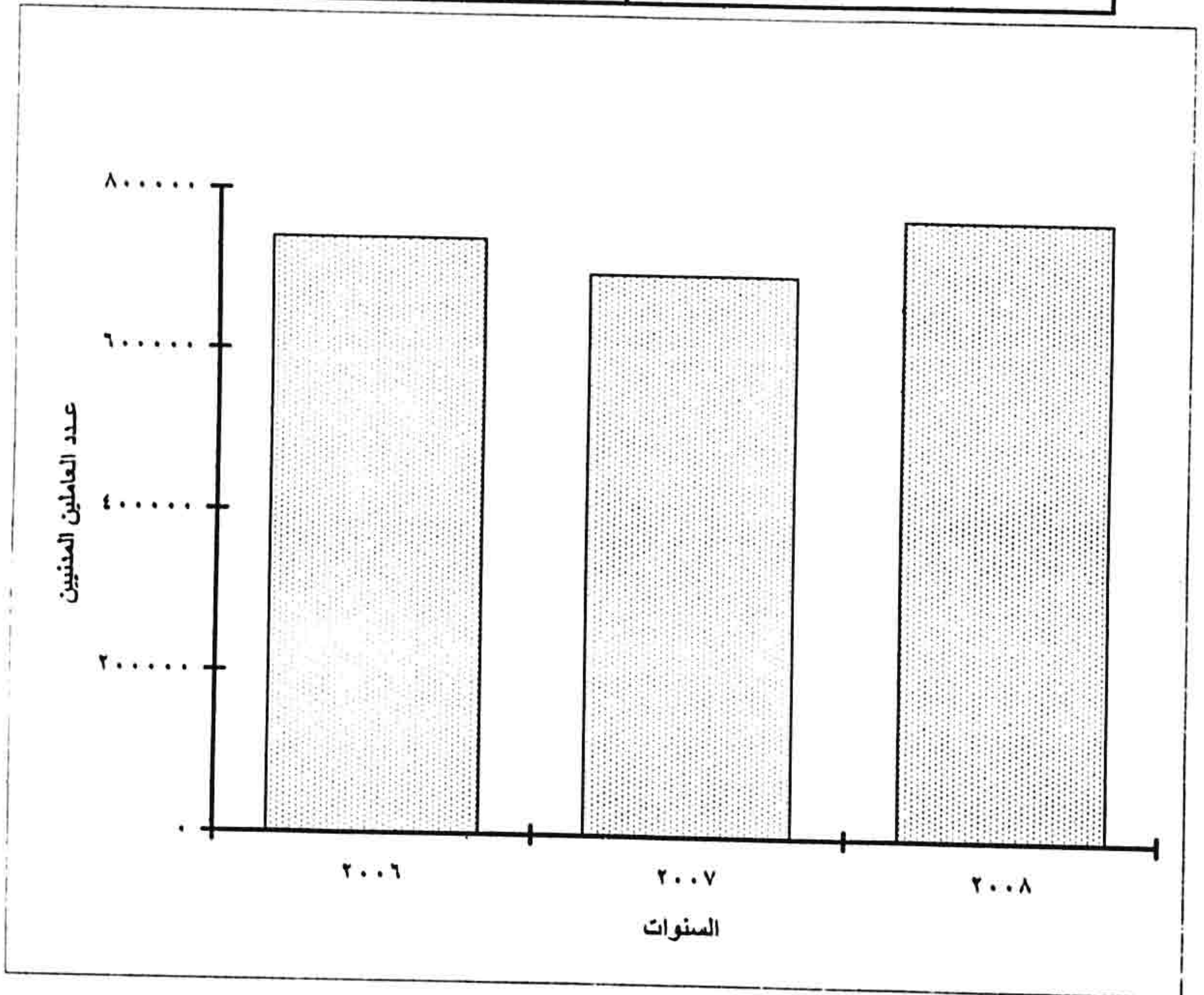
التوزيع النسبي لإجمالي عدد العاملين بالقطاع الحكومي موزعاً على القطاعات الإقتصادية طبقاً للنوع بموازنتات الجهاز الإداري و الإدارة
المحلية و الهيئات الخدمية عام ٢٠٠٨ / ٢٠٠٩



تطور أعداد العاملين المدنيين بالقطاع العام والأعمال العام

خلال الفترة من ٢٠٠٦/١/١ إلى ٢٠٠٨/١/١

عدد العاملين بالقطاع العام والأعمال العام	السنوات
٧٤٢٠٨٤	٢٠٠٦
٧٠٠٢٧٤	٢٠٠٧
٧٧١٤٤٢	٢٠٠٨



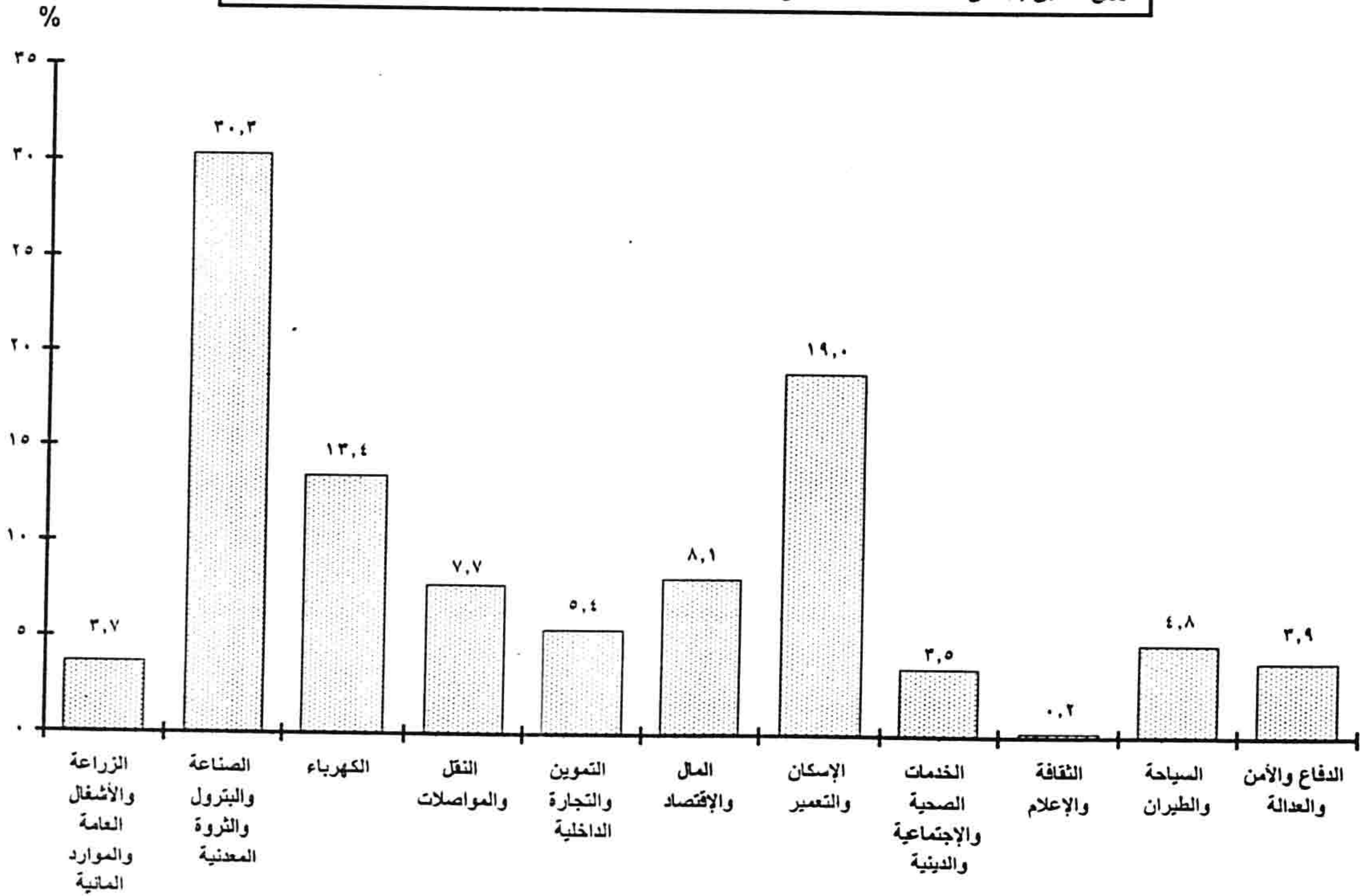
ثانياً : القطاع العام والأعمال العام

إجمالي أعداد العاملين المدنيين بالقطاع العام و الأعمال العام والتوزيع النسبي

طبقاً للقطاع الإقتصادي والنوع في ١ / ١ / ٢٠٠٨

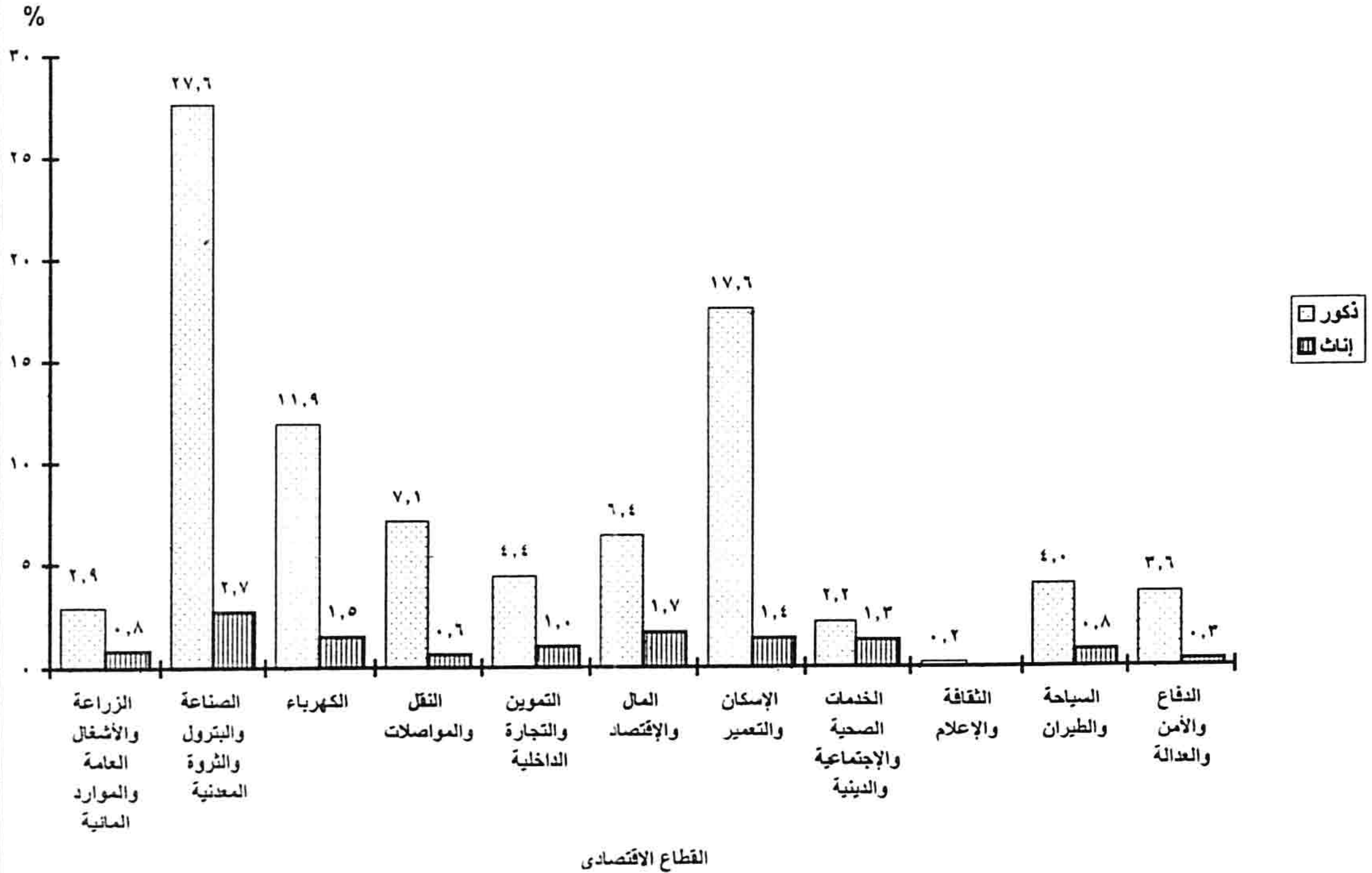
الجملة		إناث		ذكور		النوع القطاع الإقتصادي
%	عدد	%	عدد	%	عدد	
٣,٧	٢٩٠١٤	٠,٨	٦٣٥٧	٢,٩	٢٢٦٥٧	الزراعة والأشغال العامة والموارد المائية
٣٠,٣	٢٣٤٠٠٥	٢,٧	٢٠٨١٦	٢٧,٦	٢١٣١٨٩	الصناعة والبتروك والثروة المعدنية
١٣,٤	١٠٣٢٣٣	١,٥	١١٢٧٨	١١,٩	٩١٩٥٥	الكهرباء
٧,٧	٥٩٥٩٠	٠,٦	٤٥٦٥	٧,١	٥٥٠٢٥	النقل والمواصلات
٥,٤	٤١٥٣٩	١,٠	٧٤٩٨	٤,٤	٣٤٠٤١	التموين والتجارة الداخلية
٨,١	٦٢١٤٩	١,٧	١٣١١٥	٦,٤	٤٩٠٣٤	المال والإقتصاد
١٩,٠	١٤٦٢٧١	١,٤	١٠٦٥٨	١٧,٦	١٣٥٦١٣	الإسكان والتعمير
٣,٥	٢٧٠٠٢	١,٣	١٠١٠٧	٢,٢	١٦٨٩٥	الخدمات الصحية والإجتماعية والدينية
٠,٢	١٧٨٤	=	٢٧٧	٠,٢	١٥٠٧	الثقافة والإعلام
٤,٨	٣٦٦٩٢	٠,٨	٦٠٣١	٤,٠	٣٠٦٦١	السياحة والطيران
٣,٩	٣٠١٦٣	٠,٣	٢٢٠٩	٣,٦	٢٧٩٥٤	الدفاع والأمن والعدالة
١٠٠	٧٧١٤٤٢	١٢,١	٩٢٩١١	٨٧,٩	٦٧٨٥٣١	الإجمالي العام

التوزيع النسبي لإجمالي العاملين المدنيين بالقطاع العام والأعمال العام طبقاً للقطاع الإقتصادي عن الحالة في ١ / ١ / ٢٠٠٨



القطاع الإقتصادي

التوزيع النسبي للعاملين المدنيين بالقطاع العام والأعمال العام طبقاً للقطاع الإقتصادي والنوع عن الحالة في ١ / ١ / ٢٠٠٨



جدول النشره

أولاً : القطاع الحكومي

إجمالي أعداد العاملين بالقطاع الحكومي موزعاً طبقاً
للموازنة العامة ونوع الكادر عام ٢٠٠٨ / ٢٠٠٩

جدول رقم (١)

إجمالي			كادر خاص			كادر عام ولوائح خاصة			نوع الكادر
جملة	إناث	ذكور	جملة	إناث	ذكور	جملة	إناث	ذكور	الموازنة العامة
١٩٦٢.٧٣	٢١٦٣٧١	١٧٤٥٧.٠٢	٩٣٢١١٤	٤٣٨٩	٩٢٧٧٢٥	١.٢٩٩٥٩	٢١١٩٨٢	٨١٧٩٧٧	الجهاز الإداري
٢٩٢٢١٧٣	١.٨٩٣٥١	١٨٣٢٨٢٢	٢٩٢	-	٢٩٢	٢٩٢١٨٨١	١.٨٩٣٥١	١٨٣٢٥٣٠	الإدارة المحلية
٤٦٨٩٦١	١٦٥٤٨٢	٣.٣٤٧٩	١.٣٢٣٩	٢٤٤١٩	٧٨٨٢.٠	٣٦٥٧٢٢	١٤١.٦٣	٢٢٤٦٥٩	الهيئات الخدمية
٣٣٥٢٢٣	٩.٨٩٤	٢٤٤٣٢٩	٣١	-	٣١	٣٣٥١٩٢	٩.٨٩٤	٢٤٤٢٩٨	الهيئات الإقتصادية
٥٦٨٨٤٣.٠	١٥٦٢.٩٨	٤١٢٦٣٣٢	١.٣٥٦٧٦	٢٨٨.٨	١.٠٦٨٦٨	٤٦٥٢٧٥٤	١٥٣٣٢٩.٠	٣١١٩٤٦٤	الإجمالي

المصدر : الجهاز المركزي للتنظيم والإدارة .

إجمالي أعداد العاملين بالقطاع الحكومي موزعاً
طبقاً للنوع والقطاع الإقتصادي بموازنة الهيئات الإقتصادية
عام ٢٠٠٨ / ٢٠٠٩

جدول رقم (٢)

جملة	إناث	ذكور	النوع
			القطاع الإقتصادي
١٠٩٥٨	١٧٤٦	٩٢١٢	قطاع الزراعة والري
٥٧٣٨	٩٣٠	٤٨٠٨	قطاع الصناعة والبتروك والثروة المعدنية
٩٨٨٣	٢٦٨٩	٧١٩٤	قطاع الكهرباء والطاقة
١٦٦٢٧٣	١٦٤٢٤	١٤٩٨٤٩	قطاع النقل والإتصالات والطيران المدني
٢٦٤٥	٧٠٥	١٩٤٠	قطاع التمويك والتجارة الداخلية
٢٢١٨	٦٨٦	١٥٣٢	قطاع المال والإقتصاد
١٠١٧٦	٩٦٧	٩٢٠٩	قطاع الإسكان والتشييد والتعمير والمجتمعات الجديدة
٥٨٣٥٦	٤١٠٣٢	١٧٣٢٤	قطاع الخدمات الصحية والدينية والقوى العاملة

إجمالي أعداد العاملين بالقطاع الحكومي موزعاً طبقاً
للتنوع والقطاع الإقتصادي بموازنة الهيئات الإقتصادية
عام ٢٠٠٨ / ٢٠٠٩ *

تابع جدول رقم (٢)

جملة	إناث	ذكور	النوع
			القطاع الإقتصادي
٣٥٨٢٩	١١٧٣١	٢٤٠٩٨	الثقافة والإعلام
٢٨٥	٤٥	٢٤٠	قطاع السياحة
١٣٠٠	-	١٣٠٠	قطاع الدفاع والأمن والعدالة
٣١٥٦٢	١٣٩٣٩	١٧٦٢٣	قطاع التأمينات والشئون الإجتماعية
٢٣٥٢٢٣	٩٠٨٩٤	٢٤٤٣٢٩	الإجمالي العام

المصدر : الجهاز المركزي للتنظيم والإدارة .

• الجدول يشمل : العاملين بالكادر العام والخاص واللوائح الخاصة .

إجمالي أعداد العاملين بالقطاع الحكومي موزعاً
طبقاً للنوع والقطاع بموازونات الجهاز الإداري والإدارة المحلية
والهيئات الخدمية عام ٢٠٠٨ / ٢٠٠٩

جدول رقم (٣)

جملة	إناث	ذكور	النوع
			القطاع الإقتصادي
٤٨١٤٥٦	١١٧٠٢٣	٣٦٤٤٣٣	قطاع الخدمات العمومية العامة
٥٠٧٧١	٥٥	٥٠٧١٦	قطاع الدفاع والأمن والعدالة
١٠٥٥٤٥٤	٥٦٠١٨	٩٩٩٤٣٦	قطاع النظام العام وشنون السلامة العامة
٤٣١٧٤٦	٩٣٦١٤	٣٣٨١٣٢	قطاع الشنون الإقتصادية
٢٥١٩٨	٤٣٦٣	٢٠٨٣٥	قطاع حماية البيئة
٣٨٥٧٨	٨٢٧٧	٣٠٣٠١	قطاع الإسكان والمرافق المجتمعية
٥٨٣٩٧٦	٣٠٣٧٤٥	٢٨٠٢٣١	قطاع الصحة
٦٥٤٣٦٧	٩٩٢٨٧	٥٥٥٠٨٠	قطاع الترفية والثقافة والدين

إجمالي أعداد العاملين بالقطاع الحكومي موزعاً طبقاً
للتنوع والقطاع بموازنة الجهاز الإداري والإدارة المحلية
والهيئات الخدمية عام ٢٠٠٨ / ٢٠٠٩ *

تابع جدول رقم (٣)

جملة	إناث	ذكور	النوع
			القطاع الإقتصادي
١٩٥٨٥٢٠	٧٥١٩٧٧	١٢٠٦٥٤٣	قطاع التعليم
٧٣١٤١	٣٦٨٤٥	٣٦٢٩٦	قطاع الحماية الإجتماعية
٥٣٥٣٢٠٧	١٤٧١٢٠٤	٣٨٨٢٠٠٣	الإجمالي العام

المصدر : الجهاز المركزي للتنظيم والإدارة .
* الجدول يشمل : العاملين بالكادر العام والخاص واللوائح الخاصة .

إجمالي أعداد العاملين بالقطاع الحكومي موزعاً

طبقاً للمحافظة والنوع عام ٢٠٠٨ / ٢٠٠٩

جدول رقم (٤)

جملة	اناث	ذكور	النوع المحافظة
٢٥٩٤٥٧٣	٤٦٨٠١٢	٢١٢٦٥٦١	القاهرة
١٩٩١٣٨	٨٦٢٢٢	١١٢٩١٦	الاسكندرية
٥٠٨٩٨	٢٨١٩٩	٢٢٦٩٩	بورسعيد
٣٠٠٧٣	١٦٠٣٧	١٤٠٣٦	السويس
٧٣٢٧١	٣٦٧١١	٣٦٥٦٠	دمياط
٣٠٠٤٨١	١٠٠٨٥٨	١٩٩٦٢٣	الدقهلية
٢٥٣٤٣٨	٩٣٠٨٩	١٦٠٣٤٩	الشرقية
١٤٦٨٧٧	٥٨٠٠٩	٨٨٨٦٨	القليوبية
١١٩٤٩٣	٤٤٨٧٥	٧٤٦١٨	كفر الشيخ
٢٤١٥٥٠	٩٢١٠٩	١٤٩٤٤١	الغربية
١٩٧٢٣١	٦٤٩٢٤	١٣٢٣٠٧	المنوفية
١٨٢١١٩	٦٢٣٣٢	١١٩٧٨٧	البحيرة
٦٤٥٧٢	٢٨٠٨٨	٣٦٤٨٤	الإسماعيلية
٣١٣٣٨٦	١٠١٥٩٠	٢١١٧٩٦	الجيزة
٩٨٨٤١	٣٤٤٣٠	٦٤٤١١	بنى سويف
٨٤١٨٣	٢٨٣٢١	٥٥٨٦٢	الفيوم
١٤٨٥٤٣	٤٥٧٧٩	١٠٢٧٦٤	المنيا
١٣٧٦٧٨	٤١٥٧٥	٩٦١٠٣	أسيوط

إجمالي أعداد العاملين بالقطاع الحكومي موزعاً
طبقاً للمحافظة والنوع عام ٢٠٠٨ / ٢٠٠٩ *

تابع جدول رقم (٤)

المحافظة	النوع	ذكور	اناث	جملة
سوهاج		١٠٥٥٤٨	٤١٠٥٨	١٤٦٦٠٦
قنا		٩٢٣١٤	٢٩٩٢٣	١٢٢٢٣٧
أسوان		٤٢١٧٦	٢٠١٨١	٦٢٣٥٧
مدينة الأقصر		١٥١٩٨	٥٧٧٥	٢٠٩٧٣
البحر الأحمر		١٢٠٤٢	٥٩٩٠	١٨٠٣٢
الوادي الجديد		١٧٩١١	٩٩٢٣	٢٧٨٣٤
مطروح		٩١١٥	٥٠٠٠	١٤١١٥
شمال سيناء		٢٠٤٨١	١١٠٩٤	٣١٥٧٥
جنوب سيناء		٦٣٦٢	١٩٩٤	٨٣٥٦
الجملة		٤١٢٦٣٣٢	١٥٦٢٠٩٨	٥٦٨٨٤٣٠

المصدر : الجهاز المركزي للتنظيم والإدارة .

* يشمل : العاملين بالكادر العام والخاص واللوائح الخاصة .

إجمالي أعداد العاملين بالقطاع الحكومي موزعاً طبقاً للقطاعات المختلفة والدرجات المالية والنوع
بموازنة الهيئات الإقتصادية عام ٢٠٠٨ / ٢٠٠٩

جدول رقم (٥)

القطاع	الدرجة المالية	النوع	درجة وزير فاعلى	نائب وزير	المرتازة	العالية	مدير عام	مدير عام بصفة شخصية	كبير	الأولى	الثانية	الثالثة	الرابعة	الخامسة	السادسة	الإجمالي
قطاع الزراعة والرى	ذكور	٠	٠	٠	٣	١٩	٤٢	٣١٨	٧	١٩١٦	١٧١٥	٤٢٧٦	٦١٦	٢٧٠	٣٠	٩٢١٢
	إناث	٠	٠	٠	٠	٢	١٦	٢٠١	٥	٥٩٥	٣٦٠	٥٢٧	٢٩	٨	٣	١٧٤٦
جملة القطاع		٠	٠	٠	٣	٢١	٥٨	٥١٩	١٢	٢٥١١	٢٠٧٥	٤٨٠٣	٦٤٥	٢٧٨	٣٣	١٠٩٥٨
قطاع الصناعة والبتروى والثروة المعدنية	ذكور	٠	٠	٠	٢	٢٠	٤٤	٢٧٤	١	١٠٤٩	٧١٤	١٣٩٧	٧٩١	٤٥٤	٦٢	٤٨٠٨
	إناث	٠	٠	٠	٠	١	٥	١٧١	٠	٢٧٠	٢٣٣	٢١١	٣٧	١	١	٩٣٠
جملة القطاع		٠	٠	٠	٢	٢١	٤٩	٤٤٥	١	١٣١٩	٩٤٧	١٦٠٨	٨٢٨	٤٥٥	٦٣	٥٧٣٨
قطاع الكهرباء والطاقة	ذكور	٠	٠	٠	١٠	٢٧	٧٥	٣٥٢	١٩	٩٩٥	١٣٣٦	٢٨٤٠	١٠٤٥	٤٤٠	٥٥	٧١٩٤
	إناث	٠	٠	٠	٦	٩	٢٥	٢٩٩	٢٢	٦٧٠	٧٠٢	٩٢١	٣١	٣	١	٢٦٨٩
جملة القطاع		٠	٠	٠	١٦	٣٦	١٠٠	٦٥١	٤١	١٦٦٥	٢٠٣٨	٣٧٦١	١٠٧٦	٤٤٣	٥٦	٩٨٨٣
قطاع النقل والإتصالات والطيران المدني	ذكور	٠	٠	٠	٩	٢٩	١٢٨	١٤٧٠	٩٦٦	١٧٥٣٩	١٩٦١٦	٥٩٦٧٥	٣٠٩٥٦	١٤٢٥٧	٥١٧٣	١٤٩٨١٨
	إناث	٠	٠	٠	٠	٣	١٥	٦٨٢	١٤٢	٣٩٠٣	٣٢٩٨	٧٦١٧	٦٥٣	٨٣	٢٨	١٦٤٢٤
جملة القطاع		٠	٠	٠	٩	٣٢	١٤٣	٢١٥٢	١١٠٨	٢١٤٤٢	٢٢٩١٤	٦٧٢٩٢	٣١٦٠٩	١٤٣٤٠	٥٢٠١	١٦٦٢٤٢

إجمالي أعداد العاملين بالقطاع الحكومي موزعاً طبقاً للقطاعات المختلفة والدرجات المالية والنوع
بموازنة الهيئات الإقتصادية عام ٢٠٠٨ / ٢٠٠٩

تابع جدول رقم (٥)

الإجمالي	السادسة	الخامسة	الرابعة	الثالثة	الثانية	الأولى	كبير	مدير عام بصفة شخصية	مدير عام	العالية	الممتازة	نائب وزير	درجة وزير فاعلى	النوع	الدرجة المالية	القطاع
١٩٤٠	٨٥	٦٤	٢٠٩	٣٨٢	٣٤١	٤٠٨	٦	٤١٦	١٩	٩	١	٠	٠	ذكور	قطاع التمويل	والتجارة الداخلية
٧٠٥	٠	٠	٥٧	١٣١	١١٤	٢٤٠	٣	١٥٠	٩	١	٠	٠	٠	إناث		
٢٦٤٥	٨٥	٦٤	٢٦٦	٥١٣	٤٥٥	٦٤٨	٩	٥٦٦	٢٨	١٠	١	٠	٠		جملة القطاع	
١٥٣٢	٣٨	١٠٠	١٦٣	٥١٢	٢٥٢	٢١٤	١	٢٥	١٨٢	٣٧	٨	٠	٠	ذكور	قطاع المال	والإقتصاد
٦٨٦	٣	٢	٢٠	٢٠٠	١٢٨	١٥٨	١	٣٤	١١٨	١٦	٦	٠	٠	إناث		
٢٢١٨	٤١	١٠٢	١٨٣	٧١٢	٣٨٠	٣٧٢	٢	٥٩	٣٠٠	٥٣	١٤	٠	٠		جملة القطاع	
٩٢٠٩	١٨	١٨٩١	٥٩١	٣١٦٠	١٨٠٤	١٢٨٦	٢	٣٤٨	٧٠	٣١	٨	٠	٠	ذكور	قطاع الإسكان	والتشييد والتعمير والمجتمعات الجديدة
٩٦٧	٠	٠	٣	٢٥٣	٢٥٩	٣٠٩	٣	١١٢	٢١	٦	١	٠	٠	إناث		
١٠١٧٦	١٨	١٨٩١	٥٩٤	٣٤١٣	٢٠٦٣	١٥٩٥	٥	٤٦٠	٩١	٣٧	٩	٠	٠		جملة القطاع	
١٧٣٢٤	١٤٩	٢٤٧	١٤٧٨	٧٦٩٧	٣٠١٨	٣٧٨٠	٥٠٨	٤١٥	٢٥	٦	١	٠	٠	ذكور	قطاع الخدمات	الصحية والدينية والقوى العاملة
٤١٠٣٢	٠	٥١	٤٢٥٩	١٩٦٥٨	٦٣٠٦	٨٩١١	٤٠٠	١٤٣٨	٥	٤	٠	٠	٠	إناث		
٥٨٣٥٦	١٤٩	٢٩٨	٥٧٣٧	٢٧٣٥٥	٩٣٢٤	١٢٦٩١	٩٠٨	١٨٥٣	٣٠	١٠	١	٠	٠		جملة القطاع	

إجمالي أعداد العاملين بالقطاع الحكومي موزعاً طبقاً للقطاعات المختلفة والدرجات المالية والنوع

بموازنة الهيئات الإقتصادية عام ٢٠٠٨ / ٢٠٠٩

تابع جدول رقم (٥)

القطاع	الدرجة المالية	النوع	درجة		نائب وزير	المرتازة	العالية	مدير عام	مدير عام بصفة شخصية	كبير	الأولى	الثانية	الثالثة	الرابعة	الخامسة	السادسة	الإجمالي
			وزير فاعلى	وزير													
قطاع الثقافة والإعلام		نكور	١	٠	٠	٧	٩٧	٢٦٥	٧٢١	٢٦١	٢٨٤٦	٣٩٥١	١٠٤٤١	٢٨٩٦	٢٢٠١	٤١١	٢٤٠٩٨
		إناث	٠	٠	٠	٦	١١٣	٢١٠	٨٩١	٢٠٢	٢٢٩٥	٣١٠٢	٤٣٣٩	٣٨٧	١٦٦	٢٠	١١٧٣١
جملة القطاع			١	٠	٠	١٣	٢١٠	٤٧٥	١٦١٢	٤٦٣	٥١٤١	٧٠٥٣	١٤٧٨٠	٣٢٨٣	٢٣٦٧	٤٣١	٣٥٨٢٩
قطاع السياحة		نكور	٠	٠	٠	١	٥	٩	٦	٢	١٦	٥١	٨٠	٣٩	٢١	١٠	٢٤٠
		إناث	٠	٠	٠	٠	٠	٠	٠	٠	١	١٤	٢٨	٢	٠	٠	٤٥
جملة القطاع			٠	٠	٠	١	٥	٩	٦	٢	١٧	٦٥	١٠٨	٤١	٢١	١٠	٢٨٥
قطاع الدفاع والأمن والعدالة		نكور	٠	٠	٠	٠	٢	٢٤	٠	٠	٣٢١	١٦٠	٢٧٦	١٩٥	١٨٥	١٣٧	١٣٠٠
		إناث	٠	٠	٠	٠	٠	٠	٠	٠	٠	٠	٠	٠	٠	٠	٠
جملة القطاع			٠	٠	٠	٠	٢	٢٤	٠	٠	٣٢١	١٦٠	٢٧٦	١٩٥	١٨٥	١٣٧	١٣٠٠

إجمالي أعداد العاملين بالقطاع الحكومي موزعاً طبقاً للقطاعات المختلفة والدرجات المالية والنوع
بموازنة الهيئات الإقتصادية عام ٢٠٠٨ / ٢٠٠٩ *

تابع جدول رقم (٥)

القطاع	الدرجة المالية	النوع	درجة وزير فاعلى	نائب وزير	المتأززة	العالية	مدير عام	مدير عام بصفة شخصية	كبیر	الأولى	الثانية	الثالثة	الرابعة	الخامسة	السادسة	الإجمالي
قطاع التأمينات والشنون الإجتماعية		نكور	٠	٠	١٠	٢٦	٦٣	٣٢٥	٥٨٩	٣٢٦٣	٥٢٤٥	٥٧٠٧	١٤٠٩	٥٧٥	٤١١	١٧٦٢٣
		إناث	٠	٠	٠	٨	٤٤	٢٤٥	٣٥٥	٤٤٥٣	٥١٨٤	٢٩٢٦	٧٠٧	١٧	٠	١٣٩٣٩
جملة القطاع			٠	٠	١٠	٣٤	١٠٧	٥٧٠	٩٤٤	٧٧١٦	١٠٤٢٩	٨٦٣٣	٢١١٦	٥٩٢	٤١١	٣١٥٦٢
الإجمالي		نكور	١	٠	٦٠	٣٠٨	٩٤٦	٤٦٧٠	٢٣٦٢	٣٣٦٣٣	٣٨٢٠٣	٩٦٤٤٣	٤٠٣٨٨	٢٠٧٠٥	٦٥٧٩	٢٤٤٢٩٨
		إناث	٠	٠	١٩	١٦٣	٤٦٨	٤٢٢٣	١١٣٣	٢١٨٠٥	١٩٧٠٠	٣٦٨١١	٦١٨٥	٣٣١	٥٦	٩٠٨٩٤
		جملة	١	٠	٧٩	٤٧١	١٤١٤	٨٨٩٣	٣٤٩٥	٥٥٤٣٨	٥٧٩٠٣	١٣٣٢٥٤	٤٦٥٧٣	٢١٠٣٦	٦٦٣٥	٣٣٥١٩٢

المصدر : الجهاز المركزي للتتظيم والإدارة .

• يشمل : العاملين بالكادر العام واللوائح الخاصة .

إجمالي أعداد العاملين بالقطاع الحكومي موزعاً طبقاً للقطاعات المختلفة والدرجات المالية والنوع
بموازنتات الجهاز الإداري والإدارة المحلية والهيئات الخدمية عام ٢٠٠٨ / ٢٠٠٩

جدول رقم (٦)

القطاع	الدرجة المالية	النوع	درجة وزير فاعلى	نائب وزير	المرتازة	العالية	مدير عام	مدير عام بصفة شخصية	كبير	الأولى	الثانية	الثالثة	الرابعة	الخامسة	السادسة	الإجمالي
قطاع الخدمات العمومية العامة	ذكور	٣٣	٧	٦٥	٢٥٧	١٣٢٥	١١٤٩٦	١٤٠٥	٥٤٣٤٩	٥٦٧١٤	١٤٣٦٦٥	٥٧٦٧٦	٢٨١٦٣	٥٠٧٩	٣٦٠٢٣٤	
	إناث	١	٢	١٤	٧٨	٥٧٣	٦٩٤٣	٨٣٦	٢٣٤٦١	٢١٢١٣	٥٠١٦٤	٩٣٢٣	٢٠٣٠	٢٦٧	١١٤٩٠٥	
جملة القطاع																
قطاع الدفاع والامن والعدالة	ذكور	٣	١	٠	١٧	٥٣	٢٥٢٠	٣٣	٧٣٩٧	١٠٣٥٣	١٠٧١٠	٧٩٧٤	٥٣٩١	٦٢٣٤	٥٠٦٨٦	
	إناث	٠	٠	٠	٠	١	٧	٠	١٠	١٠	٢٧	٠	٠	٠	٥٥	
جملة القطاع																
قطاع النظام العام وشنون السلامة العامة	ذكور	١٨	٠	٢	٨٧	٦١٦	٢٠٢٤	١٨٩٣	١١٥٣١	١٦٩١٠	٣٧٥١٠	١٤٨٢٦	٤٨١١	٣٠٠٧	٩٣٢٣٥	
	إناث	٠	٠	١	٤٢	١٧٧	٩٥٣	١٩٥٨	٧٨٥٨	١٣١٩٧	٢٢١٨٠	٨٣٨٦	١٨٣	٤٤	٥٤٩٧٩	
جملة القطاع																
قطاع الشنون الإقتصادية	ذكور	١١	٠	٦٨	٢٥٠	٨٣٥	١٩٨٥٠	٣١٠٧	٦٥٤٢٦	٦٣٦٤٦	١١٤٩٦٩	٣٨٥٥١	١٩٧٧٩	٤٧٩١	٣٣١٢٨٣	
	إناث	١	٠	٨	٤٨	١٨٢	٦٢٦٢	١٧٨٩	١٩٤٤٢	١٩١٩٤	٣٤٣٥٢	٧٥٢٥	١٤٣٧	٢٥١	٩٠٤٩١	
جملة القطاع																
٤٢١٧٧٤ ٥٠٤٢ ٢١٢١٦ ٤٦٠٧٦ ١٤٩٣٢١ ٨٢٨٤٠ ٨٤٨٦٨ ٤٨٩٦ ٢٦١١٢ ١٠١٧ ٢٩٨ ٧٦ ٠ ١٢																

إجمالي أعداد العاملين بالقطاع الحكومي موزعاً طبقاً للقطاعات المختلفة والدرجات المالية والنوع بموازنات الجهاز الإداري والإدارة المحلية والهيئات الخدمية عام ٢٠٠٨ / ٢٠٠٩

تابع جدول رقم (٦)

القطاع	الدرجة المالية	النوع	درجة وزير فاعلى	نائب وزير	الممتازة	العالية	مدير عام	مدير عام بصفة شخصية	كبير	الأولى	الثانية	الثالثة	الرابعة	الخامسة	السادسة	الإجمالي
قطاع حماية البيئة		نكور	١٠	٠	٣	١٤	٤٦	١٢٢	٩	١٠٢٤	٩٣٢	٥١٨٨	٧٧٢٢	٣٩٠٩	١٨٦٥	٢٠٨٣٥
		إناث	٠	٠	١	٤	١٢	٩٩	٨	٣٨٩	٤٩٢	١٥٤٩	٦٤٩	٨٠٦	٣٥٤	٤٣٦٣
جملة القطاع			١	٠	٤	١٨	٥٨	٢٢١	١٧	١٤١٣	١٤٢٤	٦٧٣٧	٨٣٧١	٤٧١٥	٢٢١٩	٢٥١٩٨
قطاع الاسكان والمرافق المجتمعة		نكور	٢	١	١٦	٤٧	١٠٥	١٣١٣	١١٢	٥٤٨٢	٥٢١٣	١٢٥٦٩	٣٥٣٤	١٣٦٦	٥٤١	٣٠٣٠١
		إناث	٠	٠	٣	٢٠	٥٧	٦٢١	٤٣	٢٠٦٢	١٦٧٥	٣٠٥٨	٦٦٤	٦٧	٧	٨٢٧٧
جملة القطاع			٢	١	١٩	٦٧	١٦٢	١٩٣٤	١٥٥	٧٥٤٤	٦٨٨٨	١٥٦٢٧	٤١٩٨	١٤٣٣	٥٤٨	٣٨٥٧٨
قطاع الصحة		نكور	١	٠	٢	٢٠	١١٠	٥٦٤٤	٩٩٣	٣٦٠١١	٤٤٤٣٣	١٣٥٧٣٦	٣٦٤٣٧	١٦٥٦٨	٢٦٧٠	٢٧٨٦٢٥
		إناث	٠	٠	١	٤	٥٠	٤٦٨٤	٥٤٤	٢٩٧٧٥	٤٠٥٦٥	١٧١٢٣٨	٤٧٢٢٦	٧٥٩٧	١١٠٩	٣٠٢٧٩٣
جملة القطاع			١	٠	٣	٢٤	١٦٠	١٠٣٢٨	١٥٣٧	٦٥٧٨٦	٨٤٩٩٨	٣٠٦٩٧٤	٨٣٦٦٣	٢٤١٦٥	٣٧٧٩	٥٨١٤١٨
قطاع الترفيه والثقافة والدين		نكور	٥	٠	٢٤	١٠٢	٣١٦	٥١٩٧	٤٤٢	٤٩٠٩٧	٦٤٦١٦	١٢٣٦٣٨	٦٤٢٥٢	١١١٣٣٨	١٣٥٤٨٣	٥٥٤٥١٠
		إناث	٠	٠	١	١٦	٧٨	٢٥٢٩	١٧٦	٢٨١٩٨	٢٥٠٦٠	٣٢٣٠٨	٥٩٣٥	١٩٥٠	٢٦٧٥	٩٨٩٢٦
جملة القطاع			٥	٠	٢٥	١١٨	٣٩٤	٧٧٢٦	٦١٨	٧٧٢٩٥	٨٩٦٧٦	١٥٥٩٤٦	٧٠١٨٧	١١٣٢٨٨	١٣٨١٥٨	٦٥٣٤٣٦

إجمالي أعداد العاملين بالقطاع الحكومي موزعاً طبقاً للقطاعات المختلفة والدرجات المالية والنوع
بموازانات الجهاز الإداري والإدارة المحلية والهيئات الخدمية عام ٢٠٠٨ / ٢٠٠٩ *

تابع جدول رقم (٦)

الإجمالي	السادسة	الخامسة	الرابعة	الثالثة	الثانية	الأولى	كبير	مدير عام بصفة شخصية	مدير عام	العالية	المتأزرة	نائب وزير	درجة وزير فأعلى	النوع	الدرجة المالية	القطاع
١١١٩١٩٥	٧١٩٠	٤٤٢٦٩	٧٧٧٧٨	٣٦٤٤٤٠	٣٣٣٣٨٧	٢١٩٠٣٢	١٠٣٨٥	٦٢١٠٠	٥٣٦	٦٦	١٠	٠	٢	ذكور	قطاع التعليم	
٧٣٠٨٢٢	٤٢٦٣	١٤٤٥٢	٣٨٤٠٠	٢٥١٩٨٠	٢٢٨٠٢٤	١٤٣٤٣٩	٦١٨٨	٤٣٨٦٦	١٩٥	١٥	٠	٠	٠	بنات		
١٨٥٠٠١٧	١١٤٥٣	٥٨٧٢١	١١٦١٧٨	٦١٦٤٢٠	٥٦١٤١١	٣٦٢٤٧١	١٦٥٧٣	١٠٥٩٦٦	٧٣١	٨١	١٠	٠	٢		جملة القطاع	
٣٦٢٦٢	١٣٤	١٥٤٠	٣٠٩٨	١٥٢٧١	٧٦١٠	٦٣١٩	٢٣٤	١٩٥٠	٧٦	٢٦	٢	٠	٢	ذكور	قطاع الحماية الإجتماعية	
٣٦٧٨٥	٣٦	٤٠٦	٢٦٢٣	١٦٧٤١	٨٥٤٦	٦٥١١	٢٢٧	١٦٣٤	٥١	٧	٣	٠	٠	بنات		
٧٣٠٤٧	١٧٠	١٩٤٦	٥٧٢١	٣٢٠١٢	١٦١٥٦	١٢٨٣٠	٤٦١	٣٥٨٤	١٢٧	٣٣	٥	٠	٢		جملة القطاع	
٢٨٧٥١٦٦	١٦٦٩٩٤	٢٣٧١٣٤	٣١١٨٤٨	٩٦٣٦٩٦	٦٠٣٨١٤	٤٥٥٦٦٨	١٨٦١٣	١١٢٢١٦	٤٠١٨	٨٨٦	١٩٢	٩	٧٨	ذكور	الإجمالي	
١٤٤٢٣٩٦	٩٠٠٦	٢٨٩٢٨	١٢٠٧٣١	٥٨٣٥٩٧	٣٥٧٩٧٦	٢٦١١٤٥	١١٧٦٩	٦٧٥٩٨	١٣٧٦	٢٣٤	٣٢	٢	٢	بنات		
٤٣١٧٥٦٢	١٧٦٠٠٠	٢٦٦٠٦٢	٤٣٢٥٧٩	١٥٤٧٢٩٣	٩٦١٧٩٠	٧١٦٨١٣	٣٠٣٨٢	١٧٩٨١٤	٥٣٩٤	١١٢٠	٢٢٤	١١	٨٠	جملة		

المصدر : الجهاز المركزي للتنظيم والإدارة .

يشمل : العاملين بالكادر العام واللوائح الخاصة .

إجمالي أعداد العاملين بالقطاع الحكومي موزعاً طبقاً للنوع والدرجة المالية والمجموعة

الوظيفية عام ٢٠٠٨ / ٢٠٠٩

جدول رقم (٧)

الإجمالي	السادسة	الخامسة	الرابعة	الثالثة	الثانية	الأولى	كبير	مدير عام بصفة شخصية	مدير عام	العالية	الممتازة	نائب وزير	درجة وزير فاعلى	النوع	الدرجة المالية / المجموعة الوظيفية	
															المناصب العامة	المجموعة
٨٨	٩	٧٩	نكور	المناصب العامة	
٤	٢	٢	إناث		
٩٢	١١	٨١		جملة المجموعة	
٣	٣	.	.	نكور	وظائف مساعدي الوزراء	
٣	٣	.	.	إناث		
٦	٦	.	.		جملة المجموعة	
٥٥٨٧	٤٣٩٠	٩٨٩	٢٠٨	.	.	نكور	وظائف الإدارة العليا	
١٨٤٦	١٥٥٢	٢٥٩	٣٥	.	.	إناث		
٧٤٣٣	٥٩٤٢	١٢٤٨	٢٤٣	.	.		جملة المجموعة	
٩٥٣٧٨٢	.	.	.	٢٧٩٨٤٣	٣٠٦٦٩٩	٢٩٢٨٤٢	١٣٧٤٣	٦٠٦٥٥	نكور	الوظائف التخصصية	
٥٨٧٧٣١	.	.	.	١٨١٨٣٨	١٨٤٤٤٦	١٧٤٢٧٧	٩١٥٠	٣٨٠٢٠	إناث		
١٥٤١٥١٣	.	.	.	٤٦١٦٨١	٤٩١١٤٥	٤٦٧١١٩	٢٢٨٩٣	٩٨٦٧٥		جملة المجموعة	

إجمالي أعداد العاملين بالقطاع الحكومي موزعاً طبقاً للنوع والدرجة المالية والمجموعة

الوظيفية عام ٢٠٠٨ / ٢٠٠٩

تابع جدول رقم (٧)

الإجمالي	السادسة	الخامسة	الرابعة	الثالثة	الثانية	الأولى	كبير	مدير عام بصفة شخصية	مدير عام	العالية	الممتازة	نائب وزير	درجة وزير فاعلى	النوع	الدرجة المالية
															المجموعة الوظيفية
٧٣٥٤٨٠	.	١٢٩٢	٨٣٨٣٩	٣٤٢٣٤٣	١٦٧٧٤٤	٩٧١٩٥	٣٨٠٨	٣٩٢٥٩	نكور	الوظائف الفنية
٤١٧٢٠٣	.	٤٠٤	٥٨٦٣٣	٢١٤٣٥٧	٨٢٨٢٩	٤٠١٤٦	١٣٣٢	١٩٥٠٢	إناث	
١١٥٢٦٨٣	.	١٦٩٦	١٤٢٤٧٢	٥٥٦٧٠٠	٢٥٠٥٧٣	١٣٧٣٤١	٥١٤٠	٥٨٧٦١		جملة المجموعة
٦١	.	.	١	١١	٢٢	٢٧	نكور	الوظائف الفنية لغير المؤهلين
٢٣	.	.	.	٨	١٤	١	إناث	
٨٤	.	.	١	١٩	٣٦	٢٨		جملة المجموعة
٤٧٢٨٦١	١	١١٦١٩	٥٥٥١١	٢٢٢٤٧٣	١١٣٥٠٣	٥٤٦٧٢	١٦٩٥	١٣٣٨٧	نكور	الوظائف المكتبية
٣٦٥٥٩١	.	٣٢٢٤	٣٥٣٨٩	١٧٠٨٩١	٩٣٩٧٧	٤٩٧٣٠	١٦٤٩	١٠٧٣١	إناث	
٨٣٨٤٥٢	١	١٤٨٤٣	٩٠٩٠٠	٣٩٣٣٦٤	٢٠٧٤٨٠	١٠٤٤٠٢	٣٣٤٤	٢٤١١٨		جملة المجموعة
٣٩١٠	١٠	٩٧	٤٥٣	١٧٤٢	١١٣٢	٤٧٦	نكور	الوظائف المكتبية لغير المؤهلين
٦٨٥	٤	١٢	١١٩	٢٨٦	٢٢٤	٤٠	إناث	
٤٥٩٥	١٤	١٠٩	٥٧٢	٢٠٢٨	١٣٥٦	٥١٦		جملة المجموعة

إجمالي أعداد العاملين بالقطاع الحكومي موزعاً طبقاً للنوع والدرجة المالية والمجموعة

الوظيفية عام ٢٠٠٨ / ٢٠٠٩ *

تابع جدول رقم (٧)

الإجمالي	السادسة	الخامسة	الرابعة	الثالثة	الثانية	الأولى	كبير	مدير عام بصفة شخصية	مدير عام	العالية	الممتازة	نائب وزير	درجة وزير فاعلى	النوع	الدرجة المالية المجموعة الوظيفية
٢٤٠٤٦٦	٤٤١٧٩	٦٢٦١٢	٤٥٩٤١	٤٧٨٤٣	٢٢٦٨٦	١٧٢٠٥	ذكور	الوظائف الحرفية
٨٠٣٦	١٤٥	٨٦٤	٩٩٦	١٩١٢	١٩٥٤	٢١٦٥	إناث	
٢٤٨٥٠٢	٤٤٣٢٤	٦٣٤٧٦	٤٦٩٣٧	٤٩٧٥٥	٢٤٦٤٠	١٩٣٧٠	جملة المجموعة
٤٩٦٦٧٠	١٢٣٣٠٤	١٦٣٠١٩	١٢٩٢١٤	٨١٠٨٨	٤٥	ذكور	وظائف الخدمات المعاونة
٧٦٩٦٣	٨٨٦١	٢٤٤٦٢	٢٦٢٠٤	١٧٤٣٣	٣	إناث	
٥٧٣٦٣٣	١٣٢١٦٥	١٨٧٤٨١	١٥٥٤١٨	٩٨٥٢١	٤٨	جملة المجموعة
٢٣٢٠	١٧٢	٢٦٩	٣٢٢	٦٨٠	٤٠٤	٤٧٣	ذكور	الدرجات الغير موزعة على مجموعات
٣٤٤	٣	٢	١٤	١٣٦	٨٧	١٠١	١	إناث	
٢٦٦٤	١٧٥	٢٧١	٣٣٦	٨١٦	٤٩١	٥٧٤	١	جملة المجموعة
٢٠٨٢٣٦	٥٩٠٧	١٨٩٣١	٣٦٩٥٥	٨٤١١٦	٢٩٧٨٢	٢٦٤١١	١٧٢٩	٣٥٨٥	٥٧٤	٢٠٥	٤١	.	.	ذكور	وظائف اللوائح الخاصة
٧٤٨٦١	٤٩	٢٩١	٥٥٦١	٣٣٥٤٧	١٤١٤٢	١٦٤٩٠	٧٧٠	٣٥٦٨	٢٩٢	١٣٨	١٣	.	.	إناث	
٢٨٣٠٩٧	٥٩٥٦	١٩٢٢٢	٤٢٥١٦	١١٧٦٦٣	٤٣٩٢٤	٤٢٩٠١	٢٤٩٩	٧١٥٣	٨٦٦	٣٤٣	٥٤	.	.	.	جملة المجموعة
٣١١٩٤٦٤	١٧٣٥٧٣	٢٥٧٨٣٩	٣٥٢٢٣٦	١٠٦٠١٣٩	٦٤٢٠١٧	٤٨٩٣٠١	٢٠٩٧٥	١١٦٨٨٦	٤٩٦٤	١١٩٤	٢٥٢	٩	٧٩	ذكور	الإجمالي
١٥٣٣٢٩٠	٩٠٦٢	٢٩٢٥٩	١٢٦٩١٦	٦٢٠٤٠٨	٣٧٧٦٧٦	٢٨٢٩٥٠	١٢٩٠٢	٧١٨٢١	١٨٤٤	٣٩٧	٥١	٢	٢	إناث	
٤٦٥٢٧٥٤	١٨٢٦٣٥	٢٨٧٠٩٨	٤٧٩١٥٢	١٦٨٠٥٤٧	١٠١٩٦٩٣	٧٧٢٢٥١	٣٣٨٧٧	١٨٨٧٠٧	٦٨٠٨	١٥٩١	٣٠٣	١١	٨١	جملة	

المصدر : الجهاز المركزي للتنظيم والإدارة .

* يشمل : العاملين بالكادر العام واللوائح الخاصة .

إجمالي أعداد العاملين غير القائمين بالعمل الذين في بعثات ومنح دراسية وإعارات
وأجازات دراسية موزعاً طبقاً للنوع
• عام ٢٠٠٧ / ٢٠٠٨

جدول رقم (٨)

عدد العاملين			البيانات
جملة	إناث	ذكور	
٤١٧٨٧	١٥٨١٥	٢٥٩٧٢	منتدب خارج الوحدة
١٣٨٩	٥٦٦	٨٢٣	مبعوث / منحة دراسية
١٧٩٢٤٩	٧٣.٣٦	١.٦٢١٣	أجازة بدون مرتب
٥٢٢٩	١٣٤٧	٣٨٨٢	معار داخل الدولة
١٦١٤٥	٣٩.٩	١٢٢٣٦	معار خارج الدولة
٢٣٣١	-	٢٣٣١	مجند
٢٤٦١٣٠	٩٤٦٧٣	١٥١٤٥٧	الإجمالي

المصدر : الجهاز المركزي للتنظيم والإدارة .

• يشمل : العاملين بالكادر العام والخاص واللوائح الخاصة .

ثانياً : القطاع العام والأعمال العام

إجمالي أعداد العاملين المدنيين بالقطاع العام والأعمال العام موزعاً طبقاً
للقطاع الاقتصادي والنوع في ١/١/٢٠٠٨

جدول رقم (٩)

الجملة	اناث	ذكور	النوع القطاع الاقتصادي
٢٩٠١٤	٦٣٥٧	٢٢٦٥٧	الزراعة والأشغال العامة والموارد المائية
٢٣٤٠٠٥	٢٠٨١٦	٢١٣١٨٩	الصناعة والبتروك والثروة المعدنية
١٠٣٢٣٣	١١٢٧٨	٩١٩٥٥	الكهرباء
٥٩٥٩٠	٤٥٦٥	٥٥٠٢٥	النقل و المواصلات
٤١٥٣٩	٧٤٩٨	٣٤٠٤١	التموين والتجارة الداخلية
٦٢١٤٩	١٣١١٥	٤٩٠٣٤	المال والإقتصاد
١٤٦٢٧١	١٠٦٥٨	١٣٥٦١٣	الإسكان والتعمير
٢٧٠٠٢	١٠١٠٧	١٦٨٩٥	الخدمات الصحية والإجتماعية والدينية
١٧٨٤	٢٧٧	١٥٠٧	الثقافة والإعلام
٣٦٦٩٢	٦٠٣١	٣٠٦٦١	السياحة والطيران
٣٠١٦٣	٢٢٠٩	٢٧٩٥٤	الدفاع والأمن والعدالة
٧٧١٤٤٢	٩٢٩١١	٦٧٨٥٣١	الإجمالي

إجمالي أعداد العاملين المدنيين بالقطاع العام و الأعمال العام
موزعاً طبقاً للمحافظة والنوع في ١/١/ ٢٠٠٨

جدول رقم (١٠)

جملة	إناث	ذكور	النوع	المحافظة
٢٦٧٥٦٥	٣٦٩٢٢	٢٣٠٦٤٣		القاهرة
٩٥٥٣٦	١٣٠٤٠	٨٢٤٩٦		الأسكندرية
٨٠٧٣	٨٠٠	٧٢٧٣		بورسعيد
١٥٦١٤	١٠٤٢	١٤٥٧٢		السويس
٩٢٩٥	١٦١٩	٧٦٧٦		دمياط
٣٤٦٥٠	٤٧٣٦	٢٩٩١٤		الدقهلية
١٢٤٣٣	١٣٤١	١١٠٩٢		الشرقية
٣٢٢٥٢	٣٠٢٩	٢٩٢٢٣		القليوبية
١٠٥١٥	١٠٨٧	٩٤٢٨		كفر الشيخ
٦٠٦٧٣	٨٣٠٢	٥٢٣٧١		الغربية
٩٠٤٩	١٢٠٧	٧٨٤٢		المنوفية
٣٢٨٢٠	٣٠٣٠	٢٩٧٩٠		البحيرة
٧٨٠٦	٥٧٩	٧٢٢٧		الإسماعيلية
٤٧٥٤٧	٨٣٠٠	٣٩٢٤٧		الجيزة
٥٥٤٥	٥٠٨	٥٠٣٧		بنى سويف
١٢٧٧٤	١١٦٨	١١٦٠٦		الفيوم
١٥٢٢٧	١٠٨١	١٤١٤٦		المنيا
١٤٥٨٧	١٤٣١	١٣١٥٦		أسيوط
١٠٣٤٢	٦٤٩	٩٦٩٣		سوهاج
٢١٧٦٧	٥٣٨	٢١٢٢٩		قنا
١٧٩١٠	٧٠١	١٧٢٠٩		أسوان
٥٦٢٩	٢٥١	٥٣٧٨		مدينة الأقصر
٥٣٦٣	١٣٥	٥٢٢٨		البحر الأحمر
١٣١٥	٦٥	١٢٥٠		الوادى الجديد
٢٦٦٧	٢٦١	٢٤٠٦		مطروح
٢٢٨١	٣٢	٢٢٤٩		شمال سيناء
٢٠٢٨	١٢	٢٠١٦		جنوب سيناء
				خارج الجمهورية *
١٦٨٤	١١٥	١٥٦٩		أ- عمل تابع خارج الجمهورية
٨٤٩٥	٩٣٠	٧٥٦٥		ب- حالات اخرى خارج الجمهورية
٧٧١٤٤٢	٩٢٩١١	٦٧٨٥٣١		الإجمالي

* أ- الذين يعملون بالإدارات التابعة للوحدة بالخارج مثل فروع البنوك .

ب- الذين فى بعثات ومنح دراسية وأجازات دراسية وإعارات وأجازات بدون مرتب للمرافقة . الخ

إجمالي أعداد العاملين المدنيين بالقطاع العام والأعمال العام موزعاً طبقاً للقطاع
الاقتصادي والدرجة المالية والنوع في ٢٠٠٨/١/١

جدول رقم (١١)

القطاع	الدرجة المالية	النوع	المرتبة	العالية	مدير عام	أولى	ثانية	ثلاثة	رابعة	خامسة	سادسة	مكافآت شاملة	عقود	كادرات خاصة	جملة
الزراعة والأشغال العامة والموارد المائية	ز	٦	٦	٣٤	١٥٧	١٣٣٠	٤٨٥٨	٥٨١٨	٣٦٠٩	٣٢٣٩	٢٧١٣	١٩٩	٤٧٨	٢١٦	٢٢٦٥٧
	أ	١	١	٦	٣٧	٣٥١	١١٩٧	٢٠٨٧	١٢٨٧	١١٢٩	٢٠٨	١٤	٤٠	.	٦٣٥٧
	ج	٧	٧	٤٠	١٩٤	١٦٨١	٦٠٥٥	٧٩٠٥	٤٨٩٦	٤٣٦٨	٢٩٢١	٢١٣	٥١٨	٢١٦	٢٩٠١٤
الصناعة والبتروك والثرورة المعدنية	ز	٨٦	٨٦	٥١٣	١٧٧٧	٢٦٥٣٥	٣٠٣٤٦	٣٧٩٥٩	٢٧٦٨٠	٢٠٠٢٨	١٢٥٠٤	١٩٥٨	١٣٠٠٦	٤٠٧٩٧	٢١٣١٨٩
	أ	١٧	١٧	٥١	٢٣٦	١٤٧١	٢١١٤	٢٥١٧	٢٦٩٠	٢٧٦٧	٣٧١٥	٢٨١	٦٣٦	٤٣٢١	٢٠٨١٦
	ج	١٠٣	١٠٣	٥٦٤	٢٠١٣	٢٨٠٠٦	٣٢٤٦٠	٤٠٤٧٦	٣٠٣٧٠	٢٢٧٩٥	١٦٢١٩	٢٢٣٩	١٣٦٤٢	٤٥١١٨	٢٣٤٠٠٥
الكهرباء	ز	٤٥	٤٥	٢٠١	٣٥١٤	١٣٣٦٦	١٣٦١٧	٣٤٠٧٢	١٤٥٨٤	٤١٦٥	١٧٥٢	٩٠	٦٣٧٤	١٧٥	٩١٩٥٥
	أ	٦	٦	٤٨	١١١٣	٢٨٥٥	١٧٥٦	٣٨٦٦	٧٧١	٢٨	١	.	٧٧٦	٥٨	١١٢٧٨
	ج	٥١	٥١	٢٤٩	٤٦٢٧	١٦٢٢١	١٥٣٧٣	٣٧٩٣٨	١٥٣٥٥	٤١٩٣	١٧٥٣	٩٠	٧١٥٠	٢٣٣	١٠٣٢٣٣
النقل و المواصلات	ز	١٥	١٥	١٤١	٥٧٤	٥٦١٠	٩٨٠٨	١٧١٤١	٩٠٠٨	٣١٦٥	١١٧٩	٩١٤	٧٣٢٧	١٤٣	٥٥٠٢٥
	أ	.	.	١٩	١٤٠	٩٧٠	٩٨٦	١٣٥٦	٤٦٧	٨	١٠	٧٨	٤٩١	٤٠	٤٥٦٥
	ج	١٥	١٥	١٦٠	٧١٤	٦٥٨٠	١٠٧٩٤	١٨٤٩٧	٩٤٧٥	٣١٧٣	١١٨٩	٩٩٢	٧٨١٨	١٨٣	٥٩٥٩٠
التموين والتجارة الداخلية	ز	٨	٨	١٠٤	٣٩٧	٥٨٣٠	٦٣٩٩	٨٥٥٣	٥٦٨٠	٣١١٥	١٢٩٤	١٩٠	٢٤٧٠	١	٣٤٠٤١
	أ	.	.	٩	٤٩	١٤٠٩	١٥١٧	١٩٧٤	١٣٥٩	٣٩٨	٢٠٨	٢٠	٥٥٥	.	٧٤٩٨
	ج	٨	٨	١١٣	٤٤٦	٧٢٣٩	٧٩١٦	١٠٥٢٧	٧٠٣٩	٣٥١٣	١٥٠٢	٢١٠	٣٠٢٥	١	٤١٥٣٩
العمال والاقتصاد	ز	١٨	١٨	١٠٣	٧١١	١٨٨٨	٢٦٩٥	٤٧٧٣	٣٢٦٣	١٢١٧	١٠٢٤	١٦٩	٣٤٤٥	٢٩٧٢٨	٤٩٠٣٤
	أ	١	١	٢٦	٢٣٨	٧٣١	٦٩١	١٨٤٦	١٦٤٠	٥١	١٠	٩	٦٣٣	٧٢٣٩	١٣١١٥
	ج	١٩	١٩	١٢٩	٩٤٩	٢٦١٩	٣٣٨٦	٦٦١٩	٤٩٠٣	١٢٦٨	١٠٣٤	١٧٨	٤٠٧٨	٣٦٩٦٧	٦٢١٤٩
الإسكان والتعمير	ز	٢١	٢١	١٩٦	١٥١٩	١٠٧٤٤	١٢٤٤٨	٣١١٥٧	١٩٩٣٥	٤٢٠٠	١٥٩٦	٢٢١٨٨	٣١٤٦٠	١٤٩	١٣٥٦١٣
	أ	١٩	١٩	٤٣	٥١٤	٢٥٧٨	١٩٩٢	٢٦٤٢	٣٥٠	١٨	١٢	٧٢٠	١٧٦٨	٢	١٠٦٥٨
	ج	٤٠	٤٠	٢٣٩	٢٠٣٣	١٣٣٢٢	١٤٤٤٠	٣٣٧٩٩	٢٠٢٨٥	٤٢١٨	١٦٠٨	٢٢٩٠٨	٣٣٢٢٨	١٥١	١٤٦٢٧١
الخدمات الصحية والاجتماعية والدينية	ز	٥	٥	٤٥	٢١٧	٣٢٥٦	٣١٤٣	٣٤١١	١٤٦٥	٥٤٢	٨١	٤	٣٢٤٤	١٤٨٢	١٦٨٩٥
	أ	١	١	٣٣	١٧١	٢١٢٤	١٥٨٤	٢٣٣٤	٥٢٨	١٥٢	٤٢	.	٢٠١٤	١١٢٤	١٠١٠٧
	ج	٦	٦	٧٨	٣٨٨	٥٣٨٠	٤٧٢٧	٥٧٤٥	١٩٩٣	٦٩٤	١٢٣	٤	٥٢٥٨	٢٦٠٦	٢٧٠٠٢
الثقافة والإعلام	ز	٢	٢	١٧	٦٨	١٦٣	٢٠٢	٤٥١	٢٣٣	١٠٧	٦٩	.	١٩٥	.	١٥٠٧
	أ	.	.	٣	١٦	٨٦	٤٦	٦٨	١٥	٨	٢	.	٣٣	.	٢٧٧
	ج	٢	٢	٢٠	٨٤	٢٤٩	٢٤٨	٥١٩	٢٤٨	١١٥	٧١	.	٢٢٨	.	١٧٨٤

إجمالي أعداد العاملين المدنيين بالقطاع العام والأعمال العام موزعاً طبقاً للقطاع
الاقتصادي والدرجة المالية والنوع في ٢٠٠٨/١/١

تابع جدول رقم (١١)

القطاع	الدرجة المالية	النوع	المتترة	العالية	مدير عام	أولى	ثانية	ثالثة	رابعة	خامسة	سادسة	مكافآت شاملة	عقود	كادرات خاصة	جملة
السياحة والطيران	ذ		١٩٩	١٠٢	٥٩٢	٥٤٠٢	٥١٧٥	٦٤٥٩	٢٤٤٣	٦٧٤	٩٤	٧٤٨١	١٦٨٠	٣٦٠	٣٠٦٦١
	أ		٤٥	٣٠	٢٤١	١٩٢٧	١٢٩٣	٨٣٨	٧٨	٧	١	٩٥٣	٦١٠	٨	٦٠٣١
	ج		٢٤٤	١٣٢	٨٣٣	٧٣٢٩	٦٤٦٨	٧٢٩٧	٢٥٢١	٦٨١	٩٥	٨٤٣٤	٢٢٩٠	٣٦٨	٣٦٦٩٢
الدفاع والأمن والعدالة	ذ		٢٨	٢١٧	٥٤٤	١١٣١٦	٧٥٦٥	٤٥٣٤	١٣٦٤	٩٥	٦٠	٣١٨	١٩١٠	٣	٢٧٩٥٤
	أ		٠	٥	٤١	٨٠٦	٤١٤	٤٨٥	٦٦	٩	١	٦٥	٣١٦	١	٢٢٠٩
	ج		٢٨	٢٢٢	٥٨٥	١٢١٢٢	٧٩٧٩	٥٠١٩	١٤٣٠	١٠٤	٦١	٣٨٣	٢٢٢٦	٤	٣٠١٦٣
الإجمالي	ذ		٤٣٣	١٦٧٣	١٠٠٧٠	٨٥٤٤٠	٩٦٢٥٦	١٥٤٣٢٨	٨٩٢٦٤	٤٠٥٤٧	٢٢٣٦٦	٣٣٥١١	٧١٥٨٩	٧٣٠٥٤	٦٧٨٥٣١
	أ		٩٠	٢٧٣	٢٧٩٦	١٥٣٠٨	١٣٥٩٠	٢٠٠١٣	٩٢٥١	٤٥٧٥	٤٢١٠	٢١٤٠	٧٨٧٢	١٢٧٩٣	٩٢٩١١
	ج		٥٢٣	١٩٤٦	١٢٨٦٦	١٠٠٧٤٨	١٠٩٨٤٦	١٧٤٣٤١	٩٨٥١٥	٤٥١٢٢	٢٦٥٧٦	٣٥٦٥١	٧٩٤٦١	٨٥٨٤٧	٧٧١٤٤٢

إجمالي أعداد العاملين المدنيين بالقطاع العام والأعمال العام موزعا طبقاً للدرجة المالية والحالة التعليمية والنوع في ١/١/ ٢٠٠٨

جدول رقم (١٢)

الدرجة التعليمية	النوع	أمر	يقرأ ويكتب	مؤهلات أقل من المتوسط	مؤهلات متوسطة	مؤهلات فوق المتوسطة وأقل من الجامعية	البكالوريوس أو الليسانس	دبلومات ممتازة	ماجستير	دكتوراه	جملة
ممتازة	ذ	٣٠٣	١٠٣	١١	١٦	٤٣٣
	أ	٧٣	١١	٤	٢	٩٠
	ج	٣٧٦	١١٤	١٥	١٨	٥٢٣
عالية	ذ	١٤١١	١٩٤	٤٢	٢٦	١٦٧٣
	أ	٢٣٩	٢٠	١١	٣	٢٧٣
	ج	١٦٥٠	٢١٤	٥٣	٢٩	١٩٤٦
مدير عام	ذ	.	.	٢٣	٢٤١٦	٣٣٩	٦٤٨١	٦٨٣	٨٥	٤٣	١٠٠٧٠
	أ	.	.	٧	٧٩٥	١٨٥	١٦٩١	٨٠	٢٨	١٠	٢٧٩٦
	ج	.	.	٣٠	٣٢١١	٥٢٤	٨١٧٢	٧٦٣	١١٣	٥٣	١٢٨٦٦
لوكس	ذ	.	٩١٧٧	٤٢٣٢	٤١٩٢١	٥٨٧٤	٢٢١٢٢	١٨٧٤	١٧٠	٧٠	٨٥٤٤٠
	أ	.	٢٣٨	٥٨٠	٧٠٩٤	١١٥٧	٥٨٥٥	٣٢٧	٣٨	١٩	١٥٣٠٨
	ج	.	٩٤١٥	٤٨١٢	٤٩٠١٥	٧٠٣١	٢٧٩٧٧	٢٢٠١	٢٠٨	٨٩	١٠٠٧٤٨
ثالثة	ذ	٨١٦	٢٣٢٦٤	٧٠٩٩	٤٠٧٢٧	٧١٠٢	١٦٠٨٨	٩٩٥	١١٨	٤٧	٩٦٢٥٦
	أ	٣٤	٥٠٢	٩٠٩	٦٢٤٢	١٤٧٩	٤١٣٨	٢٣٧	٣٩	١٠	١٣٥٩٠
	ج	٨٥٠	٢٣٧٦٦	٨٠٠٨	٤٦٩٦٩	٨٥٨١	٢٠٢٢٦	١٢٣٢	١٥٧	٥٧	١٠٩٨٤٦
ثالثة	ذ	٢٦١٩	٥٢٥٠٨	١٠٧٠٦	٥٢٨٦٥	١٠٢٧٨	٢٤٦١٠	٦٤٤	٧٩	١٩	١٥٤٣٢٨
	أ	٧٣	١٢٧٢	١٠٩٠	٧٥٥٦	١٩٦٢	٧٨٣٢	١٨٥	٣٦	٧	٢٠٠١٣
	ج	٢٦٩٢	٥٣٧٨٠	١١٧٩٦	٦٠٤٢١	١٢٢٤٠	٣٢٤٤٢	٨٢٩	١١٥	٢٦	١٧٤٣٤١
رابعة	ذ	٢٤٧٩	٤٥٣٥٥	٧٠٤٦	٢٩٩٠٧	٤٤٧٧	٨٩٢٦٤
	أ	٦٦	١٩٢١	٨٢٤	٥٢٨٢	١١٥٨	٩٢٥١
	ج	٢٥٤٥	٤٧٢٧٦	٧٨٧٠	٣٥١٨٩	٥٦٣٥	٩٨٥١٥
خامسة	ذ	١١٤٥	٣١٨٠٩	٧٥٩٣	٤٠٥٤٧
	أ	١١٣	٣٤١٣	١٠٤٩	٤٥٧٥
	ج	١٢٥٨	٣٥٢٢٢	٨٦٤٢	٤٥١٢٢
سادسة	ذ	٥٦٦	٢٠٤٠٣	١٣٩٧	٢٢٣٦٦
	أ	٤٣	٣٩٣٦	٢٣١	٤٢١٠
	ج	٦٠٩	٢٤٣٣٩	١٦٢٨	٢٦٥٧٦

إجمالي أعداد العاملين المدنيين بالقطاع العام والأعمال العام موزعاً طبقاً للدرجة المالية والحالة التعليمية والنوع في ١/١/٢٠٠٨

تابع جدول رقم (١٢)

الدرجة التعليمية	النوع	أمي	يقراً ويكتب	مؤهلات أقل من المتوسط	مؤهلات متوسطة	مؤهلات فوق المتوسطة وأقل من الجامعية	البكالوريوس أو الليسانس	دبلومات ممتازة	ماجستير	دكتوراه	جملة
المكفآت الشاملة	ز	٤٢١٣	٩٨٥١	٢٨٢٠	٨٦٦١	٢٠٦٠	٥٧٦١	١٢٩	١٠	٦	٣٣٥١١
	أ	١١	١٦١	١٣	٤٤٩	١٧٥	١٣٢١	٨	٢	٠	٢١٤٠
	ج	٤٢٢٤	١٠٠١٢	٢٨٣٣	٩١١٠	٢٢٣٥	٧٠٨٢	١٣٧	١٢	٦	٣٥٦٥١
المفرد	ز	٢٠١٧	٢٥٩٤٩	٤٥١٠	٢٢٨٩٦	٣٨٣٠	١٢١٣٢	١٩٠	٥٣	١٢	٧١٥٨٩
	أ	٥٧	٣٠٠	٢٤٦	٣٠٤١	٦٨٩	٣٤٧٥	٤٢	١٩	٣	٧٨٧٢
	ج	٢٠٧٤	٢٦٢٤٩	٤٧٥٦	٢٥٩٣٧	٤٥١٩	١٥٦٠٧	٢٣٢	٧٢	١٥	٧٩٤٦١
الكليات الخاصة	ز	٤٨٢	٧٦٩٤	٦٩٦٠	٢٤٤٦٠	٤٨٨٠	٢٤٥٩٥	٣٦٣٢	٢٨٩	٦٢	٧٣٠٥٤
	أ	٢	٢٦٢	٥٦	٣٨٥٧	٦٦٥	٧٣٨٦	٥١٠	٤٨	٧	١٢٧٩٣
	ج	٤٨٤	٧٩٥٦	٧٠١٦	٢٨٣١٧	٥٥٤٥	٣١٩٨١	٤١٤٢	٣٣٧	٦٩	٨٥٨٤٧
الإجمالي	ز	١٤٣٣٧	٢٢٦٠١٠	٥٢٣٨٦	٢٢٣٨٥٣	٣٨٨٤٠	١١٣٥٠٣	٨٤٤٤	٨٥٧	٣٠١	٦٧٨٥٣١
	أ	٣٩٩	١٢٠٠٥	٥٠٠٥	٣٤٣١٦	٧٤٧٠	٣٢٠١٠	١٤٢٠	٢٢٥	٦١	٩٢٩١١
	ج	١٤٧٣٦	٢٣٨٠١٥	٥٧٣٩١	٢٥٨١٦٩	٤٦٣١٠	١٤٥٥١٣	٩٨٦٤	١٠٨٢	٣٦٢	٧٧١٤٤٢

• إجمالي أعداد العاملين المدنيين بالقطاع العام والأعمال العام موزعاً طبقاً للمجموعات النوعية والدرجة المالية والنوع في ١/١/٢٠٠٨

جدول رقم (١٣)

جملة	سادسة	خامسة	رابعة	ثالثة	ثانية	أولى	مدير عام	العالية	المتازة	النوع	الدرجة المالية	المجموعة النوعية
١٢١٧٦	١٠٠٧٠	١٦٧٣	٤٣٣	ذ	وظائف الإدارة العليا	
٣١٥٩	٢٧٩٦	٢٧٣	٩٠	أ		
١٥٣٣٥	١٢٨٦٦	١٩٤٦	٥٢٣	ج		
٢٧٥٦٥	.	٢٩	١٤٩	١٠١٧٨	٧٨٦٥	٩٣٤٤	.	.	.	ذ	الوظائف التخصصية	
٩٣٤١	.	.	.	٣٨١٠	٢٤٨٣	٣٠٤٨	.	.	.	أ		
٣٦٩٠٦	.	٢٩	١٤٩	١٣٩٨٨	١٠٣٤٨	١٢٣٩٢	.	.	.	ج		
٣٣٩٢٨	١١٩	١٣١	٤٥٠	٤٨٥٣	١١٦٥٥	١٦٧٢٠	.	.	.	ذ	الوظائف الإشرافية	
٦٤٩٢	.	١٧١	١٨٨	١٢٣٢	١٤٤٩	٣٤٥٢	.	.	.	أ		
٤٠٤٢٠	١١٩	٣٠٢	٦٣٨	٦٠٨٥	١٣١٠٤	٢٠١٧٢	.	.	.	ج		
١٤٧٢٩٠	٨٨٢	٢٧٩٥	٢٤٥٨٥	٥٥٦٨٢	٣٣٣١٣	٣٠٠٣٣	.	.	.	ذ	الوظائف التنفيذية	
٢٦٩٧١	١٧٣	٨٨٥	٤٢٨٦	٩٧٨٦	٦٥٨٣	٥٢٥٨	.	.	.	أ		
١٧٤٢٦١	١٠٥٥	٣٦٨٠	٢٨٨٧١	٦٥٤٦٨	٣٩٨٩٦	٣٥٢٩١	.	.	.	ج		
٤٣٨٥٩	١٠٠	٥٨٧	٥٧٤٧	١٣٩٩٦	١١٠١٧	١٢٤١٢	.	.	.	ذ	الوظائف الفنية	
٣٠٩٤	٦٦	٢٤٥	٨٠٥	٨٦٣	٥٠٠	٦١٥	.	.	.	أ		
٤٦٩٥٣	١٦٦	٨٣٢	٦٥٥٢	١٤٨٥٩	١١٥١٧	١٣٠٢٧	.	.	.	ج		
٢٦٤١٣	٣	٥٧٨	٤٢١٥	٩٨٦٥	٦٣٣٧	٥٤١٥	.	.	.	ذ	الوظائف المكتبية	
٩٢٤٩	٣	١٤٣	١٩٤٧	٢٨٩٣	١٧٤٩	٢٥١٤	.	.	.	أ		
٣٥٦٦٢	٦	٧٢١	٦١٦٢	١٢٧٥٨	٨٠٨٦	٧٩٢٩	.	.	.	ج		
١٦٧٣٤٨	١٥٥١٦	٢٨٦١٧	٤٠٣٨٨	٤٨٦٩٣	٢٢٨١٧	١١٣١٧	.	.	.	ذ	الوظائف الحرفية	
١٠٠٣٠	٣٣٧٣	٢٧٢٦	١٧٢٦	١١٢٠	٦٦٤	٤٢١	.	.	.	أ		
١٧٧٣٧٨	١٨٨٨٩	٣١٣٤٣	٤٢١١٤	٤٩٨١٣	٢٣٤٨١	١١٧٣٨	.	.	.	ج		
٤١٧٩٨	٥٧٤٦	٧٨١٠	١٣٧٣٠	١١٠٦١	٣٢٥٢	١٩٩	.	.	.	ذ	وظائف الخدمات المعاونة	
١٧٧٠	٥٩٥	٤٠٥	٢٩٩	٣٠٩	١٦٢	أ		
٤٣٥٦٨	٦٣٤١	٨٢١٥	١٤٠٢٩	١١٣٧٠	٣٤١٤	١٩٩	.	.	.	ج		
٥٠٠٣٧٧	٢٢٣٦٦	٤٠٥٤٧	٨٩٢٦٤	١٥٤٣٢٨	٩٦٢٥٦	٨٥٤٤٠	١٠٠٧٠	١٦٧٣	٤٣٣	ذ	الإجمالي	
٧٠١٠٦	٤٢١٠	٤٥٧٥	٩٢٥١	٢٠٠١٣	١٣٥٩٠	١٥٣٠٨	٢٧٩٦	٢٧٣	٩٠	أ		
٥٧٠٤٨٣	٢٦٥٧٦	٤٥١٢٢	٩٨٥١٥	١٧٤٣٤١	١٠٩٨٤٦	١٠٠٧٤٨	١٢٨٦٦	١٩٤٦	٥٢٣	ج		

(*) لا تشمل المكافآت الشاملة والعقود والكادرات الخاصة

إجمالي أعداد العاملين المدنيين بالقطاع العام والأعمال العام موزعاً
طبقاً للقطاع الإقتصادي والحالة التعليمية والنوع في ١/١/٢٠٠٨

جدول رقم (١٤)

الجملة	دكتوراه	ماجستير	دبلومات ممتازة	بكالوريوس أو ليسانس	مؤهلات فوق المتوسطة وأقل من الجامعية	مؤهلات متوسطة	مؤهلات أقل من المتوسط	يقرأ ويكتب	أمي	النوع	الحالة التعليمية	القطاع الإقتصادي
٢٢٦٥٧	١	٥	١١٨	٣٥٣٧	٢٢١٦	٧٣٠٥	٣١٣٤	٥٤٦٠	٨٨١	ذ	الزراعة والأشغال العامة والموارد المائية	
٦٣٥٧	٠	١	٤٧	١١١١	١٠٩٩	٢٦٢١	٥٨٠	٨٩٤	٤	أ		
٢٩٠١٤	١	٦	١٦٥	٤٦٤٨	٣٣١٥	٩٩٢٦	٣٧١٤	٦٣٥٤	٨٨٥	ج		
٢١٣١٨٩	١٠٨	٢٨٩	١٨٥٥	٢٢٢١٩	٩١٩٧	٧٦٩٠٨	١٧٤٥٥	٨٣٣٠١	١٨٥٧	ذ	الصناعة والبتروك والثروة المعدنية	
٢٠٨١٦	٨	٣٨	٢٢٠	٤٤٩٧	٩١٥	٥٥٠٩	١١٣٨	٨٤٦٠	٣١	أ		
٢٣٤٠٠٥	١١٦	٣٢٧	٢٠٧٥	٢٦٧١٦	١٠١١٢	٨٢٤١٧	١٨٥٩٣	٩١٧٦١	١٨٨٨	ج		
٩١٩٥٥	٧	٤١	٦٠٢	٢١٠٧٢	٧٧٠٩	٣٨٠٨٧	٦٨٦٢	١٧٥٧٢	٣	ذ	الكهرباء	
١١٢٧٨	٣	٢١	١٣٧	٤٧٢٢	١٠٦٤	٥٠٥٢	٢٤١	٣٨	٠	أ		
١٠٣٢٣٣	١٠	٦٢	٧٣٩	٢٥٧٩٤	٨٧٧٣	٤٣١٣٩	٧١٠٣	١٧٦١٠	٣	ج		
٥٥٠٢٥	٤	٤٧	٣٥٢	٦٧١٤	٢٧٢١	١٤٥٦٣	٤٧٢٠	٢٤٩٦٥	٩٣٩	ذ	النقل و المواصلات	
٤٥٦٥	٠	٨	٩١	١٦٤٧	٤٣٤	٢١١٨	١٧٧	٨٦	٤	أ		
٥٩٥٩٠	٤	٥٥	٤٤٣	٨٣٦١	٣١٥٥	١٦٦٨١	٤٨٩٧	٢٥٠٥١	٩٤٣	ج		
٣٤٠٤١	٨	١٩	١٦٧	٤٣٦٨	٢٨١٣	١٠١٣٩	٢٧٩٢	١١٥٦٢	٢١٧٣	ذ	التموين والتجارة الداخلية	
٧٤٩٨	٠	٤	٣٢	١٢٣٤	١٠٥٨	٣٢٢٢	٧٧٤	٩٥٢	٢٢٢	أ		
٤١٥٣٩	٨	٢٣	١٩٩	٥٦٠٢	٣٨٧١	١٣٣٦١	٣٥٦٦	١٢٥١٤	٢٣٩٥	ج		
٤٩٠٣٤	٥٨	٢٢٩	٣٣٤٤	٢٠٤٧٤	٣٤٨٦	٨٥٣٢	٤٥٣٤	٧٥٥٨	٨١٩	ذ	المال والإقتصاد	
١٣١١٥	٩	٤١	٥٠٠	٦٦٤٠	٩٦٠	٤١٢٩	٦٥٢	١٧٠	١٤	أ		
٦٢١٤٩	٦٧	٢٧٠	٣٨٤٤	٢٧١١٤	٤٤٤٦	١٢٦٦١	٥١٨٦	٧٧٢٨	٨٣٣	ج		
١٣٥٦١٣	٥٦	١١١	٦٤٦	١٧٩٣٩	٥٨٠١	٤٠٠٥٧	٣٢٨٦	٦٠٩٧٦	٦٧٤١	ذ	الإسكان والتعمير	
١٠٦٥٨	٢٤	٤٥	١٢٨	٤٥٣٥	٧٤٩	٤٨٢٤	١٩٦	١٢٩	٢٨	أ		
١٤٦٢٧١	٨٠	١٥٦	٧٧٤	٢٢٤٧٤	٦٥٥٠	٤٤٨٨١	٣٤٨٢	٦١١٠٥	٦٧٦٩	ج		
١٦٨٩٥	٣٣	٥٢	١٩٠	٤١٩٥	١٠٨٩	٥٧٥٤	١٤٤١	٣٨٠٩	٣٣٢	ذ	الخدمات الصحية والإجتماعية والدينية	
١٠١٠٧	١٢	٥١	٧٧	٣٣٦٩	٦٧١	٣٩٥٣	٧٥٦	١١٣٦	٨٢	أ		
٢٧٠٠٢	٤٥	١٠٣	٢٦٧	٧٥٦٤	١٧٦٠	٩٧٠٧	٢١٩٧	٤٩٤٥	٤١٤	ج		
١٥٠٧	٠	٠	١٧	٣١٠	١١٥	٤٦٣	٣٧	٥٦٥	٠	ذ	الثقافة والإعلام	
٢٧٧	١	٣	١	٩٩	١٨	١٢٤	٩	٢٢	٠	أ		
١٧٨٤	١	٣	١٨	٤٠٩	١٣٣	٥٨٧	٤٦	٥٨٧	٠	ج		

إجمالي أعداد العاملين المدنيين بالقطاع العام والأعمال العام موزعاً
طبقاً للقطاع الإقتصادي والحالة التعليمية والنوع في ١/١/٢٠٠٨

تابع جدول رقم (١٤)

الجملة	دكتوراه	ماجستير	دبلومات ممتازة	بكالوريوس أو ليسانس	مؤهلات فوق المتوسطة وأقل من الجامعية	مؤهلات متوسطة	مؤهلات أقل من المتوسط	يقرأ ويكتب	أمية	النوع	الحالة التعليمية	القطاع الإقتصادي
٣٠٦٦١	٣	٢٢	٥٥٤	٩٧٨٥	٢٦٤١	٧٥١١	٤٨٣٦	٥٣٠٩	٠	ز	السياحة والطيران	
٦٠٣١	٣	٧	١٢٢	٣٤٧٣	٤٠٠	١٨٠٤	١٤٤	٧٨	٠	أ		
٣٦٦٩٢	٦	٢٩	٦٧٦	١٣٢٥٨	٣٠٤١	٩٣١٥	٤٩٨٠	٥٣٨٧	٠	ج		
٢٧٩٥٤	٢٣	٤٢	٥٩٩	٢٨٩٠	١٠٥٢	١٤٥٣٤	٣٢٨٩	٤٩٣٣	٥٩٢	ز	الدفاع والأمن والعدالة	
٢٢٠٩	١	٦	٦٥	٦٨٣	١٠٢	٩٦٠	٣٣٨	٤٠	١٤	أ		
٣٠١٦٣	٢٤	٤٨	٦٦٤	٣٥٧٣	١١٥٤	١٥٤٩٤	٣٦٢٧	٤٩٧٣	٦٠٦	ج		
٦٧٨٥٣١	٣٠١	٨٥٧	٨٤٤٤	١١٣٥٠٣	٣٨٨٤٠	٢٢٣٨٥٣	٥٢٣٨٦	٢٢٦٠١٠	١٤٣٣٧	ز	الإجمالي	
٩٢٩١١	٦١	٢٢٥	١٤٢٠	٣٢٠١٠	٧٤٧٠	٣٤٣١٦	٥٠٠٥	١٢٠٠٥	٣٩٩	أ		
٧٧١٤٤٢	٣٦٢	١٠٨٢	٩٨٦٤	١٤٥٥١٣	٤٦٣١٠	٢٥٨١٦٩	٥٧٣٩١	٢٣٨٠١٥	١٤٧٣٦	ج		

إجمالي عدد العمال الحرفيين والخدمات المعاونة المدنيين بالقطاع العام
والأعمال العام موزعاً طبقاً للنوع والحالة التعليمية في ١/١/٢٠٠٨

جدول رقم (١٥)

المجموعة النوعية	النوع	الحالة التعليمية		
		أمى	يقرأ ويكتب	حاصل على مؤهلات دراسية
جملة				
العمال الحرفيين	ذ	١١٢٨٧	١٣١٤٧٢	٢٤٥٨٩
	أ	١٣٤	٨٢٤٧	١٦٤٩
	ج	١١٤٢١	١٣٩٧١٩	٢٦٢٣٨
الخدمات المعاونة	ذ	٣٣١٨	٣٢٤١٠	٦٠٧٠
	أ	٢٠٩	١٣٢١	٢٤٠
	ج	٣٥٢٧	٣٣٧٣١	٦٣١٠
الإجمالي	ذ	١٤٦٠٥	١٦٣٨٨٢	٣٠٦٥٩
	أ	٣٤٣	٩٥٦٨	١٨٨٩
	ج	١٤٩٤٨	١٧٣٤٥٠	٣٢٥٤٨

إجمالي أعداد العاملين المدنيين بالقطاع العام والأعمال العام
الذين في بعثات ومنح دراسية وإعارات وأجازات دراسية... الخ موزعاً
طبقاً للنوع خلال عام ٢٠٠٧

جدول رقم (١٦)

عدد العاملين			البيانات	
جملة	إناث	ذكور		
٤١	٣٤	٧	داخلية	بعثات
٦	٠	٦	خارجية	
٣٧	٢	٣٥	داخلية	منح دراسية
٧	٥	٢	خارجية	
٣٣	٩	٢٤	داخلية	أجازات دراسية
٢٦	١٠	١٦	خارجية	
١٢٢٣	٩٠	١١٣٣	داخلية	إعارات
٥٩١	٢٢	٥٦٩	خارجية	
١٣٤٤	٢١٧	١١٢٧	داخلية	أجازات بدون مرتب للعمل
٦٢٢٤	١٧٥	٦٠٤٩	خارجية	
٠	٠	٠	داخلية	أجازات بدون مرتب للمرافقه
١٥٠١	٦٨٠	٨٢١	خارجية	
١٣٢٢	١٣٢٢	٠	داخلية	أجازة وضع ثلاث شهور
٠	٠	٠	خارجية	
٤١٠٧	٤١٠٧	٠	داخلية	أجازة حضانة طفل
٠	٠	٠	خارجية	
٢٨٧٣	٩٤٩	١٩٢٤	داخلية	أجازة بدون مرتب لرعاية الأسرة
٠	٠	٠	خارجية	
٢١٩٤	٥٠٩	١٦٨٥	داخلية	أجازة أخرى لظروف مختلفة
١٤٠	٣٨	١٠٢	خارجية	
١٣١٧٤	٧٢٣٩	٥٩٣٥	داخلية	الإجمالي
٨٤٩٥	٩٣٠	٧٥٦٥	خارجية	

إجمالي أعداد العاملين المدنيين بالقطاع العام والأعمال للعام الذين تركوا الخدمة
موزعاً طبقاً للدرجة وسبب ترك الخدمة والنوع خلال عام ٢٠٠٧

جدول رقم (١٧)

الجملة	حالات أخرى	الفصل بسبب الحكم من محكمة تأديبية	الفصل بسبب الحكم بعقوبة جنائية	الإحالة إلى المعاش	الوفاءة	الإستقالة	بلوغ السن القانوني	النوع	سبب ترك الخدمة	
									الدرجة	الدرجة
٨١	٤	٠	٠	٦	١	٣	٦٧	ز	المتأخره	
١٦	٢	٠	٠	١	٠	١	١٢	!		
٩٧	٦	٠	٠	٧	١	٤	٧٩	ج		
٤٠٠	١٣	١	٠	٤٦	٢٢	٩	٣٠٩	ز	العالية	
٦٠	٢	٠	٠	٧	٠	١	٥٠	!		
٤٦٠	١٥	١	٠	٥٣	٢٢	١٠	٣٥٩	ج		
١٢٨٩	٤٢	٦	١	١٥٤	٩١	٢٧	٩٦٨	ز	مدير عام	
٢٢٩	٢	٢	٠	٢٣	١١	١٢	١٧٩	!		
١٥١٨	٤٤	٨	١	١٧٧	١٠٢	٣٩	١١٤٧	ج		
٧٦٤٧	٦٣٣	٣٠٦	٨	١٦٩٢	٨٠١	٣١٥	٣٨٩٢	ز	أولوى	
٩٥٦	٧٦	٣٤	٠	٢٨١	٦١	٦٥	٤٣٩	!		
٨٦٠٣	٧٠٩	٣٤٠	٨	١٩٧٣	٨٦٢	٣٨٠	٤٣٣١	ج		
٨٣٩٨	١٣٤٥	٦٢	٢٥	٣٥٠٤	٧١٩	٤٧٩	٢٢٦٤	ز	ثانية	
٨٥٠	١٠٤	١٢	٠	٥٣٤	٤٢	٣٤	١٢٤	!		
٩٢٤٨	١٤٤٩	٧٤	٢٥	٤٠٣٨	٧٦١	٥١٣	٢٣٨٨	ج		
١٠٤٨٧	١٣٢١	٦٤	١١٣	٤٧٥٢	٨٧٩	٩٣٥	٢٤٢٣	ز	ثالثة	
١٠٤٠	٣٢٩	٣	٠	٤٠٦	٣٤	١٩٢	٧٦	!		
١١٥٢٧	١٦٥٠	٦٧	١١٣	٥١٥٨	٩١٣	١١٢٧	٢٤٩٩	ج		
٥٧٤٤	٦٨٤	٣٦	٣٨	٣٣٧٣	٤٨٧	٣٥٦	٧٧٠	ز	رابعة	
٦٠٣	٩٧	١	٠	٣٠٢	٢٤	١٣٨	٤١	!		
٦٣٤٧	٧٨١	٣٧	٣٨	٣٦٧٥	٥١١	٤٩٤	٨١١	ج		
٣٣١٠	٤٨٨	٩	٩	٢١٩١	١٧٥	١١٧	٣٢١	ز	خامسة	
٣٠٦	٤١	٠	٠	٢٠٥	٦	٢٥	٢٩	!		
٣٦١٦	٥٢٩	٩	٩	٢٣٩٦	١٨١	١٤٢	٣٥٠	ج		
١٢٥٧	٣٨٤	٦	٤	٤٩٢	٥٤	٢٢٤	٩٣	ز	سادسة	
٢٣٣	٤٦	١	١	٤٩	١	١٢٨	٧	!		
١٤٩٠	٤٣٠	٧	٥	٥٤١	٥٥	٣٥٢	١٠٠	ج		
١٣٩٠	٧٩٥	٠	٣	٣١	٧٥	٣٥٨	١٢٨	ز	المكافآت الشاملة	
٦٤	١٨	٠	١	٣	٠	٤٢	٠	!		
١٤٥٤	٨١٣	٠	٤	٣٤	٧٥	٤٠٠	١٢٨	ج		

إجمالي أعداد العاملين المدنيين بالقطاع العام والأعمال العام الذين تركوا الخدمة
موزعاً طبقاً للدرجة وسبب ترك الخدمة والنوع خلال عام ٢٠٠٧

تابع جدول رقم (١٧)

الجملة	حالات أخرى	الفصل بسبب الحكم من محكمة تأديبية	الفصل بسبب الحكم بعقوبة جنائية	الإحالة الى المعاش	الوفاء	الإستقالة	بلوغ السن القانوني	النوع	سبب ترك الخدمة	
									الدرجة	العقود
٥٥٧٦	٣١٠١	٣٩	٦٦	٥٦٨	٢٣٠	٨١٧	٧٥٥	ذ	العقود	
٤٦١	١٩٠	٦	٥	٣٤	١٦	١٥٦	٥٤	!		
٦٠٣٧	٣٢٩١	٤٥	٧١	٦٠٢	٢٤٦	٩٧٣	٨٠٩	ج		
٣٢٢٨	١٣٦	١٧	٥	١٦٤٧	٢٣٨	١٤٩	١٠٣٦	ذ	الكليات الخاصة	
٩١٤٧	٣٢	٠	٠	٨٩٨	١٦	٣٠	١٧١	!		
٤٣٧٥	١٦٨	١٧	٥	٢٥٤٥	٢٥٤	١٧٩	١٢٠٧	ج		
٤٨٨٠٧	٨٩٤٦	٥٤٦	٢٧٢	١٨٤٥٦	٣٧٧٢	٣٧٨٩	١٣٠٢٦	ذ	الإجمالي	
٥٩٦٥	٩٣٩	٥٩	٧	٢٧٤٣	٢١١	٨٢٤	١١٨٢	!		
٥٤٧٧٢	٩٨٨٥	٦٠٥	٢٧٩	٢١١٩٩	٣٩٨٣	٤٦١٣	١٤٢٠٨	ج		

الجهاز المركزي للتعبئة العامة و الإحصاء

طريق صلاح سالم

صندوق بريد : ٢٠٨٦

مدينة نصر - القاهرة

تليفون : ٢٤٠٢٣٠٣١ - فاكس : ٢٤٠٢٤٠٩٩

**THE CENTRAL AGENCY FOR PUBLIC
MOBLIZATION AND STAISTICS**

P.O.B . : 2086

Nasr City - Cairo

TEL : 24023031 - FAX : 24024099

موقع الجهاز : <http://www.capmas.gov.eg> : WEB SITE

البريد الإلكتروني : pres_capmas@capmas.gov.eg : E-MAIL



طبع بمطابع الجهاز المركزي
للتعبئة العامة والإحصاء
PRINTED IN C.A.P.M.A.S PRINTING SHOP