

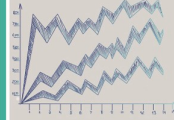
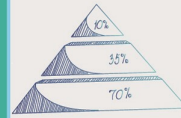
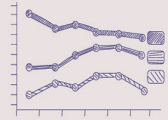


الجهاز المركزي
للتعبئة العامة والإحصاء
C A P M A S



جمهورية مصر العربية
Arab Republic of Egypt

النشرة السنوية لنتائج حوادث السيارات والقطارات عام ٢٠٢٥ The Annual Bulletin Results of Car & Train Accidents 2025



إصدار يونيو ٢٠٢٦
Issue :Jun 2026

مرجع رقم ٧١ - ٢١١٢١ - ٢٠٢٥
Ref. No. 71 - 21121- 2025





الجهاز المركزي
للتعبئة العامة والإحصاء
C A P M A S



جمهورية مصر العربية
Arab Republic of Egypt

النشرة السنوية لنتائج حوادث السيارات والقطارات عام ٢٠٢٥ The Annual Bulletin Results of Car & Train Accidents 2025

عند إعادة نشر أو إقتباس
أى مادة من هذا الإصدار يرجى الإشارة إلى المصدر وهو
الجهاز المركزي للتعبئة العامة والإحصاء
When republish or quote any materials from this issue
please refer to the source that is Central Agency for
public mobilization and statistics

إصدار يونيو ٢٠٢٦
Issue :Jun 2026

مرجع رقم ٧١ - ٢١٢١ - ٢٠٢٥
Ref. No. 71 - 21121- 2025

preface

Road accidents and resulting loss of human and material resources, estimated at millions of dollars annually, considered among the most important phenomena facing world countries at all levels, both developed and developing danger of such phenomenon has increased by increasing population and In recent years efforts have been made in Egypt to improve roads according to international standards in order to reduce accidents and reduce number of resulting deaths and injuries. Central Agency for Public Mobilization and Statistics (CAPMAS) issues Annual Bulletin of " Car and Train Accident results in 2025 which includes data on total car and Train accidents Such publication is provided to decision makers, researchers and those interested in this field Hopping that it will achieve its desired benefit
This edition can be viewed on CAPMAS website (capmas.gov.eg)

God grants success ❦

Gen.eng / Akram Ahmed El-Gohary

President of CAPMAS

تقديم

تعتبر الحوادث على الطرق وما ينتج عنها من فقد للبشرية والموارد المادية التي تقدر بملايين الدولارات سنوياً من أهم الظواهر التي تواجه دول العالم علي جميع مستوياتها المتقدم منها والنامي وقد زاد من خطورة هذه الظاهرة تزايد أعداد السكان والمركبات.

تسعي مصر خلال السنوات الأخيرة بذل الجهود لتحسين الطرق وجعلها مطابقة للمواصفات العالمية وذلك للحد من الحوادث وتخفيض أعداد الوفيات والإصابات الناتجة عنها يقوم الجهاز المركزي للتعبئة العامة والإحصاء بإصدار النشرة السنوية "لنتائج حوادث السيارات والقطارات عام ٢٠٢٥" والتي تتضمن بيانات عن إجمالي نتائج حوادث السيارات والقطارات على مستوى يقدم الجهاز هذه النشرة لصانعي القرار والباحثين والمهتمين بهذا المجال أملاً أن تحقق الفائدة المرجوة منها

يمكن الاطلاع علي هذا الإصدار من خلال موقع الجهاز
(capmas.gov.eg)

والله ولى التوفيق،،،

لواء مهندس / اكرم احمد الجوهري

رئيس الجهاز المركزي للتعبئة العامة والإحصاء

الفهرس
index

NO.of Table	Contents	الصفحة	المحتويات	رقم الجدول
		PAGE		
	Methodology of the Bulletin	1	لمنهجية	
	statistical Indicators	5	لمؤشرات الاحصائية	
	Accidents during the period (2021-2025)		الفصل الاول : مقارنة بين نتائج حوادث السيارات والقطارات خلال الفترة (٢٠٢١-٢٠٢٥)	
1	Results of car and train accidents during the period (2021-2025)	11	نتائج حوادث السيارات والقطارات خلال الفترة (٢٠٢١-٢٠٢٥)	١
2	Number of accident results (cars and trains) and the rate of cruelty during the period (2021-2025)	12	عدد نتائج الحوادث (السيارات والقطارات) ومعدل القسوة خلال الفترة (٢٠٢١-٢٠٢٥)	٢
3	Death Rate in Road Accidents (injured or deceased / 100 thousand inhabitants) during the period (2021-2025)	13	معدل الاصابة والوفاه في حوادث السيارات على الطرق (مصاب او متوفى / ١٠٠ ألف نسمة) خلال الفترة (٢٠٢١ - ٢٠٢٥)	٣
	Chapter 2: results of car accidents on the roads.		الفصل الثاني : نتائج حوادث السيارات علي الطرق	
	First: Injureds		أولاً : المصابين	
4	Total number of road accident injuries by months of the year during the period (2021-2025)	16	اجمالي عدد اصابات حوادث الطرق حسب شهور السنة خلال الفترة (٢٠٢١ - ٢٠٢٥)	٤
5	A statement of the number of road accident injuries in the governorates according to the months of the year in 2025	17	بيان بعدد اصابات حوادث الطرق بالمحافظات حسب شهور السنة عام ٢٠٢٥	٥
6	Total road accident injuries by type during the period (2021-2025)	18	اجمالي مصابي حوادث الطرق حسب النوع خلال الفترة (٢٠٢١-٢٠٢٥)	٦
7	Distribution of road accident injuries in the governorates by type in 2025	19	توزيع مصابي حوادث الطرق بالمحافظات حسب النوع عام ٢٠٢٥	٧
8	Distribution of road accident injuries by age groups during the period (2021-2025)	20	توزيع مصابي حوادث الطرق حسب فئات السن خلال الفترة (٢٠٢١-٢٠٢٥)	٨
9	Distribution of road accident injuries in the governorates by age groups in 2025	21	توزيع مصابي حوادث الطرق بالمحافظات حسب فئات السن عام ٢٠٢٥	٩
10	Total number of road accident injuries by road user (2021-2025)	22	اجمالي عدد اصابات حوادث الطرق حسب مستخدم الطريق (٢٠٢١-٢٠٢٥)	١٠

تابع الفهرس
Continue the index

NO.of Table	Contents	الصفحة	المحتويات	رقم الجدول
		PAGE		
11	Number of road accident injuries in the governorates by road user in 2025	23	عدد اصابات حوادث الطرق بالمحافظات حسب مستخدم الطريق عام ٢٠٢٥	١١
12	Number of road accident injuries by type of vehicle during the period (2021-2025)	24	عدد اصابات حوادث الطرق حسب نوع المركبة خلال الفترة (٢٠٢٥-٢٠٢١)	١٢
13	Number of road injuries by type of vehicle at goverantes level for 2025	25	عدد اصابات الطرق حسب نوع المركبة علي مستوي المحافظات عن عام ٢٠٢٥	١٣
	Second: The deceased		ثانياً : المتوفيين	
14	Total number of road accident deaths by months of the year during the period (2021 - 2025)	27	اجمالي عدد المتوفيين حوادث الطرق حسب شهور السنة خلال الفترة (٢٠٢٥ - ٢٠٢١)	١٤
15	Number of road accident deaths by months of year at the Governorettes level in 2025	28	عدد متوفيين حوادث الطرق حسب شهور السنة على مستوى المحافظات عام ٢٠٢٥	١٥
16	Total road accident deaths by type during the period (2021-2025)	29	اجمالي متوفيين حوادث الطرق حسب النوع خلال الفترة (٢٠٢٥-٢٠٢١)	١٦
17	Distribution of road accident deaths by type at the level of governamate 2025	30	توزيع متوفيين حوادث الطرق حسب النوع علي المستوي المحافظات عام ٢٠٢٥	١٧
18	Distribution of road accident deaths by age groups during the period (2021-2025)	31	توزيع متوفيين حوادث الطرق حسب فئات السن خلال الفترة (٢٠٢٥-٢٠٢١)	١٨
19	Distribution of road accident deaths by age groups at the Governorettes level in 2025	32	توزيع متوفيين حوادث الطرق حسب فئات السن علي مستوي المحافظات عام ٢٠٢٥	١٩
20	Total Number of Road Accident Deaths by Road User (2021-2025)	33	اجمالي عدد المتوفيين حوادث الطرق حسب مستخدم الطريق (٢٠٢٥-٢٠٢١)	٢٠
21	Total number of road accident deaths by road use rat the Governorettes level in 2025	34	اجمالي عدد المتوفيين حوادث الطرق حسب مستخدم الطريق على مستوى المحافظات عام ٢٠٢٥	٢١
22	Total number of road accident deaths by type of vehicle during the period (2021-2025)	35	اجمالي عدد متوفيين حوادث الطرق حسب نوع المركبة خلال الفترة (٢٠٢٥-٢٠٢١)	٢٢
23	Total Number of Road Deaths by Type of Vehicle at the Governorate Level for 2025	36	اجمالي عدد متوفيين الطرق حسب نوع المركبة علي مستوي المحافظات عن عام ٢٠٢٥	٢٣
24	Road vehicle accident rates and Percentage of change during the years (2024, 2025)	37	معدلات حوادث السيارات على الطرق ونسب التغير خلال عامي (٢٠٢٤ ، ٢٠٢٥)	٢٤

تابع الفهرس
Continue the index

NO.of Table	Contents	الصفحة	المحتويات	رقم الجدول
		PAGE		
	Chapter 3 Ambulance Points and most dangerous points on the roads		الفصل الثالث نقاط الاسعاف والنقاط الأكثر خطورة على الطرق	
25	Number of ambulance centers in proportion to the population at the governorate level in 2025	39	عدد مراكز الاسعاف منسوبا لعدد السكان على مستوى المحافظات عام ٢٠٢٥	٢٥
26	Most dangerous points on the roads, ambulance points and the number of cars for the year 2025	40	النقاط الأكثر خطورة على الطرق ونقاط الإسعاف وعدد السيارات لعام ٢٠٢٥	٢٦
	Chapter 4 Train accidents causes and their results		الفصل الرابع حوادث القطارات أسبابها ونتائجها	
27	Train accident rate the responsibility of the authority and the responsibility of others and its consequences from the deceased and injured compared to total number of passengers during the period (2021-2025)	46	معدل حوادث القطارات مسئولية الهيئة ومسئولية الغير و نتائجها من المتوفين والمصابين مقارنة بإجمالي عدد الركاب خلال الفترة (٢٠٢١- ٢٠٢٥)	٢٧
28	Number of train accidents according to responsibility during the period (2021-2025)	47	عدد حوادث القطارات تبعاً للمسؤولية خلال الفترة من (٢٠٢١- ٢٠٢٥)	٢٨
29	Number of train accidents the responsibility of the authority and third parties, their consequences, the rate of danger and the rate of cruelty during the period from (2021-2025)	48	عدد حوادث القطارات مسئولية الهيئة ومسئولية الغير ونتائجها ومعدل الخطورة ومعدل القسوة خلال الفترة من (٢٠٢١- ٢٠٢٥)	٢٩
30	Number of train accidents cases at the district level, according to responsibility in 2025	49	عدد حالات حوادث القطارات علي مستوي المناطق تبعاً للمسؤولية عام ٢٠٢٥	٣٠
31	Distribution of the number of train accidents cases and their consequences according to responsibility in 2025	50	توزيع عدد حالات حوادث القطارات ونتائجها تبعاً للمسؤولية عام ٢٠٢٥	٣١
32	Distribution of the number of train accidents at the district level according to responsibility in 2025	51	توزيع عدد حالات حوادث القطارات علي مستوي المناطق تبعاً للمسؤولية عام ٢٠٢٥	٣٢
33	Distribution of the number of train accidents cases and their consequences according to responsibility in 2025	52	توزيع عدد حالات حوادث القطارات ونتائجها تبعاً للمسؤولية عام ٢٠٢٥	٣٣

فهرس الاشكال البيانية

Index of graphs

Figure number	Contents	رقم الصفحة	المحتويات	رقم الشكل
		page number		
1	Number of deaths and Infected resulting from car accidents during the period (2021-2025)	11	اعداد المتوفيين والمصابين الناتج عن حوادث السيارات خلال الفترة (٢٠٢٥-٢٠٢١)	١
2	Number of deaths and Infected resulting from train accidents during the period (2021-2025)	11	اعداد المتوفيين الناتج عن حوادث القطارات خلال الفترة (٢٠٢٥-٢٠٢١)	٢
3	Car cruelty rate during the period (2021-2025)	12	معدل قسوة السيارات خلال الفترة (٢٠٢٥-٢٠٢١)	٣
4	train cruelty rate during the period (2021-2025)	12	معدل قسوة القطارات خلال الفترة (٢٠٢٥-٢٠٢١)	٤
5	Death Rate in Road Accidents (injured / 100 thousand inhabitants) during the period (2021-2025)	13	معدل الاصابة والوفاه في حوادث السيارات على الطرق (مصاب / ١٠٠ ألف نسمة) خلال الفترة (٢٠٢٥ - ٢٠٢١)	٥
6	Number of road accident injuries by months of the year 2025	16	عدد اصابات حوادث الطرق حسب شهور عام ٢٠٢٥	٦
7	Total road accident injuries by type during the period (2021-2025)	18	اجمالي مصابي حوادث الطرق حسب النوع خلال الفترة (٢٠٢٥ -٢٠٢١)	٧
8	Distribution of road accident injuries by age during the period (2021-2025)	20	توزيع مصابي حوادث الطرق حسب فئات السن خلال الفترة (٢٠٢٥ -٢٠٢١)	٨
9	Total number of road accident injuries by road user during the period (2021-2025)	22	اجمالي عدد اصابات حوادث الطرق حسب مستخدم الطريق خلال الفترة (٢٠٢٥ -٢٠٢١)	٩
10	Number of road accident injuries by type of vehicle during the period (2021-2025)	24	عدد اصابات حوادث الطرق حسب نوع المركبه خلال الفترة (٢٠٢٥-٢٠٢١)	١٠
11	Number of road accident deaths by month of the year during the period (2021-2025)	27	عدد متوفيين حوادث الطرق حسب شهور خلال الفترة (٢٠٢٥-٢٠٢١)	١١
12	Total Road Accident Deaths by Type during the Period (2021-2025)	29	اجمالي متوفيين حوادث الطرق حسب النوع خلال الفترة (٢٠٢٥ -٢٠٢١)	١٢
18	Distribution of road accident deaths by age groups during the period (2021-2025)	31	توزيع متوفيين حوادث الطرق حسب فئات السن خلال الفترة (٢٠٢٥ -٢٠٢١)	١٣
23	Total Number of Road Accident Deaths by Road Userduring the period (2021-2025)	33	اجمالي عدد متوفيين حوادث الطرق حسب مستخدم الطريق خلال الفترة (٢٠٢٥ -٢٠٢١)	١٤
24	Total number of road accident deaths by type of vehicleduring the period (2021-2025)	35	اجمالي عدد متوفيين حوادث الطرق حسب نوع المركبه خلال الفترة (٢٠٢٥ -٢٠٢١)	١٥
16	Number of Train Accidents the responsibility of the authority and the responsibility of others and its consequences from the deceased and injured during the Period (2021-2025)	46	عدد حوادث القطارات مسؤلية الهيئة ومسؤلية الغير و نتائجها من المتوفيين والمصابين خلال الفترة (٢٠٢٥ -٢٠٢١)	١٦

فهرس الاشكال البيانية

Index of graphs

Figure number	Contents	رقم الصفحة	المحتويات	رقم الشكل
		page number		
17	Number of train accidents according to responsibility during the period (2021-2025)	47	عدد حوادث القطارات تبعاً للمسؤولية خلال الفترة من (٢٠٢١- ٢٠٢٥)	١٧
18	the rate of severity rateduring the period (2021-2025)	48	معدل الخطورة خلال الفترة من (٢٠٢١- ٢٠٢٥)	١٨
19	the rate of cruelty rateduring the period (2021-2025)	48	معدل القسوة خلال الفترة من (٢٠٢١- ٢٠٢٥)	١٩
20	Number of train accidents cases at the district level according to responsibility in 2025	49	عدد حالات حوادث القطارات علي مستوي المناطق تبعاً للمسؤولية عام ٢٠٢٥	٢٠
21	Distribution of the results of train accidents according to responsibility in 2025	50	توزيع نتائج حوادث القطارات تبعاً للمسؤولية عام ٢٠٢٥	٢١

المنهجية الإحصائية

أولاً . الهدف من النشرة:

تهدف النشرة إلى حصر نتائج حوادث السيارات والقطارات على الطرق على مستوى الجمهورية

ثانياً . دورية النشرة:

تصدر النشرة سنوياً عن سنة ميلادية في شهر يونيو

ثالثاً . مصادر البيانات:

- ١- البيانات الخاصة بنتائج حوادث السيارات مصدرها وزارة الصحة (مديريات الشئون الصحية بالمحافظات) بيانات الاصابات: من واقع المستشفيات العامة والمركزية
- ٢- البيانات الخاصة بحوادث القطارات مصدرها الهيئة القومية لسكك حديد مصر

رابعاً . التعاريف والمفاهيم المستخدمة:

أ- السيارات:-

- ١- **نتائج حوادث السيارات:** تشمل (عدد المتوفين وعدد المصابين) المسجلة بسجلات وزارة الصحة.
- ٢- **الطريق:** هو السطح الكلي المعد للمرور العام للكافة من مشاه وحيوان ومركبات وينقسم إلى طرق داخلية وطرق خارجية.
- ٣- **الطرق السريعة:** هي طرق مزدوجة بينها جزيرة في المنتصف وترتبط بين عواصم المحافظات والمدن الرئيسية ومواني الجمهورية ويكون الحرم أي المساحة المطروحة على جانبي الطريق لا تقل عن ٢٥ م.

٤- **معدل الخطورة للحادثة:** هو كلا من حالات الوفاة والإصابة الناتجة عن كل حادثة

والخطورة تعنى زيادة حالات الوفاة أو الإصابة الناتجة عن الحادثة الواحدة

معدل الخطورة = (المتوفين + المصابين) / عدد الحوادث

٥- **معدل قسوة الحادث:** هو عدد الوفيات لكل ١٠٠ مصاب.

معدل القسوة = (المتوفين / المصابين) × ١٠٠

٦- **معدل الوفاة او الإصابة من السكان:** هو عدد الوفيات او المصابين لكل ١٠٠ الف من السكان.

معدل الوفاة او الإصابة = (المتوفين او المصابين / عدد السكان التقديري في منتصف العام) × ١٠٠٠٠

٧- تم تحديث بعض بيانات السلسلة الزمنية للمتوفين عن اعوام سابقة بواسطة المصدر (وزارة الصحة).

ب- نقاط الاسعاف:-

٨- **نقاط الاسعاف:** هي نقاط تمركز لوحدات وسيارات اسعاف موزعة جغرافياً

ج- القطارات:-

٩- **حادث غير جسيم:** هو أي حادث ينتج عنه إصابات جسيمة تقل عن (٥) اشخاص أو خسائر مادية بالوحدات

المتحركة أو البنية الأساسية أو البيئة وتقل عن (٢) مليون جنية و لم ينتج عنه وفيات.

- ١٠- **حادث جسيم:** هو أي حادث ينتج عنه وفاة شخص أو عدد (٥) إصابات جسيمة فأكثر أو خسائر مادية كبيرة بالوحدات المتحركة أو البنية الأساسية أو البيئة وتتعدى (٢) مليون جنية.
- ١١- **حوادث مسئولية الهيئة:** يعنى واقعة غير مقصودة أو غير مرغوب فيها أو سلسلة معينة من تلك الوقائع والتي تخلف عواقب سلبية كانت هيئة السكك الحديدية سبب فيها (سقوط - محاشرة- تصادم- تصادم بنهاية السكة - مراكبة - الاصطدام بعائق - حوادث المزلقانات - حوادث الجرارات - حوادث العربات).
- ١٢- **حوادث مسئولية الغير:** يعنى واقعة غير مقصودة أو غير مرغوب فيها أو سلسلة معينة من تلك الوقائع والتي تخلف عواقب سلبية كانت العوامل الخارجية سبب فيها وليست بسبب هيئة السكة الحديد (سقوط - الاصطدام بعائق - حوادث مزلقانات - حوادث المعابر الغير قانونية) .
- ١٣- **حوادث الأشخاص:** هي الحوادث التي تحدث للأفراد بسبب حركة الوحدات المتحركة (الركاب اثناء الصعود او النزول - مستخدم مزلقان - التواجد بمكان غير مصرح به)
- ١٤- **حوادث العاملين:** يعنى حوادث تصيب العاملين بالهيئة نتيجة عملهم على السكة أو بجوار الوحدات المتحركة.
- ١٥- **محاشرة:** يعنى احتكاك جانبي بين قطار و قطار أخر أو عربة سكة حديد أو بوحدة متحركة.
- ١٦- **مراكبة:** اندفاع وانحدار وحدة على وحدة أخرى او عربة واقفة بسرعة منخفضة أدت الى تلفيات.
- ١٧- **سقوط:** يعنى أي حالة تخرج فيها عجلة واحدة على الأقل من عجلات القطار عن القضبان
- ١٨- **تصادم:** يعني اصطدام الجزء الامامي او الخلفي لقطار بالجزء الامامي او الخلفي لقطار اخر او عربة او وحدة متحركة
- ١٩- **تصادم بنهاية السكة:** يعني اصطدام القطارات بتصادمات نهاية الأرصفة او السكك
- ٢٠- **الاصطدام بعائق:** يعنى اصطدام او احتكاك جزء من الوحدات المتحركة بأشياء ثابتة موجودة علي او بالقرب من السكة الحديد
- ٢١- **حوادث مزلقانات:** يعنى اصطدام او احتكاك جزء من الوحدات المتحركة بأشياء ثابتة متحركة تعبر المزلقان او ثابتة او مؤقتة موجودة على او بالقرب من سكة المزلقان وينتج عنها تلفيات او اصابات او وفيات لأي من الطرفين.
- ٢٢- **حرائق الجرارات و حرائق العربات :** يقصد بها الحرائق و الانفجارات التي تحدث في مركبات السكة الحديد بما في ذلك حمولاتها اثناء سيرها او توقفها مما يتطلب طلب المطافئ .
- ٢٣- **معدل الوفيات مع الاصابة (FWSI):** هو قياس نتائج الحوادث الجسيمة بجمع الوفيات والاصابات الخطيرة (اصابة خطيرة واحدة تعادل احصائية ١٠٠ وفاة)
- معدل الوفيات مع الاصابة = (عدد الوفيات +٠٠٠ من الاصابات الخطيرة)

خامساً. الرموز المستخدمة

() الرقم بالسالب
... غير متوفر

سادساً. طرق إتاحة البيانات

ورقى - CD - الموقع الالكتروني .

Statistical Methodology

I. Purpose of the Bulletin:

The bulletin aims to list the results of car and train accidents on the roads at the level of the governorates of the Republic

II. Bulletin Period:

The bulletin is issued annually for a calendar year in the month of June.

III. Data Sources:

- 1- Data on the results of car accidents from the Ministry of Health (directorates of health affairs in the governorates) Injury data: from the reality of public and central hospitals.
- 2- Data on train accidents sourced from the Egyptian National Railways.

IV. Definitions and concepts used:

1. The results of car accidents include (the number of dead and the number of injured) recorded in the records of the Ministry of Health.
2. The road is the total surface prepared for the general traffic of all walks and animals and vehicles and is divided into internal roads and external ways
3. Highways are double roads, including an island in the middle and link between the capitals of the provinces and major cities And the ports of the Republic and the campus shall be any area on the sides of the road
4. The severity of the accident : it is both Cases of death and injury resulting from each incident (danger mean increased deaths or injury resulting from one accident) , Severity rate = (deaths + injured) / number of accidents
5. cruelty rate: The number of death per 100 Injured , Rate of Cruelty = (deaths / injured) x 100
6. Population death or injury rate: it is the number of deaths or injuries per 100.000 population. Population death or injury rate = (The number of deaths or injuries / Number of estimated population in the middle of the year) x100000
- 7- Some of the time series data of the deceased for previous years have been updated by the source (Ministry of Health).

B- Ambulance Points and the most dangerous areas:

- 8 - Ambulance Points: They are points of concentration for units and ambulances distributed geographically.

C-Trains:

- 9- Non-serious accident: It is any accident that results in serious injuries of less than (5) people or material losses to mobile units, infrastructure or the environment and less than (2) million pounds and did not result in deaths.
- 10- Serious accident: It is any accident that results in the death of a person or (5) serious injuries or more or significant material losses to mobile units, infrastructure or the environment, and exceeds (2) million pounds.

- 11- Accidents of the Authority's responsibility: means an unintentional or unwanted incident or a specific series of such facts that leave negative consequences that were caused by the Railways Authority (fall - insecting - collision - collision at the end of the track - riding - collision with an obstacle - level crossing accidents - tractor accidents - vehicle accidents).
- 12- Third Party Liability Accidents: It means an unintentional or unwanted incident or a specific series of such facts that leave negative consequences that were caused by external factors and not due to the railway authority (fall - collision with an obstacle - level crossing accidents - accidents of illegal crossings)
- 13- Accidents of persons: They are accidents that occur to individuals due to the movement of mobile units (passengers during boarding or disembarking - a level crossing user - being in an unauthorized place)
14. Personnel Accidents: means accidents affecting the Authority's employees as a result of their work on the track or next to mobile units.
- 15- Joint: means lateral friction between a train and another train, railway car or moving unit.
- 16- Compound: The rush and slope of one unit on another unit or vehicle parked at low speed led to damage.
17. Fall: means any situation in which at least one of the wheels of a train derails
- 18- Collision: means the collision of the front or back of a train with the front or back of another train, car or moving unit
- 19- Collision at the end of the track: means the collision of trains with collisions at the end of the platforms or tracks
- 20- Collision with an obstacle: means the collision or friction of part of the moving units with fixed objects located on or near the railway
- 21- Accidents of level crossings: means the collision or friction of part of the moving units with fixed moving objects crossing the level crossing, fixed or temporary located on or near the level crossing rail and resulting in damage, injuries or deaths to either party.
22. Tractor fires and vehicle fires: means fires and explosions that occur in railway vehicles, including their loads during their travel or stopping, which requires the request of firefighters.
- 23- Fatalities weighted serious injuries (FWSI): Means a measurement of the consequences of significant accident accidents combining fatalities and serious injuries , where 1 serious injury is considered statistically equivalent to 0.1 (FWSI = No. of fatalities + 0.1 No of SI).

V. Icons used

() The figure is negative

... Not available

VI. Methods of data availability

Paper - CD - Website.

مؤشرات النشرة

نتائج حوادث السيارات:

أولاً: المصابين

١. بلغ عدد إصابات حوادث الطرق ٨٤٥٥٣ إصابة عام ٢٠٢٥ مقابل ٧٦٣٦٢ عام ٢٠٢٤ بنسبة ارتفاع ١٠,٧٪.
٢. أعلى عدد إصابات على مستوى المحافظات في محافظة الدقهلية حيث بلغ ١٧٩٧٥ إصابة وأقل عدد إصابات في محافظة الاسماعلية حيث بلغ ٣٢ إصابة عام ٢٠٢٥.
٣. يعد شهر اكتوبر أعلي شهور السنة من حيث إصابات حوادث الطرق حيث بلغ ٨٢٤٥ إصابة بينما شهر فبراير هو أقل الشهور حيث بلغ ٥٨١١ إصابة عام ٢٠٢٥.
٤. بلغ عدد إصابات الذكور ٦٩٠٠٣ مصاب عام ٢٠٢٥ بينما بلغ عدد إصابات الإناث ١٥٥٥٠ عام ٢٠٢٥.
٥. بالنسبة لفئات السن جاء أعلي عدد مصابين في الفئة العمرية (١٥-) بعدد ٢٩١٠١ مصاب ويليه فئة (٢٥-) بعدد ١٤٥٧٧ مصاب، بينما أقل عدد كان فئة (٦٥+) بعدد ٢٥٠٩ مصاب عام ٢٠٢٥.
٦. جاءت إصابات حوادث الطرق حسب مستخدم الطريق (الركاب) في المرتبة الأولى بعدد ٢٥٨٦٦ راكب وأقلها (سائق) بعدد ١٤٥٤٦ مصاب عام ٢٠٢٥.
٧. بلغ معدل (مصاب /١٠٠ ألف نسمة) ٧٨,٤ مصاب عام ٢٠٢٥ مقابل ٧١,٧ مصاب عام ٢٠٢٤ بنسبة ارتفاع ٩,٣٪.

ثانياً: المتوفيين

١. بلغ عدد متوفين حوادث الطرق ٥٨٢٩ متوفي عام ٢٠٢٥ مقابل ٥٢٦٠ عام ٢٠٢٤ بنسبة ارتفاع ١٠,٨٪.
٢. أعلى عدد للمتوفيين على مستوى المحافظات في محافظة القاهرة حيث بلغ ٧٧٩ متوفي وأقل عدد متوفيين في محافظة الاقصر حيث بلغ ٢١ متوفي عام ٢٠٢٥.
٣. يعد شهر مارس أعلي شهور السنة من حيث المتوفيين في حوادث الطرق حيث بلغا ٥٨٣ متوفي بينما شهري يناير ويوليو هما أقل الشهور حيث بلغ عددهما ٤٠٧ متوفي عام ٢٠٢٥.
٤. بلغ عدد المتوفيين من الذكور ٤٩٢١ متوفي بينما بلغ عدد المتوفيين من الإناث ٩٠٨ متوفى عام ٢٠٢٥.
٥. بالنسبة لفئات السن جاء أعلي عدد متوفيين في الفئة العمرية (١٥-) بعدد ١٥٨٠ متوفي، بينما أقل عدد كان فئة (اقل من ٥ سنوات) بعدد ٢٤٧ متوفي عام ٢٠٢٥.
٦. جاءت متوفين حوادث الطرق حسب مستخدم الطريق (المار بالطريق) في المرتبة الأولى بعدد ٢١٣٢ متوفي وأقلها (الراكب) بعدد ١٤٧٠ متوفي عام ٢٠٢٥.

٧. بلغ معدل قسوة حوادث السيارات (عدد المتوفيين لكل ١٠٠ مصاب) ٦,٩ عام ٢٠٢٥ دون تغيير عن العام السابق.

٨. بلغ معدل (متوفي / ١٠٠ ألف نسمة) ٥,٤ متوفي عام ٢٠٢٥ مقابل ٤,٩ متوفي عام ٢٠٢٤ بنسبة ارتفاع ١,٢٪.

نتائج حوادث القطارات:

١. بلغ عدد حوادث القطارات ١٧٠ حادثة عام ٢٠٢٥ مقابل ٢٢٠ عام ٢٠٢٤ بنسبة انخفاض ٢٢,٧٪.

٢. بلغ أعلى عدد حوادث قطارات على مستوى المناطق في منطقة (الوسطى ووسط الدلتا) بعدد ٤١ حادثة، و أقل عدد في منطقة (شرق دلتا) بلغ ١٦ حادثة.

٣. بلغ عدد المتوفيين في حوادث القطارات ٣٩ متوفى عام ٢٠٢٥ بينما بلغ عدد المصابين ١٣٩ مصاب عام ٢٠٢٥.

٤. بلغ عدد المتوفيين في حوادث القطارات (حوادث الأشخاص) ٤٩١ متوفى عام ٢٠٢٥ بينما بلغ عدد المصابين ٢٣٦ مصاب عام ٢٠٢٥.

٥. بلغ عدد المتوفيين في حوادث القطارات (حوادث العاملين بالهيئة) ٥ متوفى عام ٢٠٢٥ بينما بلغ عدد المصابين ٢١٥ مصاب عام ٢٠٢٥.

٦. بلغ معدل حوادث القطارات عام ٢٠٢٥ بالنسبة للعدد التقديري للسكان في منتصف العام ٠,٢ (حادثة / ١٠٠٠٠٠ نسمة)، بينما بلغ معدل الحوادث بالنسبة لعدد ركاب القطارات ٠,٧ (حادثة / مليون راكب).

٧. بلغ معدل قسوة حوادث القطارات ٢٨,١ (متوفي / ١٠٠ مصاب) عام ٢٠٢٥ بينما كان ٥٤,٨ (متوفي / ١٠٠ مصاب) متوفى عام ٢٠٢٤.

Bulletin Indications

Results of car accidents:

I: Injured

1. Number of road accident injuries reached 84553 in 2025, compared to 76362 in 2024, an increase by 10.7%.
2. The highest number of infections at governorate level was in Dakahlia Governorate, where it reached 17975 infections, and the lowest number of infections was in Ismailia Governorate, where it reached 32 infections in 2025.
3. October is the highest month of the year in terms of road accident injuries, reaching 8245 injuries, while February is the lowest month, reaching 5811 injuries in 2025.
4. Number of male infections reached 69003 in 2025 while the number of female infections reached 15550 in 2025 .
5. As for age groups, the highest number of infected people was in the age group (-15) with 29101 infected people, followed by (-25) category with 14577 infected people, while the lowest number was in (+65) age group with 2509 infected people in 2025.
6. Road accident injuries according to road user (passengers) ranked first with 25816, at least (Driver) is 14546 injured in 2025.
7. Infection rate per 100 thousand people reached 78.4 in 2025 compared to 71.7 in 2024, an increase by 9.3%.

Second: Deaths

1. Number of people killed in road accidents reached 5829 in 2025, compared to 5260 in 2024, an Increase by 10.8%.
2. The highest number of deaths at governorate level was in Cairo Governorate, where it reached 779 deaths, and the lowest number of deaths was in Luxor Governorate, where it reached 21 deaths in 2025.

3. March is the highest months of the year in terms of road accident deaths, reaching 583 deaths, while the months of January and July are the least months, with their number, reaching 407 deaths in 2025.
4. Number of male deaths reached 4921 while the number of female deaths reached 908 in 2025.
5. As for age groups , the highest number of deaths was in the age group (-15) with 1580 deaths , while the lowest number was in the (less than 5 years) category with 247 deaths in 2025.
6. Those killed in road accidents according to road user (passing road) came in first place with a number of 2132, at least (the Passenger) with a number of 1470 deaths in 2025.
7. Cruelty rate (number of deaths per 100 injured) reached 6.9 in 2025,
8. Deaths rate per 100 thousand people reached 5.4 in 2025 compared to 4.9 in 2024, an increase by 10.2%.

Train accidents results:

1. Number of train accidents reached 170 in 2025, compared to 220 in 2024, a decrease by 22.7%.
2. The highest number of train accidents at the regional level was in the (Mid Region and Mid Delta) region, with 41 accidents, and the lowest number was in the (East Delta) region, which amounted to 16 accidents.
3. Number of deaths in train accidents reached 39 in 2025, while the number of injured reached 139 in 2025.
4. Number of deaths in train accidents (person accidents) reached 491 in 2025, while the number of injured reached 236 in 2025.
5. Number of deaths in train accidents (accidents involving Authority employees) reached 5 in 2025, while the number of injured reached 215 in 2025.
6. Train accidents rate 2025 in relation to the estimated mid-year population was 0.02 (accidents/10,000 people), while accident rate was percentage of train passengers is 0.7 (accidents /million passengers).
7. Severity rate of train accidents reached 28.1 (dead/100 injured) in 2025, while it was 54.8 (dead/100 injured) dead in 2024.

الفصل الأول

**مقارنة بين نتائج حوادث السيارات
والقطارات خلال الفترة (٢٠٢١ - ٢٠٢٥)**

Chapter 1

**Comparison between car and train
Accidents during the period
(2021-2025)**

جدول 1- نتائج حوادث السيارات والقطارات خلال الفترة (٢٠٢٥-٢٠٢١)

Table 1 - Results of car and train accidents during the period (2021-2025)

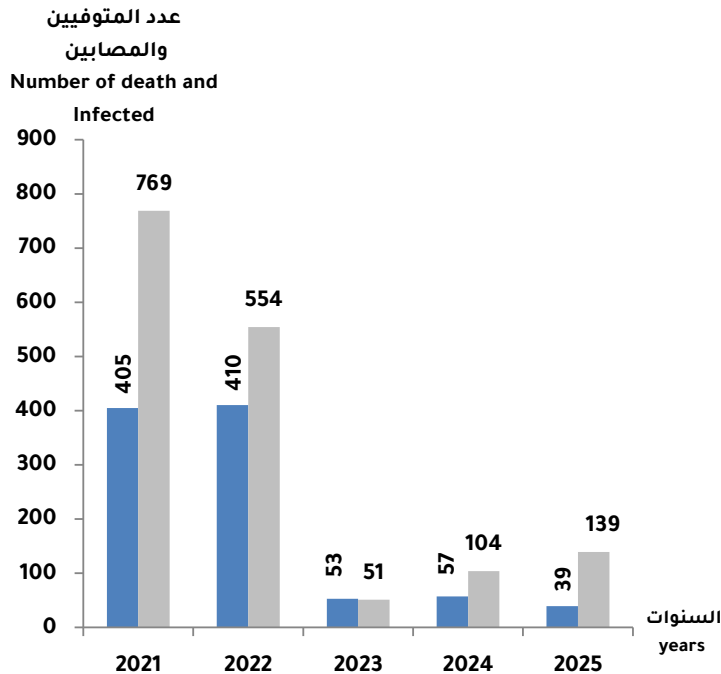
train accidents حوادث القطارات				Car accidents حوادث السيارات				البيان Item
نتائج الحوادث Accidents results				نتائج الحوادث Accidents results				
نسبة التغير Percentage change	المصابين Infected	نسبة التغير Percentage change	المتوفين Death	نسبة التغير Percentage change	المصابين Infected	نسبة التغير Percentage change	المتوفين Death	
33.7	139	(31.6)	39	10.7	84553	10.82	5829	2025
103.9	104	7.5	57	7.5	76362	(10.2)	5260	2024
(90.8)	51	(87.1)	53	26.8	71016	(24.5)	5861	2023
(28)	554	1.2	410	8.7	55991	6.0	7762	2022
46.5	769	36.8	405	9.3	51511	18.6	7326	2021

شكل بياني (٢)

اعداد المتوفيين والمصابين الناتج عن حوادث القطارات خلال
الفترة (٢٠٢١-٢٠٢٥)

(2) Chart

Number of deaths and Infected resulting from train accidents
during the period (2021-2025)

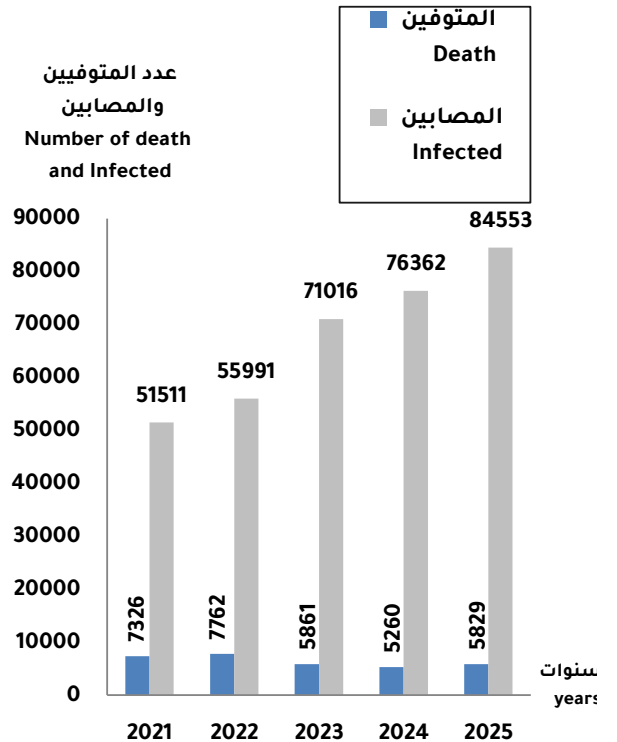


شكل بياني (1)

اعداد المتوفيين والمصابين الناتج عن حوادث السيارات خلال
الفترة (٢٠٢١-٢٠٢٥)

(1) Chart

Number of deaths and Infected resulting from car accidents
during the period (2021-2025)



جدول ٢- عدد نتائج الحوادث (السيارات والقطارات) ومعدل القسوة خلال الفترة (٢٠٢٥-٢٠٢١)

Table 2 - Number of accident results (cars and trains) and the rate of cruelty during the period (2021-2025)

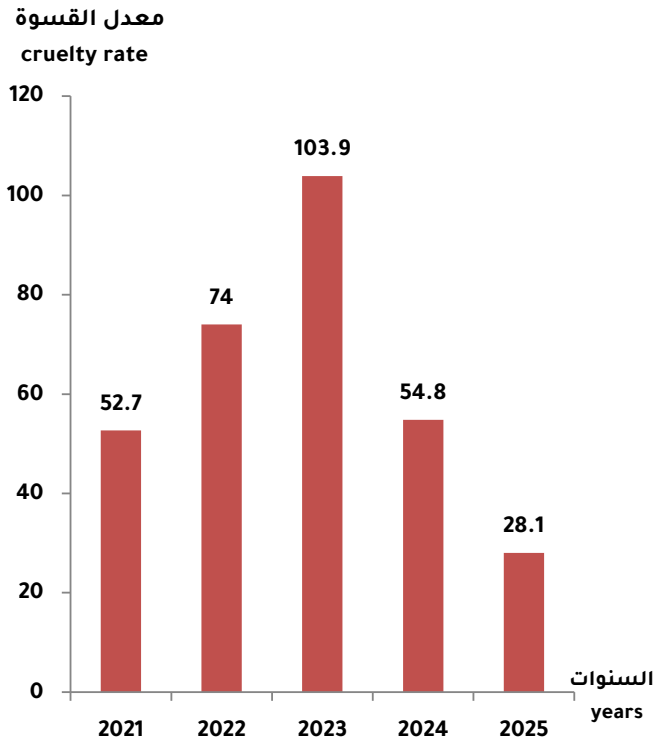
حوادث القطارات Train accidents			حوادث السيارات Car accidents			البيان Item السنوات Years
معدل قسوة الحادث (متوفى / مصاب × ١٠٠)	نتائج الحوادث Accidents results		معدل قسوة الحادث (متوفى / مصاب × ١٠٠)	نتائج الحوادث Accidents results		
Cruelty rate (Deceased / injured*100)	المصابين Infected	المتوفيين Death	Cruelty rate (Deceased / injured*100)	المصابين Infected	المتوفيين Death	
28.1	139	39	6.9	84553	5829	2025
54.8	104	57	6.9	76362	5260	2024
103.9	51	53	8.3	71016	5861	2023
74.0	554	410	13.9	55991	7762	2022
52.7	769	405	14.2	51511	7326	2021

شكل بياني (٤)

معدل قسوة حوادث القطارات خلال الفترة (٢٠٢٥-٢٠٢١)

(4) Chart

Train accident cruelty rate during the period (2021-2025)

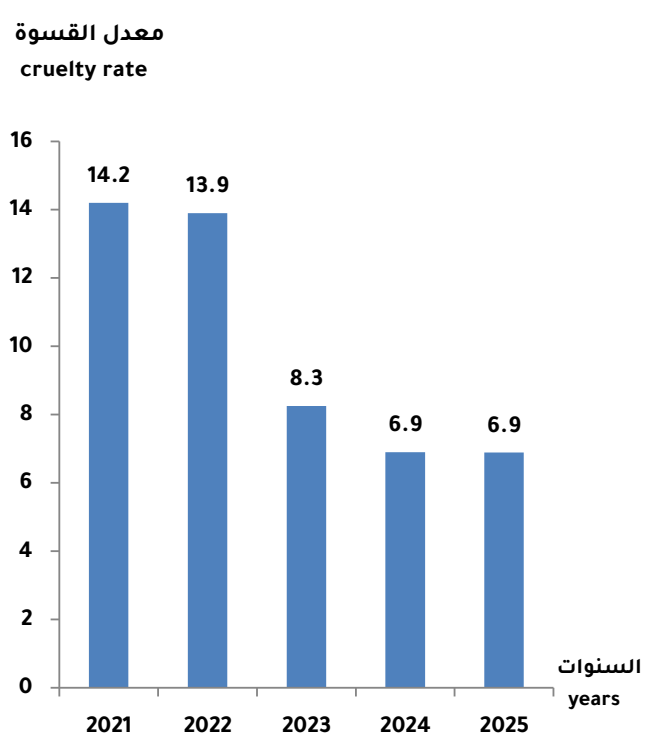


شكل بياني (٣)

معدل قسوة حوادث السيارات خلال الفترة (٢٠٢١-٢٠٢٥)

(3) Chart

Car accident cruelty rate during the period (2021-2025)



جدول ٣ - معدل الاصابة والوفاه في حوادث السيارات على الطرق (مصاب او متوفى /١٠٠ ألف نسمة) خلال الفترة

(٢٠٢١ - ٢٠٢٥)

Table 3 - Death and Infected Rate in Road Accidents (injured or deceased /100 thousand inhabitants) during the period (2021-2025)

متوفى/١٠٠ الف نسمة Deceasedd / 100 thousand inhabitants	عدد الوفيات Number of death	مصاب/١٠٠ الف نسمة injured / 100 thousand Infected	عدد المصابين number of Infected	عدد السكان التقديري في منتصف العام Number of Estimated population in the middle of the year	البيان Item السنوات Years
5.4	5829	78.4	84553	107868296	2025
4.9	5260	71.7	76362	106556174	2024
5.6	5861	67.5	71016	105174090	2023
7.5	7762	54.0	55991	103605039	2022
7.2	7326	50.5	51511	102060688	2021

شكل بياني (٥)

معدل الاصابه والوفاه في حوادث السيارات على الطرق
(مصاب او متوفى /١٠٠ ألف نسمة) خلال الفترة (٢٠٢١-٢٠٢٥)

(5) Chart

Death and Infected Rate in Road Accidents
(injured or deceased /100 thousand inhabitants)during
(2021-2025) the period

مصاب او متوفى /١٠٠ الف
نسمة
The injured or
deceased/ 100 thousand
inhabitants

100

80

60

40

20

0

2021

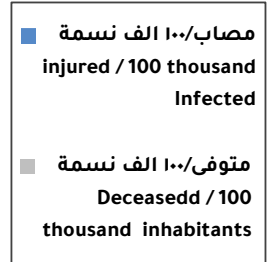
2022

2023

2024

2025

السنوات
Years



الفصل الثاني

نتائج حوادث السيارات علي الطرق

Chapter 2

results of car accidents on the

أولاً: المصابين

First: Injureds

جدول ٤ - إجمالي عدد إصابات حوادث الطرق حسب شهور السنة خلال الفترة (٢٠٢١ - ٢٠٢٥)

Table 4 - Total number of road accident injuries by months of the year during the period (2021-2025)

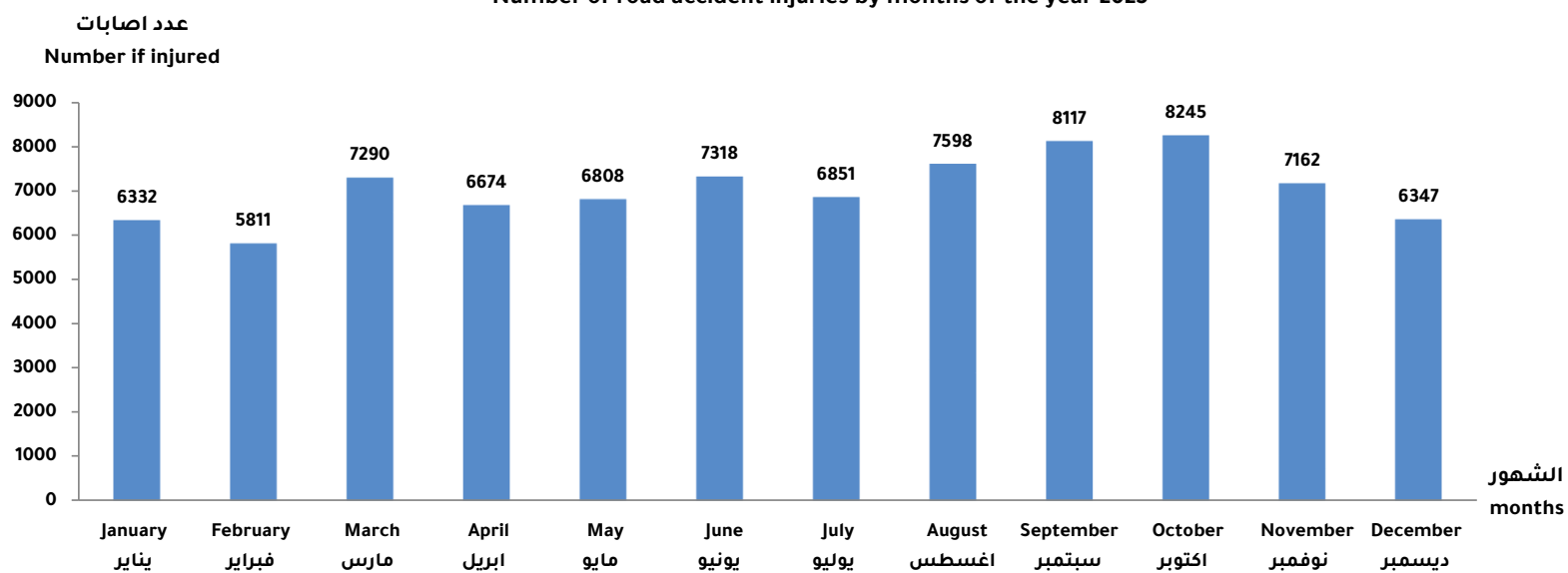
اجمالي Total	ديسمبر	نوفمبر	اكتوبر	سبتمبر	اغسطس	يوليو	يونيو	مايو	ابريل	مارس	فبراير	يناير	الشهر Month
	December	November	October	September	August	July	June	May	April	March	February	January	السنوات Years
84553	6347	7162	8245	8117	7598	6851	7318	6808	6674	7290	5811	6332	2025
76362	6400	6245	7155	6722	6856	6392	6063	6097	6724	6478	5241	5989	2024
71016	5642	6156	6723	6201	6089	6103	6001	6054	6163	5798	4690	5396	2023
55991	5062	5021	5686	5285	5144	4949	4987	5291	4717	3981	2771	3097	2022
51511	3710	3887	4177	4811	4569	4918	4157	4249	4395	4431	4000	4207	2021

شكل بياني (٦)

عدد إصابات حوادث الطرق حسب الشهور عام ٢٠٢٥

Chart (6)

Number of road accident injuries by months of the year 2025



جدول ٥- عدد إصابات حوادث الطرق بالمحافظات حسب شهور السنة عام ٢٠٢٥

Table5- Number of road accident injuries in the governorates according to the months of the year in 2025

month	اجمالي	ديسمبر	نوفمبر	اكتوبر	سبتمبر	اغسطس	يوليو	يونيو	مايو	ابريل	مارس	فبراير	يناير	الشهر
Governorates	Total	December	November	October	September	August	July	June	May	April	March	February	January	المحافظة
Total	84553	6347	7162	8245	8117	7598	6851	7318	6808	6674	7290	5811	6332	الاجمالي
Cairo	1141	125	167	89	132	103	59	89	48	64	83	104	78	القاهرة
Alexandria	3406	272	278	266	288	343	288	334	259	256	305	255	262	الإسكندرية
Port_said	0	0	0	0	0	0	0	0	0	0	0	0	0	بورسعيد
Suez	0	0	0	0	0	0	0	0	0	0	0	0	0	السويس
Ismailia	32	0	0	0	0	0	0	1	1	0	4	4	22	الإسماعيلية
Damietta	8697	770	795	879	826	909	806	762	669	574	726	479	502	دمياط
Dakahlia	17975	1080	1435	1703	1673	1756	1558	1594	1300	1545	1656	1278	1397	الدقهلية
Sharkia	9485	698	924	881	866	765	726	775	781	763	822	713	771	الشرقية
Kalyoubia	561	37	70	52	63	51	39	42	46	26	60	30	45	القليوبية
Kafr_ El Sheikh	5041	293	342	467	554	454	434	478	413	458	443	369	336	كفر الشيخ
Gharbia	6555	613	643	677	662	556	468	541	500	465	537	470	423	الغربية
Menoufia	1290	89	79	80	114	80	93	86	115	111	110	114	219	المنوفية
Behera	7965	656	616	808	862	698	592	702	653	660	665	492	561	البحيرة
Giza	3981	410	363	451	384	260	277	251	299	297	341	338	310	الجيزة
Beni Suef	1246	107	86	171	112	116	56	88	94	114	124	69	109	بنى سويف
Fayoum	103	14	5	11	5	9	8	18	22	0	0	0	11	الفيوم
Menia	657	50	79	30	50	71	76	13	58	64	28	86	52	المنيا
Asyout	4090	246	277	455	361	336	335	391	442	334	358	245	310	السيوط
Suhag	5734	452	473	524	540	472	405	507	521	517	489	387	447	سوهاج
Qena	1047	57	110	152	88	72	75	58	83	54	122	74	102	قنا
Aswan	44	9	5	3	3	9	2	3	1	1	0	1	7	اسوان
Luxor	0	0	0	0	0	0	0	0	0	0	0	0	0	الاقصر
Red Sea	2050	170	167	271	186	113	195	153	190	173	158	139	135	البحر الاحمر
Elwadi ElGidid	480	25	56	39	70	36	35	49	43	40	27	31	29	الوادي الجديد
Matrouh	2051	119	132	153	208	246	264	279	191	98	163	78	120	مطروح
North Sinai	587	35	51	66	46	80	30	46	39	42	53	28	71	شمال سيناء
South Sinai	335	20	9	17	24	63	30	58	40	18	16	27	13	جنوب سيناء

محافظة السويس وبورسعيد والاقصر لم يرد منهم بيانات لانضمام مستشفياتهم الى التأمين الصحى الشامل

جدول ٦- إجمالي مصابي حوادث الطرق حسب النوع خلال الفترة (٢٠٢١-٢٠٢٥)

Table 6- Total road accident injuries by type during the period (2021-2025)

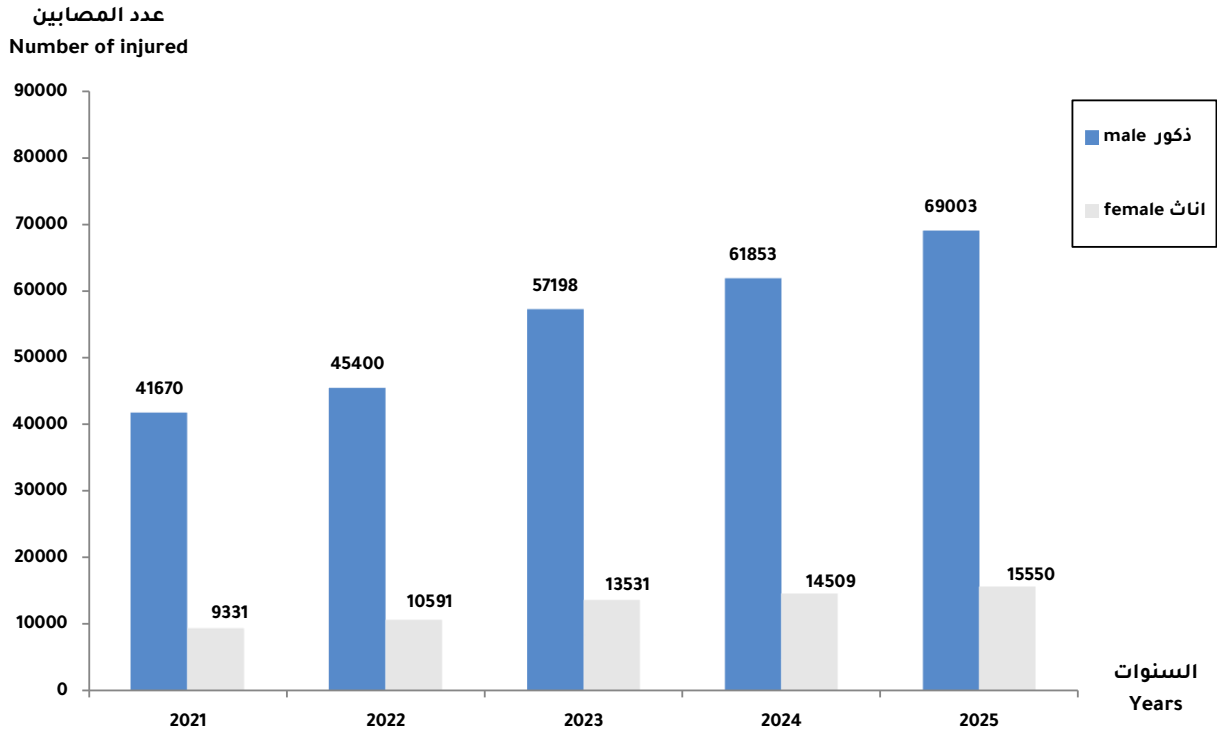
الجملة total	غير معلوم unknown	اناث female	ذكور male	النوع Type سنة Year
84553	0	15550	69003	2025
76362	0	14509	61853	2024
71016	287	13531	57198	2023
55991	0	10591	45400	2022
51511	510	9331	41670	2021

شكل بياني (٧)

إجمالي مصابي حوادث الطرق حسب النوع خلال الفترة (٢٠٢١-٢٠٢٥)

(7) Chart

Total road accident injuries by tybe during the period(2021-2025)



جدول ٧- توزيع مصابي حوادث الطرق بالمحافظات حسب النوع عام ٢٠٢٥

Table 7- Distribution of road accident injuries in the governorates by type in 2025

Type	الجملة	اناث	ذكور	النوع
Governorates	Total	Female	Male	المحافظة
Total	84553	15550	69003	الاجمالي
Cairo	1141	265	876	القاهرة
Alexandria	3406	856	2550	الإسكندرية
Port_said	0	0	0	بورسعيد
Suez	0	0	0	السويس
Damietta	8697	1348	7349	دمياط
Dakahlia	17975	3283	14692	الدقهلية
Sharkia	9485	1839	7646	الشرقية
Kalyoubia	561	122	439	القليوبية
Kafr_ El Sheikh	5041	938	4103	كفر الشيخ
Gharbia	6555	1202	5353	الغربية
Menoufia	1290	225	1065	المنوفية
Behera	7965	1661	6304	البحيرة
Ismailia	32	5	27	الإسماعيلية
Giza	3981	712	3269	الجيزة
Beni Suef	1246	227	1019	بنى سويف
Fayoum	103	13	90	الفيوم
Menia	657	155	502	المنيا
Asyout	4090	751	3339	اسيوط
Suhag	5734	796	4938	سوهاج
Qena	1047	156	891	قنا
Aswan	44	4	40	اسوان
Luxor	0	0	0	الاقصر
Matrouh	2051	413	1638	مطروح
Red Sea	2050	311	1739	البحر الاحمر
Elwadi ElGidid	480	64	416	الوادى الجديد
North Sinai	587	109	478	شمال سيناء
South Sinai	335	95	240	جنوب سيناء

محافظة السويس وبورسعيد والاقصر لم يرد منهم بيانات لانضمام مستشفياتهم الى التأمين الصحى الشامل

جدول ٨- توزيع مصابي حوادث الطرق حسب فئات السن خلال الفترة (٢٠٢١-٢٠٢٥)

Table 8 - Distribution of road accident injuries by age groups during the period (2021-2025)

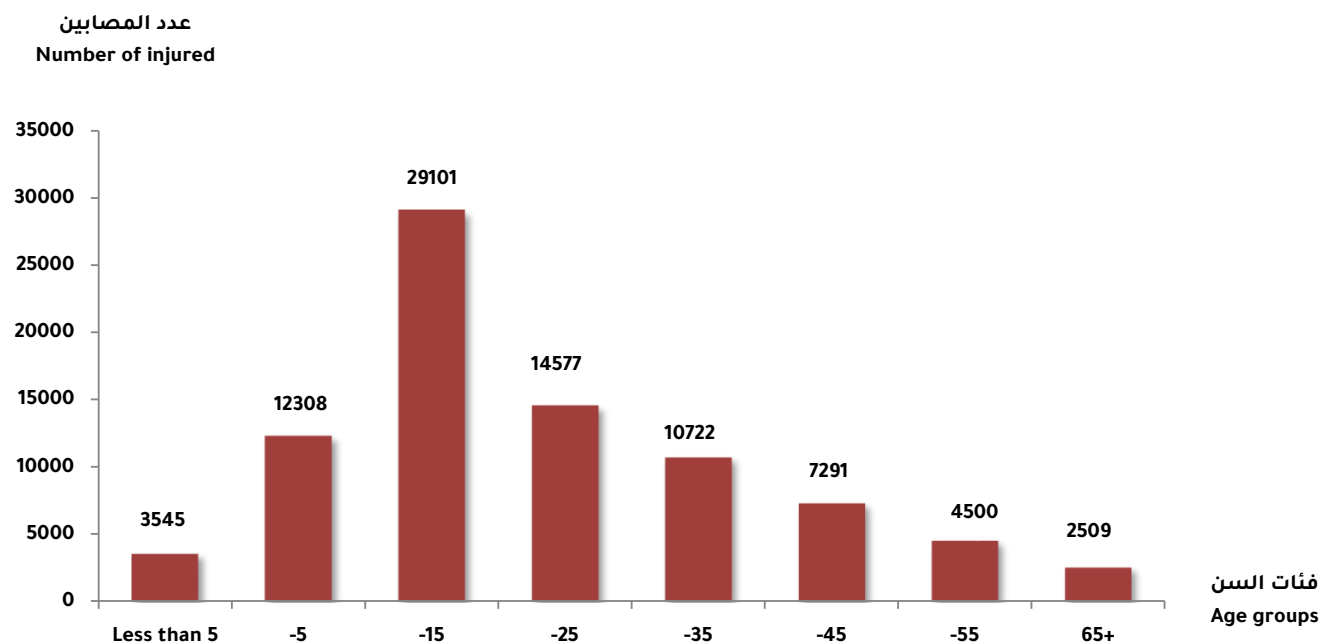
الجملة	65+	٥٥-	٤٥-	٣٥-	٢٥-	١٥-	٥-	اقل من ٥	Type النوع
Total	65+	-55	-45	-35	-25	-15	-5	Less than 5	السنة Year
84553	2509	4500	7291	10722	14577	29101	12308	3545	2025
76362	2004	4081	6887	10348	13531	24745	11031	3735	2024
71016	2127	3716	6228	9859	12654	21151	9944	5337	2023
55991	1833	2810	4643	7717	10098	15881	7042	5967	2022
51511	1178	2593	4445	7156	10134	14703	6888	4414	2021

شكل بياني (٨)

توزيع مصابي حوادث الطرق حسب فئات السن عام ٢٠٢٥

(8) Chart

Distribution of road accident injuries by age groups in 2025



جدول ٩ - توزيع مصابي حوادث الطرق بالمحافظات حسب فئات السن عام ٢٠٢٥

Table 9 - Distribution of road accident injuries in the governorates by age groups in 2025

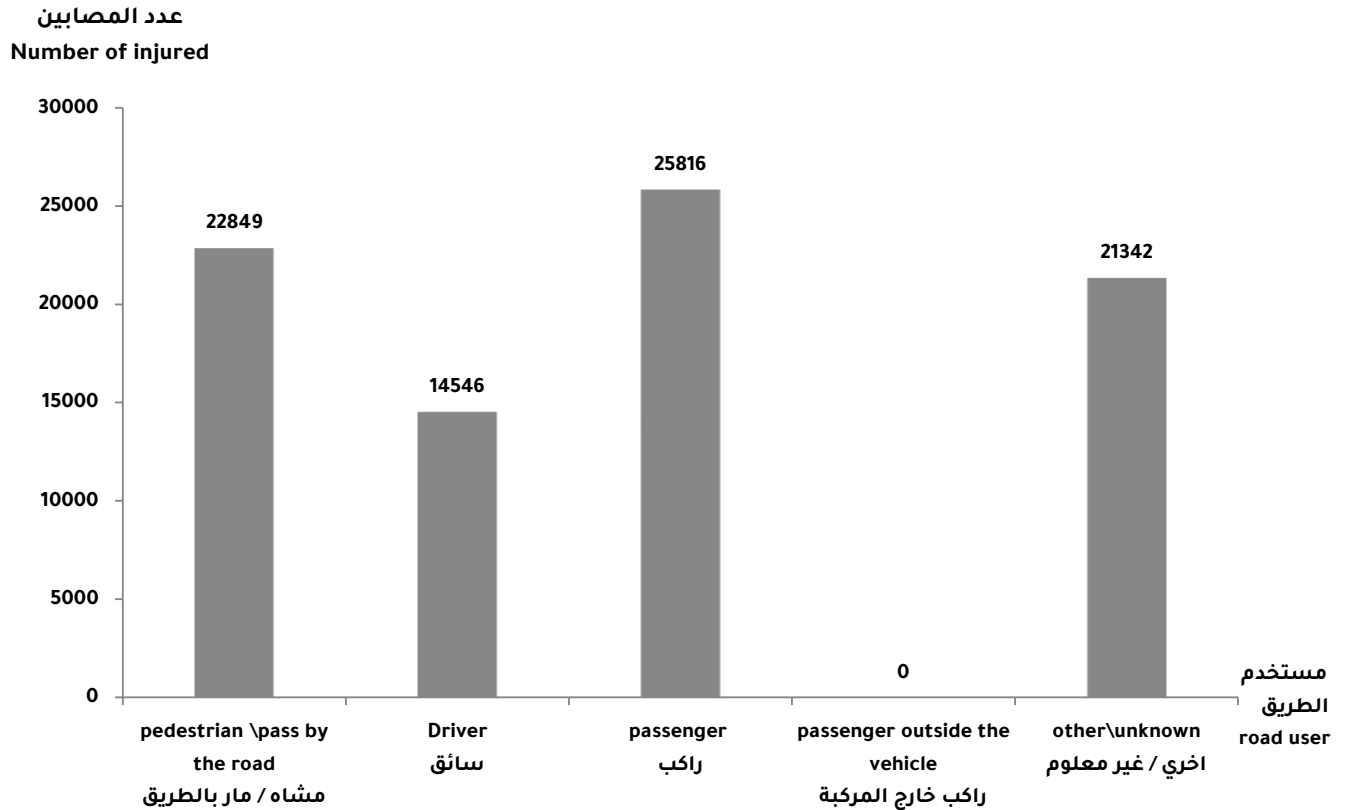
Age	الجملة	65+	٥٥-	٤٥-	٣٥-	٢٥-	١٥-	٥-	اقل من ٥	السن
Governorates	Total	65+	-55	-45	-35	-25	-15	-5	Less than 5	المحافظة
Total	84553	2509	4500	7291	10722	14577	29101	12308	3545	الاجمالي
Cairo	1141	19	54	112	211	315	322	59	49	القاهرة
Alexandria	3406	292	218	392	562	686	942	249	65	الإسكندرية
Port_said	0	0	0	0	0	0	0	0	0	بورسعيد
Suez	0	0	0	0	0	0	0	0	0	السويس
Damietta	8697	269	451	638	887	1334	3472	1389	257	دمياط
Dakahlia	17975	519	992	1492	1980	2523	6948	2981	540	الدقهلية
Sharkia	9485	246	551	856	1352	1732	3025	1159	564	الشرقية
Kalyoubia	561	10	27	54	78	117	183	71	21	القليوبية
Kafr_ El Sheikh	5041	134	246	422	556	836	1871	798	178	كفر الشيخ
Gharbia	6555	248	395	605	811	1128	2299	841	228	الغربية
Menoufia	1290	29	54	103	207	229	453	166	49	المنوفية
Behera	7965	231	438	752	1101	1276	2241	1213	713	البحيرة
Ismailia	32	0	2	2	4	5	13	3	3	الإسماعيلية
Giza	3981	83	196	426	666	842	1253	377	138	الجيزة
Beni Suef	1246	24	51	91	140	309	459	134	38	بنى سويف
Fayoum	103	4	5	8	10	20	30	23	3	الفيوم
Menia	657	17	32	64	94	113	231	75	31	المنيا
Asyout	4090	109	204	347	534	758	1224	748	166	اسيوط
Suhag	5734	120	272	361	561	896	2135	1138	251	سوهاج
Qena	1047	21	63	96	158	212	302	133	62	قنا
Aswan	44	0	3	3	6	9	16	5	2	اسوان
Luxor	0	0	0	0	0	0	0	0	0	الاقصر
Red Sea	2050	43	72	162	305	517	671	232	48	البحر الاحمر
Elwadi ElGidid	480	16	28	39	84	107	140	57	9	الوادي الجديد
Matrouh	2051	53	89	164	305	428	615	317	80	مطروح
North Sinai	587	14	40	52	62	107	166	109	37	شمال سيناء
South Sinai	335	8	17	50	48	78	90	31	13	جنوب سيناء

محافظه السويس وبورسعيد والاقصر لم يرد منهم بيانات لانضمام مستشفياتهم الى التأمين الصحى الشامل

جدول ١٠- إجمالي عدد إصابات حوادث الطرق حسب مستخدم الطريق (٢٠٢١-٢٠٢٥)
Table 10- Total number of road accident injuries by road user (2021-2025)

الجملة Total	اخرى / غير معلوم other\unknown	راكب خارج المركبة passenger outside the vehicle	راكب passenger	سائق Driver	مشاه / مار بالطريق pedestrian \pass by the road	المستخدم User السنة Year
84553	21342	0	25816	14546	22849	2025
76362	21575	0	22845	11190	20752	2024
71016	19654	0	22454	11355	17553	2023
55991	13408	751	16607	9645	15580	2022
51511	10660	905	17805	9193	12948	2021

شكل بياني (٩)
إجمالي عدد إصابات حوادث الطرق حسب مستخدم الطريق عام ٢٠٢٥
(9) Chart
Total number of road accident injuries by road user in 2025



جدول 11- عدد إصابات حوادث الطرق بالمحافظات حسب مستخدم الطريق عام ٢٠٢٥

Table 11- Number of road accident injuries in the governorates by road user in 2025

User	الاجمالي	اخرى / غير معلوم	راكب	سائق	مشاه / مار بالطريق	المستخدم
Governorates	Total	other\unknown	Passenger	Driver	pedestrian \pass by the road	المحافظة
Total	84553	21342	25816	14546	22849	الاجمالي
Cairo	1141	747	149	37	208	القاهرة
Alexandria	3406	144	1759	194	1309	الإسكندرية
Port_said	0	0	0	0	0	بورسعيد
Suez	0	0	0	0	0	السويس
Damietta	8697	454	645	1461	6137	دمياط
Dakahlia	17975	1117	7238	3814	5806	الدقهلية
Sharkia	9485	3052	2457	1763	2213	الشرقية
Kalyoubia	561	31	12	45	473	القليوبية
Kafr_ El Sheikh	5041	2998	613	1127	303	كفر الشيخ
Gharbia	6555	3473	1414	788	880	الغربية
Menoufia	1290	616	184	193	297	المنوفية
Behera	7965	2650	1863	1751	1701	البحيرة
Ismailia	32	4	9	7	12	الإسماعيلية
Giza	3981	1220	1377	763	621	الجيزة
Beni Suef	1246	719	281	196	50	بنى سويف
Fayoum	103	30	5	7	61	الفيوم
Menia	657	114	386	49	108	المنيا
Asyout	4090	1109	1912	211	858	اسيوط
Suhag	5734	993	2666	1107	968	سوهاج
Qena	1047	591	236	108	112	قنا
Aswan	44	15	29	0	0	اسوان
Luxor	0	0	0	0	0	الاقصر
Red Sea	2050	1	919	669	461	البحر الاحمر
Elwadi ElGidid	480	190	172	102	16	الوادى الجديد
Matrouh	2051	542	1222	43	244	مطروح
North Sinai	587	520	33	27	7	شمال سيناء
South Sinai	335	12	235	84	4	جنوب سيناء

محافظة بورسعيد والاقصر لم يرد منهم بيانات لانضمام مستشفياتهم الى التأمين الصحى الشامل

جدول ١٢-عدد إصابات حوادث الطرق حسب نوع المركبة خلال الفترة (٢٠٢١-٢٠٢٥)

Table 12-Number of road accident injuries by type of vehicle during the period (2021-2025)

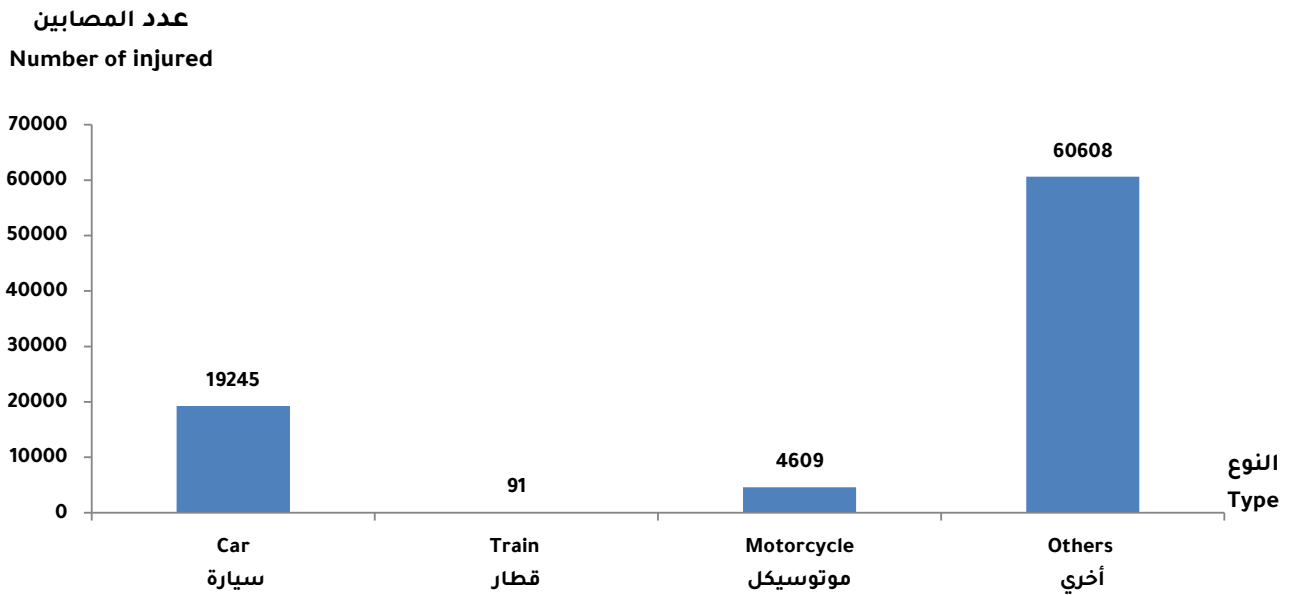
إجمالي Total	أخري Others	موتوسيكل Motorcycle	قطار Train	سيارة Car	المستخدم User
					السنة Year
84553	60608	4609	91	19245	2025
76362	55185	131	16820	4226	2024
71016	28191	23907	151	18767	2023
55991	24992	14269	83	16647	2022
51511	22207	12904	162	16238	2021

شكل بياني (١٠)

عدد إصابات حوادث الطرق حسب نوع المركبة خلال عام ٢٠٢٥

Chart (10)

Number of road accident injuries by type of vehicle in 2025



جدول ١٣- عدد إصابات حوادث الطرق حسب نوع المركبه علي مستوي المحافظات عن عام ٢٠٢٥

Table 13_Number of road injuries by type of vehicle at goverantes level for 2025

User	الإجمالي	أخري	قطار	سيارة	موتوسيكل	المستخدم
Governorates	Total	Others	Train	Car	Motorcycle	المحافظة
Total	84553	60608	91	19245	4609	الإجمالي
Cairo	1141	849	0	240	52	القاهرة
Alexandria	3406	1603	5	1780	18	الإسكندرية
Port_said	0	0	0	0	0	بورسعيد
Suez	0	0	0	0	0	السويس
Ismailia	32	11	0	10	11	الإسماعيلية
Damietta	8697	5445	0	1957	1295	دمياط
Dakahlia	17975	11810	8	5644	513	الدقهلية
Sharkia	9485	7652	4	1268	561	الشرقية
Kalyoubia	561	545	0	5	11	القليوبية
Kafr_ El Sheikh	5041	4022	3	624	392	كفر الشيخ
Gharbia	6555	5041	6	1292	216	الغربية
Menoufia	1290	947	7	318	18	المنوفية
Behera	7965	6833	9	899	224	البحيرة
Giza	3981	2231	6	1504	240	الجيزة
Beni Suef	1246	953	0	121	172	بنى سويف
Fayoum	103	99	0	3	1	الفيوم
Menia	657	428	0	66	163	المنيا
Asyout	4090	3111	14	960	5	اسيوط
Suhag	5734	5137	25	503	69	سوهاج
Qena	1047	784	4	186	73	قنا
Aswan	44	27	0	17	0	اسوان
Luxor	0	0	0	0	0	الاقصر
Matrouh	2051	1570	0	479	2	مطروح
Elwadi ElGidid	480	308	0	67	105	الوادي الجديد
Red Sea	2050	600	0	995	455	البحر الاحمر
North Sinai	587	523	0	60	4	شمال سيناء
South Sinai	335	79	0	247	9	جنوب سيناء

محافظة بورسعيد والاقصر لم يرد منهم بيانات لانضمام مستشفياتهم الى التأمين الصحي الشامل

ثانياً : المتوفين

Second: The deceased

جدول ١٤ - إجمالي عدد المتوفيين في حوادث الطرق حسب شهور السنة خلال الفترة (٢٠٢١ - ٢٠٢٥)

Table 14 -Total number of road accident deaths by months of the year during the period (2021 - 2025)

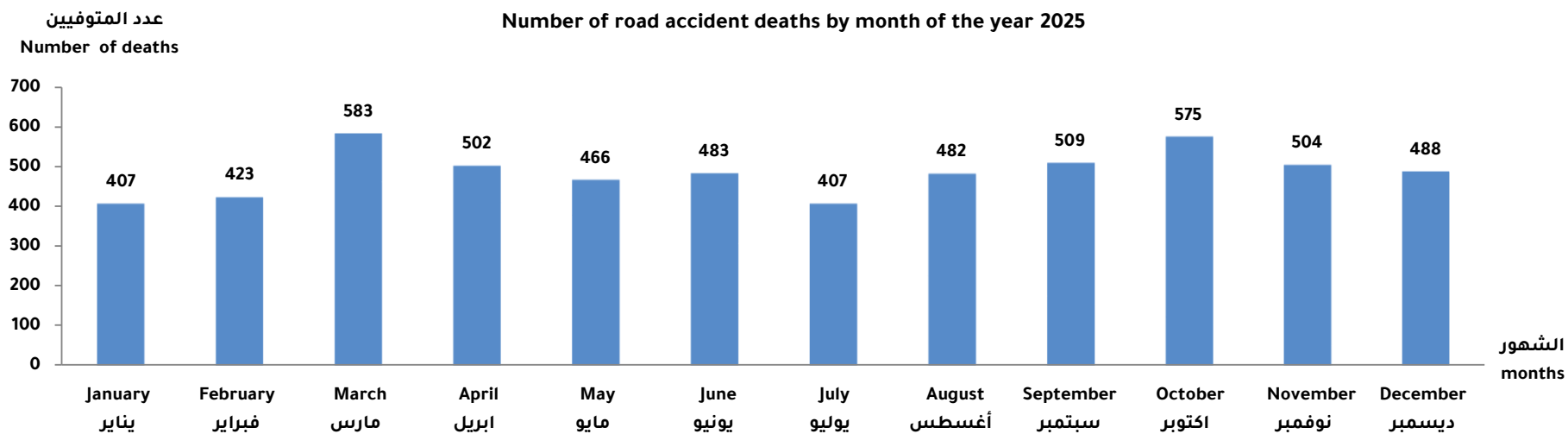
إجمالي Total	ديسمبر	نوفمبر	اكتوبر	سبتمبر	أغسطس	يوليو	يونيو	مايو	ابريل	مارس	فبراير	يناير	الشهر Month
	December	November	October	September	August	July	June	May	April	March	February	January	السنة Year
5829	488	504	575	509	482	407	483	466	502	583	423	407	2025
5260	431	384	439	420	444	442	471	410	527	491	394	407	2024
5861	431	436	482	478	522	519	469	476	540	465	503	540	2023
7762	590	613	715	676	763	738	638	675	721	596	466	571	2022
7326	662	604	629	652	668	674	626	680	613	565	485	468	2021

شكل بياني (١١)

عدد المتوفيين في حوادث الطرق حسب الشهور عام ٢٠٢٥

Chart (11)

Number of road accident deaths by month of the year 2025



جدول ١٥- عدد متوفيين في حوادث الطرق حسب شهور السنة علي مستوي المحافظات ٢٠٢٥

Table 15 - Number of road accident deaths by months of yeargroups at the Governorettes in 2025

Month Governorates	إجمالي	ديسمبر December	نوفمبر November	اكتوبر October	سبتمبر September	أغسطس August	يوليو July	يونيو June	مايو May	ابريل April	مارس March	فبراير February	يناير January	الشهور المحافظة
Total	5829	488	504	575	509	482	407	483	466	502	583	423	407	الإجمالي
Cairo	779	82	50	72	78	51	56	50	52	61	90	74	63	القاهرة
Alexandria	365	36	32	34	34	28	24	24	29	24	45	33	22	الإسكندرية
Port_said	46	3	5	6	3	4	1	2	2	4	11	3	2	بورسعيد
Suez	35	4	2	3	2	1	1	0	5	1	11	0	5	السويس
Ismailia	271	27	25	27	21	22	15	29	14	25	33	17	16	الإسماعيلية
Damietta	249	22	29	29	11	21	25	14	20	21	24	18	15	دمياط
Dakahlia	421	30	34	35	35	28	35	45	37	44	37	35	26	الدقهلية
Sharkia	294	19	19	32	27	30	21	21	23	42	23	20	17	الشرقية
Kalyoubia	238	15	29	27	17	18	17	13	20	9	18	23	32	القليوبية
Kafr_ El Sheikh	54	1	2	6	6	4	4	10	5	5	5	3	3	كفر الشيخ
Gharbia	297	19	28	27	28	23	18	21	23	42	23	24	21	الغربية
Menoufia	232	10	18	15	22	14	11	28	25	25	25	13	26	المنوفية
Behera	713	63	75	76	73	73	42	64	64	71	44	33	35	البحيرة
Giza	325	32	36	42	23	24	23	20	25	21	34	23	22	الجيزة
Beni Suef	131	11	8	15	21	11	6	10	11	15	10	6	7	بنى سويف
Fayoum	112	11	3	10	11	9	7	11	12	13	6	10	9	الفيوم
Menia	323	20	23	26	33	24	27	35	18	25	46	26	20	المنيا
Asyout	112	9	10	15	8	7	5	7	15	4	19	6	7	السيوط
Suhag	117	16	14	7	8	14	10	7	7	6	19	7	2	سوهاج
Qena	66	8	8	3	6	3	3	8	5	3	7	5	7	قنا
Aswan	157	15	15	18	6	8	9	17	12	11	20	14	12	اسوان
Luxor	21	2	3	0	2	0	1	1	3	6	1	1	1	الاقصر
Matrouh	222	10	12	28	11	35	28	22	18	12	14	15	17	مطروح
Elwadi ElGidid	71	1	4	5	4	10	4	5	7	4	7	7	13	الوادى الجديد
Red Sea	88	15	12	7	7	8	7	7	6	6	5	4	4	البحر الاحمر
North Sinai	27	3	7	2	1	7	0	2	0	0	2	2	1	شمال سيناء
South Sinai	63	4	1	8	11	5	7	10	8	2	4	1	2	جنوب سيناء

جدول ١٦- إجمالي المتوفيين في حوادث الطرق حسب النوع خلال الفترة (٢٠٢٥-٢٠٢١)

Table 16- Total road accident deaths by type during the period (2021-2025)

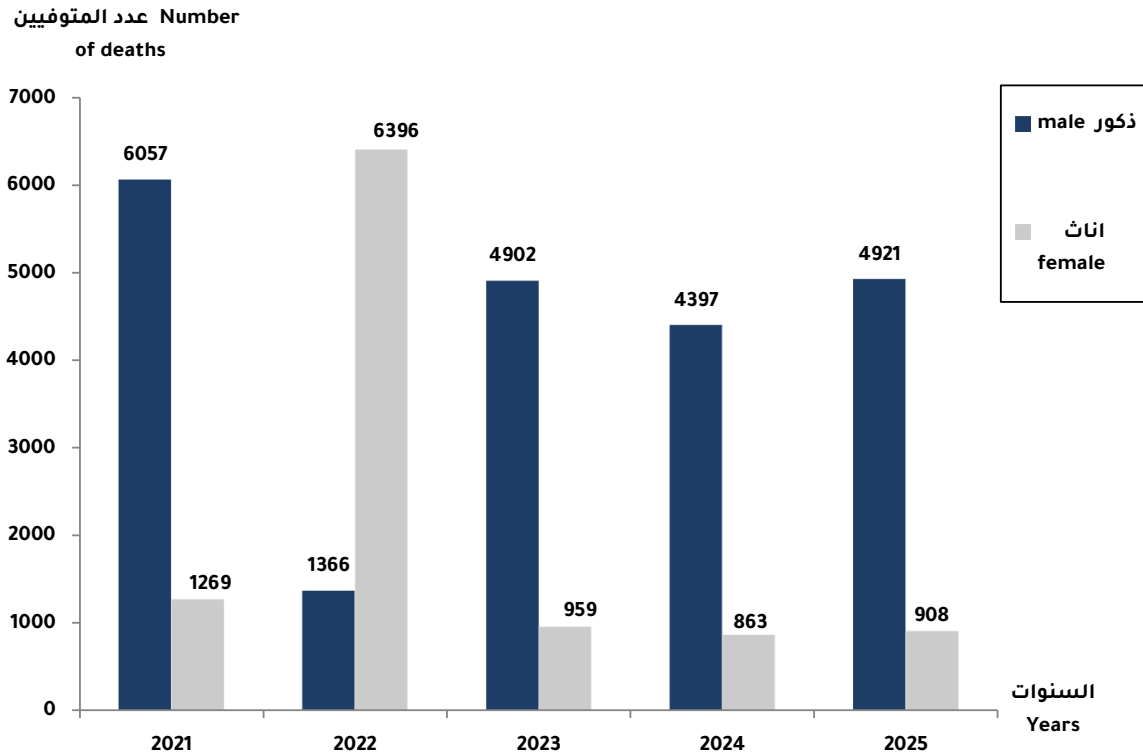
الجملة total	اناث female	ذكور male	Type النوع
			السنة Year
5829	908	4921	2025
5260	863	4397	2024
5861	959	4902	2023
7762	6396	1366	2022
7326	1269	6057	2021

شكل بياني (١٢)

إجمالي المتوفيين في حوادث الطرق حسب النوع خلال الفترة (٢٠٢٥-٢٠٢١)

Chart (12)

Total Road Accident Deaths by Type during the Period (2021-2025)



جدول ١٧- توزيع المتوفيين في حوادث الطرق حسب النوع علي المستوي المحافظات ٢٠٢٥
Table 17- Distribution of road accident deaths by type at the level of governorates 2025

Type	الجملة	إناث	ذكور	النوع
Governorates	total	Female	Male	المحافظة
Total	5829	908	4921	الإجمالي
Cairo	779	131	648	القاهرة
Alexandria	365	71	294	الإسكندرية
Port_said	46	8	38	بورسعيد
Suez	35	6	29	السويس
Ismailia	271	47	224	الإسماعيلية
Damietta	249	26	223	دمياط
Dakahlia	421	51	370	الدقهلية
Sharkia	294	47	247	الشرقية
Kalyoubia	238	52	186	القليوبية
Kafr_ El Sheikh	54	10	44	كفر الشيخ
Gharbia	297	37	260	الغربية
Menoufia	232	46	186	المنوفية
Behera	713	124	589	البحيرة
Giza	325	47	278	الجيزة
Beni Suef	131	18	113	بنى سويف
Fayoum	112	13	99	الفيوم
Menia	323	44	279	المنيا
Asyout	112	26	86	اسيوط
Suhag	117	18	99	سوهاج
Qena	66	5	61	قنا
Aswan	157	15	142	اسوان
Luxor	21	4	17	الاقصر
Matrouh	222	27	195	مطروح
Elwadi ElGidid	71	2	69	الوادى الجديد
Red Sea	88	17	71	البحر الاحمر
North Sinai	27	4	23	شمال سيناء
South Sinai	63	12	51	جنوب سيناء

جدول ١٨- توزيع المتوفيين في حوادث الطرق حسب فئات السن خلال الفترة (٢٠٢١-٢٠٢٥)

Table 18 - Distribution of road accident deaths by age groups during the period (2021-2025)

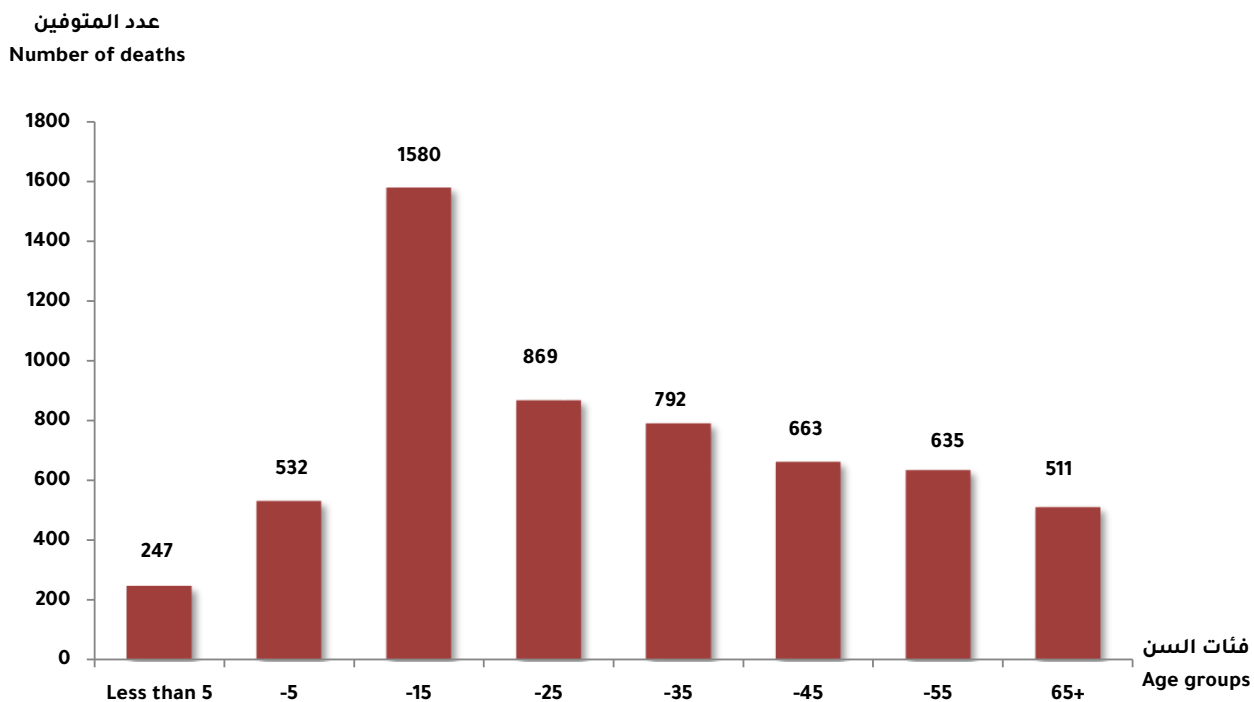
الجملة Total	65+	٥٥-	٤٥-	٣٥-	٢٥-	١٥-	٥-	اقل من ٥ Less than 5	Type النوع
	65+	-55	-45	-35	-25	-15	-5	Less than 5	السنة Year
5829	511	635	663	792	869	1580	532	247	2025
5260	540	613	623	746	796	1219	505	218	2024
5861	514	668	691	891	822	1409	575	291	2023
7762	681	786	914	1146	1271	1809	754	401	2022
7326	660	784	802	1086	1234	1656	684	420	2021

شكل بياني (١٣)

توزيع المتوفيين في حوادث الطرق حسب فئات السن عام ٢٠٢٥

Chart (13)

Distribution of road accident deaths by age groups in 2025



جدول ١٩- توزيع متوفيين حوادث الطرق حسب فئات السن علي مستوي المحافظات ٢٠٢٥

Table 19- Distribution of road accident deaths by age groups at the Governoret level 2025

Type	الجملة	65+	٥٥-	٤٥-	٣٥-	٢٥-	١٥-	٥-	اقل من ٥	النوع
Governorates	Total	65+	-55	-45	-35	-25	-15	-5	Less than 5	المحافظة
Total	5829	511	635	663	792	869	1580	532	247	الاجمالي
Cairo	779	76	96	105	121	156	183	28	14	القاهرة
Alexandria	365	53	56	47	47	51	71	29	11	الإسكندرية
Port_said	46	5	9	5	8	6	8	5	0	بورسعيد
Suez	35	3	3	7	2	8	10	1	1	السويس
Ismailia	271	15	31	32	27	41	66	39	20	الإسماعيلية
Damietta	249	40	29	16	24	25	101	12	2	دمياط
Dakahlia	421	39	35	48	39	41	161	45	13	الدقهلية
Sharkia	294	15	30	25	26	51	90	40	17	الشرقية
Kalyoubia	238	32	29	40	26	36	55	13	7	القليوبية
Kafr_ El Sheikh	54	2	7	7	7	3	22	4	2	كفر الشيخ
Gharbia	297	33	35	27	40	34	89	26	13	الغربية
Menoufia	232	22	25	17	22	22	85	23	16	المنوفية
Behera	713	61	87	80	113	105	168	78	21	البحيرة
Giza	325	25	39	50	52	50	72	20	17	الجيزة
Beni Suef	131	5	14	9	18	22	43	11	9	بنى سويف
Fayoum	112	8	15	8	12	12	34	16	7	الفيوم
Menia	323	14	25	42	49	49	73	45	26	المنيا
Asyout	112	9	7	15	10	7	20	28	16	اسيوط
Suhag	117	7	8	14	21	14	25	19	9	سوهاج
Qena	66	2	6	3	12	11	25	5	2	قنا
Aswan	157	14	13	14	28	27	44	15	2	اسوان
Luxor	21	3	1	1	4	2	6	1	3	الاقصر
Matrouh	222	14	15	19	37	45	70	16	6	مطروح
Elwadi ElGidid	71	3	6	5	17	15	20	4	1	الوادى الجديد
Red Sea	88	5	7	15	13	19	18	5	6	البحر الاحمر
North Sinai	27	2	1	3	4	5	7	0	5	شمال سيناء
South Sinai	63	4	6	9	13	12	14	4	1	جنوب سيناء

جدول ٢٠- إجمالي عدد المتوفيين في حوادث الطرق حسب مستخدم الطريق (٢٠٢١-٢٠٢٥)

Table 20- Total number of road accident deaths by road user (2021-2025)

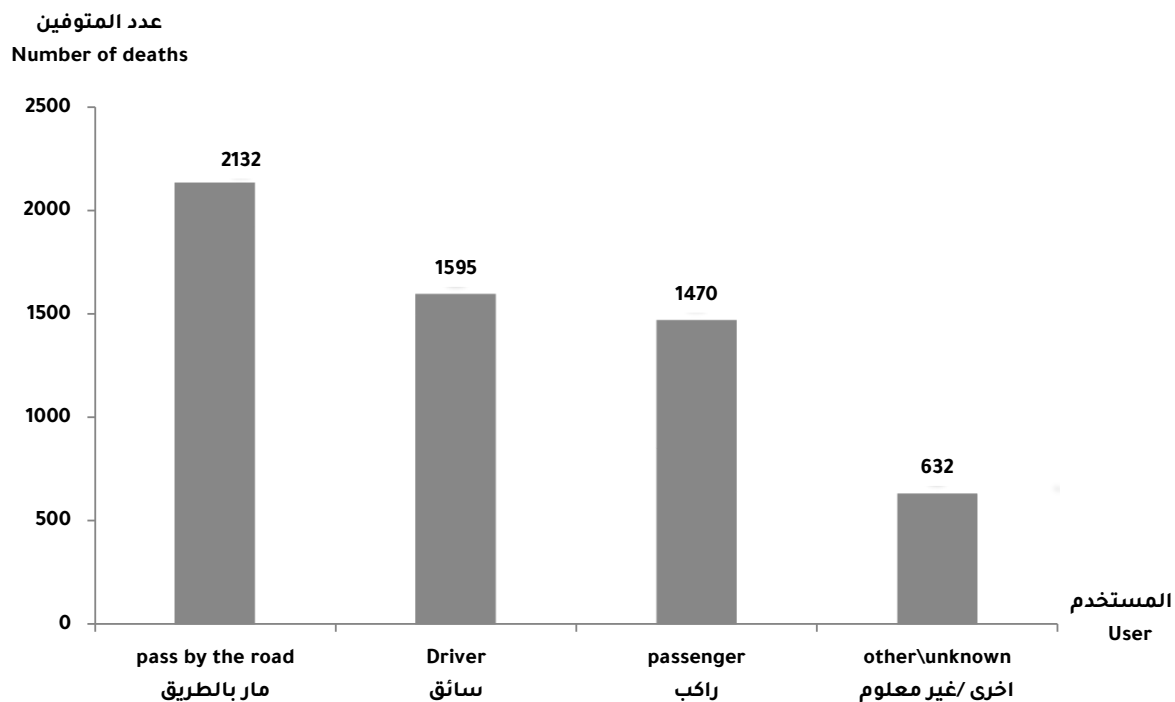
الجملة Total	اخرى /غير معلوم other\unknown	راكب passenger	سائق Driver	مار بالطريق pass by the road	المستخدم User السنة Year
5829	632	1470	1595	2132	2025
5260	759	1174	1202	2125	2024
5861	838	1382	1442	2199	2023
7762	1605	1835	2052	2270	2022
7326	5458	860	301	707	2021

شكل بياني (١٤)

إجمالي عدد المتوفيين في حوادث الطرق حسب مستخدم الطريق عام ٢٠٢٥

(14) Chart

Total number of road accident deaths by road user in 2025



جدول ٢١- إجمالي عدد المتوفيين في حوادث الطرق حسب مستخدم الطريق علي مستوي المحافظات عام ٢٠٢٥

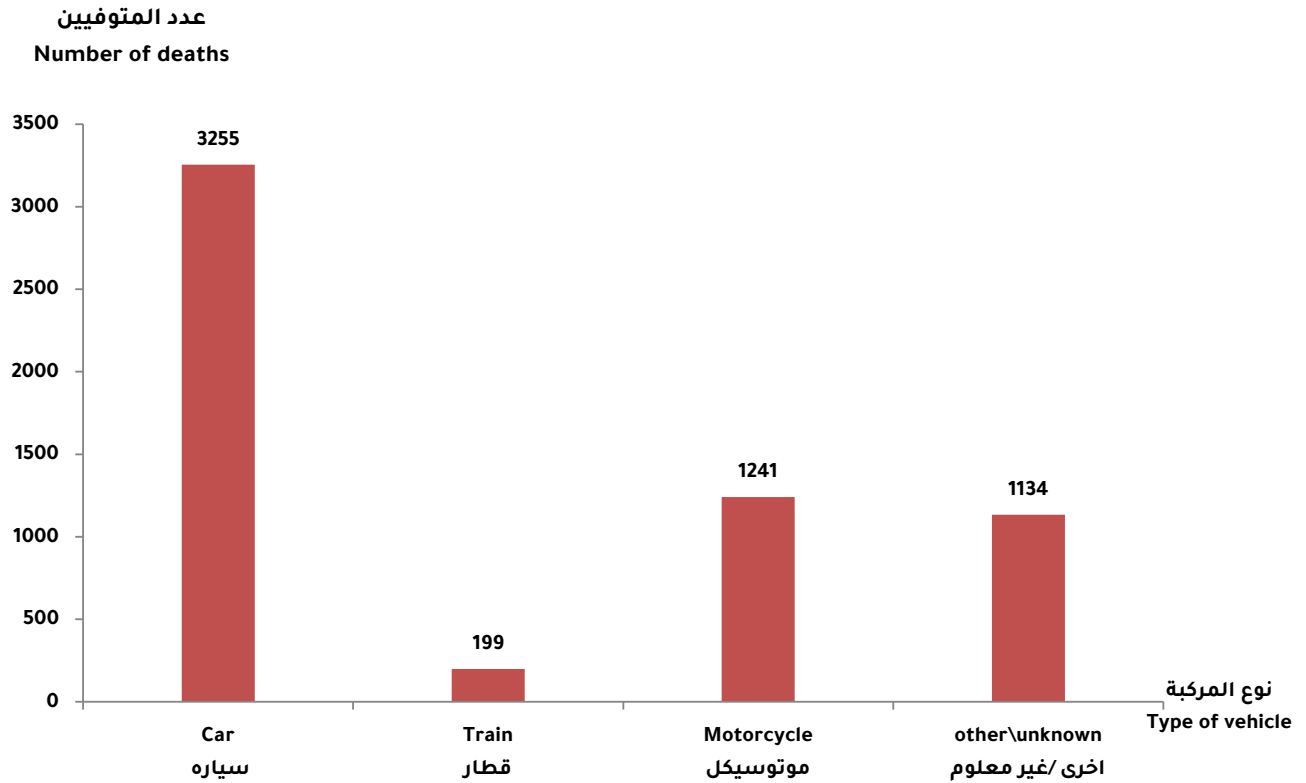
Table 21- Total number of road accident deaths by road usergroups at the Governoretetes in 2025

User	الإجمالي	اخرى /غير معلوم	راكب	سائق	مار بالطريق	المستخدم
Governorates	Total	other\unknown	Passenger	Driver	pass by the road	المحافظة
Total	5829	632	1470	1595	2132	الإجمالي
Cairo	779	83	141	156	399	القاهرة
Alexandria	365	26	58	62	219	الإسكندرية
Port_said	46	5	10	16	15	بورسعيد
Suez	35	6	12	10	7	السويس
Ismailia	271	14	78	68	111	الإسماعيلية
Damietta	249	41	19	125	64	دمياط
Dakahlia	421	34	108	174	105	الدقهلية
Sharkia	294	29	84	77	104	الشرقية
Kalyoubia	238	37	38	38	125	القليوبية
Kafr_ El Sheikh	54	31	1	13	9	كفر الشيخ
Gharbia	297	37	48	108	104	الغربية
Menoufia	232	28	57	78	69	المنوفية
Behera	713	40	243	123	307	البحيرة
Giza	325	44	59	71	151	الجيزة
Beni Suef	131	7	44	47	33	بنى سويف
Fayoum	112	20	21	37	34	الفيوم
Menia	323	29	114	133	47	المنيا
Asyout	112	16	39	12	45	اسيوط
Suhag	117	30	25	27	35	سوهاج
Qena	66	14	11	29	12	قنا
Aswan	157	23	67	35	32	اسوان
Luxor	21	3	5	6	7	الاقصر
Matrouh	222	12	91	49	70	مطروح
Elwadi ElGidid	71	10	24	34	3	الوادى الجديد
Red Sea	88	5	33	38	12	البحر الاحمر
North Sinai	27	5	8	6	8	شمال سيناء
South Sinai	63	3	32	23	5	جنوب سيناء

جدول ٢٢- إجمالي عدد المتوفيين في حوادث الطرق حسب نوع المركبة خلال الفترة (٢٠٢٥-٢٠٢١)
Table 22-Total number of road accident deaths by type of vehicle during the period (2021-2025)

إجمالي Total	اخرى /غير معلوم other\unknown	موتوسيكل Motorcycle	قطار Train	سياره Car	نوع المركبة Type of vehicle
					السنة Year
5829	1134	1241	199	3255	2025
5260	1185	897	223	2955	2024
5861	1287	970	192	3412	2023
7762	1844	1015	251	4652	2022
7326	5525	214	97	1490	2021

شكل بياني (١٥)
إجمالي عدد المتوفيين في حوادث الطرق حسب نوع المركبة عام ٢٠٢٥
(15) Chart
Total number of road accident deaths by type of vehicle in 2025



جدول ٢٣-إجمالي عدد المتوفيين في حوادث الطرق حسب نوع المركبه علي مستوي المحافظات عن عام ٢٠٢٥

Table 23-Total Number of Road Deaths by Type of Vehicle at the Governorate Level for 2025

User	الإجمالي	اخرى /غير معلوم	موتوسيكل	قطار	سياره	المستخدم
Governorates	Total	other\unknown	Motorcycle	Train	Car	المحافظة
Total	5829	1134	1241	199	3255	الإجمالي
Cairo	779	136	109	0	534	القاهرة
Alexandria	365	56	53	15	241	الإسكندرية
Port_said	46	6	17	0	23	بورسعيد
Suez	35	8	3	0	24	السويس
Ismailia	271	31	23	2	215	الإسماعيلية
Damietta	249	51	118	1	79	دمياط
Dakahlia	421	77	193	7	144	الدقهلية
Sharkia	294	41	92	10	151	الشرقية
Kalyoubia	238	55	46	19	118	القليوبية
Kafr_ El Sheikh	54	33	10	1	10	كفر الشيخ
Gharbia	297	73	101	22	101	الغربية
Menoufia	232	50	75	7	100	المنوفية
Behera	713	110	87	25	491	البحيرة
Giza	325	66	41	19	199	الجيزة
Beni Suef	131	32	55	12	32	بنى سويف
Fayoum	112	28	30	0	54	الفيوم
Menia	323	51	75	21	176	المنيا
Asyout	112	23	10	6	73	السيوط
Suhag	117	37	29	8	43	سوهاج
Qena	66	22	17	8	19	قنا
Aswan	157	31	12	12	102	اسوان
Luxor	21	3	6	3	9	الاقصر
Matrouh	222	48	8	1	165	مطروح
Elwadi ElGidid	71	44	17	0	10	الوادى الجديد
Red Sea	88	12	12	0	64	البحر الاحمر
North Sinai	27	6	1	0	20	شمال سيناء
South Sinai	63	4	1	0	58	جنوب سيناء

جدول ٢٤- معدلات حوادث السيارات على الطرق ونسب التغير خلال عامي (٢٠٢٥ ، ٢٠٢٤)
 Table 24- Road vehicle accident rates and Percentage of change during the years (2024 ، 2025)

years	نسبة التغير %	2024	2025	السنوات
Item	Percentage change%			البيان
Number of death	10.8	5260	5829	عدد المتوفيين
Number of Infected	10.7	76362	84553	عدد المصابين
Cruelty rate (deceased / injured*100)	0.1	6.88	6.89	معدل القسوه (متوفى / مصاب *100)
Deceased /100 thousand inhabitants	10.2	4.9	5.4	معدل متوفى /100 الف نسمة
Deceased /100 thousand Infected	9.3	71.7	78.4	معدل مصاب /100 الف نسمة

الفصل الثالث

نقاط الإسعاف والنقاط الأكثر

خطورة على الطرق

Chapter 3

**Ambulancepoints and most
dangerous points on the roads**

جدول ٢٥- عدد مراكز الإسعاف منسوبا لعدد السكان على مستوى المحافظات عام ٢٠٢٥

Table 25- Number of ambulance centers in proportion to the population at the governorate level in 2025

Item Governorates	سيارة إسعاف / ٢٥ ألف نسمة Ambulance / 25,000 people	مركز إسعاف / ١٠٠ ألف نسمة Ambulance center/100,000 people	عدد السكان التقديري في منتصف العام Number of Estimated population in the middle of the year			عدد سيارات الإسعاف Number of Ambulance	عدد نقاط الإسعاف Number of points	البيان المحافظات الإجمالي
			جملة Total	إناث Female	ذكور Male			
Total	0.8	1.7	107868296	52459202	55409094	3241	1846	
Cairo	0.8	2.5	10427030	5060666	5366364	317	259	القاهرة
Alexandria	0.6	1.1	5634723	2758359	2876364	127	60	الإسكندرية
Port Said	1.7	3.0	799949	390072	409877	53	24	بورسعيد
Suez	2.5	4.9	808204	395265	412939	81	40	السويس
Damietta	1.4	2.5	1645864	803111	842753	93	41	دمياط
Dakahlia	0.5	1.2	7180931	3534473	3646458	131	89	الدقهلية
Sharkia	0.6	1.3	8101175	3941268	4159907	187	103	الشرقية
Kalyoubia	0.4	1.1	6267715	3043225	3224490	112	68	القليوبية
Kafr_ El Sheikh	0.6	1.3	3802762	1857051	1945711	93	51	كفر الشيخ
Gharbia	0.6	1.2	5541092	2714678	2826414	123	64	الغربية
Menoufia	0.6	1.4	4847520	2355907	2491613	117	66	المنوفية
Behera	0.5	1.3	7058007	3425318	3632689	134	92	البحيرة
Ismailia	2.0	3.7	1491299	725089	766210	118	55	الاسماعيلية
Giza	0.6	1.3	9754127	4717409	5036718	221	126	الجيزة
Beni Suef	0.6	1.4	3710369	1801383	1908986	95	52	بنى سويف
Fayoum	0.5	1.3	4207869	2022127	2185742	84	55	الفيوم
Menia	0.4	0.9	6563077	3186109	3376968	114	58	المنيا
Asyout	0.6	0.9	5249756	2542736	2707020	128	47	أسيوط
Suhag	0.5	1.0	5937939	2871936	3066003	108	62	سوهاج
Qena	0.7	1.8	3764791	1834805	1929986	101	67	قنا
Aswan	1.7	2.9	1704974	840722	864252	117	50	أسوان
Luxor	1.4	3.0	1445111	701725	743386	80	43	الاقصر
Red Sea	6.4	12.2	417516	201911	215605	107	51	البحر الاحمر
Elwadi ElGidid	7.8	20.4	274623	134177	140446	86	56	الوادى الجديد
Matrouh	5.3	12.0	584973	281902	303071	123	70	مطروح
North Sinai	5.3	9.5	525639	258174	267465	112	50	شمال سيناء
South Sinai	16.3	38.8	121261	59604	61657	79	47	جنوب سيناء

جدول ٢٦ - النقاط الأكثر خطورة على الطرق ونقاط الإسعاف وعدد السيارات لعام ٢٠٢٥

Table 26 - Most dangerous points on the roads, ambulance points and the number of cars for the year 2025

م	إسم الطريق	المحافظات التي يمر بها الطريق	النقاط الأكثر خطورة
١	القاهرة - السويس الصحراوي	القاهرة السويس	مدخل مدينة الشروق - امام الكارثة - ك.٤,٥ - مدخل مدينة الرحاب - مدخل مدينة مدينتي - امام معسكر مبارك منطقة فيصل بعد السجل المدني بنزينة توتال - قبل كمين ك.١٠٩ بنزينة وطنية
٢	القاهرة - الإسماعيلية - بورسعيد الصحراوي	القليوبية الشرقية بورسعيد	امام مصنع الصفدي - امام المركز الطبي العالمي - نزلي كوبري كيلوباترا مدخل المنطقة الصناعية الثالثة - منطقة السحر والجمال - دوران العاشر من رمضان امام مجمع الإغاثة - امام مصنع الصفدي - امام المركز الطبي العالمي - نزلة كوبري كيلوباترا طول الطريق
٣	القاهرة - الإسكندرية الزراعي	القليوبية الغربية البحيرة	امام توشيبا العربي - امام قرية سنندهور - امام قرية سنديون - امام مركز طوخ امام مدينة قها - امام قرية ميت عاصم - امام قرية ميت نما امام قرية دفرة - السلاب الطريق السريع - اعلي كوبري المحلة الطريق السريع - امام طنطا إسكان طريق مصر اسكندرية الزراعي - كوبري كفر عصام عند قاعة ريان - مفارق قرية سبرياني امام قرية الشيخ محمد - امام قرية شبرا النونة - مطبات الحناية - بعد شركة الكهرباء دسونس
٤	القاهرة - الإسكندرية الصحراوي	الجيزة البحيرة الإسكندرية	امام الكارثة - ك.٥٥ - ك.٦ - امام حازم حسن - امام مطار سفنكس اسفل كوبري غرب النوبارية - امام الشحات مكرونة منطقة دوران التجنيد - منطقة مدخل عبد القادر
٥	القاهرة - الإسماعيلية الزراعي	القليوبية الشرقية	امام منطقة أبو زعل - قرية كفر حمزة - امام مدينة مسطرد امام قرية الجعفرية - كوبري بلييس - كوبري الشباب - امام قرية العباسية - امام قرية الزوامل منطقة المنير اسفل الإقليمي - امام قرية غيثة - كوبري الأردنية
٦	القاهرة - الفيوم الصحراوي	الجيزة الفيوم	منطقة حدائق الاهرام - قطاع دهشور بين البوابات الهيكلية والرسوم القادم من القاهرة اتجاه الفيوم - امام الجبانة - امام مساكن ميمنة
٧	القاهرة - أسوان الصحراوي الغربي	الجيزة الفيوم بنى سويف المنيا أسيوط سوهاج قنا أسوان	كارثة دهشور منزل ومطلع هه القادم من القاهرة اتجاه اسوان - امام كافتريا قرية جزا قبل كوبري قرية الروس - قبل وبعد كوبري أبو صير بين قصر الباسل وكمين سمسطا المنطقة ما بين تونا الجبل ودلجا - قبلي وبحري كمين الجهاد - محور مركز سملوط - كمين مركز العدوة جنوب كمين القوصية - جنوب م الغنايم بالقرب من مصنع الاسمنت مدخل قرية بركة اتجاه نجع حمادي - مدخل قرية الزوايدة مركز نقادة محور باسم فكري - الملفات - امام المزرعة اليابانية - مركز الوقف ك.٦٢ - ك.٨٠ - ك.٩٠ - ك.١٢٠

تابع جدول ٢٦ - النقاط الأكثر خطورة على الطرق ونقاط الإسعاف وعدد السيارات لعام ٢٠٢٥

Follow Table 26 - Most dangerous points on the roads, ambulance points and number of cars for the year 2025

م	إسم الطريق	المحافظات التي يمر بها الطريق	النقاط الأكثر خطورة
٨	الجيش للتنمية	القاهرة الجيزة المنيا بني سويف سوهاج قنا	بوابات حلوان امام مركز الصف امام قرية الشيخ فضل - قبلي وبحري مدخل ملوي طريق الجيش امام قرية الشيخ فضل بين الوحدة ٨٠ الي ٤٥ قبلي دوران سوهاج مع سفاجا - في الاتجاه البحري والقبلي
٩	القاهرة - أسوان الزراعي الغربي	الجيزة المنيا أسيوط سوهاج	مركز العياط - مركز البدرشين - مركز أبو النمرس - مركز الحوامدية طريق السبعين - منطقة الروضة ملف حافظ - دائري قرية ميانه قبلي وبحري كمين بني احمد - بحري وقبلي مدينة اطسا - مطحن مركز أبو قرقاص مدخل قرية بني رافع - امام قرية الدارين - اسفل محور مركز منفلوط مدخل قرية أبو عزيز - مدخل قرية شطب دوران مركز طهطا شمالا
١٠	الطريق الدائري (القاهرة الكبرى)	القاهرة الجيزة القليوبية	اكاديمية الشرطة - منطقة البساتين - المرج القديمة - امام كارفور المعادي امام كارفور المعادي - امام برج سما - سلم اديديس - سور المطار نزله الزهراء - نزلة السلام - امام مول كايرو فيستيفال منطقة احمد عرابي - منطقة البراجيل - منطقة القومية - منطقة صفت اللبن كنيسة السيدة العذراء ورئيس الملائكة اعلي الدائري بعد طلعة المنيب منطقة المعتمدية - منطقة المنيب - منطقة الوراق - منطقة بشتيل نزلة الرماية والصحراوي - وصلة المريوطية امام قرية بهتيم - امام نزلة الرشاح - نزلة قليوب منطقة المرج الجديدة - امام قرية ام بيومي - امام مدينة مسطرد
١١	القاهرة - بلبيس الصحراوي	الشرقية	قبل كارتة بلبيس - كوبري بلبيس - مدخل انشاص امام مصنع كريايزي - قبل كارتة السلام - مدخل العبور
١٢	محور ٣٠ يونيو وامتداده	بورسعيد	طول الطريق
١٣	القطامية - السخنة) الحديد)	القاهرة	امام الكارتة - امام العاصمة الإدارية - منطقة المصانع والمحاجر
١٤	دمياط - المنصورة الشرقي	دمياط الدقهلية	امام موقف عزب النهضة - مفارق الغنميه - امام مزرعه وبنزينة عزه الكاشف - امام بنزينة النقار - امام قرية شرمساح امام قرية البرامون - امام قرية بداوي - منطقة مقابر جديله
١٥	الساحلي القنطرة - بفج	شمال سيناء	امام قرية رابعة - امام قرية ريم البوادي بالوظة
١٦	دسوق - كفر الشيخ	كفر الشيخ	قرية كفر العرب - قرية العجوزين - مصرف سالم - بعد المستشفى العسكري
١٧	الشيخ فضل - راس غالب	المنيا	المنطقة ما بين قرية ٨ وبلنصوره
١٨	المنصورة - ميت فارس - دكرنس	الدقهلية	نزلة كوبري طناح - قرية سلنت
١٩	سندوب - الدولي الساحلي - حمصة	الدقهلية	منطقة كوبري عمار - قرية القطنه - قرية وزير

تابع جدول ٢٦ - النقاط الأكثر خطورة على الطرق ونقاط الإسعاف وعدد السيارات لعام ٢٠٢٥

Follow Table 26 - Most dangerous points on the roads, ambulance points and number of cars for the year 2025

م	إسم الطريق	المحافظات التي يمر بها الطريق	النقاط الأكثر خطورة
٢٠	الزقازيق - ميت غمر	الشرقية	مدخل مركز الاشراف - مركز ام الزين
٢١	أبو سمبل - توشكي - ارقين	اسوان	مفارق توشكي ارقين - ك١٥٥ - ك٧٥
٢٢	الزقازيق - ديرب نجم - السنبلوين	الشرقية	منطقة نزلة اكوا من علي الإقليمي - اول الإقليمي من الزقازيق تجاه ديرب - كارته الإقليمي
٢٣	منفلوط - تنيدة (مركز بلاط)	الوادي الجديد	ك١٠٠
٢٤	جنيقة	الشرقية	امام نقطة جنيقة ٢ - خلف الطبي العالمي
٢٥	ثبيرا - بنها	القليوبية	امام الكارته
٢٦	بنها - الزقازيق الزراعى	القليوبية الشرقية	امام قرية شبلنجة - امام قرية منية السباع امام قرية الزنكلون - امام قرية الفرازة - امام قرية المساعده - امام قرية العزيزية
٢٧	بنها - المنصورة الزراعى	القليوبية الدقهلية	امام قرية جمجره - كفر شكر اتجاه ميت غمر كوبري البراميل - كوبري بشلا - امام مصنع الغزل بميت غمر - امام قرية أبو نبهان - امام قرية النخيل
٢٨	اسوان - وادي العلاقي	اسوان	ك٣٠ - ك١٠٠
٢٩	الغربية - المنصورة - دمياط الغربى	الغربية دمياط	امام قرية الهياثم وعياش - اول طريق المحلة من طنطا - الطريق الدائري المحلة منطقة المقابر - امام بنزينة الزعبلوي - الطريق السريع امام محلة خلف الجزء الخاص بسمنود من الطريق - دخلة مقابر بطيئة - امام قرية شبسثير منزل كوبري دمياط العلوي ناحية السنانية - امام الجامع الكبير بالسنانية امام فتحة العمال - امام كوبري عبد المجيد - امام عثمان المتبولي المحطة القديمة بكفر البطيخ - المحطة الجديدة بكفر البطيخ مفارق شريف الزيني - اسفل كوبري التوفيقية - امام مصنع الاحبال امام سيراميك محمود علوان وقرية الاسماعليه - امام بنزينة أبو صبح امام بنزينة الوطنيه ٢ / ١ - امام مدخل ميت أبو غالب مدخل قرية سعد البلد - امام قرية شحاتة والسوالم
٣٠	طنطا - كفر الشيخ - بلطيم (الرافد الدولي)	الغربية كفر الشيخ	مدخل الطريق الدولي كفر الشيخ من الطريق الزراعي - الطريق الدولي عند مدخل قطور كوبري ٨٣ جزيرة الورد - كوبري قرية الرغامة - امام بورصة الرياض - كوبري السكنه - دوران يونس عبد الرازق - بعد كمين القرضا - كوبري قرية كلش
٣١	المحلة - كفرالشيخ	الغربية كفر الشيخ	الطريق الدولي المحلة كفر الشيخ موقف الزراعة الكوبري الأزرق اول طريق المحله
٣٢	وادي النطرون - العلمين	البحيرة	ك٢٥ اتجاه العلمين - ك٦٥ اتجاه الصحراوي قبل مدخل جبل حامد
٣٣	محور الضبعة	الجيزة البحيرة	امام الكارته ك٤٠ اتجاه الضبعة
٣٤	ادفو - مرسى علم	اسوان	ك٢٨ - ك٨٠ - ك٦٧
٣٥	رافد أبو الروس	كفر الشيخ	منطقة كوبري الهوكس

تابع جدول ٢٦ - النقاط الأكثر خطورة على الطرق ونقاط الإسعاف وعدد السيارات لعام ٢٠٢٥
Follow Table 26 - Most dangerous points on the roads, ambulance points and number of cars for the year 2025

م	إسم الطريق	المحافظات التي يمر بها الطريق	النقاط الأكثر خطورة
٣٦	الفيوم - بني سويف الزراعى	الفيوم	امام مصنع البيبسي
٣٧	الفيوم - بني سويف الجديد	بني سويف	محور عدلي منصور
٣٨	الصحراوى الشرقى القديم	الجيزة	بوابات الكريمات
		بني سويف	امام جامعة النهضة امتداد العلامة
٣٩	أسوان الزراعي الشرقى	المنيا	منطقة الشيخ فضل الشرقى القديم - المنطقة ما بين تل بني عمران والبرشا - منطقة بني حسن الشرقى القديم
		أسيوط	قرية الهمامية - منطقة صينية الواسطي
		سوهاج	المنطقة بين الحواويش ودار السلام
		قنا	بالقرب من الاشراف الشرقية والقبلية - منطقة كوبري العيايشا - منطقة كوبري السبع عيون
٤٠	قنا - سفاجا	اسوان	قرية الاعقاب - ك٢٥ الخطارة
		قنا	ك١٩ - مصنع اسمنت النهضة
٤١	البحر الأحمر الساحلي الشرقى	السويس	امام شركة السويس للحديد والصلب - امام ميناء السخنة ك١٠٠
٤٢	ديروط - الفرافرة	الوادى الجديد	ك٧٠ - ك١٩٠
٤٣	الداخلة - بئر طرفاوى - ش. العوينات	الوادى الجديد	ك٢٠٠
٤٤	الخارجة - أسيوط	الوادى الجديد	ك٢٠ - ك٦٥
٤٥	الخارجة - باريس	الوادى الجديد	ك١٠ - ك٢٥ - ك٥٠ - ك٨٠
٤٦	باريس - قرى الشب - شرق العوينات	الوادى الجديد	ك١٢٠
٤٧	الخارجة - الداخلة	الوادى الجديد	ك٤٠ - ك١٠٠ - ك١٤٥
٤٨	الداخلة - الفرافرة	الوادى الجديد	ك٣٥ - ك٢٣٠
٤٩	أكتوبر - الواحات - الفرافرة	الجيزة	منطقة ال٨٠ فدان - امام جامعه نوال - امام دريم لاند - امام سوق الجملة - منطقة صنية الواحات - امام مدينة الفردوس - امام مول مصر
٥٠	الاسماعيلية - منفذ العوجة	شمال سيناء	قرية الجفافة
٥١	السويس - الوسط - طابا	شمال سيناء	منطقة النقب - منطقة صدر حيطان

تابع جدول ٢٦ - النقاط الأكثر خطورة على الطرق ونقاط الإسعاف وعدد السيارات لعام ٢٠٢٥

Follow Table 26 - Most dangerous points on the roads, ambulance points and number of cars for the year 2025

م	إسم الطريق	المحافظات التي يمر بها الطريق	النقاط الأكثر خطورة
٥٢	شرق النفق - شرم الشيخ القديم	جنوب سيناء	دخلة أبو صويره - المنطقة بين عيون موسى وحمام فرعون
٥٣	شرم الشيخ الدولي الجديد	جنوب سيناء	بين كارتة أبو زنيمة وكارتة رأس سدر عند مصنع الجبس - بين كارتة مفارق كاترين وكارتة الطور قبل المفارق بحوالي ٢٠ كم بين كارتة الطور وكارتة شرم الشيخ ك٥٠ امام الكساره - بين كارتة أبو زنيمة وكارتة أبو رديس - بين كارتة أبو رديس وكارتة المفارق
٥٤	الطور - كاترين - نوبيج	جنوب سيناء	من دخله كاترين الي النبي الصالح امام عرب الحسوه
٥٥	شرم الشيخ - نوبيج - طابا	جنوب سيناء	بين شرم ودهب
٥٦	الدائري الأوسطي	القاهرة الجيزة القليوبية الشرقية	مدخل مدينة الشروق ١ - امام الكارتة بوابة الرسوم - امام العاصمة الإدارية منطقة حلوان - امام مدينة مايو - منطقة الشروق ٢ الحي السادس أكتوبر - نزلة البدرشين امام كارتة تحصيل الرسوم امام بنزينة وطنية - امام كارتة الاوسطي
٥٧	الدولى الساحلى	دمياط الدقهلية كفر الشيخ البحيرة	منطقة كمين شطا - امام كفتريا لوتا - امام مصنع الحناوي وبنزينة وطنيه امام مدينة الأثاث - امام حلوان شريف الزيني - امام حلواني بدوي - امام بنزينة المشير امام جامع علاء البسيوني - امام بوابة دمياط الجديدة - امام شركة بيرميدز طريق المينا عزبة ستة بأكمله - امام دار مصر - امام بنزينة طاقه - امام جامعه حورس امام جامع درغام - امام شركة الكهرباء - مفارق جمصه امام الجامعة الاهلية - امام جامعة الدلتا امام محطة كهرباء البرلس - امام مدخل مصيف بلطيم - امام منتجع مارينا دلتا من مدخل غليون حتي عرب المحضر - نفق الشهابيه حتي كوبري الحماد معسكر الامن المركزي - كوبري زكريا - كوبري برج البرلس كوبري كوم الطرفاية - كوبري الالمان اتجاة اسكندرية
٥٨	الدائري الإقليمي	القاهرة الجيزة الفيوم الشرقية المنوفية	امام العاصمة الإدارية امام مركز العياط - امام كارتة الخطاطبة المنطقة بين الجبلين بين بنزينة منزل الواحات نزلة بني صالح - امام نزلة غيطة - امام نقطة الصنافرين - امام كارتة بلييس - نزلة مصر اسماعيلية الصحراوي طول الطريق

الفصل الرابع
حوادث القطارات أسبابها ونتائجها
Chapter 4
Train accidents causes and their
results

جدول ٢٧- معدل حوادث القطارات مسؤولة الهيئة ومسئولية الغير ونتائجها من المتوفيين والمصابين مقارنة بإجمالي عدد الركاب خلال الفترة (٢٠٢١-٢٠٢٥)

Table 27- Train accident rate The responsibility of the authority and the responsibility of others and its consequences from the deceased and injured Compared to Total Number of Passengers during the Period (2021-2025)

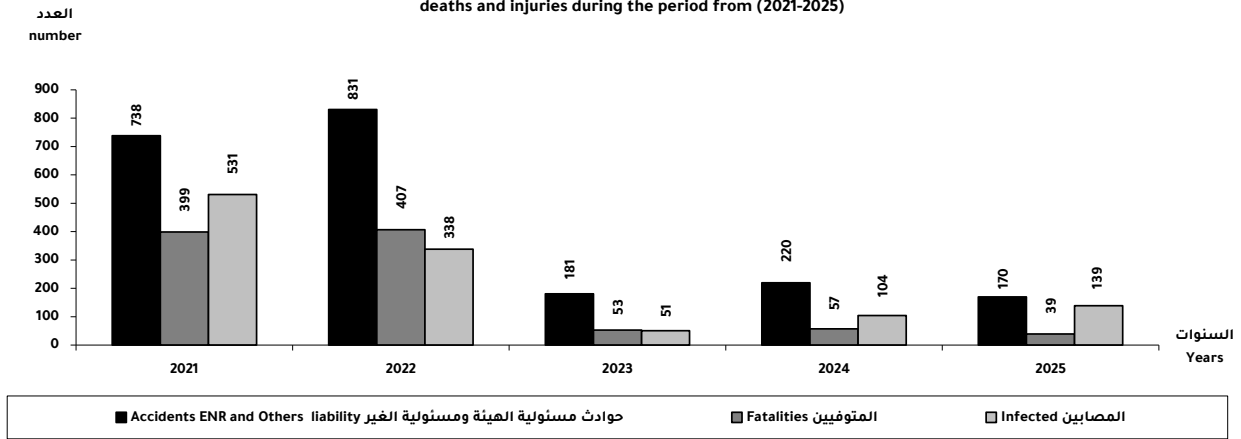
تأخر حوادث /10,000 نسمة accident /10,000 inhabitants			عدد السكان التقديري في منتصف العام	المعدل/ مليون راكب Average / million passengers			عدد الركاب بالمليون	العدد number			البيان Item
المصابين Infected	المتوفيين Fatalities	حوادث مسؤولة الهيئة ومسئولية الغير Accidents ENR and Others liability	number of Estimated population in the middle of the year	المصابين Infected	المتوفيين Fatalities	حوادث مسؤولة الهيئة ومسئولية الغير Accidents ENR and Others liability	Number of passengers per million	المصابين Infected	المتوفيين Fatalities	حوادث مسؤولة الهيئة ومسئولية الغير Accidents ENR and Others liability	السنوات Years
0.01	0.00	0.02	107868296	0.6	0.2	0.7	247.9	139	39	170	2025
0.01	0.01	0.02	106556174	0.4	0.2	0.9	253	104	57	220	2024
0.00	0.01	0.02	105174090	0.2	0.2	0.7	251.1	51	53	181	2023
0.03	0.04	0.08	103605039	0.9	1.0	2.1	389.3	338	407	831	2022
0.05	0.04	0.10	102060688	2.1	1.6	2.9	253.7	531	399	738	2021

شكل بياني (١٦)

عدد حوادث القطارات مسؤولة الهيئة ومسئولية الغير ونتائجها من المتوفيين والمصابين خلال الفترة من (٢٠٢١-٢٠٢٥)

Chart (16)

The number of train accidents, the responsibility of the authority and the responsibility of others, and their results in terms of deaths and injuries during the period from (2021-2025)



جدول ٢٨- عدد حوادث القطارات تبعاً للمسؤولية خلال الفترة من (٢٠٢١- ٢٠٢٥)

Table 28- Number of train accidents according to responsibility during the period (2021-2025)

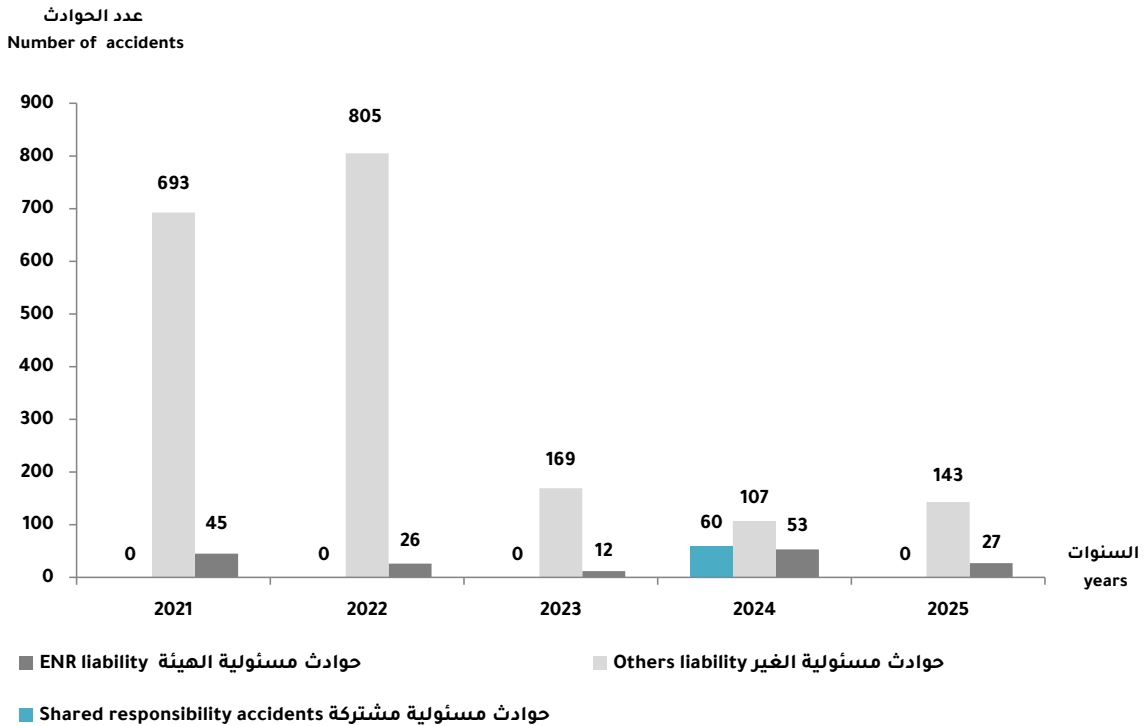
person accidents حوادث الأشخاص			train accidents حوادث القطارات				المسئولية liability السنوات Years
الإجمالي Total	حوادث العاملين بالهيئة other accidents	حوادث الأشخاص person accidents	الإجمالي Total	حوادث مسؤولة مشتركة Shared responsibility accidents	حوادث مسؤولة الغير Others liability	حوادث مسؤولة الهيئة ENR liability	
908	219	689	170	0	143	27	2025
1250	228	1022	220	60	107	53	2024
1257	242	1015	181	0	169	12	2023
215	215	0	831	0	805	26	2022
240	240	0	738	0	693	45	2021

شكل بياني (١٧)

عدد حوادث القطارات تبعاً للمسؤولية خلال الفترة من (٢٠٢١- ٢٠٢٥)

(17) Chart

Number of train accidents by responsibility during the period from (2021-2025)

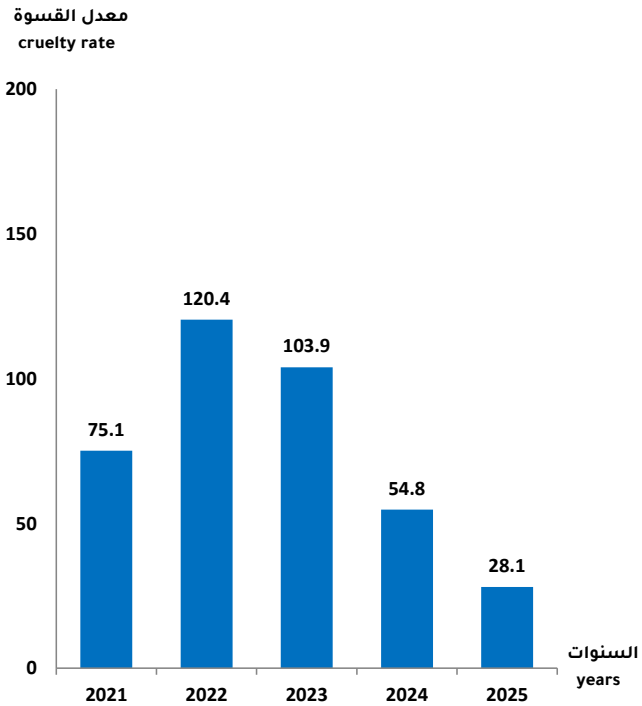


جدول ٢٩- عدد حوادث القطارات مسؤلية الهيئة وومسؤلية الغير ونتائجها ومعدل الخطورة ومعدل القسوة خلال الفترة من (٢٠٢١-٢٠٢٥)

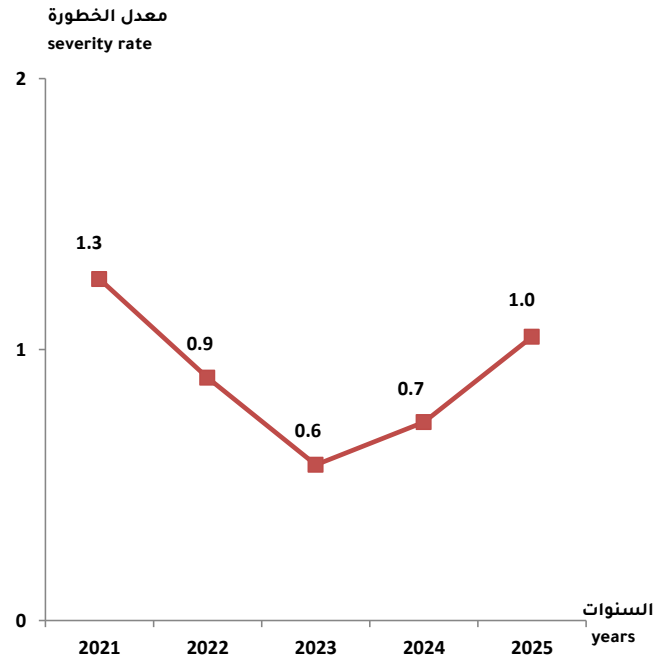
Table 29 - Number of train accidents The responsibility of the authority and third parties, their consequences, the rate of danger and the rate of cruelty during the period from (2021-2025)

معدل الوفيات مع الاصابات	معدل الاصابة (مصاب / شهر)	معدل الوفاة (متوفى / شهر)	معدل قسوة الحادث (متوفى / مصاب *100)	معدل الخطورة (متوفى او مصاب / حادث)	نتائج الحوادث			حوادث مسؤلية الهيئة و مسؤلية الغير	البيان item
					Accidents results				
					إجمالي	مصابين	متوفيين		
FWSI	Infection rate (infected / month)	Death rate (Deceased / month)	Cruelty rate (Deceased / injured*100)	Severity rate(death or injured / accident)	Total	Infected	Fatalities	Accidents ENR and Others liability	السنوات years
142.9	11.6	3.3	28.1	1.0	178	139	39	170	2025
109.7	8.7	4.8	54.8	0.7	161	104	57	220	2024
56.3	4.3	4.4	103.9	0.6	104	51	53	181	2023
378.7	28.2	33.9	120.4	0.9	745	338	407	831	2022
452.1	44.3	33.3	75.1	1.3	930	531	399	738	2021

شكل بياني (١٩)
معدل القسوة خلال الفترة من (٢٠٢١ - ٢٠٢٥)
Chart (19)
The rate of cruelty during the period(2021-2025)



شكل بياني (١٨)
معدل الخطورة خلال الفترة من (٢٠٢١ - ٢٠٢٥)
Chart (18)
the rate of severity during the period (2021-2025)



جدول ٣٠- عدد حالات حوادث القطارات علي مستوي المناطق تبعاً للمسؤولية عام ٢٠٢٥

Table30- Number of train accidents cases at the district level, according to responsibility in 2025

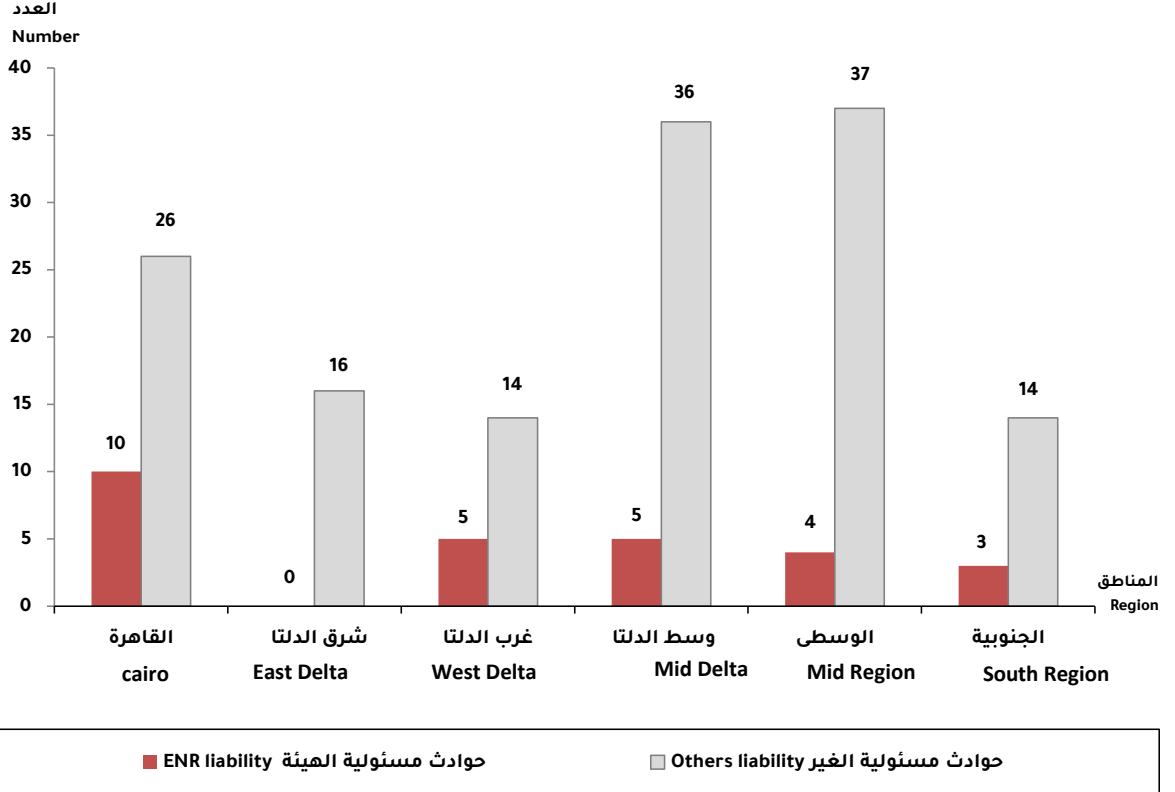
Region	person accidents حوادث الأشخاص		train accidents حوادث القطارات			المسئولية	
	الإجمالي Total	حوادث العاملين بالهيئة other accidents	حوادث الاشخاص person accidents	الإجمالي Total	حوادث مسئولية الغير Others liability		حوادث مسئولية الهيئة ENR liability
		المناطق					
Total	908	219	689	170	143	27	الإجمالي
Central region	181	48	133	36	26	10	القاهرة
East Delta	97	33	64	16	16	0	شرق الدلتا
West Delta	84	16	68	19	14	5	غرب الدلتا
Mid Delta	210	59	151	41	36	5	وسط الدلتا
Mid Region	258	49	209	41	37	4	الوسطى
South Region	78	14	64	17	14	3	الجنوبية

شكل بياني (٢٠)

عدد حالات حوادث القطارات علي مستوي المناطق تبعاً للمسؤولية عام ٢٠٢٥

(20) Chart

Number of train accidents cases at the district level according to responsibility in 2025



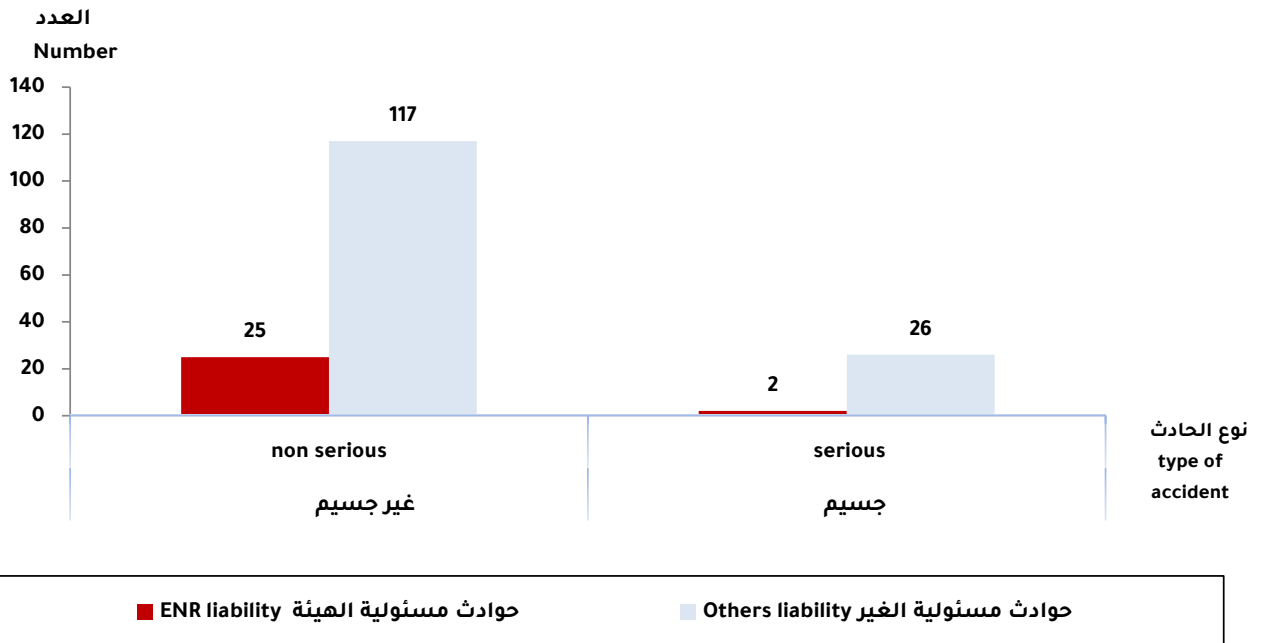
جدول ٣١- توزيع عدد حالات حوادث القطارات ونتائجها تبعاً للمسئولية عام ٢٠٢٥

Table 31-Distribution of the number of train accidents cases and their consequences according to responsibility in 2025

Item	المصابين injuries	المتوفين Fatalities	عدد الحوادث Accidents		البيان المسئولية	
			جسيم serious	غير جسيم non serious		
train accidents	Total	139	39	28	142	الإجمالي
	ENR liability	100	3	2	25	حوادث مسؤولية الهيئة
	Others liability	39	36	26	117	حوادث مسؤولية الغير
person accidents	Total	451	496	471	437	الإجمالي
	person accidents	236	491	466	223	حوادث الاشخاص
	other accidents	215	5	5	214	حوادث العاملين بالهيئة

شكل بياني (٢١)
توزيع نتائج حوادث القطارات تبعاً للمسئولية عام ٢٠٢٥

(21) Chart
Distribution of the results of train accidents according to responsibility in 2025



جدول ٣٢- توزيع عدد حالات حوادث القطارات علي مستوي المناطق تبعاً للمسؤولية عام ٢٠٢٥

Table32- Distribution of the number of train accidents at the district level according to responsibility in 2025

Liability	Cases	الإجمالي		Upeer Egypt		الوجة القبلي		Lower Egypt				الوجة البحري		القاهرة		الحالات	المستوي
		Total		الجنوبية		الوسطى		وسط الدلتا		غرب الدلتا		شرق الدلتا		cairo			
		جسيم	غير جسيم	جسيم	غير جسيم	جسيم	غير جسيم	جسيم	غير جسيم	جسيم	غير جسيم	جسيم	غير جسيم	جسيم	غير جسيم		
		serious	non serious	serious	non serious	serious	non serious	serious	non serious	serious	non serious	serious	non serious	serious	non serious		
ENR liability	Derailment	1	19	0	2	0	4	0	4	1	2	0	0	0	7	سقوط	حوادث مسؤولية الهيئة
	Friction	0	0	0	0	0	0	0	0	0	0	0	0	0	0	محاشرة	
	Collision	0	1	0	0	0	0	0	0	0	1	0	0	0	0	تصادم	
	Collision at track end	1	3	0	0	0	0	0	1	0	0	0	0	1	2	تصادم بنهاية السكة	
	Moving trains colliding with a stopped one	0	0	0	0	0	0	0	0	0	0	0	0	0	0	مراكبه	
	Collision against Obstacle	0	0	0	0	0	0	0	0	0	0	0	0	0	0	الاصطدام بعائق	
	Fire on locos	0	1	0	0	0	0	0	0	0	1	0	0	0	0	حرائق جرارات	
	Fire on coaches	0	1	0	1	0	0	0	0	0	0	0	0	0	0	حرائق عربات	
Total ENR liability	2	25	0	3	0	4	0	5	1	4	0	0	1	9	اجمالي حوادث مسؤولية الهيئة		
Others liability	Level Crossing accidents	9	36	0	2	5	13	3	8	0	1	1	2	0	10	حوادث المزلقات	حوادث مسؤولية الغير
	Derailment	0	0	0	0	0	0	0	0	0	0	0	0	0	0	سقوط	
	Collision against Obstacle	0	20	0	5	0	5	0	3	0	2	0	2	0	3	الاصطدام بعائق	
	Illegal Crossing accidents	17	61	2	5	3	11	3	19	4	7	3	8	2	11	حوادث المعابر الغير قانونيه	
	Total ENR liability	26	117	2	12	8	29	6	30	4	10	4	12	2	24	اجمالي حوادث مسؤولية الغير	
person accidents	passengers	17	136	2	11	5	29	1	36	3	5	1	23	5	32	ركاب	حوادث الاشخاص
	user Level Crossing	79	16	1	1	41	3	10	5	5	1	8	2	14	4	مستخدم مزلقان	
	Being in an unauthorized place	370	71	43	6	117	14	82	17	40	14	21	9	67	11	التواجد بمكان غير مصرح به	
	Total person accidents	466	223	46	18	163	46	93	58	48	20	30	34	86	47	اجمالي حوادث الاشخاص	
Total ENR employees	5	214	0	14	2	47	1	58	1	15	0	33	1	47	اجمالي حوادث العاملين بالهيئة		

جدول ٣٣- توزيع عدد حالات حوادث القطارات ونتائجها تبعاً للمسؤولية عام ٢٠٢٥

Table 33-Distribution of the number of train accidents cases and their consequences according to responsibility in 2025

Liability	Cases	مصابين Infected	متوفين death	عدد الحوادث Accidents			الحالات	المسئولية
				اجمالي Total	جسيم serious	غير جسيم non serious		
ENR liability	Derailment	95	3	20	1	19	سقوط	حوادث مسئولية الهيئة
	Friction	0	0	0	0	0	محاشرة	
	Collision	0	0	1	0	1	تصادم	
	Collision at track end	5	0	4	1	3	تصادم بنهاية السكة	
	Moving trains colliding with a stopped one	0	0	0	0	0	مراكبه	
	Collision against Obstacle	0	0	0	0	0	الاصطدام بعائق	
	Fire on locos	0	0	1	0	1	حرائق جرارات	
	Fire on coaches	0	0	1	0	1	حرائق عربات	
Total ENR liability		100	3	27	2	25	اجمالي حوادث مسئولية الهيئة	
Others liability	Level Crossing accidents	15	9	45	9	36	حوادث المزلقانات	حوادث مسئولية الغير
	Derailment	0	0	0	0	0	سقوط	
	Collision against Obstacle	0	0	20	0	20	الاصطدام بعائق	
	Illegal Crossing accidents	24	27	78	17	61	حوادث المعابر الغير قانونيه	
Total ENR liability		39	36	143	26	117	اجمالي حوادث مسئولية الغير	
person accidents	passengers	139	17	153	17	136	ركاب	حوادث الاشخاص
	user Level Crossing	16	83	95	79	16	مستخدم مزلقان	
	Being in an unauthorized place	81	391	441	370	71	التواجد بمكان غير مصرح به	
	Total person accidents		236	491	689	466	223	
Total ENR employees		215	5	219	5	214	اجمالي حوادث العاملين بالهيئة	

الجهاز المركزي للتعبئة العامة والإحصاء

العنوان : ٣ طريق صلاح سالم - مدينة نصر - القاهرة - جمهورية مصر العربية

صندوق بريد : ٢٠٨٦ مدينة نصر - القاهرة

فاكس : ٢٤٠٢٤٠٩٩

تليفون : ٢٤٠٢٣٠٣١

Central Agency for Public Mobilization and Statistics

CAPMAS

Address : 3 Salah Salem St. - Nasr City - Cairo - Egypt

P.O. Box : 2086 Nasr City - Cairo

Tel : (+20) 24023031 Fax : (+20) 24024099

الموقع الإلكتروني للجهاز : <http://www.capmas.gov.eg>

البريد الإلكتروني : pres_capmas@capmas.gov.eg

رقم الإيداع بدار الكتب : ٢٠١٧ / ١٨ ٨٩٠



الجهـاز المـركـزي
للتعبئة العامة و الإحصاء
C A P M A S
[www .capmas.gov.eg](http://www.capmas.gov.eg)
✉ Pres_capmas@capmas.gov.eg

☎ +201_272-227627

☎ +202_24023031



+202_24024099



2086

تصميم / ادارة تصميم المطبوعات و الرسم .العلاقات العامة
الإدارة المركزية لشئون مكتب رئيس الجهاز
طبع بمطبعة الجهاز المركزي للتعبئة العامة و الإحصاء