



جمهورية مصر العربية

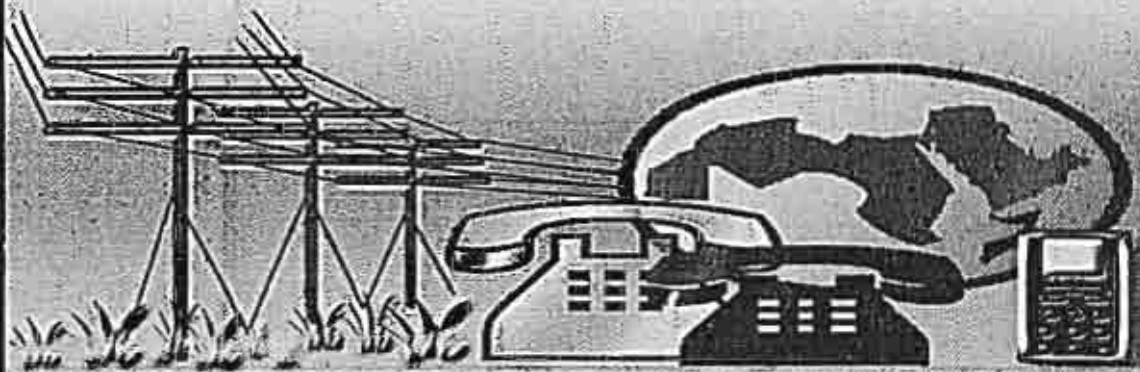
الجهاز المركزي للتعبئة العامة والإحصاء

النشرة السنوية لإحصاءات

الاتصالات السلكية واللاسلكية

عام ٢٠٠٨/٢٠٠٧

٢٣



إصدار يوليو ٢٠٠٩

<http://www.capmas.gov.eg>

مراجع رقم ٧١-١٢٢٢٢/٢٠٠٨

## تقديم

يعتبر قطاع تكنولوجيا المعلومات والاتصالات من القطاعات الهامة ، حيث يمثل عصب الحياة المعاصرة ، لذا تولي الدولة اهتماماً كبيراً للهبوض بهذا القطاع لمواكبة الثورة التكنولوجية والمعلوماتية مما يساهم في توفير المعلومات الأكثر دقة في أسرع وقت وبأقل تكلفة .

ويمثل قطاع الاتصالات أحد أهم القطاعات الواجدة التي ترتبط بالتقدم التكنولوجي والتي أنت بدورها إلى تسهيل الاتصالات على المستوى المحلي والدولي مما جعل العالم قرية صغيرة .

لذا يهتم الجهاز المركزي للتعبئة العامة والإحصاء بإصدار هذه \* النشرة السنوية لإحصاءات الاتصالات السلكية واللاسلكية \* ، تتضمن بيانات عن عدد السجلات وحصولتها والمعاملات والبرقيات الخارجية والمحلية ومكاتب التليفون والتلغراف وكبائن السلك وأجهزة الفاكس على والإيرادات والمصرفيات والعمالة وتكلفتها والأعطال طبقاً للمناطق والمحافظات بالإضافة إلى بيانات عن خدمات التليفون المحمول والإنترنت .

يقدم الجهاز هذه النشرة عن عام ٢٠٠٧/٢٠٠٨ للمخططين والمهتمين والباحثين ، أملاً أن تحقق الفائدة المرجوة منها .

والله ولي التوفيق ،،،

لواء / أبو بكر الجندي  
رئيس الجهاز المركزي للتعبئة العامة والإحصاء

## الفهرس

رقم صفحة	التبرس	رقم جدول
١	منهجية الإحصائية	
٥	المؤشرات العامة	
	<b>الفصل الأول</b>	
	<b>خدمات الإتصالات</b>	
١٢	عدد السنترالات التليفونية وحمولتها والخطوط الشغالة بها .	١
١٣	عدد الموبينات التليفونية للشبكات الخاصة وحمولتها والخطوط الشغالة بها .	٢
١٤	عدد مكالمات التردد الخارجية للأصلية الصادرة والواردة من التولتر المباشرة .	٣
١٥	عدد البرقيات الخارجية والرسوم المحصلة عليها .	٤
١٦	عدد البرقيات المحلية ومكالمات التردد المحلية والرسوم المحصلة .	٥
١٧	عدد الخطوط الأوتوماتيكية والمكالمات التليفونية الزائدة بالتقاعات ( الحكومى والعام والخاص ) والمنازل .	٦
١٨	عدد مكاتب التليفون والتلغراف وكبلان التلكم وأجهزة الكمبيوتر .	٧
١٩	عدد الخطوط التليفونية بالسنترالات العامة لخدمة تقطاعات ( الحكومى والعام والخاص )	٨
٢٠	الإيرادات والمصرفات موزعة طبقاً للمناطق .	٩
٢١	عدد العاملين وتكاليف العمالة طبقاً للنوع والمناطق .	١٠
	<b>الفصل الثانى</b>	
	<b>الإتصالات المصلية</b>	
٢٣	عدد السنترالات التليفونية وحمولتها والخطوط لشغالة بها وكفاءة لتشدل طبقاً للمناطق والمحافظات .	١١
٢٤	عدد الموبينات التليفونية للشبكات الخاصة وحمولتها والخطوط لشغالة طبقاً للمناطق والمحافظات	١٢
٢٥	عدد مكاتب التليفون والتلغراف وعدد كبلان التلكم وعدد أجهزة الكمبيوتر طبقاً للمناطق والمحافظات	١٣
٢٦	عدد الخطوط التليفونية بالسنترالات العامة لخدمة التقاعات (للكومى والعام والخاص) طبقاً للمناطق والمحافظات .	١٤

## تابع الفهرس

رقم الصفحة	البيان	رقم الفصل
٢٧	عدد الخطوط الأوتوماتيكية والمكالمات التليفونية الزائدة بالقطاعات ( الحكومى والعام والخاص ) والمنازل موزعة طبقاً للمناطق والمحافظات .	١٥
٢٨	متوسط عدد خطوط التليفونات المنزلية لكل ألف أسرة من السكان .	١٦
٢٩	عدد أجهزة الفاكسميلى والمبالغ المحصلة موزعة طبقاً للمناطق والمحافظات .	١٧
٣٠	عدد البرقيات المحلية ومكالمات الترتك المحلية والرسوم المحصلة موزعة طبقاً للمناطق والمحافظات .	١٨
٣١	عدد حوالت شبكة تليفونات الخدمة العامة وقيمة إسلحها طبقاً للمناطق والمحافظات .	١٩
٣٢	عدد الأعطال بالسنترالات العامة طبقاً للروع والمناطق والمحافظات .	٢٠
<b>الفصل الثالث</b>		
<b>الإتصالات اللاسلكية</b>		
٣٤	عدد مكالمات الترتك الخارجية للاملكية الصابرة والوردة من الدولير المباشرة طبقاً للدول	٢١
٣٦	عدد البرقيات الخارجية والرسوم المحصلة عنها موزعة طبقاً للدول .	٢٢
٣٧	لحركة التلكسية النهابلة موزعة طبقاً للدواتر .	٢٣
<b>الفصل الرابع</b>		
<b>خدمات التليفون المحمول والإتترنت</b>		
٣٩	عدد مستخدمى المحمول فى مصر عام ٢٠٠٧/٢٠٠٨ مقارنة بعام ٢٠٠٦/٢٠٠٧ .	٢٤
٤٠	عدد المشتركين فى خواص وخدمات جديدة فى التليفونات فى شهر يونية ٢٠٠٨ مقارنة بشهر يونية ٢٠٠٧ .	٢٥
٤١	عدد كباتن الخدمة لمامة عام ٢٠٠٧/٢٠٠٨ مقارنة بعام ٢٠٠٦/٢٠٠٧ .	٢٦
٤٢	عدد مستخدمى الإتترنت عام ٢٠٠٧/٢٠٠٨ مقارنة بعام ٢٠٠٦/٢٠٠٧ .	٢٧
٤٣	التوزيع الجغرافى لىقاتق الإتترنت المجانى فى يونيو ٢٠٠٨ .	٢٨
٤٤	عدد مستخدمى شبكة الإتترنت فى شهر يونيو ٢٠٠٨ .	٢٩



## منهجية الإحصائية

### أولاً : هدف الإحصائية :

تهدف هذه النشرة إلى تصوير حركة خدمة الاتصالات السلكية واللاسلكية من حيث عدد المينترات وحمولتها والمكالمات والبرقيات الخارجية والمحطية ومكاتب التليفون والتغراف وكبائن التلكس وأجهزة الفاكسميلي والإيرادات والمصروفات والعمالة وتكلفتها والأعطال طبقاً للمناطق والمحافظات بالإضافة إلى بيانات عن خدمات التليفون المحمول والإنترنت .

### ثانياً : فترة جمع البيان :

جمعت بيانات هذه النشرة عن السنة المالية التي تبدأ من أول يوليو ٢٠٠٧ وتنتهي في آخر يونيو ٢٠٠٨ على إستمارة خاصة أعدت لهذا الغرض .

### ثالثاً : مصادر البيانات :

تستوفى البيانات من الشركة المصرية للاتصالات في المناطق التالية :

- ١ - منطقة القاهرة والجيزة وتخدم محافظتي القاهرة والجيزة .
- ٢ - منطقة الإسكندرية الأولى وتخدم المنشية والرمل .
- ٣ - منطقة الإسكندرية الثانية وتخدم الإبراهيمية وسيدى جابر وجليم والعامرية .
- ٤ - منطقة غرب الدلتا وتخدم محافظتي البحيرة ومطروح .
- ٥ - منطقة وسط الدلتا وتخدم محافظات القليوبية والمنوفية والدقهلية وكفر الشيخ وبمياط والغربية .
- ٦ - منطقة شرق الدلتا وتخدم محافظات الشرقية وبورسعيد والسويس والبحر الأحمر والإسماعيلية وشمال سيناء وجنوب سيناء .
- ٧ - منطقة قبلي الأولى وتخدم محافظات بنى سويف والقويس والمنيا .
- ٨ - منطقة قبلي الثانية وتخدم محافظتي أسيوط والوادى الجديد .
- ٩ - منطقة قبلي الثالثة وتخدم محافظات سوهاج وقنا وأسيوان ومدينة الأقصر .

### رابعاً : إطار الإحصائية :

بلغ إطار الإحصائية ٢٧ مصدرًا بنسبة استجابة ١٠٠٪ .

## خامساً : التعاريف والمفاهيم :

### ١ - السنترال :

#### أ - طبقاً لطريقة التشغيل :

- (١) الأوتوماتيك : يقصد به عدد الخطوط الموجودة بالسنترال التي تخدم أجهزة تليفونية تعمل أوتوماتيكياً عند ضرب الرقم المطلوب .
- (٢) البطارية : يقصد بها عدد الخطوط الموجودة بالسنترال التي تخدم أجهزة تليفونية تتصل بسويشات أولاً قبل الحصول على الرقم المطلوب .
- (٣) البسودي : يقصد به عدد الخطوط الموجودة بالسنترال التي تخدم أجهزة تليفونية تدار يدوياً عن طريق يد متصلة بها وتتصل بالسويشات أولاً قبل الحصول على الرقم المطلوب وتتقسم السنترالات :

#### ب - طبقاً لنوع الخدمة :

##### (١) سنترالات الخدمة العامة :

وهي التي تقوم بخدمة الجمهور نظير مقابل .

##### (٢) سنترالات الخدمة الخاصة :

وهي التي تقوم بخدمة هيئات خاصة وليست للجمهور وهي :

( أ ) خطوط الأمن : مثل خطوط وزارة الداخلية والإدارة المحلية

والموازل .

( ب ) خطوط أخرى : مثل خطوط هيئة السكك الحديدية ووزارة الأشغال

والموارد المائية ومشروعات البترول وما إلى ذلك من

هذه الخطوط .

### ٢ - حوالة السنترال :

يقصد بها أقصى عدد من الخطوط التي يمكن أن تعمل بدائرة السنترال بأقصى

طاقاتها في حالة تشغيلها بالكامل .

### ٣ - الصويتش :

عبارة عن تحويلة كاملة تحمل خط أصلي أو أكثر وعدة خطوط فرعية وبواسطتها

يمكن الإتصال بين خط أصلي وأى من الخطوط الفرعية أو العكس أو بين خط فرعي

وأخر .

### ٤ - أنواع الخطوط :

أ - خط أصلي : هو خط يتصل بسنترال ويحمل رقماً معيناً .

ب - خط فرعي : هو خط يتصل بخط أصلي ولا يمكن الإتصال بواسطته

بالسنترال إلا عن طريق الخط الأصلي .

٥ - خدمة التلكس :

هي خدمة تليفونية تتم ألياً بين المشتركين في نظام التلكس بدون تدخل العاملين بالشركة المصرية للإتصالات .

٦ - خدمة الترنك :

أ - ترنك محلي : هو خط رئيسي يصل بين أجزاء البلد الواحد .

ب - ترنك دولي : هو خط رئيسي يصل بين دولة وأخرى .

وقد يتم الإتصال بيننا وبين الدول الأخرى بعدة طرق :

( ١ ) اللاسلكي : عن طريق موجات راديو لاسلكية .

( ٢ ) الأقمار الصناعية : وتعتبر هذه الطريقة من أحدث الطرق للإتصالات

اللاسلكية .

٧ - الطول الهوائي كيلو متر مفرد :

هو طول السلك الهوائي للخط بالكيلو متر دون أن يدخل في ذلك أطوال الكوابل

الأرضية .

٨ - الطول الهوائي كيلو متر دائرة :

هو طول السلك الهوائي للخط بالكيلو متر بما في ذلك أطوال الكوابل الأرضية .

٩ - سعة الكابل :

عبارة عن أقصى عدد من الخطوط التي يمكن أن يستوعبها الكابل سواء كسنان

مصنفاً أو غير مصنف أو كابل بحري أو شمعي .

١٠ - جهاز الفاكسميلي :

هو جهاز لدى المرسل وآخر لدى المستقبل لتصوير وإرسال وإستقبال المستندات

تليفونياً .

١١ - إيراد الدوائر المباشرة للحركة التليفونية الصادرة :

هو قيمة متحصلات شركة المصرية للإتصالات من المكالمات الصادرة من

ج م ع إلى الدول الأخرى .

١٢ - صافى إيراد الدوائر المباشرة للحركة التليفونية الواردة :

هو صافى الفرق بين :

أ - إجمالى ما يستحق لـ ج ٠ م ٠ ع لدى دولة معينة من قيمة مكالمات الترنك الدولية

الواردة نتيجة توصيل المكالمات .

ب - ما يستحق لهذه الدولة المستقبلية لمكالمات الترنك الدولية والصادرة من ج ٠ م ٠ ع

وذلك طبقاً للإتفاقات الدولية .

سادساً : الرموز المستخدمة :

( - ) لا يوجد بيان .

( = ) النجعة أقل من ٥٠٠ جليه .

( ٠٠٠ ) البيان غير متوفر .

ملحوظة :

أضيفت منطقة من قطاع شرق القاهرة إلى مناطق الجيزة بالقرار الإدارى رقم ٢٣٠٢ بتاريخ

٠ ٢٠٠٦ / ٧ / ١٩



## المؤشرات العامة

### أولاً : إحصاء الاتصالات السلكية:

١ - المنترالات التليفونية للخدمة العامة وحمولتها والخطوط الشغالة بها :

أ - بلغ عدد المنترالات التليفونية للخدمة العامة ١٦٤٢ سنترال أوتوماتيك عام ٢٠٠٨/٢٠٠٧ مقابل ١٥٦٤ سنترال أوتوماتيك عام ٢٠٠٧/٢٠٠٦ بنسبة زيادة قدرها ٥,٠٪.

ب - بلغت حمولة المنترالات ١٤,٠ مليون خط عام ٢٠٠٨/٢٠٠٧ مقابل ١٣,٥ مليون خط عام ٢٠٠٧/٢٠٠٦ بنسبة زيادة قدرها ٣,٧ ٪.

ج - بلغ عدد الخطوط الشغالة ١١,٣ مليون خط عام ٢٠٠٨/٢٠٠٧ مقابل ١٠,٩ مليون خط عام ٢٠٠٧/٢٠٠٦ بنسبة زيادة قدرها ٣,٧ ٪.

٢ - الخطوط التليفونية الأوتوماتيكية :

أ - القطاع الحكومي والقطاع العام:

- بلغ عدد الخطوط التليفونية ١٧٤,٨ ألف خط عام ٢٠٠٨/٢٠٠٧ مقابل ١٦٨,٣ ألف خط عام ٢٠٠٧/٢٠٠٦ بنسبة زيادة قدرها ٣,٩ ٪.

ب - القطاع الخاص :

بلغ عدد الخطوط التليفونية ٩٠٠,١ ألف خط عام ٢٠٠٨/٢٠٠٧ مقابل ٨٢٠,٨ ألف خط عام ٢٠٠٧/٢٠٠٦ بنسبة زيادة قدرها ٩,٧ ٪.

ج - المنازل :

- بلغ عدد الخطوط التليفونية ١٠,٣ مليون خط عام ٢٠٠٨/٢٠٠٧ مقابل ١٠ مليون خط عام ٢٠٠٧/٢٠٠٦ بنسبة زيادة قدرها ٣,٠ ٪.

- بلغ متوسط عدد خطوط تليفونات المنازل لكل ألف أسرة من السكان ٥٧٦ خط عام ٢٠٠٨/٢٠٠٧ مقابل ٥٧٢ خط عام ٢٠٠٧/٢٠٠٦ بنسبة زيادة قدرها ٠,٧ ٪.

٢ - البرقيات المحلية ومكالمات الترنك المحلية :

أ - بلغ عدد البرقيات المحلية ٤,٧ مليون برقية عام ٢٠٠٨/٢٠٠٧ مقابل ٧,٩ مليون برقية عام ٢٠٠٧/٢٠٠٦ بنسبة انخفاض قدرها ٤٠,٥ ٪.

ب بلغ عدد مكالمات الترنك المحلية ١٨,٣ مليون مكالمات عام ٢٠٠٨/٢٠٠٧ مقابل ٢٦,٠ مليون مكالمات عام ٢٠٠٧/٢٠٠٦ بنسبة انخفاض قدرها ٢٩,٦ ٪.

## ثانياً : إحصاء الاتصالات اللاسلكية :

### ١ - مكالمات الترنك الخارجية اللاسلكية الصادرة :

أ - بلغ عدد مكالمات الترنك الخارجية اللاسلكية الصادرة ٢٣٥,٢ مليون مكالمات عام ٢٠٠٧/٢٠٠٦ مقابل ١٦٤,٣ مليون مكالمات عام ٢٠٠٧/٢٠٠٦ بنسبة زيادة قدرها ٤٣,٢ % .

ب - بلغت مدة المكالمات ٤٥١,١ مليون دقيقة عام ٢٠٠٧/٢٠٠٦ مقابل ٣٨١,٣ مليون دقيقة عام ٢٠٠٧/٢٠٠٦ بنسبة زيادة قدرها ١٨,٣ % .

### ٢ - مكالمات الترنك الخارجية اللاسلكية الواردة :

أ - بلغ عدد مكالمات الترنك الخارجية اللاسلكية الواردة ٨٩٧,٤ مليون مكالمات عام ٢٠٠٧/٢٠٠٦ مقابل ٥٩٧,٤ مليون مكالمات عام ٢٠٠٧/٢٠٠٦ بنسبة زيادة قدرها ٥٠,٢ % .

ب - بلغت مدة المكالمات ٢٧٣٨,٥ مليون دقيقة عام ٢٠٠٧/٢٠٠٦ مقابل ٢٠٦٩,٠ مليون دقيقة عام ٢٠٠٧/٢٠٠٦ بنسبة زيادة قدرها ٣٢,٤ % .

### ٣ - البرقيات الخارجية الصادرة والرسوم المحصلة عنها :

أ - بلغ عدد البرقيات الخارجية الصادرة ٩,٥ ألف برقية عام ٢٠٠٧/٢٠٠٦ مقابل ١١,٨ ألف برقية عام ٢٠٠٧/٢٠٠٦ بنسبة انخفاض قدرها ١٩,٥ % .

ب - بلغت الرسوم المحصلة ٣٨٥,٩ ألف جنيه عام ٢٠٠٧/٢٠٠٦ مقابل ٤٠٧,٨ ألف جنيه عام ٢٠٠٧/٢٠٠٦ بنسبة انخفاض قدرها ٥,٤ % .

### ٤ - البرقيات الخارجية الواردة والرسوم المحصلة عنها :

أ - بلغت البرقيات الواردة ٣,٠ ألف برقية عام ٢٠٠٧/٢٠٠٦ مقابل ١٣,٣ ألف برقية عام ٢٠٠٧/٢٠٠٦ بنسبة انخفاض قدرها ٧٧,٤ % .

ب - بلغت الرسوم المحصلة ( الناتجة عن المقاصة الدولية ) للبرقيات الواردة ٧٩,٧ ألف جنيه عام ٢٠٠٧/٢٠٠٦ مقابل ٤٠٩,٠ ألف جنيه عام ٢٠٠٧/٢٠٠٦ بنسبة انخفاض قدرها ٨٠,٥ % .

### ٥ - خدمات التليفون المحمول والإنترنت :

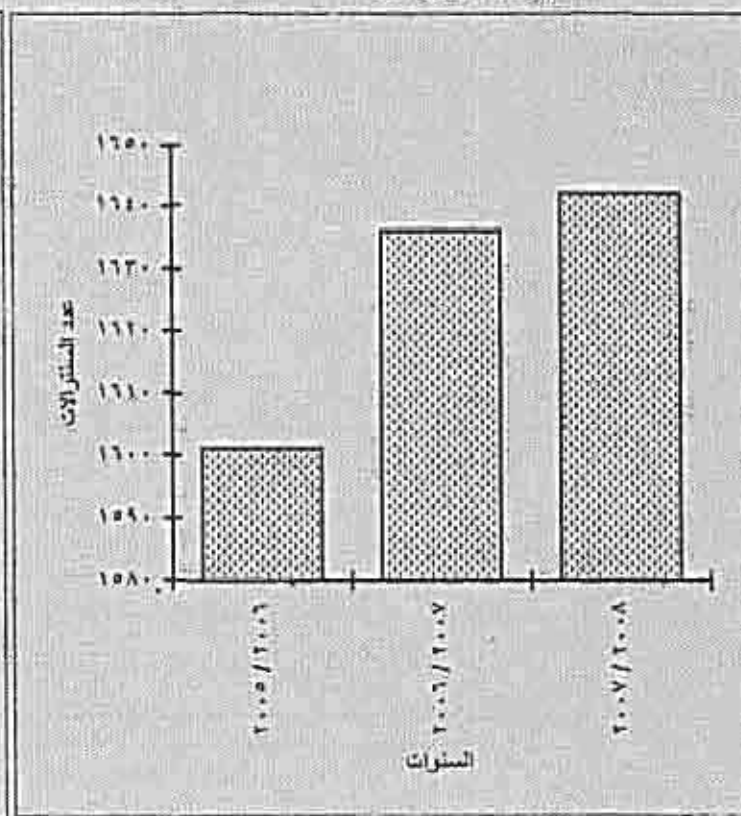
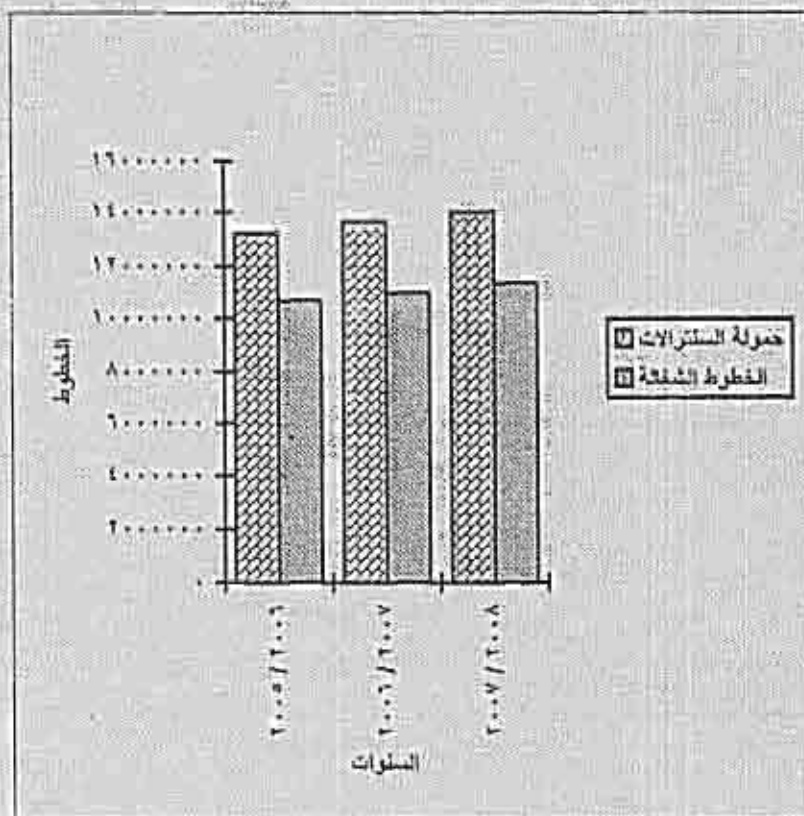
أ - بلغ عدد مستخدمي المحمول في مصر ٣٢,٧ مليون فرد في شهر يوليو ٢٠٠٨ مقابل ٢٢,٩ مليون فرد في شهر يوليو ٢٠٠٧ بنسبة زيادة قدرها ٤٢,٨ % .

ب - بلغ عدد مستخدمي شبكة الإنترنت ٩,٧ مليون فرد في شهر يوليو ٢٠٠٨ مقابل ٧,٠ مليون فرد في شهر يوليو ٢٠٠٧ بنسبة زيادة قدرها ٣٨,٦ % .

تطور عدد السنترالات التليفونية وحمولتها والخطوط المشغلة بها  
خلال السنوات من ٢٠٠٥ / ٢٠٠٦ إلى ٢٠٠٧ / ٢٠٠٨

الخطوط المشغلة	حمولة السنترالات	عدد السنترالات *	البيان
			السنوات
١٠٦٥٨٣٤٤	١٣٢٤٤٢٤٢	١٦٠١	٢٠٠٦ / ٢٠٠٥
١٠٩٥٥٢٨١	١٣٦٢٨٨١٩	١٦٣٦	٢٠٠٧ / ٢٠٠٦
١١٣٢٩٢٢١	١٤٠٠٥٨٧٥	١٦٤٢	٢٠٠٨ / ٢٠٠٧

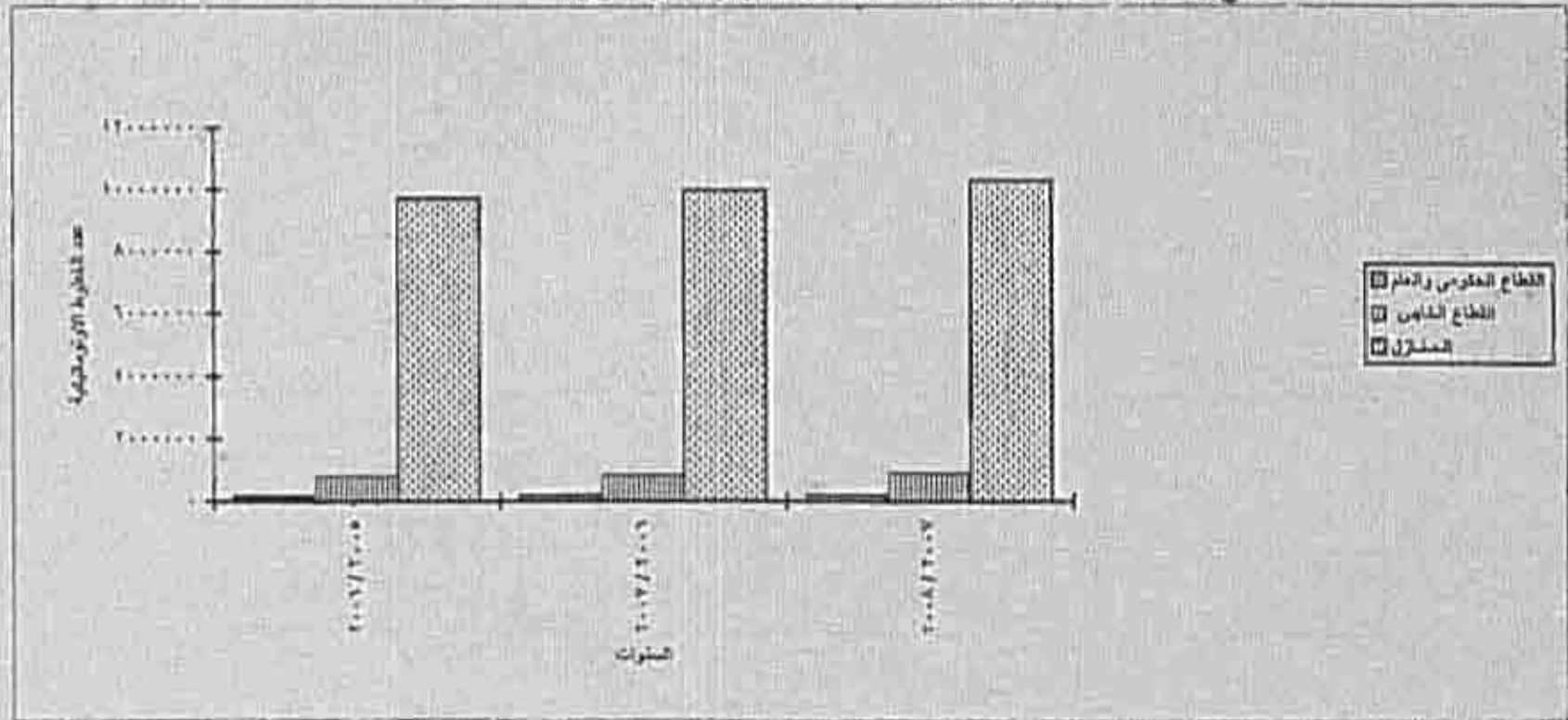
\* يشمل الأتوماتيك



تطور عدد الخطوط الأوتوماتيكية بالقطاعات ( الحكومي والعام والخاص ) والمنازل  
خلال السنوات من ٢٠٠٥ / ٢٠٠٦ إلى ٢٠٠٧ / ٢٠٠٨

عدد الخطوط الأوتوماتيكية			البيان السنوات
المنازل	القطاع الخاص *	القطاع الحكومي والعام	
٩٧٢٢٤٤٧	٧٨٩١٨٩	١٤٦٧١٥	٢٠٠٦ / ٢٠٠٥
٩٩٦٦١٩٨	٨٢٠٨١٧	١٦٨٢٦٦	٢٠٠٧ / ٢٠٠٦
١٠٢٥٤٣٢٧	٩٠٠١١٣	١٧٤٧٨١	٢٠٠٨ / ٢٠٠٧

\* القطاع الخاص يشمل : مهن حرة - منشآت ومكاتب وأعمال أخرى



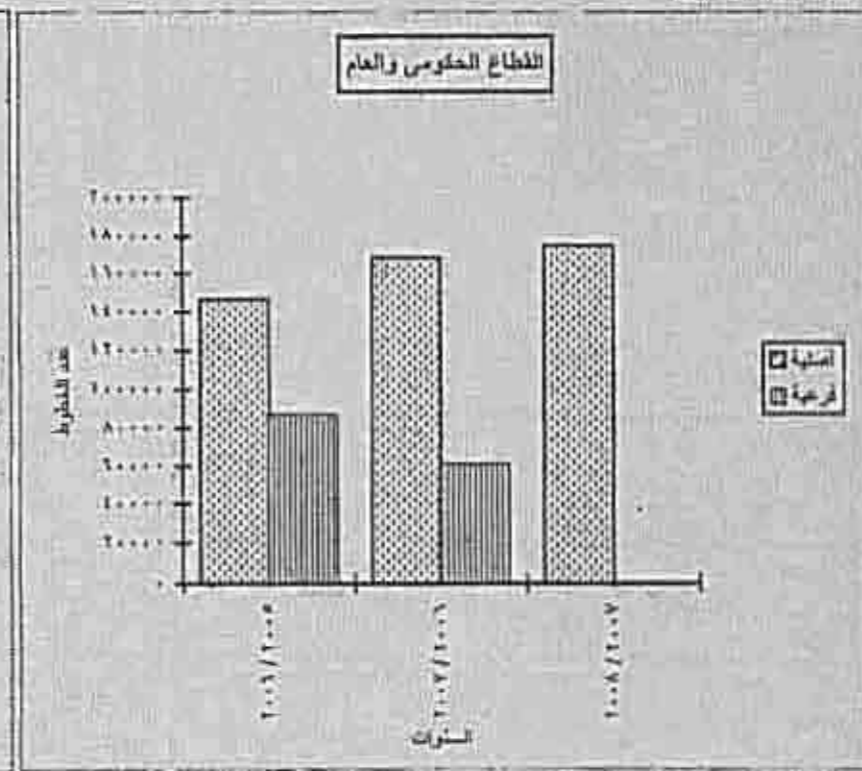
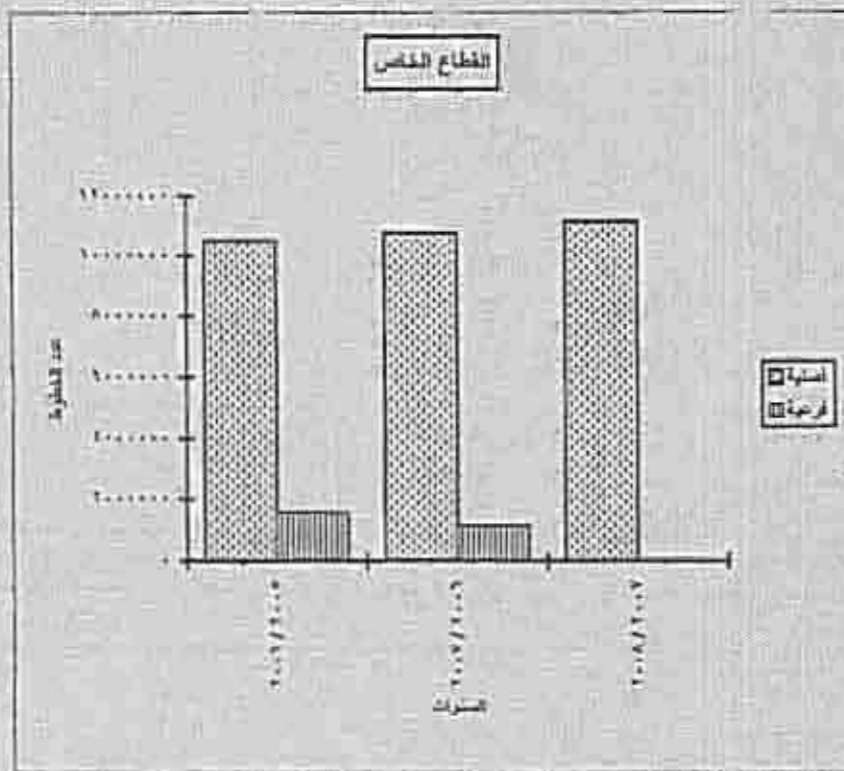


تطور عدد الخطوط التليفونية بالسنتراالات العامة لخدمة القطاعات ( القطاع الحكومي والعام والخاص )

خلال السنوات من ٢٠٠٥ / ٢٠٠٦ إلى ٢٠٠٧ / ٢٠٠٨

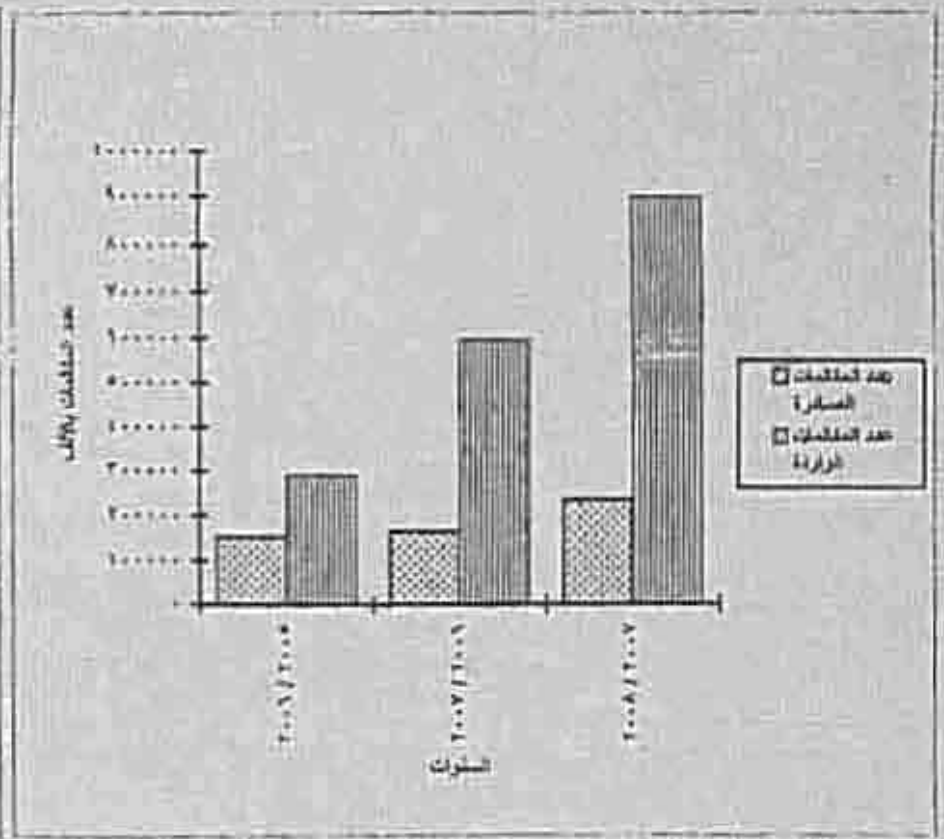
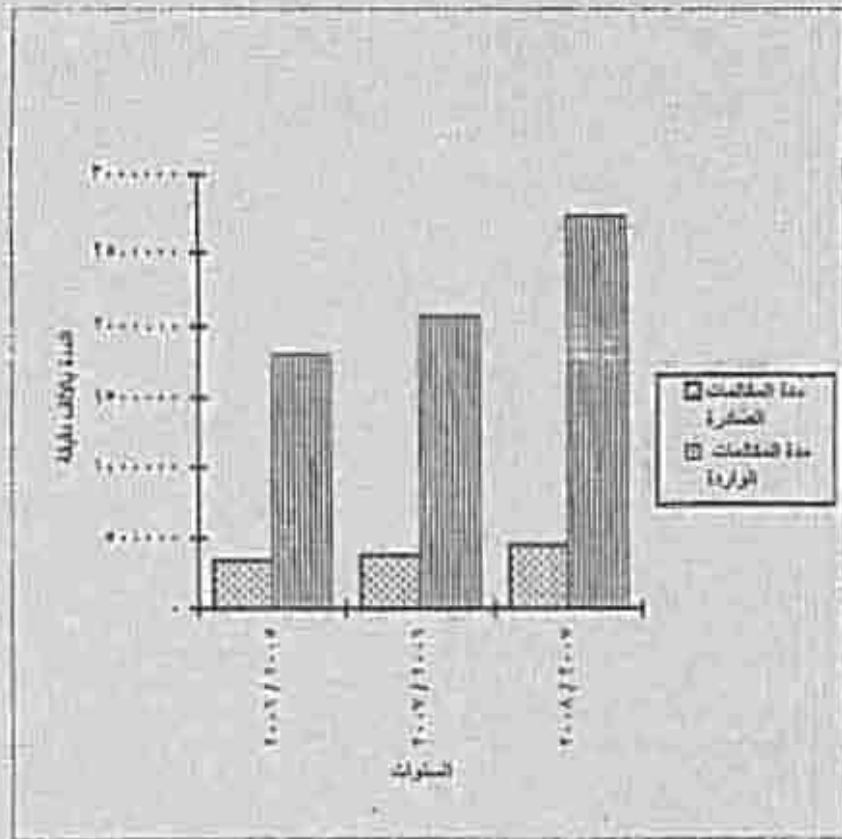
القطاع الخاص		القطاع الحكومي والعام		البيان السنوات
فرعية	اصلية *	فرعية	اصلية	
١٥٥٩٠٠٠	١٠٥١١٦٣٦	٨٧٣٦١	١٤٦٧١٥	٢٠٠٦ / ٢٠٠٥
١١٤١٠٠٠	١٠٧٨٧٠١٥	٦٠٧٦٥	١٦٨٢٦٦	٢٠٠٧ / ٢٠٠٦
-	١١١٥٤٤٤٠	-	١٧٤٧٨١	٢٠٠٨ / ٢٠٠٧

\* يشمل المنازل



تطور عدد ومدة مكالمات الترنك الخارجية اللاسلكية الصادرة والواردة من الدوائر المباشرة  
خلال السنوات من ٢٠٠٥ / ٢٠٠٦ إلى ٢٠٠٧ / ٢٠٠٨

الواردة		الصادرة		السنوات
العدد (بالآلاف دقيقة)	عدد المكالمات (بالآلاف)	العدد (بالآلاف دقيقة)	عدد المكالمات (بالآلاف)	
١٨١١٥٢٤	٢٨٨٩٨٠	٣٤٣٨٩٠	١٥٢١٢٨	٢٠٠٦ / ٢٠٠٥
٢٠٦٨٩٨٣	٥٩٧٤٤٢	٣٨١٣٠١	١٦٤٢٩٣	٢٠٠٧ / ٢٠٠٦
٢٧٣٨٤٨٧	٨٩٧٣٧٥	٤٥١٠٦١	٢٣٥١٧٣	٢٠٠٨ / ٢٠٠٧



# الفصل الأول

## خدمات الإتصالات

عدد السنترالات التليونية وحمولتها والخطوط الشغالة بها  
عام ٢٠٠٧ / ٢٠٠٨

الخطوط الشغالة	حمولة السنترالات	عدد السنترالات	البيان
١١٣٠٤٢٩٢	١٣٩٧٤٤٢٧	١٦٤٢	أوتوماتيك
٢٤٩٢٩	٣١٤٤٨	٢٠	يدوى
١١٣٢٩٢٢١	١٤٠٠٥٨٧٥	١٦٦٢	الإجمالى العام



عدد السويشات التليفونية للشبكات الخاصة وحمولتها والخطوط الشغالة  
بها عام ٢٠٠٧ / ٢٠٠٨

البيان	شبكات الأمان	شبكات أخرى
عدد السويشات	١٢١٨	٢٥٧٨
حمولتها	٢٩٣٧٦	٥٢٣٥٤
الخطوط الشغالة بها	١٩٣٣٨	٢٤٠٤٦

عدد مكالمات الترنك الخارجية اللاسلكية الصادرة والواردة من الدوائر المباشرة  
عام ٢٠٠٨ / ٢٠٠٧

الواردة	الصادرة	البيانات
٨٩٧٣٧٥	٢٣٥١٧٣	عدد المكالمات بالآلاف
٢٧٣٨١٨٧	٤٥١٠٦١	العدد بالآلاف دقيقة
١٥٢٢٣٤٨	١٥٥٣٣٠٦	الإيراد بالآلاف جنيه

جدول رقم ٤

عدد البرقيات الخارجية والرسوم المحصلة عليها  
عام ٢٠٠٧ / ٢٠٠٨

البيان	الصادرة	الواردة
العدد	٩٥٣١	٢٩٩٣
الرسوم المحصلة بالجنيه	٢٨٥٨٩٢	- ٧٩٧٤٨

عدد البرقيات المحلية ومكالمات الترنك المحلية والرسوم المحصلة  
عام ٢٠٠٨ / ٢٠٠٧

العدد بالآلاف والرسوم بالآلاف جنيه

مكالمات الترنك المحلية	البرقيات المحلية			البيان
	الجملة	من مشتركي الفونوجرام	من كيان المكتب	
١٨٢٧٠	٤٧٤٤	١٠٣٣	٣٧١١	العدد
٤٢٠٦٠	١٠٣٤٢	٢٦٤٢	٧٧٠٠	الرسوم المحصلة



عدد الخطوط الأوتوماتيكية والمكالمات التليفونية الزائدة بالقطاعات  
( الحكومي والعام والخاص) و المنازل عام ٢٠٠٨/٢٠٠٧

## عدد المكالمات بالآلاف

البيان	القطاعات الحكومية والعام	القطاع الخاص ( منشآت ومكاتب )	منازل
عدد الخطوط التليفونية	١٧٤٧٨١	٩٠١١٣	١٠٢٥٤٣٢٧
عدد المكالمات الزائدة	٤٥٠٥٢	٣١٦٩٠	١٨٠٤٦٠

جدول رقم ٧

عدد مكاتب التليفون و التلغراف وكيان التلكس و أجهزة الكمبيوتر  
عام ٢٠٠٧ / ٢٠٠٨

عدد أجهزة الكمبيوتر	عدد كيان التلكس	عدد المكاتب			البيان
		تلغراف فقط	تليفون فقط	تلغراف وتليفون	
٣٥٨	-	١	١	١١٨٢	حضر
-	-	-	-	١١١٣	ريف
٣٥٨	-	١	١	٢٢٩٥	الإجمالي

عدد الخطوط التليفونية بالسنترالات العامة لخدمة القطاعات  
(الحكومي والعام والخاص) عام ٢٠٠٧/٢٠٠٨

البيان	القطاعات الحكومية و العام	القطاع الخاص	الجملة
تصلية	١٧٤٧٨١	١١١٥٤٤٤٠	١١٣٢٩٢٢١
فرعية	-	-	-
الإجمالي	١٧٤٧٨١	١١١٥٤٤٤٠	١١٣٢٩٢٢١

الإيرادات والمصروفات موزعة طبقاً للمناطق  
عام ٢٠٠٧/٢٠٠٨

القيمة بالآلاف جنيه

المصروفات			الإيرادات					البيان المناطق
جملة	مستلزمات الإنتاج	تكاليف العمالة	جملة	أخرى	لامتلكي	تلفرات	تلفون	
٤٢٢٠٠٧٧	٣٢٠٣٦١٨	١٠١٦٤٥٩	٣٢٤٩٢٣١	٢١٢٨٤٢٢	٣٥٧٤١	٤١٠	١٠٨٤٦٢٨	الديوان العام (١)
٥٩٣١٧٩	٤٨٣٧٤١	٧٩٤٣٥	٣٣٩٠١٣٨	٧٨٥٤٢	٣٢٧٥١٥٩	٩٤	٢٣٧٦	الإدارة اللاسلكية
١٤٣٩٥٦٢	١١٦٣٩٨١	٢٧٥٨٨١	٢٤٣٣٩٧٧	١٦٣٠٣	٦٣٣٢	١٣٤٧٢	٢٣٩٧٨٧٠	القاهرة والجيزة
٤٣٩٧٢٨	٢٩٨٢٦١	١٤١٤٦٧	٥٤٥٦٢٥	٤٦٨٧	١٢٩١	٤٧٢٨	٥٣٤٩١٩	الأسكندرية
١٦٣٠٤٥	١١٤٤٩٩	٤٨٥٤٦	١٦٨٨٢٠	٥١٢	١٢٠٠	١٠٤	١٦٧٠٠٤	منطقة غرب الدلتا
٧٨٤٢٣٨	٥٤٥٢٤٦	٢٣٨٩٩٢	٩٤٤٠٢٧	٩٦٣٥	١٤٧٢	٦٣٥٤	٩٢٦٥٦٦	منطقة وسط الدلتا
٤٩٤٠٨٣	٣٣٧٥٠٧	١٥٦٥٧٦	٥٠٧٥٢٧	٦١٩٨	١٤٤٩	٤٥٢٢	٤٩٥٣٠٨	منطقة شرق الدلتا
٢٥٨٦٧٣	١٦٢٧٤١	٩٥٩٣٢	٢١٦١٢١	٢٣٢٣	٨٩٠	١٣٣٢	٢١١٥٧٦	منطقة وجه قبلى الأولى
٦٥٤٦٠	١٦٥٣٩	٤٨٩٢١	١١٩٦٥٥	١٠٩٥	٦٠٦	٦٩٢	١١٧٢٦٢	منطقة وجه قبلى الثانية
٣٢١٢٠٥	٢٠٣٣٣٧	١٢٧٩٦٨	٢٨٤٨٥٠	٣٥٤٤	٨٣١	١٦١٦	٢٧٨٨٥٩	منطقة وجه قبلى الثالثة
٨٧٥٩٣٤٧	٦٥٢٩١٧٠	٢٢٣٠١٧٧	١١٨٢٩٩٧١	٢٢٥٦٢٦٦	٣٣٢٥٠١٨	٣٣٢٩٤	٦٢٢٠٣٩٨	الإجمالي

(١) الديوان العام يشمل إدارة المخازن والمشتريات و معهد التدريب والأبحاث وإدارة الشؤون الفنية والإمارة العامة للورش .

عدد العاملين وتكاليف العمالة طبقاً للنوع والمناطق  
عام ٢٠٠٨/٢٠٠٧

تكاليف العمالة بالآلاف جسيه					عدد العاملين															المناطق
					جملة العاملين			عمال الخدمات			عمال العمرة والتكس			عمال الصيانة والهندسة			إداريون وفنيون وكتبة			
جملة	تأمينات ومعاشات	مزايا عينية	مكافآت	إجور ومرتبات	جملة	إناث	ذكور	جملة	إناث	ذكور	جملة	إناث	ذكور	جملة	إناث	ذكور	جملة	إناث	ذكور	
١٠١٦٤٩	١٢٨٦٢٢	٢٥٥٥٦	٢٢٩٦٢٦	٩٢٦٥٥	٦٦٢٠	١٥١٠	٥١١٠	٧٤٧	١٥	٧٠٢	٢٩٢	١١٠	١٨٢	٢٤٢٣	٥٦	٢٤٦٧	٣٠٥٨	١٢٩٩	١٧٥٩	الدواجن العام (١)
٧٩٤٣٥	٦٢٨٨	١٣٨٦٩	٤٠١٨٢	١٩٠٩٦	١١٠٨	٢٨١	٧٢٦	١٢٦	٥	١٢١	٢٦٠	١٤٠	١٢٠	٢٨٤	٢٤	٢٦٠	٤٢٨	٢١٢	٢٢٥	الإدارة للاحتفالية
٢٧٥٨٨١	٣١٢٨٢	٥٦٦٧٥	١١٠٠٠٠	٧٧٩٢٤	٨٥٨٢	٢٩٣٤	٥٦١٨	٦٠٧	٣١	٥٧٦	١٧٣٤	٨١٢	٩٢٢	٢٦٠٥	١٤٢	٢٤٦٢	٣٦٣٦	١٩٤٨	١٦٨٨	المهارة والهيئة
١٤١٤٦٧	١٣٥٧٢	٢٩١٣٤	٩٢٢١٩	٣٦٥٤١	٢٤٩٥	٧١٢	١٧٨٣	١٧٤	٢٨	١٤٦	١٢٢١	٣٢٨	٨١٢	٥٠٥	٧٠	٤٣٥	٥٩٥	٢٨٦	٣٠٩	الأسكنيرية
٤٨٥٤٦	٥١١٣	٤٢٦٠	٢١٠٣٩	١٣١٢٤	٤٠١٢	٧٠٦	٢٢٠٧	٥٧٦	٥٣	٥٢٣	١١٦٦	٢٤٣	٨١٨	١٠٣١	٦٨	٩٦٢	١٢٤٥	٢٤٢	١٠٠٣	منطقة غرب الدلتا
٢٣٨٩٩٦	٢٣٧٠٨	٤٣٢٩٥	١٠٤٣٧٥	٦٤٣١٤	٧٩٦٣	١٨١٧	٦١٤٦	٨٢٣	٤٦	٧٧٧	٢٥٨٠	٨٧١	١٧٠٩	٢١٦١	١٢٣	٢٠٣٨	٢٣٩٤	٧٧٧	١٦٢٢	منطقة وسط الدلتا
١٥٦٥٧٦	١٥٥٥١	٣٠٨٢٩	٩٨٤٧٦	٤١٧٢٠	٥٢٣٤	١٢٩٩	٤٠٤٠	٣٥١	٤٠	٣٣١	١٤٨٧	١٧٧	١٤١٠	١٦٢٩	١٨٠	١٤٤٥	٤٧٦٧	٦١٧	١١٥٠	منطقة شرق الدلتا
٩٥٩٣٢	٩٨٨٩	١٨٤١٨	٤١٠٥٢	٢٦٠٧٣	٢٣٨٩	٥٤٥	٢٨٤٤	٢٢٧	١١	٣١٦	٩٣٤	٢١٢	٧٢٢	١٢٦٤	٤٤	١١٦٥	٥١٤	٢٧٢	٦٤١	منطقة وجه قبلى الأولى
١٨٨٢١	٤٩٨٧	٩٥٠٤	٢٠٨٢٤	١٣٥٩٦	١٨٤٦	٢٤٩	١٥٩٧	١٦٨	٣	١٦٥	٥٤٥	٨٥	٤٦٠	٧٥٦	٢٩	٧٢٧	٢٦٧	١٢٢	٢٤٥	منطقة وجه قبلى الثانية
١٢٧٩٦٨	٣٠٤٤٣	٤٠٦٨٤	١٧٤١٠	٢٩٦٠١	٤٠٧٤	٥٥٨	٢٥٦٦	٥٤٩	١٠	٥٢٩	١٠٠٠	٢٥٥	٧٤٥	١٦٨١	٨٦	١٥٩٥	٨٤١	٢٠٧	٦٣٧	منطقة وجه قبلى الثالثة
٢٢٣٠١٧٧	٥٦٩٢٠٦	٥٠٠٧٢٤	٧٤٥٥٢٣	٤١٦٦٥٤	٤٥١٢٤	١٠٧٠٧	٢٤٧١٧	٤٤٤٨	٢٥٢	٤١٦٦	١١٣٤٤	٣٦٢٢	٧٦٨١	٤٤٣٩٩	٨٢٨	١٣٥٦١	١٥٢٤٣	٥٦٨٤	٩٢٧٩	الإجمالي

(١) الدواجن العام يشمل إدارة المختارن والمشتريات ومعهد التدريب والأبحاث وإدارة الشؤون الفنية والإدارة العامة للورش .



## الفصل الثاني الإتصالات السلكية

عدد المنترالات التليفونية وحمولتها والخطوط الشغالة بها وكفاءة التشغيل  
طبقاً للمناطق والمحافظات علم ٢٠٠٧ / ٢٠٠٨

المناطق والمحافظات	الهيكل	عدد المنترالات		حمولة المنترالات		الخطوط الشغالة		كفاءة التشغيل %	
		أوتوماتيك	يسدوى	أوتوماتيك	يسدوى	أوتوماتيك	يسدوى	أوتوماتيك	يسدوى
ظاهرا		٨٣	-	٣٣٨٢٧٢	-	٢٨٢٨٦٥٩	-	٨٣	-
الإسكندرية		٣٢	-	١.٣٧.٩٤	-	٨٩٧٩.٧	-	٨٧	-
قويس		٨٢	-	١١٩٧٥٦٥	-	١٢٥٩٨٣٣	-	٩٤	-
الفيحة		١٩٧	-	٥٩٣٣.٣١	-	٤٩٨٢٣٩٩	-	٨٤	-
منطقة غرب الفيحة		١٣١	-	٥٣٣.٧٠	-	٤٣٣١١٧	-	٨١	-
مخروج		٦٩	-	٣٢٤١٧٧	-	٢٢١.٤٥	-	٦٦	-
الفيحة		٢٠٠	-	٨١٧٢١٧	-	٦٥٤٢٦٢	-	٧٥	-
منطقة وسط الفيحة		٢٥	١	٢٦١١٨٥	٢٤٠	٢١٥٦٢	٢٤٠	٨٣	٨٨
شاهية		١٥٢	٢	٩٦.٤٩٢	٢٥٧٢	٧٥٨١٥٥	٢.٦٣	٨٣	٨٠
التشويبة		٢٩	-	٢٥٥٧٩٨	-	٢١١٨٧٤	-	٨٣	-
بئر الشيخ		٩١	٩	٣٦٤٣.٠	٨٩.٨	٣.٨٧٥٥	٦٩٩٧	٨٤	٧٩
الغربية		١٠٤	١	٦٩٦٥.٤	٢.٧٢	٥٨٩٩٩.٠	٢٤٢٨	٨٥	١١٧
الشرابية		٩١	١	٥١٢٣٩٥	٢.٠٠	٤٧٧٣٢٤	١٧٤٨	٨٤	٨٧
الفيحة		٤٩٢	١٢	٣.٠٥٨.٠٤	١٧٩٩٢	٢٥١٢٣٢٨	١٥٣٧٣	٨٥	٨٥
منطقة شرق الفيحة		٨	-	٢.٣٣١.٠	-	١٧٦٤٥٨	-	٨٧	-
السوس		٨	-	١٥١٨.٨	-	١١.٢٤.٠	-	٧١	-
الشرابية		١٢١	٢	٨٣٤٢٥٨	٢٨.٠٠	١٧٩٦٥٥	٢.٦٣	٨١	٧٤
الإسماعيلية		٣٢	-	٢٣١٥.٠٠	-	١٨٢٩٥٩	-	٦٦	-
البحر الأحمر		٢٢	-	٨٩٤٢.٠	-	٥٤٦٢٤	-	٦١	-
شمال سيناء		٢١	-	٦٢٨٩٢	-	٤٢٢٤٢	-	٦٦	-
جنوب سيناء		١٩	-	٥٤٢.٤	-	٢٢٩٩٣	-	٤٢	-
الفيحة		٢٢٢	٢	١٦٢٣٣٩٢	٢٨.٠٠	١٢٣٨٩٧٢	٢.٦٣	٧٦	٧٤
منطقة غرب الفيحة		٣٩	١	٢٣٧٨٥٢	٢.٤٨	١٩٤٤٧	١٥٥٥	٨٢	٧٦
الغوم		٦١	-	٢٥٤٦٤١	-	١٩٦٧٢٧	-	٧٧	-
الفيحة		٧٤	٢	٤.٣٠٧.٠	٧٠.٨	٢٩١٣١٢	٤٧.٤	٧٢	٦٧
الفيحة		١٧٤	٣	٨٤٥٥٦٣	٩١.٥٦	٦٨٢٥١٧	٦٢٥٩	٧٦	٦٦
منطقة غرب الفيحة		٨٨	-	٤٦٣٢٩٧	-	٣٢٢٦٦٢	-	٧٨	-
الغوم الجديدة		٢٨	-	٥٣٨٩٤	-	٣٨٢٩٢	-	٦٥	-
الفيحة		١١٦	-	٤٦٧١٦١	-	٣٥٨٩٥٦	-	٧٧	-
منطقة غرب الفيحة		٧٨	-	٤٧١٧٤٦	-	٣٦٦٦٢٤	-	٧٨	-
الفيحة		٥٥	-	٢٧١٦٦.٠	-	٢.٤٩٣٢	-	٧٥	-
السواحل		٥١	-	١١٢.٥١	-	١١٩٣٦٢	-	٧٠	-
مدينة بورسعيد		٤٧	١	٢١٧٧٤٧	١٦.٠٠	١٤٩٩٢.٠	١٧٣٤	٦٩	٧٧
الفيحة		٢٣١	١	١١٧٣١٥٩	١٦.٠٠	٨٧.٨٤٨	١٧٣٤	٧٤	٧٧
الإسكندرية		١٦٤٢	٢٠	١٢٩٧٤٤٢٧	٣١٤٤٨	١١٢.٤٢٩٧	٢٤٩٢٩	٨١	٧٩

عدد السويشات التليفونية للشبكات الخاصة وحمولتها والخطوط الشغالة طبقاً للمناطق والمحافظات عام ٢٠٠٧ / ٢٠٠٨

شبكات لاسلكي			شبكات الأسن			البيان المناطق و المحافظات
الخطوط الشغالة	حمولتها	عدد السويشات	الخطوط الشغالة	حمولتها	عدد السويشات	
١٨٢٠	٨٥٠٠	٢٥٠	١١٠٠	٧٥٠٠	١٨٠	القاهرة
١١٥٠	٢٤٠٠	١٢	٢٥٥	٤٥٠	٥	الأسكندرية
٩٥٠	٢٠٠٠	١٤٠	٢٠٠	٥٤٠	٩٠	الجيزة
٧٧٢٠	١٢٩٠٠	٥١٢	٤٩٥٥	٨٤٩٠	٢٧٥	الجملة
٢٢٦٠	٢٤٩٢	٤٩٠	٧٧٠	٩٢٠	٧١	منطقة غرب الدلتا - البحيرة
٤٨٥	٢٥٥٠	٤٤	٢٨٧	٨٢٧	١٢	مطروح
٢٧٤٥	٦٠٤٢	٥٢٤	١٠٥٧	١٧٥٧	٨٨	الجملة
١٠٥	٧٥٠	٩٠٠	٢٤٠	٤٠٠٠	١٠٠	منطقة وسط الدلتا - دمياط
٢٠٠	٢٠٠	١٨	١٢٠٠	١٧٠٠	٧٢	المنيا
-	-	-	٧٦٨	٩٠٠	٦٨	القليوبية
١٦٠	٢٩٢	٢٠	٩٢٩	٢٥٠٠	٥٩	كفر الشيخ
٧٠	٧٦	٦	٦٥٠	٩٤٢	٤٤	الغربية
٦٧٢	١٠٠٠	٢٨	٨٠٠	٨٦٠	٤٠	المنوفية
١٢٠٧	٢٥١٨	٤٧٢	٤٧٧٧	٨٢٠٢	٢٨٤	الجملة
٨١٨	٩٢٠	٢٦	٢٠٢	٢٢٦	٧	منطقة شرق الدلتا - بورسعيد
١٠٠٠	١٨٠٠	٢	٧٥٠	٩٥٠	١٥	شبين
٥٠	١٢٦	١٠	٩٠٠	١١٦٠	٤٨	الشرقية
٢٠٠٠	٢٥٠٠	٩٢	٤٢٠	٦٥٠	١٤	الأسنا عابدية
٤٢٠	٦٠٠٠	٨	٢٥	١٤٠	٤	قصر الأمير
١٧٠٠	٢٤٠٠	٢٢	٤٢٥	٤٥٠	١٢	شمال سيناء
٤٧٢	٨٥٠٠	٢	٥٨٢	٨٠٠	٢٠	جنوب سيناء
٧٥٤٠	٢٤٢٥٦	١٦٩	٢٤٤٤	٤٤٧٦	١٢٠	الجملة
٤٢	١٢٥	١٠	٦٨٥	٨٠٠	٤٥	منطقة لجان الأمان - بنى سويف
٨٥٠	١٦٠٠	١٠٠	٦٨٥	١٠٠٠	٥٠	الفيوم
٨٥٠	١٠٠٠	١٤٦	٦٥٠	٧٨٠	٧٢	المنيا
١٧٤٢	٢٧٢٥	٢٥٦	٢٠٢٠	٢٥٨٠	١٦٧	الجملة
٢٥٠٠	٢٩٠٠	٥٥	٩٠٠	١٠٢١	٦١	منطقة لجان التنمية - أسيوط
-	-	-	٢٥	٢٤٠	٩	الوادى الجديد
٢٥٠٠	٢٩٠٠	٥٥	٩٢٥	١٢٧١	٧٠	الجملة
٢٢٠	٥٠٠	٢٢	٩٥٠	١٠٠٠	٤٢	منطقة لجان التنمية - سوهاج
٩٦	١٠٠	١٢	١٧٥	٥٠٠	٢٥	قنا
١٢٥	٢٥٢	٤٢	٢٢٥	٥٠٠	٢٦	أسوان
١٤٠	١٥٠	١٤	٤٥٠	٥٠٠	٢٠	مدينة الأقصر
٥٩١	١٠٠٢	٩٠	٢١٧٠	٢٥٠٠	١١٤	الجملة
٢٤٠٤٦	٥١٢٥٤	٢٥٧٨	١٩٢٢٨	٢٩٢٧٦	١٢١٨	الإجمالي

عدد مكاتب التليفون والتلغراف وعدد كبلات التلكس وعدد أجهزة الكمبيوتر طبقاً للمناطق والمحافظات عام ٢٠٠٧/٢٠٠٨

عدد أجهزة الكمبيوتر	عدد كبلات التلكس	عدد المكاتب					البيان المناطق والمحافظات
		تلغراف فقط حضر	تليفون فقط		تلغراف وتليفون		
			ريف	حضر	ريف	حضر	
٧٣	-	-	-	-	٥	١٥٣	القاهرة
-	-	-	-	-	-	٤٧	الأسكندرية
-	-	-	-	-	-	٨٥	الجيزة
٧٣	-	-	-	-	٥	٢٨٥	الجملة
١٥	-	-	-	-	١٢٢	١٠٠	منطقة غرب الدلتا البحيرة
-	-	-	-	-	-	٤٠	مطروح
١٥	-	-	-	-	١٢٢	١٤٠	الجملة
٩	-	-	-	-	١١	٢٣	منطقة وسط الدلتا دمياط
١٦	-	-	-	-	٣٠	١٠٠	للدهلية
٥	-	-	-	-	٤٥	٩	للقلوبية
٦	-	-	-	-	٧٠	٤١	كلر الشيخ
١٠	-	-	-	-	٤٩	١٠٠	الغربية
١٢	-	-	-	-	١٢٣	١٠	المنوفية
٥٨	-	-	-	-	٣٢٨	٢٨٦	الجملة
٥	-	٤	-	-	١٠	١٩	منطقة شرق الدلتا بورسعيد
٩	-	-	-	-	٨	١٢	الموسم
٢١	-	-	-	-	١٤٣	٥٠	الشرقية
١٠	-	-	-	-	١٠	٢١	الأسماعيلية
٦	-	-	-	-	-	١٦	البحر الأحمر
٤	-	-	-	-	٨	١٠	شمال سيناء
٥	-	-	-	-	-	١٥	جنوب سيناء
٦٣	-	٤	-	-	١٧٩	١٤٣	الجملة
١١	-	-	-	-	٣٠	١٢	منطقة نهر النيل الأولى بنى سويف
٦	-	-	-	-	٧٠	١٢	الفيوم
٢١	-	-	-	-	٨٨	١٣	المنيا
٣٨	-	-	-	-	١٨٨	٣٧	الجملة
١٨	-	-	-	-	٧٦	٢٣	منطقة نهر النيل الثانية أسيوط
١٨	-	-	-	٩	-	٢٠	الوادى الجديد
٣٦	-	-	-	٩	٧٦	٤٣	الجملة
٢٨	-	-	-	-	٧٠	١١٩	منطقة نهر النيل الثالثة سوهاج
١٢	-	-	-	-	٧٢	٣٠	قنا
١٣	-	-	-	-	٦١	٧٢	أسوان
٢٢	-	-	-	-	٦٢	٢٨	مدينة الأقصر
٧٥	-	-	-	-	٢١٥	٢٤٩	الجملة
٣٥٨	-	٤	-	٩	١١١٣	١١٨٣	الإجمالي



عدد الخطوط التليفونية بالمنشآت العامة لخدمة القطاعات (الحكومي والعام والخاص)  
 طبقاً للمناطق والمحافظات عام ٢٠٠٨/٢٠٠٧

البيان	القطاعات (الحكومي والعام)		القطاع الخاص		المناطق والمحافظات
	أسبوعية	فردية	أسبوعية <sup>أ</sup>	فردية	
القاهرة	٤٨٩١٤	-	٢٧٧٧٤٥	-	٢٨٢٨٦٤٩
الإسكندرية	١٥٦٢٩	-	٨٨٢٦٧٨	-	٨٩٧٩٤٧
الفيوم	١٢٤٢٧	-	١٢١٧٩٠٦	-	١٢٤٩٨٧٢
الجملة	٨٦٩٧٠	-	١٨٩٩٤٢٩	-	١٩٨٦٣٩٩
منطقة غرب القناة	٢٨١٤	-	٤٢٩٢٤٢	-	٤٢٢٠٥٦
البحيرة	-	-	-	-	-
مطروح	٤٠٨٢	-	٢١٦٠١٢	-	٢٢٠٠٩٤
الجملة	٨٨٩٦	-	٦٤٥٢٥٤	-	٦٥٤١٥٠
منطقة وسط القناة	١٨٢٢	-	٢١٥٩٤٨	-	٢١٧٧٧٠
سيوط	-	-	-	-	-
شبه جزيرة سيناء	٧١١٥	-	٧٨٢١٠٢	-	٧٩٠٢١٧
الشرقية	٢٢٧٢	-	٢٠٨٦٠١	-	٢١١٨٧٣
الغربية	١٨٧٦	-	٢١٠٨٧٦	-	٢١٢٧٥٢
الفيوم	٤١٢٢	-	٤٨٤٤٨٦	-	٤٨٨٦٠٨
المنيا	٤٩٨٦	-	٤٢٢٦٩٦	-	٤٢٧٦٨٢
الجملة	٢٨٤٠٤	-	٢٤٩٩٢٠٧	-	٢٥٢٧٦١١
منطقة شرق القناة	١٤٢٦	-	١٧٤٥٢٢	-	١٧٥٩٤٨
بورسعيد	-	-	-	-	-
السويس	٢١٠٨	-	٤٠٨١٢٢	-	٤٠٩٢٣٠
الشرقية	٤٩٢١	-	١٧٦٠٤٤	-	١٨٠٩٦٥
الأسماعيلية	١٩٠٧	-	١٥١٠٨٢	-	١٥٢٩٨٩
البحر الأحمر	٢٢٩٤	-	٤٢٢٢٩	-	٤٤٥٢٣
شمال سيناء	١٢٨٩	-	٤١٠٤٤	-	٤٢٣٣٣
جنوب سيناء	١١٨٢	-	٢٣٢١٠	-	٢٤٣٩٢
الجملة	١٦٧٢٢	-	١٦٦٤٢٠	-	١٦٨٠٩٢
منطقة وجه البحر الأحمر	٢٧٠٢	-	١٥٢٢١٠	-	١٥٤٩١٢
البحر الأحمر	٣٦٦١	-	١٥٢٠٧٢	-	١٥٥٧٣٣
المنيا	١٧٢٦	-	٢٩١٢٨٦	-	٢٩٣٠١٤
الجملة	١٢٠٩٧	-	١٧٧٦٧٩	-	١٧٨٨٨٦
منطقة وجه البحر المتوسط	١٧٠٩	-	٢١٨٩٥٤	-	٢٢٠٦٦٣
الوادى الجديد	١٩٢٢	-	٢٢٦٧٠	-	٢٤٥٩٢
الجملة	٦٢٢٢	-	٢٤١٦٢٤	-	٢٤٧٨٤٦
منطقة وجه البحر المتوسط	٢١٦٤	-	٢٣٢١٧٠	-	٢٣٤٣٣٤
مطروح	٢٤١٧	-	٢٠٠٣٨٥	-	٢٠٢٨٠٢
شمال سيناء	٢٢٠٤	-	١١٦١٥٨	-	١١٨٣٦٢
جنوب سيناء	٤٢٢٤	-	١٢٥٨١٩	-	١٣٠٠٤٣
الجملة	١٤٢٥٠	-	٨٥٦٨٢٢	-	٨٧١٠٧٢
الإجمالي	١٧٤٧٨١	-	١١٦٤٥٤٤١	-	١١٨٢٠٢٢٢



جدول رقم ١٥

عدد الخطوط الأوتوماتيكية و المكالمات التلفونية الزائدة بالقطاعات الحكومية و العام و الخاص و المنازل موزعة طبقاً للمناطق و المحافظات عام ٢٠٠٧/٢٠٠٨

عدد المكالمات بالألف

المنزل		القطاع الخاص		القطاع الحكومي و العام		المنطقة و المحافظات
عدد المكالمات الزائدة	عدد الخطوط التلفونية	عدد المكالمات الزائدة	عدد الخطوط التلفونية	عدد المكالمات الزائدة	عدد الخطوط التلفونية	
٢٢٢١	٧١٢٩٨١٩	١٩٠٠	٢٢٩٨٩١	٩٩٥	٥٨٩١٤	القاهرة
٦٢٠٠	٧٩٨٥٢٢	٥٩٥	٨٢٧٤٦	١٧٢٥	١٥٦٢٩	الإسكندرية
١٩١٧	١١١٩٢١٢	١٧١	١٦٨١٤٢	٤٢	١٢٤٢٧	الجيزة
١١٤٤٨	٤٢٧٧٤٤	٢١١٢	٥٥١٧٨٥	٢٧٤٢	٨٦٩٧٠	الفيحة
٢٩٠	٤٠٠٠٥٠	٥٦	٢٠٢٠٢	٢٩	٢٨١١	منطقة غرب القناة
٩٩٠	١١١٠٥٠	١٦٠	٢٤٩٦٢	٢٥	٥٠٨٢	مطروح
١٢٨٠	٦٠٠١٠٠	٢١٩	٤٥٢٦٦	٦٤	٨٨٩٦	الفيحة
٧٧٩٩٥	٢٠٠٦٥١	٤٢٧٥	١٥٢٤٤	٢٥٢٢	١٨٢٢	منطقة وسط القناة
١٠٠٠	٧٢٢٥٥٠	٩٥٠	٢٠٥٥٢	٥٠	٧١١٥	الدقهلية
٥٠٥	٢١٢٥٠١	٩٢١	٦٠٩٧	٦١١	٢١٧٢	القليوبية
١٢٠٠	٢٥٩٤٩٢	٢٠٠	١١٢٨٤	١٥٠	٤٨٧٦	مركز الشيخ
٨٥٠	٥٥٨١٢٧	٢٥٠	٢٨٢٥٩	١٢٠	٥٦٢٢	الغربية
٥٦٧٢٨	٤١١٢٢٦	٦٠١٢	١٢٠٦٠	١٨٥٤٨	٥٩٨٦	المنيا
١٢٨٢٨٨	٢٤٠٤٥٠٥	١٧٤٤٨	٩٤٧٠٢	٢٢٠٢٢	٢٨٥٠٤	الفيحة
١٤٢٠	١٤٩٧٢٩	٢٢١	٢٤٨٠٢	٦١٠	١٩٢٦	منطقة شرق القناة
١٢٠٠	٨٨١٢٤	١٩٩	١٩٧٠٨	٢١	٢١٠٨	السويس
٢٩	٦١٨٠٧٤	٤٢٠	٢٨٠٢٠	٥٢٠	٥٦٢٤	الشرقية
١٥٩	٢٢٠٧٨١	١٤٠	٢٠٢٦٦	١٥	١٩٠٧	الأسماعيلية
١٥٦	٢٩٧٨٢	١٢٩	١٢٤٤٦	١٢٠	٢٢٩٥	البحر الأحمر
٨٤١	٢٦٦٤٤	٨٥٠	٤٤١٠	٥٦٠	١٢٨٩	شمال سيناء
١٤٢٠	١١٩٧٢	٢١٨	٩٢٢٧	٩٥	١٤٨٢	جنوب سيناء
٥٤٠٥	١٤٠٤١٢	٢٢٥٤	١١٨٨٦٠	١٩٩١	١٦٧٢٢	الفيحة
١٤٦٠	١٨٠١٢٥	٩٦	١١٦٦٥	٩٦	٢٢٠٢	منطقة غرب القناة
١٤٩٢٢	١٨١٧٠٢	١٩٩٩	٨٢٧١	١٥٩٥٢	٢٦٦٤	البحر
٢٨٠	٧٧٢٢٢٦	١٢١	١٧٤٥٠	٩٨	٤٧٢١	شمال
١٣٧٢٢	٦٢٨٩٧٢	٧٢٢٢	٢٧٧٠٦	١٦١٤٠	١٢٠٩٧	الفيحة
٢٩٢٧	٢٠٤٢٦٧	٨٢	١٤٥٨٧	٩٧٢	٤٧٠٩	منطقة غرب القناة
٩٥	٢٢٢٥٦	٢٥	١٤٤٤	٥٠	١٦٢٢	الوادى الجديد
٢٠٢٢	٢٢٦٦٢٤	١٠٨	١٦٠٠٢	١٠٢٢	٦٢٢٢	الفيحة
٩٩٩	٢٢٧٦٠٩	١٥٠	١٥٨٦١	٥٠	٢١٦٤	منطقة غرب القناة
١١٥٠	١٤٥٢١٧	٥٦٠	٦١٦٨	١٤٠	٢٥٤٧	شمال
٩٥٠	١٢٨٧٠١	١٤٥	٧٤٥٧	١٢٠	٢٢٠٤	الوادى
١٥٦	١٢٤٥٤٢	١١٧	٦٢٧٧	٧٥٠	٥٢٢٥	مدينة الأقصر
٤٠٥٥	٨٢١٠٦٩	١٠٧٢	٢٥٧٦٢	١٠٦٠	١٥٢٥٠	الفيحة
١٨٠٤٦٠	١٠٢٥٤٢١٧	٢١٦٩٠	٩٠٠١١٢	٤٥٠٥٢	١٧٤٧٨١	الإجمالي

متوسط عدد خطوط التليفونات المنزلية لكل ألف أسرة من السكان  
عام ٢٠٠٨/٢٠٠٧

متوسط عدد خطوط التليفونات المنزلية لكل ألف أسرة	عدد خطوط التليفونات المنزلية	عدد الأسر (١) بالآلاف	البيان المحافظات
١١٤٧	٢٤٢٩٨٤٩	٢١١٩	القاهرة
٧٢٣	٧٩٨٥٣٢	١١٠٤	الأسكندرية
١٠٠٥	١٤٢٧٢٩	١٤٩	بورسعيد
٦٩١	٨٨٤٢٤	١٢٨	السويس
٦٩٧	٢٠٠٦٩٦	٢٨٨	دمياط
٥٦١	٧٢٢٥٥٠	١٣٠٥	الدقهلية
٤٩٨	٦٤٨٠٧٤	١٣٠٢	الشرقية
١٨٦	٢٠٢٥٠٤	١٠٨٦	القليوبية
٤٨١	٢٩٩٤٩٧	٦٢٣	كلو الشيخ
٥٤٧	٥٥٨٦٢٧	١٠٢٢	الغربية
٥١٧	٤١٠٦٣١	٧٩٥	المنوفية
٣٦٣	٤٠٩٠٥٠	١١٢٨	البحيرة
٥٥٠	١٣٠٧٨٩	٢٢٨	الأسماعيلية
٦٩٧	١١١٩٢١٣	١٦٠٦	الجيزة
٣٥٤	١٨٠٦٣٥	٥١٠	بنى سويف
٣٢٣	١٨٤٧٠٢	٥٧٢	الفيوم
٢٩٦	٢٧٣١٣١	٩٢٦	المنيا
٤٠٦	٣٠٤٣١٧	٧٤٩	المنيا
٤١٨	٣٤٧٦٠٩	٨٣٢	سوهاج
٢٩٩	١٩٥٢١٧	٦٥٢	قنا
٥٠٤	١٣٨٧٠١	٢٧٥	أسيوط
١٣٥٥	١٣٩٥٤٢	١٠٣	مدينة المنيا
٥١٧	٣٩٧٨٣	٧٧	البحر الأحمر
٧٢٣	٣٢٢٥٦	٤٤	الوادى الجديد
٣٠٣٣	١٩١٠٥٠	٦٣	شمال سيناء
٤٧٦	٣٦٦٤٤	٧٧	جنوب سيناء
٣١٥	١١٩٧٣	٣٨	الإجمالي
٥٧٦	١٠٢٥٤٣٢٧	١٧٨١١	

(١) تم باستخدام عدد السكان المقرر بهتلوب الزيادة الطبيعية فى ٢٠٠٦/١/١ ومتوسط حجم الأسرة من نتائج تعداد ١٩٩٦

عدد أجهزة الفاكسميلنى والمبالغ المحصلة موزعة  
طبقاً للمناطق والمحافظات عام ٢٠٠٨/٢٠٠٧

المبلغ المحصلة بالآلاف جنيه	عدد الأجهزة	البيان المناطق والمحافظات
٧٥٧	٣٩	القاهرة
٢٨	١١	الأسيوط
٩٢٠	٢٥	الجيزة
١٧٠٥	٧٥	الجيزة
٣١٣	٥	منطقة غرب الدلتا البحيرة
٢٢	٥	مطروح
٢٣٥	١٠	الجيزة
٥٤	٨	منطقة وسط الدلتا دمياط
٥٠	٩	المنيا
١٨	٥	القليوبية
٣٥	٦	كفر الشيخ
٣٥٢	٦	شبراخيت
١٠	١٤	المنيا
٥٢٠	٤٨	الجيزة
٩٩	٥٠	منطقة شرق الدلتا بورسعيد
٤٥	٩	السويس
٥٩	١٦	الشرقية
١٠	١	الإسماعيلية
٢٠	٣	البحر الأحمر
١٣	٣	شمال سيناء
٣٥	٥	جنوب سيناء
٢٨١	٨٧	الجيزة
٣٧	٨	منطقة نهر النيل بنى سويف
٨٠	٧	الفيوم
٥	٩	المنيا
١٢٢	٢٤	الجيزة
١٤	١	منطقة نهر النيل المنيا
٨٥	٣	الوادى الجديد
٩٩	٧	الجيزة
٣	٥	منطقة نهر النيل سوهاج
١	٢	قنا
١٤	٥	أسوان
١٥	٣	مدينة الأقصر
٢٣	١٥	الجيزة
٣٠٩٥	٢٦٦	الإجمالي

عدد البرقيات المحلية ومكافآت الترتك المحلية والرسوم المحصلة  
موزعة طبقا للمناطق والمحافظات عام 2008/2007

العدد بالآلاف والرسوم بالآلاف جنية

مكافآت الترتك المحلية		برقيات المطرقة						المناطق والمحافظات
الرسوم المحصلة	العدد	الجملة		من مشاركي الترتك		من غير مشاركي		
		الرسوم المحصلة	العدد	الرسوم المحصلة	العدد	الرسوم المحصلة	العدد	
7180	718	2518	1311	1252	122	2281	920	القاهرة
818	81	771	39	-	-	771	39	الأقصر
2311	99	10	85	-	-	10	85	الجيزة
1211	2038	1811	1788	1212	121	2288	1266	الفيوم
991	280	91	91	91	88	28	17	البحيرة
991	221	121	107	12	9	119	203	مطروح
1187	181	811	131	80	81	111	218	المنيا
221	25	121	51	89	12	92	28	بني سويف
2800	98	211	119	188	38	181	82	شبه جزيرة سيناء
3081	188	207	59	22	27	121	12	القليوبية
100	201	10	98	-	-	10	98	كفر الشيخ
8180	2883	109	188	211	28	19	80	الشرقية
987	210	211	121	121	89	118	92	الغربية
12112	1128	1891	121	218	282	851	221	الاسماعيلية
1910	1820	91	19	-	-	91	19	الوادى الجديد
197	100	110	21	-	-	110	22	المنوفية
2871	98	128	51	21	81	89	27	البحر الأحمر
818	228	187	128	-	-	187	128	الأسكندرية
192	128	117	91	-	-	117	91	الوادى المصرى
280	280	111	81	-	-	111	81	شبه جزيرة سيناء
100	28	187	121	-	-	187	121	وادى سيناء
2881	2288	912	911	21	81	827	890	الجملة
8125	1821	218	121	12	12	122	87	منطقة قناة السويس
918	228	111	211	-	-	111	211	القنطرة
2280	1200	228	110	28	2	200	122	المنيا
10088	2807	1028	828	112	15	918	181	الجملة
-	-	822	287	128	11	108	156	منطقة قناة السويس
-	-	98	12	-	-	98	12	الوادى الجديد
-	-	818	285	128	11	122	228	الجملة
912	228	800	221	12	21	128	152	منطقة قناة السويس
1022	280	287	121	28	10	121	81	قنا
1111	811	128	101	82	29	122	21	الوادى
1000	281	282	120	21	11	151	89	منطقة قناة السويس
1110	1121	1128	828	251	111	809	821	الجملة
12000	18270	10822	1211	2212	1022	7700	2211	الأجمالي



عدد حوادث شبكة تليفونات الخدمة العامة وقيمة إصلاحها  
طبقاً للمناطق والمحافظات عام ٢٠٠٨/٢٠٠٧

## القيمة بالآلاف جنيه

المناطق والمحافظات	تصلح		تلف		حرق		لنواع اخرى		اجملى الحوادث		البيان
	عدد	قيمة	عدد	قيمة	عدد	قيمة	عدد	قيمة	عدد	قيمة	
القاهرة	-	-	-	-	-	-	٩٢٠	١٢٠	١٣٢	١٥	
الاسكندرية	-	-	-	-	١٥	٤	٤٠	٣	٦٦١	٧٧	
الجيزة	-	-	-	-	-	-	٢٣١	٢	٤١٧٢	٢٠	
الجملة	-	-	-	-	١٥	٤	١١٥٥	١٢٥	٤٩٦٥	١٢٢	
منطقة غرب القناة	-	-	-	-	-	-	٥٢٢	٤١٢	٥١٨٨	١٢٧	
مطروح	-	-	-	-	-	-	٢٣٦	٢٩	٣١١	٥٢	
الجملة	-	-	-	-	-	-	٧٥٨	٤٤١	٥٤٩٩	١٨٩	
منطقة وسط القناة	-	-	-	-	-	-	١١٢	١٠٨	١٠١٤	٨٢	
دمياط	-	-	-	-	-	-	٧٢٦	١٠٤٢	٨١٤٤	١٥٩	
الدفقانية	-	-	-	-	-	-	٢١٩	٤١٩	١٠١١١	٢٠٦	
القليوبية	-	-	-	-	-	-	٣٥	٢٠	-	-	
كفر الشيخ	-	-	-	-	-	-	٩٢٠	٣٩٤	٨٩٦٤	٢٢٠	
الغربية	-	-	-	-	-	-	٩٢	١٤٩	-	-	
المنوفية	-	-	-	-	-	-	٢١٠٥	٢١٢٢	٧٨٢٦	٧٧٧	
الجملة	-	-	-	-	-	-	٨٦	١٤	٨٣٨	١١٠	
منطقة شرق القناة	-	-	-	-	-	-	٨٥	٩٥٠	-	-	
بورسعيد	-	-	-	-	-	-	٥١٦	٧٦٠	١٤٧	٤٥٢	
السويس	-	-	-	-	-	-	٢٧٤	١٥٦	٥٣٤٥	١٠٦	
الشرقية	-	-	-	-	-	-	١٥٠	٩٥	-	-	
الاسماعيلية	-	-	-	-	-	-	٢١١	٨٩	٦٠٦	٢٩	
البحر الأحمر	-	-	-	-	-	-	٦٩	٨٢	-	-	
شمال سيناء	-	-	-	-	-	-	١٤٩١	٢١٤٦	١٩٢٦	٦٠٨	
جنوب سيناء	-	-	-	-	-	-	١١١	١٥٢	٤١٦٢	١١٢	
الجملة	-	-	-	-	-	-	٢٨	١٠	-	-	
منطقة غرب الأري	-	-	-	-	-	-	٤٢	٩٠٠	-	-	
بني سويف	-	-	-	-	-	-	١٢٧	١٢٤	٣٦	٩	
الفيوم	-	-	-	-	-	-	٢٨	١٠	-	-	
المنيا	-	-	-	-	-	-	٤٢	٩٠٠	-	-	
الجملة	-	-	-	-	-	-	١٠٦٢	١٠٦٢	٤١٦٢	١١٢	
منطقة غرب القناة	-	-	-	-	-	-	٤٢١٢	٤٠٩	-	-	
اسوط	-	-	-	-	-	-	٤٢١٢	٤٠٩	-	-	
الجملة	-	-	-	-	-	-	١١١	٨٧	٢٢٢٢	٥٦	
منطقة غرب القناة	-	-	-	-	-	-	١٧٥	٢١٢	٥٩٩٠	١٢٦	
سوهاج	-	-	-	-	-	-	١٨٨	١٢٠	١٧٨٢	٥٨	
قنا	-	-	-	-	-	-	٢٠٨	١٥٢	٣٣١٥	١٠٢	
أسوان	-	-	-	-	-	-	٦٨٢	٥٧٢	١٣٢٦	٢٢٨	
مدينة الأقصر	-	-	-	-	-	-	١٠٥٨٤	٦٨٨٩	١٢٠٥٩	٢١٤٧	
الجملة	-	-	-	-	-	-	١٠٥٨٤	٦٨٨٩	١٢٠٥٩	٢١٤٧	
الإجمالي	١٠	٨	١٢٤	١١١	١٢٧	٤٤	١٠٥٨٤	٦٨٨٩	١٢٠٥٩	٢١٤٧	



عدد الأعياد بالسنترالات العامة  
طبقاً للنوع والمناطق والمحافظات عام ٢٠٠٧/٢٠٠٨

المناطق والمحافظات	الديانة	أعياد بدوائر السنترالات	أعياد بقعد	أعياد هوائية	أعياد بكتوابل	أعياد لخطوط الترك
القاهرة		١٨٥٠	١٥٢٥	١٣١١٧٥	٤٠٠٧	-
الأسكندرية		-	-	٢٩٣٧٦٦	١٦١٩٢	-
الجيزة		٤٩١	٦٠	٦٦٤٠٦	٢٥٩٥	-
المنيا		٢٢٤١	١٥٩٥	٤٨٦٣٤٧	٢٢٢٩٥	-
منطقة غرب الدلتا		-	١٤	٢٣٥٦٥	٥٤١٢	٨
منطوق		-	-	٤١٥٤٠	٣٦٩٢٥	-
المنيا		-	١٤	٦٥١٠٥	٤٢٢٤٧	٨
منطقة وسط الدلتا		-	٢٠٠٠	٣٢٠٠	٥٠٠	-
دمياط		-	-	١٥٩٢٦	٩٢٠٠	-
القليوبية		-	١٥٠	٣١٥٠	٥٢٠	-
بحر الشيخ		-	-	٢٤٢٩٥١	-	-
الغربية		-	٤٢٢	٧٥٢٨	١٨٧٠	-
المنوفية		-	٢٥٨٢	٢٧٢٧٦٥	١٢٠٩٠	-
منطقة شرق الدلتا		-	-	٤٠٩٦١	٦٦٧٥	-
بورسعيد		-	-	٥٢١٠٤	٣٢١٠	-
السويس		-	-	١٤٩٤٠٠	٦٢	-
الشرقية		-	١٤	١٨٧١	٢٧	-
البحر الأحمر		٧١	-	-	-	-
المنيا		٧١	١٤	٢٤٤٣٣٦	٩٩٧٤	-
منطقة البحر المتوسط		١٨٨٠	١٢٤٠	٩٠٠٠٠	٥٦١٠	-
الفيوم		-	-	٣١٣٤١	١٨٧٧	-
المنيا		١٨٨٠	١٢٤٠	٤٠٣٤١	٧٤٨٧	-
المنيا		-	٢٢٤	٤٠	١٨٠	-
منطقة البحر المتوسط		١٦٢	٥٦٠	٦٤٢١	٣٦٩٠	-
أسوان		٩	٥١٢	١٢٠٤٨	٢٨٩٢	-
مدينة الأقصر		-	١٢٩٧	١٨٥٠٩	٦٧٦٢	-
المنيا		٤٤٦٣	١١٧٤٢	١١٢٧٤٠٢	١٠١٤٥٧	٨
الإجمالي						

## الفصل الثالث

### الإتصالات اللاسلكية

الدول	الصادرة		الواردة		المجموع
	عدد المكالمات بالآلاف	العدد بالآلاف دولية	عدد المكالمات بالآلاف	العدد بالآلاف دولية	
<b>دول عربية</b>					
أبوظبي	١٠.١٧٧	١٨٢١٢	٥٥٢١١	١.١١٢٧	
البحرين	١٢١	٢.٤٤	٦١٧٥	٥٨٢	
الجزيرة	٤٤٧	١.٧١١	٢٥٠٢	٢٢٤	
السعودية	١٨٤٥	٤٤٤٢	١٢٨٩٢	٤١٦٨	
عمان	٥.٠٢٨	١٢٢١٨	٢١٨١١	٧١٧٧	
قطر	٥٨	٤٢٠	٩١	٢٥٦	
الأردن	٥٢٨٦	١٠.٨١١	٢٠.٤٤٥	٢٠.٢١١٤	
السودان	٢٢٥٢	٤٤٤٤	١٢٢٢٤	١٢٤٧١	
لبنان	٢٨٠١	٨١٦٦	٢٢١٥٢	١٢٢٢٢	
فلسطين	٢٢.٢	٥.٨١	١١٤٧٤	٥٨٠٠	
مصر	٥٢٧١٢	١١٢٢٦١	١٨١٧٤٤	١٢٤٥٤٤	
العراق	٦	١٦	٤٨	١٩	
<b>الإمارات العربية المتحدة</b>	١٢٥٧١	٥١٧٥٦	٤٧٢٢	٢٦٢٨٧٧	
البحرين	١٢١٧	٢٦٥٤	١٢٢٦	٢.٢٨١	
السعودية	٨٢٥	٤٤٤٤	١٤.٦	٤٢١٩	
قطر	٥٤٤٤	١٢٨٥٢	٢٤٦٢٢	٧٤٤١٧	
عمان	١٥٤٤٤	٢٢٢٢٢	٤٥١٢٥	١٢٢١٧٧	
مجموع دول مجلس التعاون	١٢٢٤١٨	٢.٠٤٥.٧	١٢٢٢.٥	٤٤.٤٢٤.٢	
<b>دول افريقية</b>					
السعودية	٧٢	١٤٦	٨١٤	٥٢٢	
مصر	٤٤٥	١٤٤٤	٥٢٢٦	٢٦.٨	
ليبيا	٢	٢	١٦	-	
<b>مجموع</b>	٤٨٦	١.٤٤٢	١٤٤٤	٢٤٢١	
<b>دول الآسيوية قارية</b>					
إسرائيل	٧٥٨	١٦.٤	١١.٠	٢٢٢٤	
الهند	٢٧٤	٧٤٤	٢.٢٨٦	٤٦	
كندا	٢٦٥	٧٤٤	٢٢٢٤	٢٢٧	
اليابان	١٢٥	٤٤٤	٢.٤٤	٤٤٢	
الولايات المتحدة	٢٢٨	٧٢٤	٢٢١٧	٤٤.٤	
أستراليا	١٤٤	٥٢٧	٢٢٢٤	٢٧٤	
كوريا الجنوبية	١٦٤	٤٤٤	٢.٨٧	١٢٢	
اليونان	٤٨	١٢٧	١١٧	٤٠	
الصين	١.٠٢٤	٢٨٢٤	١٢٤٤٨	٢٢٢٥	
جمهورية كوريا الجنوبية	١٢٥	٢٤٤	٤٤٤	٤٤٤	
سري لانكا	٨٨٤	٢	١٢	٤	
بنغلاديش	٧٨	٢٥٥	٤٥٥	٢٨.٢	



عدد معاملات الترتك الخارجية اللاسلكية الصادرة والواردة من الدوائر المباشرة  
طبقاً للدول عام ۲۰۰۸/۲۰۰۷

الدول	الصادرة		الواردة		المعاملات بالآلاف
	عدد المعاملات بالآلاف	القيمة بملايين ليرة	عدد المعاملات بالآلاف	القيمة بملايين ليرة	
العراق	۱۱۱	۳۱۸	۱۸۱۸	۱۰۰۶	۱۰۰۶
عراق أجاج	۲۷	۱۰۸	۰	۰	۱۰۸
السعودية	۱۲۰۹	۹۳۰۰	۰۷۱۷۶	۱۲۳۶۲	۰۸۰۸
دول شرق أوروبا					
بيلاروسيا الاتحادية	۲۱۰۹	۱۱۰۷	۱۶۲۱۰	۱۹۰۰	۲۱۸۸
أرمينيا	۸۸۶	۲۱۶۶	۷۸۰۰	۶۱۱	۲۱۰۰
بوسنينا والهرزيفينا	۳۱۸	۸۶۱	۳۳۰۶	۶۲۲	۷۰۰
بوسنينا الكنتريك	۳۸۸	۹۸۲	۳۰۰۷	-	۸۷۲
الجورجيا	-	-	-	-	-
قبرص	۱۳۹	۹۷۸	۳۱۷۲	۰۳۱۰	۱۷۶۷
بولندا	۹۶۰	۱۸۰۷	۷۱۶۶	۳۱۸	۱۱۶۰
لبنان	۳۱۲	۸۱۱	۳۰۰۹	۱۳۸۶	۲۰۹۰
السعودية	۰۰۰۲	۱۲۰۶۶	۱۱۸۲۹	۱۳۷۸۱	۳۲
دول غرب أوروبا					
ألمانيا	۱۲۶۶	۳۳۷۳	۱۲۰۰۹	۲۹۱۱	۰۳۱
بوسنينا كرواتيا الاتحادية	۱۳۱۰	۲۰۳۶۲	۷۱۰۲۰	۱۱۳۸	۱۶۰۰
إيطاليا	۶۰۰	۲۱۸	۱۰۰۰	۲۸۸	۹۶
فرنسا	۰۰۰۸	۱۱۶۱۸	۱۱۱۲۰	۱۱۱۱۱	۳۶۶۰
إسبانيا	-	-	-	-	-
السويد	۰۱۶	۱۰۷۶	۱۲۲۱	۱۲۲	۳۱۱
سويسرا	-	-	-	-	-
فرنسا	۰۳۲۲	۱۲۰۱۱	۱۱۱۲	۲۷۲۰	۱۷۳۱۰
المنطقة المشقة	۱۰۰۸۱	۲۸۰۶۱	۱۰۰۱۷۲	۰۳۰۰۸	۳۳۱۲۰
سلطنة	۱۱۶۰۰	۶۰۰	۲۷۸۱۶	۲۱۷	۱۸۰۱۷
كندا	۳۷۱	۱۱۱۱	۰۸۰۰	۲۱۱۲	۱۲۷
هولندا	۱۳۱۰	۲۷۰۱	۱۰۶۲۱	۱۰۶۲	۱۸۲۲
السعودية	۸۲۰۲۲	۹۱۶۰	۷۲۱۶۰	۱۱۶۶۰	۳۳۲۰۱
دول أمريكا الشمالية					
الولايات المتحدة الأمريكية	۱۶۶۱۱	۱۹۹۳۲	۶۱۰۱۱	۲۷۷۰۲۷	۱۸۶۸۶
كندا	۹۰۱	۲۷۰۶	۸۱۱۲	۸۲۲	۱۰۰۱
السعودية	۱۷۸۱۰	۳۲۶۸۸	۷۲۶۸۶	۱۸۰۳۱	۱۹۱۱۰
أستراليا	۱۱۱۷	۱۰۰۷	۱۱۰۰۶	۱۱۲	۱۸۱۱
الأرجنتين	۲۳۰۱۲	۱۰۱۰۶	۱۰۰۳۲۰	۱۷۲۸۱۷	۱۰۲۲۲۸

عدد البرقيات الخارجية والرسوم المحصلة عنها  
موزعة طبقاً للدول عام ٢٠٠٨ / ٢٠٠٧

الواردات		المصدرة		المكالمات الدول
الرسوم المحصلة بالجنيزه	العدد	الرسوم المحصلة بالجنيزه	العدد	
				الدول العربية
٢٦٣٢ -	١٨٢	٩٧٦٢	٣٩٢	سوريا
٨٨٠٧١ -	٣٢	١٣٥٨٤٢	٣٤٠٧	السعودية
٢٥٩٧ -	٥١٧	٤٩٠٨٥	١٢٤	الإمارات العربية المتحدة
١٠٠٤٤٦	١٢٠٥	١٤٩٢٤	٤٤١	البحرين
٧١٤٦	١٩٣٦	٢٠٩٦١٣	٤٣٦٤	الجملة
				الدول الآسيوية الغير عربية
٩٥٣ -	-	٦٨٢	٧	الهند
٩٥٣ -	-	٦٨٢	٧	الجملة
				دول الحرب اوروبا
٩٢٧١٦ -	١٠٥٧	١٧٠٣٧٩	٥٠٧٢	أيطاليا
٩٢٧١٦ -	١٠٥٧	١٧٠٣٧٩	٥٠٧٢	الجملة
				دول أمريكا الشمالية
٦٧٧٥ -	-	٥٢١٩	٨٨	الولايات المتحدة الأمريكية
٦٧٧٥ -	-	٥٢١٩	٨٨	الجملة
٧٩٧٤٨ -	٢٩٩٢	٣٨٥٨٩٣	٩٥٣١	الأجمالي



الحركة التلكمية المتبادلة موزعة طبقاً للدوائر  
عام ٢٠٠٧ / ٢٠٠٨

الحركة الواردة			الحركة الصادرة		الدائرة
نتيج المكاسة	دفقة	مكاسة	دفقة	مكاسة	
١٣٢ -	-	-	٢٥	١٢	تركيا
٨٣١٨٤	١.٨٥	٢٤٩	٣	٢	البحرين
١٥٨٥	-	-	-	-	منغوليا
٥٧٩٦ -	-	-	٣٠٢	١٣٠	الامارات
١٣٦٤٨	٣٦٦٩	٣٩٧	٦٩	١٦	ايطاليا
٧٦٩ -	١٩٥٣٧	٤٨٤١	٢٨٧٩	٩٥٧	الولايات المتحدة الأمريكية
٦٢٥٥	٢٧٣١	٩٤٦	١٦٢	٤٥	لبنان
٣٩٠٢٦	٢٦٧٢	٩٢٢	٣٤	١٨	فرنسا
٤٣٠٠	-	-	-	-	هولندا

## الفصل الرابع

# خدمات التليفون المحمول والإنترنت

عدد مستخدمي المحمول في مصر  
عام ٢٠٠٧/٢٠٠٨ مقارنة بعام ٢٠٠٦/٢٠٠٧

نسبة التغير %	٢٠٠٧/٢٠٠٦		٢٠٠٨/٢٠٠٧	
	مستخدمي المحمول ( بالمليون )	الشهر	مستخدمي المحمول ( بالمليون )	الشهر
٦٠,٥	١٤,٨٢	يوليو ٢٠٠٦	٢٢,٧٨	يوليو ٢٠٠٧
٦٨,٥	١٤,٨٢	أغسطس ٢٠٠٦	٢٤,٩٧	أغسطس ٢٠٠٧
٦٠,٨	١٦,٠٤	سبتمبر ٢٠٠٦	٢٥,٨٠	سبتمبر ٢٠٠٧
٦٠,٠	١٦,٦٨	أكتوبر ٢٠٠٦	٢٦,٦٩	أكتوبر ٢٠٠٧
٦٢,٧	١٧,٢١	نوفمبر ٢٠٠٦	٢٨,٠٠	نوفمبر ٢٠٠٧
٥٧,٩	١٨,٠٠	ديسمبر ٢٠٠٦	٢٨,٤٢	ديسمبر ٢٠٠٧
٥٦,٩	١٨,٥١	يناير ٢٠٠٧	٢٩,٠٥	يناير ٢٠٠٨
٥٣,٧	١٩,٢٣	فبراير ٢٠٠٧	٢٩,٥٦	فبراير ٢٠٠٨
٤٨,٦	٢٠,٣٢	مارس ٢٠٠٧	٣٠,١٩	مارس ٢٠٠٨
٤٨,٤	٢٠,٩٧	أبريل ٢٠٠٧	٣١,١١	أبريل ٢٠٠٨
٤٧,١	٢١,٧١	مايو ٢٠٠٧	٣١,٩٣	مايو ٢٠٠٨
٤٢,٨	٢٢,٨٨	يونيو ٢٠٠٧	٣٢,٦٨	يونيو ٢٠٠٨



عدد المشتركين في خواص وخدمات جديدة في التليفونات  
في شهر يونيه ٢٠٠٨ مقارنة بشهر يونيه ٢٠٠٧

نسبة التغير %	عدد المشتركين		الخاصية أو الخدمة
	يونيه ٢٠٠٧	يونيه ٢٠٠٨	
١,٤	٤٧٤٢٠٢٤	٤٨١٠٢٤٩	إظهار رقم الطاب
٢٧,٦	٢٠٢١١٦٤	٢٥٨٠٠٧٥	النداء الأي
-	٠٠٠	١٩٢٨٢٩	النداء الدولي
-	٦٨٩٥٣٤	٦٨٩٥٣٤	المنع الكودي
٧,١	٥١٧٩٤٤	٥٥٤٩٥٦	الإنتظار
٢٢,٦	٦٤٣١٩	٧٨٨٧٤	التتبع
٨,٦	٢٧٢٣٢	٢٩٦٧٥	المؤتمر الثلاثي
١,٤	٢٦٥٠٠	٢٦٩١١	* خدمة ISDN
٩٩,٠	٢٨٢١٩٠	٥٦٢٦٥٥	** خدمة ADSL
-	٠٠٠	٢٩٩٣	خدمة المطومات

\* شبكة الخدمات الرقمية

\*\* خط رقمي ناقل متجهتس



عدد كبائن الخدمة العامة  
عام ٢٠٠٨/٢٠٠٧ مقارنة بعام ٢٠٠٧/٢٠٠٦

نسبة التغير %	٢٠٠٧/٢٠٠٦		٢٠٠٨/٢٠٠٧	
	عدد الكابن	الشهر	عدد الكابن	الشهر
١,٧	٥٥٥٢٧	يوليو ٢٠٠٦	٥٦٤٥٢	يوليو ٢٠٠٧
١,٣	٥٥٧٢٨	أغسطس ٢٠٠٦	٥٦٤٥٣	أغسطس ٢٠٠٧
٠,٨	٥٥٧٧٧	سبتمبر ٢٠٠٦	٥٦٢٢٠	سبتمبر ٢٠٠٧
١,٢	٥٥٧٥٧	أكتوبر ٢٠٠٦	٥٦٤٤٨	أكتوبر ٢٠٠٧
٠,٩	٥٥٩٢٦	نوفمبر ٢٠٠٦	٥٦٤٤٤	نوفمبر ٢٠٠٧
٢,٣	٥٦٤٤٩	ديسمبر ٢٠٠٦	٥٧٧٥٨	ديسمبر ٢٠٠٧
٢,٨	٥٦٣٨٢	يناير ٢٠٠٧	٥٧٩٦٣	يناير ٢٠٠٨
٢,٨	٥٦٤٦٤	فبراير ٢٠٠٧	٥٨١٣٨	فبراير ٢٠٠٨
٢,٧	٥٦٤٥٧	مارس ٢٠٠٧	٥٧٩٩٧	مارس ٢٠٠٨
٢,٧	٥٦٤٥٣	أبريل ٢٠٠٧	٥٨٠٠٢	أبريل ٢٠٠٨
٢,٩	٥٦٣٥٧	مايو ٢٠٠٧	٥٧٩٦٥	مايو ٢٠٠٨
٢,٦	٥٦٤٥٨	يونيو ٢٠٠٧	٥٧٩٥٠	يونيو ٢٠٠٨

عدد مستخدمي الإنترنت  
عام ٢٠٠٧/٢٠٠٨ مقارنة بعام ٢٠٠٦/٢٠٠٧

نسبة التغير %	٢٠٠٧/٢٠٠٦		٢٠٠٨/٢٠٠٧	
	مستخدمي الإنترنت (بالمليون)	الشهر	مستخدمي الإنترنت (بالمليون)	الشهر
٣٢,٦	٥,٤٠	يوليو ٢٠٠٦	٧,١٦	يوليو ٢٠٠٧
٢٩,٠	٦,٠٠	أغسطس ٢٠٠٦	٧,٥٦	أغسطس ٢٠٠٧
٢٨,٣	٦,٠٠	سبتمبر ٢٠٠٦	٧,٧٠	سبتمبر ٢٠٠٧
٢٢,٥	٦,٠٠	أكتوبر ٢٠٠٦	٨,٠١	أكتوبر ٢٠٠٧
٢٨,٢	٦,٠٠	نوفمبر ٢٠٠٦	٨,٢٩	نوفمبر ٢٠٠٧
٤٣,٧	٦,٠٠	ديسمبر ٢٠٠٦	٨,٦٢	ديسمبر ٢٠٠٧
٢١,٧	٦,٤٠	يناير ٢٠٠٧	٨,٦٢	يناير ٢٠٠٨
٢٨,٠	٦,٥٠	فبراير ٢٠٠٧	٨,٩٧	فبراير ٢٠٠٨
٢٨,٩	٦,٦٠	مارس ٢٠٠٧	٩,١٧	مارس ٢٠٠٨
٢٨,٧	٦,٧٠	أبريل ٢٠٠٧	٩,٢٩	أبريل ٢٠٠٨
٢٩,٣	٦,٨٠	مايو ٢٠٠٧	٩,٤٧	مايو ٢٠٠٨
٢٨,٦	٧,٠٠	يونيو ٢٠٠٧	٩,٧٠	يونيو ٢٠٠٨

جدول رقم ٢٨

التوزيع الجغرافي لدقائق الإنترنت المجاني  
في يونيو ٢٠٠٨

النسبة %	عدد دقائق الإنترنت المجانية بالآلاف	المناطق
٦٠,٧	٣.٤٧٩٣	القاهرة
٨,١	٤٠٣١٦	الامتنكدرية ومنطروء
١٤,٤	٧٢٥٦٩	الذلكا
١٠,٩	٥١٩٩٧	قبلى
٥,٩	٢٩٥٨٧	مدن القناة وسبناء والبهر الأءمر
١٠٠	٥.٢٢٦٢	الإءملى



جدول رقم ٢٩

عدد مستخدمي شبكة الإنترنت  
في شهر يونيو ٢٠٠٨

العدد	الوحدة	البيان
٢٦٨٢٧,٠٠٠	مليون نبضة / ثانية	سعة الإتصال التولي بالإنترنت
٦٠٥٧,٠٠٠	مليون نبضة / ثانية	سعة الإنترنت الدولية المستخدمة بحدائق
٢٠١٤٩,٠٠٠	مليون نبضة / ثانية	سعة الإنترنت الدولية المستخدمة بالخارج
٩,٩٧	مليون	عدد المستخدمين





طبع بمطابع الجهاز المركزي  
للتعبئة العامة والإحصاء  
PRINTED IN C.A.P.M.A.S PRINTING SHOP