



جمهورية مصر العربية
الجهاز المركزي للتعبئة العامة والإحصاء
Arab Republic of Egypt
Central Agency For Public Mobilization & Statistics

النشرة السنوية
لإحصاء الري والموارد المائية
عام ٢٠١٨
Annual Bulletin of
Irrigation and Water Resources
Statistics 2018



إصدار ديسمبر ٢٠١٩
Issue: December 2019

مرجع رقم ٧١ - ٢٢١٢٦ - ٢٠١٨
Ref No - 71-22126-2018



جمهورية مصر العربية
الجهاز المركزي للتعبئة العامة والإحصاء
Arab Republic of Egypt
Central Agency For Public Mobilization & Statistics

النشرة السنوية
لإحصاء الري والموارد المائية
عام ٢٠١٨
Annual Bulletin of
Irrigation and Water Resources
Statistics 2018

عند إعادة نشر أو اقتباس
أى مادة من هذا الإصدار يرجى الإشارة إلى المصدر وهو
الجهاز المركزي للتعبئة العامة والإحصاء
When republish or quote any materials from this issue
please refer to the source that is Central Agency for
public mobilization and statistics

إصدار ديسمبر ٢٠١٩
Issue: December 2019

مرجع رقم ٧١ - ٢٢١٢٦ - ٢٠١٨
Ref No - 71-22126-2018

تقديم

تعتبر الموارد المائية من أهم مقومات الزراعة والتنمية الزراعية وإستصلاح الأراضى .
وهى تمثل حجر الزاوية فى مجالات التنمية المختلفة، لذلك تحرص الدولة على الإهتمام بمشروعات تنمية الموارد
المائية ، وحسن إدارتها ، وتعظيم الإستفادة منها ، والتركيز على مشروعات تزويد الأراضى الزراعية للصرف
المكشوف والمغطى ، والتي تؤدى إلى تحسين حالة الصرف وخصوبة الأراضى الزراعية وزيادة إنتاجيتها لتلبية
كافة إحتياجات التنمية الشاملة.

لذا يحرص الجهاز المركزى للتعبئة العامة والإحصاء على إصدار "النشرة السنوية لإحصاءات الرى والموارد المائية"
تتضمن مشروعات الصرف المغطى ومقارنتها بمساحة الأراضى المزروعة ، والمقننات المائية لكل محافظة.
يقدم الجهاز هذه النشرة عن عام ٢٠١٨ للمهتمين والباحثين بمجال الرى والموارد المائية آملاً أن تحقق الفائدة
المرجوه منها .

والله ولى التوفيق ...

لواء / خيرت محمد بركات

رئيس الجهاز المركزى للتعبئة العامة والإحصاء

Preface

Water resources is considered one of the most important element of agriculture agricultural development and land reclamation .

It represents the basis of different fields of development , so the state pays attention to water resource: development projects and us administration in a good way, maximizing its of benefit and focusing on projects of providing agriculture lands py Covered and uncovered drains , Which leads to improving drain situation agricultural land, fertility and increasing it's productivity to meet the needs of comprehensive development .

So Central Agency for Public Mobilization and Statistics cares about Issuing / the annual bulletin of irrigation and water resources Statistics , includes Measuring of levels and status of the Nile , covered drain projects and comparing them with cultivated land area and water quantity for each Governorate.

CAPMAS offers such Balletin for ٢٠١٨ for researchers interested in the field of irrigation and water resources, hoping that it Achieve the desired benefit.

God, source of strength....

**Gen, / Khairat Mohammed Barakat
President of CAPMAS**

Table Number	Contentes	رقم الصفحة	المحتويات	رقم الجدول
	Statistics Methodology.	١	منهجية الإحصائية .	
	General Indicators.	٥	المؤشرات العامة .	
	Bulletin Tables:		جداول النشرة .	
	<u>First Section: Drainage Projects ٢٠١٨</u>		<u>الباب الأول: مشروعات الصرف لعام ٢٠١٨</u>	
١	Lengths of Covered Drains , the Area Beneficial Lands and the Average of Beneficial Space Per kilometer According to Governorates	١٤	أطوال المصارف المغطاة ومساحة الأراضي المستفيدة ومتوسط المساحة المستفيدة لكل كم طبقاً للمحافظات.	١
٢	Lengths of Nautical Drains and Supply Categories of Drains and Reins , According to Governorates	١٥	أطوال المصارف الملاحية وفئات عرض المصرف والزماد طبقاً للمحافظات.	٢
٣	Lengths of Nautical Drains and Supply Categories of Drains and Reins , According to Governorates	١٦	أطوال المصارف غيرالملاحية وفئات عرض المصرف والزماد طبقاً للمحافظات.	٣
	<u>Second: Section : rated water ٢٠١٨</u>		<u>الباب الثاني: المقننات المائية لعام ٢٠١٨</u>	
	<u>Chapter I: Fild rated water ٢٠١٨</u>		<u>الفصل الأول: المقننات المائية للحقل لعام ٢٠١٨</u>	
٤	Crop Area and Field Rated Water for Three Seasons Crops and According to Varieties and Regions	١٩	المساحة المحصولية والمقنن المائي للحقل لمحاصيل العروات الثلاث والفاكهة طبقاً للأصناف والأقاليم.	٤
٥	Quantities of Used Irrigation Water for Winter Crops According to Field Rations and Regions	٢٠	كميات مياه الري المستخدمة لمحاصيل العروة الشتوية طبقاً لمقننات الحقل والأقاليم.	٥
٦	Quantities of Used Irrigation Water for Winter Crops According to Field Rations and Governorates	٢١	كميات مياه الري المستخدمة لمحاصيل العروة الشتوية طبقاً لمقننات الحقل والمحافظات.	٦
٧	Quantities of Used Irrigation Water for Summer Crops According to Field Rates and Regions	٢٢	كميات مياه الري المستخدمة لمحاصيل العروة الصيفية طبقاً لمقننات الحقل والأقاليم.	٧
٨	Quantities of Used Irrigation Water for Summer Crops According to Field Rated and Governorates	٢٣	كميات مياه الري المستخدمة لمحاصيل العروة الصيفية طبقاً لمقننات الحقل والمحافظات.	٨
٩	Quantities of Used Irrigation Water for Nili Crops According to Field rated and Regions	٢٤	كميات مياه الري المستخدمة لمحاصيل العروة النيلية طبقاً لمقننات الحقل والأقاليم.	٩
١٠	Quantities of Used Irrigation Water for Nili Crops According to Field rated and Governorates	٢٥	كميات مياه الري المستخدمة لمحاصيل العروة النيلية طبقاً لمقننات الحقل والمحافظات.	١٠
١١	Quantities of Used Irrigation Water for Fruit Area According to Field rated and Regions	٢٦	كميات مياه الري المستخدمة لمساحات الفاكهة طبقاً لمقننات الحقل والأقاليم.	١١
١٢	Quantities of Used Irrigation Water for Fruit Area field.According to Field Rated and Governorates	٢٧	كميات مياه الري المستخدمة لمساحات الفاكهة طبقاً لمقننات الحقل والمحافظات.	١٢
١٣	Quantities of Used Irrigation Water For Three Seasons Crops and Fruit According to Field Rated and Governorates	٢٨	كميات مياه الري المستخدمة لمحاصيل العروات الثلاث والفاكهة طبقاً لمقننات الحقل والمحافظات.	١٣
١٤	Average Quantities of Used Irrigation Water for Each Feddan of Three Seasons and Fruit According to Field Rated and Governorates	٢٩	متوسط كميات المياه المستخدمة لري الفدان لكل عروة من العروات الثلاث والفاكهة طبقاً لمقننات الحقل والمحافظات.	١٤
١٥	Quantities of Used Irrigation Water for Rated Three Seasons and Fruit According to Field Rated, Regions and And relative distribution	٣٠	كميات مياه الري المستخدمة لري إجمالي العروات الثلاث والفاكهة طبقاً لمقننات الحقل والأقاليم وتوزيعها النسبي.	١٥

Table Number	Contentes	رقم الصفحة	المحتويات	رقم الجدول
	<u>Chapter II: water Rated in Canals Spouts and at Aswan an for ٢٠١٨</u>		<u>الفصل الثاني: المقننات المائية عند أقمام الترع وعند أسوان لعام ٢٠١٨</u>	
١٦	Water Rated Amount at Canals Spauts and Aswan for the three planting Seasons Crops and Fruit According to types and Regions	٣٢	المقنن المائي عند أقمام الترع وعند أسوان لحاصل العروات الثلاث والفاكهة طبقاً للأصناف والأقاليم.	١٦
١٧	Quantities of Used Irrigation Water for the Winter planting Season Crops at the Canals Spouts and Aswan According to Regions	٣٣	كميات مياه الري المستخدمة لحاصل العروة الشتوية عند أقمام الترع وعند أسوان طبقاً للأقاليم.	١٧
١٨	Quantities of Used Irrigation Water for the Summer planting Season Crops at the Canals Spouts and Aswan According to Regions	٣٤	كميات مياه الري المستخدمة لحاصل العروة الصيفية عند أقمام الترع وعند أسوان طبقاً للأقاليم.	١٨
١٩	Quantities of Used Irrigation Water for the Nile planting Season Crops at the Canals Spouts and Aswan According to Regions	٣٥	كميات مياه الري المستخدمة لحاصل العروة النيلية عند أقمام الترع وعند أسوان طبقاً للأقاليم.	١٩
٢٠	Quantities of Used Irrigation Water for Fruit Areas at the Canals Spouts and Aswan According to Regions	٣٦	كميات مياه الري المستخدمة لمساحات الفاكهة عند أقمام الترع وعند أسوان طبقاً للأقاليم.	٢٠
٢١	Quantities of Used Irrigation Water for the Three planting Seasons' Crops and Fruits at the Canals Spouts and Aswan According to Governorates	٣٧	كميات مياه الري المستخدمة عند أقمام الترع وعند أسوان لري محاصيل العروات الثلاث والفاكهة طبقاً للمحافظات.	٢١
٢٢	Quantities of Used Irrigation Water for of the Three planting Seasons' Crops and Fruits at the Canals Spouts and Aswan According to Regions	٣٨	كميات مياه الري المستخدمة لري إجمالي محاصيل العروات الثلاث والفاكهة عند أقمام الترع وعند أسوان طبقاً للأقاليم.	٢٢
٢٣	Quantities of Water used for Irrigation of the Three planting easons' Crops and Fruits for each Field at the Canals Spouts and Aswan ٢٠١٨	٣٩	كميات مياه الري المستخدمة لحاصل العروات الثلاث والفاكهة لكل من الحقل وعند أقمام الترع وعند أسوان عام ٢٠١٨	٢٣
٢٤	Quantities of Water used for Irrigation of the Three planting Seasons' Crops and Fruits for each Field at the Canals Spouts and Aswan According to Regions	٤٠	كميات مياه الري المستخدمة لحاصل العروات الثلاث والفاكهة لكل من الحقل وعند أقمام الترع وعند أسوان طبقاً للأقاليم.	٢٤
	<u>Third Section: wells and Wastewater Recvclcd in Agriculture For ٢٠١٨</u>		<u>الباب الثالث: مياه الآبار والصرف المعاد استخدامها في الزراعة لعام ٢٠١٨</u>	
٢٥	Quantities of Water wells Used for Irrigating Winter Crops Loop According to Goveranorates	٤٢	كميات مياه الآبار المستخدمة لري محاصيل العروة الشتوية طبقاً للمحافظات.	٢٥
٢٦	Quantities of water wells Used for Irrigation handhold Summer Crops , According to Goveranorates	٤٣	كميات مياه الآبار المستخدمة لري محاصيل العروة الصيفية طبقاً للمحافظات.	٢٦
٢٧	Quantities of Water Wells Used for Irrigating Crops Loop Nilo According to the Governorates	٤٤	كميات مياه الآبار المستخدمة لري محاصيل العروة النيلية طبقاً للمحافظات.	٢٧
٢٨	Quantities of Wells Water for Fruit Irrigation According to Governorates	٤٥	كميات مياه الآبار المستخدمة لري الفاكهة طبقاً للمحافظات.	٢٨
٢٩	Quantities of wells water used for irrigation of the three seasons and Fruits according to Governorates	٤٥	كميات مياه الآبار المستخدمة لري العروات الثلاثة والفاكهة طبقاً للمحافظات.	٢٩
٣٠	Number of Private Wells and Government Benficiary area According to the Governorates.	٤٦	عدد الآبار الخاصة بالأهالي والحكومة والمساحة المستفيدة طبقاً للمحافظات.	٣٠
٣١	Total Disposition and the Average Salinity of the Quantities of Agricultural Drainage Water Reuse in Agriculture.	٤٧	إجمالي التصريف ومتوسط الملوحة لكميات مياه الصرف الزراعي المعاد استخدامها في الزراعة.	٣١
٣٢	Quantities of Agricultural Drainage Water Reuse According to Governorates	٤٨	كميات مياه الصرف الزراعي المعاد استخدامها طبقاً للمحافظات.	٣٢
	<u>Fourth Section: Recvclcd Waste water Used in Agriculture For ٢٠١٨</u>		<u>الباب الرابع: مياه الصرف الصحي المعاد استخدامها في الزراعة لعام ٢٠١٨</u>	
٣٣	Quantities of Reused Drain Water for Irrigation of Tree Forests According to Governorates	٥٠	كميات مياه الصرف الصحي المعاد استخدامها لري الغابات الشجرية طبقاً للمحافظات.	٣٣
	<u>Fifth Section: Efficiency water For three Lugs and Fruits ٢٠١٨</u>		<u>الباب الخامس: كفاءة توصيل المياه إلى المحاصيل بالعروات الثلاثة والفاكهة ٢٠١٨</u>	
٣٤	water efficiency conduction & water loss For the canals spouts and the field for winter Crops	٥٢	كفاءة التوصيل المائي بين أقمام الترع والحقل للمحاصيل الشتوية	٣٤
٣٥	water efficiency conduction & water loss between the canals spouts and the field for Summer Crops	٥٣	كفاءة التوصيل المائي بين أقمام الترع والحقل للمحاصيل الصيفية	٣٥
٣٦	water efficiency conduction & water loss between the canals spouts and the field for Nile Crops	٥٤	كفاءة التوصيل المائي بين أقمام الترع والحقل للمحاصيل النيلية	٣٦
٣٧	water efficiency conduction & water loss between the canals spouts and the field for Fruits	٥٥	كفاءة التوصيل المائي بين أقمام الترع والحقل للفاكهة	٣٧

منهجية الإحصائية

أولاً : أهداف الإحصائية:

- ١- دراسة مشروعات الصرف المغطى ومقارنتها بمساحة الأراضي المزروعة .
- ٢- تقدير كميات مياه الري المستخدمة لكل محافظة وتقدير الاحتياجات المائية عند أفمام الترع وعند أسوان.
- ٣- توزيع كميات مياه الآبار والصرف الزراعى المعاد إستخدامها.

ثانياً : دورية جمع البيانات:

بيانات هذه النشرة عن الفترة من أول يناير حتى آخر ديسمبر من نفس العام.

ثالثاً : مصادر البيانات:

- ١- وزارة الموارد المائية والرى :
 - أ- معهد بحوث النيل.
 - ب- الإدارة المركزية لضبط النيل.
- ٢- وزارة الزراعة واستصلاح الأراضى (معهد بحوث الأراضى والمياه).
- ٣- الهيئة المصرية العامة لمشروعات الصرف .

رابعاً : اسلوب جمع البيانات:

الاتصال الشخصى - موقع الإلكتروني - C.D

خامساً : التعاريف المستخدمة:

١- المصارف تنقسم إلى :

- أ- المصارف المكشوفة : وهى عبارة عن مجرى مائى عميق لسحب المياه الزائدة عن حاجة الأراضى الزراعية وينتهى إلى بحيرة أو بحر .
- ب- المصارف المغطاة : وهى عبارة عن مواسير أفقية دفنت فى الأرض على منسوب معين وبها ثقوب وثبت عليها مواسير رأسية وأيضاً بها ثقوب لسحب المياه الزائدة عن حاجة المحاصيل الزراعية .

٢- مصادر مياه الصرف المغطى:

- أ- مياه الري الزائدة وغسيل التربة.
- ب- الرشح من المجارى المائية.
- ج- الرشح من أمام وخلف القناطر ومنشآت الري .
- د- رشح المياه من المناطق المرتفعة.
- ز- التسرب الرأسى.

٣- محاصيل العروة الشتوية :

المحاصيل التى تزرع فى الفترة من (سبتمبر- نوفمبر) وتنضج خلال فصل الشتاء وأهمها القمح والشعير والبصل والبقول والعدس والحلبة والتمرس والحمص والبرسيم والكتان .

٤- محاصيل العروة الصيفية :

المحاصيل التى تزرع فى الفترة من (فبراير- مايو) وتنضج خلال أشهر الصيف وأهمها القطن فى الوجه البحرى ومصر الوسطى والقصب فى مصر العليا والوسطى ثم الذرة والأرز .

٥- محاصيل العروة النيلية:

المحاصيل التي تزرع في الفترة من (يوليو- أغسطس) وأهمها الذرة الشامية والأرز.

٦- مساحات الفاكهة :

مساحات مستديمة طوال العام وتنقسم الفاكهة إلى :

أ- فاكهة متساقطة الأوراق مثل :

العنب - الكمثرى - المشمش - الخوخ - التفاح - التين - الرمان - البرقوق.

ب- فاكهة مستديمة الخضرة مثل:

اليوسفى - البرتقال - الليمون المالح - الليمون الأضالى - النارج - الجريب فروت - المانجو - الموز - الجوافة

الزيتون - التين الشوكى - موالح أخرى (كيوى - الباباز الخ) .

٧- المقنن المائى :

العلاقة بين كمية المياه المستعملة والزماد المنزرع وتحسب كمية المياه اللازمه لكل محصول بضرب المقنن المائى

فى المساحة المنزرعة منه وينقسم إلى :

أ- مقنن الحقل :

كمية المياه التى تعطى فعلاً لرى وحدة المساحة لمحصول معين بالحقل ويشمل ذلك الفاقد عن طريق التسرب والفائض السطحى.

ب- مقنن الترعى :

يزيد عن مقنن الحقل بمقدار الفاقد فى الترعى بالتبخير أو التسرب ويتراوح بين ١٠٪، ٢٠٪ .

ج- مقنن أسوان :

كمية المياه اللازم تصريفها عند أسوان لرى المساحات المطلوبة.

سادساً : الرموز المستخدمة :

(=) أقل من الوحدة المعروضة فى الجدول.

() الرقم بالسالب.

سابعاً : طرق إتاحة البيانات :

ورقية - موقع الإلكترونى - C.D .

ملحوظة:

- توجد بعض الفروق الطفيفة فى جداول النشرة ناتجة عن التقريب الآلى.
- بيانات المساحة الخاصة بالذرة الشامية والنباتات الطبية والعطرية والخضروات (بيانات أولية) .

Statistical Methodology

First: Statistical objectives:

- ١- Study of the Covered drain and Comparing them with area Cultivated land area .
- ٢- Estimating the amounts of irrigation water used for each Governorate and water needs in Canals Spouts and Aswan .
- ٣- Distribution reused Wells Water and Agricultural drain.

Second : Data collection review

Data of this bulletin from January to December of the same Year .

Third: Data sources:

- ١- The Ministry of Water Resources and Irrigation.
- ٢- Nile Researches Institute.
- ٣- The central administration For Nile Regulation.
- ٤- The Ministry of Agriculture and Land Reclamation.
(Land and Water Researches Institute)
- ٥- Egyptian public authority for drainage projects.

Fourth: Data collection style

Personal contact – website – C.D .

Fifth: the used definitions:

- ١- The drains are divided into :
 - A) - Uncovered drains: It is a deep waterway to withdraw excess water and ends into a lake or sea .
 - B) - Covered drains: It is a horizontal pipes buried in the ground at a certain level , have holes , with vertical pipes attached on it , it also have holes to withdraw excess water
- ٢- Sources of covered drain water.
 - A) - Excess irrigation water and soil washing. .
 - B) - Leakage of waterways. .
 - C) - Leakage behind and in front of the barrages and Facilities/areas. irrigation .
 - D) - Leakage of water from the high areas.
 - G) - Vertical leakage.
- ٣- Winter season crops:

Crops grown in the period (September to November) and ripen through Winter, the most important of which are Wheat, Barley, Onions, Beans, Lentils, Fenugreek, Lupine, Chickpeas, Alfalfa, flax.
- ٤- Summer Season Crops

Crops grown in the period (February-May) and ripen during Summer Months, the most important of which are cotton in lower and middle Egypt and Sugar cane in Upper and middle Egypt then Maize and Rice.

◦-Nile Season Crops

Crops grown in the period (July-August), the most important of them are Maize and Rice .

∩-Fruit areas: Spaces standing throughout the Year divided into Fruit.

A) Deciduous Fruit Such as Grapes - Pears – Apricot - Peach - Apples - Figs - Pomegranate – Plum.

B) Permanent Foliage Fruit, Such as:

Mandarin - Oranges- Salty lemon – Rough lime – Sour oranges - Grapefruit - Mango - Banana – Guava- Olive – Prickly pear - Other citrus (Kiwi – Papaya ..Etc).

∪-Watery Ration:

It is the The relationship between the Amount of used Water and cultivated reins , The Amount of Water needed for each Crop calculated by multiplying the water ration in it's cultivated Areas , and it is divided into:

A) Field ration :

The Amount of Water that actually given to Irrigate unit Area for a particular Crop in the Field and this includes losses result from leakage and excess surface .

B) Canal Ration : It's more than field ration by losses in the canals through evaporation or leakage ranging between 10% and 20%.

C) Aswan Ration:

The amount of water needed to drain at Aswan to Irrigate required areas

Sixth: The used symbols:

(◊) Value equals zero.

(=) Less than unit displayed in the table.

(-) Negative Figure.

Seventh: Equations used

- Percentage of the efficiency of water conduction between the irrigated canal and the field =
the amount of water in the field / the amount of water when filling the canal x 100

-Water loss between the canal and the field of water = the amount of water of the canal - the amount of water at the completion in the field

Eighth: Methods of data availability:

Paper -Website - C.D

Note:

- There are some simple differences in the bulletin tables resulting from automatically approximation.
- Area data For Maize . Medical and Aromatic Plants . Vegetables (Primary Data)

المؤشرات العامة

أولاً: أطوال المصارف

بلغت أطوال المصارف المغطاة ٥٩٩,٦ ألف كيلو متر عام ٢٠١٨ مقابل ٥٩٩,٢ ألف كيلو متر عام ٢٠١٧ بنسبة زيادة قدرها ٠,١٪ وتحتل محافظة البحيرة المرتبة الأولى حيث بلغت أطوال المصارف بها ١٠١,٨ ألف كيلو متر تليها محافظة الشرقية ٧٥,٠ ألف كيلو متر وتأتي محافظة السويس في المرتبة الأخيرة حيث بلغت أطوال المصارف بها ٠,٣ ألف كيلو متر.

ثانياً: كميات مياه الري المستخدمة عند الحقل

بلغت كمية مياه الري عند الحقل ٣٦,٥ مليار متر مكعب عام ٢٠١٨ مقابل ٤١,٩ مليار متر مكعب عام ٢٠١٧ بنسبة

إنخفاض قدرها ١٣,١٪ بسبب نقص المساحة المزروعة بالعروة الشتوية

١- محاصيل العروة الشتوية :

تستخدم العروة الشتوية ١١,١ مليار متر مكعب من المياه أى ما يعادل ٣٠,٣٪ من كمية المياه المستخدمة في الري حيث بلغت المساحة

الحصولية لهذه العروة ٥,١ مليون فدان تمثل ٤٧,٣٪ من إجمالي المساحة الحصولية الكلية

٢- محاصيل العروة الصيفية:

تستخدم العروة الصيفية ٢٠,٩ مليار متر مكعب من المياه أى ما يعادل ٥٧,٢٪ من كمية المياه المستخدمة في الري حيث بلغت المساحة

الحصولية لهذه العروة ٤,٨ مليون فدان تمثل ٤٤,٥٪ من إجمالي المساحة الحصولية الكلية

٣- محاصيل العروة النيلية:

تستخدم العروة النيلية حوالى ٦٤٠ ألف متر مكعب من المياه أى ما يعادل ١,٨٪ من كمية المياه المستخدمة في الري حيث بلغت المساحة

الحصولية لهذه العروة ٣٠٩ ألف فدان تمثل ٢,٨٪ من إجمالي المساحة الحصولية الكلية

٤- الفاكهة:

بلغت كمية المياه المستخدمة لزراعة الفاكهة ٣,٩ مليار متر مكعب أى ما يعادل ١٠,٧٪ من كمية المياه المستخدمة في الري حيث بلغت

المساحة المنزعة بالفاكهة ٥٨٤ ألف فدان تمثل ٥,٤٪ من إجمالي المساحة الكلية

ثالثاً: كميات مياه الري المستخدمة عند أفمام الترع وعند أسوان:

١- بلغت كمية المياه عند أفمام الترع ٤١,٢ مليار متر مكعب عام ٢٠١٨ مقابل ٤٦,١ مليار متر مكعب عام ٢٠١٧

بنسبة إنخفاض قدرها ١٠,٥ %

٢- بلغت كمية المياه عند أسوان ٤٤,٦ مليار متر مكعب عام ٢٠١٨ مقابل ٥٠,٠ مليار متر مكعب عام ٢٠١٧

بنسبة إنخفاض قدرها ١٠,٨ %

رابعاً: كمية مياه الآبار والصرف الزراعي المعاد إستخدامها في الزراعة:

١- بلغت كمية مياه الآبار المستخدمة لري محاصيل العروات الثلاث والفاكهة ١٧,٣ ألف متر مكعب / يوم

عام ٢٠١٨ مقابل ١٨,٣ ألف متر مكعب / يوم عام ٢٠١٧ بنسبة إنخفاض قدرها ٥,٣ %

٢- بلغت كمية مياه الصرف الزراعي المعاد استخدامها في الزراعة ٦,٨ مليار متر مكعب عام ٢٠١٨ مقابل ٦,١ مليار متر مكعب

عام ٢٠١٧ بنسبة زيادة قدرها ١١,٣ %

خامساً: كفاءة توصيل المياه إلى المحاصيل الثلاثة والفاكهة بين أفمام الترع والحقل:

كفاءة توصيل المياه لمحاصيل العروة الشتوية:

- بلغت كفاءة توصيل المياه لمحصول القمح ٨٩% والشعير ٧١% والفول كامل النضج المنفرد ٩١% .

كفاءة توصيل المياه لمحاصيل العروة الصيفية:

- بلغت كفاءة توصيل المياه لمحصول القطن ٨٨% وقصب السكر ٩٥% والخضروات ٩٤% .

كفاءة توصيل المياه لمحاصيل العروة النيلية:

- بلغت كفاءة توصيل المياه لمحصول الذرة الشامية ٩٠% والبصل كامل النضج المنفرد ٧٤% والعلف الأخضر ٩٣% .

كفاءة توصيل المياه لمحاصيل الفاكهة:

- بلغت كفاءة توصيل المياه لمحصول الفاكهة متساقطة الوراق ٩٤% والفاكهة مستديمة الخضرة ٩٦% .

General indicators

First: drains lengths:

Lengths of covered drains reached ٥٩٩,٦ Thousand kilometers in ٢٠١٨ compared to ٥٩٩,٢ cubic thousand kilometers in ٢٠١٧, an increase of ٠,١ %, Behera governorate ranked the first as the lengths of drains reached ١٠١,٨ thousand kilometers, Sharkia governorate follows it as it reached ٧٥,٠ thousand kilometers and Suez Governorate ranked the last as lengths of drain in it reached ٠,٢ thousand kilometers .

Second: The amounts of used irrigation water in the field:

The amount of irrigation water in the field reached ٣٦,٥ cubic billion meters in ٢٠١٨ compared to ٤١,٩ cubic billion meters in ٢٠١٧, an decrease rate of ١٣,١ %

Due to the decrease of cultivated area in Winter Season.

١- Winter season crops:

Winter season uses ١١,١ cubic billion meters of water, equal to ٣٠,٢ % of the amount of used water for irrigation, as crop area of this season reached ٥,١ million feddan representing ٤٧,٣% of the total crops area .

٢- Summer season crops:

Summer season uses ٢٠,٩ cubic billion meters of water equal to ٥٧,٢ % of the amount of used water in irrigation, as the crop area of these season reached ٤,٨ million feddan representing ٤٤,٥ % of the total crop area

٣- Nile season crops:

Nile season used about ٦٤,٠ cubic thousand meters of water equal to ١,٨ % of the amount of used water for irrigation, as crop area of this season reached ٣,٩ thousand feddan representing ٢,٨% of the total crop area.

٤- Fruit

The amount of used water for growing fruit ٣,٩ cubic billion meters equal to of the amount of used water for irrigation as the cultivated area with fruits ١٠,٧ %. Reached ٥٨٤ thousand feddan representing ٥,٤ % of the total area

Third: The amount of used water for crops irrigation and drained water in Aswan.

١- The amount of water in entrances of canals reached ٤١,٢ cubic billion meters in ٢٠١٨ compared to ٤٦,١ cubic billion meters in ٢٠١٧, an decrease rate of ١٠,٥ %

٢- Amount of water in Aswan reached ٤٤,٦ cubic billion meters in ٢٠١٨ compared to ٥٠,٠ cubic billion meters in ٢٠١٧, an decrease rate of ١٠,٨ % .

Fourth: wells water and Wasta Water Recycled Used in Agriculture:

١) The amount of used wells water for irrigating of the three seasons and fruit reached ١٧,٣ cubic thousand meters In ٢٠١٨ compared to ١٨,٣ cubic thousand meters in ٢٠١٧, an decrease rate of ٥,٣%

٢) The amount of recycled drain water used in agriculture reached ٦,٨ cubic billion meters .in ٢٠١٨ compared to ٦,١ cubic billion meters in ٢٠١٧, a increase of ١١,٣%

Fifth: the efficiency of water delivery to the three crops and fruits between canals spouts and field:

Water delivery efficiency for winter crops:

- The water delivery efficiency of the wheat crop was ٨٩%, the barley ٧١% and the whole mature beans ٩١%

Water delivery efficiency for summer crops:

- The efficiency of delivery of water for cotton crop was ٨٨%, sugar cane ٩٥% and vegetables ٩٤%

Water delivery efficiency of Nile crops:

- The water delivery efficiency of maize crop was ٩٠%, onion was ٧٤% green feed was ٩٣%

Water delivery efficiency for fruit crops:

- Water delivery efficiency reached ٩٤%. Falling leafy fruits and Evergreen fruits was ٩٦%

المواقع الرئيسية بحوض نهر النيل

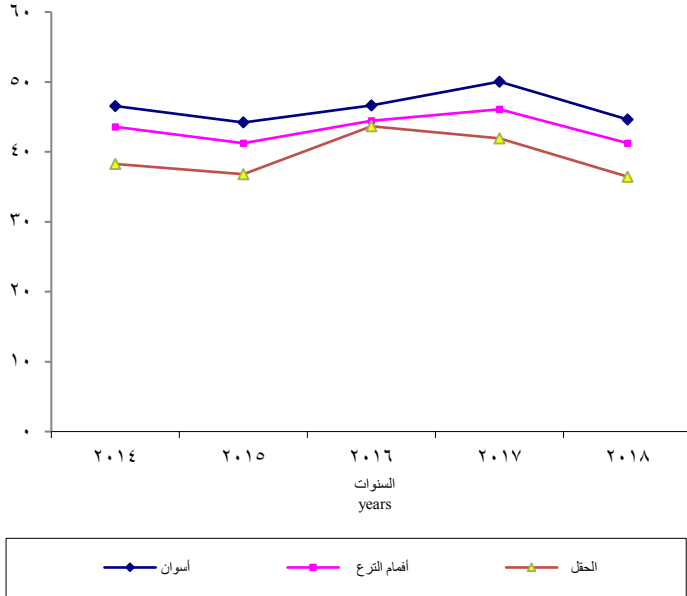


تطور كميات مياه الري المستخدمة للمحاصيل الزراعية في الحقل

وعند أقمام الترع وعند أسوان للسنوات من ٢٠١٤ - ٢٠١٨

Development of irrigation water used for agricultural crops of each field
an canals Spouts and at Aswan for the ٢٠١٤ - ٢٠١٨

مليار متر مكعب
Billion cubic
meters



Million cubic meters

مليون متر مكعب

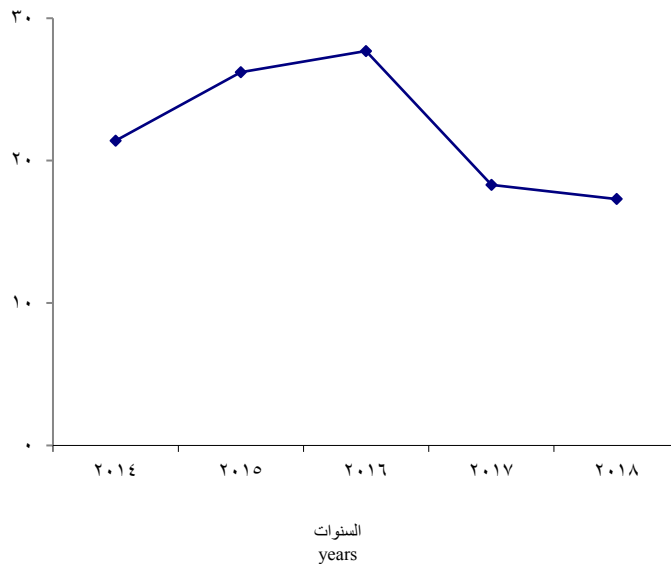
أسوان	أقسام الترع	الحقل	البيان Item	السنوات Years
Aswan	canals Spouts	Field		
٤٦٥٦٩	٤٣٥٧٨	٣٨٢٥٨		٢٠١٤
٤٤٢٣٣	٤١٢٣١	٣٦٧٥٠		٢٠١٥
٤٦٦٥٥	٤٤٤٧١	٤٣٦٥٩		٢٠١٦
٥٠٠٤٣	٤٦٠٩٠	٤١٩٢١		٢٠١٧
٤٤٦٣٥	٤١٢٤٨	٣٦٤٥٠		٢٠١٨

تطور كميات مياه الآبار المستخدمة لري العروات الثلاثة والفاكهة

خلال السنوات من (٢٠١٨ - ٢٠١٤)

Development Quantity of Wells Water Used for
Three Season and Fruits Irrigation ٢٠١٤ - ٢٠١٨

الف متر مكعب
Thousands
cubic meters



Thousands cubic meters

الف متر مكعب

كمية مياه الآبار	البيان Item	السنوات Years
Wells Water		
٢١,٤		٢٠١٤
٢٦,٢		٢٠١٥
٢٧,٧		٢٠١٦
١٨,٣		٢٠١٧
١٧,٣		٢٠١٨

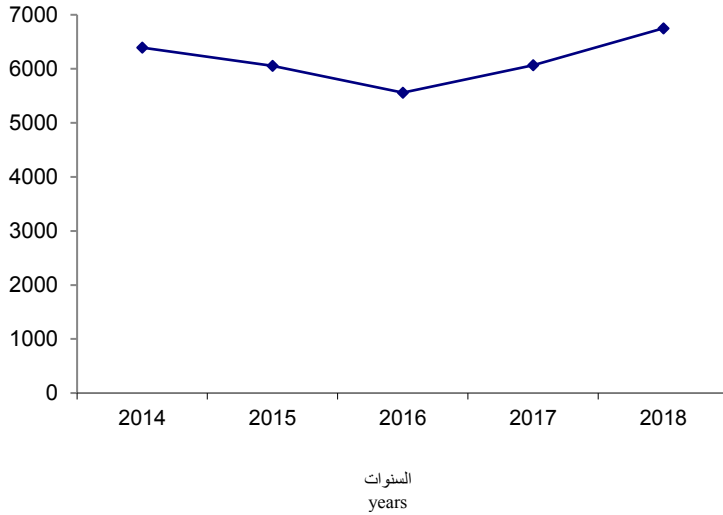
تطور كميات مياه الصرف الزراعي المعاد استخدامها بالدلتا

خلال السنوات من (٢٠١٤ - ٢٠١٨)

Development Quantity of Reused amount

Agriculture Drain at Delta 2014 - 2018

مليون متر مكعب
Million cubic
meters



Million cubic meters

مليون متر مكعب

مياه الصرف الزراعي Agriculture Drain	البيان Item	السنوات Years
6395		2014
6053		2015
5559		2016
6067		2017
6750		2018

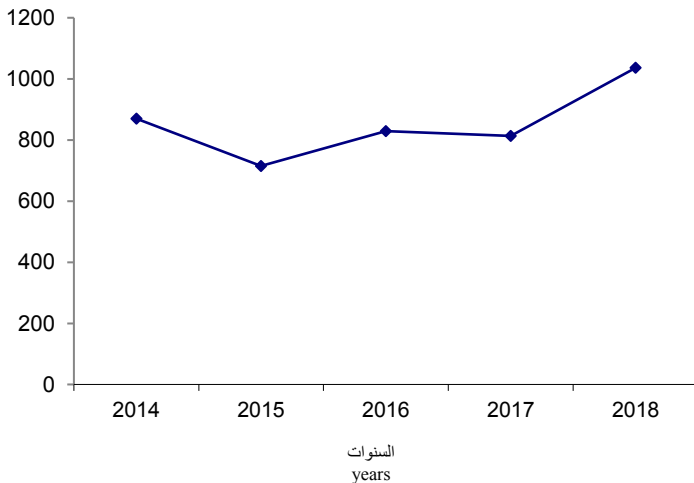
تطور كميات مياه الصرف الصحي المعاد استخدامها

لرى الغابات الشجرية خلال السنوات من (٢٠١٤ - ٢٠١٨)

Development Quantities of Reused Drain Water for Irrigation of Tree Forests

During 2014 - 2018

الف متر مكعب/يوم
Thousands
cubic
meters/day



Thousands cubic meters/day

الف متر مكعب/يوم

مياه الصرف الصحي Drain Water	البيان Item	السنوات Years
870		2014
715		2015
829		2016
813		2017
1036		2018

جداول النشرة
Bulletin tables

الباب الأول

First Section

مشروعات الصرف

Drainage projects

جدول ١: أطوال المصارف المغطاه ومساحة الأراضي المستفيدة ومتوسط المساحة المستفيدة لكل ك . م طبقاً للمحافظات عام ٢٠١٨

Table ١: Lengths of Covered Drains, Area of Beneficial Lands and Average of Beneficial Space Per kilometer According to Governorates ٢٠١٨

Item	متوسط المساحة المستفيدة لكل ك . م (بالفدان)	مساحة الأراضي المستفيدة (بالفدان)	أطوال المصارف المغطاة (ك.م)	البيان
Governorates	Average of Beneficial Area (Feddan)	Area of Beneficial Lands (Feddan)	Lengths of Covered Drains(K.m)	المحافظات
G.total	١٠	٥٩٩٦١٩٠	٥٩٩٦١٩	الإجمالي العام
Alexandria	١٠	٨٦٠٠	٨٦٠	الأسكندرية
Port said	١٠	١٦٧٠٠	١٦٧٠	بور سعيد
Suez	١٠	٢٨٠٠	٢٨٠	السويس
Damietta	١٠	١٥٣١٠٠	١٥٣١٠	دمياط
Dakahlia	١٠	٧٤٧٧٠٠	٧٤٧٧٠	الدقهلية
Sharkia	١٠	٧٤٩٨٥٠	٧٤٩٨٥	الشرقية
Qalyoubia	١٠	١٨٦٨٠٠	١٨٦٨٠	القليوبية
Kafr-El Sheikh	١٠	٥٥٨٣٦٠	٥٥٨٣٦	كفر الشيخ
Gharbia	١٠	٤٣٨٠٠٠	٤٣٨٠٠	الغربية
Menoufia	١٠	٣٢٨٠٠٠	٣٢٨٠٠	المنوفية
Behera	١٠	١٠١٧٥٠٠	١٠١٧٥٠	البحيرة
Ismailia	١٠	٥٧٦٠٠	٥٧٦٠	الاسماعيلية
Giza	١٠	٨٣٨٠٠	٨٣٨٠	الجيزة
Beni Suef	١٠	٢٧٧٠٠٠	٢٧٧٠٠	بنى سويف
Fayoum	١٠	٢٦٩٦٧٠	٢٦٩٦٧	الفيوم
Menia	١٠	٣٩٩٤١٠	٣٩٩٤١	المنيا
Assuit	١٠	١٦٨٤٠٠	١٦٨٤٠	اسيوط
Suhag	١٠	١٤٧٦٠٠	١٤٧٦٠	سوهاج
Qena	١٠	٢٦٠٠٠٠	٢٦٠٠٠	قنا
Aswan	١٠	١٢٥٣٠٠	١٢٥٣٠	اسوان

جدول ٢: أطوال المصارف الملاحية وفتات عرض المصرف والزمام طبقاً للمحافظات عام ٢٠١٨

Table ٢ :Lengths of Nautical Drains ,Categories of Drains and Reins width, According to Governorates in ٢٠١٨

width of drain Governorates	الإجمالي العام G.total		١٠ متر فأكثر (More than ١٠ Meter)		من ٥ متر لأقل من ١٠ متر (٥-١٠) Meter		اقل من ٥ متر (Less than ٥ Meter)		عرض المصرف المحافظات
	الزمام بالفدان Reins (Feddan)	(الطول) ك.م Length (K.m)	الزمام بالفدان Reins (Feddan)	(الطول) ك.م Length (K.m)	الزمام بالفدان Reins (Feddan)	(الطول) ك.م Length (K.m)	الزمام بالفدان Reins (Feddan)	(الطول) ك.م Length (K.m)	
G.total	٣٩٨٩٦٠	١٨٧	٣٧٦٩٦٠	١٥١	١٥٦٠٠	٢٨	٦٤٠٠	٨	الإجمالي العام
Port said	٢١٥٠٠٠	٢٩	٢١٥٠٠٠	٢٩	٠	٠	٠	٠	بورسعيد
Dakahlia	٣٠٩٦٠	٦٩	٣٠٩٦٠	٦٩	٠	٠	٠	٠	الدقهلية
Kafr-El Sheikh	١٥٣٠٠٠	٨٩	١٣١٠٠٠	٥٣	١٥٦٠٠	٢٨	٦٤٠٠	٨	كفر الشيخ

Some drains have been Rehabilitated in Kafr El-Sheikh

تم إعادة تأهيل بعض المصارف بمحافظة كفر الشيخ

جدول ٣: أطوال المصارف غير الملاحية وفئات عرض المصرف والزمم طبقاً للمحافظات عام ٢٠١٨

Table ٣: Lengths of Un-nautical Drains ,Categories of Drains and Reins width,According to Governorates in ٢٠١٨

Governorates	الإجمالي العام G. total		أكثر من ١٠ متر (More than ١٠ Meter)		(٥ - ١٠) متر (٥-١٠) Meter		أقل من ٥ متر (Less than ٥ Meter)		عرض المصرف المحافظات
	الزمام بالفدان Reins (Feddan)	(الطول) ك.م Length (K.m)	الزمام بالفدان Reins (Feddan)	(الطول) ك.م Length (K.m)	الزمام بالفدان Reins (Feddan)	(الطول) ك.م Length (K.m)	الزمام بالفدان Reins (Feddan)	(الطول) ك.م Length (K.m)	
G. total	٨٣١٣٢٨٦	٢٠٨٣٧	٦٥٠٤٤٢	١٢٠١	١٩١٥١٤٤	٢٩٣٦	٥٧٤٧٧٠٠	١٦٧٠٠	الإجمالي العام
Alexandria	٤٦٢٠١٠	١٢٣٨	٢٢٣٩٥	٧٢	٢٥٦٩٣١	٧١٨	١٨٢٦٨٤	٤٤٨	الأسكندرية
Port said	١١٠٠٦٠	٢٣٩	٥٠٠	٢	٤١٢٤٠	٢٤	٦٨٣٢٠	٢١٣	بورسعيد
Suez	١٥٠٩٠٠	١٩٩	.	.	٤٨٠٠٠	١٦	١٠٢٩٠٠	١٨٣	السويس
Damietta	١٣١٩٢٥	٣٣٣	٣١٩٥٠	٧	١٢٩٠٠	٣٧	٨٧٠٧٥	٢٨٩	دمياط
Dakahlia	٧٧٤٠٨٥	٢٠٦٦	٥٨٤٥٠	٩٣	٧٩٤٦٥	٢٨٢	٦٣٦١٧٠	١٦٩١	الدقهلية
Sharkia	٩١٤١٦٠	٢١٠٣	١١٠٠٩٨	٢٢٩	١٩٨٠٤٧	٢١٤	٦٠٦٠١٥	١٦٦٠	الشرقية
Qalyoubia	٢٤٧٠٠٠	٤٧١	١١٧٣٠٠	٤٩	٥٠٥٠٠	٢١	٧٩٢٠٠	٤٠١	القليوبية
Kafr-El Sheikh	٦٧٧٢٩٥	١٦٧٧	٢٣٣٧٥	١٤٧	٩٦٧٧١	٢٢٤	٥٥٧١٤٩	١٣٠٦	كفر الشيخ
Gharbia	٤٦٨٨٤٠	١٠٦١	٣٠٤٠٠	٥٠	٥١٢٧٠	١٢٤	٣٨٧١٧٠	٨٨٧	الغربية
Menoufia	٣٧٤٤٦٩	٨٠٤	٨٥١٨٠	٢٢٢	١١٥٠٦٩	٢٤٨	١٧٤٢٢٠	٣٣٤	المنوفية
Behera	١٠٧٠١٦٣	٢٨١٧	٥٣٠٧٠	١٤٦	١٣٤٣٧٩	٢٨٩	٨٨٢٧١٤	٢٣٨٢	البحيرة
Ismailia	٢٧١٨٨٢	٢٢٣	٥٥٣٠١	١٩	٥٧٤٤٤	٤١	١٥٩١٣٧	١٦٣	الإسماعيلية
Total of lower Egypt	٥٦٥٢٧٨٩	١٣٢٣١	٥٨٨٠١٩	١٠٣٦	١١٤٢٠١٦	٢٢٣٨	٣٩٢٢٧٥٤	٩٩٥٧	إجمالي الوجه البحري
Giza	٢٢٠٣٨٢	٨٠٠	١٠٨٢٤	٤٦	٢٨٢٨٢	٧٦	١٨١٢٧٦	٦٧٨	الجيزة
Beni Suef	٣١٣٠٠٠	١١٠٦	٢٦٦٠٥	٨٧	٤٠٦٩٠	١٠٤	٢٤٥٧٠٥	٩١٥	بني سويف
Fayoum	٣٨١٤٦٠	١٠٥٤	.	.	٢٥٢٨٠٦	٧٥	١٢٨٦٥٤	٩٧٩	الفيوم
Menia	٤٢٧١٣١	١٢٠١	٢٠٢٨٦	١٦	٢١٨٣٦٥	١٩٤	١٨٨٤٨٠	٩٩١	المنيا
Total of Middle Egypt	١٣٤١٩٧٣	٤١٦١	٥٧٧١٥	١٤٩	٥٤٠١٤٣	٤٤٩	٧٤٤١١٥	٣٥٦٣	إجمالي مصر الوسطى
Assuit	٢٦٢١١٧	٥٦١	.	.	٣٦٣١٣	٥٤	٢٢٥٨٠٤	٥٠٧	أسيوط
Suhag	٢٤٨٩٧٣	٥٤٤	.	.	٥١٠٤٠	٦٥	١٩٧٩٣٣	٤٧٩	سوهاج
Qena	٢٤٤٦٣٠	٥١١	٤٧٠٨	١٦	٥٤٧٨٦	٨٢	١٨٥١٣٦	٤١٣	قنا
Aswan	٣٤٨٥٨٣	٨١٠	.	.	٥٠٠٠٠	٣١	٢٩٨٥٨٣	٧٧٩	أسوان
luxor	١١٣٥٥٠	٢٣٤	.	.	٤٠٨٤٦	١٧	٧٢٧٠٤	٢١٧	الأقصر
Total of Upper Egypt	١٢١٧٨٥٣	٢٦٦٠	٤٧٠٨	١٦	٢٣٢٩٨٥	٢٤٩	٩٨٠١٦٠	٢٣٩٥	إجمالي مصر العليا
El Wady El Gedid	٨٥١٧١	٧٦٨	٨٥١٧١	٧٦٨	الوادى الجديد
Matruh	١٥٥٠٠	١٧	١٥٥٠٠	١٧	مطروح
Total of outside the valley	١٠٠٦٧١	٧٨٥	١٠٠٦٧١	٧٨٥	إجمالي خارج الوادى

الباب الثانى

Second Section

المقننات المائية

Water Rations

الفصل الأول

Chapter I

المقننات المائية للحقل

Field Water Rations

جدول ٤ : المساحة المحصولية والمقنن المائي للحقل لمحاصيل العروات الثلاث والفاكهة طبقاً للأصناف والأقاليم عام ٢٠١٨

Table ٤ : Crop Area and Field Rated Water for Three Seasons Crops and Fruit

According to Varieties and Regions ٢٠١٨

Item	المتوسط العام للفدان G. Average (Feddan)	المقنن المائي بالمتر المكعب للفدان Rated Water Per Feddan (M ³)			المساحة المحصولية (بالآلاف فدان) Area (١٠٠٠ Feddan)	اليان المحاصيل
		مصر العليا	مصر الوسطى	وجه بحرى		
		Upper Egypt	Middle Egypt	lower Egypt		
G.Total	٣٣٥٧	٤٦٣٦	٣٢٧٩	٣٠٦٩	١٠٨٥٧	الإجمالي العام
Winter Crops						المحاصيل الشتوية
Wheat	٢٠٨٥	٢٦٨٥	٢٢١٧	١٨٤٣	٢٥٧٤	القمح
Barley	١٤٤٣	٢٤٩٥	١٨٥٢	١٢٩٢	١١	الشعير
Fully grown Beans	١٩٩٨	٢٧١١	٢٣٦١	١٩٠٧	٣٩	الفاول كامل النضج المنفرد
Lentils	٩٥١	١٧٨٩	١٣٣٧	٨٩٨	٢	العدس
Fenugreek	٢٥٤٩	٢٧١١	٢٣٦١	١٩٠٧	٢	الحلبة
Chickpeas	٢٤٦٢	٢٧١١	٢٣٦١	١٩٠٧	٦	الحمص
Lupine	١٢٣٥	١٥٣٩	١٢٤٨	٩٧٣	=	الترمس
Sugar Beet	٢٨٩٩	٤١٥٢	٣٦٩١	٢٧٧٠	٣٦٠	بنجر السكر
Alfalfa Sustained	٢٢٦٤	٢٨٠٣	٢٣٧٠	٢١٣٦	١٢٦١	البرسيم المستديم
Alfalfa Forestation	١٤٠٩	٢٠٠٨	١٧٦٢	١٣٦٢	١٦٠	البرسيم التحريش
Flax	١٤٩٢	٢٤٩٥	١٨٥٢	١٤٩٢	١٣	الكتان
Fully grown Onions	٢٠٦٦	٣٥١١	٢٦٠٣	١٨٤٥	١٣٩	البصل كامل النضج المنفرد
Garlic	٢٥٦٨	٣٥١١	٢٦٠٣	١٨٤٥	٣١	الثوم المنفرد
Medical and Aromatic Plants	١٥٢٧	١٩٨٢	١٥٦٨	١٢٨٦	٥٧	النباتات الطبية والعطرية
Others	٢٨٣٦	٣١٠٩	٢٨٤٠	٢٣٨٥	٤	الأصناف الأخرى
Vegetables	٢٠١٨	٣١١٥	٢٧٦٩	١٨٤٣	٤٧٩	الخضروات
Average Winter Crops	٢١٥٢	٢٧٣٦	٢٣٤٣	١٩٧٦	٥١٣٨	متوسط المحاصيل الشتوية
Summer Crops						المحاصيل الصيفية
Cotton	٣٢٢٤	٤٢٥٥	٤١٤٧	٣١٠٩	٣٠٧	القطن
Sugar Cane	١٠١٦٤	١٠٢٧٤	٩٥٧٧	٧٨٣٥	٢٨٠	قصب السكر
Maize	٣٦١٤	٤٢٣٦	٣٧٩٤	٣٢٧٢	٢٠٦٠	الذرة الشامية
Sorghum	٤١٧٠	٤٢٥١	٤٠٧٢	٣١٧٣	٣٣٥	الذرة الرفيعة
Rice	٦٤٥٧	٦٨٧٥	٦٧٤٣	٦٤٥٧	٧٨٤	الأرز
Fully Mature Onions	٤٣١٧	٤٧٩٨	٤٥٢٣	٣٦٢٩	٣	البصل كامل النضج المنفرد
Peanuts	٣١٤٥	٣٧٠٨	٣٤٩١	٣٠٥٠	٣٧	الفاول السوداني
Soybean	٣٨٩٩	٤٧٧٥	٤٠٧٨	٣٢٠٢	٣٨	فاول الصويا
Sesame	٣٢٥٤	٣٨٣٣	٣٥٩١	٣٠٥٠	٣٧	السسم
Sunflower	٣١٦٢	٣٦٢٢	٣٣٦١	٢٨٦٩	٧	عباد الشمس
Green Fodder	٣٤٥٦	٤٢٩٣	٣٧٧١	٣٠٦١	٢٣٩	العلف الأخضر
Medical and Aromatic Plants	٤٣١٧	٥٠٨٢	٤٤٧٤	٣٢٤٥	١٢	النباتات الطبية والعطرية
Others	٢٨٦٩	٣٣٤٦	٢٨١٣	٢٣٧١	٩	الأصناف الأخرى
Vegetables	٢٦٤٩	٤٠١٨	٣١٥٧	٢٤٨٩	٦٧٨	الخضروات
Average Summer Crops	٤٣٢٣	٥٨٣٨	٣٩٩٥	٣٩٦٩	٤٨٢٦	متوسط المحاصيل الصيفية
Nili Crops						المحاصيل النيلية
Maize	٢٢٥٦	٢٩٤٥	٢٣١٠	٢١٤١	١٨٦	الذرة الشامية
Sorghum	٢٥٥٦	٢٩٤٩	٢٥٠٢	٢٣٣١	٢	الذرة الرفيعة
Fully grown Onions	٣١٨٥	٣٨١٧	٣٠٦٢	٢٥٧٣	٧	البصل كامل النضج المنفرد
Soybean	٢٩٤٥	٣٥٩٩	٢٩٤٦	٢٦٩١	=	فاول الصويا
Sesame	٢٨٥٩	٣٤٣٠	٢٨٦٣	٢٥٧٢	٢	السسم
Sunflower	٣٣١٤	٣٨٥٢	٣٣١٣	٢٦٩٣	=	عباد الشمس
Green Fodder	٢٥٣٤	٣٠٩٧	٢٥٤٤	٢٢٣٦	٩	العلف الأخضر
Medical and Aromatic Plants	٥١٦٠	٥٥٨٦	٥٠٤١	٤٤٥٠	=	النباتات الطبية والعطرية
Vegetables	١٥٩١	٢٥٩٥	١٩٣٦	١١٢١	١٠٣	الخضروات
Average Nile Crops	٢٠٧٢	٢٩٤٧	٢٢٣٤	١٧٨٠	٣٠٩	متوسط المحاصيل النيلية
Fruits						الفاكهة :
Deciduous	٦٤٧٤	٨١٢٢	٦٩٤٨	٥٣٩١	٨٨	متساقطة الأوراق
Permanent Greenery	٦٦٩٧	٨٦٣٤	٧١١٢	٦٣٥٠	٤٩٦	مستديمة الخضرة
Average Fruits	٦٦٦٤	٨٥٣٧	٧٠٤٦	٦٢٦٦	٥٨٤	متوسط الفاكهة

جدول ٥: كميات مياه الري المستخدمة لمحاصيل العروة الشتوية طبقاً لمقننات الحقل والأقاليم عام ٢٠١٨

Table ٥ : Quantities of Used Irrigation Water for Winter Crops According to Field Rations and Regions ٢٠١٨

Area: Feddan

المساحة: بالفدان

Quantity: Thousand M^٣

الكمية: بالألف متر مكعب

Regions	الإجمالي العام		مصر العليا		مصر الوسطى		الوجه البحرى		الأقاليم
	G.Total		Upper Egypt		Middle Egypt		lower Egypt		
Crops	الكمية المستخدمة	المساحة	الكمية المستخدمة	المساحة	الكمية المستخدمة	المساحة	الكمية المستخدمة	المساحة	المحاصيل
	Quantity	Area	Quantity	Area	Quantity	Area	Quantity	Area	
G.Total	١١.٥٨.٥٤	٥١٣٧٦٥٧	١٩.٣٧٣.٠	٦٩٥٧٩٩	٢٤.٨٥٣٨	١.٠٢٧٨.١	٦٧٤٥٧٨٦	٣٤١٤.٥٧	الإجمالي العام
Wheat	٥٣٦٧١٣٦	٢٥٧٣٨٧٧	١٣٣٧٣٧٢	٤٩٨.٩٠	١٢.٩٧٩٩	٥٤٥٦٩٢	٢٨١٩٩٦٥	١٥٣.٠٩٥	القمح
Barley	١٥.٩٥	١.٤٥٩	١٣١٢	٥٢٦	٣١٣٩	١٦٩٥	١.٦٤٤	٨٢٣٨	الشعير
Fully grown Beans	٧٨١٢٢	٣٩.٩٧	٩٨٢٥	٣٦٢٤	٣٣٨١	١٤٣٢	٦٤٩١٦	٣٤٠.٤١	الفول كامل النضج المنفرد
Lentils	١٤٨٥	١٥٦١	١٦٨	٩٤	.	.	١٣١٧	١٤٦٧	العدس
Fenugreek	٤٩٦.٠	١٩٤٦	٢٨٦٦	١.٥٧	٢.٧٥	٨٧٩	١٩	١.٠	الحلبة
Chickpeas	١٣٧٨٩	٥٦.٠	٤٣٩٧	١٦٢٢	٩٣٩٢	٣٩٧٨	.	.	الحمص
Lupine	١٤٧	١١٩	٨٥	٥٥	.	.	٦٢	٦٤	الترمس
Sugar Beet	١.٤٤٦٨٣	٣٦.٣٥٨	٢٥.٢٤	٦.٢٧	١٥٢٩٤.٠	٤١٤٣٦	٨٦٦٧١٩	٣١٢٨٩٥	بنجر السكر
Alfalfa Sustained	٢٨٥٥٣٤٨	١٢٦١٢٣٢	٤٢.٨٧.٠	١٥.١٥.٠	٦١٩٩٢٣	٢٦١٥٧١	١٨١٤٥٥٥	٨٤٩٥١١	البرسيم المستديم
Alfalfa Forestation	٢٢٥٦٥٨	١٦.٢٠.٠	١.٠٧٤٧	٥٣٥٢	١٧٦٥٥	١.٠.٢.٠	١٩٧٢٥٦	١٤٤٨٢٨	البرسيم التحريش
Flax	١٩٥٣٩	١٣.٩٦	١٩٥٣٩	١٣.٩٦	الكتان
Fully grown Onions	٢٨٦٧١٨	١٣٨٧٧١	٢٨٧٤٥	٨١٨٧	٥٨٥٣٤	٢٢٤٨٧	١٩٩٤٣٩	١.٨.٠٩٧	البصل كامل النضج المنفرد
Garlic	٧٩٤٧١	٣.٩٤٦	٧٣٤٩	٢.٩٣	٦٤٨٦٢	٢٤٩١٨	٧٢٦.٠	٣٩٣٥	الثوم المنفرد
Medical and Aromatic Plants	٨٧١٧٥	٥٧.٨١	٦٩٤٩	٣٥.٦	٦٢٩٩٤	٤.١٧٥	١٧٢٣٢	١٣٤٠.٠	النباتات الطبية والعطرية
Others	١.٠٩٩١	٣٨٧٦	.	.	١.٠٩.٠.٠	٣٨٣٨	٩١	٣٨	الأصناف الأخرى
Vegetables	٩٦٧٧٣٧	٤٧٩٤٣٨	٤٨.٢١	١٥٤١٦	١٩٢٩٤٤	٦٩٦٨.٠	٧٢٦٧٧٢	٣٩٤٣٤٢	الخضروات

جدول ٦: كميات مياه الري المستخدمة لحاصيل العروة الشتوية طبقاً لمقننات الحقل والمحافظات عام ٢٠١٨

Table ٦ : Quantities of Used Irrigation Water for Winter Crops According to Field Rations and Governorates ٢٠١٨

Quantity: Thousand M^٣

الكمية: بالآلاف متر مكعب

Crops	الإجمالي العام	الخضروات	الأصناف الأخرى	النباتات الطبية والعطرية	النوم المنفرد	البصل كامل النضج المنفرد	الكتان	البرسيم		بنجر السكر	الترمس	الحمص	الخلية	العدس	الفول كامل النضج المنفرد	الشعير	القمح	الخصيل
								تحريش	مستديم									
Governorates	G.Total	Vegetables	Others	Medical and Aromatic Plants	Garlic	Fully grown Onions	Flax	Forestation	Sustained	Sugar Beet	Lupine	Chickpeas	Fenugreek	Lentils	Fully grown Beans	Barley	Wheat	الحافظات
G.Total	١١٠٥٨٠٥٤	٩٦٧٧٣٧	#####	٨٧١٧٥	٧٩٤٧١	٢٨٦٧١٨	١٩٥٣٩	٢٢٥٦٥٨	٢٨٥٥٣٤٨	١٠٤٤٦٨٣	١٤٧	١٣٧٨٩	٤٩٦٠	١٤٨٥	٧٨١٢٢	١٥٠٩٥	٥٣٦٧١٣٦	الإجمالي العام
Cairo	١٢٠٠	٢٥٤	٨٤	.	.	٧	.	.	٨٠٥	٢١	٢٩	القاهرة
Alexandria	١١٨١٨٣	٤٥٤٨٣	.	.	١٥	٢٢٠	٤٨	٣٩٣٢	٩٦٦٧	١٤٣٥١	١١٥٨	٨٢٦	٤٢٤٨٣	الأسكندرية
port Said	١٣٨٧٢٦	١٠٧١	.	١٠٤	٣٠٧٩٣	٧٨٢٧٢	٣٣	.	.	.	٢٤٨	٣٦٠٦	٢٤٥٩٩	بورسعيد
Suez	٢٣٥٠٣	٦١٢٨	.	.	٧	٤٩٨	.	.	٦٤٠٨	٨١٠	٤٥٢	٩٢٠٠	السويس
Damietta	١٩٢٠٩٨	٢٢٨٢٨	.	١٧٧	٤٧٨	٢٥٨٩	١٨٩٣	٤٠٢١	٩٩٣٦٥	١٢٣١٨	.	.	.	١٨٠	٦٠٠٧	٤٥	٤٢١٩٧	دمياط
Dakahlia	١١٠١٤٦٣	٩٢٣٣٨	٧	١٤٨	٣٤٩٨	٤١١٦٦	٦٣٨٤	١٩٤٧٢	٣٤١٢٥٦	١٦٤٦٣٨	.	.	.	٩٥٧	١٢٣٤٠	١٩	٤١٩٢٤٠	الدقهلية
Sharkia	١٢١٨١٦٣	١٠١٠٦٥	.	١٠٤	١١٧٩	٢٨٩٣٩	٢٧١٢	٥٠٤٢	٣٠٥٩٦٩	١٢١٨١٤	٢٩	.	١٩	١٧٨	١٠٦٣٧	٣٩٢٠	٦٣٦٥٥٦	الشرقية
Qaliubiya	٢٢٢٦٦٠	٢٧٥٧٧	.	٣٠١	٣٤٩	٢٤٤٧٢	٩٣	٥٩٣٦	٧٦٦٠٨	٨١٧	٨٦٥٠٧	القليوبية
Kafr El Sheikh	١٠٩٦٦٧١	٣٩٥١٩	.	٨٥٤٥	٢٦	٢٦٨٨	٢٩٧٦	٣٩٥٠٥	٢٢٤٦١٥	٣٣٧٧٢١	١٦٦٤١	٥٧٥	٤٢٣٨٦٠	كفر الشيخ
Gharbia	٦٣٣٧٩٩	٤٦٦٣٣	.	٢٨٩٠	٥٥٥	٧٩٩٢٧	٤٠١٢	١٠٨٣٥	١٩٦٤٢٩	٤٠٢٧٦	٣٤٩٢	١٣	٢٤٨٧٣٧	الغربية
Monoufia	٥٧٢٩٨٥	١٠٨٨٩٥	.	١٠٣٠	٢٦٠	١٧٩١	٨١	١٢٥٢٦	٢١٤٤٨٦	٤٧٨٩	١٧٩	٣	٢٢٨٩٤٥	المنوفية
Behaira	١٢٧٦١٥٩	١٥٥٦٤٥	.	٣٩٣٣	٦٩٢	١٦٨٢٥	١٣٤٠	٩١٤٦٥	٢٨٧٦٢٣	٨٨٣٦٣	١٢٠٢٧	٤٠٢	٦١٧٨٤٤	البحيرة
Ismailia	١٥٠١٧٦	٧٩٣٣٦	.	.	٢٠١	٣١٧	.	٤٥٢٢	٢٠٥٣١	٣٣٦٠	.	.	.	٢	١٣٧٧	٧٦٢	٣٩٧٦٨	الإسماعيلية
lower Egypt	٦٧٤٥٧٨٦	٧٢٦٧٧٢	٩١	١٧٢٣٢	٧٢٦٠	١٩٩٤٣٩	١٩٥٣٩	١٩٧٢٥٦	١٨١٤٥٥٥	٨٦٦٧١٩	٦٢	.	١٩	١٣١٧	٦٤٩١٦	١٠٦٤٤	٢٨١٩٩٦٥	إجمالي الوجه البحري
Giza	٢٩٦٨٦٦	١٠٨٤٧٣	١٠٩٠٠	٨٥٦	٣٧٨٥	٧٣٤٠	.	٩٩٩٢	٨٨٢٤٠	١٢١٨	١١٢١	٣٢٢	٦٤٦١٩	الجيزة
Beni Sweif	٥٤٧٤٦٩	٣٧٠٨٣	.	١٥٤٦٢	٣٩٧٢٢	١٩١٨٤	.	.	١٣٥٣٦٠	٣٧٧١٨	.	٤٠٣٥	٢٢٤	.	٢١٧	.	٢٥٨٤٦٤	بنى سويف
Fayoum	٨٠٧٣٤	٢٥٧٢١	.	٣٣٧٢٦	٦٤٦٦	٢٦٤٠٨	.	٦٢٧١	٢٠٨٩٥٦	٦٨٢٦١	٨٥٥	٢٦١١	٤٢٧٨٥٩	الفيوم
Minya	٧٥٧٠٦٩	٢١٦٦٧	.	١٢٩٥٠	١٤٨٨٩	٥٦٠٢	.	١٣٩٢	١٨٧٣٦٧	٤٥٧٤٣	.	٥٣٥٧	١٨٥١	.	١١٨٨	٢٠٦	٤٥٨٨٥٧	المنيا
Middle Egypt	٢٤٠٨٥٣٨	١٩٢٩٤٤	#####	٦٢٩٩٤	٦٤٨٦٢	٥٨٥٣٤	.	١٧٦٥٥	٦١٩٩٢٣	١٥٢٩٤٠	.	٩٣٩٢	٢٠٧٥	.	٣٣٨١	٣١٣٩	١٢٠٩٧٩٩	إجمالي مصر الوسطى
Assuit	٧٦٨١١٧	١١٢٣٦	.	٥٤٦٨	٣٠٥٨	٥٨٣٢	.	٥١٨٥	١٥٢٢٧٩	٢٥٠٢٤	٢٢	٤٢١٨	٨٩٧	١٥٢	٦٨٤٨	١٢٠	٥٤٧٧٧٨	أسيوط
Sohag	٧٥٨٠٢٦	٢٢٣٩٧	.	.	١٥٢٠	١٧٦٣٩	.	٥٥٦٢	١٩٧٣٠٦	.	٥٨	١٤	٨٠٠	.	١٤٥٦	١٢٢	٥١١١٥٢	سوهاج
Qena	٢٤٨٣٥١	٥٤٨٢	.	١١١٤	٥٠٢	٢٣٨٤	.	.	٤٣٨٤٧	.	٥	.	٩٦٥	١٦	٦٣٤	١٥٢	١٩٣٢٥٠	قنا
Aswan	٤٦٢٥٧	١٩١٠	.	٣٦٧	١٥٤٩	١٦٨٥	.	.	٩٩٧٣	.	.	.	٣	.	٢٩٠	١٨٥	٣٠٢٩٥	أسوان
Luxor	٨٢٩٧٩	٦٩٩٦	.	.	٧٢٠	١٢٠٥	.	.	١٧٤٦٥	.	.	١٦٥	٢٠١	.	٥٩٧	٧٣٣	٥٤٨٩٧	الاقصر
Upper Egypt	١٩٠٣٧٣٠	٤٨٠٢١	.	٦٩٤٩	٧٣٤٩	٢٨٧٤٥	.	١٠٧٤٧	٤٢٠٨٧٠	٢٥٠٢٤	٨٥	٤٣٩٧	٢٨٦٦	١٦٨	٩٨٢٥	١٣١٢	١٣٣٧٣٧٢	إجمالي مصر العليا

جدول ٧: كميات مياه الري المستخدمة لمحاصيل العروة الصيفية طبقاً لمقننات الحقل والأقاليم عام ٢٠١٨

Table ٧ : Quantities of Used Irrigation Water for Summer Crops According to Field Rations and Regions ٢٠١٨

Area: Feddan

المساحة: بالفدان

Quantity: Thousand M^٣

الكمية: بالألف متر مكعب

Regions	الإجمالي العام G.Total		مصر العليا Upper Egypt		مصر الوسطى Middle Egypt		الوجه البحري lower Egypt		الأقاليم
	الكمية المستخدمة Quantity	المساحة Area	الكمية المستخدمة Quantity	المساحة Area	الكمية المستخدمة Quantity	المساحة Area	الكمية المستخدمة Quantity	المساحة Area	
G.Total	٢٠٨٦٠٣٧٦	٤٨٢٥٨٤٠	٥٢٤٢٢٧٤	٨٩٨٠٠٧	٤٢٩٣٣٥٤	١٠٧٤٦٠٧	١١٣٢٤٧٤٨	٢٨٥٣٢٢٦	الإجمالي العام
Cotton	٩٨٩١٥١	٣٠٦٨٠٥	٢٢٨٢٤	٥٣٦٤	١١٦٤٤٤	٢٨٠٧٩	٨٤٩٨٨٣	٢٧٣٣٦٢	القطن
Sugar. Cane	٢٨٤٨٦٧٣	٢٨٠٢٦٥	٢٤٤٧١٠٣	٢٣٨١٨٤	٣٩٥٠٩٠	٤١٢٥٤	٦٤٨٠	٨٢٧	قصب السكر
Maize	٧٤٤٤٣٤٨	٢٠٥٩٧٩١	١٧٢٢٣٠٣	٤٠٦٥٨٧	٢٢٧٣٢١٣	٥٩٩١٦٠	٣٤٤٨٨٣٢	١٠٥٤٠٤٤	الذرة الشامية
Sorghum	١٣٩٨٠٧٢	٣٣٥٢٩٦	٧٧٧٦٧٤	١٨٢٩٣٩	٦٢٠٣٩٨	١٥٢٣٥٧	.	.	الذرة الرفيعة
Rice	٥٠٦٠٧٤١	٧٨٣٧٣٠	.	.	٤٦٢٦	٦٨٦	٥٠٥٦١١٥	٧٨٣٠٤٤	الأرز
Fully grown Onions	١٢٠٨٨	٢٨٠٠	.	.	٩٧٤٧	٢١٥٥	٢٣٤١	٦٤٥	البصل كامل النضج المنفرد
Peanuts	١١٦٨٥٢	٣٧١٥٧	٥٤٩٢	١٤٨١	٢٠١٦٨	٥٧٧٧	٩١١٩٢	٢٩٨٩٩	الفول السوداني
Soybean	١٤٦٣٤١	٣٧٥٣٧	٧٩٧٩	١٦٧١	١٠٩٤٨٦	٢٦٨٤٨	٢٨٨٧٦	٩٠١٨	فول الصويا
Sesame	١٢٠٣٠٢	٣٦٩٧١	٩٠٠٨	٢٣٥٠	٣٧٨٢٨	١٠٥٣٤	٧٣٤٦٦	٢٤٠٨٧	السمسم
Sunflower	٢٣٠٠٠	٧٢٧٥	٤٨٩	١٣٥	١٣٨٤٤	٤١١٩	٨٦٦٧	٣٠٢١	عباد الشمس
Green Fodder	٨٢٥٩١٦	٢٣٨٩٤٧	١٥٩٧٩٠	٣٧٢٢١	٢٥٨٣٥٥	٦٨٥١١	٤٠٧٧٧١	١٣٣٢١٥	العلف الاخضر
Medical and Aromatic Plants	٥٣٠٢١	١٢٢٨٢	١٤٢٤٠	٢٨٠٢	٢٩١٨٩	٦٥٢٤	٩٥٩٢	٢٩٥٦	النباتات الطبية والعطرية
Others	٢٤٩٢٦	٨٦٨٧	١٠٢٩٢	٣٠٧٦	٨٤٦٢	٣٠٠٨	٦١٧٢	٢٦٠٣	الأصناف الأخرى
Vegetables	١٧٩٦٩٤٥	٦٧٨٢٩٧	٦٥٠٨٠	١٦١٩٧	٣٩٦٥٠٤	١٢٥٥٩٥	١٣٣٥٣٦١	٥٣٦٥٠٥	الخضروات

جدول ٨ : كميات مياه الري المستخدمة لحاصيل العروة الصيفية طبقاً لمقننات الحقل والمحافظات عام ٢٠١٨

Table ٨ : Quantities of Used Irrigation Water for Summer Crops According to Field Rations and Governorates ٢٠١٨

Crops	الإجمالي العام	الخضروات	الأصناف الأخرى	النباتات الطبية والعطرية	العلف الاخضر	عباد الشمس	السمسم	فول الصويا	القول السوداني	البصل كامل النضج المنفرد	الأرز	الذرة الرفيعة	الذرة الشامية	قصب السكر	القطن	الحاصلات	الكمية: بالآلف متر مكعب
																	Quantity: Thousand M ^٣
Governorates	G.Total	Vegetables	Others	Medical and Aromatic Plants	Green Fodder	Sunflower	Sesame	Soybean	Peanuts	Fully grown Onions	Rice	Sorghum	Maize	Sugar Cane	Cotton	المحافظات	
G.Total	٢٠٨٦٠٣٧٦	١٧٩٦٩٤٥	٢٤٩٢٦	٥٣٠٢١	٨٢٥٩١٦	٢٣٠٠٠	١٢٠٣٠٢	١٤٦٣٤١	١١٦٨٥٢	١٢٠٨٨	٥٠٦٠٧٤١	١٣٩٨٠٧٢	٧٤٤٤٣٤٨	٢٨٤٨٦٧٣	٩٨٩١٥١	الإجمالي العام	
Cairo	١٥٠٨	٢٨٦	.	٢١٤	٧٦٥	.	٣	١٧٧	٦٣	.	القاهرة	
Alexandria	١٤١١٨٤	١٠٨٢٦٧	.	٣٩٣	٢٤٧٦	٣٦٧	٢٥٩	.	.	.	٤٥٥٢	.	٢١٤٨٤	.	٣٣٨٦	الأسكندرية	
Port Said	٢٢١٧٦١	١٠١٨	.	٦	٤٦٣٥٣	.	٣٩٨٣	.	.	.	١١٧٤٨٥	.	٣٣٦٤٦	.	١٩٢٧٠	بورسعيد	
Suez	٣٢٠٠٠	٦١٠١	٦٨١	.	٨٥٣٤	.	٥٨٣	١٦١٠١	.	.	السويس	
Damietta	٤٢٨٩٥٠	٩٠٤١٠	٢١	.	٣١١٠٩	.	٦	٨٠	.	١٤٩	٢٦٩٦٧٧	.	١٠٤١٨	٦٣	٢٧٠١٧	دمياط	
Dakahlia	١٨٥٤٣٦٠	١٥٨٧٣٨	.	٤٢٥	٣٣٣٩٦	١٤٩	١٠٢٢	٢١٥٩٤	.	٥٣٣	١٣١٠٨٦١	.	٢٠٧٣٩٩	١٩٧٤	١١٨٢٦٩	الدقهلية	
Sharkia	٢١٦٦٤٩١	١٣٢٩٨٠	٢٩١٦	١٧٥	٧٢٢١٥	١٠٨٢	٢٨٩٣٨	٣١٠٦	٤٨٢٣٠	٤	٩٧٥٦٧٢	.	٧٧٩١٨٨	.	١٢١٩٨٥	الشرقية	
Qalubiyah	٣٥١٣٨٥	٤٠٩٣٧	.	٦٣٠	٣٦٢١٢	.	٩٢	٨١٣	١٤٤٦	.	١٢٤٧٥	.	٢٥٥٢٦٥	٣٢٩١	٢٢٤	القليوبية	
Kafr El Sheikh	١٩١٠٣٣٩	٨٨٧١٥	١٢٤٠	٩١	٧٥٨٤٥	.	٥٢٢	٥٤١	١٨	.	١١٩٥٨٤٩	.	٢١٩٢٧٠	٧٥٢	٣٢٧٤٩٦	كفر الشيخ	
Gharbia	٧٧٤٣٠١	٧٠٥٥٦	.	١٣٧٩	١٧٦٤٤	٣٤	٦٨٣	٢١٣٣	٢٢٣	.	٣٨٧٨٥٣	.	٢٤٩٥٣٣	.	٤٤٢٦٣	الغربية	
Monoufia	٨٦٧٧٣٢	١٦٦٠٧١	.	.	٣٢٩١	.	.	٤٢	٩١٢	٧٤٤	.	.	٦٨٩١٦١	.	٧٥١١	المنوفية	
Behaira	٢٣٤٢٦٢٢	٤٠١١٨٤	١٠٦٥	٥٨٠٩	٦٩٢٢١	٧٠٣٥	٣٠٦٥٣	٥٤٤	٢٦٩٦٢	٨٩٦	٧٥١٧٩٥	.	٨٦٨١١٤	٣٣٧	١٧٩٠٠٧	البحيرة	
Ismailia	٢٣٢١١٥	٧٠٠٩٨	٢٤٩	٤٧٠	١٠٧١٠	.	٦٧٢٢	٢٣	١٣٤٠١	١٥	٢٩٨٩٦	.	٩٩٠٧٦	.	١٤٥٥	الإسماعيلية	
lower Egypt	١١٣٢٤٧٤٨	١٣٣٥٣٦١	٦١٧٢	٩٥٩٢	٤٠٧٧٧١	٨٦٦٧	٧٣٤٦٦	٢٨٨٨٦١	٩١١٩٢	٢٣٤١	٥٠٥٦١١٥	.	٣٤٤٨٨٣٢	٦٤٨٠	٨٤٩٨٨٣	إجمالي الوجه البحري	
Giza	٤١٢٢٦١	١٤٨٢٤٠	٨٢٦٨	١١٦٨	٦٨٩٥٧	٩٤١	٩٥٥٢	.	٦٣٦١	٩٧٤٧	.	٢٢٤٠	١٣٧٩٢٠	١٨٨٦٧	.	الجيزة	
Beni Sweif	٨٠٥٧٩٤	٤٠١٣٢	.	١٣٧١٧	٣٣٩٥٠	٦٧٦	٦٨٤٨	١٢١٣٦	٨٨٠	.	١٣٩٦	٢٣٣٦٥	٦٢٨١٣٨	١٨٦٧	٤٢٦٨٩	بنى سويف	
Fayoum	١٢٨٨٥٦١	٣٦٦٩٤	.	١٢٢٠١	١٤٧٠٥٤	٨٣٦٩	١١٠٨٢	٢٤	١٢٢	.	٣٢٣٠	٥٣٢٦٣٠	٤٦٧٨٦١	٢٢٧٠	٦٧٠٢٤	الفيوم	
Minya	١٧٨٦٧٣٨	١٧١٤٣٨	١٩٤	٢١٠٣	٨٣٩٤	٣٨٥٨	١٠٣٤٦	٩٧٣٢٦	١٢٨٠٥	.	.	٦٢١٦٣	١٠٣٩٢٩٤	٣٧٢٠٨٦	٦٧٣١	المنيا	
Middle Egypt	٤٢٩٣٣٥٤	٣٩٦٥٠٤	٨٤٦٢	٢٩١٨٩	٢٥٨٣٥٥	١٣٨٤٤	٣٧٨٢٨	١٠٩٤٨٦	٢٠١٦٨	٩٧٤٧	٤٦٢٦	٦٢٠٣٩٨	٢٢٧٣٢١٣	٣٩٥٠٩٠	١١٦٤٤٤	إجمالي مصر الوسطى	
Assuit	١١٧٥١٦٣	١٨٥٠٣	٥٠٢	١٢١٤١	٤٠٨٤٤	٤٤٦	١٩٥٩	٧١٢٤	١٦٨٠	.	.	٢٤٩١٠٤	٨١٢٧٩٩	١١٠٢٤	١٩٠٣٧	أسيوط	
Sohag	١٢٨٦٥٩٢	٢٢٤٣٧	٢٠	٤٦	٩١٧٣٧	٤٣	٣٥٥٧	٨٥٥	٣٦٥٢	.	.	٣٨٤٨٩٤	٦٥٤٧٢١	١٢٠٨٤٣	٣٧٨٧	سوهاج	
Qena	١٤٥٩٦٥٤	٧٧٥٩	١٣٤٥	٥١٨	٩٩٧٧	.	٢٥٦١	.	١٢٢	.	.	١٣١٦٩٢	١٥٧٥٧١	١١٤٨١٠٩	.	قنا	
Aswan	٦٥٣٨٤٧	٥٢٥٢	٢٠٥١	٩٥٦	٢٥٦٧	.	١٥٧	.	٤	.	.	٦١٣٠	٢٧٢٠٤	٦٠٩٥٢٦	.	أسوان	
Luxor	٦٦٧٠١٨	١١١٢٩	٦٣٧٤	٥٧٩	١٤٦٦٥	.	٧٧٤	.	٣٤	.	.	٥٨٥٤	٧٠٠٠٨	٥٥٧٦٠١	.	الأقصر	
Upper Egypt	٥٢٤٢٢٧٤	٦٥٠٨٠	١٠٢٩٢	١٤٢٤٠	١٥٩٧٩٠	٤٨٩	٩٠٠٨	٧٩٧٩	٥٤٩٢	.	.	٧٧٧٦٧٤	١٧٢٢٣٠٣	٢٤٤٧١٠٣	٢٢٨٢٤	إجمالي مصر العليا	

جدول ٩: كميات مياه الري المستخدمة لمحاصيل العروة النيلية طبقاً لمقننات الحقل والأقاليم عام ٢٠١٨

Table ٩: Quantities of Used Irrigation Water for Nile Crops According to Field Rations and Regions ٢٠١٨

Regions Crops	الإجمالي العام G.Total		مصر العليا Upper Egypt		مصر الوسطى Middle Egypt		الوجه البحري lower Egypt		الأقاليم المحاصيل
	الكمية المستخدمة Quantity	المساحة Area	الكمية المستخدمة Quantity	المساحة Area	الكمية المستخدمة Quantity	المساحة Area	الكمية المستخدمة Quantity	المساحة Area	
	Quantity	Area	Quantity	Area	Quantity	Area	Quantity	Area	
G.Total	٦٤٠٣٧١	٣٠٩٠٧٣	٥٢٢٢١	١٧٧٢٣	٣٤٢٦٨٨	١٥٣٤٢١	٢٤٥٤٦٢	١٣٧٩٢٩	الإجمالي العام
Maize	٤١٩٨١٧	١٨٦١٠٤	٣٦٦٩٨	١٢٤٦١	١٩٢٤٠٧	٨٣٢٩٣	١٩٠٧١٢	٩٠٣٥٠	الذرة الشامية
Sorghum	٤١٤٤	١٦٢١	٥٨٤	١٩٨	٣٥٦٠	١٤٢٣	٠	٠	الذرة الرفيعة
Fully grown onions	٢٠٦٤٠	٦٤٨١	٤٠١٩	١٠٥٣	١٦٦٢١	٥٤٢٨	٠	٠	البصل كامل النضج المنفرد
Soybean	٣٢١	١٠٩	٠	٠	٣٢١	١٠٩	٠	٠	فول الصويا
Sesame	٥٣٦١	١٨٧٥	٠	٠	٥٢٩٧	١٨٥٠	٦٤	٢٥	السمسم
Sunflower	٥٢٧	١٥٩	٠	٠	٥٢٧	١٥٩	٠	٠	عباد الشمس
Green fodder	٢٣٥٧٠	٩٣٠٣	١٥٨٣	٥١١	١٩٢٢٥	٧٥٥٧	٢٧٦٢	١٢٣٥	العلف الأخضر
Medical and Aromatic Plant	٢٠٢٨	٣٩٣	٤٧٥	٨٥	١٥٥٣	٣٠٨	٠	٠	النباتات الطبية والعطرية
Vegetables	١٦٣٩٦٣	١٠٣٠٢٨	٨٨٦٢	٣٤١٥	١٠٣١٧٧	٥٣٢٩٤	٥١٩٢٤	٤٦٣١٩	الخضروات

جدول ١٠ : كميات مياه الري المستخدمة لحاصيل العروة النيلية طبقاً لمقننات الحقل والمحافظات عام ٢٠١٨

Table ١٠ : Quantities of Used Irrigation Water for Nile Crops According to Field Rations and Governorates ٢٠١٨

Crops Governorates	الكمية: بالألف متر مكعب										
	الإجمالي العام G.total	الخضروات Vegetables	النباتات الطبية والعطرية Medical and Aromatic Plants	العلف الأخضر Green Fodder	عباد الشمس Sunflower	السهم Sesame	فول الصويا Soybean	البصل كامل النضج المنفرد Full grown Onions	الذرة الرفيعة Maize	الذرة الشامية Sorghum	المحاصيل المحافظات
G.total	٦٤٠٣٧١	١٦٣٩٦٣	٢٠٢٨	٢٣٥٧٠	٥٢٧	٥٣٦١	٣٢١	٢٠٦٤٠	٤١٤٤	٤١٩٨١٧	الإجمالي العام
Cairo	٣٦٦	٧٥	.	٢٩١	القاهرة
Alexandria	٢٨٥٨	٢٨٢٤	.	٣٤	الاسكندرية
Suez	٣٢٩٢	.	.	٢٢٠٥	.	٦٤	.	.	.	١٠٢٣	السويس
Damietta	٣٩٤٢	٣٥٨٩	٣٥٣	دمياط
Dakahlia	٤٠٣٥٢	١٢٨٩	٣٩٠٦٣	الدقهلية
Sharkia	١٨٦٠٥	١٨٤١	١٦٧٦٤	الشرقية
Qaliubiya	٨٩٣	٨٩٣	القليوبية
Kafr El Sheikh	٩٤٦١	٩٤٦١	كفر الشيخ
Gharbia	١٧٥٢٩	١٩٠٤	١٥٦٢٥	الغربية
Monoufia	٣١٣٧٥	٣١٣٧٥	المنوفية
Behaira	١١٢٠٩٩	٥٧٨٣	١٠٦٣١٦	البحيرة
Ismailia	٤٦٩٠	٢٣٥١	.	٢٣٢	٢١٠٧	الاسماعيلية
lower Egypt	٢٤٥٤٦٢	٥١٩٢٤	.	٢٧٦٢	.	٦٤	.	.	.	١٩٠٧١٢	إجمالي الوجهة البحري
Giza	١١٢١٥١	٥٣٢٨٦	.	١٤٥٩٠	.	٢٣٤٨	.	.	.	٤١٩٢٧	الجيزة
Beni Sweif	٩٣٦٥٦	٣٦٥٩	١٥٥٣	٢٢٧٢	٥٢٧	٢٩٤٩	٣٢١	.	٣٥٦٠	٧٨٨١٥	بنى سويف
Fayoum	١١٩٠٦٥	٤٦٢٣٢	.	١١٦٨	٧١٦٦٥	الفيوم
Minya	١٧٨١٦	.	.	١١٩٥	.	.	.	١٦٦٢١	.	.	المنيا
Middle Egypt	٣٤٢٦٨٨	١٠٣١٧٧	١٥٥٣	١٩٢٢٥	٥٢٧	٥٢٩٧	٣٢١	١٦٦٢١	٣٥٦٠	١٩٢٤٠٧	إجمالي مصر الوسطى
Assuit	٤٠١٩	٤٠١٩	.	.	أسيوط
Sohag	٨١٠	٨١٠	سوهاج
Qena	١٤٢٧٩	٣٢٢	.	١٢٧٣	١٢٦٨٤	قنا
Aswan	١٠٥٢٠	٨٣٠	٥٨٤	٩١٠٦	أسوان
Luxor	٢٢٥٩٣	٦٩٠٠	٤٧٥	٣١٠	١٤٩٠٨	الأقصر
Upper Egypt	٥٢٢٢١	٨٨٦٢	٤٧٥	١٥٨٣	.	.	.	٤٠١٩	٥٨٤	٣٦٦٩٨	إجمالي مصر العليا

جدول ١١: كميات مياه الري المستخدمة لمساحات الفاكهة طبقاً لمقننات الحقل والأقاليم عام ٢٠١٨

Table ١١: Quantities of Used Irrigation Water for Fruit Area According to Field Ratios and Regions ٢٠١٨

Area: Feddan

المساحة: بالفدان

Quantity: Thousand M^٣

الكمية: بالألف متر مكعب

Regions	الإجمالي العام		مصر العليا		مصر الوسطى		الوجه البحرى		الأقاليم
	G.Total		Upper Egypt		Middle Egypt		lower Egypt		
	الكمية المستخدمة	المساحة	الكمية المستخدمة	المساحة	الكمية المستخدمة	المساحة	الكمية المستخدمة	المساحة	
Fruits	Quantity	Area	Quantity	Area	Quantity	Area	Quantity	Area	الفاكهة
G.Total	٣٨٩١٢٥٢	٥٨٣٩٤٩	٥٩٧٣٥٠	٦٩٩٧٢	٦٦٠٨٩٥	٩٣٧٩٦	٢٦٣٣٠٠٧	٤٢٠١٨١	الإجمالي العام
Deciduous	٥٦٧١٦٧	٨٧٦٠٢	١٠٧٦٨١	١٣٢٥٨	٢٦١٩٣٣	٣٧٦٩٩	١٩٧٥٥٣	٣٦٦٤٥	متساقطة الاوراق
Permanent greenery	٣٣٢٤٠٨٥	٤٩٦٣٤٧	٤٨٩٦٦٩	٥٦٧١٤	٣٩٨٩٦٢	٥٦٠٩٧	٢٤٣٥٤٥٤	٣٨٣٥٣٦	مستديمة الخضرة

جدول ١٢ : كميات مياه الري المستخدمة لمساحات الفاكهة طبقاً لمقننات الحقل والمحافظات عام ٢٠١٨

Table ١٢: Quantities of Used Irrigation Water for Fruit Area
According to Field Rations and Governorates ٢٠١٨

Area: Feddan

المساحة: بالفدان

Quantity: Thousand M^٣

الكمية: بالألف متر مكعب

Crops	الإجمالي العام		فاكهة مستديمة الخضرة		فاكهة متساقطة الاوراق		المحاصيل
	G.Total		Permanent Greenery Fruit		Deciduous Fruit		
Governorates	الكمية المستخدمة	المساحة	الكمية المستخدمة	المساحة	الكمية المستخدمة	المساحة	المحافظات
	Quantity	Area	Quantity	Area	Quantity	Area	
G.total	٣٨٩١٢٥٢	٥٨٣٩٤٩	٣٣٢٤٠٨٥	٤٩٦٣٤٧	٥٦٧١٦٧	٨٧٦٠٢	الإجمالي العام
Cairo	٣٤٦	٥٥	٣٢٤	٥١	٢٢	٤	القاهرة
Alexandria	٣٧١٧٦	٥٩٤٧	٣٣٨٧١	٥٣٣٤	٣٣٠٥	٦١٣	الأسكندرية
Port Said	٢١٩٧	٣٥٦	١٨٤١	٢٩٠	٣٥٦	٦٦	بورسعيد
Suez	٣٨٢٣٧	٦٠٣٢	٣٧٨٦٥	٥٩٦٣	٣٧٢	٦٩	السويس
Damietta	٥٤٢٢٢	٨٥٤٤	٥٤٠٣٩	٨٥١٠	١٨٣	٣٤	دمياط
Dakahlia	٧٩٠٣١	١٣٥٢٧	٤٠٤٣٧	٦٣٦٨	٣٨٥٩٤	٧١٥٩	الدقهلية
Sharkia	٧٤٢٦٤٨	١١٧٧٧٦	٧١٣٢٥١	١١٢٣٢٣	٢٩٣٩٧	٥٤٥٣	الشرقية
Qaliubiya	٢٤٤١٩٩	٣٨٧٦٧	٢٣٣١٢١	٣٦٧١٢	١١٠٧٨	٢٠٥٥	القليوبية
Kafr El Sheikh	٣٤٤٧٣	٥٥٠٢	٣١٨٥٨	٥٠١٧	٢٦١٥	٤٨٥	كفر الشيخ
Gharbia	١٦٠٢١٨	٢٧٠٩٨	٩٣٥٨٠	١٤٧٣٧	٦٦٦٣٨	١٢٣٦١	الغربية
Monoufia	٢٢٦٥٧٧	٣٦٤٣٦	١٩٩٦٤٤	٣١٤٤٠	٢٦٩٣٣	٤٩٩٦	المنوفية
Behaira	٥٧٦٧٥٣	٩١٢٥٥	٥٦١٤٨٠	٨٨٤٢٢	١٥٢٧٣	٢٨٣٣	البحيرة
Ismailia	٤٣٦٩٣٠	٦٨٨٨٦	٤٣٤١٤٣	٦٨٣٦٩	٢٧٨٧	٥١٧	الإسماعيلية
lower Egypt	٢٦٣٣٠٠٧	٤٢٠١٨١	٢٤٣٥٤٥٤	٣٨٣٥٣٦	١٩٧٥٥٣	٣٦٦٤٥	إجمالي الوجه البحري
Giza	١٩٠٧٣٧	٢٦٩١٢	١٦٢٧٤٤	٢٢٨٨٣	٢٧٩٩٣	٤٠٢٩	الجيزة
Beni Sweif	٩٦٦٦٨	١٣٧٤٤	٥٠٩٥٠	٧١٦٤	٤٥٧١٨	٦٥٨٠	بنى سويف
Fayoum	١٥٠٣٤١	٢١١٨٨	١٣٥٥٧٦	١٩٠٦٣	١٤٧٦٥	٢١٢٥	الفيوم
Minya	٢٢٣١٤٩	٣١٩٥٢	٤٩٦٩٢	٦٩٨٧	١٧٣٤٥٧	٢٤٩٦٥	المنيا
Middle Egypt	٦٦٠٨٩٥	٩٣٧٩٦	٣٩٨٩٦٢	٥٦٠٩٧	٢٦١٩٣٣	٣٧٦٩٩	إجمالي مصر الوسطى
Assuit	٢٦٣١٤٦	٣١١٨٧	١٦٦٠١٥	١٩٢٢٨	٩٧١٣١	١١٩٥٩	أسيوط
Sohag	٥٥٨٣٥	٦٥٠١	٥١١٦٥	٥٩٢٦	٤٦٧٠	٥٧٥	سوهاج
Qena	٦٩٦٤٦	٨٠٨٦	٦٦٩٧٤	٧٧٥٧	٢٦٧٢	٣٢٩	قنا
Aswan	١٢٤٦٧١	١٤٤٤٨	١٢٣٥١٨	١٤٣٠٦	١١٥٣	١٤٢	أسوان
Luxor	٨٤٠٥٢	٩٧٥٠	٨١٩٩٧	٩٤٩٧	٢٠٥٥	٢٥٣	الأقصر
Upper Egypt	٥٩٧٣٥٠	٦٩٩٧٢	٤٨٩٦٦٩	٥٦٧١٤	١٠٧٦٨١	١٣٢٥٨	إجمالي مصر العليا

جدول ١٣ : كميات مياه الري المستخدمة لمحاصيل العروات الثلاث والفاكهة طبقاً لمقننات الحقل والحافظات عام ٢٠١٨

Table ١٣ : Quantities of Used Irrigation Water For Three Seasons Crops and Fruit
According to Field Rations and Governorates ٢٠١٨

Quantity: Thousand M ^٣						الكمية: بالألف متر مكعب
Seasons	الجملة	فاكهة Fruit	نيلي Nile	صيفي Summer	شتوي Winter	العروات
Governorates						الحافظات
G.Total	٣٦٤٥٠٠٥٣	٣٨٩١٢٥٢	٦٤٠٣٧١	٢٠٨٦٠٣٧٦	١١٠٥٨٠٥٤	الإجمالي العام
Cairo	٣٤٢٠	٣٤٦	٣٦٦	١٥٠٨	١٢٠٠	القاهرة
Alexandria	٢٩٩٤٠١	٣٧١٧٦	٢٨٥٨	١٤١١٨٤	١١٨١٨٣	الأسكندرية
port Said	٣٦٢٦٨٤	٢١٩٧	.	٢٢١٧٦١	١٣٨٧٢٦	بورسعيد
Suez	٩٧٠٣٢	٣٨٢٣٧	٣٢٩٢	٣٢٠٠٠	٢٣٥٠٣	السويس
Damietta	٦٧٩٢١٢	٥٤٢٢٢	٣٩٤٢	٤٢٨٩٥٠	١٩٢٠٩٨	دمياط
Dakahlia	٣٠٧٥٢٠٦	٧٩٠٣١	٤٠٣٥٢	١٨٥٤٣٦٠	١١٠١٤٦٣	الدقهلية
Sharkia	٤١٤٥٩٠٧	٧٤٢٦٤٨	١٨٦٠٥	٢١٦٦٤٩١	١٢١٨١٦٣	الشرقية
Qaliubiya	٨١٩١٣٧	٢٤٤١٩٩	٨٩٣	٣٥١٣٨٥	٢٢٢٦٦٠	القليوبية
Kafr El Sheikh	٣٠٥٠٩٤٤	٣٤٤٧٣	٩٤٦١	١٩١٠٣٣٩	١٠٩٦٦٧١	كفر الشيخ
Gharbia	١٥٨٥٨٤٧	١٦٠٢١٨	١٧٥٢٩	٧٧٤٣٠١	٦٣٣٧٩٩	الغربية
Monoufia	١٦٩٨٦٦٩	٢٢٦٥٧٧	٣١٣٧٥	٨٦٧٧٣٢	٥٧٢٩٨٥	المنوفية
Behaira	٤٣٠٧٦٣٣	٥٧٦٧٥٣	١١٢٠٩٩	٢٣٤٢٦٢٢	١٢٧٦١٥٩	البحيرة
Ismailia	٨٢٣٩١١	٤٣٦٩٣٠	٤٦٩٠	٢٣٢١١٥	١٥٠١٧٦	الإسماعيلية
lower Egypt	٢٠٩٤٩٠٠٣	٢٦٣٣٠٠٧	٢٤٥٤٦٢	١١٣٢٤٧٤٨	٦٧٤٥٧٨٦	إجمالي الوجه البحري
Giza	١٠١٢٠١٥	١٩٠٧٣٧	١١٢١٥١	٤١٢٢٦١	٢٩٦٨٦٦	الجيزة
Beni Sweif	١٥٤٣٥٨٧	٩٦٦٦٨	٩٣٦٥٦	٨٠٥٧٩٤	٥٤٧٤٦٩	بنى سويف
Fayoum	٢٣٦٥١٠١	١٥٠٣٤١	١١٩٠٦٥	١٢٨٨٥٦١	٨٠٧١٣٤	الفيوم
Minya	٢٧٨٤٧٧٢	٢٢٣١٤٩	١٧٨١٦	١٧٨٦٧٣٨	٧٥٧٠٦٩	المنيا
Middle Egypt	٧٧٠٥٤٧٥	٦٦٠٨٩٥	٣٤٢٦٨٨	٤٢٩٣٣٥٤	٢٤٠٨٥٣٨	إجمالي مصر الوسطى
Assuit	٢٢١٠٤٤٥	٢٦٣١٤٦	٤٠١٩	١١٧٥١٦٣	٧٦٨١١٧	أسيوط
Sohag	٢١٠١٢٦٣	٥٥٨٣٥	٨١٠	١٢٨٦٥٩٢	٧٥٨٠٢٦	سوهاج
Qena	١٧٩١٩٣٠	٦٩٦٤٦	١٤٢٧٩	١٤٥٩٦٥٤	٢٤٨٣٥١	قنا
Aswan	٨٣٥٢٩٥	١٢٤٦٧١	١٠٥٢٠	٦٥٣٨٤٧	٤٦٢٥٧	أسوان
Luxor	٨٥٦٦٤٢	٨٤٠٥٢	٢٢٥٩٣	٦٦٧٠١٨	٨٢٩٧٩	الأقصر
Upper Egypt	٧٧٩٥٥٧٥	٥٩٧٣٥٠	٥٢٢٢١	٥٢٤٢٢٧٤	١٩٠٣٧٣٠	إجمالي مصر العليا

جدول ١٤ : متوسط كميات المياه المستخدمة لرى الفدان لكل عروة من العروات الثلاثة والفاكهة

طبقاً لمقننات الحقل والمحافظات عام ٢٠١٨

Table ١٤: The Average Quantities of Used Irrigation Water for Feddan of each Seasons Three and Fruit According to Field Ratios and Governorates ٢٠١٨

Quantity: M ^٣		الكمية: متر مكعب				
Seasons	المتوسط العام للفدان	الفاكهة	نيلى	صيفى	شتوى	العروات
Governorates	G.Average for Each Feddan	Fruit	Nile	Summer	Winter	المحافظات
G.Average	٣٣٥٧	٦٦٦٤	٢٠٧٢	٤٣٢٣	٢١٥٢	المتوسط العام
Cairo	٢٥٦٨	٦٢٩١	١٨٥٨	٣٠٥٣	٢٠٤٨	القاهرة
Alexandria	٢٤٠٥	٦٢٥١	٧٥١	٢٦٦٤	١٩١٥	الأسكندرية
port Said	٣٢٥٣	٦١٧١	.	٤٣٠٣	٢٣٢٨	بور سعيد
Suez	٣١٧٩	٦٣٣٩	٢٢١١	٣٠٠٨	١٩٠١	السويس
Damietta	٣٢٦٩	٦٣٤٦	١١٧١	٤٢٨٠	٢٠٠٨	دمياط
Dakahlia	٣١٨٠	٥٨٤٢	٢٠٨١	٤٧٩٤	٢٠١٣	الدقهلية
Sharkia	٣٢٤٢	٦٣٠٦	١٩٦٤	٤٠٦١	١٩٧٠	الشرقية
Qaliubiya	٣٠٨٦	٦٢٩٩	١١٢٠	٣٢٠٤	١٩١٧	القليوبية
Kafr El Sheikh	٣١٩٢	٦٢٦٦	٢١٤١	٤٥٦٠	٢٠٨٢	كفر الشيخ
Gharbia	٢٨٩٨	٥٩١٣	١٩٤٩	٤١٦١	١٩٤٩	الغربية
Monoufia	٢٦٤٤	٦٢١٨	١١٢١	٣٠٨٤	١٩٣١	المنوفية
Behaira	٢٩٣٧	٦٣٢٠	٢٠٤٥	٣٦٢٠	١٨٩٥	البحيرة
Ismailia	٣٦٤٠	٦٣٤٣	١٤٧٣	٣١٤١	١٨٦٨	الإسماعيلية
lower Egypt	٣٠٦٩	٦٢٦٦	١٧٨٠	٣٩٦٩	١٩٧٦	متوسط الوجه البحرى
Giza	٣٢٢١	٧٠٨٧	٢١٤٧	٣٦٠٩	٢٤٥٦	الجيزة
Beni Sweif	٣١٠٣	٧٠٣٣	٢٣٤٥	٣٧٩٩	٢٣٦٣	بنى سويف
Fayoum	٣١٣٣	٧٠٩٦	٢١٥١	٣٩٠٥	٢٣١٧	الفيوم
Minya	٣٥٥٧	٦٩٨٤	٣٠٢١	٤٢٧١	٢٣١٦	المنيا
Middle Egypt	٣٢٧٩	٧٠٤٦	٢٢٣٤	٣٩٩٥	٢٣٤٣	متوسط مصر الوسطى
Assuit	٣٧٦٠	٨٤٣٨	٣٨١٧	٤٢٦٩	٢٧٣٩	أسيوط
Sohag	٣٦٨٢	٨٥٨٩	٢٥٩٦	٤٤٨٦	٢٧٣٦	سوهاج
Qena	٦١٨٥	٨٦١٣	٢٩٤٩	٧٨٧٤	٢٧١٦	قنا
Aswan	٧٨٠١	٨٦٢٩	١٧٦٨	٩٣٤٩	٢٧٦٣	أسوان
Luxor	٦٧٩٧	٨٦٢١	٤٠٥٨	٨٢٧٦	٢٧٥٥	الأقصر
Upper Egypt	٤٦٣٦	٨٥٣٧	٢٩٤٧	٥٨٣٨	٢٧٣٦	متوسط مصر العليا

جدول ١٥: كميات مياه الري المستخدمة لإجمالي العروات الثلاث والفاكهة طبقاً لمقننات الحقل والأقاليم وتوزيعها النسبي عام ٢٠١٨

Table ١٥: Quantities of Used Irrigation Water For Total Three Seasons and Fruit According to Field Rations, Regions and

Relative distribution ٢٠١٨

Area: Feddan

Quantity: Thousand M^٣

المساحة: بالفدان

الكمية: بالألف متر مكعب

Regions	النسب للكمية المستخدمة				الإجمالي العام		مصر العليا		مصر الوسطى		الوجه البحرى		الإقليم
	% Quantity				G.Total		Upper Egypt		Middle Egypt		lower Egypt		
Seasons	الإجمالي العام	مصر العليا	مصر الوسطى	الوجه البحرى	الكمية المستخدمة	المساحة	الكمية المستخدمة	المساحة	الكمية المستخدمة	المساحة	الكمية المستخدمة	المساحة	العروات
	G.Total	Upper Egypt	Middle Egypt	lower Egypt	Quantity	Area	Quantity	Area	Quantity	Area	Quantity	Area	
G.Total	١٠٠	١٠٠	١٠٠	١٠٠	٣٦٤٥٠٠٥٣	١٠٨٥٦٥١٩	٧٧٩٥٥٧٥	١٦٨١٥٠١	٧٧٠٥٤٧٥	٢٣٤٩٦٢٥	٢٠٩٤٩٠٠٣	٦٨٢٥٣٩٣	الإجمالي العام
Winter Crops	٣٠,٣	٢٤,٤	٣١,٣	٣٢,٢	١١٠٥٨٠٥٤	٥١٣٧٦٥٧	١٩٠٣٧٣٠	٦٩٥٧٩٩	٢٤٠٨٥٣٨	١٠٢٧٨٠١	٦٧٤٥٧٨٦	٣٤١٤٠٥٧	المحاصيل الشتوية
Summer Crops	٥٧,٢	٦٧,٢	٥٥,٧	٥٤,١	٢٠٨٦٠٣٧٦	٤٨٢٥٨٤٠	٥٢٤٢٢٧٤	٨٩٨٠٠٧	٤٢٩٣٣٥٤	١٠٧٤٦٠٧	١١٣٢٤٧٤٨	٢٨٥٣٢٢٦	المحاصيل الصيفية
Nile Crops	١,٨	٠,٧	٤,٤	١,٢	٦٤٠٣٧١	٣٠٩٠٧٣	٥٢٢٢١	١٧٧٢٣	٣٤٢٦٨٨	١٥٣٤٢١	٢٤٥٤٦٢	١٣٧٩٢٩	المحاصيل النيلية
Fruits	١٠,٧	٧,٧	٨,٦	١٢,٥	٣٨٩١٢٥٢	٥٨٣٩٤٩	٥٩٧٣٥٠	٦٩٩٧٢	٦٦٠٨٩٥	٩٣٧٩٦	٢٦٣٣٠٠٧	٤٢٠١٨١	الفاكهة

الفصل الثاني

Chapter II

المقننات المائية عند أفمام الترع وعند أسوان

Water Rations At Canals Spouts and Aswan

جدول ١٦: المقتن المائي عند أقمام الترع وعند أسوان لمخاصيل العروات الثلاث والفاكهة طبقاً للأصناف والأقاليم عام ٢٠١٨
 Table ١٦: Water Ration at Canals Spout and Aswan for the three planting Seasons Crops and Fruit
 According to types and Regions ٢٠١٨

Regions Crops	المقتن المائي بالمتر المكعب للفدان Water Ration M ³ /Fed.						الأقاليم المخاصيل
	مصر العليا Upper Egypt		مصر الوسطى Middle Egypt		الوجه البحرى Lower Egypt		
	أسوان Aswan	أقمام الترع Canals Spouts	أسوان Aswan	أقمام الترع Canals Spouts	أسوان Aswan	أقمام الترع Canals Spouts	
	أسوان Aswan	أقمام الترع Canals Spouts	أسوان Aswan	أقمام الترع Canals Spouts	أسوان Aswan	أقمام الترع Canals Spouts	
Winter Crops							المخاصيل الشتوية
Wheat	٢٩٨٠	٢٨٣٧	٢٥٩٠	٢٤٤٥	٢٢٥٥	٢١٥٣	القمح
Barley	٣١٥٠	٢٩٠٧	٢٨٢٢	٢٧٤٤	١٩٧٥	١٨٣٥	الشعير
Fully grown Beans	٣١١٢	٢٩٣٧	٢٧٨٨	٢٣٥٧	٢٢٣٥	٢١١١	الفاول كامل النضج المنفرد
Lentils	٣١٣٤	٢٨٤٣	٢٥٦٦	٢٣٥١	١٨٠٢	١٧٠٥	العدس
Fenugreek	٣١٤٧	٢٩٣٢	٢٨٧٤	٢٧٣٨	٢٣٣٩	٢٢٤٦	الحلبة
Chickpeas	٣١٤٧	٢٩٣٢	٢٨٧٤	٢٧٣٨	٢٣٣٩	٢٢٤٦	الحمص
Lupine	٢٦٥٠	٢٣٣٢	٢١٥٥	١٩٧٨	١٧٦٣	١٦٤٦	الترمس
Sugar beet	٥١٠٠	٤٥٥٨	٤٢٩٩	٤٠٧٦	٤٠٠٣	٣٩٥٩	بنجر السكر
Alfalfa sustained	٣٣٢٩	٣١١٧	٣١٥١	٢٨٩٨	٢٨٧٥	٢٧٤٧	البرسيم المستديم
Alfalfa forestation	٣٤٠٥	٣٢٢١	٣٢٤٥	٣١٢٠	٢٢٨٨	٢٢٠١	البرسيم التحريش
Flax	٢٩٨٠	٢٨٥٦	٢٣٨٩	٢٢٣٧	١٧٣٦	١٦٧٧	الكثان
Fully grown onions	٤٤٣٦	٤٠٥٨	٣٥٤٤	٣٣٣٧	٢٦٨٨	٢٥٩٢	البصل كامل النضج المنفرد
Garlic	٤٤٣٦	٤٠٥٨	٣٥٤٤	٣٣٣٧	٢٦٨٨	٢٥٩٢	الثوم المنفرد
Medical and Aromatic Plants	٢٦٧٦	٢٣٤٥	٢٢٨٣	٢١٠٥	١٧٩٨	١٥٩٨	النباتات الطبية والعطرية
Others	٣٥٤٧	٣٣٣٤	٣٠٦٨	٢٩١٨	٢٦٣٣	٢٥٢٠	الأصناف الأخرى
Vegetables	٣٥٤٤	٣٣١٤	٣١٦٤	٢٩٣٧	٢٧١٨	٢٦١٣	الخضروات
Average winter	٣١١١	٢٩٤٢	٢٨٨٣	٢٦٩٧	٢٦٣٤	٣٥٣١	متوسط الشتوى
Summer crops							المخاصيل الصيفية
Cotton	٥٠٠٧	٤٥٥٢	٤٨٥٦	٤٤١٥	٣٩٠٨	٣٥٥٢	القطن
Sugar cane	١١٨٢٩	١٠٧٥٤	١١٣٩٢	١٠٣٥٦	٩٠٠٧	٨١٨٩	قصب السكر
Maize	٥٢٢٨	٤٧٥٣	٥١١٩	٤٦٥٤	٣٩٨٧	٣٦٢٥	الذرة الشامية
Sorghum	٥٠٩٠	٤٦٢٨	٤٧٦٦	٤٣٣٢	٣٧٩٠	٣٤٢٢	الذرة الرفيعة
Rice	٨٢٣٤	٧٤٨٦	٧٩٩٠	٧٢٦٤	٧٧٤٦	٧٠٤٢	الأرز
Fully grown onions	٥٤٦٦	٤٩٦٩	٥٠٩٨	٤٦٣٤	٤٤٠٦	٤٠٠٥	البصل كامل النضج المنفرد
Peanuts	٤٣٩٨	٣٩٩٨	٤٢٤٨	٣٨٦٢	٣٥٥٩	٣٢٣٦	الفاول السودانى
Soybean	٥٤٣٣	٤٩٤٣٩	٥١١٤	٤٦٤٩	٤١٩٨	٣٦٤٩	فاول الصويا
Sesame	٤٤٠١	٤٠٠١	٤١٩٠	٣٨٠٩	٣٥٥٤	٣٢٣١	السمسم
Sunflower	٤١٢٢	٤٧٤٨	٣٩٨٤	٣٦٢٢	٣٣٧٦	٣٠٦٩	عباد الشمس
Green fodder	٤٦٥٢	٤٤٥٦	٤٠٢٢	٣٨٦٤	٣٥٤١	٣٣٥٢	العلف الأخضر
Medical and Aromatic Plants	٥٧٨٩	٥٣٥٦	٤٨٣٦	٤٦٨٨	٣٩٩٢	٣٥٨٧	النباتات الطبية والعطرية
Others	٤٠٢٨	٣٦٦٢	٣٧٥٥	٣٢٩٦	٢٨٦٦	٢٦٠٦	الأصناف الأخرى
Vegetables	٤٨٥٠	٤٤٠٩	٣٩٩٢	٣٥٧٥	٢٨٣٩	٢٥٨١	الخضروات
Average summer	٦٩١٣	٦٢٩٥	٥٠٧٩	٤٦٢٦	٤٧٦٧	٤٣٣٩	متوسط الصيفى
Nilotic crops							المخاصيل النيلية
Maize	٤٠٥١	٣٦٨٣	٢٨١٩	٢٥٦٣	٢٥٤٥	٢٣١٣	الذرة الشامية
Sorghum	٣٨٥٢	٣٥٠١	٣١٢٥	٢٩٥٥	٢٨٩٩	٢٦٩١	الذرة الرفيعة
Fully grown onions	٥٢٢١	٥١٣٥	٤٣٦٥	٤١٢٢	٣٥٩٠	٣٣١٢	البصل كامل النضج المنفرد
Soybean	٤٥٣٦	٤١٢٢	٣٦٧٢	٣٣٥٥	٣٢٧٦	٢٩٧١	فاول الصويا
Sesame	٤٢٨٨	٣٨٧٢	٣٤٩٩	٣٢٥١	٣١٦٧	٢٨٦٢	السمسم
Sunflower	٤٤٦٦	٤٢٥٠	٣٧٩٠	٣٥٦٢	٢٩٣٠	٢٨٠٠	عباد الشمس
Green fodder	٣٧٣٢	٣٤٥٣	٢٨٨٢	٢٧٠١	٢٦٩٢	٢٤٦٦	العلف الأخضر
Medical and Aromatic Plants	٦٣٩٠	٦٠٣٣	٥٨٣٢	٥٦٨٨	٤٩٩٢	٤٧٣٣	النباتات الطبية والعطرية
Vegetables	٣٠٦٦	٢٧٨٨	٢٣١٨	٢١٠٧	١٤٠٩	١٢٨٢	الخضروات
Average Nile	٣٩٣١	٣٥٩٩	٢٧٢١	٢٤٨٦	٢١٦٥	١٩٦٨	متوسط النيلية
Fruit							الفاكهة
Deciduous	٩٢٩٥	٨٤٥٠	٧٨٦١	٧٤٢٦	٦٤٢٧	٥٨٤٣	متساقطة الاوراق
Permanent greenery	١٠٢٠٨	٩١١٤	٧٨٨٠	٧٣٧٣	٧٢٦٦	٦٦٠٠	مستديمة الخضرة
Average fruit	١٠٠٣٥	٨٩٨٨	٧٨٧٢	٧٣٩٤	٧١٩٣	٦٥٣٤	متوسط الفاكهة

جدول ١٧: كميات مياه الري المستخدمة لمخاضيل العروة الشتوية عند أقمام الترع وعند أسوان طبقاً للأقاليم عام ٢٠١٨

Table ١٧: Quantities of Used Irrigation Water for the Winter planting Season Crops at Canals Spouts and Aswan According to Regions ٢٠١٨

Regions	الإجمالية العام								الأقاليم
	G.Total		مصر العليا Upper Egypt		مصر الوسطى Middle Egypt		الوجه البحرى Lower Egypt		
	أسوان Aswan	أقمام الترع Canals Spouts	أسوان Aswan	أقمام الترع Canals Spouts	أسوان Aswan	أقمام الترع Canals Spouts	أسوان Aswan	أقمام الترع Canals Spouts	
Crops									المخاضيل
G.Total	١٤١١٩٠٦١	١٣٤٥٨٩٠٠	٢١٦٤٥٤٤	٢٠٤٧٢٦٢	٢٩٦٢٩٠٠	٢٧٧٢٣٣٨	٨٩٩١٦١٧	٨٦٣٩٣٠٠	الإجمالية العام
Wheat	٦٣٤٨٠١٤	٦٠٤١٥٩٣	١٤٨٤٣٠٨	١٤١٣٠٨١	١٤١٣٣٤٢	١٣٣٤٢١٧	٣٤٥٠٣٦٤	٣٢٩٤٢٩٥	القمح
Barley	٢٢٧١٠	٢١٢٩٧	١٦٥٧	١٥٢٩	٤٧٨٣	٤٦٥١	١٦٢٧٠	١٥١١٧	الشعير
Fully grown beans	٩١٣٥٢	٨٥٨٨٠	١١٢٧٨	١٠٦٤٤	٣٩٩٢	٣٣٧٥	٧٦٠٨٢	٧١٨٦١	الفول كامل النضج المنفرد
Lentils	٢٩٣٨	٢٧٦٩	٢٩٤	٢٦٨	.	.	٢٦٤٤	٢٥٠١	العدس
Fenugreek	٥٨٧٥	٥٥٢٨	٣٣٢٦	٣٠٩٩	٢٥٢٦	٢٤٠٧	٢٣	٢٢	الحلبة
Chickpeas	١٦٥٣٨	١٥٦٤٨	٥١٠٥	٤٧٥٦	١١٤٣٣	١٠٨٩٢	.	.	الحمص
Lupine	٢٥٩	٢٣٤	١٤٦	١٢٩	.	.	١١٣	١٠٥	الترمس
Sugar beet	١٤٦١٣٩٠	١٤٣٥١١٥	٣٠٧٣٨	٢٧٤٧١	١٧٨١٣٣	١٦٨٨٩٣	١٢٥٢٥١٩	١٢٣٨٧٥١	بنجر السكر
Alfalfa sustained	٣٧٦٦٤٠٣	٣٥٥٩٦٥٨	٤٩٩٨٤٩	٤٦٨٠١٨	٨٢٤٢١٠	٧٥٨٠٣٣	٢٤٤٢٣٤٤	٢٣٣٣٦٠٧	البرسيم المستديم
Alfalfa forestation	٣٨٢١٠٥	٣٦٧٢٦٧	١٨٢٢٤	١٧٢٣٩	٣٢٥١٥	٣١٢٦٢	٣٣١٣٦٦	٣١٨٧٦٦	البرسيم التحريش
Flax	٢٢٧٣٥	٢١٩٦٢	٢٢٧٣٥	٢١٩٦٢	الكثان
Fullygrown onions	٤٠٦٥٧٧	٣٨٨٤٥٠	٣٦٣١٨	٣٣٢٢٣	٧٩٦٩٤	٧٥٠٣٩	٢٩٠٥٦٥	٢٨٠١٨٨	البصل كامل النضج المنفرد
Garlic	١٠٨١٧١	١٠١٨٤٥	٩٢٨٥	٨٤٩٤	٨٨٣٠٩	٨٣١٥٢	١٠٥٧٧	١٠١٩٩	الثوم المنفرد
Medical and Aromatic Plant	١٢٥١٩٥	١١٤٢٠٤	٩٣٨٢	٨٢٢٢	٩١٧٢٠	٨٤٥٦٨	٢٤٠٩٣	٢١٤١٤	النباتات الطبية والعطرية
Other Items	١١٨٧٥	١١٢٩٥	.	.	١١٧٧٥	١١١٩٩	١٠٠	٩٦	الأصناف الأخرى
Vegetables	١٣٤٦٩٢٤	١٢٨٦١٥٥	٥٤٦٣٤	٥١٠٨٩	٢٢٠٤٦٨	٢٠٤٦٥٠	١٠٧١٨٢٢	١٠٣٠٤١٦	الخضروات

الكمية: بالألف متر مكعب

جدول ١٨ : كميات مياه الري المستخدمة لمخاضيل العروة الصيفية عند أفمام الترع وعند أسوان طبقاً للأقاليم عام ٢٠١٨

Table ١٨: Quantities of Used Irrigation Water for the Summer planting Season Crops at Canals Spouts and Aswan According to Regions ٢٠١٨

Regions Crops	الإجمالي العام G.Total		مصر العليا Upper Egypt		مصر الوسطى Middle Egypt		الوجه البحرى Lower Egypt		الأقاليم المخاضيل
	أسوان Aswan	أفمام الترع Canals Spouts	أسوان Aswan	أفمام الترع Canals Spouts	أسوان Aswan	أفمام الترع Canals Spouts	أسوان Aswan	أفمام الترع Canals Spouts	
	الكمية: بالألف متر مكعب								
G.Total	٢٥٢٦٦٨٢٩	٢٣٠٠٤٥٣٠	٦٢٠٧٩٤٢	٥٦٥٢٦٢٣	٥٤٥٨١٧٨	٤٩٧١٠٦٤	١٣٦٠٠٧٠٩	١٢٣٨٠٨٤٣	الإجمالي العام
Cotton	١٢٣١٥٠٩	١١١٩٣٦٨	٢٦٨٥٨	٢٤٤١٧	١٣٦٣٥٢	١٢٣٩٦٩	١٠٦٨٢٩٩	٩٧٠٩٨٢	القطن
Sugar cane	٣٢٩٤٨٩٤	٢٩٩٥٤٣٠	٢٨١٧٤٧٩	٢٥٦١٤٣١	٤٦٩٩٦٦	٤٢٧٢٢٦	٧٤٤٩	٦٧٧٣	قصب السكر
Maize	٩٣٩٥٢١١	٨٥٤١٩٠٨	٢١٢٥٦٣٧	١٩٣٢٥٠٨	٣٠٦٧١٠٠	٢٧٨٨٤٩١	٤٢٠٢٤٧٤	٣٨٢٠٩٠٩	الذرة الشامية
Sorghum	١٦٥٧٢٩٣	١٥٠٦٦٥٣	٩٣١١٦٠	٨٤٦٦٤٢	٧٢٦١٣٣	٦٦٠٠١١	.	.	الذرة الرفيعة
Rice	٦٠٧٠٩٤٠	٥٥١٩١٧٩	.	.	٥٤٨١	٤٩٨٣	٦٠٦٥٤٥٩	٥٥١٤١٩٦	الأرز
Fully grown onions	١٣٨٢٨	١٢٥٦٩	.	.	١٠٩٨٦	٩٩٨٦	٢٨٤٢	٢٥٨٣	البصل كامل النضج المنفرد
Peanuts	١٣٧٤٦٥	١٢٤٩٨٥	٦٥١٣	٥٩٢١	٢٤٥٤١	٢٢٣١١	١٠٦٤١١	٩٦٧٥٣	الفول السوداني
Soybean	١٨٤٢٣٨	١٦٥٩٧٦	٩٠٧٩	٨٢٥٣	١٣٧٣٠١	١٢٤٨١٦	٣٧٨٥٨	٣٢٩٠٧	فول الصويا
Sesame	١٤٠٠٨٤	١٢٧٣٥٢	١٠٣٤٢	٩٤٠٣	٤٤١٣٧	٤٠١٢٤	٨٥٦٠٥	٧٧٨٢٥	السوسم
Sunflower	٢٧١٦٥	٢٤٦٩٧	٥٥٦	٥٠٦	١٦٤١٠	١٤٩١٩	١٠١٩٩	٩٢٧٢	عباد الشمس
Green fodder	٩٢٠٤١٧	٨٧٧١٢١	١٧٣١٥٢	١٦٥٨٥٧	٢٧٥٥٥١	٢٦٤٧٢٧	٤٧١٧١٤	٤٤٦٥٣٧	العلف الأخضر
Medical and Aromatic Plants	٥٩٥٧٢	٥٦١٩٦	١٦٢٢١	١٥٠٠٨	٣١٥٥٠	٣٠٥٨٥	١١٨٠١	١٠٦٠٣	النباتات الطبية والعطرية
Others	٣١١٤٥	٢٧٩٦١	١٢٣٩٠	١١٢٦٤	١١٢٩٥	٩٩١٤	٧٤٦٠	٦٧٨٣	الأصناف الأخرى
Vegetables	٢١٠٣٠٦٨	١٩٠٥١٣٥	٧٨٥٥٥	٧١٤١٣	٥٠١٣٧٥	٤٤٩٠٠٢	١٥٢٣١٣٨	١٣٨٤٧٢٠	الخضروات

جدول ١٩ : كميات مياه الري المستخدمة لمحاصيل العروة النيلية عند أقمام الترعة وعند أسوان طبقاً للأقاليم عام ٢٠١٨

Table 19 :Quantities of Used Irrigation Water for the Nile planting Season Crops at Canals Spouts and Aswan
According to Regions ٢٠١٨

Regions Crops	الإجمالي العام G.Total		مصر العليا Upper Egypt		مصر الوسطى Middle Egypt		الوجه البحرى Lower Egypt		الأقاليم المحاصيل
	أسوان Aswan	أقمام الترعة Canals Spouts	أسوان Aswan	أقمام الترعة Canals Spouts	أسوان Aswan	أقمام الترعة Canals Spouts	أسوان Aswan	أقمام الترعة Canals Spouts	
	الكمية: بالألف متر مكعب Quantity: Thousand M ³								
G.Total	٧٨٥٨٠٠	٧١٦٧٢٩	٦٩٦٦١	٦٣٧٩٢	٤١٧٥٣٠	٣٨١٤٥٨	٢٩٨٦٠٩	٢٧١٤٧٩	الإجمالي العام
Maize	٥١٥٢٢٤	٤٦٨٣٥٤	٥٠٤٨٠	٤٥٨٩٤	٢٣٤٨٠٣	٢١٣٤٨٠	٢٢٩٩٤١	٢٠٨٩٨٠	الذرة الشامية
Sorghum	٥٢١٠	٤٨٩٨	٧٦٣	٦٩٣	٤٤٤٧	٤٢٠٥	٠	٠	الذرة الرفيعة
Fully grown onions	٢٩١٩١	٢٧٧٨١	٥٤٩٨	٥٤٠٧	٢٣٦٩٣	٢٢٣٧٤	٠	٠	البصل كامل النضج المنفرد
Soybean	٤٧٩	٣٦٦	٠	٠	٤٠٠	٣٦٦	٧٩	٠	فول الصويا
Sesame	٦٤٧٣	٦٠٨٦	٠	٠	٦٤٧٣	٦٠١٤	٠	٧٢	السمسم
Sunflower	٦٠٣	٥٦٦	٠	٠	٦٠٣	٥٦٦	٠	٠	عباد الشمس
Green fodder	٢٧٠١١	٢٥٢٢١	١٩٠٧	١٧٦٤	٢١٧٧٩	٢٠٤١١	٣٣٢٥	٣٠٤٦	العلف الأخضر
Medical and Aromatic Plants	٢٣٣٩	٢٢٦٥	٥٤٣	٥١٣	١٧٩٦	١٧٥٢	٠	٠	النباتات الطبية والعطرية
Vegetables	١٩٩٢٧٠	١٨١١٩٢	١٠٤٧٠	٩٥٢١	١٢٣٥٣٦	١١٢٢٩٠	٦٥٢٦٤	٥٩٣٨١	الخضروات

جدول ٢٠: كميات مياه الري المستخدمة لمساحات الفاكهة عند أفمام الترعرع وعند أسوان طبقاً للأقاليم عام ٢٠١٨

Table ٢٠: Quantities of Used Irrigation Water for Fruit Areas at Canals Spouts and Aswan According to Regions ٢٠١٨

Quantity: Thousand M^٣ الكمية: بالألف متر مكعب

Regions	الإجمالي العام		مصر العليا		مصر الوسطى		الوجه البحرى		الأقاليم
	G.Total		Upper Egypt		Middle Egypt		Lower Egypt		
Fruits	أسوان	أفمام الترعرع	أسوان	أفمام الترعرع	أسوان	أفمام الترعرع	أسوان	أفمام الترعرع	الفاكهة
	Aswan	Canals Spouts	Aswan	Canals Spouts	Aswan	Canals Spouts	Aswan	Canals Spouts	
G.Total	٤٤٦٢٨٥٦	٤٠٦٧٩٣٣	٧٠٢١٧٠	٦٢٨٩٢٢	٧٣٨٣٩٦	٦٩٣٥٥٦	٣٠٢٢٢٩٠	٢٧٤٥٤٥٥	الإجمالي العام
Deciduous	٦٥٥١٠٢	٦٠٦١٠٠	١٢٣٢٣٣	١١٢٠٣٠	٢٩٦٣٥٢	٢٧٩٩٥٣	٢٣٥٥١٧	٢١٤١١٧	متساقطة الأوراق
Permanent greenery	٣٨٠٧٧٥٤	٣٤٦١٨٣٣	٥٧٨٩٣٧	٥١٦٨٩٢	٤٤٢٠٤٤	٤١٣٦٠٣	٢٧٨٦٧٧٣	٢٥٣١٣٣٨	مستديمة الخضرة

جدول ٢١: كميات مياه الري المستخدمة لمحاصيل العروات الثلاث والفاكهة عند أقمام الترع وعند أسوان طبقاً للمحافظات عام ٢٠١٨

Table ٢١: Quantities of Used Irrigation Water for the Three planting Seasons' Crops and Fruits at Canals Spouts and Aswan According to Governorates ٢٠١٨

Quantity: Thousand M^٣

الكمية: بالآلف متر مكعب

Seasons Governorates	الإجمالي العام G.Total		فاكهة Fruits		نيلي Nilotic		صيفي Summer		شتوي Winter		العروة المحافظات
	أسوان Aswan	أقمام الترع Canals Spouts	أسوان Aswan	أقمام الترع Canals Spouts	أسوان Aswan	أقمام الترع Canals Spouts	أسوان Aswan	أقمام الترع Canals Spouts	أسوان Aswan	أقمام الترع Canals Spouts	
G.Total	٤٤٦٣٤٥٤٦	٤١٢٤٨٠٩٢	٤٤٦٢٨٥٦	٤٠٦٧٩٣٣	٧٨٥٨٠٠	٧١٦٧٢٩	٢٥٢٦٦٨٢٩	٢٣٠٠٤٥٣٠	١٤١١٩٠٦١	١٣٤٥٨٩٠٠	الإجمالي العام
Cairo	٤٢٣٦	٣٩٦٣	٣٩٧	٣٦٠	٤٤٤	٤٠٧	١٧٦٥	١٦٣٧	١٦٣٠	١٥٥٩	القاهرة
Alexandria	٣٧٥٤٢٩	٣٤٩٩٦٩	٤٢٦٩٧	٣٨٧٨٧	٦٨٣٢	٦٢١٣	١٦٣٤٦٩	١٤٨٧١٧	١٦٢٤٣١	١٥٦٢٥٢	الاسكندرية
Port Said	٥٠١٥٤٢	٤٧٠٥٢٥	٤٣٧٧٠	٣٩٧٥٩	.	.	٢٦٥٥٩٠	٢٤٣٤٦٢	١٩٢١٨٢	١٨٧٣٠٤	بور سعيد
Suez	٧٥٧٢٩	٧٠٧١٠	٢٥٣١	٢٣٠٠	٣٩٥٠	٣٦٠٩	٣٧٩٥١	٣٤٨٧٥	٣١٢٩٧	٢٩٩٢٦	السويس
Damietta	٨٣٤٦٣٦	٧٧٢٨٠٣	٦٢٠٥٣	٥٦٣٦٥	٤٩٣٢	٤٤٨٦	٥٠٩٦٧٠	٤٦٤٦٨٧	٢٥٧٩٨١	٢٤٧٢٦٥	دمياط
Dakahlia	٣٨٣٥٢٩٧	٣٥٦٤١٤٧	٩٢٢٨١	٨٣٨٥٩	٤٨٠٥٤	٤٣٦٧٥	٢٢٢٦٧٤١	٢٠٢٤٦٧٠	١٤٦٨٢٢١	١٤١١٩٤٣	الدقهلية
Sharkia	٥٠٧١٢٧٨	٤٦٩٢٨٩٣	٨٥١١٨٥	٧٧٣١٩٤	٢٢٢٤٢	٢٠٢١٦	٢٦٠٧٥٤١	٢٣٧٣٥٨٦	١٥٩٠٣١٠	١٥٢٥٨٩٧	الشرقية
Qaliubiya	١٠٠٠٨٤٠	٩٢٥٥٧٥	٢٧٩٩٥٦	٢٥٤٣٠٦	١١٢٣	١٠٢٢	٤٢٢٢٩٢	٣٨٥٤٦٢	٢٩٧٤٦٩	٢٨٤٧٨٥	القليوبية
Kafr El Sheikh	٣٨٣٠٣٦٤	٣٥٦٩٥٢٨	٣٩٥٧١	٣٥٩٤٦	١١٢٤٦	١٠٢٢١	٢٣٠٦١٦٥	٢٠٩٩٧٦٨	١٤٧٣٣٨٢	١٤٢٣٥٩٣	كفر الشيخ
Gharbia	١٩٨٢٩٢٧	١٨٤٥٤٣٠	١٨٦٥٢٣	١٦٩٤٨٩	٢٠٩٦٦	١٩٠٥٧	٩٣١٤٥٤	٨٤٧٤٥١	٨٤٣٩٨٤	٨٠٩٤٣٣	الغربية
Monoufia	٢١٠٦٥٥٥	١٩٥١٥٤٩	٢٦٠٥٥٢	٢٣٦٦٩٦	٣٩٤٣٥	٣٥٨٨١	١٠٤٤٤٥٣	٩٤٩٧٤٣	٧٦٢١١٥	٧٢٩٢٢٩	المنوفية
Behera	٥٣٠٤٠٥٤	٤٩٠٩٠٩٢	٦٦٠٦٨٢	٦٠٠١٣٨	١٣٣٦٤٦	١٢١٤٧١	٢٨٠٨٤٥٦	٢٥٥٦١٦٠	١٧٠١٢٧٠	١٦٣١٣٢٣	البحيرة
Ismailia	٩٩٠٣٣٨	٩١٠٨٩٣	٥٠٠٠٩٢	٤٥٤٢٥٦	٥٧٣٩	٥٢٢١	٢٧٥١٦٢	٢٥٠٦٢٥	٢٠٩٣٤٥	٢٠٠٧٩١	الإسماعيلية
Total Lower Egypt	٢٥٩١٣٢٢٥	٢٤٠٣٧٠٧٧	٣٠٢٢٢٩٠	٢٧٤٥٤٥٥	٢٩٨٦٠٩	٢٧١٤٧٩	١٣٦٠٠٧٠٩	١٢٣٨٠٨٤٣	٨٩٩١٦١٧	٨٦٣٩٣٠٠	إجمالي الوجه البحري
Giza	١٢٢٨٣٤٢	١١٣٢٣٣٣	٢١١٩٩٠	١٩٨٦٣٦	١٣٤٣٦٣	١٢٢٦٦٧	٥١٥٤٢٨	٤٦٩٥٧٠	٣٦٦٥٦١	٣٤١٤٦٠	الجيزة
Bani Sweif	١٩٥٤١١٧	١٨٠٠٤٩٥	١٠٨١٧٧	١٠١٦٨٣	١١٣٩٨٦	١٠٤٠٧٨	١٠٥٥٥٨١	٩٦١٧٥٧	٦٧٦٣٧٣	٦٣٢٩٧٧	بنى سويف
Fayoum	٢٨٨٧١٣٩	٢٦٦٤٤٧٣	١٦٦٩٢١	١٥٦٣٣٢	١٤٤١٣٤	١٣١٠٧٠	١٥٧٩١٣٠	١٤٤٣٧٩٣	٩٩٦٩٥٤	٩٣٣٢٧٨	الفيوم
Minya	٣٥٠٧٤٠٦	٣٢٢١١١٥	٢٥١٣٠٨	٢٣٦٩٠٥	٢٥٠٤٧	٢٣٦٤٣	٢٣٠٨٠٣٩	٢٠٩٥٩٤٤	٩٢٣٠١٢	٨٦٤٦٢٣	المنيا
Total Middle Egypt	٩٥٧٧٠٠٤	٨٨١٨٤١٦	٧٣٨٣٩٦	٦٩٣٥٥٦	٤١٧٥٣٠	٣٨١٤٥٨	٥٤٥٨١٧٨	٤٩٧١٠٦٤	٢٩٦٢٩٠٠	٢٧٧٢٣٣٨	إجمالي مصر الوسطى
Asyut	٢٦١٧٣٢٤	٢٤١٠٥١٢	٣٠٧٤٣٨	٢٧٦٢٩٧	٥٤٩٨	٥٤٠٧	١٤٣٠٣٨٩	١٣٠٢٨٣٠	٨٧٣٩٩٩	٨٢٥٩٧٨	أسيوط
Sohag	٢٤٧٨٩٢٩	٢٢٨٩٥٠٤	٦٥٨٣٨	٥٨٨٦٩	٩٥٧	٨٧٠	١٥٤٨٤٩٨	١٤١٢٦٨٥	٨٦٣٦٣٦	٨١٧٠٨٠	سوهاج
Qena	٢٠٨١١٢٩	١٩٠٢٠٩٦	٨٢٢٤٢	٧٣٤٧٧	١٩٣٦٢	١٧٦٢٨	١٦٩٩٥٠٤	١٥٤٥٦١٥	٢٨٠٠٢١	٢٦٥٣٧٦	قنا
Aswan	٩٦٩٩٧٠	٨٨١٤٤٤٤	١٤٧٣٥٦	١٣١٥٨٥	١٤٢٧٠	١٢٩٧٣	٧٥٥٥٥٥	٦٨٧٠٤٩	٥٢٧٨٩	٤٩٨٣٧	أسوان
Luxor	٩٩٦٩٦٥	٩٠٩٠٤٣	٩٩٢٩٦	٨٨٦٩٤	٢٩٥٧٤	٢٦٩١٤	٧٧٣٩٩٦	٧٠٤٤٤٤٤	٩٤٠٩٩	٨٨٩٩١	الأقصر
Total Upper Egypt	٩١٤٤٣١٧	٨٣٩٢٥٩٩	٧٠٢١٧٠	٦٢٨٩٢٢	٦٩٦٦١	٦٣٧٩٢	٦٢٠٧٩٤٢	٥٦٥٢٦٢٣	٢١٦٤٥٤٤	٢٠٤٧٢٦٢	إجمالي مصر العليا

جدول ٢٢: كميات مياه الري المستخدمة لرى إجمالى محاصيل العروات الثلاث والفاكهة عند أقمام الترعى وعند أسوان طبقاً للأقاليم عام ٢٠١٨

Table ٢٢: Quantities of Used Irrigation Water for of the Three planting Fruits at Canals Spouts and Aswan

According to Regions ٢٠١٨

Quantity: Thousand M ^٣		الكمية: بالألف متر مكعب							الأقاليم
Regions	الإجمالى العام		مصر العليا		مصر الوسطى		الوجه البحرى		
	Crops	G.Total		Upper Egypt		Middle Egypt		Lower Egypt	
أسوان Aswan		أقمام الترعى Canals Spouts	أسوان Aswan	أقمام الترعى Canals Spouts	أسوان Aswan	أقمام الترعى Canals Spouts	أسوان Aswan	أقمام الترعى Canals Spouts	
G.Total	٤٤٦٣٤٥٤٦	٤١٢٤٨٠٩٢	٩١٤٤٣١٧	٨٣٩٢٥٩٩	٩٥٧٧٠٠٤	٨٨١٨٤١٦	٢٥٩١٣٢٢٥	٢٤٠٣٧٠٧٧	الإجمالى العام
Winter Crops	١٤١١٩٠٦١	١٣٤٥٨٩٠٠	٢١٦٤٥٤٤	٢٠٤٧٢٦٢	٢٩٦٢٩٠٠	٢٧٧٢٣٣٨	٨٩٩١٦١٧	٨٦٣٩٣٠٠	المحاصيل الشتوية
Summer Crops	٢٥٢٦٦٨٢٩	٢٣٠٠٤٥٣٠	٦٢٠٧٩٤٢	٥٦٥٢٦٢٣	٥٤٥٨١٧٨	٤٩٧١٠٦٤	١٣٦٠٠٧٠٩	١٢٣٨٠٨٤٣	المحاصيل الصيفية
Nile Crops	٧٨٥٨٠٠	٧١٦٧٢٩	٦٩٦٦١	٦٣٧٩٢	٤١٧٥٣٠	٣٨١٤٥٨	٢٩٨٦٠٩	٢٧١٤٧٩	المحاصيل النيلية
Fruits	٤٤٦٢٨٥٦	٤٠٦٧٩٣٣	٧٠٢١٧٠	٦٢٨٩٢٢	٧٣٨٣٩٦	٦٩٣٥٥٦	٣٠٢٢٢٩٠	٢٧٤٥٤٥٥	الفاكهة

جدول ٢٣: كميات مياه الري المستخدمة لحاصيل العروات الثلاث والفاكهة لكل من الحقل وعند أفمام الترغ وعند أسوان عام ٢٠١٨

Table ٢٣: Quantities of Water used for Irrigation of the Three planting Seasons' Crops and Fruits for each field at the Canals Spouts and Aswan ٢٠١٨

Item	الكمية: بالآلف متر مكعب			البيان
	أسوان	أفمام الترغ	الحقل	
Crops	Aswan	Canals Spouts	Field	الحاصل
G.Total	٤٤٦٣٤٥٤٦	٤١٢٤٨٠٩٢	٣٦٤٥٠٠٥٣	الإجمالي العام
Winter Crops				الحاصل الشتوية
Wheat	٦٣٤٨٠١٤	٦٠٤١٥٩٣	٥٣٦٧١٣٦	القمح
Barley	٢٢٧١٠	٢١٢٩٧	١٥٠٩٥	الشعير
Fully grown Beans	٩١٣٥٢	٨٥٨٨٠	٧٨١٢٢	الفول كامل النضج المنفرد
Lentils	٢٩٣٨	٢٧٦٩	١٤٨٥	العدس
Fenugreek	٥٨٧٥	٥٥٢٨	٤٩٦٠	الحلبة
Chickpeas	١٦٥٣٨	١٥٦٤٨	١٣٧٨٩	الحمص
Lupine	٢٥٩	٢٣٤	١٤٧	الترمس
Sugar beet	١٤٦١٣٩٠	١٤٣٥١١٥	١٠٤٤٦٨٣	بنجر السكر
Alfalfa sustained	٣٧٦٦٤٠٣	٣٥٥٩٦٥٨	٢٨٥٥٣٤٨	البرسيم المستديم
Alfalfa forestation	٣٨٢١٠٥	٣٦٧٢٦٧	٢٢٥٦٥٨	البرسيم التحريش
Flax	٢٢٧٣٥	٢١٩٦٢	١٩٥٣٩	الكتان
Fully grown onions	٤٠٦٥٧٧	٣٨٨٤٥٠	٢٨٦٧١٨	البصل كامل النضج المنفرد
Garlic	١٠٨١٧١	١٠١٨٤٥	٧٩٤٧١	الثوم المنفرد
Medical and Aromatic Plants	١٢٥١٩٥	١١٤٢٠٤	٨٧١٧٥	النباتات الطبية والعطرية
Others	١١٨٧٥	١١٢٩٥	١٠٩٩١	الأصناف الأخرى
Vegetables	١٣٤٦٩٢٤	١٢٨٦١٥٥	٩٦٧٧٣٧	الخضروات
Total Winter Crops	١٤١١٩٠٦١	١٣٤٥٨٩٠٠	١١٠٥٨٠٥٤	إجمالي الحاصل الشتوية
Summer crops				الحاصل الصيفية
Cotton	١٢٣١٥٠٩	١١١٩٣٦٨	٩٨٩١٥١	القطن
Sugar cane	٣٢٩٤٨٩٤	٢٩٩٥٤٣٠	٢٨٤٨٦٧٣	قصب السكر
Maize	٩٣٩٥٢١١	٨٥٤١٩٠٨	٧٤٤٤٣٤٨	الذرة الشامية
Sorghum	١٦٥٧٢٩٣	١٥٠٦٦٥٣	١٣٩٨٠٧٢	الذرة الرفيعة
Rice	٦٠٧٠٩٤٠	٥٥١٩١٧٩	٥٠٦٠٧٤١	الأرز
Fully grown onions	١٣٨٢٨	١٢٥٦٩	١٢٠٨٨	البصل كامل النضج المنفرد
Peanuts	١٣٧٤٦٥	١٢٤٩٨٥	١١٦٨٥٢	الفول السوداني
Soybean	١٨٤٢٣٨	١٦٥٩٧٦	١٤٦٣٤١	فول الصويا
Sesame	١٤٠٠٨٤	١٢٧٣٥٢	١٢٠٣٠٢	السمسم
Sunflower	٢٧١٦٥	٢٤٦٩٧	٢٣٠٠٠	عباد الشمس
Green fodder	٩٢٠٤١٧	٨٧٧١٢١	٨٢٥٩١٦	العلف الأخضر
Medical and Aromatic Plants	٥٩٥٧٢	٥٦١٩٦	٥٣٠٢١	النباتات الطبية والعطرية
Others	٣١١٤٥	٢٧٩٦١	٢٤٩٢٦	الأصناف الأخرى
Vegetables	٢١٠٣٠٦٨	١٩٠٥١٣٥	١٧٩٦٩٤٥	الخضروات
Total Summer Crops	٢٥٢٦٦٨٢٩	٢٣٠٠٤٥٣٠	٢٠٨٦٠٣٧٦	إجمالي الحاصل الصيفية
Nilotic crops				الحاصل النيلية
Maize	٥١٥٢٢٤	٤٦٨٣٥٤	٤١٩٨١٧	الذرة الشامية
Sorghum	٥٢١٠	٤٨٩٨	٤١٤٤	الذرة الرفيعة
Fully grown onions	٢٩١٩١	٢٧٧٨١	٢٠٦٤٠	البصل كامل النضج المنفرد
Soybean	٤٠٠	٣٦٦	٣٢١	فول الصويا
Sesame	٦٥٥٢	٦٠٨٦	٥٣٦١	السمسم
Sunflower	٦٠٣	٥٦٦	٥٢٧	عباد الشمس
Green fodder	٢٧٠١١	٢٥٢٢١	٢٣٥٧٠	العلف الأخضر
Medical and Aromatic Plants	٢٣٣٩	٢٢٦٥	٢٠٢٨	النباتات الطبية والعطرية
Vegetables	١٩٩٢٧٠	١٨١١٩٢	١٦٣٩٦٣	الخضروات
Total Nile Crops	٧٨٥٨٠٠	٧١٦٧٢٩	٦٤٠٣٧١	إجمالي الحاصل النيلية
Fruits				الفاكهة
Deciduous	٦٥٥١٠٢	٦٠٦١٠٠	٥٦٧١٦٧	متساقطة لأوراق
Permanent greenery	٣٨٠٧٧٥٤	٣٤٦١٨٣٣	٣٣٢٤٠٨٥	مستديمة الخضرة
Total Fruits	٤٤٦٢٨٥٦	٤٠٦٧٩٣٣	٣٨٩١٢٥٢	إجمالي الفاكهة

جدول ٢٤: كميات مياه الري المستخدمة لخاصيل العروات الثلاث والفاكهة لكل من الحقل

وعند أفمام الترغ وعند أسوان طبقا للأقاليم عام ٢٠١٨

Table ٢٤: Quantities of Water used for Irrigation of the Three planting Seasons' Crops and Fruits for each field at canals Spouts and Aswan According to Regions ٢٠١٨

Quantity: Million M ^٣		الكمية: مليون متر مكعب		
Item	أسوان	أفمام الترغ	الحقل	البيان
Seasons	Aswan	Canals Spouts	Field	العروة
G.Total	٤٤٦٣٥	٤١٢٤٨	٣٦٤٥٠	الإجمالي العام
Lower Egypt				<u>وجه بحرى</u>
Winter	٨٩٩٢	٨٦٣٩	٦٧٤٦	شتوى
Summer	١٣٦٠١	١٢٣٨١	١١٣٢٥	صيفى
Nile	٢٩٨	٢٧٢	٢٤٥	نيلى
Fruits	٣٠٢٢	٢٧٤٥	٢٦٣٣	فاكهة
Total	٢٥٩١٣	٢٤٠٣٧	٢٠٩٤٩	الإجمالي
Middle Egypt				<u>مصر الوسطى</u>
Winter	٢٩٦٣	٢٧٧٢	٢٤٠٨	شتوى
Summer	٥٤٥٨	٤٩٧١	٤٢٩٣	صيفى
Nile	٤١٨	٣٨١	٣٤٣	نيلى
Fruits	٧٣٨	٦٩٤	٦٦١	فاكهة
Total	٩٥٧٧	٨٨١٨	٧٧٠٥	الإجمالي
Upper Egypt				<u>مصر العليا</u>
Winter	٢١٦٤	٢٠٤٧	١٩٠٤	شتوى
Summer	٦٢٠٨	٥٦٥٣	٥٢٤٢	صيفى
Nile	٧٠	٦٤	٥٣	نيلى
Fruits	٧٠٣	٦٢٩	٥٩٧	فاكهة
Total	٩١٤٥	٨٣٩٣	٧٧٩٦	الإجمالي
Country total				<u>إجمالى الجمهورية</u>
Winter	١٤١١٩	١٣٤٥٨	١١٠٥٨	شتوى
Summer	٢٥٢٦٧	٢٣٠٠٥	٢٠٨٦٠	صيفى
Nile	٧٨٦	٧١٧	٦٤١	نيلى
Fruits	٤٤٦٣	٤٠٦٨	٣٨٩١	فاكهة

جدول ٢٥: كميات مياه الآبار المستخدمة لرى محاصيل العروة الشتوية طبقاً للمحافظات عام ٢٠١٨

Table ٢٥: Quantities of wells Water Used for Winter Crops Irrigating According to Governorates ٢٠١٨

Area: Feddan		المساحة: بالفدان											
Quantity: by M ³ / Day		الكمية: بالمتر مكعب / يوم											
Crops	البصل كامل النضج المنفرد	بنجر السكر		الترمس		الفول كامل النضج المنفرد		الشعير		القمح		المحاصيل	
	Fully grown onions	Sugar beet		Lupine		fully grown Beans		barley		wheat			
Governorates	كمية المياه	المساحة	كمية المياه	المساحة	كمية المياه	المساحة	كمية المياه	المساحة	كمية المياه	المساحة	كمية المياه	المساحة	المحافظات
	Water Quantity	Area	Water Quantit	Area	Water Quantity	Area	Water Quantity	Area	Water Quantity	Area	Water Quantity	Area	
G.total	١١٧	٥٦٢١	١٥١	٧٣٩٨	=	٨	١٢٤	٧٤٧١	١١٥٩	٦٦٣٧٧	٤٩٢٧	٢٣٠٥٠٢	الإجمالي العام
Giza	٦	٢٦٥	٣٨	١٧٢٨	.	.	٤	١٧٥	١٦	٧١٠	١٠٩	٤٩٣٨	الجيزة
El wady El Gedid	١٠٠	٤٥٢٨	٨٨	٣٩٩٥	=	٨	٤٠	١٨٢٧	٥٣٥	٢٤٣٠٠	٤٥٤٣	٢٠٦٥١٠	الوادي الجديد
Matrouh	١١	٧٥٩	٢٥	١٦٧٣	.	.	٧٩	٥٢٤٧	٥٩٩	٣٩٩٠٤	٢٦٨	١٧٨٩٧	مطروح
North Sinai	=	٣٦	=	٢	.	.	=	٤٧	٢	٣١٥	١	١٩٨	شمال سيناء
South Sinai	=	٣٣	١	١٧٥	٧	١١٤٨	٦	٩٥٩	جنوب سيناء

تابع : جدول ٢٥: كميات مياه الآبار المستخدمة لرى محاصيل العروة الشتوية طبقاً للمحافظات عام ٢٠١٨

Cont:Table ٢٥: Quantities of Wells Water Used for Winter Crops Irrigating According to Governorates ٢٠١٨

Area: Feddan		المساحة: بالفدان											
Quantity: by M ³ / Day		الكمية: بالمتر مكعب / يوم											
Crops	الإجمالي العام	الخضروات		الأصناف الأخرى		النباتات الطبية والعطرية		الثوم المنفرد		المحاصيل			
	G. total	Vegetables		Others		Medical and Aromatic Plants		Garlic					
Governorates	كمية المياه	المساحة	كمية المياه	المساحة	كمية المياه	المساحة	كمية المياه	المساحة	كمية المياه	المساحة	المحافظات		
	Water Quantit	Area	Water Quantity	Area	Water Quantity	Area	Water Quantity	Area	Water Quantity	Area			
G.total	٩٦٠٦	٤٦٧٧٧٣	١٥٣٦	٧٦٣٤١	١٥٥٧	٧٢٤٣١	٣٤	١٥٤٩	١	٧٥	الإجمالي العام		
Giza	٤١٦	١٨٨٨٦	١٤٨	٦٧٣٥	٩٥	٤٣٣٥	الجيزة		
El wady El Gedid	٧٨٤٩	٣٥٦٧٣١	١١١٩	٥٠٨٥٠	١٣٩٠	٦٣١٦٤	٣٤	١٥٤٩	.	.	الوادي الجديد		
Matrouh	١٣١٣	٨٧٤٩٣	٢٦٠	١٧٣٠٩	٧٠	٤٦٤٨	.	.	١	٥٦	مطروح		
North Sinai	١١	١٨٥٢	٧	١١٩٥	١	٥٨	.	.	=	١	شمال سيناء		
South Sinai	١٧	٢٨١١	٢	٢٥٢	١	٢٢٦	.	.	=	١٨	جنوب سيناء		

جدول ٢٧ كميات مياه الآبار المستخدمة لرى محاصيل العروة النيلية طبقاً للمحافظات عام ٢٠١٨

Table ٢٧: Quantities of Wells Water Used for Nile Crops Irrigating According to Governorates ٢٠١٨

Area: feddan

المساحة: بالفدان

Quantity: by M^٣/ Day

الكمية: بالمتر مكعب / يوم

Crops Governorates	الإجمالي العام G.total		الخضراوات vegetables		الأصناف الأخرى Others		العلف الاخضر Green fodder		عباد الشمس Sunflower		الفول السوداني Peanuts		الأرز Rice		الذره الرفيعه Sorghum		الذره الشامية Maize		المحاصيل المحافظات
	كمية المياه Water Quantit y	المساحة Area	كمية المياه Water Quantity	المساحة Area	كمية المياه Water Quantit y	المساحة Area	كمية المياه Water Quantity	المساحة Area	كمية المياه Water Quantity	المساحة Area	كمية المياه Water Quantity	المساحة Area	كمية المياه Water Quantity	المساحة Area	كمية المياه Water Quantity	المساحة Area	كمية المياه Water Quantity	المساحة Area	
	G.Total	٩٧٣	٤٤٧٤٦	١٠	٨٦٩	١	٩١	٢٢٢	١٠٠٧٧	٢٧	١٢٥٢	٣٤	١٥٧٠	١٤	٦١٧	٢	١١٢	٦٦٣	
Giza	١٨	٨٣٠	٠	٠	٠	٠	٠	٠	٠	٠	٠	٠	٠	٠	٠	٠	١٨	٨٣٠	الجيزة
El Wady El gedid	٩٥٠	٤٣١٩١	٦	٢٦٥	٠	٠	٢٢٢	١٠٠٧٧	٢٧	١٢٥٢	٣٤	١٥٧٠	١٤	٦١٧	٢	١١٢	٦٤٥	٢٩٢٩٨	الوادي الجديد
North Sinai	٥	٧٢٥	٤	٦٠٤	١	٩١	٠	٠	٠	٠	٠	٠	٠	٠	٠	٠	=	٣٠	شمال سيناء

جدول ٢٨ : كميات مياه الآبار المستخدمة لرى الفاكهة طبقاً للمحافظات عام ٢٠١٨

Table ٢٨: Quantities of Wells Water for Fruits Irrigation According to Governorates ٢٠١٨

Area: Feddan		المساحة: بالفدان					
Quantity: by M ^٣ / Day		الكمية: بالمتر مكعب / يوم					
Fruits	الإجمالي العام		فاكهة مستديمة الخضرة		فاكهة متساقطة الأوراق		الفاكهة
	G.total		permanent foliage fruit		Deciduous fruit		
Governorates	كمية المياه	المساحة	كمية المياه	المساحة	كمية المياه	المساحة	المحافظات
	water Quantity	Area	water Quantity	Area	water Quantity	Area	
G.total	٣٠٢١	٢١٨٤٢٠	١٧٣١	١٢٧٥٦٣	١٢٩٠	٩٠٨٥٧	الإجمالي العام
Giza	٤٠٤	١٨٣٥٠	٣٥٥	١٦١١٢	٤٩	٢٢٣٨	الجيزة
EL wady El Gedid	٣٦٢	١٦٤٤٥	٣٣٤	١٥١٧٥	٢٨	١٢٧٠	الوادي الجديد
Matrouh	١٩٢٠	١٢٧٩٩٣	٧٧٣	٥١٥٢٥	١١٤٧	٧٦٤٦٨	مطروح
North Sinai	٢٣١	٣٨٤٢٥	١٦٩	٢٨١٣١	٦٢	١٠٢٩٤	شمال سيناء
South Sinai	١٠٤	١٧٢٠٧	١٠٠	١٦٦٢٠	٤	٥٨٧	جنوب سيناء

جدول ٢٩ : كميات مياه الآبار المستخدمة لرى العروات الثلاثة والفاكهة طبقاً للمحافظات عام ٢٠١٨

Table ٢٩: Quantities of wells Water Used for Three Seasons and Fruits Irrigation According to Governorates ٢٠١٨

Quantity: by M ^٣ / Day		الكمية: بالمتر مكعب / يوم				
crops	الإجمالي العام	فاكهة	نيلى	صيفى	شتوى	المحاصيل
Governorates	G.total	fruit	Nili	Summer	winter	المحافظات
G.total	١٧٢٩٨	٣٠٢١	٩٧٣	٣٦٩٨	٩٦٠٦	الإجمالي العام
Giza	١١١٣	٤٠٤	١٨	٢٧٥	٤١٦	الجيزة
EL wady El Gedid	١١٩٢٨	٣٦٢	٩٥٠	٢٧٦٧	٧٨٤٩	الوادي الجديد
Matrouh	٣٨٧٩	١٩٢٠	٠	٦٤٦	١٣١٣	مطروح
North Sinai	٢٥٥	٢٣١	٥	٨	١١	شمال سيناء
South Sinai	١٢٣	١٠٤	٠	٢	١٧	جنوب سيناء

جدول ٣٠: عدد الآبار الخاصة بالأهالي والحكومة والمساحة المستفيدة طبقاً للمحافظات عام ٢٠١٨

Table ٣٠: Number of Private and Government of Wells and Beneficiary Areas According to Governorates ٢٠١٨

Governorates	متوسط كمية المياه متر مكعب/فدان/يوم The Average Amount of Water CubicMeters / Feddan / Day	إجمالي المساحة المنزرعة بالفدان Total Area Cultivated Feddan	عدد الآبار				البيان المحافظات
			The Number of Wells				
			الإجمالي Total	إستثمارى Investment	أهالى* Property*	حكومة Government	
G.total	١١	١٦٢٣٥٣٠	٤٨٦٤٠	١٣٦٨	٤٤٣٩١	٢٨٨١	الإجمالي العام
Port Said	٦	٠	١٧	١٧	٠	٠	بورسعيد
Damietta	٦	٠	٦٩	٦٩	٠	٠	دمياط
Dakahlia	٦	٩٥٦	٩٩	١	٨٩	٩	الدقهلية
Kafr El Sheikh	٦	٠	١٤	٦	٨	٠	كفر الشيخ
Sharkia	٦	٩٠٠٠٠	٩٢٤	١٩	٨٨٦	١٩	الشرقية
Qaliubiya	٦	٢٠٠٠٠	٥٥٩	٣٩	٤٧٨	٤٢	القليوبية
Gharbia	٦	٧١٩٦	٥٧٦	١٤	٤٤٧	١١٥	الغربية
Monoufia	٦	١١٩٣٦	٢٣٧٥	١٨	٢٢٤٦	١١١	المنوفية
Behera	٦	٤٢٣٦٤٠	١٠٥٩١	٢٠	١٠٤٠١	١٧٠	البحيرة
Ismailia	٦	١٤٨٢٨	٧٨٢	٤	٧٧٨	٠	الإسماعيلية
Giza	٢٢	٢٦٦٥٦٤	٦٢٠٤	١٤	٥٩٣٢	٢٥٨	الجيزة
Bani Suef	٦	٨٥١	١١٠	٠	٤٠	٧٠	بني سويف
Minya	٦	٩٥٠٠٠	٤١٤٨	١	٣٥٩٢	٥٥٥	المنيا
Asyut	٦	٣٤١٠٠	١١٩٦	٣	١١٣٦	٥٧	أسيوط
Suhag	٦	٨٩٠٠	٢٧٨٩	٠	٢٧٨٣	٦	سوهاج
Qena	٦	١١٣٠٠٠	٥١١١	٠	٥٠٤٨	٦٣	قنا
Aswan	٦	١٠٦٥	٢٧٨	٠	٥٧	٢٢١	أسوان
Red Sea	٦	٧٤٠	٩١٣	٧٦٩	١٤٢	٢	البحر الأحمر
El wady El Gedid	٢٤	٤٦١٩٣٠	٦٤٠٠	١٥٩	٥٥٥١	٦٩٠	الوادي الجديد
Matrouh	٢٠	٣٠٥٠٠	٧٥٩	٦٠	٣٦٧	٣٣٢	مطروح
North Sinai	٦	٣٩٣٢٤	٣٦٩٤	٥	٣٥٦٠	١٢٩	شمال سيناء
South Sinai	١٣	٣٠٠٠	١٠٣٢	١٥٠	٨٥٠	٣٢	جنوب سيناء

*licensed Property wells only.

* آبار الأهالي المرخصة فقط .

جدول ٣١: إجمالي التصريف ومتوسط الملوحة لكميات مياه الصرف الزراعي المعاد إستخدامها في الزراعة عام ٢٠١٨

Table ٣١: Total drainage and Average Salinity of the Quantities of Agricultural Drainage Water Reuse in Agriculture ٢٠١٨

Drain: million cubic meters / Month

التصريف: بالمليون متر مكعب/ الشهر

Salinity: Mg / Liter

الملوحة: مللجرام / اللتر

Item Months	متوسط		إجمالي		غرب الدلتا		وسط الدلتا		شرق الدلتا		البيان الشهر
	Average		Total		West Delta		Central Delta		East Delta		
	الملوحة Salinity	التصريف Drain	الملوحة Salinity	التصريف Drain	الملوحة Salinity	التصريف Drain	الملوحة Salinity	التصريف Drain	الملوحة Salinity	التصريف Drain	
G.total	١٠٨٦	٥٧٩٠,٨٢	٨٤٤	١٤٧٦,٤٦	١١٥٨	٢٣١٠,١٦	١١٨٢	٢٠٠٤,٢٠	الإجمالي العام		
August ٢٠١٨	٩٨٩	٦٥٣,٣٢	٨٥٣	١٤٢,٨٦	١٠٥٠	٢٧٥,٦٧	١٠٠٠	٢٣٤,٧٩	أغسطس ٢٠١٨		
Septemper	١١١٥	٥٠٥,٢٩	٨٥٠	١٢٩,٢٦	١٢٠١	٢٢٤,٦٤	١٢١٤	١٥١,٣٩	سبتمبر		
October	١١١٦	٤٨٠,٠٣	٨٩٩	١٢٨,٨٥	١٢٢٩	٢٠٩,٣٥	١١٤٥	١٤١,٨٣	أكتوبر		
November	١٠٥٥	٤١٦,٧٢	٧٠٧	١٠٩,٣٨	١٣١٧	١٨٣,١٨	٩٧٥	١٢٤,١٦	نوفمبر		
December	١٠٤٦	٤٠٨,٢٣	٨٨٧	١٢٧,١٢	١٢٩٤	١٤٩,٠١	٩٢١	١٣٢,١٠	ديسمبر		
January ٢٠١٩	١٠٧١	٤٢١,٥٨	٧٧٠	١٢٣,٨٥	١١٢٠	١٣٩,٤٠	١٢٦٣	١٥٨,٣٣	يناير ٢٠١٩		
February	١٢٥٧	٤٠٨,٠٧	٨٢٥	١١٨,٩٨	١٠٨٦	١٣٢,٨١	١٧٣١	١٥٦,٢٨	فبراير		
March	١١٨٩	٤٢٧,٠٧	٩٨٠	١٠٩,٩٩	١٢٤٣	١٣٩,٩١	١٢٧٦	١٧٧,١٧	مارس		
April	١٠١٧	٤٢١,٦٠	٨٩٨	١١١,٣١	١٠٧٦	١٣٣,٨٢	١٠٤٧	١٧٦,٤٧	أبريل		
May	١١٢٤	٤٩٩,٧٤	٨٤٤	١٢٠,١١	١٢٦٦	٢٣٨,٩٩	١١٢٢	١٤٠,٦٤	مايو		
June	١٠٤٦	٥٩٥,٠٤	٨٢٤	١٣١,٠٣	٩٩٣	٢٤٨,٨٩	١٢٤٢	٢١٥,١٢	يونية		
July	١٠٧١	٥٥٤,١٣	٧٨٨	١٢٣,٧٢	١٠٩٥	٢٣٤,٤٩	١٢٢١	١٩٥,٩٢	يوليو		

جدول ٣٢: كميات مياه الصرف الزراعي المعاد إستخدامها طبقاً للمحافظات عام ٢٠١٨

Table ٣٢: Reused Amount of Agricultural Drain at According to Governorates ٢٠١٨

Quantity: Million M ^٣		الكمية: مليون متر مكعب							
Governorates	إجمالي كميات مياه الصرف الزراعي المعاد إستخدامها Total Amount of Reused Agriculture Drain Water	الجيزة Giza	البحيرة Behaira	كفر الشيخ Kafr ElSheikh	الغربية Gharbia	المنوفية Menoufia	الدقهلية Dakahlia	الشرقية Sharkia	المحافظات
Months									الشهر
G.total	٦٧٥٠	٨٠٦	٤٩٩	١٣٣٣	٥٥٧	٢٣٠	١٩٩١	١٣٣٤	الإجمالي العام
August ٢٠١٨	٧٦٩	٤٠	٥٤	١٦٢	٦٠	١٩	٣٠٤	١٣٠	أغسطس ٢٠١٨
Septemper	٥٧٤	٤٦	٤٣	١٠٥	٦١	٣٦	١٧٩	١٠٤	سبتمبر
October	٥٤٤	٤٨	٤٤	٩٤	٦٠	٣٣	١٨١	٨٤	أكتوبر
November	٤٨٧	٤٤	٤٣	٨٩	٥٨	١٨	١٤١	٩٤	نوفمبر
December	٤٩٣	١٠٦	٣٣	٨٨	٣٧	٨	١٢٥	٩٦	ديسمبر
January ٢٠١٩	٤٥٧	١٠٠	٣٤	٨٥	٢٣	١٩	٥٦	١٤٠	يناير ٢٠١٩
February	٤١٨	٦٦	٣٢	٧٢	٢١	٣١	٥٤	١٤٢	فبراير
March	٥٤٦	٧٩	٣٨	٨٧	٣١	٨	١٦١	١٤٢	مارس
April	٤٦٧	٦٩	٤٠	٨٤	٢٩	٧	٩٥	١٤٣	أبريل
May	٦٤٠	٧٦	٤٣	١٣٣	٦٠	٤٢	٢٢٢	٦٤	مايو
June	٧٢٢	٩٢	٤٨	١٧٢	٦٠	١	٢٤٤	١٠٥	يونية
July	٦٣٣	٤٠	٤٧	١٦٢	٥٧	٨	٢٢٩	٩٠	يوليو

الباب الرابع

Fourth Section

مياه الصرف الصحى المعاد استخدامه فى الزراعة

Recycled Wastewater Used in Agriculture

جدول ٣٣: كميات مياة الصرف الصحي المعاد استخدامها لرى الغابات الشجرية طبقاً للمحافظات عام ٢٠١٨

Table ٣٣:Quantities of Reused Drain Water for Irrigation of Tree Forests

According to Governorates ٢٠١٨

Area: Feddan

المساحة: بالفدان

Quantity: Thousand M^٣/day

الكمية: بالآلف متر مكعب / يوم

Item	كميات مياة الصرف الصحي المعاد استخدامها	مساحة الاراضى المستفيدة	البيان
Governorates	Quantity of Reused Drain Water	Beneficial Area	المحافظات
G.total	١٠٣٦	٩١٥٢	الإجمالى العام
Ismailia	١٣٠	٥٠٠	الإسماعيلية
Monoufia	٣٥	٢٣٠	المنوفية
Total of lower Egypt	١٦٥	٧٣٠	إجمالى وجه بحرى
Beni Suef	٤٠	٢٥٥	بنى سويف
Fayoum	٣	٨٠	الفيوم
Total of Middle Egypt	٤٣	٣٣٥	إجمالى مصر الوسطى
Assuit	١٠٣	٩٠	أسيوط
Suhag	١٤٧	٣٢٣٢	سوهاج
Qena	١٢٣	٥٦٠	قنا
Aswan	٢٢٩	١٢٨٥	اسوان
luxor	٦٩	٧٨٧	الأقصر
Total upper Egypt	٦٧١	٥٩٥٤	إجمالى مصر العليا
El Wady El gidid	٢٩	٦٨٠	الوادى الجديد
Red Sea	٣٢	٤٣٥	البحر الاحمر
Matrouh	٢٥	٤٢٣	مطروح
North Sinai	٤١	١٨٣	شمال سيناء
South Sinai	٣٠	٤١٢	جنوب سيناء
Total of outside El Wady	١٥٧	٢١٣٣	إجمالى خارج الوادى

الباب الخامس

Fifth Section

كفاءة توصيل المياه الى المحاصيل بالعروات الثلاثة والفاكهة

water efficiency for three Lugs and fruits

جدول ٣٤ : كفاءة التوصيل المائي والفاقد المائي بين أفمام الترع والحقل للمحاصيل الشتوية عام ٢٠١٨

Table ٣٤ : Water efficiency conduction & Water loss between the Canals Spouts and the field for Winter Crops in ٢٠١٨

Quantity: Thousand M ^٣					الكمية: بالألف متر مكعب
Item	الفاقد المائي بين أفمام الترع	كفاءة التوصيل المائي بين	كمية المياه عند أفمام الترع	كمية المياه عند الحقل	البيان
	والحقل لكل منطقة	أفمام الترع والحقل %	Canals Spouts	Field	المحاصيل
Crops	Water loss	Water efficiency conduction %			
Total Winter Crops	٢٤٠٠٨٤٦	٨٢	١٣٤٥٨٩٠٠	١١٠٥٨٠٥٤	إجمالي المحاصيل الشتوية
Winter Crops					<u>المحاصيل الشتوية</u>
Wheat	٦٧٤٤٥٧	٨٩	٦٠٤١٥٩٣	٥٣٦٧١٣٦	القمح
Barley	٦٢٠٢	٧١	٢١٢٩٧	١٥٠٩٥	الشعير
Fully grown Beans	٧٧٥٨	٩١	٨٥٨٨٠	٧٨١٢٢	الفاول كامل النضج المنفرد
Lentils	١٢٨٤	٥٤	٢٧٦٩	١٤٨٥	العدس
Fenugreek	٥٦٨	٩٠	٥٥٢٨	٤٩٦٠	الحلبة
Chickpeas	١٨٥٩	٨٨	١٥٦٤٨	١٣٧٨٩	الحمص
Lupine	٨٧	٦٣	٢٣٤	١٤٧	الترمس
Sugar beet	٣٩٠٤٣٢	٧٣	١٤٣٥١١٥	١٠٤٤٦٨٣	بنجر السكر
Alfalfa sustained	٧٠٤٣١٠	٨٠	٣٥٥٩٦٥٨	٢٨٥٥٣٤٨	البرسيم المستديم
Alfalfa forestation	١٤١٦٠٩	٦١	٣٦٧٢٦٧	٢٢٥٦٥٨	البرسيم التحريش
Flax	٢٤٢٣	٨٩	٢١٩٦٢	١٩٥٣٩	الكتان
Fully grown onions	١٠١٧٣٢	٧٤	٣٨٨٤٥٠	٢٨٦٧١٨	البصل كامل النضج المنفرد
Garlic	٢٢٣٧٤	٧٨	١٠١٨٤٥	٧٩٤٧١	الثوم المنفرد
Medical and Aromatic Plants	٢٧٠٢٩	٧٦	١١٤٢٠٤	٨٧١٧٥	النباتات الطبية والعطرية
Others	٣٠٤	٩٧	١١٢٩٥	١٠٩٩١	الأصناف الأخرى
Vegetables	٣١٨٤١٨	٧٥	١٢٨٦١٥٥	٩٦٧٧٣٧	الخضروات

جدول ٣٥ : كفاءة التوصيل المائي والفاقد المائي بين أفمام الترع والحقل للمحاصيل الصيفية عام ٢٠١٨

Table ٣٥ : Water efficiency conduction & Water loss between the Canals Spouts and the field for Summer Crops in ٢٠١٨

Quantity: Thousand M ^٣					الكمية: بالألف متر مكعب	
Crops	Item	الفاقد المائي بين أفمام الترع والحقل لكل منطقة Water loss	كفاءة التوصيل المائي بين أفمام الترع والحقل % Water efficiency conduction%	كمية المياه عند أفمام الترع Canals Spouts	كمية المياه عند الحقل Field	البيان المحاصيل
	G.Total		٢١٤٤١٥٤	٩١	٢٣٠٠٤٥٣٠	٢٠٨٦٠٣٧٦
Summer crops						<u>المحاصيل الصيفية</u>
Cotton		١٣٠٢١٧	٨٨	١١١٩٣٦٨	٩٨٩١٥١	القطن
Sugar cane		١٤٦٧٥٧	٩٥	٢٩٩٥٤٣٠	٢٨٤٨٦٧٣	قصب السكر
Maize		١٠٩٧٥٦٠	٨٧	٨٥٤١٩٠٨	٧٤٤٤٣٤٨	الذرة الشامية
Sorghum		١٠٨٥٨١	٩٣	١٥٠٦٦٥٣	١٣٩٨٠٧٢	الذرة الرفيعة
Rice		٤٥٨٤٣٨	٩٢	٥٥١٩١٧٩	٥٠٦٠٧٤١	الأرز
Fully grown onions		٤٨١	٩٦	١٢٥٦٩	١٢٠٨٨	البصل كامل النضج المنفرد
Peanuts		٨١٣٣	٩٣	١٢٤٩٨٥	١١٦٨٥٢	الفول السوداني
Soybean		١٩٦٣٥	٨٨	١٦٥٩٧٦	١٤٦٣٤١	فول الصويا
Sesame		٧٠٥٠	٩٤	١٢٧٣٥٢	١٢٠٣٠٢	السمن
Sunflower		١٦٩٧	٩٣	٢٤٦٩٧	٢٣٠٠٠	عباد الشمس
Green fodder		٥١٢٠٥	٩٤	٨٧٧١٢١	٨٢٥٩١٦	العلف الأخضر
Medical and Aromatic Plants		٣١٧٥	٩٤	٥٦١٩٦	٥٣٠٢١	النباتات الطبية والعطرية
Others		٣٠٣٥	٨٩	٢٧٩٦١	٢٤٩٢٦	الأصناف الأخرى
Vegetables		١٠٨١٩٠	٩٤	١٩٠٥١٣٥	١٧٩٦٩٤٥	الخضروات

جدول ٣٦ : كفاءة التوصيل المائي والفاقد المائي بين أفمام الترع والحقل للمحاصيل النيلية عام ٢٠١٨

Table ٣٦ : Water efficiency conduction & Water loss between the Canals Spouts and the field for Nile Crops in ٢٠١٨

Quantity: Thousand M^٣

الكمية: بالألف متر مكعب

Item Crops	الفاقد المائي بين أفمام الترع والحقل لكل منطقة Water loss	كفاءة التوصيل المائي بين أفمام الترع والحقل % Water efficiency conduction%	كمية المياه عند أفمام الترع Canals Spouts	كمية المياه عند الحقل Field	البيان المحاصيل
	G.Total	٧٦٣٥٨	٨٩	٧١٦٧٢٩	٦٤٠٣٧١
<u>Nilotic crops</u>					<u>المحاصيل النيلية</u>
Maize	٤٨٥٣٧	٩٠	٤٦٨٣٥٤	٤١٩٨١٧	الذرة الشامية
Sorghum	٧٥٤	٨٥	٤٨٩٨	٤١٤٤	الذرة الرفيعة
Fully grown onions	٧١٤١	٧٤	٢٧٧٨١	٢٠٦٤٠	البصل كامل النضج المنفرد
Soybean	٤٥	٨٨	٣٦٦	٣٢١	فول الصويا
Sesame	٧٢٥	٨٨	٦٠٨٦	٥٣٦١	السمسم
Sunflower	٣٩	٩٣	٥٦٦	٥٢٧	عباد الشمس
Green fodder	١٦٥١	٩٣	٢٥٢٢١	٢٣٥٧٠	العلف الأخضر
Medical and Aromatic Plants	٢٣٧	٩٠	٢٢٦٥	٢٠٢٨	النباتات الطبية والعطرية
Vegetables	١٧٢٢٩	٩٠	١٨١١٩٢	١٦٣٩٦٣	الخضروات

جدول ٣٧ : كفاءة التوصيل المائي والفاقد المائي بين أفمام الترع والحقل للفاكهة عام ٢٠١٨

Table ٣٧ : Water efficiency conduction & Water loss between the Canals Spouts and the field for Fruits in ٢٠١٨

الكمية: بالألف متر مكعب

Quantity: Thousand M^٣

Item	كفاءة التوصيل المائي بين الفاقد المائي بين أفمام الترع	كمية المياه عند أفمام الترع	كمية المياه عند الحقل	البيان	
	والحقل لكل منطقة Water loss	أفمام الترع والحقل % Water efficiency conduction %	Canals Spouts		Field
Crops				المحاصيل	
G.Total	١٧٦٦٨١	٩٦	٤٠٦٧٩٣٣	٣٨٩١٢٥٢	الإجمالي العام
<u>Fruits</u>					<u>الفاكهة</u>
Deciduous	٣٨٩٣٣	٩٤	٦٠٦١٠٠	٥٦٧١٦٧	متساقطة لأوراق
Permanent greenery	١٣٧٧٤٨	٩٦	٣٤٦١٨٣٣	٣٣٢٤٠٨٥	مستديمة الخضرة

الجهاز المركزي للتعبئة العامة والإحصاء

العنوان : ٣ طريق صلاح سالم - مدينة نصر - القاهرة - جمهورية مصر العربية
صندوق بريد: ٢٠٨٦ مدينة نصر - القاهرة
تليفون : ٢٤٠٢٣٠٣١ فاكس : ٢٤٠٢٤٠٩٩

Central Agency for Public Mobilization and Statistics (CAPMAS)

Address : 3 Salah Salem St. - Nasr City - Cairo - Egypt

P.O.Box : 2086 Nasr City - Cairo

Tel : (+20) 24023031

Fax : (+20) 24024099

Website : <http://www.capmas.gov.eg>

الموقع الإلكتروني للجهاز :

Email : pres_capmas@capmas.gov.eg

البريد الإلكتروني :

رقم الإيداع بدارالكتب : ٢٠١٤ / ١٨٨٢٩



الجهاز المركزي للتعبئة العامة والإحصاء

مدينة نصر - ش صلاح سالم - القاهرة - مصر

تليفون: (+202)24023031 - صندوق بريد: 2086 - فاكس: (+202) 24024099

الموقع الإلكتروني: www.capmas.gov.eg

البريد الإلكتروني: pres_capmas@capmas.gov.eg

طبع بمطبعة الجهاز المركزي
للتعبئة العامة والإحصاء