



جمهورية مصر العربية

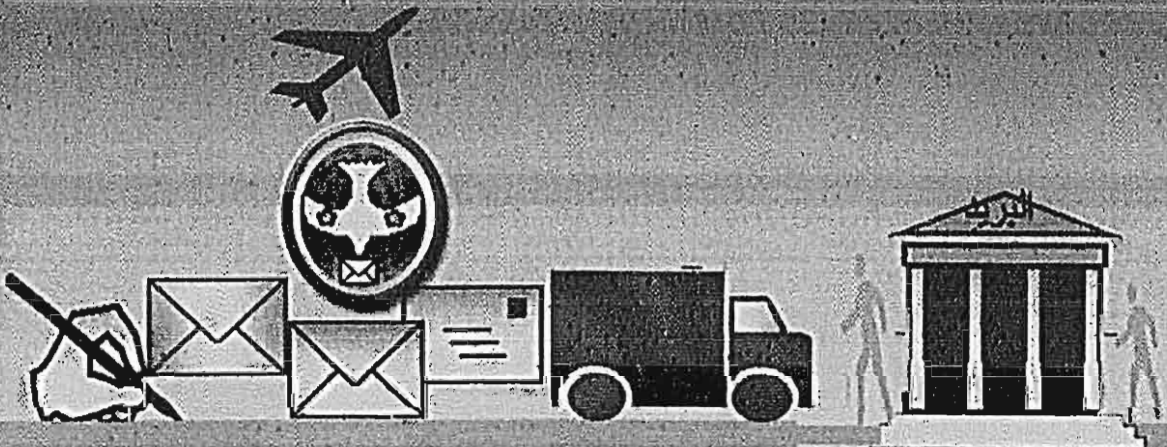
الجهاز المركزي للتعبئة العامة والإحصاء

النشرة السنوية

لإحصاءات الخدمات البريدية

عام ٢٠٠٩/٢٠٠٨

٢٥



إصدار الجرائد ٢٠١٠

<http://www.capmas.gov.eg>

مرجع رقم ٧١-١٢٢١٣/٢٠٠٩

تقدير

يعتبر قطاع الإتصالات السلكية واللامسكية من القطاعات الإقتصادية الهامة التي تساعد على توفير خدمات الإتصال للمواطنين بجميع أنواعه بصورة أكثر تطوراً وبسرعة وكفاءة أعلى في إطار ثورة المعلومات الحالية مما يساهم في تنمية الإقتصاد القومي .

يهتم الجهاز المركزي للتعبئة العامة والإحصاء بإصدار " النشرة السنوية لإحصاءات الخدمات البريدية " والتي تتضمن أهم البيانات عن وحدات الخدمة البريدية الحكومية والأهلية وقيمة الطوابع المباعة وقيمة الشيكات البريدية وصندوق التوفير وحركة الطرود والحوالات والخطابات والمراسلات الداخلية والخارجية الصادرة والواردة والعمالة وتكلفتها طبقاً للمحافظات .

يقدم الجهاز هذه النشرة عن عام ٢٠٠٨ / ٢٠٠٩ للمهتمين والباحثين ، آملاً أن تحقق الفائدة المرجوة منها .

والله ولي التوفيق ...

لواء / أبو بكر الجندى

رئيس الجهاز المركزي للتعبئة العامة والإحصاء

الفهرس

رقم الصفحة	البيــــــــــــــــــــان	رقم الجدول
١	منهجية الإحصائية	
٦	المؤشرات العامة جداول النشرية	
الفصل الأول		
<u>الجداول الإجمالية</u>		
١٤	عدد وحدات الخدمة البريدية .	١
١٥	عدد وسائل النقل والوسائل الفنية المستخدمة بالوحدات الحكومية .	٢
١٦	قيمة الطوابع المباعة بالوحدات الحكومية .	٣
١٧	الحركة النقدية للشركات البريدية .	٤
١٨	الحركة النقدية لصندوق التوفير .	٥
الفصل الثاني		
<u>الجداول التفصيلية على مستوى المحافظة</u>		
٢٠	عدد وحدات الخدمة البريدية .	٦
٢١	عدد وحدات الخدمة البريدية موزعة طبقاً لنوع المكاتب .	٧
٢٢	عدد وحدات الخدمات البريدية التي تؤدي خدمات خاصة .	٨
٢٣	عدد وسائل النقل المملوكة والمستخدمه بالوحدات الحكومية .	٩
٢٤	عدد الوسائل الفنية المستخدمة بالوحدات البريدية .	١٠
٢٥	صناديق الخطابات المستخدمة بالوحدات البريدية .	١١
٢٦	أعداد العاملين الدائمين موزعة طبقاً للموئل والنوع بمكاتب البريد .	١٢
٢٧	أعداد العاملين المؤقتين موزعة طبقاً للموئل والنوع بمكاتب البريد .	١٣
٢٨	تكاليف العاملين الدائمين والمؤقتين بمكاتب البريد .	١٤
٢٩	قيمة الطوابع المباعة والنماذج بالوحدات البريدية .	١٥

(تابع) الفهرس

رقم الصفحة	البيان	رقم الجدول
٣٠	• مبيعات الكاسيت بوست بالوحدات البريدية .	١٦
٣١	• الحركة النقدية للشيكات البريدية .	١٧
٣٢	• الحركة النقدية لصندوق التوفير .	١٨
٣٣	• أنواع الحوالات البريدية .	١٩
٣٤	• أنواع الخدمات بالوحدات البريدية طبقاً لنوع الخدمة .	٢٠
٣٥	• أنواع الخدمات P.O.S / A.T.M بالوحدات البريدية .	٢١
٣٦	• عدد الطرود الداخلية والخارجية .	٢٢
٣٧	• حركة المراسلات الداخلية والخارجية بالوحدات البريدية .	٢٣
	• حركة المراسلات الداخلية بالوحدات الحكومية :	٢٤
٣٨	أ - الصادرة	
٣٩	ب - الواردة	
٤٠	• حركة المراسلات الخارجية بالوحدات الحكومية طبقاً لنوع المراسلات .	٢٥
٤١	• الخدمات المتبعة للغير بالوحدات البريدية .	٢٦
٤٢	• خدمات البريد السريع بالوحدات البريدية .	٢٧

منهجية الإحصائية

تهدف هذه الإحصائية إلى تصوير حركة البريد سواء كانت محلية أو دولية خلال السنة المالية ٢٠٠٨/٢٠٠٩ .

١ - فترة جمع للبيانات :

هي السنة المالية التي بدأت في أول يوليو ٢٠٠٨ وانتهت في آخر يونيو ٢٠٠٩ .

٢ - أسلوب جمع للبيانات :

تستوفى البيانات بواسطة المكاتب الإحصائية التابعة للجهاز بكافة المحافظات .

٣ - الإطار ومصدر الإحصائية :

تجمع البيانات من المناطق البريدية والتي يبلغ عددها ٣٤ منطقة تخدم ٢٨ محافظة وذلك على إستراتيجية خاصة ويبلغ إطار هذه الإحصائية ٣٤ إستمارة ومصدرها الهيئة القومية للبريد بنسبة إستراتيجية ١٠٠٪ .

٤ - المفاهيم والتعاريف :

أ - وحدات الخدمات البريدية :

(١) مكتب بالإجابة :

هو المكتب المنشأ لمعرفة إحدى الجهات الحكومية للقيام بالخدمات البريدية

الخاصة بهذه الجهة .

(٢) الوحدات الأهلية :

وهي وحدة خدمة تقوم بإداء بعض الأعمال البريدية مثل بيع الطوابع

وتسجيل الخطابات نظير عمولة معينة وتنقسم إلى :

- وكالة بريدية : هي التي يقع نطاق عملها داخل المدن .

- مكتب أهلي : هو الذي يقع نطاق عمله بالقرى أو ضواحي المدن .

(٣) محطات الطوافة :

هي وحدات البريد الحكومية التي تخدم سكان القرى وتوابعها أو ضواحي

المدن .

(٤) خط الطوافة :

هو الطريق الذي يربط بين محطات الطوافة المتخصصة لمرور الطوائف

للواحد .

ب - الخدمات البريدية الحديثة :

- (١) دفتر استثمار البريد : هو وعاء استثماري بريدي جديد إضافة إلى أوعية الإخثار الأخرى التي تقدمها الهيئة ، ويهدف إلى توفير فرصة الاستثمار في البورصة والأوراق المالية لصغار المودعين ، ونشر ثقافة الاستثمار في البورصة وذلك لإخفاض الحد الأدنى في التعامل من خلال رقم الحساب ويضمن البريد المصري رأس المال المودع لمدة ٥ سنوات .
- (٢) لنت كورير (خدمة التتبع) : هي خدمة متطورة يقدمها البريد المصري مواكبة لأحدث تكنولوجيا أداء الخدمات البريدية لتتبع طرود ورسائل البريد السريع خلال رحلة المادة البريدية .
- (٣) خدمات الدفع الإلكتروني : نظام آلي يتيح لعميل البريد القدرة على إجراء المعاملات المالية أو الاستلام عن رصيده عن طريق عدة قنوات ووسائل مثل ماكينات (A.T.M) ونقاط البيع (P.O.S) والخدمة الصوتية (I.V.R) وخدمة الإنترنت .
- (٤) خدمة التوصيل لصالح الغير : هي تحصيل قيم القوائم لصالح جهات أخرى مثل (قوائم التليفونات - تراخيص السيارات) .
- (٥) البريد الدعائي : خدمة يقدمها البريد المصري ويقصد بها توزيع الإعلانات والرسائل الدعائية الخاصة بمنتجات الشركات والمؤسسات والأفراد من المعلنين إلى العملاء المستهدفين مباشرة في أي مكان داخل الجمهورية وقد تكون الرسالة الدعائية معنونة أو غير معنونة وقد تحتوي على كتيبات ، كتالوجات ، مطبوعات ، بطاقات ، الخ مقابل أجر .

ج - الوسائل الفنية المستخدمة بالوحدات البريدية الحكومية :

- (١) الصناديق المخصصة :
 - صناديق خاصة بالعملاء الذين يرغبون في استلام مراسلاتهم عن طريق هذه الصناديق وذلك بدفع اشتراك سنوي للهيئة . وكل صندوق يحمل رقما مسلسلا . وتوجد هذه الصناديق داخل مراكز التوزيع والمكاتب البريدية العادية .
- (٢) الصناديق الأخرى :
 - الصناديق الخشبية .
 - الصناديق الميكانيكية : تفرغ آليا بمجرد وضع حقيبة التفريغ عن طريق مجرى معين بأسفل الصندوق وتستخدم لتلقى المراسلات المختلفة من المرسلين .
- (٣) آلات الفرز :
- تستخدم في فرز المراسلات للتصدير أو التوزيع .
- (٤) آلات التخليص :
- تستخدم في التخليص على المراسلات أو الطرود البريدية عن طريق الختم بدلاً من لصق الطوابع .
- (٥) آلات الحزم :
- تستخدم في حزم المراسلات آليا .

د - مركز المرور :

منطقة يتم فيها فرز الوارد والصادر من وإلى مراكز المرور الأخرى كما أنها تتوسط مكاتب البريد التي تقوم بخدمتها لتكون حلقة الإتصال بين هذه المكاتب التابعة لها وبين مراكز المرور الأخرى في إستلام وتصدير البريد .

هـ - الطوابع :

(١) طوابع البريد :

هي للطوابع التي تصدرها الهيئة للتخليص بها كرسوم عن الرسائل والطرود للمختلفة منها طوابع عادية وطوابع تذكارية تصدر في مناسبات معينة .

(٢) طوابع البريد الحكومية :

وهي طوابع بدأ العمل بها إعتباراً من ميزانية عام ٦٨ / ١٩٦٩ وذلك للإستخدامات الحكومية .

و - مبيعات كروت الهاتف :

هي خدمة بيع كروت الهاتف بجميع أنواعها في مكاتب البريد لصالح الشركات العاملة في مجال الإتصالات

ز - حركة للبريد :

(١) الحركة الداخلية :

هي الخدمة البريدية التي تؤدي بين محافظات جمهورية مصر العربية وبعضها البعض .

(٢) الحركة الخارجية :

هي الخدمة البريدية التي تؤدي بين محافظات جمهورية مصر العربية وأي دولة أخرى وبالعكس .

ح - صندوق التوفير البريدي :

هو أحد أقدم الأوعية الإبحارية التي تقوم بها الهيئة القومية للبريد والتي تنتشر مكاتبها في جميع أنحاء الجمهورية ويستحق للمبالغ المودعة عائد سنوي .

ط - الشيكات البريدية :

هي إحدى الخدمات التي تقوم بها الهيئة القومية للبريد لتسهيل المعاملات المالية بين العملاء عن طريق الشيكات التي يتم صرفها من مكاتب البريد ويستم فتح الحساب الجاري لمن يرغب في الحال بحد أدنى ٥ جنيهات بالمكاتب البريدية المصرح لها في أنحاء الجمهورية .

ي - الحوالات البريدية :

سند بريدي مسحوب على الهيئة لنقل مبلغ من النقود من شخص لأخر نظير

رسوم معينة وهي إما حوالة حكومية أو برقية أو عادية .

ك - حركة الطرود :

(١) الطرود العادية :

هي المواد التي تنقل بواسطة هيئة البريد بحد أقصى ٣٠ كيلو جرام مقابل رسم معين يتفاوت طبقاً لثقافات وزن الطرد .

(٢) الطرود المؤمن عليها :

هي الطرود التي يقوم الراسل بالتأمين عليها ويشترط ألا يزيد مبلغ التأمين عن قيمة محتوياتها وتقوم هيئة البريد بنفع مبلغ التأمين عند فقد الطرد أو إتلافه .

(٣) الطرود المحول عليها :

هي الطرود التي تقوم هيئة البريد بتحصيل قيمتها من المرسل اليه وإعادة القيمة للراسل وذلك نظير رسم معين .

ل - المراسلات :

الرسالة هي كل مكتوب له صفة التراسل الشخصي والوقتي حتى ولو كان في مطروقة مفتوح أو كل مادة مغلقة بكيفية لا يتيمر معها الوقوف على محتوياتها، ويعتبر من قبيل الرسائل المواد الصوتية سواء أكانت على هيئة إسطوانات الحاكى أو أشرطة تسجيل وأنواعها هي :

(١) الرسائل (عادية - مسجلة - مستعجلة) .

(٢) البطاقات البريدية .

(٣) العينات الدورية وغير الدورية .

م - المواد المعفاة من الرسوم البريدية :

(١) جميع المواد البريدية المتبادلة بين هيئة البريد وفروعها وبين الفروع وبعضها

وكذلك الصادرة من الهيئة وفروعها لجميع الجهات .

(٢) المطبوعات البارزة الخاصة بالمكثوفين .

(٣) المراسلات الواردة من مكتب حركة التحرير الوطني الفلسطيني .

(٤) المراسلات الصادرة من أفراد القوات المسلحة والإتحاد العربي للمواصلات

السائكة واللامسائكة .

• (٥) المراسلات الداخلية الصادرة من مرضى الجزام والمعزولين إلى ذويهم

• (٦) المراسلات الصادرة من رئاسة الجمهورية

٥- الرموز المستخدمة :

• (-) للقيمة تساوى صفر

• (=) للقيمة أقل من ٥٠٠ جنيه والكمية أقل من ٥٠٠ وحدة

• (٠٠٠) البيان غير متوفر

المؤشرات العامة

فيما يلي بعض المؤشرات عن الخدمات البريدية عام ٢٠٠٩/٢٠٠٨ مقارنة بعام ٢٠٠٨/٢٠٠٧ .

أولاً : وحدات الخدمات البريدية :

- ١ - بلغ عدد وحدات الخدمة البريدية الحكومية ٣٧٥١ وحدة عام ٢٠٠٩/٢٠٠٨ مقابل ٤٠٦٤ وحدة عام ٢٠٠٨/٢٠٠٧ بنسبة انخفاض قدرها ٧,٧ % .
- ٢- بلغ عدد الخطوط الطوافة ٢٠١٠ خط عام ٢٠٠٩/٢٠٠٨ مقابل ١٩٨٤ خط عام ٢٠٠٨/٢٠٠٧ بنسبة زيادة قدرها ١,٣ % .
- ٣- بلغ عدد وحدات الخدمة البريدية الأهلية ١٠٠٤ وحدة عام ٢٠٠٩/٢٠٠٨ مقابل ١١٨٤ وحدة عام ٢٠٠٨/٢٠٠٧ بنسبة انخفاض قدرها ١٥,٢ % .

ثانياً : الطواع المبيعة :

بلغت قيمة الطواع المبيعة بوحدات الخدمة البريدية الحكومية ١٦٧,٩ مليون جنيه عام ٢٠٠٩/٢٠٠٨ مقابل ١٥٦,٥ مليون جنيه عام ٢٠٠٨/٢٠٠٧ بنسبة زيادة قدرها ٧,٣ % .

ثالثاً : صندوق التوفير :

- ١ - بلغ عدد الصنابير الجارية ١٩,٢ مليون حساب عام ٢٠٠٩/٢٠٠٨ مقابل ١٧,٩ مليون حساب عام ٢٠٠٨/٢٠٠٧ بنسبة زيادة قدرها ٧,٣ % .
- ٢ - بلغت قيمة المبالغ المودعة ٤٠,٤ مليار جنيه عام ٢٠٠٩/٢٠٠٨ مقابل ٤٠,٨ مليار جنيه عام ٢٠٠٨/٢٠٠٧ بنسبة انخفاض قدرها ١,٠ % .

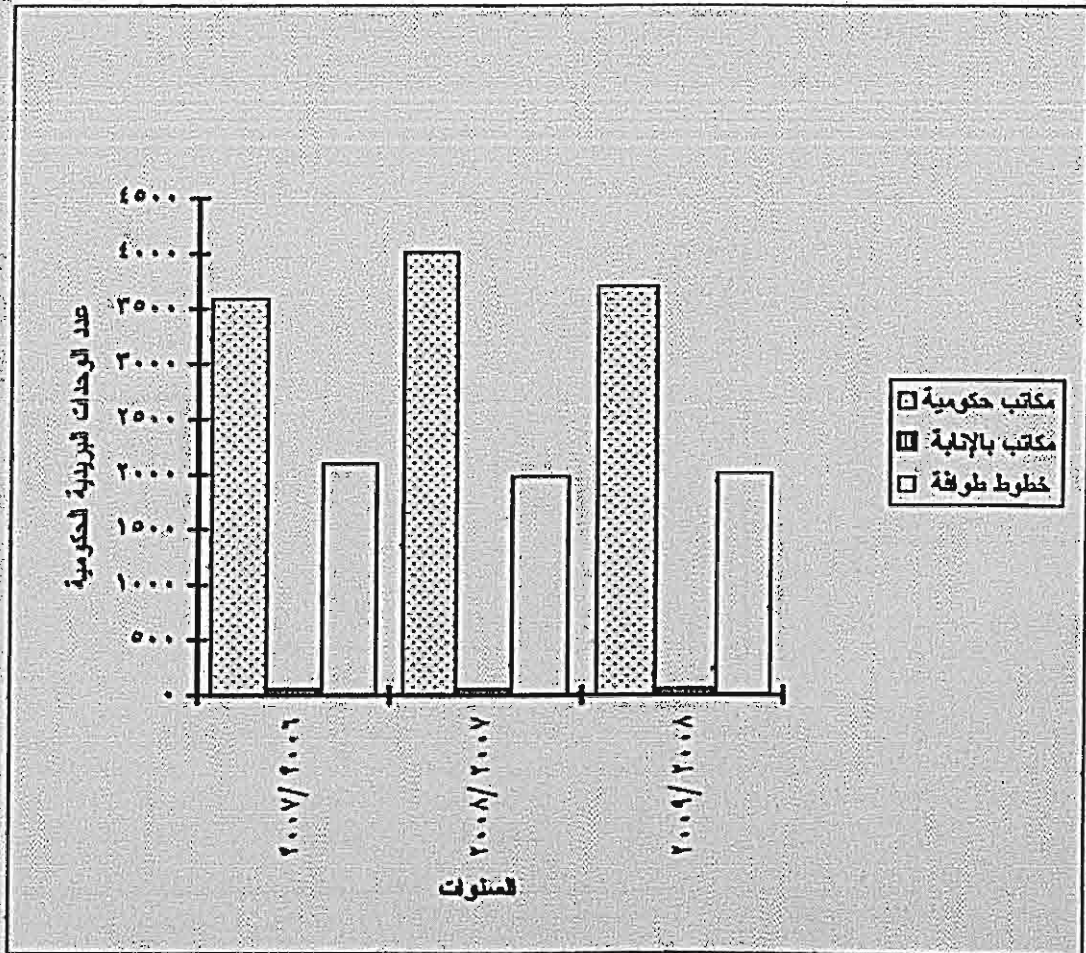
رابعاً : المعاشات المتصرفة :

- ١ - بلغ عدد المعاشات المتصرفة ٤٨,٢ مليون معاش عام ٢٠٠٩/٢٠٠٨ مقابل ٤٢,٨ مليون معاش عام ٢٠٠٨/٢٠٠٧ بنسبة زيادة قدرها ١٢,٦ % .
- ٢ - بلغت قيمة المعاشات المتصرفة ١٦,٠ مليار جنيه عام ٢٠٠٩/٢٠٠٨ مقابل ١٤,٥ مليار جنيه عام ٢٠٠٨/٢٠٠٧ بنسبة زيادة قدرها ١٠,٣ % .

تطور عدد وحدات الخدمة البريدية الحكومية

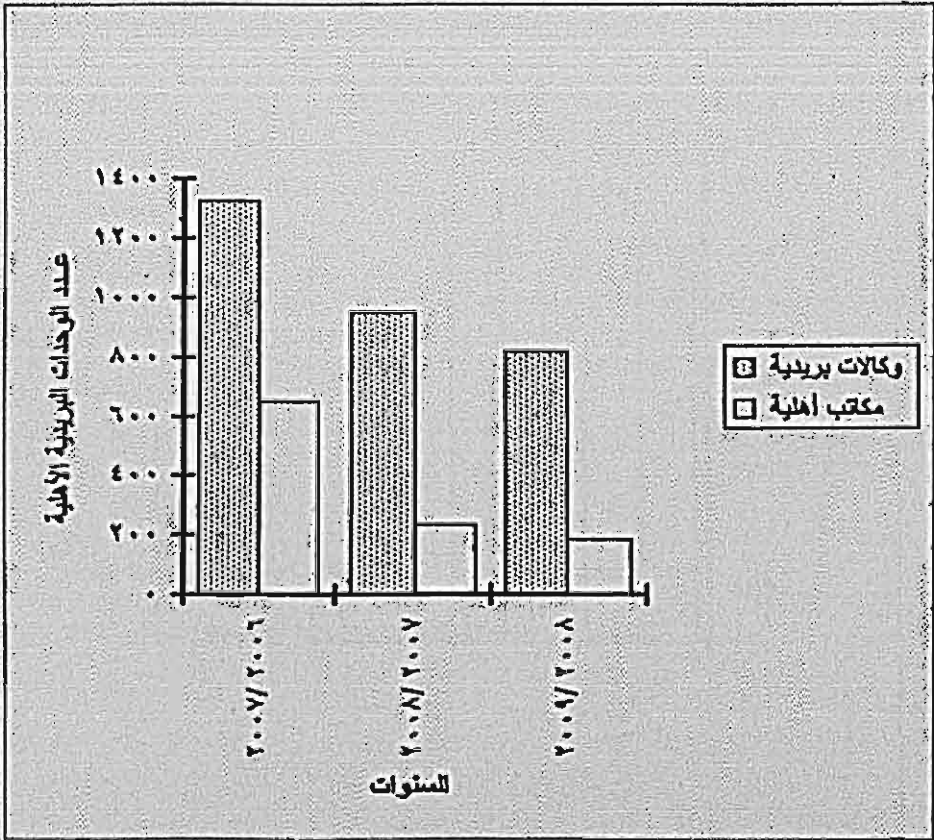
خلال السنوات من ٢٠٠٦ / ٢٠٠٧ إلى ٢٠٠٨ / ٢٠٠٩

خطوط طوافة	مكاتب بالإتابة	مكاتب حكومية	البيان السنوات
٢١٠٠	٥٠	٣٥٩١	٢٠٠٧/٢٠٠٦
١٩٨٤	٥١	٤٠١٣	٢٠٠٨/٢٠٠٧
٢٠١٠	٥٠	٣٧٠١	٢٠٠٩/٢٠٠٨



**تطور عدد وحدات الخدمة البريدية الأهلية
خلال السنوات من ٢٠٠٧/٢٠٠٦ إلى ٢٠٠٩/٢٠٠٨**

مكتب أهلية	وكالات بريدية	البيان السنوات
٦٥٢	١٣٢٥	٢٠٠٧/٢٠٠٦
٢٢٣	٩٥١	٢٠٠٨/٢٠٠٧
١٨٤	٨٢٠	٢٠٠٩/٢٠٠٨

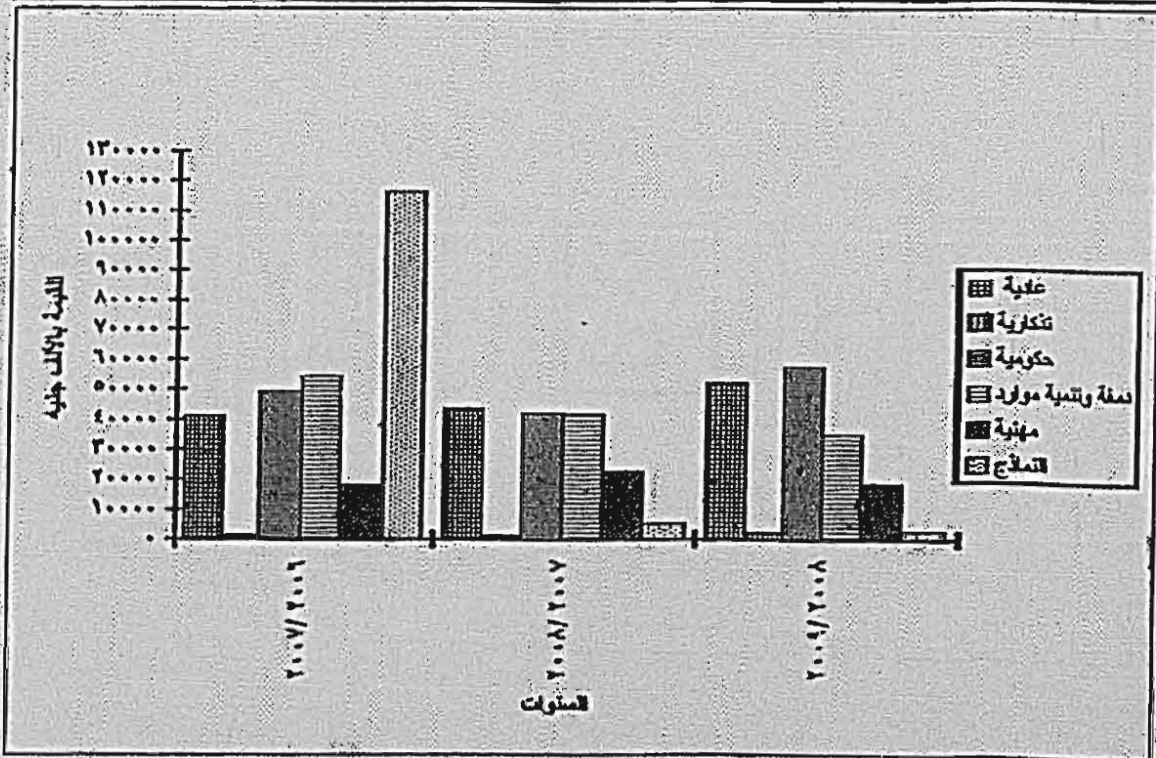


تطور قيمة لطواع المياعة بالرحلات الحكومية

خلال السنوات من ٢٠٠٧/٢٠٠٦ إلى ٢٠٠٩/٢٠٠٨

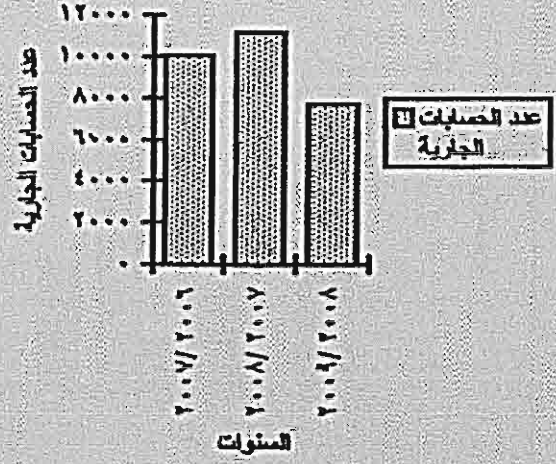
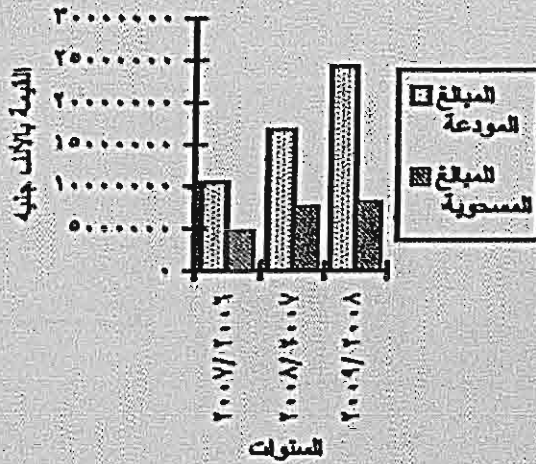
القيمة بالآلاف جنيه

السنوات	البيانات	عامة	تكرارية	حكومية	لمعة وتنمية موارد	مهنية	التملاج
٢٠٠٧/٢٠٠٦		٤١٢٩٥	١١٩٦	٤٩٢٥٨	٥٤٢٥٢	١٨٠٢٨	١١٦٢٩٥
٢٠٠٨/٢٠٠٧		٤٣٦١١	١١٧٨	٤٢٠٧٩	٤١٧٩٧	٢٢٦٠٤	٥٢٤٢
٢٠٠٩/٢٠٠٨		٥٢١١٥	٢٠٩٢	٥٧٤٢٢	٢٤٩٦٩	١٨٠١٦	٢٧٥٤



تطور الشبكات البريدية بالوحدات الحكومية
خلال السنوات من ٢٠٠٧/٢٠٠٦ إلى ٢٠٠٩/٢٠٠٨

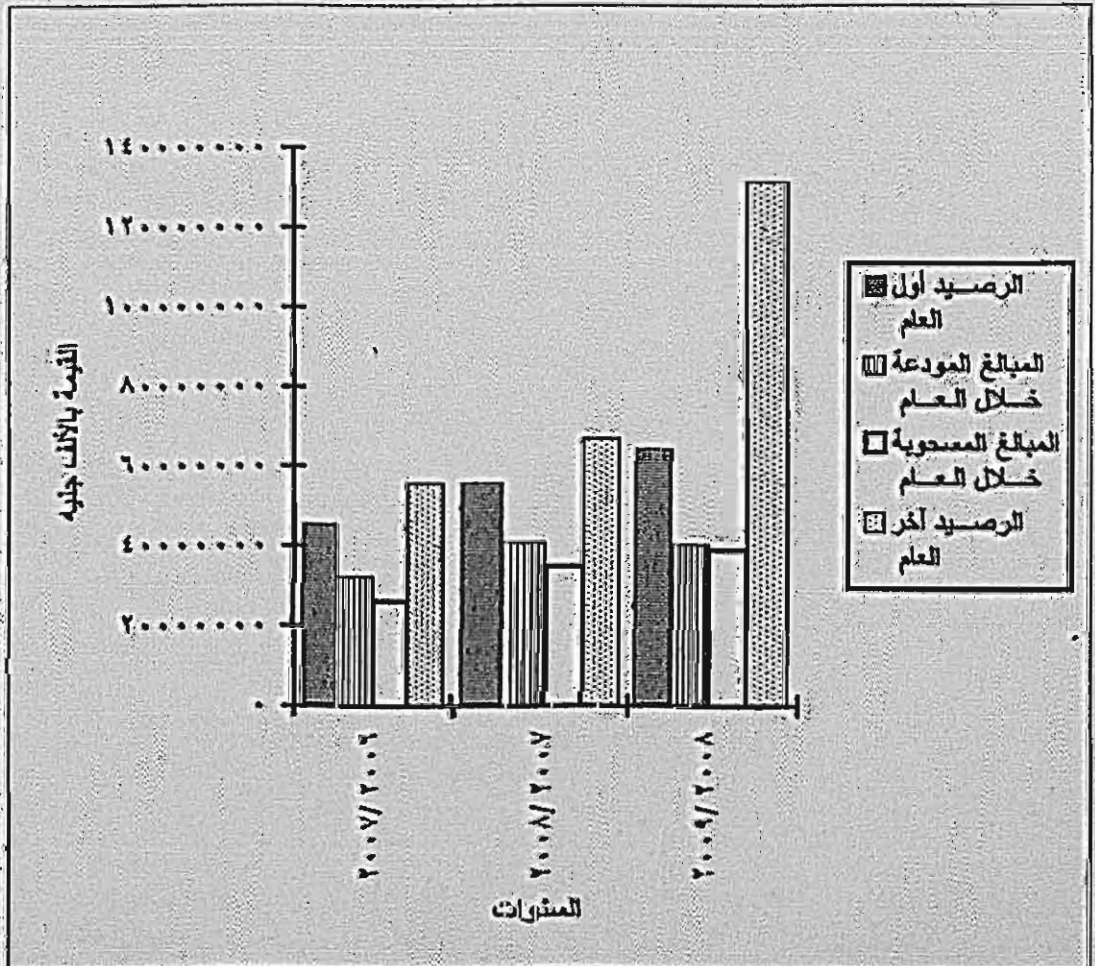
القيمة بالآلاف جنيه			الليسان
المبلغ المسحوبة	المبلغ المودعة	عدد الحسابات الجارية	السنوات
٤٧٩٩٤٤٠	١٠٤٤٦٩٩٨	١٠٠٦٤	٢٠٠٧/٢٠٠٦
٧٥٨٨٠٢٢	١٦٧٥٤٨١٩	١١١٥٣	٢٠٠٨/٢٠٠٧
٨١١٣٥٢١	٢٤٢٦٨٧٤٩	٧٧١٦	٢٠٠٩/٢٠٠٨



تطور حركة صندوق التوفير خلال السنوات من ٢٠٠٦/٢٠٠٧ إلى ٢٠٠٨/٢٠٠٩

القيمة بالآلاف جنيه

السنوات	الرصيد أول العام	المبلغ المودعة خلال العام	المبلغ المسحوبة خلال العام	الرصيد آخر العام
٢٠٠٦/٢٠٠٧	٤٥٤.١٧٢١	٣٢٣.٩٦٩٩	٢٦٣.٤١٩٣	٥٥٧.٧٥٤.٤
٢٠٠٧/٢٠٠٨	٥٥٧.٣٣٥٦	٤٠٨.٢٠٥٤	٣٤٧.٩٩٥٧	٦٦٨.٩٧٤٩٦
٢٠٠٨/٢٠٠٩	٦٤٣.٩٥٣٤	٤٠٣.٨١٣٥	٣٨٩.٦٩١٨	١٣١.٤٩٨٤.٥



جدول النشرة

الفصل الأول
الجداول الإجمالية

عدد وحدات الخدمة البريدية
عام ٢٠٠٨ / ٢٠٠٩

العدد بالآلاف

العدد			البيان
الجملة	ريف	حضر	
٣٧٠١	٢٤٦١	١٢٤٠	مكاتب حكومية
٥٠	-	٥٠	مكاتب بالإتابة
٢٠١٠	١٤٣٠	٥٨٠	خطوط طوافة
٨٢٠	-	٨٢٠	وكالات بريدية
١٨٤	١٨٢	٢	مكاتب أهلية
٦٧٦٥	٤٠٧٣	٢٦٩٢	الإجمالي

عدد وسائل النقل والوسائل الفنية المستخدمة بالوحدات الحكومية
عام ٢٠٠٨ / ٢٠٠٩

العدد	البيان	
١٠٤٦	سيارات	وسائل النقل
١١٣	موتوسيكلات	
٣٠٣	دراجات	
* ١٦٦١	تخليص بالمكاتب	الوسائل الفنية المستخدمة بالوحدات الحكومية
٣	حزم	
٣	فرز	
٨٦	فاكس	
٧٣	تصوير	
٥٥١	آلة عد النقود	
٧٦٣٠	أجهزة كمبيوتر	
٥٣	ATM الصراف الآلي	
٦٨	نقاط البيع POS	
٣٧٤٨	صناديق التفرغ	
٣٣٠٥٥	الصناديق المخصصة	
٨٧٩	الأكياس المخصصة المؤجرة	

* تشمل آلات تخليص لدى الغير

قيمة الطوائع المباعة بالوحدات الحكومية
عام ٢٠٠٨ / ٢٠٠٩

القيمة بالآلاف جنيه

البيان	القيمة
عادية	٥٢١١٠
تذكارية	٢٠٩٣
حكومية	٥٧٤٢٢
تمعة وتنمية موارد	٣٤٩٦٩
مهنية	١٨٥١٦
التماذج	٢٧٥٤
الإجمالي	١٦٧٨٦٤

جدول رقم ٤

الحركة النقدية للشركات البريدية
عام ٢٠٠٨ / ٢٠٠٩

القيمة بالآلاف جنيه

المبالغ المسحوبة خلال العام	المبالغ المودعة خلال العام	عدد الحسابات الجارية
٨١١٣٥٢١	٢٤٢٦٨٧٤٩	٧٧١٦

جدول رقم ٥

الحركة النقدية لصندوق التوفير
عام ٢٠٠٨ / ٢٠٠٩

القيمة بالآلاف جنيهه

عدد الحسابات الجارية بالآلاف	الرصيد أول العام	المبالغ المودعة خلال العام	المبالغ المسحوبة خلال العام	الفوائد والتسويات	الرصيد آخر العام
١٩٢٤٢	٦٤٣٣٩٥٣٤	٤٠٣٨١٣٥٦	٣٨٩٦٩١٨٦	٦٥٧٤٦٧٠٦	١٣١٤٩٨٤٠٥

الفصل الثاني
الجداول التفصيلية
على مستوى المحافظة

عدد وحدات الخدمة البريدية مولعة طبقاً للمحافظات عام ٢٠٠٩/٢٠٠٨

جدول رقم ٦

المحافظات	مكتب حكومية		مكتب بالإنابة		خطوط طوالة		وكالات بريدية		مكتب اهلية		الإجمالي	
	ريفا	حضر	ريفا	حضر	ريفا	حضر	ريفا	حضر	ريفا	حضر	ريفا	حضر
الغازي	٢٠٧	٠	٢٢	٠	٠	٠	١١١	٠	٠	٠	١٠١	٠
الاسكندرية	١٢٩	٩	٠	٠	٧	٧	٠	٠	٠	٠	٢٠١	٠
بورسعيد	٢٩	٠	٠	٠	١	١	٠	٠	٠	٠	٣٤	١
السويس	٢٨	١٢	٠	٠	١	١	٠	٠	٠	٠	٠	٠
ماديا	٦٢	٣١	١	٠	٠	٠	١٤	٠	٠	٠	٠	٠
السكن من التوال	٤١	٨٠	٠	٠	٠	٠	١	١	٠	٠	٠	٠
دمياط	٢١	٢١	٠	٠	٠	٠	١٢	٣١	٠	٠	٠	٠
الدقهية	٣٩	١٨٦	٠	٠	٠	٠	٠	٠	٠	٠	٠	٠
الشرقية	٤٨	٢٤٢	٠	٠	٠	٠	٢٩	٠	٠	٠	٠	٠
القليوبية	٤٢	١٤١	٠	٠	٠	٠	١٧	٧٢	٠	٠	٠	٠
قنا	٢٩	٩١	٠	٠	٠	٠	١٢	١٢٤	٠	٠	٠	٠
الفيوم	١٣	٢٠١	٠	٠	٠	٠	٢١	٩٠	٠	٠	٠	٠
المنوفية	٢٦	١١٢	٢	٠	٠	٠	١٢	١٠٨	٠	٠	٠	٠
البحيرة	٤٦	١١٧	١	٠	٠	٠	٠	٠	٠	٠	٠	٠
الاسماعيلية	٢٩	٢٣	٠	٠	٠	٠	٠	٠	٠	٠	٠	٠
الجيزة	٦٠	١٢	٣	٠	٠	٠	٢٧	٠	٠	٠	٠	٠
بنى سويف	٢١	٨٤	١	٠	٠	٠	١٤	٩٩	٠	٠	٠	٠
الفيوم	٢١	٧٢	١	٠	٠	٠	٢١	١٢٢	٠	٠	٠	٠
المنيا	٣٧	١٢٦	٠	٠	٠	٠	٢١	١٧٦	٠	٠	٠	٠
سيوط	١١	١٤٧	٢	٠	٠	٠	٢١	٧٢	٠	٠	٠	٠
سوهاج	٣٨	٢٢١	٠	٠	٠	٠	١٦	١١٢	٠	٠	٠	٠
قنا	١١	١٧٤	٠	٠	٠	٠	١٦	١١١	٠	٠	٠	٠
أسوان	٤٨	١١١	٠	٠	٠	٠	٢١	٦٢	٠	٠	٠	٠
منية الأقصر	٢٣	٢٨	٠	٠	٠	٠	٢	٤٤	٠	٠	٠	٠
البحر الأحمر	٢٥	٠	١	٠	٠	٠	١٢	٠	٠	٠	٠	٠
الوادى الجديد	١١	٢٧	٠	٠	٠	٠	٠	٠	٠	٠	٠	٠
مطروح	١٥	١٠	١	٠	٠	٠	٦	٠	٠	٠	٠	٠
شمال سيناء	١٨	٢٨	٠	٠	٠	٠	٢	٠	٠	٠	٠	٠
جنوب سيناء	١٨	٢	٠	٠	٠	٠	٠	٠	٠	٠	٠	٠
الإجمالي	١٢٤٠	٧٤١١	٠	٠	٠	٠	٨٢٠	١١٢٠	٠	٠	٢٦٦٢	١٠٧٢

عدد وحدات الخدمة البريدية موزعة طبقاً لنوع المكاتب بالمحافظات عام ٢٠٠٨ / ٢٠٠٩

جدول رقم ٧

المحافظات	مكاتب مبنية		مكاتب مرسومة على الشبكة		مكاتب تعمل لفترة مسائية		مكاتب متنقلة		الشبابيك بالمكاتب	
	ريال	حاضر	ريال	حاضر	ريال	حاضر	ريال	حاضر	ريال	حاضر
الاقاهرة	١٢٢	-	٢٢٢	-	٤٨	-	٢	١٢٤٦	-	-
الاسكندرية	١١٢	-	١٢٥	-	١٥	-	٣	٧٢٠	-	-
بورسعيد	-	-	٢٢	-	٦	-	١	١٨١	-	-
السويس	١٠	-	٤٠	-	٣	-	١	٢٠٤	-	-
حلوان	٥٩	-	٥٤	-	٢	-	-	٢٩٠	-	-
الساحل من أكتوبر	-	-	٢٦	-	١	-	٣	٢٦٠	-	-
دمياط	٣٦	-	٤٣	-	١	-	-	٢٢٤	-	-
القليوبية	-	-	٢٠٥	-	-	-	١	٨٢٤	-	-
الشرقية	١٩	-	٢٢٤	-	٦	-	١	١١٥٢	-	-
القاينية	٥١	-	١٦٠	-	١٥	-	١	٧٦٧	-	-
كفر الشيخ	-	-	١٠٩	-	١٠	-	-	٦٠١	-	-
الغربية	١٧	-	١٩٩	-	٢	-	-	١٠٨٥	-	-
الدقهلية	-	-	٢٠٤	-	١١	-	-	٨٠٩	-	-
البحيرة	٢٢	-	١٤٩	-	٥	-	-	٥٢٢	-	-
الاسماعيلية	٥٢	-	٥١	-	٥	-	-	٢٢٢	-	-
المنيا	١٧	-	١٤٦	-	١٣	-	١	٣٦٠	-	-
بنها	١٠٦	-	١٤٨	-	١١	-	-	٤٢٧	-	-
الفيوم	-	-	٩٢	-	-	-	-	٢٦٢	-	-
المنيا	١١٢	-	١٤٢	-	٨	-	-	٥١٦	-	-
أسيوط	١٦١	-	١٥٧	-	٨	-	١	٣١١	-	-
سوهاج	١٨٥	-	١٨٧	-	١٨	-	-	٧٢٤	-	-
قنا	٤٤	-	١٤١	-	١٧	-	-	٩٩٢	-	-
أسوان	١	-	١٢٨	-	١٤	-	١	٥٦٢	-	-
منطقة الاصر	٧٦	-	٧٨	-	١٢	-	١	٣٨٢	-	-
البحر الأحمر	١٠	-	٢٣	-	٣	-	٢	١١٨	-	-
الوادى الجديد	٣٩	-	٢٩	-	٤	-	-	١٢٨	-	-
مطروح	١٧	-	٢١	-	٦	-	١	١٢٣	-	-
شمال سيناء	٢٠	-	٢٢	-	٣	-	١	١٩١	-	-
جنوب سيناء	١٢	-	٢٠	-	٢	-	١	٩٥	-	-
الإجمالي	١٤٤٧	-	٢١٦٨	-	٢٨٧	-	٢٢	١٤٤١٩	-	-

عدد وحدات الخدمات البريدية بالمحافظات التي تؤدي خدمات خاصة
عام ٢٠٠٨/٢٠٠٩

المحافظات	البيسان	دفتر استثمار البريد	البريد السريع	الحساب الجاري ذو العائد اليومي	الفاكس	الالت كوديز	الخدمات الجماهيرية	A. T. M	P. O. S	جدوليات (تحصيل لواتر)
القاهرة	١٢٩	١٢٠	٧٠	١٢	٦٢	١٢	٢٩	١٦	١٠٥	
الأسكندرية	٥١	١١٥	٧٥	٥	٢٧	١٠	٢	٢	٧٠	
بورسعيد	١٠	١٦	٠	٣	١	٠	١	٠	٩	
السويس	٩	٨	١٩	١	١	٠	٠	٢	٩	
حلوان	١١	١٠	١٢	٢	٢	٠	٠	٠	١	
المنصورة من أكتوبر	١١	١٢	٠	١	١٢	٢	٢	١	١	
دمياط	١	١٦	١١	١	٢	٥	٠	٠	١١	
القطية	٢٢	٢١	٠	٠	٠	٠	٠	٠	١٩	
الشرقية	٢٠	٤٩	١٢	١	٢٥	٠	٢	٠	٦	
القليوبية	١١	١٢	٢٥	١	٢	٦	١	١	١١	
قنا الشيخ	٢٤	٦٤	٢٠	١	١٥	١٢	٠	٠	١٧	
إفريقية	٢٢	١١٠	١٢	١	٢	١١	٠	٠	٢٢	
المنيا	٢٦	٥٦	١٦	٢	١٨	٢١	٠	٠	٢١	
البحيرة	١٧	٢٩	٢١	٢	٢٥	١	٠	٠	١٦	
الأسماخيلية	١١	١٨	١٢	١	١	٠	٠	٠	١٠	
الجيزة	١٩	٢٧	١٦	٠	٨	٠	٠	١	٢٤	
بني سويف	٧	٢٨	١٦	٢	١١	١٢	٠	٠	١٢	
الفيوم	٩	٢١	٠	٠	٠	٠	٠	٠	١٤	
المنيا	١٢	٦١	١٧	٢	٨	٨	٠	٠	١٢	
أسيوط	١٦	٢٢	٧١	١	١٢	٧	٠	٠	٢١	
سوهاج	٢٦	٢١	٢٢	١	١٤	٧	٠	٠	٢٢	
الفا	١١	٢٢	١٥	٢	١	١٢	٠	٠	١٢	
أمنوان	١١	١١	٢٢	١	٢	٢	٢	٠	٢٥	
منية العصر	٥	١٢	٧	٢	٦	٢٢	٠	٠	١٢	
البحر الأحمر	٨	١٢	١١	٢	١	٥	٠	٠	٧	
الوادى الجديد	٢	٧	١٧	٢	١	٢	٠	٠	١٠	
مطروح	١٠	١٢	٥	١	٢	١	٠	٠	١	
شمال سيناء	٧	٢١	٢٢	٢	١	٩	٠	٠	٩	
جنوب سيناء	٦	١٦	١٠	١	١١	٢	٠	٠	٥	
الإجمالي	٥١١	١٠٥٤	٦٠٤	٧٢	٢٢١	١٨٢	١٥	١٥	٥٤٠	

عدد وسائل النقل المملوكة والمستخدمه بالوحدات الحكومية
موزعة طبقاً للمحافظات عام ٢٠٠٨/٢٠٠٩

المحافظات	البيانات	سيارات	موتوسيكلات	تراجمات
القاهرة		٤٦٤	١٣	-
المنيا		٨٦	٧	٢٥
بورسعيد		١٦	-	-
المنيا		١٣	١	٧
طوان		٦	١	-
السويس من كتوير		١٣	٥	-
دمياط		٩	١	-
الدقهية		٢١	٢	-
الشرقية		٣٧	٩	٢٣
القليوبية		٢٩	٢	٦٨
كفر الشيخ		١٣	٢	١٢
الغربية		٣٩	١١	٨
المنوفية		٢٨	١٧	١٦
البحيرة		٢١	٣	٦
الاسماعيلية		١١	-	٢١
الجيزة		٣٩	-	-
بنى سويف		١٩	٥	-
الفيوم		١٩	٤	-
المنيا		٢٨	٣	-
السيوط		٣١	٣	-
سوهاج		٢٨	٤	٥٨
قنا		٢١	٤	٩
اسوان		٢٢	٣	-
مدينة الاقصر		١٩	٣	١١
البحر الاحمر		١٩	-	-
الوادى الجديد		١٤	٣	-
مطروح		٨	٥	١٥
شمال سيناء		١٢	-	٢
جنوب سيناء		١٦	٢	١٠
الإجمالي		١٠٤٦	١١٣	٢٠٢

عدد الوسائل الفنية المستخدمة بالوحدات البريدية موزعة طبقاً للمحافظات
عام ٢٠٠٨ / ٢٠٠٩

نقاط البيع P.O.S	الصراف الآلى A.T.M	أجهزة كمبيوتر	آلية عدد اللقود	آلات تصوير	آلات فاكس	آلات لaser	آلات حزم	آلات * تخليص بالمكاتب	البيانات المحافظات
٤٦	٢٩	٥١٣	١٤٦	١٣	١٧	-	-	٩٥	القاهرة
٢	٢	٤٦٥	٥٧	٧	٧	٢	-	٣٨٦	الأسكندرية
-	١	-	١٨	٣	-	-	-	٢	بورسعيد
٢	٢	٩٨	١٠	٤	٢	-	-	٥	المنيا
٢	١	١٥٦	١١	١	٢	-	-	٤	حلوان
١	٢	٧٢	١٠	٢	٣	-	-	٥	المناس من أكتوبر
-	١	١٠٧	١١	١	٢	١	١	٥	دمياط
-	-	٢٧٥	-	٢	-	-	-	١٦٠	القليوبية
-	٣	-	٢٥	٢	٣	-	-	٧	الشرقية
٤	١	٣٤٩	٢٨	١	٢	-	١	١٦	القليوبية
-	-	٢٢٤	١٨	١	١	-	-	٥	كلو الشيخ
-	١	٤٩٧	١٥	١	٢	-	-	١٢٠	الغربية
-	-	١٧٥٠	١٧	-	٣	-	-	٨	المنيا
-	-	٢٨٩	١١	٢	٣	-	-	٨٢	البحيرة
-	-	٤٠٢	٢٠	٣	٢	-	-	٨١	المنيا
٩	٤	٢٩٦	٣٢	٤	٢	-	١	٢٦٩	الجيزة
-	-	١٣٩	٥	٢	٤	-	-	-	بنى سويف
-	-	١٦١	-	٢	-	-	-	١٧	الفيوم
-	-	٢٤٠	٢٣	٢	٤	-	-	١٠٦	المنيا
-	-	٤٤٤	-	٣	-	-	-	١٢٥	المنيا
١	-	٢٠٥	٢٩	١	٥	-	-	١١	سوهاج
-	-	٢٢٨	٢٢	١	٣	-	-	١٠	المنيا
-	٢	٢٨١	٩	٣	٤	-	-	٧	المنيا
-	-	١٢٢	٤	١	٢	-	-	٤٣	منية الأصر
-	-	-	-	-	-	-	-	-	البحر الأحمر
-	-	١٣٩	٥	٢	٤	-	-	-	الوادى الجديد
-	١	٧٨	٧	١	١	-	-	١٣	مطروح
-	١	١٠٢	٥	١	٢	-	-	٢	شمال سيناء
-	-	٨٨	١٣	٣	٥	-	-	٢٧	جنوب سيناء
٦٨	٥٣	٧٦٣٠	٥٥١	٧٢	٨٦	٣	٣	١٦٦١	الإجمالي

* تشمل آلات التخليص لدى الغير

صناديق الخطبات المستخدمة بالوحدات البريدية موزعة
طبقاً للمحافظات عام ٢٠٠٩ / ٢٠٠٨

الأكياس المخصصة للمؤجرة	صناديق الخطبات			البيان المحافظات
	الصناديق المخصصة		صناديق التفريغ	
	غير مؤجر	مؤجر		
٢٢٢	٢٧٤٧	٧٢٠٤	٥٠٩	القاهرة
١٨١	١٢١٨	١٧٠٨	٢١٢	الأسكندرية
٢٤	٧١٥	٨٢١	-	بورسعيد
٦	٢٧٧	٢٦٧	-	المنيا
-	٢٨٢	١٥٢	٢٣	حلوان
٦	٧٧١	١٢٦٢	-	السويس من أكتوبر
١٠	٢٢٧	١٧٠	١٤٥	دمياط
٢٨	٢٤٠	٤٢٩	٢٧٥	الدقهلية
١٤	١٦٤٩	١٢٥٧	-	الشرقية
-	٢٩٦	١٧٠	٢٠٨	القليوبية
١٢	١٢٢	٦٢	٢٦١	كفر الشيخ
٢٩	٥٥٨	٥٨٤	٤١٢	الغربية
٥٤	٢٦٠	١٨٦	٢٤	المنوفية
٢٧	١٥٨	٢١٤	١١٤	البحيرة
٧	٢١٤	٢٦٦	-	الأسماعيلية
٧	١٤٦٦	١٤٩٦	١٩٤	الجيزة
-	٢٢٤	٥٦	٩٧	بنى سويف
١٨	٢٠٦	٩٤	٨٩	الفيوم
٤٥	١٨٧	١٢١	١٦١	المنيا
٥٦	٢٩٠	١٤٤	٢٥٠	أسيوط
٤٩	٢٨٧	٧٢	٩٢	سوهاج
٢٨	٦٧	٨٢	-	قنا
٢	٢٢٢	١٧٦	٧٨	أسوان
٢٠	٥٧	٢٦٢	١٢٢	مدينة الأقصر
٢	١٤٤	٨٢٦	-	البحر الأحمر
-	١٧	١	٨٠	الوادى الجديد
-	٩٢	٤٧	٤٠	مطروح
-	٢٤٤	٤٦	-	شمال سيناء
٤	٢٢٧	٥٠٠	-	جنوب سيناء
٨٧٩	١٤٦٤٦	١٨٩٠٩	٢٧٤٨	الإجمالي

أعداد العاملين الداعمين موزعة طبقاً للمؤهل و النوع بمكاتب البريد بالمحافظات
عام ٢٠٠٩/٢٠٠٨

المحافظة	دراسات عليا		مؤهلات عليا		مؤهلات متوسطة		بدون مؤهل		الجملة	
	أ	ب	أ	ب	أ	ب	أ	ب	أ	ب
القاهرة	١٣	٢	١١٧	١٠٦	١١٥٣	١٨٥٧	٢٠٧	٦٨	٢٤٧٩	١٣٤١
الأسكندرية	١٨	٦	٨٠	١٨٦	٨٥٧	١٣٢١	٢٥١	٧٤	١٧٧٢	١٠١٧
بورسعيد	٢	٥	٤٥	٥٤	٢٥٧	٢٥٤	٢٤	١٣	٣٢٩	٣٢٠
السويس	٥	١	٢٠	٣٦	١٦٧	٢٨١	٤٧	١٣	٣٧٤	٢٠١
حلوان	٢	١	١٧	٥٠	١٢٤	١٨٣	٣٣	٧	٢٦٨	١٤٩
الساحل من أكتوبر	٦	-	١٥	٦٣	٨١	٢٠٥	٨٠	١	٣٥٤	١٠٥
دمياط	٢	-	٥	٤٨	٩١	٣١٠	٦٠	-	٤٢٠	٥٦
المنيا	٢٢	١	٢٦	١٧٤	٢٩٥	٨٥١	٣٢٥	٥	١٢٧٢	٣٣٧
الشرقية	٩	-	٢٨	٢٢٢	٣١٥	١٠٥٥	٢٦٩	١٣	١٥٩٥	٣٥٦
القليوبية	١٥	٣	٢١	١٨٥	١٨٩	٦١٠	١٩٦	٩	١٠٠٦	٥٢٧
كلو الشيخ	٧	-	٢	١٢٢	١٤٢	٩٠٦	٦١	-	١٠٩١	١٥٠
الغربية	٤٢	١	٣٦	٣١٥	٤٤٤	١٠٤٥	٣٢٤	٩	١٧٢٩	٤٩٠
المنوفية	-	-	٢٤	٤٣٨	٣٢٧	٨٩٣	٣١٤	١٤	١٦٤٥	٣٧٥
البحيرة	٢٦	٧	٢٢	٢٠٣	١٥٥	٩٧٩	٦١	٨	١٢٦٤	٢٠٢
الاسماعيلية	٩	٣	٢٣	٢٤	١٦٣	٣١٧	٣٥	٩	٤٣٥	١٩٨
الجيزة	٢	٢	٢٧	٤٥	٤٩٣	٤٦٠	٥٤	٦	٦١٢	٣٢٨
بنى سويف	٥	-	٢٤	٢١٢	٥٨٥	١٥٥	١١٣	٣	٩١٥	٢٨٩
الفيوم	٦	-	١٤	١١٦	٥٩٦	١٢٧	١١٠	-	٨١٨	١٤١
المنيا	١٢	٢	٧	٣٠٣	٨٥١	١٨٤	٦٢	١	١٢٤٨	١٩٤
شبه جزيرة سيناء	٦	-	٢٥	١١٢	٢٤١	٨٣١	١٩٠	-	١١٢٩	٢٦٦
سوهاج	١٢	-	٤	١٢٢	١٧١	١٢٩	٨	-	١١١٣	١٣٣
قنا	١	-	٣	٩٣	١٤٠	٧٤	١٠٠	١	١٣٣٤	٨٣
أسوان	٧	١	٥	٤٦	٨٤٢	١٧٢	٨٤	-	٩٧٩	١٧٨
مدينة الأقصر	-	-	٨	٣٨	٣٨١	٧٠	٩٦	-	٥١٥	٧٨
البحر الأحمر	-	-	١١	٣٩	١٤٧	٦١	٤٥	٧	٢٣٥	٧٩
الوادى الجديد	-	-	٦	٣٣	٣٠٥	٤٠	٤٤	-	٣٨٢	٤٦
مطروح	٢	-	٣	١٤	١٢٠	١٢٠	١٣	٧	١٧٩	٥١
شمال سيناء	-	-	-	٢٠	٢٥٥	٧١	٣٦	-	٣١١	٧١
جنوب سيناء	١	-	٢	٣٨	١٤٤	٥٣	١٣	٤	١٩٩	٥٩
الإجمالي	٢٤٢	٣٦	٦٥٦	٣٧٨٩	١٨١٠٥	٦٤٠٠	٣١٨٩	٢٧٢	٢٥٨٢٩	٧٨٦٤

أعداد العاملين المؤقتين موزعة طبقاً للمؤهل و النوع بمكاتب البريد بالمحافظات
عام ٢٠٠٩ / ٢٠٠٨

المحافظات	البيان		دراسات عليها		مؤهلات عليا		مؤهلات متوسطة		بدون مؤهل		الجملة	
	أ	ب	أ	ب	أ	ب	أ	ب	أ	ب	أ	ب
القاهرة	-	-	-	١٢	٥٥	١٨	٢٩	١٠	١	١٠٠	٩٥	١٠٠
الإسكندرية	-	-	-	٢٦	١٥	٥٢	١٩	٢٠	٣	١٠٨	٢٧	١٠٨
بورسعيد	-	-	-	١٨	١٨	٢	٩	٢	١	٢٢	٢٥	٢٢
السويس	-	-	-	٢	٢	٢٢	٧	٧	١	٢٩	٩	٢٩
حزوين	-	-	-	١٢	٧	٢٤	١	٨	٢	٥٥	١٠	٥٥
السبعين من أكتوبر	-	-	-	٥٢	٢٠	٤١	٨	٤	-	٩٧	٢٨	٩٧
دمياط	-	-	-	١٦	١١	٩	٧	-	-	٢٥	١٨	٢٥
الدقهية	-	-	-	٥٧	٤١	٢١	٤٨	٢٤	٣	١٢٤	٩٢	١٢٤
الشرقية	-	-	-	٢٧٢	١٣٤	١٦٩	١٤٨	٤٠	٦	٤٨١	٢٨٨	٤٨١
القليوبية	-	-	-	٥٢	١٨	٩٥	١٠٤	١٣	٢	١٦١	١٢٤	١٦١
كفر الشيخ	-	-	-	٥٥	١٩	٣٠	٢٩	١٣	٢	٩٨	٥٠	٩٨
الغربية	-	-	-	١١٨	٥٤	١٠٢	٢٣٥	٥٨	٢٣	٢٧٨	٢١٧	٢٧٨
المنوفية	-	-	-	-	-	-	٨٢	٥٢	-	٥٢	٨٢	٥٢
البحيرة	٧	٧	٢	٩٧	٢١	٥٩	٢٢	٧	٤	١٧٠	٥٩	١٧٠
الأسماعيلية	-	-	-	١٣	١١	١٧	٢	١٠	٣	٤٠	١٩	٤٠
الجيزة	١	-	-	٣٨	٢٤	٢٣	١١	٨	٢	٧٠	٢٧	٧٠
باني سويف	١	-	-	٣٠	١١	٢٩	٦٧	٨٩	٥	١٤٩	٨٢	١٤٩
الفيوم	٢	١	-	٢٠	٥	٢٤	٢٨	٢٩	-	١٤٥	٢٤	١٤٥
المنيا	-	-	-	٥٧	٦٦	١١٠	٤٠	٤٤	-	٢٦١	٥٦	٢٦١
السيوط	-	-	-	٦٢	١٧	١٠٨	١٧	٢٦	١	١٩٦	٢٥	١٩٦
سوهاج	-	-	-	١٢٢	٢٨	٥٢	٣١	٢٤	-	٢٠٩	٥٩	٢٠٩
قنا	-	-	-	٦١	١٢	٥١	١٤	١٠٧	٢	٢١٩	٢٨	٢١٩
أسيوط	-	-	-	١٨	٧	٥١	١٧	٤	-	٧٢	٢٤	٧٢
مدينة الأقصر	-	-	-	٤٤	١٢	٧٤	٤	٣٥	-	١٥٢	١٧	١٥٢
البحر الأحمر	-	-	-	١٩	٤	٤	-	-	-	٢٥	٤	٢٥
الوادى الجديد	-	-	-	١٥	٤	٢٠	٤	-	-	٣٥	١٣	٣٥
مطروح	-	-	-	٢	٢	٦	-	١	١	١٠	٢	١٠
شمال سيناء	-	-	-	٤	٢	٥	٣	-	-	٩	٦	٩
جنوب سيناء	-	-	-	٩	٢	٤٤	٤	-	-	٥٠	٦	٥٠
الإجمالي	١١	٣	١٠٧٧	١٣٧١	٥٧٧	١٢٥١	١٠١٢	٧٠٧	٦١	٢٤٤٠	١٣٥٢	٢٤٤٠

تكاليف للعاملين الدائمين و المؤقتين بمكاتب البريد طبقاً للمحافظات
علم ٢٠٠٨ / ٢٠٠٩

القيمة بالآلاف جنيه

الجملة	مزايًا عينية	تأمينات إجتماعية	مكافآت و منح غير دورية	أجور ومرتبات	البيان
٦٩٥٤٨	١٦٠٩٩	٨٦١٦	٣١٢٩٨	١٢٥٣٥	لاقاهرة
٥١٨٠٥	١٢٢٥٩	٥٤٣٥	٢٢٥٤٦	١٠٥٦٥	الأسكندرية
١١٩٥٩	٢٩٢٤	١٥٠٨	٥١٣٦	٢٣١١	بورسعيد
١٠١٨٢	٢٦٢٥	١٢١٩	٤٢٤٥	٢٠٦٨	السويس
٧١٩٩	١٧٥١	٩٧٥	٣٠٩٣	١٣٨٠	حلوان
٤٠٦٩	٨٧٨	٥٢٨	١٩٨٤	٦٧٩	للمعلمين من أكتوبر
٨٥٥١	٢٠٦٨	١٠٨٦	٣٧٩٣	١٦٠٤	دمياط
٢٧٥٦٥	٦٦٠٩	٣٧٢٦	١٢١٨١	٥٠٣٩	الدقهلية
٤٠٢٤٩	٩٠٨٥	٥١٦١	١٩١١٤	٦٨٨٩	للشرقية
٢٩٢٨٩	٧٤٦٠	٣٧٨٢	١٢٤٧٣	٥٥٢٣	للقليوبية
٢١٢٦٦	٥٢٢٣	٢٨٧٩	٩١٢١	٣٩٤٣	كفر الشيخ
٤٠٦٦٦	٩٧٤٧	٥٠١١	١٨٢٥٤	٧٦٠٤	للغربية
٣٢٢٦٢	٨٠٤٧	٤٢٢٨	١١٨٢٥	٦٦٦٢	للمتوقية
٢٨٦٦٤	٦٩٨٣	٣٦٤٢	١٢٩٦٣	٥٠٢٦	البحيرة
١٠٧٢٨	٢٦٧٢	١٣٤٨	٤٦٣٠	٢٠٧٨	المنيا
٢٤٥٥٢	٥٩٩٢	٢٩٢٤	١٠٩١٥	٤٦٨٢	الجيزة
٢١٤١٦	٣١٧٤	٣٠٥٩	١١٢٧٩	٣٩٠٤	بنى سويف
١٨٠٥٥	٤٥٢٧	٢٠٠١	٨٢٠١	٣٢٦٦	الفيوم
٢٦٩٧٤	٦٦٥٩	٣٤١٨	١٢٠٦٧	٤٨٢٨	المنيا
٢٧٥٧٨	٧٠٧٩	٣٢٢٣	١١٦٢٨	٥٢٤٨	السيوط
٢٢٨٠٩	٦٣٩٤	٣٠٠١	١٠١٦٥	٤٢٤٩	سوهاج
٢٢٣٥١	٥٩٦٦	٢٨٥٢	١٠٠٦١	٤٥٢٢	قنا
٢٠٢٦٣	٥٤٠٩	٢٥٥٢	٨٢٨٤	٤٠٧٥	أسوان
١٩٥١٢	٢٥٥٥	١٠٤٨٨	٤٥٨٩	١٨٨٠	مدينة الأقصر
٥٢٨٥	١٢٥٨	٦٤٢	٢٤٥٦	٩٢٩	البحر الأحمر
٧٠٠٨	١٨٦٦	٨١٤	٢٩٧٤	١٣٦٤	الوادى الجديد
٢٢٨٦	٨٨٠	٤٢٥	١٤٤٨	٦٢٣	مطروح
٦٦٤٤	١٩٣٠	٨١٠	٢٦٧٠	١٢٢٤	شمال سيناء
٥٢٠٨	١٢٧١	٥١٢	٢٦٥٢	٨٢٢	جنوب سيناء
٦٢٨٢٤٤	١٥٠٦١٤	٨٦١١٨	٣٧٥٢٩٠	١١٦٢٢٢	الإجمالي

قيمة الطوائع للمباعة والتملج بالوحدات البريدية موزعة طبقاً
للمحافظات علم ٢٠٠٨/٩/٢٠٠٩

القيمة بالآلاف جنيه

الجملة	التملج	الطوائع المهنية	للتمتة و تنمية للموارد	طوائع حكومية	طوائع تذكيرية	طوائع عقارية	البيانات للمحافظات
٢٤٢٢٢	٢٨٥	١٩٦٨	٧٢٨٦	١٢٢٢١	٦٦٩	١٠٦٥٤	القاهرة
١٠٩٤٢	٤٦٦	١١١١	٢٩٥٤	٢٤٠١	٢٤٠	٢٧٧١	الأسيوط
٢٠٦٩	٨	١٦٠	١١٠٨	٥٢	٢٣	٧١٨	بورسعيد
١٥٢٠	٦٢	١١٩	٧٠٧	٢١٢	٢١	٢٩٩	المنيا
١٦٠٧	١٦	١٩٧	٦٠٧	١١٨	١٩	٦٥٠	البحيرة
١٦٢٧	٤٢	٩٥	٤٩١	٧٦	٢٧	٩٠٥	السويس من أكتوبر
٢٩٤٦	٨٢	٢١٨	١٠٠٢	٨٩٧	٢٠	٦٢٧	دمياط
٨٧٧٩	٤٤	١٢٤٢	١٢٩٤	٢٠١٨	٢٢	٢٠٢٨	الفيوم
١٠١٤٩	٧٦	١٧٢٤	٢١٨٤	٢١٧٠	٤٥	٢٩٤٠	الشرقية
٥٨١٥	٥٤	١٠٢٠	١٥٨٢	١٧١٧	٥٢	١٢٧٩	الغربية
٤٩٢٥	٢٦	٥٤٥	٦٢٢	٢٦٠٢	٢٨	١١٠١	كفر الشيخ
٩١٩٢	١٩٩	١٥٥٢	١٦٦٦	٢٥٢٢	٤٧	٢٢٥٠	الفيوم
٦١٠٥	٢٦	١١٦٨	١٢٨١	٢٥٧٥	٢٢	١٠٢٢	المنيا
٧٢٦٠	٦١	١٠٢٢	١١٠٢	٢٧٢٦	٦٥	٢٢٨٧	البحيرة
٢٥٢٦	١٠٢	٩٢	٦٧١	١٠٢٢	٨	٦٢٩	الاسماعيلية
٦٨٩٧	٦٢٤	٨٢٥	٢٤٠٠	٢٠٨٩	٨٥	٢٨٦٤	الجيزة
٢١٦٥	٤١	٥٢١	٦٨٢	٩٥٧	٢٢	٩٤٠	بنى سويف
٢٠٤٧	٢٤	٥٨٨	٥٠٥	١٢٩٢	٢٢	٥٠٥	الفيوم
٥٩٥٤	٤٠	٨٢١	٨٦٤	٢٥٧٧	٢١	١٦٢١	المنيا
٨٢٧١	١١٠	١٢٧	١١١٢	٢٢٠٦	٢١	٢٨٩٥	الاسيوط
٦٢٢٨	١٠٢	١٠٧١	١٤٥٦	٢٢٦٠	٢١	١٢٢٧	سوهاج
٢٩٠٦	٤٩	٢٩١	٧٧٠	٦٨١٧	١١	٨٦٨	قنا
٢٢٢٢	٢١	٢٤٧	٦٠٢	١٢٦٦	٢٩	١٥٦	المنيا
٢١٦٢	٢١	٢٤٤	٢٠٩	٤٩٩	٢٠	٢٠٦٠	مدينة الأقصر
٥٧٩٩	١٦	٩٢	٦٢٦	٢٧٥	٢٩٦	٤٢٨٢	البحر الأحمر
٦٨٦	٢	٩٨	١٠٦	٢١٠	١٨	١٥٢	الوادى الجديد
٩٢٧	١٠	١١١	٢٢٩	٢٨٩	١٧	١٧١	مطروح
٩٧٢	١٠	٩٢	٢٤٢	٢٨٢	١٢	٢٢٢	شمال سيناء
٢٦٩١	٢	٢٢	٥٠٦	٢٦٥	١٢١	٢٧٦٥	جنوب سيناء
١١٧٨٦٤	٢٧٥٤	١٨٥١٦	٢٤٩٦٩	٥٧٤٢٢	٢٠٩٢	٥٢١١٠	الإجمالي

مبيعات الكاسيت بوست بالوحدات البريدية
عام ٢٠٠٩/٢٠٠٨

المحافظات	البيان	العدد	القيمة بالجنيه
القاهرة	-	-	-
المنيا	-	-	-
بورسعيد	-	-	-
السويس	-	-	-
الطواين	-	-	-
المعلمين من اكتوبر	-	-	-
دمياط	-	-	-
المنيا	-	-	-
الشرقية	-	-	-
القليوبية	-	-	-
كفر الشيخ	٠٠٠	٢٢٢	-
الغربية	-	-	-
المنيا	-	-	-
البحيرة	٠٠٠	٢٧٢	-
الاسماعيلية	-	-	-
الجيزة	-	-	-
بنى سويف	٠٠٠	٤٥٣١٧	-
الفيوم	-	-	-
المنيا	-	-	-
اسيوط	٠٠٠	١٦	-
سوهاج	-	-	-
قنا	-	-	-
اسوان	-	-	-
مدينة الاقصر	-	-	-
البحر الاحمر	-	-	-
الوادى الجديد	-	-	-
مطروح	-	-	-
شمال سيناء	-	-	-
جنوب سيناء	-	-	-
الإجمالي	٠٠٠	٤٥٩٢٨	-

الشركة النقدية للشيكات البريدية
موزعة طبقاً للمحافظات عام ٢٠٠٩/٢٠٠٨

القيمة بالآلاف جنيه

المسحوبات	الإيداعات	عدد الصكبات الجارية	البيانات المحافظات
٢٣١٧٤٢٣	٢٤٨٧٨٢٧	٥٦٤	القاهرة
٢٣١٥٤٦	٧٨٥٥٠٧	٨٩٣	الأسكندرية
١٠٠٤١٧	٢١٦٣٦٨	٨٩	بورسعيد
٣٧٩٤٥٥	٦٤٥٠٠٣	٣٣	السويس
٤٥٤٩٣	٢٨١٨٥٦	٢	حلوان
١٧١٠٤٦	٩٥٤٣٠	١٦	المناس من أكتوبر
٤٥١١٢	٢٦٢٠٢٦	١٥	دمياط
٢١٧٩٧٢	١٧٢٣٧٢٠	١٦	الدقهلية
٥٨٣١٨٦	٢١٠٨٧٥٢	٢٨	الشرقية
١٧٨٩٨٧	١٠٨١٣٨٨	٢١٠	القليوبية
١٦٦٨٩٢	١٠٣٢٣٠٤	٢٦	كفر الشيخ
١٨٦٩٦٣	١٦٩٢٥٥٣	١٩	الغربية
٣٠٢٨٧٤	١٣٢٧٢٤٥	١٦٧	المنوفية
٣٢٢٨٠١	١٥٥١٩٢١	٥٥٥	البحيرة
٢٤٢٧٠١	٥٦٩٢٧٤	١٥	الأسماعيلية
٢٠٥٢٩٠	٦٥١٢٢٢	١٥٦	الجيزة
١٣٢٣١٩	٦٧٧٩٥٨	٢٤٦	بنى سويف
١٧٣١٤٥	٧٩٣٩٧٤	٦	الفيوم
٤٩٣٤٩٠	١٢٤٨٠٠٢	٩	المنيا
٢٤٨٦٥٨	٩٤٥٢٤٣	٣٩٣٢	أسيوط
٣٩٤٠٨٣	١١١٣٤٤٨	١٩١	سوهاج
٢١٢٨٥٥	٧٣١٦٢٦	٤٠	قنا
١١٥٧٦٥	٥٦٠٨٨٤	٦	أسوان
٥٨٤٠٩	٣٣٢٢٥٧	١٠٠	مدينة الأقصر
٣٠٨٩٦٣	٥٩٨١٣٥	١٠٠	البحر الأحمر
٦٠٥٥٤	١٢٨٥٠٠	٤٦	الوادى الجديد
٦٠٨٢٨	١٣٨٢٣٤	١٩٣	مطروح
٢٩٠٤٤	٢٨٨٣٩٥	٣	شمال سيناء
٢٧٢٥٠	١٩٩٦٧٧	-	جنوب سيناء
٨١١٣٥٢١	٢٤٢٦٨٧٤٩	٧٧١٦	الإجمالي

الحركة النقدية لصندوق التوفير موزعة طبقاً للمحافظات
علم ٢٠٠٨ / ٢٠٠٩

القيمة بالآلاف جنيهه

المحافظات	البيان	عدد الحسابات الجارية بالآلاف	رصيد أول العلم	الإيداعات خلال العلم	المسحوبات خلال العلم	القوائد والتسويات	رصيد آخر العلم
القاهرة		٤٢٩١	١٨٨٥٧١٧٧	٨٧٥٣٦٤٢	٨٨٣١٣١٨	١٨٧٧٤٥٠٠	٢٧٥٥٤٠٠١
الأسكندرية		١٤٨٠	٥٤٤٢١٢٩	٢٨٣٦٦٤٢	٢٧٨٨٤٦٦	٥٤٩٠٣٠٦	١٠٩٨٠٦١٢
بورسعيد		٢٥١	١١٠١٨٨٨	٦٢٥٧٩١	٥٨٤٩٥٥	١١٤٢٧٢٤	٢٢٨٥٤٤٨
المنيا		١٤٠	٢٤٦٥٥٢	٢٠٦٥١٦	١٨٨٧٦٩	٢٦٤٢٩٩	٥٢٨٥١٨
حلوان		٢٥٤	٤٠٩٤٥٠	٥٤٨١٦٣	٤٨٧١٦٨	٤٧٠٤٤٥	٩٤٠٨١٠
المنعس من أكتوبر		٩٥	٢٢٩٩٠٠	٢٢٢٤٦٥	٢٠٥٥٨٩	٢٥٦٧٧٨	٧١٢٥٥٦
دمياط		٢٥٦	٦٩٨١٥٩	٤٤٩٥٣٠	٤٢٩٢٩٦	٧١٨٢٩٣	١٤٣٦٥٨٦
الدقهلية		١١٦٠	٤٠٩١٥٧٦	٢٧٨١٣٨١	٢٦٣٤٢٣٥	٤٢٣٨٧٢٢	٨٤٧٧٤٤٤
الشرقية		١٢١٩	٢٢٧٥٩٢٩	٢٦٦٨٩١٨	٢٥٥١٤٣٨	٢٢٩٢٤٠٨	٦٧٨٦٨١٧
القليوبية		١٠٩٧	٢٧٦١١١٢	٢٠٦٨٥٠٠	١٩١٧٢٦٦	٢٩١٢٢٤٦	٥٨٢٤٤٩٢
كفر الشيخ		٥٧٦	١٦٠٧٢٥٤	١٤٢٥١٥١	١٢٩٦٥٦٩	١٧٢٥٨٣٦	٣٤٧١٦٧٢
الغربية		١٣٥٨	٥٠١٨١٤٦	٣٤٤٤٩٠٧	٣٢٠٢٧٧٢	٥١٥٩٥٨١	١٠٣١٩١١٢
المنوفية		١٠٥٠	٢١٦٧١٩٧	٢٢٢٦٤٠٥	٢١١٩٢٦٩	٢٢٧٤٢٣٣	٦٥٤٨٤٦٦
البحيرة		٧١٨	١٨٠٥٢٤٢	١٥٦٠٦٤٧	١٣٨٧٥٦٨	١٩٧٨٣٢٢	٣٩٥٦٦٤٤
الاسماعيلية		٢٠٥	٤٣٠٥٧١	٣٦١٠١٦	٢٢٢٩١١	٤٥٨٦٧٥	٩١٧٣٥١
الجيزة		١٢٠٢	٤٠٩٢٠٧٨	٢٥٢٠٩٧٥	٢٤٧٤٢٥٢	٤١٤٨٨٠٠	٨٢٩٧٦٠٠
بنى سويف		٤٨٣	١٢٦٤٤٢٦	١١٦٩١٢٨	١٠٥٩٠٣٦	١٤٧٩٥١٨	٢٩٥٩٠٢٦
الفيوم		٢٧٥	٧٧١٢٩٤	٧٧١٢	٥٩٢٢١٩	١٨٥٦٨٧	٢٧١٢٧٤
المنيا		٥٩٧	١٨١٢٩٤٦	١٤٦٩٢٧٢	١٢٨٩٠٤٨	١٩٩٤١٧٠	٢٩٨٨٣٤٠
أسيوط		٦٢٤	٢٤٩٨٧١٣	١٢٦٤٩٢٩	١٢٥٠٢٥٢	٢٦١٢٣٤٠	٥٢٢٦٦٨٠
سوهاج		٦٨٤	٢٢٠١٦٧٧	١٦٣٤٩١٤	١٤٦٤٤٢١	٢٤٧٢١٧٠	٤٩٤٤٣٤٠
قنا		٢٨١	٨٧٥٥٢٩	٦٦١٨٣٦	٥٧٢٢٢٨	٩٦٤٦٤٧	١٩٢٩٢٩٤
أسيوط		٢٦٣	٥١٢٢١٢	٣٩٤٨٩٩	٢٤٥٧٩٤	٥٦٢٤١٨	١١٢٤٨٣٦
مدينة الأقصر		١٧٠	٢٤٢٦٨٠	٢٨١١٩٦	٢٢٢١٧٤	٢٩٠٩٠٢	٧٨١٨٠٤
البحر الأحمر		٧٧	١٥٤٢٩٢	١٨٤٤٣٤	١٦٨٦٥٢	١٧٠١٧٥	٢٤٠٢٥٠
الوادى الجديد		٨٤	١٥١٧٠٥	١٢٧٢٧٩	١١٥٩٥٢	١٦٢٠٢٢	٢٢٦٠٦٤
مطروح		٥٦	٦٤٤٦٩	١٠٩٢٨٢	١٠٠٦٦٢	٧٢٠٨٩	١٤٦١٧٨
شمال سيناء		٦٨	٨١٢٩٨	١٠٢١٥٨	٩٢٢٠٧	٩٢٣٤٩	١٨٤٦٩٨
جنوب سيناء		٢٧	٥٥٥٦٨	٦٢٦٦٧	٥٠١٩٩	٦٨٠٢٦	١٢٦٠٧٢
الإجمالي		١٩٢٤٢	٦٤٢٢٩٥٢٤	٤٠٢٨١٢٥٦	٢٨٩٦٩١٨٦	٦٥٧٤٦٧٠١	١٢١٤٩٨٤٠٥

المحافظات	الحوالات العادية		الحوالات الفورية		الحوالات الحكومية		الحوالات الخارجية		لون أسبوعية مصروية
	العدد	القيمة بالآلاف جنيه	العدد	القيمة بالآلاف جنيه	العدد	القيمة بالآلاف جنيه	العدد	القيمة بالآلاف جنيه	
القاهرة	٤٢٣٢٤	٢٤٥٥٥	٧١٢٨٢٢	٥٠٦٤٢٥٨	٤٤٧٩٧١	٤٤٤١٢	١٧٢	٤٦٥٠١	٤٤١١٦
الإسكندرية	٣٨٤٤٠	١٢٤٢٠	٢٢٢٢٥٤	٣٢٢٧٢٧	٢٢٠٦٤٧	٢٦٥٦٠	٤٤	٤١٣٢٧	١٠٢٤٠
بورسعيد	٥٤٢٢	١٥٠٠	٦٤٠٤٤	٥٥٢٢٤	٢٢٣٢٢	٤٥٨٤	٨	٦٧٨٤	٤٨٦
المنوفى	٧٨٢٢	٢١٦٧	٤٦٤٢٤	٨٧٤٤٢	٢٦١٨٤	٢٢٠٦	١	٥٨٢٤	٥٤٤
حوان	٦٥٤٨	١٢٤١	٤٥٨٢٥	٤٠٧٤٢	٢٤٢٢٤	٤٤٤	-	٦٦٠٠	٤٣٢٢
المنوفى من أكتوبر	١٤٤٤	١٢٥٠	١٠١٠٧٦	٨٥٧٢٧	٥٦٤٤٤	٢٤٤٤	٢٠	٢٦٠٠	٧٤٤٧
دسوط	٢٥٧٤	٨٠٥	٢٤٤٤٨	٢٤٤٤٨	٢٤٤٤٨	١٤٤٢	١	١٤٢٢	٤٥٤
المنوفى	١٢٤٢٨	٢٦٢٤	٧٥٥٥٨	٤٤٤٢٥	٢٠٢٢٥٥	١٤٤٢٢	٢٤	٧٥٥٥٨	٢٤٤٦٤
الشرقية	١٧٤٥	٢٨٤٥	١٤٤٢٤٤	١٢٢٨٨٤	١٨٤٤٤٤	١٤٤٢٤	٢٧	١٤٤٢٤	٧٢٤٤٤٤
القليوبية	١١٤٤٤	٢٥٤٤	٥٥٤٤٤	٤٤٤٤٤	٤٥٤٤٤	٢٧٤٤٧	١٢	٨٠٤٤٤	٢٤٤٢٨٤
كلاب الشيخ	٤٥٤٠	١٤٤٢	٤٤٤٢٢	٤٢٤٧٤	٤٨٤٢٧	٢٤٢٤	٢٢	٢٤٤٤٤	١٢٨٨٤٨
الغربية	٧٢٤٤	٢٤٤٨	٤٤٧٤٨	٧٢٤٧٤	١٥٢٤٥٢	٤٤٤٠٢	٦٤	١٢٥٤٤٤	٢٥٧٤٤٢
المنوفى	٤٤٤٢	٢٤٧٥	٥٥٤٧٢	٥٥٤٧٤	١٥٥٤٤٥	٤٤٤٠٢	٤٨	٨٤٤٢٢	٢٢٤٤٥٧
البحيرة	٤٤٤٢	٢٤٤٥	٤٤٧٤٥	٤٤٧٤٥	١٢٢٤٤٤	٤٤٤٤	٢٠	٢٤٤٤٥	٤٤٢٢
المنوفى	٧٢٤٨	٢٤٧٤	٧٢٤٤٥	٧٢٤٤٥	٢٤٤٤٤	٤٤٤٤	٤	١٧٤٤٠	٢٢٤٢٢
الجيزة	٢٤٤٥٤	٤٥٤٢	٢٤٢٤٤٤	٢٢٤٤٤٤	٢٤٤٤٤٤	٤٥٤٧	٤٠	٢٢٤٤٤٧	٢٢٤٤٤٤
بئر منوفى	٥٤٤٤	٤٤٧	٥٢٤٤٤	٧٠٢٤٤	١٤٤٤٤٤	٢٤٤٤٢	١٨	٤٤٢٤٢	١٤٤٤٤٤
الفيوم	٢٤٢٢٧	٤٢٤٠	٢٤٤٤٤	٤٤٤٤٤	٤٤٤٤٤٢	٤٤٤٠	٤	١٧٤٤٤	١٤٤٤٧
المنيا	٤٤٤٤	٢٥٠٢	٤٤٤٤٤٤	٤٤٤٤٤٤	٤٤٤٤٤٤	٤٤٤٤	٢٨	٤٤٤٤٤٤	٢٢٤٤٤٤٤
أسيوط	٤٤٠٥	٢٢٤٤٤	٤٤٤٤٤٤	٤٤٤٤٤٤	٤٤٤٤٤٤	٤٤٤٤٤٤	١٢	٤٤٤٤٤٤	٤٤٤٤٤٤٤
سوهاج	٤٤٠٢	٢٢٢٢٤	٤٤٤٤٤٤	٤٤٤٤٤٤	٤٤٤٤٤٤	٤٤٤٤٤٤	١٤	٤٤٤٤٤٤	٤٤٤٤٤٤٤
قنا	٤٤٢٢٢	٢٤٤٧	٤٤٤٤٤٤	٤٤٤٤٤٤	٤٤٤٤٤٤	٤٤٤٤٤٤	٢	٤٤٤٤٤٤	٤٤٤٤٤٤٤
أسوان	٤٥٢٠	٢٢٤٤	٤٤٤٤٤٤	٤٤٤٤٤٤	٤٤٤٤٤٤	٤٤٤٤٤٤	٨	٤٤٤٤٤٤	٤٤٤٤٤٤٤
مدينة الأقصر	٤٢٧٤	٤٠٥٨	٤٤٤٤٤٤	٤٤٤٤٤٤	٤٤٤٤٤٤	٤٤٤٤٤٤	٢٢	٤٤٤٤٤٤	٤٤٤٤٤٤٤
البحر الأحمر	٤٥٧٤	٤٤٤٤	٤٤٤٤٤٤	٤٤٤٤٤٤	٤٤٤٤٤٤	٤٤٤٤٤٤	٢٢	٤٤٤٤٤٤	٤٤٤٤٤٤٤
الوادى الجديد	٢٤٤٠	٤٤٤	٤٤٤٤٤٤	٤٤٤٤٤٤	٤٤٤٤٤٤	٤٤٤٤٤٤	١٠	٤٤٤٤٤٤	٤٤٤٤٤٤٤
مطروح	٤٤٢٢	٤٤٧	٤٤٤٤٤٤	٤٤٤٤٤٤	٤٤٤٤٤٤	٤٤٤٤٤٤	-	٤٤٤٤٤٤	٤٤٤٤٤٤٤
شمال سيناء	٢٤٤٧	٤٤٥	٤٤٤٤٤٤	٤٤٤٤٤٤	٤٤٤٤٤٤	٤٤٤٤٤٤	٢	٤٤٤٤٤٤	٤٤٤٤٤٤٤
جنوب سيناء	٤٢٢٢	٤٤٢٤	٤٤٤٤٤٤	٤٤٤٤٤٤	٤٤٤٤٤٤	٤٤٤٤٤٤	١٠	٤٤٤٤٤٤	٤٤٤٤٤٤٤
الإجمالي	٢٢٧٠٢٤	٤٢٤٠	٤٤٤٤٤٤٤	٤٤٤٤٤٤٤	٤٤٤٤٤٤٤	٤٤٤٤٤٤٤	٤٤٢	٤٤٤٤٤٤٤	٤٤٤٤٤٤٤٤

الواع الخدمات بالوحدات البريدية موزعة طبقاً للمحافظات ولوح الخدمة
عام ٢٠٠٩/٢٠٠٨

المحافظات	المعاملات المسروقة بالمكاتب		المعاملات المسروقة بالبنوك		خدمة تسليم المطبوعات		لراثير التليفونات		الراخين المرور	
	العدد	القيمة بالآلاف جنيه	العدد	القيمة بالآلاف جنيه	العدد	القيمة بالآلاف جنيه	العدد	القيمة بالآلاف جنيه	العدد	القيمة بالآلاف جنيه
الغازي	٢١٨٨٨٢	٢٠٨٣١٩٢	٢١١٩٨	٨٣١٧١	١٣١٩٢	١١١	٢١١٩٢	٢١١٩٢	٢١١٩٢	
الاسكندرية	١٢١٨٠٠٣	٢١١١٣٨	٧٧١٠٢	٧١١٨٥	٠	٠	١٢١٧٧	٧٢١٧١	٢١١١١	
بورسعيد	١١٨٢٤١	٢٢٠٩١٧	٢٠٣٧١	١١١١١	٠	٠	١١١١١	١٢١	١٢١	
السويس	٢٨٠١٢٧	١١٨٧٢٠	٢٢٠١١	١٣٣١٧	٢١١	٢١١	١٣٣٢١	١٧٨١	٢١٢٢	
شبراخين	١٩٧٠٩٣	١٥٦٠٢٦	١٢٨٧٨	٢١٧٧١	٢١١٢٥	٢٨١٤	٠	٢١٥٩	٠	
المنصورة من أكتوبر	٢٣١٢٦٨	١٠١٤٥٥	٢٧٠١	١٤٩٨	٠	٠	٧٧١	٧٧١	٧٧١	
دمياط	٧٩٢٠٢٨	١٩٢٠٨٧	٠	٠	١٨١	٠	٧٢٨٢	٨١٤٢	٢٠٧٠	
المنيا	٣١٦٧٢١	١٠٠٠٣٢٨	١٧١٥٠١	٢٠١٤	١٢٤١	١١	٢٣١١٢	٢١٤٨	٠	
الشرقية	٢١٢٩٩٧٠	١١١٣٨٨٧	٧٧٧٢٢	١٧٩٢٨	١١٠٩	١٢	١١٧٧٩	٢١٢٧	٢١١	
القليوبية	٣١٠٨٨١١	١٢٣٤٤٥٩	٢٧١٤٥٦	١٠٠٦٥١١	٨١٨	٨	١٩٨٢١	٢١٤٠	٢١٤٠	
قنا الشيخ	٩٨٨٨١٩	٢٠٩٩١٤	٧٠٠١	١٠١٢	١٤٠	١	١٢٣١٩	١١٢١	١٢٧	
الفيوم	٢٢٧٢٠٨٧	٨١١٢١١	١٦٠١٠	١٥٨٠١	١٤١٧	١٧	١٤٢١١	١٤٤٤١	٢٨٨١	
المنوفية	١١١٧١٩٨	٩٩٧٢٦	٠	٠	١٤٨٥	١١	١٢٨٢٧	٤١٢٢	٠	
البحيرة	٢٧٠٤٥٠٨	٨٨١٢٨١	١١٠٩٢٢	١٢٤٨	١٣٢١	١١	١٤٧٢٨	١١٢٢	١٨١٤	
الاسماعيلية	٤٤٢٥٣٢	١١٧١٧٩	٥٢٠٠	١١٦٠٢	١٢٤	١	١٠١٢	١٠١٢	١٠١٢	
الجيزة	٢٠٠٢١٧٠	١٢١٠٢١٢	٠	٠	٠	٠	١٤١٠	١٢١٠	١٧١٧٢	
بنها	٩٨١١١١	٢٠٠١٢٦	٧٤٨٠٨	١١١٤٤	١٢٠٧	١٢	٢١١١	١٢	١٢	
الفيوم	١١٠٤٣١٢	٢٠١٢٥٢	٢٨١١١٠	٧١١٧٨	٨٢٥	٨	١١٧٠	١١٧٠	٠	
المنيا	٢٠٠٤٤١٥	١٢٢١٧٢	١٢٠٤١٧	١٠٠١١٧	٢١٠	٢	٨٢٨١	٧١١	١	
المنيا	٢٨٣٧٤٨	١١٤٠٩٩	١١٨١٥	١٢٢٧	١٢٢٧	١١	١٢٤٧	٠	٠	
منيا	٢٧٧٧٨٥	٥١٤٤٥١	٠	٠	١٢٢	١٠	١٢٤٧	١٢٠٩	٠	
المنيا	٢٤٤١٢٤	٥٠٠٧٤١	٥٠٠٧٤١	١٢٤٠٨١	٨٨١	٨	١١٧	٢١	١٢٧	
المنيا	١٢١٠١١٦	١٢٢٤٨١	١٢٤٧	١٢٤٧	١٠١٢	١٠	١٢٢٢	١٢٢	٠	
مدينة الأمان	١٠١٢٢٠٥	٢٤٢٤١٦	١٢١٧٨١	١٢٣٧٠	١١١	١	٢١٧١	٢٢٠	٠	
البحر الأحمر	١٧١٨٧	٢٧٣٢٢	٧١٨٨	٥٠٢٥	٢١	١	٧١٢	٧١	١٧١٧	
الوادى الجديد	١٢٢١١٢	٢١١٨٢	١١١٦١	١٧٥٢	٥٢	١	٢٧٢١	٢٠٩	١٠	
مطروح	٩٠٨٧٢	١٥١١٤	٠	٠	٥٥	١	٥٠١	١١٠	٢١	
شمال سيناء	٥١٢٠٢	٢٢٦٥٦	١٠٨٢٢	٨٠٧٢	١٢٦	١	١٤١١	١١١	٠	
جنوب سيناء	٦٨٧١	٢١٠٢	٠	٠	٢١	١	٥٨٨	٥٢	٠	
الإجمالي	١٤٠٠٤١٧	١٤٢٧٤٤٥	٢٧٠٥٢٧	٧٧٠٠١١	٤٧١٢١	٢٠٨١	١٧١٢٢١	٥٨٨٥٦	٢١٤٢٠٨	

جدول رقم ٢١

أنواع الخدمات P.O.S/A.T.M بالوحدات البريدية موزعة طبقاً
للمحافظات عام ٢٠٠٩/٢٠٠٨

القيمة بالآلاف جنية

خدمة P.O.S				خدمة A.T.M				البيان المحافظات
مطلوبات		مقبوضات		مطلوبات		مقبوضات		
عدد	قيمة	عدد	قيمة	عدد	قيمة	عدد	قيمة	
١٢٤٣٨١	٢٣٥٧٨	٢٢٢.٥٦	٧٥٢.٧	١٢٧.٦٨	٤٥٦	٢٢٩٢٧٤	١٣٣٥	القاهرة
٢٨١٩	٤٨٦	٧٤٧٣	١٢٤٨٢	٥٤٦٥	٤٩	٧٨٦٩	١٢٤	الأسيوط
.	.	١٩٢	١٨١٣	بورسعيد
١٥.٩	١٣٦٢	٢.٦٨	١٢٩١	السويس
١.٩٤	٤٣٤	٣١٤٨	٢٢٨٧	.	.	١١٢٢٥	٢٧٩٥	حلوان
٢.٣٨	٨٩٣	١٦٦.٢	٢٦٤٣	٢٨٧٨	١٨	٨٥٣١	٣٧٠٨٧	المناسك من أكتوبر
.	.	٧٧٤	١٧٢	دمياط
.	.	١٦٣٥٥	١٣٤	الدقهلية
.	.	٥٤	٩٤	الشرقية
٢٣.٥	١١٦.٠	٢٣١٩	٨٤٧	القليوبية
.	.	١٣٤.٠	٣٢	الغربية
١٢٥٩٣	٥.٢٦	٢٤٦٣٨	١٣٣٨٣	٣٣٩٦.٠	١٧٢	٤٥٢٦٩	٢٨٩	الجيزة
.	.	١	١	قنا
.	.	.	.	٣٢.٠	١	٣٩	١	جنوب سيناء
١٤٦٧٣٩	٣٢٩٣٩	٢٩٧.٢.٠	١١.٣٨٦	١٦٩٦٩١	٦٩٦	٤.٢٢.٧	٤١٦٣١	الإجمالي

عدد الطرود الداخلية والخارجية موزعة طبقا للمحافظات
عام ٢٠٠٩/٢٠٠٨

البيانات المحافظات		طرود مسلمة في محل الإقامة		مجموع طلبها		مؤمن طلبها		صاحبة		البيانات
		خارجية		داخلية		خارجية		داخلية		
		وارد	صائر	وارد	صائر	وارد	صائر	وارد	صائر	
-	-	١٧٨٠٩	-	١٨٥٢	١١٧٣	١١٦	٢١٥٥	٢٥٢٢	٢١٦٦	٢٠٠٥٠
-	-	٧٣٧٨	-	٥١١	١٠٣	١٥	١٢٣	١٢٠١	٢٢٠٧	١٢٩٥٨
-	-	١١١	-	٦٢٦	٥٨	٤	٢٢٣	١٥٢٧	١٥	٢١٧١
-	-	٢٣	-	١٢٤	٥١	٦	١٤٤	٣١٢	٦٠٠	٢١٧١
-	-	٦	-	١٦	٦	-	٥٠	٣٦٨	٦٧	١٧٥
-	-	٢٠	-	٢٠	٥٢	-	٥٠	٣٩٨٢	١٧٣	١٤١
-	-	-	-	٥١	١	١	١٢٨	٥٩٠	٥٦١	٥٧٢٥
-	-	-	-	٢٦٢	-	-	١٢٩	٤٦١١	٢١٤	١٠٤٥٩
-	-	١٢٢٣	-	٢٥٥	١٢٦	١١٦٠	١٨٨٥	١٥٢١	١٠٥٦	٦١٠٢
-	-	-	-	٢٢٥	-	١	١٤٥	١٢٢	١٨٥	٦٠٩٢
-	-	-	-	٢٢٦	٥٥	٢٣	٢٢٥	٢١٣	١٢٩	٣٦٢٢
-	-	٣١٣	-	٣٠٦	٢٢٩	٥	٥٦٠	٣١١٣	٢٢١	١٦٢٧١
-	-	١٥	-	١٢١	٢٢	١	٢٤	٢٢٥	١٧	٧٢١
-	-	٢١	-	١١٨	٦٨٧	٥٨٥	١٤٧	٢٥٢	١٦٠	٥٥٥١
-	-	١٥٩	-	٢٢٦	٧٥	٨	١٢٥	٦١٧	١٤٨	٣٥١١
-	-	١٢٢٤	-	٢٠٥	١٥٧	٢٠	٧٦	١٢٢٤٨	٥٩٤	١١٧٩
-	-	-	-	٢٨٦	٢٩٢	-	٧٣٦	٤١١	٥٢٨	٣٥٢٦
-	-	-	-	١٢٨	١٠	١	١٥	٢٢٢	٥٠	٢١٨١
-	-	٢٤٦	-	٨٧٤	١٠٢	٦	٧٠٠	٣٢٩	٥٦	١٢٨٧٠
-	-	١٢٨	-	٢٩٨	٥٠	-	٢٢٨	٦١٢	٥٣١	٦١٦٠
-	-	-	-	١٠٥٤	١٧	٢	٥٢٦	٢٦١	١٢٤	١١٥٢٥
-	-	-	-	٥٧٦	-	-	-	١	٧	١٧٢٦٢
-	-	١٧٢	-	٥١٧	٤٧	٢٤١	٢٨٩	٢٨٢	٨٤٥	٦٢٠٨
-	-	٦٢	-	٦١١	٢٠٦	٢٢	٤٥٨	١١٩٢	١٨٦	١١٢١
-	-	٢٦٨٦	-	٢٤٦	١٥٠٨	٢	٩٩٢	٢٠١٥	٢	٢٠٢٧
-	-	١٠٥	-	٢٧٢	-	-	-	٤	١	٢٧٠
-	-	٥٤	-	٧٦	-	-	١١	-	٣	١٥٦٧
-	-	-	-	-	١٢	-	٤٥٦	١٠٨	٨	١٥٦٥
-	-	١٨٥٩	-	١٧٩	١٥	٤	١٨٥	٢٨٧٥	٢٢١	٢٣٥٤
-	-	٤٦٧١٢	-	٩٩٩٩	٦٠٢٧	٢٥٤٨	١١٦٦٨	٦٩٦١٧	١٦٠١٧	٢١٠٤١٧

حركة المراسلات الداخلية والخارجية بالوحدات البريدية طبقاً
للمحافظات عام ٢٠٠٨ / ٢٠٠٩

المحافظات	البيانات	المراسلات المنجزة				المراسلات العسائية						
		المراسلات الداخلية (مغنون وغير مغنون)		المراسلات الخارجية		المراسلات الداخلية		المراسلات الخارجية				
		وارد	مصادر	وارد	مصادر	وارد	مصادر	وارد	مصادر			
القاهرة	-	-	١٠١١٧٦٠٠	-	٤١١١٢	١٣٦٠١٧	٤٩٢٢٧٩٩	١١١٧٧٠١	-	-	٥٥١١٧٨١٧	-
الأسكندرية	-	-	١١١١٠٧٦	-	٥٧٦٤	٢١١١٨	١٢٠٩١٣٢	٨١١٨٧٩	-	-	١٥٢١٣٣٠	-
بورسعيد	-	-	١٨١٣٣٠	-	٥٥٣١	٢٨١٣	٢٢٠٩١٧	٣٧٠٨٥٨	-	-	٣٧٨١٣٠	-
السويس	-	-	٢٩٠٤٦	-	١٠٤٨	١٦٤٠	١٠١٧٥٦	٣٧٠٧٤	-	-	٤٠٣١٥٥	-
طنطا	-	-	٩٩٣٥	-	٤١٢٩	٣٢٢٨	٣٤١٠٠٨	١٥٩٣٣	-	-	-	-
شبين الكبار	-	-	٥١١٩٦	-	٣٧٥٦	٣٩٣٣	٢٢١١٣٣	١٥١٧٣٠	-	-	-	-
سيوط	-	-	٧٨٧٩٢	-	١١٢٨	١٤١٧	٣٤٠٤٨٨	٤٦٢٣١٢	-	-	٤٩٣٧٨٨	-
الفيثية	-	-	٩٨٨٧٣	-	٥٨٨٢٥	١٧١٨٨	٨٣٠٤٤٧	١١٣٠٤٩٨	-	-	٣٣١٠٣٥	-
شبراخية	-	-	٣١١٣١	-	٢٠٥٣٣	١٥٨٨٤	٩٦٠١٧٧	٣٧٤٤٤٢	-	-	٣٠٩١٣٨١	-
القليوبية	-	-	٧٢٠٠	-	٦٨٦٨	٥٠٧٧	٣٤١٧٢٠	٧٠٥٦٨٤	-	-	٢١٣٧١٠٠	-
كفر الشيخ	-	-	٥١٤٠٤	-	٨٢٣٢	٧٧٦٠	١٣٣٣٨٢	٦١٧٠٧٠	-	-	٥٧٨٠١٧	-
الغربية	-	-	٤٨٩٢٢	-	٢٠٢٥٩	٢٣٠٤٤	٨٨٩١٨٨	٢٤٥٢١٠١	-	-	٢٤٥١٤٤٥	-
المنيا	-	-	٢٨٠٨٢	-	٥٢٤٧	٤٦٦٣	٢٥٨٤٦٢	٥٦٢٠١٦	-	-	٥٧٤٤٣٩٨	-
البحيرة	-	-	١٠٢٧٧٣	-	٩٩٧٤	١٧٣٣٤	٥٠٤٤٧٠٧	٦٦١٧١٩	-	-	٢٣٧٣٧٠٥	-
الإسماعيلية	-	-	٧١٨٢	-	٥٩٤	٣٠٣٢	٨٨١٢٧	٣١٣٤٦٧	-	-	٥٥٨٠٠٦	-
الجيزة	-	-	٢٧١٣٢١	-	١١١٩٨	٣٨٨٣٧	١٦٤٢٥٦٤	٦٨٣٧٥٥	-	-	٣٩١٧٦٤٠	-
بني سويف	-	-	١٩١١	-	١٤٥٥٥٥	١٧٢٩٩٩	٢٧٠٩٢٦	٤٤٥٠٤٢	-	-	٢١٩٨١٣١	-
الفيوم	-	-	٤١٠٠	-	٤٨٤٤	١٧٢٦	١٣٣٣٠٩	١٧٦١٧٩	-	-	٢١٥١٦٦	-
المنيا	-	-	١٤٠٠	-	٣٣٢٨٨	٢١٤٥٠	٦٦٠٧٠٤	١٢٨٧٦٣٩	-	-	١١٢٦٨٢٤	-
أسيوط	-	-	٢٦٥٦	-	٢٠٤١٥	١٧٤٢٥	١٢٢٥٥٣	١٣٧٧٧٤٥	-	-	٣٦٤٣٤٤٥	-
سوهاج	-	-	١٣٤١٠	-	١٣٤١٢	٩٥٤٧	٥٠٣٧١٦	١١٤٦٦٦٧	-	-	١١١٤٤٥١	-
قنا	-	-	١٠٢٠٠	-	٥٠٦	٤٢٦٦	٩٦٨٢٤٥	١٣٣١٨١	-	-	١١٨٢١٨٥	-
أسيوط	-	-	٨٠٠٤	-	١١٢٩	٥٠٨٩	٣١١٥٩٢	٤٥١٩١١	-	-	٢٠٩٣٧٠٨	-
منبجة الأقصر	-	-	-	-	٢٠٢٦	١٥٨٨	٥٧٩٩٩	٢٧٩٦٧٩	-	-	١١٣٣٩١٠	-
الفيوم الأحمر	-	-	٨٧٤٠	-	٨٤٩	٩٨٤١	٨٥٦٥٦	٦٨٤٤٣	-	-	٢٣٥٤١٥٨	-
الوادى الجديد	-	-	٣٧٥٠	-	١٢١	٢٥٨	٢٤٩٤٤	٤٢٤٣٢	-	-	٥٣٢٤٧	-
مطروح	-	-	-	-	٣	١١٦	٤١٣٨	٥١٣٧	-	-	١٢٦١٠٤	-
شمال سيناء	-	-	١١٠٠	-	٨١	٢٥٦	٣١٤٢٤	١٥٧٥٥٤	-	-	٢٢٥٠٦٣	-
جنوب سيناء	-	-	-	-	١٤٥٠	١١٤٤	٤١٧١٧	١١٢٣٣٥	-	-	١٧٤٤٤٧	-
الإجمالي	-	-	١٢٤٤٤٤٠٦	-	٤٣٣١٠٩	١١١٤٣٣	٢٥١٠٢٢٤٨	١١١٣٣٥٧٠٠	-	-	١١١٢٦٥٤٨٣	-

حركة المراسلات الداخلية بالوحدات الحكومية
موزعة طبقاً للمحافظات عام ٢٠٠٨ / ٢٠٠٩
أ - الصلابة

العدد بالآلاف

محافظة	مستعمل عالي	تذكير بريدية	جرائد ومطبوعات وعتبات	الخطوات العلفية		المحافظات البيانات
				حكومية	غير حكومية	
القاهرة *	٧٠٧	٨٠٧	٩٤٣٩	٢٢٧٨٢	١١٢٧٠	
الأسكندرية	٣	-	١١٦٣	٨٢٥٨	٩٨	
بورسعيد	-	٢٠	٥	٢٤٤	١٠٩	
السويس	-	٤	١	١٣١	٢٦١	
دمياط	-	-	٥٤	٤٣٤	٦	
الدقهلية	=	=	٥٥٥	٨٨١	١٩١٢	
الشرقية	-	-	١١٢٠	١٦٩٣	٢٧٨	
القليوبية	١٢٢	-	٢٢٤	٨٨٩	٩٠٠	
كفر الشيخ	-	-	٣١	٤١٩	٩٨	
الغربية	-	-	٧٤	١٩٨٢	٩٤	
المنوفية	١١	٦	٣٤٦	٢٣٢١	٣٠٩٦	
البحيرة	٨٧	٩٧	٩١	١٢٠٥	٨٨٤	
الأسماعيلية	-	-	٢٧٦	١٦١	١٢١	
الجيزة **	-	٢٩٦	٥٢	٢٣٨٧	٢٢٢	
بنى سويف	=	١٦٥	٥٥٢	٨٥٧	٥٧٢	
الفيوم	-	-	-	١٦٢	٥٣	
المنيا	-	-	١٢٣	٥٧٦	٤٢٨	
أسيوط	=	١	١٤٤	٢٢٤٤	١٢٤٩	
سوهاج	٧	٢٣	٣٦٠	٢٨٤	٢٤٠	
قنا	=	-	١٨١	١٢٨٨	٥١٤	
أسوان	٢	=	٩١	١٤٨٤	٥١٦	
مدينة الأقصر	١	٨٧١	٨٢	٣١٢	١٦٦	
البحر الأحمر	=	-	٢	٢٢٢٦	١٢٦	
الوادى الجديد	-	٢	-	٤٤	٧	
مطروح	=	٢٠	٦	٥٤	٢٨	
شمال سيناء	١	-	٥	١٧٣	١٤٦	
جنوب سيناء	-	٣٢٢٠	١٠١	١٢٢٠	١٦٤	
الإجمالي	٩٤٤	٥٥٣٢	١٥٠٧٨	٦٠٨٣٣	٢٣٧٦٩	

* تشمل حلوان

** تشمل السويس من أكتوبر

حركة المراسلات الداخلية بالوحدات الحكومية
موزعة طبقاً للمحافظات عام ٢٠٠٨ / ٢٠٠٩
ب - الوازدة

العدد بالآلاف

مواد مطاها	مستعمل على	تفكير بريدية	جراند ومطبوعات وعيكت	الخطابات العافية		البيان المحافظات
				حكومية	غير حكومية	
٨	٧٠٢	١١	٢٧٨٢	٤٠٣١٦	٢٢٧	القاهرة *
-	٢	-	١٢٧٧	٨٦٤٦	٩٦	الأسكندرية
-	-	٩	٥٧	٤٠١	١٥٨	بورسعيد
٧	٦	٢٥	٢٨٤	١٢٢	٥١٠	السويس
=	-	-	٨٠	٣٤٨	٣	دمياط
١٢	=	=	٥٠٨	٧٤٥	٥٨٤٤	الدقهلية
-	=	-	١١٤٠	٢٤٠٩	٣٢٧	الشرقية
=	١٥٠	٣٤	٢٩٨	١٤٠٣	٦٥٣	القليوبية
١	=	=	٢٥٥	٤٤٠	٣٢٣	كفر الشيخ
-	-	١٣	٢١٦	٢١٩٢	٩٣	الغربية
٣	١٠	٦	٣١٠	٢١٩٢	٣٢٤٠	المنوفية
٢٧	=	٩٣	٤٢٥	١٥٦٠	١٠٨٢	البحيرة
-	-	-	٢٠٣	١٦٨	٩٨	الإسماعيلية
=	-	٣٦٩	٥٢	٣٢٨٧	٢٢٣	الجيزة **
١٤٢	١	١٢٣	٥٥٩	٨٧٩	٦١٢	بنى سويف
٥	-	-	٧٢	٢٢٤	٤٣	الفيوم
-	-	-	١٢٥	٨٣٥	٤٢٩	المنيا
٢	=	١	١٠٦	٢٦٨٣	٢٥١٣	أسيوط
٤	١٦	٣١	٤٤٨	٨٠٧	١٥٤	سوهاج
-	=	-	١٨١	٧٣٦	٤٩٥	قنا
=	٢	=	٢٦٢	١٠٣١	٥٢٣	أسوان
-	١	٢٨٦	٤٢	٢٢٧	١٦٤	مدينة الأقصر
-	=	-	٢	٢٢٢٦	١٢٦	البحر الأحمر
-	-	٢	٤٢	٣١	٦	الوادى الجديد
١٧	=	٥	٤٠	٦٥	٢٢	مطروح
-	١	-	١٣	١٧٨	١٥٧	شمال سيناء
١	٢٠	٩٣٤	٨٩١	٥١٣٠	٧٥٣	جنوب سيناء
٢٢٩	٩١٢	١٨٩٢	١٠٧٧١	٧٩٢٩٢	١٨٨٥٤	الإجمالي

* تشمل حلوان

** تشمل الملائس من أكتوبر

حزبة المراسلات الخارجية بالوحدات الحكومية طبقاً لنوع
المراسلات ٢٠٠٩ / ٢٠٠٨

نوع المراسلات	الصفحة	للواردة
خطبات عالية	٦١٢٧٥	٦٩٤٩٨
خطبات حكومية	٧٤٥	-
بطلقات بريدية	٤١٠٧	٣٠٧١
جرائد ومطبوعات	٥٠٧٦	٩٨٠٦
خطبات عالية مستعجلة	١٦٥	٨٥
الإجمالي	٧١٣٦٨	٨٢٤٦٠

الخدمات المباعة للغير بالوحدات البريدية موزعة طبقاً
للمحافظات عام ٢٠٠٨ / ٢٠٠٩

خدمات كروت التليفون		منتجات متنوعة		البيانات المحافظات
القيمة بالآلاف جنية	العدد	القيمة بالآلاف جنية	العدد	
٣٥١٢١	٢٥٠٧	١٦٧٠٥٠	٠٠٠	القاهرة
٥٤٨٠	٥٧٢	٧٤٣٩٤	٠٠٠	الأسكندرية
١٥٣٥	١٤٧	٢٠٠٠٧	٠٠٠	بورسعيد
٩٣٥	١١٠	١٥٢٠٦	٠٠٠	السويس
٢١٤٥	١٠٩	٣٦٢٥	٠٠٠	طوان
٣٢٠٥	٣١٠	١١٦١١	٠٠٠	الساحل من أكتوبر
٢٥٨٧	١٧	٨٦٩٣	٠٠٠	دمياط
١٢٩٠	١٠٠	٢٥٤٦٧	٠٠٠	الدقهلية
٤٨٨٠	٥٣٩	٤١٣٤٦	٠٠٠	الشرقية
٣١٤٠	٣٢٧	٢١٩٨٤	٠٠٠	القليوبية
١٢٥٥	١٩٦	٢٤٥٥٩	٠٠٠	كفر الشيخ
١٥٠٠	٣	٤٠٨٧٤	٠٠٠	الغربية
٣١٠٥	٢٨٥	٤٢٥٧١	٠٠٠	المنوفية
٦٥٣	٨٠	٣٨٠٧٢	٠٠٠	البحيرة
٣٤٠٠	٣٣٠	١٤٥٥٣	٠٠٠	الأسماعيلية
٢٢٨٩	١٣٤	٣١١٤٥	٠٠٠	الجبلة
١١٢٠	١٠٨	٢٣٩١٠	٠٠٠	بنى سويف
١٤٣٠	١٥٢	١٩٥٣٦	٠٠٠	الفيوم
١٩٦٠	١٣٦	٣٩٣٨٧٩	٠٠٠	المنيا
٣٠٧٠	٣٤٧	٢٨٥٣٢	٠٠٠	أسيوط
١٧٠٠	١٧٩	٤٢٧٣٣	٠٠٠	سوهاج
١٧٧٠	٢٠٠	٤٨٤٧٠	٠٠٠	قنا
٢٩٨٠	٣٠٨	٣٩٤٩١	٠٠٠	أسيوط
٩٧١٠	١٠١٣	٦٧١٧٩	٠٠٠	مدينة الأقصر
١٠٥٨٠	١٠٧٦	٢٥٨٧٨	٠٠٠	البحر الأحمر
٤٠١٨	٤٣٤	٣٩٥٥٣	٠٠٠	الوادى الجديد
١٢٣٥	١٣٦	٨٩٩٠	٠٠٠	مطروح
١٠٨٥٠	٦٢٩	٦٣٧٣	٠٠٠	شمال سيناء
٣٦٦٥٩	٢٦٩٩	٨٧٤٨	٠٠٠	جنوب سيناء
١٥٩٧٠٢	١٣١٨٣	١٣٣٤١٢٩	٠٠٠	الإجمالي

المحافظات	بمكتب البريد السريع			الطائرس		الست كورير		البريد السريع من الباب للباب		خدمة الحكومة الإلكترونية		البيان
	داخلي	خارجي		داخلي	خارجي	داخلي	خارجي		داخلي	خارجي		
		وارد	صادر				وارد	صادر		وارد	صادر	
القاهرة	٤٨٧٣١٢	٥٨٦٢٢	١٢٦٦٠٠	٣٥٠٦	١٥٧١	٣٣٠١	٩٧٠٠	-	-	-	-	-
الاسكندرية	٣٠٤٣٠٧	١٢٧٨٦	١٥٠٢٣	٥٨٧	-	١١٦	١٥٧٢	-	-	-	-	-
بورسعيد	٢٤٢٣٩	٢٨١٢	١١٠٨	٩٢٣	١	-	١٨٦	-	-	-	-	-
السويس	٢٧١٢٧	١٤٢٠	١٤٧	-	-	-	٢٢٨	-	٢٤٣	-	-	-
حلوان	١٣١١	٢١٠	-	-	-	-	٥٩	-	-	-	-	-
المنشعب من أكتوبر	٢٣١٧٤	٢٢٩٥	-	-	-	-	١٥٥	-	٦	٢٣٦٨١	٢١٩٠	-
دمياط	١٨٤١٨	١٩٧٦	٢١٩٦	٣٨١	-	-	٢٠٢	-	٣٣	-	-	-
المنيا	٢١٣٧٤	٩٢٩٢	١٣١١٢	٢٨٢	٨٩	-	٦٩٥	-	-	-	-	-
الشرقية	٤٥٧٢١	٦٢٧٦	٢١٥٥	٨١٧	٢٠	٢٥١	١٩٧٩	-	-	-	-	-
القليوبية	٢٠٣٩٤	٢٨١١	٥١٢	٨١٩	٢٧	١٧١	١٩٢	-	-	-	-	-
عفر الشيخ	٥١١٤٢	٦٢٥١	١٩٧٥	-	-	-	٩٢	-	-	-	-	-
الغربية	٥٠٦٦٦	٧٤٨٦	٧٣٦٦	١٧٠١	٢	٨٢١	٩١٩	-	٦١٧	-	-	-
المنوفية	١٨٣١٣	٢٤٢٤	١١١٥	٧٥	١٩	١٩	٧٢٨	-	١٨٣	-	-	-
البحيرة	١٦٢١٦	١٧٧٦	٣٥٣٩	١٧٢	١٢	٢١٧	١١١٢	-	٣١٨	-	-	-
الاسماعيلية	٣٠٩٨٧	١٦٨٩	١٦٦١	-	-	-	٤٦٢	-	٦	-	-	-
الجيزة	٨٠٧٨٥	١٤٩٠٧	-	-	-	-	٢٩٨٥	-	-	-	-	-
بني سويف	٤٠٧٤٤	١٨٧٧	١٩٠	٥٢٢	٩	٢٢	١٦٦	-	١٣٨٧	-	-	-
الدقهية	٢٩٢٣٧	١٧٠٢	١١٣٩	١٥	٩	١٥	٥٥	-	-	-	-	-
المنيا	٨٠٨٩٤	٢٢٦٩	١٨٠	٦٢	١١	١١	٦٠٨	-	٥٧	-	-	-
اسيوط	١٧٠٣٥	٢٨٤٥	٣٠٩٧	١٧٩١	٣٠٧	٣٠٧	٢١٠	-	-	-	-	-
سوهاج	٧٧٦٦٦	٣٥٦٦	١٤٢٩	١٦٦٤	٥٦٤	٢٣	١٥١	-	-	-	-	-
قنا	٧٩٩٥٥	١١٨٥	١٧٨	-	-	-	٢٠٢	-	-	-	-	-
اسوان	٩٦٦٦١	١٠٨٢	٦٤١	٧٧	-	-	١٢٢	-	-	-	-	-
مدينة الأقصر	٥٦٥٥٠	٥٩٠	١٢٥	-	-	-	٥	-	٢٢	-	-	-
البحر الأحمر	١٧٩٦٠	٢٤٥٦	٥٥٢	١٢٣٠	٨	٢٠٨	٧٠	-	-	-	-	-
الوادى الجديد	٧٢٣٢	٧٤	٧٨	٢٤٢	١	-	٥٢	-	-	-	٧٩	١٣٦
مطروح	٩٢٢٥	١٠٥	٧٩	-	-	-	-	-	-	-	-	-
شمال سيناء	٢٩٩٠٤	١٥٧	٩٦	٣٤٨	-	٣٤	١	-	-	-	-	-
جنوب سيناء	٢١٥٩٨	١٣٩٢	٧٧	٧١٠	-	-	٢٧	-	١١٤١	-	-	-
الإجمالي	٢٠٣٨٨٤٤	١٦٣٠١٧	١٠٠٣٧٦	١٧٥٠٨	١٦٠١	١٦٩٧	٢٥٦٨٩	-	٤٥٦١	-	٣٠١٧٥	٢٩٦٦



طبع بمطابع الجهاز المركزي
للتعبئة العامة والإحصاء
PRINTED IN C.A.P.M.A.S PRINTING SHOP