



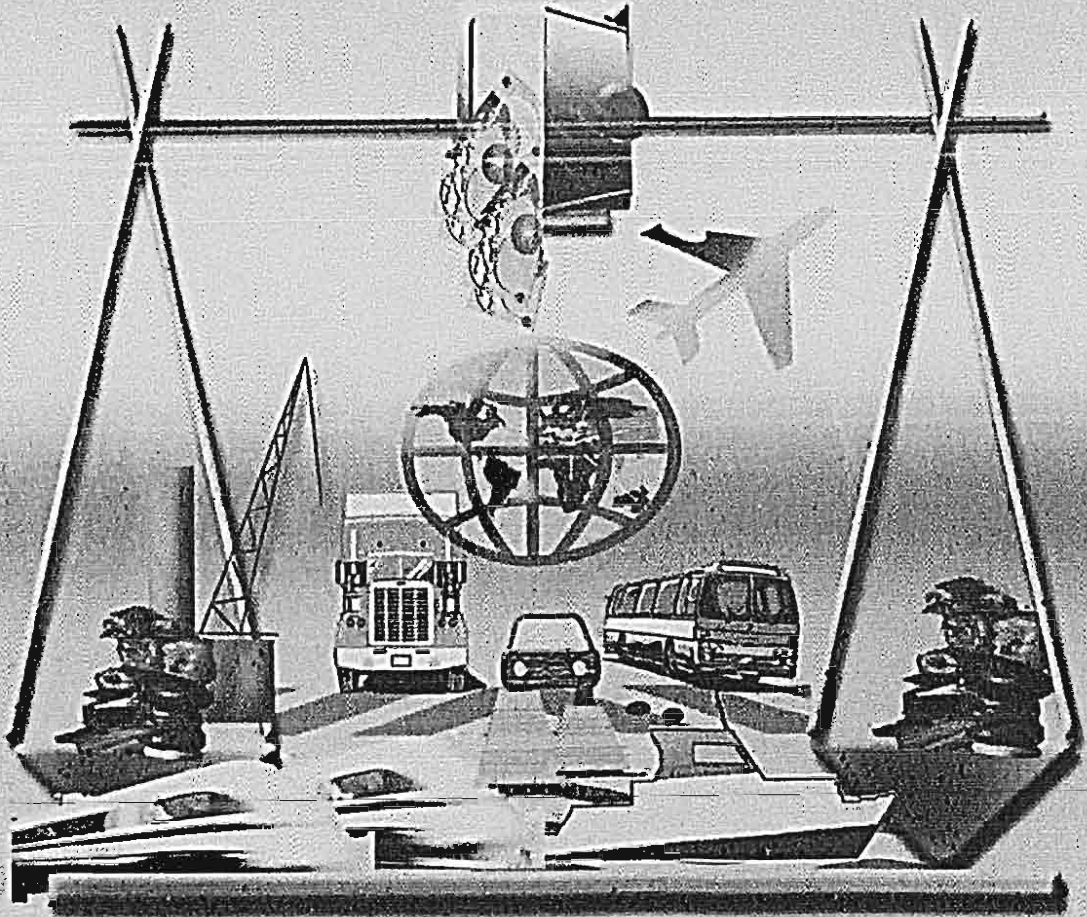
جمهورية مصر العربية

الجهاز المركزي للتعبئة العامة والإحصاء

النشرة السنوية

لإحصاءات الخدمات البريدية

عام ٢٠٠٨/٢٠٠٧



إصدار يوليه ٢٠٠٩

<http://www.capmas.gov.eg>

مرجع رقم ٧١-١٢٢١٣/٢٠٠٨



جمهورية مصر العربية

الجهاز المركزي للتعبئة العامة والإحصاء

النشرة السنوية
لإحصاءات الخدمات البريدية

عام ٢٠٠٧/٢٠٠٨

يحظر النشر أو الاقتباس
بدون الإشارة إلى المصدر
وهو الجهاز المركزي للتعبئة العامة والإحصاء

إصدار يوليو ٢٠٠٩

تقدير

يعتبر قطاع الإتصالات السلكية واللاسلكية من القطاعات الإقتصادية الهامة التي تساعد على توفير خدمات الإتصال للمواطنين بجميع أنواعه بصورة أكثر تطوراً وبسرعة وكفاءة أعلى في إطار ثورة المعلومات الحالية مما يساهم في تنمية الإقتصاد القومي .

لذا يهتم الجهاز المركزي للتعينة العامة والإحصاء على إصدار هذه النشرة السنوية لإحصاءات الخدمات البريدية " والتي تتضمن أهم البيانات عن وحدات الخدمة البريدية الحكومية والأهلية وقيمة الطابع المباعة والعمولة المنصرفة وقيمة الشيكات البريدية وصندوق التوفير وحركة الطرود والخواتم والخطابات والمراسلات الداخلية والخارجية الصادرة والواردة والعمالة وتكلفتها طبقاً للمحافظات .

يقدم الجهاز هذه النشرة عن عام ٢٠٠٧ / ٢٠٠٨ للمهتمين والباحثين ، آملاً أن تحقق الفائدة المرجوة منها .

والله ولي التوفيق ...

لواء / أبو بكر الجندي

رئيس الجهاز المركزي للتعينة العامة والإحصاء

الفهرس

رقم الصفحة	البـيـان	رقم الجدول
١	منهجية الإحصائية	
٦	المؤشرات العامة	
	جداول النشرة	
الفصل الأول		
<u>الجداول الإجمالية</u>		
١٤	عدد وحدات الخدمة البريدية .	١
١٥	عدد وسائل النقل والوسائل الفنية المستخدمة بالوحدات الحكومية .	٢
١٦	قيمة الطوابع المباعة بالوحدات الحكومية .	٣
١٧	الحركة النقدية للشيكات البريدية .	٤
١٨	الحركة النقدية لصندوق التوفير .	٥
الفصل الثاني		
<u>الجداول التفصيلية على مستوى المحافظة</u>		
٢٠	عدد وحدات الخدمة البريدية .	٦
٢١	عدد وحدات الخدمة البريدية موزعة طبقاً لنوع المكاتب .	٧
٢٢	عدد وحدات الخدمات البريدية التي تؤدي خدمات خاصة .	٨
٢٣	عدد وسائل النقل المملوكة والمستخدمه بالوحدات الحكومية .	٩
٢٤	عدد الوسائل الفنية المستخدمة بالوحدات البريدية .	١٠
٢٥	صناديق الخطابات المستخدمة بالوحدات البريدية .	١١
٢٦	أعداد العاملين الدائمين موزعة طبقاً للمؤهل والنوع بمكاتب البريد .	١٢
٢٧	أعداد العاملين المؤقتين موزعة طبقاً للمؤهل والنوع بمكاتب البريد .	١٣
٢٨	تكاليف العاملين الدائمين والمؤقتين بمكاتب البريد .	١٤
٢٩	قيمة الطوابع المباعة والنماذج بالوحدات البريدية .	١٥

(تابع) الفهرس

رقم الصفحة	البيان	رقم الجدول
٣٠	• مبيعات الكاسيت بوسـت بالوحدات البريدية .	١٦
٣١	• الحركة النقدية للشيكات البريدية .	١٧
٣٢	• الحركة النقدية لصندوق التوفير .	١٨
٣٣	• عدد الحسابات وقيمة أرصدة العملاء بدفتر استثمار البريد .	١٩
٣٤	• أنواع الحوالات البريدية .	٢٠
٣٥	• أنواع الخدمات بالوحدات البريدية طبقاً لنوع الخدمة .	٢١
٣٦	• أنواع الخدمات P.O:S / A.T.M بالوحدات البريدية .	٢٢
٣٧	• عدد الطرود الداخلية والخارجية .	٢٣
٣٨	• حركة المراسلات الداخلية والخارجية بالوحدات البريدية .	٢٤
	• حركة المراسلات الداخلية بالوحدات الحكومية :	٢٥
٣٩	أ - الصادرة	
٤٠	ب - الواردة	
٤١	• حركة المراسلات الخارجية بالوحدات الحكومية طبقاً لنوع المراسلات .	٢٦
٤٢	• الخدمات المباعة للغير بالوحدات البريدية .	٢٧
٤٣	• خدمات البريد السريع بالوحدات البريدية .	٢٨

منهجية الإحصائية

تهدف هذه الإحصائية إلى تصوير حركة البريد سواء كانت محلية أو دولية خلال السنة

المالية ٢٠٠٧/٢٠٠٨ .

١ - فترة جمع البيان :

• هي السنة المالية التي بدأت في أول يوليو ٢٠٠٧ وانتهت في آخر يونيو ٢٠٠٨ .

٢ - أسلوب جمع البيانات :

• تستوفى البيانات بواسطة المكاتب الإحصائية التابعة للجهاز بكافة المحافظات .

٣ - الإطار ومصدر الإحصائية :

تجمع البيانات من المناطق البريدية والتي يبلغ عددها ٣٤ منطقة تخدم ٢٨ محافظة وذلك

على إستمارة خاصة ويبلغ إطار هذه الإحصائية ٣٤ إستمارة ومصدرها الهيئة القومية للبريد

بنسبة إستجابة ١٠٠٪ .

٤ - المفاهيم والتعاريف :

أ - وحدات الخدمات البريدية :

(١) مكتب بالإجابة :

هو المكتب المنشأ بمعرفة إحدى الجهات الحكومية للقيام بالخدمات البريدية

الخاصة بهذه الجهة .

(٢) الوحدات الأهلية :

وهي وحدة خدمة تقوم بأداء بعض الأعمال البريدية مثل بيع الطوابع

وتسجيل الخطابات نظير عمولة معينة وتنقسم إلى :

- وكالة بريدية : هي التي يقع نطاق عملها داخل المدن .

- مكتب أهلي : هو الذي يقع نطاق عمله بالقرى أو ضواحي المدن .

(٣) محطات الطوافة :

هي وحدات البريد الحكومية التي تخدم سكان القرى وتوابعها أو ضواحي

المدن .

(٤) خط الطوافة :

هو الطريق الذي يربط بين محطات الطوافة المخصصة لممرور الطوافات

الواحد .

ب - الخدمات البريدية الحديثة :

- (١) دفتر استثمار البريد : هو وعاء استثمارى بريدى جديد إضافة إلى أوعية الإيداع الأخرى التى تقدمها الهيئة ، ويهدف إلى توفير فرصة الإستثمار فى البورصة والأوراق المالية لصغار المودعين ، ونشر ثقافة الإستثمار فى البورصة وذلك لإخفاض الحد الأدنى فى التعامل من خلال رقم الحساب ويضمن البريد المصرى رأس المال المودع لمدة ٥ سنوات .
- (٢) البت كورير (خدمة التتبع) : هى خدمة متطورة يقدمها البريد المصرى مواكبة لأحدث تكنولوجيا أداء الخدمات البريدية لتتبع طرود ورسائل البريد السريع خلال رحلة المادة البريدية .
- (٣) خدمات الدفع الإلكتروني : نظام ألى يتيح لعميل البريد القدرة على إجراء المعاملات المالية أو الإستعلام عن رصيده عن طريق عدة قنوات ووسائل مثل ماكينات (AOTOM) ونقاط البيع (POOOS) والخدمة الصوتية (IOVOR) وخدمة الإنترنت .
- (٤) خدمة التحصيل لصالح الغير : هى تحصيل قيم الفواتير لصالح جهات أخرى مثل (فواتير التليفونات - تراخيص السيارات) .
- (٥) البريد الدعائى : خدمة يقدمها البريد المصرى ويقصد بها توزيع الإعلانات والرسائل الدعائية الخاصة بمنتجات الشركات والمؤسسات والأفراد من المعلنين إلى العملاء المستهدفين مباشرة فى أى مكان داخل الجمهورية وقد تكون الرسالة الدعائية معنونة أو غير معنونة وقد تحتوى على كتيبات ، كتالوجات ، مطبوعات ، بطاقات ، الخ مقابل أجر .

ج - الوسائل الفنية المستخدمة بالوحدات البريدية الحكومية :

- (١) الصناديق المخصصة :
صناديق خاصة بالعملاء الذين يرغبون فى إستلام مراسلاتهم عن طريق هذه الصناديق وذلك بدفع إشتراك سنوى للهيئة ، وكل صندوق يحمل رقما مسلسلا .
وتوجد هذه الصناديق داخل مراكز التوزيع والمكاتب البريدية العادية .
- (٢) الصناديق الأخرى :
- الصناديق الخشبية .
- الصناديق الميكانيكية : تفرغ أليا بمجرد وضع حقيبة التفريغ عن طريق مجرى معين أسفل الصندوق وتستخدم لتلقى المراسلات المختلفة من المراسلين .
- (٣) آلات الفرز :
- تستخدم فى فرز المراسلات للتصنيف أو التوزيع .
- (٤) آلات التخليص :
- تستخدم فى التخليص على المراسلات أو الطرود البريدية عن طريق الختم بدلاً من لصق الطوابع .
- (٥) آلات الحزم :
- تستخدم فى حزم المراسلات أليا .

د - مركز المرور :

منطقة يتم فيها فرز الوارد والصادر من وإلى مراكز المرور الأخرى كما إنها تتوسط مكاتب البريد التي تقوم بخدمتها لتكون حلقة الإتصال بين هذه المكاتب التابعة لها وبين مراكز المرور الأخرى في إستلام وتصدير البريد .

هـ - الطابع :

(١) طابع البريد :

هى الطابع التي تصدرها الهيئة للتخليص بها كرسوم عن الرسائل والطرود المختلفة منها طابع عادية وطابع تذكارية تصدر في مناسبات معينة .

(٢) طابع البريد الحكومية :

وهى طابع بدأ العمل بها إعتباراً من ميزانية عام ٦٨ / ١٩٦٩ وذلك للإستخدامات الحكومية .

و - مبيعات كروت الهاتف :

هى خدمة بيع كروت الهاتف بجميع أنواعها في مكاتب البريد لصالح الشركات العاملة في مجال الإتصالات

ز - حركة البريد :

(١) الحركة الداخلية :

هى الخدمة البريدية التي تؤدي بين محافظات جمهورية مصر العربية وبعضها البعض .

(٢) الحركة الخارجية :

هى الخدمة البريدية التي تؤدي بين محافظات جمهورية مصر العربية وأى دولة أخرى وبالعكس .

ح - صندوق التوفير البريدى :

هو أحد أقدم الأوعية الإخارية التي تقوم بها الهيئة القومية للبريد والتي تنتشر مكاتبها في جميع أنحاء الجمهورية ويستحق للمبالغ المودعة عائد سنوى .

ط - الشيكات البريدية :

هى إحدى الخدمات التي تقوم بها الهيئة القومية للبريد لتسهيل المعاملات المالية بين العملاء عن طريق الشيكات التي يتم صرفها من مكاتب البريد ويتم فتح الحساب الجارى لمن يرغب فى الحال بحد أدنى ٥ جنيهات بالمكاتب البريدية المصرح لها فى أنحاء الجمهورية .

ى - الحوالات البريدية ::

سند بريدى مسحوب على الهيئة لنقل مبلغ من النقود من شخص لأخر نظير

رسوم معينة وهى إما حوالة حكومية أو بترقية أو عادية .

ك - حركة الطرود :

(١) الطرود العادية :

هي المواد التي تنقل بواسطة هيئة البريد بحد أقصى ٣٠ كيلو جرام مقابل رسم معين يتفاوت طبقاً لفئات ووزن الطرد .

(٢) الطرود المؤمن عليها :

هي الطرود التي يقوم الراسل بالتأمين عليها ويشترط ألا يزيد مبلغ التأمين عن قيمة محتوياتها وتقوم هيئة البريد بدفع مبلغ التأمين عند فقد الطرد أو إتلافه .

(٣) الطرود المحول عليها :

هي الطرود التي تقوم هيئة البريد بتحصيل قيمتها من المرسل اليه وإعادة القيمة للراسل وذلك نظير رسم معين .

ل - المراسلات :

الرسالة هي كل مكتوب له صفة التراسل الشخصي والوقتي حتى ولو كان في مطروف مفتوح أو كل مادة مغلقة بكيفية لا يتيسر معها الوقوف على محتوياتها . ويعتبر من قبيل الرسائل المواد الصوتية سواء أكانت على هيئة إسطوانات الحساكي أو أشرطة تسجيل وأنواعها هي :

(١) الرسائل (عادية - مسجلة - مستعجلة) .

(٢) البطاقات البريدية .

(٣) العينات الدورية وغير الدورية .

م - المواد المعفاة من الرسوم البريدية :

(١) جميع المواد البريدية المتبادلة بين هيئة البريد وفروعها وبين الفروع وبعضها

وكذلك الصادرة من الهيئة وفروعها لجميع الجهات .

(٢) المطبوعات البارزة الخاصة بالمكوفين .

(٣) المراسلات الواردة من مكتب حركة التحرير الوطني الفلسطيني .

(٤) المراسلات الصادرة من أفراد القوات المسلحة والإتحاد العربي للمواصلات

الاسلكية واللاسلكية .

- (٥) المراسلات الداخلية الصادرة من مرضى الجزام والمعزولين إلى ذويهم
- (٦) المراسلات الصادرة من وإلى أسرى الحرب والمعتقلين المدنيين
- (٧) المراسلات المصلحية
- (٨) المراسلات العادية التي باسم رئاسة الجمهورية والسيد/ رئيس الجمهورية والسادة النواب وكذا السيد: رئيس مجلس إدارة الهيئة والسادة الوكلاء ومديري الإدارات بالهيئة والمناطق البريضية

٥- الرموز المستخدمة :

- (-) القيمة تساوى صفر
- (-) القيمة أقل من ٥٠٠ جنيه والكمية أقل من ٥٠٠ وحدة
- (٠٠٠) البيان غير متوفر

المؤشرات العامة

فيما يلي بعض المؤشرات عن الخدمات البريدية عام ٢٠٠٨/٢٠٠٧ مقارنة بعام ٢٠٠٧/٢٠٠٦ في جمهورية مصر العربية .
أولاً : وحدات الخدمات البريدية :

- ١ - بلغ عدد وحدات الخدمة البريدية الحكومية ٤٠٦٤ وحدة عام ٢٠٠٨/٢٠٠٧ مقابل ٤٠٥٠ وحدة عام ٢٠٠٧/٢٠٠٦ بنسبة زيادة قدرها ٠,٣ % .
- ٢ - بلغ عدد الخطوط الطرافة ١٩٨٤ خط .
- ٣ - بلغ عدد وحدات الخدمة البريدية الأهلية ٣١٦٨ وحدة عام ٢٠٠٨/٢٠٠٧ مقابل ٣٦٦٨ وحدة عام ٢٠٠٧/٢٠٠٦ بنسبة إنخفاض قدرها ١٣,٦ % .

ثانياً : الطابع المباع :

بلغت قيمة الطابع المباع بوحدات الخدمة البريدية الحكومية ١٥٦,٥ مليون جنيه عام ٢٠٠٨/٢٠٠٧ مقابل ٢٨٠,٣ مليون جنيه عام ٢٠٠٧/٢٠٠٦ بنسبة إنخفاض قدرها ٤٤,٢ % وذلك نظراً لقله الطلب عليها نتيجة استخدام الوسائل الحديثة مثل الموبايل والإنترنت لإرسال الرسائل .

ثالثاً : الشيكات البريدية :

- ١ - بلغ عدد الحسابات الجارية ١١١٥٣ حساب عام ٢٠٠٨/٢٠٠٧ مقابل ١٠٠٦٤ حساب عام ٢٠٠٧/٢٠٠٦ بنسبة زيادة قدرها ١٠,٨ % .
- ٢ - بلغت قيمة المبالغ المودعة ١٦,٨ مليار جنيه عام ٢٠٠٨/٢٠٠٧ مقابل ١٠,٤ مليار جنيه عام ٢٠٠٧/٢٠٠٦ بنسبة زيادة قدرها ٦١,٥ % .

رابعاً : صندوق التوفير :

- ١ - بلغ عدد الحسابات الجارية ١٧,٩ مليون حساب عام ٢٠٠٨/٢٠٠٧ مقابل ١٦,٢ مليون حساب عام ٢٠٠٧/٢٠٠٦ بنسبة زيادة قدرها ١٠,٥ % .
- ٢ - بلغت قيمة المبالغ المودعة ٤٠,٨ مليار جنيه عام ٢٠٠٨/٢٠٠٧ مقابل ٣٢,٣ مليار جنيه عام ٢٠٠٧/٢٠٠٦ بنسبة زيادة قدرها ٢٦,٣ % .

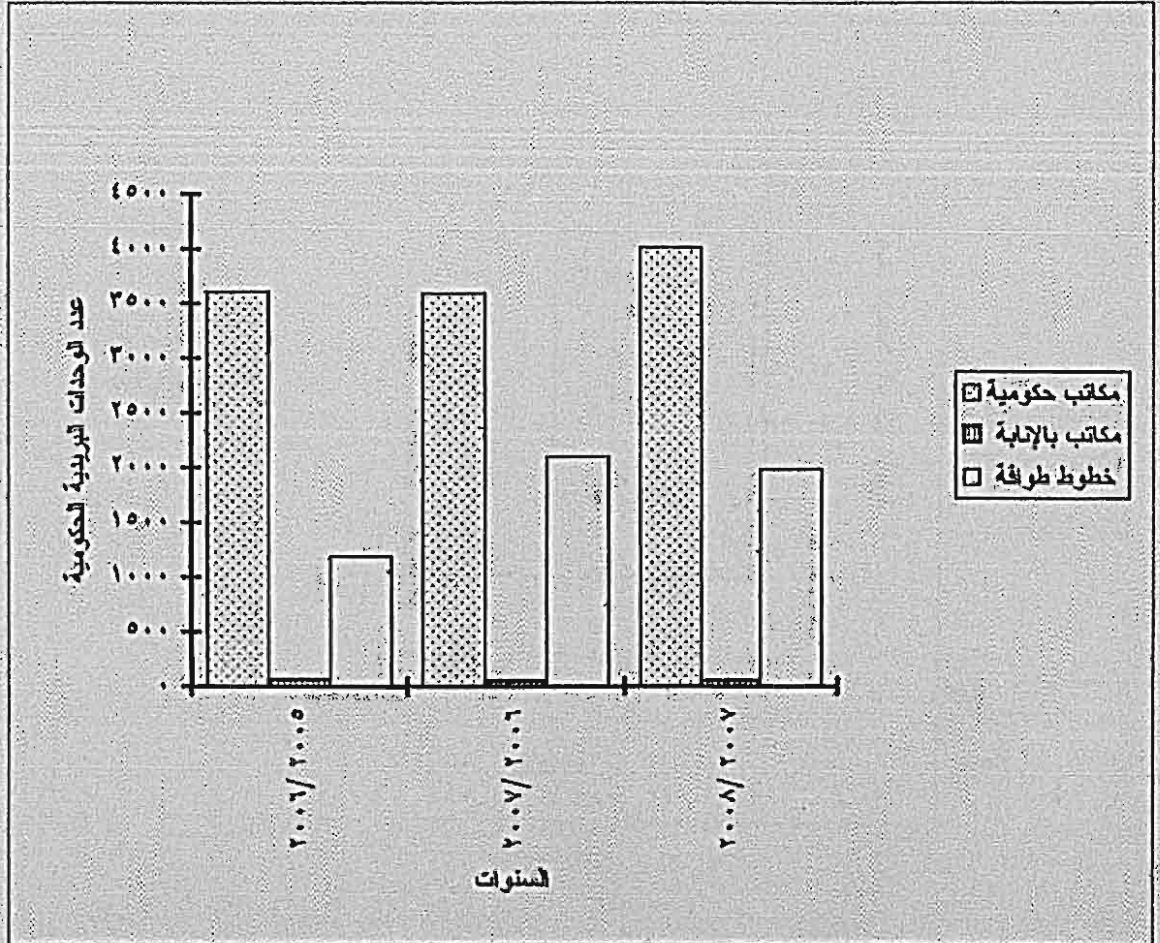
خامساً : المعاشات المنصرفة :

- ١ - بلغ عدد المعاشات المنصرفة ٤٢,٨ مليون معاش عام ٢٠٠٨/٢٠٠٧ مقابل ٣٧,٩ مليون معاش عام ٢٠٠٧/٢٠٠٦ بنسبة زيادة قدرها ١٣,٠ % .
- ٢ - بلغت قيمة المعاشات المنصرفة ١٤,٥ مليار جنيه عام ٢٠٠٨/٢٠٠٧ مقابل ١٢,٦ مليار جنيه عام ٢٠٠٧/٢٠٠٦ بنسبة زيادة قدرها ١٥,٠ % .

تطور عدد وحدات الخدمة البريدية الحكومية

خلال السنوات من ٢٠٠٥ / ٢٠٠٦ إلى ٢٠٠٧ / ٢٠٠٨

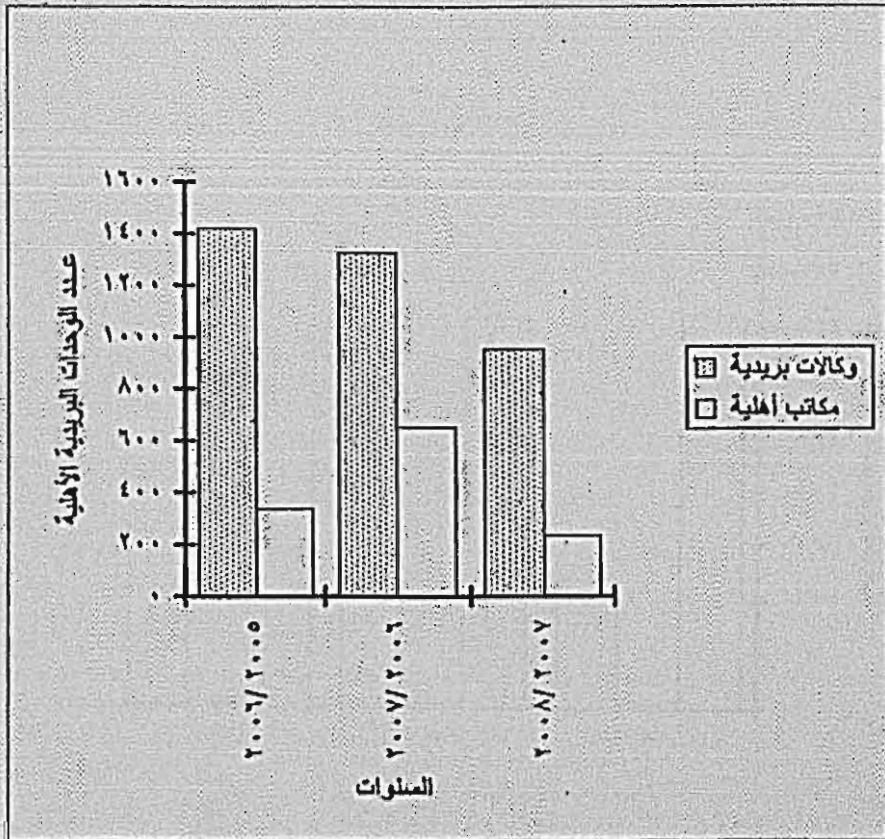
خطوط طوافة	مكاتب بالإقامة	مكاتب حكومية	البيان السنوات
١١٨٨	٦١	٣٦٠٧	٢٠٠٦ / ٢٠٠٥
٢١٠٠	٥٠	٣٥٩١	٢٠٠٧ / ٢٠٠٦
١٩٨٤	٥١	٤٠١٣	٢٠٠٨ / ٢٠٠٧



تطور عدد وحدات الخدمة البريدية الأهلية

خلال السنوات من ٢٠٠٥ / ٢٠٠٦ إلى ٢٠٠٧ / ٢٠٠٨

مكتب أهلية	وكالات بريدية	البيان السنوات
٣٣٨	١٤٢٠	٢٠٠٦/٢٠٠٥
٦٥٢	١٣٢٥	٢٠٠٧/٢٠٠٦
٢٣٣	٩٥١	٢٠٠٨/٢٠٠٧

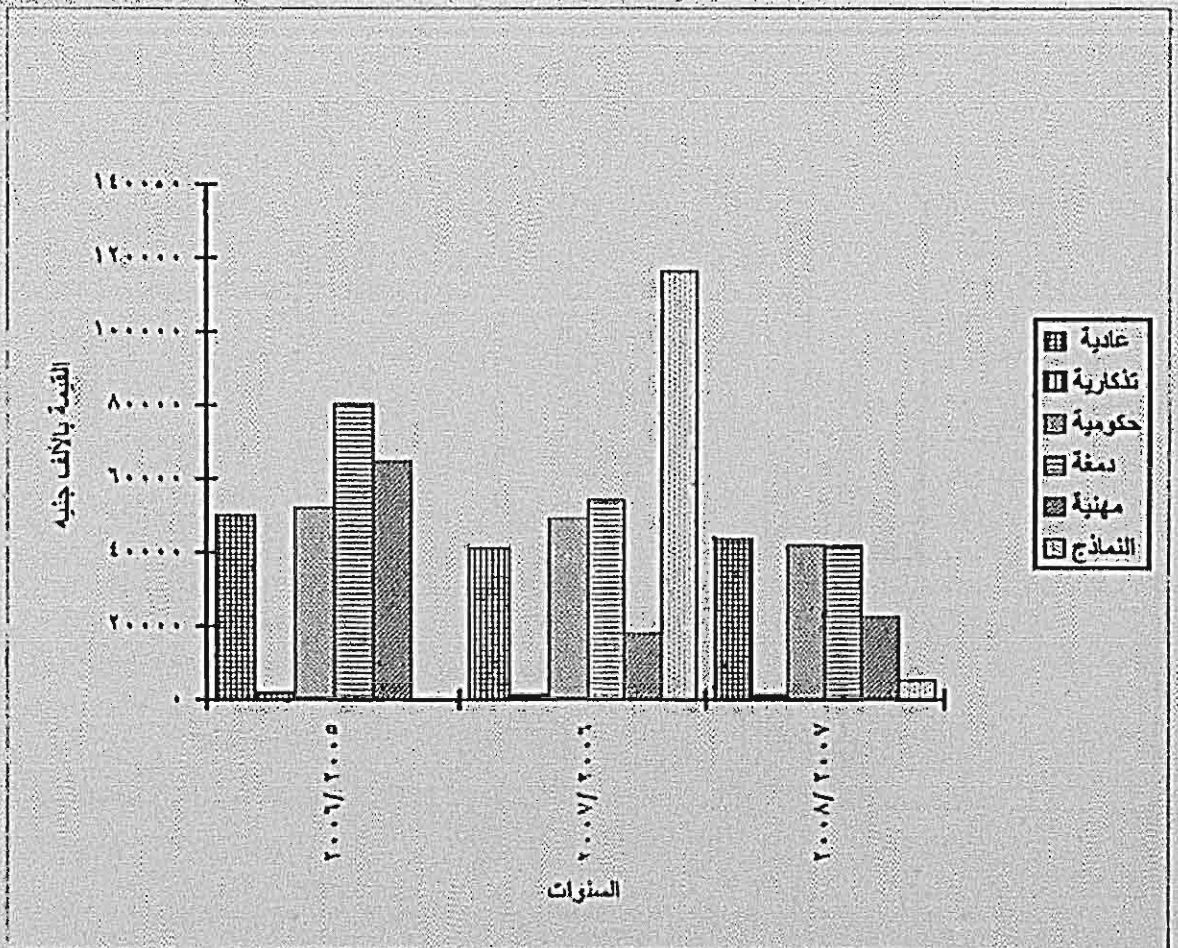


تطور قيمة الطابع المباعة بالوحدات الحكومية

خلال السنوات من ٢٠٠٥/٢٠٠٦ إلى ٢٠٠٧/٢٠٠٨

القيمة بالآلاف جنيه

النماذج	مهنية	دمغة	حكومية	تذكارية	عادية	البيانات	
						السنوات	
-	٦٤٧٩٢	٨٠٢٧٢	٥٢١٣٨	١٧١٤	٥٠٠٦١	٢٠٠٦/٢٠٠٥	
* ١١٦٢٩٥	١٨٠٣٨	٥٤٢٥٣	٤٩٢٥٨	١١٩١	٤١٢٩٥	٢٠٠٧/٢٠٠٦	
٥٢٤٢	٢٢٦٠٤	٤١٧٩٧	٤٢٠٧٩	١١٧٨	٤٣٦١١	٢٠٠٨/٢٠٠٧	



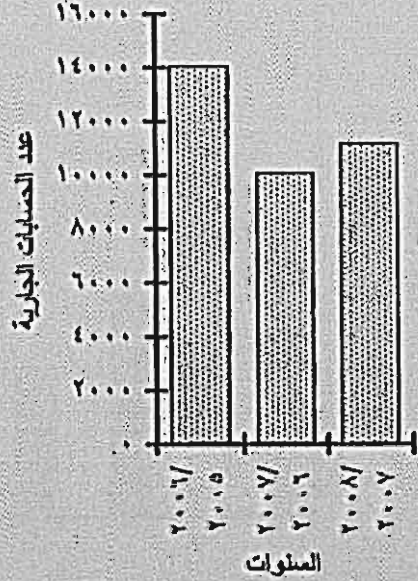
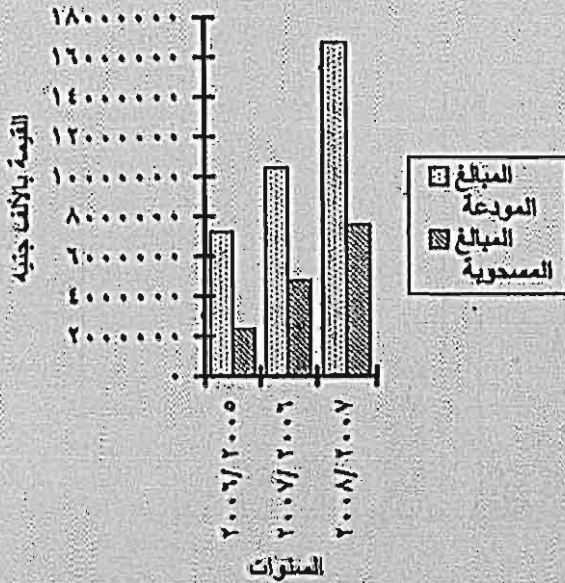
* تشمل اخرى

تطور الشبكات البريدية بالوحدات الحكومية

خلال السنوات من ٢٠٠٥ / ٢٠٠٦ إلى ٢٠٠٧ / ٢٠٠٨

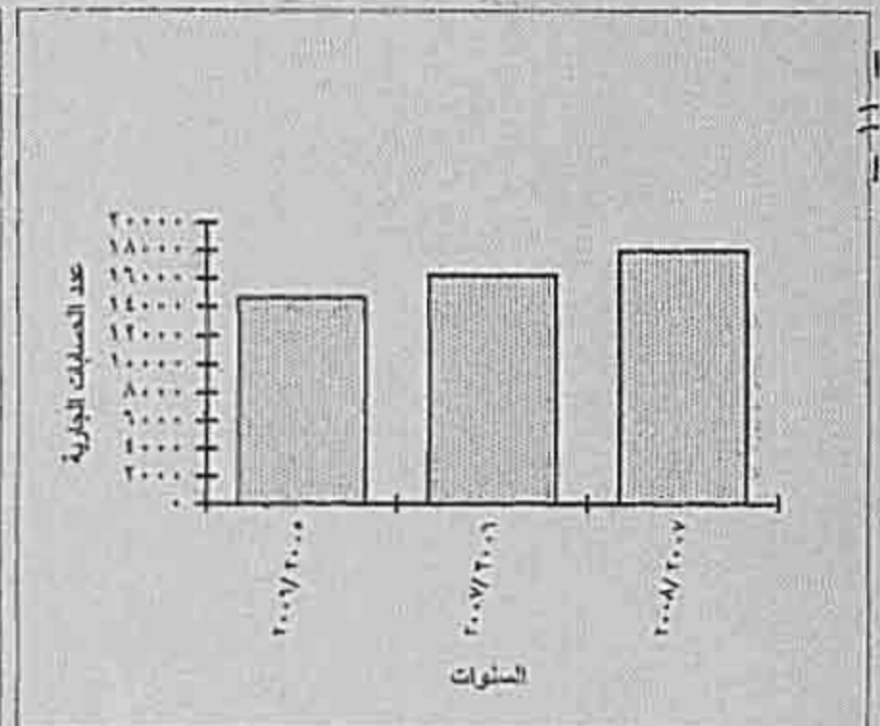
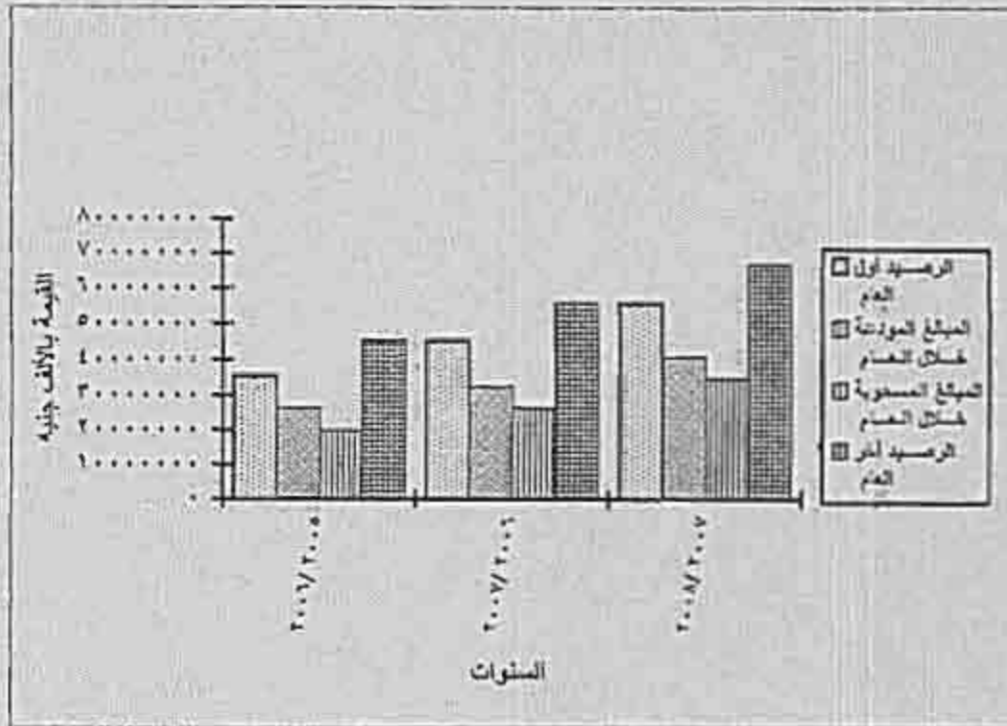
القيمة بالآلاف جنيهه			
المبالغ المسحوبة	المبالغ المودعة	عدد الحسابات الجارية *	التبيان السنوات
٢٣٥٣٦٢٠	٧٢٢٧٩٧٥	١٤٠٣٢	٢٠٠٦ / ٢٠٠٥
٤٧٩٩٤٤٠	١٠٤٤٦٩٩٨	١٠٠٦٤	٢٠٠٧ / ٢٠٠٦
٧٥٨٨٠٢٢	١٦٧٥٤٨١٩	١١١٥٣	٢٠٠٨ / ٢٠٠٧

* يشمل (الفراد ومؤسسات)



تطور حركة صندوق التوفير خلال السنوات من ٢٠٠٥ / ٢٠٠٦ إلى ٢٠٠٧ / ٢٠٠٨

القيمة بالآلاف جنيه					
البيان	عدد الحسابات الجارية بالآلاف	الرصيد أول العام	المبالغ المودعة خلال العام	المبالغ المسحوبة خلال العام	الرصيد آخر العام
٢٠٠٦ / ٢٠٠٥	١٤٦٢٨	٣٥٤٤٦٨٩٤	٢٦١١٤٦٧١	١٩٧٧٥٦٩١	٤٥٤٣٦٣١٦
٢٠٠٧ / ٢٠٠٦	١٦٢١٠	٤٥٤٠١٧٢١	٣٢٣٠٩٦٩٩	٢٦٣٤١٩٣٣	٥٥٧٧٥٤٠٤
٢٠٠٨ / ٢٠٠٧	١٧٩١٨	٥٥٧٣٣٥٦	٤٠٨٠٢٠٥٤	٣٤٧٩٤٥٧٧	٦٦٨٩٧٤٩٦



جداول النشرة

الفصل الأول
الجداول الإجمالية

عدد وحدات الخدمة البريدية
عام ٢٠٠٧ / ٢٠٠٨

العدد			البيان
الجملة	ريف	حضر	
٤٠١٣	٢٤٥٨	١٥٥٥	مكاتب حكومية
٥١	-	٥١	مكاتب بالإتابة
١٩٨٤	١٣٩٧	٥٨٧	خطوط طوافة
٩٥١	-	٩٥١	وكالات بريدية
٢٣٣	٢٣١	٢	مكاتب أهلية
٧٢٣٢	٤٠٨٦	٣١٤٦	الإجمالي

عدد وسائل النقل والوسائل الفنية المستخدمة بالوحدات الحكومية
عام ٢٠٠٧ / ٢٠٠٨

العدد	البيان	
٨٩١	سيارات	وسائل النقل
١١٥	موتوسيكلات	
٤٤٩	درجات	
٣٣٢	تخليص بالمكاتب	الوسائل الفنية المستخدمة بالوحدات الحكومية
٣٠٧٤	تخليص لدى الغير	
٥	حزم	
١١	فريز	
١١٦	فاكس	
٧٦	تصوير	
٥٨١	آلة عد النقود	
٤٨٣٦	أجهزة كمبيوتر	
٣٧	ATM الصراف الآلي	
٦١	نقاط البيع POS	
٦٣٩٦	صناديق التبريد	صناديق الخطابات
٣٩٣٥٧	الصناديق المخصصة	
٤١٩	الأكياس المخصصة المتجرية	

قيمة الطوابع المباعة بالوحدات الحكومية
عام ٢٠٠٧ / ٢٠٠٨

القيمة بالآلاف جنيه

البيان	القيمة
عادية	٤٣٦١١
تذكارية	١١٧٨
حكومية	٤٢٠٧٩
لمعة وتنمية موارد	٤١٧٩٧
مهنية	٢٢٦٠٤
المناسج	٥٢٤٢
الإجمالي	١٥٦٥١١

الحركة النقدية للشركات البريدية
عام ٢٠٠٧ / ٢٠٠٨

القيمة بالآلاف جنيه

عدد الحسابات الجارية	المبالغ المودعة خلال العام	المبالغ المسحوبة خلال العام
* ١١١٥٣	١٦٧٥٤٨١٩	٧٥٨٨٠٢٢

* تشمل (الخزائن + بلوك و مؤسسات)

الحركة النقدية لصندوق التوفير
عام ٢٠٠٧ / ٢٠٠٨

القيمة بالآلاف جنيهه

عدد الحسابات الجارية	الرصيد أول العام	المبالغ المودعة خلال العام	المبالغ المسحوبة خلال العام	المواد والتسويات	الرصيد آخر العام
١٧٩١٨	٥٥٧٣٣٣٥٦	٤٠٨٠٢٠٥٤	٣٤٧٩٩٥٧٧	٥١٦١٦٦٣	٦٦٨٩٧٤٩٦

الفصل الثاني
الجداول التفصيلية

عدد وحدات الخدمة البريدية موزعة طبقاً للمحافظات عام ٢٠٠٨/٢٠٠٧

جدول رقم ٦

المحافظات	مكتب حكومية		مكتب بالإنابة		خطوط طوافية		وكالات بريدية		مكاتب أهلية		الإجمالي	
	ريف	حضر	ريف	حضر	ريف	حضر	ريف	حضر	ريف	حضر	ريف	حضر
القاهرة	-	٢١٥	-	٢٢	-	-	-	١٧٦	-	١	-	١٢٤
الأسكندرية	١٩	١٢٨	-	-	٧	٩	-	٧٨	-	-	-	٢١٥
بورسعيد	٥	٢٨	-	-	-	١	-	٥	-	١	-	٣٤
السويس	١١	٢٨	-	-	-	٤	-	٢٥	-	-	-	٥٧
حلوان	٣٠	٤٠	-	٢	-	-	١١	٨	-	١١	-	٤٩
المنيا من أكتوبر	٣	٢٤	-	-	-	-	١	٦	-	-	-	٣٠
دمياط	٣٠	٢٢	-	-	-	-	١٣	٢١	-	-	-	٣٥
الدقهية	١	٣٩	-	-	-	-	٥٣	١٤٦	-	-	-	٥٣
شمالية	٢٥٢	٥٨	-	-	-	٢٧٢	-	٦٦	-	-	-	٣٦١
القليوبية	١٤٩	٤٢	-	-	-	-	٦٠	٧٢	-	-	-	١٠٢
قنا الشيخ	٤٤	٢٩	-	-	-	-	١٧	١١٧	-	-	-	٤٦
الغربية	٢٠٠	٤٣	-	١	-	-	٤١	٧٠	-	-	-	٨٥
المنيا	١٩٢	٢٦	-	٢	-	-	١٦	١٠٩	-	-	-	١٤
البحيرة	١٢٦	٤٤	-	١	-	-	١٦	-	-	-	-	٢٨٣
المنيا	٢٣	٢٩	-	-	-	-	-	-	-	-	-	٦٠
الجيزة	٩٩	٦٨	-	٣	-	-	٥٢	٢٧	-	-	-	١٢٢
بنى سويف	٨٥	٢٠	-	١	-	-	١٨	٤٩	-	-	-	٣٩
المنيا	٧٠	٢٠	-	١	-	-	٢٨	٤٠	-	-	-	٤٩
المنيا	١٢٥	٣٧٢	-	-	-	-	٣٦	١٧٥	-	-	-	١٠٨
سيوط	١٤٤	٤١	-	-	-	-	٤٣	٧٢	-	-	-	٨٧
بنهاج	٢٢٦	٣٨	-	-	-	-	١١	١٠١	-	-	-	٥٧
قنا	١٧٤	١٠	-	-	-	-	١٦	١٠١	-	-	-	٥٦
أسوان	١١١	٤٨	-	-	-	-	٢٦	٤٣	-	-	-	٧٤
مدينة الأقصر	٢٨	٢٢	-	-	-	-	٦	٥٢	-	-	-	٢٨
البحر الأحمر	-	٢٤	-	١	-	-	١٢	-	-	-	-	٣٨
الوادى الجديد	٢٧	١٣	-	٢	-	-	٤	-	-	-	-	١٨
مطروح	١٠	١٥	-	٤	-	-	٦	-	-	-	-	٢٥
شمال سيناء	٢٨	١٨	-	-	-	-	٣	-	-	-	-	٢١
جنوب سيناء	٢	١٨	-	-	-	-	٦	-	-	-	-	٢٤
الإجمالي	٢٤٥٨	١٥٥٥	-	٥١	-	-	١٤١	١٣١٧	٥٨٧	-	-	٣١٤٦

عدد وحدات الخدمة البريدية موزعة طبقاً لنوع المكاتب بالمحافظات عام ٢٠٠٨ / ٢٠٠٧

جدول رقم ٧

المحافظات	مكاتب مديونة		مكاتب مرسلة على الشبكة		مكاتب تعمل لفترة مسائية		مكاتب متنقلة		الشبكات بالمكاتب
	ريف	حضر	ريف	حضر	ريف	حضر	ريف	حضر	
القااهرة	١٥٥	-	٢٠٦	-	٥٧	-	٢	١٠٩٩	-
الأسكندرية	١١٧	١٠	-	-	٢٠	-	-	٦٢٩	٢٦
بورسعيد	٢٠	-	-	-	٧	-	-	١١٦	٢٢
السويس	٦٧	-	-	-	٢	-	-	١٢٨	٥١
حلاوان	١٠	١٦	٤٠	٦	٦	-	-	٢١١	٦٠
السويس من أكتوبر	٢٤	-	٢٤	-	٢	-	-	١٥٧	٦
دمياط	١٧	-	-	-	٤	-	-	١٢٠	٤٠
الدقهلية	٢٩	٢١	-	-	١٦	-	-	١٤٥	١٢٢
الشرقية	٥٨	١٠١	٤	-	١٢	-	-	٢٧٥	١٤٧٦
القليوبية	٤٢	١٠٩	-	-	١٥	-	-	٢١٠	٥١٤
كلر الشيخ	٢٩	١١	-	-	١٠	-	-	٥٥٦	-
الغربية	٨٧	-	-	-	١٢	-	-	١٠٠٢	-
المنوفية	٢١	١٤	-	-	١١	-	-	١٢٠	٤١٦
البحيرة	٢٤	-	-	-	٥	-	-	١١١	٢٧٤
الأسماعيلية	٢٥	-	-	-	٤	-	-	٩٨	٧٧
الجزيرة	١٧	-	٦٨	٦٨	١٦	-	٢	٥٧٥	٢٠٠
بنى سويف	٩٢	٦	-	-	١٢	-	-	٧٤	٢١٢
الفيوم	٢٢	-	١٠	-	٧	-	٢	٢٢٢	-
المنيا	٢٧	١	-	-	١٢	-	-	٩١	٢٠٤
أسيوط	١٦٢	-	-	-	١١	-	-	٧٢	٢٤٢
سوهاج	٢٨	١٤٧	-	-	١٢	-	-	٢٠٨	٤٢٢
قنا	٤٠	١١	-	-	١٧	-	-	٢٠٠	٢١٥
أسيوط	٤٨	٧٨	-	-	١٤	-	-	٢١٠	٢١٧
مدينة الأقصر	٢٢	٢٢	-	-	١١	-	-	١١٢	-
البحر الأحمر	١٩	-	-	-	١٢	-	-	٨٦	-
الوادى الجديد	٤	٨	-	-	٤	-	-	١٤٠	-
مطروح	١٥	٦	-	-	٦	-	-	٧١	٤٨
شمال سيناء	١٨	٤	-	-	٦	-	-	٨١	١٢٢
جنوب سيناء	١٢	-	-	-	٢	-	-	٨٥	١٠
الإجمالي	١٢٢٦	١٧٢	٢٥٧	١١	٢٢٦	٨	٤	٧٤٨٧	٥٢٦٧

عدد وحدات الخدمات البريدية بالمحافظات التي تؤدي خدمات خاصة
عام ٢٠٠٧/ ٢٠٠٨

المحافظات	البيزن	دفتر إمتلار البريد	البريد المسرع	الخصاب الجارى ذو العائد اليوسى	الفاكس	النت كودلر	الخدمات الجماهيرية	A.T.M	P.O.S	جيدونيل (تحصيل فواتير)
اللاهية	١٢٩	١١٢	١٣١	١٢	٦١	١٨	٢١	٤٥	١٤٠	
الاستنبوية	٥١	٩٢	٨٧	٥	٣٥	١٠	٢	٢	٧٩	
بورسعيد	١٠	١٧	٧	١	١	٢	-	-	١٠	
المنيا	٩	٨	١٧	١	١	٥	-	-	١٧	
حلوان	١١	٦	١٢	٢	٨	٨	-	-	٢٢	
المنمن من أكتوبر	١١	١٠	١٢	١	١٢	٥	٢	٢	١١	
دمياط	٣	١٦	١٦	١	٣	٥	-	-	١٧	
القهية	١٠	٢٠	٢٣	٢	٧	١١	-	-	٢٣	
الشرقية	٢٠	٤٥	٣٦	٢	٣٥	١١	-	-	٣٤	
القليوبية	٩	٣٣	٢٥	١	١٢	١	-	-	٢٣	
كلر الشيخ	٣٤	٦٠	٣١	١	١٥	١٣	-	-	٢٨	
الغربية	١٩	٩٩	٣٤	٤	٩	٢٠	٢	٢	١٧	
المنوفية	٣٦	٤٨	٢١	٢	٤٥	١٩	-	-	١٧	
البحيرة	١٧	٣٧	٤٤	٣	١٤	١	-	-	١٩	
الاسماعيلية	٥	١٤	١١	١	٢	١	-	-	١١	
الفيضة	١٩	٢٨	١٩	٠	١١	٦	٤	٤	١٨	
بنى سويف	٧	١١	١٦	٣	١١	١٢	-	-	١٢	
الفيوم	٩	١٨	١٧	٢	٢	٨	-	-	٦	
المنيا	١٣	٤٨	١٤	٣	٨	٨	-	-	١٤	
اسيوط	١٦	٢٤	٢٠	٤	١١	٩	-	-	١٨	
سوهاج	٢٦	٢٣	٢٥	٥	١٤	٦	-	-	١٩	
قنا	٣	٣٩	١٥	٢	٢	١٢	-	-	-	
اسوان	٧	٤١	٢٧	٤	٥	٢	-	-	-	
مدينة الاصر	٣	١٠	١٢	٠	٦	١٤	-	-	٤٢	
البحر الأحمر	٨	١٣	١١	١	٤	٥	-	-	٧	
الوادى الجديد	٣	٨	١٧	٣	١	٢	-	-	١٧	
مطروح	١٠	١٠	٥	١	٣	٣	-	-	١٤	
شمال سيناء	٧	٢٠	٢٢	٢	١	٩	-	-	٢٢	
جنوب سيناء	٦	١٨	١١	٤	١٠	٥	-	-	١١	
الإجمالي	٥١١	٩٢٨	٧٢٨	٧٤	٣٥٠	١٤٩	٢٩	٦١	٧٠٦	

عدد وسائل النقل المملوكة والمستخدمة بالوحدات الحكومية
موزعة طبقاً للمحافظات عام ٢٠٠٨/٢٠٠٧

المحافظات	البيان	سيارات	موتوسيكلات	تراجات
القاهرة		٢٥٧	٣	١٢
الإسكندرية		٨٤	٥	٢٥
بورسعيد		١٦	-	-
السويس		١٣	١	١٣
خلوان		٨	-	-
المناس من أكتوبر		١٤	٥	٧
دمياط		٩	١	-
الدقهلية		٢١	٢	٣٦
الشرقية		٣٨	١١	٤٤
القليوبية		٢٩	٢	١٣
كفر الشيخ		١٤	٢	١٣
الغربية		٣٧	١١	٨
المنوفية		٢٧	١٧	٥١
البحيرة		٢٠	٦	٢١
الأسماعيلية		١٠	-	٧
الجيزة		٤١	١	-
بنى سويف		١٩	٥	٣
الفيوم		١٩	٤	١٦
المنيا		٢٧	٣	١٨
أسيوط		٣٠	٣	٢٧
سوهاج		٢٨	٤	١٨
قنا		٢٠	٤	١٣
أسوان		٢٢	٢	١٣
مدينة الأقصر		٢٠	٣	١١
البحر الأحمر		١٩	-	٧
الوادي الجديد		١٤	٣	٤٣
مطروح		٨	١٥	١٧
شمال سيناء		١١	-	٣
جنوب سيناء		١٦	٢	١٠
الإجمالي		٨٩١	١١٥	٤٤٩

عدد الوسائل الفنية المستخدمة بالوحدات البريدية موزعة طبقاً للمحافظات
عام ٢٠٠٧ / ٢٠٠٨

المحافظات	البيان	آلات تخلص بالمكتب	آلات تخلص لدى الغير	آلات حزم	آلات فرز	آلات فاكس	آلات تصوير	آلة عد النقود	أجهزة كمبيوتر	الصراف الآلى A.T.M	لقاط البيع P.O.S
القاهرة	٩٢	٦٠٤	-	-	٨	-	١٢	-	٥٣٩	٢٩	٤٥
الأسكندرية	٢٨	٣٧٤	-	-	٢	١٦	٥	٤٥	٤٣٠	٢	٢
بورسعيد	٣	٥٤	-	-	-	٢	٣	١٨	٨٣	-	-
السويس	٥	٣٦	-	-	-	٣	٤	١٠	١٠٠	-	٢
خنوان	٥	٢٨	-	-	-	٣	١	١٢	١٠٧	-	-
السلاسل من أكتوبر	٥	٤٠	-	-	-	٣	٢	٨	٥٢	٢	٢
دمياط	٥	٧٠	-	-	١	٢	١	٩	١١٠	-	-
الدقهلية	١٠	١٣١	-	-	-	٣	٢	٢٨	-	-	-
الشرقية	١٥	١٥٨	١	-	-	٦	٥	٤٧	٥٤	-	-
القليوبية	١٥	٩٦	١	-	-	٢	١	٣٠	٣٠٩	-	٢
كلر الشيخ	٥	٨٧	-	-	-	٢	١	١٨	١٨٥	-	-
القربية	٩	١٥٣	-	٢	-	٥	٤	٤٩	١٤٨	-	-
المنوفية	٧	١٠٣	-	-	-	٤	١	٣٠	١٢٧	-	-
البحيرة	١٢	١٢٣	-	-	-	٥	٢	١٧	١٧٤	-	-
الاستغابلية	٩	٧١	-	-	-	٣	٢	٢١	١٦٩	-	-
الجزيرة	٢٢	٢٥٨	-	-	-	٣	٦	٤٤	٢٩٤	٤	٨
بنى سويف	٩	٧١	-	-	-	٥	١	٢٠	١٩٣	-	-
الفيوم	٦	٦٢	-	-	-	٤	٢	١٥	١٠٩	-	-
المنيا	٦	١٠٢	-	-	-	٤	٢	١٧	٢٢٥	-	-
أسيوط	٩	١١٤	١	-	-	٧	٣	٢٧	٣١٩	-	-
سوهاج	١٠	١٢٠	-	-	-	٦	٢	٢٤	٢١٩	-	-
قنا	١٠	٨٤	-	-	-	٣	١	١٩	٢٢٠	-	-
أسوان	٧	-	-	-	-	٥	٣	١٩	٢٢٨	-	-
منبئة الأنصر	٧	٣٧	-	-	-	٢	١	٩	١٥٩	-	-
البحر الأحمر	٥	٣٢	-	-	-	٣	٣	١٤	٧١	-	-
الوادى الجديد	-	١٩	-	-	-	٤	١	٤	٢٧	-	-
مطروح	٣	١٣	-	-	-	٢	١	٧	٥٨	-	-
شمال سيناء	٢	١٦	-	-	-	٣	١	٧	٧٧	-	-
جنوب سيناء	١	١٣	-	-	-	٥	٣	١٣	٥٠	-	-
الإجمالي	٣٣٢	٣٠٧٤	٥	١١	١١٦	٧٦	٥٨١	٤٨٣٦	٣٧	٦١	

صناديق الخطابات المستخدمة بالوحدات البريدية موزعة
طبقاً للمحافظات عام ٢٠٠٧ / ٢٠٠٨

الأكياس المخصصة المؤجره	صناديق الخطابات		صناديق التفرغ	البيان المحافظات
	الصناديق المخصصة			
	غير مؤجر	مؤجر		
٢١	٥٣٩٣	٩٠٥٣	١٢٩٦	القاهرة
١٢١	٢٠٥١	٢٨٩٩	٢٩٢	الاسكندرية
١٤	١٠٦٦	٨٧٠	٨٢	بورسعيد
٣	٢٨٠	٢٦٥	٨٢	السويس
٣	٣٧١	١٤١	٢٣	حلوان
-	١٠٧٣	١٣٢٥	٥٠	المناس من أكتوبر
٥	٢١٠	١٨٧	١١٧	دمياط
١١	٣٢٤	٤٤٤	٣١٨	الدقهلية
٤	١٣٨٢	٩٣٧	٤٣٠	الشرقية
-	٣٧٦	١٨٥	٢٢٧	القليوبية
٥	٢٤٢	٦٨	٢٧٢	كفر الشيخ
٢٠	٥٢٤	٦١٨	٤٢٣	الغربية
٢٢	٢٨٧	٢٥٩	٣٧٧	المتوفية
١٠	١٥٥	٢١٧	٩٩	البحيرة
٢	٢١٢	٣٢٨	١٧٥	الاسماعيلية
٣	١٥٢٤	١٣٤٣	٢١٨	الجيزة
١٦	٢١١	٦٩	٩٨	بنى سويف
٩	٢١٧	٨٨	٩١	الفيوم
٢٣	١٤٩	١٢٧	٢٦٤	المنيا
٣٠	١١٢	١٥٤	٤٤٢	أسيوط
٢٨	٢٥٥	١٢٤	١٩١	سوهاج
١٩	٩٢	٦٨	٢٦٨	قنا
٢	٢٢٨	١٧٦	٨٣	أسوان
٨	٢٣٩	٢٢١	١٢٦	مدينة الأقصر
١	٧٥	٨٤٣	٥٧	البحر الأحمر
-	١٧	١	٨٦	الوادى الجديد
٥	٢٩	٥٩	٦١	مطروح
-	٣٢٠	٥٠	٥٥	شمال سيناء
٣	٣٤٠	٤٩٧	٩٣	جنوب سيناء
٤١٩	١٧٧٤٩	٢١٦٠٨	١٣٩٦	الإجمالي

أعداد العاملين الدائمين موزعة طبقاً للمؤهل و النوع بمكاتب البريد بالمحافظات
عام ٢٠٠٨/٢٠٠٧

المحافظات	دراسات عليا		مؤهلات عليا		مؤهلات متوسطة		بدون مؤهل		الجملة	
	أ	ب	أ	ب	أ	ب	أ	ب	أ	ب
القاهرة	١٩	٢	١٨٤	٢٢٢	٢٤٦٦	٢٤٦٦	٤٤٠	١٠٧	٤٦١٠	٢٢٨٨
الإسكندرية	٢٢	٢	١٨١	١٢٢	١٤٥٧	٧١٠	٢٢٧	١٤٤	٢٠٢٧	٩٧٨
بورسعيد	٢	٥	٥٧	٤٥	٢٥٩	٢١٢	٥٦	٢٦	٢٧٤	٢٢٨
السويس	٤	١	٢٢	١٨	٢٠٢	١٧١	٧١	٢٢	٤٤٩	٢١٢
حلوان	٢	١	٤٢	١٩	١٧٤	١٢٢	٤٤	٨	٢٦٢	١٥١
الساحل من أكتوبر	١	١	٤٢	٨	٩٧	٦٢	٨	١	١٤٨	٧٢
دمياط	٢	-	٤٧	٥	٢٧١	٨٩	٨٦	١	٥٠٦	٩٥
المنيا	٢١	١	١٢٦	٨٢	٨٤١	٢١٦	٢٤٩	٥٨	١١٤٧	٤٥٥
الشرقية	٧	-	٢٢٩	٢٢	١٥٧٥	٢٨٨	٤٤٩	١٨	٢٢٦٠	٢٢٨
القليوبية	٨	٢	١٧٨	٢٧	٨١٧	٥٢١	٢٨٧	١١	١٢٩٠	٥٦١
كلو الشيخ	٢	-	١٠٦	٢	١١٢٤	١٤٢	-	-	١٢٤٢	١٤٥
الغربية	٢٨	-	٢٩٠	٢٨	١٢٠٦	٤٢٤	٢١٤	-	١٧١٨	١٧٢
المنوفية	٢٤	-	١٩٨	٢٦	٢٠٨٤	٦٧٦	٤٦٦	١٢	٢٢٢٢	٧١٤
البحيرة	٢٨	٧	٢١٠	٢٢	١١٧٩	١٨٢	٦٢	١٠	١٤٦٩	٢٢١
الأسماعيلية	١١	٢	٢١	٢٥	٤١٧	١٦٢	٧٢	١٨	٥٢١	٢٠٩
الجيزة	٢	١	١٤٨	٤٥	١٨٧	٢٢٤	١١٢	٨	٤٥١	٢٨٨
بنى سويف	٥	-	١٦٢	٢٤	١٢٥	٢٧٤	١٧٠	٢	٩٧٢	٢٠٠
الفيوم	٨	-	١١٢	١٥	٦١٨	١٢٤	١١٥	-	٨٥٤	١٤٤
المنيا	٢٢	١	٢١٠	٧	١١٢٥	٢٠٤	٧٠	١	١٤٧٧	٢١٢
أسيوط	١	-	١٠٢	٢٥	١٠٧٢	٢٤٥	١٢٠	-	١٢١٢	٢٧٠
سوهاج	٧	١	١٤٤	٢	٨١١	١٢٥	٨٠	-	١١٤٢	١٢٨
قنا	١	-	٨٦	٤	١٠٢٤	١٢٠	١٠١	١	١٢١٢	١٢٥
أسوان	٥	١	٤٨	٢	٨٥٨	١٨٤	٨٩	-	١٠٠٠	١٨٨
منية الأقصر	-	-	٢٨	٨	٤٢٢	٧٦	١١٤	-	٥٨٤	٨٤
البحر الأحمر	-	-	٢٧	١٠	١٧٢	٥٤	٥٨	٥	٢٦٧	٦٩
الوادى الجديد	-	-	٢٦	٦	٢٢٠	٤٠	٤٤	-	٢٩٠	٤٦
مطروح	١	-	١٧	٢	١٢٦	٢٩	٢٧	٥	١٧٦	٤٧
شمال سيناء	-	-	١٩	-	٢١٢	٧٤	٢٨	-	٢٧٠	٧٤
جنوب سيناء	١	-	٢٨	٢	١٤٢	٥٢	٢١	١	٢٠٢	٦١
الإجمالي	٢١٠	٢٩	٤٢٨٢	٨٦٠	٢٢٨٧٧	٨٠٤١	٢٨٤٦	٤٦٤	٢٢٢٥٦	٩٢٤٤

المحافظة	دراسات عليا		مؤهلات عليا		مؤهلات متوسطة		بدون مؤهل		الجملة	
	أ	ب	أ	ب	أ	ب	أ	ب	أ	ب
القاهرة	-	١	٨٥	٤٩	١١٢	١٨	١٦	٧	٢٤٢	١٠٥
الأسكندرية	-	-	٢٤	١٥	٣٢	١١	٨	١	٦٤	٢٧
بورسعيد	-	-	١٨	١٨	٢	٦	٤	٢	٢٤	٢٦
السويس	-	-	٣	-	٢٣	٤	١	-	٢٧	٤
حلوان	-	١	١٥	٦	٣٠	١	٢	١	٤٧	٩
المنوفى من أكتوبر	-	-	٢٣	٢١	٣٣	٢	-	-	٦٦	٢٣
دمياط	-	-	١٤	١٤	١٠	٨	-	-	٢٤	٢٢
المنيا	-	-	٧٦	٤٩	٦٦	٧٤	١٠٦	٣	٢٤٨	١٢٦
الشرقية	-	-	٣١٦	١٤٨	١٥٣	٩٠	٢٤٠	٧	٧٠٩	٢٤٥
القليوبية	-	-	٥٦	٢٦	١٤٧	١٠٤	٤٣	٧	٢٤٦	١٣٧
كفر الشيخ	-	-	٧١	٢١	٣٤	٣٠	١٣١	-	٢٣٦	٥١
الغربية	-	-	١٥٢	٤١	١١٤	٢٣٨	٥٩	٣٠	٣٢٥	٣٠٩
المنوفية	٥	-	٨٨	٢٩	٢١٣	١٣٩	٤٣	٢٢	٣٤٩	٢٢٠
البحيرة	٧	٢	٩٥	٢٩	٥٩	٤٠	٧	٤	١٦٨	٧٥
الأسماعيلية	-	-	١٢	١٢	١٩	١	٨	٣	٣٩	١٦
الفيوم	١	-	٦٨	٢٩	٣٩	٢٥	٣١	-	١٣٩	٥٤
باني سويف	-	-	٥٢	٨	٢٩	٦٥	٩	-	٩٠	٧٣
الفيوم	٢	١	٣٤	٥	٣٢	٣٨	١٠٢	٢	١٧٠	٤٦
المنيا	-	-	١١٢	١٦	٢٦	٤٥	٦	٢	١٤٤	٦٣
أسيوط	-	-	٥٢	١٤	٩٨	١٨	٧٦	-	٢٢٦	٣٢
سوهاج	-	١	١٣٣	٤٠	٥٩	٢٠	٥٤	-	٢٤٦	٦١
قنا	-	-	٦١	١٢	١٢٢	١٤	٣٦	٢	٢١٩	٢٨
أسوان	٧	-	١٥	٧	٤٠	١٧	٤	٧	٦٦	٣١
منية الأقصر	-	-	٤٠	١٥	٤٧	٧	٥٢	-	١٨٩	٢٢
البحر الأحمر	-	-	١٥	٤	١٥	-	٢٠	-	٣١	٤
الوادى الجديد	-	-	١٥	٣	٢١	٩	٥	-	٣٦	١٧
مطروح	-	-	٤	٢	٣	-	١	-	٨	٢
شمال سيناء	-	-	٤	٣	٥	٣	-	-	٩	٦
جنوب سيناء	-	-	٤	١	٥	٣	-	-	٥٤	٤
الإجمالي	٢٢	٦	١٦٦٧	٦٣٧	١٦٨٣	١٠٩٠	١٠٧١	١٠٠	٤٤٣٣	١٨٣٣

القيمة بالآلاف جنيه

المحافظات	البيان	اجور ومرتبات	مكافآت و منح غير دوريه	تأمينات اجتماعيه	مزايا عينيه	الجملة
القاهرة		٢٥١٨٦	٦٣٦١١	١٥٤٤٧	٢٨٤٤٢	١٣٢٦٨٦
الأسكندرية		١٠٢٢٣	٢٦٣٧٥	٦٠٧٦	١٠٦٠٧	٥٣٢٨١
بورسعيد		٢٣٣٠	٥٧٤٣	١٣٨٦	٢٥٢٠	١١٩٧٩
السويس		١٩٣٠	٤٨٦٢	١٣٣٣	٢١٧٨	١٠٣٠٣
حلوان		١٢٦٢	٣٣١٤	٨٧١	١٤٤٤	٦٨٩١
المنيا من أكتوبر		٢٠٤	٥١١	٣٤٨	٥٢٠	١٥٨٣
دمياط		١٤٨٦	٣٩٦١	٨٨٥	١٧٣٧	٨٠٦٩
الدقهلية		٤٩٠٧	١٣٢٨٢	٣٠٦٥	٥٤١٢	٢٦٦٦٦
الشرقية		٦٢٣٠	٢٠٤٢٦	٤٦٦٦	٧٣٩٨	٣٨٦٧٠
القليوبية		٥٣٠١	١٤٠٥٢	٣٢٧٩	٦٢٣٣	٢٨٨٦٥
كفر الشيخ		٣٧٣٨	١٠٠٣٠	٢٦٢٣	٤٤٩٨	٢٠٨٩٩
الغربية		٧١٥٦	١٩٨٦٥	٤٢٥٦	٨٢٦٩	٣٩٥٤٦
المنوفية		٥٨٦٨	١٦٢١٢	٣٥٤٦	٦٧٧٧	٣٢٤٠٣
البحيرة		٤٦٩٦	١٣٦٠٨	٣٢٠٤	٥٨١٠	٢٧٣١٨
الأسماعيلية		١٩٠٦	٤٩٤١	١١٦١	٢٢١١	١٠٢١٩
الجيزة		٤٧٩٢	١٣٤٩٠	٣٢٠٣	٥٤٩٨	٢٦٩٨٣
بنى سويف		٣٦٠٤	١٠١٠١	٢٥٤٨	٤٧٧٠	٢٠٥٢٣
الفيوم		٣١٠٨	٨٧٤٧	٢٠٢٦	٣٥٦٤	١٧٤٤٥
المنيا		٤٥١١	١٣٠٥٠	٢٩٩٥	٥٦٠٠	٢٣١٥٦
أسيوط		٤٩٢٢	١٢٩١٢	٢٨٤٥	٥٧٤٢	٢٦٤٢١
سوهاج		٣٩٧٥	١١٢٦٢	٢٨٢١	٥٣٥٧	٢٣٤٤٥
قنا		٤٢٤٤	١١٣٢٩	٢٥٧٤	٥٠٢٩	٢٣١٧٦
أسوان		٣٧٩٥	٩٤٢٥	٢٢٩٧	٤٥٦٨	٢٠٠٨٥
مدينة الأقصر		١٧٥٩	٥١٧٧	١٢٩٣	٢١٧١	١٠٤٠٠
البحر الأحمر		٨٦٧	٢٦٠٤	٦١٣	١١٥٣	٥٢٣٧
الوادى الجديد		١٢٢٨	٣٢٢٧	٨٧٣	١٥٧٨	٦٩٠٦
مطروح		٥٩٩	١٦٥٤	٣٥١	٧٠٣	٣٣٠٧
شمال سيناء		١١٤٢	٣٠٠٦	٥٦٤	١٦٦٢	٦٣٧٤
جنوب سيناء		٧٦٠	٢٧٠٤	٣٧٥	١٠٨٤	٤٩٢٣
الإجمالي		١٢١٧٢٩	٣٢٢٤٨١	٧٧٤٨٤	١٤٢٠٣٥	١٧٠٧٢٩

قيمة الطوائع المعاينة والنماذج بالوحدات البريدية موزعة طبقاً للمحافظات عام ٢٠٠٨/٢٠٠٧

القيمة بالآلاف جنيه

الجملة	النماذج	الطوائع المهنية	الدمغة وتمويه الموارد	طوائع حكومية	طوائع تذكارية	طوائع عادية	البيان المحافظات
٣٠٤٨٤	٧٧٥	١٧٤٤	٨٦٣٠	١٠٥٣٢	٤١٩	٨٣٨٣	القاهرة
١٣١٨٥	٥٥٠	١٦٩٠	٥٦٤٧	١٨٠١	٧٥	٢٤٢٢	الإسكندرية
٢٣٥٦	٣٩	١٦٦	١١٢٣	٢٩٣	٨	٦١٧	بورسعيد
٢٠٠٧	٧٩	١٢٢	١٢٥٨	٢٥٦	١٠	٢٨٢	السويس
١٤٤٤	٧٦	٢٢٢	٦٦٩	٧٦	١٠	٣٩١	خلوان
١٠١٩	٥٦	٨٣	٣٤١	٦٤	١٣	٤٦٢	السادس من أكتوبر
٢٢٣٤	٢١٧	٣٦٣	١٢٩٦	٨٢١	١٢	٥٢٥	دمياط
٧٧٨٩	١٨٥	١٤٧٧	٢٠٢٧	١٩٦٥	١٦	٢١١٩	الدقهلية
٨٧١٩	١٩٢	١٥٥٤	٢٧٣٨	٢١٧٣	٦٧	١٩٩٥	الشرقية
٤٤٧٦	١٨٧	٨٨٨	١١٢٨	١٢١٥	٣٨	١٠٢٠	القليوبية
٣٥٧٩	١٢١	٤٩١	٦٣٦	١٥٨٥	٢٢	٧٢٤	كفر الشيخ
٨٢٣٦	٥٩٤	١٥٤٢	٢١٣٩	٢٣٨٢	٢٩	١٦٥٠	الغربية
٥٦٥٧	١١٢	١٣٤٩	١٢٧٨	٢٠٦١	١٦	٨٤١	المنوفية
٥٨٠٠	١٤٢	١٠٤٦	١٢١٤	١٧٩٧	٢٠	١٥٨١	البحيرة
١٩٩٥	١٢٤	٢٠٨	٤٥٣	٧٣١	١٥	٤٦٤	الأسماعيلية
٩٧٤٩	٧٠٧	٨٦٦	٣٢٠٠	٢٦٩٥	٧٧	٢٢٠٤	الجيزة
٥٧٤٩	١٠٦	٣٥٠١	٦١٢	٨٩٣	١٥	٦٢٢	بنى سويف
٢٥٧٨	٦٩	٥٥٥	٥١٤	١٠٧١	١٩	٣٥٣	الفيوم
٥٠٨١	١٦١	٨٦٤	٨٩٦	١٨٧١	١٢	١٢٧٤	المنيا
٦٦٢٦	١٨٨	١١٢٩	١١٥٦	٢٠٥٧	١٨	٢٠٨٨	أسيوط
٦١٨٢	٢٢٢	١٤٨٣	١٣٤١	١٧٨٣	١١	١٣٤٢	سوهاج
٣٤١١	١١٨	٤١٩	٨٢٠	١٢٠٢	٦	٦٤٩	قنا
٣٥٢٠	٥٧	٢٣٨	٤٦٥	٩١٣	٣٩	١٨٠٨	أسوان
٣٠١٥	٥١	٢٣٣	٣١٨	٤٩٦	١٣	١٩٠٤	منطقة الأقصر
٦٠٨٥	٣٩	٩٢	٨٥٩	٣٠٦	١٣٦	٤٦٥٢	البحر الأحمر
٥٦٢	١٤	٨٠	١٠٩	٢١١	١١٠	١٣٧	الوادى الجديد
٦٦١	٢٣	٨٩	١٢٦	٢٧١	٩	١٤٣	مطروح
٧٦١	٢٣	٨٣	٢٤٧	٢٤١	١٣	١٥٤	شمال سيناء
٣٦٤١	١٥	٢٧	٥٤٧	٢١٦	٢٩	٢٨٠٧	جنوب سيناء
١٥٦٥١١	٥٢٤٢	٢٢٦٠٤	٤١٧٩٧	٤٢٠٧٩	١١٧٨	٤٣٦١١	الإجمالي

مبيعات الكاسيت بوست بالوحدات البريدية عام ٢٠٠٧/٢٠٠٨

المحافظات	البيانات	العدد	القيمة بالجنية
القاهرة		٥٩	٦٦
المنكفترية		١٥٢١	٢٤٢
بورسعيد		٤	٣٩
الشمويس		-	-
حلوان		-	-
الشملاسن من اكتوبر		-	-
دمياط		-	-
الدقهلية		١٠٦٩	٧٢١٦
الشرقية		١٧٩	-
القليوبية		١٩	١٧٣
كلز الشمخ		١٨٨	٧٧٧
الغربية		٣٤٨	٩٦٦
الشملوقية		٨٩	-
البحيرة		١٠٤٨	٢٥٧٢
الاسماعيلية		٢٦	-
الجزيرة		-	-
بنس موف		١١٦١٧	٤٢٨٩٤
الفيوم		٣٧٦	٢٨٥
المنيا		١١١	٥١٠
الشميوط		٨٠	٥١٣
سوهاج		١٤٩	-
قنا		-	-
اسوان		٥	-
مدينة الأقصر		-	-
البحر الأحمر		-	-
الوادي الجديد		-	-
مطروح		-	١٩
شمال سيناء		-	-
جنوب سيناء		-	-
الإجمالي		١٦٨٨٨	٥٦٢٧٢

الحركة النقدية للشركات البريدية
موزعة طبقاً للمحافظات عام ٢٠٠٨/٢٠٠٧

القيمة بالالف جنيه

المسحوبات	الإيداعات	عدد الحسابات الجارية *	البيانات المحافظات
٢٤٧٦٢٤٠	٢٤٨٢٣٩٦	١٤٩٤	القاهرة
٦٣٥٨٣٣	٨٨٨٥٦١	٨٩٣	الأسكندرية
٦٩٠١٧	١٥١٢٦٣	٩٨	بورسعيد
٢٩٢١٠٥	٣٨٤٧١١	١٦	السويس
٣٣٦٢٥	١٥٥٦٨٢	٥	حلوان
١٧٧٨٩٦	١١٦٢٨٢	-	المناس من أكتوبر
٤٨٢٥٦	٢١٢٨٣٩	١٦	دمياط
١٩٠٨٦٤	٨٤٢٣٠٧	١٦	الدقهلية
٥٥٩٣٥٩	١١٨١٧٤٦	٨٦	الشرقية
١١٢٥٠١	٥٧١٥٧٧	٢٠٧	القليوبية
١٥٩٠٩٠	٦٣٨٥١٤	٢٨	كلر الشيخ
٢١٠٦٤٦	١٤٢٦٦٤٥	٧١	الغربية
١٩٨٥٤٤	٦٣٤٤٤٩	٢٣٠	المنوفية
٢٤٧٧١٨	٨٩٩٠٦٤	٣٠١٨	البحيرة
١٢٥٤٦٥	٣٣٩٤٠٣	٢٤	الأسماعيلية
١٦٩١٠٢	٣٧٣٣٠١	١٥٦	الجيزة
١٢٨٢٨٦	٤٧٣٩٩٨	٤٣	بنى سويف
١٤٨٧١٧	٥٣٧٤١٣	١٠	الفيوم
٣٧٦٨٧٨	٨٥١٢٢٣	١١	المنيا
١٧٦٢٢٧	٦١٥٨٢٨	٣٦٦٥	أسيوط
٣٣٧٩٤٤	٧٧٩٨٤٨	٥٥٣	سوهاج
١٨٣٢١١	٥٣٠٩١٧	٤٣	قنا
٦٧٣٣٢	٤١٨٤٥٥	٧	أسيوان
٤٢٣٦٨	٢٢٨٦١٦	١٥٧	مدينة الأقصر
٢٨٩٥٧٦	٥٢٣١١٣	١٣٢	البحر الأحمر
٣٦٤٥٧	٩٠٠١٤	٥٧	الوادي الجديد
٥١٠٣٧	٩٩٠٤٩	١٠٣	مطروح
٢٥٥٣١	١٦٣٢٠٩	١	شمال سيناء
١٨١٩٧	١٤٤٣٩٦	٣	جنوب سيناء
٧٥٨٨٠٢٢	١٦٧٥٤٨١٩	١١١٥٣	الإجمالي

* تشمل (أفراد + بلوك ومؤسسات)

الحركة النقدية لصندوق التوفير موزعة طبقاً للمحافظات
عام ٢٠٠٧ / ٢٠٠٨

القيمة بالآلاف جنيهه

المحافظات	البيان	عدد الحسابات الجارية بالآلاف	رصيد أول العام	الإيداعات خلال العام	المسحوبات خلال العام	الفوائد والتسويات	رصيد آخر العام
القاهرة		٤١٠٣	١٧٩٠٠٩٦٨	١٠٠١٥٦١٠	٨١٦٣٥٥٩	١٦٥٧١٢١	٢١٤١٥١٤٠
الإسكندرية		١٣٩٤	٤٥٣٤٥٣١	٢٨٢٤٧١٥	٢٣٣٦٩٠٠	٤١٩٧٨٣	٥٤٤٢١٢٩
بورسعيد		٢٣٦	٩٢٧٠٢٠	٥٦٩٢٧٣	٤٧٩٥٤١	٨٥١٣٦	١١٠١٨٨٨
المويس		١٢٩	١٩٨٢٦٦	١٩٤٦٨٤	١٦٥٣٦٩	١٨٩٧١	٢٤٦٥٥٢
حوان		٢٣١	٣٠٣٩٢٨	٥١٥٠٤٠	٤٤٠٥٨٨	٣١٠٧٠	٤٠٩٤٥٠
المناس من أكتوبر		٨٥	٢٥٠٩١٣	٣٢٧١٤٩	٢٦٤٥٠٥	٢٦٣٤٥	٣٣٩٩٠٢
دمياط		٢٤١	٦١٣٢٣٠	٤٤٦٨٦٩	٤١٥٧١٦	٥٣٧٧٦	٦٩٨١٥٩
الدقهلية		١٠٨٠	٣٥١٩٢٦٨	٢٧٦٧٨٥٨	٢٥١٠٩٥٦	٣١٥٤٠٦	٤٠٩١٥٧٦
الشرقية		١١١٩	٢٧١٧٣٢٩	٢٥٣٨١٢٥	٢٢٣٢٧٠٦	٢٥٣١٨١	٣٢٧٥٩٢٩
القليوبية		١٠١٩	٢٢٩٢٢١٢	١٩٤٦٤٦٣	١٦٨٨٨٣٧	٢١١٢٧٤	٢٧٦١١١٢
كفر الشيخ		٥٣٢	١٣٤٥٤٧١	١٣١٧٣٨٨	١١٧٩٣٠٠	١٢٣٦٩٥	١٦٠٧٢٥٤
الغربية		١٢٦٦	٤٢٩٦٨٢٢	٣٤٠٤٤٢٤	٣٠٧٠٨٧٣	٣٨٧٧٧٢	٥٠١٨١٤٥
المنوفية		٩٧٥	٢٦٥٥٥٠٥	٢١٠٠٦٤٦	١٨٣٢٦٢٠	٢٤٣٦٦٦	٣١٦٧١٩٧
البحيرة		٦٥٩	١٤٨٥٨٣٦	١٤٦٤٠٧١	١٢٣٣٣٨٣	١٣٨٧١٩	١٨٠٥٢٤٣
الأمناحية		١٩٠	٣٤٤١١٣	٣٥٢٢٠٧	٢٩٨٩٧٦	٣٣٢٢٧	٤٣٠٥٧١
الجيزة		١٢٢٤	٢٣٥٧٨١٠	٢٥٧٩٧٠٦	٢١٦٠٧٢٥	٣١٥٢٨٧	٤٠٩٢٠٧٨
بنى سويف		٤٣٨	١١٤٣١٦٧	١٠٥٨٥٤٠	٩٣٧٢٩٢	١٠٥٠١١	١٣٦٩٤٢٦
الفيوم		٢٤٦	٦٣٤٥١٧	٥٨٨٨٩٩	٥١١٦٨٤	٥٩٥١٢	٧٧١٢٩٤
المنيا		٥٣٢	١٤٨٠٣٠٥	١٣٢٨٨٢٣	١١٣٥١٤٤	١٣٩٩٦٢	١٨١٣٩٤٦
أسيوط		٥٨٠	٢١٢٤٦٤٢	١٢٩٣٢٠٥	١١١٢١٤٤	١٩٣٠٦٠	٢٤٩٨٧٦٣
سوهاج		٦٢٣	١٨٨٣٩٤١	١٥٢٤١٣٨	١٢٨٣٧٧٨	١٧٧٣٧٦	٢٣٠١٦٧٧
قنا		٣٤٤	٦٨٦٥٢٦	٥٧٠٨٨٨	٤٤٩٤٦٢	٦٧٥٨٧	٨٧٥٥٣٩
أسيوان		٢٣٨	٤٠٠٩٠٥	٣٣٩٩٨٤	٢٦٦٨٧٢	٣٩٢٩٦	٥١٣٣١٣
مدينة الأقصر		١٥٠	٢٥٥٤٥٤	٢٣٤١٢٤	١٧٢٣٠٩	٢٦٤١١	٣٤٣٦٨٠
البحر الأحمر		٦٩	٩٩٩٢٨	٢٠٣٤٤٠	١٦٠٩٥٣	٩١٩٧٨	١٥٤٣٩٣
الوادى الجديد		٧٩	١٢٦٣٥٣	١٠٦٠١٠	٩٢٢٧٩	١١٦٢١	١٥١٧٠٥
مطروح		٤٩	٤٧٤٣١	٩٤٧١٢	٨٢٦١٥	٤٩٤١	٦٤٤٦٩
شمال سيناء		٦٣	٦٦٢٨٨	٨٥٣٦٥	٧٦٣٦٠	٦٢٠٥	٨١٣٩٨
جنوب سيناء		٢٤	٣٥١٧٧	٥٩٧٩٨	٤٤١٣١	٤٢٢٤	٥٥٥٦٨
الإجمالي		١٧٩١٨	٥٥٧٢٣٣٥٦	٤٠٨٠٢٠٥٤	٣٤٧٩٩٥٧٧	٥١٦١٦٦٣	٦٦٨٩٧٤٩٦

عدد الحسابات وقيمة أرصدة العملاء بدفتر استثمار البريد
طبقاً للمحافظات عام ٢٠٠٨/٢٠٠٧

القيمة بالآلاف جنيه

المحافظات	النيسان	عدد الحسابات الجارية	قيمة أرصدة العملاء
القاهرة	٩٤٣١	٧٣٤٥٨	
الإسكندرية	٢٩٠٧٤	٨٣٩١٦	
بورسعيد	٣٦٥	١٨٦٢	
السويس	٢٥٤	١٠٣٥	
حلوان	٤٥١	١٨٥٨	
المنوف من أكتوبر	٥٨٦	٢٣٨٢	
دمياط	٣٤٧	٩١٢	
الدقهلية	٤٥٤	٤٢٥٩	
الشرقية	٣٠٧٠	١٤٤٦٣	
القليوبية	٦٣٨٩	٩٥٢٣	
كفر الشيخ	٦٢٠	٢٨٣٠	
الغربية	١٣٧٧	٦٤٢٨	
المنوفية	١٠٩٣	٥٦٩٣	
البحيرة	٧٧٤	٣٣٢٥	
الأسماعينية	١٨٤	١٨٢٦	
الجيزة	١٩٧١	١٤٥٨١	
بنى سويف	٢٦١	٦٧٨	
الفيوم	١٨٦٧	٢٤٩٨	
المنيا	٨٣٣	٦٦٨٣	
أسيوط	١٠٢٧	٤٧٨٦	
سوهاج	١٣٥٠	٢٦٥٠	
قنا	١٢٣٠	٥٢١١	
أسوان	٤٤٧	١٠٤٣	
مدينة الأقصر	٣٤٦	١٤٥٢	
البحر الأحمر	٨٢٢	٢٥٢٥	
الوادى الجديد	٢١٣	١٢٩	
مطروح	٢٧٣	٣٧٦	
شمال سيناء	٥٨٣	١٠٣٥	
جنوب سيناء	١٧٢	٤٣١	
الإجمالي	٦٠.٨٦٤	٢٥٢٨٤٨	

المحافظات	الحوالات العادية			الحوالات الحكومية			الحوالات للبريد			الحوالات الخارجية			إثون اميرية مصروفية
	العدد	القيمة بالآلاف جنيه	القيمة بالآلاف جنيه	العدد	القيمة بالآلاف جنيه	القيمة بالآلاف جنيه	العدد	القيمة بالآلاف جنيه	القيمة بالآلاف جنيه	العدد	القيمة بالآلاف جنيه	القيمة بالآلاف جنيه	
القاهرة	١١٩٤٤٦	٣٠٤٣٥	٢٨٣٤٩	٣٤٦٤٧١	٤٠٠٢٤٤	٢١٧٤٤١	٤٦٧٣٤٣	٧٢٠٠٠	١٠٠٤٨٣٦	٢٢١	١٤٢	٢٩٢٠٨	٦٦٦٨٥
الأسكندرية	٥٤٢٩٩	١٧٠٠٦	١٥٧٤٤	١٦٩٢٧٧	١٥٩٥٥٧	١٣٣٨١٠	٢٣٠٢١٧	٢٧٠٥٢	٤٦١٢١	٤٧	١٠٢	١٥٢٢٥	١٠٠٨٧
بورسعيد	٨٤١٢	٢٨٦٨	٢٠٢٠	٢١٤٢٨	٢٥٩٤٤	٢١٢٢٤	٢٤٧٢٠	٢٦١٢	٨٥١٠	٤	٤	٢٥١٥	٢١٤
السويس	١٣٤١١	٢٢٥١	٢٠٤٤	٢٢٢٧٤	٢١٧٥٥	٤١٣٧٨	٢٣٨١٠	٢٦٩١	٦٤٤٢	٢	٢	١٣١١	٢٧٥
حلوان	٤٤٥٣	٢١٥٩	٢١٤١	٢٢٢٧٤	٢١٧٥٥	١٥١١٥	٢٧٢٤٤	٢٦٠٧	٩٣٢٤	٢٤	٢٤	٥٢٤٤	٧٠٤٤
المنصورة من أكتوبر	٧١٠٧	٢١٢١	٢٢٢٥	٢٢٢٧٤	٢١٧٥٥	٣٨٤٨٨	٢٤٤٠٥	٢٧٤٤٠	٤٤٤٤	٢٨	١٧٤	٢٢١٢	٦٠٥٥
دمياط	٤٠٨٤	١١٢٠	١٢٨٦	١٤٢١٧	١٧٠٧٧	١٤٦١٧	٢٤٢٢٤	٢٨٤٤	٤٢٤٣	-	-	١١٧٠	٢٨٥
الدقهلية	٢١٨٢١	٤٦١١	٤٦١١	٤٥١٦٠	٢١٩٥٢	٢٠٧٢٨	٢٤٤٤٧٤	١٢٠٠٠	٥٥٤١٧	٥٢	١٢٩	٥٢٤٤	١٢٠٥٥
الشرقية	٤١٧٨٨	٢٤٥٥	٢٤٤٤	٢٤٤٧٧	٢٤٤٤٤	٢٤٤٤٤	٢٤٤٤٤	٢٤٤٤٤	٤٤٤٤٤	١٨	١١٧	١٢٢١٧٨	٦٥٢٤٤٧
القليوبية	١٤٢٢٩	٤٢٠٠	٤٢٠٠	٤٢٢٢٢	٤٢٢٢٢	٤٢٢٢٢	٤٢٢٢٢	٤٢٢٢٢	٤٢٢٢٢	٤٤	٢٨	١٨٦١٦	٢٤٤٢٢٢
كفر الشيخ	٦٦٢٥	٢٤٤٤	٢٤٤٤	٢٤٤٤	٢٤٤٤	٢٤٤٤	٢٤٤٤	٢٤٤٤	٢٤٤٤	٢٨	٢٨	١٢٢٢٢	٢٤٤٢٢
الغربية	٤٧٨٥	٢٠٤٣	٢٠٤٣	٢٢٢٢٢	٢٢٢٢٢	٢٢٢٢٢	٢٢٢٢٢	٢٢٢٢٢	٢٢٢٢٢	٨٩	٢٧٧	٤٤٧٢	٢٠٤٤٢
المنوفية	١٢٨٧٤	٤٠٤٦	٤٠٤٦	٤٠٤٦	٤٠٤٦	٤٠٤٦	٤٠٤٦	٤٠٤٦	٤٠٤٦	٧٦	٢٤١	٧٤٤٢	٢٠٠٢٨٢
البحيرة	١٢٦٢١	٤٥٤٢	٤٥٤٢	٤٤٢٢١	٤٤٢٢١	٤٤٢٢١	٤٤٢٢١	٤٤٢٢١	٤٤٢٢١	٢٦	٢٦	١٤٧٢٤٦	٦٠٠٢
الإسماعيلية	٤٠٥٢٢	٢١١٧	٢١١٧	٢١١٧	٢١١٧	٢١١٧	٢١١٧	٢١١٧	٢١١٧	١٦	١٦	١١٠٥٨	٢٠٢٠١
الجيزة	٢٦٠٥٢	١٠٠٧٧	١٠٠٧٧	١٠٠٧٧	١٠٠٧٧	١٠٠٧٧	١٠٠٧٧	١٠٠٧٧	١٠٠٧٧	١٥	١٥	٢٤٢٢٢	١٤٦٢٢
بنها موف	٦٦٥٨	١٧٦١	١٧٦١	١٧٦١	١٧٦١	١٧٦١	١٧٦١	١٧٦١	١٧٦١	٥٩	٧١	٥٠٢٢٢	١٢٥٠٦٢
الفيوم	٢٤٢٢	١١٥٨	١١٥٨	١١٥٨	١١٥٨	١١٥٨	١١٥٨	١١٥٨	١١٥٨	٤	٤	٤٤٢٢	١٧٢٠
المنيا	١٠٨٧٥	٣٨٢٧	٣٨٢٧	٣٨٢٧	٣٨٢٧	٣٨٢٧	٣٨٢٧	٣٨٢٧	٣٨٢٧	٢٥	١٧٥	٤٤٢٢٢	٢٠٤٤٢٢
أسيوط	٨٤٤١	٤٤٤	٤٤٤	٤٤٤	٤٤٤	٤٤٤	٤٤٤	٤٤٤	٤٤٤	١٢	١٢	١٤٤٤٤	٤٤٤٤٤
سوهاج	١١٩٦٨	٤٦٠٦	٤٦٠٦	٤٦٠٦	٤٦٠٦	٤٦٠٦	٤٦٠٦	٤٦٠٦	٤٦٠٦	٢١	٢١	١٢٢٢١٧	٢٧٤
قنا	١١١٧٤	٤٤٤٤	٤٤٤٤	٤٤٤٤	٤٤٤٤	٤٤٤٤	٤٤٤٤	٤٤٤٤	٤٤٤٤	١٤	١٤	١٢١٢٨	١٠٤٢٢٢
أسوان	٢٤٤٤٢	٢٢٢٠	٢٢٢٠	٢٢٢٠	٢٢٢٠	٢٢٢٠	٢٢٢٠	٢٢٢٠	٢٢٢٠	٢١	٢١	١٧٤٤١	١٨٤٢٢٨
مدينة المنيا	٧٤٢٢	١٧٠٠	١٧٠٠	١٧٠٠	١٧٠٠	١٧٠٠	١٧٠٠	١٧٠٠	١٧٠٠	٢٤	٢٤	١٧٢٨٤	١٢٢٢٢
البحر الأحمر	٥٤٢١	٢٨١٧	٢٨١٧	٢٨١٧	٢٨١٧	٢٨١٧	٢٨١٧	٢٨١٧	٢٨١٧	٦٠	٦٠	١٢٢٠	٢٨١٨
الوادى الجديد	٢٤٠٤	١٠٨٧	١٠٨٧	١٠٨٧	١٠٨٧	١٠٨٧	١٠٨٧	١٠٨٧	١٠٨٧	٢٥	٢٥	١٤٢٨٠	٢١٢٢٢
مطروح	٧٤٧٥	٢٧٠١	٢٧٠١	٢٧٠١	٢٧٠١	٢٧٠١	٢٧٠١	٢٧٠١	٢٧٠١	-	-	١٤١٧٥	١٢٢٢٢
شمال سيناء	٤٤٤٢	١٤٤٥	١٤٤٥	١٤٤٥	١٤٤٥	١٤٤٥	١٤٤٥	١٤٤٥	١٤٤٥	٨	٨	١٢٤٤	١٢٢٢
جنوب سيناء	٦٠٠١	٢٤٠٠	٢٤٠٠	٢٤٠٠	٢٤٠٠	٢٤٠٠	٢٤٠٠	٢٤٠٠	٢٤٠٠	١٤	١٤	١٤٤٤	٥٥٧
الإجمالي	٤٤٧٥٨٦	١٢٢١٧٢	١٢٢١٧٢	١٢٢١٧٢	١٢٢١٧٢	١٢٢١٧٢	١٢٢١٧٢	١٢٢١٧٢	١٢٢١٧٢	١٠٦٠	١٠٦٠	١٢٢١٧٢	١٢٢١٧٢

المحافظات	الهيئات	المعاملات المصروفة بالمكاتب			المعاملات المصروفة بالمنزل			خدمة تسليم الملقودات			فواتير التلويكات			تراخيص المرور		
		العدد	القيمة بالآلاف جنيه	الرسوم بالجنيه	العدد	القيمة بالآلاف جنيه	الرسوم بالجنيه	العدد	القيمة بالآلاف جنيه	الرسوم بالجنيه	العدد	القيمة بالآلاف جنيه	الرسوم بالجنيه	العدد	القيمة بالآلاف جنيه	الرسوم بالجنيه
القااهرة		١٨٧٥٢٣١	٢٢٦٦٥.٧	-	١٨٩٢٨٨	٥١٩٢٢	-	-	-	-	١١٦٢٧٠	١٨٢٢٨	-	٦١١٢٦	٨٥٢١	٩٩٨٦١
الإسكندرية		١.٢٩٢٧٥	١٧٥٧٦٣٧	-	١.٤٦١٠٩	-	-	٢٤٨٨	٣٣١١١	-	٤١١٥٩	٤٦٦٥	-	٥٥٧٧٦	١٨٧٢	٨٦٤١٥
بورسعيد		١.٥٥٦١٥	١١١١٥١	-	٢٣٦٥٨	-	-	٦٤١	٥٧٢٦	-	١.١٧١	١١٢	-	١١٢	١١٢	٢٠٠
السويس		٢٢٣٨٧١	٩٩٦٢١	-	٢٢٩٢٢	-	-	١٤٢	١٨١٥	-	١١٦١٦	١١٢٢	-	٨٤٢١	١.١٤	١٢.٧٢
مطروح		٦١٤٤٢٦	٢٨٢٧٩	-	٤٢٨٤٧	١١.٤٥٥	-	-	-	-	١٤٢٧٧	١٥٢١	-	٢٢٥١	٢١٧	٥١١٨
المنيا من أكتوبر		٢١١٢٤٥	٨٧٤٥١	-	٢٧٢٧	١٨٧٧	-	-	-	-	٥٧١٨	٧٢٢	-	٩٩٠	١٤٤	١٥٢١
دمياط		٤٩٩٢٦٦	١١٨٢١٠	-	-	-	-	٢٢٧	٢١٢٥	-	٢.٦٠	٢.٦٠	-	١٥٢٥	١٣١	٧.١٥
الدقهلية		٢٢٨٩٦٣٠	٧٩٥٧٨٢	-	١٢.٧٧٥	-	-	١٤٥٠	١٢٢٥٠	-	٢٤٤٢٩	٢٧٢٧	-	-	-	-
الشرقية		٢٢٥٥٥٠٨	٩٨١٩٦٥	-	٢٢٤٩٤	٧.٠٠٨	-	١٥٢٢	١١١٥٨	-	١٢٨٦٢	١١٨٤	-	١٧٢٢	٢٢٢	٢٢٨٧
القليوبية		٢٧١١٤١٩	١.٠٢٧٢٢١	-	٢١١٨٢٢	-	-	٨٦٥	٧٩٩٨	-	١٢٨٢٨	١٢٨٢	-	٤٢٢١	٧٥٤	٦٥٤٢
قنا الشيخ		٦١٢٥٧٨	٢٣١٧.٤	-	٥٨١٠	-	-	٤٩٤	٤٩٤	-	١٢٢٢٨	١٢٢٢	-	٢٢١	٢١	٢٤٢
الغربية		١٥٩.٥٠٢	٧٢٢٢٧٨	-	٤٢١٩٤	-	-	١٨٥٩	١٧٢٧٠	-	٢٣٧٦٨	١.٥٤	-	١٨٨٥٢	٢٤٥٢	٢٤٢٢٦
المنوفية		١٢٥٢٨.١	٦.٥٢٢٦١	-	١٢٢٦١٢	-	-	١٥٧٧	١٢٥٥٨	-	٢٢٢٢٩	٢٢٧٥	-	-	-	-
البحيرة		٤.١٩٥٢٢	٦٩٩٢٧٠	-	٢٢٧٩.٢	-	-	١٤٥٩	١٢.٧٤١	-	١٢١٥١	١٥٥٢	-	٤١.٧	٥٥٢	٦٢١٢
الأسماعيلية		٢٨٧٨١٧	١٢٩١٢٤	-	٥١٧٢٤	-	-	١٧١	١٥٨٥	-	٢٧٧٠	٢٤٦	-	٨٥٢١	١.١٠	١٢٢٢٢
الجيزة		٢٨٩.٦٠٠	١١٢٦١١٢	-	١١.٢٨٩	-	-	-	-	-	١٢٢٧٦	١٢٢٧٦	-	١٢٢١٨	١٢٤١	٧١٧٤٢
بنها سوهاج		٦١٤٥٢٧	٢٥٢٩.٢	-	٧٩٥٢٦	-	-	١٢.٠٠	١١٢٦١	-	١٥٦٦	١٥٦٦	-	١٨٧	٢٥	٢٤
الفيوم		١٢١٢٢٥٧	٢٢٢٨٤١	-	٤٢.١٧٩	-	-	١.٠٠٨	٩٨٦٠	-	٢١٧٢	٢١٧٢	-	-	-	-
المنيا		٢١٨٥٥٧٤	٥.٦٢١٦	-	١٢٧١٥٢	-	-	٢٨١	٢٦٢٠	-	١.٤٦٢	١.٤٦٢	-	٥	١	١٠
أسيوط		٢٣١٤٤٢	١٩٩٢.١	-	٧٢٩٢	-	-	٢٧٤٥	٢٤٤٥٧	-	٤٧٢	٤٧٢	-	-	-	-
سوهاج		٢٥٧.٢٤٨	٤٤١٢١٤	-	٢.٤١٨٢	-	-	١٧٩٤	١٥٨٢٩	-	٤١١٨	٧١٥٢٧٧	-	-	-	-
قنا		١٨٦٨٧١٦	٤٩٥٨١٢	-	٢٥٥٢٥٥	-	-	١.٠٠٠	٨٢١٨	-	٤	٧٤	-	٢٢٥٥	٤١٢	٢٢٥٤
أسوان		١.٠٠٧٥٠.٧	٢٥٧.٠٠٨	-	١٥٧٤٥	-	-	٨٦٧	٥٧٤٤	-	١٢٨	١٢	-	١١١	٢٩	١٨٢
مدينة نصر		٨٥٢٢٨٦	٢.١٥٨٤١	-	٢٦٥٤٩١	-	-	٦٠	٨٢	-	٥٢٨٢	٤٦٦	-	-	-	-
البحر الأحمر		٤١٢.٥	٢٢٢٩٩	-	٧٤٥٨	-	-	٥٢	٥.٥	-	٤٧	٤٧	-	٨٥	٢١٧	٢٢٨٧
الوادى الجديد		١.٠٦٧١٧	٢٨٥.٢	-	٩٤٢٢	-	-	٥٢	٥.٠	-	٤٢	٤٢	-	١٢٢	-	-
مطروح		١٩١.٠٢	٧٢٠.١	-	-	-	-	٨٧	٧٨٦	-	٢٨٩	٢٢	-	-	-	-
شمال سيناء		٤٩١٥١	١٨٥٧٦	-	١٤٨٢٩	-	-	١٥٧	١٢٢٠	-	١٢٢٢	١٢٢٢	-	٢٢	٢	٤٠
جنوب سيناء		٦٥٩٨	٢.٦٨	-	١٤٨٢٦	-	-	٤٢	٢٦٥	-	١٢	١٢	-	-	-	-
الإجمالي		٤.٠٠٤٥٩٩٤	١٢٢٥٥٩٥١	-	٢٧٦٧.٧٢	١.٢٤١١	-	١٢٥١٦	٢٤٨٤٢	-	٤١٢٢٦٦	٧١١٦.٢	-	٢٢٢٤٦٦	٢٢٢٤٦٦	٢٨٧٢.٩

جدول رقم ٢٢

أنواع الخدمات P.O.S-A.T.M بالوحدات البريدية موزعة
طبقاً للمحافظات عام ٢٠٠٧ / ٢٠٠٨

القيمة بالآلاف جنية

خدمة P.O.S				خدمة A.T.M				البيان المحافظات
مفوعات		مقبوضات		مفوعات		مقبوضات		
عدد	قيمة	عدد	قيمة	عدد	قيمة	عدد	قيمة	
١١,٦٦١	١٩,٠٠٤	٢٢٨٢,٥	٧٨٨١٨	٢٦٤٦٠	١١٥٩٤٣	٢٨٥٣٩١	١٩٤٥	القاهرة
٢٤٢٥	١٥	٦٢٢٢	٣٤٦	٦٢٢٢	-	٩١٧٤	١٢	الأسكندرية
-	-	٥٢٠	٥٣١١	-	-	-	-	بورسعيد
٦٩٤	٩٢٦	١١٣٤	٧٦٢	-	-	-	-	السويس
٢٤٧٠	٣٧٥	٤٣٢٤	١٦٧٧	٣٨٠٤	٥٣١	٩٩٢٤	١١٢	حلوان
٣,٩٤	١٢٩٣	٨٧٨٦	٢,٥٦	٢١٢	٩٢٢	٩٢٤٥	٢٢٥٤٦	السكس من أكتوبر
٦٢٦	٧٠٠	٢٢٨٣	٥٣٦	-	-	-	-	القليوبية
١	-	-	-	-	-	-	-	المنوفية
-	١	-	-	٤٤	٢١	٤٥	٥	البحيرة
٨٢٥	٤١٥	٢,٨٩٤	١١٥٤٨	٢٧٨٦٧	١٧٨	٣٤٢٨٦	٢٩٧	الجيزة
١٢٨٢٢١	٢٦٤٦٤	٢٧٢٣٨٨	١,٠١٠٥٤	٣,٢٧٧٩	١١٧٥٩٥	٣٤٨,٦٥	٢٤٩١٧	الإجمالي

عدد الطرود الداخلية والخارجية موزعة طبقاً للمحافظات
عام ٢٠٠٨/٢٠٠٧

المحافظات	البيان	عائبة			مؤمن عليها				محمول عليها		طرود مملوكة في محل الإقامة	
		خارجية		داخلية	خارجية		داخلية	خارجية		داخلية	خارجية	
		وارد	صادر		وارد	صادر		وارد	صادر		وارد	صادر
القاهرة		٢٨٤٤٧	٥٥٢٦	٧١٥٦	٢٦٤	٢١	٢٦٢١	-	-	١٧٠٧١	-	
المنيا		٥١٠٤	٢٢١٨	١٩٢	٧٤٠	١٢٧	٧٤٠	-	-	١٨١	-	
بورسعيد		١٧٩	٢٠	٨	٢٩	٥	١	-	-	٢٧٢	-	
السويس		٥٦٢	١١٢	٢٧٧	٦٥	٥٠	١	-	-	٢٩٧	-	
حلوان		٥٢٧	١٤	٦	٥٥	٨	-	-	-	-	-	
المناس من أكتوبر		٤٢٥٦	٨٠	٥	٢٢٤	-	-	-	-	١٩	-	
دمياط		٦٨١	٦٥٢	٨١	-	-	١	-	-	-	-	
الدقهلية		٢٠٧٧	٦٦	١٠	٩٥	-	٥٦	-	-	-	-	
الشرقية		١٠٢١	١١٩٩	٧٢٠	١١٤	٤٠٤	٨	-	-	٥٩٠	-	
القليوبية		١٠٠٠	٥٤٠	١٢٠	١١٢	٢٥	٢	-	-	١٠	-	
كلر الشيخ		٦٥٩	١٤٢	٢٠٨	٢٢	١١	٢٢	-	-	-	-	
الغربية		٢٥٦١	١٧٥	١٢	١١٢	١٥	٢١٢	-	-	٢٢٢	-	
المنوفية		٢٢٠	١٤	١٢	٢٥	١	-	-	-	١	-	
البحيرة		٢٠٤	٤٨	٢٨٧	٧١	٤١٠	٢٩	-	-	١٥٦٤	-	
الاسماعيلية		١٧٧	٩٤	٢٥٩	٢٢	٢٤	-	-	-	٢٧	-	
الجيزة		٩٧٥	١٧٤	٦٠	٥٧	٢٨	٨٦	-	-	٧٠	-	
بنى سويف		٤١٩	٥٢١	٤٢٧	٢٦٥	-	١٢	-	-	-	-	
الفيوم		٢٨١	١٧	-	١٤	-	١٠	-	-	١٢	-	
المنيا		٥٢٩	٨٩	١٧	٦٧	٢	٥٨٢	-	-	٢٩١	-	
اسيوط		٤٢٨	٢٧	٤٠٦	٤٧	٢	٢	-	-	١٨	-	
سوهاج		٤٢٥	٧٧	١٠٢٠	١٩	٢٠	١٢٧	-	-	٦٩	-	
قنا		-	١٧	١٢٠	-	٦	١١٠٥	-	-	-	-	
أسوان		٢٨٢	١٩٩	٤٠٤	٧١	١٢	٤٢	-	-	١٢٩	-	
مدينة الاصر		١٨٩٩	٢١٧	١٢	٥٥٤	١٤٥	٢٢	-	-	١٩	-	
البحر الاحمر		٢٠٠٩	-	-	١٢٢٤	٤٠٠	٦	-	-	٢١٢٢	-	
الوادى الجديد		٢٧	٢	-	١٢	-	-	-	-	٧	-	
مطروح		١٨	١٢٠	١١	١٠	٢	١	-	-	٥	-	
شمال سيناء		٧٨	١٢	٤٢	-	-	١	-	-	-	-	
جنوب سيناء		٢٩٢٥	١٠٤٠	٤	١٨	١١	-	-	-	٢٩٩٤	-	
الإجمالي		١٥٥٨٦	٢٠٠١٧٥	١٢٢١٧	٤٨٤٠	١٤٥٤	١٤٢٥	-	-	٢٤١٢٦	-	

المحافظات	البيانات	المراسلات المسجلة													
		المراسلات الخارجية		المراسلات الداخلية		المراسلات الخارجية		المراسلات الداخلية		المراسلات الخارجية		المراسلات الداخلية			
		وارد	صائر	وارد	صائر	وارد	صائر	وارد	صائر	وارد	صائر	وارد	صائر		
الغزوة		-	-	١٠٠١١٨٨٦	-	٦١٩٦٣	١٨٣٧٦٠	٦٢١٤١٦٨	٢١٠٣٦٩٩٥	-	-	-	-	١٠٢٤٠١٧٨٩	
الاستشرية		-	-	٣١٢٤١١٧	-	٥٩٢٢	٧٤١٧٩	١٤٢٥٠٧٩	٢٩٩٠٩٠٠	-	-	-	-	٨٢٧٢٣٣٨	
بورسعيد		-	-	١٢٨٨٤٨	-	٢٥٢٥	٤٥١٥	١٦٦٧٥٧	٦٠٦٥٧٢	-	-	-	-	٢١٧٠٣٥	
السويس		-	-	٥١٢١٩	-	٤٢٢٢	٦٢٧٨	٨٦٧٨٦	١٧٠٥٦٦	-	-	-	-	١٣٥٧٤٦	
حلاوان		-	-	٣٤٠١	-	٥٤١٨	٤٩١٧	٢١١٧٠١	٢٥٤١٨٦	-	-	-	-	-	
الساحل من أكتوبر		-	-	٢٤٨٦٠٥	-	٢١٦٧	٤٢٠٩	٢٥١٨٠٥	٥٠٤٤٩٠	-	-	-	-	-	
دمياط		-	-	٤٧١٠٥٧	-	١٥٢٤	١٧١١	٥٧٧١١	٧٦٠٨٥٨	-	-	-	-	٤٥٢٧١٧	
المنيا		-	-	١٦٦٠٣٧	-	١٣٥٣٨	٢٧٨٦١	٢٢٢٥٥١٢	٢٢٥٨٧١٧	-	-	-	-	٤٩١٢٤١٢	
الشرقية		-	-	١٧٦٦٤٥	-	١٢٥١٤	٤٠٦٣٠	٢٤٤١٧٥٤	١١٧٦٨٤٥٩	-	-	-	-	٢٣١٢٣٤٧	
القليوبية		-	-	١٤٢٤٥٤	-	١٨٥٤	٤٤٢٣	١٢٩٦٣٧١	١٠٧٦٢٤٦	-	-	-	-	١٢٧٣٢٨١	
مركز الشيخ		-	-	٨٤٠٨٢	-	١٥٤١٩	١٥٤١١	١٢٥٧١٢٦	١٦٧٨٥٠٥	-	-	-	-	٤٢٧٧٦٢	
الغربية		-	-	٤٢٥٥٥	-	٢٦٨٧٠	٢٤٠٥٠	٢٤٥١٠٤١	٢٠٧٦٧٤٦	-	-	-	-	٢٢٧٦٧١٠	
المتوفية		-	-	٥٥٠٤٧	-	٤٣٠٥	٧٩١٧	١٢٩٣٨٢٢	٨٧١٨٥٠	-	-	-	-	٢٤٥٥٦٠١	
البحيرة		-	-	٥٦٠٤٧٤	-	٤٤١٣	١٧٤٠١	١٨٥٣٥٧٤	٢٢٠١٢٠٧	-	-	-	-	١٩٨٩٢٣٥	
الاسماعيلية		-	-	٥٨٢٨٧	-	٨٤٨	٢٤٤٣	٢٨٥٥٠٥	٤٦١٠٩٩	-	-	-	-	٤٨٠٦١٩	
الجيزة		-	-	٢٠٩٥٦٢	-	١١٥٢٤	٣٧٢٤١	١٥٠١٤١٢	٢٧٢٩٦٦٥	-	-	-	-	٦١١٨١٢٢	
بنى سويف		-	-	٢٣٠	-	١٤٦٦٩٤	١٧٢١٨٨	٥٤٤١٠٠	٦٤٥٢١٨	-	-	-	-	٢٢٩٢٥٠٣	
الفيوم		-	-	١٥٠٠٠	-	٤٧٧٢	٤٩٢٦	٤٠٤٦٤٢	٦٥٥٣٤٤	-	-	-	-	٢٧٧٢٠٥	
المنيا		-	-	٢٣١١٢	-	١٦١١٧	١٦٠٤١	١٧٦٠٢٧٦	٢٢٦٦٧١٧	-	-	-	-	٩٣٧٩٦٢	
أسوط		-	-	٦٦٠٠٠	-	٢٥٢٠٨	١٤٢٧٦	٢٧١٢١١١	٢١٧١٧٦٩	-	-	-	-	٢٠٩٧٢١٧	
سوهاج		-	-	٨٠١٦٥	-	١٤٨٨٠	٤١٩٧	٢٢٦٩٢٨٧	٢٠٩٥٠٤٢	-	-	-	-	١١٢٩٧٢٢	
قنا		-	-	٥٠٢٥	-	٣٢١٠	٨٨٧٤	٩٨٠٠٥١	١١٢٩٢٧٢	-	-	-	-	١٧٧٥٥٠	
أسيوط		-	-	٢٥٤٤٤	-	٨٠٧٢	٤٥٧٤	١٤٤٢٨٢	٧٧١٠٨٥	-	-	-	-	٢٦٠٩٨١٢	
مدينة الأقصر		-	-	٥٤١	-	١٢٢٢٢	١٦٦٨٩	١٤٥٥٥١١	٢٦٦٦٤٤١	-	-	-	-	١٤٩١٢٤٠	
البحر الأحمر		-	-	٥٨٢٨	-	٢٦٢٩	٤٢٣٥	١١٤٤٠٢	١٤٦٢٣٧	-	-	-	-	٢٦٠٥٦٤٤	
الوادى الجديد		-	-	١٥٠٠٠	-	٤٤٢	٢٦٠	١٥٥٢٤٥	١٤١٩٦٨	-	-	-	-	-	
مطروح		-	-	-	-	٥٨	١٨٦	١٢٥١٦١	٧٠٧٥	-	-	-	-	١٨٧٨١٢	
شمال سيناء		-	-	٢١٠٠٠	-	٥٩	٢٤٥	١٤٥١١١	٢٧٤٥٠٠	-	-	-	-	١٨٨٨٤١٣	
جنوب سيناء		-	-	-	-	١٥٦٢	١٢٤٤	١١٣٥٤٤	٢٧٢٦٠٥	-	-	-	-	٧٤٤١٢	
الإجمالي		-	-	١٥٨٤٦٦٨	-	١٥٤٥١٧	٧٢١٢٦٦	٢٥٥٥٤٦٠٦	٤٧٠٨٢٩٦٦	-	-	-	-	١٥٨٩٠٨٤٨١	

حركة المراسلات الداخلية بالوحدات الحكومية
موزعة طبقاً للمحافظات عام ٢٠٠٧ / ٢٠٠٨
أ - الصادرة

العند بالآلاف

محافظة	مستعمل عادي	تذاكر بريدية	جرائد ومطبوعات وعينات	الخطابات العادية		البيان
				حكومية	غير حكومية	
القاهرة	١٩	٢٦١٨	٩٨٨٩	٣٦١٥٣	١٠٤٣١	
الأسكندرية	٢	١	١١٥١	٦٩٧٨	١٤٢	
بورسعيد	-	١٤	٢	٢٢٣	١٠٨	
السويس	=	١	٢	٦٦	٦٥	
دمياط	-	-	٢٨	٤٢١	٤	
الفيحة	=	=	٤٨٧	٣٧٩٦	٦١١	
الشرقية	-	-	٩١٥	١١٦٩	٢٢٩	
القليوبية	-	-	-	٧٧٦	٤٩٨	
كفر الشيخ	-	-	٥٤	٢٦١	١١٢	
الغربية	-	-	٨٦	٢١٣١	١٦١	
المنوفية	٢	٢	١١٧	٢٤٥٥	٧١٨	
البحيرة	٨١	٨٣	٥٤	١٠٥١	٧١٧	
المنيا	-	-	٢٤٦	١٤٩	٨٦	
الجيزة	-	٢٨٢	١١٤	٦٠٨١	٣٤١	
بنى سويف	=	١٧٠	٥٦٢	٩٥٩	٦٩٩	
الفيوم	-	-	-	١٩١	٨٠	
المنيا	١	٢	٥٦	٥٦٢	٣١٨	
أسيوط	١	٣	٧٣	١٩٦٩	٩٦٥	
سوهاج	١	١٨	٢٤٩	٧٥٨	١١٢	
قنا	-	-	٣٤	٤٧١	١٧٢	
أسوان	٢	=	٧٤	٢١٤٨	١٣٨٥	
محافظة الأقصر	٢	٧٦٧	١٥٧	٣٧١	١٩٥	
البحر الأحمر	=	-	٥	٢٥٥٢	٤٩	
الوادى الجديد	-	=	-	٥٩	٢٠	
مطروح	-	١٢	٢٤	١١٧	٣٤	
شمال سيناء	١	-	١	١٩١	١٦٩	
جنوب سيناء	-	٧٥٠	٢	١٢١٦	٣٥٣	
الإجمالي	١١٢	٤٨٢٣	١٤٣٣٢	٧٣٢٧٤	١٨٨٢٥	

تابع جدول رقم ٢٥

حركة المراسلات الداخلية بالوحدات الحكومية
موزعة طبقاً للمحافظات عام ٢٠٠٧ / ٢٠٠٨
ب - الواردة

العدد بالآلاف

محافظة	ممنوعيل علاى	تذاكر بريدية	جزالذ ومطبوعات وعينات	الخطابات المتفوية		البيان
				حكومية	غير حكومية	
القاهرة	-	١١	٢٤٥٧	٤٢٩٠٥	٢٤٧	
الأسكندرية	٢	١	١١٥١	٦٤٧٨	١٤٢	
بورسعيد	-	٨	٤٦	٢٩٨	١٥٧	
السويس	١	٢	٢٨	٦٣	١٠٨	
دمياط	-	-	٤٧	٢٦٥	٢	
الدقهلية	=	=	٥٠٨	٤٢٠٠	٦٥٢	
الشرقية	=	-	٩١٥	١٩٠٨	٢٢٨	
القليوبية	٢٥١	-	٩٢٧	١٣٦٤	٢٥٦	
كفر الشيخ	=	١	٢٣٤	٢٦٧	١٣٢	
الغربية	٥	١٠	٢١٠	٢٢٧٢	٢٢٠	
المنوفية	٢	٢	١٩٠	٢٤١٤	٨٣٩	
البحيرة	١	٨١	٢٠٨	١١٢٠	٦١٠	
الأسماعيلية	١٢	-	٢١٠	١٦٣	٩٤	
الجيزة	-	٢٢٢	١٠٧	٥٦٥٦	٢١٠	
بنى سويف	=	١٤٢	٤٨٢	٩٦٩	١٨٧	
الفيوم	-	-	٦٩	٢٢١	٦٠	
المنيا	١	٢	٦٦	٦٠١	٢٠٧	
أسيوط	١	٢	٧٠	١٨١٨	٨٢٥	
سوهاج	٥	٢٨	٤٨٠	٨٧٧	١٤٧	
قنا	-	-	٤٠	٤٨١	١٨٦	
أسوان	٢	=	١٤٥	٦٦٩	٥٢٨	
مدينة الأقصر	٢	٦٠٦	١٤١	٢٩٢	٢٢٦	
البحر الأحمر	=	-	٥	٢٥٥٢	٤٩	
الوادى الجديد	-	١	١٨	٤٣	١٥	
مطروح	-	٢	٤٠	١١١	٢٤	
شمال سيناء	١	-	١٥	١٩٧	١٧٥	
جنوب سيناء	٢	١٢٨١	٢٢٤	١١٢٦	٤٢٤	
الإجمالي	٢٨٨	٢٥١٦	٩١٥٢	٨٠٢٤٠	٧٧٧٠	

حركة المراسلات الخارجية بالوحدات الحكومية طبقاً لنوع
المراسلات: ٢٠٠٧/٢٠٠٨

الواحدة	المتوفرة	نوع المراسلات
٧٠٠٣٨	٦١٢٠٠	خطابات علنية
-	٨٥٠	خطابات حكومية
١٢٠	١٩٧	خطابات علنية مستعجلة
٣٤٨٢	٤٥٠٩	بطاقات بريدية
١٠٨٦٠	٥١٤٤	جرائد ومطبوعات
٨٥٠٠٠	٧٢٠٠٠	الإجمالي

الخدمات المباعة للغير بالوحدات البريدية موزعة طبقاً
للمحافظات عام ٢٠٠٧ / ٢٠٠٨

خدمات كروت التليفون		منتجات متنوعة		البيان
القيمة بالآلاف جنية	العدد	القيمة بالآلاف جنية	العدد	
٥١٩٢.٥	٢٥٢٩٦	١٢٥٤٦٥	-	الغاهرة
١٧٢٢٥١	٨١٥٠	٨٧٢٦٢	-	الأسكندرية
١١٢٦٦٣	٦٦٤٠	٣٢٢٠١	-	بورسعيد
٨٤٤٠٤	٦٠٢١	٣٤٨٣٢	-	السويس
٨٢٠٤٨	٤٨٠٥	٤٤٨٤	-	حلوان
٢٢١٤٢	٢١١٨	٨٥١٣	-	المسادس من أكتوبر
٦٢٩٢٣	١٠٧٣	٩٣٩٦	-	دمياط
١٢٠٦٢	٥٥٧٦	٢٣١٧٨	-	البحرية
١٠٩٩٥٦	٧٥٥٩	٣٠٠٠٩	-	الشرقية
٩٥٤٥٤	٥٣١٠	٢٠١٨٠	-	القليوبية
٦٤٧٦٤	٤٠٩٥	٣١٤٨١	-	كفر الشيخ
٨٨٨٢٧	٨٩٩٢	٤٦٦٩٩	-	الغربية
١١٧٣٠٧	٨٦٠٧	٣٨٠٢٨	-	المنوفية
٥٥٤١١	٤٥٥٨	٣٠٥٩٠	-	البحيرة
٥٩٨١٣	٢٤٠١	١٦٣٥٥	-	الأسماعيلية
٥٧٠٨٧	٣٢٩٧	٢١٩٠٢	-	الجيزة
٥٢٤٠٦	٤٤٠٤	١٦٥٠٦	-	بنى سويف
١٣٢٢٦٧	٨١٣٠	١٦٤٦١	-	الليثيوم
٦٥٣٥٤	٢٠٩٤	٧٥٤٠٣	-	المنيا
١٠٥٦٧٢	٩٤٣٦	٢١٢٢٤	-	أسيوط
١٠٩٠٢٥	٩٩٥٠	٤٧٢٦٧	-	سوهاج
٤٠٦٥٠	٣٥١٠	٤٢٨٧٦	-	قنا
١١٢٣٢٤	٢٩٤	٣٤٤٨٣	-	أسوان
٤٤٠٥٥٦	٥٢٢١	٥٢٣٥٩	-	مدينة الأقصر
٢٩٨٨٣٢	١٩٩٩٤	٣٢٢٤٢	-	البحر الأحمر
٨٢٥٦١	٥٦٦٥	٢٤٤٥٠	-	الوادى الجديد
١٠٢٢٣	٨٠٨	١١٦٣٠	-	مطروح
٢٨٤٦٢١	١٦٠٢٧	٩٠٢٦	-	شمال سيناء
٢٥٤٧٠٣	٢٢٤٩٤	٦٠٢٣	-	جنوب سيناء
٣٧١١٦٢١	٢١٢٢٢٥	٩٥٢٥٢٦	-	الإجمالي

المحافظات	التهنئة	بعثت البريد السريع				الفاكس				البريد السريع من الباب للباب			خدمة الحكومة الإلكترونية			
		داخلي	خارجي		الرسم المحصلة	داخلي	خارجي		الرسم المحصلة	داخلي	خارجي		الرسم المحصلة	داخلي	خارجي	
			وارد	صافر			وارد	صافر			وارد	صافر			وارد	صافر
القاهرة		٨٨٥١٧٠	٧٢٩٩١	١٢٣١٥٤	-	٢٩٤٥	٢٩٩٦	١٧٥٠	٩٢٧١	-	-	-	-	-	-	-
الأسكندرية		٢٧٩٩٢٤	٢٩٥٥١	١٣٠١١	-	٨٦٧	٢١٤	٤	٢٦٠٠	-	-	-	٧٩٨	-	-	-
بورسعيد		٢٥٥١٠	٢٤١٧	١٨٢٤	-	٨٧٩	-	-	٢٠٠	-	-	-	-	-	-	-
السويس		٢٦٥٩٣	١١٧٠	٣٢١	-	-	-	-	١٣٥	-	-	-	٤١٧	-	-	-
حوان		٢٣٢٨	٢٣٦	-	-	-	-	-	٢٨	-	-	-	-	-	-	-
المنيا من أكتوبر		١٠٤٧٢	٢٤١٦	-	-	١١٩	٢	-	١٧٢	-	-	-	-	-	-	-
دمياط		١٩٣٠٧	٢٥٩٩	١٩٢٥	-	٤١٨	٨١	-	١٢٨٣	-	-	-	-	-	-	-
القليوبية		٣٥١٦١	١٠٥٩٩	١٣٨٣٦	-	٢٠٩	٩١	-	١٨٩٧	-	-	-	-	-	-	-
الشرقية		٥٠٢٩٢	٧١٩٤	١٦٤٢	-	٧٧٦	١٣٢	٨	١٤١٩	-	-	-	٢٦٧	-	-	-
القليوبية		١٧١٧٨	٣٠١١	٣٦٩	-	٢٧٢	١٤٧	١٥	٤٨١	-	-	-	-	-	-	-
كفر الشيخ		٥٢٧٢١	٨٧٢٢	٧١١٥	-	-	١١	-	١٦٧	-	-	-	-	-	-	-
الغربية		٥٢٩٧٠	٩١١٧	٥٥٣٩	-	٢٤٣١	٨٠٥	٨	٨٥٤	-	-	-	١٥٢	-	-	-
المنوفية		٢٦٦١١	٣٣٦٥	٢١٥٦	-	١٧٢	٣٥	١٠	٦٤٢	-	-	-	٢٤٤	-	-	-
البحيرة		٢٧٥٨٣	١٩٩٢	٣٥٥٢	-	٩٤٩	٥٣٩	٦٦	١١٣٥	-	-	-	٨١٩	-	-	-
الأسماعيلية		٢٢٥٨٦	١٥٦٢	١٢٥٨	-	-	-	-	٢٦٣	-	-	-	٤٢	-	-	-
الجيزة		٨٢١٢١	١٥٦٨٩	-	-	١	-	-	٢٣٤٢	-	-	-	-	-	-	-
بنى سويف		١٩١٥٠	١٩٤٢	٣٢٨	-	٢٩٢	٦٥	٦	٢٦٢	-	-	-	١٤٠٦	-	-	-
الفيوم		٢٠٨٧٩	٢٢٨٨	٧٥٦	-	٧٩	٢١	-	٩٥	-	-	-	-	-	-	-
المنيا		٥١٦٥٩	٢٨٢٧	٥٣٩	-	٢٠٦	١٦	-	٨٦٢	-	-	-	٢١٦	-	-	-
أسيوط		٥٨٧٩٢	٢٩١١	٢٨٦٥	-	٢٣٨٨	٢٦٦	٩	٥٧٤	-	-	-	-	-	-	-
سوهاج		٦٤١٧٨	١٤٠٩	٤٥٢٢	-	١٩٢٢	٥٢١	٢٤	٢١٩	-	-	-	٢٧٥	-	-	-
قنا		١٣٨١٥	١١١١	٢١٠	-	-	-	-	١٩٩	-	-	-	-	-	-	-
أمنوان		٧٨٦٦٩	١٦٠١	٤٥٤	-	١١	-	-	٢٥٩	-	-	-	٢٠٦	-	-	-
مدينة الأقصر		٤١٢٧٥	٨٨٥	٧٧	-	-	-	-	٨	-	-	-	١٠	-	-	-
البحر الأحمر		٤١٦٦٢	٣٢٩٩	٢٦١	-	١٦٦٧	٢٣١	٢٠	١٢٢	-	-	-	-	-	-	-
الوادي الجديد		٧٢٩٨	٣٨٩	١٤٢٩	-	٤٢٨	٦٢	٩	٥	-	-	-	-	-	-	-
مطروح		٩١٢٢	٨٨	٧٥	-	-	-	-	-	-	-	-	-	-	-	-
شمال سيناء		٢٢١٦٩	٤٦٠	٢٩	-	١٠	٢٨	١	٤	-	-	-	-	-	-	-
جنوب سيناء		٢٧١٦١	٩٥٨	٥١	-	١٩٩	٣٠	٤	٢٨	-	-	-	١٥٢٢	-	-	-
الإجمالي		١٨٨٤١٧٩	١٩٢٥٩٢	١٩١٧١٦	-	١٦٩٥٦	٧٤٢٢	١٩٤٢	١٩٩٨٥	-	-	-	٧٠٩٦	-	-	-

الجهاز المركزى للتعبئة العامة والإحصاء
طريق صلاح سالم
صندوق بريد : ٢٠٨٦
مدينة نصر - القاهرة
تليفون : ٢٤٠٢٣٠٣١ - فاكس : ٢٤٠٢٤٠٩٩

*THE CENTRAL AGENCY FOR PUBLIC
MOBILISATION AND STATISTICS*

P.O.B. : 2086

Nasr City - Cairo

TEL. 4023031 - FAX. 4024099

موقع الجهاز : <http://www.capmas.gov.eg>
البريد الإلكتروني : pres_capmas@capmas.gov.eg



طبع بمطابع الجهاز المركزي
للتعبئة العامة والإحصاء
PRINTED IN C.A.P.M.A'S PRINTING SHOP