



جمهورية مصر العربية
الجهاز المركزي للتعبئة العامة والإحصاء

النشرة السنوية
لنشاط التعاونى بالقطاع الزراعى
عام ٢٠١٣/٢٠١٢



الجهاز المركزي للتعبئة العامة والإحصاء
مدينة نصر - ش صلاح سالم - القاهرة - مصر
تليفون: (+202)24023031 - صندوق بريد: 2086 - فاكس: (+202) 24024099
الموقع الإلكتروني: www.capmas.gov.eg
البريد الإلكتروني: pres_capmas@capmas.gov.eg



إصدار أغسطس ٢٠١٤

مرجع رقم ٧١-٢٢١٢٧-٢٠١٣

طبع بمطبعة الجهاز المركزي
للتعبئة العامة والإحصاء



جمهورية مصر العربية

الجهاز المركزى للتعبئة العامة والإحصاء

النشرة السنوية
للمنشاط التعاونى بالقطاع الزراعى
عام ٢٠١٢ / ٢٠١٣

عند إعادة نشر أو اقتباس
أى مادة من هذا الإصدار يرجى الإشارة إلى المصدر وهو
الجهاز المركزى للتعبئة العامة والإحصاء

تقديم

"

"

/

نواء / أبوبكر الجندي

رئيس الجهاز المركزي للتعينة العامة والإحصاء

الفهرس

رقم الصفحة	البيان	رقم الجدول
١	منهجية الإحصائية	
٤	المؤشرات العامة	
الباب الأول		
الجمعيات التعاونية الزراعية وبنوك القرى لعام ٢٠١٢/ ٢٠١٣		
١٠	عدد الجمعيات التعاونية الزراعية وعدد الأعضاء ورأس المال طبقاً لجهات الإشراف.	١
١١	عدد الجمعيات المحلية وعدد الأعضاء ورأس المال والزماء بجمعيات الائتمان الزراعى طبقاً للمحافظات.	٢
١٢	عدد الجمعيات المشتركة وعدد الأعضاء ورأس المال وإجمالى الزمام بجمعيات الائتمان الزراعى طبقاً للمحافظات.	٣
١٣	عدد الجمعيات التعاونية الزراعية للإصلاح الزراعى والزماء والعضوية ورأس المال واستثماراته والإحتياطي القانونى طبقاً للمحافظات.	٤
١٥	عدد الجمعيات التعاونية الزراعية للأراضى المستصلحة والمساحة وعدد الأعضاء ورأس المال طبقاً لنوع الجمعية والمحافظات.	٥
١٦	عدد الجمعيات التعاونية للثروة المائية وعدد الأعضاء وعدد وحدات الصيد ورأس المال طبقاً للمحافظات.	٦
١٧	عدد بنوك القرى والمراكز وبياناتها طبقاً للمحافظات.	٧
الباب الثانى		
القروض لعام ٢٠١٢/ ٢٠١٣		
١٩	قيمة القروض العينية والنقدية الممنوحة للمواسم الزراعية شتوى ، صيفى ، نيلى ، قصب والمساحة المستفيدة منها.	٨
٢٠	قيمة القروض العينية والنقدية الممنوحة للمواسم الزراعية والمساحة المستفيدة منها طبقاً للمحافظات.	٩
٢١	قيمة القروض العينية والنقدية الممنوحة لزراعات الموسم الشتوى والمساحة المستفيدة منها طبقاً للمحافظات.	١٠
٢٢	قيمة القروض العينية والنقدية الممنوحة لزراعات الموسم الشتوى والمساحة المستفيدة منها طبقاً لنوع الزراعة.	١١
٢٣	قيمة القروض العينية والنقدية الممنوحة لزراعات الموسم الصيفى والمساحة المستفيدة منها طبقاً للمحافظات.	١٢

تابع الفهرس

رقم الصفحة	البيان	رقم الجدول
٢٤	قيمة القروض العينية والنقدية الممنوحة لزراعات الموسم الصيفى والمساحة المستفيدة منها طبقاً لنوع الزراعة.	١٣
٢٥	قيمة القروض العينية والنقدية الممنوحة لزراعات الموسم النيلى والمساحة المستفيدة منها طبقاً للمحافظات.	١٤
٢٦	قيمة القروض العينية والنقدية الممنوحة لزراعات الموسم النيلى والمساحة المستفيدة منها طبقاً لنوع الزراعة.	١٥
٢٧	قيمة القروض العينية والنقدية الممنوحة لزراعة القصب والمساحة المستفيدة منها طبقاً للمحافظات.	١٦
٢٨	إجمالى القروض الاستثمارية قصيرة الأجل ، متوسطة الأجل ، طويلة الأجل طبقاً للمحافظات.	١٧
٢٩	قيمة القروض الاستثمارية قصيرة الأجل المنصرفة للمحافظات طبقاً للغرض من القرض.	١٨
٣٠	قيمة القروض الاستثمارية متوسطة الأجل المنصرفة للمحافظات طبقاً للغرض من القرض.	١٩
٣١	قيمة القروض الاستثمارية طويلة الأجل المنصرفة للمحافظات طبقاً للغرض من القرض.	٢٠
٣٢	قيمة القروض العينية والنقدية الممنوحة من البنك الرئيسى للتنمية والائتمان الزراعى لجمعيات الإصلاح الزراعى طبقاً للمحافظات.	٢١
٣٣	قيمة القروض قصيرة الأجل العينية الممنوحة من البنك الرئيسى للتنمية والائتمان الزراعى لجمعيات الإصلاح الزراعى طبقاً للمحافظات.	٢٢
الباب الثالث		
التسويق التعاونى لعام ٢٠١٢ / ٢٠١٣		
٣٥	كمية وقيمة المحاصيل المسوقة تعاونياً بجمعيات الائتمان الزراعى طبقاً للمحافظات.	٢٣
٣٦	كمية وقيمة المحاصيل المسوقة تعاونياً بجمعيات الإصلاح الزراعى طبقاً للمحافظات.	٢٤
٣٦	مساحة وكمية وقيمة المحاصيل المسوقة تعاونياً بجمعيات الأراضى المستصلحة.	٢٥
الباب الرابع		
العمالة والأجور لعام ٢٠١٢ / ٢٠١٣		
٣٨	عدد العاملين بجمعيات الائتمان الزراعى وإجمالى أجورهم السنوية طبقاً لنوع العمالة والوظيفة.	٢٦

تابع الفهرس

رقم الصفحة	البيان	رقم الجدول
٣٩	عدد العاملين ببنوك القرى وإجمالى أجورهم السنوية طبقاً لتقسيم وظائفهم والمحافظات.	٢٧
٤٠	عدد العاملين وأجورهم السنوية بجمعيات الإصلاح الزراعى طبقاً لجهة الصرف والمحافظات.	٢٨
٤٢	عدد العاملين وأجورهم السنوية بجمعيات الإصلاح الزراعى طبقاً لوظائفهم والمحافظات.	٢٩
الباب الخامس		
استثمارات المشروعات بالجمعيات التعاونية الزراعية		
متعددة الأغراض لعام ٢٠١٢ / ٢٠١٣		
٤٥	إجمالى قيمة استثمارات المشروعات بالجمعيات التعاونية الزراعية المتعددة الأغراض طبقاً للمحافظات.	٣٠
٤٦	قيمة مستلزمات الإنتاج بالجمعيات التعاونية الزراعية متعددة الأغراض طبقاً للمحافظات.	٣١
٤٧	توزيع قيمة استثمارات الأمن الغذائى والميكنة الزراعية والمشروعات الخدمية بالجمعيات التعاونية الزراعية المتعددة الأغراض طبقاً لنوع كل منها.	٣٢
٤٨	عدد المشروعات والمستفيدين ومشروعات المرأة وقيمة القروض والمساهمة الممنوحة من صندوق التنمية المحلية طبقاً للمحافظات.	٣٣
٤٩	قيمة الاستثمارات فى الأنشطة الزراعية طبقاً للمحافظات.	٣٤
الباب السادس		
الجمعيات التعاونية الزراعية النوعية لعام ٢٠١٢ / ٢٠١٣		
٥١	عدد الجمعيات التعاونية الزراعية النوعية طبقاً للمحافظات .	٣٥
٥٢	عدد الجمعيات التعاونية الزراعية النوعية وعدد الأعضاء المساهمين وأعضاء مجلس الإدارة ورأس المال بجمعيات الائتمان الزراعى طبقاً للمحافظات.	٣٦
٥٣	عدد الأعضاء ورأس المال بالجمعيات التعاونية الزراعية النوعية.	٣٧
٥٤	عدد الجمعيات العامة وعدد الأعضاء المساهمين وعدد أعضاء مجلس الإدارة ورأس المال واستثماراته.	٣٨
٥٥	عدد العاملين وإجمالى أجورهم السنوية بالجمعيات العامة.	٣٩
٥٧	قيمة مستلزمات الإنتاج بالجمعيات العامة.	٤٠
٥٧	إجمالى قيمة استثمارات المشروعات بالجمعيات العامة المتعددة الأغراض .	٤١

منهجية الإحصائية

أولاً : أهداف الإحصائية

تصور الإحصائية عدد الجمعيات الزراعية موزعة جغرافياً طبقاً لجهات الإشراف وعدد الأعضاء المساهمين ورؤوس أموالها وحجم القروض الممنوحة بأنواعها ونشاط التسويق التعاوني والعمالة والأجور في القطاع الزراعي.

ثانياً : مصادر جمع البيانات :

تجمع بيانات هذه الإحصائية من :

- ١ - وزارة الزراعة وإستصلاح الأراضي (الإدارة المركزية للتعاون الزراعي والتنمية الريفية).
- ٢ - البنك الرئيسي للتنمية والائتمان الزراعي.
- ٣ - الجمعيات التعاونية للإصلاح الزراعي.
- ٤ - الجمعيات العامة للأراضي المستصلحة.
- ٥ - الهيئة العامة للثروة السمكية.
- ٦ - صندوق التنمية المحلية.

ثالثاً : فترة جمع البيان :

تجمع البيانات عن سنة مالية تبدأ في ١ / ٧ وتنتهي في ٣٠ / ٦ من العام التالي.

رابعاً : التعاريف المستخدمة :

١ - الجمعيات التعاونية :

- أ - الجمعيات المحلية: هي الجمعيات التعاونية الزراعية على مستوى القرية وأعضاؤها أشخاص طبيعيين (المنتفعين).
- ب - الجمعيات المشتركة: هي مجموعة من الجمعيات المحلية تشكل على مستوى المركز وأعضاؤها أشخاص اعتباريين (معنويين).
- ج - الجمعيات المركزية: هي مجموعة من الجمعيات المحلية والمشاركة تشكل على مستوى المحافظة وأعضاؤها أشخاص اعتباريين (معنويين).
- د - جمعيات تعاونية زراعية نوعية: وهي جمعيات الثروة الحيوانية والخضر والفاكهة والنحل والحريز والميكنة الزراعية والكتان ومنجى القصب والبصل والثوم والمحاصيل الحقلية ٠٠٠ الخ.

٢ - التسويق التعاوني :

يقصد به تصريف الحاصلات الزراعية عن طريق الجمعيات التعاونية بتقديم كافة الخدمات للزراع وذلك بإقامة نظام لتسويق الحاصلات يعتبر مكمل للإلتزام الزراعي ويؤدي إلى توريد المنتجات الزراعية إلى الأسواق المحلية والعالمية في التوقيتات المحددة.

٣- الإحتياجات :

هي الأرصدة النقدية التي تدعم رأس المال وتساعد في إستخداماتة المختلفة.

٤ - القروض قصيرة الأجل :

هي القروض التي لا تتجاوز مده إقراضها أربعة عشر شهراً وتستخدم في شراء التقاوى والأسمدة والمبيدات ٠٠٠ الخ وتساهم في تمويل العمليات الزراعية الجارية ودفح التزامات الزراع المالية لحين تسويق حاصلاتهم الزراعية في الوقت المناسب كما تشمل قروضاً لتنمية الثروة الحيوانية.

٥ - القروض متوسطة الأجل :

هي القروض التي لا تتجاوز مدتها عشر سنوات وتستخدم في شراء الآلات الزراعية والماشية وإنشاء البساتين وتتخذ إنتاجية الفدان أساساً لتقدير معدلات الإقراض العيني أو النقدي بحيث يكفي لتغطية أعباء القروض من أصل وفوائد إلى جانب الإلتزامات الأخرى.

٦- القروض طويلة الأجل :

هي القروض التي تتجاوز مدتها أكثر من عشر سنوات وتستخدم في التشغيل وإستصلاح وإستزراع الأراضي وإنشاء بساتين وتتخذ إنتاجية الفدان أساساً لتقدير معدلات الإقراض العيني أو النقدي بحيث يكفي إنتاج الفدان لتغطية أعباء القروض من أصل وفوائد إلى جانب الإلتزامات الأخرى.

خامساً : الرموز المستخدمة :

(-) يساوى صفر .

(=) القيمة أقل من ٥٠٠ جنية والنسبة أقل من ٥,٠٥ %.

سادساً : طرق إتاحة البيانات :

ورقى - الموقع الإلكتروني - CD.

ملحوظة:

-الأجور الواردة بالنشرة تشمل المرتبات + الحوافر + المكافآت + المزايا العينية + التأمينات الاجتماعية.

المؤشرات العامة

أولاً : الجمعيات التعاونية :

١- بلغ عدد الجمعيات التعاونية الزراعية ٥٧٧٠ جمعية عام ٢٠١٣/٢٠١٢ مقابل ٥٧٤٥ جمعية عام ٢٠١٢/٢٠١١ بنسبة زيادة قدرها ٠,٤ ٪ وتحتل الجمعيات التعاونية للإئتمان الزراعي المرتبة الأولى حيث بلغ عددها ٤٢٨٩ جمعية بنسبة قدرها ٧٤,٣ ٪ تليها الجمعيات التعاونية للإصلاح الزراعي ٧٦١ جمعية بنسبة قدرها ١٣,٢ ٪ ثم الجمعيات التعاونية للأراضي المستصلحة ٦٢٣ جمعية بنسبة قدرها ١٠,٨ ٪ ثم الجمعيات التعاونية للثروة المائية ٩٧ جمعية بنسبة قدرها ١,٧ ٪ من إجمالي عدد الجمعيات التعاونية الزراعية.

٢- بلغ عدد الأعضاء المساهمين للجمعيات التعاونية الزراعية ٤,٥ مليون عضو عام ٢٠١٣/٢٠١٢ ، مقابل ٤,٦ مليون عضو عام ٢٠١٢/٢٠١١ بنسبة انخفاض قدرها ١,٣ ٪ ويمثل عدد أعضاء الجمعيات التعاونية للإئتمان الزراعي أكبر عدد ٣,٧ مليون عضو بنسبة قدرها ٨٣,٥ ٪ يليها أعضاء الجمعيات التعاونية للإصلاح الزراعي ٠,٤ مليون عضو بنسبة قدرها ٧,٩ ٪ ثم أعضاء الجمعيات التعاونية للأراضي المستصلحة ٠,٣ مليون عضو بنسبة قدرها ٦,٦ ٪ ثم أعضاء الجمعيات التعاونية للثروة المائية ٠,١ مليون عضو بنسبة قدرها ٢,٠ ٪.

٣- بلغ عدد الجمعيات التعاونية الزراعية النوعية بجمعيات الإئتمان الزراعي ٧٥٥ جمعية عام ٢٠١٣/٢٠١٢ مقابل ٧٨٩ جمعية عام ٢٠١٢/٢٠١١ بنسبة انخفاض قدرها ٤,٣ ٪ وتحتل محافظة الفيوم المرتبة الأولى ٢٨٦ جمعية بنسبة قدرها ٣٧,٩ ٪ وتليها محافظة الشرقية ٢١٥ جمعية بنسبة قدرها ٢٨,٥ ٪ ثم محافظة الغربية ٦٦ جمعية بنسبة قدرها ٨,٧ ٪.

ثانياً : إجمالي القروض الإستثمارية المنصرفة (قصيرة - متوسطة - طويلة) :

١- بلغ إجمالي القروض الاستثمارية ٧,٢ مليار جنيه عام ٢٠١٣ / ٢٠١٢ مقابل ٨,٢ مليار جنيه عام ٢٠١٢ / ٢٠١١ بنسبة انخفاض قدرها ١١,٢ ٪.

٢- بلغ إجمالي القروض قصيرة الأجل ٥,٠٠ مليار جنيه عام ٢٠١٣ / ٢٠١٢ مقابل ٥,٤ مليار جنيه عام ٢٠١٢ / ٢٠١١ بنسبة انخفاض قدرها ٧,٨ ٪.

٣- بلغ إجمالي القروض متوسطة الأجل ٢,٠ مليار جنيه عام ٢٠١٢ / ٢٠١٣ مقابل ٢,٦ مليار جنيه عام ٢٠١١ / ٢٠١٢ بنسبة إنخفاض قدرها ٢١,٦٪.

ويرجع الإنخفاض فى قيمة القروض قصيرة الأجل ومتوسطة الأجل إلى عدم إستقرار الوضع فى البلاد والخسائر التى يتعرض لها البنك وتعتبر بعض المستثمرين وعدم تجديد السلف لهم.

٤- بلغ إجمالي القروض طويلة الأجل ١٩٣,٠ مليون جنيه عام ٢٠١٢ / ٢٠١٣ مقابل ١٢٤,٨ مليون جنيه عام ٢٠١١ / ٢٠١٢ بنسبة زيادة قدرها ٥٤,٦٪ ويرجع ذلك نتيجة لمضاعفة الحد الأعلى لقيمة القروض الممنوحة للعاملين بالبنك .

ثالثاً : العمالة :

١- بلغ إجمالي عدد العاملين بجمعيات الائتمان والإصلاح الزراعى وبنوك القرى ٤٦٧٨٣ عاملاً عام ٢٠١٢ / ٢٠١٣ مقابل ٤٩١٩٦ عاملاً عام ٢٠١١ / ٢٠١٢ بنسبة انخفاض قدرها ٤,٩٪.

٢- بلغ إجمالي الأجر النقدية السنوية والتأمينات الإجتماعية للعاملين بجمعيات الائتمان والإصلاح الزراعى وبنوك القرى ١,٥٣ مليار جنيه عام ٢٠١٢ / ٢٠١٣ مقابل ١,٤٧ مليار جنيه عام ٢٠١١ / ٢٠١٢ بنسبة زيادة قدرها ٤,٠٪ وترجع هذه الزيادة الى الزيادة الطبيعية فى زيادة الأجر النقدية السنوية.

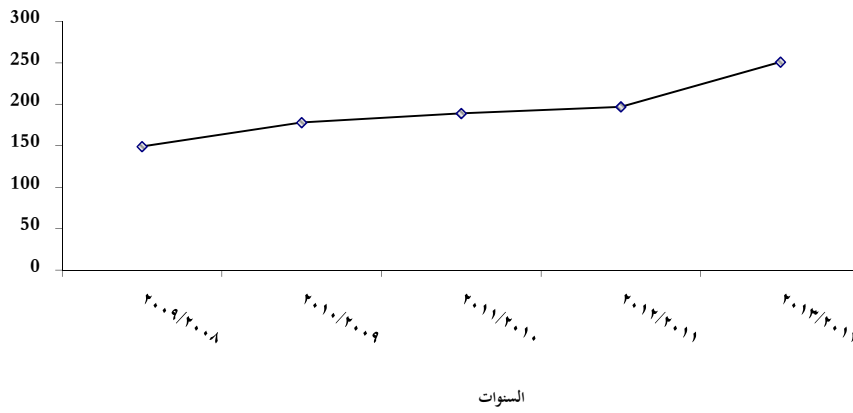
تطور إجمالي عدد الجمعيات التعاونية الزراعية وعدد الأعضاء ورأس المال

خلال الفترة (٢٠٠٩/٢٠٠٨ - ٢٠١٣/٢٠١٢)

السنوات	البيان	عدد الجمعيات	عدد الأعضاء بالألف	رأس المال بالمليون جنيه
٢٠٠٩/٢٠٠٨	٥٧١٧	٤٣٤٢	١٤٩	
٢٠١٠/٢٠٠٩	٥٧٢٩	٤٤١٥ ^(١)	١٧٨	
٢٠١١/٢٠١٠	٥٧٣٧	٤٤٠٢ ^(١)	١٨٩	
٢٠١٢/٢٠١١	٥٧٤٥	٤٥٥٢	١٩٧	
٢٠١٣/٢٠١٢	٥٧٧٠	٤٤٩٤	٢٥١	

(١) بيان معدل

رأس المال بالمليون جنيه

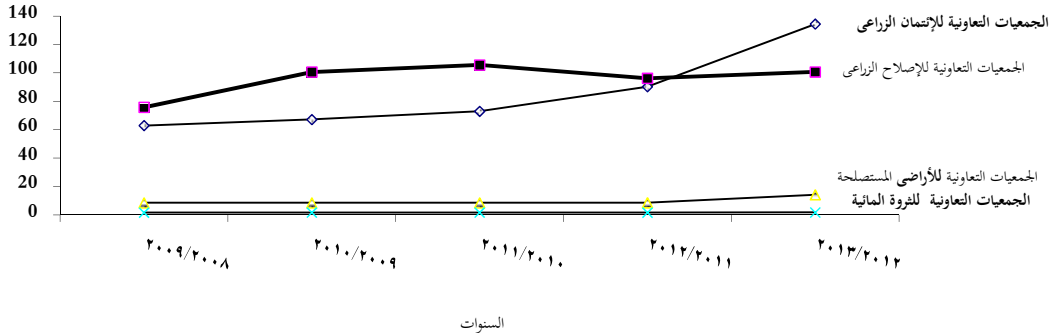


تطور رأس المال طبقاً لجهات الإشراف خلال الفترة (٢٠٠٩/٢٠٠٨ - ٢٠١٣/٢٠١٢)

القيمة بالمليون جنيه

السنوات	الجهات	الجمعيات التعاونية للإلتزام الزراعي	الجمعيات التعاونية للإصلاح الزراعي	الجمعيات التعاونية للأراضي المستصلحة	الجمعيات التعاونية للفروة المائية
٢٠٠٩/٢٠٠٨	٦٢,٩	٧٥,٨	٨,٦	١,٧	
٢٠١٠/٢٠٠٩	٦٧,٢	١٠٠,٦	٨,٦	١,٧	
٢٠١١/٢٠١٠	٧٣,٠	١٠٥,٦	٨,٦	١,٧	
٢٠١٢/٢٠١١	٩٠,٣	٩٦,٢	٨,٦	١,٧	
٢٠١٣/٢٠١٢	١٣٤,٤	١٠٠,٧	١٤,٢	١,٨	

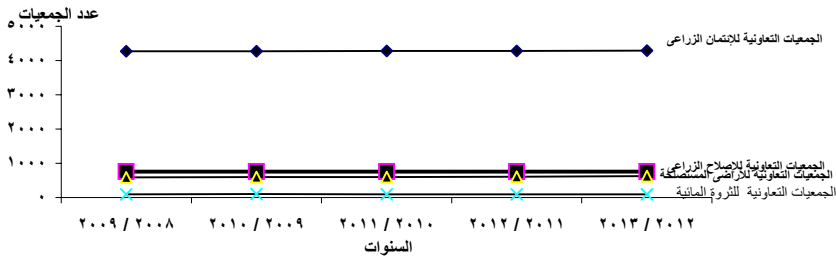
القيمة بالمليون جنيه



تطور عدد الجمعيات التعاونية الزراعية طبقاً لجهات الإشراف
خلال الفترة (٢٠٠٩/٢٠٠٨ - ٢٠١٣/٢٠١٢)

الجهات السنوات	الجمعيات التعاونية للإنتمان الزراعي (١)	الجمعيات التعاونية للإصلاح الزراعي	الجمعيات التعاونية للأراضي المستصلحة (١)	الجمعيات التعاونية للثروة المائية
٢٠٠٩/٢٠٠٨	٤٢٧١	٧٥٨	٥٩٣	٩٥
٢٠١٠/٢٠٠٩	٤٢٧٥	٧٦١	٥٩٤	٩٩
٢٠١١/٢٠١٠	٤٢٨٢	٧٦١	٥٩٦	٩٨
٢٠١٢/٢٠١١	٤٢٨١	٧٦١	٦٠٦	٩٧
٢٠١٣/٢٠١٢	٤٢٨٩	٧٦١	٦٢٣	٩٧

(١) المحلية فقط

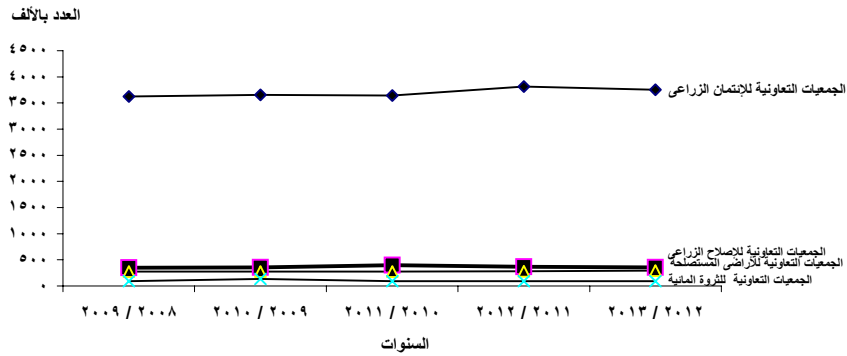


تطور عدد أعضاء الجمعيات التعاونية الزراعية طبقاً لجهات الإشراف
خلال الفترة (٢٠٠٩/٢٠٠٨ - ٢٠١٣/٢٠١٢)

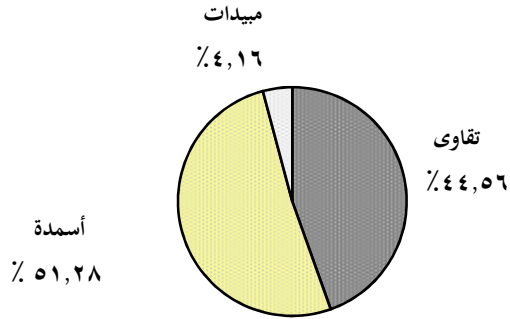
العدد بالآلاف

الجهات السنوات	الجمعيات التعاونية للإنتمان الزراعي	الجمعيات التعاونية للإصلاح الزراعي	الجمعيات التعاونية للأراضي المستصلحة	الجمعيات التعاونية للثروة المائية
٢٠٠٩/٢٠٠٨	٣٦٢٤	٣٤٩	٢٧٥	٩٤
٢٠١٠/٢٠٠٩	٣٦٥٣ (١)	٣٥٤	٢٧٦	١٣٢
٢٠١١/٢٠١٠	٣٦٤٠ (١)	٣٩٥	٢٧٧	٩١
٢٠١٢/٢٠١١	٣٨١٣	٣٦٦	٢٨٣	٩٠
٢٠١٣/٢٠١٢	٣٧٥٤	٣٥٤	٢٩٥	٩١

(١) بيان معدل

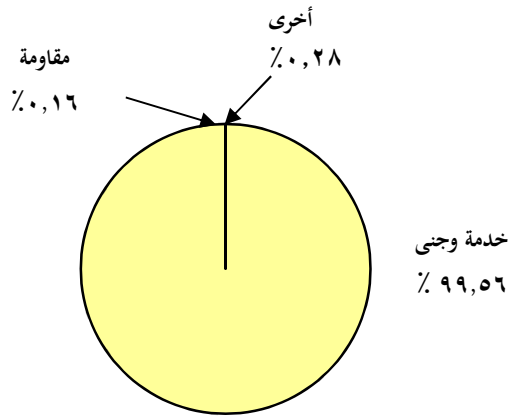


التوزيع النسبي للقروض العينية لجميع المواسم الزراعية^(١) عام ٢٠١٢ / ٢٠١٣



التوزيع النسبي %	القروض العينية
٤٤,٥٦	تقاوى
٥١,٢٨	أسمدة
٤,١٦	مبيدات

التوزيع النسبي للقروض النقدية لجميع المواسم الزراعية^(١) عام ٢٠١٢ / ٢٠١٣



التوزيع النسبي %	القروض النقدية
٩٩,٥٦	خدمة و جنى
٠,١٦	مقاومة
٠,٢٨	أخرى

(١) شتوى ، صيفى ، نيلى ، قصب

الباب الأول
الجمعيات التعاونية الزراعية
وبنوك القرى

جدول ١ : عدد الجمعيات التعاونية الزراعية وعدد الأعضاء ورأس المال طبقاً لجهات الإشراف عام ٢٠١٢/٢٠١٣

الإجمالي العام	الجمعيات التعاونية للثروة المائية	الجمعيات التعاونية للأراضي المستصلحة (١)	الجمعيات التعاونية للإصلاح الزراعي	الجمعيات التعاونية للإئتمان الزراعي (١)	الجهات
					البيان
٥٧٧٠	٩٧	٦٢٣	٧٦١	٤٢٨٩	عدد الجمعيات
٤٤٩٤	٩١	٢٩٥	٣٥٤	٣٧٥٤	عدد الأعضاء المساهمين (بالألف)
٢٥١٠٢٢	١٨٠٦	١٤١٧٥	١٠٠٦٥٥	١٣٤٣٨٦	رأس المال (بالألف جنيه)

(١) عدد الجمعيات المحلية فقط.

جدول ٢: عدد الجمعيات المحلية وعدد الأعضاء ورأس المال والزماد بجمعيات
الانتمان الزراعى طبقاً للمحافظات عام ٢٠١٢ / ٢٠١٣

المحافظات	عدد الجمعيات	عدد الأعضاء المساهمين	عدد أعضاء مجلس الإدارة	رأس المال (بالألف جنيهه)	الزماد المنزرع (بالفدان)
الإجمالى العام	٤٢٨٩	٣٧٥٣٥٤٤	٢٥٢٠٦	١٣٤٣٨٦	٥٧٨٦٦٤٨
القاهرة	٨	١٩٩٠	٣٧	١٧	١٨٧١
الإسكندرية	١٣	٨٤٥٨	٩٠	٣٢٩	٥٥٥٧١
بورسعيد	٧	٢٩٤٣	٤٩	١٦٤	٧١٠٦
السويس	٧	٤٨٨٤	٧٧	٦٢	١٤٥٦٧
دمياط	٧٩	٧٨٤٢٧	٣٩٦	٢٨٥١	١٠٥١٧٥
الدقهلية	٤٣٠	٤٠٣٢٧٤	٢٥٢٨	٧٢١٧٦	٤٧٥٦١١
الشرقية	٤٦٧	٢٨٩٤٠٣	٢٣١٤	٢٥٣٣	٦٣٤٣٣٤
القليوبية	١٩٣	١٤٩٣١١	١٠٢٧	١٧٩٥	١٦٧٨٨٧
كفر الشيخ	٢٤٩	٢٢٤٤٥٥	١٤٢٧	٦٦٢٧	٣٧٥٩٥٠
الغربية	٣٢٧	٣٦٢٢١٨	١٧٨١	٣٠٤٢	٣٤٥٨٨٥
المنوفية	٢٨٩	٢٨٨١٦٠	١٥٣٩	١٨٧٣	٣١٧٩٩٧
البحيرة	٤٠٤	٣٣٠٦٢٥	٢٥٣٣	٢٤٧٩٩	٦٤٢٤٢٧
الإسماعيلية	٣٤	٣٠٦٣٨	٢٠٩	٤٦٦	١٣١٥٠٧
الجيزة	١٦٠	١٨١٧٧٠	١٠٢٦	٦٢٣	١٦٦٨٣٧
بنى سويف	٢٢١	٢٢٣٥٠٢	١٣٠٤	١٩٥٤	٢٤١٦٩٩
الفيوم	١٦٨	١٦٢٩٠٠	١٠١٨	٩٨٩	٤٢٣٣٣٨
المنيا	٣٤٢	٣٠٢٠٠٩	٢٢٩١	٣٤٧٨	٣٧٢١٣٤
أسيوط	٢١٦	٢١٩٣٧٥	١٣٠٦	٣٥١٦	٣١٦١١١
سوهاج	٢٦٥	٢١٥٥١٠	١٦٧٢	١٧٩٧	٢٨٣١١٤
قنا	١٦١	١٤٥٣١٦	٩٢٧	٢٨٧٠	٢٠٣٩٧٨
أسوان	٩٤	٥٦١١٧	٦٦٤	٥٩٧	٨٩١١٤
الأقصر	٦٢	٤٢٨٨٦	٤٢٧	١٠٠١	١٧٤١١٢
الوادى الجديد	٤٢	١٦٨٩١	٢١٣	١٨٣	١١٣٨١٦
شمال سيناء	٤٤	٧٣٢٦	٢٨٨	١٦٠	١٠٨٣٥٢
جنوب سيناء	٧	٥١٥٦	٦٣	٤٨٤	١٨١٥٥

جدول ٣: عدد الجمعيات المشتركة وعدد الأعضاء ورأس المال وإجمالي الزمام

بجمعيات الائتمان الزراعي طبقاً للمحافظات عام ٢٠١٢ / ٢٠١٣

المحافظات	عدد الجمعيات	عدد الأعضاء المساهمين	عدد أعضاء مجلس الإدارة	رأس المال (بالآلاف جنيهه)	الزمام المنزوع (بالفدان)
الإجمالي العام	١٣٦	٢٩٩٠٤٩	١٣٨٦	١١٥٠٣	٤٩٤٤٧٦١
الدقهلية	١١	٢٠٥٧	٩٩	٢٧١٠	٤٧٥٦١١
الشرقية	١٣	٢٨٩٤٠٣	١٣٥	٤٦٦	٦٣٤٣٣٤
القليوبية	٧	١٩٣	٥٩	٣٦٦	١٦٧٨٨٧
كفر الشيخ	١٠	٢٤٨	١٢٠	١٢٤٥	٣٧٥٩٥٠
الغربية	٨	٣٢٧	٨٨	٢١٢٤	٣٤٥٨٨٥
المنوفية	٨	٢٨٤	٧٦	٣٣٥	٣٠٣٣٢٧
البحيرة	١٤	٤٠٤	١٣٧	٢٣٩١	٦٤٢٤٢٧
الجيزة	٨	١٦٠	٦٨	٥٣	١٦٦٨٣٧
بنى سويف	٧	٢٢١	٨٥	٢٩٣	٢٤١٦٩٩
الفيوم	٦	١٦٨	٧٤	٨١	٤٢٣٣٣٨
المنيا	٩	٢٢٨٩	١٠٦	٣١٥	٣٧٢١٣٤
أسيوط	١١	٢١٦	١٠٦	٦٥٧	٣١٦١١١
سوهاج	١١	١٦٧٩	١٢٠	٨٦	١٤٣١٤
قنا	٦	٦٩٨	٥١	١٦٨	٢٠٣٩٧٨
أسوان	٤	٦٤٧	٤٣	٨٣	٨٩١١٤
الأقصر	٣	٥٥	١٩	١٣٠	١٧١٨١٥

جدول ٤: عدد الجمعيات التعاونية الزراعية للإصلاح الزراعي والزماد والعضوية ورأس المال واستثماراته والإحتياطي القانوني طبقاً للمحافظات عام ٢٠١٣/٢٠١٢

القيمة بالآلف جنيه

المحافظات	عدد الجمعيات	مساحة الزمام بالفدان			عدد الأعضاء			رأس المال	استثمارات رأس المال	الإحتياطي القانوني	
		ملك	إيجار	جملة	ملك	مستأجر	جملة				
الإجمالي العام	٧٦١	٤٩٧١٠٧	١٤٩٥٦٤	٦٤٦٦٧١	٢٥٠٠٨٢	١٠٣٩٥٥	٣٥٤٠٣٧	٤٧٠٦	١٠٠٦٥٥	١١٩٨٢٩	١٤٢٨٩٩
الإسكندرية	١٧	١١٩٣٣	١٢٨٩	١٣٢٢٢	٣١٥٨	٧٣٩	٣٨٩٧	٩١	١٧٤١	٢٢٩١	٣٥٧٦
دمياط	١٦	٨٣٦٠	٢٧٩٩	١١١٥٩	٤٩٣٤	٨٦٦	٥٨٠٠	٤٧	١٩٦٨	١٣٧٤	١٦٨٥
الدقهلية	٩٨	٧٥٤٤١	٣٤١٨	٧٨٨٥٩	٣١٢٧٨	٤٦٣٨	٣٥٩١٦	٧٩٠	١٦٢٦٥	١٩٣٥٨	١٨٨١٨
الشرقية	٩٢	٥٣٨٧٩	١٧٢٣١	٧١١١٠	٢٦٢٢٥	٧١٩٤	٣٣٤١٩	٦٤٤	١٠٦٥٠	١٣٦٣٠	١٢٥٩٥
القليوبية	١٧	٧١٦٧	٢٥٧٨	٩٧٤٥	٨٠٣٧	٢٧٨١	١٠٨١٨	٩٢	٢٣٧٩	٩٧٦	٢٢٩٤
كفر الشيخ	٦٣	٥٢٢٠٦	١٠٥٥٥	٦٢٧٦١	١٩٣١٩	٧٨٣٤	٢٧١٥٣	٤٥٤	١٠٤٥٦	٩٢٨٠	٢٠٠٠٣
الغربية	٤٧	٣٠٦٥٣	٦٩٠١	٣٧٥٥٤	١٧٥٧٦	٨٢١٥	٢٥٧٩١	٢٩٤	٦٤٣٠	٨٤٢٦	٤١٨٦
المنوفية	٢٦	١١٠٨٤	٢٧٤٦	١٣٨٣٠	٦٢٦٨	٣٥٤٥	٩٨١٣	٥٧	٢٢٤٢	٧٧٤٨	٢٩٦٨
البحيرة	١٥٠	١٠٥٣٢٦	٤٣٦٤٨	١٤٨٩٧٤	٤٢٤١٩	١٦٣٦١	٥٨٧٨٠	٨٥٦	١٧٥٢٩	٩٩٢٥	٢٣٥٤٩
الإسماعيلية	٨	٧٨١٥	٣٢٣	٨١٣٨	٣٣٠٥	٤٨٧	٣٧٩٢	٦٧	١١٤٨	٢٠٣٥	٦٦١
الجيزة	١٨	٢٩٥٠	٥٥٥٦	٨٥٠٦	١٧٧٠	٥٤١٥	٧١٨٥	٧٦	١٤٨٠	٢٩٥٧	٧٠٥٤
بنى سويف	٢٥	١٦٤٦٩	٦١٤٤	٢٢٦١٣	٩٤٤٨	٧٢٩٨	١٦٧٤٦	٦٦	٣١٦١	٢٦١٩	٣٣٧٢
الفيوم	٣٥	٢٣٩٩٨	٢٢٤٦٢	٤٦٤٦٠	١٤٩٤٢	١١٨٥٣	٢٦٧٩٥	١٨٨	٥١٨٧	٩٠٩٤	٥١٠٠
المنيا	٦٩	٣٤٩٩٣	١٦٥٠٧	٥١٥٠٠	٢٣٠٠٢	١٣٧٦٣	٣٦٧٦٥	٤٧٥	٨٠٥٤	٦٩٥١	٩١٦٩
أسيوط	١٥	٥٧١٠	١٢٩٩	٧٠٠٩	٣٥٥٣	٣٧٦١	٧٣١٤	٩٣	١٥٢٧	٨٠٨	٢٠٦٥
سوهاج	١١	٤٤٧٢	١٣٨٢	٥٨٥٤	٦١٧٦	٢٩٥٣	٩١٢٩	٨٢	١٨٨٢	٢٠١٩	٩٤٤
قنا	٢٠	١٣١٠٧	١٢٣٦	١٤٣٤٣	١٠٤٠١	٢١٩٢	١٢٥٩٣	١٣٥	٣٥٤٤	١٤٧٥١	٦٥٨٣
أسوان	١٧	١٥١٤٢	١٠٢٦	١٦١٦٨	٨٠٠٦	٨١٨	٨٨٢٤	٨٠	١٩٤١	١٢٦٦	٨١٧٧
الأقصر	١٧	١٦٤٠٢	٢٤٦٤	١٨٨٦٦	١٠٢٦٥	٣٢٤٢	١٣٥٠٧	١١٩	٣٠٧١	٤٣٢١	١٠١٠٠

جدول ٥: عدد الجمعيات التعاونية الزراعية للأراضي المستصلحة والمساحة وعدد الأعضاء ورأس المال

طبقاً لنوع الجمعية والمحافظات عام ٢٠١٢/٢٠١٣

المحافظات	جمعية مركزية	جمعية مشتركة	جمعية محلية			المساحة بالفدان			الإجمالي		
			استصلاح	مستصلحة	نعمير صحارى	استصلاح	مستصلحة	نعمير صحارى			
الإجمالي العام	١٥	٢٣	١٤٩	٣٩١	٧٧	٦	٦٢٣	٤٣٧٦٢٨	٨٢٦٢٦١	١٩٩٦٥٥	١٤٦٣٥٤٤
الإسكندرية	١	٥	٣	٥٢	٦	١	٦٢	٨٠٠٨	٨٧٨٧٣	١١٢١٩	١٠٧١٠٠
بورسعيد	١	-	٢٨	١٠	-	-	٣٨	٤٣١٨٩	١٨٥٣٦	-	٦١٧٢٥
السويس	-	-	٣	٤	-	-	٧	١٢٣٣٣	٨١٧٥	-	٢٠٥٠٨
الدقهلية	١	٢	١٢	١٨	-	-	٣٠	٥٠٦١٩	٣٥١٤١	-	٨٥٧٦٠
الشرقية	١	٢	١٠	٢٥	-	-	٣٥	٤٦٦٠٨	٤٣١٣٩	-	٨٩٧٤٧
القليوبية	-	-	٤	-	-	-	٤	١١٧٩٣	-	-	١١٧٩٣
كفر الشيخ	١	٣	٦	٥٣	-	-	٥٩	١٨٠٨٣	١٠١٨٠٦	-	١١٩٨٨٩
البحيرة	١	٦	٢٧	١١١	-	٣	١٤١	٨٠٦٤٤	٢٩٧٦١١	-	٣٧٨٢٥٥
الإسماعيلية	١	-	٢٥	٩	-	-	٣٤	٩٧٩٤٨	١٥٢٥٣	-	١١٣٢٠١
الجيزة	١	-	١٢	-	-	-	١٢	٣٠٥٥٠	-	-	٣٠٥٥٠
بنى سويف	١	-	٤	٤	-	-	٨	١٠٤٣٩	٥٦٨٦	-	١٦١٢٥
الفيوم	١	-	٦	١٠	-	-	١٦	٩٣٨٠	٢١٥٧٢	-	٣٠٩٥٢
المنيا	١	-	-	١٦	-	-	١٦	-	٤٤٩٢٣	-	٤٤٩٢٣
أسيوط	-	-	-	١	-	-	١	-	٢٠٠٠	-	٢٠٠٠
سوهاج	-	-	١	٥	-	-	٦	٧٠٥	١٥٢٦٥	-	١٥٩٧٠
أسوان	١	٤	٣	٤٩	-	١	٥٣	٢٨٥٩	٦٥٧٠٦	-	٦٨٥٦٥
الأقصر	-	-	-	٢	-	-	٢	-	١٦٦٠٩	-	١٦٦٠٩
الوادى الجديد	١	-	٣	١٠	-	-	١٣	٦٢٠٠	١٨٤٧٥	-	٢٤٦٧٥
مطروح	١	١	٢	١٢	٥٤	١	٦٩	٨٢٧٠	٢٨٤٩١	١٢٧٩٣٥	١٦٤٦٩٦
شمال سيناء	١	-	-	-	١٧	-	١٧	-	-	٦٠٥٠١	٦٠٥٠١

تابع جدول ٥: عدد الجمعيات التعاونية الزراعية للأراضي المستصلحة والمساحة وعدد الأعضاء ورأس المال

طبقاً لنوع الجمعية والمحافظات عام ٢٠١٢/٢٠١٣

المحافظات	عدد الأعضاء				رأس المال بالألف جنيهه					
	استصلاح	مستصلحة	تعمير صحارى	نوعية	الإجمالى	استصلاح	مستصلحة	تعمير صحارى	نوعية	الإجمالى
الإجمالى العام	٥٦١٠٢	١٧٨٧٤٧	٤٩٥٠٨	١٠٤٨٠	٢٩٤٨٣٧	٥٦٢٤	٧٢٩٠	١١٩٣	٦٨	١٤١٧٥
الإسكندرية	١١٣٠	٢٠٠٠٣	١٤٢٠	٢٠	٢٢٥٧٣	٢١٢	١١٨٧	٤٣	=	١٤٤٢
بورسعيد	١٠١٩١	٣٩٨٤	-	-	١٤١٧٥	٥٨٥	١٤٢	-	-	٧٢٧
السويس	٢٢٦٨	٢٠٦٩	-	-	٤٣٣٧	٢٧٢	٥٥	-	-	٣٢٧
الدقهلية	٦٠٠٢	١١٥٦١	-	-	١٧٥٦٣	٦٧٦	٣٤٤١	-	-	٤١١٧
الشرقية	٥٢٦٥	٧١٤٨	-	-	١٢٤١٣	٥١٨	٢١٢	-	-	٧٣٠
القليوبية	١٧١٠	-	-	-	١٧١٠	١٩١	-	-	-	١٩١
كفر الشيخ	٢٥٣٢	٣٠٤٧٣	-	-	٣٣٠٠٥	١٨٠	١٣٢	-	-	٣١٢
البحيرة	١١٠٩٩	٤٢١٩٦	-	٩٢٤٠	٦٢٥٣٥	١٠٤٨	٨٨٥	-	٦٢	١٩٩٥
الإسماعيلية	٨٤٣٠	٢٠١١	-	-	١٠٤٤١	٩٣٤	١٩٠	-	-	١١٢٤
الجيزة	٣١٦٩	-	-	-	٣١٦٩	٣٧٣	-	-	-	٣٧٣
بنى سويف	٩٩٦	٨٠٥	-	-	١٨٠١	٤٠٥	٤	-	-	٤٠٩
الفيوم	١٥١٨	٦٣٣٢	-	-	٧٨٥٠	٩٤	٢٢	-	-	١١٦
المنيا	-	٨٩٦٩	-	-	٨٩٦٩	-	٦١	-	-	٦١
أسيوط	-	٣٧٧	-	-	٣٧٧	-	٢	-	-	٢
سوهاج	٩٦	٣١٤١	-	-	٣٢٣٧	٧	١٥	-	-	٢٢
أسوان	٤٦٣	٢٨٢٨١	-	١٢٠٠	٢٩٩٤٤	٤٠	٨٠	-	٦	١٢٦
الأقصر	-	٢١٨٦	-	-	٢١٨٦	-	١٧	-	-	١٧
الوادى الجديد	٤٣٧	٢٩١٩	-	-	٣٣٥٦	٢٧	٣٧	-	-	٦٤
مطروح	٧٩٦	٦٢٩٢	٤٠٨٧٨	٢٠	٤٧٩٨٦	٦٢	٨٠٨	٩٦٥	=	١٨٣٥
شمال سيناء	-	-	٧٢١٠	-	٧٢١٠	-	-	١٨٥	-	١٨٥

جدول ٦: عدد الجمعيات التعاونية للثروة المائية وعدد الأعضاء وعدد وحدات الصيد ورأس المال طبقاً للمحافظات ٢٠١٢ / ٢٠١٣

رأس المال (بالآلاف جنيهه)	عدد وحدات الصيد		عدد الأعضاء	عدد الجمعيات	البيان
	شراعى	ألى			
١٨٠٦	٢٥٩١٩	٤٩٠٩	٩١٢١٨	٩٧	الإجمالى العام
-	١٨٧	-	-	-	القاهرة (١)
٧٨	١٣٠٠	٦٤١	٧١١٠	٥	الإسكندرية
١٤٩	٧٤٩	٥٢٩	٢٧٤٨	٥	بورسعيد
٢٥٩	-	٧٥٩	١٦١٠	٤	السويس
٥١٥	٣٨٣	٨٢٩	٩٥٩٩	٧	دمياط
٤٠	٢٤٧٢	-	٦٤٩٩	٦	الدقهلية
٢٧	١٨٤	-	٤١٤	٣	الشرقية
٢٤	١١١٨	-	٤١٩٠	١	القليوبية
٢٤٩	٦٤٧٢	٢٥٧	١٩٥٠٣	١٢	كفر الشيخ
٢٢	١٠٨٢	-	١٩٠٢	١	الغربية
٢٠	١٥٢١	-	١٨٠٩	٣	المنوفية
١٤٧	١٠٠١	٥٥٨	١١٢٩٩	٦	البحيرة
٧	٧٥٨	-	٧٥٦	٢	الإسماعيلية
١٨	٣٤٨	-	٢٤١٤	١	الجيزة
٢١	٧٧٧	-	٣٠٨١	١	بنى سويف
٤٧	٦٢٦	-	٢٥١٧	٣	الفيوم
٧	٩١٧	-	٢٠٩١	١	المنيا
٩	٣٠٢	-	٢٦٩٧	١	اسيوط
٣	١٠٨٦	-	١٨٦١	١	سوهاج
٤	٦١٩	-	٨٨٩	٣	قنا
٣٤	٢٥٤٩	-	٣٠٣٣	٧	اسوان
٣	-	-	١٠٩٢	٢	الأقصر
٧٧	١٤٥	٩٦٦	١٣٨٧	٩	البحر الأحمر
١	-	-	٢٠٧	١	الوادى الجديد (٢)
١	٥٦	١١	٣١٤	٣	مطروح
٣٣	١٢٣٥	٢٢١	١٢٣٠	٦	شمال سيناء
١١	٣٢	١٣٨	٩٦٦	٣	جنوب سيناء

(١) محافظة القاهرة بها وحدات صيد وأصحابها غير مشتركين بجمعيات كما لا يوجد بها أى جمعيات تعاونية.
(٢) محافظة الوادى الجديد لا يوجد بها مسطح مائى لذا لا يوجد بها وحدات صيد ألى أو شراعى وجمعية الوادى الجديد.
منطقة عملها (قرية موط) حيث يتم الصيد فى البرك المتواجدة فى القرية (صياد برارة) وليست مراكب.

جدول ٧: عدد بنوك القرى والمراكز وبياناتها طبقاً للمحافظات عام ٢٠١٣/٢٠١٢

حيازة المتعاملين بالفدان	عدد المتعاملين	البنوك			المحافظات
		الجملة	عدد بنوك المراكز	عدد بنوك القرى	
٤٤١٤٥٩٠	٢٦٨٨٨٨٣	١١٥٩	١٦٥	٩٩٤	الإجمالى العام
٥٣٦٧١	١٤٥٠٥	١٣	-	١٣	الإسكندرية (١)
١٥٦٥١٩	٦٦٥٧٠	٢٧	٧	٢٠	دمياط
٦٣٣٢٢٤	٣٠٠٠٢٦	١٠٤	١٢	٩٢	الدقهلية
٣١٥٣٤٢	٦٢٥٣٤٠	١١٠	١٥	٩٥	الشرقية
١١٦٦٢٤	٣١٩٤١	٥١	٨	٤٣	القليوبية
٢٢٨٦٢٥	١٠٨٩٨٥	٧١	١٠	٦١	كفر الشيخ
٣٦٣٠٧٧	٩٦٠٠٠	٧٧	٨	٦٩	الغربية
٤٣٩٦٢٣	٢٢٥٣٩٥	٥٧	٩	٤٨	المنوفية
٢٩٠٨٠٣	١٩٤٦١٨	١١٣	١٤	٩٩	البحيرة
٧٩٥٥٦	٢٨٩٩٣	٢٩	٦	٢٣	الإسماعيلية (٢)
١٢٢٩٠٣	٣٦٩١٢	٣٨	٨	٣٠	الجيزة
٢٢٩٧٢٥	١٦٦٢٥٩	٥١	٩	٤٢	بنى سويف
٢٨٣٤٣٠	١١٠٨٠٠	٥١	٨	٤٣	الفيوم
٣٠٣٩٧٩	٢٤٩٥٦٥	١١٣	٩	١٠٤	المنيا
٢٦٠٠٨٦	١٠٢٨٩٠	٦٣	١١	٥٢	أسيوط
١٥٤٨٥٤	١٧٩٥٢١	٨٢	١٢	٧٠	سوهاج
٢٩١٠٠٠	٦٧٣١٤	٥٧	١٠	٤٧	قنا (٣)
٥١٤٧٨	٧٧٣٥٥	٣٨	٦	٣٢	أسوان
٤٠٠٧١	٥٨٩٤	١٤	٣	١١	الوادى الجديد

بلغ إجمالى رأس مال البنوك ١,٥ مليون جنيه غير متوفر توزيعها طبقاً للمحافظات .

(١) تشمل بيانات محافظة مطروح .

(٢) تشمل بيانات محافظة بور سعيد والسويس وشمال سيناء وجنوب سيناء .

(٣) تشمل بيانات محافظة البحر الأحمر .

الباب الثاني
القروض

جدول ٨: قيمة القروض العينية والنقدية الممنوحة للمواسم الزراعية شتوى، صيفى، نيلى، قصب

والمساحة المستفيدة منها عام ٢٠١٢/٢٠١٣

القيمة بالألف جنيه

جملة القروض العينية والنقدية	الجملة	القروض النقدية			الجملة	القروض العينية			المساحة بالفدان	المواسم الزراعية
		أخرى (١)	مقاومة	خدمة وجنى		مبيدات	أسمدة	تقاوى		
٦٣٨٧٨١٨	٦٣٣٨٨٠٧	١٧٨٣٢	٩٩٣٠	٦٣١١٠٤٥	٤٩٠١١	٢٠٣٦	٢٥١٣٥	٢١٨٤٠	٢٤٩٨٤٧١	الإجمالى العام
٢٥٨٠٧٨٣	٢٥٥٥٩٣٦	٨٠١٤	٩٣٤٨	٢٥٣٨٥٧٤	٢٤٨٤٧	١٣٩٧	١٢٧٣٠	١٠٧٢٠	١٣٩٨٣٢٥	شتوى
٢٨٩٨٠٥٧	٢٨٧٥٠٠٧	٦٩١٠	٣٦٥	٢٨٦٧٧٣٢	٢٣٠٥٠	٥٥٤	١١٩٥٤	١٠٥٤٢	٨٨٤٩١٩	صيفى
٣٨٨٥٨٠	٣٨٧٥١٩	٢٩٠٨	١٢٤	٣٨٤٤٨٧	١٠٦١	٨٥	٤٢٢	٥٥٤	١٢٢٦٩٣	نيلى
٥٢٠٣٩٨	٥٢٠٣٤٥	-	٩٣	٥٢٠٢٥٢	٥٣	-	٢٩	٢٤	٩٢٥٣٤	قصب

(١) بدل التقاوى وبدل التسويق يدخل ضمن أخرى.

جدول ٩: قيمة القروض العينية والتقديمية الممنوحة للمواسم الزراعية والمساحة المستفيدة منها
طبقاً للمحافظات عام ٢٠١٢/٢٠١٣

القيمة بالألف جنيه

جملة القروض العينية والتقديمية	الجملة	القروض التقديمية			الجملة	القروض العينية			المساحة بالفدان	المحافظات
		أخرى	مقاومة	خدمة وجنى		مبيدات	أسمدة	تقاوى		
٦٣٨٧٨١٨	٦٣٣٨٨٠٧	١٧٨٣٢	٩٩٣٠	٦٣١١٠٤٥	٤٩٠١١	٢٠٣٦	٢٥١٣٥	٢١٨٤٠	٢٤٩٨٤٧١	الإجمالي العام
٢٩٥٨	٢٩٥٨	-	-	٢٩٥٨	-	-	-	-	٣٦٤	القاهرة
١٥٢٦٢٧	١٥٢٦٢٧	-	-	١٥٢٦٢٧	-	-	-	-	٣٠٦٢٢	الإسكندرية
٥٠٤٢٦	٥٠٤٢٦	-	-	٥٠٤٢٦	-	-	-	-	١٤٠٢٧	دمياط
٥٨٥٢٧٦	٥٨٥٢٧٦	-	-	٥٨٥٢٧٦	-	-	-	-	٢٠٣٤٥٩	الدقهلية
٧٨٢٥٩١	٧٨٢٥٩١	-	٢٤٢	٧٨٢٣٤٩	-	-	-	-	٢٠٠٣٢٣	الشرقية
٨٠٥٢٤	٨٠٥٢٤	١٠٠٥٨	٢٤٦	٧٠٢٢٠	-	-	-	-	١٠٩٣٤	القليوبية
٣٩٩٧٧٨	٣٩٩٧٧٨	-	-	٣٩٩٧٧٨	-	-	-	-	١٧٠٢١٣	كفر الشيخ
٢٢٢٩٤٢	٢٢٢٩٤٢	-	-	٢٢٢٩٤٢	-	-	-	-	٥٣٧١٠	الغربية
١٣٨٢١٢	١٣٨٢١٢	-	-	١٣٨٢١٢	-	-	-	-	١١٦٩٦٠	المنوفية
٨٩٦١٣٣	٨٩٦١٣٣	-	-	٨٩٦١٣٣	-	-	-	-	٢٩٠٨٠٣	البحيرة
٦١٦٨١	٦١٦٨١	-	٦	٦١٦٧٥	-	-	-	-	١٠٧١٣	الإسماعيلية (١)
١٧٥٥٢٥	١٧٥٠٤٧	٧٧٧٤	٩٣٠٢	١٥٧٩٧١	٤٧٨	٧٩	١٧٣	٢٢٦	٢١٦٢٢	الجيزة
٣٠٨٩٥٠	٣٠٨٩٥٠	-	-	٣٠٨٩٥٠	-	-	-	-	٨٨٠٢٩	بنى سويف
٥٠٢٥١٠	٥٠٢٥١٠	-	-	٥٠٢٥١٠	-	-	-	-	١٣٢٦٦٠	الفيوم
٥٢٧٩٣٧	٥٢٧٩٣٧	-	-	٥٢٧٩٣٧	-	-	-	-	٧٤٦١٩٣	المنيا
٧١٧٧٥١	٦٦٩٢٢١	-	-	٦٦٩٢٢١	٤٨٥٣٠	١٩٥٧	٢٤٩٥٩	٢١٦١٤	٢٠٦٥٨٨	أسيوط
٣١٤٥٧٠	٣١٤٥٦٧	-	-	٣١٤٥٦٧	٣	-	٣	-	٨٩١٥٥	سوهاج
٣١٣٦٩٢	٣١٣٦٩٢	-	٤١	٣١٣٦٥١	-	-	-	-	٨٥٠٦٨	قنا
١٤٨٤٧٧	١٤٨٤٧٧	-	٩٣	١٤٨٣٨٤	-	-	-	-	٢٤٧٩٦	أسوان
٥٢٥٨	٥٢٥٨	-	-	٥٢٥٨	-	-	-	-	٢٢٣٢	الوادى الجديد

(١) تشمل مدن القناة وسيناء .

جدول ١٠ : قيمة القروض العينية والنقدية الممنوحة لزراعات الموسم الشتوى والمساحة المستفيدة منها

طبقاً للمحافظات عام ٢٠١٢/٢٠١٣

القيمة بالألف جنيه

المحافظات	المساحة بالفدان	القروض النقدية			الجملة	القروض العينية			الجملة	
		مبيدات	أسمدة	تقاوى		خدمة وجنى	مقاومة	أخرى		
الإجمالي العام	١٣٩٨٣٢٥	١٠٧٢٠	١٢٧٣٠	١٣٩٧	٢٤٨٤٧	٢٥٣٨٥٧٤	٩٣٤٨	٨٠١٤	٢٥٥٥٩٣٦	٢٥٨٠٧٨٣
الإسكندرية	١٣٢١٩	-	-	-	-	٧٧١٦٧	-	-	٧٧١٦٧	٧٧١٦٧
دمياط	٦٦١٧	-	-	-	-	٢٦٢٠٣	-	-	٢٦٢٠٣	٢٦٢٠٣
الدقهلية	٨٥٣٣٦	-	-	-	-	٣٢٧٠٩٤	-	-	٣٢٧٠٩٤	٣٢٧٠٩٤
الشرقية	١٠٥٣٦٤	-	-	-	-	٤١٣٩٢٣	٢٧	-	٤١٣٩٥٠	٤١٣٩٥٠
القليوبية	٤٣٧٦	-	-	-	-	٣٧٦١٩	٧٨	٤٥٨٩	٤٢٢٨٦	٤٢٢٨٦
كفر الشيخ	٨٥٥٣٥	-	-	-	-	١٢٧١٣٦	-	-	١٢٧١٣٦	١٢٧١٣٦
الغربية	٢١٦٤١	-	-	-	-	٩٤٦٩٤	-	-	٩٤٦٩٤	٩٤٦٩٤
المنوفية	٢٥٧٩٠	-	-	-	-	٥٨٥٢٤	-	-	٥٨٥٢٤	٥٨٥٢٤
البحيرة	١٣٢٥٣٠	-	-	-	-	٣٥٧٤٤٧	-	-	٣٥٧٤٤٧	٣٥٧٤٤٧
الإسماعيلية (١)	٧٨٦٦	-	-	-	-	٤٢٢٧٥	٤	-	٤٢٢٧٩	٤٢٢٧٩
الجيزة	٦٠٣٣	٢٢	٦	٧	٣٥	٣٥٨٩٨	٩٢٢٢	٣٤٢٥	٤٨٥٨٠	٤٨٥٨٠
بنى سويف	٤٦٢٦٤	-	-	-	-	١٧١٩٠٤	-	-	١٧١٩٠٤	١٧١٩٠٤
الفيوم	٥٥٤٧٩	-	-	-	-	١٢٤٣٤٠	-	-	١٢٤٣٤٠	١٢٤٣٤٠
المنيا	٦٦٢٣١٧	-	-	-	-	١٨٣٢٢٨	-	-	١٨٣٢٢٨	١٨٣٢٢٨
أسيوط	٩٥١٠٧	١٠٦٩٨	١٢٧٢٤	١٣٩٠	٢٤٨١٢	٢٨٨٢٢٠	-	-	٢٨٨٢٢٠	٣١٣٠٣٢
سوهاج	٣٨٨٧٧	-	-	-	-	١٤٦٠٢٢	-	-	١٤٦٠٢٢	١٤٦٠٢٢
قنا	٤٢٩٥	-	-	-	-	٢٢٦٤٦	١٧	-	٢٢٦٦٣	٢٢٦٦٣
أسوان	١	-	-	-	-	٤	-	-	٤	٤
الوادى الجديد	١٦٧٨	-	-	-	-	٤٢٣٠	-	-	٤٢٣٠	٤٢٣٠

(١) تشمل مدن القناة وسيناء .

جدول ١١ : قيمة القروض العينية والنقدية الممنوحة لزراعات الموسم الشتوى والمساحة المستفيدة منها

طبقاً لنوع الزراعة عام ٢٠١٢/٢٠١٣

القيمة بالألف جنيه

جملة القروض العينية والنقدية	الجملة	القروض النقدية			الجملة	القروض العينية			المساحة بالفدان	نوع الزراعة
		أخرى	مقاومة	خدمة وجنى		مبيدات	أسمدة	تقاوى		
٢٥٨٠٧٨٣	٢٥٥٥٩٣٦	٨٠١٤	٩٣٤٨	٢٥٣٨٥٧٤	٢٤٨٤٧	١٣٩٧	١٢٧٣٠	١٠٧٢٠	١٣٩٨٣٢٥	الإجمالى العام
١٧٠٢٠٧٤	١٦٨٠٥٠٦	٣٣٩	٥٣	١٦٨٠١١٤	٢١٥٦٨	١٣٩٠	١٠٤٣٠	٩٧٤٨	١١٦٢٦٢٤	القمح والشعير
١٧٥٥٥	١٧٥٥٥	-	-	١٧٥٥٥	-	-	-	-	٧١٢٩	فول بلدى
٢٨٢٢٣	٢٨٢٢٣	١٥٩	٥	٢٨٠٥٩	-	-	-	-	٢٥١٧٣	البرسيم
-	-	-	-	-	-	-	-	-	-	كتان
٣٤٩٧٣	٣٤٩٧٣	-	-	٣٤٩٧٣	-	-	-	-	٩٤١٣	بصل
٦٣٠٠٥	٦٣٠٠٥	-	-	٦٣٠٠٥	-	-	-	-	٤٣٥٢١	بنجر السكر وبنجر العلف
١٦٥٨٩	١٦٥٨٩	-	-	١٦٥٨٩	-	-	-	-	٤٤٠٧	حقلية أخرى
١٥٢١٣٧	١٥٢١٢٠	٤٥٧	٢٤٥٣	١٤٩٢١٠	١٧	٤	٣	١٠	٣٣٢٠٢	طماطم
٢٤٧٧١٩	٢٤٧٧٠١	٣٢٩٩	٦٧٦٧	٢٣٧٦٣٥	١٨	٣	٣	١٢	٥٩٠٤٧	بطاطس
٢٦٥٥١	٢٦٥٥١	٩٤	-	٢٦٤٥٧	-	-	-	-	٧٤٢٨	ثوم
٥٦٤٥١	٥٦٤٥١	٩٨٦	٤٢	٥٥٤٢٣	-	-	-	-	٤٦٧٧	فراولة وموز
٨٥٨٧٣	٨٢٦٢٩	-	١	٨٢٦٢٨	٣٢٤٤	-	٢٢٩٤	٩٥٠	١٥١٩٨	خضرا أخرى
٥٧١٦٨	٥٧١٦٨	٤٩١	٢٤	٥٦٦٥٣	-	-	-	-	١٠٧٤٠	برتقال وموالح
٩٢٤٦٥	٩٢٤٦٥	٢١٨٩	٣	٩٠٢٧٣	-	-	-	-	١٥٧٦٦	بساتين أخرى

جدول ١٢ : قيمة القروض العينية والنقدية الممنوحة لزراعات الموسم الصيفي والمساحة المستفيدة منها
طبقاً للمحافظات عام ٢٠١٢/٢٠١٣

القيمة بالألف جنيه

المحافظات	المساحة بالفدان	القروض النقدية			الجملة	القروض العينية			الجملة	
		مبيدات	أسمدة	تقاوى		خدمة وجنى	مقاومة	أخرى		
الإجمالي العام	٨٨٤٩١٩	١٠٥٤٢	١١٩٥٤	٥٥٤	٢٣٠٥٠	٢٨٦٧٧٣٢	٣٦٥	٦٩١٠	٢٨٧٥٠٠٧	٢٨٩٨٠٥٧
القاهرة	٣٦٤	-	-	-	-	٢٩٥٨	-	-	٢٩٥٨	٢٩٥٨
الإسكندرية	١٤٩٥٠	-	-	-	-	٦٦٦٩١	-	-	٦٦٦٩١	٦٦٦٩١
دمياط	٧٤١٠	-	-	-	-	٢٤٢٢٢	-	-	٢٤٢٢٢	٢٤٢٢٢
الدقهلية	١١٧٥٧١	-	-	-	-	٢٥٣٢٤٤	-	-	٢٥٣٢٤٤	٢٥٣٢٤٤
الشرقية	٩٤٩٥٩	-	-	-	-	٣٦٨٤٢٦	٢١٦	-	٣٦٨٦٤٢	٣٦٨٦٤٢
القليوبية	٤١٩١	-	-	-	-	١٨٥١١	٩٩	٣٤٥٠	٢٢٠٦٠	٢٢٠٦٠
كفر الشيخ	٨٣٦٠٠	-	-	-	-	٢٦٧٥٠٣	-	-	٢٦٧٥٠٣	٢٦٧٥٠٣
الغربية	٢٩٨٨١	-	-	-	-	١١٥٧٤٢	-	-	١١٥٧٤٢	١١٥٧٤٢
المنوفية	٦١٠٢٤	-	-	-	-	٥٦١٣٨	-	-	٥٦١٣٨	٥٦١٣٨
البحيرة	١٣٨٧٨٠	-	-	-	-	٤٤٩٨٤١	-	-	٤٤٩٨٤١	٤٤٩٨٤١
الإسماعيلية (١)	٢٤١٨	-	-	-	-	١٧٤١٨	١	-	١٧٤١٩	١٧٤١٩
الجيزة	١١٤٤٥	١٠٧	٩٩	٣٨	٢٤٤	٩٧١١١	٢٦	٣٤٦٠	١٠٠٥٩٧	١٠٠٨٤١
بنى سويف	٤٠٥٤٨	-	-	-	-	١٣٠٢٢٢	-	-	١٣٠٢٢٢	١٣٠٢٢٢
الفيوم	٦٦١٩٤	-	-	-	-	٣٤٠٤٩٠	-	-	٣٤٠٤٩٠	٣٤٠٤٩٠
المنيا	٦٢٦٣٠	-	-	-	-	١٧٨١٩٩	-	-	١٧٨١٩٩	١٧٨١٩٩
أسيوط	٩٨٧٠١	١٠٤٣٥	١١٨٥٥	٥١٦	٢٢٨٠٦	٣٢١٢٣٠	-	-	٣٢١٢٣٠	٣٤٤٠٣٦
سوهاج	٣٧٠٤٦	-	-	-	-	١٣٨١٢٦	-	-	١٣٨١٢٦	١٣٨١٢٦
قنا	١٢٣٦٥	-	-	-	-	١٩٠١٧	٢٣	-	١٩٠٤٠	١٩٠٤٠
أسوان	٢٨٨	-	-	-	-	١٦١٥	-	-	١٦١٥	١٦١٥
الوادى الجديد	٥٥٤	-	-	-	-	١٠٢٨	-	-	١٠٢٨	١٠٢٨

(١) تشمل مدن القناة وسيناء .

جدول ١٣ : قيمة القروض العينية والنقدية الممنوحة لزراعات الموسم الصيفي والمساحة المستفيدة منها
طبقاً لنوع الزراعة عام ٢٠١٢/٢٠١٣

القيمة بالألف جنيه

نوع الزراعة	المساحة بالفدان	القروض العينية			الجملة	القروض النقدية			جملة القروض العينية والنقدية
		تقاوى	أسمدة	مبيدات		خدمة وجنى	مقاومة	أخرى	
الإجمالي العام	٨٨٤٩١٩	١٠٥٤٢	١١٩٥٤	٥٥٤	٢٣٠٥٠	٢٨٦٧٧٣٢	٣٦٥	٦٩١٠	٢٨٩٨٠٥٧
القطن	١٢٠٤٢٨	-	-	-	-	٤٥٨٩٩٤	٢٢٤	١٣	٤٥٩٢٣١
الذرة الشامية	٣٤١٨٤٨	٨٩٦٣	٩٣٠٧	٥١٦	١٨٧٨٦	١٠٧٦٩٤٩	٤٩	٨٥٦	١٠٩٦٦٤٠
الذرة الرفيعة	١٧٤٣٤	-	-	-	-	٥٦١٧٤	-	-	٥٦١٧٤
الأرز	١٥٣٨٨٧	-	-	-	-	٤٠٠٥٣٧	٩	١٣	٤٠٠٥٥٩
نباتات زيتية	١٦٤١٧	-	-	-	-	٢٩٩٩٣	١	-	٢٩٩٩٤
محاصيل حقلية أخرى	٨٠٩٩	-	-	-	-	١٠٧٤٤	-	-	١٠٧٤٤
الطماطم	٣٤٣٢٠	٨	٧	٥	٢٠	١٧٠٠٨٦	٤	٢٤٨٥	١٧٢٥٩٥
البطاطس	١٤١٦٢٢	١٠٠	٩٣	٣٣	٢٢٦	٤٣١٦٥١	٣١	٧٠٤	٤٣٢٦١٢
خضراوات أخرى	١٠١٧٢	١٢٧١	٢٠١٥	-	٣٢٨٦	٦٩٤٤٣	١٩	١٣٥٧	٧٤١٠٥
بساتين	٣٣٥٠٠	٢٠٠	٥٣٢	-	٧٣٢	١٣٤٢٨٧	-	٩٩٤	١٣٥٢٨١
ليمون وموالح	٧١٩٢	-	-	-	-	٢٨٨٧٤	٢٨	٤٨٨	٢٩٣٩٠

جدول ١٤ : قيمة القروض العينية والنقدية الممنوحة لزراعات الموسم النيلي والمساحة المستفيدة منها طبقاً للمحافظات عام ٢٠١٣/٢٠١٢

القيمة بالألف جنيه

جملة القروض العينية والنقدية	الجملة	القروض النقدية			الجملة	القروض العينية			المساحة بالفدان	المحافظات
		أخرى	مقاومة	خدمة وجنى		مبيدات	أسمدة	تقاوى		
٣٨٨٥٨٠	٣٨٧٥١٩	٢٩٠٨	١٢٤	٣٨٤٤٨٧	١٠٦١	٨٥	٤٢٢	٥٥٤	١٢٢٦٩٣	الإجمالي العام
٨٧٦٩	٨٧٦٩	-	-	٨٧٦٩	-	-	-	-	٢٤٥٣	الإسكندرية
٤٩٣٨	٤٩٣٨	-	-	٤٩٣٨	-	-	-	-	٥٥٢	الدقهلية
١٦١٧٨	١٦١٧٨	٢٠١٩	٦٩	١٤٠٩٠	-	-	-	-	٢٣٦٧	القليوبية
٥١٣٩	٥١٣٩	-	-	٥١٣٩	-	-	-	-	١٠٧٨	كفر الشيخ
١٢٥٠٦	١٢٥٠٦	-	-	١٢٥٠٦	-	-	-	-	٢١٨٨	الغربية
٢٣٥٥٠	٢٣٥٥٠	-	-	٢٣٥٥٠	-	-	-	-	٣٠١٤٦	المنوفية
٨٨٨٤٥	٨٨٨٤٥	-	-	٨٨٨٤٥	-	-	-	-	١٩٤٩٣	البحيرة
١٩٨٢	١٩٨٢	-	-	١٩٨٢	-	-	-	-	٤٢٩	الإسماعيلية (١)
٢٦١٠٥	٢٥٩٠٦	٨٨٩	٥٥	٢٤٩٦٢	١٩٩	٣٤	٦٨	٩٧	٤١٤٤	الجيزة
٦٨٢٣	٦٨٢٣	-	-	٦٨٢٣	-	-	-	-	١٢١٧	بنى سويف
٣٧٦٨٠	٣٧٦٨٠	-	-	٣٧٦٨٠	-	-	-	-	١٠٩٨٧	الفيوم
٧٦٧٥٣	٧٦٧٥٣	-	-	٧٦٧٥٣	-	-	-	-	٧٢٢٩	المنيا
٥٦٤٥٦	٥٥٥٩٧	-	-	٥٥٥٩٧	٨٥٩	٥١	٣٥١	٤٥٧	١٠٢٥٣	أسيوط
٢٠١٧	٢٠١٤	-	-	٢٠١٤	٣	-	٣	-	٣٨٧	سوهاج
٢٠٨٣٩	٢٠٨٣٩	-	-	٢٠٨٣٩	-	-	-	-	٢٩٧٧٠	قنا

(١) تشمل مدن القناة وسيناء .

جدول ١٥ : قيمة القروض العينية والنقدية الممنوحة لزراعات الموسم النيلي والمساحة المستفيدة منها
طبقاً لنوع الزراعة عام ٢٠١٢/٢٠١٣

القيمة بالألف جنيه

جملة القروض العينية والنقدية	الجملة	القروض النقدية			الجملة	القروض العينية			المساحة بالفدان	نوع الزراعة
		أخرى	مقاومة	خدمة وجنى		مبيدات	أسمدة	تقاوى		
٣٨٨٥٨٠	٣٨٧٥١٩	٢٩٠٨	١٢٤	٣٨٤٤٨٧	١٠٦١	٨٥	٤٢٢	٥٥٤	١٢٢٦٩٣	الإجمالي العام
٢٠٧٧٠	٢٠٧٧٠	-	١	٢٠٧٦٩	-	-	-	-	٦٧٤٠	الذرة الشامية
٣٤٩٢٨	٣٤٧٢٩	٤١٧	٤٧	٣٤٢٦٥	١٩٩	٣٤	٦٨	٩٧	٨٣٨٢	الطماطم
١٠١٦٧٩	١٠١٦٧٩	٧٨٢	٣٤	١٠٠٨٦٣	-	-	-	-	٢٧١٥٤	البطاطس
٨٩٢٨	٨٩٢٨	-	١	٨٩٢٧	-	-	-	-	١٧٤٣	الخضر
٣٤٥١٠	٣٤٥١٠	١٤٠	٢١	٣٤٣٤٩	-	-	-	-	١٣٧٣٣	موالح
١٨٥٨٢٥	١٨٤٩٦٣	١٤٧٩	١٩	١٨٣٤٦٥	٨٦٢	٥١	٣٥٤	٤٥٧	٦٤٣٠٠	البساتين
١٩٤٠	١٩٤٠	٩٠	١	١٨٤٩	-	-	-	-	٦٤١	نباتات زيتية

جدول ١٦ : قيمة القروض العينية والنقدية الممنوحة لزراعة القصب والمساحة المستفيدة منها

طبقاً للمحافظات عام ٢٠١٣/٢٠١٢

القيمة بالألف جنيه

المحافظات	المساحة بالفدان	القروض النقدية			الجملة	القروض العينية			جملة القروض العينية والنقدية
		مبيدات	أسمدة	تقاوى		خدمة وجنى	مقاومة	أخرى	
الإجمالي العام	٩٢٥٣٤	-	٢٩	٢٤	٥٣	-	٩٣	٥٢٠٣٩٨	٥٢٠٣٤٥
المنيا	١٤٠١٧	-	-	-	-	-	-	٨٩٧٥٧	٨٩٧٥٧
أسيوط	٢٥٢٧	-	٢٩	٢٤	٥٣	-	-	٤١٧٤	٤٢٢٧
سوهاج	١٢٨٤٥	-	-	-	-	-	-	٢٨٤٠٥	٢٨٤٠٥
قنا	٣٨٦٣٨	-	-	-	-	-	-	٢٥١١٥٠	٢٥١١٥٠
أسوان	٢٤٥٠٧	-	-	-	-	-	٩٣	١٤٦٧٦٦	١٤٦٨٥٩

جدول ١٧ : إجمالي القروض الاستثمارية قصيرة الأجل ، متوسطة الأجل ، طويلة الأجل
طبقاً للمحافظات عام ٢٠١٢/٢٠١٣

القيمة بالألف جنيه

المحافظات	قروض قصيرة الأجل	قروض متوسطة الأجل	قروض طويلة الأجل	الجملة
الإجمالي العام	٤٩٩٦٠٨٩	٢٠٤٨٢٨٩	١٩٢٩٥٠	٧٢٣٧٣٢٨
القاهرة	١٣٣٤٦٩٠	٢٥٦٧١	٧٢٦	١٣٦١٠٨٧
الإسكندرية	٢٠٧١	٥١٢٤٨	١٤٥٩٢	٦٧٩١١
دمياط	٢٠٤٢١	١٢٤٦٨	١٥٠٦	٣٤٣٩٥
الدقهلية	٥٦١٧٥٤	١٥٦٠٩٤	=	٧١٧٨٤٨
الشرقية	٧٣٢١١٢	١١٤٦٠١	١٥٤٢	٨٤٨٢٥٥
القليوبية	٢٩٩٨١	٥٠٧٨٢	-	٨٠٧٦٣
كفرالشيخ	١٨٨٣٣٤	٧١٨٦٦	٧٧٥١	٢٦٧٩٥١
الغربية	٣١٦٩١٢	٢٢٥٤١٤	-	٥٤٢٣٢٦
المنوفية	١١٣٨٩٣	٤٥٣٢٨	١٩٥١٤	١٧٨٧٣٥
البحيرة	١٣٤٤١٩	٢١٣٩٠٩	-	٣٤٨٣٢٨
الإسماعيلية (١)	١٠٧١٢	٥٢٢٢٤	-	٦٢٩٣٦
الجيزة	٩٣٢٩١	١٢٨٩٨٥	-	٢٢٢٢٧٦
بنى سويف	٣٤٣٠٠٦	٨٨٣٣٧	١١٤٥٠٤	٥٤٥٨٤٧
الفيوم	١٥٨٥٣٥	١٥٧٣٠٩	-	٣١٥٨٤٤
المنيا	٣٦٠٤٧١	١٥٨٩٥٥	-	٥١٩٤٢٦
أسيوط	٤١٦٣٥٥	١٠٤٥١٦	-	٥٢٠٨٧١
سوهاج	٨١٩٥٩	١١٢٠١٤	٣٢٤١٨	٢٢٦٣٩١
قنا	٧٧٣٩٥	١٨٩٢٦٠	-	٢٦٦٦٥٥
أسوان	١٨٠٤٠	٧٠٥١٧	-	٨٨٥٥٧
الوادى الجديد	١٧٣٨	١٨٧٩١	٣٩٧	٢٠٩٢٦

(١) تشمل مدن القناة وسيناء.

جدول ١٨ : قيمة القروض الاستثمارية قصيرة الأجل المنصرفة للمحافظات طبقاً للغرض من القرض

عام ٢٠١٢/٢٠١٣

القيمة بالألف جنيه

الجملة	قروض قصيرة الأجل									المحافظات
	تيسيرات (١) وتقسيمات	زراعات محمية	قروض بضمان ودائع ومختلف الاغراض	مصادر تمويل وإسلامي	قروض الشباب والصندوق الاجتماعي	أعمال مرتبطة بالزراعة	ثروة سمكية	ثروة داجنة	ثروة حيوانية	
٤٩٩٦.٨٩	١٥٣١٤	٦٩	٤٩٨٨	١٧٢٤١	٤٢٨٨٥	٢٠.٢٨٧٨٢	٢٢٣٩	٢٠.٨٠٧	٢٨٦٣٧٦٤	الإجمالي العام
١٣٣٤٦٩٠	-	-	-	-	-	١٣٣٤٦٨٧	-	١	٢	القاهرة
٢٠٧١	-	-	١٩٠٣	٢٣	-	١٢٨	-	-	١٧	الإسكندرية
٢٠٤٢١	٧٣	-	-	-	٧٣٥	٨٣٥٧	-	٢٢٨	١١٠٢٨	دمياط
٥٦١٧٥٤	٧٠٣٢	-	-	-	-	٤٢٧١٥	-	-	٥١٢٠٠٧	الدقهلية
٧٣٢١١٢	-	-	١٦٢٤	١٦٥٠٨	-	٧٨٥٨٢	٤٨٤	٩١٤	٦٣٤٠٠٠	الشرقية
٢٩٩٨١	-	-	-	-	١٧٥٣	١٢٣٥٨	-	١	١٥٨٦٩	القليوبية
١٨٨٣٣٤	٤٣٧	-	-	-	-	١٦٣٦٨	-	٣٠	١٧١٤٩٩	كفر الشيخ
٣١٦٩١٢	٤٤٦٨	-	-	-	٣١٣٦	٧٣٨٣٤	-	٣٣	٢٣٥٤٤١	الغربية
١١٣٨٩٣	٤٣٨	٣٨	-	-	٧٧١	٥٧٥٢٨	-	-	٥٥١١٨	المنوفية
١٣٤٤١٩	-	-	-	-	-	٥٣٨٥١	-	٧٢	٨٠٤٩٦	البحيرة
١٠٧١٢	-	٣١	-	-	٥٥٦	٩٦٠٨	٢٥٥	٧٢	١٩٠	الإسماعيلية (٢)
٩٣٢٩١	-	-	-	-	٢٠١٧	٤٠٢٤١	-	٣١٩	٥٠٧١٤	الجيزة
٣٤٣٠٠٦	-	-	٧٠٦	١٦١	١٢٢٣٥	١٧٧٢٤	-	٦٠	٣١٢١٢٠	بنى سويف
١٥٨٥٣٥	-	-	٧٥٥	-	٩٧٦٩	٥٨١٠٠	-	٧	٨٩٩٠٤	الفيوم
٣٦٠٤٧١	١٣٣٠	-	-	-	٧٨٤	٩٤٥٧٨	-	٤	٢٦٣٧٧٥	المنيا
٤١٦٣٥٥	١٥٣٦	-	-	-	١٥٨٢	١٢٣٥٩٠	-	-	٢٨٩٦٤٧	أسيوط
٨١٩٥٩	-	-	-	٣٠٧	١١٠٦	-	-	١٩٠٦٦	٦١٤٨٠	سوهاج
٧٧٣٩٥	-	-	-	-	-	٣٠٣٩	-	-	٧٤٣٥٦	قنا
١٨٠٤٠	-	-	-	٢٤٢	٧٥٥٢	٢٦٤٥	١٥٠٠	-	٦١٠١	أسوان
١٧٣٨	-	-	-	-	٨٨٩	٨٤٩	-	-	-	الوادى الجديد

(١) جدولة الديون المستحقة على المزارعين الذين لم يستطيعوا السداد.

(٢) تشمل مدن القناة وسيناء.

جدول ١٩ : قيمة القروض الإستثمارية متوسطة الأجل المنصرفة للمحافظات طبقاً للغرض من القرض
عام ٢٠١٣/٢٠١٢

القيمة بالألف جنيه

الجملة	قروض متوسطة الأجل											المحافظات	
	تيسيرات ^(١) وتقسيمات	قروض إستهلاكية	قروض بضمان ودائع ومختلف الأغراض	مصادر تمويل خارجي	قروض الشباب والصندوق الإجتماعي	أعمال مرتبطة بالزراعة	قروض عاملين	مرابحاث إستثمارية وإسلامية	ثروة سمكية	ميكنة زراعية ووسائل نقل	ثروة داجنة		ثروة حيوانية
٢٠٤٨٢٨٩	٣١٤٥٩٩	١٤٦٦٦٩	٩١٨٦	٢٣٠٢١	٦٠٤٩٥	٤٨٧٤٦٢	١٤٢٥٥٤	١٤٨٧٤٣	١٤٥٤	٨٨٠٥٤	١٠٤٣	٦٢٥٠٠٩	الإجمالي العام
٢٥٦٧١	-	-	-	-	-	-	٢٠٩	٢٥٤٦٢	-	-	-	-	القاهرة
٥١٢٤٨	٥٢٧	٩٩٩	٤١٠٣	٩٠١	٤	١٠٧٣٥	-	٣٣٧١٧	-	١٢٢	-	١٤٠	الإسكندرية
١٢٤٦٨	٢٨٤٧	-	-	-	٢٩٧٩	٨٥١	-	٥٦٠٣	-	٦٦	-	١٢٢	دمياط
١٥٦٠٩٤	٤٩٧٨١	-	-	-	٢٤١	٢٩٨٩٢	-	-	-	١٤	-	٧٦١٦٦	الدقهلية
١١٤٦٠١	٥١٠٦	٣٩٣٤	-	-	-	-	٤١٤٠٢	١٦١٦	-	١٢١٨٠	-	٥٠٣٦٣	الشرقية
٥٠٧٨٢	٨٤٤	٧٦٩٣	-	-	-	١٢٧١١	٢٦١٩٢	-	-	٣١٠٢	-	٢٤٠	القليوبية
٧١٨٦٦	١٩٩٦٧	-	-	-	٦١٠	٢١٧٧١	-	-	١٣٨٩	١٠٠١	-	٢٧١٢٨	كفرالشيخ
٢٢٥٤١٤	٩٤٣٨٥	-	-	-	٦٢٣٨	٤٧٣٦٤	-	-	-	٣٤٩	-	٧٧٠٧٨	العربية
٤٥٣٢٨	٤٧١٩	-	-	-	١٤٨٦	٢١٣٠١	-	-	٥٧	٧	-	١٧٧٥٨	المنوفية
٢١٣٩٠٩	١٤	٢١٣٧٨	٣١٧٧	-	٢٩١٤٣	-	٣٨٦٣٢	٢٦١٢٨	-	٢١٧٢٠	-	٧٣٧١٧	البحيرة
٥٢٢٢٤	٢١٠٧	-	-	-	٤٣٠٤	٤٤٣١٠	-	-	٨	١١٢٣	١	٣٧١	الإسماعيلية (٢)
١٢٨٩٨٥	-	٣٤٠٨٧	-	-	-	٦٧٤٢٧	١٢٦٥٦	٧٢٥٦	-	-	٦	٧٥٥٣	الجيزة
٨٨٣٣٧	-	٥٦٥	١٣٧١	-	١٣٢٠٣	-	-	٦٩١٣	-	٩١٧٥	٧٧	٥٧٠٣٣	بنى سويف
١٥٧٣٠٩	٩٨٦	٥٢٩١	-	٢٢١٢٠	-	٨٣٩٤٦	٨٠٥٤	٦٢٣١	-	٤٠٨٨	-	٢٦٥٩٣	الفيوم
١٥٨٩٥٥	٦١٤٢٦	-	-	-	١٩١٢	٤٥٨٦٤	-	-	-	١٤٩١١	-	٣٤٨٤٢	المنيا
١٠٤٥١٦	٧١٨٩٠	-	-	-	-	١٥٤٧٤	-	-	-	١٣٩٤	-	١٥٧٥٨	أسيوط
١١٢٠١٤	-	-	-	-	-	٢١٢٧١	-	٦٠٩٦	-	-	٣٦٨	٨٤٢٧٩	سوهاج
١٨٩٢٦٠	-	٣٧١٠٠	-	-	-	٥٩٦٢١	-	١٠٣٤٠	-	١٧٨٤٨	٥٩١	٦٣٧٦٠	قنا
٧٠٥١٧	-	١٧٢١٧	٥٣٥	-	٣٧٥	٤٩٢٤	١٥٤٠٩	١٩٣٨١	-	٥٦٨	-	١٢١٠٨	أسوان
١٨٧٩١	-	١٨٤٠٥	-	-	-	-	-	-	-	٣٨٦	-	-	الوادى الجديد

(١) جدولة الديون المستحقة على المزارعين الذين لم يستطيعوا السداد .

(٢) تشمل مدن القناة وسيناء .

جدول ٢٠: قيمة القروض الإستثمارية طويلة الأجل المنصرفة للمحافظات

طبقاً للغرض من القرض عام ٢٠١٢/٢٠١٣

القيمة بالألف جنيه

الجملة	قروض طويلة الأجل				المحافظات
	تيسيرات (١) وتقسيطات	قروض إستهلاكية	قروض الشباب والعاملين	إنشاء بساتين إستصلاح وإستزراع الأراضى	
١٩٢٩٥٠	٦٢٨٣٨	٤٨٦١	١٢٢٨٧٥	٢٣٧٦	الإجمالى العام
٧٢٦	٥٢٥	-	٢٠١	-	القاهرة
١٤٥٩٢	٣٨٥	٤٨٦١	٩٣٤٦	-	الإسكندرية
١٥٠٦	٦٥٣	-	١٩	٨٣٤	دمياط
=	-	-	-	=	الدقهلية
١٥٤٢	-	-	-	١٥٤٢	الشرقية
٧٧٥١	٧٧٥١	-	-	-	كفر الشيخ
١٩٥١٤	١٩٥١٤	-	-	-	المنوفية
١١٤٥٠٤	١٥٩٢	-	١١٢٩١٢	-	بنى سويف
٣٢٤١٨	٣٢٤١٨	-	-	-	سوهاج
٣٩٧	-	-	٣٩٧	-	الوادى الجديد

(١) جدولة الديون المستحقة على المزارعين الذين لم يستطيعوا السداد .

جدول ٢١ : قيمة القروض العينية والنقدية الممنوحة من البنك الرئيسى للتنمية والإئتمان الزراعى

لجمعيات الإصلاح الزراعى طبقاً للمحافظات عام ٢٠١٣/٢٠١٢

القيمة بالألف جنيه

جملة القروض الممنوحة (١)	جملة القروض متوسطة الأجل	جملة القروض قصيرة الأجل	قروض قصيرة الأجل				المحافظات	
			القروض النقدية			القروض العينية		
			جملة	نيلى	صيفى			شتوى
٤٨٤٧٥٠	١٦٣٦	٤٨٣١١٤	٧٣٣٥٣	٢٧٩٢	٥٨٩٧٤	١١٥٨٧	٤٠٩٧٦١	الإجمالى العام
١٦٩٥٤	١٦٣٦	١٥٣١٨	٤٦٠٠	-	٤٦٠٠	-	١٠٧١٨	الشرقية
٤٢٠١٨	-	٤٢٠١٨	٣١٧	٣١٧	-	-	٤١٧٠١	كفرالشيخ
٨٢٥٨	-	٨٢٥٨	١٠٢	-	-	١٠٢	٨١٥٦	الغربية
١٤٦٥	-	١٤٦٥	-	-	-	-	١٤٦٥	المنوفية
٤٩٨٧٩	-	٤٩٨٧٩	٤٩٧٧	-	-	٤٩٧٧	٤٤٩٠٢	البحيرة
٩٣١٧	-	٩٣١٧	-	-	-	-	٩٣١٧	الجيزة
٢٥٦٨٧٩	-	٢٥٦٨٧٩	-	-	-	-	٢٥٦٨٧٩	بنى سويف
٣٨٤٣٩	-	٣٨٤٣٩	٢١٥٤٢	٢٤٧٥	١٢٥٥٩	٦٥٠٨	١٦٨٩٧	المنيا
٢٦٢٠٧	-	٢٦٢٠٧	١٥٨٦٢	-	١٥٨٦٢	-	١٠٣٤٥	قنا
٢٥٩٥٣	-	٢٥٩٥٣	٢٥٩٥٣	-	٢٥٩٥٣	-	-	أسوان
٩٣٨١	-	٩٣٨١	-	-	-	-	٩٣٨١	الأقصر

(١) جملة القروض الممنوحة تشمل إجمالى القروض العينية والنقدية قصيرة الأجل والقروض متوسطة الأجل .

جدول ٢٢ : قيمة القروض قصيرة الأجل العينية الممنوحة من البنك الرئيسى للتنمية والإئتمان

الزراعى لجمعيات الإصلاح الزراعى طبقا للمحافظات عام ٢٠١٢/٢٠١٣

القيمة بالألف جنيه

المحافظات	الأسمدة	التقاوى	المبيدات	أخرى	الجملة
الإجمالى العام	١١١٦٢٩	٢٣٣٧٧	١٧٤٢٧	٢٥٧٣٢٨	٤٠٩٧٦١
الشرقية	٧٢٩١	١٣٥٠	١٥٨٢	٤٩٥	١٠٧١٨
كفرالشيخ	٢٦٧٢٢	٥١٢٤	٧٦١٠	٢٢٤٥	٤١٧٠١
الغربية	٦٥٢١	٨٠٨	٦٥٩	١٦٨	٨١٥٦
المنوفية	١٢٤٦	١٥	١٨	١٨٦	١٤٦٥
البحيرة	٢٨٣٦٤	٩١٤٣	٦٠١٤	١٣٨١	٤٤٩٠٢
الجيزة	٦٧٧٤	١٢٤٣	٥٢٨	٧٧٢	٩٣١٧
بنى سويف	١١٥٣٢	٢٩٧٦	٣٨٨	٢٤١٩٨٣	٢٥٦٨٧٩
المنيا	٨٧٧٨	١٩٢٥	٥٩٦	٥٥٩٨	١٦٨٩٧
قنا	٥٨٨٣	٢٦٢	٦	٤١٩٤	١٠٣٤٥
الأقصر	٨٥١٨	٥٣١	٢٦	٣٠٦	٩٣٨١

الباب الثالث
التسويق التعاونى

جدول ٢٣: كمية وقيمة المحاصيل المسوقة تعاونياً بجمعيات الائتمان الزراعى
طبقاً للمحافظات عام ٢٠١٢/٢٠١٣

القيمة بالآلاف جنيهه

القصب		القطن		القمح		المحافظات
القيمة	الكمية (بالطن)	القيمة	الكمية (بالقنطار)	القيمة	الكمية (بالطن)	
٣٠٢١٩٥٢	٨٣٩٤٣١٠	٣١١٤٣	٢٤٩١٤	١٩٠٢٩٥	٧٢٢٧٣	الإجمالى العام
-	-	-	-	٥٢٧	٢٠٠	الإسكندرية
-	-	-	-	٤٥٨١	١٧٤٠	بور سعيد
-	-	-	-	١١٥٤١	٤٣٨٣	السويس
-	-	-	-	٧٦٦٧	٢٩١٢	الدقهلية
-	-	-	-	٢٥٦٩٨	٩٧٦٠	الشرقية
-	-	-	-	١٥٥١	٥٨٩	القليوبية
-	-	٤٥٦٣	٣٦٥٠	-	-	كفر الشيخ
-	-	١٥٧٤٠	١٢٥٩٢	-	-	الغربية
-	-	١١١١	٨٨٩	٣٦٣٣٥	١٣٨٠٠	المنوفية
-	-	٢٦٥٦	٢١٢٥	٣٨٤٥٥	١٤٦٠٥	البحيرة
-	-	-	-	١٧٣٥	٦٥٩	الإسماعيلية
-	-	-	-	٧١٧٥	٢٧٢٥	الجيزة
-	-	-	-	٢٤١٠٨	٩١٥٦	بنى سويف
-	-	٥٥٣	٤٤٢	-	-	الفيوم
١٠٧٧٢٩	٢٩٩٢٤٦	٢١٣٠	١٧٠٤	٩٧٤٢	٣٧٠٠	المنيا
-	-	٢٢٦٩	١٨١٥	١٦٣٣	٦٢٠	أسيوط
١٨٨٤٥٣	٥٢٣٤٨١	٢١٢١	١٦٩٧	-	-	سوهاج
١٢٦٠٤٤٦	٣٥٠١٢٣٩	-	-	٤٠٨	١٥٥	قنا
١٠٣٦٧٥٣	٢٨٧٩٨٦٩	-	-	١٩١٣٩	٧٢٦٩	أسوان
٤٢٨٥٧١	١١٩٠٤٧٥	-	-	-	-	الأقصر

جدول ٢٤ : كمية وقيمة المحاصيل المسوقة تعاونياً بجمعيات الإصلاح الزراعي
طبقاً للمحافظات عام ٢٠١٢ / ٢٠١٣

القيمة بالألف جنيه

المحافظات	القمح المحلي		القطن		القصب		فول الصويا		الارز	
	الكمية (بالأردب)	القيمة	الكمية (بالقنطار)	القيمة	الكمية (بالطن)	القيمة	الكمية (بالطن)	القيمة	الكمية (بالطن)	القيمة
الأجمالى العام	١٧٥٦٤٩	٦٩٥٢٠	٤٤١٨٦	٤٥٥٠٥	٨٦٧٠٦٧	٣١٠٧٨٥	٧٢٩	٣٠٩٩	٨٨١	١٧٥٥
دمياط	-	-	٢٢١	٢٦٠	-	-	-	-	-	-
الشرقية	١٢٩٧٣	٥١٢٤	٥٠٢	٥٢٧	-	-	-	-	-	-
القليوبية	٢٢٩٠	٩٠٨	-	-	-	-	-	-	-	-
كفر الشيخ	-	-	١٧٦٧٨	١٨٤٢٧	-	-	-	-	-	-
الغربية	٨٨٧٠	٣٥٠٤	١٢٩٦	١٣٤٨	-	-	-	-	-	-
المنوفية	١٠١٨	٤٠٣	-	-	-	-	-	-	-	-
البحيرة	٩٢٩	٣٦٤	١٣٩٧٩	١٤٦٩٥	-	-	-	-	-	-
الإسماعيلية	١١٤٦	٤٥٧	-	-	-	-	-	-	٨٨١	١٧٥٥
بنى سويف	٣١٤٩٧	١٢٥٥٠	١٢٨٤	١٠٦٠	-	-	-	-	-	-
الفيوم	٢٠١٨	٨٠٢	٦٩٩٤	٧٠٢٤	-	-	-	-	-	-
المنيا	١٠٣٨٩٩	٤١٠٥٠	٣١٩	٣١٢	٣٥٦٤٩	١٢٧٩١	٧٢٩	٣٠٩٩	-	-
أسيوط	٢٢٢٤	٨٨٨	٧٢٩	٦٩٢	-	-	-	-	-	-
سوهاج	-	-	١١٨٤	١١٦٠	١٧٧٦٦	٦٣٧٤	-	-	-	-
قنا	-	-	-	-	٢١٤٠٥٨	٧٦٧٩٢	-	-	-	-
أسوان	-	-	-	-	٢٦٠٠١٦	٩٣١٥٩	-	-	-	-
الأقصر	٨٧٨٥	٣٤٧٠	-	-	٣٣٩٥٧٨	١٢١٦٦٩	-	-	-	-

جدول ٢٥ : مساحة وكمية وقيمة المحاصيل المسوقة تعاونياً بجمعيات
الأراضي المستصلحة عام ٢٠١٢ / ٢٠١٣

نوع المحصول	المساحة (بالفدان)	الكمية (بالطن)	القيمة (بالألف جنيه)
القصب	٩٥٠٠	٣٢٢٠٣٨	١١٥٩٩٩

الباب الرابع
العمالة والأجور

جدول ٢٦: عدد العاملين بجمعيات الإئتمان الزراعي وإجمالي أجورهم السنوية

طبقاً لنوع العمالة والوظيفة عام ٢٠١٢/٢٠١٣

القيمة بالألف جنيه

جملة الأجور النقدية والتأمينات الإجتماعية		التأمينات الإجتماعية		الأجور النقدية		عدد العاملين		الوظيفة	نوع العمالة
إناث	ذكور	إناث	ذكور	إناث	ذكور	إناث	ذكور		
٢٦٧٢١	٥١٢٨٩٦	٣٥٧	٣٤٥٠	٢٦٣٦٤	٥٠٩٤٤٦	١٤٢٧	٢٠٤٣٨	الإجمالي العام	
١٠١١	١٩٥٦	٢١٦	٣٥١	٧٩٥	١٦٠٥	١٢٧	٢٤٢	كاتب الجمعية	أساسية
٤	٣٣	١	٥	٣	٢٨	١	٥	مساعد كاتب	
٥٠٣	٣٦٨٥	١١٦	٤٦١	٣٨٧	٣٢٢٤	٦٢	٣١٣	صراف خزينة	
٥٦	٣٠٠٧	١٥	٤٧٥	٤١	٢٥٣٢	١٢	٢٨٥	أمين مخازن	
-	١٢٢٤	-	٢٩٣	-	٩٣١	-	١٩١	سائق	
-	١٤٠١	-	٣٦٤	-	١٠٣٧	-	٢٥٩	ميكانيكي	
٤١	١٩٠٩	٩	٤٧٥	٣٢	١٤٣٤	١١	٤١٥	ساعي	
-	٢٠٤٢	-	٤٧٢	-	١٥٧٠	-	٤٥٨	خفير	
-	٤١٤	-	١٢٠	-	٢٩٤	-	٧٩	عامل زراعي	
-	٣١	-	٦	-	٢٥	-	٧٣	دلال مساحة	
-	١٢٣٦	-	٤٢٨	-	٨٠٨	-	١٩٣	عمالة أخرى	
٧	٥٣٧٤٠	-	-	٧	٥٣٧٤٠	١	٣١٧٥	مدير جمعية	منتدبة
-	١٤١٩	-	-	-	١٤١٩	-	٧٢	مدير مشروع	
١٣٥٣٠	١٣٦٠٨	-	-	١٣٥٣٠	١٣٦٠٨	٣٩٢	٧١٢	كاتب الجمعية	
٣١٨٣	٢١٩٩٢	-	-	٣١٨٣	٢١٩٩٢	١٧٦	١٤٧٧	صرافة خزينة	
٨١٨	٢٤٦٥٤	-	-	٨١٨	٢٤٦٥٤	٥٢	١٧٠٠	أمين مخازن	
-	١٨٤	-	-	-	١٨٤	-	٣٨	سائق	
-	٢٢٤٠	-	-	-	٢٢٤٠	-	١٢٤	ميكانيكي	
٣	١٥٤٠	-	-	٣	١٥٤٠	١	١٤٣	ساعي وخفير	
٧٥٦٥	٣٧٦٥٣٧	-	-	٧٥٦٥	٣٧٦٥٣٧	٥٩٢	١٠٣١٢	مشرف زراعي	معاونة
-	٤٤	-	-	-	٤٤	-	١٧٢	دلال مساحة	

جدول ٢٧: عدد العاملين بنوك القرى وإجمالي أجورهم السنوية طبقاً لتقسيم وظائفهم والمحافظات عام ٢٠١٢ / ٢٠١٣

الأجور بالألف جنيه

الإجمالي		عمال				إداريون وفنيون وكتبة				المحافظات		
جملة الأجور		العاملين		جملة الأجور		العدد		جملة الأجور			العدد	
إناث	ذكور	إناث	ذكور	إناث	ذكور	إناث	ذكور	إناث	ذكور		إناث	ذكور
٢.٥٥.٢	٦٥٣٩٤٨	٤٠١٠	١١٦٧٩	٢٥٥	١١٥٦٩٤	٨	٣١٢٧	٢.٥٢٤٧	٥٣٨٢٥٤	٤٠٠٢	٨٥٥٢	الإجمالي العام
٦٢٥	٢٨٨٤	١٠	٩٨	-	٥٨٥	-	٢٨	٦٢٥	٢٢٩٩	١٠	٧٠	الإسكندرية (١)
٢٨١١	٦٢٣٧	٥٢	١٢٤	-	١٨٧١	-	٤٩	٢٨١١	٤٣٦٦	٥٢	٧٥	دمياط
٣٨٠٠٨	١٠١٢٠٣	٥٤٧	١١٦٥	٢٣٢	١٥٩١٢	٧	٢٩٣	٣٧٧٧٦	٨٥٢٩١	٥٤٠	٨٧٢	الدقهلية
٢٢٣٠٢	٧٠٥٢٧	٤١٣	١٢٥٣	-	١٨٩٠٠	-	٣٧٥	٢٢٣٠٢	٥١٦٢٧	٤١٣	٨٧٨	الشرقية
٤٩٧٦	١١٢٧٢	١٢٥	٢٨٦	-	١٦٨٧	-	٨١	٤٩٧٦	٩٥٨٥	١٢٥	٢٠٥	القليوبية
٦٠٦٩	١٥٥٧٨	٢٥٩	٦١٦	-	١٨٢١	-	١٧٩	٦٠٦٩	١٣٧٥٧	٢٥٩	٤٣٧	كفر الشيخ
٢٥٩٧٨	٥١٢١٢	٤٤٥	٨٣٤	-	١٧٧٠٥	-	٢٩٨	٢٥٩٧٨	٣٣٥٠٧	٤٤٥	٥٣٦	الغربية
٨٩٥٤	٤٠٧٠٣	٤٦٣	٧٦٢	-	٤٥٥١	-	٢٨١	٨٩٥٤	٣٦١٥٢	٤٦٣	٤٨١	المنوفية
١٠٧٥٣	٢٤٢٠٩	٤٩١	١٣٠٦	-	٥١١٦	-	٢٩٤	١٠٧٥٣	١٩٠٩٣	٤٩١	١٠١٢	البحيرة
١٠٧٩٩	٢٥٩٨٣	١٢٥	٣٦٦	٢٣	٤٣٦١	١	١٥٨	١٠٧٧٦	٢١٦٢٢	١٢٤	٢٠٨	الإسماعيلية (٢)
٤٨٣٦	٢٠٥١٤	١٥٥	٦٢٩	-	٣٨٤٥	-	١٥٠	٤٨٣٦	١٦٦٦٩	١٥٥	٤٧٩	الجيزة
٢٢٥٤٧	٦٥٧٤٦	١٦٧	٦١٦	-	٤٥٨٥	-	١٦٣	٢٢٥٤٧	٦١١٦١	١٦٧	٤٥٣	بنى سويف
٤٤٠٦	١٢٦٥١	١١٩	٣١٩	-	١٨٣٤	-	٧٩	٤٤٠٦	١٠٨١٧	١١٩	٢٤٠	الفيوم
٦٩٤٠	٣٩٥٢٧	١٩٢	٨٦٥	-	٦٦٦٨	-	٢٥٦	٦٩٤٠	٣٢٨٥٩	١٩٢	٦٠٩	المنيا
٣٩٤٦	٢٣٩٧٨	٨٥	٥٥٨	-	٣٠٦٤	-	١٣٤	٣٩٤٦	٢٠٩١٤	٨٥	٤٢٤	أسيوط
٢٠٠٣٠	٨٢٧٧٨	١٩٦	٨١٠	-	١٠١١٧	-	٩٩	٢٠٠٣٠	٧٢٦٦١	١٩٦	٧١١	سوهاج
٢٧٠٨	٢٨٥٨٤	٤٤	٥٤١	-	٢٦١٤	-	٩٩	٢٧٠٨	٢٥٩٧٠	٤٤	٤٤٢	قنا (٣)
٥١٥٩	٢٠٢١١	١٠٢	٤٠٤	-	٢١٦٣	-	٧٢	٥١٥٩	١٨٠٤٨	١٠٢	٣٣٢	أسوان
٣٦٥٥	١٠١٥١	٢٠	١٢٧	-	٨٢٩٥	-	٣٩	٣٦٥٥	١٨٥٦	٢٠	٨٨	الوادى الجديد

(٢) تشمل محافظات بورسعيد والسويس وشمال سيناء وجنوب سيناء.

(١) تشمل محافظة مطروح.

(٣) تشمل محافظة البحر الأحمر.

جدول ٢٨: عدد العاملين وأجورهم السنوية بجمعيات الإصلاح الزراعى طبقاً لجهة الصرف والمحافظات عام ٢٠١٢/٢٠١٣

الأجور بالألف جنيه

الجملة				حساب جارى الجمعية								جهة الصرف
				موظفين				عمال				
جملة الأجور		العاملين		جملة الأجور		العدد		جملة الأجور		العدد		المحافظات
إناث	ذكور	إناث	ذكور	إناث	ذكور	إناث	ذكور	إناث	ذكور	إناث	ذكور	
١٣٥٨	٢٣٩٧٠	٢٤٢	٣٦٠١	٩٣٨	٢٦٤٦	١٦٥	٥٤٢	٤٢٠	٢١٣٢٤	٧٧	٣٠٥٩	الإجمالي العام
٧٦	٤٥٣	٨	٦٣	٧٦	١٢٥	٨	١٩	-	٣٢٨	-	٤٤	الإسكندرية
٦	٣٦١	٢	٥٠	٦	١١	٢	٣	-	٣٥٠	-	٤٧	دمياط
٣٤	١٧٦٤	٨	٣٣٥	٢٨	٢١٨	٧	٩٠	٦	١٥٤٦	١	٢٤٥	الدقهلية
٣٣٣	٣١٧٨	٥٥	٣٧٥	٥٨	٣٦٤	١١	٥٨	٢٧٥	٢٨١٤	٤٤	٣١٧	الشرقية
٨٩	٣٨٨	١٩	٧٣	-	٣٤	-	٦	٨٩	٣٥٤	١٩	٦٧	القليوبية
٢٢٣	٢٢٢١	٢٥	٣٠٧	٢٠٤	٥٤	٢٢	٦	١٩	٢١٦٧	٣	٣٠١	كفر الشيخ
١٧	١٤٧١	٣	٢٥١	١٧	١٥	٣	٣	-	١٤٥٦	-	٢٤٨	الغربية
١٣٣	١٣٨٧	٣٤	٣٣٢	١٣٣	١٩٧	٣٤	٧٤	-	١١٩٠	-	٢٥٨	المنوفية
١٤٣	٥٤٧٧	٢٦	٥٤٩	١٤٢	٢٨٨	٢٤	٦١	١	٥١٨٩	٢	٤٨٨	البحيرة
-	٢٥٩	-	١٤	-	-	-	-	-	٢٥٩	-	١٤	الإسماعيلية
٣٨	٢٦١	٧	٤٨	٣٨	٦٦	٧	١٢	-	١٩٥	-	٣٦	الجيزة
٥٤	٥٦٦	١٣	٦٥	٢٤	٤٠٩	٥	٣٠	٣٠	١٥٧	٨	٣٥	بنى سويف
٣٢	١٠٧١	٩	٢١٣	٣٢	٣٥٥	٩	٥٨	-	٧١٦	-	١٥٥	الفيوم
٦٧	١٩٣٢	١٢	٣٢٦	٦٧	١٨٥	١٢	٤٣	-	١٧٤٧	-	٢٨٣	المنيا
-	١٨٩	-	٤٣	-	٢	-	١	-	١٨٧	-	٤٢	أسيوط
٣٩	٢٢٨	٩	٤٧	٣٩	٤٢	٩	٩	-	١٨٦	-	٣٨	سوهاج
٧	١٣١٤	٢	٢٣٤	٧	١٨٠	٢	٤٣	-	١١٣٤	-	١٩١	قنا
-	-	-	-	-	-	-	-	-	-	-	-	أسوان
٦٧	١٤٥٠	١٠	٢٧٦	٦٧	١٠١	١٠	٢٦	-	١٣٤٩	-	٢٥٠	الأقصر

تابع جدول ٢٨: عدد العاملين وأجورهم السنوية بجمعيات الإصلاح الزراعى طبقاً لجهة الصرف والمحافظات عام ٢٠١٢/٢٠١٣

الأجور بالألف جنيه

الإجمالي لجارى الجمعية والهيئة		العاملين		جملة الأجور		العاملين		حساب جارى الهيئة								جهة الصرف
								موظفين				عمال				
جملة الأجور		العاملين		جملة الأجور		العاملين		جملة الأجور		العدد		جملة الأجور		العدد		المحافظات
إناث	ذكور	إناث	ذكور	إناث	ذكور	إناث	ذكور	إناث	ذكور	إناث	ذكور	إناث	ذكور	إناث	ذكور	
١٤١٧٤	١١٣٠٢١	١٠٨٢	٨١٤٧	١٢٨١٦	٨٩٠٥١	٨٤٠	٤٥٤٦	١٢١٢٦	٨٢٧٤٤	٧٨٨	٤١٤٨	٦٩٠	٦٣٠٧	٥٢	٣٩٨	
١١٧٣	٢٣٨١	٧٣	١٦٩	١٠٩٧	١٩٢٨	٦٥	١٠٦	١٠٩٧	١٧٣٩	٦٥	٨٩	-	١٨٩	-	١٧	الإسكندرية
١٣٨٠	٤٤١١	٧٦	٢٢٦	١٣٧٤	٤٠٥٠	٧٤	١٧٦	١٢٨٤	٣٨٩٢	٦٧	١٦٤	٩٠	١٥٨	٧	١٢	دمياط
٧٧٢	٨٧٩٨	٦٨	٧٠٦	٧٣٨	٧٠٣٤	٦٠	٣٧١	٧٣٨	٦٧٩٢	٦٠	٣٥٣	-	٢٤٢	-	١٨	الدقهلية
٢٣٤٤	٧٠٥٣	١٩٧	٦٩٣	٢٠١١	٣٨٧٥	١٤٢	٣١٨	١٥١٣	٣٢٢٥	١٠٨	٢٦٠	٤٩٨	٦٥٠	٣٤	٥٨	الشرقية
٦٤٥	١٣٥٩	٥٤	١٣٧	٥٥٦	٩٧١	٣٥	٦٤	٥٥٦	٨٥٤	٣٥	٥٤	-	١١٧	-	١٠	القليوبية
٤٠٩	١٥٧١١	١١٤	١٠٥٦	١٨٦	١٣٤٩٠	٨٩	٧٤٩	١١٠	١٣٢٦٢	٨٠	٧٣٠	٧٦	٢٢٨	٩	١٩	كفر الشيخ
٢٧٨	٥٤٦١	١٨	٤٦٥	٢٦١	٣٩٩٠	١٥	٢١٤	٢٦١	٣٩٩٠	١٥	٢١٤	-	-	-	-	الغربية
١٤٨٥	٦٩٧٠	١١٥	٦٣٣	١٣٥٢	٥٥٨٣	٨١	٣٠١	١٣٢٦	٥٠٣٣	٧٩	٢٦٧	٢٦	٥٥٠	٢	٣٤	المنوفية
١٧٣٨	٣٢٨١٠	١٥٧	١٥٥١	١٥٩٥	٢٧٣٣٣	١٣١	١٠٠٢	١٥٩٥	٢٤٨٦٧	١٣١	٩٠٩	-	٢٤٦٦	-	٩٣	البحيرة
١٢٦٠	٣٢٦١	٥٢	١٤٥	١٢٦٠	٣٠٠٢	٥٢	١٣١	١٢٦٠	٢٤٤٧	٥٢	١٠١	-	٥٥٥	-	٣٠	الإسماعيلية
٣٨	٢٦١	٧	٤٨	-	-	-	-	-	-	-	-	-	-	-	-	الجيزة
٣٦٦	٤١٦٦	٣١	٢٧٠	٣١٢	٣٦٠٠	١٨	٢٠٥	٣١٢	٣٤٤٩	١٨	١٩٧	-	١٥١	-	٨	بنى سويف
٦٠	٣٣٤٤	١٢	٣٤٣	٢٨	٢٢٧٣	٣	١٣٠	٢٨	٢٢٣٤	٣	١٢٧	-	٣٩	-	٣	الفيوم
١٦٩	٦١٨٠	٢١	٥٧٠	١٠٢	٤٢٤٨	٩	٢٤٤	١٠٢	٤١٩٢	٩	٢٣٩	-	٥٦	-	٥	المنيا
٩٣٠	٨٨٩	٥	٨٩	٩٣٠	٧٠٠	٥	٤٦	٩٣٠	٦٦٢	٥	٤٣	-	٣٨	-	٣	أسيوط
١٢٨	١٤٧١	١٥	١١٤	٨٩	١٢٤٣	٦	٦٧	٨٩	١١٥١	٦	٦٠	-	٩٢	-	٧	سوهاج
٩٨	٢٦٤٠	٧	٣١٣	٩١	١٣٢٦	٥	٧٩	٩١	١٢٥٥	٥	٧٤	-	٧١	-	٥	قنا
٧٤٨	٣٩٤٨	٣٨	١٨٧	٧٤٨	٣٩٤٨	٣٨	١٨٧	٧٤٨	٣٢٧٣	٣٨	١٥٩	-	٦٧٥	-	٢٨	أسوان
١٥٣	١٩٠٧	٢٢	٤٣٢	٨٦	٤٥٧	١٢	١٥٦	٨٦	٤٢٧	١٢	١٠٨	-	٣٠	-	٤٨	الأقصر

جدول ٢٩: عدد العاملين وأجورهم السنوية بجمعيات الإصلاح الزراعي طبقاً لوظائفهم والمحافظات عام ٢٠١٢/٢٠١٣

الأجور بالألف جنيه

المحافظات	إشرافية				كتابية				فنية			
	العدد		جملة الأجور		العدد		جملة الأجور		العدد		جملة الأجور	
	إناث	ذكور	إناث	ذكور	إناث	ذكور	إناث	ذكور	إناث	ذكور	إناث	ذكور
الإجمالي العام	١٠٤٩	٧٦	٢٠٦٨٥	٩١٥	١٩٦٩	٤٧٩	٣١٦٢١	٦٩٤٧	٣٤٣	١٨٦٧	٤٨٠٩	
الإسكندرية	-	-	-	-	١٩	٨	١٢٥	٧٦	١٠٦	٥٧	١٩٢٨	
دمياط	٣٥	٢	٩٤٨	٤٧	٤٦	٤٦	١٠٧٤	٧٧٧	٨١	٢٠	١٨٠٤	
الدقهلية	٩٣	-	١٧٦٩	-	١٦٣	٣٠	٢٧٠٦	٣٦٩	١٤٨	٣٠	٢٥٠٤	
الشرقية	١٤٣	٤٥	١٧٠٩	٥٣٨	١٣٨	٥٩	١٣٩٣	٦١٨	١٢٠	٢٦	١٢٣٦	
القليوبية	١٣	٤	١٨٨	٨٦	١٦	٢٥	٢٧٤	٣٧٤	٢٥	٦	٣٥٣	
كفر الشيخ	١٣٠	٢	٣١٦٨	٤٣	٤٠٣	٣٥	٥٥٦٥	٢٤٩	٢٠٣	٦٥	٤٥٨٣	
الغربية	٤٩	-	٩٨٠	-	٧٩	١٥	١٥٨٥	٢٦١	٨٦	-	١٤٢٥	
المنوفية	١٢٨	١٠	١٧٥٥	١٠٤	١٣٥	٣٨	١٦٧٣	٦٤٣	٢٨٠	٥٨	٢٨٧٠	
البحيرة	٢٠٢	١٣	٤٩٠٠	٩٧	٥٠٤	٩٨	١٠٦٠٩	٧١٣	٣٠٥	٤١	٨٣٤٨	
الإسماعيلية	٣١	-	٧٥١	-	٢٠	٣٥	٤٨٥	٨٤٨	٥٠	١٧	١٢١١	
الجيزة	٩	-	٤٩	-	١٢	٧	٦٥	٣٨	١٢	-	٦٦	
بنى سويف	٤٢	-	٦٥٧	-	٨٥	١٥	٩٦٣	٢٦١	١٠٧	٣	٢٠٩٦	
الفيوم	٣٤	-	٧٠٢	-	٤٣	١	٦٩٨	١٣	٥٠	-	٨٣٣	
المنيا	٥٨	-	١١٣٥	-	١٠٠	٩	١٧٦٢	١٠٢	٨٢	-	١٤٤٢	
أسيوط	٦	-	١١٠	-	٢١	٤	٣٠٥	٨٩٤	١٧	١	٢٤٩	
سوهاج	١٣	-	٢٦٩	-	٢٦	٦	٤٥٤	٨٩	٢٠	-	٣٦٦	
قنا	٢٠	-	٤٠٩	-	٣١	٥	٣٢٢	٣٩	٦٦	٢	٧٠٤	
أسوان	-	-	-	-	٦٨	٢١	١٣٩٢	٤٣٠	٦٩	١٧	٢٢٤٧	
الأقصر	٤٣	-	١١٨٦	-	٦٠	٢٢	١٧١	١٥٣	٤٠	-	٩٣	

تابع جدول ٢٩ : عدد العاملين وأجورهم السنوية بجمعيات الإصلاح الزراعى طبقاً لوظائفهم والمحافظات عام ٢٠١٣/٢٠١٢
الأجور بالألف جنيه

الإجمالي		وظائف أخرى				خدمية				المحافظات		
جملة الأجور		العاملين		جملة الأجور		العدد		جملة الأجور			العدد	
إناث	ذكور	إناث	ذكور	إناث	ذكور	إناث	ذكور	إناث	ذكور		إناث	ذكور
١٤١٧٤	١١٣٠٢١	١٠٨٢	٨١٤٧	٨٠٩	٩٢٠٦	٨٥	١٣٠٥	٦٩٤	١٧١٥١	٩٩	١٩٥٧	الإجمالي العام
١١٧٣	٢٣٨١	٧٣	١٦٩	-	٤٢	-	٣	٧٧	٢٨٦	٨	٤١	الإسكندرية
١٣٨٠	٤٤١١	٧٦	٢٢٦	١١	٤٢٧	١	٥٢	٩٠	١٥٨	٧	١٢	دمياط
٧٧٢	٨٧٩٨	٦٨	٧٠٦	٣٤	-	٨	-	-	١٨١٩	-	٣٠٢	الدقهلية
٢٣٤٤	٧٠٥٣	١٩٧	٦٩٣	٦٣٤	١٣١٩	٤٨	١٣٢	١٧١	١٣٩٦	١٩	١٦٠	الشرقية
٦٤٥	١٣٥٩	٥٤	١٣٧	-	٤٠٢	-	٧٥	٨٩	١٤٢	١٩	٨	القليوبية
٤٠٩	١٥٧١١	١١٤	١٠٥٦	١٤	٢١٦٧	٤	٣٠١	٤٩	٢٢٨	٨	١٩	كفر الشيخ
٢٧٨	٥٤٦١	١٨	٤٦٥	-	-	-	-	١٧	١٤٧١	٣	٢٥١	الغربية
١٤٨٥	٦٩٧٠	١١٥	٦٣٣	-	٩١	-	٥	٤٣	٥٨١	٩	٨٥	المنوفية
١٧٣٨	٣٢٨١٠	١٥٧	١٥٥١	-	١٨٢١	-	١٧٩	٦٧	٧١٣٢	٥	٣٦١	البحيرة
١٢٦٠	٣٢٦١	٥٢	١٤٥	-	٢٥٩	-	١٤	-	٥٥٥	-	٣٠	الإسماعيلية
٣٨	٢٦١	٧	٤٨	-	-	-	-	-	٨١	-	١٥	الجيزة
٣٦٦	٤١٦٦	٣١	٢٧٠	٢٤	١٢١	٥	١٠	٣٠	٣٢٩	٨	٢٦	بنى سويف
٦٠	٣٣٤٤	١٢	٣٤٣	٣٤	١٠٧١	٧	٢١٣	١٣	٤٠	٤	٣	الفيوم
١٦٩	٦١٨٠	٢١	٥٧٠	١٩	٦٣٣	٣	١٠٦	٤٨	١٢٠٨	٩	٢٢٤	المنيا
٩٣٠	٨٨٩	٥	٨٩	-	-	-	-	-	٢٢٥	-	٤٥	أسيوط
١٢٨	١٤٧١	١٥	١١٤	٣٩	٢٧٥	٩	٤٧	-	١٠٧	-	٨	سوهاج
٩٨	٢٦٤٠	٧	٣١٣	-	٣٩٤	-	٥٧	-	٨١١	-	١٣٩	قنا
٧٤٨	٣٩٤٨	٣٨	١٨٧	-	١٢٨	-	٢٠	-	١٨١	-	٣٠	أسوان
١٥٣	١٩٠٧	٢٢	٤٣٢	-	٥٦	-	٩١	-	٤٠١	-	١٩٨	الأقصر

الباب الخامس
إستثمارات المشروعات بالجمعيات
التعاونية الزراعية متعددة الأغراض

جدول ٣٠: إجمالي قيمة استثمارات المشروعات بالجمعيات التعاونية الزراعية المتعددة الأغراض

طبقاً للمحافظات عام ٢٠١٢ / ٢٠١٣

القيمة بالآلاف جنيه

المحافظات	مشروعات مستلزمات الإنتاج	مشروعات الأمن الغذائي	مشروعات الميكنة الزراعية	المشروعات الخدمية	الجملة
الإجمالي العام	٢٢٩٥٩٧٥	٢٠٠١١٥	٣١٤٤٤	٣٥٨٧٩	٢٥٦٣٤١٣
القاهرة	٤٤	-	-	١٤	٥٨
الإسكندرية	٤٢٠١٩	-	-	-	٤٢٠١٩
بورسعيد	٢٠٨٢	١	-	١	٢٠٨٤
السويس	١٣١٥٣	-	-	-	١٣١٥٣
دمياط	٤٥٥١٢	٢٦	٩٠	٣٤٠	٤٥٩٦٨
الدقهلية	٣٥٤٠٧٦	٢٢٥٠٣	١٤٦٥	٣٦٥	٣٧٨٤٠٩
الشرقية	٢٩٩١٤٣	١٧١١٦	٨٥٤	١٢٠٠	٣١٨٣١٣
القليوبية	٩٢٧٩٣	١٥٢	٢٢٣	٢٦	٩٣١٩٤
كفر الشيخ	١٧٨٢٤٨	٥٣	٢٤٢٠	١١٦٤	١٨١٨٨٥
الغربية	١٩٦٤٤	٢٦٦١	٧٦٥٦	٣١٧٥	٣٣١٣٦
المنوفية	١٩٥٦٠٠	-	٧٤٨	١٧٤	١٩٦٥٢٢
البحيرة	٤٠٣٩٠١	٨٤٧	١٣٦٤٣	٩٤٩٣	٤٢٧٨٨٤
الإسماعيلية	٥٣٥٥١	٦٦٧٦	-	-	٦٠٢٢٧
الجيزة	١٥٠٢٤	١٥٤١	-	٤١١٠	١٦٩٧٦
بنى سويف	٢٠٣٢٤٩	-	١٢٥	١٣١٦	٢٠٤٦٩٠
الفيوم	٢٠٠٦٢٦	١٤٥٥٨٢	٩٧٩	٢٣	٣٤٧٢١٠
المنيا	٤٤٨٦٢	٣٥٢	٤٣٥	٢٤٤٠	٤٨٠٨٩
أسيوط	٤٤٨١	٢٠٨١	-	٥٣٥	٧٠٩٧
سوهاج	١٦٨٨	-	-	-	١٦٨٨
قنا	١٧٢٠٣	-	٣	١٤٧	١٧٣٥٣
أسوان	٧٩١٠٣	-	١٨٩٨	١٣٦١٢	٩٤٦١٣
الأقصر	٤٣٩٣	١٦	-	١٢٧	٤٥٣٦
الوادى الجديد	٨٣٦٣	٤٨٣	-	٢٤٧	٩٠٩٣
شمال سيناء	١٦٧٥٧	٢٥	٣٠	١٢٠	١٦٩٣٢
جنوب سيناء	٤٦٠	-	٨٧٥	٩٤٩	٢٢٨٤

جدول ٣١: قيمة مستلزمات الإنتاج بالجمعيات التعاونية الزراعية متعددة

الأغراض طبقاً للمحافظات عام ٢٠١٢ / ٢٠١٣

القيمة بالآلاف جنيه

المحافظات	الأسمدة	التقاوى	المبيدات	الجملة
الإجمالي العام	٢٠٨٩٦٦٣	١٢٧٢٠٧	٧٩١٠٥	٢٢٩٥٩٧٥
القاهرة	٤٤	-	-	٤٤
الإسكندرية	٣٨٢٤٥	١٧٨٥	١٩٨٩	٤٢٠١٩
بورسعيد	١٧٤٨	١٧٠	١٦٤	٢٠٨٢
السويس	١٢٨١٨	٣١٥	٢٠	١٣١٥٣
دمياط	٣٩٩٣٧	٣٤١٦	٢١٥٩	٤٥٥١٢
الدقهلية	٣٢٩٩٣٤	٧٨٩٦	١٦٢٤٦	٣٥٤٠٧٦
الشرقية	٢٥٨٨٣٤	٢٩٨٠٧	١٠٥٠٢	٢٩٩١٤٣
القليوبية	٨٢٥٥١	١٠٢١٣	٢٩	٩٢٧٩٣
كفر الشيخ	١٥٥٢٢٤	١٢٥٧٩	١٠٤٤٥	١٧٨٢٤٨
الغربية	٩٩٧٣	٥٥٢٧	٤١٤٤	١٩٦٤٤
المنوفية	١٩١١٢٩	٣٩٠٩	٥٦٢	١٩٥٦٠٠
البحيرة	٣٦٣٠٧٧	١٥٢٠٢	٢٥٦٢٢	٤٠٣٩٠١
الإسماعيلية	٥١٤٦٩	١٨٦٣	٢١٩	٥٣٥٥١
الجيزة	١٣٧٧٥	١٢٤٩	-	١٥٠٢٤
بنى سويف	١٩٤٨١٤	٧٥٢٨	٩٠٧	٢٠٣٢٤٩
الفيوم	١٩١٧٦٥	٤٩٩٣	٣٨٦٨	٢٠٠٦٢٦
المنيا	٣٤٤٠٢	١٠٢١٥	٢٤٥	٤٤٨٦٢
أسيوط	٦٨٥	٢٨٥٣	٩٤٣	٤٤٨١
سوهاج	٧٠٣	٩١٥	٧٠	١٦٨٨
قنا	١٢٣١٧	٤٨١٣	٧٣	١٧٢٠٣
أسوان	٧٨٢٧٥	٨٢٨	-	٧٩١٠٣
الأقصر	٣٦١٦	٢٧١	٥٠٦	٤٣٩٣
الوادى الجديد	٧١٤٤	٨٦٠	٣٥٩	٨٣٦٣
شمال سيناء	١٦٧٢٤	-	٣٣	١٦٧٥٧
جنوب سيناء	٤٦٠	-	-	٤٦٠

جدول ٣٢: توزيع قيمة استثمارات الأمن الغذائي والميكنة الزراعية والمشروعات الخدمية بالجمعيات

التعاونية الزراعية المتعددة الأغراض طبقاً لنوع كل منها عام ٢٠١٢/٢٠١٣

القيمة بالآلاف جنييه

المشروعات الخدمية		الميكنة الزراعية		الأمن الغذائي	
الاستثمار	نوع المشروع	الاستثمار	نوع المشروع	الاستثمار	نوع المشروع
٣٥٨٧٩	الإجمالي العام	٣١٤٤٤	الإجمالي العام	٢٠٠١١٥	الإجمالي العام
٤٤٦٢	فروع منزلية	١٦٧٥٩	كراكات	١٤٧١٨	تسمين دواجن
٢٤٦٦	مراكز توزيع انايب بوتاجاز	٢٢٩	ذراع كراكة	١٦١٢٠	إنتاج بيض
٦٩٣	مخابز نصف آلية	٣٧٨	الكومباينات	٢٤٦٢	تحضين كناكيت وبط
٨٠١	توزيع قطع غيار	٦٣٥	الشيلات والصواني	١٢٦٣٨٥	تسمين عجول
٣٧١	خدمات بيطرية	-	محشات	١٩٢	تربية إناث
١١	مستودعات بترول	١٦٢	ألات دراس	١٩	أغنام وماعز
٣٣٦	مشروعات تصنيع	١٢٥	مقطورات كسح	٤	تسمين بط
١٥٩١	سيارات نقل	٢٠٠٥	جرارات وماكينات رى	١٦٩٩٢	أعلاف
٢٥١٤٨	مشروعات أخرى	٢٣	حصادات	١٤٠٠	مناحل
-	-	١	طلميات رفع مياه	٢٠٠٢٧	تصنيع زراعى وألبان
-	-	٦٧	آبار أرتوازية	٤٧٧	مشروعات زراعية
-	-	١٦٩٢	نقل مستلزمات الانتاج	٢١	بيوت محمية صوب بلاستيك
-	-	٩٣٦٨	أخرى	٥	توكيلات تجارية
-	-	-	-	١٢٩٣	أخرى

جدول ٣٣: عدد المشروعات والمستفيدين ومشروعات المرأة وقيمة القروض والمساهمة الممنوحة
من صندوق التنمية المحلية طبقاً للمحافظات عام ٢٠١٢ / ٢٠١٣

القيمة بالألف جنيه

جملة الاستثمارات	قيمة المساهمة الزراعية	قيمة القروض الزراعية	عدد مشروعات المرأة الزراعية	المشروعات الزراعية		المحافظات
				عدد المستفيدين	عدد المشروعات	
١٩٩٤٥	٣٩٩٣	١٥٩٥٢	٢٥٢٤	٤٢٠٧	٤٢٠٧	الإجمالي العام
٣٤	٧	٢٧	١١	٢٧	٢٧	الإسكندرية
١٧٦	٣٥	١٤١	٢٣	٣٥	٣٥	دمياط
١٠٨٧	٢٤٥	٨٤٢	٩٩	١٧٧	١٧٧	الدقهلية
٢٦٠٣	٥٢١	٢٠٨٢	٣٢٢	٥٨٤	٥٨٤	الشرقية
١٨٣	٣٧	١٤٦	٣٠	٤٩	٤٩	القليوبية
٤٢١	٨٤	٣٣٧	٩٨	١٢١	١٢١	كفر الشيخ
١٧٩٤	٣٥٩	١٤٣٥	٣٤٨	٤٧٩	٤٧٩	الغربية
٢٠٢٥	٤٠٥	١٦٢٠	٣١٥	٤٣١	٤٣١	المنوفية
٣٢٣	٦٥	٢٥٨	٢٣	٦٢	٦٢	البحيرة
٢٦	٦	٢٠	٥	٧	٧	الجيزة
٦٨٠	١٣٦	٥٤٤	١٠٥	١٥٤	١٥٤	الفيوم
١٠٢٥	٢٠٥	٨٢٠	١١٢	١٩٥	١٩٥	المنيا
١٠١٣	٢٠٣	٨١٠	١٣٠	٢١١	٢١١	أسيوط
٤٤١١	٨٨٢	٣٥٢٩	٥٠٩	٩١٨	٩١٨	سوهاج
٤٨٢	٩٣	٣٨٩	٤٦	٨٨	٨٨	قنا
٣٣١	٦٨	٢٦٣	٢٦	٧٣	٧٣	أسوان
٢٤٢٨	٤٧٥	١٩٥٣	٢٤١	٤٧١	٤٧١	الأقصر
٢٢٥	٣١	١٩٤	٢١	٣٤	٣٤	مطروح
٦٧٨	١٣٦	٥٤٢	٦٠	٩١	٩١	شمال سيناء

جدول ٣٤: قيمة الاستثمارات في الأنشطة الزراعية طبقاً للمحافظات عام ٢٠١٢ / ٢٠١٣

القيمة بالآلاف جنيه

المحافظات	الدواجن	إنتاج حيواني	منتجات ألبان	مناحل	زراعات عيش الغراب	زراعات غير تقليدية	ميكنة زراعية	تصنيع زراعي
الإجمالي العام	-	١٩١٦٣	١٩	٨	-	-	٧٥٥	-
الإسكندرية	-	٣٤	-	-	-	-	-	-
دمياط	-	١٧٦	-	-	-	-	-	-
الدقهلية	-	٦٣٩	-	-	-	-	٤٤٨	-
الشرقية	-	٢٦٠٣	-	-	-	-	-	-
القليوبية	-	١٧٥	-	٨	-	-	-	-
كفر الشيخ	-	٤٢١	-	-	-	-	-	-
الغربية	-	١٧٩٤	-	-	-	-	-	-
المنوفية	-	١٧٩٤	-	-	-	-	٢٣١	-
البحيرة	-	٣٢٣	-	-	-	-	-	-
الجيزة	-	٢٣	٣	-	-	-	-	-
الفيوم	-	٦٨٠	-	-	-	-	-	-
المنيا	-	٩٨٢	١١	-	-	-	٣٢	-
أسيوط	-	١٠١٣	-	-	-	-	-	-
سوهاج	-	٤٤١١	-	-	-	-	-	-
قنا	-	٤٣٨	-	-	-	-	٤٤	-
أسوان	-	٣٣١	-	-	-	-	-	-
الأقصر	-	٢٤٢٣	٥	-	-	-	-	-
مطروح	-	٢٢٥	-	-	-	-	-	-
شمال سيناء	-	٦٧٨	-	-	-	-	-	-

الباب السادس
الجمعيات التعاونية الزراعية النوعية

جدول ٣٥ : عدد الجمعيات التعاونية الزراعية النوعية طبقاً للمحافظات عام ٢٠١٢ / ٢٠١٣

الجملة	الزيتون والأعشاب	تنمية الترفاس	شباب الخريجين	زهور القطف	تمويل تعاونى	البنجر	تقاوى	نخيل	فراولة	بطاطس	محاصيل حقلية	بصل وثوم	منتجى القصب	الكتان	ميكنة زراعية	خضر وفاكهة	نحل وحرير	الثروه الداجنه	ثروة حيوانيه	المحافظات	
١٠٠	١	-	١	١	٢	٢	١	٢	١	٤	١٨	١	٥	١	٤	١٤	١١	٦	٢٥	الإجمالى العا	
٣	-	-	-	-	-	-	-	-	-	-	-	-	-	-	-	-	-	-	-	٣	القاهرة
٧	-	-	-	-	-	-	-	-	-	-	١	-	-	-	١	١	١	-	-	٣	الإسكندرية
٤	-	-	-	-	-	-	-	-	-	-	-	-	-	-	-	-	-	١	-	٣	بورسعيد
٢	-	-	-	-	-	-	-	-	-	-	-	-	-	-	-	-	-	-	-	٢	السويس
٢	-	-	-	-	-	-	-	-	-	-	١	-	-	-	-	١	-	-	-	-	دمياط
٦	-	-	١	١	-	١	١	-	-	-	١	-	-	-	-	١	١	١	١	١	الدقهلية
٢	-	-	-	-	-	-	-	-	-	-	١	-	-	-	-	١	-	-	-	١	الشرقية
٦	-	-	-	-	-	-	-	-	-	-	-	-	-	-	-	-	١	٢	-	٦	القليوبية
٤	-	-	-	-	-	١	-	-	-	-	١	-	-	-	-	١	١	-	-	-	كفر الشيخ
٥	-	-	-	-	١	-	-	-	-	-	١	-	-	١	-	١	١	-	-	-	الغربية
٢	-	-	-	-	-	-	-	-	-	-	١	-	-	-	١	١	-	-	-	-	المنوفية
٦	-	-	-	-	-	-	-	-	١	١	١	-	-	-	١	١	-	-	-	١	البحيرة
٥	-	-	-	-	-	-	-	١	-	-	١	-	-	-	-	١	١	١	-	-	الإسماعيلية
٤	-	-	-	-	-	-	-	-	-	١	١	-	-	-	-	١	-	-	-	١	الجيزة
٤	-	-	-	-	-	-	-	-	-	-	٢	-	-	-	-	١	١	-	-	-	بنى سويف
٢	-	-	-	-	-	-	-	-	-	-	١	-	-	-	-	-	-	-	-	١	الفيوم
١٠	-	-	-	-	١	-	-	-	-	١	١	١	٢	-	-	١	١	١	١	١	المنيا
٢	-	-	-	-	-	-	-	-	-	-	١	-	-	-	-	١	١	-	-	-	أسيوط
٤	-	-	-	-	-	-	-	-	-	١	١	-	-	-	١	-	١	-	-	-	سوهاج
٢	-	-	-	-	-	-	-	-	-	-	١	-	١	-	-	-	-	-	-	-	قنا
٢	-	-	-	-	-	-	-	-	-	-	-	-	١	-	-	-	-	-	-	١	أسوان
١	-	-	-	-	-	-	-	-	-	-	-	-	١	-	-	-	-	-	-	-	الأقصر
٢	-	-	-	-	-	-	-	١	-	-	-	-	-	-	-	-	-	-	-	١	الوادى الجديد
٤	١	-	-	-	-	-	-	-	-	-	١	-	-	-	-	١	١	-	-	-	شمال سيناء

جدول ٣٦: عدد الجمعيات التعاونية الزراعية النوعية وعدد الأعضاء وعدد المساهمين وأعضاء مجلس الإدارة ورأس المال بجمعيات الائتمان الزراعي طبقاً للمحافظات عام ٢٠١٢ / ٢٠١٣

المحافظات	عدد الجمعيات (١) النوعية	عدد الأعضاء المساهمين	عدد أعضاء مجلس الإدارة	رأس المال (بالألف جنيهه)
الإجمالي العام	٧٥٥	٥٤٤٩٢	٣٩٥٩	٣٧٠٨٣
القاهرة	٣	١٦٦	١٨	٦٣
الإسكندرية	٧	٧٠٥	٤٥	٥٣
بورسعيد	٤	١٣٦٤	٢٤	٤٣٨
السويس	١	٩٧	٧	٥
دمياط	٣	٨٠	١٢	١٠
الدقهلية	٥	٣٣٣	٢٥	٢٧٤
الشرقية	٢١٥	٤٤٨٩	١٠٣٦	٢٩٧٠٤
القليوبية	٤	٨٢٨	٤٢	٢٣
كفر الشيخ	١٣	٢٧٢٦	٦٥	١٣٩
الغربية	٦٦	١٠٩٦٢	٣٤٨	٦٤٢
المنوفية	٢١	٢٦٢٦	١٠٥	١٥٦
البحيرة	٢٣	١٩٦٣	١٣٢	١١٣٨
الإسماعيلية	٢٤	٣٤٠٨	١١٤	٢٢٧
الجيزة	٣٣	٧٠٠	١٦٥	١٢١٩
بنى سويف	٩	٢٩٩	٥٢	١٨٠١
الفيوم	٢٨٦	٦٨٦٤	١٤٣٠	٢١٥
المنيا	١١	١٨٣٦	١٣٨	٣٦٣
أسيوط	١١	١١٧٦٧	٧٧	١٤٩
سوهاج	٢	١٠٠	٢٢	٧
قنا	٣	٩٥١	٢٨	٢٧٧
أسوان	٢	١٣٤	١٢	٥
الأقصر	٢	٢٥٢	١٤	٢٥
الوادى الجديد	٢	٨٧١	١٢	١٠٩
شمال سيناء	٥	٩٧١	٣٦	٤١

(١) تشمل فروع الجمعيات النوعية بالأقسام ومراكز المحافظات.

جدول ٣٧: عدد الأعضاء ورأس المال بالجمعيات التعاونية الزراعية

النوعية عام ٢٠١٢/٢٠١٣

رأس المال (بالألف جنيهه)	عدد الأعضاء		الجمعيات النوعية
	أفراد	جمعيات	
٥٩٠٣	٧٠٥٥٩	٢٤٠١	الإجمالي العام
٢٩٧٨	٤٦٦٢	٥	الثروة الحيوانية
٣٥٦	٤٦١	-	الثروة الداجنة
٢٧٢	٥٨٧٠	٧	النحل والحريير
٨٣٨	٢٥٥٣	٦١١	الخضر و الفاكهة
٢١	٦٦	٦٤	الميكنة الزراعية
٦	١٧٠	-	الكتان
١٦٦	١٣٤٧	-	منتجى القصب
٢	-	٦٣	بصل وثوم
٦٥٢	٥٠٥٥٩	١٢٢٤	محاصيل حقلية
٨٣	٧٧١	٢١٢	البطاطس
١٩	٢٦	١٥	الفراولة
١١٤	٥٤٥	-	النخيل
٨٧	١٨٣٠	-	التقاوى
٥٠	٣٨٧	-	البنجر
٢٠٦	٣٨	٢٠٠	تمويل تعاونى
-	-	-	زهور القطف والزينة
٤٧	٨٦٣	-	شباب الخريجين
٦	٤١١	-	الزيتون والأعشاب الطبية

جدول ٣٨: عدد الجمعيات العامة وعدد الأعضاء المساهمين وعدد أعضاء مجلس الإدارة

ورأس المال واستثماراته عام ٢٠١٢/٢٠١٣

القيمة بالألف جنيهه

البيان	عدد الجمعيات العامة	عدد الاعضاء ^(١) المساهمين	عدد أعضاء مجلس الإدارة	رأس المال	رأس المال المستثمر
الإجمالي العام	١٣	٨٤٧	٢٢٤	٢٥٢٦	١٦٠٧٢٤
الثروة الحيوانية	١	٣٦٤	٢٠	٥٠٦	٦٧٥٦٤
الخضر والفاكهة	١	١٨	١٢	١٩	-
الميكنة الزراعية	١	٢٧	٩	٩	٣٩٩٠
الكتان ^(٢)	١	٢	٧	٤	١
منتجى القصب	١	٥	٢٩	١٠	-
البصل والثوم	١	١٧٠	٢١	١٥	-
البطاطس	١	١٥	١٦	١٤٠	١٤٠
المحاصيل الزيتية	١	١٨٢	١٤	٢٦	-
الأرز	١	١٢	١٤	٢٤	-
القطن	١	١٣	٢١	٤٩	-
متعددة الأغراض	١	٢٣	٢٣	١٥٧٤	٨٨٦٨٢
المتحدة العامة للخضر والفاكهة	١	٩	٢٢	١٢٠	٣٤٧
الجمعية العامة لمنتجى بنجر السكر	١	٧	١٦	٣٠	-

(١) عدد الأعضاء المساهمين جمعيات وليس أشخاص طبيعيين .

(٢) بيانات العام السابق .

جدول ٣٩: عدد العاملين وإجمالي أجورهم السنوية بالجمعيات العامة عام ٢٠١٣/٢٠١٢

الأجور بالآلاف جنيه

الجمعيات		الثروة الحيوانية		الخضر والفاكهة		الميكنة الزراعية		الكتان ^(١)		منتجى القصب		البصل والثوم		البطاطس	
الوظائف		الأجور	العدد	الأجور	العدد	الأجور	العدد	الأجور	العدد	الأجور	العدد	الأجور	العدد	الأجور	العدد
الإجمالي العام		٩٢٠	٣٥	٨	٧٩	٥	٧٧	٢	٨	٦	١٠٣	٥	٩٠	١٦٢	٣٥١٥
مدير الجمعية		-	-	١	٦	١	٣٤	-	-	١	٣٦	١	٤١	١	٩٦
نائب المدير		-	-	١	١٥	-	-	-	-	-	-	-	-	-	-
مستشار		١٠٢	١	-	-	١	٣	-	-	-	-	-	-	١١	٣٦٠
مدير إدارة		١٥٨	٤	-	-	-	-	-	-	-	-	-	-	١	٦٠
مساعد مدير إدارة		٣٧	١	-	-	-	-	-	-	-	-	-	-	٣	١٦٩
رئيس فرع		-	-	١	٥	-	-	-	-	-	-	-	-	٦	٣٦٥
رئيس قسم		-	-	-	-	-	-	١	٤	-	-	-	-	٤	١٧٦
مهندسون وفنيون		٢٧٤	١١	١	١٥	-	-	-	-	-	-	-	-	٦	٢٧٠
محاسبون ومراجعون		١٨٦	١٠	-	-	-	-	-	-	١	١٨	١	١٨	١٢	١٨٠
أمين خزينة وكاتب		٩٨	٤	٢	٢١	٢	٢٤	-	-	٣	٤٣	١	١٨	٣٥	٥٤٠
سائق		١٠	١	١	٨	١	١٦	-	-	-	-	١	١٢	٣	٦٤
ميكانيكى		-	-	-	-	-	-	-	-	-	-	-	-	-	-
عامل فنى		-	-	-	-	-	-	-	-	-	-	-	-	٣٩	٥٩٠
ساعى ومندوبين		٥٥	٣	-	-	-	-	١	٤	١	٦	١	١	١٨	٢٣٧
خفير		-	-	١	٩	-	-	-	-	-	-	-	-	٢٣	٤٠٨

(١) بيانات العام السابق

تابع جدول ٣٩: عدد العاملين وإجمالي أجورهم السنوية بالجمعيات العامة عام ٢٠١٢/٢٠١٣

الأجور بالآلاف جنية

الإجمالي		منتجى بنجر السكر		المتحدة للخضر والفاكهة		متعددة الأغراض		القطن		الأرز		المحاصيل الزيتية		الجمعيات الوظائف
الأجور	العدد	الأجور	العدد	الأجور	العدد	الأجور	العدد	الأجور	العدد	الأجور	العدد	الأجور	العدد	
٦٨٥١	٣٠٠	٨	٢	٢٩١	١٤	١٦٦٨	٥٠	٣٧	٥	٣٧	٣	١٨	٣	الإجمالي العام
٣٢٥	٩	-	-	١٩	١	٧٠	١	٨	١	١٥	١	-	-	مدير الجمعية
١٥	١	-	-	-	-	-	-	-	-	-	-	-	-	نائب المدير
٥٥٦	١٩	-	-	-	-	٨٤	٥	-	-	-	-	٧	١	مستشار
٥٨٤	١١	-	-	٣٨	١	٣٢٨	٥	-	-	-	-	-	-	مدير إدارة
٦٦٠	١٣	-	-	-	-	٤٥٤	٩	-	-	-	-	-	-	مساعد مدير إدارة
٣٨٢	٨	-	-	١٢	١	-	-	-	-	-	-	-	-	رئيس فرع
٣٣٧	٩	-	-	-	-	١٥٧	٤	-	-	-	-	-	-	رئيس قسم
٥٥٩	١٨	-	-	-	-	-	-	-	-	-	-	-	-	مهندسون وفنيون
٥٧٤	٣٧	-	-	٤٥	٢	١٠٦	٨	١٤	٢	-	-	٧	١	محاسبون ومراجعون
٩١٤	٥٨	٤	١	٨٦	٤	٥٤	٣	-	-	٢٢	٢	٤	١	أمين خزينة وكاتب
٣١١	١٥	-	-	٣٤	٢	١٦١	٥	٦	١	-	-	-	-	سائق
-	-	-	-	-	-	-	-	-	-	-	-	-	-	ميكانيكى
٦٤٨	٤٣	-	-	-	-	٥٨	٤	-	-	-	-	-	-	عامل فنى
٤٠٦	٢٩	٤	١	-	-	٩٠	٣	٩	١	-	-	-	-	ساعى ومندوبين
٥٨٠	٣٠	-	-	٥٧	٣	١٠٦	٣	-	-	-	-	-	-	خفير

جدول ٤٠ : قيمة مستلزمات الإنتاج بالجمعيات العامة عام ٢٠١٣/٢٠١٢
القيمة بالألف جنيه

الجملة	المبيدات	التقاوى	الأسمدة	الجمعيات العامة
٢٤٩٠٦٢٠	١٦٠٢٠٧	٢٣٤١٩	٢٣٠٦٩٩٤	الإجمالى العام
٢٠٥١	٢٠٥١	-	-	الميكنة الزراعية
٥٨٤٥	٤٣٥٣	-	١٤٩٢	البصل والثوم
١٠٤٦٥	-	١٠٤٦٥	-	البطاطس
-	-	-	-	المحاصيل الزيتية
٦٠٢٨	٢١١٣	٣٩١٥	-	الأرز
٦٨٨٥	-	-	٦٨٨٥	القطن
٢٤٥٨٥٢٥	١٥٠٩٢٤	٩٠٣٩	٢٢٩٨٥٦٢	متعددة الأغراض
٨٢١	٧٦٦	-	٥٥	المتحدة العامة للخضر والفاكهة

٤١ : إجمالى قيمة استثمارات المشروعات بالجمعيات العامة المتعددة الأغراض عام ٢٠١٢/٣
القيمة بالألف جنيه

إجمالى الاستثمارات	المشروعات الخدمية	مشروع مستلزمات الإنتاج	مشروعات الميكنة الزراعية	مشروعات الأمن الغذائى	الجمعيات
٧٦٦٢٥	٨٠٠	٧٤٥٤٠	١٧٩	١١٠٦	الإجمالى العام
٦٧٧٩٣	-	٦٧٥٦٤	١٧٩	٥٠	الثروة الحيوانية
٨٠٠	٨٠٠	-	-	-	البطاطس
٦٩٤١	-	٦٩٤١	-	-	القطن
٣٥	-	٣٥	-	-	متعددة الأغراض
١٠٥٦	-	-	-	١٠٥٦	المتحدة العامة للخضر والفاكهة

الجهاز المركزى للتعبة العامة والإحصاء

العنوان :

٣ طريق صلاح سالم - مدينة نصر - القاهرة - جمهورية مصر العربية

صندوق بريد: ٢٠٨٦ مدينة نصر - القاهرة

تليفون: ٢٤٠٢٣٠٣١ - ٢٤٠٢٤١٧٠ / ٢٠٢ +

فاكس: ٢٤٠٢٤٠٩٩ - ٢٢٦٣٦٤٦٤ / ٢٠٢ +

رقم الإيداع بدار الكتب: ١٨٨٢٥ / ٢٠١٤

موقع الجهاز: <http://www.capmas.gov.eg> Website :

بريد إلكترونى: pres-capmas@capmas.gov.eg Email :