



جمهورية مصر العربية
الاجهاز المركزي للتعبئة العامة والإحصاء

النشرة السنوية
لإحصاءات الخدمات البريدية
عام ٢٠١٢ / ٢٠١٣

اليوبيل الذهبى ١٩٦٤ - ٢٠١٤



إصدار فبراير ٢٠١٤

مرجع رقم ٧١-٢١٣٢٢-٢٠١٣



جمهورية مصر العربية

الجهاز المركزي للتعبئة العامة والإحصاء

النشرة السنوية لإحصاءات الخدمات البريدية عام ٢٠١٣/٢٠١٢

عند استخدام إحصاءاتنا يرجى الإشارة إلى الجهاز
المركزي للتعبئة العامة والإحصاء كمصدر للبيانات

إصدار فبراير ٢٠١٤

<http://www.capmas.ggggov.eg>

مرجع رقم ٧١ - ٢١٣٢٣ / ٢٠١٣

تقديم

يعتبر قطاع الاتصالات السلكية واللاسلكية من القطاعات الاقتصادية الهامة التي تساعد على توفير خدمات الإتصال للمواطنين بجميع أنواعه ومنها الخدمات البريدية التي تقوم بتوفير وتسهيل الخدمات بصورة أكثر تطوراً وكفاءة عالية في إطار الثورة المعلوماتية الحالية مما يساهم في تنمية الاقتصاد القومي.

يقوم الجهاز المركزي للتعبئة العامة والإحصاء بإصدار النشرة السنوية "لإحصاءات الخدمات البريدية" عام ٢٠١٢/٢٠١٣ والتي تتضمن أهم البيانات عن وحدات الخدمة البريدية والأهلية وقيمة الطابع المباع والشيكات البريدية وصندوق التوفير وحركة الطرود والحوالات والخطابات والمراسلات الداخلية والخارجية الصادرة والواردة والعمالة موزعة طبقاً للمحافظات.

يقدم الجهاز هذه النشرة للمهتمين والباحثين، آملاً أن تحقق الفائدة المرجوة منها.

والله ولي التوفيق

لواء /أبو بكر الجندى

رئيس الجهاز المركزي للتعبئة العامة والاحصاء

الفهرس

رقم الصفحة	البيان	رقم الجدول
١	منهجية النشر	
٦	المؤشرات العامة	
<u>الجدول الإجمالية عام ٢٠١٣/٢٠١٢</u>		
١٠	عدد وحدات الخدمة البريدية	١
١٠	عدد وسائل النقل والوسائل الفنية المستخدمة بالوحدات البريدية	٢
١١	قيمة الطوابع المباعة بالوحدات البريدية	٣
١١	الحركة النقدية للشيكات البريدية	٤
١١	الحركة النقدية لصندوق التوفير	٥
<u>الجدول التفصيلية على مستوى المحافظات عام ٢٠١٣/٢٠١٢</u>		
١٣	عدد وحدات الخدمة البريدية موزعة طبقا للمحافظات	٦
١٤	عدد وحدات الخدمة البريدية موزعة طبقا لنوع المكاتب بالمحافظات	٧
١٥	عدد وحدات الخدمات البريدية التي تؤدي خدمات خاصة موزعة طبقا للمحافظات	٨
١٦	عدد وسائل النقل المملوكة والمستخدمه بالوحدات البريدية موزعة طبقا للنوع بالمحافظات	٩
١٧	عدد الوسائل الفنية المستخدمة بالوحدات البريدية موزعة طبقا للمحافظات	١٠
١٨	عدد صناديق الخطابات المستخدمة بالوحدات البريدية موزعة طبقا للمحافظات	١١
١٩	أعداد العاملين الدائمين موزعة طبقا للمؤهل والنوع بالمحافظات	١٢
٢٠	أعداد العاملين المؤقتين موزعة طبقا للمؤهل والنوع بالمحافظات	١٣

تابع الفهرس

رقم الصفحة	البيان	رقم الجدول
٢١	قيمة الطابع المباعة والنماذج بالوحدات البريدية موزعة طبقا للمحافظات	١٤
٢٢	الحركة النقدية للشبكات البريدية موزعة طبقا للمحافظات	١٥
٢٣	الحركة النقدية لصندوق التوفير موزعة طبقا للمحافظات	١٦
٢٤	عدد الحسابات بدفتر استثمار البريد موزعة طبقا للمحافظات	١٧
٢٥	عدد وقيمة الحوالات البريدية موزعة طبقا للنوع بالمحافظات	١٨
٢٦	عدد الخدمات المقدمة بالوحدات البريدية موزعة طبقا لنوع الخدمة بالمحافظات	١٩
٢٧	عدد خدمات P.O.S / A.T.M بالوحدات البريدية موزعة طبقا لنوع الخدمة بالمحافظات	٢٠
٢٨	عدد الطرود الداخلية والخارجية موزعة طبقا للمحافظات	٢١
٢٩	خدمات البريد السريع بالوحدات البريدية موزعة طبقا للمحافظات	٢٢
٣٠	عدد المراسلات الداخلية بالوحدات الحكومية موزعة طبقا للنوع بالمحافظات (الصادرة - الواردة)	٢٣
٣٢	حركة المراسلات الخارجية بالوحدات الحكومية طبقا لنوع المراسلات	٢٤
٣٣	قيمة المستلزمات السلعية المستهلكة (الوقود والزيوت والشحومات - مستلزمات سلعية أخرى)	٢٥
٣٥	قيمة المصروفات الخدمية	٢٦
٣٦	قيمة المصروفات الأخرى	٢٧
٣٧	إيرادات النشاط	٢٨

منهجية النشرة

أولاً: هدف النشرة:

تهدف هذه النشرة إلى تصوير حركة البريد سواء كانت محلية أو دولية خلال السنة المالية ٢٠١٢/٢٠١٣

ثانياً: دورية النشرة:

تصدر النشرة سنوياً عن سنة مالية

ثالثاً: مصادر البيانات:

تستوفى البيانات من هيئة البريد المصرى، وتجمع البيانات من المناطق البريدية التابعة لهيئة البريد المصرى والتي

يبلغ عددها ٣٨ منطقة تخدم ٢٧ محافظة.

رابعاً: التعاريف والمفاهيم المستخدمة:

١ - وحدات الخدمات البريدية :

أ- مكتب بالإناية :

هو المكتب المنشأ بمعرفة إحدى الجهات الحكومية للقيام بالخدمات البريدية الخاصة بهذه الجهة .

ب- الوحدات الأهلية :

هى وحدة خدمة تقوم بأداء بعض الأعمال البريدية مثل بيع الطوابع وتسجيل الخطابات نظير عمولة

معينة وتنقسم إلى:

(١) وكالة بريدية : هى التى يقع نطاق عملها داخل المدن .

(٢) مكتب أهلى : هو الذى يقع نطاق عمله بالقرى أو ضواحي المدن .

ج- خطوط الطوافة :

هى وحدات البريد الحكومية التى تخدم سكان القرى وتوابعها أو ضواحي المدن .

٢ - الخدمات البريدية الحديثة :

أ- دفتر استثمار البريد :

هو وعاء استثمارى بريدى جديد إضافة إلى أوعية الإدخار الأخرى التى تقدمها الهيئة ويهدف إلى توفير فرصة الإستثمار فى البورصة والأوراق المالية لصغار المودعين ونشر ثقافة الإستثمار فى البورصة وذلك لإنخفاض الحد الأدنى فى التعامل من خلال رقم الحساب ويضمن البريد المصرى رأس المال المودع لمدة ٥ سنوات .

ب- النت كورير (خدمة التتبع) :

هى خدمة متطورة يقدمها البريد المصرى مواكبة لأحدث تكنولوجيا أداء الخدمات البريدية لتتبع طرود ورسائل البريد السريع خلال رحلة المادة البريدية .

ج- خدمات الدفع الإلكتروني :

نظام آلى يتيح لعميل البريد القدرة على إجراء المعاملات المالية أو الاستعلام عن رصيده عن طريق عدة قنوات ووسائل مثل ماكينات (A.T.M) ونقاط البيع (P.O.S) والخدمة الصوتية (I.V.R) وخدمة الإنترنت .

د- خدمة التحصيل لصالح الغير :

هى تحصيل قيمة الفواتير لصالح جهات أخرى مثل (فواتير التليفونات . تراخيص السيارات - صرف المعاشات) .

٣ - الوسائل الفنية المستخدمة بالوحدات البريدية الحكومية :

أ- الصناديق المخصصة :

صناديق خاصة بالعملاء الذين يرغبون فى استلام مراسلاتهم عن طريق هذه الصناديق وذلك بدفع اشتراك سنوى للهيئة . وكل صندوق يحمل رقما مسلسلا وتوجد هذه الصناديق داخل مراكز التوزيع والمكاتب البريدية العادية .

ب- الصناديق الأخرى:

(١) الصناديق الخشبية .

(٢) الصناديق الميكانيكية: تفرغ آليا بمجرد وضع حقيبة التفريغ عن طريق مجرى معين بأسفل الصندوق

وتستخدم لتلقى المراسلات المختلفة من المراسلين .

ج- آلات الفرز :

تستخدم في فرز المراسلات للتصدير أو التوزيع .

د- آلات التخليص :

تستخدم في تخليص المراسلات أو الطرود البريدية عن طريق الختم بدلا من لصق الطوابع .

هـ- آلات الحزم :

تستخدم في حزم المراسلات آليا .

٤ - مركز المرور :

منطقة يتم فيها فرز الوارد والصادر من وإلى مراكز المرور الأخرى كما إنها تتوسط مكاتب البريد التي

تقوم بخدمتها لتكون حلقة الإتصال بين هذه المكاتب التابعة لها وبين مراكز المرور الأخرى في استلام

وتصدير البريد .

٥ - الطوابع :

هى الطوابع التى تصدرها الهيئة للتخليص كرسوم عن الرسائل والطرود المختلفة منها طوابع عادية وطوابع

تذكارية تصدر فى مناسبات معينة .

٦ - حركة البريد :

أ- الحركة الداخلية:

هى الخدمة البريدية التى تؤدى بين محافظات جمهورية مصر العربية وبعضها البعض .

ب- الحركة الخارجية :

هى الخدمة البريدية التى تؤدى بين محافظات جمهورية مصر العربية وأى دولة أخرى وبالعكس

٧. صندوق التوفير البريدى :

هو أحد أقدم الأوعية الإدخارية التى تقوم بها الهيئة القومية للبريد والتى تنتشر مكاتبها فى جميع أنحاء

الجمهورية ويستحق للمبالغ المودعة عائد سنوى .

٨ - الشيكات البريدية :

هى إحدى الخدمات التى تقوم بها الهيئة القومية للبريد لتسهيل المعاملات المالية بين العملاء عن طريق

الشيكات التى يتم صرفها من مكاتب البريد ويتم فتح الحساب الجارى لمن يرغب فى الحال بحد أدنى (٥

جنيهات) بالمكاتب البريدية المصرح لها فى أنحاء الجمهورية .

٩ - الحوالات البريدية :

سند بريدى مسحوب على الهيئة لنقل مبلغ من النقود من شخص لأخر نظير رسوم معينة وهى إما

حوالة حكومية أو برقية أو عادية .

١٠ - حركة الطرود :

أ- الطرود العادية :

هى المواد التى تنقل بواسطة هيئة البريد بحد أقصى ٣٠ كيلو جرام مقابل رسم معين يتفاوت طبقا

لصفات وزن الطرد .

ب- الطرود المؤمن عليها :

هى الطرود التى يقوم الراسل بالتأمين عليها ويشترط ألا يزيد مبلغ التأمين عن قيمة محتوياتها وتقوم هيئة

البريد بدفع مبلغ التأمين عند فقد الطرد أو إتلافه .

١١ . المراسلات :

الرسالة هي كل مكتوب له صفة التراسل الشخصى والوقتى حتى ولو كان فى مطروف مفتوح أو كل مادة مغلفة بكيفية لا يتيسر معها الوقوف على محتوياتها ويعتبر من قبيل الرسائل المواد الصوتية سواء أكانت على هيئة أسطوانات الحاكي أو أشرطة تسجيل وأنواعها هي :-

أ- الرسائل (عادية - مسجلة - مستعجلة) .

ب- البطاقات البريدية .

ج- العينات الدورية وغير الدورية.

ويطلق على جميع أنواع المراسلات والطرود البعائث

١٢ - المواد المعفاة من الرسوم البريدية :

أ- جميع المواد البريدية المتبادلة بين هيئة البريد وفروعها وبين الفروع وبعضها وكذلك الصادرة من الهيئة

وفروعها لجميع الجهات .

ب- المطبوعات البارزة الخاصة بالمكفوفين .

ج- المراسلات الواردة من مكتب حركة التحرير الوطنى الفلسطينى .

د- المراسلات الصادرة من أفراد القوات المسلحة والإتحاد العربى للمواصلات السلكية واللاسلكية .

هـ- المراسلات الداخلية الصادرة من مرضى الجزام والمعزولين إلى ذويهم .

و- المراسلات الصادرة من رئاسة الجمهورية .

خامسا: الرموز المستخدمة :

(-) القيمة صفر

سادسا: طرق إتاحة البيانات :

ورقى - الموقع الألكترونى C . D

المؤشرات العامة

أولاً: وحدات الخدمات البريدية

1 . بلغ عدد مكاتب الخدمات البريدية ٣٨٨٠ وحدة عام ٢٠١٣/٢٠١٢ مقابل ٣٨٤٧ وحدة عام ٢٠١٢/٢٠١١ بنسبة زيادة قدرها ٠,٩٪.

٢ . بلغ عدد الخطوط الطوافة ٢٠٣٢ خط عام ٢٠١٢ / ٢٠١٣ مقابل ١٩٨٧ خط عام ٢٠١٢ / ٢٠١١ بنسبة زيادة قدرها ٢,٣٪.

٣ . بلغ عدد وحدات الخدمة البريدية الأهلية ٦٠٣ وحدة عام ٢٠١٣/٢٠١٢ مقابل ٧١٩ وحدة عام ٢٠١٢/٢٠١١ بنسبة انخفاض قدرها ١٦,١٪ .

ثانياً : الطوابع المباعة

1 - بلغت قيمة الطوابع المباعة بالوحدات البريدية ٢٠٢,١١ مليون جنيه عام ٢٠١٢ / ٢٠١٣ مقابل ٩٨,٥٩ مليون جنيه عام ٢٠١٢/٢٠١١ بنسبة زيادة قدرها ١٠٥,٠٪.

ثالثاً : الشيكات البريدية :

١- بلغت قيمة المبالغ المودعة بالشيكات البريدية ٣٩,٤١ مليار جنيه عام ٢٠١٢/٢٠١٣ مقابل ٣٦,٢٧ مليار جنيه عام ٢٠١٢/٢٠١١ بنسبة زيادة قدرها ٨,٧٪ .

رابعاً : صندوق التوفير :

١- بلغت قيمة المبالغ المودعة بصندوق التوفير ٦٥,٧٧ مليار جنيه عام ٢٠١٢/٢٠١٣ مقابل ٥٤,٩٤ مليار جنيه عام ٢٠١٢/٢٠١١ بنسبة زيادة قدرها ١٩,٧٪.

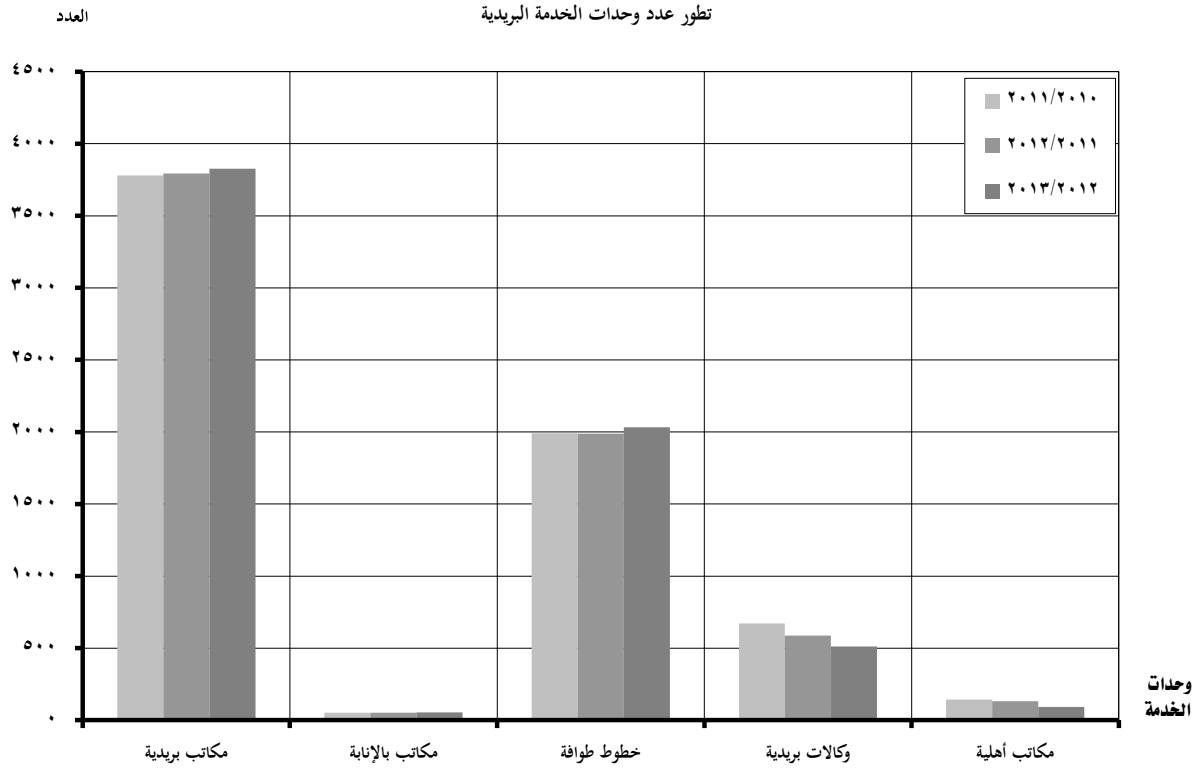
خامساً : المعاشات المنصرفة :

1 . بلغ عدد المعاشات المنصرفة ٥٦,٧٦ مليون معاش عام ٢٠١٢/٢٠١٣ مقابل ٥٧,٠٨ مليون معاش عام ٢٠١٢/٢٠١١ بنسبة إنخفاض قدرها ٠,٦٪.

٢ . بلغت قيمة المعاشات المنصرفة ٣٥,٩٢ مليار جنيه عام ٢٠١٢/٢٠١٣ مقابل ٢٨,٧٦ مليار جنيه عام ٢٠١٢/٢٠١١ بنسبة زيادة قدرها ٢٤,٩٪ .

تطور عدد وحدات الخدمة البريدية خلال الفترة (2011/2010 – 2013/2012)

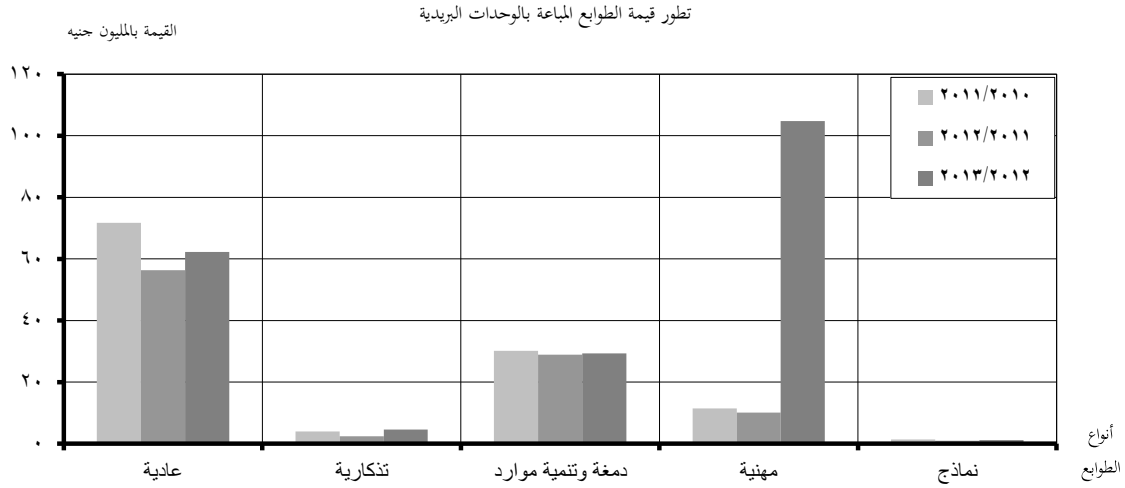
مكاتب أهلية	وكالات بريدية	خطوط طوافة	مكاتب بالإناثة	مكاتب بريدية	البيان
143	671	1991	52	3779	2011/2010
131	588	1987	53	3794	2012/2011
91	512	2032	54	3826	2013/2012



تطور قيمة الطوابع المباعة بالوحدات البريدية خلال الفترة (2011/2010 - 2013/2012)

القيمة بالآلف جنيه

نماذج	مهنية	دمغة وتنمية موارد	تذكارية	عادية	البيان	
					السنوات	
1309	11452	30130	3932	71738	2011/2010	
929	10093	28882	2338	56345	2012/2011	
1116	104756	29320	4616	62301	2013/2012	



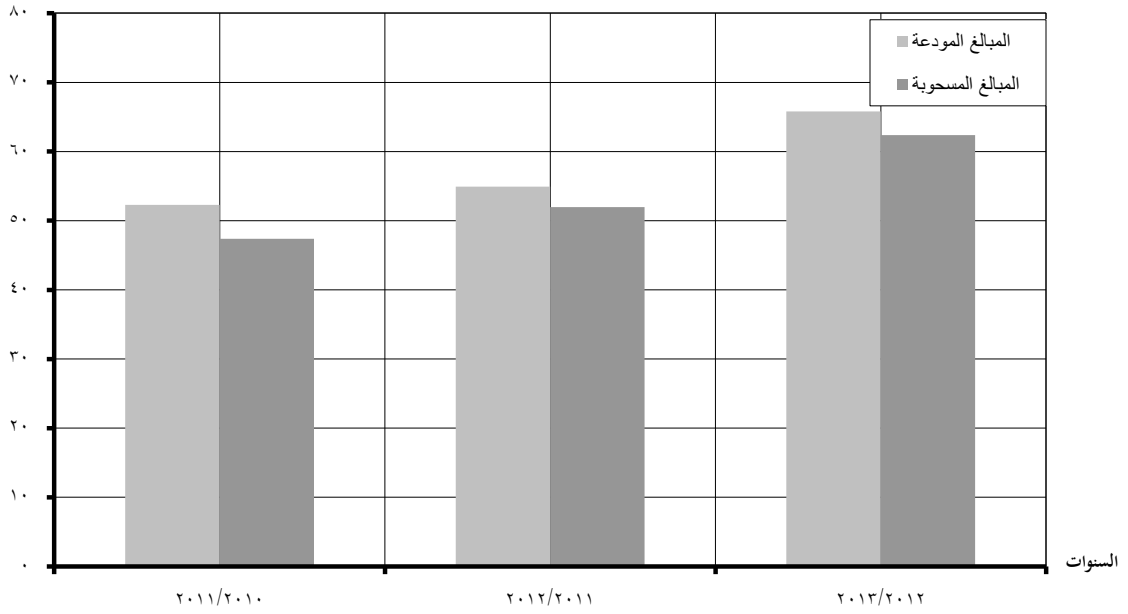
تطور حركة صندوق التوفير خلال الفترة (2011/2010 – 2013/2012)

القيمة بالألف جنيه

المبالغ المسحوبة خلال العام	المبالغ المودعة خلال العام	البيان	
		السنوات	
47364181	52287677	2011/2010	
51940747	54942385	2012/2011	
62379598	65770691	2013/2012	

القيمة بالمليار

تطور حركة صندوق التوفير



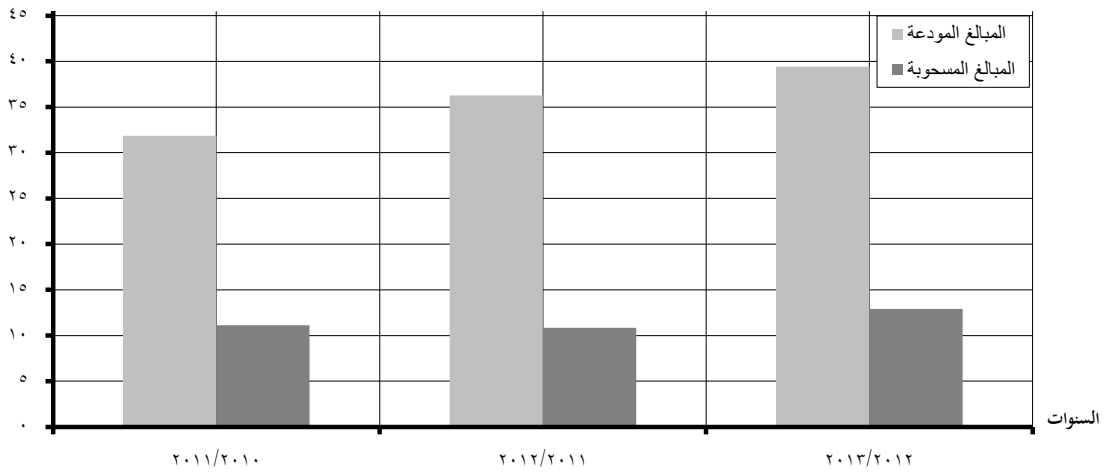
تطور حركة الشيكات البريدية خلال الفترة (2011/2010 - 2013/2012)

القيمة بالآلاف جنيه

المبالغ المسحوبة خلال العام	المبالغ المودعة خلال العام	البيان	
		السنوات	
11117987	31834758	2011/2010	
10847978	36273828	2012/2011	
12924245	39405416	2013/2012	

القيمة بالمليار

تطور حركة الشيكات البريدية



الفصل الأول

الجداول الإجمالية

عام ٢٠١٣/٢٠١٢

جدول رقم (1) عدد وحدات الخدمة البريدية عام 2012 / 2013

البيان	العدد
الإجمالي	6515
مكاتب بريدية	3826
مكاتب بالإناثة	54
خطوط طوافة	2032
وكالات بريدية	512
مكاتب أهلية	91

جدول رقم (2) عدد وسائل النقل والوسائل الفنية المستخدمة بالوحدات البريدية عام 2012 / 2013

البيان	العدد
وسائل النقل	1123
سيارات	45
موتوسيكلات	3276
تخليص بالمكاتب	1
حزم	3
فرز	221
فاكس	77
تصوير	961
آلة عد النقود	9515
أجهزة كمبيوتر	102
الصراف الآلي ATM	1665
نقاط البيع P.O.S	2871
صناديق التفريغ	38058
الصناديق المخصصة	515
الأكياس المخصصة المؤجرة	

جدول رقم (3) قيمة الطوابع المباعة بالوحدات البريدية عام 2013/2013

القيمة بالألف جنيه

البيان	القيمة
الإجمالي	202109
عادية	62301
تذكارية	4616
دمغة وتنمية موارد	29320
مهنية	104756
النماذج	1116

جدول رقم (4) الحركة النقدية للشيكات البريدية عام 2013 / 2012

القيمة بالألف جنيه

عدد عمليات الإيداع	المبالغ المودعة خلال العام	عدد عمليات السحب	المبالغ المسحوبة خلال العام
2300087	39405416	1016369	12924245

جدول رقم (5) الحركة النقدية لصندوق التوفير عام 2013 / 2012

عدد الحسابات الجارية	المبالغ المودعة خلال العام	المبالغ المسحوبة خلال العام
22224531	65770690784	62379598454

الفصل الثاني

الجداول التفصيلية

على مستوى المحافظات

عام ٢٠١٣ / ٢٠١٢

جدول رقم (6) عدد وحدات الخدمة البريدية موزعة طبقاً للمحافظات عام 2012 / 2013

مكاتب أهلية	وكالات بريدية	خطوط طوافة	مكاتب بالإناثة	مكاتب بريدية	البيان المحافظات
91	512	2032	54	3826	الإجمالي
1	120	14	36	276	القاهرة
.	30	10	.	148	الأسكندرية
.	3	1	.	35	بورسعيد
.	12	4	.	44	السويس
3	7	31	.	55	دمياط
14	36	166	.	240	الدقهلية
2	16	270	1	316	الشرقية
2	29	72	.	197	القليوبية
3	9	146	.	133	كفر الشيخ
2	23	70	1	256	الغربية
12	36	114	3	221	المنوفية
5	34	270	.	176	البحيرة
.	.	32	4	56	الاسماعيلية
2	27	39	5	233	الجيزة
3	10	99	1	106	بنى سويف
1	11	122	1	99	الفيوم
26	30	175	.	166	المنيا
.	20	72	2	191	أسيوط
7	11	107	.	277	سوهاج
6	10	103	.	180	قنا
.	19	63	.	159	أسوان
1	2	52	.	92	الأقصر
.	9	.	.	29	البحر الاحمر
.	4	.	.	49	الوادى الجديد
.	.	.	.	25	مطروح
1	2	.	.	46	شمال سيناء
.	2	.	.	21	جنوب سيناء

جدول رقم (7) عدد وحدات الخدمة البريدية موزعة طبقاً لنوع المكاتب بالمحافظات عام 2012 / 2013

المحافظات	البيان	مكاتب مميكنة	مكاتب مبروطة على الشبكة	مكاتب تعمل فترة مسائية	مكاتب متنقلة	الشبايبك بالمكاتب
الإجمالي		2080	2744	54	31	14604
القاهرة		260	280	14	8	1532
الأسكندرية		114	140	.	1	723
بورسعيد		33	30	.	1	181
السويس		35	30	2	1	159
دمياط		35	43	.	.	373
الدقهلية		121	169	1	.	756
الشرقية		146	166	1	.	669
القليوبية		116	102	.	1	779
كفر الشيخ		82	107	2	.	696
الغربية		150	197	.	.	1041
المنوفية		71	80	2	.	714
البحيرة		90	96	12	.	516
الاسماعيلية		35	54	1	1	222
الجيزة		116	145	6	4	636
بنى سويف		61	84	.	.	460
الفيوم		51	67	.	.	327
المنيا		73	135	3	.	689
أسيوط		71	142	1	1	506
سوهاج		106	209	.	.	1401
قنا		70	125	.	.	628
أسوان		65	124	3	1	571
الأقصر		54	87	3	1	412
البحر الاحمر		23	20	1	6	118
الوادى الجديد		35	39	.	.	167
مطروح		15	21	.	3	110
شمال سيناء		37	31	.	1	112
جنوب سيناء		15	21	2	1	106

جدول رقم (8) عدد وحدات الخدمات البريدية التي تؤدي خدمات خاصة موزعة طبقاً للمحافظات عام 2012 / 2013

المحافظات	البيان	دفتر استثمار البريد	البريد السريع	A.T.M	P.O.S	جبرو نيل تحصيل فواتير
الإجمالي		321	1213	102	1665	277
القاهرة		113	167	48	261	106
الأسكندرية		24	133	10	138	56
بورسعيد		1	22	1	44	2
السويس		2	11	1	26	8
دمياط		3	17	1	34	8
الدقهلية		5	38	2	76	6
الشرقية		10	45	2	81	-
القليوبية		16	49	3	59	2
كفر الشيخ		7	62	1	52	-
الغربية		20	97	3	101	7
المنوفية		12	55	1	76	7
البحيرة		12	39	1	43	16
الاسماعيلية		5	11	1	46	-
الجيزة		27	74	10	99	17
بنى سويف		3	28	1	48	-
الفيوم		2	36	1	45	34
المنيا		3	62	2	53	-
أسيوط		4	39	1	65	-
سوهاج		24	29	1	67	-
قنا		3	58	2	55	-
أسوان		7	46	3	50	-
الأقصر		3	14	2	39	3
البحر الأحمر		5	19	1	15	-
الوادى الجديد		1	10	.	23	2
مطروح		-	12	1	18	3
شمال سيناء		6	21	1	32	-
جنوب سيناء		3	19	1	19	-

جدول رقم (9) عدد وسائل النقل المملوكة والمستخدمه بالوحدات البريدية موزعة طبقاً للنوع بالمحافظات عام 2012 / 2013

المحافظات	البيان	ملاكى	نقل	أتوبيس	أخرى	موتسيكل	الاجمالى
الإجمالى		84	951	62	26	45	1168
القاهرة		54	348	56	6	15	479
الأسكندرية		9	71	1	3	3	87
بورسعيد		1	18	.	1	-	20
السويس		-	12	.	1	-	13
دمياط		-	11	.	-	-	11
الدقهلية		3	26	.	-	1	30
الشرقية		1	17	1	1	-	20
القليوبية		-	26	.	1	2	29
كفر الشيخ		-	16	1	-	-	17
الغربية		1	42	.	-	6	49
المنوفية		-	32	.	-	3	35
البحيرة		2	27	.	-	-	29
الاسماعيلية		1	10	.	-	-	11
الجيزة		1	53	.	4	1	59
بنى سويف		1	18	.	-	2	21
الفيوم		-	23	.	-	4	27
المنيا		1	18	.	-	-	19
أسيوط		3	30	.	1	3	37
سوهاج		-	27	.	-	-	27
قنا		2	20	.	-	-	22
أسوان		-	20	1	1	-	22
الأقصر		1	19	.	1	1	22
البحر الاحمر		1	22	.	2	.	25
الوادى الجديد		-	14	2	-	1	17
مطروح		1	7	.	2	3	13
شمال سيناء		-	12	.	1	-	13
جنوب سيناء		1	12	.	1	-	14

جدول رقم (10) عدد الوسائل الفنية المستخدمة بالوحدات البريدية موزعة طبقاً للمحافظات عام 2012 / 2013

نقاط البيع P.O.S	الصراف الآلى A.T.M	أجهزة كمبيوتر	آلة عد النقود	آلات تصوير	آلات فاكس	الات فرز	آلات حزم	آلات تخليص بالمكاتب	البيان المحافظات
1665	102	9515	961	77	221	3	1	3276	الإجمالي
261	48	1462	157	17	110	.	-	751	القاهرة
138	10	800	68	8	7	1	-	215	الأسكندرية
44	1	128	24	3	1	.	-	51	بورسعيد
26	1	165	9	4	1	.	-	43	السويس
34	1	129	24	2	18	1	-	74	دمياط
76	2	484	52	2	1	.	-	165	الدقهلية
81	2	473	38	4	1	.	-	145	الشرقية
59	3	385	13	2	1	.	1	113	القليوبية
52	1	318	30	1	.	.	-	70	كفر الشيخ
101	3	607	60	5	5	.	-	150	الغربية
76	1	551	68	2	3	1	-	96	المنوفية
43	1	183	19	2	2	.	-	39	البحيرة
46	1	238	21	3	2	.	-	79	الإسماعيلية
99	10	480	88	5	1	.	-	437	الجيزة
48	1	330	40	1	3	.	-	71	بنى سويف
45	1	223	26	1	7	.	-	66	الفيوم
53	2	347	36	1	3	.	-	182	المنيا
65	1	353	38	2	4	.	-	122	أسيوط
67	1	344	40	1	3	.	-	96	سوهاج
55	2	322	32	1	1	.	-	94	قنا
50	3	351	.	1	36	.	-	57	أسوان
39	2	196	18	1	0	.	-	44	الأقصر
15	1	122	21	3	1	.	-	37	البحر الأحمر
23	-	156	10	1	3	.	-	19	الوادى الجديد
18	1	97	12	.	1	.	-	16	مطروح
32	1	137	7	1	2	.	-	16	شمال سيناء
19	1	134	10	3	4	.	-	28	جنوب سيناء

جدول رقم (11) عدد صناديق الخطابات المستخدمة بالوحدات البريدية موزعة طبقاً للمحافظات عام 2012 / 2013

عدد الأكياس المخصصة المؤجرة	صناديق الخطابات				البيان	المحافظات
	الصناديق المخصصة			صناديق التفرغ		
	جملة	غير مؤجر	مؤجر			
515	38058	18775	19283	2871		الإجمالي
203	16302	6839	9463	343		القاهرة
116	4120	1411	2709	174		الأسكندرية
13	1540	876	664	33		بورسعيد
1	564	440	124	40		السويس
5	397	275	122	63		دمياط
9	788	499	289	174		الدقهلية
4	728	451	277	25		الشرقية
-	461	289	172	79		القليوبية
5	184	127	57	129		كفر الشيخ
13	1122	612	510	261		الغربية
20	561	408	153	134		المنوفية
25	372	211	161	95		البحيرة
2	680	364	316	39		الاسماعيلية
3	4992	2566	2426	79		الجيزة
-	280	238	42	92		بنى سويف
-	300	296	4	20		الفيوم
19	301	197	104	153		المنيا
22	434	310	124	315		أسيوط
15	359	312	47	254		سوهاج
22	140	87	53	62		قنا
-	408	271	137	87		أسوان
9	520	310	210	54		الأقصر
1	1132	455	677	66		البحر الاحمر
-	36	36	-	42		الوادى الجديد
5	160	117	43	16		مطروح
-	340	308	32	21		شمال سيناء
3	837	470	367	21		جنوب سيناء

جدول رقم (12) أعداد العاملين الدائمين موزعة طبقاً للمؤهل والنوع بالمحافظات عام 2012 / 2013

الحملة		بدون مؤهل		مؤهلات متوسطة		مؤهلات عليا		دراسات عليا		البيان
إ	ذ	إ	ذ	إ	ذ	إ	ذ	إ	ذ	
12168	35044	238	3502	9654	21479	2220	9672	57	391	الإجمالي
4712	7643	117	968	3398	4359	1155	2185	42	131	القاهرة
900	1835	15	195	751	1338	134	292	-	10	الأسيوط
268	389	6	45	196	267	62	72	4	5	بورسعيد
196	389	8	46	166	311	22	30	-	2	السويس
103	429	-	45	86	299	17	84	1	1	دمياط
437	1398	6	131	351	876	79	373	1	18	الدقهلية
512	2063	9	214	371	1270	132	572	-	7	الشرقية
649	1257	6	193	594	640	49	413	-	11	القليوبية
180	1382	-	70	165	937	15	366	-	9	كفر الشيخ
764	1924	24	220	640	950	100	734	-	20	الغربية
637	1776	11	153	583	832	43	766	-	25	المنوفية
251	1832	3	175	200	991	48	617	-	49	البحيرة
189	492	9	41	143	381	34	63	3	7	الإسماعيلية
479	1417	5	110	392	866	76	434	6	7	الجيزة
305	1126	3	105	266	626	36	384	-	11	بنى سويف
170	986	-	69	155	669	15	232	-	16	الفيوم
262	1485	-	106	235	795	27	572	-	12	المنيا
274	1320	-	128	228	883	46	304	-	5	أسيوط
157	1444	-	107	124	972	33	356	-	9	سوهاج
123	1287	3	93	105	978	15	205	-	11	قنا
191	1031	1	82	174	809	16	133	-	7	أسوان
84	643	-	52	60	461	24	128	-	2	الأقصر
75	295	-	30	57	170	18	91	-	4	البحر الاحمر
52	467	-	42	42	310	10	111	-	4	الوادى الجديد
49	170	7	22	37	118	5	27	-	3	مطروح
89	307	-	34	84	233	5	38	-	2	شمال سيناء
60	257	5	26	51	138	4	90	-	3	جنوب سيناء

جدول رقم (13) أعداد العاملين المؤقتين موزعة طبقاً للمؤهل والنوع بالمحافظات عام 2012 / 2013

الجملة		بدون مؤهل		مؤهلات متوسطة		مؤهلات عليا		البيان
إ	ذ	إ	ذ	إ	ذ	إ	ذ	
678	1538	120	181	234	479	324	878	الإجمالي
304	583	36	68	94	134	174	381	القاهرة
25	65	3	6	9	23	13	36	الأسكندرية
4	11	1	-	1	3	2	8	بورسعيد
1	6	-	1	-	2	1	3	السويس
2	12	-	2	-	3	2	7	دمياط
21	64	7	14	6	22	8	28	الدقهلية
21	56	2	6	10	23	9	27	الشرقية
13	34	4	3	4	16	5	15	القليوبية
9	30	5	4	2	8	2	18	كفر الشيخ
27	61	8	2	13	21	6	38	الغربية
34	87	7	9	12	26	15	52	المنوفية
27	67	8	5	7	24	12	38	البحيرة
1	10	.	1	1	5	.	4	الاسماعيلية
40	85	7	13	13	25	20	47	الجيزة
5	14	2	1	1	6	2	7	بنى سويف
13	34	4	7	4	9	5	18	الفيوم
17	41	7	4	4	15	6	22	المنيا
11	28	1	4	4	11	6	13	أسيوط
30	54	3	5	16	21	11	28	سوهاج
15	22	.	3	8	6	7	13	قنا
7	18	3	2	4	8	.	8	أسوان
12	29	2	2	7	9	3	18	الأقصر
18	43	6	5	4	16	8	22	البحر الاحمر
4	7	-	2	3	1	1	4	الوادى الجديد
4	6	2	-	1	1	1	5	مطروح
2	37	-	5	1	30	1	2	شمال سيناء
11	34	2	7	5	11	4	16	جنوب سيناء

جدول رقم (14) قيمة الطوابع المباعة والنماذج بالوحدات البريدية موزعة طبقاً للمحافظات عام 2012 / 2013

النماذج	الطوابع المهنية	دعغة وتنمية الموارد	طوابع تذكارية	طوابع عادية	البيان المحافظات
1116458	104755945	29319576	4615995	62301410	الإجمالي
183990	15211635	6059821	1799960	12731893	القاهرة
220262	5206663	2422630	466318	4092233	الأسكندرية
174	1272420	563029	123886	766030	بورسعيد
22687	1024931	782268	11538	552879	السويس
35826	2107794	824006	10583	958936	دمياط
54021	7713273	1473553	50418	4017331	الدقهلية
23666	5889342	1231296	108548	2856047	الشرقية
1036	4317544	1231718	137529	2006813	الغليوبية
3097	3698757	674560	27791	1477796	كفر الشيخ
340350	5432398	1775963	192787	3056732	الغربية
1701	5474173	1289100	195510	1472089	المنوفية
975	6649199	1068065	125002	2884405	البحيرة
51233	1965658	512106	90501	803483	الاسماعيلية
44939	6127704	2309648	283225	4425400	الجيزة
441	3336584	588091	121247	1170338	بنى سويف
545	4235719	468329	23595	923852	الفيوم
9760	5447338	1044821	127932	1798706	المنيا
25306	5097553	1032422	144017	2043207	أسيوط
47254	5291505	1113727	.	1743276	سوهاج
21760	3727282	715316	16570	1298674	قا
1437	1873630	381438	83036	1293376	أسوان
601	1440590	334767	94707	1097125	الأقصر
25351	551242	486363	186122	5475008	البحر الاحمر
33	382285	102663	7066	187165	الوادى الجديد
5	405973	139400	1540	505096	مطروح
-	722168	201382	64004	332061	شمال سيناء
8	152585	493094	122563	2331459	جنوب سيناء

جدول رقم (15) الحركة النقدية للشيكات البريدية موزعة طبقاً بالمحافظات عام 2012 / 2013

القيمة بالألف جنيه

المحافظات	البيان	عدد عمليات الابداع	المبالغ المودعة خلال العام	عدد عمليات السحب	المبالغ المسحوبة خلال العام
الإجمالي		2300087	39405416	1016369	12924245
القاهرة		238578	4959185	383356	4900727
الأسكندرية		101650	1490711	31256	363914
بورسعيد		24117	306820	8263	153471
السويس		35187	521451	7219	123595
دمياط		49130	557077	7839	106793
الدقهلية		135387	2494630	26665	471128
الشرقية		144582	2448840	34779	578902
القليوبية		73619	1631433	20349	246997
كفر الشيخ		64321	1598567	31781	434057
الغربية		85346	1773940	17738	246247
المنوفية		133917	2528533	49081	752622
البحيرة		96767	2329746	38010	598111
الإسماعيلية		59201	799360	16997	147450
الجزيرة		67857	1538873	71194	450970
بنى سويف		68976	1060701	21286	212078
الفيوم		57837	1140735	24979	285691
المنيا		137807	2258227	51865	646528
أسيوط		116444	1980736	26839	439077
سوهاج		142940	2743851	24590	538719
قنا		126564	1761450	30252	469167
أسوان		101146	913106	27504	141979
الأقصر		61683	716122	14306	109050
البحر الأحمر		41697	513286	8333	178145
الوادى الجديد		37093	362587	14428	154306
مطروح		29419	267753	8172	81493
شمال سيناء		24142	394993	6448	34887
جنوب سيناء		44680	312703	12840	58141

جدول رقم (16) الحركة النقدية لصندوق التوفير موزعة طبقاً للمحافظات عام 2012 / 2013

المحافظات	البيان	عدد الحسابات الجارية	المبالغ المودعة خلال العام	المبالغ المسحوبة خلال العا
الإجمالي		22224531	65770690784	62379598454
القاهرة		4456660	12334120781	13729249898
الأسكندرية		1591506	3467217138	3594349586
بورسعيد		278628	789409516	825249644
السويس		165604	332243457	306562218
دمياط		309870	846848944	742943913
الدقهلية		1423343	5530923840	4869305479
الشرقية		1337009	4114551703	3730712130
القليوبية		1277128	3245773748	3009358237
كفر الشيخ		722712	2784229533	2411726058
الغربية		1621805	5938588560	5502072526
المنوفية		1270161	3898631728	3504300573
البحيرة		898224	2607629766	2315450751
الاسماعيلية		236001	547495929	518144451
الجيزة		1727305	3562975026	3643788241
بنى سويف		630883	2212809924	1918397831
الفيوم		363660	1362911414	1104704977
المنيا		766744	2993957572	2685623370
أسيوط		768318	2637312325	2296396146
سوهاج		877116	3328290403	2770451923
قنا		536392	1315542416	1133881048
أسوان		355537	634394151	580300052
الأقصر		244359	507408392	477595044
البحر الاحمر		87742	179010838	172255600
الوادى الجديد		102934	258303090	226643723
مطروح		64237	120369489	114693806
شمال سيناء		76716	144233773	127546559
جنوب سيناء		33937	75507328	67894670

جدول رقم (17) عدد الحسابات بدفتر استثمار البريد موزعة طبقاً للمحافظات عام 2012 / 2013

دفتر استثمار البريد		المحافظات
عدد عمليات السحب	عدد عمليات الأيداع	
2167	12	الإجمالي
702	1	القاهرة
604	3	الأسكندرية
46	-	بورسعيد
16	-	السويس
20	2	دمياط
53	-	الدقهلية
102	-	الشرقية
44	1	القليوبية
31	-	كفر الشيخ
69	-	الغربية
53	2	المنوفية
37	-	البحيرة
2	-	الاسماعيلية
48	3	الجيزة
16	-	بنى سويف
32	-	الفيوم
36	-	المنيا
56	-	أسيوط
49	-	سوهاج
62	-	قنا
7	-	أسوان
16	-	الأقصر
27	-	البحر الأحمر
16	-	الوادى الجديد
4	-	مطروح
7	-	شمال سيناء
12	-	جنوب سيناء

جدول رقم (18) عدد وقيمة الحوالات البريدية موزعة طبقاً للنوع بالمحافظات عام 2012 / 2013

أذون أميرية مصروفة		حوالات خارجية مصروفة		الحوالات الحكومية		الحوالات القوية				الحوالات العادية				البيان
						مصروفة		ممسوحة		مصروفة		ممسوحة		
قيمة	عدد	القيمة	عدد	قيمة	عدد	القيمة	عدد	القيمة	عدد	القيمة	عدد	القيمة	عدد	محافظات
#####	###	###	361	#####	##	14745956077	###	14783645050	###	###	#	###	##	
#####	###	###		#####	##		###		###	###	#	###	##	
141695719	53306	310025	106	66120055	654802	2263400286	1612877	2653752434	2152347	6749476	15753	11669375	39750	الغازة
23851910	27529	84960	21	19168171	230795	1002705770	684793	1477197298	940246	3224169	6213	3009185	7046	الأسكندرية
447118	3551	7265	3	240964105	80174	122951943	92451	139454799	127307	329401	917	443825	1148	بورسعيد
378931	2305	.	.	2760818	27598	153408139	137072	269201975	225749	151449	484	402679	1381	السويس
478101	1431	2401	1	4040888	36479	278527560	138570	140974536	128002	209970	778	271791	635	دمياط
25294025	54672	24463	21	16037472	257344	779783489	548736	388564300	253809	2130367	4445	1694992	3318	الدقهلية
1080969523	114188	21209	14	11337613	159698	543632616	375961	332310581	228845	1420495	4913	705184	1970	الشرقية
483368602	62819	19154	16	4344285	59952	390240468	254882	276494349	209380	1490153	5412	1278734	5223	القليوبية
270562595	30773	9618	7	2379750	48892	442620570	262515	223146806	165315	1022056	1451	1034567	1459	كفر الشيخ
622796831	105052	37362	27	6332192	127828	624348632	386544	329038252	200623	1473258	3603	943859	1888	الغربية
604385067	68230	26841	14	7066106	163662	375878538	271427	267803862	188378	3798455	9649	3572915	7394	المنوفية
11946386	13722	36881	9	4181522	119708	618318244	333581	355886075	227592	858665	3241	574194	3005	البحيرة
11664831	10374	2972	5	2824744	45835	245889718	190459	238732550	182855	517607	1052	734708	2170	الإسماعيلية
153989628	31772	74994	32	13248166	353855	950838907	681981	1223652774	1011154	1393613	5744	1968161	7593	المنيا
192380526	46862	20405	12	3740334	127610	351447653	257473	288019052	174361	781151	5103	733089	3488	بنى سويف
2111570	10597	6095	4	2433308	101402	267479060	184133	398573626	205643	617091	3066	333960	1707	الفيوم
466206711	60642	23756	11	3968596	114778	836023289	645492	649470434	314898	1754298	7835	1047048	5195	المنيا
897431833	166643	23179	5	4753331	130166	940582526	773801	636718401	286234	1298164	3111	1095962	1790	أسيوط
895794658	117782	49053	15	5946865	36086	1096600971	863393	728821184	413386	1782237	6217	1423343	4525	سوهاج
150255252	46963	10452	4	4747650	107102	698522247	588068	596897026	346244	1690295	2596	1450614	2273	قنا
321271689	62696	48194	12	2062460	36882	427764374	413639	590197657	450279	842933	4544	386990	1069	أسوان
125100893	31449	32572	16	1484201	27324	280438690	250905	310544092	239997	506874	1526	315771	1397	الأقصر
6366179	3198	5052	3	3815706	38600	223126253	143839	726790261	694579	150536	509	201636	401	البحر الأحمر
102514203	15389	.	.	713629	7363	115977460	44998	157920079	110580	84253	239	52268	124	الوادى الجديد
86317731	16639	.	.	7322466	19400	331218979	112222	499396491	302087	27756	76	78835	368	مطروح
453108	1914	.	.	546155	29641	142875247	77034	233252988	160994	53077	143	76634	240	شمال سيناء
456923	750	7672	3	3583285	32308	241354448	111719	650833168	584896	10186	13	281741	185	جنوب سيناء

جدول رقم (19) عدد الخدمات المقدمة بالوحدات البريدية موزعة طبقاً لنوع الخدمة بالمحافظات عام 2012 / 2013

تراخيص المرور		فواتير التليفونات		خدمات تسليم المفقودات	المعاشات المصروفة		البيان
القيمة بالجنيه	العدد	القيمة بالجنيه	العدد		القيمة بالجنيه	العدد	
43550638	129987	38252959	435930	24321	35915011787	56755269	الإجمالي
10490602	31686	13894191	141039	9526	5611983794	6537407	القاهرة
19583357	56032	2847041	29422	2215	3715590156	4455703	الأسكندرية
-	-	25202	276	257	418221479	452853	بورسعيد
1689555	5359	886426	10935	125	239960857	308509	السويس
1388510	5080	948260	11343	129	427737873	833085	دمياط
-	-	2313084	28615	797	2181968533	3648119	الدقهلية
-	-	1909428	23385	932	2386564398	3583660	الشرقية
343432	914	1119047	13742	615	2592902134	3502394	القليوبية
748	5	507627	6773	321	692069749	1296180	كفر الشيخ
-	-	3987242	49593	1173	1883529874	2618850	الغربية
-	-	3144925	39407	1092	1507068738	1816092	المنوفية
-	-	821491	8827	860	2082422080	3650038	البحيرة
3186006	11578	71748	874	194	350757817	574225	الاسماعيلية
5349732	14985	1371213	14147	-	3010986569	4209382	الجيزة
1188	4	96055	1297	968	738022611	1264021	بنى سويف
-	-	309435	4006	448	733383667	1752533	الفيوم
-	-	162874	2116	547	1544174086	3636063	المنيا
255917	646	303841	3941	1610	1465656549	3356685	أسيوط
-	-	1362165	16146	1024	1417289090	3409079	سوهاج
648354	1886	296883	4568	465	1220769133	2761802	قنا
-	-	675806	9084	609	894216424	1518851	أسوان
-	-	432778	6133	229	564393358	1164675	الأقصر
613237	1812	36587	411	47	52734225	47658	البحر الاحمر
-	-	650894	8852	37	79261920	138188	الوادى الجديد
-	-	5741	77	28	45904658	142097	مطروح
-	-	17589	226	55	50543371	68336	شمال سيناء
-	-	55386	695	18	6898644	8784	جنوب سيناء

جدول رقم (20) عدد خدمات P.O.S/A.T.M بالوحدات البريدية موزعة طبقاً لنوع الخدمة بالمحافظات عام 2012 / 2013

خدمة p.o.s				خدمة A.T.M				المحافظات
مدفوعات		مقبوضات		مدفوعات		مقبوضات		
قيمة	عدد	قيمة	عدد	قيمة	عدد	قيمة	عدد	
873231440	258586	1379053066	341331	518189020	21676	647235252	186588	الإجمالي
285902850	74873	421390639	103844	358800000	2151	459123555	116200	القاهرة
29775803	6723	39106805	9885	16039125	3296	27084325	223	الأسكندرية
13141721	3755	15628808	3989	1210000	4	1351540	8	بورسعيد
16582922	7073	27491598	9784	7362775	.	8985199	5	السويس
2895944	740	4198160	3192	2476000	12	3251170	19	دمياط
19297315	2006	24456046	3531	1198700	19	1528443	596	الدقهلية
26712554	6961	38940762	8470	3721000	16	4442570	234	الشرقية
15141946	4312	35757229	7851	31351000	85	37011440	177	القليوبية
1046689	414	2470949	989	1688950	12	2444225	25	كفر الشيخ
33453101	4869	70357727	10446	7010090	1173	6557415	46	الغربية
18454875	5737	30907901	12792	3654765	12	4159040	31	المنوفية
33454352	25344	48341758	3666	3622000	12	4531865	6008	البحيرة
.	.	.	.	8041000	2314	8877680	39	الإسماعيلية
119691847	31147	174673104	44457	30704000	174	36915520	46999	الجيزة
3902186	1260	6037596	1950	2279000	17	2695440	32	بنى سويف
36070292	9307	43400984	8994	2044235	9	2574480	19	الفيوم
.	المنيا
4074523	1176	3853321	1286	1270000	10	1800035	39	أسيوط
28992762	7539	48169875	10919	3097000	22	3572650	41	سوهاج
92323363	32442	166005698	44123	9572000	51	10022485	103	قنا
22194379	9369	37165466	12141	4341585	5722	6138285	15614	أسوان
22423447	8984	49995637	14933	12997605	6322	7558325	71	الأقصر
14623201	2214	19248294	4783	1264500	8	1642750	14	البحر الأحمر
12721001	5113	18569333	5730	الوادى الجديد
1429500	513	1727263	629	مطروح
10806594	3362	15411073	6161	2746000	15	3025325	26	شمال سيناء
8118273	3353	35747040	6786	1697690	220	1941490	19	جنوب سيناء

جدول رقم (21) عدد الطرود الداخلية والخارجية موزعة طبقاً للمحافظات عام 2012 / 2013

المحافظة		البيانات										
		مؤمن عليها					عادية					
داخلية صادرة		داخلية واردة		داخلية صادرة		خارجية صادرة		داخلية واردة		داخلية صادرة		
سجنى	جوى	حكومى	جمهور وشركات	حكومى	جمهور وشركات	سجنى	جوى	حكومى	جمهور وشركات	حكومى	جمهور وشركات	
الإجمالى		.	.	7527	.	19203	.	65244	153642	78089	132721	94134
القاهرة		.	.	522	.	12673	.	43152	15979	5229	13659	39715
الأسكندرية		535	.	13674	9241	12871	17716	14808
بورسعيد		.	.	51	1578	753	1385	.
السويس		376	2863	923	1721	169
دمياط		429	2840	548	2610	373
الدقهلية		.	.	102	.	3	.	123	21455	1888	2338	534
الشرقية		.	.	318	.	.	.	62	5675	1683	4751	386
القليوبية		.	.	509	.	23	.	136	4521	360	6071	744
كفر الشيخ		.	.	36	.	.	.	42	1667	1506	2811	684
الغربية		.	.	615	.	187	.	38	32636	15786	26791	4278
المنوفية		.	.	257	.	100	.	93	4630	1002	5051	938
البحيرة		.	.	1245	.	5255	.	5117	5955	1265	6673	861
الاسماعيلية		.	.	80	.	7	.	26	1945	652	1981	563
الجيزة		398	5379	2254	4347	796
بنى سويف		.	.	87	.	2	.	14	3901	2972	3232	1711
الفيوم		.	.	1065	.	.	.	161	1727	1159	1671	349
المنيا		.	.	1746	.	9	.	65	7192	6714	7256	5415
أسيوط		.	.	128	.	.	.	995	5949	2257	6098	2158
سوهاج		.	.	278	.	369	.	79	1695	4374	1844	2996
قنا		.	.	255	.	37	.	.	5163	3252	4104	1329
أسوان		.	.	17	.	.	.	23	1434	3061	1695	7024
الأقصر		.	.	51	.	.	.	148	2495	3638	2626	4675
البحر الاحمر		.	.	36	.	.	.	80	2463	688	2665	95
الوادى الجديد		.	.	22	880	1093	729	1448
مطروح		.	.	6	.	1	.	.	1611	503	1089	589
شمال سيناء		.	.	84	.	2	.	10	1204	582	1004	359
جنوب سيناء		.	.	17	.	.	.	3	1564	1076	803	1137

جدول رقم (22) خدمات البريد السريع بالوحدات البريدية موزعة طبقاً للمحافظات عام 2012 / 2013

خدمة الحكومة الإلكترونية	البريد السريع من الباب للباب	الت كوريسر (نقدى / اجل)				الفاكس				بعائت البريد السريع			البيان
		داخلية عدد		داخلية قيمة		خارجية		داخلية		خارجية		داخلية	
		عدد	قيمة	عدد	قيمة	وارد	صادر	وارد	صادر	صادر	وارد		
	2647	161808	1820	1580023	16749	470	1913	1347	14792	181985	163988	1715117	الإجمالي
-	-	-	-	632570	5574	59	108	38	243	84350	#####	583255	القاهرة
-	-	-	-	232284	2572	49	-	42	528	12736	6207	105065	الأسكندرية
-	-	-	-	18076	234	-	-	-	-	1562	1991	100984	بورسعيد
-	-	-	-	17505	218	-	-	-	3	680	299	25929	السويس
-	-	-	-	19940	216	-	-	-	2	2019	1449	18808	دمياط
-	-	-	-	8277	100	-	-	-	-	12101	7093	31954	الدقهلية
-	790	-	-	96445	1153	107	157	286	1365	8182	2070	54246	الشرقية
-	-	-	-	50780	609	-	-	5	244	2802	636	22955	القليوبية
-	-	-	-	280	4	-	-	-	-	3823	2847	22337	كفر الشيخ
-	423	-	-	83904	1056	6	895	360	5823	9279	4436	53709	الغربية
-	27	-	-	55420	674	221	27	99	247	4120	4591	47222	المنوفية
-	-	-	-	71160	972	-	-	-	-	1739	3658	63308	البحيرة
-	-	-	-	29591	307	1	227	-	388	1013	760	36346	الاسماعيلية
-	5	#####	1820	178450	1990	1	2	3	1	19967	.	105049	الجيزة
-	1364	-	-	18918	195	-	-	-	357	2026	308	20814	بني سويف
-	-	-	-	982	13	-	-	-	52	2201	1921	14028	الفيوم
-	-	-	-	15903	200	-	-	2	220	2859	763	69875	المنيا
-	-	-	-	1662	20	-	-	-	501	2338	1716	54365	أسيوط
-	-	-	-	31697	436	26	167	503	3094	1209	6053	53769	سوهاج
-	-	-	-	13859	193	-	-	-	-	715	292	69808	قنا
-	-	-	-	2196	11	-	-	-	-	563	945	53537	أسوان
-	38	-	-	-	-	-	-	-	-	457	1231	31475	الأقصر
-	-	-	-	-	-	-	-	9	802	2970	381	37552	البحر الاحمر
-	-	-	-	124	2	-	22	.	138	73	96	9539	الوادى الجديد
-	-	-	-	-	-	-	-	-	.	77	57	9171	مطروح
-	-	-	-	-	-	-	-	.	109	243	35	5212	شمال سيناء
-	-	-	-	-	-	-	308	.	675	1881	269	14805	جنوب سيناء

جدول رقم (23) عدد المراسلات الداخلية بالوحدات الحكومية موزعة طبقاً للنوع بالمحافظات عام 2012 / 2013

أ - الصادرة						البيان المحافظات
مواد معفاة	مستعجل عادة	بطاقات بريدية	جرائد ومطبوعات وعينات	الخطابات العادية		
				غير حكومية	حكومية	
1234309	1199685	1310047	6590363	53618689	14952695	الإجمالي
1203000	1177177	.	3556902	32059797	380369	القاهرة
.	348	.	534587	4076726	242259	الأسكندرية
.	.	17355	3027	14565	31874	بورسعيد
.	5	.	380	1685739	458437	السويس
.	3	.	44521	499012	71831	دمياط
10981	327	183	168848	863832	2679007	الدقهلية
.	87	.	360075	759969	318247	الشرقية
.	.	.	86751	217731	52350	القليوبية
.	.	.	58649	376570	60818	كفر الشيخ
.	.	.	618019	1589937	772934	الغربية
1537	18250	764	169559	1777554	3833046	المنوفية
3226	805	2127	176372	1917137	636154	البحيرة
8683	4	.	24307	539663	239395	الإسماعيلية
.	.	121000	131500	1295000	106000	الجيزة
4796	58	61869	151928	315625	254329	بنى سويف
.	.	.	.	138670	49925	الفيوم
.	640	.	94040	933195	553039	المنيا
1700	245	820	40705	1818685	2988990	أسيوط
74	158	250	62733	382051	267120	سوهاج
200	180	100	219380	886700	634190	قنا
112	.	110	66913	567591	93444	أسوان
.	80	100000	5800	56000	26000	الأقصر
.	4	1460	500	11958	462	البحر الاحمر
.	.	307	.	12017	3460	الوادى الجديد
.	70	17772	4406	107788	80380	مطروح
.	1244	-	5674	132747	103822	شمال سيناء
.	.	985930	4787	582430	14813	جنوب سيناء

تابع جدول رقم (23) عدد المراسلات الداخلية بالوحدات الحكومية موزعة طبقاً للنوع بالمحافظات عام 2012 / 2013

العدد بالألف	ب - الواردة					البيان	
	مواد مغفاه	مستعمل عادة	بطاقات بريدية	جرائد ومطبوعات وعينات	الخطابات العادية		
					غير حكومية		حكومية
1547366	1229586	1621497	8487258	54548440	16889695	الإجمالي	
1203000	1166199	287581	4202941	33266597	348529	القاهرة	
.	348	.	533712	4076708	242259	الأسكندرية	
.	24225	3378	34133	15995	38255	بورسعيد	
294111	1878	123195	91300	857729	977890	السويس	
.	3	.	45184	500377	71818	دمياط	
10981	324	183	140464	865632	2680987	الدقهلية	
.	60	.	942303	1707291	393421	الشرقية	
.	.	.	62284	512121	371750	القليوبية	
10423	613	1637	322002	383997	177001	كفر الشيخ	
.	.	4560	463754	1362360	390623	الغربية	
1537	18250	764	194017	1777554	3833046	المنوفية	
3368	818	2068	176584	1854937	590859	البحيرة	
.	4	.	34422	286324	573261	الاسماعيلية	
.	.	121000	128500	1290000	133000	الجيزة	
21030	7426	142531	301049	376276	309738	بنى سويف	
112	4600	.	46385	177810	75570	الفيوم	
.	640	.	104615	933195	626220	المنيا	
1700	245	820	43675	1818685	2988990	أسيوط	
217	2305	455	286785	349423	1134845	سوهاج	
400	140	40	279850	926700	635970	قنا	
322	46	243	16721	323674	61458	أسوان	
.	80	100000	5800	56000	26000	الأقصر	
.	13	1460	7200	90000	462	البحر الاحمر	
.	7	355	5633	7772	3201	الوادى الجديد	
165	120	16167	4878	102285	81201	مطروح	
.	1242	.	4479	136138	109028	شمال سيناء	
.	.	815060	8588	492860	14313	جنوب سيناء	

جدول رقم (24) حركة المراسلات الخارجية بالوحدات الحكومية طبقاً لنوع المراسلات عام 2012 / 2013

العدد بالألف

نوع المراسلات	الصادرة	الواردة
الإجمالي	31576	36825
خطابات عادية	26956	33142
خطابات حكومية	.	.
مواد معفاة	7	14
بطاقات بريدية	2475	1297
جرائد ومطبوعات	2111	2337
خطابات عادية مستعجلة	27	35

جدول رقم (25) قيمة المستلزمات السلعية المستهلكة عام 2012 / 2013

أ - الوقود والزيوت والشحومات

الكهرباء		الوقود والزيوت والشحومات			المحافظة
مستخدمة في الإنارة	مستخدمة في التشغيل	غاز طبيعي م 3	مواد تزييت وتشحيم	مواد بترولية	
3820354	.	6656	441671	2109490	الإجمالي
699393	.	.	40120	219745	القاهرة
451213	.	.	33683	228410	الأسكندرية
82793	.	1314	5200	18043	بورسعيد
52070	.	.	5264	23726	السويس
44464	.	.	9367	34742	دمياط
130911	.	.	3945	91290	الدقهلية
242656	.	.	19284	97116	الشرقية
162434	.	.	18680	71489	القليوبية
75043	.	.	13216	52911	كفر الشيخ
185939	.	1679	29030	118856	الغربية
231039	.	.	23410	98090	المنوفية
88215	.	.	23563	108965	البحيرة
62000	.	625	7545	28700	الاسماعيلية
232614	.	.	15832	111408	الجيزة
82575	.	3038	12047	49950	بنى سويف
66452	.	.	11446	59725	الفيوم
102165	.	.	11088	96000	المنيا
129024	.	.	30884	113243	أسيوط
126390	.	.	18995	86082	سوهاج
138294	.	.	12423	67070	قنا
109362	.	.	19287	65289	أسوان
77179	.	.	11393	42250	الأقصر
76999	.	.	22972	79419	البحر الاحمر
58358	.	.	21373	56397	الوادى الجديد
18752	.	.	5467	23462	مطروح
32393	.	.	5024	16459	شمال سيناء
61627	.	.	11133	50653	جنوب سيناء

ب - مستلزمات سلعية أخرى

مياه	أدوات كتابية ومطبوعات	قطع غيار ومواد صيانة	البيان	
			المحافظات	الإجمالي
956457	183795	401081		
163519	77848	48375	القاهرة	
97470	49800	30401	الأسكندرية	
3756	5143	844	بورسعيد	
7650	140	8621	السويس	
39207	12466	4344	دمياط	
63739	2218	6148	الدقهلية	
57672	3029	14192	الشرقية	
19831	2148	19146	القليوبية	
17745	951	9902	كفر الشيخ	
51382	2997	17316	الغربية	
30406	2842	25732	المنوفية	
40316	75	16032	البحيرة	
10000	6558	3802	الاسماعيلية	
44054	1515	17745	الجيزة	
44935	691	13875	بنى سويف	
31381	2633	25637	الفيوم	
20704	1497	15442	المنيا	
22468	1805	27092	أسيوط	
38949	1909	6163	سوهاج	
46427	2076	8131	قنا	
62135	523	27549	أسوان	
11955	-	4961	الأقصر	
8770	-	12260	البحر الاحمر	
10000	-	9442	الوادى الجديد	
2769	695	7569	مطروح	
1917	3160	9563	شمال سيناء	
7300	1076	10797	جنوب سيناء	

جدول رقم (26) قيمة المصروفات الخدمية عام 2012 / 2013

المحافظات	البيان	مكافآت لغير العاملين عن خدمات مؤداه	عمولات ومصروفات بنكيه	اخرى
الإجمالي		6484	208756	3348168
القاهرة		500	145968	996227
الأسكندرية		-	1170	873886
بورسعيد		-	70	32754
السويس		-	1180	25039
دمياط		-	996	23984
الدقهلية		-	2634	74675
الشرقية		-	4398	103319
القليوبية		3000	4907	63131
كفر الشيخ		-	361	34372
الغربية		96	4371	108405
المنوفية		288	2795	133748
البحيرة		-	3619	69667
الاسماعيلية		-	31	30240
الجيزة		1200	812	265786
بنى سويف		-	931	16696
الفيوم		-	724	48850
المنيا		-	3569	43485
أسيوط		-	13994	112151
سوهاج		-	3251	76671
قنا		-	1088	41038
أسوان		-	6557	24492
الأقصر		300	1643	17794
البحر الاحمر		-	2206	59486
الوادى الجديد		-	45	22808
مطروح		600	276	21374
شمال سيناء		-	357	12100
جنوب سيناء		500	803	15990

جدول رقم (27) قيمة المصروفات الأخرى خلال العام 2012 / 2013

أعباء وحسابات متنوعة			الضرائب والرسوم السلعية		إيجار أراضي زراعية ومباني	البيان
تعويضات وغرامات	ديون معدومه	مصروفات سنوات سابقة	ضرائب غير مباشرة على النشاط	الإجمالي		
12136	210	11770544	156758	1887170		
-	-	905440	11865	404703		القاهرة
3036	-	619438	21993	144292		الأسكندرية
-	-	99195	2707	5755		بورسعيد
-	-	28299	1281	1300		السويس
-	-	59746	3988	32608		دمياط
-	-	608269	3739	100102		الدقهلية
-	-	722421	4153	51028		الشرقية
-	-	478892	9863	58188		القليوبية
-	-	208790	4631	22893		كفر الشيخ
7000	-	1206529	15754	54763		الغربية
2100	-	675574	2333	161910		المنوفية
-	-	310668	.	49860		البحيرة
-	-	113118	4726	12028		الاسماعيلية
-	-	365726	.	92905		الجيزة
-	-	331146	16227	68584		بنى سويف
-	-	369460	8171	21523		الفيوم
-	-	462720	6588	26604		المنيا
-	-	672982	5508	66704		أسيوط
-	-	852206	7891	45945		سوهاج
-	-	670158	4661	12145		قنا
-	-	782180	2878	930		أسوان
-	-	532346	7819	68324		الأقصر
-	-	127826	1518	12746		البحر الاحمر
-	-	385591	1088	525		الوادى الجديد
-	-	74198	1167	364971		مطروح
-	210	34283	3340	1868		شمال سيناء
-	-	73343	2869	3966		جنوب سيناء

جدول رقم (28) إيرادات النشاط خلال عام 2012 / 2013

تعويضات وغرامات	إيرادات وأرباح غير عادية	خدمات مياحة	البيان
			المحافظات
17291	36997	72869	الإجمالي
-	589	-	القاهرة
1110	-	5328	الأسكندرية
-	-	7260	بورسعيد
-	7491	206	السويس
-	-	-	دمياط
-	-	-	الدقهلية
0	-	1624	الشرقية
-	-	1000	القليوبية
16181	-	-	كفر الشيخ
-	-	-	الغربية
-	-	-	المنوفية
-	-	-	البحيرة
-	9863	-	الاسماعيلية
-	-	-	الجيزة
-	-	-	بنى سويف
-	-	-	الفيوم
-	-	2735	المنيا
-	-	-	أسيوط
-	-	-	سوهاج
-	-	728	قنا
-	-	-	أسوان
-	-	-	الأقصر
-	161	-	البحر الاحمر
-	-	10	الوادى الجديد
-	-	-	مطروح
-	-	-	شمال سيناء
-	18893	53978	جنوب سيناء



الجهاز المركزي للتعبئة العامة والإحصاء

مدينة نصر - ش صلاح سالم - القاهرة - مصر

تليفون: (+202)24023031 - صندوق بريد: 2086 - فاكس: (+202) 24024099

الموقع الإلكتروني: www.capmas.gov.eg

البريد الإلكتروني: pres_capmas@capmas.gov.eg

طبع بمطبعة الجهاز المركزي
للتعبئة العامة والإحصاء