

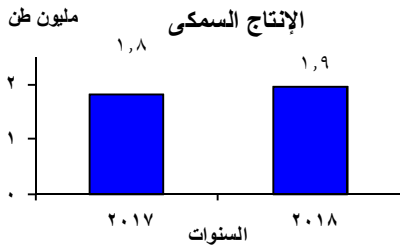


### ٦,٣٪ زيادة في كمية الإنتاج السمكي عام ٢٠١٨

٢٠٢٠١ / النشرة السنوية لإحصاءات

أصدر الجهاز المركزي للتعبئة العامة والإحصاء اليوم الموافق

الإنتاج السمكي عام ٢٠١٨ ومن أهم المؤشرات مايلي:



.. بلغ إجمالي كمية الإنتاج السمكي ١,٩ مليون طن عام ٢٠١٨

مقابل ١,٨ مليون طن عام ٢٠١٧ بنسبة زيادة قدرها ٦,٣٪.

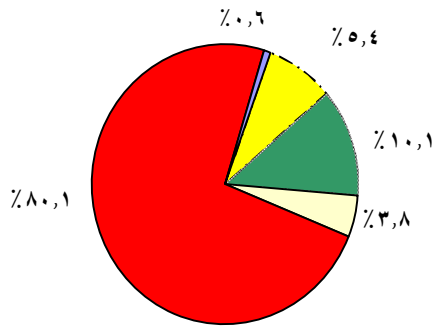
وقد احتلت المزارع السمكية المرتبة الأولى من حيث الإنتاج فقد بلغت

نسبته ٨٠,١٪ يليه الإنتاج بالبحيرات بنسبة ١٠,١٪ ثم الإنتاج بالمياه

البحرية بنسبة ٥,٤٪ فالمياه العذبة بنسبة ٣,٨٪ وأخيراً حقول الأرز

بنسبة ٠,٦٪ من إجمالي الإنتاج السمكي .

التوزيع النسبي للإنتاج السمكي طبقاً لمناطق الصيد

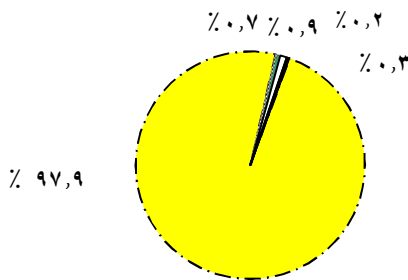


- بلغ انتاج الأسماك بالمزارع السمكية ١,٦ مليون طن عام ٢٠١٨

مقابل ١,٤ مليون طن عام ٢٠١٧ بنسبة زيادة قدرها ٧,٥٪ عن العام

السابق ويرجع ذلك إلى زيادة عدد المزارع السمكية .

التوزيع النسبي للإنتاج السمكي طبقاً للمجموعات السمكية



- تحتل المرتبة الأولى في الإنتاج السمكي مجموعة الأسماك العظمية

(بلطي، بوري، دنيس، قاروص، موسى، مرجان...) بنسبة ٩٧,٩٪

يليهما الأنصاف الأخرى بنسبة ٠,٩٪ والقشريات (جمبري، كابوريا، ..)

بنسبة ٠,٧٪ يليها الرنويات (قواقع ومحار) بنسبة ٠,٣٪ ثم الأسماك

الغضروفية والرخويات (سبيط) بنسبة ٠,٢٪ من إجمالي الإنتاج

السمكي .

ص.ب. ٢٠٨٦ صلاح سالم\_ مدينة نصر/ القاهرة P.O. Box ٢٠٨٦ Salah Salem , Nasr City, Cairo, Egypt

تليفون العلاقات العامة: ٢٤٠٢٠٢٣١ (٠٢) ، المركز القومي للمعلومات : ٢٤٠٢٠٥٧٤ (٠٢) Tel فاكس رئاسة الجهاز: ٢٤٠٢٤٠٩٩ (٠٢) Fax

البريد الإلكتروني: [Email: pres\\_capmas@capmas.gov.eg](mailto:pres_capmas@capmas.gov.eg) موقع الجهاز: [www.capmas.gov.eg](http://www.capmas.gov.eg)