



جمهورية مصر العربية

الجهاز المركزى للتعبئة العامة والإحصاء

نشرة

تجميع وتنقية و توزيع المياه

٢٠٠٥ / ٢٠٠٤



إصدار نوفمبر ٢٠٠٦

[http// www.capmas.gov.eg](http://www.capmas.gov.eg)

مرجع رقم ٧٢-١٢٣٢٤/٢٠٠٥



جمهورية مصر العربية

الجهاز المركزي للتعبئة العامة والإحصاء

نشرة

تجميع وتنقية و توزيع المياه

٢٠٠٥ / ٢٠٠٤

يحظر النشر أو الاقتباس
بدون الإشارة إلى المصدر
وهو الجهاز المركزي للتعبئة العامة والإحصاء

إصدار نوفمبر ٢٠٠٦

مرجع رقم ٧٢-١٢٣٢٤/٢٠٠٥

[http// www.capmas.gov.eg](http://www.capmas.gov.eg)

تقديم

تمثل الموارد المائية أهمية كبيرة فى مجالات التنمية المختلفة ، لذلك تحرص الدولة على الإهتمام بمشروعات تنمية هذه الموارد ، وحسن إدارتها لتعظيم الإستفادة منها وتلبية كافة الإحتياجات .

7 فى هذا الإطار يقوم الجهاز المركزى للتعبيئة العامة والإحصاء بإصدار نشرة سنوية عن " إحصاء نشاط تجميع وتنقية وتوزيع المياه فى جمهورية مصر العربية " ، تتضمن بيانات إحصائية عن شركات وهيئات المياه ، والمحطات التابعة لها ولمجالس المدن والمجتمعات العمرانية الجديدة ، بالإضافة إلى كميات المياه النقية المنتجة والمستهلكة ، وعدد العاملين وجملة الأجر ومستلزمات التشغيل والإيرادات لهذه الوحدات .

جدير بالذكر أن الجهاز يقدم هذه النشرة عن عام ٢٠٠٤/٢٠٠٥ أملاً أن تكون عوناً للباحثين والمهتمين بهذا المجال ، وأن تحقق الفائدة المرجوة منها .

والله ولى التوفيق ...

لواء / أبو بكر الجندى
رئيس الجهاز المركزى للتعبيئة العامة والإحصاء

رقم الصفحة	البيان	رقم الجدول
١	منهجية الإحصائية	
٣	المؤشرات العامة	
	<u>الباب الأول : شركات المياه</u>	
٩	عدد شركات المياه والمحطات التابعة لها وعدد العاملين موزعين طبقاً للمهنة والنوع بالمحافظات عام ٢٠٠٥/٢٠٠٤ .	١
١٠	جملة الأجور النقدية والتأمينات الإجتماعية والمزايا العينية للعاملين في شركات المياه والمحطات التابعة لها بالمحافظات عام ٢٠٠٥/٢٠٠٤ .	٢
١١	قدرة محطات المياه النقية على الإنتاج والكميات المنتجة في المحطات التابعة لشركات المياه بالمحافظات عام ٢٠٠٥/٢٠٠٤ .	٣
١٢	قدرة محطات المياه العكرة على الإنتاج في المحطات التابعة لشركات المياه وكمية المياه المنتجة والمستهلكة بالمحافظات عام ٢٠٠٥/٢٠٠٤ .	٤
١٣	قيمة المستلزمات السلعية والخدمية والمصروفات التحويلية في المحطات التابعة لشركات المياه بالمحافظات عام ٢٠٠٥/٢٠٠٤ .	٥
١٤	كمية المياه النقية المنتجة والمستهلكة طبقاً لأوجه الاستخدام في المحطات والعمليات الصغرى التابعة لشركات المياه وعدد الإشتراكات بالمحافظات عام ٢٠٠٥/٢٠٠٤ .	٦
١٥	عمليات المياه الصغرى التابعة لشركات المياه وعدد القرى المستفيدة والقدرة التصميمية والقدرة التي عملت بها في المتوسط وكمية المياه المنتجة عام ٢٠٠٥/٢٠٠٤ .	٧
١٦	إيرادات محطات المياه التابعة لشركات المياه وعمليات المياه الصغرى بالمحافظات عام ٢٠٠٥/٢٠٠٤ .	٨
١٧	حركة الأصول الثابتة في المحطات التابعة لشركات المياه بالمحافظات عام ٢٠٠٥/٢٠٠٤ .	٩
١٨	قيمة المشروعات تحت التنفيذ في المحطات التابعة لشركات المياه بالمحافظات عام ٢٠٠٥/٢٠٠٤ .	١٠

تابع الفهرس

رقم الصفحة	البيانات	رقم الجدول
	<u>الباب الثاني : هيئات المياه</u>	
٢٠	عدد هيئات المياه والمحطات التابعة لها وعدد العاملين موزعين طبقاً للمهنة والنوع بالمحافظات عام ٢٠٠٥/٢٠٠٤ .	١١
٢١	جملة الأجور النقدية والتأمينات الإجتماعية والمزايا العينية للعاملين فى المحطات التابعة لهيئات المياه بالمحافظات عام ٢٠٠٥/٢٠٠٤ .	١٢
٢٢	قدرة محطات المياه النقية على الإنتاج والكميات المنتجة فى المحطات التابعة لهيئات المياه بالمحافظات عام ٢٠٠٥/٢٠٠٤ .	١٣
٢٣	قدرة محطات المياه العكرة على الإنتاج فى المحطات التابعة لهيئات المياه المنتجة والمستهلكة بالمحافظات عام ٢٠٠٥/٢٠٠٤ .	١٤
٢٤	قيمة المستلزمات السلعية والخدمية والمصروفات التحويلية فى المحطات التابعة لهيئات المياه بالمحافظات عام ٢٠٠٥/٢٠٠٤ .	١٥
٢٥	كمية المياه النقية المنتجة والمستهلكة طبقاً لأوجه الإستخدام فى المحطات والعمليات الصغرى التابعة لهيئات المياه وعدد الإشتراكات بالمحافظات عام ٢٠٠٥/٢٠٠٤ .	١٦
٢٦	عمليات المياه الصغرى التابعة لهيئات المياه وعدد القرى المستفيدة والقدرة التصميمية والقدرة التى عملت بها فى المتوسط وكمية المياه المنتجة عام ٢٠٠٥/٢٠٠٤ .	١٧
٢٧	إيرادات محطات المياه التابعة لهيئات المياه بالمحافظات عام ٢٠٠٥/٢٠٠٤ .	١٨
٢٨	حركة الأصول الثابتة فى المحطات التابعة لهيئات المياه بالمحافظات عام ٢٠٠٥/٢٠٠٤ .	١٩
٢٩	قيمة المشروعات تحت التنفيذ فى المحطات التابعة لهيئات المياه بالمحافظات عام ٢٠٠٥/٢٠٠٤ .	٢٠

تابع الفهرس

رقم الصفحة	البيانات	رقم الجدول
٣١	عدد المحطات التابعة لمجالس المدن وعمليات المياه الصغرى عام ٢٠٠٥/٢٠٠٤ .	٢١
٣٢	جملة الأجر النقدية والتأمينات الإجتماعية والمزايا العينية للعاملين فى محطات مجالس المدن بالمحافظات عام ٢٠٠٥/٢٠٠٤ .	٢٢
٣٣	قدرة محطات المياه النقية التابعة لمجالس المدن على الإنتاج والكميات الواردة من الغير والكميات المنتجة عام ٢٠٠٥/٢٠٠٤ .	٢٣
٣٤	قدرة محطات المياه العكرة التابعة لمجالس المدن وكمية المياه المنتجة والمستهلكة بالمحافظات عام ٢٠٠٥/٢٠٠٤ .	٢٤
٣٥	قيمة المستلزمات السلعية والخدمية والمصروفات التحويلية فى المحطات التابعة لمجالس المدن بالمحافظات عام ٢٠٠٥/٢٠٠٤ .	٢٥
٣٦	كمية المياه النقية المنتجة والمستهلكة فى محطات مجالس المدن وعمليات المياه الصغرى طبقاً لأوجه الإستخدام وعدد الإستراكات بالمحافظات عام ٢٠٠٥/٢٠٠٤ .	٢٦
٣٧	عمليات المياه الصغرى التابعة للمحطات التى تشرف عليها مجالس المدن وعدد القرى المستفيدة والقدرة التصميمية والقدرة التى عملت بها فى المتوسط وكمية المياه المنتجة بالمحافظات عام ٢٠٠٥/٢٠٠٤ .	٢٧
٣٨	إيرادات محطات المياه التابعة لمجالس المدن وعمليات المياه الصغرى بالمحافظات عام ٢٠٠٥/٢٠٠٤ .	٢٨
٣٩	حركة الأصول الثابتة فى محطات المياه التابعة لمجالس المدن وعمليات المياه الصغرى بالمحافظات عام ٢٠٠٥/٢٠٠٤ .	٢٩
٤٠	قيمة المشروعات تحت التنفيذ فى المحطات التابعة لمجالس المدن بالمحافظات عام ٢٠٠٥/٢٠٠٤ .	٣٠

تابع الفهرس

رقم الصفحة	البيان	رقم الجدول
	<u>الباب الرابع : محطات المياه التابعة لهيئة المجتمعات العمرانية الجديدة</u>	
٤٢	عدد محطات المياه التابعة للمدن الجديدة وعدد العاملين موزعين طبقاً للمهنة والنوع بالمحافظات عام ٢٠٠٥/٢٠٠٤ .	٣١
٤٣	جملة الأجور النقدية والتأمينات الإجتماعية والمزايا العينية للعاملين فى المحطات التابعة للمدن الجديدة بالمحافظات عام ٢٠٠٥/٢٠٠٤ .	٣٢
٤٤	قدرة محطات المياه النقية التابعة للمدن الجديدة على الإنتاج والكميات المنتجة بالمحافظات عام ٢٠٠٥/٢٠٠٤ .	٣٣
٤٥	قيمة المستلزمات السلعية والخدمية والمصروفات التحويلية فى محطات المياه التابعة للمدن الجديدة بالمحافظات عام ٢٠٠٥/٢٠٠٤ .	٣٤
٤٦	كمية المياه النقية المنتجة والمستهلكة طبقاً لأوجه الإستخدام فى المحطات التابعة للمدن الجديدة وعدد الإشتراكات بالمحافظات عام ٢٠٠٥/٢٠٠٤ .	٣٥
٤٧	إيرادات محطات المياه النقية التابعة للمدن الجديدة بالمحافظات عام ٢٠٠٥/٢٠٠٤ .	٣٦
٤٨	حركة الأصول الثابتة فى محطات المياه التابعة للمدن الجديدة عام ٢٠٠٥/٢٠٠٤ .	٣٧
٤٩	قيمة المشروعات تحت التنفيذ فى محطات المياه التابعة للمدن الجديدة بالمحافظات عام ٢٠٠٥/٢٠٠٤ .	٣٨
٥٠	متوسط نصيب الفرد من كميات المياه النقية المستهلكة التى تنتجها الشركات والهيئات والمحطات التابعة لمجالس المدن والمدن الجديدة عام ٢٠٠٥/٢٠٠٤ .	٣٩

منهجية الإحصائية

أولاً : أهداف النشرة :

- تهدف النشرة إلى تصوير وقياس نشاط تجميع وتنقية وتوزيع المياه .

ثانياً : محتويات النشرة :

تضمنت النشرة أربع أبواب :

- الباب الأول : شركات المياه (قطاع عام)
- الباب الثاني : هيئات المياه
- الباب الثالث: محطات المياه التابعة لمجالس المدن وعمليات المياه الصغرى التابعة لها.
- الباب الرابع : محطات المياه التابعة لهيئة المجتمعات العمرانية الجديدة .

ثالثاً : الشمول :

- يتم جمع بيانات هذه الإحصائية على إستمارة رقم (١٢٠ أ.م.أ) بمعرفة مكاتب الإحصاء الفرعية بالمحافظات عن عام ٢٠٠٤/٢٠٠٥ من :
- أ - جميع شركات المياه وعددها (١١) شركة بعدد (٢٥٨) محطة .
 - ب - جميع هيئات المياه وعددها (٣) هيئات بعدد (٣٦) محطة .
 - ج- محطات المياه التابعة لمجالس المدن فى أنحاء الجمهورية وعددها (١٦٩) محطة منها (٤) محطات محلية بجنوب سيناء .
 - د - محطات المياه التابعة لهيئة المجتمعات العمرانية الجديدة وعددها (٢٧) محطة

رابعاً: التعاريف والمصطلحات المستخدمة :

١ - القدرة التصميمية لمحطات المياه :

هى الكمية التى صممت المحطة لإنتاجها خلال ساعة إذا عملت بكامل طاقتها بالمتر المكعب .

٢ - القدرة التى عملت بها المحطة :

هى متوسط القدرة التى عملت بها المحطة فعلاً فى الساعة الواحدة خلال سنة الإحصاء بالمتر المكعب .

٣ - الكميات المتاحة للاستهلاك :

هى الكميات التى أنتجتها المحطة فعلاً خلال السنة مضاف إليها كميات المياه التى تم تحويلها خلال نفس العام من المحطات الأخرى إن وجدت وفى بعض المحافظات التى لم ترد بيانات كميات المياه التى تم تحويلها من محافظات أخرى اعتبرت الكمية المنتجة هى الكمية المتاحة للاستهلاك .

٤ - الكمية المستهلكة :

هى كميات المياه التى تم إستخدامها فى المنازل والمحلات التجارية والمنشآت والورش والمصالح الحكومية والمرافق العامة وغيرها خلال سنة الإحصاء سواء بالثمن أو بالمجان .

٥ - عمليات المياه الصغرى :

هى محطة مياه صغرى تابعة للمحطة الرئيسية وتقوم بإمداد القرى والعزب التابعة لها بالمياه النقية .

- تم تحويل تبعية بعض هيئات المياه الى الشركة القابضة لمياه الشرب والصرف الصحى التى أنشئت بقرار رئيس الجمهورية رقم ١٣٥ لسنة ٢٠٠٤

- توجد بعض المحطات فى المدن الجديدة ومجالس المدن لبعض المحافظات لم يرد لها أصول ثابتة أو مشروعات تحت التنفيذ حيث أنها تابعة لهيئات أو شركات المياه الرئيسية بهذه المحافظات .

المؤشرات العامة

١ - بلغ إنتاج محطات المياه النقية التابعة للشركات والهيئات بما فيها عمليات المياه الصغرى التابعة لها ٤٧٦٧ مليون متر مكعب فى عام ٢٠٠٤/٢٠٠٥ بينما كان ٤٦٦٠ مليون متر مكعب فى عام ٢٠٠٣/٢٠٠٤ بزيادة قدرها ٢,٣ %

٢ - بلغ إنتاج محطات المياه النقية التابعة لمجالس المدن والأحياء بما فيها عمليات المياه الصغرى التابعة لها ١٥٣٠ مليون متر مكعب فى عام ٢٠٠٤/٢٠٠٥ بينما كان ١٤٠٧ مليون متر مكعب فى عام ٢٠٠٣/٢٠٠٤ بزيادة قدرها ٨,٧ %

٣ - بلغ إنتاج محطات المياه النقية بالمدينة الجديدة التابعة لهيئة المجتمعات العمرانية ٤٥١ مليون متر مكعب فى عام ٢٠٠٤/٢٠٠٥ بينما كان ٣٤٨ مليون متر مكعب فى عام ٢٠٠٣/٢٠٠٤ بزيادة قدرها ٢٩,٦ %

٤ - بلغ إجمالى إنتاج محطات المياه ٦٧٤٨ مليون متر مكعب فى عام ٢٠٠٤/٢٠٠٥ بينما كان ٦٤١٥ مليون متر مكعب فى عام ٢٠٠٣/٢٠٠٤ بزيادة قدرها ٥,٢ %

٥ - بلغ فاقد الشبكات عام ٢٠٠٤/٢٠٠٥ فى محطات المياه النقية التابعة لشركات وهيئات المياه والعمليات الصغرى التابعة لها ١٠٠١ مليون متر مكعب من إجمالى ٤٧٦٧ مليون متر مكعب بنسبة ٢١,٠ % بينما بلغ الفاقد فى المحطات التابعة لمجالس المدن والأحياء ٢٦٩ مليون متر مكعب من إجمالى ١٥٣٠ مليون متر مكعب بنسبة ١٧,٦ % وفى محطات المياه التابعة لهيئة المجتمعات العمرانية بلغ الفاقد ٩٤ مليون متر مكعب من إجمالى ٤٥١ مليون متر مكعب بنسبة ٢٠,٨ %

٦ - بلغ متوسط نصيب الفرد من المياه النقية المستهلكة ٧٦,٢ متر مكعب فى عام ٢٠٠٤/٢٠٠٥ بينما كان ٧٤,٣ متر مكعب فى عام ٢٠٠٣/٢٠٠٤ بزيادة قدرها ٢,٦ %

تطور كميات المياه النقية المنتجة للمحطات التابعة للشركات والهيئات

وعمليات المياه الصغرى التابعة لها

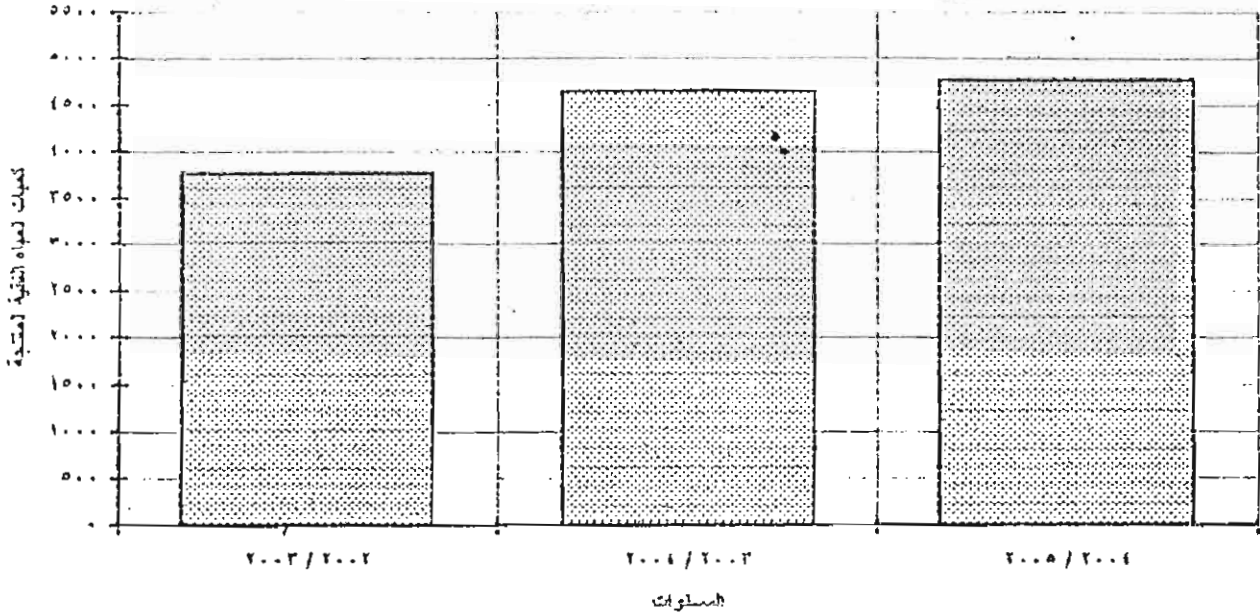
عن الأعوام من ٢٠٠٢ / ٢٠٠٣ إلى ٢٠٠٤ / ٢٠٠٥

(الكمية بالمليون متر مكعب)

السنوات	٢٠٠٢ / ٢٠٠٣	٢٠٠٣ / ٢٠٠٤	٢٠٠٤ / ٢٠٠٥
كميات المياه النقية المنتجة للشركات والهيئات	٠٣٧٦٦	٤٦٦٠	٤٧٦٧

* رقم محل

تطور كميات المياه النقية المنتجة للمحطات التابعة للشركات والهيئات وعمليات المياه الصغرى التابعة لها عن الأعوام من ٢٠٠٢ / ٢٠٠٣ إلى ٢٠٠٤ / ٢٠٠٥



تطور كميات المياه النقية المنتجة للمحطات التابعة لمجالس المدن والأحياء

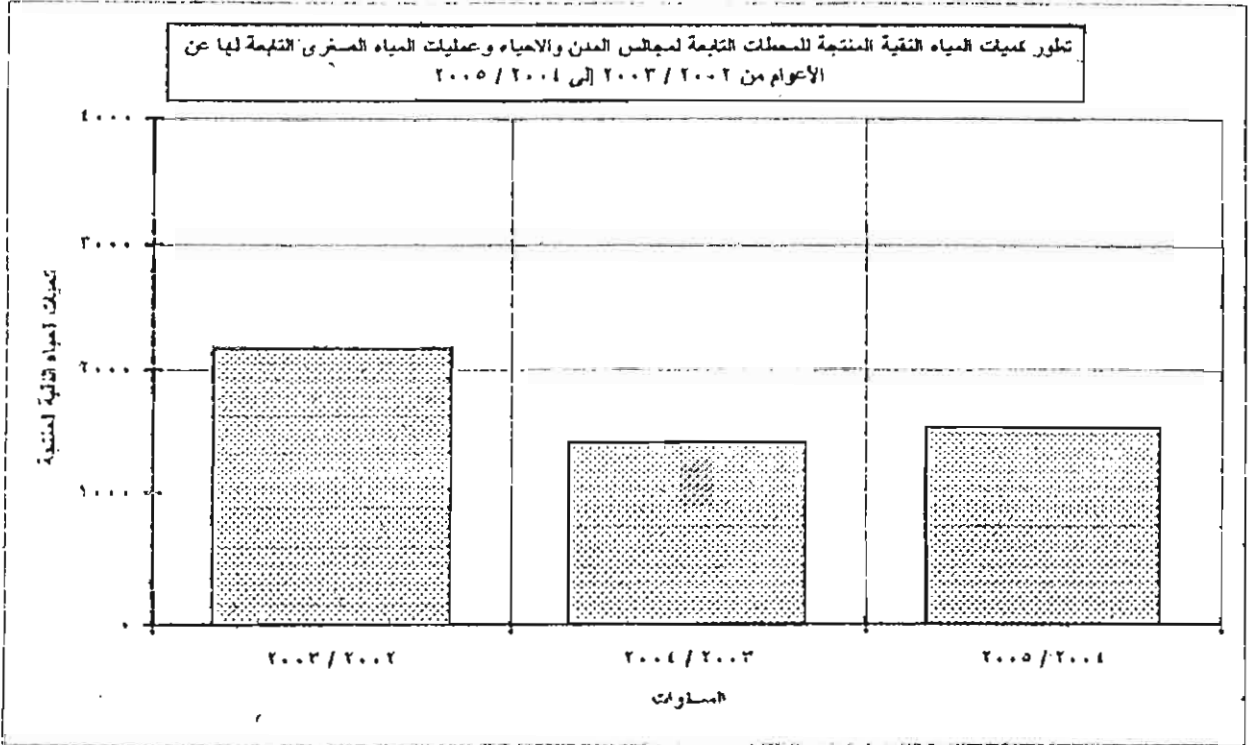
وعمليات المياه الصغرى التابعة لها

عن الأعوام من ٢٠٠٢/٢٠٠٣ إلى ٢٠٠٤/٢٠٠٥

(الشمية بثمانون متر مكعب)

المسنوات	٢٠٠٢/٢٠٠٣	٢٠٠٣/٢٠٠٤	٢٠٠٤/٢٠٠٥
كميات المياه النقية المنتجة لمجالس المدن	٢١٦٦٩	١٤٠٧	١٥٣٠

* رقم معدل



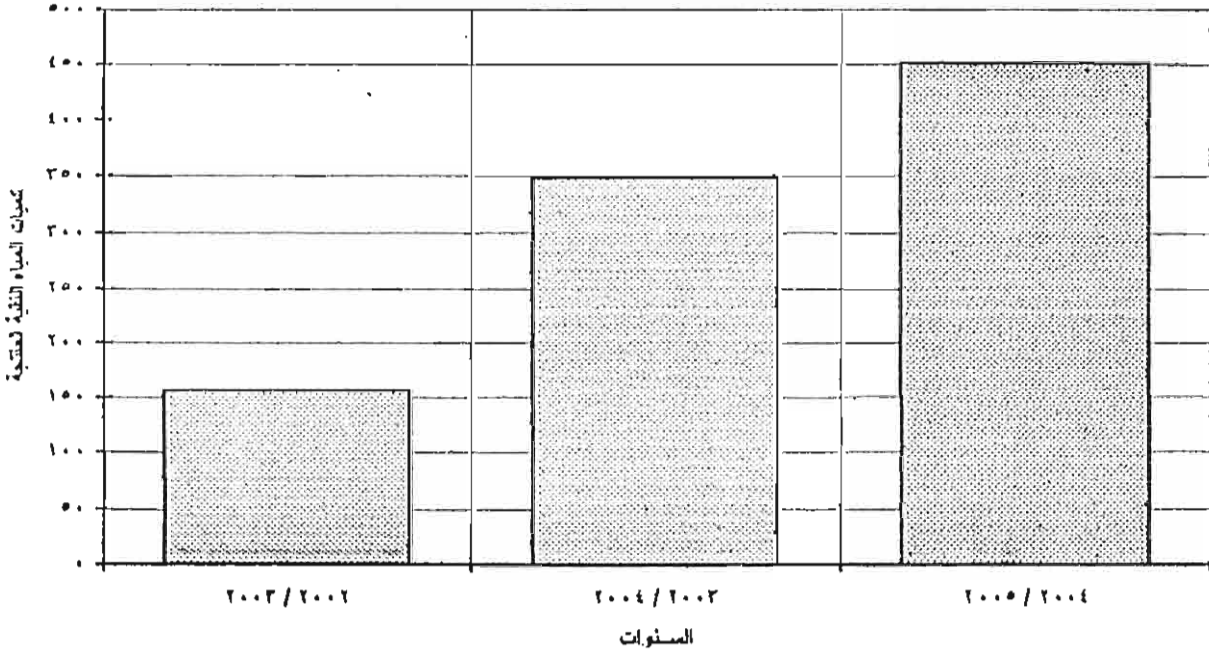
تطور كميات المياه النقية المنتجة للمحطات التابعة للمدن الجديدة

عن الأعوام من ٢٠٠٢ / ٢٠٠٣ إلى ٢٠٠٤ / ٢٠٠٥

(الكمية بالمليون متر مكعب)

٢٠٠٥ / ٢٠٠٤	٢٠٠٤ / ٢٠٠٣	٢٠٠٣ / ٢٠٠٢	السنوات البيان
٤٥١	٣٤٨	١٥٦	كمية المياه اللقية المنتجة للمدن الجديدة

تطور كميات المياه النقية المنتجة للمحطات التابعة للمدن الجديدة عن الأعوام من ٢٠٠٢ / ٢٠٠٣ إلى ٢٠٠٤ / ٢٠٠٥



تطور إجمالي كميات المياه النقية المنتجة

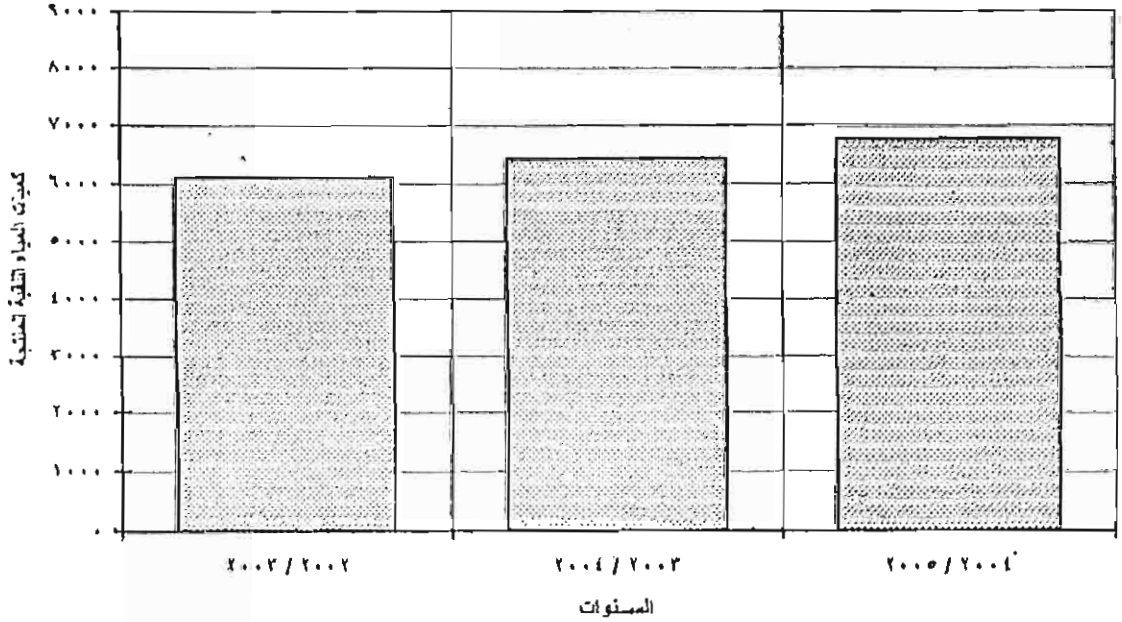
عن الأعوام من ٢٠٠٢/٢٠٠٢ إلى ٢٠٠٥/٢٠٠٤

(الكمية بالمليون متر مكعب)

السنوات	٢٠٠٣/٢٠٠٢	٢٠٠٤/٢٠٠٣	٢٠٠٥/٢٠٠٤
إجمالي كميات المياه النقية تنتجة	*٦٠٩١	٦٤١٥	٦٧٤٨

* رقم معدل

تطور إجمالي كميات المياه النقية المنتجة عن الأعوام من ٢٠٠٢/٢٠٠٢ إلى ٢٠٠٥/٢٠٠٤



الباب الأول : شركات المياه

الجدول رقم (٢)

جملة الأجر النقدية والتأمينات الإجتماعية والمزايا العينية
للعاملين فى شركات المياه والمحطات التابعة لها
بالمحافظات عسام ٢٠٠٤ / ٢٠٠٥

(القيمة بالآلف جنيه)

إجمالى الأجر النقدية والتأمينات الإجتماعية والمزايا العينية	المزايا العينية	جملة الأجر النقدية والتأمينات الإجتماعية			البيان المحافظات
		الإجمالى	التأمينات الإجتماعية	الأجر النقدية	
١٧٥٨٩٠	١٠٩٦٥	١٦٤٩٢٥	٢١٥١٢	١٤٣٤١٣	القاهرة
٥٧٩١٩	-	٥٧٩١٩	٧٩٨٩	٤٩٩٣٠	الأسكندرية
٢٠٤٨١	-	٢٠٤٨١	٢٥١٥	١٧٩٦٦	دمياط
٣٢٠١٥	١٥٥	٣١٨٦٠	٣٩١٣	٢٧٩٤٧	الشرقية
٢٨١٠٦	-	٢٨١٠٦	٣٤٥٢	٢٤٦٥٤	كفر الشيخ
٧٤٥٦٢	١٦٨	٧٤٣٩٤	١٠٥٠١	٦٣٨٩٣	الغربية
٧٣٩٧	-	٧٣٩٧	١٠٢٠	٦٣٧٧	البحيرة
٢٠٤١٦	-	٢٠٤١٦	٢٥٠٧	١٧٩٠٩	بنى سويف
٢٢٠٦٤	-	٢٢٠٦٤	٢٧١٠	١٩٣٥٤	الفيوم
٨٢٦٥٥	٣	٨٢٦٥٢	١٠١٥٠	٧٢٥٠٢	المنيا
٢٣٠٥٩	-	٢٣٠٥٩	٢٨٣٢	٢٠٢٢٧	أسوان
٥٤٤٥٦٤	١١٢٩١	٥٣٣٢٧٣	٦٩١٠١	٤٦٤١٧٢	الإجمالى

الجدول رقم (٢)

قدرة محطات المياه النقية على الإنتاج والكميات المنتجة في المحطات التابعة
لشركات المياه بالمحافظات عام ٢٠٠٤ / ٢٠٠٥

(القدره بالمائه متر مكعب / ساعة)

(الإنتاج بالالف متر مكعب)

محطات المياه النقية					عدد المحطات	البيان المحافظات
كمية المياه المنتجة خلال العام ***	متوسط عدد ساعات التشغيل اليومي ****	عدد أيام التشغيل في السنة	القدرة التي عملت بها في المتوسط	القدرة التصميمية		
٢١٧٧٣٦٧	٢٤	٣٦٥	٣١٠٤	٣١٥٨	١٥	القاهرة
٨٧٧٩٢٥	٢٢	٣٣٥	١١٨٧	٢٥٣٥	٨	الأسكندرية
٩١٤٢٠	٢٤	٣٦٥	١٤٥	٣٣٦	١٣	دمياط
١٧٤٥٤٧	١٨	٣١٣	٣١٩	٣٩٦	٤٧	الشرقية
٢٠٦١٢٩	١٨	٣٢٦	٣٥١	٣٨٠	٧	كفر الشيخ
٨٢٦٠٤	١٩	٣٦٥	٢٢٣	٢٥٧	٣٧	الغربية
١٧٩١٠٦	٢٤	٣٦٥	٢٠١	٢٠٥	٨	البحيرة
٤٤٦١٠	١٨	٣٣١	٧٣	٩٩	٨	بنى سويف
١٢٦٧١٩	٢٤	٣٦٥	١٤٣	١٧٨	٤	الفيوم
٩٨٧١٢	١٣	٣٤٨	٢٨٨	٦٩١	١٠٢	المنيا
٤٥٢٧٠	٢٤	٣٦٥	٧٥	١٤٥	٩	أسوان
٤١٠٤٤٠٩	٢١	٣٤٩	٦١٠٩	٨٣٨٠	٢٥٨	الإجمالي

**** لا قرب ساعة

* تندى مناطق من محافظتى القليوبية والجيزة .

** تشمل منادلق من محافظة مطروح

*** تتضمن المياه للمصدرة لمجالس المدن

الجدول رقم (٤)

قدرة محطات المياه العكرة على الإنتاج فى المحطات التابعة
لشركات المياه وكمية المياه المنتجة والمستهلكة بالمحافظات
عام ٢٠٠٥ / ٢٠٠٤

(القدرة بالمائة متر مكعب / ساعة)
(الإنتاج بالآلاف متر مكعب)

كمية المياه المستهلكة ***	محطات المياه العكرة						البيسان المحافظات
	كمية المياه المنتجة خلال العام	متوسط عدد ساعات التشغيل اليومي **	عدد أيام التشغيل فى السنة	القدرة التى عملت بها فى المتوسط	القدرة التصميمية	عدد المحطات	
٢٤١٧٧١٨	٢٤١٧٧١٨	٢٤	٣٦٥	٢٧٦٠	٢٩٦٠	١٣ *	القاهرة
١٤٣٧٩٤	١٤٣٧٩٤	٢٤	٣٦٥	٢٧٩	٢٧٩	١٢	دمياط
٣٨٦٤٠	٣٨٦٤٠	١٩	٣٥٤	٦١	٧٠	٤	الشرقية
٢٦٤٦٨	٢٦٤٦٨	٢٣	٣٦٥	٤	٦	١٠	بنى سويف
٢٥٢٨٣	٢٥٢٨٣	٢٣	٣٦٥	٣٣	٣٥	٧	المنيا
٢٦٥١٩.٣	٢٦٥١٩.٣	٢٣	٢٦٣	٣١٢٧	٣٣٥٠	٤٦	الإجمالى

- * تم مناطق من محافظتى القليوبية والجيزة .
- ** لأقرب ساعة .
- *** تشمل الحدائق العامة ورش الطرق .

الجدول رقم (٥)

قيمة المستلزمات السلعية والخدمية والمصروفات التحويلية في المحطات
التابعة لشركات العياد بالمحافظات عام ٢٠٠٤ / ٢٠٠٥

(القيمة بالآلاف جنيه)

الإجمالي العام	المصروفات التحويلية	إجمالي المستلزمات السلعية والخدمية	المستلزمات الخدمية	إجمالي المستلزمات السلعية	كهرباء	الوقود والزيوت والشحومات	أدوات كتابية	مواد ومهمات متنوعة	قطع غيار ومواد صيانة	الخامات			البيان المحافظات
										شبه	كلور	أخرى *	
١٠٦٢٨١١	٧٨٤٩٩٧	٢٧٧٨١٤	١٥١٧١	٢٦٢٦٤٣	١٥١٢٦١	١٦٤١٧	١٦٦٤	١٨٤١	١٤٣٥١	٢١٩٠	١٨٩٢٢	٥٥٩٩٧	القاهرة
١٩٧٥٧٧	١٢٥١٤٨	٧٢٤٢٩	١٤٧٩	٧٠٩٥٠	٥٢٢٢٤	١٨٢٥	٣٤٦	٨٧٦	٤٩٠	٢٣١١	٥٥٢٧	٧٣٤١	الأسكندرية
٣٩٤٤٧	-	٣٩٤٤٧	١١٤٢٨	٢٨٠١٩	١٠٦٦١	٣٧٤	٣٨٦	١٣١٣	١٣٠٣١	٢٨	٩١٠	١٣١٦	دمياط
٨٥٥٤٠	٤٧٩	٨٥٠٦١	٣٢١	٨١٧٤٠	٨١٥٢٣	٥٩٢	٣٨	١٧٩	٦٥٠	٣٣٦	٢٧٠	١١٥٢	الشرقية
٨٠٤٨٧	١٠٢٩٧	٧٠١٩٠	٤٢٣٦٣	٢٧٨٢٧	١٩٢٨٤	٤٨٣	٦	٣٥٦	٢٠٩٩	١١٤	١٨٩٩	٣٥٨٦	كلر الشيخ
٢٦٢٧٧٩	٢٢٢٠٩١	٤٠٦٨٨	٤٤٦٠	٣٢٢٢٨	٢٥٢١٥	٩٢٢	١٧٦	١٨٣٢	٤٤٠٦	١٠٥٦	٨٢٧	١٧٨٤	الغربية
٩٢١٣٩	٢١٠٠٧	٧١١٣٢	٣٧٦٨٥	٣٣٤١٧	١١٤٣٩	٥٥	٨	٦٩٥	١٢١٤٤	٢٢	٢٤٩٧	٦٥٨٧	البحيرة
٣٣٦٤٢	٢٠٥٩١	١٣٠٥١	٩٤٩	١٢١٠٢	٦٩٤١	٤٥	٢٠٦	-	٢١١٩	١٤٢٧	٧٣٥	٦٢٩	بنى سويف
٤٨٩٥٧	٢٦٢٣٦	٢٢٧٢١	١٤٥٧	٢١٢٦٤	١٣٤٣٨	٥٩٩	٨٧	-	٢٨٢٦	-	٢١٥٧	٢١٥٧	الفيوم
١٣٤٧٩٣	٣٣٠٩٣	١٠١٧٠٠	١٣٧٢	١٠٠٣٢٨	٢٨٦١١	٣١٨	٧٦	٢٩	٥٣٥	٤٧٦	٢١٠٢١	٤٩٢٦٢	المنيا
١٨٠٨٩	٢٥٤٥	١٥٥٤٤	٥٢٠٤	١٠٣٤٠	٨٠٧٠	٢٨٧	١٢٨	-	٧٨٤	-	٥٧١	٥٠٠	أسوان
٢٠٥٦٢٣١	١٢٤٦٤٨٤	٨٠٩٧٧٧	١٢١٨٨٩	٦٨٧٨٨٨	٤٠٨٦٦٧	٢١٩٢٧	٣١٢١	٧١٢١	٥٣٤٣٥	٧٩٦٠	٥٥٣٤٦	١٣٠٣١١	الإجمالي

* تشمل خامات مثل حامض كبريتيك ، صودا كاوية ، هيدروكلوريد صوديوم لتطهير المياه ... الخ - ١٣ -

الجدول رقم (٦)

كمية المياه النقية المنتجة والمستهلكة طبقاً لأوجه الاستخدام في
المحطات والعمليات الصغرى التابعة لشركات المياه وعدد
الإشراكات بالمحافظات عام ٢٠٠٤ / ٢٠٠٥

(الكمية بالآلف متر مكعب)

عدد الإشراكات	إجمالي المياه المنتجة	فاقد الشبكات	الإجمالي	كمية المياه المستهلكة							البيان المحافظات
				وحدات غير سكنية						وحدات سكنية	
				الخرى *	شركات استثمار وأماكن سياحية	مصانع إنتاجية كبيرة	ورش ومصانع صغيرة	محال تجارية	جهات حكومية		
٩٣٧٨٧١	٢١٧٧٣٦٧	٤٥٧٢٤٧	١٧٢٠١٢٠	٣٠٩٦١	١٢٠٤١	٢٢٣٦٢	٥١٦٠	٥٥٠٤٤	٤٦٦١٥٣	١١٢٨٣٩٩	القاهرة
١٢٧٠١٠٤	٨٧٧٩٢٥	١٨٤٣٦٤	٦٩٣٥٦١	١٢٧٦٩	٤٥٧٠	٩٠١٦	٣٠٨١	٢٢١٩٤	١٨٧٩٥٥	٤٥٤٩٧٦	الإسكندرية
٢٠٣٧٠١	٩١٤٢٠	١٩١٩٨	٧٢٢٢٢	٤٣٥٨	١٣١١	٢٥٧٨	١١٣٣	٥٤٢٢	١٠٠٤٢	٤٧٣٧٨	دمياط
٩٤٤٠	٢٠٩٨٠٧	٤٤٠٥٩	١٦٥٧٤٨	٢٠٢٥	١٣٥٤	٢١٩٥	٥٧٧	٥١٦٩	٢٤٢٠٥	١٣٠٢٢٣	الشرقية
٣٢٤٨٥٦	٢٠٦١٢٩	٤٣٢٨٧	١٦٢٨٤٢	٥٥٣٤	٢١٤٠	٣١١٧	٤٨٨٥	٥٢١١	٣٥١٣٠	١٠٦٨٢٥	كفر الشيخ
١٢٠٢٨٩٦	١٨٩٠٠٦	٣٩٦٩١	١٤٩٣١٥	٣٥٤٠	١٨٤٦	١٧٨٤	١٢٢٨	٤٤٥٨	٣٨٥٠٨	٩٧٩٥١	الغربية
٥٠٣٥٢٩	١٧٩١٠٦	٣٧٦١٣	١٤١٤٤٣	٢٥٤٧	٩٩٠	١٨٣٩	٤٢٤	٤٥٢٨	٣٨٣٤٥	٩٢٨٢٠	البحيرة
٢٨٤٠٠٠	٦٤٠٠٦	١٣٤٤١	٥٠٥٦٥	٩١٠	٣٥٤	٦٥٧	١٥٢	١٦١٨	١٣٧٠٣	٣٣١٧١	بنى سويف
٣٢٥٠٠٠	١٤٩٣٦٩	٣١٣٦٨	١١٨٠٠١	٢١٢٤	٤٣٦٠	٥٠٠٠	٢٣٥٤	٣٧٧٦	٢٢٩٧٨	٧٧٤٠٩	الفيوم
١١٨٧٥٧٥	١٧٤٩٣٨	٣٦٧٣٧	١٣٨٢٠١	٢٦٩٢	١٣٢١	١٦٠٦	١٢٨٩	٤٩٧٧	٣٥١٤٦	٩٠٦٦٠	المنيا
١٢٩٨٨١	٧٣٥٢٤	١٥٤٤٢	٥٨٠٩٢	١٢١٩	٣٢٤	٥٧٢	٢٠٤	١٣٩٤	١٠٢٧١	٤٤١٠٨	أسوان
٦٣٧٨٨٥٣	٤٣٩٢٦٠٧	٩٢٢٤٤٧	٣٤٧٠١٦٠	٦٨٦٧٩	٣١٤٢١	٥٠٧٢٦	١٩٤٨٧	١١٣٤٩١	٨٨٢٤٣٦	٢٣٠٣٩٢٠	الإجمالي

الجدول رقم (٧)

عمليات المياه الصغرى التابعة لشركات المياه وعدد القرى المستفيدة
والقدرة التصميمية والقدرة التى عملت بها فى المتوسط
وكمية المياه المنتجة عام ٢٠٠٥/٢٠٠٤

(القدرة بالمائة متر مكعب / ساعة - والإنتاج بالآلاف متر مكعب)

كمية المياه المنتجة خلال العام	متوسط عدد ساعات التشغيل اليومى	عدد أيام التشغيل خلال العام	القدرة التى عملت بها فى المتوسط	القدرة التصميمية	عدد القرى المستفيدة	عدد العمليات	البيان / المحافظات
٣٥٢٦٠	١٤	٣٣٩	١٠٣	١٢٧	٩٢	٩٢	الشرقية
١٠٦٤٠٢	١٦	٣٦٠	١٨٩	٣١٨	١٧١	١٧١	الغربية
١٩٣٩٦	٩	٢٤٨	٨٦	٩٩	٤٧	٤٧	بنى سويف
٢٢٦٥٠	١٧	٣٠٩	٣٦	٤٦	٢١	٢١	الفيوم
٧٦٢٢٦	١٣	٣٦٥	١٦٠	٢٦٦	٢٠١	٢٠١	المنيا
٢٨٢٦٤	٢٤	٣٦٥	٣٦	٤٢	٧١	٧١	أسوان
٢٨٨١٩٨	١٦	٣٣١	٦١٠	٨٩٨	٦٠٣	٦٠٣	الإجمالى

الجدول رقم (٨)

إيرادات محطات المياه التابعة لشركات المياه وعمليات المياه الصغرى
بالمحافظات عام ٢٠٠٥/٢٠٠٤

(القيمة بالآلف جنيه)

إجمالي الإيرادات	إيرادات تحويلية	إيرادات النشاط الجارى	عدد المحطات	البيان المحافظات
١٤٥٩٣٨٨	٦٩٧٣١٠	٧٦٢٠٧٨	١٥	القاهرة
٥٧٤٨٤٦	٢٨١٦٦٦	٢٩٣١٨٠	٨	الاسكندرية
٨٧٣٦	٥١٠١	٣٦٣٥	١٣	دمياط
٥٢٨١٨	١٧٦٤	٥١٠٥٤	٤٧	الشرقية
٢١٨٩٦٣	١٤٦٨١٨	٧٢١٤٥	٧	كفر الشيخ
١٨٣٣٤٤	١٠١٢٢١	٨٢١٢٣	٣٧	الغربية
١٧٥٥٢٣	١٢٥٣٧٤	٥٠١٤٩	٨	البحيرة
٦١٣٩١	٣٨٧٨٤	٢٢٦٠٧	٨	بنى سويف
٧٨٠٣٤	٤٨٦٨٣	٢٩٣٥١	٤	الفيوم
١٢٨٦٤١	٤٩٩١٩	٧٨٧٢٢	١٠٢	المنيا
٢٢٦٠٤	٣٧٤٠	١٨٨٦٤	٩	اسوان
٢٩٦٤٢٨٨	١٥٠٠٣٨٠	١٤٦٣٩٠٨	٢٥٨	الإجمالى

الجدول رقم (٩)

حركة الأصول الثابتة في المحطات التابعة لشركات المياه

بالمحافظات عام ٢٠٠٥/٢٠٠٤

(القيمة بالآلاف جنيه)

المحافظات	الديسان	عدد المحطات	صافى القيمة * أول العام	الإضافات خلال العام	الإستيعادات خلال العام	إهلاك العام	صافى القيمة آخر العام
القاهرة	١٥	٢٩٢٣٣٩٥	٣٥٧٤٣٧	١١٩٢٠٠	١٠٢٦٦٩	٣٠٦٨٩٦٣	
الإسكندرية	٨	٦٥١٧٤٣	٨٢٣١١	١٠٢٥	٣٩١٠٥	٦٩٣٩٢٤	
دمياط	١٣	٢٢٢٦٣٩	١٤١٥٥	٨٤٢	٩٥٦٥	٢٢٦٣٨٧	
الشرقية	٤٧	٦٨٩٥٤	٩٢٤	٧	٤٤٥٩	٦٥٤١٢	
كفر الشيخ	٧	٥٠٤٥١٠	١٧٥٧١	٢٢٥٣	٢٥٥٦١	٤٩٤٢٦٧	
الغربية	٣٧	١٢٦٩٨٠٣	١١٥٥٨١٢	-	١٦٣٧٠٩	٢٢٦١٩٠٦	
البحيرة	٨	١٩٢٠٧١	-	-	١٩٦٩٢	١٧٢٣٧٩	
بنى سويف	٨	٥١٩٠٥٢	٣٩٦٧١	-	١٧٢٨٨١	٣٨٥٨٤٢	
الفيوم	٤	٤٦٨٠٧٢	٥٣٣٢٣	٩٠٢٦	٢١٢٢٠	٤٩١١٤٩	
المنيا	١٠٢	٥٧٨٢٩٨	٣٠٣٥٦٥	٤٥١٧	١٦٨٣٥٢	٧٠٨٩٩٤	
أسوان	٩	٥١٩٠٥٢	٣٩٦٧١	-	١٧٢٨٨٢	٣٨٥٨٤١	
الإجمالى	٢٥٨	٧٩٢٧٥٨٩	٢٠٦٤٤٤٠	١٣٦٨٧٠	٩٠٠٠٩٥	٨٩٥٥٠٦٤	

* صافى القيمة أول العام لمتساوى صافى القيمة آخر العام للسنة السابقة لإجراء بعض التعديلات في ميزانيات الشركات .

الجدول رقم (١٠)

قيمة المشروعات تحت التنفيذ في المحطات التابعة لشركات المياه
بالمحافظات عام ٢٠٠٤ / ٢٠٠٥

(القيمة بالآلاف جنيه)

قيمة الرصيد آخر العام		قيمة أصول تكاملت ومعدة للإنتاج خلال العام		قيمة الإضافات خلال العام		قيمة الرصيد أول العام		البيان المحافظات
إتفاق استثمارى	تكوين سلعى	إتفاق استثمارى	تكوين سلعى	إتفاق استثمارى	تكوين سلعى	إتفاق استثمارى	تكوين سلعى	
١٠٠٥٩٤	٤٧٣٢٨١٤	-	-	٤٣١١	٢٥٤١٢	٩٦٣٨٣	٤٧٠٧٤٠٢	القاهرة
-	٢٣٢٨٢	-	-	-	٢٥٥٧٨	-	٧٨٠٤	الأسكندرية
-	٣١٢٥	-	١٤٢٢٩	-	١٢٤٠٢	-	٤٩٥٢	دمياط
-	١٠٧٢	-	-	-	١٩٤	-	٨٧٨	الشرقية
-	٨٢٢٤	-	١٩٣٣٤	-	٢٢٣٢١	-	٥٢٣٧	كفر الشيخ
-	٥٥٥٨٧	-	-	-	١٦٣٢٣	-	٣٩٢٦٤	الغربية
-	٢٣٢٨٢	-	-	-	٢٥٥٧٨	-	٧٨٠٤	البحيرة
-	٥١١٤٤	-	١٦٩٧٨	-	٤٥٤٥٥	-	٢٢٦٦٧	بنى سويف
-	٦٨٢٤٧	-	٤٠٩٨٠	-	٦٠٣٢٩	-	٤٨٨٩٨	الفيوم
-	٧٣٩٩٠	-	٦٣٨٢٣	-	١٠٧٨٨٣	-	٢٩٩٣٠	المنيا
-	٢٠٠٩	-	١١٧١٨	-	٥٧٦٥	-	٧٩٦٢	أسوان
١٠٠٥٩٤	٥٠٦٢٩٧٦	-	١٦٧٠٦٢	٤٣١١	٣٤٧٢٤٠	٩٦٣٨٣	٤٨٨٢٧٩٨	الإجمالى

الباب الثانى : هيئات المياه

الجدول رقم (١١)

عدد هيئات المياه والمحطات التابعة لها وعدد العاملين بها موزعين طبقاً
للمهنة والنوع بالمحافظات عام ٢٠٠٤/٢٠٠٥

المحافظات	البيان	عدد الهيئات	عدد المحطات	عدد العاملين الدائمين																		إجمالي عدد العاملين								
				مديرون وإداريون وكتابة						الأخصائيون والفنيون						المشرفين على الإنتاج والملاحظون						عمال تشغيل			عمال خدمات فنية			عمال خدمات عامة		
				ج	إ	ذ	ج	إ	ذ	ج	إ	ذ	ج	إ	ذ	ج	إ	ذ	ج	إ	ذ	ج	إ	ذ						
السويس	١	٤	١٧	١	١٨	١٠٠	١	١٠١	٧٥	-	٧٥	٨٠	-	٨٠	٧٥	-	٧٥	٤٨٠	-	٤٨٠	٣٠٠	-	٣٠٠	١٠٥٤	٢	١٠٥٢				
الدقهلية	١	٢٥	٤٧٦	١٤٩	٦٢٥	٥٨١	٢٢	٦١٣	٢٥٧	٦	٢٥١	٤٥٤	-	٤٥٤	٢٥٧	٦	٢٥١	٣٧٤	-	٣٧٤	٦٦٩	-	٦٦٩	٢٠٠٢	١٨٧	٢٨١٥				
الإسماعيلية	١	٧	١٣	-	١٣	٥	-	٥	٢٢	-	٢٢	٧٥	-	٧٥	٢٢	-	٢٢	٦٤	-	٦٤	١٢	-	١٢	١٩١	-	١٩١				
الإجمالي	٣	٣٦	١٠٠٦	١٥٠	٦٥٦	٦٨٦	٣٣	٧١٩	٣٥٤	٦	٣٤٨	٦٠٩	-	٦٠٩	٣٥٤	٦	٣٤٨	٩١٨	-	٩١٨	٩٨١	-	٩٨١	٤٢٤٧	١٨٩	٤٠٥٨				

الجدول رقم (١٣)

قدرة محطات المياه النقية على الإنتاج والكميات المنتجة في المحطات
التابعة لهيئات المياه بالمحافظات عام ٢٠٠٤ / ٢٠٠٥

(القدرة بالمائة متر مكعب / ساعة)
(الإنتاج بالآلاف متر مكعب)

محطات المياه النقية					عدد المحطات	البيان المحافظات
كمية المياه المنتجة خلال العام **	متوسط عدد ساعات التشغيل اليومي *	عدد أيام التشغيل في السنة	القدرة التي عملت بها في المتوسط	القدرة التصميمية		
٦٦١٥٢	٢٤	٣٦٥	٧٦	٨٥	٤	السويس
١٨٣١٤٠	٢٣	٣٤٥	٢٥٤	٤٠٣	٢٥	الدقهلية
٦٢١١٥	٢٤	٣٥٧	٧٥	٨٠	٧	الإسماعيلية
٣١١٤٠٧	٢٤	٣٥٦	٤٠٥	٥٦٨	٣٦	الإجمالي

* لأقرب ساعة .

** تتضمن المياه المصدرة لمجالس المدن .

الجدول رقم (١٤)

قدرة محطات المياه العكرة على الإنتاج في المحطات التابعة
لهيئات المياه وكمية المياه المنتجة والمستهلكة بالمحافظات
عام ٢٠٠٤ / ٢٠٠٥

(القدرة بالمانه متر مكعب / ساعه)
(الإنتاج بالآلاف متر مكعب)

كمية المياه المستهلكة **	محطات المياه النقية						البيان المحافظات
	كمية المياه المنتجة خلال العام	متوسط عدد ساعات التشغيل اليومي *	عدد أيام التشغيل في السنة	القدرة التي عملت بها في المتوسط	القدرة التصميمية	عدد المحطات	
٧٠٨	٧٠٨	٦	٢٣٨	٥	٥	٤	السويس
٤٥٩٨٥	٤٥٩٨٥	٢٤	٣٠٣	٦٣	١١٢	١	الدقهلية
٨٨٠٠	٨٨٠٠	٤	١٨٠	٤٠	٥٤	١	الإسماعيلية
٥٥٤٩٣	٥٥٤٩٣	١١	٢٤٠	١٠٨	١٧١	٦	الإجمالي

* لأقرب ساعة .
** تشمل رى الحدائق العامة ورش الطرق .

الجدول رقم (١٥)

قيمة المستلزمات السلعية والخدمية والمصرفات التحويلية فى المحطات
التابعة لهيئات المياه بالمحافظات عام ٢٠٠٤ / ٢٠٠٥

(القيمة بالآف جنيه)

الإجمالى العام	المصرفات التحويلية	إجمالى المستلزمات السلعية والخدمية	المستلزمات الخدمية	إجمالى المستلزمات السلعية	كهرباء	الوقود والزيوت والشحومات	أدوات كتابية	مواد ومهمات متنوعة	قطع غيار ومواد صيانة	الخامات			البيان المحافظات
										شبه	كلور	أخرى *	
٧٨٤٩	-	٧٨٤٩	-	٧٨٤٩	٤٨١٦	٥٢	١٥	٢٥٠	٢١٢	٤١٣	٥٥٠	١٥٤١	السويس
٢٧٤٤٧	٨١٢٣	١٩٣٢٤	٨٣	١٩٢٤١	١٣٨٤١	٤٧	٤	٦١	٣٢١	٨	١٥٨١	٣٣٧٨	الدقهلية
٤٤٧١	-	٤٤٧١	-	٤٤٧١	٣٣١٠	٦	٥	٢٠	١٢٠	٨٠	٥٣٠	٣٩٠	الإسماعيلية
٣٩٧٦٧	٨١٢٣	٣١٦٤٤	٨٣	٣١٥٦١	٢١٩٦٧	١٠٥	٢٤	٣٤١	٦٥٣	٥٠١	٢٦٦١	٥٣٠٩	الإجمالى

* تشمل خامات مثل حامض كبريتيك ، صودا كاوية ، هيدروكلوريد صوديوم لتحلية المياه ... ألخ

الجدول رقم (١٦)

كمية المياه النقية المنتجة والمستهلكة طبقاً لأوجه الإستخدام في المحطات
والعمليات الصغرى التابعة لهيئات المياه وعدد الإشتراكات
بالمحافظات عام ٢٠٠٤ / ٢٠٠٥

(الكمية بالآلاف متر مكعب)

عدد الإشتراكات	جملة المياه المنتجة	فائدة الشبكات	كمية المياه المستهلكة								البيان المحافظات
			جملة	وحدات غير سكنية					وحدات سكنية		
				لغرى *	شركات إستثمار وأماكن سياحية	مصانع إنتاجية كبيرة	ورش ومصانع صغيرة	محال تجارية		جهات حكومية	
٧٦٦٧٨	٦٦١٥٢	١٢٨٩٢	٥٢٢٦٠	٣٢١١	١٧٤١	١٤٥٢	١٥٦٧	١٦٨٩	٨٢٥٢	٣٤٣٤٨	السويس
١١٨٢٣٦٦	٢٤٥٩٠٢	٥١٦٢٩	١٩٤٢٦٣	٣٤٩٨	١٣٥٩	٢٥٢٥	٥٨٣	٦٢١٦	٥٢٦٤٥	١٢٧٤٣٧	الدقهلية
٧٥٦٠٨	٦٢١١٥	١٣٠٤٤	٤٩٠٧١	٨٨٥	٣٤٣	٦٢٨	١٤٧	١٥٧٠	١٣٢٩٨	٣٢١٩٠	الإسماعيلية
١٢٣٤٦٥٢	٣٧٤١٦٩	٧٨٥٧٥	٢٩٥٥٩٤	٧٥٩٤	٣٤٤٣	٤٦١٥	٢٢٩٧	٩٤٧٥	٧٤١٩٥	١٩٣٩٧٥	الإجمالي

* تشمل مرافق عامة - خفيايات عمومية .

الجدول رقم (١٧)

عمليات المياه الصغرى التابعة لهيئات المياه وعدد القرى المستفيدة
والقدرة التصميمية والقدرة التى عملت بها فى المتوسط
وكمية المياه المنتجة عام ٢٠٠٥/٢٠٠٤

(القدرة بالمائة متر مكعب / ساعة - والإنتاج بالآلاف متر مكعب)

البيان	عدد العمليات	عدد القرى المستفيدة	القدرة التصميمية	القدرة التى عملت بها فى المتوسط	عدد أيام التشغيل خلال العام	متوسط عدد ساعات التشغيل اليومى	كمية المياه المنتجة خلال العام
النهائية	١٠٣	١٠٣	١٠٢	٨٢	٣٦٤	٢١	٦٢٧٦٢
الإجمالى	١٠٣	١٠٣	١٠٢	٨٢	٣٦٤	٢١	٦٢٧٦٢

الجدول رقم (١٨)

إيرادات محطات المياه التابعة لهيئات المياه
بالمحافظات عام ٢٠٠٥/٢٠٠٤

(القيمة بالآلف جنية)

إجمالي الإيرادات	إيرادات تحويلية	إيرادات النشاط الجارى	عدد المحطات	البيان المحافظات
٣١١٩٠	٤٧٢٩	٢٦٤٦١	٤	السويس
٧٩٨٨٩	٤٢٢٩	٧٥٦٦٠	٢٥	الدقهلية
٢١٧٤٠	-	٢١٧٤٠	٧	الإسماعيلية
١٣٢٨١٩	٨٩٥٨	١٢٣٨٦١	٣٦	الإجمالى

الجدول رقم (١٩)

حركة الأصول الثابتة في المحطات التابعة لهيئات المياه

بالمحافظات عام ٢٠٠٥/٢٠٠٤

(القيمة بالآلاف جنيه)

صافى القيمة آخر العام	إهلاك العام	الإستيعادات خلال العام	الإضافات خلال العام	صافى القيمة * أول العام	البيان المحافظات
٤٨٧٥٠	٧٥٠	-	٥٠٠٠	٤٤٥٠٠	السويس
١١١٢٠٢٩	٢٣٤٣٠	٩٣٧٩	٥٠٠٠٠٠	٦٤٤٨٣٨	الدقهلية
٢٤٢٥٠	٧٥٠	-	-	٢٥٠٠٠	الإسماعيلية
١١٨٥٠٢٩	٢٤٩٣٠	٩٣٧٩	٥٠٥٠٠٠	٧١٤٣٣٨	الإجمالي

* صافى القيمة أول العام لاتساوى صافى القيمة آخر العام للسنة السابقة لإجراء بعض التعديلات في ميزانيات الهيئات .

الجدول رقم (٢٠)

قيمة المشروعات تحت التنفيذ في المحطات التابعة لهيئات المياه
بالمحافظات عام ٢٠٠٤ / ٢٠٠٥

(القيمة بالآلف جنيه)

المحافظات	البيان		قيمة الرصيد أول العام		قيمة الإضافات خلال العام		قيمة أصول تكاملت ومعدة للإنتاج خلال العام		قيمة الرصيد آخر العام	
	تكوين سلعى	إنفاق استثمارى	تكوين سلعى	إنفاق استثمارى	تكوين سلعى	إنفاق استثمارى	تكوين سلعى	إنفاق استثمارى	تكوين سلعى	إنفاق استثمارى
السويس	٦١٣٩١	-	١٥٦٠	-	٥٠٠	-	٦٢٤٥١	-	-	
الدقهلية	٨٠٨٢	-	٣٠٠٠	-	-	-	١١٠٨٢	-	-	
الإسماعيلية	٣٨٠	-	١٠٠	-	-	-	٤٨٠	-	-	
الإجمالى	٦٩٨٥٣	-	٤٦٦٠	-	٥٠٠	-	٧٤٠١٣	-	-	

الباب الثالث : محطات المياه التابعة لمجالس المدن
وعمليات المياه الصغرى

عدد المحطات التابعة لمجالس المدن وعدد العاملين موزعين طبقاً
للمهنة والنوع بالمحافظات عام ٢٠٠٤ / ٢٠٠٥

المحافظات	البيان	عدد المحطات	عدد العاملين الدائمين																	
			مدبرون وإداريون وكتبة			الأخصائيون والفنيون			انشرفين على الإنتاج والمتحضرين			عمال تشغيل			عمال خدمات فنية			عمال خدمات عامة		
			ج	إ	ذ	ج	إ	ذ	ج	إ	ذ	ج	إ	ذ	ج	إ	ذ			
			ج	إ	ذ	ج	إ	ذ	ج	إ	ذ	ج	إ	ذ	ج	إ	ذ			
بور سعيد	١	٥	٢	٧	٨	-	٨	٩	-	٩	١٦	-	١٦	٥	-	٥	١٥	١	١٤	
السويس	١	١٤٦	٨٠	٢٢١	٢٣٦	٢٨٦	٤٠٩	٤٠٩	-	٤٠٩	١٨٧	-	١٨٧	٤٤٥	-	٤٤٥	٤٢١	٤	٤١٧	
القليوبية	٢٤	٤٦٤	١٠٦	٥٧٠	٣٠٤	١٩	٢٢٣	٢٨٢	٥	٢٨٧	٣٥٤	٥	٣٤٩	١٧٥	٢	١٧٧	٢٣٨	٥	٢٤٣	
المنوفية	١٦	٢٣٢	٧٣	٣٠٥	٥٨٧	١١	٥٩٨	٤٥١	٤	٤٥٥	٤٧٣	-	٤٧٣	١٥٢	-	١٥٢	١٦٣	١٨	١٨١	
الإسماعيلية	٩	٢٧	٧	٣٤	٩٤	١	٩٥	٣٥	٢	٣٧	٣٦	-	٣٦	٢٤	-	٢٤	٣٣	-	٣٣	
الجيزة	١١	١٠٦	١٠	١١٦	٢٣	-	٢٣	٣٥	-	٣٥	١٦٦	-	١٦٦	٧٨	-	٧٨	٣٥	٣	٣٨	
أسيوط	١٨	١٩١	٩٢	٢٨٣	٥٢٢	٥٤	٥٨٦	٢٢٥	١١	٢٣٦	٢٠٨	-	٢٠٨	١٠٦	-	١٠٦	١٠٧	٢	١٠٩	
سوهاج	٢٢	٤٦٩	٢٩	٤٩٨	٤٥٣	٨	٤٦١	٣٢٠	٣	٣٢٣	٤٨٠	-	٤٨٠	١٥٦	١٩	١٧٥	٨١٤	-	٨١٤	
قنا	٢٠	١٢٧	-	١٢٧	٢٢٥	٩	٢٣٤	١٣٥	-	١٣٥	١٦٦	-	١٦٦	١٢٩	-	١٢٩	١١	-	١١	
مدينة الأقصر	٢	٢٩	١٤	٤٣	٢٩	٩	٣٨	١١٣	٢	١١٥	٥٧	-	٥٧	٢٥	-	٢٥	٤٥	-	٤٥	
البحر الأحمر	٩	٩٢	٧٢	١٦٤	٨٠	٢	٨٢	٢١	-	٢١	٣٢	-	٣٢	٢٣	-	٢٣	٤٧	١	٤٨	
الوادى الجديد	٢	٣٢	٤	٣٦	١٨	-	١٨	٥٣	-	٥٣	١٣٠	-	١٣٠	٥٦	-	٥٦	٣٤	-	٣٤	
مطروح	٣	١٧	٢	١٩	٩	-	٩	٥	-	٥	١٨	-	١٨	٥	-	٥	٣	-	٣	
شمال سيناء	١٧	١٨٤	٣٩	٢٢٣	٢٨٩	١	٢٩٠	١٤٦	١	١٤٧	١٤٠	-	١٤٠	١٢٤	-	١٢٤	١٧٨	-	١٧٨	
جنوب سيناء	٤	١٣	-	١٣	٥٣	-	٥٣	١٦	-	١٦	٢٢	-	٢٢	١١	-	١١	٩	-	٩	
الإجمالي	١٦٩	٢١٢٩	٥٣٠	٢٦٥٩	٢٧٥٤	٣٥٠	٢١٠٤	٢٢٥٥	٢٨	٢٢٨٣	٢٤٨٠	٥	٢٤٨٥	١٥١٤	٢١	١٥٣٥	٢١٤٨	٣٤	٢١٨٢	

الجدول رقم (٢٢)

جملة الأجور النقدية والتأمينات الإجتماعية والمزايا العينية
للعاملين في محطات مجالس المدن بالمحافظات
عام ٢٠٠٥ / ٢٠٠٤

(القيمة بالآلف جنيه)

إجمالي الأجور النقدية والتأمينات الإجتماعية والمزايا العينية	المزايا العينية	جملة الأجور النقدية والتأمينات الإجتماعية			البيان المحافظات
		الإجمالي	التأمينات الإجتماعية	الأجور النقدية	
٦٣٤	١٨	٦١٦	٧٦	٥٤٠	بور سعيد
٢٢٩١٦	٢٠	٢٢٨٩٦	٢٨١٢	٢٠٠٨٤	السويس
٢٠٤٦٣	٥	٢٠٤٥٨	٢٥١٢	١٧٩٤٦	القليوبية
٢٢٢٢٤	٣١	٢٢٢٠٣	٢٧٢٧	١٩٤٧٦	المنوفية
٢٧٢٩	-	٢٧٢٩	٣٣٥	٢٣٩٤	الإسماعيلية
٤٨١٤	٣٢٣	٤٤٩١	٥٥٤	٣٩٣٧	الجيـزة
١٦٣٠٤	١١	١٦٢٩٣	٢٠٠١	١٤٢٩٢	أسيوط
٢٧١٦٢	-	٢٧١٦٢	٣٦٩١	٢٣٤٧١	سوهاج
٨٤٦٩	١٩٠	٨٢٢٩	١٠١١	٧٢١٨	قنا
٥٨٩١	٣٣٠	٥٥٦١	٦٨٣	٤٨٧٨	مدينة الأقصر
٤٥٨٥	-	٤٥٨٥	٥٦٣	٤٠٢٢	البحر الأحمر
٣٢١٧	١٨	٣١٩٩	٤١٥	٢٧٨٤	الوادي الجديد
٥٦٥	-	٥٦٥	٦٩	٤٩٦	مطروح
٥٥٤٥	٢٧٢	٥٢٧٣	٥٦٤	٤٧٠٩	شمال سيناء
١٢١٦	٥٦	١١٦٠	٢٠٣	٩٥٧	جنوب سيناء
١٤٦٦٩٤	١٢٧٤	١٤٥٤٢٠	١٨٢١٦	١٢٧٢٠٤	الإجمالي

قدرة محطات المياه النقية التابعة لمجالس المدن على الإنتاج
والكميات الواردة من الغير والكميات المنتجة عام ٢٠٠٤ / ٢٠٠٥

(القدرة بالمائة متر مكعب / ساعة)

(الإنتاج بالآلاف متر مكعب)

كمية المياه النقية المنتجة خلال العسائم	كمية المياه النقية الواردة*	محطات المياه النقية					عدد المحطات	البيان المحافظات
		كمية المياه المنتجة خلال العام	متوسط عدد ماعات التشغيل في اليوم	متوسط عدد أيام التشغيل في السنة	القدرة التي عملت بها في المتوسط	القدرة التصميمية		
٢١٠٠٠٠	-	٢١٠٠٠٠	١٠	٣٦٥	٥٩٥	٧٠٠	١	بور سعيد
١٠١٧٩	-	١٠١٧٩	١٧	٣٦٠	١١	١١	١	السويس
٦٢٤٧٣	١٥٥	٦٢٣١٨	١٧	٣٦٥	٩٠	١١٠	٢٤	القليوبية
٥٦٩٠٣	-	٥٦٩٠٣	١٦	٣٦٤	٧٣	١٦٣	١٦	المنوفية
٣٠٥٥٦	-	٣٠٥٥٦	١٠	٣٤٩	٥٥	٦٤	٩	الإسماعيلية
١٩٤٥٢	-	١٩٤٥٢	١٥	٣١٩	١٠٤	١٣٤	١١	الجيزة
٨٤٥٨٩	٣٠٠	٨١٢٨٩	١٣	٣٦٥	١٧٩	٢٣٠	١٨	أسيوط
٦٦٨١٦	-	٦٦٨١٦	١١	٣٦٥	١٠٨	١٧٢	٣٢	سوهاج
٨٢٠٣٩	-	٨٢٠٣٩	١٥	٣٢٩	٧٢	٩٤	٢٠	قنا
٣٩٠٩٢	-	٣٩٠٩٢	٢١	٣٦٥	٥١	٥٣	٢	مدينة الأقصر
١٦٩٤٤	٢٨٥٧	١٤٠٨٧	١٦	٣٦٥	٢٢	٣٦	٩	البحر الأحمر
٤٤٣٢	-	٤٤٣٢	١٣	٣٦٥	١٧	٢١	٢	الوادى الجديد
٨٢٧٢	-	٨٢٧٢	١١	٣٤١	٧	١١	٣	مطروح
٨٥٨٣٠	-	٨٥٨٣٠	١٢	٢٩٩	١٣٤	١٥٢	١٧	شمال سيناء
٤٢٢٢	-	٤٢٢٢	٢٤	٣٥٤	٥	٦	٤	جنوب سيناء
٧٨١٧٩٩	٢٣١٢	٧٧٨٤٨٧	١٥	٣٥١	١٥٢٣	١٩٥٧	١٦٩	الإجمالي

* المياه الواردة من شركات وهيئات المياه

** لأقرب ساعة

الجدول رقم (٢٤)

قدرة محطات المياه العكرة التابعة لمجالس المدن
وكمية المياه المنتجة والمستهلكة بالمحافظات

عام ٢٠٠٤ / ٢٠٠٥

(القدرة بالمائة متر مكعب / ساعة)

(الإنتاج بالآلاف متر مكعب)

كمية المياه العكرة المستهلكة في المرافق العامة	محطات المياه العكرة					المحطات والطلبات		البيان المحافظات
	كمية المياه المنتجة خلال العام	متوسط عدد ساعات التشغيل في اليوم	عدد أيام التشغيل في السنة	القدرة التي عملت بها في المتوسط	القدرة التصميمية	عدد الطلبات	عدد المحطات	
٢١٦١٠	٢١٦١٠	٢٤	٣٦٠	٢١	٣١	٩	٤	المنوفية
٢٨٨٠٠	٢٨٨٠٠	٤	١٨٠	٤٠	٥٤	٩	٤	الإسماعيلية
٣٤٠٢٥	٣٤٠٢٥	١٩	٣٦٥	٤١	٤٣	٣٩	٦	أسيوط
٨٧٩٢	٨٧٩٢	٢٤	٢٦٥	٢٠	٢٢	٦	٢	سوهاج
٥١٠٧	٥١٠٧	٩	٣٤٠	١٧	٢١	٣٩	٦	قنا
٩٣٠٧	٩٣٠٧	١٧	٣٦٥	١٥	٣١	٣٦	١١	الوادي الجديد
١٠٧٦٤١	١٠٧٦٤١	١٦	٣١٣	١٥٤	٢٠٢	١٣٨	٢٣	الإجمالي

الجدول رقم (٢٥)

قيمة المستلزمات السلعية والخدمية والمصرفيات التحويلية
ففي المحطات التابعة لمجلس المدن
بالمحافظات عام ٢٠٠٤ / ٢٠٠٥

(القيمة بالآلاف جنيه)

الإجمالي العام	المصرفيات التحويلية	إجمالي المستلزمات السلعية والخدمية	المستلزمات الخدمية	إجمالي المستلزمات السلعية	كهرباء	الوقود وانزيوت والشحومات	أدوات كتابية	مرواد ومهمات متنوعة	قطع غيار ومرواد صيانة	الخامات			البيان المحافظات
										شبه	كلور	أخرى *	
٢٧٢	-	٢٧٢	-	٢٧٢	١٢٨	٩	١	١	٣٥	٩٩	٢٩	٧٠	بور سعيد
٦٥٥٨	٩	٦٥٤٩	٥١٧	٦٠٣٢	٥٠٠١	٥٠٠	١٦	١٣	٤٠٠	-	٧	٩٥	السويس
٥٢٦٩	٢٥	٥٢٤٤	٢٨٥	٤٨٥٩	٣٤٠٦	١٠٩	١٠	٤٥	١٤٦	٣٦	٣٥٠	٧٥٧	القليوبية
٧٥٣٣١	٤٠٠٩	٧١٣٢٢	٢٩٨٧	٦٨٣٣٥	٦٥٥٦٨	٢٠٨	٩١	٥٦	١٣٩٩	٢٨	١٧٢	٨١٣	المنوفية
٤٥٧٢	١	٤٥٧١	٤٧٤	٤٠٩٧	٨٣١	٤١	٢٠	٧٣	٣٣٠	١٨	٥٤٤	٢٢٤٠	الإسماعيلية
١٢٢٩٤	٤	١٢٢٩٠	٤٦٧	١٢٨٢٣	١١٦٥٤	٢٢٣	١٧	١٤	٤٦٥	١٦٥	١٧٩	١٠٦	الجيزة
١٧٧٢٦	-	١٧٧٢٦	٧٤	١٧٦٥٢	١٥٥٩٥	١٤٩	١٦	٧٠	٤٦٢	١٧	٤٤٧	٨٩٦	أسيوط
١٧٧٦٢	١٤٢	١٧٦٢٠	٦٤٦	١٦٩٧٤	١٤٧٧١	٦٣٨	١٩	٢٢٣	٢٨١	٢٤	٣١٨	٧١٠	سوهاج
٢١١٨٧	٦٥	٢١١٢٢	١٩٥	٢٠٩٢٧	١٥٢٠٠	٤٤٠٦	١٨	٧٩	٤٥٢	١	٤٢٢	٣٤٩	قنا
٨٢٥١	٣	٨٢٤٨	٢٥	٨٢١٣	٤٩٨٥	٨٦	١١	٣٠	٢٩١	٢٣	١٨٨٦	٩٠١	مدينة الأقصر
٨١١٧	٣٠	٨٠٨٧	٧٥	٨٠١٢	٧١٢١	٥	٨	١٠٢	٩٣٨	١٠	٣٠	٩٨	البحر الأحمر
٧٨٨٩٤	٦٣	٧٨٨٣١	٤٠٥٣٤	٣٨٢٩٧	٣٧٥٥٩	٣٤	٩	٤٧١	١٥٨	٤	٤٦	١٦	الوادى الجديد
٣٧٤	-	٣٧٤	١٢	٣٦٢	١٦٦	٧	١٣	٣١	١١	٦٢	٦٠	١٢	مطروح
١٦٢٨٨	١	١٦٢٨٧	٦٧٢	١٥٦١٥	٩١١١	٦٠٠٥	١٨	٤٧	٣٤٩	٥٩	٢٦	-	شمال سيناء
١١٦٤٣	-	١١٦٤٣	٣٤٢	١١٣٠١	٩٦٩٠	٧٠	١٣	٦٣٦	١٥٨	٣٨٤	٣١٠	٤٠	جنوب سيناء
٢٨٥٦٣٨	٤٣٥٢	٢٨١٢٨٦	٤٧٤١٥	٢٣٣٨٧١	٢٠٠٧٨٦	١٢٤٨٠	٢٨٠	١٨٩١	٥٥٧٥	٩٣٠	٤٨٢٦	٧١٠٣	الإجمالي

* تشمل خامات مثل حامض كبريتيك ، سودا كاوية ، هيدروكلوريد صوديوم لتحلية المياه .

الجدول رقم (٢٦)

كمية المياه النقية المنتجة والمستهلكة في محطات مجالس المدن
وعمليات المياه الصغرى طبقاً لأوجه الإستخدام وعدد الإستراكات
بالمحافظات عام ٢٠٠٤ / ٢٠٠٥

(الكمية بالآلف متر مكعب)

شدة الإستراكات	إجمالي المياه المنتجة	فائد الشبكات	كمية المياه المستهلكة								البيان المحافظات
			الإجمالي	وحدات غير سكنية					وحدات سكنية		
				أخرى *	شركات إستثمار وأماكن سياحية	مصانع إنتاجية كبيرة	ورش ومصانع صغيرة	محال تجارية		جهات حكومية	
١١١٨٩١	٢١٠٠٠٠	٢١٠٠٠	١٨٩٠٠٠	٧١٣٩	٢١٦٢	٢١٥	٣٦٧	٥٠٤٨	٥١٢١٩	١٢٢٨٥٠	بئر سعيد
٩٢٦٩	١٠١٧٩	١٣٩٤	٨٧٨٥	٩٦٦	١٠٣٧	١٢١	١٥٧	١٦٨	١٤٢١	٤٩١٥	السويس
٢٧٧٩٣٥	١١١٦٩٧	٢٣٤٥٦	٨٩٢٤١	١٥٨٨	٦١٨	١١٤٧	٢٦٥	٢٨٢٤	٢٣٩١٣	٥٧٨٨٦	القليوبية
٤٢٣٤٧٧	١٥٣٧٠١	٣٢٢٧٧	١٢١٤٢٤	٢١٨٦	٨٥٠	١٥٧٩	٣٦٤	٣٨٨٥	٣٢٩٠٦	٧٩٦٥٤	المنوفية
٣٧٣١٤	٥٦٦٦٤	١١٩٢٠	٤٤٧٤٤	١٦٢٦	١٩٤	١٨٣	١٣٥	١٤٣٥	١٢١٥٣	٢٩١١٨	الإسماعيلية
٩٤٢٣٢	٤٤٢٨١	٩٧٢٨	٣٤٥٥٣	٢٩٤٧	١٨٦	١٦٠٩	٩٧٨	١٧٤٨	٨٢٩٧	١٨٧٨٨	الجيزة
٤٢٦٢٤٧	٤٤٦٦٦٩	٩٣٨٠٠	٣٥٢٨٦٩	٨٣٦٥	٤٧٠	٤٥٨٧	١٠٥٩	١١٢٩٢	٩٥٦١٤	٢٣١٤٨٢	أسيوط
٤٩٧٤٧٥	١٤٠٠٠٢	٤٤٦٩	١٣٥٥٣٣	٢٨٠٧	٢٦٦٧	٢٨٣٦	١٢٢٠	٣٥٧٠	٩٧٣٤	١١٦٦٩٩	سوهاج
١٢٢٨٨٠	١٠٤٤٣٤	٢١٩٣١	٨٢٥٠٣	١٤٨٨	٥٧٧	١٠٧٢	٢٤٧	٢٦٤٠	٢٢٣٥٨	٥٤١٢١	قنا
٢٧٦٢٨٧	٦١٩٠٧	٨٦٦٧	٥٣٢٤٠	٩٥٨	٣٧٣	٦٩٢	١٦٠	١٧٠٤	١٤٤٢٨	٣٤٩٢٥	مدينة الأقصر
١٧٦٢٢	١٧٧٩٠	٣٧٣٦	١٤٠٥٤	٢٥٣	٩٨	١٨٣	٤٢	٤٥٠	٣٨٠٩	٩٢١٩	البحر الأحمر
٢٢٤٨٨	١٥٨١١	٣٢٢٠	١٢٤٩٩	٥٧٨	٧٨	١٤٦	٤٢	٣٨٣	٣٠٧٠	٨١٩٤	الوادى الجديد
٢٢٨٥٠	٨٢٧٢	١٧٣٧	٦٥٣٥	١١٨	٤٦	٨٥	١٩٦٠	٢٠٩	١٧٧١	٢٣٤٦	مطروح
٦٤٤١٤	١٤٣٧٩١	٣٠١٩٦	١١٣٥٩٥	٢٠٤٧	٧٩٥	١٤٧٦	٣٤٠	٣٦٣٥	٣٠٧٨٤	٧٤٥١٨	شمال سيناء
٤٦٩٩٣	٤٢٢٢	٩٨٤	٣٢٢٨	٢١١	٢٣	-	١٠	١٠٤	٧٦٦	٢١٢٤	جنوب سيناء
٢٤٥٢٣٧٤	١٥٢٩٥٢٠	٢٦٨٦١٥	١٢٦٠٩٠٥	٣٤٢٧٧	١٠١٧٤	١٥٩٣١	٧٣٤٦	٣٩٠٩٥	٣١٢٢٤٣	٨٤١٨٣٩	الإجمالي

* تشمل مرافق عامة - حفيات عمومية

الجدول رقم (٢٧)

عمليات المياه الصغرى التابعة للمحطات التى تشرف عليها مجالس المدن
وعدد القرى المستفيدة والقدرة التصميمية والقدرة التى عملت بها فى المتوسط
وكمية المياه المنتجة بالمحافظات عام ٢٠٠٥/٢٠٠٤

(القدرة بالمائة متر مكعب / ساعة - والإنتاج بالآلف متر مكعب)

البيان	عدد العمليات	عدد القرى المستفيدة	القدرة التصميمية	القدرة التى عملت بها فى المتوسط	عدد أيام التشغيل خلال العام	متوسط عدد ساعات التشغيل اليومي	كمية المياه المنتجة خلال العام
الإسماعيلية	٢٢	٢٢	٤٣	٣٦	٣٦٤	٢٠	٢٦٢٠٨
القلوبية	٩٦	٩٦	١٨٧	١٤٣	٣٦٥	١٣	٤٩٢٢٤
المنوفية	١٩٠	١٩٠	٣٢٣	٢٠٤	٣٦٥	١٣	٩٦٧٩٨
الجيزة	٦٥	٦٥	١٠٣	٩٥	٢٨٤	١٢	٢٤٨٢٩
أسيوط	١٢٩	١٢٩	٢٧٠	١٢٤	٣٦٥	٨	٢٢٨٠٥٥
سوهاج	١٢٤	١٢٤	٥٠٩	٢٠٠	٣٦٥	٧	٧٤١٨٦
قنا	٤٥	٦٦	٣٧	٢٦	٣٦٥	١٤	٢٢٣٩٥
مدينة الاقصر	١٩	١٩	٥٨	٥٠	٣٥١	١٣	٢٢٨١٥
الوادى الجديد	٣	٣	٢	٢	١٠٣	٥	٨٤٥
البحر الاحمر	٣٥	٣٥	٧٣	٧٢	٣٦٥	١٢	١١٣٧٩
شمال سيناء	٣٨	٣٨	١١٦	٦٩	٢٥٩	٩	٥٧٩٦١
الإجمالى	٧٦٦	٧٨٧	١٧٢١	١٠٢١	٣٢٣	١١	٦١٤٦٩٥

الجدول رقم (٢٨)

إيرادات محطات المياه التابعة لمجالس المدن وعمليات
المياه الصغرى بالمحافظات عام ٢٠٠٥/٢٠٠٤

(القيمة بالآف جنيه)

المحافظات	إيرادات النشاط الجارى	إيرادات تحويلية	جملة الإيرادات
بور سعيد	٧٣٥٠٠	-	٧٣٥٠٠
السويس	٣٠٧٤٧	٧٣٣٠	٣٨٠٧٧
القليوبية	١٣١٣٨	١٠٤٤٧	٢٣٥٨٥
المنوفية	٤٢٤٩٨	٩٣١٢	٥١٨١٠
الإسماعيلية	١١٥٩	١٢٤	١٢٨٣
الجيزة	٦٩٠١	١٤٤	٧٠٤٥
أسيوط	١٣١٢٩	-	١٣١٢٩
سوهاج	٣٥٠٠٣	١٧٩٨	٣٦٨٠١
قنا	١٣٢٤١	٥٢٢	١٣٧٦٣
مدينة الأقصر	٥٤٠٠	٤٣	٥٤٤٣
البحر الأحمر	٣٧٧٩	١٥٩٦	٥٣٧٥
الوادى الجديد	٣١٥٣	٦٨١	٣٨٣٤
مطروح	٥٢٦	٤٧٢٩	٥٢٥٥
شمال سيناء	٣٨٢١	٣١٢٨	٦٩٤٩
جنوب سيناء	٢١٣٢٦	-	٢١٣٢٦
الإجمالى	٢٦٧٣٢١	٣٩٨٥٤	٣٠٧١٧٥

الجدول رقم (٢٩)

حركة الأصول الثابتة في محطات المياه التابعة لمجالس المدن
وعمليات المياه الصغرى بالمحافظات عام ٢٠٠٥/٢٠٠٤

(القيمة بالآلاف جنيه)

المحافظات	اليان	صافى القيمة * أول العام	الإضافات خلال العام	الإستيعادات خلال العام	إهلاك العام	صافى القيمة آخر العام
السويس	١٤٠١٠	٥٢١١	٤٠	١٤٠١	١٧٧٨٠	
القليوبية	٢٦٦٨٩	١١	١١٦	١٧٧١	٢٤٨١٣	
المنوفية	٤٦٩٥٤٤	٥٨٦٨	٢٤٦	١١٧٦٧	٤٦٣٣٩٩	
الإسماعيلية	٢٥٠٠٠	-	-	٧٥٠	٢٤٢٥٠	
الجيزة	١٣٤٧٤١	١٨٦٥	-	٢	١٣٦٦٠٤	
أسيوط	١٧٥٤٥	١٠٠	-	٢٢٠٦	١٥٤٣٩	
سوهاج	٨٣٥٧٧	-	-	٨٠٢٠	٧٥٥٥٧	
قنا	١٤٠٠٣٨	١٦٨	-	٣٤٣٨	١٣٦٧٦٨	
مدينة الأقصر	٤٧٢٢٦١	-	-	٣٩٧٢٩	٤٣٢٥٣٢	
البحر الأحمر	٣٣٠٢٤	-	-	٣٨٠	٣٢٦٤٤	
الوادى الجديد	٥٩٦٨	-	-	١٢٥	٥٨٤٣	
مطروح	١١١٦٧	-	-	٧٧٣	١٠٣٩٤	
شمال سيناء	٧٣٣٨٠	٢٩٢	٦٧	٥٩٧٢	٦٧٦٣٣	
جنوب سيناء	١٣٠٩٣٦	-	٤١١	٣٩٢٩	١٢٦٥٩٦	
الإجمالى	١٦٣٧٨٨٠	١٣٥١٥	٨٨٠	٨٠٢٦٣	١٥٧٠٢٥٢	

* صافى القيمة أول العام لاتساوى صافى القيمة آخر العام فى السنة المابئة لإجراء بعض التمديلات فى ميزانيات المحطات التابعة لمجالس المدن .

الجدول رقم (٢٠)

قيمة المشروعات تحت التنفيذ في المحطات التابعة لمجالس المدن
بالمحافظات عام ٢٠٠٤ / ٢٠٠٥

(القيمة بالآلاف جنيه)

المحافظات	البيان		قيمة الرصيد أول العام		قيمة الإضافات خلال العام		قيمة أصول تكاملت ومعدة للإنتاج خلال العام		قيمة الرصيد آخر العام	
	تكوين سلعي	إنفاق استثماري	تكوين سلعي	إنفاق استثماري	تكوين سلعي	إنفاق استثماري	تكوين سلعي	إنفاق استثماري	تكوين سلعي	إنفاق استثماري
الإسماعيلية	٢٨٠	-	-	-	-	-	-	-	٢٨٠	-
قنا	١٤٠٠٠	-	-	-	-	-	-	-	١٤٠٠٠	-
الإجمالي	١٤٢٨٠	-	-	-	-	-	-	-	١٤٢٨٠	-

الباب الرابع :محطات المياه التابعة لهيئة
المجتمعات العمرانية الجديدة

الجدول رقم (٣١)

عدد محطات المياه التابعة للمدن الجديدة وعدد العاملين موزعين طبقاً للمهنة والنوع بالمحافظات عام ٢٠٠٤ / ٢٠٠٥

المحافظات	البيان	عدد محطات	عدد العاملين الدائمين															إجمالي عدد العاملين								
			مدبرون وإداريون وكتبة			الأخصائيون والفنيون			المشرفين على الإنتاج والملاحظون			عمال تشغيل			عمال خدمات فنية			عمال خدمات عامة								
			ذ	إ	ج	ذ	إ	ج	ذ	إ	ج	ذ	إ	ج	ذ	إ	ج	ذ	إ	ج						
			ج	إ	ذ	ج	إ	ذ	ج	إ	ذ	ج	إ	ذ	ج	إ	ذ	ج	إ	ذ						
القاهرة	٩	١٧	-	١٧	١٧	٢	٤٩	٥١	٢	٤٩	٩٦	-	٩٦	١١	-	١١	٣	-	٣	٥٧	٢	٥٩	٢٣٦	٤	٢٤٠	
الأسكندرية	١	٦	-	٦	٦	-	٢٤	٢٤	-	٢٤	٢	-	٢	٢٨	-	٢٨	١٥	-	١٥	-	-	١٢	-	١٢	-	٨٧
دمياط	١	٦	-	٦	٦	-	٩	٩	-	٩	-	-	-	٢	-	٢	١	-	١	٧	-	٧	٧	-	٣٠	
الشرقية	٥	١٧٧	٢٣	٢١٠	٢٣٣	٢٩	٣٠٤	٣٣٣	٢٩	٣٠٤	٢٨١	٤١	٢٤٠	٥٥٢	١	٥٥٢	٦٨	-	٦٨	٤٢٧	٢٣	٤٥٠	٢٠٤٦	١٣٠	٢١٧٦	
القليوبية	٢	١٧	-	١٧	١٧	-	١٥	١٥	-	١٥	-	-	-	٢	-	٢	-	-	-	١٠	-	١٠	١٠	-	٤٧	
المنوفية	٢	٤٥	٢	٤٧	٤٢	-	١٢	٤٧	٤٥	١٢	-	١٢	٦	-	٦	٤٢	-	٤٢	٧٣	-	٧٣	١٤	-	١٤	٢٠٢	
الجيزة	٣	٥	١	٦	١٦٧	-	١٦٧	١٧	٣	١٤	١٦٧	-	١٦٧	١٥	-	١٥	٣	-	٣	-	-	٦	-	٦	٢١٠	٤
بنى سويف	٢	٢	-	٢	-	-	٢	-	-	-	-	-	-	-	-	-	٧	-	٧	١٠	٣	١٣	٤٢	٣	٤٥	
المنيا	١	٢	-	٢	١٠	-	١٠	١٠	-	١٠	١٢	-	١٢	١٥	-	١٥	١٧	٤	١٧	٥٥	١	٥٦	١٢١	١	١٢٢	
مدينة الأقصر	١	٤	-	٤	٦	-	٦	٦	-	٦	-	-	-	١	١	-	-	-	-	١	-	١	١١	-	٢٢	
الإجمالي	٢٧	٢٨١	٢٦	٣١٧	٤٤٣	٢٤	٤٧٧	٥٤٠	٤١	٥٨١	٦٦٧	٢	٦٦٩	١٨٧	-	١٨٧	٣٤١	٢	٣٣٨	٥٨٥	٢٩	٦١٤	٣٠٤١	١٤٤	٣١٨٥	

الجدول رقم (٢٢)

جملة الأجور النقدية والتأمينات الإجتماعية والمزايا العينية
للعاملين فى المحطات التابعة للمدن الجديدة بالمحافظات
ع.س.م ٢٠٠٥ / ٢٠٠٤

(للقيمة بالآلف جنيه)

إجمالى الأجور النقدية والتأمينات الإجتماعية والمزايا العينية	المزايا العينية	جملة الأجور النقدية والتأمينات الإجتماعية			الديان المحافظات
		الجملة	التأمينات الإجتماعية	الأجور النقدية	
٢٢٩٦	-	٢٢٩٦	٧٢٢	٢٦٦٤	القاهرة
٨٨٢	-	٨٨٢	٩٥	٧٨٨	الأسكندرية
٥٨٦	-	٥٨٦	٧٦	٥١٠	دمياط
٢٠٩٤١	-	٢٠٩٤١	٢٨٨١	١٨٠٦٠	الشرقية
٥٥٧	-	٥٥٧	٧٨	٤٧٩	القليوبية
١٥٩٧	-	١٥٩٧	٢٢٠	١٣٧٧	المنوفية
٣٢١٢	٤	٣٢٠٨	٢٩٣	٢٩١٥	الجيزة
٥٢٢	-	٥٢٢	٧٣	٤٥٩	بنى سويف
٤٥٣	٢٧	٤٢٦	٨٥	٣٤١	المنيا
٢٦٠	-	٢٦٠	٣٦	٢٢٤	مدينة الأقصر
٣٢٤١٧	٣١	٣٢٣٨٦	٤٥٦٩	٢٧٨١٧	الإجمالى

الجدول رقم (٣٢)

قدرة محطات المياه النقية التابعة للمدن الجديدة على الإنتاج
والكميات المنتجة بالمحافظات عام ٢٠٠٤ / ٢٠٠٥

(القدرة بالمائة متر مكعب / ساعة)

(الإنتاج بالآلاف متر مكعب)

محطات المياه النقية					عدد المحطات	البيان المحافظات
كمية المياه المنتجة خلال العام	متوسط عدد ساعات التشغيل في يومى	عدد أيام التشغيل فى السنة	القدرة التى عملت بها فى المتوسط	القدرة التصميمية		
١٧٨٩٥١	١٦	٣٦٥	٢٢١	٤٢٨	٩	القاهرة
١٧٢٤	١٥	٣٦٥	٤	٦	١	الأسكندرية
٣١٩٥٠	٢٤	٣٦٥	٣٦	٣٦	١	دمياط
٦٨٨٢٢	١٤	٣٢٨	٢٢٦	٢٥٤	٥	الشرقية
٧٦٥٢٢	١٩	٣٦٠	٩٢	١١٠	٢	القليوبية
٣٣٩٤٥	١٥	٣٦٥	٦٢	٦٢	٢	المنوفية
٥١٤٧٢	١٣	٣٦٥	٧٤	٢٠٩	٣	الجيزة
٤٦٤٨	١٨	٣٥٧	١٢	٤٨	٢	بنى سويف
٢٥٤٩	٢٤	٣٦٠	٢	٤	١	المنيا
٥٨٤	٢٠	٣٦٥	١	١	١	مدينة الأقصر
٤٥١٢٠١	١٨	٣٦١	٧٤١	١١٥٨	٢٧	الإجمالى

الجدول رقم (٣٤)

قيمة المستلزمات السلعية والخدمية والمصرفيات التحويلية في محطات المياه
التابعة للمدن الجديدة بالمحافظات عام ٢٠٠٤ / ٢٠٠٥

(القيمة بالآلاف جنيه)

الإجمالي الععام	المصرفيات التحويلية	إجمالي المستلزمات السلعية والخدمية	المستلزمات الخدمية	إجمالي المستلزمات السلعية	كهرباء	الوقود والزيت والشحومات	أدوات كتابية	مواد ومهمات متنوعة	قطع غيار ومواد صيانة	الخامات			البيان المحافظات
										شبه	كلور	أخرى *	
٦٨٢٤٩	٤٢٤٣٠	٢٤٩١٩	٥٩١٣	١٩٠٠٦	١٥٤٣٩	١٥٥٦	٩٥	٢٤٧	٢٨٦	٦	٣٧٤	١٠٠٣	القاهرة
١٣٢٣٣	٤٤٠	١٢٧٩٣	٥٢٠	١٢٢٧٣	٨٦٥٠	٥	٢	٤٠١	٦٣	٥١٥	٨٨٦	١٧٥١	الأسكندرية
٥٨٨٨	٤٤٩٦	١٣٩٢	٢٥١	١١٤١	٦٩٩	٧	٤	٧	٦	-	٢١٨	٢٠٠	دمياط
٢٦٣٥٤٩	٢٢٢٦٨٦	٤٠٨٦٣	٧٩٠٠	٣٢٩٦٣	٢٥٦٩٨	١٠٢٣	٣٧١	٤٩٩٣	٧٦٩	-	٣٠	٧٩	الشرقية
٢٦٩١٠٤	١٩٣٧٥٧	٧٥٣٤٧	٦٣١٥٦	١٢١٩١	٨٨٠١	٩٦	١	-	١١٩	-	١٣٦٠	١٨١٤	القليوبية
١٠٥٦٣٦	١٠٢٩٣٨	٢٦٩٨	٩٤٥	١٧٥٣	٨٢٢	٥٧١	١٣	-	-	٢٩	١١٨	٢٠٠	المنوفية
٢٤١٥٧	-	٢٤١٥٧	٥٥٧٤	١٨٥٨٣	١٦٤٩٢	٦٠	١١	٢٠	٣١١	٣٠	٧٦٠	٨٩٩	الجيزة
٥٣٠٣	٤٤٩٦	٨٠٧	٢٥١	٥٥٦	٣٨٦	-	٨	-	٧١	-	٦٠	٣١	بنى سويف
١٨٥٤	٥٤٢	١٣١٢	٢٤٤	١٠٦٨	٦٦٩	٧	٣	١٥٠	٢٠٠	-	٣٥	٤	المنيا
٨٢	٣	٧٩	-	٧٩	٤١	٧	٩	٥	٣	-	٧	٧	مدينة الأقصر
٧٥٧١٥٥	٥٧٢٧٨٨	١٨٤٣٦٧	٨٤٧٥٤	٩٩٦١٣	٧٧٦٩٧	٣٣٣٢	٥١٧	٥٨٢٣	١٨٢٨	٥٨٠	٣٨٤٨	٥٩٨٨	الإجمالي

* تشمل خامات مثل حامض كبريتيك ، صودا كاوية ، هيدروكلوريد صوديوم لتحلية المياه ... الخ

الجدول رقم (٣٥)

كمية المياه النظيفة المنتجة والمستهلكة طبقاً لأوجه الاستخدام
في المحطات التابعة للمدن الجديدة وعدد الإشتراكات
بالمحافظات عام ٢٠٠٤ / ٢٠٠٥

(انكمية بالآلف متر مكعب)

المحافظات	البيان	كمية المياه المنتجة										
		رقم سكنية	وحدات غير سكنية						الجملة	فائتد الشبكات	جملة المياه المنتجة	عدد الإشتراكات
			جهات حكومية	محال تجارية	ورش ومصانع صغيرة	مصانع إنتاجية كبيرة	شركات استثمار وأماكن سياحية	أخرى *				
القاهرة	٩٢٧٤١	٣٢٥٩٤	٤١٢٩	٤٧٣	٢٠٤٣	٨٦٥	٨٥٢٩	١٤١٣٧٤	٣٧٥٨٠	١٧٨٩٥٤	٤٧٦٣١	
الإسكندرية	٨٩٩	٣٦٩	٥٢	٧	١٩	١١	١٣	١٣٧٠	٣٦٤	١٧٣٤	٤٦٥٠	
دمياط	١٦٥٥٨	٦٨٤٠	٨٠٨	٧٦	٣٢٨	١٧٧	٤٥٤	٢٥٢٤٩	٦٧٠٩	٣١٩٥٠	١٦١٤٠	
الشرقية	٣٦٥٧٤	١٥١٠٩	١٧٨٤	١٦٧	٧٢٥	٣٩٠	١٠٠٥	٥٥٧٥٤	١٣٠٧٨	٦٨٨٣٢	٥١٤٤٦	
القليوبية	٤٠٢٨٧	١٦٥٣١	٩٢٤	١٨٤	١١٠٢	١٢٠٢	٩٩٧	٦١٢٢٧	١٥٣٠٦	٧٦٥٣٣	٢٢٠٤٧	
المنوفية	١٦٧١٢	٦٨٩٩	٨١٥	٧٧	٣٣١	١٧٨	٤٤٧	٢٥٤٥٩	٨٤٨٦	٣٣٩٤٥	٤٠٥٣١	
الجيزة	٢٦٦٧٥	١١٠١٩	١٣٠١	١٢٢	٥٢٨	٢٨٥	٧٣٣	٤٠٦٦٣	١٠٨٠٩	٥١٤٧٢	٨٩٣٤٣	
بنى سويف	٢٤٠٩	٩٩٥	١١٧	١١	٤٨	٢٦	٦٦	٣٦٧٢	٩٧٦	٤٦٤٨	٨٠٠٠	
المنيا	١٣٢١	٥٤٦	٦٥	٦	٢٦	١٤	٣٦	٢٠١٤	٥٣٥	٢٥٤٩	٤٤٠٠	
مدينة الأقصر	٣٠٣	١٢٥	١٥	٢	٦	٣	٧	٤٦١	١٢٣	٥٨٤	٧٢٢	
الإجمالي	٢٣٤٤٤٧٩	٩١٠٢٧	١٠٠١٠	١١٢٥	٥١٥٦	٣١٥١	١٢٢٨٧	٣٥٧٢٣٥	٩٣٩٦٦	٤٥١٢٠١	٢٨٤٦١٠	

* تشمل مرافق عامة وحنفيات عمومية .

الجدول رقم (٣٦)

إيرادات محطات المياه النقية التابعة للمدن الجديدة
بالمحافظات عام ٢٠٠٥/٢٠٠٤

(القيمة بالآلاف جنيهه)

إجمالي الإيرادات	إيرادات تحويلية	إيرادات النشاط الجارى	البيان المحافظات
٧٩٧٢٨	٩٧٩٤	٦٩٩٣٤	القاهرة
٤٨٣١٠	-	٤٨٣١٠	الأسكندرية
١٣٠٣٨	٢٨١٤	١٠٢٢٤	دمياط
١٢٦٨٤٤	٧٨٦٦٢	٤٨١٨٢	الشرقية
٦٨٥٧٣	١٥٠٠٠	٥٣٥٧٣	القليوبية
١٤٠٠٢	-	١٤٠٠٢	المنوفية
٨٦٨٨١	٥٠٨٥١	٣٦٠٣٠	الجيزة
٥٤٢٢	٣٢٣٧	٢١٨٥	بنى سويف
٢٢٧٦	٥٦٤	١٧١٢	المنيا
٤٠٨	-	٤٠٨	مدينة الأقصر
٤٤٥٤٨٢	١٦٠٩٢٢	٢٨٤٥٦٠	الإجمالى

الجدول رقم (٣٧)

حركة الأصول الثابتة فى محطات المياه التابعة للمدن الجديدة

عام ٢٠٠٥/٢٠٠٤

(القيمة بالآلف جنيه)

المحافظات	البيان	صافى القيمة * أول العام	الإضافات خلال العام	الإستبعادات خلال العام	إهلاك العام	صافى القيمة آخر العام
القاهرة		٤٢٣٧٩١	١٥٢٤	٢	٢٥٠٧	٤٢٢٨٠٦
دمياط		٢٥٩٧١	-	-	٢٨٧٣	٢٣٠٩٨
الشرقية		٧٣٨٢٧٣	١١١٨٥	١٩٠٦	٣٣٩٣٤	٧١٣٦١٨
القليوبية		١٤٠٧٧٠٨	٧٥٩٦٠	-	٦١٤٩٥	١٤٢٢١٧٣
الجيزة		٧٩٩٠٠٧	-	-	٩٧٠٨٧	٧٠١٩٢٠
بنى سويف		١٢٤١٣٩	١٥٣٨	-	٨٠٢٩	١١٧٦٤٨
المنيا		٣٩٤٥٤	٢١	-	٢٤٥١	٣٧٠٢٤
مدينة الأقصر		٣٤٠٠١	٢٢	-	٣٠٦٠	٣٠٩٦٣
الإجمالى		٣٥٩٢٣٤٤	٩٠٢٥٠	١٩٠٨	٢١١٤٣٦	٣٤٦٩٢٥٠

* صافى قيمة أول العام لمتساوى صافى قيمة آخر العام فى السنة السابقة لإجراء بعض التعديلات فى ميزانيات المحطات التابعة للمدن الجديدة .

الجدول رقم (٣٨)

قيمة المشروعات تحت التنفيذ في محطات المياه التابعة للمدن الجديدة
بالمحافظات عام ٢٠٠٤ / ٢٠٠٥

(القيمة بالآلاف جنيه)

المحافظات	قيمة الرصيد أول العام		قيمة الإضافات خلال العام		قيمة أصول تكاملت ومعدة للإنتاج خلال العام		قيمة الرصيد آخر العام	
	تكوين سلعى	إنفاق استثمارى	تكوين سلعى	إنفاق استثمارى	تكوين سلعى	إنفاق استثمارى	تكوين سلعى	إنفاق استثمارى
القاهرة	١٨٦٠٧٠	-	١٥٨٥٣	-	١٩٢٥٢	-	١٨٢٦٧١	
الشرقية	٣٧٩٨١	-	٢٤٢٨٠	-	١٦٦٠٧	-	٤٥٦٥٤	
القليوبية	١٩٨٦٧	-	١٥٠٥١	-	١٩٢٥٢	-	١٥٦٦٦	
الجيزة	٢٠٠	-	٦٩٢	-	-	-	٨٩٢	
بنى سويف	١٠٩٩٣١	-	٢٠٨٧٠	-	٦٦٠٧	-	١٢٤١٩٤	
المنيا	١٠٨٩٧	-	١٠٢٥٧	-	-	-	٢١١٥٤	
الإجمالي	٣٦٤٩٤٦	-	٨٧٠٠٣	-	٦١٧١٨	-	٣٩٠٢٣١	

الجدول رقم (٢٩)

متوسط نصيب الفرد من كميات المياه النقية المستهلكة
التي تنتجها الشركات والهيئات والمحطات التابعة
لمجالس المدن والمدن الجديدة عام ٢٠٠٥/٢٠٠٤

كميات المياه المستهلكة بالآلاف متر مكعب	تقديرات السكان فى ١ / ٧ / ٢٠٠٥	متوسط نصيب الفرد من المياه النقية بالمتر المكعب
٥٣٨٣٨٩٤	٧٠٦٦٨١٢٩	٧٦,٢

الجهاز المركزى للتعبئة العامة والإحصاء
طريق صلاح سالم
صندوق بريد : ٢٠٨٦
مدينة نصر - القاهرة
تليفون : ٤٠٢٣٠٣١ - فاكس : ٤٠٢٤٠٩٩

*THE CENTRAL AGENCY FOR PUBLIC
MOBILISATION AND STATISTICS*

P.O.B. : 2086

Nasr City - Cairo

TEL. 4023031 - FAX. 4024099

موقع الجهاز : *Website: http://www.capmas.gov.eg*
البريد الإلكتروني : *E.mail : pres_capmas@capmas.gov.eg*



طبع بمطابع الجهاز المركزي
للتعبئة العامة والإحصاء