



جمهورية مصر العربية  
الجهاز المركزي للإحصاء العامة والاحصاء

ARAB REPUBLIC OF EGYPT  
CENTRAL AGENCY FOR PUBLIC MOBILIZATION & STATISTICS

إحصاءات  
تجميع و تنقية و توزيع المياه

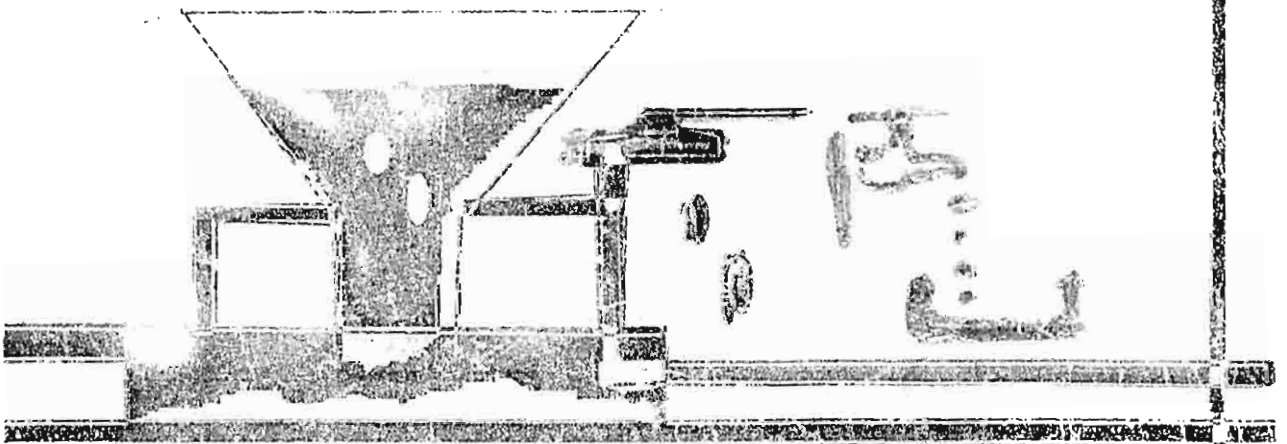
٢٠٠٢ - ٢٠٠٣

STATISTICS OF  
WATER COLLECTION , PURIFICATION  
& DISTRIBUTION

2002/2003

REF.NO.72 - 12324 / 2003

٢٠٠٣ / ١٤٢٤ هـ - ٧٢



JULY 2004

يوليو ٢٠٠٤

يحظر النشر أو الإقتباس  
بدون الإشارة الى المصدر وهو  
الجهاز المركزي للتعبيئة العامة والإحصاء

## تقديم

يهتم الجهاز المركزى للتعبئة العامة والاحصاء بتوفير البيانات الأساسية عن مختلف الظواهر الاقتصادية والاجتماعية التى تخدم الأغراض التخطيطية والدراسات والمقارنات الدولية .

وتعتبر إحصاءات المياه المستهلكة من الاحصاءات القديمة التى كانت تصدرها مصلحة الاحصاء والتعداد اعتبارا من عام ١٩١١ بكتاب الاحصاء السنوى العام حتى عام ١٩٦٣ - ٦٢ .

ثم قام الجهاز المركزى للتعبئة العامة والاحصاء بإصدار هذه الاحصائية ضمن نشرة إحصاء خدمات الشئون البلدية ١٩٦٤/٦٣ حتى عام ١٩٨٩ والتى أصبح اسمها إحصاء خدمات المرافق العامة التى تشرف عليها المجالس المحلية اعتبارا من عام ١٩٩٠ . وقد تم فصل نشرة نشاط جميع وتنقية وتوزيع المياه عن نشرة المرافق العامة مع بعض التعديلات اعتبارا من عام ٢٠٠١ / ٢٠٠٢ .

ويسر الجهاز المركزى للتعبئة العامة والاحصاء ان يقدم بشرة " جميع وتنقية وتوزيع المياه " ٢٠٠٣/٢٠٠٢

ليرجو أن يحقق الاهداف المرجوه منها .

والله ولى التوفيق ...

أهـاب مصطفى علسوى

رئيس الجهاز المركزى للتعبئة العامة والاحصاء

## ملخص بيانات النشره

## ملخص بيانات النشره

— بلغ عدد محطات المياه التابعة لمرافق وشركات المياه والهيئة العامة لمياه الشرب ٨٧ محطة بإنتاج ٥٢٩٨ مليون متر مكعب في عام ٢٠٠٢/٢٠٠١ بينما كانت ٨٢ محطة عام ٢٠٠١/٢٠٠٠ بإنتاج ٤٨٠٢ مليون متر مكعب بزيادة قدرها ١٠.٢٪ في الكمية المنتجة .  
٦.١٪ في عدد المحطات

— بلغ عدد محطات المياه النقيه التابعة لمجالس المدن والاحياء ١٢٦ محطة بإنتاج ٣٢٢٥ مليون متر مكعب في عام ٢٠٠٢/٢٠٠١ بينما كانت ١٣٠ محطة عام ٢٠٠١/٢٠٠٠ بإنتاج ٣٧٠٧ مليون متر مكعب بنقص قدره ١٠.٢٪ في الكمية المنتجة . ٣.١٪ في عدد المحطات

— بلغ عدد محطات المياه النقيه بالمدن الجديدة التابعة لهيئة المجتمعات العمرانية ١٥ محطة بإنتاج ١٥٦ مليون متر مكعب في عام ٢٠٠٢/٢٠٠١ بينما كانت ١٣ محطة بإنتاج ٤٦ مليون متر مكعب في عام ٢٠٠١/٢٠٠٠ بزيادة قدرها ٢٣٩.١٪ في الكمية المنتجة . ١٥.٤٪ في عدد المحطات

— بذلك يكون اجمالي انتاج محطات المياه ٨٧٧٩ مليون متر مكعب في عام ٢٠٠٢/٢٠٠١ بينما كانت ٨٥٥٥ مليون متر مكعب في عام ٢٠٠١/٢٠٠٠ بزيادة قدرها ٢.٦٪

— بلغ فاقد الشبكات عام ٢٠٠٢/٢٠٠١ في شركات ومرافق المياه ٧٠٢ مليون متر مكعب من اجمالي ٥٢٩٨ مليون متر مكعب بنسبه ١٣.٣٪ بينما في المحطات التابعه لمجالس المدن والاحياء بلغ ٤٣٤ مليون متر مكعب من اجمالي ٣٢٢٥ مليون متر مكعب بنسبه ١٣.١٪ وفي محطات المياه بالمدن الجديدة التابعة لهيئة المجتمعات العمرانية ٢٥ مليون متر مكعب من اجمالي ١٥٦ مليون متر مكعب بنسبه ١٦٪ وهذا الفاقد أقل من الفاقد الفعلي حيث أن معظم المشتركين ليس لديهم عدادات ويتم تقدير استهلاك المياه بطريقة ما تسمى بالممارسة وهي تقديرات اعلى بكثير من متوسط الاستهلاك في حالة وجود عدادات .

— بلغ متوسط نصيب الفرد من المياه النقيه المستهلكه ١١٢ متر مكعب

## Data summary

- The number of water stations affiliated to water companies , utilities and , General organization for Drinking Water went up to 87 stations producing 5298 Million  $M^3$  in 2002 /2003 (there were 82 stations producing 4802 million  $M^3$  In 2001 / 2002 ) with an increase of 10.3% in produced water volume and 6.1% in the number of stations .
  
- The number of pure water stations affiliated to cities and districts councils went down to 126 stations producing 3325 million  $M^3$  in 2002/2003 ( there were 130 stations producing 3707 million  $M^3$  In 2001/ 2002 ) with a decrease of 10.3% in water volume and 3.1% in the number of stations .
  
- The number of pure water stations at the new cities affiliated to “ New Urban Communities organization “ went up to 15 stations producing 156 million  $M^3$  in 2002 / 2003 ( there were 13 stations producing 46 million  $M^3$  In 2001 / 2002 ) with an increase of 239.1 % in the volume produced and 15.4 % in the number of stations .
  
- Total water produced in 2002 / 2003 was 8779 million  $M^3$  ( 8601 million  $M^3$  in 2001 / 2002 ) with an increase of 2.6 % .
  
- The lost volume of water networks affiliated to water companies and utilities was 702 million  $M^3$  of total 5298 million  $M^3$  representing 13.3 % but for the stations affiliated to cities and districts councils , the lost water volume was 434 million  $M^3$  of total 3325 million  $M^3$  representing 13.1% .

The stations affiliated to “ New Urban Communities Organization “ the lost volume was 25 million  $M^3$  of total 156 million  $M^3$  representing 16 %  
This loss is less than the actual loss because most subscribers have no water meters . Water consumption is estimated by a method called “ practice “ So , estimations are much higher than the average consumption in case of water meters .

- Per Capita water consumption 112  $M^3$

## مقدمة

### أهداف النشره

تهدف النشره الى تصوير وقياس نشاط جميع وتنقية وتوزيع المياه

### محتويات النشره

تضمنت النشره ثلاثة أبواب :

الباب الاول : مرافق وشركات المياه ( المياه الكبرى )

الباب الثاني : محطات المياه التاسعه لمجلس المدن ومحطات المياه الصغرى

الباب الثالث : محطات المياه التابعة لهيئة المجتمعات العمرانية الجديدة

### الشمول

ينم جمع بيانات هذه الاحصائية بمعرفة مكاتب الاحصاء الفرعية بالمحافظات عن

عام ٢٠٠٢/٢٠٠٣ من : -

١ - جميع شركات ومرافق المياه وعددها (٣) شركات . (١٦) مرفقا

٢ - محطات المياه التابعة لمجلس المدن فى أنحاء الجمهورية وعددها (١٢٦) محطة

٣ - محطات المياه التابعة لهيئة المجتمعات العمرانية الجديدة التى مازالت تتبع الهيئة

وعدها (١٥) محطة .

ولا تشمل محطات مياه تحليه مياه البحر حيث لا توجد حاليا مصادر لدى الجهاز وجارى

الاتصال لمعرفة مصادرها .

## التعاريف والمصطلحات المستخدمه :

### القدره التصميمية لمحطات المياه

ويقصد بها الكمية التي صممت المحطة لإنتاجها خلال ساعه اذا عملت بكامل طاقتها

· بالتر المكعب .

### القدره التي عملت بها المحطه :

ويقصد بها متوسط القدره التي عملت بها المحطه فعلا فى الساعه الواحده خلال سنه

· الاحصاء بالتر المكعب .

### الكميات المتاحة للاستهلاك :

ويقصد بها مجموع كميات المياه التي انتجتها المحطه فعلا خلال السنه مضافا اليها

كميات المياه التي تم استيرادها خلال نفس العام من المحطات الاخرى ان وجدت وفى بعض المحافظات

التي لم ترد بيانات كميات المياه التي تم استيرادها من محافظات اخرى اعتبرت الكمية المنتجه

هى الكمية المتاحة للاستهلاك

### الكميات المستهلكة :

ويقصد بها كميات المياه التي تم استخدامها فى المنازل والمحلات التجاربه والمصانع والبورش

والمصالح الحكوميه والمرافق العامه وغيرها خلال سنه الاحصاء سواء بالثمن او بالجان .

يتم حساب متوسط جمله الجمهوريه لعدد أيام التشغيل ومتوسط عدد ساعات

التشغيل اليومى لمحطات المياه باستخدام الوسط الحسابى المرجح باعتبار القدره التي عملت بها

· المحطه كأوزان .



## القهررس

رقم الصفحة	البيان	رقم الجدول
١	<u>المقدمة</u>	
٢	<u>الرسوم البيانية وجداولها</u>	
	<u>الباب الاول : مرافق وشركات المياه ( المياه الكبرى )</u>	
٩	عدد المنشآت وعدد العاملين موزعه حسب المهنة والنوع فى مرافق وشركات المياه بالمحافظات عام ٢٠٠٢ / ٢٠٠٣ .	الجدول رقم (١)
١٠	جملة الاجور النقدية والتأمينات الاجتماعية والمزايا العينية للعاملين بأجر بمرافق وشركات المياه بالمحافظات عام ٢٠٠٢ / ٢٠٠٣ .	الجدول رقم (٢)
١١	قدره محطات المياه النقيه على الانتاج والكميات المنتجه فى مرافق وشركات المياه بالمحافظات عام ٢٠٠٢ / ٢٠٠٣ .	الجدول رقم (٣)
١٢	قدرة محطات المياه العكره على الانتاج والكميات المنتجه فى مرافق وشركات المياه بالمحافظات عام ٢٠٠٢ / ٢٠٠٣ .	الجدول رقم (٤)
١٣	قيمة المستلزمات السلعية والخدمية والمصرفيات التحويلية فى مرافق وشركات المياه بالمحافظات عام ٢٠٠٢ / ٢٠٠٣ .	الجدول رقم (٥)
١٤	كمية المياه النقيه المنتجه والمستهلكه فى مرافق وشركات المياه حسب أوجه الاستخدام وعدد الاشتراكات بالمحافظات عام ٢٠٠٢ / ٢٠٠٣ .	الجدول رقم (٦)
١٥	كمية المياه العكره المستهلكه فى مرافق وشركات المياه عام ٢٠٠٢ / ٢٠٠٣ .	الجدول رقم (٧)
١٦	ايرادات مرافق وشركات المياه خلال عام ٢٠٠٢ / ٢٠٠٣ .	الجدول رقم (٨)
١٧	حركة الاصول الثابته فى مرافق وشركات المياه بالمحافظات عام ٢٠٠٢ / ٢٠٠٣ .	الجدول رقم (٩)
١٨	قيمة المشروعات تحت التنفيذ فى مرافق وشركات المياه بالمحافظات خلال عام ٢٠٠٢ / ٢٠٠٣ .	الجدول رقم (١٠)

( تابع ) الفهرس

رقم الصفحة	البيان	رقم الجدول
	<u>الباب الثانى : محطات المياه التابعة لمجلس المدن ومحطات المياه الصغرى</u>	
٢١	عدد المشتغلين فى محطات المياه التابعة لمجلس المدن وفى عمليات المياه الصغرى حسب المهنة والنوع بالمحافظات عام ٢٠٠٣/٢٠٠٢	الجدول رقم (١١)
٢٢	جملة الاجور النقدية والتأمينات الاجتماعية والمزايا العينية للمشتغلين بأجر فى محطات المياه التابعة لمجلس المدن فى عمليات المياه الصغرى بالمحافظات عام ٢٠٠٣/٢٠٠٢ .	الجدول رقم (١٢)
٢٣	قدرة محطات المياه النقية التابعة لمجلس المدن والكميات الواردة من الغير والكميات المنتجة والمستهلكة خلال عام ٢٠٠٣/٢٠٠٢ .	الجدول رقم (١٣)
٢٤	قدرة محطات المياه العكرة التابعة لمجلس المدن وكمية المياه العكرة المنتجة والمستهلكة بالمحافظات عام ٢٠٠٣/٢٠٠٢ .	الجدول رقم (١٤)
٢٥	قيمة المستلزمات السلعية والخدمية والمصروفات التحويلية لمحطات المياه التابعة لمجلس المدن وعمليات المياه الصغرى بالمحافظات عام ٢٠٠٣/٢٠٠٢ .	الجدول رقم (١٥)
٢٦	كمية المياه النقيه المنتجه والمستهلكة فى محطات مجالس المدن ومحطات المياه الصغرى حسب اوجه الاستخدام وعدد الاشتراكات بالمحافظات عام ٢٠٠٣/٢٠٠٢	الجدول رقم (١٦)
٢٧	عمليات المياه الصغرى وعدد القرى المستفيدة والقدرة التصميميه والقدرة التى عملت بها فى المتوسط وكمية المياه المنتجه خلال عام ٢٠٠٣/٢٠٠٢ .	الجدول رقم (١٧)
٢٨	ايرادات محطات المياه التابعة لمجلس المدن وعمليات المياه الصغرى بالمحافظات عام ٢٠٠٣/٢٠٠٢ .	الجدول رقم (١٨)
٢٩	حركة الاصول الثابته لمحطات المياه التابعة لمجلس المدن ومحطات المياه الصغرى التابعه لها خلال عام ٢٠٠٣/٢٠٠٢ .	الجدول رقم (١٩)

( تابع ) الفهرس

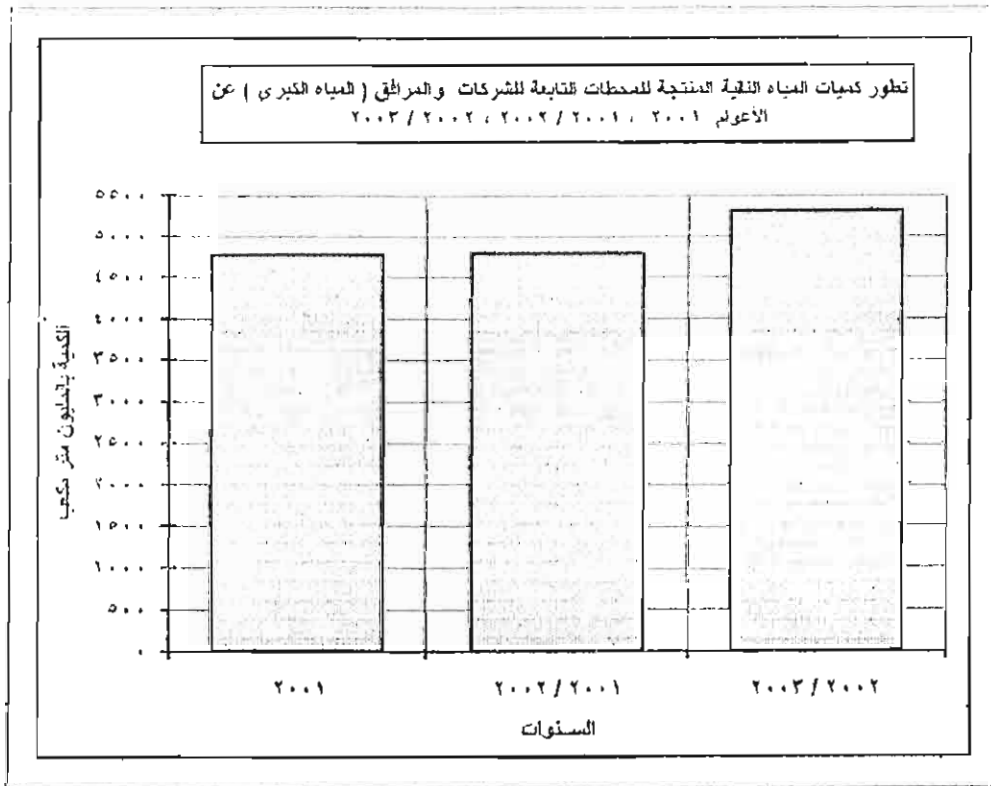
رقم الصفحة	البيان	رقم الجدول
	<u>الباب الثالث : محطات المياه التابعة لهيئة المجتمعات العمرانية الجديدة</u>	
٢٢	عدد المشتغلين فى محطات المياه التابعة للمدن الجديدة حسب المهنة والنوع بالمحافظات عام ٢٠٠٢ / ٢٠٠٣ .	الجدول رقم (٢٠)
٢٤	جملة الاجور النقدية والتأمينات الاجتماعية والمزايا العينية للعاملين بأجر فى المحطات التابعة للمدن الجديدة بالمحافظات عام ٢٠٠٢ / ٢٠٠٣ .	الجدول رقم (٢١)
٢٥	قدرة محطات المياه النقية التابعة للمدن الجديدة والكميات المنتجة بالمحافظات خلال عام ٢٠٠٢ / ٢٠٠٣ .	الجدول رقم (٢٢)
٢٦	قيمة المستلزمات السلعية والخدمية والمصرفيات التحويلية فى محطات المياه التابعة للمدن الجديدة بالمحافظات عام ٢٠٠٢ / ٢٠٠٣ .	الجدول رقم (٢٣)
٢٧	كمية المياه النقيه المنتجه والمستهلكة حسب أوجه الاستخدام وعدد الاشتراكات فى المحطات التابعة للمدن الجديدة بالمحافظات عام ٢٠٠٢ / ٢٠٠٣ .	الجدول رقم (٢٤)
٢٨	ايرادات محطات المياه التابعة للمدن الجديدة بالمحافظات عام ٢٠٠٢ / ٢٠٠٣ .	الجدول رقم (٢٥)
٢٩	حركة الاصول الثابته فى محطات المياه التابعة للمدن الجديدة بالمحافظات عام ٢٠٠٢ / ٢٠٠٣ .	الجدول رقم (٢٦)
٤٠	قيمة المشروعات تحت التنفيذ فى المحطات التابعة للمدن الجديدة بالمحافظات عام ٢٠٠٢ / ٢٠٠٣ .	الجدول رقم (٢٧)
٤١	نصيب الفرد من كميات المياه النقيه المستهلكة التى تنتجها المرافق والمحطات التابعة لمجالس المدن والمدن الجديده خلال عام ٢٠٠٢ / ٢٠٠٣ .	الجدول رقم (٢٨)

## الرسوم البيانية وجداولها

تطور كميات المياه النقية المنتجة للمحطات التابعة للشركات والمرافق ( المياه الكبرى )

عن الأعوام ٢٠٠١، ٢٠٠٢/٢٠٠١، ٢٠٠٣/٢٠٠٢

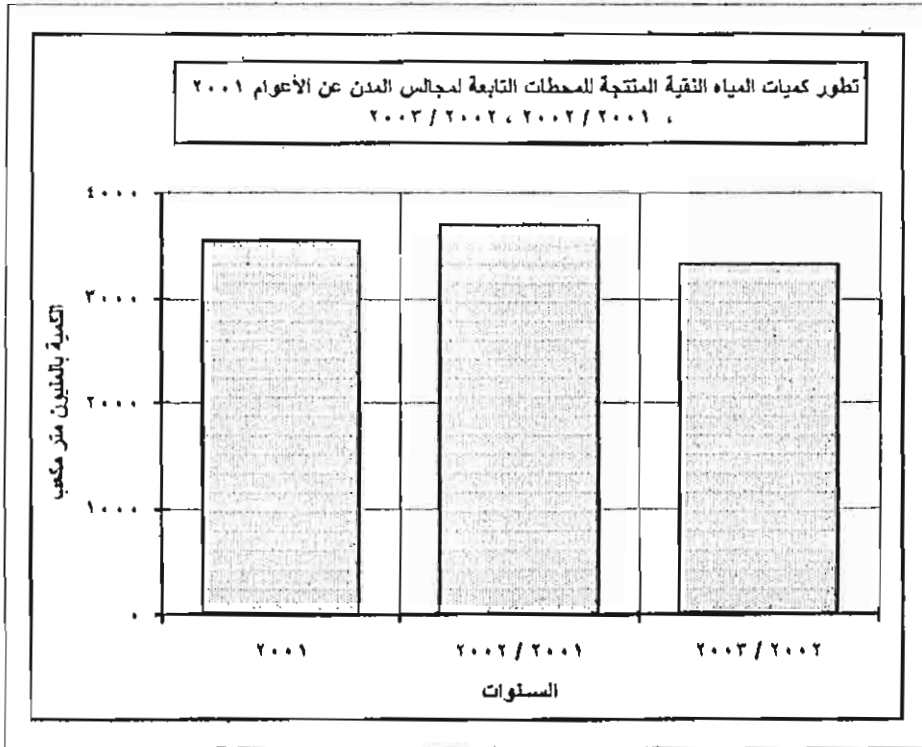
السنوات	٢٠٠١	٢٠٠٢/٢٠٠١	٢٠٠٣/٢٠٠٢
الكمية بالطنون متر مكعب	٤٧٨٩	٤٨٠٢	٥٢٩٨



تطور كميات المياه النقية المنتجة للمحطات التابعة لمجالس المدن

عن الأعوام ٢٠٠١ ، ٢٠٠٢/٢٠٠١ ، ٢٠٠٢/٢٠٠٢ ، ٢٠٠٣/٢٠٠٢

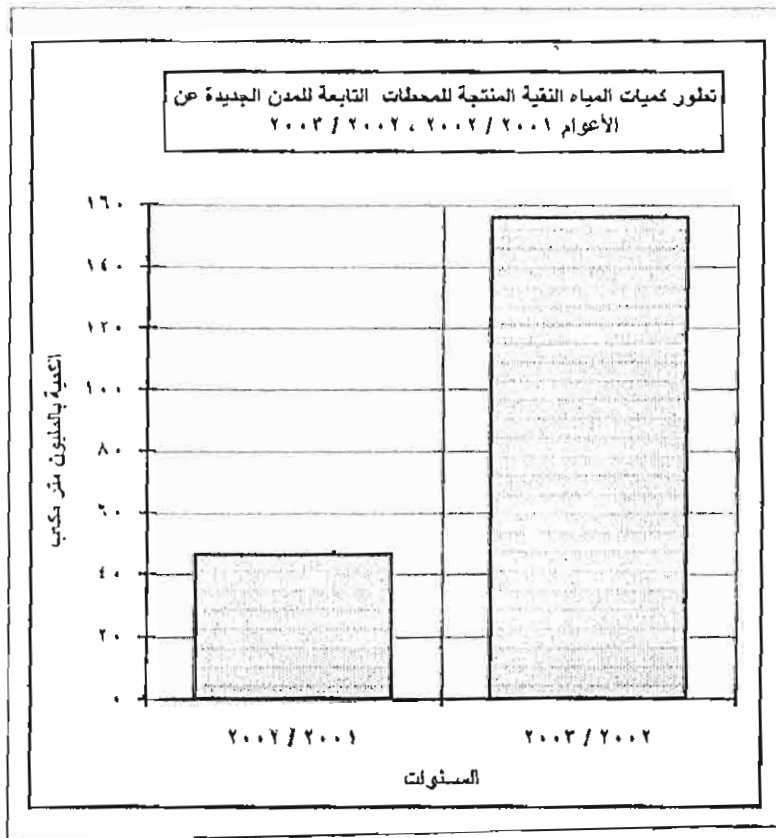
السنوات	٢٠٠١	٢٠٠٢/٢٠٠١	٢٠٠٣/٢٠٠٢
الكمية بالمليون متر مكعب	٣٥٥.	٣٧٠.٧	٣٣٢.٥



تطور كميات المياه النقية المنتجة للمحطات التابعة للمدن الجديدة

عن الأعوام ٢٠٠٣ / ٢٠٠٢ ، ٢٠٠٢ / ٢٠٠١

السنوات	٢٠٠٢ / ٢٠٠١	٢٠٠٣ / ٢٠٠٢
الكمية بالمليون متر مكعب	٤٦	١٥٦

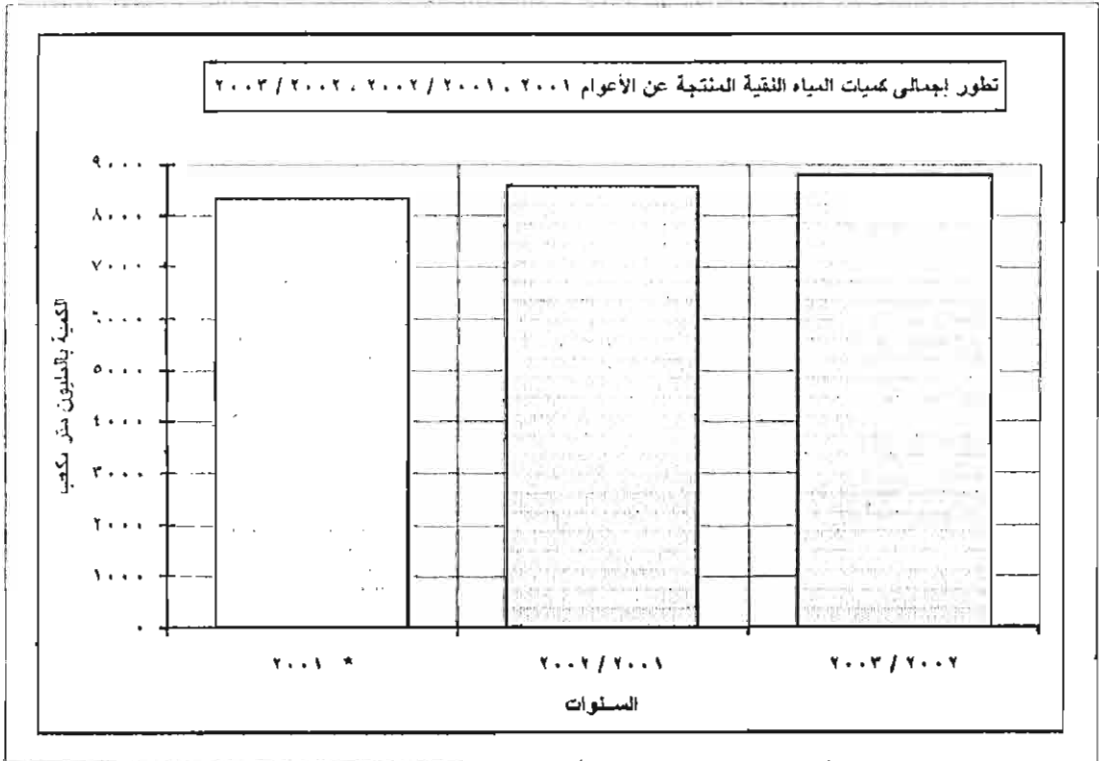


تطور إجمالي كميات المياه النقية المنتجة

عن الأعوام ٢٠٠١، ٢٠٠٢/٢٠٠١، ٢٠٠٢/٢٠٠٢، ٢٠٠٣/٢٠٠٢

السنوات	٢٠٠١ *	٢٠٠٢/٢٠٠١	٢٠٠٣/٢٠٠٢
الكمية بالمليون متر مكعب	٨٣٣١	٨٥٥٧	٨٧٧٩

\* بدون إنتاج المعدن الجديدة





## الباب الاول

مرافق وشركات المياه ( المياه الكبرى )

عدد التفتآت وندد العاملين موزعة حسب المهنة والفرع في اوراق وشركات المياه  
بالحافظات من ٢٠٠٣/٢٠٠٢

الجدول ( ١ )

المهنة	مصدر التفتآت	عدد العاملين الدائمين																				
		المسال									الفرع من الإنتاج والخطوط			الاخصائون والفنيون			مديرين واداريون وكلمه					
		عمال خدمات عامه			عمال خدمات تنهيه			عمال تشغيل			ع	ا	ن	ع	ا	ن	ع	ا	ن			
		ع	ا	ن	ع	ا	ن	ع	ا	ن												
القاهرة	١	١٣٥٤	٢٠٤١	٣٣٩٥	١١٧	١٥٧	١١٥٤	٥٨٠	١١٢	١١٢	١١٢	٣٦٥٣	٣٦٥٣	٦٩٤	١١٢	٥٨٠	١١٥٤	١٥٧	١١٧	٣٣٩٥	٢٠٤١	١٣٥٤
الاكديريه	١	١٢٢٩	٥٧	١٨٥٥	٤٦٠	٣٩	٤٩٩	٣٦١	٣٦١	٣٦١	٣٦١	١٠٥٩	١٠٥٩	٣٦١	٣٦١	٣٦١	٤٩٩	٣٩	٤٦٠	١٨٥٥	٥٧	١٢٢٩
السويس	١	٢٤	١١	٣٥	١٢٣٧	٩	٢٤٦	٤٤٥	٤٤٥	٤٤٥	٢٢١	٢٢١	٢٢١	٢٢١	٢٢١	٢٢١	٢٤٦	٩	١٢٣٧	٣٥	١١	٢٤
دهياط	١	٢٢٧	١٦٠	٣٨٧	١٧	١٦	٨٣	٣٠٦	٣٠٦	٣٠٦	٣٠٦	٣٠٦	٣٠٦	٣٠٦	٣٠٦	٣٠٦	٨٣	١٧	١٦	٣٨٧	١٦٠	٢٢٧
الدقهليه	٢	١٥٥	٣٧	١٩٢	١١	١٧	٧٨	٢٣٣	٢٣٣	٢٣٣	٨٥	٨٥	٨٥	٨٥	٨٥	٨٥	٧٨	١١	١٧	١٩٢	٣٧	١٥٥
الشرقيه	١	٦٣	٤	٦٣	٤	٤	٣٥	٣٧	٣٧	٣٧	٣٧	٣٧	٣٧	٣٧	٣٧	٣٧	٣٥	٤	٤	٦٣	٤	٦٣
كفر الشيخ	١	٦٨٥	٥٥	٧٣٥	٣٦١	٣٦١	٥٧٩	٢٠٢	٢٠٢	٢٠٢	٢٠٢	٢٠٢	٢٠٢	٢٠٢	٢٠٢	٢٠٢	٣٦١	٣٦١	٥٧٩	٢٠٢	٢٠٢	٦٨٥
البحيره	٢	٥٤	٥٤	٤٨	٤٨	٤٨	٤٨	٤٨	٤٨	٤٨	٤٨	٤٨	٤٨	٤٨	٤٨	٤٨	٤٨	٤٨	٤٨	٤٨	٤٨	٤٨
الاسماعيليه	١	١٥	٥	٢٠	٣	٣	٢٥	٢٦	٢٦	٢٦	٢٥	٢٥	٢٥	٢٥	٢٥	٢٥	٢٥	٣	٣	٢٠	٥	١٥
بنى سويف	٢	٣٨٥	٣١	٤١٦	١٨	١٨	٤١٨	٥٥٤	٥٥٤	٥٥٤	٢٨٢	٢٨٢	٢٨٢	٢٨٢	٢٨٢	٢٨٢	٤١٨	١٨	١٨	٤١٦	٣١	٣٨٥
الفيوم	١	٣٢٩	١٢٥	٤٥٤	٢	٤٠٥	٤٦٤	٢٣١	٢٣١	٢٣١	٢٣٠	٢٣٠	٢٣٠	٢٣٠	٢٣٠	٢٣٠	٤٦٤	٢	٤٠٥	٤٥٤	١٢٥	٣٢٩
المنيا	١	٣٠٥	٢٥٥	٥٥٥	٣٥٥	٣٥٥	١٠٥	٤١٧	٤١٧	٤١٧	١٠٥	١٠٥	١٠٥	١٠٥	١٠٥	١٠٥	٣٥٥	٣٥٥	١٠٥	٥٥٥	٢٥٥	٣٠٥
اسيوط	١	٧٧	٣٧	١١٤	٣٨	١٩٤	٢٢٨	٣٠	٣٠	٣٠	٥٥	٥٥	٥٥	٥٥	٥٥	٥٥	٢٢٨	٣٨	١٩٤	١١٤	٣٧	٧٧
أسيوط	٢	٢١٤	٤٧	٢٦١	٥٢٨	١	٥٢٧	٦٩٣	٦٩٣	٦٩٣	١٦٤	١٦٤	١٦٤	١٦٤	١٦٤	١٦٤	٥٢٨	١	٥٢٧	٦٩٣	٤٧	٢١٤
شمال سيناء	١	١٨	١٨	١٨	١٨	١٨	١٨	١٨	١٨	١٨	١٨	١٨	١٨	١٨	١٨	١٨	١٨	١٨	١٨	١٨	١٨	١٨
الإجمالي	١٦	١٤٧٤٤	٥١٤١	١٨٠٠٩	١١٥١	١٥٠١	١١٥١	٣٦٥٣	٣٦٥٣	٣٦٥٣	١١٤	١١٤	١١٤	١١٤	١١٤	١١٤	١١٤	١١٤	١١٤	١١٤	١١٤	١١٤

جملة الاجور النقدية والتأمينات الاجتماعية والمزايا العينية للعاملين بأجر

بمرافق وشركات المياه بالمحافظات

عام ٢٠٠٢ / ٢٠٠٣

( القيمة بالالف جنيه )

الجدول رقم (٢)

اجمالى الاجور النقدية والتأمينات الاجتماعية والمزايا العينة	المزايا العينية	جملة الاجور النقدية والتأمينات الاجتماعية			المحافظات
		الجملة	التأمينات الاجتماعية	الاجور النقدية	
١٥٤٠٢٦	١٠٩٦	١٥٢٩٣٠	٢٠٧٢٧	١٣٢٢٠٣	القاهرة
٥٥٣٨٥	—	٥٥٣٨٥	٨٠٤٧	٤٧٣٣٨	الاسكندرية
٢٨٦٣٩	—	٢٨٦٣٩	٣٩٥٠	٢٤٦٨٩	السويس
١٧٧٨٢	—	١٧٧٨٢	٢٥٨٤	١٥١٩٨	دمياط
٧٥٨٦	—	٧٥٨٦	١٢٧	٦٤٥٩	الدقهلية
١٩٣٦	—	١٩٣٦	٢٩٢	١٦٣٩	الشرقية
٢٢٧٠٦	٩٩	٢٢٦٠٧	٣٥٠٨	١٩٠٩٩	كفر الشيخ
٦٠٥٨	—	٦٠٥٨	٨٣٦	٥٢٢٢	البحيرة
٢٣٩١	—	٢٣٩١	٣٣٩	٢٠٥٢	الاسماعيلية
٣٢١٧٣	—	٣٢١٧٣	٤٦٧٤	٢٧٤٩٩	بنى سويف
٢٥٢٥٧	٥١١	٢٤٧٤٦	٣٥٠٥	٢١٢٤١	الفيوم
٥٣٢٠٧	١٠١	٥٣٢٠٦	٧٧٣١	٤٥٤٧٥	المنيا
٧٤٥٦	—	٧٤٥٦	١٠٥٦	٦٤٠٠	أسيوط
٢٤٨٦١	—	٢٤٨٦١	٣٦١٢	٢١٢٤٩	أسوان
٣٩٢٠	—	٣٩٢٠	٥٤١	٣٣٧٩	شمال سيناء
٤٤٣٤٨٣	١٨٠٧	٤٤١٦٧٦	٦١٥٣٤	٣٨٠١٤٢	الجملة

قدرة محطات المياه النقية على الانتاج والكميات المنتجة في مرافق وشركات المياه  
 بالمحافظات عام ٢٠٠٢/٢٠٠٣  
 (القدرة بالعاثة متر مكعب / ساعة )  
 (الانتاج بالالف متر مكعب )

الجدول رقم (٣)

محطات المياه النقية					عدد المحطات	المحافظات
كمية المياه *** المنتجة خلال العام	متوسط عدد ساعات التشغيل اليومي ***	عدد ايام التشغيل في السنه	القدرة التث عملت بها في المتوسط	القدرة التميه		
٢٠٠٣٠٠٠٠	٢٤	٣٦٥	٢٢٨٦	٢٥٢٧	٦٥	القاهرة *
١٠٠٠٠٠٠٠	٢٤	٣٦٥	٩٢١	٢٤١٦	٦٥	الاسكندرية ** *
٢٧٠٠٠٠٠	٢٤	٣٦٥	٨٨	١١٥	١	السويس
١٧٠٠٠٠٠	٢٢	٣٦٥	١٢١	٢٢٣	٥	دمياط
٢٦٢٠٠٠٠	٢١	٣٦٥	٣٠١	٤٣٤	٣	الدقهلية
٣٠٠٠٠٠٠	٢٤	٣٦٥	٣٥٤	٤٤٥	١	الشرقية
١٧٥٠٠٠٠	٢٢	٣٦٥	٢١٩	٢٤٥	٧	كفر الشيخ
١١٧٢٠٠٠٠	٢٤	٣٦٥	٣٣٨	٢٤٤٤	٨	البحيرة
١٧٠٠٠٠٠	٢٩	٣٦٥	١٤	١٧	٢	الاسماعيلية
٦١٢٠٠٠	٢٤	٣٦٥	٧٩	١٨٥	١١	بنى سويف
١١٩٠٠٠٠	٢٤	٣٦٥	١٣٦	٣١٧	٤	الفيوم
٢٤١٠٠٠٠	٢٤	٣٦٥	٣٩	١٠٧	٤	المنيا
١٥٥٥٠٠	٢٤	١٦٥	٥٢	٧٧	٣	اسيوط
٦٠٥٥٠٠	٢١	٣٦٥	٧٩	١٧٧	١٢	اسوان
٥١٧٥٠٠	٢٥	٣٦٥	٧٥	٨٤	١	شمال سيناء
١٢١٠٠٠٠٠	٢٤	٣٦٥	٤١٥١	٦٨٥٩	٨٧	الجماليه

\*\*\*\* لا قرب ساعة

\* تشمل مناطق من محافظتي القليوبية والجيزة  
 \*\* تشمل مناطق من محافظة مطروح  
 \*\*\* تتضمن المياه الصادرة لمجالس المدن

قدرة محطات المياه العكزة على الانتاج والكميات المنتجة في مرافق وشركات المياه

بالمحافظات عام ٢٠٠٢ / ٢٠٠٣

( القدرة بالمائة متر مكعب / ساعة )

( الانتاج بالالف متر مكعب )

الجدول رقم ( ٤ )

محطات المياه العكزة						المحافظات
كمية المياه المنتجة خلال العام	متوسط عدد ساعات التشغيل اليومي **	عدد ايام التشغيل في السنة	القدرة التي عملت بها في المتوسط	القدرة التصميميه	عدد المحطات	
٢١٩٠٠	٢٤	٣٦٥	٢٥	٣٠	٨	القاهرة * دمياط الشرقية الإسماعيلية أسيوط
٣٢٨٥٠	٢٠	٣٦٥	٤٥	٧٩	٤	
٣٦٧٩٢	٢٤	٣٦٥	٤٢	٤٧	١	
١٣١٤	١٨	٣٦٥	٢	٣	٢	
٥٨٤	١٦	٣٦٥	١	٢	٥	
٩٣٤٤٠	٢٢	٣٦٥	١١٥	١٦١	٢٠	الجملة

\* تتضمن القاهرة الكبرى

\*\* لا قرب ساعة

قائمة المنتجات الصافية وبتعددية وتصاريح التحصيلية من اوراق وشركات المياه  
بالجانفقات، ايار ٢٠٠٢ / ٢٠٠٣

الجدول ( ٥ )

(التيمة بالالذ جيبه)

الجملة العمومية	الحوثات التحويلة	جملة المتزات الطعية والغدبية	المتزات الغدبية	جملة المتزات المكبية	كهرسه	الزئود والزبون والتحجات	ادوات كالبية والغبرى	مباد ومبات متوصة	نطع نهار ومباد صانه	الغاسات			المان الخانقات
										اخرى	كلم	شمه	
٨٠٢٢٢٧	٥١٠٤٠١	٢١٨٨٦٦	٢١٤٦١	١٩٧٤٠٥	١٢٤٢٣١	١٥٥٧	٢١١٤	٢١٧٧	١٦١٠٤	٣٣	١٦٦٩٣	٣٣١٨٨	القاهرة
٢١٣٨٤٢	١٢٦٩٦١	٨٦٨٨١	٩٣١٧	٧٧٥٦٤	٥٣٥٤١	١٠٥٨	٢١٧	٦٤٨٥	١١٤١	٢٦٦٤	٦١٧٤	١٢٢٦	الابكرية
٣٣٨٨١	-	٣٣٨٨٤	٧٠١	٣٣١٨٣	٣٠٥٩٢	٣٩١	٨١	٣٧٠	٣٩٠	١٠٠	٧٣٦	٥٢٣	الميس
٣٠٦٩١	١٢٧٩	٢٩٤١٢	٧٢٠٢	٢٢٢١٠	١٤٦١	٢٩١	٩٢٣٢	٥٨٣	٣٠٧	١٨٧	١٥٠٩	٥١٥	ديباط
٣١٠٣٢١	١٩	٣١٠٣٠٢	-	٣١٠٣٠٢	٣٠٦٧٨١	١٦٠	١٦٧	١١٤٤	٢١	٤٨	٥٩٣	٥٨١	الذنبية
٣٠٨٢	-	٣٠٨٢	-	٣٠٨٢	٢٠٧٧	٧٦	٧	٢٣	٦٥	١٩٥	٦١	٥٧٨	الشرقية
٣٧١٩٩	١١٠٨٦	٢٦١١٣	٣١١٢	١٧٦٧١	١٥٧١١	٣٨٣	٦٤١	١٢٣	١٦٨٨	٣٨٣	١٦٦١	٢٠٦٣	كر التبخ
١٣٣١١	٤٣٩	١٢٢٣٢	١٧٧٨	١١١٤٤	٦٩١٧	١٥	٣٦	٥٥٧	٢٨٩	٤٨	١٢٦٤	١٨٣٨	الحسرة
٧٩٤٧	٥٨	٧٨٩٩	١٣٩	٧٧٥٠٠	٥٦٦٤	١١٦	٣٥	٣٥	٥٤	-	١٥٤٠	٣٣٨	الاساميلية
١٩٤٦٧	٧٥٩٤	١١٨٧٣	٤٥٨	١١٤١٥	٤٩٨٥	٢٩٧	٢٢٩٢	٨٢٠	١٠١١	-	١٤٦	١٨٣٨	بنى صيف
٣٧١٧٨	٢٢٥٠٠	١٤٦٧٨	١٠١	١٣٧٧٧	٩٧٣٠	٥٧٧	٢٤٢	١٦٦	١٠٤٠	١٢	١٩٧	١٠١٣	القيوم
٨٣١٢	٣٧٣٣	٤٥٧٩	٥٤١	٤٠٣٨	٢٠٠٠	٦٠	١٤	٣٨	٩٧٧	٣٥	٣٧٨	٤٦٦	النبا
١١٤٨	٩١١	١٠٣٧	-	١٠٣٧	٤٨٠	٤٩	٢٧	١٩	١١٠	٣٧	٤٥	١٩٠	اميرط
٦٤٧٧	-	٦٤٧٧	٤٥٨	٦٠١٩	٣٢٥٨	٤٦٥	١٤٣	٩٢٤	٤١٥	١١	٣٤٥	٤٥٨	اسوان
٢٢٨٠	١	٢٢٧٩	٨٩	٢١٩٠	١٥٠١	٥٥٠	٢٦	٢٩	٧٩	-	٤	١	شال ميناء
١٥٣٥٢٥٦	٧٦٦١٨٢	٧٧٠٢٧٤	٤٢١٨٧	٧٢٣٧٧	٥٧٦٩٧٣	٦١٢٥	١٥٨٩٤	١٤٣٣٢	٢٣٨٨٧	٣٧٤٣	٣٢١٥١	٤٩٨٨١	الجملة

كمية المياه النقية المنتجة والمستهلكة في مرافق وشبكات المياه حسب أوجه الاستخدام وعدد الاشتراكات  
بالمحافظات عام ٢٠٠٢/٢٠٠٣

( الكمية بالالتر مكعب )

الجدول رقم (٦)

عدد الاشتراكات	حطة المياه المنتجة	ناقد الفيكات	كمية المياه المستهلكة								المحافظات
			الجلطة	وحدات غير سكنية							
				أخرى	شركات استثمار وأماكن سياحية	مصانع إنتاجية كبيرة	ورش ومصانع صغيرة	محال تجارية	جهات حكومية	وحدات سكنية	
٨٧٤٠٨٤	٢٠٠٢٥٣٦	٢٣٠٥٩٦	١٧٧١٩٤٠	١٨٠٣٦	٩١١٠٠	٨٠٠١١	٥١١٣١	٧٠٠٨٧	٦٠٠٦٤	١٤٠١٥٠٨	القاهرة
١٠٠١٦٦٧	٨٠٦٧٩٦	١٦١٣٩٦	٦٤٥٤٠٠	١٣٥١٠٠	٨٩٠٠	٣٨٥٠٠	٤٠٠٠٠	٣٤٠٠٠	٦٤٥٠٠	٣١٨٤٠٠	الاسكندرية
٥٨٥١٤	٧٧٠٨٨	١٤٨١٩	٦٦١٨٩	٢٥٢٩	١٠٠٧٤	٥٥٠١	٤٠٠٢	٥٣٠٢	١٠٠١٩	٢٤٧١٢	المنيا
١١١٩٠٥	٩٧١٢٣	١٦٥٧٥	٨٠٥٨٨	١١٢٦	٢٧٤٧	٢٩١١	٢٩١٤	١٩٤٣	٧٧٧٣	٥٩٦٦٤	دمياط
١٩٥١٠	٢٦٣١٧٦	٢٦٣٨٩	٢٣٧٢٨٧	٢١٦٣	١٢٠٠	٨١١١	٩١٢٩	١١٠١٧	٢١٠٩٤	١٨٤٥٧٣	الدقهلية
١٨٩٠٠٠	٣١٠١٠٤	١٠٠٤٨	٣٠٠٠٥٦	٣٦٤٧	١٢٣٤٠	٥٦٩٣٩	٢٦٤٨٠	١٢٥٠٠	٣٢٠٢٠	١٥٦١٣٠	الشرقية
٢٩٧٠٢٨	١٧٥٨٥٧	٢٥١٠٢	١٥٠٧٥٥	٣٠٠٠	٣٢٠٥	١٩٠٩	١٨٩٣	٢٠١٧	٧٨١٨	١٣٠٩١٣	كفر الشيخ
٢٩٣٦٣٨	١١٧٢٠٨٨	١٥٢٣٢١	١٠١٩٧١٧	١٠٥٣١	٩٨٧٩	٢٣٤٤٣	٢٥١٦٦	٣٦٤٠٤	٥٨٦٧٤	٨٥٥٦٢٤	الجيزة
٦٧٠٨٩	٩٧٠٩	١٠٦٨	٨٦٤١	١٥٠٠	١٠٣٨	٢١١	٢١١	٣٤٢	٣٨٧	٤٩٥٢	الاسماعيلية
٢٥٠١٥٦	٦٩٢٠٤	٢١٣٢٤	٤٧٨٨٠	٢٢٤	١٠١٣	١١٥٤	١٤٦٠	١٢٠٣	٧٥١٩	٣٥٣٠٧	بنى سويف
٢٩٤٦١١	١١٩١٢٦	١٦٦٧٩	١٠٢٤٥٧	٣٧١٥	٢٠٠٠	٢٤٠٧	١٤١١	٢٣٨٢	٤٧٦٥	٨٥٧٧٧	الفيوم
٤٠٦٧٠٤	٣٤١٦٤	٤٧٨٣	٢٩٣٨١	٤٧٣	١٥٠٠	١٥٠١	١١١١	٢٣١	٣٦٧	٢٤٥٩٨	الغها
٧٧٨٩٨	٤٥٥٥٢	٥٤٦٦	٤٠٠٨٦	٨١٧	٨٤٣	١٢٠٠	١٧١١	١٣٤١	١٨٢١	٣٢٣٤٣	أسيوط
١١٩٤٧١	٦٠٥٥٤	٨٥٢٧	٥٢٠٢٧	٢٠٢٧	١٠٢٣	١٠٤٣	١٤١١	١٧١٣	١٨١٧	٤٢٩٩٣	أسوان
٢٧٧٠٧	٥٤٧٥٠	٧١١٨	٤٦٦٣٢	١٣٠٠	١٢٠٠	١٠٦٥	١٠٣٤	١٩٧٤	٢١٨٧	٣٨٨٧٢	شمال سيناء
٤٢١٨٩٤٢	٥٢١٨٣٧٧	٧٠٢٣٤١	٤٥٩٦٠٣٦	١٨٦٧٦١	١٤٨٠٦٢	٤٢٧٥٠٦	١٧٤٠٦٠	١٨٢٤٥٦	٢٨٠٨٢٥	٣٢٩٦٣٦٦	الجلطة

-١٤-

تشمل مرافق عامة - حنفيات عمومية \*

كمية المياه المعكرو المستهلكة في مرافق وشركات المياه  
٢٠٠٣/٢٠٠٢

( الكمية بالالف متر مكعب )

الجدول رقم (٧)

كمية المياه المستهلكة *	المحافظات
٢١٩٠٠	القاهرة
٣٢٨٥٠	دمياط
٣٦٧٩٢	الشرقية
١٣١٤	الاسماعيلية
٥٨٤	اسيوط
٩٣٤٤٠	جمله

\* تشمل رى الحدائق العامة ورش الطرق .



ايرادات مرافق وشركات المياه خلال عام  
٢٠٠٣/٢٠٠٢

( القيمة بالالف جنيه )

الجدول رقم (٨)

جملة الايرادات	ايرادات تحويليه	ايرادات النفاط الجارى	البيان المحافظات
١٢٨٧٨٠٢	٤٧٥٩٦٣	٨١١٨٣٩	القاهرة
٤٩٨٦٩٣	٢٨١٦٦٦	٢١٧٠٢٧	الاسكندريه
٢١٥٨٥	٤	٢١٥٨٥	السويس
٢٩٩٢٦	٧٤٢٤	٢٢٥٠٢	دمياط
٧٢٨٩١	٣٥٨	٧٢٥٣٣	الدقهليه
١٤٨١٦	٤	١٤٨١٦	الغزقيه
٦١٥٧٦	٢٦٣٨٨	٣٥١٨٨	كفر الشيخ
٢١٠٩٧٧	٤	٢١٠٩٧٧	البحيره
٢٢١٤	١٧٦	٢٠٣٨	الاسماعيليه
٢٣٩٨٧	١٠٩٣٩	١٣٠٤٨	بنى سويف
٦١١٥٧	٣٩٧١٣	٢١٤٤٤	الفيوم
٣٤٧١٠	٢٨٢١٩	٦٤٩١	المنيا
٨٦٥٥	-	٨٦٥٥	اسيوط
١٤٦١٨	١٩٠١	١٢٧١٧	اسوان
١٢٠٤٥	٥	١٢٠٤٥	شمال سيناء
٢٣٥٥٦٥٢	٨٧٢٧٤٧	١٤٨٢٩٠٥	الجملة

حركة الاصول الثابتة في مرافق وشركات المياه بالقاهرة

خلال عام ٢٠٠٢/٢٠٠١

( القيمة بالالف جنيه )

الجدول رقم ١٥

صافي قيمة الاصل آخر العام	اهلاك العام	الاستعدادات خلال العام	الاضافات خلال العام	صافي القيمة اول العام	البيان المحافظات
٢٤٩٢٦٣٦	١٤٠٦٤٢	٢٥٦	٢٤٦٥٦	٢٥٩٩٨٧٩	القاهرة
٥٧٤٠٣٧	٦٢٦٦٩	١٤٣٠	٦٩٤١٣	٥٦٩٧٢٣	الاسكندرية
٤٨١٢٤	١٤٧٠	٣١١	٩٠٤	٤٩٠٠١	المنيا
٢٠١٩٢٥	٦٩٩٣	٧٨٧	٦٠٣٢٦	٢٤٨٥٣٩	دمياط
٨٣٢٤	٤٠٢	—	٦٠٠	٨١٦٤	الدقهلية
١٢٦٧١	١٢٧٣	—	—	١٣٩٤٤	الشرقية
٣٠٤٣٩٤	١٤٦٩	٨٦٦	١٩٢٧٩	٣١٤٣٥٠	كفر الشيخ
٢٧٥٨٦	٢٠٠٠٠	٢٥٨٤٦	—	٢٣٤٤٢	البحيرة
١٥٤٩٥	٨٣٦	—	—	١٦٣٣١	الفيوم
٧٦٥١١	٧٢٤٥	٢٢	٧٢٧	٨٣٥٨٦	شبين
٢٩٩٤٨٧	٨٤٩٧	٩٠	٢٩٤١١	٣١٨٩٢٣	المنوفية
٢٢٨٧٧	٥٣١١	—	٧٢٢١	٢٢٠٦٧	الغربية
٢٦٤٥٥	٦٢٣	—	١٢٤٣١	٢٦٦٥٧	اسيوط
٥٥٥٧٢	٨٥٠	—	١٣١١	٥٥١٤٣	اسوان
٦٩٦١٣	٧١١	—	٥١٣	٦٩٣١١	شمال سيناء
٤٢٥٧٧٣٧	٢٥٧٦٣٠	٤٠٥٨٨	٢٣٩٤٣٢	٤٢١٦٥٢٣	الجملة

\* صافي القيمة اول العام لا تساوي صافي القيمة آخر العام للفترة السابقة لاجراء بعض التعديلات في ميزانيات

الشركات والمرافق

قيمة المشروعات تحت التنفيذ في مرافق وشركات المياه بالمحافظات

خلال عام ٢٠٠٢/٢٠٠٣

( القيمة بالالف جنيه )

الجدول رقم (١٠)

قيمة الرصيد اول العام		قيمة الاضافات خلال العام		قيمة اصول تكاملت ومعدة للانتاج خلال العام		قيمة الرصيد اخر العام		البيان
تكوين سليم	انفاق استثماري	تكوين سليم	انفاق استثماري	تكوين سليم	انفاق استثماري	تكوين سليم	انفاق استثماري	
-	-	-	-	-	-	٣٤١١٧١	٧٥١٩٥٢٢	القاهرة
-	-	-	-	-	-	١٥٥٣١	٩٩٠٨٢٦	الاسكندرية
-	-	-	-	-	-	١٦٣٣	٥٤٥١٠	السويس
-	-	-	-	-	-	٥٩٠	٧٣٩٩	دمياط
-	-	-	-	-	-	١٠٠٠	٧٦٠٩١	الدقهلية
-	-	-	-	-	-	-	١٣٣٢٥	الشرقية
-	-	-	-	-	-	٢٥٧١٣	٣٦٤٠٣١	كفر الشيخ
-	-	-	-	-	-	٧٩٤١٥	٤٣٨٢١٤	البحيرة
-	-	-	-	-	-	٩٩٥٧	١٣٥١٥٢	الاسماعيلية
-	-	-	-	-	-	٢٢٣٣٠	٦٨٧٠٣	بنها
-	-	-	-	-	-	٥٩٢٨	٦٥٦٨	الفيوم
-	-	-	-	-	-	١٠٠٠	٥٣٣١٢	المنيا
-	-	-	-	-	-	١٣٤٠	١٧٥١٣	اسيوط
-	-	-	-	-	-	١٤٣٠	٣١٦٢	اسوان
-	-	-	-	-	-	-	-	شمال سيناء
-	-	-	-	-	-	٥٠٧٠٣٨	٩٧٤٨٣٢٧	الجملة

## الباب الثاني

محطات المياه التابعة لمجلس المدن ومحطات

المياه الصغرى

عدد التشغيل في محطات المياه التابعة لمجال المدين في مديات المياه الصغرى  
 حسب المهنة والنوع بالمحافظات - موسم ٢٠٠٢ / ٢٠٠٣

الميدول رقم (١٩)

المهنة	عدد المحطات	عدد العاملين الدائمين																										
		مديرين واداريين وكهنة									الاخصائين والتقنيين			المهنيين والمهنيين والاعمال			العمال											
		ع			أ			ن			ع			أ			ن			ع			أ			ن		
		ع	أ	ن	ع	أ	ن	ع	أ	ن	ع	أ	ن	ع	أ	ن	ع	أ	ن	ع	أ	ن	ع	أ	ن			
بئر سمنه	١	٧	٢	٩	١٠	١	١١	١	١٠	٩	١	٩	١	١	١	١٣	١	١٣	١	١	١	١٧	١	١٦	١	١٧		
الموسى	١	٥٨	١٤	٧٢	٩	٧٢	١٤	١٤	١٤	٥	٢	١	١٢	٢	٩	٢٦	١	٢٦	٥	٢	١	٢٤	١	٢٤	٤٢	١	٤٢	
القدية	١١	١٤٤	٢١٣	١٢٢٧	٢١٢	٢١٢	١٢٢	٢١٢	١٢٢	٥١٨	٨	٥١٠	٢٢٢	٢٥	٢١٢	١٠٩٠	١	١٠٩٠	٥١٨	٨	٥١٠	٢٢٢	٢٥	٢١٢	١٠٩٠	١	١٠٩٠	
الشرقية	١٦	٧٤٨	١٢٨	٨٧٦	٦٥٥	٦٦٣	٦٦٣	٦٦٣	٦٦٣	٤٤٠	١	٤٤٠	٦٦٣	٧	٦٥٥	٥١٦	١	٥١٦	٤٤٠	١	٤٤٠	٦٦٣	٧	٦٥٥	٤٤٠	١	٤٤٠	
القلوبية	٨	٢١٦	٢٥	٢٥١	١٨٦	٢١٦	٢١٦	٢١٦	٢١٦	٤٢٣	٢١	٤٢٣	٢١٦	٢٧	١٨٦	٤٣٥	٥	٤٣٥	٤٢٣	٢١	٤٢٣	٢١٦	٢٧	١٨٦	٤٣٥	٥	٤٣٥	
الغربية	٩	١١٠٤	٢٦٤	١٣٦٨	١٥٤٥	١٥٤٥	١٥٤٥	١٥٤٥	٥١٩	١	٥١٨	١٥٤٥	١٥	١٥٤٥	٥٠٣	٢	٥٠٣	٥١٩	١	٥١٨	١٥٤٥	١٥	١٥٤٥	٥٠٣	٢	٥٠٣		
المنوية	١٠	٧٤٥	٤٦٠	١٢٠٥	٥١٢	١٢٠٥	٤٤٢	٤٤٢	٤٤٢	٢٨٦	٩	٢٨٦	٤٤٢	٣	٥١٢	٢٦٥	١	٢٦٥	٤٤٢	٣	٥١٢	١٢٠٥	٤٦٠	١٢٠٥	٤٤٢	٣	٥١٢	
الإسماعيلية	٣	٢٢	٢	٢٢	٢٢	٢٢	٢٢	٢٢	٢٢	٢٢	١	٢٢	٢٢	٢	٢٢	٢٢	١	٢٢	٢٢	١	٢٢	٢٢	٢	٢٢	٢٢	١	٢٢	
الجيزة	٦	٢٢	٥	٢٢	١١	١١	١١	١١	٤٩	١	٤٩	١١	١	١١	١٣٨	١	١٣٨	٤٩	١	٤٩	١١	١	١١	١٣٨	١	١٣٨		
المنيا	٩	٦٢٩	١٢٢	٧٦٦	٢٣١	٢٣١	٢٣١	٢٣١	٢٣١	٢٣١	١٣	٢٣١	٢٣١	٢٨	٢٣١	٤٦٦	١	٤٦٦	٢٣١	١٣	٢٣١	٢٣١	٢٨	٢٣١	٤٦٦	١	٤٦٦	
السيوط	١٣	١١٢	٤٥	١٦٢	٣٥٥	٣٥٥	٣١٧	٣١٧	٣١٧	٢٩٢	١	٢٩٢	٣١٧	١٤	٣٥٥	٤١	١	٤١	٣١٧	١٤	٣٥٥	٣١٧	١٤	٣٥٥	٤١	١	٤١	
سوهاج	١١	١٣٨	٥٦	٤٩٤	٤٥٦	٤٩٤	٤٩٤	٤٩٤	٤٩٤	٤٩٤	١	٤٩٤	٤٩٤	٢	٤٥٦	٥٤٥	١	٥٤٥	٤٩٤	١	٤٩٤	٤٩٤	٢	٤٥٦	٥٤٥	١	٥٤٥	
قنا	١١	١٥٧	٨	١١٥	١٩١	١٩١	٢٤٦	٢٤٦	٢٤٦	٢٤٦	١	٢٤٦	٢٤٦	١	١٩١	١١٥	١	١١٥	٢٤٦	١	١٩١	١٩١	١	١١٥	٢٤٦	١	١١٥	
أسيوط	١	١٨٣	٢٤	٢٠٧	٣٥	٣٥	٣٧	٣٧	٣٧	٣٧	١	٣٧	٣٧	١	٣٥	٢١	١	٢١	٣٧	١	٣٥	٣٧	١	٣٥	٢١	١	٢١	
مدينة الأقصر	٢	٨٦	٦٠	١٢٦	٢٢٧	٢٢٧	٢٢٧	٢٢٧	٢٢٧	٢٢٧	١	٢٢٧	٢٢٧	٨	٢٢٧	٢٢٧	١	٢٢٧	٢٢٧	٨	٢٢٧	٢٢٧	٨	٢٢٧	٢٢٧	٨	٢٢٧	
البحر الأحمر	٤	٢٥١	٣	٢٥١	٨٢	٨٢	٤٣	٤٣	٤٣	٤٣	١	٤٣	٤٣	١	٨٢	٤٣	١	٤٣	٤٣	١	٨٢	٤٣	١	٨٢	٤٣	١	٨٢	
الوادي الجديد	٢	٢٣	٣	٢٦	٣	٣	١٢٣	١٢٣	١٢٣	١٢٣	١	١٢٣	١٢٣	١	٢٦	٢٨	١	٢٨	١٢٣	١	٢٦	١٢٣	١	٢٦	٢٨	١	٢٨	
شمال سيناء	٥	٧٢	١١	٨٨	٤٦	٤٦	١٢٦	١٢٦	١٢٦	١٢٦	١	١٢٦	١٢٦	١	٤٦	٢٢	١	٢٢	١٢٦	١	٤٦	١٢٦	١	٤٦	٢٢	١	٢٢	
جنوب سيناء	٣	١٠	١٠	٣٤	١٠	٣٤	٢١	٢١	٢١	٢١	١	٢١	٢١	١	١٠	٩	١	٩	٢١	١	١٠	٢١	١	١٠	٩	١	٩	
المجموع	١٢٦	٥٢٦٧	١٥٠٠	١٥٠٠	١٥٠٠	١٥٠٠	١٥٠٠	١٥٠٠	١٥٠٠	١٥٠٠	١٥	١٥٠٠	١٥٠٠	١٥٠٠	١٥٠٠	١٥٠٠	١٥	١٥٠٠	١٥٠٠	١٥٠٠	١٥٠٠	١٥٠٠	١٥٠٠	١٥٠٠	١٥٠٠	١٥٠٠	١٥٠٠	

جملة الاجور النقدية والتأمينات الاجتماعية والمزايا العينية  
للمفتغليين بأجر في محطات المياه التابعة لمجالس  
المدن وفي عمليات المياه الصغرى بالمحافظات  
عام ٢٠٠٢ / ٢٠٠٣

(القيمة بالالف جنيه)

الجدول رقم (١٢)

المحافظات	جملة الاجور النقدية والتأمينات الاجتماعية			المزايا العينية	اجمالي الاجور النقدية والتأمينات الاجتماعية والمزايا العينية
	الاجور النقدية	التأمينات الاجتماعية	الجملة		
بورسعيد	٦٥٠	١٠٤	٧٥٤	-	٧٥٤
المويسر	١٨٤١	٣٠٣	٢١٤٤	٣١	٢١٧٥
الدقهلية	٣٩١٣٠	٦٢٦١	٤٥٣٩١	٤٣٢٠	٤٩٧١١
الشرقية	٣٩١١٣	٦٢٥٨	٤٥٣٧١	١٦١٣	٤٦٩٨٤
القليوبية	١٦٣٠٥	٢٧٧٢	١٩٠٧٧	٧٠٣	١٩٧٨٠
الغربية	٥٠٠٣٥	٨٢٥٦	٥٨٢٩١	١٠	٥٨٣٠١
المنوفية	٥٧٤٥٤	٩٧٦٧	٦٧٢٢١	-	٦٧٢٢١
الاسماعيلية	٢٢٤٦	٣٥١	٢٦٠٥	١٣	٢٦١٨
الجيزة	٣٤٠٨	٥٤٥	٣٩٥٣	٤٦	٣٩٩٩
المنيا	٢٥٠٧٩	٤٠١٦	٢٩٠٩٥	٩	٢٩١٠٤
اسيوط	١١٦٧٩	١٨٦٩	١٣٥٤٨	١٠	١٣٥٥٨
سوهاج	٢١٠٤٣	٣٥٧٧	٢٤٦٢٠	٩٦٥	٢٥٦١٥
قنا	١٣٥٧٥	٢١٧٢	١٥٧٤٧	١٣	١٥٧٦٠
اسوان	٣٩١٧	٦٨٥	٤٦٠٢	-	٤٦٠٢
مدينة الاقصر	٥٣٩٤	٩٠٦	٦٣٠٠	-	٦٣٠٠
البحر الاحمر	٦١٤١	١٠١٣	٧١٥٤	١٥	٧١٦٩
الوادى الجديد	٣٠٧٠	٥٠٧	٣٥٧٧	١٣	٣٥٩٠
قطر سيناء	٤٢٥٢	٧٠١	٤٩٥٣	١٧	٤٩٦٩
جنوب سيناء	١٤٧٨	٢٤٤	١٧٢٢	-	١٧٢٢
الجملة	٣٠٥٨٠٩	٥٠٣١٥	٣٥٦١٢٤	٧٨٠٨	٣٦٣٩٣٢

قدرة محطات المياه النقية التابعة لمجالس المدن والكميات الواردة  
من الغير والكميات المنتجة والمنهولة خلال عام  
٢٠٠٦ / ٢٠٠٣

(القدرات بالطننة بشركب / ساعة )

(الانتاج والاستهلاك بالالف متر مكعب )

الجدول رقم (١٢)

البيانات	رقم المحطة	محطات المياه النقية					القدرة التصميمية	القدرة الفعلية التي عملت عليها في المتوسط
		كمية المياه المنتجة خلال العام	كمية المياه المستهلكة خلال العام	متوسط عدد ساعات التشغيل في اليوم	متوسط عدد أيام التشغيل في السنة	القدرة السليمة		
بورسعيد	١	٢٥١٧٤٤	-	١٢	٢٦٥	٥٩٣	٦٥٧	
السويس	١٢	١٩٤٥	٣٢٩٠	١٧	٢٦٥	١٠	١٢	
الدقهلية	١١	٧٣٣٨٩٩	-	١٨	٢٦٥	١١١٧	١٢٧١	
الشرقية	١٦	٥٧٢٩٠٤	-	١٦	٢٦٥	٩٨١	١٢٢٠	
القليوبية	٨	١١٢٠٨٠	-	١٦	٢٦٥	٢٤٥	٢١٤	
الغربية	٩	٢١٣٥٢٥	-	١٥	٢٦٥	٢٩٠	١٥٠٠	
المنوفية	١٠	١٧٢٧٤٠	-	١٤	٢٦٥	٢١٠	٢٩٠	
الاسماعيليه	٣	٢٣٥٤٣	-	١٥	٢٦٥	١٣	٨١	
الجيزة	٦	٢٧٢٧٥	-	١٥	٢٦٥	٥٠	٦١	
المنيا	٩	٢١١٠٤٦	-	١٣	٢٦٥	٥٠٨	٦٤٠	
اسيوط	١٣	١٧١١٥٥	-	١٠	٢٦٥	٧٦٧	١٢٥٨	
سوهاج	١١	٣٠٥٢٨٦	-	١٧	٢٦٥	٤٩٢	٦٦٣	
بنها	١١	١٥١٤٠٢	-	١٧	٢٦٥	٢٤٤	٣٦٩	
إسيوط	١	٢٠٤٤	-	٨	٢٦٥	٧	١٤	
مدينة نصر	٢	١٧٤٥٠	-	٢٠	٢٦٥	٦٥	٦٩	
البحر الاحمر	٤	٣٤٤٥٦	-	١٦	٢٦٥	٥٩	١١٢	
الواد الجديد	٢	٣٥٢٦٩	-	١٧	٢٦٥	٥٧	٧٦	
مقال سيناء	٥	١٧٤٥٠	٣٤٤	١٠	٢٦٥	١٢٠	٢٠٠	
جنوب سيناء	٣	١٦٥٧٢	-	١٤	٢٦٥	٥٢	٦٠	
الجملة	١٢٦	٣٣١١٠٨٧	٤٠٨٢	١٥٥	٢٦٥	٦١٥٠	١٤٦٧	

\* المياه الواردة من خزانات مرافق المياه الكبرى  
\* لا قرب ساعة

\*\*\* بالنسبة للمحطات التي انخفضت فيها عدد المحطات يرجع السبب في ذلك الى انتقال بعضها للده الجديدة ومنها ادماج مع المرفق والبحر الاحمر بتولف .

قدرة محطات المياه العكرو التابعة لمجالس المدن وكمية المياه

العكرو المنتجة والمستهلكة حسب المحافظات

عسسام ٢٠٠٣/٢٠٠٢

( القدرة بالمائة متر مكعب / ساعة )

( الانتاج والاستهلاك بالالف متر مكعب )

الجدول رقم ( ١٤ )

كمية المياه العكرو المستهلكة في المرافق العامة	محطات المياه العكرو				المحطات والطلبيات		المحافظات	
	كمية المياه المنتجة خلال العام	متوسط عدد ساعات التشغيل في اليوم	عدد أيام التشغيل في السنة	القدرة التي عملت بها في المتوسط	القدرة التصميمية	عدد الطلبيات		عدد المحطات
١٥١١١	١٥١١١	١٨	٣٦٥	٢٣	٢٣	١٠	١	الدقهلية
٤٦٤٨	٤٦٤٨	٢٠	٣٣٢	٧	٩	١٠	٢	الغربية
١٦٨٦٣	١٦٨٦٣	١١	٣٦٥	٤٢	٤٥	٤	١	البنوية
٦١٣٢	٦١٣٢	١٤	٣٦٥	١٢	٢٠	٤	٣	الجيزة
٢٤٤٦٤	٢٤٤٦٤	٢٢	٢٧٨	٤٠	٤٢	٢	٢	الفيها
١٩٧٢٦	١٩٧٢٦	١٩	٣٥٨	٢٩	٤٥	٥	٣	أسموط
٢٥٦٦٠	٢٥٦٦٠	١٩	٣٦٥	٣٧	٤٤	٤٤	٣	قنا
١١٢٦٠٤	١١٢٦٠٤	١٧	٣٤٤	١٩٠	٢٢٨	٧٩	١٥	الجملة



قيمة المستلزمات الخشبية وأغذية والسروريات المعدنية من محطات المياه التابعة لمجالس  
المدن وولايات المياه الصغرى بالبحر الأحمر عام ٢٠٠٣/٢٠٠٢

الجدول رقم (١٥)

(القيمة بالآلاف جنيه)

القيمة العمومية	السروريات التحويلية	جلسة المستلزمات الطبخية والخديشة	المستلزمات الخديشة	جلسة المستلزمات العلمية	كهرباء	الوقود والزيت والشحومات	ادوات كناحية واخرى	سواد وسبات تتوية	تطوع فيمبار وسواد مسانه	الخامات			البيان الحانات
										اخرى	كلسر	شمس	
١٦٨	-	١٦٨	-	١٦٨	٨٥	١١	٢٢	٢١	٢٠	٥	٤	٢	بورسعيد
٨١٨	-	٨١٨	٣٠٢	٥١٦	٢٥٧	٢٢	٢	٩٠	٢٢٢	-	١	٤١	المنيا
١٨٧٢٤	-	١٨٧٢٤	٤٥	١٨٦٨٩	١٣٢٢٤	١٧٩	١٢٤	٣١٠	١٤٥٨	٧١٢	٨٠١	١٥٣١	الدقهلية
٢٠٩٣٩	١٧	٢٠٩٢٢	٨٧١	٢٠٠٥١	١٧٤٩١	٣٧١	٨٤	١٤٤	٤٥٥	٢٠٧	٤٥٠	٨٤٩	الغربية
١١٤٢٧	٨	١١٤١٩	١٩٢	١١٢٢٦	١٠٠٠٧	١٢٢	٤٨	١١	١٣٦	١٥٨	٢٧٦	٤٦٨	القليوبية
٤٤٣٦٦	٥٤٩٤	٣٨٨٧٢	٣٥٧٨	٣٥٢٩٧	٣٢٥٧٤	٦٩٤	١٢	١٥٨	٢٢٢	٧٤	١٧٩	٣٧٢	إلخمية
١٦٦٩٨	٨٨	١٦٦١٠	٥٩٤	١٥٥١٦	١٣٠٣٥	١٦٢٤	١٣١	٣٤	٣٧١	٤١	١٦٠	١٢٠	المنيا
٢٥١٩	-	٢٥١٩	٤٥٢	٢٠٦٧	٥١٠	١٣	١٠	١٣	١٥٢	١٢٢	١٣٤	١٠٣٢	الاسماعيلية
٢١١٧	-	٢١١٧	٩٧	٢٠٢٠	٨٢٤	٣٨٩	٥٠	١٠٠	٢٩٨	٦١	١٨٦	٢١٢	الجيزة
٤٤٥٨	-	٤٤٥٨	٢٠	٤٤٣٨	٢٩٨٢	٢٧٤	١	١	٤٥٨	١٢	١٢٥	٥٨٥	المنيا
٥٥٣٧	٢٥٠	٥٢٨٧	٣٥	٥٢٣٢	٢٨٠٩	١٤٤	٨٨	٥٠	٦٤٧	١٢	٤٧١	١٠٠٩	أسيوط
١٢٦٠٠	٧٢	١٢٥٢٨	٣٩٤	١٢٢٣٤	١٠٧٤٦	٥٠١	١٥	٢٩	١١٩	١١٢	٣٤٤	٢٦٧	سوهاج
٤٠٧٩٧	٧٨	٤٠٧١٩	٨٩	٤٠٦٣٠	٣٩٤٢٣	٥٠	١٧	٢٧	٢٠٥	١٦٤	٣٤٤	٣٨٥	قنا
٢٠٥٢	١١	٢٠٤١	٤٩	١٩٩٢	٤٠٩	١	٩٠	٢٢٠	١٩٧	١٩٥	٤٨١	٣٩٢	أسيوط
١٢٥٤	-	١٢٥٤	٢٢	١٢٣٢	١٤٣٢	١٢٦	١٠	١٣	١٠٧	-	١٦٠	٨٢	مدينة المنيا
٣١٥٧	-	٣١٥٧	١٤٠	٣٠١٧	٢١٦١	٧	١١	١٣٠	٦٦٠	١	٣٩	٨	الوادى الجديد
٧٤٧١	-	٧٤٧١	١٤٨	٧٣٢٣	٦٨٠٥	٤٠٧	-	٧٠	٣٥	-	٦	-	البحر الاحمر
٣٠٧٧	٢٠	٣٠٥٧	٤٥٦	٢١٠١	٢٠٠٢	٩٢	١٦	٣٧	٣٦٥	٤٢	٣٨	٤	محال سبتا
٢٣٩٧٧	-	٢٣٩٧٧	٧٤	٢٣٩٠٢	٢١٩٠٨	١١٢٠	٤٠	٥٠	١٠٠	٦٠٧	٤٨	٥٠	جنوب سيناء
٢٣٤٢٧	٦٠٢٨	٢٣٤٢٩	٧٥٥٧	٢١٨٧٢	١٨٩١٧	١٣٣٧	٧٤٢	١٥٠٨	٦٢٠٠	٢٥٢٢	٤٢٤٩	٧٢٧٤	المجملة

كمية المياه النقية المنتجة والستهلكة من محطات مجالس المدن ومحطات المياه العفري حسب أوجه الاستخدام وعدد

الاعتراكات بالمحافظة عام ٢٠٠٢ / ٢٠٠٣

(الكمية بالالف لتر كمب )

جدول رقم ( ١٦ )

عدد الاعتراكات	جملة المياه المنتجة	فأقد الفيضاء	كمية المياه المستهلكة								أوجه الاستخدام
			الجملة	* اخرى	وحدات اعرف					وحدات سكنية	
					مراتعا اشتراك واماكن سياحية	مضائق انتاجية كبيرة	وروش ومنازل صغيرة	محال تجارية	جها حكومية		
١٢٨٧١٣	٢٥١٧٣٣	٢٩٠٦٩	٢٣٠٦٦٥	٣١٤٩	١١٠٠	٨٤٠١	٩٣١٢	١٢١١١	١٣١٨١	١٨٣٤١١	بورسعيد
١٠٦٢٨	٢٩٤٥	١٠٩١	٨٨٥٤	٦٧٧	١١١	٦٠٠	٢١١	٣١٢	٤٨١	٦٩٢٢	السويس
٢٥٨٤٢٠١٧	٧٣٣٢٦٩	٩٥٤٠٣	٦٣٨٤٦٦	١٩٤١٣	١٠٤٤٥	١٠٥٠٠	١١٠١٣	١٢٠١٦	٤٤٠٣٢	٥٢١٠٤٢	الدقهلية
٨٧٢١٩٥	٥٧٢١٠٤	٦٣٠١٩	٥٠١٨٨٥	١٩٠٠٠	١٠٦٠٠	١٠٣٥٧	١٤٦١١	٢٠٣١١	٢٨٦٤٥	٤٠٦٧٦١	المرقية
٢١٧١١٨	١٤٣٠٨٠	١٥٧٣٩	١٢٧٣٤١	٨٩٤١	٤١٢٩	٢٣١٠	٢٤٦١	٢٨٦١	٥٧٢٣	١٠٠١٥٦	القليوبية
٤٧٦٥٨٧	١١٣٥٢٥	١١٦٢٣	١٨٦١٠٢	٦٠٠٠	٨٠٣٩	٣١٤١	٣٣٠٩	٦٢٧١	٨٥٤١	١٥١١٠١	الغربية
٤٧١٨٧٥	١٧٣٧٤٠	٢٥٥٨٦	١٤٨١٥٤	٥٥٠٠٠	٣٠٠٠	٤٠٢٦	٢١١١	٣٢١٢	٥٢١٢	١٣٥٠٩٣	البنوة
٢٥٥٢٠	٢٣٥٤٣	٢٥٨٩	٢٠٩٥٤	١٠٠٠٠	١٤٣	٤٤٣	٥٧١	٧٠٦	٥٨٩	١٦٧١٥	الإسماعيلية
١١١٧٥٠١	٢٧٣٧٥	٣٦٤٨	٢٣٧٢٧	٩٩٣	١١١	٥١٢	٤٣٢	٦١١	٥٤٧	١١٧١١	الفيوة
٦١١٢٤١	٢٤١٠٤٦	٢١٥٦٥	٢٠٩٥٣١	١٢٨٥	٤٠٠٠	٨٦٤١	٥٦٣٠	٤٧١١	٤٨٢١	١٧٢١٤٣	المنيا
٤٤٧٢٢٥	٢٧١٩٥٥	٤٣٥١٤	٢٣٦٢٦١	١٠٠٠٠	٥٧٧١	٣٠١١	٤٣١٢	٦١٠١	٥٥٩٩	٢٠١٥٦٧	السيوط
٤٠٧١٧٣	٣٠٥٢٨٦	٤٤٦٨٧	٢٦٠٥٩١	١٠٨٢	٥٠٠٠	٨٠٠٠	٥٥٠٠	٧١٥٨	٦١٠٦	٢١١٧٥٣	سوهاج
١٢٠٠٩١٩	١٥١٤٠٢	٢٠٦٨٢	١٣٠٧٢٠	١٠٠٠٠	١٨٥٩	٧٥١٠	٢٠٠٠	١٣٤٢	١٥١٤	١٠٧٤٤٥	قنا
٤٩١٢٠	٢٠٤٤	٢٦٧	١٧٧٧	١٩٠	٢٠	-	٢٠	٣١	٤٣	١٤٧٣	أسوان
٤٨٠٧٩	٤٧٤٥٠	٧١٦٩	٤٠٢٨١	٥٤٩٤	١٠٠٠٠	-	٥١٧	٧١٣	٩١٩	٣٤٦٣٨	مدينة الاقصر
١٩٠٤٤	٣٤٤٥٦	٦٤٧٩	٢٧٩٧٧	١٣٧٧	-	-	٣١٢	٤٨١	٥٩٩	٢٥١٥٣	البحر الاحمر
٢٢١٥١	٣٥٣٦١	٨٩٥١	٢٩٤١٨	٢٠٠٠٠	٥٠٧	٧٧	٣٠١	٣٦١	٧٠٧	٢٥٤٦٥	الوادي الجديد
٣٤٥١٤	٤٧٧١٢	٧١٤١	٤٠٦٠١	١٥٠٠٠	١٧٨٦	-	٧٠١	٨٢٤	٩٠١	٣٤٨٨٩	شمال سيناء
٤٤١١٢	٢٦٥٧٢	٣٧٢١	٢٢٨٥١	١٣١٠٠	١٠٠٠٠	-	٣١٤	٢٦٥	٥٦٥	١٩٣١٧	جنوب سيناء
٣١١١٥٨٩٠	٣٣٢١٠٨٧	٤٣٤٠٢٣	٢٨٩٥٠٦٤	١١٠٩١١	٦١٠٦١	٦٧٠٢١	٦٣٥٥٨	٩٠٣٩٨	١٢٨٧٢٥	٢٣٧٣٤٣٠	الجملة

-٢٦-

\* تشمل مرافق عامة وحقنات عمومية \*

عمليات المياه الصغرى وعدد القرى المستفيدة والقدرة التصميمية  
والقدرة التي عملت بها في المتوسط وكمية المياه المنتجة خلال عام

٢٠٠٣/٢٠٠٢

(القدرة بالمائت متر مكعب/ساعة)  
(الانتاج بالالف متر مكعب)

الجدول رقم (١٧)

البيان	عدد العمليات	عدد القرى المستفيدة	القدرة التصميمية	القدرت التي عملت بها في المتوسط	عدد ايام التشغيل خلال العام	متوسط عدد ساعات التشغيل اليومي	كمية المياه المنتجة خلال العام
الدقهلية	١٠٩	١٠٩	٣٥٢	٣٤٨	٣٦٥	١٥	١٩٠٥٣٠
الشرقية	١٧٢	١٧٥	١٢٩٠	٧٤٧	٣٦٥	١١	٢٩٩٩٢١
القليوبية	٨٦	٨٦	١٨٩	١٣٨	٣٦٥	١٢	٦٠٤٤٤
الغربية	١٤٥	١٤٥	٥٥٠	٢٦٥	٣٦٥	١٢	١١٦٠٧٠
المنوفية	١٨٧	١٨٧	٢٧١	١٨٩	٣٦٥	١٠	٦٨٩٨٥
الاسماعيلية	٩	٩	٣٠	٢٣	٣٦٥	١٤	١١٧٥٣
الجيزة	١٠	١٠	٤٥	١٨	٣٦٥	١٢	٧٨٨٤
البنها	١١٧	١١٧	١٦٩	١٣٠	٣٦٥	١٠	٤٧٤٥٠
السيوط	١٢٠	١٢٠	١٢٤٩	٥٢١	٣٦٥	٨	١٥٢١٣٢
سوهاج	١٩٧	١٩٨	٥٦٩	٤٣١	٣٦٥	٥	٧٨٦٥٨
قنا	٩٨	٩٨	١٤١	٨٩	٣٦٥	١٣	٤٢٢٣١
اسوان	١٣	١٣	٧	٣	٣٦٥	١٨	١٩٧١
مدينة الاقصر	١٥	١٥	٣٩	٢٥	٣٦٥	١١	١٠٠٣٨
الوادى الجديد	٣٤	٣٤	٦٩	٥١	٣٦٥	١٦	٢٩٧٨٤
شمال سيناء	٣٦	٣٦	١٤٦	٦٥	٣٦٥	٩	٢١٣٥٣
الجملة	١٣٤٨	١٣٥٢	٥١١٦	٣٠٤٣	٣٦٥	١٠	١١٣٩٢٠٤

ايرادات محطات المياه التابعة لمجلس المدن وعمليات المياه الصغرى

بالمحافظات عام ٢٠٠٣/٢٠٠٢

(القيمة بالالف جنيه)

الجدول رقم (١٨)

جملة الايرادات	ايرادات تحويلية	ايرادات النشاط الجسارى	البيان المحافظات
٤٤١٥٤	-	٤٤١٥٤	بور سعيد
١٧٩١	-	١٧٩١	السويس
١٣٩٧٤٧	٣١٢	١٣٩٤٣٥	الدقهلية
٩١٦٦٥	-	٩١٦٦٥	الشرقية
٢٥٧٥٤	-	٢٥٧٥٤	القليوبية
٥٩٧٤٦	٢١٣١١	٣٨٤٣٥	الغربية
٣٤٧٤٨	±	٣٤٧٤٨	المنوفية
٤٤٧٣	-	٤٤٧٣	الاسماعيلية
٦٦٠٢	١٤٠١	٥٢٠١	الجيزة
٦٣٨٢٩	١٣٢١٠	٥٠٦١٩	المنيا
٥٠٣٩١	-	٥٠٣٩١	سيوط
٥٨٠٠٤	-	٥٨٠٠٤	سوهاج
٢٧٢٥٣	-	٢٧٢٥٣	قنا
٣٨٩	-	٣٨٩	اسوان
٩٠١٦	-	٩٠١٦	مدينة الاقصر
٧٨٢٢	٩٣١	٦٨٩١	البحر الاحمر
١٩	-	١٩	الوادى الجديد
٩٥٥٤	٤٧٣	٩٠٨١	شمال سيناء
٥٣١٥	-	٥٣١٥	جنوب سيناء
٦٤٠٢٧٢	٣٧٦٣٨	٦٠٢٦٣٤	الجملة

حركة الاصول الثابتة في محطات المياه التابعة لمجلس المدن  
ومحطات المياه الصغرى بالمحافظات عام ٢٠٠٢/٢٠٠٣

( القيمة بالالف جنيه )

الجدول رقم (١٩)

صافي قيمة الاصل اخر العام	اهلاك العام	الاستبعادات خلال العام	الاضافات خلال العام	صافي القيمة * اول العام	البيان المحافظات
١٤٠١٠	٢٧٣	٢٠	٥١٩٠	٩١١٣	السويس
١١٨٨٧٦	٦٠١٧	—	٢٩٦٠٣	٩٥٢٩٠	الدقهلية
٦٥٨٠٤	٢٣١٨	٤٠٠	٢١٥٧٣	٤٦٩٤٩	الشرقية
٣٥٣٧٩	٧٥٧	—	١٠٩١٧	٢٥٢١٩	القليوبية
١٤٨٢٩٥	٤٠٩٩	—	٤٥٣١١	١٠٧٠٨٣	الغربية
٢٠٤٩٦٤	٥٤١٣	—	٢٩٩١١	١٨٠٤٦٦	المنوفية
٢٠٥٩٧	٣٣٠	—	٩٩٠٠	١١٠٢٧	الجيزة
٦١٢١٣	١٤٩٧	٣٠٠	٢١٢٥٠	٤١٧٦٠	المنيا
١٣٧٢١	٢٩٧	—	٤٤١٣	٩٩٠٥	اسيوط
١٢٣٩٤١	٢٥٥٩	—	٤١٢٠٠	٨٥٣٠٠	شوهاج
١٩٢٣١٢	٣٣٣٨	—	٨٤٠١١	١١١٦٣٩	قنا
١٠١٢	١٩	—	٤٠٠	٦٣١	مدينة الاقصر
١٨١٣٤	٣٣٧	٥٠٠	٧٧١١	١١٢٦٠	البحر الاحمر
١٧٢٢١	٣٤٥	—	٦١٨٣	١١٤٨٣	شمال سيناء
١٣٠٩٣٦	٢٨٥٣	٤٣٢	٣٩١١١	٩٥١١٠	جنوب سيناء
١١٦٦٥١٥	٣٠٤٥٢	١٦٥٢	٣٥٦٣٨٤	٨٤٢٢٣٥	الجملة

\* صافي القيمة اول العام لا تساوى صافي القيمة آخر العام في المدة السابقة لاجراء بعض التعديلات فسي  
ميزانيات محطات الحياة التابعة لمجلس المدن

## **الباب الثالث**

**محطات المياه التابعه لهيئه المجتمعات**

**العمرائيه الجديدة**

عدد المحطات وعدد العاملين في محطات انشاء المتابعة للندن الجديدة حسب المهن والنسوع  
 بالمحافظات عام ٢٠٠٢ / ٢٠٠٣

الجدول (٧٥)

المهنة	عدد المحطات	عدد العاملين العاملين																										
		الرجال									مديرون وأداريون وركبة			الأخصائيون والتقنيون			الترقيين والابتعاث والتعيينات											
		ع			أ			ن			ع			أ			ن			ع			أ			ن		
		ع	أ	ن	ع	أ	ن	ع	أ	ن	ع	أ	ن	ع	أ	ن	ع	أ	ن	ع	أ	ن	ع	أ	ن			
القاهرة	٣	٢٩	-	٢٩	٧٥	-	٧٥	١١	-	١١	٧	-	٧	٥	-	٥	٥٦	-	٥٦	٥٢	٢	٥٠	٢٩	-	٢٩			
الاسكندرية	١	١٤	-	١٤	٥	-	٥	١١	-	١١	١٧	-	١٧	٢٦	-	٢٦	١	-	١	٢٤	-	٢٤	١٤	-	١٤			
دمياط	١	٦	-	٦	٤	-	٤	٣	-	٣	١	-	١	٢	-	٢	-	-	-	١٠	-	١٠	٦	-	٦			
السوق	٢	٢٣	-	٢٣	٢٣	-	٢٣	١٨	-	١٨	٢٧	-	٢٧	٤٠	-	٤٠	٢٦	-	٢٦	٢٠	-	٢٠	٢٣	-	٢٣			
القليوبية	١	٣٠	-	٣٠	١	-	١	١	-	١	٢	-	٢	-	-	-	٥	-	٥	-	-	-	٣١	-	٣١			
التربية	١	٦١	-	٦١	-	-	١	-	١	١٧	-	١٧	٢٧	-	٢٧	٤	-	٤	٢	-	٢	٢٣	٢	٦١	-	٦١		
الجيزة	٢	١٨	-	١٨	٢٤	-	٢٤	٢	-	٢	٢٧	-	٢٧	١٢	-	١٢	١٠١	-	١٠١	-	-	-	٢٠	-	٢٠			
بنى سويف	٢	٣	-	٣	١٢	-	١٢	٤	-	٤	٢	-	٢	٢	-	٢	١٢	-	١٢	-	-	-	٣	-	٣			
الفيوم	١	٢	-	٢	-	-	٧	-	٧	١٥	-	١٥	١٤	-	١٤	٣	-	٣	٤	-	٤	١	٣	٢	-	٢		
مدينة الأقصر	١	٤	-	٤	٧	-	٧	٢	-	٢	٣	-	٣	٢	-	٢	٤	-	٤	٥	-	٥	٤	-	٤			
إجمالي	١٥	١١٠	-	١١٠	١٥١	-	١٥١	٧٢	-	٧٢	١٩٨	-	١٩٨	١٣٢	-	١٣٢	٢٢٢	-	٢٢٢	١١٧	٣	١١٤	١١٥	-	١١٥			

جملة الاجور النقدية والتأمينات الاجتماعية والمزايا العينية للعاملين بأجر  
فى المحطات التابعة للندن الجديدة بالمحافظات عام ٢٠٠٣/٢٠٠٢

( القيمة بالالف جنيه )

الجدول رقم ( ٢١ )

المحافظات	جملة الاجور النقدية والتأمينات الاجتماعية			المزايا العينية	اجمالى الاجور النقدية والتأمينات الاجتماعية والمزايا العينية
	الاجور النقدية	التأمينات الاجتماعية	الجملة		
القاهرة	٢٣٢٧	٤٠٤	٢٧٨١	٥٦	٢٨٣٧
الاسكندرية	١٠١١	١٦٢	١١٧٣	-	١١٧٣
دمياط	٢٤٣	٤١	٢٨٤	-	٢٨٤
الشرقية	١٨٤٠	٢٩٤	٢١٣٤	١٠	٢١٤٤
القليوبية	٣٩٧	٦٧	٤٦٤	-	٤٦٤
المنوفية	٢٠١٦	٢٢٣	٢٣٤٩	-	٢٣٤٩
الجيزة	١٨٨٦	٣٠٣	٢١٨٩	٢١	٢٢١٠
بنى سويف	٣٥٧	٥٩	٤١٦	-	٤١٦
المنيا	٤٥٩	٧٧	٥٣٦	-	٥٣٦
مدينة الاقصر	٢٦٩	٤٧	٣١٦	-	٣١٦
جملة	١٠٨٥٥	١٧٨٧	١٢٦٤٢	٨٧	١٢٧٢٩



قدرة محطات المياه النقية التابعة للمبىدن الجديدة والكميات المنتجة  
 ( القدرة بالمائة متر مكعب / ساعة )  
 بالمحافظات عام ٢٠٠٢ / ٢٠٠٣  
 (الانتاج بالالف متر مكعب )

الجدول رقم (٢٢)

محطات المياه النقيسة					عدد المحطات	المحافظات
كمية المياه النقية المنتجة خلال العام	متوسط عدد ساعات التشغيل اليومي	عدد ايام التشغيل في السنة	القدرة التسي عملت بها في المتوسط	القدرة التصميمية		
٤١٣٩١	٢١	٣٦٥	٥٤	٧٠	٣	القاهرة
١٠٩٥	١٥	٣٦٥	٢	٣	١	الاسكندرية
٣١٥٣٦	٢٤	٣٦٥	٣٦	٣٦	١	دمياط
٢٠١٤٨	٢٤	٣٦٥	٢٣	٣٥	٢	الشرقية
٧٨٨٤	٢٤	٣٦٥	٩	١١	١	القليوبية
٢٧٩٢٢	١٧	٣٦٥	٤٥	٤٥	١	البنى
٢١٧١٧	١٧	٣٦٥	٣٥	٧٠	٢	الجيزة
٢٤٨٢	١٧	٣٦٥	٤	٤٧	٢	بنى سويف
١٥٣٣	١٤	٣٦٥	٣	٤	١	المنيا
٧٣٠	٢٠	٣٦٥	١	٧	١	مدينة الاقصر
١٥٦٤٣٨	٢٠	٣٦٥	٢١٢	٣٢٨	١٥	الجملة

قائمة المستلزمات الخشبية والحدبية والاسطوانات الخشبية من مختلف الجهات التابعة للمدين  
الجديدة تيمناحانات نام ٢٠٠٦ / ٢٠٠٣

الجدول رقم (٢٣)

(القيمة بالدين جنييه)

الجهة العمومية	السرورسات التحويلية	جلسة المستلزمات الخشبية والحدبية	المستلزمات الحدبية	جلسة المستلزمات الخشبية	كهرباء	الزيت والزبد واللحيمات	ادوات كاشية واخرى	سواد وسجات متونة	تطوع فهار وسواد صانه	الخدمات			البيان الخدمات
										اخرى	كلم	قصة	
١١٨٤٢٢	١٠٦٦٥١	١١٥٢١	٥٧٤٩	٥٧٧٢	٤١٨٧	٣١١	٧٣	١١١	١٣٧	٤	٣٨	٢٣	القاهرة
٥٩٦٣	-	٥٩٦٣	٢١٤	٥٧٤٩	٢٨١١	١١	١٠٠	٣٠٠	٥٠٠	٣١٨	٥٤٦	١٠٢٣	الاسكندرية
١١٢٩	-	١١٢٩	٢١٤	١١٥	٦٣٤	٣	-	٢	٢	-	١٥٤	١٦٥	دمياط
٣٧٨٨٣٤	٣٧٠٤١٧	٨٤٠٧	٤٧٨١	٣١١٨	٥٠٩	٦٤١	٤١١	٣٢١	١٧٩	١٥٥	٧٢٣	٦١٣	الشرقية
١٥٦٨١٠	١١١٣٥٧	١٥٥٠٣	٧٢٨٠	٨٢٢٣	٦٣٨٤	٤٠	-	-	١٠٠	٥٠٠	٦١٧	٥٨٢	القليوبية
٢٢٩١	-	٢٢٩١	-	٢٢٩١	١٦٤٨	٥٥٩	١٥	-	١٦	٢	٥٠	٦	المنوفية
١٧٧٥٢	١	١٧٧٥١	٣١١١	١٤١٣٥	١١١٢١	٢٥٠	٤	١٨	٤٨٥	٣٠٨	٤٧٢	٦٧٧	الجيزة
٣١٨١	٣٥١٧	٣٨١	٢٠١	١٨٨	١٠٣	٣	٣	-	٤٨	-	٢٥	٦	بنى سويف
١٦٦١	-	١٦٦١	١٥٠	١٨١	٦٦٨	٦	١	٢	١	١	١	١	المنيا
٨٠	-	٨٠	١٠	٧٠	٥٩	٣	١	١	١٠	-	١	٢	مدينة المنيا
١٨٦١٨٨	٢٢٢٢٣٣	١٤٦٦٥	٢٣٠٢٣	٤١٦٤٢	٢١٨٤٧	١٢٢١	١٠٣	٧٦٣	١٤٧٨	١٢٨٨	٢٦٣٠	٣١٠٦	الجملة

كمية المياه المنتجة والمستهلكة حسب اوجه الاستخدام وعدد الاشتراكات في المحطات

التابعة للمدن الجديدة بالمحافظات عام ٢٠٠٢ / ٢٠٠٣

الجدول رقم (٢٤)

(الكمية بالالف متر مكعب)

عدد الاشتراكات	جملة المياه المنتجة	فائده التيكات	كمية المياه المستهلكة							اووجه الاستخدام المحافظيات	
			الجملة	وحسب اوجه غير سكنية							وحدات سكنية
				اخرى *	شركات استثمار	صانع انتاجية كبيرة	ورش وصانع صغيرة	محل تجارية	جهات حكومية		
٤٣٥٥٢	١١٣٩١	٦٣٨١	٣٥٠١٠	١١٦٠	٥٠٠	٦٤٠	٢٢١	٩٤٢	١٦٥٥	٢٩٣٨٧	القاهرة
٤٠٦١	١٠٩٥	١٠٩	٩٨٦	٥٠	١٣	٢١	٢٥	٣٠	٧٠	٧٧٧	الاسكندرية
١٤٢٢٦	٣١٥٣٦	٥٤٤٦	٢٦٠٩٤	٢٠٣١	٢٠٠	١١٥	٢٠١	٢١١	٦٣١	٢٢٧٠٥	دمياط
٢٨٨٦٦	٢٠١٤٨	٢٦٦٩	١٧٥٢٩	١٣٥١	١٠٠	٢٨٣	٢٩٣	٣٩١	٤٠٣	١٤٧٠٨	الشرقية
١٥٣٤٠	٧٨٨٤	١١٧٤	٦٧١٠	٤٥٥	٥٠	٥٩	٦١	٧٨	٩٤	٥٩١٣	الفيوم
٣٨٥٥١	٢٧٩٢٢	٤٤١٨	٢٣٥٠٤	١٩٥٩	١٣٤	١٩٧	٢١١	٣٤٩	٥٥١	٢٠١٠٣	المنوفية
٨٤٤٤٣	٢١٧١٧	٣٨٢٣	١٧٨٩٤	١٠٥٩	٤٠	١٠٠	٣٠٠	٣٢٥	٤٣٤	١٥٦٢٦	الجيزة
٥٦٧٢	٢٤٨٢	٤٤٩	٢٠٣٣	١٤٢	-	-	١٠	١١	٤٩	١٨١٣	بنى سويف
٢٧٠٠	١٥٣٣	١١٥	١٣١٨	١٦٦	٥	٧	١١	١٧	٢١	١٠٩١	المنيا
١٠٥	٧٣٠	٩١	٦٣٩	٨١	٣	-	٦	٧	١٥	٥٢٧	مدينة المنصر
٢٥٧٥٦٦	١٥٦٤٣٨	٢٤٧٢١	١٣١٧١٧	٨٥٥٤	١٠٥٥	١٤٢٢	١٨٢٩	٢٣٧٤	٣٩٢٣	١١٢٦٣٠	جملة

ايرادات محطات المياه التابعة للمدن الجديدة

بالمحافظات عام ٢٠٠٢ / ٢٠٠٣

( القيمة بالالف جنيه )

الجدول رقم (٢٥)

جملة الايرادات	ايرادات تحويليه	ايرادات النفاط الحارى	البيان المحافظات
١٢٦٠٤	٣٩١٢	٨٦٩٢	القاهرة
٢١٩	-	٢١٩	الاسكندريه
٧٤٠٤	٤٦٦	٦٩٣٨	دمياط
٤٢٣٣	٢	٤٢٣١	الشرقيه
٣١٧٨١	٢٩٩٦٨	١٨١٣	القليوبيه
٥٨٦٣	-	٥٨٦٣	المنوفيه
٣٥٣١٣	٣٠٩٧٥	٤٣٤٣	الجيزه
٥٥٣٢	٥٠٠٩	٥٥٢٣	بنى سويف
٣٣٧	-	٣٣٧	المنيا
٢١٩	-	٢١٩	مدينه الاقصر
١٠٣٥٠٥	٧٠٣٢٧	٣٣١٧٨	الجلسه

حركة الاصول الثابتة في محطات المياه التابعة للمدن الجديدة  
بالمحافظات عام ٢٠٠٢ / ٢٠٠٣

( القيمة بالالف جنيه )

الجدول ( ٢٦ )

المحافظات	البيان	صافي القيمة * اول العام	الاضافات خلال العام	الاستيعادات خلال العام	اهلاك العام	صافي قيمة الاصل اخر العام
القاهرة		٤٤٤٠٣٥	٢٧٨٥٨	٣٩	٣٣٣٣٠	٤٣٨٥٢٤
المرقية		٦١١١٢٤	٩١٥٧	٢٨٥	٢٨٧٠٩	٥٩١٢٨٧
القليوبية		٤٥٢١٨	١٠٥٠٠	٩٣٠	١٩٠١١	٣٥٧٧٧
الجيزة		١٤٩٢٠١	—	—	٩٨٧٥	١٣٩٣٢٦
بنى سويف		١٢٩٩٢	١٣٦٦	٢٦٩	٨٧٩	١٣٢١٠
الجبلية		١٢٦٢٥٧٠	٤٨٨٨١	١٥٢٣	٩١٨٠٤	١٢١٨١٢٤

\* صافي القيمة اول العام لا تساوى صافي القيمة آخر العام في السنة السابقة لاجراء بعض التعديلات

في هزات المحطات التابعة للمدن الجديدة .

قيمة المشروعات تحت التنفيذ في المحطات التابعة للمدن الجديدة  
بالمحافظات خلال عام ٢٠٠٢ / ٢٠٠٣

الجدول رقم (٢٧)

( القيمة بالالف جنيه )

قيمة الرصيد اول العام		قيمة الاضافات خلال العام		قيمة اصول تكاملت ومعددة للانتاج خلال العام		قيمة الرصيد اخر العام		البيان المحافظات
تكوين سلمى	انفاق استثمارى	تكوين سلمى	انفاق استثمارى	تكوين سلمى	انفاق استثمارى	تكوين سلمى	انفاق استثمارى	
٥٨٢١٢	-	٢٤٨٢١	-	٦٠١	-	٨٤١٣٤	-	القاهرة
٤١٠٩٨٧	-	٥٣٦٠١	-	٢٤٨٦	-	٤٦٧٠٧٤	-	الشرقية
٣٤٦	-	٤٥٩	-	-	-	٨٠٥	-	القليوبية
٨٤٥	-	١٣٧٦	-	١٤٧٣	-	٣٦٩٤	٠	بنى سويف
٤٧٠٨٩٠	-	٨٠٢٥٧	-	٤٥٦٠	-	٥٥٥٧٠٧	-	الجملة

نصيب الفرد من كميات المياه النقية المستهلكة التي تنتجها  
المرافق والمحطات التابعة لمجالس المدن  
والمدن الجديدة خلال عام ٢٠٠٢/٢٠٠٣

الجدول رقم (٢٨)

نصيب الفرد من المياه النقية بالمتر المكعب	تقديرات السكان في ٢٠٠٣/٧/١	كمية المياه المستهلكة بالالف متر مكعب
١١٢	٦٧٩٧٦١٤٢	٧٦٢٢٨١٧

صدر عن الجهاز المركزي للتعبئة العامة والإحصاء

طريق صلاح سالم

مدينة نصر - القاهرة

طبع في جمهورية مصر العربية

مطابع الجهاز



