



جمهورية مصر العربية

الجهاز المركزى للتعبئة العامة والإحصاء

نشرة

تجميع وتنقية و توزيع المياه

٢٠٠٦ / ٢٠٠٥



إصدار أغسطس ٢٠٠٧

مرجع رقم ٧٢-١٢٣٢٤/٢٠٠٦

<http://www.capmas.gov.eg>



جمهورية مصر العربية

الجهاز المركزي للتعينة العامة والإحصاء

نشرة

تجميع وتنقية و توزيع المياه

٢٠٠٦ / ٢٠٠٥

يحظر النشر أو الاقتباس  
بدون الإشارة إلى المصدر  
وهو الجهاز المركزي للتعينة العامة والإحصاء

إصدار أغسطس ٢٠٠٧

جمع رقم ٧٢-١٢٢٢٤/٢٠٠٦

<http://www.capmas.gov.eg>

## تقديم

تمثل الموارد المائية أهمية كبيرة في مجالات التنمية المختلفة ، لذلك تحرص الدولة على الإهتمام بمشروعات تنمية هذه الموارد ، وحسن إدارتها لتعظيم الإستفادة منها وتلبية كافة الإحتياجات .

في هذا الإطار يقوم الجهاز المركزى للتعبئة العامة والإحصاء بإصدار نشرة سنوية عن " تجميع وتقية وتوزيع المياه " ، تتضمن بيانات إحصائية عن شركات وهيئات المياه ، والمحطات التابعة لها ولمجالس المدن والمجتمعات العمرانية الجديدة ، بالإضافة إلى كميات المياه النقية المنتجة والمستهلكة ، وعدد العاملين وجملة الأجور ومستلزمات التشغيل والإيرادات لهيذه الوحدات .

جدير بالذكر أن الجهاز يقدم هذه النشرة عن عام ٢٠٠٥/٢٠٠٦ للباحثين والمهتمين بهذا المجال ، أملاً أن تحقق الفائدة المرجوة منها .

والله ولى التوفيق ،،،

لواء / أبو بكر الجندي  
رئيس الجهاز المركزى للتعبئة العامة والإحصاء

رقم الصفحة	المبـان	رقم الجدول
١	منهجية الإحصائية	
٣	المؤشرات العامة	
<u>الباب الأول : شركات المياه</u>		
٩	عدد شركات المياه والمحطات الرئيسية التابعة لها وعدد العاملين موزعين طبقاً للمهنة والنوع بالمحافظات عام ٢٠٠٦/٢٠٠٥ .	١
١٠	جملة الأجور النقدية والتأمينات الإجتماعية والمزايا العينية للعاملين في شركات المياه والمحطات الرئيسية التابعة لها بالمحافظات عام ٢٠٠٦/٢٠٠٥ .	٢
١١	قدرة محطات المياه النقية على الإنتاج والكميات المنتجة في المحطات الرئيسية التابعة لشركات المياه بالمحافظات عام ٢٠٠٦/٢٠٠٥ .	٣
١٢	قدرة محطات المياه العكرة على الإنتاج في المحطات الرئيسية التابعة لشركات المياه وكمية المياه المنتجة والمستهلكة بالمحافظات عام ٢٠٠٦/٢٠٠٥ .	٤
١٣	قيمة المستلزمات السلعية والخدمية والمصرفيات التحويلية في المحطات الرئيسية التابعة لشركات المياه بالمحافظات عام ٢٠٠٦/٢٠٠٥ .	٥
١٤	كمية المياه النقية المنتجة والمستهلكة طبقاً لأوجه الإستخدام في المحطات الرئيسية والعمليات الصغرى التابعة لشركات المياه وعدد الإشتراكات بالمحافظات عام ٢٠٠٦/٢٠٠٥ .	٦
١٥	عمليات المياه الصغرى التابعة لشركات المياه وعدد القرى المستفيدة والقدرة التصميمية والقدرة التي عملت بها في المتوسط وكمية المياه المنتجة بالمحافظات عام ٢٠٠٦/٢٠٠٥ .	٧
١٦	إيرادات محطات المياه الرئيسية التابعة لشركات المياه وعمليات المياه بالمحافظات عام ٢٠٠٦/٢٠٠٥ .	٨
١٧	حركة الأصول الثابتة في المحطات الرئيسية التابعة لشركات المياه بالمحافظات عام ٢٠٠٦/٢٠٠٥ .	٩
١٨	قيمة المشروعات تحت التنفيذ في المحطات الرئيسية التابعة لشركات المياه بالمحافظات عام ٢٠٠٦/٢٠٠٥ .	١٠

تابع الفهرس

رقم الصفحة	الديــــــــــــــــــــــــــــــــان	رقم الجدول
	<u>الباب الثاني : هيئات المياه</u>	
٢٠	عدد هيئات المياه والمحطات الرئيسية التابعة لها وعدد العاملين بها موزعين طبقاً للمهنة والنوع بالمحافظات عام ٢٠٠٦/٢٠٠٥ .	١١
٢١	جملة الأجور النقدية والتأمينات الإجتماعية والمزايا العينية للعاملين فى المحطات الرئيسية التابعة لهيئات المياه بالمحافظات عام ٢٠٠٦/٢٠٠٥ .	١٢
٢٢	قدرة محطات المياه النقية على الإنتاج والكميات المنتجة فى المحطات الرئيسية التابعة لهيئات المياه بالمحافظات عام ٢٠٠٦/٢٠٠٥ .	١٣
٢٣	قدرة محطات المياه العكرة على الإنتاج فى المحطات الرئيسية التابعة لهيئات المياه وكمية المياه المنتجة والمستهلكة بالمحافظات عام ٢٠٠٦/٢٠٠٥ .	١٤
٢٤	قيمة المستلزمات السلعية والخدمية والمصرفيات التحويلية فى المحطات الرئيسية التابعة لهيئات لمياه بالمحافظات عام ٢٠٠٦/٢٠٠٥ .	١٥
٢٥	كمية المياه النقية المنتجة والمستهلكة طبقاً لأوجه الإستخدام فى المحطات الرئيسية والعمليات الصغرى التابعة لهيئات المياه وعدد الإشتراكات بالمحافظات عام ٢٠٠٦/٢٠٠٥ .	١٦
٢٦	عمليات المياه الصغرى التابعة لهيئات المياه وعدد القرى المستفيدة والقدرة التصميمية والقدرة التى عملت بها فى المتوسط وكمية المياه المنتجة عام ٢٠٠٦/٢٠٠٥ .	١٧
٢٧	إيرادات محطات المياه الرئيسية التابعة لهيئات المياه وعمليات المياه الصغرى بالمحافظات عام ٢٠٠٦/٢٠٠٧ .	١٨
٢٨	حركة الأصول الثابتة فى المحطات الرئيسية التابعة لهيئات المياه بالمحافظات عام ٢٠٠٦/٢٠٠٥ .	١٩
٢٩	قيمة المشروعات تحت التنفيذ فى المحطات الرئيسية التابعة لهيئات المياه بالمحافظات عام ٢٠٠٦/٢٠٠٥ .	٢٠

تابع الفهرس

رقم الصفحة	البيانات	رقم الجدول
	الباب الثالث : محطات المياه التابعة لمجالس المدن	
٣١	عدد المحطات الرئيسية التابعة لمجالس المدن و عدد العاملين موزعين طبقاً للمهنة والنوع بالمحافظات عام ٢٠٠٦/٢٠٠٥ .	٢١
٣٢	جملة الأجور النقدية والتأمينات الإجتماعية والمزايا العينية للعاملين في المحطات الرئيسية التابعة لمجالس المدن بالمحافظات عام ٢٠٠٦/٢٠٠٥ . .	٢٢
٣٣	قدرة محطات المياه النقية التابعة لمجالس المدن على الإنتاج والكميات الواردة من الغير والكميات المنتجة عام ٢٠٠٦/٢٠٠٥ .	٢٣
٣٤	قدرة محطات المياه العكرة التابعة لمجالس المدن على الإنتاج وكمية المياه المنتجة والمستهلكة بالمحافظات عام ٢٠٠٦/٢٠٠٥ .	٢٤
٣٥	قيمة المستلزمات السلعية والخدمية والمصروفات التحويلية في المحطات الرئيسية التابعة لمجالس المدن بالمحافظات عام ٢٠٠٦/٢٠٠٥ .	٢٥
٣٦	كمية المياه النقية المنتجة والمستهلكة في محطات مجالس المدن الرئيسية ومحطات المياه الصغرى طبقاً لأوجه الاستخدام وعدد الإشتراكات بالمحافظات عام ٢٠٠٦/٢٠٠٥ .	٢٦
٣٧	عمليات المياه الصغرى التابعة للمحطات التي تشرف عليها مجالس المدن وعدد القرى المستفيدة والقدرة التصميمية والقدرة التي عملت بها في المتوسط وكمية المياه المنتجة بالمحافظات عام ٢٠٠٦/٢٠٠٥ .	٢٧
٣٨	إيرادات محطات المياه الرئيسية التابعة لمجالس المدن وعمليات المياه الصغرى بالمحافظات عام ٢٠٠٦/٢٠٠٥ .	٢٨
٣٩	حركة الأصول الثابتة في محطات المياه الرئيسية التابعة لمجالس المدن وعمليات المياه الصغرى بالمحافظات عام ٢٠٠٦/٢٠٠٥ .	٢٩
٤٠	قيمة المشروعات تحت التنفيذ في المحطات الرئيسية التابعة لمجالس المدن بالمحافظات عام ٢٠٠٦/٢٠٠٥ .	٣٠

رقم الصفحة	البير	رقم الجدول
	<u>الباب الرابع : محطات المياه التابعة لهيئة المجتمعات العمرانية الجديدة</u>	
٤٢	عدد محطات المياه التابعة للمدن الجديدة وعدد العاملين موزعين طبقاً للمهنة والنوع بالمحافظات عام ٢٠٠٦/٢٠٠٥ .	٣١
٤٣	جملة الأجور النقدية والتأمينات الإجتماعية والمزايا العينية للعاملين في المحطات التابعة للمدن الجديدة بالمحافظات عام ٢٠٠٦/٢٠٠٥ .	٣٢
٤٤	قدرة محطات المياه النقية التابعة للمدن الجديدة على الإنتاج والكميات المنتجة بالمحافظات عام ٢٠٠٦/٢٠٠٥ .	٣٣
٤٥	قدرة محطات المياه العكرد على الإنتاج في المحطات التابعة للمدن الجديدة وكمية المياه المنتجة والمستهلكة عام ٢٠٠٦/٢٠٠٥ .	٣٤
٤٦	قيمة المستلزمات السلعية والخدمية والمصروفات التحويلية في محطات المياه التابعة للمدن الجديدة بالمحافظات عام ٢٠٠٦/٢٠٠٥ .	٣٥
٤٧	كمية المياه النقية المنتجة والمستهلكة طبقاً لأوجه الإستخدام في المحطات التابعة للمدن الجديدة وعدد الإشتراكات بالمحافظات عام ٢٠٠٦/٢٠٠٥ .	٣٦
٤٨	إيرادات محطات المياه النقية التابعة للمدن الجديدة بالمحافظات عام ٢٠٠٦/٢٠٠٥ .	٣٧
٤٩	حركة الأصول الثابتة في محطات المياه التابعة للمدن الجديدة بالمحافظات عام ٢٠٠٦/٢٠٠٥ .	٣٨
٥٠	قيمة المشروعات تحت التنفيذ في محطات المياه التابعة للمدن الجديدة بالمحافظات عام ٢٠٠٦/٢٠٠٥ .	٣٩
٥١	متوسط نصيب الفرد من كميات المياه النقية المستهلكة التي تنتجها الشركات والهيئات والمحطات التابعة لمجالس المدن والمدن الجديدة عام ٢٠٠٦/٢٠٠٥ .	٤٠

## منهجية الإحصائية

### أولاً : أهداف النشرة :

- تهدف النشرة إلى تصوير وقياس نشاط تجميع وتنقية وتوزيع المياه .

### ثانياً : محتويات النشرة :

تضمنت النشرة أربع أبواب :

- الباب الأول : شركات المياه ( قطاع عام )

• الباب الثاني : هيئات المياه .

• الباب الثالث: محطات المياه التابعة لمجالس المدن وعمليات المياه الصغرى التابعة لها .

• الباب الرابع : محطات المياه التابعة لهيئة المجتمعات العمرانية الجديدة .

### ثالثاً : مصادر النشرة :

يتم جمع بيانات هذه الإحصائية على إستمارة رقم ( ١٢٠ م.أ ) من المصادر الآتية:

- ١ - جميع شركات المياه وعددها ( ١١ ) شركة بعدد ( ٢٧٩ ) محطة .
- ٢ - جميع هيئات المياه وعددها ( ٣ ) هيئات بعدد ( ٣٦ ) محطة .
- ٣- محطات المياه التابعة لمجالس المدن فى أنحاء الجمهورية وعددها ( ٢٠٤ ) محطة منها ( ٤ ) محطات تحلية بجنوب سيناء .
- ٤ - محطات المياه التابعة لهيئة المجتمعات العمرانية الجديدة وعددها ( ٢٢ ) محطة .

### رابعاً: التعاريف والمصطلحات المستخدمة :

١ - القدرة التصميمية لمحطات المياه :

- هى الكمية التى صممت المحطة لإنتاجها خلال ساعة إذا عملت بكامل طاقتها بالمتر المكعب .

٢ - القدرة التى عملت بها المحطة :

هى متوسط القدرة التى عملت بها المحطة فعلاً فى الساعة الواحدة خلال سنة

- الإحصاء بالمتر المكعب .



### ٣ - الكميات المتاحة للإستهلاك :

هي الكميات التي أنتجتها المحطة فعلاً خلال السنة مضاف إليها كميات المياه التي تم تحويلها خلال نفس العام من المحطات الأخرى إن وجدت وفي بعض المحافظات التي لم ترد بيانات كميات المياه التي تم تحويلها من محافظات أخرى أعتبرت الكمية المنتجة هي الكمية المتاحة للإستهلاك .

### ٤ - الكمية المستهلكة :

هي كميات المياه التي تم إستخدامها في المنازل والمحلات التجارية والمصانع والورش والمصالح الحكومية والمرافق العامة وغيرها خلال سنة الإحصاء .

### ٥ - عمليات المياه الصغرى :

هي محطة مياه صغرى تابعة للمحطة الرئيسية وتقوم بإمداد القرى والعزب التابعة لها بالمياه النقية .

### ملاحظات :

١ - تم تحويل تبعية بعض هيئات المياه إلى الشركة القابضة لمياه الشرب والصرف الصحي التي أنشئت بقرار رئيس الجمهورية رقم ١٣٥ لسنة ٢٠٠٤ .

٢ - توجد بعض المحطات في المدن الجديدة ومجالس المدن لبعض المحافظات لم يرد لها أصول ثابتة أو مشروعات تحت التنفيذ حيث أنها تابعة لهيئات أو شركات المياه الرئيسية بهذه المحافظات .

٣ - صافي قيمة الأصل آخر العام = صافي القيمة أول العام + الإضافات خلال العام - الإستبعادات خلال العام - إهلاك العام

## المؤشرات العامة

- ١ - بلغ إنتاج محطات المياه النقية التابعة للشركات والهيئات بما فيها عمليات المياه الصغرى التابعة لها ٤٧٩٤ مليون متر مكعب في عام ٢٠٠٥/٢٠٠٦ بينما كان ٤٧٦٧ مليون متر مكعب في عام ٢٠٠٤/٢٠٠٥ بزيادة قدرها ٠,٦ %
- ٢ - بلغ إنتاج محطات المياه النقية التابعة لمجالس المدن والأحياء بما فيها عمليات المياه الصغرى التابعة لها ١٥٣٦ مليون متر مكعب في عام ٢٠٠٦/٢٠٠٥ بينما كان ١٥٣٠ مليون متر مكعب في عام ٢٠٠٤/٢٠٠٥ بزيادة قدرها ٠,٤ %
- ٣ - بلغ إنتاج محطات المياه النقية بالمدن الجديدة التابعة لهيئة المجتمعات العمرانية ٨٥١ مليون متر مكعب في عام ٢٠٠٦/٢٠٠٥ بينما كان ٤٥١ مليون متر مكعب في عام ٢٠٠٤/٢٠٠٥ بزيادة قدرها ٨٨,٧ %
- ٤ - بلغ إجمالي إنتاج محطات المياه ٧١٨١ مليون متر مكعب في عام ٢٠٠٦/٢٠٠٥ بينما كان ٦٧٤٨ مليون متر مكعب في عام ٢٠٠٤/٢٠٠٥ بزيادة قدرها ٦,٤ %
- ٥ - بلغ فاقد الشبكات عام ٢٠٠٦/٢٠٠٥ في محطات المياه النقية التابعة لشركات وهيئات المياه والعمليات الصغرى التابعة لها ١٢٨٤ مليون متر مكعب من إجمالي ٤٧٩٤ مليون متر مكعب بنسبة ٢٦,٨ % بينما بلغ الفاقد في المحطات التابعة لمجالس المدن والأحياء ٢٩٧ مليون متر مكعب من إجمالي ١٥٣٦ مليون متر مكعب بنسبة ١٩,٣ % وفي محطات المياه التابعة لهيئة المجتمعات العمرانية بلغ الفاقد ٢٠٤ مليون متر مكعب من إجمالي ٨٥١ مليون متر مكعب بنسبة ٢٤ %
- ٦ - بلغ متوسط نصيب الفرد من المياه النقية المستهلكة ٧٤,٩ متر مكعب في عام ٢٠٠٦/٢٠٠٥ بينما كان ٧٦,٢ متر مكعب في عام ٢٠٠٤/٢٠٠٥ بنقص قدره ١,٧ %

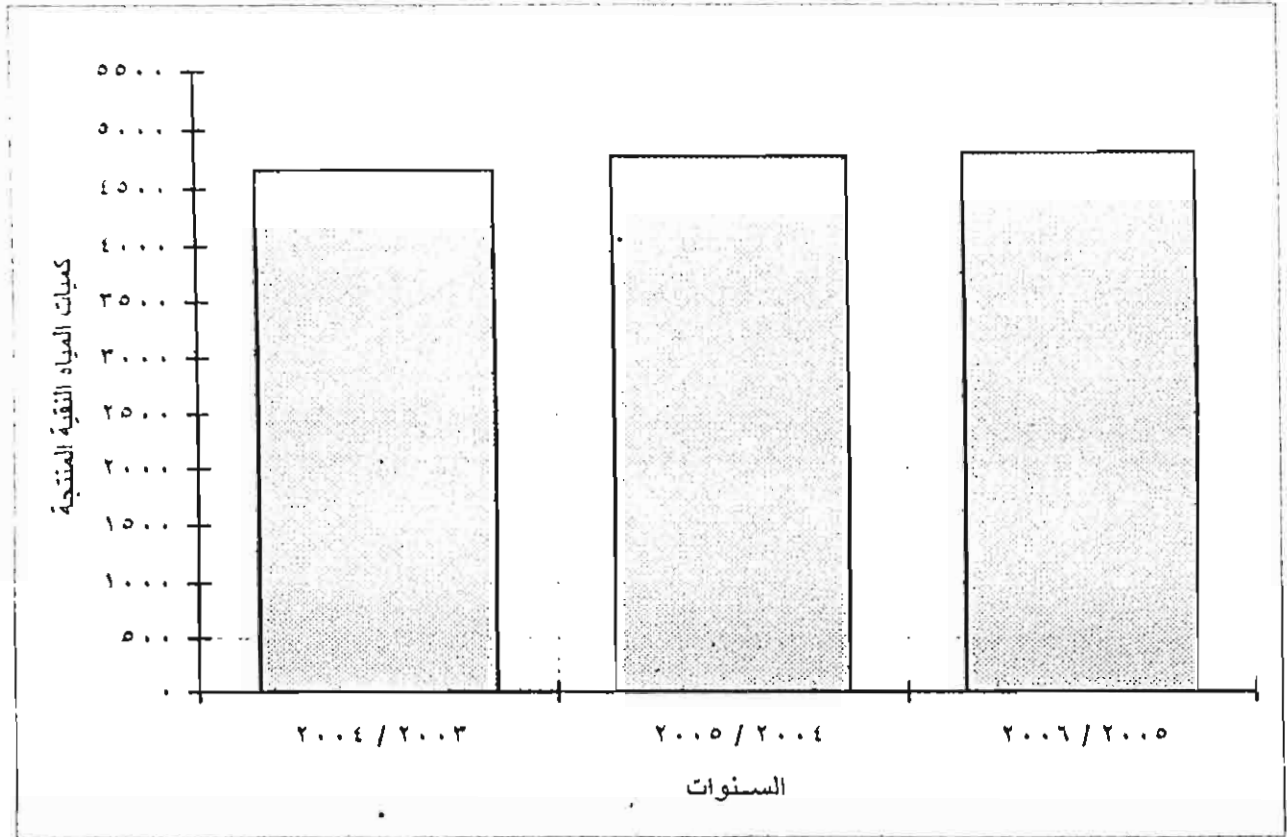
تطور كميات المياه النقية المنتجة للمحطات التابعة للشركات والهيئات

وعمليات المياه الصغرى التابعة لها

عن الأعوام من ٢٠٠٣ / ٢٠٠٤ إلى ٢٠٠٥ / ٢٠٠٦

( الكمية بالمليون متر مكعب )

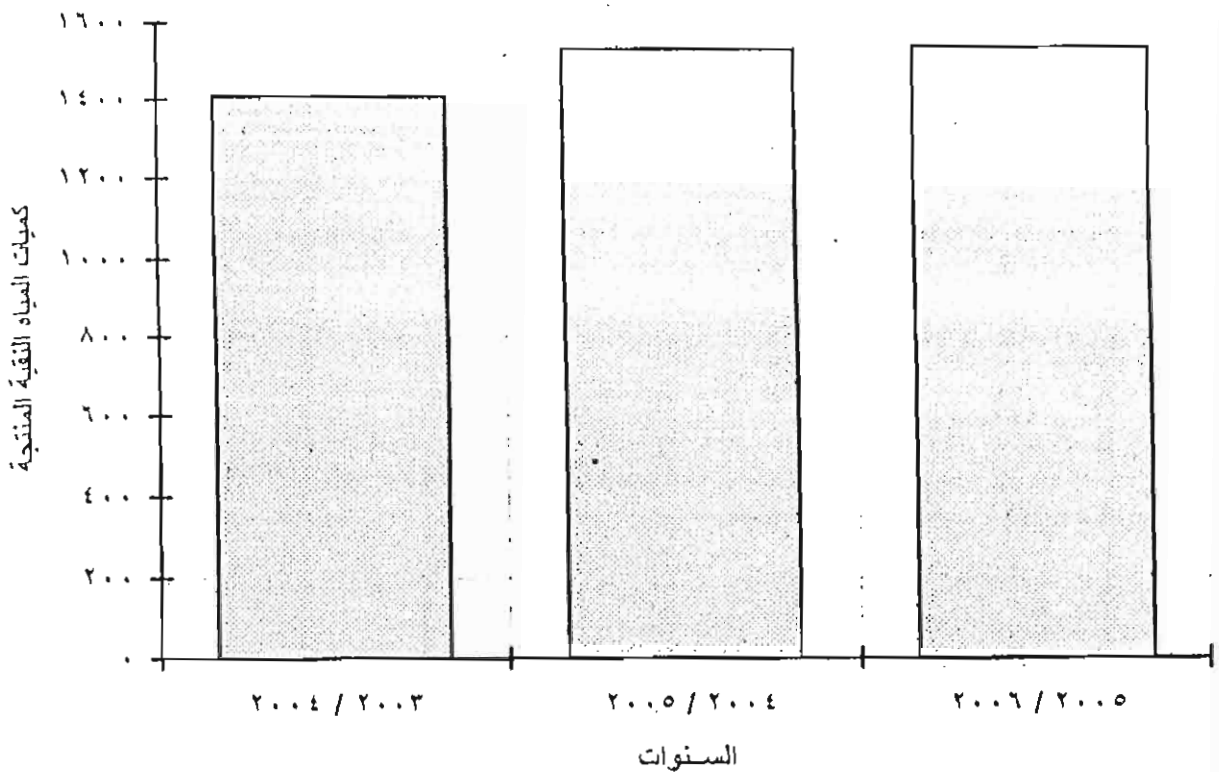
السنوات	٢٠٠٤ / ٢٠٠٣	٢٠٠٥ / ٢٠٠٤	٢٠٠٦ / ٢٠٠٥
البيان	٤٦٦٠	٤٧٦٧	٤٧٩٤
كميات المياه النقية المنتجة للشركات والهيئات	٤٦٦٠	٤٧٦٧	٤٧٩٤



تطور كميات المياه النقية المنتجة للمحطات التابعة لمجالس المدن والاحياء  
 وعمليات المياه الصغرى التابعة لها  
 عن الأعوام من ٢٠٠٣ / ٢٠٠٤ إلى ٢٠٠٥ / ٢٠٠٦

( الكمية بالمليون متر مكعب )

السنوات	٢٠٠٤ / ٢٠٠٣	٢٠٠٥ / ٢٠٠٤	٢٠٠٦ / ٢٠٠٥
البيان	١٤٠٧	١٥٣٠	١٥٣٦
كميات المياه النقية المنتجة لمجالس المدن			

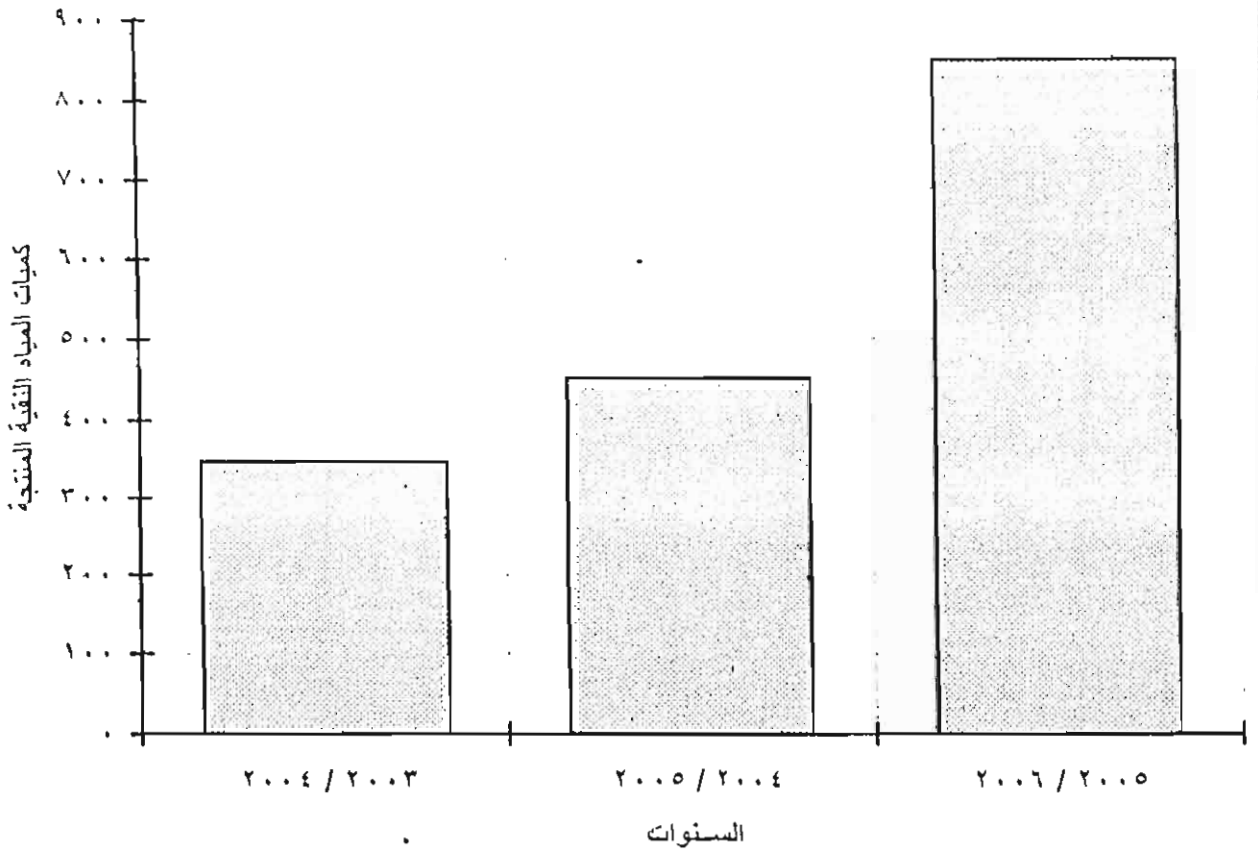


تطور كميات المياه النقية المنتجة للمحطات التابعة للمدن الجديدة

عن الأعوام من ٢٠٠٣ / ٢٠٠٤ إلى ٢٠٠٥ / ٢٠٠٦

( الكمية بالمليون متر مكعب )

السنوات	٢٠٠٤ / ٢٠٠٣	٢٠٠٥ / ٢٠٠٤	٢٠٠٦ / ٢٠٠٥
البيان	٣٤٨	٤٥١	٨٥١
كمية المياه النقية المنتجة للمدن الجديدة	٣٤٨	٤٥١	٨٥١

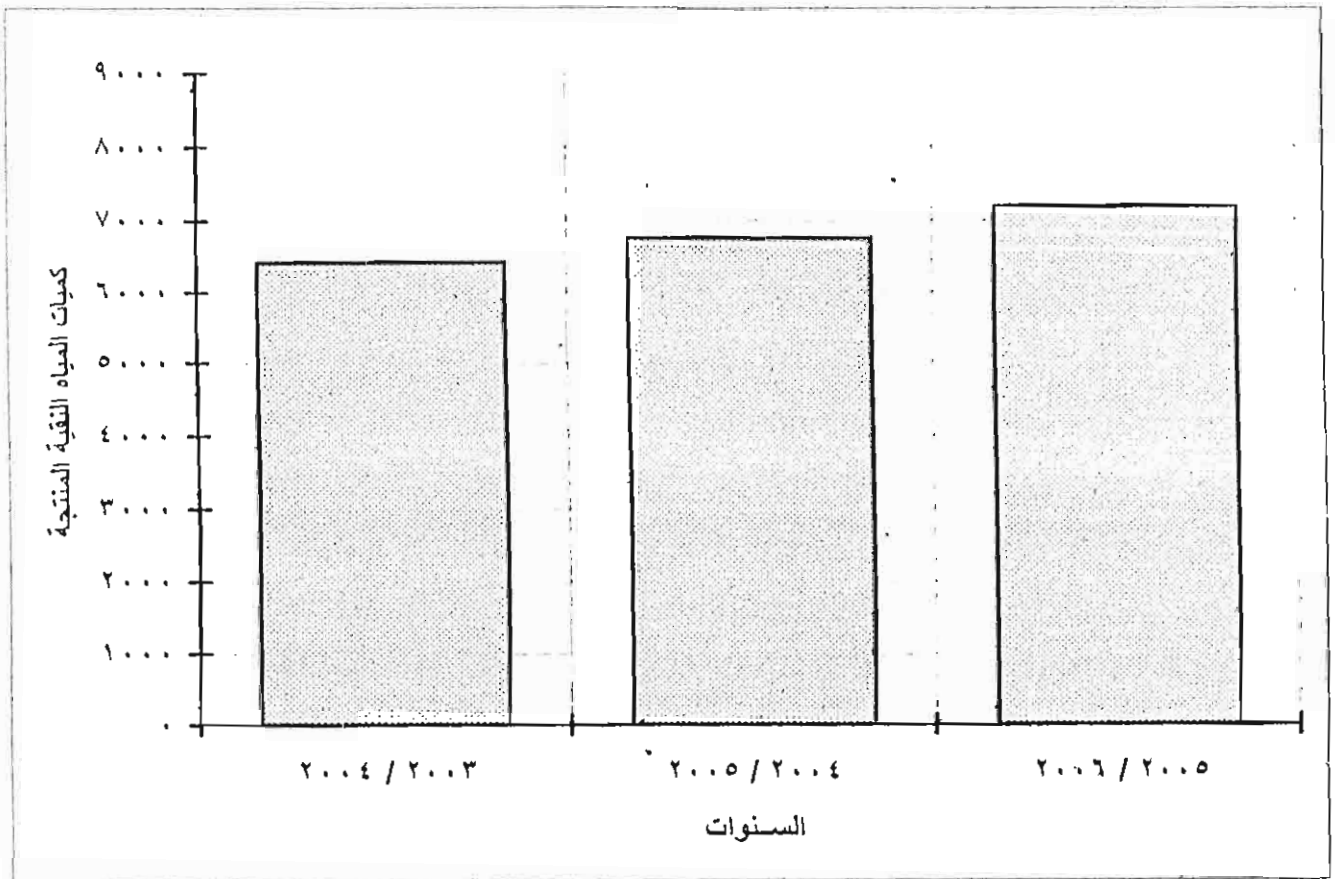


تطور إجمالي كميات المياه النقية المنتجة

عن الأعوام من ٢٠٠٣ / ٢٠٠٤ إلى ٢٠٠٥ / ٢٠٠٦

( الكمية بالمليون متر مكعب )

السنوات	٢٠٠٤ / ٢٠٠٣	٢٠٠٥ / ٢٠٠٤	٢٠٠٦ / ٢٠٠٥
إجمالي كميات المياه النقية المنتجة	٦٤١٥	٦٧٤٨	٧١٨٩



## الباب الأول : شركات المياه

عدد شركات المياه والمحطات الرئيسية التابعة لها وعدد العاملين موزعين طبقاً للمهنة  
والنوع بالمحافظات عام ٢٠٠٦/٢٠٠٥

المحافظات	عدد الشركات	عدد المحطات	عدد العاملين الدائمين																		إجمالي عدد العاملين														
			مديرون وإداريون وكتبة						الأخصائيون والفنيون						المشرفين على الإنتاج والملاحظون							عمال تشغيل			عمال خدمات فنية			عمال خدمات عامة							
			ج	إ	ذ	ج	إ	ذ	ج	إ	ذ	ج	إ	ذ	ج	إ	ذ	ج	إ	ذ		ج	إ	ذ											
القاهرة	١	١٣	٢٠١١	٩٢٣	٢٩٣٤	٣٥٩	١٩٧	٥٥٦	١٠٥٣	١٨٣	١٢٣٦	٢٢٩٣	-	٢٢٩٣	١٢٣٦	١٨٣	١٠٥٣	٥٥٦	٣٥٩	١٩٧	٩٢٣	-	٩٢٣	٢٢٩٣	-	٢٢٩٣	١٢٣٦	١٨٣	١٠٥٣	٥٥٦	٣٥٩	١٩٧	٩٢٣	٢٠١١	
الإسكندرية	١	٨	١١٤٤	٤٨٠	١٦٢٤	٥٤٢	١٣٢	٦٧٤	-	-	-	-	-	-	-	-	-	-	-	-	-	-	-	-	-	-	-	-	-	-	-	-	٥١٨٦		
دمياط	١	١٣	٣٣٣	١٥٥	٤٨٨	٤٠	١٣	٥٣	٥٣	١٣	٤٠	٤٨٨	١٥٥	٤٨٨	١٣	٤٠	٥٣	٥٣	٤٠	١٣	٤٠	٤٨٨	١٥٥	٤٨٨	١٣	٤٠	٥٣	٥٣	٤٠	١٣	٤٠	٤٨٨	١٥٥	٤٨٨	
الشرقية	١	٦١	٣٩٨	١٤٣	٥٤١	١٤٣	٢	٤١٢	٥٤١	٢	٤١٢	٥٤١	١٤٣	٥٤١	٢	٤١٢	٥٤١	١٤٣	٥٤١	٢	٤١٢	٥٤١	١٤٣	٥٤١	٢	٤١٢	٥٤١	١٤٣	٥٤١	١٤٣	٥٤١	١٤٣	٥٤١	٣٣٤٠	
كفر الشيخ	١	٧	٤٧٥	٢٥	٥٠٠	٩٨	٧	٩٨	٥٠٠	٢٥	٥٠٠	٩٨	٧	٩٨	٥٠٠	٢٥	٥٠٠	٩٨	٧	٩٨	٥٠٠	٢٥	٥٠٠	٩٨	٧	٩٨	٥٠٠	٢٥	٥٠٠	٩٨	٧	٩٨	٥٠٠	٢٩٣٥	
الغربية	١	٤٩	١٠١٥	٥٠٠	١٥١٥	٢٥٣٣	٦٥٤	٢٦٨٧	١٣٦	-	١٣٦	٢٦٨٧	٦٥٤	٢٥٣٣	١٥١٥	٥٠٠	١٥١٥	٢٥٣٣	٦٥٤	٢٦٨٧	١٣٦	-	١٣٦	٢٦٨٧	٦٥٤	٢٥٣٣	١٥١٥	٥٠٠	١٥١٥	٢٥٣٣	٦٥٤	٢٦٨٧	١٣٦	٦٠٨٩	
البحيرة	١	٩	١٩٠	٢٠١	١٠٩١	٩٤٨	٤	٩٤٨	٢٠١	١٠٩١	٩٤٨	٤	٩٤٨	٢٠١	١٠٩١	٩٤٨	٤	٩٤٨	٢٠١	١٠٩١	٩٤٨	٤	٩٤٨	٢٠١	١٠٩١	٩٤٨	٤	٩٤٨	٢٠١	١٠٩١	٩٤٨	٢٠١	٣٦٨٨		
بنى سويف	٨	٨	١٨٧	٦٠	٤٧٧	٢٤٧	١١	٤٧٧	٢٤٧	١١	٤٧٧	٢٤٧	١١	٤٧٧	٢٤٧	١١	٤٧٧	٢٤٧	١١	٤٧٧	٢٤٧	١١	٤٧٧	٢٤٧	١١	٤٧٧	٢٤٧	١١	٤٧٧	٢٤٧	١١	٤٧٧	٢٤٧	٢٥٥٠	
الفيوم	١	٤	٥٥٣	١٢٤	٦٨٣	٣٧٣	٢	٣٧٣	١٢٤	٦٨٣	٣٧٣	٢	٣٧٣	١٢٤	٦٨٣	٣٧٣	٢	٣٧٣	١٢٤	٦٨٣	٣٧٣	٢	٣٧٣	١٢٤	٦٨٣	٣٧٣	٢	٣٧٣	١٢٤	٦٨٣	٣٧٣	٢	٣٧٣	١٢٤	٢٥٢٢
المنيا	١	١٠٢	١٠٣٦	١٣	١١٠٩	١٢١١	٢١١	١٢١١	١١٠٩	١٣	١١٠٩	١٢١١	٢١١	١٢١١	١١٠٩	١٣	١١٠٩	١٢١١	٢١١	١٢١١	١١٠٩	١٣	١١٠٩	١٢١١	٢١١	١٢١١	١١٠٩	١٣	١١٠٩	١٢١١	٢١١	١٢١١	١١٠٩	٥٩٧١	
أسوان	١	٥	٥٢٣	١٦٣	٧٨٦	٢٢٤٩	١٧٩	٢٢٤٩	١٧٩	١٦٣	٧٨٦	٢٢٤٩	١٧٩	٢٢٤٩	١٧٩	١٦٣	٧٨٦	٢٢٤٩	١٧٩	١٦٣	٧٨٦	٢٢٤٩	١٧٩	٢٢٤٩	١٧٩	١٦٣	٧٨٦	٢٢٤٩	١٧٩	١٦٣	٧٨٦	٢٢٤٩	١٧٩	٥٦٩٧	
الإجمالي	١١	٢٧٩	٥٦٦٥	٢٨٥٢	١١٥١٧	٣٨٥٢	١١٢	٣٨٥٢	١١٢	٣٨٥٢	١١٥١٧	٢٨٥٢	١١٢	٣٨٥٢	١١٥١٧	٢٨٥٢	١١٢	٣٨٥٢	١١٥١٧	٢٨٥٢	١١٢	٣٨٥٢	١١٥١٧	٢٨٥٢	١١٢	٣٨٥٢	١١٥١٧	٢٨٥٢	١١٢	٣٨٥٢	١١٥١٧	٢٨٥٢	٥١٠٨٠		



الجدول رقم ( ٢ )

جملة الأجور النقدية والتأمينات الإجتماعية والمزايا العينية  
للعاملين فى شركات المياه والمحطات الرئيسية التابعة لها  
بالمحافظات عام ٢٠٠٦/٢٠٠٥

( القيمة بالآلف جنيه )

إجمالى الأجور النقدية والتأمينات الإجتماعية والمزايا العينية	المزايا العينية	جملة الأجور النقدية والتأمينات الإجتماعية			البيان المحافظات
		الجملة	التأمينات الإجتماعية	الأجور النقدية	
١٥٢٧٥٢	-	١٥٢٧٥٢	١٦٧٠٧	١٣٦٠٤٥	القاهرة
٧٧٢٧٥	١٨٤٠	٧٥٥٣٥	٧٦٨٩	٦٧٨٤٦	الإسكندرية
٢١٨٦٧	-	٢١٨٦٧	٢٨٥٢	١٩٠١٥	دمياط
٢٥١٦٧	٤٥	٢٥١٢٢	٣٠١٥	٢٢١٠٧	الشرقية
٢٢٨٨٨		٢٢٨٨٨	٤٥٢٦	٢٨٢٥٢	كفر الشيخ
٨٣٠٤٣	-	٨٣٠٤٣	١٠٧٠٦	٧٢٣٣٧	الغربية
٤٤٧٠٩	-	٤٤٧٠٩	٥٧٦٤	٣٨٩٤٥	البحيرة
٢٥٦٣٠	-	٢٥٦٣٠	٤٠٧١	٢١٥٥٩	بنى سويف
٢٨٥٦٦	-	٢٨٥٦٦	٣٦٨٣	٢٤٨٨٣	الفيوم
٦٥٢١٤	-	٦٥٢١٤	٨٣٠٨	٥٦٩٠٦	المنيا
٦٥٧٦١	٣	٦٥٧٦٥	٩٣٥٨	٥٦٤٠٧	أسوان
٦٢٢٩٧٩	١٨٨٨	٦٢١٠٩١	٧٦٦٨٩	٥٤٤٤٠٢	الإجمالى

قدرة محطات المياه النقية على الإنتاج والكميات المنتجة في المحطات الرئيسية التابعة  
لشركات المياه بالمحافظات عام ٢٠٠٥ / ٢٠٠٦

( القدرة بالمائة متر مكعب / ساعة )

( الإنتاج بالآلف متر مكعب )

محطات المياه النقية					عدد المحطات	المحافظات
كمية المياه المنتجة خلال العام ***	متوسط عدد ساعات التشغيل اليومي ****	عدد أيام التشغيل في السنة	القدرة التي عملت بها في المتوسط	القدرة التصميمية		
٦١.٢٨٦٠	٢٤	٢٦٥	٢٤٠٢	٦٠٤٤	٠١٣	القاهرة
١٦١٢٢٤	٢١	٢٢٥	١٠٨٢	٢٢٨٥	٠٠٨	الاسكندرية
١١٤٤٢٤	٢٤	٢٥٠	١٤٢	٢٢٧	١٣	دمياط
٢٢٤٥٢٢	١٩	٢٤٧	٢٤١	٤٠٠	٦١	الشرقية
٢٠٦١٢٩	١٨	٢٢٦	٢٥١	٢٨٠	٧	كفر الشيخ
١٠٥٩٨٧	٢٠	٢٦٥	١٤٥	٢٧٨	٤٩	الغربية
٢٠٠٩٩٢	٢٤	٢٦٥	٢٢٩	٢٠٥	٩	البحيرة
٥٥٥٨٢	١٧	٢٢٦	٩٩	١١٣	٨	بنى سويف
١٣٢١٢٧	٢٤	٢٦٥	١٥٠	٤٢١	٤	الفيوم
٩٢٨٥١	١٤	٢٥٢	١٨٧	١٩٢	١٠٢	المنيا
٤٥٦٦٤	٢٤	٢٦٥	٥٢	١٧٦	٥	أسوان
٤٠٥٨٤٩٢	٢١	٢٥١	٥١٨٠	١٠٩٢١	٢٧٩	الإجمالي

- \* تغذى مناطق من محافظتى القليوبية والجيزة .
- \*\* تشمل مناطق من محافظة مطروح .
- \*\*\* تتضمن المياه المصدرة لمجلس المدن .
- \*\*\*\* لأقرب ساعة .

الجدول رقم ( ٤ )

قدرة محطات المياه العكرة على الإنتاج فى المحطات الرئيسية التابعة لشركات  
المياه وكمية المياه المنتجة والمستهلكة  
بالمحافظات عام ٢٠٠٦ / ٢٠٠٥

( القدرة بألف م٣ / ساعة )  
( الإنتاج بالآلف م٣ / ساعة )

كمية المياه المستهلكة	محطات المياه العكرة						المحافظات
	كمية المياه المنتجة خلال العام	متوسط عدد ساعات التشغيل اليومي	عدد أيام التشغيل فى السنة	القدرة اثنى عملت بها فى المتوسط	القدرة التصميمية	عدد المحطات	
٢٥٨٦.٦٣	٢٥٨٦.٦٣	٢٤	٣٦٥	٢٩٥٢	٥٤٥٤	٩	القاهرة
١٣٣٧٢١	١٣٣٧٢١	٢٤	٣٥٠	١٥٤	٣١٩	١٣	دمياط
٨٩٩٨	٨٩٩٨	١٥	٣٣٠	١٨	٢٦	٤	الشرقية
٢٤٤٤٨	٢٤٤٤٨	٢١	٣٦٥	٣٢	٣٧	١٢	المنيا
٢٧٥٣٢٣.	٢٧٥٣٢٣.	٢١	٣٥٢	٣١٦١	٥٨٣٦	٤٨	الإجمالى

• لا قرب ساعة .

•• تشمل رى الحدائق العامة ورش الطرق .

قيمة المستلزمات السعوية والخدمية والمصرفيات التحويلية في المحطات الرئيسية التابعة  
لشركات المياه بالمحافظات عام ٢٠٠٥ / ٢٠٠٦

(نقبة ثلاث جنيه)

الإجمالي العام	المصرفيات التحويلية	إجمالي المستلزمات السعوية والخدمية	المستلزمات الخدمية	المستلزمات السعوية									المحافظات
				إجمالي المستلزمات السعوية	أخرى*	كهرباء	الوقود والزيوت	أدوات كتابية	مواد ومهمات	قطع غيار ومواد صيانه	كسور	شبه	
٥٧٢٧٠٩	٢٨٤٧٨٩	٢٨٨٤٢٠	١٨٤٨٩	٢٧٠٤٣٤	٢٠٠٠	١٥٤٩٧٧	١٦٥٩	٢٠٢٧	١٨٩٥	٢٤١٢١	١٧٧٧٥	٦١١٧٥	القاهرة
٢٦٧١٦٣	١٥٤٢٥٣	١١٢٤١٠	١٢٧٨٧	٩٩١٢٣	٢٧٦٤	٦٦٨٥٣	١٣١١	١٩٠	٧٤٠٨	١٤٦٤	٧٢٧٨	١١٧٣٨	الإسكندرية
٤٢٦٤٢	٢٢٢٢	٤٠٢٧١	١١٧٧٦	٢٨٥٤٥	١٩١	١١٢١٠	٣٥٥	٢٠٥	٩٨٦	١٢٠٩٤	١٥٩٧	١١٩٧	دمياط
١٥٦٧٢	٢٨	١٥٦٤٤٠	٦٧٠	١٤٩٧٤	٥١	١٤٤٨	٢٥٣	٥٥	٢٥٦	٤٦٩	٢٢٢٦	١١٢٩	الشرقية
٨٠٤٨٧	١٠٢٩٧	٧٠١٩٠	٤٢٢٦٣	٢٧٨٢٧	١١٤	١٤٢٨٤	٤١٣	٦	٢٥٦	٢٠٩٩	١٨٩٩	٢٥٨٦	كفر الشيخ
٤٥٠٢٧	٢٢٩٢	٤٦٦٤٥	٥٩٦	٤٦٠٤٩	١٩١٠	٢٩٢٢٣	٩١٣	١٨٧	١٨٤٥	٤٠٨٧	٨٩٧	١٨٩٧	الغربية
٧٥٧٥٠	٢٧٧٤٥	٢٧٩٥٥	٤٩٧٦	٢٢٩٧٩	١٧	١٥١٤١	١٠٢	٧١٠	٢٢٢١	٢٢٨٤	٢٢٦٤	٦٨٢٢	البحيرة
٤٥٠٤٥	١٠١٢	٣٦٠٢٣	٢٤٢١١	١١٧٢٢	١٣٨٢	١٦٤٦	٣١٢	٢٢٤	٤٩	١٥٠٨	٥٩٦	٥٠٦	بنى سويف
٢٢٢٤١	١٩٦١	٢٢٢٢٠	٢٠٦٠	٢١٢١٠	١٥٠٠	١٣٠١٢	٦٤٣	٩٠	-	٢١١١	١٢٥٢	٢١٠٢	الفيوم
٢٩١٠٢	٢٢١٠٦	١٥٩٩٦	٩٥٠	١٥٠٤٦	٥٥	١١٣٩٢	١٥٦٣	٦٩	١٧٧	٧٧٢	٢٩٩	٦١١	المنيا
٤٤٠٧٩	١٢٩٩٤	٢٠٠٨٠	٦٩٢٥	٢٢١٤٥	١٥	١٤١٤١	٦٢٥	٢٠٥	٢٢	٢٢٦٢	٢١٧	١٣٩٩	أسيوط
١٢٥٩٩٧٨	٥٤٦٩٠٤	٧١٢٠٧٤	١٢٦٩٠٥	٥٨٦١٢٩	١٠٠٤٦	٢٦١١٢٨	٨٨٧٧	٤٠٢٨	١٥٢١٦	٥٥٧٧٢	٢٨٧٠٠	٩٢٢٤٩	الإجمالي

\* تشمل حامات من حامض كبريتيك ، صودا كاوية ، ... الخ

كمية المياه النقية المنتجة والمستهلكة طبقاً لأوجه الاستخدام في المحطات الرئيسية والعمليات الصغرى التابعة  
لشركات المياه وعدد الإشتراكات بالمحافظات عام ٢٠٠٥ / ٢٠٠٦

( الكمية بالآلاف متر مكعب )

عدد الإشتراكات	إجمالي المياه المنتجة	فائد الشبكات	الجملة	كمية المياه المستهلكة							المحافظات
				وحدات غير سكنية						وحدات سكنية	
				أخرى *	شركات استثمار وأماكن سياحية	مصانع إنتاجية كبيرة	ورش ومصانع سفيرة	محال تجارية	جهات حكومية		
٩٥٩٧٢٠	٢١٠٠٣٨١٠	٦٦١٦٩٣	١٤٤٣١٦٧	٢٤٨٠٣	١٤٥٠٤	٢٦٤٦١	٢٠٢١٦	٤٠٥٠٠	١٦٢٢٣٤	١١٥٢٩٤٩	القاهرة
١٣١٢٧٥٤	٧٦١٢٣٤	١٨٣٢٠٠	٥٧٨٠٣٤	٦٣٠٠	٤٠٦٠٠	٥١١٠٠	٢٦٨٣٤	٢٤٩٠٠	٦٢٢٠٠	٣٦٦١٠٠	الإسكندرية
٢٠٩٢٨٥	١١٩٤٣٤	٢٩٣٥٩	٩٠٠٦٥	٢٧٥	٣٩	٣١٤	٢٠٠٠	٤٩١٠	١٨٠٠٠	٦٤٥٢٧	دمياط
٢٢٠٢٦٦٦	٢٧١٤٦٤	٥٢٨٠٧	٢١٨٦٥٧	٧٥٧٦	١٦٥٢	١٩٣٠	٩٩٩	٤٤٧١	٤١٣٥٤	١٥٥٦٧٥	الشرقية
٣٢٤٨٥٦	٢٠٦١٢٩	٤٣٢٨٧	١٦٢٨٤٢	٥٥٣٤	٢١٤٠	٣١١٧	٤١١٥	٥٢١١	٣٥١٣٠	١٠٦٨٢٥	كفر الشيخ
١٢٩٩٣٩٨	٢٠٣٥٠٦	٦٢٠٠١	١٤١٥٠٥	٥٩١	٢١٥٧	٢١١٣	٣١١٢	٥٨٤٣	٢٨٦٣٦	٩٩٠٥٣	الغربية
٥٢٠٠١٥	٢٠٠٩٩٣	٤٢٢٠٩	١٥٨٧٨٤	٢٨٥٨	١١١١	٦٠٦٤	٥٧٦	٥٠٨١	٤٣٠٣١	١٠٤١٦٣	البحيرة
٢٠٤٣٨٩	٨٠٢١٩	١٧٥٢٥	٦٢٦٩٤	٣٥٧٨	١٠٢٣	١٠٠١	١٤١	١٣٩٨	٧٤٩٧	٤٧٣٠٠	بنى سويف
٢٤٥١٧٩	١٥٥٤٤١	٥٤٨٥٧	١٠٠٢٨٤	٥٢٩	١٢٢٢	-	١٦٠٠	٨٤١	٨١٧٣	٨٧١٥٩	الفيوم
١٣١٥٣٨٦	١٨١١٩٣	٣٠١١٠	١٥١٢٨٢	٢٧٢٥	١٠٦٠	١٩٦٨	٤٥٤	١١٤٤	٤١٠٢٥	٩٩٣٠٧	المنيا
٤٨٠٥٢٠	٩٥٦٤٠	٢٠٠٨٥	٧٥٥٥٥	١٤٦٠	٥٢٩	٩١٢	٦٤٥١	٢٤١٨	٢٠٤٧٥	٤٣٢٣٣	أسوان
٩٢٨٤١٦٨	٤٣٧٩٢٠٣	١١٩٧١٣٣	٢١٨٢٠٧٠	٥٦٢٣٩	٦٦١٣٧	٩٢٢٥٦	٦٧٢٢٥	١٠٥٠٦٧	٤٦٨٤٥٥	٢٣٢٦٢٩١	الإجمالي

\* تشمل مرفق عامة - وحدات صناعية \*

\* رقم عام ٢٠٠٥/٢٠٠٦ رقم مطلق وهو ٢٨٦.٢ مليون متر مكعب \*

عمليات المياه الصغرى التابعة لشركات المياه وعدد القرى المستفيدة  
والقدرة التصميمية والقدرة التي عملت بها فى المتوسط  
وكمية المياه المنتجة بالمحافظات عام ٢٠٠٦/٢٠٠٥

( القدرة بالمائة متر مكعب / ساعة - والإنتاج بالآلف متر مكعب )

كمية المياه المنتجة خلال العام	متوسط عدد ساعات التشغيل اليومى	عدد أيام التشغيل خلال العام	القدرة التى عملت بها فى المتوسط	القدرة التصميمية	عدد القرى المستفيدة	عدد العمليات	البيان / المحافظات
٤٦٩٣٢	١٢	٢٩٠	١٣٥	١٥٦	٩٨	٩٨	الشرقية
٩٧٥١٩	١٦	٣٦٥	١٦٧	٣٩٧	١٦٣	١٦٣	الغربية
٢٤٥٣٧	١١	٢٩٦	٧٥	١٠٨	١٤٦	١٤٦	بنى سويف
٢٣١٠٤	١٨	٣١١	٤٢	٥٤	٢٠	٢٠	الفيوم
٨٨٦٤٢	١٥	٣٦٥	١٦١	١٧٠	٢٦٦	٢٦٦	المنيا
٤٩٩٧٦	٢٤	٣٦٥	٥٧	٩٢	٦٥	٦٥	أسوان
٣٣٠٧١٠	١٦	٣٢٢	٦٢٣	٩٧٧	٧٥٨	٧٥٨	الإجمالى

إيرادات محطات المياه الرئيسية التابعة لشركات المياه وعمليات  
المياه الصغرى بالمحافظات عام ٢٠٠٦/٢٠٠٥

( القيمة بالآلاف جنية )

إجمالي الإيرادات	إيرادات تحويلية	إيرادات النشاط الجارى	عدد المحطات	البيان المحافظات
٦٠٥٢٥٧	٦٥٧٠٢	٥٣٩٥٥٥	١٣	القاهرة
٣٨٤٧٧٣	١٣٤٦٩٣	٢٥٠٠٨٠	٨	الأسكندرية
٤٢٧٨٥	١١٣٢٤	٣١٤٦١	١٣	دمياط
٩٣٩٧٩	١٠٨٨٥	٨٣٠٩٤	٦١	الشرقية
٢١٨٩٦٣	١٤٦٨١٨	٧٢١٤٥	٧	كفر الشيخ
٥٣٥٢٠	٦٩٨٣	٤٦٥٣٧	٤٩	الغربية
٢٠١٠٨٤	١٣٦٧٦٦	٦٤٣١٨	٩	البحيرة
٥٧٣١٨	٣٧٩٩٨	١٩٣٢٠	٨	بنى سويف
٧٩٦٣٦	٤٩٤٧٥	٣٠١٦١	٤	الفيوم
٦٩٦٢٩	١١٥٥١	٥٨٠٧٨	١٠٢	المنيا
٤٨٤٩٧	٩٠٥١	٣٩٤٤٦	٥	أسوان
١٨٥٥٤٤١	٦٢١٢٤٦	١٢٣٤١٩٥	٢٧٩	الإجمالى

حركة الأصول الثابتة في المحطات الرئيسية التابعة  
لشركات المياه بالمحافظات عام ٢٠٠٦/٢٠٠٥

( القيمة بالآلاف جنيه )

صافي قيمة الأصل آخر العام	أهلاك العام	الإستبعادات خلال العام	الإضافات خلال العام	صافي القيمة * أول العام	عدد المحطات	البيان المحافظات
٢٦٥٨٢٢٥	١٣٩٣٩٤	٢٠٠٠٣	١٤٠٠١٣	٢٦٧٧٦٠٩	١٣	القاهرة
٧٦٦٠٠٩	٤٠١٨٦	١٥٢	٨٩٣٢٤	٧١٧٠٢٣	٨	الإسكندرية
٣٩٦٦٦٥	٨٩٩٧	١١٦٣	١٧٠٨٤٦	٢٣٥٩٧٩	١٣	دمياط
٤١٩١٥	٢٥٨٦٤	-	-	٦٧٧٧٦	٦١	الشرقية
٤٩٤٢٦٧	٢٥٥٦١	٢٢٥٣	١٧٥٧١	٥٠٤٥١٠	٧	كفر الشيخ
١٠٨٧٦٢٤	١٧٨٣٧٨	٤٥٨٢٢٦	٤٩٤٠٣٣	١٢٣٠١٩٥	٤٩	الغربية
٥٥٤٠٤٠	٢٤٣١٤٣	٢٧٣٩	٥٠٠٩٠	٧٤٩٨٣٢	٩	البحيرة
٤٥٨٦٤٩	٢٣٠٦٩	٧٠٤٦	١٣٨٣١٥	٣٥٠٤٤٩	٨	بنى سويف
٣٨١٨٠٧	١٧١٩٤٢	١٢٢٨	٤٢٦٠٨	٥١٢٣٦٩	٤	الفيوم
١٠٣٥٤٩٧	٢٧٩٩٥٧	٣٩٣٩٥	٨١٤١٤	١٢٧٣٤٣٥	١٠٢	المنيا
٧٢٩٣٢٨	٢٦٢٤١	٢٠٢	٢٠٨٨٤	٧٣٤٨٨٧	٥	أسوان
٨٦٠٤٠٢٦	١١٦٢٧٣٢	٥٣٢٤٠٧	١٢٤٥٠٩٨	٩٠٥٤٠٦٧	٢٧٩	الإجمالي

\* صافي القيمة أول العام لا تساوى صافي القيمة آخر العام للسنة السابقة لإجراء بعض التعديلات في ميزانيات الشركات .



جدول رقم (١٠)

قيمة المشروعات تحت التنفيذ في المحطات الرئيسية التابعة

لشركات المياه بالمحافظات عام ٢٠٠٦/٢٠٠٥

( القيمة بالآلاف جنيه )

قيمة الرصيد أول العام		قيمة أصول تكاملت ومعدة للإنتاج خلال العام		قيمة الإضافات خلال العام		قيمة الرصيد آخر العام		البيان المحافظات
تكوين سلى	إنفاق إستثمارى	تكوين سلى	إنفاق إستثمارى	تكوين سلى	إنفاق إستثمارى	تكوين سلى	إنفاق إستثمارى	
-	٥١٥٦٤٥	-	٣٣٣٢٧	-	٧٠١٧١	-	٧٨٨٠١	القاهرة
-	٢٣٩٨١٢	-	٩٦٤١٩	-	٢٨	-	٣٣٦٢٠٣	الإسكندرية
-	٥١٥٢	-	١٢٨٠٣	-	١٧١١١	-	٨٤٤	دمياط
-	٩٨١	-	٢٠١	-	-	-	١١٨٢	الشرقية
-	٥٢٣٧	-	٢٢٣٢١	-	١٩٣٣٤	-	٨٢٢٤	كفر الشيخ
-	٤٣٥٨٠	-	٢٩٧٣١	-	-	-	٧٣٣١١	الغربية
-	٣٣١٦٦	-	١٦١٣٢٧	-	١٢٩٩٤٥	-	٦٥٥٤٨	البحيرة
-	٤١٦٥٢	-	٦٥٢٦٧	-	٣٢٩٣	-	٦٣٦٢٦	بنى سويف
٥٠٤٠	٦٨٢٤٧	١١٦٥٦	٦٢٥٤١	٥٣٠	٢٥٤٠١	١١١٣٦	١٠٥٣٨٧	الفيوم
-	١٠٩٥١	-	٥١٥٩٠٤	-	٥٧٦٧	-	٤١٠٨٨	المنيا
-	٢٠٠٩	-	٦٢٨	-	٣٥٦	-	٢٢٩١	أسوان
٥٠٤٠	٩٦٦٤٣٢	١١٦٥٦	٩٩٩٥٦٩	٥٣٠	٣٥٠٣٩٦	١١١٣٦	١٦١٥٥٠٥	الإجمالى

## الباب الثانى : هيئات المياه

عدد هيئات المياه والمحطات الرئيسية التابعة لها وعدد العاملين بها موزعين طبقاً للمهنة  
والنوع بالمحافظات عام ٢٠٠٦/٢٠٠٥

المحافظات	البيان	عدد الهيئات	عدد المحطات	عدد العاملين الدائمين																		إجمالي عدد العاملين				
				مديرون وإداريون وكتبة						الأخصائيون والفنيون			المشرفين على الإنتاج والملاحظون			عمال تشغيل			عمال خدمات فنية			عمال خدمات عامة				
				ج	إ	ذ	ج	إ	ذ	ج	إ	ذ	ج	إ	ذ	ج	إ	ذ	ج	إ	ذ					
السويس	١	٤	١٧	١	١٨	١٠٠	١	١٠١	٧٥	-	٧٥	٨٠	-	٨٠	٤٨٠	-	٤٨٠	٣٠٠	-	٣٠٠	١٠٥٤	٢	١٠٥٢	-	-	-
الدقهلية	١	٢٥	٤٨٠	١٨٤	٦٦٤	٨١٠	١٦٦	٩٧٦	٦٤	١٠٢٥	٧٩١	-	٧٩١	٧٩١	٢٠	٣٥٤	٣٧٤	٢١٣	-	٢١٣	٤٤٦٣	٤٤١	٤٠٢٢	٤٢٠	٧	٤١٣
الإسماعيلية	١	٧	١٣	-	١٣	٥	-	٥	٢٢	-	٢٢	٧٥	-	٧٥	٦٤	-	٦٤	١٢	-	١٢	١٩١	-	١٩١	-	-	-
الإجمالي	٣	٣٦	٥١٠	١٨٥	٦٩٥	٩١٥	١٦٧	١٠٨٢	٦٤	١١٢٢	٩٤٦	-	٩٤٦	١١٢٢	٢٠	٨٩٨	٩١٨	٥٢٥	-	٥٢٥	٥٧٠٨	٤٤٣	٥٢٦٥	٤٢٠	٧	٤١٣

جملة الأجور النقدية والتأمينات الإجتماعية والمزايا العينية  
للعاملين في المحطات الرئيسية التابعة لهيئات المياه  
بالمحافظات عام ٢٠٠٦/٢٠٠٥

( القيمة بالآلف جنيه )

إجمالي الأجور النقدية والتأمينات الإجتماعية والمزايا العينية	المزايا العينية	جملة الأجور النقدية والتأمينات الإجتماعية			المحافظات
		الأجور النقدية	التأمينات الإجتماعية	الجملة	
١٢٤٢٥	-	١٠٨٩٩	١٥٢٦	١٢٤٢٥	السويس
٤٣٨٨١	-	٣٨٣٤٠	٥٥٤١	٤٣٨٨١	الدقهلية
٣٠٨٨	-	٢٦٢٨	٤٦٠	٣٠٨٨	الإسماعيلية
٥٩٣٩٤	-	٥١٨٦٧	٧٥٢٧	٥٩٣٩٤	الإجمالي

قدرة محطات المياه النقية على الإنتاج والكميات المنتجة في المحطات الرئيسية  
التابعة لهيئات المياه بالمحافظات عام ٢٠٠٥ / ٢٠٠٦

( القدرة بالمانه متر مكعب / ساعة )  
( الإنتاج بالآلف متر مكعب )

محطات المياه النقية						البيان
كمية المياه المنتجة خلال العام	متوسط عدد ساعات التشغيل اليومي *	عدد أيام التشغيل في السنة	القدرة التي عملت بها في المتوسط	القدرة التصميمية	عدد المحطات	المحافظات
٦٧.١٣	٢٤	٣٦٥	٧٦	٨٥	٤	السويس
٢٢٨.٧٦	٢٣	٣٦٥	٢٧٢	٥٢٥	٢٥	الدقهلية
٦٢٤.١٣	٢٤	٣٥٧	٧٢	٨٠	٧	الإسماعيلية
٣٥٧٥.٢	٢٤	٣٦٢	٤٢٠	٦٩٠	٣٦	الاجمالي

\* لأقرب ساعة .

\*\* تتضمن المياه المصدره لمجالس المدن .

قدرة محطات المياه العكرد على الإنتاج في المحطات الرئيسية التابعة لهيئات  
المياه وكمية المياه المنتجة والمستهلكة بالمحافظات عام ٢٠٠٥ / ٢٠٠٦

( القدرة بالمانه متر مكعب / ساعة )

( الإنتاج بالآلف متر مكعب )

** كمية المياه المستهلكة	محطات المياه العكرد						المحافظات
	كمية المياه المنتجة خلال العام	متوسط عدد ساعات التشغيل اليومي	عدد أيام التشغيل في السنة	القدرة التي عملت بها في المتوسط	القدرة التصميمية	عدد المحطات	
٧٠٨	٧٠٨	٦	٢٣٨	٥	٥	٤	السويس
٥٤٧٣٧٩	٥٤٧٣٧٩	١٦	٣٦٤	٩٤٠	٩٤٠	٩	الدقهلية
٨٨٠٠	٨٨٠٠	٤	١٨٠	١٢٢	١٥٤	١	الإسماعيلية
٥٥٦٨٨٧	٥٥٦٨٨٧	٩	٢٦١	١٠٦٧	١٠٩٩	١٤	الإجمالي

\* لأقرب ساعة .

\*\* تشمل رى الحدائق العامة ورش الطرق .

## قيمة المستلزمات السلعية والخدمية والمصروفات التحويلية في المحطات الرئيسية التابعة

لهيئات المياه بالمحافظات عام ٢٠٠٥ / ٢٠٠٦

(القيمة بالآلاف جنيه)

الإجمالي التعداد	المصروفات التحويلية	إجمالي المستلزمات السلعية والخدمية	المستلزمات الخدمية	المستلزمات السلعية									البيان المحافظات
				إجمالي المستلزمات السلعية	أخرى*	كهرباء	الوقود والزيوت	أدوات كتابية	مواد ومهمات	قطع غيار ومواد صيانه	كسور	شبه	
١٥٩٨	-	١٥٩٨	-	١٥٩٨	٤١٣	٥٣١١	٦٣	١٨	٢٥٤	٢١٧	٥٩٠	١٧٣٢	السويس
٨٤٠٧٩	٤٧٥٢	٧٩٣٢٧	٢٩٦	٧٩٠٣١	٥٩	٧١٦٥٩	٦٥٥	١٩	٢٠٢	٨٧١	١٥٩٣	٣٩٧٣	الدقهلية
٥٣٤٤	-	٥٣٤٤	-	٥٣٤٤	٩١	٤١١٠	٨	٩	٣٩	١٣١	٥٤١	٤١٥	الإسماعيلية
٩٨٠٢١	٤٧٥٢	٩٣٢٦٩	٢٩٦	٩٢٩٧٣	٥٦٣	٨١٠٨٠	٧٢٦	٤٦	٤٩٥	١٢١٩	٢٧٢٤	٦١٢٠	الإجمالي

\* تشمل خامات مثل حامض كبريتيك ، صودا كاوية . . . الخ

كمية المياه النقية المنتجة والمستهلكة طبقاً لأوجة الإستخدام فى المحطات الرئيسية والعمليات الصغرى التابعة لهينات المياه وعدد الإشتراكات بالمحافظات عام ٢٠٠٥ / ٢٠٠٦

( اكتب بالآف متر مكعب )

المحافظات	البيان	كمية المياه المستهلكة									
		وحدات سكنية	وحدات غير سكنية							إجمالي التعداد	
			وحدات سكنية	وحدات تجارية	ورش ومصانع صغيرة	مصانع إنتاجية كبيرة	شركات إستثمار وأماكن سياحية	أخرى *	الجملة		
عدد الإشتراكات	إجمالي التعداد المنتجة	فائف الشبكات	وحدات سكنية	وحدات تجارية	ورش ومصانع صغيرة	مصانع إنتاجية كبيرة	شركات إستثمار وأماكن سياحية	أخرى *	الجملة	إجمالي التعداد المنتجة	عدد الإشتراكات
السويس	٢٤٨٤٧	٩٣٦١	١٦٩٩	١٦١٣	١٤٧١	١٨١١	٢٣١٩	٥٣١٢١	١٣٨٩٢	٦٧٠١٣	١٧١١١
الدقهلية	١٤٧٧٢٣	٦١٠٢٦	٧٢٠٦	٦٧٦	٢٩٢٧	١٥٧٦	٤٠٥٥	٢٢٥١٨٩	٥٩٨٦٠	٢١٥٠٢٩	٤٦٠٠٤٣
الإسماعيلية	٣٢٣٨٦	١٣٣٧٩	١٥٧٩	١٤٩	٦٥١	٣٤٦	٨٨٩	٤٩٣٦٩	١٣٠٤٤	٦٢٠١٣	١٥١٤٧
الإجمالي	٢١٤٩٥٦	٨٣٧٦٦	١٠٤٨٤	٢٤٣٨	٥٠٣٩	٣٧٣٣	٧٢٦٣	٣٢٧٦٧٩	٨٦٧٩٦	٥١٤٥٧٨	١١٢٣٠٤٤

\* تشمل مرافق عامة - حنفيات عمومية .



الجدول رقم ( ١٧ )

عمليات المياه الصغرى التابعة لهيئات المياه وعدد القرى المستفيدة  
والقدرة التصميمية والقدرة التى عملت بها فى المتوسط  
وكمية المياه المنتجة عام ٢٠٠٦/٢٠٠٥

( القدرة بالمائة متر مكعب / ساعة - والإنتاج بالآلاف متر مكعب )

المحافظات	البيان	عدد العمليات	عدد القرى المستفيدة	القدرة التصميمية	القدرة التى عملت بها فى المتوسط	عدد أيام التشغيل خلال العام	متوسط عدد ساعات التشغيل اليومى	كمية المياه المنتجة خلال العام
الدقهلية		١٠٤	١٠٤	١١٥	١٠٠	٣٦٥	١٦	٥٧٩٧٣
الإجمالى		١٠٤	١٠٤	١١٥	١٠٠	٣٦٥	١٦	٥٧٩٧٣

إيرادات محطات المياه الرئيسية التابعة لهيئات المياه وعمليات  
المياه الصغرى بالمحافظات عام ٢٠٠٦/٢٠٠٥

( القيمة بالآلف حنية )

إجمالي الإيرادات	إيرادات تحويلية	إيرادات النشاط الجارى	عدد المحطات	البيان المحافظات
٣١١٩٠	٤٧٢٩	٢٦٤٦١	٤	السويس
١٠٦٣٥١	٩٤٣٥	٩٦٩١٦	٢٥	الدقهلية
٢١٧٤٠	-	٢١٧٤٠	٧	الإسماعيلية
١٥٩٢٨١	١٤١٦٤	١٤٥١١٧	٣٦	الإجمالى

حركة الأصول الثابتة في المحطات الرئيسية التابعة لهيئات  
المياه بالمحافظات عام ٢٠٠٦/٢٠٠٥

( القيمة بالآلف جنيه )

صافي قيمة الأصل آخر العام	إهلاك العام	الإستبعادات خلال العام	الإضافات خلال العام	صافي القيمة * أول العام	البيان المحافظات
٤٨٨٠٥	٧٥٠		٥٠٠٠	٤٤٥٥٥	السويس
٥٦٧١٣٧	٢٣٤٣٠	١١٠	١٣٥٩	٥٨٩٣١٨	الدقهلية
٢٤٢٥٠	٧٥٠	-	-	٢٥٠٠٠	الإسماعيلية
٦٤٠١٩٢	٢٤٩٣٠	١١٠	٦٣٥٩	٦٥٨٨٧٣	الإجمالي

\* صافي القيمة أول العام لاتساوى صافي القيمة آخر العام للسنة السابقة لإجراء بعض التعديلات في ميزانيات الهيئات .

الجدول رقم ( ٢٠ )

قيمة المشروعات تحت التنفيذ في المحطات الرئيسية التابعة  
لهيئات المياه بالمحافظات عام ٢٠٠٦/٢٠٠٥

( القيمة بالآلاف جنيه )

قيمة الرصيد أول العام		قيمة الاضافات خلال العام		قيمة اصول تكاملت ومعدة للأنتاج خلال العام		قيمة الرصيد آخر العام		البيان	المحافظات
تكوين	إنفاق	تكوين	إنفاق	تكوين	إنفاق	تكوين	إنفاق		
سلى	إستثمارى	سلى	إستثمارى	سلى	إستثمارى	سلى	إستثمارى		
-	-	١٥٦٠	-	٥٠٠	-	٦٢٤٥١	-	السويس	
-	-	٤٠٠٠	-	-	-	١٣١١٣	-	الدقهلية	
-	-	١٠٠	-	-	-	٤٨٠	-	الإسماعيلية	
-	-	٥٦٦٠	-	٥٠٠	-	٧٦٠٤٤	-	الإجمالى	

الباب الثالث : محطات المياه التابعة لمجالس المدن

عدد المحطات الرئيسية التابعة لمجالس المدن وعدد العاملين موزعين طبقاً  
للمهنة والنوع بالمحافظات عام ٢٠٠٥ / ٢٠٠٦

محافظة	بيان عدد المحطات	عدد العاملين الدائمين																		إجمالي عدد العاملين								
		مديرون وإداريون وكتبة						الأخصائيون والفنيون						المشرفين على الإنتاج والملاحظون						عمال تشغيل			عمال خدمات فنية			عمال خدمات عامة		
		ج	ا	ذ	ج	ا	ذ	ج	ا	ذ	ج	ا	ذ	ج	ا	ذ	ج	ا	ذ	ج	ا	ذ	ج	ا	ذ	ج	ا	ذ
بورسعيد	١	٥	٢	٧	-	٨	-	٨	٩	-	٩	١٥	-	١٥	٥	-	٥	١٥	١٤	١٥	-	-	-	١٥	١	١٤		
شبين الكه	١	١٠	١٥	٢٥	-	٩٠	-	٩٠	٩٧	-	٩٧	٤٤	-	٤٤	٤٣	-	٤٣	١٠	-	١٠	٢٤	-	٢٤	١٠	-	١٠		
الغربية	٢٤	٥١٢	١٨٤	٦٩٦	٤٠٣	٢٩	٤٣٤	٣٥٥	٣٦٠	٥	٣٥٥	٣٩٥	٧	٣٩٥	١٥٩	٢	١٥٧	١٥٩	٢	١٥٧	٣٤٣	٦	٣٣٧	١٢١	٢٥	٩٦		
شمال سيناء	٢٤	٣٠٥	١٢٤	٤٢٩	٦١٩	١٥	٦١٩	٦٣٥	٣٢٥	-	٣٢٥	١٩١	-	١٩١	١٩١	٢	١٩١	١٩١	٢	١٩١	٢٠٩	-	٢٠٩	٢٠٩	٢٥	٦٨		
الاسماعيلية	٩	٤٨	٦	٥٤	١٣٨	٢	١٤٠	٤١	٤١	٢	٤١	٣٣	-	٣٣	٣٣	-	٣٣	٣٣	-	٣٣	٢٧	-	٢٧	٧	-	٧		
نجزة	٢٠	٤٩	٩	٥٨	٢٤	-	٢٤	٣١	٣١	-	٣١	١٥٩	-	١٥٩	٨١	-	٨١	٨١	-	٨١	٢٩	-	٢٩	١٤	٣	١٢		
سيوة	٣٥	١٩٨	١٠١	٢٩٩	٥٢٣	٦٨	٥٢٣	٥٩١	٣٥٩	١٤	٣٥٩	١٩٦	-	١٩٦	٩١	-	٩١	١٩٦	-	١٩٦	١٠١	٢	١٠١	١١٩	١١	١٠٨		
سوهاج	٣٢	٤٩٧	٩٦	٥٩٣	٤٢٧	١٤	٤٢٧	٤٤١	٤٤١	-	٤٤١	٦٥٥	-	٦٥٥	٢٨١	-	٢٨١	٢٨١	-	٢٨١	٢٦٢	-	٢٦٢	٥٥	-	٥٥		
قنا	٢٣	٣٥٢	٨	٣٦٠	٤٤٧	٤	٤٤٧	٤٥١	٤٥١	-	٤٥١	١٢٠	-	١٢٠	١٢٧	-	١٢٧	١٢٧	-	١٢٧	١٢١	-	١٢١	٧	-	٧		
مدينة الأقصر	٢	١٥٨	٤٧	٢١٥	٢٧	٩٨	٢١٥	٢١٥	٢١٥	٢	٢١٥	٥	-	٥	٣١	١	٣١	٣٢	١	٣١	٤٤	١	٤٤	١٥٣	٢٠	١٥٣		
نهر النيل	٣	١٠٢	٧١	١٧٣	٧٠	٢	٧٠	٧٢	٧٢	-	٧٢	٣٠	-	٣٠	٥٨	-	٥٨	٥٨	-	٥٨	٦٤	١	٦٤	٤١	-	٤١		
نوادى الجديدة	٣	٣٥	٧	٤١	١٧٧	-	١٧٧	٤٢	٤٢	-	٤٢	١٤	-	١٤	٦٧	-	٦٧	٦٧	-	٦٧	٣٣	-	٣٣	٤٦	٧	٣٩		
منزلة	٣	١١	-	١١	٣	-	٣	٣	٣	-	٣	٣	-	٣	-	-	-	-	-	-	٣	-	٣	٣	-	٣		
تمتد سيناء	١١	٣١٤	٤٦	٣٦٥	٣١٠	١٠	٣١٠	٣١٠	٣١٠	١	٣١٠	١٣٣	-	١٣٣	١٦٩	١	١٦٩	١٦٩	١	١٦٩	١٦٠	٤	١٥٦	٢١	-	٢١		
حرب سيناء	٤	١٣	-	١٣	١٣	-	١٣	٥٣	٥٣	-	٥٣	١٦	-	١٦	١١	-	١١	١١	-	١١	٩	-	٩	-	-	-		
لاجنس	٢٠٥	٢٢٩٣	٧٣٦	٣١٢٩	٣٤٥٠	١٧٣	٣٤٥٠	٣٦٢٣	٣١٠٠	٢٤	٣١٠٠	٢١٥٤	١٣	٢١٥٤	٢٠٥٠	١٣	٢٠٥٠	١٣٤٦	٦	١٣٤٦	١٤١٨	١٥	١٤١٨	١٤٣٣	١٥	١٤١٨		

جملة الأجور النقدية والتأمينات الإجتماعية والمزايا العينية  
للعاملين فى المحطات الرئيسية التابعة لمجالس المدن  
بالمحافظات عام ٢٠٠٥ / ٢٠٠٦

(القيمة بالآلف جنيه)

إجمالى الأجور النقدية والتأمينات الإجتماعية والمزايا العينية	المزايا العينية	جملة الأجور النقدية والتأمينات الإجتماعية			البيان المحافظات
		الإجمالى	التأمينات الإجتماعية	الأجور النقدية	
٤٥٠	-	٤٥٠	٨١	٣٦٩	بور سعيد
٢٢٨١	-	٢٢٨١	٤١٥	٢٩٦٦	السويس
٢٨٨١٥	-	٢٨٨١٥	٣٥٣٩	٢٥٢٧٦	القليوبية
٢٤٠٨٥	١٠٨	٢٣٩٧٧	٣٢٣١	٢٠٧٤٦	المنوفية
٣٥٣٠	-	٣٥٣٠	٤٢٤	٣١٠٦	الإسماعيلية
٤٩٨٥	٣	٤٩٨٢	٦١٢	٤٣٧٠	الجيزة
٢١١٣٩	٩٨٨	٢٠٧٥١	٢٥٤٨	١٨٢٠٣	أسيوط
٦٨٦٣٩	٤٧٦٥٤	٢٠٩٨٥	٢٥١٠	١٨٤٧٥	سوهاج
١٥١٤٧	٨٢	١٥٠٦٤	١٧٢٨	١٣٣٣٦	فنا
٨٧٣٧	-	٧٧٣٧	٨٨٠	٦٨٥٧	مدينة الأقصر
٤٤٤٤	٤	٤٤٤٠	٥٤٨	٣٨٩٢	البحر الأحمر
٥٤٧٨	٨	٥٤٧٠	٦٧٢	٤٧٩٨	الوادى الجديد
٢٠٧	-	٢٠٧	٢٨	١٧٩	مطروح
٩٠٢٦	١٦٥٩	٧٣٦٧	٩١٨	٦٤٤٩	شمال سيناء
١٢١٦	٥٦	١١٦٠	٢٠٣	٩٥٧	جنوب سيناء
١٩٨٨٧٩	٥٠٥٦٣	١٤٨٣١٦	١٨٣٣٧	١٢٩٩٧٩	الإجمالى

قدرة محطات المياه النقية التابعة لمجالس المدن على الإنتاج والكميات الواردة من الغير والكميات المنتجة عام ٢٠٠٥ / ٢٠٠٦

(القدرة بالمانه متر مكعب / ساعة)  
(الإنتاج والإستهلاك بالآلف متر مكعب)

كمية المياه النقية المنتجة خلال العام	كمية المياه النقيه الوارده	محطات المياه النقيه					عدد المحطات	البيان
		كمية المياه المنتجة خلال العام	متوسط عدد ساعات التشغيل في اليوم	متوسط عدد أيام التشغيل في السنة	القدرة التي عملت بهما في المتوسط	القدرة التصميمية		
٢١٠٠٠٠	-	٢١٠٠٠٠	١٠	٣٦٥	٥٧٥	٧٠٠	١	بور سعيد
١١٩٥٩	-	١١٩٥٩	١٦	٣٣٦	٢٢	٢٧	١	السويس
٥٦٥٣٥	-	٥٦٥٣٥	١٧	٣٦٥	٩١	١١٥	٢٤	القليوبيه
٩٩٤٢١	-	٩٩٤٢١	١٦	٣١٣	١٩٨	٢٨٣	٢٤	المنوفيه
٣٨٨٠٦	٦٥٦٤	٣٢٢٤٢	٢٠	٣٥٠	٥٥	٦٤	٩	الإسماعيلية
٣٣٠٥٥	-	٣٣٠٥٥	١٢	٣٦٥	٧٥	٩٨	٢٠	الجيزة
٨٤٦٩٩	-	٨٤٦٩٩	١٤	٣٦٤	١٦٦	٢٥٢	٣٤	أسيوط
٦٦٨٧٠	١١٢	٦٦٧٥٨	١٤	٣٦٥	١٣١	١٧٩	٣٢	سوهاج
٩٠٩٩٦	-	٩٠٩٩٦	١٩	٣٣٢	١٤٠	١٨٢	٢٣	فنا
٤٤٤٩٨	-	٤٤٤٩٨	٢٠	٣٦٥	٦٠	٦٩	٢	مدينة الأقصر
١٧١٦٧	-	١٧١٦٧	١٥	٢٥١	٤٥	٤٩	٣	البحر الأحمر
١٠١٤٦	-	١٠١٤٦	١٥	٣٣٨	٤٦	٥٦	٧	الوادي الجديد
٨٧٩٥	-	٨٧٩٥	١١	٣٤٣	٢٣	٣٥	٣	مطروح
٨٧٢٤١	٣	٨٧٢٣٨	١٦	٢٥٦	٢١٣	٤٨٧	١٧	شمال سيناء
٤٢٢٢	-	٤٢٢٢	٢٤	٣٥٤	٥	٦	٤	جنوب سيناء
٨٦٤٤١٠	٦٦٧٩	٨٥٧٧٣١	١٦	٣٣٧	١٨٤٥	٢٧٠٢	٢٠٤	الإجمالي

\* لأقرب ساعة

\*\* المياه الواردة من شركات ومينات المياه



الجدول رقم ( ٢٤ )

قدرة محطات المياه العكّرة التابعة لمجالس المدن على الإنتاج  
وكمية المياه المنتجة والمستهلكة بالمحافظات  
عام ٢٠٠٥ / ٢٠٠٦

(القدرة بالمانه متر مكعب / ساعة)  
(الإنتاج والإستهلاك بالآلف متر مكعب)

كمية المياه العكّرة المستهلكة في المرافق العامة	محطات المياه العكّرة					المحطات والظلميات		البيان المحافظات
	كمية المياه المنتجة خلال العام	متوسط عدد ساعات التشغيل في اليوم	عدد أيام التشغيل في السنة	القدرة التي عملت بها في المتوسط	القدرة التصميمية	عدد المحطات	عدد الظلميات	
٢٠٥١٠	٢٠٥١٠	٢٤	٣٦٠	٢٤	٢٤	٤	٢	المنوفية
٢٨٨٠٠	٢٨٨٠٠	٢٠	٣٦٠	٤٠	٥٤	٩	٤	الإسماعيلية
٣١٧٤٣	٣١٧٤٣	٢٣	٣٣٨	٤٠	٤٥	٣٩	٦	أمسيوط
٦٧٢٨	٦٧٢٨	١٥	٣٤٥	١٣	٢١	١١	٤	سوهاج
٤٣٨٦	٤٣٨٦	٨	٢٩٥	١٧	١٨	٣٩	٦	قنا
٩٥٠٠	٩٥٠٠	١٦	٣٦٥	١٦	٥٢	٥٣	١١	الوادى الجديد
١٠١٦٦٧	١٠١٦٦٧	١٨	٣٤٤	١٥٠	٢١٤	١٥٥	٣٣	الإجمالي

\* لأقرب ساعة

\*\* تشمل رى الحدائق ورش الطرق

قيمة المستلزمات السلعية والخدمية والمصروفات التحويلية في المحطات الرئيسية  
التابعة لمجالس المدن بالمحافظات عام ٢٠٠٥ / ٢٠٠٦

(القيمة بالآلاف جنيه)

الإجمالي العام	المصروفات التحويلية	إجمالي المستلزمات السلعية والخدمية	المستلزمات للخدمية	المستلزمات السلعية									المحافظات
				إجمالي المستلزمات	أخرى *	كهرباء	الوقود والزيوت	أدوات كتابية	مواد ومهمات	قطع غيار ومواد صيانة	الكامات		
											كلسور	شبه	
٤٥٦	-	٤٥٦	-	٤٥٦	٩٩	٢١٢	٩	١	١	٣٥	٢٩	٧٠	بور سعيد
٥٦٩٥	١٥	٥٦٨٠	٤٩	٥٦٣١	-	٤٥٠١	٧٠٠	١٥	١٣	٣٠٠	٨	٩٤	السويس
١٠٤٣٨	٤٨١٨	٥٦٢٠	٤٣٠	٥١٩٠	٩٧	٣٢٩٩	١٣٤	١٥	٤٣	٤٢٣	٣٩٩	٧٨٠	القليوبية
٧٣٨٠٥	١٧٦	٧٣٦٢٩	٣٦٦٤	٦٩٩٦٥	٣٨	٦٦١٢١	٦٠٧	٨٢	١٧٠	١٦٤٤	١٧٣	١١٣٠	المنوفية
٤٣٧٦	-	٤٣٧٦	-	٤٣٧٦	٢٢	٩٧٠	٩١	٣٣	٨١	٣٧٠	٥٦٠	٢٢٤٩	الإسماعيلية
١٣٦٥٧	٢	١٣٦٥٥	٨٢٧٧	٥٧٨٨	١٣٢	٤٠٩٣	١٩٦	٢١	٣٤	٢٥٦	١٢٩	٥١٧	الجزيرة
٢٠٧٣٦٠	٢٩	٢٠٧٠٧	١٧٩	٢٠٥٢٨	٤٩	١٨١٩٠	١٨٢	٢٣	٤٦	٨٦٣	٣٢٦	٨٤٩	أسيوط
١٤٥٧٣	٩٧٩	١٣٥٩٤	١٢٧٧	١٢٣١٧	٢٧	١٠١٢١	٣٦٩	٢٠	٥٥	٣٥٤	٣٥٧	١٠١٤	سوهاج
٢١٨٧٣	٨	٢١٨٦٥	٤٤١	٢١٤٢٤	١٠	١٩٥١٠	١٠٦	٣٦	٢٥٦	٤١٦	٣٩١	٦٩٩	قنا
٣٣٣٦	-	٣٣٣٦	٩١	٣٢٤٥	-	١٨٢٤	٥٦	٤	٢٧	٥٤	٣٧٣	٩٠٧	مدينة الأقصر
٥٧٤٨	-	٥٧٤٨	٩٦	٥٦٥٢	٢	٥١٣٢	٣٣	١٤	١٨٦	١٣٨	٦٩	٧٨	البحر الأحمر
٦٨٢٩	٢٥	٦٨٠٤	١٢٤٣	٥٥٦١	-	٤٦٤٠	٧	١٤٠	٤٧٥	١٤٣	٥٧	٩٩	الوادي الجديد
٢٠٤٨	-	٢٠٤٨	-	٢٠٤٨	٧٢	١٧٧١	٢٨	١٩	١٧	٥٦	٧٠	١٥	مطروح
١٦٩٢٩	٤	١٦٩٢٥	٧٢٣	١٦٢٠٢	٣٨	١٥٢٢٢	٤٣٥	٤٠	٧٢	٣٨٥	١٥	٥	شمال سيناء
١١٦٤٣	-	١١٦٤٣	٣٤٢	١١٣٠١	٣٨٤	٩٦٩٠	٧٠	١٣	٦٣٦	١٥٨	٣١٠	٤٠	جنوب سيناء
٢١٢٤٤٢	٦٠٥٦	٢٠٦٣٨٦	١٦٨١٢	١٨٩٥٧٤	٩٧٠	١٦٥٢٩٦	٣٠١٣	٤٧٦	٢١١٢	٥٥٩٥	٣٢٦٦	٨٥١٦	الإجمالي

\* تشمل خامات مثل حامض كبريتيك ، صودا كاوية ، هيدروكلوريد صوديوم لتحلية المياه .

الجدول رقم ( ٢٦ )

كمية المياه النقية المنتجة والمستهلكة في محطات مجالس المدن الرئيسية ومحطات المياه الصغرى طبقاً لأوجه الاستخدام وعدد الإشتراكات بالمحافظات عام ٢٠٠٥ / ٢٠٠٦

(الكمية بالألنت متر مكعب)

عدد الإشتراكات	إجمالي المياه المنتجة	فائد الشبكات	كمية المياه المستهلكة								البيان المحافظات	
			الإجمالي	وحدات غير سكنية								وحدات سكنية
				أخرى *	شركات استثمار وأماكن سياحية	مصانع إنتاجية كبيرة	ورش ومصانع صغيرة	محال تجارية	جهات حكومية			
٢٩٨٦٨	٢١٠٠٠٠	٢١٠٠٠	١٨٩٠٠٠	٢٤٠٢	١٢٢٢	٢٤٥٧	٥٦٧	٦٠٤٨	٥١٢١٩	١٢٢٩٨٤	بور سعيد	
١٥٩٨٩	١١٩٥٩	٢٩٩٠	٨٩٦٩	١٦٠	٦٣	١١٧	٢٧	٢٨٧	٢٤٣١	٥٨٨٤	السويس	
٢٦٤٠٢٦٧	١١١٥٧٦	٢٢٢٢٢	٩٩٢٤٣	١١٢٤٦	٢٧٨	٧٢٧	٢٨٤	٤٦٠٩	١٦٠٣١	٥٧٨٥٨	القليوبية	
٢٨٢٨٦٢	١٥٦٢٧٨	٢٢٨١٨	١٢٣٤٦٠	٢٢٢٢	٨٦٤	١٦٠٥	٢٧٠	٢٩٥١	٢٣٤٥٨	٨٠٩٩٠	المنوفية	
٤١٤١٤١	٥٤٧٢٣	١١٤٩٤	٤٣٢٢٩	٧٧٧	٢٠٣	٥٦٢	١٣٠	١٢٨٤	١١٧١٨	٢٨٢٦٥	الإسماعيلية	
٩٨٧٠٧	٦١٩٤١	١١٠٨٠	٥٠٨٦١	٨٠٦	٤٢٣	٩٨٢	٩٨١	١٩٩٩	١٠٢٨٥	٢٥٢٨٥	الجيزة	
٤٦٦٩١٥	٢٧٢٨٨٣	٧٨٠٩٥	٢٩٤٧٨٨	٥٥٩٦	٢٢٥٦	٢٨١٩	١٢٨١	٩٤٠١	٧٩٦١١	١٩٢٧٢٤	أسيوط	
٤٩٤٧٤٩٥	١٤٢٨٥٤	٢٠٢٠٩	١١٢٦٤٥	٢٠٤٥	٧٩٦	١٤٧٧	٢٤١	٢٦٢٧	٢٠٧٩٨	٧٤٥٥١	سوهاج	
١٩٨٩١٨	١٤١٦٤٩	٢١٧٠٧	١١٦٩٤٢	٢١٢٩	٢٢٥٥	٢٧٢١	٤٢٩	٢٥٢٢	٢٠٥٧٦	٧٢٢٩٠	قنا	
٢٧٦٢٨٧	٦٨١٥٤	١٤٢١٢	٥٢٨٤٢	٩٦٩	٢٧٧	٧٠٠	١٦٢	١٧٢٢	١٤٥٩١	٢٥٢٢٠	مدينة الأقصر	
٢٤٤٤٨٧	٢٨٥٤٦	٥٩٩٥	٢٢٥٥١	٤٠٥	١٥٨	٢٩٢	٦٨	٧٢٢	٦١١١	١٤٧٩٤	البحر الأحمر	
٢٢٠٢٢	١٢١١٢	٢٠١٧	١٠٠٩٦	٨٧٦	٢٠	-	١٧	٢٤١	١٧٢٢	٧٢١٠	الوادى الجديد	
٢٢٥١٥	٨٧٩٥	١٨٤٧	٦٩٤٨	١٢٥	٤٩	٩٠	٢١	٢٢٢	١٨٨٢	٤٥٥٨	مطروح	
٢٤٢٥٤	١٤٢٤٠٥	٢٩٩٠٥	١١٢٥٠٠	٢٠٢٢	٧٨٨	١٤٦٢	٢٢٨	٢٦٠٠	٢٠٤٨٨	٧٢٨٠٠	شمال سيناء	
٤٦٩٩٢	٤٢٢٢	٩٨٤	٢٢٢٨	١٦٩	٢٢	٤٢	١٠	١٠٤	٧٦٦	٢١٢٤	جنوب سيناء	
٤٧٠١٠٦٤	١٥٢٦١٠٨	٢٩٦٧٨٦	١٢٢٩٢٢٢	٢١٠٥٠	١١٠٨٦	١٨٠٦٥	٥١٢٦	٢٩٤٦٠	٢٢١٧٨٨	٨٠٩٧٢٧	الإجمالي	

\* تشمل مرافق عامة - حنفيات عمومية

عمليات المياه الصغرى التابعة للمحطات التى تشرف عليها مجالس المدن  
وعدد القرى المستفيدة والقدرة التصميمية والقدرة التى عملت بها فى المتوسط  
وكمية المياه المنتجة بالمحافظات عام ٢٠٠٦/٢٠٠٥

( القدرة بالمائة متر مكعب / ساعة - والإنتاج بالآلف متر مكعب )

البيان	عدد العمليات	عدد القرى المستفيدة	القدرة التصميمية	القدرة التى عملت بها فى المتوسط	عدد أيام التشغيل خلال العام	متوسط عدد ساعات التشغيل اليومى	كمية المياه المنتجة خلال العام
القليوبية	١٠٤	١٠٣	٢٧٦	١٢٦	٣٦٥	١٢	٥٥٠٤١
المنوفية	١٢١	١٢١	١٧٥	١٤٢	٣٦٤	١١	٥٦٨٥٧
الإسماعيلية	١٥	١٥	٣٤	٢٦	٣٤٣	١٨	١٥٩٢٧
الجيزة	٤١	٤١	٦٦	٥٥	٣٦٤	١٤	٢٨٨٨٦
أسيوط	١٤٩	١٤٩	٩٩٠	٧١٨	٣٦٥	١١	٢٨٨١٨٤
سوهاج	١٦٠	١٦٠	٢٥٣	٢١٠	٣٦٥	١٠	٧٦٩٨٤
قنا	١١٦	١١٦	٤٩٤	٤٨٢	١٣٣	٩	٥٧٦٥٣
مدينة الأقصر	٣٣	٣٣	٤٥	٤٣	٣٦٥	١٥	٢٣٦٥٦
الوادى الجديد	٢٢	٢٢	٢٤	٧	٣٢٥	٩	١٩٦٧
البحر الاحمر	٣٥	٣٥	٧٣	٢٦	٣٦٥	١٢	١١٣٧٩
شمال سيناء	٣٧	٣٧	١٦٢	١٤٧	١٩٧	١٩	٥٥١٦٤
الإجمالى	٨٣٣	٨٣٣	٢٥٩٢	١٩٨٢	٣٢٣	١٣	٦٧١٦٩٨

إيرادات محطات المياه الرئيسية التابعة لمجالس المدن  
وعمليات المياه الصغرى بالمحافظات عام ٢٠٠٥/٢٠٠٦

( القيمة بالآلاف جنيه )

جملة الإيرادات	إيرادات تحويلية	إيرادات النشاط الجارى	البيان المحافظات
٧٣٥٠٠	-	٧٣٥٠٠	بورسعيد
١٩٤٠٠	١٥٣٣٤	٤٠٦٦	السويس
٤٧٣٧٥	٨٣٢٣	٣٩٠٥٢	القليوبية
٧٥٠٢٢	٢١٨٨٧	٥٣١٣٥	المنوفية
١٨١٩٥	١٣٣	١٨٠٦٢	الإسماعيلية
٣٢٨٦٠	١٥٦٦	٣١٢٩٤	الجيزة
١٣٤٣٢٧	٩٠	١٣٤٢٣٧	أسيوط
٣٩٤٠٤	٣٨١٥	٣٥٥٨٩	سوهاج
٤٧٩٧٤	٤٠٦	٤٧٥٦٨	قنا
٣٤٧٠٢	٦٢٥	٣٤٠٧٧	مدينة الأقصر
٩٩٩١	-	٩٩٩١	البحر الأحمر
٤٤٠٨	٦٢٥	٣٧٨٣	الوادى الجديد
٤٣٩٧	-	٤٣٩٧	مطروح
٧٦٦٨٠	٤٠٥٣	٧٢٦٢٧	شمال سيناء
٣١٣٢٦	-	٣١٣٢٦	جنوب سيناء
٦٤٩٥٦١	٥٦٨٥٧	٥٩٢٧٠٤	الإجمالى

الجدول رقم ( ٢٩ )

حركة الأصول الثابتة في محطات العيابة الرئيسية التابعة لمجالس المدن  
وعمليات العيابة الصغرى بالمحافظات عام ٢٠٠٦/٢٠٠٥

(القيمة بالآلف جنيه)

المحافظات	البيان	صافى القيمة * أول العام	الإضافات خلال العام	الإستبعادات خلال العام	إهلاك العام	صافى قيمة الأصل آخر العام
السويس		١٨٧٨٠	٥٤١١	٩٠	١٨٧٨	٢٢٢٢٣
القليوبية		٤٥٥٩٤	٤١٦	٢	٤٠٧٢	٤١٩٣٦
المنوفية		٥٩٣٨٦	١٨٥٠٩	-	٧٣٩٦	٧٠٤٩٩
الإسماعيلية		٤٣٠١	١٢٠٢	-	٥٣٤	٤٩٦٩
الجيزة		٥٧١٧٥	٣٧٩٣	-	٤٥٦٤	٥٦٤٠٤
أسيوط		٤٠٢٣١٠			١١٥١٦	٣٩٠٧٩٤
سوهاج		٧٥٥٥٧	-	-	٨٣١١	٦٧٢٤٦
قنا		١٣٩٠٩٨	٩		١٣٧٢٩	١٢٥٣٧٨
مدينة الأقصر		٩٤٢٣٠			١٠٣٦٥	٨٣٨٦٥
البحر الأحمر		١٥٨٧٣٣	٤٨٨٣٩	١٠٨٠	١٥٠٤٧	١٩١٤٤٥
الوادى الجديد		٥٨٤٣	-	-	٦٤٣	٥٢٠٠
مطروح		١٠٣٩٤	-	-	١١٤٣	٩٢٥١
شمال سيناء		٦٩٤١١	٣١١	٧٥	٧٦٣٥	٦٢٠١٢
جنوب سيناء		١٢٦٥٩٦	-	٥١١	١٣٩٢٦	١١٢١٥٩
الإجمالى		١٢٦٧٤٠٨	٧٨٤٩٠	١٧٥٨	١٠٠٧٥٩	١٢٤٣٣٨١

\* صافى القيمة أول العام لاتساوى صافى القيمة آخر العام فى السنة السابقة لإجراء بعض التعديلات فى ميزانيات المحطات التابعة لمجالس المدن

الجدول رقم ( ٢٠ )

قِيمة المشروعات تحت التنفيذ في المحطات الرئيسية التابعة لمجالس المدن  
بالمحافظات عام ٢٠٠٦/٢٠٠٥

(القيمة بالآلاف جنيه )

قيمة الرصيد أول العام		قيمة الإضافات خلال العام		قيمة أصول تكاملت ومعدة للإنتاج خلال العام		قيمة الرصيد آخر العام		البيان المحافظات
تكوين سلعى	إنفاق إستثمارى	تكوين سلعى	إنفاق إستثمارى	تكوين سلعى	إنفاق إستثمارى	تكوين سلعى	إنفاق إستثمارى	
-	٢٤٥٠	-	-	-	-	-	٢٤٥٠	الجيزة
-	٦٥٠	-	-	-	١٢٥٠	-	١٩٠٠	قنا
-	٦٣	-	-	-	-	-	٦٣	شمال سيناء
-	٣١٦٣	-	-	-	١٢٥٠	-	٤٤١٣	الإجمالى

الباب الرابع :محطات المياه التابعة لهيئة  
المجتمعات العمرانية الجديدة



عدد محطات المياه التابعة للمدن الجديدة وعدد العاملين موزعين طبقاً للمهنة والنوع

بالمحافظات عام ٢٠٠٥ / ٢٠٠٦

البيان المحافظات	عدد المحطات	عدد العاملين الدائمين																																
		مدبرون وإداريون وكتبة									الأخصائيون والفنيون									المشرفين على الإنتاج والملاحظون						عمال تشغيل			عمال خدمات فنية			عمال خدمات عامه		
		ج	إ	ذ	ج	إ	ذ	ج	إ	ذ	ج	إ	ذ	ج	إ	ذ	ج	إ	ذ	ج	إ	ذ	ج	إ	ذ	ج	إ	ذ						
القاهرة	٤	٢٤	١	٢٥	٤٤	٢	٤٦	٩٠	-	٩٠	٩٠	-	٩٠	١٣	-	١٣	٢	-	٢	٢	-	٢	٤	-	٤	٢٣٧	٣	٢٤٠						
الأسكندرية	١	٩	-	٩	٢٣	-	٢٣	١	-	١	٥١	-	٥١	١٩	-	١٩	١٦	-	١٦	-	-	-	-	-	-	١١٩	-	١١٩						
دمياط	١	٦	-	٦	٩	-	٩	-	-	-	٢	-	٢	١	-	١	٥	-	٥	٧	-	٧	-	-	-	٣٠	-	٣٠						
الشرقية	٣	١٢٣	٢١	١٤٤	٢٥٧	١٥	٢٤٢	٤١	٢١١	٢٥٢	٤٩٧	١	٤٩٦	-	-	-	-	-	-	-	-	-	٢٠٧	٢	٢٠٥	٣٩٦	١٧	٣٧٩						
القليوبية	٢	١٧	-	١٧	١٥	-	١٥	-	-	-	٢	-	٢	-	-	-	٣	-	٣	١٠	-	١٠	-	-	-	٤٧	-	٤٧						
المنوفية	٣	٨	٥	١٣	٥٧	-	٥٧	-	-	-	٩٣	-	٩٣	١٣	-	١٣	١	-	١	٢٠	-	٢٠	-	-	-	٢٠٧	٥	٢٠٢						
الجيزة	٢	٢٢	-	٢٢	١٥	٣	١٨	-	١٦٢	١٦٢	١٧	-	١٧	٧	-	٧	٩	-	٩	-	-	-	-	-	-	٢٣٥	٢	٢٣٢						
بنى سويف	٢	٢	-	٢	-	-	-	٢٨	-	٢٨	-	-	-	١٥	-	١٥	٤	-	٤	٣	-	٣	٤	-	٤	٨١	٣	٨٤						
الغنيا	١	٢	-	٢	١٦	-	١٦	-	١٢	١٢	١٥	-	١٥	١٧	-	١٧	١٠	-	١٠	١٢	-	١٢	١٠	-	١٠	٨٤	-	٨٤						
أسيوط	١	٢	-	٢	١٦	-	١٦	١	-	١	٢	-	٢	٣	-	٣	٢	-	٢	١٢	-	١٢	٢	-	٢	٣٨	-	٣٨						
مدينة الأقصر	٢	٢	-	٢	٦	-	٦	٣	-	٣	٣	١	٣	٢	-	٢	١	-	١	٧	-	٧	١	-	١	٢٤	١	٢٣						
الإجمالي	٢٢	٢٠٧	٢٧	٢٤٤	٤٤٣	٢٠	٤٦٣	٤١	٥٠٨	٥٤٩	٦٩٥	٢	٦٩٣	٧٩	-	٧٩	٢	٢٦٠	٧٩	٢٠	٥٤٩	٢٦٢	٢	٢٦٠	٧٩	٢٧٤٩	١١٢	٢٨٦١						

جملة الأجور النقدية والتأمينات الإجتماعية والمزايا العينية  
للعاملين فى المحطات التابعة للمدن الجديدة  
بالمحافظات عام ٢٠٠٦/٢٠٠٥

( القيمة بالآلف جنيه )

إجمالى الأجور النقدية والتأمينات الإجتماعية والمزايا العينية	المزايا العينية	جملة الأجور النقدية والتأمينات الإجتماعية			البيان المحافظات
		الجملة	التأمينات الإجتماعية	الأجور النقدية	
٥١٤٣	٢٠٠	٤٩٤٣	٩٦٧	٣٩٧٦	القاهرة
١٣٢٣	٢١	١٣٠٢	١٦٠	١١٤٢	الإسكندرية
٥٨٦	-	٥٨٦	٧٦	٥١٠	دمياط
١٩٠٧٦	-	١٩٠٧٦	٢٣٤٣	١٦٧٣٣	الشرقية
٤٠٥	-	٤٠٥	٥٠	٣٥٥	القليوبية
٥٦١٦	-	٥٦١٦	٣١٤	٥٣٠٢	المنوفية
٢٩٤٢	-	٢٩٤٢	٣٦٣	٢٥٧٩	الجيزة
١٢١٧	-	١٢١٧	١١٧	١١٠٠	بنى سويف
١٠٤٧	٤٤	١٠٠٣	١١٤	٨٨٩	المنيا
٣٨٢	٤٤	٣٣٨	٤٩	٢٨٩	أسيوط
١٥٣	-	١٥٣	١٩	١٣٤	مدينة الأقصر
٣٧٨٩٠	٣٠٩	٣٧٥٨١	٤٥٧٢	٣٣٠٠٩	الإجمالى

الجدول رقم ( ٢٢ )

قدرة محطات المياه النقية التابعة للمدن الجديدة على الإنتاج والكميات المنتجة

بالمحافظات عام ٢٠٠٥ / ٢٠٠٦

( القدرة بالساعة متر مكعب / ساعة )

( الإنتاج بالآلاف متر مكعب )

محطات المياه النقية					عدد المحطات	البيان المحافظات
كمية المياه المنتجة خلال العام	متوسط عدد ساعات الاستغلال اليومي	عدد أيام التشغيل في السنة	القدرة التي عملت بها في المتوسط	القدرة التصميمية		
١٦٠٨٢٨	١٧	٣٦٥	٢٥٩	٢٩٣	٤	القاهرة
١٥٤٦٣٨	١١	١١٥	٨٠٣	٨٣٠٠	١	الإسكندرية
٣٠٩٥٠	٢٥	٣٦٥	٣٦	٣٦	١٠	دمياط
١٥١٤٦٠	٢٤	٣٦٥	١٧٣	٢٥٥	٣	الشرقية
٢٢٥٦٢٧	١٩	٣٦٠	٣٣٠	٣٦٩	٦	القليوبية
٢٣٧٥٠	٢٠	٣٦٥	٤٤	٥٣	١٠	المنوفية
١٩٣٣١	٢٠	٣٦٥	١٢٢	١٧٠	٦	الجيزة
٤٨٠٠	١٩	٣٦٠	١	٢٢	٢	بنى سويف
٢٨٨٠	٢٥	٣٦٠	٤	٤	١	المنيا
٤٢٠	٢٠	٣٦٠	١	٤	١	السيوط
٥٩١٤	٢٠	٣٦٥	٨	٨	١٠	مدينة الأقصر
٨٥٠٦١٨	٢٠	٣٢٣	١٧٨٨	٢٠٣٣	٢٢	الإجمالي

الجدول رقم ( ٣٤ )

قدرة محطات المياه العكرد على الإنتاج في المحطات التابعة للمدن الجديدة  
وكمية المياه المنتجة والمستهلكة عام ٢٠٠٥ / ٢٠٠٦

( القدرة بالمانه متر مكعب / ساعة )  
( الإنتاج بالآف متر مكعب )

كمية المياه المستهلكة	محطات المياه العكرد						المحافظات
	كمية المياه المنتجة خلال العام	متوسط عدد ساعات التشغيل في اليوم	عدد أيام التشغيل في السنة	القدرة التي عكبت بها في المتوسط	القدرة التصميمية	عدد المحطات	
٢٩٤٢	٢٩٤٢	٢٠	٣٦٥	٥	١١	١	القاهرة
١٢٩٦	١٢٩٦	٨	٣٠٠	٥	١١	١	دمياط
٥٨٥٣	٥٨٥٣	٢٤	٣٦٤	٧	١١	١	الشرقية
٢٣٧٠	٢٣٧٠	٢٤	٣٦٠	٣	١٠	١	القليوبية
٣٩١٢	٣٩١٢	١٦	٣٦٥	٧	٧	٢	الجيزة
٣٢٤٠	٣٢٤٠	٢٤	٣٦٥	٤	٤	١	المنيا
٢٠٦١٣	٢٠٦١٣	١٩	٣٥٣	٣١	٥٤	٧	الإجمالي

\* لاقرت ساعة .

\*\* تشمل رى الحدائق العامة ورش نظرق .

الجدول رقم (٣٥)

قيمة المستلزمات السلعية والخدمية والمصرفيات التحويلية في محطات المياه التابعة  
للمدن الجديدة بالمحافظات عام ٢٠٠٥ / ٢٠٠٦

(القيمة بالآلاف جنيه)

الإجمالي العام	المصرفيات التحويلية	إجمالي المستلزمات السلعية والخدمية	المستلزمات الخدمية	المستلزمات السلعية									البيان المحافظات
				إجمالي المستلزمات السلعية	أخرى*	كهرباء	الوقود والزيوت	أدوات كتابية	مواد ومهمات	قطع غيار ومواد صيانته	كلسور	شبه	
١٨١٨٢٧	١١٥١٦٠	٦٦٦٧٧	٢٩١٣٦	٢٧٥٤١	٧	٣١٩٤٥	٤٧٤	٥٢٩	١٦٦٩	١٤٢٥	٣٠٥	١١٨٧	القاهرة
١٢٧٩٨	٣٦٦	١٢٤٣٢	٥٠٧	١١٩٢٥	٥١٥	٨٥١٤	١١	١	٦٦	٣٥	٩٤٤	١٨٣٩	الاسكندرية
٢٣٤٤	-	٢٣٤٤	٨٠٦	١٥٣٨	-	٨٦٠	٨	٤	٩	٧	٢٦٠	٢٩٠	دمياط
١٨٢٦٩١	١٣٨٧٢٦	٤٣٩٦٥	٩٠٦٨	٣٤٨٩٧	١٦٢٢	٢٢٤١٤	٣٣	٢٤٦	٦٤٥١	١٥٢٢	٣٨٦	٢١١٢	الشرقية
٥٦٦٠٩	٤٠١٥٠	١٦٤٥٩	١٣٨٢	١٥٠٧٧	-	٨٨٢٥	١٢٨	٥	١٠	١٠٠	١١٢٠	٤٨٨٩	القليوبية
٩٩١٠٥	٧٦٤٤٢	٢٢٦٦٣	١٨٥٥١	٤١١٢	٦٥٦	٢٨٧٩	٥٥	٩	١٧٥	١٢٠	١٨	٢٠٠	المنوفية
١٤٢٤١٩	١١٥٢٧	١٣٠٨٩٢	١١٢٦٢	١١٩٦٣٠	٤٨٣	١١٦٤٤٢	١٢٢	١٢	٦	١٤٦٠	٣٤٢	٧٦٣	الجيزة
٤٩٩٨١	٤٦٥٢٢	٣٤٥٩	٢٢٤٩	١٢١٠	-	٥١٩	٦٣	٧٥	١٣١	١٤١	١٣٧	١٤٤	بنى سويف
١٠٣٦	-	١٠٣٦	٩٢	٩٤٤	-	٥٨٨	١١	٤	٢٥	٢٧٤	٢٦	٦	المنيا
١٨٤	-	١٨٤	-	١٨٤	-	١٥٢	٣	١	٩	٩	٧	٣	أسيوط
١٩٩	-	١٩٩	-	١٩٩	=	١٥٢	٧	١٠	٥	٧	٧	٦	مدينة الأقصر
٧٢٩٢٠٣	٤٢٨٨٩٢	٣٠٠٣١٠	٧٣٠٥٢	٢٢٧٢٥٧	٣٢٨٨	١٩٣٢٩٠	٩١٥	٩٩٦	٨٥٥٦	٥١١٠	٣٥٦٢	١١٥٤٠	الإجمالي

\* تشمل خامات مثل حامض كبريتيك ، صودا كاوية . . . الخ

الجدول رقم ( ٢٦ )

كمية المياه النقية المنتجة والمستهلكة طبقاً لأوجه الإستخدام فى المحطات التابعة  
للمدن الجديدة وعدد الإشتراكات بالمحافظات عام ٢٠٠٥ / ٢٠٠٦

( الكمية بالآلف متر مكعب )

عدد الإشتراكات	إجمالى المياه المنتجة	فاكذ الشبكات	كمية المياه المستهلكة								البيان المحافظات
			وحدات غير سكنية							الوحدات السكنية	
			الجملة	أخرى	شركات استثمار وأماكن سياحية	مصانع أنتاجه كبيرة	ورش ومصانع صغيرة	محال تجارية	جهات حكومية		
٩١٤٧٠	١٦,٨٢٨	٥,٩٦٧٢	١٠,٢١٦٦	٢٢٢٢٤	١٨٩٦٠	١٥٤٢	١١٢٠	١١٢٢	١٧٦٦	٥٤٤٢١	القاهرة
٢٥٠٢٥	١٥٤٦٢٨	٢٤٠٢٠	١٢,٦٤٨	٢٨٢	٨٦٩	١٥٦٦	٢٦١	٢٨٨٩	٢٥٢٢٩	٨٨٢٢١	الإسكندرية
١٦٢٨٢	٢,٩٥٠	٦٥٠٠	٢٤٤٥٠	٤٤١	١٧١	٢١٨	٧٢	٧٨٢	٦٦٢٦	١٦,٢٩	دمياط
٥٦,٢١	١٥١٤٦٠	٢١,٨٠٧	١١٩٦٥٢	١١٧٥	٨٢٠	٢٦٩٥	٩٤٦	٢٨٢٢	٢١٦٢٢	٧٧٥٦١	الشرقية
٢٨,٩٧	٢٢٥٦٢٧	٤٧٢٨٤	١٧٨٢٥٢	٢٢,٠٨	١٢٤٨	٢٢١٢	٥٢٥	٥٧٠٤	٤٨٢٠٧	١١٦٩٢٤	القليوبية
١٧٥١٥	٢٢٧٥٠	٢٥٥٩	٢,١٩١	٦,٨٢٢	٨٦	٥٨٢٦	٢٦٥٦	٤٦	٢٤٧	٥٠,٨	المنوفية
٢١,١٧	٨٩٢٢١	١,٨٧٥٩	٧,٥٧٢	١٢٧١	٤٩٤	٩١٧	٢١٢	٢٢٥٨	١٩١٢٥	١٦٢٩٥	الجيزة
٨٩٧٢	٤٨٠٠	١,٠٠٨	٢٧٩٢	٦٧	٢٧	٤٩	١٢	١٢١	١,٠٢٨	٢٤,٨٨	بنى سويف
٦,٠٠	٢,٨٨٠	٦٠٥	٢٢٧٥	٤٠	١٦	٢٠	٧	٧٢	٦١٧	١٤٩٢	المنيا
٢,٢١	٤٢٠	٨٨	٢٢٢	٧	٨	٤	١	١٢	٨٩	٢١١	أسيوط
٧١٤	٥٩١٤	١٢٤٢	٤,٦٧٢	٥٢	٢٢	٦٢	٤٤	١٤٩	١٢٦٦	٢,٦٥	مدينة الأقصر
٢٧٢١٥٥	٨٥,٦١٨	٢,٢٤٤٤	٦٤,٦٩٧٤	٢٦٦٩١	٢٢٧٤٢	١٦٢٢٧	٥٩٦٧	١٧٩٨٩	١٢٦,٢٢	٤١١٢٢٥	الإجمالي

\* تشمل مرافق العامة و وحدات عامة .

الجدول رقم ( ٣٧ )

إيرادات محطات المياه النقية التابعه للمدن الجديدة  
بالمحافظات عام ٢٠٠٦/٢٠٠٥

( القيمة بالآلف جنيه )

المحافظات	البيان	إيرادات النشاط الجارى	إيرادات تحويلية	جملة الإيرادات
القاهرة		٦٦٤٩١	٤٧٨٥٥	١١٤٣٤٦
الإسكندرية		٥٠٤٤٨	١٣٥	٥٠٥٨٣
دمياط		١٧٠٢٢	-	١٧٠٢٢
الشرقية		٩٢٠٥٦	٧٤٢٣٩	١٦٦٢٩٥
القليوبية		١٢٤١٠٠	١٧٠٠٠	١٤١١٠٠
المنوفية		١٠٨١٠	١٤٦٠٦٢	١٥٦٨٧٢
الجيزة		٤٧٨٨٨	١٢١١٢	٦٠٠٠٠
بنى سويف		٢٩٢٥	٦٣٧٥٦	٦٦٦٨١
المنيا		١٤٩٧	٣٨١	١٨٧٨
أسيوط		١٨٧	-	١٨٧
مدينة الأقصر		٢٩٥٧	٨٥	٣٠٤٢
الإجمالي		٤١٦٣٨١	٣٦١٦٢٥	٧٧٨٠٠٦

الجدول رقم ( ٣٨ )

حركة الاصول الثابتة في محطات المياه التابعة  
للمدن الجديدة بالمحافظات عام ٢٠٠٦/٢٠٠٥

(القيمة بالآلف جنيه )

المحافظات	البيان	صافي القيمة * أول العام	الإضافات خلال العام	الإستبعادات خلال العام	إهلاك العام	صافي قيمة الأصل آخر العام
القاهرة		٢٦٤٥٤	١٦٩٢	١	٢٦٠	٢٧٨٨٥
دمياط		٥٤٤٩٣	-	-	٢٨٧٠٢	٢٥٧٩١
الشرقية		١٦٣٩٢٧	١١٠٨٨	٦٤٩	٦٩٢٣٣	١٠٥١٣٣
القليوبية		٤٩٨١٤٨	١٤٩٣٢	-	٢٥٦١١	٤٨٧٤٦٩
المنوفية		٦٥٥٥٥	٢٧٢٠	٣٨٨	٧٩٩١	٥٩٨٩٦
الجيزة		١٠٧٠٤٨٣	٤٣٣١٢	-	٦٧٦٢٠	١٠٤٦١٧٥
بنى سويف		١٢٦٩٤٦	٥٨١٧١	٩٦١٨	٢٥٨٩٣	١٤٩٦٠٦
المنيا		٣٥٣٣٩	-	-	٢١٢٩	٣٣٢١٠
الإجمالي		٢٠٤١٣٤٥	١٣١٩١٥	١٠٦٥٦	٢٢٧٤٣٩	١٩٣٥١٦٥

\* صافي القيمة أول العام لا تساوى صافي القيمة آخر العام للسنة السابقة لإجراء بعض التعديلات في ميزانيات المحطات التابعة للمدن الجديدة



الجدول رقم ( ٢٩ )

قيمة المشروعات تحت التنفيذ في محطات المياه التابعة

للمدن الجديدة بالمحافظات عام ٢٠٠٦/٢٠٠٥

( القيمة بالآلاف جنيه )

قيمة الرصيد أول العام		قيمة الاضافات خلال العام		قيمة اصول تكاملت ومعدة للأنتاج خلال العام		قيمة الرصيد آخر العام		البيان المحافظات
تكوين سلي	إنفاق إستثمارى	تكوين سلي	إنفاق إستثمارى	تكوين سلي	إنفاق إستثمارى	تكوين سلي	إنفاق إستثمارى	
-	١٣٤٣٦٠	٣٨٤١٤	-	٣١٣٧٧	-	١٤١٣٩٧	-	القاهرة
-	٣٥٣٩٩١	٣٩٧	-	٥٨٤٥٦	-	٢٩٥٩٣٢	-	الشرقية
-	٦٢٤٣٠	١٣١٥٨	-	٤٢٩٩٣	-	٣٢٥٨٥	-	القليوبية
-	٢٢٢٦٠٩	١١٤٣٠	-	٣٦٨٢٠	-	١٩٧٢١٩	-	المنوفية
-	٩٧	٢٦	-	٥٧	-	٦٦	-	الجيزة
-	١٧٧٩٥١	-	-	٥١٠٠٥	-	١٢٦٩٤٦	-	بنى سويف
-	٣٠١٢٩	-	-	١٩٢٣٢	-	١٠٨٩٧	-	المنيا
-	٩٨١٥٦٧	٦٣٤١٥	-	٢٣٩٩٤٠	-	٨٠٥٠٤٢	-	الإجمالى

متوسط نصيب الفرد من كميات المياه النقية المستهلكة التي تنتجها الشركات والهيئات  
والمحطات التابعة لمجالس المدن والمدن الجديدة

عام ٢٠٠٦/٢٠٠٥

متوسط نصيب الفرد من المياه النقية بالمتر المكعب	تقديرات السكان فى ٢٠٠٦ / ٧ / ١	كمية المياه المستهلكة بالآلف متر مكعب
٧٤,٩	٧٢.١٠٥٧٢	٥٣٩٦.٤٥

الجهاز المركزى للتعبئة العامة والإحصاء  
طريق صلاح سالم  
صندوق بريد : ٢ : ٨٦  
مدينة نصر - القاهرة  
تليفون : ٤٠٢٣-٣١ - فاكس : ٤٠٢٤٠٩٩

*THE CENTRAL AGENCY FOR PUBLIC  
MOBILISATION AND STATISTICS*

*P.O.B. : 2086*

*Nasr City - Cairo*

*TEL. 4023031 - FAX. 4024099*

موقع الجهاز : <http://www.capmas.gov.eg>  
البريد الإلكتروني : [pres\\_capmas@capmas.gov.eg](mailto:pres_capmas@capmas.gov.eg)



طبع بمطابع الجهاز المركزي  
للتعبئة العامة والإحصاء