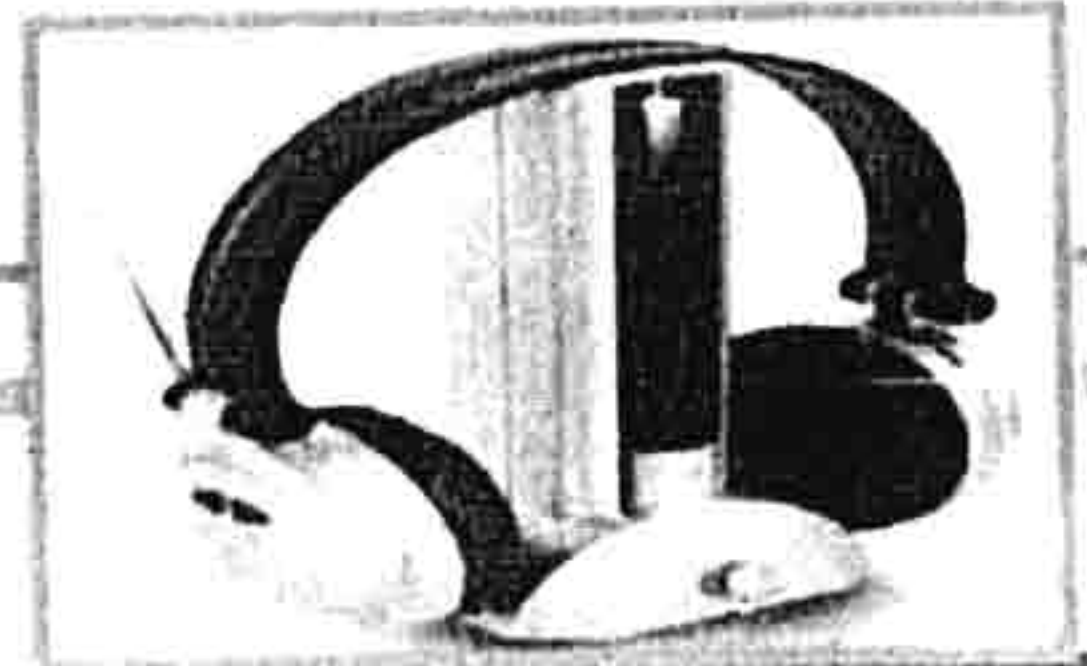
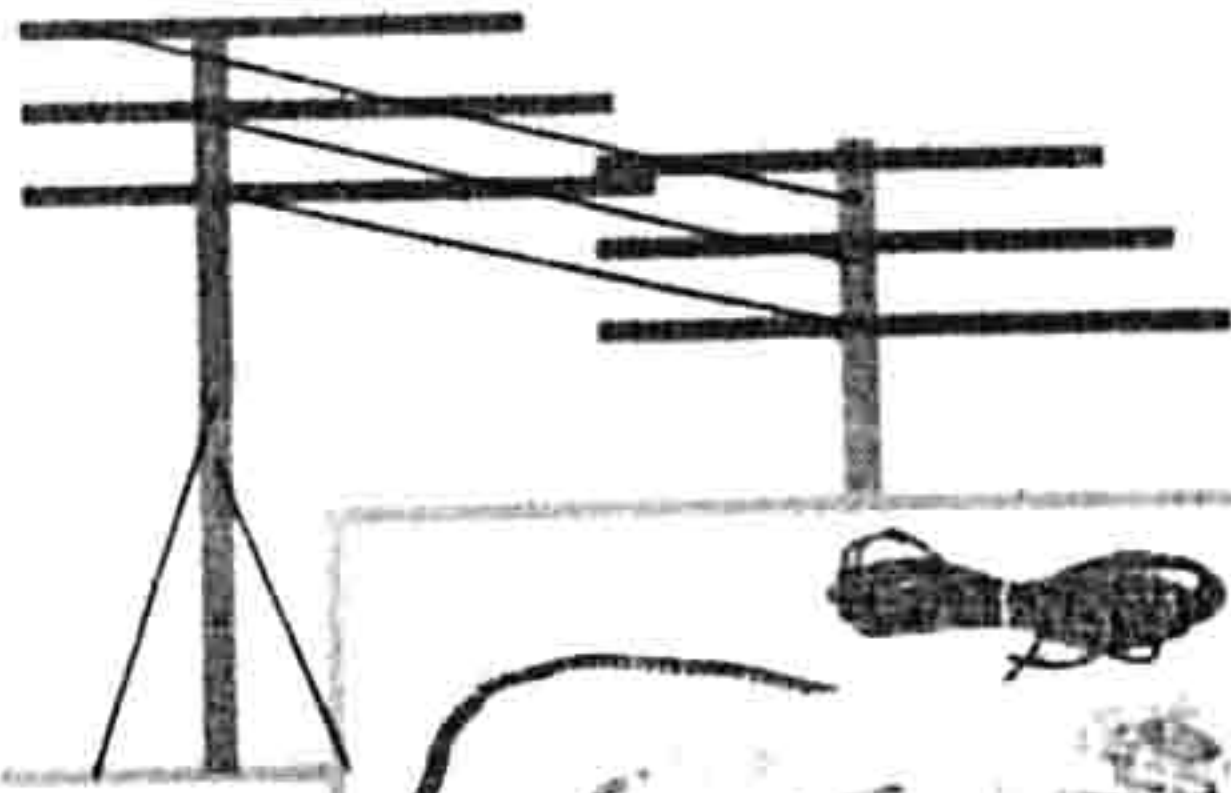


النشرة السنوية

إحصاءات الإتصالات السلكية واللاسلكية

عام ٢٠١٢ / ٢٠١١



<http://www.capmas.gov.eg>

مرجع رقم: (٧١ - ١٢٢٢٢ - ٢٠١٢)

إصدار مايو ٢٠١٣

تقديم

يعتبر قطاع تكنولوجيا المعلومات والاتصالات من القطاعات الهامة حيث يمثل عصب الحياة المعاصرة لذا تولي الدولة اهتماماً كبيراً للنهوض بهذا القطاع لمواكبة الثورة التكنولوجية والمعلوماتية مما يساهم في توفير المعلومات الأكثر دقة في أسرع وقت وبأقل تكلفة . ويمثل قطاع الاتصالات أحد أهم القطاعات الواعدة التي ترتبط بالتقدم التكنولوجي والتي أدت بدورها إلى تسهيل الاتصالات على المستوى المحلي والدولي مما جعل العالم قرية صغيرة .

لذا يهتم الجهاز المركزي للتعينة العامة والإحصاء بإصدار النشرة السنوية "إحصاءات الاتصالات السلكية واللاسلكية" عام ٢٠١١/٢٠١٢ والتي تتضمن بيانات عن عدد السجلات وحمولتها والمكالمات والبرقيات الخارجية والمحلية ومكاتب التليفون والتلغراف والإيرادات والمصروفات والعمالة وتكلفتها والأعطال طبقاً للمناطق والمحافظات بالإضافة إلى بيانات عن خدمات التليفون المحمول والإنترنت.

يقدم الجهاز هذه النشرة للمحفظين والمهتمين والباحثين بهذا المجال آملاً أن تحقق الفائدة المرجوة منها.

والله ولي التوفيق

لواء / أبو بكر الجندي

رئيس الجهاز المركزي للتعينة العامة والإحصاء

فهرس الجداول

رقم الصفحة	البيان	رقم الجدول
١	منهجية النشرة	
٤	المؤشرات العامة	
	<u>خدمات الاتصالات عام ٢٠١٢/٢٠١١</u>	
١٠	عدد السترات التليفونية وحمولتها والخطوط الشغالة بها.	١
١٠	عدد السويتشات التليفونية للشبكات الخاصة وحمولتها والخطوط الشغالة بها.	٢
١٠	عدد مكالمات الترنك الخارجية اللاسلكية الصادرة والواردة من الدوائر المباشرة.	٣
١١	عدد الرقيات الخارجية والرسوم المحصلة عليها.	٤
١١	عدد الرقيات المحلية ومكالمات الترنك المحلية والرسوم المحصلة عليها.	٥
١١	عدد الخطوط التليفونية الأوتوماتيكية والنبضات الزائدة بالقطاعات الحكومي والخاص والمنازل.	٦
١١	عدد مكاتب التليفون والتلغراف وأجهزة الكمبيوتر.	٧
١٢	الإيرادات والمصرفات موزعة طبقاً للمناطق.	٨
١٣	عدد العاملين وتكاليف العمالة موزعة طبقاً للنوع والمناطق.	٩
	<u>الاتصالات السلكية عام ٢٠١٢/٢٠١١</u>	
١٥	عدد السترات التليفونية وحمولتها والخطوط الشغالة بها موزعة طبقاً للمحافظات.	١٠
١٦	عدد السويتشات التليفونية للشبكات الخاصة وحمولتها والخطوط الشغالة موزعة طبقاً للمحافظات.	١١
١٧	عدد مكاتب التليفون والتلغراف وعدد أجهزة الكمبيوتر موزعة طبقاً للمحافظات .	١٢
١٨	عدد الخطوط والنبضات بالقطاعات الحكومي والخاص والمنازل موزعة طبقاً للمحافظات .	١٣
١٩	متوسط عدد خطوط التليفونات المترية / ألف أسرة من السكان .	١٤

تابع فهرس الجداول

رقم الصفحة	البيان	رقم الجدول
٢٠	عدد مشتركى الخواص موزعة طبقاً للمحافظات.	١٥
٢١	عدد البرقيات المحلية ومكالمات الترنك المحلية والرسوم المحصلة موزعة طبقاً للمحافظات.	١٦
٢٢	عدد مكالمات ودقائق النداء الآلى موزعة طبقاً للمحافظات.	١٧
٢٣	عدد حوادث شبكة التليفونات وقيمة إصلاحها موزعة طبقاً للمحافظات.	١٨
٢٤	عدد الأعطال بالستراتالات العامة موزعة طبقاً للنوع والمحافظات.	١٩
٢٥	عدد البرقيات الدولية والفاكسات الصادرة والواردة موزعة طبقاً للمحافظات.	٢٠
<u>الاتصالات اللاسلكية عام ٢٠١٢/٢٠١١</u>		
٢٧	عدد مكالمات الترنك الخارجية اللاسلكية الصادرة والواردة من الدوائر المباشرة موزعة طبقاً للدول.	٢١
٢٩	عدد البرقيات الخارجية والرسوم المحصلة عنها موزعة طبقاً للدول.	٢٢
٣٠	الحركة التلكسية المتبادلة موزعة طبقاً للدوائر.	٢٣
<u>خدمات التليفون المحمول والإنترنت عام ٢٠١٢/٢٠١١</u>		
٣٢	عدد مستخدمى المحمول عام ٢٠١٢/٢٠١١ مقارنة بعام ٢٠١١/٢٠١٠.	٢٤
٣٣	عدد المشتركين فى خواص وخدمات جديدة فى التليفونات فى شهر يونيو ٢٠١٢ مقارنة بشهر يونيو ٢٠١١	٢٥
٣٤	عدد كباين الخدمة العامة عام ٢٠١٢/٢٠١١ مقارنة بعام ٢٠١١/٢٠١٠.	٢٦
٣٥	عدد مستخدمى الإنترنت عام ٢٠١٢/ ٢٠١١ مقارنة بعام ٢٠١١/٢٠١٠.	٢٧
٣٦	عدد مكالمات ودقائق الإنترنت المجانى فى يونيو ٢٠١٢.	٢٨

منهجية النشرة

أولاً : هدف النشرة :

تهدف هذه النشرة إلى تصوير حركة خدمة الإتصالات السلكية واللاسلكية من حيث عدد المسترالات وحمولتها والمكالمات والرقيمات الخارجية والمحلية ومكاتب التليفون والتلغراف والإيرادات والمصروفات والعمالة وتكلفتها والأعطال طبقاً للمناطق والمحافظات بالإضافة إلى بيانات عن خدمات التليفون المحمول والانترنت.

ثانياً : دورية النشرة:

تصدر النشرة بصفة دورية سنوياً.

ثالثاً : مصادر البيانات :

جمعت بيانات هذه النشرة عن السنة المالية التي تبدأ من أول يوليو ٢٠١١ وتنتهى في آخر يونيو ٢٠١٢ على CD ونستوي من الشركة

المصرية للاتصالات في المناطق التالية :

- ١ - منطقة القاهرة والجيزة وتخدم محافظتى القاهرة والجيزة.
- ٢ - منطقة الإسكندرية الأولى وتخدم المنشية والرمل.
- ٣ - منطقة الإسكندرية الثانية وتخدم الإبراهيمية وسيدى حار وحليم والعامرية.
- ٤ - منطقة غرب الدلتا وتخدم محافظتى البحيرة ومطروح.
- ٥ - منطقة وسط الدلتا وتخدم محافظات القليوبية والمنوفية والدقهلية وكفر الشيخ ودمياط والغربية.
- ٦ - منطقة شرق الدلتا وتخدم محافظات الشرقية وبورسعيد والسويس والبحر الأحمر والإسماعيلية وشمال سيناء وجنوب سيناء.
- ٧ - منطقة قبلى الأولى وتخدم محافظات بنى سويف والفيوم والمنيا.
- ٨ - منطقة قبلى الثانية وتخدم محافظتى أسيوط والوادى الجديد.
- ٩ - منطقة قبلى الثالثة وتخدم محافظات سوهاج وقنا وأسوان ومدينة الأقصر.

رابعاً : التعاريف المستخدمة :

١ - السترال:

أ - طبقاً لطريقة التشغيل:

- (١) الأوتوماتيك: يقصد به عدد الخطوط الموجودة بالسترال التى تخدم أجهزة تليفونية تعمل أوتوماتيكيا عند ضرب الرقم المطلوب.
- (٢) اللاسلكى : نظام (C D M A) هو أحد أنظمة الاتصالات اللاسلكية وهو بديل للشبكات التليفونية الأرضية التى يصعب تنفيذها فى المناطق الوعرة أو المناطق ذات الكثافة السكانية القليلة والمتفرقة ويقتصر عمله على حدود الريح الموجودة فيه الخدمة فقط كما أنه يتميز بالأمان فى نقل المعلومة بالإضافة إلى توافقيه مع النظم الأخرى.

ب - طبقاً لنوع الخدمة :

(١) استترالات الخدمة العامة: وهي التي تقوم بخدمة الجمهور نظير مقابل.

(٢) استترالات الخدمة الخاصة: وهي التي تقوم بخدمة هيئات خاصة وليست للجمهور وهي :

(أ) خطوط الأمن: مثل خطوط وزارة الداخلية والإدارة المحلية والسواحل.

(ب) خطوط أخرى: مثل خطوط هيئة السكك الحديدية ووزارة الأشغال والموارد المائية ومشروعات التزول وما إلى ذلك من هذه الخطوط.

٢ - حمولة السترال :

يقصد بها أقصى عدد من الخطوط التي يمكن أن تعمل بدائرة السترال بأقصى طاقتها في حالة تشغيلها بالكامل.

٣ - السويتش:

عبارة عن تحويله كاملة تحمل خط أصلى أو أكثر وعدة خطوط فرعية وبواسطتها يمكن الاتصال بين خط أصلى وأى من الخطوط الفرعية أو العكس أو بين خط فرعى وآخر.

٤ - النبضات:

هي عداد للمكالمات المحلية وكل ٣ نبضات = دقيقة.

٥ - الخواص:

أ - خاصية الانتظار:

باستخدام خاصية الانتظار يمكنك استقبال مكالمة أخرى أثناء المكالمة التليفونية ويمكنك التنقل بين المكالمتين كيفما تشاء.

ب - خاصية التبع

باستخدام خاصية التبع فان المكالمة الواردة اليك ستبعتك اينما ذهبت فإذا كان رقم تليفونك المنزلى / ٥٧٤٨٩١٠ وذهبت الى المكتب الذى رقم تليفونه / ٣٦٦٣٧٢٥ فان جميع المكالمات الواردة الى منزلك سوف تتحول تلقائياً الى تليفون مكتبك.

ج - خاصية المؤتمر الثلاثى:

مع خاصية المؤتمر الثلاثى يمكنك أن تجرى مكالمة تليفونية واحدة مع أكثر من شخص واحد في نفس الوقت كل ماعليك هو أن تتصل بالشخص الأول ثم تضغط الجانث مرة واحدة لتحصل على الحرارة ثم تتصل بالشخص الثانى.

د - خاصية أظهار رقم الطالب :

تمكنك هذه الخاصية من معرفة رقم الطالب قبل الرد عليه وكذلك التعرف على قائمة بأرقام المكالمات الواردة إليك أثناء غيابك باستخدام العدة التليفونية المجهزة لهذا الغرض أو باستخدام جهاز إظهار الرقم.

هـ - خاصية المانع الكودى :

تمكنك هذه الخاصية من منع أى شخص من استخدام تليفونك لطلب المكالمات المحلية أو مكالمات النداء الآلى المباشر أو الاتصال الدولى إلا برقم سرى تحدده بنفسك ويمكن تغييره من وقت لآخر.

و - خاصية الخط الساخن :

تمكنك هذه الخاصية من برجة تليفونك بحيث يمكنك إجراء مكالمة هامة في خلال خمس ثوانى فقط في حالة الطوارئ بمجرد رفع سماعة التليفون برد عليك المشترك الذى سبق تسجيل رقمه وهذه الخاصية مفيدة للأطفال للاتصال بوالديهم أو كبار السن للاتصال بالطبيب الخاص وحلافه.

ز - خاصية التنبه :

هذه الخاصية يمكنك استخدام تليفونك ليعمل عمل ساعة التنبه في الإيقاظ أو ينهك إلى المواعيد الهامة في الوقت الذي تحدده بنفسك ويمكنك تسجيل هذه المواعيد مرة واحدة يومياً أو في أيام مختلفة.

ح - خاصية عدم الإزعاج :

قد تحتاج أحياناً إلى بعض فترات الراحة التي لا تريد فيها استقبال أى مكالمات تليفونية. مع خاصية عدم الإزعاج سيتوقف تليفونك عن استقبال المكالمات الواردة إليك خلال الفترة التي تريدها ومن يظنك سيمسح رسالة صوتية (هذا الرقم موصول على خاصية عدم الإزعاج ساء على طلب المشترك).

٦ - خدمة الترنك:

أ - ترنك محلي : هو خط رئيسي يصل بين أجزاء البلد الواحد.

ب - ترنك دولي : هو خط رئيسي يصل بين دولة وأخرى.

وقد يتم الاتصال بينا وبين الدول الأخرى بعدة طرق :

(١) اللاسلكي : عن طريق موجات راديو لاسلكية.

(٢) الأقمار الصناعية: وتعتبر هذه الطريقة من أحدث الطرق للاتصالات اللاسلكية

٧ - الطول الهوائي كيلو متر مفرد :

هو طول السلك الهوائي للخط بالكيلو متر دون أن يدخل في ذلك أطوال الكوابل الأرضية.

٨ - الطول الهوائي كيلو متر دائرة :

هو طول السلك الهوائي للخط بالكيلو متر بما في ذلك أطوال الكوابل الأرضية.

٩ - سعة الكابل:

عبارة عن أقصى عدد من الخطوط التي يمكن أن يستوعبها الكابل سواء كان مصفحاً أو غير مصفح أو كابل بحري أو شبح.

١٠ - إيراد الدوائر المباشرة للحركة التليفونية الصادرة :

هو قيمة متحصلات الشركة المصرية للاتصالات من المكالمات الصادرة من ج.م.ع إلى الدول الأخرى.

١١ - صافي إيراد الدوائر المباشرة للحركة التليفونية الواردة :

هو صافي الفرق بين:

أ - إجمالي ما يستحق لـ ج.م.ع لدى دولة معينة من قيمة مكالمات الترنك الدولية الواردة نتيجة توصيل المكالمات .

ب - ما يستحق لهذه الدولة المستقبلية لمكالمات الترنك الدولية والصادرة من ج.م.ع وذلك طبقاً للإتفاقات الدولية .

خامساً: الرموز المستخدمة:

(-) العدد يساوى صفراً.

() القيمة بالسالب.

المؤشرات العامة

أولاً: إحصاءات الاتصالات السلكية :

١- السنترالات التليفونية وحولتها والخطوط الشغالة بسبها:

- أ- بلغ عدد السنترالات التليفونية ٢١٠٩ سنترال عام ٢٠١٢/٢٠١١ مقابل ٢١١٥ سنترال عام ٢٠١١/٢٠١٠ بنسبة انخفاض قدرها ٠.٣٪.
- ب- بلغت حمولة السنترالات ١٤.٦٤ مليون عام ٢٠١٢/٢٠١١ مقابل ١٥.٢٧ مليون خط عام ٢٠١١/٢٠١٠ بنسبة انخفاض قدرها ٤.٢٪.
- ج- بلغ عدد الخطوط الشغالة ٨.٦٩ مليون خط عام ٢٠١٢/٢٠١١ مقابل ٩.٣٢ مليون خط عام ٢٠١١/٢٠١٠ بنسبة انخفاض قدرها ٦.٧٪.

٢- توزيع الخطوط التليفونية:

- أ- بلغ عدد الخطوط التليفونية بالقطاع الحكومي ١٧٦.٣٧ ألف خط عام ٢٠١٢/٢٠١١ مقابل ١٧٥.٨١ ألف خط عام ٢٠١١/٢٠١٠ بنسبة زيادة قدرها ٠.٣٪.
- ب- بلغ عدد الخطوط التليفونية بالقطاع الخاص ٧٧٥.٨٠ ألف خط عام ٢٠١٢/٢٠١١ مقابل ٧٩٦.٥٠ ألف خط عام ٢٠١١/٢٠١٠ بنسبة انخفاض قدرها ٢.٦٪.
- ج- بلغ عدد الخطوط التليفونية بالنازل ٧.٧٤ مليون خط عام ٢٠١٢/٢٠١١ مقابل ٨.٣٤ مليون خط عام ٢٠١١/٢٠١٠ بنسبة انخفاض قدرها ٧.٣٪.
- د- بلغ متوسط عدد خطوط التليفونات المنزلية / ألف أسرة من السكان ٤.٥ خط عام ٢٠١٢/٢٠١١ مقابل ٤.٣٧ خط عام ٢٠١١/٢٠١٠ بنسبة انخفاض قدرها ٧.٣٪.

٣- البرقيات المحلية:

- أ- بلغ عدد البرقيات المحلية الصادرة ٢.٧٢ مليون برقية عام ٢٠١٢/٢٠١١ مقابل ٣.٢٠ مليون برقية عام ٢٠١١/٢٠١٠ بنسبة انخفاض قدرها ١٥٪.
- ب- بلغ عدد البرقيات المحلية الواردة ٦.٦٢ مليون برقية عام ٢٠١٢/٢٠١١ مقابل ٧.١٧ مليون برقية عام ٢٠١١/٢٠١٠ بنسبة انخفاض قدرها ٧.٦٪.

ثانياً : إحصاءات الاتصالات اللاسلكية :

١- مكالمات الترنك الخارجية اللاسلكية الصادرة .

أ- بلغ عدد مكالمات الترنك الخارجية اللاسلكية الصادرة ١٤٠.١٥ مليون مكالمة عام ٢٠١٢/٢٠١١ مقابل ١٤٣.٣٥ مليون مكالمة عام ٢٠١١/٢٠١٠ بنسبة انخفاض قدرها ٢.٢٪ .

ب- بلغ إجمالي مدة مكالمات الترنك الخارجية اللاسلكية الصادرة ٧.٤٩ مليون ساعة عام ٢٠١٢/٢٠١١ مقابل ٦.٢٧ مليون ساعة عام ٢٠١١/٢٠١٠ بنسبة زيادة قدرها ١٩.٤٪ .

٢- مكالمات الترنك الخارجية اللاسلكية الواردة .

أ- بلغ عدد مكالمات الترنك الخارجية اللاسلكية الواردة ١.٠٨ مليار مكالمة عام ٢٠١٢/٢٠١١ مقابل ٠.٩٦ مليار مكالمة عام ٢٠١١/٢٠١٠ بنسبة زيادة قدرها ١١.٩٪ .

ب- بلغ إجمالي مدة مكالمات الترنك الخارجية اللاسلكية الواردة ٧٨.٦٩ مليون ساعة عام ٢٠١٢/٢٠١١ مقابل ٦٠.٧٢ مليون ساعة عام ٢٠١١/٢٠١٠ بنسبة زيادة قدرها ٢٩.٦٪ .

٣- خدمات التليفون المحمول والإنترنت :

أ- بلغ عدد خطوط مستخدمي التليفون المحمول في مصر ٩٢.٤٤ مليون خط في شهر يونيو ٢٠١٢ مقابل ٧٦.٤٣ مليون خط في شهر يونيو ٢٠١١ بنسبة زيادة قدرها ٢٠.٩٪ .

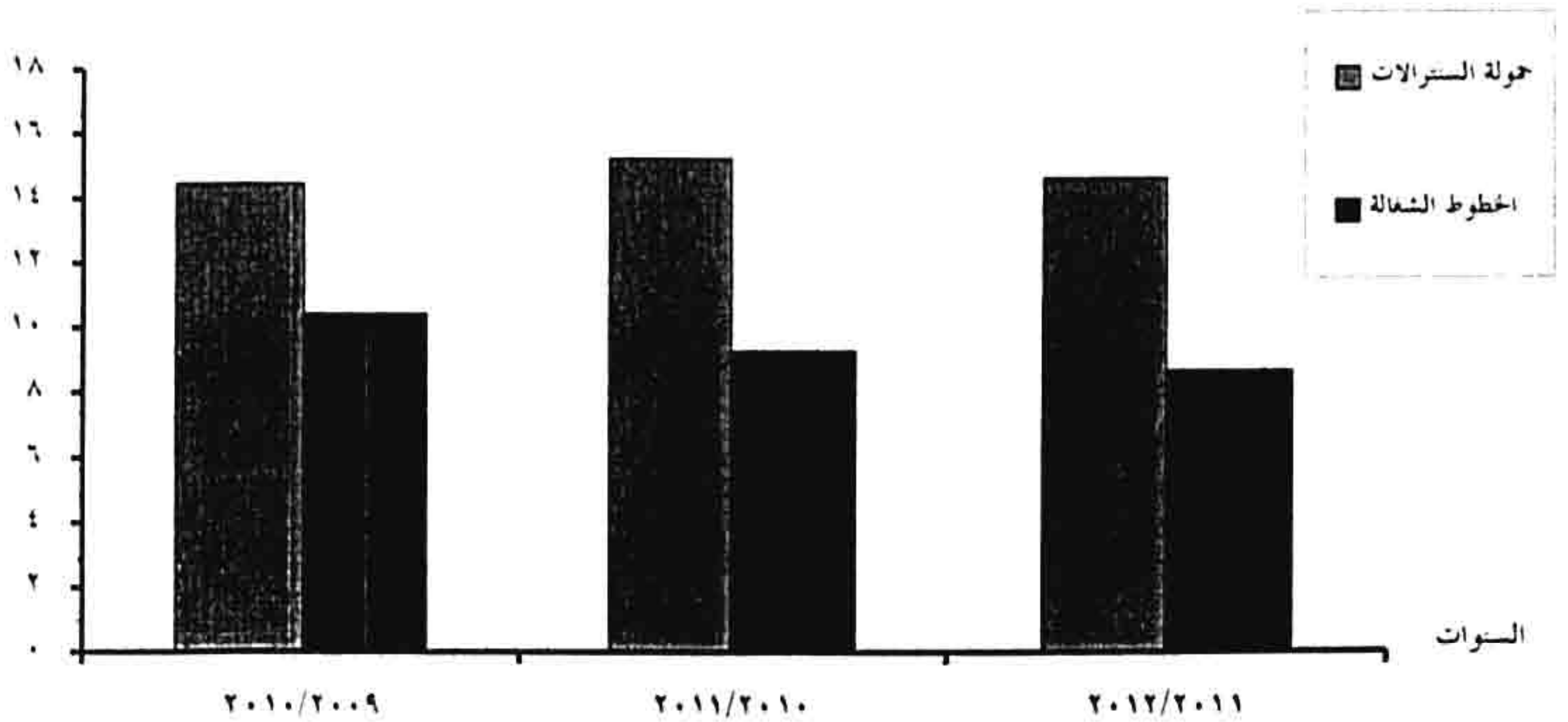
ب- بلغ عدد مستخدمي شبكة الإنترنت ٣١.٢١ مليون فرد في شهر يونيو ٢٠١٢ مقابل ٢٥.٨٧ مليون فرد في شهر يونيو ٢٠١٠ بنسبة زيادة قدرها ٢٠.٦٪ .

تطور عدد السجلات التليفونية وحولتها والخطوط الشغالة بما خلال الفترة (٢٠١٢/٢٠١١ - ٢٠١٠/٢٠٠٩)

الخطوط الشغالة	حولة السجلات	عدد السجلات	اليان	السنوات
١٠٤٤٨١٢٧	١٤٤٦٥٩٦١	٢٠٨٦		٢٠١٠/٢٠٠٩
٩٣١٥٧٥٦	١٥٢٧٤٨٢٢	٢١١٥		٢٠١١/٢٠١٠
٨٦٨٩٣٣٠	١٤٦٤٠٥٦٠	٢١٠٩		٢٠١٢/٢٠١١

تطور عدد السجلات والخطوط الشغالة بما خلال الفترة (٢٠١٢/٢٠١١ - ٢٠١٠/٢٠٠٩)

العدد بالمليون



تطور عدد الخطوط الاوتوماتيكية بالقطاعات الحكومي والخاص والمنزل خلال الفترة (٢٠١٠/٢٠٠٩ - ٢٠١٢/٢٠١١)

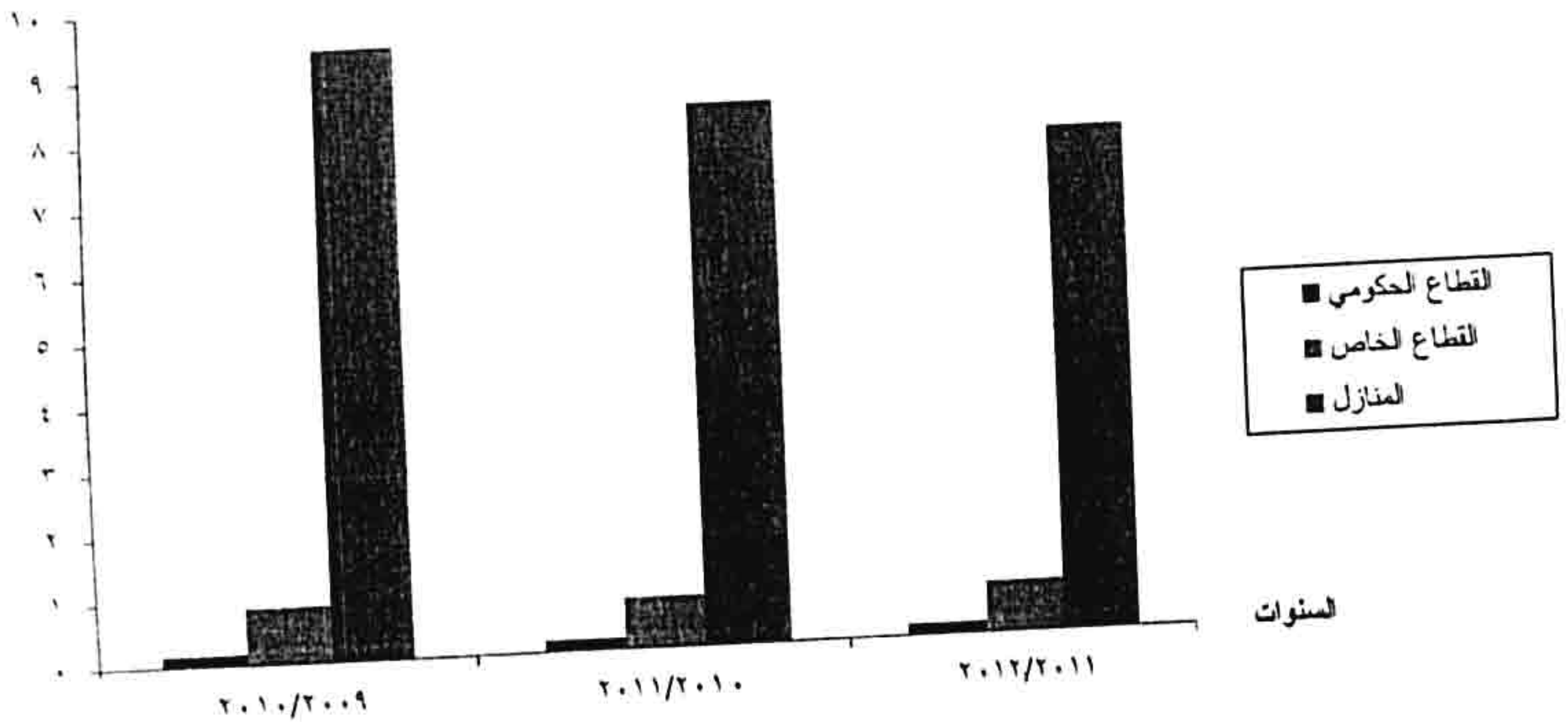
عدد الخطوط الاوتوماتيكية			البيان
المنزل	القطاع الخاص (٢)	القطاع الحكومي (١)	السنوات
٩٣٩٣٨٣٠	٨٨٠٤٤٥	١٧٣٨٥٣	٢٠١٠/٢٠٠٩
٨٣٤٣٤٥١	٧٩٦٤٩٦	١٧٥٨٠٩	٢٠١١/٢٠١٠
٧٧٣٧١٥٩	٧٧٥٨٠٤	١٧٦٣٦٧	٢٠١٢/٢٠١١

(١) القطاع الحكومي يشمل : القطاع العام

(٢) القطاع الخاص يشمل : مهن حرة - مشآت ومكاتب وأعمال أخرى

تطور عدد الخطوط الاوتوماتيكية بالقطاعات الحكومي والخاص والمنزل خلال الفترة (٢٠١٢/٢٠١١ - ٢٠١٠/٢٠٠٩)

عدد الخطوط بالمليون

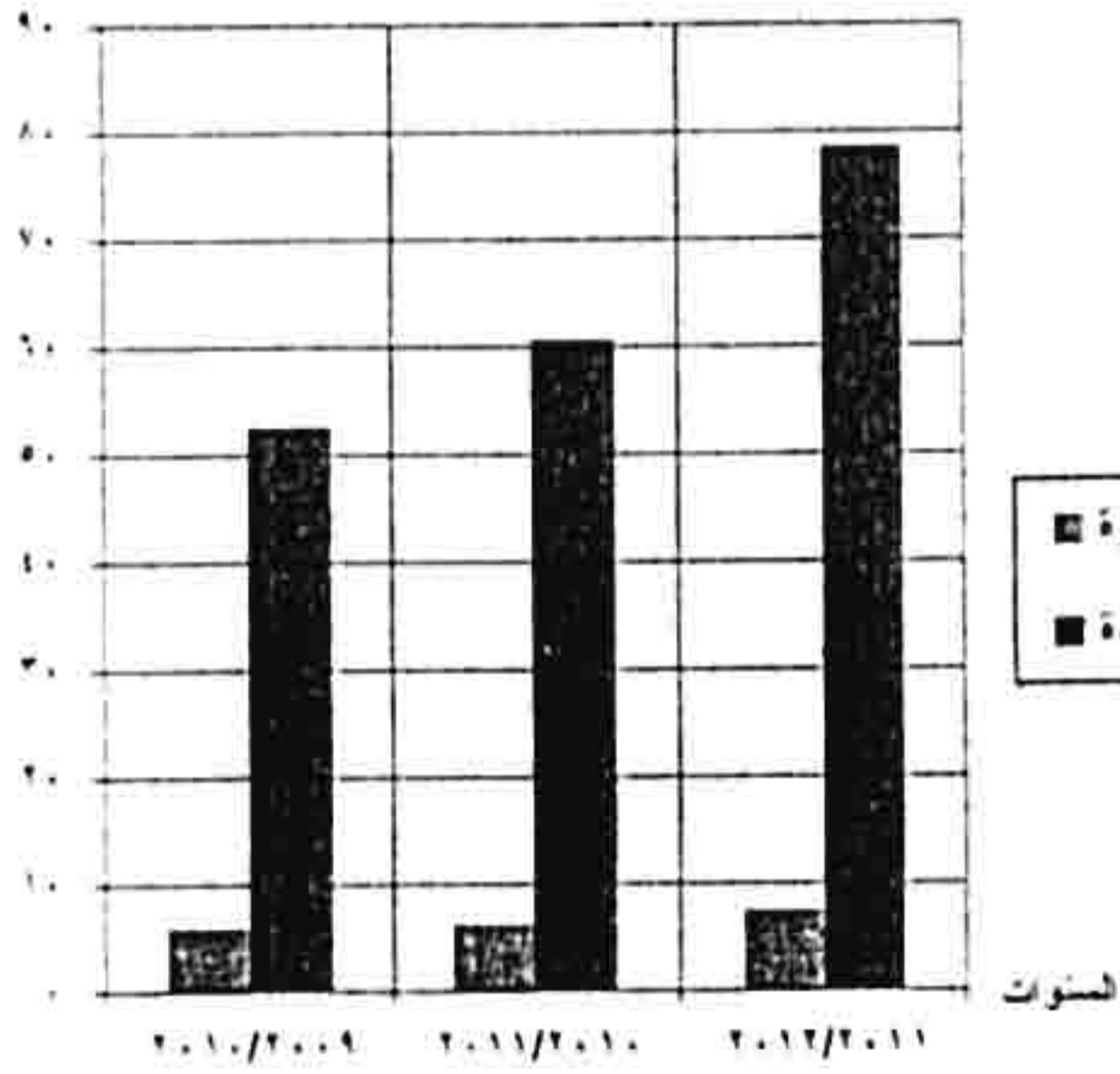


تطور عدد ومدة مكالمات الترنك الخارجية اللاسلكية الصادرة والواردة من الدوائر المباشرة خلال الفترة (٢٠١٠/٢٠٠٩ - ٢٠١٢/٢٠١١)

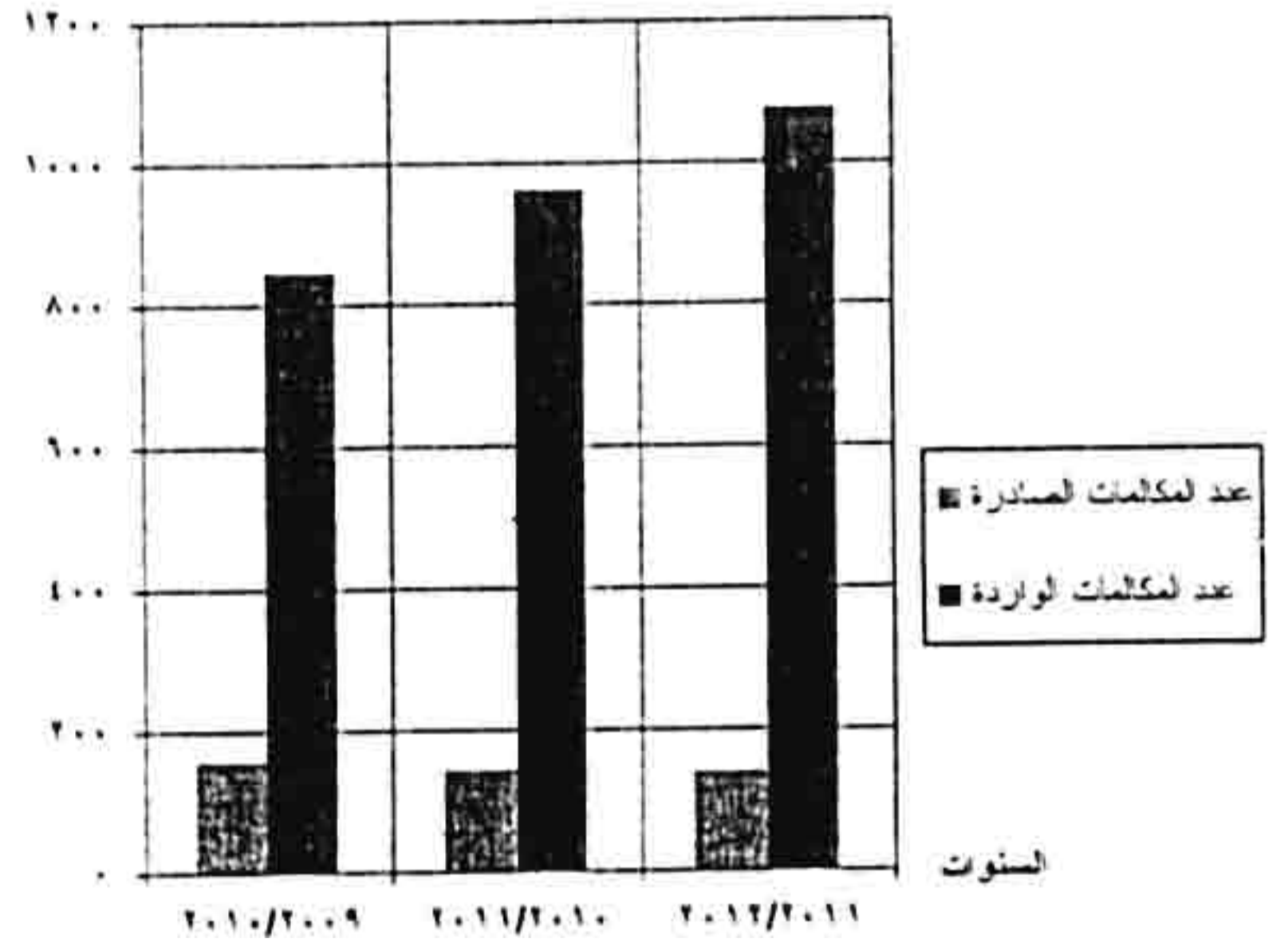
الواردة		الصادرة		السنوات
المدة بالساعة	عدد المكالمات بالآلاف	المدة بالساعة	عدد المكالمات بالآلاف	
٥٢٦٩٢٧٩٢	٨٤٦١٣٥	٥٩١٨٨٥٦	١٥٧٣٣٠	٢٠١٠/٢٠٠٩
٦٠٧١٩٦٥٠	٩٦١٧٤٦	٦٢٥٩٩٨٣	١٤٣٢٤٦	٢٠١١/٢٠١٠
٧٨٦٨٧٩٦٤	١٠٧٥٣٧٣	٧١٨٧٣٤٨	١٤٠١٤٥	٢٠١٢/٢٠١١

عدد ومدة مكالمات الترنك الخارجية اللاسلكية الصادرة والواردة من الدوائر المباشرة خلال الفترة (٢٠١٢/٢٠١١ - ٢٠١٠/٢٠٠٩)

المدة بالمشيرون



عدد المكالمات بالمشيرون



الفصل الأول
خدمات الاتصالات

جدول رقم (١) - عدد المسترالات التليفونية وحمولتها والخطوط الشغالة بسهما عام ٢٠١١ / ٢٠١٢

الخطوط الشغالة	حمولة المسترالات	عدد المسترالات	البيان
٨٣٩١٥٩٢	١٣٩١٨٦٧٤	١٦٩٨	أتوماتيك
٢٩٧٧٣٨	٧٢١٨٨٦	٤١١	لاسلكى
٨٦٨٩٣٣٠	١٤٦٤٠٥٦٠	٢١٠٩	الإجمالى

جدول رقم (٢) - عدد السويتشات التليفونية للشبكات الخاصة وحمولتها والخطوط الشغالة بسهما عام ٢٠١١ / ٢٠١٢

شركات أخرى	شركات الامن	البيان
٤٤١	١٥٨	عدد السويتشات
٣٤٤١٧	٣٢٦٥	حمولتها
٨٨٤٧	١٨٥٣	الخطوط الشغالة بسهما

جدول رقم (٣) - عدد مكالمات الترنك الخارجية اللاسلكية الصادرة والواردة من الدوائر المباشرة عام ٢٠١١ / ٢٠١٢

الواردة	الصادرة	البيان
١٠٧٦٣٧٣	١٤٠١٤٥	عدد المكالمات بالألف
٧٨٦٨٧٩٦٤	٧٤٨٧٣٤٨	المدة بالساعات

جدول رقم (٤) - عدد البرقيات الخارجية والرسوم المحصلة عليها عام ٢٠١١ / ٢٠١٢

الواردة	الصادرة	البيان
٢٩	١٣٠	العدد
-	٩٥٨١	الرسوم المحصلة (باخنية)

جدول رقم (٥) - عدد البرقيات المحلية ومكالمات الترنك المحلية والرسوم المحصلة عليها عام ٢٠١١ / ٢٠١٢

مكالمات الترنك المحلية	البرقيات المحلية				البيان
	من مشتركى الفونوجرام		من كتائن المكتسب		
	وارد	صادر	وارد	صادر	
١٠٣	٩٠٦	٧٥٦	٥٧١٩	١٩٦٣	العدد (بالألف)
١١٦	-	١٦٩٦	-	٥٠١٢	الرسوم المحصلة (بالألف جنيه)

جدول رقم (٦) - عدد الخطوط التليفونية الأوتوماتيكية والنبضات الزائدة بالقطاعات الحكومية والخاص والمنازل عام ٢٠١١ / ٢٠١٢

منازل	القطاع الخاص (٢)	القطاع الحكومي (١)	البيان
٧٧٣٧١٥٩	٧٧٥٨٠٤	١٧٦٣٦٧	عدد الخطوط التليفونية
٨٤٤٨٦١٤٠	١٠١٤٢٤٦٢	٣٣٠٨١٣٤	عدد النبضات (بالألف)

(١) القطاع الحكومي يشمل: القطاع العام
(٢) القطاع الخاص يشمل: منشآت ومكاتب وأعمال أخرى

جدول رقم (٧) - عدد مكاتب التليفون والتلفراف وأجهزة الكمبيوتر عام ٢٠١١ / ٢٠١٢

عدد أجهزة الكمبيوتر (شاشات التحصيل)	عدد المكاتب	البيان
١٠٩٤	١٠١٨	حصر
—	٤٢٠	ريف
١٠٩٤	١٤٣٨	الإجمالي

جدول رقم (٨) -- الإيرادات والمصروفات موزعة طبقاً للمناطق عام ٢٠١١/٢٠١٢

المصروفات			الإيرادات				البيان القطاعات والمناطق
حملة	مستلزمات الإنتاج	تكاليف العمالة	حملة	أخرى	تلفراف	تليفون	
٥٧٣٦٨٨٧	٤٤٠٤٠١٤	١٣٣٢٨٧٣	٨٧٨٩٧٧٧	٥٧٠٤٠٣٨	٦٤٧١	٣٠٧٩٢٦٨	القاهرة الكبرى (١)
٣٨٥٧٤٩	١٩٧٧٥٢	١٨٧٩٩٧	٣٤٦١٦٦	١٧١٣٢	٩٦٠	٣٢٨١٢٤	الاسكندرية
٢٣٧٩٩٠	١١٩٥٦٨	١١٨٤٢٢	١٣١٠٤٤	٧٧١٣	٣٣١	١٢٣٠٠٠	غرب الدلتا
٢٥٧٣٢٢	١٠٤١٨٤	١٥٣١٣٨	١٤٤٧٩٩	١٠٦٠٠	٨١٢	١٢٣٣٨٧	مدن القناة وسيناء
٤٢٠٩٦٩	٢٣٥٧٤٦	١٨٥٢٢٣	٣٦٥٠١٧	١٩٣٤٤	١٠٤١	٣٤٤٦٣٢	شرق الدلتا
٣٦٤٤٢٢	٢٠١١١٩	١٦٣٣٤٣	٣٠٤٤٤٣	١٤١٠٨	٨٩١	٢٨٩١٤٤	وسط الدلتا
٢٢٧١٩٨	٩٤٤٧٤	١٣٢٧٢٤	٩١٥٠٩	٥١١١	٧١٩	٨٥٦٧٩	منطقة وجه قلى أولى
٢٥٨٠٤٨	١٢٥١٧٨	١٣٢٨٧٠	١١٦٧٥٦	٥٧٥٤	٩٢١	١١٠٠٨١	منطقة وجه قلى ثانية
٢٠٣٢٧٩	٩٤٦٧٩	١٠٨٦٠٠	٧٤١٢٤	٤٠٤٨	٤١٠	٦٩٦٦٦	منطقة وجه قلى ثالثة
٨٠٩١٩٠٤	٥٥٧٦٧١٤	٢٥١٥١٩٠	١٠٣٦٣٣٣٥	٥٧٨٧٨٤٨	١٢٥٠٦	٤٥٦٢٩٨١	الإجمالي

(١) القاهرة الكبرى تضم القطاعات والمناطق الموجودة بالقاهرة والجيزة.

جدول رقم (٩) - عدد العاملين وتكاليف العمالة طبقاً للتوزيع والمناطق عام ٢٠١٢/٢٠١١

تكاليف العمالة بالألف جنيه				عدد العاملين																	البيان القطاعات والمناطق		
الخدمة	تأمينات ومعاشات	مزايا عينية ونقدية	مكافآت	أحور ومرتبات	إجمالي العاملين			عمال خدمات			عمال في الهندسة والصيانة			عمال الحركة والموظائف الحرفية			كتابية			إداريون وأخصائيون			
					حملة	إناث	ذكور	حملة	إناث	ذكور	حملة	إناث	ذكور	حملة	إناث	ذكور	حملة	إناث	ذكور	حملة		إناث	ذكور
١٣٣٢٨٧٢	٨٥٩٢٩	٣٦٤٤٢٩	٣٦٩٤٣٢	٢١٣٠٧٢	٢١٨٤٨	٥٣١٤	١٦٥٣٤	١١٣٢	١٥٨	٩٧٤	١٠٧٥	٢٩٧	٧٧٨	١١٧٦٨	١٧٧٩	٩٩٨٩	١٧٤٧	٨٥٥	٨٩٢	٦١٢٦	٢٢٢٥	٣٩٠١	القاهرة الكبرى ^(١)
١٨٧٩٩٧	١٧٨٢٠	٤٨٦٤	٦١١٩٢	١٠٤١٢٤	٢٣٩٢	١٢٣٦	٤١٥٧	٣١٤	٣٠	٢٨٢	٢٨٢	١٠٢	١٨٠	٣٤٠٣	٤٠٥	٢٧٩٨	٤٩٧	٢٧٣	٢٢٤	١٠٩٩	٤٢٦	٦٧٣	الاسكندرية
١١٨٤٢٢	١٢١٨٠	٢٤٢٣	٣٧٥٤٠	٦٦٢٦٩	٢١٠١	٢٢٢	١٥٧٩	٢١٩	١٧	٢٠٢	٢٠٢	٨١	١٢٢	١٠٢١	٢٢٠	٨٠١	٢٢٣	١٢٨	١٠٥	٤٢٥	٧٦	٣٤٩	غرب الدلتا
١٥٣١٢٨	١٤٥٢١	٢٩٧٠	٤٨٩٦٧	٨٦٦٨٠	٣١١٤	٧٦٠	٢٣٢٤	٢٢٠	٢١	١٩٩	٢٣٥	٧٦	١٥٩	١٧٦٧	٢٨٨	١٤٧٩	٣٢٥	١٨٧	١٣٨	٥٦٧	١٨٨	٣٧٩	مدن القناة وسيناء
١٨٥٢٢٢	١٨١٦٦	٤٠٩١	٦٠٥٢٥	١٠٢٤٤١	٣٥٥٦	٨١٦	٢٧٤٠	٢١٨	١٦	٢٠٢	١٦٦	٥٠	١١٦	٢٢٢٢	٣١٠	١٩١٢	٣٧٨	٢٦٩	١٠٩	٥٧٢	١٧١	٤٠١	شرق الدلتا
١٦٣٣٤٢	١٥٧٥٦	٣٦٤٨	٥٣٦٥٠	٩٠٢٨٩	٣٢١٤	٨٠٥	٢٤٠٩	٣٨٧	١٦	٣٧١	٣٣٢	١٤٠	١٩٢	١٦٦٩	٣٥٨	١٣١١	٢٩٨	١٦٠	١٣٨	٥٢٨	١٣١	٣٩٧	وسط الدلتا
١٣٢٧٢٤	١٣٤٢٤	٢٧٥٦	٤٢١٣٥	٧٤٤٠٩	٢٩٩٨	٦٥٧	٢٣٤١	٢٦٨	٨	٢٦٠	٢٠٢	٤٢	١٦١	١٦١٩	٢٣٥	١٣٨٤	٢٦٧	٢٣١	١٣٦	٥٤١	١٤١	٤٠٠	منطقة وجه قلى أولى
١٣٢٨٧٠	١٢٧٨١	٢٥٧٠	٤٠٤٥٧	٧٦٩٦٢	٢٦٧٤	٤٧٨	٢١٩٦	٣٠١	٧	٢٩٤	٢٣٧	٥٩	١٧٨	١٤٧٣	١٩٥	١٢٧٨	٢٣١	١١٩	١١٢	٤٣٢	٩٨	٣٣٤	منطقة وجه قلى ثانية
١٠٨٦٠٠	١٠١١٦	٢١٧٩	٣١٣٢٦	٦٣٩٧٩	٢٢٩٩	٤٢٩	١٨٧٠	٢٢٩	٧	٢٢٢	١١٠	٩	١٠١	١٢٤٨	١٧٨	١٠٧٠	٢٠١	١٠١	١٠٠	٥١١	١٣٤	٣٧٧	منطقة وجه قلى ثالثة
٢٥١٥١٩٠	٢٠٠٧٠٢	٢٨٩٩٣٨	٧٤٦٣٢٥	١١٧٨٢٢٤	٤٧١٩٧	١١٠١٧	٣٦١٨٠	٣٢٨٦	٢٨٠	٣٠٠٦	٢٨٤٣	٨٥٦	١٩٨٧	٢٥٩٩٠	٣٩٦٨	٢٢٠٢٢	٤٢٧٧	٢٣٢٣	١٩٥٤	١٠٨٠١	٣٥٩٠	٧٢١١	الإجمالي

(١) القاهرة الكبرى تضم القطاعات والمناطق الموجودة بالقاهرة والجيزة وأكشوف وحلوان.

الفصل الثاني
الاتصالات السلكية

جدول رقم (١٠) - عدد المسترالات التليفونية وحولتها والخطوط الشغالة بسبها موزعة طبقا للمحافظات عام ٢٠١١ / ٢٠١٢

شبكة الإرسال	الخطوط الشغالة		حمولة المسترالات		عدد المسترالات		البيانات	المحافظات
	لاسلكي (CDMA)	أرضي	لاسلكي (CDMA)	أرضي	لاسلكي (CDMA)	أتوماتيك		
٣٦٥٩٩٥٤	٨٤٢٦٧	١٩٩٢٣٤٧	١٥٢٢٧٨	٢٩٠١٨٠٨	٧٠	٥٧	القاهرة	
١٨٦٦٥٤٦	٢٨٩٦٤	٩٦٣٣٣٠	٧٣٣٢٠	١٥٢٨٦٢٦	٤٢	٨٠	الجيزة	
١٥٨٢٧١٢	٤٠١٢٠	٨٨٨١٩٥	٩٨٣٥٢	١٢٢٥٩٨٨	٤٦	٦٦	الاسكندرية	
١٠٨٠٠٠٠	٣١٨٤	٣٤٣٣٤	٨٧٩٥	٧٣٠٨٠	١٢	٣٦	مطروح	
٧٦٠٩٠٠٠	١٥٠٣٨	٢٧٣١٤٢	٥٤١٠٧	٥٤١١٢٥	٣١	١٣١	البحيرة	
٤٩٢٩٣٠٠	٢٩٦٦	١٩٢٦٤٠	٢٦٤٢٥	٣٨٥٧٤٩	١٩	١٠٣	كفر الشيخ	
٣٠٧١٠٠٠	٢٥٩٨	٩٧٧٨٢	٨٩٤٩	٢١٩٧٣٦	٦	٣٣	الإسماعيلية	
٣١٣٤٠٠٠	٩٧٥	١٢١٦١٨	٣٣٠٠	٢٠٣٢٦٦	٣	١٣	بورسعيد	
١٢٦٩٥٠٠	١٧٧٤	٢٨٧٢٩	٧٣٤٣	٥٦٨٤٢	١٠	٢١	شمال سيناء	
٢٠٣١٣٦٦	٣٦٧٤	٧٨٦٠٩	٧١٠٠٠	١٤٨٨٢٨	٣	١٨	السويس	
١٣٦٨٧٠٠	٢٩٤٠	٤٥٩١٧	٤٩١٠	٧٣٧١٨	٧	١٨	البحر الأحمر	
٩٣٣١٠٠٠	١٤٥٧	٢٠٥١٣	٣٠١٧	٥١١٨٤	٦	١٩	حوت سيناء	
٣٧٢٣٠٠٠	١٦١٠	١٨٥٢٩٥	٣٩٠٠	٢٧٨١٣٧	٣	٢٨	دمياط	
١١٤٧٧٥٠٠	١٩٩٩٣	٦٥٣٠١٩	٣٣٦٧٠	٩٢٥٥٠٦	١٧	١٦٠	الدقهلية	
١٠٥٤١٥٠٠	١٠٣٩٣	٤٩١٨٧٨	٤١٦٣٧	٨٢١٥١٨	٢١	١٣٠	الشرقية	
٥٥٩٩٥٠٠	١٥٩١٤	٤٧٩٧٦٠	٢٧٨٦٧	٧٠٤٣٦٠	١٣	١٠٧	الغربية	
١٠٥٦٩٣٥٠	٨٠٨٩	٤٥٨٢٥٣	٢١٣٩٠	٧٩٨٠٧٢	١١	٥١	القليوبية	
٧٠٦٦٠٠٠	٨٤٧٩	٣٥٠٣٣٦	١٩٥٦٠	٥١٧٨٨٤	٨	٩٢	المنوفية	
٣١٥٨٦٠٠	٣٣٤٠	٨٨٣٩١	٧٦٣٥	٢٤٥٨٨٨	٧	٦١	الفيوم	
٣٠٠١٧٠٠	٦١٢٩	٨٨٧٥٥	١٧٤٠٥	٢٣١٨٠٠	٧	٤٣	بني سويف	
٤٦٠٥٠٠٠	١٣١٤٢	١٥٩١٧٩	٣٠٩٤٠	٣٨٨١٥٨	١٥	٧٨	المنيا	
٤٨٠٩٦٠٠	٩٧٦٦	١٧١٢٤١	٢٥١٢٩	٣٩٠٨٢٧	١١	٩٠	اسوط	
٦٠٠٤٠٠٠	٤٨٤٤	١٩٩٩٣٨	١٤٣٦٠	٤٦٣١٩٠	٨	٨٠	سوهاج	
٧٨٦٤٠٠٠	٧٣٨	٢٩٤٢٧	٣٧٠٠	٤٩٦٢٤	٦	٢٨	الوادى الجديد	
٤٣٥٤٠٠٠	٢١٢١	١٣٩٧٩١	٦٦٥٠	٣٢٩٣٤٧	٨	٧٠	قنا	
٢٠٨٦١٠٠	١٦٦٤	٧٤٥٥٢	٧٢٠٠	١٥٦٥٠٣	٦	٣٤	الأقصر	
٢٥٦٨٧٢	٣٥٥٩	٨٤٣٢١	١٢٩٤٧	٢٠٧٩١٠	١٥	٥١	أسوان	
١٨٠٤٣٠٣٩	٢٩٧٧٣٨	٨٣٩١٥٩٢	٧٢١٨٨٦	١٣٩١٨٦٧٤	٤١١	١٦٩٨	إجمالي الجمهورية	

جدول رقم (١١) - عدد السويشات التليفونية للشبكات الخاصة وحمولتها والخطوط الشغالة طبقا للمحافظات عام ٢٠١١ / ٢٠١٢

شبكات أخرى			شبكات الأمن			المحافظات
الخطوط الشغالة	حمولتها	عدد السويشات	الخطوط الشغالة	حمولتها	عدد السويشات	
-	-	-	-	-	-	القاهرة
٥٧٢٠	٣٠٠٠٠٠	٢	-	-	-	الجيزة
٨٠	١٦٢	١٦	٨٤	٤٦٢	١٨	الاسكندرية
-	-	-	-	-	-	مطروح
٢١٧١	٣٠١٥	٣٧٥	٢٥٠	٣٩٠	٢٤	البحيرة
-	-	-	-	-	-	كفر الشيخ
-	-	-	-	-	-	الإسماعيلية
٤٨	٤٨	٢	-	-	-	بورسعيد
-	-	-	-	-	-	شمال سيناء
٤٧	١٥٠	١	٩٥	٢٣٠	٣	السويس
-	-	-	١٦	١٦	١	البحر الأحمر
١١	-	١٠	١٧٨	-	٥٢	جنوب سيناء
-	-	-	-	-	-	دمياط
-	-	-	-	-	-	الدقهلية
-	-	-	-	-	-	الشرقية
-	-	-	-	-	-	الغربية
-	-	-	-	-	-	القليوبية
٣٠	٣٢	١٨	٨٥٠	١١٠٠	١٠	المنوفية
٧٣٠	١٠٠٠٠	١٠	٢٥٥	٣٣٠	٥	الفيوم
١٠	١٠	٧	٤٣	١٢	٥	بني سويف
-	-	-	-	-	-	المنيا
-	-	-	-	٤٧٠	٣٢	السيوط
-	-	-	-	-	-	سوهاج
-	-	-	-	-	-	الوادى الجديد
-	-	-	-	-	-	قنا
-	-	-	-	-	-	الأقصر
-	-	-	٨٢	٢٥٥	٨	اسوان
٨٨٤٧	٣٤٤١٧	٤٤١	١٨٥٣	٣٢٦٥	١٥٨	الإجمالي

جدول رقم (١٢) - عدد مكاتب التليفون والتلغراف وأجهزة الكمبيوتر موزعة طبقاً للمحافظات عام ٢٠١١ / ٢٠١٢

عدد أجهزة الكمبيوتر (شاشات التحصيل)	عدد المكاتب		المحافظة
	زيف	حضر	
١٨٧	-	١٣٥	القاهرة
٨٣	٢٩	٦٨	الجيزة
٧٣	-	٨٥	الاسكندرية
١٣	٤	١٦	مطروح
٥٤	٢	٣٧	البحيرة
٥١	٦٣	٢٩	كفر الشيخ
٢٩	١٤	١٧	الاسماعيلية
٢٢	-	٣١	بورسعيد
١٢	٥	١٣	شمال سيناء
١٣	-	٢٢	السويس
١١	٣	٩	البحر الأحمر
١٦	-	١٦	جنوب سيناء
١٩	٦	٢٣	دمياط
٥٧	٥٨	٣١	الدقهلية
٥٠	٢٠	٢٧	الشرقية
٦٤	٧٠	٢٥	الغربية
٦٨	٣٣	٣١	القليوبية
٦٧	٩	٨٧	المنوفية
٣٠	٦	٨١	الفيوم
٢٣	٤٦	٥٠	بني سويف
٣٤	١	٧١	المنيا
٢٣	٢	١٩	اسيوط
٣٢	١	٢٥	سوهاج
١٢	١٠	٤	الوادى الجديد
٢٢	١٥	٢٩	فنا
١٢	١٥	١٤	الأقصر
١٧	٨	٢٣	اسوان
١٠٩٤	٤٢٠	١٠١٨	الإجمالي

جدول رقم (١٣) - عدد الخطوط والنبضات بالقطاعات الحكومي والخاص والمنازل موزعة طبقا للمحافظات عام ٢٠١١ / ٢٠١٢

المحافظات	البيانات		الخاص (١)		المنازل		الحكومي (٢)
	عدد الخطوط	عدد النبضات	عدد الخطوط	عدد النبضات	عدد الخطوط	عدد النبضات	
القاهرة	١٧٣٣١٧٧	٢٨٠٦٣٤٤٦٣١٦	٢٨٦٦٣٣	٤٦٠٦٥١٢٨٤٢	٢٨٠٦٣٤٤٦٣١٦	١٧٣٣١٧٧	
الجيزة	٨٦٤٨٨٩	١٠٧٨٢١٧٧٨٧٧	١١٤٩٣٤	١٤٤٢٢٣٥٢٦٤	١٠٧٨٢١٧٧٨٧٧	٨٦٤٨٨٩	
الاسكندرية	٨١٢٦٣٣	١١٢٤٠٠٣٦١٢٧	١٠٦٩٩٣	١٣٠٢٩٥٨٩٩٠	١١٢٤٠٠٣٦١٢٧	٨١٢٦٣٣	
مطروح	٢٤٩٨٢	٧٩٠٠٣٥٩٤	٨٩٧٠	١١٥٧٨٦٣٤	٧٩٠٠٣٥٩٤	٢٤٩٨٢	
البحيرة	٢٦٨٠٢٤	٢١٤٤٩٩٢١٩٨	١٥١٨٨	٢٠٣٠١٤٤٩٢	٢١٤٤٩٩٢١٩٨	٢٦٨٠٢٤	
كفر الشيخ	١٨١٧٣٦	١٤٤٦٤٨٦٠٩٣	٨٥٧١	١٢٠٣١٣٩٩٢	١٤٤٦٤٨٦٠٩٣	١٨١٧٣٦	
الاسماعيلية	٨٩٧٩١	٨١٩٨٣١٨٤٦	٧٥٨١	٧٠٢٢٢١٢٥	٨١٩٨٣١٨٤٦	٨٩٧٩١	
بورسعيد	١٠٧٥٧٦	١٦٢٨٤٨٢٨٨٣	١٢٩٣٥	١٤٥٧٧٥٩٦٢	١٦٢٨٤٨٢٨٨٣	١٠٧٥٧٦	
شمال سيناء	٢٦٦٤٦	١٨٦٣٠٤٥٢٨	٢١٦٦	١٣٢٢٩٥٠٥	١٨٦٣٠٤٥٢٨	٢٦٦٤٦	
السويس	٦٣٩٣٨	٦٩٤٩١٣٦٤	١٦٤٥٢	٤٦٨٨٢٦٠٤	٦٩٤٩١٣٦٤	٦٣٩٣٨	
البحر الأحمر	٣٨٣٦٧	٢٤٦٥١٩٩٩٢	٨٠٠٤	٥٣١٢٦٤٢٨	٢٤٦٥١٩٩٩٢	٣٨٣٦٧	
جنوب سيناء	١١٩٧٧	٢٩٤٨٧٩١٢	٨٦٦٦	٢٩٧٥١٥٦٢	٢٩٤٨٧٩١٢	١١٩٧٧	
دمياط	١٧١٩٠١	١٥١٥٤٧١٢٣٢	١٣٠٣٨	١١١٠٣٧٦٦٥	١٥١٥٤٧١٢٣٢	١٧١٩٠١	
الدقهلية	٦٤٢٣٩٧	٥٩٠٠٥٤٥٨٣٠	٢٣٣٩٥	٣٧٢١٧٩٨٦٥	٥٩٠٠٥٤٥٨٣٠	٦٤٢٣٩٧	
الشرقية	٤٦٥٧٢٧	٣٦١٥٠٤٤٤١٣	٣٠١٢٣	٣٠٤٣٧١٦٧٤	٣٦١٥٠٤٤٤١٣	٤٦٥٧٢٧	
العربية	٤٧٠٦٧٧	٤٨٢٩٨١٩١٧٧	١٩٧٢١	٣٦٠٦٤٠٦٠٢	٤٨٢٩٨١٩١٧٧	٤٧٠٦٧٧	
القليوبية	٤٣٤١٠٦	١٢٩٤٦٥٤٨٦٠	٢٥١٧٧	٧٤٢٤٢٩١٩	١٢٩٤٦٥٤٨٦٠	٤٣٤١٠٦	
المنوفية	٣٤٣٤٠٨	٢٥٦٨٦٩٤٥٤٦	٩٣٩٧	١٦٧٧٣٩١٦٨	٢٥٦٨٦٩٤٥٤٦	٣٤٣٤٠٨	
الفيوم	٧٩٥٤٣	٥٨٨٩٧٢٣٨٦	٧٠٨٢	٦٥٤٩١١٤٨	٥٨٨٩٧٢٣٨٦	٧٩٥٤٣	
بنى سويف	٨٣٧٢٢	٥٢٩١٨٠٧٦٥	٦٧٤٧	٥٥٢٦٨٠٤٨	٥٢٩١٨٠٧٦٥	٨٣٧٢٢	
المنيا	١٥٩٠١٣	١٢١٧٢٠٦٣٧٩	٨٣٠٣	١١٢٤٤٢٣٠٣	١٢١٧٢٠٦٣٧٩	١٥٩٠١٣	
اسيوط	١٦٤٥٨١	١٥٦٠٦٦٨٤٤٧	١١٣٠٥	١٣٨٥٨٤٤٥٧	١٥٦٠٦٦٨٤٤٧	١٦٤٥٨١	
سوهاج	١٩٢٢٤٧	١٥٣٨٤٠٨٠١٤	٨٩١٨	١٤٣٢٦٨٨٩٠	١٥٣٨٤٠٨٠١٤	١٩٢٢٤٧	
الوادى الجديد	٢٧٩٠٢	٢٢٣٢٨٦٥١٤	٦٨٢	٨٤٠٩٨٥٤	٢٢٣٢٨٦٥١٤	٢٧٩٠٢	
قنا	١٣١٨٨٦	٨١٣٠٨١٢٧٩	٥٤٩٢	٨٦٨٤٣٣٥٥	٨١٣٠٨١٢٧٩	١٣١٨٨٦	
الأقصر	٦٧٢٧١	٣٤٢٣٠٢١٩٧	٤٠٥٨	٣٧٨٩٨٧٠٧	٣٤٢٣٠٢١٩٧	٦٧٢٧١	
اسوان	٧٩٠٤٢	٥٧٧١٢١٢٣٤	٥٣١٣	٥٨٣٠٩٨٧٧	٥٧٧١٢١٢٣٤	٧٩٠٤٢	
الإجمالي	٧٧٣٧١٥٩	٨٤٤٨٦١٤٠٣٢٤	٧٧٥٨٠٤	١٠١٤٢٤٦١٩٣٣	٨٤٤٨٦١٤٠٣٢٤	٧٧٣٧١٥٩	

(١) القطاع الخاص يشمل: مهن حرة - منشآت ومكاتب وأعمال أخرى

(٢) القطاع الحكومي يشمل: القطاع العام

جدول رقم (١٤) - متوسط عدد خطوط التليفونات المنزلية / ألف أسرة من السكان عام ٢٠١٢/٢٠١١

البيان	عدد الأسر (بالآلاف)	عدد خطوط التليفونات المنزلية	متوسط عدد خطوط التليفونات المنزلية / ألف أسرة (١)
القاهرة	٢٢٨٨	١٧٢٣١٧٧	٧٥٨
الإسكندرية	١١٥٨	٨١٢٦٢٣	٧٠٢
بور سعيد	١٥٧	١٠٧٥٧٦	٦٨٥
السويس	١٣٦	٦٢٩٣٨	٤٧٠
دمياط	٢١٤	١٧١٩٠١	٥٤٧
الدقهلية	١٣٨٥	٦٤٢٣٩٧	٤٦٤
الشرقية	١٣٨٥	٤٦٥٧٢٧	٣٣٦
القليوبية	١١٤٦	٤٣٤١٠٦	٣٧٩
كفر الشيخ	٦٧٦	١٨١٧٣٦	٢٦٩
الغربية	١٠٨٢	٤٧٠٦٧٧	٤٣٥
المنوفية	٨٤٤	٣٤٣٤٠٨	٤٠٧
البحيرة	١٢٠١	٢٦٨٠٢٤	٢٢٣
الإسماعيلية	٢٥٢	٨٩٧٩١	٣٥٦
الجيزة	١٧٦١	٨٦٤٨٨٩	٤٩١
بنى سويف	٥٥٠	٨٣٧٢٢	١٥٢
الفيوم	٦٣٠	٧٩٥٤٣	١٢٦
المنيا	١٠٠٧	١٥٩٠١٣	١٥٨
أسيوط	٨٠٩	١٦٤٥٨١	٢٠٣
سوهاج	٩٠٠	١٩٢٢٤٧	٢١٤
قنا	٥٧٨	١٣١٨٨٦	٢٢٨
أسوان	٢٩٧	٧٩٠٤٢	٢٦٦
الأقصر	٢٣٢	٦٧٢٧١	٢٩٠
البحر الأحمر	٨٢	٣٨٣٦٧	٤٦٨
الوادى الجديد	٤٨	٢٧٩٠٢	٥٨١
مطروح	٧٠	٢٤٩٨٢	٣٥٧
شمال سيناء	٨٤	٢٦٦٤٦	٣١٧
جنوب سيناء	٤٣	١١٩٧٧	٢٧٩
الإجمالي	١٩١١٥	٧٧٣٧١٥٩	٤٠٥

(١) باستخدام عدد السكان المقدر بأسلوب الزيادة الطبيعية فى ١ / ١ / ٢٠٠٦ ومتوسط حجم الأسرة من نتائج التعداد ٢٠٠٦

جدول رقم (١٥) - عدد مشتركى الخواص موزعة طبقا للمحافظات عام ٢٠١١ / ٢٠١٢

البيان المحافظات	الإنتظار	التع	المؤمر	الإظهار	المانع	الخط الساحن	النسبة	عدم الأزعاج	الدول	خدمة ISDN	خدمة Pbx	العالمى
القاهرة	٢٢٢٢٧٢	٢٥٥١٧	٣٥٤٤	٨٧٩٩٩٧	١٧٨٠٢٢	٢٠٤٦	١٤٠٤	٢٤٩٤	٥٠٦٠٥	٤٦٦٤	١٢٠٣٥	٤٤٣٢
الجيزة	٨٨٩٨٧	٨٩٢٨	١٢٧٩	٤٣٤٤٥٣	٧١٦٣٦	٥٣٦	٦٣٥	٩٥٥	١٧٤٢٠	١٨٩١	٦٢٥١	١٩٢٤
الاسكندرية	٤٨٧١٩	٨٠٧٦	١٨٨٥	٣٨٧٢٨٨	٦٢٨٥٨	٦٦٧	١٥٢٠	١٢٩٣	١٤٧٠٢	٢٠١١	٥٨٧	٣٢٤٨
مطروح	٩٤٥	١٩٩	٤٦	١٠٩٤٨	٦١٨٧	٦٨	٢٩	٢٣	٨٧٥	١١١	٣٠	٧٦٢
البحيرة	٣٦٩٣	٣٧٧	٢١٠	٨٨٩٢٣	٧٥٨٥	٩٩	١٣٤	٤٣	٩٤٢	٢٣١	٣	٤٩٠
كفر الشيخ	٢٩٨٠	١٣٩	٤٨٥	٧١٤٩٠	٥٨٣٩	٦٨	٦٢	١٨	٦٦٥	١٣٦	-	٤٦٦
الإسماعيلية	٢٨١٢	٣٢١	١٣٥	٣٣١٧٧	٦٣١٢	٢٠	١١٠	٢٩	٨٥٩	٢١٧	٢١٨	٩٣٧
بورسعيد	١٢٦٩	٢٢٥	٧٢	١٦٢٨٧	٢٩٥٩	١٠	٣٣٧	٢٠	٢١١١	١٧٩	١٠٣٥	١٤٨٧
شمال سيناء	٢٤٨٧	٢٩٩	١٠٥	٢٦٢٣٠	٥٩٩٢	١٥	٦٤	٢٥	٨١٧	١٠٦	٢٩٥	٦٣٠
السويس	٩٢٣٢	٧٧٤	١٨٧	٤٥٩١٢	٩١٦٠	٣٧	١٣٥	١١١	٢٠٥١	٢٢٥	٤٢٥	٨٢٠
البحر الأحمر	٦٤٠	٢٣٠	٥١	٤٧٥٤	٢٠٠٩	٢٣	٣٤٨	١٦	٢٥٩٧	١٥٢	١٣١٠	١٩٠٥
جنوب سيناء	٣١٩	١٠٨	١٠	٥١٧٣	١٦٦٢	٢٤	٣	٤	٣١٤	١٩	٢١	٣٢٥
دمياط	٣٨٤٤	٤٥٤	٥٢	٥٣٣٨٥	٥٩٤٥	٦٢	٤٢	٢٨	١١٢٨	٧٨	٥٠	٩٢
الدقهلية	١١٥٤٣	١٦٧٤	٤٨٢	٢٥٧٢٨٠	١٣٤٣٦	١٥٩	٢٠٧	٩٢	١٩٥٣	٢٧٢	٢٧	٢١٣
الشرقية	٧٣٣١	٥٨٧	١٤٤	١٤٥٨٤١	١٦٥١١	١٠٤	٢٣٠	٧٢	٢٩٣٣	٣٧١	-	٥١٠٤
الغربية	١٠٨٩٧	١١٥٢	٦٤٥	١٧٦١٦٧	١٣٣٠٧	٢٠٣	٧٤٠	١٥٩	١٧٤٨	٣٦٥	٨٢	٩٠٠
القليوبية	١٤٢٦٧	١٠٠٨	٢٤٦	١٦٢٢٢٨	١٧٤٢٨	١٣٥	٨٧	١٠٢	١٧٣٤	٥٧٣	٣٣٦	٦٠٧
المنوفية	٣٤٩٧	٢٢٩	٥٥٥	١٠٧٢٢٠	٨٧٧٢	٨٥	٢٧٣	٤٢	١٣٩١	١٧٧	-	٧٩٦
الفيوم	١٣٥٨	٤٤	٥٢	٢٣٤٨٩	٤٩٧٤	٩	-	٣٤	٢٩٣	١١٠	١٢	١٩٥
بنى سويف	٩٨٦	١٢	٦٩	١٨٨٩٤	٤١٤٣	٥	١٦	٩	٤٠٦	١٥٤	١٣٧	٢٦
المنيا	٢١٤٥	١٠٤	١٦٥	٣٥٩٥٤	٧٠٥١	٤٠	-	٢٧	٦٥٨	١٩٥	٤٥	١٤٥
سيوط	٣٢٠٧	٣٨١	١٦٨	٤٧٤٥٩	٥٣٢١	١١	٢١٤	٦٨	٩٤٣	٢٤١	١٣	٥٢٢
سوهاج	٣٠٢٦	٢٨٥	١٧٠	٤٥٣٨٦	٦٨٢١	١٣٢	٥٠	٨٣	٣٤٢	١٢١	٢٠١	١١٣
الوادى الجديد	١٢٥	-	٢٦	٤٢٥٣	١١٩٨	٥	٣	-	١٢٦	١٥	-	٨٦
قنا	١١٨٢	٨٠	٤٨	٢٢٩٩٩	٤٤٩٢	٤٥	٤٢	٤٦	٦٤٧	٧٨	٧٦	٢٨
الأقصر	٩٣٩	١٥٣	٣٨	١٣١٠١	٣٨٧٥	٤٤	٧٧	١٤	٦٧١	٧١	٦١	٥٩٨
أسوان	١٢٧٩	١٢٨	٦٥	٢٤٣٦٦	٦٣٦٩	٦١	٥٥	٣٨	٦٠٦	١٢٥	٥٤	٢٥٩
الإجمالي	٤٤٩٩٨١	٥١٤٨٤	١٠٩٣٥	٣١٤٦٦٥٤	٤٨٢٩٩٦	٤٧١٣	٦٨١٧	٥٨٤٥	١٠٩٥٣٧	١٢٨٨٩	٢٣٣٧٣	٢٣٨٧٢

جدول رقم (١٦) - عدد البرقيات المحلية ومكالمات الترنك اخلية والرسوم اخلية موزعة طبقا للمحافظات عام ٢٠١١ / ٢٠١٢

مكالمات الترنك اخلية		البرقيات اخلية								ليان	المحافظات
		الفونوجرام				من كائن المكتب					
الرسوم اصحبة	عدد المكالمات	الرسوم اخلية		عدد البرقيات		الرسوم اخلية		عدد البرقيات			
		وارد	صادر	وارد	صادر	وارد	صادر	وارد	صادر		
١٢٨٨٧	١٣٧٩٧	-	١٤١٨٣٦	٢٥٧٧٣٢	٥٢٦٦٥	-	١١٨٥١٥٢	١٨٥٠٢١١	٥٤٩١٨٠	القاهرة	
٤٥٥٨	١٠٤٧٢	-	١٩٠٦١٩	٢٨٥٦٢٣	٤٢٨٦٦	-	٢٨٠٩١٦	٦٨٩٥٣٨	١٠٦٨٥٣	الجيزة	
-	-	-	٤٩١٠٠١	-	٢٢٨٨٠٩	-	٤١٣٩٨٣	٣٢٦٧٥١	١٦٥١٩٤	الاسكندرية	
٣٥٣٩	٣٣٩٢	-	٦٢٩٥	٢٠٠٥١	٣٩٨٦	-	٣٦٢١	٣٨٧٠	١٤٦٠٧	مطروح	
-	-	-	-	٧٩٢٨٧	٢٨٩٨٢	-	٦٧٠٨٨	١٠٤٢٢٨	١٩١٨٧	البحرة	
-	-	-	٤٩٦٩٤	-	١٦٥١٥	-	١٢٠٣٥٤	٨٩٧٥٩	٣٥٣٣٣	كفر الشيخ	
-	-	-	-	٨٨٣٤٣	٨٩٦٩٤	-	٩٠٢٦٩	٥١٨٠٠	٤٥٧٥٧	الاسماعيلية	
-	-	-	-	-	-	-	٤٦٤٥٧	٣٥٠٥٢	١٤٤٠٢	بورسعيد	
٤٩٣٢١	٣٠٦٢٤	-	-	-	-	-	٤٣٤٣٢	٢٧٢٤٦	٣١٧١٥	شمال سيناء	
-	-	-	-	-	-	-	١٠٠٤٨٤	٢٦٩٢٦	٢١٠٩٠	السويس	
-	-	-	-	-	-	-	٨٨٨٤٨	٣٠٧٤٠	٣٩٤٠٤	البحر الاحمر	
-	-	-	-	-	-	-	٦٢٠٩٤	٣٨١٤٥	٣٠٩٠٢	جنوب سيناء	
-	-	-	-	-	-	-	٤٧٨٧٢	٤٢٤٦٣	١٦٣٥٦	دمياط	
-	-	-	-	-	-	-	٢٥٠٣١٦	٢١٨٠٧٠	٩٥٢٨٤	الدقهلية	
٣٨٨٩٤	٤٣٩٢٧	-	٣١٧٧٩١	-	١٠١٦٥٢	-	٢٩٦١٤٧	٢٥٥٨٧٥	٦٢٧١٢	الشرقية	
-	-	-	١٦٠٦٥٢	-	٥٦٢٨٥	-	٢٠٧٥٠١	١٨٥٧٣٩	٤٥٩٧٤	الغربية	
-	-	-	٦٣٤٩٥	-	١٨٦٢٠	-	١٠٦٦٦١	١٥٢٠٦١	٧٩٢٠٢	القليوبية	
-	-	-	١٦٠١٦٠	١٤٥٩٧٦	٤٧٩٩٥	-	١٨٩٢٩١	٢٨٤٨٢٢	٤٥٧٦٢	المنوفية	
-	-	-	-	-	-	-	٩٨١٠٧	٦٨١٦٩	٣٧٦٨٢	الفيوم	
٥١٩	٣١٥	-	-	-	-	-	١٤٤٢٠٥	٣٤٩٩٤	٤٠٣٦٨	بني سويف	
-	-	-	-	-	-	-	٢٣٥٦٤٢	٢٤٣١٣٩	٧١٣٠٢	المنيا	
-	-	-	-	-	-	-	٣٠٤٤٢٧	٣١٠١٥٧	١٠٥٦٦٠	اسيوط	
-	-	-	-	٦٧٥٢	١٤٠٥٢	-	٢٧٦٩٤٨	٢٩٧٨٠٠	١٠٥٩٣١	سوهاج	
-	-	-	-	-	-	-	٥٨٠٠٧	٥٩٤٨٨	٣٤٦٥١	الوادى الجديد	
-	-	-	٣٧٤٠٠	١٣٣٨٧	١٦٩٥٠	-	١٢٨٢٨٢	١٣٢٠٥٠	٤٦٩٥٥	فنا	
٤٥٢٤	-	-	٥٠٢٦٦	-	٢٣٩٩٦	-	٩٥٥٨٣	٩٨٨٦٧	٦٦٣٤٢	الأقصر	
٢٥٥٨	-	-	٢٦٦٣٥	٨٩٣٠	١٣٠٢٧	-	٧٠٢٨٣	٦٠٧٤٦	٣٥٠٨٢	اسوان	
١١٦١٠٠	١٠٢٥٢٧	-	١٦٩٥٨٤٤	٩٠٦٠٨١	٧٥٦٠٩٤	-	٥٠١١٩٦٩	٥٧١٨٧٠٦	١٩٦٢٨٨٧	الإجمالي	

جدول رقم (١٧) - عدد مكالمات ودقائق النداء الآلى موزعة طبقاً للمحافظات عام ٢٠١١ / ٢٠١٢

النداء الآلى		المحافظات
عدد الدقائق الألف	عدد المكالمات بالألف	
١٥٨٩٣٦٧	٣٦٣.٠٢	القاهرة
٤١.٦٥٤	٨.٧٣٤	الاسكندرية
٢٧٥.٠١	٥٣٨٩	مطروح
١١٤٣١٤	٢٥١٣٩	البحيرة
٥٦٨١٦	١١٢٣٢	كفر الشيخ
٥٩٨١٨	١١٦٤٤	الاسماعيلية
٥٥٩٧٦	١.٠٩١٢	بورسعيد
١١٦٤٠	٢١١٢	شمال سيناء
٤٨٦٥٦	٩٤٢١	السويس
٤٦٨٦٦	٩٥٣٣	البحر الأحمر
٢٧٣٦٤	٧.٠٧	جنوب سيناء
٥٢٥٦١	١١١٥٦	دمياط
١٩١٨٢٦	٣٧٩٥٤	الدقهلية
١٧٩٤٨٦	٣٧٨.٠٢	الشرقية
١٩٧٨٣٧	٤٢.٧٦	الغربية
٨٣١٤٤	١٦٩١١	القليوبية
١٤١٧٠٧	٢٩١١٨	المنوفية
٢٧٧٢.٠	٥٨.٠١	الفيوم
٢٧٤١١	٦.٢٢	بنى سويف
٤٨٦٧٢	٩٩٦٧	المنيا
٥٩٧٣٤	١١١٥٩	اسيوط
٥٢٩٩٧	٩٦٩٩	سوهاج
١١٦٢٢	٢٢٥٣	الوادى الجديد
٤.١٦٠	٧٤٨٩	قنا
٢٣٩٢٧	٤٦٧٦	الأقصر
٣٥٩.٠١	٦٤٨٥	اسوان
٣٦٢٣٦٧٧	٧٧٤٦٩٣	الإجمالي

جدول رقم (١٨) - عدد حوادث شبكة التليفونات وقيمة إصلاحها موزعة طبقا للمحافظات عام ٢٠١١ / ٢٠١٢

المحافظات	تصادم		سرقات		فطع		حريق		أنواع أخرى		إجمالي الحوادث	
	عدد	قيمة	عدد	قيمة	عدد	قيمة	عدد	قيمة	عدد	قيمة	عدد	قيمة
القاهرة	٢	٣٠٠٤	٣١٦	٤٦٠٧٠٨٤٢	٧٥٤	٥٦١٧٤٦٠	٦	٢١٨٩٧٠	٩٥	١٩٥٠٨٥	١١٧٢	٥٢١٠٥٣٦١
الجيزة	-	-	٨٠	٧٥٦٠٣٢٦	١٢٥	١٢٥٢١٢٢	-	-	٣٢	٣٢٢٦٢	٢٣٧	٨٨٤١٥٧١٠
الإسكندرية	-	-	٢٩	٢١٥٧٨٢	٧٧٢	١٤١٣٣٨٠	١	٨٥٣١	-	-	٨٠٢	١٦٣٧٦٣٢
مطروح	١	١٦٥٤	٨٣	١١٢٩٤٩٠	٢٦٤	٢٩٧٠٢٧	-	-	-	-	٣٤٨	١٤٢٨١٧١
البحيرة	-	-	٣٤٩	١١٨٨٦٨٤٠	٥١٤	١٠١٧١٦٢	٣	٨٣٨٧	٦	٧٠٩١٣	٨٧٢	١٢٩٨٣٢٠٢
كفر الشيخ	-	-	١٣٠	٣٣٧٧٨٦٠	٢	١٣٤٣	٤	٤٥٦٢٨	-	-	١٣٦	٣٤٢٤٣٢١
الإسماعيلية	-	-	٢١٣	١٤٤١٤٥٢٣	-	-	-	-	-	-	٢١٣	١٤٤١٤٥٢٣
بورسعيد	-	-	٤	٢٥٤٢٢٨	٤٥	٨٦١٢٩	-	-	١٨	٥٤٠٦	٦٧	٣٤٥٧٥٦
شمال سيناء	-	-	٧٢	٢٣٢٠٧٢١	٨٦	١٠٤١١٢	-	-	٦	٢٥٠٨٢	١٦٤	٢٤٤٩٩١٥
السويس	-	-	٤٣	٩٧٥٠٦١	١٧٩	٣٢١٨٠٣	١٣	٣٩٠٣	٣٥	١٥٠٩٤	٢٧٠	١٣١٥٨٦١
البحر الأحمر	-	-	-	-	٢٥١	٣٧٣٢١٥	-	-	-	-	٢٥١	٣٧٣٢١٥
حوض سيناء	-	-	٣٨	٨٧٦٦٤٠	١٠٣	١٦٥٦٠٢	١	٩٩٢	-	-	١٤٢	١٠٤٣٢٢٤
دمياط	-	-	١٤٧	٣٦٧٦٩٧٧	٥٢٥	٣٤٧٢٩٣	٢	٧٨٣٥	١٥٨	٩٧٤٦٦	٨٣٢	٤٤٢٩٥٧١
الدقهلية	-	-	٣٨٤	١٠٥٠٩٨٥١	-	-	-	-	-	-	٣٨٤	١٠٥٠٩٨٥١
الشرقية	-	-	١٧٥	٤٠٥٣٧٥٥	١١٠٦	٢٥٠٥٠٨٤	٢٤	١٠٠٦٧٦	١٥	٢١٩٤٨	١٦٢٠	٤٣٢٠١٤٦٣
الغربية	٤	٢٢٢٨١	٤٦٠	١٥١٠٩٣٧٦	٢٠١	٦٤٤٥٩٥	٢	٢٩٥٩	-	-	٦٦٧	١٥٧٧٩٢١١
القليوبية	٣	٤٩٣٠	١١٦	٦٢٠٩٧٢٦	٢٨٥	٢٢٨٧٩٥	٥	٢١٥٢	٥	٧٥٨٧	٤١٤	٦٤٥٣١٩٠
المنوفية	-	-	١٧٠	٥٠٣١٠٩٢	١٢٨٢	١٧٢٣٣٤٨	٤٠	٤٤٧٩٧	٢	٥٥٨٧	١٤٩٥	٦٨٠٤٤٤٤
الفيوم	-	-	١٩٩	١٢٠٦٠٧٠٤	٣١٥	٣١٧١٢٦	-	-	-	-	٥١٤	١٢٣٧٧٨٣٠
بني سويف	-	-	٥٠٦	١٧١٩٨٩٨٧	١٩٧	١٩٢٦٤٥	٢	٣٢٢٩	-	-	٧٠٥	١٧٣٩٤٦٦١
المنيا	-	-	٤٣١	١١١٧٣٦٤٣	٧٨	٩٨٩٢٩٢	٥	٢٢٤٤٩	١٨٨	٢٢٤٠١٧	٧٠٢	١٢٤٠٩٤٠١
السيوط	-	-	١٦٥	١٤٥٤٠٢٠	٢٧	١٧٢٣٧	١	٥٠٠	٣٥٢	٣٨٢٥٨٦١	٥١٦	٥٣٠٧٥١٨
سوهاج	-	-	١٧٧	٣٢٠٩١٣٠	٢٦١	٤٤٨٧٩٩	٤	١١٧٨	-	-	٤٤٢	٣٦٥٩١٠٧
الوادى الجديد	-	-	-	-	١٥٥	١٣٤٨٦	-	-	-	-	١٥٥	١٣٤٨٦
قنا	-	-	٢٧٧	٤٢٩١٦٨٤	١٩٨	١٠٣٦٦٨	٢	-	١٤	١٠٤٦	٤٩١	٤٣٩٦٣٩٨
الأقصر	-	-	١٤٧	٣٥٨٤٩٧٠	١٨٦	٦٠٦١٥٢	٣	٦١٩٠	-	-	٣٣٦	٤١٩٧٣١٢
أسوان	-	-	١٦٩	٣٤٠٠٨٣٤	١٩٢	١٨٨٥١١	١٢	٣٢٩٠٦	٢	٣٤٦٤٧	٣٧٥	٣٦٥٦٨٩٨
الإجمالي	١٠	٣١٨٦٩	٥١٨٠	٢٢٦٥٦٧٠٦٢	٨١٠٤	١٨٩٧٥٤٠٨	١٣٠	٥١١٢٧٢	٩٢٩	٤٥٧٢٠٠١	١٤٣٥٢	٢٥٠٦٥٨٦١٣

جدول رقم (١٩) - عدد الأعياد العامة موزعة طبقا للنوع والمحافظات عام ٢٠١١ / ٢٠١٢

أعياد خطوط الترنك	أعياد بالكوائل	أعياد هوائية	أعياد بالعدد	أعياد بدوائر السنترالات	اليان	
					المحافظات	
٢٧٤	١٧٦٦٨٨	٦٥٩٤٩٩	١٧٢٥٧٩	٨٧٣٤		القاهرة
٣٦	١١٢٣٥	٣٢٠٩٠٧	٢١١٢	٣٠٩٧		الجيزة
-	٧٣٢٣	١٢٢١٣٨	٢٢٠٨٢	١٢١٩		الاسكندرية
-	٢٤٥٢	٤١٠٥٠	٧٥٣	٩٣		مطروح
-	٩١٥٠	٤٧١٨٩	٤٧٥	٥٥٤		البحيرة
-	٥١٨٥	٢٥٧٧١	٥٧١٠	٧١٧		كفر الشيخ
-	١٤٩٧	٢٠٢٥٨	٢١٧٥٥	-		الاسماعيلية
-	٣	-	-	-		بورسعيد
-	١٩٧	-	-	-		شمال سيناء
-	-	-	-	-		السويس
-	٨	١	٣	٧		البحر الأحمر
-	٢٠٤	١٢٦١	٣٥٠	٨٨		جنوب سيناء
-	١٢٦٦٣	٤٤٥١٥	٨١٩٨	٤٢٤٤		دمياط
-	٣٨٨	١٨٢٥٠٢	-	-		الدقهلية
-	٨١٨٤	٢١٤٩٤٢	١٢٢	٢٢٦٧		الشرقية
-	١٨٢	١١٠٠	-	-		الغربية
-	٢١٧٨	١١٠٩٦	٤٥٧٧٠	٢٥٠		القليوبية
-	٧٥٢٧	٥٩٦٥٧	-	٤٤٤		المنوفية
-	٤٦٧٢	٢٣٨٢٦	٣٨٠	٢٥٨		الفيوم
-	٤٤٠٢	١٨٠٣٨	٢٧٤٩	٣٠٤		بني سويف
-	١٣٠٩٠	٣٠٤٠٠	٢٧٥٧	١١٥٩		المنيا
-	٣٧١٦	١٢١٥٧	١٤٧٨	٩٠٧		اسيوط
-	٢١٢٤	٨٨٧٥٥	١١٦٥٤	٢٣٠		سوهاج
-	٦٠٠	٥٠٠	-	-		الوادى الجديد
-	٦٣٥	٦٧٥٤	٢٣٣٦	-		قنا
-	٣٥٨٢	٨٥٠٥	٤٧٥٨	٤٥		الأقصر
-	٤٩٠١	٧٨٨٣	١٧١١	٦٦		اسوان
٣١٠	٢٨٢٧٩٦	١٨٦٨٨٢٤	٣٠٧٧٣٢	٢٤٦٨٣		الإجمالي

(١) الأعياد الموجودة أعياد يزيد إصلاحها عن ٤٨ ساعة .

جدول رقم (٢٠) - عدد البرقيات الدولية والفاكسات الصادرة والواردة موزعة طبقا للمحافظات عام ٢٠١٢ / ٢٠١١

الفاكسات		البرقيات الدولية						البيانات المحافظات
واردة		صادر		برقيات واردة		برقيات صادرة		
قيمة	عدد	قيمة	عدد	الرسوم المحصلة	عدد	الرسوم المحصلة	عدد	
٩٦٨٢	١٠٢٣٣	٣١٢٢٠٢	٨٣٥٩٣	-	-	٢٩٥٦٨	٥٨٧	القاهرة
٣٣٩	٣٥٨	٥٠٣٤٨	١٢٣٢٨	-	٨٦٥٩	٢١٤٣٥	٤٢٨	الجيزة
١٩٧٩	٢٣٣٧	٦٩١٨٩	١٨١٥٦	-	-	٦٩١٦	١٥٤	الاسكندرية
١٣	١٤	٣٥٠	٩٦	-	-	١٥٧	٦	مطروح
-	-	٦٨٧٣	١٨٩٧	-	-	١٨٤	٨	البحيرة
١٣٤	١٦٠	٢٩٦٢٩	٨٣٩٥	-	-	١٢١	٤	كفر الشيخ
٦٠٠٧	١٢٧١	٣٢٠٣٩	١٠٧٦٥	-	-	٨٦	٤	الاسماعيلية
٢٧٠٥	٣٠٣٤	٥١٢٥٨	١٤٨٧٠	-	-	-	-	بورسعيد
١٦	٢٥	٤٨٦٧	١٣٣٨	-	-	-	-	شمال سيناء
١٧٤	١٠٢	٩٨٨٣	٢٧٣٠	-	-	١٢٤١	٣٨	السويس
١٧	٢٨	٣٦١	١٩٢	٦٦	١	٥٧٠	٦	البحر الأحمر
٥٩٧	٤٩٥	١٤٩٥٤	٥٩٣٦	-	٦	-	-	جنوب سيناء
١٢٣٠	١٤٦٦	٤٩٩٢٧	١٣٣٨٣	-	١٩	٣٠٥	١٠	دمياط
١٤٧٧	٣٤٣٢	٥٣٨٨٨	١٧٠٥٢	-	٢	٢٩٩١	٥٥	الدقهلية
٢٢٣٣	٣٦٩٥	٧٣٢٥٨	٢٣٠٢٠	-	-	٣١٥٦	٦٧	الشرقية
٥١٤	٧١٨	٣٨٧٦٩	١٣٨٥١	-	-	٢٥٦٨	٤٤	الغربية
٦٣٧	٨٥٥	٢٦٧٧٩	٩٨٧٨	-	-	-	-	القليوبية
٨٤١	٧٦٠	١٩٧١٩	٥٤٠٢	-	٢٥	١٣٠١	٢٢	المنوفية
٤٨٨	٨١١	٤٢٢٤٥	١٠٧٩٨	-	٢	٤٤١	١٠	الفيوم
٣٥٣٠	٤٧٠٧	٧٥٨٥٣	٢٠١٢٤	-	-	٥٧٢	١٧	بنى سويف
٤٩	٣٣	١٧٨	٦٨	-	-	-	-	المنيا
٦٤	٧٩	٤٤٤٥	١٠٦٢	-	-	٢٠٣	٤	اسيوط
١	٢	٤١٠٨	١٤٧٧	-	-	١٦٦	٣	سوهاج
٥٥٥	٩٢٦	٦٧٨٤	٣١٤٢	-	-	-	-	الوادى الجديد
٤	٧	١٢٩	٨٨	-	-	٥٧٦	١٩	قنا
٤٤٦	٨٩١	٩٤٨٧	٧٩٥٠	-	-	-	-	الأقصر
٥٩٧	٧٠٣	١٧٣٠٦	٥٦٢٤	-	-	٢٤٦	٥	اسوان
٢٩٣٢٩	٣٧١٤٢	١٠٠٥٨٢٦	٢٩٣١٩٥	٦٦	٨٧١٤	٧٢٨٠٣	١٤٩١	إجمالي الجمهورية

الفصل الثالث
الاتصالات اللاسلكية

جدول رقم (٢١) - عدد مكالمات الترنك الخارجية اللاسلكية الصادرة والواردة من الدوائر المباشرة موزعة طبقا للجدول عام ٢٠١١ / ٢٠١٢

صافي الإيراد ناخبة (مقاسة دولية)	الواردة		الصادرة		المكالمات الدوائر
	ساعات	عدد المكالمات	ساعات	عدد المكالمات	
					دوائر الدول العربية
٧١٩١	٣٥٢	٥٥١٣	١٤٤	٣٦٧٢	العراق
٥٢٩٩٥١٩٤	٢٠٣٨٣٢١	٢٦٤٣٩٤٣٥	١١٨٩٨٥	٣٠١٩٢٦٣	الأردن
٧٢٣٩٨٩٣٥	٢٦٨٠٩١٧	٣٢٧٥٢٢٧٤	٧٩٠٥١	١٨٧٩٠٥٧	الأردن - زين
٨٦٣٤١٩٥	٨٠٠٤٩٩	١٦٠٠٩٩٧٧	٦٦٤٨	٢٢١٦	TED Voip الأردن
٣٠٦٥٨٧	١٤٥٥٣٢	٢٩٤٤٩٨٥	١٣٤٣٤٣	٢٨٥٨٧٣٧	لبنان
٢٠٩٠٢٠٣٢	٩٢٢٥٢١	١٩٨٧١٠٨٣	٣٠٥٥٤٣	٨٦٩٨٨٥٦	الكويت
٣٦٥٣٨١	١٤٥٤٤٨	٢٧٠٦٠٧١	١٤٠١٧٨	٢٦٤٠١٣٥	سوريا
٥٢٧٤٥٤٤٧٥	٢٢٩٩١٦٦٦	٢٨٣١٧٠٦٠٣	٦٧١٠٩٥	١٧٩٠٨٧٧١	السعودية
٢٠٦٣٢٣٩٠٣	٨٤٩٤٢٥١	١٣٣٠٥٣٩٤٥	٤٣٦٩٥١	١٢٢٤٢٣٧٠	السعودية موبايلي
٢٨٤٤٤١٦٤١	١١٥٠٥٧٦٥	١٧٤٠٠٤١٦٤	٢٦٠٨٨٤	٨٣٧٨٧٦٢	السعودية - زين
٣٣٦٤٩٥٥٢٥	١٣٥٥٤٩٥	٢٦١٧٠٥٣٠	٢٣١٣٨١	٥٧٩٨٧٧٣	ليبيا
(٣٩٠٥٠٢)	٧٢٦	١٠٠٤٤	٨٥٥٨	١٨٤٨٧٦	الجزائر
(٣٧٩٦٤١٧)	٢٣٢١٨	٥٨٧٨٦٩	٣٩٦٤٠	٨٤٢٤٠٢	تونس
(٥١١٧٦٨)	١١٠٤٦٧	٢٢٣٩٣٨٥	٥٤٦٩٨	١٣٥٦٧٨٥	السودان
١٣٤١٠٧٠	٤٥٢٢٨	٨٨٥١٣٧	١٥٢٤	٣٥٦٢٨	السودان كبار
١٨٧٩٥٤	٨٥٤٨٧	١٨٠٠٩٦٧	٥٥٢٤٨	١٣٣٣٩٠٢	السودان - زين
(٢١٩٤٢١٣)	٢٤٤٩٩	٧٠٩٠١٦	٦٧٦٨٥	١٦٧٣٩٥٧	اليمن
٢٨٠٩٣٣١٢	٩٦٧٠٤١	١٥٦٢٣٤٠٤	٣٤٩٥٠	٦٢٦٨٤٣	البحرين
٢٢١٦٨٥٢	١٥٣٤٥١	٢٤٨٩٥٨٢	٦١٢٣٧	١٣٦٥٨٠٣	عمان
٣٦٧٤٠١٥٨	١٩٢٢١٨٩	٢٣٩٨٣٤٦١	٢٨٣٥٨٨	٥٩٩٧٠٦٠	قطر
٧٦٧٤٧٤٧٦	٣١٨٠٧٠١	٤٠٢٣٦٩٢٤	٥٢٢١١٦	١١٠٦١٧١٤	الإمارات
٨٦٥٢٦٩٥	٤٠٤٢٢٧	٩٥٣٣٤١٠	٧٠٢٢٦	٢١٧٨٨٧٨	فلسطين
٨٢٩٣٤	٦٧٨٩	١٢٢٦٢٦	٥٤٢١	١١٨٠١٥	جيبوتي
(٤٣٠٩٦٤١)	٤٣١٨٧	٨٦١٢٠٥	٦١٥٥٥	١١٩٠٨٦٥	المغرب
					دوائر أوروبا
٢٠٩٤٧٤١٣	١٣١٩٥٠٦	١٤٠٦١٩٩٥	٤٩٠٣٩٢	٥٣٠٢٦٨٧	فرنسا
٧٠٣٦٥٧٧٩	٢٤٦٨٨٨٨	٢٥٤٥٣٨٩٤	٢٧٠٩٣٣	٣٥٩٦١٥٨	إيطاليا
١٤٧٦١٨	٨٧٦٤٠	١٥٠٩٣٠٥	١١٣٤٢٠	٢٦٢٦٧٩٥	تركيا
١٨٣٢٢٨	٩١٤٨	١٧٢٩١٥	٣١٩٧	٦٣٠٤٧	البرتغال
١٨٦١٥٦٩	١١٨٠٧٠	١٣٦١٩٥٤	٤٥٥٨٦	١٠٣٣١٠٥	اليونان
(٢٢٨١٣٥٥)	٣١٥٩٧	٤١٤٤٧٢	٧٢٧٧٤	١٦٤٥٤٤٦	ألمانيا
(٧٨٤١٤٤)	٨٢١٦	١٥٩٩٤٩	٤٠٥٥١	١١٦٣٨٩٥	روسيا
٢٠٤٢٧٣١	١٤٨٥٨٦	١٦٦٣٠٢٩	٥١٧٣٧	٨٧٤٦٠١	آسيا
١٧٣٧٦٠٣٩٤	٥٨٤٤١٠٦	٩٠١٣٢٥٤٥	٦١١٢٦٠	١١٠١٦٧٦	كندا
١٠٨٩٨٣٨٠٩	٤٠١١٨٥٨	٥٠٤٦٢٨٥٦	١٧٠٣٧٧	٢٢٧٥٥١٧	بلجيكا
(٦٩٢٩٠٦)	١٥١٦٦	٢٣٥٢٧٥	٣٥٨١٥	٩٦٢٧٧٠	النمسا
(٧٧٩٣٨٩)	١٤٦٥	٢٤٩٣٠	١٩٦٨٠	٤٦٩٠٢٢	أوكرانيا
٢٤٣٤٢٢٨٨	٩٧٦٢٣٢	١٦٢٩٥٨٢٢	١١٤٤٠٢	١٠٥٧٦٦٢	هولندا

تابع جدول رقم (٢١) - عدد مكالمات الترنك الخارجية اللاسلكية الصادرة والواردة من الدوائر المباشرة موزعة طبقا للدول
عام ٢٠١١ / ٢٠١٢

صافى الإيراد بالجنية (مقاسة دولية)	الواردة		الصادرة		المكالمات الدوائر
	ساعات	عدد المكالمات	ساعات	عدد المكالمات	
٢٩٩٥٢١	٢٥٨٧٧	٥٥٨٧٢٦	١٣٥٨١	٢٨٥٩٧٨	التشيك
(٢٠٤٠٤٠)	١٠٧٦١	١٦٠٤٣٩	٢١٥٣٣	٤٩١٧٠٦	السويد
(٦٧٦٨٦٢)	١٣٤٦٤	٣٣٢٣٩٣	٣١١٤٥	٩٠٧١٣٤	بولندا
٧٥٥	٣٢٨١	٣٧١٨٧	١٩٨١	٤٥٢٥١	مالطة
١٠٠١٠٩٠	٣٦٦٥٢	٦١٢١٨٣	١١٠٣٥	٢٦٨٧٥٣	قبرص
١٩٦٣٣٢	٨٥٦١	١٢١٧١٤	٢٠٣٥٠	٣٥٠٨١٩	دوائر اسيا وأفريقيا واستراليا الهند
(٦٠٣٤٩)	-	-	٧١٤١	١٢٢٣٥٦	الهند Reliance
١٠٠٤٢٩٢	٣٦٧٩٠	٥٨٥٩٧١	١٦٠٥٣	٣٣٠٠٦٣	الهند Baharti
١٧٤٨٧٩	٧٤٧٤	١٢٩٦٠٧	٤٥٠٢	٧٤١٦٠	باكستان
(٧٦٠٠٦)	١١٣٦	١٦٩٧٦	٣٠١٩	٦٦٥٠١	سيريلانكا
(١٩١٩٩)	٢٦	٦٦٣	٣١١٣	٤٩٩١٢	هونج كونج
(٥٠١٩٩٠)	١١٠٣	٢٣٠١٧	١٤٧٨٩	٢٧٢٦٤٨	الصين
١٦١٧٣٩	٥٠٩٩	٦٦٧٠٢	٤٣٤٧	٧٢٤٥٥	سنغافورة
٣٨٤٠٧٦	٢١٢٤١	٢٣٨٢٨٦	٤٧٦٧	٩٩١٣٤	كوريا ج
(٥٩٣٠٩)	٢٠٤٨	٣٣٩٩٧	١١٧١٥	٢٦١٠٠٣	ماليزيا
(٥٤٧٦٣١)	١٢١	١٦٩٩	١٢٤٣٩	٢٠٤٨٨٩	الفلبين
(٧٨٣٨)	-	-	٢٧٣	٤٩١٩	أندونيسيا
٣١٣٧٢٥	١١٠٧٥	١٦٢٣٧٦	٢١٤٩	٤٦٤١٠	تايوان
(٩١٧٦٠)	١٤١٣	٢٧١١٩	١٠٦٣١	٢١٤٠٠٠	تايلاند
٢٤٩٢١٧	٢٣٠١٣	٤٠٦٤٩١	١٧٠٩٨	٦٠٥٦١٥	اسرائيل Basiqe
٢٦٠٠٣٢	٢٨٢٧٠	٤٠٤٠٨٧	١٧٦٩٥	٣٧٠٩٨٩	جنوب أفريقيا
١٥٥١٤٦	١٤٢١٨	٢٨٩١٣٥	٣١٧٨	٧٣٢٠٥	السنغال
١٢٠١٠٨٧	٥٢٦٠٢	٤٣٧٥٥٠	٣٣٥٨١	٧٠٠٢٦٠	استراليا
٣٨٢٤	٢١٥	٣٣٩٨	٣٢٧	٦٠٧٤	داكوم
١٩٨٢٩٧٩٣	٩٣٠٧٨١	١٣٣٢٩٤١٥	١٧١٧٣٦	٣٨٣٩٧٩٣	دوائر أخرى Du
٥٧٢٩٤٠٣٩	٩٨٢٥٤٣	٨٨٣١٥٧٩	٢٥٠٩٩٧	٣٠٨٨٢٧٧	AT&T
٢٠٣٥١٢٧٤	٧٩٠١٤٠	١٠٤١٨٥٠٢	٢٠٨٩٨٣	٢٠٩٦٥٧٧	"MCI"
(٢٨٤٥٣٩)	٢٢١٢٠٣	٢١٨٣٣٤٣	٢٠٩٥٧٧	١٨٦٤٥٩٦	SPRINT
١٣٤٦٢٤٨	١٠٠٤٥	١٨٩٠٩٠	١٤١٤٤٤	١٧٤١٨٨٦	B.T
٢٥١٢٦٨٥	٢٨٢٤٣٣	٢٢٣٤٠٣٠	٢٧٣٥٨٠	٣٩٨٠٣٠٠	C&W
(٦١٦٨٤٤٨)	٦٩٦١١	١٢٤٢٥٥٠	٥١٤٧١	٢٢٤١٧٩٣	"Vutel"
١٦٦٧٦٠	١٨٠٤٢	١٧٥٣٢٠	١٠٥١٦	١٨٩١٩٧	KDD
٦٨٢٥٥	١٨٠٠	٢٥٦٣١	٩٢٢	١٦٥٩٤	ITJ
٤٨٣٤١٥٠٣	١٩٨٨٤٧٢	١٤٩٢٣٣٨٣	٢٠٩٥٥٥	١٣٤١٧٩٧	(M-Link (WIS
-	-	-	٣٥٢	٢٥٠٣٤٤	TED Voip
١٨٩٤٩٦٣٣٠٥	٧٨٦٨٧٩٦٤	١٠٧٦٣٧٣١١٠	٧٤٨٧٣٤٨	١٤٠١٤٥١٠٩	الاجمالي

جدول رقم (٢٢) - عدد البرقيات الخارجية والرسوم المحصلة عنها موزعة طبقا للدول عام ٢٠١١ / ٢٠١٢

الواردة		الصادرة		البرقيات	الدول
ناتج المقاصة	العدد	الرسوم المحصلة حنية	العدد		
-	-	٣٠	١		سوريا
-	٥	٤٢٤٤	٨٢		السعودية
-	-	٥٣٩	١٧		الكويت
-	-	٥٩	١		دبي
-	-	١٦١	٨		الإمارات
-	٥	٣٩	١		البحرين
-	٧	٩٠	٤		قطر
-	-	١١٩	٤		الأردن
-	-	-	-		سلطنة عمان
-	-	-	-		اليمن
-	-	٨٢	٣		لبنان
-	-	-	-		تونس
-	-	-	-		ليبيا
-	٩	-	-		أبو ظبي
-	-	٢٥	١		تركيا
-	-	٣٨٢٦	٣		البرازيل
-	-	-	-		المانيا
-	-	-	-		اليونان
-	١	-	-		موسكو
-	١	-	-		AbuoHab
-	١	٣١٩	٤		روسيا
-	-	٤٨	١		تشيكوسلوفاكيا
-	-	-	-		إيطاليا
-	٢٩	٩٥٨١	١٣٠		الإجمالي الكلي

جدول رقم (٢٣) - الحركة التلكسية المتبادلة موزعة طبقاً للدوائر عام ٢٠١١ / ٢٠١٢

نتائج المقامات	الحركة الواردة		الحركة الصادرة		البيان الدولة
	دقيقة	مكاملة	دقيقة	مكاملة	
٦١٢	٢٥٦	٦٤	-	-	سويسرا
٦١٢	٢٥٦	٦٤	-	-	الإجمالي

الفصل الرابع
خدمات التليفون المحمول والانترنت

جدول رقم (٢٤) - عدد مستخدمي المحمول عام ٢٠١٢/٢٠١١ مقارنة بعام ٢٠١١/٢٠١٠

نسبة التغير %	عدد مستخدمي المحمول (بالمليون)		الشهر
	٢٠١٢/٢٠١١	٢٠١١/٢٠١٠	
٢٨,٨	٧٧,٧٦	٦٠,٣٧	يولية
٢٧,٨	٧٨,٩٩	٦١,٨٠	أغسطس
٢٥,٧	٨٠,٣٩	٦٣,٩٣	سبتمبر
٢٣,٧	٨٠,٩٨	٦٥,٤٩	أكتوبر
٢٢,٢	٨١,٧٠	٦٦,٨٧	نوفمبر
١٨,١	٨٣,٤٣	٧٠,٦٦	ديسمبر
٢٧,٩	٩١,٣٢	٧١,٤١	يناير
٢٥,٩	٩١,٨٣	٧٢,٩٤	فبراير
٢٤,٤	٩١,٩٢	٧٣,٨٧	مارس
٢٣,٤	٩٢,٠٤	٧٤,٥٨	أبريل
٢٢,٢	٩١,٣٥	٧٤,٧٧	مايو
٢٠,٩	٩٢,٤٤	٧٦,٤٣	يونيه

جدول رقم (٢٥) - عدد المشتركين في خواص وخدمات جديدة في التليفونات في شهر يونيه ٢٠١٢ مقارنة بشهر يونيه عام ٢٠١١

نسة التغير %	عدد المشتركين		الخاصية أو الخدمة
	يونيه ٢٠١١	يونيه ٢٠١٢	
(٧,١)	٤٨٤١٣٩	٤٤٩٩٨١	الانتظار
(١١,٣)	٥٨٠٦٣	٥١٤٨٤	التسع
(٦,٣)	٦٢٣٦	٥٨٤٥	عدم الإزعاج
(٢٠,٤)	١٣٧٤١	١٠٩٣٥	الموعمر الثلاثى
(١١,٤)	٥٣١٨	٤٧١٣	الخط الساحن
(١١,٦)	٧٧١٥	٦٨١٧	التنبية
(١١,١)	٣٥٤٠٨٢٩	٣١٤٦٦٥٤	إظهار رقم الطالب
(١١,٤)	٥٤٥١٦٧	٤٨٢٩٩٦	المانع الكودى
(١٩,٦)	١٦٠٣٥	١٣٨٨٩	(١)ISDN
٢٤,٢	١٦٠٤٤٤٢	١٩٩٢٧٦٤	(٢)ADSL
(١,٧)	٢٣٧٨٤	٢٣٣٧٣	PBX
(١٢,٥)	١٢٥١٩٥	١٠٩٥٣٧	الدولى
(١٦,٧)	٢٨٦٤٤	٢٣٨٧٢	العاكس

(١) شبكة الخدمات الرقمية
(٢) خط رقمى ناقل متحانس

جدول رقم (٢٦) - عدد كيائن الخدمة العامة عام ٢٠١٢/٢٠١١ مقارنة بعام ٢٠١١/٢٠١٠

سبة التغير %	عدد الكيائن		الشهر
	٢٠١٢/٢٠١١	٢٠١١/٢٠١٠	
(٨,٦)	٢٣٦٥٨	٢٥٨٨٤	يولية ٢٠١١
(٨,٦)	٢٣٦٦٤	٢٥٨٩٥	أغسطس ٢٠١١
(١٤,١)	٢٢٢٣٤	٢٥٨٩٣	سبتمبر ٢٠١١
(١٩,١)	٢٠٩٥٤	٢٥٩١٢	أكتوبر ٢٠١١
(٢٠,٧)	٢٠٥٤٨	٢٥٩٢٠	نوفمبر ٢٠١١
(٢٣,٤)	١٩٨٨٩	٢٥٩٥٣	ديسمبر ٢٠١١
(٢٥)	١٩٤٨٠	٢٥٩٧٥	يناير ٢٠١٢
(٢٥,٦)	١٩٣٠٦	٢٥٩٦٦	فبراير ٢٠١٢
(٢٩,٩)	١٨١٩٦	٢٥٩٦٩	مارس ٢٠١٢
(٢٣,٢)	١٧٣٤٢	٢٥٩٧٠	أبريل ٢٠١٢
(٢٤,٣)	١٦٩٩٠	٢٥٨٧٣	مايو ٢٠١٢
(٢١,٣)	١٦٨٩١	٢٤٥٨٧	يونيه ٢٠١٢

جدول رقم (٢٧) - عدد مستخدمي الإنترنت عام ٢٠١٢/٢٠١١ مقارنة بعام ٢٠١١/٢٠١٠

نسبة التغير %	عدد مستخدمي الإنترنت (بالمليون)		الشهر
	٢٠١٢/٢٠١١	٢٠١١/٢٠١٠	
٢١,٤	٢٦,٥٤	٢١,٨٧	يولية
٨,٧	٢٤,٠٠	٢٢,٠٨	أغسطس
٢٩,٧	٢٦,٣٤	٢٠,٣١	سبتمبر
٢٠,٣	٢٧,٧٥	٢٣,٠٦	اكتوبر
١٦,٣	٢٦,٢٧	٢٢,٥٨	نوفمبر
٢٦,٠	٢٩,٠١	٢٣,٠٢	ديسمبر
٢٥,٦	٢٩,٥٣	٢٣,٥١	يناير
٢٣,٢	٢٩,٥٤	٢٣,٩٨	فبراير
٢٨,١	٣٠,٩٤	٢٤,١٥	مارس
٢٢,١	٣٠,٨٨	٢٥,٣٠	أبريل
١٩,٦	٣٠,٨٢	٢٥,٧٦	مايو
٢٠,٦	٣١,٢١	٢٥,٨٧	يونيه

جدول رقم (٢٨) - عدد مكالمات ودقائق الانترنت اجمالي في بوليه ٢٠١٢

الناطق	البيان	عدد المكالمات	عدد الدقائق	إجمالي التكلفة	إجمالي الإيراد	% لاجمالي عدد الدقائق
القاهرة		٢٧٣٦١٤٢	١٣٥٦٨٥١٥٠	١٥١١٤٤٨	٢٨٦٣١٦١	٣٨,٥
الاسكندرية ومطروح		٢٩٠٦٢٦٩	٨٦٧٤٤٠٤٢	١٢١٣٩٩٦	١٨٥٠٥٣٢	٢٤,٦
الدلتا		٢٧٣٦٢١٩	٨٣٧١٧٧٨٨	١١٧٢٠٤٠	١٧٨٣٨٠٥	٢٣,٨
قلى		٧٦٨٢٩٢	٢٦١٢٨٣٥١	٣٤٧٠٠٠	٥٥٣٤٩٩	٧,٤
مدن القناة وسيناء والبحر الاحمر		٥٠٤١٤٨	١٩٩٩٨٧٨٦	٢٧٩٩٨٣	٤٢٠١٤٢	٥,٧
الإجمالي		١٠.٦٥١٣٧٠	٣٥٢٢٥٤١١٧	٤٥٢٤٤٦٧	٧٤٧١١٣٩	١٠٠

الجهاز المركزي للتعبئة العامة والإحصاء

العنوان :

٣ طريق صلاح سالم - مدينة نصر - القاهرة - جمهورية مصر العربية

صندوق بريد : ٢٠٨٦ مدينة نصر - القاهرة

فاكس : ٢٤٠٢٤٠٩٩

تليفون : ٢٤٠٢٣٠٣١

Central Agency for Public Mobilization and Statistics

CAPMAS

Address :

Slah Salem Street- Nasser City - Cairo- Egypt

P.O.Box: 2086 Nasser City - Cairo

TEL: 24023031

FAX : 24024099

Website

<http://www.capmas.gov.eg>

موقع الجهاز:

Email :

pres_capmas@capmas.gov.eg

بريد إلكتروني :



طبع بمطابع الجهاز المركزي
للتعبئة العامة والإحصاء

PRINTED INC.A.P.M.A.S PRINTNG SHOP