



جمهورية مصر العربية
الجهاز المركزي للتعبئة العامة والإحصاء

النشرة الشهرية لمتوسط أسعار المستهلك لأهم السلع الغذائية أكتوبر ٢٠١٥



إصدار نوفمبر ٢٠١٥

مرجع رقم ٦٢ - ٢٢٣٢٤ - ٢٠١٥



جمهورية مصر العربية

الجهاز المركزى للتعبئة العامة والإحصاء

النشرة الشهرية
لمتوسط أسعار المستهلك لأهم السلع الغذائية
أكتوبر ٢٠١٥

عند إعادة نشر أو اقتباس
أى مادة من هذا الإصدار يرجى الإشارة إلى المصدر وهو
الجهاز المركزى للتعبئة العامة والإحصاء

مقدمة

تمثل أسعار السلع الغذائية أهمية كبيرة في متابعة التغيرات الاقتصادية التي تحدث في الأسواق المحلية وتعتبر الأسعار مصدراً أساسياً يعتمد عليه في استخراج إحصائية الأرقام القياسية لأسعار المستهلكين والتي تعتبر أحد أهم المؤشرات الإحصائية والاقتصادية وأكثرها ارتباطاً بحياة الأفراد اليومية بالإضافة إلى أثرها على القرارات التي تتخذ في المجالات الاقتصادية .

ونظراً لأهمية الرقم القياسي لأسعار المستهلكين فإن الجهاز يقوم بجمع أسعار ٩٦٤ سلعة وخدمة من جميع محافظات الجمهورية شهرياً من المناطق الحضرية والريفية من أكثر من عشرة آلاف مصدر ويصدر نشرة الأرقام القياسية الشهرية لأسعار المستهلكين التي تتضمن الأرقام القياسية ونسب التغير الشهرية والسنوية للمجموعات الفرعية والرئيسية والرقم العام في ٨ مناطق جغرافية .. ولا تتضمن النشرة أسعار السلع والخدمات طبقاً للمفاهيم الدولية في هذا الشأن .

وحرصاً من الجهاز على تحقيق أكبر استفادة ممكنة مما يتوفر لديه من بيانات تصدر هذه النشرة لتوضح متوسط أسعار المستهلك لأهم السلع الغذائية للمواطن العادي والمهتمين بتتبع الأسعار .

والله ولي التوفيق ،،،

لواء/ أبو بكر الجندي

رئيس الجهاز المركزي للتعبئة العامة والإحصاء

منهجية النشرة

١- سعر المستهلك (التجزئة) :

هو سعر بيع السلعة بواسطة تجار التجزئة إلى المستهلك النهائي متضمناً جميع أعباء النقل والضرائب .

٢- النطاق الجغرافي :

تصدر هذه النشرة عن حضر الجمهورية فقط وقد تم تمثيل الحضر بعواصم جميع المحافظات .

٣- الإطار السلعي:

يتضمن أهم السلع الغذائية لمجموعات (الحبوب والبقول - الحضر والفاكهة الطازجة - اللحوم المحلية الطازجة والمستوردة -

الطيور الحية والمجمدة والبيض - الأسماك الطازجة والمجمدة - الألبان ومنتجاتها - البقالة والعطارة) .

٤- الدورية:

أ- دورية جمع الأسعار:

تجمع أسعار السلع الغذائية شهرياً من المناطق الحضرية من يوم ١ إلى يوم ٢٨ من كل شهر فيما عدا مجموعات

الخضروات ، الفاكهة ، اللحوم الحمراء ، الطيور الحية والمجمدة والبيض ، الأسماك الطازجة والمجمدة فيتم جمع أسعارها

أسبوعياً .

ب- دورية إصدار النشرة:

تصدر هذه النشرة شهرياً وتتضمن بيانات الشهر الحالي والشهر السابق والشهر المقابل للشهر الحالي من السنة السابقة

ونسب التغير الشهرية والسنوية لهذه الشهور .

ج- طرق إتاحة البيانات :

ورقى - CD - الموقع الإلكتروني .

٥- ملاحظات:

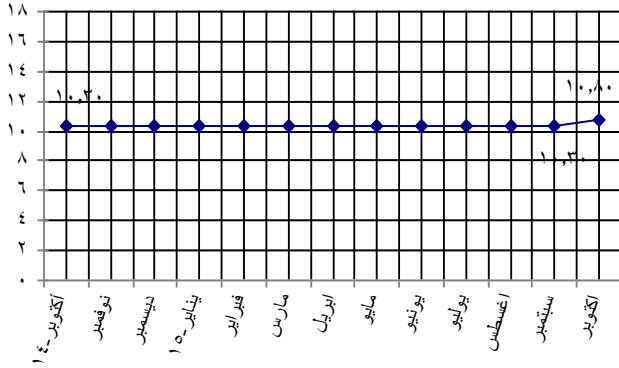
() رقم سالب .

أهم المؤشرات العامة

١- فول جاف بلدى للتدميس

فول جاف بلدى للتدميس

بالجنيه



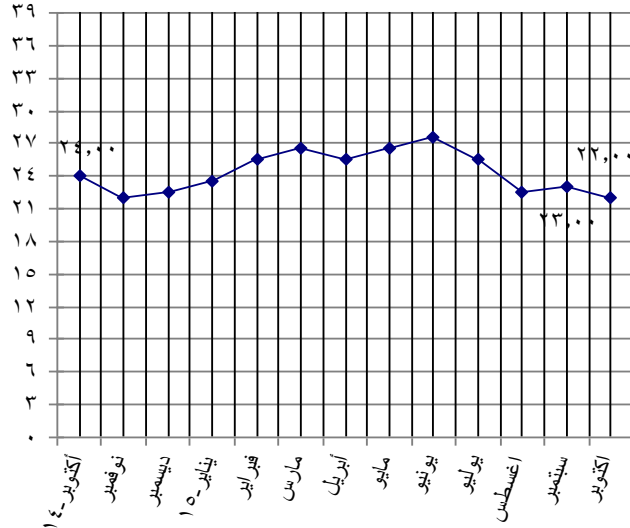
الشهور

بلغ متوسط سعر بيع كيلو فول جاف بلدى للتدميس ١٠,٨٠ جنيه في شهر أكتوبر ٢٠١٥ مقابل ١٠,٣٠ جنيه في شهر سبتمبر ٢٠١٥ بنسبة زيادة قدرها ٤,٩٪ وهى نفس نسبة التغير عن شهر أكتوبر ٢٠١٤.

٢- دجاج مزارع

دجاج مزارع

بالجنيه



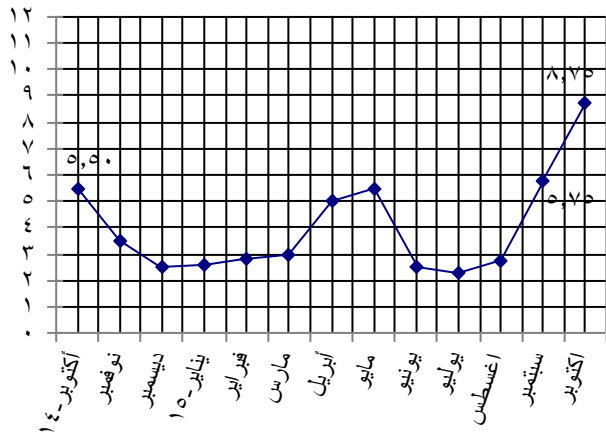
الشهور

بلغ متوسط سعر بيع كيلو دجاج مزارع ٢٢,٠٠٠ جنيه في شهر أكتوبر ٢٠١٥ مقابل ٢٣,٠٠٠ جنيه في شهر سبتمبر ٢٠١٥ بنسبة انخفاض قدرها ٤,٣٪ بينما كان متوسط سعر البيع ٢٤,٠٠٠ جنيه في شهر أكتوبر ٢٠١٤ بنسبة انخفاض قدرها ٨,٣٪.

٣- طماطم

طماطم

بالجنيه



الشهور

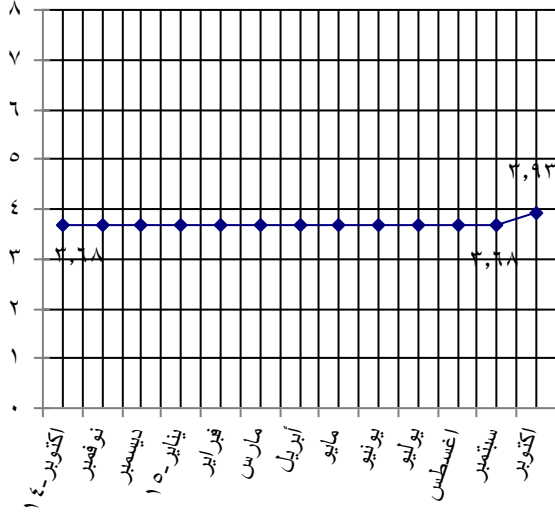
بلغ متوسط سعر بيع كيلو طماطم ٨,٧٥ جنيه في شهر أكتوبر ٢٠١٥ مقابل ٥,٧٥ جنيه في شهر سبتمبر ٢٠١٥ بنسبة زيادة قدرها ٥٢,٢٪ بينما كان متوسط سعر البيع ٥,٥٠ جنيه في شهر أكتوبر ٢٠١٤ بنسبة زيادة قدرها ٥٩,١٪.

تابع/ أهم المؤشرات العامة

٤- دقيق قمح سائب ٧٢٪

بالجنيه

دقيق قمح سائب ٧٢٪



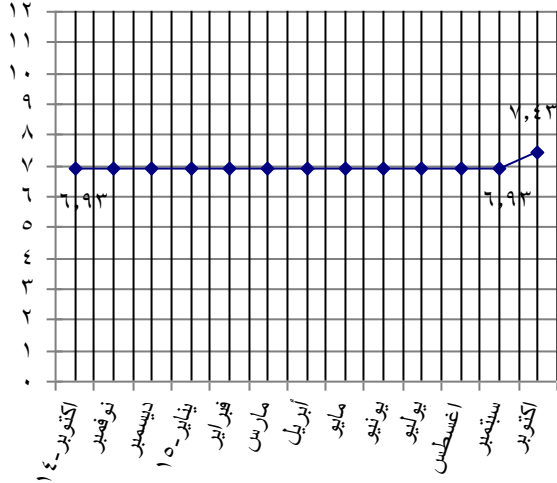
الشهور

بلغ متوسط سعر بيع كيلو دقيق قمح سائب ٧٢٪ ٣,٩٣ جنيه في شهر أكتوبر ٢٠١٥ مقابل ٣,٦٨ جنيه في شهر سبتمبر ٢٠١٥ بنسبة زيادة قدرها ٦,٨٪ وهى نفس نسبة التغير عن شهر أكتوبر ٢٠١٤.

٥- لبن حليب طازج

بالجنيه

لبن حليب طازج



الشهور

بلغ متوسط سعر بيع كيلو لبن حليب طازج ٧,٤٣ جنيه في شهر أكتوبر ٢٠١٥ مقابل ٦,٩٣ جنيه في شهر سبتمبر ٢٠١٥ بنسبة زيادة قدرها ٧,٢٪ وهى نفس نسبة التغير عن شهر أكتوبر ٢٠١٤.

نسب التغير الشهرية والسنوية (حضر الجمهورية) لشهر أكتوبر ٢٠١٥

١- الحبوب والبقول

(الأسعار بالجنيه)

| السلعة | الوحدة | نسبة التغير % | | |
|----------------------|--------|---------------|-------------|-------------|
| | | سبتمبر ٢٠١٥ | أكتوبر ٢٠١٤ | أكتوبر ٢٠١٥ |
| قمح عادى بلدى | كجم | ٠,٠ | ٤,٣٤ | ٥,٨ |
| فول جاف بلدى للتدريس | كجم | ٤,٩ | ١٠,٣٠ | ٤,٩ |
| فول مجروش بلدى | كجم | ٧,٠ | ٧,١٥ | ٧,٠ |
| عدس صحيح بلدى | كجم | ٠,٠ | ١٣,٠٤ | ١٩,٢ |
| عدس مجروش بلدى | كجم | ٠,٠ | ٩,٩٠ | ٢٧,٨ |
| فاصوليا حافة بلدى | كجم | ١٠,٤ | ١١,٦٠ | (٨,٦) |

٢- الخضروات والفواكه الطازجة

(الأسعار بالجنيه)

| السلعة | الوحدة | نسبة التغير % | | |
|---------------------|----------|---------------|-------------|-------------|
| | | سبتمبر ٢٠١٥ | أكتوبر ٢٠١٤ | أكتوبر ٢٠١٥ |
| ثوم بلدى | كجم | ٠,١ | ١٩,١٠ | (٤٧,٠) |
| بصل | كجم | ٧,٠ | ٦,٣٦ | (٦٤,٢) |
| بطاطس | كجم | ٤,٢ | ٥,٦١ | ١٠,٥ |
| طماطم | كجم | ٥٢,٢ | ٥,٥٠ | ٥٩,١ |
| فاصوليا خضراء | كجم | (٢٧,٨) | ١٠,٠٠ | ٣٠,٠ |
| جزر اصفر بدون عرش | كجم | ٨,٤ | ٥,٠٠ | ٢٩,٠ |
| كرنب متوسط الحجم | بالواحدة | ٥,٠ | ١٣,٥٠ | (٢٢,٢) |
| باذنجان رومي | كجم | (١٦,٧) | ١,١٠ | ١٣,٦ |
| خيار متوسط الحجم | كجم | (٢٦,٧) | ٤,٥٣ | ٢١,٤ |
| فلفل اخضر رومي | كجم | (٦,٠) | ٤,٦٧ | ٦٧,٠ |
| كوسة صغيرة الحجم | كجم | (١٥,٨) | ٣,٨٢ | ٣٩,٣ |
| موز بلدى صغير الحجم | كجم | ٥,٧ | ٧,٧٤ | ٢٠,٢ |
| ليمون مالخ | كجم | ٤,٢ | ٢,٧٥ | ١٢٧,٣ |
| جواقة | كجم | (٤٤,٤) | ٣,٤٦ | (٢٧,٧) |
| بلح زغلول | كجم | (٨,٣) | ٦,٠٠ | (٨,٣) |
| برتقال بسرة | كجم | ٦,٤ | ٣,٢٥ | ٧,٧ |

تابع/ نسب التغير الشهرية والسنوية (حضر الجمهورية) لشهر أكتوبر ٢٠١٥

٣- اللحوم المحلية الطازجة والمستوردة

(الأسعار بالجنيه)

| السلعة | الوحدة | نسبة التغير % | | |
|---|--------|---------------|-------------|-------------|
| | | أكتوبر ٢٠١٤ | سبتمبر ٢٠١٥ | أكتوبر ٢٠١٤ |
| بقري وجاموسي متوسط السن (كندوز مشفي) | كجم | ٨١,٤٠ | ٠,٠ | ١٢,٣ |
| جاموسي صغير السن بتلو بالعظم | كجم | ٨٧,٨٨ | ٠,٠ | ٤,٨ |
| ضأن بلدي بالعظم | كجم | ٨٣,٦٩ | ٠,٠ | ١٣,٥ |
| لحم بقري مجمد مستورد | كجم | ٣٨,٠٩ | ٠,٠ | ١٠,٥ |

٤- الطيور الحية والمجمدة

(الأسعار بالجنيه)

| السلعة | الوحدة | نسبة التغير % | | |
|---------------------------|---------|---------------|-------------|-------------|
| | | أكتوبر ٢٠١٤ | سبتمبر ٢٠١٥ | أكتوبر ٢٠١٤ |
| دجاج بلدي | كجم | ٢٦,٠٠ | ٢,٠ | (٣,٨) |
| دجاج مزارع | كجم | ٢٤,٠٠ | (٤,٣) | (٨,٣) |
| بط بلدي | كجم | ٣٤,٩٥ | ٠,٠ | (١٢,٩) |
| حمام منزلي متوسط الحجم | بالزوج | ٤٤,٥٥ | ٠,٠ | ٧,٧ |
| دجاج أبيض مذبوح مجمد محلي | بالوحدة | ٢٨,٣٨ | (٣,٢) | ٥,٣ |
| بيض مزارع كبير الحجم | بالوحدة | ١,١٦ | ٠,٨ | ٢,٦ |

٥- الأسماك الطازجة والمجمدة

(الأسعار بالجنيه)

| السلعة | الوحدة | نسبة التغير % | | |
|-----------------|--------|---------------|-------------|-------------|
| | | أكتوبر ٢٠١٤ | سبتمبر ٢٠١٥ | أكتوبر ٢٠١٤ |
| سمك بلطي | كجم | ٢٢,٢١ | (٤,٢) | ٣,٦ |
| سمك بوري | كجم | ٤٠,٣٨ | (٢,٥) | (٢,٨) |
| سمك قراميط | كجم | ١٣,٣٠ | (٤,١) | (١٣,٢) |
| سمك مكرونة مجمد | كجم | ١٢,٥٢ | ٠,٠ | ٣,٨ |
| سمك ماكربل مجمد | كجم | ١٢,٤٢ | ٦,٧ | ٢٨,٠ |

تابع/ نسب التغير الشهرية والسنوية (حضر الجمهورية) لشهر أكتوبر ٢٠١٥

٦- الألبان ومنتجاتها

(الأسعار بالجنيه)

| السلعة | الوحدة | نسبة التغير % | | |
|---------------------------|--------|---------------|-------------|-------------|
| | | أكتوبر ٢٠١٤ | أكتوبر ٢٠١٥ | سبتمبر ٢٠١٥ |
| لبن حليب طازج | كجم | ٦,٩٣ | ٧,٤٣ | ٦,٩٣ |
| جبن أبيض كامل الدسم مختزن | كجم | ٣٨,١٦ | ٣٨,١٦ | ٣٨,١٦ |
| جبن رومي قديم | كجم | ٦١,٩٥ | ٦١,٩٥ | ٦١,٩٥ |
| جبن نستو | ٨ قطع | ٤,٨٧ | ٤,٨٧ | ٤,٨٧ |
| جبن قريش | كجم | ١٥,٢٥ | ١٦,٥٥ | ١٦,٥٥ |
| مسلي جاموسي بلدي | ٨٥٠ جم | ٥٩,٢٩ | ٦٢,٢٩ | ٦٢,٢٩ |
| زبدة بلدي جاموسي سائبة | كجم | ٥٦,٤٣ | ٥٨,٤٣ | ٥٨,٤٣ |
| زبدة بقرى مستوردة سائبة | كجم | ٣٧,٧٩ | ٤٢,٧٩ | ٣٨,٧٩ |

(الأسعار بالجنيه)

٧- البقالة والعطارة

| السلعة | الوحدة | نسبة التغير % | | |
|----------------------------|--------|---------------|-------------|-------------|
| | | أكتوبر ٢٠١٤ | أكتوبر ٢٠١٥ | سبتمبر ٢٠١٥ |
| عسل نحل معبأ | ٢٥٠ جم | ١٢,٢٠ | ١٢,٢٠ | ١٢,٢٠ |
| عسل أسود سائب | كجم | ٥,٣٠ | ٥,٣٠ | ٥,٣٠ |
| طحينة سائبة | كجم | ٢٦,٢٩ | ٢٦,٢٩ | ٢٦,٢٩ |
| حلاوة طحينية سائبة | كجم | ١٦,٠٧ | ١٦,٠٧ | ١٦,٠٧ |
| دقيق قمح سائب ٧٢% | كجم | ٣,٦٨ | ٣,٩٣ | ٣,٦٨ |
| مكرونه سائبة | كجم | ٤,٣٤ | ٤,٣٤ | ٤,٣٤ |
| أرز بلدي سائب | كجم | ٥,٢٦ | ٥,٥١ | ٥,٥١ |
| أرز ابيض معبأ | كجم | ٧,٦٢ | ٧,٨٧ | ٧,٨٧ |
| سكر حر معبأ | كجم | ٥,٤٢ | ٥,٩٢ | ٥,٩٢ |
| باكوشاي | ٤٠ جم | ١,٥٧ | ١,٥٧ | ١,٥٧ |
| زيت بذرة قطن مخلوط | لتر | ١٠,٠٣ | ١٠,٧٨ | ١٠,٧٨ |
| زيت عباد الشمس | لتر | ١٣,٥٥ | ١٤,٣٠ | ١٤,٣٠ |
| زيت ذرة | لتر | ١٤,٧٣ | ١٥,٤٨ | ١٥,٤٨ |
| مربي مشمش | ٤٢٠ جم | ٥,٤١ | ٥,٩١ | ٥,٩١ |
| فلغل اسود حب | كجم | ٧٥,٦٤ | ٩٤,٦٤ | ٩٤,٦٤ |
| كمون بلدي صحيح غريلة كاملة | كجم | ٤٦,٠٠ | ٤٨,٠٠ | ٤٨,٠٠ |
| كسبرة | كجم | ١٧,٧٨ | ١٧,٧٨ | ١٧,٧٨ |

الجهاز المركزى للتعبئة العامة والإحصاء

العنوان: ٣ طريق صلاح سالم - مدينة نصر - القاهرة - جمهورية مصر العربية
صندوق البريد : ٢٠٨٦ مدينة نصر - القاهرة
تليفون : ٢٤٠٢٣٠٣١ فاكس : ٢٤٠٢٤٠٩٩

Central Agency for Public Mobilization and Statistics (CAPMAS)

Address: 3 Salah Salem St. - Nasr City - Cairo - Egypt

P.O. Box: 2086 Nasr City - Cairo

Tel: (+20) 24023031 **Fax:** (+20)24024099

Website: <http://www.capmas.gov.eg>

Email: pres_capmas@capmas.gov.eg

الموقع الإلكتروني للجهاز :

البريد الإلكتروني :

٢٠١٤/١٨٨٦٧

رقم الإيداع بدار الكتب :



الجهاز المركزي للتعبئة العامة والإحصاء

مدينة نصر - ش صلاح سالم - القاهرة - مصر

تليفون: (+202)24023031 - صندوق بريد: 2086 - فاكس: (+202) 24024099

الموقع الإلكتروني: www.capmas.gov.eg

البريد الإلكتروني: pres_capmas@capmas.gov.eg

طبع بمطبعة الجهاز المركزي
للتعبئة العامة والإحصاء