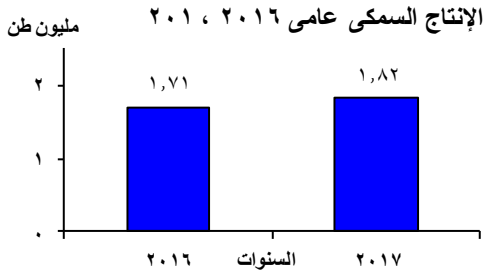


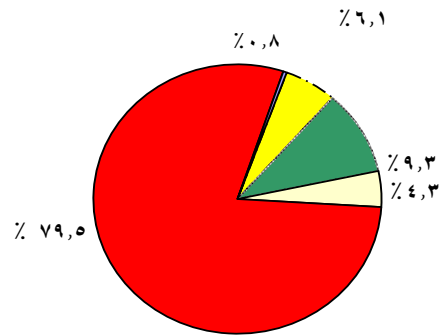


٦,٨٪ زيادة في كمية الإنتاج السمكي عام ٢٠١٧

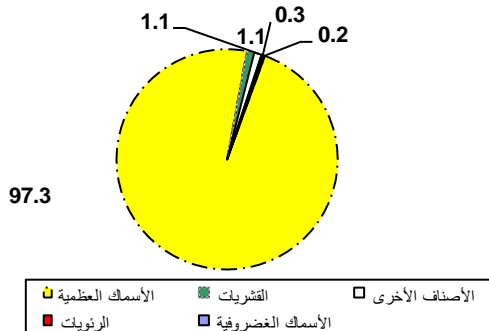
أصدر الجهاز المركزي للتعبئة العامة والإحصاء اليوم الموافق ٢٠١٩/١/١٠ النشرة السنوية لإحصاءات الإنتاج السمكي عام ٢٠١٧ ومن أهم المؤشرات مايلي:



التوزيع النسبي للإنتاج السمكي طبقاً لمناطق الصيد



التوزيع النسبي للإنتاج السمكي طبقاً للمجموعات السمكية



بلغ إجمالي كمية الإنتاج السمكي ١,٨٢ مليون طن عام ٢٠١٧ مقابل ١,٧١ مليون طن عام ٢٠١٦ بنسبة زيادة قدرها ٦,٨٪ وقد احتلت المزارع السمكية المرتبة الأولى من حيث الإنتاج فقد بلغت نسبته ٧٩,٢٪ يليه الإنتاج بالبحيرات بنسبة ١٠,٢٪ ثم الإنتاج بالمياه البحرية بنسبة ٥,٩٪ فالياه العذبة بنسبة ٤,٣٪ وأخيراً حقول الأرز بنسبة ٠,٤٪ من إجمالي الإنتاج السمكي.

- بلغ إنتاج الأسماك بالمزارع السمكية ١,٤٤ مليون طن عام ٢٠١٧ مقابل ١,٣٦ مليون طن عام ٢٠١٦ بنسبة زيادة قدرها ٦,٤٪ عن العام السابق ويرجع ذلك إلى زيادة عدد المزارع

- تحتل المرتبة الأولى في الإنتاج السمكي مجموعة الأسماك العظمية (بلطي، بوري، دنيس، قاروص، موسى، مرجان...) بنسبة ٩٧,٣٪ يليها القشريات (جمبرى، كابوريا...) والأنصاف الأخرى بنسبة ١,١٪ لكل منهما يليها الرنويات (قواقع ومحار) بنسبة ٠,٣٪ ثم الأسماك الغضروفية والرخويات (سييط) بنسبة ٠,٢٪ من إجمالي الإنتاج السمكي.