



جمهورية مصر العربية  
الجهاز المركزي للتعبئة العامة والإحصاء  
Arab Republic of Egypt  
Central Agency for Public Mobilization & Statistics

النشرة الربع سنوية للقطن

الربع الأول ( سبتمبر / نوفمبر )

للموسم الزراعي ٢٠١٧ / ٢٠١٨

Quarterly Cotton Bulletin

First Quarter ( September / November )

for the agricultural season 2017 / 2018



الجهاز المركزي للتعبئة العامة والإحصاء

مدينة نصر - شارع ميمو - القاهرة - مصر

هاتف: 24014000 - فاكس: 24014009

البريد الإلكتروني: [pres\\_capmas@capmas.gov.eg](mailto:pres_capmas@capmas.gov.eg)

البريد الإلكتروني: [pres\\_capmas@capmas.gov.eg](mailto:pres_capmas@capmas.gov.eg)



إصدار فبراير ٢٠١٨  
Issue : Feb. 2018

مراجع رقم ٦٥ - ٢٢١٢٥ - ٢٠١٧  
Ref No - 65 - 22125 - 2017

طبع بمطبعة الجهاز المركزي  
للتعبئة العامة والإحصاء

## النشرة الربع سنوية للقطن

الربع الأول (سبتمبر / نوفمبر)

للموسم الزراعى ٢٠١٧ / ٢٠١٨

عند إعادة نشر أو إقتباس  
أى مادة من هذا الإصدار يرجى الإشارة  
إلى المصدر وهو الجهاز المركزى  
للتعبئة العامة والإحصاء

## تقديم

تمثل الزراعة قطاعاً هاماً من قطاعات التنمية الاقتصادية والزراعية فى مصر ، ويعتبر القطن من المحاصيل الرئيسية ، وأحد الركائز الأساسية لإقتصاديات مصر لما يتصف به من جودة عالية أكسبته شهرة عالمية.

لذا يهتم الجهاز المركزى للتعبئة العامة والإحصاء بإصدار " النشرة الربع سنوية للقطن " والتي تشمل الموزع من القطن الشعر والمستهلك محلياً طبقاً للأصناف والرتب بالمحافظات ، كذلك الكميات التى أجريت عليها عمليات الحلاج والكبس ، بالإضافة إلى المصدر لمختلف دول العالم طبقاً للدول المصدر إليها.

يقدم الجهاز هذه النشرة عن الربع الأول (سبتمبر/نوفمبر) للموسم الزراعى ٢٠١٧/٢٠١٨ للمهتمين بهذا المجال آملاً أن تحقق الفائدة المرجوة منها.

والله ولى التوفيق ،،،

رئيس الجهاز المركزى للتعبئة العامة والإحصاء

## **Introduction**

**Agriculture is an important sector of the agricultural and economic development sectors in Egypt, cotton is a major crop and one of the main pillars of the economics of what Egypt is characterized by its high quality earned it an international reputation.**

**So Central Agency for Public Mobilization and Statistics cares for issuing " Bulletin quarterly cotton," which include cotton lint distribution and domestic consumption the varieties and grades in governorates, as well as quantities which have been ginning and pressing operations as well as to the source of the different countries of the world according to the source countries to it.**

**Central Agency for Public Mobilization and Statistics offers such newsletter for first quarter (September / November) agricultural season 2017/2018, For Researchers, and Those who interested in this Field, From The newsletter. CAPMAS hopes that this Bulletin would achieve its desired benefits.**

**Best Regards,,**

**President of C A P M A S**

## منهجية الإحصائية

### أولاً- الهدف من النشرة:

تهدف النشرة إلى التعرف على طرق توزيع القطن الشعرون الفترة (سبتمبر/نوفمبر) للموسم الزراعى ٢٠١٧/٢٠١٨ فهى تتضمن المصدر من القطن الشعرون إلى مختلف دول العالم وكذلك المستهلك المحلى فى داخل البلاد بمصانع الغزل والنسيج كما تتضمن الكميات التى أجريت عليها عمليات الحليج والكبس .

### ثانياً - مصادر جمع البيانات:

أ- وزارة التجارة والصناعة. ب - هيئة التحكيم واختبارات القطن.

ج - مصانع غزل القطن.

### ثالثاً- دورة الإحصائية:

ربع سنوية ومقسمة حسب موسم زراعة القطن الآتى : الربع الأول (سبتمبر /نوفمبر) والربع الثانى (ديسمبر/فبراير) والربع الثالث (مارس/مايو) والربع الرابع (يونيه/أغسطس)

### رابعاً- التعاريف والمفاهيم المستخدمة:

١ - الموزع من القطن:

هو مجموع كميات المصدر والمستهلك من القطن خلال نفس الفترة.

٢ - المصدر:

هو كميات الأقطان الصافية (بعد استبعاد وزن الفوارغ والشنابر) التى تم شحنها للخارج وتمت إجراءاتها الجمركية.

٣ - المستهلك المحلى:

هو كميات الأقطان التى قامت المغازل المحلية بصرفها لوحدات التشغيل مستبعداً منها الكميات التى تعاد دون إجراء التشغيل عليها.

٤ - المكبوس:

هو كميات القطن التى تم كبسها بخارياً لتصديرها.

٥- المحلوج:

هو كميات القطن الشعرون الناتجة من حليج القطن الزهر.

خامساً - الوحدات والرموز المستخدمة:

١ - الوحدات:

- أ - القنطار المترى من القطن الشعر = ٥٠ كجم ويرمز له ق ٠ م  
ب - القنطار المترى من القطن الزهر = ١٥٧,٥ كجم ويرمز له ق ٠ م  
ج- البالة = ٦,٥١ ق ٠ م صافى فى المتوسط  
د - القيمة : جنيه مصرى  
هـ - الوحدة المستخدمة : قنطار مترى شعر

٢- الرموز المستخدمة:

أ- البيان يساوى صفر (-)

ب- القيمة بالسالب ()

٣ - رتب القطن ورموزها:

الرمز	الرتب
إكسترا	إكسترا
فج/ إكسترا	فولى جود/ إكسترا
فج	فولى جود
جود/ فج	جود/ فولى جود
جود	جود
فجف/ جود	فولى جود فير/ جود
فجف	فولى جود فير
جف/ فجف	جود فير/ فولى جود فير
جف	جود فير
فف/ جف	فولى فير/ جود فير
فف	فولى فير

سادساً- طرق إتاحة البيانات :

ورقى - C.D - الموقع الألكترونى

## Statistical Methodology

### First: statistical goals:

The statistics show distribution of cotton lint for the period (September / November) agricultural season 2017/2018

and include the export of various countries around the world as well as local consumers cotton in the country within the textile factories also includes amounts which have been ginning and pressing operations.

### Second: The sources of data collection:

- A - The Ministry of Industry and Trade.      B - Arbitration and Cotton Tests Authority.  
C - Cotton spinning Factories.

### Third: statistical journal:

- Quarterly and divided according to the cotton growing season as follows:

The first quarter (September / November), the second quarter (December / February),  
the third quarter (March/May) and the fourth quarter (June / August).

### Fourth: Definitions and Concepts used:

#### 1-Distributor of cotton:

Total exported and consumer of cotton amounts during the same period.

#### 2- Exporter:

The net amount of cotton (excluding empties and Aelchenabr weight) were shipped abroad and has their customs procedures are calculated on the basis of FOB value.

#### 3- Local Consumer:

Quantities of cotton by the domestic spinners disbursement of operating units, ruling out the quantities returned without an operating them.

#### 4- Pressed cotton:

Cotton amounts that have been composting steam for export.

#### 5- Ginned cotton:

Hair cotton resulting from the cotton ginning cast amounts.

**Fifth: Units and Symbols used**

**1- Units:**

**A - metric Kentar cotton hair = 50 kg and is symbolized by the K.M**

**B - metric Kentar cast cotton = 157.5 kg and is symbolized by the K.M**

**C - Bale = 6.51 M.K Net average.**

**D - Value: EGP.**

**E - Units used: metric quintals hair.**

**2- Symbols used:**

**A- Statement is equal to zero (-)**

**B- The value is negative ()**

**3- Sort cotton and Symbols:**

SYMBOL	GRADES
Extra	Extra
F.G Extra	Fully Good / Extra
F . G	Fully Good
G / F.G	Good / Fully Good
Good	Good
F.G.F / G	Fully Good Fair / Good
F.G.F	Fully Good Fair
G.F / F.G.F	Good Fair/ Fully Good Fair
G.F	Good Fair
F. F / G.F	Fully Fair / Good Fair
F. F	Fully Fair

**sixth: Data availability Methods :**

**Paper – C.D – Web Site**



## المؤشرات العامة

### الموزع (الصادرات + المستهلك) من الأقطان المحلية:

- بلغ إجمالي الموزع من القطن ١٧٢,٨ ألف ق م من أول الموسم (سبتمبر/ نوفمبر ٢٠١٧) مقابل ٣٠٩,٥ ألف ق م في الموسم السابق بنسبة إنخفاض قدرها ٤٤,٢٪. وقد مثلت كمية الصادرات نسبة قدرها ٧٤,٣٪ في حين بلغت نسبة الكمية المستهلكة منه ٢٥,٧٪ من إجمالي الموزع.

### الصادرات:

- بلغت كمية الأقطان التي تم تصديرها خلال الفترة من (سبتمبر/ نوفمبر ٢٠١٧) ١٢٨,٣ ألف ق م مقابل ٢٠٢,٥ ألف ق م لنفس الفترة من الموسم السابق بنسبة إنخفاض قدرها ٣٦,٧٪ بقيمة قدرها ٣٣٩,٣ مليون جنيه مقابل ٣٢٨,٣ مليون جنيه لنفس الفترة من الموسم السابق بنسبة زيادة قدرها ٣,٣٪.
- كانت الهند أكثر الدول استيراداً للقطن المصري حيث بلغت الكمية المصدرة ٧٨,٣ ألف ق م بنسبة قدرها ٦١,٠٪ من إجمالي الكمية المصدرة خلال هذه الفترة.

### المستهلك:

- بلغ إجمالي المستهلك من الأقطان المحلية ٤٤,٥ ألف ق م خلال الفترة من (سبتمبر/ نوفمبر ٢٠١٧) مقابل ١٠٧,٠ ألف ق م لنفس الفترة من الموسم السابق بنسبة إنخفاض قدرها ٥٨,٤٪.
- تركز الاستهلاك خلال هذه الفترة في مجموعة الأصناف طويل وسط التيلة حيث بلغ المستهلك منها ٤٢,٦ ألف ق م بنسبة قدرها ٩٥,٨٪ من إجمالي القطن المستهلك المحلي.
- كانت معظم الكميات المستهلكة المحلية خلال هذه الفترة من الرتب عالية الجودة (جود) حيث بلغت ٢٢,١ ألف ق م بنسبة قدرها ٤٩,٦٪ من إجمالي القطن المستهلك.
- بلغ إجمالي المستهلك من الأقطان المستوردة بالمغازل المحلية خلال الفترة من (سبتمبر/ نوفمبر ٢٠١٧) ١٢٣,٢ ألف ق م مقابل ٩٤,٢ ألف ق م لنفس الفترة من الموسم السابق بنسبة زيادة قدرها ٣٠,٨٪.
- بلغ إجمالي المستهلك بالمغازل المحلية (محلي + مستورد) ١٦٧,٧ ألف ق م خلال الفترة من (سبتمبر/ نوفمبر ٢٠١٧) مقابل ٢٠١,٢ ألف ق م خلال نفس الفترة من الموسم السابق بنسبة إنخفاض قدرها ١٦,٦٪.

## المكبوس بخارياً:

- بلغت كمية الأقطان التي تم كبسها بخارياً ٤٦٨،٦ ألف ق م خلال الفترة من (سبتمبر/ نوفمبر ٢٠١٧) مقابل ٢١٤،٠ ألف ق م لنفس الفترة من الموسم السابق بنسبة زيادة قدرها ١١٩،٠٪ وكانت معظم الكميات التي تم كبسها من صنف جيزة ٩٤ حيث بلغت ٢٦٩،٧ ألف ق م بنسبة قدرها ٥٧،٦٪. من إجمالي القطن المكبوس خلال هذه الفترة .

## المحلوج:

- بلغت كمية الأقطان التي تم حلجها ٥١٥،٩ ألف ق م خلال الفترة من (سبتمبر/ نوفمبر ٢٠١٧) مقابل ٢٦٣،٨ ألف ق م لنفس الفترة من الموسم السابق بنسبة زيادة قدرها ٩٥،٥٪ وكانت معظم الكميات الناتجة عن الحلج من الرتب عالية الجودة ( جود / فج ) حيث بلغت ٢٨٤،٨ ألف ق م بنسبة قدرها ٥٥،٢٪ من إجمالي القطن المحلوج خلال هذه الفترة .

## General indicators

### Distributed (exports + consumed) of domestic cotton:

- Total distributed of cotton reached 172.8 thousand M.K at the beginning of the season (September / November 2017) until the end of November 2017 versus to 309.5 thousand M.K in the previous season, a decline of 44.2 % Exports amount reached a Percentage of 74.3% while consumed amount proportion reached 25.7 % of the total distributed.

### Exports:

- Export cotton amount during (September / November) 2017 reached 128.3 thousand M.K versus 202.5 thousand M.K for the same period of the previous season, a decline of 36.7% of 339.3 million pounds versus to 328.3 million pounds for the same period of the previous season, an increase of 3.3%.
- India was the largest importer of Egyptian cotton where exported quantity reached 78.3 Thousand M.K at a percentage of 61.0 % of the total exported quantity during this period.

### Consumed:

- Total amount of consumed domestic cotton reached 44.5 thousand M.K during (September / November 2017) versus to 107.0 thousand M.K for the same period of the previous season, a decline of 58.4%.
- Consumption focuses during this period for long and middle varieties, as its consumed reports, reached 42.6 thousand M.K at a percentage of 95.8% of the total consumer cotton.
- The most domestic consumed quantities during this period of high-quality grades (Good), reached 22.1 thousand M.K at a Percentage of 49.6% of the total consumed cotton.
- Total amount of consumed imported cotton at Local spinners during (September / November 2017) reached reached 123.2 thousand M.K versus 94.2 thousand M.K for the same period of the previous season, an increase of 30.8%.
- Total consumed cotton (domestic + imported) at Local spinners during (September/ November2017) reached 167.7 thousand M.K versus 201.2 thousand M.K for the same period of the previous season, a decline of 16.6%.

### **Steam pressed:**

- The amount of cotton that has been steam pressed reached 468.6 thousand M.K during (September/ November2017)versus 214.0 thousand M.K for the same period of the previous season, an increase of 119.0% most pressed quantities are of Giza 94, reached 269.7 thousand M.K at a percentage of 57.6%. of the total steam pressed cotton during this period.

### **Ginned:**

- The amount of ginned cotton reached 515.9 thousand M.K during (September/ November2017)versus 263.8 thousand M.K for the same period of the previous season, an increase of 95.5% Most ginned quantities is high – quality grades ( G / F . G) reached 284 .8 thousand M.K at a percentage 55.2% of the total Ginned cotton during this period.



الفهرس  
Index

Table No	Contentes	Page No	المحتويات	رقم الجدول
	Statistics Methodology.	1	منهجية الإحصائية .	
	General Indicators.	5	المؤشرات العامة .	
	Bulletin Tables for the period from September / November:		جداول النشرة عن الفترة من سبتمبر/ نوفمبر 2017:	
1	Distribution of cotton from the beginning of the season to the end of November.	12	الموزع من القطن من أول الموسم حتى نهاية شهر نوفمبر.	1
2	Value and quantity of exported cotton according to varieties and countries of destination during September / November.	13	قيمة وكمية المصدر من القطن طبقاً للأصناف والبلاد المصدر إليها خلال الفترة سبتمبر/ نوفمبر .	2
3	Consumption of cotton according to varieties and grades during September / November.	14	المستهلك من القطن طبقاً للأصناف والرتب خلال الفترة سبتمبر/ نوفمبر .	3
4	Consumption of cotton according to varieties and governorates during September / November.	15	المستهلك من القطن طبقاً للأصناف والمحافظات خلال الفترة سبتمبر/ نوفمبر .	4
5	Steam Pressed cotton according to varieties and grades during September / November.	16	المكبوس بخارياً من القطن طبقاً للأصناف والرتب خلال الفترة سبتمبر/ نوفمبر.	5
6	Ginned cotton according to varieties and grades during September / November.	17	المحلوج من القطن طبقاً للأصناف والرتب خلال الفترة سبتمبر/ نوفمبر.	6

مقارنة الموزع من القطن من أول الموسم حتى نهاية شهر نوفمبر للموسم الزراعي ٢٠١٦/٢٠١٧، ٢٠١٧/٢٠١٨

Compared of distribution Cotton from the beginning of the Season to the end of November for Seasons 2016 / 2017, 2017/ 2018

Quantity: Metric Kantar

الكمية: قطار مترى

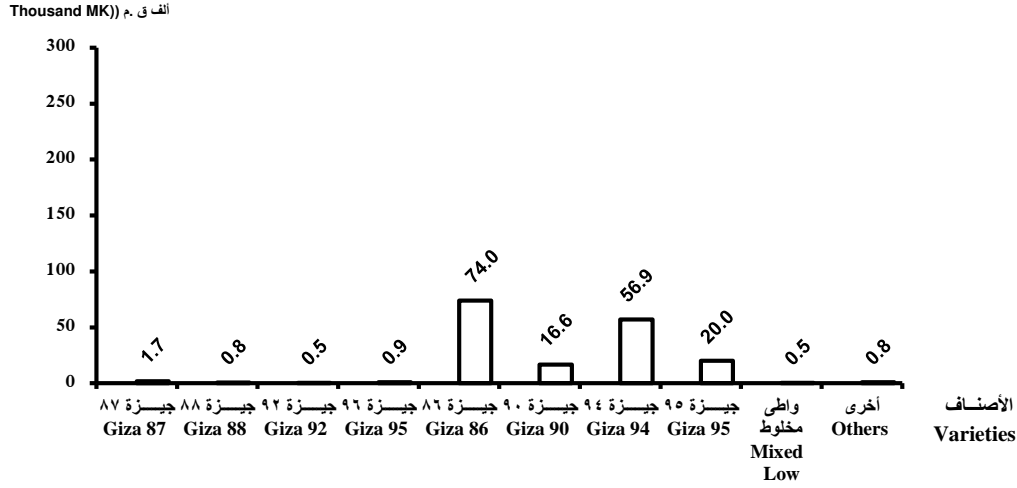
Varieties	الموزع من أول سبتمبر Distribution from 1 <sup>st</sup> sep.		المستهلك المحلي Local Consumption				المصدر Exported				الأصناف
			2016/2017		2017/2018		2016/2017		2017/2018		
	2016/2017	2017/2018	من أول سبتمبر from 1 <sup>st</sup> sep.	خلال سبتمبر/ نوفمبر During Sep. / Nov.	من أول سبتمبر from 1 <sup>st</sup> sep.	خلال سبتمبر/ نوفمبر During Sep. / Nov.	من أول سبتمبر from 1 <sup>st</sup> sep.	خلال سبتمبر/ نوفمبر During Sep. / Nov.	من أول سبتمبر from 1 <sup>st</sup> sep.	خلال سبتمبر/ نوفمبر During Sep. / Nov.	
<b>Local Total</b>	<b>309455</b>	<b>172755</b>	<b>106970</b>	<b>106970</b>	<b>44484</b>	<b>44484</b>	<b>202485</b>	<b>202485</b>	<b>128271</b>	<b>128271</b>	جملة المحلي
<b><u>Long staple</u></b>											<b><u>طويل التيلة</u></b>
Giza 87	10	1687	10	10	516	516	-	-	1171	1171	جيزة 87
Giza 88	333	770	333	333	-	-	-	-	770	770	جيزة 88
Giza 92	-	483	-	-	-	-	-	-	483	483	جيزة 92
Giza 96	-	907	-	-	-	-	-	-	907	907	جيزة 96
<b><u>Long Medium</u></b>											<b><u>طويل وسط</u></b>
Giza 86	298105	74048	95620	95620	40373	40373	202485	202485	33675	33675	جيزة 86
Giza 90	1594	16642	1594	1594	-	-	-	-	16642	16642	جيزة 90
Giza 94	-	56885	-	-	1224	1224	-	-	55661	55661	جيزة 94
Giza 95	8588	19989	8588	8588	1027	1027	-	-	18962	18962	جيزة 95
<b><u>Mixed Low</u></b>	825	506	825	825	506	506	-	-	-	-	<b><u>واطي مخلوط</u></b>
<b><u>Scarto</u></b>	-	838	-	-	838	838	-	-	-	-	<b><u>اسكارتو</u></b>
<b>Imported Total</b>	-	-	<b>94186</b>	<b>94186</b>	<b>123216</b>	<b>123216</b>	-	-	-	-	جملة المستورد





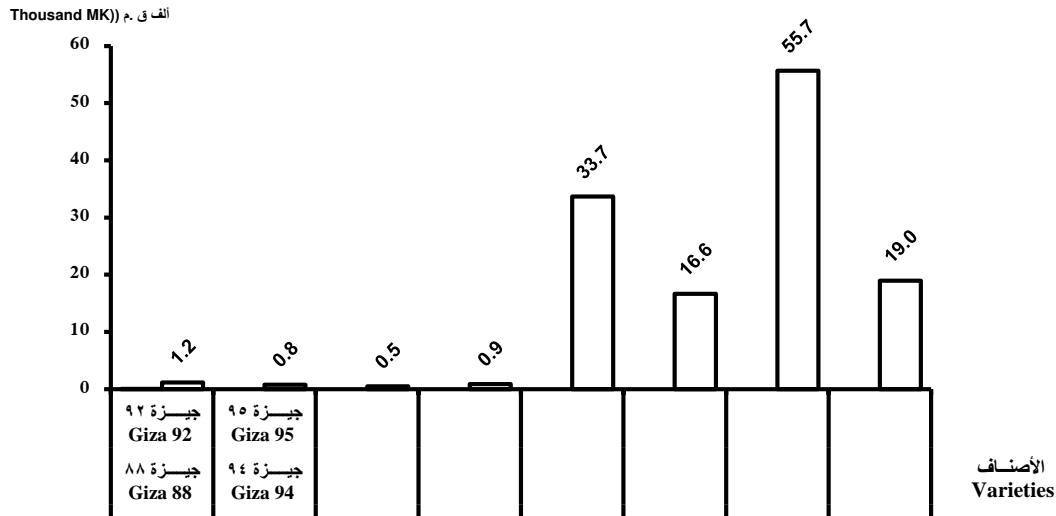
كمية الموزع من القطن طبقاً للأصناف من أول الموسم حتى نهاية نوفمبر لعام ٢٠١٧/ ٢٠١٨

Quantity of Distribution Cotton According to varieties from the beginning of Season to the end of November for Season 2017/2018



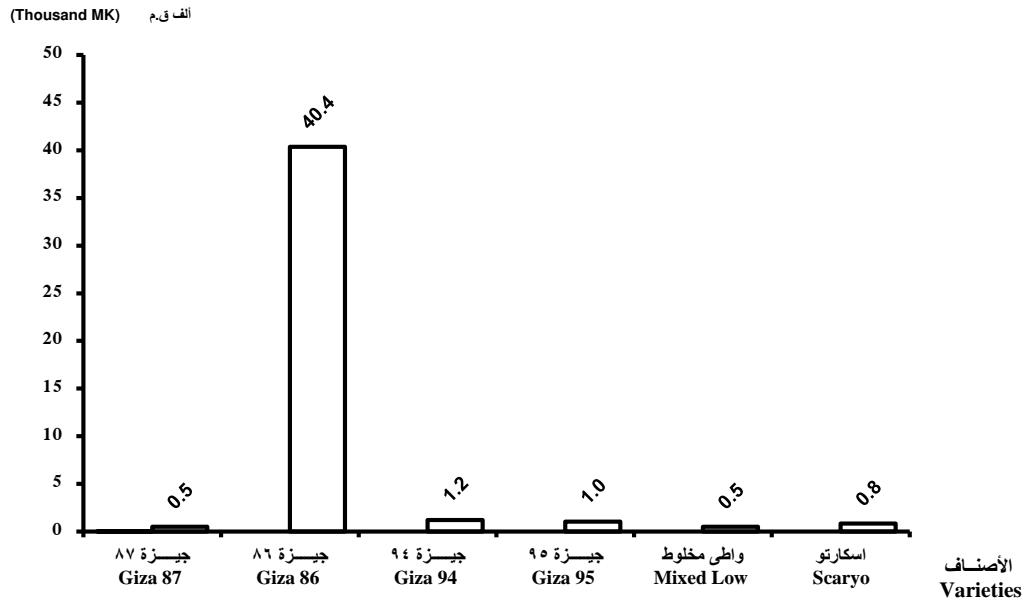
كمية المصدر من القطن طبقاً للأصناف خلال الفترة من سبتمبر إلى نوفمبر لعام ٢٠١٧/٢٠١٨

Quantity of Exported Cotton According to Varieties from September to November for Seasons 2017/2018



كمية المستهلك المحلي من القطن طبقاً للأصناف خلال الفترة من سبتمبر إلى نوفمبر لعام ٢٠١٧/٢٠١٨

Quantity of Local Consumption Cotton According to Varieties from September to November for Seasons 2017/2018



جدول ١: الموزع من القطن من أول الموسم حتى نهاية شهر نوفمبر ٢٠١٧

Table1: Distribution of Cotton from the beginning of the season to the end of November 2017

Quantity:Metric Kentar

الكمية:قنطار متري

Varieties	الموزع من أول سبتمبر Distribution from 1 <sup>st</sup> sep.	المستهلك المحلي		المصدر		الأصناف
		Local Consumption من أول سبتمبر from 1 <sup>st</sup> sep.	المستهلك المحلي خلال سبتمبر/ نوفمبر During Sep./ Nov.	Exported من أول سبتمبر from 1 <sup>st</sup> sep.	المصدر خلال سبتمبر/ نوفمبر During Sep./ Nov.	
<b>Local Total</b>	<b>172755</b>	<b>44484</b>	<b>44484</b>	<b>128271</b>	<b>128271</b>	<b>جملة المحلي</b>
<b><u>Long staple</u></b>						<b><u>طويل التيلة</u></b>
Giza 87	1687	516	516	1171	1171	جيزة 87
Giza 88	770	-	-	770	770	جيزة 88
Giza 92	483	-	-	483	483	جيزة 92
Giza 96	907	-	-	907	907	جيزة 96
<b><u>Long Medium</u></b>						<b><u>طويل وسط</u></b>
Giza 86	74048	40373	40373	33675	33675	جيزة 86
Giza 90	16642	-	-	16642	16642	جيزة 90
Giza 94	56885	1224	1224	55661	55661	جيزة 94
Giza 95	19989	1027	1027	18962	18962	جيزة 95
<b><u>Mixed Low</u></b>	506	506	506	-	-	<b><u>واطي مخلوط</u></b>
<b><u>Scarto</u></b>	838	838	838	-	-	<b><u>اسكارتو</u></b>
<b>Imported Total</b>	<b>-</b>	<b>123216</b>	<b>123216</b>	<b>-</b>	<b>-</b>	<b>جملة المستورد</b>



خلال الفترة من سبتمبر / نوفمبر 2017

Table 2: Value, and Quantity of Exported Cotton According to Varieties and Countries of Destination During September / November 2017

Quantity:Metric Kentar

Value:Thousands Pound

الكمية:قنطار مترى

القيمة : بالالف جنيه

Countries Of Destination	Varieties	الجملة Total	طويل وسط Long Medium				طويل التيلة Long Staple				الأصناف البلاد المصدر إليها	
			جيزة 95 Giza 95	جيزة 94 Giza 94	جيزة 90 Giza 90	جيزة 86 Giza 86	جيزة 96 Giza 96	جيزة 92 Giza 92	جيزة 88 Giza 88	جيزة 87 Giza87		
			Value	Quantity	Value	Quantity	Value	Quantity	Value	Quantity		
<b>G.Total</b>		339259	48680	146220	43850	89866	2788	1334	2534	3987	قيمة كمية	الإجمالى العام
		128271	18962	55661	16642	33675	907	483	770	1171		
<b>Saudi</b>	Value	1808	-	-	-	1808	-	-	-	-	قيمة	السعودية
	Quantity	822	-	-	-	822	-	-	-	-	كمية	
<b>Morocco</b>	Value	3702	-	2472	-	1230	-	-	-	-	قيمة	المغرب
	Quantity	1413	-	942	-	471	-	-	-	-	كمية	
<b>India</b>	Value	207764	48680	86195	38082	26146	1553	1334	2534	3240	قيمة	الهند
	Quantity	78292	18962	32690	14352	9607	469	483	770	959	كمية	
<b>Pakistan</b>	Value	57527	-	15886	5768	35873	-	-	-	-	قيمة	باكستان
	Quantity	21970	-	6291	2290	13389	-	-	-	-	كمية	
<b>Bangladish</b>	Value	12037	-	12037	-	-	-	-	-	-	قيمة	بنجلاديش
	Quantity	4766	-	4766	-	-	-	-	-	-	كمية	
<b>Japan</b>	Value	2028	-	1281	-	-	-	-	-	747	قيمة	اليابان
	Quantity	627	-	415	-	-	-	-	-	212	كمية	
<b>Turkey</b>	Value	9169	-	5519	-	3650	-	-	-	-	قيمة	تركيا
	Quantity	3116	-	1905	-	1211	-	-	-	-	كمية	
<b>China</b>	Value	30783	-	15988	-	14795	-	-	-	-	قيمة	الصين الشعبية
	Quantity	12263	-	6169	-	6094	-	-	-	-	كمية	
<b>Bahrain</b>	Value	1390	-	-	-	1390	-	-	-	-	قيمة	البحرين
	Quantity	435	-	-	-	435	-	-	-	-	كمية	
<b>Italy</b>	Value	1227	-	-	-	1227	-	-	-	-	قيمة	ايطاليا
	Quantity	457	-	-	-	457	-	-	-	-	كمية	
<b>portugal</b>	Value	2312	-	2312	-	-	-	-	-	-	قيمة	البرتغال
	Quantity	875	-	875	-	-	-	-	-	-	كمية	
<b>U.S.A</b>	Value	7147	-	3400	-	3747	-	-	-	-	قيمة	الولايات المتحدة
	Quantity	2386	-	1197	-	1189	-	-	-	-	كمية	الأمريكية
<b>Mexico</b>	Value	1130	-	1130	-	-	-	-	-	-	قيمة	المكسيك
	Quantity	411	-	411	-	-	-	-	-	-	كمية	
<b>Brazil</b>	Value	1235	-	-	-	-	1235	-	-	-	قيمة	البرازيل
	Quantity	438	-	-	-	-	438	-	-	-	كمية	



جدول ١: الموزع من القطن من أول الموسم حتى نهاية شهر نوفمبر ٢٠١٧

Table1: Distribution of Cotton from the beginning of the season to the end of November 2017

Quantity:Metric Kentar

الكمية:قنطار متري

Varieties	الموزع من أول سبتمبر Distribution from 1 <sup>st</sup> sep.	Local Consumption		المستهلك المحلي		Exported		المصدر	الأصناف
		من أول سبتمبر from 1 <sup>st</sup> sep.	خلال سبتمبر/ نوفمبر During Sep./ Nov.	من أول سبتمبر from 1 <sup>st</sup> sep.	خلال سبتمبر/ نوفمبر During Sep./ Nov.	من أول سبتمبر from 1 <sup>st</sup> sep.	خلال سبتمبر/ نوفمبر During Sep./ Nov.		
<b>Local Total</b>	<b>172755</b>	<b>44484</b>	<b>44484</b>	<b>128271</b>	<b>128271</b>				جملة المحلي
<b><u>Long staple</u></b>									<u>طويل التيلة</u>
Giza 87	1687	516	516	1171	1171				جيزة 87
Giza 88	770	-	-	770	770				جيزة 88
Giza 92	483	-	-	483	483				جيزة 92
Giza 96	907	-	-	907	907				جيزة 96
<b><u>Long Medium</u></b>									<u>طويل وسط</u>
Giza 86	74048	40373	40373	33675	33675				جيزة 86
Giza 90	16642	-	-	16642	16642				جيزة 90
Giza 94	56885	1224	1224	55661	55661				جيزة 94
Giza 95	19989	1027	1027	18962	18962				جيزة 95
<b><u>Mixed Low</u></b>	506	506	506	-	-				<u>واطي مخلوط</u>
<b><u>Scarto</u></b>	838	838	838	-	-				<u>اسكارتو</u>
<b>Imported Total</b>	-	<b>123216</b>	<b>123216</b>	-	-				جملة المستورد



جدول ٥: المكبوس بخاريا من القطن طبقاً للأصناف والرتب خلال الفترة من سبتمبر/ نوفمبر ٢٠١٧

Table 5: Steam pressed cotton According to varieties and Grades during September/ November 2017

Quantity:Metric Kentar		الكمية:قنطار متري															
Varietie	Total	الاجمالي	Giza95	جيزة 95	Giza94	جيزة 94	Giza 90	جيزة 90	Giza 86	جيزة 86	Giza 96	جيزة 96	Giza 92	جيزة 92	Giza 45	جيزة 45	الأصناف
	قنطار	بالة	قنطار	بالة	قنطار	بالة	قنطار	بالة	قنطار	بالة	قنطار	بالة	قنطار	بالة	قنطار	بالة	الرتب
Grades	kentar	Bale	kentar	Bale	kentar	Bale	kentar	Bale	kentar	Bale	kentar	Bale	kentar	Bale	kentar	Bale	
<b>Total</b>	<b>468566</b>	<b>92953</b>	<b>50272</b>	<b>9288</b>	<b>269706</b>	<b>53475</b>	<b>18019</b>	<b>3385</b>	<b>113412</b>	<b>23641</b>	<b>9503</b>	<b>1788</b>	<b>7578</b>	<b>1362</b>	<b>76</b>	<b>14</b>	الجملة
<b>F.G</b>	<b>2964</b>	<b>528</b>	2964	528	-	-	-	-	-	-	-	-	-	-	-	-	فج
<b>G / F.G</b>	<b>185695</b>	<b>37379</b>	47308	8760	65948	14277	15572	2953	39710	8225	9503	1788	7578	1362	76	14	جود/فج
<b>Good</b>	<b>279907</b>	<b>55046</b>	-	-	203758	39198	2447	432	73702	15416	-	-	-	-	-	-	جود



جدول ٦: المحلوج من القطن طبقا للأصناف والرتب خلال الفترة من سبتمبر/ نوفمبر ٢٠١٧

Table 6: Ginned Cotton according to Varieties and Grades during September / November 2017

Quantity:Metric Kentar										الكمية:قطار مترى
varieties Grades	الجملة	اسكارتو	واطى مخلوط	جيزة 95	جيزة 94	جيزة 90	جيزة 86	جيزة 96	جيزة 92	الأصناف
	Total	Scarto	Mixed Low	Giza 95	Giza 94	Giza 90	Giza 86	Giza 96	Giza 92	الرتب
<b>Total</b>	<b>515851</b>	<b>5930</b>	<b>91</b>	<b>55528</b>	<b>287285</b>	<b>24084</b>	<b>125852</b>	<b>9503</b>	<b>7578</b>	الجملة
<b>G / F.G</b>	<b>284758</b>	-	-	52258	183476	12177	23464	5805	7578	جود / فح
<b>Good</b>	<b>224924</b>	-	-	3270	103809	11759	102388	3698	-	جود
<b>F.G .F / G</b>	<b>148</b>	-	-	-	-	148	-	-	-	فجف / جود
<b>Without Grades</b>	<b>6021</b>	5930	91	-	-	-	-	-	-	بدون رتب