



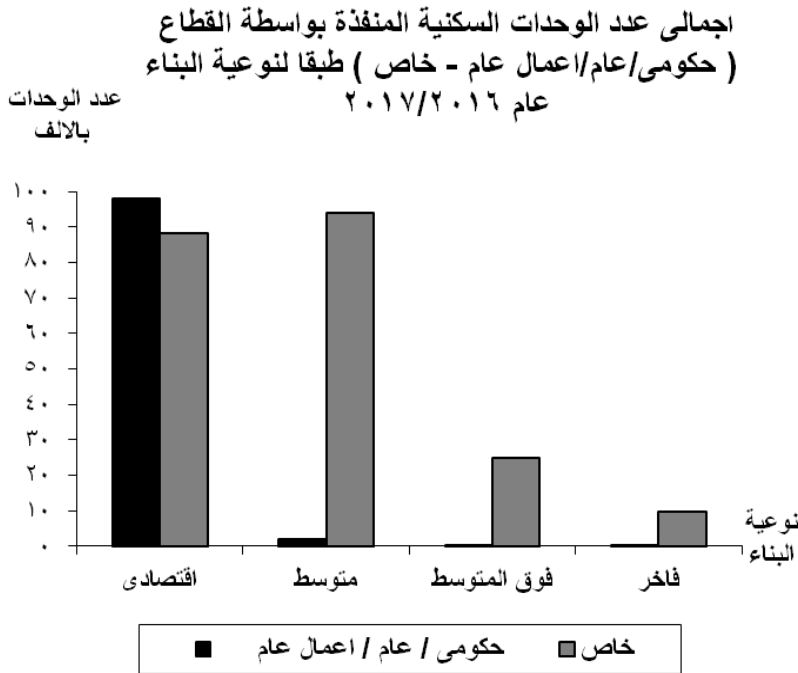
بمناسبة اليوم العالمي للإسكان ٢٩,١٪ زيادة في عدد الوحدات السكنية المنفذة بواسطة القطاع الخاص عام ٢٠١٧/٢٠١٦

أصدر الجهاز المركزي للتعبئة العامة والإحصاء اليوم الموافق ٢٠١٨ / ١ بياناً صحفياً بمناسبة اليوم العالمي للإسكان ، والذي أقرته منظمة الأمم المتحدة يوم الإثنين الأول من شهر أكتوبر سنوياً ، ويهدف إلى رفع الوعي حول الحاجة إلى سكن بأسعار مناسبة للجميع في المناطق الحضرية والريفية ، ويتم الاحتفال هذا العام تحت شعار " ومن أهم مؤشرات نشرة الإسكان في مصر عام ٢٠١٧/٢٠١٦ الآتى:

• إجمالي الوحدات السكنية المنفذة:

- بلغ إجمالي عدد الوحدات السكنية المنفذة ٣١٧,٢ ألف وحدة عام ٢٠١٧/٢٠١٦ باستثمارات قدرها ٩١,٨ مليار جنيهه مقابل ٢٦٣,٥ ألف وحدة عام ٢٠١٦/٢٠١٥ باستثمارات قدرها ٤٣,٥ مليار جنيهه بنسبة زيادة في الوحدات قدرها ٢٠,٤ ٪ والاستثمارات قدرها ١١١ ٪.

- جاء الإسكان الإقتصادي في المرتبة الأولى طبقاً لنوعية البناء بعدد ١٨٦,٢ ألف وحدة بنسبة قدرها ٥٨,٧ ٪ يليه الإسكان المتوسط بعدد ٩٦ ألف وحدة بنسبة قدرها ٣٠,٢ ٪ ويليه الإسكان فوق المتوسط بعدد ٢٥,٣ ألف وحدة بنسبة قدرها ٨ ٪ ثم الإسكان الفاخر بعدد ٩,٨ ألف وحدة بنسبة قدرها ٣,١ ٪ من الإجمالي العام .



بمناسبة اليوم العالمي للإسكان ٢٩,١٪
زيادة في عدد الوحدات السكنية المنفذة
بواسطة القطاع الخاص عام ٢٠١٧/٢٠١٦

أولاً : الوحدات السكنية المنفذة بواسطة القطاع (الحكومى/العام/أعمال عام):

- تم تنفيذ عدد ١٠٠,٥ ألف وحدة بواسطة القطاع (الحكومى/العام/ أعمال عام) عام ٢٠١٦/٢٠١٧ بنسبة ٣١,٧٪ من الإجمالى العام مقابل ٩٥,٨ ألف وحدة عام ٢٠١٥/٢٠١٦ بنسبة زيادة قدرها ٥٪.
- جاء الإسكان الإقتصادى فى المرتبة الاولى طبقا لنوعية البناء بعدد ٩٨,١ ألف وحدة بنسبة ٩٧,٦٪ يليه الإسكان المتوسط بعدد ٢,١ ألف وحدة بنسبة ٢,١٪ ثم الإسكان فوق المتوسط بعدد ٢٧٥ وحدة بنسبة ٠,٣٪.
- جاءت محافظة القاهرة فى المرتبة الاولى بعدد ٢٠,٥ ألف وحدة بنسبة ٢٠,٤٪ يليها محافظة الجيزة بعدد ١٧,٤ ألف وحدة بنسبة ١٧,٣٪ ومحافظة شمال سيناء فى المرتبة الاخيرة بعدد ٣٥ وحدة بنسبة ٠,٣٪ من إجمالى القطاعين .

ثانياً : الوحدات السكنية المنفذة بواسطة القطاع الخاص :

- تم تنفيذ عدد ٢١٦,٦ ألف وحدة بواسطة القطاع الخاص عام ٢٠١٦/٢٠١٧ بنسبة ٦٨,٣٪ من الإجمالى العام مقابل ١٦٧,٧ ألف وحدة عام ٢٠١٥/٢٠١٦ بنسبة زيادة قدرها ٢٩,١٪.
- جاء الإسكان المتوسط فى المرتبة الاولى طبقا لنوعية البناء بعدد ٩٣,٨ ألف وحدة بنسبة ٤٣,٣٪ يليه الإسكان الإقتصادى بعدد ٨٨,١ ألف وحدة بنسبة ٤٠,٧٪ ثم الإسكان فوق المتوسط بعدد ٢٥ ألف وحدة بنسبة ١١,٥٪ ثم الإسكان الفاخر بعدد ٩,٧ ألف وحدة بنسبة ٤,٥٪ من إجمالى القطاع الخاص .
- جاءت محافظة الغربية فى المرتبة الاولى بعدد ٢٥,١ ألف وحدة بنسبة ١٦,٢٪ يليها محافظة المنوفية بعدد ٢٣,٩ ألف وحدة بنسبة ١٥,٦٪ ومحافظة الدقهلية فى المرتبة الأخيرة بعدد ٢٤٠ وحدة بنسبة قدرها ٠,١٪ من إجمالى القطاع الخاص .

• مشروع الاسكان الاجتماعى (المليون وحدة)

- بلغ إجمالى عدد الوحدات السكنية المنفذة بمشروع الإسكان الاجتماعى (المليون وحدة) ٣٦,٤ ألف وحدة عام ٢٠١٦/٢٠١٧ نفذ منها الجهاز المركزى للتعمير ٣,٨ ألف وحدة بنسبة ١٠,٤٪ ، مديريات الإسكان ٤,٧ ألف وحدة بنسبة ١٢,٨٪ ، هيئة المجتمعات العمرانية الجديدة ٢٧,٩ ألف وحدة بنسبة ٧٦,٨٪ ، يأتى أكبر عدد وحدات منفذه بمحافظة الشرقية حيث بلغت ٦,٤ ألف وحدة بنسبة قدرها ١٧,٧٪ وأقل عدد وحدات منفذة بمحافظة السويس ٢٤ وحدة بنسبة ٠,١٪ من الإجمالى .

• مشروع إسكان دار مصر (الإسكان المتوسط):

- بلغ عدد الوحدات المنفذة بمشروع إسكان دار مصر (الإسكان المتوسط) ١,٨ ألف وحدة عام ٢٠١٦/ ٢٠١٧ وكان أكبر عدد وحدات منفذة بمدينة دمياط الجديدة حيث بلغ ٤٥٦ وحدة بنسبة ٢٥,٣٪ وأقل عدد وحدات بمدينة الشروق حيث بلغ ١٦٨ وحدة بنسبة ٩,٣٪ من الإجمالى.