

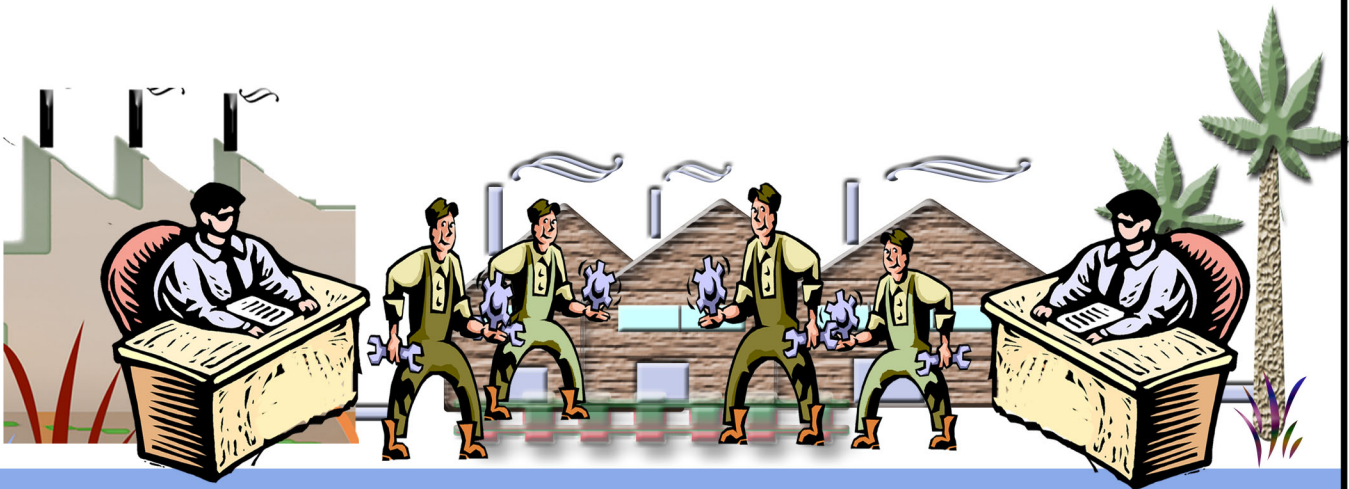


جمهورية مصر العربية

الجهاز المركزي لتعبئة العامة والإحصاء

النشرة السنوية لإحصاء العاملين بالحكومة والقطاع العام / الأعمال العام

عام ٢٠١٣



إصدار يونيه ٢٠١٣



جمهورية مصر العربية

الجهاز المركزى للتعبئة العامة والإحصاء

النشرة السنوية
لإحصاء العاملين بالحكومة والقطاع العام / الأعمال العام
عام ٢٠١٣

عند إستخدام إحصاءاتنا
يرجى الإشارة إلى الجهاز المركزى للتعبئة العامة والإحصاء
كمصدر للبيانات

إصدار يونيه ٢٠١٣

تقديم

تولى الدولة إهتماماً كبيراً للعاملين بقطاعات الدولة المختلفة ، لما لهم من دور إيجابى فى دعم الإقتصاد القومى وتحقيق التنمية المستدامة، كما تعتبر بيانات العمالة مقياساً لحجم التضخم الوظيفى ومن العناصر الأساسية التى تساهم فى التخطيط الإستراتيجى للدولة.

لذا يقوم الجهاز المركزى للتعبئة العامة والإحصاء بإصدار " النشرة السنوية لإحصاء العاملين بالحكومة والقطاع العام / الأعمال العام " التى تتضمن بيانات عن أعداد العاملين وخصائصهم طبقاً للنوع والهيكل الوظيفى بتلك القطاعات .

يقدم الجهاز هذه النشرة عن عام 2013 للباحثين والمهتمين بهذا المجال آملاً أن تحقق الفائدة المرجوه

منها .

والله ولى التوفيق ،،،

نواء / أبو بكر الجندى

رئيس الجهاز المركزى للتعبئة العامة والإحصاء

رقم الصفحة	البيـان	رقم الجدول
١	منهجية الإحصائية	
٤	المؤشرات العامة	
١٢	جداول النشرة	
أولاً : القطاع الحكومي ٢٠١٣/٢٠١٢		
١٤	توزيع العاملين بالقطاع الحكومي طبقاً للموازنة العامة ونوع الدرجات المختلفة عن عامي ٢٠١٢/٢٠١١، ٢٠١٣/٢٠١٢	١
١٥	توزيع العاملين بالقطاع الحكومي طبقاً للموازنة العامة والنوع ونوع الكادر.	٢
١٦	توزيع العاملين بالقطاع الحكومي طبقاً للنوع بالموازنة العامة.	٣
١٧	توزيع العاملين بالقطاع الحكومي على المحافظات طبقاً لإستمارة الموازنة.	٤
١٨	توزيع العاملين بالقطاع الحكومي لموازنة الهيئات الإقتصادية طبقاً للمجموعات الوظيفية والدرجة المالية والنوع.	٥
٢٠	توزيع العاملين بالقطاع الحكومي بموازنات الجهاز الإداري والإدارة المحلية والهيئات الخدمية طبقاً للمجموعات الوظيفية والدرجة المالية والنوع.	٦
٢٢	توزيع العاملين بالقطاع الحكومي طبقاً للقطاعات المختلفة والدرجات المالية والنوع لموازنة الهيئات الإقتصادية.	٧
٢٤	توزيع العاملين بالقطاع الحكومي طبقاً للقطاعات المختلفة والدرجات المالية والنوع بموازنات الجهاز الإداري والإدارة المحلية والهيئات الخدمية.	٨
٢٦	توزيع العاملين بالقطاع الحكومي طبقاً للقطاعات المختلفة والنوع بموازنة الهيئات الإقتصادية.	٩
٢٧	توزيع العاملين بالقطاع الحكومي طبقاً للقطاعات المختلفة بموازنات الجهاز الإداري والإدارة المحلية والهيئات الخدمية.	١٠
٢٨	توزيع العاملين غير القائمين بالعمل الذين في بعثات ومنح دراسية واعارات وأجازات دراسية طبقاً للنوع بموازنة العام المالي	١١

(تابع) الفهرس

رقم الصفحة	البيـان	رقم الجدول
	ثانياً : القطاع العام / الأعمال العام ٢٠١٣	
٣٠	توزيع العاملين المدنيين بالقطاع العام / الأعمال العام طبقاً للقطاع الإقتصادي والنوع.	١٢
٣١	توزيع العاملين المدنيين بالقطاع العام / الأعمال العام طبقاً للمحافظة والنوع.	١٣
٣٢	توزيع العاملين المدنيين بالقطاع العام / الأعمال العام طبقاً للقطاع الإقتصادي والدرجة المالية والنوع.	١٤
٣٤	توزيع العاملين المدنيين بالقطاع العام / الأعمال العام طبقاً للدرجة المالية والحالة التعليمية والنوع.	١٥
٣٦	توزيع العاملين المدنيين بالقطاع العام / الأعمال العام طبقاً للمجموعات النوعية والدرجة المالية والنوع.	١٦
٣٧	توزيع العاملين المدنيين بالقطاع العام / الأعمال العام طبقاً للقطاع الإقتصادي والحالة التعليمية والنوع.	١٧
٣٨	توزيع العمال الحرفيين والخدمات المعاونة المدنيين بالقطاع العام / الأعمال العام طبقاً للنوع والحالة التعليمية.	١٨
٣٩	توزيع العاملين المدنيين بالقطاع العام / الأعمال العام الذين فى بعثات ومنح دراسية وإعارات وأجازات دراسية طبقاً للنوع.	١٩
٤٠	توزيع العاملين المدنيين بالقطاع العام / الأعمال العام الذين تركوا الخدمة طبقاً للدرجة والنوع وسبب ترك الخدمة.	٢٠

منهجية الإحصائية

نبذة تاريخية :

يرجع تاريخ إحصاء العاملين المدنيين بالحكومة والهيئات العامة الى سنة ١٩٤١ حيث بدأ نشر سلسلة سنوية عن هذا الإحصاء ابتداء من تلك السنة حتى سنة ١٩٥٦، ثم توقفت هذه الإحصائية لتخلف بعض المصادر عن تقديم بياناتها .

في عام ١٩٦١ روى ضرورة توفير بيانات إحصائية حديثة عن موظفي الحكومة وتم إجراء هذا الإحصاء عن الحالة في ١٩٦٢/٢/١ .

في عام ١٩٦٦ قام الجهاز المركزي للتعينة العامة والإحصاء بالإشتراك مع الجهاز المركزي للتنظيم والإدارة بإجراء إحصاء عن العاملين بالوزارات والمصالح والهيئات وإدارات المؤسسات العامة عن الحالة في ١٩٦٦/١٢/٣١ . وقد تم الإتفاق على أن تكون دورية الإحصائية كل ثلاث سنوات وبناء عليه فقد قام الجهاز المركزي للتعينة العامة والإحصاء بإجراء إحصاء عن العاملين في الحكومة عن الحالة في ١٩٦٩/١٢/٣١ .

في عام ١٩٧١ تم إجراء الحصر الوظيفي الشامل للعاملين بالحكومة عن الحالة في ١٩٧١/٣/٣١ . ورغبة من الجهاز المركزي للتعينة العامة والإحصاء في توفير سلسلة زمنية منتظمة من البيانات الإحصائية عن العاملين في الحكومة والقطاع العام / الأعمال العام فقد بدأ اعتباراً من عام ١٩٧٨ إجراء هذا الإحصاء سنوياً ، ذلك من خلال إستيفاء إستمارة إحصائية متخصصة صممت لهذا الغرض على أن يتم جمع بيانات العمالة عن الحالة في أول يناير من كل عام . كما يتم جمع البيانات المالية وبيانات الأجازات والإعارات والبعثات والذين تركوا الخدمة . . . الخ عن العام السابق .

إعتباراً من عام ٢٠٠٠ تم الإتفاق بين الجهاز المركزي للتعينة العامة والإحصاء ووزارة الدولة للتنمية الادارية على أن توفر وزارة التنمية الإدارية بيانات العاملين بالحكومة وأن يوفر الجهاز المركزي للتعينة العامة والإحصاء بيانات العاملين بالقطاع العام / الأعمال العام ، على أن يتم تضمين كافة تلك البيانات في نشرة واحدة يصدرها الجهاز المركزي للتعينة العامة والإحصاء .

إعتباراً من عام ٢٠٠٥ أصبح الجهاز المركزي للتنظيم والإدارة هو مصدر بيانات العاملين بالحكومة .

أولاً: أهداف الإحصائية :

١ - التعرف على أعداد العاملين المدنيين بالحكومة والقطاع العام / الأعمال العام وتوفير بيانات عنهم طبقاً للنوع والخصائص المختلفة (الحالة التعليمية - المجموعات الوظيفية النوعية - الدرجات المالية - القطاعات الاقتصادية) التي يتم نشرها وفق ما يرد بالموازنة العامة للدولة .

٢ - إعطاء صورة واضحة عن النظام الوظيفي بهذه القطاعات الاقتصادية وما يطرأ عليها من تغييرات .

٣- قياس حجم التضخم الوظيفي بما يخدم ترشيد القرارات المتعلقة بالإستخدام والتشغيل على المستوى القومى بالقطاعات الاقتصادية المختلفة للدولة .

ثانياً: دورية النشرة :

تصدر النشرة بدورية سنوية.

ثالثاً: مصادر البيانات:

١- بالنسبة لبيانات العاملين بالحكومة :

يتم الحصول على البيانات المطلوبة عن العاملين بالحكومة من الجهاز المركزى للتنظيم والإدارة (الإدارة المركزية للمعلومات) .

٢ - بالنسبة لبيانات العاملين بالقطاع العام /الأعمال العام :

يتم إستيفاء البيانات المطلوبة عن العاملين بالقطاع العام / الأعمال العام بمعرفة إدارات شئون العاملين بوحدات القطاع العام / الأعمال العام ، ذلك من خلال إستيفاء إستمارة خاصة بهذه الإحصائية .

رابعاً: إطار الإحصائية :

١- القطاع الحكومى :

تغطى هذه الإحصائية العمالة موزعة على القطاعات المختلفة طبقاً للنوع بموازنات الجهاز الإدارى ،الإدارة الخلية ، الهيئات الخدمية ، الهيئات الاقتصادية ، كما تشمل بيانات الحكومة كافة الوزارات والوحدات الحكومية التابعة لها .

٢- القطاع العام / الأعمال العام :

يشمل كافة هيئات وشركات القطاع العام / الأعمال العام .

خامساً: الرموز المستخدمة :

(=) النسبة أقل من ٠.٠٥ % .

(000) غير متوافر .

(-) القيمة صفر .

(د) ترمز إلى كلمة درجة .

ملحوظة :

١ ————— توجد فروق طفيفة في بعض جداول النشرة نتيجة التقريب الآلى .

٢ ————— بيانات جداول القطاع الحكومى بموازانات الجهاز الإدارى والإدارة المحلية والهيئات

الخدمية تتضمن الجامعات .

المؤشرات العامة

أولاً : القطاع الحكومي :

١- الهيئات الاقتصادية :

بلغ إجمالي عدد العاملين بالحكومة ٣٢٦٥٦٠ عاملاً في عام ٢٠١٢/٢٠١٣ موزعاً على القطاعات الاقتصادية

المختلفة بموازنة الهيئات الاقتصادية مقابل ٣٠٤٠٢٤ عاملاً في عام ٢٠١١/٢٠١٢ بنسبة زيادة

قدرها ٧.٤ ٪ ، وفيما يلي التوزيع النسبي لعدد العاملين بالقطاعات الاقتصادية .

التوزيع النسبي ٪	القطاع الإقتصادي
٥١.٢	النقل والمواصلات
١٦.٨	الخدمات الصحية والدينية والقوى العاملة
١١.٦	الثقافة والإعلام
٨.٨	التأمينات والشئون الإجتماعية
٤.٢	الإسكان والتشييد
٣.٠	الزراعة والرعى
١.٥	الصناعة والبتترول
١.٢	المال والإقتصاد
١.٠	التجارة والتمويل
٠.٦	الكهرباء والطاقة
٠.١	السياحة
١٠٠	الإجمالي

٢- الجهاز الإدارى والإدارة المحلية والهيئات الخدمية

بلغ إجمالى عدد العاملين بالحكومة ٥٢١٨٧٦٠ عاملاً فى عام ٢٠١٢/٢٠١٣ موزعاً على القطاعات المختلفة بموازنات الجهاز الإدارى والإدارة المحلية والهيئات الخدمية مقابل ٥١٣٤٨١٩ عاملاً فى عام ٢٠١١/٢٠١٢ بنسبة زيادة قدرها ١.٦% . وفيما يلى التوزيع النسبى لعدد العاملين بالقطاعات الإقتصادية .

التوزيع النسبى %	القطاع الإقتصادى
٣٥.٥	التعليم
١٨.٦	النظام العام وشنون السلامة العامة
١٢.٩	الشباب والثقافة والدين
١٢.١	الصحة
٨.٣	الخدمات العمومية العامة
٧.٤	الشنون الإقتصادية
٢.٩	الدفاع والأمن
١.٣	الحماية الإجتماعية
٠.٦	الإسكان والمرافق المجتمعية
٠.٤	حماية البيئة
١٠٠	الإجمالى

ثانيا : القطاع العام /الأعمال العام :

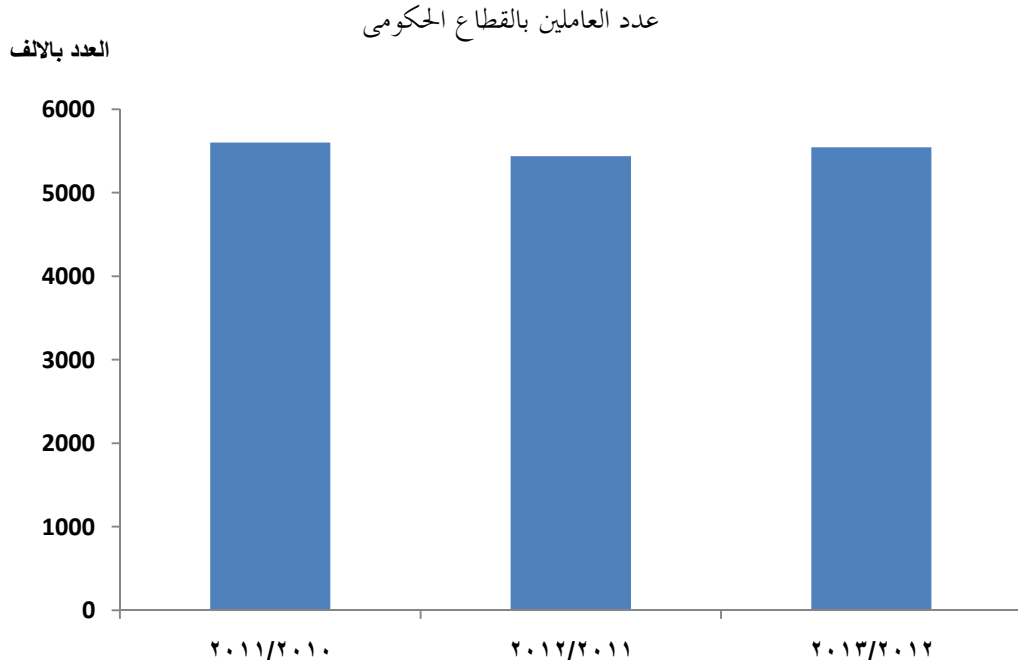
بلغ إجمالي عدد العاملين المدنيين بالقطاع العام/ الأعمال العام ٨٧٠٧١٥ عاملاً في ٢٠١٣/١/١ مقابل ٨٤٤٨١٤ عاملاً في ٢٠١٢/١/١ بنسبة زيادة قدرها ٣.١ ٪ . وفيما يلي التوزيع النسبي لعدد العاملين بالقطاعات الإقتصادية.

القطاع الإقتصادى	التوزيع النسبى ٪
الصناعة والبتروال والثروة المعدنية	٢٥.٥
الإسكان والتعمير	٢٥.٥
الكهرباء	١٦.٢
المال والإقتصاد	٧.٣
النقل والمواصلات	٦.٠
السياحة والطيران	٥.٩
التموين والتجارة الداخلية	٤.١
الخدمات الصحية والإجتماعية والدينية	٣.٣
الدفاع والأمن والعدالة	٣.٢
الزراعة والأشغال العامة والموارد المائية	٢.٨
الثقافة والإعلام	٠.٣
الإجمالى	١٠٠

تطور عدد العاملين بالقطاع الحكومي خلال الفترة

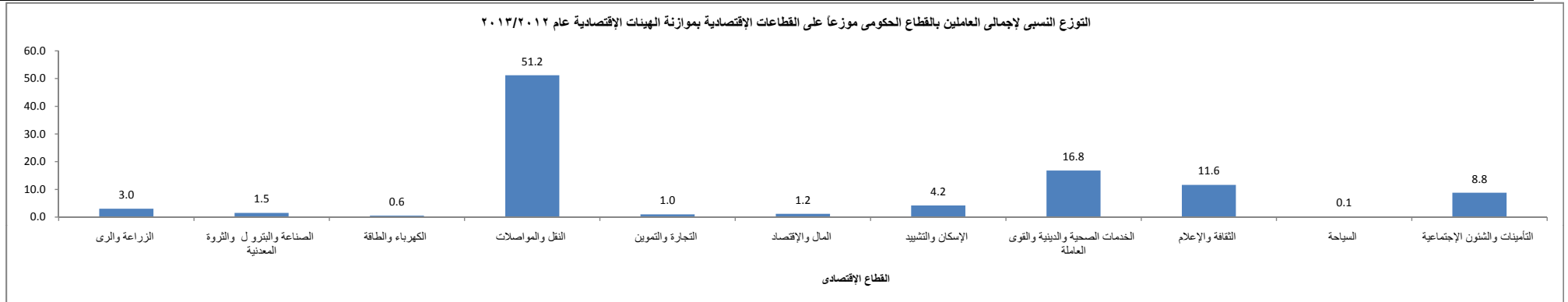
(٢٠١٣/٢٠١٢ - ٢٠١١/٢٠١٠)

عدد العاملين	السنوات
٥٥٩٩٨٦٢	٢٠١١/٢٠١٠
٥٤٣٨٨٤٣	٢٠١٢/٢٠١١
٥٥٤٥٣٢٠	٢٠١٣/٢٠١٢



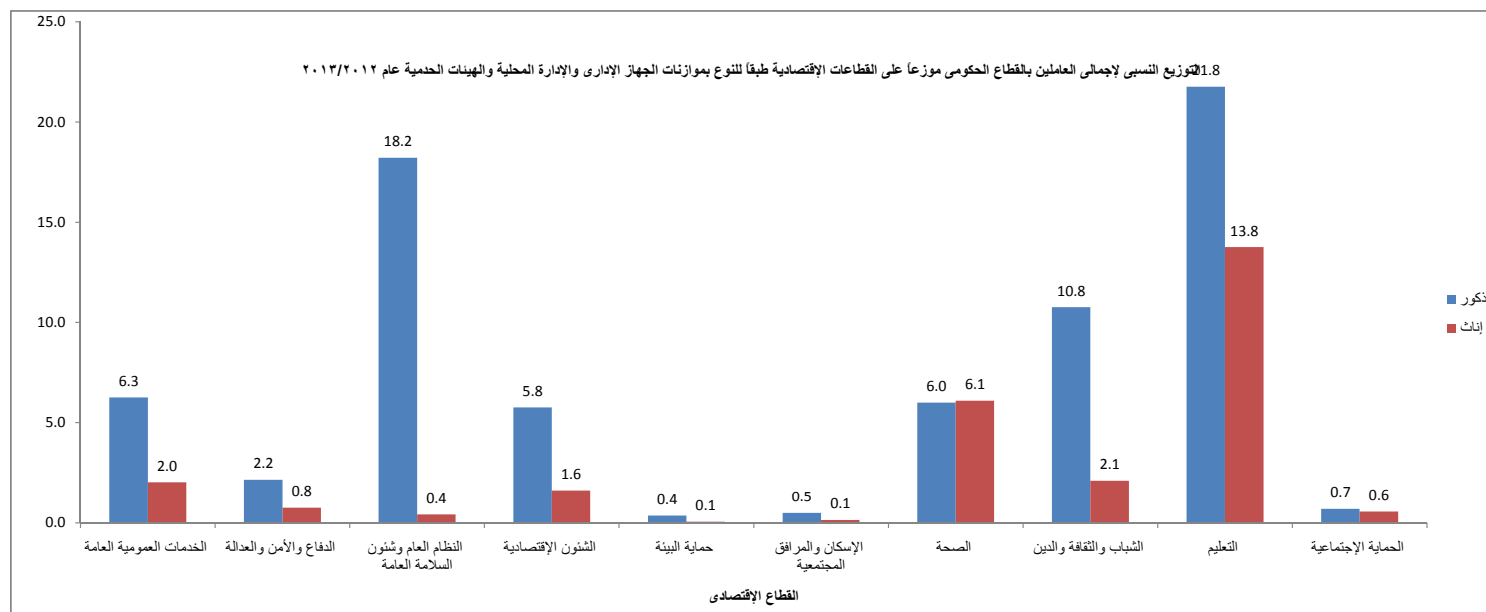
التوزيع العددي والنسبي لإجمالي العاملين بالقطاع الحكومي موزعاً على القطاعات الاقتصادية طبقاً للنوع بموازنة الهيئات الاقتصادية عام ٢٠١٣/٢٠١٢

التوزيع النسبي %			التوزيع العددي			النوع	القطاع الاقتصادي
الجملة	إناث	ذكور	الجملة	إناث	ذكور		
٣.٠	٠.٥	٢.٥	٩٨٧٧	١٧٠٥	٨١٧٢	الزراعة والري	
١.٥	٠.٢	١.٣	٤٩٧٠	٨١٠	٤١٦٠	الصناعة والبترو ل والثروة المعدنية	
٠.٦	٠.٢	٠.٤	١٨٠٢	٥٢٥	١٢٧٧	الكهرباء والطاقة	
٥١.٢	٦.٣	٤٤.٩	١٦٧١٥٨	٢٠٤٩٩	١٤٦٦٥٩	النقل والمواصلات	
١.٠	٠.٢	٠.٧	٣١٣٢	٨٠٦	٢٣٢٦	التجارة والتموين	
١.٢	٠.٤	٠.٨	٣٨٢٤	١١٧٠	٢٦٥٤	المال والاقتصاد	
٤.٢	٠.٣	٤.٠	١٣٧٨٧	٨٥٤	١٢٩٣٣	الإسكان والتشييد	
١٦.٨	١١.٩	٥.٠	٥٤٩١٧	٣٨٧٢٩	١٦١٨٨	الخدمات الصحية والدينية والقوى العاملة	
١١.٦	٣.٤	٨.٣	٣٧٩٩٥	١٠٩٥٩	٢٧٠٣٦	الثقافة والإعلام	
٠.١	٠.٠	٠.١	٣٢٣	٥٥	٢٦٨	السياحة	
٨.٨	٣.٥	٥.٣	٢٨٧٧٥	١١٣٢٨	١٧٤٤٧	التأمينات والشئون الإجتماعية	
١٠٠.٠	٢٦.٨	٧٣.٢	٣٢٦٥٦٠	٨٧٤٤٠	٢٣٩١٢٠	الإجمالي	



التوزيع العددي والنسبي لإجمالي العاملين بالقطاع الحكومي موزعاً على القطاعات الاقتصادية طبقاً للنوع بموازانات الجهاز الإداري والإدارة المحلية والهيئات الخدمية عام ٢٠١٣/٢٠١٢

النوع	التوزيع العددي			التوزيع النسبي %		
	ذكور	إناث	الجملة	ذكور	إناث	الجملة
الخدمات العمومية العامة	٣٢٦٧١١	١٠٥٥٠٠	٤٣٢٢١١	٦.٣	٢.٠	٨.٣
الدفاع والأمن والعدالة	١١٢٢٦١	٣٩٥٥٤	١٥١٨١٥	٢.٢	٠.٨	٢.٩
النظام العام وشئون السلامة العامة	٩٥٠٥٦٩	٢١٨٧٤	٩٧٢٤٤٣	١٨.٢	٠.٤	١٨.٦
الشئون الاقتصادية	٣٠٠٦٨٣	٨٤٠٠٢	٣٨٤٦٨٥	٥.٨	١.٦	٧.٤
حماية البيئة	١٨٩٣٦	٢٨٣٥	٢١٧٧١	٠.٤	٠.١	٠.٤
الإسكان والمرافق المجتمعية	٢٦٠٥٥	٧٤١٣	٣٣٤٦٨	٠.٥	٠.١	٠.٦
الصحة	٣١٣٢٢٦	٣١٨٢٤٥	٦٣١٤٧١	٦.٠	٦.١	١٢.١
الشباب والثقافة والدين	٥٦١٧٤٤	١٠٩٤٦٤	٦٧١٢٠٨	١٠.٨	٢.١	١٢.٩
التعليم	١١٣٥٥٣٧	٧١٨١٤٠	١٨٥٣٦٧٧	٢١.٨	١٣.٨	٣٥.٥
الحماية الاجتماعية	٣٦٤١٢	٢٩٥٩٩	٦٦٠١١	٠.٧	٠.٦	١.٣
الإجمالي	٣٧٨٢١٣٤	١٤٣٦٦٢٦	٥٢١٨٧٦٠	٧٢.٥	٢٧.٥	١٠٠.٠

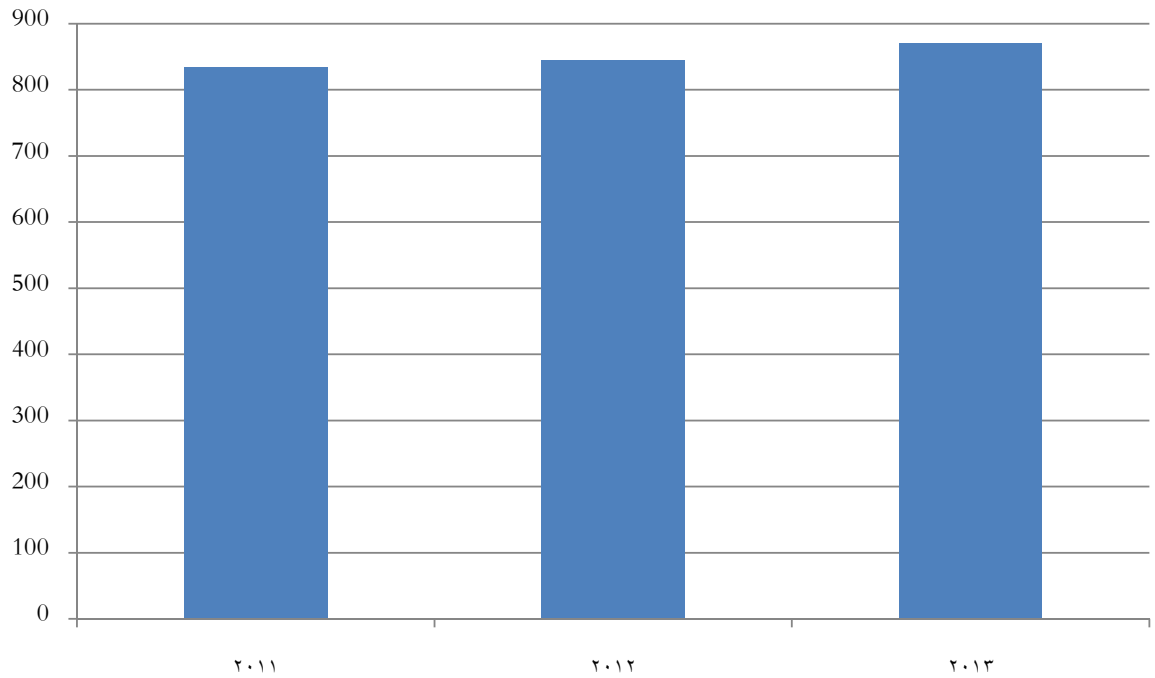


تطور عدد العاملين المدنيين بالقطاع العام /الأعمال العام
خلال الفترة من ٢٠١١/١/١ - ٢٠١٣/١/١

عدد العاملين	السنوات
834942	2011
844814	2012
870715	2013

العدد بالآلاف

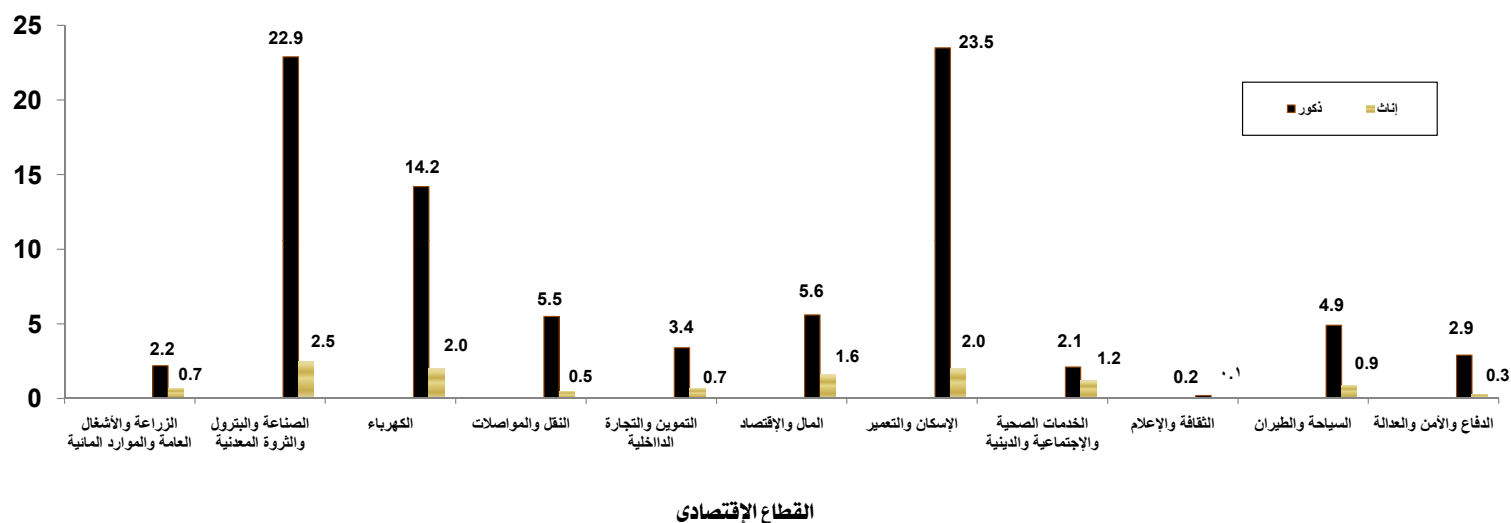
عدد العاملين المدنيين بالقطاع العام /الأعمال العام



التوزيع العددي والنسبي لإجمالي العاملين المدنيين بالقطاع العام/الأعمال العام طبقاً للقطاع الإقتصادي والنوع في ٢٠١٣/١/١

التوزيع النسبي %			التوزيع العددي			النوع	القطاع الإقتصادي
الجملة	إناث	ذكور	الجملة	إناث	ذكور		
٢.٨	٠.٧	٢.٢	٢٤٤٧٥	٥٧٥٠	١٨٧٢٥	الزراعة والأشغال العامة والموارد المائية	
٢٥.٥	٢.٥	٢٢.٩	٢٢١٧٤٦	٢٢١٣٣	١٩٩٦١٣	الصناعة والبتروول والثروة المعدنية	
١٦.٢	٢.٠	١٤.٢	١٤٠٨٣٢	١٧١١١	١٢٣٧٢١	الكهرباء	
٦.٠	٠.٥	٥.٥	٥٢٤١٥	٤٢١٩	٤٨١٩٦	النقل والمواصلات	
٤.١	٠.٧	٣.٤	٣٥٦٩٩	٦٣٧٣	٢٩٣٢٦	التمويل والتجارة الداخلية	
٧.٣	١.٦	٥.٦	٦٣٢٠.٤	١٤٠٣١	٤٩١٧٣	المال والإقتصاد	
٢٥.٥	٢.٠	٢٣.٥	٢٢٢٠.٦٧	١٧٠.٦٣	٢٠٥٠٠.٤	الإسكان والتعمير	
٣.٣	١.٢	٢.١	٢٨٧٠.٦	١٠٣٨٨	١٨٣١٨	الخدمات الصحية والإجتماعية والدينية	
٠.٣	٠.١	٠.٢	٢٣٨٩	٤٢٤	١٩٦٥	الثقافة والإعلام	
٥.٩	٠.٩	٤.٩	٥٠٩٤٠	٨١٧٨	٤٢٧٦٢	السياحة والطيران	
٣.٢	٠.٣	٢.٩	٢٨٢٤٢	٢٧٠.٤	٢٥٥٣٨	الدفاع والأمن والعدالة	
١٠٠.٠	١٢.٤	٨٧.٦	٨٧٠.٧١٥	١٠.٨٣٧٤	٧٦٢٣٤١	الإجمالي العام	

التوزيع النسبي للعاملين المدنيين بالقطاع العام / الأعمال العام طبقاً للقطاع الإقتصادي والنوع في ٢٠١٣/١/١



جداول النشرة

أولاً : القطاع الحكومي

جدول رقم (١) توزيع العاملين بالقطاع الحكومي طبقاً للموازنة العامة ونوع الدرجات المختلفة

عن عامي ٢٠١٢/٢٠١١ ، ٢٠١٣/٢٠١٢

٢٠١٣/٢٠١٢					٢٠١٢/٢٠١١					الدرجات الموازنة العامة
النسبة إلى الممولة %		الشاغرة	المشغولة	الممولة	النسبة إلى الممولة %		الشاغرة	المشغولة	الممولة	
الشاغرة	المشغولة				الشاغرة	المشغولة				
٥	٩٥	١٠٥٥٠٢	٢٠٤٧٣٩٤	٢١٥٢٨٩٦	٥.٩	٩١.١	١١٨٠٠٣	١٨٩٢٥٣١	٢٠١٠٥٣٤	الجهاز الإدارى
١٥	٨٥	٤٦٢٨٦٦	٢٦٨٨٣١٠	٣١٥١١٧٦	١٤.٢	٨٥.٨	٤٤٩١٣٠	٢٧١٩٧٦٥	٣١٦٨٨٩٥	الإدارة المحلية
٢١	٧٩	٤٧٥٨١	١٨١٨٥٧	٢٢٩٤٣٨	٢٥.٨	٧٤.٢	٣٩٠٧٢	١١٢٦٣٣	١٥١٧٠٥	الهيئات الخدمية
١٩	٨١	٧٥٠٩١	٣٢٦٥٦٠	٤٠١٦٥١	٢٠.٩	٧٩.١	٨٠٠٩٦	٣٠٤٠٢٤	٣٨٤١٢٠	الهيئات الإقتصادية
٥	٩٥	١٦٢٨٠	٣٠١١٩٩	٣١٧٤٧٩	١٠.١	٨٩.٩	٤٦٠١٦	٤٠٩٨٩٠	٤٥٥٩٠٦	الجامعات
١٠٠	١٠٠	٧٠٧٣٢٠	٥٥٤٥٣٢٠	٦٢٥٢٦٤٠	١١.٩	٨٨.١	٧٣٢٣٥٠	٥٤٨٩٢٣٦	٦١٧١١٦٠	الإجمالى العام

جدول رقم (٢) توزيع العاملين بالقطاع الحكومي طبقاً للموازنة العامة والنوع ونوع الكادر عام ٢٠١٣/٢٠١٢

نوع الكادر					نوع الكادر		الموازنة العامة
طبقاً لنوع الكادر					طبقاً للنوع		
الجملة	غير ميبين	لوائح خاصة	كادر خاص	كادر عام	إناث	ذكور	
٢٠٤٧٣٩٤	٢٠٩٩٩٤	٦٦٨	٩٤٦٢٩٠	٨٩٠٤٤٢	٢٣٧٥٠٤	١٨٠٩٨٩٠	الجهاز الإدارى
٢٦٨٨٣١٠	١٦٥٥٨٠	.	٢٤٢	٢٥٢٢٤٨٨	١٠٢٧٥٥٢	١٦٦٠٧٥٨	الإدارة المحلية
١٨١٨٥٧	٢٤١١٢	٢٢١٨	١٠٢٢٢	١٤٥٣٠٥	٥٠٣٣٩	١٣١٥١٨	الهيئات الخدمية
٣٢٦٥٦٠	٣٠٥٢٠	٢٤٧٠٩٥	.	٤٨٩٤٥	٨٧٤٤٠	٢٣٩١٢٠	الهيئات الاقتصادية
٣٠١١٩٩	٢٥٩١٠	.	٨٥٣٣٥	١٨٩٩٥٤	١٢١٢٣١	١٧٩٩٦٨	الجامعات
٥٥٤٥٣٢٠	٤٥٦١١٦	٢٤٩٩٨١	١٠٤٢٠٨٩	٣٧٩٧١٣٤	١٥٢٤٠٦٦	٤٠٢١٢٥٤	الإجمالي العام

جدول رقم (٣) توزيع العاملين بالقطاع الحكومي طبقاً للنوع بالموازنة العامة عام ٢٠١٣/٢٠١٢

جملة	إناث	ذكور	النوع
			الموازنة العامة
٢٠٤٧٣٩٤	٢٣٧٥٠٤	١٨٠٩٨٩٠	الجهاز الإدارى
٢٦٨٨٣١٠	١٠٢٧٥٥٢	١٦٦٠٧٥٨	الإدارة المحلية
١٨١٨٥٧	٥٠٣٣٩	١٣١٥١٨	الهيئات الخدمية
٣٢٦٥٦٠	٨٧٤٤٠	٢٣٩١٢٠	الهيئات الإقتصادية
٣٠١١٩٩	١٢١٢٣١	١٧٩٩٦٨	الجامعات
٥٥٤٥٣٢٠	١٥٢٤٠٦٦	٤٠٢١٢٥٤	الإجمالى

جدول رقم (٤) توزيع العاملين بالقطاع الحكومي على المحافظات طبقاً لإستمارة الموازنة عام
٢٠١٣/٢٠١٢

النوع المحافظة	ذكور	إناث	جملة	الإجمالي %
القاهرة	٢١٧٢٤٠٩	٤٦٠٣٦١	٢٦٣٢٧٧٠	٤٧.٥
الإسكندرية	٩٤٢٠٨	٨٧٢٦٠	١٨١٤٦٨	٣.٣
بورسعيد	٢٤٥١٦	٢٥٩١٧	٥٠٤٣٣	٠.٩
السويس	١٥٠٣٩	١٤٤٩٤	٢٩٥٣٣	٠.٥
دمياط	٣٦٥٩١	٣٦٢٣٧	٧٢٨٢٨	١.٣
الدقهلية	١٨٧٥٦٣	١٠٥٥٢٩	٢٩٣٠٩٢	٥.٣
الشرقية	١٤٤١١٧	٩٧٧١٧	٢٤١٨٣٤	٤.٤
القليوبية	٨٥٨٢١	٥٢٩٧٢	١٣٨٧٩٣	٢.٥
كفر الشيخ	٧٠٣٤٩	٤٤١٠٦	١١٤٤٥٥	٢.١
الغربية	١٣٧٢٣٤	٩٦٤٣١	٢٣٣٦٦٥	٤.٢
المنوفية	١٢٢٨٥١	٦٧٩٤٠	١٩٠٧٩١	٣.٤
البحيرة	١١٣٤١٤	٦٦٢١٠	١٧٩٦٢٤	٣.٢
الإسماعيلية	٣٦٤١٤	٢٩٢٢١	٦٥٦٣٥	١.٢
الجيزة	١٩٦٥٣٤	٧٦٣٣٣	٢٧٢٨٦٧	٤.٩
بنى سويف	٦١١٧٥	٣٢١٧٤	٩٣٣٤٩	١.٧
الفيوم	٦٢٢٦٣	٢٦١٠٧	٨٨٣٧٠	١.٦
المنيا	٧٥٠٢٢	٣٧٥٧٨	١١٢٦٠٠	٢.٠
اسيوط	٨٨١٥٤	٣٩٥٨٣	١٢٧٧٣٧	٢.٣
سوهاج	٩٨١٩١	٤٣٤٧١	١٤١٦٦٢	٢.٦
قنا	٦٤١٦٧	٢٨٤١٤	٩٢٥٨١	١.٧
أسوان	٣٩٤٤٣	١٩٨٨٥	٥٩٣٢٨	١.١
الأقصر	٣٠١٣٠	٨٣٦٧	٣٨٤٩٧	٠.٧
البحر الأحمر	١١٥٦٣	٦٢٢٧	١٧٧٩٠	٠.٣
الوادى الجديد	١٧٣٠٧	٨٩٥٥	٢٦٢٦٢	٠.٥
مطروح	٩٥٦٢	٣٨١٣	١٣٣٧٥	٠.٢
شمال سيناء	٢٠٥٠١	١٠٨٠٤	٣١٣٠٥	٠.٦
جنوب سيناء	٦٧١٦	١٩٦٠	٨٦٧٦	٠.٢
الإجمالي	٤٠٢١٢٥٤	١٥٢٤٠٦٦	٥٥٤٥٣٢٠	١٠٠

تابع جدول (٥) توزيع العاملين بالقطاع الحكومي لموازنة الهيئات الإقتصادية طبقاً للمجموعات الوظيفية و الدرجة المالية والنوع عام ٢٠١٢/٢٠١٣

الجملة	كادرات خاصة	السادسة	الخامسة	الرابعة	الثالثة	الثانية	الأولى	كبير	مدير عام بصفة شخصية	مدير عام	ربط ثابت ٧٢٠٠	ربط ثابت ٤٨٠٠	ربط ثابت ٢٤٠٠	العالية	الممتازة	درجه نائب وزير	درجه وزير	وزير دولة	النوع	الدرجة المالية	المجموعات الوظيفية
٢٣٩٢٠	.	٢٩٤١	٢٤١٠	٧٤١٩	١١١٥٠	ذكور		وظائف الخدمات المعاونة
٢١٥٣	.	٤٤	١٤٤	٤٥٣	١٥١٢	أنث		
١٣٠٧	.	٣٦	٦٢	٣٥١	٤٦١	٢٥٥	١٤٢	ذكور		الدرجات الغير موزعة على مجموعات
٥٢٨	.	١	٢٤	٣٢	٢٥٠	١٠٠	١٢١	أنث		
١٦٢٠	.	١٠٠	٩٣	٢٥٦	٧٠٢	٣٨٣	٥٨	٤	.	١٩	.	.	.	٤	١	.	.	.	ذكور		وظائف اللوائح الخاصة
٥٧١	٢٣٢	٢٩٧	٣٠	١	.	٨	.	.	.	٢	١	.	.	.	أنث		
٢٣٩١٢٠	.	٦٣٣١	٩٧١٥	٣٩٨١٢	٧٦١٥٥	٦٢٠٥١	٣٤٦١٣	٣١٦٨	٥٧٣٥	١١٥٧	١	١	.	٣٢٧	٥٢	١	١	.	ذكور		
٨٧٤٤٠	.	٨١	٢٨٢	٤٥٦١	٢١٠٠٥	٣٣١٩٠	٢١٣٩٨	١١٦٧	٥١٦٠	٤٥٢	.	٢	.	١٣٠	١٢	.	.	.	أنث		الإجمالي العام
٣٢٦٥٦٠	.	٦٤١٢	٩٩٩٧	٤٤٣٧٣	٩٧١٦٠	٩٥٢٤١	٥٦٠١١	٤٣٣٥	١٠٨٩٥	١٦٠٩	١	٣	.	٤٥٧	٦٤	١	١	.	جملة		

ملحوظة : الرئيس منذ ٢٠١٢/٦/٣٠

جدول رقم (٦) توزيع العاملين بالقطاع الحكومي بموازنات الجهاز الإدارى والإدارة المحلية والهيئات الخدمية طبقاً للمجموعات الوظيفية والدرجة المالية والنوع عام ٢٠١٢/٢٠١٣

الدرجة المالية	النوع	رئيس وزراء	درجة رئيس وزراء	نائب رئيس وزراء	درجة وزير	درجة نائب وزير	وزير دولة	ممتازة	رابط ثابت ٢٦٧٨	عالية	مدير عام بصفة شخصية	مدير عام	كبير	الأولى	الثانية	الثالثة	الرابعة	الخامسة	السادسة	كادرات خاصة غير موزعة	وظائف الكادرات الخاصة	الجملة	المجموعات الوظيفية		
																							ذكور	انثى	
	ذكور	١	٢	٣	٢٧	١٣	١	٣٥	١	١	١	١	١	١	١	١	١	١	١	١	١	٢٢٢٦	المناصب العامة		
	انثى	٠	٠	٠	٠	٠	٠	٢	٠	٠	٠	٠	٠	٠	٠	٠	٠	٠	٠	٠	٠	٩٨			
	ذكور	٠	٠	٠	٠	٠	٠	٠	١	١٠٨٥	٤٠٧٢	١٤٦٥	١٦٨١	٠	٠	٠	٠	٠	٠	٠	٠	٥٣٥٨	وظائف الإدارة العليا		
	انثى	٠	٠	٠	٠	٠	٠	١٩	٠	١٩٧	١٤٦٥	١٦٨١	٠	٠	٠	٠	٠	٠	٠	٠	٠	١٦٨١			
	ذكور	٠	٠	٠	٠	٠	٠	٠	٠	٠	٤٣٦٠	١٧٢١٦	٩٥٤١٢٤	٠	٠	٠	٤	٢٧١٤٤٦	٢٥٢٨١٦	٣٢٦٤١٥	١٧٢١٦	٩٥٤١٢٤	وظائف التخصصية		
	انثى	٠	٠	٠	٠	٠	٠	٠	٠	٠	١٧٨٣	٩٩٢٩	٥٩٦٠٢١	٠	٠	٠	٠	١٧١٢٣٢	١٦١٨٣١	٢٠١٩٦٥	٩٩٢٩	٥٩٦٠٢١			
	ذكور	٠	٠	٠	٠	٠	٠	٠	٠	٠	١١٢٤	٢٤٨٢٠	٦٨٦٤١٥	٠	٠	٠	٧٤٥٧٩	١٢٢٥٤٣	٣٢٦٠٠٤	١٣٤٠٥٢	٢٩١٥	٦٨٦٤١٥	وظائف الفنية		
	انثى	٠	٠	٠	٠	٠	٠	٠	٠	٠	١١١٧	٤٥٧	٤٠١٧٤٣	٠	٠	٠	٤٧٩٦٨	٨٣٩٧٢	١٩٥٤٥٨	٦١٥٥٦	١١١٧	٤٠١٧٤٣			
	ذكور	٠	٠	٠	٠	٠	٠	٠	٠	٠	٠	٠	٥٨	٠	٠	٠	١	١٥	٢٣	١٩	٠	٥٨	وظائف الفنية لغير المؤهلين		
	انثى	٠	٠	٠	٠	٠	٠	٠	٠	٠	٠	٠	١١	٠	٠	٠	٠	٤	٦	١	٠	١١			
	ذكور	٠	٠	٠	٠	٠	٠	٠	٠	٠	١٥٧٨	٢٢٥٥	٤٤١٢٤١	٠	٠	٠	٥٢٧٨٢	٧٠٨٣٧	١٩٩٢١٨	٩٩٨٠٢	٢٢٥٥	٤٤١٢٤١	وظائف المكتبية		
	انثى	٠	٠	٠	٠	٠	٠	٠	٠	٠	٧٦١	١٢٦١	٣٢٥١١٨	٠	٠	٠	١٨١٢	٢٩١٤٩	٤٩٨٥٠	١٥٧٠٠٩	٧٩٤٢٨	١٢٦١	٣٢٥١١٨		
	ذكور	٠	٠	٠	٠	٠	٠	٠	٠	٠	٠	٠	٢٥٥٧	٠	٠	٠	٩٣	٣٤١	٨١٨	٩١٠	٣٨٧	٠	٢٥٥٧	وظائف المكتبية لغير المؤهلين	
	انثى	٠	٠	٠	٠	٠	٠	٠	٠	٠	٠	٠	٥٠٨	٠	٠	٠	٤١	٨٨	١٥٨	١٧٨	٤٠	٥٠٨			
	ذكور	٠	٠	٠	٠	٠	٠	٠	٠	٠	٠	٠	٢٢١٠٠٤	٠	٠	٠	٥١١٨٨	٥٢١٦٢	٥١٣٦١	٢٣١٤١	١٤٠٩٦	٢٢١٠٠٤	وظائف الحرفية		
	انثى	٠	٠	٠	٠	٠	٠	٠	٠	٠	٠	٠	١٠٤٤٩	٠	٠	٠	١٣٠١	١٩٩٠	١٤٩٠	١٩٠٥	٠	١٠٤٤٩			

تابع جدول (٦) توزيع العاملين بالقطاع الحكومي بموازانات الجهاز الإداري والإدارة المحلية والهيئات الخدمية طبقاً للمجموعات الوظيفية والدرجة المالية والنوع عام ٢٠١٢/٢٠١٣

الدرجة المالية / المجموعات الوظيفية	النوع	رئيس وزراء	درجة رئيس وزراء	نائب رئيس وزراء	درجة وزير	درجة نائب وزير	وزير دولة	ممتازة	رابط ثابت ٢٦٧٨	عالية	مدير عام بصفة شخصية	مدير عام	كبير	الأولى	الثانية	الثالثة	الرابعة	الخامسة	السادسة	كادرات خاصة غير موزعة	وظائف الكادرات الخاصة	الجملة
وظائف الخدمات المعاونة	ذكور	٠	٠	٠	٠	٠	٠	٠	٠	٠	٠	٠	٠	٠	٠	٠	٠	٠	٠	٠	٠	٤٥٩٤٧١
	إناث	٠	٠	٠	٠	٠	٠	٠	٠	٠	٠	٠	٠	٠	٠	٠	٠	٠	٠	٠	٠	٦٧٤٠٨
الدرجات الغير موزعة	ذكور	٠	٠	٠	٠	٠	٠	٠	٠	٠	٠	٠	٠	٠	٧٠	٥	٣	١	٠	٠	٠	٧٩
	إناث	٠	٠	٠	٠	٠	٠	٠	٠	٠	٠	٠	٠	٠	٠	٠	٠	٠	٠	٠	٠	٠
وظائف الكادرات الخاصة	ذكور	٠	٠	٠	٠	٠	٠	٠	٠	٠	٠	٠	٠	٠	٠	٠	٠	٠	٠	٠	١٠٠٩٥٨٢	١٠٠٩٥٨٢
	إناث	٠	٠	٠	٠	٠	٠	٠	٠	٠	٠	٠	٠	٠	٠	٠	٠	٠	٠	٠	٠	٣٣٥٨٦
وظائف اللوائح الخاصة	ذكور	٠	٠	٠	٠	٠	٠	٠	٠	٠	٠	٠	٠	٠	٠	٠	٠	٠	٠	٠	٠	٠
	إناث	٠	٠	٠	٠	٠	٠	٠	٠	٠	٠	٠	٠	٠	٠	٠	٠	٠	٠	٠	٠	٠
وظائف الياوران العسكرية	ذكور	٠	٠	٠	٠	٠	٠	٠	٠	٠	٠	٠	٠	٠	٠	٠	٠	٠	٠	٠	٠	٦
	إناث	٠	٠	٠	٠	٠	٠	٠	٠	٠	٠	٠	٠	٠	٠	٠	٠	٠	٠	٠	٠	٠
وظائف خارج هيئة التدريس	ذكور	٠	٠	٠	٠	٠	٠	٠	٠	٠	٠	٠	٠	٠	٠	٠	٠	٠	٠	٠	٠	٣
	إناث	٠	٠	٠	٠	٠	٠	٠	٠	٠	٠	٠	٠	٠	٠	٠	٠	٠	٠	٠	٠	٠
وظائف مساعدي الوزراء	ذكور	٠	٠	٠	٠	٠	٠	٠	٠	٠	٠	٠	٠	٠	٠	٠	٠	٠	٠	٠	٠	٩
	إناث	٠	٠	٠	٠	٠	٠	٠	٠	٠	٠	٠	٠	٠	٠	٠	٠	٠	٠	٠	٠	٢
الإجمالي العام	ذكور	١	٢	٣	٢٧	١٣	١	٣٥	٢٠١	١	١٠٨٦	١١١٣٤	٢٢٣٨٦	٢٧٤٧٧١	٨٠٢١٨٧	٦٣٨٢١٦	٣٠٩٦١٥	١٧٨٤٠٥	١١٧٧٤٢	٢١٤٢	١٠٠٩٦٠٠	٣٧٨٢١٣٣
	إناث	٠	٠	٠	٠	٠	١	٢	١٩	٠	١٩٧	٤٤٦٦	١٢٣٠٧	٣٤٤٨٩٥	٥١٥٩٧٢	٣٢٩١٦٧	١٠٠٨٠٢	١٣٧٥٥	١٥٢١٨	٩٥	٣٣٥٨٨	١٤٣٦٦٢٥
	جملة	١	٢	٣	٢٧	١٣	٢	٣٧	٢٢٠	١	١٠٨٦	١١١٣٤	٢٢٦١٧	٣٤٦٨٦٨	١٣١٨٥٩	٩٦٧٣٨٣	٤١٠٤١٧	١٩٢١٦٠	١٣٢٩٦٠	٢٢٣٧	١٠٤٣١٨٨	٥٢١٨٧٥٨

* ملحوظة : (١) يضاف عدد ١ بدرجة مساعد أول وزير إناث وعدد ١ مساعد وزير ذكور ليصبح ٥٢١٨٧٦٠

(٢) الرئيس منذ ٢٠١٢/٦/٣٠

جدول رقم (٧) توزيع العاملين بالقطاع الحكومي طبقا للقطاعات المختلفة والدرجات المالية والنوع لموازنة الهيئات الاقتصادية

عام ٢٠١٢ / ٢٠١٣

الجملة	الكادرات الخاصة	السادسة	الخامسة	الرابعة	الثالثة	الثانية	الأولى	كبير	مدير عام	مدير عام بصفة	عاليه	ربط	ربط	ربط	المرتازة	درجة	درجة	وزير	النوع	الدرجة المالية / القطاع
												ثابت ٧٢٠٠	ثابت ٢٨٠٠	ثابت ٢٤٠٠		نائب وزير	وزير			
٨١٧٢	٠	٤٣	١٧٢	٥٦٤	١٨٠٨	٣١٦٨	٢٠٧٩	٢٦	٤١	٢٥٥	١٤	٠	٠	٠	٢	٠	٠	٠	ذكور	قطاع الزراعة والرى
١٧٠٥	٠	١٩	١٧	٥٥	٢١٨	٦٤٦	٦٠١	٢	١٢	١٣٤	١	٠	٠	٠	٠	٠	٠	٠	إناث	
٤١٦٠	٠	١٣	١٧٣	٧٦٤	١٤٠٤	٦٧٢	٧٨٢	٤	٦٣	٢٧٤	٧	٠	٠	٠	٣	١	٠	٠	ذكور	قطاع الصناعة والبتروول
٨١٠	٠	٠	٤	٨	١٤٠	١١٥	٣٢١	١	٦٣	١٥٨	٠	٠	٠	٠	٠	٠	٠	٠	إناث	
١٢٧٧	٠	٨	٨٩	١٩٢	٤١٧	٢٧٧	١٧٧	١١	٣٨	٤٤	١٦	٠	٠	٠	٨	٠	٠	٠	ذكور	قطاع الكهرباء والطاقة
٥٢٥	٠	٠	٣	١٦	١٣٤	١٦٠	١٥٧	١١	٨	٣١	٤	٠	٠	٠	١	٠	٠	٠	إناث	
١٤٦٦٥٩	٠	٣٨٦٦	٦٥٦١	٢٧٤٨٨	٥٠٥٥٢	٣٦٣٢٣	١٨٧٥٧	١٣٤٤	٢٠٨	١٤٩٦	٥٢	٠	٠	٠	١٢	٠	٠	٠	ذكور	قطاع النقل والمواصلات
٢٠٤٩٩	٠	١٥	٧١	٧٦٥	٥٠٨٩	٨٤٤٠	٤٥٠٥	٣٤٥	٢٢	١٢٤٠	٦	٠	٠	٠	١	٠	٠	٠	إناث	
٢٣٢٦	٠	١٤٩	١١٧	٣٠٢	٥٠٩	٣٦٥	٣٣٥	٠	٢٤	٥١٦	٨	٠	٠	٠	١	٠	٠	٠	ذكور	قطاع التجارة والتمويل
٨٠٦	٠	٠	٠	١١٥	٢٣٢	٩٤	١٧١	١	٧	١٨٤	٢	٠	٠	٠	٠	٠	٠	٠	إناث	
٢٦٥٤	٠	٥٣	٨٧	٥٠٦	٦٩٨	٤٨٩	٤٢٧	٣٨	١٣٣	١٧٢	٤٥	١	١	٠	٤	٠	٠	٠	ذكور	قطاع المال والإقتصاد
١١٧٠	٠	٢	٢٦	٤٥	٣٤٤	٣٢٩	٣٢١	٢	١٦	٦٠	١٩	٠	٢	٠	٤	٠	٠	٠	إناث	

تابع جدول رقم (٧) توزيع العاملين بالقطاع الحكومي طبقاً للقطاعات المختلفة والدرجات المالية والنوع لموازنة الهيئات الاقتصادية
عام ٢٠١٣/٢٠١٢

الدرجة المالية	النوع	وزير دولة	درجة وزير	درجة نائب وزير	المرتازة	ربط ثابت ٢٤٠٠	ربط ثابت ٤٨٠٠	ربط ثابت ٧٢٠٠	عاليه	مدير عام بصفة شخصية	مدير عام كبير	الأولى	الثانية	الثالثة	الرابعة	الخامسة	السادسة	الكادرات الخاصة	الجملة	القطاع		
																				الإجمالي	العام	
١٢٩٣٣	ذكور	٠	٠	٠	٦	٠	٠	٠	٢٢	٥٠٦	١٣٣	٢	١٦٧٢	٢٥٦٥	٢٧٤٠	٣٣١٤	٧٠٧	١٢٦٦	٠	١٢٩٣٣	قطاع الإسكان والتشييد	
٨٥٤	إناث	٠	٠	٠	٠	٠	٠	٠	٨	٨٦	٣٣	٠	٣٥٢	٢٣١	١٣٩	٥	٠	٠	٠	٨٥٤	قطاع الإسكان والتشييد	
١٦١٨٨	ذكور	٠	٠	٠	٢	٠	٠	٠	١١	١٤٩١	٣٩	٢	٣١٤٢	٤٨٧٨	٥٦٦٤	٧٦٢	١٧٤	٢٣	٠	١٦١٨٨	قطاع الخدمات الصحية والدينية والقوى العاملة	
٣٨٧٢٩	إناث	٠	٠	٠	٠	٠	٠	٠	٣	٢٤٠٦	٥	٠	٩٢٢٣	١٤١٧٤	١٠٣٥٦	٢٥١٥	٤٥	٢	٠	٣٨٧٢٩	قطاع الخدمات الصحية والدينية والقوى العاملة	
٢٧٠٣٦	ذكور	٠	١	٠	٨	٠	٠	٠	١٢٩	٨٧٠	٣٢٢	٣٥٧	٣٨٤٠	٧٦٠٦	٤٤٠٢	١٠٩٤	٦٤٦	٠	٠	٢٧٠٣٦	قطاع الثقافة والإعلام	
١٠٩٥٩	إناث	٠	٠	٠	٤	٠	٠	٠	٧٤	٨٣٢	١٨٠	١٥٢	٢٥٨٥	٣٩١٥	٢٤٠٧	٦٥٤	١١٤	٤٢	٠	١٠٩٥٩	قطاع الثقافة والإعلام	
٢٦٨	ذكور	٠	٠	٠	٠	٠	٠	٠	٣	٨	٨	١	٣٠	٦٢	٨٠	٣٠	٣٦	١٠	٠	٢٦٨	قطاع السياحة	
٥٥	إناث	٠	٠	٠	٠	٠	٠	٠	٠	٠	١	٠	٨	٢٩	١٧	٠	٠	٠	٠	٥٥	قطاع السياحة	
١٧٤٤٧	ذكور	٠	٠	٠	٦	٠	٠	٠	٢٠	١٠٣	١٤٨	١٣٨٣	٣٣٧٢	٥٦٤٦	٤٥٢٢	١٤٨٨	٥٠٥	٢٥٤	٠	١٧٤٤٧	قطاع التأمينات والشئون الإجتماعية	
١١٣٢٨	إناث	٠	٠	٠	٢	٠	٠	٠	١٣	٢٩	١٠٥	٦٥٣	٣١٥٤	٥٠٥٧	١٩٢٩	٣٨٣	٢	١	٠	١١٣٢٨	قطاع التأمينات والشئون الإجتماعية	
٢٣٩١٢٠	ذكور	٠	١	١	٥٢	٠	٠	٠	٣٢٧	٥٧٣٥	١١٥٧	٣١٦٨	٣٤٦١٣	٦٢٠٥١	٧٦١٥٥	٣٩٨١٢	٩٧١٥	٦٣٣١	٠	٢٣٩١٢٠	الإجمالي العام	
٨٧٤٤٠	إناث	٠	٠	٠	١٢	٠	٠	٠	١٣٠	٥١٦٠	٤٥٢	١١٦٧	٢١٣٩٨	٣٣١٩٠	٢١٠٠٥	٤٥٦١	٢٨٢	٨١	٠	٨٧٤٤٠	الإجمالي العام	
٣٢٦٥٦٠	جملة	٠	١	١	٦٤	٠	٠	٠	٤٥٧	١٠٨٩٥	١٦٠٩	٤٣٣٥	٥٦٠١١	٩٥٢٤١	٩٧١٦٠	٤٤٣٧٣	٩٩٩٧	٦٤١٢	٠	٣٢٦٥٦٠	الإجمالي العام	

جدول رقم (٨) توزيع العاملين بالقطاع الحكومي طبقا للقطاعات المختلفة والدرجات المالية والنوع بموازنات الجهاز الإداري

والإدارة المحلية والهيئات الخدمية عام ٢٠١٣/٢٠١٢

الدرجة المالية / القطاع	النوع	رئيس الوزراء	درجة رئيس الوزراء	نائب رئيس وزراء	درجة وزير	نائب وزير	درجة نائب وزير	وزير دولة	مساعد أول وزير	ممتازة	رابط ثابت ٢٦٧٨	عالية	مدير عام بصفة شخصية	مدير عام	كبير	الأولى	الثانية	الثالثة	الرابعة	الخامسة	السادسة	كادرات خاصة غير موزعة	كادرات خاصة	الجملة
قطاع الخدمات العمومية العامة	ذكور	١	١	٣	٢٦	٠	١١	٨	٠	٩٧	٠	٥٠١	١٣٣٩٨	٤٣٨٤	٣٥٣٣	٥٩٧٤١	١٠٢٤٤٣	٨٥٧٣٠	٤١١٤١	٩٤٩٤	٤٢١٩	٠	١٩٨٠	٣٢٦٧١١
قطاع الدفاع والأمن والعدالة	ذكور	٠	٠	٠	٠	٠	١	٣	٠	٠	٠	٨٣	١٩٥٤	١١٣٢	٢٥٦٥	١٥٢٦٣	٢٠٢٣٠	٣٣٠٩١	١٥٤٢٧	٧٩٠٢	٢١٤٢	٣٥١٢	١١٢٢٦١	
قطاع النظام العام وشئون السلامة العامة	ذكور	٠	٠	٠	٠	٠	٠	٢	٠	١	٠	٧	١٦٠٩	٤٤٧	٥٨٧	٦٦٢٥	١٢٥٠٣	١٢٨٤٧	٢٢٨٥	٥١٣	٠	٩٠٧٩٨٢	٩٥٠٥٦٩	
قطاع الشئون الاقتصادية	ذكور	٠	٠	٠	٠	٠	٠	٠	٠	٠	٠	١	٥٢١	٣٠١	٤٣٨	٤٠٢٦	٧٦٢١	٦٦٦١	٢١٦٨	١٨	١١٨	٠	٢١٨٧٤	
قطاع حماية البيئة	ذكور	٠	٠	٠	٠	٠	٠	١	٠	٠	٠	١٢	١٧٠٤٧	٣٠٣٨	٢٤٩٢	٧٣١٠٩	٩١١٨١	٦٥٠٦٤	٢٩٤٣٦	٨٢٨٦	٢٩١١	٧٨٣٦	٣٠٠٦٨٣	
قطاع الإسكان والمرافق المجتمعية	ذكور	٠	٠	٠	٠	٠	٠	١	٠	٢	٠	٤٣	٧٥٠٥	٩٥٥	١٢٢١	٢٣١٩٦	٢٧٦٠٩	١٥٧٤٤	٣١٠٩	١١٤٣	٢٢٤	٣٢٤٩	٨٤٠٠٢	
	ذكور	٠	٠	٠	٠	٠	٠	١	٠	٥	٠	١٤	١٦٤	٨١	٩	٧٩٠	١٤٢٠	٧٠١٨	٥٧٩٥	١٠٦٨	٢٥٧١	٠	٠	١٨٩٣٦
	ذكور	٠	٠	٠	٠	٠	٠	٠	٠	٢	٠	٥	١٤٢	١٩	٤	٩٥٤	٤٠٨	٨٦٤	٣٣٢	٢٠	٨٥	٠	٠	٢٨٣٥
	ذكور	٠	٠	٠	٠	٠	٠	٢	٠	٩	١	٤٤	١١٧٩	٢٠٩	٨٨	٦١٥٤	٩٤٢١	٥٦٦٧	٢٣٦٦	٦٦٤	٢٤٠	٠	٠	٢٦٠٥٤
	ذكور	٠	٠	٠	٠	٠	٠	٠	٠	٤	٠	١٨	٧٧٠	١٦٩	٧٣	٢٢٠٩	٢٢٨٣	١٣٦٦	٣٩٣	٣٠	٩٨	٠	٠	٧٤١٣

تابع جدول رقم (٨) توزيع العاملين بالقطاع الحكومي طبقاً للقطاعات المختلفة والدرجات المالية والنوع بموازنات الجهاز الإداري والإدارة المحلية والهيئات الخدمية عام ٢٠١٢/٢٠١٣

الدرجة المالية / القطاع	النوع	رئيس الوزراء	درجة رئيس الوزراء	نائب رئيس الوزراء	درجة وزير	نائب وزير	درجة نائب وزير	وزير دولة	مساعد أول وزير	ممتازة	رابط ثابت ٢٦٧٨	عالية	مدير عام بصفة شخصية	مدير عام	كبير	الأولى	الثانية	الثالثة	الرابعة	الخامسة	السادسة	كادرات خاصة غير موزعة	كادرات خاصة	الجملة
قطاع الصحة	ذكور	٠	٠	٠	٠	٠	٠	١	٠	٢	٠	١٨	٨٧٥٩	١٠١	١٢٥٦	٤٣١٧٧	٨٠٤٥٦	١٢٧٨٩٦	٣٨٢٠٠	٨١٦٦	٣٤٩١	٠	١٧٠٣	٣١٣٢٢٦
	إناث	٠	٠	٠	٠	٠	٠	٠	٠	١	٠	٤	٦٨٦٢	٧٨	٦٥٣	٣٥٥١٦	٩٨٩٣٢	١٣٢٨٠٧	٣٧١٢٤	٣٦٣٤	١٥٠٢	٠	١١٣٢	٣١٨٢٤٥
قطاع الشباب والثقافة والدين	ذكور	٠	١	٠	٠	٠	١	٣	٠	١٩	٠	١٠١	٤٢١١	٤٩١	٢٤٩٣	٧٣١٩٦	٨٠١٧٣	١٠٢٣٥٥	٩٠٤١٢	١٢٢٥٥٧	٨٥١٣٧	٠	٥٩٤	٥٦١٧٤٤
	إناث	٠	٠	٠	٠	٠	٠	٠	٠	١	٠	١٨	٢٦٧٢	٢٤١	٢١٤٩	٣٦٠١٢	٣١٤٥٥	٢٠٩٩٨	٥٣٧١	٢١٤١	٨٠٥٧	٠	٣٤٩	١٠٩٤٦٤
قطاع التعليم	ذكور	٠	٠	٠	١	١	٠	٢	٠	١٤	٠	٦١	٦٤٠٩٠	١١٦٣	٨٩٢٥	٢٨٦٩٢٥	٣٨٩٥٥٠	١٩٢٠٤٤	٧٩٥٤٠	١٧٦٨٤	٩٥٧٩	٠	٨٥٩٥٨	١١٣٥٥٣٧
	إناث	٠	٠	٠	١	٠	٠	٠	٠	٠	٠	٧	٤٠١٦٠	٥١٤	٥١٥٧	٢٠٣٧٨٩	٢٧٤٢٧٢	١١٧٢٢٣	٣٩٠٥٤	٥٣٧٦	٤٧٥١	٠	٢٧٨٣٦	٧١٨١٤٠
قطاع الحماية الإجتماعية	ذكور	٠	٠	٠	٠	٠	٠	١	٠	٠	٠	٤٠	٢١٥٤	٨٨	٤٣٨	٩٧٩١	١٤٨٠٠	٦٥٠٤	٢١٣٧	٢٩٩	١٢٥	٠	٣٥	٣٦٤١٢
	إناث	٠	٠	٠	٠	٠	٠	٠	٠	٢	٠	٦	١٨٠٨	٥٢	٢٩٩	٦٩٧٠	١٥٦٠٤	٣٩٨٨	٧٤٦	٤٤	١٦	٠	٦٤	٢٩٥٩٩
الإجمالي العام	ذكور	١	٢	٣	٢٧	١	١٣	٣٥	٠	٢٠١	١	١٠٨٦	١١٤٥٦٥	١١١٣٤	٢٢٣٨٦	٥٧٤٧٧١	٨٠٢١٨٧	٦٣٨٢١٦	٣٠٩٦١٥	١٧٨٤٠٥	١١٧٧٤٢	٢١٤٢	١٠٠٩٦٠٠	٣٧٨٢١٣٣
	إناث	٠	٠	٠	٠	١	٠	٢	١	١٩	٠	١٩٧	٦٦١٤١	٤٤٦٦	١٢٣٠٧	٣٤٤٨٩٥	٥١٥٩٧٢	٣٢٩١٦٧	١٠٠٨٠٢	١٣٧٥٥	١٥٢١٨	٩٥	٣٣٥٨٨	١٤٣٦٦٢٦
	جملة	١	٢	٣	٢٧	٢	١٣	٣٧	٣٥	١	٢٢٠	١	١٢٨٣	١٨٠٧٠٦	١٥٦٠٠	٣٤٦٩٣	٩١٩٦٦٦	١٣١٨١٥٩	٤١٠٤١٧	١٩٢١٦٠	١٣٢٩٦٠	٢٢٣٧	١٠٤٣١٨٨	٥٢١٨٧٥٩

* ملحوظة : (١) يضاف عدد ١ بدرجة مساعد أول وزير إنناث وعدد ١ مساعد وزير ذكور ليصبح ٥٢١٨٧٦٠

(٢) الرئيس منذ ٢٠١٢/٦/٣٠

جدول رقم (٩) توزيع العاملين بالقطاع الحكومي طبقاً للقطاعات المختلفة والنوع
بموازنة الهيئات الاقتصادية عام ٢٠١٣/٢٠١٢

جملة	إناث	ذكور	النوع
			القطاع
٩٨٧٧	١٧٠٥	٨١٧٢	الزراعة والرى
٤٩٧٠	٨١٠	٤١٦٠	الصناعة والبترول
١٨٠٢	٥٢٥	١٢٧٧	الكهرباء والطاقة
١٦٧١٥٨	٢٠٤٩٩	١٤٦٦٥٩	النقل والمواصلات
٣١٣٢	٨٠٦	٢٣٢٦	التجارة والتموين
٣٨٢٤	١١٧٠	٢٦٥٤	المال والإقتصاد
١٣٧٨٧	٨٥٤	١٢٩٣٣	الإسكان والتشيد
٥٤٩١٧	٣٨٧٢٩	١٦١٨٨	الخدمات الصحية والدينية والقوى العاملة
٣٧٩٩٥	١٠٩٥٩	٢٧٠٣٦	الثقافة والإعلام
٣٢٣	٥٥	٢٦٨	السياحة
٢٨٧٧٥	١١٣٢٨	١٧٤٤٧	التأمينات والشئون الإجتماعية
٣٢٦٥٦٠	٨٧٤٤٠	٢٣٩١٢٠	الإجمالى العام

جدول رقم (١٠) توزيع العاملين بالقطاع الحكومي طبقاً للقطاعات المختلفة بموازنات الجهاز الإداري والإدارة المحلية والهيئات الخدمية عام ٢٠١٣/٢٠١٢

جملة	إناث	ذكور	النوع
			القطاع
٤٣٢٢١١	١٠٥٥٠٠	٣٢٦٧١١	الخدمات العمومية العامة
١٥١٨١٥	٣٩٥٥٤	١١٢٢٦١	الدفاع والأمن والعدالة
٩٧٢٤٤٣	٢١٨٧٤	٩٥٠٥٦٩	النظام العام وشئون السلامة العامة
٣٨٤٦٨٥	٨٤٠٠٢	٣٠٠٦٨٣	الشئون الإقتصادية
٢١٧٧١	٢٨٣٥	١٨٩٣٦	حماية البيئة
٣٣٤٦٨	٧٤١٣	٢٦٠٥٥	الإسكان والمرافق المجتمعية
٦٣١٤٧١	٣١٨٢٤٥	٣١٣٢٢٦	الصحة
٦٧١٢٠٨	١٠٩٤٦٤	٥٦١٧٤٤	الشباب والثقافة والدين
١٨٥٣٦٧٧	٧١٨١٤٠	١١٣٥٥٣٧	التعليم
٦٦٠١١	٢٩٥٩٩	٣٦٤١٢	الحماية الإجتماعية
٥٢١٨٧٦٠	١٤٣٦٦٢٦	٣٧٨٢١٣٤	الاجمالي العام

جدول رقم (١١) توزيع العاملين غير القائمين بالعمل الذين فى بعثات ومنح دراسية وإعارات وأجازات دراسية طبقاً للنوع بموازنة العام المالى ٢٠١٢/٢٠١٣

النوع	ذكور	إناث	جملة
البيان			
منتدب خارج الوحدة	٢٢٠٥١	١٢٠٨٩	٣٤١٤٠
مبعوث/ منحة دراسية	١١٢١	٧٤٠	١٨٦١
أجازة بدون مرتب	٩٢١٩٠	٧١١٠٦	١٦٣٢٩٦
معار داخل الدولة	١٠٨٥١	٢٤١٣	١٣٢٦٤
معار خارج الدولة	١١٢١٣	٣٦٦١	١٤٨٧٤
مجند	٢٢٧٤	٠	٢٢٧٤
الإجمالى العام	١٣٩٧٠٠	٩٠٠٠٩	٢٢٩٧٠٩

ثانياً : القطاع العام / الأعمال العام

توزيع العاملين المدنيين بالقطاع العام/الأعمال العام طبقاً للقطاع الإقتصادي والنوع فى ٢٠١٣/١/١

جدول رقم (١٢)

جملة	إناث	ذكور	النوع
			القطاع الإقتصادى
٢٤٤٧٥	٥٧٥٠	١٨٧٢٥	الزراعة والأشغال العامة والموارد المائية
٢٢١٧٤٦	٢٢١٣٣	١٩٩٦١٣	الصناعة والبتترول والثروة المعدنية
١٤٠٨٣٢	١٧١١١	١٢٣٧٢١	الكهرباء
٥٢٤١٥	٤٢١٩	٤٨١٩٦	النقل و المواصلات
٣٥٦٩٩	٦٣٧٣	٢٩٣٢٦	التموين والتجارة الداخلية
٦٣٢٠٤	١٤٠٣١	٤٩١٧٣	المال والإقتصاد
٢٢٢٠٦٧	١٧٠٦٣	٢٠٥٠٠٤	الإسكان والتعمير
٢٨٧٠٦	١٠٣٨٨	١٨٣١٨	الخدمات الصحية والإجتماعية والدينية
٢٣٨٩	٤٢٤	١٩٦٥	الثقافة والإعلام
٥٠٩٤٠	٨١٧٨	٤٢٧٦٢	السياحة والطيران
٢٨٢٤٢	٢٧٠٤	٢٥٥٣٨	الدفاع والأمن والعدالة
٨٧٠٧١٥	١٠٨٣٧٤	٧٦٢٣٤١	الاجمالى

توزيع العاملين المدنيين بالقطاع العام /الأعمال العام طبقاً للمحافظة والنوع ٢٠١٣/١/١

جدول رقم (١٣)

المحافظة	النوع	ذكور	اناث	جملة
القاهرة		٢٤٦٤٠١	٤٤٠٥٤	٢٩٠٤٥٥
الاسكندرية		٨٧٥٣٧	١٣٥٠٣	١٠١٠٤٠
بورسعيد		٧٣٥٥	٨٥٠	٨٢٠٥
السويس		١٨١٢٤	٢٢٦١	٢٠٣٨٥
دمياط		٨٩١٢	١٧٤٣	١٠٦٥٥
الدقهلية		٢٩٨١٢	٤٥٥٦	٣٤٣٦٨
الشرقية		١٤٠٥٦	١٦٧٤	١٥٧٣٠
القليوبية		٣٦٦٩٤	٣٦٤٤	٤٠٣٣٨
كفر الشيخ		٩٠٧٤	١٠٦٧	١٠١٤١
الغربية		٥١٢٢٥	٨٩٧٧	٦٠٢٠٢
المنوفية		١٢٠٦١	٢٠٥٢	١٤١١٣
البحيرة		٢٨٠٦٩	٢٧٨٩	٣٠٨٥٨
الإسماعيلية		٦٧٤٥	٥٨٨	٧٣٣٣
الجيزة		٤٥٥١٩	٩٧٥٠	٥٥٢٦٩
بنى سويف		١٠٥٣٢	٩٥٧	١١٤٨٩
الفيوم		٧٨٩٠	٧٨١	٨٦٧١
المنيا		١٦٦٤٦	١٢٠٣	١٧٨٤٩
اسيوط		٢١٩٥٣	١٨٧١	٢٣٨٢٤
سوهاج		١٥٩٠٩	١٠١٢	١٦٩٢١
قنا		٢٥١١٢	١٢٤٨	٢٦٣٦٠
اسوان		٢٤١٤٣	١٢٧٣	٢٥٤١٦
الاقصر		٧٥١٢	٣٩٤	٧٩٠٦
البحر الاحمر		٥٨٧٨	١٥٢	٦٠٣٠
الوادى الجديد		١٦٣١	١٢٧	١٧٥٨
مطروح		١١٧٩	٣٠	١٢٠٩
شمال سيناء		٢٧٤٤	١٤٥	٢٨٨٩
جنوب سيناء		٣٧٦٣	١٥٨	٣٩٢١
خارج الجمهورية				
١- عمل تابع خارج الجمهورية		٤٢٣٠	١٨٧	٤٤١٧
٢- حالات اخرى خارج الجمهورية		١١٦٣٥	١٣٢٨	١٢٩٦٣
الاجمالي		٧٦٢٣٤١	١٠٨٣٧٤	٨٧٠٧١٥

(١) الذين يعملون بالإدارات التابعة للوحدة بالخارج مثل فروع البنوك .

(٢) الذين فى بعثات ومنح دراسية وإعارات وأجازات بدون مرتب للمرافقة ... الخ

توزيع العاملين المدنيين بالقطاع العام /الأعمال العام طبقاً للقطاع الإقتصادي والدرجة المالية والنوع في ٢٠١٣/١/١

جدول رقم (١٤)

الجملة	كادرات خاصة	عقود	مكافآت شاملة	سادسة	خامسة	رابعة	ثالثة	ثانية	أولى	كبير	مدير عام	العالية	المتازة	النوع	الدرجة المالية / القطاع	
															أ	ب
١٨٧٢٥	٠	٣٥٢	٤١٩	١١٨١	١٨١١	٢٨٤١	٤٧٩٢	٤٣٤٤	٢٦٤٤	٥٥	٢٥١	٣٠	٥	ذ	الزراعة والأشغال	
٥٧٥٠	٠	١٧	١٦	١١٥	٥٦٤	٧٧٦	١٦٩٠	١٧١٤	٧٩١	١١	٤٨	٨	٠	أ		
٢٤٤٧٥	٠	٣٦٩	٤٣٥	١٢٩٦	٢٣٧٥	٣٦١٧	٦٤٨٢	٦٠٥٨	٣٤٣٥	٦٦	٢٩٩	٣٨	٥	ج	العامة والموارد المائية	
١٩٩٦١٣	٥٤٦٦٣	٨٨٣٥	٢٥٠٦	٧٤٨٤	١٠٦٤٠	٢٥٠٦٧	٣٧٣٦١	٢٢٣٦٥	٢٧٢٠٣	٩٢٩	١٨٢٦	٦٣٧	٩٧	ذ		الصناعة والبتترول
٢٢١٣٣	٧٢١٦	٧٤٢	٦٥٢	٢٠٢٢	٢٦٨٢	١٧٢٧	٣٣٩٦	١٦٠١	١٦٣٤	١١٠	٢٦٢	٨٠	٩	أ	والثروة المعدنية	
٢٢١٧٤٦	٦١٨٧٩	٩٥٧٧	٣١٥٨	٩٥٠٦	١٣٣٢٢	٢٦٧٩٤	٤٠٧٥٧	٢٣٩٦٦	٢٨٨٣٧	١٠٣٩	٢٠٨٨	٧١٧	١٠٦	ج		
١٢٣٧٢١	٠	٦٦١٣	٢١٠١	١٨٥٢	٣٦٠٦	١٦٥٩٨	٤٣٥١٣	٢١٣٦٨	٢١٢٦٧	٥٣٨٧	١٠٦٨	٢٧١	٧٧	ذ	الكهرباء	
١٧١١١	٠	١٠٧٠	٤١٧	٢٥	٤٢	٨٩٢	٥١٧١	٣٦٥٧	٣٤٥٤	١٩٦٨	٣٣٩	٦٨	٨	أ		
١٤٠٨٣٢	٠	٧٦٨٣	٢٥١٨	١٨٧٧	٣٦٤٨	١٧٤٩٠	٤٨٦٨٤	٢٥٠٢٥	٢٤٧٢١	٧٣٥٥	١٤٠٧	٣٣٩	٨٥	ج		
٤٨١٩٦	٠	٣٢٥٩	٣٥٠	١٧٠٦	٣٤٢٣	٨١٥٧	١٥٢٤٣	٩٠٧٨	٥٨١٨	٥٨٥	٤٢٠	١٥٢	٥	ذ	النقل و المواصلات	
٤٢١٩	٠	١٢٨	١٦	٤	١٠	٢٥٨	١٥٣٧	٨٣٠	١١٤٥	١٦٥	١٠١	٢٢	٣	أ		
٥٢٤١٥	٠	٣٣٨٧	٣٦٦	١٧١٠	٣٤٣٣	٨٤١٥	١٦٧٨٠	٩٩٠٨	٦٩٦٣	٧٥٠	٥٢١	١٧٤	٨	ج		
٢٩٣٢٦	١	٢٠٤٥	٨٧	١٨٦٤	١٥٧١	٤٨٧١	٧١١٥	٥٣٤٤	٥٨٧٤	١٠٥	٣٣٧	١٠١	١١	ذ	التموين والتجارة الداخلية	
٦٣٧٣	٠	٢٣٥	٣	١٣٢	١٥٩	٩٦٢	١٩٤٤	١٢٤٦	١٥٩٦	٣٣	٥٥	٧	١	أ		
٣٥٦٩٩	١	٢٢٨٠	٩٠	١٩٩٦	١٧٣٠	٥٨٣٣	٩٠٥٩	٦٥٩٠	٧٤٧٠	١٣٨	٣٩٢	١٠٨	١٢	ج		
٤٩١٧٣	٣٦٠٤٤	٤٥٩	٣٧٥	٦٦٠	٩٧٦	١٩٧٢	٣٥٦٩	٢٢٧١	١٩٧٨	٥١٩	٢٦٩	٧٢	٩	ذ		
١٤٠٣١	١٠٧٣٤	١٨٥	٧١	٧	١٥	٣٢٣	١٣٠٤	٦١٧	٥٢٠	١٥٩	٧٢	٢٤	٠	أ	المال والإقتصاد	
٦٣٢٠٤	٤٦٧٧٨	٦٤٤	٤٤٦	٦٦٧	٩٩١	٢٢٩٥	٤٨٧٣	٢٨٨٨	٢٤٩٨	٦٧٨	٣٤١	٩٦	٩	ج		
٢٠٥٠٠٤	١١	٣٠٥٦٨	٤٩٨٦٢	١٢٢١٩	٦٩٩١	٣٠٥٧٠	٣٢٣٦٠	٢٤٠٨٢	١٢٩٠٦	٤١٧٦	٩٦٩	٢٤٣	٤٧	ذ	الإسكان والتعمير	
١٧٠٦٣	٣	٢٤٥٢	١٨٤٣	١٢٥	٧	١٠٨٠	٤٣٦٩	٢٩٦٢	٢٤٤٨	١٤٧٥	٢٢٠	٥٤	٢٥	أ		
٢٢٢٠٦٧	١٤	٣٣٠٢٠	٥١٧٠٥	١٢٣٤٤	٦٩٩٨	٣١٦٥٠	٣٦٧٢٩	٢٧٠٤٤	١٥٣٥٤	٥٦٥١	١١٨٩	٢٩٧	٧٢	ج		
١٨٣١٨	١٥٤٤	١٥٢٧	٠	٢٥٠	٤٦٥	٢٧٤٦	٤٦٣٤	٢٨٨٣	٣٩٦٢	٦٥	١٨٥	٥١	٦	ذ	الخدمات الصحية والإجتماعية والدينية	
١٠٣٨٨	١٢١٢	٥٩٤	٠	٨٤	١٦٦	١٠٧٨	٢٩٩٨	١٤٢٨	٢٥٤٩	٨٢	١٥٣	٤٢	٢	أ		
٢٨٧٠٦	٢٧٥٦	٢١٢١	٠	٣٣٤	٦٣١	٣٨٢٤	٧٦٣٢	٤٣١١	٦٥١١	١٤٧	٣٣٨	٩٣	٨	ج		
١٩٦٥	٠	٢٢٦	٠	٥٩	٧٠	٤٥٠	٦٠٢	٢٥٥	٢٣٢	١٢	٤٤	١٥	٠	ذ		
٤٢٤	٠	٦٠	٠	١	٠	٣٤	١٥٧	٤١	١٠٢	١٥	١٠	٤	٠	أ	الثقافة والإعلام	
٢٣٨٩	٠	٢٨٦	٠	٦٠	٧٠	٤٨٤	٧٥٩	٢٩٦	٣٣٤	٢٧	٥٤	١٩	٠	ج		

توزيع العاملين المدنيين بالقطاع العام /الأعمال العام طبقاً للقطاع الإقتصادي والدرجة المالية والنوع في ٢٠١٣/١/١

تابع جدول رقم (١٤)

الجملة	كادرات خاصة	عقود	مكافآت شاملة	سادسة	خامسة	رابعة	ثالثة	ثانية	أولى	كبير	مدير عام	العالية	المتازة	النوع	الدرجة المالية / القطاع	
															ذ	أ
٤٢٧٦٢	٩١٧	٤٣٠٦	٣٨٠	٥٠١	٣٨١٢	٤٥٠٧	١٤٢٣٦	٥٥٥٧	٣٧٠٠	٤٤٣٨	٢٢١	١٤١	٤٦	ذ	السياحة والطيران	
٨١٧٨	١٤	٨٦٣	٤٥	٢٦	٢٠	٣٣٢	٣٠٩٤	١١٥٧	٩٨٥	١٥١٥	٦٣	٤٥	١٩	أ		
٥٠٩٤٠	٩٣١	٥١٦٩	٤٢٥	٥٢٧	٣٨٣٢	٤٨٣٩	١٧٣٣٠	٦٧١٤	٤٦٨٥	٥٩٥٣	٢٨٤	١٨٦	٦٥	ج		
٢٥٥٣٨	٤	١٥٤٧	٣٦٠	١٠٤	١٧٥	١٥٢٦	٤٧٠٠	٤٠٤٦	١٢٢٧٠	١٤٤	٤٦٩	١٧١	٢٢	ذ	الدفاع والأمن والعدالة	
٢٧٠٤	٠	٢٦٣	٤٠	٨	١٣	١٨٠	٩٢٤	٣٢١	٨٥٠	١٤	٧٢	١٨	١	أ		
٢٨٢٤٢	٤	١٨١٠	٤٠٠	١١٢	١٨٨	١٧٠٦	٥٦٢٤	٤٣٦٧	١٣١٢٠	١٥٨	٥٤١	١٨٩	٢٣	ج		
٧٦٢٣٤١	٩٣١٨٤	٥٩٧٣٧	٥٦٤٤٠	٢٧٨٨٠	٣٣٥٤٠	٩٩٣٠٥	١٦٨١٢٥	١٠١٥٩٣	٩٧٨٥٤	١٦٤١٥	٦٠٥٩	١٨٨٤	٣٢٥	ذ	الاجمالي	
١٠٨٣٧٤	١٩١٧٩	٦٦٠٩	٣١٠٣	٢٥٤٩	٣٦٧٨	٧٦٤٢	٢٦٥٨٤	١٥٥٧٤	١٦٠٧٤	٥٥٤٧	١٣٩٥	٣٧٢	٦٨	أ		
٨٧٠٧١٥	١١٢٣٦٣	٦٦٣٤٦	٥٩٥٤٣	٣٠٤٢٩	٣٧٢١٨	١٠٦٩٤٧	١٩٤٧٠٩	١١٧١٦٧	١١٣٩٢٨	٢١٩٦٢	٧٤٥٤	٢٢٥٦	٣٩٣	ج		

توزيع العاملين المدنيين بالقطاع العام /الإعمال العام طبقاً للدرجة المالية والحالة التعليمية والنوع فى ٢٠١٣/١/١

جدول رقم (١٥)

جملة	دكتوراه	ماجستير	دبلومات ممتازة	البيكالوريوس أو الليسانس	مؤهلات فوق المتوسطة وأقل من الجامعية	مؤهلات متوسطة	مؤهلات أقل من المتوسط	يقرأ ويكتب	أمى	النوع	الحالة التعليمية	
											الدرجة المالية	
٣٢٥	١٤	١٢	٢٧	٢٧٢	ذ	المتمازه	
٦٨	.	٦	٥	٥٧	أ		
٣٩٣	١٤	١٨	٣٢	٣٢٩	ج		
١٨٨٤	٢٠	٤٧	٢٠٧	١٦٠٩	.	١	.	.	.	ذ	العالية	
٣٧٢	٢	١١	٢٨	٣٣١	أ		
٢٢٥٦	٢٢	٥٨	٢٣٥	١٩٤٠	.	١	.	.	.	ج		
٦٠٥٩	٤٢	١١١	٥٠٤	٤٧٧٤	١٢٦	٥٠٢	.	.	.	ذ	مدير عام	
١٣٩٥	٥	٣٢	٧١	١٠٩٣	١٨	١٧٦	.	.	.	أ		
٧٤٥٤	٤٧	١٤٣	٥٧٥	٥٨٦٧	١٤٤	٦٧٨	.	.	.	ج		
١٦٤١٥	٤٢	٨٥	٣٧٤	٧٧٤٨	١٢٨٩	٦٨٧٤	٣	.	.	ذ	كبير	
٥٥٤٧	١٣	٣٧	١١١	٢٨٨٨	٢٧٩	٢٢١٦	٣	.	.	أ		
٢١٩٦٢	٥٥	١٢٢	٤٨٥	١٠٦٣٦	١٥٦٨	٩٠٩٠	٦	.	.	ج		
٩٧٨٥٤	١٢٥	٢٥٠	١٩٧٦	١٨٨٢٥	٨٤٩٩	٥٥٤٠٩	٤٨٢٩	٧٩٤١	.	ذ	أولى	
١٦٠٧٤	٣٢	٧٠	٣٧٣	٥٣٤٢	١٥٣٠	٧٨٠٣	٦٢٣	٣٠١	.	أ		
١١٣٩٢٨	١٥٧	٣٢٠	٢٣٤٩	٢٤١٦٧	١٠٠٢٩	٦٣٢١٢	٥٤٥٢	٨٢٤٢	.	ج		
١٠١٥٩٣	٥١	٢٠٨	١٠٦٥	١٥٨٤٣	٩٢١٥	٤٥٩٤٩	٦٤٢٨	٢٠٧٢٠	٢١١٤	ذ	ثانية	
١٥٥٧٤	٢٦	٨١	٢٧٨	٥١٣٩	١٥٧٧	٧٣٧٦	٤٦٦	٥٩١	٤٠	أ		
١١٧١٦٧	٧٧	٢٨٩	١٣٤٣	٢٠٩٨٢	١٠٧٩٢	٥٣٣٢٥	٦٨٩٤	٢١٣١١	٢١٥٤	ج		
١٦٨١٢٥	٢٠	١٩٧	٨٢٠	٣٩٨٧٢	١٣١٥١	٤٩١٤١	١١٣٣٢	٤٩٦٨٢	٣٩١٠	ذ	ثالثة	
٢٦٥٨٤	١٢	٨٨	٣٢٠	١٣٨٧٥	٢٥٦٩	٧٢٣٢	٨٨٥	١٥٢٢	٨١	أ		
١٩٤٧٠٩	٣٢	٢٨٥	١١٤٠	٥٣٧٤٧	١٥٧٢٠	٥٦٣٧٣	١٢٢١٧	٥١٢٠٤	٣٩٩١	ج		
٩٩٣٠٥	٦١٥٣	٥٧٨٩٤	٨٣٣٥	٢٤٧٠٥	٢٢١٨	ذ	رابعة	
٧٦٤٢	٩٩٣	٤٦١٧	٩٠٠	٩٧٢	١٦٠	أ		
١٠٦٩٤٧	٧١٤٦	٦٢٥١١	٩٢٣٥	٢٥٦٧٧	٢٣٧٨	ج		
٣٣٥٤٠	١٠٣٥٣	٢١١٧١	٢٠١٦	ذ		
٣٦٧٨	١٢٤٠	٢١٥٣	٢٨٥	أ	خامسة	
٣٧٢١٨	١١٥٩٣	٢٣٣٢٤	٢٣٠١	ج		

توزيع العاملين المدنيين بالقطاع العام /الإعمال العام طبقاً للدرجة المالية والحالة التعليمية والنوع فى ٢٠١٣/١/١

تابع جدول رقم (١٥)

جملة	دكتوراه	ماجستير	دبلومات ممتازة	البكالوريوس أو الليسانس	مؤهلات فوق المتوسطة وأقل من الجامعية	مؤهلات متوسطة	مؤهلات أقل من المتوسط	يقرأ ويكتب	أمى	النوع	الحالة التعليمية	الدرجة المالية
٢٧٨٨٠	٣٩٦٠	٢٢٤٩٧	١٤٢٣	ذ		
٢٥٤٩	٤٥٠	١٩٨٩	١١٠	أ		سادسة
٣٠٤٢٩	٤٤١٠	٢٤٤٨٦	١٥٣٣	ج		
٥٦٤٤٠	٢٦	٤٩	١٨٦	١٠٠١٤	٢٧٥٢	٢١٤٥٩	١١٧٥	٢٠٧١٣	٦٦	ذ		
٣١٠٣	٨	١٣	١٣٦	٦٨٠	١٣٣٤	٦٦٥	١٥	٢٥٠	٢	أ		المكافآت الشاملة
٥٩٥٤٣	٣٤	٦٢	٣٢٢	١٠٦٩٤	٤٠٨٦	٢٢١٢٤	١١٩٠	٢٠٩٦٣	٦٨	ج		
٥٩٧٣٧	٣	٢٢	٣١	٩٦٦٥	٧٥١٦	٢١١٨٤	٧٩٣٥	١٢٧٢٠	٦٦١	ذ		
٦٦٠٩	.	٨	٧	٢٥٢٥	١٢٥٣	١٥٦٩	١١١	١١٣٠	٦	أ		العقود
٦٦٣٤٦	٣	٣٠	٣٨	١٢١٩٠	٨٧٦٩	٢٢٧٥٣	٨٠٤٦	١٣٨٥٠	٦٦٧	ج		
٩٣١٨٤	١٠١	٨٧٩	٣٣٠٥	٣٢٤٤٦	٦٣٨٨	٣٦٦٤٠	٧٤٨٧	٥٣٧٩	٥٥٩	ذ		
١٩١٧٩	١٣	٣١٨	٧٠٢	١٠٦٣٦	١٢٤٣	٥٧٨٧	٤٤١	٣٧	٢	أ		الكادرات الخاصة
١١٢٣٦٣	١١٤	١١٩٧	٤٠٠٧	٤٣٠٨٢	٧٦٣١	٤٢٤٢٧	٧٩٢٨	٥٤١٦	٥٦١	ج		
٧٦٢٣٤١	٤٤٤	١٨٦٠	٨٤٩٥	١٤١٠٦٨	٥٥٠٨٩	٢٩٥٠٥٣	٦١٨٣٧	١٨٥٥٢٨	١٢٩٦٧	ذ		
١٠٨٣٧٤	١١١	٦٦٤	٢٠٣١	٤٢٥٦٦	١٠٧٩٦	٣٧٤٤١	٥١٣٤	٨٩٤٥	٦٨٦	أ		
٨٧٠٧١٥	٥٥٥	٢٥٢٤	١٠٥٢٦	١٨٣٦٣٤	٦٥٨٨٥	٣٣٢٤٩٤	٦٦٩٧١	١٩٤٤٧٣	١٣٦٥٣	ج		الاجملى

جدول رقم (١٦)

توزيع العاملين المدنيين بالقطاع العام /الأعمال العام طبقاً للمجموعات النوعية والدرجة المالية والنوع في ٢٠١٣/١/١

جملة	سادسة	خامسة	رابعة	ثالثة	ثانية	أولى	كبير	مدير عام	العالية	الممتازة	النوع	الدرجة المالية
												المجموعة النوعية
٢٤٠٨٢	١٥٨١٤	٦٠٥٩	١٨٨٤	٣٢٥	ذ	وظائف الإدارة العليا
٧٢٥٦	٥٤٢١	١٣٩٥	٣٧٢	٦٨	أ	
٣١٣٣٨	٢١٢٣٥	٧٤٥٤	٢٢٥٦	٣٩٣	ج	
٣١١٥٥	.	.	١٣	١٥١٤٨	٧٩٥٩	٧٩٩٩	٣٦	.	.	.	ذ	الوظائف التخصصية
١١٨٩٧	.	.	.	٦٢٧١	٣٢٨٤	٢٣٣٢	١٠	.	.	.	أ	
٤٣٠٥٢	.	.	١٣	٢١٤١٩	١١٢٤٣	١٠٣٣١	٤٦	.	.	.	ج	
٤٧٣٣٥	٢	٨	٢٤٢١	٧٧٨٠	١٥٤٦١	٢١٤٧٩	١٨٤	.	.	.	ذ	الوظائف الإشرافية
١١٠٢٩	.	.	٢٤٤	٢٨٨٢	٣١٣٧	٤٦٧٣	٩٣	.	.	.	أ	
٥٨٣٦٤	٢	٨	٢٦٦٥	١٠٦٦٢	١٨٥٩٨	٢٣١٥٢	٢٧٧	.	.	.	ج	
١٨٧٤٢٥	٤٥٩	١٥٧٥	٤٢٩١٠	٦٤٦١٣	٣٨٥٢٧	٣٩٠٣٢	٣٠٩	.	.	.	ذ	الوظائف التنفيذية
٢٩٦١١	٩	٢٩٥	٣٨٩٣	١٢٩١٨	٦٣٨١	٦١٠٦	٩	.	.	.	أ	
٢١٧٠٣٦	٤٦٨	١٨٧٠	٤٦٨٠٣	٧٧٥٣١	٤٤٩٠٨	٤٥١٣٨	٣١٨	.	.	.	ج	
٢٤٧٢١	٣٥	٤٥٧	٥٢٨٨	٦٩٢٦	٥٩٤٠	٦٠٤٠	٣٥	.	.	.	ذ	الوظائف المكتبية
٦٨٣٦	٢٣	٢٦١	١٢٤٢	٢٠٣٣	١٥٣١	١٧٣٢	١٤	.	.	.	أ	
٣١٥٥٧	٥٨	٧١٨	٦٥٣٠	٨٩٥٩	٧٤٧١	٧٧٧٢	٤٩	.	.	.	ج	
٤٣٧٩٧	١٧	١٦٩	٩٧٦١	١١٧١٣	٩٧٤٠	١٢٣٦٠	٣٧	.	.	.	ذ	الوظائف الفنية
٢٢٠٤	.	.	٦٠٢	٦٧٦	٣٣٩	٥٨٧	أ	
٤٦٠٠١	١٧	١٦٩	١٠٣٦٣	١٢٣٨٩	١٠٠٧٩	١٢٩٤٧	٣٧	.	.	.	ج	
١٤٧٠٢٧	١٤٤١٤	٢٤١٣٨	٢٨٨٤٣	٤٨٠٦١	٢٠٩٨٠	١٠٥٩١	ذ	الوظائف الحرفية
٨٣٩٠	١٨٤٤	٢٧٤٧	١٠٨٨	١٣٢٧	٧٥٤	٦٣٠	أ	
١٥٥٤١٧	١٦٢٥٨	٢٦٨٨٥	٢٩٩٣١	٤٩٣٨٨	٢١٧٣٤	١١٢٢١	ج	
٤٧٤٣٨	١٢٩٥٣	٧١٩٣	١٠٠٦٩	١٣٨٨٤	٢٩٨٦	٣٥٣	ذ	وظائف الخدمات المعاونة
٢٢٦٠	٦٧٣	٣٧٥	٥٧٣	٤٧٧	١٤٨	١٤	أ	
٤٩٦٩٨	١٣٦٢٦	٧٥٦٨	١٠٦٤٢	١٤٣٦١	٣١٣٤	٣٦٢	ج	
٥٥٢٩٨٠	٢٧٨٨٠	٣٣٥٤٠	٩٩٣٠٥	١٦٨١٢٥	١٠١٥٩٣	٩٧٨٥٤	١٦٤١٥	٦٠٥٩	١٨٨٤	٣٢٥	ذ	الإجمالي
٧٩٤٨٣	٢٥٤٩	٣٦٧٨	٧٦٤٢	٢٦٥٨٤	١٥٥٧٤	١٦٠٧٤	٥٥٤٧	١٣٩٥	٣٧٢	٦٨	أ	
٦٣٢٤٦٣	٣٠٤٢٩	٣٧٢١٨	١٠٦٩٤٧	١٩٤٧٠٩	١١٧١٦٧	١١٣٩٢٨	٢١٩٦٢	٧٤٥٤	٢٢٥٦	٣٩٣	ج	

(* الجدول لا يشمل المكافآت الشاملة والعقود والكادرات الخاصة .

توزيع العاملين المدنيين بالقطاع العام / الأعمال العام طبقاً للقطاع الإقتصادي والحالة التعليمية والنوع في ٢٠١٣/١/١

جدول رقم (١٧)

جملة	دكتوراه	ماجستير	دبلومات ممتازة	بكالوريوس أو الليسانس	مؤهلات فوق المتوسط وأقل من الجامعية	مؤهلات متوسطة	مؤهل أقل من المتوسط	يقرأ ويكتب	أمى	النوع	الحالة التعليمية
											القطاع الإقتصادي
١٨٧٢٥	٣	١٣	١٦٩	٣٦٠٣	٢٨٩٧	٥٣٧٦	٢٢٦٩	٤٠٧١	٣٢٤	ذ	الزراعة والأشغال العامة والموارد المائية
٥٧٥٠	٠	٥	٧٦	١٢٩٤	٩٣٦	٢٥٧٣	٧٣٦	١٢٧	٣	أ	
٢٤٤٧٥	٣	١٨	٢٤٥	٤٨٩٧	٣٨٣٣	٧٩٤٩	٣٠٠٥	٤١٩٨	٣٢٧	ج	
١٩٩٦١٣	١٢٥	٢٥٦	١٧٣٩	٢٧٢٠٠	١١٢٢٧	٨٤٥٧٩	١٦٨٩١	٥٣٩٤٤	٣٦٥٢	ذ	الصناعة والبتروال والثروة المعدنية
٢٢١٣٣	١٠	٤٨	٢٩٥	٦٧٥٣	١٣٢٦	٥٩٠٩	١٨١٣	٥٦٤٤	٣٣٥	أ	
٢٢١٧٤٦	١٣٥	٣٠٤	٢٠٣٤	٣٣٩٥٣	١٢٥٥٣	٩٠٤٨٨	١٨٧٠٤	٥٩٥٨٨	٣٩٨٧	ج	
١٢٣٧٢١	١٧	١٦٤	٩٧٨	٢٤٨٠٩	١٣٦٩٠	٥٥١٥١	٧٤٣٧	٢١٢١١	٢٦٤	ذ	الكهرباء
١٧١١١	٧	٥٦	٢٦٥	٦٨٢٢	١٩٠٣	٧٥٤١	٣٦٩	١٤٧	١	أ	
١٤٠٨٣٢	٢٤	٢٢٠	١٢٤٣	٣١٦٣١	١٥٥٩٣	٦٢٦٩٢	٧٨٠٦	٢١٣٥٨	٢٦٥	ج	
٤٨١٩٦	٢	٨٨	٣١٩	٦٠٢٩	٣٣٧٢	١٤١٧٩	٤٧٤٣	١٩٣٢٤	١٤٠	ذ	النقل و المواصلات
٤٢١٩	٠	١٥	٩٨	١٦٦١	٦٢٢	١٦٦٢	١١٩	٤١	١	أ	
٥٢٤١٥	٢	١٠٣	٤١٧	٧٦٩٠	٣٩٩٤	١٥٨٤١	٤٨٦٢	١٩٣٦٥	١٤١	ج	
٢٩٣٢٦	٧	٢٨	٢٣١	٤٥٤٢	٢١٠٧	٩١٥٠	٢٧٥١	٦٧٧٥	٣٧٣٥	ذ	التموين والتجارة الداخلية
٦٣٧٣	٢	٦	٣٠	١٣٥٠	٧٢٦	٢٧٦١	٥٣٧	٧٢٧	٢٣٤	أ	
٣٥٦٩٩	٩	٣٤	٢٦١	٥٨٩٢	٢٨٣٣	١١٩١١	٣٢٨٨	٧٥٠٢	٣٩٦٩	ج	
٤٩١٧٣	٩٦	٨٣١	٣٤٨٦	٢٢٤٨٠	٢١٤٧	١١٦٥٤	٣٩٧٢	٤٣٨٨	١١٩	ذ	المال والإقتصاد
١٤٠٣١	١٣	٢٩٨	٧٦١	٧٦٦١	٧١٤	٤٢٨٤	١٩٩	٩٣	٨	أ	
٦٣٢٠٤	١٠٩	١١٢٩	٤٢٤٧	٣٠١٤١	٢٨٦١	١٥٩٣٨	٤١٧١	٤٤٨١	١٢٧	ج	
٢٠٥٠٠٤	٦٨	١٧٨	٤٨٥	٢٧٧١٦	١٤٣٩٠	٨٢٠٣٤	١١٢٩٤	٦٥٤٦٢	٣٣٧٧	ذ	الإسكان والتعمير
١٧٠٦٣	٢٥	٧٨	١٩٩	٦٤٠٧	٣١٥٧	٥٦٥٦	١٦١	١٣٣٧	٤٣	أ	
٢٢٢٠٦٧	٩٣	٢٥٦	٦٨٤	٣٤١٢٣	١٧٥٤٧	٨٧٦٩٠	١١٤٥٥	٦٦٧٩٩	٣٤٢٠	ج	
١٨٣١٨	٤٩	٨٩	١٦٦	٤٦١٢	١٣٩٩٣	٧٣١٢	١٩٤٥	٢٦٠٧	١٤٥	ذ	الخدمات الصحية والإجتماعية والدينية
١٠٣٨٨	٣٩	٧٧	١٠٣	٣٥٩٤	٨٢٧	٤١٩٥	٨٥٥	٦٦٥	٣٣	أ	
٢٨٧٠٦	٨٨	١٦٦	٢٦٩	٨٢٠٦	٢٢٢٠	١١٥٠٧	٢٨٠٠	٣٢٧٢	١٧٨	ج	
١٩٦٥	٠	١	١٥	٥٣٦	١٣٨	٧٧٩	٣٣	٤٦٣	٠	ذ	الثقافة والإعلام
٤٢٤	٠	٢	٣	٢٢٧	٢٧	١٥٢	٥	٨	٠	أ	
٢٣٨٩	٠	٣	١٨	٧٦٣	١٦٥	٩٣١	٣٨	٤٧١	٠	ج	

توزيع العاملين المدنيين بالقطاع العام / الأعمال العام طبقاً للقطاع الإقتصادي والحالة التعليمية والنوع في ٢٠١٣/١/١

تابع جدول رقم (١٧)

جملة	دكتوراه	ماجستير	دبلومات ممتازة	بكالوريوس أو الليسانس	مؤهلات فوق المتوسط وأقل من الجامعية	مؤهلات متوسطة	مؤهل أقل من المتوسط	يقرأ ويكتب	أمى	النوع	الحالة التعليمية
											القطاع الإقتصادي
٤٢٧٦٢	٥٨	١٥٨	٣٢٧	١٦٣٠٢	٢٧٣٠	٩٤٢٧	٧٥٦٩	٥٤٣٣	٧٥٨	ذ	السياحة والطيران
٨١٧٨	١٤	٦٤	٨٤	٥٦١٣	٣٥٣	١٨٠٨	١١٣	١١٢	١٧	أ	
٥٠٩٤٠	٧٢	٢٢٢	٤١١	٢١٩١٥	٣٠٨٣	١١٢٣٥	٧٦٨٢	٥٥٤٥	٧٧٥	ج	
٢٥٥٣٨	١٩	٥٤	٥٨٠	٣٢٣٩	٩٩٨	١٥٤١٢	٢٩٣٣	١٨٥٠	٤٥٣	ذ	الدفاع والأمن والعدالة
٢٧٠٤	١	١٥	١١٧	١١٨٤	٢٠٥	٩٠٠	٢٢٧	٤٤	١١	أ	
٢٨٢٤٢	٢٠	٦٩	٦٩٧	٤٤٢٣	١٢٠٣	١٦٣١٢	٣١٦٠	١٨٩٤	٤٦٤	ج	
٧٦٢٣٤١	٤٤٤	١٨٦٠	٨٤٩٥	١٤١٠٦٨	٥٥٠٨٩	٢٩٥٠٥٣	٦١٨٣٧	١٨٥٥٢٨	١٢٩٦٧	ذ	الاجمالي
١٠٨٣٧٤	١١١	٦٦٤	٢٠٣١	٤٢٥٦٦	١٠٧٩٦	٣٧٤٤١	٥١٣٤	٨٩٤٥	٦٨٦	أ	
٨٧٠٧١٥	٥٥٥	٢٥٢٤	١٠٥٢٦	١٨٣٦٣٤	٦٥٨٨٥	٣٣٢٤٩٤	٦٦٩٧١	١٩٤٤٧٣	١٣٦٥٣	ج	

توزيع العمال الحرفيين والخدمات المعاونة المدنيين بالقطاع العام/الأعمال العام طبقاً للنوع والحالة التعليمية في

٢٠١٣/١/١

جدول رقم (١٨)

الحالة التعليمية				النوع	المجموعة النوعية
الجملة	حاصل على مؤهلات دراسية	يقرأ ويكتب	أمية		
١٤٧٠٢٧	٣٤٨٠٢	١٠٤٩٩٩	٧٢٢٦	ذ	العمال الحرفيين
٨٣٩٠	٢٢٧٤	٥٥٥٨	٥٥٨	أ	
١٥٥٤١٧	٣٧٠٧٦	١١٠٥٥٧	٧٧٨٤	ج	
٤٧٤٣٨	١٠٢٣٨	٣٣٤٥٤	٣٧٤٦	ذ	الخدمات المعاونة
٢٢٦٠	٨٣٣	١٢٨٤	١٤٣	أ	
٤٩٦٩٨	١١٠٧١	٣٤٧٣٨	٣٨٨٩	ج	
١٩٤٤٦٥	٤٥٠٤٠	١٣٨٤٥٣	١٠٩٧٢	ذ	الاجمالي
١٠٦٥٠	٣١٠٧	٦٨٤٢	٧٠١	أ	
٢٠٥١١٥	٤٨١٤٧	١٤٥٢٩٥	١١٦٧٣	ج	

توزيع العاملين المدنيين بالقطاع العام /الأعمال العام الذين في بعثات ومنح دراسية وإعارات وأجازات دراسية طبقاً
للتنوع خلال عام ٢٠١٢

جدول رقم (١٩)

عدد العاملين			البيان	
جملة	إناث	ذكور		
٢٧٥	٤٤	٢٣١	داخلية	بعثات
٢٥٩	١٣٦	١٢٣	خارجية	
٣٠	١٢	١٨	داخلية	منح دراسية
١٧٧	٢٠	١٥٧	خارجية	
٧١	٢٤	٤٧	داخلية	أجازات دراسية
٢٤	٣	٢١	خارجية	
١٤٢١	١٨٧	١٢٣٤	داخلية	إعارات
٣٧٤٦	٢٥	٣٧٢١	خارجية	
١٥٩٣	١٤٠	١٤٥٣	داخلية	أجازات بدون مرتب للعمل
٦٩٠٥	١١٢	٦٧٩٣	خارجية	
٠	٠	٠	داخلية	أجازات بدون مرتب للمرافقه
١٦٦٤	٩٩٣	٦٧١	خارجية	
٣١٣٩	٣١٣٩	٠	داخلية	أجازة وضع ثلاث شهور
٠	٠	٠	خارجية	
٤٨٤٨	٤٨٤٨	٠	داخلية	أجازة حضانه طفل
٠	٠	٠	خارجية	
٣٠٣٤	٩٦٦	٢٠٦٨	داخلية	أجازة بدون مرتب لرعاية الأسرة
٠	٠	٠	خارجية	
١٦٠١	٥٩٥	١٠٠٦	داخلية	أجازة أخرى لظروف مختلفة
١٨٨	٣٩	١٤٩	خارجية	
١٦٠١٢	٩٩٥٥	٦٠٥٧	داخلية	الاجمالي
١٢٩٦٣	١٣٢٨	١١٦٣٥	خارجية	

توزيع العاملين المدنيين بالقطاع العام /الإعمال العام الذين تركوا الخدمة طبقاً للدرجة وسبب ترك الخدمة والنوع خلال عام ٢٠١٢

جدول رقم (٢٠)

الجملة	حالات أخرى	الفصل بسبب الحكم محكمة تأديبية	الفصل بسبب الحكم بعقوبة جنائية	الإحالة إلى المعاش	الوفاة	الإستقالة	بلوغ السن القانونى	النوع	سبب طرق الخدمة	
									الدرجة	
١٠٢	٨	٠	٠	١١	٤	٥	٧٤	ذ	الممتازة	
٢٠	٠	٠	٠	٠	٠	١	١٩	أ		
١٢٢	٨	٠	٠	١١	٤	٦	٩٣	ج		
٤٥١	١٦	٠	٠	٣٦	٢٥	٧	٣٦٧	ذ	العالية	
٦٤	٠	٠	٠	١	٢	١	٦٠	أ		
٥١٥	١٦	٠	٠	٣٧	٢٧	٨	٤٢٧	ج		
٨٨٥	١٧	٠	٠	٥٣	٧٠	٢٦	٧١٩	ذ	مدير عام	
٢٦٨	٠	٠	٠	١٣	٨	٤	٢٤٣	أ		
١١٥٣	١٧	٠	٠	٦٦	٧٨	٣٠	٩٦٢	ج		
٢٠٩٦	١٧	٠	٠	٧٦	١٨٩	٢٠	١٧٩٤	ذ	كبير	
٦٤٣	٦	٠	٠	٢٨	٢٤	٥	٥٨٠	أ		
٢٧٣٩	٢٣	٠	٠	١٠٤	٢١٣	٢٥	٢٣٧٤	ج		
٦٠٢٧	١٤٨	٢	٠	٣٢٥	٨٠٨	٤٤	٤٧٠٠	ذ	أولى	
٦٦٥	٢١	٠	٠	٥٠	٧٧	٥	٥١٢	أ		
٦٦٩٢	١٦٩	٢	٠	٣٧٥	٨٨٥	٤٩	٥٢١٢	ج		
٤١٠٤	١٤٧	٤	٩	٣٠١	٧٠٤	٣٨	٢٩٠١	ذ	ثانية	
٢٣٧	٣٤	٠	١	٢٩	٤٣	١٣	١١٧	أ		
٤٣٤١	١٨١	٤	١٠	٣٣٠	٧٤٧	٥١	٣٠١٨	ج		
٤٠٨٧	٤٥٣	١١	٣٣	٢٥٠	٧٠١	٢١٩	٢٤٢٠	ذ	ثالثة	
٣١٤	٨٣	١	١	٩	٣٧	٩٤	٨٩	أ		
٤٤٠١	٥٣٦	١٢	٣٤	٢٥٩	٧٣٨	٣١٣	٢٥٠٩	ج		

توزيع العاملين المدنيين بالقطاع العام /الإعمال العام الذين تركوا الخدمة طبقاً للدرجة وسبب ترك الخدمة والنوع خلال عام ٢٠١٢

تابع جدول رقم (٢٠)

الجملة	حالات أخرى	الفصل بسبب الحكم محكمة تأديبية	الفصل بسبب الحكم بعقوبة جنائية	الإحالة إلى المعاش	الوفاة	الإستقالة	بلوغ السن القانوني	النوع	سبب طرق الخدمة	
									الدرجة	
١٤٥٩	٢٩٢	١٩	٢٧	١٠٣	٣١٠	٦٨	٦٤٠	ذ	رابعة	
١٠٢	٢٩	٠	٢	٤	٢٤	٢٠	٢٣	أ		
١٥٦١	٣٢١	١٩	٢٩	١٠٧	٣٣٤	٨٨	٦٦٣	ج		
٦٨٩	١٣٤	٣	٦	٤١	١٢٣	٤٨	٣٣٤	ذ	خامسة	
٩٥	٩	٢	١	١٧	١٢	٢٦	٢٨	أ		
٧٨٤	١٤٣	٥	٧	٥٨	١٣٥	٧٤	٣٦٢	ج		
٢٩٣	٨٦	٣	١١	١٨	٥٧	٢١	٩٧	ذ	سادسة	
٦٦	٧	٤	٠	٤	٣	٤٢	٦	أ		
٣٥٩	٩٣	٧	١١	٢٢	٦٠	٦٣	١٠٣	ج		
٧٨٩	٤٥٠	٢٦	٠	٢	١٦	٢٤١	٥٤	ذ	المكافآت الشاملة	
١٣٩	٨١	٢	٠	٠	٠	٥٤	٢	أ		
٩٢٨	٥٣١	٢٨	٠	٢	١٦	٢٩٥	٥٦	ج		
٣٣٠٩	١٥٢٤	٧	٣١	١٠٨	٢٧٤	٢٦٢	١١٠٣	ذ	العقود	
٣١٠	١٨٩	٢	٧	٢	٥	٧٢	٣٣	أ		
٣٦١٩	١٧١٣	٩	٣٨	١١٠	٢٧٩	٣٣٤	١١٣٦	ج		
٢٣٦٤	١٤٦	٤٦	١٣	٣٣	٣٣٦	١٣٥	١٦٥٥	ذ	الكادرات الخاصة	
٥٤٠	٢٠	١١	٤	٢٣	٢٨	٨٣	٣٧١	أ		
٢٩٠٤	١٦٦	٥٧	١٧	٥٦	٣٦٤	٢١٨	٢٠٢٦	ج		
٢٦٦٥٥	٣٤٣٨	١٢١	١٣٠	١٣٥٧	٣٦١٧	١١٣٤	١٦٨٥٨	ذ	الاجمالي	
٣٤٦٣	٤٧٩	٢٢	١٦	١٨٠	٢٦٣	٤٢٠	٢٠٨٣	أ		
٣٠١١٨	٣٩١٧	١٤٣	١٤٦	١٥٣٧	٣٨٨٠	١٥٥٤	١٨٩٤١	ج		

الجهاز المركزى للتعبئة العامة والإحصاء

طريق صلاح سالم

صندوق بريد : 2086

مدينة نصر . القاهرة

تليفون : 24023031 . فاكس 24024099

**THE CENTRAL AGENCY FOR PUBLIC
MOBILISATION AND STATISTICS**

P.O.B ; 2089

Nasr City – Cairo

24023031 – FAX. 24024099

Website; [http: WWW . CAPMAS . Gov.eg](http://WWW . CAPMAS . Gov.eg)

E.mail; pres – capmas. Gov. eg