



جمهورية مصر العربية
الجهاز المركزي للتعبئة العامة والإحصاء



الجهاز المركزي للتعبئة العامة والإحصاء

مدينة نصر - ش صلاح سالم - القاهرة - مصر

تليفون: (+202)24023031 - صندوق بريد: 2086 - فاكس: (+202) 24024099

الموقع الإلكتروني: www.capmas.gov.eg

البريد الإلكتروني: pres_capmas@capmas.gov.eg



مرجع رقم ٧١ - ٢٠١٢/٢٢٣١١٣

إصدار أغسطس ٢٠١٣

طبع بمطبعة الجهاز المركزي
للتعبئة العامة والإحصاء



جمهورية مصر العربية

الجهاز المركزي للتعبئة العامة والإحصاء

النشرة السنوية
للحساب الختامي للدولة
طبقاً للتصنيف الوظيفي للحكومة

عام ٢٠١٢/٢٠١١

عند استخدام إحصاءاتنا يرجى الإشارة إلى
الجهاز المركزي للتعبئة العامة والإحصاء
كمصدر للبيانات

إصدار أغسطس ٢٠١٣

<http://www.capmas.gov.eg>

مرجع رقم ٧١ - ٢٢٣١١٣ - ٢٠١٢

الفهرس

رقم الصفحة	البيان	رقم الجدول
1	منهجية الإحصائية	
6	المؤشرات العامة	
	<u>جداول النشرة</u>	
12	الباب الأول : الأجور والتعويضات للعاملين	1
16	الباب الثاني : شراء السلع والخدمات	2
26	الباب الثالث : الفوائد	3
30	الباب الرابع : الدعم والمنح والمزايا الإجتماعية	4
34	الباب الخامس : المصروفات الأخرى	5
38	الباب السادس : شراء الأصول غير المالية (الإستثمارات)	6
42	إجمالي الإنفاق العام للدولة طبقاً لتصنيف الوظيفة للحكومة	7

تقديم

يعتبر القطاع الحكومي بالدولة من القطاعات الهامة التي تساهم في تحقيق التنمية الشاملة للمجتمع لما لها من دور هام وفعال في تطوير الخدمات في كافة المجالات المختلفة (الإقتصادية ، الإجتماعية ، إلخ ...) حيث تعتمد الخطة السنوية للقطاع الحكومي على الحساب الختامي للدولة الذي يظهر أوجه الإنفاق الفعلية على كافة قطاعات الدولة .

في هذا الإطار يقوم الجهاز المركزي للتعبئة العامة والإحصاء على إصدار " النشرة السنوية للحساب الختامي للدولة طبقاً لتصنيف الوظيفة للحكومة " وتتضمن هذه النشرة جداول تطور الحساب الختامي للدولة { للمصروفات والإيرادات ، القطاعات المختلفة للدولة ، عجز الموازنة ، الإنفاق على الدعم } ، مع عرض المصروفات { الأجور والتعويضات للعاملين ، شراء السلع والخدمات ، الفوائد ، الدعم والمنح والمزايا الإجتماعية ، المصروفات الأخرى ، شراء الأصول غير المالية (الإستثمارات) } في جداول تفصيلية ، وكذلك عرض جدول إجمالي الإنفاق العام للدولة طبقاً لتصنيف الوظيفة للحكومة .

يقدم الجهاز هذه النشرة عن عام ٢٠١١/٢٠١٢ للباحثين والمخططين والمهتمين بالشئون الإقتصادية والمالية ، آملاً أن تحقق الأهداف المرجوة منها.

والله ولي التوفيق ،،،

لواء/ أبو بكر الجندى

رئيس الجهاز المركزي للتعبئة العامة والإحصاء

منهجية الإحصائية

يعتبر الحساب الختامي للدولة هو الإطار الذى يوضح الأسس والمبادئ التى تم على ضوئها إنجاز الخطة المسبقة للحكومة. يقوم الجهاز بإصدار " النشرة السنوية للحساب الختامي للدولة طبقاً للتصنيف الوظيفى للحكومة لعام ٢٠١١/٢٠١٢ " لتوضيح الإنفاق العام لأجهزة الدولة (إدارى - محلى - هيئات) وكذلك بنود الأبواب الفرعية فى صورة تجميعية مختصرة تيسر على الباحث سهولة التوصل إلى البيان المطلوب ، كما يتم عرض الإيرادات بصورة إجمالية فقط لتوضيح العجز أو الزيادة فى الحساب الختامي للدولة

أولاً : دورية الإحصائية : تصدر هذه الإحصائية سنوية .

ثانياً : مصادر البيانات .

يتم إستخراج البيانات من مجلد الحساب الختامي للدولة لعام 2011/2012 الصادر عن وزارة المالية .

ثالثاً : التعاريف والمفاهيم المستخدمة :

١- قطاع الخدمات العامة :

أ - الأجهزة التنفيذية والتشريعية والشئون المالية وشئون المالية العامة والشئون الخارجية :

(١) الأجهزة التنفيذية والتشريعية تشمل ما يلى : مجلس الشعب- اللجنة العليا للانتخابات- رئاسة الجمهورية - المجالس القومية المتخصصة - رئاسة مجلس الوزراء - مجلس الشورى- المجلس القومى لحقوق الإنسان - الشئون القانونية والمجالس النيابية - دواوين عموم المحافظات .

(٢) الشئون المالية وشئون المالية العامة تشمل ما يلى : الجهاز المركزى للمحاسبات - ديوان عام وزارة المالية - قطاع مكتب الوزير- مصلحة الخزانة العامة - مصلحة الضرائب العامة - مصلحة الضرائب العقارية - مصلحة الجمارك - مصلحة الضرائب على المبيعات - مصلحة سك العملة .

(٣) الشئون الخارجية تشمل ما يلى : ديوان عام وزارة الخارجية - قطاع التعاون الدولى - الهيئة العامة لصندوق تمويل مبانى وزارة الخارجية بالخارج .

ب - المعونة الاقتصادية والأجنبية : المعونة الاقتصادية للبلدان النامية وبلدان التحول الإقتصادي تشمل ما يلى : الصندوق المصرى للتعاون الفنى مع إفريقيا - صندوق التعاون الفنى مع دول الكومنولث والدول الإسلامية والأوروبية والدول المستقلة حديثاً .

ج - خدمات عامة :

(١) خدمات موظفين عامة تشمل ما يلى : الجهاز المركزى للتنظيم والإدارة - قطاع التنمية الإدارية - مديريات التنظيم والإدارة بالمحافظات .

(٢) خدمات تخطيط وخدمات إحصائية شاملة تشمل ما يلى : قطاع التخطيط - معهد التخطيط القومى - الجهاز المركزى للتعبة العامة والإحصاء - مركز معلومات قطاع الأعمال العام .

(٣) خدمات عامة أخرى تشمل ما يلى : مركز المعلومات ودعم إتخاذ القرار - مركز إعداد القادة لإدارة الأعمال - الهيئة العامة للخدمات الحكومية - المركز الوطنى لتخطيط استخدامات أراضى الدولة - صندوق تمويل شراء بعض مركبات النقل السريع .

د - بحوث أساسية (البحث العلمى) تشمل ما يلى : مكتب وزير الدولة لشئون البحث العلمى - المركز القومى للبحوث -

المعهد القومى للقياس والمعايرة - معهد بحوث البترول - المعهد القومى للبحوث الفلكية والجيوفيزيقية - المعهد القومى

لعلوم البحار والمصايد - مركز بحوث وتطوير الفلزات - معهد بحوث الإلكترونيات - المجلس الأعلى لمراكز ومعاهد البحث

العلمى - أكاديمية البحث العلمى والتكنولوجيا - صندوق الإستشارات والدراسات والبحوث الفنية والتكنولوجية - الهيئة

القومية للإستشعار من بعد وعلوم الفضاء - الهيئة العامة للأبحاث العلمية والتطبيقات التكنولوجية - صندوق العلوم

والتنمية التكنولوجية.

ه - خدمات عمومية عامة غير مصنفة في مكان آخر تشمل ما يلي : هيئة الرقابة الإدارية - ديوان عام وزارة التنمية المحلية - الأمانة العامة للإدارة المحلية - جهاز الصناعات الحرفية والتعاون الإنتاجي - جهاز بناء وتنمية القرية المصرية - مجمع اللغة العربية - صندوق الأنشطة الإنتاجية والخدمية برئاسة الجمهورية - المجلس القومي للمرأة - المجلس القومي للسكان .

و - معاملات الدين العام تشمل : قسم الدين العام .

ز - تحويلات ذات طبيعة عامة بين مختلف مستويات الحكومة تشمل : قسم الإحتياجات العامة .

٢- قطاع الدفاع والأمن القومي :

أ - الدفاع العسكري يشمل ما يلي : ديوان عام وزارة الدفاع - ديوان عام وزارة الإنتاج الحربي - قطاع التدريب - قطاع الميادين المركزية .

ب - شئون دفاع غير مصنفة في مكان آخر تشمل : صندوق تمويل المتاحف العسكرية .

٣- قطاع النظام العام وشئون السلامة العامة :

أ - خدمات الشرطة تشمل ما يلي : ديوان عام وزارة الداخلية - مصلحة الأمن والشرطة .

ب - خدمات الحماية ضد الحريق تشمل : المركز القومي لدراسات السلامة والصحة المهنية وتأمين بيئة العمل .

ج - المحاكم تشمل ما يلي : ديوان عام وزارة العدل - المحكمة الدستورية العليا - القضاء والنيابة العامة - دار الإفتاء المصرية - مجلس الدولة - هيئة قضايا الدولة - هيئة النيابة الإدارية - الهيئة العامة لصندوق أبنية دور المحاكم والشهر العقارى - صندوق السجل العيني .

د - السجون تشمل : مصلحة السجون .

ه - البحوث والتطوير في مجال النظام العام وشئون السلامة العامة تشمل : صندوق تطوير نظام الأحوال المدنية .

٤- قطاع الشئون الاقتصادية :

أ - الشئون الاقتصادية والتجارية وشئون العمالة العامة :

(١) الشئون الاقتصادية والتجارية العامة تشمل ما يلي : الأمانة العامة للتجارة الخارجية - قطاعي التجارة الخارجية والاتفاقيات

التجارية - نقطة التجارة الدولية - قطاع التمثيل التجاري - مصلحة التسجيل التجاري - قطاع التجارة الداخلية - مصلحة دمج

المصوغات والموازين - قطاع الإستثمار - مديريات التموين بالمحافظات - الهيئة العامة للرقابة على الصادرات والواردات - الهيئة العامة

لمركز تنمية الصادرات المصرية - صندوق تنمية الصادرات المصرية - صندوق تنمية الصادرات المصرية - جهاز حماية المنافسة ومنع

الممارسات الإحتكارية - جهاز حماية المستهلك - الهيئة العامة للرقابة المالية - معهد الخدمات المالية .

(٢) شئون العمالة العامة تشمل ما يلي : ديوان عام وزارة القوى العاملة والهجرة - قطاع شئون الهجرة والمصريين بالخارج -

مديريات القوى العاملة بالمحافظات .

ب - الزراعة والحراثة والصيد البحري والبرى :

(١) الزراعة تشمل ما يلي : ديوان عام وزارة الزراعة وإستصلاح الأراضي - مديريات الزراعة بالمحافظات - الهيئة العامة للإصلاح

الزراعي - صندوق تحسين الأقطان المصرية - الجهاز التنفيذي لمشروعات تحسين الأراضي - صندوق الموازنة الزراعية -

صندوق الأراضي الزراعية .

(٢) الحراثة (البرى) تشمل ما يلي : ديوان عام وزارة الموارد المائية والرى - مصلحة الرى - مصلحة الميكانيكا والكهرباء -

الهيئة العامة لمشروعات الصرف (صيانة) .

(٣) الصيد البحري والبرى يشمل ما يلي : مديريات الطب البيطرى بالمحافظات - الهيئة العامة للخدمات البيطرية - الهيئة العامة

لتنمية الثروة السمكية - الهيئة المصرية العامة لحماية الشواطئ .

ج - الوقود والطاقة :

(١) البترول والغاز الطبيعي يشمل : ديوان عام وزارة البترول .

(٢) الوقود النووي يشمل : هيئة الطاقة الذرية - هيئة المواد النووية .

(٣) الكهرباء تشمل : ديوان عام وزارة الكهرباء .

د - التعدين والصناعة التحويلية والتشييد :

(١) تعدين الموارد المعدنية عدا الوقود المعدني يشمل: الهيئة المصرية العامة للثروة المعدنية.

(٢) الصناعة التحويلية تشمل ما يلي : ديوان عام وزارة الصناعة - مصلحة الكيمياء - مصلحة الرقابة الصناعية - الهيئة المصرية العامة للمواصفات والجودة - المجلس الوطنى للإعتماد .

هـ - النقل:

(١) النقل البرى يشمل ما يلي :ديوان عام وزارة النقل (قطاع النقل) - مديريات الطرق والنقل بالمحافظات - الهيئة العامة للطرق والكبارى والنقل البرى .

(٢) النقل المائى يشمل ما يلي : ديوان عام وزارة النقل (قطاع النقل البحرى) - الهيئة المصرية العامة لسلامة الملاحة البحرية - الهيئة العامة للنقل النهري .

(٣) النقل بالسكك الحديدية يشمل : الهيئة القومية للأنفاق .

(٤) النقل الجوى يشمل ما يلي : ديوان عام وزارة الطيران المدني - الهيئة العامة للأرصاد الجوية - صندوق دعم وتطوير خدمات الطيران .

و - الإتصالات تشمل : ديوان عام وزارة الإتصالات والمعلومات .

ز - صناعات أخرى :

(١) السياحة تشمل ما يلي : ديوان عام وزارة السياحة - الهيئة المصرية العامة للتنشيط السياحى .

(٢) مشاريع التنمية متعددة الأغراض تشمل ما يلي : الهيئة العامة للسد العالى وخزان أسوان .

ح - البحوث والتطوير فى مجال الشؤون الإقتصادية :

(١) البحوث والتطوير فى مجال الزراعة والحراجه والصيد البحرى والبرى تشمل ما يلي : مركز بحوث الصحراء - مركز البحوث الزراعية - المركز القومى لبحوث المياه .

(٢) البحوث والتطوير فى مجال التعدين والصناعة التحويلية والتشييد تشمل ما يلي : المركز القومى لبحوث الإسكان والبناء - صندوق البحوث والدراسات الداخلة فى مجال أنشطة التعمير .

(٣) البحوث والتطوير فى مجال النقل تشمل ما يلي : المعهد القومى للنقل - الهيئة العامة لتخطيط مشروعات النقل .

(٤) البحوث والتطوير فى مجال الإتصالات تشمل : المعهد القومى للإتصالات السلكية واللاسلكية.

هـ - قطاع حماية البيئة :

أ - تصريف النفايات تشمل ما يلي : الهيئة العامة لنظافة وتجميل القاهرة - الهيئة العامة للنظافة والتجميل بمحافظة الجيزة .

ب - تصريف مياه الصرف الصحى تشمل : الجهاز التنفيذى لمياه الشرب والصرف الصحى وحماية المستهلك .

ج - حماية التنوع الحيوى والمناظر الطبيعية تشمل ما يلي : مكتب وزير الدولة لشئون البيئة - جهاز شئون البيئة .

٦ - قطاع الإسكان والمرافق المجتمعية :

أ - تنمية الإسكان تشمل ما يلي : ديوان عام وزارة الإسكان والمرافق - مديريات الإسكان والتشييد بالمحافظات .

ب - تنمية المجتمع تشمل ما يلي : ديوان عام المجتمعات العمرانية الجديدة - الجهاز المركزى للتعمير - الهيئة العامة للتخطيط العمرانى - صندوق تطوير المناطق العشوائية .

ج - إمدادات المياه تشمل ما يلي : الجهاز التنفيذى لمياه الشرب والصرف الصحى - الهيئة القومية لمياه الشرب والصرف الصحى .

د - الإسكان ومرافق المجتمع غير المصنفين فى مكان آخر يشمل ما يلي : الجهاز التنفيذى للمشروعات المشتركة - صندوق ضمان ودعم نشاط التمويل العقارى .

٧ - قطاع الصحة :

أ - خدمات المستشفيات تشمل ما يلي :

(١) مستشفى قنا الجامعى (جامعة جنوب الوادى) .

(٢) مستشفى الفيوم الجامعي (جامعة الفيوم) .

(٣) خدمات المستشفيات العامة: { مستشفيات جامعة الأزهر (مستشفى الحسين الجامعي - مستشفى باب الشعرية الجامعي - مستشفى الزهراء الجامعي) - مستشفى دمياط الجامعي الجديدة - مستشفيات الصحة النفسية - مديريات الشئون الصحية بالمحافظات - المستشفيات الجامعية (المستشفيات الجامعية بالقاهرة - مستشفيات القصر العيني التعليمي الجديد- المستشفيات الجامعية بالإسكندرية - مستشفيات جامعة عين شمس - مستشفى جامعة عين شمس التخصصي - مراكز تابعة لجامعة أسبوط [المستشفيات الجامعية - مستشفى الأورام - مركز صحة المرأة - مستشفى طب الأطفال] - مستشفى طنطا الجامعي - مراكز تابعة لجامعة المنصورة [المستشفيات الجامعية - مركز الكلى والمسالك البولية - مركز جراحة الجهاز الهضمي - مركز طب وجراحة العيون - مستشفى الطوارئ - مستشفى الباطنة التخصصي - مستشفى طب الأطفال - مركز علاج الأورام] - المستشفيات الجامعية بالقرايق - مستشفى بنها الجامعي - مستشفيات جامعة قناة السويس - المستشفى الجامعي بالمنوفية - المستشفيات الجامعية بالمنيا - مستشفيات جامعة سوهاج - مستشفى بنى سويف } .

(٤) خدمات المستشفيات المتخصصة: (مستشفى معهد ناصر - مستشفى الهرم - مستشفى شرم الشيخ الدولي - مستشفى شرق المدينة بالإسكندرية - مراكز علاج الأورام بالمحافظات - مستشفى السلام التخصصي بمدينة السلام - مستشفى الأقصر الدولي - مستشفيات جراحات اليوم الواحد بالمحافظات - مستشفى دار الشفاء - مستشفى الهلال الأحمر - مراكز تطوير خدمات بنوك الدم - المركز القومي لرمد روض الفرج - مستشفى العجوزة - مستشفى أبو سمبل بأسوان - مستشفى الأطفال التخصصي بينها - مركز الصدر والحساسية بإمبابة - مركز القلب بالمحلة الكبرى - المركز الطبي التخصصي لرمد الأزهر - مستشفى القبارى بالإسكندرية - مركز هدى طلعت حرب التخصصي بحلوان - مراكز أبحاث الكبد والقلب بكفر الشيخ وقنا وسوهاج ودمياط - مركز رمد كفر الشيخ - مستشفى الشيخ زايد التخصصي - مستشفى البنك الأهلي - مستشفى الزيتون التخصصي .

(٥) خدمات المراكز الطبية ومراكز الأمومة : مركز الإسكندرية الإقليمي لصحة وتنمية المرأة.

ب - خدمات صحية عامة تشمل ما يلي : ديوان عام وزارة الصحة - الهيئة العامة للمستشفيات والمعاهد التعليمية .

ج - البحوث والتطوير في مجال الصحة تشمل ما يلي : معهد تيودور بلهارس للأبحاث - معهد بحوث أمراض العيون - الهيئة القومية للرقابة والبحوث الدوائية - الهيئة القومية للبحوث والرقابة على المستحضرات الحيوية - هيئة الإسعاف المصرية .
د - شئون صحية غير مصنفة في مكان آخر تشمل ما يلي : المجلس القومي لمكافحة وعلاج الإدمان - قطاع للأسرة والسكان - صندوق مكافحة وعلاج الإدمان .

٨ - قطاع الشباب والثقافة والشئون الدينية :

أ - الخدمات الترفيهية والرياضية تشمل ما يلي: مديريات الشباب والرياضة بالمحافظات - المجلس القومي للشباب - هيئة استاد القاهرة - المجلس القومي للرياضة .

ب - الخدمات الثقافية تشمل ما يلي: وزارة الثقافة - ديوان عام المجلس الأعلى للثقافة - الأمانات الفنية للمجلس الأعلى للثقافة - المركز القومي لثقافة الطفل - رئاسة قطاع الإنتاج الثقافي - البيت الفني للمسرح - البيت الفني للفنون الشعبية والإستعراضية - المركز القومي للسينما - المركز القومي للمسرح - قطاع الفنون التشكيلية - قطاع الإعلام - قطاع الأمانة العامة للمجلس الأعلى للآثار - قطاع المشروعات - قطاع صندوق تمويل الآثار والمتاحف - قطاع المتاحف - قطاع الآثار المصرية - قطاع الآثار الإسلامية والقبطية - البيت الفني للموسيقى ودار الأوبرا - صندوق تمويل نشاط ومشروعات دار الأوبرا - الهيئة المصرية العامة للكتاب - أكاديمية الفنون - الهيئة العامة لقصور الثقافة - صندوق التنمية الثقافية - الهيئة العامة لدار الكتب والوثائق القومية - الجهاز القومي للتنسيق الحضاري - مكتبة الإسكندرية - صندوق إنقاذ آثار النوبة - المركز القومي للترجمة - مكتبات مصر العامة الرئيسية - صندوق مكتبات مصر العامة.

ج - خدمات الإذاعة والنشر تشمل ما يلي: الأعلى للصحافة - الهيئة العامة للإستعلامات.

د - خدمات دينية وخدمات مجتمعية أخرى تشمل ما يلي: الأزهر الشريف - ديوان عام وزارة الأوقاف والمديريات الإقليمية - نشر الدعوة الإسلامية - المجلس الأعلى للشئون الإسلامية.

٩- قطاع التعليم :

أ - التعليم ما قبل الجامعي يشمل: مديريات التربية والتعليم بالمحافظات .

ب - التعليم العالي يشمل ما يلي : جامعة الأزهر (تعليم) - أكاديمية السادات للعلوم الإدارية - ديوان عام وزارة التعليم العالي -

المجلس الأعلى للجامعات - الجامعات التعليمية { القاهرة - الخرطوم - الإسكندرية - جنوب السودان - عين شمس - أسيوط - طنطا - المنصورة - دمياط (بجامعة المنصورة) - الزقازيق - بنها - حلوان - قناة السويس - السويس (بجامعة قناة السويس) - المنوفية - السادات (بجامعة المنوفية) - المنيا - سوهاج - قنا - أسوان - الفيوم - بنى سويف - كفر الشيخ - بورسعيد - دمنهور } .

ج - التعليم غير المحدد بمستوى يشمل ما يلي: مصلحة الكفاية الإنتاجية والتدريب المهني - المركز الإقليمي لتعليم الكبار - الهيئة العامة لمحو الأمية وتعليم الكبار .

د - خدمات مساعدة للتعليم تشمل ما يلي: مدينة البحوث الإسلامية - ديوان عام وزارة التربية والتعليم - الهيئة العامة للأبنية التعليمية - صندوق دعم وتمويل المشروعات التعليمية - المركز القومي للإمتحانات - الأكاديمية المهنية للمعلمين .

هـ - البحوث والتطوير في مجال التعليم تشمل ما يلي: صندوق تطوير التعليم - المركز القومي للبحوث التربوية .

و - شئون التعليم غير المصنف في مكان آخر تشمل: صندوق حصيله رسوم الخدمات الإضافية .

١٠ - قطاع الحماية الاجتماعية:

الحماية الاجتماعية غير المصنفة في مكان آخر تشمل ما يلي: قطاع التأمينات - قسم صافى أعباء المعاشات -

قسم الدعم وخفض تكاليف المعيشة - وزارة التضامن الإجتماعى { فصل ١ - الشئون الإجتماعية - فصل ٢ - التمويين } -

مديريات التضامن الإجتماعى بالمحافظات - المجلس القومي للطفولة والأمومة - المركز القومي للبحوث الإجتماعية والجنائية.

قطاعات الدولة تتضمن الآتى :

(١) الإدارة الحكومية المركزية (إدارى) : يتضمن الوحدات الحكومية المركزية من وزارات ومصالح وهيئات مستقلة

وحدات ملحقة واردة ضمن إطار الحساب الختامى للدولة .

(٢) الإدارة الحكومية المحلية : يتضمن وحدات الإدارة المحلية (دواوين عموم المحافظات - مجالس المدن -

مجالس القرى - مديريات الخدمات) .

(٣) الهيئات الخدمية : تتضمن الهيئات الخدمية التى تتبع وزارات الدولة ولا تهدف للربح.

ملحوظة:

يوجد فروق طفيفة بالجداول نتيجة التقريب الآلى .

(****) تدل على أنها أرقام مستنتجة وليس لها أكواد .

المؤشرات العامة

بمقارنة بيانات " النشرة السنوية للحساب الختامي للدولة طبقاً لتصنيف الوظيفة للحكومة " عن عام ٢٠١١ / ٢٠١٢

بمثيلتها عام ٢٠١٠/٢٠١١ لوحظ الآتي :

- بلغت قيمة الإنفاق العام للدولة ٤٧١,٠ مليار جنيه عام ٢٠١٢/٢٠١١ مقابل ٤٠١,٩ مليار جنيه عام ٢٠١٠/٢٠١١ بنسبة زيادة قدرها ١٧,٢ % .

- بلغت قيمة الإيرادات العامة للدولة ٣٠٣,٦ مليار جنيه عام ٢٠١٢/٢٠١١ مقابل ٢٦٥,٣ مليار جنيه عام ٢٠١٠/٢٠١١ بنسبة زيادة قدرها ١٤,٤ % .

أولاً : المصروفات

الباب الأول : الأجور والتعويضات للعاملين

بلغت قيمة الأجور وتعويضات العاملين ١٢٢,٨ مليار جنيه عام ٢٠١٢/٢٠١١ مقابل ٩٦,٣ مليار جنيه عام ٢٠١٠/٢٠١١ بنسبة زيادة قدرها ٢٧,٥ % .

الباب الثاني : شراء السلع والخدمات

بلغت قيمة شراء السلع والخدمات ٢٦,٨ مليار جنيه عام ٢٠١٢/٢٠١١ مقابل ٢٦,١ مليار جنيه عام ٢٠١٠/٢٠١١ بنسبة زيادة قدرها ٢,٧ % .

الباب الثالث: الفوائد

بلغت قيمة الفوائد ١٠٤,٤ مليار جنيه عام ٢٠١١ / ٢٠١٢ مقابل ٨٥,١ مليار جنيه عام ٢٠١٠ / ٢٠١١ بنسبة زيادة قدرها ٢٢,٧ % .

الباب الرابع: الدعم والمنح والمزايا الإجتماعية

بلغت قيمة الدعم والمنح والمزايا الإجتماعية ١٥٠,٢ مليار جنيه عام ٢٠١١/٢٠١٢ مقابل ١٢٣,١ مليار جنيه عام ٢٠١٠/٢٠١١ بنسبة زيادة قدرها ٢٢,٠ % .

الباب الخامس: المصروفات الأخرى

بلغت قيمة المصروفات الأخرى ٣٠,٨ مليار جنيه عام ٢٠١٢/٢٠١١ مقابل ٣١,٤ مليار جنيه عام ٢٠١٠/٢٠١١ بنسبة إنخفاض قدرها ١,٩ % .

الباب السادس: شراء الأصول غير المالية (الاستثمارات)

بلغت قيمة شراء الأصول غير المالية (الاستثمارات) ٣٥,٩ مليار جنيه عام ٢٠١١/٢٠١٢ مقابل ٣٩,٩ مليار جنيه عام ٢٠١٠/٢٠١١ بنسبة إنخفاض قدرها ١٠,٠ % .

ثانياً: الإيرادات:

الباب الأول: الضرائب

بلغت قيمة الإيرادات من الضرائب ٢٠٧,٤ مليار جنيه عام ٢٠١٢/٢٠١١ مقابل ١٩٢,١ مليار جنيه عام ٢٠١٠/٢٠١١ بنسبة زيادة قدرها ٨,٠ % .

الباب الثاني: المنح

بلغت قيمة الإيرادات من المنح ١٠,١ مليار جنيه عام ٢٠١٢/٢٠١١ مقابل ٢,٣ مليار جنيه عام ٢٠١٠/٢٠١١ بنسبة زيادة قدرها ٣٣٩,١ % .

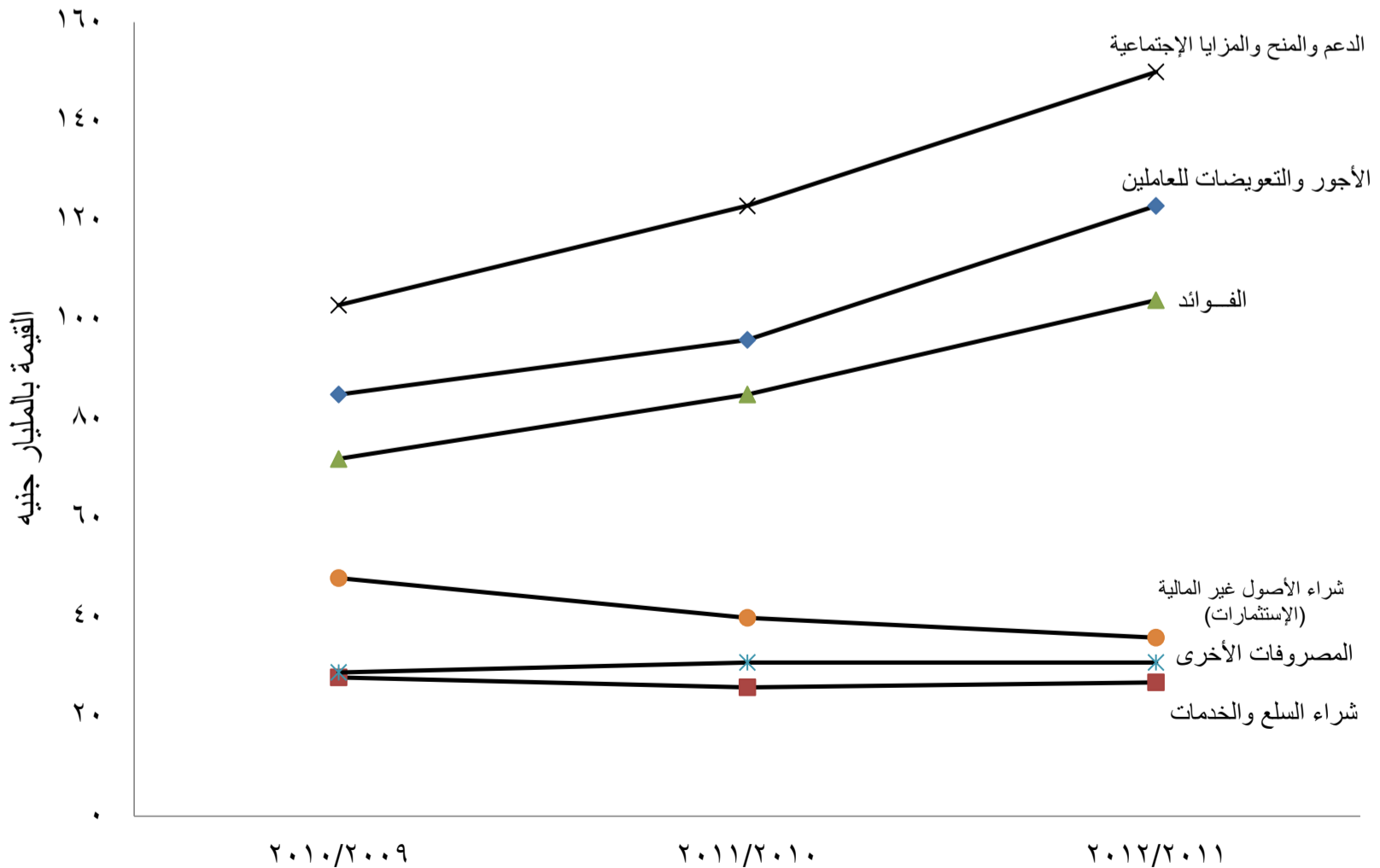
الباب الثالث: الإيرادات الأخرى

بلغت قيمة الإيرادات الأخرى ٨٦,١ مليار جنيه عام ٢٠١١ / ٢٠١٢ مقابل ٧٠,٩ مليار جنيه عام ٢٠١٠ / ٢٠١١ بنسبة زيادة قدرها ٢١,٤ % .

تطور المصروفات لأبواب الحساب الختامي للدولة طبقاً لتصنيف الوظيفة للحكومة
خلال الأعوام ٢٠١٠/٢٠٠٩ - ٢٠١٢/٢٠١١

القيمة بالمليون جنيه

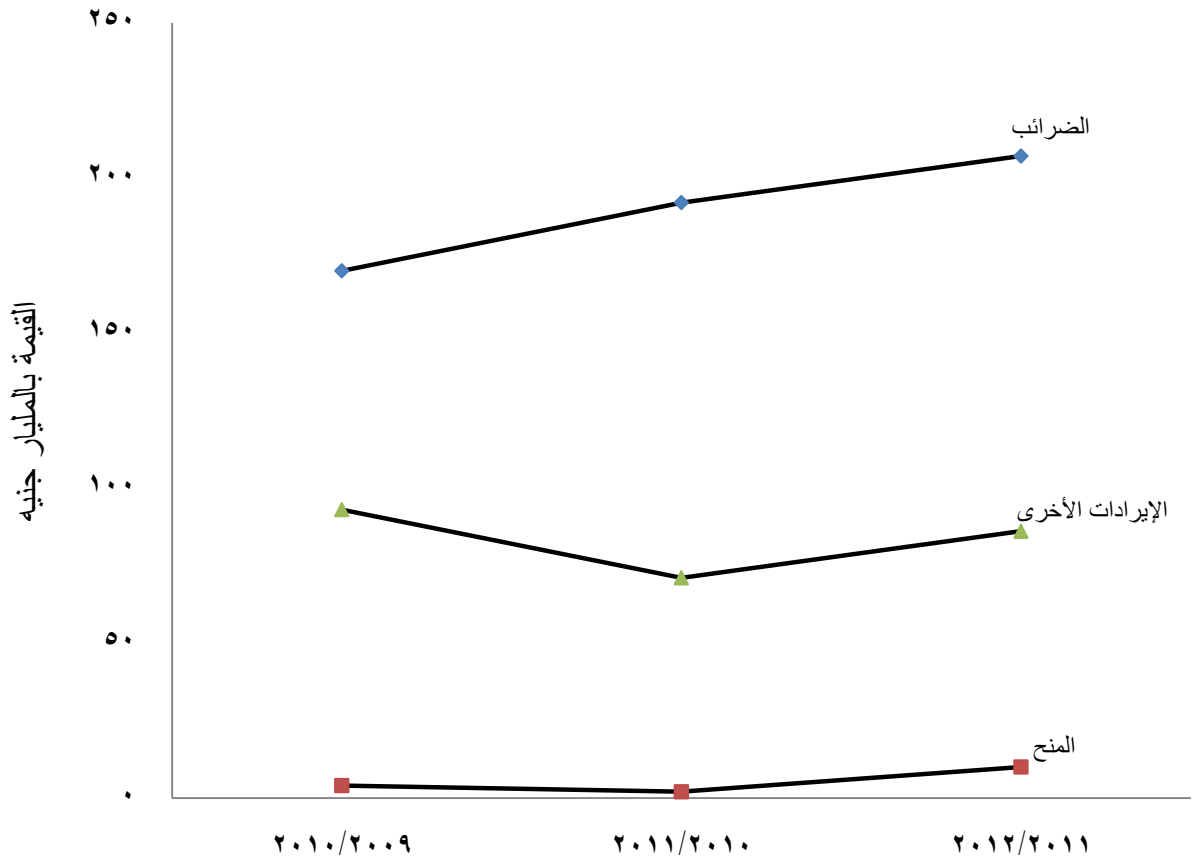
البيان	2010/2009	2011/2010	2012/2011
جملة المصروفات	365986	401866	470992
الباب الأول - الأجور والتعويضات للعاملين	85369	96271	122818
الباب الثاني - شراء السلع والخدمات	28059	26148	26826
الباب الثالث - الفوائد	72333	85077	104441
الباب الرابع - الدعم والمنح والمزايا الإجتماعية	102974	123125	150193
الباب الخامس - المصروفات الأخرى	28901	31364	30796
الباب السادس - شراء الأصول غير المالية (الإستثمارات)	48350	39881	35918



تطور الإيرادات لأبواب الحساب الختامي للدولة طبقاً للتصنيف الوظيفي للحكومة
خلال الأعوام ٢٠١٠/٢٠٠٩ - ٢٠١٢/٢٠١١

القيمة بالمليون جنيه

2012/2011	2011/2010	2010/2009	البيان
<u>303622</u>	<u>265286</u>	<u>268114</u>	جملة الإيرادات
207410	192072	170493	الباب الأول - الضرائب
10104	2287	4333	الباب الثاني - المنح
86108	70927	93288	الباب الثالث - الإيرادات الأخرى

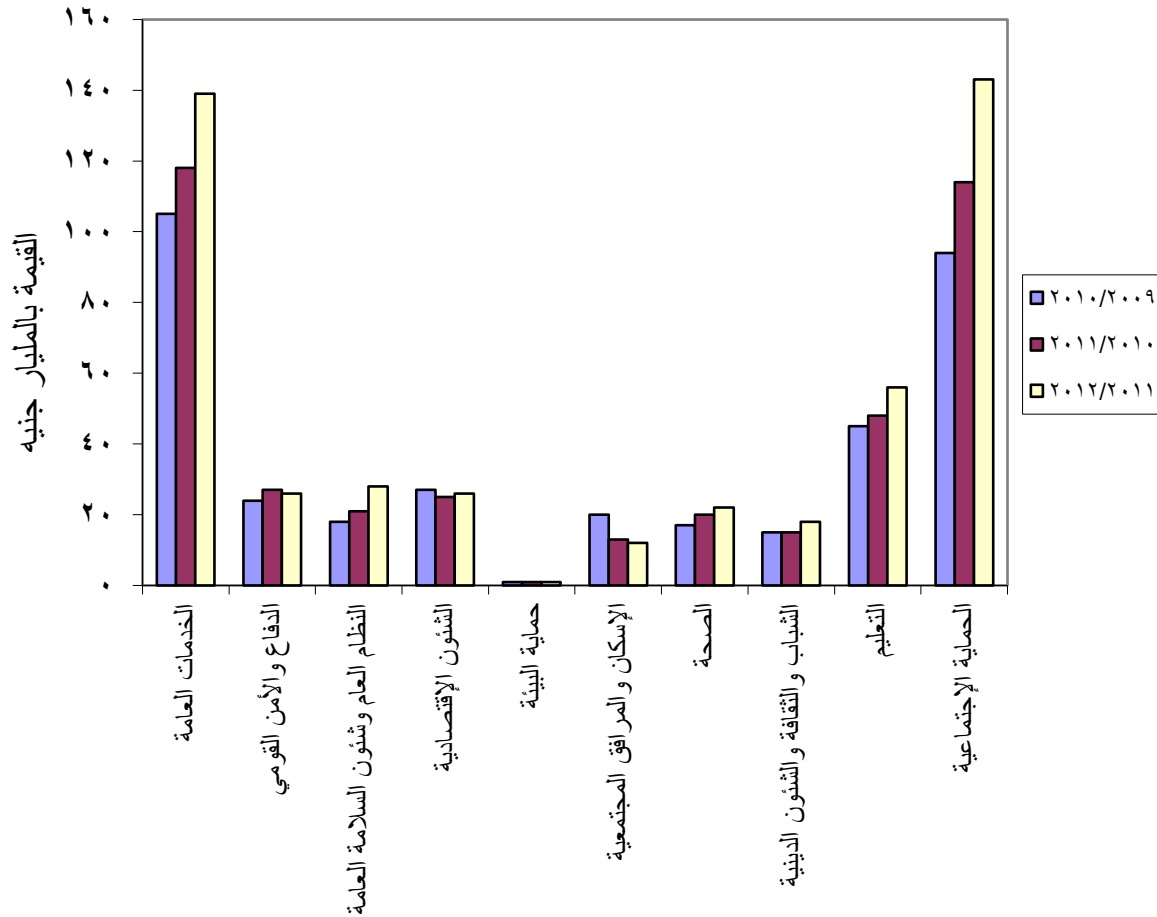


تطور مصروفات الحساب الختامي للدولة طبقاً لتصنيف الوظيفة للحكومة

خلال الأعوام ٢٠٠٩/٢٠١٠ - ٢٠١١/٢٠١٢

القيمة بالمليون جنيه

2012/2011	2011/2010	2010/2009	البيان
470992	401866	365986	الإجمالي العام
138853	117881	105026	الخدمات العامة
26244	26724	23799	الدفاع والأمن القومي
27584	20723	18291	النظام العام وشئون السلامة العامة
26457	25253	26376	الشئون الاقتصادية
1444	1157	1368	حماية البيئة
11495	12802	20342	الإسكان والمرافق المجتمعية
22492	20278	17341	الصحة
17496	14978	14840	الشباب والثقافة والشئون الدينية
56409	48214	44946	التعليم
142518	113856	93657	الحماية الاجتماعية



الحساب الختامي للدولة

الدعم خلال الأعوام ٢٠١٠/٢٠٠٩ - ٢٠١٢/٢٠١١

القيمة بالمليون جنيه

2012/2011	2011/2010	2010/2009	البيان
<u>134963</u>	<u>111211</u>	<u>93570</u>	إجمالي الدعم
<u>131885</u>	<u>108316</u>	<u>91216</u>	لمؤسسات غير مالية
30282	32743	16819	دعم السلع التموينية
95535	67680	66524	دعم المواد البترولية
2595	3213	3316	دعم تنشيط الصادرات
378	293	362	دعم المزارعين
0	1083	0	دعم الكهرباء
1090	871	732	دعم نقل الركاب
472	314	312	التأمين الصحي والأدوية
75	300	400	دعم الإنتاج الصناعي
0	0	0	دعم تنمية الصعيد
0	0	0	دعم الأراضي الصناعية
1458	1819	2751	أخرى
<u>3078</u>	<u>2895</u>	<u>2354</u>	لمؤسسات مالية
828	593	204	دعم فائدة القروض الميسرة
1500	1552	1400	دعم إسكان محدودى الدخل
750	750	750	أخرى

العجز خلال الأعوام ٢٠١٠/٢٠٠٩ - ٢٠١٢/٢٠١١

القيمة بالمليون جنيه

2012/2011	2011/2010	2010/2009	البيان
470992	401866	365986	جملة المصروفات
303622	265286	268114	جملة الإيرادات
<u>167370</u>	<u>136580</u>	<u>97872</u>	العجز النقدي
665-	2120-	166	صافي حيازة الأصول المالية
<u>166705</u>	<u>134460</u>	<u>98038</u>	العجز الكلي

الباب الأول
الأجور والتعويضات للعاملين

جدول رقم (1) الحساب الختامي للدولة عن عام 2012/2011

الباب الأول - الأجور والتعويضات للعاملين

القيمة بالآلاف جنيه

إجمالي الباب الأول	مجموعة (3) الأجور الإجمالية والإحتياجات العامة			مجموعة (2) المزايا التأمينية			مجموعة (1) الأجور والبدلات النقدية والعينية							البيان	الكود
	الجملة	بند (2) المتطلبات الإضافية للأجور	بند (1) الأجور الإجمالية	الجملة	بند (2) مزايا تأمينية أخرى	بند (1) حصص الحكومة في صندوق التأمين الإجتماعي للحكومة	الجملة	بند (6) المزايا العينية	بند (5) مزايا نقدية	بند (4) بدلات نوعية	بند (3) المكافآت	بند (2) الوظائف المؤقتة	بند (1) الوظائف الدائمة		
122817860	11303226	5000	11298226	11589211	1282807	10306404	99925423	2509060	11396858	11206812	52729338	2124218	19959137	الإجمالي العام	700000000
17489813	1521681	5000	1516681	1137296	124750	1012546	14830836	47341	1279784	1701896	9411697	366084	2024034	قطاع الخدمات العامة	701000000
15839133	1510983	0	1510983	1051918	111974	939944	13276232	28330	1068396	1521593	8447564	326133	1884216	الأجهزة التنفيذية والتشريعية والشئون المالية وشئون المالية العامة والشئون الخارجية	701100000
4060	0	0	0	34	7	27	4026	0	0	0	4026	0	0	المعونة الاقتصادية الأجنبية	701200000
461161	0	0	0	38025	4319	33706	423136	4024	37197	2085	301447	14379	64004	خدمات عامة	701300000
508010	5698	0	5698	36526	7109	29417	465786	2651	32045	76820	278757	21653	53860	بحوث أساسية	701400000
235938	0	0	0	10793	1341	9452	225145	12336	10635	1398	174903	3919	21954	خدمات عمومية عامة غير مصنفة في مكان آخر	701600000
0	0	0	0	0	0	0	0	0	0	0	0	0	0	معاملات الدين العام	701700000
441511	5000	5000	0	0	0	0	436511	0	131511	100000	205000	0	0	تحويلات ذات طبيعة عامة بين مختلف مستويات الحكومة	701800000
75302	0	0	0	2032	436	1596	73270	3570	1700	143	21247	34475	12135	قطاع الدفاع والأمن القومي	702000000
73421	0	0	0	2032	436	1596	71389	3541	1700	143	19604	34266	12135	الدفاع العسكري	702100000
1881	0	0	0	0	0	0	1881	29	0	0	1643	209	0	شئون دفاع غير مصنفة في مكان آخر	702500000
21193609	7879140	0	7879140	901343	170395	730948	12413126	1854702	1121121	158319	7021319	19740	2237925	قطاع النظام العام وشئون السلامة العامة	703000000
14760232	1732322	0	1732322	863138	163801	699337	12164772	1835524	1093423	154918	6898185	8000	2174722	خدمات الشرطة	703100000
5486	0	0	0	651	86	565	4835	0	612	13	3172	29	1009	خدمات الحماية ضد الحريق	703200000
6147523	6146818	0	6146818	0	0	0	705	0	0	0	696	9	0	المحاكم	703300000
253123	0	0	0	35750	6357	29393	217373	19178	27086	3388	105484	43	62194	السجون	703400000
27245	0	0	0	1804	151	1653	25441	0	0	0	13782	11659	0	البحوث والتطوير في مجال النظام العام وشئون السلامة العامة	703500000
9283720	102617	0	102617	1008553	119364	889189	8172550	73753	1078495	568421	4321573	164868	1965440	قطاع الشئون الاقتصادية	704000000
1872022	325	0	325	182788	18555	164233	1688909	5169	199282	235991	861502	47493	339472	الشئون الاقتصادية والتجارية وشئون العمالة العامة	704100000
4936736	99090	0	99090	614867	69205	545662	4222779	1058	667685	129703	2145182	48907	1230244	الزراعة والحراجة والصيد البحري والبري	704200000
319464	828	0	828	21652	3438	18214	296984	35577	19728	27154	163586	16294	34645	الوقود والطاقة	704300000
139495	0	0	0	14240	2438	11802	125255	6008	13468	6216	75138	1841	22584	التعدين والصناعة التحويلية والتشييد	704400000
826481	2374	0	2374	79680	9463	70217	744427	6549	82167	11423	471573	15319	157396	النقل	704500000
29119	0	0	0	2107	426	1681	27012	1750	788	32	21549	1090	1803	الإتصالات (ديوان عام الإتصالات والمعلومات)	704600000
164422	0	0	0	10579	1324	9255	153843	16861	9794	24911	73187	12248	16842	صناعات أخرى	704700000
995981	0	0	0	82640	14515	68125	913341	781	85583	132991	509856	21676	162454	البحوث والتطوير في مجال الشئون الاقتصادية	704800000

تابع جدول رقم (1) الحساب الختامي للدولة عن عام 2011/2012

الباب الأول - الأجور والتعويضات للعاملين

القيمة بالألف جنيه

إجمالي الباب الأول	مجموعة (3) الأجور الإجمالية والإحتياطات العامة			مجموعة (2) المزايا التأمينية			مجموعة (1) الأجور والبدلات النقدية والعينية							البيان	الكود
	الجملة	بند (2) المتطلبات الإضافية للأجور	بند (1) الأجور الإجمالية	الجملة	بند (2) مزايا تأمينية أخرى	بند (1) حصة الحكومة في صندوق التأمين الإجتماعي للحكومة	الجملة	بند (6) المزايا العينية	بند (5) مزايا نقدية	بند (4) بدلات نوعية	بند (3) المكافآت	بند (2) الوظائف الموقتة	بند (1) الوظائف الدائمة		
520478	129537	0	129537	52144	10105	42039	338797	1718	41403	22834	161885	33783	77174	قطاع حماية البيئة	70500000
428013	83291	0	83291	47670	9785	37885	297052	1298	38555	22014	132435	31376	71374	تصريف النفايات	705110000
6939	0	0	0	318	21	297	6621	102	192	610	5218	275	224	تصريف مياه الصرف الصحي	705210000
85526	46246	0	46246	4156	299	3857	35124	318	2656	210	24232	2132	5576	حماية التنوع الحيوي والمناظر الأرضية الطبيعية	705410000
617155	0	0	0	66696	7281	59415	550459	8108	75069	10572	306259	18445	132006	قطاع الإسكان والمرافق المجتمعية	706000000
361318	0	0	0	47939	5105	42834	313379	192	55313	6882	151916	1089	97987	تنمية الإسكان	706100000
12902	0	0	0	1192	241	951	11710	49	1218	80	7974	169	2220	ديوان عام وزارة الإسكان والمرافق	130001
348416	0	0	0	46747	4864	41883	301669	143	54095	6802	143942	920	95767	مديريات الإسكان بالمحافظات	201009
167707	0	0	0	13070	1008	12062	154637	6900	14310	1402	90973	15646	25406	تنمية المجتمع	706210000
5161	0	0	0	265	16	249	4896	151	347	15	3612	75	696	ديوان عام المجتمعات العمرانية الجديدة	1300002
133454	0	0	0	11555	879	10676	121899	6535	12850	1323	66250	12120	22821	الجهاز المركزي للتعمير	130003
23248	0	0	0	1131	89	1042	22117	0	1065	64	18749	444	1795	الهيئة العامة للتخطيط العمراني	321054
5844	0	0	0	119	24	95	5725	214	48	0	2362	3007	94	صندوق تطوير المناطق العشوائية	321091
78352	0	0	0	5036	1114	3922	73316	982	4689	2274	57559	532	7280	إمدادات المياه	706310000
9778	0	0	0	651	54	597	9127	34	757	14	5811	1178	1333	الإسكان ومرافق المجتمع غير المصنفين في مكان آخر	706610000
12753898	740401	0	740401	1395123	122955	1272168	10618374	258647	1170129	209044	6417422	490024	2073108	قطاع الصحة	707000000
9752912	737211	0	737211	1328009	116621	1211388	7687692	240891	1113722	179248	3873326	303931	1976574	خدمات المستشفيات	707300000
7544	2043	0	2043	632	45	587	4869	771	513	183	2034	818	550	مستشفى قنا التعليمي _ جامعة جنوب الوادي	314003
13354	3720	0	3720	1137	88	1049	8497	204	608	99	5384	925	1277	مستشفى الفيوم التعليمي _ جامعة جنوب الفيوم	315002
9173093	731448	0	731448	1286578	113033	1173545	7155067	220530	1091430	174953	3592254	136745	1939155	خدمات المستشفيات العامة	707310000
178058	34602	0	34602	18539	1356	17183	124917	6262	15068	2363	70434	8402	22388	مستشفيات جامعة الأزهر	*****
77530	23057	0	23057	7274	525	6749	47199	2822	6792	846	25670	1863	9206	مستشفى الحسين الجامعي	105003
57892	2866	0	2866	6752	486	6266	48274	2118	4833	981	27722	4671	7949	مستشفى باب الشعرية الجامعي	105004
42636	8679	0	8679	4513	345	4168	29444	1322	3443	536	17042	1868	5233	مستشفى الزهراء الجامعي	105005
12705	1471	0	1471	1272	87	1185	9962	825	687	69	6109	926	1346	مستشفى دمياط الجامعي الجديدة	105007
110025	0	0	0	13654	1224	12430	96371	4055	9082	1137	59161	7258	15678	مستشفيات الصحة النفسية	131002
6843943	310264	0	310264	1066730	92455	974275	5466949	155379	913557	150208	2554067	38273	1655465	مديريات الشؤون الصحية بالمحافظات	201010
2028362	385111	0	385111	186383	17911	168472	1456868	54009	153036	21176	902483	81886	244278	المستشفيات الجامعية	*****
553166	0	0	0	39358	3388	35970	513808	19386	21099	4012	269726	164103	35482	خدمات المستشفيات المتخصصة	707320000
5755	0	0	0	304	67	237	5451	0	72	1	3928	1340	110	مركز الإسكندرية الإقليمي لصحة وتنمية المرأة	131032
2674047	0	0	0	51045	4419	46626	2623002	13315	47457	25239	2420285	34824	81882	خدمات صحية عامة	707410000
2226221	0	0	0	11547	1213	10334	2214674	735	12824	8491	2142982	25431	24211	ديوان عام وزارة الصحة	131001
447826	0	0	0	39498	3206	36292	408328	12580	34633	16748	277303	9393	57671	الهيئة العامة للمستشفيات والمعاهد التعليمية	321058
324872	3190	0	3190	15999	1902	14097	305683	4423	8898	4557	121996	151244	14565	البحوث والتطوير في مجال الصحة	707510000
36828	3190	0	3190	4190	814	3376	29448	347	3320	698	18912	335	5836	معهد تيودوريلهاارس للأبحاث	111002
30133	0	0	0	2682	532	2150	27451	238	2324	379	20398	290	3822	معهد بحوث أمراض العيون	111003
42101	0	0	0	3475	200	3275	38626	895	3172	3435	26081	360	4683	الهيئة القومية للرقابة والبحوث الدوائية	321059
1953	0	0	0	119	8	111	1834	43	40	39	1054	536	122	الهيئة القومية للبحوث والرقابة على المستحضرات الحيوية	321060
213857	0	0	0	5533	348	5185	208324	2900	42	6	55551	149723	102	هيئة الإسعاف المصرية	321094
2067	0	0	0	70	13	57	1997	18	52	0	1815	25	87	شئون صحية غير مصنفة في مكان آخر	707610000

تابع جدول رقم (1) الحساب الختامي للدولة عن عام 2011/2012

الباب الأول - الأجور والتعويضات للعاملين

القيمة بالآلاف جنيه

إجمالي الباب الأول	مجموعة (3) الأجور الإجمالية والاحتياطات العامة			مجموعة (2) المزايا التأمينية			مجموعة (1) الأجور والبدلات النقدية والعينية						البيان	الكود	
	الجملة	بند (2) المتطلبات الإضافية للأجور	بند (1) الأجور الإجمالية	الجملة	بند (2) مزايا تأمينية أخرى	بند (1) حصة الحكومة في صندوق التأمين الاجتماعي للحكومة	الجملة	بند (6) المزايا العينية	بند (5) مزايا نقدية	بند (4) بدلات نوعية	بند (3) المكافآت	بند (2) الوظائف المؤقتة			بند (1) الوظائف الدائمة
11867803	32205	0	32205	1531036	221441	1309595	10304562	27621	1322685	967410	5089293	454404	2443149	قطاع الشباب والثقافة والشؤون الدينية	70800000
1169851	1279	0	1279	152323	14249	138074	1016249	9146	154419	5376	579153	3241	264914	الخدمات الترفيهية والرياضية	708110000
1039493	1279	0	1279	144877	13800	131077	893337	41	146919	5269	488923	56	252129	مديريات الشباب والرياضة بالمحافظات	201011
61592	0	0	0	3197	192	3005	58395	2000	3406	40	45276	1899	5774	المجلس القومي للشباب	321062
18913	0	0	0	1563	95	1468	17350	4920	1514	28	8329	34	2525	هيئة إستاذ القاهرة	321063
49853	0	0	0	2686	162	2524	47167	2185	2580	39	36625	1252	4486	المجلس القومي للرياضة	321064
1182286	651	0	651	128644	22615	106029	1052991	11310	119967	24787	559796	146103	191028	الخدمات الثقافية	708210000
3697	0	0	0	165	35	130	3532	20	0	0	3512	0	0	وزارة الثقافة	132001
205325	1	0	1	22393	4445	17948	182931	536	23013	8915	102814	9203	38450	الجهات الثقافية الأخرى	*****
973264	650	0	650	106086	18135	87951	866528	10754	96954	15872	453470	136900	152578	الهيئات العامة للأثار	*****
181577	516	0	516	13990	4768	9222	167071	709	12544	71992	44717	6799	30310	خدمات الإذاعة والنشر	708310000
9334089	29759	0	29759	1236079	179809	1056270	8068251	6456	1035755	865255	3905627	298261	1956897	خدمات دينية وخدمات مجتمعية أخرى	708410000
5710430	20549	0	20549	671194	69692	601502	5018687	1247	574143	826427	2183616	295429	1137825	الأزهر الشريف	105001
185278	9210	0	9210	28250	5625	22625	147818	17	23639	1135	80468	2784	39775	ديوان عام وزارة الأوقاف والمديريات الإقليمية	134001
3430058	0	0	0	535428	104246	431182	2894630	5192	436799	37690	1637544	5	777400	نشر الدعوة الإسلامية	134002
8323	0	0	0	1207	246	961	7116	0	1174	3	3999	43	1897	المجلس الأعلى للشئون الإسلامية	134003
47619141	895009	0	895009	5316336	489774	4826562	41407796	232071	5116785	8E+06	19300638	528561	8668412	قطاع التعليم	709000000
37005404	28134	0	28134	4653160	424813	4228347	32324110	845	4481242	6515553	13571526	151661	7603283	التعليم ما قبل الابتدائي والتعليم الابتدائي	709110000
37005404	28134	0	28134	4653160	424813	4228347	32324110	845	4481242	6515553	13571526	151661	7603283	مديريات التربية والتعليم بالمحافظات	201012
9357175	865819	0	865819	584988	56757	528231	7906368	224582	592537	1016967	4744049	341783	986450	التعليم العالي	709410000
957740	38554	0	38554	55673	4362	51311	863513	35139	58551	104607	486271	77532	101413	جامعة الأزهر - تعليم	105006
36133	12145	0	12145	1812	364	1448	22176	56	1607	2754	13984	1111	2664	أكاديمية السادات للعلوم الإدارية	109002
1107856	0	0	0	15082	1371	13711	1092774	200	17746	869547	159626	16476	29179	ديوان عام وزارة التعليم العالي	136001
19555	0	0	0	639	127	512	18916	3	644	5	14012	602	3650	المجلس الأعلى للجامعات	136002
7235891	815120	0	815120	511782	50533	461249	5908989	189184	513989	40054	4070156	246062	849544	الجامعات	*****
218137	1002	0	1002	24771	4574	20197	192364	64	16177	370	142707	6145	26901	التعليم غير المحدد بمستوى	709510000
83059	1000	0	1000	10193	1766	8427	71866	38	9751	196	44459	1311	16111	مصلحة الكفاية الإنتاجية والتدريب المهني	117008
6260	0	0	0	707	60	647	5553	3	763	5	3538	0	1244	المركز الإقليمي لتعليم الكبار	321077
128818	2	0	2	13871	2748	11123	114945	23	5663	169	94710	4834	9546	الهيئة العامة لمحو الأمية وتعليم الكبار	321078
1006292	54	0	54	52808	3577	49231	953430	6247	26133	27239	832172	11361	50278	خدمات مساعدة للتعليم	709610000
0	0	0	0	0	0	0	0	0	0	0	0	0	0	مدينة البحوث الإسلامية	105002
808311	0	0	0	36025	2368	33657	772286	154	11997	25514	704115	3596	26910	ديوان عام وزارة التربية والتعليم	135001
172852	0	0	0	15380	892	14488	157472	6053	13037	964	109720	6415	21283	الهيئة العامة للأبنية التعليمية	321079
4916	0	0	0	119	7	112	4797	0	8	0	4558	212	19	صندوق دعم وتمويل المشروعات التعليمية	321080
12958	0	0	0	1269	309	960	11689	39	1091	761	6594	1138	2066	المركز القومي للإمتحانات	321081
7255	54	0	54	15	1	14	7186	1	0	0	7185	0	0	الأكاديمية المهنية للمعلمين	321092
32133	0	0	0	609	53	556	31524	333	696	1200	10184	17611	1500	البحوث والتطوير في مجال التعليم	709710000
16760	0	0	0	0	0	0	16760	0	0	0	0	16760	0	صندوق تطوير التعليم	321082
15373	0	0	0	609	53	556	14764	333	696	1200	10184	851	1500	المركز القومي للبحوث التربوية	321083
0	0	0	0	0	0	0	0	0	0	0	0	0	0	شئون التعليم غير المصنفة في مكان آخر	709810000
0	0	0	0	0	0	0	0	0	0	0	0	0	0	صندوق حصيلة رسوم الخدمات الإضافية	321084
1396941	2636	0	2636	178652	16306	162346	1215653	1529	189687	6844	678005	13834	325754	قطاع الحماية الاجتماعية	710000000
1396941	2636	0	2636	178652	16306	162346	1215653	1529	189687	6844	678005	13834	325754	الحماية الاجتماعية الأخرى	710910000

الباب الثانى
شراء السلع والخدمات

الجدول رقم (2) الحساب الختامي للدولة عن عام 2012/2011

الباب الثاني - شراء السلع والخدمات

القيمة بالآلاف جنيهه

مجموعة (1) السلع										البيان	الكود
جملة السلع	بند (9) مشتريات بغرض إعادة البيع	بند (8) مستلزمات سلعية متنوعة	بند (7) مياه وإنارة	بند (6) أدوات كتابية وكتب	بند (5) مواد تعبئة و تغليف	بند (4) قطع غيار ومهمات	بند (3) وقود وزيوت و لسيارات الركوب	بند (2) وقود وزيوت وقوى محركه للتشغيل	بند (1) المواد الخام		
10598374	7071	257999	4159075	230157	2778	607489	80786	954382	4298637	الإجمالي العام	700000000
3124100	1920	24303	2838328	26755	579	60350	26667	124997	20201	قطاع الخدمات العامة	701000000
3068874	1920	11974	2829187	22682	579	51138	19654	121677	10063	الأجهزة التنفيذية والتشريبية والشنون المالية وشنون المالية العامة والشنون الخارجية	701100000
71	0	4	0	17	0	26	24	0	0	المعونة الإقتصادية الأجنبية	701200000
9848	0	836	2776	1614	0	1868	1796	958	0	خدمات عامة	701300000
31555	0	6483	3932	1874	0	5703	1676	2356	9531	بحوث أساسية	701400000
13752	0	5006	2433	568	0	1615	3517	6	607	خدمات عمومية عامة غير مصنفة في مكان آخر	701600000
0	0	0	0	0	0	0	0	0	0	معاملات الدين العام	701700000
0	0	0	0	0	0	0	0	0	0	تحويلات ذات طبيعة عامة بين مختلف مستويات الحكومة	701800000
14735	0	398	3716	724	0	2484	973	472	5968	قطاع الدفاع والأمن القومي	702000000
14514	0	369	3716	700	0	2382	973	462	5912	الدفاع العسكري	702100000
221	0	29	0	24	0	102	0	10	56	شنون دفاع غير مصنفة في مكان آخر	702500000
705172	0	65313	122400	41870	156	112631	785	165358	196659	قطاع النظام العام وشنون السلامة العامة	703000000
539066	0	65284	105883	41027	13	109208	549	161417	55685	خدمات الشرطة	703100000
146	0	8	17	38	0	13	9	36	25	خدمات الحماية ضد الحريق	703200000
43	0	0	43	0	0	0	0	0	0	المحاكم	703300000
156922	0	16	16441	769	0	1542	0	2105	136049	السجون	703400000
8995	0	5	16	36	143	1868	227	1800	4900	البحوث والتطوير في مجال النظام العام وشنون السلامة العامة	703500000
886468	0	13712	56022	15499	310	96994	32628	509942	161361	قطاع الشنون الإقتصادية	704000000
18357	0	668	5717	2836	15	3928	3278	1433	482	الشنون الإقتصادية والتجارية وشنون العمالة العامة	704100000
688791	0	6673	19057	5536	282	52056	13430	484698	107059	الزراعة والحراة والصيد البحري والبرى	704200000
14583	0	5018	220	573	0	2032	2820	3506	414	الوقود والطاقة	704300000
7597	0	113	1561	556	0	906	1110	3060	291	التعدين والصناعة التحويلية والتشييد	704400000
34043	0	312	8642	1554	13	10967	1837	4603	6115	النقل	704500000
4485	0	229	2646	655	0	229	726	0	0	الإتصالات (ديوان عام الإتصالات والمعلومات)	704600000
4912	0	85	1158	304	0	472	714	2150	29	صناعات أخرى	704700000
113700	0	614	17021	3485	0	26404	8713	10492	46971	البحوث والتطوير في مجال الشنون الإقتصادية	704800000

تابع جدول رقم (2) الحساب الختامي للدولة عن عام 2011/2012
الباب الثاني - شراء السلع والخدمات

القيمة بالآلاف جنيهه

جملة السلع	مجموعة (1) السلع									البيان	الكود
	بند (9) مشتريات بغرض إعادة البيع	بند (8) مستلزمات سلعية متنوعة	بند (7) مياه وإنارة	بند (6) أدوات كتابية وكتب	بند (5) مواد تعبئة و تغليف	بند (4) قطع غيار ومهمات	بند (3) وقود وزيوت لسيارات الركوب	بند (2) وقود وزيوت وقوى محركة للتشغيل	بند (1) المواد الخام		
171708	0	272	143846	234	0	12544	410	13045	1357	قطاع حماية البيئة	705000000
170852	0	171	143700	140	0	12463	81	12940	1357	تصريف النفايات	705110000
196	0	4	47	39	0	6	100	0	0	تصريف مياه الصرف الصحي	705210000
660	0	97	99	55	0	75	229	105	0	حماية التنوع الحيوى والمناظر الأرضية الطبيعية	705410000
175743	4986	200	9752	1466	0	76449	2922	79773	195	قطاع الإسكان والمرافق المجتمعية	706000000
34226	4986	53	8339	663	0	959	460	18674	92	تنمية الإسكان	706100000
783	0	29	392	92	0	99	171	0	0	ديوان عام وزارة الإسكان والمرفق	130001
33443	4986	24	7947	571	0	860	289	18674	92	مديريات الإسكان بالمحافظات	201009
5154	0	102	992	556	0	1399	1802	200	103	تنمية المجتمع	706210000
119	0	2	31	64	0	7	15	0	0	ديوان عام المجتمعات العمرانية الجديدة	130002
4555	0	79	931	431	0	1202	1609	200	103	الجهاز المركزى للتعمير	130003
336	0	1	30	17	0	115	173	0	0	الهيئة العامة للتخطيط العمرانى	321054
144	0	20	0	44	0	75	5	0	0	صندوق تطوير المناطق العشوائية	321091
136186	0	33	408	219	0	74065	562	60899	0	إمدادات المياه	706310000
177	0	12	13	28	0	26	98	0	0	الإسكان ومرافق المجتمع غير المصنفين فى مكان آخر	706610000
3484004	0	75593	209655	21595	1504	153063	3417	41585	2977592	قطاع الصحة	707000000
2408710	0	29405	196544	17055	1504	139839	3211	28282	1992870	خدمات المستشفيات	707300000
8226	0	235	599	47	0	538	26	0	6781	مستشفى قنا التعليمى _ جامعة جنوب الوادى	314003
9210	0	61	573	126	0	370	0	93	7987	مستشفى الفيوم التعليمى _ جامعة جنوب الفيوم	315002
1933127	0	27395	172487	9486	1458	124664	2866	21200	1573571	خدمات المستشفيات العامة	707310000
90105	0	3590	4106	410	821	2969	129	3068	75012	مستشفيات جامعة الأزهر	*****
39365	0	166	2772	213	284	991	85	1553	33301	مستشفى الحسين الجامعى	105003
29682	0	2539	874	186	388	1199	44	788	23664	مستشفى باب الشعرية الجامعى	105004
21058	0	885	460	11	149	779	0	727	18047	مستشفى الزهراء الجامعى	105005
7565	0	2	328	99	0	521	5	0	6610	مستشفى دمياط الجامعى الجديدة	105007
53401	0	120	3209	234	0	623	40	143	49032	مستشفيات الصحة النفسية	131002
658288	0	1082	102124	3938	109	8213	2074	10326	530422	مديريات الشؤون الصحية بالمحافظات	201010
1123768	0	22601	62720	4805	528	112338	618	7663	912495	المستشفيات الجامعية	*****
457392	0	1325	22760	7225	46	14229	319	6989	404499	خدمات المستشفيات المتخصصة	707320000
755	0	389	125	171	0	38	0	0	32	مركز الاسكندرية الإقليمي لصحة وتنمية المرأة	131032
1048420	0	44491	12178	3317	0	8342	95	5527	974470	خدمات صحية عامة	707410000
802881	0	44491	1965	1241	0	2287	5	3409	749483	ديوان عام وزارة الصحة	131001
245539	0	0	10213	2076	0	6055	90	2118	224987	الهيئة العامة للمستشفيات والمعاهد التعليمية	321058
26648	0	1694	867	1176	0	4842	41	7776	10252	البحوث والتطوير فى مجال الصحة	707510000
6345	0	1200	552	121	0	310	24	421	3717	معهد تيودور بلهارس للأبحاث	111002
3612	0	464	88	46	0	237	1	62	2714	معهد بحوث أمراض العيون	111003
3580	0	0	113	160	0	1237	0	464	1606	الهيئة القومية للرقابة والبحوث الدوائية	321059
706	0	0	0	34	0	232	15	0	425	الهيئة القومية للبحوث والرقابة على المستحضرات الحيوية	321060
12405	0	30	114	815	0	2826	1	6829	1790	هيئة الإسعاف المصرية	321094
226	0	3	66	47	0	40	70	0	0	شئون صحية غير مصنفة فى مكان آخر	707610000

تابع جدول رقم (2) الحساب الختامي للدولة عن عام 2011/2012

الباب الثاني - شراء السلع والخدمات

القيمة بالآلاف جنيهه

جملة السلع	مجموعة (1) السلع									البيان	الكود
	بند (9) مشتريات بغرض إعادة البيع	بند (8) مستلزمات سلعية متنوعة	بند (7) مياه وإنارة	بند (6) أدوات كتابية وكتب	بند (5) مواد تعبئة و تغليف	بند (4) قطع غيار ومهمات	بند (3) وقود وزيوت وسيارات الركوب	بند (2) وقود وزيوت وقوى محركه للتشغيل	بند (1) المواد الخام		
670497	165	5494	488649	15708	131	56357	3056	3540	97397	قطاع الشباب والثقافة والشؤون الدينية	708000000
8232	0	167	5293	703	0	1027	425	364	253	الخدمات الترفيهية والرياضية	708110000
2013	0	50	842	473	0	356	280	4	8	مديريات الشباب والرياضة بالمحافظات	201011
603	0	32	226	116	0	123	106	0	0	المجلس القومي للشباب	321062
5141	0	53	4021	29	0	479	23	291	245	هيئة إستاذ القاهرة	321063
475	0	32	204	85	0	69	16	69	0	المجلس القومي للرياضة	321064
59961	165	2546	23193	10610	117	6812	1679	2911	11928	الخدمات الثقافية	708210000
401	0	6	190	39	0	31	134	1	0	وزارة الثقافة	132001
6700	0	285	1826	561	0	1187	609	321	1911	الجهات الثقافية الأخرى	*****
52860	165	2255	21177	10010	117	5594	936	2589	10017	الهيئات العامة للأثار	*****
1676	0	4	559	50	14	166	159	59	665	خدمات الإذاعة والنشر	708310000
600628	0	2777	459604	4345	0	48352	793	206	84551	خدمات دينية وخدمات مجتمعية أخرى	708410000
101700	0	775	12204	3183	0	2413	565	103	82457	الأزهر الشريف	105001
4214	0	1502	481	168	0	242	203	91	1527	ديوان عام وزارة الأوقاف والمديريات	134001
494449	0	500	446742	971	0	45658	0	11	567	نشر الدعوة الإسلامية	134002
265	0	0	177	23	0	39	25	1	0	المجلس الأعلى للشؤون الإسلامية	134003
1355352	0	72172	283962	104036	98	35645	8739	15576	835124	قطاع التعليم	709000000
645112	0	4073	175669	66099	95	4996	1233	3204	389743	التعليم ما قبل الابتدائي والتعليم الابتدائي	709110000
645112	0	4073	175669	66099	95	4996	1233	3204	389743	مديريات التربية والتعليم بالمحافظات	201012
631125	0	19854	102741	29719	3	29240	6143	10897	432528	التعليم العالى	709410000
78094	0	184	8649	3535	0	1006	539	558	63623	جامعة الأزهر - تعليم	105006
919	0	54	406	192	0	155	76	0	36	أكاديمية السادات للعلوم الإدارية	109002
4968	0	16	1424	748	0	466	99	587	1628	ديوان عام وزارة التعليم العالى	136001
3910	0	3409	298	82	0	100	21	0	0	المجلس الأعلى للجامعات	136002
543234	0	16191	91964	25162	3	27513	5408	9752	367241	الجامعات	*****
5009	0	165	1201	1286	0	295	162	1203	697	التعليم غير المحدد بمستوى	709510000
2580	0	49	872	70	0	51	44	883	611	مصلحة الكفاية الإنتاجية والتدريب المهني	117008
240	0	2	83	17	0	24	12	20	82	المركز الإقليمي لتعليم الكبار	321077
2189	0	114	246	1199	0	220	106	300	4	الهيئة العامة لمحو الأمية وتعليم الكبار	321078
73909	0	48080	4284	6850	0	1101	1200	272	12122	خدمات مساعدة للتعليم	709610000
0	0	0	0	0	0	0	0	0	0	مدينة البعوث الإسلامية	105002
70514	0	47830	3445	6234	0	676	659	121	11549	ديوان عام وزارة التربية والتعليم	135001
2918	0	230	821	479	0	380	477	2	529	الهيئة العامة للأبنية التعليمية	321079
118	0	4	18	11	0	34	29	0	22	صندوق دعم وتمويل المشروعات التعليمية	321080
257	0	16	0	29	0	7	34	149	22	المركز القومي للإمتحانات	321081
102	0	0	0	97	0	4	1	0	0	الأكاديمية المهنية للمعلمين	321092
197	0	0	67	82	0	13	1	0	34	البحوث والتطوير في مجال التعليم	709710000
0	0	0	0	0	0	0	0	0	0	صندوق تطوير التعليم	321082
197	0	0	67	82	0	13	1	0	34	المركز القومي للبحوث التربوية	321083
0	0	0	0	0	0	0	0	0	0	شئون التعليم غير المصنفة في مكان آخر	709810000
0	0	0	0	0	0	0	0	0	0	صندوق حصيله رسوم الخدمات الإضافية	321084
10595	0	542	2745	2270	0	972	1189	94	2783	قطاع الحماية الإجتماعية	710000000
10595	0	542	2745	2270	0	972	1189	94	2783	الحماية الإجتماعية الأخرى	710910000

تابع جدول رقم (2) الحساب الختامي للدولة عن عام 2012/2011

الباب الثاني - شراء السلع والخدمات

القيمة بالآلاف جنيهه

مجموعة (2) الخدمات								البيان	الكود
جملة الخدمات من 7:1	بند (7) نفقات إقامة المعارض والمؤتمرات	بند (6) إيجار	بند (5) البريد والاتصالات	بند (4) نقل وانتقالات عامة	بند (3) نفقات طبع ودوريات وحقوق تأليف	بند (2) نشر وإعلان ودعاية وإستقبال	بند (1) نفقات الصيانة		
7512280	18234	333048	255232	2106466	1184837	420247	3194216	الإجمالي العام	700000000
902420	7419	116350	110496	387073	33426	24800	222856	قطاع الخدمات العامة	701000000
731949	6791	109383	51392	364902	30836	21512	147133	الأجهزة التنفيذية والتشريعية والشئون المالية وشئون المالية العامة والشئون الخارجية	701100000
323	0	0	24	266	12	0	21	المعونة الاقتصادية الأجنبية	701200000
22077	4	1613	3934	5710	1036	1417	8363	خدمات عامة	701300000
32376	601	4198	2470	14105	662	1182	9158	بحوث أساسية	701400000
64695	23	1156	1676	2090	880	689	58181	خدمات عمومية عامة غير مصنفة في مكان آخر	701600000
0	0	0	0	0	0	0	0	معاملات الدين العام	701700000
51000	0	0	51000	0	0	0	0	تحويلات ذات طبيعة عامة بين مختلف مستويات الحكومة	701800000
14736	0	685	480	265	39	243	13024	قطاع الدفاع والأمن القومي	702000000
14352	0	684	480	261	28	181	12718	الدفاع العسكري	702100000
384	0	1	0	4	11	62	306	شئون دفاع غير مصنفة في مكان آخر	702500000
852935	0	59948	51681	103151	233180	2217	402758	قطاع النظام العام وشئون السلامة العامة	703000000
687502	0	40545	50192	95936	213113	1954	285762	خدمات الشرطة	703100000
179	0	3	12	10	37	9	108	خدمات الحماية ضد الحريق	703200000
134	0	10	11	20	1	67	25	المحاكم	703300000
67914	0	124	1466	6558	1543	187	58036	السجون	703400000
97206	0	19266	0	627	18486	0	58827	البحوث والتطوير في مجال النظام العام وشئون السلامة العامة	703500000
2193844	1126	89939	20795	210927	12263	363112	1495682	قطاع الشئون الاقتصادية	704000000
108738	5	22495	8115	52612	2844	1675	20992	الشئون الاقتصادية والتجارية وشئون العمالة العامة	704100000
807397	129	3119	6140	115632	4039	3710	674628	الزراعة والحراجة والصيد البحري والبري	704200000
6971	27	1757	864	1627	137	484	2075	الوقود والطاقة	704300000
4961	2	260	481	1481	310	300	2127	التعدين والصناعة التحويلية والتشييد	704400000
787206	12	913	1998	14567	814	1454	767448	النقل	704500000
64275	0	48988	20	895	403	259	13710	الاتصالات (ديوان عام الاتصالات والمعلومات)	704600000
381963	0	12174	984	9571	309	355089	3836	صناعات أخرى	704700000
32333	951	233	2193	14542	3407	141	10866	البحوث والتطوير في مجال الشئون الاقتصادية	704800000

تابع جدول رقم (2) الحساب الختامي للدولة عن عام 2012/2011
الباب الثاني - شراء السلع والخدمات

القيمة بالآلاف جنيه

مجموعة (2) الخدمات								البيان	الكود
جملة الخدمات من 7:1	بند (7) نققات إقامة المعارض والمؤتمرات	بند (6) إيجار	بند (5) البريد والإتصالات	بند (4) نقل وإنتقالات عامة	بند (3) نققات طبع ودوريات وحقوق تأليف	بند (2) نشر وإعلان ودعاية وإستقبال	بند (1) نققات الصيانة		
9751	0	1832	309	1666	351	815	4778	قطاع حماية البيئة	70500000
4723	0	84	176	206	281	691	3285	تصريف النفايات	705110000
368	0	7	33	82	8	10	228	تصريف مياه الصرف الصحي	705210000
4660	0	1741	100	1378	62	114	1265	حماية التنوع الحيوى والمناظر الأرضية الطبيعية	705410000
86826	28	580	1162	24685	775	399	59197	قطاع الإسكان والمرافق المجتمعية	706000000
13828	10	69	459	10750	245	98	2197	تنمية الإسكان	706100000
854	10	34	69	233	80	56	372	ديوان عام وزارة الإسكان والمرفق	130001
12974	0	35	390	10517	165	42	1825	مديريات الإسكان بالمحافظات	201009
23148	18	290	428	8328	393	183	13508	تنمية المجتمع	706210000
746	0	36	40	590	15	16	49	ديوان عام المجتمعات العمرانية الجديدة	1300002
21406	18	178	258	7262	359	117	13214	الجهاز المركزى للتعمير	130003
339	0	36	99	53	12	14	125	الهيئة العامة للتخطيط العمرانى	321054
657	0	40	31	423	7	36	120	صندوق تطوير المناطق العشوائية	321091
49537	0	219	201	5543	116	88	43370	إمدادات المياه	706310000
313	0	2	74	64	21	30	122	الإسكان ومرافق المجتمع غير المصنفين فى مكان آخر	706610000
701261	257	10948	15194	171245	15208	7844	480565	قطاع الصحة	707000000
487964	228	3757	11606	155959	12389	4380	299645	خدمات المستشفيات	707300000
885	0	3	9	369	12	0	492	مستشفى قنا التعليمى _ جامعة جنوب الوادى	314003
1343	0	1	6	5	62	25	1244	مستشفى الفيوم التعليمى _ جامعة جنوب الفيوم	315002
443565	2	3044	10290	151214	10085	3301	265629	خدمات المستشفيات العامة	707310000
13585	0	110	134	138	416	417	12370	مستشفيات جامعة الأزهر	*****
5663	0	64	64	89	118	113	5215	مستشفى الحسين الجامعى	105003
4853	0	46	50	24	173	86	4474	مستشفى باب الشعرية الجامعى	105004
3069	0	0	20	25	125	218	2681	مستشفى الزهراء الجامعى	105005
1178	0	0	20	8	1	57	1092	مستشفى دمياط الجامعى الجديدة	105007
16506	0	273	105	585	219	60	15264	مستشفيات الصحة النفسية	131002
270854	0	2211	8587	142728	5642	791	110895	مديريات الشئون الصحية بالمحافظات	201010
141442	2	450	1444	7755	3807	1976	126008	المستشفيات الجامعية	*****
41013	0	434	1204	4212	2085	997	32081	خدمات المستشفيات المتخصصة	707320000
1158	226	275	97	159	145	57	199	مركز الإسكندرية الإقليمي لصحة وتنمية المرأة	131032
147931	0	6814	3316	14527	2396	3050	117828	خدمات صحية عامة	707410000
130278	0	6674	2944	11781	2066	2788	104025	ديوان عام وزارة الصحة	131001
17653	0	140	372	2746	330	262	13803	الهيئة العامة للمستشفيات والمعاهد التعليمية	321058
64871	29	377	243	590	397	394	62841	البحوث والتطوير فى مجال الصحة	707510000
1848	11	2	21	42	59	40	1673	معهد تيودور بلهارس للأبحاث	111002
833	18	1	31	49	9	101	624	معهد بحوث أمراض العيون	111003
1641	0	16	32	34	318	92	1149	الهيئة القومية للرقابة والبحوث الدوائية	321059
430	0	51	38	9	9	49	274	الهيئة القومية للبحوث والرقابة على المستحضرات الحيوية	321060
60119	0	307	121	456	2	112	59121	هيئة الإسعاف المصرية	321094
495	0	0	29	169	26	20	251	شئون صحية غير مصنفة فى مكان آخر	707610000

تابع جدول رقم (2) الحساب الختامي للدولة عن عام 2012/2011

الباب الثاني - شراء السلع والخدمات

القيمة بالآلاف جنيه

مجموعة (2) الخدمات								البيان	الكود
جملة الخدمات من 7:1	بند (7) نفقات إقامة المعارض والمؤتمرات	بند (6) إيجار	بند (5) البريد والاتصالات	بند (4) نقل وإنتقالات عامة	بند (3) نفقات طبع ودوريات وحقوق تأليف	بند (2) نشر وإعلان ودعاية وإستقبال	بند (1) نفقات الصيانة		
611148	6675	21402	10526	316139	43753	12539	200114	قطاع الشباب والثقافة والشؤون الدينية	708000000
37667	0	712	593	30020	433	619	5290	الخدمات الترفيهية والرياضية	708110000
31897	0	483	370	29988	194	39	823	مديريات الشباب والرياضة بالمحافظات	201011
884	0	64	53	7	128	116	516	المجلس القومي للشباب	321062
3916	0	0	23	25	54	136	3678	هيئة إستاذ القاهرة	321063
970	0	165	147	0	57	328	273	المجلس القومي للرياضة	321064
130011	6134	7362	5650	37612	19172	11094	42987	الخدمات الثقافية	708210000
278	0	0	51	5	45	23	154	الجهات الثقافية الأخرى	132001
18047	495	2240	538	3929	2957	5340	2548	وزارة الثقافة	*****
111686	5639	5122	5061	33678	16170	5731	40285	الهيئات العامة للأثار	*****
13692	0	6732	1770	3314	903	57	916	خدمات الإذاعة والنشر	708310000
429778	541	6596	2513	245193	23245	769	150921	خدمات دينية وخدمات مجتمعية أخرى	708410000
289845	17	4016	1977	174335	22263	474	86763	الأزهر الشريف	105001
11254	0	2527	435	6665	27	212	1388	ديوان عام وزارة الأوقاف والمديريات الإقليمية	134001
127023	0	0	81	64172	2	82	62686	نشر الدعوة الإسلامية	134002
1656	524	53	20	21	953	1	84	المجلس الأعلى للشؤون الإسلامية	134003
2093164	1787	29116	40814	859434	843774	8018	310221	قطاع التعليم	709000000
945328	6	18648	15816	751471	2428	1519	155440	التعليم ماقبل الإبتدائي والتعليم الإبتدائي	709110000
945328	6	18648	15816	751471	2428	1519	155440	مديريات التربية والتعليم بالمحافظات	201012
238919	1757	9289	9058	71223	16672	4825	126095	التعليم العالى	709410000
26809	276	377	947	8626	3278	311	12994	جامعة الأزهر - تعليم	105006
811	0	130	55	132	102	22	370	أكاديمية السادات للعلوم الإدارية	109002
13835	0	4153	493	4751	549	101	3788	ديوان عام وزارة التعليم العالى	136001
537	5	0	128	72	11	14	307	المجلس الأعلى للجامعات	136002
196927	1476	4629	7435	57642	12732	4377	108636	الجامعات	*****
6028	0	421	318	3064	185	533	1507	التعليم غير المحدد بمستوى	709510000
2619	0	132	125	1804	59	56	443	مصلحة الكفاية الإنتاجية والتدريب المهني	117008
161	0	0	12	1	1	1	146	المركز الإقليمي لتعليم الكبار	321077
3248	0	289	181	1259	125	476	918	الهيئة العامة لمحو الأمية وتعليم الكبار	321078
902682	3	742	15609	33653	824474	1130	27071	خدمات مساعدة للتعليم	709610000
0	0	0	0	0	0	0	0	مدينة البعوث الإسلامية	105002
897754	2	604	15214	31325	824282	775	25552	ديوان عام وزارة التربية والتعليم	135001
4044	1	119	309	1961	31	332	1291	الهيئة العامة للابنية التعليمية	321079
202	0	2	10	19	147	6	18	صندوق دعم وتمويل المشروعات التعليمية	321080
639	0	17	58	346	7	7	204	المركز القومي للإمتحانات	321081
43	0	0	18	2	7	10	6	الأكاديمية المهنية للمعلمين	321092
207	21	16	13	23	15	11	108	البحوث والتطوير فى مجال التعليم	709710000
0	0	0	0	0	0	0	0	صندوق تطوير التعليم	321082
207	21	16	13	23	15	11	108	المركز القومي للبحوث التربوية	321083
0	0	0	0	0	0	0	0	شئون التعليم غير المصنفة فى مكان آخر	709810000
0	0	0	0	0	0	0	0	صندوق حصيله رسوم الخدمات الإضافية	321084
46195	942	2248	3775	31881	2068	260	5021	قطاع الحماية الإجتماعية	710000000
46195	942	2248	3775	31881	2068	260	5021	الحماية الإجتماعية الأخرى	710910000

تابع جدول رقم (2) الحساب الختامي للدولة عن عام 2011/2012

الباب الثاني - شراء السلع والخدمات

القيمة بالآلاف جنيه

إجمالي الباب الثاني	مجموعة (3) شراء السلع والخدمات الإجمالية والإحتياجات العامة			تابع مجموعة (2) الخدمات					البيانات	الكود
	الجملة	بند (2) المتطلبات الإضافية لشراء السلع والخدمات	بند (1) شراء السلع والخدمات الإجمالية	جملة الخدمات من 10:1	جملة الخدمات من 10:8	بند (10) نفقات خدمية متنوعة	بند (9) تكاليف البحوث والتطوير وتدريب العاملين	بند (8) تكاليف العلاقات الثقافية والتعاون الخارجى		
26826310	15885414	13044791	4711328	11516545	4004265	3849799	82463	72003	الإجمالي العام	700000000
7790796	2084741	63	2084678	2581955	1679535	1660121	4116	15298	قطاع الخدمات العامة	701000000
6930912	2076296	0	2076296	1785742	1053793	1052111	1670	12	الأجهزة التنفيذية والتشريعية والشنون المالية وشنون المالية العامة والشنون الخارجية	701100000
14307	0	0	0	14236	13913	1689	0	12224	المعونة الاقتصادية الأجنبية	701200000
35890	0	0	0	26042	3965	3078	535	352	خدمات عامة	701300000
77365	1934	0	1934	43876	11500	8084	938	2478	بحوث أساسية	701400000
96636	6448	0	6448	76436	11741	10536	973	232	خدمات عمومية عامة غير مصنفة في مكان آخر	701600000
242344	0	0	0	242344	242344	242344	0	0	معاملات الدين العام	701700000
393342	63	63	0	393279	342279	342279	0	0	تحويلات ذات طبيعة عامة بين مختلف مستويات الحكومة	701800000
50411	0	0	0	35676	20940	659	20281	0	قطاع الدفاع والأمن القومى	702000000
49294	0	0	0	34780	20428	147	20281	0	الدفاع العسكرى	702100000
1117	0	0	0	896	512	512	0	0	شنون دفاع غير مصنفة في مكان آخر	702500000
2059802	269113	0	269113	1085517	232582	219601	11892	1089	قطاع النظام العام وشنون السلامة العامة	703000000
1445799	0	0	0	906733	219231	217394	748	1089	خدمات الشرطة	703100000
342	0	0	0	196	17	14	3	0	خدمات الحماية ضد الحريق	703200000
270250	269113	0	269113	1094	960	960	0	0	المحاكم	703300000
225400	0	0	0	68478	564	564	0	0	السجون	703400000
118011	0	0	0	109016	11810	669	11141	0	البحوث والتطوير في مجال النظام العام وشنون السلامة العامة	703500000
3880573	486832	0	486832	2507273	313429	302717	9021	1691	قطاع الشنون الاقتصادية	704000000
141688	5320	0	5320	118011	9273	7076	1521	676	الشنون الاقتصادية والتجارية وشنون العمالة العامة	704100000
1966226	447552	0	447552	829883	22486	19956	1951	579	الزراعة والحراثة والصيد البحرى والبرى	704200000
24356	267	0	267	9506	2535	1930	175	430	الوقود والطاقة	704300000
13445	0	0	0	5848	887	408	479	0	التعدين والصناعة التحويلية والتشييد	704400000
1110835	31385	0	31385	1045407	258201	257581	614	6	النقل	704500000
76395	0	0	0	71910	7635	5077	2558	0	الإتصالات (ديوان عام الإتصالات والمعلومات)	704600000
391936	0	0	0	387024	5061	4172	889	0	صناعات أخرى	704700000
155692	2308	0	2308	39684	7351	6517	834	0	البحوث والتطوير في مجال الشنون الاقتصادية	704800000

تابع جدول رقم (2) الحساب الختامي للدولة عن عام 2011/2012

الباب الثاني - شراء السلع والخدمات

القيمة بالآلاف جنيهه

إجمالي الباب الثاني	مجموعة (3) شراء السلع والخدمات الإجمالية والإحتياجات العامة			تابع مجموعة (2) الخدمات					البيان	الكود
	الجملة	بند (2) المتطلبات الإضافية لشراء السلع والخدمات	بند (1) شراء السلع والخدمات الإجمالية	جملة الخدمات من 10:1	جملة الخدمات من 10:8	بند (10) نفقات خدمية متنوعة	بند (9) تكاليف البحوث والتطوير وتدريب العاملين	بند (8) تكاليف العلاقات الثقافية والتعاون الخارجى		
586314	14378	0	14378	400228	390477	390106	26	345	قطاع حماية البيئة	705000000
564973	0	0	0	394121	389398	389378	20	0	تصريف النفايات	705110000
576	0	0	0	380	12	12	0	0	تصريف مياة الصرف الصحى	705210000
20765	14378	0	14378	5727	1067	716	6	345	حماية التنوع الحيوى والمناظر الأرضية الطبيعية	705410000
267644	1	0	1	91900	5074	4776	298	0	قطاع الإسكان والمرافق المجتمعية	706000000
49045	1	0	1	14818	990	979	11	0	تنمية الإسكان	706100000
2306	0	0	0	1523	669	667	2	0	ديوان عام وزارة الإسكان والمرفق	130001
46739	1	0	1	13295	321	312	9	0	مديريات الإسكان بالمحافظات	201009
31541	0	0	0	26387	3239	3085	154	0	تنمية المجتمع	706210000
871	0	0	0	752	6	2	4	0	ديوان عام المجتمعات العمرانية الجديدة	1300002
28857	0	0	0	24302	2896	2802	94	0	الجهاز المركزى للتعمير	130003
826	0	0	0	490	151	143	8	0	الهيئة العامة للتخطيط العمرانى	321054
987	0	0	0	843	186	138	48	0	صندوق تطوير المناطق العشوائية	321091
186280	0	0	0	50094	557	435	122	0	إمدادات المياه	706310000
778	0	0	0	601	288	277	11	0	الإسكان ومرافق المجتمع غير المصنفين فى مكان آخر	706610000
5305485	962935	0	962935	858546	157285	136006	21049	230	قطاع الصحة	707000000
3943967	958929	0	958929	576328	88364	86304	2052	8	خدمات المستشفيات	707300000
9496	354	0	354	916	31	31	0	0	مستشفى قنا التعليمى _ جامعة جنوب الوادى	314003
11461	509	0	509	1742	399	399	0	0	مستشفى الفيوم التعليمى _ جامعة جنوب الفيوم	315002
3381218	958065	0	958065	490026	46461	45369	1084	8	خدمات المستشفيات العامة	707310000
111265	4115	0	4115	17045	3460	3437	23	0	مستشفيات جامعة الأزهر	*****
47852	2066	0	2066	6421	758	755	3	0	مستشفى الحسين الجامعى	105003
38489	1546	0	1546	7261	2408	2388	20	0	مستشفى باب الشعرية الجامعى	105004
24924	503	0	503	3363	294	294	0	0	مستشفى الزهراء الجامعى	105005
9328	509	0	509	1254	76	74	2	0	مستشفى دمياط الجامعى الجديدة	105007
79456	0	0	0	26055	9549	9549	0	0	مستشفيات الصحة النفسية	131002
1463990	528552	0	528552	277150	6296	6225	71	0	مديريات الشئون الصحية بالمحافظات	201010
1717179	424889	0	424889	168522	27080	26084	988	8	المستشفيات الجامعية	*****
539174	1	0	1	81781	40768	40505	962	-699	خدمات المستشفيات المتخصصة	707320000
2618	0	0	0	1863	705	0	6	699	مركز الإسكندرية الإقليمي لصحة وتنمية المرأة	131032
1250953	0	0	0	202533	54602	36641	17946	15	خدمات صحية عامة	707410000
961693	0	0	0	158812	28534	10588	17931	15	ديوان عام وزارة الصحة	131001
289260	0	0	0	43721	26068	26053	15	0	الهيئة العامة للمستشفيات والمعاهد التعليمية	321058
109719	4006	0	4006	79065	14194	12936	1051	207	البحوث والتطوير فى مجال الصحة	707510000
12654	4006	0	4006	2303	455	296	38	121	معهد تيودوريلهارس للأبحاث	111002
4667	0	0	0	1055	222	117	19	86	معهد بحوث أمراض العيون	111003
5842	0	0	0	2262	621	595	26	0	الهيئة القومية للرقابة والبحوث الدوائية	321059
1265	0	0	0	559	129	88	41	0	الهيئة القومية للبحوث والرقابة على المستحضرات الحيوية	321060
85291	0	0	0	72886	12767	11840	927	0	هيئة الإسعاف المصرية	321094
846	0	0	0	620	125	125	0	0	شئون صحية غير مصنفة فى مكان آخر	707610000

تابع جدول رقم (2) الحساب الختامي للدولة عن عام 2012/2011

الباب الثاني - شراء السلع والخدمات

القيمة بالآلاف جنيه

إجمالي الباب الثاني	مجموعة (3) شراء السلع والخدمات الإجمالية والإحتياجات العامة			تابع مجموعة (2) الخدمات					البيان	الكود
	جملة	بند (2) المتطلبات الإضافية لشراء السلع والخدمات	بند (1) شراء السلع والخدمات الإجمالية	جملة الخدمات من 10:1	جملة الخدمات من 10:8	بند (10) نفقات خدمية متنوعة	بند (9) تكاليف البحوث والتطوير وتدريب العاملين	بند (8) تكاليف العلاقات الثقافية والتعاون الخارجي		
2401666	107500	0	107500	1623669	1012521	978184	1135	33202	قطاع الشباب والثقافة والشؤون الدينية	708000000
64200	1256	0	1256	54712	17045	17024	21	0	الخدمات الترفيهية والرياضية	708110000
35322	1256	0	1256	32053	156	147	9	0	مديريات الشباب والرياضة بالمحافظات	201011
14797	0	0	0	14194	13310	13310	0	0	المجلس القومي للشباب	321062
10500	0	0	0	5359	1443	1431	12	0	هيئة إستاذ القاهرة	321063
3581	0	0	0	3106	2136	2136	0	0	المجلس القومي للرياضة	321064
1171581	392	0	392	1111228	981217	957030	800	23387	الخدمات الثقافية	708210000
733	0	0	0	332	54	54	0	0	وزارة الثقافة	132001
962266	0	0	0	955566	937519	914268	47	23204	الجهات الثقافية الأخرى	*****
208582	392	0	392	155330	43644	42708	753	183	الهيئات العامة للأثار	*****
26604	0	0	0	24928	11236	1623	57	9556	خدمات الإذاعة والنشر	708310000
1139281	105852	0	105852	432801	3023	2507	257	259	خدمات دينية وخدمات مجتمعية أخرى	708410000
425080	31639	0	31639	291741	1896	1635	44	217	الأثر الشريف	105001
38694	22653	0	22653	11827	573	572	1	0	ديوان عام وزارة الأوقاف والمديريات الإقليمية	134001
673516	51560	0	51560	127507	484	256	212	16	نشر الدعوة الإسلامية	134002
1991	0	0	0	1726	70	44	0	26	المجلس الأعلى للشئون الإسلامية	134003
4418452	785639	0	785639	2277461	184297	149836	14349	20112	قطاع التعليم	709000000
1691069	71098	0	71098	974859	29531	29517	14	0	التعليم ماقبل الابتدائي والتعليم الابتدائي	709110000
1691069	71098	0	71098	974859	29531	29517	14	0	مديريات التربية والتعليم بالمحافظات	201012
1716492	714087	0	714087	371280	132361	103295	9006	20060	التعليم العالي	709410000
142247	30890	0	30890	33263	6454	6133	65	256	جامعة الأزهر - تعليم	105006
4493	2578	0	2578	996	185	54	10	121	أكاديمية السادات للعلوم الإدارية	109002
47294	0	0	0	42326	28491	9360	78	19053	ديوان عام وزارة التعليم العالي	136001
4802	0	0	0	892	355	355	0	0	المجلس الأعلى للجامعات	136002
1517656	680619	0	680619	293803	96876	87393	8853	630	الجامعات	*****
11920	454	0	454	6457	429	337	92	0	التعليم غير المحدد بمستوى	709510000
5703	454	0	454	2669	50	49	1	0	مصلحة الكفاية الإنتاجية والتدريب المهني	117008
417	0	0	0	177	16	16	0	0	المركز الإقليمي لتعليم الكبار	321077
5800	0	0	0	3611	363	272	91	0	الهيئة العامة لمحو الأمية وتعليم الكبار	321078
998336	0	0	0	924427	21745	16464	5229	52	خدمات مساعدة للتعليم	709610000
0	0	0	0	0	0	0	0	0	مدينة البحوث الإسلامية	105002
987645	0	0	0	917131	19377	14159	5166	52	ديوان عام وزارة التربية والتعليم	135001
7919	0	0	0	5001	957	906	51	0	الهيئة العامة للأبنية التعليمية	321079
1608	0	0	0	1490	1288	1288	0	0	صندوق دعم وتمويل المشروعات التعليمية	321080
1019	0	0	0	762	123	111	12	0	المركز القومي للإمتحانات	321081
145	0	0	0	43	0	0	0	0	الأكاديمية المهنية للمعلمين	321092
635	0	0	0	438	231	223	8	0	البحوث والتطوير في مجال التعليم	709710000
0	0	0	0	0	0	0	0	0	صندوق تطوير التعليم	321082
635	0	0	0	438	231	223	8	0	المركز القومي للبحوث التربوية	321083
0	0	0	0	0	0	0	0	0	شئون التعليم غير المصنفة في مكان آخر	709810000
0	0	0	0	0	0	0	0	0	صندوق حصيلة رسوم الخدمات الإضافية	321084
65167	252	0	252	54320	8125	7793	296	36	قطاع الحماية الإجتماعية	710000000
65167	252	0	252	54320	8125	7793	296	36	الحماية الإجتماعية الأخرى	710910000

الباب الثالث
الفوائد

الجدول رقم (3) الحساب الختامي للدولة عن عام 2011/2012

الباب الثالث - الفوائد

القيمة بالآلاف جنيه

إجمالي الباب الثالث	مجموعة (3) الفوائد الإجمالية والإحتياطيات العامة		مجموعة (2) فوائد محلية (المقيمين)		مجموعة (1) فوائد خارجية	البيان	الكود
	بند (1) الفوائد الإجمالية	الجملة	بند (2) لوحات الحكومة العامة	بند (1) بخلاف وحدات الحكومة العامة	بند (1) فوائد خارجية لغير المقيمين		
104440763	147779	100875111	16419479	84455632	3417873	الإجمالي العام	700000000
104297242	147779	100778349	16322717	84455632	3371114	قطاع الخدمات العامة	701000000
151654	147779	590	456	134	3285	الأجهزة التنفيذية والتشريعية والشئون المالية وشئون المالية العامة والشئون الخارجية	701100000
0	0	0	0	0	0	المعونة الاقتصادية الأجنبية	701200000
0	0	0	0	0	0	خدمات عامة	701300000
542	0	542	0	542	0	بحوث أساسية	701400000
0	0	0	0	0	0	خدمات عمومية عامة غير مصنفة في مكان آخر	701600000
104145046	0	100777217	16322261	84454956	3367829	معاملات الدين العام	701700000
0	0	0	0	0	0	تحويلات ذات طبيعة عامة بين مختلف مستويات الحكومة	701800000
0	0	0	0	0	0	قطاع الدفاع والأمن القومي	702000000
0	0	0	0	0	0	الدفاع العسكرى	702100000
0	0	0	0	0	0	شئون دفاع غير مصنفة في مكان آخر	702500000
0	0	0	0	0	0	قطاع النظام العام وشئون السلامة العامة	703000000
0	0	0	0	0	0	خدمات الشرطة	703100000
0	0	0	0	0	0	خدمات الحماية ضد الحريق	703200000
0	0	0	0	0	0	المحاكم	703300000
0	0	0	0	0	0	السجون	703400000
0	0	0	0	0	0	البحوث والتطوير في مجال النظام العام وشئون السلامة العامة	703500000
93591	0	65371	65371	0	28220	قطاع الشئون الاقتصادية	704000000
0	0	0	0	0	0	الشئون الاقتصادية والتجارية وشئون العمالة العامة	704100000
62665	0	34488	34488	0	28177	الزراعة والحراة والصيد البحرى والبرى	704200000
0	0	0	0	0	0	الوقود والطاقة	704300000
184	0	184	184	0	0	التعدين والصناعة التحويلية والتشييد	704400000
29917	0	29874	29874	0	43	النقل	704500000
0	0	0	0	0	0	الإتصالات (ديوان عام الإتصالات والمعلومات)	704600000
0	0	0	0	0	0	صناعات أخرى	704700000
825	0	825	825	0	0	البحوث والتطوير في مجال الشئون الاقتصادية	704800000

تابع جدول رقم (3) الحساب الختامي للدولة عن عام 2012/2011

الباب الثالث - الفوائد

القيمة بالألف جنيه

إجمالي الباب الثالث	مجموعة (3) الفوائد الإجمالية والإحتياطيات العامة		مجموعة (2) فوائد محلية (المقيمين)			مجموعة (1) فوائد خارجية	البيان	الكود
	بند (1) الفوائد الإجمالية	الجملة	بند (2) لوحدة الحكومة العامة	بند (1) بخلاف وحدات الحكومة العامة	بند (1) فوائد خارجية لغير المقيمين			
0	0	0	0	0	0	0	قطاع حماية البيئة	705000000
0	0	0	0	0	0	0	تصريف النفايات	705110000
0	0	0	0	0	0	0	تصريف مياه الصرف الصحي	705210000
0	0	0	0	0	0	0	حماية التنوع الحيوي والمناظر الأرضية الطبيعية	705410000
8618	0	1960	1960	0	6658	0	قطاع الإسكان والمرافق المجتمعية	706000000
923	0	923	923	0	0	0	تنمية الإسكان	706100000
923	0	923	923	0	0	0	ديوان عام وزارة الإسكان والمرافق	130001
0	0	0	0	0	0	0	مديريات الإسكان بالمحافظات	201009
1937	0	0	0	0	1937	0	تنمية المجتمع	706210000
0	0	0	0	0	0	0	ديوان عام المجتمعات العمرانية الجديدة	1300002
1937	0	0	0	0	1937	0	الجهات المركزي للتعمير	130003
0	0	0	0	0	0	0	الهيئة العامة للتخطيط العمراني	321054
0	0	0	0	0	0	0	صندوق تطوير المناطق العشوائية	321091
732	0	732	732	0	0	0	إمدادات المياه	706310000
5026	0	305	305	0	4721	0	الإسكان ومرافق المجتمع غير المصنفين في مكان آخر	706610000
13908	0	7579	7579	0	6329	0	قطاع الصحة	707000000
61	0	0	0	0	61	0	خدمات المستشفيات	707300000
0	0	0	0	0	0	0	مستشفى قنا التعليمي _ جامعة جنوب الوادي	314003
0	0	0	0	0	0	0	مستشفى الفيوم التعليمي _ جامعة جنوب الفيوم	315002
61	0	0	0	0	61	0	خدمات المستشفيات العامة	707310000
0	0	0	0	0	0	0	مستشفيات جامعة الأزهر	*****
0	0	0	0	0	0	0	مستشفى الحسين الجامعي	105003
0	0	0	0	0	0	0	مستشفى باب الشعرية الجامعي	105004
0	0	0	0	0	0	0	مستشفى الزهراء الجامعي	105005
0	0	0	0	0	0	0	مستشفى دمياط الجامعي الجديدة	105007
0	0	0	0	0	0	0	مستشفيات الصحة النفسية	131002
0	0	0	0	0	0	0	مديريات الشئون الصحية بالمحافظات	201010
61	0	0	0	0	61	0	المستشفيات الجامعية	*****
0	0	0	0	0	0	0	خدمات المستشفيات المتخصصة	707320000
0	0	0	0	0	0	0	مركز الأسكندرية الإقليمي لصحة وتنمية المرأة	131032
13847	0	7579	7579	0	6268	0	خدمات صحية عامة	707410000
13847	0	7579	7579	0	6268	0	ديوان عام وزارة الصحة	131001
0	0	0	0	0	0	0	الهيئة العامة للمستشفيات والمعاهد التعليمية	321058
0	0	0	0	0	0	0	البحوث والتطوير في مجال الصحة	707510000
0	0	0	0	0	0	0	معهد تيودوريلهارس للأبحاث	111002
0	0	0	0	0	0	0	معهد بحوث أمراض العيون	111003
0	0	0	0	0	0	0	الهيئة القومية للرقابة والبحوث الدوائية	321059
0	0	0	0	0	0	0	الهيئة القومية للبحوث والرقابة على المستحضرات الحيوية	321060
0	0	0	0	0	0	0	هيئة الإسعاف المصرية	321094
0	0	0	0	0	0	0	شئون صحية غير مصنفة في مكان آخر	707610000

تابع جدول رقم (3) الحساب الختامي للدولة عن عام 2012/2011

الباب الثالث - الفوائد

القيمة بالألف جنيهه

إجمالي الباب الثالث	مجموعة (3) الفوائد الإجمالية والإحتياطيات العامة		مجموعة (2) فوائد محلية (المقيمين)			مجموعة (1) فوائد خارجية		البيان	الكود
	بند (1) الفوائد الإجمالية	الجملة	بند (2) لوحدة الحكومة العامة	بند (1) بخلاف وحدات الحكومة العامة	بند (1) فوائد خارجية لغير المقيمين				
199	0	199	199	0	0	0	0	قطاع الشباب والثقافة والشؤون الدينية	708000000
0	0	0	0	0	0	0	0	الخدمات الترفيهية والرياضية	708110000
0	0	0	0	0	0	0	0	مديريات الشباب والرياضة بالمحافظات	201011
0	0	0	0	0	0	0	0	المجلس القومي للشباب	321062
0	0	0	0	0	0	0	0	هيئة استاد القاهرة	321063
0	0	0	0	0	0	0	0	المجلس القومي للرياضة	321064
199	0	199	199	0	0	0	0	الخدمات الثقافية	708210000
0	0	0	0	0	0	0	0	وزارة الثقافة	132001
0	0	0	0	0	0	0	0	الجهات الثقافية الأخرى	*****
199	0	199	199	0	0	0	0	الهيئات العامة للأثار	*****
0	0	0	0	0	0	0	0	خدمات الإذاعة والنشر	708310000
0	0	0	0	0	0	0	0	خدمات دينية وخدمات مجتمعية أخرى	708410000
0	0	0	0	0	0	0	0	الأزهر الشريف	105001
0	0	0	0	0	0	0	0	ديوان عام وزارة الأوقاف والمديريات الإقليمية	134001
0	0	0	0	0	0	0	0	نشر الدعوة الإسلامية	134002
0	0	0	0	0	0	0	0	المجلس الأعلى للشئون الإسلامية	134003
26737	0	21414	21414	0	5323	0	0	قطاع التعليم	709000000
0	0	0	0	0	0	0	0	التعليم ما قبل الابتدائي والتعليم الابتدائي	709110000
0	0	0	0	0	0	0	0	مديريات التربية والتعليم بالمحافظات	201012
2906	0	2137	2137	0	769	0	0	التعليم العالي	709410000
675	0	675	675	0	0	0	0	جامعة الأزهر - تعليم	105006
0	0	0	0	0	0	0	0	أكاديمية السادات للعلوم الإدارية	109002
1660	0	1445	1445	0	215	0	0	ديوان عام وزارة التعليم العالي	136001
0	0	0	0	0	0	0	0	المجلس الأعلى للجامعات	136002
571	0	17	17	0	554	0	0	الجامعات	*****
901	0	0	0	0	901	0	0	التعليم غير المحدد بمستوى	709510000
901	0	0	0	0	901	0	0	مصلحة الكفاية الإنتاجية والتدريب المهني	117008
0	0	0	0	0	0	0	0	المركز الإقليمي لتعليم الكبار	321077
0	0	0	0	0	0	0	0	الهيئة العامة لمحو الأمية وتعليم الكبار	321078
22930	0	19277	19277	0	3653	0	0	خدمات مساعدة للتعليم	709610000
0	0	0	0	0	0	0	0	مدينة البحوث الإسلامية	105002
12946	0	9293	9293	0	3653	0	0	ديوان عام وزارة التربية والتعليم	135001
9984	0	9984	9984	0	0	0	0	الهيئة العامة للأبنية التعليمية	321079
0	0	0	0	0	0	0	0	صندوق دعم وتمويل المشروعات التعليمية	321080
0	0	0	0	0	0	0	0	المركز القومي للامتحانات	321081
0	0	0	0	0	0	0	0	الأكاديمية المهنية للمعلمين	321092
0	0	0	0	0	0	0	0	البحوث والتطوير في مجال التعليم	709710000
0	0	0	0	0	0	0	0	صندوق تطوير التعليم	321082
0	0	0	0	0	0	0	0	المركز القومي للبحوث التربوية	321083
0	0	0	0	0	0	0	0	شئون التعليم غير المصنفة في مكان آخر	709810000
0	0	0	0	0	0	0	0	صندوق حصيلة رسوم الخدمات الإضافية	321084
468	0	239	239	0	229	0	0	قطاع الحماية الاجتماعية	710000000
468	0	239	239	0	229	0	0	الحماية الاجتماعية الأخرى	710910000

الباب الرابع

الدعم والمنح والمزايا الإجتماعية

الجدول رقم (4) الحساب الختامي للدولة عن عام 2012/2011

الباب الرابع - الدعم والمنح والمزايا الإجتماعية

القيمة بالآلاف جنيهه

إجمالي الباب الرابع	مجموعة (4) الدعم والمنح الإجمالية والإحتياجات العامة			مجموعة (3) مزايا إجتماعية					مجموعة (2) المنح				مجموعة (1) الدعم			البيان	الكود
	الجملة	بند (2) المتطلبات الإضافية للدعم والمنح	بند (1) الدعم والمنح الإجمالية والإحتياجات العامة	الجملة	بند (4) مزايا إجتماعية للعاملين	بند (3) نفقات خدمية لغير العاملين	بند(2) مساعدات إجتماعية	بند (1) مزايا للأمان الإجتماعي	الجملة	بند(3) منح لجهات الحكومة العامة	بند(2) منح للمنظمات الدولية	بند(1) المنح للحكومات الأجنبية	الجملة	بند(2) لمؤسسات مالية	بند(1) لمؤسسات غير مالية		
150193187	145543586	0	519582	9405995	107130	515389	6202035	2581441	5304574	5082019	3366	219189	134963036	3077902	131885134	الإجمالي العام	700000000
1430471	229366		229366	33587	11053	22460	48	26	523431	449155	0	74276	644087	0	644087	قطاع الخدمات العامة	701000000
1101454	229366	0	229366	19151	10518	8559	48	26	442337	442337	0	0	410600	0	410600	الأجهزة التنفيذية والتشريعية والشئون المالية وشئون المالية العامة والشئون الخارجية	701100000
74276	0	0	0	0	0	0	0	0	74276	0	0	74276	0	0	0	المعونة الاقتصادية الأجنبية	701200000
241990	0	0	0	3282	267	3015	0	0	5221	5221	0	0	233487	0	233487	خدمات عامة	701300000
11258	0	0	0	10994	219	10775	0	0	264	264	0	0	0	0	0	بحوث أساسية	701400000
1493	0	0	0	160	49	111	0	0	1333	1333	0	0	0	0	0	خدمات عمومية عامة غير مصنفة في مكان آخر	701600000
0	0	0	0	0	0	0	0	0	0	0	0	0	0	0	0	معاملات الدين العام	701700000
0	0	0	0	0	0	0	0	0	0	0	0	0	0	0	0	تحويلات ذات طبيعة عامة بين مختلف مستويات الحكومة	701800000
160	0	0	0	160	118	32	10	0	0	0	0	0	0	0	0	قطاع الدفاع والأمن القومي	702000000
52	0	0	0	52	20	32	0	0	0	0	0	0	0	0	0	الدفاع العسكري	702100000
108	0	0	0	108	98	0	10	0	0	0	0	0	0	0	0	شئون دفاع غير مصنفة في مكان آخر	702500000
350403	229287		229287	75116	43167	31949	0	0	46000	46000	0	0	0	0	0	قطاع النظام العام وشئون السلامة العامة	703000000
82418	0	0	0	36418	4507	31911	0	0	46000	46000	0	0	0	0	0	خدمات الشرطة	703100000
4	0	0	0	4	4	0	0	0	0	0	0	0	0	0	0	خدمات الحماية ضد الحريق	703200000
267846	229287	0	229287	38559	38559	0	0	0	0	0	0	0	0	0	0	المحاكم	703300000
135	0	0	0	135	97	38	0	0	0	0	0	0	0	0	0	السجون	703400000
0	0	0	0	0	0	0	0	0	0	0	0	0	0	0	0	البحوث والتطوير في مجال النظام العام وشئون السلامة العامة	703500000
3327340	120		120	89867	10534	79254	20	59	575665	574437	200	1028	2661688	0	2661688	قطاع الشئون الاقتصادية	704000000
2613454	0	0	0	4767	3963	745	0	59	14089	14089	0	0	2594598	0	2594598	الشئون الاقتصادية والتجارية وشئون العمالة العامة	704100000
59213	119	0	119	9192	5157	4015	20	0	31309	30281	0	1028	18593	0	18593	الزراعة والحراثة والصيد البحري والبري	704200000
145	0	0	0	145	145	0	0	0	0	0	0	0	0	0	0	الوقود والطاقة	704300000
49032	0	0	0	418	86	332	0	0	117	117	0	0	48497	0	48497	التعدين والصناعة التحويلية والتشييد	704400000
513254	1	0	1	1962	594	1368	0	0	511291	511091	200	0	0	0	0	النقل	704500000
6276	0	0	0	6276	6	6270	0	0	0	0	0	0	0	0	0	الإتصالات (ديوان عام الإتصالات والمعلومات)	704600000
826	0	0	0	826	57	769	0	0	0	0	0	0	0	0	0	صناعات أخرى	704700000
85140	0	0	0	66281	526	65755	0	0	18859	18859	0	0	0	0	0	البحوث والتطوير في مجال الشئون الاقتصادية	704800000

تابع جدول رقم (4) الحساب الختامي للدولة عن عام 2012/2011

الباب الرابع - الدعم والمنح والمزايا الإجتماعية

القيمة بالآلاف جنيه

إجمالي الباب الرابع	مجموعة (4) الدعم والمنح الإجمالية والإحتياجات العامة			مجموعة (3) مزايا إجتماعية					مجموعة (2) المنح				مجموعة (1) الدعم			البيان	الكود
	الجملة	بند (2) المتطلبات الإضافية للدعم والمنح	بند (1) الدعم والمنح الإجمالية الإحتياجات العامة	الجملة	بند (4) مزايا إجتماعية للعاملين	بند (3) نفقات خدمية لغير العاملين	بند (2) مساعدات إجتماعية	بند (1) مزايا للأمان الإجتماعي	الجملة	بند (3) منح لجهات الحكومة العامة	بند (2) منح للمنظمات الدولية	بند (1) المنح للحكومات الأجنبية	الجملة	بند (2) لمؤسسات مالية	بند (1) لمؤسسات غير مالية		
2752	2407		2407	345	345	0	0	0	0	0	0	0	0	0	0	قطاع حماية البيئة	705000000
342	0	0	0	342	342	0	0	0	0	0	0	0	0	0	0	تصريف النفايات	705110000
0	0	0	0	0	0	0	0	0	0	0	0	0	0	0	0	تصريف مياة الصرف الصحي	705210000
2410	2407	0	2407	3	3	0	0	0	0	0	0	0	0	0	0	حماية التنوع الحيوى والمناظر الأرضية الطبيعية	705410000
55131	0	0	0	2801	455	389	1957	0	3166	0	3166	0	49164	0	49164	قطاع الإسكان والمرافق المجتمعية	706000000
384	0	0	0	384	370	14	0	0	0	0	0	0	0	0	0	تنمية الإسكان	706100000
9	0	0	0	9	0	9	0	0	0	0	0	0	0	0	0	ديوان عام وزارة الإسكان والمرفق	130001
375	0	0	0	375	370	5	0	0	0	0	0	0	0	0	0	مديريات الإسكان بالمحافظات	201009
5432	0	0	0	2266	0	309	1957	0	3166	0	3166	0	0	0	0	تنمية المجتمع	706210000
0	0	0	0	0	0	0	0	0	0	0	0	0	0	0	0	ديوان عام المجتمعات العمرانية الجديدة	1300002
5272	0	0	0	2106	0	149	1957	0	3166	0	3166	0	0	0	0	الجهاز المركزى للتعمير	130003
5	0	0	0	5	0	5	0	0	0	0	0	0	0	0	0	الهيئة العامة للتخطيط العمرانى	321054
155	0	0	0	155	0	155	0	0	0	0	0	0	0	0	0	صندوق تطوير المناطق العشوائية	321091
141	0	0	0	141	75	66	0	0	0	0	0	0	0	0	0	إمدادات المياه	706310000
49174	0	0	0	10	10	0	0	0	0	0	0	0	49164	0	49164	الإسكان ومرافق المجتمع غير المصنفين فى مكان آخر	706610000
2413990	156		156	31915	4403	27512	0	0	2381919	2374671	0	7248	0	0	0	قطاع الصحة	707000000
16523	156		156	12372	4282	8090	0	0	3995	3995	0	0	0	0	0	خدمات المستشفيات	707300000
2	0	0	0	2	2	0	0	0	0	0	0	0	0	0	0	مستشفى قنا التعليمى _ جامعة جنوب الوادى	314003
1	0	0	0	1	1	0	0	0	0	0	0	0	0	0	0	مستشفى الفيوم التعليمى _ جامعة جنوب الفيوم	315002
11247	156		156	7097	4216	2881	0	0	3994	3994	0	0	0	0	0	خدمات المستشفيات العامة	707310000
1060	153		153	580	67	513	0	0	327	327	0	0	0	0	0	مستشفيات جامعة الأزهر	*****
368	0	0	0	367	16	351	0	0	1	1	0	0	0	0	0	مستشفى الحسين الجامعى	105003
526	33	0	33	170	29	141	0	0	323	323	0	0	0	0	0	مستشفى باب الشعرية الجامعى	105004
166	120	0	120	43	22	21	0	0	3	3	0	0	0	0	0	مستشفى الزهراء الجامعى	105005
50	0	0	0	50	2	48	0	0	0	0	0	0	0	0	0	مستشفى دمياط الجامعى الجديدة	105007
171	0	0	0	171	24	147	0	0	0	0	0	0	0	0	0	مستشفيات الصحة النفسية	131002
9180	3	0	3	5510	3545	1965	0	0	3667	3667	0	0	0	0	0	مديريات الشئون الصحية بالمحافظات	201010
786	0	0	0	786	578	208	0	0	0	0	0	0	0	0	0	المستشفيات الجامعية	*****
5268	0	0	0	5267	63	5204	0	0	1	1	0	0	0	0	0	خدمات المستشفيات المتخصصة	707320000
5	0	0	0	5	0	5	0	0	0	0	0	0	0	0	0	مركز الأسكندرية الإقليمى لصحة وتنمية المرأة	131032
2396073	0		0	18149	97	18052	0	0	2377924	2370676	0	7248	0	0	0	خدمات صحية عامة	707410000
2395963	0		0	18039	21	18018	0	0	2377924	2370676	0	7248	0	0	0	ديوان عام وزارة الصحة	131001
110	0	0	0	110	76	34	0	0	0	0	0	0	0	0	0	الهيئة العامة للمستشفيات والمعاهد التعليمية	321058
1394	0	0	0	1394	24	1370	0	0	0	0	0	0	0	0	0	البحوث والتطوير فى مجال الصحة	707510000
19	0	0	0	19	11	8	0	0	0	0	0	0	0	0	0	معهد تيودوريلهارس للأبحاث	111002
7	0	0	0	7	5	2	0	0	0	0	0	0	0	0	0	معهد بحوث أمراض العيون	111003
1368	0	0	0	1368	8	1360	0	0	0	0	0	0	0	0	0	الهيئة القومية للرقابة والبحوث الدوائية	321059
0	0	0	0	0	0	0	0	0	0	0	0	0	0	0	0	الهيئة القومية للبحوث والرقابة على المستحضرات الحيوية	321060
0	0	0	0	0	0	0	0	0	0	0	0	0	0	0	0	هيئة الإسعاف المصرية	321094
0	0	0	0	0	0	0	0	0	0	0	0	0	0	0	0	شئون صحية غير مصنفة فى مكان آخر	707610000

تابع جدول رقم (4) الحساب الختامي للدولة عن عام 2012/2011

الباب الرابع - الدعم والمنح والمزايا الإجتماعية

القيمة بالآلاف جنيهه

إجمالي الباب الرابع	مجموعة (4) الدعم والمنح الإجتماعية والإحتياجات العامة			مجموعة (3) مزايا إجتماعية				مجموعة (2) المنح				مجموعة (1) الدعم			البيان	الكود	
	الجملة	بند (2) المتطلبات الإضافية للدعم والمنح	بند (1) الدعم والمنح الإجتماعية والإحتياجات العامة	الجملة	بند (4) مزايا إجتماعية للعاملين	بند (3) نفقات خدمية لغير العاملين	بند (2) مساعدات إجتماعية	بند (1) مزايا للآمان الإجتماعي	الجملة	بند (3) منح لجهات الحكومة العامة	بند (2) منح للمنظمات الدولية	بند (1) المنح للحكومات الأجنبية	الجملة	بند (2) لمؤسسات مالية			بند (1) لمؤسسات غير مالية
1338967	57025	0	57025	200400	11786	188614	0	0	1081118	1081118	0	0	424	0	424	قطاع الشباب والثقافة والشؤون الدينية	708000000
624719	129	0	129	116905	4996	111909	0	0	507685	507685	0	0	0	0	0	الخدمات الترفيهية والرياضية	708110000
115638	129	0	129	10517	4943	5574	0	0	104992	104992	0	0	0	0	0	مديريات الشباب والرياضة بالمحافظات	201011
246197	0	0	0	46197	18	46179	0	0	200000	200000	0	0	0	0	0	المجلس القومي للشباب	321062
27	0	0	0	27	3	24	0	0	0	0	0	0	0	0	0	هيئة إستاذ القاهرة	321063
262857	0	0	0	60164	32	60132	0	0	202693	202693	0	0	0	0	0	المجلس القومي للرياضة	321064
96099	0	0	0	68608	547	68061	0	0	27491	27491	0	0	0	0	0	الخدمات الثقافية	708210000
1863	0	0	0	478	0	478	0	0	1385	1385	0	0	0	0	0	وزارة الثقافة	132001
33876	0	0	0	24716	80	24636	0	0	9160	9160	0	0	0	0	0	الجهات الثقافية الأخرى	*****
60360	0	0	0	43414	467	42947	0	0	16946	16946	0	0	0	0	0	الهيئات العامة للأثار	*****
238223	0	0	0	4258	92	4166	0	0	233965	233965	0	0	0	0	0	خدمات الإذاعة والنشر	708310000
379926	56896	0	56896	10629	6151	4478	0	0	311977	311977	0	0	424	0	424	خدمات دينية وخدمات مجتمعية أخرى	708410000
129730	56896	0	56896	3976	3132	844	0	0	68434	68434	0	0	424	0	424	الأزهر الشريف	105001
239390	0	0	0	226	59	167	0	0	239164	239164	0	0	0	0	0	ديوان عام وزارة الأوقاف والمديريات	134001
9294	0	0	0	6300	2956	3344	0	0	2994	2994	0	0	0	0	0	نشر الدعوة الإسلامية	134002
1512	0	0	0	127	4	123	0	0	1385	1385	0	0	0	0	0	المجلس الأعلى للشئون الإسلامية	134003
305899	1221	0	1221	86970	23998	62972	0	0	28219	28219	0	0	189489	0	189489	قطاع التعليم	709000000
22280	1119	0	1119	20374	19796	578	0	0	787	787	0	0	0	0	0	التعليم ما قبل الإبتدائي والتعليم الإبتدائي	709110000
22280	1119	0	1119	20374	19796	578	0	0	787	787	0	0	0	0	0	مديريات التربية والتعليم بالمحافظات	201012
259694	102	0	102	61889	3906	57983	0	0	20252	20252	0	0	177451	0	177451	التعليم العالي	709410000
93420	102	0	102	14218	392	13826	0	0	612	612	0	0	78488	0	78488	جامعة الأزهر - تعليم	105006
61	0	0	0	61	7	54	0	0	0	0	0	0	0	0	0	أكاديمية السادات للعلوم الإدارية	109002
115890	0	0	0	487	101	386	0	0	16440	16440	0	0	98963	0	98963	ديوان عام وزارة التعليم العالي	136001
3100	0	0	0	0	0	0	0	0	3100	3100	0	0	0	0	0	المجلس الأعلى للجامعات	136002
47223	0	0	0	47123	3406	43717	0	0	100	100	0	0	0	0	0	الجامعات	*****
139	0	0	0	139	74	65	0	0	0	0	0	0	0	0	0	التعليم غير المحدد بمستوى	709510000
96	0	0	0	96	48	48	0	0	0	0	0	0	0	0	0	مصلحة الكفاية الإنتاجية والتدريب المهني	117008
8	0	0	0	8	8	0	0	0	0	0	0	0	0	0	0	المركز الإقليمي لتعليم الكبار	321077
35	0	0	0	35	18	17	0	0	0	0	0	0	0	0	0	الهيئة العامة لمحو الأمية وتعليم الكبار	321078
23779	0	0	0	4561	220	4341	0	0	7180	7180	0	0	12038	0	12038	خدمات مساعدة للتعليم	709610000
0	0	0	0	0	0	0	0	0	0	0	0	0	0	0	0	مدينة البعث الإسلامية	105002
23648	0	0	0	4430	91	4339	0	0	7180	7180	0	0	12038	0	12038	ديوان عام وزارة التربية والتعليم	135001
104	0	0	0	104	104	0	0	0	0	0	0	0	0	0	0	الهيئة العامة للأبنية التعليمية	321079
0	0	0	0	0	0	0	0	0	0	0	0	0	0	0	0	صندوق دعم وتمويل المشروعات التعليمية	321080
25	0	0	0	25	25	0	0	0	0	0	0	0	0	0	0	المركز القومي للإمتحانات	321081
2	0	0	0	2	0	2	0	0	0	0	0	0	0	0	0	الأكاديمية المهنية للمعلمين	321092
7	0	0	0	7	2	5	0	0	0	0	0	0	0	0	0	البحوث والتطوير في مجال التعليم	709710000
0	0	0	0	0	0	0	0	0	0	0	0	0	0	0	0	صندوق تطوير التعليم	321082
7	0	0	0	7	2	5	0	0	0	0	0	0	0	0	0	المركز القومي للبحوث التربوية	321083
0	0	0	0	0	0	0	0	0	0	0	0	0	0	0	0	شئون التعليم غير المصنفة في مكان آخر	709810000
0	0	0	0	0	0	0	0	0	0	0	0	0	0	0	0	صندوق حصيله رسوم الخدمات الإضافية	321084
140968074	0	0	0	8884834	1271	102207	6200000	2581356	665056	528419	0	136637	131418184	3077902	128340282	قطاع الحماية الإجتماعية	710000000
140968074	0	0	0	8884834	1271	102207	6200000	2581356	665056	528419	0	136637	131418184	3077902	128340282	الحماية الإجتماعية الأخرى	710910000

الباب الخامس
المصرفات الأخرى

الجدول رقم (5) الحساب الختامي للدولة عن عام 2012/2011

الباب الخامس - المصروفات الأخرى

القيمة بالآلاف جنيه

إجمالي الباب الخامس	مجموعة (2) المصروفات الأخرى الإجمالية والإحتياطيات			مجموعة (1) جارية				البيان	الكود
	الجملة	بند (2) المتطلبات الإضافية للمصروفات الأخرى	بند (1) المصروفات الأخرى الإجمالية	الجملة	بند(3) متنوعة	بند (2) إشتراكات	بند (1) ضرائب ورسوم		
30796334	27770194	0	27770194	3026140	2623214	345140	57786	الإجمالي العام	700000000
2532898	1244882	0	1244882	1288016	940561	341231	6224	قطاع الخدمات العامة	701000000
2091961	1244882	0	1244882	847079	841914	4	5161	الأجهزة التنفيذية والتشريعية والشئون المالية وشئون المالية العامة والشئون الخارجية	701100000
0	0	0	0	0	0	0	0	المعونة الاقتصادية الأجنبية	701200000
239	0	0	0	239	26	9	204	خدمات عامة	701300000
5486	0	0	0	5486	4716	17	753	بحوث أساسية	701400000
259	0	0	0	259	150	3	106	خدمات عمومية عامة غير مصنفة في مكان آخر	701600000
0	0	0	0	0	0	0	0	معاملات الدين العام	701700000
434953	0	0	0	434953	93755	341198	0	تحويلات ذات طبيعة عامة بين مختلف مستويات الحكومة	701800000
26031041	26017892	0	26017892	13149	13070	0	79	قطاع الدفاع والأمن القومي	702000000
26017991	26017892	0	26017892	99	20	0	79	الدفاع العسكري	702100000
13050	0	0	0	13050	13050	0	0	شئون دفاع غير مصنفة في مكان آخر	702500000
804343	503557	0	503557	300786	293856	350	6580	قطاع النظام العام وشئون السلامة العامة	703000000
638715	502161	0	502161	136554	129719	350	6485	خدمات الشرطة	703100000
3	0	0	0	3	0	0	3	خدمات الحماية ضد الحريق	703200000
16011	1396	0	1396	14615	14611	0	4	المحاكم	703300000
934	0	0	0	934	934	0	0	السجون	703400000
148680	0	0	0	148680	148592	0	88	البحوث والتطوير في مجال النظام العام وشئون السلامة العامة	703500000
848426	1105	0	1105	847321	826824	1796	18701	قطاع الشئون الاقتصادية	704000000
569655	0	0	0	569655	567118	568	1969	الشئون الاقتصادية والتجارية وشئون العمالة العامة	704100000
65783	1101	0	1101	64682	52164	156	12362	الزراعة والحراثة والصيد البحري والبري	704200000
5283	0	0	0	5283	4901	0	382	الوقود والطاقة	704300000
687	0	0	0	687	32	231	424	التعدين والصناعة التحويلية والتشييد	704400000
168342	4	0	4	168338	166041	350	1947	النقل	704500000
41	0	0	0	41	1	0	40	الاتصالات (ديوان عام الاتصالات والمعلومات)	704600000
115	0	0	0	115	0	0	115	صناعات أخرى	704700000
38520	0	0	0	38520	36567	491	1462	البحوث والتطوير في مجال الشئون الاقتصادية	704800000

تابع جدول رقم (5) الحساب الختامى للدولة عن عام 2012/2011
الباب الخامس - المصروفات الأخرى

إجمالي الباب الخامس	مجموعة (2) المصروفات الأخرى الإجمالية والإحتياطيات العامة			مجموعة (1) جارية			البيان	الكود	
	الجملة	بند (2) المتطلبات الإضافية للمصروفات الأخرى	بند (1) المصروفات الأخرى الإجمالية	الجملة	بند (3) متنوعة	بند (2) إشتراكات			بند (1) ضرائب ورسوم
576	0	0	0	576	176	1	399	قطاع حماية البيئة	70500000
535	0	0	0	535	176	0	359	تصريف النفايات	70511000
10	0	0	0	10	0	0	10	تصريف مياه الصرف الصحى	70521000
31	0	0	0	31	0	1	30	حماية التنوع الحيوى والمناظر الأرضية الطبيعية	70541000
18744	0	0	0	18744	172	3	18569	قطاع الإسكان والمرافق المجتمعية	70600000
308	0	0	0	308	164	0	144	تنمية الإسكان	70610000
20	0	0	0	20	0	0	20	ديوان عام وزارة الإسكان والمرفق	130001
288	0	0	0	288	164	0	124	مديريات الإسكان بالمحافظات	201009
253	0	0	0	253	8	0	245	تنمية المجتمع	70621000
5	0	0	0	5	0	0	5	ديوان عام المجتمعات العمرانية الجديدة	130002
224	0	0	0	224	0	0	224	الجهاز المركزى للتعمير	130003
22	0	0	0	22	8	0	14	الهيئة العامة للتخطيط العمرانى	321054
2	0	0	0	2	0	0	2	صندوق تطوير المناطق العشوائية	321091
18163	0	0	0	18163	0	3	18160	إمدادات المياه	70631000
20	0	0	0	20	0	0	20	الإسكان ومرافق المجتمع غير المصنفين فى مكان آخر	70661000
195532	2424	0	2424	193108	189204	6	3898	قطاع الصحة	70700000
153776	2424	0	2424	151352	148829	6	2517	خدمات المستشفيات	70730000
161	0	0	0	161	158	0	3	مستشفى قنا التعليمى _ جامعة جنوب الوادى	314003
145	0	0	0	145	143	0	2	مستشفى الفيوم التعليمى _ جامعة جنوب الفيوم	315002
67818	2424	0	2424	65394	63416	6	1972	خدمات المستشفيات العامة	70731000
6671	0	0	0	6671	6671	0	0	مستشفيات جامعة الأزهر	*****
5331	0	0	0	5331	5331	0	0	مستشفى الحسين الجامعى	105003
600	0	0	0	600	600	0	0	مستشفى باب الشعرية الجامعى	105004
740	0	0	0	740	740	0	0	مستشفى الزهراء الجامعى	105005
325	0	0	0	325	324	0	1	مستشفى دمياط الجامعى الجديدة	105007
1226	0	0	0	1226	358	0	868	مستشفيات الصحة النفسية	131002
4802	2424	0	2424	2378	1637	0	741	مديريات الشئون الصحية بالمحافظات	201010
54794	0	0	0	54794	54426	6	362	المستشفيات الجامعية	*****
85554	0	0	0	85554	85014	0	540	خدمات المستشفيات المتخصصة	70732000
98	0	0	0	98	98	0	0	مركز الأسكندرية الإقليمي لصحة وتنمية المرأة	131032
26574	0	0	0	26574	25740	0	834	خدمات صحية عامة	70741000
11753	0	0	0	11753	10944	0	809	ديوان عام وزارة الصحة	131001
14821	0	0	0	14821	14796	0	25	الهيئة العامة للمستشفيات والمعاهد التعليمية	321058
1626	0	0	0	1626	1096	0	530	البحوث والتطوير فى مجال الصحة	70751000
0	0	0	0	0	0	0	0	معهد تيودوريلهارس للأبحاث	111002
1067	0	0	0	1067	1056	0	11	معهد بحوث أمراض العيون	111003
5	0	0	0	5	0	0	5	الهيئة القومية للرقابة والبحوث الدوائية	321059
2	0	0	0	2	0	0	2	الهيئة القومية للبحوث والرقابة على المستحضرات الحيوية	321060
552	0	0	0	552	40	0	512	هيئة الإسعاف المصرية	321094
13556	0	0	0	13556	13539	0	17	شئون صحية غير مصنفة فى مكان آخر	70761000

القيمة بالآلاف جنيه

إجمالي الباب الخامس	مجموعة (2) المصروفات الأخرى الإجمالية والاحتياطيات العامة			مجموعة (1) جارية				البيان	الكود
	الجملة	بند (2) المتطلبات الإضافية للمصروفات الأخرى	بند (1) المصروفات الأخرى الإجمالية	الجملة	بند (3) متنوعة	بند (2) إشتراكات	بند (1) ضرائب ورسوم		
152044	0	0	0	152044	150817	60	1167	قطاع الشباب والثقافة والشؤون الدينية	708000000
259	0	0	0	259	129	0	130	الخدمات الترفيهية والرياضية	708110000
164	0	0	0	164	124	0	40	مديريات الشباب والرياضة بالمحافظات	201011
27	0	0	0	27	0	0	27	المجلس القومي للشباب	321062
42	0	0	0	42	0	0	42	هيئة إستاذ القاهرة	321063
26	0	0	0	26	5	0	21	المجلس القومي للرياضة	321064
149867	0	0	0	149867	148969	60	838	الخدمات الثقافية	708210000
4	0	0	0	4	0	0	4	وزارة الثقافة	132001
212	0	0	0	212	0	0	212	الجهات الثقافية الأخرى	*****
149651	0	0	0	149651	148969	60	622	الهيئات العامة للأثار	*****
49	0	0	0	49	0	0	49	خدمات الإذاعة والنشر	708310000
1869	0	0	0	1869	1719	0	150	خدمات دينية وخدمات مجتمعية أخرى	708410000
544	0	0	0	544	501	0	43	الأزهر الشريف	105001
614	0	0	0	614	518	0	96	ديوان عام وزارة الأوقاف والمديريات الإقليمية	134001
700	0	0	0	700	700	0	0	نشر الدعوة الإسلامية	134002
11	0	0	0	11	0	0	11	المجلس الأعلى للشئون الإسلامية	134003
212358	334	0	334	212024	208329	1693	2002	قطاع التعليم	709000000
3746	334	0	334	3412	3024	0	388	التعليم ما قبل الابتدائي والتعليم الابتدائي	709110000
3746	334	0	334	3412	3024	0	388	مديريات التربية والتعليم بالمحافظات	201012
74486	0	0	0	74486	71514	1693	1279	التعليم العالي	709410000
598	0	0	0	598	380	152	66	جامعة الأزهر - تعليم	105006
21	0	0	0	21	0	2	19	أكاديمية السادات للعلوم الإدارية	109002
108	0	0	0	108	58	0	50	ديوان عام وزارة التعليم العالي	136001
68	0	0	0	68	15	0	53	المجلس الأعلى للجامعات	136002
73691	0	0	0	73691	71061	1539	1091	الجامعات	*****
97	0	0	0	97	27	0	70	التعليم غير المحدد بمستوى	709510000
18	0	0	0	18	1	0	17	مصلحة الكفاية الإنتاجية والتدريب المهني	117008
1	0	0	0	1	0	0	1	المركز الإقليمي لتعليم الكبار	321077
78	0	0	0	78	26	0	52	الهيئة العامة لمحو الأمية وتعليم الكبار	321078
133699	0	0	0	133699	133438	0	261	خدمات مساعدة للتعليم	709610000
0	0	0	0	0	0	0	0	مدينة البحوث الإسلامية	105002
635	0	0	0	635	530	0	105	ديوان عام وزارة التربية والتعليم	135001
10277	0	0	0	10277	10164	0	113	الهيئة العامة للأبنية التعليمية	321079
122772	0	0	0	122772	122744	0	28	صندوق دعم وتمويل المشروعات التعليمية	321080
10	0	0	0	10	0	0	10	المركز القومي للإمتحانات	321081
5	0	0	0	5	0	0	5	الأكاديمية المهنية للمعلمين	321092
4	0	0	0	4	0	0	4	البحوث والتطوير في مجال التعليم	709710000
0	0	0	0	0	0	0	0	صندوق تطوير التعليم	321082
4	0	0	0	4	0	0	4	المركز القومي للبحوث التربوية	321083
326	0	0	0	326	326	0	0	شئون التعليم غير المصنفة في مكان آخر	709810000
326	0	0	0	326	326	0	0	صندوق حصيله رسوم الخدمات الإضافية	321084
372	0	0	0	372	205	0	167	قطاع الحماية الإجتماعية	710000000
372	0	0	0	372	205	0	167	الحماية الإجتماعية الأخرى	710910000

الباب السادس
شراء الأصول غير المالية (الإستثمارات)

الجدول رقم (6) الحساب الختامي للدولة عن عام 2011/2012
الباب السادس - شراء الأصول غير المالية (الإستثمارات)

القيمة بالألف جنيه

إجمالي الباب السادس	مجموعة (3) أصول غير مالية أخرى		مجموعة (2) الأصول غير المنتجة		مجموعة (1) الأصول الثابتة			البيان	الكود
	بند (1) متنوعة	بند (1) أصول طبيعية	الجملة	بند (2) نفقات إيرادية مؤجلة (تشغيل)	بند (1) إستثمار مباشر (شاملة الرسوم الجمركية)	الجملة	بند (1) إستثمار مباشر (شاملة الرسوم الجمركية)		
35917618	6323645	596984	28996989	598595	28398394			الإجمالي العام	700000000
5311981	1147868	71825	4092288	17895	4074393			قطاع الخدمات العامة	701000000
4025850	443703	71825	3510322	1527	3508795			الأجهزة التنفيذية والتشريعية والشنون المالية وشنون المالية العامة والشنون الخارجية	701100000
0	0	0	0	0	0			المعونة الاقتصادية الأجنبية	701200000
320606	294510	0	26096	2052	24044			خدمات عامة	701300000
315908	211534	0	104374	14316	90058			بحوث أساسية	701400000
649617	198121	0	451496	0	451496			خدمات عمومية عامة غير مصنفة في مكان آخر	701600000
0	0	0	0	0	0			معاملات الدين العام	701700000
0	0	0	0	0	0			تحويلات ذات طبيعة عامة بين مختلف مستويات الحكومة	701800000
87049	30656	0	56393	7	56386			قطاع الدفاع والأمن القومي	702000000
86668	30656	0	56012	7	56005			الدفاع العسكى	702100000
381	0	0	381	0	381			شنون دفاع غير مصنفة في مكان آخر	702500000
3175869	1252122	1356	1922391	0	1922391			قطاع النظام العام وشنون السلامة العامة	703000000
2886710	1215110	0	1671600	0	1671600			خدمات الشرطة	703100000
1044	0	0	1044	0	1044			خدمات الحماية ضد الحريق	703200000
234146	35370	1356	197420	0	197420			المحاكم	703300000
0	0	0	0	0	0			السجون	703400000
53969	1642	0	52327	0	52327			البحوث والتطوير في مجال النظام العام وشنون السلامة العامة	703500000
9023770	1295123	383749	7344898	122356	7222542			قطاع الشنون الاقتصادية	704000000
133032	6064	0	126968	0	126968			الشنون الاقتصادية والتجارية وشنون العمالة العامة	704100000
2484927	520610	43989	1920328	59472	1860856			الزراعة والحراجة والصيد البحرى والبرى	704200000
508236	72387	200	435649	9772	425877			الوقود والطاقة	704300000
64308	24279	0	40029	32516	7513			التعدين والصناعة التحويلية والتشبيد	704400000
5091959	156135	327948	4607876	2368	4605508			النقل	704500000
467344	399992	0	67352	0	67352			الإتصالات (ديوان عام الإتصالات والمعلومات)	704600000
48314	4497	0	43817	654	43163			صناعات أخرى	704700000
225650	111159	11612	102879	17574	85305			البحوث والتطوير في مجال الشنون الاقتصادية	704800000

تابع جدول رقم (6) الحساب الختامي للدولة عن عام 2012/2011

الباب السادس - شراء الأصول غير المالية (الإستثمارات)

القيمة بالآلاف جنيه

إجمالي الباب السادس	مجموعة (3) أصول غير مالية أخرى		مجموعة (2) الأصول غير المنتجة		مجموعة (1) الأصول الثابتة			البيان	الكو
	بند (1) متنوعة	بند (1) أصول طبيعية	الجملة	بند (2) نفقات إيرادية موجلة (تشغيل)	بند (1) إستثمار مباشر (شاملة الرسوم الجمركية)	الجملة	بند (1) إستثمار مباشر (شاملة الرسوم الجمركية)		
333427	94439	0	238988	0	238988		قطاع حماية البيئة	705000000	
23902	425	0	23477	0	23477		تصريف النفايات	705110000	
23795	16457	0	7338	0	7338		تصريف مياه الصرف الصحي	705210000	
285730	77557	0	208173	0	208173		حماية التنوع الحيوى والمناظر الأرضية الطبيعية	705410000	
10527452	1088836	26637	9411979	145895	9266084		قطاع الإسكان والمرافق المجتمعية	706000000	
86394	9855	0	76539	557	75982		تنمية الإسكان	706100000	
21802	9855	0	11947	557	11390		ديوان عام وزارة الإسكان والمرفق	130001	
64592	0	0	64592	0	64592		مديريات الإسكان بالمحافظات	201009	
1797801	749128	6637	1042036	123239	918797		تنمية المجتمع	706210000	
1410	1106	0	304	0	304		ديوان عام المجتمعات العمرانية الجديدة	1300002	
1419235	439055	6637	973543	122326	851217		الجهاز المركزى للتعمير	130003	
70555	69340	0	1215	913	302		الهيئة العامة للتخطيط العمرانى	321054	
306601	239627	0	66974	0	66974		صندوق تطوير المناطق العشوائية	321091	
8631287	329853	20000	8281434	22099	8259335		إمدادات المياه	706310000	
11970	0	0	11970	0	11970		الإسكان ومرافق المجتمع غير المصنفين فى مكان آخر	706610000	
1809226	210746	34	1598446	54300	1544146		قطاع الصحة	707000000	
555888	8951	0	546937	1257	545680		خدمات المستشفيات	707300000	
28220	0	0	28220	0	28220		مستشفى قنا التعليمى _ جامعة جنوب الوادى	314003	
2959	0	0	2959	0	2959		مستشفى الفيوم التعليمى _ جامعة جنوب الفيوم	315002	
485840	8951	0	476889	954	475935		خدمات المستشفيات العامة	707310000	
26648	0	0	26648	0	26648		مستشفيات جامعة الأزهر	*****	
7663	0	0	7663	0	7663		مستشفى الحسين الجامعى	105003	
11045	0	0	11045	0	11045		مستشفى باب الشعرية الجامعى	105004	
7940	0	0	7940	0	7940		مستشفى الزهراء الجامعى	105005	
3523	0	0	3523	0	3523		مستشفى دمياط الجامعى الجديدة	105007	
0	0	0	0	0	0		مستشفيات الصحة النفسية	131002	
123142	5872	0	117270	0	117270		مديريات الشئون الصحية بالمحافظات	201010	
332527	3079	0	329448	954	328494		المستشفيات الجامعية	*****	
38807	0	0	38807	303	38504		خدمات المستشفيات المتخصصة	707320000	
62	0	0	62	0	62		مركز الإسكندرية الإقليمي لصحة وتنمية المرأة	131032	
1181945	149670	0	1032275	52795	979480		خدمات صحية عامة	707410000	
1099450	142264	0	957186	52795	904391		ديوان عام وزارة الصحة	131001	
82495	7406	0	75089	0	75089		الهيئة العامة للمستشفيات والمعاهد التعليمية	321058	
63232	43979	34	19219	248	18971		البحوث والتطوير فى مجال الصحة	707510000	
7067	133	0	6934	248	6686		معهد تيودوريلهارس للأبحاث	111002	
2968	520	0	2448	0	2448		معهد بحوث أمراض العيون	111003	
5467	1073	34	4360	0	4360		الهيئة القومية للرقابة والبحوث الدوائية	321059	
731	123	0	608	0	608		الهيئة القومية للبحوث والرقابة على المستحضرات الحيوية	321060	
46999	42130	0	4869	0	4869		هيئة الإسعاف المصرية	321094	
8161	8146	0	15	0	15		شئون صحية غير مصنفة فى مكان آخر	707610000	

تابع جدول رقم (6) الحساب الختامي للدولة عن عام 2011/2012

الباب السادس - شراء الأصول غير المالية (الإستثمارات)

القيمة بالآلاف جنيهه

إجمالي الباب السادس	مجموعة (3) أصول غير مالية أخرى		مجموعة (2) الأصول غير المنتجة		مجموعة (1) الأصول الثابتة			البيان	الكود
	بند(1) متنوعة	بند(1) أصول طبيعية	الجملة	بند(2) نفقات إيرادية مؤجلة (تشغيل)	بند(1) إستثمار مباشر (شاملة الرسوم الجمركية)	البيان	الكود		
1735085	507210	10176	1217699	232476	985223		قطاع الشباب والثقافة والشؤون الدينية	708000000	
368669	38596	3932	326141	0	326141		الخدمات الترفيهية والرياضية	708110000	
23338	1273	40	22025	0	22025		مديريات الشباب والرياضة بالمحافظات	201011	
256623	7015	3142	246466	0	246466		المجلس القومي للشباب	321062	
693	510	0	183	0	183		هيئة استاد القاهرة	321063	
88015	29798	750	57467	0	57467		المجلس القومي للرياضة	321064	
1101242	451073	3374	646795	232476	414319		الخدمات الثقافية	708210000	
0	0	0	0	0	0		وزارة الثقافة	132001	
34932	1720	0	33212	0	33212		الجهات الثقافية الأخرى	****	
1066310	449353	3374	613583	232476	381107		الهيئات العامة للأثار	****	
9256	17	0	9239	0	9239		خدمات الإذاعة والنشر	708310000	
255918	17524	2870	235524	0	235524		خدمات دينية وخدمات مجتمعية أخرى	708410000	
127538	17520	2870	107148	0	107148		الأزهر الشريف	105001	
128336	0	0	128336	0	128336		ديوان عام وزارة الأوقاف والمديريات الإقليمية	134001	
0	0	0	0	0	0		نشر الدعوة الإسلامية	134002	
44	4	0	40	0	40		المجلس الأعلى للشئون الإسلامية	134003	
3826550	655887	103207	3067456	25666	3041790		قطاع التعليم	709000000	
231559	7663	0	223896	18395	205501		التعليم ما قبل الابتدائي والتعليم الابتدائي	709110000	
231559	7663	0	223896	18395	205501		مديريات التربية والتعليم بالمحافظات	201012	
1628426	388301	1711	1238414	0	1238414		التعليم العالي	709410000	
86078	5297	0	80781	0	80781		جامعة الأزهر - تعليم	105006	
7008	0	0	7008	0	7008		أكاديمية السادات للعلوم الإدارية	109002	
554653	349975	0	204678	0	204678		ديوان عام وزارة التعليم العالي	136001	
10	0	0	10	0	10		المجلس الأعلى للجامعات	136002	
980677	33029	1711	945937	0	945937		الجامعات	****	
13656	0	2031	11625	7271	4354		التعليم غير المحدد بمستوى	709510000	
5944	0	2031	3913	133	3780		مصلحة الكفاية الإنتاجية والتدريب المهني	117008	
0	0	0	0	0	0		المركز الإقليمي لتعليم الكبار	321077	
7712	0	0	7712	7138	574		الهيئة العامة لمحو الأمية وتعليم الكبار	321078	
1729062	189535	99465	1440062	0	1440062		خدمات مساعدة للتعليم	709610000	
0	0	0	0	0	0		مدينة البحوث الإسلامية	105002	
573369	11820	0	561549	0	561549		ديوان عام وزارة التربية والتعليم	135001	
1155489	177685	99465	878339	0	878339		الهيئة العامة للثنية التعليمية	321079	
0	0	0	0	0	0		صندوق دعم وتمويل المشروعات التعليمية	321080	
193	30	0	163	0	163		المركز القومي للإمتحانات	321081	
11	0	0	11	0	11		الأكاديمية المهنية للمعلمين	321092	
223847	70388	0	153459	0	153459		البحوث والتطوير في مجال التعليم	709710000	
222682	69595	0	153087	0	153087		صندوق تطوير التعليم	321082	
1165	793	0	372	0	372		المركز القومي للبحوث التربوية	321083	
0	0	0	0	0	0		شئون التعليم غير المصنفة في مكان آخر	709810000	
0	0	0	0	0	0		صندوق حصيلة رسوم الخدمات الإضافية	321084	
87209	40758	0	46451	0	46451		قطاع الحماية الإجتماعية	710000000	
87209	40758	0	46451	0	46451		الحماية الإجتماعية الأخرى	710910000	

إجمالي الإنفاق العام للدولة طبقاً
للتصنيف الوظيفي للحكومة

الجدول رقم (7) الحساب الختامي للدولة عن عام 2011/2012

إجمالي الأبواب

القيمة بالآلاف جنيه

الكود	البيان	الباب الأول	الباب الثاني	الباب الثالث	الباب الرابع	الباب الخامس	الباب السادس	إجمالي الأبواب
700000000	الإجمالي العام	122817860	26826310	104440763	150193187	30796334	35917618	470992072
701000000	قطاع الخدمات العامة	17489813	7790796	104297242	1430471	2532898	5311981	138853201
701100000	الأجهزة التنفيذية والتشريعية والشنون المالية وشنون المالية العامة والشنون الخارجية	15839133	6930912	151654	1101454	2091961	4025850	30140964
701200000	المعونة الإقتصادية الأجنبية	4060	14307	0	74276	0	0	92643
701300000	خدمات عامة	461161	35890	0	241990	239	320606	1059886
701400000	بحوث أساسية	508010	77365	542	11258	5486	315908	918569
701600000	خدمات عمومية عامة غير مصنفة في مكان آخر	235938	96636	0	1493	259	649617	983943
701700000	معاملات الدين العام	0	242344	104145046	0	0	0	104387390
701800000	تحويلات ذات طبيعة عامة بين مختلف مستويات الحكومة	441511	393342	0	0	434953	0	1269806
702000000	قطاع الدفاع والأمن القومي	75302	50411	0	160	26031041	87049	26243963
702100000	الدفاع العسكري	73421	49294	0	52	26017991	86668	26227426
702500000	شنون دفاع غير مصنفة في مكان آخر	1881	1117	0	108	13050	381	16537
703000000	قطاع النظام العام وشنون السلامة العامة	21193609	2059802	0	350403	804343	3175869	27584026
703100000	خدمات الشرطة	14760232	1445799	0	82418	638715	2886710	19813874
703200000	خدمات الحماية ضد الحريق	5486	342	0	4	3	1044	6879
703300000	المحاكم	6147523	270250	0	267846	16011	234146	6935776
703400000	السجون	253123	225400	0	135	934	0	479592
703500000	البحوث والتطوير في مجال النظام العام وشنون السلامة العامة	27245	118011	0	0	148680	53969	347905
704000000	قطاع الشنون الإقتصادية	9283720	3880573	93591	3327340	848426	9023770	26457420
704100000	الشنون الإقتصادية والتجارية وشنون العمالة العامة	1872022	141688	0	2613454	569655	133032	5329851
704200000	الزراعة والحراجة والصيد البحري والبري	4936736	1966226	62665	59213	65783	2484927	9575550
704300000	الوقود والطاقة	319464	24356	0	145	5283	508236	857484
704400000	التعدين والصناعة التحويلية والتشبيد	139495	13445	184	49032	687	64308	267151
704500000	النقل	826481	1110835	29917	513254	168342	5091959	7740788
704600000	الاتصالات (ديوان عام الاتصالات والمعلومات)	29119	76395	0	6276	41	467344	579175
704700000	صناعات أخرى	164422	391936	0	826	115	48314	605613
704800000	البحوث والتطوير في مجال الشنون الإقتصادية	995981	155692	825	85140	38520	225650	1501808

تابع الجدول رقم (7) الحساب الختامي للدولة عن عام 2011/2012

إجمالي الأبواب

القيمة بالآلاف جنيه

الكود	البيان	الباب الأول	الباب الثاني	الباب الثالث	الباب الرابع	الباب الخامس	الباب السادس	إجمالي الأبواب
705000000	قطاع حماية البيئة	520478	586314	0	2752	576	333427	1443547
705110000	تصريف النفايات	428013	564973	0	342	535	23902	1017765
705210000	تصريف مياه الصرف الصحي	6939	576	0	0	10	23795	31320
705410000	حماية التنوع الحيوى والمناظر الأرضية الطبيعية	85526	20765	0	2410	31	285730	394462
706000000	قطاع الإسكان والمرافق المجتمعية	617155	267644	8618	55131	18744	10527452	11494744
706100000	تنمية الإسكان	361318	49045	923	384	308	86394	498372
130001	ديوان عام وزارة الإسكان والمرفق	12902	2306	923	9	20	21802	37962
201009	مديريات الإسكان بالمحافظات	348416	46739	0	375	288	64592	460410
706210000	تنمية المجتمع	167707	31541	1937	5432	253	1797801	2004671
1300002	ديوان عام المجتمعات العمرانية الجديدة	5161	871	0	0	5	1410	7447
130003	الجهاز المركزى للتعمير	133454	28857	1937	5272	224	1419235	1588979
321054	الهيئة العامة للتخطيط العمرانى	23248	826	0	5	22	70555	94656
321091	صندوق تطوير المناطق العشوائية	5844	987	0	155	2	306601	313589
706310000	إمدادات المياه	78352	186280	732	141	18163	8631287	8914955
706610000	الإسكان ومرافق المجتمع غير المصنفين فى مكان آخر	9778	778	5026	49174	20	11970	76746
707000000	قطاع الصحة	12753898	5305485	13908	2413990	195532	1809226	22492039
707300000	خدمات المستشفيات	9752912	3943967	61	16523	153776	555888	14423127
314003	مستشفى قنا التعليمى _ جامعة جنوب الوادى	7544	9496	0	2	161	28220	45423
315002	مستشفى الفيوم التعليمى _ جامعة جنوب الفيوم	13354	11461	0	1	145	2959	27920
707310000	خدمات المستشفيات العامة	9173093	3381218	61	11247	67818	485840	13119277
****	مستشفيات جامعة الأزهر	178058	111265	0	1060	6671	26648	323702
105003	مستشفى الحسين الجامعى	77530	47852	0	368	5331	7663	138744
105004	مستشفى باب الشعرية الجامعى	57892	38489	0	526	600	11045	108552
105005	مستشفى الزهراء الجامعى	42636	24924	0	166	740	7940	76406
105007	مستشفى دمياط الجامعى الجديدة	12705	9328	0	50	325	3523	25931
131002	مستشفيات الصحة النفسية	110025	79456	0	171	1226	0	190878
201010	مديريات الشئون الصحية بالمحافظات	6843943	1463990	0	9180	4802	123142	8445057
****	المستشفيات الجامعية	2028362	1717179	61	786	54794	332527	4133709
707320000	خدمات المستشفيات المتخصصة	553166	539174	0	5268	85554	38807	1221969
131032	مركزالأسكندرية الإقليمى لصحة وتنمية المرأة	5755	2618	0	5	98	62	8538
707410000	خدمات صحية عامة	2674047	1250953	13847	2396073	26574	1181945	7543439
131001	ديوان عام وزارة الصحة	2226221	961693	13847	110	11753	1099450	6708927
321058	الهيئة العامة للمستشفيات والمعاهد التعليمية	447826	289260	0	110	14821	82495	834512
707510000	البحوث والتطوير فى مجال الصحة	324872	109719	0	1394	1626	63232	500843
111002	معهد تيودوريلبهارس للأبحاث	36828	12654	0	19	0	7067	56568
111003	معهد بحوث أمراض العيون	30133	4667	0	7	1067	2968	38842
321059	الهيئة القومية للرقابة والبحوث الدوائية	42101	5842	0	1368	5	5467	54783
321060	الهيئة القومية للبحوث والرقابة على المستحضرات الحيوية	1953	1265	0	0	2	731	3951
321094	هيئة الإسعاف المصرية	213857	85291	0	0	552	46999	346699
707610000	شئون صحية غير مصنفة فى مكان آخر	2067	846	0	0	13556	8161	24630

تابع الجدول رقم (7) الحساب الختامي للدولة عن عام 2011/2012

إجمالي الأبواب

القيمة بالآلاف جنيه

الكود	البيان	الباب الأول	الباب الثاني	الباب الثالث	الباب الرابع	الباب الخامس	الباب السادس	إجمالي الأبواب
708000000	قطاع الشباب والثقافة والشؤون الدينية	11867803	2401666	199	1338967	152044	1735085	17495764
708110000	الخدمات الترفيهية والرياضية	1169851	64200	0	624719	259	368669	2227698
201011	مديريات الشباب والرياضة بالمحافظات	1039493	35322	0	115638	164	23338	1213955
321062	المجلس القومي للشباب	61592	14797	0	246197	27	256623	579236
321063	هيئة إستاذ القاهرة	18913	10500	0	27	42	693	30175
321064	المجلس القومي للرياضة	49853	3581	0	262857	26	88015	404332
708210000	الخدمات الثقافية	1182286	1171581	199	96099	149867	1101242	3701274
132001	وزارة الثقافة	3697	733	0	1863	4	0	6297
*****	الجهات الثقافية الأخرى	205325	962266	0	33876	212	34932	1236611
*****	الهيئات العامة للأثار	973264	208582	199	60360	149651	1066310	2458366
708310000	خدمات الإذاعة والنشر	181577	26604	0	238223	49	9256	455709
708410000	خدمات دينية وخدمات مجتمعية أخرى	9334089	1139281	0	379926	1869	255918	11111083
105001	الأزهر الشريف	5710430	425080	0	129730	544	127538	6393322
134001	ديوان عام وزارة الأوقاف والمديريات الإقليمية	185278	38694	0	239390	614	128336	592312
134002	نشر الدعوة الإسلامية	3430058	673516	0	9294	700	0	4113568
134003	المجلس الأعلى للشئون الإسلامية	8323	1991	0	1512	11	44	11881
709000000	قطاع التعليم	47619141	4418452	26737	305899	212358	3826550	56409137
709110000	التعليم ما قبل الابتدائي والتعليم الابتدائي	37005404	1691069	0	22280	3746	231559	38954058
201012	مديريات التربية والتعليم بالمحافظات	37005404	1691069	0	22280	3746	231559	38954058
709410000	التعليم العالي	9357175	1716492	2906	259694	74486	1628426	13039179
105006	جامعة الأزهر - تعليم	957740	142247	675	93420	598	86078	1280758
109002	أكاديمية السادات للعلوم الإدارية	36133	4493	0	61	21	7008	47716
136001	ديوان عام وزارة التعليم العالي	1107856	47294	1660	115890	108	554653	1827461
136002	المجلس الأعلى للجامعات	19555	4802	0	3100	68	10	27535
*****	الجامعات	7235891	1517656	571	47223	73691	980677	9855709
709510000	التعليم غير المحدد بمستوى	218137	11920	901	139	97	13656	244850
117008	مصلحة الكفاية الإنتاجية والتدريب المهني	83059	5703	901	96	18	5944	95721
321077	المركز الإقليمي لتعليم الكبار	6260	417	0	8	1	0	6686
321078	الهيئة العامة لمحو الأمية وتعليم الكبار	128818	5800	0	35	78	7712	142443
709610000	خدمات مساعدة للتعليم	1006292	998336	22930	23779	133699	1729062	3914098
105002	مدينة البحوث الإسلامية	0	0	0	0	0	0	0
135001	ديوان عام وزارة التربية والتعليم	808311	987645	12946	23648	635	573369	2406554
321079	الهيئة العامة للأبنية التعليمية	172852	7919	9984	104	10277	1155489	1356625
321080	صندوق دعم وتمويل المشروعات التعليمية	4916	1608	0	0	122772	0	129296
321081	المركز القومي للإمتحانات	12958	1019	0	25	10	193	14205
321092	الأكاديمية المهنية للمعلمين	7255	145	0	2	5	11	7418
709710000	البحوث والتطوير في مجال التعليم	32133	635	0	7	4	223847	256626
321082	صندوق تطوير التعليم	16760	0	0	0	0	222682	239442
321083	المركز القومي للبحوث التربوية	15373	635	0	7	4	1165	17184
709810000	شئون التعليم غير المصنفة في مكان آخر	0	0	0	0	326	0	326
321084	صندوق حصيله رسوم الخدمات الإضافية	0	0	0	0	326	0	326
710000000	قطاع الحماية الإجتماعية	1396941	65167	468	140968074	372	87209	142518231
710910000	الحماية الإجتماعية الأخرى	1396941	65167	468	140968074	372	87209	142518231