

النشرة السنوية  
لإحصاءات الخدمات البريدية  
عام ٢٠١٥ / ٢٠١٦  
The Annual Bulletin of  
Postal Services Statistics  
2015 / 2016



الجهاز المركزي للتعينة العامة والإحصاء  
مدينة نصر - ش صلاح سالم - القاهرة - مصر  
تليفون : 24023031 (+202) - صندوق بريد : 2086 - فاكس : 24024099 (+202)  
الموقع الإلكتروني : [www.capmas.gov.eg](http://www.capmas.gov.eg)  
البريد الإلكتروني : [pres\\_capmas@capmas.gov.eg](mailto:pres_capmas@capmas.gov.eg)



إصدار فبراير ٢٠١٧  
Issue of February 2017

مرجع رقم ٧١ - ٢١٣٢٢ - ٢٠١٦  
Ref. No. 71 - 21322 - 2016

طبع بمطبعة الجهاز المركزي  
للتعينة العامة والإحصاء



جمهورية مصر العربية  
الجهاز المركزي للتعبئة العامة والإحصاء  
Arab Republic of Egypt  
Central Agency For Public Mobilization & Statistics

النشرة السنوية  
لإحصاءات الخدمات البريدية  
عام ٢٠١٥ / ٢٠١٦  
**The Annual Bulletin of  
Postal Services Statistics  
2015 / 2016**

عند إعادة نشر أو إقتباس  
أى مادة من هذا الإصدار يرجى الإشارة إلى المصدر وهو  
الجهاز المركزي للتعبئة العامة والإحصاء  
When republish or quote any materials from this issue  
please refer to the source that is Central Agency for  
public mobilization and statistics

إصدار فبراير ٢٠١٧  
Issue of February 2017

مرجع رقم ٧١ - ٢١٣٢٢ - ٢٠١٦  
Ref. No. 71 - 21322 - 2016

## تقديم

يعتبر قطاع الاتصالات السلكية واللاسلكية من القطاعات الاقتصادية الهامة التي تساعد على توفير خدمات الإتصال للمواطنين بجميع أنواعه ومنها الخدمات البريدية التي تقوم بتوفير وتسهيل الخدمات بصورة أكثر تطوراً وكفاءة عالية فى إطار الثورة المعلوماتية الحالية مما يساهم فى تنمية الاقتصاد القومى.

يقوم الجهاز المركزى للتعبئة العامة والإحصاء بإصدار النشرة السنوية "الإحصاءات الخدمات البريدية" عام ٢٠١٥/٢٠١٦ والتي تتضمن أهم البيانات عن وحدات الخدمة البريدية والأهلية وقيمة الطابع المباعة والشيكات البريدية وصندوق التوفير وحركة الطرود والحوالات والخطابات والمراسلات الداخلية والخارجية الصادرة والواردة والعمالة موزعة طبقاً للمحافظات.

يقدم الجهاز هذه النشرة للمهتمين والباحثين، آملاً أن تحقق الفائدة المرجوة منها.

والله ولى التوفيق،،،

لواء /أبوبكر الجندى

رئيس الجهاز المركزى للتعبئة العامة والاحصاء

## فهرس الجداول

رقم الصفحة	البيان	رقم الجدول
١	منهجية النشر	
٥	المؤشرات العامة	
<u>الجدول الإجمالية عام ٢٠١٥/٢٠١٦</u>		
٩	عدد وحدات الخدمة البريدية	١
٩	عدد وسائل النقل والوسائل الفنية المستخدمة بالوحدات البريدية	٢
١٠	قيمة الطوابع المباعة والنماذج بالوحدات البريدية	٣
١٠	الحركة النقدية للشيكات البريدية	٤
١٠	الحركة النقدية لصندوق التوفير	٥
<u>الجدول التفصيلية على مستوى المحافظات عام ٢٠١٥/٢٠١٦</u>		
١٢	عدد وحدات الخدمة البريدية موزعة طبقاً للمحافظات	٦
١٣	عدد وحدات الخدمة البريدية موزعة طبقاً لنوع المكاتب بالمحافظات	٧
١٤	عدد وحدات الخدمات البريدية التي تؤدي خدمات خاصة موزعة طبقاً للمحافظات	٨
١٥	عدد وسائل النقل المملوكة والمستخدم بالوحدات البريدية موزعة طبقاً للنوع بالمحافظات	٩
١٦	عدد الوسائل الفنية المستخدمة بالوحدات البريدية موزعة طبقاً للمحافظات	١٠
١٧	عدد صناديق الخطابات المستخدمة بالوحدات البريدية موزعة طبقاً للمحافظات	١١
١٨	أعداد العاملين الدائمين موزعة طبقاً للمؤهل والنوع موزعة بالمحافظات	١٢
١٩	أعداد العاملين المؤقتين موزعة طبقاً للمؤهل بالمحافظات	١٣

تابع فهرس الجداول

رقم الصفحة	البيان	رقم الجدول
٢٠	قيمة الطوابع المباعه والنماذج بالوحدات البريدية موزعة طبقاً للمحافظات	١٤
٢١	الحركة النقدية للشيكات البريدية موزعة طبقاً للمحافظات	١٥
٢٢	الحركة النقدية لصندوق التوفير موزعة طبقاً للمحافظات	١٦
٢٣	قيمة مدخرات عملاء البريد موزعه طبقاً للمحافظات	١٧
٢٤	عدد وقيمة الحوالات البريدية موزعة طبقاً للنوع بالمحافظات	١٨
٢٥	عدد الخدمات المقدمة بالوحدات البريدية موزعة طبقاً لنوع الخدمة بالمحافظات	١٩
٢٦	عدد خدمات P.O.S / A.T.M بالوحدات البريدية موزعة طبقاً لنوع الخدمة بالمحافظات	٢٠
٢٧	عدد الطرود الخارجية والداخلية موزعة طبقاً للمحافظات	٢١
٢٨	خدمات البريد السريع بالوحدات البريدية موزعة طبقاً للمحافظات	٢٢
٢٩	عدد المراسلات المسجلة بالوحدات البريدية موزعة طبقاً للنوع بالمحافظات	٢٣
٣٠	عدد المراسلات الداخلية بالوحدات البريدية الصادرة موزعة طبقاً للنوع بالمحافظات	٢٤
٣١	حركة المراسلات الخارجية بالوحدات البريدية طبقاً لنوع المراسلات	٢٥
٣٢	قيمة المستلزمات السلعية المستهلكة (الوقود والزيوت والشحومات - الكهرباء - أخرى)	٢٦
٣٤	قيمة المصروفات الخدمية	٢٧
٣٥	قيمة المصروفات الأخرى	٢٨
٣٦	إيرادات النشاط	٢٩

## منهجية النشرة

### أولاً: هدف النشرة:

تهدف هذه النشرة إلى تصوير حركة البريد سواء كانت محلية أو دولية خلال السنة المالية ٢٠١٥/٢٠١٦

### ثانياً: دورية النشرة:

تصدر النشرة سنوياً عن سنة مالية

### ثالثاً: مصادر البيانات:

تستوفى البيانات من هيئة البريد المصري و تجمع البيانات من المناطق البريدية التابعة لهيئة البريد المصري والتي يبلغ عددها ٣٨ منطقة تخدم ٢٧ محافظة .

### رابعاً: المفاهيم والتعاريف:

١ - وحدات الخدمات البريدية:

أ- مكتب بالإناابة:

هو المكتب المنشأ بمعرفة إحدى الجهات الحكومية للقيام بالخدمات البريدية الخاصة بهذه الجهة .

ب- الوحدات الأهلية:

هي وحدة خدمة تقوم بأداء بعض الأعمال البريدية مثل بيع الطوابع وتسجيل الخطابات نظير عمولة معينة وتنقسم إلى:

(١) وكالة بريدية : هي التي يقع نطاق عملها داخل المدن .

(٢) مكتب أهلي : هو الذي يقع نطاق عمله بالقرى أو ضواحي المدن .

٢ - الخدمات البريدية الحديثة:

أ- خدمة إيجي ميل

هي خدمة متطورة للبريد السريع الجديد يقدمها البريد المصري بالتعاون مع شركة DHL وشركة أراميكس

العالمية حرصاً منها علي مواكبة تكنولوجيا البريد السريع في العالم بأمان تام وسرعة وتوفير للوقت والمال وتقديم

هذه الخدمة للشحن الخارجي ويستفيد منها العملاء بنقل شحناتهم لعدد ٢٢٠ دولة خارجية.

## ب- خدمات الدفع الإلكتروني:

نظام آلي يتيح لعميل البريد القدرة على إجراء المعاملات المالية أو الاستعلام عن رصيده عن طريق عدة قنوات ووسائل مثل ماكينات (A.T.M) ونقاط البيع (P.O.S) والخدمة الصوتية (I.V.R) وخدمة الإنترنت .

## ج- خدمة التحصيل لصالح الغير:

هي تحصيل قيمة الفواتير لصالح جهات أخرى مثل ( فواتير التليفونات . تراخيص السيارات - صرف المعاشات) .

## ٣ - الوسائل الفنية المستخدمة بالوحدات البريدية الحكومية:

### أ- الصناديق المخصصة:

صناديق خاصة بالعملاء الذين يرغبون في استلام مراسلاتهم عن طريق هذه الصناديق وذلك بدفع اشتراك سنوي للهيئة وكل صندوق يحمل رقماً مسلسلًا وتوجد هذه الصناديق داخل مراكز التوزيع والمكاتب البريدية العادية .

### ب- الصناديق الأخرى:

(١) الصناديق الخشبية .

(٢) الصناديق الميكانيكية: تفرغ آليا بمجرد وضع حقيبة التفريغ عن طريق مجرى معين بأسفل الصندوق وتستخدم لتلقى المراسلات المختلفة من المراسلين .

### ج- آلات الفرز :

تستخدم في فرز المراسلات للتصدير أو التوزيع .

### د- آلات التخليص:

تستخدم في تخليص المراسلات أو الطرود البريدية عن طريق الحتم بدلاً من لصق الطوابع .

### هـ- آلات الحزم:

تستخدم في حزم المراسلات آلياً .

#### ٤- مركز المرور:

منطقة يتم فيها فرز الوارد والصادر من وإلى مراكز المرور الأخرى كما إنها تتوسط مكاتب البريد التي تقوم بخدمتها لتكون حلقة الإتصال بين هذه المكاتب التابعة لها وبين مراكز المرور الأخرى في استلام وتصدير البريد.

#### ٥ - الطوابع:

هى الطوابع التي تصدرها الهيئة للتخليص كرسوم عن لإسائل والطرود المختلفة منها طوابع عادية وطوابع تذكارية تصدر في مناسبات معينة.

#### ٦ - حركة البريد:

##### أ- الحركة الداخلية:

هى الخدمة البريدية التي تؤدى بين محافظات جمهورية مصر العربية وبعضها البعض .

##### ب- الحركة الخارجية:

هى الخدمة البريدية التي تؤدى بين محافظات جمهورية مصر العربية وأى دولة أخرى وبالعكس

#### ٧- صندوق التوفير البريدى:

هو أحد أقدم الأوعية الإدخارية التي تقوم بها الهيئة القومية للبريد والتي تنتشر مكاتبها في جميع أنحاء الجمهورية ويستحق للمبالغ المودعة عائد سنوى .

#### ٨ - الشيكات البريدية:

هى إحدى الخدمات التي تقوم بها الهيئة القومية للبريد لتسهيل المعاملات المالية بين العملاء عن طريق الشيكات التي يتم صرفها من مكاتب البريد ويتم فتح الحساب الجارى لمن يرغب فى الحال بحد أدنى (٥ جنيهاً) بالمكاتب البريدية المصرح لها فى أنحاء الجمهورية .

#### ٩- الحوالات البريدية:

سند بريدى مسحوب على الهيئة لنقل مبلغ من النقود من شخص لأخر نظير رسوم معينة وهى إما حوالة حكومية أو برقية أو عادية .



## ١٠ - حركة الطرود :

### أ- الطرود العادية :

هى المواد التى تنقل بواسطة هيئة البريد بحد أقصى ٣٠ كيلو جرام مقابل رسم معين يتفاوت طبقاً لفئات وزن الطرد .

### ب- الطرود المؤمن عليها:

هى الطرود التى يقوم الراسل بالتأمين عليها ويشترط ألا يزيد مبلغ التأمين عن قيمة محتوياتها وتقوم هيئة البريد بدفع مبلغ التأمين عند فقد الطرد أو إتلافه .

## ١١- المراسلات :

الرسالة هى كل مكتوب له صفة التراسل الشخصى والوقتى حتى ولو كان فى مظروف مفتوح أو كل مادة مغلقة بكيفية لا يتيسر معها الوقوف على محتوياتها ويعتبر من قبيل الرسائل المواد الصوتية سواء أكانت على هيئة أسطوانات الحاكى أو أشرطة تسجيل وأنواعها هى .

أ- الرسائل ( عادية - مسجلة - مستعجلة ) .

ب- البطاقات البريدية .

ج- العينات الدورية وغير الدورية .

ويطلق على جميع أنواع المراسلات والطرود البعثات .

١٢- تم إلغاء دفتر استئصال البريد بناءً على طلب الهيئة القومية للبريد .

١٣ - تم إضافة جدول عن قيمة مدخرات عملاء البريد موزعة طبقاً للمحافظات وبيانات عام ٢٠١٥ / ٢٠١٦

بيانات أولية لرصيد عملاء البريد قبل التسوية وإضافة الإرباح .

### خامساً: الرموز المستخدمة:

(-) القيمة صفر

### سادساً : طرق إتاحة البيانات:

ورقى - الموقع الإلكتروني - C.D

## المؤشرات العامة

### أولاً : وحدات الخدمات البريدية

١ . بلغ عدد مكاتب الخدمات البريدية ٣٩٧٩ وحدة عام ٢٠١٦/٢٠١٥ مقابل ٣٩٦٥ وحدة عام ٢٠١٥/٢٠١٤ بزيادة بلغت نسبتها ٠,٤٪.

٢ . بلغ عدد وحدات الخدمة البريدية الأهلية ٤٦٣ وحدة عام ٢٠١٦/٢٠١٥ مقابل ٤٨٤ وحدة عام ٢٠١٥/٢٠١٤ بانخفاض بلغت نسبته ٤,٣٪ ويرجع سبب الانخفاض لعدم تجديد العقود الأهلية مع الهيئة القومية للبريد.

### ثانياً : الطوابع المباعة والنماذج

- بلغت قيمة الطوابع المباعة والنماذج بالوحدات البريدية ٢٥٠,٨ مليون جنيه عام ٢٠١٦/٢٠١٥ مقابل ٢٧٤,١ مليون جنيه عام ٢٠١٥/٢٠١٤ بانخفاض بلغت نسبته ٨,٥٪.

### ثالثاً : صندوق التوفير :

- بلغت قيمة المبالغ المودعة ١٠٠,٦ مليار جنيه عام ٢٠١٦/٢٠١٥ مقابل ٨٨,٣ مليار جنيه عام ٢٠١٥/٢٠١٤ بزيادة بلغت نسبتها ١٤,٠٪.

- بلغت قيمة رصيد العملاء ١٨٨,٣ مليار جنيه عام ٢٠١٦/٢٠١٥ مقابل ١٦٩,٦ مليار جنيه عام ٢٠١٤ / ٢٠١٥ بزيادة بلغت نسبتها ١١,٠٪.

### رابعاً : الشيكات البريدية :

- بلغت قيمة المبالغ المودعة ٥٦,٨ مليار جنيه عام ٢٠١٦/٢٠١٥ مقابل ٤٩,٥ مليار جنيه عام ٢٠١٥/٢٠١٤ بزيادة بلغت نسبتها ١٤,٧٪.

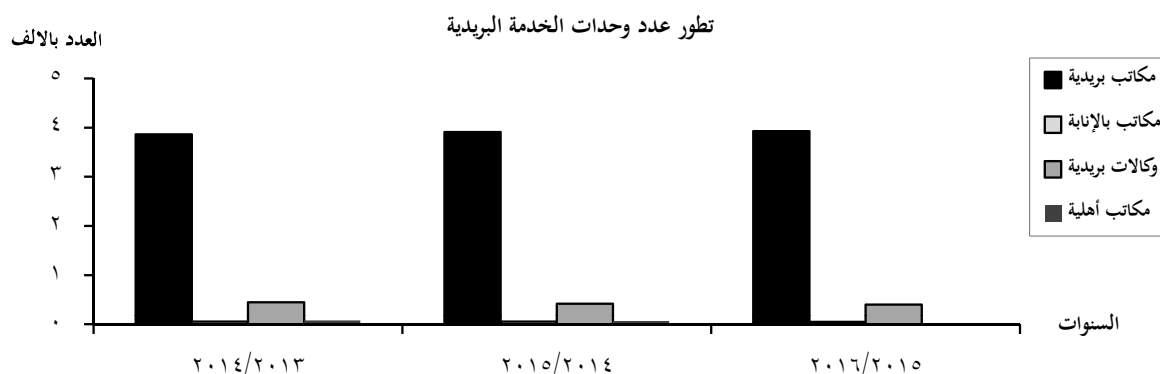
### خامساً : المعاشات المنصرفة :

١ . بلغ عدد المعاشات المنصرفة ٦٥,١ مليون معاش عام ٢٠١٦/٢٠١٥ مقابل ٦١,٢ مليون معاش عام ٢٠١٥/٢٠١٤ بزيادة بلغت نسبتها ٦,٤٪.

٢ . بلغت قيمة المعاشات المنصرفة ٥٥,٧ مليار جنيه عام ٢٠١٦/٢٠١٥ مقابل ٤٩,٢ مليار جنيه عام ٢٠١٥/٢٠١٤ بزيادة بلغت نسبتها ١٣,١٪.

تطور عدد وحدات الخدمة البريدية خلال الفترة (٢٠١٦/٢٠١٥ - ٢٠١٤/٢٠١٣)

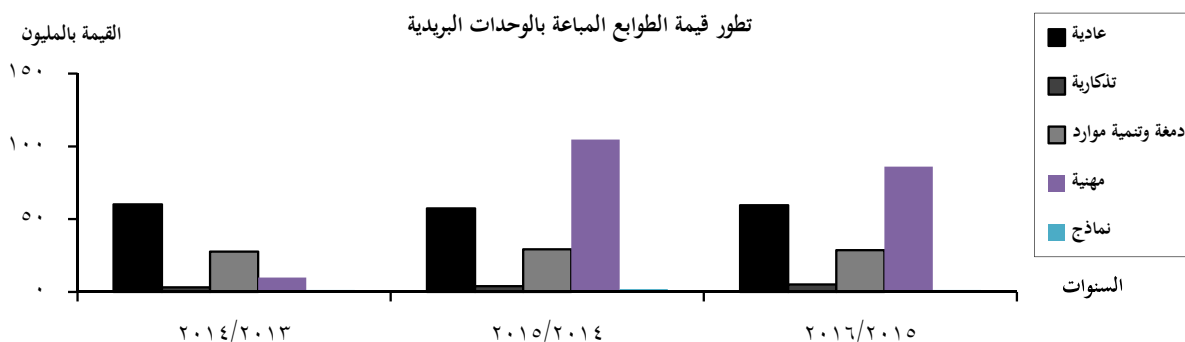
السنوات	مكاتب بريدية	مكاتب بالإناثة	وكالات بريدية	مكاتب أهلية
٢٠١٦/٢٠١٥	٣٩٢٧	٥٢	٤٠٠	٦٣
٢٠١٥/٢٠١٤	٣٩١١	٥٤	٤١٧	٦٧
٢٠١٤/٢٠١٣	٣٨٦٥	٥٤	٤٤٩	٨٠



تطور قيمة الطوابع المباعة والنماذج بالوحدات البريدية خلال الفترة (٢٠١٦/٢٠١٥ - ٢٠١٤/٢٠١٣)

القيمة بالألف جنيه

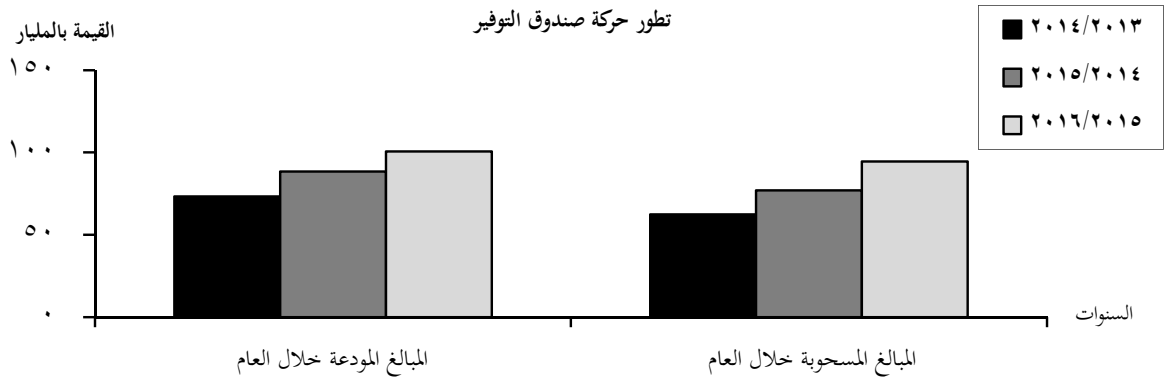
السنوات	عادية	تذكارية	دمغة وتنمية موارد	مهنية	نماذج
٢٠١٦/٢٠١٥	٥٩٦٢٣	٥١٧٣	٢٨٧٣٠	٨٦٠٦٤	١٣٧٥
٢٠١٥/٢٠١٤	٥٧٤٩٤	٣٩٤٦	٢٩٣٧٥	١٠٤٦٣١	١٩٤٨
٢٠١٤/٢٠١٣	٦٠٢٥٩	٣٢٥٢	٢٧٧٤٦	١٠٠٠٠	١٤٨٥



تطور حركة صندوق التوفير خلال الفترة (٢٠١٦/٢٠١٥ - ٢٠١٤/٢٠١٣)

القيمة بالالف جنييه

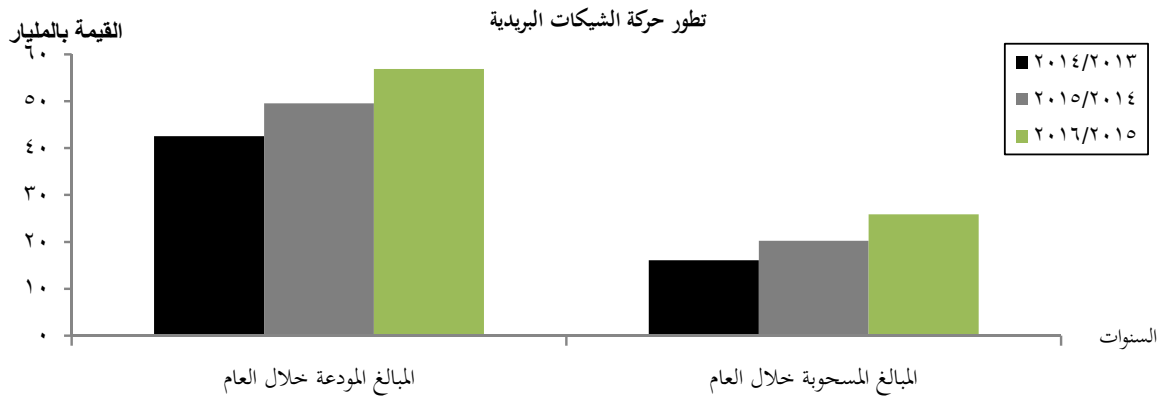
المبالغ المسحوبة خلال العام	المبالغ المودعة خلال العام	البيان
		السنوات
٩٤٤٦١٧٦٩	١٠٠٦٠١٢٠٠	٢٠١٦/٢٠١٥
٧٧٠٢٤٠١٧	٨٨٣١٦٩٧٩	٢٠١٥/٢٠١٤
٦٢٤٢٨١٤٢	٧٣٣٣٧٥٧٨	٢٠١٤/٢٠١٣



تطور حركة الشيكات البريدية خلال الفترة (٢٠١٦/٢٠١٥ - ٢٠١٤/٢٠١٣)

القيمة بالالف جنييه

المبالغ المسحوبة خلال العام	المبالغ المودعة خلال العام	البيان
		السنوات
٢٥٨٧٦١٨٢	٥٦٨٣٥٥٩٦	٢٠١٦/٢٠١٥
٢٠٢٦٦٦٥٤	٤٩٥٣٥٤٧٥	٢٠١٥/٢٠١٤
١٦٠٥٨٤٠٨	٤٢٥٥٠٣٢٣	٢٠١٤/٢٠١٣



# الجداول الإجمالية

عام ٢٠١٥ / ٢٠١٦

جدول رقم (١) عدد وحدات الخدمة البريدية عام ٢٠١٥/٢٠١٦

البيان	العدد
الإجمالي	٤٤٤٢
مكاتب بريدية	٣٩٢٧
مكاتب بالإنابة	٥٢
وكالات بريدية	٤٠٠
مكاتب أهلية	٦٣

جدول رقم (٢) عدد وسائل النقل والوسائل الفنية المستخدمة بالوحدات البريدية عام ٢٠١٥/٢٠١٦

البيان	العدد
وسائل النقل	١٣٥٨
سيارات	٥٠
موتوسيكلات	١٦٧٢
تخليص	٢
حزم	٤٩٦
فرز	١٩١
فاكس	٦٣
تصوير	٧٣٦
آلة عد النقود	٨٠٢٦
أجهزة كمبيوتر	٥٦٩٠
الطابعات	١٠٧
الصراف الآلي ATM	٢٠٣٧
نقاط البيع P.O.S	٢٤١٢
صناديق التفريغ	٣٦٣١٠
الصناديق المخصصة	٦٢٩
صناديق الخطابات	
الأكياس المخصصة	

جدول رقم (٣) قيمة الطوابع المباعة والنماذج بالوحدات البريدية عام ٢٠١٥/٢٠١٦

القيمة بالألف جنيه

البيان	القيمة
الإجمالي	٢٥٠٧٥٧
عادية	٥٩٦٢٣
حكومية	٦٩٧٩٢
تذكارية	٥١٧٣
دمغة وتنمية موارد	٢٨٧٣٠
مهنية	٨٦٠٦٤
النماذج	١٣٧٥

جدول رقم (٤) الحركة النقدية للشيكات البريدية عام ٢٠١٥/٢٠١٦

القيمة بالألف جنيه

عدد عمليات الإيداع	المبالغ المودعة خلال العام	عدد عمليات السحب	المبالغ المسحوبة خلال العام
٤٦٨٢١٧١	٥٦٨٣٥٥٩٦	٢٣٣٦٨٥٥	٢٥٨٧٦١٨٢

جدول رقم (٥) الحركة النقدية لصندوق التوفير عام ٢٠١٥/٢٠١٦

القيمة بالألف جنيه

عدد الحسابات الجارية	المبالغ المودعة خلال العام	المبالغ المسحوبة خلال العام
٢٤٣٣٢٨٠٠	١٠٠٦٠١٢٠٠	٩٤٤٦١٧٦٩

**الجداول التفصيلية  
على مستوى المحافظات  
عام ٢٠١٥ / ٢٠١٦**



جدول رقم (٦) عدد وحدات الخدمة البريدية موزعة طبقاً للمحافظات عام ٢٠١٥/٢٠١٦

المحافظات	مكاتب بريدية	مكاتب بالإنابة	وكالات بريدية	مكاتب أهلية	البيان
الإجمالي	٣٩٢٧	٥٢	٤٠٠	٦٣	
القاهرة	٣٢١	٣٥	١٠٦	١	
الأسكندرية	١٦٠	-	٢٥	-	
بورسعيد	٣٧	-	٣	-	
السويس	٤٥	-	٩	-	
دمياط	٥٦	-	٥	-	
الدقهلية	٢٥٨	-	٣٠	٩	
الشرقية	٣٢٦	-	١٦	٢	
القليوبية	١٩٩	-	٢٣	٢	
كفر الشيخ	١٣٤	-	٥	٢	
الغربية	٢٦١	١	١٤	١	
المنوفية	٢٢٤	٣	٢٩	٨	
البحيرة	١٧٤	١	٢٢	٢	
الاسماعيلية	٥٤	-	-	-	
الجيزة	٢٠١	٨	٢١	٢	
بنى سويف	١٠٦	١	٦	٢	
الفيوم	١٠٤	١	٨	-	
المنيا	١٧٠	-	٣٠	٢٠	
أسيوط	١٩٣	٢	١٤	-	
سوهاج	٢٨٢	-	٦	٦	
قنا	١٨٥	-	٤	٤	
أسوان	١٦٠	-	١٦	-	
الأقصر	٩٤	-	٢	١	
البحر الاحمر	٣٩	-	٣	-	
الوادى الجديد	٤٩	-	-	-	
مطروح	٢٥	-	-	-	
شمال سيناء	٤٧	-	٢	١	
جنوب سيناء	٢٣	-	١	-	

جدول رقم (٧) عدد وحدات الخدمة البريدية موزعة طبقاً لنوع المكاتب بالمحافظات عام ٢٠١٦/٢٠١٥

البيان	مكاتب نمذجة	مكاتب مبروبطة على الشبكة	مكاتب تعمل فترة مسائية	مكاتب متنقلة	الشبايبك بالمكاتب
الإجمالي	٤٦	٣٥٦٠	٩٣	٣٠	١٦٢٨٠
القاهرة	١٣	٢٩٤	١٧	٣	١٦٢٨
الأسكندرية	٥	١٣٧	١١	٢	٨٠٤
بورسعيد	٢	٢٨	٢	١	١٨٢
السويس	-	٣٨	٣	١	٢٦٣
دمياط	-	٤٧	٣	-	٢١٦
الدقهلية	٤	٢٤٤	٦	-	٦٧٩
الشرقية	٢	٣٠١	-	-	١٠٢٣
القليوبية	٢	١٩٠	١	١	٧٣٧
كفر الشيخ	١	١٢٣	٣	-	٦٥٨
الغربية	٢	٢٣٧	٥	-	١١٩٠
المنوفية	٢	٢٠٤	٤	-	٩١٨
البحيرة	٢	١٥٩	-	-	٣٤٧
الاسماعيلية	١	٤٠	١	٣	٢٢٦
الجيزة	٣	١٧٤	١٠	٤	٨٧٠
بنى سويف	-	١٠٠	٢	-	٤٣٥
الفيوم	١	٨٩	٣	-	٣٧٤
المنيا	-	١٦٠	٣	١	٥٥٨
أسيوط	-	١٨٦	-	١	١٧٩٦
سوهاج	٣	٢٧١	-	-	٩٤٥
قنا	٢	١٦٤	-	-	٧٤٢
أسوان	-	١٤٩	٩	١	٦٠٦
الأقصر	-	٨٦	٢	١	٣٥٢
البحر الاحمر	-	٢٢	٢	٦	١٥٣
الوادى الجديد	-	٤١	-	-	١٦٠
مطروح	-	٢١	١	٢	١١٤
شمال سيناء	١	٣٩	٣	-	١٨٦
جنوب سيناء	-	١٦	٢	٣	١١٨

عدد الشبايبك التي لاتعمل ١٤٦٦ .

جدول رقم (٨) عدد وحدات الخدمات البريدية التي تؤدي خدمات خاصة موزعة طبقاً للمحافظات عام ٢٠١٦/٢٠١٥

المحافظات	البيان	البريد السريع	A.T.M	P.O.S	جيرو نيل تحصيل فواتير
الإجمالي		١١٧١	١٠٧	٢٠٣٧	١٩٨٥
القاهرة		١١٢	٤٧	٣٢٧	٢٣٦
الأسكندرية		١٣٦	١٣	١٩٨	٢٧
بورسعيد		٢٣	١	٤٧	١٧
السويس		١١	٢	٣٣	٣٩
دمياط		١٧	١	٤٢	٥٦
الدقهلية		٤٤	٢	٧٢	١٠٩
الشرقية		٤٥	٢	٨٨	١٠٦
القليوبية		٤٩	٣	٦٤	٨٤
كفر الشيخ		٦٣	١	٥٢	٥٣
الغربية		٩٦	٣	١١٠	١٢٣
المنوفية		٥٥	١	٨١	٩٤
البحيرة		٣٩	١	٧٩	٢٧
الاسماعيلية		١٥	١	٥٠	٩
الجيزة		٤١	١١	١٢٨	٣٤
بنى سويف		٣٠	١	٥٠	١٣
الفيوم		٣٥	١	٩٣	٧٠
المنيا		٦٤	٢	٥٧	١٤
أسيوط		٣٩	١	٦٨	١٨
سوهاج		٣٧	١	٧٢	٢٨٢
قنا		٦٥	٢	٧٧	١٨٣
أسوان		٤٧	٣	٦٣	١٥٧
الأقصر		١٧	٢	٤٤	٩٤
البحر الاحمر		٢٦	٢	٣٠	٣٢
الوادى الجديد		١١	-	٣٢	٣٩
مطروح		١٢	١	٢٦	٢٤
شمال سيناء		٢١	١	٣٢	٢٢
جنوب سيناء		٢١	١	٢٢	٢٣

جدول رقم (٩) عدد وسائل النقل المملوكة والمستخدمه بالوحدات البريدية موزعة طبقاً لنوع بالمحافظات عام ٢٠١٥ /

٢٠١٦

المحافظات	البيان	ملاكي	نقل	أتوبيس	أخرى	موتوسيكل	الاجمالي
	الإجمالي	١٩٩	١٠٢٦	١٠٣	٣٠	٥٠	١٤٠٨
القاهرة		١٥٠	٣٢٤	٨١	٣	١٨	٥٧٦
الأسكندرية		١٢	٧٤	٩	٢	٦	١٠٣
بورسعيد		-	١٨	-	١	-	١٩
السويس		-	١٦	-	١	-	١٧
دمياط		-	١٣	-	-	-	١٣
الدقهلية		٢	٣٠	١	-	-	٣٣
الشرقية		٣	٣٧	١	-	١	٤٢
القليوبية		١	٢٧	-	١	-	٢٩
كفر الشيخ		٢	١٥	٢	-	-	١٩
الغربية		٣	٤٣	١	-	٥	٥٢
المنوفية		١	٣٧	١	-	٣	٤٢
البحيرة		١	٣٠	١	-	-	٣٢
الاسماعيلية		-	١٤	-	٣	-	١٧
الجيزة		٤	٦٠	٢	٤	١	٧١
بنى سويف		٢	٢١	-	-	٢	٢٥
الفيوم		-	١٧	-	-	٤	٢١
المنيا		٢	٣٣	١	-	٢	٣٨
أسيوط		٣	٣٢	-	١	٣	٣٩
سوهاج		٢	٣٦	-	-	-	٣٨
قنا		١	٢٥	-	-	-	٢٦
أسوان		١	٢٤	-	١	-	٢٦
الأقصر		١	٢٢	-	١	١	٢٥
البحر الاحمر		١	٢٥	-	٦	-	٣٢
الوادى الجديد		٢	١٦	١	-	١	٢٠
مطروح		٣	١١	٢	٢	٢	٢٠
شمال سيناء		١	١٠	-	١	-	١٢
جنوب سيناء		١	١٦	-	٣	١	٢١

جدول رقم (١٠) عدد الوسائل الفنية المستخدمة بالوحدات البريدية موزعة طبقاً للمحافظات عام ٢٠١٥/٢٠١٦

نقاط البيع P.O.S	الصرف A.T.M	طابعات	أجهزة كمبيوتر	آلة عد النقود	آلات تصوير	آلات فاكس	آلات فرز	آلات حزم	آلات تخلص		البيان المحافظات
									لدى الغير	بالمكاتب	
٢٠٣٧	١٠٧	٥٦٩٠	٨٠٢٦	٧٣٦	٦٣	١٩١	٤٩٦	٢	١٣٤٥	٣٢٧	الإجمالي
٣٢٧	٤٧	٦٨٢	١١٦٧	١١٣	٤١	١٣٠	-	-	٤٠٧	١٢٥	القاهرة
١٩٨	١٣	٣٢٣	٤٥١	٥٤	٦	-	٩٤	١	١٦	٢٣	الأسكندرية
٤٧	١	٤٨	١٠٩	٢٣	-	١	٦	-	١١	-	بورسعيد
٣٣	٢	١٠٩	١١٩	١٠	٤	١	٦	-	٤٠	٢	السويس
٤٢	١	٩١	١٣٣	١١	-	١	١١	-	٤	٤	دمياط
٧٢	٢	٢٨٩	٣٦٢	١٠	-	-	٣٣	-	٤٢	٧	الدقهلية
٨٨	٢	٤٧٠	٣٨٦	٣٨	١	٢	٢٥	-	٨٨	٤	الشرقية
٦٤	٣	١٥٧	٢٨٧	٣٠	١	١	٢٧	-	٩٠	١٦	القليوبية
٥٢	١	١٦٦	٢٥٢	٣٠	-	-	٢٥	-	١٩	٤	كفر الشيخ
١١٠	٣	٤٩٣	٧١٩	٥٧	١	٥	٧٥	١	٦٣	٧	الغربية
٨١	١	١٧٠	٢٨١	٧٥	١	٢	٤١	-	٥٢	٣٧	المنوفية
٧٩	١	٣٥٤	٣٢٦	٢٣	-	-	-	-	-	-	البحيرة
٥٠	١	١٤٣	١٥٧	٢٣	-	١	٢٨	-	٧٣	٧	الإسماعيلية
١٢٨	١١	٣٠١	٤٢٦	٥١	-	١	-	-	١	٢٠	الجيزة
٥٠	١	٢٠٥	٣٣٥	٣٧	-	١	-	-	-	٩	بنى سويف
٩٣	١	٨١	١٧٨	١٣	-	١	١٥	-	٣٣	٢	الفيوم
٥٧	٢	١٣١	٢٥٢	١٦	-	٣	١٤	-	٨٠	٦	المنيا
٦٨	١	٢٤٧	٣٣٠	٢٥	-	١	٠	-	١٣٤	٥	أسيوط
٧٢	١	٣٢٠	٤٢٢	٢٢	-	١	٢٦	-	١٤	٧	سوهاج
٧٧	٢	٢٥٣	٤١٥	١١	-	١	١٣	-	٨٤	١٠	قنا
٦٣	٣	٢٣٥	٢٦٣	١٨	-	٤	٧	-	-	٧	أسوان
٤٤	٢	١١٨	٢١٤	١١	-	٢٤	٨	-	٣٩	٦	الأقصر
٣٠	٢	٤٤	١٠٢	-	٣	١	٨	-	-	٦	البحر الاحمر
٣٢	-	٨٠	١٣٥	٧	-	٢	٨	-	-	٧	الوادى الجديد
٢٦	١	٦٦	٥٩	٩	٣	٢	٤	-	١٣	٣	مطروح
٣٢	١	٧٢	٦٨	٨	-	٢	٦	-	١٥	٢	شمال سيناء
٢٢	١	٤٢	٧٨	١١	٢	٣	١٦	-	٢٧	١	جنوب سيناء

جدول رقم (١١) عدد صناديق الخطابات المستخدمة بالوحدات البريدية موزعة طبقاً للمحافظات عام ٢٠١٥/٢٠١٦

عدد الأكياس المخصصة			صناديق الخطابات				صناديق التفريغ	اليان
			الصناديق المخصصة			جملة		
جملة	غير مؤجر	مؤجر	جملة	غير مؤجر	مؤجر			المحافظات
٦٢٩	١١٠	٥١٩	٣٦٣١٠	٢١٤٥٣	١٤٨٥٧	٢٤١٢	الإجمالي	
٢٨٣	٣٣	٢٥٠	١٤٣٣٢	٧١٣٨	٧١٩٤	٢٥٥	القاهرة	
٩٢	١٠	٨٢	٤٠٨٦	٢٣٤٩	١٧٣٧	١٠٠	الأسكندرية	
١٦	٥	١١	١٥٤٠	١٠٩٠	٤٥٠	٣٦	بورسعيد	
٢	-	٢	٥٤٤	٣٣١	٢١٣	٤٠	السويس	
٥	٣	٢	٤١٢	٣٤١	٧١	٥٦	دمياط	
٩	٣	٦	٧٨٨	٦١٥	١٧٣	٨٣	الدقهلية	
٧	٢	٥	٥٦٨	٣٦٥	٢٠٣	٥٢	الشرقية	
-	-	-	٤٦١	٣٤٧	١١٤	١٩١	القليوبية	
٤	-	٤	١٨٤	١٣٨	٤٦	١٢٥	كفر الشيخ	
٢٠	١٠	١٠	١١٦٢	٧٦٥	٣٩٧	٢٦٢	الغربية	
٢٤	٥	١٩	٥٦٥	٤٣٦	١٢٩	١١٩	المنوفية	
٢٦	-	٢٦	٣٧٢	٢٣٢	١٤٠	٥٦	البحيرة	
٥	٣	٢	٦٦٠	٤١٠	٢٥٠	٢٨	الاسماعيلية	
٥	-	٥	٥٠٠٥	٢٩٦٧	٢٠٣٨	٢٢٨	الجيزة	
-	-	-	٢٨٠	٢٥٣	٢٧	١٤٨	بنى سويف	
٩	٢	٧	٣٠٠	٢٥٣	٤٧	١٠٠	الفيوم	
٢١	٤	١٧	٣٠١	٢٢٧	٧٤	٤٠	المنيا	
٢١	-	٢١	٤٥٨	٣٤٩	١٠٩	٦٩	أسيوط	
٣٧	٢٤	١٣	٣٣٢	٢٩٤	٣٨	١١٧	سوهاج	
١٩	-	١٩	١٦٠	١١٥	٤٥	٣١	قنا	
-	-	-	٤٠٨	٣١٤	٩٤	٦٨	أسوان	
١٤	٣	١١	٥٢٠	٣٨٠	١٤٠	١٨	الأقصر	
١	-	١	١٤٩٩	٦٨٧	٨١٢	٥٣	البحر الاحمر	
-	-	-	٣٦	٣٦	-	٥٠	الوادى الجديد	
٦	-	٦	١٦٠	١٢٩	٣١	٢٠	مطروح	
٣	٣	-	٣٤٠	٣٢٧	١٣	٤٧	شمال سيناء	
-	-	-	٨٣٧	٥٦٥	٢٧٢	٢٠	جنوب سيناء	

جدول رقم (١٢) أعداد العاملين الدائمين موزعة طبقاً للمؤهل والنوع بالمحافظات عام ٢٠١٥/٢٠١٦

الجملة		بدون مؤهل		مؤهلات متوسطة		مؤهلات عليا		دراسات عليا		البيان
إ	ذ	إ	ذ	إ	ذ	إ	ذ	إ	ذ	
١١٧٥٢	٣٤٨٤٣	٢٩٠	٤١٩٤	٨٩٥٣	١٨٨١٤	٢٤٠٩	١١٢٠٣	١٠٠	٦٣٢	الإجمالي
٤٥٠٣	٧٤٠٥	١١٦	١٠٤٥	٣١٢٧	٣٨٥٣	١٢١٤	٢٢٩٤	٤٦	٢١٣	القاهرة
٨٥٠	١٨٥٦	٢٩	٢٤٢	٦٧٥	١٢٦٣	١٤٥	٣٣٠	١	٢١	الأسكندرية
٢٥٠	٣٨٢	٧	٥٦	١٧٨	٢٣٢	٦١	٩٠	٤	٤	بورسعيد
١٧٩	٣٨٦	٦	٣٩	١٥٠	٢٨٧	٢٢	٥٨	١	٢	السويس
٩٦	٤٢٣	١	٤٤	٧٨	٢٧٥	١٧	١٠٢	-	٢	دمياط
٤٣٦	١٤٢٨	٥	١٧٥	٣٣٦	٧٦١	٨٨	٤٦٠	٧	٣٢	الدقهلية
٥١٣	١٩٤١	٩	٢٤٧	٣٤٩	١٠٧٦	١٥٤	٦٠٨	١	١٠	الشرقية
٦٢٧	١٢٢٧	٧	٢٢٢	٥٦٤	٥٥٢	٤٨	٤٢٧	٨	٢٦	القليوبية
١٩٥	١٤١٤	١	٩٩	١٦٨	٨٤٢	٢٦	٤٥٩	-	١٤	كفر الشيخ
٧٤٨	١٩٤٦	٢٢	٢٦٤	٦١٠	٧٣١	١٠٤	٩١٩	١٢	٣٢	الغربية
٦٢٧	١٨٩٥	١٣	١٦٨	٥٥٩	٧١٧	٥٢	٩٧٦	٣	٣٤	المنوفية
٢٣٤	١٧٢٩	٦	١٩٥	١٩٠	٨٧٧	٣٦	٥٩٢	٢	٦٥	البحيرة
١٨٨	٤٧٤	٣٢	٤٧	١١٣	٣٤٠	٤٠	٧٤	٣	١٣	الإسماعيلية
٤٩٦	١٣٧٤	٤	١٢٥	٣٨٥	٧٥٩	١٠٣	٤٧٩	٤	١١	الجيزة
٣٠١	١١٧١	٣	١٤٣	٢٤٨	٥٣٦	٤٩	٤٧٢	١	٢٠	بنى سويف
١٥٥	٩٦٦	١	٨١	١٣٦	٥٩٠	١٨	٢٧٣	-	٢٢	الفيوم
٢٣٩	١٦٤١	-	١٤٢	٢١٢	٧٠٥	٢٦	٧٧٥	١	١٩	المنيا
٢٤٦	١٣٢٦	-	١٤٧	١٩١	٧٨٤	٥٤	٣٨١	١	١٤	أسيوط
١٨٠	١٤٠٥	-	١٣٤	١٤٢	٨٠١	٣٥	٤٤٢	٣	٢٨	سوهاج
١١٥	١٢٤٥	-	١٦٦	٨٩	٨٢٨	٢٥	٢٣٨	١	١٣	قنا
١٧٠	١٠٠٨	-	١٠٩	١٥١	٧٤٣	١٨	١٤٢	١	١٤	أسوان
٨٢	٦٣٨	-	٨٨	٦٠	٣٨٠	٢٢	١٦٦	-	٤	الأقصر
٧٥	٣٤٥	٣	٤٨	٥٠	١٦٦	٢٢	١٢٥	-	٦	البحر الاحمر
٥٦	٤٦٠	٢	٤٦	٤٢	٢٧٩	١٢	١٢٩	-	٦	الوادى الجديد
٤٦	١٩٥	٧	٤٨	٣٣	٩٩	٦	٤٦	-	٢	مطروح
٨٧	٣٠٤	٩	٤٢	٧١	٢١٨	٧	٤١	-	٣	شمال سيناء
٥٨	٢٥٩	٧	٣٢	٤٦	١٢٠	٥	١٠٥	-	٢	جنوب سيناء

جدول رقم (١٣) أعداد العاملين المؤقتين موزعة طبقاً للمؤهل و المحافظات عام ٢٠١٥/٢٠١٦

الجملة	بدون مؤهل	أقل من المتوسط	مؤهلات متوسطة	فوق متوسطة	مؤهلات عليا	البيان
١٤٧٣	١٠٢	٤٦	٣٩٠	١١	٩٢٤	الإجمالي
٧١٩	٥١	٨	١٢٥	-	٥٣٥	القاهرة
٤٧	-	-	١٦	-	٣١	الأسكندرية
١٠	-	١	٤	-	٥	بورسعيد
٦	-	٣	١	-	٢	السويس
٥	-	-	١	-	٤	دمياط
٤٠	-	٤	١٥	٢	١٩	الدقهلية
٦٤	٢	٦	٢٧	٣	٢٦	الشرقية
٣٨	١	٢	١٦	-	١٩	القليوبية
٣١	٢	٧	٨	-	١٤	كفر الشيخ
٥٨	٣٥	١	١٠	-	١٢	الغربية
٤٧	١	٢	٢٣	-	٢١	المنوفية
٤٨	-	-	٢٠	-	٢٨	البحيرة
٥	-	١	١	١	٢	الإسماعيلية
٨٤	-	-	٢١	-	٦٣	الجيزة
٣٠	-	٥	١٢	-	١٣	بنى سويف
٣٦	-	-	١٠	-	٢٦	الفيوم
٢٣	٥	-	٩	٣	٦	المنيا
١٩	-	-	١	-	١٨	أسيوط
٤٧	-	-	٢٤	-	٢٣	سوهاج
٧	-	-	٢	-	٥	قنا
٩	-	١	-	-	٨	أسوان
٢٠	-	٢	٥	-	١٣	الأقصر
٣٨	-	-	١٥	-	٢٣	البحر الاحمر
٦	-	-	٢	-	٤	الوادى الجديد
-	-	-	-	-	-	مطروح
٢٧	٥	-	١٨	٢	٢	شمال سيناء
٩	-	٣	٤	-	٢	جنوب سيناء



جدول رقم (١٤) قيمة الطوابع المباعة والنماذج بالوحدات البريدية موزعة طبقاً للمحافظات عام ٢٠١٥/٢٠١٦

القيمة بالألف جنيه

الإجمالي	الدمغة والنماذج		الطوابع البريدية				البيان المحافظات
	النماذج	دمغة وتنمية الموارد	طوابع مهنية	طوابع تذكارية	طوابع حكومية	طوابع عادية	
٢٥٠٧٥٧	١٣٧٥	٢٨٧٣٠	٨٦٠٦٤	٥١٧٣	٦٩٧٩٢	٥٩٦٢٣	الإجمالي
٥٠٩١٧	١٣٧	٦٢٨٦	١١٩٣١	٨٩٥	١٧٩٩١	١٣٦٧٧	القاهرة
١٤٥٦٤	٣٠٥	٢٢٤٣	٤٧٧١	٣٢٨	٣٢٦٦	٣٦٥١	الأسكندرية
٣٠٦٠	-	٧٠٣	٧٦٩	٤٣	٨٤٣	٧٠٢	بورسعيد
٢٣٥٢	٨	٦٠٥	٨٠١	١٧٢	٤٧٤	٢٩٢	السويس
٥١٩٩	١٨	٨٥٦	١٦٧٢	٤١	١٤٥٠	١١٦٢	دمياط
١٥٦٨٦	٧٩	١٥٤١	٦١٨٧	١٥١	٣٦٣٤	٤٠٩٤	الدقهلية
١١٤٥٣	-	١١٩٥	٣٧٩٣	٧٦	٣٦٢٣	٢٧٦٦	الشرقية
٧٨٧٧	-	١٠٠١	٢٨٥٥	٣٦	٢١٥٧	١٨٢٨	القليوبية
٨٢٢١	-	٦٧٦	٣٤٤٤	٣٦	٢٧٥٢	١٣١٣	كفر الشيخ
١٣٤٦٦	٢٥٧	١٧٢٢	٤٢٢٠	٧٩	٣٨٥٩	٣٣٢٩	الغربية
١١٣٥٤	-	١١٦٥	٣٨٩٩	٦٨	٤٣٣٣	١٨٨٩	المنوفية
١٣٠٧٦	٥١	١٠١٠	٦٠١٤	٤٣	٢٥٥٦	٣٤٠٢	البحيرة
٤١١٠	-	٧٠٩	١٦٤١	١١٤	٨٢٧	٨١٩	الاسماعيلية
١٤٩٧٨	٩١	٢٣٨٤	٤٥٠٦	٣٤٥	٣٢٧٦	٤٣٧٦	الجيزة
٦٢٠٩	-	٦٣٤	٢٤٦٢	٥٧	١٣٣٧	١٧١٩	بنى سويف
٦٠٣٦	-	٤٤٥	٣٤٨٠	١٤٦	١٢٤٠	٧٢٥	الفيوم
٩٦٢١	٣٠	٩٥١	٣١٢٦	٧٢	٣٢٤٧	٢١٩٥	المنيا
١٤٣٠١	٣٩	٨٥٨	٥٨٧٤	٨١	٣٩٧٠	٣٤٧٩	أسيوط
١٢٣٠٩	٣	١١٣٥	٥٦٨٥	-	٣٤٥٩	٢٠٢٧	سوهاج
٧٨٧٧	٢٩٢	٦٣٨	٣٧١٥	١٨٠٨	٤٢	١٣٨٢	قنا
٤٥٢١	-	٣٤٩	١٩١١	٨٧	١٣٢٤	٨٥٠	أسوان
٣٧٢٨	-	٤٩٨	١٣٧٤	١٠٣	٩٧٢	٧٨١	الأقصر
٤١٩٤	٦٥	٥٣٨	٥٢٣	١٧٧	٦٧٧	٢٢١٤	البحر الاحمر
١١٣٧	-	٨٦	٣١٠	٣٦	٥٣٠	١٧٥	الوادى الجديد
١٨٥٩	-	٧٢	٥٣٣	٣٩	١٠٣٧	١٧٨	مطروح
١٢٤٩	-	١٧٨	٤٠٦	٦٤	٣٦٧	٢٣٤	شمال سيناء
١٤٠٣	-	٢٥٢	١٦٢	٧٦	٥٤٩	٣٦٤	جنوب سيناء

جدول رقم (١٥) الحركة النقدية للشيكات البريدية موزعة طبقاً للمحافظات عام ٢٠١٦/٢٠١٥

القيمة بالألف جنيه

المحافظات	البيان	عدد عمليات الایداع	المبالغ المودعة خلال العام	عدد عمليات السحب	المبالغ المسحوبة خلال العام
الإجمالي		٤٦٨٢١٧١	٥٦٨٣٥٥٩٦	٢٣٣٦٨٥٥	٢٥٨٧٦١٨٢
القاهرة		٦٣٦٩٢٥	٧٠٤٤٢١٠	٦٩٣٣٢٠	٩١٣٠٠٥٧
الأسكندرية		١٢٣٠٧٤	٢١٦٤١٤٩	٨٥١١٦	٧٦١٨٢٠
بورسعيد		٤٨٣٣٥	٢٩٠٣٤٠	١٣٥٢٩	١٨٧١٥٤
السويس		٥٩١٧٩	٧٢٧٨٣٦	٢٤٧١١	١٦٤٩٧٧
دمياط		٨٩١٣٥	١٠٣٥٥٠٣	٢١٤٩٣	٣١٧٩٨٠
الدقهلية		٢٤٠٩٥٠	٣٠٥٣٩٧٦	٨٧٩٣٠	٩١٥٣١٨
الشرقية		٢٩١٤٣٦	٣٢٨٥٩٧٩	٩٠٥١٩	١٠٩٠٣٠١
القليوبية		١٧٢٦٨٥	٢٠١٠٥١٠	٥٢١٥٠	٤٧٩٤٧٧
كفر الشيخ		١٧١٠٢١	٢٢٤٧٥٣٢	٧١١٠٦	٨٧٧٩٩٦
الغربية		٢٥٠٤٦٢	٢٣٣٦٩٧٦	٩٣٧٢٩	٥٤٨٨٩٥
المنوفية		٢٧٧٣٧٦	٤٥٠٤٤٢٥	١٧٠٤٣١	٢٣٧٠٣٤٥
البحيرة		١٣٥٦٠٦	٣٢٦٨١١٢	٧١٧٣٠	١٠٠٤٢٦٤
الاسماعيلية		٨٠٧٣٠	١٠٢٥٢٠٧	٣٨٣٥٣	٢٥٦٩٧٤
الجيزة		٣٢٩٣٥١	٢٤٥٦٦٧٧	١١٩٧٧٢	١٠٤٨٨١٨
بنى سويف		١٥٦٠٦٣	١٧٧٧٨٩٠	٦١٧٧٠	٧٥٤١٩٥
الفيوم		١٥٥٥١٤	٢١٠٩٩٣٦	٩٤٩٢٦	٩٦١١٦٥
المنيا		٣٠٧٨٤١	٣٠٧١٢٠٨	١٤٠٨٥٤	١٢٤٦٧٣٠
أسيوط		٢٥٢٦٥٠	٢٣٩٨٤٧٨	٥٥٩٨٨	٧٨٥٤٢٣
سوهاج		٢٢٣٦٧٢	٤٠٣٨٠٦٩	٦٥١٤٥	٧٥٨٥٠٤
قنا		١٨٧٠٣١	٢٧٨٦٢٨٣	٧١٤٩٩	٩٠٠٧٥٨
أسوان		١٥٤١٢٤	١٥٤٤٦٣١	٥١٧٧٧	٢٧٠٠٦١
الأقصر		١٠٧٢٠٢	١٣٣٤٦٥٩	٤٥٤٨٦	٢٦٦٢٣٦
البحر الاحمر		٥٤٥٨٣	٥٦٣٩١٤	٢٣٣٦٩	١٧٧١٦٠
الوادى الجديد		٥٤٦٢٠	٥٣٦٣١٨	٣١٣٢١	٢٤٥١٣٦
مطروح		٤٤٥٧٣	٦٣٨١٦٦	٢٠٦٥٧	١٩٢٦٦٨
شمال سيناء		٢٥٠٩٤	٢١٦٦٤١	١٣٩٤٧	٤٨٢٣٤
جنوب سيناء		٥٢٩٣٩	٣٦٧٩٧١	٢٦٢٢٧	١١٥٥٣٦

جدول رقم (١٦) لحركة النقدية لصندوق التوفير موزعة طبقاً للمحافظات عام ٢٠١٥/٢٠١٦

القيمة بالألف جنيه

المبالغ المسحوبة خلال العام	المبالغ المودعة خلال العام	عدد الحسابات الجارية	البيان المحافظات
٩٤٤٦١٧٦٩	١٠٠٦٠١٢٠٠	٢٤٣٣٢٨٠٠	الإجمالي
١٩٣٠٤٩٩٥	١٧٠٢٧٦٣٠	٤٦١٠٩٨٠	القاهرة
٤٨٢٠٦٨٨	٤٥٥٠٠٥٧	١٧١٩٤٨٥	الأسكندرية
١١٦٠٠٢٩	١١٤٩٠٠٧	٢٨٣٢٤٠	بورسعيد
٤٥٢٦٧٢	٤٩٣٣٩٤	١٧١٧١٨	السويس
١١٣٣٥٢٧	١٢٥٦٧٧٢	٥٧٢١٧٦	دمياط
٧٧٤٣٨٩١	٨٧٠٧٣٦١	١٥٨٧٧٤٨	الدقهلية
٥٧٠٢٧١٠	٦٣٦٩٣٥١	١٥١٧٥١٤	الشرقية
٤٥٧٣٨٤١	٥١٣٠٧٣٠	١٣٥٥١٤٩	القليوبية
٤٠٨٥٩٢٥	٤٥٦١٥٣٥	٨٢٥٥٤١	كفر الشيخ
٨٦٤٥٨٨٥	٩٦٧٦٤٣٦	١٧٣٧٣٩٧	الغربية
٥٥٩٢١٠٣	٦٤٩٧٣١٠	١٤١٥١٦٧	المنوفية
٣٧٤٩٢٥٦	٤٣٥٦٥٩٩	١٠٢٢٨٠٦	البحيرة
٧٦٦٦٤١	٨٠٠١٣٧	٢٤٢٧٦٩	الإسماعيلية
٥٣٠٤٢٥٧	٥٤١١٨٧٧	١٨٠٤٧٨٢	الجيزة
٢٨٩٠٠٨٢	٣١٨٦٣٠١	٦٨٥٤٧٧	بنى سويف
١٨٥٨٣٤٧	٢٠٧٨٦٨٠	٤٣٠١٣٢	الفيوم
٣٩٩١٨٨٤	٤٥٦٧٣١٠	٨٥٩٤٢٤	المنيا
٣٦٤٨٣٧٩	٤١٨٥٢٥٤	٨٤٤٦٧٧	أسيوط
٤٤٩٨٥٥٩	٥١٨٦٩٣٩	٩٧٨١٤٢	سوهاج
١٩١٩١٢٩	٢٣٦٩٨٧٤	٥٨٧٩٨١	قنا
٨٤٦٧٢٠	١٠٠٢٥١٣	٣٨١٢٥٦	أسوان
٧٤٣٥٢٨	٨٨٣٨٥٩	٢٨١٩٨٩	الأقصر
٣٠٢٥٤٣	٢٩٥١٧٧	٩٧٢٣٦	البحر الأحمر
٢٩٠٣٨٣	٣٢٩٢٢٩	١٠٩٨٤٤	الوادى الجديد
١٦٨٦٠٤	٢٠٠١٥٧	٧٣٦١٨	مطروح
١٥٥٤٦٧	١٩١٣٢٤	٧٩٩٦١	شمال سيناء
١١١٧٢٤	١٣٦٣٨٧	٥٦٥٩١	جنوب سيناء

جدول رقم ( ١٧ ) قيمة مدخرات عملاء البريد ونسبة كل محافظة عام ٢٠١٥ / ٢٠١٦ مقارنة بعام ٢٠١٤ /

القيمة بالمليون جنيه

نسبة التغير %	رصيد العملاء				البيان المحافظات
	نسبة كل محافظة	٢٠١٥ / ٢٠١٤	نسبة كل محافظة	* ٢٠١٦ / ٢٠١٥	
١١,٠	١٠٠	١٦٩٥٥١	١٠٠	١٨٨٢٧٦	الاجمالي
١,٦	٢٣,٧	٤٠١٦٥	٢١,٧	٤٠٧٨٨	القاهرة
٦,٨	١,٥	٢٤٨٨	١,٤	٢٦٥٦	بورسعيد
١٢	٠,٤	٦٨٦	٠,٤	٧٦٨	السويس
٤,٣	٦,٣	١٠٧٣٦	٥,٩	١١٢٠٢	الاسكندرية
١٤	١,٢	١٩٨٢	١,٢	٢٢٥٨	دمياط
١٥	٧,٨	١٣٢٥٣	٨,١	١٥٢٤٧	الدقهلية
١٤,٦	٥,٦	٩٥٢٥	٥,٨	١٠٩١٧	الشرقية
١٥,٢	٨,٤	١٤٢٨٩	٨,٧	١٦٤٦٠	الغربية
١٤,١	٤,٨	٨١٣٦	٤,٩	٩٢٨٥	القليوبية
١٥,٢	٣,٥	٥٩٢٢	٣,٦	٦٨٢٤	كفر الشيخ
١٧	٥,٧	٩٧١٦	٦	١١٣٦٠	المنوفية
١٨,٣	٣,٤	٥٧٢٩	٣,٦	٦٧٧٦	البحيرة
٩,٩	٠,٧	١١٧٨	٠,٧	١٢٩٥	الإسماعيلية
٨,١	٥,٦	٩٥٣٧	٥,٥	١٠٣٠٧	الجيزة
١٤,٣	٢,٦	٤٣٣٢	٢,٦	٤٩٥٢	بنى سويف
١٥,٩	١,٦	٢٦٣٠	١,٦	٣٠٤٧	الفيوم
١٦,٩	٣,٧	٦٢٢٩	٣,٩	٧٢٨١	المنيا
١٥	٤,٤	٧٤٠١	٤,٥	٨٥١٣	اسيوط
١٦,٣	٤,٧	٨٠٢٩	٥,١	٩٣٤٠	سوهاج
٢١	٢	٣٣٣٢	٢,١	٤٠٣٣	قنا
١٧,٣	٠,٩	١٥٨٧	١	١٨٦١	اسوان
١٨,٥	٠,٧	١٢٤٦	٠,٨	١٤٧٦	الاقصر
٣,٥	٠,٢	٣٧٦	٠,٢	٣٨٩	البحر الاحمر
١٤,٥	٠,٣	٥٢٥	٠,٣	٦٠١	الوادى الجديد
٢٧,٤	٠,١	١٦٤	٠,١	٢٠٩	مطروح
١٩,٩	٠,١	٢٤٦	٠,٢	٢٩٥	شمال سيناء
٢١,٤	٠,١	١١٢	٠,١	١٣٦	جنوب سيناء

\* بيانات أولية

جدول رقم (١٨) عدد وقيمة الحوالات البريدية موزعة طبقاً للنوع بالمحافظات عام ٢٠١٦/٢٠١٥

القيمة بالألف جنيه

أذون أميرية مصروفة		حوالات خارجية مصروفة		الحوالات الحكومية		الحوالات الفورية				الحوالات العادية				البيان
						مصروفة		مسحوبة		مصروفة		مسحوبة		
قيمة	عدد	القيمة	عدد	قيمة	عدد	القيمة	عدد	القيمة	عدد	القيمة	عدد	القيمة	عدد	المحافظات
٢٨٥٦٩٢٧	٥٨٥٤٣١	١٤٥	٥٩	٢٨٧٧٧٤	٤١٣٨٤٤٦	٢٣٦٨٤٤٩٤	١٣٦١٠٤٩٢	٢٤٤١٥٧٨٥	١٣٥٢١٧٩٢	٢١٦٤٠	٣١٤٥٤	٢٠٣٩٦	٣٣٣٧٩	الإجمالي
٣٦٤٨٦	٢٩٨٧٧	٦٢	٢١	٦٥٢٤٥	٧٧٩٦٤٤	٣٧١٥٦١١	٢٠٣٤٦٥٧	٤٧٧٧٦٥٩	٢٨٥٩٦١٦	٣٣٥١	٦٤٧٨	٤٨٩٦	٩٦٨٤	القاهرة
١٦٥٢٢	١٣٦٥٢	٢٥	٨	٢٢٩٢١	٣١٢٤٨١	١٧١٤٩٢٠	١٠٠٢٥٩٢	١٨٧١٠٢٦	١١٤٤٤٤٤	٦٣٥	٨٧٨	١٣٨	٤٧٤	الأسكندرية
٣٤٣	١٥٩٩	-	-	٩٥٧٥	٥٢٣٢٧	٢١٦٠٧٢	١٢٢٨٦٤	٢٦٥٥٠٣	١٩٩٠٦٢	١٨٦	٣٧٧	٣٨٠	٨٤٦	بورسعيد
٥٥٧	١٢٩٥	-	-	٤٩٢٦	٣٧٦١٤	٣٠٨٥٤٥	٢٠٣٥٤٣	٤٥١٨٥٦	٢٩٨٥٢٥	١٨٥	٣٥٠	٢١٧	٥٤٨	السويس
٦٢٥	٦٨٣	-	-	٨٦٣٠	٥٣٧٦٢	٤٥٧٤٣٨	٢٠٩٥٨٩	٢٥٤٩٦٩	١٩١٥٨٢	٢١١	٣٤٥	٢١٤	٢٥٠	دمياط
٩٥٥٥	٢٣٣٦٩	٨	٧	٣١٨١٩	٣٢٨١٠٣	١١٥٩٤٥٣	٦٤٢٤٣٥	٨٥٤٦٤٤	٤٢٩٢٧٦	٨١١	٩٨٥	٦٣٩	٤٤٥	الدقهلية
٢١٥٠٣٧	٣٩٠٩٥	٣	٢	٢١٢٧٢	٢٤٣٤١٣	٨٤٣٥٩٢	٥١٨٦٧٠	٦٤٣٤٥٨	٣٥٥٠٤٥	٧١٠	١٤٩٥	٨٦٦	٩٨٨	الشرقية
٨٥٨٨٢	٢٥٨٠٩	١٦	٨	٦٠٤٢	٧٢٦٠٨	٦٧٣٥٤٨	٣٨٥٥١٥	٥٠٢٣٨٦	٣١٥٥٥٠	٩١٠	٣١١٠	٢٥٠٠	٣٥٥٤	القليوبية
٧٠٠٣	٤٨١٧	-	-	٦٤٠٩	٨١٥٢٧	٦٥٩٦١٣	٣٦٢٩٣٧	٥٠٩١٠٠	٢٧٣٩٦٨	١٢٨٦	٨٩١	١٤٤٦	٩٦٥	كفر الشيخ
٢٤٠٠٢٩	٤٣٢٥٢	٧	٣	١٤٧٧٨	١٩٦٤٠٦	٩٣٨٤٧٧	٥٣٣٧٠٠	٦٣٦٠٠٦	٣٤٤٩١٤	٥٩٢	١٤٨٠	٧٣٠	١٠٥٢	الغربية
٤٧٨٧٥٦	٤٣٨٠٥	١٠	١	١٣٦٥٥	٢٢٨٤٠٠	٦٥١٥٨١	٣٨٦٨٨٦	٥١٠٩٤١	٣١١١٦٩	١٤١٣	٣٣٣٠	١١٠٩	١٧٥٢	المنوفية
٤١٩١	٧٠٠٣	-	-	١٠٠٩٥	١٨٨٥٥٣	٩٤٩٥٧٤	٥٠٨٨٢٨	٦٤٢٤٨٣	٣٦٨٢٣٧	٣٨٠	٨٠٢	٤٩٦	٦٣٠	البحيرة
٩٤١	٣٠١٩	-	-	٤٥٢٢	٥٨٩٥٤	٤٦٤٣٢١	٢٧٤٠٠٧	٤٢٧٥٤٦	٢٦٠٤٩٢	٤٥١	٥٨٧	١٩١٧	١٠٥٢	الاسماعيلية
١٤٩٩٨٩	٢١٤٦٤	٦	٥	١٥٨٣٥	٥٢٥٠٤٦	١٨١٧٨٥٧	١٠٢٣٢٦٢	٢١٧٢٧٥٥	١٣٤١٢٥٣	٥٩٦٢	١٨٣٨	٨٦٨	٣٧١٣	الجيزة
٢٢٦٣	٩٧٠١	-	-	٦٩٥٥	١٦٩٩٧٥	٥٥٥٨٤٢	٣٣٤٣٢١	٤٣٦٨٨٦	٢١٠٥٧٩	٢٦١	٣٣٨	٣٨١	١١٩	بنى سويف
١٧١٣٤	٤٤٨٠	-	-	٣٠١٣	٧٤٤٢٦	٤٦٨٤٨٧	٢٦٥٦٧٨	٤٧٧٥٤١	١٨٤٨٠٦	٢٤٠	٤٤٧	٢٤٠	٤٥٩	الفيوم
٢١٧٨٠٠	٣٠٧٥٩	٧	٢	٨٢٣٦	١٧١٣٢٢	١٢٠١٠٤٤	٧٧١٣٣١	١٦٣٠٢٢٠	٣٩٩٨٦٠	٧٢٦	٢٣٥٩	١٠٧٢	١٧٢١	المنيا
٦٢٢١٣١	١٣٦٨١٤	-	-	٨٠٥٨	٢٠١٨٥٨	١٣٥١١١٢	٧٧٣٠٣٧	١٠٩٠٦٩٢	٣٨٧٦٨٠	٨٢٨	١٧١٧	٨٣٤	٩٠٨	أسيوط
٣٠٠٢٠٦	٥٨٧٦٠	-	-	٧٢١٩	٣٠٧٨٢	١٦٣١٨٦٧	١١٢٦١١٨	١٢٢٠٩٠٢	٤٥٨٨٠٧	١٧٩٥	٢٣٦٥	٨٨٧	٣٣٨٨	سوهاج
١٦٩٢٤٦	٢٩٩٨٩	-	-	٥٩٣٧	١٤٠٢٢٤	١٠٧٧٠٣٩	٧٠٤٢٦٩	٨٦٤٣٤٧	٤٥٠٥٧٠	٢٢٩	٢٧٢	٦٧	٢٦	قنا
١٩٩٨٤٣	٣٨٥٢٨	١	٢	٢٠٧٠	٤١٩٠٥	٦٨١٣٩٦	٤٧٨٢٢٠	٨٣١١٦٢	٥٠٨٣١٠	٢١٩	٥٦٤	٢٠٣	٣٠١	أسوان
٧٨٤	٣٤٥٥	-	-	٢١١٠	٤٠١٥٩	٤٧٤٩٣٢	٣٢٦٧٥٥	٤٥٥٠٦٤	٢٨٠١٨٧	٩٧	٢٠١	١٠٢	١٤٧	الأقصر
١٤٤٢	٨٨٨	-	-	٣٤٢٦	٣٢٧٤١	٣٦٦٧٨٣	١٩٢٤٧٦	٩٠٧٤٩٠	٧٢٥٤٢٣	١٦	٢٥	٩٨	١٥٥	البحر الاحمر
٢٢٦٣٣	٣٥٤١	-	-	٩٧١	٩٩٦٠	١٨٠٨٩٥	٦٠٤٨٠	٢٥٩٠٤٩	١٤٧١٤٨	٥٣	١١١	٤٠	٤٧	الوادى الجديد
٥٧٢٨٦	٨٥٨٠	-	-	١٣١١	٢١٩٣٩	٦٦٦٨٦٧	١٥٠٩٦٤	٧٠٢٥٠٥	٣٥١٢٦٨	٧	٤	١٠	١٧	مطروح
١٥٢	٧٨٤	-	-	٤٦٤	٢١٧٣٣	١٢١٠٨٧	٧٢٧٥٩	٢٠٩٤٢٠	١١٨٠٠٢	٥٨	١٠٣	٣٨	١٠٣	شمال سيناء
٩١	٤١٣	-	-	٢٢٨٠	٢٢٥٨٤	٣٣٦٥٤١	١٤٤٥٩٩	٨١٠١٧٥	٦٠٦٠١٩	٢٨	٢	٨	٣٥	جنوب سيناء

١٠

جدول رقم (١٩) عدد الخدمات المقدمة بالوحدات البريدية موزعة طبقاً لنوع الخدمة بالمحافظات عام

القيمة بالألف جنيه

تراخيص المرور		فواتير التليفونات		خدمات تسليم المفقودات		المعاشات المصروفة		البيان المحافظات
القيمة	العدد	القيمة	العدد	القيمة	العدد	القيمة	العدد	
٥٧٧	١٥٨١	١٦٤٥٨	٢٢٤٨٧٩	١٧٣	١٩٨٠٨	٥٥٧٠٩٧٠٢	٦٥٠٨٤٤٠٨	الإجمالي
٥٤	١٦٩	٤٣٨٩	٥٥٣٢٣	٥٥	٦٩١٠	٧٥٠٩٠٨٣	٦٤٨١٥٢٢	القاهرة
-	-	١٠٤٨	١١٩٨٦	١٥	١٥٢٣	٤٨٥٥٦٠٣	٤٢٠٠٠٧٩	الأسكندرية
-	-	١١	١٥١	٢	٢٤٠	٥٨٢١٩٠	٤٦٢٢٤٩	بورسعيد
١٣	٣٩	٢٧٥	٤٣٠٧	١	١٤٥	٣٣٠٩٤٧	٣١١٨٩٥	السويس
-	-	٥٨٠	٧٥٤٢	١	٨١	٧٣٦٥٢٢	١٠٣٠١٨١	دمياط
-	-	١١١١	١٥٤٩٦	٥	٥٦٨	٣٥٢٦٥٦٥	٤٤٤٤٤٣٢٠	الدقهلية
-	-	٧٩٨	١٢١٦٧	٨	١٠١٨	٤٠٧٥٢٣٤	٤٧٣١٥٥٣	الشرقية
٥٩	١٦٠	٢٧٣	٣٩٧٢	٥	٥٢٠	٣٧٤٣٨٥٤	٣٦١٨٦٧١	القليوبية
-	-	٢٠٤	٣٠٨٧	٣	٢٦٦	١٣١٢٠٢٧	٢٠١٢٦٩٩	كفر الشيخ
-	-	٣٠٠٠	٤١٣٩٠	١٤	١٥٢١	٣٣٥٣٩٦٥	٣٤٧٦٩٨٢	الغربية
-	-	١٧٢٩	٢٥٢٢٥	٩	٩٩٩	٢٨١٤٩٨٨	٢٧٧٩٨٣٩	المنوفية
-	-	٤٥٨	٦٧٧٢	٦	٦٢٨	٣١٣٣٨٤٩	٤٢٣٦٧٤٩	البحيرة
-	-	٨	١٤٧	١	١٦٥	٥٩٧٠٧٥	٧٢٤٣٢٧	الاسماعيلية
٢٦١	٧٣٢	٥٩٠	٧٣٠٠	-	-	٤٢٨٩٥٢٣	٤٣٤٤٠٤٧	الجيزة
١	١	١١	٢٠٢	٩	٩٨٥	١٣٧٨٧٧١	١٨٩٣٠٥١	بنى سويف
-	-	١٦٥	٢٥٣٤	٥	٥٤١	١٢٩٤٥٢٣	٢٠٧٤٨٩٢	الفيوم
-	-	٣١	٤٨٤	٢	٢٠١	٢٤١٠٣٧٣	٣٨٥٢٩٨٨	المنيا
١٤٧	٣٨٦	١١١	١٧٦٤	١٢	١٢٧١	٢٦٢٠١٥١	٤٠١٨٨٢٢	أسيوط
-	-	٨٩٤	١٢٦٢٤	٦	٦٣٧	٢٣٤٧٣٤٤	٣٦٤٧٤٥٩	سوهاج
٤٢	٩٤	٥٢	٨٩٤	٥	٥٥٦	١٩٣٨٨٩٣	٢٩٢٢٤٢٩	قنا
-	-	١٠٦	١٧٦١	٦	٦٣٤	١٣٩٤١٣٣	١٧٠٣٧٣٥	أسوان
-	-	١٣٧	٢٢٢٤	٢	١٩٧	١٠٥٢٩٧٨	١٥٧٨٨٦٣	الأقصر
-	-	٥	٨٣	-	٣٦	٩٢٤٩٧	٨١٩٤١	البحر الاحمر
-	-	٤٢٧	٦٧٩١	١	٥٤	١٢٤٤١٤	١٤٧٣٢٨	الوادى الجديد
-	-	٢	٣٤	-	٢٣	٩٤٢٩٨	١٩٧٩٠٤	مطروح
-	-	-	٧	-	٥٥	٧٧٣٣٤	٦٨٣٣٤	شمال سيناء
-	-	٤٣	٦١٢	-	٣٤	٢٢٥٦٨	٤١٥٤٩	جنوب سيناء

جدول رقم (٢٠) عدد خدمات P.O.S , A.T.M بالوحدات البريدية موزعة طبقاً لنوع الخدمة بالمحافظات عام ٢٠١٥/٢٠١٦

القيمة بالألف جنيه

P.O.S				A.T.M				البيان المحافظات
مدفوعات		مقبوضات		مدفوعات		مقبوضات		
قيمة	عدد	قيمة	عدد	قيمة	عدد	قيمة	عدد	
١٧٥٤٨٦٩	٣٩٩٢٨٥	١٨٣٧٠٧٠	٣٤٨١٩٢	٤٦٦٧٥٩	٥٧٥٦	٤٧٤٥٨٣	١١١١٦	الإجمالي
٤٨٩٦٦٨	٩٠٩٦٩	٤٢٣٦٨٨	٦٦٣٢٧	٢٨٨٩٨٢	٧٢٠	٢٨٩١٧٦	٥٧١٨	القاهرة
٤١٧١٩٩	١٣٥٤٧٠	٥١٧٧١٥	١١٦١٢٨	٢٤٠٤٨	٧٨	٢٢٦٢٧	٢١٧٦	الأسكندرية
١٣٨٣٠	١٥٩٠	١٢٧٢٥	١٩٨٧	٥٥٢٠	١٦	٦٥٤٤	٣٢	بورسعيد
٢٨٣٤٧	٦٦٣٨	٢٧٠٨٩	٧٣٦٥	٨٤٤٢	-	٨٧٤٢	-	السويس
١٤١٣	٥٢٥	١٧٠٦	٤٢٨	٢٤٠٥	١٠	٢٥٣٣	٨	دمياط
١٢٧٧٩	١٣٦٩	٦٧٠٨٠	٩٩١	٩٣٣٧	٩	٦٥١٢	١٠	الدقهلية
٣١٢٧١	٤٥٥٥	٢٨٤٨٧	٤٠٤٧	٤٤٤٥	١٣	٤٤٤٥	١٣	الشرقية
٣٣٨٠٩	٥٦٤٠	٢٦٢٧٥	٤٥٣٤	٢٨٥٧٠	٤٤٩٦	٢٨٥٧٠	٢٢٧٩	القليوبية
٤١٥١	٨٠٦	٣٢٨٨	٨٠٢	١٠٣٥	٣	١٠٣٥	٧	كفر الشيخ
١٣٤٨٢٢	٢٤١١٣	١٤٨٤٧٤	٢٥٤٤٠	١٤٩٧٥	٣٥	١٤٩٧٥	٣٦	الغربية
٣٦٤٥٠	٨٢٩٨	٢٩٥٣٠	٤٤٧٠	٤٧٦٠	١٤	٤٧٦٠	١٤	المنوفية
٢٥٠٩٥	٤٢٥٧	٢٢٤٦٩	٤١٢٢	١٠٢٠	-	٨٨٨٥	٥٨٢	البحيرة
٣٨٨٣٤	١١٠٠٧	٤٤٣٥٨	٩٢٢٩	٤٠٧٥	١٥٩	٣٨٧٦	١١	الاسماعيلية
١٢٤٤١٩	٢٩٨٧٥	١٤٠٦٦٤	٣٠٩٦١	١٩١٤٢	٦٣	١٩٨٨٠	٦٦	الجيزة
٨٣٥	٩٢	٣٩٥	٤٤	٢٠١٠	٩	٢٠١٠	٩	بنى سويف
١٠٩٢٧	٣٥٩٤	١٠٠١٦	٢١٣٩	٢٢٩٧	١١	٢٥١٨	١٣	الفيوم
٨٣٥٨	-	٦٨٧٢	-	٢٤٣٢	-	٢٦٩٢	-	المنيا
١١٠٥٩	٥٢٨	٣١٢٢	٥٠٦	١٨٩٩	٨	٢٠٤٩	١١	أسيوط
٤٣٦٢١	٧٦٧٢	٤١٨٣٠	٨٩٣٨	١١٠١	٦	١٢٧٦	٦	سوهاج
١٣٨٤٢٥	٣١٠٨٠	١٥٤١٦٨	٣١٤٣٢	١٢٢٨٠	٤٦	١٢٥٩٣	٥١	قنا
١٦٣٤٤	٧٦٠٧	١٦٦٨٧	٣٤٥٩	٩٦٤٨	٣	٨٥٩٨	٣	أسوان
٦٦٩٨٩	١٢٤٧٤	٤٦٩٠٠	١١٨٧٠	١١٢٨٠	٤٣	١١٢٨٠	٤٣	الأقصر
٢٧٨١٨	٣٩٦٧	٢١١٤٩	٥٧١٧	٥٥٣٧	١٢	٦٧٥٢	٢٧	البحر الاحمر
١٠٢٩٠	١٩١٩	١١٣٧٧	١٦٤٠	-	-	-	-	الوادى الجديد
٢٣٧٠	٦٠٤	١٩٦٢	٥٢٢	٩٨٥	-	١٥٧٦	-	مطروح
٤٥٣٣	١٠٥٦	٥٧٨١	١١٨٥	-	-	-	-	شمال سيناء
٢١٢١٣	٣٥٨٠	٢٣٢٦٣	٣٩٠٩	٥٣٤	٢	٦٧٩	١	جنوب سيناء

جدول رقم (٢١) عدد الطرود الخارجية والداخلية موزعة طبقاً للمحافظات عام ٢٠١٥/٢٠١٦

إجمالي الطرود الداخلية	الطرود الخارجية								المحافظات
	الطرود الصادرة				الطرود الواردة				
	اجمالي الصادر	مؤمن عليها	عينات	طرود خارجية	اجمالي الوارد	مؤمن عليها	عينات	طرود خارجية	
٧٢١٧٠١	٦٠٢١٠	٣٧٩	٤٧٩٢٧	١١٩٠٤	١٥٥٩٩٥	٧٩٨	١٢١٨١١	٣٣٣٨٦	الإجمالي
١٠٤٦١٦	٣٩٠٣٤	-	٣٠٧٢٤	٨٣١٠	٦٦١٤٤	٢٠٢	٥٠٥٢٦	١٥٤١٦	القاهرة
٦٨٩٧٥	٩٦٤٣	-	٨٥٧٨	١٠٦٥	٢٥١٦٣	٣٢	٢٠٥٦٠	٤٥٧١	الأسكندرية
٧٩٩٥	-	-	-	-	٢٢١٥	١	١٩٠٣	٣١١	بورسعيد
٩٥٦٩	١٩٧	-	١٩٧	-	١١١٧	-	١١١٧	-	السويس
١٢٤٩٨	٢٩٥	-	١٧٠	١٢٥	١٥٢٦	١٧	١١٨٩	٣٢٠	دمياط
٣٩٢٦٤	٢٧١	-	٠	٢٧١	٥٨٣٣	٤١	٣٧٨١	٢٠١١	الدقهلية
٣٠٢٦٩	١١٤	-	١٠٠	١٤	٣٩٨٢	١٧	٣٠٦٤	٩٠١	الشرقية
٢١٨٢٩	١٧٨	-	٦١	١١٧	٢٢١٥	٢٢٥	١٤٥٢	٥٣٨	القليوبية
١٩٧٢١	٩٠	-	٢	٨٨	٨٨٨	٣	٦٨٧	١٩٨	كفر الشيخ
٥٤٩٨٢	٢٦٩	-	١٩٠	٧٩	٤٥٢٢	٦	٣٣٧٧	١١٣٩	الغربية
٣٠٧٢٨	٩٢	-	٢٤	٦٨	٢٠٧٠	٥٠	١٣٩٥	٦٢٥	المنوفية
٣٠٣٩٠	٤٢٢٠	-	٣٩٢٠	٣٠٠	١٣٤٤	-	١٢٤٧	٩٧	البحيرة
١٠٠٧٩	١٤٦	-	٦	١٤٠	١٦٦٧	٢٦	١٣٧١	٢٧٠	الاسماعيلية
٣٢٧٠٧	٧٧٥	-	٨٠	٦٩٥	٢٤٦٠٠	-	٢٢١١٧	٢٤٨٣	الجيزة
١٧٧٠٣	٤٧	-	٢٢	٢٥	٧٧١	-	٦٥٥	١١٦	بنى سويف
١١٠٧٦	١٨٧	-	-	١٨٧	١٤٠١	-	٣٢٠	١٠٨١	الفيوم
٤١٥٣٢	١٢١	-	٧	١١٤	١١٣٩	٧٣	٨٠٥	٢٦١	المنيا
٣٠٣٧٥	٣٢٢٣	-	٣١٠٦	١١٧	١٥٧٠	١٧	١٢٨٩	٢٦٤	أسيوط
٤٠٦٨٢	١٩	-	-	١٩	٧٠٦	-	١٨٣	٥٢٣	سوهاج
٢٦٧٨٢	-	-	-	-	٥٥٣	-	٢٦٦	٢٨٧	قنا
٢٥٥٤٠	٤١٧	٣٧٩	١١	٢٧	٨٦٥	١	٥٧٨	٢٨٦	أسوان
٢٠٩٥٩	١٥٨	-	٧٨	٨٠	٧٩٥	٣٨	٣٧١	٣٨٦	الأقصر
٧٦٥٤	٦٩٠	-	٦٤٩	٤١	٢٦٨٥	٤٩	١٩٧٤	٦٦٢	البحر الاحمر
٨٢٩٩	٣	-	-	٣	٤٦	٠	٢٣	٢٣	الوادى الجديد
٦٧٩٣	٥	-	-	٥	١٨٠	-	١٣١	٤٩	مطروح
٤٠٣٩	١٦	-	٢	١٤	١١٥	-	٧٨	٣٧	شمال سيناء
٦٦٤٥	-	-	-	-	١٨٨٣	-	١٣٥٢	٥٣١	جنوب سيناء



جدول رقم (٢٢) خدمات البريد السريع بالوحدات البريدية موزعة طبقاً للمحافظات عام ٢٠١٥/٢٠١٦

البريد السريع من الباب للباب	الفاكس				بعائث البريد السريع			البيان
	خارجية		داخلية		خارجية		داخلية	
	وارد	صادر	وارد	صادر	وارد	صادر		المحافظات
٧٧٦	١٥	٢٠٠	١٩٠	٦٤٣٩	٢١١٦٢٥	١٨٤٦٢٤	١٥٥٧٩٨٥	الإجمالي
-	-	-	-	-	٩٧٣٨٨	٨٣٥٩٢	٧١٨٥١٤	القاهرة
-	-	-	-	-	١٦٠٢٩	١٩٢٦٢	١٥١٠٥١	الأسكندرية
-	-	-	-	-	١٤١٣	١٤١٣	٢٥٣٢٦	بورسعيد
-	-	-	-	-	٧٩٥	٦٨٧	٢٠٦٢٣	السويس
-	-	-	-	-	٧٧١	٢٤٩٩	١٩٣٠١	دمياط
-	-	-	-	-	١٩٣٦٣	١١٥٦٢	٣٠٠٣٧	الدقهلية
٥٠	-	-	-	-	١٠١٢٤	٧٧٨٤	٣٦٥٨٨	الشرقية
-	-	-	-	٦٦	٢٧٠٥	٢٦٢٤	١٣٦١٢	القليوبية
-	-	-	-	-	٦٣٦٨	٥٠٥٢	٢٠٤٨١	كفر الشيخ
٨٣	١٠	١٥٨	١٧٨	٥٤٨٧	٥٦٦٦	٩٧٨٠	٣٨١٢٤	الغربية
٢	-	-	٢	٦	٧٤٩١	٥٢٥١	٣٦٥٥٣	المنوفية
-	-	-	-	-	٤٥٨٥	٢٣٠٢	٢٤٦٨٦	البحيرة
-	-	-	-	٤٠	١٩١٢	٣٣٠	٣٣٩٢٦	الإسماعيلية
-	٥	١٥	١٠	-	٢٨٠٩	١٧١٣٣	١١٨٩٦٤	الجيزة
-	-	-	-	-	٤٣٣٠	٢٧٧٣	١٣١٨٦	بنى سويف
-	-	-	-	٥٧	٤٨١٧	٢٤٦٩	٩٤٨٨	الفيوم
-	-	١	-	٧٣	٦٦١٠	٢٦٩٧	٣٩٣١٢	المنيا
-	-	-	-	٣٠٠	٤٦٩٤	٣٢٠١	٣٤٢٧٨	أسيوط
٦١٠	-	٢٥	-	٢٤٢	٨٦٩٩	١٠٥٧	٣٥٥٠٥	سوهاج
١٤	-	-	-	-	٢٩٩٣	٦٢٨	٤٤٥٧٢	قنا
١٧	-	-	-	-	٩٨٥	٢٨٢	٣٤١١٤	أسوان
-	-	-	-	-	٦٣	٢٩٢	١٦٣٩٤	الأقصر
-	-	-	-	٢٣	٤٧٤	٨٨٦	١٦٢٦٣	البحر الاحمر
-	-	-	-	٥	١٤٠	٨٢	٤٨٧٩	الوادى الجديد
-	-	-	-	-	١٤٩	١١٤	٦٠٠٣	مطروح
-	-	١	-	٣١	٢	١٠٩	٢١٣٦	شمال سيناء
-	-	-	-	١٠٩	٢٥٠	٧٦٣	١٤٠٦٩	جنوب سيناء

جدول رقم ( ٢٣ ) عدد المراسلات المسجلة بالوحدات البريدية موزعة طبقاً للنوع بالمحافظات

عام ٢٠١٥/٢٠١٦

مراسلات مسجلة خارجية		مراسلات مسجلة داخلية			البيان المحافظات
واردة	صادرة	صادرة			
		نموذج ٦ تسجيل حكومي	نموذج ٦ تسجيل تجارى	نموذج ١ تسجيل جمهور	
٢٨٨٩٠٦	٣٦٨٩٢٧	١٦٧٠١٠٧١	١٠٢٤٣٧٨٧	٣١٤٨٢٨٢	الإجمالي
٢٦٥٠١	٧٥٣٥٦	٢٧٥٧٦٠٤	٣٩٥٧٧٧٦	٥٠٣٦٢٤	القاهرة
٥٥٩	١٧٩٤٤	٦٥٤٠٤٥	٦٧٨٦٣٩	١١٨٥٩٧	الأسكندرية
٢٥٠١	١١٢١	٢٨١٣٤٧	٨٧٧٥٨	١٧٧٢٣	بورسعيد
٢١٠	١٢٤٤	٣٩١٨٨	٦٤٧٩٥	١٤٢٢٥	السويس
٣٤٤١	٢٦٢٨	١٣٦٣٠٥	٣٩٩٧٠٢	٨٣٦٩٩	دمياط
٣٩٩٧	٤٥٨٩	١١٢١٧٢٣	٥٤٢٣٥٣	٩٢٩٧٦	الدقهلية
٦٥٢٩٢	١٨٩٥٠	٩٥٤٨٥٦	٤٨٨١٩٤	٥٠٥٢٤٢	الشرقية
٩٧	١٢٧	٥٩٥٠٧٩	٢٠٠٠٢	٦٥٠١٧	القليوبية
٦٨٠٠	٧١٥٦	٥٨٣٧٤٢	١٩٠٤٩٤	٣٨٦٦٤	كفر الشيخ
١٩٦٣٤	١٩١٢٨	٢٠٦٢٣٤٨	٣٢٠٥٥٧	١٩٧٩٦١	الغربية
١٤٠٥	٩٠١	٢٥٢٦٤٦	٧٧٢٠١	٢٩٣٩٠٣	المنوفية
٣٦٤٧	١١٨٣٧	٦٧٤٨٤٨	٤٨٣٠٢٨	١٧٤٥٠٨	البحيرة
١٥٢٨	٩٠١	٢٨٣٦٩٢	١٧٨٥٥١	١١٧٢٢	الاسماعيلية
٢٥٧٦٧	٢٦١٠٢	٦٤٠٦٥١	١٤٥٣٣٧٠	١٨٤٥٩٥	الجيزة
١١١٢٠٦	١٦٤٣٧٤	٦٤١١٧٤	٥٨٩٤١	١٧٨٨٣٥	بنى سويف
٨٩٣	٢٢١٢	٢٨٧٧٦١	٣٠٣٣٦	٤٤٢٧٢	الفيوم
٤٨٢٦	٤٤٥٧	٨٦٧١٨٦	١٧٧٥٣٢	٥١٣٣٧	المنيا
٩٤٨١	٥٣٨٠	١٣٥٠٣٦٩	٣٤٤٣٦٩	٢٠٤٩٦٨	أسيوط
٥٤	٢٣٦	٤٧٢٥٥٤	٥٢٥٧٠	٥٦٧٦٥	سوهاج
٤٧٨	١١٣	٨٤٣٧٧٧	٧٢٨٤٩	٥٨٥٨٤	قنا
٣١١	٧٠٤	٤٩٩٩٠١	٢٠٨٥٥٦	١٢٢٣٧٣	أسوان
١١١	٦٤	٣٣١٠١٢	٣٧٨٢	٤٦٧٤٧	الأقصر
١٥٣	٢٧٦٤	٤١٤١٧	٥٧٧٨٥	٢٤٢٢٣	البحر الاحمر
٤	٢٢	١٠٨٥٦٥	٢٣٤٠	٢٧١٦٩	الوادى الجديد
-	٢٦	٢٢٣٤٦	١٤٠٦٤	١٠٨٤٤	مطروح
١٠	١٢٦	١١٨٩٩٩	١٨٩١٩	١١٤٠٥	شمال سيناء
-	٤٦٥	٧٧٩٣٦	٧٩٣٢٤	٨٣٠٤	جنوب سيناء

جدول رقم ( ٢٤ ) عدد المراسلات الداخلية بالوحدات البريدية الصادرة موزعة طبقاً للنوع بالمحافظات عام ٢٠١٥/٢٠١٦

بطاقات بريدية	إجمالي الجرائد والمطبوعات والعينات	جرائد ومطبوعات وعينات				الخطابات العادية		البيان المحافظات
		مطبوعات غير دورية	جرائد	مطبوعات دورية	عينات وروزوم	غير حكومية	حكومية	
٩٨٥٧٧٣	١٨٦٧٤٠٦٢	١٦١١٣٧٦٠	٧٥٠٦٨٠	١٧٦٢٠٨٦	٤٧٥٣٦	٧٠٨٢٠٨٨٨	١٠٣٩٤٥٢١	الإجمالي
-	١٥١٢٥٨٨٨	١٣٧٥٢٣٣٢	٤١٦٦٢٥	٩٥٦٩٣١	-	٥٣٨٠٧٧٧٦	٤١٠٩٩٧	القاهرة
-	١١٤١٩٥٥	٩٨٧٨٧٩	٢٥٨٧٤	١٢٨٢٠٢	-	٥٤١٣٩٨٤	٢٨٩٢٩٤	الأسكندرية
٤٣٧٨	٣٥٨٩	١٦٥٦	١٧٦٤	١٦٩	-	١٢٨٥١	٣٤٢٢٢	بورسعيد
١٠٠	٩٠٠	٢٠٠	٢٠٠	٤٠٠	١٠٠	١٥٠٠	٥٠٠	السويس
-	٣٦٢٣٩٤	٣٢٥٤٤٤	١٠٤٨٤	٢٦٤٦٦	-	٦٧٧٧٠١	٣٥٣٢٨	دمياط
٧٤	١١٥٢٧٠	٥١١٢٢	٩٧٤٤	٥٤٤٠٤	-	٩٤٣٤٤٩	٤٦٨٣٤٥٥	الدقهلية
-	١٠٩٠١٧	١٠٩٠١٧	-	-	-	٢٩٦٣٢٠	٣٢٥١٢٠	الشرقية
-	٢٩١٣٣	٥١٠٨	٢٤٠٢٥	-	-	١١٢٥٧١	٣٢٩٣١	القليوبية
-	-	-	.	-	-	٢١٨٩٠٠	٢١٩٦٠	كفر الشيخ
-	٣٠١٦٢٠	-	١٩٣٧٠	٢٨٢٢٥٠	-	٤٠٥١٩٠	٤٢٨٣١٠	الغربية
٧٤١٠	١٦٦٢١٦	١١٥٦٧	٧٥٩٢٣	٦٦١٩٧	١٢٥٢٩	٨٨٧١٨٤	١٢١٢٤٨٣	المنوفية
٤٠٥٥	٢٨٣٢٢٠	٣٢٤٥٧٤	٢١٠٦٩	٣٤٣١٣	٣٢٦٤	٢١٥٣٩٤٠	٣٧٢٩٣٤	البحيرة
-	١٤٦٩٧	٥١٠٩	٥٩٢٩	٣٦٥٩	-	١٧٧١٤٧	٢٩٠٢٤٨	الإسماعيلية
-	-	-	-	-	-	-	-	الجيزة
٨١٠٩٠	٢٩٩٠١٨	١١٤٦٩٥	٦٢٥٧٦	٩٥٣٣٧	٢٦٤١٠	٥٠٠١٤٣	٢٦٦٤٣٧	بنى سويف
-	-	-	-	-	-	١٦٦٦١٠	١٠٠٣٢٠	الفيوم
-	٦٨٤٧٧	٣٧٢٣٤	٢١٩٢٥	٧١١٤	٢٢٠٤	٥٣١٣٣٤	٧٣٣٢٨٠	المنيا
-	١٠٣٥٦٠	٢٦٣٤٠	٣٢١٠	٧٤٠١٠	-	١٥٩٨٧٤٥	٢٠٧٧٠٠	أسيوط
-	٢٤١٣٧٦	٢١٩٠١٥	١٠٦١	٢١٣٠٠	-	٤٥٧١٧٧	٣٧٠٨٦١	سوهاج
٣٦٠	٢٤١٥٣	٦٣٥٠	١١٦١٣	٥٣٨٥	٨٠٥	٥٠٧٩٢٤	٢٣٤٩٧٥	قنا
-	١٠	-	١٠	-	-	٤٧٧١٤٤	٨٣٣٦٧	أسوان
-	٢٧٥	-	٢٣٤	٤١	-	٤٢٧٧٤٣	٤٥٩٢٣	الأقصر
-	-	-	-	-	-	٧٦٥٠	-	البحر الاحمر
٣٠٠	-	-	-	-	-	٧٦٩٠	٤٠٣٥	الوادى الجديد
٩٢٠	٤٠٤٤	٥٠٣	٢٨٣٨	٦٠٧	٩٦	٣٠٨٩٦٦	١٠١٧٥٥	مطروح
-	٣٥٩٤	٦٧٦	٨٠٢	١٥٨٨	٥٢٨	٨٢٣٥٤	٦٦٥١١	شمال سيناء
٨٨٧٠٨٦	١٧٥٦٥٦	١٣٤٩٣٩	٣٥٤٠٤	٣٧١٣	١٦٠٠	٦٣٨٨٩٥	٤١٥٧٥	جنوب سيناء

جدول رقم ( ٢٥ ) حركة المراسلات الخارجية بالوحدات البريدية طبقاً لنوع المراسلات عام ٢٠١٥/٢٠١٦

العدد بالألف

نوع المراسلات	الصادرة	الواردة
الإجمالي	١٥٦٤	٨٠٠٢
خطابات عادية	٩٧٥	٨٠٠٢
جرائد ومطبوعات	٥٨٩	-

جدول رقم (٢٦) قيمة المستلزمات السلعية المستهلكة عام ٢٠١٥/٢٠١٦

أ - الوقود والزيوت والشحومات

الكهرباء		الوقود والزيوت والشحومات			البيان
مستخدمة في الإنارة	مستخدمة في التشغيل	غاز طبيعي م ٣	مواد تزييت وتشحيم	مواد بترولية	
٧٠١٨٧٢٧	١٢٢٩٢٨٠	١٢١٣٢	٤٧١٢٩٧	٤٠٩٨١٣٩	الإجمالي
١٥١٣١٨١	١٢٢٩٢٨٠	٦٠	١٤٨٣٤٢	١٥٣٦٦٣٢	القاهرة
٦٦٩٥٤١	-	-	٢٠٩٨١	١٨٧٧٨٠	الأسكندرية
١٧٨١١٨	-	٢٣٧٥	٥٤٨٤	٥٣٦٠٠	بورسعيد
٧٨٢٠٩	-	-	٦٠٦٤	٦٤٥٠٣	السويس
٨٩٣٧٧	-	-	٧٢٣١	٥٨٢٠٤	دمياط
٢٧٢٠٠٣	-	-	١٥٩٤٠	١٣٢٨٩٦	الدقهلية
٣٢٣٨٣٥	-	-	٢٧٥٠٩	١٣٨٨٧٥	الشرقية
٢٥٦٩٣٢	-	٤٦٦٤	٧٣٣٥	٧٩٧٢٠	القليوبية
١٦٥٠٠٠	-	-	٧٥٩٩	٦٠٢٨٨	كفر الشيخ
٣٢٤٤٠٩	-	-	١٧٧٦٩	١٣٦٧٠٩	الغربية
٤٢٨٦٦٩	-	-	١١٥٢٦	١٥٠٥٣٩	المنوفية
٢٠٨٢٠٤	-	-	١٣٠١٥	١٤٦٥٥١	البحيرة
١٢٣٣٥٠	-	-	٥٠٧٠	٥٥٤٩١	الاسماعيلية
١٧٦٧٤٨	-	-	٣١٥٦	٧٤٦٨٠	الجيزة
١٢١٢٢٩	-	٥٠٣٣	١٢٨٠٦	٧٩٦٠٤	بنى سويف
١٢٧٧٩٤	-	-	٦٦٥٦	٨١٦٠٠	الفيوم
٢٠١١٢٧	-	-	١٠٢٠١	١٤٠٩١٦	المنيا
١٩٨٧٧١	-	-	٣٤٧٨٨	١٥٦٣٦٤	أسيوط
٢٥٤٣٨٩	-	-	١٠١٦٤	١٢٠١٨٤	سوهاج
٣٧٣٧٧٩	-	-	١٧٩٩٦	١٠٤٩٨٢	قنا
٢٠٣٨٩٠	-	-	١٦٩٨٧	٨٨١٠١	أسوان
١٦٧٣٢٩	-	-	١٥٨٧٨	٧٢٩٦١	الأقصر
١٢٦٠٠٠	-	-	١٤١٨٥	١٢٠٠٣٨	البحر الاحمر
١٧٩٦٤٢	-	-	١٢٢٨٦	٨٩٣٦٩	الوادى الجديد
٣١٩٥٦	-	-	٧٩٩٥	٥٤٧٢٦	مطروح
٦٨٧٨٨	-	-	٤٢٤٩	٢٦٧٦٣	شمال سيناء
١٥٦٤٥٧	-	-	١٠٠٨٥	٨٦٠٦٣	جنوب سيناء

تابع جدول رقم (٢٦) قيمة المستلزمات السلعية المستهلكة عام ٢٠١٥/٢٠١٦

ب - مستلزمات سلعية أخرى

المحافظات	البيان	قطع غيار ومواد صيانة	أدوات كتابية ومطبوعات	مياه
الإجمالي		١٥٢٤٢٦٤	٤٥٠١٠٣	١٩٧٥٨٨٩
القاهرة		١٠٩٦٣٨٠	١٥٠١٩٦	٥٣٨٢٠٦
الأسكندرية		٩٥٩١	٢٤٤١٢	٢٣٠٣١٢
بورسعيد		١١٢٠	٥٦٩٢	١٥٠٠
السويس		٥٣٨٨	٣٩٣٩	٥٠٠٠
دمياط		٤٩٢١	١٠٤٠٠	٣٠٨٣٤
الدقهلية		١٥٤٥٠	١١٦١٦	٩٦٦٠٤
الشرقية		٢٢٠٩٣	١٠٣٥٨	٩٨٧٦٤
القليوبية		١٦٨٨٤	٢٧١٩٣	٢٤٨٨٠
كفر الشيخ		١٦٨٠٤	٢٨٤٠	٤٤٩٠٣
الغربية		٢٨٥٤٥	١٢٥٣٧	٧١٣٣٤
المنوفية		٢٨٨٥٩	١٢٨٥٢	٧٦٤٠٠
البحيرة		١٦٥٩٣	١١٤٣٩	٥١٥٨٣
الاسماعيلية		٧٧٢٩	٣٨٤٠	١٠٨٦٥
الجيزة		١٠٢٦٩	٢٠١٣٠	٨٢٠٥٣
بنى سويف		٨٦٣٦	١٥٧٢٥	٣٤٨٥٢
الفيوم		٣٠٤٥٧	١٥٣٧٧	٤٤٣٠٧
المنيا		١٢٧٨٦	١٨٥٤٢	٣١٨٢٢
أسيوط		٢٤٨٥٩	١٨٥٦	٤٢١٦٠
سوهاج		٢٨٥٦١	٣٥٠٠٣	٩٠٧٤٣
قنا		٢٥٢٤٧	١١٣٩٢	١١٨٩٤٦
أسوان		١٣٢٥٠	-	١٢٥٥٨٨
الأقصر		١١١٦١	-	٢٩٤٩٠
البحر الاحمر		١١٣٧٢	١٧٢٨	٢٧٨٠٥
الوادى الجديد		٩٦٧٠	٣٨٠٦٢	٩٥٠٠
مطروح		١٠٨٥٩	٦٥٦	١٩٤٢٢
شمال سيناء		٢٣٨٠	٧٤٩	١٩٧٩٣
جنوب سيناء		٥٤٤٠٠	٣٥٦٩	١٨٢٢٣

جدول رقم ( ٢٧ ) قيمة المصروفات الخدمية عام ٢٠١٥/٢٠١٦

البيان المحافظات	مكافآت لغير العاملين عن خدمات مؤداه	عمولات ومصروفات بنكيه	اخرى
الإجمالي	٦١٨٠	٢٠٧١٥٥	٧٤٩٢٩٥٦
القاهرة	٩٠٠	١٣٩٦٦١	٣٤٦٤٤٤٤
الأسكندرية	-	١٨٥٧	٨٠٨٢٨٥
بورسعيد	-	٦٩٠	٦٦١٥٣
السويس	-	٤٧٢	٦١٥٩٥
دمياط	-	١١٤٩	٣٩٦٨٠
الدقهلية	-	٤٦١٨	٢٢٨٤٧٥
الشرقية	-	٣٧٤٧	٣١٤١٣٤
القليوبية	-	٥٧٨١	٢١٨٤٤٠
كفر الشيخ	-	١٥٩	١١٠١٦٦
الغربية	٩٦	٢٣٩٢	١٣٩٧٥٠
المنوفية	١٨٤	٢٧٨١	٢٧١٩٢٤
البحيرة	-	٤٦٢٢	١٨٠٤٣٠
الاسماعيلية	-	٦٣٨	١٩٨٠١٢
الجيزة	-	٣٣٩٨	١٧٥١٦٨
بنى سويف	-	١٨٠	٩١٩٩٦
الفيوم	-	٦٥٣	٧٨٣١٩
المنيا	-	٥١٦٢	١٥٦١٠٩
أسيوط	-	١٦٩٨٦	١٣٠٠٨٦
سوهاج	-	-	١١٥٠٩٢
قنا	٥٠٠٠	١٠٠٠	١٨٧٥٠٢
أسوان	-	٧٧٣٩	٩٩٢٣٠
الأقصر	-	٧٢١	٦٣٤٤٩
البحر الاحمر	-	٢٣٧٣	١٠٧٥٤٥
الوادى الجديد	-	-	٢٢١٩٨
مطروح	-	٩٠	٤٩١٨٧
شمال سيناء	-	-	٣٦٧٦٢
جنوب سيناء	-	٢٨٦	٧٨٨٢٥

جدول رقم ( ٢٨ ) قيمة المصروفات الأخرى خلال العام ٢٠١٥/٢٠١٦

أعباء وخسائر متنوعة			الضرائب والرسوم السلعية		إيجار أراضي زراعية ومباني	اليان المحافظات
تعويضات وغرامات	ديون معدومه	مصروفات سنوات سابقه	ضرائب غير مباشرة على النشاط			
٦٩٧٢٠	٧٠	١٢٩٢٠٦٤٤	٢٣٧٥٣١	٢٣٣١٩٠٣		الإجمالي
-	-	١٩٩٢٧٧٩	٤٩٠٦٩	٧٨٤٢٠٧		القاهرة
-	-	٢٨٣١١١٠	١٤٥٩٥	١٤٦١٣٥		الأسكندرية
-	-	٢١٦٤٢٣	٨٠٢٧	٤٤٢٤		بورسعيد
-	-	١١٤٧١٩	٢٩٩٩	١٧٨٢١		السويس
-	-	١٥٧١٥٤	٣٢٦	٢٢٣٨٨		دمياط
-	-	٣٦٨٩٧٤	١٣٣٢١	١٣٧٧٤٩		الدقهلية
١٥٠٠٠	-	٦٠٢٩٧٧	٩٦٣٥	٥٢٥٧٠		الشرقية
-	-	٥٤٨٥٢٨	١٧٧٦٤	٧٥١٥٥		القليوبية
٢٠٠٠٠	-	١٩٣٤٨٨	٦٧٦٨	٢٦٧١٧		كفر الشيخ
-	-	٧٥٢٥٥٢	٩٤٨٧	١٥٢١٩		الغربية
٢٧٠٠٠	-	٧٠٢٥٠٠	٤٧٩١	٢٩١٣٣٧		المنوفية
٦٠٥٠	-	١٤٦٥٦١	-	٥١٢٩٥		البحيرة
-	-	١٢٤٧١٨	١١٢٦٨	١٤١٤٩		الاسماعيلية
-	-	٤٠٧٠١٩	-	٩٤٨٩٥		الجيزة
-	-	١٦٢٣٠١	١٧٥٤٢	٦٧٤٤٣		بنى سويف
-	-	٢٩٠٨٦٩	٥٥٣١	٢٥٩٩٣		الفيوم
-	-	٣٥٤٣٦٣	٩٠٨٠	٣٤٥٦٨		المنيا
-	-	٥٦٩٠٨٦	٢٨٢٩	٧٨٩٣٠		أسيوط
-	-	٨٢٠٣٤٨	١٢٥٩٨	٦٢٩٦٧		سوهاج
-	-	٤٢٨٥٥٩	٩٤٩٣	١١٦٤٤		قنا
-	-	٤٤٦٧٦٩	٨١٥٢	١٤٠٤		أسوان
-	-	٢٠٢٧٧٦	٧٢٥١	٩٨٨٨٣		الأقصر
-	-	٢٥٠٩٣٧	٢٢٣٨	١٦٤٩٠		البحر الاحمر
-	-	٥٤٢٠٧	١٢١٨	١٣١٤		الوادى الجديد
-	-	٦٧٢٣٣	٦٢٠	١٩٢٢٣٣		مطروح
-	٧٠	٧٨٧٦	٤٠٥٤	١٩٣٥		شمال سيناء
١٦٧٠	-	١٠٥٨١٨	٨٨٧٥	٤٠٣٨		جنوب سيناء



جدول رقم ( ٢٩ ) إيرادات النشاط خلال عام ٢٠١٥/٢٠١٦

تعويضات وغرامات	إيرادات وأرباح غير عادية	خدمات مباحة	البيان المحافظات
٥٤٩٠٠	٥٣٣١٩٩٣٥٥	٤٦٥٤٤٥٣٢	الإجمالي
٢٤٧٩٦	٢٢٤١٣٨٨٥١	١٣٨٥٢٢٥	القاهرة
٥٨٨	٢٩٤٦٤٩٣٦	٣٨٨٥٩٣	الأسكندرية
-	٦٦٤٠٤٠٦	١٩١٥٠٩	بورسعيد
-	٧٥٩٠٨٣٣	٣٠٠٠٢٠	السويس
-	٨٢٢٣٦٩٢	١٧٩٣٣٠	دمياط
-	٢٥٦٤٣٠٨٣	١١٩١٤١٥	الدقهلية
١٠	٢١٧٦٨٨٢٢	٧٦٢٩٩٩	الشرقية
-	١٤١٦٩٩٢١	٢٤٦٣٣٩	القليوبية
-	١٤٣٧٥٠٤٥	٢٥٣٥٤٨	كفر الشيخ
-	١٤٧٩٤٤٩٧	٦٠١١٩٨	الغربية
-	٤٨٦٤٤٤	١٨٢٧٦٣٠١	المنوفية
-	٣٥١٤٨٢	١٨٨١٩٢٤٥	البحيرة
-	٨٣٤٣٨٤٢	١٦٢٨٧٦	الاسماعيلية
-	٢٤٨٣٦١	٢١١٣١٢	الجيزة
-	١٠٣٦٠٤٨١	٢٠٨٤٣٣	بنى سويف
٢٩٤٤٤٦	١٠٣٩٤٣٦٧	٩٢١٢٨	الفيوم
-	٢١٨٠٣٦٦٥	٥٤٧٠٤٧	المنيا
-	٢٤٢٤٠٧١٦	٧٤٢١٥٠	أسيوط
-	٢١٦٠١٠١٤	٦٠٣٥٦١	سوهاج
-	١٦١٣٨٢٩٠	٣٢٥٨٢٦	قنا
-	١٤٣٢٢٣٢١	٢٢٧٨٦٢	أسوان
-	٨٥٩٦١٢٨	٥٧٤٨٤	الأقصر
-	٤٧٢٧٥	٧٠٦٤٠	البحر الاحمر
٦٠	٤٢٢٠٣١٤	١٩٥٣٦	الوادى الجديد
-	١٠٠٩٤١١١	٣٩٩٤١١	مطروح
-	٣٥٧٦٣٤٠	١٤٠٦٤٥	شمال سيناء
-	١١٥٦٤١١٨	١٣٩٨٩٩	جنوب سيناء

## الجهاز المركزي للتعبئة العامة والإحصاء

العنوان: ٣ طريق صلاح سالم - مدينة نصر - القاهرة - جمهورية مصر العربية

صندوق البريد : ٢٠٨٦ مدينة نصر - القاهرة

فاكس : ٢٤٠٢٤٠٩٩

تليفون : ٢٤٠٢٣٠٢١

### Central Agency for Public Mobilization and Statistics

(CAPMAS)

**Address:** ٣ Salah Salem St. - Nasr City - Cairo - Egypt

**P.O. Box:** ٢٠٨٦ Nasr City - Cairo

**Tel:** (+٠٢) ٢٤٠٢٣٠٢١

**Fax:** (+٠٢)٢٤٠٢٤٠٩٩

**Website:** <http://www.capmas.gov.eg>

الموقع الإلكتروني للجهاز:

**Email:** [pres\\_capmas@capmas.gov.eg](mailto:pres_capmas@capmas.gov.eg)

البريد الإلكتروني

رقم الإيداع بدارالكتب: ٢٠١٤ / ١٨٨٣٥